

STATISTISCHE BERICHTE

HI
m-11/13

Bestellnummer:
3H101



Verkehr

Straßenverkehrsunfälle

November 2013
- Vorläufige Ergebnisse -



SACHSEN-ANHALT

Statistisches Landesamt

Herausgabemonat: Februar 2014

Zu beziehen durch das

Statistische Landesamt Sachsen-Anhalt

Dezernat Öffentlichkeitsarbeit

Postfach 20 11 56

06012 Halle (Saale)

Preis: 6,00 EUR (kostenfrei als PDF-Datei verfügbar - Bestellnummer: 6H101)

Inhaltliche Verantwortung:

Dezernat: Handel, Gastgewerbe, Dienstleistungen, Verkehr

Frau Pekel

Telefon: 0345 2318-404

Auskünfte erhalten Sie unter:

Telefon: 0345 2318-777

Telefon: 0345 2318-715

Telefon: 0345 2318-716

Telefax: 0345 2318-913

Internet: <http://www.statistik.sachsen-anhalt.de>

E-Mail: info@stala.mi.sachsen-anhalt.de

Vertrieb:

Telefon: 0345 2318-718

E-Mail: shop@stala.mi.sachsen-anhalt.de

Druck: Statistisches Landesamt Sachsen-Anhalt

© Statistisches Landesamt Sachsen-Anhalt, Halle (Saale), 2014

Auszugsweise Vervielfältigung und Verbreitung mit Quellenangabe gestattet.

Bibliothek und Besucherdienst (Merseburger Straße 2):

Montag bis Freitag: 8.00 Uhr bis 12.00 Uhr - möglichst nach Vereinbarung

Telefon: 0345 2318-714

E-Mail: bibliothek@stala.mi.sachsen-anhalt.de

Statistischer Bericht

Straßenverkehrsunfälle

November 2013
- Vorläufige Ergebnisse -

Land Sachsen-Anhalt

Inhaltsverzeichnis

Seite

Vorbemerkungen	3
Grafikenteil	5
Tabellenteil	
Straßenverkehrsunfälle und Verunglückte	
1. Entwicklung der Straßenverkehrsunfälle in Sachsen-Anhalt	6
2. Straßenverkehrsunfälle und Verunglückte nach Unfallkategorien und Unfallfolgen	7
3. Straßenverkehrsunfälle und Verunglückte nach Straßenklassen	8
4. Straßenverkehrsunfälle und Verunglückte nach Unfalltypen	9
5. Straßenverkehrsunfälle und Verunglückte nach Unfallarten	10
6. Straßenverkehrsunfälle und Verunglückte nach Tagesdatum und Ortslage	12
7. Straßenverkehrsunfälle und Verunglückte nach Art der Verkehrsbeteiligung und Ortslage	14
8. Straßenverkehrsunfälle und Verunglückte nach kreisfreien Städten und Landkreisen im Monat	16
9. Straßenverkehrsunfälle und Verunglückte nach kreisfreien Städten und Landkreisen im Zeitraum	18
10. Übrige Sachschadensunfälle nach kreisfreien Städten und Landkreisen	19
Getötete und Verletzte im Straßenverkehr	
11. Getötete und Verletzte im Straßenverkehr nach Art der Verkehrsbeteiligung	20
12. Getötete und Verletzte im Straßenverkehr nach Art der Verkehrsbeteiligung, Altersgruppen und Geschlecht	24
13. Getötete und Verletzte im Straßenverkehr nach Altersgruppen und Geschlecht	32
An Straßenverkehrsunfällen beteiligte Fahrzeugführer und Fußgänger	
14. An Straßenverkehrsunfällen beteiligte Fahrzeugführer und Fußgänger nach Art der Verkehrsbeteiligung	34
15. An Straßenverkehrsunfällen mit Personenschaden beteiligte Fahrzeugführer und Fußgänger nach Art der Verkehrsbeteiligung, Altersgruppen und Geschlecht	36
16. An Straßenverkehrsunfällen beteiligte Fahrzeugführer und Fußgänger als Hauptverursacher nach Art der Verkehrsbeteiligung	38
Ursachen von Straßenverkehrsunfällen	
17. Ursachen von Straßenverkehrsunfällen mit Personenschaden – Fehlverhalten der Fahrzeugführer	42
18. Straßenverkehrsunfälle und Verunglückte nach Unfallursachen	44

Vorbemerkungen

Rechtsgrundlage

Rechtsgrundlage für die Durchführung der Straßenverkehrsunfallstatistik bilden

- das Gesetz über die Statistik der Straßenverkehrsunfälle (Straßenverkehrsunfallstatistikgesetz - StVUnfStatG) vom 15. Juni 1990 (BGBl. I S.1078 ff) zuletzt geändert durch Artikel 298 der Verordnung vom 31. Oktober 2006 (BGBl. I S.2407) und der Verordnung zur näheren Bestimmung des schwerwiegenden Unfalls mit Sachschaden vom 21. Dezember 1994, zuletzt geändert durch Artikel 3 der Verordnung zur Änderung der Anlage zu § 24a des Straßenverkehrsgesetzes und anderer Vorschriften vom 6. Juni 2007 (BGBl. I S.1047)
- die Entscheidung 93/704/EG über die Einrichtung einer gemeinschaftlichen Datenbank über Straßenverkehrsunfälle.

Methodik

Entsprechend der Rechtsgrundlage wird über Unfälle, bei denen infolge des Fahrverkehrs auf öffentlichen Straßen, Wegen und Plätzen Personen getötet oder verletzt oder Sachschäden verursacht worden sind, eine Bundesstatistik geführt.

Auskunftspflichtig sind die Polizeidienststellen, deren Beamte den Unfall aufgenommen haben. Daraus folgt, dass die Statistik nur solche Unfälle erfasst, zu denen die Polizei herangezogen wurde.

Grundlage für die Statistik der Straßenverkehrsunfälle sind die elektronisch übergebenen Daten der Verkehrsunfallanzeigen von Unfällen mit Personenschaden, schwerwiegendem Sachschaden im engeren Sinne und sonstigem Sachschaden unter dem Einfluss berauschender Mittel. Die Meldungen über die übrigen Sachschadensunfälle, ohne Einwirkung berauschender Mittel, gehen entsprechend dem o.g. Gesetz nur anzahlmäßig nach der Ortslage in die Straßenverkehrsunfallstatistik ein.

Diese übrigen Sachschadensunfälle, ohne den Einfluss berauschender Mittel, sind im vorliegenden Bericht nur in den Tabellen 1, 2 und 9 ausgewiesen.

Nicht immer können alle Unfallanzeigen termingerecht in die Monatsergebnisse eingearbeitet werden, da bei fehlenden oder widersprüchlichen Angaben oft zeitraubende Rückfragen oder Ermittlungsarbeiten anfallen. Dadurch können für

bereits veröffentlichte Vormonatsergebnisse Korrekturen oder Nachmeldungen anfallen. Diese werden laufend ergänzt. Bei den Daten für das laufende Jahr handelt es sich daher jeweils um vorläufige Ergebnisse.

Erläuterung der Begriffe

Unfälle

Unfälle werden nach der Schwere der Unfallfolgen unterschieden in Unfälle mit Personenschaden, schwerwiegende Unfälle mit Sachschaden im engeren Sinne (i.e.S.), sonstige Sachschadensunfälle unter dem Einfluss berauschender Mittel (z.B. Alkohol, Drogen) und übrige Sachschadensunfälle. Kriterium der Zuordnung ist jeweils die schwerste Unfallfolge.

Unfälle mit Personenschaden

Unfälle, bei denen infolge des Fahrverkehrs auf öffentlichen Straßen, Wegen und Plätzen Personen verletzt oder getötet wurden, unabhängig von der Höhe und Art des Sachschadens.

Unfälle mit nur Sachschaden:

Schwerwiegende Unfälle mit Sachschaden (im engeren Sinne)

Unfälle mit Straftatbestand oder Ordnungswidrigkeit (Bußgeld) in Zusammenhang mit der Teilnahme am Straßenverkehr (dazu zählen auch Fälle der Einwirkung von berauschenden Mitteln). Gleichzeitig muss mindestens ein Kraftfahrzeug auf Grund eines Unfallschadens von der Unfallstelle abgeschleppt werden (nicht fahrbereit).

Sonstige Sachschadensunfälle unter dem Einfluss berauschender Mittel

Ein Unfallbeteiligter steht unter dem Einfluss von berauschenden Mitteln (z.B. Alkohol, Drogen, bis 2007 nur Alkohol) und alle beteiligten Kraftfahrzeuge sind fahrbereit.

Übrige Sachschadensunfälle

- Sachschadensunfälle ohne Straftatbestand oder Ordnungswidrigkeit, unabhängig von der Fahrbereitschaft beteiligter Fahrzeuge.
- Sachschadensunfälle mit Straftatbestand oder Ordnungswidrigkeit, wobei alle beteiligten Fahrzeuge fahrbereit sind und kein Einfluss berauschender Mittel vorlag.

Beteiligte

Als **Beteiligte** an einem Straßenverkehrsunfall werden alle Fahrzeugführer oder Fußgänger erfasst, die selbst oder deren Fahrzeug Schäden erlitten oder hervorgerufen haben. Mitfahrer zählen in der Statistik nicht zu den Unfallbeteiligten.

Der **Hauptverursacher** (1. Beteiligter) ist der Beteiligte, der nach erster Einschätzung der Polizei die Hauptschuld am Unfall trägt. Beteiligte an Alleinunfällen gelten immer als Hauptverursacher.

Verunglückte

Als **Verunglückte** zählen alle Personen (auch Mitfahrer), die bei einem Straßenverkehrsunfall getötet oder verletzt wurden. Dabei werden erfasst als

- **Getötete:** Personen, die sofort an der Unfallstelle oder innerhalb von 30 Tagen an den Unfallfolgen starben.
- **Schwerverletzte:** Personen, die unmittelbar zur stationären Behandlung (mindestens 24 Stunden) in ein Krankenhaus aufgenommen wurden.
- **Leichtverletzte:** alle übrigen Verletzten.

Ursachen

Die Unfallursachen werden nach dem geltenden Ursachenverzeichnis von den aufnehmenden Polizeibeamten entsprechend ihrer Einschätzung erfasst. Es wird unterschieden zwischen

- personenbezogenem Fehlverhalten (z.B. Vorfahrtsmissachtung), das den Fahrzeugführern oder Fußgängern zugeordnet wird und
- allgemeinen Ursachen (z.B. Straßenglätte, Nebel).

Je Unfall können bis zu acht Ursachen angegeben werden, je drei personenbezogene Ursachen für den Hauptverursacher und einen weiteren Beteiligten sowie zwei allgemeine Ursachen. Da oftmals mehr als eine Ursache zum Unfall führt, ist die Gesamtzahl der nachgewiesenen Ursachen i.d.R. größer als die Zahl der Unfälle selbst.

Ortslage

Die Ortslage der Unfälle - innerhalb bzw. außerhalb von Ortschaften - wird durch die gelben Ortsschilder bestimmt. Autobahnen, auch Stadt- und Autobahnen, gelten als außerhalb von Ortschaften.

Unfalltyp

Der Unfalltyp beschreibt die Konfliktsituation, die zum Unfall führte, d.h. die Phase des Verkehrsgeschehens, in der ein Fehlverhalten oder eine sonstige Ursache den weiteren Ablauf nicht mehr kontrollierbar machte.

Unfallart

Die Unfallart beschreibt vom gesamten Unfallablauf die Bewegungsrichtung der beteiligten Fahrzeuge zueinander beim ersten Zusammenstoß, bzw. die erste mechanische Einwirkung auf einen Verkehrsteilnehmer.

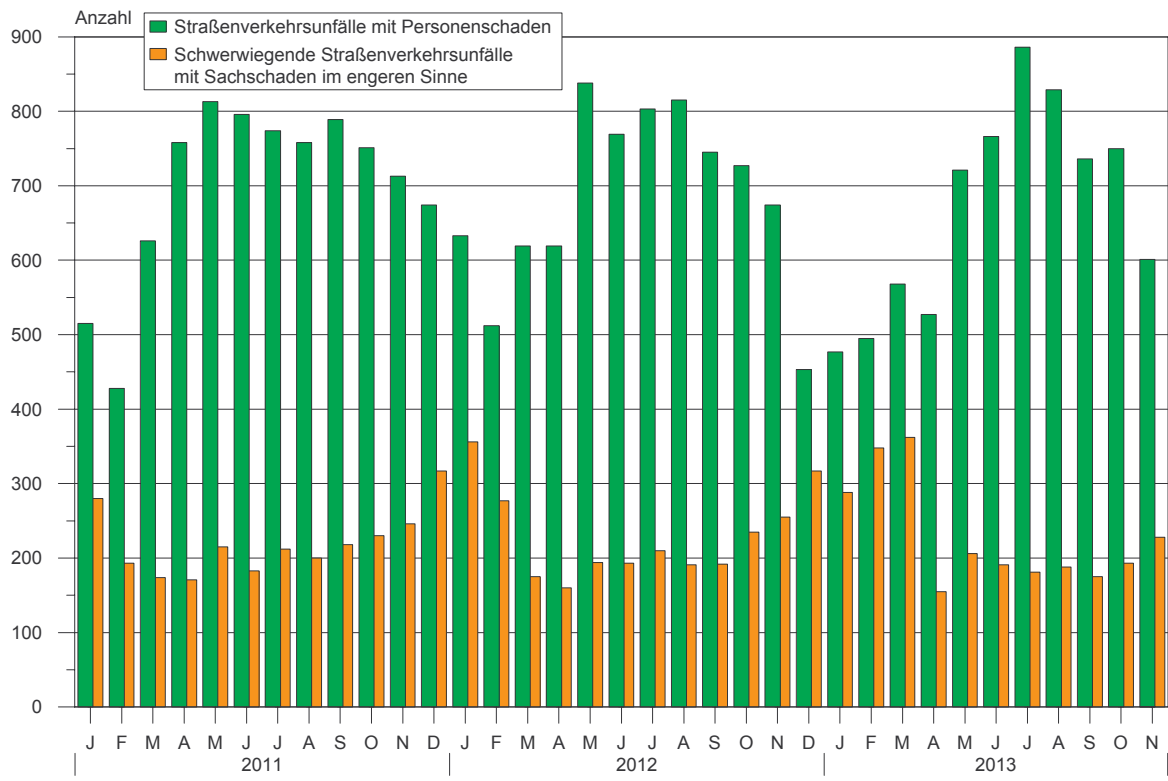
Abkürzungen

i. e. S. = im engeren Sinne

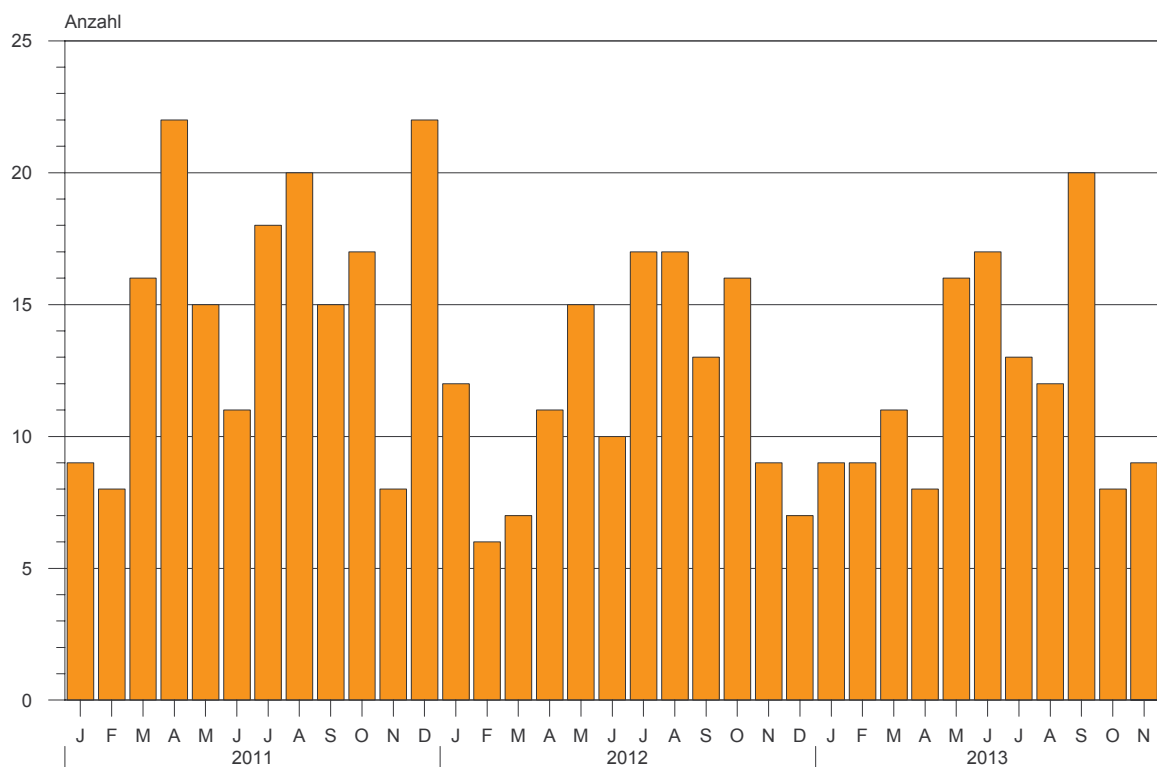
Zeichenerklärung

- = nichts vorhanden
- x = Tabellenfach gesperrt, weil Aussage nicht sinnvoll
- ... = Angabe fällt später an

**1. Straßenverkehrsunfälle mit Personenschaden und schwerwiegende Straßenverkehrsunfälle mit Sachschaden im engeren Sinne
Januar 2011 bis November 2013**



**2. Bei Straßenverkehrsunfällen Getötete
Januar 2011 bis November 2013**



1. Entwicklung der Straßenverkehrsunfälle in Sachsen-Anhalt

Jahr ¹⁾ Monat ¹⁾	Polizeilich erfasste Unfälle insgesamt	Davon mit					Verun- glückte insgesamt	Davon		
		Personen-	Sach-	davon				Getötete	Schwer-	Leicht-
				schwerwiegende Unfälle		übrige Sach- schadens- unfälle				
				mit Sach- schaden i. e. S.	sonst. Unfälle unter d. Einfluss berauschender Mittel ²⁾					
2003	87 556	10 900	76 656	3 540	999	72 117	14 305	304	3 401	10 600
2004	85 743	10 400	75 343	3 555	809	70 979	13 425	261	3 037	10 127
2005	84 539	10 444	74 095	3 855	898	69 342	13 350	242	2 980	10 128
2006	82 324	10 111	72 213	3 480	798	67 935	12 974	219	2 802	9 953
2007	81 824	10 178	71 646	3 392	742	67 512	13 310	213	2 973	10 124
2008	79 072	9 636	69 436	3 049	718	65 669	12 302	223	2 547	9 532
2009	79 977	8 952	71 025	3 052	656	67 317	11 526	164	2 264	9 098
2010	83 895	8 174	75 721	3 395	624	71 702	10 569	157	2 106	8 306
2011	76 374	8 395	67 979	2 639	582	64 758	10 760	181	2 173	8 406
2012	76 455	8 223	68 232	2 754	568	64 910	10 471	140	2 131	8 200
2011 Januar	5 985	515	5 470	280	41	5 149	653	9	119	525
Februar	5 225	428	4 797	193	32	4 572	556	8	116	432
März	6 081	626	5 455	174	32	5 249	787	16	152	619
April	6 429	758	5 671	171	54	5 446	969	22	208	739
Mai	6 956	813	6 143	215	46	5 882	1 033	15	191	827
Juni	6 200	796	5 404	183	60	5 161	1 007	11	251	745
Juli	6 014	774	5 240	212	50	4 978	982	18	210	754
August	6 245	758	5 487	200	49	5 238	991	20	188	783
September	6 727	789	5 938	218	54	5 666	999	15	202	782
Oktober	6 954	751	6 203	230	51	5 922	1 014	17	203	794
November	6 861	713	6 148	246	56	5 846	887	8	151	728
Dezember	6 697	674	6 023	317	57	5 649	882	22	182	678
2012 Januar	6 163	633	5 530	356	54	5 120	775	12	140	623
Februar	5 845	512	5 333	277	47	5 009	648	6	116	526
März	5 861	619	5 242	175	30	5 037	767	7	171	589
April	6 053	619	5 434	160	49	5 225	788	11	163	614
Mai	6 557	838	5 719	194	42	5 483	1 077	15	230	832
Juni	6 435	771	5 664	193	61	5 410	983	10	200	773
Juli	6 734	804	5 930	210	44	5 676	1 043	17	225	801
August	6 185	818	5 367	191	52	5 124	1 035	17	232	786
September	6 334	745	5 589	192	50	5 347	963	13	196	754
Oktober	6 963	728	6 235	235	44	5 956	911	16	173	722
November	6 972	677	6 295	255	51	5 989	896	9	177	710
Dezember	6 353	459	5 894	316	44	5 534	585	7	108	470
2013 Januar	5 956	477	5 479	288	38	5 153	592	9	108	475
Februar	5 456	495	4 961	348	42	4 571	652	9	124	519
März	6 537	568	5 969	362	55	5 552	762	11	129	622
April	6 055	527	5 528	155	40	5 333	688	8	150	530
Mai	6 530	721	5 809	206	38	5 565	897	16	182	699
Juni	6 411	766	5 645	191	52	5 402	968	17	207	744
Juli	6 565	886	5 679	181	39	5 459	1 147	13	247	887
August	6 061	829	5 232	188	48	4 996	1 053	12	267	774
September	6 283	736	5 547	175	34	5 338	931	20	215	696
Oktober	6 842	750	6 092	193	49	5 850	942	8	194	740
November	6 771	601	6 170	228	56	5 886	754	9	152	593
Dezember
2013 Januar-November	69 467	7 356	62 111	2 515	491	59 105	9 386	132	1 975	7 279
Veränderung gegenüber gleichen Monat des Vorjahres um %	-2,9	-11,2	-2,0	-10,6	9,8	-1,7	-15,8	-	-14,1	-16,5
Veränderung gegenüber gleichen Zeitraum des Vorjahres um %	-0,9	-5,3	-0,4	3,2	-6,3	-0,5	-5,1	-0,8	-2,4	-5,8

1) 2012 vorläufige Ergebnisse, einschl. Nachmeldungen

2) bis Dezember 2007 nur Unfälle unter Einfluss von Alkohol

2. Straßenverkehrsunfälle und Verunglückte nach Unfallkategorien und Unfallfolgen

Gegenstand der Nachweisung	Insgesamt	Unfälle mit Personenschaden	Verunglückte				Schwerw. Unfälle mit Sachschaden i. e. S.	Sonstige Unfälle unter dem Einfluss berausch. Mittel	Übrige Sachschadensunfälle
			insgesamt	Getötete	Schwer-	Leicht-			
					verletzte				
Alle Unfälle									
November 2013									
Innerhalb von Ortschaften	4 565	403	488	3	75	410	131	45	3 986
Außerhalb von Ortschaften, ohne Autobahn	1 861	175	231	5	67	159	74	8	1 604
Auf Autobahnen	345	23	35	1	10	24	23	3	296
Innerhalb und außerhalb von Ortschaften	6 771	601	754	9	152	593	228	56	5 886
Dagegen Vorjahr	6 972	677	896	9	177	710	255	51	5 989
Veränderung in %	-2,9	-11,2	-15,8	-	-14,1	-16,5	-10,6	9,8	-1,7
Januar - November 2013									
Innerhalb von Ortschaften	46 415	4 718	5 575	30	911	4 634	1 355	408	39 934
Außerhalb von Ortschaften, ohne Autobahn	18 871	2 167	3 026	80	858	2 088	811	72	15 821
Auf Autobahnen	4 181	471	785	22	206	557	349	11	3 350
Innerhalb und außerhalb von Ortschaften	69 467	7 356	9 386	132	1 975	7 279	2 515	491	59 105
Dagegen Vorjahr	70 102	7 764	9 886	133	2 023	7 730	2 438	524	59 376
Veränderung in %	-0,9	-5,3	-5,1	-0,8	-2,4	-5,8	3,2	-6,3	-0,5
Darunter: Alkoholunfälle									
November 2013									
Innerhalb von Ortschaften	75	13	13	-	4	9	19	43	x
Außerhalb von Ortschaften, ohne Autobahn	24	8	8	-	5	3	8	8	x
Auf Autobahnen	7	2	4	-	-	4	2	3	x
Innerhalb und außerhalb von Ortschaften	106	23	25	-	9	16	29	54	x
Dagegen Vorjahr	118	41	55	2	17	36	29	48	x
Veränderung in %	-10,2	-43,9	-54,5	X	X	-55,6	-	12,5	x
Januar - November 2013									
Innerhalb von Ortschaften	811	248	283	2	83	198	175	388	x
Außerhalb von Ortschaften, ohne Autobahn	286	144	181	2	79	100	72	70	x
Auf Autobahnen	36	8	11	-	1	10	17	11	x
Innerhalb und außerhalb von Ortschaften	1 133	400	475	4	163	308	264	469	x
Dagegen Vorjahr	1 232	445	553	12	172	369	286	501	x
Veränderung in %	-8,0	-10,1	-14,1	X	-5,2	-16,5	-7,7	-6,4	x

3. Straßenverkehrsunfälle und Verunglückte nach Straßenklassen

Straßenart Ortslage	Unfälle mit Personen- schaden	Verunglückte			Unfälle mit Personen- schaden	Verunglückte			Zu- bzw. Abnahme (-)				
		Getötete	Schwer-	Leicht-		Getötete	Schwer-	Leicht-	Unfälle mit Personen- schaden	Getötete	Schwer-	Leicht-	
			verletzte				verletzte				verletzte		
Anzahl									%				
		November 2013				November 2012							
Autobahnen	23	1	10	24	35	-	16	61	-34,3	X	-37,5	-60,7	
Bundesstraßen innerorts	141	2	50	144	168	2	46	197	-16,1	-	8,7	-26,9	
außerorts	66	-	16	74	95	-	18	105	-30,5	-	-11,1	-29,5	
Landesstraßen innerorts	75	2	34	70	73	2	28	92	2,7	-	21,4	-23,9	
außerorts	114	3	32	113	129	4	52	120	-11,6	X	-38,5	-5,8	
Kreisstraßen innerorts	49	1	8	53	57	1	23	50	-14,0	-	X	6,0	
außerorts	65	2	24	60	72	3	29	70	-9,7	X	-17,2	-14,3	
Kreisstraßen innerorts	45	1	14	39	46	2	11	47	-2,2	X	27,3	-17,0	
außerorts	17	-	6	16	26	-	6	26	-34,6	-	-	-38,5	
Andere Straßen innerorts	28	1	8	23	20	2	5	21	40,0	X	X	9,5	
außerorts	278	2	46	273	299	1	52	285	-7,0	X	-11,5	-4,2	
innerorts	271	2	45	267	285	-	50	271	-4,9	X	-10,0	-1,5	
außerorts	7	-	1	6	14	1	2	14	X	X	X	X	
Insgesamt innerorts	601	9	152	593	677	9	177	710	-11,2	-	-14,1	-16,5	
außerorts	403	3	75	410	463	1	97	452	-13,0	X	-22,7	-9,3	
außerorts	198	6	77	183	214	8	80	258	-7,5	X	-3,8	-29,1	
		Januar - November 2013				Januar - November 2012							
Autobahnen	471	22	206	557	455	18	215	540	3,5	22,2	-4,2	3,1	
Bundesstraßen innerorts	1 686	44	542	1 766	1 756	51	569	1 855	-4,0	-13,7	-4,7	-4,8	
außerorts	800	7	174	836	878	14	198	933	-8,9	X	-12,1	-10,4	
Landesstraßen innerorts	886	37	368	930	878	37	371	922	0,9	-	-0,8	0,9	
außerorts	1 320	31	424	1 280	1 352	30	435	1 317	-2,4	3,3	-2,5	-2,8	
Kreisstraßen innerorts	589	3	144	575	627	9	164	597	-6,1	X	-12,2	-3,7	
außerorts	731	28	280	705	725	21	271	720	0,8	33,3	3,3	-2,1	
Kreisstraßen innerorts	603	12	211	514	576	16	186	511	4,7	-25,0	13,4	0,6	
außerorts	205	-	54	183	231	2	52	219	-11,3	X	3,8	-16,4	
Andere Straßen innerorts	398	12	157	331	345	14	134	292	15,4	-14,3	17,2	13,4	
außerorts	3 276	23	592	3 162	3 625	18	618	3 507	-9,6	27,8	-4,2	-9,8	
innerorts	3 124	20	539	3 040	3 436	14	563	3 333	-9,1	42,9	-4,3	-8,8	
außerorts	152	3	53	122	189	4	55	174	-19,6	X	-3,6	-29,9	
Insgesamt innerorts	7 356	132	1 975	7 279	7 764	133	2 023	7 730	-5,3	-0,8	-2,4	-5,8	
außerorts	4 718	30	911	4 634	5 172	39	977	5 082	-8,8	-23,1	-6,8	-8,8	
außerorts	2 638	102	1 064	2 645	2 592	94	1 046	2 648	1,8	8,5	1,7	-0,1	

4. Straßenverkehrsunfälle und Verunglückte nach Unfalltypen

Unfalltyp Ortslage	Unfälle mit Per- sonen- schaden	Verunglückte			Unfälle mit Per- sonen- schaden	Verunglückte			Zu- bzw. Abnahme (-)			
		Getö- tete	Schwer-	Leicht-		Getö- tete	Schwer-	Leicht-	Unfälle mit Personen- schaden	Getö- tete	Schwer-	Leicht-
			verletzte	verletzte			verletzte	verletzte				
Anzahl									%			
	November 2013				November 2012							
Fahrunfall	118	3	41	94	131	4	41	114	-9,9	X	-	-17,5
innerorts	38	-	12	34	51	1	9	47	-25,5	X	X	-27,7
außerorts	80	3	29	60	80	3	32	67	-	-	-9,4	-10,4
Abbiege-Unfall	84	-	8	102	104	-	24	106	-19,2	-	X	-3,8
innerorts	66	-	4	80	87	-	17	85	-24,1	-	X	-5,9
außerorts	18	-	4	22	17	-	7	21	5,9	-	X	4,8
Einbiegen/Kreuzenunfall	140	1	36	141	158	-	45	173	-11,4	X	-20,0	-18,5
innerorts	122	1	23	125	128	-	29	125	-4,7	X	-20,7	-
außerorts	18	-	13	16	30	-	16	48	-40,0	-	-18,8	-66,7
Überschreitenunfall	50	3	17	37	60	2	20	44	-16,7	X	-15,0	-15,9
innerorts	48	2	17	35	56	-	19	41	-14,3	X	-10,5	-14,6
außerorts	2	1	-	2	4	2	1	3	X	X	X	X
Unfall durch ruhenden Verkehr	15	-	1	14	18	-	4	16	-16,7	-	X	-12,5
innerorts	14	-	1	13	18	-	4	16	-22,2	-	X	-18,8
außerorts	1	-	-	1	-	-	-	-	X	-	-	X
Unfall im Längsverkehr	136	1	35	148	146	2	33	203	-6,8	X	6,1	-27,1
innerorts	76	-	10	89	81	-	12	101	-6,2	-	-16,7	-11,9
außerorts	60	1	25	59	65	2	21	102	-7,7	X	19,0	-42,2
Sonstiger Unfall	58	1	14	57	60	1	10	54	-3,3	-	40,0	5,6
innerorts	39	-	8	34	42	-	7	37	-7,1	-	X	-8,1
außerorts	19	1	6	23	18	1	3	17	5,6	-	X	35,3
Insgesamt	601	9	152	593	677	9	177	710	-11,2	-	-14,1	-16,5
innerorts	403	3	75	410	463	1	97	452	-13,0	X	-22,7	-9,3
außerorts	198	6	77	183	214	8	80	258	-7,5	X	-3,8	-29,1
	Januar - November 2013				Januar - November 2012							
Fahrunfall	1 642	55	636	1 356	1 534	53	579	1 198	7,0	3,8	9,8	13,2
innerorts	582	6	184	500	573	15	160	475	1,6	X	15,0	5,3
außerorts	1 060	49	452	856	961	38	419	723	10,3	28,9	7,9	18,4
Abbiege-Unfall	943	6	183	1 025	1 032	3	222	1 126	-8,6	X	-17,6	-9,0
innerorts	752	4	120	790	822	1	130	856	-8,5	X	-7,7	-7,7
außerorts	191	2	63	235	210	2	92	270	-9,0	-	-31,5	-13,0
Einbiegen/Kreuzenunfall	1 708	12	402	1 716	1 884	12	396	1 976	-9,3	-	1,5	-13,2
innerorts	1 385	7	257	1 351	1 562	5	278	1 559	-11,3	X	-7,6	-13,3
außerorts	323	5	145	365	322	7	118	417	0,3	X	22,9	-12,5
Überschreitenunfall	370	10	110	297	404	11	126	304	-8,4	-9,1	-12,7	-2,3
innerorts	357	8	107	287	387	6	119	295	-7,8	X	-10,1	-2,7
außerorts	13	2	3	10	17	5	7	9	-23,5	X	X	X
Unfall durch ruhenden Verkehr	222	1	29	210	260	1	60	220	-14,6	-	-51,7	-4,5
innerorts	209	1	26	198	246	1	54	211	-15,0	-	-51,9	-6,2
außerorts	13	-	3	12	14	-	6	9	-7,1	-	X	X
Unfall im Längsverkehr	1 741	43	458	1 982	1 807	44	446	2 152	-3,7	-2,3	2,7	-7,9
innerorts	933	2	119	1 053	991	7	121	1 169	-5,9	X	-1,7	-9,9
außerorts	808	41	339	929	816	37	325	983	-1,0	10,8	4,3	-5,5
Sonstiger Unfall	730	5	157	693	843	9	194	754	-13,4	X	-19,1	-8,1
innerorts	500	2	98	455	591	4	115	517	-15,4	X	-14,8	-12,0
außerorts	230	3	59	238	252	5	79	237	-8,7	X	-25,3	0,4
Insgesamt	7 356	132	1 975	7 279	7 764	133	2 023	7 730	-5,3	-0,8	-2,4	-5,8
innerorts	4 718	30	911	4 634	5 172	39	977	5 082	-8,8	-23,1	-6,8	-8,8
außerorts	2 638	102	1 064	2 645	2 592	94	1 046	2 648	1,8	8,5	1,7	-0,1

5. Straßenverkehrsunfälle und Verunglückte nach Unfallarten

Unfallart Ortslage	Unfälle mit Per- sonen- schaden	Verunglückte			Unfälle mit Per- sonen- schaden	Verunglückte			Zu- bzw. Abnahme (-)				
		Getö- tete	Schwer- verletzte	Leicht- verletzte		Getö- tete	Schwer- verletzte	Leicht- verletzte	Unfälle mit Personen- schaden	Getö- tete	Schwer- verletzte	Leicht- verletzte	
													Anzahl
November 2013					November 2012								
Zusammenstoß m.and. Fahrzeug, das anfährt, anhält	49	-	6	59	39	-	7	48	25,6	-	X	22,9	
innerorts	41	-	6	49	34	-	7	40	20,6	-	X	22,5	
außerorts	8	-	-	10	5	-	-	8	X	-	-	X	
vorausfährt o. wartet	66	1	12	77	82	-	5	113	-19,5	X	X	-31,9	
innerorts	39	-	1	46	50	-	2	65	-22,0	-	X	-29,2	
außerorts	27	1	11	31	32	-	3	48	-15,6	X	X	-35,4	
seitlich in gleicher Richtung fährt	23	-	3	22	32	1	4	33	-28,1	X	X	-33,3	
innerorts	13	-	-	14	17	-	2	19	-23,5	-	X	-26,3	
außerorts	10	-	3	8	15	1	2	14	-33,3	X	X	X	
entgegenkommt	51	2	19	59	56	2	22	59	-8,9	-	-13,6	-	
innerorts	20	-	5	22	33	1	10	33	-39,4	X	X	-33,3	
außerorts	31	2	14	37	23	1	12	26	34,8	X	16,7	42,3	
einbiegt oder kreuzt	177	1	40	185	201	-	55	215	-11,9	X	-27,3	-14,0	
innerorts	150	1	25	156	167	-	36	163	-10,2	X	-30,6	-4,3	
außerorts	27	-	15	29	34	-	19	52	-20,6	-	-21,1	-44,2	
Zusammenstoß Fahrzeug/Fußgänger	77	2	21	67	84	2	25	64	-8,3	-	-16,0	4,7	
innerorts	73	1	21	63	80	-	24	61	-8,8	X	-12,5	3,3	
außerorts	4	1	-	4	4	2	1	3	-	X	X	X	
Aufprall auf Hindernis	4	-	1	5	4	-	1	4	-	-	-	X	
innerorts	1	-	-	1	1	-	-	1	-	-	-	-	
außerorts	3	-	1	4	3	-	1	3	-	-	-	X	
Abk.v.Fahrbahn n.rechts	63	1	24	42	71	1	19	65	-11,3	-	26,3	-35,4	
innerorts	13	-	5	9	20	-	4	17	-35,0	-	X	X	
außerorts	50	1	19	33	51	1	15	48	-2,0	-	26,7	-31,3	
Abk. v.Fahrbahn n.links	40	1	13	34	49	1	12	43	-18,4	-	8,3	-20,9	
innerorts	11	-	3	13	19	-	3	18	-42,1	-	-	-27,8	
außerorts	29	1	10	21	30	1	9	25	-3,3	-	X	-16,0	
Unfall anderer Art	51	1	13	43	59	2	27	66	-13,6	X	-51,9	-34,8	
innerorts	42	1	9	37	42	-	9	35	-	X	-	5,7	
außerorts	9	-	4	6	17	2	18	31	X	X	X	X	
Insgesamt	601	9	152	593	677	9	177	710	-11,2	-	-14,1	-16,5	
innerorts	403	3	75	410	463	1	97	452	-13,0	X	-22,7	-9,3	
außerorts	198	6	77	183	214	8	80	258	-7,5	X	-3,8	-29,1	

Noch 5. Straßenverkehrsunfälle und Verunglückte nach Unfallarten

Unfallart Ortslage	Unfälle mit Per- sonen- schaden	Verunglückte			Unfälle mit Per- sonen- schaden	Verunglückte			Zu- bzw. Abnahme (-)			
		Getö- tete	Schwer- verletzte	Leicht- verletzte		Getö- tete	Schwer- verletzte	Leicht- verletzte	Unfälle mit Personen- schaden	Getö- tete	Schwer- verletzte	Leicht- verletzte
Januar - November 2013					Januar - November 2012							
Zusammenstoß m.and. Fahrzeug, das anfährt, anhält	548	6	65	624	663	2	86	771	-17,3	X	-24,4	-19,1
innerorts	443	1	48	482	535	1	55	581	-17,2	-	-12,7	-17,0
außerorts	105	5	17	142	128	1	31	190	-18,0	X	-45,2	-25,3
vorausfährt o. wartet	857	14	188	1 043	869	10	162	1 084	-1,4	40,0	16,0	-3,8
innerorts	499	1	39	592	511	-	42	635	-2,3	X	-7,1	-6,8
außerorts	358	13	149	451	358	10	120	449	-	30,0	24,2	0,4
seitlich in gleicher Richtung fährt	312	3	66	322	371	2	72	396	-15,9	X	-8,3	-18,7
innerorts	178	1	30	174	225	-	25	239	-20,9	X	20,0	-27,2
außerorts	134	2	36	148	146	2	47	157	-8,2	-	-23,4	-5,7
entgegenkommt	527	22	237	607	534	26	242	618	-1,3	-15,4	-2,1	-1,8
innerorts	259	1	71	281	308	6	96	348	-15,9	X	-26,0	-19,3
außerorts	268	21	166	326	226	20	146	270	18,6	5,0	13,7	20,7
einbiegt oder kreuzt	2 088	14	467	2 152	2 260	13	485	2 370	-7,6	7,7	-3,7	-9,2
innerorts	1 701	8	301	1 702	1 861	5	326	1 861	-8,6	X	-7,7	-8,5
außerorts	387	6	166	450	399	8	159	509	-3,0	X	4,4	-11,6
Zusammenstoß Fahrzeug/Fußgänger	610	10	164	498	644	16	176	508	-5,3	-37,5	-6,8	-2,0
innerorts	571	8	155	464	606	10	161	480	-5,8	X	-3,7	-3,3
außerorts	39	2	9	34	38	6	15	28	2,6	X	X	21,4
Aufprall auf Hindernis	50	3	13	49	47	2	13	36	6,4	X	-	36,1
innerorts	20	1	4	15	19	1	4	14	5,3	-	-	7,1
außerorts	30	2	9	34	28	1	9	22	7,1	X	-	54,5
Abk.v.Fahrbahn n.rechts	886	28	357	707	851	33	310	674	4,1	-15,2	15,2	4,9
innerorts	219	1	80	194	239	4	61	201	-8,4	X	31,1	-3,5
außerorts	667	27	277	513	612	29	249	473	9,0	-6,9	11,2	8,5
Abk. v.Fahrbahn n.links	564	24	202	484	546	15	221	423	3,3	60,0	-8,6	14,4
innerorts	136	5	35	127	138	6	47	111	-1,4	X	-25,5	14,4
außerorts	428	19	167	357	408	9	174	312	4,9	X	-4,0	14,4
Unfall anderer Art	914	8	216	793	979	14	256	850	-6,6	X	-15,6	-6,7
innerorts	692	3	148	603	730	6	160	612	-5,2	X	-7,5	-1,5
außerorts	222	5	68	190	249	8	96	238	-10,8	X	-29,2	-20,2
Insgesamt	7 356	132	1 975	7 279	7 764	133	2 023	7 730	-5,3	-0,8	-2,4	-5,8
innerorts	4 718	30	911	4 634	5 172	39	977	5 082	-8,8	-23,1	-6,8	-8,8
außerorts	2 638	102	1 064	2 645	2 592	94	1 046	2 648	1,8	8,5	1,7	-0,1

6. Straßenverkehrsunfälle und Verunglückte nach Tagesdatum und Ortslage

Tagesdatum Ortslage	Unfälle mit Personen- schaden	Davon mit			Verunglückte			Unfälle mit schwerw. Sachschaden i. e. S.	Unfälle mit Personen- u.
		Getöteten	Schwer-	Leicht-	Getötete	Schwer-	Leicht-		
verletzten			verletzte						
November 2013									
Innerorts									
1. Freitag	18	-	4	14	-	4	15	4	22
2. Samstag	10	-	3	7	-	3	13	4	14
3. Sonntag	2	-	-	2	-	-	2	2	4
4. Montag	12	-	3	9	-	3	13	3	15
5. Dienstag	20	-	4	16	-	4	20	5	25
6. Mittwoch	16	-	4	12	-	4	14	1	17
7. Donnerstag	21	-	3	18	-	3	21	2	23
8. Freitag	10	-	-	10	-	-	11	1	11
9. Samstag	8	-	1	7	-	1	13	4	12
10. Sonntag	5	-	2	3	-	2	3	2	7
11. Montag	23	1	3	19	1	3	19	4	27
12. Dienstag	22	-	3	19	-	3	23	5	27
13. Mittwoch	15	-	3	12	-	3	12	6	21
14. Donnerstag	15	-	2	13	-	2	15	3	18
15. Freitag	14	-	2	12	-	2	15	1	15
16. Samstag	5	-	-	5	-	-	5	6	11
17. Sonntag	4	-	1	3	-	3	4	6	10
18. Montag	8	-	1	7	-	1	7	4	12
19. Dienstag	15	-	7	8	-	8	11	4	19
20. Mittwoch	23	-	4	19	-	5	24	7	30
21. Donnerstag	24	-	6	18	-	7	27	4	28
22. Freitag	22	-	2	20	-	2	28	9	31
23. Samstag	7	-	-	7	-	-	7	2	9
24. Sonntag	4	-	-	4	-	-	4	2	6
25. Montag	13	1	1	11	1	1	13	8	21
26. Dienstag	20	-	4	16	-	5	20	8	28
27. Mittwoch	6	-	1	5	-	1	8	7	13
28. Donnerstag	19	-	3	16	-	3	18	6	25
29. Freitag	16	1	1	14	1	1	19	5	21
30. Samstag	6	-	1	5	-	1	6	6	12
Insgesamt	403	3	69	331	3	75	410	131	534
Außerorts, einschließlich Autobahn									
1. Freitag	2	-	1	1	-	1	1	1	3
2. Samstag	7	-	3	4	-	3	4	2	9
3. Sonntag	3	1	-	2	1	2	2	1	4
4. Montag	8	-	3	5	-	3	7	2	10
5. Dienstag	6	-	3	3	-	4	5	1	7
6. Mittwoch	3	1	2	-	1	4	1	3	6
7. Donnerstag	7	-	1	6	-	1	7	4	11
8. Freitag	10	-	4	6	-	6	7	4	14
9. Samstag	4	1	1	2	1	1	2	3	7
10. Sonntag	3	-	1	2	-	1	4	-	3
11. Montag	5	-	2	3	-	3	6	4	9
12. Dienstag	4	-	-	4	-	-	5	2	6
13. Mittwoch	9	-	3	6	-	3	6	2	11
14. Donnerstag	3	-	3	-	-	4	2	3	6
15. Freitag	6	-	1	5	-	1	7	2	8
16. Samstag	12	-	3	9	-	4	12	5	17
17. Sonntag	3	-	1	2	-	2	3	1	4
18. Montag	7	1	3	3	1	6	6	3	10
19. Dienstag	3	-	-	3	-	-	4	1	4
20. Mittwoch	15	-	6	9	-	9	12	4	19
21. Donnerstag	9	1	1	7	1	3	8	7	16
22. Freitag	5	-	-	5	-	-	7	4	9
23. Samstag	4	-	1	3	-	1	4	5	9
24. Sonntag	5	-	2	3	-	2	7	3	8
25. Montag	7	-	2	5	-	3	9	5	12
26. Dienstag	27	-	6	21	-	6	28	13	40
27. Mittwoch	4	-	1	3	-	1	3	1	5
28. Donnerstag	2	1	-	1	1	-	1	3	5
29. Freitag	6	-	-	6	-	-	7	3	9
30. Samstag	9	-	3	6	-	3	6	5	14
Insgesamt	198	6	57	135	6	77	183	97	295

Noch 6. Straßenverkehrsunfälle und Verunglückte nach Tagesdatum und Ortslage

Tagesdatum Ortslage	Unfälle mit Personen- schaden	Davon mit			Verunglückte			Unfälle mit schwerw. Sachschaden i. e. S.	Unfälle mit Personen- u.
		Getöteten	Schwer-	Leicht-	Getötete	Schwer-	Leicht-		
verletzten			verletzte						
November 2013									
Innerorts und außerorts									
1. Freitag	20	-	5	15	-	5	16	5	25
2. Samstag	17	-	6	11	-	6	17	6	23
3. Sonntag	5	1	-	4	1	2	4	3	8
4. Montag	20	-	6	14	-	6	20	5	25
5. Dienstag	26	-	7	19	-	8	25	6	32
6. Mittwoch	19	1	6	12	1	8	15	4	23
7. Donnerstag	28	-	4	24	-	4	28	6	34
8. Freitag	20	-	4	16	-	6	18	5	25
9. Samstag	12	1	2	9	1	2	15	7	19
10. Sonntag	8	-	3	5	-	3	7	2	10
11. Montag	28	1	5	22	1	6	25	8	36
12. Dienstag	26	-	3	23	-	3	28	7	33
13. Mittwoch	24	-	6	18	-	6	18	8	32
14. Donnerstag	18	-	5	13	-	6	17	6	24
15. Freitag	20	-	3	17	-	3	22	3	23
16. Samstag	17	-	3	14	-	4	17	11	28
17. Sonntag	7	-	2	5	-	5	7	7	14
18. Montag	15	1	4	10	1	7	13	7	22
19. Dienstag	18	-	7	11	-	8	15	5	23
20. Mittwoch	38	-	10	28	-	14	36	11	49
21. Donnerstag	33	1	7	25	1	10	35	11	44
22. Freitag	27	-	2	25	-	2	35	13	40
23. Samstag	11	-	1	10	-	1	11	7	18
24. Sonntag	9	-	2	7	-	2	11	5	14
25. Montag	20	1	3	16	1	4	22	13	33
26. Dienstag	47	-	10	37	-	11	48	21	68
27. Mittwoch	10	-	2	8	-	2	11	8	18
28. Donnerstag	21	1	3	17	1	3	19	9	30
29. Freitag	22	1	1	20	1	1	26	8	30
30. Samstag	15	-	4	11	-	4	12	11	26
Insgesamt	601	9	126	466	9	152	593	228	829
Auf Autobahnen									
1. Freitag	1	-	1	-	-	1	-	-	1
2. Samstag	-	-	-	-	-	-	-	-	-
3. Sonntag	-	-	-	-	-	-	-	-	-
4. Montag	4	-	-	4	-	-	5	1	5
5. Dienstag	1	-	-	1	-	-	1	-	1
6. Mittwoch	2	-	2	-	-	3	-	-	2
7. Donnerstag	-	-	-	-	-	-	-	1	1
8. Freitag	1	-	1	-	-	1	1	3	4
9. Samstag	2	-	-	2	-	-	2	1	3
10. Sonntag	1	-	1	-	-	1	2	-	1
11. Montag	1	-	1	-	-	1	-	1	2
12. Dienstag	-	-	-	-	-	-	-	2	2
13. Mittwoch	-	-	-	-	-	-	-	1	1
14. Donnerstag	-	-	-	-	-	-	-	-	-
15. Freitag	1	-	-	1	-	-	1	-	1
16. Samstag	1	-	-	1	-	-	3	1	2
17. Sonntag	1	-	-	1	-	-	1	-	1
18. Montag	2	1	-	1	1	3	3	-	2
19. Dienstag	1	-	-	1	-	-	1	-	1
20. Mittwoch	2	-	-	2	-	-	2	2	4
21. Donnerstag	-	-	-	-	-	-	-	1	1
22. Freitag	-	-	-	-	-	-	-	1	1
23. Samstag	-	-	-	-	-	-	-	-	-
24. Sonntag	-	-	-	-	-	-	-	1	1
25. Montag	-	-	-	-	-	-	-	1	1
26. Dienstag	-	-	-	-	-	-	-	2	2
27. Mittwoch	-	-	-	-	-	-	-	-	-
28. Donnerstag	-	-	-	-	-	-	-	1	1
29. Freitag	2	-	-	2	-	-	2	-	2
30. Samstag	-	-	-	-	-	-	-	3	3
Insgesamt	23	1	6	16	1	10	24	23	46

7. Straßenverkehrsunfälle und Verunglückte nach Art der Verkehrsbeteiligung und Ortslage ¹⁾

Art der Verkehrsbeteiligung	Unfälle mit Personenschaden	Verunglückte			Schwerw. Unfälle mit Sachschaden i. e. S.	Unfälle mit Personenschaden	Verunglückte			Schwerw. Unfälle mit Sachschaden i. e. S.	
		Getötete	Schwer- verletzte	Leicht-			Getötete	Schwer- verletzte	Leicht-		
		November 2013				November 2012					
		Innerhalb von Ortschaften									
Unfälle insgesamt	403	3	75	410	131	463	1	97	452	151	
Darunter Unfälle mit Beteiligung von Fahrern von:											
Motorzweirädern	25	-	6	21	-	29	1	7	22	-	
Personenkraftwagen	335	1	57	352	127	397	1	81	399	149	
Kraftomnibussen	2	-	1	3	2	6	-	1	6	-	
Güterkraftfahrzeugen	51	1	11	53	17	45	-	10	42	24	
dar.: Liefer- und Lastkraftwagen mit zul. Gesamtgewicht bis 3 500 kg	31	-	6	35	12	27	-	6	23	17	
3 501 - 7 500 kg	7	1	-	7	-	1	-	-	1	2	
7 501 - 12 000 kg	-	-	-	-	2	3	-	-	6	1	
12 001 und mehr kg	5	-	1	4	-	3	-	1	2	-	
Landwirtschaftlichen Zugmaschinen	-	-	-	-	2	2	-	-	3	-	
Fahrrädern	131	1	27	108	-	152	-	29	126	-	
Fußgängern	87	2	22	79	-	87	-	25	67	-	
		Außerhalb von Ortschaften, ohne Autobahn									
Unfälle insgesamt	175	5	67	159	74	179	8	64	197	83	
Darunter Unfälle mit Beteiligung von Fahrern von:											
Motorzweirädern	7	-	5	2	-	4	-	-	4	1	
Personenkraftwagen	159	4	60	148	69	162	8	60	184	77	
Kraftomnibussen	1	-	1	-	-	1	-	-	1	-	
Güterkraftfahrzeugen	27	1	14	24	9	33	3	14	32	17	
dar.: Liefer- und Lastkraftwagen mit zul. Gesamtgewicht bis 3 500 kg	15	1	9	14	5	13	-	4	13	8	
3 501 - 7 500 kg	3	-	-	4	-	3	-	5	6	-	
7 501 - 12 000 kg	1	-	1	-	-	1	-	-	1	1	
12 001 und mehr kg	-	-	-	-	2	5	3	2	4	-	
Landwirtschaftlichen Zugmaschinen	3	-	1	3	1	3	-	2	4	1	
Fahrrädern	11	-	3	8	-	15	1	5	10	-	
Fußgängern	4	1	-	4	-	4	2	1	3	-	
		auf Autobahnen									
Unfälle insgesamt	23	1	10	24	23	35	-	16	61	21	
Darunter Unfälle mit Beteiligung von Fahrern von:											
Motorzweirädern	-	-	-	-	-	-	-	-	-	-	
Personenkraftwagen	21	1	8	24	20	32	-	16	58	13	
Kraftomnibussen	-	-	-	-	-	-	-	-	-	-	
Güterkraftfahrzeugen	12	1	9	9	8	10	-	11	32	13	
dar.: Liefer- und Lastkraftwagen mit zul. Gesamtgewicht bis 3 500 kg	3	-	1	2	2	2	-	11	22	6	
3 501 - 7 500 kg	1	-	-	1	-	1	-	11	20	1	
7 501 - 12 000 kg	-	-	-	-	-	1	-	11	20	-	
12 001 und mehr kg	2	-	1	1	-	2	-	-	2	-	
Landwirtschaftlichen Zugmaschinen	-	-	-	-	-	-	-	-	-	-	
Fahrrädern	-	-	-	-	-	-	-	-	-	-	
Fußgängern	-	-	-	-	-	-	-	-	-	-	
		Innerhalb und außerhalb von Ortschaften									
Unfälle insgesamt	601	9	152	593	228	677	9	177	710	255	
Darunter Unfälle mit Beteiligung von Fahrern von:											
Motorzweirädern	32	-	11	23	-	33	1	7	26	1	
Personenkraftwagen	515	6	125	524	216	591	9	157	641	239	
Kraftomnibussen	3	-	2	3	2	7	-	1	7	-	
Güterkraftfahrzeugen	90	3	34	86	34	88	3	35	106	54	
dar.: Liefer- und Lastkraftwagen mit zul. Gesamtgewicht bis 3 500 kg	49	1	16	51	19	42	-	21	58	31	
3 501 - 7 500 kg	11	1	-	12	-	5	-	16	27	3	
7 501 - 12 000 kg	1	-	1	-	2	5	-	11	27	2	
12 001 und mehr kg	7	-	2	5	2	10	3	3	8	-	
Landwirtschaftlichen Zugmaschinen	3	-	1	3	3	5	-	2	7	1	
Fahrrädern	142	1	30	116	-	167	1	34	136	-	
Fußgängern	91	3	22	83	-	91	2	26	70	-	

1) Die Tabelle enthält Mehrfachzählungen, da bei einem Unfall mehrere Verkehrsbeteiligungsarten beteiligt sein können.

Noch 7. Straßenverkehrsunfälle und Verunglückte nach Art der Verkehrsbeteiligung und Ortslage¹⁾

Unfälle mit Personenschaden	Verunglückte			Schwerw. Unfälle mit Sachschaden i. e. S.	Unfälle mit Personenschaden	Verunglückte			Schwerw. Unfälle mit Sachschaden i. e. S.	Art der Verkehrsbeteiligung
	Getötete	Schwer- verletzte	Leicht-			Getötete	Schwer- verletzte	Leicht-		
Januar - November 2013										
Innerhalb von Ortschaften										
4 718	30	911	4 634	1 355	5 172	39	977	5 082	1 452	Unfälle insgesamt
										Darunter Unfälle mit Beteiligung von Fahrern von:
532	6	152	437	28	547	5	151	446	22	Motorzweirädern
3 837	14	677	3 882	1 325	4 171	26	713	4 252	1 419	Personenkraftwagen
56	-	12	75	12	69	1	15	85	16	Kraftomnibussen
454	7	84	453	172	491	5	93	489	221	Güterkraftfahrzeugen
										dar.: Liefer- und Lastkraftwagen mit zul. Gesamtgewicht bis 3 500 kg
280	-	52	292	104	304	3	52	307	143	zul. Gesamtgewicht bis 3 500 kg
25	1	3	22	8	27	1	10	22	20	3 501 - 7 500 kg
16	-	4	16	10	19	-	5	19	6	7 501 - 12 000 kg
40	1	8	37	6	45	1	11	45	17	12 001 und mehr kg
11	-	5	7	12	15	-	1	19	13	Landwirtschaftlichen Zugmaschinen
1 756	11	331	1 494	3	1 994	8	389	1 682	3	Fahrrädern
672	9	170	574	2	685	10	171	559	2	Fußgängern
Außerhalb von Ortschaften, ohne Autobahn										
2 167	80	858	2 088	811	2 137	76	831	2 108	767	Unfälle insgesamt
										Darunter Unfälle mit Beteiligung von Fahrern von:
302	12	160	184	6	289	8	145	188	16	Motorzweirädern
1 818	64	708	1 868	748	1 768	63	662	1 869	724	Personenkraftwagen
9	2	3	41	5	11	1	1	11	5	Kraftomnibussen
313	18	109	311	152	321	21	140	326	138	Güterkraftfahrzeugen
										dar.: Liefer- und Lastkraftwagen mit zul. Gesamtgewicht bis 3 500 kg
154	6	55	171	71	168	10	66	185	72	zul. Gesamtgewicht bis 3 500 kg
16	-	5	15	10	23	2	10	33	7	3 501 - 7 500 kg
16	2	7	18	7	10	-	8	8	4	7 501 - 12 000 kg
26	3	11	22	14	29	4	13	26	12	12 001 und mehr kg
28	2	6	30	10	38	3	23	29	8	Landwirtschaftlichen Zugmaschinen
152	5	51	110	-	164	7	59	114	-	Fahrrädern
37	2	9	34	1	43	6	17	29	1	Fußgängern
auf Autobahnen										
471	22	206	557	349	455	18	215	540	219	Unfälle insgesamt
										Darunter Unfälle mit Beteiligung von Fahrern von:
18	1	8	12	-	13	-	7	7	-	Motorzweirädern
384	14	167	485	280	385	13	181	483	178	Personenkraftwagen
5	-	4	12	1	3	2	3	5	3	Kraftomnibussen
210	17	109	212	133	202	13	102	234	88	Güterkraftfahrzeugen
										dar.: Liefer- und Lastkraftwagen mit zul. Gesamtgewicht bis 3 500 kg
42	1	20	51	29	41	3	27	71	29	zul. Gesamtgewicht bis 3 500 kg
12	1	4	12	2	9	1	15	32	2	3 501 - 7 500 kg
4	-	11	4	4	11	-	13	29	1	7 501 - 12 000 kg
31	2	19	25	13	34	2	17	34	6	12 001 und mehr kg
-	-	-	-	-	-	-	-	-	-	Landwirtschaftlichen Zugmaschinen
1	-	-	1	-	-	-	-	-	-	Fahrrädern
3	-	3	3	-	4	-	2	4	-	Fußgängern
Innerhalb und außerhalb von Ortschaften										
7 356	132	1 975	7 279	2 515	7 764	133	2 023	7 730	2 438	Unfälle insgesamt
										Darunter Unfälle mit Beteiligung von Fahrern von:
852	19	320	633	34	849	13	303	641	38	Motorzweirädern
6 039	92	1 552	6 235	2 353	6 324	102	1 556	6 604	2 321	Personenkraftwagen
70	2	19	128	18	83	4	19	101	24	Kraftomnibussen
977	42	302	976	457	1 014	39	335	1 049	447	Güterkraftfahrzeugen
										dar.: Liefer- und Lastkraftwagen mit zul. Gesamtgewicht bis 3 500 kg
476	7	127	514	204	513	16	145	563	244	zul. Gesamtgewicht bis 3 500 kg
53	2	12	49	20	59	4	35	87	29	3 501 - 7 500 kg
36	2	22	38	21	40	-	26	56	11	7 501 - 12 000 kg
97	6	38	84	33	108	7	41	105	35	12 001 und mehr kg
39	2	11	37	22	53	3	24	48	21	Landwirtschaftlichen Zugmaschinen
1 909	16	382	1 605	3	2 158	15	448	1 796	3	Fahrrädern
712	11	182	611	3	732	16	190	592	3	Fußgängern

1) Die Tabelle enthält Mehrfachzählungen, da bei einem Unfall mehrere Verkehrsbeteiligungsarten beteiligt sein können.

8. Straßenverkehrsunfälle und Verunglückte nach kreisfreien Städten und Landkreisen im Monat

Kreisfreie Stadt Landkreis Land Ortslage	Straßenverkehrsunfälle				Verunglückte			
	insgesamt	mit Personen- schaden	mit schwerw. Sachsch. i. e. S.	sonst. Unf. unter Einfl. berausch. Mittel	insgesamt	Getötete	Schwer-	Leicht-
							verletzte	
November 2013								
Dessau-Roßlau, Stadt	29	23	5	1	30	1	4	25
innerorts	25	19	5	1	24	-	1	23
außerorts ohne Autobahn	4	4	-	-	6	1	3	2
auf Autobahnen	-	-	-	-	-	-	-	-
Halle (Saale), Stadt	93	71	13	9	90	1	10	79
innerorts	87	66	12	9	83	-	10	73
außerorts ohne Autobahn	6	5	1	-	7	1	-	6
auf Autobahnen	-	-	-	-	-	-	-	-
Magdeburg, Stadt	88	69	13	6	83	1	15	67
innerorts	87	68	13	6	82	1	15	66
außerorts ohne Autobahn	-	-	-	-	-	-	-	-
auf Autobahnen	1	1	-	-	1	-	-	1
Altmarkkreis Salzwedel	43	28	15	-	35	1	9	25
innerorts	28	18	10	-	21	-	2	19
außerorts ohne Autobahn	15	10	5	-	14	1	7	6
auf Autobahnen	-	-	-	-	-	-	-	-
Anhalt-Bitterfeld	80	51	26	3	62	-	22	40
innerorts	46	32	12	2	36	-	11	25
außerorts ohne Autobahn	30	18	11	1	25	-	11	14
auf Autobahnen	4	1	3	-	1	-	-	1
Börde	60	38	19	3	46	1	10	35
innerorts	27	17	7	3	20	1	2	17
außerorts ohne Autobahn	24	18	6	-	23	-	6	17
auf Autobahnen	9	3	6	-	3	-	2	1
Burgenlandkreis	74	48	23	3	67	1	15	51
innerorts	37	23	12	2	29	-	6	23
außerorts ohne Autobahn	28	20	8	-	27	-	5	22
auf Autobahnen	9	5	3	1	11	1	4	6
Harz	85	57	21	7	69	-	14	55
innerorts	44	29	10	5	35	-	3	32
außerorts ohne Autobahn	41	28	11	2	34	-	11	23
auf Autobahnen	-	-	-	-	-	-	-	-
Jerichower Land	25	13	10	2	14	-	1	13
innerorts	18	10	6	2	11	-	1	10
außerorts ohne Autobahn	5	2	3	-	2	-	-	2
auf Autobahnen	2	1	1	-	1	-	-	1

Noch 8. Straßenverkehrsunfälle und Verunglückte nach kreisfreien Städten und Landkreisen im Monat

Kreisfreie Stadt Landkreis Land Ortslage	Straßenverkehrsunfälle				Verunglückte			
	insgesamt	mit Personen- schaden	mit schwerw. SachsSch. i. e. S.	sonst. Unf. unter Einfl. berausch. Mittel	insgesamt	Getötete	Schwer-	Leicht-
							verletzte	
November 2013								
Mansfeld-Südharz	59	31	26	2	42	-	10	32
innerorts	26	15	10	1	21	-	5	16
außerorts ohne Autobahn	28	15	13	-	18	-	5	13
auf Autobahnen	5	1	3	1	3	-	-	3
Saalekreis	96	59	28	9	79	2	15	62
innerorts	48	27	14	7	37	1	6	30
außerorts ohne Autobahn	34	24	9	1	31	1	7	23
auf Autobahnen	14	8	5	1	11	-	2	9
Salzlandkreis	64	45	13	6	58	-	18	40
innerorts	45	33	8	4	37	-	7	30
außerorts ohne Autobahn	15	10	3	2	18	-	9	9
auf Autobahnen	4	2	2	-	3	-	2	1
Stendal	47	37	7	3	42	1	6	35
innerorts	31	25	4	2	27	-	4	23
außerorts ohne Autobahn	16	12	3	1	15	1	2	12
auf Autobahnen	-	-	-	-	-	-	-	-
Wittenberg	42	31	9	2	37	-	3	34
innerorts	30	21	8	1	25	-	2	23
außerorts ohne Autobahn	11	9	1	1	11	-	1	10
auf Autobahnen	1	1	-	-	1	-	-	1
Sachsen-Anhalt	885	601	228	56	754	9	152	593
innerorts	579	403	131	45	488	3	75	410
außerorts ohne Autobahn	257	175	74	8	231	5	67	159
auf Autobahnen	49	23	23	3	35	1	10	24
Kreisfreie Städte	210	163	31	16	203	3	29	171
Landkreise	675	438	197	40	551	6	123	422

9. Straßenverkehrsunfälle und Verunglückte nach kreisfreien Städten und Landkreisen im Zeitraum

Kreisfreie Stadt Landkreis Land	Straßenverkehrsunfälle				Verunglückte			
	insgesamt	mit Personen- schaden	mit schwerw. Sachsch. i. e. S.	sonst. Unf. unter Einfl. berausch. Mittel	insgesamt	Getötete	Schwer-	Leicht-
							verletzte	
Januar bis November 2013								
Dessau-Roßlau, Stadt	377	258	102	17	338	6	50	282
Halle (Saale), Stadt	1 044	820	162	62	966	3	121	842
Magdeburg, Stadt	1 153	907	175	71	1 071	8	146	917
Altmarkkreis Salzwedel	467	284	177	6	400	17	91	292
Anhalt-Bitterfeld	838	528	282	28	657	10	206	441
Börde	845	600	220	25	815	20	171	624
Burgenlandkreis	880	624	214	42	876	9	220	647
Harz	960	700	187	73	876	10	201	665
Jerichower Land	398	281	104	13	364	4	86	274
Mansfeld-Südharz	660	394	234	32	533	8	134	391
Saalekreis	927	633	260	34	844	7	168	669
Salzlandkreis	776	552	181	43	682	10	172	500
Stendal	460	343	94	23	409	9	94	306
Wittenberg	577	432	123	22	555	11	115	429
Sachsen-Anhalt insgesamt	10 362	7 356	2 515	491	9 386	132	1 975	7 279

10. Übrige Sachschadensunfälle ohne Einfluss berauschender Mittel nach kreisfreien Städten und Landkreisen

Kreisfreie Stadt Landkreis Land	Übrige Sachschadens- unfälle ohne Einfluss berauschender Mittel insgesamt	Davon		
		innerorts	außerorts ohne Autobahn	auf Autobahnen
November 2013				
Dessau-Roßlau, Stadt	240	213	26	1
Halle (Saale), Stadt	652	626	21	5
Magdeburg, Stadt	709	684	12	13
Altmarkkreis Salzwedel	250	116	134	-
Anhalt-Bitterfeld	415	256	139	20
Börde	531	222	236	73
Burgenlandkreis	439	272	128	39
Harz	486	337	149	-
Jerichower Land	298	174	101	23
Mansfeld-Südharz	330	202	111	17
Saalekreis	432	237	132	63
Salzlandkreis	474	289	154	31
Stendal	284	151	133	-
Wittenberg	346	207	128	11
Sachsen-Anhalt insgesamt	5 886	3 986	1 604	296
Januar bis November 2013				
Dessau-Roßlau, Stadt	2 247	1 925	272	50
Halle (Saale), Stadt	6 232	6 086	117	29
Magdeburg, Stadt	6 996	6 689	175	132
Altmarkkreis Salzwedel	2 449	1 113	1 336	-
Anhalt-Bitterfeld	4 136	2 636	1 208	292
Börde	5 030	2 186	2 113	731
Burgenlandkreis	4 780	2 894	1 328	558
Harz	5 138	3 587	1 551	-
Jerichower Land	2 400	1 197	923	280
Mansfeld-Südharz	3 624	2 326	1 094	204
Saalekreis	4 627	2 753	1 300	574
Salzlandkreis	4 735	3 035	1 388	312
Stendal	3 260	1 593	1 667	-
Wittenberg	3 451	1 914	1 349	188
Sachsen-Anhalt insgesamt	59 105	39 934	15 821	3 350

11. Getötete und Verletzte im Straßenverkehr nach Art der Verkehrsbeteiligung

Art der Verkehrsbeteiligung Ortslage	Getötete						Schwerverletzte					
	November		Zu- bzw. Ab- nahme (-)	Jan. - November		Zu- bzw. Ab- nahme (-)	November		Zu- bzw. Ab- nahme (-)	Jan. - November		Zu- bzw. Ab- nahme (-)
	2013	2012		2013	2012		2013	2012		2013	2012	
	Anzahl		%	Anzahl		%	Anzahl		%	Anzahl		%
Fahrer und Mitfahrer von												
Mofas, Mopeds	-	1	X	4	2	X	6	4	X	67	56	19,6
innerorts	-	1	X	2	1	X	4	4	-	51	43	18,6
außerorts	-	-	-	2	1	X	2	-	X	16	13	23,1
Motorzweirädern mit amtl. Kennzeichen	-	-	-	13	10	30,0	5	2	X	244	233	4,7
innerorts	-	-	-	3	4	X	2	2	-	98	97	1,0
außerorts	-	-	-	10	6	X	3	-	X	146	136	7,4
Personenkraftwagen	4	5	X	73	79	-7,6	82	107	-23,4	1 013	1 011	0,2
innerorts	-	-	-	4	15	X	21	36	-41,7	253	274	-7,7
außerorts	4	5	X	69	64	7,8	61	71	-14,1	760	737	3,1
Bussen	-	-	-	-	-	-	-	-	-	7	5	X
innerorts	-	-	-	-	-	-	-	-	-	5	3	X
außerorts	-	-	-	-	-	-	-	-	-	2	2	-
Güterkraftfahrzeugen	1	-	X	13	10	30,0	9	4	X	92	91	1,1
innerorts	-	-	-	-	1	X	1	-	X	16	9	X
außerorts	1	-	X	13	9	X	8	4	X	76	82	-7,3
Landwirtschaftlichen Zugmaschinen	-	-	-	-	1	X	-	-	-	1	3	X
innerorts	-	-	-	-	-	-	-	-	-	-	-	-
außerorts	-	-	-	-	1	X	-	-	-	1	3	X
übrigen Kraftfahrzeugen	-	-	-	1	-	X	-	-	-	6	4	X
innerorts	-	-	-	1	-	X	-	-	-	5	2	X
außerorts	-	-	-	-	-	-	-	-	-	1	2	X
Kraftfahrzeugen zusammen	5	6	X	104	102	2,0	102	117	-12,8	1 430	1 403	1,9
innerorts	-	1	X	10	21	-52,4	28	42	-33,3	428	428	-
außerorts	5	5	-	94	81	16,0	74	75	-1,3	1 002	975	2,8
anderen Fahrzeugen	-	-	-	1	-	X	-	1	X	7	6	X
innerorts	-	-	-	-	-	-	-	1	X	6	5	X
außerorts	-	-	-	1	-	X	-	-	-	1	1	-

Noch 11. Getötete und Verletzte im Straßenverkehr nach Art der Verkehrsbeteiligung

Leichtverletzte						Verunglückte insgesamt						Art der Verkehrsbeteiligung Ortslage
November		Zu- bzw. Ab- nahme (-)	Jan. - November		Zu- bzw. Ab- nahme (-)	November		Zu- bzw. Ab- nahme (-)	Jan. - November		Zu- bzw. Ab- nahme (-)	
2013	2012		2013	2012		2013	2012		2013	2012		
Anzahl		%	Anzahl		%	Anzahl		%	Anzahl		%	
												Fahrer und Mitfahrer von
17	19	-10,5	191	232	-17,7	23	24	-4,2	262	290	-9,7	Mofas, Mopeds
15	16	-6,3	169	188	-10,1	19	21	-9,5	222	232	-4,3	innerorts
2	3	X	22	44	-50,0	4	3	X	40	58	-31,0	außerorts
												Motorzweirädern mit amtl. Kennzeichen
4	7	X	370	352	5,1	9	9	-	627	595	5,4	innerorts
4	6	X	220	229	-3,9	6	8	X	321	330	-2,7	außerorts
-	1	X	150	123	22,0	3	1	X	306	265	15,5	
354	462	-23,4	4 218	4 511	-6,5	440	574	-23,3	5 304	5 601	-5,3	Personenkraftwagen
199	243	-18,1	2 127	2 393	-11,1	220	279	-21,1	2 384	2 682	-11,1	innerorts
155	219	-29,2	2 091	2 118	-1,3	220	295	-25,4	2 920	2 919	0,0	außerorts
3	2	X	96	51	88,2	3	2	X	103	56	83,9	Bussen
3	2	X	50	47	6,4	3	2	X	55	50	10,0	innerorts
-	-	-	46	4	X	-	-	-	48	6	X	außerorts
24	25	-4,0	275	292	-5,8	34	29	17,2	380	393	-3,3	Güterkraftfahrzeugen
10	3	X	86	89	-3,4	11	3	X	102	99	3,0	innerorts
14	22	-36,4	189	203	-6,9	23	26	-11,5	278	294	-5,4	außerorts
												Landwirtschaftlichen
-	1	X	3	11	X	-	1	X	4	15	X	Zugmaschinen
-	-	-	1	4	X	-	-	-	1	4	X	innerorts
-	1	X	2	7	X	-	1	X	3	11	X	außerorts
												übrigen
2	2	-	22	19	15,8	2	2	-	29	23	26,1	Kraftfahrzeugen
1	1	-	15	9	X	1	1	-	21	11	90,9	innerorts
1	1	-	7	10	X	1	1	-	8	12	X	außerorts
404	518	-22,0	5 175	5 468	-5,4	511	641	-20,3	6 709	6 973	-3,8	Kraftfahrzeugen
232	271	-14,4	2 668	2 959	-9,8	260	314	-17,2	3 106	3 408	-8,9	zusammen
172	247	-30,4	2 507	2 509	-0,1	251	327	-23,2	3 603	3 565	1,1	innerorts
												außerorts
5	4	X	43	59	-27,1	5	5	-	51	65	-21,5	anderen Fahrzeugen
5	4	X	39	49	-20,4	5	5	-	45	54	-16,7	innerorts
-	-	-	4	10	X	-	-	-	6	11	X	außerorts

Noch 11. Getötete und Verletzte im Straßenverkehr nach Art der Verkehrsbeteiligung

Art der Verkehrsbeteiligung Ortslage	Getötete						Schwerverletzte					
	November		Zu- bzw. Ab- nahme (-)	Jan. - November		Zu- bzw. Ab- nahme (-)	November		Zu- bzw. Ab- nahme (-)	Jan. - November		Zu- bzw. Ab- nahme (-)
	2013	2012		2013	2012		2013	2012		2013	2012	
	Anzahl		%	Anzahl		%	Anzahl		%	Anzahl		%
Fahrrädern	1	1	-	16	15	6,7	29	33	-12,1	370	428	-13,6
innerorts	1	-	X	11	8	X	26	29	-10,3	320	375	-14,7
außerorts	-	1	X	5	7	X	3	4	X	50	53	-5,7
darunter												
unter 15 Jahren	-	-	-	1	-	X	-	3	X	41	54	-24,1
innerorts	-	-	-	1	-	X	-	3	X	40	51	-21,6
außerorts	-	-	-	-	-	-	-	-	-	1	3	X
Fußgänger	3	2	X	11	16	-31,3	21	26	-19,2	165	182	-9,3
innerorts	2	-	X	9	10	X	21	25	-16,0	156	165	-5,5
außerorts	1	2	X	2	6	X	-	1	X	9	17	X
darunter												
unter 15 Jahren	-	-	-	1	2	X	8	8	-	58	60	-3,3
innerorts	-	-	-	1	1	-	8	8	-	58	60	-3,3
außerorts	-	-	-	-	1	X	-	-	-	-	-	-
65 Jahre und mehr	1	1	-	6	6	-	5	4	X	45	47	-4,3
innerorts	1	-	X	6	5	X	5	4	X	43	45	-4,4
außerorts	-	1	X	-	1	X	-	-	-	2	2	-
Andere Personen	-	-	-	-	-	-	-	-	-	3	4	X
innerorts	-	-	-	-	-	-	-	-	-	1	4	X
außerorts	-	-	-	-	-	-	-	-	-	2	-	X
Insgesamt	9	9	-	132	133	-0,8	152	177	-14,1	1 975	2 023	-2,4
innerorts	3	1	X	30	39	-23,1	75	97	-22,7	911	977	-6,8
außerorts	6	8	X	102	94	8,5	77	80	-3,8	1 064	1 046	1,7
darunter												
unter 15 Jahren	-	-	-	3	2	X	9	17	X	154	161	-4,3
innerorts	-	-	-	2	1	X	9	11	X	111	129	-14,0
außerorts	-	-	-	1	1	-	-	6	X	43	32	34,4
65 Jahre und mehr	2	3	X	32	30	6,7	31	31	-	333	367	-9,3
innerorts	2	-	X	15	12	25,0	21	22	-4,5	196	231	-15,2
außerorts	-	3	X	17	18	-5,6	10	9	X	137	136	0,7

Noch 11. Getötete und Verletzte im Straßenverkehr nach Art der Verkehrsbeteiligung

Leichtverletzte						Verunglückte insgesamt						Art der Verkehrsbeteiligung Ortslage
November		Zu- bzw. Ab- nahme (-)	Jan. - November		Zu- bzw. Ab- nahme (-)	November		Zu- bzw. Ab- nahme (-)	Jan. - November		Zu- bzw. Ab- nahme (-)	
2013	2012		2013	2012		2013	2012		2013	2012		
Anzahl		%	Anzahl		%	Anzahl		%	Anzahl		%	
109	126	-13,5	1 512	1 686	-10,3	139	160	-13,1	1 898	2 129	-10,9	Fahrrädern
101	116	-12,9	1 411	1 579	-10,6	128	145	-11,7	1 742	1 962	-11,2	innerorts
8	10	X	101	107	-5,6	11	15	-26,7	156	167	-6,6	außerorts
												darunter
12	6	X	195	210	-7,1	12	9	X	237	264	-10,2	unter 15 Jahren
11	6	X	187	199	-6,0	11	9	X	228	250	-8,8	innerorts
1	-	X	8	11	X	1	-	X	9	14	X	außerorts
75	62	21,0	536	507	5,7	99	90	10,0	712	705	1,0	Fußgänger
72	61	18,0	506	486	4,1	95	86	10,5	671	661	1,5	innerorts
3	1	X	30	21	42,9	4	4	-	41	44	-6,8	außerorts
												darunter
13	16	-18,8	117	119	-1,7	21	24	-12,5	176	181	-2,8	unter 15 Jahren
13	15	-13,3	114	114	-	21	23	-8,7	173	175	-1,1	innerorts
-	1	X	3	5	X	-	1	X	3	6	X	außerorts
21	14	50,0	109	109	-	27	19	42,1	160	162	-1,2	65 Jahre und mehr
20	14	42,9	104	105	-1,0	26	18	44,4	153	155	-1,3	innerorts
1	-	X	5	4	X	1	1	-	7	7	-	außerorts
-	-	-	13	10	30,0	-	-	-	16	14	14,3	Andere Personen
-	-	-	10	9	X	-	-	-	11	13	-15,4	innerorts
-	-	-	3	1	X	-	-	-	5	1	X	außerorts
593	710	-16,5	7 279	7 730	-5,8	754	896	-15,8	9 386	9 886	-5,1	Insgesamt
410	452	-9,3	4 634	5 082	-8,8	488	550	-11,3	5 575	6 098	-8,6	innerorts
183	258	-29,1	2 645	2 648	-0,1	266	346	-23,1	3 811	3 788	0,6	außerorts
												darunter
43	52	-17,3	617	641	-3,7	52	69	-24,6	774	804	-3,7	unter 15 Jahren
37	38	-2,6	465	486	-4,3	46	49	-6,1	578	616	-6,2	innerorts
6	14	X	152	155	-1,9	6	20	X	196	188	4,3	außerorts
80	91	-12,1	855	932	-8,3	113	125	-9,6	1 220	1 329	-8,2	65 Jahre und mehr
66	64	3,1	628	660	-4,8	89	86	3,5	839	903	-7,1	innerorts
14	27	-48,1	227	272	-16,5	24	39	-38,5	381	426	-10,6	außerorts

12. Getötete und Verletzte im Straßenverkehr nach Art der Verkehrsbeteiligung, Altersgruppen und Geschlecht

Im Alter von ... bis unter ... Jahren	Ins-gesamt	Darunter				Ins-gesamt	Darunter				Zu- bzw. Abnahme (-)				
		Fahrer und Mitfahrer von			Fuß-gänger		Fahrer und Mitfahrer von			Fuß-gänger	Fahrer und Mitfahrer von			Fuß-gänger	
		Per-sonen-kraft-wagen	Motor-zwei-rädern mit amtl. Kennz.	Fahr-rädern			Per-sonen-kraft-wagen	Motor-zwei-rädern mit amtl. Kennz.	Fahr-rädern		Per-sonen-kraft-wagen	Motor-zwei-rädern mit amtl. Kennz.	Fahr-rädern		
Geschlecht	Anzahl										%				
Getötete															
		November 2013					November 2012								
unter 15	-	-	-	-	-	-	-	-	-	-	-	-	-	-	-
männlich	-	-	-	-	-	-	-	-	-	-	-	-	-	-	-
weiblich	-	-	-	-	-	-	-	-	-	-	-	-	-	-	-
15-18	-	-	-	-	-	-	-	-	-	-	-	-	-	-	-
männlich	-	-	-	-	-	-	-	-	-	-	-	-	-	-	-
weiblich	-	-	-	-	-	-	-	-	-	-	-	-	-	-	-
18-21	-	-	-	-	-	-	-	-	-	-	-	-	-	-	-
männlich	-	-	-	-	-	-	-	-	-	-	-	-	-	-	-
weiblich	-	-	-	-	-	-	-	-	-	-	-	-	-	-	-
21-25	-	-	-	-	-	-	-	-	-	-	-	-	-	-	-
männlich	-	-	-	-	-	-	-	-	-	-	-	-	-	-	-
weiblich	-	-	-	-	-	-	-	-	-	-	-	-	-	-	-
25-35	2	2	-	-	-	3	3	-	-	-	X	X	-	-	-
männlich	2	2	-	-	-	3	3	-	-	-	X	X	-	-	-
weiblich	-	-	-	-	-	-	-	-	-	-	-	-	-	-	-
35-45	2	-	-	-	1	-	-	-	-	-	X	-	-	-	X
männlich	-	-	-	-	-	-	-	-	-	-	-	-	-	-	-
weiblich	2	-	-	-	1	-	-	-	-	-	X	-	-	-	X
45-55	1	1	-	-	-	2	-	-	-	1	X	X	-	-	X
männlich	1	1	-	-	-	1	-	-	-	-	-	X	-	-	-
weiblich	-	-	-	-	-	1	-	-	-	1	X	-	-	-	X
55-65	2	1	-	-	1	1	-	-	1	-	X	X	-	X	X
männlich	1	-	-	-	1	1	-	-	1	-	-	-	-	X	X
weiblich	1	1	-	-	-	-	-	-	-	-	X	X	-	-	-
65 und mehr	2	-	-	1	1	3	2	-	-	1	X	X	-	X	-
männlich	-	-	-	-	-	2	1	-	-	1	X	X	-	-	X
weiblich	2	-	-	1	1	1	1	-	-	-	X	X	-	X	X
Zusammen	9	4	-	1	3	9	5	-	1	2	-	X	-	-	X
männlich	4	3	-	-	1	7	4	-	1	1	X	X	-	X	-
weiblich	5	1	-	1	2	2	1	-	-	1	X	-	-	X	X
Ohne Angabe	-	-	-	-	-	-	-	-	-	-	-	-	-	-	-
Insgesamt	9	4	-	1	3	9	5	-	1	2	-	X	-	-	X

Noch 12. Getötete und Verletzte im Straßenverkehr nach Art der Verkehrsbeteiligung, Altersgruppen und Geschlecht

Ins- gesamt	Darunter				Ins- gesamt	Darunter				Zu- bzw. Abnahme (-)				Im Alter von ... bis unter ... Jahren	Geschlecht
	Fahrer und Mitfahrer von			Fuß- gänger		Fahrer und Mitfahrer von			Fuß- gänger	ins- gesamt	Fahrer und Mitfahrer von				
	Per- sonen- kraft- wagen	Motor- zwei- rädern mit amtl. Kennz.	Fahr- rädern			Per- sonen- kraft- wagen	Motor- zwei- rädern mit amtl. Kennz.	Fahr- rädern			Per- sonen- kraft- wagen	Motor- zwei- rädern mit amtl. Kennz.	Fahr- rädern		
Anzahl										%					
Getötete															
Januar - November 2013						Januar - November 2012									
3	1	-	1	1	2	-	-	-	2	X	X	-	X	X	unter 15
2	-	-	1	1	-	-	-	-	-	X	-	-	X	X	männlich
1	1	-	-	-	2	-	-	-	2	X	X	-	-	X	weiblich
3	3	-	-	-	-	-	-	-	-	X	X	-	-	-	15-18
1	1	-	-	-	-	-	-	-	-	X	X	-	-	-	männlich
2	2	-	-	-	-	-	-	-	-	X	X	-	-	-	weiblich
9	8	-	-	-	1	1	-	-	-	X	X	-	-	-	18-21
5	4	-	-	-	1	1	-	-	-	X	X	-	-	-	männlich
4	4	-	-	-	-	-	-	-	-	X	X	-	-	-	weiblich
3	2	1	-	-	11	9	1	-	1	X	X	-	-	X	21-25
2	1	1	-	-	10	8	1	-	1	X	X	-	-	X	männlich
1	1	-	-	-	1	1	-	-	-	-	-	-	-	-	weiblich
23	13	6	-	-	24	17	4	1	1	-4,2	-23,5	X	X	X	25-35
18	8	6	-	-	22	16	3	1	1	-18,2	X	X	X	X	männlich
5	5	-	-	-	2	1	1	-	-	X	X	X	-	-	weiblich
15	5	4	1	2	15	7	3	1	1	-	X	X	-	X	35-45
12	5	4	1	-	11	4	3	-	1	9,1	X	X	X	X	männlich
3	-	-	-	2	4	3	-	1	-	X	X	-	X	X	weiblich
27	19	1	3	-	30	16	1	4	4	-10,0	18,8	-	X	X	45-55
23	15	1	3	-	22	10	1	3	3	4,5	50,0	-	-	X	männlich
4	4	-	-	-	8	6	-	1	1	X	X	-	X	X	weiblich
17	8	1	2	2	20	11	1	3	1	-15,0	X	-	X	X	55-65
13	5	1	2	1	17	9	1	2	1	-23,5	X	-	-	-	männlich
4	3	-	-	1	3	2	-	1	-	X	X	-	X	X	weiblich
32	14	-	9	6	30	18	-	6	6	6,7	-22,2	-	X	-	65 und mehr
20	7	-	6	4	18	12	-	3	3	11,1	X	-	X	X	männlich
12	7	-	3	2	12	6	-	3	3	-	X	-	-	X	weiblich
132	73	13	16	11	133	79	10	15	16	-0,8	-7,6	30,0	6,7	-31,3	Zusammen
96	46	13	13	6	101	60	9	9	10	-5,0	-23,3	X	X	X	männlich
36	27	-	3	5	32	19	1	6	6	12,5	42,1	X	X	X	weiblich
-	-	-	-	-	-	-	-	-	-	-	-	-	-	-	Ohne Angabe
132	73	13	16	11	133	79	10	15	16	-0,8	-7,6	30,0	6,7	-31,3	Insgesamt

Noch 12. Getötete und Verletzte im Straßenverkehr nach Art der Verkehrsbeteiligung, Altersgruppen und Geschlecht

Im Alter von ... bis unter ... Jahren	Ins-gesamt	Darunter				Ins-gesamt	Darunter				Zu- bzw. Abnahme (-)				
		Fahrer und Mitfahrer von			Fuß-gänger		Fahrer und Mitfahrer von			Fuß-gänger	ins-gesamt	Fahrer und Mitfahrer von			Fuß-gänger
		Per-sonen-kraft-wagen	Motor-zwei-rädern mit amtl. Kennz.	Fahr-rädern			Per-sonen-kraft-wagen	Motor-zwei-rädern mit amtl. Kennz.	Fahr-rädern			Per-sonen-kraft-wagen	Motor-zwei-rädern mit amtl. Kennz.	Fahr-rädern	
Geschlecht	Anzahl										%				
Schwerverletzte															
November 2013															
November 2012															
unter 15	9	1	-	-	8	17	6	-	3	8	X	X	-	X	-
männlich	3	-	-	-	3	11	5	-	2	4	X	X	-	X	X
weiblich	6	1	-	-	5	6	1	-	1	4	-	-	-	X	X
15-18	8	1	2	2	1	6	1	-	1	3	X	-	X	X	X
männlich	7	-	2	2	1	3	-	-	-	2	X	-	X	X	X
weiblich	-	-	-	-	-	3	1	-	1	1	X	X	-	X	X
18-21	8	6	-	1	1	16	13	-	1	2	X	X	-	-	X
männlich	4	4	-	-	-	12	10	-	1	1	X	X	-	X	X
weiblich	4	2	-	1	1	4	3	-	-	1	-	X	-	X	-
21-25	10	5	1	2	-	11	11	-	-	-	-9,1	X	X	X	-
männlich	8	4	1	1	-	5	5	-	-	-	X	X	X	X	-
weiblich	2	1	-	1	-	6	6	-	-	-	X	X	-	X	-
25-35	22	15	2	3	-	19	11	1	5	1	15,8	36,4	X	X	X
männlich	16	10	2	2	-	12	6	1	3	1	33,3	X	X	X	X
weiblich	6	5	-	1	-	7	5	-	2	-	X	-	-	X	-
35-45	19	15	-	2	-	14	10	-	1	1	35,7	50,0	-	X	X
männlich	9	6	-	2	-	6	4	-	-	-	X	X	-	X	-
weiblich	10	9	-	-	-	8	6	-	1	1	X	X	-	X	X
45-55	21	16	-	2	1	35	22	1	6	3	-40,0	-27,3	X	X	X
männlich	9	7	-	-	-	19	10	1	3	2	X	X	X	X	X
weiblich	12	9	-	2	1	16	12	-	3	1	-25,0	X	-	X	-
55-65	24	10	-	6	5	28	13	-	9	4	-14,3	-23,1	-	X	X
männlich	12	3	-	2	4	11	4	-	4	2	9,1	X	-	X	X
weiblich	12	7	-	4	1	17	9	-	5	2	-29,4	X	-	X	X
65 und mehr	31	13	-	11	5	31	20	-	7	4	-	-35,0	-	X	X
männlich	16	7	-	7	1	16	10	-	5	1	-	X	-	X	-
weiblich	15	6	-	4	4	15	10	-	2	3	-	X	-	X	X
Zusammen	152	82	5	29	21	177	107	2	33	26	-14,1	-23,4	X	-12,1	-19,2
männlich	84	41	5	16	9	95	54	2	18	13	-11,6	-24,1	X	-11,1	X
weiblich	67	40	-	13	12	82	53	-	15	13	-18,3	-24,5	-	-13,3	-7,7
Ohne Angabe	-	-	-	-	-	-	-	-	-	-	-	-	-	-	-
Insgesamt	152	82	5	29	21	177	107	2	33	26	-14,1	-23,4	X	-12,1	-19,2

Noch 12. Getötete und Verletzte im Straßenverkehr nach Art der Verkehrsbeteiligung, Altersgruppen und Geschlecht

Ins- gesamt	Darunter				Ins- gesamt	Darunter				Zu- bzw. Abnahme (-)				Im Alter von ... bis unter ... Jahren	Geschlecht	
	Fahrer und Mitfahrer von			Fuß- gänger		Fahrer und Mitfahrer von			Fuß- gänger	ins- gesamt	Fahrer und Mitfahrer von					Fuß- gänger
	Per- sonen- kraft- wagen	Motor- zwei- rädern mit amtl. Kennz.	Fahr- rädern			Per- sonen- kraft- wagen	Motor- zwei- rädern mit amtl. Kennz.	Fahr- rädern			Per- sonen- kraft- wagen	Motor- zwei- rädern mit amtl. Kennz.	Fahr- rädern			
Anzahl										%						
Schwerverletzte																
Januar - November 2013					Januar - November 2012											
154	49	4	41	58	161	42	2	54	60	-4,3	16,7	X	-24,1	-3,3	unter 15	
92	23	4	31	34	96	21	2	35	36	-4,2	9,5	X	-11,4	-5,6	männlich	
62	26	-	10	24	65	21	-	19	24	-4,6	23,8	-	-47,4	-	weiblich	
99	30	27	19	10	61	9	21	14	7	62,3	X	28,6	35,7	X	15-18	
57	10	20	11	4	42	4	17	8	4	35,7	X	17,6	X	-	männlich	
41	19	7	8	6	19	5	4	6	3	X	X	X	X	X	weiblich	
116	85	12	11	4	113	77	11	12	3	2,7	10,4	9,1	-8,3	X	18-21	
63	42	10	6	2	69	43	10	6	2	-8,7	-2,3	-	-	-	männlich	
53	43	2	5	2	44	34	1	6	1	20,5	26,5	X	X	X	weiblich	
172	109	27	20	6	191	132	26	18	6	-9,9	-17,4	3,8	11,1	-	21-25	
115	66	23	14	2	125	79	24	12	2	-8,0	-16,5	-4,2	16,7	-	männlich	
57	43	4	6	4	66	53	2	6	4	-13,6	-18,9	X	-	-	weiblich	
310	187	54	38	8	310	180	58	34	12	-	3,9	-6,9	11,8	X	25-35	
208	112	46	25	5	209	102	52	25	8	-0,5	9,8	-11,5	-	X	männlich	
102	75	8	13	3	101	78	6	9	4	1,0	-3,8	X	X	X	weiblich	
220	106	40	35	6	223	118	38	31	8	-1,3	-10,2	5,3	12,9	X	35-45	
161	65	35	27	3	144	61	31	20	5	11,8	6,6	12,9	35,0	X	männlich	
59	41	5	8	3	79	57	7	11	3	-25,3	-28,1	X	X	-	weiblich	
314	149	47	60	11	352	161	46	80	25	-10,8	-7,5	2,2	-25,0	-56,0	45-55	
195	78	36	35	6	230	88	43	50	13	-15,2	-11,4	-16,3	-30,0	X	männlich	
119	71	11	25	5	122	73	3	30	12	-2,5	-2,7	X	-16,7	X	weiblich	
257	131	22	52	17	244	123	21	62	14	5,3	6,5	4,8	-16,1	21,4	55-65	
157	69	19	28	11	128	49	19	32	5	22,7	40,8	-	-12,5	X	männlich	
100	62	3	24	6	116	74	2	30	9	-13,8	-16,2	X	-20,0	X	weiblich	
333	167	11	94	45	367	168	10	123	47	-9,3	-0,6	10,0	-23,6	-4,3	65 und mehr	
174	93	10	52	9	197	93	9	68	13	-11,7	-	X	-23,5	X	männlich	
159	74	1	42	36	170	75	1	55	34	-6,5	-1,3	-	-23,6	5,9	weiblich	
1 975	1 013	244	370	165	2 022	1 010	233	428	182	-2,3	0,3	4,7	-13,6	-9,3	Zusammen	
1 222	558	203	229	76	1 240	540	207	256	88	-1,5	3,3	-1,9	-10,5	-13,6	männlich	
752	454	41	141	89	782	470	26	172	94	-3,8	-3,4	57,7	-18,0	-5,3	weiblich	
-	-	-	-	-	1	1	-	-	-	X	X	-	-	-	Ohne Angabe	
1 975	1 013	244	370	165	2 023	1 011	233	428	182	-2,4	0,2	4,7	-13,6	-9,3	Insgesamt	

Noch 12. Getötete und Verletzte im Straßenverkehr nach Art der Verkehrsbeteiligung, Altersgruppen und Geschlecht

Im Alter von ... bis unter ... Jahren	Ins-gesamt	Darunter				Ins-gesamt	Darunter				Zu- bzw. Abnahme (-)				
		Fahrer und Mitfahrer von			Fuß-gänger		Fahrer und Mitfahrer von			Fuß-gänger	ins-gesamt	Fahrer und Mitfahrer von			Fuß-gänger
		Per-sonen-kraft-wagen	Motor-zwei-rädern mit amtl. Kennz.	Fahr-rädern			Per-sonen-kraft-wagen	Motor-zwei-rädern mit amtl. Kennz.	Fahr-rädern			Per-sonen-kraft-wagen	Motor-zwei-rädern mit amtl. Kennz.	Fahr-rädern	
Geschlecht	Anzahl										%				
Leichtverletzte															
November 2013															
November 2012															
unter 15	43	18	-	12	13	52	30	-	6	16	-17,3	-40,0	-	X	-18,8
männlich	24	11	-	7	6	27	12	-	4	11	-11,1	-8,3	-	X	X
weiblich	19	7	-	5	7	25	18	-	2	5	-24,0	X	-	X	X
15-18	24	2	3	5	6	31	6	3	8	7	-22,6	X	-	X	X
männlich	14	1	3	4	1	18	1	3	4	4	-22,2	-	-	-	X
weiblich	10	1	-	1	5	13	5	-	4	3	-23,1	X	-	X	X
18-21	29	21	-	6	-	55	42	-	9	2	-47,3	-50,0	-	X	X
männlich	16	11	-	3	-	33	23	-	8	-	-51,5	-52,2	-	X	-
weiblich	13	10	-	3	-	22	19	-	1	2	-40,9	-47,4	-	X	X
21-25	43	34	-	4	3	76	56	-	14	5	-43,4	-39,3	-	X	X
männlich	24	19	-	1	2	40	27	-	10	3	-40,0	-29,6	-	X	X
weiblich	19	15	-	3	1	36	29	-	4	2	-47,2	-48,3	-	X	X
25-35	120	80	-	21	12	129	93	2	21	5	-7,0	-14,0	X	-	X
männlich	60	34	-	12	7	68	45	2	13	2	-11,8	-24,4	X	-7,7	X
weiblich	60	46	-	9	5	61	48	-	8	3	-1,6	-4,2	-	X	X
35-45	71	48	-	10	6	82	55	-	13	2	-13,4	-12,7	-	-23,1	X
männlich	39	23	-	9	2	38	22	-	6	-	2,6	4,5	-	X	X
weiblich	32	25	-	1	4	44	33	-	7	2	-27,3	-24,2	-	X	X
45-55	104	59	1	21	10	111	73	1	21	5	-6,3	-19,2	-	-	X
männlich	49	20	1	10	5	57	32	1	10	4	-14,0	-37,5	-	-	X
weiblich	55	39	-	11	5	54	41	-	11	1	1,9	-4,9	-	-	X
55-65	77	58	-	7	4	82	50	-	18	6	-6,1	16,0	-	X	X
männlich	31	20	-	1	3	40	24	-	11	1	-22,5	-16,7	-	X	X
weiblich	46	38	-	6	1	42	26	-	7	5	9,5	46,2	-	X	X
65 und mehr	80	33	-	22	21	91	57	1	15	14	-12,1	-42,1	X	46,7	50,0
männlich	37	20	-	10	6	46	29	1	8	6	-19,6	-31,0	X	X	-
weiblich	43	13	-	12	15	45	28	-	7	8	-4,4	-53,6	-	X	X
Zusammen	591	353	4	108	75	709	462	7	125	62	-16,6	-23,6	X	-13,6	21,0
männlich	294	159	4	57	32	367	215	7	74	31	-19,9	-26,0	X	-23,0	3,2
weiblich	297	194	-	51	43	342	247	-	51	31	-13,2	-21,5	-	-	38,7
Ohne Angabe	2	1	-	1	-	1	-	-	1	-	X	X	-	-	-
Insgesamt	593	354	4	109	75	710	462	7	126	62	-16,5	-23,4	X	-13,5	21,0

Noch 12. Getötete und Verletzte im Straßenverkehr nach Art der Verkehrsbeteiligung, Altersgruppen und Geschlecht

Ins- gesamt	Darunter				Ins- gesamt	Darunter				Zu- bzw. Abnahme (-)				Im Alter von ... bis unter ... Jahren	Geschlecht	
	Fahrer und Mitfahrer von			Fuß- gänger		Fahrer und Mitfahrer von			Fuß- gänger	ins- gesamt	Fahrer und Mitfahrer von					Fuß- gänger
	Per- sonen- kraft- wagen	Motor- zwei- rädern mit amtl. Kennz.	Fahr- rädern			Per- sonen- kraft- wagen	Motor- zwei- rädern mit amtl. Kennz.	Fahr- rädern			Per- sonen- kraft- wagen	Motor- zwei- rädern mit amtl. Kennz.	Fahr- rädern			
Anzahl					%											
Leichtverletzte																
Januar - November 2013					Januar - November 2012											
617	253	4	195	117	641	291	2	210	119	-3,7	-13,1	X	-7,1	-1,7	unter 15	
342	119	2	135	63	352	134	-	133	74	-2,8	-11,2	X	1,5	-14,9	männlich	
275	134	2	60	54	289	157	2	77	45	-4,8	-14,6	-	-22,1	20,0	weiblich	
307	73	75	77	30	336	95	60	100	34	-8,6	-23,2	25,0	-23,0	-11,8	15-18	
175	33	56	48	6	187	24	51	58	18	-6,4	37,5	9,8	-17,2	X	männlich	
132	40	19	29	24	149	71	9	42	16	-11,4	-43,7	X	-31,0	50,0	weiblich	
440	311	14	65	17	523	351	29	81	17	-15,9	-11,4	-51,7	-19,8	-	18-21	
240	155	11	42	7	289	175	23	52	8	-17,0	-11,4	-52,2	-19,2	X	männlich	
200	156	3	23	10	234	176	6	29	9	-14,5	-11,4	X	-20,7	X	weiblich	
708	481	26	118	26	835	578	33	131	28	-15,2	-16,8	-21,2	-9,9	-7,1	21-25	
386	232	20	76	19	436	271	29	74	18	-11,5	-14,4	-31,0	2,7	5,6	männlich	
322	249	6	42	7	399	307	4	57	10	-19,3	-18,9	X	-26,3	X	weiblich	
1 380	899	84	236	58	1 451	935	70	233	67	-4,9	-3,9	20,0	1,3	-13,4	25-35	
758	410	72	152	32	815	451	64	145	36	-7,0	-9,1	12,5	4,8	-11,1	männlich	
622	489	12	84	26	636	484	6	88	31	-2,2	1,0	X	-4,5	-16,1	weiblich	
900	550	46	174	47	937	566	59	165	36	-3,9	-2,8	-22,0	5,5	30,6	35-45	
490	240	40	118	24	499	232	53	110	17	-1,8	3,4	-24,5	7,3	41,2	männlich	
410	310	6	56	23	438	334	6	55	19	-6,4	-7,2	-	1,8	21,1	weiblich	
1 192	713	67	213	71	1 224	716	60	267	53	-2,6	-0,4	11,7	-20,2	34,0	45-55	
611	285	60	124	41	613	283	53	145	35	-0,3	0,7	13,2	-14,5	17,1	männlich	
580	428	7	88	30	611	433	7	122	18	-5,1	-1,2	-	-27,9	66,7	weiblich	
863	519	46	160	57	841	494	26	203	43	2,6	5,1	76,9	-21,2	32,6	55-65	
410	218	39	72	23	400	213	23	93	11	2,5	2,3	69,6	-22,6	X	männlich	
453	301	7	88	34	441	281	3	110	32	2,7	7,1	X	-20,0	6,3	weiblich	
855	416	6	270	109	932	483	12	292	109	-8,3	-13,9	X	-7,5	-	65 und mehr	
414	198	5	139	41	447	229	11	147	42	-7,4	-13,5	X	-5,4	-2,4	männlich	
441	218	1	131	68	484	254	1	144	67	-8,9	-14,2	-	-9,0	1,5	weiblich	
7 262	4 215	368	1 508	532	7 720	4 509	351	1 682	506	-5,9	-6,5	4,8	-10,3	5,1	Zusammen	
3 826	1 890	305	906	256	4 038	2 012	307	957	259	-5,3	-6,1	-0,7	-5,3	-1,2	männlich	
3 435	2 325	63	601	276	3 681	2 497	44	724	247	-6,7	-6,9	43,2	-17,0	11,7	weiblich	
17	3	2	4	4	10	2	1	4	1	70,0	X	X	-	X	Ohne Angabe	
7 279	4 218	370	1 512	536	7 730	4 511	352	1 686	507	-5,8	-6,5	5,1	-10,3	5,7	Insgesamt	

Noch 12. Getötete und Verletzte im Straßenverkehr nach Art der Verkehrsbeteiligung, Altersgruppen und Geschlecht

Ins- gesamt	Darunter				Ins- gesamt	Darunter				Zu- bzw. Abnahme (-)				Im Alter von ... bis unter ... Jahren	Geschlecht	
	Fahrer und Mitfahrer von			Fuß- gänger		Fahrer und Mitfahrer von			Fuß- gänger	ins- gesamt	Fahrer und Mitfahrer von					Fuß- gänger
	Per- sonen- kraft- wagen	Motor- zwei- rädern mit amtl. Kennz.	Fahr- rädern			Per- sonen- kraft- wagen	Motor- zwei- rädern mit amtl. Kennz.	Fahr- rädern			Per- sonen- kraft- wagen	Motor- zwei- rädern mit amtl. Kennz.	Fahr- rädern			
Anzahl										%						
Verunglückte insgesamt																
Januar - November 2013						Januar - November 2012										
774	303	8	237	176	804	333	4	264	181	-3,7	-9,0	X	-10,2	-2,8	unter 15	
436	142	6	167	98	448	155	2	168	110	-2,7	-8,4	X	-0,6	-10,9	männlich	
338	161	2	70	78	356	178	2	96	71	-5,1	-9,6	-	-27,1	9,9	weiblich	
409	106	102	96	40	397	104	81	114	41	3,0	1,9	25,9	-15,8	-2,4	15-18	
233	44	76	59	10	229	28	68	66	22	1,7	57,1	11,8	-10,6	-54,5	männlich	
175	61	26	37	30	168	76	13	48	19	4,2	-19,7	X	-22,9	57,9	weiblich	
565	404	26	76	21	637	429	40	93	20	-11,3	-5,8	-35,0	-18,3	5,0	18-21	
308	201	21	48	9	359	219	33	58	10	-14,2	-8,2	-36,4	-17,2	X	männlich	
257	203	5	28	12	278	210	7	35	10	-7,6	-3,3	X	-20,0	20,0	weiblich	
883	592	54	138	32	1 037	719	60	149	35	-14,9	-17,7	-10,0	-7,4	-8,6	21-25	
503	299	44	90	21	571	358	54	86	21	-11,9	-16,5	-18,5	4,7	-	männlich	
380	293	10	48	11	466	361	6	63	14	-18,5	-18,8	X	-23,8	-21,4	weiblich	
1 713	1 099	144	274	66	1 785	1 132	132	268	80	-4,0	-2,9	9,1	2,2	-17,5	25-35	
984	530	124	177	37	1 046	569	119	171	45	-5,9	-6,9	4,2	3,5	-17,8	männlich	
729	569	20	97	29	739	563	13	97	35	-1,4	1,1	53,8	-	-17,1	weiblich	
1 135	661	90	210	55	1 175	691	100	197	45	-3,4	-4,3	-10,0	6,6	22,2	35-45	
663	310	79	146	27	654	297	87	130	23	1,4	4,4	-9,2	12,3	17,4	männlich	
472	351	11	64	28	521	394	13	67	22	-9,4	-10,9	-15,4	-4,5	27,3	weiblich	
1 533	881	115	276	82	1 606	893	107	351	82	-4,5	-1,3	7,5	-21,4	-	45-55	
829	378	97	162	47	865	381	97	198	51	-4,2	-0,8	-	-18,2	-7,8	männlich	
703	503	18	113	35	741	512	10	153	31	-5,1	-1,8	80,0	-26,1	12,9	weiblich	
1 137	658	69	214	76	1 105	628	48	268	58	2,9	4,8	43,8	-20,1	31,0	55-65	
580	292	59	102	35	545	271	43	127	17	6,4	7,7	37,2	-19,7	X	männlich	
557	366	10	112	41	560	357	5	141	41	-0,5	2,5	X	-20,6	-	weiblich	
1 220	597	17	373	160	1 329	669	22	421	162	-8,2	-10,8	-22,7	-11,4	-1,2	65 und mehr	
608	298	15	197	54	662	334	20	218	58	-8,2	-10,8	-25,0	-9,6	-6,9	männlich	
612	299	2	176	106	666	335	2	202	104	-8,1	-10,7	-	-12,9	1,9	weiblich	
9 369	5 301	625	1 894	708	9 875	5 598	594	2 125	704	-5,1	-5,3	5,2	-10,9	0,6	Zusammen	
5 144	2 494	521	1 148	338	5 379	2 612	523	1 222	357	-4,4	-4,5	-0,4	-6,1	-5,3	männlich	
4 223	2 806	104	745	370	4 495	2 986	71	902	347	-6,1	-6,0	46,5	-17,4	6,6	weiblich	
17	3	2	4	4	11	3	1	4	1	54,5	-	X	-	X	Ohne Angabe	
9 386	5 304	627	1 898	712	9 886	5 601	595	2 129	705	-5,1	-5,3	5,4	-10,9	1,0	Insgesamt	

13. Getötete und Verletzte im Straßenverkehr nach Altersgruppen und Geschlecht

Im Alter von ... bis unter ... Jahren Geschlecht	Getötete						Schwerverletzte					
	November		Zu- bzw. Ab- nahme (-)	Jan. - November		Zu- bzw. Ab- nahme (-)	November		Zu- bzw. Ab- nahme (-)	Jan. - November		Zu- bzw. Ab- nahme (-)
	2013	2012		2013	2012		2013	2012		2013	2012	
	Anzahl		%	Anzahl		%	Anzahl		%	Anzahl		%
unter 15	-	-	-	3	2	X	9	17	X	154	161	-4,3
männlich	-	-	-	2	-	X	3	11	X	92	96	-4,2
weiblich	-	-	-	1	2	X	6	6	-	62	65	-4,6
15-18	-	-	-	3	-	X	8	6	X	99	61	62,3
männlich	-	-	-	1	-	X	7	3	X	57	42	35,7
weiblich	-	-	-	2	-	X	-	3	X	41	19	X
18-21	-	-	-	9	1	X	8	16	X	116	113	2,7
männlich	-	-	-	5	1	X	4	12	X	63	69	-8,7
weiblich	-	-	-	4	-	X	4	4	-	53	44	20,5
21-25	-	-	-	3	11	X	10	11	-9,1	172	191	-9,9
männlich	-	-	-	2	10	X	8	5	X	115	125	-8,0
weiblich	-	-	-	1	1	-	2	6	X	57	66	-13,6
25-30	1	2	X	10	12	-16,7	13	13	-	182	174	4,6
männlich	1	2	X	6	11	X	9	8	X	122	110	10,9
weiblich	-	-	-	4	1	X	4	5	X	60	64	-6,3
30-35	1	1	-	13	12	8,3	9	6	X	128	136	-5,9
männlich	1	1	-	12	11	9,1	7	4	X	86	99	-13,1
weiblich	-	-	-	1	1	-	2	2	-	42	37	13,5
35-40	-	-	-	7	8	X	11	5	X	113	103	9,7
männlich	-	-	-	7	7	-	5	2	X	83	73	13,7
weiblich	-	-	-	-	1	X	6	3	X	30	30	-
40-45	2	-	X	8	7	X	8	9	X	107	120	-10,8
männlich	-	-	-	5	4	X	4	4	-	78	71	9,9
weiblich	2	-	X	3	3	-	4	5	X	29	49	-40,8
45-50	1	1	-	15	14	7,1	10	17	-41,2	168	184	-8,7
männlich	1	-	X	12	9	X	4	9	X	100	120	-16,7
weiblich	-	1	X	3	5	X	6	8	X	68	64	6,3
50-55	-	1	X	12	16	-25,0	11	18	-38,9	146	168	-13,1
männlich	-	1	X	11	13	-15,4	5	10	X	95	110	-13,6
weiblich	-	-	-	1	3	X	6	8	X	51	58	-12,1
55-60	1	-	X	7	13	X	17	17	-	158	149	6,0
männlich	-	-	-	4	11	X	8	6	X	95	75	26,7
weiblich	1	-	X	3	2	X	9	11	X	63	74	-14,9
60-65	1	1	-	10	7	X	7	11	X	99	95	4,2
männlich	1	1	-	9	6	X	4	5	X	62	53	17,0
weiblich	-	-	-	1	1	-	3	6	X	37	42	-11,9
65-70	-	1	X	4	3	X	5	6	X	77	87	-11,5
männlich	-	-	-	2	1	X	3	4	X	45	48	-6,3
weiblich	-	1	X	2	2	-	2	2	-	32	39	-17,9
70-75	1	-	X	9	7	X	11	9	X	93	118	-21,2
männlich	-	-	-	7	3	X	6	4	X	48	63	-23,8
weiblich	1	-	X	2	4	X	5	5	-	45	55	-18,2
75 und mehr	1	2	X	19	20	-5,0	15	16	-6,3	163	162	0,6
männlich	-	2	X	11	14	-21,4	7	8	X	81	86	-5,8
weiblich	1	-	X	8	6	X	8	8	-	82	76	7,9
Zusammen	9	9	-	132	133	-0,8	152	177	-14,1	1 975	2 022	-2,3
männlich	4	7	X	96	101	-5,0	84	95	-11,6	1 222	1 240	-1,5
weiblich	5	2	X	36	32	12,5	67	82	-18,3	752	782	-3,8
Ohne Angabe	-	-	-	-	-	-	-	-	-	-	1	X
Insgesamt	9	9	-	132	133	-0,8	152	177	-14,1	1 975	2 023	-2,4

Noch 13. Getötete und Verletzte im Straßenverkehr nach Altersgruppen und Geschlecht

Leichtverletzte						Verunglückte insgesamt						Im Alter von ... bis unter ... Jahren ----- Geschlecht
November		Zu- bzw. Ab- nahme (-) %	Jan. - November		Zu- bzw. Ab- nahme (-) %	November		Zu- bzw. Ab- nahme (-) %	Jan. - November		Zu- bzw. Ab- nahme (-) %	
2013	2012		2013	2012		2013	2012		2013	2012		
Anzahl			Anzahl			Anzahl			Anzahl			
43	52	-17,3	617	641	-3,7	52	69	-24,6	774	804	-3,7	unter 15 männlich weiblich
24	27	-11,1	342	352	-2,8	27	38	-28,9	436	448	-2,7	
19	25	-24,0	275	289	-4,8	25	31	-19,4	338	356	-5,1	
24	31	-22,6	307	336	-8,6	32	37	-13,5	409	397	3,0	15-18 männlich weiblich
14	18	-22,2	175	187	-6,4	21	21	-	233	229	1,7	
10	13	-23,1	132	149	-11,4	10	16	-37,5	175	168	4,2	
29	55	-47,3	440	523	-15,9	37	71	-47,9	565	637	-11,3	18-21 männlich weiblich
16	33	-51,5	240	289	-17,0	20	45	-55,6	308	359	-14,2	
13	22	-40,9	200	234	-14,5	17	26	-34,6	257	278	-7,6	
43	76	-43,4	708	835	-15,2	53	87	-39,1	883	1 037	-14,9	21-25 männlich weiblich
24	40	-40,0	386	436	-11,5	32	45	-28,9	503	571	-11,9	
19	36	-47,2	322	399	-19,3	21	42	-50,0	380	466	-18,5	
65	80	-18,8	798	841	-5,1	79	95	-16,8	990	1 027	-3,6	25-30 männlich weiblich
33	38	-13,2	438	475	-7,8	43	48	-10,4	566	596	-5,0	
32	42	-23,8	360	366	-1,6	36	47	-23,4	424	431	-1,6	
55	49	12,2	582	610	-4,6	65	56	16,1	723	758	-4,6	30-35 männlich weiblich
27	30	-10,0	320	340	-5,9	35	35	-	418	450	-7,1	
28	19	47,4	262	270	-3,0	30	21	42,9	305	308	-1,0	
35	37	-5,4	430	430	-	46	42	9,5	550	541	1,7	35-40 männlich weiblich
21	19	10,5	245	234	4,7	26	21	23,8	335	314	6,7	
14	18	-22,2	185	196	-5,6	20	21	-4,8	215	227	-5,3	
36	45	-20,0	470	507	-7,3	46	54	-14,8	585	634	-7,7	40-45 männlich weiblich
18	19	-5,3	245	265	-7,5	22	23	-4,3	328	340	-3,5	
18	26	-30,8	225	242	-7,0	24	31	-22,6	257	294	-12,6	
47	55	-14,5	607	619	-1,9	58	73	-20,5	790	817	-3,3	45-50 männlich weiblich
27	30	-10,0	314	302	4,0	32	39	-17,9	426	431	-1,2	
20	25	-20,0	292	317	-7,9	26	34	-23,5	363	386	-6,0	
57	56	1,8	585	605	-3,3	68	75	-9,3	743	789	-5,8	50-55 männlich weiblich
22	27	-18,5	297	311	-4,5	27	38	-28,9	403	434	-7,1	
35	29	20,7	288	294	-2,0	41	37	10,8	340	355	-4,2	
49	41	19,5	538	513	4,9	67	58	15,5	703	675	4,1	55-60 männlich weiblich
16	19	-15,8	252	237	6,3	24	25	-4,0	351	323	8,7	
33	22	50,0	286	276	3,6	43	33	30,3	352	352	-	
28	41	-31,7	325	328	-0,9	36	53	-32,1	434	430	0,9	60-65 männlich weiblich
15	21	-28,6	158	163	-3,1	20	27	-25,9	229	222	3,2	
13	20	-35,0	167	165	1,2	16	26	-38,5	205	208	-1,4	
14	18	-22,2	205	268	-23,5	19	25	-24,0	286	358	-20,1	65-70 männlich weiblich
8	9	X	94	128	-26,6	11	13	-15,4	141	177	-20,3	
6	9	X	111	139	-20,1	8	12	X	145	180	-19,4	
24	34	-29,4	301	312	-3,5	36	43	-16,3	403	437	-7,8	70-75 männlich weiblich
10	14	-28,6	149	147	1,4	16	18	-11,1	204	213	-4,2	
14	20	-30,0	152	165	-7,9	20	25	-20,0	199	224	-11,2	
42	39	7,7	349	352	-0,9	58	57	1,8	531	534	-0,6	75 und mehr männlich weiblich
19	23	-17,4	171	172	-0,6	26	33	-21,2	263	272	-3,3	
23	16	43,8	178	180	-1,1	32	24	33,3	268	262	2,3	
591	709	-16,6	7 262	7 720	-5,9	752	895	-16,0	9 369	9 875	-5,1	Zusammen männlich weiblich
294	367	-19,9	3 826	4 038	-5,3	382	469	-18,6	5 144	5 379	-4,4	
297	342	-13,2	3 435	3 681	-6,7	369	426	-13,4	4 223	4 495	-6,1	
2	1	X	17	10	70,0	2	1	X	17	11	54,5	Ohne Angabe
593	710	-16,5	7 279	7 730	-5,8	754	896	-15,8	9 386	9 886	-5,1	Insgesamt

14. An Straßenverkehrsunfällen beteiligte Fahrzeugführer und Fußgänger nach Art der Verkehrsbeteiligung

Art der Verkehrsbeteiligung	Unfälle mit											
	Per- sonen - schaden	schwer- wiegend. Sachsch. i. e. S.	Per- sonen - schaden	schwer- wiegend. Sachsch. i. e. S.	Per- sonen - schaden	schwer- wiegend. Sachsch. i. e. S.	Per- sonen - schaden	schwer- wiegend. Sachsch. i. e. S.	Per- sonen - schaden	schwer- wiegend. Sachsch. i. e. S.	Per- sonen - schaden	schwer- wiegend. Sachsch. i. e. S.
	November				Zu- bzw. Abnahme (-)		Januar - November				Zu- bzw. Abnahme (-)	
	2013		2012				2013		2012			
Ortslage	Anzahl				%		Anzahl				%	
Fahrer von												
Mofas, Mopeds	23	-	23	1	-	X	269	10	285	7	-5,6	X
innerorts	19	-	20	-	-5,0	-	230	10	230	5	-	X
außerorts	4	-	3	1	X	X	39	-	55	2	-29,1	X
Motorzweirädern m. amtl. Kennzeichen	10	-	10	-	-	-	611	24	595	36	2,7	-33,3
innerorts	7	-	9	-	X	-	313	18	327	19	-4,3	-5,3
außerorts	3	-	1	-	X	-	298	6	268	17	11,2	X
Personenkraftwagen	735	357	883	408	-16,8	-12,5	8 575	3 696	9 090	3 698	-5,7	-0,1
innerorts	474	214	559	267	-15,2	-19,9	5 342	2 225	5 883	2 391	-9,2	-6,9
außerorts	261	143	324	141	-19,4	1,4	3 233	1 471	3 207	1 307	0,8	12,5
darunter												
18-24 Jahre	99	57	155	74	-36,1	-23,0	1 301	614	1 580	668	-17,7	-8,1
innerorts	58	31	95	47	-38,9	-34,0	727	359	935	420	-22,2	-14,5
außerorts	41	26	60	27	-31,7	-3,7	574	255	645	248	-11,0	2,8
Bussen	3	2	7	-	X	X	70	18	85	24	-17,6	-25,0
innerorts	2	2	6	-	X	X	56	12	71	16	-21,1	-25,0
außerorts	1	-	1	-	-	-	14	6	14	8	-	X
Güterkraftfahrzeugen	95	38	111	59	-14,4	-35,6	1 097	506	1 160	495	-5,4	2,2
innerorts	51	18	46	26	10,9	-30,8	474	178	517	237	-8,3	-24,9
außerorts	44	20	65	33	-32,3	-39,4	623	328	643	258	-3,1	27,1
Landwirtschaftliche Zugmaschinen	3	3	5	1	X	X	40	22	54	21	-25,9	4,8
innerorts	-	2	2	-	X	X	11	12	16	13	-31,3	-7,7
außerorts	3	1	3	1	-	-	29	10	38	8	-23,7	X
übrigen												
Kraftfahrzeugen	3	3	4	1	X	X	47	14	45	16	4,4	-12,5
innerorts	1	1	2	1	X	-	29	5	32	10	-9,4	X
außerorts	2	2	2	-	-	X	18	9	13	6	38,5	X
Kraftfahrzeugen zusammen	872	403	1 043	470	-16,4	-14,3	10 709	4 290	11 314	4 297	-5,3	-0,2
innerorts	554	237	644	294	-14,0	-19,4	6 455	2 460	7 076	2 691	-8,8	-8,6
außerorts	318	166	399	176	-20,3	-5,7	4 254	1 830	4 238	1 606	0,4	13,9
dar. flüchtig	50	36	65	44	-23,1	-18,2	519	342	576	356	-9,9	-3,9
innerorts	34	16	53	23	-35,8	-30,4	367	180	444	201	-17,3	-10,4
außerorts	16	20	12	21	33,3	-4,8	152	162	132	155	15,2	4,5

Noch 14. An Straßenverkehrsunfällen beteiligte Fahrzeugführer und Fußgänger nach Art der Verkehrsbeteiligung

Art der Verkehrsbeteiligung	Unfälle mit											
	Per-sonen - schaden	schwer-wiegend. Sachsch. i. e. S.	Per-sonen - schaden	schwer-wiegend. Sachsch. i. e. S.	Per-sonen - schaden	schwer-wiegend. Sachsch. i. e. S.	Per-sonen - schaden	schwer-wiegend. Sachsch. i. e. S.	Per-sonen - schaden	schwer-wiegend. Sachsch. i. e. S.	Per-sonen - schaden	schwer-wiegend. Sachsch. i. e. S.
	November				Zu- bzw. Abnahme (-)		Januar - November				Zu- bzw. Abnahme (-)	
	2013		2012				2013		2012			
Ortslage	Anzahl				%		Anzahl				%	
Fahrrädern	149	-	173	-	-13,9	-	2 044	3	2 294	3	-10,9	-
innerorts	138	-	158	-	-12,7	-	1 879	3	2 116	3	-11,2	-
außerorts	11	-	15	-	-26,7	-	165	-	178	-	-7,3	-
darunter												
unter 15 Jahren	15	-	8	-	X	-	237	-	262	-	-9,5	-
innerorts	14	-	8	-	X	-	227	-	250	-	-9,2	-
außerorts	1	-	-	-	X	-	10	-	12	-	-16,7	-
anderen Fahrzeugen	18	5	25	6	-28,0	X	153	69	188	47	-18,6	46,8
innerorts	18	3	21	4	-14,3	X	129	46	154	34	-16,2	35,3
außerorts	-	2	4	2	X	-	24	23	34	13	-29,4	76,9
Fußgänger	102	-	99	-	3,0	-	753	4	764	3	-1,4	X
innerorts	98	-	95	-	3,2	-	707	3	713	2	-0,8	X
außerorts	4	-	4	-	-	-	46	1	51	1	-9,8	-
darunter												
unter 15 Jahren	21	-	25	-	-16,0	-	187	-	187	-	-	-
innerorts	21	-	24	-	-12,5	-	183	-	181	-	1,1	-
außerorts	-	-	1	-	X	-	4	-	6	-	X	-
65 Jahre und mehr	27	-	20	-	35,0	-	162	-	166	-	-2,4	-
innerorts	26	-	19	-	36,8	-	155	-	158	-	-1,9	-
außerorts	1	-	1	-	-	-	7	-	8	-	X	-
Andere Personen	1	-	-	-	X	-	26	-	27	1	-3,7	X
innerorts	-	-	-	-	-	-	19	-	24	-	-20,8	-
außerorts	1	-	-	-	X	-	7	-	3	1	X	X
Insgesamt	1 142	408	1 340	476	-14,8	-14,3	13 685	4 366	14 587	4 351	-6,2	0,3
innerorts	808	240	918	298	-12,0	-19,5	9 189	2 512	10 083	2 730	-8,9	-8,0
außerorts	334	168	422	178	-20,9	-5,6	4 496	1 854	4 504	1 621	-0,2	14,4
darunter												
unter 15 Jahren	37	-	33	1	12,1	X	432	-	456	2	-5,3	X
innerorts	36	-	32	1	12,5	X	417	-	435	2	-4,1	X
außerorts	1	-	1	-	-	-	15	-	21	-	-28,6	-
65 Jahre und mehr	150	42	156	49	-3,8	-14,3	1 664	395	1 760	446	-5,5	-11,4
innerorts	121	30	118	37	2,5	-18,9	1 228	264	1 308	321	-6,1	-17,8
außerorts	29	12	38	12	-23,7	-	436	131	452	125	-3,5	4,8

15. An Straßenverkehrsunfällen mit Personenschaden beteiligte Fahrzeugführer und Fußgänger nach Art der Verkehrsbeteiligung, Altersgruppen und Geschlecht

Im Alter von ... bis unter ... Jahren	Ins-gesamt	Darunter				Ins-gesamt	Darunter				Zu- bzw. Abnahme (-)					
		Fahrer von			Fuß-gänger		Fahrer von			Fuß-gänger	ins-gesamt	Fahrer von			Fuß-gänger	
		Per-sonen-kraft-wagen	Motor-zwei-rädern mit aml. Kennz.	Fahr-rädern			Per-sonen-kraft-wagen	Motor-zwei-rädern mit aml. Kennz.	Fahr-rädern			Per-sonen-kraft-wagen	Motor-zwei-rädern mit aml. Kennz.	Fahr-rädern		
Geschlecht	Anzahl										%					
		November 2013					November 2012									
unter 15	37	1	-	15	21	33	-	-	8	25	12,1	X	-	X	-16,0	
männlich	17	-	-	8	9	20	-	-	5	15	-15,0	-	-	X	X	
weiblich	20	1	-	7	12	13	-	-	3	10	53,8	X	-	X	20,0	
15-18	29	-	6	7	7	32	2	3	10	10	-9,4	X	X	X	X	
männlich	21	-	6	6	2	21	1	3	5	6	-	X	X	X	X	
weiblich	8	-	-	1	5	11	1	-	5	4	X	X	-	X	X	
18-21	52	40	-	8	2	85	65	-	12	4	-38,8	-38,5	-	X	X	
männlich	30	25	-	4	-	59	44	-	10	1	-49,2	-43,2	-	X	X	
weiblich	22	15	-	4	2	26	21	-	2	3	-15,4	-28,6	-	X	X	
21-25	77	59	1	7	4	118	90	-	15	5	-34,7	-34,4	X	X	X	
männlich	48	36	1	3	2	68	49	-	11	3	-29,4	-26,5	X	X	X	
weiblich	29	23	-	4	2	50	41	-	4	2	-42,0	-43,9	-	-	-	
25-35	207	146	2	25	12	239	178	3	28	9	-13,4	-18,0	X	-10,7	X	
männlich	129	83	2	15	7	149	105	3	18	4	-13,4	-21,0	X	-16,7	X	
weiblich	78	63	-	10	5	90	73	-	10	5	-13,3	-13,7	-	-	-	
35-45	178	129	-	13	7	174	122	-	14	3	2,3	5,7	-	-7,1	X	
männlich	109	68	-	12	2	105	67	-	6	-	3,8	1,5	-	X	X	
weiblich	69	61	-	1	5	69	55	-	8	3	-	10,9	-	X	X	
45-55	210	136	1	24	11	262	177	2	29	9	-19,8	-23,2	X	-17,2	X	
männlich	116	68	1	10	5	161	96	2	14	6	-28,0	-29,2	X	-28,6	X	
weiblich	94	68	-	14	6	101	81	-	15	3	-6,9	-16,0	-	-6,7	X	
55-65	164	117	-	13	10	181	106	1	28	12	-9,4	10,4	X	-53,6	-16,7	
männlich	93	59	-	3	8	121	71	1	16	3	-23,1	-16,9	X	X	X	
weiblich	71	58	-	10	2	60	35	-	12	9	18,3	65,7	-	-16,7	X	
65 und mehr	150	81	-	35	27	156	108	1	23	20	-3,8	-25,0	X	52,2	35,0	
männlich	96	66	-	18	7	115	88	1	13	9	-16,5	-25,0	X	38,5	X	
weiblich	54	15	-	17	20	41	20	-	10	11	31,7	-25,0	-	70,0	81,8	
Zusammen	1 104	709	10	147	101	1 280	848	10	167	97	-13,8	-16,4	-	-12,0	4,1	
männlich	659	405	10	79	42	819	521	10	98	47	-19,5	-22,3	-	-19,4	-10,6	
weiblich	445	304	-	68	59	461	327	-	69	50	-3,5	-7,0	-	-1,4	18,0	
Ohne Angabe	38	26	-	2	1	60	35	-	6	2	-36,7	-25,7	-	X	X	
Insgesamt	1 142	735	10	149	102	1 340	883	10	173	99	-14,8	-16,8	-	-13,9	3,0	

**Noch 15. An Straßenverkehrsunfällen mit Personenschaden beteiligte Fahrzeugführer und Fußgänger
nach Art der Verkehrsbeteiligung, Altersgruppen und Geschlecht**

Ins- gesamt	Darunter				Ins- gesamt	Darunter				Zu- bzw. Abnahme (-)				Im Alter von ... bis unter ... Jahren	Geschlecht														
	Fahrer von			Fuß- gänger		Fahrer von			Fuß- gänger	ins- gesamt	Fahrer von					Fuß- gänger													
	Per- sonen- kraft- wagen	Motor- zwei- rädern mit amtl. Kennz.	Fahr- rädern			Per- sonen- kraft- wagen	Motor- zwei- rädern mit amtl. Kennz.	Fahr- rädern			Per- sonen- kraft- wagen	Motor- zwei- rädern mit amtl. Kennz.	Fahr- rädern																
Anzahl										%																			
Januar - November 2013															Januar - November 2012														
432	2	-	237	187	456	2	1	262	187	-5,3	-	X	-9,5	-	unter 15														
278	1	-	170	105	288	2	1	170	112	-3,5	X	X	-	-6,3	männlich														
154	1	-	67	82	168	-	-	92	75	-8,3	X	-	-27,2	9,3	weiblich														
290	5	96	99	42	305	12	71	127	43	-4,9	X	35,2	-22,0	-2,3	15-18														
195	5	79	63	12	216	8	65	75	24	-9,7	X	21,5	-16,0	-50,0	männlich														
95	-	17	36	30	89	4	6	52	19	6,7	X	X	-30,8	57,9	weiblich														
658	484	23	85	25	758	535	38	102	24	-13,2	-9,5	-39,5	-16,7	4,2	18-21														
422	300	19	56	11	476	317	34	64	13	-11,3	-5,4	-44,1	-12,5	-15,4	männlich														
235	183	4	29	14	282	218	4	38	11	-16,7	-16,1	-	-23,7	27,3	weiblich														
1 154	817	48	150	33	1 409	1 045	59	169	37	-18,1	-21,8	-18,6	-11,2	-10,8	21-25														
749	491	45	99	21	851	590	55	101	23	-12,0	-16,8	-18,2	-2,0	-8,7	männlich														
405	326	3	51	12	558	455	4	68	14	-27,4	-28,4	X	-25,0	-14,3	weiblich														
2 466	1 697	146	296	71	2 655	1 837	128	292	87	-7,1	-7,6	14,1	1,4	-18,4	25-35														
1 563	954	133	192	39	1 729	1 079	122	192	48	-9,6	-11,6	9,0	-	-18,8	männlich														
903	743	13	104	32	925	757	6	100	39	-2,4	-1,8	X	4,0	-17,9	weiblich														
2 002	1 311	88	228	59	2 116	1 392	105	211	49	-5,4	-5,8	-16,2	8,1	20,4	35-45														
1 290	725	80	158	29	1 341	761	93	139	26	-3,8	-4,7	-14,0	13,7	11,5	männlich														
712	586	8	70	30	775	631	12	72	23	-8,1	-7,1	X	-2,8	30,4	weiblich														
2 616	1 681	118	296	85	2 728	1 684	115	373	86	-4,1	-0,2	2,6	-20,6	-1,2	45-55														
1 679	951	106	176	50	1 754	961	108	213	52	-4,3	-1,0	-1,9	-17,4	-3,8	männlich														
935	729	12	119	35	974	723	7	160	34	-4,0	0,8	X	-25,6	2,9	weiblich														
2 001	1 320	68	223	79	1 910	1 206	52	276	63	4,8	9,5	30,8	-19,2	25,4	55-65														
1 305	813	64	108	36	1 268	771	49	130	19	2,9	5,4	30,6	-16,9	89,5	männlich														
696	507	4	115	43	642	435	3	146	44	8,4	16,6	X	-21,2	-2,3	weiblich														
1 664	1 024	18	385	162	1 760	1 073	22	433	166	-5,5	-4,6	-18,2	-11,1	-2,4	65 und mehr														
1 152	807	16	208	54	1 227	859	22	226	60	-6,1	-6,1	-27,3	-8,0	-10,0	männlich														
512	217	2	177	108	532	214	-	206	106	-3,8	1,4	X	-14,1	1,9	weiblich														
13 283	8 341	605	1 999	743	14 097	8 786	591	2 245	742	-5,8	-5,1	2,4	-11,0	0,1	Zusammen														
8 633	5 047	542	1 230	357	9 150	5 348	549	1 310	377	-5,7	-5,6	-1,3	-6,1	-5,3	männlich														
4 647	3 292	63	768	386	4 945	3 437	42	934	365	-6,0	-4,2	50,0	-17,8	5,8	weiblich														
402	234	6	45	10	490	304	4	49	22	-18,0	-23,0	X	-8,2	-54,5	Ohne Angabe														
13 685	8 575	611	2 044	753	14 587	9 090	595	2 294	764	-6,2	-5,7	2,7	-10,9	-1,4	Insgesamt														

**16. An Straßenverkehrsunfällen beteiligte Fahrzeugführer und Fußgänger als Hauptverursacher
nach Art der Verkehrsbeteiligung**

Art der Verkehrsbeteiligung Ortslage	Unfälle mit Personen- schaden	Verunglückte			Schwerw. Unfälle mit Sach- schaden i. e. S.	Unfälle mit Personen- schaden	Verunglückte			Schwerw. Unfälle mit Sach- schaden i. e. S.
		Getötete	Schwer-	Leicht-			Getötete	Schwer-	Leicht-	
			verletzte					verletzte		
		November 2013				November 2012				
Fahrer von										
Mofas, Mopeds	14	-	5	10	-	8	-	1	7	-
innerorts	12	-	4	9	-	6	-	1	5	-
außerorts	2	-	1	1	-	2	-	-	2	-
Motorzweirädern mit amtl. Kennzeichen	3	-	1	2	-	5	-	2	3	-
innerorts	2	-	-	2	-	4	-	2	2	-
außerorts	1	-	1	-	-	1	-	-	1	-
Personenkraftwagen	459	5	108	475	203	507	6	139	567	215
innerorts	289	1	44	311	120	335	1	66	350	133
außerorts	170	4	64	164	83	172	5	73	217	82
darunter										
18 bis unter 25 Jahre	67	1	24	69	43	118	2	31	129	54
innerorts	34	-	10	39	23	74	1	16	83	31
außerorts	33	1	14	30	20	44	1	15	46	23
Bussen	-	-	-	-	-	3	-	-	3	-
innerorts	-	-	-	-	-	3	-	-	3	-
außerorts	-	-	-	-	-	-	-	-	-	-
Güterkraftfahrzeugen	48	2	17	43	22	52	1	7	50	34
innerorts	28	1	7	29	9	29	-	5	26	14
außerorts	20	1	10	14	13	23	1	2	24	20
Landwirtschaftlichen Zugmaschinen	2	-	-	2	1	2	-	1	3	-
innerorts	-	-	-	-	1	1	-	-	2	-
außerorts	2	-	-	2	-	1	-	1	1	-
übrigen Kraftfahrzeugen	-	-	-	-	1	2	-	-	2	-
innerorts	-	-	-	-	1	1	-	-	1	-
außerorts	-	-	-	-	-	1	-	-	1	-
Kraftfahrzeugen zus.	526	7	131	532	227	579	7	150	635	249
innerorts	331	2	55	351	131	379	1	74	389	147
außerorts	195	5	76	181	96	200	6	76	246	102

**Noch 16. An Straßenverkehrsunfällen beteiligte Fahrzeugführer und Fußgänger als Hauptverursacher
nach Art der Verkehrsbeteiligung**

Art der Verkehrsbeteiligung Ortslage	Unfälle mit Personen- schaden	Verunglückte			Schwerw. Unfälle mit Sach- schaden i. e. S.	Unfälle mit Personen- schaden	Verunglückte			Schwerw. Unfälle mit Sach- schaden i. e. S.
		Getötete	Schwer-	Leicht-			Getötete	Schwer-	Leicht-	
			verletzte					verletzte		
		November 2013				November 2012				
Fahrrädern	46	-	13	35	-	64	-	14	52	-
innerorts	45	-	12	35	-	57	-	11	48	-
außerorts	1	-	1	-	-	7	-	3	4	-
darunter										
unter 15 Jahren	4	-	1	3	-	3	-	2	1	-
innerorts	4	-	1	3	-	3	-	2	1	-
außerorts	-	-	-	-	-	-	-	-	-	-
anderen Fahrzeugen	7	-	-	9	1	10	-	3	9	6
innerorts	7	-	-	9	-	6	-	3	3	4
außerorts	-	-	-	-	1	4	-	-	6	2
Fußgänger	21	2	8	16	-	24	2	10	14	-
innerorts	20	1	8	15	-	21	-	9	12	-
außerorts	1	1	-	1	-	3	2	1	2	-
darunter										
unter 15 Jahren	6	-	5	1	-	11	-	5	6	-
innerorts	6	-	5	1	-	11	-	5	6	-
außerorts	-	-	-	-	-	-	-	-	-	-
65 Jahre und mehr	3	1	-	3	-	1	1	-	1	-
innerorts	3	1	-	3	-	-	-	-	-	-
außerorts	-	-	-	-	-	1	1	-	1	-
Andere Personen	1	-	-	1	-	-	-	-	-	-
innerorts	-	-	-	-	-	-	-	-	-	-
außerorts	1	-	-	1	-	-	-	-	-	-
Insgesamt	601	9	152	593	228	677	9	177	710	255
innerorts	403	3	75	410	131	463	1	97	452	151
außerorts	198	6	77	183	97	214	8	80	258	104
darunter										
unter 15 Jahren	11	-	6	5	-	14	-	7	7	-
innerorts	11	-	6	5	-	14	-	7	7	-
außerorts	-	-	-	-	-	-	-	-	-	-
65 Jahre und mehr	79	2	22	76	26	84	2	31	87	26
innerorts	60	2	14	58	19	56	-	20	52	22
außerorts	19	-	8	18	7	28	2	11	35	4

**Noch 16. An Straßenverkehrsunfällen beteiligte Fahrzeugführer und Fußgänger als Hauptverursacher
nach Art der Verkehrsbeteiligung**

Art der Verkehrsbeteiligung Ortslage	Unfälle mit Personen- schaden	Verunglückte			Schwerw. Unfälle mit Sach- schaden i. e. S.	Unfälle mit Personen- schaden	Verunglückte			Schwerw. Unfälle mit Sach- schaden i. e. S.	
		Getötete	Schwer-	Leicht-			Getötete	Schwer-	Leicht-		
			verletzte					verletzte			
		Januar - November 2013					Januar - November 2012				
Fahrer von											
Mofas, Mopeds	144	3	37	125	3	148	1	30	125	3	
innerorts	123	1	24	113	3	117	-	22	99	2	
außerorts	21	2	13	12	-	31	1	8	26	1	
Motorzweirädern mit amtl. Kennzeichen	366	10	171	238	8	339	6	156	220	18	
innerorts	160	2	59	121	4	145	1	50	111	7	
außerorts	206	8	112	117	4	194	5	106	109	11	
Personenkraftwagen	5 010	74	1 291	5 283	2 164	5 317	86	1 316	5 659	2 117	
innerorts	3 073	9	524	3 194	1 223	3 413	24	560	3 574	1 300	
außerorts	1 937	65	767	2 089	941	1 904	62	756	2 085	817	
darunter											
18 bis unter 25 Jahre	890	18	277	968	435	1 100	16	274	1 194	452	
innerorts	470	4	97	530	242	611	4	89	686	274	
außerorts	420	14	180	438	193	489	12	185	508	178	
Bussen	36	-	11	52	2	42	1	9	54	6	
innerorts	32	-	8	43	2	37	1	9	48	4	
außerorts	4	-	3	9	-	5	-	-	6	2	
Güterkraftfahrzeugen	638	27	166	615	279	634	20	160	648	245	
innerorts	309	7	48	306	89	328	3	52	329	111	
außerorts	329	20	118	309	190	306	17	108	319	134	
Landwirtschaftlichen Zugmaschinen	24	1	6	23	12	30	2	14	24	12	
innerorts	8	-	3	6	7	8	-	-	9	8	
außerorts	16	1	3	17	5	22	2	14	15	4	
übrigen Kraftfahrzeugen	30	2	10	29	7	23	1	4	24	8	
innerorts	20	2	7	19	4	18	1	4	18	4	
außerorts	10	-	3	10	3	5	-	-	6	4	
Kraftfahrzeugen zus.	6 248	117	1 692	6 365	2 475	6 533	117	1 689	6 754	2 409	
innerorts	3 725	21	673	3 802	1 332	4 066	30	697	4 188	1 436	
außerorts	2 523	96	1 019	2 563	1 143	2 467	87	992	2 566	973	

**Noch 16. An Straßenverkehrsunfällen beteiligte Fahrzeugführer und Fußgänger als Hauptverursacher
nach Art der Verkehrsbeteiligung**

Art der Verkehrsbeteiligung Ortslage	Unfälle mit Personen- schaden	Verunglückte			Schwerw. Unfälle mit Sach- schaden i. e. S.	Unfälle mit Personen- schaden	Verunglückte			Schwerw. Unfälle mit Sach- schaden i. e. S.
		Getötete	Schwer-	Leicht-			Getötete	Schwer-	Leicht-	
			verletzte					verletzte		
		Januar - November 2013				Januar - November 2012				
Fahrrädern	849	8	214	694	1	945	9	250	757	2
innerorts	764	5	176	637	1	865	6	212	709	2
außerorts	85	3	38	57	-	80	3	38	48	-
darunter										
unter 15 Jahren	126	-	29	108	-	135	-	41	106	-
innerorts	121	-	28	103	-	131	-	40	100	-
außerorts	5	-	1	5	-	4	-	1	6	-
anderen Fahrzeugen	82	2	17	70	38	80	-	19	71	25
innerorts	64	1	13	56	21	55	-	12	47	14
außerorts	18	1	4	14	17	25	-	7	24	11
Fußgänger	169	5	50	143	1	191	7	61	137	1
innerorts	159	3	47	134	1	173	3	53	128	-
außerorts	10	2	3	9	-	18	4	8	9	1
darunter										
unter 15 Jahren	60	-	23	40	-	69	1	23	47	-
innerorts	59	-	23	39	-	66	-	23	44	-
außerorts	1	-	-	1	-	3	1	-	3	-
65 Jahre und mehr	20	2	7	16	-	24	2	10	17	-
innerorts	19	2	7	15	-	21	1	8	16	-
außerorts	1	-	-	1	-	3	1	2	1	-
Andere Personen	8	-	2	7	-	15	-	4	11	1
innerorts	6	-	2	5	-	13	-	3	10	-
außerorts	2	-	-	2	-	2	-	1	1	1
Insgesamt	7 356	132	1 975	7 279	2 515	7 764	133	2 023	7 730	2 438
innerorts	4 718	30	911	4 634	1 355	5 172	39	977	5 082	1 452
außerorts	2 638	102	1 064	2 645	1 160	2 592	94	1 046	2 648	986
darunter										
unter 15 Jahren	191	-	52	153	-	208	1	65	157	-
innerorts	184	-	51	146	-	199	-	63	146	-
außerorts	7	-	1	7	-	9	1	2	11	-
65 Jahre und mehr	869	23	305	831	214	928	22	319	885	270
innerorts	595	9	156	562	133	650	9	179	589	192
außerorts	274	14	149	269	81	278	13	140	296	78

17. Ursachen von Straßenverkehrsunfällen mit Personenschaden - Fehlverhalten der Fahrzeugführer

Ursache	Ins- gesamt	Darunter			Ins- gesamt	Darunter			Zu- bzw. Abnahme (-)				
		Per- sonen- kraft- wagen	Motor- zwei- räder mit amtl. Kenn- zeichen	Fahr- räder		Per- sonen- kraft- wagen	Motor- zwei- räder mit amtl. Kenn- zeichen	Fahr- räder	ins- gesamt	Per- sonen- kraft- wagen	Motor- zwei- räder mit amtl. Kenn- zeichen	Fahr- räder	
Anzahl									%				
		November 2013				November 2012							
Insgesamt	679	527	5	67	821	631	10	91	-17,3	-16,5	X	-26,4	
Verkehrstüchtigkeit	35	26	-	5	50	37	2	9	-30,0	-29,7	X	X	
darunter													
Alkoholeinfluss	20	15	-	3	38	27	2	8	-47,4	-44,4	X	X	
Einfluss anderer berauschender Mittel (z.B. Drogen, Rauschgift)	-	-	-	-	-	-	-	-	-	-	-	-	
Straßenbenutzung	53	29	-	19	67	37	-	28	-20,9	-21,6	-	-32,1	
Geschwindigkeit	120	100	2	2	143	126	2	3	-16,1	-20,6	-	X	
Abstand	85	75	-	-	101	80	-	3	-15,8	-6,3	-	X	
Überholen	29	24	2	-	32	23	1	1	-9,4	4,3	X	X	
Vorbeifahren	1	1	-	-	1	-	-	-	-	X	-	-	
Nebeneinanderfahren	4	4	-	-	8	4	-	-	X	-	-	-	
Vorfahrt, Vorrang	116	90	-	14	135	106	1	17	-14,1	-15,1	X	-17,6	
Abbiegen, Wenden, Rück- wärtsfahren, Ein- und Anfahren	117	97	-	9	144	118	-	8	-18,8	-17,8	-	X	
Falsches Verhalten gegenüber Fußgängern	27	24	-	1	35	25	1	6	-22,9	-4,0	X	X	
darunter													
an Überwegen, Furten	6	6	-	-	8	7	-	1	X	X	-	X	
Ruhender Verkehr, Verkehrssicherung	5	3	-	-	4	3	1	-	X	-	X	-	
Nichtbeachten der Be- leuchtungsvorschriften	2	-	-	2	1	1	-	-	X	X	-	X	
Ladung, Besetzung	1	1	-	-	1	-	-	-	-	X	-	-	
Andere Fehler beim Fahrzeugführer	84	53	1	15	99	71	2	16	-15,2	-25,4	X	-6,3	

Noch 17. Ursachen von Straßenverkehrsunfällen mit Personenschaden - Fehlverhalten der Fahrzeugführer

Ins- gesamt	Darunter			Ins- gesamt	Darunter			Zu- bzw. Abnahme (-)				Ursache
	Per- sonen- kraft- wagen	Motor- zwei- räder mit amtl. Kenn- zeichen	Fahr- räder		Per- sonen- kraft- wagen	Motor- zwei- räder mit amtl. Kenn- zeichen	Fahr- räder	ins- gesamt	Per- sonen- kraft- wagen	Motor- zwei- räder mit amtl. Kenn- zeichen	Fahr- räder	
Anzahl								%				
Januar - November 2013				Januar - November 2012								
8 771	5 996	426	1 214	9 493	6 538	428	1 387	-7,6	-8,3	-0,5	-12,5	Insgesamt
536	345	5	138	562	370	13	144	-4,6	-6,8	X	-4,2	Verkehrstüchtigkeit
383	231	5	122	415	243	12	135	-7,7	-4,9	X	-9,6	darunter Alkoholeinfluss
23	14	-	7	25	23	-	1	-8,0	-39,1	-	X	Einfluss anderer berauschender Mittel (z.B. Drogen, Rauschgift)
830	362	41	346	890	355	47	410	-6,7	2,0	-12,8	-15,6	Straßenbenutzung
1 566	1 143	173	69	1 508	1 103	156	86	3,8	3,6	10,9	-19,8	Geschwindigkeit
1 096	826	55	26	1 242	955	45	44	-11,8	-13,5	22,2	-40,9	Abstand
345	228	39	18	366	258	32	16	-5,7	-11,6	21,9	12,5	Überholen
12	11	-	-	8	5	1	-	X	X	X	-	Vorbeifahren
127	82	2	5	134	92	4	2	-5,2	-10,9	X	X	Nebeneinanderfahren
1 343	1 060	12	139	1 480	1 155	16	155	-9,3	-8,2	-25,0	-10,3	Vorrang, Vorfahrt
1 328	987	12	166	1 522	1 155	7	175	-12,7	-14,5	X	-5,1	Abbiegen, Wenden, Rück- wärtsfahren, Ein- und Anfahren
192	156	2	13	224	172	4	25	-14,3	-9,3	X	-48,0	Falsches Verhalten gegenüber Fußgängern
41	38	-	-	41	37	1	2	-	2,7	X	X	darunter an Überwegen, Furten
64	54	-	1	82	71	1	1	-22,0	-23,9	X	-	Ruhender Verkehr Verkehrssicherung
6	1	-	5	5	1	-	3	X	-	-	X	Nichtbeachten der Be- leuchtungsvorschriften
9	3	1	-	16	3	-	3	X	-	X	X	Ladung, Besetzung
1 317	738	84	288	1 454	843	102	323	-9,4	-12,5	-17,6	-10,8	Andere Fehler beim Fahrzeugführer

18. Straßenverkehrsunfälle und Verunglückte nach Unfallursachen ¹⁾

Ursache	Unfälle mit Personenschaden	Verunglückte			Schwerw. Unfälle mit Sachschaden i. e. S.	Unfälle mit Personenschaden	Verunglückte			Schwerw. Unfälle mit Sachschaden i. e. S.
		Getötete	Schwer-	Leicht-			Getötete	Schwer-	Leicht-	
			verletzte					verletzte		
		November 2013				November 2012				
		Fehlverhalten der Fahrzeugführer								
Alkoholeinfluss	20	-	7	15	29	38	1	15	35	29
Einfluss anderer berauschender Mittel	-	-	-	-	-	-	-	-	-	4
Übermüdung	3	1	5	3	5	2	-	2	1	3
Sonstige körperliche u .geistige Mängel	12	1	2	13	3	10	-	3	7	2
Benutzung der falschen Fahrbahn oder verbotswid. Benutzung and. Straßenteile	23	1	5	24	4	42	-	12	34	6
Verstoß gegen das Rechtsfahrgebot	29	1	10	27	14	24	2	11	21	15
Nicht angepasste Geschwindigkeit m.gleichzeit. Überschreiten der zulässigen Höchstgeschw. in anderen Fällen	-	-	-	-	1	2	-	-	2	1
Ungenügender Sicherheitsabstand	120	2	41	111	65	140	4	54	159	65
Starkes Bremsen des Vorausfahrenden ohne zwingenden Grund	83	-	12	98	16	100	-	12	130	17
Unzulässiges Rechtsüberholen	2	-	-	3	1	1	-	-	1	1
Überholen trotz Gegenverkehrs	-	-	-	-	1	-	-	-	-	-
Überholen trotz unklarer Verkehrslage	7	-	8	5	1	10	1	3	11	2
Überholen trotz unzureich. Sichtverhältnisse	5	-	2	4	-	6	-	2	7	3
Überholen ohne Beachtung des nachfolgenden Verkehrs und/oder ohne rechtzeitige u. deutliche Ankündigung des Ausscherens	1	-	1	-	-	-	-	-	-	-
Fehler beim Wiedereinordnen nach rechts	3	-	-	3	6	3	-	-	3	3
Sonstige Fehler beim Überholen	1	-	-	1	2	2	-	-	2	2
Fehler beim Überholtwerden	9	-	2	7	3	10	1	2	9	1
Nichtbeachten des Vorranges entgegenkomm. Fahrzeuge beim Vorbeifahren an haltenden Fahrzeugen, Absperrungen, Hindernissen	2	-	-	2	-	1	-	-	1	2
Nichtbeachten des nachfolg. Verkehrs beim Vorbeifahren an haltenden Fahrzeugen, Absperrung, Hindernissen und/oder ohne rechtzeitig. u. deutl. Ankündig. d. Ausscherens	1	-	-	1	-	1	-	-	2	-
Nebeneinanderfahren, fehlerhaftes Wechseln des Fahrstreifens oder Nichtbeachten des Reißverschlussverfahrens	-	-	-	-	-	-	-	-	-	-
Nichtbeachten der Regel "rechts vor links"	4	-	2	5	6	8	-	1	11	7
Nichtbeachten der Vorfahrt regelnd. Verkehrsz.	9	-	-	11	7	7	-	2	6	2
Nichtbeachten der Vorfahrt d. durchgeh. Verkehrs auf Autobahnen oder Krafftahrtstraßen	93	1	25	88	41	101	-	32	119	74
Nichtbeachten der Vorfahrt durch Fahrzeuge, die aus Feld- und Waldwegen kommen	-	-	-	-	1	6	-	2	7	-
Nichtbeachten der Verkehrsregelung durch Polizeibeamte oder Lichtzeichen	1	-	1	-	-	-	-	-	-	-
Nichtbeachten des Vorranges entgegenkommender Fahrzeuge	11	-	9	11	7	18	-	3	20	4
Nichtbeachten des Vorranges von Schienenfahrzeugen an Bahnübergängen	-	-	-	-	-	1	-	-	1	-
	1	-	-	1	1	2	-	-	2	-

1) Die Tabelle enthält Mehrfachzählungen, weil bei einem Unfall bis zu acht Ursachen eingetragen werden.

Noch 18. Straßenverkehrsunfälle und Verunglückte nach Unfallursachen ¹⁾

Ursache	Unfälle mit Personenschaden	Verunglückte			Schwerw. Unfälle mit Sachschaden i. e. S.	Unfälle mit Personenschaden	Verunglückte			Schwerw. Unfälle mit Sachschaden i. e. S.
		Getötete	Schwer-	Leicht-			Getötete	Schwer-	Leicht-	
			verletzte					verletzte		
		November 2013				November 2012				
		Noch Fehlverhalten der Fahrzeugführer								
Fehler beim Abbiegen	68	-	5	83	23	94	-	25	91	26
Fehler beim Wenden oder Rückwärtsfahren	23	-	4	21	9	22	1	5	18	8
Fehler beim Einfahren in den fließend. Verkehr	26	-	5	26	2	28	-	5	28	3
Falsches Verhalten gegenüber Fußgängern										
an Fußgängerüberwegen	5	1	-	5	-	5	-	2	3	-
an Fußgängerfurten	1	-	-	1	-	3	-	-	3	-
beim Abbiegen	2	-	-	2	-	-	-	-	-	-
an Haltestellen	1	-	-	1	-	7	-	1	6	-
an anderen Stellen	18	-	6	14	-	20	-	6	15	-
Unzulässiges Halten oder Parken	-	-	-	-	-	-	-	-	-	-
Mangelnde Sicherung haltender o. liegendebl. Fahrzeuge u. von Unfallstellen sowie Schulbussen, bei denen Kinder ein-/aussteigen	1	-	-	3	-	-	-	-	-	-
Verkehrswidriges Verhalten beim Ein- o. Aussteigen, Be- oder Entladen	4	-	1	3	-	4	-	1	5	1
Nichtbeachten der Beleuchtungsvorschriften	2	-	-	2	-	1	-	-	1	1
Überladung, Überbesetzung	-	-	-	-	-	-	-	-	-	1
Unzureichend gesicherte Ladung oder Fahrzeugzubehörteile	1	-	-	1	1	1	-	-	1	5
Andere Fehler beim Fahrzeugführer	83	4	26	70	35	98	-	37	105	41
		Technische Mängel, Wartungsmängel								
Beleuchtung	1	-	-	1	-	1	-	-	1	-
Bereifung	1	-	-	1	-	-	-	-	-	3
Bremsen	-	-	-	-	-	-	-	-	-	-
Lenkung	-	-	-	-	-	2	-	-	2	-
Zugvorrichtung	-	-	-	-	-	-	-	-	-	-
Andere Mängel	-	-	-	-	-	1	-	1	-	-
		Fehlverhalten der Fußgänger								
Alkoholeinfluss	3	-	2	1	-	4	1	2	3	-
Einfluss anderer berauschender Mittel	-	-	-	-	-	-	-	-	-	-
Übermüdung	-	-	-	-	-	-	-	-	-	-
Sonstige körperliche u. geistige Mängel	-	-	-	-	-	-	-	-	-	-
Falsches Verhalten bei Überschreiten d. Fahrbahn an Stellen, an denen der Fußg.verkehr durch Polizeibeamte oder Lichtzei. gereg.war	-	-	-	-	-	3	-	1	2	-
auf Fußgängerüberwegen ohne Verkehrsreg.	-	-	-	-	-	1	-	1	-	-
durch Polizeibeamte oder Lichtzeichen	-	-	-	-	-	-	-	-	-	-
in der Nähe von Kreuzungen, Einmündungen, Lichtzeichenanlagen, Fußgängerüberwegen										
bei dichtem Verkehr	3	-	-	6	-	3	1	-	3	-

1) Die Tabelle enthält Mehrfachzählungen, weil bei einem Unfall bis zu acht Ursachen eingetragen werden.

Noch 18. Straßenverkehrsunfälle und Verunglückte nach Unfallursachen ¹⁾

Ursache	Unfälle mit Perso- nen- schaden	Verunglückte			Schwerw. Unfälle mit Sach- schaden i. e. S.	Unfälle mit Perso- nen- schaden	Verunglückte			Schwerw. Unfälle mit Sach- schaden i. e. S.
		Getötete	Schwer-	Leicht-			Getötete	Schwer-	Leicht-	
			verletzte					verletzte		
		November 2013				November 2012				
		Noch Fehlverhalten der Fußgänger								
weiter falsches Verhalten an anderen Stellen durch plötzliches Hervortreten hinter Sichhindernissen	4	-	1	3	-	6	-	3	3	-
ohne auf den Fahrzeugverkehr zu achten	17	2	9	8	-	26	1	8	18	-
durch sonstiges falsches Verhalten	5	-	1	4	-	1	-	-	1	-
Nichtbenutzung des Gehweges	-	-	-	-	-	1	-	-	1	-
Nichtbenutzung d. vorgeschrieb. Straßenseite	-	-	-	-	-	1	-	1	-	-
Spielen auf oder neben der Fahrbahn	-	-	-	-	-	-	-	-	-	-
Andere Fehler der Fußgänger	-	-	-	-	-	1	-	-	1	-
		Straßenverhältnisse								
Verunreinigung durch ausgeflossenes Öl	-	-	-	-	2	-	-	-	-	-
Andere Verunreinigung. durch Straßenbenutzer	-	-	-	-	-	-	-	-	-	-
Schnee, Eis	31	-	12	30	14	13	-	13	34	8
Regen	11	-	4	11	10	13	2	2	12	15
Andere Einflüsse	-	-	-	-	1	1	-	-	1	1
Spurrillen im Zusammenhang mit Regen, Schnee oder Eis	-	-	-	-	-	-	-	-	-	-
Anderer Zustand der Straße	3	-	1	2	-	2	-	-	2	3
Nicht ordnungsgemäßer Zustand der Verkehrszeichen oder -einrichtungen	-	-	-	-	-	-	-	-	-	-
Mangelhafte Beleuchtung der Straße	-	-	-	-	-	-	-	-	-	-
Mangelhafte Sicherung v. Bahnübergängen	-	-	-	-	-	-	-	-	-	-
		Witterungseinflüsse								
Sichtbehinderung durch Nebel	1	-	-	1	-	2	-	11	21	2
starken Regen, Hagel, Schneegestöber usw.	-	-	-	-	-	1	-	-	1	-
blendende Sonne	1	-	1	4	1	4	-	2	4	-
Seitenwind	-	-	-	-	-	-	-	-	-	-
Unwetter oder sonst. Witterungseinflüsse	-	-	-	-	2	-	-	-	-	-
		Hindernisse								
Nicht oder unzureichend gesicherte Arbeits- stellen auf der Fahrbahn	-	-	-	-	-	1	-	-	1	-
Wild auf der Fahrbahn	11	-	2	11	2	11	-	1	13	3
Anderes Tier auf der Fahrbahn	2	-	-	2	-	-	-	-	-	-
Sonstiges Hindernis auf der Fahrbahn	-	-	-	-	-	-	-	-	-	-
Sonstige Ursachen	1	-	-	1	-	2	-	1	1	-

1) Die Tabelle enthält Mehrfachzählungen, weil bei einem Unfall bis zu acht Ursachen eingetragen werden.

Noch 18. Straßenverkehrsunfälle und Verunglückte nach Unfallursachen ¹⁾

Ursache	Unfälle mit Personenschaden	Verunglückte			Schwerw. Unfälle mit Sachschaden i. e. S.	Unfälle mit Personenschaden	Verunglückte			Schwerw. Unfälle mit Sachschaden i. e. S.
		Getötete	Schwer-	Leicht-			Getötete	Schwer-	Leicht-	
			verletzte					verletzte		
		Januar - November 2013				Januar - November 2012				
		Fehlverhalten der Fahrzeugführer								
Alkoholeinfluss	380	4	156	293	264	415	9	159	352	286
Einfluss anderer berauschender Mittel	23	-	9	15	8	25	1	9	23	16
Übermüdung	44	5	20	80	47	33	-	22	33	36
Sonstige körperliche u. geistige Mängel	86	4	31	69	12	89	2	37	64	21
Benutzung der falschen Fahrbahn oder verbotswid. Benutzung and. Straßenteile	439	9	95	401	52	537	3	139	474	55
Verstoß gegen das Rechtsfahrgebot	373	19	155	346	166	336	16	135	321	173
Nicht angepasste Geschwindigkeit m.gleichzeit. Überschreiten der zulässigen Höchstgeschw. in anderen Fällen	1 551	56	608	1 475	862	1 464	58	542	1 351	702
Ungenügender Sicherheitsabstand	1 070	14	188	1 321	153	1 216	10	187	1 523	146
Starkes Bremsen des Vorausfahrenden ohne zwingenden Grund	13	-	3	12	8	15	1	3	19	5
Unzulässiges Rechtsüberholen	12	-	3	13	5	11	-	1	12	4
Überholen trotz Gegenverkehrs	46	1	31	41	15	59	10	28	67	22
Überholen trotz unklarer Verkehrslage	101	2	39	89	43	98	4	36	96	36
Überholen trotz unzureich. Sichtverhältnisse	4	-	3	2	3	4	-	2	4	1
Überholen ohne Beachtung des nachfolgenden Verkehrs und/oder ohne rechtzeitige u. deutliche Ankündigung des Ausscherens	38	-	17	34	28	46	1	11	45	50
Fehler beim Wiedereinordnen nach rechts	48	2	12	48	20	48	1	21	42	13
Sonstige Fehler beim Überholen	79	2	19	70	16	88	3	21	81	12
Fehler beim Überholtwerden	16	-	8	12	4	11	-	3	11	11
Nichtbeachten des Vorranges entgegenkomm. Fahrzeuge beim Vorbeifahren an haltenden Fahrzeugen, Absperrungen, Hindernissen	11	-	3	14	3	6	-	1	7	2
Nichtbeachten des nachfolg. Verkehrs beim Vorbeifahren an haltenden Fahrzeugen, Absperrung, Hindernissen und/oder ohne rechtzeitig. u. deutl. Ankündig. d. Ausscherens	1	-	-	1	1	2	-	-	2	2
Nebeneinanderfahren, fehlerhaftes Wechseln des Fahrstreifens oder Nichtbeachten des Reißverschlussverfahrens	124	-	26	140	44	133	-	20	174	46
Nichtbeachten der Regel "rechts vor links"	84	1	4	91	60	119	-	22	112	56
Nichtbeachten der Vorfahrt regelnd. Verkehrs.	1 063	6	267	1 080	513	1 123	8	243	1 234	564
Nichtbeachten der Vorfahrt d. durchgeh. Verkehrs auf Autobahnen oder Kraffahrtstraßen	16	-	7	10	11	35	-	13	37	18
Nichtbeachten der Vorfahrt durch Fahrzeuge, die aus Feld- und Waldwegen kommen	5	-	4	3	4	4	-	1	3	3
Nichtbeachten der Verkehrsregelung durch Polizeibeamte oder Lichtzeichen	153	-	52	171	59	176	3	47	203	68
Nichtbeachten des Vorranges entgegenkommender Fahrzeuge	6	-	-	9	4	3	-	1	2	3
Nichtbeachten des Vorranges von Schienenfahrzeugen an Bahnübergängen	8	1	2	7	9	13	2	2	14	6

1) Die Tabelle enthält Mehrfachzählungen, weil bei einem Unfall bis zu acht Ursachen eingetragen werden.

Noch 18. Straßenverkehrsunfälle und Verunglückte nach Unfallursachen ¹⁾

Ursache	Unfälle mit Personenschaden	Verunglückte			Schwerw. Unfälle mit Sachschaden i. e. S.	Unfälle mit Personenschaden	Verunglückte			Schwerw. Unfälle mit Sachschaden i. e. S.
		Getötete	Schwer-	Leicht-			Getötete	Schwer-	Leicht-	
			verletzte					verletzte		
		Januar - November 2013				Januar - November 2012				
		Noch Fehlverhalten der Fahrzeugführer								
Fehler beim Abbiegen	709	6	145	758	230	836	3	205	871	263
Fehler beim Wenden oder Rückwärtsfahren	244	2	41	244	91	268	2	43	250	80
Fehler beim Einfahren in den fließend. Verkehr	374	3	70	349	32	417	1	72	388	27
Falsches Verhalten gegenüber Fußgängern										
an Fußgängerüberwegen	28	1	5	25	-	33	-	13	21	-
an Fußgängerfurten	13	-	4	10	-	8	-	2	6	-
beim Abbiegen	19	-	3	21	-	20	-	2	19	-
an Haltestellen	16	-	5	11	-	29	2	8	20	-
an anderen Stellen	116	2	35	90	-	134	3	32	111	-
Unzulässiges Halten oder Parken	5	-	2	3	3	6	-	-	8	1
Mangelnde Sicherung haltender o. liegendebl. Fahrzeuge u. von Unfallstellen sowie Schulbussen, bei denen Kinder ein-/aussteigen	8	1	2	11	1	5	-	2	4	2
Verkehrswidriges Verhalten beim Ein- o. Aussteigen, Be- oder Entladen	51	-	8	44	-	71	-	12	63	2
Nichtbeachten der Beleuchtungsvorschriften	6	-	-	6	1	5	-	1	4	1
Überladung, Überbesetzung	-	-	-	-	1	1	-	-	1	1
Unzureichend gesicherte Ladung oder Fahrzeugzubehörteile	9	-	3	8	19	15	-	4	16	18
Andere Fehler beim Fahrzeugführer	1 300	47	441	1 121	424	1 445	45	475	1 250	402
		Technische Mängel, Wartungsmängel								
Beleuchtung	8	-	1	7	1	9	1	3	5	-
Bereifung	25	-	4	35	10	30	3	18	23	10
Bremsen	12	-	2	16	2	9	-	3	6	3
Lenkung	3	-	-	4	3	9	-	1	8	2
Zugvorrichtung	-	-	-	-	1	-	-	-	-	1
Andere Mängel	16	-	4	16	-	22	-	12	21	6
		Fehlverhalten der Fußgänger								
Alkoholeinfluss	24	-	7	20	-	32	3	14	19	-
Einfluss anderer berauschender Mittel	1	-	-	1	-	-	-	-	-	-
Übermüdung	-	-	-	-	-	-	-	-	-	-
Sonstige körperliche u .geistige Mängel	2	-	1	1	-	1	-	-	1	-
Falsches Verhalten bei Überschreiten d. Fahrbahn an Stellen, an denen der Fußg.verkehr durch Polizeibeamte oder Lichtzei. gereg.war	11	1	3	9	-	17	-	5	18	-
auf Fußgängerüberwegen ohne Verkehrsreg.										
durch Polizeibeamte oder Lichtzeichen	1	-	-	1	-	1	-	1	-	-
in der Nähe von Kreuzungen, Einmündungen, Lichtzeichenanlagen, Fußgängerüberwegen										
bei dichtem Verkehr	14	-	3	14	-	21	2	11	12	1

1) Die Tabelle enthält Mehrfachzählungen, weil bei einem Unfall bis zu acht Ursachen eingetragen werden.

Noch 18. Straßenverkehrsunfälle und Verunglückte nach Unfallursachen ¹⁾

Ursache	Unfälle mit Perso- nen- schaden	Verunglückte			Schwerw. Unfälle mit Sach- schaden i. e. S.	Unfälle mit Perso- nen- schaden	Verunglückte			Schwerw. Unfälle mit Sach- schaden i. e. S.
		Getötete	Schwer-	Leicht-			Getötete	Schwer-	Leicht-	
			verletzte					verletzte		
	Januar - November 2013					Januar - November 2012				
	Noch Fehlverhalten der Fußgänger									
weiter falsches Verhalten an anderen Stellen durch plötzliches Hervortreten hinter Sichhindernissen	44	-	13	37	-	46	-	12	35	-
ohne auf den Fahrzeugverkehr zu achten	176	7	62	136	1	190	9	60	133	2
durch sonstiges falsches Verhalten	23	-	6	18	1	27	-	9	19	-
Nichtbenutzung des Gehweges	4	1	-	3	-	3	-	-	3	-
Nichtbenutzung d. vorgeschrieb. Straßenseite	-	-	-	-	-	5	-	1	4	-
Spielen auf oder neben der Fahrbahn	3	-	-	3	-	2	-	1	1	-
Andere Fehler der Fußgänger	5	-	-	5	-	11	-	3	8	-
	Straßenverhältnisse									
Verunreinigung durch ausgeflossenes Öl	6	-	-	7	3	10	-	4	7	1
Andere Verunreinigung durch Straßenbenutzer	3	-	-	3	-	2	-	-	2	-
Schnee, Eis	345	3	88	367	395	193	1	52	213	197
Regen	83	4	22	116	55	83	2	29	71	78
Andere Einflüsse	3	-	-	3	2	4	-	-	4	4
Spurrillen im Zusammenhang mit Regen, Schnee oder Eis	2	-	1	4	1	1	-	-	1	-
Anderer Zustand der Straße	54	-	13	44	6	48	3	12	37	6
Nicht ordnungsgemäßer Zustand der Verkehrszeichen oder -einrichtungen	2	-	-	2	1	2	-	-	2	-
Mangelhafte Beleuchtung der Straße	-	-	-	-	-	-	-	-	-	-
Mangelhafte Sicherung v. Bahnübergängen	-	-	-	-	-	-	-	-	-	-
	Witterungseinflüsse									
Sichtbehinderung durch Nebel	5	-	2	3	1	3	-	11	22	2
starken Regen, Hagel, Schneegestöber usw.	13	-	7	18	18	7	-	4	3	8
blendende Sonne	30	1	7	38	10	38	-	16	32	9
Seitenwind	12	-	-	17	2	12	1	4	11	5
Unwetter oder sonst. Witterungseinflüsse	1	-	-	1	4	-	-	-	-	1
	Hindernisse									
Nicht oder unzureichend gesicherte Arbeits- stellen auf der Fahrbahn	1	-	-	1	-	1	-	-	1	-
Wild auf der Fahrbahn	96	-	17	94	38	124	1	26	125	40
Anderes Tier auf der Fahrbahn	27	-	8	26	2	33	-	7	28	4
Sonstiges Hindernis auf der Fahrbahn	12	-	3	9	4	14	-	4	11	3
Sonstige Ursachen	14	1	5	10	6	19	-	6	19	4

1) Die Tabelle enthält Mehrfachzählungen, weil bei einem Unfall bis zu acht Ursachen eingetragen werden.

Veröffentlichungen ¹⁾ im Statistischen Landesamt Sachsen-Anhalt

Im Monat Januar 2014 erschienen:

Bestell-Nr.	Kennziffer/ Periodizität	Titel	Preis (in EUR)
1 Z 0 03	Z	Statistisches Monatsheft 1/14	5,50
2 V 0 01	V	Amtliches Verzeichnis der Landesbehörden - Stand: 01.12.2013 -	5,50
2 V 0 07 ²⁾	V	Verzeichnis Allgemeinbildende Schulen - Stand: September 2013 -	11,00
3 A 1 02	A I - hj-1/13	Bevölkerung der Gemeinden - Stand: 30.06.2013 - (auf Basis des Zensus vom 9. Mai 2011)	3,50
3 A 6 02	A VI - j/12	Sozialversicherungspflichtig Beschäftigte - 31.12.2009 bis 31.12.2012 -	8,00
3 C 3 05	C III - m-10/13	Schlachtungen und Geflügel - Oktober 2013 -	1,50
3 C 3 05	C III - m-11/13	Schlachtungen und Geflügel - November 2013 -	1,50
3 E 1 02	E I - m-7/13	Beschäftigte, Umsatz im Verarbeitenden Gewerbe sowie im Bergbau und der Gewinnung von Steinen und Erden - Juli 2013 - Vorläufige Ergebnisse Betriebe mit 50 und mehr tätigen Personen	5,00
3 E 1 02	E I - m-8/13	Beschäftigte, Umsatz im Verarbeitenden Gewerbe sowie im Bergbau und der Gewinnung von Steinen und Erden - August 2013 - Vorläufige Ergebnisse Betriebe mit 50 und mehr tätigen Personen	5,00
3 E 1 02	E I - m-9/13	Beschäftigte, Umsatz im Verarbeitenden Gewerbe sowie im Bergbau und der Gewinnung von Steinen und Erden - September 2013 - Vorläufige Ergebnisse Betriebe mit 50 und mehr tätigen Personen	5,00
3 E 1 09	E I - vj-2/13	Produktion ausgewählter Erzeugnisse im Verarbeitenden Gewerbe sowie im Bergbau und der Gewinnung von Steinen und Erden - II. Quartal 2013	2,50
3 E 2 01	E II, E III - m-9/13	Umsatz, Tätige Personen, Auftragseingang und Auftragsbestand im Baugewerbe September 2013	2,50
3 E 2 01	E II - m-10/13	Umsatz, Tätige Personen, Auftragseingang und Auftragsbestand im Baugewerbe Oktober 2013	2,50
3 E 3 02	E III - j/13	Ergebnisse der Jährlichen Erhebung im Ausbaugewerbe Juni 2013; 2. Vierteljahr 2013	2,50
3 E 4 04	E IV - j/11	Tätige Personen, Umsatz und Investitionen der Unternehmen in den Bereichen Energie, Wasser, Abfall und Umwelt - 2011 -	4,00
3 G 1 01	G I - m-9/13	Entwicklung von Umsatz und Beschäftigten im Einzelhandel - September 2013 -	2,00
3 G 1 01	G I - m-10/13	Entwicklung von Umsatz und Beschäftigten im Einzelhandel - Oktober 2013 -	2,00
3 G 4 01	G IV - m-8/13	Gäste und Übernachtungen im Reiseverkehr, Beherbergungskapazität August 2013, Januar bis August 2013 - Vorläufige Ergebnisse -	6,00
3 G 4 01	G IV - m-9/13	Gäste und Übernachtungen im Reiseverkehr, Beherbergungskapazität September 2013, Januar bis September 2013 - Vorläufige Ergebnisse -	6,00
3 G 4 02	G IV - m-9/13	Entwicklung von Umsatz und Beschäftigten im Gastgewerbe - September 2013 -	1,50
3 G 4 02	G IV - m-10/13	Entwicklung von Umsatz und Beschäftigten im Gastgewerbe - Oktober 2013 -	1,50
3 E 4 01	E IV - j/12	Energie- und Wasserversorgung - Jahr 2012 -	4,50
3 H 1 01	H I - m-8/13	Straßenverkehrsunfälle - August 2013 - Vorläufige Ergebnisse	6,00
3 H 1 01	H I - m-9/13	Straßenverkehrsunfälle - September 2013 - Vorläufige Ergebnisse	6,00
3 H 1 05	H I - vj-3/13	Fahrgäste und Beförderungsleistungen im Schienennahverkehr und im gewerblichen Omnibusverkehr - III. Quartal 2013 -	1,50
3 H 1 06	H I - j/12	Personenbeförderung im Nahverkehr auf Schienen und Straßen sowie Fernverkehr mit Omnibussen - 2012 -	2,50
3 H 2 01	H II - m-8/12	Binnenschifffahrt - August 2013 -	4,00
3 H 2 01	H II - m-9/12	Binnenschifffahrt - September 2013 -	4,00
3 L 2 03	L II - j/12	Realsteuervergleich - Jahr 2012 - Realsteuern und kommunale Steuerbeteiligung -	12,00
3 L 3 02	L III - j/12	Personal im öffentlichen Dienst - Stand: 30.06.2012 -	6,50
3 P 1 03	P I - j/11	Bruttoanlageinvestitionen - 2009 - 2011 - Stand: August 2013	2,50
3 P 1 05	P I - j/11	Primäreinkommen und Verfügbares Einkommen der privaten Haushalte in den kreisfreien Städten und Landkreisen - 2000 bis 2011; Stand: Frühjahr 2013 -	3,50

1) Veröffentlichung als PDF-Datei kostenfrei erhältlich - bei Bestellung bitte die erste Stelle der Bestellnummer durch eine „6“ ersetzen
2) zum gleichen Preis als PDF-Datei erhältlich - bei Bestellung bitte die erste Stelle der Bestellnummer durch eine „6“ ersetzen