

STATISTISCHE BERICHTE

HI
m-10/13

Bestellnummer:
3H101



Verkehr

Straßenverkehrsunfälle

Oktober 2013
- Vorläufige Ergebnisse -



SACHSEN-ANHALT

Statistisches Landesamt

Herausgabemonat: Februar 2014

Zu beziehen durch das

Statistische Landesamt Sachsen-Anhalt
Dezernat Öffentlichkeitsarbeit
Postfach 20 11 56
06012 Halle (Saale)

Preis: 6,00 EUR (kostenfrei als PDF-Datei verfügbar - Bestellnummer: 6H101)

Inhaltliche Verantwortung:

Dezernat: Handel, Gastgewerbe, Dienstleistungen, Verkehr
Frau Pekel
Telefon: 0345 2318-404

Auskünfte erhalten Sie unter:

Telefon: 0345 2318-777
Telefon: 0345 2318-715
Telefon: 0345 2318-716

Telefax: 0345 2318-913
Internet: <http://www.statistik.sachsen-anhalt.de>
E-Mail: info@stala.mi.sachsen-anhalt.de

Vertrieb:

Telefon: 0345 2318-718
E-Mail: shop@stala.mi.sachsen-anhalt.de

Druck: Statistisches Landesamt Sachsen-Anhalt

© Statistisches Landesamt Sachsen-Anhalt, Halle (Saale), 2014

Auszugsweise Vervielfältigung und Verbreitung mit Quellenangabe gestattet.

Bibliothek und Besucherdienst (Merseburger Straße 2):

Montag bis Freitag: 8.00 Uhr bis 12.00 Uhr - möglichst nach Vereinbarung

Telefon: 0345 2318-714
E-Mail: bibliothek@stala.mi.sachsen-anhalt.de

Statistischer Bericht

Straßenverkehrsunfälle

Oktober 2013
- Vorläufige Ergebnisse -

Land Sachsen-Anhalt

Inhaltsverzeichnis

Seite

Vorbemerkungen	3
Grafikenteil	5
Tabellenteil	
Straßenverkehrsunfälle und Verunglückte	
1. Entwicklung der Straßenverkehrsunfälle in Sachsen-Anhalt	6
2. Straßenverkehrsunfälle und Verunglückte nach Unfallkategorien und Unfallfolgen	7
3. Straßenverkehrsunfälle und Verunglückte nach Straßenklassen	8
4. Straßenverkehrsunfälle und Verunglückte nach Unfalltypen	9
5. Straßenverkehrsunfälle und Verunglückte nach Unfallarten	10
6. Straßenverkehrsunfälle und Verunglückte nach Tagesdatum und Ortslage	12
7. Straßenverkehrsunfälle und Verunglückte nach Art der Verkehrsbeteiligung und Ortslage	14
8. Straßenverkehrsunfälle und Verunglückte nach kreisfreien Städten und Landkreisen im Monat	16
9. Straßenverkehrsunfälle und Verunglückte nach kreisfreien Städten und Landkreisen im Zeitraum	18
10. Übrige Sachschadensunfälle nach kreisfreien Städten und Landkreisen	19
Getötete und Verletzte im Straßenverkehr	
11. Getötete und Verletzte im Straßenverkehr nach Art der Verkehrsbeteiligung	20
12. Getötete und Verletzte im Straßenverkehr nach Art der Verkehrsbeteiligung, Altersgruppen und Geschlecht	24
13. Getötete und Verletzte im Straßenverkehr nach Altersgruppen und Geschlecht	32
An Straßenverkehrsunfällen beteiligte Fahrzeugführer und Fußgänger	
14. An Straßenverkehrsunfällen beteiligte Fahrzeugführer und Fußgänger nach Art der Verkehrsbeteiligung	34
15. An Straßenverkehrsunfällen mit Personenschaden beteiligte Fahrzeugführer und Fußgänger nach Art der Verkehrsbeteiligung, Altersgruppen und Geschlecht	36
16. An Straßenverkehrsunfällen beteiligte Fahrzeugführer und Fußgänger als Hauptverursacher nach Art der Verkehrsbeteiligung	38
Ursachen von Straßenverkehrsunfällen	
17. Ursachen von Straßenverkehrsunfällen mit Personenschaden – Fehlverhalten der Fahrzeugführer	42
18. Straßenverkehrsunfälle und Verunglückte nach Unfallursachen	44

Vorbemerkungen

Rechtsgrundlage

Rechtsgrundlage für die Durchführung der Straßenverkehrsunfallstatistik bilden

- das Gesetz über die Statistik der Straßenverkehrsunfälle (Straßenverkehrsunfallstatistikgesetz - StVUnfStatG) vom 15. Juni 1990 (BGBl. I S.1078 ff) zuletzt geändert durch Artikel 298 der Verordnung vom 31. Oktober 2006 (BGBl. I S.2407) und der Verordnung zur näheren Bestimmung des schwerwiegenden Unfalls mit Sachschaden vom 21. Dezember 1994, zuletzt geändert durch Artikel 3 der Verordnung zur Änderung der Anlage zu § 24a des Straßenverkehrsgesetzes und anderer Vorschriften vom 6. Juni 2007 (BGBl. I S.1047)
- die Entscheidung 93/704/EG über die Einrichtung einer gemeinschaftlichen Datenbank über Straßenverkehrsunfälle.

Methodik

Entsprechend der Rechtsgrundlage wird über Unfälle, bei denen infolge des Fahrverkehrs auf öffentlichen Straßen, Wegen und Plätzen Personen getötet oder verletzt oder Sachschäden verursacht worden sind, eine Bundesstatistik geführt.

Auskunftspflichtig sind die Polizeidienststellen, deren Beamte den Unfall aufgenommen haben. Daraus folgt, dass die Statistik nur solche Unfälle erfasst, zu denen die Polizei herangezogen wurde.

Grundlage für die Statistik der Straßenverkehrsunfälle sind die elektronisch übergebenen Daten der Verkehrsunfallanzeigen von Unfällen mit Personenschaden, schwerwiegendem Sachschaden im engeren Sinne und sonstigem Sachschaden unter dem Einfluss berauschender Mittel. Die Meldungen über die übrigen Sachschadensunfälle, ohne Einwirkung berauschender Mittel, gehen entsprechend dem o.g. Gesetz nur anzahlmäßig nach der Ortslage in die Straßenverkehrsunfallstatistik ein.

Diese übrigen Sachschadensunfälle, ohne den Einfluss berauschender Mittel, sind im vorliegenden Bericht nur in den Tabellen 1, 2 und 9 ausgewiesen.

Nicht immer können alle Unfallanzeigen termingerecht in die Monatsergebnisse eingearbeitet werden, da bei fehlenden oder widersprüchlichen Angaben oft zeitraubende Rückfragen oder Ermittlungsarbeiten anfallen. Dadurch können für

bereits veröffentlichte Vormonatsergebnisse Korrekturen oder Nachmeldungen anfallen. Diese werden laufend ergänzt. Bei den Daten für das laufende Jahr handelt es sich daher jeweils um vorläufige Ergebnisse.

Erläuterung der Begriffe

Unfälle

Unfälle werden nach der Schwere der Unfallfolgen unterschieden in Unfälle mit Personenschaden, schwerwiegende Unfälle mit Sachschaden im engeren Sinne (i.e.S.), sonstige Sachschadensunfälle unter dem Einfluss berauschender Mittel (z.B. Alkohol, Drogen) und übrige Sachschadensunfälle. Kriterium der Zuordnung ist jeweils die schwerste Unfallfolge.

Unfälle mit Personenschaden

Unfälle, bei denen infolge des Fahrverkehrs auf öffentlichen Straßen, Wegen und Plätzen Personen verletzt oder getötet wurden, unabhängig von der Höhe und Art des Sachschadens.

Unfälle mit nur Sachschaden:

Schwerwiegende Unfälle mit Sachschaden (im engeren Sinne)

Unfälle mit Straftatbestand oder Ordnungswidrigkeit (Bußgeld) in Zusammenhang mit der Teilnahme am Straßenverkehr (dazu zählen auch Fälle der Einwirkung von berauschenden Mitteln). Gleichzeitig muss mindestens ein Kraftfahrzeug auf Grund eines Unfallschadens von der Unfallstelle abgeschleppt werden (nicht fahrbereit).

Sonstige Sachschadensunfälle unter dem Einfluss berauschender Mittel

Ein Unfallbeteiligter steht unter dem Einfluss von berauschenden Mitteln (z.B. Alkohol, Drogen, bis 2007 nur Alkohol) und alle beteiligten Kraftfahrzeuge sind fahrbereit.

Übrige Sachschadensunfälle

- Sachschadensunfälle ohne Straftatbestand oder Ordnungswidrigkeit, unabhängig von der Fahrbereitschaft beteiligter Fahrzeuge.
- Sachschadensunfälle mit Straftatbestand oder Ordnungswidrigkeit, wobei alle beteiligten Fahrzeuge fahrbereit sind und kein Einfluss berauschender Mittel vorlag.

Beteiligte

Als **Beteiligte** an einem Straßenverkehrsunfall werden alle Fahrzeugführer oder Fußgänger erfasst, die selbst oder deren Fahrzeug Schäden erlitten oder hervorgerufen haben. Mitfahrer zählen in der Statistik nicht zu den Unfallbeteiligten.

Der **Hauptverursacher** (1. Beteiligter) ist der Beteiligte, der nach erster Einschätzung der Polizei die Hauptschuld am Unfall trägt. Beteiligte an Alleinunfällen gelten immer als Hauptverursacher.

Verunglückte

Als **Verunglückte** zählen alle Personen (auch Mitfahrer), die bei einem Straßenverkehrsunfall getötet oder verletzt wurden. Dabei werden erfasst als

- **Getötete:** Personen, die sofort an der Unfallstelle oder innerhalb von 30 Tagen an den Unfallfolgen starben.
- **Schwerverletzte:** Personen, die unmittelbar zur stationären Behandlung (mindestens 24 Stunden) in ein Krankenhaus aufgenommen wurden.
- **Leichtverletzte:** alle übrigen Verletzten.

Ursachen

Die Unfallursachen werden nach dem geltenden Ursachenverzeichnis von den aufnehmenden Polizeibeamten entsprechend ihrer Einschätzung erfasst. Es wird unterschieden zwischen

- personenbezogenem Fehlverhalten (z.B. Vorfahrtsmissachtung), das den Fahrzeugführern oder Fußgängern zugeordnet wird und
- allgemeinen Ursachen (z.B. Straßenglätte, Nebel).

Je Unfall können bis zu acht Ursachen angegeben werden, je drei personenbezogene Ursachen für den Hauptverursacher und einen weiteren Beteiligten sowie zwei allgemeine Ursachen. Da oftmals mehr als eine Ursache zum Unfall führt, ist die Gesamtzahl der nachgewiesenen Ursachen i.d.R. größer als die Zahl der Unfälle selbst.

Ortslage

Die Ortslage der Unfälle - innerhalb bzw. außerhalb von Ortschaften - wird durch die gelben Ortsschilder bestimmt. Autobahnen, auch Stadt- und Autobahnen, gelten als außerhalb von Ortschaften.

Unfalltyp

Der Unfalltyp beschreibt die Konfliktsituation, die zum Unfall führte, d.h. die Phase des Verkehrsgeschehens, in der ein Fehlverhalten oder eine sonstige Ursache den weiteren Ablauf nicht mehr kontrollierbar machte.

Unfallart

Die Unfallart beschreibt vom gesamten Unfallablauf die Bewegungsrichtung der beteiligten Fahrzeuge zueinander beim ersten Zusammenstoß, bzw. die erste mechanische Einwirkung auf einen Verkehrsteilnehmer.

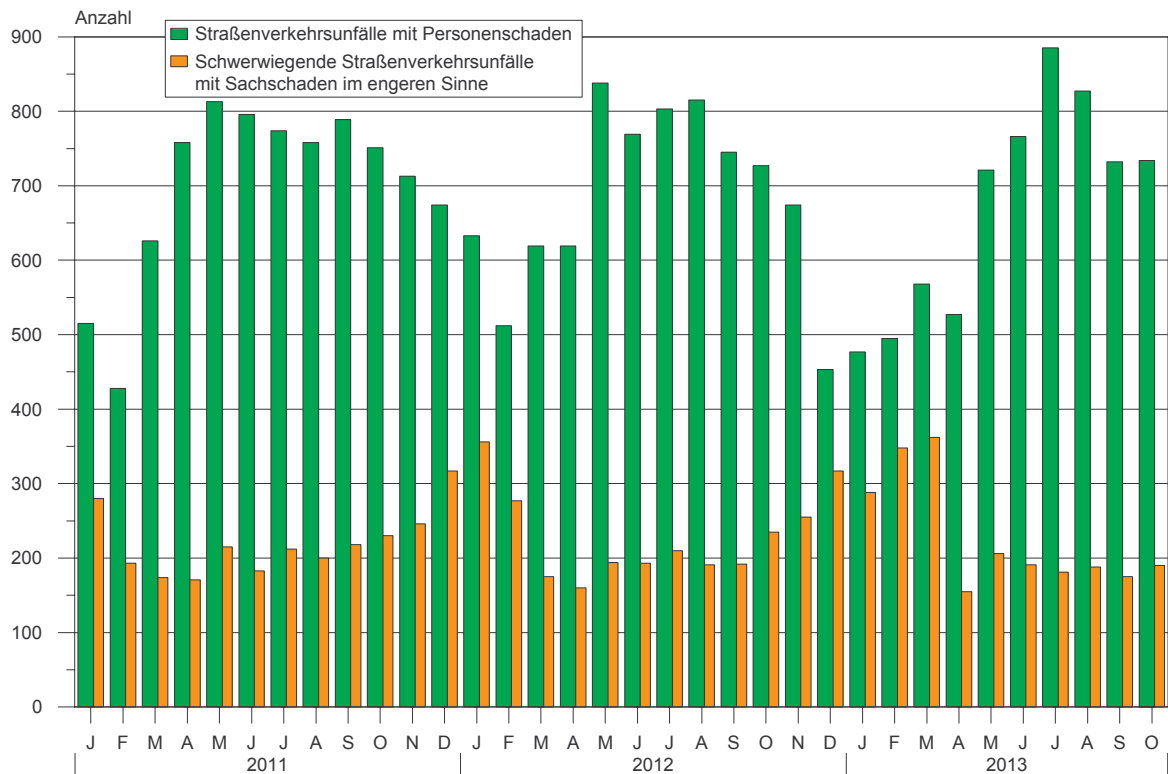
Abkürzungen

i. e. S. = im engeren Sinne

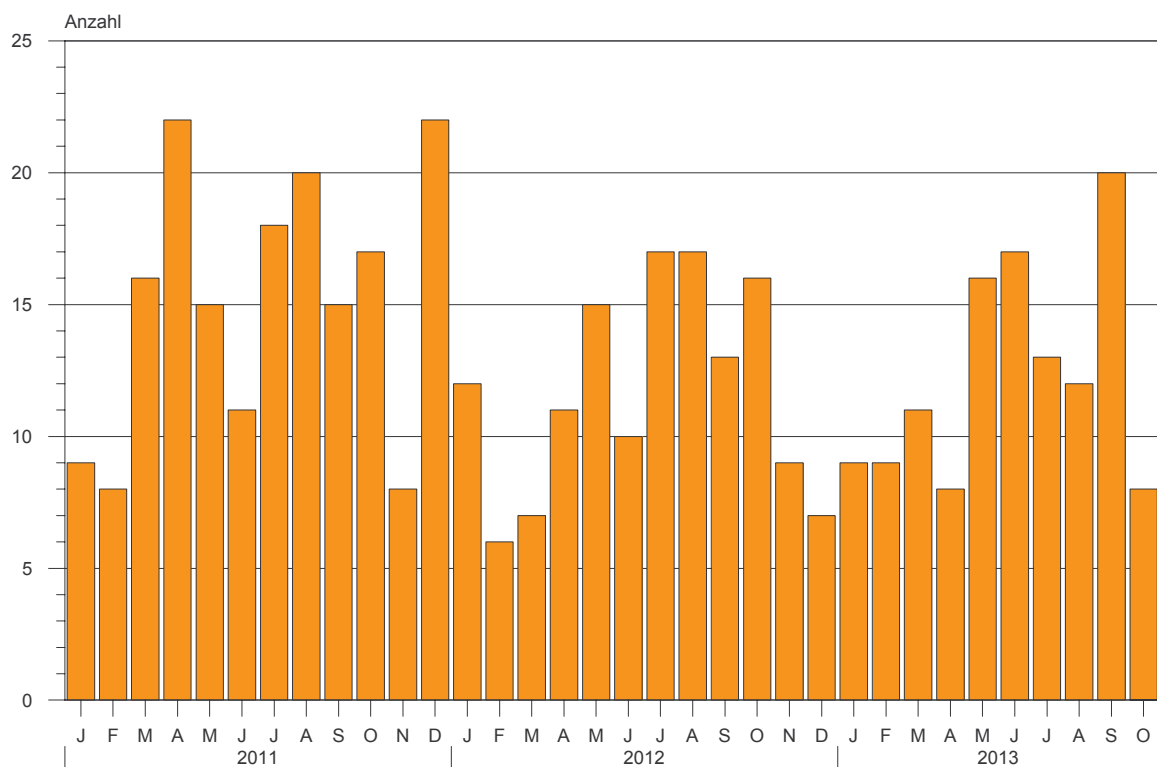
Zeichenerklärung

- = nichts vorhanden
- x = Tabellenfach gesperrt, weil Aussage nicht sinnvoll
- ... = Angabe fällt später an

**1. Straßenverkehrsunfälle mit Personenschaden und schwerwiegende Straßenverkehrsunfälle mit Sachschaden im engeren Sinne
Januar 2011 bis Oktober 2013**



**2. Bei Straßenverkehrsunfällen Getötete
Januar 2011 bis Oktober 2013**



1. Entwicklung der Straßenverkehrsunfälle in Sachsen-Anhalt

Jahr ¹⁾ Monat ¹⁾	Polizeilich erfasste Unfälle insgesamt	Davon mit					Verun- glückte insgesamt	Davon		
		Personen-	Sach-	davon				Getötete	Schwer-	Leicht-
				schwerwiegende Unfälle	übrige Sach- schadens- unfälle	Verun- glückte insgesamt				
		schaden	mit Sach- schaden i. e. S.	sonst. Unfälle unter d. Einfluss berauschender Mittel ²⁾				Getötete	verletzte	
2003	87 556	10 900	76 656	3 540	999	72 117	14 305	304	3 401	10 600
2004	85 743	10 400	75 343	3 555	809	70 979	13 425	261	3 037	10 127
2005	84 539	10 444	74 095	3 855	898	69 342	13 350	242	2 980	10 128
2006	82 324	10 111	72 213	3 480	798	67 935	12 974	219	2 802	9 953
2007	81 824	10 178	71 646	3 392	742	67 512	13 310	213	2 973	10 124
2008	79 072	9 636	69 436	3 049	718	65 669	12 302	223	2 547	9 532
2009	79 977	8 952	71 025	3 052	656	67 317	11 526	164	2 264	9 098
2010	83 895	8 174	75 721	3 395	624	71 702	10 569	157	2 106	8 306
2011	76 374	8 395	67 979	2 639	582	64 758	10 760	181	2 173	8 406
2012	76 455	8 223	68 232	2 754	568	64 910	10 471	140	2 131	8 200
2011 Januar	5 985	515	5 470	280	41	5 149	653	9	119	525
Februar	5 225	428	4 797	193	32	4 572	556	8	116	432
März	6 081	626	5 455	174	32	5 249	787	16	152	619
April	6 429	758	5 671	171	54	5 446	969	22	208	739
Mai	6 956	813	6 143	215	46	5 882	1 033	15	191	827
Juni	6 200	796	5 404	183	60	5 161	1 007	11	251	745
Juli	6 014	774	5 240	212	50	4 978	982	18	210	754
August	6 245	758	5 487	200	49	5 238	991	20	188	783
September	6 727	789	5 938	218	54	5 666	999	15	202	782
Oktober	6 954	751	6 203	230	51	5 922	1 014	17	203	794
November	6 861	713	6 148	246	56	5 846	887	8	151	728
Dezember	6 697	674	6 023	317	57	5 649	882	22	182	678
2012 Januar	6 163	633	5 530	356	54	5 120	775	12	140	623
Februar	5 845	512	5 333	277	47	5 009	648	6	116	526
März	5 861	619	5 242	175	30	5 037	767	7	171	589
April	6 053	619	5 434	160	49	5 225	788	11	163	614
Mai	6 557	838	5 719	194	42	5 483	1 077	15	230	832
Juni	6 435	771	5 664	193	61	5 410	983	10	200	773
Juli	6 734	804	5 930	210	44	5 676	1 043	17	225	801
August	6 185	818	5 367	191	52	5 124	1 035	17	232	786
September	6 334	745	5 589	192	50	5 347	963	13	196	754
Oktober	6 963	728	6 235	235	44	5 956	911	16	173	722
November	6 972	677	6 295	255	51	5 989	896	9	177	710
Dezember	6 353	459	5 894	316	44	5 534	585	7	108	470
2013 Januar	5 955	477	5 478	288	38	5 152	592	9	108	475
Februar	5 456	495	4 961	348	42	4 571	652	9	124	519
März	6 538	568	5 970	362	55	5 553	762	11	129	622
April	6 055	527	5 528	155	40	5 333	688	8	150	530
Mai	6 531	721	5 810	206	38	5 566	897	16	182	699
Juni	6 409	766	5 643	191	52	5 400	968	17	207	744
Juli	6 560	885	5 675	181	39	5 455	1 145	13	247	885
August	6 056	827	5 229	188	48	4 993	1 049	12	265	772
September	6 266	732	5 534	175	33	5 326	927	20	215	692
Oktober	6 784	734	6 050	190	48	5 812	915	8	190	717
November
Dezember
2013 Januar-Oktober	62 610	6 732	55 878	2 284	433	53 161	8 595	123	1 817	6 655
Veränderung gegenüber gleichen Monat des Vorjahres um %	-2,6	0,8	-3,0	-19,1	9,1	-2,4	0,4	x	9,8	-0,7
Veränderung gegenüber gleichen Zeitraum des Vorjahres um %	-0,8	-5,0	-0,3	4,6	-8,5	-0,4	-4,4	-0,8	-1,6	-5,2

1) 2012 vorläufige Ergebnisse, einschl. Nachmeldungen

2) bis Dezember 2007 nur Unfälle unter Einfluss von Alkohol

2. Straßenverkehrsunfälle und Verunglückte nach Unfallkategorien und Unfallfolgen

Gegenstand der Nachweisung	Insgesamt	Unfälle mit Personenschaden	Verunglückte				Schwerw. Unfälle mit Sachschaden i. e. S.	Sonstige Unfälle unter dem Einfluss berauscher Mittel	Übrige Sachschadensunfälle
			insgesamt	Getötete	Schwer-	Leicht-			
					verletzte				
Alle Unfälle									
Oktober 2013									
Innerhalb von Ortschaften	4 570	493	570	2	90	478	111	36	3 930
Außerhalb von Ortschaften, ohne Autobahn	1 868	200	271	3	75	193	63	11	1 594
Auf Autobahnen	346	41	74	3	25	46	16	1	288
Innerhalb und außerhalb von Ortschaften	6 784	734	915	8	190	717	190	48	5 812
Dagegen Vorjahr	6 963	728	911	16	173	722	235	44	5 956
Veränderung in %	-2,6	0,8	0,4	X	9,8	-0,7	-19,1	9,1	-2,4
Januar - Oktober 2013									
Innerhalb von Ortschaften	41 792	4 297	5 060	27	832	4 201	1 222	362	35 911
Außerhalb von Ortschaften, ohne Autobahn	16 986	1 987	2 786	75	789	1 922	736	63	14 200
Auf Autobahnen	3 832	448	749	21	196	532	326	8	3 050
Innerhalb und außerhalb von Ortschaften	62 610	6 732	8 595	123	1 817	6 655	2 284	433	53 161
Dagegen Vorjahr	63 130	7 087	8 990	124	1 846	7 020	2 183	473	53 387
Veränderung in %	-0,8	-5,0	-4,4	-0,8	-1,6	-5,2	4,6	-8,5	-0,4
Darunter: Alkoholunfälle									
Oktober 2013									
Innerhalb von Ortschaften	77	21	26	-	14	12	22	34	x
Außerhalb von Ortschaften, ohne Autobahn	36	17	22	-	11	11	9	10	x
Auf Autobahnen	3	1	1	-	1	-	1	1	x
Innerhalb und außerhalb von Ortschaften	116	39	49	-	26	23	32	45	x
Dagegen Vorjahr	100	37	45	2	17	26	21	42	x
Veränderung in %	16,0	5,4	8,9	X	52,9	-11,5	52,4	7,1	x
Januar - Oktober 2013									
Innerhalb von Ortschaften	733	234	267	2	78	187	155	344	x
Außerhalb von Ortschaften, ohne Autobahn	260	135	171	2	74	95	64	61	x
Auf Autobahnen	29	6	7	-	1	6	15	8	x
Innerhalb und außerhalb von Ortschaften	1 022	375	445	4	153	288	234	413	x
Dagegen Vorjahr	1 114	404	498	10	155	333	257	453	x
Veränderung in %	-8,3	-7,2	-10,6	X	-1,3	-13,5	-8,9	-8,8	x

3. Straßenverkehrsunfälle und Verunglückte nach Straßenklassen

Straßenart Ortslage	Unfälle mit Personen- schaden	Verunglückte			Unfälle mit Personen- schaden	Verunglückte			Zu- bzw. Abnahme (-)				
		Getötete	Schwer- verletzte	Leicht- verletzte		Getötete	Schwer- verletzte	Leicht- verletzte	Unfälle mit Personen- schaden	Getötete	Schwer- verletzte	Leicht- verletzte	
		Oktober 2013						Oktober 2012					
Autobahnen	41	3	25	46	39	2	11	53	5,1	X	X	-13,2	
Bundesstraßen innerorts	149	2	37	155	158	4	39	164	-5,7	X	-5,1	-5,5	
außerorts	76	-	9	80	84	1	13	91	-9,5	X	X	-12,1	
Landesstraßen innerorts	73	2	28	75	74	3	26	73	-1,4	X	7,7	2,7	
außerorts	154	1	45	160	143	4	44	154	7,7	X	2,3	3,9	
Kreisstraßen innerorts	73	-	15	80	61	3	14	64	19,7	X	7,1	25,0	
außerorts	81	1	30	80	82	1	30	90	-1,2	-	-	-11,1	
Andere Straßen innerorts	46	-	21	37	38	1	13	29	21,1	X	61,5	27,6	
außerorts	14	-	9	9	15	-	3	12	-6,7	-	X	X	
Insgesamt innerorts	32	-	12	28	23	1	10	17	39,1	X	20,0	64,7	
Andere Straßen außerorts	344	2	62	319	350	5	66	322	-1,7	X	-6,1	-0,9	
Insgesamt außerorts	330	2	57	309	334	3	64	308	-1,2	X	-10,9	0,3	
Insgesamt	14	-	5	10	16	2	2	14	-12,5	X	X	-28,6	
Insgesamt innerorts	734	8	190	717	728	16	173	722	0,8	X	9,8	-0,7	
Insgesamt außerorts	493	2	90	478	494	7	94	475	-0,2	X	-4,3	0,6	
Insgesamt	241	6	100	239	234	9	79	247	3,0	X	26,6	-3,2	
		Januar - Oktober 2013						Januar - Oktober 2012					
Autobahnen	448	21	196	532	420	18	199	479	6,7	16,7	-1,5	11,1	
Bundesstraßen innerorts	1 543	42	488	1 620	1 588	49	523	1 658	-2,8	-14,3	-6,7	-2,3	
außerorts	733	7	156	761	783	14	180	828	-6,4	X	-13,3	-8,1	
Landesstraßen innerorts	810	35	332	859	805	35	343	830	0,6	-	-3,2	3,5	
außerorts	1 202	28	392	1 162	1 223	26	383	1 197	-1,7	7,7	2,3	-2,9	
Kreisstraßen innerorts	538	2	136	519	570	8	141	547	-5,6	X	-3,5	-5,1	
außerorts	664	26	256	643	653	18	242	650	1,7	44,4	5,8	-1,1	
Andere Straßen innerorts	556	11	197	472	530	14	175	464	4,9	-21,4	12,6	1,7	
außerorts	186	-	48	165	205	2	46	193	-9,3	X	4,3	-14,5	
Andere Straßen innerorts	370	11	149	307	325	12	129	271	13,8	-8,3	15,5	13,3	
außerorts	2 983	21	544	2 869	3 326	17	566	3 222	-10,3	23,5	-3,9	-11,0	
Insgesamt innerorts	2 840	18	492	2 756	3 151	14	513	3 062	-9,9	28,6	-4,1	-10,0	
Insgesamt außerorts	143	3	52	113	175	3	53	160	-18,3	-	-1,9	-29,4	
Insgesamt	6 732	123	1 817	6 655	7 087	124	1 846	7 020	-5,0	-0,8	-1,6	-5,2	
Insgesamt innerorts	4 297	27	832	4 201	4 709	38	880	4 630	-8,7	-28,9	-5,5	-9,3	
Insgesamt außerorts	2 435	96	985	2 454	2 378	86	966	2 390	2,4	11,6	2,0	2,7	

4. Straßenverkehrsunfälle und Verunglückte nach Unfalltypen

Unfalltyp Ortslage	Unfälle mit Per- sonen- schaden	Verunglückte			Unfälle mit Per- sonen- schaden	Verunglückte			Zu- bzw. Abnahme (-)				
		Getö- tete	Schwer-	Leicht-		Getö- tete	Schwer-	Leicht-	Unfälle mit Personen- schaden	Getö- tete	Schwer-	Leicht-	
			verletzte	verletzte			verletzte	verletzte			verletzte		
Anzahl									%				
		Oktober 2013				Oktober 2012							
Fahrunfall	134	2	48	102	128	6	43	103	4,7	X	11,6	-1,0	
innerorts	61	-	18	50	43	2	10	36	41,9	X	80,0	38,9	
außerorts	73	2	30	52	85	4	33	67	-14,1	X	-9,1	-22,4	
Abbiege-Unfall	113	1	19	119	99	-	24	106	14,1	X	-20,8	12,3	
innerorts	95	-	14	98	81	-	15	85	17,3	-	-6,7	15,3	
außerorts	18	1	5	21	18	-	9	21	-	X	X	-	
Einbiegen/Kreuzenunfall	190	1	44	180	178	-	36	184	6,7	X	22,2	-2,2	
innerorts	158	1	29	148	152	-	28	145	3,9	X	3,6	2,1	
außerorts	32	-	15	32	26	-	8	39	23,1	-	X	-17,9	
Überschreitenunfall	25	1	3	23	38	3	4	37	-34,2	X	X	-37,8	
innerorts	25	1	3	23	37	2	4	36	-32,4	X	X	-36,1	
außerorts	-	-	-	-	1	1	-	1	X	X	-	X	
Unfall durch ruhenden Verkehr	16	-	4	12	24	-	10	17	-33,3	-	X	-29,4	
innerorts	14	-	3	11	22	-	9	15	-36,4	-	X	-26,7	
außerorts	2	-	1	1	2	-	1	2	-	-	-	X	
Unfall im Längsverkehr	177	3	50	213	169	6	38	195	4,7	X	31,6	9,2	
innerorts	91	-	8	106	102	2	15	112	-10,8	X	X	-5,4	
außerorts	86	3	42	107	67	4	23	83	28,4	X	82,6	28,9	
Sonstiger Unfall	79	-	22	68	92	1	18	80	-14,1	X	22,2	-15,0	
innerorts	49	-	15	42	57	1	13	46	-14,0	X	15,4	-8,7	
außerorts	30	-	7	26	35	-	5	34	-14,3	-	X	-23,5	
Insgesamt	734	8	190	717	728	16	173	722	0,8	X	9,8	-0,7	
innerorts	493	2	90	478	494	7	94	475	-0,2	X	-4,3	0,6	
außerorts	241	6	100	239	234	9	79	247	3,0	X	26,6	-3,2	
		Januar - Oktober 2013				Januar - Oktober 2012							
Fahrunfall	1 522	52	593	1 260	1 403	49	538	1 084	8,5	6,1	10,2	16,2	
innerorts	543	6	170	466	522	14	151	428	4,0	X	12,6	8,9	
außerorts	979	46	423	794	881	35	387	656	11,1	31,4	9,3	21,0	
Abbiege-Unfall	857	6	175	918	928	3	198	1 020	-7,7	X	-11,6	-10,0	
innerorts	684	4	116	706	735	1	113	771	-6,9	X	2,7	-8,4	
außerorts	173	2	59	212	193	2	85	249	-10,4	-	-30,6	-14,9	
Einbiegen/Kreuzenunfall	1 563	11	365	1 569	1 726	12	351	1 803	-9,4	-8,3	4,0	-13,0	
innerorts	1 258	6	233	1 220	1 434	5	249	1 434	-12,3	X	-6,4	-14,9	
außerorts	305	5	132	349	292	7	102	369	4,5	X	29,4	-5,4	
Überschreitenunfall	319	7	93	259	344	9	106	260	-7,3	X	-12,3	-0,4	
innerorts	308	6	90	251	331	6	100	254	-6,9	-	-10,0	-1,2	
außerorts	11	1	3	8	13	3	6	6	-15,4	X	X	X	
Unfall durch ruhenden Verkehr	206	1	28	195	242	1	56	204	-14,9	-	-50,0	-4,4	
innerorts	194	1	25	184	228	1	50	195	-14,9	-	-50,0	-5,6	
außerorts	12	-	3	11	14	-	6	9	-14,3	-	X	X	
Unfall im Längsverkehr	1 600	42	424	1 825	1 661	42	413	1 949	-3,7	-	2,7	-6,4	
innerorts	854	2	110	958	910	7	109	1 068	-6,2	X	0,9	-10,3	
außerorts	746	40	314	867	751	35	304	881	-0,7	14,3	3,3	-1,6	
Sonstiger Unfall	665	4	139	629	783	8	184	700	-15,1	X	-24,5	-10,1	
innerorts	456	2	88	416	549	4	108	480	-16,9	X	-18,5	-13,3	
außerorts	209	2	51	213	234	4	76	220	-10,7	X	-32,9	-3,2	
Insgesamt	6 732	123	1 817	6 655	7 087	124	1 846	7 020	-5,0	-0,8	-1,6	-5,2	
innerorts	4 297	27	832	4 201	4 709	38	880	4 630	-8,7	-28,9	-5,5	-9,3	
außerorts	2 435	96	985	2 454	2 378	86	966	2 390	2,4	11,6	2,0	2,7	

5. Straßenverkehrsunfälle und Verunglückte nach Unfallarten

Unfallart Ortslage	Unfälle mit Per- sonen- schaden	Verunglückte			Unfälle mit Per- sonen- schaden	Verunglückte			Zu- bzw. Abnahme (-)			
		Getö- tete	Schwer- verletzte	Leicht- verletzte		Getö- tete	Schwer- verletzte	Leicht- verletzte	Unfälle mit Personen- schaden	Getö- tete	Schwer- verletzte	Leicht- verletzte
					Oktober 2013			Oktober 2012				
Zusammenstoß m.and. Fahrzeug, das anfährt, anhält	57	-	6	64	68	-	12	76	-16,2	-	X	-15,8
innerorts	48	-	5	48	52	-	11	48	-7,7	-	X	-
außerorts	9	-	1	16	16	-	1	28	X	-	-	-42,9
vorausfährt o. wartet	95	2	19	121	86	2	18	104	10,5	-	5,6	16,3
innerorts	49	-	2	60	54	-	9	67	-9,3	-	X	-10,4
außerorts	46	2	17	61	32	2	9	37	43,8	-	X	64,9
seitlich in gleicher Richtung fährt	30	1	6	33	33	-	3	40	-9,1	X	X	-17,5
innerorts	18	-	2	20	22	-	-	27	-18,2	-	X	-25,9
außerorts	12	1	4	13	11	-	3	13	9,1	X	X	-
entgegenkommt	41	1	20	44	42	3	26	40	-2,4	X	-23,1	10,0
innerorts	23	-	5	22	22	2	10	20	4,5	X	X	10,0
außerorts	18	1	15	22	20	1	16	20	-10,0	-	-6,3	10,0
einbiegt oder kreuzt	228	-	52	226	212	-	45	220	7,5	-	15,6	2,7
innerorts	191	-	35	190	180	-	33	175	6,1	-	6,1	8,6
außerorts	37	-	17	36	32	-	12	45	15,6	-	41,7	-20,0
Zusammenstoß Fahrzeug/Fußgänger	54	1	11	47	68	4	13	59	-20,6	X	-15,4	-20,3
innerorts	53	1	11	45	66	3	13	57	-19,7	X	-15,4	-21,1
außerorts	1	-	-	2	2	1	-	2	X	X	-	-
Aufprall auf Hindernis	6	-	1	5	2	-	-	3	X	-	X	X
innerorts	2	-	-	2	1	-	-	1	X	-	-	X
außerorts	4	-	1	3	1	-	-	2	X	-	X	X
Abk.v.Fahrbahn n.rechts	68	1	32	46	67	3	17	56	1,5	X	88,2	-17,9
innerorts	17	-	11	12	19	1	1	18	-10,5	X	X	-33,3
außerorts	51	1	21	34	48	2	16	38	6,3	X	31,3	-10,5
Abk. v.Fahrbahn n.links	53	1	23	46	50	1	14	44	6,0	-	64,3	4,5
innerorts	13	-	1	16	9	-	1	8	X	-	-	X
außerorts	40	1	22	30	41	1	13	36	-2,4	-	69,2	-16,7
Unfall anderer Art	102	1	20	85	100	3	25	80	2,0	X	-20,0	6,3
innerorts	79	1	18	63	69	1	16	54	14,5	-	12,5	16,7
außerorts	23	-	2	22	31	2	9	26	-25,8	X	X	-15,4
Insgesamt	734	8	190	717	728	16	173	722	0,8	X	9,8	-0,7
innerorts	493	2	90	478	494	7	94	475	-0,2	X	-4,3	0,6
außerorts	241	6	100	239	234	9	79	247	3,0	X	26,6	-3,2

Noch 5. Straßenverkehrsunfälle und Verunglückte nach Unfallarten

Unfallart Ortslage	Unfälle mit Per- sonen- schaden	Verunglückte			Unfälle mit Per- sonen- schaden	Verunglückte			Zu- bzw. Abnahme (-)			
		Getö- tete	Schwer- verletzte	Leicht- verletzte		Getö- tete	Schwer- verletzte	Leicht- verletzte	Unfälle mit Personen- schaden	Getö- tete	Schwer- verletzte	Leicht- verletzte
Januar - Oktober 2013					Januar - Oktober 2012							
Zusammenstoß m.and. Fahrzeug, das anfährt, anhält	496	6	58	563	624	2	79	723	-20,5	X	-26,6	-22,1
innerorts	399	1	41	431	501	1	48	541	-20,4	-	-14,6	-20,3
außerorts	97	5	17	132	123	1	31	182	-21,1	X	-45,2	-27,5
vorausfährt o. wartet	784	13	174	955	787	10	157	971	-0,4	30,0	10,8	-1,6
innerorts	455	1	38	537	461	-	40	570	-1,3	X	-5,0	-5,8
außerorts	329	12	136	418	326	10	117	401	0,9	20,0	16,2	4,2
seitlich in gleicher Richtung fährt	287	3	63	297	339	1	68	363	-15,3	X	-7,4	-18,2
innerorts	164	1	30	159	208	-	23	220	-21,2	X	30,4	-27,7
außerorts	123	2	33	138	131	1	45	143	-6,1	X	-26,7	-3,5
entgegenkommt	475	20	218	545	478	24	220	559	-0,6	-16,7	-0,9	-2,5
innerorts	238	1	66	257	275	5	86	315	-13,5	X	-23,3	-18,4
außerorts	237	19	152	288	203	19	134	244	16,7	-	13,4	18,0
einbiegt oder kreuzt	1 905	13	426	1 961	2 059	13	430	2 155	-7,5	-	-0,9	-9,0
innerorts	1 545	7	275	1 540	1 694	5	290	1 698	-8,8	X	-5,2	-9,3
außerorts	360	6	151	421	365	8	140	457	-1,4	X	7,9	-7,9
Zusammenstoß Fahrzeug/Fußgänger	531	8	143	429	560	14	151	444	-5,2	X	-5,3	-3,4
innerorts	496	7	134	399	526	10	137	419	-5,7	X	-2,2	-4,8
außerorts	35	1	9	30	34	4	14	25	2,9	X	X	20,0
Aufprall auf Hindernis	45	3	12	43	43	2	12	32	4,7	X	-	34,4
innerorts	19	1	4	14	18	1	4	13	5,6	-	-	7,7
außerorts	26	2	8	29	25	1	8	19	4,0	X	-	52,6
Abk.v.Fahrbahn n.rechts	822	27	333	661	780	32	291	609	5,4	-15,6	14,4	8,5
innerorts	206	1	75	183	219	4	57	184	-5,9	X	31,6	-0,5
außerorts	616	26	258	478	561	28	234	425	9,8	-7,1	10,3	12,5
Abk. v.Fahrbahn n.links	524	23	189	450	497	14	209	380	5,4	64,3	-9,6	18,4
innerorts	125	5	32	114	119	6	44	93	5,0	X	-27,3	22,6
außerorts	399	18	157	336	378	8	165	287	5,6	X	-4,8	17,1
Unfall anderer Art	863	7	201	751	920	12	229	784	-6,2	X	-12,2	-4,2
innerorts	650	2	137	567	688	6	151	577	-5,5	X	-9,3	-1,7
außerorts	213	5	64	184	232	6	78	207	-8,2	X	-17,9	-11,1
Insgesamt	6 732	123	1 817	6 655	7 087	124	1 846	7 020	-5,0	-0,8	-1,6	-5,2
innerorts	4 297	27	832	4 201	4 709	38	880	4 630	-8,7	-28,9	-5,5	-9,3
außerorts	2 435	96	985	2 454	2 378	86	966	2 390	2,4	11,6	2,0	2,7

6. Straßenverkehrsunfälle und Verunglückte nach Tagesdatum und Ortslage

Tagesdatum Ortslage	Unfälle mit Personen- schaden	Davon mit			Verunglückte			Unfälle mit schwerw. Sachschaden i. e. S.	Unfälle mit Personen- u.
		Getöteten	Schwer- verletzten	Leicht-	Getötete	Schwer- verletzte	Leicht-		
Oktober 2013									
Innerorts									
1. Dienstag	23	1	3	19	1	3	22	6	29
2. Mittwoch	30	-	10	20	-	10	24	3	33
3. Donnerstag	5	-	1	4	-	1	6	4	9
4. Freitag	19	1	4	14	1	4	16	2	21
5. Samstag	4	-	2	2	-	2	3	4	8
6. Sonntag	6	-	2	4	-	2	6	3	9
7. Montag	18	-	2	16	-	2	19	7	25
8. Dienstag	18	-	5	13	-	5	13	3	21
9. Mittwoch	21	-	2	19	-	2	21	4	25
10. Donnerstag	15	-	2	13	-	2	14	5	20
11. Freitag	24	-	3	21	-	3	24	6	30
12. Samstag	14	-	2	12	-	3	14	4	18
13. Sonntag	11	-	1	10	-	1	12	4	15
14. Montag	15	-	2	13	-	2	13	5	20
15. Dienstag	22	-	3	19	-	3	23	5	27
16. Mittwoch	14	-	3	11	-	3	12	1	15
17. Donnerstag	26	-	2	24	-	3	28	2	28
18. Freitag	12	-	1	11	-	1	13	5	17
19. Samstag	17	-	4	13	-	4	15	1	18
20. Sonntag	9	-	5	4	-	9	9	-	9
21. Montag	20	-	5	15	-	5	16	1	21
22. Dienstag	24	-	3	21	-	4	23	1	25
23. Mittwoch	11	-	1	10	-	1	11	1	12
24. Donnerstag	21	-	5	16	-	5	20	6	27
25. Freitag	21	-	6	15	-	6	18	6	27
26. Samstag	12	-	-	12	-	-	13	8	20
27. Sonntag	11	-	1	10	-	1	15	3	14
28. Montag	20	-	1	19	-	1	23	4	24
29. Dienstag	8	-	-	8	-	-	9	2	10
30. Mittwoch	18	-	2	16	-	2	17	3	21
31. Donnerstag	4	-	-	4	-	-	6	2	6
Insgesamt	493	2	83	408	2	90	478	111	604
Außerorts, einschließlich Autobahn									
1. Dienstag	9	-	2	7	-	2	11	2	11
2. Mittwoch	8	1	1	6	1	2	10	2	10
3. Donnerstag	10	-	5	5	-	6	5	2	12
4. Freitag	10	-	5	5	-	5	10	5	15
5. Samstag	6	-	-	6	-	-	8	-	6
6. Sonntag	5	-	-	5	-	-	5	8	13
7. Montag	10	-	4	6	-	4	11	3	13
8. Dienstag	8	2	-	6	2	1	6	-	8
9. Mittwoch	7	-	4	3	-	4	4	3	10
10. Donnerstag	4	-	2	2	-	2	7	3	7
11. Freitag	7	-	1	6	-	4	7	2	9
12. Samstag	7	-	-	7	-	-	9	-	7
13. Sonntag	3	-	2	1	-	2	4	-	3
14. Montag	7	-	1	6	-	4	6	2	9
15. Dienstag	6	-	2	4	-	2	7	5	11
16. Mittwoch	5	-	3	2	-	3	3	6	11
17. Donnerstag	8	-	2	6	-	4	8	4	12
18. Freitag	5	1	1	3	1	3	6	2	7
19. Samstag	10	-	3	7	-	3	8	5	15
20. Sonntag	3	-	1	2	-	1	2	1	4
21. Montag	16	1	6	9	1	9	15	4	20
22. Dienstag	6	-	1	5	-	1	7	3	9
23. Mittwoch	6	-	2	4	-	2	4	1	7
24. Donnerstag	6	-	3	3	-	4	7	3	9
25. Freitag	8	-	5	3	-	8	10	1	9
26. Samstag	9	-	3	6	-	4	14	2	11
27. Sonntag	5	-	1	4	-	1	5	2	7
28. Montag	19	-	7	12	-	9	14	2	21
29. Dienstag	14	-	4	10	-	5	11	3	17
30. Mittwoch	11	1	3	7	1	5	11	1	12
31. Donnerstag	3	-	-	3	-	-	4	2	5
Insgesamt	241	6	74	161	6	100	239	79	320

Noch 6. Straßenverkehrsunfälle und Verunglückte nach Tagesdatum und Ortslage

Tagesdatum Ortslage	Unfälle mit Personen- schaden	Davon mit			Verunglückte			Unfälle mit schwerw. Sachschaden i. e. S.	Unfälle mit Personen- u.
		Getöteten	Schwer- verletzten	Leicht-	Getötete	Schwer- verletzte	Leicht-		
Oktober 2013									
Innerorts und außerorts									
1. Dienstag	32	1	5	26	1	5	33	8	40
2. Mittwoch	38	1	11	26	1	12	34	5	43
3. Donnerstag	15	-	6	9	-	7	11	6	21
4. Freitag	29	1	9	19	1	9	26	7	36
5. Samstag	10	-	2	8	-	2	11	4	14
6. Sonntag	11	-	2	9	-	2	11	11	22
7. Montag	28	-	6	22	-	6	30	10	38
8. Dienstag	26	2	5	19	2	6	19	3	29
9. Mittwoch	28	-	6	22	-	6	25	7	35
10. Donnerstag	19	-	4	15	-	4	21	8	27
11. Freitag	31	-	4	27	-	7	31	8	39
12. Samstag	21	-	2	19	-	3	23	4	25
13. Sonntag	14	-	3	11	-	3	16	4	18
14. Montag	22	-	3	19	-	6	19	7	29
15. Dienstag	28	-	5	23	-	5	30	10	38
16. Mittwoch	19	-	6	13	-	6	15	7	26
17. Donnerstag	34	-	4	30	-	7	36	6	40
18. Freitag	17	1	2	14	1	4	19	7	24
19. Samstag	27	-	7	20	-	7	23	6	33
20. Sonntag	12	-	6	6	-	10	11	1	13
21. Montag	36	1	11	24	1	14	31	5	41
22. Dienstag	30	-	4	26	-	5	30	4	34
23. Mittwoch	17	-	3	14	-	3	15	2	19
24. Donnerstag	27	-	8	19	-	9	27	9	36
25. Freitag	29	-	11	18	-	14	28	7	36
26. Samstag	21	-	3	18	-	4	27	10	31
27. Sonntag	16	-	2	14	-	2	20	5	21
28. Montag	39	-	8	31	-	10	37	6	45
29. Dienstag	22	-	4	18	-	5	20	5	27
30. Mittwoch	29	1	5	23	1	7	28	4	33
31. Donnerstag	7	-	-	7	-	-	10	4	11
Insgesamt	734	8	157	569	8	190	717	190	924
Auf Autobahnen									
1. Dienstag	1	-	1	-	-	1	-	1	2
2. Mittwoch	5	1	1	3	1	2	7	1	6
3. Donnerstag	-	-	-	-	-	-	-	1	1
4. Freitag	3	-	3	-	-	3	3	1	4
5. Samstag	1	-	-	1	-	-	2	-	1
6. Sonntag	-	-	-	-	-	-	-	1	1
7. Montag	1	-	-	1	-	-	1	-	1
8. Dienstag	1	1	-	-	1	1	-	-	1
9. Mittwoch	2	-	2	-	-	2	-	-	2
10. Donnerstag	-	-	-	-	-	-	-	1	1
11. Freitag	-	-	-	-	-	-	-	1	1
12. Samstag	-	-	-	-	-	-	-	-	-
13. Sonntag	-	-	-	-	-	-	-	-	-
14. Montag	-	-	-	-	-	-	-	-	-
15. Dienstag	2	-	1	1	-	1	3	1	3
16. Mittwoch	1	-	-	1	-	-	1	1	2
17. Donnerstag	1	-	-	1	-	-	1	1	2
18. Freitag	1	-	1	-	-	1	-	-	1
19. Samstag	2	-	-	2	-	-	3	-	2
20. Sonntag	1	-	1	-	-	1	-	1	2
21. Montag	4	1	2	1	1	3	4	2	6
22. Dienstag	1	-	1	-	-	1	1	-	1
23. Mittwoch	2	-	1	1	-	1	1	-	2
24. Donnerstag	-	-	-	-	-	-	-	-	-
25. Freitag	2	-	2	-	-	4	4	-	2
26. Samstag	3	-	1	2	-	2	6	-	3
27. Sonntag	2	-	1	1	-	1	2	-	2
28. Montag	1	-	-	1	-	-	1	2	3
29. Dienstag	2	-	1	1	-	1	2	1	3
30. Mittwoch	1	-	-	1	-	-	2	-	1
31. Donnerstag	1	-	-	1	-	-	2	-	1
Insgesamt	41	3	19	19	3	25	46	16	57

7. Straßenverkehrsunfälle und Verunglückte nach Art der Verkehrsbeteiligung und Ortslage ¹⁾

Art der Verkehrsbeteiligung	Unfälle mit Personenschaden	Verunglückte			Schwerw. Unfälle mit Sachschaden i. e. S.	Unfälle mit Personenschaden	Verunglückte			Schwerw. Unfälle mit Sachschaden i. e. S.	
		Getötete	Schwer- verletzte	Leicht-			Getötete	Schwer- verletzte	Leicht-		
		Oktober 2013				Oktober 2012					
		Innerhalb von Ortschaften									
Unfälle insgesamt	493	2	90	478	111	494	7	94	475	143	
Darunter Unfälle mit Beteiligung von Fahrern von:											
Motorzweirädern	51	-	13	41	3	52	-	12	42	1	
Personenkraftwagen	409	2	67	412	108	396	5	67	397	140	
Kraftomnibussen	4	-	-	4	1	7	1	3	5	2	
Güterkraftfahrzeugen	39	-	9	36	9	54	-	14	49	21	
dar.: Liefer- und Lastkraftwagen mit zul. Gesamtgewicht bis 3 500 kg	22	-	7	17	7	28	-	9	26	10	
3 501 - 7 500 kg	1	-	-	1	-	5	-	2	4	3	
7 501 - 12 000 kg	1	-	-	1	-	5	-	3	3	1	
12 001 und mehr kg	2	-	-	2	-	1	-	1	-	1	
Landwirtschaftlichen Zugmaschinen	1	-	-	2	1	-	-	-	-	3	
Fahrrädern	197	1	41	159	-	187	1	39	155	-	
Fußgängern	59	1	11	51	1	79	3	14	69	2	
		Außerhalb von Ortschaften, ohne Autobahn									
Unfälle insgesamt	200	3	75	193	63	195	7	68	194	73	
Darunter Unfälle mit Beteiligung von Fahrern von:											
Motorzweirädern	27	1	14	17	1	21	2	7	13	2	
Personenkraftwagen	165	3	62	167	54	168	4	59	177	70	
Kraftomnibussen	-	-	-	-	1	1	-	-	1	1	
Güterkraftfahrzeugen	35	-	12	32	17	23	1	13	20	12	
dar.: Liefer- und Lastkraftwagen mit zul. Gesamtgewicht bis 3 500 kg	18	-	5	20	9	14	-	9	11	5	
3 501 - 7 500 kg	1	-	-	1	2	4	-	1	7	1	
7 501 - 12 000 kg	2	-	-	3	-	-	-	-	-	1	
12 001 und mehr kg	3	-	-	3	1	-	-	-	-	-	
Landwirtschaftlichen Zugmaschinen	7	1	1	8	-	5	-	3	4	1	
Fahrrädern	14	-	4	11	-	11	1	3	8	-	
Fußgängern	1	-	-	2	-	2	1	-	2	-	
		auf Autobahnen									
Unfälle insgesamt	41	3	25	46	16	39	2	11	53	19	
Darunter Unfälle mit Beteiligung von Fahrern von:											
Motorzweirädern	1	-	1	1	-	1	-	-	1	-	
Personenkraftwagen	32	-	19	41	11	35	2	10	48	19	
Kraftomnibussen	-	-	-	-	-	1	2	1	3	-	
Güterkraftfahrzeugen	24	3	17	26	8	13	2	6	18	4	
dar.: Liefer- und Lastkraftwagen mit zul. Gesamtgewicht bis 3 500 kg	5	-	3	9	3	4	-	-	7	3	
3 501 - 7 500 kg	2	-	-	2	-	-	-	-	-	-	
7 501 - 12 000 kg	-	-	-	-	1	2	-	-	3	-	
12 001 und mehr kg	4	1	4	3	-	-	-	-	-	-	
Landwirtschaftlichen Zugmaschinen	-	-	-	-	-	-	-	-	-	-	
Fahrrädern	-	-	-	-	-	-	-	-	-	-	
Fußgängern	-	-	-	-	-	-	-	-	-	-	
		Innerhalb und außerhalb von Ortschaften									
Unfälle insgesamt	734	8	190	717	190	728	16	173	722	235	
Darunter Unfälle mit Beteiligung von Fahrern von:											
Motorzweirädern	79	1	28	59	4	74	2	19	56	3	
Personenkraftwagen	606	5	148	620	173	599	11	136	622	229	
Kraftomnibussen	4	-	-	4	2	9	3	4	9	3	
Güterkraftfahrzeugen	98	3	38	94	34	90	3	33	87	37	
dar.: Liefer- und Lastkraftwagen mit zul. Gesamtgewicht bis 3 500 kg	45	-	15	46	19	46	-	18	44	18	
3 501 - 7 500 kg	4	-	-	4	2	9	-	3	11	4	
7 501 - 12 000 kg	3	-	-	4	1	7	-	3	6	2	
12 001 und mehr kg	9	1	4	8	1	1	-	1	-	1	
Landwirtschaftlichen Zugmaschinen	8	1	1	10	1	5	-	3	4	4	
Fahrrädern	211	1	45	170	-	198	2	42	163	-	
Fußgängern	60	1	11	53	1	81	4	14	71	2	

1) Die Tabelle enthält Mehrfachzählungen, da bei einem Unfall mehrere Verkehrsbeteiligungsarten beteiligt sein können.

Noch 7. Straßenverkehrsunfälle und Verunglückte nach Art der Verkehrsbeteiligung und Ortslage¹⁾

Unfälle mit Personenschaden	Verunglückte			Schwerw. Unfälle mit Sachschaden i. e. S.	Unfälle mit Personenschaden	Verunglückte			Schwerw. Unfälle mit Sachschaden i. e. S.	Art der Verkehrsbeteiligung
	Getötete	Schwer-	Leicht-			Getötete	Schwer-	Leicht-		
		verletzte					verletzte			
Januar - Oktober 2013										
Innerhalb von Ortschaften										
4 297	27	832	4 201	1 222	4 709	38	880	4 630	1 301	Unfälle insgesamt
504	6	143	415	28	518	4	144	424	22	Darunter Unfälle mit Beteiligung von Fahrern von:
3 487	13	618	3 510	1 195	3 774	25	632	3 853	1 270	Motorzweirädern
54	-	11	72	10	63	1	14	79	16	Personenkraftwagen
401	6	73	398	155	446	5	83	447	197	Kraftomnibussen
248	-	46	256	92	277	3	46	284	126	Güterkraftfahrzeugen
18	-	3	15	8	26	1	10	21	18	dar.: Liefer- und Lastkraftwagen mit zul. Gesamtgewicht bis 3 500 kg
16	-	4	16	8	16	-	5	13	5	3 501 - 7 500 kg
35	1	7	33	6	42	1	10	43	17	7 501 - 12 000 kg
11	-	5	7	10	13	-	1	16	13	12 001 und mehr kg
1 620	10	304	1 380	3	1 842	8	360	1 556	3	Landwirtschaftlichen Zugmaschinen
583	7	149	492	2	598	10	146	492	2	Fahrrädern
Außerhalb von Ortschaften, ohne Autobahn										
1 987	75	789	1 922	736	1 958	68	767	1 911	684	Unfälle insgesamt
294	12	155	181	6	285	8	145	184	15	Darunter Unfälle mit Beteiligung von Fahrern von:
1 655	60	646	1 714	678	1 606	55	602	1 685	647	Motorzweirädern
8	2	2	41	5	10	1	1	10	5	Personenkraftwagen
284	17	93	285	143	288	18	126	294	121	Kraftomnibussen
139	5	46	157	66	155	10	62	172	64	Güterkraftfahrzeugen
13	-	5	11	10	20	2	5	27	7	dar.: Liefer- und Lastkraftwagen mit zul. Gesamtgewicht bis 3 500 kg
14	2	4	17	7	9	-	8	7	3	3 501 - 7 500 kg
26	3	11	22	12	24	1	11	22	12	7 501 - 12 000 kg
25	2	5	27	9	35	3	21	25	7	12 001 und mehr kg
141	5	48	102	-	149	6	54	104	-	Landwirtschaftlichen Zugmaschinen
33	1	9	30	1	39	4	16	26	1	Fahrrädern
auf Autobahnen										
448	21	196	532	326	420	18	199	479	198	Unfälle insgesamt
18	1	8	12	-	13	-	7	7	-	Darunter Unfälle mit Beteiligung von Fahrern von:
363	13	159	460	260	353	13	165	425	165	Motorzweirädern
5	-	4	12	1	3	2	3	5	3	Personenkraftwagen
198	16	100	203	125	192	13	91	202	75	Kraftomnibussen
39	1	19	49	27	39	3	16	49	23	Güterkraftfahrzeugen
11	1	4	11	2	8	1	4	12	1	dar.: Liefer- und Lastkraftwagen mit zul. Gesamtgewicht bis 3 500 kg
4	-	11	4	4	10	-	2	9	1	3 501 - 7 500 kg
29	2	18	24	13	32	2	17	32	6	7 501 - 12 000 kg
-	-	-	-	-	-	-	-	-	-	12 001 und mehr kg
1	-	-	1	-	-	-	-	-	-	Landwirtschaftlichen Zugmaschinen
3	-	3	3	-	4	-	2	4	-	Fahrrädern
Innerhalb und außerhalb von Ortschaften										
6 732	123	1 817	6 655	2 284	7 087	124	1 846	7 020	2 183	Unfälle insgesamt
816	19	306	608	34	816	12	296	615	37	Darunter Unfälle mit Beteiligung von Fahrern von:
5 505	86	1 423	5 684	2 133	5 733	93	1 399	5 963	2 082	Motorzweirädern
67	2	17	125	16	76	4	18	94	24	Personenkraftwagen
883	39	266	886	423	926	36	300	943	393	Kraftomnibussen
426	6	111	462	185	471	16	124	505	213	Güterkraftfahrzeugen
42	1	12	37	20	54	4	19	60	26	dar.: Liefer- und Lastkraftwagen mit zul. Gesamtgewicht bis 3 500 kg
34	2	19	37	19	35	-	15	29	9	3 501 - 7 500 kg
90	6	36	79	31	98	4	38	97	35	7 501 - 12 000 kg
36	2	10	34	19	48	3	22	41	20	12 001 und mehr kg
1 762	15	352	1 483	3	1 991	14	414	1 660	3	Landwirtschaftlichen Zugmaschinen
619	8	161	525	3	641	14	164	522	3	Fahrrädern
										Fußgängern

1) Die Tabelle enthält Mehrfachzählungen, da bei einem Unfall mehrere Verkehrsbeteiligungsarten beteiligt sein können.

8. Straßenverkehrsunfälle und Verunglückte nach kreisfreien Städten und Landkreisen im Monat

Kreisfreie Stadt Landkreis Land Ortslage	Straßenverkehrsunfälle				Verunglückte			
	insgesamt	mit Personen- schaden	mit schwerw. SachsSch. i. e. S.	sonst. Unf. unter Einfl. berausch. Mittel	insgesamt	Getötete	Schwer-	Leicht-
							verletzte	
Oktober 2013								
Dessau-Roßlau, Stadt	33	28	4	1	32	-	4	28
innerorts	29	25	3	1	27	-	4	23
außerorts ohne Autobahn	4	3	1	-	5	-	-	5
auf Autobahnen	-	-	-	-	-	-	-	-
Halle (Saale), Stadt	108	90	14	4	101	-	11	90
innerorts	105	88	13	4	97	-	10	87
außerorts ohne Autobahn	3	2	1	-	4	-	1	3
auf Autobahnen	-	-	-	-	-	-	-	-
Magdeburg, Stadt	129	103	18	8	121	1	21	99
innerorts	126	101	17	8	116	1	20	95
außerorts ohne Autobahn	1	1	-	-	2	-	-	2
auf Autobahnen	2	1	1	-	3	-	1	2
Altmarkkreis Salzwedel	39	26	12	1	33	-	10	23
innerorts	19	13	5	1	15	-	5	10
außerorts ohne Autobahn	20	13	7	-	18	-	5	13
auf Autobahnen	-	-	-	-	-	-	-	-
Anhalt-Bitterfeld	51	37	14	-	42	-	9	33
innerorts	29	24	5	-	27	-	4	23
außerorts ohne Autobahn	18	11	7	-	13	-	3	10
auf Autobahnen	4	2	2	-	2	-	2	-
Börde	90	72	16	2	99	3	21	75
innerorts	36	26	9	1	30	-	2	28
außerorts ohne Autobahn	42	36	5	1	49	-	11	38
auf Autobahnen	12	10	2	-	20	3	8	9
Burgenlandkreis	75	52	18	5	70	-	12	58
innerorts	42	25	12	5	30	-	5	25
außerorts ohne Autobahn	23	21	2	-	28	-	5	23
auf Autobahnen	10	6	4	-	12	-	2	10
Harz	99	74	15	10	87	1	19	67
innerorts	63	50	8	5	59	-	7	52
außerorts ohne Autobahn	36	24	7	5	28	1	12	15
auf Autobahnen	-	-	-	-	-	-	-	-
Jerichower Land	25	20	3	2	31	-	11	20
innerorts	11	9	1	1	9	-	4	5
außerorts ohne Autobahn	13	10	2	1	18	-	6	12
auf Autobahnen	1	1	-	-	4	-	1	3

Noch 8. Straßenverkehrsunfälle und Verunglückte nach kreisfreien Städten und Landkreisen im Monat

Kreisfreie Stadt Landkreis Land Ortslage	Straßenverkehrsunfälle				Verunglückte			
	insgesamt	mit Personen- schaden	mit schwerw. SachsSch. i. e. S.	sonst. Unf. unter Einfl. berausch. Mittel	insgesamt	Getötete	Schwer-	Leicht-
							verletzte	
Oktober 2013								
Mansfeld-Südharz	61	38	21	2	57	1	16	40
innerorts	27	15	10	2	23	-	2	21
außerorts ohne Autobahn	29	19	10	-	29	1	11	17
auf Autobahnen	5	4	1	-	5	-	3	2
Saalekreis	87	64	18	5	82	1	14	67
innerorts	48	32	12	4	40	-	4	36
außerorts ohne Autobahn	26	22	3	1	27	1	7	19
auf Autobahnen	13	10	3	-	15	-	3	12
Salzlandkreis	74	51	19	4	66	-	12	54
innerorts	42	31	9	2	34	-	5	29
außerorts ohne Autobahn	28	18	9	1	26	-	4	22
auf Autobahnen	4	2	1	1	6	-	3	3
Stendal	51	40	9	2	50	1	17	32
innerorts	30	26	3	1	33	1	10	22
außerorts ohne Autobahn	21	14	6	1	17	-	7	10
auf Autobahnen	-	-	-	-	-	-	-	-
Wittenberg	50	39	9	2	44	-	13	31
innerorts	33	28	4	1	30	-	8	22
außerorts ohne Autobahn	10	6	3	1	7	-	3	4
auf Autobahnen	7	5	2	-	7	-	2	5
Sachsen-Anhalt	972	734	190	48	915	8	190	717
innerorts	640	493	111	36	570	2	90	478
außerorts ohne Autobahn	274	200	63	11	271	3	75	193
auf Autobahnen	58	41	16	1	74	3	25	46
Kreisfreie Städte	270	221	36	13	254	1	36	217
Landkreise	702	513	154	35	661	7	154	500

9. Straßenverkehrsunfälle und Verunglückte nach kreisfreien Städten und Landkreisen im Zeitraum

Kreisfreie Stadt Landkreis Land	Straßenverkehrsunfälle				Verunglückte			
	insgesamt	mit Personen- schaden	mit schwerw. Sachschr. i. e. S.	sonst. Unf. unter Einfl. berausch. Mittel	insgesamt	Getötete	Schwer-	Leicht-
							verletzte	
Januar bis Oktober 2013								
Dessau-Roßlau, Stadt	348	235	97	16	308	5	46	257
Halle (Saale), Stadt	950	748	149	53	875	2	111	762
Magdeburg, Stadt	1 054	828	161	65	972	7	128	837
Altmarkkreis Salzwedel	418	252	162	4	358	16	81	261
Anhalt-Bitterfeld	756	475	256	25	591	10	184	397
Börde	783	560	201	22	766	19	161	586
Burgenlandkreis	804	575	190	39	807	8	203	596
Harz	875	643	166	66	807	10	187	610
Jerichower Land	373	268	94	11	350	4	85	261
Mansfeld-Südharz	601	363	208	30	491	8	124	359
Saalekreis	829	573	231	25	763	5	153	605
Salzlandkreis	711	506	168	37	623	10	154	459
Stendal	413	306	87	20	367	8	88	271
Wittenberg	534	400	114	20	517	11	112	394
Sachsen-Anhalt insgesamt	9 449	6 732	2 284	433	8 595	123	1 817	6 655

10. Übrige Sachschadensunfälle ohne Einfluss berauschender Mittel nach kreisfreien Städten und Landkreisen

Kreisfreie Stadt Landkreis Land	Übrige Sachschadens- unfälle ohne Einfluss berauschender Mittel insgesamt	Davon		
		innerorts	außerorts ohne Autobahn	auf Autobahnen
Oktober 2013				
Dessau-Roßlau, Stadt	222	186	31	5
Halle (Saale), Stadt	603	599	4	-
Magdeburg, Stadt	733	691	25	17
Altmarkkreis Salzwedel	254	117	137	-
Anhalt-Bitterfeld	392	259	115	18
Börde	503	218	217	68
Burgenlandkreis	478	289	136	53
Harz	509	354	155	-
Jerichower Land	231	103	98	30
Mansfeld-Südharz	371	243	110	18
Saalekreis	428	256	126	46
Salzlandkreis	456	298	130	28
Stendal	322	152	170	-
Wittenberg	310	165	140	5
Sachsen-Anhalt insgesamt	5 812	3 930	1 594	288
Januar bis Oktober 2013				
Dessau-Roßlau, Stadt	2 006	1 712	245	49
Halle (Saale), Stadt	5 577	5 459	94	24
Magdeburg, Stadt	6 259	5 978	162	119
Altmarkkreis Salzwedel	2 188	993	1 195	-
Anhalt-Bitterfeld	3 720	2 380	1 068	272
Börde	4 498	1 964	1 876	658
Burgenlandkreis	4 341	2 623	1 199	519
Harz	4 650	3 248	1 402	-
Jerichower Land	2 101	1 023	822	256
Mansfeld-Südharz	3 292	2 123	982	187
Saalekreis	4 195	2 516	1 169	510
Salzlandkreis	4 255	2 744	1 230	281
Stendal	2 975	1 441	1 534	-
Wittenberg	3 104	1 707	1 222	175
Sachsen-Anhalt insgesamt	53 161	35 911	14 200	3 050

11. Getötete und Verletzte im Straßenverkehr nach Art der Verkehrsbeteiligung

Art der Verkehrsbeteiligung Ortslage	Getötete						Schwerverletzte					
	Oktober		Zu- bzw. Ab- nahme (-)	Jan. - Oktober		Zu- bzw. Ab- nahme (-)	Oktober		Zu- bzw. Ab- nahme (-)	Jan. - Oktober		Zu- bzw. Ab- nahme (-)
	2013	2012		2013	2012		2013	2012		2013	2012	
	Anzahl		%	Anzahl		%	Anzahl		%	Anzahl		%
Fahrer und Mitfahrer von												
Mofas, Mopeds	-	-	-	4	1	X	8	4	X	59	52	13,5
innerorts	-	-	-	2	-	X	5	4	X	45	39	15,4
außerorts	-	-	-	2	1	X	3	-	X	14	13	7,7
Motorzweirädern mit amtl. Kennzeichen	1	2	X	13	10	30,0	18	15	20,0	238	231	3,0
innerorts	-	-	-	3	4	X	8	8	-	95	95	-
außerorts	1	2	X	10	6	X	10	7	X	143	136	5,1
Personenkraftwagen	2	8	X	69	74	-6,8	96	92	4,3	928	904	2,7
innerorts	-	3	X	4	15	X	23	29	-20,7	231	238	-2,9
außerorts	2	5	X	65	59	10,2	73	63	15,9	697	666	4,7
Bussen	-	-	-	-	-	-	-	-	-	7	5	X
innerorts	-	-	-	-	-	-	-	-	-	5	3	X
außerorts	-	-	-	-	-	-	-	-	-	2	2	-
Güterkraftfahrzeugen	3	-	X	12	10	20,0	11	9	X	82	87	-5,7
innerorts	-	-	-	-	1	X	2	3	X	14	9	X
außerorts	3	-	X	12	9	X	9	6	X	68	78	-12,8
Landwirtschaftlichen Zugmaschinen	-	-	-	-	1	X	1	-	X	1	3	X
innerorts	-	-	-	-	-	-	-	-	-	-	-	-
außerorts	-	-	-	-	1	X	1	-	X	1	3	X
übrigen Kraftfahrzeugen	-	-	-	1	-	X	-	-	-	6	4	X
innerorts	-	-	-	1	-	X	-	-	-	5	2	X
außerorts	-	-	-	-	-	-	-	-	-	1	2	X
Kraftfahrzeuge zusammen	6	10	X	99	96	3,1	134	120	11,7	1 321	1 286	2,7
innerorts	-	3	X	10	20	-50,0	38	44	-13,6	395	386	2,3
außerorts	6	7	X	89	76	17,1	96	76	26,3	926	900	2,9
anderen Fahrzeugen	-	-	-	1	-	X	1	-	X	7	5	X
innerorts	-	-	-	-	-	-	1	-	X	6	4	X
außerorts	-	-	-	1	-	X	-	-	-	1	1	-

Noch 11. Getötete und Verletzte im Straßenverkehr nach Art der Verkehrsbeteiligung

Leichtverletzte						Verunglückte insgesamt						Art der Verkehrsbeteiligung Ortslage
Oktober		Zu- bzw. Ab- nahme (-) %	Jan. - Oktober		Zu- bzw. Ab- nahme (-) %	Oktober		Zu- bzw. Ab- nahme (-) %	Jan. - Oktober		Zu- bzw. Ab- nahme (-) %	
2013	2012		2013	2012		2013	2012		2013	2012		
Anzahl			Anzahl			Anzahl			Anzahl			
Fahrer und Mitfahrer von												
21	19	10,5	172	213	-19,2	29	23	26,1	235	266	-11,7	Mofas, Mopeds
18	15	20,0	152	172	-11,6	23	19	21,1	199	211	-5,7	innerorts
3	4	X	20	41	-51,2	6	4	X	36	55	-34,5	außerorts
Motorzweirädern mit												
35	34	2,9	366	345	6,1	54	51	5,9	617	586	5,3	amtl. Kennzeichen
21	25	-16,0	217	223	-2,7	29	33	-12,1	315	322	-2,2	innerorts
14	9	X	149	122	22,1	25	18	38,9	302	264	14,4	außerorts
Personenkraftwagen												
412	424	-2,8	3 845	4 049	-5,0	510	524	-2,7	4 842	5 027	-3,7	innerorts
229	210	9,0	1 915	2 150	-10,9	252	242	4,1	2 150	2 403	-10,5	außerorts
183	214	-14,5	1 930	1 899	1,6	258	282	-8,5	2 692	2 624	2,6	
Bussen												
-	6	X	93	49	89,8	-	6	X	100	54	85,2	innerorts
-	5	X	47	45	4,4	-	5	X	52	48	8,3	außerorts
-	1	X	46	4	X	-	1	X	48	6	X	
Güterkraftfahrzeugen												
30	17	76,5	250	267	-6,4	44	26	69,2	344	364	-5,5	innerorts
8	8	-	76	86	-11,6	10	11	-9,1	90	96	-6,3	außerorts
22	9	X	174	181	-3,9	34	15	X	254	268	-5,2	
Landwirtschaftlichen												
-	1	X	3	10	X	1	1	-	4	14	X	Zugmaschinen
-	-	-	1	4	X	-	-	-	1	4	X	innerorts
-	1	X	2	6	X	1	1	-	3	10	X	außerorts
übrigen												
3	1	X	20	17	17,6	3	1	X	27	21	28,6	Kraftfahrzeugen
2	1	X	14	8	X	2	1	X	20	10	X	innerorts
1	-	X	6	9	X	1	-	X	7	11	X	außerorts
Kraftfahrzeugen												
501	502	-0,2	4 749	4 950	-4,1	641	632	1,4	6 169	6 332	-2,6	zusammen
278	264	5,3	2 422	2 688	-9,9	316	311	1,6	2 827	3 094	-8,6	innerorts
223	238	-6,3	2 327	2 262	2,9	325	321	1,2	3 342	3 238	3,2	außerorts
anderen Fahrzeugen												
7	8	X	38	55	-30,9	8	8	-	46	60	-23,3	innerorts
4	7	X	34	45	-24,4	5	7	X	40	49	-18,4	außerorts
3	1	X	4	10	X	3	1	X	6	11	X	

Noch 11. Getötete und Verletzte im Straßenverkehr nach Art der Verkehrsbeteiligung

Art der Verkehrsbeteiligung Ortslage	Getötete						Schwerverletzte					
	Oktober		Zu- bzw. Ab- nahme (-)	Jan. - Oktober		Zu- bzw. Ab- nahme (-)	Oktober		Zu- bzw. Ab- nahme (-)	Jan. - Oktober		Zu- bzw. Ab- nahme (-)
	2013	2012		2013	2012		2013	2012		2013	2012	
	Anzahl		%	Anzahl		%	Anzahl		%	Anzahl		%
Fahrrädern	1	2	X	15	14	7,1	45	40	12,5	341	395	-13,7
innerorts	1	1	-	10	8	X	41	37	10,8	294	346	-15,0
außerorts	-	1	X	5	6	X	4	3	X	47	49	-4,1
darunter												
unter 15 Jahren	-	-	-	1	-	X	7	3	X	41	51	-19,6
innerorts	-	-	-	1	-	X	7	3	X	40	48	-16,7
außerorts	-	-	-	-	-	-	-	-	-	1	3	X
Fußgänger	1	4	X	8	14	X	10	13	-23,1	145	156	-7,1
innerorts	1	3	X	7	10	X	10	13	-23,1	136	140	-2,9
außerorts	-	1	X	1	4	X	-	-	-	9	16	X
darunter												
unter 15 Jahren	-	1	X	1	2	X	1	5	X	50	52	-3,8
innerorts	-	1	X	1	1	-	1	5	X	50	52	-3,8
außerorts	-	-	-	-	1	X	-	-	-	-	-	-
65 Jahre und mehr	1	2	X	5	5	-	6	3	X	40	43	-7,0
innerorts	1	2	X	5	5	-	6	3	X	38	41	-7,3
außerorts	-	-	-	-	-	-	-	-	-	2	2	-
Andere Personen	-	-	-	-	-	-	-	-	-	3	4	X
innerorts	-	-	-	-	-	-	-	-	-	1	4	X
außerorts	-	-	-	-	-	-	-	-	-	2	-	X
Insgesamt	8	16	X	123	124	-0,8	190	173	9,8	1 817	1 846	-1,6
innerorts	2	7	X	27	38	-28,9	90	94	-4,3	832	880	-5,5
außerorts	6	9	X	96	86	11,6	100	79	26,6	985	966	2,0
darunter												
unter 15 Jahren	-	1	X	3	2	X	11	16	-31,3	144	144	-
innerorts	-	1	X	2	1	X	8	12	X	101	118	-14,4
außerorts	-	-	-	1	1	-	3	4	X	43	26	65,4
65 Jahre und mehr	4	7	X	30	27	11,1	43	37	16,2	302	336	-10,1
innerorts	2	5	X	13	12	8,3	24	22	9,1	175	209	-16,3
außerorts	2	2	-	17	15	13,3	19	15	26,7	127	127	-

Noch 11. Getötete und Verletzte im Straßenverkehr nach Art der Verkehrsbeteiligung

Leichtverletzte						Verunglückte insgesamt						Art der Verkehrsbeteiligung Ortslage
Oktober		Zu- bzw. Ab- nahme (-)	Jan. - Oktober		Zu- bzw. Ab- nahme (-)	Oktober		Zu- bzw. Ab- nahme (-)	Jan. - Oktober		Zu- bzw. Ab- nahme (-)	
2013	2012		2013	2012		2013	2012		2013	2012		
Anzahl		%	Anzahl		%	Anzahl		%	Anzahl		%	
160	151	6,0	1 397	1 560	-10,4	206	193	6,7	1 753	1 969	-11,0	Fahrrädern
150	144	4,2	1 304	1 463	-10,9	192	182	5,5	1 608	1 817	-11,5	innerorts
10	7	X	93	97	-4,1	14	11	27,3	145	152	-4,6	außerorts
												darunter
18	21	-14,3	183	204	-10,3	25	24	4,2	225	255	-11,8	unter 15 Jahren
18	20	-10,0	176	193	-8,8	25	23	8,7	217	241	-10,0	innerorts
-	1	X	7	11	X	-	1	X	8	14	X	außerorts
48	60	-20,0	458	445	2,9	59	77	-23,4	611	615	-0,7	Fußgänger
46	59	-22,0	431	425	1,4	57	75	-24,0	574	575	-0,2	innerorts
2	1	X	27	20	35,0	2	2	-	37	40	-7,5	außerorts
												darunter
10	20	-50,0	104	103	1,0	11	26	-57,7	155	157	-1,3	unter 15 Jahren
10	19	-47,4	101	99	2,0	11	25	-56,0	152	152	-	innerorts
-	1	X	3	4	X	-	1	X	3	5	X	außerorts
10	11	-9,1	88	95	-7,4	17	16	6,3	133	143	-7,0	65 Jahre und mehr
10	11	-9,1	84	91	-7,7	17	16	6,3	127	137	-7,3	innerorts
-	-	-	4	4	-	-	-	-	6	6	-	außerorts
1	1	-	13	10	30,0	1	1	-	16	14	14,3	Andere Personen
-	1	X	10	9	X	-	1	X	11	13	-15,4	innerorts
1	-	X	3	1	X	1	-	X	5	1	X	außerorts
717	722	-0,7	6 655	7 020	-5,2	915	911	0,4	8 595	8 990	-4,4	Insgesamt
478	475	0,6	4 201	4 630	-9,3	570	576	-1,0	5 060	5 548	-8,8	innerorts
239	247	-3,2	2 454	2 390	2,7	345	335	3,0	3 535	3 442	2,7	außerorts
												darunter
54	62	-12,9	570	589	-3,2	65	79	-17,7	717	735	-2,4	unter 15 Jahren
45	49	-8,2	424	448	-5,4	53	62	-14,5	527	567	-7,1	innerorts
9	13	X	146	141	3,5	12	17	-29,4	190	168	13,1	außerorts
97	82	18,3	774	841	-8,0	144	126	14,3	1 106	1 204	-8,1	65 Jahre und mehr
73	56	30,4	561	596	-5,9	99	83	19,3	749	817	-8,3	innerorts
24	26	-7,7	213	245	-13,1	45	43	4,7	357	387	-7,8	außerorts

12. Getötete und Verletzte im Straßenverkehr nach Art der Verkehrsbeteiligung, Altersgruppen und Geschlecht

Im Alter von ... bis unter ... Jahren	Ins-gesamt	Darunter				Ins-gesamt	Darunter				Zu- bzw. Abnahme (-)				
		Fahrer und Mitfahrer von		Fußgänger	Fahrer und Mitfahrer von		Fußgänger	Fahrer und Mitfahrer von		Fußgänger					
Geschlecht	Per-sonen-kraft-wagen	Motor-zwei-rädern mit amtl. Kennz.	Fahr-rädern			Per-sonen-kraft-wagen		Motor-zwei-rädern mit amtl. Kennz.	Fahr-rädern			ins-gesamt	Per-sonen-kraft-wagen	Motor-zwei-rädern mit amtl. Kennz.	Fahr-rädern
	Anzahl										%				
	Getötete														
	Oktober 2013							Oktober 2012							
unter 15	-	-	-	-	-	1	-	-	-	1	X	-	-	-	X
männlich	-	-	-	-	-	-	-	-	-	-	-	-	-	-	-
weiblich	-	-	-	-	-	1	-	-	-	1	X	-	-	-	X
15-18	-	-	-	-	-	-	-	-	-	-	-	-	-	-	-
männlich	-	-	-	-	-	-	-	-	-	-	-	-	-	-	-
weiblich	-	-	-	-	-	-	-	-	-	-	-	-	-	-	-
18-21	-	-	-	-	-	-	-	-	-	-	-	-	-	-	-
männlich	-	-	-	-	-	-	-	-	-	-	-	-	-	-	-
weiblich	-	-	-	-	-	-	-	-	-	-	-	-	-	-	-
21-25	-	-	-	-	-	1	-	1	-	-	X	-	X	-	-
männlich	-	-	-	-	-	1	-	1	-	-	X	-	X	-	-
weiblich	-	-	-	-	-	-	-	-	-	-	-	-	-	-	-
25-35	1	-	-	-	-	2	-	1	-	1	X	-	X	-	X
männlich	1	-	-	-	-	2	-	1	-	1	X	-	X	-	X
weiblich	-	-	-	-	-	-	-	-	-	-	-	-	-	-	-
35-45	2	-	1	-	-	1	1	-	-	-	X	X	X	-	-
männlich	2	-	1	-	-	-	-	-	-	-	X	-	X	-	-
weiblich	-	-	-	-	-	1	1	-	-	-	X	X	-	-	-
45-55	1	-	-	-	-	3	2	-	1	-	X	X	-	X	-
männlich	1	-	-	-	-	2	1	-	1	-	X	X	-	X	-
weiblich	-	-	-	-	-	1	1	-	-	-	X	X	-	-	-
55-65	-	-	-	-	-	1	1	-	-	-	X	X	-	-	-
männlich	-	-	-	-	-	1	1	-	-	-	X	X	-	-	-
weiblich	-	-	-	-	-	-	-	-	-	-	-	-	-	-	-
65 und mehr	4	2	-	1	1	7	4	-	1	2	X	X	-	-	X
männlich	3	1	-	1	1	6	3	-	1	2	X	X	-	-	X
weiblich	1	1	-	-	-	1	1	-	-	-	-	-	-	-	-
Zusammen	8	2	1	1	1	16	8	2	2	4	X	X	X	X	X
männlich	7	1	1	1	1	12	5	2	2	3	X	X	X	X	X
weiblich	1	1	-	-	-	4	3	-	-	1	X	X	-	-	X
Ohne Angabe	-	-	-	-	-	-	-	-	-	-	-	-	-	-	-
Insgesamt	8	2	1	1	1	16	8	2	2	4	X	X	X	X	X

Noch 12. Getötete und Verletzte im Straßenverkehr nach Art der Verkehrsbeteiligung, Altersgruppen und Geschlecht

Ins- gesamt	Darunter				Ins- gesamt	Darunter				Zu- bzw. Abnahme (-)				Im Alter von ... bis unter ... Jahren	Geschlecht	
	Fahrer und Mitfahrer von			Fuß- gänger		Fahrer und Mitfahrer von			Fuß- gänger	ins- gesamt	Fahrer und Mitfahrer von					Fuß- gänger
	Per- sonen- kraft- wagen	Motor- zwei- rädern mit amtl. Kennz.	Fahr- rädern			Per- sonen- kraft- wagen	Motor- zwei- rädern mit amtl. Kennz.	Fahr- rädern			Per- sonen- kraft- wagen	Motor- zwei- rädern mit amtl. Kennz.	Fahr- rädern			
Anzahl										%						
Getötete																
Januar - Oktober 2013						Januar - Oktober 2012										
3	1	-	1	1	2	-	-	-	2	X	X	-	X	X	unter 15	
2	-	-	1	1	-	-	-	-	-	X	-	-	X	X	männlich	
1	1	-	-	-	2	-	-	-	2	X	X	-	-	X	weiblich	
3	3	-	-	-	-	-	-	-	-	X	X	-	-	-	15-18	
1	1	-	-	-	-	-	-	-	-	X	X	-	-	-	männlich	
2	2	-	-	-	-	-	-	-	-	X	X	-	-	-	weiblich	
9	8	-	-	-	1	1	-	-	-	X	X	-	-	-	18-21	
5	4	-	-	-	1	1	-	-	-	X	X	-	-	-	männlich	
4	4	-	-	-	-	-	-	-	-	X	X	-	-	-	weiblich	
3	2	1	-	-	11	9	1	-	1	X	X	-	-	X	21-25	
2	1	1	-	-	10	8	1	-	1	X	X	-	-	X	männlich	
1	1	-	-	-	1	1	-	-	-	-	-	-	-	-	weiblich	
21	11	6	-	-	21	14	4	1	1	-	-21,4	X	X	X	25-35	
16	6	6	-	-	19	13	3	1	1	-15,8	X	X	X	X	männlich	
5	5	-	-	-	2	1	1	-	-	X	X	X	-	-	weiblich	
13	5	4	1	1	15	7	3	1	1	-13,3	X	X	-	-	35-45	
12	5	4	1	-	11	4	3	-	1	9,1	X	X	X	X	männlich	
1	-	-	-	1	4	3	-	1	-	X	X	-	X	X	weiblich	
26	18	1	3	-	28	16	1	4	3	-7,1	12,5	-	X	X	45-55	
22	14	1	3	-	21	10	1	3	3	4,8	40,0	-	-	X	männlich	
4	4	-	-	-	7	6	-	1	-	X	X	-	X	-	weiblich	
15	7	1	2	1	19	11	1	2	1	-21,1	X	-	-	-	55-65	
12	5	1	2	-	16	9	1	1	1	-25,0	X	-	X	X	männlich	
3	2	-	-	1	3	2	-	1	-	-	-	-	X	X	weiblich	
30	14	-	8	5	27	16	-	6	5	11,1	-12,5	-	X	-	65 und mehr	
20	7	-	6	4	16	11	-	3	2	25,0	X	-	X	X	männlich	
10	7	-	2	1	11	5	-	3	3	-9,1	X	-	X	X	weiblich	
123	69	13	15	8	124	74	10	14	14	-0,8	-6,8	30,0	7,1	X	Zusammen	
92	43	13	13	5	94	56	9	8	9	-2,1	-23,2	X	X	X	männlich	
31	26	-	2	3	30	18	1	6	5	3,3	44,4	X	X	X	weiblich	
-	-	-	-	-	-	-	-	-	-	-	-	-	-	-	Ohne Angabe	
123	69	13	15	8	124	74	10	14	14	-0,8	-6,8	30,0	7,1	X	Insgesamt	

Noch 12. Getötete und Verletzte im Straßenverkehr nach Art der Verkehrsbeteiligung, Altersgruppen und Geschlecht

Im Alter von ... bis unter ... Jahren	Ins-gesamt	Darunter				Ins-gesamt	Darunter				Zu- bzw. Abnahme (-)					
		Fahrer und Mitfahrer von			Fuß-gänger		Fahrer und Mitfahrer von			Fuß-gänger	ins-gesamt	Fahrer und Mitfahrer von			Fuß-gänger	
		Per-sonen-kraft-wagen	Motor-zwei-rädern mit amtl. Kennz.	Fahr-rädern			Per-sonen-kraft-wagen	Motor-zwei-rädern mit amtl. Kennz.	Fahr-rädern			Per-sonen-kraft-wagen	Motor-zwei-rädern mit amtl. Kennz.	Fahr-rädern		
Geschlecht	Anzahl										%					
Schwerverletzte																
		Oktober 2013					Oktober 2012									
unter 15	11	3	-	7	1	16	8	-	3	5	-31,3	X	-	X	X	
männlich	7	2	-	5	-	8	3	-	2	3	X	X	-	X	X	
weiblich	4	1	-	2	1	8	5	-	1	2	X	X	-	X	X	
15-18	11	3	4	2	-	3	-	2	-	1	X	X	X	X	X	
männlich	8	2	3	1	-	3	-	2	-	1	X	X	X	X	X	
weiblich	3	1	1	1	-	-	-	-	-	-	X	X	X	X	-	
18-21	13	9	1	2	-	8	6	-	1	-	X	X	X	X	-	
männlich	5	3	1	-	-	6	4	-	1	-	X	X	X	X	-	
weiblich	8	6	-	2	-	2	2	-	-	-	X	X	-	X	-	
21-25	16	11	2	2	1	20	13	3	3	-	-20,0	-15,4	X	X	X	
männlich	12	9	2	1	-	12	7	3	1	-	-	X	X	-	-	
weiblich	4	2	-	1	1	8	6	-	2	-	X	X	-	X	X	
25-35	31	20	4	4	1	24	15	4	4	-	29,2	33,3	-	-	X	
männlich	21	10	4	4	1	16	8	4	3	-	31,3	X	-	X	X	
weiblich	10	10	-	-	-	8	7	-	1	-	X	X	-	X	-	
35-45	22	10	4	4	-	17	11	-	5	-	29,4	-9,1	X	X	-	
männlich	14	3	4	3	-	8	4	-	3	-	X	X	X	-	-	
weiblich	8	7	-	1	-	9	7	-	2	-	X	-	-	X	-	
45-55	27	9	1	7	1	34	14	2	9	4	-20,6	X	X	X	X	
männlich	18	5	1	3	1	27	10	2	6	4	-33,3	X	X	X	X	
weiblich	9	4	-	4	-	7	4	-	3	-	X	-	-	X	-	
55-65	16	8	1	4	-	14	6	2	4	-	14,3	X	X	-	-	
männlich	11	5	1	2	-	8	4	2	-	-	X	X	X	X	-	
weiblich	5	3	-	2	-	6	2	-	4	-	X	X	-	X	-	
65 und mehr	43	23	1	13	6	37	19	2	11	3	16,2	21,1	X	18,2	X	
männlich	16	8	1	6	1	24	13	2	7	-	-33,3	X	X	X	X	
weiblich	27	15	-	7	5	13	6	-	4	3	X	X	-	X	X	
Zusammen	190	96	18	45	10	173	92	15	40	13	9,8	4,3	20,0	12,5	-23,1	
männlich	112	47	17	25	3	112	53	15	23	8	-	-11,3	13,3	8,7	X	
weiblich	78	49	1	20	7	61	39	-	17	5	27,9	25,6	X	17,6	X	
Ohne Angabe	-	-	-	-	-	-	-	-	-	-	-	-	-	-	-	
Insgesamt	190	96	18	45	10	173	92	15	40	13	9,8	4,3	20,0	12,5	-23,1	

Noch 12. Getötete und Verletzte im Straßenverkehr nach Art der Verkehrsbeteiligung, Altersgruppen und Geschlecht

Ins- gesamt	Darunter				Ins- gesamt	Darunter				Zu- bzw. Abnahme (-)				Im Alter von ... bis unter ... Jahren	Geschlecht	
	Fahrer und Mitfahrer von			Fuß- gänger		Fahrer und Mitfahrer von			Fuß- gänger	ins- gesamt	Fahrer und Mitfahrer von					Fuß- gänger
	Per- sonen- kraft- wagen	Motor- zwei- rädern mit amtl. Kennz.	Fahr- rädern			Per- sonen- kraft- wagen	Motor- zwei- rädern mit amtl. Kennz.	Fahr- rädern			Per- sonen- kraft- wagen	Motor- zwei- rädern mit amtl. Kennz.	Fahr- rädern			
Anzahl										%						
Schwerverletzte																
Januar - Oktober 2013					Januar - Oktober 2012											
144	48	4	41	50	144	36	2	51	52	-	33,3	X	-19,6	-3,8	unter 15	
89	23	4	31	31	85	16	2	33	32	4,7	43,8	X	-6,1	-3,1	männlich	
55	25	-	10	19	59	20	-	18	20	-6,8	25,0	-	-44,4	-5,0	weiblich	
89	29	24	17	9	55	8	21	13	4	61,8	X	14,3	30,8	X	15-18	
48	10	17	9	3	39	4	17	8	2	23,1	X	-	X	X	männlich	
41	19	7	8	6	16	4	4	5	2	X	X	X	X	X	weiblich	
107	78	12	10	3	97	64	11	11	1	10,3	21,9	9,1	-9,1	X	18-21	
59	38	10	6	2	57	33	10	5	1	3,5	15,2	-	X	X	männlich	
48	40	2	4	1	40	31	1	6	-	20,0	29,0	X	X	X	weiblich	
162	104	26	18	6	180	121	26	18	6	-10,0	-14,0	-	-	-	21-25	
107	62	22	13	2	120	74	24	12	2	-10,8	-16,2	-8,3	8,3	-	männlich	
55	42	4	5	4	60	47	2	6	4	-8,3	-10,6	X	X	-	weiblich	
288	172	52	35	9	291	169	57	29	11	-1,0	1,8	-8,8	20,7	X	25-35	
192	102	44	23	6	197	96	51	22	7	-2,5	6,3	-13,7	4,5	X	männlich	
96	70	8	12	3	94	73	6	7	4	2,1	-4,1	X	X	X	weiblich	
200	90	40	33	6	209	108	38	30	7	-4,3	-16,7	5,3	10,0	X	35-45	
152	59	35	25	3	138	57	31	20	5	10,1	3,5	12,9	25,0	X	männlich	
48	31	5	8	3	71	51	7	10	2	-32,4	-39,2	X	X	X	weiblich	
292	132	47	58	10	317	139	45	74	22	-7,9	-5,0	4,4	-21,6	-54,5	45-55	
185	70	36	35	6	211	78	42	47	11	-12,3	-10,3	-14,3	-25,5	X	männlich	
107	62	11	23	4	106	61	3	27	11	0,9	1,6	X	-14,8	X	weiblich	
233	121	22	46	12	216	110	21	53	10	7,9	10,0	4,8	-13,2	20,0	55-65	
145	66	19	26	7	117	45	19	28	3	23,9	46,7	-	-7,1	X	männlich	
88	55	3	20	5	99	65	2	25	7	-11,1	-15,4	X	-20,0	X	weiblich	
302	154	11	83	40	336	148	10	116	43	-10,1	4,1	10,0	-28,4	-7,0	65 und mehr	
158	86	10	45	8	181	83	9	63	12	-12,7	3,6	X	-28,6	X	männlich	
144	68	1	38	32	155	65	1	53	31	-7,1	4,6	-	-28,3	3,2	weiblich	
1 817	928	238	341	145	1 845	903	231	395	156	-1,5	2,8	3,0	-13,7	-7,1	Zusammen	
1 135	516	197	213	68	1 145	486	205	238	75	-0,9	6,2	-3,9	-10,5	-9,3	männlich	
682	412	41	128	77	700	417	26	157	81	-2,6	-1,2	57,7	-18,5	-4,9	weiblich	
-	-	-	-	-	1	1	-	-	-	X	X	-	-	-	Ohne Angabe	
1 817	928	238	341	145	1 846	904	231	395	156	-1,6	2,7	3,0	-13,7	-7,1	Insgesamt	

Noch 12. Getötete und Verletzte im Straßenverkehr nach Art der Verkehrsbeteiligung, Altersgruppen und Geschlecht

Ins- gesamt	Darunter				Ins- gesamt	Darunter				Zu- bzw. Abnahme (-)				Im Alter von ... bis unter ... Jahren	Geschlecht	
	Fahrer und Mitfahrer von			Fuß- gänger		Fahrer und Mitfahrer von			Fuß- gänger	ins- gesamt	Fahrer und Mitfahrer von					Fuß- gänger
	Per- sonen- kraft- wagen	Motor- zwei- rädern mit amtl. Kennz.	Fahr- rädern			Per- sonen- kraft- wagen	Motor- zwei- rädern mit amtl. Kennz.	Fahr- rädern			Per- sonen- kraft- wagen	Motor- zwei- rädern mit amtl. Kennz.	Fahr- rädern			
Anzahl					%											
Leichtverletzte																
Januar - Oktober 2013					Januar - Oktober 2012											
570	231	4	183	104	589	261	2	204	103	-3,2	-11,5	X	-10,3	1,0	unter 15	
317	107	2	128	57	325	122	-	129	63	-2,5	-12,3	X	-0,8	-9,5	männlich	
253	124	2	55	47	264	139	2	75	40	-4,2	-10,8	-	-26,7	17,5	weiblich	
279	69	71	72	24	305	89	57	92	27	-8,5	-22,5	24,6	-21,7	-11,1	15-18	
159	32	52	44	5	169	23	48	54	14	-5,9	39,1	8,3	-18,5	X	männlich	
120	37	19	28	19	136	66	9	38	13	-11,8	-43,9	X	-26,3	46,2	weiblich	
408	288	14	58	17	468	309	29	72	15	-12,8	-6,8	-51,7	-19,4	13,3	18-21	
223	144	11	38	7	256	152	23	44	8	-12,9	-5,3	-52,2	-13,6	X	männlich	
185	144	3	20	10	212	157	6	28	7	-12,7	-8,3	X	-28,6	X	weiblich	
662	444	26	114	23	759	522	33	117	23	-12,8	-14,9	-21,2	-2,6	-	21-25	
361	212	20	75	17	396	244	29	64	15	-8,8	-13,1	-31,0	17,2	13,3	männlich	
301	232	6	39	6	363	278	4	53	8	-17,1	-16,5	X	-26,4	X	weiblich	
1 254	816	84	212	46	1 322	842	68	212	62	-5,1	-3,1	23,5	-	-25,8	25-35	
696	375	72	139	25	747	406	62	132	34	-6,8	-7,6	16,1	5,3	-26,5	männlich	
558	441	12	73	21	575	436	6	80	28	-3,0	1,1	X	-8,8	-25,0	weiblich	
824	500	46	164	40	855	511	59	152	34	-3,6	-2,2	-22,0	7,9	17,6	35-45	
446	215	40	109	21	461	210	53	104	17	-3,3	2,4	-24,5	4,8	23,5	männlich	
378	285	6	55	19	394	301	6	48	17	-4,1	-5,3	-	14,6	11,8	weiblich	
1 086	654	66	191	60	1 113	643	59	246	48	-2,4	1,7	11,9	-22,4	25,0	45-55	
561	265	59	114	35	556	251	52	135	31	0,9	5,6	13,5	-15,6	12,9	männlich	
524	389	7	76	25	557	392	7	111	17	-5,9	-0,8	-	-31,5	47,1	weiblich	
782	458	46	153	52	759	444	26	185	37	3,0	3,2	76,9	-17,3	40,5	55-65	
378	197	39	71	20	360	189	23	82	10	5,0	4,2	69,6	-13,4	X	männlich	
404	261	7	82	32	399	255	3	103	27	1,3	2,4	X	-20,4	18,5	weiblich	
774	383	6	247	88	841	426	11	277	95	-8,0	-10,1	X	-10,8	-7,4	65 und mehr	
377	178	5	129	35	401	200	10	139	36	-6,0	-11,0	X	-7,2	-2,8	männlich	
397	205	1	118	53	439	226	1	137	59	-9,6	-9,3	-	-13,9	-10,2	weiblich	
6 639	3 843	363	1 394	454	7 011	4 047	344	1 557	444	-5,3	-5,0	5,5	-10,5	2,3	Zusammen	
3 518	1 725	300	847	222	3 671	1 797	300	883	228	-4,2	-4,0	-	-4,1	-2,6	männlich	
3 120	2 118	63	546	232	3 339	2 250	44	673	216	-6,6	-5,9	43,2	-18,9	7,4	weiblich	
16	2	3	3	4	9	2	1	3	1	X	-	X	-	X	Ohne Angabe	
6 655	3 845	366	1 397	458	7 020	4 049	345	1 560	445	-5,2	-5,0	6,1	-10,4	2,9	Insgesamt	

Noch 12. Getötete und Verletzte im Straßenverkehr nach Art der Verkehrsbeteiligung, Altersgruppen und Geschlecht

Im Alter von ... bis unter ... Jahren	Ins- gesamt	Darunter				Ins- gesamt	Darunter				Zu- bzw. Abnahme (-)					
		Fahrer und Mitfahrer von			Fuß- gänger		Fahrer und Mitfahrer von			Fuß- gänger	ins- gesamt	Fahrer und Mitfahrer von			Fuß- gänger	
		Per- sonen- kraft- wagen	Motor- zwei- rädern mit amtl. Kennz.	Fahr- rädern			Per- sonen- kraft- wagen	Motor- zwei- rädern mit amtl. Kennz.	Fahr- rädern			Per- sonen- kraft- wagen	Motor- zwei- rädern mit amtl. Kennz.	Fahr- rädern		
Geschlecht	Anzahl										%					
Verunglückte insgesamt																
Oktober 2013																
Oktober 2012																
unter 15	65	27	1	25	11	79	29	-	24	26	-17,7	-6,9	X	4,2	-57,7	
männlich	38	12	-	22	4	48	18	-	15	15	-20,8	-33,3	-	46,7	X	
weiblich	27	15	1	3	7	31	11	-	9	11	-12,9	36,4	X	X	X	
15-18	39	5	17	9	2	40	8	11	16	4	-2,5	X	54,5	X	X	
männlich	25	4	9	8	-	20	1	9	7	2	25,0	X	-	X	X	
weiblich	14	1	8	1	2	20	7	2	9	2	-30,0	X	X	X	-	
18-21	51	36	3	7	-	60	39	2	10	2	-15,0	-7,7	X	X	X	
männlich	24	15	3	2	-	38	23	2	7	-	-36,8	-34,8	X	X	-	
weiblich	27	21	-	5	-	22	16	-	3	2	22,7	31,3	-	X	X	
21-25	93	65	3	17	1	100	71	6	14	-	-7,0	-8,5	X	21,4	X	
männlich	52	31	3	13	-	61	42	4	7	-	-14,8	-26,2	X	X	-	
weiblich	41	34	-	4	1	39	29	2	7	-	5,1	17,2	X	X	X	
25-35	158	107	10	23	7	156	97	12	24	10	1,3	10,3	-16,7	-4,2	X	
männlich	89	51	9	13	5	92	53	11	13	3	-3,3	-3,8	X	-	X	
weiblich	69	56	1	10	2	64	44	1	11	7	7,8	27,3	-	-9,1	X	
35-45	122	73	7	23	4	111	76	6	13	5	9,9	-3,9	X	76,9	X	
männlich	78	38	6	18	2	56	32	6	9	3	39,3	18,8	-	X	X	
weiblich	44	35	1	5	2	55	44	-	4	2	-20,0	-20,5	X	X	-	
45-55	132	64	4	30	10	135	83	7	26	8	-2,2	-22,9	X	15,4	X	
männlich	73	29	4	16	4	72	33	6	16	8	1,4	-12,1	X	-	X	
weiblich	59	35	-	14	6	63	50	1	10	-	-6,3	-30,0	X	40,0	X	
55-65	107	63	4	22	7	103	55	4	30	6	3,9	14,5	-	-26,7	X	
männlich	53	26	4	10	2	48	27	4	10	1	10,4	-3,7	-	-	X	
weiblich	54	37	-	12	5	55	28	-	20	5	-1,8	32,1	-	-40,0	-	
65 und mehr	144	70	2	49	17	126	66	3	36	16	14,3	6,1	X	36,1	6,3	
männlich	67	27	2	28	5	68	37	3	19	6	-1,5	-27,0	X	47,4	X	
weiblich	77	43	-	21	12	58	29	-	17	10	32,8	48,3	-	23,5	20,0	
Zusammen	911	510	51	205	59	910	524	51	193	77	0,1	-2,7	-	6,2	-23,4	
männlich	499	233	40	130	22	503	266	45	103	38	-0,8	-12,4	-11,1	26,2	-42,1	
weiblich	412	277	11	75	37	407	258	6	90	39	1,2	7,4	X	-16,7	-5,1	
Ohne Angabe	4	-	3	1	-	1	-	-	-	-	X	-	X	X	-	
Insgesamt	915	510	54	206	59	911	524	51	193	77	0,4	-2,7	5,9	6,7	-23,4	

Noch 12. Getötete und Verletzte im Straßenverkehr nach Art der Verkehrsbeteiligung, Altersgruppen und Geschlecht

Ins- gesamt	Darunter				Ins- gesamt	Darunter				Zu- bzw. Abnahme (-)				Im Alter von ... bis unter ... Jahren	Geschlecht
	Fahrer und Mitfahrer von			Fuß- gänger		Fahrer und Mitfahrer von			Fuß- gänger	ins- gesamt	Fahrer und Mitfahrer von				
	Per- sonen- kraft- wagen	Motor- zwei- rädern mit amtl. Kennz.	Fahr- rädern			Per- sonen- kraft- wagen	Motor- zwei- rädern mit amtl. Kennz.	Fahr- rädern			Per- sonen- kraft- wagen	Motor- zwei- rädern mit amtl. Kennz.	Fahr- rädern		
Anzahl										%					
Verunglückte insgesamt															
Januar - Oktober 2013					Januar - Oktober 2012										
717	280	8	225	155	735	297	4	255	157	-2,4	-5,7	X	-11,8	-1,3	unter 15
408	130	6	160	89	410	138	2	162	95	-0,5	-5,8	X	-1,2	-6,3	männlich
309	150	2	65	66	325	159	2	93	62	-4,9	-5,7	-	-30,1	6,5	weiblich
371	101	95	89	33	360	97	78	105	31	3,1	4,1	21,8	-15,2	6,5	15-18
208	43	69	53	8	208	27	65	62	16	-	59,3	6,2	-14,5	X	männlich
163	58	26	36	25	152	70	13	43	15	7,2	-17,1	X	-16,3	66,7	weiblich
524	374	26	68	20	566	374	40	83	16	-7,4	-	-35,0	-18,1	25,0	18-21
287	186	21	44	9	314	186	33	49	9	-8,6	-	-36,4	-10,2	-	männlich
237	188	5	24	11	252	188	7	34	7	-6,0	-	X	-29,4	X	weiblich
827	550	53	132	29	950	652	60	135	30	-12,9	-15,6	-11,7	-2,2	-3,3	21-25
470	275	43	88	19	526	326	54	76	18	-10,6	-15,6	-20,4	15,8	5,6	männlich
357	275	10	44	10	424	326	6	59	12	-15,8	-15,6	X	-25,4	-16,7	weiblich
1 563	999	142	247	55	1 634	1 025	129	242	74	-4,3	-2,5	10,1	2,1	-25,7	25-35
904	483	122	162	31	963	515	116	155	42	-6,1	-6,2	5,2	4,5	-26,2	männlich
659	516	20	85	24	671	510	13	87	32	-1,8	1,2	53,8	-2,3	-25,0	weiblich
1 037	595	90	198	47	1 079	626	100	183	42	-3,9	-5,0	-10,0	8,2	11,9	35-45
610	279	79	135	24	610	271	87	124	23	-	3,0	-9,2	8,9	4,3	männlich
427	316	11	63	23	469	355	13	59	19	-9,0	-11,0	-15,4	6,8	21,1	weiblich
1 404	804	114	252	70	1 458	798	105	324	73	-3,7	0,8	8,6	-22,2	-4,1	45-55
768	349	96	152	41	788	339	95	185	45	-2,5	2,9	1,1	-17,8	-8,9	männlich
635	455	18	99	29	670	459	10	139	28	-5,2	-0,9	80,0	-28,8	3,6	weiblich
1 030	586	69	201	65	994	565	48	240	48	3,6	3,7	43,8	-16,3	35,4	55-65
535	268	59	99	27	493	243	43	111	14	8,5	10,3	37,2	-10,8	92,9	männlich
495	318	10	102	38	501	322	5	129	34	-1,2	-1,2	X	-20,9	11,8	weiblich
1 106	551	17	338	133	1 204	590	21	399	143	-8,1	-6,6	-19,0	-15,3	-7,0	65 und mehr
555	271	15	180	47	598	294	19	205	50	-7,2	-7,8	-21,1	-12,2	-6,0	männlich
551	280	2	158	86	605	296	2	193	93	-8,9	-5,4	-	-18,1	-7,5	weiblich
8 579	4 840	614	1 750	607	8 980	5 024	585	1 966	614	-4,5	-3,7	5,0	-11,0	-1,1	Zusammen
4 745	2 284	510	1 073	295	4 910	2 339	514	1 129	312	-3,4	-2,4	-0,8	-5,0	-5,4	männlich
3 833	2 556	104	676	312	4 069	2 685	71	836	302	-5,8	-4,8	46,5	-19,1	3,3	weiblich
16	2	3	3	4	10	3	1	3	1	60,0	X	X	-	X	Ohne Angabe
8 595	4 842	617	1 753	611	8 990	5 027	586	1 969	615	-4,4	-3,7	5,3	-11,0	-0,7	Insgesamt

13. Getötete und Verletzte im Straßenverkehr nach Altersgruppen und Geschlecht

Im Alter von ... bis unter ... Jahren Geschlecht	Getötete						Schwerverletzte					
	Oktober		Zu- bzw. Ab- nahme (-)	Jan. - Oktober		Zu- bzw. Ab- nahme (-)	Oktober		Zu- bzw. Ab- nahme (-)	Jan. - Oktober		Zu- bzw. Ab- nahme (-)
	2013	2012		2013	2012		2013	2012		2013	2012	
	Anzahl		%	Anzahl		%	Anzahl		%	Anzahl		%
unter 15	-	1	X	3	2	X	11	16	-31,3	144	144	-
männlich	-	-	-	2	-	X	7	8	X	89	85	4,7
weiblich	-	1	X	1	2	X	4	8	X	55	59	-6,8
15-18	-	-	-	3	-	X	11	3	X	89	55	61,8
männlich	-	-	-	1	-	X	8	3	X	48	39	23,1
weiblich	-	-	-	2	-	X	3	-	X	41	16	X
18-21	-	-	-	9	1	X	13	8	X	107	97	10,3
männlich	-	-	-	5	1	X	5	6	X	59	57	3,5
weiblich	-	-	-	4	-	X	8	2	X	48	40	20,0
21-25	-	1	X	3	11	X	16	20	-20,0	162	180	-10,0
männlich	-	1	X	2	10	X	12	12	-	107	120	-10,8
weiblich	-	-	-	1	1	-	4	8	X	55	60	-8,3
25-30	-	-	-	9	10	X	20	12	66,7	169	161	5,0
männlich	-	-	-	5	9	X	11	8	X	113	102	10,8
weiblich	-	-	-	4	1	X	9	4	X	56	59	-5,1
30-35	1	2	X	12	11	9,1	11	12	-8,3	119	130	-8,5
männlich	1	2	X	11	10	10,0	10	8	X	79	95	-16,8
weiblich	-	-	-	1	1	-	1	4	X	40	35	14,3
35-40	1	-	X	7	8	X	8	6	X	102	98	4,1
männlich	1	-	X	7	7	-	5	3	X	78	71	9,9
weiblich	-	-	-	-	1	X	3	3	-	24	27	-11,1
40-45	1	1	-	6	7	X	14	11	27,3	98	111	-11,7
männlich	1	-	X	5	4	X	9	5	X	74	67	10,4
weiblich	-	1	X	1	3	X	5	6	X	24	44	-45,5
45-50	1	2	X	14	13	7,7	12	19	-36,8	157	167	-6,0
männlich	1	2	X	11	9	X	9	15	X	95	111	-14,4
weiblich	-	-	-	3	4	X	3	4	X	62	56	10,7
50-55	-	1	X	12	15	-20,0	15	15	-	135	150	-10,0
männlich	-	-	-	11	12	-8,3	9	12	X	90	100	-10,0
weiblich	-	1	X	1	3	X	6	3	X	45	50	-10,0
55-60	-	-	-	6	13	X	9	10	X	141	132	6,8
männlich	-	-	-	4	11	X	5	5	-	87	69	26,1
weiblich	-	-	-	2	2	-	4	5	X	54	63	-14,3
60-65	-	1	X	9	6	X	7	4	X	92	84	9,5
männlich	-	1	X	8	5	X	6	3	X	58	48	20,8
weiblich	-	-	-	1	1	-	1	1	-	34	36	-5,6
65-70	-	-	-	4	2	X	7	7	-	72	81	-11,1
männlich	-	-	-	2	1	X	2	6	X	42	44	-4,5
weiblich	-	-	-	2	1	X	5	1	X	30	37	-18,9
70-75	1	3	X	8	7	X	11	13	-15,4	82	109	-24,8
männlich	1	2	X	7	3	X	3	8	X	42	59	-28,8
weiblich	-	1	X	1	4	X	8	5	X	40	50	-20,0
75 und mehr	3	4	X	18	18	-	25	17	47,1	148	146	1,4
männlich	2	4	X	11	12	-8,3	11	10	10,0	74	78	-5,1
weiblich	1	-	X	7	6	X	14	7	X	74	68	8,8
Zusammen	8	16	X	123	124	-0,8	190	173	9,8	1 817	1 845	-1,5
männlich	7	12	X	92	94	-2,1	112	112	-	1 135	1 145	-0,9
weiblich	1	4	X	31	30	3,3	78	61	27,9	682	700	-2,6
Ohne Angabe	-	-	-	-	-	-	-	-	-	-	1	X
Insgesamt	8	16	X	123	124	-0,8	190	173	9,8	1 817	1 846	-1,6

Noch 13. Getötete und Verletzte im Straßenverkehr nach Altersgruppen und Geschlecht

Leichtverletzte						Verunglückte insgesamt						Im Alter von ... bis unter ... Jahren ----- Geschlecht
Oktober		Zu- bzw. Ab- nahme (-) %	Jan. - Oktober		Zu- bzw. Ab- nahme (-) %	Oktober		Zu- bzw. Ab- nahme (-) %	Jan. - Oktober		Zu- bzw. Ab- nahme (-) %	
2013	2012		2013	2012		2013	2012		2013	2012		
Anzahl			Anzahl			Anzahl			Anzahl			
54	62	-12,9	570	589	-3,2	65	79	-17,7	717	735	-2,4	unter 15
31	40	-22,5	317	325	-2,5	38	48	-20,8	408	410	-0,5	männlich
23	22	4,5	253	264	-4,2	27	31	-12,9	309	325	-4,9	weiblich
28	37	-24,3	279	305	-8,5	39	40	-2,5	371	360	3,1	15-18
17	17	-	159	169	-5,9	25	20	25,0	208	208	-	männlich
11	20	-45,0	120	136	-11,8	14	20	-30,0	163	152	7,2	weiblich
38	52	-26,9	408	468	-12,8	51	60	-15,0	524	566	-7,4	18-21
19	32	-40,6	223	256	-12,9	24	38	-36,8	287	314	-8,6	männlich
19	20	-5,0	185	212	-12,7	27	22	22,7	237	252	-6,0	weiblich
77	79	-2,5	662	759	-12,8	93	100	-7,0	827	950	-12,9	21-25
40	48	-16,7	361	396	-8,8	52	61	-14,8	470	526	-10,6	männlich
37	31	19,4	301	363	-17,1	41	39	5,1	357	424	-15,8	weiblich
74	70	5,7	731	761	-3,9	94	82	14,6	909	932	-2,5	25-30
35	35	-	404	437	-7,6	46	43	7,0	522	548	-4,7	männlich
39	35	11,4	327	324	0,9	48	39	23,1	387	384	0,8	weiblich
52	60	-13,3	523	561	-6,8	64	74	-13,5	654	702	-6,8	30-35
32	39	-17,9	292	310	-5,8	43	49	-12,2	382	415	-8,0	männlich
20	21	-4,8	231	251	-8,0	21	25	-16,0	272	287	-5,2	weiblich
52	49	6,1	394	393	0,3	61	55	10,9	503	499	0,8	35-40
36	27	33,3	223	215	3,7	42	30	40,0	308	293	5,1	männlich
16	22	-27,3	171	178	-3,9	19	25	-24,0	195	206	-5,3	weiblich
46	44	4,5	430	462	-6,9	61	56	8,9	534	580	-7,9	40-45
26	21	23,8	223	246	-9,3	36	26	38,5	302	317	-4,7	männlich
20	23	-13,0	207	216	-4,2	25	30	-16,7	232	263	-11,8	weiblich
55	54	1,9	560	564	-0,7	68	75	-9,3	731	744	-1,7	45-50
28	20	40,0	287	272	5,5	38	37	2,7	393	392	0,3	männlich
27	34	-20,6	272	292	-6,8	30	38	-21,1	337	352	-4,3	weiblich
49	44	11,4	526	549	-4,2	64	60	6,7	673	714	-5,7	50-55
26	23	13,0	274	284	-3,5	35	35	-	375	396	-5,3	männlich
23	21	9,5	252	265	-4,9	29	25	16,0	298	318	-6,3	weiblich
54	54	-	486	472	3,0	63	64	-1,6	633	617	2,6	55-60
27	23	17,4	235	218	7,8	32	28	14,3	326	298	9,4	männlich
27	31	-12,9	251	254	-1,2	31	36	-13,9	307	319	-3,8	weiblich
37	34	8,8	296	287	3,1	44	39	12,8	397	377	5,3	60-65
15	16	-6,3	143	142	0,7	21	20	5,0	209	195	7,2	männlich
22	18	22,2	153	145	5,5	23	19	21,1	188	182	3,3	weiblich
24	25	-4,0	192	250	-23,2	31	32	-3,1	268	333	-19,5	65-70
12	10	20,0	86	119	-27,7	14	16	-12,5	130	164	-20,7	männlich
12	15	-20,0	106	130	-18,5	17	16	6,3	138	168	-17,9	weiblich
36	25	44,0	276	278	-0,7	48	41	17,1	366	394	-7,1	70-75
19	14	35,7	139	133	4,5	23	24	-4,2	188	195	-3,6	männlich
17	11	54,5	137	145	-5,5	25	17	47,1	178	199	-10,6	weiblich
37	32	15,6	306	313	-2,2	65	53	22,6	472	477	-1,0	75 und mehr
17	14	21,4	152	149	2,0	30	28	7,1	237	239	-0,8	männlich
20	18	11,1	154	164	-6,1	35	25	40,0	235	238	-1,3	weiblich
713	721	-1,1	6 639	7 011	-5,3	911	910	0,1	8 579	8 980	-4,5	Zusammen
380	379	0,3	3 518	3 671	-4,2	499	503	-0,8	4 745	4 910	-3,4	männlich
333	342	-2,6	3 120	3 339	-6,6	412	407	1,2	3 833	4 069	-5,8	weiblich
4	1	X	16	9	X	4	1	X	16	10	60,0	Ohne Angabe
717	722	-0,7	6 655	7 020	-5,2	915	911	0,4	8 595	8 990	-4,4	Insgesamt

14. An Straßenverkehrsunfällen beteiligte Fahrzeugführer und Fußgänger nach Art der Verkehrsbeteiligung

Art der Verkehrsbeteiligung	Unfälle mit											
	Per-sonen - schaden	schwer-wiegend. Sachsch. i. e. S.	Per-sonen - schaden	schwer-wiegend. Sachsch. i. e. S.	Per-sonen - schaden	schwer-wiegend. Sachsch. i. e. S.	Per-sonen - schaden	schwer-wiegend. Sachsch. i. e. S.	Per-sonen - schaden	schwer-wiegend. Sachsch. i. e. S.	Per-sonen - schaden	schwer-wiegend. Sachsch. i. e. S.
	Oktober				Zu- bzw. Abnahme (-)		Januar - Oktober				Zu- bzw. Abnahme (-)	
	2013		2012				2013		2012			
Ortslage	Anzahl				%		Anzahl				%	
Fahrer von												
Mofas, Mopeds	30	2	23	-	30,4	X	243	10	262	6	-7,3	X
innerorts	24	2	19	-	26,3	X	208	10	210	5	-1,0	X
außerorts	6	-	4	-	X	-	35	-	52	1	-32,7	X
Motorzweirädern m. amtl. Kennzeichen	52	2	51	6	2,0	X	600	24	585	36	2,6	-33,3
innerorts	27	1	33	2	-18,2	X	306	18	318	19	-3,8	-5,3
außerorts	25	1	18	4	38,9	X	294	6	267	17	10,1	X
Personenkraftwagen	860	280	864	364	-0,5	-23,1	7 808	3 335	8 207	3 290	-4,9	1,4
innerorts	571	187	563	234	1,4	-20,1	4 842	2 008	5 324	2 124	-9,1	-5,5
außerorts	289	93	301	130	-4,0	-28,5	2 966	1 327	2 883	1 166	2,9	13,8
darunter												
18-24 Jahre	142	42	150	61	-5,3	-31,1	1 196	556	1 425	594	-16,1	-6,4
innerorts	90	28	89	42	1,1	-33,3	665	327	840	373	-20,8	-12,3
außerorts	52	14	61	19	-14,8	-26,3	531	229	585	221	-9,2	3,6
Bussen	4	2	9	3	X	X	67	16	78	24	-14,1	-33,3
innerorts	4	1	7	2	X	X	54	10	65	16	-16,9	-37,5
außerorts	-	1	2	1	X	-	13	6	13	8	-	X
Güterkraftfahrzeugen	121	37	97	39	24,7	-5,1	998	468	1 049	436	-4,9	7,3
innerorts	43	9	56	21	-23,2	X	421	160	471	211	-10,6	-24,2
außerorts	78	28	41	18	90,2	55,6	577	308	578	225	-0,2	36,9
Landwirtschaftliche Zugmaschinen	9	1	5	4	X	X	37	19	49	20	-24,5	-5,0
innerorts	1	1	-	3	X	X	11	10	14	13	-21,4	-23,1
außerorts	8	-	5	1	X	X	26	9	35	7	-25,7	X
übrigen Kraftfahrzeugen	4	-	2	3	X	X	44	11	41	15	7,3	-26,7
innerorts	2	-	2	2	-	X	28	4	30	9	-6,7	X
außerorts	2	-	-	1	X	X	16	7	11	6	45,5	X
Kraftfahrzeugen zusammen	1 080	324	1 051	419	2,8	-22,7	9 797	3 883	10 271	3 827	-4,6	1,5
innerorts	672	201	680	264	-1,2	-23,9	5 870	2 220	6 432	2 397	-8,7	-7,4
außerorts	408	123	371	155	10,0	-20,6	3 927	1 663	3 839	1 430	2,3	16,3
dar. flüchtig	50	18	56	30	-10,7	-40,0	462	302	511	312	-9,6	-3,2
innerorts	32	10	46	13	-30,4	-23,1	327	163	391	178	-16,4	-8,4
außerorts	18	8	10	17	80,0	X	135	139	120	134	12,5	3,7

Noch 14. An Straßenverkehrsunfällen beteiligte Fahrzeugführer und Fußgänger nach Art der Verkehrsbeteiligung

Art der Verkehrsbeteiligung	Unfälle mit											
	Per-sonen - schaden	schwer-wiegend. Sachsch. i. e. S.	Per-sonen - schaden	schwer-wiegend. Sachsch. i. e. S.	Per-sonen - schaden	schwer-wiegend. Sachsch. i. e. S.	Per-sonen - schaden	schwer-wiegend. Sachsch. i. e. S.	Per-sonen - schaden	schwer-wiegend. Sachsch. i. e. S.	Per-sonen - schaden	schwer-wiegend. Sachsch. i. e. S.
	Oktober				Zu- bzw. Abnahme (-)		Januar - Oktober				Zu- bzw. Abnahme (-)	
	2013		2012				2013		2012			
Ortslage	Anzahl				%		Anzahl				%	
Fahrrädern	219	-	213	-	2,8	-	1 889	3	2 121	3	-10,9	-
innerorts	204	-	200	-	2,0	-	1 735	3	1 958	3	-11,4	-
außerorts	15	-	13	-	15,4	-	154	-	163	-	-5,5	-
darunter												
unter 15 Jahren	27	-	24	-	12,5	-	222	-	254	-	-12,6	-
innerorts	26	-	23	-	13,0	-	213	-	242	-	-12,0	-
außerorts	1	-	1	-	-	-	9	-	12	-	X	-
anderen Fahrzeugen	18	15	20	6	-10,0	X	135	65	163	41	-17,2	58,5
innerorts	14	10	16	4	-12,5	X	111	44	133	30	-16,5	46,7
außerorts	4	5	4	2	-	X	24	21	30	11	-20,0	90,9
Fußgänger	65	2	85	2	-23,5	-	649	4	665	3	-2,4	X
innerorts	63	2	83	2	-24,1	-	607	3	618	2	-1,8	X
außerorts	2	-	2	-	-	-	42	1	47	1	-10,6	-
darunter												
unter 15 Jahren	14	-	27	-	-48,1	-	166	-	162	-	2,5	-
innerorts	14	-	26	-	-46,2	-	162	-	157	-	3,2	-
außerorts	-	-	1	-	X	-	4	-	5	-	X	-
65 Jahre und mehr	17	-	16	-	6,3	-	135	-	146	-	-7,5	-
innerorts	17	-	16	-	6,3	-	129	-	139	-	-7,2	-
außerorts	-	-	-	-	-	-	6	-	7	-	X	-
Andere Personen	1	-	1	-	-	-	25	-	27	1	-7,4	X
innerorts	-	-	1	-	X	-	19	-	24	-	-20,8	-
außerorts	1	-	-	-	X	-	6	-	3	1	X	X
Insgesamt	1 383	341	1 370	427	0,9	-20,1	12 495	3 955	13 247	3 875	-5,7	2,1
innerorts	953	213	980	270	-2,8	-21,1	8 342	2 270	9 165	2 432	-9,0	-6,7
außerorts	430	128	390	157	10,3	-18,5	4 153	1 685	4 082	1 443	1,7	16,8
darunter												
unter 15 Jahren	42	-	51	-	-17,6	-	395	-	423	1	-6,6	X
innerorts	40	-	49	-	-18,4	-	381	-	403	1	-5,5	X
außerorts	2	-	2	-	-	-	14	-	20	-	-30,0	-
65 Jahre und mehr	184	34	156	50	17,9	-32,0	1 510	352	1 604	397	-5,9	-11,3
innerorts	138	22	122	36	13,1	-38,9	1 103	233	1 190	284	-7,3	-18,0
außerorts	46	12	34	14	35,3	-14,3	407	119	414	113	-1,7	5,3

15. An Straßenverkehrsunfällen mit Personenschaden beteiligte Fahrzeugführer und Fußgänger nach Art der Verkehrsbeteiligung, Altersgruppen und Geschlecht

Im Alter von ... bis unter ... Jahren	Ins-gesamt	Darunter				Ins-gesamt	Darunter				Zu- bzw. Abnahme (-)					
		Fahrer von			Fuß-gänger		Fahrer von			Fuß-gänger	ins-gesamt	Fahrer von			Fuß-gänger	
		Per-sonen-kraft-wagen	Motor-zwei-rädern mit amtl. Kennz.	Fahr-rädern			Per-sonen-kraft-wagen	Motor-zwei-rädern mit amtl. Kennz.	Fahr-rädern			Per-sonen-kraft-wagen	Motor-zwei-rädern mit amtl. Kennz.	Fahr-rädern		
Geschlecht	Anzahl										%					
		Oktober 2013					Oktober 2012									
unter 15	42	-	-	27	14	51	-	-	24	27	-17,6	-	-	12,5	-48,1	
männlich	30	-	-	24	6	31	-	-	15	16	-3,2	-	-	60,0	X	
weiblich	12	-	-	3	8	20	-	-	9	11	-40,0	-	-	X	X	
15-18	33	-	16	10	2	35	1	11	18	4	-5,7	X	45,5	-44,4	X	
männlich	23	-	11	9	-	22	1	9	9	2	4,5	X	X	-	X	
weiblich	10	-	5	1	2	13	-	2	9	2	-23,1	-	X	X	-	
18-21	67	51	2	7	-	65	45	2	10	2	3,1	13,3	-	X	X	
männlich	40	30	2	2	-	44	29	2	7	-	-9,1	3,4	-	X	-	
weiblich	27	21	-	5	-	21	16	-	3	2	28,6	31,3	-	X	X	
21-25	131	91	4	17	1	141	105	6	16	-	-7,1	-13,3	X	6,3	X	
männlich	78	47	4	13	-	89	62	4	9	-	-12,4	-24,2	-	X	-	
weiblich	53	44	-	4	1	52	43	2	7	-	1,9	2,3	X	X	X	
25-35	222	153	9	23	8	239	165	11	26	11	-7,1	-7,3	X	-11,5	X	
männlich	138	83	8	13	6	158	104	11	15	3	-12,7	-20,2	X	-13,3	X	
weiblich	84	70	1	10	2	81	61	-	11	8	3,7	14,8	X	-9,1	X	
35-45	223	151	7	25	4	204	144	8	15	7	9,3	4,9	X	66,7	X	
männlich	152	89	7	19	2	125	79	8	9	4	21,6	12,7	X	X	X	
weiblich	71	62	-	6	2	79	65	-	6	3	-10,1	-4,6	-	-	X	
45-55	226	139	4	31	10	249	164	6	29	9	-9,2	-15,2	X	6,9	X	
männlich	149	89	4	16	4	159	88	6	19	8	-6,3	1,1	X	-15,8	X	
weiblich	77	50	-	15	6	90	76	-	10	1	-14,4	-34,2	-	50,0	X	
55-65	212	144	5	25	7	173	107	4	31	6	22,5	34,6	X	-19,4	X	
männlich	130	82	5	11	2	98	60	4	10	1	32,7	36,7	X	10,0	X	
weiblich	82	62	-	14	5	75	47	-	21	5	9,3	31,9	-	-33,3	-	
65 und mehr	184	109	2	50	17	156	96	3	38	16	17,9	13,5	X	31,6	6,3	
männlich	122	80	2	29	5	109	78	3	19	6	11,9	2,6	X	52,6	X	
weiblich	62	29	-	21	12	47	18	-	19	10	31,9	61,1	-	10,5	20,0	
Zusammen	1 340	838	49	215	63	1 313	827	51	207	82	2,1	1,3	-3,9	3,9	-23,2	
männlich	862	500	43	136	25	835	501	47	112	40	3,2	-0,2	-8,5	21,4	-37,5	
weiblich	478	338	6	79	38	478	326	4	95	42	-	3,7	X	-16,8	-9,5	
Ohne Angabe	43	22	3	4	2	57	37	-	6	3	-24,6	-40,5	X	X	X	
Insgesamt	1 383	860	52	219	65	1 370	864	51	213	85	0,9	-0,5	2,0	2,8	-23,5	

**Noch 15. An Straßenverkehrsunfällen mit Personenschaden beteiligte Fahrzeugführer und Fußgänger
nach Art der Verkehrsbeteiligung, Altersgruppen und Geschlecht**

Ins- gesamt	Darunter				Ins- gesamt	Darunter				Zu- bzw. Abnahme (-)				Im Alter von ... bis unter ... Jahren	Geschlecht														
	Fahrer von			Fuß- gänger		Fahrer von			Fuß- gänger	ins- gesamt	Fahrer von					Fuß- gänger													
	Per- sonen- kraft- wagen	Motor- zwei- rädern mit amtl. Kennz.	Fahr- rädern			Per- sonen- kraft- wagen	Motor- zwei- rädern mit amtl. Kennz.	Fahr- rädern			Per- sonen- kraft- wagen	Motor- zwei- rädern mit amtl. Kennz.	Fahr- rädern																
Anzahl										%																			
Januar - Oktober 2013															Januar - Oktober 2012														
395	1	-	222	166	423	2	1	254	162	-6,6	X	X	-12,6	2,5	unter 15														
261	1	-	162	96	268	2	1	165	97	-2,6	X	X	-1,8	-1,0	männlich														
134	-	-	60	70	155	-	-	89	65	-13,5	-	-	-32,6	7,7	weiblich														
257	5	88	92	35	273	10	68	117	33	-5,9	X	29,4	-21,4	6,1	15-18														
170	5	71	57	10	195	7	62	70	18	-12,8	X	14,5	-18,6	-44,4	männlich														
87	-	17	35	25	78	3	6	47	15	11,5	X	X	-25,5	66,7	weiblich														
603	442	23	76	23	673	470	38	90	20	-10,4	-6,0	-39,5	-15,6	15,0	18-21														
390	274	19	51	11	417	273	34	54	12	-6,5	0,4	-44,1	-5,6	-8,3	männlich														
212	167	4	25	12	256	197	4	36	8	-17,2	-15,2	-	-30,6	X	weiblich														
1 072	754	47	143	29	1 291	955	59	154	32	-17,0	-21,0	-20,3	-7,1	-9,4	21-25														
698	453	44	96	19	783	541	55	90	20	-10,9	-16,3	-20,0	6,7	-5,0	männlich														
374	301	3	47	10	508	414	4	64	12	-26,4	-27,3	X	-26,6	-16,7	weiblich														
2 250	1 544	144	268	60	2 416	1 659	125	264	78	-6,9	-6,9	15,2	1,5	-23,1	25-35														
1 430	867	131	176	33	1 580	974	119	174	44	-9,5	-11,0	10,1	1,1	-25,0	männlich														
820	677	13	92	27	835	684	6	90	34	-1,8	-1,0	X	2,2	-20,6	weiblich														
1 817	1 178	88	215	51	1 942	1 270	105	197	46	-6,4	-7,2	-16,2	9,1	10,9	35-45														
1 174	653	80	146	26	1 236	694	93	133	26	-5,0	-5,9	-14,0	9,8	-	männlich														
643	525	8	69	25	706	576	12	64	20	-8,9	-8,9	X	7,8	25,0	weiblich														
2 397	1 538	117	271	73	2 466	1 507	113	344	77	-2,8	2,1	3,5	-21,2	-5,2	45-55														
1 560	881	105	166	44	1 593	865	106	199	46	-2,1	1,8	-0,9	-16,6	-4,3	männlich														
835	656	12	104	29	873	642	7	145	31	-4,4	2,2	X	-28,3	-6,5	weiblich														
1 826	1 194	68	210	68	1 729	1 100	51	248	51	5,6	8,5	33,3	-15,3	33,3	55-65														
1 205	748	64	105	28	1 147	700	48	114	16	5,1	6,9	33,3	-7,9	75,0	männlich														
621	446	4	105	40	582	400	3	134	35	6,7	11,5	X	-21,6	14,3	weiblich														
1 510	940	18	349	135	1 604	965	21	410	146	-5,9	-2,6	-14,3	-14,9	-7,5	65 und mehr														
1 054	739	16	190	47	1 112	771	21	213	51	-5,2	-4,2	-23,8	-10,8	-7,8	männlich														
456	201	2	159	88	491	194	-	196	95	-7,1	3,6	X	-18,9	-7,4	weiblich														
12 127	7 596	593	1 846	640	12 817	7 938	581	2 078	645	-5,4	-4,3	2,1	-11,2	-0,8	Zusammen														
7 942	4 621	530	1 149	314	8 331	4 827	539	1 212	330	-4,7	-4,3	-1,7	-5,2	-4,8	männlich														
4 182	2 973	63	696	326	4 484	3 110	42	865	315	-6,7	-4,4	50,0	-19,5	3,5	weiblich														
368	212	7	43	9	430	269	4	43	20	-14,4	-21,2	X	-	X	Ohne Angabe														
12 495	7 808	600	1 889	649	13 247	8 207	585	2 121	665	-5,7	-4,9	2,6	-10,9	-2,4	Insgesamt														

16. An Straßenverkehrsunfällen beteiligte Fahrzeugführer und Fußgänger als Hauptverursacher nach Art der Verkehrsbeteiligung

Art der Verkehrsbeteiligung Ortslage	Unfälle mit Personenschaden	Verunglückte			Schwerw. Unfälle mit Sachschaden i. e. S.	Unfälle mit Personenschaden	Verunglückte			Schwerw. Unfälle mit Sachschaden i. e. S.
		Getötete	Schwer-	Leicht-			Getötete	Schwer-	Leicht-	
			verletzte					verletzte		
		Oktober 2013				Oktober 2012				
Fahrer von										
Mofas, Mopeds	18	-	8	12	1	8	-	2	6	-
innerorts	14	-	3	11	1	6	-	2	4	-
außerorts	4	-	5	1	-	2	-	-	2	-
Motorzweirädern mit amtl. Kennzeichen	29	-	10	21	2	25	2	8	16	3
innerorts	18	-	6	14	1	10	-	3	8	1
außerorts	11	-	4	7	1	15	2	5	8	2
Personenkraftwagen	496	4	120	525	156	518	9	119	542	212
innerorts	323	1	48	341	98	333	5	57	337	129
außerorts	173	3	72	184	58	185	4	62	205	83
darunter										
18 bis unter 25 Jahre	95	1	30	104	28	108	1	22	103	42
innerorts	63	1	17	68	20	58	1	11	55	29
außerorts	32	-	13	36	8	50	-	11	48	13
Bussen	2	-	-	2	-	4	1	2	2	-
innerorts	2	-	-	2	-	4	1	2	2	-
außerorts	-	-	-	-	-	-	-	-	-	-
Güterkraftfahrzeugen	74	3	20	69	19	64	2	17	62	13
innerorts	33	-	5	31	4	42	-	9	38	9
außerorts	41	3	15	38	15	22	2	8	24	4
Landwirtschaftlichen Zugmaschinen	4	-	1	4	-	1	-	1	1	1
innerorts	1	-	-	2	-	-	-	-	-	1
außerorts	3	-	1	2	-	1	-	1	1	-
übrigen Kraftfahrzeugen	2	-	1	1	-	-	-	-	-	2
innerorts	1	-	1	-	-	-	-	-	-	1
außerorts	1	-	-	1	-	-	-	-	-	1
Kraftfahrzeugen zus.	625	7	160	634	178	620	14	149	629	231
innerorts	392	1	63	401	104	395	6	73	389	141
außerorts	233	6	97	233	74	225	8	76	240	90

**Noch 16. An Straßenverkehrsunfällen beteiligte Fahrzeugführer und Fußgänger als Hauptverursacher
nach Art der Verkehrsbeteiligung**

Art der Verkehrsbeteiligung Ortslage	Unfälle mit Personen- schaden	Verunglückte			Schwerw. Unfälle mit Sach- schaden i. e. S.	Unfälle mit Personen- schaden	Verunglückte			Schwerw. Unfälle mit Sach- schaden i. e. S.
		Getötete	Schwer-	Leicht-			Getötete	Schwer-	Leicht-	
			verletzte					verletzte		
		Oktober 2013				Oktober 2012				
Fahrrädern	90	1	26	66	-	79	2	19	66	-
innerorts	84	1	23	62	-	73	1	17	62	-
außerorts	6	-	3	4	-	6	1	2	4	-
darunter										
unter 15 Jahren	19	-	5	14	-	15	-	2	15	-
innerorts	18	-	5	13	-	14	-	2	13	-
außerorts	1	-	-	1	-	1	-	-	2	-
anderen Fahrzeugen	9	-	3	6	12	11	-	2	11	4
innerorts	7	-	3	4	7	8	-	1	8	2
außerorts	2	-	-	2	5	3	-	1	3	2
Fußgänger	10	-	1	11	-	17	-	3	15	-
innerorts	10	-	1	11	-	17	-	3	15	-
außerorts	-	-	-	-	-	-	-	-	-	-
darunter										
unter 15 Jahren	3	-	-	3	-	5	-	1	5	-
innerorts	3	-	-	3	-	5	-	1	5	-
außerorts	-	-	-	-	-	-	-	-	-	-
65 Jahre und mehr	-	-	-	-	-	1	-	-	1	-
innerorts	-	-	-	-	-	1	-	-	1	-
außerorts	-	-	-	-	-	-	-	-	-	-
Andere Personen	-	-	-	-	-	1	-	-	1	-
innerorts	-	-	-	-	-	1	-	-	1	-
außerorts	-	-	-	-	-	-	-	-	-	-
Insgesamt	734	8	190	717	190	728	16	173	722	235
innerorts	493	2	90	478	111	494	7	94	475	143
außerorts	241	6	100	239	79	234	9	79	247	92
darunter										
unter 15 Jahren	23	-	5	18	-	20	-	3	20	-
innerorts	21	-	5	16	-	19	-	3	18	-
außerorts	2	-	-	2	-	1	-	-	2	-
65 Jahre und mehr	87	3	31	88	14	74	5	26	72	32
innerorts	59	1	16	54	6	58	3	15	57	24
außerorts	28	2	15	34	8	16	2	11	15	8

**Noch 16. An Straßenverkehrsunfällen beteiligte Fahrzeugführer und Fußgänger als Hauptverursacher
nach Art der Verkehrsbeteiligung**

Art der Verkehrsbeteiligung Ortslage	Unfälle mit Personen- schaden	Verunglückte			Schwerw. Unfälle mit Sach- schaden i. e. S.	Unfälle mit Personen- schaden	Verunglückte			Schwerw. Unfälle mit Sach- schaden i. e. S.
		Getötete	Schwer-	Leicht-			Getötete	Schwer-	Leicht-	
			verletzte					verletzte		
		Januar - Oktober 2013				Januar - Oktober 2012				
Fahrer von										
Mofas, Mopeds	129	3	31	114	3	140	1	29	118	3
innerorts	110	1	19	103	3	111	-	21	94	2
außerorts	19	2	12	11	-	29	1	8	24	1
Motorzweirädern mit amtl. Kennzeichen	363	10	170	236	8	334	6	154	217	18
innerorts	159	2	59	120	4	141	1	48	109	7
außerorts	204	8	111	116	4	193	5	106	108	11
Personenkraftwagen	4 533	69	1 178	4 783	1 957	4 810	80	1 177	5 092	1 902
innerorts	2 770	8	477	2 865	1 100	3 078	23	494	3 224	1 167
außerorts	1 763	61	701	1 918	857	1 732	57	683	1 868	735
darunter										
18 bis unter 25 Jahre	820	17	252	891	390	982	14	243	1 065	398
innerorts	434	4	86	486	217	537	3	73	603	243
außerorts	386	13	166	405	173	445	11	170	462	155
Bussen	36	-	11	52	2	39	1	9	51	6
innerorts	32	-	8	43	2	34	1	9	45	4
außerorts	4	-	3	9	-	5	-	-	6	2
Güterkraftfahrzeugen	588	25	149	570	257	582	19	153	598	211
innerorts	279	6	41	275	80	299	3	47	303	97
außerorts	309	19	108	295	177	283	16	106	295	114
Landwirtschaftlichen Zugmaschinen	22	1	6	21	11	28	2	13	21	12
innerorts	8	-	3	6	6	7	-	-	7	8
außerorts	14	1	3	15	5	21	2	13	14	4
übrigen										
Kraftfahrzeugen	30	2	10	29	6	21	1	4	22	8
innerorts	20	2	7	19	3	17	1	4	17	4
außerorts	10	-	3	10	3	4	-	-	5	4
Kraftfahrzeugen zus.	5 701	110	1 555	5 805	2 244	5 954	110	1 539	6 119	2 160
innerorts	3 378	19	614	3 431	1 198	3 687	29	623	3 799	1 289
außerorts	2 323	91	941	2 374	1 046	2 267	81	916	2 320	871

**Noch 16. An Straßenverkehrsunfällen beteiligte Fahrzeugführer und Fußgänger als Hauptverursacher
nach Art der Verkehrsbeteiligung**

Art der Verkehrsbeteiligung Ortslage	Unfälle mit Personen- schaden	Verunglückte			Schwerw. Unfälle mit Sach- schaden i. e. S.	Unfälle mit Personen- schaden	Verunglückte			Schwerw. Unfälle mit Sach- schaden i. e. S.
		Getötete	Schwer-	Leicht-			Getötete	Schwer-	Leicht-	
			verletzte					verletzte		
		Januar - Oktober 2013				Januar - Oktober 2012				
Fahrrädern	802	8	201	657	1	881	9	236	705	2
innerorts	718	5	164	600	1	808	6	201	661	2
außerorts	84	3	37	57	-	73	3	35	44	-
darunter										
unter 15 Jahren	122	-	28	105	-	132	-	39	105	-
innerorts	117	-	27	100	-	128	-	38	99	-
außerorts	5	-	1	5	-	4	-	1	6	-
anderen Fahrzeugen	75	2	17	61	38	70	-	16	62	19
innerorts	57	1	13	47	22	49	-	9	44	10
außerorts	18	1	4	14	16	21	-	7	18	9
Fußgänger	147	3	42	126	1	167	5	51	123	1
innerorts	138	2	39	118	1	152	3	44	116	-
außerorts	9	1	3	8	-	15	2	7	7	1
darunter										
unter 15 Jahren	54	-	18	39	-	58	1	18	41	-
innerorts	53	-	18	38	-	55	-	18	38	-
außerorts	1	-	-	1	-	3	1	-	3	-
65 Jahre und mehr	17	1	7	13	-	23	1	10	16	-
innerorts	16	1	7	12	-	21	1	8	16	-
außerorts	1	-	-	1	-	2	-	2	-	-
Andere Personen	7	-	2	6	-	15	-	4	11	1
innerorts	6	-	2	5	-	13	-	3	10	-
außerorts	1	-	-	1	-	2	-	1	1	1
Insgesamt	6 732	123	1 817	6 655	2 284	7 087	124	1 846	7 020	2 183
innerorts	4 297	27	832	4 201	1 222	4 709	38	880	4 630	1 301
außerorts	2 435	96	985	2 454	1 062	2 378	86	966	2 390	882
darunter										
unter 15 Jahren	180	-	46	148	-	194	1	58	150	-
innerorts	173	-	45	141	-	185	-	56	139	-
außerorts	7	-	1	7	-	9	1	2	11	-
65 Jahre und mehr	788	21	283	753	187	844	20	288	798	244
innerorts	533	7	142	502	113	594	9	159	537	170
außerorts	255	14	141	251	74	250	11	129	261	74

17. Ursachen von Straßenverkehrsunfällen mit Personenschaden - Fehlverhalten der Fahrzeugführer

Ursache	Ins- gesamt	Darunter			Ins- gesamt	Darunter			Zu- bzw. Abnahme (-)				
		Per- sonen- kraft- wagen	Motor- zwei- räder mit amtl. Kenn- zeichen	Fahr- räder		Per- sonen- kraft- wagen	Motor- zwei- räder mit amtl. Kenn- zeichen	Fahr- räder	ins- gesamt	Per- sonen- kraft- wagen	Motor- zwei- räder mit amtl. Kenn- zeichen	Fahr- räder	
Anzahl									%				
		Oktober 2013				Oktober 2012							
Insgesamt	853	564	32	131	879	617	32	121	-3,0	-8,6	-	8,3	
Verkehrstüchtigkeit	62	42	-	14	45	31	1	11	37,8	35,5	X	27,3	
darunter													
Alkoholeinfluss	39	24	-	12	33	20	1	10	18,2	20,0	X	20,0	
Einfluss anderer berauschender Mittel (z.B. Drogen, Rauschgift)	3	3	-	-	2	2	-	-	X	X	-	-	
Straßenbenutzung	82	28	1	40	84	37	-	40	-2,4	-24,3	X	-	
Geschwindigkeit	113	78	12	2	132	96	13	9	-14,4	-18,8	-7,7	X	
Abstand	119	96	5	-	119	93	5	2	-	3,2	-	X	
Überholen	27	14	4	3	28	20	1	1	-3,6	-30,0	X	X	
Vorbeifahren	2	2	-	-	-	-	-	-	X	X	-	-	
Nebeneinanderfahren	8	6	1	-	15	12	1	-	X	X	-	-	
Vorfahrt, Vorrang	144	114	1	13	140	111	3	14	2,9	2,7	X	-7,1	
Abbiegen, Wenden, Rück- wärtsfahren, Ein- und Anfahren	147	110	-	20	146	106	-	18	0,7	3,8	-	11,1	
Falsches Verhalten gegenüber Fußgängern	15	11	-	1	15	10	-	3	-	10,0	-	X	
darunter													
an Überwegen, Furten	5	4	-	-	2	2	-	-	X	X	-	-	
Ruhender Verkehr, Verkehrssicherung	6	4	-	-	7	6	-	-	X	X	-	-	
Nichtbeachten der Be- leuchtungsvorschriften	2	1	-	1	-	-	-	-	X	X	-	X	
Ladung, Besetzung	1	-	-	-	2	1	-	-	X	X	-	-	
Andere Fehler beim Fahrzeugführer	125	58	8	37	146	94	8	23	-14,4	-38,3	-	60,9	

Noch 17. Ursachen von Straßenverkehrsunfällen mit Personenschaden - Fehlverhalten der Fahrzeugführer

Ins- gesamt	Darunter			Ins- gesamt	Darunter			Zu- bzw. Abnahme (-)				Ursache
	Per- sonen- kraft- wagen	Motor- zwei- räder mit amtl. Kenn- zeichen	Fahr- räder		Per- sonen- kraft- wagen	Motor- zwei- räder mit amtl. Kenn- zeichen	Fahr- räder	ins- gesamt	Per- sonen- kraft- wagen	Motor- zwei- räder mit amtl. Kenn- zeichen	Fahr- räder	
Anzahl								%				
Januar - Oktober 2013				Januar - Oktober 2012								
8 064	5 445	421	1 145	8 672	5 907	418	1 296	-7,0	-7,8	0,7	-11,7	Insgesamt
499	317	5	133	512	333	11	135	-2,5	-4,8	X	-1,5	Verkehrstüchtigkeit
361	214	5	119	377	216	10	127	-4,2	-0,9	X	-6,3	darunter Alkoholeinfluss
23	14	-	7	25	23	-	1	-8,0	-39,1	-	X	Einfluss anderer berauschender Mittel (z.B. Drogen, Rauschgift)
776	333	41	326	823	318	47	382	-5,7	4,7	-12,8	-14,7	Straßenbenutzung
1 441	1 039	170	67	1 365	977	154	83	5,6	6,3	10,4	-19,3	Geschwindigkeit
1 006	746	55	26	1 141	875	45	41	-11,8	-14,7	22,2	-36,6	Abstand
315	203	37	18	334	235	31	15	-5,7	-13,6	19,4	20,0	Überholen
11	10	-	-	7	5	1	-	X	X	X	-	Vorbeifahren
122	77	2	5	126	88	4	2	-3,2	-12,5	X	X	Nebeneinanderfahren
1 226	969	12	125	1 345	1 049	15	138	-8,8	-7,6	-20,0	-9,4	Vorrang, Vorfahrt
1 204	884	12	157	1 378	1 037	7	167	-12,6	-14,8	X	-6,0	Abbiegen, Wenden, Rück- wärtsfahren, Ein- und Anfahren
164	131	2	12	189	147	3	19	-13,2	-10,9	X	-36,8	Falsches Verhalten gegenüber Fußgängern
34	31	-	-	33	30	1	1	3,0	3,3	X	X	darunter an Überwegen, Furten
59	51	-	1	78	68	-	1	-24,4	-25,0	-	-	Ruhender Verkehr Verkehrssicherung
4	1	-	3	4	-	-	3	-	X	-	-	Nichtbeachten der Be- leuchtungsvorschriften
8	2	1	-	15	3	-	3	X	X	X	X	Ladung, Besetzung
1 229	682	84	272	1 355	772	100	307	-9,3	-11,7	-16,0	-11,4	Andere Fehler beim Fahrzeugführer

18. Straßenverkehrsunfälle und Verunglückte nach Unfallursachen ¹⁾

Ursache	Unfälle mit Personenschaden	Verunglückte			Schwerw. Unfälle mit Sachschaden i. e. S.	Unfälle mit Personenschaden	Verunglückte			Schwerw. Unfälle mit Sachschaden i. e. S.
		Getötete	Schwer-	Leicht-			Getötete	Schwer-	Leicht-	
			verletzte					verletzte		
		Oktober 2013				Oktober 2012				
Fehlverhalten der Fahrzeugführer										
Alkoholeinfluss	39	-	26	23	32	33	2	15	24	21
Einfluss anderer berauschender Mittel	3	-	1	2	2	2	-	1	1	3
Übermüdung	6	-	3	4	4	6	-	3	5	5
Sonstige körperliche u .geistige Mängel	14	-	5	12	-	4	-	1	3	2
Benutzung der falschen Fahrbahn oder verbotswid. Benutzung and. Straßenteile	50	1	14	41	2	51	-	18	45	5
Verstoß gegen das Rechtsfahrgebot	31	-	18	28	17	32	3	9	32	16
Nicht angepasste Geschwindigkeit m.gleichzeit. Überschreiten der zulässigen Höchstgeschw. in anderen Fällen	2	-	1	1	-	2	-	1	1	1
Ungenügender Sicherheitsabstand	111	1	41	104	46	129	7	42	112	51
Starkes Bremsen des Vorausfahrenden ohne zwingenden Grund	118	2	22	152	9	117	2	19	147	18
Unzulässiges Rechtsüberholen	-	-	-	-	-	-	-	-	-	1
Überholen trotz Gegenverkehrs	4	-	-	5	1	4	-	1	7	2
Überholen trotz unklarer Verkehrslage	12	-	8	11	5	4	-	-	5	7
Überholen trotz unzureich. Sichtverhältnisse	-	-	-	-	-	-	-	-	-	1
Überholen ohne Beachtung des nachfolgenden Verkehrs und/oder ohne rechtzeitige u. deutliche Ankündigung des Ausscherens	4	-	3	3	3	4	-	1	5	4
Fehler beim Wiedereinordnen nach rechts	1	-	1	-	1	4	-	1	4	-
Sonstige Fehler beim Überholen	4	-	3	1	3	12	1	1	10	1
Fehler beim Überholtwerden	2	-	2	1	2	-	-	-	-	2
Nichtbeachten des Vorranges entgegenkomm. Fahrzeuge beim Vorbeifahren an haltenden Fahrzeugen, Absperrungen, Hindernissen	2	-	2	2	-	-	-	-	-	-
Nichtbeachten des nachfolg. Verkehrs beim Vorbeifahren an haltenden Fahrzeugen, Absperrung, Hindernissen und/oder ohne rechtzeitig. u. deutl. Ankündig. d. Ausscherens	-	-	-	-	1	-	-	-	-	1
Nebeneinanderfahren, fehlerhaftes Wechseln des Fahrstreifens oder Nichtbeachten des Reißverschlussverfahrens	8	-	1	8	2	15	-	4	19	2
Nichtbeachten der Regel "rechts vor links"	5	-	2	3	5	13	-	5	8	4
Nichtbeachten der Vorfahrt regelnd. Verkehrsz.	112	-	26	106	41	106	-	22	118	60
Nichtbeachten der Vorfahrt d. durchgeh. Verkehrs auf Autobahnen oder Krafftahrtstraßen	2	-	1	1	2	3	-	-	3	2
Nichtbeachten der Vorfahrt durch Fahrzeuge, die aus Feld- und Waldwegen kommen	1	-	1	1	-	-	-	-	-	-
Nichtbeachten der Verkehrsregelung durch Polizeibeamte oder Lichtzeichen	21	-	4	24	6	16	1	5	14	12
Nichtbeachten des Vorranges entgegenkommender Fahrzeuge	-	-	-	-	-	-	-	-	-	-
Nichtbeachten des Vorranges von Schienenfahrzeugen an Bahnübergängen	2	-	1	3	-	1	-	-	1	-

1) Die Tabelle enthält Mehrfachzählungen, weil bei einem Unfall bis zu acht Ursachen eingetragen werden.

Noch 18. Straßenverkehrsunfälle und Verunglückte nach Unfallursachen ¹⁾

Ursache	Unfälle mit Personenschaden	Verunglückte			Schwerw. Unfälle mit Sachschaden i. e. S.	Unfälle mit Personenschaden	Verunglückte			Schwerw. Unfälle mit Sachschaden i. e. S.
		Getötete	Schwer-	Leicht-			Getötete	Schwer-	Leicht-	
			verletzte					verletzte		
		Oktober 2013				Oktober 2012				
		Noch Fehlverhalten der Fahrzeugführer								
Fehler beim Abbiegen	85	1	12	94	21	80	-	20	82	25
Fehler beim Wenden oder Rückwärtsfahren	19	-	3	20	4	30	-	9	23	9
Fehler beim Einfahren in den fließend. Verkehr	43	1	8	40	3	36	-	8	31	5
Falsches Verhalten gegenüber Fußgängern										
an Fußgängerüberwegen	2	-	-	2	-	2	-	1	1	-
an Fußgängerfurten	3	-	2	2	-	-	-	-	-	-
beim Abbiegen	-	-	-	-	-	2	-	-	2	-
an Haltestellen	2	-	1	1	-	2	1	-	2	-
an anderen Stellen	8	-	1	8	-	9	1	1	9	-
Unzulässiges Halten oder Parken	1	-	1	-	-	-	-	-	-	-
Mangelnde Sicherung haltender o. liegendebl. Fahrzeuge u. von Unfallstellen sowie Schulbussen, bei denen Kinder ein-/aussteigen	1	-	1	-	1	-	-	-	-	-
Verkehrswidriges Verhalten beim Ein- o. Aussteigen, Be- oder Entladen	4	-	1	3	-	7	-	2	5	-
Nichtbeachten der Beleuchtungsvorschriften	2	-	-	2	-	-	-	-	-	-
Überladung, Überbesetzung	-	-	-	-	-	-	-	-	-	-
Unzureichend gesicherte Ladung oder Fahrzeugzubehörteile	1	-	-	1	1	2	-	-	2	2
Andere Fehler beim Fahrzeugführer	123	6	39	95	33	146	6	28	136	31
		Technische Mängel, Wartungsmängel								
Beleuchtung	2	-	-	2	-	-	-	-	-	-
Bereifung	3	-	-	4	1	3	-	-	3	-
Bremsen	1	-	-	1	-	1	-	-	1	-
Lenkung	-	-	-	-	-	1	-	-	1	-
Zugvorrichtung	-	-	-	-	-	-	-	-	-	-
Andere Mängel	1	-	-	1	-	2	-	2	-	-
		Fehlverhalten der Fußgänger								
Alkoholeinfluss	1	-	-	2	-	4	-	2	2	-
Einfluss anderer berauschender Mittel	-	-	-	-	-	-	-	-	-	-
Übermüdung	-	-	-	-	-	-	-	-	-	-
Sonstige körperliche u. geistige Mängel	-	-	-	-	-	-	-	-	-	-
Falsches Verhalten bei Überschreiten d. Fahrbahn an Stellen, an denen der Fußg.verkehr durch Polizeibeamte oder Lichtzei. gereg.war	2	-	1	2	-	2	-	-	3	-
auf Fußgängerüberwegen ohne Verkehrsreg.	-	-	-	-	-	-	-	-	-	-
durch Polizeibeamte oder Lichtzeichen	-	-	-	-	-	-	-	-	-	-
in der Nähe von Kreuzungen, Einmündungen, Lichtzeichenanlagen, Fußgängerüberwegen	1	-	-	1	-	2	-	1	4	-
bei dichtem Verkehr	-	-	-	-	-	-	-	-	-	-

1) Die Tabelle enthält Mehrfachzählungen, weil bei einem Unfall bis zu acht Ursachen eingetragen werden.

Noch 18. Straßenverkehrsunfälle und Verunglückte nach Unfallursachen ¹⁾

Ursache	Unfälle mit Perso- nen- schaden	Verunglückte			Schwerw. Unfälle mit Sach- schaden i. e. S.	Unfälle mit Perso- nen- schaden	Verunglückte			Schwerw. Unfälle mit Sach- schaden i. e. S.
		Getötete	Schwer-	Leicht-			Getötete	Schwer-	Leicht-	
			verletzte					verletzte		
		Oktober 2013				Oktober 2012				
		Noch Fehlverhalten der Fußgänger								
weiter falsches Verhalten an anderen Stellen durch plötzliches Hervortreten hinter Sichhindernissen	1	-	-	1	-	4	-	-	4	-
ohne auf den Fahrzeugverkehr zu achten	8	1	-	8	1	19	1	3	15	1
durch sonstiges falsches Verhalten	3	-	1	3	-	3	-	-	3	-
Nichtbenutzung des Gehweges	-	-	-	-	-	-	-	-	-	-
Nichtbenutzung d. vorgeschrieb. Straßenseite	-	-	-	-	-	-	-	-	-	-
Spielen auf oder neben der Fahrbahn	-	-	-	-	-	-	-	-	-	-
Andere Fehler der Fußgänger	1	-	-	1	-	1	-	-	1	-
		Straßenverhältnisse								
Verunreinigung durch ausgeflossenes Öl	1	-	-	1	1	-	-	-	-	-
Andere Verunreinigung. durch Straßenbenutzer	1	-	-	1	-	1	-	-	1	-
Schnee, Eis	-	-	-	-	-	3	-	1	2	3
Regen	12	-	7	9	5	10	-	6	5	5
Andere Einflüsse	1	-	-	1	-	3	-	-	3	1
Spurrillen im Zusammenhang mit Regen, Schnee oder Eis	-	-	-	-	-	-	-	-	-	-
Anderer Zustand der Straße	4	-	-	4	-	3	-	2	2	-
Nicht ordnungsgemäßer Zustand der Verkehrszeichen oder -einrichtungen	-	-	-	-	-	-	-	-	-	-
Mangelhafte Beleuchtung der Straße	-	-	-	-	-	-	-	-	-	-
Mangelhafte Sicherung v. Bahnübergängen	-	-	-	-	-	-	-	-	-	-
		Witterungseinflüsse								
Sichtbehinderung durch Nebel	-	-	-	-	1	1	-	-	1	-
starken Regen, Hagel, Schneegestöber usw.	2	-	2	2	1	-	-	-	-	-
blendende Sonne	3	-	-	3	-	-	-	-	-	-
Seitenwind	6	-	-	6	1	-	-	-	-	1
Unwetter oder sonst. Witterungseinflüsse	-	-	-	-	1	-	-	-	-	-
		Hindernisse								
Nicht oder unzureichend gesicherte Arbeits- stellen auf der Fahrbahn	-	-	-	-	-	-	-	-	-	-
Wild auf der Fahrbahn	10	-	1	11	4	16	-	2	17	4
Anderes Tier auf der Fahrbahn	1	-	1	-	1	3	-	-	3	-
Sonstiges Hindernis auf der Fahrbahn	2	-	1	1	2	-	-	-	-	-
Sonstige Ursachen	4	-	1	4	1	2	-	-	2	1

1) Die Tabelle enthält Mehrfachzählungen, weil bei einem Unfall bis zu acht Ursachen eingetragen werden.

Noch 18. Straßenverkehrsunfälle und Verunglückte nach Unfallursachen ¹⁾

Ursache	Unfälle mit Personenschaden	Verunglückte			Schwerw. Unfälle mit Sachschaden i. e. S.	Unfälle mit Personenschaden	Verunglückte			Schwerw. Unfälle mit Sachschaden i. e. S.
		Getötete	Schwer-	Leicht-			Getötete	Schwer-	Leicht-	
			verletzte					verletzte		
		Januar - Oktober 2013				Januar - Oktober 2012				
		Fehlverhalten der Fahrzeugführer								
Alkoholeinfluss	358	4	148	274	234	377	8	144	317	257
Einfluss anderer berauschender Mittel	23	-	9	15	8	25	1	9	23	12
Übermüdung	41	4	15	77	42	31	-	20	32	33
Sonstige körperliche u .geistige Mängel	74	3	29	56	9	79	2	34	57	19
Benutzung der falschen Fahrbahn oder verbotswid. Benutzung and. Straßenteile	415	8	90	376	48	495	3	127	440	49
Verstoß gegen das Rechtsfahrgebot	344	18	145	319	152	312	14	124	300	158
Nicht angepasste Geschwindigkeit m.gleichzeit. Überschreiten der zulässigen Höchstgeschw. in anderen Fällen	1 426	54	564	1 358	797	1 324	54	488	1 192	637
Ungenügender Sicherheitsabstand	982	14	176	1 214	137	1 116	10	175	1 393	129
Starkes Bremsen des Vorausfahrenden ohne zwingenden Grund	11	-	3	9	7	14	1	3	18	4
Unzulässiges Rechtsüberholen	12	-	3	13	4	11	-	1	12	4
Überholen trotz Gegenverkehrs	38	1	23	35	14	49	9	25	56	20
Überholen trotz unklarer Verkehrslage	96	2	37	85	43	92	4	34	89	33
Überholen trotz unzureich. Sichtverhältnisse	3	-	2	2	3	4	-	2	4	1
Überholen ohne Beachtung des nachfolgenden Verkehrs und/oder ohne rechtzeitige u. deutliche Ankündigung des Ausschereins	35	-	17	31	22	43	1	11	42	47
Fehler beim Wiedereinordnen nach rechts	47	2	12	47	18	46	1	21	40	11
Sonstige Fehler beim Überholen	70	2	17	63	13	78	2	19	72	11
Fehler beim Überholtwerden	14	-	8	10	4	10	-	3	10	9
Nichtbeachten des Vorranges entgegenkomm. Fahrzeuge beim Vorbeifahren an haltenden Fahrzeugen, Absperrungen, Hindernissen	10	-	3	13	3	5	-	1	5	2
Nichtbeachten des nachfolg. Verkehrs beim Vorbeifahren an haltenden Fahrzeugen, Absperrung, Hindernissen und/oder ohne rechtzeitig. u. deutl. Ankündig. d. Ausschereins	1	-	-	1	1	2	-	-	2	2
Nebeneinanderfahren, fehlerhaftes Wechseln des Fahrstreifens oder Nichtbeachten des Reißverschlussverfahrens	119	-	24	133	38	125	-	19	163	39
Nichtbeachten der Regel "rechts vor links"	75	1	4	80	53	112	-	20	106	54
Nichtbeachten der Vorfahrt regelnd. Verkehrsz.	969	5	242	990	472	1 022	8	211	1 115	490
Nichtbeachten der Vorfahrt d. durchgeh. Verkehrs auf Autobahnen oder Kraffahrtstraßen	16	-	7	10	10	29	-	11	30	18
Nichtbeachten der Vorfahrt durch Fahrzeuge, die aus Feld- und Waldwegen kommen	4	-	3	3	4	4	-	1	3	3
Nichtbeachten der Verkehrsregelung durch Polizeibeamte oder Lichtzeichen	142	-	43	160	52	158	3	44	183	64
Nichtbeachten des Vorranges entgegenkommender Fahrzeuge	6	-	-	9	4	2	-	1	1	3
Nichtbeachten des Vorranges von Schienenfahrzeugen an Bahnübergängen	7	1	2	6	8	11	2	2	12	6

1) Die Tabelle enthält Mehrfachzählungen, weil bei einem Unfall bis zu acht Ursachen eingetragen werden.

Noch 18. Straßenverkehrsunfälle und Verunglückte nach Unfallursachen ¹⁾

Ursache	Unfälle mit Personenschaden	Verunglückte			Schwerw. Unfälle mit Sachschaden i. e. S.	Unfälle mit Personenschaden	Verunglückte			Schwerw. Unfälle mit Sachschaden i. e. S.
		Getötete	Schwer-	Leicht-			Getötete	Schwer-	Leicht-	
			verletzte					verletzte		
		Januar - Oktober 2013				Januar - Oktober 2012				
		Noch Fehlverhalten der Fahrzeugführer								
Fehler beim Abbiegen	639	6	139	673	207	742	3	180	780	237
Fehler beim Wenden oder Rückwärtsfahren	218	2	35	220	81	246	1	38	232	72
Fehler beim Einfahren in den fließend. Verkehr	346	3	65	321	30	389	1	67	360	24
Falsches Verhalten gegenüber Fußgängern										
an Fußgängerüberwegen	22	-	5	19	-	28	-	11	18	-
an Fußgängerfurten	12	-	4	9	-	5	-	2	3	-
beim Abbiegen	17	-	3	19	-	20	-	2	19	-
an Haltestellen	15	-	5	10	-	22	2	7	14	-
an anderen Stellen	98	2	29	76	-	114	3	26	96	-
Unzulässiges Halten oder Parken	5	-	2	3	3	6	-	-	8	1
Mangelnde Sicherung haltender o. liegendebl. Fahrzeuge u. von Unfallstellen sowie Schulbussen, bei denen Kinder ein-/aussteigen	7	1	2	8	1	5	-	2	4	2
Verkehrswidriges Verhalten beim Ein- o. Aussteigen, Be- oder Entladen	47	-	7	41	-	67	-	11	58	1
Nichtbeachten der Beleuchtungsvorschriften	4	-	-	4	1	4	-	1	3	-
Überladung, Überbesetzung	-	-	-	-	1	1	-	-	1	-
Unzureichend gesicherte Ladung oder Fahrzeugzubehörteile	8	-	3	7	18	14	-	4	15	13
Andere Fehler beim Fahrzeugführer	1 213	43	414	1 044	386	1 347	45	438	1 145	361
		Technische Mängel, Wartungsmängel								
Beleuchtung	7	-	1	6	1	8	1	3	4	-
Bereifung	24	-	4	34	10	30	3	18	23	7
Bremsen	12	-	2	16	2	9	-	3	6	3
Lenkung	3	-	-	4	2	7	-	1	6	2
Zugvorrichtung	-	-	-	-	1	-	-	-	-	1
Andere Mängel	16	-	4	16	-	21	-	11	21	6
		Fehlverhalten der Fußgänger								
Alkoholeinfluss	21	-	5	19	-	28	2	12	16	-
Einfluss anderer berauschender Mittel	1	-	-	1	-	-	-	-	-	-
Übermüdung	-	-	-	-	-	-	-	-	-	-
Sonstige körperliche u .geistige Mängel	2	-	1	1	-	1	-	-	1	-
Falsches Verhalten bei Überschreiten d. Fahrbahn an Stellen, an denen der Fußg.verkehr durch Polizeibeamte oder Lichtzei. gereg.war	11	1	3	9	-	14	-	4	16	-
auf Fußgängerüberwegen ohne Verkehrsreg.										
durch Polizeibeamte oder Lichtzeichen	1	-	-	1	-	-	-	-	-	-
in der Nähe von Kreuzungen, Einmündungen, Lichtzeichenanlagen, Fußgängerüberwegen										
bei dichtem Verkehr	11	-	3	8	-	18	1	11	9	1

1) Die Tabelle enthält Mehrfachzählungen, weil bei einem Unfall bis zu acht Ursachen eingetragen werden.

Noch 18. Straßenverkehrsunfälle und Verunglückte nach Unfallursachen ¹⁾

Ursache	Unfälle mit Personenschaden	Verunglückte			Schwerw. Unfälle mit Sachschaden i. e. S.	Unfälle mit Personenschaden	Verunglückte			Schwerw. Unfälle mit Sachschaden i. e. S.
		Getötete	Schwer-	Leicht-			Getötete	Schwer-	Leicht-	
			verletzte					verletzte		
		Januar - Oktober 2013				Januar - Oktober 2012				
		Noch Fehlverhalten der Fußgänger								
weiter falsches Verhalten an anderen Stellen durch plötzliches Hervortreten hinter Sichthindernissen	40	-	12	34	-	40	-	9	32	-
ohne auf den Fahrzeugverkehr zu achten	159	5	53	128	1	164	8	52	115	2
durch sonstiges falsches Verhalten	17	-	5	13	1	26	-	9	18	-
Nichtbenutzung des Gehweges	4	1	-	3	-	2	-	-	2	-
Nichtbenutzung d. vorgeschrieb. Straßenseite	-	-	-	-	-	4	-	-	4	-
Spielen auf oder neben der Fahrbahn	3	-	-	3	-	2	-	1	1	-
Andere Fehler der Fußgänger	5	-	-	5	-	10	-	3	7	-
		Straßenverhältnisse								
Verunreinigung durch ausgeflossenes Öl	6	-	-	7	1	10	-	4	7	1
Andere Verunreinigung durch Straßenbenutzer	3	-	-	3	-	2	-	-	2	-
Schnee, Eis	314	3	76	337	381	180	1	39	179	189
Regen	72	4	18	105	45	70	-	27	59	63
Andere Einflüsse	4	-	1	3	1	3	-	-	3	3
Spurrillen im Zusammenhang mit Regen, Schnee oder Eis	2	-	1	4	1	1	-	-	1	-
Anderer Zustand der Straße	49	-	11	41	6	46	3	12	35	3
Nicht ordnungsgemäßer Zustand der Verkehrszeichen oder -einrichtungen	2	-	-	2	1	2	-	-	2	-
Mangelhafte Beleuchtung der Straße	-	-	-	-	-	-	-	-	-	-
Mangelhafte Sicherung v. Bahnübergängen	-	-	-	-	-	-	-	-	-	-
		Witterungseinflüsse								
Sichtbehinderung durch Nebel	4	-	2	2	1	1	-	-	1	-
starken Regen, Hagel, Schneegestöber usw.	13	-	7	18	18	6	-	4	2	8
blendende Sonne	29	1	6	34	9	34	-	14	28	9
Seitenwind	12	-	-	17	2	12	1	4	11	5
Unwetter oder sonst. Witterungseinflüsse	1	-	-	1	2	-	-	-	-	1
		Hindernisse								
Nicht oder unzureichend gesicherte Arbeitsstellen auf der Fahrbahn	1	-	-	1	-	-	-	-	-	-
Wild auf der Fahrbahn	85	-	15	83	36	113	1	25	112	37
Anderes Tier auf der Fahrbahn	25	-	8	24	2	33	-	7	28	4
Sonstiges Hindernis auf der Fahrbahn	11	-	3	8	4	14	-	4	11	3
Sonstige Ursachen	13	1	5	9	6	17	-	5	18	4

1) Die Tabelle enthält Mehrfachzählungen, weil bei einem Unfall bis zu acht Ursachen eingetragen werden.

Veröffentlichungen ¹⁾ im Statistischen Landesamt Sachsen-Anhalt

Im Monat Januar 2014 erschienen:

Bestell-Nr.	Kennziffer/ Periodizität	Titel	Preis (in EUR)
1 Z 0 03	Z	Statistisches Monatsheft 1/14	5,50
2 V 0 01	V	Amtliches Verzeichnis der Landesbehörden - Stand: 01.12.2013 -	5,50
2 V 0 07 ²⁾	V	Verzeichnis Allgemeinbildende Schulen - Stand: September 2013 -	11,00
3 A 1 02	A I - hj-1/13	Bevölkerung der Gemeinden - Stand: 30.06.2013 - (auf Basis des Zensus vom 9. Mai 2011)	3,50
3 A 6 02	A VI - j/12	Sozialversicherungspflichtig Beschäftigte - 31.12.2009 bis 31.12.2012 -	8,00
3 C 3 05	C III - m-10/13	Schlachtungen und Geflügel - Oktober 2013 -	1,50
3 C 3 05	C III - m-11/13	Schlachtungen und Geflügel - November 2013 -	1,50
3 E 1 02	E I - m-7/13	Beschäftigte, Umsatz im Verarbeitenden Gewerbe sowie im Bergbau und der Gewinnung von Steinen und Erden - Juli 2013 - Vorläufige Ergebnisse Betriebe mit 50 und mehr tätigen Personen	5,00
3 E 1 02	E I - m-8/13	Beschäftigte, Umsatz im Verarbeitenden Gewerbe sowie im Bergbau und der Gewinnung von Steinen und Erden - August 2013 - Vorläufige Ergebnisse Betriebe mit 50 und mehr tätigen Personen	5,00
3 E 1 02	E I - m-9/13	Beschäftigte, Umsatz im Verarbeitenden Gewerbe sowie im Bergbau und der Gewinnung von Steinen und Erden - September 2013 - Vorläufige Ergebnisse Betriebe mit 50 und mehr tätigen Personen	5,00
3 E 1 09	E I - vj-2/13	Produktion ausgewählter Erzeugnisse im Verarbeitenden Gewerbe sowie im Bergbau und der Gewinnung von Steinen und Erden - II. Quartal 2013	2,50
3 E 2 01	E II, E III - m-9/13	Umsatz, Tätige Personen, Auftragseingang und Auftragsbestand im Baugewerbe September 2013	2,50
3 E 2 01	E II - m-10/13	Umsatz, Tätige Personen, Auftragseingang und Auftragsbestand im Baugewerbe Oktober 2013	2,50
3 E 3 02	E III - j/13	Ergebnisse der Jährlichen Erhebung im Ausbaugewerbe Juni 2013; 2. Vierteljahr 2013	2,50
3 E 4 04	E IV - j/11	Tätige Personen, Umsatz und Investitionen der Unternehmen in den Bereichen Energie, Wasser, Abfall und Umwelt - 2011 -	4,00
3 G 1 01	G I - m-9/13	Entwicklung von Umsatz und Beschäftigten im Einzelhandel - September 2013 -	2,00
3 G 1 01	G I - m-10/13	Entwicklung von Umsatz und Beschäftigten im Einzelhandel - Oktober 2013 -	2,00
3 G 4 01	G IV - m-8/13	Gäste und Übernachtungen im Reiseverkehr, Beherbergungskapazität August 2013, Januar bis August 2013 - Vorläufige Ergebnisse -	6,00
3 G 4 01	G IV - m-9/13	Gäste und Übernachtungen im Reiseverkehr, Beherbergungskapazität September 2013, Januar bis September 2013 - Vorläufige Ergebnisse -	6,00
3 G 4 02	G IV - m-9/13	Entwicklung von Umsatz und Beschäftigten im Gastgewerbe - September 2013 -	1,50
3 G 4 02	G IV - m-10/13	Entwicklung von Umsatz und Beschäftigten im Gastgewerbe - Oktober 2013 -	1,50
3 E 4 01	E IV - j/12	Energie- und Wasserversorgung - Jahr 2012 -	4,50
3 H 1 01	H I - m-8/13	Straßenverkehrsunfälle - August 2013 - Vorläufige Ergebnisse	6,00
3 H 1 01	H I - m-9/13	Straßenverkehrsunfälle - September 2013 - Vorläufige Ergebnisse	6,00
3 H 1 05	H I - vj-3/13	Fahrgäste und Beförderungsleistungen im Schienennahverkehr und im gewerblichen Omnibusverkehr - III. Quartal 2013 -	1,50
3 H 1 06	H I - j/12	Personenbeförderung im Nahverkehr auf Schienen und Straßen sowie Fernverkehr mit Omnibussen - 2012 -	2,50
3 H 2 01	H II - m-8/12	Binnenschifffahrt - August 2013 -	4,00
3 H 2 01	H II - m-9/12	Binnenschifffahrt - September 2013 -	4,00
3 L 2 03	L II - j/12	Realsteuervergleich - Jahr 2012 - Realsteuern und kommunale Steuerbeteiligung -	12,00
3 L 3 02	L III - j/12	Personal im öffentlichen Dienst - Stand: 30.06.2012 -	6,50
3 P 1 03	P I - j/11	Bruttoanlageinvestitionen - 2009 - 2011 - Stand: August 2013	2,50
3 P 1 05	P I - j/11	Primäreinkommen und Verfügbares Einkommen der privaten Haushalte in den kreisfreien Städten und Landkreisen - 2000 bis 2011; Stand: Frühjahr 2013 -	3,50

1) Veröffentlichung als PDF-Datei kostenfrei erhältlich - bei Bestellung bitte die erste Stelle der Bestellnummer durch eine „6“ ersetzen
2) zum gleichen Preis als PDF-Datei erhältlich - bei Bestellung bitte die erste Stelle der Bestellnummer durch eine „6“ ersetzen