

Produzierendes Gewerbe, Handwerk

Ergebnisse der Ergänzungserhebung im Bauhauptgewerbe

Juni 2013



SACHSEN-ANHALT

Herausgabemonat: Februar 2014

Zu beziehen durch das

Statistische Landesamt Sachsen-Anhalt
Dezernat Öffentlichkeitsarbeit
Postfach 20 11 56
06012 Halle (Saale)

Preis: 4,50 EUR (kostenfrei als PDF-Datei verfügbar - Bestellnummer: 6E203)

Inhaltliche Verantwortung:

Dezernat: Verarbeitendes Gewerbe, Handwerk, Baugewerbe, Bautätigkeit
Herr Streufert
Telefon: 0345 2318-303

Auskünfte erhalten Sie unter:

Telefon: 0345 2318-777
Telefon: 0345 2318-715
Telefon: 0345 2318-716

Telefax: 0345 2318-913
Internet: <http://www.statistik.sachsen-anhalt.de>
E-Mail: info@stala.mi.sachsen-anhalt.de

Vertrieb:

Telefon: 0345 2318-718
E-Mail: shop@stala.mi.sachsen-anhalt.de

Druck: Statistisches Landesamt Sachsen-Anhalt

© Statistisches Landesamt Sachsen-Anhalt, Halle (Saale), 2014

Auszugsweise Vervielfältigung und Verbreitung mit Quellenangabe gestattet.

Bibliothek und Besucherdienst (Merseburger Straße 2):

Montag bis Freitag: 8.00 Uhr bis 12.00 Uhr - möglichst nach Vereinbarung

Telefon: 0345 2318-714
E-Mail: bibliothek@stala.mi.sachsen-anhalt.de

Statistischer Bericht

Ergebnisse der
Ergänzungserhebung im
Bauhauptgewerbe

Juni 2013

Land Sachsen-Anhalt

Inhaltsverzeichnis

	Seite
Vorbemerkungen	5
Grafiken	6
1. Betriebe Ende Juni 2013 nach Wirtschaftszweigen und Beschäftigten- größenklassen	8
2. Tätige Personen Ende Juni 2013 nach Wirtschaftszweigen und Beschäftigten- größenklassen	9
3. Tätige Personen Ende Juni 2013 nach der Stellung im Betrieb und Beschäftigten- größenklassen	10
4. Entgeltsumme im Juni 2013 nach Wirtschaftszweigen und Beschäftigten- größenklassen	11
5. Geleistete Arbeitsstunden im Juni 2013 nach Wirtschaftszweigen und Be- schäftigtengrößenklassen	12
6. Geleistete Arbeitsstunden im Juni 2013 nach Art der Bauten / Auftraggeber und Beschäftigtengrößenklassen	13
7. Baugewerblicher Umsatz im Juni 2013 nach Art der Bauten / Auftraggeber und Beschäftigtengrößenklassen	14
8. Baugewerblicher Umsatz im Juni 2013 nach Wirtschaftszweigen und Be- schäftigtengrößenklassen	15
9. Baugewerblicher Umsatz im Kalenderjahr 2012 nach Wirtschaftszweigen und Beschäftigtengrößenklassen	16
10. Gesamtumsatz im Juni 2013 und im Kalenderjahr 2012 nach Wirtschaftszweigen	17
11. Betriebe, Tätige Personen, geleistete Arbeitsstunden, Entgeltsumme und Gesamtumsatz im Juni 2013 sowie Gesamtumsatz 2012 nach Kreisen	18

	Seite
12. Betriebe, Tätige Personen, geleistete Arbeitsstunden, Entgeltsumme und Gesamtumsatz im Juni 2013 sowie Gesamtumsatz 2012 nach Kreisen und Wirtschaftszweigen	19
13. Betriebe im Bauhauptgewerbe nach Beschäftigtengrößenklassen im Vergleich zum Vorjahr	33
14. Veränderungsdaten zum Vorjahreszeitraum für ausgewählte Merkmale nach Wirtschaftszweigen	34

Abkürzungen

u. = und
a.n.g. = anderweitig nicht genannt

Zeichenerklärung

0 = weniger als die Hälfte von 1 in der letzten besetzten Stelle, jedoch mehr als nichts
- = nichts vorhanden
. = Zahlenwert unbekannt oder geheim zuhalten

Anmerkung: Abweichungen in den Summen erklären sich aus dem Runden der Einzelwerte.

Vorbemerkungen

Im Jahr 2008 wurde die Wirtschaftszweigklassifikation 2003 (WZ2003) durch die neue WZ 2008 ersetzt. Für die Bauberichterstattungen gilt die neue Klassifikation ab dem Berichtsjahr 2009. Die Zuordnung der Betriebe zu Wirtschaftszweigen ist Grundlage zahlreicher Wirtschaftsdaten und ermöglicht Vergleiche auch auf internationaler Ebene. Deshalb müssen diese Klassifikationen in gewissen zeitlichen Abständen den geänderten wirtschaftlichen und gesellschaftlichen Verhältnissen angepasst werden. In der WZ2008 hat sich die Gliederung des Baugewerbes deutlich geändert. Der Begriff Bauhauptgewerbe soll aber erhalten bleiben.

Zum **Bauhauptgewerbe** gehören wirtschaftliche Einheiten, deren Tätigkeit darin besteht, Hochbauten zu errichten (einschließlich Fertigteilbauten), Tiefbauarbeiten auszuführen oder bestimmte Spezialbauarbeiten vorzunehmen. Entsprechend der WZ 2008 werden dem Bauhauptgewerbe die Zweige

- 41.2 - Bau von Gebäuden
- 42.1 - Bau v. Straßen u. Bahnverkehrsstrecken
- 42.2 - Leitungstiefbau u. Kläranlagenbau
- 42.9 - Sonstiger Tiefbau
- 43.1 - Vorbereitende Baustellenarbeiten
- 43.9 - Sonstige spezialisierte Bautätigkeiten zugeordnet.

Die Ergänzungserhebung im Bauhauptgewerbe wird im Juni eines jeden Jahres durchgeführt. Ziel dieser Erhebung ist es, die Betriebs- und Beschäftigtenstruktur dieses Wirtschaftszweiges festzustellen. Im Rahmen dieser Veröffentlichung werden die Ergebnisse in fachlicher Gliederung nach Wirtschaftszweigen und Beschäftigtengrößenklassen in regionaler Gliederung bis auf Kreisebene dargestellt. Darüber hinausgehende Auswertungen sind auf Anfrage und unter Berücksichtigung des Datenschutzes möglich.

Die Ergänzungserhebung im Bauhauptgewerbe erfasst alle bauhauptgewerblichen Betriebe von Unternehmen des Bauhauptgewerbes, des übrigen produzierenden Gewerbes und von Unternehmen anderer Wirtschaftsbereiche sowie die Arbeits-

gemeinschaften des Bauhauptgewerbes, soweit sie sich auf die Tätigkeit für das Inland bezieht. Die Ergebnisse der jährlichen Ergänzungserhebung im Bauhauptgewerbe werden durch die monatlichen Bauberichterstattungen ergänzt und aktualisiert.

Es gelten folgende Definitionen:

Tätige Personen

Als Tätige Personen gelten alle im Betrieb tätigen Inhaber, Mitinhaber, Familienangehörige und Arbeitskräfte, die in einem arbeitsrechtlichen Verhältnis zum Unternehmen bzw. Betrieb stehen, jedoch keine Personen im Vorruhestand.

Entgeltsumme

Es wird die Summe der lohnsteuerpflichtigen Bruttobezüge (Bar- und Sachbezüge) angegeben. Diese versteht sich ohne Arbeitgeberanteile, ohne Beiträge zu Sozialkassen des Baugewerbes, ohne Winterbauumlage, ohne Aufwendungen für betriebliche Alters-, Invaliditäts- und Hinterbliebenenversorgung, ohne Vorruhestandsgelder und ohne Kurzarbeitergeld. Den Entgelten sind auch die Bezüge von Gesellschaftern, Vorstandsmitgliedern und anderen leitenden Kräften zuzurechnen, soweit sie steuerlich als Einkünfte aus nichtselbständiger Arbeit anzusehen sind.

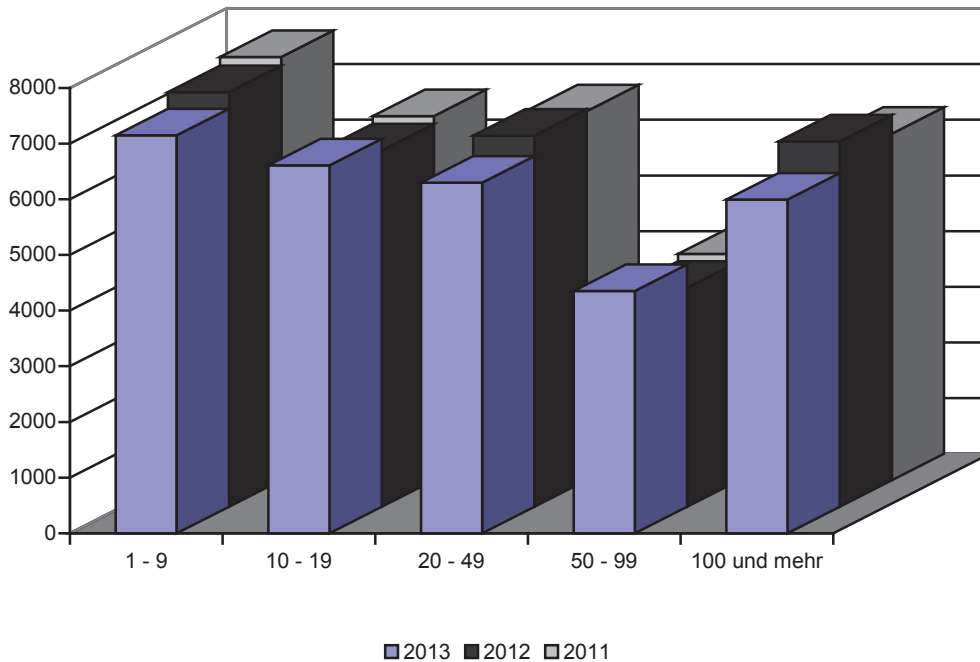
Geleistete Arbeitsstunden

Alle von Inhabern, Angestellten, Arbeitern und Auszubildenden auf Baustellen und Bauhöfen tatsächlich geleisteten (nicht die bezahlten) Arbeitsstunden ohne Stunden für Bürotätigkeit.

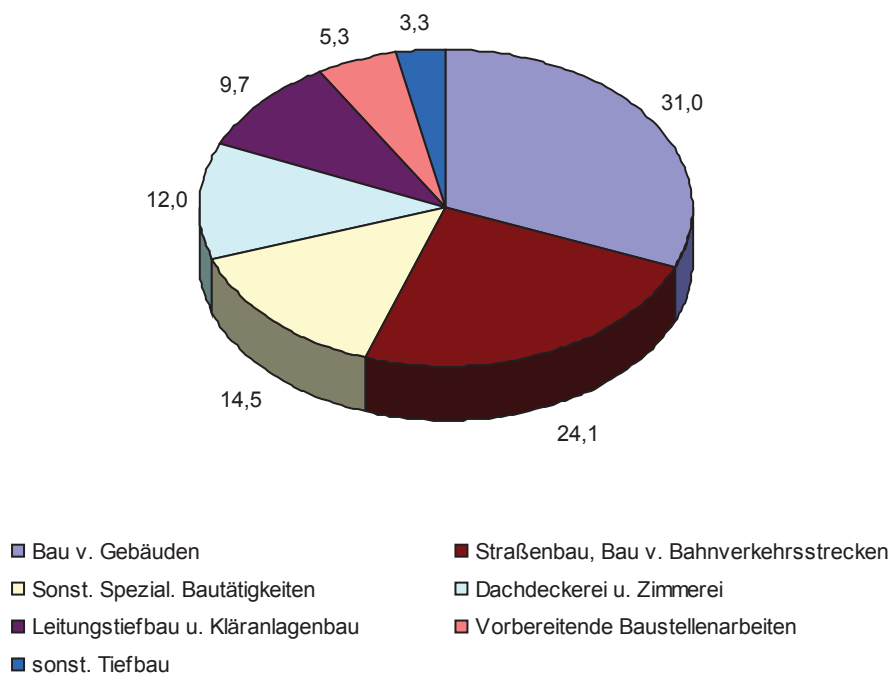
Umsatz (ohne Umsatzsteuer)

Als Umsatz gelten die dem Finanzamt für die Umsatzsteuer zu meldenden steuerbaren Beträge im Bundesgebiet einschließlich Nachunternehmer-tätigkeit und Vergabe von Teilleistungen an Nachunternehmer. Dazu zählen auch Anzahlungen für Teilleistungen oder Vorauszahlungen vor Ausführung der entsprechenden Lieferung oder Leistungen ab 5 000 Euro. Der Gesamtumsatz enthält außer dem baugewerblichen Umsatz die Handels- und sonstigen Umsätze.

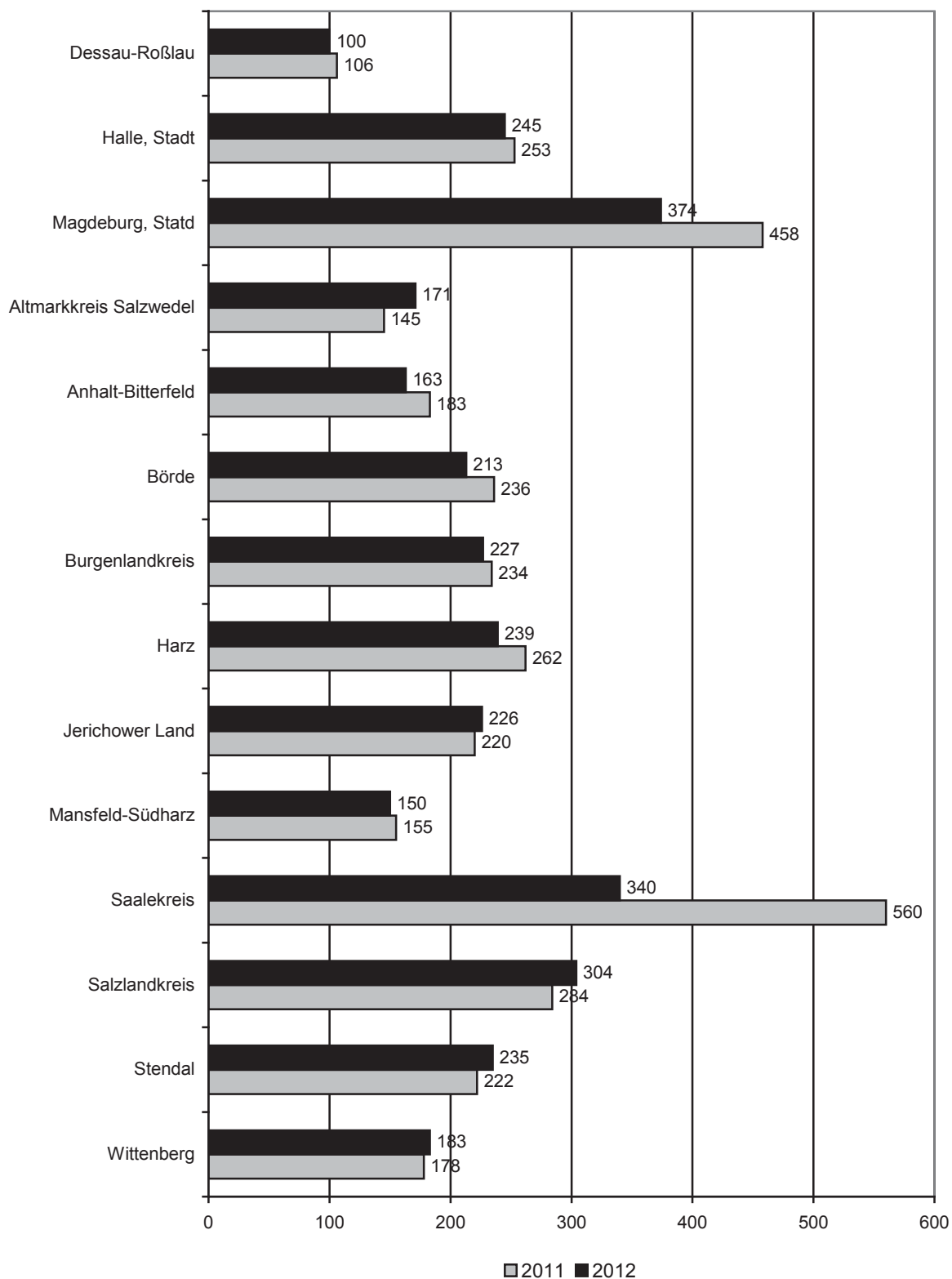
Tätige Personen im Bauhauptgewerbe Ende Juni 2011, 2012 und Ende Juni 2013 nach Größenklassen



Anteile der Wirtschaftsgruppen am baugewerblichen Umsatz im Jahr 2012



**Gesamtumsatz im Bauhauptgewerbe im Jahr 2011 sowie im Jahr 2012
nach Kreisen in Mill. Euro**



1. Betriebe Ende Juni 2013
nach Wirtschaftszweigen und Beschäftigtenklassen

Wirtschaftszweig	Betriebe mit ... tätigen Personen					Insgesamt
	1- 9	10 - 19	20 - 49	50 - 99	100 und mehr	
41.20.1 Bau von Gebäuden (ohne Fertigteilbau)	585	161	65	19	5	835
41.20.2 Errichtung von Fertig- Teilbauten	15	7	-	-	1	23
42.11.0 Bau von Straßen	79	43	28	10	10	170
42.12.0 Bau von Bahnverkehrs- strecken	5	7	6	1	3	22
42.13.0 Brücken- und Tunnelbau	-	-	3	3	2	8
42.21.0 Rohrleitungsbau, Brunnen- bau, Kläranlagenbau	62	27	18	8	2	117
42.22.0 Kabelnetzleitungstiefbau	14	6	12	1	1	34
42.91.0 Wasserbau	4	2	2	-	-	8
42.99.0 Sonstiger Tiefbau a.n.g.	5	2	3	3	1	14
43.11.0 Abbrucharbeiten	65	10	4	-	1	80
43.12.0 Vorbereitende Baustellen- arbeiten	54	10	1	2	2	69
43.13.0 Test- und Suchbohrung	7	2	-	-	1	10
43.91.1 Dachdeckerei	528	99	21	-	-	648
43.91.2 Zimmerei und Ingenieur- holzbau	189	18	4	-	-	211
43.99.1 Gerüstbau	76	33	8	2	-	119
43.99.2 Schornstein-, Feuerungs- u. Industrieofenbau	29	3	6	1	-	39
43.99.9 Baugewerbe a.n.g.	373	56	29	13	3	474
41.2 bis						
43.9 Bauhauptgewerbe insgesamt	2 090	486	210	63	32	2 881

**2. Tätige Personen Ende Juni 2013
nach Wirtschaftszweigen und Beschäftigtenrößenklassen**

Wirtschaftszweig	In Betrieben mit ... tätigen Personen					Insgesamt
	1- 9	10 - 19	20 - 49	50 - 99	100 und mehr	
41.20.1 Bau von Gebäuden (ohne Fertigteilbau)	2 187	2 232	1 954	1 223	1 023	8 619
41.20.2 Errichtung von Fertig- Teilbauten	.	102	-	-	.	244
42.11.0 Bau von Straßen	322	600	878	750	2 359	4 909
42.12.0 Bau von Bahnverkehrs- strecken	21	96	203	.	.	1 224
42.13.0 Brücken- und Tunnelbau	-	-	.	229	.	608
42.21.0 Rohrleitungsbau, Brunnen- bau, Kläranlagenbau	239	395	609	.	.	2 142
42.22.0 Kabelnetzleitungstiefbau	.	103	317	.	.	631
42.91.0 Wasserbau	16	.	.	-	-	108
42.99.0 Sonstiger Tiefbau a.n.g.	27	.	100	206	.	460
43.11.0 Abbrucharbeiten	213	123	.	-	.	555
43.12.0 Vorbereitende Baustellen- arbeiten	141	137	.	.	.	668
43.13.0 Test- und Suchbohrung	26	.	-	-	.	159
43.91.1 Dachdeckerei	1 943	1 280	587	-	-	3 810
43.91.2 Zimmerei und Ingenieur- holzbau	560	231	108	-	-	899
43.99.1 Gerüstbau	341	451	.	.	-	1 164
43.99.2 Schornstein-, Feuerungs- u. Industrieofenbau	86	.	155	.	-	342
43.99.9 Baugewerbe a.n.g.	943	738	903	845	429	3 858
41.2 bis						
43.9 Bauhauptgewerbe insgesamt	7 147	6 609	6 298	4 350	5 996	30 400

3. Tätige Personen Ende Juni 2013
nach der Stellung im Betrieb und Beschäftigtengrößenklassen

Stellung im Betrieb	In Betrieben mit ... tätigen Personen					Insgesamt
	1- 9	10 - 19	20 - 49	50 - 99	100 und mehr	
Tätige Inhaber und Mitinhaber, mithelfende Familienangehörige	1 836	162	38	4	1	2 041
Kaufmännische und technische Arbeitnehmer einschl. Auszubildende	1 116	1 196	983	833	966	5 094
Poliere, Schachtmeister	262	491	596	468	582	2 399
Maurer, Betonbauer, Zimmerer und übrige Facharbeiter	2 951	3 372	2 591	1 629	2 022	12 565
Baumaschinenführer und -warte, geprüfte Berufskraftfahrer	172	329	579	391	955	2 426
Fachwerker, Werker, Bauma- schinisten und Arbeiter mit angelernten Spezialtätigkeiten	743	935	1 355	872	1 341	5 246
Gewerblich Auszubildende, Um- schüler, Anlernlinge, Praktikanten	67	124	156	153	129	629
Tätige Personen im Baugewerbe	7 147	6 609	6 298	4 350	5 996	30 400
darunter hauptsächl. auf Baustellen Beschäftigte (einschl. angestellten- versicherungspflichtige Poliere, Schachtmeister u. Meister)	4 195	5 251	5 277	3 513	5 029	23 265
Tätige Personen in anderen Bereichen	58	40	149	8	2	257
Tätige Personen insgesamt	7 205	6 649	6 447	4 358	5 998	30 657

**4. Entgeltsumme im Juni 2013
nach Wirtschaftszweigen und Beschäftigtenklassen**

Wirtschaftszweig	In Betrieben mit ... tätigen Personen					Insgesamt
	1- 9	10 - 19	20 - 49	50 - 99	100 und mehr	
41.20.1 Bau von Gebäuden (ohne Fertigteilbau)	3 001	4 313	3 935	2 924	2 850	17 022
41.20.2 Errichtung von Fertig- Teilbauten	.	280	-	-	.	654
42.11.0 Bau von Straßen	490	1 139	1 940	1 922	6 683	12 173
42.12.0 Bau von Bahnverkehrs- strecken	29	247	641	.	.	3 388
42.13.0 Brücken- und Tunnelbau	-	-	.	670	.	1 714
42.21.0 Rohrleitungsbau, Brunnen- bau, Kläranlagenbau	386	775	1 348	.	.	4 559
42.22.0 Kabelnetzleitungstiefbau	.	208	734	.	.	1 497
42.91.0 Wasserbau	27	.	.	-	-	257
42.99.0 Sonstiger Tiefbau a.n.g.	51	.	239	724	.	1 302
43.11.0 Abbrucharbeiten	241	228	.	-	.	1 072
43.12.0 Vorbereitende Baustellen- arbeiten	140	293	.	.	.	1 476
43.13.0 Test- und Suchbohrung	41	.	-	-	.	351
43.91.1 Dachdeckerei	2 576	2 490	1 230	-	-	6 296
43.91.2 Zimmerei und Ingenieur- holzbau	627	405	225	-	-	1 257
43.99.1 Gerüstbau	482	896	.	.	-	2 150
43.99.2 Schornstein-, Feuerungs- u. Industrieofenbau	110	.	412	.	-	793
43.99.9 Baugewerbe a.n.g.	1 038	1 475	2 083	1 742	817	7 156
41.2 bis						
43.9 Bauhauptgewerbe insgesamt	9 349	13 026	13 826	10 349	16 565	63 116

**5. Geleistete Arbeitsstunden im Juni 2013
nach Wirtschaftszweigen und Beschäftigtenklassen**

Wirtschaftszweig	In Betrieben mit ... tätigen Personen					Insgesamt
	1- 9	10 - 19	20 - 49	50 - 99	100 und mehr	
41.20.1 Bau von Gebäuden (ohne Fertigteilbau)	236	263	220	124	153	995
41.20.2 Errichtung von Fertig- Teilbauten	.	10	-	-	.	25
42.11.0 Bau von Straßen	35	77	114	84	294	605
42.12.0 Bau von Bahnverkehrs- strecken	3	10	26	.	.	125
42.13.0 Brücken- und Tunnelbau	-	-	.	25	.	63
42.21.0 Rohrleitungsbau, Brunnen- bau, Kläranlagenbau	27	44	77	.	.	248
42.22.0 Kabelnetzleitungstiefbau	.	14	44	.	.	81
42.91.0 Wasserbau	1	.	.	-	-	13
42.99.0 Sonstiger Tiefbau a.n.g.	4	.	14	22	.	55
43.11.0 Abbrucharbeiten	21	14	.	-	.	58
43.12.0 Vorbereitende Baustellen- arbeiten	14	18	.	.	.	81
43.13.0 Test- und Suchbohrung	3	.	-	-	.	16
43.91.1 Dachdeckerei	209	157	67	-	-	433
43.91.2 Zimmerei und Ingenieur- holzbau	58	27	13	-	-	98
43.99.1 Gerüstbau	35	58	.	.	-	140
43.99.2 Schornstein-, Feuerungs- u. Industrieofenbau	6	.	17	.	-	32
43.99.9 Baugewerbe a.n.g.	89	89	110	98	46	431
41.2 bis						
43.9 Bauhauptgewerbe insgesamt	749	794	765	472	720	3 500

6. Geleistete Arbeitsstunden im Juni 2013
nach Art der Bauten / Auftraggeber und Beschäftigtengrößenklassen (1 000)

Art der Bauten/ Auftraggeber	In Betrieben mit ... tätigen Personen					Insgesamt
	1 - 9	10 - 19	20 - 49	50 - 99	100 und mehr	
Wohnungsbau	489	359	157	35	16	1 055
Gewerblicher Bau	180	273	386	225	336	1 399
gewerblicher und industrieller Hochbau	115	171	176	120	146	727
gewerblicher und industrieller Tiefbau	65	101	210	106	190	672
Öffentlicher und Straßenbau	80	162	223	212	368	1 046
Hochbau davon	31	66	66	28	13	205
für Organisationen ohne Erwerbszweck	9	19	16	6	3	53
für Körperschaften des öffentlichen Rechts	22	47	50	22	10	152
Tiefbau davon	49	96	157	184	354	840
Straßenbau	42	80	103	77	227	528
sonstiger Tiefbau	7	16	54	107	127	312
Hochbau insgesamt	635	596	399	183	175	1 988
Tiefbau insgesamt	114	197	367	289	544	1 512
Insgesamt	749	794	765	472	720	3 500

7. Baugewerblicher Umsatz ¹⁾ im Juni 2013
nach Art der Bauten / Auftraggeber und Beschäftigtengrößenklassen (1 000 EUR)

Art der Bauten/ Auftraggeber	In Betrieben mit ... tätigen Personen					Insgesamt
	1- 9	10 - 19	20 - 49	50 - 99	100 und mehr	
Wohnungsbau	28 614	23 598	15 459	3 708	1 225	72 604
Gewerblicher Bau	13 679	19 732	32 167	26 244	23 273	115 094
gewerblicher und industrieller Hochbau	9 126	13 137	15 489	16 021	6 398	60 172
gewerblicher und industrieller Tiefbau	4 552	6 595	16 677	10 223	16 875	54 923
Öffentlicher und Straßenbau	5 096	10 490	17 223	24 569	36 211	93 590
Hochbau davon	1 639	4 346	4 412	2 459	1 717	14 572
für Organisationen ohne Erwerbszweck	389	964	894	444	423	3 114
für Körperschaften des öffentlichen Rechts	1 250	3 382	3 518	2 015	1 294	11 458
Tiefbau davon	3 457	6 145	12 811	22 110	34 495	79 018
Straßenbau	2 948	4 267	9 017	11 001	19 468	46 701
sonstiger Tiefbau	509	1 878	3 794	11 109	15 027	32 317
Hochbau insgesamt	39 379	41 081	35 360	22 188	9 339	147 348
Tiefbau insgesamt	8 010	12 740	29 488	32 333	51 370	133 941
Insgesamt	47 388	53 821	64 849	54 521	60 710	281 288

1) ohne Umsatzsteuer

**8. Baugewerblicher Umsatz ¹⁾ im Juni 2013
nach Wirtschaftszweigen und Beschäftigtengrößenklassen (1 000 EUR)**

Wirtschaftszweig	In Betrieben mit ... tätigen Personen					Insgesamt
	1 - 9	10 - 19	20 - 49	50 - 99	100 und mehr	
41.20.1 Bau von Gebäuden (ohne Fertigteilbau)	16 448	18 212	22 392	19 288	5 859	82 201
41.20.2 Errichtung von Fertig- Teilbauten	.	1 485	-	-	.	4 155
42.11.0 Bau von Straßen	2 560	4 085	8 290	11 508	26 923	53 365
42.12.0 Bau von Bahnverkehrs- strecken	89	546	3 163	.	.	9 466
42.13.0 Brücken- und Tunnelbau	-	-	.	6 254	.	10 777
42.21.0 Rohrleitungsbau, Brunnen- bau, Kläranlagenbau	1 825	2 475	5 017	.	.	16 603
42.22.0 Kabelnetzleitungstiefbau	.	1 146	3 372	.	.	6 837
42.91.0 Wasserbau	999	.	.	-	-	2 594
42.99.0 Sonstiger Tiefbau a.n.g.	225	.	1 338	694	.	5 657
43.11.0 Abbrucharbeiten	1 375	667	.	-	.	3 631
43.12.0 Vorbereitende Baustellen- arbeiten	575	1 299	.	.	.	8 945
43.13.0 Test- und Suchbohrung	133	.	-	-	.	1 011
43.91.1 Dachdeckerei	12 060	9 660	4 880	-	-	26 600
43.91.2 Zimmerei und Ingenieur- holzbau	3 361	1 934	762	-	-	6 056
43.99.1 Gerüstbau	1 726	2 993	.	.	-	6 355
43.99.2 Schornstein-, Feuerungs- u. Industrieofenbau	329	.	1 050	.	-	2 030
43.99.9 Baugewerbe a.n.g.	5 046	6 750	9 868	7 632	5 709	35 005
41.2 bis						
43.9 Bauhauptgewerbe insgesamt	47 388	53 821	64 849	54 521	60 710	281 288

1) ohne Umsatzsteuer

**9. Baugewerblicher Umsatz ¹⁾ im Kalenderjahr 2012
nach Wirtschaftszweigen und Beschäftigtengrößenklassen (1 000 EUR)**

Wirtschaftszweig	In Betrieben mit ... tätigen Personen					Insgesamt
	1- 9	10 – 19	20 - 49	50 - 99	100 und mehr	
41.20.1 Bau von Gebäuden (ohne Fertigteilbau)	172 626	207 676	256 479	242 189	53 873	932 843
41.20.2 Errichtung von Fertig- Teilbauten	.	14 829	-	-	.	40 844
42.11.0 Bau von Straßen	26 951	46 580	90 915	122 443	269 613	556 502
42.12.0 Bau von Bahnverkehrs- strecken	1 557	7 065	23 787	.	.	98 613
42.13.0 Brücken- und Tunnelbau	-	-	.	52 045	.	101 010
42.21.0 Rohrleitungsbau, Brunnen- bau, Kläranlagenbau	20 595	30 548	55 918	.	.	219 573
42.22.0 Kabelnetzleitungstiefbau	.	18 301	42 076	.	.	84 243
42.91.0 Wasserbau	12 239	.	.	-	-	22 674
42.99.0 Sonstiger Tiefbau a.n.g.	2 650	.	8 117	40 833	.	81 031
43.11.0 Abbrucharbeiten	17 696	8 962	.	-	.	67 454
43.12.0 Vorbereitende Baustellen- arbeiten	7 537	13 129	.	.	.	86 377
43.13.0 Test- und Suchbohrung	1 427	.	-	-	.	11 085
43.91.1 Dachdeckerei	140 487	107 269	64 635	-	-	312 390
43.91.2 Zimmerei und Ingenieur- holzbau	38 701	19 316	7 227	-	-	65 243
43.99.1 Gerüstbau	18 801	25 553	.	.	-	65 413
43.99.2 Schornstein-, Feuerungs- u. Industrieofenbau	4 983	.	11 414	.	-	26 352
43.99.9 Baugewerbe a.n.g.	61 235	64 527	105 536	75 991	56 974	364 262
41.2 bis						
43.9 Bauhauptgewerbe insgesamt	535 566	585 243	708 572	642 434	664 097	3 135 910

1) ohne Umsatzsteuer

**10. Gesamtumsatz ¹⁾ im Juni 2013 und im Kalenderjahr 2012
nach Wirtschaftszweigen (1 000 EUR)**

Wirtschaftszweig	Juni 2013			Kalenderjahr 2012		
	baugewerbl. Umsatz	sonstiger Umsatz	Gesamt- umsatz	baugewerbl. Umsatz	sonstiger Umsatz	Gesamt- umsatz
41.20.1 Bau von Gebäuden (ohne Fertigteilbau)	82 201	912	83 113	932 843	8 136	940 979
41.20.2 Errichtung von Fertig- Teilbauten	4 155	1	4 156	40 844	471	41 315
42.11.0 Bau von Straßen	53 365	385	53 751	556 502	7 702	564 204
42.12.0 Bau von Bahnverkehrs- strecken	9 466	101	9 567	98 613	2 081	100 695
42.13.0 Brücken- und Tunnelbau	10 777	59	10 835	101 010	853	101 863
42.21.0 Rohrleitungsbau, Brunnen- bau, Kläranlagenbau	16 603	67	16 671	219 573	1 394	220 967
42.22.0 Kabelnetzleitungstiefbau	6 837	4	6 841	84 243	222	84 465
42.91.0 Wasserbau	2 594	-	2 594	22 674	359	23 034
42.99.0 Sonstiger Tiefbau a.n.g.	5 657	18	5 675	81 031	263	81 295
43.11.0 Abbrucharbeiten	3 631	125	3 756	67 454	1 132	68 585
43.12.0 Vorbereitende Baustellen- arbeiten	8 945	22	8 967	86 377	714	87 091
43.13.0 Test- und Suchbohrung	1 011	-	1 011	11 085	164	11 250
43.91.1 Dachdeckerei	26 600	85	26 685	312 390	837	313 227
43.91.2 Zimmerei und Ingenieur- holzbau	6 056	50	6 106	65 243	840	66 083
43.99.1 Gerüstbau	6 355	115	6 470	65 413	1 361	66 774
43.99.2 Schornstein-, Feuerungs- u. Industrieofenbau	2 030	154	2 184	26 352	1 946	28 298
43.99.9 Baugewerbe a.n.g.	35 005	230	35 235	364 262	5 866	370 128
41.2 bis						
43.9 Bauhauptgewerbe insgesamt	281 288	2 330	283 618	3 135 910	34 342	3 170 252

1) ohne Umsatzsteuer

11. Betriebe, Tätige Personen, geleistete Arbeitsstunden, Entgeltsumme und Gesamtumsatz im Juni 2013 sowie Gesamtumsatz im Jahr 2012 nach Kreisen

Kreisfreie Stadt Landkreis Land	Betriebe	Tätige Personen	Geleistete Arbeits- stunden	Entgelt- summe	Gesamtumsatz	
	am 30. Juni 2013		im Juni 2013			im Jahr 2012
	Anzahl		1 000	1 000 EUR		
Dessau-Roßlau	100	1 036	116	1 942	9 568	100 354
Halle, Stadt	110	1 638	171	3 699	22 598	244 690
Magdeburg, Stadt	200	3 383	401	7 904	31 122	374 016
Altmarkkreis Salzwedel	149	1 430	166	2 734	14 200	170 757
Anhalt-Bitterfeld	234	1 810	217	3 438	14 673	162 908
Börde	228	1 938	224	3 683	20 215	213 132
Burgenlandkreis	261	2 511	305	5 185	21 654	227 468
Harz	300	2 743	310	5 446	25 049	239 027
Jerichower Land	174	2 406	272	5 890	17 575	225 774
Mansfeld-Südharz	188	2 222	262	4 442	13 974	150 324
Saalekreis	277	3 083	361	6 650	30 743	340 126
Salzlandkreis	243	2 439	269	4 912	28 055	303 551
Stendal	205	2 045	234	3 949	19 879	235 369
Wittenberg	212	1 716	193	3 241	14 311	182 754
Sachsen-Anhalt	2 881	30 400	3 500	63 116	283 618	3 170 252
	Veränderung zum Vorjahreszeitraum in %					
Dessau-Roßlau	-	- 1,7	- 2,5	- 3,9	23,3	- 5,6
Halle, Stadt	- 3,5	- 15,7	- 20,5	- 13,4	- 1,4	- 3,3
Magdeburg, Stadt	- 2,0	- 11,5	- 12,4	- 10,7	- 18,3	- 18,4
Altmarkkreis Salzwedel	- 2,6	3,2	2,5	5,2	- 13,9	18,0
Anhalt-Bitterfeld	- 3,3	- 3,9	- 1,4	- 1,6	1,4	- 10,9
Börde	- 6,9	- 3,4	- 3,0	- 2,3	- 13,2	- 9,6
Burgenlandkreis	- 4,0	- 1,4	- 2,6	- 0,1	- 6,7	- 2,6
Harz	- 0,3	- 0,6	- 4,3	- 0,7	3,9	- 8,9
Jerichower Land	6,1	19,5	18,3	24,8	21,9	2,7
Mansfeld-Südharz	- 0,5	1,4	0,4	2,7	- 3,2	- 2,9
Saalekreis	- 3,1	- 3,8	- 7,2	- 7,3	- 35,4	- 39,2
Salzlandkreis	- 2,8	1,2	- 3,9	- 6,5	1,1	6,8
Stendal	- 1,9	0,2	- 5,3	2,2	- 6,3	6,0
Wittenberg	- 2,3	- 2,4	- 8,1	- 4,2	- 18,8	2,8
Sachsen-Anhalt	- 2,2	- 2,0	- 4,3	- 2,0	- 9,5	- 9,3

**12. Betriebe, Tätige Personen, geleistete Arbeitsstunden, Entgeltsumme und Gesamtumsatz
im Juni 2013 sowie Gesamtumsatz im Jahr 2012 nach Kreisen und Wirtschaftszweigen**

Wirtschaftszweig	Betriebe	Tätige Personen	Geleistete Arbeitsstunden	Entgelt- summe	Gesamtumsatz	
					im Juni 2013	im Jahr 2012
	Anzahl		1 000	1 000 EUR		
Dessau-Roßlau, Stadt						
41.20.1 Bau von Gebäuden (ohne Fertigteilbau)	30	426	51	837	2 879	33 102
41.20.2 Errichtung von Fertig- Teilbauten	1
42.11.0 Bau von Straßen	5	91	11	215	1 270	13 132
42.12.0 Bau von Bahnverkehrs- strecken	1
42.13.0 Brücken- und Tunnelbau	-	-	-	-	-	-
42.21.0 Rohrleitungsbau, Brunnen- bau, Kläranlagenbau	2
42.22.0 Kabelnetzleitungstiefbau	2
42.91.0 Wasserbau	-	-	-	-	-	-
42.99.0 Sonstiger Tiefbau a.n.g.	-	-	-	-	-	-
43.11.0 Abbrucharbeiten	1
43.12.0 Vorbereitende Baustellen- arbeiten	-	-	-	-	-	-
43.13.0 Test- und Suchbohrung	-	-	-	-	-	-
43.91.1 Dachdeckerei	27	150	17	265	917	12 462
43.91.2 Zimmerei und Ingenieur- holzbau	3	9	1	7	37	701
43.99.1 Gerüstbau	5	64	7	139	340	3 244
43.99.2 Schornstein-, Feuerungs- u. Industrieofenbau	1
43.99.9 Baugewerbe a.n.g.	22	269	27	440	3 867	34 320
41.2 bis 43.9 Bauhauptgewerbe insgesamt	100	1 036	116	1 942	9 568	100 354

**Noch 12. Betriebe, Tatige Personen, geleistete Arbeitsstunden, Entgeltsumme und Gesamtumsatz
im Juni 2013 sowie Gesamtumsatz im Jahr 2012 nach Kreisen und Wirtschaftszweigen**

Wirtschaftszweig	Betriebe	Tatige Personen	Geleistete Arbeitsstunden	Entgelt- summe	Gesamtumsatz	
					im Juni 2013	im Jahr 2012
	Anzahl		1 000	1 000 EUR		
	Halle (Saale), Stadt					
41.20.1 Bau von Gebauden (ohne Fertigteilbau)	28	319	30	545	4 627	63 655
41.20.2 Errichtung von Fertig- Teilbauten	-	-	-	-	-	-
42.11.0 Bau von Straen	8	630	73	1 695	10 081	92 954
42.12.0 Bau von Bahnverkehrs- strecken	1
42.13.0 Brucken- und Tunnelbau	1
42.21.0 Rohrleitungsbau, Brunnen- bau, Klaranlagenbau	5	151	16	395	1 146	23 258
42.22.0 Kabelnetzleitungstiefbau	-	-	-	-	-	-
42.91.0 Wasserbau	1
42.99.0 Sonstiger Tiefbau a.n.g.	2
43.11.0 Abbrucharbeiten	5	20	2	21	45	1 295
43.12.0 Vorbereitende Baustellen- arbeiten	2
43.13.0 Test- und Suchbohrung	1
43.91.1 Dachdeckerei	16	71	7	129	738	9 243
43.91.2 Zimmerei und Ingenieur- holzbau	4	17	2	21	155	1 566
43.99.1 Gerustbau	5	49	7	78	193	2 461
43.99.2 Schornstein-, Feuerungs- u. Industrieofenbau	-	-	-	-	-	-
43.99.9 Baugewerbe a.n.g.	31	180	15	219	843	11 350
41.2 bis 43.9 Bauhauptgewerbe insgesamt	110	1 638	171	3 699	22 598	244 690

**Noch 12. Betriebe, Tätige Personen, geleistete Arbeitsstunden, Entgeltsumme und Gesamtumsatz
im Juni 2013 sowie Gesamtumsatz im Jahr 2012 nach Kreisen und Wirtschaftszweigen**

Wirtschaftszweig	Betriebe	Tätige Personen	Geleistete Arbeitsstunden	Entgelt- summe	Gesamtumsatz	
					im Juni 2013	im Jahr 2012
	Anzahl		1 000	1 000 EUR		
Magdeburg, Stadt						
41.20.1 Bau von Gebäuden (ohne Fertigteilbau)	56	1 272	172	3 314	11 871	136 460
41.20.2 Errichtung von Fertig- Teilbauten	-	-	-	-	-	-
42.11.0 Bau von Straßen	18	592	67	1 495	6 304	66 782
42.12.0 Bau von Bahnverkehrs- strecken	1
42.13.0 Brücken- und Tunnelbau	2
42.21.0 Rohrleitungsbau, Brunnen- bau, Kläranlagenbau	7	233	23	412	2 035	25 626
42.22.0 Kabelnetzleitungstiefbau	1
42.91.0 Wasserbau	-	-	-	-	-	-
42.99.0 Sonstiger Tiefbau a.n.g.	1
43.11.0 Abbrucharbeiten	9	158	14	473	1 450	36 387
43.12.0 Vorbereitende Baustellen- arbeiten	4	11	1	11	83	536
43.13.0 Test- und Suchbohrung	1
43.91.1 Dachdeckerei	36	249	27	457	2 181	26 552
43.91.2 Zimmerei und Ingenieur- holzbau	8	25	3	30	86	1 542
43.99.1 Gerüstbau	7	68	9	129	851	3 963
43.99.2 Schornstein-, Feuerungs- u. Industrieofenbau	5	80	7	220	495	8 419
43.99.9 Baugewerbe a.n.g.	44	522	57	975	3 802	46 358
41.2 bis 43.9 Bauhauptgewerbe insgesamt	200	3 383	401	7 904	31 122	374 016

**Noch 12. Betriebe, Tätige Personen, geleistete Arbeitsstunden, Entgeltsumme und Gesamtumsatz
im Juni 2013 sowie Gesamtumsatz im Jahr 2012 nach Kreisen und Wirtschaftszweigen**

Wirtschaftszweig	Betriebe	Tätige Personen	Geleistete Arbeitsstunden	Entgelt- summe	Gesamtumsatz	
					im Juni 2013	im Jahr 2012
	Anzahl		1 000	1 000 EUR		
Altmarkkreis Salzwedel						
41.20.1 Bau von Gebäuden (ohne Fertigteilbau)	54	428	52	808	3 258	37 035
41.20.2 Errichtung von Fertig- Teilbauten	1
42.11.0 Bau von Straßen	7	123	17	249	1 273	14 330
42.12.0 Bau von Bahnverkehrs- strecken	-	-	-	-	-	-
42.13.0 Brücken- und Tunnelbau	1
42.21.0 Rohrleitungsbau, Brunnen- bau, Kläranlagenbau	12	242	28	501	2 216	22 326
42.22.0 Kabelnetzleitungstiefbau	2
42.91.0 Wasserbau	-	-	-	-	-	-
42.99.0 Sonstiger Tiefbau a.n.g.	2
43.11.0 Abbrucharbeiten	5	48	5	69	397	3 629
43.12.0 Vorbereitende Baustellen- arbeiten	2
43.13.0 Test- und Suchbohrung	-	-	-	-	-	-
43.91.1 Dachdeckerei	26	180	19	307	1 387	14 634
43.91.2 Zimmerei und Ingenieur- holzbau	12	84	10	144	1 001	7 050
43.99.1 Gerüstbau	7	37	3	57	124	1 344
43.99.2 Schornstein-, Feuerungs- u. Industrieofenbau	2
43.99.9 Baugewerbe a.n.g.	16	130	14	288	2 528	49 804
41.2 bis 43.9 Bauhauptgewerbe insgesamt	149	1 430	166	2 734	14 200	170 757

**Noch 12. Betriebe, Tätige Personen, geleistete Arbeitsstunden, Entgeltsumme und Gesamtumsatz
im Juni 2013 sowie Gesamtumsatz im Jahr 2012 nach Kreisen und Wirtschaftszweigen**

Wirtschaftszweig	Betriebe	Tätige Personen	Geleistete Arbeitsstunden	Entgelt- summe	Gesamtumsatz	
					im Juni 2013	im Jahr 2012
	Anzahl		1 000	1 000 EUR		
Anhalt-Bitterfeld						
41.20.1 Bau von Gebäuden (ohne Fertigteilbau)	70	571	67	1 034	4 411	50 354
41.20.2 Errichtung von Fertig- Teilbauten	4	28	3	55	321	3 007
42.11.0 Bau von Straßen	10	139	19	311	1 079	14 238
42.12.0 Bau von Bahnverkehrs- strecken	2
42.13.0 Brücken- und Tunnelbau	-	-	-	-	-	-
42.21.0 Rohrleitungsbau, Brunnen- bau, Kläranlagenbau	14	83	9	141	474	7 890
42.22.0 Kabelnetzleitungstiefbau	6	116	13	245	1 239	11 876
42.91.0 Wasserbau	-	-	-	-	-	-
42.99.0 Sonstiger Tiefbau a.n.g.	3
43.11.0 Abbrucharbeiten	6	30	4	62	78	1 316
43.12.0 Vorbereitende Baustellen- arbeiten	11	113	14	234	1 451	12 406
43.13.0 Test- und Suchbohrung	-	-	-	-	-	-
43.91.1 Dachdeckerei	50	283	33	508	2 048	25 408
43.91.2 Zimmerei und Ingenieur- holzbau	13	44	5	57	253	3 257
43.99.1 Gerüstbau	7	86	10	163	477	7 122
43.99.2 Schornstein-, Feuerungs- u. Industrieofenbau	5	11	1	8	39	739
43.99.9 Baugewerbe a.n.g.	33	197	25	392	2 047	18 032
41.2 bis 43.9 Bauhauptgewerbe insgesamt	234	1 810	217	3 438	14 673	162 908

**Noch 12. Betriebe, Tätige Personen, geleistete Arbeitsstunden, Entgeltsumme und Gesamtumsatz
im Juni 2013 sowie Gesamtumsatz im Jahr 2012 nach Kreisen und Wirtschaftszweigen**

Wirtschaftszweig	Betriebe	Tätige Personen	Geleistete Arbeitsstunden	Entgelt- summe	Gesamtumsatz	
					im Juni 2013	im Jahr 2012
	Anzahl		1 000	1 000 EUR		
	Börde					
41.20.1 Bau von Gebäuden (ohne Fertigteilbau)	65	659	70	1 166	8 849	87 652
41.20.2 Errichtung von Fertig- Teilbauten	2
42.11.0 Bau von Straßen	17	189	24	357	1 554	15 719
42.12.0 Bau von Bahnverkehrs- strecken	-	-	-	-	-	-
42.13.0 Brücken- und Tunnelbau	1
42.21.0 Rohrleitungsbau, Brunnen- bau, Kläranlagenbau	9	86	12	145	780	5 977
42.22.0 Kabelnetzleitungstiefbau	1
42.91.0 Wasserbau	1
42.99.0 Sonstiger Tiefbau a.n.g.	1
43.11.0 Abbrucharbeiten	9	46	5	57	226	2 468
43.12.0 Vorbereitende Baustellen- arbeiten	7	21	3	27	96	1 151
43.13.0 Test- und Suchbohrung	-	-	-	-	-	-
43.91.1 Dachdeckerei	52	321	38	593	2 792	29 752
43.91.2 Zimmerei und Ingenieur- holzbau	18	74	9	102	527	4 956
43.99.1 Gerüstbau	4	26	3	41	107	937
43.99.2 Schornstein-, Feuerungs- u. Industrieofenbau	2
43.99.9 Baugewerbe a.n.g.	39	290	37	530	2 616	30 194
41.2 bis 43.9 Bauhauptgewerbe insgesamt	228	1 938	224	3 683	20 215	213 132

**Noch 12. Betriebe, Tätige Personen, geleistete Arbeitsstunden, Entgeltsumme und Gesamtumsatz
im Juni 2013 sowie Gesamtumsatz im Jahr 2012 nach Kreisen und Wirtschaftszweigen**

Wirtschaftszweig	Betriebe	Tätige Personen	Geleistete Arbeitsstunden	Entgelt- summe	Gesamtumsatz	
					im Juni 2012	im Jahr 2011
	Anzahl		1 000	1 000 EUR		
Burgenlandkreis						
41.20.1 Bau von Gebäuden (ohne Fertigteilbau)	74	501	60	872	4 024	41 955
41.20.2 Errichtung von Fertig- Teilbauten	2
42.11.0 Bau von Straßen	14	665	84	1 811	7 315	77 017
42.12.0 Bau von Bahnverkehrs- strecken	3	50	6	163	332	4 159
42.13.0 Brücken- und Tunnelbau	-	-	-	-	-	-
42.21.0 Rohrleitungsbau, Brunnen- bau, Kläranlagenbau	10	245	29	518	1 624	25 815
42.22.0 Kabelnetzleitungstiefbau	2
42.91.0 Wasserbau	-	-	-	-	-	-
42.99.0 Sonstiger Tiefbau a.n.g.	1
43.11.0 Abbrucharbeiten	8	64	8	132	360	8 243
43.12.0 Vorbereitende Baustellen- arbeiten	12	48	6	55	392	3 562
43.13.0 Test- und Suchbohrung	-	-	-	-	-	-
43.91.1 Dachdeckerei	55	402	44	645	2 359	27 141
43.91.2 Zimmerei und Ingenieur- holzbau	19	64	8	97	496	5 242
43.99.1 Gerüstbau	13	76	9	129	481	4 562
43.99.2 Schornstein-, Feuerungs- u. Industrieofenbau	4	38	3	92	230	3 098
43.99.9 Baugewerbe a.n.g.	44	253	35	413	2 520	17 866
41.2 bis 43.9 Bauhauptgewerbe insgesamt	261	2 511	305	5 185	21 654	227 468

**Noch 12. Betriebe, Tätige Personen, geleistete Arbeitsstunden, Entgeltsumme und Gesamtumsatz
im Juni 2013 sowie Gesamtumsatz im Jahr 2012 nach Kreisen und Wirtschaftszweigen**

Wirtschaftszweig	Betriebe	Tätige Personen	Geleistete Arbeitsstunden	Entgelt- summe	Gesamtumsatz	
					im Juni 2013	im Jahr 2012
	Anzahl		1 000	1 000 EUR		
	Harz					
41.20.1 Bau von Gebäuden (ohne Fertigteilbau)	79	806	91	1 630	8 571	85 862
41.20.2 Errichtung von Fertig- Teilbauten	2
42.11.0 Bau von Straßen	12	207	26	449	2 202	19 743
42.12.0 Bau von Bahnverkehrs- strecken	1
42.13.0 Brücken- und Tunnelbau	-	-	-	-	-	-
42.21.0 Rohrleitungsbau, Brunnen- bau, Kläranlagenbau	11	194	25	407	1 967	19 574
42.22.0 Kabelnetzleitungstiefbau	3	38	4	63	270	3 084
42.91.0 Wasserbau	-	-	-	-	-	-
42.99.0 Sonstiger Tiefbau a.n.g.	-	-	-	-	-	-
43.11.0 Abbrucharbeiten	7	18	1	14	68	1 048
43.12.0 Vorbereitende Baustellen- arbeiten	3	7	1	9	22	274
43.13.0 Test- und Suchbohrung	-	-	-	-	-	-
43.91.1 Dachdeckerei	86	443	51	674	2 950	32 366
43.91.2 Zimmerei und Ingenieur- holzbau	39	152	15	207	964	9 808
43.99.1 Gerüstbau	14	135	17	240	600	6 306
43.99.2 Schornstein-, Feuerungs- u. Industrieofenbau	8	98	9	253	721	7 738
43.99.9 Baugewerbe a.n.g.	35	606	64	1 330	5 423	45 994
41.2 bis 43.9 Bauhauptgewerbe insgesamt	300	2 743	310	5 446	25 049	239 027

**Noch 12. Betriebe, Tätige Personen, geleistete Arbeitsstunden, Entgeltsumme und Gesamtumsatz
im Juni 2013 sowie Gesamtumsatz im Jahr 2012 nach Kreisen und Wirtschaftszweigen**

Wirtschaftszweig	Betriebe	Tätige Personen	Geleistete Arbeitsstunden	Entgelt- summe	Gesamtumsatz	
					im Juni 2013	im Jahr 2012
	Anzahl		1 000	1 000 EUR		
Jerichower Land						
41.20.1 Bau von Gebäuden (ohne Fertigteilbau)	43	284	36	466	2 408	22 842
41.20.2 Errichtung von Fertig- Teilbauten	3	21	3	69	229	2 586
42.11.0 Bau von Straßen	13	422	63	1 130	2 554	31 133
42.12.0 Bau von Bahnverkehrs- strecken	9	946	91	2 545	5 856	68 740
42.13.0 Brücken- und Tunnelbau	-	-	-	-	-	-
42.21.0 Rohrleitungsbau, Brunnen- bau, Kläranlagenbau	9	127	14	295	1 196	10 922
42.22.0 Kabelnetzleitungstiefbau	3	37	5	111	233	4 781
42.91.0 Wasserbau	4	76	10	190	2 443	19 062
42.99.0 Sonstiger Tiefbau a.n.g.	1
43.11.0 Abbrucharbeiten	1
43.12.0 Vorbereitende Baustellen- arbeiten	4	9	1	9	35	260
43.13.0 Test- und Suchbohrung	-	-	-	-	-	-
43.91.1 Dachdeckerei	34	203	23	324	1 330	16 323
43.91.2 Zimmerei und Ingenieur- holzbau	14	35	2	26	135	2 929
43.99.1 Gerüstbau	4	18	2	20	71	961
43.99.2 Schornstein-, Feuerungs- u. Industrieofenbau	1
43.99.9 Baugewerbe a.n.g.	31	125	14	192	849	12 822
41.2 bis 43.9 Bauhauptgewerbe insgesamt	174	2 406	272	5 890	17 575	225 774

**Noch 12. Betriebe, Tätige Personen, geleistete Arbeitsstunden, Entgeltsumme und Gesamtumsatz
im Juni 2013 sowie Gesamtumsatz im Jahr 2012 nach Kreisen und Wirtschaftszweigen**

Wirtschaftszweig	Betriebe	Tätige Personen	Geleistete Arbeitsstunden	Entgelt- summe	Gesamtumsatz	
					im Juni 2013	im Jahr 2012
	Anzahl		1 000	1 000 EUR		
Mansfeld-Südharz						
41.20.1 Bau von Gebäuden (ohne Fertigteilbau)	55	560	66	941	3 416	38 295
41.20.2 Errichtung von Fertig- Teilbauten	2
42.11.0 Bau von Straßen	10	564	74	1 449	3 203	28 957
42.12.0 Bau von Bahnverkehrs- strecken	1
42.13.0 Brücken- und Tunnelbau	1
42.21.0 Rohrleitungsbau, Brunnen- bau, Kläranlagenbau	2
42.22.0 Kabelnetzleitungstiefbau	2
42.91.0 Wasserbau	-	-	-	-	-	-
42.99.0 Sonstiger Tiefbau a.n.g.	1
43.11.0 Abbrucharbeiten	10	24	2	35	238	2 329
43.12.0 Vorbereitende Baustellen- arbeiten	2
43.13.0 Test- und Suchbohrung	2
43.91.1 Dachdeckerei	55	318	37	478	2 196	26 113
43.91.2 Zimmerei und Ingenieur- holzbau	13	84	11	152	470	4 206
43.99.1 Gerüstbau	9	134	16	207	487	5 636
43.99.2 Schornstein-, Feuerungs- u. Industrieofenbau	3	37	4	72	176	2 352
43.99.9 Baugewerbe a.n.g.	20	136	16	226	872	9 232
41.2 bis 43.9 Bauhauptgewerbe insgesamt	188	2 222	262	4 442	13 974	150 324

**Noch 12. Betriebe, Tätige Personen, geleistete Arbeitsstunden, Entgeltsumme und Gesamtumsatz
im Juni 2013 sowie Gesamtumsatz im Jahr 2012 nach Kreisen und Wirtschaftszweigen**

Wirtschaftszweig	Betriebe	Tätige Personen	Geleistete Arbeitsstunden	Entgelt- summe	Gesamtumsatz	
					im Juni 2013	im Jahr 2012
	Anzahl		1 000	1 000 EUR		
Saalekreis						
41.20.1 Bau von Gebäuden (ohne Fertigteilbau)	83	845	93	1 524	6 860	75 436
41.20.2 Errichtung von Fertig- Teilbauten	2
42.11.0 Bau von Straßen	14	212	25	524	3 139	29 830
42.12.0 Bau von Bahnverkehrs- strecken	1
42.13.0 Brücken- und Tunnelbau	1
42.21.0 Rohrleitungsbau, Brunnen- bau, Kläranlagenbau	12	330	39	829	1 670	40 160
42.22.0 Kabelnetzleitungstiefbau	4	67	9	151	1 520	18 527
42.91.0 Wasserbau	-	-	-	-	-	-
42.99.0 Sonstiger Tiefbau a.n.g.	1
43.11.0 Abbrucharbeiten	5	27	3	30	95	1 272
43.12.0 Vorbereitende Baustellen- arbeiten	7	157	24	525	1 504	19 361
43.13.0 Test- und Suchbohrung	2
43.91.1 Dachdeckerei	55	319	36	531	2 085	24 734
43.91.2 Zimmerei und Ingenieur- holzbau	16	50	5	57	357	3 867
43.99.1 Gerüstbau	12	242	31	553	1 305	16 469
43.99.2 Schornstein-, Feuerungs- u. Industrieofenbau	3	32	4	76	229	1 938
43.99.9 Baugewerbe a.n.g.	59	461	51	948	4 774	39 437
41.2 bis 43.9 Bauhauptgewerbe insgesamt	277	3 083	361	6 650	30 743	340 126

**Noch 12. Betriebe, Tätige Personen, geleistete Arbeitsstunden, Entgeltsumme und Gesamtumsatz
im Juni 2013 sowie Gesamtumsatz im Jahr 2012 nach Kreisen und Wirtschaftszweigen**

Wirtschaftszweig	Betriebe	Tätige Personen	Geleistete Arbeitsstunden	Entgelt- summe	Gesamtumsatz	
					im Juni 2013	im Jahr 2012
	Anzahl		1 000	1 000 EUR		
Salzlandkreis						
41.20.1 Bau von Gebäuden (ohne Fertigteilbau)	71	683	69	1 465	11 190	115 970
41.20.2 Errichtung von Fertig- Teilbauten	2
42.11.0 Bau von Straßen	15	280	32	603	2 380	30 135
42.12.0 Bau von Bahnverkehrs- strecken	-	-	-	-	-	-
42.13.0 Brücken- und Tunnelbau	1
42.21.0 Rohrleitungsbau, Brunnen- bau, Kläranlagenbau	6	169	18	388	1 400	16 453
42.22.0 Kabelnetzleitungstiefbau	3	153	19	470	1 804	22 865
42.91.0 Wasserbau	-	-	-	-	-	-
42.99.0 Sonstiger Tiefbau a.n.g.	-	-	-	-	-	-
43.11.0 Abbrucharbeiten	7	40	4	40	199	2 697
43.12.0 Vorbereitende Baustellen- arbeiten	8	194	21	429	4 861	43 903
43.13.0 Test- und Suchbohrung	-	-	-	-	-	-
43.91.1 Dachdeckerei	70	355	43	538	2 324	27 066
43.91.2 Zimmerei und Ingenieur- holzbau	8	42	4	53	246	3 255
43.99.1 Gerüstbau	11	100	12	184	607	6 106
43.99.2 Schornstein-, Feuerungs- u. Industrieofenbau	1
43.99.9 Baugewerbe a.n.g.	40	388	42	689	3 002	34 562
41.2 bis 43.9 Bauhauptgewerbe insgesamt	243	2 439	269	4 912	28 055	303 551

**Noch 12. Betriebe, Tätige Personen, geleistete Arbeitsstunden, Entgeltsumme und Gesamtumsatz
im Juni 2013 sowie Gesamtumsatz im Jahr 2012 nach Kreisen und Wirtschaftszweigen**

Wirtschaftszweig	Betriebe	Tätige Personen	Geleistete Arbeitsstunden	Entgelt- summe	Gesamtumsatz	
					im Juni 2013	im Jahr 2012
	Anzahl		1 000	1 000 EUR		
	Stendal					
41.20.1 Bau von Gebäuden (ohne Fertigteilbau)	68	594	63	1 082	5 465	75 444
41.20.2 Errichtung von Fertig- Teilbauten	-	-	-	-	-	-
42.11.0 Bau von Straßen	14	622	70	1 480	8 558	96 522
42.12.0 Bau von Bahnverkehrs- strecken	1
42.13.0 Brücken- und Tunnelbau	-	-	-	-	-	-
42.21.0 Rohrleitungsbau, Brunnen- bau, Kläranlagenbau	11	184	25	367	1 564	16 020
42.22.0 Kabelnetzleitungstiefbau	2
42.91.0 Wasserbau	-	-	-	-	-	-
42.99.0 Sonstiger Tiefbau a.n.g.	1
43.11.0 Abbrucharbeiten	5	46	7	81	343	4 288
43.12.0 Vorbereitende Baustellen- arbeiten	2
43.13.0 Test- und Suchbohrung	2
43.91.1 Dachdeckerei	35	189	21	298	1 240	14 649
43.91.2 Zimmerei und Ingenieur- holzbau	24	117	12	133	694	8 673
43.99.1 Gerüstbau	9	69	8	108	429	2 624
43.99.2 Schornstein-, Feuerungs- u. Industrieofenbau	3	7	0	3	20	197
43.99.9 Baugewerbe a.n.g.	28	133	17	239	921	9 216
41.2 bis 43.9 Bauhauptgewerbe insgesamt	205	2 045	234	3 949	19 879	235 369

**Noch 12. Betriebe, Tätige Personen, geleistete Arbeitsstunden, Entgeltsumme und Gesamtumsatz
im Juni 2013 sowie Gesamtumsatz im Jahr 2012 nach Kreisen und Wirtschaftszweigen**

Wirtschaftszweig	Betriebe	Tätige Personen	Geleistete Arbeitsstunden	Entgelt- summe	Gesamtumsatz	
					im Juni 2013	im Jahr 2012
	Anzahl		1 000	1 000 EUR		
Wittenberg						
41.20.1 Bau von Gebäuden (ohne Fertigteilbau)	59	681	77	1 341	5 285	76 917
41.20.2 Errichtung von Fertig- Teilbauten	2
42.11.0 Bau von Straßen	13	173	21	405	2 836	33 713
42.12.0 Bau von Bahnverkehrs- strecken	1
42.13.0 Brücken- und Tunnelbau	-	-	-	-	-	-
42.21.0 Rohrleitungsbau, Brunnen- bau, Kläranlagenbau	7	55	4	82	475	4 960
42.22.0 Kabelnetzleitungstiefbau	3	48	7	109	452	4 663
42.91.0 Wasserbau	2
42.99.0 Sonstiger Tiefbau a.n.g.	-	-	-	-	-	-
43.11.0 Abbrucharbeiten	2
43.12.0 Vorbereitende Baustellen- arbeiten	5	11	0	5	21	521
43.13.0 Test- und Suchbohrung	2
43.91.1 Dachdeckerei	51	327	37	550	2 138	26 784
43.91.2 Zimmerei und Ingenieur- holzbau	20	102	11	171	683	9 031
43.99.1 Gerüstbau	12	60	7	103	399	5 040
43.99.2 Schornstein-, Feuerungs- u. Industrieofenbau	1
43.99.9 Baugewerbe a.n.g.	32	168	19	277	1 171	10 942
41.2 bis 43.9 Bauhauptgewerbe insgesamt	212	1 716	193	3 241	14 311	182 754

13. Betriebe im Bauhauptgewerbe nach Beschäftigtengrößenklassen im Vergleich zum Vorjahr

Betriebe mit ... tätigen Personen	Betriebe Ende Juni 2012	-	Abgänge, Wechsel in andere Größen- klassen	->	Verbleib in der gleichen Größen- klasse	+	Neuzugänge, Wechsel aus anderen Größen- klassen	=	Betriebe Ende Juni 2013
1	718		115 Abgänge 55 Aufsteiger		548		68 Neuzugänge 83 Absteiger		699
2 - 4	749		45 Abgänge 68 Absteiger 72 Aufsteiger		564		45 Neuzugänge 50 Aufsteiger 82 Absteiger		741
5 - 9	692		30 Abgänge 89 Absteiger 57 Aufsteiger		516		12 Neuzugänge 72 Aufsteiger 50 Absteiger		650
10 - 19	472		12 Abgänge 54 Absteiger 19 Aufsteiger		387		15 Neuzugänge 62 Aufsteiger 22 Absteiger		486
20 - 49	221		4 Abgänge 26 Absteiger 9 Aufsteiger		182		5 Neuzugänge 19 Aufsteiger 4 Absteiger		210
50 - 99	58		2 Abgänge 4 Absteiger 2 Aufsteiger		50		9 Aufsteiger 4 Absteiger		63
100 - 199	25		1 Abgang 4 Absteiger		20		2 Aufsteiger 1 Absteiger		23
200 - 499	11		1 Abgang 1 Absteiger 1 Aufsteiger		8				8
500 und mehr	-				-		1 Aufsteiger		1

Erläuterungen zu dieser Tabelle:

Abgänge: erloschene, ruhende, mit anderen Einheiten zusammengelegte Betriebe

Neuzugänge: 2012 erstmals erfasste Betriebe

Aufsteiger: Betriebe, die von einer niedrigeren in eine höhere Größenklasse gewechselt haben

Absteiger: Betriebe, die von einer höheren in eine niedrigere Größenklasse gewechselt haben

**14. Veränderungsdaten zum Vorjahreszeitraum für ausgewählte Merkmale
nach Wirtschaftszweigen**

Wirtschaftszweig	Betriebe	Tätige Personen	Gesamtumsatz	
	Veränderung 30.06.2013 zum 30.06.2012		Veränderung Juni 2013 zu 2012	Veränderung Jahr 2012 zu 2011
	in %			
41.20.1 Bau von Gebäuden (ohne Fertigteilbau)	- 4,8	- 0,6	- 8,6	- 2,1
41.20.2 Errichtung von Fertig- Teilbauten	-	- 5,4	- 2,8	- 6,4
42.11.0 Bau von Straßen	- 3,4	0,6	2,6	- 5,8
42.12.0 Bau von Bahnverkehrs- strecken	4,8	1,0	4,1	- 35,6
42.13.0 Brücken- und Tunnelbau	-	- 5,3	- 3,2	- 23,3
42.21.0 Rohrleitungsbau, Brunnen- bau, Kläranlagenbau	- 3,3	- 1,6	- 14,5	- 3,9
42.22.0 Kabelnetzleitungstiefbau	- 5,6	- 4,1	- 67,6	- 66,4
42.91.0 Wasserbau	33,3	16,1	77,4	- 7,6
42.99.0 Sonstiger Tiefbau a.n.g.	- 17,6	1,3	- 1,3	23,7
43.11.0 Abbrucharbeiten	3,9	- 3,5	- 21,8	21,3
43.12.0 Vorbereitende Baustellen- arbeiten	- 13,8	- 3,2	17,6	6,5
43.13.0 Test- und Suchbohrung	42,9	-	50,2	0,8
43.91.1 Dachdeckerei	- 1,7	- 4,2	- 13,6	1,5
43.91.2 Zimmerei und Ingenieur- holzbau	- 0,9	3,9	- 8,7	0,5
43.99.1 Gerüstbau	5,3	- 15,7	- 3,3	- 9,6
43.99.2 Schornstein-, Feuerungs- u. Industrieofenbau	-	- 4,7	- 13,2	4,2
43.99.9 Baugewerbe a.n.g.	0,2	- 2,7	- 6,7	- 8,5
41.2 bis				
43.9 Bauhauptgewerbe insgesamt	- 2,2	- 2,0	- 9,5	- 9,3

Veröffentlichungen ¹⁾ im Statistischen Landesamt Sachsen-Anhalt

Im Monat Januar 2014 erschienen:

Bestell-Nr.	Kennziffer/ Periodizität	Titel	Preis (in EUR)
1 Z 0 03	Z	Statistisches Monatsheft 1/14	5,50
2 V 0 01	V	Amtliches Verzeichnis der Landesbehörden - Stand: 01.12.2013 -	5,50
2 V 0 07 ²⁾	V	Verzeichnis Allgemeinbildende Schulen - Stand: September 2013 -	11,00
3 A 1 02	A I - hj-1/13	Bevölkerung der Gemeinden - Stand: 30.06.2013 - (auf Basis des Zensus vom 9. Mai 2011)	3,50
3 A 6 02	A VI - j/12	Sozialversicherungspflichtig Beschäftigte - 31.12.2009 bis 31.12.2012 -	8,00
3 C 3 05	C III - m-10/13	Schlachtungen und Geflügel - Oktober 2013 -	1,50
3 C 3 05	C III - m-11/13	Schlachtungen und Geflügel - November 2013 -	1,50
3 E 1 02	E I - m-7/13	Beschäftigte, Umsatz im Verarbeitenden Gewerbe sowie im Bergbau und der Gewinnung von Steinen und Erden - Juli 2013 - Vorläufige Ergebnisse Betriebe mit 50 und mehr tätigen Personen	5,00
3 E 1 02	E I - m-8/13	Beschäftigte, Umsatz im Verarbeitenden Gewerbe sowie im Bergbau und der Gewinnung von Steinen und Erden - August 2013 - Vorläufige Ergebnisse Betriebe mit 50 und mehr tätigen Personen	5,00
3 E 1 02	E I - m-9/13	Beschäftigte, Umsatz im Verarbeitenden Gewerbe sowie im Bergbau und der Gewinnung von Steinen und Erden - September 2013 - Vorläufige Ergebnisse Betriebe mit 50 und mehr tätigen Personen	5,00
3 E 1 09	E I - vj-2/13	Produktion ausgewählter Erzeugnisse im Verarbeitenden Gewerbe sowie im Bergbau und der Gewinnung von Steinen und Erden - II. Quartal 2013	2,50
3 E 2 01	E II, E III - m-9/13	Umsatz, Tätige Personen, Auftragseingang und Auftragsbestand im Baugewerbe September 2013	2,50
3 E 2 01	E II - m-10/13	Umsatz, Tätige Personen, Auftragseingang und Auftragsbestand im Baugewerbe Oktober 2013	2,50
3 E 3 02	E III - j/13	Ergebnisse der Jährlichen Erhebung im Ausbaugewerbe Juni 2013; 2. Vierteljahr 2013	2,50
3 E 4 04	E IV - j/11	Tätige Personen, Umsatz und Investitionen der Unternehmen in den Bereichen Energie, Wasser, Abfall und Umwelt - 2011 -	4,00
3 G 1 01	G I - m-9/13	Entwicklung von Umsatz und Beschäftigten im Einzelhandel - September 2013 -	2,00
3 G 1 01	G I - m-10/13	Entwicklung von Umsatz und Beschäftigten im Einzelhandel - Oktober 2013 -	2,00
3 G 4 01	G IV - m-8/13	Gäste und Übernachtungen im Reiseverkehr, Beherbergungskapazität August 2013, Januar bis August 2013 - Vorläufige Ergebnisse -	6,00
3 G 4 01	G IV - m-9/13	Gäste und Übernachtungen im Reiseverkehr, Beherbergungskapazität September 2013, Januar bis September 2013 - Vorläufige Ergebnisse -	6,00
3 G 4 02	G IV - m-9/13	Entwicklung von Umsatz und Beschäftigten im Gastgewerbe - September 2013 -	1,50
3 G 4 02	G IV - m-10/13	Entwicklung von Umsatz und Beschäftigten im Gastgewerbe - Oktober 2013 -	1,50
3 E 4 01	E IV - j/12	Energie- und Wasserversorgung - Jahr 2012 -	4,50
3 H 1 01	H I - m-8/13	Straßenverkehrsunfälle - August 2013 - Vorläufige Ergebnisse	6,00
3 H 1 01	H I - m-9/13	Straßenverkehrsunfälle - September 2013 - Vorläufige Ergebnisse	6,00
3 H 1 05	H I - vj-3/13	Fahrgäste und Beförderungsleistungen im Schienennahverkehr und im gewerblichen Omnibusverkehr - III. Quartal 2013 -	1,50
3 H 1 06	H I - j/12	Personenbeförderung im Nahverkehr auf Schienen und Straßen sowie Fernverkehr mit Omnibussen - 2012 -	2,50
3 H 2 01	H II - m-8/12	Binnenschifffahrt - August 2013 -	4,00
3 H 2 01	H II - m-9/12	Binnenschifffahrt - September 2013 -	4,00
3 L 2 03	L II - j/12	Realsteuervergleich - Jahr 2012 - Realsteuern und kommunale Steuerbeteiligung -	12,00
3 L 3 02	L III - j/12	Personal im öffentlichen Dienst - Stand: 30.06.2012 -	6,50
3 P 1 03	P I - j/11	Bruttoanlageinvestitionen - 2009 - 2011 - Stand: August 2013	2,50
3 P 1 05	P I - j/11	Primäreinkommen und Verfügbares Einkommen der privaten Haushalte in den kreisfreien Städten und Landkreisen - 2000 bis 2011; Stand: Frühjahr 2013 -	3,50

1) Veröffentlichung als PDF-Datei kostenfrei erhältlich - bei Bestellung bitte die erste Stelle der Bestellnummer durch eine „6“ ersetzen
2) zum gleichen Preis als PDF-Datei erhältlich - bei Bestellung bitte die erste Stelle der Bestellnummer durch eine „6“ ersetzen