



Verkehr

Straßenverkehrsunfälle

September 2013
- Vorläufige Ergebnisse -



SACHSEN-ANHALT

Herausgabemonat: Januar 2014

Zu beziehen durch das

Statistische Landesamt Sachsen-Anhalt
Dezernat Öffentlichkeitsarbeit
Postfach 20 11 56
06012 Halle (Saale)

Preis: 6,00 EUR (kostenfrei als PDF-Datei verfügbar - Bestellnummer: 6H101)

Inhaltliche Verantwortung:

Dezernat: Handel, Gastgewerbe, Dienstleistungen, Verkehr
Frau Pekel
Telefon: 0345 2318-404

Auskünfte erhalten Sie unter:

Telefon: 0345 2318-777
Telefon: 0345 2318-715
Telefon: 0345 2318-716

Telefax: 0345 2318-913
Internet: <http://www.statistik.sachsen-anhalt.de>
E-Mail: info@stala.mi.sachsen-anhalt.de

Vertrieb:

Telefon: 0345 2318-718
E-Mail: shop@stala.mi.sachsen-anhalt.de

Druck: Statistisches Landesamt Sachsen-Anhalt

© Statistisches Landesamt Sachsen-Anhalt, Halle (Saale), 2014

Auszugsweise Vervielfältigung und Verbreitung mit Quellenangabe gestattet.

Bibliothek und Besucherdienst (Merseburger Straße 2):

Montag bis Freitag: 8.00 Uhr bis 12.00 Uhr - möglichst nach Vereinbarung

Telefon: 0345 2318-714
E-Mail: bibliothek@stala.mi.sachsen-anhalt.de

Statistischer Bericht

Straßenverkehrsunfälle

September 2013
- Vorläufige Ergebnisse -

Land Sachsen-Anhalt

Inhaltsverzeichnis

Seite

Vorbemerkungen	3
Grafikenteil	5
Tabellenteil	
Straßenverkehrsunfälle und Verunglückte	
1. Entwicklung der Straßenverkehrsunfälle in Sachsen-Anhalt	6
2. Straßenverkehrsunfälle und Verunglückte nach Unfallkategorien und Unfallfolgen	7
3. Straßenverkehrsunfälle und Verunglückte nach Straßenklassen	8
4. Straßenverkehrsunfälle und Verunglückte nach Unfalltypen	9
5. Straßenverkehrsunfälle und Verunglückte nach Unfallarten	10
6. Straßenverkehrsunfälle und Verunglückte nach Tagesdatum und Ortslage	12
7. Straßenverkehrsunfälle und Verunglückte nach Art der Verkehrsbeteiligung und Ortslage	14
8. Straßenverkehrsunfälle und Verunglückte nach kreisfreien Städten und Landkreisen im Monat	16
9. Straßenverkehrsunfälle und Verunglückte nach kreisfreien Städten und Landkreisen im Zeitraum	18
10. Übrige Sachschadensunfälle nach kreisfreien Städten und Landkreisen	19
Getötete und Verletzte im Straßenverkehr	
11. Getötete und Verletzte im Straßenverkehr nach Art der Verkehrsbeteiligung	20
12. Getötete und Verletzte im Straßenverkehr nach Art der Verkehrsbeteiligung, Altersgruppen und Geschlecht	24
13. Getötete und Verletzte im Straßenverkehr nach Altersgruppen und Geschlecht	32
An Straßenverkehrsunfällen beteiligte Fahrzeugführer und Fußgänger	
14. An Straßenverkehrsunfällen beteiligte Fahrzeugführer und Fußgänger nach Art der Verkehrsbeteiligung	34
15. An Straßenverkehrsunfällen mit Personenschaden beteiligte Fahrzeugführer und Fußgänger nach Art der Verkehrsbeteiligung, Altersgruppen und Geschlecht	36
16. An Straßenverkehrsunfällen beteiligte Fahrzeugführer und Fußgänger als Hauptverursacher nach Art der Verkehrsbeteiligung	38
Ursachen von Straßenverkehrsunfällen	
17. Ursachen von Straßenverkehrsunfällen mit Personenschaden – Fehlverhalten der Fahrzeugführer	42
18. Straßenverkehrsunfälle und Verunglückte nach Unfallursachen	44

Vorbemerkungen

Rechtsgrundlage

Rechtsgrundlage für die Durchführung der Straßenverkehrsunfallstatistik bilden

- das Gesetz über die Statistik der Straßenverkehrsunfälle (Straßenverkehrsunfallstatistikgesetz - StVUnfStatG) vom 15. Juni 1990 (BGBl. I S.1078 ff) zuletzt geändert durch Artikel 298 der Verordnung vom 31. Oktober 2006 (BGBl. I S.2407) und der Verordnung zur näheren Bestimmung des schwerwiegenden Unfalls mit Sachschaden vom 21. Dezember 1994, zuletzt geändert durch Artikel 3 der Verordnung zur Änderung der Anlage zu § 24a des Straßenverkehrsgesetzes und anderer Vorschriften vom 6. Juni 2007 (BGBl. I S.1047)
- die Entscheidung 93/704/EG über die Einrichtung einer gemeinschaftlichen Datenbank über Straßenverkehrsunfälle.

Methodik

Entsprechend der Rechtsgrundlage wird über Unfälle, bei denen infolge des Fahrverkehrs auf öffentlichen Straßen, Wegen und Plätzen Personen getötet oder verletzt oder Sachschäden verursacht worden sind, eine Bundesstatistik geführt.

Auskunftspflichtig sind die Polizeidienststellen, deren Beamte den Unfall aufgenommen haben. Daraus folgt, dass die Statistik nur solche Unfälle erfasst, zu denen die Polizei herangezogen wurde.

Grundlage für die Statistik der Straßenverkehrsunfälle sind die elektronisch übergebenen Daten der Verkehrsunfallanzeigen von Unfällen mit Personenschaden, schwerwiegendem Sachschaden im engeren Sinne und sonstigem Sachschaden unter dem Einfluss berauschender Mittel. Die Meldungen über die übrigen Sachschadensunfälle, ohne Einwirkung berauschender Mittel, gehen entsprechend dem o.g. Gesetz nur anzahlmäßig nach der Ortslage in die Straßenverkehrsunfallstatistik ein. Diese übrigen Sachschadensunfälle, ohne den Einfluss berauschender Mittel, sind im vorliegenden Bericht nur in den Tabellen 1, 2 und 9 ausgewiesen.

Nicht immer können alle Unfallanzeigen termingerecht in die Monatsergebnisse eingearbeitet werden, da bei fehlenden oder widersprüchlichen Angaben oft zeitraubende Rückfragen oder Ermittlungsarbeiten anfallen. Dadurch können für

bereits veröffentlichte Vormonatsergebnisse Korrekturen oder Nachmeldungen anfallen. Diese werden laufend ergänzt. Bei den Daten für das laufende Jahr handelt es sich daher jeweils um vorläufige Ergebnisse.

Erläuterung der Begriffe

Unfälle

Unfälle werden nach der Schwere der Unfallfolgen unterschieden in Unfälle mit Personenschaden, schwerwiegende Unfälle mit Sachschaden im engeren Sinne (i.e.S.), sonstige Sachschadensunfälle unter dem Einfluss berauschender Mittel (z.B. Alkohol, Drogen) und übrige Sachschadensunfälle. Kriterium der Zuordnung ist jeweils die schwerste Unfallfolge.

Unfälle mit Personenschaden

Unfälle, bei denen infolge des Fahrverkehrs auf öffentlichen Straßen, Wegen und Plätzen Personen verletzt oder getötet wurden, unabhängig von der Höhe und Art des Sachschadens.

Unfälle mit nur Sachschaden:

Schwerwiegende Unfälle mit Sachschaden (im engeren Sinne)

Unfälle mit Straftatbestand oder Ordnungswidrigkeit (Bußgeld) in Zusammenhang mit der Teilnahme am Straßenverkehr (dazu zählen auch Fälle der Einwirkung von berauschenden Mitteln). Gleichzeitig muss mindestens ein Kraftfahrzeug auf Grund eines Unfallschadens von der Unfallstelle abgeschleppt werden (nicht fahrbereit).

Sonstige Sachschadensunfälle unter dem Einfluss berauschender Mittel

Ein Unfallbeteiligter steht unter dem Einfluss von berauschenden Mitteln (z.B. Alkohol, Drogen, bis 2007 nur Alkohol) und alle beteiligten Kraftfahrzeuge sind fahrbereit.

Übrige Sachschadensunfälle

- Sachschadensunfälle ohne Straftatbestand oder Ordnungswidrigkeit, unabhängig von der Fahrbereitschaft beteiligter Fahrzeuge.
- Sachschadensunfälle mit Straftatbestand oder Ordnungswidrigkeit, wobei alle beteiligten Fahrzeuge fahrbereit sind und kein Einfluss berauschender Mittel vorlag.

Beteiligte

Als **Beteiligte** an einem Straßenverkehrsunfall werden alle Fahrzeugführer oder Fußgänger erfasst, die selbst oder deren Fahrzeug Schäden erlitten oder hervorgerufen haben. Mitfahrer zählen in der Statistik nicht zu den Unfallbeteiligten.

Der **Hauptverursacher** (1. Beteiligter) ist der Beteiligte, der nach erster Einschätzung der Polizei die Hauptschuld am Unfall trägt. Beteiligte an Alleinunfällen gelten immer als Hauptverursacher.

Verunglückte

Als **Verunglückte** zählen alle Personen (auch Mitfahrer), die bei einem Straßenverkehrsunfall getötet oder verletzt wurden. Dabei werden erfasst als

- **Getötete:** Personen, die sofort an der Unfallstelle oder innerhalb von 30 Tagen an den Unfallfolgen starben.
- **Schwerverletzte:** Personen, die unmittelbar zur stationären Behandlung (mindestens 24 Stunden) in ein Krankenhaus aufgenommen wurden.
- **Leichtverletzte:** alle übrigen Verletzten.

Ursachen

Die Unfallursachen werden nach dem geltenden Ursachenverzeichnis von den aufnehmenden Polizeibeamten entsprechend ihrer Einschätzung erfasst. Es wird unterschieden zwischen

- personenbezogenem Fehlverhalten (z.B. Vorfahrtsmissachtung), das den Fahrzeugführern oder Fußgängern zugeordnet wird und
- allgemeinen Ursachen (z.B. Straßenglätte, Nebel).

Je Unfall können bis zu acht Ursachen angegeben werden, je drei personenbezogene Ursachen für den Hauptverursacher und einen weiteren Beteiligten sowie zwei allgemeine Ursachen. Da oftmals mehr als eine Ursache zum Unfall führt, ist die Gesamtzahl der nachgewiesenen Ursachen i.d.R. größer als die Zahl der Unfälle selbst.

Ortslage

Die Ortslage der Unfälle - innerhalb bzw. außerhalb von Ortschaften - wird durch die gelben Ortsschilder bestimmt. Autobahnen, auch Stadt- und Autobahnen, gelten als außerhalb von Ortschaften.

Unfalltyp

Der Unfalltyp beschreibt die Konfliktsituation, die zum Unfall führte, d.h. die Phase des Verkehrsgeschehens, in der ein Fehlverhalten oder eine sonstige Ursache den weiteren Ablauf nicht mehr kontrollierbar machte.

Unfallart

Die Unfallart beschreibt vom gesamten Unfallablauf die Bewegungsrichtung der beteiligten Fahrzeuge zueinander beim ersten Zusammenstoß, bzw. die erste mechanische Einwirkung auf einen Verkehrsteilnehmer.

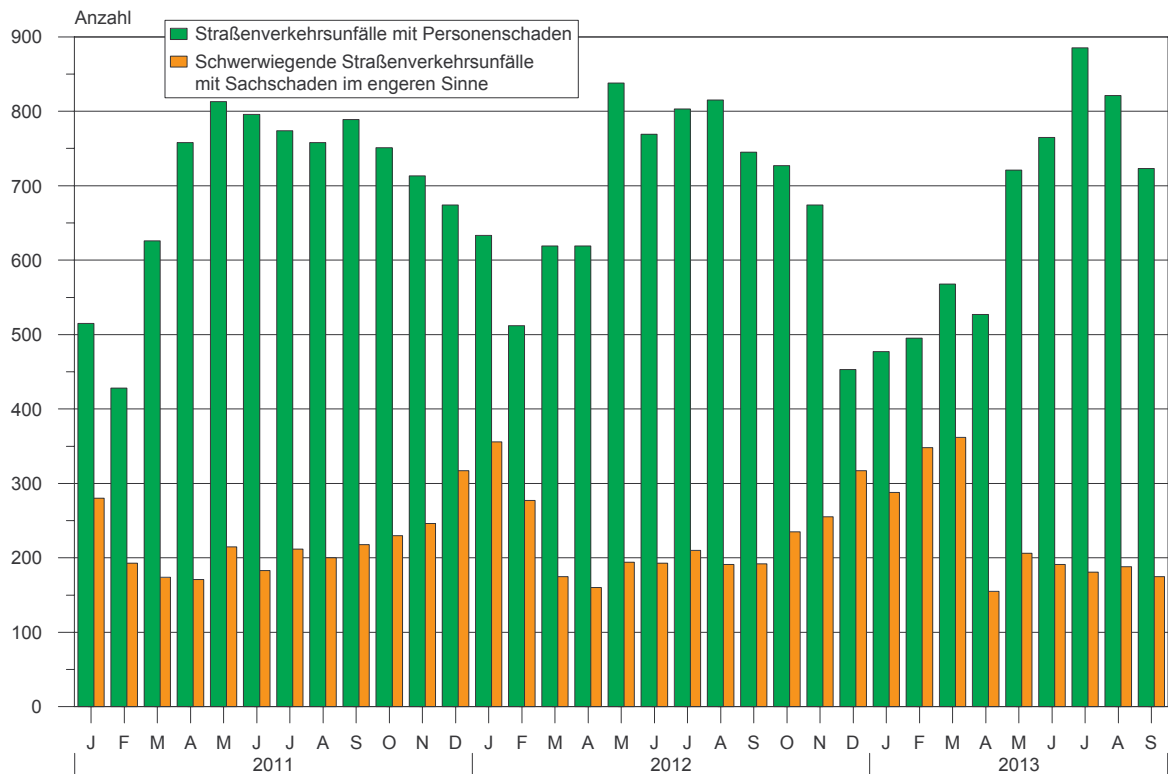
Abkürzungen

i. e. S. = im engeren Sinne

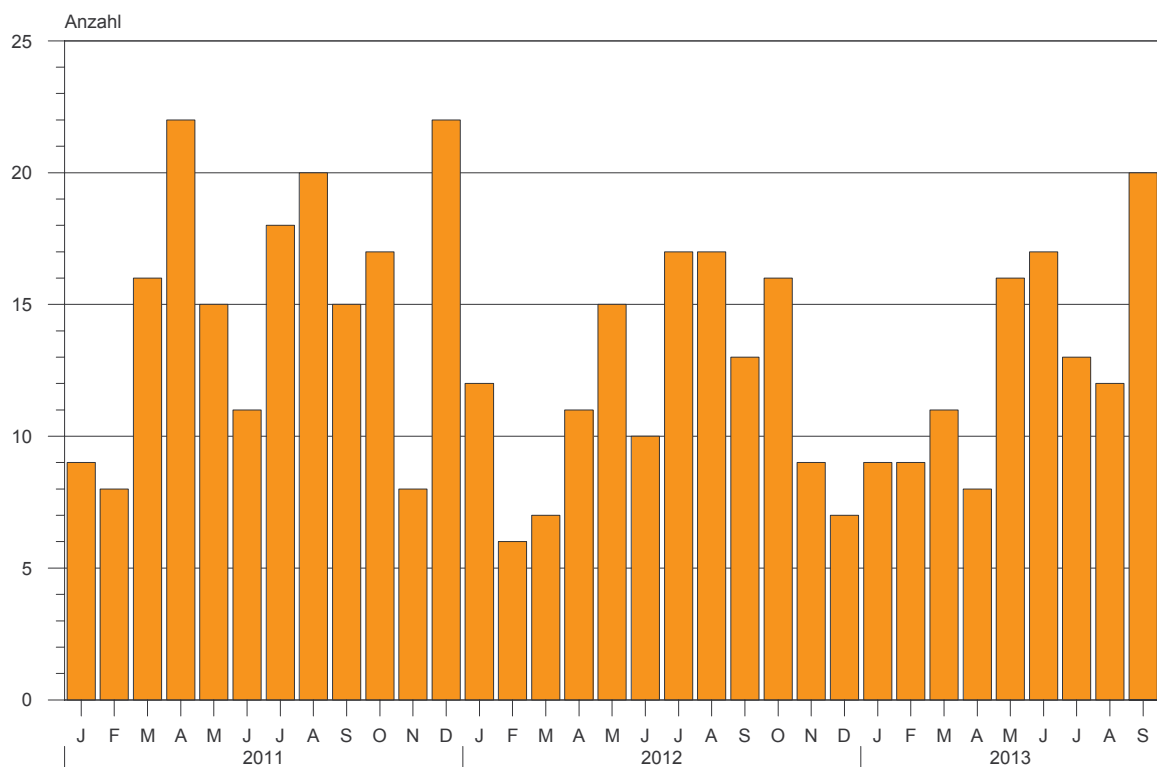
Zeichenerklärung

- = nichts vorhanden
- x = Tabellenfach gesperrt, weil Aussage nicht sinnvoll
- ... = Angabe fällt später an

**1. Straßenverkehrsunfälle mit Personenschaden und schwerwiegende Straßenverkehrsunfälle mit Sachschaden im engeren Sinne
Januar 2011 bis September 2013**



**2. Bei Straßenverkehrsunfällen Getötete
Januar 2011 bis September 2013**



1. Entwicklung der Straßenverkehrsunfälle in Sachsen-Anhalt

Jahr ¹⁾ Monat ¹⁾	Polizeilich erfasste Unfälle insgesamt	Davon mit					Verun- glückte insgesamt	Davon		
		Personen-	Sach-	davon				Getötete	Schwer-	Leicht-
				schwerwiegende Unfälle		übrige Sach- schadens- unfälle				
				mit Sach- schaden i. e. S.	sonst. Unfälle unter d. Einfluss berauschender Mittel ²⁾					
2003	87 556	10 900	76 656	3 540	999	72 117	14 305	304	3 401	10 600
2004	85 743	10 400	75 343	3 555	809	70 979	13 425	261	3 037	10 127
2005	84 539	10 444	74 095	3 855	898	69 342	13 350	242	2 980	10 128
2006	82 324	10 111	72 213	3 480	798	67 935	12 974	219	2 802	9 953
2007	81 824	10 178	71 646	3 392	742	67 512	13 310	213	2 973	10 124
2008	79 072	9 636	69 436	3 049	718	65 669	12 302	223	2 547	9 532
2009	79 977	8 952	71 025	3 052	656	67 317	11 526	164	2 264	9 098
2010	83 895	8 174	75 721	3 395	624	71 702	10 569	157	2 106	8 306
2011	76 374	8 395	67 979	2 639	582	64 758	10 760	181	2 173	8 406
2012	76 455	8 223	68 232	2 754	568	64 910	10 471	140	2 131	8 200
2011 Januar	5 985	515	5 470	280	41	5 149	653	9	119	525
Februar	5 225	428	4 797	193	32	4 572	556	8	116	432
März	6 081	626	5 455	174	32	5 249	787	16	152	619
April	6 429	758	5 671	171	54	5 446	969	22	208	739
Mai	6 956	813	6 143	215	46	5 882	1 033	15	191	827
Juni	6 200	796	5 404	183	60	5 161	1 007	11	251	745
Juli	6 014	774	5 240	212	50	4 978	982	18	210	754
August	6 245	758	5 487	200	49	5 238	991	20	188	783
September	6 727	789	5 938	218	54	5 666	999	15	202	782
Oktober	6 954	751	6 203	230	51	5 922	1 014	17	203	794
November	6 861	713	6 148	246	56	5 846	887	8	151	728
Dezember	6 697	674	6 023	317	57	5 649	882	22	182	678
2012 Januar	6 163	633	5 530	356	54	5 120	775	12	140	623
Februar	5 845	512	5 333	277	47	5 009	648	6	116	526
März	5 861	619	5 242	175	30	5 037	767	7	171	589
April	6 053	619	5 434	160	49	5 225	788	11	163	614
Mai	6 557	838	5 719	194	42	5 483	1 077	15	230	832
Juni	6 435	771	5 664	193	61	5 410	983	10	200	773
Juli	6 734	804	5 930	210	44	5 676	1 043	17	225	801
August	6 185	818	5 367	191	52	5 124	1 035	17	232	786
September	6 334	745	5 589	192	50	5 347	963	13	196	754
Oktober	6 963	728	6 235	235	44	5 956	911	16	173	722
November	6 972	677	6 295	255	51	5 989	896	9	177	710
Dezember	6 353	459	5 894	316	44	5 534	585	7	108	470
2013 Januar	5 955	477	5 478	288	38	5 152	592	9	108	475
Februar	5 456	495	4 961	348	42	4 571	652	9	124	519
März	6 538	568	5 970	362	55	5 553	762	11	129	622
April	6 055	527	5 528	155	40	5 333	688	8	150	530
Mai	6 528	721	5 807	206	38	5 563	897	16	182	699
Juni	6 408	765	5 643	191	52	5 400	967	17	207	743
Juli	6 557	885	5 672	181	39	5 452	1 145	13	246	886
August	6 045	821	5 224	188	47	4 989	1 039	12	261	766
September	6 183	723	5 460	175	33	5 252	917	20	212	685
Oktober
November
Dezember
2013 Januar-September	55 725	5 982	49 743	2 094	384	47 265	7 659	115	1 619	5 925
Veränderung gegenüber gleichen Monat des Vorjahres um %	-2,4	-3,0	-2,3	-8,9	-34,0	-1,8	-4,8	53,8	8,2	-9,2
Veränderung gegenüber gleichen Zeitraum des Vorjahres um %	-0,8	-5,9	-0,1	7,5	-10,5	-0,3	-5,2	6,5	-3,2	-5,9

1) 2012 vorläufige Ergebnisse, einschl. Nachmeldungen

2) bis Dezember 2007 nur Unfälle unter Einfluss von Alkohol

2. Straßenverkehrsunfälle und Verunglückte nach Unfallkategorien und Unfallfolgen

Gegenstand der Nachweisung	Insgesamt	Unfälle mit Personenschaden	Verunglückte				Schwerw. Unfälle mit Sachschaden i. e. S.	Sonstige Unfälle unter dem Einfluss berauscher Mittel	Übrige Sachschadensunfälle
			insgesamt	Getötete	Schwer-	Leicht-			
					verletzte				
Alle Unfälle									
September 2013									
Innerhalb von Ortschaften	4 144	461	528	4	95	429	101	27	3 555
Außerhalb von Ortschaften, ohne Autobahn	1 701	224	319	13	98	208	53	6	1 418
Auf Autobahnen	338	38	70	3	19	48	21	-	279
Innerhalb und außerhalb von Ortschaften	6 183	723	917	20	212	685	175	33	5 252
Dagegen Vorjahr	6 334	745	963	13	196	754	192	50	5 347
Veränderung in %	-2,4	-3,0	-4,8	53,8	8,2	-9,2	-8,9	-34,0	-1,8
Januar - September 2013									
Innerhalb von Ortschaften	37 147	3 793	4 478	25	738	3 715	1 111	325	31 918
Außerhalb von Ortschaften, ohne Autobahn	15 097	1 783	2 507	72	711	1 724	673	52	12 589
Auf Autobahnen	3 481	406	674	18	170	486	310	7	2 758
Innerhalb und außerhalb von Ortschaften	55 725	5 982	7 659	115	1 619	5 925	2 094	384	47 265
Dagegen Vorjahr	56 167	6 359	8 079	108	1 673	6 298	1 948	429	47 431
Veränderung in %	-0,8	-5,9	-5,2	6,5	-3,2	-5,9	7,5	-10,5	-0,3
Darunter: Alkoholunfälle									
September 2013									
Innerhalb von Ortschaften	62	27	29	1	5	23	10	25	x
Außerhalb von Ortschaften, ohne Autobahn	30	19	22	-	10	12	5	6	x
Auf Autobahnen	3	1	1	-	-	1	2	-	x
Innerhalb und außerhalb von Ortschaften	95	47	52	1	15	36	17	31	x
Dagegen Vorjahr	120	47	57	-	14	43	26	47	x
Veränderung in %	-20,8	-	-8,8	X	7,1	-16,3	-34,6	-34,0	x
Januar - September 2013									
Innerhalb von Ortschaften	655	213	241	2	63	176	133	309	x
Außerhalb von Ortschaften, ohne Autobahn	224	118	149	2	63	84	55	51	x
Auf Autobahnen	26	5	6	-	-	6	14	7	x
Innerhalb und außerhalb von Ortschaften	905	336	396	4	126	266	202	367	x
Dagegen Vorjahr	1 014	367	453	8	138	307	236	411	x
Veränderung in %	-10,7	-8,4	-12,6	X	-8,7	-13,4	-14,4	-10,7	x

3. Straßenverkehrsunfälle und Verunglückte nach Straßenklassen

Straßenart Ortslage	Unfälle mit Personen- schaden	Verunglückte			Unfälle mit Personen- schaden	Verunglückte			Zu- bzw. Abnahme (-)				
		Getötete	Schwer- verletzte	Leicht- verletzte		Getötete	Schwer- verletzte	Leicht- verletzte	Unfälle mit Personen- schaden	Getötete	Schwer- verletzte	Leicht- verletzte	
													Anzahl
		September 2013						September 2012					
Autobahnen	38	3	19	48	50	1	23	60	-24,0	X	-17,4	-20,0	
Bundesstraßen innerorts	178	8	66	191	152	5	48	168	17,1	X	37,5	13,7	
außerorts	79	1	23	78	79	-	20	80	-	X	15,0	-2,5	
Landesstraßen innerorts	99	7	43	113	73	5	28	88	35,6	X	53,6	28,4	
außerorts	115	4	38	94	134	3	45	127	-14,2	X	-15,6	-26,0	
Kreisstraßen innerorts	50	-	15	43	54	-	15	46	-7,4	-	-	-6,5	
außerorts	65	4	23	51	80	3	30	81	-18,8	X	-23,3	-37,0	
Andere Straßen innerorts	64	-	27	51	65	2	21	56	-1,5	X	28,6	-8,9	
außerorts	16	-	2	14	27	-	10	24	-40,7	-	X	-41,7	
Insgesamt innerorts	48	-	25	37	38	2	11	32	26,3	X	X	15,6	
außerorts	328	5	62	301	344	2	59	343	-4,7	X	5,1	-12,2	
Insgesamt	316	3	55	294	328	2	54	328	-3,7	X	1,9	-10,4	
innerorts	12	2	7	7	16	-	5	15	-25,0	X	X	X	
außerorts	723	20	212	685	745	13	196	754	-3,0	53,8	8,2	-9,2	
Insgesamt innerorts	461	4	95	429	488	2	99	478	-5,5	X	-4,0	-10,3	
außerorts	262	16	117	256	257	11	97	276	1,9	45,5	20,6	-7,2	
		Januar - September 2013						Januar - September 2012					
Autobahnen	406	18	170	486	381	16	188	426	6,6	12,5	-9,6	14,1	
Bundesstraßen innerorts	1 391	39	448	1 461	1 430	45	484	1 494	-2,7	-13,3	-7,4	-2,2	
außerorts	656	7	146	680	699	13	167	737	-6,2	X	-12,6	-7,7	
Landesstraßen innerorts	735	32	302	781	731	32	317	757	0,5	-	-4,7	3,2	
außerorts	1 044	27	345	1 000	1 080	22	339	1 043	-3,3	22,7	1,8	-4,1	
Kreisstraßen innerorts	464	2	120	439	509	5	127	483	-8,8	X	-5,5	-9,1	
außerorts	580	25	225	561	571	17	212	560	1,6	47,1	6,1	0,2	
Andere Straßen innerorts	510	11	176	435	492	13	162	435	3,7	-15,4	8,6	-	
außerorts	172	-	39	156	190	2	43	181	-9,5	X	-9,3	-13,8	
Insgesamt innerorts	338	11	137	279	302	11	119	254	11,9	-	15,1	9,8	
außerorts	2 631	20	480	2 543	2 976	12	500	2 900	-11,6	66,7	-4,0	-12,3	
Insgesamt	2 501	16	433	2 440	2 817	11	449	2 754	-11,2	45,5	-3,6	-11,4	
innerorts	130	4	47	103	159	1	51	146	-18,2	X	-7,8	-29,5	
außerorts	5 982	115	1 619	5 925	6 359	108	1 673	6 298	-5,9	6,5	-3,2	-5,9	
Insgesamt innerorts	3 793	25	738	3 715	4 215	31	786	4 155	-10,0	-19,4	-6,1	-10,6	
außerorts	2 189	90	881	2 210	2 144	77	887	2 143	2,1	16,9	-0,7	3,1	

4. Straßenverkehrsunfälle und Verunglückte nach Unfalltypen

Unfalltyp Ortslage	Unfälle mit Per- sonen- schaden	Verunglückte			Unfälle mit Per- sonen- schaden	Verunglückte			Zu- bzw. Abnahme (-)				
		Getö- tete	Schwer-	Leicht-		Getö- tete	Schwer-	Leicht-	Unfälle mit Personen- schaden	Getö- tete	Schwer-	Leicht-	
			verletzte	verletzte			verletzte	verletzte			verletzte	verletzte	verletzte
Anzahl									%				
		September 2013				September 2012							
Fahrunfall	147	7	73	110	129	6	44	108	14,0	X	65,9	1,9	
innerorts	50	-	14	46	39	2	9	32	28,2	X	X	43,8	
außerorts	97	7	59	64	90	4	35	76	7,8	X	68,6	-15,8	
Abbiege-Unfall	84	-	14	89	88	-	18	97	-4,5	-	-22,2	-8,2	
innerorts	63	-	10	58	69	-	13	70	-8,7	-	-23,1	-17,1	
außerorts	21	-	4	31	19	-	5	27	10,5	-	X	14,8	
Einbiegen/Kreuzenunfall	178	1	48	172	177	2	46	187	0,6	X	4,3	-8,0	
innerorts	142	1	30	133	141	-	30	146	0,7	X	-	-8,9	
außerorts	36	-	18	39	36	2	16	41	-	X	12,5	-4,9	
Überschreitenunfall	31	1	12	21	40	-	11	34	-22,5	X	9,1	-38,2	
innerorts	31	1	12	21	39	-	10	34	-20,5	X	20,0	-38,2	
außerorts	-	-	-	-	1	-	1	-	X	-	X	-	
Unfall durch ruhenden Verkehr	26	1	6	21	30	-	7	27	-13,3	X	X	-22,2	
innerorts	22	1	5	18	30	-	7	27	-26,7	X	X	-33,3	
außerorts	4	-	1	3	-	-	-	-	X	-	X	X	
Unfall im Längsverkehr	179	7	44	201	188	5	44	226	-4,8	X	-	-11,1	
innerorts	94	-	13	104	105	-	15	117	-10,5	-	-13,3	-11,1	
außerorts	85	7	31	97	83	5	29	109	2,4	X	6,9	-11,0	
Sonstiger Unfall	78	3	15	71	93	-	26	75	-16,1	X	-42,3	-5,3	
innerorts	59	1	11	49	65	-	15	52	-9,2	X	-26,7	-5,8	
außerorts	19	2	4	22	28	-	11	23	-32,1	X	X	-4,3	
Insgesamt	723	20	212	685	745	13	196	754	-3,0	53,8	8,2	-9,2	
innerorts	461	4	95	429	488	2	99	478	-5,5	X	-4,0	-10,3	
außerorts	262	16	117	256	257	11	97	276	1,9	45,5	20,6	-7,2	
		Januar - September 2013				Januar - September 2012							
Fahrunfall	1 388	50	545	1 158	1 275	43	495	981	8,9	16,3	10,1	18,0	
innerorts	482	6	151	417	479	12	141	392	0,6	X	7,1	6,4	
außerorts	906	44	394	741	796	31	354	589	13,8	41,9	11,3	25,8	
Abbiege-Unfall	742	5	153	798	829	3	174	914	-10,5	X	-12,1	-12,7	
innerorts	588	4	102	607	654	1	98	686	-10,1	X	4,1	-11,5	
außerorts	154	1	51	191	175	2	76	228	-12,0	X	-32,9	-16,2	
Einbiegen/Kreuzenunfall	1 369	10	319	1 387	1 548	12	315	1 619	-11,6	-16,7	1,3	-14,3	
innerorts	1 096	5	202	1 070	1 282	5	221	1 289	-14,5	-	-8,6	-17,0	
außerorts	273	5	117	317	266	7	94	330	2,6	X	24,5	-3,9	
Überschreitenunfall	293	6	90	235	306	6	102	223	-4,2	-	-11,8	5,4	
innerorts	282	5	87	227	294	4	96	218	-4,1	X	-9,4	4,1	
außerorts	11	1	3	8	12	2	6	5	-8,3	X	X	X	
Unfall durch ruhenden Verkehr	191	1	24	184	218	1	46	187	-12,4	-	-47,8	-1,6	
innerorts	181	1	22	174	206	1	41	180	-12,1	-	-46,3	-3,3	
außerorts	10	-	2	10	12	-	5	7	-16,7	-	X	X	
Unfall im Längsverkehr	1 417	38	372	1 606	1 492	36	375	1 754	-5,0	5,6	-0,8	-8,4	
innerorts	762	2	102	850	808	5	94	956	-5,7	X	8,5	-11,1	
außerorts	655	36	270	756	684	31	281	798	-4,2	16,1	-3,9	-5,3	
Sonstiger Unfall	582	5	116	557	691	7	166	620	-15,8	X	-30,1	-10,2	
innerorts	402	2	72	370	492	3	95	434	-18,3	X	-24,2	-14,7	
außerorts	180	3	44	187	199	4	71	186	-9,5	X	-38,0	0,5	
Insgesamt	5 982	115	1 619	5 925	6 359	108	1 673	6 298	-5,9	6,5	-3,2	-5,9	
innerorts	3 793	25	738	3 715	4 215	31	786	4 155	-10,0	-19,4	-6,1	-10,6	
außerorts	2 189	90	881	2 210	2 144	77	887	2 143	2,1	16,9	-0,7	3,1	

5. Straßenverkehrsunfälle und Verunglückte nach Unfallarten

Unfallart Ortslage	Unfälle mit Per- sonen- schaden	Verunglückte			Unfälle mit Per- sonen- schaden	Verunglückte			Zu- bzw. Abnahme (-)				
		Getö- tete	Schwer- verletzte	Leicht- verletzte		Getö- tete	Schwer- verletzte	Leicht- verletzte	Unfälle mit Personen- schaden	Getö- tete	Schwer- verletzte	Leicht- verletzte	
													Anzahl
September 2013					September 2012								
Zusammenstoß m.and. Fahrzeug, das anfährt, anhält	58	5	7	63	66	-	13	83	-12,1	X	X	-24,1	
innerorts	46	1	4	47	55	-	9	58	-16,4	X	X	-19,0	
außerorts	12	4	3	16	11	-	4	25	9,1	X	X	-36,0	
vorausfährt o. wartet	78	-	20	94	90	1	17	122	-13,3	X	17,6	-23,0	
innerorts	38	-	5	41	46	-	3	58	-17,4	-	X	-29,3	
außerorts	40	-	15	53	44	1	14	64	-9,1	X	7,1	-17,2	
seitlich in gleicher Richtung fährt	30	-	7	31	35	1	6	41	-14,3	X	X	-24,4	
innerorts	12	-	1	14	23	-	2	28	-47,8	-	X	-50,0	
außerorts	18	-	6	17	12	1	4	13	50,0	X	X	30,8	
entgegenkommt	54	3	26	56	50	3	22	57	8,0	-	18,2	-1,8	
innerorts	25	-	8	25	30	-	10	32	-16,7	-	X	-21,9	
außerorts	29	3	18	31	20	3	12	25	45,0	-	50,0	24,0	
einbiegt oder kreuzt	221	1	51	220	219	2	54	228	0,9	X	-5,6	-3,5	
innerorts	180	1	33	173	174	-	37	172	3,4	X	-10,8	0,6	
außerorts	41	-	18	47	45	2	17	56	-8,9	X	5,9	-16,1	
Zusammenstoß Fahrzeug/Fußgänger	54	1	16	41	58	-	15	49	-6,9	X	6,7	-16,3	
innerorts	52	1	15	40	55	-	13	48	-5,5	X	15,4	-16,7	
außerorts	2	-	1	1	3	-	2	1	X	-	X	-	
Aufprall auf Hindernis	6	2	2	2	6	-	3	3	-	X	X	X	
innerorts	3	1	-	2	3	-	1	2	-	X	X	-	
außerorts	3	1	2	-	3	-	2	1	-	X	-	X	
Abk.v.Fahrbahn n.rechts	80	4	39	64	83	5	28	63	-3,6	X	39,3	1,6	
innerorts	14	-	6	12	22	1	4	18	-36,4	X	X	-33,3	
außerorts	66	4	33	52	61	4	24	45	8,2	-	37,5	15,6	
Abk. v.Fahrbahn n.links	43	2	21	30	48	1	15	36	-10,4	X	40,0	-16,7	
innerorts	11	-	3	8	13	1	5	8	-15,4	X	X	-	
außerorts	32	2	18	22	35	-	10	28	-8,6	X	80,0	-21,4	
Unfall anderer Art	99	2	23	84	90	-	23	72	10,0	X	-	16,7	
innerorts	80	-	20	67	67	-	15	54	19,4	-	33,3	24,1	
außerorts	19	2	3	17	23	-	8	18	-17,4	X	X	-5,6	
Insgesamt	723	20	212	685	745	13	196	754	-3,0	53,8	8,2	-9,2	
innerorts	461	4	95	429	488	2	99	478	-5,5	X	-4,0	-10,3	
außerorts	262	16	117	256	257	11	97	276	1,9	45,5	20,6	-7,2	

Noch 5. Straßenverkehrsunfälle und Verunglückte nach Unfallarten

Unfallart Ortslage	Unfälle mit Per- sonen- schaden	Verunglückte			Unfälle mit Per- sonen- schaden	Verunglückte			Zu- bzw. Abnahme (-)			
		Getö- tete	Schwer-	Leicht-		Getö- tete	Schwer-	Leicht-	Unfälle mit Personen- schaden	Getö- tete	Schwer-	Leicht-
			verletzte	verletzte			verletzte	verletzte				
Anzahl								%				
Januar - September 2013												
Januar - September 2012												
Zusammenstoß m.and. Fahrzeug, das anfährt, anhält	436	6	51	496	556	2	67	647	-21,6	X	-23,9	-23,3
innerorts	348	1	35	380	449	1	37	493	-22,5	-	-5,4	-22,9
außerorts	88	5	16	116	107	1	30	154	-17,8	X	-46,7	-24,7
vorausfährt o. wartet	688	11	155	831	701	8	139	867	-1,9	X	11,5	-4,2
innerorts	406	1	36	477	407	-	31	503	-0,2	X	16,1	-5,2
außerorts	282	10	119	354	294	8	108	364	-4,1	X	10,2	-2,7
seitlich in gleicher Richtung fährt	258	2	57	265	306	1	65	323	-15,7	X	-12,3	-18,0
innerorts	147	1	28	140	186	-	23	193	-21,0	X	21,7	-27,5
außerorts	111	1	29	125	120	1	42	130	-7,5	-	-31,0	-3,8
entgegenkommt	433	18	195	502	436	21	194	519	-0,7	-14,3	0,5	-3,3
innerorts	215	1	61	235	253	3	76	295	-15,0	X	-19,7	-20,3
außerorts	218	17	134	267	183	18	118	224	19,1	-5,6	13,6	19,2
einbiegt oder kreuzt	1 673	13	372	1 733	1 847	13	385	1 935	-9,4	-	-3,4	-10,4
innerorts	1 350	7	238	1 348	1 514	5	257	1 523	-10,8	X	-7,4	-11,5
außerorts	323	6	134	385	333	8	128	412	-3,0	X	4,7	-6,6
Zusammenstoß Fahrzeug/Fußgänger	475	7	132	380	492	10	138	385	-3,5	X	-4,3	-1,3
innerorts	442	6	123	353	460	7	124	362	-3,9	X	-0,8	-2,5
außerorts	33	1	9	27	32	3	14	23	3,1	X	X	17,4
Aufprall auf Hindernis	40	4	11	38	41	2	12	29	-2,4	X	-8,3	31,0
innerorts	17	1	4	12	17	1	4	12	-	-	-	-
außerorts	23	3	7	26	24	1	8	17	-4,2	X	X	52,9
Abk.v.Fahrbahn n.rechts	753	26	300	615	713	29	274	553	5,6	-10,3	9,5	11,2
innerorts	189	1	64	171	200	3	56	166	-5,5	X	14,3	3,0
außerorts	564	25	236	444	513	26	218	387	9,9	-3,8	8,3	14,7
Abk. v.Fahrbahn n.links	469	22	166	402	447	13	195	336	4,9	69,2	-14,9	19,6
innerorts	112	5	31	98	110	6	43	85	1,8	X	-27,9	15,3
außerorts	357	17	135	304	337	7	152	251	5,9	X	-11,2	21,1
Unfall anderer Art	757	6	180	663	820	9	204	704	-7,7	X	-11,8	-5,8
innerorts	567	1	118	501	619	5	135	523	-8,4	X	-12,6	-4,2
außerorts	190	5	62	162	201	4	69	181	-5,5	X	-10,1	-10,5
Insgesamt	5 982	115	1 619	5 925	6 359	108	1 673	6 298	-5,9	6,5	-3,2	-5,9
innerorts	3 793	25	738	3 715	4 215	31	786	4 155	-10,0	-19,4	-6,1	-10,6
außerorts	2 189	90	881	2 210	2 144	77	887	2 143	2,1	16,9	-0,7	3,1

6. Straßenverkehrsunfälle und Verunglückte nach Tagesdatum und Ortslage

Tagesdatum Ortslage	Unfälle mit Personen- schaden	Davon mit			Verunglückte			Unfälle mit schwerw. Sachschaden i. e. S.	Unfälle mit Personen- u.
		Getöteten	Schwer-	Leicht-	Getötete	Schwer-	Leicht-		
verletzten			verletzte						
September 2013									
Innerorts									
1. Sonntag	11	-	3	8	-	3	10	2	13
2. Montag	13	-	1	12	-	1	13	-	13
3. Dienstag	12	-	2	10	-	2	11	1	13
4. Mittwoch	24	-	5	19	-	5	25	5	29
5. Donnerstag	15	-	2	13	-	2	14	5	20
6. Freitag	20	-	4	16	-	4	17	3	23
7. Samstag	22	1	5	16	1	11	21	3	25
8. Sonntag	10	-	4	6	-	4	9	-	10
9. Montag	19	1	3	15	1	3	19	5	24
10. Dienstag	15	-	2	13	-	2	16	1	16
11. Mittwoch	10	-	3	7	-	3	7	1	11
12. Donnerstag	15	-	4	11	-	4	13	7	22
13. Freitag	13	1	1	11	1	1	15	3	16
14. Samstag	15	-	-	15	-	-	16	1	16
15. Sonntag	8	-	2	6	-	2	6	4	12
16. Montag	24	-	4	20	-	4	24	3	27
17. Dienstag	15	-	1	14	-	1	14	3	18
18. Mittwoch	16	-	3	13	-	3	15	8	24
19. Donnerstag	20	1	3	16	1	3	21	9	29
20. Freitag	13	-	5	8	-	7	9	4	17
21. Samstag	14	-	5	9	-	5	11	3	17
22. Sonntag	11	-	2	9	-	2	11	2	13
23. Montag	21	-	1	20	-	1	21	3	24
24. Dienstag	20	-	3	17	-	3	18	-	20
25. Mittwoch	13	-	3	10	-	3	13	1	14
26. Donnerstag	14	-	2	12	-	2	14	3	17
27. Freitag	15	-	3	12	-	3	12	9	24
28. Samstag	15	-	4	11	-	5	11	4	19
29. Sonntag	5	-	3	2	-	3	2	3	8
30. Montag	23	-	3	20	-	3	21	5	28
Insgesamt	461	4	86	371	4	95	429	101	562
Außerorts, einschließlich Autobahn									
1. Sonntag	8	-	1	7	-	1	12	3	11
2. Montag	8	1	4	3	1	5	4	1	9
3. Dienstag	7	1	-	6	2	2	7	2	9
4. Mittwoch	5	1	2	2	1	4	3	2	7
5. Donnerstag	14	2	5	7	3	6	14	4	18
6. Freitag	9	-	4	5	-	4	8	3	12
7. Samstag	6	-	4	2	-	5	3	2	8
8. Sonntag	8	2	4	2	2	7	12	1	9
9. Montag	12	1	1	10	1	1	14	5	17
10. Dienstag	6	1	-	5	2	1	7	3	9
11. Mittwoch	8	-	2	6	-	3	9	2	10
12. Donnerstag	7	-	2	5	-	3	5	1	8
13. Freitag	11	-	4	7	-	5	11	4	15
14. Samstag	9	-	3	6	-	4	11	3	12
15. Sonntag	10	-	6	4	-	8	15	2	12
16. Montag	9	-	2	7	-	2	10	4	13
17. Dienstag	8	-	1	7	-	1	9	2	10
18. Mittwoch	5	1	-	4	1	-	5	2	7
19. Donnerstag	5	-	1	4	-	1	4	1	6
20. Freitag	16	-	8	8	-	13	11	-	16
21. Samstag	10	1	3	6	1	3	6	5	15
22. Sonntag	5	2	1	2	2	8	4	-	5
23. Montag	7	-	2	5	-	3	6	2	9
24. Dienstag	10	-	3	7	-	3	11	3	13
25. Mittwoch	6	-	-	6	-	-	7	2	8
26. Donnerstag	10	-	4	6	-	4	8	5	15
27. Freitag	14	-	5	9	-	7	19	3	17
28. Samstag	10	-	3	7	-	3	7	2	12
29. Sonntag	7	-	3	4	-	4	4	3	10
30. Montag	12	-	6	6	-	6	10	2	14
Insgesamt	262	13	84	165	16	117	256	74	336

Noch 6. Straßenverkehrsunfälle und Verunglückte nach Tagesdatum und Ortslage

Tagesdatum Ortslage	Unfälle mit Personen- schaden	Davon mit			Verunglückte			Unfälle mit schwerw. Sachschaden i. e. S.	Unfälle mit Personen- u.
		Getöteten	Schwer- verletzten	Leicht-	Getötete	Schwer- verletzte	Leicht-		
September 2013									
Innerorts und außerorts									
1. Sonntag	19	-	4	15	-	4	22	5	24
2. Montag	21	1	5	15	1	6	17	1	22
3. Dienstag	19	1	2	16	2	4	18	3	22
4. Mittwoch	29	1	7	21	1	9	28	7	36
5. Donnerstag	29	2	7	20	3	8	28	9	38
6. Freitag	29	-	8	21	-	8	25	6	35
7. Samstag	28	1	9	18	1	16	24	5	33
8. Sonntag	18	2	8	8	2	11	21	1	19
9. Montag	31	2	4	25	2	4	33	10	41
10. Dienstag	21	1	2	18	2	3	23	4	25
11. Mittwoch	18	-	5	13	-	6	16	3	21
12. Donnerstag	22	-	6	16	-	7	18	8	30
13. Freitag	24	1	5	18	1	6	26	7	31
14. Samstag	24	-	3	21	-	4	27	4	28
15. Sonntag	18	-	8	10	-	10	21	6	24
16. Montag	33	-	6	27	-	6	34	7	40
17. Dienstag	23	-	2	21	-	2	23	5	28
18. Mittwoch	21	1	3	17	1	3	20	10	31
19. Donnerstag	25	1	4	20	1	4	25	10	35
20. Freitag	29	-	13	16	-	20	20	4	33
21. Samstag	24	1	8	15	1	8	17	8	32
22. Sonntag	16	2	3	11	2	10	15	2	18
23. Montag	28	-	3	25	-	4	27	5	33
24. Dienstag	30	-	6	24	-	6	29	3	33
25. Mittwoch	19	-	3	16	-	3	20	3	22
26. Donnerstag	24	-	6	18	-	6	22	8	32
27. Freitag	29	-	8	21	-	10	31	12	41
28. Samstag	25	-	7	18	-	8	18	6	31
29. Sonntag	12	-	6	6	-	7	6	6	18
30. Montag	35	-	9	26	-	9	31	7	42
Insgesamt	723	17	170	536	20	212	685	175	898
Auf Autobahnen									
1. Sonntag	1	-	-	1	-	-	1	1	2
2. Montag	-	-	-	-	-	-	-	-	-
3. Dienstag	-	-	-	-	-	-	-	-	-
4. Mittwoch	2	1	-	1	1	-	2	-	2
5. Donnerstag	1	-	-	1	-	-	1	1	2
6. Freitag	3	-	-	3	-	-	4	2	5
7. Samstag	-	-	-	-	-	-	-	2	2
8. Sonntag	1	-	1	-	-	3	5	1	2
9. Montag	2	-	-	2	-	-	2	1	3
10. Dienstag	-	-	-	-	-	-	-	-	-
11. Mittwoch	-	-	-	-	-	-	-	1	1
12. Donnerstag	-	-	-	-	-	-	-	-	-
13. Freitag	2	-	-	2	-	-	3	1	3
14. Samstag	1	-	1	-	-	2	-	-	1
15. Sonntag	3	-	2	1	-	2	9	-	3
16. Montag	-	-	-	-	-	-	-	-	-
17. Dienstag	1	-	-	1	-	-	2	-	1
18. Mittwoch	3	1	-	2	1	-	3	-	3
19. Donnerstag	1	-	-	1	-	-	1	1	2
20. Freitag	5	-	2	3	-	2	5	-	5
21. Samstag	-	-	-	-	-	-	-	1	1
22. Sonntag	1	1	-	-	1	6	-	-	1
23. Montag	2	-	1	1	-	1	2	2	4
24. Dienstag	1	-	-	1	-	-	1	-	1
25. Mittwoch	1	-	-	1	-	-	1	-	1
26. Donnerstag	2	-	1	1	-	1	1	2	4
27. Freitag	1	-	-	1	-	-	2	2	3
28. Samstag	-	-	-	-	-	-	-	1	1
29. Sonntag	2	-	1	1	-	1	1	1	3
30. Montag	2	-	1	1	-	1	2	1	3
Insgesamt	38	3	10	25	3	19	48	21	59

7. Straßenverkehrsunfälle und Verunglückte nach Art der Verkehrsbeteiligung und Ortslage ¹⁾

Art der Verkehrsbeteiligung	Unfälle mit Personenschaden	Verunglückte			Schwerw. Unfälle mit Sachschaden i. e. S.	Unfälle mit Personenschaden	Verunglückte			Schwerw. Unfälle mit Sachschaden i. e. S.	
		Getötete	Schwer- verletzte	Leicht-			Getötete	Schwer- verletzte	Leicht-		
		September 2013				September 2012					
		Innerhalb von Ortschaften									
Unfälle insgesamt	461	4	95	429	101	488	2	99	478	115	
Darunter Unfälle mit Beteiligung von Fahrern von:											
Motorzweirädern	72	1	19	64	1	75	-	16	65	2	
Personenkraftwagen	368	2	76	346	98	386	1	73	395	113	
Kraftomnibussen	7	-	2	8	2	4	-	1	4	1	
Güterkraftfahrzeugen	40	-	8	36	17	38	-	9	41	21	
dar.: Liefer- und Lastkraftwagen mit zul. Gesamtgewicht bis 3 500 kg	27	-	6	23	11	24	-	6	24	11	
3 501 - 7 500 kg	1	-	-	1	1	-	-	-	-	3	
7 501 - 12 000 kg	-	-	-	-	-	1	-	-	1	1	
12 001 und mehr kg	4	-	1	3	-	4	-	1	8	3	
Landwirtschaftlichen Zugmaschinen	-	-	-	-	1	2	-	-	2	2	
Fahrrädern	189	2	31	163	-	193	1	46	156	-	
Fußgängern	61	1	20	47	-	63	-	13	57	-	
		Außerhalb von Ortschaften, ohne Autobahn									
Unfälle insgesamt	224	13	98	208	53	207	10	74	216	49	
Darunter Unfälle mit Beteiligung von Fahrern von:											
Motorzweirädern	39	2	22	23	-	40	2	15	27	3	
Personenkraftwagen	187	9	81	187	50	161	9	56	184	46	
Kraftomnibussen	-	-	-	-	1	1	-	-	2	-	
Güterkraftfahrzeugen	29	1	16	21	10	27	1	14	29	11	
dar.: Liefer- und Lastkraftwagen mit zul. Gesamtgewicht bis 3 500 kg	11	1	11	7	5	15	1	7	17	7	
3 501 - 7 500 kg	1	-	-	1	-	2	-	1	3	2	
7 501 - 12 000 kg	1	-	-	2	1	1	-	2	-	-	
12 001 und mehr kg	3	-	-	3	1	4	-	3	5	1	
Landwirtschaftlichen Zugmaschinen	3	-	-	4	2	5	-	-	5	-	
Fahrrädern	17	2	5	11	-	18	1	7	10	-	
Fußgängern	2	-	1	1	-	4	-	3	1	-	
		auf Autobahnen									
Unfälle insgesamt	38	3	19	48	21	50	1	23	60	28	
Darunter Unfälle mit Beteiligung von Fahrern von:											
Motorzweirädern	2	1	-	1	-	3	-	-	3	-	
Personenkraftwagen	31	2	15	37	16	42	-	20	55	24	
Kraftomnibussen	1	-	3	5	-	-	-	-	-	1	
Güterkraftfahrzeugen	16	1	7	22	13	17	1	6	15	13	
dar.: Liefer- und Lastkraftwagen mit zul. Gesamtgewicht bis 3 500 kg	7	-	4	14	4	3	-	1	3	4	
3 501 - 7 500 kg	1	-	1	-	-	-	-	-	-	1	
7 501 - 12 000 kg	1	-	-	1	1	1	-	-	1	1	
12 001 und mehr kg	3	-	2	3	1	6	-	2	4	2	
Landwirtschaftlichen Zugmaschinen	-	-	-	-	-	-	-	-	-	-	
Fahrrädern	-	-	-	-	-	-	-	-	-	-	
Fußgängern	-	-	-	-	-	-	-	-	-	-	
		Innerhalb und außerhalb von Ortschaften									
Unfälle insgesamt	723	20	212	685	175	745	13	196	754	192	
Darunter Unfälle mit Beteiligung von Fahrern von:											
Motorzweirädern	113	4	41	88	1	118	2	31	95	5	
Personenkraftwagen	586	13	172	570	164	589	10	149	634	183	
Kraftomnibussen	8	-	5	13	3	5	-	1	6	2	
Güterkraftfahrzeugen	85	2	31	79	40	82	2	29	85	45	
dar.: Liefer- und Lastkraftwagen mit zul. Gesamtgewicht bis 3 500 kg	45	1	21	44	20	42	1	14	44	22	
3 501 - 7 500 kg	3	-	1	2	1	2	-	1	3	6	
7 501 - 12 000 kg	2	-	-	3	2	3	-	2	2	2	
12 001 und mehr kg	10	-	3	9	2	14	-	6	17	6	
Landwirtschaftlichen Zugmaschinen	3	-	-	4	3	7	-	-	7	2	
Fahrrädern	206	4	36	174	-	211	2	53	166	-	
Fußgängern	63	1	21	48	-	67	-	16	58	-	

1) Die Tabelle enthält Mehrfachzählungen, da bei einem Unfall mehrere Verkehrsbeteiligungsarten beteiligt sein können.

Noch 7. Straßenverkehrsunfälle und Verunglückte nach Art der Verkehrsbeteiligung und Ortslage¹⁾

Unfälle mit Personenschaden	Verunglückte			Schwerw. Unfälle mit Sachschaden i. e. S.	Unfälle mit Personenschaden	Verunglückte			Schwerw. Unfälle mit Sachschaden i. e. S.	Art der Verkehrsbeteiligung
	Getötete	Schwer- verletzte	Leicht-			Getötete	Schwer- verletzte	Leicht-		
Januar - September 2013										
Innerhalb von Ortschaften										
3 793	25	738	3 715	1 111	4 215	31	786	4 155	1 158	Unfälle insgesamt
										Darunter Unfälle mit Beteiligung von Fahrern von:
451	6	129	373	25	466	4	132	382	21	Motorzweirädern
3 073	11	549	3 094	1 087	3 378	20	565	3 456	1 130	Personenkraftwagen
49	-	11	67	9	56	-	11	74	14	Kraftomnibussen
359	6	64	358	146	392	5	69	398	176	Güterkraftfahrzeugen
										dar.: Liefer- und Lastkraftwagen mit zul. Gesamtgewicht bis 3 500 kg
223	-	39	235	85	249	3	37	258	116	
17	-	3	14	8	21	1	8	17	15	3 501 - 7 500 kg
15	-	4	15	8	11	-	2	10	4	7 501 - 12 000 kg
33	1	7	31	6	41	1	9	43	16	12 001 und mehr kg
9	-	4	5	9	13	-	1	16	10	Landwirtschaftlichen Zugmaschinen
1 416	9	261	1 216	3	1 655	7	321	1 401	3	Fahrrädern
522	6	138	439	1	519	7	132	423	-	Fußgängern
Außerhalb von Ortschaften, ohne Autobahn										
1 783	72	711	1 724	673	1 763	61	699	1 717	611	Unfälle insgesamt
										Darunter Unfälle mit Beteiligung von Fahrern von:
268	12	141	164	5	264	6	138	171	13	Motorzweirädern
1 484	56	580	1 542	624	1 438	51	543	1 508	577	Personenkraftwagen
8	2	2	41	4	9	1	1	9	4	Kraftomnibussen
247	17	80	250	126	265	17	113	274	109	Güterkraftfahrzeugen
										dar.: Liefer- und Lastkraftwagen mit zul. Gesamtgewicht bis 3 500 kg
120	5	41	134	57	141	10	53	161	59	
12	-	5	10	8	16	2	4	20	6	3 501 - 7 500 kg
12	2	4	14	7	9	-	8	7	2	7 501 - 12 000 kg
21	3	9	19	11	24	1	11	22	12	12 001 und mehr kg
18	1	4	19	9	30	3	18	21	6	Landwirtschaftlichen Zugmaschinen
127	5	44	91	-	138	5	51	96	-	Fahrrädern
32	1	9	28	1	37	3	16	24	1	Fußgängern
auf Autobahnen										
406	18	170	486	310	381	16	188	426	179	Unfälle insgesamt
										Darunter Unfälle mit Beteiligung von Fahrern von:
17	1	7	11	-	12	-	7	6	-	Motorzweirädern
330	13	139	419	249	318	11	155	377	146	Personenkraftwagen
5	-	4	12	1	2	-	2	2	3	Kraftomnibussen
174	13	83	177	117	179	11	85	184	71	Güterkraftfahrzeugen
										dar.: Liefer- und Lastkraftwagen mit zul. Gesamtgewicht bis 3 500 kg
34	1	16	42	24	35	3	16	42	20	
9	1	4	9	2	8	1	4	12	1	3 501 - 7 500 kg
4	-	11	4	3	8	-	2	6	1	7 501 - 12 000 kg
25	1	14	21	13	32	2	17	32	6	12 001 und mehr kg
-	-	-	-	-	-	-	-	-	-	Landwirtschaftlichen Zugmaschinen
1	-	-	1	-	-	-	-	-	-	Fahrrädern
3	-	3	3	-	4	-	2	4	-	Fußgängern
Innerhalb und außerhalb von Ortschaften										
5 982	115	1 619	5 925	2 094	6 359	108	1 673	6 298	1 948	Unfälle insgesamt
										Darunter Unfälle mit Beteiligung von Fahrern von:
736	19	277	548	30	742	10	277	559	34	Motorzweirädern
4 887	80	1 268	5 055	1 960	5 134	82	1 263	5 341	1 853	Personenkraftwagen
62	2	17	120	14	67	1	14	85	21	Kraftomnibussen
780	36	227	785	389	836	33	267	856	356	Güterkraftfahrzeugen
										dar.: Liefer- und Lastkraftwagen mit zul. Gesamtgewicht bis 3 500 kg
377	6	96	411	166	425	16	106	461	195	
38	1	12	33	18	45	4	16	49	22	3 501 - 7 500 kg
31	2	19	33	18	28	-	12	23	7	7 501 - 12 000 kg
79	5	30	71	30	97	4	37	97	34	12 001 und mehr kg
27	1	8	24	18	43	3	19	37	16	Landwirtschaftlichen Zugmaschinen
1 544	14	305	1 308	3	1 793	12	372	1 497	3	Fahrrädern
557	7	150	470	2	560	10	150	451	1	Fußgängern

1) Die Tabelle enthält Mehrfachzählungen, da bei einem Unfall mehrere Verkehrsbeteiligungsarten beteiligt sein können.

8. Straßenverkehrsunfälle und Verunglückte nach kreisfreien Städten und Landkreisen im Monat

Kreisfreie Stadt Landkreis Land Ortslage	Straßenverkehrsunfälle				Verunglückte			
	insgesamt	mit Personen- schaden	mit schwerw. SachsSch. i. e. S.	sonst. Unf. unter Einfl. berausch. Mittel	insgesamt	Getötete	Schwer-	Leicht-
							verletzte	
September 2013								
Dessau-Roßlau, Stadt	34	25	9	-	29	-	1	28
innerorts	27	20	7	-	22	-	-	22
außerorts ohne Autobahn	5	5	-	-	7	-	1	6
auf Autobahnen	2	-	2	-	-	-	-	-
Halle (Saale), Stadt	95	69	17	9	77	-	10	67
innerorts	94	68	17	9	76	-	10	66
außerorts ohne Autobahn	-	-	-	-	-	-	-	-
auf Autobahnen	1	1	-	-	1	-	-	1
Magdeburg, Stadt	106	88	14	4	102	2	12	88
innerorts	102	84	14	4	97	2	12	83
außerorts ohne Autobahn	3	3	-	-	4	-	-	4
auf Autobahnen	1	1	-	-	1	-	-	1
Altmarkkreis Salzwedel	44	24	20	-	33	3	8	22
innerorts	25	14	11	-	16	1	4	11
außerorts ohne Autobahn	19	10	9	-	17	2	4	11
auf Autobahnen	-	-	-	-	-	-	-	-
Anhalt-Bitterfeld	56	38	18	-	51	2	22	27
innerorts	36	26	10	-	33	-	12	21
außerorts ohne Autobahn	14	12	2	-	18	2	10	6
auf Autobahnen	6	-	6	-	-	-	-	-
Börde	87	72	15	-	97	2	23	72
innerorts	28	24	4	-	27	-	5	22
außerorts ohne Autobahn	50	40	10	-	60	2	17	41
auf Autobahnen	9	8	1	-	10	-	1	9
Burgenlandkreis	83	68	12	3	95	3	23	69
innerorts	33	28	4	1	31	-	7	24
außerorts ohne Autobahn	37	30	5	2	48	3	13	32
auf Autobahnen	13	10	3	-	16	-	3	13
Harz	92	81	7	4	99	1	23	75
innerorts	53	44	6	3	47	-	8	39
außerorts ohne Autobahn	39	37	1	1	52	1	15	36
auf Autobahnen	-	-	-	-	-	-	-	-
Jerichower Land	36	31	5	-	41	-	9	32
innerorts	21	21	-	-	22	-	5	17
außerorts ohne Autobahn	13	9	4	-	11	-	1	10
auf Autobahnen	2	1	1	-	8	-	3	5

Noch 8. Straßenverkehrsunfälle und Verunglückte nach kreisfreien Städten und Landkreisen im Monat

Kreisfreie Stadt Landkreis Land Ortslage	Straßenverkehrsunfälle				Verunglückte			
	insgesamt	mit Personen- schaden	mit schwerw. Sachschr. i. e. S.	sonst. Unf. unter Einfl. berausch. Mittel	insgesamt	Getötete	Schwer-	Leicht-
							verletzte	
September 2013								
Mansfeld-Südharz	64	41	20	3	46	-	17	29
innerorts	42	30	10	2	33	-	8	25
außerorts ohne Autobahn	19	10	8	1	12	-	8	4
auf Autobahnen	3	1	2	-	1	-	1	-
Saalekreis	81	64	14	3	86	-	25	61
innerorts	46	36	7	3	47	-	15	32
außerorts ohne Autobahn	24	19	5	-	27	-	7	20
auf Autobahnen	11	9	2	-	12	-	3	9
Salzlandkreis	60	46	12	2	58	3	15	40
innerorts	36	27	8	1	31	-	7	24
außerorts ohne Autobahn	21	16	4	1	23	1	7	15
auf Autobahnen	3	3	-	-	4	2	1	1
Stendal	40	37	2	1	43	-	7	36
innerorts	23	21	1	1	24	-	1	23
außerorts ohne Autobahn	17	16	1	-	19	-	6	13
auf Autobahnen	-	-	-	-	-	-	-	-
Wittenberg	53	39	10	4	60	4	17	39
innerorts	23	18	2	3	22	1	1	20
außerorts ohne Autobahn	22	17	4	1	21	2	9	10
auf Autobahnen	8	4	4	-	17	1	7	9
Sachsen-Anhalt	931	723	175	33	917	20	212	685
innerorts	589	461	101	27	528	4	95	429
außerorts ohne Autobahn	283	224	53	6	319	13	98	208
auf Autobahnen	59	38	21	-	70	3	19	48
Kreisfreie Städte	235	182	40	13	208	2	23	183
Landkreise	696	541	135	20	709	18	189	502

9. Straßenverkehrsunfälle und Verunglückte nach kreisfreien Städten und Landkreisen im Zeitraum

Kreisfreie Stadt Landkreis Land	Straßenverkehrsunfälle				Verunglückte			
	insgesamt	mit Personen- schaden	mit schwerw. Sachschr. i. e. S.	sonst. Unf. unter Einfl. berausch. Mittel	insgesamt	Getötete	Schwer-	Leicht-
							verletzte	
Januar bis September 2013								
Dessau-Roßlau, Stadt	315	207	93	15	276	5	42	229
Halle (Saale), Stadt	842	658	135	49	774	2	100	672
Magdeburg, Stadt	920	722	142	56	848	6	107	735
Altmarkkreis Salzwedel	377	224	150	3	321	16	70	235
Anhalt-Bitterfeld	704	437	242	25	548	10	175	363
Börde	693	488	185	20	666	15	139	512
Burgenlandkreis	727	521	172	34	737	8	190	539
Harz	774	567	151	56	717	9	168	540
Jerichower Land	348	248	91	9	317	4	74	239
Mansfeld-Südharz	540	325	187	28	434	7	107	320
Saalekreis	739	506	213	20	678	4	137	537
Salzlandkreis	635	453	149	33	554	10	140	404
Stendal	361	265	78	18	316	7	71	238
Wittenberg	485	361	106	18	473	12	99	362
Sachsen-Anhalt insgesamt	8 460	5 982	2 094	384	7 659	115	1 619	5 925

**10. Übrige Sachschadensunfälle ohne Einfluss berauschender Mittel nach kreisfreien Städten
und Landkreisen**

Kreisfreie Stadt Landkreis Land	Übrige Sachschadens- unfälle ohne Einfluss berauschender Mittel insgesamt	Davon		
		innerorts	außerorts ohne Autobahn	auf Autobahnen
September 2013				
Dessau-Roßlau, Stadt	205	180	22	3
Halle (Saale), Stadt	595	584	10	1
Magdeburg, Stadt	580	566	11	3
Altmarkkreis Salzwedel	223	108	115	-
Anhalt-Bitterfeld	339	216	106	17
Börde	412	180	185	47
Burgenlandkreis	460	275	117	68
Harz	456	303	153	-
Jerichower Land	203	95	83	25
Mansfeld-Südharz	328	201	111	16
Saalekreis	427	259	110	58
Salzlandkreis	428	283	115	30
Stendal	291	134	157	-
Wittenberg	305	171	123	11
Sachsen-Anhalt insgesamt	5 252	3 555	1 418	279
Januar bis September 2013				
Dessau-Roßlau, Stadt	1 782	1 524	214	44
Halle (Saale), Stadt	4 972	4 858	90	24
Magdeburg, Stadt	5 482	5 246	133	103
Altmarkkreis Salzwedel	1 929	875	1 054	-
Anhalt-Bitterfeld	3 326	2 119	953	254
Börde	3 986	1 743	1 657	586
Burgenlandkreis	3 864	2 335	1 063	466
Harz	4 139	2 892	1 247	-
Jerichower Land	1 870	920	724	226
Mansfeld-Südharz	2 919	1 880	870	169
Saalekreis	3 764	2 258	1 042	464
Salzlandkreis	3 789	2 439	1 097	253
Stendal	2 651	1 287	1 364	-
Wittenberg	2 792	1 542	1 081	169
Sachsen-Anhalt insgesamt	47 265	31 918	12 589	2 758

11. Getötete und Verletzte im Straßenverkehr nach Art der Verkehrsbeteiligung

Art der Verkehrsbeteiligung Ortslage	Getötete						Schwerverletzte					
	September		Zu- bzw. Ab- nahme (-)	Jan. - September		Zu- bzw. Ab- nahme (-)	September		Zu- bzw. Ab- nahme (-)	Jan. - September		Zu- bzw. Ab- nahme (-)
	2013	2012		2013	2012		2013	2012		2013	2012	
	Anzahl		%	Anzahl		%	Anzahl		%	Anzahl		%
Fahrer und Mitfahrer von												
Mofas, Mopeds	1	1	-	4	1	X	10	7	X	51	48	6,3
innerorts	1	-	X	2	-	X	6	4	X	40	35	14,3
außerorts	-	1	X	2	1	X	4	3	X	11	13	-15,4
Motorzweirädern mit amtl. Kennzeichen	3	1	X	13	8	X	31	21	47,6	219	216	1,4
innerorts	-	-	-	3	4	X	13	10	30,0	86	87	-1,1
außerorts	3	1	X	10	4	X	18	11	63,6	133	129	3,1
Personenkraftwagen	10	8	X	66	66	-	105	93	12,9	827	812	1,8
innerorts	-	1	X	4	12	X	28	26	7,7	207	209	-1,0
außerorts	10	7	X	62	54	14,8	77	67	14,9	620	603	2,8
Bussen	-	-	-	-	-	-	2	-	X	7	5	X
innerorts	-	-	-	-	-	-	1	-	X	5	3	X
außerorts	-	-	-	-	-	-	1	-	X	2	2	-
Güterkraftfahrzeugen	1	1	-	9	10	X	10	9	X	71	78	-9,0
innerorts	-	-	-	-	1	X	-	-	-	12	6	X
außerorts	1	1	-	9	9	-	10	9	X	59	72	-18,1
Landwirtschaftlichen Zugmaschinen	-	-	-	-	1	X	-	-	-	-	3	X
innerorts	-	-	-	-	-	-	-	-	-	-	-	-
außerorts	-	-	-	-	1	X	-	-	-	-	3	X
übrigen Kraftfahrzeugen	-	-	-	1	-	X	1	-	X	6	4	X
innerorts	-	-	-	1	-	X	-	-	-	5	2	X
außerorts	-	-	-	-	-	-	1	-	X	1	2	X
Kraftfahrzeuge zusammen	15	11	36,4	93	86	8,1	159	130	22,3	1 181	1 166	1,3
innerorts	1	1	-	10	17	-41,2	48	40	20,0	355	342	3,8
außerorts	14	10	40,0	83	69	20,3	111	90	23,3	826	824	0,2
anderen Fahrzeugen	-	-	-	1	-	X	-	2	X	6	5	X
innerorts	-	-	-	-	-	-	-	2	X	5	4	X
außerorts	-	-	-	1	-	X	-	-	-	1	1	-

Noch 11. Getötete und Verletzte im Straßenverkehr nach Art der Verkehrsbeteiligung

Leichtverletzte						Verunglückte insgesamt						Art der Verkehrsbeteiligung Ortslage
September		Zu- bzw. Ab- nahme (-) %	Jan. - September		Zu- bzw. Ab- nahme (-) %	September		Zu- bzw. Ab- nahme (-) %	Jan. - September		Zu- bzw. Ab- nahme (-) %	
2013	2012		2013	2012		2013	2012		2013	2012		
Anzahl			Anzahl			Anzahl			Anzahl			
												Fahrer und Mitfahrer von
22	30	-26,7	150	194	-22,7	33	38	-13,2	205	243	-15,6	Mofas, Mopeds
21	22	-4,5	133	157	-15,3	28	26	7,7	175	192	-8,9	innerorts
1	8	X	17	37	-54,1	5	12	X	30	51	-41,2	außerorts
												Motorzweirädern mit amtl. Kennzeichen
50	62	-19,4	331	311	6,4	84	84	-	563	535	5,2	innerorts
30	41	-26,8	196	198	-1,0	43	51	-15,7	285	289	-1,4	außerorts
20	21	-4,8	135	113	19,5	41	33	24,2	278	246	13,0	
												Personenkraftwagen
365	426	-14,3	3 427	3 625	-5,5	480	527	-8,9	4 320	4 503	-4,1	innerorts
167	209	-20,1	1 685	1 940	-13,1	195	236	-17,4	1 896	2 161	-12,3	außerorts
198	217	-8,8	1 742	1 685	3,4	285	291	-2,1	2 424	2 342	3,5	
												Bussen
11	2	X	93	43	X	13	2	X	100	48	X	innerorts
6	2	X	47	40	17,5	7	2	X	52	43	20,9	außerorts
5	-	X	46	3	X	6	-	X	48	5	X	
												Güterkraftfahrzeugen
20	21	-4,8	221	250	-11,6	31	31	-	301	338	-10,9	innerorts
2	5	X	68	78	-12,8	2	5	X	80	85	-5,9	außerorts
18	16	12,5	153	172	-11,0	29	26	11,5	221	253	-12,6	
												Landwirtschaftlichen
1	1	-	3	9	X	1	1	-	3	13	X	Zugmaschinen
-	-	-	1	4	X	-	-	-	1	4	X	innerorts
1	1	-	2	5	X	1	1	-	2	9	X	außerorts
												übrigen
1	4	X	17	16	6,3	2	4	X	24	20	20,0	Kraftfahrzeugen
-	2	X	12	7	X	-	2	X	18	9	X	innerorts
1	2	X	5	9	X	2	2	-	6	11	X	außerorts
												Kraftfahrzeugen
470	546	-13,9	4 242	4 448	-4,6	644	687	-6,3	5 516	5 700	-3,2	zusammen
226	281	-19,6	2 142	2 424	-11,6	275	322	-14,6	2 507	2 783	-9,9	innerorts
244	265	-7,9	2 100	2 024	3,8	369	365	1,1	3 009	2 917	3,2	außerorts
												anderen Fahrzeugen
3	5	X	31	47	-34,0	3	7	X	38	52	-26,9	innerorts
3	5	X	30	38	-21,1	3	7	X	35	42	-16,7	außerorts
-	-	-	1	9	X	-	-	-	3	10	X	

Noch 11. Getötete und Verletzte im Straßenverkehr nach Art der Verkehrsbeteiligung

Art der Verkehrsbeteiligung Ortslage	Getötete						Schwerverletzte					
	September		Zu- bzw. Ab- nahme (-)	Jan. - September		Zu- bzw. Ab- nahme (-)	September		Zu- bzw. Ab- nahme (-)	Jan. - September		Zu- bzw. Ab- nahme (-)
	2013	2012		2013	2012		2013	2012		2013	2012	
	Anzahl		%	Anzahl		%	Anzahl		%	Anzahl		%
Fahrrädern	4	2	X	14	12	16,7	34	50	-32,0	294	355	-17,2
innerorts	2	1	X	9	7	X	29	44	-34,1	251	309	-18,8
außerorts	2	1	X	5	5	-	5	6	X	43	46	-6,5
darunter												
unter 15 Jahren	-	-	-	1	-	X	5	6	X	34	48	-29,2
innerorts	-	-	-	1	-	X	5	5	-	33	45	-26,7
außerorts	-	-	-	-	-	-	-	1	X	1	3	X
Fußgänger	1	-	X	7	10	X	19	14	35,7	135	143	-5,6
innerorts	1	-	X	6	7	X	18	13	38,5	126	127	-0,8
außerorts	-	-	-	1	3	X	1	1	-	9	16	X
darunter												
unter 15 Jahren	-	-	-	1	1	-	9	4	X	49	47	4,3
innerorts	-	-	-	1	-	X	9	4	X	49	47	4,3
außerorts	-	-	-	-	1	X	-	-	-	-	-	-
65 Jahre und mehr	1	-	X	4	3	X	3	5	X	34	40	-15,0
innerorts	1	-	X	4	3	X	3	5	X	32	38	-15,8
außerorts	-	-	-	-	-	-	-	-	-	2	2	-
Andere Personen	-	-	-	-	-	-	-	-	-	3	4	X
innerorts	-	-	-	-	-	-	-	-	-	1	4	X
außerorts	-	-	-	-	-	-	-	-	-	2	-	X
Insgesamt	20	13	53,8	115	108	6,5	212	196	8,2	1 619	1 673	-3,2
innerorts	4	2	X	25	31	-19,4	95	99	-4,0	738	786	-6,1
außerorts	16	11	45,5	90	77	16,9	117	97	20,6	881	887	-0,7
darunter												
unter 15 Jahren	-	-	-	3	1	X	22	16	37,5	132	128	3,1
innerorts	-	-	-	2	-	X	17	13	30,8	93	106	-12,3
außerorts	-	-	-	1	1	-	5	3	X	39	22	77,3
65 Jahre und mehr	7	3	X	26	20	30,0	37	43	-14,0	258	299	-13,7
innerorts	2	-	X	11	7	X	22	28	-21,4	150	187	-19,8
außerorts	5	3	X	15	13	15,4	15	15	-	108	112	-3,6

Noch 11. Getötete und Verletzte im Straßenverkehr nach Art der Verkehrsbeteiligung

Leichtverletzte						Verunglückte insgesamt						Art der Verkehrsbeteiligung Ortslage
September		Zu- bzw. Ab- nahme (-)	Jan. - September		Zu- bzw. Ab- nahme (-)	September		Zu- bzw. Ab- nahme (-)	Jan. - September		Zu- bzw. Ab- nahme (-)	
2013	2012		2013	2012		2013	2012		2013	2012		
Anzahl	%	Anzahl		%	Anzahl		%	Anzahl		%		
169	155	9,0	1 232	1 409	-12,6	207	207	-	1 540	1 776	-13,3	Fahrrädern
158	145	9,0	1 149	1 319	-12,9	189	190	-0,5	1 409	1 635	-13,8	innerorts
11	10	10,0	83	90	-7,8	18	17	5,9	131	141	-7,1	außerorts
												darunter
21	21	-	165	183	-9,8	26	27	-3,7	200	231	-13,4	unter 15 Jahren
20	21	-4,8	158	173	-8,7	25	26	-3,8	192	218	-11,9	innerorts
1	-	X	7	10	X	1	1	-	8	13	X	außerorts
42	48	-12,5	409	385	6,2	62	62	-	551	538	2,4	Fußgänger
41	47	-12,8	384	366	4,9	60	60	-	516	500	3,2	innerorts
1	1	-	25	19	31,6	2	2	-	35	38	-7,9	außerorts
												darunter
10	12	-16,7	93	83	12,0	19	16	18,8	143	131	9,2	unter 15 Jahren
9	12	X	90	80	12,5	18	16	12,5	140	127	10,2	innerorts
1	-	X	3	3	-	1	-	X	3	4	X	außerorts
10	12	-16,7	77	84	-8,3	14	17	-17,6	115	127	-9,4	65 Jahre und mehr
10	12	-16,7	73	80	-8,8	14	17	-17,6	109	121	-9,9	innerorts
-	-	-	4	4	-	-	-	-	6	6	-	außerorts
1	-	X	11	9	X	1	-	X	14	13	7,7	Andere Personen
1	-	X	10	8	X	1	-	X	11	12	-8,3	innerorts
-	-	-	1	1	-	-	-	-	3	1	X	außerorts
685	754	-9,2	5 925	6 298	-5,9	917	963	-4,8	7 659	8 079	-5,2	Insgesamt
429	478	-10,3	3 715	4 155	-10,6	528	579	-8,8	4 478	4 972	-9,9	innerorts
256	276	-7,2	2 210	2 143	3,1	389	384	1,3	3 181	3 107	2,4	außerorts
												darunter
58	55	5,5	515	527	-2,3	80	71	12,7	650	656	-0,9	unter 15 Jahren
38	44	-13,6	378	399	-5,3	55	57	-3,5	473	505	-6,3	innerorts
20	11	81,8	137	128	7,0	25	14	78,6	177	151	17,2	außerorts
82	106	-22,6	670	759	-11,7	126	152	-17,1	954	1 078	-11,5	65 Jahre und mehr
58	63	-7,9	482	540	-10,7	82	91	-9,9	643	734	-12,4	innerorts
24	43	-44,2	188	219	-14,2	44	61	-27,9	311	344	-9,6	außerorts

12. Getötete und Verletzte im Straßenverkehr nach Art der Verkehrsbeteiligung, Altersgruppen und Geschlecht

Im Alter von ... bis unter ... Jahren	Ins-gesamt	Darunter				Ins-gesamt	Darunter				Zu- bzw. Abnahme (-)				
		Fahrer und Mitfahrer von			Fuß-gänger		Fahrer und Mitfahrer von			Fuß-gänger	Fahrer und Mitfahrer von			Fuß-gänger	
		Per-sonen-kraft-wagen	Motor-zwei-rädern mit amtl. Kennz.	Fahr-rädern			Per-sonen-kraft-wagen	Motor-zwei-rädern mit amtl. Kennz.	Fahr-rädern		Per-sonen-kraft-wagen	Motor-zwei-rädern mit amtl. Kennz.	Fahr-rädern		
Geschlecht	Anzahl										%				
Getötete															
		September 2013					September 2012								
unter 15	-	-	-	-	-	-	-	-	-	-	-	-	-	-	-
männlich	-	-	-	-	-	-	-	-	-	-	-	-	-	-	-
weiblich	-	-	-	-	-	-	-	-	-	-	-	-	-	-	-
15-18	-	-	-	-	-	-	-	-	-	-	-	-	-	-	-
männlich	-	-	-	-	-	-	-	-	-	-	-	-	-	-	-
weiblich	-	-	-	-	-	-	-	-	-	-	-	-	-	-	-
18-21	-	-	-	-	-	-	-	-	-	-	-	-	-	-	-
männlich	-	-	-	-	-	-	-	-	-	-	-	-	-	-	-
weiblich	-	-	-	-	-	-	-	-	-	-	-	-	-	-	-
21-25	-	-	-	-	-	-	-	-	-	-	-	-	-	-	-
männlich	-	-	-	-	-	-	-	-	-	-	-	-	-	-	-
weiblich	-	-	-	-	-	-	-	-	-	-	-	-	-	-	-
25-35	4	2	1	-	-	1	1	-	-	-	X	X	X	-	-
männlich	4	2	1	-	-	1	1	-	-	-	X	X	X	-	-
weiblich	-	-	-	-	-	-	-	-	-	-	-	-	-	-	-
35-45	2	1	1	-	-	1	-	1	-	-	X	X	-	-	-
männlich	2	1	1	-	-	1	-	1	-	-	X	X	-	-	-
weiblich	-	-	-	-	-	-	-	-	-	-	-	-	-	-	-
45-55	6	3	1	1	-	4	3	-	1	-	X	-	X	-	-
männlich	5	2	1	1	-	2	1	-	1	-	X	X	X	-	-
weiblich	1	1	-	-	-	2	2	-	-	-	X	X	-	-	-
55-65	1	-	-	1	-	4	1	-	1	-	X	X	-	-	-
männlich	1	-	-	1	-	4	1	-	1	-	X	X	-	-	-
weiblich	-	-	-	-	-	-	-	-	-	-	-	-	-	-	-
65 und mehr	7	4	-	2	1	3	3	-	-	-	X	X	-	X	X
männlich	5	2	-	2	1	2	2	-	-	-	X	-	-	X	X
weiblich	2	2	-	-	-	1	1	-	-	-	X	X	-	-	-
Zusammen	20	10	3	4	1	13	8	1	2	-	53,8	X	X	X	X
männlich	17	7	3	4	1	10	5	1	2	-	70,0	X	X	X	X
weiblich	3	3	-	-	-	3	3	-	-	-	-	-	-	-	-
Ohne Angabe	-	-	-	-	-	-	-	-	-	-	-	-	-	-	-
Insgesamt	20	10	3	4	1	13	8	1	2	-	53,8	X	X	X	X

Noch 12. Getötete und Verletzte im Straßenverkehr nach Art der Verkehrsbeteiligung, Altersgruppen und Geschlecht

Ins- gesamt	Darunter				Ins- gesamt	Darunter				Zu- bzw. Abnahme (-)				Im Alter von ... bis unter ... Jahren	Geschlecht
	Fahrer und Mitfahrer von			Fuß- gänger		Fahrer und Mitfahrer von			Fuß- gänger	ins- gesamt	Fahrer und Mitfahrer von				
	Per- sonen- kraft- wagen	Motor- zwei- rädern mit amtl. Kennz.	Fahr- rädern			Per- sonen- kraft- wagen	Motor- zwei- rädern mit amtl. Kennz.	Fahr- rädern			Per- sonen- kraft- wagen	Motor- zwei- rädern mit amtl. Kennz.	Fahr- rädern		
Anzahl										%					
Getötete															
Januar - September 2013						Januar - September 2012									
3	1	-	1	1	1	-	-	-	1	X	X	-	X	-	unter 15
2	-	-	1	1	-	-	-	-	-	X	-	-	X	X	männlich
1	1	-	-	-	1	-	-	-	1	-	X	-	-	X	weiblich
3	3	-	-	-	-	-	-	-	-	X	X	-	-	-	15-18
1	1	-	-	-	-	-	-	-	-	X	X	-	-	-	männlich
2	2	-	-	-	-	-	-	-	-	X	X	-	-	-	weiblich
9	8	-	-	-	1	1	-	-	-	X	X	-	-	-	18-21
5	4	-	-	-	1	1	-	-	-	X	X	-	-	-	männlich
4	4	-	-	-	-	-	-	-	-	X	X	-	-	-	weiblich
3	2	1	-	-	10	9	-	-	1	X	X	X	-	X	21-25
2	1	1	-	-	9	8	-	-	1	X	X	X	-	-	männlich
1	1	-	-	-	1	1	-	-	-	-	-	-	-	-	weiblich
20	11	6	-	-	19	14	3	1	-	5,3	-21,4	X	X	-	25-35
15	6	6	-	-	17	13	2	1	-	-11,8	X	X	X	-	männlich
5	5	-	-	-	2	1	1	-	-	X	X	X	-	-	weiblich
10	4	3	1	1	14	6	3	1	1	-28,6	X	-	-	-	35-45
9	4	3	1	-	11	4	3	-	1	X	-	-	X	X	männlich
1	-	-	-	1	3	2	-	1	-	X	X	-	X	X	weiblich
26	18	2	3	-	25	14	1	3	3	4,0	28,6	X	-	X	45-55
22	14	2	3	-	19	9	1	2	3	15,8	X	X	X	X	männlich
4	4	-	-	-	6	5	-	1	-	X	X	-	X	-	weiblich
15	7	1	2	1	18	10	1	2	1	-16,7	X	-	-	-	55-65
12	5	1	2	-	15	8	1	1	1	-20,0	X	-	X	X	männlich
3	2	-	-	1	3	2	-	1	-	-	-	-	X	X	weiblich
26	12	-	7	4	20	12	-	5	3	30,0	-	-	X	X	65 und mehr
17	6	-	5	3	10	8	-	2	-	70,0	X	-	X	X	männlich
9	6	-	2	1	10	4	-	3	3	X	X	-	X	X	weiblich
115	66	13	14	7	108	66	8	12	10	6,5	-	X	16,7	X	Zusammen
85	41	13	12	4	82	51	7	6	6	3,7	-19,6	X	X	X	männlich
30	25	-	2	3	26	15	1	6	4	15,4	66,7	X	X	X	weiblich
-	-	-	-	-	-	-	-	-	-	-	-	-	-	-	Ohne Angabe
115	66	13	14	7	108	66	8	12	10	6,5	-	X	16,7	X	Insgesamt

Noch 12. Getötete und Verletzte im Straßenverkehr nach Art der Verkehrsbeteiligung, Altersgruppen und Geschlecht

Ins- gesamt	Darunter				Ins- gesamt	Darunter				Zu- bzw. Abnahme (-)				Im Alter von ... bis unter ... Jahren	Geschlecht
	Fahrer und Mitfahrer von			Fuß- gänger		Fahrer und Mitfahrer von			Fuß- gänger	ins- gesamt	Fahrer und Mitfahrer von				
	Per- sonen- kraft- wagen	Motor- zwei- rädern mit amtl. Kennz.	Fahr- rädern			Per- sonen- kraft- wagen	Motor- zwei- rädern mit amtl. Kennz.	Fahr- rädern			Per- sonen- kraft- wagen	Motor- zwei- rädern mit amtl. Kennz.	Fahr- rädern		
Anzahl					%										
Schwerverletzte															
Januar - September 2013					Januar - September 2012										
132	44	4	34	49	128	28	2	48	47	3,1	57,1	X	-29,2	4,3	unter 15
81	20	4	26	31	77	13	2	31	29	5,2	53,8	X	-16,1	6,9	männlich
51	24	-	8	18	51	15	-	17	18	-	60,0	-	X	-	weiblich
77	25	20	15	9	52	8	19	13	3	48,1	X	5,3	15,4	X	15-18
39	7	14	8	3	36	4	15	8	1	8,3	X	-6,7	-	X	männlich
38	18	6	7	6	16	4	4	5	2	X	X	X	X	X	weiblich
94	69	11	8	3	89	58	11	10	1	5,6	19,0	-	X	X	18-21
54	35	9	6	2	51	29	10	4	1	5,9	20,7	X	X	X	männlich
40	34	2	2	1	38	29	1	6	-	5,3	17,2	X	X	X	weiblich
144	91	24	16	5	160	108	23	15	6	-10,0	-15,7	4,3	6,7	X	21-25
93	51	20	12	2	108	67	21	11	2	-13,9	-23,9	-4,8	9,1	-	männlich
51	40	4	4	3	52	41	2	4	4	-1,9	-2,4	X	-	X	weiblich
257	152	48	31	8	267	154	53	25	11	-3,7	-1,3	-9,4	24,0	X	25-35
171	92	40	19	5	181	88	47	19	7	-5,5	4,5	-14,9	-	X	männlich
86	60	8	12	3	86	66	6	6	4	-	-9,1	X	X	X	weiblich
178	80	36	29	6	192	97	38	25	7	-7,3	-17,5	-5,3	16,0	X	35-45
139	57	31	22	3	130	53	31	17	5	6,9	7,5	-	29,4	X	männlich
39	23	5	7	3	62	44	7	8	2	-37,1	-47,7	X	X	X	weiblich
263	122	46	50	9	283	125	43	65	18	-7,1	-2,4	7,0	-23,1	X	45-55
165	64	35	31	5	184	68	40	41	7	-10,3	-5,9	-12,5	-24,4	X	männlich
98	58	11	19	4	99	57	3	24	11	-1,0	1,8	X	-20,8	X	weiblich
216	113	21	41	12	202	104	19	49	10	6,9	8,7	10,5	-16,3	20,0	55-65
133	61	18	23	7	109	41	17	28	3	22,0	48,8	5,9	-17,9	X	männlich
83	52	3	18	5	93	63	2	21	7	-10,8	-17,5	X	-14,3	X	weiblich
258	131	9	70	34	299	129	8	105	40	-13,7	1,6	X	-33,3	-15,0	65 und mehr
141	78	8	39	7	157	70	7	56	12	-10,2	11,4	X	-30,4	X	männlich
117	53	1	31	27	142	59	1	49	28	-17,6	-10,2	-	-36,7	-3,6	weiblich
1 619	827	219	294	135	1 672	811	216	355	143	-3,2	2,0	1,4	-17,2	-5,6	Zusammen
1 016	465	179	186	65	1 033	433	190	215	67	-1,6	7,4	-5,8	-13,5	-3,0	männlich
603	362	40	108	70	639	378	26	140	76	-5,6	-4,2	53,8	-22,9	-7,9	weiblich
-	-	-	-	-	1	1	-	-	-	X	X	-	-	-	Ohne Angabe
1 619	827	219	294	135	1 673	812	216	355	143	-3,2	1,8	1,4	-17,2	-5,6	Insgesamt

Noch 12. Getötete und Verletzte im Straßenverkehr nach Art der Verkehrsbeteiligung, Altersgruppen und Geschlecht

Ins- gesamt	Darunter				Ins- gesamt	Darunter				Zu- bzw. Abnahme (-)				Im Alter von ... bis unter ... Jahren	Geschlecht	
	Fahrer und Mitfahrer von			Fuß- gänger		Fahrer und Mitfahrer von			Fuß- gänger	ins- gesamt	Fahrer und Mitfahrer von					Fuß- gänger
	Per- sonen- kraft- wagen	Motor- zwei- rädern mit amtl. Kennz.	Fahr- rädern			Per- sonen- kraft- wagen	Motor- zwei- rädern mit amtl. Kennz.	Fahr- rädern			Per- sonen- kraft- wagen	Motor- zwei- rädern mit amtl. Kennz.	Fahr- rädern			
Anzahl										%						
Leichtverletzte																
Januar - September 2013					Januar - September 2012											
515	207	3	165	93	527	240	2	183	83	-2,3	-13,8	X	-9,8	12,0	unter 15	
286	97	2	111	53	285	107	-	116	51	0,4	-9,3	X	-4,3	3,9	männlich	
229	110	1	54	40	242	133	2	67	32	-5,4	-17,3	X	-19,4	25,0	weiblich	
250	67	58	64	22	268	81	48	76	24	-6,7	-17,3	20,8	-15,8	-8,3	15-18	
142	30	46	37	5	152	22	41	47	13	-6,6	36,4	12,2	-21,3	X	männlich	
108	37	12	27	17	116	59	7	29	11	-6,9	-37,3	X	-6,9	54,5	weiblich	
368	259	12	53	17	416	276	27	63	13	-11,5	-6,2	-55,6	-15,9	30,8	18-21	
203	131	9	36	7	224	133	21	38	8	-9,4	-1,5	X	-5,3	X	männlich	
165	128	3	17	10	192	143	6	25	5	-14,1	-10,5	X	-32,0	X	weiblich	
585	390	25	99	23	680	464	31	106	23	-14,0	-15,9	-19,4	-6,6	-	21-25	
321	190	19	63	17	348	209	29	58	15	-7,8	-9,1	-34,5	8,6	13,3	männlich	
264	200	6	36	6	332	255	2	48	8	-20,5	-21,6	X	-25,0	X	weiblich	
1 124	727	78	192	40	1 192	760	61	192	53	-5,7	-4,3	27,9	-	-24,5	25-35	
625	332	67	129	21	673	361	56	122	32	-7,1	-8,0	19,6	5,7	-34,4	männlich	
499	395	11	63	19	519	399	5	70	21	-3,9	-1,0	X	-10,0	-9,5	weiblich	
723	434	44	145	36	762	447	53	144	29	-5,1	-2,9	-17,0	0,7	24,1	35-45	
383	179	39	94	19	413	182	47	98	14	-7,3	-1,6	-17,0	-4,1	35,7	männlich	
340	255	5	51	17	349	265	6	46	15	-2,6	-3,8	X	10,9	13,3	weiblich	
984	600	63	168	51	1 015	576	54	230	44	-3,1	4,2	16,7	-27,0	15,9	45-55	
508	242	56	100	32	513	229	48	126	27	-1,0	5,7	16,7	-20,6	18,5	männlich	
475	358	7	67	19	502	347	6	104	17	-5,4	3,2	X	-35,6	11,8	weiblich	
692	404	43	135	45	671	396	24	159	31	3,1	2,0	79,2	-15,1	45,2	55-65	
336	176	36	63	18	321	167	21	72	9	4,7	5,4	71,4	-12,5	X	männlich	
356	228	7	72	27	350	229	3	87	22	1,7	-0,4	X	-17,2	22,7	weiblich	
670	336	5	209	77	759	383	10	253	84	-11,7	-12,3	X	-17,4	-8,3	65 und mehr	
328	160	4	107	32	363	179	9	128	32	-9,6	-10,6	X	-16,4	-	männlich	
342	176	1	102	45	395	204	1	124	52	-13,4	-13,7	-	-17,7	-13,5	weiblich	
5 911	3 424	331	1 230	404	6 290	3 623	310	1 406	384	-6,0	-5,5	6,8	-12,5	5,2	Zusammen	
3 132	1 537	278	740	204	3 292	1 589	272	805	201	-4,9	-3,3	2,2	-8,1	1,5	männlich	
2 778	1 887	53	489	200	2 997	2 034	38	600	183	-7,3	-7,2	39,5	-18,5	9,3	weiblich	
14	3	-	2	5	8	2	1	3	1	X	X	X	X	X	Ohne Angabe	
5 925	3 427	331	1 232	409	6 298	3 625	311	1 409	385	-5,9	-5,5	6,4	-12,6	6,2	Insgesamt	

Noch 12. Getötete und Verletzte im Straßenverkehr nach Art der Verkehrsbeteiligung, Altersgruppen und Geschlecht

Ins- gesamt	Darunter				Ins- gesamt	Darunter				Zu- bzw. Abnahme (-)				Im Alter von ... bis unter ... Jahren	Geschlecht	
	Fahrer und Mitfahrer von			Fuß- gänger		Fahrer und Mitfahrer von			Fuß- gänger	ins- gesamt	Fahrer und Mitfahrer von					Fuß- gänger
	Per- sonen- kraft- wagen	Motor- zwei- rädern mit amtl. Kennz.	Fahr- rädern			Per- sonen- kraft- wagen	Motor- zwei- rädern mit amtl. Kennz.	Fahr- rädern			Per- sonen- kraft- wagen	Motor- zwei- rädern mit amtl. Kennz.	Fahr- rädern			
Anzahl					%											
Verunglückte insgesamt																
Januar - September 2013					Januar - September 2012											
650	252	7	200	143	656	268	4	231	131	-0,9	-6,0	X	-13,4	9,2	unter 15	
369	117	6	138	85	362	120	2	147	80	1,9	-2,5	X	-6,1	6,3	männlich	
281	135	1	62	58	294	148	2	84	51	-4,4	-8,8	X	-26,2	13,7	weiblich	
330	95	78	79	31	320	89	67	89	27	3,1	6,7	16,4	-11,2	14,8	15-18	
182	38	60	45	8	188	26	56	55	14	-3,2	46,2	7,1	-18,2	X	männlich	
148	57	18	34	23	132	63	11	34	13	12,1	-9,5	63,6	-	76,9	weiblich	
471	336	23	61	20	506	335	38	73	14	-6,9	0,3	-39,5	-16,4	42,9	18-21	
262	170	18	42	9	276	163	31	42	9	-5,1	4,3	-41,9	-	-	männlich	
209	166	5	19	11	230	172	7	31	5	-9,1	-3,5	X	-38,7	X	weiblich	
732	483	50	115	28	850	581	54	121	30	-13,9	-16,9	-7,4	-5,0	-6,7	21-25	
416	242	40	75	19	465	284	50	69	18	-10,5	-14,8	-20,0	8,7	5,6	männlich	
316	241	10	40	9	385	297	4	52	12	-17,9	-18,9	X	-23,1	X	weiblich	
1 401	890	132	223	48	1 478	928	117	218	64	-5,2	-4,1	12,8	2,3	-25,0	25-35	
811	430	113	148	26	871	462	105	142	39	-6,9	-6,9	7,6	4,2	-33,3	männlich	
590	460	19	75	22	607	466	12	76	25	-2,8	-1,3	58,3	-1,3	-12,0	weiblich	
911	518	83	175	43	968	550	94	170	37	-5,9	-5,8	-11,7	2,9	16,2	35-45	
531	240	73	117	22	554	239	81	115	20	-4,2	0,4	-9,9	1,7	10,0	männlich	
380	278	10	58	21	414	311	13	55	17	-8,2	-10,6	-23,1	5,5	23,5	weiblich	
1 273	740	111	221	60	1 323	715	98	298	65	-3,8	3,5	13,3	-25,8	-7,7	45-55	
695	320	93	134	37	716	306	89	169	37	-2,9	4,6	4,5	-20,7	-	männlich	
577	420	18	86	23	607	409	9	129	28	-4,9	2,7	X	-33,3	-17,9	weiblich	
923	524	65	178	58	891	510	44	210	42	3,6	2,7	47,7	-15,2	38,1	55-65	
481	242	55	88	25	445	216	39	101	13	8,1	12,0	41,0	-12,9	92,3	männlich	
442	282	10	90	33	446	294	5	109	29	-0,9	-4,1	X	-17,4	13,8	weiblich	
954	479	14	286	115	1 078	524	18	363	127	-11,5	-8,6	-22,2	-21,2	-9,4	65 und mehr	
486	244	12	151	42	530	257	16	186	44	-8,3	-5,1	-25,0	-18,8	-4,5	männlich	
468	235	2	135	73	547	267	2	176	83	-14,4	-12,0	-	-23,3	-12,0	weiblich	
7 645	4 317	563	1 538	546	8 070	4 500	534	1 773	537	-5,3	-4,1	5,4	-13,3	1,7	Zusammen	
4 233	2 043	470	938	273	4 407	2 073	469	1 026	274	-3,9	-1,4	0,2	-8,6	-0,4	männlich	
3 411	2 274	93	599	273	3 662	2 427	65	746	263	-6,9	-6,3	43,1	-19,7	3,8	weiblich	
14	3	-	2	5	9	3	1	3	1	X	-	X	X	X	Ohne Angabe	
7 659	4 320	563	1 540	551	8 079	4 503	535	1 776	538	-5,2	-4,1	5,2	-13,3	2,4	Insgesamt	

13. Getötete und Verletzte im Straßenverkehr nach Altersgruppen und Geschlecht

Im Alter von ... bis unter ... Jahren Geschlecht	Getötete						Schwerverletzte					
	September		Zu- bzw. Ab- nahme (-)	Jan. - September		Zu- bzw. Ab- nahme (-)	September		Zu- bzw. Ab- nahme (-)	Jan. - September		Zu- bzw. Ab- nahme (-)
	2013	2012		2013	2012		2013	2012		2013	2012	
	Anzahl		%	Anzahl		%	Anzahl		%	Anzahl		%
unter 15	-	-	-	3	1	X	22	16	37,5	132	128	3,1
männlich	-	-	-	2	-	X	14	8	X	81	77	5,2
weiblich	-	-	-	1	1	-	8	8	-	51	51	-
15-18	-	-	-	3	-	X	14	7	X	77	52	48,1
männlich	-	-	-	1	-	X	9	5	X	39	36	8,3
weiblich	-	-	-	2	-	X	5	2	X	38	16	X
18-21	-	-	-	9	1	X	7	12	X	94	89	5,6
männlich	-	-	-	5	1	X	5	9	X	54	51	5,9
weiblich	-	-	-	4	-	X	2	3	X	40	38	5,3
21-25	-	-	-	3	10	X	21	12	75,0	144	160	-10,0
männlich	-	-	-	2	9	X	15	9	X	93	108	-13,9
weiblich	-	-	-	1	1	-	6	3	X	51	52	-1,9
25-30	2	-	X	9	10	X	20	15	33,3	149	149	-
männlich	2	-	X	5	9	X	14	7	X	102	94	8,5
weiblich	-	-	-	4	1	X	6	8	X	47	55	-14,5
30-35	2	1	X	11	9	X	15	9	X	108	118	-8,5
männlich	2	1	X	10	8	X	8	6	X	69	87	-20,7
weiblich	-	-	-	1	1	-	7	3	X	39	31	25,8
35-40	1	1	-	6	8	X	6	6	-	93	92	1,1
männlich	1	1	-	6	7	X	4	5	X	73	68	7,4
weiblich	-	-	-	-	1	X	2	1	X	20	24	-16,7
40-45	1	-	X	4	6	X	9	12	X	85	100	-15,0
männlich	1	-	X	3	4	X	8	8	-	66	62	6,5
weiblich	-	-	-	1	2	X	1	4	X	19	38	-50,0
45-50	4	2	X	14	11	27,3	17	18	-5,6	144	148	-2,7
männlich	3	1	X	11	7	X	11	12	-8,3	85	96	-11,5
weiblich	1	1	-	3	4	X	6	6	-	59	52	13,5
50-55	2	2	-	12	14	-14,3	19	16	18,8	119	135	-11,9
männlich	2	1	X	11	12	-8,3	11	11	-	80	88	-9,1
weiblich	-	1	X	1	2	X	8	5	X	39	47	-17,0
55-60	-	3	X	6	13	X	15	17	-11,8	132	122	8,2
männlich	-	3	X	4	11	X	5	8	X	82	64	28,1
weiblich	-	-	-	2	2	-	10	9	X	50	58	-13,8
60-65	1	1	-	9	5	X	10	12	-16,7	84	80	5,0
männlich	1	1	-	8	4	X	6	6	-	51	45	13,3
weiblich	-	-	-	1	1	-	4	6	X	33	35	-5,7
65-70	2	-	X	4	2	X	14	10	40,0	64	74	-13,5
männlich	2	-	X	2	1	X	10	4	X	39	38	2,6
weiblich	-	-	-	2	1	X	4	6	X	25	36	-30,6
70-75	1	-	X	7	4	X	8	9	X	71	96	-26,0
männlich	1	-	X	6	1	X	5	3	X	39	51	-23,5
weiblich	-	-	-	1	3	X	3	6	X	32	45	-28,9
75 und mehr	4	3	X	15	14	7,1	15	24	-37,5	123	129	-4,7
männlich	2	2	-	9	8	X	8	14	X	63	68	-7,4
weiblich	2	1	X	6	6	-	7	10	X	60	61	-1,6
Zusammen	20	13	53,8	115	108	6,5	212	195	8,7	1 619	1 672	-3,2
männlich	17	10	70,0	85	82	3,7	133	115	15,7	1 016	1 033	-1,6
weiblich	3	3	-	30	26	15,4	79	80	-1,3	603	639	-5,6
Ohne Angabe	-	-	-	-	-	-	-	1	X	-	1	X
Insgesamt	20	13	53,8	115	108	6,5	212	196	8,2	1 619	1 673	-3,2

Noch 13. Getötete und Verletzte im Straßenverkehr nach Altersgruppen und Geschlecht

Leichtverletzte						Verunglückte insgesamt						Im Alter von ... bis unter ... Jahren ----- Geschlecht
September		Zu- bzw. Ab- nahme (-) %	Jan. - September		Zu- bzw. Ab- nahme (-) %	September		Zu- bzw. Ab- nahme (-) %	Jan. - September		Zu- bzw. Ab- nahme (-) %	
2013	2012		2013	2012		2013	2012		2013	2012		
Anzahl			Anzahl			Anzahl			Anzahl			
58	55	5,5	515	527	-2,3	80	71	12,7	650	656	-0,9	unter 15 männlich weiblich
31	28	10,7	286	285	0,4	45	36	25,0	369	362	1,9	
27	27	-	229	242	-5,4	35	35	-	281	294	-4,4	
32	38	-15,8	250	268	-6,7	46	45	2,2	330	320	3,1	15-18 männlich weiblich
24	24	-	142	152	-6,6	33	29	13,8	182	188	-3,2	
8	14	X	108	116	-6,9	13	16	-18,8	148	132	12,1	
41	49	-16,3	368	416	-11,5	48	61	-21,3	471	506	-6,9	18-21 männlich weiblich
26	29	-10,3	203	224	-9,4	31	38	-18,4	262	276	-5,1	
15	20	-25,0	165	192	-14,1	17	23	-26,1	209	230	-9,1	
57	70	-18,6	585	680	-14,0	78	82	-4,9	732	850	-13,9	21-25 männlich weiblich
33	37	-10,8	321	348	-7,8	48	46	4,3	416	465	-10,5	
24	33	-27,3	264	332	-20,5	30	36	-16,7	316	385	-17,9	
77	88	-12,5	656	691	-5,1	99	103	-3,9	814	850	-4,2	25-30 männlich weiblich
40	60	-33,3	368	402	-8,5	56	67	-16,4	475	505	-5,9	
37	28	32,1	288	289	-0,3	43	36	19,4	339	345	-1,7	
45	72	-37,5	468	501	-6,6	62	82	-24,4	587	628	-6,5	30-35 männlich weiblich
25	37	-32,4	257	271	-5,2	35	44	-20,5	336	366	-8,2	
20	35	-42,9	211	230	-8,3	27	38	-28,9	251	262	-4,2	
36	42	-14,3	341	344	-0,9	43	49	-12,2	440	444	-0,9	35-40 männlich weiblich
25	25	-	187	188	-0,5	30	31	-3,2	266	263	1,1	
11	17	-35,3	154	156	-1,3	13	18	-27,8	174	181	-3,9	
47	57	-17,5	382	418	-8,6	57	69	-17,4	471	524	-10,1	40-45 männlich weiblich
23	32	-28,1	196	225	-12,9	32	40	-20,0	265	291	-8,9	
24	25	-4,0	186	193	-3,6	25	29	-13,8	206	233	-11,6	
59	54	9,3	506	510	-0,8	80	74	8,1	664	669	-0,7	45-50 männlich weiblich
36	32	12,5	260	252	3,2	50	45	11,1	356	355	0,3	
23	22	4,5	245	258	-5,0	30	29	3,4	307	314	-2,2	
60	49	22,4	478	505	-5,3	81	67	20,9	609	654	-6,9	50-55 männlich weiblich
35	21	66,7	248	261	-5,0	48	33	45,5	339	361	-6,1	
25	28	-10,7	230	244	-5,7	33	34	-2,9	270	293	-7,8	
55	45	22,2	432	418	3,3	70	65	7,7	570	553	3,1	55-60 männlich weiblich
23	20	15,0	207	195	6,2	28	31	-9,7	293	270	8,5	
32	25	28,0	225	223	0,9	42	34	23,5	277	283	-2,1	
33	29	13,8	260	253	2,8	44	42	4,8	353	338	4,4	60-65 männlich weiblich
13	18	-27,8	129	126	2,4	20	25	-20,0	188	175	7,4	
20	11	81,8	131	127	3,1	24	17	41,2	165	163	1,2	
21	34	-38,2	167	225	-25,8	37	44	-15,9	235	301	-21,9	65-70 männlich weiblich
6	13	X	74	109	-32,1	18	17	5,9	115	148	-22,3	
15	21	-28,6	93	115	-19,1	19	27	-29,6	120	152	-21,1	
29	34	-14,7	235	253	-7,1	38	43	-11,6	313	353	-11,3	70-75 männlich weiblich
15	10	50,0	119	119	-	21	13	61,5	164	171	-4,1	
14	24	-41,7	116	134	-13,4	17	30	-43,3	149	182	-18,1	
32	38	-15,8	268	281	-4,6	51	65	-21,5	406	424	-4,2	75 und mehr männlich weiblich
11	22	-50,0	135	135	-	21	38	-44,7	207	211	-1,9	
21	16	31,3	133	146	-8,9	30	27	11,1	199	213	-6,6	
682	754	-9,5	5 911	6 290	-6,0	914	962	-5,0	7 645	8 070	-5,3	Zusammen
366	408	-10,3	3 132	3 292	-4,9	516	533	-3,2	4 233	4 407	-3,9	männlich
316	346	-8,7	2 778	2 997	-7,3	398	429	-7,2	3 411	3 662	-6,9	weiblich
3	-	X	14	8	X	3	1	X	14	9	X	Ohne Angabe
685	754	-9,2	5 925	6 298	-5,9	917	963	-4,8	7 659	8 079	-5,2	Insgesamt

14. An Straßenverkehrsunfällen beteiligte Fahrzeugführer und Fußgänger nach Art der Verkehrsbeteiligung

Art der Verkehrsbeteiligung	Unfälle mit											
	Per- sonen - schaden	schwer- wiegend. Sachsch. i. e. S.	Per- sonen - schaden	schwer- wiegend. Sachsch. i. e. S.	Per- sonen - schaden	schwer- wiegend. Sachsch. i. e. S.	Per- sonen - schaden	schwer- wiegend. Sachsch. i. e. S.	Per- sonen - schaden	schwer- wiegend. Sachsch. i. e. S.	Per- sonen - schaden	schwer- wiegend. Sachsch. i. e. S.
Ortslage	September				Zu- bzw. Abnahme (-)		Januar - September				Zu- bzw. Abnahme (-)	
	2013		2012				2013		2012			
	Anzahl				%		Anzahl				%	
Fahrer von												
Mofas, Mopeds	34	-	39	1	-12,8	X	212	8	239	6	-11,3	X
innerorts	29	-	27	-	7,4	-	183	8	191	5	-4,2	X
außerorts	5	-	12	1	X	X	29	-	48	1	-39,6	X
Motorzweirädern m. amtl. Kennzeichen	81	1	85	4	-4,7	X	548	22	534	30	2,6	-26,7
innerorts	44	1	49	2	-10,2	X	278	17	285	17	-2,5	-
außerorts	37	-	36	2	2,8	X	270	5	249	13	8,4	X
Personenkraftwagen	824	268	856	294	-3,7	-8,8	6 932	3 054	7 343	2 926	-5,6	4,4
innerorts	496	170	540	196	-8,1	-13,3	4 267	1 821	4 761	1 890	-10,4	-3,7
außerorts	328	98	316	98	3,8	-	2 665	1 233	2 582	1 036	3,2	19,0
darunter												
18-24 Jahre	113	39	134	44	-15,7	-11,4	1 050	514	1 275	533	-17,6	-3,6
innerorts	64	27	85	27	-24,7	-	574	299	751	331	-23,6	-9,7
außerorts	49	12	49	17	-	-29,4	476	215	524	202	-9,2	6,4
Bussen	8	3	5	2	X	X	62	14	69	21	-10,1	-33,3
innerorts	7	2	4	1	X	X	49	9	58	14	-15,5	X
außerorts	1	1	1	1	-	-	13	5	11	7	18,2	X
Güterkraftfahrzeugen	97	43	94	55	3,2	-21,8	872	431	952	397	-8,4	8,6
innerorts	40	17	40	24	-	-29,2	375	151	415	190	-9,6	-20,5
außerorts	57	26	54	31	5,6	-16,1	497	280	537	207	-7,4	35,3
Landwirtschaftliche Zugmaschinen	3	3	7	2	X	X	27	18	44	16	-38,6	12,5
innerorts	-	1	2	2	X	X	9	9	14	10	X	X
außerorts	3	2	5	-	X	X	18	9	30	6	-40,0	X
übrigen												
Kraftfahrzeugen	5	3	4	2	X	X	40	11	39	12	2,6	-8,3
innerorts	1	-	2	1	X	X	26	4	28	7	-7,1	X
außerorts	4	3	2	1	X	X	14	7	11	5	27,3	X
Kraftfahrzeugen zusammen	1 052	321	1 090	360	-3,5	-10,8	8 693	3 558	9 220	3 408	-5,7	4,4
innerorts	617	191	664	226	-7,1	-15,5	5 187	2 019	5 752	2 133	-9,8	-5,3
außerorts	435	130	426	134	2,1	-3,0	3 506	1 539	3 468	1 275	1,1	20,7
dar. flüchtig	46	24	48	29	-4,2	-17,2	409	284	455	282	-10,1	0,7
innerorts	34	14	39	18	-12,8	-22,2	296	153	345	165	-14,2	-7,3
außerorts	12	10	9	11	X	-9,1	113	131	110	117	2,7	12,0

Noch 14. An Straßenverkehrsunfällen beteiligte Fahrzeugführer und Fußgänger nach Art der Verkehrsbeteiligung

Art der Verkehrsbeteiligung	Unfälle mit											
	Per- sonen - schaden	schwer- wiegend. Sachsch. i. e. S.	Per- sonen - schaden	schwer- wiegend. Sachsch. i. e. S.	Per- sonen - schaden	schwer- wiegend. Sachsch. i. e. S.	Per- sonen - schaden	schwer- wiegend. Sachsch. i. e. S.	Per- sonen - schaden	schwer- wiegend. Sachsch. i. e. S.	Per- sonen - schaden	schwer- wiegend. Sachsch. i. e. S.
	September				Zu- bzw. Abnahme (-)		Januar - September				Zu- bzw. Abnahme (-)	
	2013		2012				2013		2012			
Ortslage	Anzahl				%		Anzahl				%	
Fahrrädern	221	-	227	-	-2,6	-	1 663	3	1 908	3	-12,8	-
innerorts	204	-	209	-	-2,4	-	1 524	3	1 758	3	-13,3	-
außerorts	17	-	18	-	-5,6	-	139	-	150	-	-7,3	-
darunter												
unter 15 Jahren	23	-	27	-	-14,8	-	195	-	230	-	-15,2	-
innerorts	23	-	26	-	-11,5	-	187	-	219	-	-14,6	-
außerorts	-	-	1	-	X	-	8	-	11	-	X	-
anderen Fahrzeugen	13	7	19	1	-31,6	X	116	50	143	35	-18,9	42,9
innerorts	10	5	16	1	-37,5	X	96	34	117	26	-17,9	30,8
außerorts	3	2	3	-	-	X	20	16	26	9	-23,1	X
Fußgänger	63	-	67	-	-6,0	-	582	2	580	1	0,3	X
innerorts	61	-	63	-	-3,2	-	542	1	535	-	1,3	X
außerorts	2	-	4	-	X	-	40	1	45	1	-11,1	-
darunter												
unter 15 Jahren	19	-	16	-	18,8	-	151	-	135	-	11,9	-
innerorts	18	-	16	-	12,5	-	147	-	131	-	12,2	-
außerorts	1	-	-	-	X	-	4	-	4	-	-	-
65 Jahre und mehr	14	-	18	-	-22,2	-	117	-	130	-	-10,0	-
innerorts	14	-	17	-	-17,6	-	111	-	123	-	-9,8	-
außerorts	-	-	1	-	X	-	6	-	7	-	X	-
Andere Personen	1	-	-	-	X	-	22	-	26	1	-15,4	X
innerorts	1	-	-	-	X	-	19	-	23	-	-17,4	-
außerorts	-	-	-	-	-	-	3	-	3	1	-	X
Insgesamt	1 350	328	1 403	361	-3,8	-9,1	11 076	3 613	11 877	3 448	-6,7	4,8
innerorts	893	196	952	227	-6,2	-13,7	7 368	2 057	8 185	2 162	-10,0	-4,9
außerorts	457	132	451	134	1,3	-1,5	3 708	1 556	3 692	1 286	0,4	21,0
darunter												
unter 15 Jahren	42	-	43	-	-2,3	-	352	-	372	1	-5,4	X
innerorts	41	-	42	-	-2,4	-	340	-	354	1	-4,0	X
außerorts	1	-	1	-	-	-	12	-	18	-	-33,3	-
65 Jahre und mehr	176	32	188	39	-6,4	-17,9	1 318	319	1 448	347	-9,0	-8,1
innerorts	128	17	132	24	-3,0	-29,2	959	211	1 068	248	-10,2	-14,9
außerorts	48	15	56	15	-14,3	-	359	108	380	99	-5,5	9,1

15. An Straßenverkehrsunfällen mit Personenschaden beteiligte Fahrzeugführer und Fußgänger nach Art der Verkehrsbeteiligung, Altersgruppen und Geschlecht

Im Alter von ... bis unter ... Jahren	Ins-gesamt	Darunter				Ins-gesamt	Darunter				Zu- bzw. Abnahme (-)				
		Fahrer von			Fuß-gänger		Fahrer von			Fuß-gänger	ins-gesamt	Fahrer von			Fuß-gänger
		Per-sonen-kraft-wagen	Motor-zwei-rädern mit amtl. Kennz.	Fahr-rädern			Per-sonen-kraft-wagen	Motor-zwei-rädern mit amtl. Kennz.	Fahr-rädern			Per-sonen-kraft-wagen	Motor-zwei-rädern mit amtl. Kennz.	Fahr-rädern	
Geschlecht	Anzahl										%				
	September 2013					September 2012									
unter 15	42	-	-	23	19	43	-	-	27	16	-2,3	-	-	-14,8	18,8
männlich	27	-	-	15	12	29	-	-	18	11	-6,9	-	-	-16,7	9,1
weiblich	15	-	-	8	7	14	-	-	9	5	7,1	-	-	X	X
15-18	41	-	19	11	3	36	2	13	15	-	13,9	X	46,2	-26,7	X
männlich	31	-	16	8	1	29	2	13	8	-	6,9	X	23,1	-	X
weiblich	10	-	3	3	2	7	-	-	7	-	X	-	X	X	X
18-21	69	47	4	13	2	73	44	6	15	2	-5,5	6,8	X	-13,3	-
männlich	51	33	4	11	1	47	25	6	10	1	8,5	32,0	X	10,0	-
weiblich	18	14	-	2	1	26	19	-	5	1	-30,8	-26,3	-	X	-
21-25	93	66	3	18	2	125	90	6	17	4	-25,6	-26,7	X	5,9	X
männlich	63	43	3	11	2	73	47	6	11	3	-13,7	-8,5	X	-	X
weiblich	30	23	-	7	-	52	43	-	6	1	-42,3	-46,5	-	X	X
25-35	243	170	19	24	5	262	176	15	24	10	-7,3	-3,4	26,7	-	X
männlich	149	90	17	16	2	171	105	13	14	6	-12,9	-14,3	30,8	14,3	X
weiblich	94	80	2	8	3	91	71	2	10	4	3,3	12,7	-	X	X
35-45	173	111	4	27	4	199	142	13	17	2	-13,1	-21,8	X	58,8	X
männlich	110	59	4	18	3	134	85	13	13	-	-17,9	-30,6	X	38,5	X
weiblich	63	52	-	9	1	65	57	-	4	2	-3,1	-8,8	-	X	X
45-55	276	168	21	36	8	256	159	17	35	8	7,8	5,7	23,5	2,9	-
männlich	192	102	19	25	5	167	93	17	20	5	15,0	9,7	11,8	25,0	-
weiblich	84	66	2	11	3	89	66	-	15	3	-5,6	-	X	-26,7	-
55-65	197	125	8	25	5	177	104	7	26	5	11,3	20,2	X	-3,8	-
männlich	125	76	8	9	1	124	72	6	12	2	0,8	5,6	X	X	X
weiblich	72	49	-	16	4	53	32	1	14	3	35,8	53,1	X	14,3	X
65 und mehr	176	111	3	41	14	188	111	6	47	18	-6,4	-	X	-12,8	-22,2
männlich	117	83	3	19	6	132	95	6	18	7	-11,4	-12,6	X	5,6	X
weiblich	59	28	-	22	8	56	16	-	29	11	5,4	75,0	-	-24,1	X
Zusammen	1 310	798	81	218	62	1 359	828	83	223	65	-3,6	-3,6	-2,4	-2,2	-4,6
männlich	865	486	74	132	33	906	524	80	124	35	-4,5	-7,3	-7,5	6,5	-5,7
weiblich	445	312	7	86	29	453	304	3	99	30	-1,8	2,6	X	-13,1	-3,3
Ohne Angabe	40	26	-	3	1	44	28	2	4	2	-9,1	-7,1	X	X	X
Insgesamt	1 350	824	81	221	63	1 403	856	85	227	67	-3,8	-3,7	-4,7	-2,6	-6,0

**Noch 15. An Straßenverkehrsunfällen mit Personenschaden beteiligte Fahrzeugführer und Fußgänger
nach Art der Verkehrsbeteiligung, Altersgruppen und Geschlecht**

Ins- gesamt	Darunter				Ins- gesamt	Darunter				Zu- bzw. Abnahme (-)				Im Alter von ... bis unter ... Jahren	Geschlecht														
	Fahrer von			Fuß- gänger		Fahrer von			Fuß- gänger	ins- gesamt	Fahrer von					Fuß- gänger													
	Per- sonen- kraft- wagen	Motor- zwei- rädern mit amtl. Kennz.	Fahr- rädern			Per- sonen- kraft- wagen	Motor- zwei- rädern mit amtl. Kennz.	Fahr- rädern			Per- sonen- kraft- wagen	Motor- zwei- rädern mit amtl. Kennz.	Fahr- rädern																
Anzahl										%																			
Januar - September 2013															Januar - September 2012														
352	1	-	195	151	372	2	1	230	135	-5,4	X	X	-15,2	11,9	unter 15														
231	1	-	138	90	237	2	1	150	81	-2,5	X	X	-8,0	11,1	männlich														
121	-	-	57	61	135	-	-	80	54	-10,4	-	-	-28,8	13,0	weiblich														
223	5	72	81	33	238	9	57	99	29	-6,3	X	26,3	-18,2	13,8	15-18														
147	5	60	48	10	173	6	53	61	16	-15,0	X	13,2	-21,3	-37,5	männlich														
76	-	12	33	23	65	3	4	38	13	16,9	X	X	-13,2	76,9	weiblich														
535	390	21	69	23	608	425	36	80	18	-12,0	-8,2	-41,7	-13,8	27,8	18-21														
348	242	17	49	11	373	244	32	47	12	-6,7	-0,8	-46,9	4,3	-8,3	männlich														
186	147	4	20	12	235	181	4	33	6	-20,9	-18,8	-	-39,4	X	weiblich														
938	660	43	126	28	1 150	850	53	138	32	-18,4	-22,4	-18,9	-8,7	-12,5	21-25														
617	403	40	83	19	694	479	51	81	20	-11,1	-15,9	-21,6	2,5	-5,0	männlich														
321	257	3	43	9	456	371	2	57	12	-29,6	-30,7	X	-24,6	X	weiblich														
2 023	1 390	135	244	52	2 177	1 494	114	238	67	-7,1	-7,0	18,4	2,5	-22,4	25-35														
1 287	782	123	162	27	1 422	870	108	159	41	-9,5	-10,1	13,9	1,9	-34,1	männlich														
736	608	12	82	25	754	623	6	79	26	-2,4	-2,4	X	3,8	-3,8	weiblich														
1 581	1 019	81	190	46	1 738	1 126	97	182	39	-9,0	-9,5	-16,5	4,4	17,9	35-45														
1 017	562	73	127	24	1 111	615	85	124	22	-8,5	-8,6	-14,1	2,4	9,1	männlich														
564	457	8	63	22	627	511	12	58	17	-10,0	-10,6	X	8,6	29,4	weiblich														
2 165	1 396	114	239	63	2 217	1 343	107	315	68	-2,3	3,9	6,5	-24,1	-7,4	45-55														
1 405	790	102	148	40	1 434	777	100	180	38	-2,0	1,7	2,0	-17,8	5,3	männlich														
759	606	12	90	23	783	566	7	135	30	-3,1	7,1	X	-33,3	-23,3	weiblich														
1 611	1 048	63	184	61	1 556	993	47	217	45	3,5	5,5	34,0	-15,2	35,6	55-65														
1 073	665	59	93	26	1 049	640	44	104	15	2,3	3,9	34,1	-10,6	73,3	männlich														
538	383	4	91	35	507	353	3	113	30	6,1	8,5	X	-19,5	16,7	weiblich														
1 318	829	15	296	117	1 448	869	18	372	130	-9,0	-4,6	-16,7	-20,4	-10,0	65 und mehr														
928	657	13	160	42	1 003	693	18	194	45	-7,5	-5,2	-27,8	-17,5	-6,7	männlich														
390	172	2	136	75	444	176	-	177	85	-12,2	-2,3	X	-23,2	-11,8	weiblich														
10 746	6 738	544	1 624	574	11 504	7 111	530	1 871	563	-6,6	-5,2	2,6	-13,2	2,0	Zusammen														
7 053	4 107	487	1 008	289	7 496	4 326	492	1 100	290	-5,9	-5,1	-1,0	-8,4	-0,3	männlich														
3 691	2 630	57	615	285	4 006	2 784	38	770	273	-7,9	-5,5	50,0	-20,1	4,4	weiblich														
330	194	4	39	8	373	232	4	37	17	-11,5	-16,4	-	5,4	X	Ohne Angabe														
11 076	6 932	548	1 663	582	11 877	7 343	534	1 908	580	-6,7	-5,6	2,6	-12,8	0,3	Insgesamt														

**16. An Straßenverkehrsunfällen beteiligte Fahrzeugführer und Fußgänger als Hauptverursacher
nach Art der Verkehrsbeteiligung**

Art der Verkehrsbeteiligung Ortslage	Unfälle mit Personen- schaden	Verunglückte			Schwerw. Unfälle mit Sach- schaden i. e. S.	Unfälle mit Personen- schaden	Verunglückte			Schwerw. Unfälle mit Sach- schaden i. e. S.
		Getötete	Schwer-	Leicht-			Getötete	Schwer-	Leicht-	
			verletzte					verletzte		
		September 2013				September 2012				
Fahrer von										
Mofas, Mopeds	23	1	7	21	-	22	1	5	17	1
innerorts	20	1	5	20	-	13	-	2	12	-
außerorts	3	-	2	1	-	9	1	3	5	1
Motorzweirädern mit amtl. Kennzeichen	52	3	22	39	-	52	1	15	41	2
innerorts	25	-	7	22	-	25	-	5	21	1
außerorts	27	3	15	17	-	27	1	10	20	1
Personenkraftwagen	458	10	135	462	147	489	9	123	544	162
innerorts	274	-	54	267	87	310	1	56	328	103
außerorts	184	10	81	195	60	179	8	67	216	59
darunter										
18 bis unter 25 Jahre	80	-	25	81	26	91	-	26	119	35
innerorts	46	-	7	50	18	54	-	10	63	21
außerorts	34	-	18	31	8	37	-	16	56	14
Bussen	6	-	5	10	1	5	-	1	6	1
innerorts	5	-	2	5	1	4	-	1	4	1
außerorts	1	-	3	5	-	1	-	-	2	-
Güterkraftfahrzeugen	55	1	13	50	22	49	1	14	48	23
innerorts	26	-	3	24	10	24	-	3	25	8
außerorts	29	1	10	26	12	25	1	11	23	15
Landwirtschaftlichen Zugmaschinen	3	-	-	4	1	6	-	-	6	2
innerorts	-	-	-	-	1	2	-	-	2	2
außerorts	3	-	-	4	-	4	-	-	4	-
übrigen Kraftfahrzeugen	2	-	1	1	1	4	-	1	5	1
innerorts	1	-	-	1	-	2	-	1	3	-
außerorts	1	-	1	-	1	2	-	-	2	1
Kraftfahrzeugen zus.	599	15	183	587	172	627	12	159	667	192
innerorts	351	1	71	339	99	380	1	68	395	115
außerorts	248	14	112	248	73	247	11	91	272	77

**Noch 16. An Straßenverkehrsunfällen beteiligte Fahrzeugführer und Fußgänger als Hauptverursacher
nach Art der Verkehrsbeteiligung**

Art der Verkehrsbeteiligung Ortslage	Unfälle mit Personen- schaden	Verunglückte			Schwerw. Unfälle mit Sach- schaden i. e. S.	Unfälle mit Personen- schaden	Verunglückte			Schwerw. Unfälle mit Sach- schaden i. e. S.	
		Getötete	Schwer-	Leicht-			Getötete	Schwer-	Leicht-		
			verletzte					verletzte			
		September 2013					September 2012				
Fahrrädern	102	4	21	83	-	93	1	29	69	-	
innerorts	92	2	17	78	-	87	1	26	66	-	
außerorts	10	2	4	5	-	6	-	3	3	-	
darunter											
unter 15 Jahren	12	-	4	9	-	10	-	3	7	-	
innerorts	12	-	4	9	-	10	-	3	7	-	
außerorts	-	-	-	-	-	-	-	-	-	-	
anderen Fahrzeugen	5	-	-	5	3	9	-	4	5	-	
innerorts	3	-	-	3	2	7	-	3	4	-	
außerorts	2	-	-	2	1	2	-	1	1	-	
Fußgänger	17	1	8	10	-	16	-	4	13	-	
innerorts	15	1	7	9	-	14	-	2	13	-	
außerorts	2	-	1	1	-	2	-	2	-	-	
darunter											
unter 15 Jahren	8	-	4	5	-	4	-	-	4	-	
innerorts	7	-	4	4	-	4	-	-	4	-	
außerorts	1	-	-	1	-	-	-	-	-	-	
65 Jahre und mehr	3	1	1	2	-	4	-	1	4	-	
innerorts	3	1	1	2	-	3	-	-	4	-	
außerorts	-	-	-	-	-	1	-	1	-	-	
Andere Personen	-	-	-	-	-	-	-	-	-	-	
innerorts	-	-	-	-	-	-	-	-	-	-	
außerorts	-	-	-	-	-	-	-	-	-	-	
Insgesamt	723	20	212	685	175	745	13	196	754	192	
innerorts	461	4	95	429	101	488	2	99	478	115	
außerorts	262	16	117	256	74	257	11	97	276	77	
darunter											
unter 15 Jahren	20	-	8	14	-	14	-	3	11	-	
innerorts	19	-	8	13	-	14	-	3	11	-	
außerorts	1	-	-	1	-	-	-	-	-	-	
65 Jahre und mehr	88	5	34	72	19	105	2	39	102	26	
innerorts	59	2	19	47	7	70	-	18	59	15	
außerorts	29	3	15	25	12	35	2	21	43	11	

**Noch 16. An Straßenverkehrsunfällen beteiligte Fahrzeugführer und Fußgänger als Hauptverursacher
nach Art der Verkehrsbeteiligung**

Art der Verkehrsbeteiligung Ortslage	Unfälle mit Personen- schaden	Verunglückte			Schwerw. Unfälle mit Sach- schaden i. e. S.	Unfälle mit Personen- schaden	Verunglückte			Schwerw. Unfälle mit Sach- schaden i. e. S.	
		Getötete	Schwer-	Leicht-			Getötete	Schwer-	Leicht-		
			verletzte					verletzte			
		Januar - September 2013					Januar - September 2012				
Fahrer von											
Mofas, Mopeds	111	3	23	102	2	132	1	27	112	3	
innerorts	96	1	16	92	2	105	-	19	90	2	
außerorts	15	2	7	10	-	27	1	8	22	1	
Motorzweirädern mit amtl. Kennzeichen	337	11	161	216	6	309	4	146	201	15	
innerorts	141	2	53	106	3	131	1	45	101	6	
außerorts	196	9	108	110	3	178	3	101	100	9	
Personenkraftwagen	4 029	64	1 052	4 253	1 801	4 292	71	1 058	4 550	1 690	
innerorts	2 445	7	427	2 524	1 002	2 745	18	437	2 887	1 038	
außerorts	1 584	57	625	1 729	799	1 547	53	621	1 663	652	
darunter											
18 bis unter 25 Jahre	723	16	220	785	362	874	13	221	962	356	
innerorts	370	3	67	419	197	479	2	62	548	214	
außerorts	353	13	153	366	165	395	11	159	414	142	
Bussen	33	-	11	49	2	35	-	7	49	6	
innerorts	29	-	8	40	2	30	-	7	43	4	
außerorts	4	-	3	9	-	5	-	-	6	2	
Güterkraftfahrzeugen	510	22	128	497	238	518	17	136	536	198	
innerorts	243	6	36	240	76	257	3	38	265	88	
außerorts	267	16	92	257	162	261	14	98	271	110	
Landwirtschaftlichen Zugmaschinen	17	1	4	17	11	27	2	12	20	11	
innerorts	6	-	2	4	6	7	-	-	7	7	
außerorts	11	1	2	13	5	20	2	12	13	4	
übrigen Kraftfahrzeugen	28	2	9	28	6	21	1	4	22	6	
innerorts	19	2	6	19	3	17	1	4	17	3	
außerorts	9	-	3	9	3	4	-	-	5	3	
Kraftfahrzeugen zus.	5 065	103	1 388	5 162	2 066	5 334	96	1 390	5 490	1 929	
innerorts	2 979	18	548	3 025	1 094	3 292	23	550	3 410	1 148	
außerorts	2 086	85	840	2 137	972	2 042	73	840	2 080	781	

**Noch 16. An Straßenverkehrsunfällen beteiligte Fahrzeugführer und Fußgänger als Hauptverursacher
nach Art der Verkehrsbeteiligung**

Art der Verkehrsbeteiligung Ortslage	Unfälle mit Personen- schaden	Verunglückte			Schwerw. Unfälle mit Sach- schaden i. e. S.	Unfälle mit Personen- schaden	Verunglückte			Schwerw. Unfälle mit Sach- schaden i. e. S.
		Getötete	Schwer-	Leicht-			Getötete	Schwer-	Leicht-	
			verletzte					verletzte		
		Januar - September 2013				Januar - September 2012				
Fahrrädern	709	7	174	589	1	802	7	217	639	2
innerorts	631	4	140	536	1	735	5	184	599	2
außerorts	78	3	34	53	-	67	2	33	40	-
darunter										
unter 15 Jahren	103	-	23	91	-	117	-	37	90	-
innerorts	99	-	22	87	-	114	-	36	86	-
außerorts	4	-	1	4	-	3	-	1	4	-
anderen Fahrzeugen	65	2	14	54	26	59	-	14	51	15
innerorts	49	1	10	42	15	41	-	8	36	8
außerorts	16	1	4	12	11	18	-	6	15	7
Fußgänger	137	3	41	115	1	150	5	48	108	1
innerorts	128	2	38	107	1	135	3	41	101	-
außerorts	9	1	3	8	-	15	2	7	7	1
darunter										
unter 15 Jahren	51	-	18	36	-	53	1	17	36	-
innerorts	50	-	18	35	-	50	-	17	33	-
außerorts	1	-	-	1	-	3	1	-	3	-
65 Jahre und mehr	17	1	7	13	-	22	1	10	15	-
innerorts	16	1	7	12	-	20	1	8	15	-
außerorts	1	-	-	1	-	2	-	2	-	-
Andere Personen	6	-	2	5	-	14	-	4	10	1
innerorts	6	-	2	5	-	12	-	3	9	-
außerorts	-	-	-	-	-	2	-	1	1	1
Insgesamt	5 982	115	1 619	5 925	2 094	6 359	108	1 673	6 298	1 948
innerorts	3 793	25	738	3 715	1 111	4 215	31	786	4 155	1 158
außerorts	2 189	90	881	2 210	983	2 144	77	887	2 143	790
darunter										
unter 15 Jahren	157	-	41	130	-	174	1	55	130	-
innerorts	152	-	40	125	-	166	-	53	121	-
außerorts	5	-	1	5	-	8	1	2	9	-
65 Jahre und mehr	699	17	253	663	174	770	15	262	726	212
innerorts	474	6	126	448	107	536	6	144	480	146
außerorts	225	11	127	215	67	234	9	118	246	66

17. Ursachen von Straßenverkehrsunfällen mit Personenschaden - Fehlverhalten der Fahrzeugführer

Ursache	Ins- gesamt	Darunter			Ins- gesamt	Darunter			Zu- bzw. Abnahme (-)				
		Per- sonen- kraft- wagen	Motor- zwei- räder mit amtl. Kenn- zeichen	Fahr- räder		Per- sonen- kraft- wagen	Motor- zwei- räder mit amtl. Kenn- zeichen	Fahr- räder	ins- gesamt	Per- sonen- kraft- wagen	Motor- zwei- räder mit amtl. Kenn- zeichen	Fahr- räder	
													Anzahl
		September 2013				September 2012							
Insgesamt	875	562	55	149	902	606	64	129	-3,0	-7,3	-14,1	15,5	
Verkehrstüchtigkeit	58	32	1	21	61	42	1	12	-4,9	-23,8	-	75,0	
darunter													
Alkoholeinfluss	47	24	1	19	43	27	-	11	9,3	-11,1	X	72,7	
Einfluss anderer berauschender Mittel (z.B. Drogen, Rauschgift)	3	2	-	1	2	2	-	-	X	-	-	X	
Straßenbenutzung	90	44	5	36	80	29	10	37	12,5	51,7	X	-2,7	
Geschwindigkeit	128	90	17	8	118	76	21	7	8,5	18,4	-19,0	X	
Abstand	107	75	8	2	122	92	6	4	-12,3	-18,5	X	X	
Überholen	42	31	3	1	36	22	5	2	16,7	40,9	X	X	
Vorbeifahren	-	-	-	-	1	1	-	-	X	X	-	-	
Nebeneinanderfahren	11	9	-	-	9	6	1	-	X	X	X	-	
Vorfahrt, Vorrang	141	101	3	21	146	111	3	20	-3,4	-9,0	-	5,0	
Abbiegen, Wenden, Rück- wärtsfahren, Ein- und Anfahren	141	105	5	18	144	118	-	12	-2,1	-11,0	X	50,0	
Falsches Verhalten gegenüber Fußgängern	15	12	-	2	14	11	1	2	7,1	9,1	X	-	
darunter													
an Überwegen, Furten	4	4	-	-	2	2	-	-	X	X	-	-	
Ruhender Verkehr, Verkehrssicherung	5	5	-	-	5	5	-	-	-	-	-	-	
Nichtbeachten der Be- leuchtungsvorschriften	2	-	-	2	-	-	-	-	X	-	-	X	
Ladung, Besetzung	1	-	1	-	2	1	-	-	X	X	X	-	
Andere Fehler beim Fahrzeugführer	134	58	12	38	164	92	16	33	-18,3	-37,0	-25,0	15,2	

Noch 17. Ursachen von Straßenverkehrsunfällen mit Personenschaden - Fehlverhalten der Fahrzeugführer

Ins- gesamt	Darunter			Ins- gesamt	Darunter			Zu- bzw. Abnahme (-)				Ursache
	Per- sonen- kraft- wagen	Motor- zwei- räder mit amtl. Kenn- zeichen	Fahr- räder		Per- sonen- kraft- wagen	Motor- zwei- räder mit amtl. Kenn- zeichen	Fahr- räder	ins- gesamt	Per- sonen- kraft- wagen	Motor- zwei- räder mit amtl. Kenn- zeichen	Fahr- räder	
Anzahl								%				
Januar - September 2013				Januar - September 2012								
7 197	4 875	392	1 011	7 793	5 290	386	1 175	-7,6	-7,8	1,6	-14,0	Insgesamt
438	276	5	119	467	302	10	124	-6,2	-8,6	X	-4,0	Verkehrstüchtigkeit
322	190	5	107	344	196	9	117	-6,4	-3,1	X	-8,5	darunter Alkoholeinfluss
21	12	-	7	23	21	-	1	-8,7	-42,9	-	X	Einfluss anderer berauschender Mittel (z.B. Drogen, Rauschgift)
693	305	40	285	739	281	47	342	-6,2	8,5	-14,9	-16,7	Straßenbenutzung
1 328	960	160	65	1 233	881	141	74	7,7	9,0	13,5	-12,2	Geschwindigkeit
886	649	50	27	1 022	782	40	39	-13,3	-17,0	25,0	-30,8	Abstand
287	189	33	15	306	215	30	14	-6,2	-12,1	10,0	7,1	Überholen
9	8	-	-	7	5	1	-	X	X	X	-	Vorbeifahren
112	70	1	5	111	76	3	2	0,9	-7,9	X	X	Nebeneinanderfahren
1 082	856	11	112	1 205	938	12	124	-10,2	-8,7	-8,3	-9,7	Vorrang, Vorfahrt
1 051	770	12	137	1 232	931	7	149	-14,7	-17,3	X	-8,1	Abbiegen, Wenden, Rück- wärtsfahren, Ein- und Anfahren
148	119	2	11	174	137	3	16	-14,9	-13,1	X	-31,3	Falsches Verhalten gegenüber Fußgängern
29	27	-	-	31	28	1	1	-6,5	-3,6	X	X	darunter an Überwegen, Furten
53	47	-	1	71	62	-	1	-25,4	-24,2	-	-	Ruhender Verkehr Verkehrssicherung
2	-	-	2	4	-	-	3	X	-	-	X	Nichtbeachten der Be- leuchtungsvorschriften
7	2	1	-	13	2	-	3	X	-	X	X	Ladung, Besetzung
1 101	624	77	232	1 209	678	92	284	-8,9	-8,0	-16,3	-18,3	Andere Fehler beim Fahrzeugführer

18. Straßenverkehrsunfälle und Verunglückte nach Unfallursachen ¹⁾

Ursache	Unfälle mit Personenschaden	Verunglückte			Schwerw. Unfälle mit Sachschaden i. e. S.	Unfälle mit Personenschaden	Verunglückte			Schwerw. Unfälle mit Sachschaden i. e. S.
		Getötete	Schwer-	Leicht-			Getötete	Schwer-	Leicht-	
			verletzte					verletzte		
		September 2013				September 2012				
Fehlverhalten der Fahrzeugführer										
Alkoholeinfluss	46	1	15	35	17	43	-	12	41	26
Einfluss anderer berauschender Mittel	3	-	-	3	1	2	-	-	3	3
Übermüdung	4	-	-	8	3	4	-	2	10	6
Sonstige körperliche u .geistige Mängel	4	1	3	1	1	12	1	4	7	8
Benutzung der falschen Fahrbahn oder verbotswid. Benutzung and. Straßenteile	46	-	10	45	1	50	2	12	43	7
Verstoß gegen das Rechtsfahrgebot	42	2	20	36	12	27	2	7	27	18
Nicht angepasste Geschwindigkeit m.gleichzeit. Überschreiten der zulässigen Höchstgeschw. in anderen Fällen	1	-	1	-	1	-	-	-	-	2
Ungenügender Sicherheitsabstand	127	10	69	106	45	118	6	44	113	37
Starkes Bremsen des Vorausfahrenden ohne zwingenden Grund	103	4	16	131	17	121	1	22	161	18
Unzulässiges Rechtsüberholen	3	-	1	2	-	1	-	-	1	-
Überholen trotz Gegenverkehrs	2	-	1	1	1	2	-	1	2	-
Überholen trotz unklarer Verkehrslage	6	1	1	6	2	2	2	2	1	4
Überholen trotz unzureich. Sichtverhältnisse	14	-	3	14	3	9	-	3	6	2
Überholen ohne Beachtung des nachfolgenden Verkehrs und/oder ohne rechtzeitige u. deutliche Ankündigung des Ausscherens	1	-	-	1	-	-	-	-	-	-
Fehler beim Wiedereinordnen nach rechts	5	-	3	2	4	4	-	3	3	6
Sonstige Fehler beim Überholen	3	-	1	3	1	9	-	5	5	1
Fehler beim Überholtwerden	9	-	2	8	1	9	-	2	9	1
Nichtbeachten des Vorranges entgegenkomm. Fahrzeuge beim Vorbeifahren an haltenden Fahrzeugen, Absperrungen, Hindernissen	2	-	2	-	1	1	-	-	1	1
Nichtbeachten des nachfolg. Verkehrs beim Vorbeifahren an haltenden Fahrzeugen, Absperrung, Hindernissen und/oder ohne rechtzeitig. u. deutl. Ankündig. d. Ausscherens	-	-	-	-	1	1	-	-	2	-
Nebeneinanderfahren, fehlerhaftes Wechseln des Fahrstreifens oder Nichtbeachten des Reißverschlussverfahrens	-	-	-	-	-	-	-	-	-	-
Nichtbeachten der Regel "rechts vor links"	10	-	1	13	2	9	-	-	18	1
Nichtbeachten der Vorfahrt regelnd. Verkehrsz.	9	1	1	9	4	13	-	3	10	5
Nichtbeachten der Vorfahrt d. durchgeh. Verkehrs auf Autobahnen oder Krafftahrtstraßen	114	-	35	112	47	97	-	25	103	40
Nichtbeachten der Vorfahrt durch Fahrzeuge, die aus Feld- und Waldwegen kommen	3	-	1	2	-	4	-	2	3	1
Nichtbeachten der Verkehrsregelung durch Polizeibeamte oder Lichtzeichen	-	-	-	-	-	1	-	-	1	1
Nichtbeachten des Vorranges entgegenkommender Fahrzeuge	14	-	7	13	5	28	1	9	36	3
Nichtbeachten des Vorranges von Schienenfahrzeugen an Bahnübergängen	-	-	-	-	-	-	-	-	-	1
	1	-	-	1	1	1	-	-	1	-

1) Die Tabelle enthält Mehrfachzählungen, weil bei einem Unfall bis zu acht Ursachen eingetragen werden.

Noch 18. Straßenverkehrsunfälle und Verunglückte nach Unfallursachen ¹⁾

Ursache	Unfälle mit Personenschaden	Verunglückte			Schwerw. Unfälle mit Sachschaden i. e. S.	Unfälle mit Personenschaden	Verunglückte			Schwerw. Unfälle mit Sachschaden i. e. S.
		Getötete	Schwer-	Leicht-			Getötete	Schwer-	Leicht-	
			verletzte					verletzte		
		September 2013				September 2012				
		Noch Fehlverhalten der Fahrzeugführer								
Fehler beim Abbiegen	72	-	9	80	14	77	-	17	81	23
Fehler beim Wenden oder Rückwärtsfahren	32	-	8	24	6	28	-	5	25	2
Fehler beim Einfahren in den fließend. Verkehr	37	-	8	31	2	39	1	6	39	3
Falsches Verhalten gegenüber Fußgängern										
an Fußgängerüberwegen	4	-	1	3	-	2	-	1	1	-
an Fußgängerfurten	-	-	-	-	-	-	-	-	-	-
beim Abbiegen	-	-	-	-	-	1	-	-	1	-
an Haltestellen	2	-	2	-	-	2	-	1	1	-
an anderen Stellen	9	-	2	7	-	9	-	2	8	-
Unzulässiges Halten oder Parken	2	-	-	2	1	1	-	-	2	1
Mangelnde Sicherung haltender o. liegendebl. Fahrzeuge u. von Unfallstellen sowie Schulbussen, bei denen Kinder ein-/aussteigen	-	-	-	-	-	-	-	-	-	-
Verkehrswidriges Verhalten beim Ein- o. Aussteigen, Be- oder Entladen	3	-	1	2	-	4	-	1	3	-
Nichtbeachten der Beleuchtungsvorschriften	2	-	-	2	1	-	-	-	-	-
Überladung, Überbesetzung	-	-	-	-	-	-	-	-	-	-
Unzureichend gesicherte Ladung oder Fahrzeugzubehörteile	1	-	-	1	-	2	-	2	2	2
Andere Fehler beim Fahrzeugführer	133	9	45	117	29	163	4	51	142	46
		Technische Mängel, Wartungsmängel								
Beleuchtung	2	-	-	2	-	1	-	-	1	-
Bereifung	1	-	1	6	1	3	-	1	2	-
Bremsen	3	-	-	5	-	3	-	1	2	-
Lenkung	1	-	-	1	-	-	-	-	-	-
Zugvorrichtung	-	-	-	-	-	-	-	-	-	1
Andere Mängel	2	-	1	1	-	2	-	-	2	-
		Fehlverhalten der Fußgänger								
Alkoholeinfluss	1	-	-	1	-	4	-	2	2	-
Einfluss anderer berauschender Mittel	-	-	-	-	-	-	-	-	-	-
Übermüdung	-	-	-	-	-	-	-	-	-	-
Sonstige körperliche u. geistige Mängel	-	-	-	-	-	1	-	-	1	-
Falsches Verhalten bei Überschreiten d. Fahrbahn an Stellen, an denen der Fußg.verkehr durch Polizeibeamte oder Lichtzei. gereg.war	2	1	1	1	-	2	-	-	2	-
auf Fußgängerüberwegen ohne Verkehrsreg.	-	-	-	-	-	-	-	-	-	-
durch Polizeibeamte oder Lichtzeichen	-	-	-	-	-	-	-	-	-	-
in der Nähe von Kreuzungen, Einmündungen, Lichtzeichenanlagen, Fußgängerüberwegen	3	-	2	1	-	-	-	-	-	-
bei dichtem Verkehr										

1) Die Tabelle enthält Mehrfachzählungen, weil bei einem Unfall bis zu acht Ursachen eingetragen werden.

Noch 18. Straßenverkehrsunfälle und Verunglückte nach Unfallursachen ¹⁾

Ursache	Unfälle mit Perso- nen- schaden	Verunglückte			Schwerw. Unfälle mit Sach- schaden i. e. S.	Unfälle mit Perso- nen- schaden	Verunglückte			Schwerw. Unfälle mit Sach- schaden i. e. S.
		Getötete	Schwer-	Leicht-			Getötete	Schwer-	Leicht-	
			verletzte					verletzte		
		September 2013				September 2012				
		Noch Fehlverhalten der Fußgänger								
weiter falsches Verhalten an anderen Stellen durch plötzliches Hervortreten hinter Sichhindernissen	4	-	3	2	-	1	-	-	1	-
ohne auf den Fahrzeugverkehr zu achten	15	-	6	11	-	21	-	5	20	-
durch sonstiges falsches Verhalten	2	-	1	1	-	1	-	1	-	-
Nichtbenutzung des Gehweges	-	-	-	-	-	-	-	-	-	-
Nichtbenutzung d. vorgeschrieb. Straßenseite	-	-	-	-	-	-	-	-	-	-
Spielen auf oder neben der Fahrbahn	-	-	-	-	-	-	-	-	-	-
Anderer Fehler der Fußgänger	-	-	-	-	-	4	-	1	3	-
		Straßenverhältnisse								
Verunreinigung durch ausgeflossenes Öl	-	-	-	-	-	2	-	1	1	-
Anderer Verunreinigung. durch Straßenbenutzer	-	-	-	-	-	-	-	-	-	-
Schnee, Eis	-	-	-	-	-	-	-	-	-	-
Regen	5	-	-	6	7	5	-	1	5	1
Anderer Einflüsse	1	-	1	-	-	-	-	-	-	-
Spurrillen im Zusammenhang mit Regen, Schnee oder Eis	-	-	-	-	-	-	-	-	-	-
Anderer Zustand der Straße	9	-	1	8	1	6	-	1	5	-
Nicht ordnungsgemäßer Zustand der Verkehrszeichen oder -einrichtungen	-	-	-	-	-	1	-	-	1	-
Mangelhafte Beleuchtung der Straße	-	-	-	-	-	-	-	-	-	-
Mangelhafte Sicherung v. Bahnübergängen	-	-	-	-	-	-	-	-	-	-
		Witterungseinflüsse								
Sichtbehinderung durch Nebel	-	-	-	-	-	-	-	-	-	-
starken Regen, Hagel, Schneegestöber usw.	1	-	1	-	-	-	-	-	-	1
blendende Sonne	2	-	1	1	3	4	-	1	3	4
Seitenwind	1	-	-	1	-	1	-	1	-	-
Unwetter oder sonst. Witterungseinflüsse	-	-	-	-	-	-	-	-	-	-
		Hindernisse								
Nicht oder unzureichend gesicherte Arbeits- stellen auf der Fahrbahn	1	-	-	1	-	-	-	-	-	-
Wild auf der Fahrbahn	10	-	2	8	2	15	-	6	11	5
Anderes Tier auf der Fahrbahn	-	-	-	-	-	4	-	1	4	1
Sonstiges Hindernis auf der Fahrbahn	5	1	1	3	-	1	-	-	1	1
Sonstige Ursachen	1	-	2	-	1	2	-	1	2	1

1) Die Tabelle enthält Mehrfachzählungen, weil bei einem Unfall bis zu acht Ursachen eingetragen werden.

Noch 18. Straßenverkehrsunfälle und Verunglückte nach Unfallursachen ¹⁾

Ursache	Unfälle mit Personenschaden	Verunglückte			Schwerw. Unfälle mit Sachschaden i. e. S.	Unfälle mit Personenschaden	Verunglückte			Schwerw. Unfälle mit Sachschaden i. e. S.
		Getötete	Schwer-	Leicht-			Getötete	Schwer-	Leicht-	
			verletzte					verletzte		
	Januar - September 2013					Januar - September 2012				
	Fehlverhalten der Fahrzeugführer									
Alkoholeinfluss	319	4	121	252	202	344	6	129	293	236
Einfluss anderer berauschender Mittel	21	-	8	14	6	23	1	8	22	9
Übermüdung	35	4	12	73	38	25	-	17	27	28
Sonstige körperliche u. geistige Mängel	60	3	24	44	9	75	2	33	54	17
Benutzung der falschen Fahrbahn oder verbotswid. Benutzung and. Straßenteile	364	6	77	334	46	444	3	109	395	44
Verstoß gegen das Rechtsfahrgebot	313	18	125	293	135	280	11	115	268	142
Nicht angepasste Geschwindigkeit m. gleichzeit. Überschreiten der zulässigen Höchstgeschw. in anderen Fällen	1 315	54	522	1 252	752	1 195	47	446	1 080	586
Ungenügender Sicherheitsabstand	863	12	154	1 060	128	999	8	156	1 246	111
Starkes Bremsen des Vorausfahrenden ohne zwingenden Grund	11	-	3	9	7	14	1	3	18	4
Unzulässiges Rechtsüberholen	12	-	3	13	4	11	-	1	12	3
Überholen trotz Gegenverkehrs	34	1	23	30	13	45	9	24	49	18
Überholen trotz unklarer Verkehrslage	84	2	29	74	38	88	4	34	84	26
Überholen trotz unzureich. Sichtverhältnisse	3	-	2	2	3	4	-	2	4	-
Überholen ohne Beachtung des nachfolgenden Verkehrs und/oder ohne rechtzeitige u. deutliche Ankündigung des Ausschlerens	31	-	14	28	19	39	1	10	37	43
Fehler beim Wiedereinordnen nach rechts	46	2	11	47	17	42	1	20	36	11
Sonstige Fehler beim Überholen	66	2	14	62	10	66	1	18	62	10
Fehler beim Überholtwerden	11	-	6	8	2	10	-	3	10	7
Nichtbeachten des Vorranges entgegenkomm. Fahrzeuge beim Vorbeifahren an haltenden Fahrzeugen, Absperrungen, Hindernissen	8	-	1	11	3	5	-	1	5	2
Nichtbeachten des nachfolg. Verkehrs beim Vorbeifahren an haltenden Fahrzeugen, Absperrung, Hindernissen und/oder ohne rechtzeitig. u. deutl. Ankündig. d. Ausschlerens	1	-	-	1	-	2	-	-	2	1
Nebeneinanderfahren, fehlerhaftes Wechseln des Fahrstreifens oder Nichtbeachten des Reißverschlussverfahrens	109	-	21	125	36	110	-	15	144	37
Nichtbeachten der Regel "rechts vor links"	70	1	2	77	48	99	-	15	98	50
Nichtbeachten der Vorfahrt regelnd. Verkehrsz.	857	5	216	884	431	916	8	189	997	430
Nichtbeachten der Vorfahrt d. durchgeh. Verkehrs auf Autobahnen oder Kraffahrtstraßen	14	-	6	9	8	26	-	11	27	16
Nichtbeachten der Vorfahrt durch Fahrzeuge, die aus Feld- und Waldwegen kommen	3	-	2	2	4	4	-	1	3	3
Nichtbeachten der Verkehrsregelung durch Polizeibeamte oder Lichtzeichen	121	-	39	136	45	142	2	39	169	52
Nichtbeachten des Vorranges entgegenkommender Fahrzeuge	6	-	-	9	4	2	-	1	1	3
Nichtbeachten des Vorranges von Schienenfahrzeugen an Bahnübergängen	5	1	1	3	8	10	2	2	11	6

1) Die Tabelle enthält Mehrfachzählungen, weil bei einem Unfall bis zu acht Ursachen eingetragen werden.

Noch 18. Straßenverkehrsunfälle und Verunglückte nach Unfallursachen ¹⁾

Ursache	Unfälle mit Personenschaden	Verunglückte			Schwerw. Unfälle mit Sachschaden i. e. S.	Unfälle mit Personenschaden	Verunglückte			Schwerw. Unfälle mit Sachschaden i. e. S.
		Getötete	Schwer-	Leicht-			Getötete	Schwer-	Leicht-	
			verletzte					verletzte		
		Januar - September 2013				Januar - September 2012				
		Noch Fehlverhalten der Fahrzeugführer								
Fehler beim Abbiegen	552	5	124	578	186	662	3	160	698	212
Fehler beim Wenden oder Rückwärtsfahren	197	2	32	198	77	216	1	29	209	63
Fehler beim Einfahren in den fließend. Verkehr	301	2	55	281	27	353	1	59	329	19
Falsches Verhalten gegenüber Fußgängern										
an Fußgängerüberwegen	20	-	5	17	-	26	-	10	17	-
an Fußgängerfurten	9	-	2	7	-	5	-	2	3	-
beim Abbiegen	17	-	3	19	-	18	-	2	17	-
an Haltestellen	13	-	4	9	-	20	1	7	12	-
an anderen Stellen	89	2	28	67	-	105	2	25	87	-
Unzulässiges Halten oder Parken	4	-	1	3	3	6	-	-	8	1
Mangelnde Sicherung haltender o. liegendebl. Fahrzeuge u. von Unfallstellen sowie Schulbussen, bei denen Kinder ein-/aussteigen	6	1	1	8	-	5	-	2	4	2
Verkehrswidriges Verhalten beim Ein- o. Aussteigen, Be- oder Entladen	43	-	6	38	-	60	-	9	53	1
Nichtbeachten der Beleuchtungsvorschriften	2	-	-	2	1	4	-	1	3	-
Überladung, Überbesetzung	-	-	-	-	1	1	-	-	1	-
Unzureichend gesicherte Ladung oder Fahrzeugzubehörteile	7	-	3	6	17	12	-	4	13	11
Andere Fehler beim Fahrzeugführer	1 088	37	374	946	353	1 201	39	410	1 009	330
		Technische Mängel, Wartungsmängel								
Beleuchtung	5	-	1	4	1	8	1	3	4	-
Bereifung	21	-	4	30	9	27	3	18	20	7
Bremsen	11	-	2	15	2	8	-	3	5	3
Lenkung	3	-	-	4	2	6	-	1	5	2
Zugvorrichtung	-	-	-	-	1	-	-	-	-	1
Andere Mängel	15	-	4	15	-	19	-	9	21	6
		Fehlverhalten der Fußgänger								
Alkoholeinfluss	20	-	5	17	-	24	2	10	14	-
Einfluss anderer berauschender Mittel	1	-	-	1	-	-	-	-	-	-
Übermüdung	-	-	-	-	-	-	-	-	-	-
Sonstige körperliche u .geistige Mängel	2	-	1	1	-	1	-	-	1	-
Falsches Verhalten bei Überschreiten d. Fahrbahn an Stellen, an denen der Fußg.verkehr durch Polizeibeamte oder Lichtzei. gereg.war	9	1	2	7	-	12	-	4	13	-
auf Fußgängerüberwegen ohne Verkehrsreg.										
durch Polizeibeamte oder Lichtzeichen	1	-	-	1	-	-	-	-	-	-
in der Nähe von Kreuzungen, Einmündungen, Lichtzeichenanlagen, Fußgängerüberwegen										
bei dichtem Verkehr	10	-	3	7	-	16	1	10	5	1

1) Die Tabelle enthält Mehrfachzählungen, weil bei einem Unfall bis zu acht Ursachen eingetragen werden.

Noch 18. Straßenverkehrsunfälle und Verunglückte nach Unfallursachen ¹⁾

Ursache	Unfälle mit Perso- nen- schaden	Verunglückte			Schwerw. Unfälle mit Sach- schaden i. e. S.	Unfälle mit Perso- nen- schaden	Verunglückte			Schwerw. Unfälle mit Sach- schaden i. e. S.
		Getötete	Schwer-	Leicht-			Getötete	Schwer-	Leicht-	
			verletzte					verletzte		
	Januar - September 2013					Januar - September 2012				
	Noch Fehlverhalten der Fußgänger									
weiter falsches Verhalten an anderen Stellen durch plötzliches Hervortreten hinter Sichhindernissen	39	-	12	33	-	36	-	9	28	-
ohne auf den Fahrzeugverkehr zu achten	150	4	53	119	-	145	7	49	100	1
durch sonstiges falsches Verhalten	14	-	4	10	1	23	-	9	15	-
Nichtbenutzung des Gehweges	4	1	-	3	-	2	-	-	2	-
Nichtbenutzung d. vorgeschrieb. Straßenseite	-	-	-	-	-	4	-	-	4	-
Spielen auf oder neben der Fahrbahn	3	-	-	3	-	2	-	1	1	-
Andere Fehler der Fußgänger	4	-	-	4	-	9	-	3	6	-
	Straßenverhältnisse									
Verunreinigung durch ausgeflossenes Öl	5	-	-	6	-	10	-	4	7	1
Andere Verunreinigung durch Straßenbenutzer	2	-	-	2	-	1	-	-	1	-
Schnee, Eis	314	3	76	337	381	177	1	38	177	186
Regen	59	4	11	93	40	60	-	21	54	58
Andere Einflüsse	3	-	1	2	1	-	-	-	-	2
Spurrillen im Zusammenhang mit Regen, Schnee oder Eis	2	-	1	4	1	1	-	-	1	-
Anderer Zustand der Straße	45	-	11	37	6	43	3	10	33	3
Nicht ordnungsgemäßer Zustand der Verkehrszeichen oder -einrichtungen	2	-	-	2	1	2	-	-	2	-
Mangelhafte Beleuchtung der Straße	-	-	-	-	-	-	-	-	-	-
Mangelhafte Sicherung v. Bahnübergängen	-	-	-	-	-	-	-	-	-	-
	Witterungseinflüsse									
Sichtbehinderung durch Nebel	4	-	2	2	-	-	-	-	-	-
starken Regen, Hagel, Schneegestöber usw.	11	-	5	16	17	6	-	4	2	8
blendende Sonne	26	1	6	31	9	34	-	14	28	9
Seitenwind	6	-	-	11	1	12	1	4	11	4
Unwetter oder sonst. Witterungseinflüsse	1	-	-	1	1	-	-	-	-	1
	Hindernisse									
Nicht oder unzureichend gesicherte Arbeits- stellen auf der Fahrbahn	1	-	-	1	-	-	-	-	-	-
Wild auf der Fahrbahn	75	-	14	72	32	97	1	23	95	33
Anderes Tier auf der Fahrbahn	24	-	7	24	1	30	-	7	25	4
Sonstiges Hindernis auf der Fahrbahn	10	1	2	7	2	14	-	4	11	3
Sonstige Ursachen	9	1	4	5	5	15	-	5	16	3

1) Die Tabelle enthält Mehrfachzählungen, weil bei einem Unfall bis zu acht Ursachen eingetragen werden.

Veröffentlichungen ¹⁾ im Statistischen Landesamt Sachsen-Anhalt

Im Monat Dezember 2013 erschienen:

Bestell-Nr.	Kennziffer/ Periodizität	Titel	Preis (in EUR)
1 Z 0 03	Z	Statistisches Monatsheft 12/13	5,50
3 B 1 02	B I - j/12	Allgemeinbildende Schulen - Schuljahr 2012/13 - Schuljahresendstatistik	6,00
3 B 6 01	B VI - j/12	Gerichtliche Ehelösungen - 1991 bis 2012 -	2,50
3 C 3 05	C III - m-9/13	Schlachtungen und Geflügel - September 2013 -	1,50
3 E 2 01	E II - m-8/13	Umsatz, Tätige Personen, Auftragseingang und Auftragsbestand im Baugewerbe August 2013	2,50
3 F 2 01	F II - vj-3/13	Baugenehmigungen im Wohn- und Nichtwohnbau - 01.01. - 30.09.2013 -	2,50
3 K 5 01	K V - j/12	Jugendhilfe - Jahr 2012 -	8,00
3 M 1 01	M I - vj-3/13	Verbraucherpreisindex - September 2013 -	5,00
3 M 1 02	M I - vj-3/13	Preisindizes für Bauwerke - August 2013 -	2,00
3 P 1 04	P I - j/11	Bruttoinlandsprodukt und Bruttowertschöpfung in den kreisfreien Städten und Landkreisen - 2000 bis 2011 - Stand: Februar 2013	7,50
3 P 5 01	P V - j/12	Basisdaten umweltökonomischer Gesamtrechnungen - 1991 bis 2012 -	9,50

1) Veröffentlichung als PDF-Datei kostenfrei erhältlich - bei Bestellung bitte die erste Stelle der Bestellnummer durch eine „6“ ersetzen