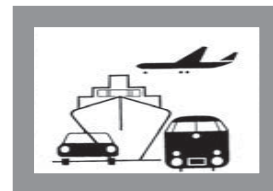


# STATISTISCHE BERICHTE

HI  
m-4/13

Bestellnummer:  
3H101



## Verkehr

### Straßenverkehrsunfälle

April 2013  
- Vorläufige Ergebnisse -



SACHSEN-ANHALT

Statistisches Landesamt

**Herausgabemonat:** August 2013

**Zu beziehen durch das**

Statistische Landesamt Sachsen-Anhalt  
Dezernat Öffentlichkeitsarbeit  
Postfach 20 11 56  
06012 Halle (Saale)

**Preis:** 6,00 EUR (kostenfrei als PDF-Datei verfügbar - Bestellnummer: 6H101)

**Inhaltliche Verantwortung:**

Dezernat: Handel, Gastgewerbe, Dienstleistungen, Verkehr  
Frau Pekel  
Telefon: 0345 2318-404

**Auskünfte erhalten Sie unter:**

Telefon: 0345 2318-777  
Telefon: 0345 2318-715  
Telefon: 0345 2318-716

Telefax: 0345 2318-913  
Internet: <http://www.statistik.sachsen-anhalt.de>  
E-Mail: [info@stala.mi.sachsen-anhalt.de](mailto:info@stala.mi.sachsen-anhalt.de)

**Vertrieb:**

Telefon: 0345 2318-718  
E-Mail: [shop@stala.mi.sachsen-anhalt.de](mailto:shop@stala.mi.sachsen-anhalt.de)

**Druck:** Statistisches Landesamt Sachsen-Anhalt

© Statistisches Landesamt Sachsen-Anhalt, Halle (Saale), 2013

Auszugsweise Vervielfältigung und Verbreitung mit Quellenangabe gestattet.

**Bibliothek und Besucherdienst** (Merseburger Straße 2):

Montag bis Donnerstag: 9.00 Uhr bis 15.30 Uhr  
Freitag: 9.00 Uhr bis 13.00 Uhr } möglichst nach Vereinbarung

Telefon: 0345 2318-714  
E-Mail: [bibliothek@stala.mi.sachsen-anhalt.de](mailto:bibliothek@stala.mi.sachsen-anhalt.de)

# Statistischer Bericht

Straßenverkehrsunfälle

April 2013

- Vorläufige Ergebnisse -

Land Sachsen-Anhalt

## Inhaltsverzeichnis

Seite

Vorbemerkungen	3
Grafikenteil	5
Tabellenteil	
Straßenverkehrsunfälle und Verunglückte	
1. Entwicklung der Straßenverkehrsunfälle in Sachsen-Anhalt	6
2. Straßenverkehrsunfälle und Verunglückte nach Unfallkategorien und Unfallfolgen	7
3. Straßenverkehrsunfälle und Verunglückte nach Straßenklassen	8
4. Straßenverkehrsunfälle und Verunglückte nach Unfalltypen	9
5. Straßenverkehrsunfälle und Verunglückte nach Unfallarten	10
6. Straßenverkehrsunfälle und Verunglückte nach Tagesdatum und Ortslage	12
7. Straßenverkehrsunfälle und Verunglückte nach Art der Verkehrsbeteiligung und Ortslage	14
8. Straßenverkehrsunfälle und Verunglückte nach kreisfreien Städten und Landkreisen im Monat	16
9. Straßenverkehrsunfälle und Verunglückte nach kreisfreien Städten und Landkreisen im Zeitraum	18
10. Übrige Sachschadensunfälle nach kreisfreien Städten und Landkreisen	19
Getötete und Verletzte im Straßenverkehr	
11. Getötete und Verletzte im Straßenverkehr nach Art der Verkehrsbeteiligung	20
12. Getötete und Verletzte im Straßenverkehr nach Art der Verkehrsbeteiligung, Altersgruppen und Geschlecht	24
13. Getötete und Verletzte im Straßenverkehr nach Altersgruppen und Geschlecht	32
An Straßenverkehrsunfällen beteiligte Fahrzeugführer und Fußgänger	
14. An Straßenverkehrsunfällen beteiligte Fahrzeugführer und Fußgänger nach Art der Verkehrsbeteiligung	34
15. An Straßenverkehrsunfällen mit Personenschaden beteiligte Fahrzeugführer und Fußgänger nach Art der Verkehrsbeteiligung, Altersgruppen und Geschlecht	36
16. An Straßenverkehrsunfällen beteiligte Fahrzeugführer und Fußgänger als Hauptverursacher nach Art der Verkehrsbeteiligung	38
Ursachen von Straßenverkehrsunfällen	
17. Ursachen von Straßenverkehrsunfällen mit Personenschaden – Fehlverhalten der Fahrzeugführer	42
18. Straßenverkehrsunfälle und Verunglückte nach Unfallursachen	44

## Vorbemerkungen

### Rechtsgrundlage

Rechtsgrundlage für die Durchführung der Straßenverkehrsunfallstatistik bildet das Gesetz über die Statistik der Straßenverkehrsunfälle (Straßenverkehrsunfallstatistikgesetz - StVUnfStatG) vom 15. Juni 1990 (BGBl. I S.1078 ff) zuletzt geändert durch das erste Gesetz zur Änderung des Straßenverkehrsunfallstatistikgesetzes vom 23. November 1994 (BGBl. I S. 3491) sowie die Verordnung zur näheren Bestimmung des schwerwiegenden Unfalls mit Sachschaden im Sinne des Straßenverkehrsunfallstatistikgesetzes, zuletzt geändert durch Artikel 3 der Verordnung zur Änderung der Anlage zu §24a des Straßenverkehrsgesetzes und anderer Vorschriften vom 6. Juni 2007 (BGBl. I S. 1047).

### Methodik

Entsprechend der Rechtsgrundlage wird über Unfälle, bei denen infolge des Fahrverkehrs auf öffentlichen Straßen, Wegen und Plätzen Personen getötet oder verletzt oder Sachschäden verursacht worden sind, eine Bundesstatistik geführt.

Auskunftspflichtig sind die Polizeidienststellen, deren Beamte den Unfall aufgenommen haben. Daraus folgt, dass die Statistik nur solche Unfälle erfasst, zu denen die Polizei herangezogen wurde.

Grundlage für die Statistik der Straßenverkehrsunfälle sind die elektronisch übergebenen Daten der Verkehrsunfallanzeigen von Unfällen mit Personenschaden, schwerwiegendem Sachschaden im engeren Sinne und sonstigem Sachschaden unter dem Einfluss berauschender Mittel. Die Meldungen über die übrigen Sachschadensunfälle, ohne Einwirkung berauschender Mittel, gehen entsprechend dem o.g. Gesetz nur anzahlmäßig nach der Ortslage in die Straßenverkehrsunfallstatistik ein.

Diese übrigen Sachschadensunfälle, ohne den Einfluss berauschender Mittel, sind im vorliegenden Bericht nur in den Tabellen 1, 2 und 9 ausgewiesen.

Nicht immer können alle Unfallanzeigen termingerecht in die Monatsergebnisse eingearbeitet werden, da bei fehlenden oder widersprüchlichen Angaben oft zeitraubende Rückfragen oder Ermittlungsarbeiten anfallen. Dadurch können für

bereits veröffentlichte Vormonatsergebnisse Korrekturen oder Nachmeldungen anfallen. Diese werden laufend ergänzt. Bei den Daten für das laufende Jahr handelt es sich daher jeweils um vorläufige Ergebnisse.

### Erläuterung der Begriffe

#### Unfälle

**Unfälle** werden nach der Schwere der Unfallfolgen unterschieden in Unfälle mit Personenschaden, schwerwiegende Unfälle mit Sachschaden im engeren Sinne (i.e.S.), sonstige Sachschadensunfälle unter dem Einfluss berauschender Mittel (z.B. Alkohol, Drogen) und übrige Sachschadensunfälle. Kriterium der Zuordnung ist jeweils die schwerste Unfallfolge.

#### Unfälle mit Personenschaden

Unfälle, bei denen infolge des Fahrverkehrs auf öffentlichen Straßen, Wegen und Plätzen Personen verletzt oder getötet wurden, unabhängig von der Höhe und Art des Sachschadens.

Unfälle mit nur Sachschaden:

#### Schwerwiegende Unfälle mit Sachschaden (im engeren Sinne)

Unfälle mit Straftatbestand oder Ordnungswidrigkeit (Bußgeld) in Zusammenhang mit der Teilnahme am Straßenverkehr (dazu zählen auch Fälle der Einwirkung von berauschenden Mitteln). Gleichzeitig muss mindestens ein Kraftfahrzeug auf Grund eines Unfallschadens von der Unfallstelle abgeschleppt werden (nicht fahrbereit).

#### Sonstige Sachschadensunfälle unter dem Einfluss berauschender Mittel

Ein Unfallbeteiligter steht unter dem Einfluss von berauschenden Mitteln (z.B. Alkohol, Drogen, bis 2007 nur Alkohol) und alle beteiligten Kraftfahrzeuge sind fahrbereit.

#### Übrige Sachschadensunfälle

- Sachschadensunfälle ohne Straftatbestand oder Ordnungswidrigkeit, unabhängig von der Fahrbereitschaft beteiligter Fahrzeuge.
- Sachschadensunfälle mit Straftatbestand oder Ordnungswidrigkeit, wobei alle beteiligten Fahrzeuge fahrbereit sind und kein Einfluss berauschender Mittel vorlag.

## Beteiligte

Als **Beteiligte** an einem Straßenverkehrsunfall werden alle Fahrzeugführer oder Fußgänger erfasst, die selbst oder deren Fahrzeug Schäden erlitten oder hervorgerufen haben. Mitfahrer zählen in der Statistik nicht zu den Unfallbeteiligten.

Der **Hauptverursacher** (1. Beteiligter) ist der Beteiligte, der nach erster Einschätzung der Polizei die Hauptschuld am Unfall trägt. Beteiligte an Alleinunfällen gelten immer als Hauptverursacher.

## Verunglückte

Als **Verunglückte** zählen alle Personen (auch Mitfahrer), die bei einem Straßenverkehrsunfall getötet oder verletzt wurden. Dabei werden erfasst als

- **Getötete:** Personen, die sofort an der Unfallstelle oder innerhalb von 30 Tagen an den Unfallfolgen starben.
- **Schwerverletzte:** Personen, die unmittelbar zur stationären Behandlung (mindestens 24 Stunden) in ein Krankenhaus aufgenommen wurden.
- **Leichtverletzte:** alle übrigen Verletzten.

## Ursachen

Die Unfallursachen werden nach dem geltenden Ursachenverzeichnis von den aufnehmenden Polizeibeamten entsprechend ihrer Einschätzung erfasst. Es wird unterschieden zwischen

- personenbezogenem Fehlverhalten (z.B. Vorfahrtsmissachtung), das den Fahrzeugführern oder Fußgängern zugeordnet wird und
- allgemeinen Ursachen (z.B. Straßenglätte, Nebel).

Je Unfall können bis zu acht Ursachen angegeben werden, je drei personenbezogene Ursachen für den Hauptverursacher und einen weiteren Beteiligten sowie zwei allgemeine Ursachen. Da oftmals mehr als eine Ursache zum Unfall führt, ist die Gesamtzahl der nachgewiesenen Ursachen i.d.R. größer als die Zahl der Unfälle selbst.

## Ortslage

Die Ortslage der Unfälle - innerhalb bzw. außerhalb von Ortschaften - wird durch die gelben Ortsschilder bestimmt. Autobahnen, auch Stadt- und Autobahnen, gelten als außerhalb von Ortschaften.

## Unfalltyp

Der Unfalltyp beschreibt die Konfliktsituation, die zum Unfall führte, d.h. die Phase des Verkehrsgeschehens, in der ein Fehlverhalten oder eine sonstige Ursache den weiteren Ablauf nicht mehr kontrollierbar machte.

## Unfallart

Die Unfallart beschreibt vom gesamten Unfallablauf die Bewegungsrichtung der beteiligten Fahrzeuge zueinander beim ersten Zusammenstoß, bzw. die erste mechanische Einwirkung auf einen Verkehrsteilnehmer.

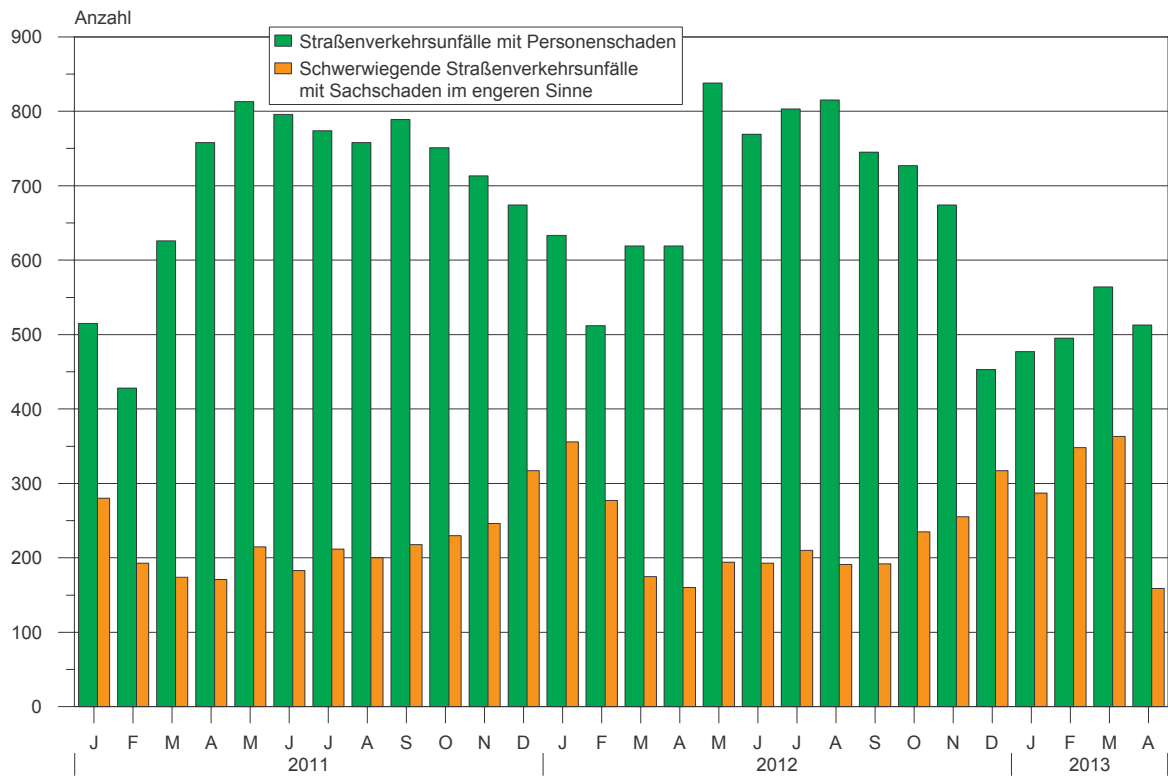
## Abkürzungen

i. e. S. = im engeren Sinne

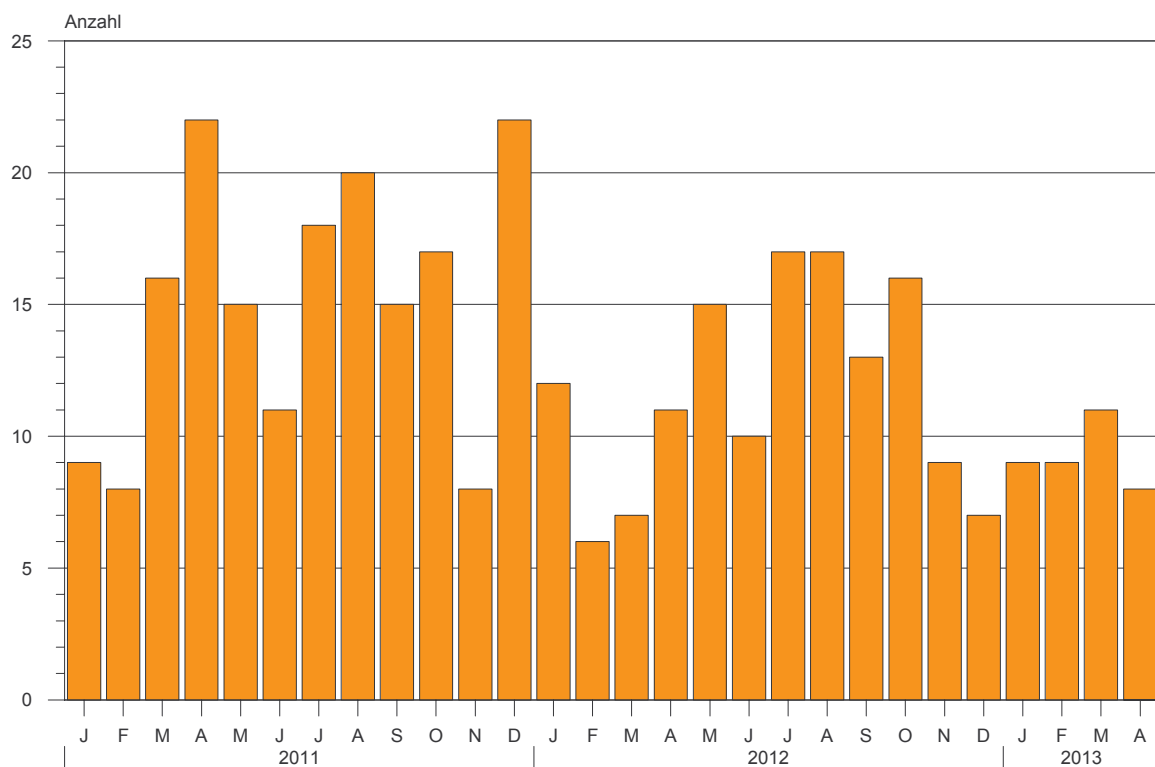
## Zeichenerklärung

- = nichts vorhanden
- x = Tabellenfach gesperrt, weil Aussage nicht sinnvoll
- ... = Angabe fällt später an

**1. Straßenverkehrsunfälle mit Personenschaden und schwerwiegende Straßenverkehrsunfälle mit Sachschaden im engeren Sinne  
Januar 2011 bis April 2013**



**2. Bei Straßenverkehrsunfällen Getötete  
Januar 2011 bis April 2013**



## 1. Entwicklung der Straßenverkehrsunfälle in Sachsen-Anhalt

Jahr <sup>1)</sup> Monat <sup>1)</sup>	Polizeilich erfasste Unfälle insgesamt	Davon mit					Verun- glückte insgesamt	Davon		
		Personen-	Sach-	davon				Getötete	Schwer-	Leicht-
				schwerwiegende Unfälle	übrige Sach- schadens- unfälle	Verun- glückte insgesamt				
		schaden	mit Sach- schaden i. e. S.	sonst.Unfälle unter d.Einfluss berauschender Mittel <sup>2)</sup>				Getötete	verletzte	
2003	87 556	10 900	76 656	3 540	999	72 117	14 305	304	3 401	10 600
2004	85 743	10 400	75 343	3 555	809	70 979	13 425	261	3 037	10 127
2005	84 539	10 444	74 095	3 855	898	69 342	13 350	242	2 980	10 128
2006	82 324	10 111	72 213	3 480	798	67 935	12 974	219	2 802	9 953
2007	81 824	10 178	71 646	3 392	742	67 512	13 310	213	2 973	10 124
2008	79 072	9 636	69 436	3 049	718	65 669	12 302	223	2 547	9 532
2009	79 977	8 952	71 025	3 052	656	67 317	11 526	164	2 264	9 098
2010	83 895	8 174	75 721	3 395	624	71 702	10 569	157	2 106	8 306
2011	76 374	8 395	67 979	2 639	582	64 758	10 760	181	2 173	8 406
2012	76 455	8 223	68 232	2 754	568	64 910	10 471	140	2 131	8 200
2011 Januar	5 985	515	5 470	280	41	5 149	653	9	119	525
Februar	5 225	428	4 797	193	32	4 572	556	8	116	432
März	6 081	626	5 455	174	32	5 249	787	16	152	619
April	6 429	758	5 671	171	54	5 446	969	22	208	739
Mai	6 956	813	6 143	215	46	5 882	1 033	15	191	827
Juni	6 200	796	5 404	183	60	5 161	1 007	11	251	745
Juli	6 014	774	5 240	212	50	4 978	982	18	210	754
August	6 245	758	5 487	200	49	5 238	991	20	188	783
September	6 727	789	5 938	218	54	5 666	999	15	202	782
Oktober	6 954	751	6 203	230	51	5 922	1 014	17	203	794
November	6 861	713	6 148	246	56	5 846	887	8	151	728
Dezember	6 697	674	6 023	317	57	5 649	882	22	182	678
2012 Januar	6 163	633	5 530	356	54	5 120	775	12	140	623
Februar	5 845	512	5 333	277	47	5 009	648	6	116	526
März	5 861	619	5 242	175	30	5 037	767	7	171	589
April	6 053	619	5 434	160	49	5 225	788	11	163	614
Mai	6 557	838	5 719	194	42	5 483	1 077	15	230	832
Juni	6 435	771	5 664	193	61	5 410	983	10	200	773
Juli	6 734	804	5 930	210	44	5 676	1 043	17	225	801
August	6 185	818	5 367	191	52	5 124	1 035	17	232	786
September	6 334	745	5 589	192	50	5 347	963	13	196	754
Oktober	6 963	728	6 235	235	44	5 956	911	16	173	722
November	6 972	677	6 295	255	51	5 989	896	9	177	710
Dezember	6 353	459	5 894	316	44	5 534	585	7	108	470
2013 Januar	5 953	477	5 476	287	39	5 150	592	9	108	475
Februar	5 449	495	4 954	348	42	4 564	652	9	124	519
März	6 506	564	5 942	363	54	5 525	757	11	129	617
April	5 987	513	5 474	159	38	5 277	671	8	145	518
Mai	...	...	...	...	...	...	...	...	...	...
Juni	...	...	...	...	...	...	...	...	...	...
Juli	...	...	...	...	...	...	...	...	...	...
August	...	...	...	...	...	...	...	...	...	...
September	...	...	...	...	...	...	...	...	...	...
Oktober	...	...	...	...	...	...	...	...	...	...
November	...	...	...	...	...	...	...	...	...	...
Dezember	...	...	...	...	...	...	...	...	...	...
2013 Januar-April	23 895	2 049	21 846	1 157	173	20 516	2 672	37	506	2 129
Veränderung gegenüber gleichen Monat des Vorjahres um %	-1,1	-17,1	0,7	-0,6	-22,4	1,0	-14,8	x	-11,0	-15,6
Veränderung gegenüber gleichen Zeitraum des Vorjahres um %	-0,1	-14,0	1,4	19,5	-3,9	0,6	-10,3	2,8	-14,2	-9,5

1) 2012 vorläufige Ergebnisse, einschl. Nachmeldungen

2) bis Dezember 2007 nur Unfälle unter Einfluss von Alkohol



## 2. Straßenverkehrsunfälle und Verunglückte nach Unfallkategorien und Unfallfolgen

Gegenstand der Nachweisung	Insgesamt	Unfälle mit Personenschaden	Verunglückte				Schwerw. Unfälle mit Sachschaden i. e. S.	Sonstige Unfälle unter dem Einfluss berausch. Mittel	Übrige Sachschadensunfälle
			insgesamt	Getötete	Schwer-	Leicht-			
					verletzte				
<b>Alle Unfälle</b>									
<b>April 2013</b>									
Innerhalb von Ortschaften	4 138	342	431	1	79	351	94	35	3 667
Außerhalb von Ortschaften, ohne Autobahn	1 542	136	191	7	51	133	50	3	1 353
Auf Autobahnen	307	35	49	-	15	34	15	-	257
Innerhalb und außerhalb von Ortschaften	5 987	513	671	8	145	518	159	38	5 277
Dagegen Vorjahr	6 053	619	788	11	163	614	160	49	5 225
Veränderung in %	-1,1	-17,1	-14,8	X	-11,0	-15,6	-0,6	-22,4	1,0
<b>Januar - April 2013</b>									
Innerhalb von Ortschaften	15 845	1 215	1 481	7	236	1 238	560	147	13 923
Außerhalb von Ortschaften, ohne Autobahn	6 610	684	961	27	210	724	400	22	5 504
Auf Autobahnen	1 440	150	230	3	60	167	197	4	1 089
Innerhalb und außerhalb von Ortschaften	23 895	2 049	2 672	37	506	2 129	1 157	173	20 516
Dagegen Vorjahr	23 922	2 383	2 978	36	590	2 352	968	180	20 391
Veränderung in %	-0,1	-14,0	-10,3	2,8	-14,2	-9,5	19,5	-3,9	0,6
<b>Darunter: Alkoholunfälle</b>									
<b>April 2013</b>									
Innerhalb von Ortschaften	54	11	12	-	4	8	10	33	x
Außerhalb von Ortschaften, ohne Autobahn	15	5	6	-	2	4	7	3	x
Auf Autobahnen	1	-	-	-	-	-	1	-	x
Innerhalb und außerhalb von Ortschaften	70	16	18	-	6	12	18	36	x
Dagegen Vorjahr	107	42	49	4	12	33	21	44	x
Veränderung in %	-34,6	-61,9	-63,3	X	X	-63,6	-14,3	-18,2	x
<b>Januar - April 2013</b>									
Innerhalb von Ortschaften	251	58	65	-	14	51	54	139	x
Außerhalb von Ortschaften, ohne Autobahn	92	37	48	2	14	32	33	22	x
Auf Autobahnen	10	1	1	-	-	1	5	4	x
Innerhalb und außerhalb von Ortschaften	353	96	114	2	28	84	92	165	x
Dagegen Vorjahr	426	143	169	6	57	106	114	169	x
Veränderung in %	-17,1	-32,9	-32,5	X	-50,9	-20,8	-19,3	-2,4	x



## 4. Straßenverkehrsunfälle und Verunglückte nach Unfalltypen

Unfalltyp Ortslage	Unfälle mit Per- sonen- schaden	Verunglückte			Unfälle mit Per- sonen- schaden	Verunglückte			Zu- bzw. Abnahme (-)			
		Getö- tete	Schwer- verletzte	Leicht- verletzte		Getö- tete	Schwer- verletzte	Leicht- verletzte	Unfälle mit Personen- schaden	Getö- tete	Schwer- verletzte	Leicht- verletzte
		<b>April 2013</b>			<b>April 2012</b>							
Fahrunfall	85	4	44	65	116	5	54	78	-26,7	X	-18,5	-16,7
innerorts	30	-	14	28	44	2	17	35	-31,8	X	-17,6	-20,0
außerorts	55	4	30	37	72	3	37	43	-23,6	X	-18,9	-14,0
Abbiege-Unfall	72	-	14	83	79	-	11	95	-8,9	-	27,3	-12,6
innerorts	60	-	11	67	65	-	4	74	-7,7	-	X	-9,5
außerorts	12	-	3	16	14	-	7	21	-14,3	-	X	-23,8
Einbiegen/Kreuzenunfall	129	-	37	124	149	1	25	165	-13,4	X	48,0	-24,8
innerorts	103	-	27	95	123	1	18	129	-16,3	X	50,0	-26,4
außerorts	26	-	10	29	26	-	7	36	-	-	X	-19,4
Überschreitenunfall	36	-	11	30	35	1	12	24	2,9	X	-8,3	25,0
innerorts	35	-	11	29	33	-	11	24	6,1	-	-	20,8
außerorts	1	-	-	1	2	1	1	-	X	X	X	X
Unfall durch ruhender Verkehr	12	-	1	12	25	-	3	23	-52,0	-	X	-47,8
innerorts	10	-	1	10	24	-	3	22	-58,3	-	X	-54,5
außerorts	2	-	-	2	1	-	-	1	X	-	-	X
Unfall im Längsverkehr	128	4	29	149	138	2	30	169	-7,2	X	-3,3	-11,8
innerorts	69	1	8	89	84	-	9	104	-17,9	X	X	-14,4
außerorts	59	3	21	60	54	2	21	65	9,3	X	-	-7,7
Sonstiger Unfall	51	-	9	55	77	2	28	60	-33,8	X	X	-8,3
innerorts	35	-	7	33	59	-	14	49	-40,7	-	X	-32,7
außerorts	16	-	2	22	18	2	14	11	-11,1	X	X	X
<b>Insgesamt</b>	<b>513</b>	<b>8</b>	<b>145</b>	<b>518</b>	<b>619</b>	<b>11</b>	<b>163</b>	<b>614</b>	<b>-17,1</b>	<b>X</b>	<b>-11,0</b>	<b>-15,6</b>
<b>innerorts</b>	<b>342</b>	<b>1</b>	<b>79</b>	<b>351</b>	<b>432</b>	<b>3</b>	<b>76</b>	<b>437</b>	<b>-20,8</b>	<b>X</b>	<b>3,9</b>	<b>-19,7</b>
<b>außerorts</b>	<b>171</b>	<b>7</b>	<b>66</b>	<b>167</b>	<b>187</b>	<b>8</b>	<b>87</b>	<b>177</b>	<b>-8,6</b>	<b>X</b>	<b>-24,1</b>	<b>-5,6</b>
		<b>Januar - April 2013</b>			<b>Januar - April 2012</b>							
Fahrunfall	597	20	200	574	533	15	198	414	12,0	33,3	1,0	38,6
innerorts	171	1	48	166	181	4	57	155	-5,5	X	-15,8	7,1
außerorts	426	19	152	408	352	11	141	259	21,0	72,7	7,8	57,5
Abbiege-Unfall	234	-	41	264	300	1	55	348	-22,0	X	-25,5	-24,1
innerorts	187	-	34	200	235	-	28	255	-20,4	-	21,4	-21,6
außerorts	47	-	7	64	65	1	27	93	-27,7	X	X	-31,2
Einbiegen/Kreuzenunfall	407	2	96	433	565	1	102	614	-28,0	X	-5,9	-29,5
innerorts	314	-	68	320	474	1	75	493	-33,8	X	-9,3	-35,1
außerorts	93	2	28	113	91	-	27	121	2,2	X	3,7	-6,6
Überschreitenunfall	134	3	40	104	139	4	52	89	-3,6	X	-23,1	16,9
innerorts	129	3	38	101	134	3	48	89	-3,7	-	-20,8	13,5
außerorts	5	-	2	3	5	1	4	-	-	X	X	X
Unfall durch ruhender Verkehr	47	-	5	48	81	-	16	70	-42,0	-	X	-31,4
innerorts	44	-	5	45	75	-	12	68	-41,3	-	X	-33,8
außerorts	3	-	-	3	6	-	4	2	X	-	X	X
Unfall im Längsverkehr	466	10	95	547	535	11	112	610	-12,9	-9,1	-15,2	-10,3
innerorts	257	2	24	302	314	1	31	368	-18,2	X	-22,6	-17,9
außerorts	209	8	71	245	221	10	81	242	-5,4	X	-12,3	1,2
Sonstiger Unfall	164	2	29	159	230	4	55	207	-28,7	X	-47,3	-23,2
innerorts	113	1	19	104	166	2	33	149	-31,9	X	-42,4	-30,2
außerorts	51	1	10	55	64	2	22	58	-20,3	X	-54,5	-5,2
<b>Insgesamt</b>	<b>2 049</b>	<b>37</b>	<b>506</b>	<b>2 129</b>	<b>2 383</b>	<b>36</b>	<b>590</b>	<b>2 352</b>	<b>-14,0</b>	<b>2,8</b>	<b>-14,2</b>	<b>-9,5</b>
<b>innerorts</b>	<b>1 215</b>	<b>7</b>	<b>236</b>	<b>1 238</b>	<b>1 579</b>	<b>11</b>	<b>284</b>	<b>1 577</b>	<b>-23,1</b>	<b>X</b>	<b>-16,9</b>	<b>-21,5</b>
<b>außerorts</b>	<b>834</b>	<b>30</b>	<b>270</b>	<b>891</b>	<b>804</b>	<b>25</b>	<b>306</b>	<b>775</b>	<b>3,7</b>	<b>20,0</b>	<b>-11,8</b>	<b>15,0</b>

## 5. Straßenverkehrsunfälle und Verunglückte nach Unfallarten

Unfallart Ortslage	Unfälle mit Per- sonen- schaden	Verunglückte			Unfälle mit Per- sonen- schaden	Verunglückte			Zu- bzw. Abnahme (-)				
		Getö- tete	Schwer- verletzte	Leicht- verletzte		Getö- tete	Schwer- verletzte	Leicht- verletzte	Unfälle mit Personen- schaden	Getö- tete	Schwer- verletzte	Leicht- verletzte	
													Anzahl
April 2013					April 2012								
Zusammenstoß m.and. Fahrzeug, das anfährt, anhält	42	-	8	50	50	-	1	62	-16,0	-	X	-19,4	
innerorts	35	-	7	44	44	-	1	52	-20,5	-	X	-15,4	
außerorts	7	-	1	6	6	-	-	10	X	-	X	X	
vorausfährt o. wartet	64	-	10	78	74	2	18	97	-13,5	X	-44,4	-19,6	
innerorts	37	-	1	47	42	-	4	58	-11,9	-	X	-19,0	
außerorts	27	-	9	31	32	2	14	39	-15,6	X	X	-20,5	
seitlich in gleicher Richtung fährt	24	-	6	23	25	-	3	25	-4,0	-	X	-8,0	
innerorts	11	-	3	9	17	-	1	17	-35,3	-	X	X	
außerorts	13	-	3	14	8	-	2	8	X	-	X	X	
entgegenkommt	32	5	12	34	33	-	12	40	-3,0	X	-	-15,0	
innerorts	19	1	3	20	25	-	9	27	-24,0	X	X	-25,9	
außerorts	13	4	9	14	8	-	3	13	X	X	X	7,7	
einbiegt oder kreuzt	153	-	43	156	170	1	28	187	-10,0	X	53,6	-16,6	
innerorts	126	-	32	126	142	1	19	146	-11,3	X	68,4	-13,7	
außerorts	27	-	11	30	28	-	9	41	-3,6	-	X	-26,8	
Zusammenstoß Fahrzeug/Fußgänger	48	-	11	41	65	1	14	53	-26,2	X	-21,4	-22,6	
innerorts	45	-	11	38	62	-	13	52	-27,4	-	-15,4	-26,9	
außerorts	3	-	-	3	3	1	1	1	-	X	X	X	
Aufprall auf Hindernis	1	-	-	4	4	-	2	2	X	-	X	X	
innerorts	-	-	-	-	1	-	-	1	X	-	-	X	
außerorts	1	-	-	4	3	-	2	1	X	-	X	X	
Abk.v.Fahrbahn n.rechts	47	2	22	44	73	4	37	51	-35,6	X	-40,5	-13,7	
innerorts	12	-	9	16	16	-	8	13	-25,0	-	X	23,1	
außerorts	35	2	13	28	57	4	29	38	-38,6	X	-55,2	-26,3	
Abk. v.Fahrbahn n.links	38	1	19	31	44	-	29	29	-13,6	X	-34,5	6,9	
innerorts	10	-	4	7	15	-	7	11	-33,3	-	X	X	
außerorts	28	1	15	24	29	-	22	18	-3,4	X	-31,8	33,3	
Unfall anderer Art	64	-	14	57	81	3	19	68	-21,0	X	-26,3	-16,2	
innerorts	47	-	9	44	68	2	14	60	-30,9	X	X	-26,7	
außerorts	17	-	5	13	13	1	5	8	30,8	X	-	X	
<b>Insgesamt</b>	<b>513</b>	<b>8</b>	<b>145</b>	<b>518</b>	<b>619</b>	<b>11</b>	<b>163</b>	<b>614</b>	<b>-17,1</b>	<b>X</b>	<b>-11,0</b>	<b>-15,6</b>	
<b>innerorts</b>	<b>342</b>	<b>1</b>	<b>79</b>	<b>351</b>	<b>432</b>	<b>3</b>	<b>76</b>	<b>437</b>	<b>-20,8</b>	<b>X</b>	<b>3,9</b>	<b>-19,7</b>	
<b>außerorts</b>	<b>171</b>	<b>7</b>	<b>66</b>	<b>167</b>	<b>187</b>	<b>8</b>	<b>87</b>	<b>177</b>	<b>-8,6</b>	<b>X</b>	<b>-24,1</b>	<b>-5,6</b>	

## Noch 5. Straßenverkehrsunfälle und Verunglückte nach Unfallarten

Unfallart Ortslage	Unfälle mit Per- sonen- schaden	Verunglückte			Unfälle mit Per- sonen- schaden	Verunglückte			Zu- bzw. Abnahme (-)			
		Getö- tete	Schwer- verletzte	Leicht- verletzte		Getö- tete	Schwer- verletzte	Leicht- verletzte	Unfälle mit Personen- schaden	Getö- tete	Schwer- verletzte	Leicht- verletzte
Januar - April 2013					Januar - April 2012							
Zusammenstoß m.and. Fahrzeug, das anfährt, anhält	133	-	19	153	211	-	20	242	-37,0	-	-5,0	-36,8
innerorts	110	-	15	125	173	-	11	195	-36,4	-	36,4	-35,9
außerorts	23	-	4	28	38	-	9	47	-39,5	-	X	-40,4
vorausfährt o. wartet	238	2	42	284	260	3	46	308	-8,5	X	-8,7	-7,8
innerorts	149	1	6	181	167	-	11	201	-10,8	X	X	-10,0
außerorts	89	1	36	103	93	3	35	107	-4,3	X	2,9	-3,7
seitlich in gleicher Richtung fährt	79	-	14	87	101	-	23	98	-21,8	-	-39,1	-11,2
innerorts	43	-	9	38	62	-	8	59	-30,6	-	X	-35,6
außerorts	36	-	5	49	39	-	15	39	-7,7	-	X	25,6
entgegenkommt	149	9	54	207	154	7	63	184	-3,2	X	-14,3	12,5
innerorts	71	1	20	77	97	1	27	119	-26,8	-	-25,9	-35,3
außerorts	78	8	34	130	57	6	36	65	36,8	X	-5,6	X
einbiegt oder kreuzt	491	2	107	540	661	2	110	736	-25,7	-	-2,7	-26,6
innerorts	387	-	80	405	547	1	76	579	-29,3	X	5,3	-30,1
außerorts	104	2	27	135	114	1	34	157	-8,8	X	-20,6	-14,0
Zusammenstoß Fahrzeug/Fußgänger	205	4	52	163	230	5	71	170	-10,9	X	-26,8	-4,1
innerorts	191	4	48	153	215	4	65	160	-11,2	-	-26,2	-4,4
außerorts	14	-	4	10	15	1	6	10	-6,7	X	X	-
Aufprall auf Hindernis	11	1	2	15	17	1	5	11	-35,3	-	X	36,4
innerorts	2	-	-	2	4	-	1	3	X	-	X	X
außerorts	9	1	2	13	13	1	4	8	X	-	X	X
Abk.v.Fahrbahn n.rechts	324	13	110	282	307	11	107	241	5,5	18,2	2,8	17,0
innerorts	75	1	22	78	85	1	24	74	-11,8	-	-8,3	5,4
außerorts	249	12	88	204	222	10	83	167	12,2	20,0	6,0	22,2
Abk. v.Fahrbahn n.links	224	6	64	215	200	2	87	155	12,0	X	-26,4	38,7
innerorts	38	-	7	38	47	-	19	35	-19,1	-	X	8,6
außerorts	186	6	57	177	153	2	68	120	21,6	X	-16,2	47,5
Unfall anderer Art	195	-	42	183	242	5	58	207	-19,4	X	-27,6	-11,6
innerorts	149	-	29	141	182	4	42	152	-18,1	X	-31,0	-7,2
außerorts	46	-	13	42	60	1	16	55	-23,3	X	-18,8	-23,6
<b>Insgesamt</b>	<b>2 049</b>	<b>37</b>	<b>506</b>	<b>2 129</b>	<b>2 383</b>	<b>36</b>	<b>590</b>	<b>2 352</b>	<b>-14,0</b>	<b>2,8</b>	<b>-14,2</b>	<b>-9,5</b>
<b>innerorts</b>	<b>1 215</b>	<b>7</b>	<b>236</b>	<b>1 238</b>	<b>1 579</b>	<b>11</b>	<b>284</b>	<b>1 577</b>	<b>-23,1</b>	<b>X</b>	<b>-16,9</b>	<b>-21,5</b>
<b>außerorts</b>	<b>834</b>	<b>30</b>	<b>270</b>	<b>891</b>	<b>804</b>	<b>25</b>	<b>306</b>	<b>775</b>	<b>3,7</b>	<b>20,0</b>	<b>-11,8</b>	<b>15,0</b>

## 6. Straßenverkehrsunfälle und Verunglückte nach Tagesdatum und Ortslage

Tagesdatum Ortslage	Unfälle mit Personen- schaden	Davon mit			Verunglückte			Unfälle mit schwerw. Sachschaden i. e. S.	Unfälle mit Personen- u.
		Getöteten	Schwer-	Leicht-	Getötete	Schwer-	Leicht-		
verletzten			verletzte						
<b>April 2013</b>									
<b>Innerorts</b>									
1. Montag	7	-	3	4	-	3	8	1	8
2. Dienstag	9	-	2	7	-	3	12	4	13
3. Mittwoch	5	-	2	3	-	2	4	1	6
4. Donnerstag	12	-	1	11	-	1	11	2	14
5. Freitag	6	-	1	5	-	1	6	5	11
6. Samstag	4	-	3	1	-	3	2	4	8
7. Sonntag	5	-	3	2	-	3	2	4	9
8. Montag	10	-	1	9	-	1	12	2	12
9. Dienstag	11	-	1	10	-	1	11	1	12
10. Mittwoch	10	-	4	6	-	4	7	6	16
11. Donnerstag	18	-	5	13	-	5	16	2	20
12. Freitag	15	-	1	14	-	2	23	8	23
13. Samstag	11	-	2	9	-	2	14	3	14
14. Sonntag	7	-	2	5	-	2	7	2	9
15. Montag	9	-	1	8	-	1	8	3	12
16. Dienstag	17	-	3	14	-	3	15	1	18
17. Mittwoch	15	1	3	11	1	4	13	4	19
18. Donnerstag	11	-	5	6	-	5	11	2	13
19. Freitag	13	-	3	10	-	3	11	6	19
20. Samstag	11	-	2	9	-	3	13	3	14
21. Sonntag	7	-	1	6	-	1	9	3	10
22. Montag	17	-	5	12	-	5	12	4	21
23. Dienstag	14	-	-	14	-	-	16	1	15
24. Mittwoch	13	-	3	10	-	5	13	3	16
25. Donnerstag	23	-	6	17	-	6	22	5	28
26. Freitag	20	-	3	17	-	3	22	5	25
27. Samstag	8	-	-	8	-	-	16	5	13
28. Sonntag	9	-	1	8	-	1	10	1	10
29. Montag	10	-	3	7	-	3	8	1	11
30. Dienstag	15	-	3	12	-	3	17	2	17
<b>Insgesamt</b>	<b>342</b>	<b>1</b>	<b>73</b>	<b>268</b>	<b>1</b>	<b>79</b>	<b>351</b>	<b>94</b>	<b>436</b>
<b>Außerorts, einschließlich Autobahn</b>									
1. Montag	4	-	2	2	-	4	2	2	6
2. Dienstag	6	-	1	5	-	2	8	1	7
3. Mittwoch	1	-	-	1	-	-	1	1	2
4. Donnerstag	5	1	1	3	1	3	3	2	7
5. Freitag	6	1	-	5	1	1	5	2	8
6. Samstag	2	-	1	1	-	1	3	1	3
7. Sonntag	8	-	3	5	-	3	5	2	10
8. Montag	3	1	1	1	1	4	2	1	4
9. Dienstag	6	1	-	5	1	1	5	1	7
10. Mittwoch	8	-	2	6	-	2	6	5	13
11. Donnerstag	2	-	1	1	-	1	1	3	5
12. Freitag	10	-	3	7	-	4	9	1	11
13. Samstag	7	-	1	6	-	1	9	1	8
14. Sonntag	4	-	3	1	-	3	3	3	7
15. Montag	6	1	1	4	1	2	6	3	9
16. Dienstag	6	-	-	6	-	-	7	2	8
17. Mittwoch	6	-	-	6	-	-	8	3	9
18. Donnerstag	8	1	1	6	1	1	10	4	12
19. Freitag	7	-	1	6	-	3	9	5	12
20. Samstag	3	-	2	1	-	2	1	1	4
21. Sonntag	5	-	1	4	-	1	8	2	7
22. Montag	6	-	2	4	-	2	5	4	10
23. Dienstag	8	-	4	4	-	6	7	1	9
24. Mittwoch	3	1	1	1	1	1	3	3	6
25. Donnerstag	4	-	2	2	-	2	3	1	5
26. Freitag	9	-	2	7	-	2	14	-	9
27. Samstag	6	-	2	4	-	6	5	4	10
28. Sonntag	11	-	2	9	-	2	12	2	13
29. Montag	5	-	2	3	-	3	4	1	6
30. Dienstag	6	-	3	3	-	3	3	3	9
<b>Insgesamt</b>	<b>171</b>	<b>7</b>	<b>45</b>	<b>119</b>	<b>7</b>	<b>66</b>	<b>167</b>	<b>65</b>	<b>236</b>

## Noch 6. Straßenverkehrsunfälle und Verunglückte nach Tagesdatum und Ortslage

Tagesdatum Ortslage	Unfälle mit Personen- schaden	Davon mit			Verunglückte			Unfälle mit schwerw. Sachschaden i. e. S.	Unfälle mit Personen- u.
		Getöteten	Schwer-	Leicht-	Getötete	Schwer-	Leicht-		
verletzten			verletzte						
<b>April 2013</b>									
<b>Innerorts und außerorts</b>									
1. Montag	11	-	5	6	-	7	10	3	14
2. Dienstag	15	-	3	12	-	5	20	5	20
3. Mittwoch	6	-	2	4	-	2	5	2	8
4. Donnerstag	17	1	2	14	1	4	14	4	21
5. Freitag	12	1	1	10	1	2	11	7	19
6. Samstag	6	-	4	2	-	4	5	5	11
7. Sonntag	13	-	6	7	-	6	7	6	19
8. Montag	13	1	2	10	1	5	14	3	16
9. Dienstag	17	1	1	15	1	2	16	2	19
10. Mittwoch	18	-	6	12	-	6	13	11	29
11. Donnerstag	20	-	6	14	-	6	17	5	25
12. Freitag	25	-	4	21	-	6	32	9	34
13. Samstag	18	-	3	15	-	3	23	4	22
14. Sonntag	11	-	5	6	-	5	10	5	16
15. Montag	15	1	2	12	1	3	14	6	21
16. Dienstag	23	-	3	20	-	3	22	3	26
17. Mittwoch	21	1	3	17	1	4	21	7	28
18. Donnerstag	19	1	6	12	1	6	21	6	25
19. Freitag	20	-	4	16	-	6	20	11	31
20. Samstag	14	-	4	10	-	5	14	4	18
21. Sonntag	12	-	2	10	-	2	17	5	17
22. Montag	23	-	7	16	-	7	17	8	31
23. Dienstag	22	-	4	18	-	6	23	2	24
24. Mittwoch	16	1	4	11	1	6	16	6	22
25. Donnerstag	27	-	8	19	-	8	25	6	33
26. Freitag	29	-	5	24	-	5	36	5	34
27. Samstag	14	-	2	12	-	6	21	9	23
28. Sonntag	20	-	3	17	-	3	22	3	23
29. Montag	15	-	5	10	-	6	12	2	17
30. Dienstag	21	-	6	15	-	6	20	5	26
<b>Insgesamt</b>	<b>513</b>	<b>8</b>	<b>118</b>	<b>387</b>	<b>8</b>	<b>145</b>	<b>518</b>	<b>159</b>	<b>672</b>
<b>Auf Autobahnen</b>									
1. Montag	2	-	1	1	-	3	1	-	2
2. Dienstag	-	-	-	-	-	-	-	1	1
3. Mittwoch	-	-	-	-	-	-	-	-	-
4. Donnerstag	-	-	-	-	-	-	-	-	-
5. Freitag	-	-	-	-	-	-	-	-	-
6. Samstag	1	-	-	1	-	-	3	-	1
7. Sonntag	1	-	-	1	-	-	1	1	2
8. Montag	-	-	-	-	-	-	-	-	-
9. Dienstag	-	-	-	-	-	-	-	-	-
10. Mittwoch	1	-	-	1	-	-	1	2	3
11. Donnerstag	-	-	-	-	-	-	-	-	-
12. Freitag	3	-	1	2	-	2	2	-	3
13. Samstag	1	-	-	1	-	-	2	-	1
14. Sonntag	1	-	1	-	-	1	-	-	1
15. Montag	-	-	-	-	-	-	-	-	-
16. Dienstag	1	-	-	1	-	-	1	1	2
17. Mittwoch	4	-	-	4	-	-	4	1	5
18. Donnerstag	1	-	-	1	-	-	1	1	2
19. Freitag	3	-	-	3	-	-	5	3	6
20. Samstag	2	-	1	1	-	1	1	-	2
21. Sonntag	1	-	-	1	-	-	1	1	2
22. Montag	1	-	1	-	-	1	-	2	3
23. Dienstag	1	-	1	-	-	3	-	-	1
24. Mittwoch	-	-	-	-	-	-	-	1	1
25. Donnerstag	1	-	-	1	-	-	1	-	1
26. Freitag	4	-	1	3	-	1	6	-	4
27. Samstag	1	-	-	1	-	-	1	1	2
28. Sonntag	1	-	-	1	-	-	1	-	1
29. Montag	2	-	1	1	-	2	1	-	2
30. Dienstag	2	-	1	1	-	1	1	-	2
<b>Insgesamt</b>	<b>35</b>	<b>-</b>	<b>9</b>	<b>26</b>	<b>-</b>	<b>15</b>	<b>34</b>	<b>15</b>	<b>50</b>

7. Straßenverkehrsunfälle und Verunglückte nach Art der Verkehrsbeteiligung und Ortslage <sup>1)</sup>

Art der Verkehrsbeteiligung	Unfälle mit Personenschaden	Verunglückte			Schwerw. Unfälle mit Sachschaden i. e. S.	Unfälle mit Personenschaden	Verunglückte			Schwerw. Unfälle mit Sachschaden i. e. S.	
		Getötete	Schwer-	Leicht-			Getötete	Schwer-	Leicht-		
			verletzte					verletzte			
		<b>April 2013</b>				<b>April 2012</b>					
		<b>Innerhalb von Ortschaften</b>									
Unfälle insgesamt	342	1	79	351	94	432	3	76	437	101	
Darunter Unfälle mit Beteiligung von Fahrern von:											
Motorzweirädern	36	-	13	27	3	54	-	17	47	3	
Personenkraftwagen	276	1	56	289	89	333	3	50	352	99	
Kraftomnibussen	6	-	3	14	1	5	-	3	5	-	
Güterkraftfahrzeugen	23	-	9	20	12	49	1	6	50	14	
dar.: Liefer- und Lastkraftwagen mit zul. Gesamtgewicht bis 3 500 kg	13	-	7	12	8	29	1	3	30	9	
3 501 - 7 500 kg	1	-	-	1	-	3	-	-	3	-	
7 501 - 12 000 kg	2	-	-	2	-	3	-	-	3	-	
12 001 und mehr kg	1	-	1	-	3	3	-	2	2	-	
Landwirtschaftlichen Zugmaschinen	-	-	-	-	1	1	-	-	1	1	
Fahrrädern	136	-	32	112	1	167	-	27	147	-	
Fußgängern	57	-	15	52	-	69	-	15	59	-	
		<b>Außerhalb von Ortschaften, ohne Autobahn</b>									
Unfälle insgesamt	136	7	51	133	50	154	4	73	137	44	
Darunter Unfälle mit Beteiligung von Fahrern von:											
Motorzweirädern	14	-	9	6	-	27	-	20	13	2	
Personenkraftwagen	119	6	43	123	48	118	4	52	116	43	
Kraftomnibussen	-	-	-	-	1	-	-	-	-	-	
Güterkraftfahrzeugen	19	2	6	20	8	19	-	12	22	12	
dar.: Liefer- und Lastkraftwagen mit zul. Gesamtgewicht bis 3 500 kg	8	1	3	7	2	9	-	4	11	9	
3 501 - 7 500 kg	1	-	1	1	1	-	-	-	-	-	
7 501 - 12 000 kg	1	1	1	-	-	1	-	1	-	-	
12 001 und mehr kg	-	-	-	-	1	1	-	3	-	1	
Landwirtschaftlichen Zugmaschinen	2	-	1	1	1	1	-	-	1	-	
Fahrrädern	15	-	4	11	-	13	-	1	13	-	
Fußgängern	2	-	-	2	-	3	1	1	1	-	
		<b>auf Autobahnen</b>									
Unfälle insgesamt	35	-	15	34	15	33	4	14	40	15	
Darunter Unfälle mit Beteiligung von Fahrern von:											
Motorzweirädern	1	-	-	1	-	1	-	-	1	-	
Personenkraftwagen	28	-	11	29	12	29	4	13	33	9	
Kraftomnibussen	1	-	-	1	1	-	-	-	-	-	
Güterkraftfahrzeugen	17	-	11	11	9	18	2	7	24	7	
dar.: Liefer- und Lastkraftwagen mit zul. Gesamtgewicht bis 3 500 kg	3	-	3	2	2	3	1	1	2	4	
3 501 - 7 500 kg	1	-	1	-	-	1	-	-	3	-	
7 501 - 12 000 kg	-	-	-	-	-	2	-	1	1	-	
12 001 und mehr kg	1	-	3	-	1	1	-	1	-	-	
Landwirtschaftlichen Zugmaschinen	-	-	-	-	-	-	-	-	-	-	
Fahrrädern	-	-	-	-	-	-	-	-	-	-	
Fußgängern	1	-	-	1	-	-	-	-	-	-	
		<b>Innerhalb und außerhalb von Ortschaften</b>									
<b>Unfälle insgesamt</b>	<b>513</b>	<b>8</b>	<b>145</b>	<b>518</b>	<b>159</b>	<b>619</b>	<b>11</b>	<b>163</b>	<b>614</b>	<b>160</b>	
Darunter Unfälle mit Beteiligung von Fahrern von:											
Motorzweirädern	51	-	22	34	3	82	-	37	61	5	
Personenkraftwagen	423	7	110	441	149	480	11	115	501	151	
Kraftomnibussen	7	-	3	15	3	5	-	3	5	-	
Güterkraftfahrzeugen	59	2	26	51	29	86	3	25	96	33	
dar.: Liefer- und Lastkraftwagen mit zul. Gesamtgewicht bis 3 500 kg	24	1	13	21	12	41	2	8	43	22	
3 501 - 7 500 kg	3	-	2	2	1	4	-	-	6	-	
7 501 - 12 000 kg	3	1	1	2	-	6	-	2	4	-	
12 001 und mehr kg	2	-	4	-	5	5	-	6	2	1	
Landwirtschaftlichen Zugmaschinen	2	-	1	1	2	2	-	-	2	1	
Fahrrädern	151	-	36	123	1	180	-	28	160	-	
Fußgängern	60	-	15	55	-	72	1	16	60	-	

1) Die Tabelle enthält Mehrfachzählungen, da bei einem Unfall mehrere Verkehrsbeteiligungsarten beteiligt sein können.



**Noch 7. Straßenverkehrsunfälle und Verunglückte nach Art der Verkehrsbeteiligung und Ortslage<sup>1)</sup>**

Unfälle mit Personenschaden	Verunglückte			Schwerw. Unfälle mit Sachschaden i. e. S.	Unfälle mit Personenschaden	Verunglückte			Schwerw. Unfälle mit Sachschaden i. e. S.	Art der Verkehrsbeteiligung
	Getötete	Schwer-	Leicht-			Getötete	Schwer-	Leicht-		
		verletzte					verletzte			
<b>Januar - April 2013</b>										
<b>Innerhalb von Ortschaften</b>										
1 215	7	236	1 238	560	1 579	11	284	1 577	570	Unfälle insgesamt
										Darunter Unfälle mit Beteiligung von Fahrern von:
74	-	23	59	6	115	-	37	96	6	Motorzweirädern
1 037	5	184	1 087	548	1 344	7	217	1 376	554	Personenkraftwagen
20	-	4	30	5	24	-	7	35	8	Kraftomnibussen
119	2	28	117	64	148	3	26	149	84	Güterkraftfahrzeugen
										dar.: Liefer- und Lastkraftwagen mit zul. Gesamtgewicht bis 3 500 kg
65	-	15	68	42	97	2	14	102	55	zul. Gesamtgewicht bis 3 500 kg
4	-	-	4	1	9	1	2	6	7	3 501 - 7 500 kg
10	-	2	11	5	6	-	2	5	2	7 501 - 12 000 kg
13	-	5	13	3	11	-	3	10	6	12 001 und mehr kg
1	-	1	-	5	2	-	-	2	3	Landwirtschaftlichen Zugmaschinen
342	1	71	286	2	523	2	101	437	2	Fahrrädern
224	4	55	190	-	234	4	70	177	-	Fußgängern
<b>Außerhalb von Ortschaften, ohne Autobahn</b>										
684	27	210	724	400	676	17	249	656	318	Unfälle insgesamt
										Darunter Unfälle mit Beteiligung von Fahrern von:
20	2	11	9	-	52	-	30	34	5	Motorzweirädern
635	23	195	692	365	589	15	210	598	302	Personenkraftwagen
4	2	1	37	1	3	-	-	3	1	Kraftomnibussen
88	6	21	90	70	102	4	33	104	49	Güterkraftfahrzeugen
										dar.: Liefer- und Lastkraftwagen mit zul. Gesamtgewicht bis 3 500 kg
50	3	10	54	31	59	3	18	61	28	zul. Gesamtgewicht bis 3 500 kg
2	-	1	2	6	4	-	-	5	2	3 501 - 7 500 kg
2	1	1	3	3	3	-	1	3	2	7 501 - 12 000 kg
6	1	3	4	5	10	1	4	8	5	12 001 und mehr kg
6	1	2	5	3	7	1	4	5	2	Landwirtschaftlichen Zugmaschinen
24	1	6	19	-	33	1	8	26	-	Fahrrädern
12	-	3	9	1	15	1	5	9	-	Fußgängern
<b>auf Autobahnen</b>										
150	3	60	167	197	128	8	57	119	80	Unfälle insgesamt
										Darunter Unfälle mit Beteiligung von Fahrern von:
1	-	-	1	-	1	-	-	1	-	Motorzweirädern
121	3	50	142	156	109	8	45	104	64	Personenkraftwagen
1	-	-	1	2	-	-	-	-	1	Kraftomnibussen
74	2	36	68	73	73	5	38	65	34	Güterkraftfahrzeugen
										dar.: Liefer- und Lastkraftwagen mit zul. Gesamtgewicht bis 3 500 kg
15	1	9	14	16	11	2	3	8	12	zul. Gesamtgewicht bis 3 500 kg
3	-	2	4	1	2	-	3	5	-	3 501 - 7 500 kg
1	-	-	2	-	6	-	2	4	-	7 501 - 12 000 kg
8	-	8	4	11	11	1	7	11	2	12 001 und mehr kg
-	-	-	-	-	-	-	-	-	-	Landwirtschaftlichen Zugmaschinen
-	-	-	-	-	-	-	-	-	-	Fahrrädern
2	-	1	1	-	3	-	2	3	-	Fußgängern
<b>Innerhalb und außerhalb von Ortschaften</b>										
<b>2 049</b>	<b>37</b>	<b>506</b>	<b>2 129</b>	<b>1 157</b>	<b>2 383</b>	<b>36</b>	<b>590</b>	<b>2 352</b>	<b>968</b>	<b>Unfälle insgesamt</b>
										Darunter Unfälle mit Beteiligung von Fahrern von:
95	2	34	69	6	168	-	67	131	11	Motorzweirädern
1 793	31	429	1 921	1 069	2 042	30	472	2 078	920	Personenkraftwagen
25	2	5	68	8	27	-	7	38	10	Kraftomnibussen
281	10	85	275	207	323	12	97	318	167	Güterkraftfahrzeugen
										dar.: Liefer- und Lastkraftwagen mit zul. Gesamtgewicht bis 3 500 kg
130	4	34	136	89	167	7	35	171	95	zul. Gesamtgewicht bis 3 500 kg
9	-	3	10	8	15	1	5	16	9	3 501 - 7 500 kg
13	1	3	16	8	15	-	5	12	4	7 501 - 12 000 kg
27	1	16	21	19	32	2	14	29	13	12 001 und mehr kg
7	1	3	5	8	9	1	4	7	5	Landwirtschaftlichen Zugmaschinen
366	2	77	305	2	556	3	109	463	2	Fahrrädern
238	4	59	200	1	252	5	77	189	-	Fußgängern

1) Die Tabelle enthält Mehrfachzählungen, da bei einem Unfall mehrere Verkehrsbeteiligungsarten beteiligt sein können.

## 8. Straßenverkehrsunfälle und Verunglückte nach kreisfreien Städten und Landkreisen im Monat

Kreisfreie Stadt Landkreis Land  Ortslage	Straßenverkehrsunfälle				Verunglückte			
	insgesamt	mit Personen- schaden	mit schwerw. Sachsch. i. e. S.	sonst. Unf. unter Einfl. berausch. Mittel	insgesamt	Getötete	Schwer-	Leicht-
							verletzte	
<b>April 2013</b>								
Dessau-Roßlau, Stadt	28	22	6	-	31	-	7	24
innerorts	20	18	2	-	24	-	6	18
außerorts ohne Autobahn	6	2	4	-	3	-	1	2
auf Autobahnen	2	2	-	-	4	-	-	4
Halle (Saale), Stadt	77	62	9	6	76	-	9	67
innerorts	73	59	8	6	70	-	8	62
außerorts ohne Autobahn	2	2	-	-	3	-	-	3
auf Autobahnen	2	1	1	-	3	-	1	2
Magdeburg, Stadt	76	56	13	7	64	-	8	56
innerorts	73	54	12	7	62	-	8	54
außerorts ohne Autobahn	1	1	-	-	1	-	-	1
auf Autobahnen	2	1	1	-	1	-	-	1
Altmarkkreis Salzwedel	32	22	10	-	29	1	10	18
innerorts	18	12	6	-	13	-	4	9
außerorts ohne Autobahn	14	10	4	-	16	1	6	9
auf Autobahnen	-	-	-	-	-	-	-	-
Anhalt-Bitterfeld	55	37	16	2	45	-	13	32
innerorts	37	24	11	2	27	-	6	21
außerorts ohne Autobahn	14	9	5	-	14	-	7	7
auf Autobahnen	4	4	-	-	4	-	-	4
Börde	41	28	11	2	41	-	9	32
innerorts	20	15	4	1	22	-	5	17
außerorts ohne Autobahn	17	12	4	1	18	-	3	15
auf Autobahnen	4	1	3	-	1	-	1	-
Burgenlandkreis	57	43	13	1	58	-	21	37
innerorts	33	24	8	1	33	-	10	23
außerorts ohne Autobahn	16	13	3	-	15	-	5	10
auf Autobahnen	8	6	2	-	10	-	6	4
Harz	66	46	16	4	67	2	7	58
innerorts	39	26	11	2	40	-	1	39
außerorts ohne Autobahn	27	20	5	2	27	2	6	19
auf Autobahnen	-	-	-	-	-	-	-	-
Jerichower Land	29	22	6	1	28	-	10	18
innerorts	15	11	3	1	15	-	4	11
außerorts ohne Autobahn	7	4	3	-	4	-	1	3
auf Autobahnen	7	7	-	-	9	-	5	4

**Noch 8. Straßenverkehrsunfälle und Verunglückte nach kreisfreien Städten und Landkreisen im Monat**

Kreisfreie Stadt Landkreis Land  Ortslage	Straßenverkehrsunfälle				Verunglückte			
	insgesamt	mit Personen- schaden	mit schwerw. Sachsch. i. e. S.	sonst. Unf. unter Einfl. berausch. Mittel	insgesamt	Getötete	Schwer-	Leicht-
							verletzte	
<b>April 2013</b>								
Mansfeld-Südharz	40	21	13	6	27	1	7	19
innerorts	23	11	6	6	15	-	2	13
außerorts ohne Autobahn	13	9	4	-	11	1	5	5
auf Autobahnen	4	1	3	-	1	-	-	1
Saalekreis	70	50	16	4	77	1	14	62
innerorts	41	26	11	4	37	-	8	29
außerorts ohne Autobahn	21	19	2	-	31	1	6	24
auf Autobahnen	8	5	3	-	9	-	-	9
Salzlandkreis	61	46	14	1	54	1	9	44
innerorts	35	31	3	1	36	-	7	29
außerorts ohne Autobahn	22	12	10	-	15	1	1	13
auf Autobahnen	4	3	1	-	3	-	1	2
Stendal	29	20	7	2	27	1	8	18
innerorts	14	9	3	2	9	-	3	6
außerorts ohne Autobahn	15	11	4	-	18	1	5	12
auf Autobahnen	-	-	-	-	-	-	-	-
Wittenberg	49	38	9	2	47	1	13	33
innerorts	30	22	6	2	28	1	7	20
außerorts ohne Autobahn	14	12	2	-	15	-	5	10
auf Autobahnen	5	4	1	-	4	-	1	3
<b>Sachsen-Anhalt</b>	<b>710</b>	<b>513</b>	<b>159</b>	<b>38</b>	<b>671</b>	<b>8</b>	<b>145</b>	<b>518</b>
<b>innerorts</b>	<b>471</b>	<b>342</b>	<b>94</b>	<b>35</b>	<b>431</b>	<b>1</b>	<b>79</b>	<b>351</b>
<b>außerorts ohne Autobahn</b>	<b>189</b>	<b>136</b>	<b>50</b>	<b>3</b>	<b>191</b>	<b>7</b>	<b>51</b>	<b>133</b>
<b>auf Autobahnen</b>	<b>50</b>	<b>35</b>	<b>15</b>	<b>-</b>	<b>49</b>	<b>-</b>	<b>15</b>	<b>34</b>
Kreisfreie Städte	181	140	28	13	171	-	24	147
Landkreise	529	373	131	25	500	8	121	371

## 9. Straßenverkehrsunfälle und Verunglückte nach kreisfreien Städten und Landkreisen im Zeitraum

Kreisfreie Stadt Landkreis Land	Straßenverkehrsunfälle				Verunglückte			
	insgesamt	mit Personen schaden	mit schwerw. Sachsch. i. e. S.	sonst. Unf. unter Einfl. berausch. Mittel	insgesamt	Getötete	Schwer-	Leicht-
							verletzte	
<b>Januar bis April 2013</b>								
Dessau-Roßlau, Stadt	124	77	41	6	104	1	20	83
Halle (Saale), Stadt	285	203	61	21	253	1	23	229
Magdeburg, Stadt	311	220	69	22	250	1	31	218
Altmarkkreis Salzwedel	165	90	73	2	143	8	32	103
Anhalt-Bitterfeld	296	148	133	15	186	4	54	128
Börde	302	183	111	8	249	4	45	200
Burgenlandkreis	301	188	98	15	256	2	56	198
Harz	281	162	92	27	208	3	32	173
Jerichower Land	141	88	52	1	111	1	27	83
Mansfeld-Südharz	224	106	99	19	149	1	25	123
Saalekreis	332	187	134	11	264	2	54	208
Salzlandkreis	272	176	85	11	215	2	48	165
Stendal	148	92	48	8	111	3	21	87
Wittenberg	197	129	61	7	173	4	38	131
<b>Sachsen-Anhalt insgesamt</b>	<b>3 379</b>	<b>2 049</b>	<b>1 157</b>	<b>173</b>	<b>2 672</b>	<b>37</b>	<b>506</b>	<b>2 129</b>

**10. Übrige Sachschadensunfälle ohne Einfluss berauschender Mittel nach kreisfreien Städten und Landkreisen**

Kreisfreie Stadt Landkreis Land	Übrige Sachschadens- unfälle ohne Einfluss berauschender Mittel insgesamt	Davon		
		innerorts	außerorts ohne Autobahn	auf Autobahnen
<b>April 2013</b>				
Dessau-Roßlau, Stadt	180	157	21	2
Halle (Saale), Stadt	623	600	18	5
Magdeburg, Stadt	712	687	12	13
Altmarkkreis Salzwedel	207	88	119	-
Anhalt-Bitterfeld	344	238	85	21
Börde	428	202	176	50
Burgenlandkreis	419	248	134	37
Harz	469	340	129	-
Jerichower Land	210	92	90	28
Mansfeld-Südharz	304	201	90	13
Saalekreis	425	238	132	55
Salzlandkreis	413	293	102	18
Stendal	250	122	128	-
Wittenberg	293	161	117	15
<b>Sachsen-Anhalt insgesamt</b>	<b>5 277</b>	<b>3 667</b>	<b>1 353</b>	<b>257</b>
<b>Januar bis April 2013</b>				
Dessau-Roßlau, Stadt	757	647	102	8
Halle (Saale), Stadt	2 089	2 027	49	13
Magdeburg, Stadt	2 483	2 377	62	44
Altmarkkreis Salzwedel	797	360	437	-
Anhalt-Bitterfeld	1 459	932	430	97
Börde	1 760	805	742	213
Burgenlandkreis	1 605	989	455	161
Harz	1 812	1 294	518	-
Jerichower Land	797	391	305	101
Mansfeld-Südharz	1 288	820	384	84
Saalekreis	1 673	986	479	208
Salzlandkreis	1 616	1 054	462	100
Stendal	1 137	561	576	-
Wittenberg	1 243	680	503	60
<b>Sachsen-Anhalt insgesamt</b>	<b>20 516</b>	<b>13 923</b>	<b>5 504</b>	<b>1 089</b>

## 11. Getötete und Verletzte im Straßenverkehr nach Art der Verkehrsbeteiligung

Art der Verkehrsbeteiligung  Ortslage	Getötete						Schwerverletzte					
	April		Zu- bzw. Ab- nahme (-)	Jan. - April		Zu- bzw. Ab- nahme (-)	April		Zu- bzw. Ab- nahme (-)	Jan. - April		Zu- bzw. Ab- nahme (-)
	2013	2012		2013	2012		2013	2012		2013	2012	
	Anzahl		%	Anzahl		%	Anzahl		%	Anzahl		%
Fahrer und Mitfahrer von												
Mofas, Mopeds	-	-	-	-	-	-	4	5	X	9	13	X
innerorts	-	-	-	-	-	-	3	4	X	8	10	X
außerorts	-	-	-	-	-	-	1	1	-	1	3	X
Motorzweirädern mit amtl. Kennzeichen	-	-	-	1	-	X	18	31	-41,9	24	53	-54,7
innerorts	-	-	-	-	-	-	10	12	-16,7	14	26	-46,2
außerorts	-	-	-	1	-	X	8	19	X	10	27	-63,0
Personenkraftwagen	7	10	X	26	27	-3,7	63	73	-13,7	308	310	-0,6
innerorts	1	3	X	2	5	X	16	17	-5,9	79	77	2,6
außerorts	6	7	X	24	22	9,1	47	56	-16,1	229	233	-1,7
Bussen	-	-	-	-	-	-	2	2	-	3	3	-
innerorts	-	-	-	-	-	-	2	2	-	2	3	X
außerorts	-	-	-	-	-	-	-	-	-	1	-	X
Güterkraftfahrzeugen	1	-	X	4	1	X	7	8	X	24	30	-20,0
innerorts	-	-	-	-	-	-	1	-	X	5	2	X
außerorts	1	-	X	4	1	X	6	8	X	19	28	-32,1
Landwirtschaftlichen Zugmaschinen	-	-	-	-	-	-	-	-	-	-	-	-
innerorts	-	-	-	-	-	-	-	-	-	-	-	-
außerorts	-	-	-	-	-	-	-	-	-	-	-	-
übrigen Kraftfahrzeugen	-	-	-	-	-	-	-	-	-	2	1	X
innerorts	-	-	-	-	-	-	-	-	-	2	1	X
außerorts	-	-	-	-	-	-	-	-	-	-	-	-
<b>Kraftfahrzeuge zusammen</b>	<b>8</b>	<b>10</b>	<b>X</b>	<b>31</b>	<b>28</b>	<b>10,7</b>	<b>94</b>	<b>119</b>	<b>-21,0</b>	<b>370</b>	<b>410</b>	<b>-9,8</b>
<b>innerorts</b>	<b>1</b>	<b>3</b>	<b>X</b>	<b>2</b>	<b>5</b>	<b>X</b>	<b>32</b>	<b>35</b>	<b>-8,6</b>	<b>110</b>	<b>119</b>	<b>-7,6</b>
<b>außerorts</b>	<b>7</b>	<b>7</b>	<b>-</b>	<b>29</b>	<b>23</b>	<b>26,1</b>	<b>62</b>	<b>84</b>	<b>-26,2</b>	<b>260</b>	<b>291</b>	<b>-10,7</b>
anderen Fahrzeugen	-	-	-	-	-	-	1	2	X	3	2	X
innerorts	-	-	-	-	-	-	1	1	-	3	1	X
außerorts	-	-	-	-	-	-	-	1	X	-	1	X

**Noch 11. Getötete und Verletzte im Straßenverkehr nach Art der Verkehrsbeteiligung**

Leichtverletzte						Verunglückte insgesamt						Art der Verkehrsbeteiligung  Ortslage
April		Zu- bzw. Ab- nahme (-) %	Jan. - April		Zu- bzw. Ab- nahme (-) %	April		Zu- bzw. Ab- nahme (-) %	Jan. - April		Zu- bzw. Ab- nahme (-) %	
2013	2012		2013	2012		2013	2012		2013	2012		
Anzahl			Anzahl			Anzahl		Anzahl				
												Fahrer und Mitfahrer von
8	18	X	27	54	-50,0	12	23	-47,8	36	67	-46,3	Mofas, Mopeds
7	16	X	25	44	-43,2	10	20	-50,0	33	54	-38,9	innerorts
1	2	X	2	10	X	2	3	X	3	13	X	außerorts
												Motorzweirädern mit amtl. Kennzeichen
23	36	-36,1	35	63	-44,4	41	67	-38,8	60	116	-48,3	innerorts
17	27	-37,0	28	44	-36,4	27	39	-30,8	42	70	-40,0	außerorts
6	9	X	7	19	X	14	28	-50,0	18	46	-60,9	
												Personenkraftwagen
302	319	-5,3	1 437	1 483	-3,1	372	402	-7,5	1 771	1 820	-2,7	innerorts
165	185	-10,8	680	838	-18,9	182	205	-11,2	761	920	-17,3	außerorts
137	134	2,2	757	645	17,4	190	197	-3,6	1 010	900	12,2	
												Bussen
11	3	X	55	20	X	13	5	X	58	23	X	innerorts
11	3	X	20	20	-	13	5	X	22	23	-4,3	außerorts
-	-	-	35	-	X	-	-	-	36	-	X	
												Güterkraftfahrzeugen
14	23	-39,1	92	95	-3,2	22	31	-29,0	120	126	-4,8	innerorts
5	11	X	28	37	-24,3	6	11	X	33	39	-15,4	außerorts
9	12	X	64	58	10,3	16	20	-20,0	87	87	-	
												Landwirtschaftlichen Zugmaschinen
-	-	-	-	-	-	-	-	-	-	-	-	innerorts
-	-	-	-	-	-	-	-	-	-	-	-	außerorts
												übrigen
1	5	X	7	8	X	1	5	X	9	9	-	Kraftfahrzeugen
1	-	X	7	1	X	1	-	X	9	2	X	innerorts
-	5	X	-	7	X	-	5	X	-	7	X	außerorts
												<b>Kraftfahrzeugen zusammen</b>
<b>359</b>	<b>404</b>	<b>-11,1</b>	<b>1 653</b>	<b>1 723</b>	<b>-4,1</b>	<b>461</b>	<b>533</b>	<b>-13,5</b>	<b>2 054</b>	<b>2 161</b>	<b>-5,0</b>	<b>innerorts</b>
<b>206</b>	<b>242</b>	<b>-14,9</b>	<b>788</b>	<b>984</b>	<b>-19,9</b>	<b>239</b>	<b>280</b>	<b>-14,6</b>	<b>900</b>	<b>1 108</b>	<b>-18,8</b>	<b>außerorts</b>
<b>153</b>	<b>162</b>	<b>-5,6</b>	<b>865</b>	<b>739</b>	<b>17,1</b>	<b>222</b>	<b>253</b>	<b>-12,3</b>	<b>1 154</b>	<b>1 053</b>	<b>9,6</b>	
												anderen Fahrzeugen
1	6	X	14	18	-22,2	2	8	X	17	20	-15,0	innerorts
1	4	X	14	15	-6,7	2	5	X	17	16	6,3	außerorts
-	2	X	-	3	X	-	3	X	-	4	X	

## Noch 11. Getötete und Verletzte im Straßenverkehr nach Art der Verkehrsbeteiligung

Art der Verkehrsbeteiligung  Ortslage	Getötete						Schwerverletzte					
	April		Zu- bzw. Ab- nahme (-)	Jan. - April		Zu- bzw. Ab- nahme (-)	April		Zu- bzw. Ab- nahme (-)	Jan. - April		Zu- bzw. Ab- nahme (-)
	2013	2012		2013	2012		2013	2012		2013	2012	
	Anzahl		%	Anzahl		%	Anzahl		%	Anzahl		%
Fahrrädern	-	-	-	2	3	X	36	28	28,6	76	104	-26,9
innerorts	-	-	-	1	2	X	32	27	18,5	70	97	-27,8
außerorts	-	-	-	1	1	-	4	1	X	6	7	X
darunter												
unter 15 Jahren	-	-	-	-	-	-	5	1	X	8	10	X
innerorts	-	-	-	-	-	-	5	1	X	8	10	X
außerorts	-	-	-	-	-	-	-	-	-	-	-	-
Fußgänger	-	1	X	4	5	X	14	14	-	57	73	-21,9
innerorts	-	-	-	4	4	-	14	13	7,7	53	66	-19,7
außerorts	-	1	X	-	1	X	-	1	X	4	7	X
darunter												
unter 15 Jahren	-	-	-	1	-	X	8	5	X	22	21	4,8
innerorts	-	-	-	1	-	X	8	5	X	22	21	4,8
außerorts	-	-	-	-	-	-	-	-	-	-	-	-
65 Jahre und mehr	-	-	-	2	1	X	4	8	X	15	25	-40,0
innerorts	-	-	-	2	1	X	4	8	X	14	24	-41,7
außerorts	-	-	-	-	-	-	-	-	-	1	1	-
Andere Personen	-	-	-	-	-	-	-	-	-	-	1	X
innerorts	-	-	-	-	-	-	-	-	-	-	1	X
außerorts	-	-	-	-	-	-	-	-	-	-	-	-
<b>Insgesamt</b>	<b>8</b>	<b>11</b>	<b>X</b>	<b>37</b>	<b>36</b>	<b>2,8</b>	<b>145</b>	<b>163</b>	<b>-11,0</b>	<b>506</b>	<b>590</b>	<b>-14,2</b>
<b>innerorts</b>	<b>1</b>	<b>3</b>	<b>X</b>	<b>7</b>	<b>11</b>	<b>X</b>	<b>79</b>	<b>76</b>	<b>3,9</b>	<b>236</b>	<b>284</b>	<b>-16,9</b>
<b>außerorts</b>	<b>7</b>	<b>8</b>	<b>X</b>	<b>30</b>	<b>25</b>	<b>20,0</b>	<b>66</b>	<b>87</b>	<b>-24,1</b>	<b>270</b>	<b>306</b>	<b>-11,8</b>
darunter												
unter 15 Jahren	-	-	-	1	-	X	17	8	X	47	39	20,5
innerorts	-	-	-	1	-	X	15	7	X	35	35	-
außerorts	-	-	-	-	-	-	2	1	X	12	4	X
65 Jahre und mehr	3	1	X	9	8	X	25	37	-32,4	83	116	-28,4
innerorts	1	1	-	3	3	-	16	24	-33,3	48	78	-38,5
außerorts	2	-	X	6	5	X	9	13	X	35	38	-7,9



**Noch 11. Getötete und Verletzte im Straßenverkehr nach Art der Verkehrsbeteiligung**

Leichtverletzte						Verunglückte insgesamt						Art der Verkehrsbeteiligung  Ortslage
April		Zu- bzw. Ab- nahme (-) %	Jan. - April		Zu- bzw. Ab- nahme (-) %	April		Zu- bzw. Ab- nahme (-) %	Jan. - April		Zu- bzw. Ab- nahme (-) %	
2013	2012		2013	2012		2013	2012		2013	2012		
Anzahl			Anzahl			Anzahl		Anzahl				
111	151	-26,5	278	437	-36,4	147	179	-17,9	356	544	-34,6	Fahrrädern
100	139	-28,1	262	413	-36,6	132	166	-20,5	333	512	-35,0	innerorts
11	12	-8,3	16	24	-33,3	15	13	15,4	23	32	-28,1	außerorts
												darunter
13	20	-35,0	26	47	-44,7	18	21	-14,3	34	57	-40,4	unter 15 Jahren
12	19	-36,8	25	44	-43,2	17	20	-15,0	33	54	-38,9	innerorts
1	1	-	1	3	X	1	1	-	1	3	X	außerorts
46	51	-9,8	182	169	7,7	60	66	-9,1	243	247	-1,6	Fußgänger
43	50	-14,0	172	160	7,5	57	63	-9,5	229	230	-0,4	innerorts
3	1	X	10	9	X	3	3	-	14	17	-17,6	außerorts
												darunter
12	14	-14,3	43	32	34,4	20	19	5,3	66	53	24,5	unter 15 Jahren
12	14	-14,3	43	32	34,4	20	19	5,3	66	53	24,5	innerorts
-	-	-	-	-	-	-	-	-	-	-	-	außerorts
11	14	-21,4	31	38	-18,4	15	22	-31,8	48	64	-25,0	65 Jahre und mehr
10	13	-23,1	29	36	-19,4	14	21	-33,3	45	61	-26,2	innerorts
1	1	-	2	2	-	1	1	-	3	3	-	außerorts
1	2	X	2	5	X	1	2	X	2	6	X	Andere Personen
1	2	X	2	5	X	1	2	X	2	6	X	innerorts
-	-	-	-	-	-	-	-	-	-	-	-	außerorts
<b>518</b>	<b>614</b>	<b>-15,6</b>	<b>2 129</b>	<b>2 352</b>	<b>-9,5</b>	<b>671</b>	<b>788</b>	<b>-14,8</b>	<b>2 672</b>	<b>2 978</b>	<b>-10,3</b>	<b>Insgesamt</b>
<b>351</b>	<b>437</b>	<b>-19,7</b>	<b>1 238</b>	<b>1 577</b>	<b>-21,5</b>	<b>431</b>	<b>516</b>	<b>-16,5</b>	<b>1 481</b>	<b>1 872</b>	<b>-20,9</b>	<b>innerorts</b>
<b>167</b>	<b>177</b>	<b>-5,6</b>	<b>891</b>	<b>775</b>	<b>15,0</b>	<b>240</b>	<b>272</b>	<b>-11,8</b>	<b>1 191</b>	<b>1 106</b>	<b>7,7</b>	<b>außerorts</b>
												darunter
49	57	-14,0	189	164	15,2	66	65	1,5	237	203	16,7	unter 15 Jahren
41	47	-12,8	128	125	2,4	56	54	3,7	164	160	2,5	innerorts
8	10	X	61	39	56,4	10	11	-9,1	73	43	69,8	außerorts
69	80	-13,8	204	268	-23,9	97	118	-17,8	296	392	-24,5	65 Jahre und mehr
45	58	-22,4	140	201	-30,3	62	83	-25,3	191	282	-32,3	innerorts
24	22	9,1	64	67	-4,5	35	35	-	105	110	-4,5	außerorts

## 12. Getötete und Verletzte im Straßenverkehr nach Art der Verkehrsbeteiligung, Altersgruppen und Geschlecht

Im Alter von ... bis unter ... Jahren	Ins-gesamt	Darunter				Ins-gesamt	Darunter				Zu- bzw. Abnahme (-)				
		Fahrer und Mitfahrer von			Fuß-gänger		Fahrer und Mitfahrer von			Fuß-gänger	Fahrer und Mitfahrer von			Fuß-gänger	
		Per-sonen-kraft-wagen	Motor-zwei-rädern mit amtl. Kennz.	Fahr-rädern			Per-sonen-kraft-wagen	Motor-zwei-rädern mit amtl. Kennz.	Fahr-rädern		Per-sonen-kraft-wagen	Motor-zwei-rädern mit amtl. Kennz.	Fahr-rädern		
Geschlecht	Anzahl										%				
<b>Getötete</b>															
		<b>April 2013</b>					<b>April 2012</b>								
unter 15	-	-	-	-	-	-	-	-	-	-	-	-	-	-	-
männlich	-	-	-	-	-	-	-	-	-	-	-	-	-	-	-
weiblich	-	-	-	-	-	-	-	-	-	-	-	-	-	-	-
15-18	-	-	-	-	-	-	-	-	-	-	-	-	-	-	-
männlich	-	-	-	-	-	-	-	-	-	-	-	-	-	-	-
weiblich	-	-	-	-	-	-	-	-	-	-	-	-	-	-	-
18-21	2	2	-	-	-	-	-	-	-	-	X	X	-	-	-
männlich	-	-	-	-	-	-	-	-	-	-	-	-	-	-	-
weiblich	2	2	-	-	-	-	-	-	-	-	X	X	-	-	-
21-25	-	-	-	-	-	1	1	-	-	-	X	X	-	-	-
männlich	-	-	-	-	-	1	1	-	-	-	X	X	-	-	-
weiblich	-	-	-	-	-	-	-	-	-	-	-	-	-	-	-
25-35	-	-	-	-	-	4	4	-	-	-	X	X	-	-	-
männlich	-	-	-	-	-	3	3	-	-	-	X	X	-	-	-
weiblich	-	-	-	-	-	1	1	-	-	-	X	X	-	-	-
35-45	1	-	-	-	-	1	1	-	-	-	-	X	-	-	-
männlich	1	-	-	-	-	-	-	-	-	-	X	-	-	-	-
weiblich	-	-	-	-	-	1	1	-	-	-	X	X	-	-	-
45-55	2	2	-	-	-	3	2	-	-	1	X	-	-	-	X
männlich	-	-	-	-	-	2	1	-	-	1	X	X	-	-	X
weiblich	2	2	-	-	-	1	1	-	-	-	X	X	-	-	-
55-65	-	-	-	-	-	1	1	-	-	-	X	X	-	-	-
männlich	-	-	-	-	-	1	1	-	-	-	X	X	-	-	-
weiblich	-	-	-	-	-	-	-	-	-	-	-	-	-	-	-
65 und mehr	3	3	-	-	-	1	1	-	-	-	X	X	-	-	-
männlich	1	1	-	-	-	1	1	-	-	-	-	-	-	-	-
weiblich	2	2	-	-	-	-	-	-	-	-	X	X	-	-	-
<b>Zusammen</b>	<b>8</b>	<b>7</b>	<b>-</b>	<b>-</b>	<b>-</b>	<b>11</b>	<b>10</b>	<b>-</b>	<b>-</b>	<b>1</b>	<b>X</b>	<b>X</b>	<b>-</b>	<b>-</b>	<b>X</b>
<b>männlich</b>	<b>2</b>	<b>1</b>	<b>-</b>	<b>-</b>	<b>-</b>	<b>8</b>	<b>7</b>	<b>-</b>	<b>-</b>	<b>1</b>	<b>X</b>	<b>X</b>	<b>-</b>	<b>-</b>	<b>X</b>
<b>weiblich</b>	<b>6</b>	<b>6</b>	<b>-</b>	<b>-</b>	<b>-</b>	<b>3</b>	<b>3</b>	<b>-</b>	<b>-</b>	<b>-</b>	<b>X</b>	<b>X</b>	<b>-</b>	<b>-</b>	<b>-</b>
Ohne Angabe	-	-	-	-	-	-	-	-	-	-	-	-	-	-	-
<b>Insgesamt</b>	<b>8</b>	<b>7</b>	<b>-</b>	<b>-</b>	<b>-</b>	<b>11</b>	<b>10</b>	<b>-</b>	<b>-</b>	<b>1</b>	<b>X</b>	<b>X</b>	<b>-</b>	<b>-</b>	<b>X</b>

**Noch 12. Getötete und Verletzte im Straßenverkehr nach Art der Verkehrsbeteiligung, Altersgruppen und Geschlecht**

Ins- gesamt	Darunter				Ins- gesamt	Darunter				Zu- bzw. Abnahme (-)				Im Alter von ... bis unter ... Jahren	
	Fahrer und Mitfahrer von			Fuß- gänger		Fahrer und Mitfahrer von			Fuß- gänger	ins- gesamt	Fahrer und Mitfahrer von				Fuß- gänger
	Per- sonen- kraft- wagen	Motor- zwei- rädern mit amtl. Kennz.	Fahr- rädern			Per- sonen- kraft- wagen	Motor- zwei- rädern mit amtl. Kennz.	Fahr- rädern			Per- sonen- kraft- wagen	Motor- zwei- rädern mit amtl. Kennz.	Fahr- rädern		
Anzahl										%				Geschlecht	
<b>Getötete</b>															
<b>Januar - April 2013</b>					<b>Januar - April 2012</b>										
1	-	-	-	1	-	-	-	-	-	X	-	-	-	X	unter 15
1	-	-	-	1	-	-	-	-	-	X	-	-	-	X	männlich
-	-	-	-	-	-	-	-	-	-	-	-	-	-	-	weiblich
2	2	-	-	-	-	-	-	-	-	X	X	-	-	-	15-18
-	-	-	-	-	-	-	-	-	-	-	-	-	-	-	männlich
2	2	-	-	-	-	-	-	-	-	X	X	-	-	-	weiblich
3	3	-	-	-	-	-	-	-	-	X	X	-	-	-	18-21
1	1	-	-	-	-	-	-	-	-	X	X	-	-	-	männlich
2	2	-	-	-	-	-	-	-	-	X	X	-	-	-	weiblich
3	2	1	-	-	4	3	-	-	1	X	X	X	-	X	21-25
2	1	1	-	-	4	3	-	-	1	X	X	X	-	X	männlich
1	1	-	-	-	-	-	-	-	-	X	X	-	-	-	weiblich
5	5	-	-	-	8	7	-	1	-	X	X	-	X	-	25-35
2	2	-	-	-	7	6	-	1	-	X	X	-	X	-	männlich
3	3	-	-	-	1	1	-	-	-	X	X	-	-	-	weiblich
5	3	-	-	1	5	4	-	-	1	-	X	-	-	-	35-45
4	3	-	-	-	3	2	-	-	1	X	X	-	-	X	männlich
1	-	-	-	1	2	2	-	-	-	X	X	-	-	X	weiblich
7	6	-	1	-	5	4	-	-	1	X	X	-	X	X	45-55
5	4	-	1	-	4	3	-	-	1	X	X	-	X	X	männlich
2	2	-	-	-	1	1	-	-	-	X	X	-	-	-	weiblich
2	-	-	-	-	6	4	-	-	1	X	X	-	-	X	55-65
2	-	-	-	-	6	4	-	-	1	X	X	-	-	X	männlich
-	-	-	-	-	-	-	-	-	-	-	-	-	-	-	weiblich
9	5	-	1	2	8	5	-	2	1	X	-	-	X	X	65 und mehr
4	1	-	1	1	5	4	-	1	-	X	X	-	-	X	männlich
5	4	-	-	1	3	1	-	1	1	X	X	-	X	X	weiblich
<b>37</b>	<b>26</b>	<b>1</b>	<b>2</b>	<b>4</b>	<b>36</b>	<b>27</b>	<b>-</b>	<b>3</b>	<b>5</b>	<b>2,8</b>	<b>-3,7</b>	<b>X</b>	<b>X</b>	<b>X</b>	<b>Zusammen</b>
<b>21</b>	<b>12</b>	<b>1</b>	<b>2</b>	<b>2</b>	<b>29</b>	<b>22</b>	<b>-</b>	<b>2</b>	<b>4</b>	<b>-27,6</b>	<b>-45,5</b>	<b>X</b>	<b>-</b>	<b>X</b>	<b>männlich</b>
<b>16</b>	<b>14</b>	<b>-</b>	<b>-</b>	<b>2</b>	<b>7</b>	<b>5</b>	<b>-</b>	<b>1</b>	<b>1</b>	<b>X</b>	<b>X</b>	<b>-</b>	<b>X</b>	<b>X</b>	<b>weiblich</b>
-	-	-	-	-	-	-	-	-	-	-	-	-	-	-	Ohne Angabe
<b>37</b>	<b>26</b>	<b>1</b>	<b>2</b>	<b>4</b>	<b>36</b>	<b>27</b>	<b>-</b>	<b>3</b>	<b>5</b>	<b>2,8</b>	<b>-3,7</b>	<b>X</b>	<b>X</b>	<b>X</b>	<b>Insgesamt</b>

**Noch 12. Getötete und Verletzte im Straßenverkehr nach Art der Verkehrsbeteiligung, Altersgruppen und Geschlecht**

Im Alter von ... bis unter ... Jahren	Ins-gesamt	Darunter				Ins-gesamt	Darunter				Zu- bzw. Abnahme (-)					
		Fahrer und Mitfahrer von			Fuß-gänger		Fahrer und Mitfahrer von			Fuß-gänger	ins-gesamt	Fahrer und Mitfahrer von			Fuß-gänger	
		Per-sonen-kraft-wagen	Motor-zwei-rädern mit amtl. Kennz.	Fahr-rädern			Per-sonen-kraft-wagen	Motor-zwei-rädern mit amtl. Kennz.	Fahr-rädern			Per-sonen-kraft-wagen	Motor-zwei-rädern mit amtl. Kennz.	Fahr-rädern		
Geschlecht	Anzahl										%					
<b>Schwerverletzte</b>																
		<b>April 2013</b>					<b>April 2012</b>									
unter 15	17	4	-	5	8	8	-	-	1	5	X	X	-	X	X	
männlich	10	2	-	3	5	7	-	-	1	5	X	X	-	X	-	
weiblich	7	2	-	2	3	1	-	-	-	-	X	X	-	X	X	
15-18	7	3	1	2	-	5	-	2	2	-	X	X	X	-	-	
männlich	2	-	-	1	-	4	-	2	1	-	X	-	X	-	-	
weiblich	5	3	1	1	-	1	-	-	1	-	X	X	X	-	-	
18-21	4	2	1	-	-	8	4	2	-	-	X	X	X	-	-	
männlich	3	1	1	-	-	5	2	1	-	-	X	X	-	-	-	
weiblich	1	1	-	-	-	3	2	1	-	-	X	X	X	-	-	
21-25	11	6	1	3	1	15	9	4	1	-	-26,7	X	X	X	X	
männlich	10	5	1	3	1	11	6	4	1	-	-9,1	X	X	X	X	
weiblich	1	1	-	-	-	4	3	-	-	-	X	X	-	-	-	
25-35	17	8	4	3	-	31	13	7	4	-	-45,2	X	X	X	-	
männlich	9	4	2	2	-	21	8	5	3	-	X	X	X	X	-	
weiblich	8	4	2	1	-	10	5	2	1	-	X	X	-	-	-	
35-45	19	6	4	5	-	21	8	8	2	-	-9,5	X	X	X	-	
männlich	16	5	3	4	-	15	4	6	2	-	6,7	X	X	X	-	
weiblich	3	1	1	1	-	6	4	2	-	-	X	X	X	X	-	
45-55	24	10	5	4	-	26	15	4	5	1	-7,7	-33,3	X	X	X	
männlich	14	5	4	1	-	18	9	4	4	-	-22,2	X	-	X	-	
weiblich	10	5	1	3	-	8	6	-	1	1	X	X	X	X	X	
55-65	21	12	2	6	1	12	7	3	2	-	75,0	X	X	X	X	
männlich	12	7	2	3	-	6	1	3	2	-	X	X	X	X	-	
weiblich	9	5	-	3	1	6	6	-	-	-	X	X	-	X	X	
65 und mehr	25	12	-	8	4	37	17	1	11	8	-32,4	-29,4	X	X	X	
männlich	15	9	-	5	1	22	12	1	6	3	-31,8	X	X	X	X	
weiblich	10	3	-	3	3	15	5	-	5	5	-33,3	X	-	X	X	
<b>Zusammen</b>	<b>145</b>	<b>63</b>	<b>18</b>	<b>36</b>	<b>14</b>	<b>163</b>	<b>73</b>	<b>31</b>	<b>28</b>	<b>14</b>	<b>-11,0</b>	<b>-13,7</b>	<b>-41,9</b>	<b>28,6</b>	<b>-</b>	
<b>männlich</b>	<b>91</b>	<b>38</b>	<b>13</b>	<b>22</b>	<b>7</b>	<b>109</b>	<b>42</b>	<b>26</b>	<b>20</b>	<b>8</b>	<b>-16,5</b>	<b>-9,5</b>	<b>-50,0</b>	<b>10,0</b>	<b>X</b>	
<b>weiblich</b>	<b>54</b>	<b>25</b>	<b>5</b>	<b>14</b>	<b>7</b>	<b>54</b>	<b>31</b>	<b>5</b>	<b>8</b>	<b>6</b>	<b>-</b>	<b>-19,4</b>	<b>-</b>	<b>X</b>	<b>X</b>	
Ohne Angabe	-	-	-	-	-	-	-	-	-	-	-	-	-	-	-	
<b>Insgesamt</b>	<b>145</b>	<b>63</b>	<b>18</b>	<b>36</b>	<b>14</b>	<b>163</b>	<b>73</b>	<b>31</b>	<b>28</b>	<b>14</b>	<b>-11,0</b>	<b>-13,7</b>	<b>-41,9</b>	<b>28,6</b>	<b>-</b>	

**Noch 12. Getötete und Verletzte im Straßenverkehr nach Art der Verkehrsbeteiligung, Altersgruppen und Geschlecht**

Ins- gesamt	Darunter				Ins- gesamt	Darunter				Zu- bzw. Abnahme (-)				Im Alter von ... bis unter ... Jahren	Geschlecht
	Fahrer und Mitfahrer von			Fuß- gänger		Fahrer und Mitfahrer von			Fuß- gänger	ins- gesamt	Fahrer und Mitfahrer von				
	Per- sonen- kraft- wagen	Motor- zwei- rädern mit amtl. Kennz.	Fahr- rädern			Per- sonen- kraft- wagen	Motor- zwei- rädern mit amtl. Kennz.	Fahr- rädern			Per- sonen- kraft- wagen	Motor- zwei- rädern mit amtl. Kennz.	Fahr- rädern		
Anzahl					%										
<b>Schwerverletzte</b>															
<b>Januar - April 2013</b>						<b>Januar - April 2012</b>									
47	16	-	8	22	39	5	1	10	21	20,5	X	X	X	4,8	unter 15
24	5	-	6	13	26	2	1	8	14	-7,7	X	X	X	-7,1	männlich
23	11	-	2	9	13	3	-	2	7	76,9	X	-	-	X	weiblich
22	10	2	3	5	14	4	4	2	2	57,1	X	X	X	X	15-18
6	1	1	1	1	8	1	3	1	1	X	-	X	-	-	männlich
16	9	1	2	4	6	3	1	1	1	X	X	-	X	X	weiblich
31	28	1	-	1	25	16	4	2	-	24,0	75,0	X	X	X	18-21
16	14	1	-	-	16	9	3	1	-	-	X	X	X	-	männlich
15	14	-	-	1	9	7	1	1	-	X	X	X	X	X	weiblich
45	35	1	5	2	60	44	7	3	2	-25,0	-20,5	X	X	-	21-25
26	18	1	4	1	40	27	6	3	1	-35,0	-33,3	X	X	-	männlich
19	17	-	1	1	20	17	1	-	1	-5,0	-	X	X	-	weiblich
78	58	6	7	2	102	65	12	7	6	-23,5	-10,8	X	-	X	25-35
51	36	4	5	2	67	39	10	5	3	-23,9	-7,7	X	-	X	männlich
27	22	2	2	-	35	26	2	2	3	-22,9	-15,4	-	-	X	weiblich
63	35	6	11	3	78	42	9	13	5	-19,2	-16,7	X	-15,4	X	35-45
49	28	4	9	-	51	22	7	10	3	-3,9	27,3	X	X	X	männlich
14	7	2	2	3	27	20	2	3	2	-48,1	X	-	X	X	weiblich
71	40	6	10	3	95	53	7	21	7	-25,3	-24,5	X	-52,4	X	45-55
40	18	5	4	2	62	33	7	14	3	-35,5	-45,5	X	X	X	männlich
31	22	1	6	1	33	20	-	7	4	-6,1	10,0	X	X	X	weiblich
66	41	2	12	4	61	35	5	10	5	8,2	17,1	X	20,0	X	55-65
38	20	2	6	3	34	13	5	8	2	11,8	53,8	X	X	X	männlich
28	21	-	6	1	27	22	-	2	3	3,7	-4,5	-	X	X	weiblich
83	45	-	20	15	116	46	4	36	25	-28,4	-2,2	X	-44,4	-40,0	65 und mehr
40	27	-	10	2	66	26	3	25	9	-39,4	3,8	X	-60,0	X	männlich
43	18	-	10	13	50	20	1	11	16	-14,0	-10,0	X	-9,1	-18,8	weiblich
<b>506</b>	<b>308</b>	<b>24</b>	<b>76</b>	<b>57</b>	<b>590</b>	<b>310</b>	<b>53</b>	<b>104</b>	<b>73</b>	<b>-14,2</b>	<b>-0,6</b>	<b>-54,7</b>	<b>-26,9</b>	<b>-21,9</b>	<b>Zusammen</b>
<b>290</b>	<b>167</b>	<b>18</b>	<b>45</b>	<b>24</b>	<b>370</b>	<b>172</b>	<b>45</b>	<b>75</b>	<b>36</b>	<b>-21,6</b>	<b>-2,9</b>	<b>-60,0</b>	<b>-40,0</b>	<b>-33,3</b>	<b>männlich</b>
<b>216</b>	<b>141</b>	<b>6</b>	<b>31</b>	<b>33</b>	<b>220</b>	<b>138</b>	<b>8</b>	<b>29</b>	<b>37</b>	<b>-1,8</b>	<b>2,2</b>	<b>X</b>	<b>6,9</b>	<b>-10,8</b>	<b>weiblich</b>
-	-	-	-	-	-	-	-	-	-	-	-	-	-	-	Ohne Angabe
<b>506</b>	<b>308</b>	<b>24</b>	<b>76</b>	<b>57</b>	<b>590</b>	<b>310</b>	<b>53</b>	<b>104</b>	<b>73</b>	<b>-14,2</b>	<b>-0,6</b>	<b>-54,7</b>	<b>-26,9</b>	<b>-21,9</b>	<b>Insgesamt</b>



**Noch 12. Getötete und Verletzte im Straßenverkehr nach Art der Verkehrsbeteiligung, Altersgruppen und Geschlecht**

Ins- gesamt	Darunter				Ins- gesamt	Darunter				Zu- bzw. Abnahme (-)				Im Alter von ... bis unter ... Jahren	Geschlecht	
	Fahrer und Mitfahrer von			Fuß- gänger		Fahrer und Mitfahrer von			Fuß- gänger	ins- gesamt	Fahrer und Mitfahrer von					Fuß- gänger
	Per- sonen- kraft- wagen	Motor- zwei- rädern mit amtl. Kennz.	Fahr- rädern			Per- sonen- kraft- wagen	Motor- zwei- rädern mit amtl. Kennz.	Fahr- rädern			Per- sonen- kraft- wagen	Motor- zwei- rädern mit amtl. Kennz.	Fahr- rädern			
<b>Leichtverletzte</b>																
<b>Januar - April 2013</b>					<b>Januar - April 2012</b>											
189	90	-	26	43	164	77	-	47	32	15,2	16,9	-	-44,7	34,4	unter 15	
98	41	-	18	24	84	31	-	29	18	16,7	32,3	-	-37,9	33,3	männlich	
91	49	-	8	19	80	46	-	18	14	13,8	6,5	-	X	35,7	weiblich	
76	34	5	14	8	95	29	6	27	19	-20,0	17,2	X	-48,1	X	15-18	
38	17	5	5	2	53	7	4	19	11	-28,3	X	X	X	X	männlich	
38	17	-	9	6	42	22	2	8	8	-9,5	-22,7	X	X	X	weiblich	
158	132	1	6	12	167	126	5	17	7	-5,4	4,8	X	X	X	18-21	
83	64	1	5	6	84	58	4	9	4	-1,2	10,3	X	X	X	männlich	
75	68	-	1	6	83	68	1	8	3	-9,6	-	X	X	X	weiblich	
224	164	5	24	15	283	202	8	39	10	-20,8	-18,8	X	-38,5	50,0	21-25	
118	73	5	17	10	140	88	7	24	7	-15,7	-17,0	X	-29,2	X	männlich	
106	91	-	7	5	143	114	1	15	3	-25,9	-20,2	X	X	X	weiblich	
427	313	6	57	14	444	314	10	53	19	-3,8	-0,3	X	7,5	-26,3	25-35	
218	129	5	42	7	221	135	9	33	8	-1,4	-4,4	X	27,3	X	männlich	
209	184	1	15	7	223	179	1	20	11	-6,3	2,8	-	-25,0	X	weiblich	
264	185	5	37	13	290	188	10	43	12	-9,0	-1,6	X	-14,0	8,3	35-45	
130	77	5	21	8	144	70	9	29	6	-9,7	10,0	X	-27,6	X	männlich	
134	108	-	16	5	146	118	1	14	6	-8,2	-8,5	X	14,3	X	weiblich	
343	239	9	35	23	392	246	18	78	18	-12,5	-2,8	X	-55,1	27,8	45-55	
166	92	9	21	16	186	95	17	41	8	-10,8	-3,2	X	-48,8	X	männlich	
177	147	-	14	7	206	151	1	37	10	-14,1	-2,6	X	-62,2	X	weiblich	
241	171	3	31	22	248	153	5	56	14	-2,8	11,8	X	-44,6	57,1	55-65	
110	80	3	13	6	117	64	5	27	5	-6,0	25,0	X	-51,9	X	männlich	
131	91	-	18	16	131	89	-	29	9	-	2,2	-	-37,9	X	weiblich	
204	108	1	48	31	268	147	1	77	38	-23,9	-26,5	-	-37,7	-18,4	65 und mehr	
101	51	1	23	16	130	75	1	40	12	-22,3	-32,0	-	-42,5	33,3	männlich	
103	57	-	25	15	137	72	-	36	26	-24,8	-20,8	-	-30,6	-42,3	weiblich	
<b>2 126</b>	<b>1 436</b>	<b>35</b>	<b>278</b>	<b>181</b>	<b>2 351</b>	<b>1 482</b>	<b>63</b>	<b>437</b>	<b>169</b>	<b>-9,6</b>	<b>-3,1</b>	<b>-44,4</b>	<b>-36,4</b>	<b>7,1</b>	<b>Zusammen</b>	
<b>1 062</b>	<b>624</b>	<b>34</b>	<b>165</b>	<b>95</b>	<b>1 159</b>	<b>623</b>	<b>56</b>	<b>251</b>	<b>79</b>	<b>-8,4</b>	<b>0,2</b>	<b>-39,3</b>	<b>-34,3</b>	<b>20,3</b>	<b>männlich</b>	
<b>1 064</b>	<b>812</b>	<b>1</b>	<b>113</b>	<b>86</b>	<b>1 191</b>	<b>859</b>	<b>7</b>	<b>185</b>	<b>90</b>	<b>-10,7</b>	<b>-5,5</b>	<b>X</b>	<b>-38,9</b>	<b>-4,4</b>	<b>weiblich</b>	
3	1	-	-	1	1	1	-	-	-	X	-	-	-	X	Ohne Angabe	
<b>2 129</b>	<b>1 437</b>	<b>35</b>	<b>278</b>	<b>182</b>	<b>2 352</b>	<b>1 483</b>	<b>63</b>	<b>437</b>	<b>169</b>	<b>-9,5</b>	<b>-3,1</b>	<b>-44,4</b>	<b>-36,4</b>	<b>7,7</b>	<b>Insgesamt</b>	





**Noch 12. Getötete und Verletzte im Straßenverkehr nach Art der Verkehrsbeteiligung, Altersgruppen und Geschlecht**

Ins- gesamt	Darunter				Ins- gesamt	Darunter				Zu- bzw. Abnahme (-)				Im Alter von ... bis unter ... Jahren	Geschlecht	
	Fahrer und Mitfahrer von			Fuß- gänger		Fahrer und Mitfahrer von			Fuß- gänger	ins- gesamt	Fahrer und Mitfahrer von					Fuß- gänger
	Per- sonen- kraft- wagen	Motor- zwei- rädern mit amtl. Kennz.	Fahr- rädern			Per- sonen- kraft- wagen	Motor- zwei- rädern mit amtl. Kennz.	Fahr- rädern			Per- sonen- kraft- wagen	Motor- zwei- rädern mit amtl. Kennz.	Fahr- rädern			
Anzahl					%											
<b>Verunglückte insgesamt</b>																
<b>Januar - April 2013</b>					<b>Januar - April 2012</b>											
237	106	-	34	66	203	82	1	57	53	16,7	29,3	X	-40,4	24,5	unter 15	
123	46	-	24	38	110	33	1	37	32	11,8	39,4	X	-35,1	18,8	männlich	
114	60	-	10	28	93	49	-	20	21	22,6	22,4	-	-50,0	33,3	weiblich	
100	46	7	17	13	109	33	10	29	21	-8,3	39,4	X	-41,4	-38,1	15-18	
44	18	6	6	3	61	8	7	20	12	-27,9	X	X	X	X	männlich	
56	28	1	11	10	48	25	3	9	9	16,7	12,0	X	X	X	weiblich	
192	163	2	6	13	192	142	9	19	7	-	14,8	X	X	X	18-21	
100	79	2	5	6	100	67	7	10	4	-	17,9	X	X	X	männlich	
92	84	-	1	7	92	75	2	9	3	-	12,0	X	X	X	weiblich	
272	201	7	29	17	347	249	15	42	13	-21,6	-19,3	X	-31,0	30,8	21-25	
146	92	7	21	11	184	118	13	27	9	-20,7	-22,0	X	-22,2	X	männlich	
126	109	-	8	6	163	131	2	15	4	-22,7	-16,8	X	X	X	weiblich	
510	376	12	64	16	554	386	22	61	25	-7,9	-2,6	-45,5	4,9	-36,0	25-35	
271	167	9	47	9	295	180	19	39	11	-8,1	-7,2	X	20,5	X	männlich	
239	209	3	17	7	259	206	3	22	14	-7,7	1,5	-	-22,7	X	weiblich	
332	223	11	48	17	373	234	19	56	18	-11,0	-4,7	-42,1	-14,3	-5,6	35-45	
183	108	9	30	8	198	94	16	39	10	-7,6	14,9	X	-23,1	X	männlich	
149	115	2	18	9	175	140	3	17	8	-14,9	-17,9	X	5,9	X	weiblich	
421	285	15	46	26	492	303	25	99	26	-14,4	-5,9	-40,0	-53,5	-	45-55	
211	114	14	26	18	252	131	24	55	12	-16,3	-13,0	-41,7	-52,7	50,0	männlich	
210	171	1	20	8	240	172	1	44	14	-12,5	-0,6	-	-54,5	X	weiblich	
309	212	5	43	26	315	192	10	66	20	-1,9	10,4	X	-34,8	30,0	55-65	
150	100	5	19	9	157	81	10	35	8	-4,5	23,5	X	-45,7	X	männlich	
159	112	-	24	17	158	111	-	31	12	0,6	0,9	-	-22,6	41,7	weiblich	
296	158	1	69	48	392	198	5	115	64	-24,5	-20,2	X	-40,0	-25,0	65 und mehr	
145	79	1	34	19	201	105	4	66	21	-27,9	-24,8	X	-48,5	-9,5	männlich	
151	79	-	35	29	190	93	1	48	43	-20,5	-15,1	X	-27,1	-32,6	weiblich	
<b>2 669</b>	<b>1 770</b>	<b>60</b>	<b>356</b>	<b>242</b>	<b>2 977</b>	<b>1 819</b>	<b>116</b>	<b>544</b>	<b>247</b>	<b>-10,3</b>	<b>-2,7</b>	<b>-48,3</b>	<b>-34,6</b>	<b>-2,0</b>	<b>Zusammen</b>	
<b>1 373</b>	<b>803</b>	<b>53</b>	<b>212</b>	<b>121</b>	<b>1 558</b>	<b>817</b>	<b>101</b>	<b>328</b>	<b>119</b>	<b>-11,9</b>	<b>-1,7</b>	<b>-47,5</b>	<b>-35,4</b>	<b>1,7</b>	<b>männlich</b>	
<b>1 296</b>	<b>967</b>	<b>7</b>	<b>144</b>	<b>121</b>	<b>1 418</b>	<b>1 002</b>	<b>15</b>	<b>215</b>	<b>128</b>	<b>-8,6</b>	<b>-3,5</b>	<b>X</b>	<b>-33,0</b>	<b>-5,5</b>	<b>weiblich</b>	
3	1	-	-	1	1	1	-	-	-	X	-	-	-	X	Ohne Angabe	
<b>2 672</b>	<b>1 771</b>	<b>60</b>	<b>356</b>	<b>243</b>	<b>2 978</b>	<b>1 820</b>	<b>116</b>	<b>544</b>	<b>247</b>	<b>-10,3</b>	<b>-2,7</b>	<b>-48,3</b>	<b>-34,6</b>	<b>-1,6</b>	<b>Insgesamt</b>	

## 13. Getötete und Verletzte im Straßenverkehr nach Altersgruppen und Geschlecht

Im Alter von ... bis unter ... Jahren  Geschlecht	Getötete						Schwerverletzte					
	April		Zu- bzw. Ab- nahme (-)	Jan. - April		Zu- bzw. Ab- nahme (-)	April		Zu- bzw. Ab- nahme (-)	Jan. - April		Zu- bzw. Ab- nahme (-)
	2013	2012		2013	2012		2013	2012		2013	2012	
	Anzahl		%	Anzahl		%	Anzahl		%	Anzahl		%
unter 15	-	-	-	1	-	X	17	8	X	47	39	20,5
männlich	-	-	-	1	-	X	10	7	X	24	26	-7,7
weiblich	-	-	-	-	-	-	7	1	X	23	13	76,9
15-18	-	-	-	2	-	X	7	5	X	22	14	57,1
männlich	-	-	-	-	-	-	2	4	X	6	8	X
weiblich	-	-	-	2	-	X	5	1	X	16	6	X
18-21	2	-	X	3	-	X	4	8	X	31	25	24,0
männlich	-	-	-	1	-	X	3	5	X	16	16	-
weiblich	2	-	X	2	-	X	1	3	X	15	9	X
21-25	-	1	X	3	4	X	11	15	-26,7	45	60	-25,0
männlich	-	1	X	2	4	X	10	11	-9,1	26	40	-35,0
weiblich	-	-	-	1	-	X	1	4	X	19	20	-5,0
25-30	-	3	X	3	4	X	13	16	-18,8	45	54	-16,7
männlich	-	2	X	1	3	X	7	9	X	28	33	-15,2
weiblich	-	1	X	2	1	X	6	7	X	17	21	-19,0
30-35	-	1	X	2	4	X	4	15	X	33	48	-31,3
männlich	-	1	X	1	4	X	2	12	X	23	34	-32,4
weiblich	-	-	-	1	-	X	2	3	X	10	14	-28,6
35-40	1	1	-	3	2	X	10	10	-	30	39	-23,1
männlich	1	-	X	3	1	X	8	8	-	25	25	-
weiblich	-	1	X	-	1	X	2	2	-	5	14	X
40-45	-	-	-	2	3	X	9	11	X	33	39	-15,4
männlich	-	-	-	1	2	X	8	7	X	24	26	-7,7
weiblich	-	-	-	1	1	-	1	4	X	9	13	X
45-50	2	2	-	4	3	X	12	13	-7,7	41	50	-18,0
männlich	-	1	X	2	2	-	8	8	-	23	30	-23,3
weiblich	2	1	X	2	1	X	4	5	X	18	20	-10,0
50-55	-	1	X	3	2	X	12	13	-7,7	30	45	-33,3
männlich	-	1	X	3	2	X	6	10	X	17	32	-46,9
weiblich	-	-	-	-	-	-	6	3	X	13	13	-
55-60	-	1	X	1	6	X	13	9	X	44	39	12,8
männlich	-	1	X	1	6	X	8	5	X	30	20	50,0
weiblich	-	-	-	-	-	-	5	4	X	14	19	-26,3
60-65	-	-	-	1	-	X	8	3	X	22	22	-
männlich	-	-	-	1	-	X	4	1	X	8	14	X
weiblich	-	-	-	-	-	-	4	2	X	14	8	X
65-70	1	1	-	2	1	X	4	7	X	18	26	-30,8
männlich	-	1	X	-	1	X	1	6	X	7	17	X
weiblich	1	-	X	2	-	X	3	1	X	11	9	X
70-75	1	-	X	3	2	X	7	16	X	25	44	-43,2
männlich	1	-	X	2	1	X	5	8	X	13	23	-43,5
weiblich	-	-	-	1	1	-	2	8	X	12	21	-42,9
75 und mehr	1	-	X	4	5	X	14	14	-	40	46	-13,0
männlich	-	-	-	2	3	X	9	8	X	20	26	-23,1
weiblich	1	-	X	2	2	-	5	6	X	20	20	-
<b>Zusammen</b>	<b>8</b>	<b>11</b>	<b>X</b>	<b>37</b>	<b>36</b>	<b>2,8</b>	<b>145</b>	<b>163</b>	<b>-11,0</b>	<b>506</b>	<b>590</b>	<b>-14,2</b>
<b>männlich</b>	<b>2</b>	<b>8</b>	<b>X</b>	<b>21</b>	<b>29</b>	<b>-27,6</b>	<b>91</b>	<b>109</b>	<b>-16,5</b>	<b>290</b>	<b>370</b>	<b>-21,6</b>
<b>weiblich</b>	<b>6</b>	<b>3</b>	<b>X</b>	<b>16</b>	<b>7</b>	<b>X</b>	<b>54</b>	<b>54</b>	<b>-</b>	<b>216</b>	<b>220</b>	<b>-1,8</b>
Ohne Angabe	-	-	-	-	-	-	-	-	-	-	-	-
<b>Insgesamt</b>	<b>8</b>	<b>11</b>	<b>X</b>	<b>37</b>	<b>36</b>	<b>2,8</b>	<b>145</b>	<b>163</b>	<b>-11,0</b>	<b>506</b>	<b>590</b>	<b>-14,2</b>

**Noch 13. Getötete und Verletzte im Straßenverkehr nach Altersgruppen und Geschlecht**

Leichtverletzte						Verunglückte insgesamt						Im Alter von ... bis unter ... Jahren ----- Geschlecht
April		Zu- bzw. Ab- nahme (-) %	Jan. - April		Zu- bzw. Ab- nahme (-) %	April		Zu- bzw. Ab- nahme (-) %	Jan. - April		Zu- bzw. Ab- nahme (-) %	
2013	2012		2013	2012		2013	2012		2013	2012		
Anzahl			Anzahl			Anzahl		Anzahl				
49	57	-14,0	189	164	15,2	66	65	1,5	237	203	16,7	unter 15 männlich weiblich
23	26	-11,5	98	84	16,7	33	33	-	123	110	11,8	
26	31	-16,1	91	80	13,8	33	32	3,1	114	93	22,6	
16	31	-48,4	76	95	-20,0	23	36	-36,1	100	109	-8,3	15-18 männlich weiblich
9	21	X	38	53	-28,3	11	25	-56,0	44	61	-27,9	
7	10	X	38	42	-9,5	12	11	9,1	56	48	16,7	
29	37	-21,6	158	167	-5,4	35	45	-22,2	192	192	-	18-21 männlich weiblich
18	24	-25,0	83	84	-1,2	21	29	-27,6	100	100	-	
11	13	-15,4	75	83	-9,6	14	16	-12,5	92	92	-	
54	71	-23,9	224	283	-20,8	65	87	-25,3	272	347	-21,6	21-25 männlich weiblich
28	39	-28,2	118	140	-15,7	38	51	-25,5	146	184	-20,7	
26	32	-18,8	106	143	-25,9	27	36	-25,0	126	163	-22,7	
59	64	-7,8	253	255	-0,8	72	83	-13,3	301	313	-3,8	25-30 männlich weiblich
30	37	-18,9	127	131	-3,1	37	48	-22,9	156	167	-6,6	
29	27	7,4	126	124	1,6	35	35	-	145	146	-0,7	
46	45	2,2	174	189	-7,9	50	61	-18,0	209	241	-13,3	30-35 männlich weiblich
28	25	12,0	91	90	1,1	30	38	-21,1	115	128	-10,2	
18	20	-10,0	83	99	-16,2	20	23	-13,0	94	113	-16,8	
31	32	-3,1	122	131	-6,9	42	43	-2,3	155	172	-9,9	35-40 männlich weiblich
18	21	-14,3	65	63	3,2	27	29	-6,9	93	89	4,5	
13	11	18,2	57	68	-16,2	15	14	7,1	62	83	-25,3	
34	38	-10,5	142	159	-10,7	43	49	-12,2	177	201	-11,9	40-45 männlich weiblich
17	20	-15,0	65	81	-19,8	25	27	-7,4	90	109	-17,4	
17	18	-5,6	77	78	-1,3	18	22	-18,2	87	92	-5,4	
45	58	-22,4	175	192	-8,9	59	73	-19,2	220	245	-10,2	45-50 männlich weiblich
25	32	-21,9	87	84	3,6	33	41	-19,5	112	116	-3,4	
20	26	-23,1	88	108	-18,5	26	32	-18,8	108	129	-16,3	
39	45	-13,3	168	200	-16,0	51	59	-13,6	201	247	-18,6	50-55 männlich weiblich
21	29	-27,6	79	102	-22,5	27	40	-32,5	99	136	-27,2	
18	16	12,5	89	98	-9,2	24	19	26,3	102	111	-8,1	
31	37	-16,2	158	163	-3,1	44	47	-6,4	203	208	-2,4	55-60 männlich weiblich
13	21	-38,1	74	78	-5,1	21	27	-22,2	105	104	1,0	
18	16	12,5	84	85	-1,2	23	20	15,0	98	104	-5,8	
15	19	-21,1	83	85	-2,4	23	22	4,5	106	107	-0,9	60-65 männlich weiblich
4	10	X	36	39	-7,7	8	11	X	45	53	-15,1	
11	9	X	47	46	2,2	15	11	36,4	61	54	13,0	
17	24	-29,2	57	72	-20,8	22	32	-31,3	77	99	-22,2	65-70 männlich weiblich
7	10	X	26	26	-	8	17	X	33	44	-25,0	
10	13	-23,1	31	45	-31,1	14	14	-	44	54	-18,5	
22	26	-15,4	69	93	-25,8	30	42	-28,6	97	139	-30,2	70-75 männlich weiblich
11	13	-15,4	32	52	-38,5	17	21	-19,0	47	76	-38,2	
11	13	-15,4	37	41	-9,8	13	21	-38,1	50	63	-20,6	
30	30	-	78	103	-24,3	45	44	2,3	122	154	-20,8	75 und mehr männlich weiblich
13	13	-	43	52	-17,3	22	21	4,8	65	81	-19,8	
17	17	-	35	51	-31,4	23	23	-	57	73	-21,9	
<b>517</b>	<b>614</b>	<b>-15,8</b>	<b>2 126</b>	<b>2 351</b>	<b>-9,6</b>	<b>670</b>	<b>788</b>	<b>-15,0</b>	<b>2 669</b>	<b>2 977</b>	<b>-10,3</b>	<b>Zusammen</b> <b>männlich</b> <b>weiblich</b>
<b>265</b>	<b>341</b>	<b>-22,3</b>	<b>1 062</b>	<b>1 159</b>	<b>-8,4</b>	<b>358</b>	<b>458</b>	<b>-21,8</b>	<b>1 373</b>	<b>1 558</b>	<b>-11,9</b>	
<b>252</b>	<b>272</b>	<b>-7,4</b>	<b>1 064</b>	<b>1 191</b>	<b>-10,7</b>	<b>312</b>	<b>329</b>	<b>-5,2</b>	<b>1 296</b>	<b>1 418</b>	<b>-8,6</b>	
1	-	X	3	1	X	1	-	X	3	1	X	Ohne Angabe
<b>518</b>	<b>614</b>	<b>-15,6</b>	<b>2 129</b>	<b>2 352</b>	<b>-9,5</b>	<b>671</b>	<b>788</b>	<b>-14,8</b>	<b>2 672</b>	<b>2 978</b>	<b>-10,3</b>	<b>Insgesamt</b>

## 14. An Straßenverkehrsunfällen beteiligte Fahrzeugführer und Fußgänger nach Art der Verkehrsbeteiligung

Art der Verkehrsbeteiligung	Unfälle mit											
	Per-sonen - schaden	schwer-wiegend. Sachsch. i. e. S.	Per-sonen - schaden	schwer-wiegend. Sachsch. i. e. S.	Per-sonen - schaden	schwer-wiegend. Sachsch. i. e. S.	Per-sonen - schaden	schwer-wiegend. Sachsch. i. e. S.	Per-sonen - schaden	schwer-wiegend. Sachsch. i. e. S.	Per-sonen - schaden	schwer-wiegend. Sachsch. i. e. S.
Ortslage	April				Zu- bzw. Abnahme (-)		Januar - April				Zu- bzw. Abnahme (-)	
	2013		2012				2013		2012			
	Anzahl				%		Anzahl				%	
Fahrer von												
Mofas, Mopeds	14	-	23	1	-39,1	X	38	2	63	2	-39,7	-
innerorts	12	-	20	1	-40,0	X	35	2	52	2	-32,7	-
außerorts	2	-	3	-	X	-	3	-	11	-	X	-
Motorzweirädern m. amtl. Kennzeichen	40	3	65	4	-38,5	X	60	4	113	9	-46,9	X
innerorts	26	3	37	2	-29,7	X	41	4	67	4	-38,8	-
außerorts	14	-	28	2	-50,0	X	19	-	46	5	-58,7	X
Personenkraftwagen	606	237	671	243	-9,7	-2,5	2 581	1 581	2 914	1 407	-11,4	12,4
innerorts	388	152	463	168	-16,2	-9,5	1 508	909	1 936	912	-22,1	-0,3
außerorts	218	85	208	75	4,8	13,3	1 073	672	978	495	9,7	35,8
darunter												
18-24 Jahre	89	26	109	51	-18,3	-49,0	426	290	528	284	-19,3	2,1
innerorts	53	18	70	31	-24,3	-41,9	219	156	311	173	-29,6	-9,8
außerorts	36	8	39	20	-7,7	X	207	134	217	111	-4,6	20,7
Bussen	7	3	7	-	-	X	25	8	29	10	-13,8	X
innerorts	6	1	7	-	X	X	20	5	26	8	-23,1	X
außerorts	1	2	-	-	X	X	5	3	3	2	X	X
Güterkraftfahrzeugen	66	33	92	36	-28,3	-8,3	313	232	364	184	-14,0	26,1
innerorts	24	13	51	15	-52,9	-13,3	126	67	159	94	-20,8	-28,7
außerorts	42	20	41	21	2,4	-4,8	187	165	205	90	-8,8	83,3
Landwirtschaftliche Zugmaschinen	2	2	2	1	-	X	7	8	9	5	X	X
innerorts	-	1	1	1	X	-	1	5	2	3	X	X
außerorts	2	1	1	-	X	X	6	3	7	2	X	X
übrigen Kraftfahrzeugen	3	1	4	2	X	X	8	4	18	6	X	X
innerorts	2	-	2	1	-	X	6	1	12	4	X	X
außerorts	1	1	2	1	X	-	2	3	6	2	X	X
<b>Kraftfahrzeugen zusammen</b>	<b>738</b>	<b>279</b>	<b>864</b>	<b>287</b>	<b>-14,6</b>	<b>-2,8</b>	<b>3 032</b>	<b>1 839</b>	<b>3 510</b>	<b>1 623</b>	<b>-13,6</b>	<b>13,3</b>
<b>innerorts</b>	<b>458</b>	<b>170</b>	<b>581</b>	<b>188</b>	<b>-21,2</b>	<b>-9,6</b>	<b>1 737</b>	<b>993</b>	<b>2 254</b>	<b>1 027</b>	<b>-22,9</b>	<b>-3,3</b>
<b>außerorts</b>	<b>280</b>	<b>109</b>	<b>283</b>	<b>99</b>	<b>-1,1</b>	<b>10,1</b>	<b>1 295</b>	<b>846</b>	<b>1 256</b>	<b>596</b>	<b>3,1</b>	<b>41,9</b>
dar. flüchtig	32	21	48	33	-33,3	-36,4	143	135	177	119	-19,2	13,4
innerorts	24	10	39	26	-38,5	-61,5	96	67	135	76	-28,9	-11,8
außerorts	8	11	9	7	X	X	47	68	42	43	11,9	58,1

**Noch 14. An Straßenverkehrsunfällen beteiligte Fahrzeugführer und Fußgänger nach Art der Verkehrsbeteiligung**

Art der Verkehrsbeteiligung	Unfälle mit											
	Per-sonen - schaden	schwer-wiegend. Sachsch. i. e. S.	Per-sonen - schaden	schwer-wiegend. Sachsch. i. e. S.	Per-sonen - schaden	schwer-wiegend. Sachsch. i. e. S.	Per-sonen - schaden	schwer-wiegend. Sachsch. i. e. S.	Per-sonen - schaden	schwer-wiegend. Sachsch. i. e. S.	Per-sonen - schaden	schwer-wiegend. Sachsch. i. e. S.
	April				Zu- bzw. Abnahme (-)		Januar - April				Zu- bzw. Abnahme (-)	
	2013		2012				2013		2012			
Ortslage	Anzahl				%		Anzahl				%	
Fahrrädern	162	1	189	-	-14,3	X	385	2	578	2	-33,4	-
innerorts	146	1	175	-	-16,6	X	360	2	544	2	-33,8	-
außerorts	16	-	14	-	14,3	-	25	-	34	-	-26,5	-
darunter												
unter 15 Jahren	19	-	21	-	-9,5	-	34	-	58	-	-41,4	-
innerorts	18	-	20	-	-10,0	-	33	-	55	-	-40,0	-
außerorts	1	-	1	-	-	-	1	-	3	-	X	-
anderen Fahrzeugen	14	6	19	3	-26,3	X	43	25	56	14	-23,2	78,6
innerorts	12	5	15	3	-20,0	X	39	13	46	10	-15,2	30,0
außerorts	2	1	4	-	X	X	4	12	10	4	X	X
Fußgänger	62	-	73	-	-15,1	-	250	1	258	-	-3,1	X
innerorts	59	-	70	-	-15,7	-	234	-	240	-	-2,5	-
außerorts	3	-	3	-	-	-	16	1	18	-	-11,1	X
darunter												
unter 15 Jahren	20	-	21	-	-4,8	-	67	-	55	-	21,8	-
innerorts	20	-	21	-	-4,8	-	66	-	55	-	20,0	-
außerorts	-	-	-	-	-	-	1	-	-	-	X	-
65 Jahre und mehr	15	-	22	-	-31,8	-	49	-	64	-	-23,4	-
innerorts	14	-	21	-	-33,3	-	46	-	61	-	-24,6	-
außerorts	1	-	1	-	-	-	3	-	3	-	-	-
Andere Personen	2	-	3	-	X	-	5	-	12	1	X	X
innerorts	2	-	3	-	X	-	5	-	11	-	X	-
außerorts	-	-	-	-	-	-	-	-	1	1	X	X
<b>Insgesamt</b>	<b>978</b>	<b>286</b>	<b>1 148</b>	<b>290</b>	<b>-14,8</b>	<b>-1,4</b>	<b>3 715</b>	<b>1 867</b>	<b>4 414</b>	<b>1 640</b>	<b>-15,8</b>	<b>13,8</b>
<b>innerorts</b>	<b>677</b>	<b>176</b>	<b>844</b>	<b>191</b>	<b>-19,8</b>	<b>-7,9</b>	<b>2 375</b>	<b>1 008</b>	<b>3 095</b>	<b>1 039</b>	<b>-23,3</b>	<b>-3,0</b>
<b>außerorts</b>	<b>301</b>	<b>110</b>	<b>304</b>	<b>99</b>	<b>-1,0</b>	<b>11,1</b>	<b>1 340</b>	<b>859</b>	<b>1 319</b>	<b>601</b>	<b>1,6</b>	<b>42,9</b>
darunter												
unter 15 Jahren	40	-	44	-	-9,1	-	103	-	118	-	-12,7	-
innerorts	39	-	43	-	-9,3	-	101	-	113	-	-10,6	-
außerorts	1	-	1	-	-	-	2	-	5	-	X	-
65 Jahre und mehr	114	36	149	32	-23,5	12,5	379	142	523	146	-27,5	-2,7
innerorts	79	27	113	21	-30,1	28,6	260	99	408	107	-36,3	-7,5
außerorts	35	9	36	11	-2,8	X	119	43	115	39	3,5	10,3

**15. An Straßenverkehrsunfällen mit Personenschaden beteiligte Fahrzeugführer und Fußgänger nach Art der Verkehrsbeteiligung, Altersgruppen und Geschlecht**

Im Alter von ... bis unter ... Jahren	Ins-gesamt	Darunter				Ins-gesamt	Darunter				Zu- bzw. Abnahme (-)					
		Fahrer von			Fuß-gänger		Fahrer von			Fuß-gänger	ins-gesamt	Fahrer von			Fuß-gänger	
		Per-sonen-kraft-wagen	Motor-zwei-rädern mit amtl. Kennz.	Fahr-rädern			Per-sonen-kraft-wagen	Motor-zwei-rädern mit amtl. Kennz.	Fahr-rädern			Per-sonen-kraft-wagen	Motor-zwei-rädern mit amtl. Kennz.	Fahr-rädern		
Geschlecht	Anzahl										%					
		<b>April 2013</b>					<b>April 2012</b>									
unter 15	40	-	-	19	20	44	2	-	21	21	-9,1	X	-	-9,5	-4,8	
männlich	23	-	-	11	12	26	2	-	10	14	-11,5	X	-	10,0	-14,3	
weiblich	17	-	-	8	8	18	-	-	11	7	-5,6	-	-	X	X	
15-18	14	1	3	8	1	36	1	6	18	4	-61,1	-	X	X	X	
männlich	10	1	3	4	1	24	-	5	11	1	-58,3	X	X	X	-	
weiblich	4	-	-	4	-	12	1	1	7	3	X	X	X	X	X	
18-21	43	31	2	2	4	52	32	5	6	3	-17,3	-3,1	X	X	X	
männlich	29	20	2	2	1	38	23	4	4	2	-23,7	-13,0	X	X	X	
weiblich	14	11	-	-	3	14	9	1	2	1	-	X	X	X	X	
21-25	86	58	4	12	4	107	77	4	18	-	-19,6	-24,7	-	-33,3	X	
männlich	58	35	4	9	3	67	43	4	13	-	-13,4	-18,6	-	X	X	
weiblich	28	23	-	3	1	40	34	-	5	-	-30,0	-32,4	-	X	X	
25-35	167	110	7	37	2	202	133	14	26	5	-17,3	-17,3	X	42,3	X	
männlich	96	50	5	28	2	129	76	11	19	3	-25,6	-34,2	X	47,4	X	
weiblich	71	60	2	9	-	73	57	3	7	2	-2,7	5,3	X	X	X	
35-45	164	106	8	24	2	170	101	16	17	3	-3,5	5,0	X	41,2	X	
männlich	100	56	7	15	1	115	60	13	12	1	-13,0	-6,7	X	25,0	-	
weiblich	64	50	1	9	1	55	41	3	5	2	16,4	22,0	X	X	X	
45-55	187	122	10	18	7	210	119	15	27	8	-11,0	2,5	-33,3	-33,3	X	
männlich	114	63	10	10	4	141	71	13	18	4	-19,1	-11,3	-23,1	-44,4	-	
weiblich	73	59	-	8	3	69	48	2	9	4	5,8	22,9	X	X	X	
55-65	127	92	5	14	6	144	101	3	15	6	-11,8	-8,9	X	-6,7	-	
männlich	82	61	5	5	2	105	71	3	8	4	-21,9	-14,1	X	X	X	
weiblich	45	31	-	9	4	39	30	-	7	2	15,4	3,3	-	X	X	
65 und mehr	114	69	1	26	15	149	87	2	37	22	-23,5	-20,7	X	-29,7	-31,8	
männlich	79	58	1	13	4	100	71	2	20	6	-21,0	-18,3	X	-35,0	X	
weiblich	35	11	-	13	11	48	16	-	16	16	-27,1	-31,3	-	-18,8	-31,3	
<b>Zusammen</b>	<b>942</b>	<b>589</b>	<b>40</b>	<b>160</b>	<b>61</b>	<b>1 114</b>	<b>653</b>	<b>65</b>	<b>185</b>	<b>72</b>	<b>-15,4</b>	<b>-9,8</b>	<b>-38,5</b>	<b>-13,5</b>	<b>-15,3</b>	
<b>männlich</b>	<b>591</b>	<b>344</b>	<b>37</b>	<b>97</b>	<b>30</b>	<b>745</b>	<b>417</b>	<b>55</b>	<b>115</b>	<b>35</b>	<b>-20,7</b>	<b>-17,5</b>	<b>-32,7</b>	<b>-15,7</b>	<b>-14,3</b>	
<b>weiblich</b>	<b>351</b>	<b>245</b>	<b>3</b>	<b>63</b>	<b>31</b>	<b>368</b>	<b>236</b>	<b>10</b>	<b>69</b>	<b>37</b>	<b>-4,6</b>	<b>3,8</b>	<b>X</b>	<b>-8,7</b>	<b>-16,2</b>	
Ohne Angabe	36	17	-	2	1	34	18	-	4	1	5,9	-5,6	-	X	-	
<b>Insgesamt</b>	<b>978</b>	<b>606</b>	<b>40</b>	<b>162</b>	<b>62</b>	<b>1 148</b>	<b>671</b>	<b>65</b>	<b>189</b>	<b>73</b>	<b>-14,8</b>	<b>-9,7</b>	<b>-38,5</b>	<b>-14,3</b>	<b>-15,1</b>	

**Noch 15. An Straßenverkehrsunfällen mit Personenschaden beteiligte Fahrzeugführer und Fußgänger  
nach Art der Verkehrsbeteiligung, Altersgruppen und Geschlecht**

Ins- gesamt	Darunter				Ins- gesamt	Darunter				Zu- bzw. Abnahme (-)				Im Alter von ... bis unter ... Jahren	Geschlecht														
	Fahrer von			Fuß- gänger		Fahrer von			Fuß- gänger	ins- gesamt	Fahrer von					Fuß- gänger													
	Per- sonen- kraft- wagen	Motor- zwei- rädern mit amtl. Kennz.	Fahr- rädern			Per- sonen- kraft- wagen	Motor- zwei- rädern mit amtl. Kennz.	Fahr- rädern			Per- sonen- kraft- wagen	Motor- zwei- rädern mit amtl. Kennz.	Fahr- rädern																
Anzahl										%																			
<b>Januar - April 2013</b>															<b>Januar - April 2012</b>														
103	-	-	34	67	118	2	1	58	55	-12,7	X	X	-41,4	21,8	unter 15														
63	-	-	23	39	75	2	1	37	33	-16,0	X	X	-37,8	18,2	männlich														
40	-	-	11	28	43	-	-	21	22	-7,0	-	-	-47,6	27,3	weiblich														
42	1	6	17	13	82	6	8	32	22	-48,8	X	X	-46,9	-40,9	15-18														
21	1	6	6	3	57	4	6	21	13	-63,2	X	-	X	X	männlich														
21	-	-	11	10	25	2	2	11	9	-16,0	X	X	-	X	weiblich														
204	174	2	7	13	229	177	9	22	8	-10,9	-1,7	X	X	X	18-21														
129	107	2	6	6	131	96	7	12	5	-1,5	11,5	X	X	X	männlich														
75	67	-	1	7	98	81	2	10	3	-23,5	-17,3	X	X	X	weiblich														
337	252	6	30	17	452	351	12	46	14	-25,4	-28,2	X	-34,8	21,4	21-25														
219	151	6	21	11	271	195	12	29	10	-19,2	-22,6	X	-27,6	10,0	männlich														
118	101	-	9	6	181	156	-	17	4	-34,8	-35,3	-	X	X	weiblich														
710	543	13	69	18	795	593	23	66	26	-10,7	-8,4	-43,5	4,5	-30,8	25-35														
424	287	11	52	10	480	324	20	44	12	-11,7	-11,4	-45,0	18,2	-16,7	männlich														
286	256	2	17	8	315	269	3	22	14	-9,2	-4,8	X	-22,7	X	weiblich														
584	414	11	52	17	674	457	20	59	18	-13,4	-9,4	-45,0	-11,9	-5,6	35-45														
364	232	9	33	8	411	239	17	42	10	-11,4	-2,9	X	-21,4	X	männlich														
220	182	2	19	9	263	218	3	17	8	-16,3	-16,5	X	11,8	X	weiblich														
711	500	14	52	27	822	516	26	101	28	-13,5	-3,1	-46,2	-48,5	-3,6	45-55														
441	269	14	30	19	521	291	24	56	12	-15,4	-7,6	-41,7	-46,4	58,3	männlich														
270	231	-	22	8	301	225	2	45	16	-10,3	2,7	X	-51,1	X	weiblich														
527	383	5	45	26	594	407	10	67	21	-11,3	-5,9	X	-32,8	23,8	55-65														
333	239	5	21	9	401	259	10	35	9	-17,0	-7,7	X	-40,0	-	männlich														
194	144	-	24	17	193	148	-	32	12	0,5	-2,7	-	-25,0	41,7	weiblich														
379	247	1	71	49	523	325	4	117	64	-27,5	-24,0	X	-39,3	-23,4	65 und mehr														
272	205	1	36	19	367	263	4	68	21	-25,9	-22,1	X	-47,1	-9,5	männlich														
107	42	-	35	30	155	62	-	48	43	-31,0	-32,3	-	-27,1	-30,2	weiblich														
<b>3 597</b>	<b>2 514</b>	<b>58</b>	<b>377</b>	<b>247</b>	<b>4 289</b>	<b>2 834</b>	<b>113</b>	<b>568</b>	<b>256</b>	<b>-16,1</b>	<b>-11,3</b>	<b>-48,7</b>	<b>-33,6</b>	<b>-3,5</b>	<b>Zusammen</b>														
<b>2 266</b>	<b>1 491</b>	<b>54</b>	<b>228</b>	<b>124</b>	<b>2 714</b>	<b>1 673</b>	<b>101</b>	<b>344</b>	<b>125</b>	<b>-16,5</b>	<b>-10,9</b>	<b>-46,5</b>	<b>-33,7</b>	<b>-0,8</b>	<b>männlich</b>														
<b>1 331</b>	<b>1 023</b>	<b>4</b>	<b>149</b>	<b>123</b>	<b>1 574</b>	<b>1 161</b>	<b>12</b>	<b>223</b>	<b>131</b>	<b>-15,4</b>	<b>-11,9</b>	<b>X</b>	<b>-33,2</b>	<b>-6,1</b>	<b>weiblich</b>														
118	67	2	8	3	125	80	-	10	2	-5,6	-16,3	X	X	X	Ohne Angabe														
<b>3 715</b>	<b>2 581</b>	<b>60</b>	<b>385</b>	<b>250</b>	<b>4 414</b>	<b>2 914</b>	<b>113</b>	<b>578</b>	<b>258</b>	<b>-15,8</b>	<b>-11,4</b>	<b>-46,9</b>	<b>-33,4</b>	<b>-3,1</b>	<b>Insgesamt</b>														

**16. An Straßenverkehrsunfällen beteiligte Fahrzeugführer und Fußgänger als Hauptverursacher  
nach Art der Verkehrsbeteiligung**

Art der Verkehrsbeteiligung  Ortslage	Unfälle mit Personen- schaden	Verunglückte			Schwerw. Unfälle mit Sach- schaden i. e. S.	Unfälle mit Personen- schaden	Verunglückte			Schwerw. Unfälle mit Sach- schaden i. e. S.
		Getötete	Schwer-	Leicht-			Getötete	Schwer-	Leicht-	
			verletzte					verletzte		
		<b>April 2013</b>				<b>April 2012</b>				
Fahrer von										
Mofas, Mopeds	7	-	1	6	-	15	-	2	14	1
innerorts	7	-	1	6	-	13	-	2	12	1
außerorts	-	-	-	-	-	2	-	-	2	-
Motorzweirädern mit amtl. Kennzeichen	21	-	11	11	1	40	-	25	23	1
innerorts	12	-	5	8	1	20	-	9	16	-
außerorts	9	-	6	3	-	20	-	16	7	1
Personenkraftwagen	349	7	95	376	133	393	9	97	414	134
innerorts	224	1	46	244	82	260	3	37	284	90
außerorts	125	6	49	132	51	133	6	60	130	44
darunter										
18 bis unter 25 Jahre	58	2	21	72	19	75	1	16	79	30
innerorts	34	-	6	51	11	43	-	3	52	18
außerorts	24	2	15	21	8	32	1	13	27	12
Bussen	4	-	2	11	1	3	-	2	3	-
innerorts	3	-	2	10	-	3	-	2	3	-
außerorts	1	-	-	1	1	-	-	-	-	-
Güterkraftfahrzeugen	40	1	13	34	17	48	1	11	56	20
innerorts	18	-	5	15	7	28	-	1	31	7
außerorts	22	1	8	19	10	20	1	10	25	13
Landwirtschaftlichen Zugmaschinen	1	-	-	1	2	1	-	-	1	1
innerorts	-	-	-	-	1	1	-	-	1	1
außerorts	1	-	-	1	1	-	-	-	-	-
übrigen										
Kraftfahrzeugen	3	-	-	4	1	2	-	1	1	1
innerorts	2	-	-	2	-	1	-	1	-	-
außerorts	1	-	-	2	1	1	-	-	1	1
<b>Kraftfahrzeugen zus.</b>	<b>425</b>	<b>8</b>	<b>122</b>	<b>443</b>	<b>155</b>	<b>502</b>	<b>10</b>	<b>138</b>	<b>512</b>	<b>158</b>
<b>innerorts</b>	<b>266</b>	<b>1</b>	<b>59</b>	<b>285</b>	<b>91</b>	<b>326</b>	<b>3</b>	<b>52</b>	<b>347</b>	<b>99</b>
<b>außerorts</b>	<b>159</b>	<b>7</b>	<b>63</b>	<b>158</b>	<b>64</b>	<b>176</b>	<b>7</b>	<b>86</b>	<b>165</b>	<b>59</b>



**Noch 16. An Straßenverkehrsunfällen beteiligte Fahrzeugführer und Fußgänger als Hauptverursacher  
nach Art der Verkehrsbeteiligung**

Art der Verkehrsbeteiligung  Ortslage	Unfälle mit Personen- schaden	Verunglückte			Schwerw. Unfälle mit Sach- schaden i. e. S.	Unfälle mit Personen- schaden	Verunglückte			Schwerw. Unfälle mit Sach- schaden i. e. S.
		Getötete	Schwer-	Leicht-			Getötete	Schwer-	Leicht-	
			verletzte					verletzte		
		<b>April 2013</b>				<b>April 2012</b>				
Fahrrädern	65	-	19	53	1	83	-	16	74	-
innerorts	56	-	16	47	1	75	-	16	65	-
außerorts	9	-	3	6	-	8	-	-	9	-
darunter										
unter 15 Jahren	10	-	2	13	-	7	-	-	7	-
innerorts	10	-	2	13	-	7	-	-	7	-
außerorts	-	-	-	-	-	-	-	-	-	-
anderen Fahrzeugen	8	-	1	7	3	9	-	1	11	2
innerorts	6	-	1	5	2	8	-	1	8	2
außerorts	2	-	-	2	1	1	-	-	3	-
Fußgänger	14	-	2	15	-	23	1	8	15	-
innerorts	13	-	2	14	-	21	-	7	15	-
außerorts	1	-	-	1	-	2	1	1	-	-
darunter										
unter 15 Jahren	5	-	1	5	-	12	-	3	9	-
innerorts	5	-	1	5	-	12	-	3	9	-
außerorts	-	-	-	-	-	-	-	-	-	-
65 Jahre und mehr	3	-	1	2	-	4	-	3	1	-
innerorts	3	-	1	2	-	4	-	3	1	-
außerorts	-	-	-	-	-	-	-	-	-	-
Andere Personen	1	-	1	-	-	2	-	-	2	-
innerorts	1	-	1	-	-	2	-	-	2	-
außerorts	-	-	-	-	-	-	-	-	-	-
<b>Insgesamt</b>	<b>513</b>	<b>8</b>	<b>145</b>	<b>518</b>	<b>159</b>	<b>619</b>	<b>11</b>	<b>163</b>	<b>614</b>	<b>160</b>
<b>innerorts</b>	<b>342</b>	<b>1</b>	<b>79</b>	<b>351</b>	<b>94</b>	<b>432</b>	<b>3</b>	<b>76</b>	<b>437</b>	<b>101</b>
<b>außerorts</b>	<b>171</b>	<b>7</b>	<b>66</b>	<b>167</b>	<b>65</b>	<b>187</b>	<b>8</b>	<b>87</b>	<b>177</b>	<b>59</b>
darunter										
unter 15 Jahren	15	-	3	18	-	20	-	3	17	-
innerorts	15	-	3	18	-	20	-	3	17	-
außerorts	-	-	-	-	-	-	-	-	-	-
65 Jahre und mehr	64	2	21	73	18	76	1	34	71	24
innerorts	45	1	12	52	14	53	1	18	46	17
außerorts	19	1	9	21	4	23	-	16	25	7

**Noch 16. An Straßenverkehrsunfällen beteiligte Fahrzeugführer und Fußgänger als Hauptverursacher  
nach Art der Verkehrsbeteiligung**

Art der Verkehrsbeteiligung  Ortslage	Unfälle mit Personen- schaden	Verunglückte			Schwerw. Unfälle mit Sach- schaden i. e. S.	Unfälle mit Personen- schaden	Verunglückte			Schwerw. Unfälle mit Sach- schaden i. e. S.	
		Getötete	Schwer-	Leicht-			Getötete	Schwer-	Leicht-		
			verletzte					verletzte			
		<b>Januar - April 2013</b>					<b>Januar - April 2012</b>				
Fahrer von											
Mofas, Mopeds	16	-	2	14	-	37	-	8	33	1	
innerorts	16	-	2	14	-	32	-	7	27	1	
außerorts	-	-	-	-	-	5	-	1	6	-	
Motorzweirädern mit amtl. Kennzeichen	33	1	17	17	1	64	-	41	36	3	
innerorts	20	-	9	13	1	32	-	19	21	-	
außerorts	13	1	8	4	-	32	-	22	15	3	
Personenkraftwagen	1 554	27	379	1 686	991	1 750	24	404	1 807	852	
innerorts	866	4	152	924	515	1 115	6	169	1 173	517	
außerorts	688	23	227	762	476	635	18	235	634	335	
darunter											
18 bis unter 25 Jahre	300	9	92	328	225	382	3	79	406	196	
innerorts	137	2	32	155	110	206	-	22	235	116	
außerorts	163	7	60	173	115	176	3	57	171	80	
Bussen	13	-	3	21	2	15	-	4	27	3	
innerorts	12	-	3	20	1	14	-	4	26	1	
außerorts	1	-	-	1	1	1	-	-	1	2	
Güterkraftfahrzeugen	192	6	46	184	139	191	5	48	189	94	
innerorts	84	2	16	83	32	98	1	15	97	43	
außerorts	108	4	30	101	107	93	4	33	92	51	
Landwirtschaftlichen Zugmaschinen	3	1	-	4	6	7	1	4	5	3	
innerorts	-	-	-	-	4	2	-	-	2	2	
außerorts	3	1	-	4	2	5	1	4	3	1	
übrigen Kraftfahrzeugen	7	-	2	14	3	9	-	2	9	3	
innerorts	5	-	2	10	1	7	-	2	6	2	
außerorts	2	-	-	4	2	2	-	-	3	1	
<b>Kraftfahrzeugen zus.</b>	<b>1 818</b>	<b>35</b>	<b>449</b>	<b>1 940</b>	<b>1 142</b>	<b>2 073</b>	<b>30</b>	<b>511</b>	<b>2 106</b>	<b>959</b>	
<b>innerorts</b>	<b>1 003</b>	<b>6</b>	<b>184</b>	<b>1 064</b>	<b>554</b>	<b>1 300</b>	<b>7</b>	<b>216</b>	<b>1 352</b>	<b>566</b>	
<b>außerorts</b>	<b>815</b>	<b>29</b>	<b>265</b>	<b>876</b>	<b>588</b>	<b>773</b>	<b>23</b>	<b>295</b>	<b>754</b>	<b>393</b>	

**Noch 16. An Straßenverkehrsunfällen beteiligte Fahrzeugführer und Fußgänger als Hauptverursacher  
nach Art der Verkehrsbeteiligung**

Art der Verkehrsbeteiligung  Ortslage	Unfälle mit Personen- schaden	Verunglückte			Schwerw. Unfälle mit Sach- schaden i. e. S.	Unfälle mit Personen- schaden	Verunglückte			Schwerw. Unfälle mit Sach- schaden i. e. S.	
		Getötete	Schwer-	Leicht-			Getötete	Schwer-	Leicht-		
			verletzte					verletzte			
		<b>Januar - April 2013</b>					<b>Januar - April 2012</b>				
Fahrrädern	153	1	38	126	1	221	3	51	180	1	
innerorts	140	-	34	116	1	203	2	47	166	1	
außerorts	13	1	4	10	-	18	1	4	14	-	
darunter											
unter 15 Jahren	15	-	4	16	-	24	-	4	21	-	
innerorts	15	-	4	16	-	23	-	4	20	-	
außerorts	-	-	-	-	-	1	-	-	1	-	
anderen Fahrzeugen	23	-	5	18	14	21	-	3	22	7	
innerorts	19	-	4	15	5	15	-	1	16	3	
außerorts	4	-	1	3	9	6	-	2	6	4	
Fußgänger	53	1	13	44	-	63	3	24	40	-	
innerorts	51	1	13	42	-	57	2	20	39	-	
außerorts	2	-	-	2	-	6	1	4	1	-	
darunter											
unter 15 Jahren	22	-	8	15	-	25	-	7	18	-	
innerorts	22	-	8	15	-	25	-	7	18	-	
außerorts	-	-	-	-	-	-	-	-	-	-	
65 Jahre und mehr	6	-	3	3	-	9	-	6	3	-	
innerorts	6	-	3	3	-	9	-	6	3	-	
außerorts	-	-	-	-	-	-	-	-	-	-	
Andere Personen	2	-	1	1	-	5	-	1	4	1	
innerorts	2	-	1	1	-	4	-	-	4	-	
außerorts	-	-	-	-	-	1	-	1	-	1	
<b>Insgesamt</b>	<b>2 049</b>	<b>37</b>	<b>506</b>	<b>2 129</b>	<b>1 157</b>	<b>2 383</b>	<b>36</b>	<b>590</b>	<b>2 352</b>	<b>968</b>	
<b>innerorts</b>	<b>1 215</b>	<b>7</b>	<b>236</b>	<b>1 238</b>	<b>560</b>	<b>1 579</b>	<b>11</b>	<b>284</b>	<b>1 577</b>	<b>570</b>	
<b>außerorts</b>	<b>834</b>	<b>30</b>	<b>270</b>	<b>891</b>	<b>597</b>	<b>804</b>	<b>25</b>	<b>306</b>	<b>775</b>	<b>398</b>	
darunter											
unter 15 Jahren	37	-	12	31	-	51	-	12	41	-	
innerorts	37	-	12	31	-	49	-	11	39	-	
außerorts	-	-	-	-	-	2	-	1	2	-	
65 Jahre und mehr	221	7	83	213	74	274	6	97	254	92	
innerorts	141	1	40	141	47	203	2	56	179	65	
außerorts	80	6	43	72	27	71	4	41	75	27	

## 17. Ursachen von Straßenverkehrsunfällen mit Personenschaden - Fehlverhalten der Fahrzeugführer

Ursache	Ins- gesamt	Darunter			Ins- gesamt	Darunter			Zu- bzw. Abnahme (-)				
		Per- sonen- kraft- wagen	Motor- zwei- räder mit amtl. Kenn- zeichen	Fahr- räder		Per- sonen- kraft- wagen	Motor- zwei- räder mit amtl. Kenn- zeichen	Fahr- räder	ins- gesamt	Per- sonen- kraft- wagen	Motor- zwei- räder mit amtl. Kenn- zeichen	Fahr- räder	
													Anzahl
April 2013					April 2012								
<b>Insgesamt</b>	<b>597</b>	<b>409</b>	<b>28</b>	<b>85</b>	<b>749</b>	<b>483</b>	<b>49</b>	<b>123</b>	<b>-20,3</b>	<b>-15,3</b>	<b>-42,9</b>	<b>-30,9</b>	
Verkehrstüchtigkeit	18	11	-	4	51	32	2	15	-64,7	-65,6	X	X	
darunter													
Alkoholeinfluss	15	10	-	4	40	22	2	14	-62,5	-54,5	X	X	
Einfluss anderer berauschender Mittel (z.B. Drogen, Rauschgift)	-	-	-	-	3	3	-	-	X	X	-	-	
Straßenbenutzung	70	22	3	40	76	25	6	39	-7,9	-12,0	X	2,6	
Geschwindigkeit	98	69	14	2	121	80	16	12	-19,0	-13,8	-12,5	X	
Abstand	85	65	4	3	92	68	4	2	-7,6	-4,4	-	X	
Überholen	21	14	3	1	26	16	3	2	-19,2	-12,5	-	X	
Vorbeifahren	-	-	-	-	-	-	-	-	-	-	-	-	
Nebeneinanderfahren	14	10	-	-	11	7	1	1	27,3	X	X	X	
Vorfahrt, Vorrang	106	87	-	11	111	88	1	7	-4,5	-1,1	X	X	
Abbiegen, Wenden, Rück- wärtsfahren, Ein- und Anfahren	92	71	-	12	114	87	2	12	-19,3	-18,4	X	-	
Falsches Verhalten gegenüber Fußgängern	16	12	-	-	19	13	-	4	-15,8	-7,7	-	X	
darunter													
an Überwegen, Furten	2	1	-	-	-	-	-	-	X	X	-	-	
Ruhender Verkehr, Verkehrssicherung	5	4	-	-	8	7	-	-	X	X	-	-	
Nichtbeachten der Be- leuchtungsvorschriften	-	-	-	-	-	-	-	-	-	-	-	-	
Ladung, Besetzung	1	-	-	-	3	-	-	2	X	-	-	X	
Andere Fehler beim Fahrzeugführer	71	44	4	12	117	60	14	27	-39,3	-26,7	X	-55,6	

**Noch 17. Ursachen von Straßenverkehrsunfällen mit Personenschaden - Fehlverhalten der Fahrzeugführer**

Ins- gesamt	Darunter			Ins- gesamt	Darunter			Zu- bzw. Abnahme (-)				Ursache
	Per- sonen- kraft- wagen	Motor- zwei- räder mit aml. Kenn- zeichen	Fahr- räder		Per- sonen- kraft- wagen	Motor- zwei- räder mit aml. Kenn- zeichen	Fahr- räder	ins- gesamt	Per- sonen- kraft- wagen	Motor- zwei- räder mit aml. Kenn- zeichen	Fahr- räder	
Anzahl								%				
Januar - April 2013				Januar - April 2012								
<b>2 483</b>	<b>1 929</b>	<b>41</b>	<b>205</b>	<b>2 955</b>	<b>2 198</b>	<b>79</b>	<b>350</b>	<b>-16,0</b>	<b>-12,2</b>	<b>-48,1</b>	<b>-41,4</b>	<b>Insgesamt</b>
120	94	-	14	183	129	3	40	-34,4	-27,1	X	-65,0	Verkehrstüchtigkeit
90	70	-	13	129	81	3	37	-30,2	-13,6	X	-64,9	darunter Alkoholeinfluss
3	3	-	-	16	14	-	1	X	X	-	X	Einfluss anderer berauschender Mittel (z.B. Drogen, Rauschgift)
213	126	3	66	251	116	9	104	-15,1	8,6	X	-36,5	Straßenbenutzung
631	530	22	15	554	438	25	36	13,9	21,0	-12,0	-58,3	Geschwindigkeit
296	237	4	6	376	308	8	6	-21,3	-23,1	X	-	Abstand
80	61	3	3	103	78	6	3	-22,3	-21,8	X	-	Überholen
6	6	-	-	3	2	-	-	X	X	-	-	Vorbeifahren
39	26	-	-	36	28	1	1	8,3	-7,1	X	X	Nebeneinanderfahren
351	298	-	21	454	376	3	32	-22,7	-20,7	X	-34,4	Vorrang, Vorfahrt
292	224	1	32	437	331	2	47	-33,2	-32,3	X	-31,9	Abbiegen, Wenden, Rück- wärtsfahren, Ein- und Anfahren
73	62	-	4	94	77	-	6	-22,3	-19,5	-	X	Falsches Verhalten gegenüber Fußgängern
14	13	-	-	17	16	-	-	-17,6	-18,8	-	-	darunter an Überwegen, Furten
10	8	-	1	30	25	-	1	-66,7	X	-	-	Ruhender Verkehr Verkehrssicherung
-	-	-	-	3	-	-	2	X	-	-	X	Nichtbeachten der Be- leuchtungsvorschriften
2	-	-	-	5	-	-	2	X	-	-	X	Ladung, Besetzung
370	257	8	43	426	290	22	70	-13,1	-11,4	X	-38,6	Andere Fehler beim Fahrzeugführer

18. Straßenverkehrsunfälle und Verunglückte nach Unfallursachen <sup>1)</sup>

Ursache	Unfälle mit Personenschaden	Verunglückte			Schwerw. Unfälle mit Sachschaden i. e. S.	Unfälle mit Personenschaden	Verunglückte			Schwerw. Unfälle mit Sachschaden i. e. S.
		Getötete	Schwer-	Leicht-			Getötete	Schwer-	Leicht-	
			verletzte					verletzte		
		<b>April 2013</b>				<b>April 2012</b>				
		<b>Fehlverhalten der Fahrzeugführer</b>								
Alkoholeinfluss	15	-	6	11	18	40	3	12	31	21
Einfluss anderer berauschender Mittel	-	-	-	-	1	3	1	1	2	2
Übermüdung	1	-	-	1	5	2	-	1	1	4
Sonstige körperliche u .geistige Mängel	2	-	-	2	1	6	-	3	5	2
Benutzung der falschen Fahrbahn oder verbotswid. Benutzung and. Straßenteile	45	2	13	35	6	45	-	10	41	2
Verstoß gegen das Rechtsfahrgebot	24	4	11	23	14	30	-	11	27	17
Nicht angepasste Geschwindigkeit m.gleichzeit. Überschreiten der zulässigen Höchstgeschw. in anderen Fällen	-	-	-	-	-	8	3	6	6	3
Ungenügender Sicherheitsabstand	98	5	44	88	35	111	3	44	96	33
Starkes Bremsen des Vorausfahrenden ohne zwingenden Grund	84	-	17	104	5	90	1	15	122	10
Unzulässiges Rechtsüberholen	-	-	-	-	-	-	-	-	-	-
Überholen trotz Gegenverkehrs	1	-	-	1	1	-	-	-	-	1
Überholen trotz unklarer Verkehrslage	2	-	-	2	3	3	-	-	3	1
Überholen trotz unzureich. Sichtverhältnisse	8	-	2	7	2	3	-	3	2	4
Überholen ohne Beachtung des nachfolgenden Verkehrs und/oder ohne rechtzeitige u. deutliche Ankündigung des Ausscherens	1	-	1	1	1	-	-	-	-	-
Fehler beim Wiedereinordnen nach rechts	3	-	1	4	1	7	-	-	9	5
Sonstige Fehler beim Überholen	1	-	-	1	-	3	-	4	-	2
Fehler beim Überholtwerden	4	-	2	2	-	8	-	2	11	2
Nichtbeachten des Vorranges entgegenkomm. Fahrzeuge beim Vorbeifahren an haltenden Fahrzeugen, Absperrungen, Hindernissen	1	-	-	2	-	2	-	1	1	2
Nichtbeachten des nachfolg. Verkehrs beim Vorbeifahren an haltenden Fahrzeugen, Absperrung, Hindernissen und/oder ohne rechtzeitig. u. deutl. Ankündig. d. Ausscherens	-	-	-	-	-	-	-	-	-	-
Nebeneinanderfahren, fehlerhaftes Wechseln des Fahrstreifens oder Nichtbeachten des Reißverschlussverfahrens	-	-	-	-	-	-	-	-	-	1
Nichtbeachten der Regel "rechts vor links"	13	-	4	13	3	11	-	1	11	3
Nichtbeachten der Vorfahrt regelnd. Verkehrsz.	4	-	-	5	3	9	-	-	10	4
Nichtbeachten der Vorfahrt d. durchgeh. Verkehrs auf Autobahnen oder Krafftahrtstraßen	88	-	29	83	47	86	1	16	98	26
Nichtbeachten der Vorfahrt durch Fahrzeuge, die aus Feld- und Waldwegen kommen	-	-	-	-	1	2	-	-	4	1
Nichtbeachten der Verkehrsregelung durch Polizeibeamte oder Lichtzeichen	-	-	-	-	-	1	-	1	-	-
Nichtbeachten des Vorranges entgegenkommender Fahrzeuge	12	-	2	14	3	12	-	2	17	9
Nichtbeachten des Vorranges von Schienenfahrzeugen an Bahnübergängen	-	-	-	-	1	-	-	-	-	1
	1	-	-	1	1	1	-	1	-	-

1) Die Tabelle enthält Mehrfachzählungen, weil bei einem Unfall bis zu acht Ursachen eingetragen werden.

**Noch 18. Straßenverkehrsunfälle und Verunglückte nach Unfallursachen <sup>1)</sup>**

Ursache	Unfälle mit Personenschaden	Verunglückte			Schwerw. Unfälle mit Sachschaden i. e. S.	Unfälle mit Personenschaden	Verunglückte			Schwerw. Unfälle mit Sachschaden i. e. S.
		Getötete	Schwer-	Leicht-			Getötete	Schwer-	Leicht-	
			verletzte					verletzte		
		<b>April 2013</b>				<b>April 2012</b>				
		<b>Noch Fehlverhalten der Fahrzeugführer</b>								
Fehler beim Abbiegen	50	-	11	58	21	53	-	8	65	20
Fehler beim Wenden oder Rückwärtsfahren	18	-	4	18	4	24	-	1	24	3
Fehler beim Einfahren in den fließend. Verkehr	24	-	1	28	2	36	-	5	33	1
Falsches Verhalten gegenüber Fußgängern										
an Fußgängerüberwegen	1	-	-	1	-	-	-	-	-	-
an Fußgängerfurten	1	-	-	1	-	-	-	-	-	-
beim Abbiegen	2	-	-	2	-	2	-	1	1	-
an Haltestellen	2	-	1	1	-	4	-	-	4	-
an anderen Stellen	10	-	6	6	-	13	-	3	12	-
Unzulässiges Halten oder Parken	-	-	-	-	-	-	-	-	-	-
Mangelnde Sicherung haltender o. liegendebl. Fahrzeuge u. von Unfallstellen sowie Schulbussen, bei denen Kinder ein-/aussteigen	-	-	-	-	-	1	-	-	1	-
Verkehrswidriges Verhalten beim Ein- o. Aussteigen, Be- oder Entladen	5	-	-	5	-	7	-	2	5	-
Nichtbeachten der Beleuchtungsvorschriften	-	-	-	-	-	-	-	-	-	-
Überladung, Überbesetzung	-	-	-	-	-	1	-	-	1	-
Unzureichend gesicherte Ladung oder Fahrzeugzubehörteile	1	-	3	-	3	2	-	-	4	1
Andere Fehler beim Fahrzeugführer	71	2	29	55	20	117	4	47	87	27
		<b>Technische Mängel, Wartungsmängel</b>								
Beleuchtung	1	-	1	-	-	1	-	1	-	-
Bereifung	3	-	-	5	1	1	1	4	-	-
Bremsen	1	-	-	1	-	-	-	-	-	-
Lenkung	-	-	-	-	-	1	-	1	-	-
Zugvorrichtung	-	-	-	-	-	-	-	-	-	-
Andere Mängel	-	-	-	-	-	1	-	-	5	2
		<b>Fehlverhalten der Fußgänger</b>								
Alkoholeinfluss	2	-	-	2	-	2	1	-	2	-
Einfluss anderer berauschender Mittel	-	-	-	-	-	-	-	-	-	-
Übermüdung	-	-	-	-	-	-	-	-	-	-
Sonstige körperliche u. geistige Mängel	-	-	-	-	-	-	-	-	-	-
Falsches Verhalten bei Überschreiten d. Fahrbahn an Stellen, an denen der Fußg.verkehr durch Polizeibeamte oder Lichtzei. gereg.war	1	-	-	1	-	-	-	-	-	-
auf Fußgängerüberwegen ohne Verkehrsreg.										
durch Polizeibeamte oder Lichtzeichen	1	-	-	1	-	-	-	-	-	-
in der Nähe von Kreuzungen, Einmündungen, Lichtzeichenanlagen, Fußgängerüberwegen										
bei dichtem Verkehr	3	-	-	3	-	4	-	3	1	-

1) Die Tabelle enthält Mehrfachzählungen, weil bei einem Unfall bis zu acht Ursachen eingetragen werden.

**Noch 18. Straßenverkehrsunfälle und Verunglückte nach Unfallursachen <sup>1)</sup>**

Ursache	Unfälle mit Perso- nen- schaden	Verunglückte			Schwerw. Unfälle mit Sach- schaden i. e. S.	Unfälle mit Perso- nen- schaden	Verunglückte			Schwerw. Unfälle mit Sach- schaden i. e. S.
		Getötete	Schwer-	Leicht-			Getötete	Schwer-	Leicht-	
			verletzte					verletzte		
		<b>April 2013</b>				<b>April 2012</b>				
		<b>Noch Fehlverhalten der Fußgänger</b>								
weiter falsches Verhalten an anderen Stellen durch plötzliches Hervortreten hinter Sichhindernissen	5	-	-	5	-	9	-	2	7	-
ohne auf den Fahrzeugverkehr zu achten	17	-	8	13	-	19	1	5	13	-
durch sonstiges falsches Verhalten	1	-	-	1	-	2	-	1	2	-
Nichtbenutzung des Gehweges	-	-	-	-	-	1	-	-	1	-
Nichtbenutzung d. vorgeschrieb. Straßenseite	-	-	-	-	-	-	-	-	-	-
Spielen auf oder neben der Fahrbahn	-	-	-	-	-	-	-	-	-	-
Andere Fehler der Fußgänger	-	-	-	-	-	3	-	2	1	-
		<b>Straßenverhältnisse</b>								
Verunreinigung durch ausgeflossenes Öl	-	-	-	-	-	1	-	1	-	-
Andere Verunreinigung. durch Straßenbenutzer	1	-	-	1	-	-	-	-	-	-
Schnee, Eis	4	-	4	2	-	-	-	-	-	-
Regen	5	-	4	10	1	2	-	2	1	5
Andere Einflüsse	-	-	-	-	-	-	-	-	-	-
Spurrillen im Zusammenhang mit Regen, Schnee oder Eis	-	-	-	-	-	-	-	-	-	-
Anderer Zustand der Straße	4	-	-	4	-	1	-	-	1	-
Nicht ordnungsgemäßer Zustand der Verkehrszeichen oder -einrichtungen	-	-	-	-	-	-	-	-	-	-
Mangelhafte Beleuchtung der Straße	-	-	-	-	-	-	-	-	-	-
Mangelhafte Sicherung v. Bahnübergängen	-	-	-	-	-	-	-	-	-	-
		<b>Witterungseinflüsse</b>								
Sichtbehinderung durch Nebel	1	-	-	1	-	-	-	-	-	-
starken Regen, Hagel, Schneegestöber usw.	1	-	-	1	-	-	-	-	-	-
blendende Sonne	-	-	-	-	-	2	-	-	2	2
Seitenwind	1	-	-	2	-	-	-	-	-	-
Unwetter oder sonst. Witterungseinflüsse	-	-	-	-	-	-	-	-	-	-
		<b>Hindernisse</b>								
Nicht oder unzureichend gesicherte Arbeits- stellen auf der Fahrbahn	-	-	-	-	-	-	-	-	-	-
Wild auf der Fahrbahn	5	-	1	8	2	10	1	4	6	-
Anderes Tier auf der Fahrbahn	4	-	3	4	-	3	-	2	2	-
Sonstiges Hindernis auf der Fahrbahn	-	-	-	-	-	1	-	-	1	-
Sonstige Ursachen	1	-	-	1	1	2	-	-	2	1

1) Die Tabelle enthält Mehrfachzählungen, weil bei einem Unfall bis zu acht Ursachen eingetragen werden.



**Noch 18. Straßenverkehrsunfälle und Verunglückte nach Unfallursachen <sup>1)</sup>**

Ursache	Unfälle mit Personenschaden	Verunglückte			Schwerw. Unfälle mit Sachschaden i. e. S.	Unfälle mit Personenschaden	Verunglückte			Schwerw. Unfälle mit Sachschaden i. e. S.
		Getötete	Schwer-	Leicht-			Getötete	Schwer-	Leicht-	
			verletzte					verletzte		
		<b>Januar - April 2013</b>				<b>Januar - April 2012</b>				
		<b>Fehlverhalten der Fahrzeugführer</b>								
Alkoholeinfluss	89	2	27	77	92	129	4	52	97	114
Einfluss anderer berauschender Mittel	3	-	1	2	4	16	1	6	14	4
Übermüdung	11	2	2	41	14	6	-	4	4	9
Sonstige körperliche u .geistige Mängel	16	-	7	12	4	32	1	15	24	3
Benutzung der falschen Fahrbahn oder verbotswid. Benutzung and. Straßenteile	108	3	29	90	30	139	1	31	130	17
Verstoß gegen das Rechtsfahrgebot	101	7	34	102	79	106	4	41	92	74
Nicht angepasste Geschwindigkeit m.gleichzeit. Überschreiten der zulässigen Höchstgeschw. in anderen Fällen	1	-	-	1	1	20	3	10	23	15
Ungenügender Sicherheitsabstand	628	21	204	644	550	530	14	183	470	375
Starkes Bremsen des Vorausfahrenden ohne zwingenden Grund	293	1	46	356	50	370	1	48	448	48
Unzulässiges Rechtsüberholen	1	-	-	2	3	2	-	-	2	1
Überholen trotz Gegenverkehrs	2	-	-	2	2	2	-	-	3	3
Überholen trotz unklarer Verkehrslage	6	-	4	4	6	15	3	7	14	6
Überholen trotz unzureich. Sichtverhältnisse	20	-	4	20	17	26	1	9	26	10
Überholen ohne Beachtung des nachfolgenden Verkehrs und/oder ohne rechtzeitige u. deutliche Ankündigung des Ausscherens	2	-	2	1	3	-	-	-	-	-
Fehler beim Wiedereinordnen nach rechts	10	-	4	8	5	19	-	4	19	19
Sonstige Fehler beim Überholen	20	-	3	22	11	15	-	7	15	4
Fehler beim Überholtwerden	18	-	5	15	7	20	-	4	23	6
Nichtbeachten des Vorranges entgegenkomm. Fahrzeuge beim Vorbeifahren an haltenden Fahrzeugen, Absperrungen, Hindernissen	2	-	1	2	-	5	-	2	5	4
Nichtbeachten des nachfolg. Verkehrs beim Vorbeifahren an haltenden Fahrzeugen, Absperrung, Hindernissen und/oder ohne rechtzeitig. u. deutl. Ankündig. d. Ausscherens	5	-	1	7	2	1	-	-	1	1
Nebeneinanderfahren, fehlerhaftes Wechseln des Fahrstreifens oder Nichtbeachten des Reißverschlussverfahrens	1	-	-	1	-	2	-	-	2	-
Nichtbeachten der Regel "rechts vor links"	38	-	5	46	16	36	-	5	39	13
Nichtbeachten der Vorfahrt regelnd. Verkehrsz.	20	-	-	24	19	36	-	4	38	17
Nichtbeachten der Vorfahrt d. durchgeh. Verkehrs auf Autobahnen oder Kraffahrtstraßen	279	2	60	305	198	354	1	62	409	191
Nichtbeachten der Vorfahrt durch Fahrzeuge, die aus Feld- und Waldwegen kommen	3	-	3	1	6	10	-	1	11	7
Nichtbeachten der Verkehrsregelung durch Polizeibeamte oder Lichtzeichen	-	-	-	-	-	2	-	1	1	-
Nichtbeachten des Vorranges entgegenkommender Fahrzeuge	40	-	17	44	22	46	-	14	55	25
Nichtbeachten des Vorranges von Schienenfahrzeugen an Bahnübergängen	2	-	-	2	3	1	-	1	-	2
	2	-	1	1	3	3	-	1	4	2

1) Die Tabelle enthält Mehrfachzählungen, weil bei einem Unfall bis zu acht Ursachen eingetragen werden.

**Noch 18. Straßenverkehrsunfälle und Verunglückte nach Unfallursachen <sup>1)</sup>**

Ursache	Unfälle mit Perso- nen- schaden	Verunglückte			Schwerw. Unfälle mit Sach- schaden i. e. S.	Unfälle mit Perso- nen- schaden	Verunglückte			Schwerw. Unfälle mit Sach- schaden i. e. S.
		Getötete	Schwer-	Leicht-			Getötete	Schwer-	Leicht-	
			verletzte					verletzte		
		<b>Januar - April 2013</b>				<b>Januar - April 2012</b>				
		<b>Noch Fehlverhalten der Fahrzeugführer</b>								
Fehler beim Abbiegen	170	-	35	185	97	235	2	51	261	101
Fehler beim Wenden oder Rückwärtsfahren	53	2	7	62	29	82	1	10	79	26
Fehler beim Einfahren in den fließend. Verkehr	69	-	12	67	16	119	-	18	107	8
Falsches Verhalten gegenüber Fußgängern										
an Fußgängerüberwegen	11	-	3	10	-	14	-	6	8	-
an Fußgängerfurten	3	-	2	1	-	3	-	1	2	-
beim Abbiegen	10	-	1	11	-	9	-	1	8	-
an Haltestellen	8	-	2	6	-	12	-	4	8	-
an anderen Stellen	41	1	12	30	-	56	1	15	43	-
Unzulässiges Halten oder Parken	1	-	-	1	2	2	-	-	3	-
Mangelnde Sicherung haltender o. liegendebl. Fahrzeuge u. von Unfallstellen sowie Schul- bussen, bei denen Kinder ein-/aussteigen	2	-	-	2	-	3	-	1	3	2
Verkehrswidriges Verhalten beim Ein- o. Aus- steigen, Be- oder Entladen	7	-	-	7	-	25	-	4	21	1
Nichtbeachten der Beleuchtungsvorschriften	-	-	-	-	-	3	-	1	2	-
Überladung, Überbesetzung	-	-	-	-	-	1	-	-	1	-
Unzureichend gesicherte Ladung oder Fahr- zeugzubehörteile	2	-	3	1	10	4	-	-	6	5
Andere Fehler beim Fahrzeugführer	368	12	115	341	197	425	12	146	346	171
		<b>Technische Mängel, Wartungsmängel</b>								
Beleuchtung	1	-	1	-	1	3	-	3	-	-
Bereifung	7	-	-	9	4	6	1	7	2	2
Bremsen	3	-	-	5	-	1	-	1	-	1
Lenkung	-	-	-	-	1	3	-	1	2	-
Zugvorrichtung	-	-	-	-	-	-	-	-	-	-
Andere Mängel	1	-	-	1	-	4	-	-	9	4
		<b>Fehlverhalten der Fußgänger</b>								
Alkoholeinfluss	8	-	1	8	-	14	2	5	9	-
Einfluss anderer berauschender Mittel	1	-	-	1	-	-	-	-	-	-
Übermüdung	-	-	-	-	-	-	-	-	-	-
Sonstige körperliche u .geistige Mängel	1	-	1	-	-	-	-	-	-	-
Falsches Verhalten bei Überschreiten d. Fahr- bahn an Stellen, an denen der Fußg.verkehr durch Polizeibeamte oder Lichtzei. gereg.war	5	-	1	4	-	5	-	3	2	-
auf Fußgängerüberwegen ohne Verkehrsreg. durch Polizeibeamte oder Lichtzeichen	1	-	-	1	-	-	-	-	-	-
in der Nähe von Kreuzungen, Einmündungen, Lichtzeichenanlagen, Fußgängerüberwegen bei dichtem Verkehr	4	-	-	4	-	9	-	6	3	-

1) Die Tabelle enthält Mehrfachzählungen, weil bei einem Unfall bis zu acht Ursachen eingetragen werden.

**Noch 18. Straßenverkehrsunfälle und Verunglückte nach Unfallursachen <sup>1)</sup>**

Ursache	Unfälle mit Perso- nen- schaden	Verunglückte			Schwerw. Unfälle mit Sach- schaden i. e. S.	Unfälle mit Perso- nen- schaden	Verunglückte			Schwerw. Unfälle mit Sach- schaden i. e. S.
		Getötete	Schwer-	Leicht-			Getötete	Schwer-	Leicht-	
			verletzte					verletzte		
		<b>Januar - April 2013</b>				<b>Januar - April 2012</b>				
		<b>Noch Fehlverhalten der Fußgänger</b>								
weiter falsches Verhalten an anderen Stellen durch plötzliches Hervortreten hinter Sichhindernissen	14	-	4	10	-	16	-	5	11	-
ohne auf den Fahrzeugverkehr zu achten	62	3	22	43	-	64	4	23	40	-
durch sonstiges falsches Verhalten	6	-	1	5	-	9	-	4	6	-
Nichtbenutzung des Gehweges	3	1	-	2	-	2	-	-	2	-
Nichtbenutzung d. vorgeschrieb. Straßenseite	-	-	-	-	-	3	-	-	3	-
Spielen auf oder neben der Fahrbahn	-	-	-	-	-	1	-	1	-	-
Andere Fehler der Fußgänger	2	-	-	2	-	3	-	2	1	-
		<b>Straßenverhältnisse</b>								
Verunreinigung durch ausgeflossenes Öl	-	-	-	-	-	4	-	3	2	-
Andere Verunreinigung. durch Straßenbenutzer	1	-	-	1	-	1	-	-	1	-
Schnee, Eis	314	3	76	337	381	177	1	38	177	186
Regen	35	4	10	66	19	27	-	15	21	35
Andere Einflüsse	1	-	-	1	1	-	-	-	-	1
Spurrillen im Zusammenhang mit Regen, Schnee oder Eis	1	-	-	3	-	-	-	-	-	-
Anderer Zustand der Straße	8	-	1	7	2	9	2	2	6	-
Nicht ordnungsgemäßer Zustand der Verkehrszeichen oder -einrichtungen	-	-	-	-	-	1	-	-	1	-
Mangelhafte Beleuchtung der Straße	-	-	-	-	-	-	-	-	-	-
Mangelhafte Sicherung v. Bahnübergängen	-	-	-	-	-	-	-	-	-	-
		<b>Witterungseinflüsse</b>								
Sichtbehinderung durch Nebel	3	-	1	2	-	-	-	-	-	-
starken Regen, Hagel, Schneegestöber usw.	3	-	-	3	1	1	-	1	-	-
blendende Sonne	15	1	4	14	3	16	-	5	13	3
Seitenwind	4	-	-	8	-	8	1	2	8	4
Unwetter oder sonst. Witterungseinflüsse	-	-	-	-	1	-	-	-	-	1
		<b>Hindernisse</b>								
Nicht oder unzureichend gesicherte Arbeits- stellen auf der Fahrbahn	-	-	-	-	-	-	-	-	-	-
Wild auf der Fahrbahn	20	-	3	21	11	29	1	5	30	13
Anderes Tier auf der Fahrbahn	8	-	3	10	-	11	-	3	9	3
Sonstiges Hindernis auf der Fahrbahn	2	-	-	2	1	5	-	1	4	-
Sonstige Ursachen	3	-	1	2	1	6	-	-	8	1

1) Die Tabelle enthält Mehrfachzählungen, weil bei einem Unfall bis zu acht Ursachen eingetragen werden.

# Veröffentlichungen <sup>1)</sup> im Statistischen Landesamt Sachsen-Anhalt

Im Monat Juli 2013 erschienen:

Bestell-Nr.	Kennziffer/ Periodizität	Titel	Preis (in EUR)
1 Z 0 03	Z	Statistisches Monatsheft 7/13	5,50
2 V 0 01	V	Amtliches Verzeichnis der Landesbehörden - Stand: 01.06.2013 -	5,50
3 A 6 01	A VI - vj-3/12	Sozialversicherungspflichtig Beschäftigte - Stand: 30.09.2012 -	6,00
3 A 1 14	A I, AVI - j/12	Ergebnisse des Mikrozensus - Bevölkerung und Erwerbstätigkeit - 2012	5,00
3 B 2 01	B II - j/12	Berufsbildende Schulen und Schulen für Berufe im Gesundheitswesen Schuljahr 2012/13	12,50
3 B 3 03	B III - j/12	Akademische, staatliche und kirchliche Abschlussprüfungen - Prüfungsjahr 2012 -	7,00
3 C 3 01	C III - j/13	Viehbestände - Rinder und Schweine - Stand: Mai 2013	2,00
3 C 3 05	C III - m-5/13	Schlachtungen und Geflügel - Mai 2013 -	1,50
3 C 3 05	C III - m-6/13	Schlachtungen und Geflügel - Juni 2013 -	1,50
3 E 1 02	E I - m-4/13	Beschäftigte, Umsatz im Verarbeitenden Gewerbe sowie im Bergbau und der Gewinnung von Steinen und Erden - April 2013 - Vorläufige Ergebnisse Betriebe mit 50 und mehr tätigen Personen	5,00
3 E 1 03	E I - j/12	Beschäftigte, Umsatz, Produktion im Verarbeitenden Gewerbe sowie im Bergbau und der Gewinnung von Steinen und Erden - Jahr 2012 -	10,50
3 E 1 09	E I - vj-4/12	Produktion ausgewählter Erzeugnisse im Verarbeitenden Gewerbe sowie im Bergbau und der Gewinnung von Steinen und Erden - IV. Quartal 2012; Jahr 2012	3,00
3 E 2 01	E II - m-4/13	Umsatz, Tätige Personen, Auftragseingang und Auftragsbestand im Baugewerbe April 2013	2,50
3 G 1 01	G I - m-3/13	Entwicklung von Umsatz und Beschäftigten im Einzelhandel - März 2013 -	2,00
3 G 1 01	G I - m-4/13	Entwicklung von Umsatz und Beschäftigten im Einzelhandel - April 2013 -	2,00
3 G 1 01	G I - m-5/13	Entwicklung von Umsatz und Beschäftigten im Einzelhandel - Mai 2013 -	2,00
3 G 4 01	G IV - m-2/13	Gäste und Übernachtungen im Reiseverkehr, Beherbergungskapazität Februar 2013 - Vorläufige Ergebnisse -	6,00
3 G 4 01	G IV - m-3/13	Gäste und Übernachtungen im Reiseverkehr, Beherbergungskapazität März 2013 - Vorläufige Ergebnisse -	6,00
3 F 2 01	F II - vj-1/13	Baugenehmigungen im Wohn- und Nichtwohnbau - 01.01. - 31.03.2013 -	2,50
3 H 1 01	H I - m-2/13	Straßenverkehrsunfälle - Februar 2013 - Vorläufige Ergebnisse	6,00
3 H 1 01	H I - m-3/13	Straßenverkehrsunfälle - März 2013 - Vorläufige Ergebnisse	6,00
3 H 2 01	H II - m-2/13	Binnenschifffahrt - Februar 2013 -	4,00
3 M 1 01	M I - vj-1/13	Verbraucherpreisindex - März 2013 -	5,00
3 M 1 02	M I - vj-2/13	Preisindizes für Bauwerke - Mai 2013 -	2,00
3 P 1 02	P I - j/12	Entstehung und Verwendung des Bruttoinlandsprodukts sowie Einkommen der privaten Haushalte - 1991 bis 2012; Stand: Frühjahr 2013 -	7,50

1) Veröffentlichung als PDF-Datei kostenfrei erhältlich - bei Bestellung bitte die erste Stelle der Bestellnummer durch eine „6“ ersetzen