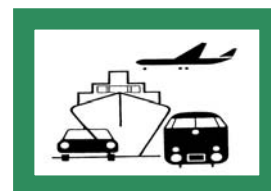


STATISTISCHE BERICHTE

H II
m-11/07

Bestellnummer:
3H201



Verkehr

Binnenschifffahrt

November 2007



SACHSEN-ANHALT

Statistisches Landesamt

Herausgabemonat: Februar 2008

Zu beziehen durch das
Statistische Landesamt Sachsen-Anhalt
Dezernat Öffentlichkeitsarbeit
Postfach 20 11 56
06012 Halle (Saale)

Preis: 2,50 EUR (kostenfrei als PDF-Datei verfügbar – Bestellnummer: 6H201)

Inhaltliche Verantwortung:

Dezernat: Handel, Gastgewerbe, Dienstleistungen, Verkehr
Frau Pekel
Telefon: 0345 2318-404

Auskünfte erhalten Sie unter:

Telefon: 0345 2318-777
Telefon: 0345 2318-715
Telefon: 0345 2318-716

Telefax: 0345 2318-913
Internet: <http://www.statistik.sachsen-anhalt.de>
E-Mail: info@stala.mi.sachsen-anhalt.de

Vertrieb:

Telefon: 0345 2318-718
E-Mail: shop@stala.mi.sachsen-anhalt.de

Druck: Statistisches Landesamt Sachsen-Anhalt

© Statistisches Landesamt Sachsen-Anhalt, Halle (Saale), 2008

Für nichtgewerbliche Zwecke sind Vervielfältigung und unentgeltliche Verbreitung, auch auszugsweise, mit Quellenangabe gestattet. Die Verbreitung, auch auszugsweise, über elektronische Systeme/Datenträger bedarf der vorherigen Zustimmung. Alle übrigen Rechte bleiben vorbehalten.

Bibliothek und Besucherdienst (Merseburger Straße 2):

Montag bis Donnerstag: 9.00 Uhr bis 15.30 Uhr
Freitag: 9.00 Uhr bis 13.00 Uhr } möglichst nach Vereinbarung

Telefon: 0345 2318-714
E-Mail: bibliothek@stala.mi.sachsen-anhalt.de

Statistischer Bericht

Binnenschifffahrt

November 2007

Land Sachsen-Anhalt

Inhaltsverzeichnis

	Seite
Vorbemerkungen	4
 <u>Tabellen</u>	
1. Güterverkehr auf Binnenwasserstraßen 1991 - 2006	
1.1 Güterumschlag	5
1.2 Gesamtgüterumschlag nach ausgewählten Güterabteilungen	5
 2. Güterumschlag - Entwicklung im Jahr 2007	
2.1 Zusammenfassende Übersichten	6
2.2 Güterumschlag nach Güterabteilungen	8
2.3 Güterumschlag nach Hauptverkehrsbeziehungen	10
2.4 Güterumschlag nach Wasserstraßen	11
2.5 Güterumschlag nach Monaten	11
 3. Schiffsverkehr - Entwicklung im Jahr 2007	
3.1 Schiffsankünfte und -abgänge nach Wasserstraßen	12
3.2 Schiffsankünfte und -abgänge nach Monaten	12
3.3 Schiffsankünfte und -abgänge nach Herkunftsländern im November 2007	13
3.4 Schiffsankünfte und -abgänge nach Tragfähigkeit im November 2007	13
Grafiken	14

Zeichenerklärung

- x = Tabellenfach gesperrt, weil Aussage nicht sinnvoll
- = Nichts vorhanden
- 0 = weniger als die Hälfte von 1 in der letzten besetzten Stelle,
jedoch mehr als nichts
- . = Zahlenwert unbekannt
- ... = Wert liegt noch nicht vor

Abkürzungen

TEU Twenty-Foot-Equivalent-Unit (Container ca. 6 m Länge)
Abweichungen zu insgesamt sind Rundungsdifferenzen.

Vorbemerkungen

Rechtsgrundlage

Gesetz zur Neuordnung der Statistiken der Schifffahrt und des Güterkraftverkehrs, Art. 1 Gesetz über die Verkehrsstatistik der See- und Binnenschifffahrt sowie des Güterkraftverkehrs (Verkehrsstatistikgesetz – VerStatG) vom 17. Dezember 1999 (BGBl. I S. 2452) in Verbindung mit dem Gesetz über die Statistik für Bundeszwecke Bundesstatistikgesetz (BStatG) vom 22. Januar 1987 (BGBl. I S. 462,565), zuletzt geändert durch Artikel 3 des Gesetzes vom 7. September 2007 (BGBl. I S. 2246).

Zweck und Art der Erhebung

Die Ergebnisse dieser Statistik dienen als Grundlage für verkehrspolitische Entscheidungen und Maßnahmen der obersten Verkehrsbehörden des Bundes und der Länder.

Die Erhebungen werden laufend durchgeführt und monatlich ausgewertet. Die Erfassung erfolgt mittels Zählkarten. Für jeden Lade- und Löschvorgang in den Häfen und Umschlagstellen sind über Ankunfts- bzw. Abgangszählkarten Auskünfte zu erteilen.

Binnenschifffahrtsstatistik

Von der Binnenschifffahrtsstatistik wird der die Seegrenzen nicht überschreitende Schiffs- und Güterverkehr auf den Binnenwasserstraßen des Landes sowie der Binnen-See-Verkehr erfasst. Ausgewiesen werden die in den Häfen und sonstigen Umschlagstellen ankommenden und abgegangenen Schiffe.

Für folgende Wasserstraßen werden im Land Sachsen-Anhalt Schiffsbewegungen nachgewiesen:

- Oberelbe und Seitenwasserstraßen
- Mittelelbe
- Mittellandkanalgebiet

Flagge

Für den Nachweis des Schiffs- und Güterverkehrs nach Flaggen ist maßgebend, welche Flagge die Schiffe zum Zeitpunkt der Anschreibung führten.

Güterumschlag

Der Güterumschlag ergibt sich aus den Meldungen über Aus- und Einladungen der in den Häfen ankommenden und abgegangenen Schiffe.

Güterarten

Der Nachweis der Güterarten erfolgt nach dem amtlichen Güterverzeichnis für die Verkehrsstatistik (Ausgabe 1969). Zugeordnet wird der Güterumschlag nach den 10 Güterabteilungen.

Hauptverkehrsbeziehungen

Der regionalen Abgrenzung der Binnenschifffahrt liegt das Verzeichnis deutscher und ausländischer Häfen (Ausgabe 1997) zugrunde.

Dargestellt wird der Verkehr innerhalb Deutschlands, d. h. Lokalverkehr (Verkehr innerhalb des Landes) und Wechselverkehr (Verkehr der Bundesländer untereinander) sowie der grenzüberschreitende Verkehr (Verkehr der Häfen der Bundesrepublik mit Häfen außerhalb Deutschlands).

1. Güterverkehr auf Binnenwasserstraßen 1991 – 2006

1.1 Güterumschlag

Jahr	Güterumschlag				
	insgesamt	davon		Empfang	Versand
		innerhalb Bundesrepublik Deutschland	Grenzüberschrei- tender Verkehr		
Beförderungsmenge in 1000 t					
1991	2 736	.	.	666	2 070
1992	3 188	.	.	1 032	2 106
1993	3 235	.	.	1 045	2 190
1994	5 380	.	.	1 557	3 823
1995	6 978	5 310	1 669	2 265	4 714
1996	6 531	4 989	1 541	2 262	4 269
1997	7 214	5 583	1 631	2 715	4 499
1998	7 146	5 244	1 902	2 293	4 853
1999	7 302	5 605	1 697	2 257	5 044
2000	6 705	5 105	1 600	2 000	4 705
2001	5 978	4 304	1 673	1 880	4 097
2002	6 068	4 544	1 524	1 813	4 255
2003	6 474	4 669	1 806	2 029	4 445
2004	6 984	4 610	2 373	2 181	4 802
2005	7 909	5 560	2 349	2 234	5 675
2006	7 506	5 191	2 315	2 403	5 103

1.2 Gesamtgüterumschlag nach ausgewählten Güterabteilungen

Jahr	Insgesamt	Darunter			
		0 Landwirt. u. verw. Erzeugnisse	3 Erdöl, Mineralerz.	6 Steine und Erden	7 Düngemittel
	Beförderungsmenge in 1000 t				
1991	2 736	539	273	434	601
1992	3 138	677	505	570	526
1993	3 235	713	343	789	421
1994	5 380	931	563	1 971	715
1995	6 978	1 288	1 168	2 355	883
1996	6 531	1 192	1 107	2 448	838
1997	7 214	880	1 320	2 896	897
1998	7 146	1 055	1 191	2 429	1 297
1999	7 302	1 092	1 001	2 377	1 343
2000	6 705	1 496	928	2 067	949
2001	5 978	1 126	938	1 938	820
2002	6 068	1 148	878	2 016	827
2003	6 474	1 593	802	2 140	811
2004	6 984	1 207	758	2 740	798
2005	7 909	1 722	719	2 954	806
2006	7 506	1 649	693	2 612	713

2. Güterumschlag – Entwicklung im Jahr 2007

2.1 Zusammenfassende Übersichten

Gegenstand der Nachweisung	November 2006	Oktober 2007	November 2007	Januar - November		
				2006	2007	Veränderung 2007 / 2006 um %
Güterumschlag nach Hauptverkehrsbeziehungen in Tonnen						
Güterumschlag Innerhalb der Bundesrepublik Deutschland	540 255	428 593	466 879	4 811 076	4 582 275	- 4,8
davon						
Empfang	186 028	163 539	172 553	1 461 364	1 579 573	+ 8,1
Versand	354 227	265 054	294 326	3 349 712	3 002 702	- 10,4
Grenzüberschreitender Verkehr	262 734	230 934	256 588	2 136 861	2 471 243	+ 15,6
davon						
Empfang	90 928	78 076	103 318	744 453	838 814	+ 12,7
Versand	171 806	152 858	153 270	1 392 408	1 632 429	+ 17,2
Insgesamt	802 989	659 527	723 467	6 947 937	7 053 518	+ 1,5
Von Insgesamt						
Lokalverkehr des Landes	11 343	3 969	2 138	32 805	25 352	- 22,7
Verkehr mit Schiffen						
Deutschlands	544 865	451 840	491 832	4 838 500	4 734 921	- 2,1
übriger EU - Staaten	175 384	125 645	132 122	1 289 033	1 371 840	+ 6,4
Containerumschlag nach Hauptverkehrsbeziehungen in TEU						
Güterumschlag Innerhalb der Bundesrepublik Deutschland	1 667	2 390	2 339	16 731	18 585	+ 11,1
davon						
Empfang	874	1 109	1 150	8 315	9 459	+ 13,8
Versand	793	1 281	1 189	8 416	9 126	+ 8,4
Grenzüberschreitender Verkehr	-	-	-	-	-	-
davon						
Empfang	-	-	-	-	-	-
Versand	-	-	-	-	-	-
Insgesamt	1 667	2 390	2 339	16 731	18 585	+ 11,1
Von Insgesamt						
Lokalverkehr des Landes	62	20	44	584	150	- 74,3
Verkehr mit Schiffen						
Deutschlands	1 667	2 390	2 339	16 731	18 585	+ 11,1
übriger EU - Staaten	-	-	-	-	-	-

Noch 2.1 Zusammenfassende Übersichten

Gegenstand der Nachweisung	November 2006	Oktober 2007	November 2007	Januar - November		
				2006	2007	Veränderung 2007 / 2006 um %
Güterumschlag nach Güterabteilungen in Tonnen						
0 Landwirtsch. u. verw. Erzeugnisse	137 081	110 866	125 915	1 528 184	1 494 575	- 2,2
1 Andere Nahrungs- u. Futtermittel	118 782	99 599	108 387	1 032 205	1 147 508	+ 11,2
2 Feste mineralische Brennstoffe	5 348	2 802	5 103	22 596	29 701	+ 31,4
3 Erdöl, Mineralölzerzeugn., Gase	80 196	56 113	75 671	641 960	560 156	- 12,7
4 Erze und Metallabfälle	43 200	37 602	44 189	382 130	475 844	+ 24,5
5 Eisen, Stahl und NE- Metalle	13 158	15 160	14 692	80 859	136 510	+ 68,8
6 Steine und Erden	296 496	238 200	249 292	2 436 245	2 293 956	- 5,8
7 Düngemittel	92 934	67 574	70 805	651 863	648 477	- 0,5
8 Chemische Erzeugnisse	8 602	19 658	18 493	99 366	179 938	+ 81,1
9 Andere Halb- und Fertigwaren	7 192	11 953	10 920	72 529	86 853	+ 19,7
Insgesamt	802 989	659 527	723 467	6 947 937	7 053 518	+ 1,5
Anteil der Güterabteilungen am Gesamtumschlag in %						
0 Landwirtsch. u. verw. Erzeugnisse	17,1	16,8	17,4	22,0	21,2	x
1 Andere Nahrungs- u. Futtermittel	14,8	15,1	15,0	14,9	16,3	x
2 Feste mineralische Brennstoffe	0,7	0,4	0,7	0,3	0,4	x
3 Erdöl, Mineralölzerzeugn., Gase	10,0	8,5	10,5	9,2	7,9	x
4 Erze und Metallabfälle	5,4	5,7	6,1	5,5	6,7	x
5 Eisen, Stahl und NE- Metalle	1,6	2,3	2,0	1,2	1,9	x
6 Steine und Erden	36,9	36,1	34,5	35,1	32,5	x
7 Düngemittel	11,6	10,2	9,8	9,4	9,2	x
8 Chemische Erzeugnisse	1,1	3,0	2,6	1,4	2,6	x
9 Andere Halb- und Fertigwaren	0,9	1,8	1,5	1,0	1,2	x
Insgesamt	100	100	100	100	100	x

2.2 Güterumschlag nach Güterabteilungen

Güterabteilung	Güterumschlag Nov. 2007	Empfang			Versand		
		Nov. 2006	Nov. 2007	Veränderung 2007 / 2006 um %	Nov. 2006	Nov. 2007	Veränderung 2007 / 2006 um %
Beförderungsmenge in 1000 t							
Oberelbe und Seitenwasserstraßen Sachsen-Anhalt							
0 Landwirtsch. u. verw. Erzeugnisse	64	4	-	x	62	64	+ 3,4
1 Andere Nahrungs- u. Futtermittel	50	26	33	+ 25,7	23	18	- 25,2
2 Feste mineralische Brennstoffe	2	5	2	- 54,8	-	-	-
3 Erdöl, Mineralölzerzeugn., Gase	76	76	69	- 9,3	4	7	+ 58,9
4 Erze und Metallabfälle	41	14	20	+ 39,2	28	21	- 25,3
5 Eisen, Stahl und NE- Metalle	9	2	8	x	0	1	+ 144,4
6 Steine und Erden	23	25	15	- 39,8	20	8	- 62,5
7 Düngemittel	21	12	14	+ 12,7	7	7	+ 0,5
8 Chemische Erzeugnisse	12	7	5	- 34,6	1	7	x
9 Andere Halb- und Fertigwaren	8	1	2	x	2	6	x
Insgesamt	306	173	168	- 2,8	148	138	- 6,5
Mittelelbe Sachsen-Anhalt							
0 Landwirtsch. u. verw. Erzeugnisse	1	1	1	- 43,9	-	-	-
1 Andere Nahrungs- u. Futtermittel	-	-	-	-	-	-	-
2 Feste mineralische Brennstoffe	-	-	-	-	-	-	-
3 Erdöl, Mineralölzerzeugn., Gase	-	-	-	-	-	-	-
4 Erze und Metallabfälle	-	-	-	-	-	-	-
5 Eisen, Stahl und NE- Metalle	-	-	-	-	-	-	-
6 Steine und Erden	52	-	-	-	75	52	- 31,5
7 Düngemittel	-	-	-	-	-	-	-
8 Chemische Erzeugnisse	5	-	-	-	-	5	x
9 Andere Halb- und Fertigwaren	-	-	-	-	-	-	-
Insgesamt	57	1	1	- 43,9	75	57	- 25,0

Noch 2.2 Güterumschlag nach Güterabteilungen

Güterabteilung	Güterumschlag Nov. 2007	Empfang			Versand		
		Nov. 2006	Nov. 2007	Veränderung 2007 / 2006 um %	Nov. 2006	Nov. 2007	Veränderung 2007 / 2006 um %
Beförderungsmenge in 1000 t							
Mittellandkanalgebiet Sachsen-Anhalt							
0 Landwirtsch. u. verw. Erzeugnisse	61	4	9	+ 121,8	66	51	- 21,7
1 Andere Nahrungs- u. Futtermittel	58	31	36	+ 16,2	38	22	- 42,2
2 Feste mineralische Brennstoffe	3	1	3	x	-	-	-
3 Erdöl, Mineralölzerzeugn., Gase	-	-	-	-	-	-	-
4 Erze und Metallabfälle	4	1	-	x	-	4	x
5 Eisen, Stahl und NE- Metalle	6	8	3	- 56,2	3	3	- 20,7
6 Steine und Erden	175	43	38	- 11,7	132	137	+ 3,3
7 Düngemittel	50	12	15	+ 27,3	62	35	- 43,8
8 Chemische Erzeugnisse	1	-	1	x	0	1	+ 86,4
9 Andere Halb- und Fertigwaren	3	3	1	- 52,9	1	1	- 6,1
Insgesamt	360	103	107	+ 4,2	303	253	- 16,5
Alle Wasserstraßen in Sachsen-Anhalt							
0 Landwirtsch. u. verw. Erzeugnisse	126	9	10	+ 9,9	128	116	- 9,5
1 Andere Nahrungs- u. Futtermittel	108	57	69	+ 20,5	62	40	- 35,8
2 Feste mineralische Brennstoffe	5	5	5	- 4,6	-	-	-
3 Erdöl, Mineralölzerzeugn., Gase	76	76	69	- 9,3	4	7	+ 58,9
4 Erze und Metallabfälle	44	15	20	+ 30,2	28	24	- 12,7
5 Eisen, Stahl und NE- Metalle	15	10	11	+ 15,7	3	3	- 0,7
6 Steine und Erden	249	68	53	- 22,0	228	196	- 14,1
7 Düngemittel	71	25	29	+ 19,9	68	41	- 39,5
8 Chemische Erzeugnisse	18	7	5	- 27,9	1	13	x
9 Andere Halb- und Fertigwaren	11	4	4	- 6,7	3	7	+ 122,0
Insgesamt	723	277	276	- 0,4	526	448	- 14,9

2.3 Güterumschlag nach Hauptverkehrsbeziehungen

Bundesland ----- Land	November 2006	November 2007	Januar - November		
			2006	2007	Veränderung 2007 / 2006 um %
Beförderungsmenge in t					
Verkehr innerhalb Deutschlands					
Baden-Württemberg	-	1 000	8 749	7 279	- 16,8
Bayern	-	194	1 121	937	- 16,4
Berlin	94 445	72 786	698 300	665 761	- 4,7
Brandenburg	23 156	19 507	234 873	220 986	- 5,9
Bremen	11 177	3 397	89 893	86 248	- 4,1
Hamburg	197 519	184 109	2 049 886	1 742 910	- 15,0
Hessen	-	-	1 696	1 639	- 3,4
Mecklenburg-Vorpommern	-	-	969	2 682	+ 176,8
Niedersachsen	84 547	76 261	712 542	705 506	- 1,0
Nordrhein-Westfalen	55 524	60 135	489 103	568 392	+ 16,2
Rheinland-Pfalz	31 066	16 969	259 000	249 363	- 3,7
Saarland	-	-	361	-	x
Sachsen	719	3 661	8 694	33 591	x
Sachsen-Anhalt	11 343	2 138	32 805	25 352	- 22,7
Schleswig-Holstein	30 759	26 722	223 084	271 629	+ 21,8
Deutschland	540 255	466 879	4 811 076	4 582 275	- 4,8
Grenzüberschreitender Verkehr					
Belgien	70 649	68 271	502 471	540 431	+ 7,6
Frankreich	15 563	12 646	127 451	144 483	+ 13,4
Luxemburg	-	727	2 128	3 228	+ 51,7
Niederlande	152 760	151 413	1 316 568	1 597 309	+ 21,3
Österreich	-	-	-	-	-
EU- Verkehr zusammen	238 972	233 057	1 948 618	2 285 451	+ 17,3
Schweiz	-	-	1 795	1 021	- 43,1
Polen	9 876	18 176	69 141	107 324	+ 55,2
Tschechische Republik	13 886	5 355	116 957	77 447	- 33,8
Ungarn	-	-	-	-	-
Rumänien	-	-	350	-	x
Insgesamt	262 734	256 588	2 136 861	2 471 243	+ 15,6
Gesamtverkehr	802 989	723 467	6 947 937	7 053 518	+ 1,5

2.4 Güterumschlag nach Wasserstraßen

Wasserstraßen	November 2006	November 2007	Januar - November		Veränderung 2007 / 2006 um %
			2006	2007	
Beförderungsmenge in 1000 t					
Obereibe und Seitenwasserstraßen	320	306	2 888	3 036	+ 5,1
davon					
Elbe	320	306	2 888	3 036	+ 5,1
Saale	-	-	-	-	-
Mittlereibe	77	57	584	556	- 4,8
Elbegebiet insgesamt	397	363	3 472	3 592	+ 3,5
Mittellandkanalgebiet Sachsen-Anhalt	406	360	3 476	3 462	- 0,4
Alle Wasserstraßen Sachsen-Anhalt	803	723	6 948	7 054	+ 1,5
darunter					
Lokalverkehr Sachsen-Anhalt	11	2	33	25	- 22,7

2.5 Güterumschlag nach Monaten

Zeitraum	2006			2007			Veränderung 2007 / 2006 um %
	Empfang	Versand	gesamt	Empfang	Versand	gesamt	
Beförderungsmenge in t							
Januar	156 507	247 675	404 182	200 724	384 039	584 763	+ 44,7
Februar	96 681	138 437	235 118	182 412	444 033	626 445	+ 166,4
März	210 897	485 721	696 618	184 517	436 675	621 192	- 10,8
April	164 494	463 776	628 270	208 405	380 525	588 930	- 6,3
Mai	227 460	525 090	752 550	223 974	398 557	622 531	- 17,3
Juni	208 580	501 190	709 770	211 628	379 165	590 793	- 16,8
Juli	219 549	465 475	685 024	250 475	473 480	723 955	+ 5,7
August	224 917	503 698	728 615	227 703	470 197	697 900	- 4,2
September	200 340	417 752	618 092	211 063	402 952	614 015	- 0,7
Oktober	219 436	467 273	686 709	241 615	417 912	659 527	- 4,0
November	276 956	526 033	802 989	275 871	447 596	723 467	- 9,9
Dezember	197 161	361 129	558 290
Jahr insgesamt	2 402 978	5 103 249	7 506 227

3. Schiffsverkehr – Entwicklung im Jahr 2007

3.1 Schiffsankünfte und –abgänge nach Wasserstraßen

Wasserstraßen	November 2006	November 2007	Januar - November		Veränderung 2007 / 2006 um %
			2006	2007	
	Anzahl				
Oberelbe und Seitenwasserstraßen	945	901	8 636	9 116	+ 5,6
davon					
Elbe	945	901	8 636	9 116	+ 5,6
Saale	-	-	-	-	-
Mittelerbe	260	206	1 966	1 986	+ 1,0
Elbegebiet insgesamt	1 205	1 107	10 602	11 102	+ 4,7
Mittellandkanalgebiet					
Sachsen - Anhalt	833	706	7 514	7 138	- 5,0
Alle Wasserstraßen					
Sachsen - Anhalt	2 038	1 813	18 116	18 240	+ 0,7
darunter					
Lokalverkehr					
Sachsen-Anhalt	364	331	3 034	3 306	+ 9,0

3.2 Schiffsankünfte und –abgänge nach Monaten

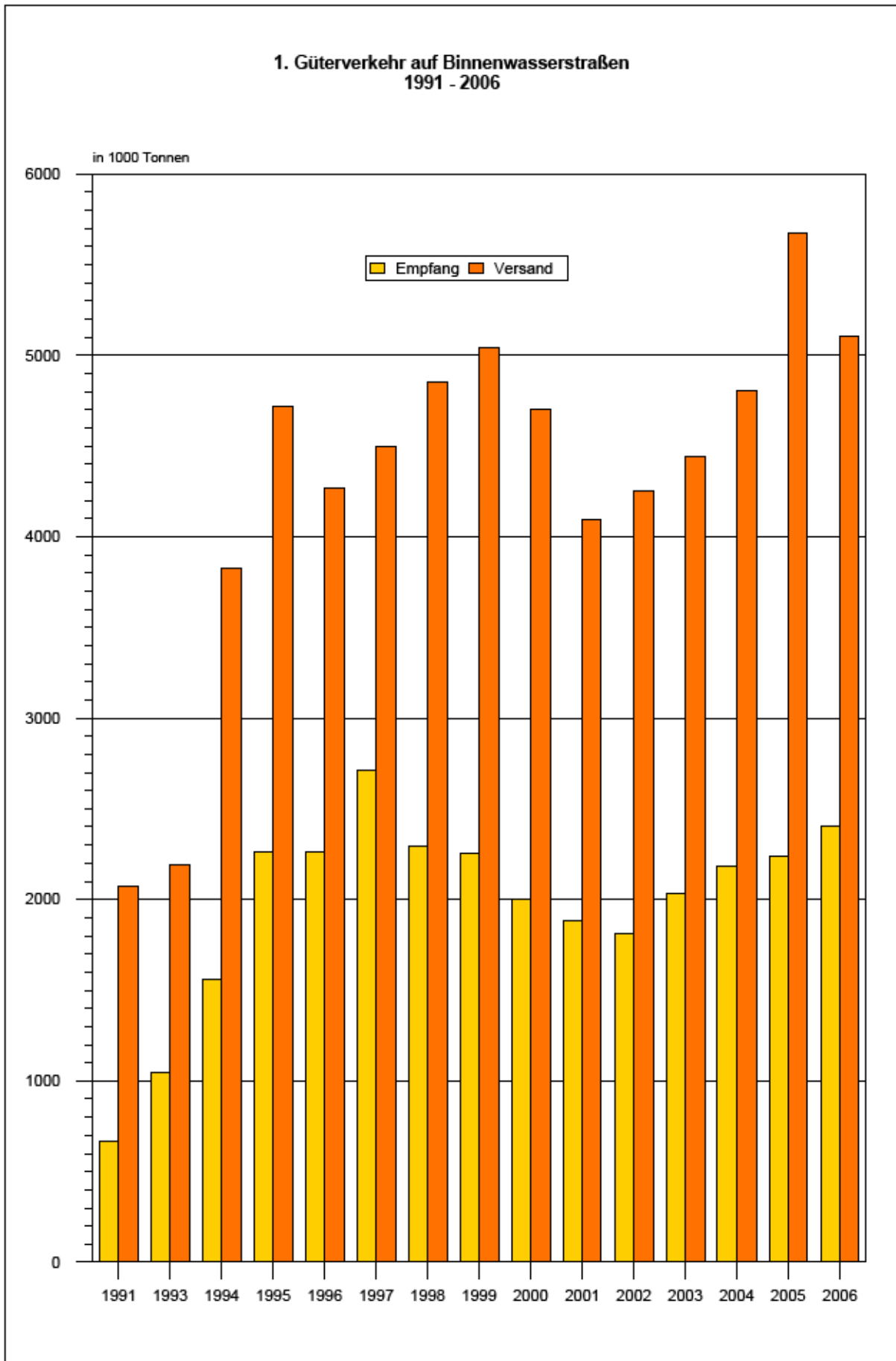
Zeitraum	2007			2006	Veränderung 2007 / 2006 um %
	Schiffs- ankünfte	Schiffs- abgänge	Schiffe gesamt	Schiffe gesamt	
Januar	718	718	1 436	974	+ 47,4
Februar	763	770	1 533	581	+ 163,9
März	767	775	1 542	1 715	- 10,1
April	763	766	1 529	1 509	+ 1,3
Mai	813	817	1 630	1 915	- 14,9
Juni	822	826	1 648	1 978	- 16,7
Juli	957	964	1 921	1 843	+ 4,2
August	905	908	1 813	1 930	- 6,1
September	825	842	1 667	1 778	- 6,2
Oktober	851	857	1 708	1 855	- 7,9
November	905	908	1 813	2 038	- 11,0
Dezember	1 420	...
Jahr insgesamt	19 536	...

3.3 Schiffsankünfte und -abgänge nach Herkunftsländern im November 2007

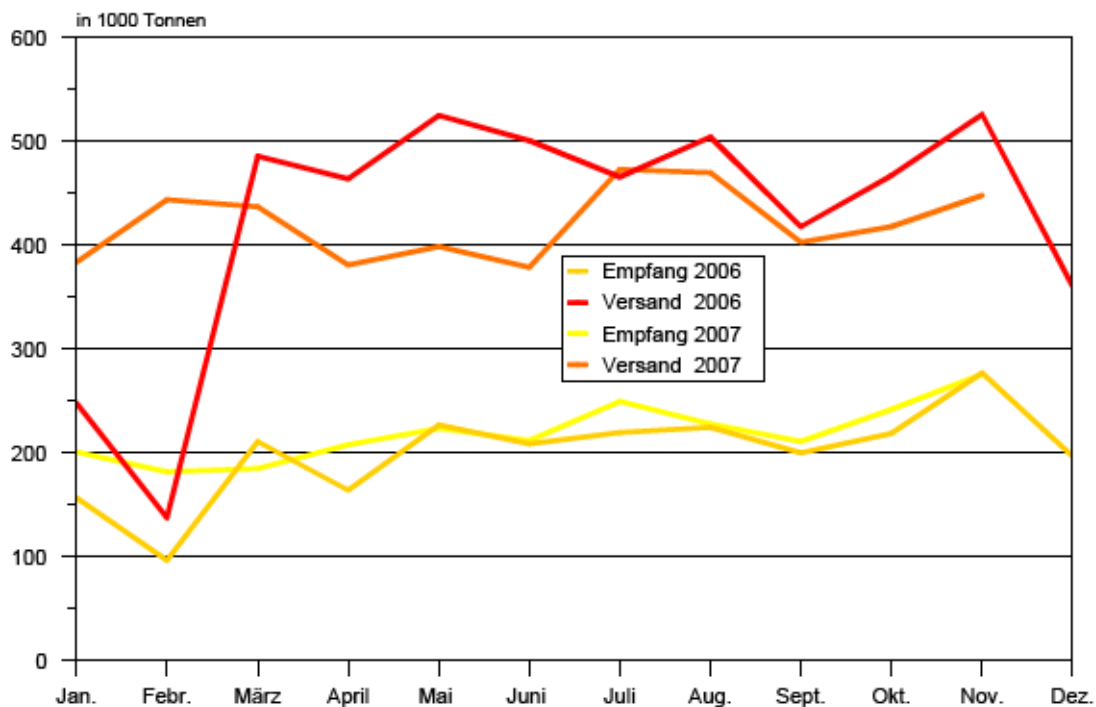
Herkunftsland	Schiffsankünfte und Schiffsabgänge	Von insgesamt in %
Bundesrepublik Deutschland	1 268	69,8
Niederlande	204	11,3
Polen	188	10,4
Tschechische Republik	117	6,5
übrige Länder	36	2,0
Insgesamt	1 813	100

3.4 Schiffsankünfte und -abgänge nach Tragfähigkeit im November 2007

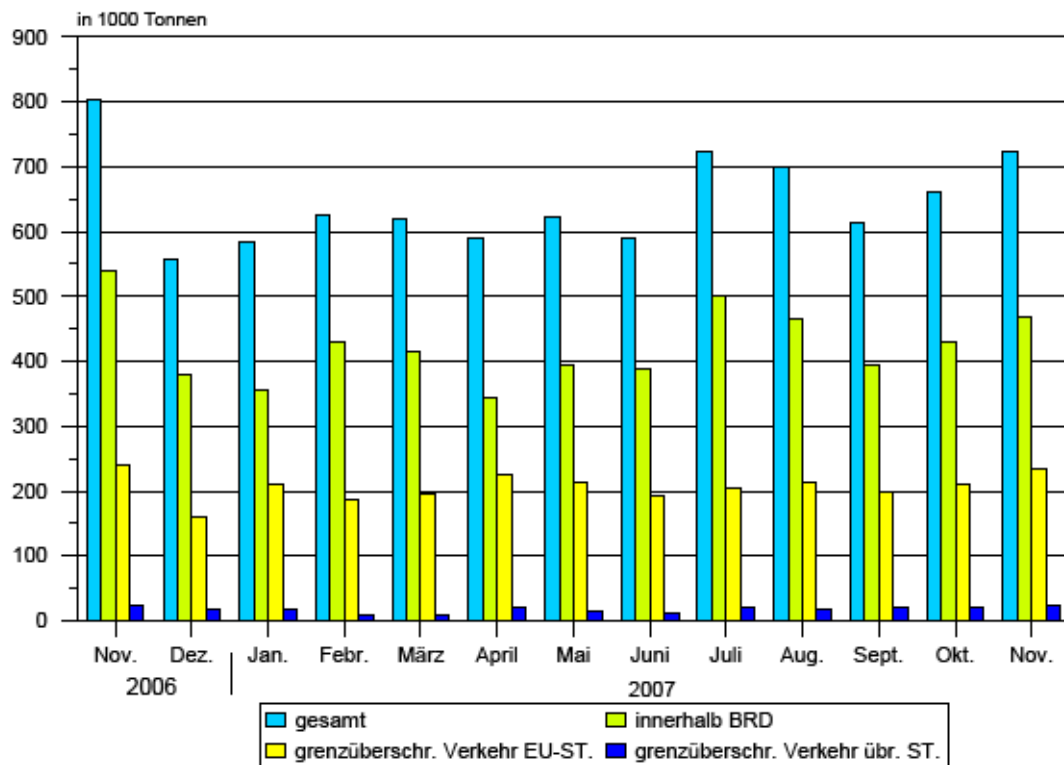
Wasserstraßen	Ankunft			Abgang		
	Anzahl	Tragfähigkeit der Schiffe	Entladungen der Schiffe	Anzahl	Tragfähigkeit der Schiffe	Beladungen der Schiffe
		in 1000 t			in 1000 t	
Obereibe und Seitenwasserstraßen	454	434	168	447	427	138
davon Elbe	454	434	168	447	427	138
Saale	-	-	-	-	-	-
Mittlereibe	103	78	1	103	78	57
Elbegebiet insgesamt	557	512	169	550	505	195
Mittellandkanalgebiet Sachsen-Anhalt	348	367	107	358	379	253
Alle Wasserstraßen Sachsen-Anhalt	905	879	276	908	884	448
darunter Lokalverkehr Sachsen-Anhalt	176	160	1	155	142	1



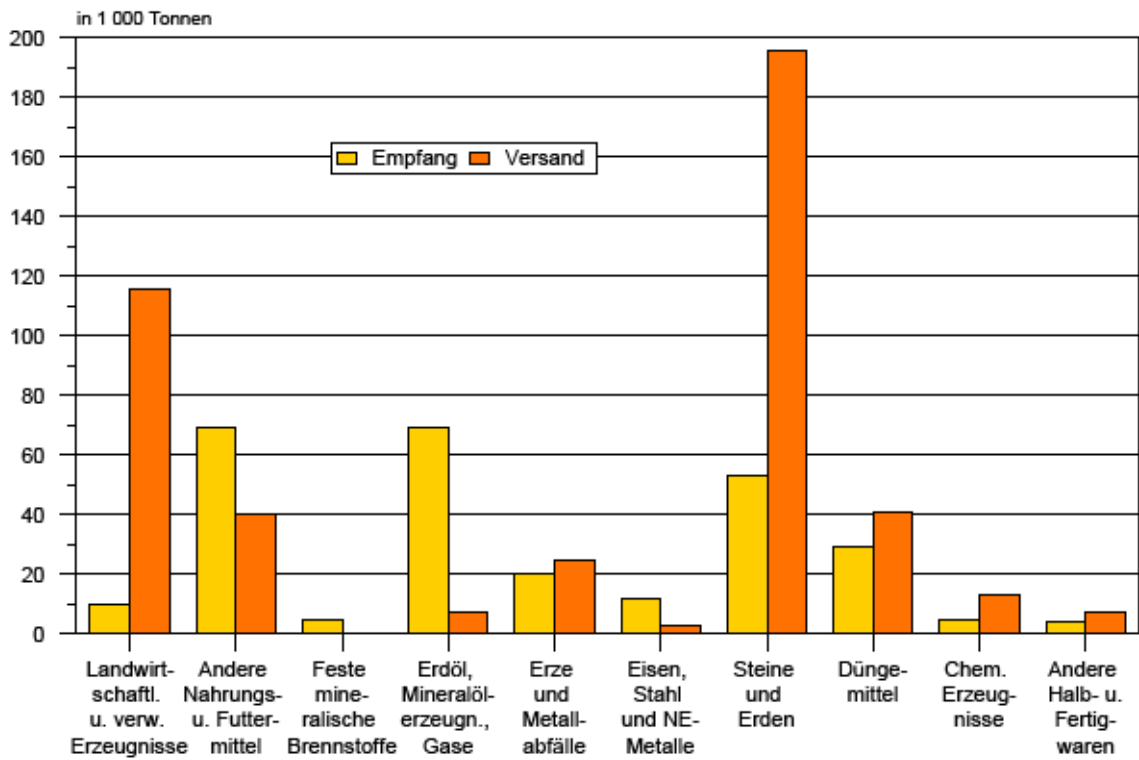
2. Gesamtgüterumschlag auf Binnenwasserstraßen der Jahre 2006 und 2007



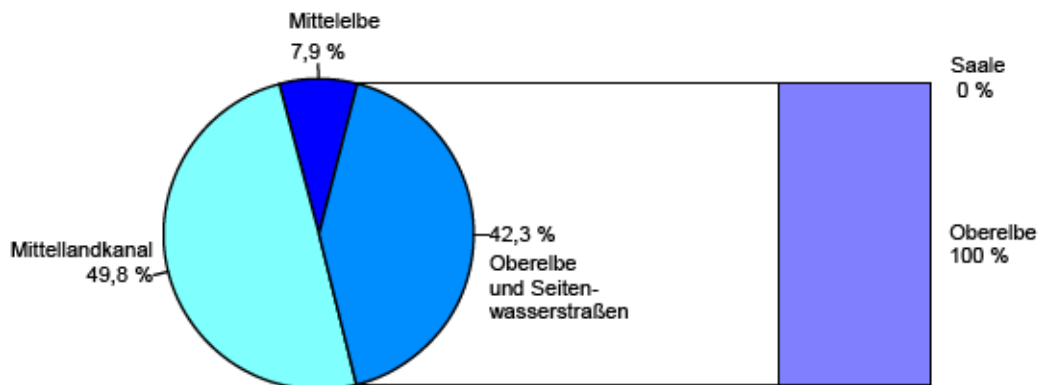
3. Güterumschlag nach Hauptverkehrsbeziehungen der Jahre 2006 und 2007



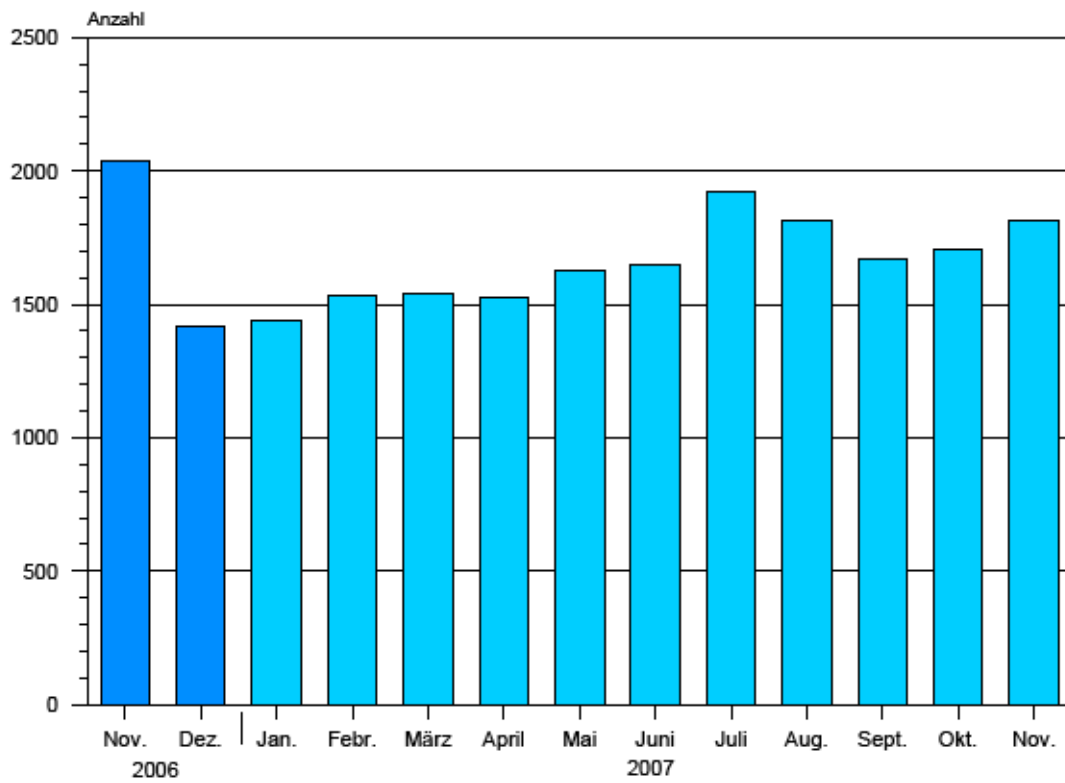
4. Güterumschlag nach Güterabteilungen November 2007



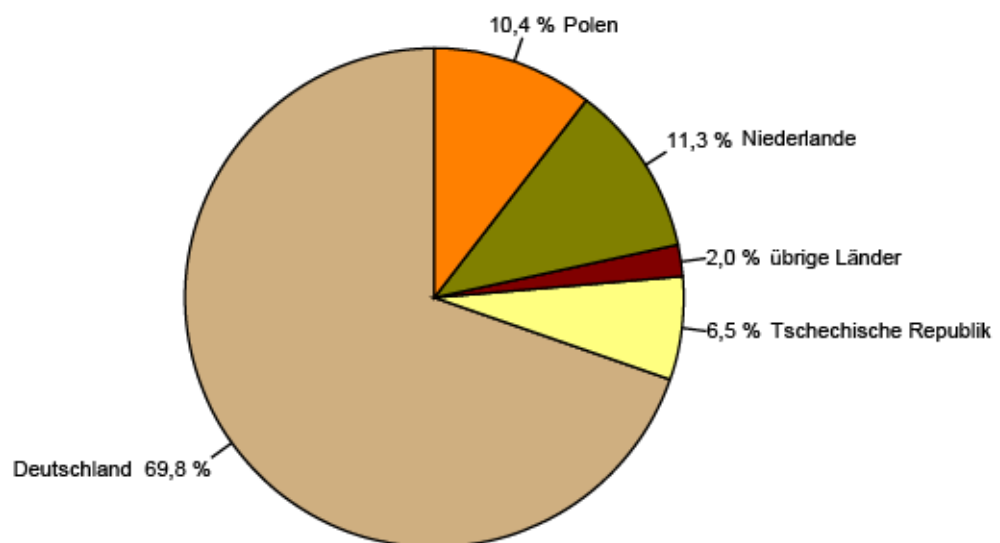
5. Güterumschlag nach Wasserstraßen November 2007



6. Schiffsankünfte und -abgänge nach Monaten der Jahre 2006 und 2007



7. Schiffsankünfte und -abgänge nach Herkunftsländern im November 2007



Veröffentlichungen im Statistischen Landesamt Sachsen-Anhalt

Im Monat Januar 2008 erschienen:

Bestell-Nr.	Kennziffer/ Periodizität	Titel	Preis (in EUR)
1 Z 0 03 ¹⁾	Z	Statistisches Monatsheft 1/08	5,50
2 V 0 01	V	Amtliches Verzeichnis der Landesbehörden - Stand: 01.01.2008 -	5,50
2 V 0 07	V	Verzeichnis Allgemeinbildende Schulen - Stand: September 2007 -	9,00
3 C 2 04 ¹⁾	C II - j/07	Weinbestände - Stand: 31.07.2007 -	1,50
3 C 3 05 ¹⁾	C III - m-11/07	Schlachtungen und Geflügel - November 2007 -	1,50
3 C 3 05 ¹⁾	C III - m-12/07	Schlachtungen und Geflügel - Dezember 2007 -	1,50
3 C 3 07 ¹⁾	C III - m-10/07	Milcherzeugung und -verwendung - Oktober 2007 -	1,50
3 C 3 07 ¹⁾	C III - m-11/07	Milcherzeugung und -verwendung - November 2007 -	1,50
3 E 1 02 ¹⁾	E I - m-10/07	Beschäftigte, Umsatz im Verarbeitenden Gewerbe sowie im Bergbau und der Gewinnung von Steinen und Erden - Oktober 2007 - Vorläufige Ergebnisse Betriebe mit 50 und mehr tätigen Personen	5,50
3 E 1 08	E I - m-10/07	Auftragseingangsindex und Umsatzindex im Verarbeitenden Gewerbe Oktober 2007	5,50
3 E 1 08	E I - m-11/07	Auftragseingangsindex und Umsatzindex im Verarbeitenden Gewerbe November 2007	5,50
3 E 2 01 ¹⁾	E II - m-10/07	Umsatz, Tätige Personen, Auftragseingang und Auftragsbestand im Baugewerbe Oktober 2007	2,50
3 E 2 01 ¹⁾	E II - m-11/07	Umsatz, Tätige Personen, Auftragseingang und Auftragsbestand im Baugewerbe November 2007	2,50
3 E 2 03 ¹⁾	E II - j/07	Ergebnisse der Ergänzungserhebung im Bauhauptgewerbe - Juni 2007 -	4,50
3 F 2 01 ¹⁾	F II - m-10/07	Baugenehmigungen und Baufertigstellungen im Wohn- und Nichtwohnbau Oktober 2007	2,50
3 F 2 01 ¹⁾	F II - m-11/07	Baugenehmigungen und Baufertigstellungen im Wohn- und Nichtwohnbau November 2007	2,50
3 G 1 01 ¹⁾	G I, G IV - m-9/07	Entwicklung von Umsatz und Beschäftigten im Kraftfahrzeughandel, Einzelhandel und Gastgewerbe - September 2007 -	3,00
3 G 1 02 ¹⁾	G I - vj-3/07	Entwicklung von Umsatz und Beschäftigten in der Handelsvermittlung und im Großhandel - III. Quartal 2007 -	1,50
3 G 4 01 ¹⁾	G IV - m-9/07	Gäste und Übernachtungen im Reiseverkehr, Beherbergungskapazität September 2007; Januar bis September 2007 - Vorläufige Ergebnisse -	6,00
3 G 4 01 ¹⁾	G IV - m-10/07	Gäste und Übernachtungen im Fremdenverkehr, Beherbergungskapazität Oktober 2007; Januar bis Oktober 2007; Sommerhalbjahr 2007 (Mai bis Oktober 2007) Vorläufige Ergebnisse	8,00
3 H 1 01 ¹⁾	H I - m-9/07	Straßenverkehrsunfälle - September 2007 - Vorläufige Ergebnisse	4,50
3 H 1 05 ¹⁾	H I - vj-3/07	Fahrgäste und Beförderungsleistungen im Schienennahverkehr und im gewerblichen Omnibusverkehr - III. Quartal 2007 -	1,50
3 H 2 01 ¹⁾	H II - m-10/07	Binnenschifffahrt - Oktober 2007 -	2,50
3 K 5 01 ¹⁾	K V - j/06	Jugendhilfe - Erzieherische Hilfen; Ausgaben und Einnahmen - Jahr 2006	7,50
3 K 5 04 ¹⁾	K V - j/06	Tageseinrichtungen für Kinder und geförderte Kindertagespflege Stichtag: 15.03.2006	4,50
3 Q 4 02 ¹⁾	Q IV - j/06	Unfälle beim Umgang mit und bei der Beförderung von wassergefährdenden Stoffen - Jahr 2006 -	3,00

1) als PDF-Datei kostenfrei erhältlich - bei Bestellung bitte die erste Stelle der Bestellnummer durch eine „6“ ersetzen.