

STATISTISCHE BERICHTE

H II
m-10/07

Bestellnummer:
3H201



Verkehr

Binnenschifffahrt

Oktober 2007



SACHSEN-ANHALT

Statistisches Landesamt

Herausgabemonat: Januar 2008

Zu beziehen durch das
Statistische Landesamt Sachsen-Anhalt
Dezernat Öffentlichkeitsarbeit
Postfach 20 11 56
06012 Halle (Saale)

Preis: 2,50 EUR (kostenfrei als PDF-Datei verfügbar – Bestellnummer: 6H201)

Inhaltliche Verantwortung:

Dezernat: Handel, Gastgewerbe, Dienstleistungen, Verkehr
Frau Pekel
Telefon: 0345 2318-404

Auskünfte erhalten Sie unter:

Telefon: 0345 2318-777
Telefon: 0345 2318-715
Telefon: 0345 2318-716

Telefax: 0345 2318-913
Internet: <http://www.statistik.sachsen-anhalt.de>
E-Mail: info@stala.mi.sachsen-anhalt.de

Vertrieb:

Telefon: 0345 2318-718
E-Mail: shop@stala.mi.sachsen-anhalt.de

Druck: Statistisches Landesamt Sachsen-Anhalt

© Statistisches Landesamt Sachsen-Anhalt, Halle (Saale), 2008

Für nichtgewerbliche Zwecke sind Vervielfältigung und unentgeltliche Verbreitung, auch auszugsweise, mit Quellenangabe gestattet. Die Verbreitung, auch auszugsweise, über elektronische Systeme/Datenträger bedarf der vorherigen Zustimmung. Alle übrigen Rechte bleiben vorbehalten.

Bibliothek und Besucherdienst (Merseburger Straße 2):

Montag bis Donnerstag: 9.00 Uhr bis 15.30 Uhr
Freitag: 9.00 Uhr bis 13.00 Uhr } möglichst nach Vereinbarung

Telefon: 0345 2318-714
E-Mail: bibliothek@stala.mi.sachsen-anhalt.de

Statistischer Bericht

Binnenschifffahrt

Oktober 2007

Land Sachsen-Anhalt

Inhaltsverzeichnis

	Seite
Vorbemerkungen	4
 <u>Tabellen</u>	
1. Güterverkehr auf Binnenwasserstraßen 1991 - 2006	
1.1 Güterumschlag	5
1.2 Gesamtgüterumschlag nach ausgewählten Güterabteilungen	5
 2. Güterumschlag - Entwicklung im Jahr 2007	
2.1 Zusammenfassende Übersichten	6
2.2 Güterumschlag nach Güterabteilungen	8
2.3 Güterumschlag nach Hauptverkehrsbeziehungen	10
2.4 Güterumschlag nach Wasserstraßen	11
2.5 Güterumschlag nach Monaten	11
 3. Schiffsverkehr - Entwicklung im Jahr 2007	
3.1 Schiffsankünfte und -abgänge nach Wasserstraßen	12
3.2 Schiffsankünfte und -abgänge nach Monaten	12
3.3 Schiffsankünfte und -abgänge nach Herkunftsländern im Oktober 2007	13
3.4 Schiffsankünfte und -abgänge nach Tragfähigkeit im Oktober 2007	13
Grafiken	14

Zeichenerklärung

- x = Tabellenfach gesperrt, weil Aussage nicht sinnvoll
- = Nichts vorhanden
- 0 = weniger als die Hälfte von 1 in der letzten besetzten Stelle,
jedoch mehr als nichts
- . = Zahlenwert unbekannt
- ... = Wert liegt noch nicht vor

Abkürzungen

TEU Twenty-Foot-Equivalent-Unit (Container ca. 6 m Länge)
Abweichungen zu insgesamt sind Rundungsdifferenzen.

Vorbemerkungen

Rechtsgrundlage

Gesetz zur Neuordnung der Statistiken der Schifffahrt und des Güterkraftverkehrs, Art. 1 Gesetz über die Verkehrsstatistik der See- und Binnenschifffahrt sowie des Güterkraftverkehrs (Verkehrsstatistikgesetz – VerStatG) vom 17. Dezember 1999 (BGBl. I S. 2452) in Verbindung mit dem Gesetz über die Statistik für Bundeszwecke Bundesstatistikgesetz (BStatG) vom 22. Januar 1987 (BGBl. I S. 462,565), zuletzt geändert durch Artikel 3 des Gesetzes vom 7. September 2007 (BGBl. I S. 2246).

Zweck und Art der Erhebung

Die Ergebnisse dieser Statistik dienen als Grundlage für verkehrspolitische Entscheidungen und Maßnahmen der obersten Verkehrsbehörden des Bundes und der Länder.

Die Erhebungen werden laufend durchgeführt und monatlich ausgewertet. Die Erfassung erfolgt mittels Zählkarten. Für jeden Lade- und Löschvorgang in den Häfen und Umschlagstellen sind über Ankunfts- bzw. Abgangszählkarten Auskünfte zu erteilen.

Binnenschifffahrtsstatistik

Von der Binnenschifffahrtsstatistik wird der die Seegrenzen nicht überschreitende Schiffs- und Güterverkehr auf den Binnenwasserstraßen des Landes sowie der Binnen-See-Verkehr erfasst. Ausgewiesen werden die in den Häfen und sonstigen Umschlagstellen ankommenden und abgegangenen Schiffe.

Für folgende Wasserstraßen werden im Land Sachsen-Anhalt Schiffsbewegungen nachgewiesen:

- Oberelbe und Seitenwasserstraßen
- Mittelelbe
- Mittellandkanalgebiet

Flagge

Für den Nachweis des Schiffs- und Güterverkehrs nach Flaggen ist maßgebend, welche Flagge die Schiffe zum Zeitpunkt der Anschreibung führten.

Güterumschlag

Der Güterumschlag ergibt sich aus den Meldungen über Aus- und Einladungen der in den Häfen ankommenden und abgegangenen Schiffe.

Güterarten

Der Nachweis der Güterarten erfolgt nach dem amtlichen Güterverzeichnis für die Verkehrsstatistik (Ausgabe 1969). Zugeordnet wird der Güterumschlag nach den 10 Güterabteilungen.

Hauptverkehrsbeziehungen

Der regionalen Abgrenzung der Binnenschifffahrt liegt das Verzeichnis deutscher und ausländischer Häfen (Ausgabe 1997) zugrunde.

Dargestellt wird der Verkehr innerhalb Deutschlands, d. h. Lokalverkehr (Verkehr innerhalb des Landes) und Wechselverkehr (Verkehr der Bundesländer untereinander) sowie der grenzüberschreitende Verkehr (Verkehr der Häfen der Bundesrepublik mit Häfen außerhalb Deutschlands).

1. Güterverkehr auf Binnenwasserstraßen 1991 – 2006

1.1 Güterumschlag

Jahr	Güterumschlag				
	insgesamt	davon		Empfang	Versand
		innerhalb Bundesrepublik Deutschland	Grenzüberschrei- tender Verkehr		
Beförderungsmenge in 1000 t					
1991	2 736	.	.	666	2 070
1992	3 188	.	.	1 032	2 106
1993	3 235	.	.	1 045	2 190
1994	5 380	.	.	1 557	3 823
1995	6 978	5 310	1 669	2 265	4 714
1996	6 531	4 989	1 541	2 262	4 269
1997	7 214	5 583	1 631	2 715	4 499
1998	7 146	5 244	1 902	2 293	4 853
1999	7 302	5 605	1 697	2 257	5 044
2000	6 705	5 105	1 600	2 000	4 705
2001	5 978	4 304	1 673	1 880	4 097
2002	6 068	4 544	1 524	1 813	4 255
2003	6 474	4 669	1 806	2 029	4 445
2004	6 984	4 610	2 373	2 181	4 802
2005	7 909	5 560	2 349	2 234	5 675
2006	7 506	5 191	2 315	2 403	5 103

1.2 Gesamtgüterumschlag nach ausgewählten Güterabteilungen

Jahr	Insgesamt	Darunter			
		0 Landwirt. u. verw. Erzeugnisse	3 Erdöl, Mineralerz.	6 Steine und Erden	7 Düngemittel
	Beförderungsmenge in 1000 t				
1991	2 736	539	273	434	601
1992	3 138	677	505	570	526
1993	3 235	713	343	789	421
1994	5 380	931	563	1 971	715
1995	6 978	1 288	1 168	2 355	883
1996	6 531	1 192	1 107	2 448	838
1997	7 214	880	1 320	2 896	897
1998	7 146	1 055	1 191	2 429	1 297
1999	7 302	1 092	1 001	2 377	1 343
2000	6 705	1 496	928	2 067	949
2001	5 978	1 126	938	1 938	820
2002	6 068	1 148	878	2 016	827
2003	6 474	1 593	802	2 140	811
2004	6 984	1 207	758	2 740	798
2005	7 909	1 722	719	2 954	806
2006	7 506	1 649	693	2 612	713

2. Güterumschlag – Entwicklung im Jahr 2007

2.1 Zusammenfassende Übersichten

Gegenstand der Nachweisung	Oktober 2006	September 2007	Oktober 2007	Januar - Oktober		
				2006	2007	Veränderung 2007 / 2006 um %
Güterumschlag nach Hauptverkehrsbeziehungen in Tonnen						
Güterumschlag Innerhalb der Bundesrepublik Deutschland	466 883	395 203	428 593	4 270 821	4 115 396	- 3,6
davon						
Empfang	167 194	141 266	163 539	1 275 336	1 407 020	+ 10,3
Versand	299 689	253 937	265 054	2 995 485	2 708 376	- 9,6
Grenzüberschreitender Verkehr	219 826	218 812	230 934	1 874 127	2 214 655	+ 18,2
davon						
Empfang	52 242	69 797	78 076	653 525	735 496	+ 12,5
Versand	167 584	149 015	152 858	1 220 602	1 479 159	+ 21,2
Insgesamt	686 709	614 015	659 527	6 144 948	6 330 051	+ 3,0
Von Insgesamt						
Lokalverkehr des Landes	1 096	218	3 969	21 462	23 214	+ 8,2
Verkehr mit Schiffen						
Deutschlands	465 317	420 621	451 840	4 293 635	4 243 089	- 1,2
übriger EU - Staaten	131 390	106 082	125 645	1 113 649	1 239 718	+ 11,3
Containerumschlag nach Hauptverkehrsbeziehungen in TEU						
Güterumschlag Innerhalb der Bundesrepublik Deutschland	1 540	2 738	2 390	15 064	16 246	+ 7,8
davon						
Empfang	756	1 591	1 109	7 441	8 309	+ 11,7
Versand	784	1 147	1 281	7 623	7 937	+ 4,1
Grenzüberschreitender Verkehr	-	-	-	-	-	-
davon						
Empfang	-	-	-	-	-	-
Versand	-	-	-	-	-	-
Insgesamt	1 540	2 738	2 390	15 064	16 246	+ 7,8
Von Insgesamt						
Lokalverkehr des Landes	134	68	20	522	106	- 79,7
Verkehr mit Schiffen						
Deutschlands	1 540	2 738	2 390	15 064	16 246	+ 7,8
übriger EU - Staaten	-	-	-	-	-	-

Noch 2.1 Zusammenfassende Übersichten

Gegenstand der Nachweisung	Oktober 2006	September 2007	Oktober 2007	Januar - Oktober		
				2006	2007	Veränderung 2007 / 2006 um %
Güterumschlag nach Güterabteilungen in Tonnen						
0 Landwirtsch. u. verw. Erzeugnisse	119 905	105 762	110 866	1 391 103	1 368 660	- 1,6
1 Andere Nahrungs- u. Futtermittel	87 172	96 766	99 599	913 423	1 039 121	+ 13,8
2 Feste mineralische Brennstoffe	3 877	3 007	2 802	17 248	24 598	+ 42,6
3 Erdöl, Mineralölzerzeugn., Gase	66 659	44 761	56 113	561 764	484 485	- 13,8
4 Erze und Metallabfälle	42 795	33 900	37 602	338 930	431 655	+ 27,4
5 Eisen, Stahl und NE- Metalle	6 978	21 015	15 160	67 701	121 818	+ 79,9
6 Steine und Erden	293 993	215 437	238 200	2 139 749	2 044 664	- 4,4
7 Düngemittel	46 703	65 541	67 574	558 929	577 672	+ 3,4
8 Chemische Erzeugnisse	11 131	15 552	19 658	90 764	161 445	+ 77,9
9 Andere Halb- und Fertigwaren	7 496	12 274	11 953	65 337	75 933	+ 16,2
Insgesamt	686 709	614 015	659 527	6 144 948	6 330 051	+ 3,0
Anteil der Güterabteilungen am Gesamtumschlag in %						
0 Landwirtsch. u. verw. Erzeugnisse	17,5	17,2	16,8	22,6	21,6	x
1 Andere Nahrungs- u. Futtermittel	12,7	15,8	15,1	14,9	16,4	x
2 Feste mineralische Brennstoffe	0,6	0,5	0,4	0,3	0,4	x
3 Erdöl, Mineralölzerzeugn., Gase	9,7	7,3	8,5	9,1	7,7	x
4 Erze und Metallabfälle	6,2	5,5	5,7	5,5	6,8	x
5 Eisen, Stahl und NE- Metalle	1,0	3,4	2,3	1,1	1,9	x
6 Steine und Erden	42,8	35,1	36,1	34,8	32,3	x
7 Düngemittel	6,8	10,7	10,2	9,1	9,1	x
8 Chemische Erzeugnisse	1,6	2,5	3,0	1,5	2,6	x
9 Andere Halb- und Fertigwaren	1,1	2,0	1,8	1,1	1,2	x
Insgesamt	100	100	100	100	100	x

2.2 Güterumschlag nach Güterabteilungen

Güterabteilung	Güterumschlag Oktober 2007	Empfang			Versand		
		Oktober 2006	Oktober 2007	Veränderung 2007 / 2006 um %	Oktober 2006	Oktober 2007	Veränderung 2007 / 2006 um %
Beförderungsmenge in 1000 t							
Oberelbe und Seitenwasserstraßen Sachsen-Anhalt							
0 Landwirtsch. u. verw. Erzeugnisse	57	2	-	x	60	57	- 4,0
1 Andere Nahrungs- u. Futtermittel	61	28	42	+ 50,4	16	19	+ 18,9
2 Feste mineralische Brennstoffe	1	2	1	- 27,7	-	-	-
3 Erdöl, Mineralölerzeugn., Gase	56	67	53	- 21,0	-	3	x
4 Erze und Metallabfälle	35	11	12	+ 6,5	30	23	- 21,7
5 Eisen, Stahl und NE- Metalle	10	1	10	x	0	0	x
6 Steine und Erden	29	14	22	+ 55,3	25	7	- 72,5
7 Düngemittel	13	5	11	+ 117,4	-	2	x
8 Chemische Erzeugnisse	15	10	9	- 12,7	-	6	x
9 Andere Halb- und Fertigwaren	9	2	3	x	3	6	x
Insgesamt	286	141	163	+ 15,3	133	123	- 7,3
Mittelelbe Sachsen-Anhalt							
0 Landwirtsch. u. verw. Erzeugnisse	0	2	0	- 69,3	-	-	-
1 Andere Nahrungs- u. Futtermittel	-	-	-	-	-	-	-
2 Feste mineralische Brennstoffe	-	-	-	-	-	-	-
3 Erdöl, Mineralölerzeugn., Gase	-	-	-	-	-	-	-
4 Erze und Metallabfälle	-	-	-	-	-	-	-
5 Eisen, Stahl und NE- Metalle	-	-	-	-	-	-	-
6 Steine und Erden	61	-	-	-	66	61	- 6,9
7 Düngemittel	-	-	-	-	-	-	-
8 Chemische Erzeugnisse	4	-	-	-	-	4	x
9 Andere Halb- und Fertigwaren	-	-	-	-	-	-	-
Insgesamt	66	2	0	- 69,3	66	65	- 0,8

Noch 2.2 Güterumschlag nach Güterabteilungen

Güterabteilung	Güterumschlag Oktober 2007	Empfang			Versand		
		Oktober 2006	Oktober 2007	Veränderung 2007 / 2006 um %	Oktober 2006	Oktober 2007	Veränderung 2007 / 2006 um %
Beförderungsmenge in 1000 t							
Mittellandkanalgebiet Sachsen-Anhalt							
0 Landwirtsch. u. verw. Erzeugnisse	53	1	7	x	55	46	- 16,8
1 Andere Nahrungs- u. Futtermittel	39	27	26	- 2,8	17	13	- 23,1
2 Feste mineralische Brennstoffe	1	2	1	- 27,7	-	-	-
3 Erdöl, Mineralölzerzeugn., Gase	-	-	-	-	-	-	-
4 Erze und Metallabfälle	2	-	-	-	2	2	+ 19,3
5 Eisen, Stahl und NE- Metalle	5	4	3	- 30,9	2	3	+ 45,1
6 Steine und Erden	148	32	24	- 23,8	158	124	- 21,6
7 Düngemittel	54	10	15	+ 57,1	32	39	+ 23,5
8 Chemische Erzeugnisse	1	-	1	x	1	1	- 56,5
9 Andere Halb- und Fertigwaren	3	1	1	- 28,6	2	2	+ 9,0
Insgesamt	308	76	78	+ 2,1	269	230	- 14,5
Alle Wasserstraßen in Sachsen-Anhalt							
0 Landwirtsch. u. verw. Erzeugnisse	111	5	8	+ 53,8	115	103	- 10,2
1 Andere Nahrungs- u. Futtermittel	100	55	68	+ 24,4	32	31	- 2,9
2 Feste mineralische Brennstoffe	3	4	3	- 27,7	-	-	-
3 Erdöl, Mineralölzerzeugn., Gase	56	67	53	- 21,0	-	3	x
4 Erze und Metallabfälle	38	11	12	+ 6,5	32	26	- 18,7
5 Eisen, Stahl und NE- Metalle	15	5	12	+ 150,7	2	3	+ 37,3
6 Steine und Erden	238	45	46	+ 2,2	249	192	- 22,9
7 Düngemittel	68	15	27	+ 78,2	32	41	+ 29,0
8 Chemische Erzeugnisse	20	10	9	- 6,7	1	10	x
9 Andere Halb- und Fertigwaren	12	3	4	+ 38,2	5	8	+ 72,2
Insgesamt	660	219	242	+ 10,1	467	418	- 10,6

2.3 Güterumschlag nach Hauptverkehrsbeziehungen

Bundesland ----- Land	Oktober 2006	Oktober 2007	Januar - Oktober		
			2006	2007	Veränderung 2007 / 2006 um %
Beförderungsmenge in t					
Verkehr innerhalb Deutschlands					
Baden-Württemberg	-	999	8 749	6 279	- 28,2
Bayern	192	-	1 121	743	- 33,7
Berlin	80 665	70 464	603 855	592 975	- 1,8
Brandenburg	27 104	13 598	211 717	201 479	- 4,8
Bremen	4 031	7 851	78 716	82 851	+ 5,3
Hamburg	175 965	159 561	1 852 367	1 558 801	- 15,8
Hessen	-	265	1 696	1 639	- 3,4
Mecklenburg-Vorpommern	-	842	969	2 682	+ 176,8
Niedersachsen	79 270	79 721	627 995	629 245	+ 0,2
Nordrhein-Westfalen	41 040	42 252	433 579	508 257	+ 17,2
Rheinland-Pfalz	23 015	17 660	227 934	232 394	+ 2,0
Saarland	-	-	361	-	x
Sachsen	16	2 903	7 975	29 930	x
Sachsen-Anhalt	1 096	3 969	21 462	23 214	+ 8,2
Schleswig-Holstein	34 489	28 508	192 325	244 907	+ 27,3
Deutschland	466 883	428 593	4 270 821	4 115 396	- 3,6
Grenzüberschreitender Verkehr					
Belgien	49 536	57 526	431 822	472 160	+ 9,3
Frankreich	11 669	13 558	111 888	131 837	+ 17,8
Luxemburg	-	-	2 128	2 501	+ 17,5
Niederlande	141 785	140 138	1 163 808	1 445 896	+ 24,2
Österreich	-	-	-	-	-
EU- Verkehr zusammen	202 990	211 222	1 709 646	2 052 394	+ 20,0
Schweiz	-	-	1 795	1 021	- 43,1
Polen	8 442	12 592	59 265	89 148	+ 50,4
Tschechische Republik	8 394	7 120	103 071	72 092	- 30,1
Ungarn	-	-	-	-	-
Rumänien	-	-	350	-	x
Insgesamt	219 826	230 934	1 874 127	2 214 655	+ 18,2
Gesamtverkehr	686 709	659 527	6 144 948	6 330 051	+ 3,0

2.4 Güterumschlag nach Wasserstraßen

Wasserstraßen	Oktober 2006	Oktober 2007	Januar - Oktober		Veränderung 2007 / 2006 um %
			2006	2007	
Beförderungsmenge in 1000 t					
Obereibe und Seitenwasserstraßen	274	286	2 568	2 730	+ 6,3
davon					
Elbe	274	286	2 568	2 730	+ 6,3
Saale	-	-	-	-	-
Mittlereibe	67	66	507	499	- 1,7
Elbegebiet insgesamt	342	352	3 075	3 229	+ 5,0
Mittellandkanalgebiet Sachsen-Anhalt	345	308	3 070	3 101	+ 1,0
Alle Wasserstraßen Sachsen-Anhalt	687	660	6 145	6 330	+ 3,0
darunter					
Lokalverkehr					
Sachsen-Anhalt	1	4	21	23	+ 8,2

2.5 Güterumschlag nach Monaten

Zeitraum	2006			2007			Veränderung 2007 / 2006 um %
	Empfang	Versand	gesamt	Empfang	Versand	gesamt	
Beförderungsmenge in t							
Januar	156 507	247 675	404 182	200 724	384 039	584 763	+ 44,7
Februar	96 681	138 437	235 118	182 412	444 033	626 445	+ 166,4
März	210 897	485 721	696 618	184 517	436 675	621 192	- 10,8
April	164 494	463 776	628 270	208 405	380 525	588 930	- 6,3
Mai	227 460	525 090	752 550	223 974	398 557	622 531	- 17,3
Juni	208 580	501 190	709 770	211 628	379 165	590 793	- 16,8
Juli	219 549	465 475	685 024	250 475	473 480	723 955	+ 5,7
August	224 917	503 698	728 615	227 703	470 197	697 900	- 4,2
September	200 340	417 752	618 092	211 063	402 952	614 015	- 0,7
Oktober	219 436	467 273	686 709	241 615	417 912	659 527	- 4,0
November	276 956	526 033	802 989
Dezember	197 161	361 129	558 290
Jahr insgesamt	2 402 978	5 103 249	7 506 227

3. Schiffsverkehr – Entwicklung im Jahr 2007

3.1 Schiffsankünfte und –abgänge nach Wasserstraßen

Wasserstraßen	Oktober 2006	Oktober 2007	Januar - Oktober		Veränderung 2007 / 2006 um %
			2006	2007	
	Anzahl				
Oberelbe und Seitenwasserstraßen	865	838	7 691	8 215	+ 6,8
davon					
Elbe	865	838	7 691	8 215	+ 6,8
Saale	-	-	-	-	-
Mittelerbe	242	230	1 706	1 780	+ 4,3
Elbegebiet insgesamt	1 107	1 068	9 397	9 995	+ 6,4
Mittellandkanalgebiet					
Sachsen - Anhalt	748	640	6 681	6 432	- 3,7
Alle Wasserstraßen					
Sachsen - Anhalt	1 855	1 708	16 078	16 427	+ 2,2
darunter					
Lokalverkehr					
Sachsen-Anhalt	314	283	2 670	2 975	+ 11,4

3.2 Schiffsankünfte und –abgänge nach Monaten

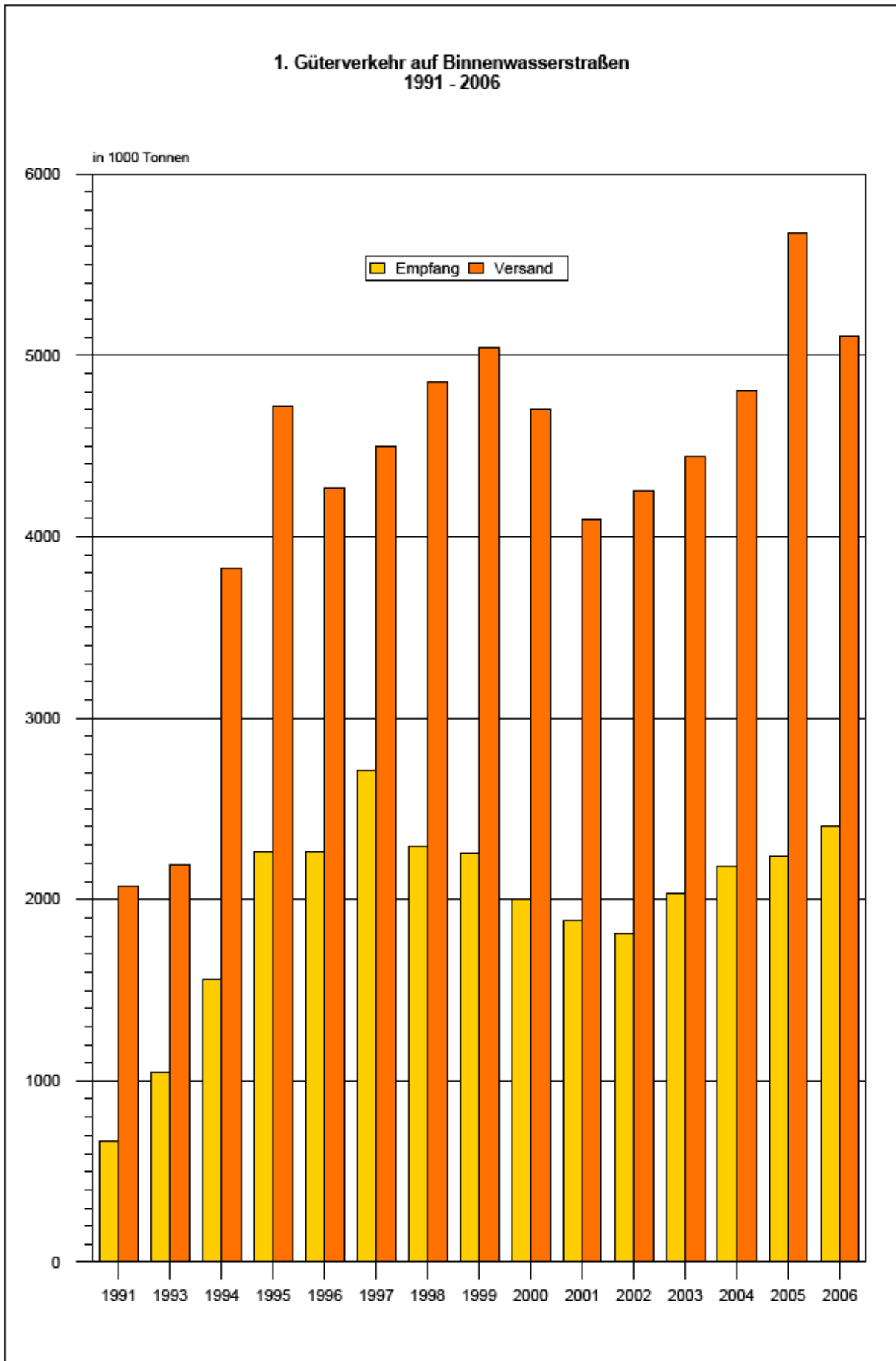
Zeitraum	2007			2006	Veränderung 2007 / 2006 um %
	Schiffs- ankünfte	Schiffs- abgänge	Schiffe gesamt	Schiffe gesamt	
Januar	718	718	1 436	974	+ 47,4
Februar	763	770	1 533	581	+ 163,9
März	767	775	1 542	1 715	- 10,1
April	763	766	1 529	1 509	+ 1,3
Mai	813	817	1 630	1 915	- 14,9
Juni	822	826	1 648	1 978	- 16,7
Juli	957	964	1 921	1 843	+ 4,2
August	905	908	1 813	1 930	- 6,1
September	825	842	1 667	1 778	- 6,2
Oktober	851	857	1 708	1 855	- 7,9
November	2 038	...
Dezember	1 420	...
Jahr insgesamt	19 536	...

3.3 Schiffsankünfte und -abgänge nach Herkunftsländern im Oktober 2007

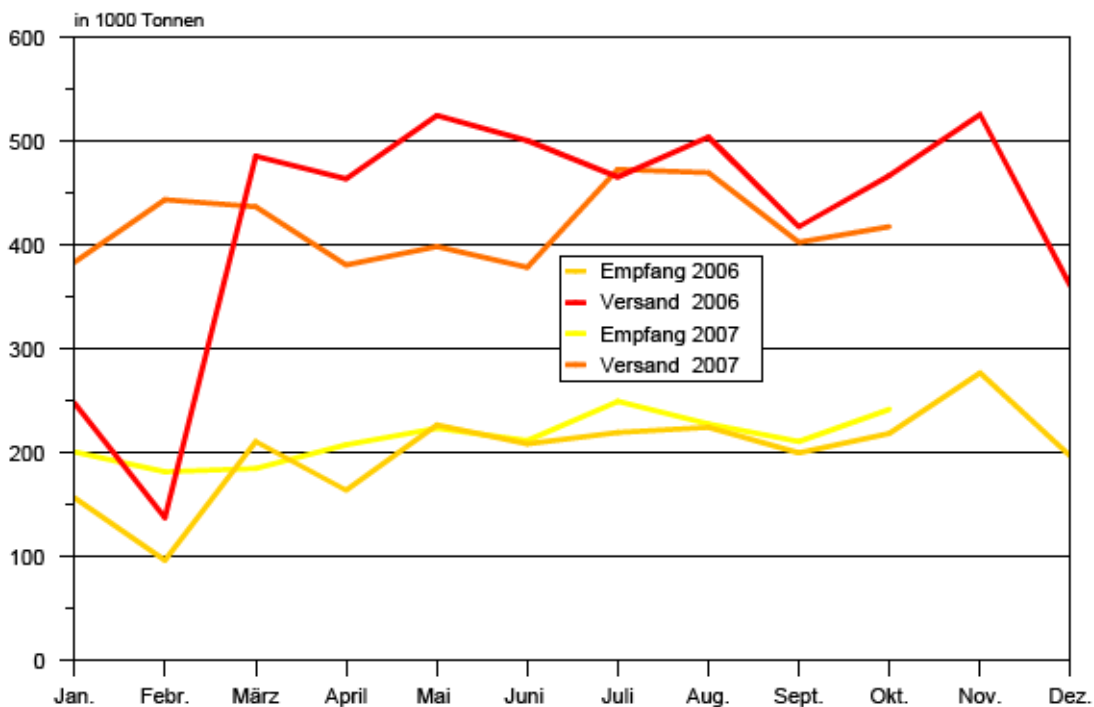
Herkunftsland	Schiffsankünfte und Schiffsabgänge	Von insgesamt in %
Bundesrepublik Deutschland	1 162	68,1
Niederlande	217	12,7
Polen	105	6,1
Tschechische Republik	190	11,1
übrige Länder	34	2,0
Insgesamt	1 708	100

3.4 Schiffsankünfte und -abgänge nach Tragfähigkeit im Oktober 2007

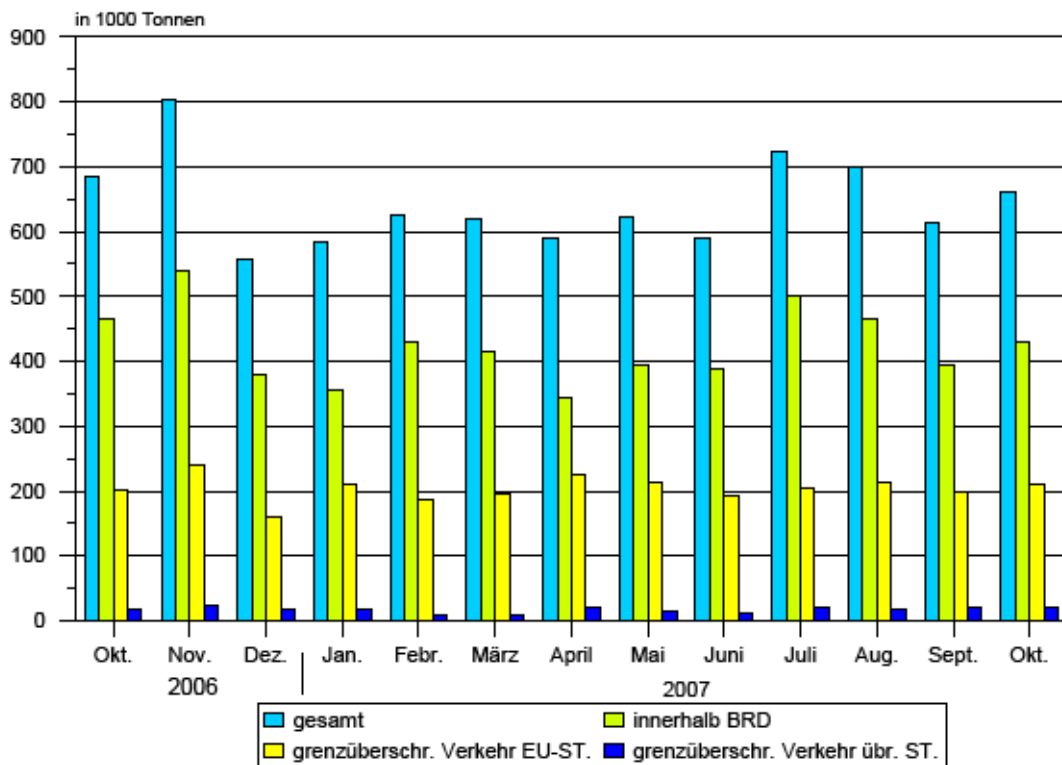
Wasserstraßen	Ankunft			Abgang		
	Anzahl	Tragfähigkeit der Schiffe	Entladungen der Schiffe	Anzahl	Tragfähigkeit der Schiffe	Beladungen der Schiffe
		in 1000 t			in 1000 t	
Obereibe und Seitenwasserstraßen	422	418	163	416	412	123
davon						
Elbe	422	418	163	416	412	123
Saale	-	-	-	-	-	-
Mittlereibe	115	89	1	115	89	65
Elbegebiet insgesamt	537	507	164	531	501	188
Mittellandkanalgebiet Sachsen-Anhalt	314	338	78	326	356	230
Alle Wasserstraßen Sachsen-Anhalt	851	845	242	857	857	418
darunter						
Lokalverkehr Sachsen-Anhalt	146	141	2	137	134	2



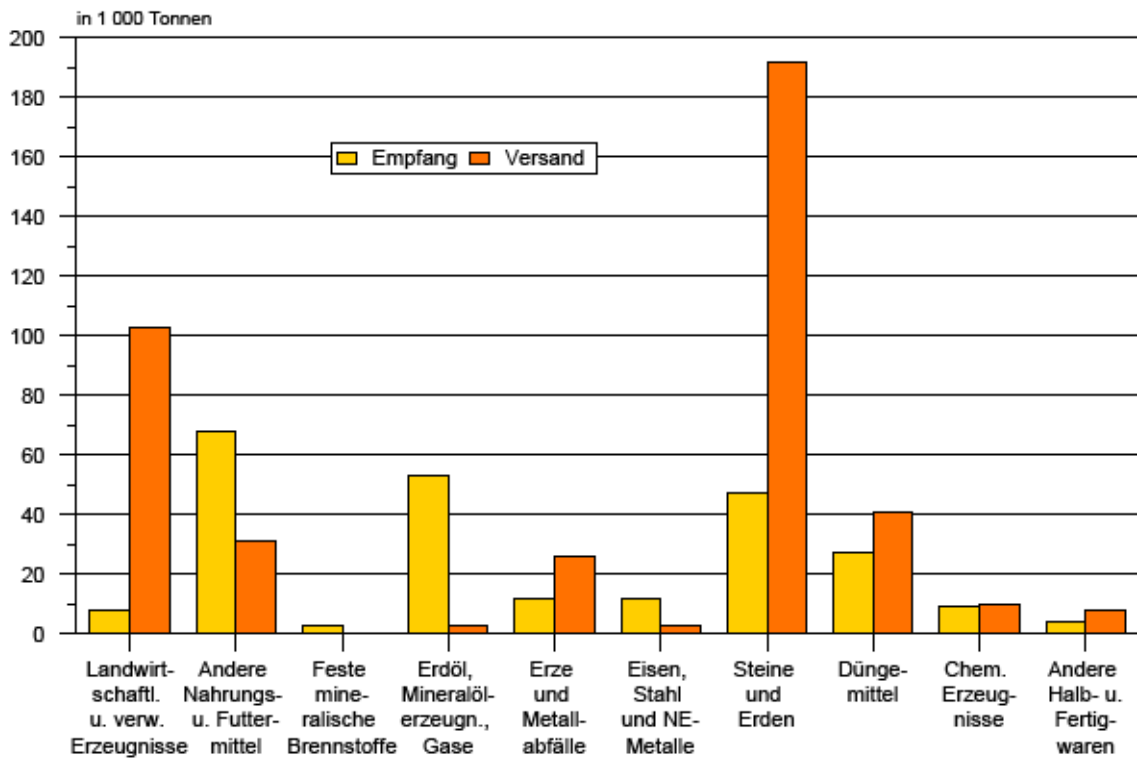
2. Gesamtgüterumschlag auf Binnenwasserstraßen der Jahre 2006 und 2007



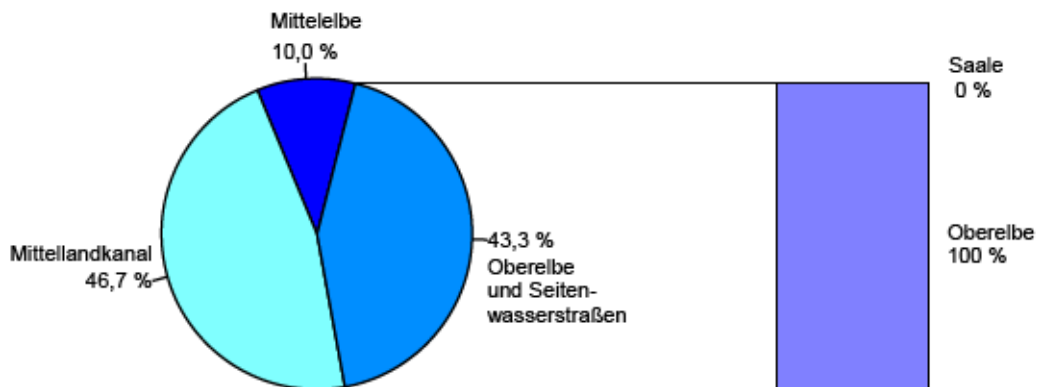
3. Güterumschlag nach Hauptverkehrsbeziehungen der Jahre 2006 und 2007



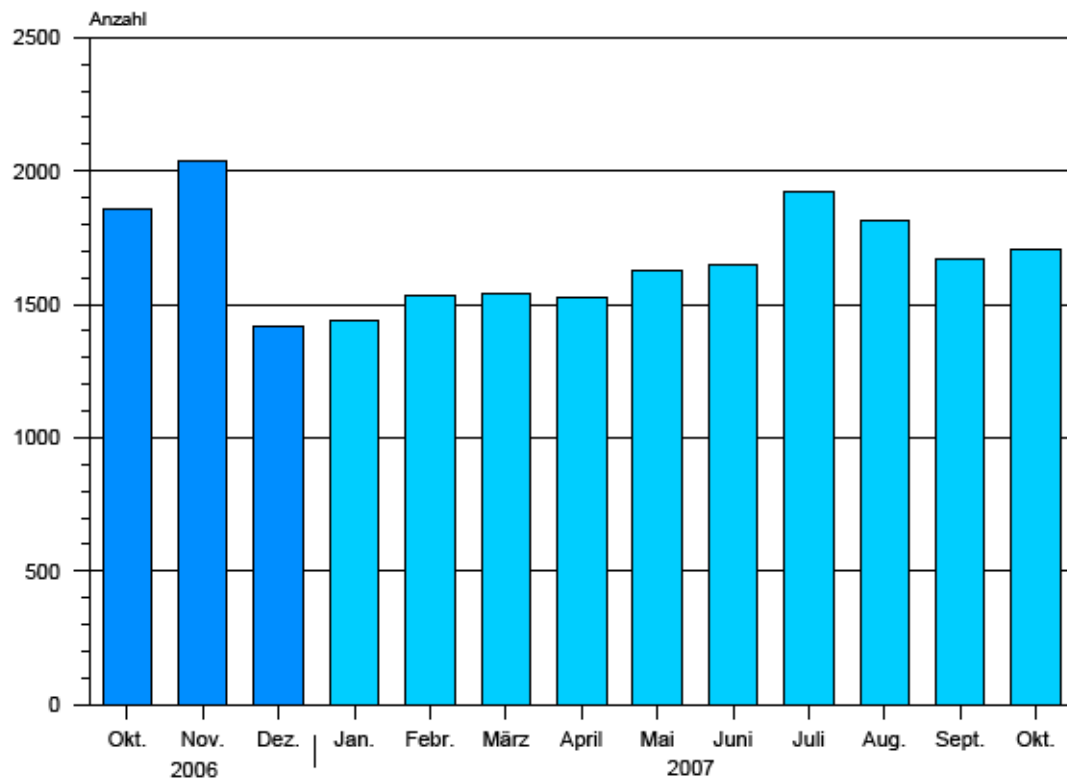
4. Güterumschlag nach Güterabteilungen Oktober 2007



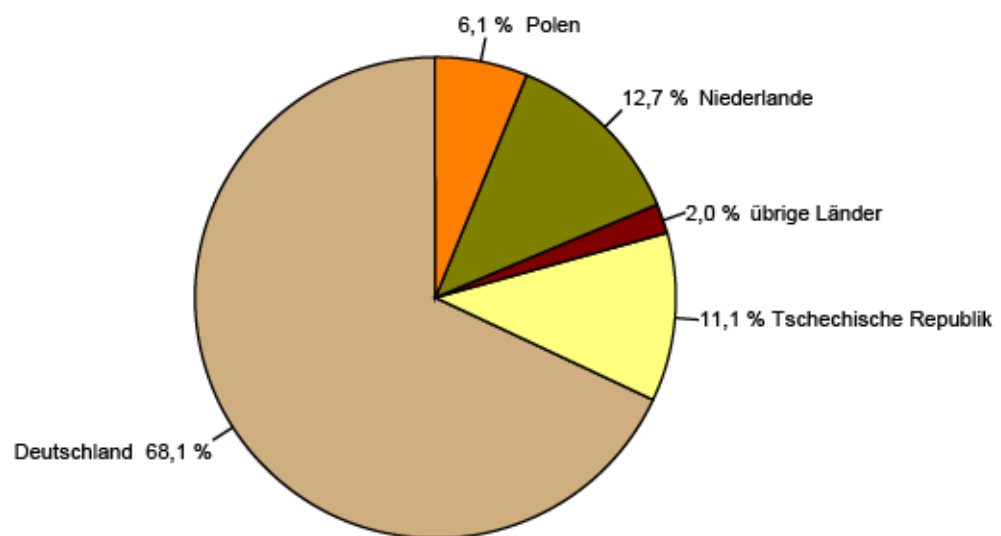
5. Güterumschlag nach Wasserstraßen Oktober 2007



6. Schiffsankünfte und -abgänge nach Monaten der Jahre 2006 und 2007



7. Schiffsankünfte und -abgänge nach Herkunftsländern im Oktober 2007



Veröffentlichungen im Statistischen Landesamt Sachsen-Anhalt

Im Monat Dezember 2007 erschienen:

Bestell-Nr.	Kennziffer/ Periodizität	Titel	Preis (in EUR)
1 Z 0 03 ¹⁾	Z	Statistisches Monatsheft 12/07	5,50
3 A 1 07 ¹⁾	A I/S	Bevölkerung nach Altersgruppen und Geschlecht sowie Bevölkerungsentwicklung und Bevölkerungsstand - 1981bis 2006- in der Kreisgebietsstruktur 01.07.2007	10,00
3 B 1 02 ¹⁾	B I - j/06	Allgemeinbildende Schulen - Schuljahr 2006/07 - Schuljahresendstatistik	6,00
3 B 7 15 ¹⁾	B VII - 5j/07	Kommunalwahlen in Sachsen-Anhalt am 22. April 2007- Stadtratswahl in der Kreisfreien Stadt Dessau-Roßlau und Kreistagswahlen in 9 Landkreisen - Endgültige Ergebnisse	21,00
3 C 1 08 ¹⁾	C I - 5j/07	Flächen der Obstanlagen und Obstbaumbestände - Jahr 2007 -	4,50
3 C 2 04 ¹⁾	C II - j/07	Weinbestände - Stand: 31.07.2007 -	1,50
3 C 3 05 ¹⁾	C III - m-10/07	Schlachtungen und Geflügel - Oktober 2007 -	1,50
3 C 3 07 ¹⁾	C III - m-9/07	Milcherzeugung und -verwendung - September 2007 -	1,50
3 E 1 02 ¹⁾	E I - m-9/07	Beschäftigte, Umsatz im Verarbeitenden Gewerbe sowie im Bergbau und der Gewinnung von Steinen und Erden - September 2007 - Vorläufige Ergebnisse Betriebe mit 50 und mehr tätigen Personen	5,50
3 E 1 08	E I - m-9/07	Auftragseingangsindex und Umsatzindex im Verarbeitenden Gewerbe September 2007	5,50
3 E 2 01 ¹⁾	E II, E III - m-9/07	Umsatz, Tätige Personen, Auftragseingang und Auftragsbestand im Baugewerbe September 2007	2,50
3 E 3 02	E III - j/07	Ergebnisse der Jährlichen Erhebung im Ausbaugewerbe Juni 2007; 2. Vierteljahr 2007	2,50
3 E 5 01 ¹⁾	E V- vj-3/07	Beschäftigte, Umsatz im Handwerk - III. Quartal 2007 -	2,00
3 G 1 01 ¹⁾	G I, G IV - m-8/07	Entwicklung von Umsatz und Beschäftigten im Kraftfahrzeughandel, Einzelhandel und Gastgewerbe - August 2007 -	3,00
3 G 3 01	G III - m-8/07	Aus- und Einfuhr - August 2007 - Vorläufige Ergebnisse	5,00
3 G 3 01	G III - m-9/07	Aus- und Einfuhr - September 2007 - Vorläufige Ergebnisse	5,00
3 G 4 01 ¹⁾	G IV - m-8/07	Gäste und Übernachtungen im Reiseverkehr, Beherbergungskapazität August 2007; Januar bis August 2007 - Vorläufige Ergebnisse -	6,00
3 H 1 05 ¹⁾	H I - vj-2/07	Fahrgäste und Beförderungsleistungen im Schienennahverkehr und im gewerblichen Omnibusverkehr - II. Quartal 2007 -	1,50
3 H 2 01 ¹⁾	H II - m-9/07	Binnenschifffahrt - September 2007 -	2,50
3 K 7 01 ¹⁾	K VII - j/06	Wohngeld - Jahr 2006 -	3,00
3 P 1 03 ¹⁾	P I - j/05	Bruttoanlageinvestitionen - 1991- 2005 – Stand: Herbst 2007	4,00

1) als PDF-Datei kostenfrei erhältlich - bei Bestellung bitte die erste Stelle der Bestellnummer durch eine „6“ ersetzen.