

STATISTISCHE BERICHTE

H II
m-9/07

Bestellnummer:
3H201



Verkehr

Binnenschifffahrt

September 2007



SACHSEN-ANHALT

Statistisches Landesamt

Herausgabemonat: Dezember 2007

Zu beziehen durch das
Statistische Landesamt Sachsen-Anhalt
Dezernat Öffentlichkeitsarbeit
Postfach 20 11 56
06012 Halle (Saale)

Preis: 2,50 EUR (kostenfrei als PDF-Datei verfügbar – Bestellnummer: 6H201)

Inhaltliche Verantwortung:

Dezernat: Handel, Gastgewerbe, Dienstleistungen, Verkehr
Frau Pekel
Telefon: 0345 2318-404

Auskünfte erhalten Sie unter:

Telefon: 0345 2318-777
Telefon: 0345 2318-715
Telefon: 0345 2318-716

Telefax: 0345 2318-913
Internet: <http://www.statistik.sachsen-anhalt.de>
E-Mail: info@stala.mi.sachsen-anhalt.de

Vertrieb:

Telefon: 0345 2318-718
E-Mail: shop@stala.mi.sachsen-anhalt.de

Druck: Statistisches Landesamt Sachsen-Anhalt

© Statistisches Landesamt Sachsen-Anhalt, Halle (Saale), 2007

Für nichtgewerbliche Zwecke sind Vervielfältigung und unentgeltliche Verbreitung, auch auszugsweise, mit Quellenangabe gestattet. Die Verbreitung, auch auszugsweise, über elektronische Systeme/Datenträger bedarf der vorherigen Zustimmung. Alle übrigen Rechte bleiben vorbehalten.

Bibliothek und Besucherdienst (Merseburger Straße 2):

Montag bis Donnerstag: 9.00 Uhr bis 15.30 Uhr
Freitag: 9.00 Uhr bis 13.00 Uhr } möglichst nach Vereinbarung

Telefon: 0345 2318-714
E-Mail: bibliothek@stala.mi.sachsen-anhalt.de

Statistischer Bericht

Binnenschifffahrt

September 2007

Land Sachsen-Anhalt

Inhaltsverzeichnis

	Seite
Vorbemerkungen	4
 <u>Tabellen</u>	
1. Güterverkehr auf Binnenwasserstraßen 1991 - 2006	
1.1 Güterumschlag	5
1.2 Gesamtgüterumschlag nach ausgewählten Güterabteilungen	5
 2. Güterumschlag - Entwicklung im Jahr 2007	
2.1 Zusammenfassende Übersichten	6
2.2 Güterumschlag nach Güterabteilungen	8
2.3 Güterumschlag nach Hauptverkehrsbeziehungen	10
2.4 Güterumschlag nach Wasserstraßen	11
2.5 Güterumschlag nach Monaten	11
 3. Schiffsverkehr - Entwicklung im Jahr 2007	
3.1 Schiffsankünfte und -abgänge nach Wasserstraßen	12
3.2 Schiffsankünfte und -abgänge nach Monaten	12
3.3 Schiffsankünfte und -abgänge nach Herkunftsländern im September 2007	13
3.4 Schiffsankünfte und -abgänge nach Tragfähigkeit im September 2007	13
Grafiken	14

Zeichenerklärung

- x = Tabellenfach gesperrt, weil Aussage nicht sinnvoll
- = Nichts vorhanden
- 0 = weniger als die Hälfte von 1 in der letzten besetzten Stelle,
jedoch mehr als nichts
- . = Zahlenwert unbekannt
- ... = Wert liegt noch nicht vor

Abkürzungen

TEU Twenty-Foot-Equivalent-Unit (Container ca. 6 m Länge)
Abweichungen zu insgesamt sind Rundungsdifferenzen.

Vorbemerkungen

Rechtsgrundlage

Gesetz zur Neuordnung der Statistiken der Schifffahrt und des Güterkraftverkehrs, Art. 1 Gesetz über die Verkehrsstatistik der See- und Binnenschifffahrt sowie des Güterkraftverkehrs (Verkehrsstatistikgesetz – VerStatG) vom 17. Dezember 1999 (BGBl. I S. 2452) in Verbindung mit dem Gesetz über die Statistik für Bundeszwecke Bundesstatistikgesetz (BStatG) vom 22. Januar 1987 (BGBl. I S. 462,565), zuletzt geändert durch Artikel 3 des Gesetzes vom 7. September 2007 (BGBl. I S. 2246).

Zweck und Art der Erhebung

Die Ergebnisse dieser Statistik dienen als Grundlage für verkehrspolitische Entscheidungen und Maßnahmen der obersten Verkehrsbehörden des Bundes und der Länder.

Die Erhebungen werden laufend durchgeführt und monatlich ausgewertet. Die Erfassung erfolgt mittels Zählkarten. Für jeden Lade- und Löschvorgang in den Häfen und Umschlagstellen sind über Ankunfts- bzw. Abgangszählkarten Auskünfte zu erteilen.

Binnenschifffahrtsstatistik

Von der Binnenschifffahrtsstatistik wird der die Seegrenzen nicht überschreitende Schiffs- und Güterverkehr auf den Binnenwasserstraßen des Landes sowie der Binnen-See-Verkehr erfasst. Ausgewiesen werden die in den Häfen und sonstigen Umschlagstellen ankommenden und abgegangenen Schiffe.

Für folgende Wasserstraßen werden im Land Sachsen-Anhalt Schiffsbewegungen nachgewiesen:

- Oberelbe und Seitenwasserstraßen
- Mittelelbe
- Mittellandkanalgebiet

Flagge

Für den Nachweis des Schiffs- und Güterverkehrs nach Flaggen ist maßgebend, welche Flagge die Schiffe zum Zeitpunkt der Anschreibung führten.

Güterumschlag

Der Güterumschlag ergibt sich aus den Meldungen über Aus- und Einladungen der in den Häfen ankommenden und abgegangenen Schiffe.

Güterarten

Der Nachweis der Güterarten erfolgt nach dem amtlichen Güterverzeichnis für die Verkehrsstatistik (Ausgabe 1969). Zugeordnet wird der Güterumschlag nach den 10 Güterabteilungen.

Hauptverkehrsbeziehungen

Der regionalen Abgrenzung der Binnenschifffahrt liegt das Verzeichnis deutscher und ausländischer Häfen (Ausgabe 1997) zugrunde.

Dargestellt wird der Verkehr innerhalb Deutschlands, d. h. Lokalverkehr (Verkehr innerhalb des Landes) und Wechselverkehr (Verkehr der Bundesländer untereinander) sowie der grenzüberschreitende Verkehr (Verkehr der Häfen der Bundesrepublik mit Häfen außerhalb Deutschlands).

1. Güterverkehr auf Binnenwasserstraßen 1991 – 2006

1.1 Güterumschlag

Jahr	Güterumschlag				
	insgesamt	davon		Empfang	Versand
		innerhalb Bundesrepublik Deutschland	grenzüberschrei- tender Verkehr		
Beförderungsmenge in 1000 t					
1991	2 736	.	.	666	2 070
1992	3 188	.	.	1 032	2 106
1993	3 235	.	.	1 045	2 190
1994	5 380	.	.	1 557	3 823
1995	6 978	5 310	1 669	2 265	4 714
1996	6 531	4 989	1 541	2 262	4 269
1997	7 214	5 583	1 631	2 715	4 499
1998	7 146	5 244	1 902	2 293	4 853
1999	7 302	5 605	1 697	2 257	5 044
2000	6 705	5 105	1 600	2 000	4 705
2001	5 978	4 304	1 673	1 880	4 097
2002	6 068	4 544	1 524	1 813	4 255
2003	6 474	4 669	1 806	2 029	4 445
2004	6 984	4 610	2 373	2 181	4 802
2005	7 909	5 560	2 349	2 234	5 675
2006	7 506	5 191	2 315	2 403	5 103

1.2 Gesamtgüterumschlag nach ausgewählten Güterabteilungen

Jahr	Insgesamt	Darunter			
		0 Landwirt. u. verw. Erzeugnisse	3 Erdöl, Mineralerz.	6 Steine und Erden	7 Düngemittel
	Beförderungsmenge in 1000 t				
1991	2 736	539	273	434	601
1992	3 138	677	505	570	526
1993	3 235	713	343	789	421
1994	5 380	931	563	1 971	715
1995	6 978	1 288	1 168	2 355	883
1996	6 531	1 192	1 107	2 448	838
1997	7 214	880	1 320	2 896	897
1998	7 146	1 055	1 191	2 429	1 297
1999	7 302	1 092	1 001	2 377	1 343
2000	6 705	1 496	928	2 067	949
2001	5 978	1 126	938	1 938	820
2002	6 068	1 148	878	2 016	827
2003	6 474	1 593	802	2 140	811
2004	6 984	1 207	758	2 740	798
2005	7 909	1 722	719	2 954	806
2006	7 506	1 649	693	2 612	713

2. Güterumschlag – Entwicklung im Jahr 2007

2.1 Zusammenfassende Übersichten

Gegenstand der Nachweisung	September 2006	August 2007	September 2007	Januar - September		
				2006	2007	Veränderung 2007 / 2006 um %
Güterumschlag nach Hauptverkehrsbeziehungen in Tonnen						
Güterumschlag Innerhalb der Bundesrepublik Deutschland	414 205	464 332	395 203	3 803 938	3 686 803	- 3,1
davon						
Empfang	136 563	154 688	141 266	1 108 142	1 243 481	+ 12,2
Versand	277 642	309 644	253 937	2 695 796	2 443 322	- 9,4
Grenzüberschreitender Verkehr	203 887	233 568	218 812	1 654 301	1 983 721	+ 19,9
davon						
Empfang	63 777	73 015	69 797	601 283	657 420	+ 9,3
Versand	140 110	160 553	149 015	1 053 018	1 326 301	+ 26,0
Insgesamt	618 092	697 900	614 015	5 458 239	5 670 524	+ 3,9
Von Insgesamt						
Lokalverkehr des Landes	307	-	218	20 366	19 245	- 5,5
Verkehr mit Schiffen						
Deutschlands	434 825	453 596	420 621	3 828 318	3 791 249	- 1,0
übriger EU - Staaten	98 388	133 353	106 082	982 259	1 114 073	+ 13,4
Containerumschlag nach Hauptverkehrsbeziehungen in TEU						
Güterumschlag Innerhalb der Bundesrepublik Deutschland	1 446	2 401	2 738	13 524	13 856	+ 2,5
davon						
Empfang	728	1 268	1 591	6 685	7 200	+ 7,7
Versand	718	1 133	1 147	6 839	6 656	- 2,7
Grenzüberschreitender Verkehr	-	-	-	-	-	-
davon						
Empfang	-	-	-	-	-	-
Versand	-	-	-	-	-	-
Insgesamt	1 446	2 401	2 738	13 524	13 856	+ 2,5
Von Insgesamt						
Lokalverkehr des Landes	85	-	68	388	86	- 77,8
Verkehr mit Schiffen						
Deutschlands	1 446	2 401	2 738	13 524	13 856	+ 2,5
übriger EU - Staaten	-	-	-	-	-	-

Noch 2.1 Zusammenfassende Übersichten

Gegenstand der Nachweisung	September 2006	August 2007	September 2007	Januar - September		
				2006	2007	Veränderung 2007 / 2006 um %
Güterumschlag nach Güterabteilungen in Tonnen						
0 Landwirtsch. u. verw. Erzeugnisse	120 687	118 555	105 762	1 271 198	1 257 794	- 1,1
1 Andere Nahrungs- u. Futtermittel	85 152	139 326	96 766	826 251	939 522	+ 13,7
2 Feste mineralische Brennstoffe	1 834	-	3 007	13 371	21 796	+ 63,0
3 Erdöl, Mineralölzerzeugn., Gase	63 305	50 554	44 761	495 105	428 372	- 13,5
4 Erze und Metallabfälle	32 515	35 120	33 900	296 135	394 053	+ 33,1
5 Eisen, Stahl und NE- Metalle	5 987	9 562	21 015	60 723	106 658	+ 75,6
6 Steine und Erden	246 535	252 105	215 437	1 845 756	1 806 464	- 2,1
7 Düngemittel	50 664	61 413	65 541	512 226	510 098	- 0,4
8 Chemische Erzeugnisse	3 583	18 304	15 552	79 633	141 787	+ 78,1
9 Andere Halb- und Fertigwaren	7 830	12 961	12 274	57 841	63 980	+ 10,6
Insgesamt	618 092	697 900	614 015	5 458 239	5 670 524	+ 3,9
Anteil der Güterabteilungen am Gesamtumschlag in %						
0 Landwirtsch. u. verw. Erzeugnisse	19,5	17,0	17,2	23,3	22,2	x
1 Andere Nahrungs- u. Futtermittel	13,8	20,0	15,8	15,1	16,6	x
2 Feste mineralische Brennstoffe	0,3	-	0,5	0,2	0,4	x
3 Erdöl, Mineralölzerzeugn., Gase	10,2	7,2	7,3	9,1	7,6	x
4 Erze und Metallabfälle	5,3	5,0	5,5	5,4	6,9	x
5 Eisen, Stahl und NE- Metalle	1,0	1,4	3,4	1,1	1,9	x
6 Steine und Erden	39,9	36,1	35,1	33,8	31,9	x
7 Düngemittel	8,2	8,8	10,7	9,4	9,0	x
8 Chemische Erzeugnisse	0,6	2,6	2,5	1,5	2,5	x
9 Andere Halb- und Fertigwaren	1,3	1,9	2,0	1,1	1,1	x
Insgesamt	100	100	100	100	100	x

2.2 Güterumschlag nach Güterabteilungen

Güterabteilung	Güterumschlag Sept. 2007	Empfang			Versand		
		Sept. 2006	Sept. 2007	Veränderung 2007 / 2006 um %	Sept. 2006	Sept. 2007	Veränderung 2007 / 2006 um %
Beförderungsmenge in 1000 t							
Oberelbe und Seitenwasserstraßen Sachsen-Anhalt							
0 Landwirtsch. u. verw. Erzeugnisse	52	4	1	- 87,8	76	51	- 32,4
1 Andere Nahrungs- u. Futtermittel	61	24	37	+ 57,9	17	24	+ 38,4
2 Feste mineralische Brennstoffe	-	2	-	x	-	-	-
3 Erdöl, Mineralölzerzeugn., Gase	44	61	42	- 31,5	1	2	+ 95,2
4 Erze und Metallabfälle	31	8	7	- 14,2	23	25	+ 6,2
5 Eisen, Stahl und NE- Metalle	7	3	6	+ 91,3	0	0	x
6 Steine und Erden	23	11	12	+ 9,4	17	11	- 38,4
7 Düngemittel	11	13	9	- 29,3	2	2	- 19,3
8 Chemische Erzeugnisse	11	2	10	x	0	1	+ 189,5
9 Andere Halb- und Fertigwaren	10	2	5	x	4	5	- 39,2
Insgesamt	249	130	129	- 0,4	140	120	- 14,0
Mittelelbe Sachsen-Anhalt							
0 Landwirtsch. u. verw. Erzeugnisse	2	3	1	- 65,2	-	1	x
1 Andere Nahrungs- u. Futtermittel	-	-	-	-	-	-	-
2 Feste mineralische Brennstoffe	-	-	-	-	-	-	-
3 Erdöl, Mineralölzerzeugn., Gase	-	-	-	-	-	-	-
4 Erze und Metallabfälle	-	-	-	-	-	-	-
5 Eisen, Stahl und NE- Metalle	-	-	-	-	-	-	-
6 Steine und Erden	48	-	-	-	56	48	- 14,7
7 Düngemittel	-	-	-	-	-	-	-
8 Chemische Erzeugnisse	3	-	-	-	-	3	x
9 Andere Halb- und Fertigwaren	-	-	-	-	-	-	-
Insgesamt	53	3	1	- 65,2	56	52	- 7,5

Noch 2.2 Güterumschlag nach Güterabteilungen

Güterabteilung	Güterumschlag Sept. 2007	Empfang			Versand		
		Sept. 2006	Sept. 2007	Veränderung 2007 / 2006 um %	Sept. 2006	Sept. 2007	Veränderung 2007 / 2006 um %
Beförderungsmenge in 1000 t							
Mittellandkanalgebiet Sachsen-Anhalt							
0 Landwirtsch. u. verw. Erzeugnisse	52	1	6	x	37	46	+ 24,0
1 Andere Nahrungs- u. Futtermittel	36	26	21	- 17,8	19	15	- 21,5
2 Feste mineralische Brennstoffe	3	-	3	x	-	-	-
3 Erdöl, Mineralölzeugn., Gase	1	1	1	- 28,0	-	-	-
4 Erze und Metallabfälle	3	0	1	x	1	1	+ 23,2
5 Eisen, Stahl und NE- Metalle	14	1	8	x	1	6	x
6 Steine und Erden	145	29	26	- 10,8	134	119	- 11,0
7 Düngemittel	55	8	14	+ 81,6	28	40	+ 46,5
8 Chemische Erzeugnisse	1	-	-	-	1	1	+ 16,1
9 Andere Halb- und Fertigwaren	2	2	1	- 29,0	1	1	+ 50,3
Insgesamt	312	68	81	+ 19,0	222	231	+ 4,1
Alle Wasserstraßen in Sachsen-Anhalt							
0 Landwirtsch. u. verw. Erzeugnisse	106	8	8	- 4,7	113	98	- 12,9
1 Andere Nahrungs- u. Futtermittel	97	49	58	+ 18,5	36	38	+ 7,0
2 Feste mineralische Brennstoffe	3	2	3	+ 64,0	-	-	-
3 Erdöl, Mineralölzeugn., Gase	45	62	43	- 31,5	1	2	+ 95,2
4 Erze und Metallabfälle	34	8	8	- 3,9	24	26	+ 7,1
5 Eisen, Stahl und NE- Metalle	21	5	14	x	1	7	x
6 Steine und Erden	215	39	38	- 3,9	207	178	- 14,3
7 Düngemittel	66	21	23	+ 11,5	30	42	+ 42,0
8 Chemische Erzeugnisse	16	2	10	x	1	6	x
9 Andere Halb- und Fertigwaren	12	3	6	+ 76,4	4	6	+ 41,0
Insgesamt	614	200	211	+ 5,4	418	403	- 3,5

2.3 Güterumschlag nach Hauptverkehrsbeziehungen

Bundesland ----- Land	September 2006	September 2007	Januar - September		
			2006	2007	Veränderung 2007 / 2006 um %
Beförderungsmenge in t					
Verkehr innerhalb Deutschlands					
Baden-Württemberg	-	1 523	8 749	5 280	- 39,7
Bayern	-	-	929	743	- 20,0
Berlin	79 829	62 230	523 190	522 511	- 0,1
Brandenburg	21 325	20 049	184 613	187 881	+ 1,8
Bremen	8 932	7 130	74 685	75 000	+ 0,4
Hamburg	172 930	136 368	1 676 402	1 399 240	- 16,5
Hessen	-	-	1 696	1 374	- 19,0
Mecklenburg-Vorpommern	-	-	969	1 840	+ 89,9
Niedersachsen	61 884	74 402	548 725	549 524	+ 0,1
Nordrhein-Westfalen	24 585	48 244	392 539	466 005	+ 18,7
Rheinland-Pfalz	15 891	20 309	204 919	214 734	+ 4,8
Saarland	-	-	361	-	x
Sachsen	457	1 326	7 959	27 027	x
Sachsen-Anhalt	307	218	20 366	19 245	- 5,5
Schleswig-Holstein	28 065	23 404	157 836	216 399	+ 37,1
Deutschland	414 205	395 203	3 803 938	3 686 803	- 3,1
Grenzüberschreitender Verkehr					
Belgien	44 399	50 946	382 286	414 634	+ 8,5
Frankreich	13 590	13 717	100 219	118 279	+ 18,0
Luxemburg	-	716	2 128	2 501	+ 17,5
Niederlande	120 295	132 403	1 022 023	1 305 758	+ 27,8
Österreich	-	-	-	-	-
EU- Verkehr zusammen	178 284	197 782	1 506 656	1 841 172	+ 22,2
Schweiz	1 795	-	1 795	1 021	- 43,1
Polen	12 294	13 947	50 823	76 556	+ 50,6
Tschechische Republik	11 514	7 083	94 677	64 972	- 31,4
Ungarn	-	-	-	-	-
Rumänien	-	-	350	-	x
Insgesamt	203 887	218 812	1 654 301	1 983 721	+ 19,9
Gesamtverkehr	618 092	614 015	5 458 239	5 670 524	+ 3,9

2.4 Güterumschlag nach Wasserstraßen

Wasserstraßen	September 2006	September 2007	Januar - September		Veränderung 2007 / 2006 um %
			2006	2007	
Beförderungsmenge in 1000 t					
Obereibe und Seitenwasserstraßen	269	249	2 293	2 444	+ 6,6
davon					
Elbe	269	249	2 293	2 444	+ 6,6
Saale	-	-	-	-	-
Mittlereibe	59	53	440	433	- 1,6
Elbegebiet insgesamt	328	302	2 733	2 877	+ 5,3
Mittellandkanalgebiet Sachsen-Anhalt	290	312	2 725	2 794	+ 2,5
Alle Wasserstraßen Sachsen - Anhalt	618	614	5 458	5 671	+ 3,9
darunter					
Lokalverkehr Sachsen-Anhalt	0	0	20	19	- 5,5

2.5 Güterumschlag nach Monaten

Zeitraum	2006			2007			Veränderung 2007 / 2006 um %
	Empfang	Versand	gesamt	Empfang	Versand	gesamt	
Beförderungsmenge in t							
Januar	156 507	247 675	404 182	200 724	384 039	584 763	+ 44,7
Februar	96 681	138 437	235 118	182 412	444 033	626 445	+ 166,4
März	210 897	485 721	696 618	184 517	436 675	621 192	- 10,8
April	164 494	463 776	628 270	208 405	380 525	588 930	- 6,3
Mai	227 460	525 090	752 550	223 974	398 557	622 531	- 17,3
Juni	208 580	501 190	709 770	211 628	379 165	590 793	- 16,8
Juli	219 549	465 475	685 024	250 475	473 480	723 955	+ 5,7
August	224 917	503 698	728 615	227 703	470 197	697 900	- 4,2
September	200 340	417 752	618 092	211 063	402 952	614 015	- 0,7
Oktober	219 436	467 273	686 709
November	276 956	526 033	802 989
Dezember	197 161	361 129	558 290
Jahr insgesamt	2 402 978	5 103 249	7 506 227

3. Schiffsverkehr – Entwicklung im Jahr 2007

3.1 Schiffsankünfte und –abgänge nach Wasserstraßen

Wasserstraßen	September 2006	September 2007	Januar - September		Veränderung 2007 / 2006 um %
			2006	2007	
	Anzahl				
Oberelbe und Seitenwasserstraßen	906	820	6 826	7 377	+ 8,1
davon					
Elbe	906	820	6 826	7 377	+ 8,1
Saale	-	-	-	-	-
Mittelerbe	212	202	1 464	1 550	+ 5,9
Elbegebiet insgesamt	1 118	1 022	8 290	8 927	+ 7,7
Mittellandkanalgebiet					
Sachsen - Anhalt	660	645	5 933	5 792	- 2,4
Alle Wasserstraßen					
Sachsen - Anhalt	1 778	1 667	14 223	14 719	+ 3,5
darunter					
Lokalverkehr					
Sachsen-Anhalt	327	296	2 356	2 692	+ 14,3

3.2 Schiffsankünfte und –abgänge nach Monaten

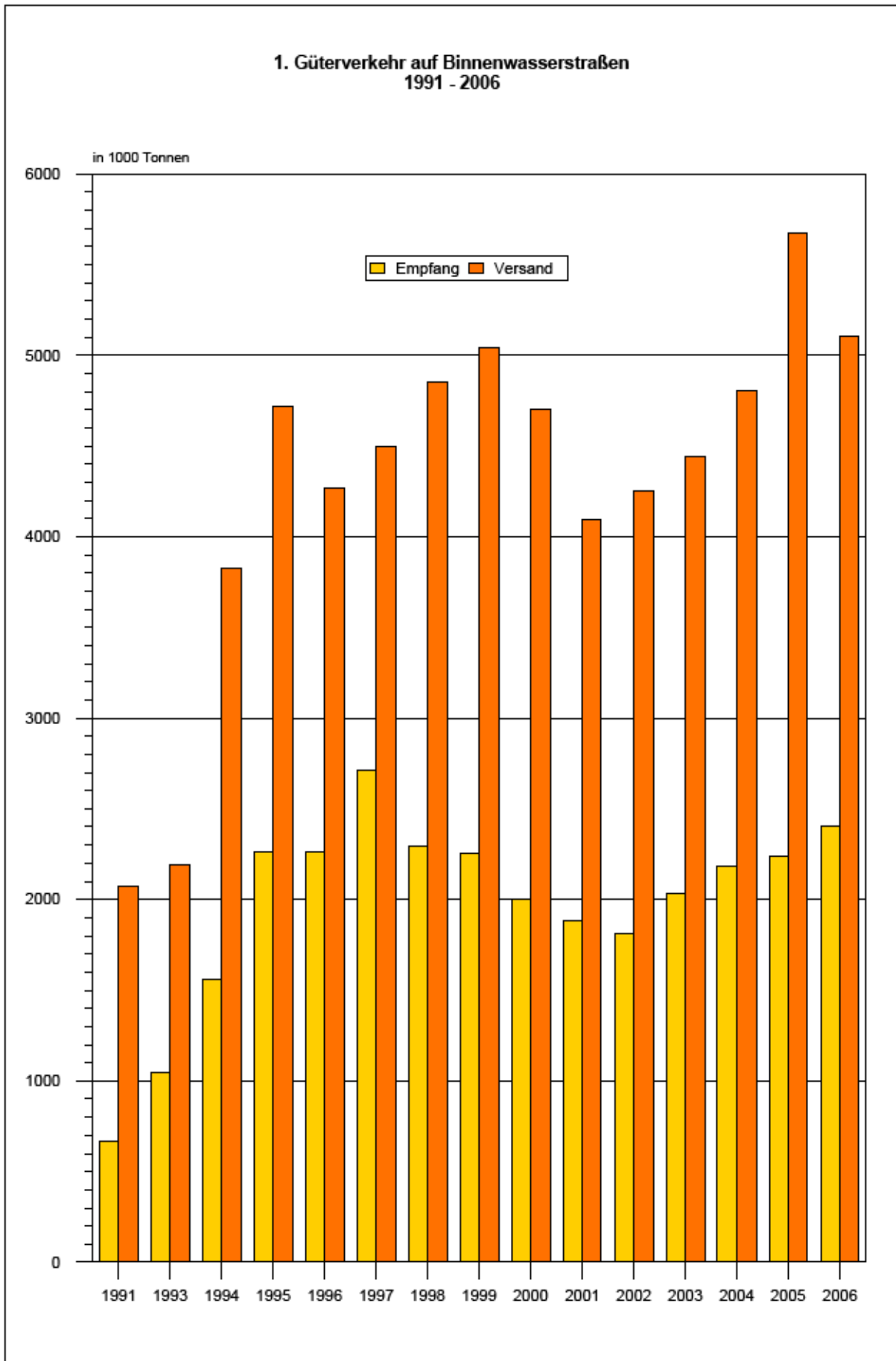
Zeitraum	2007			2006	Veränderung 2007 / 2006 um %
	Schiffs- ankünfte	Schiffs- abgänge	Schiffe gesamt	Schiffe gesamt	
Januar	718	718	1 436	974	+ 47,4
Februar	763	770	1 533	581	+ 163,9
März	767	775	1 542	1 715	- 10,1
April	763	766	1 529	1 509	+ 1,3
Mai	813	817	1 630	1 915	- 14,9
Juni	822	826	1 648	1 978	- 16,7
Juli	957	964	1 921	1 843	+ 4,2
August	905	908	1 813	1 930	- 6,1
September	825	842	1 667	1 778	- 6,2
Oktober	1 855	...
November	2 038	...
Dezember	1 420	...
Jahr insgesamt	19 536	...

3.3 Schiffsankünfte und -abgänge nach Herkunftsländern im September 2007

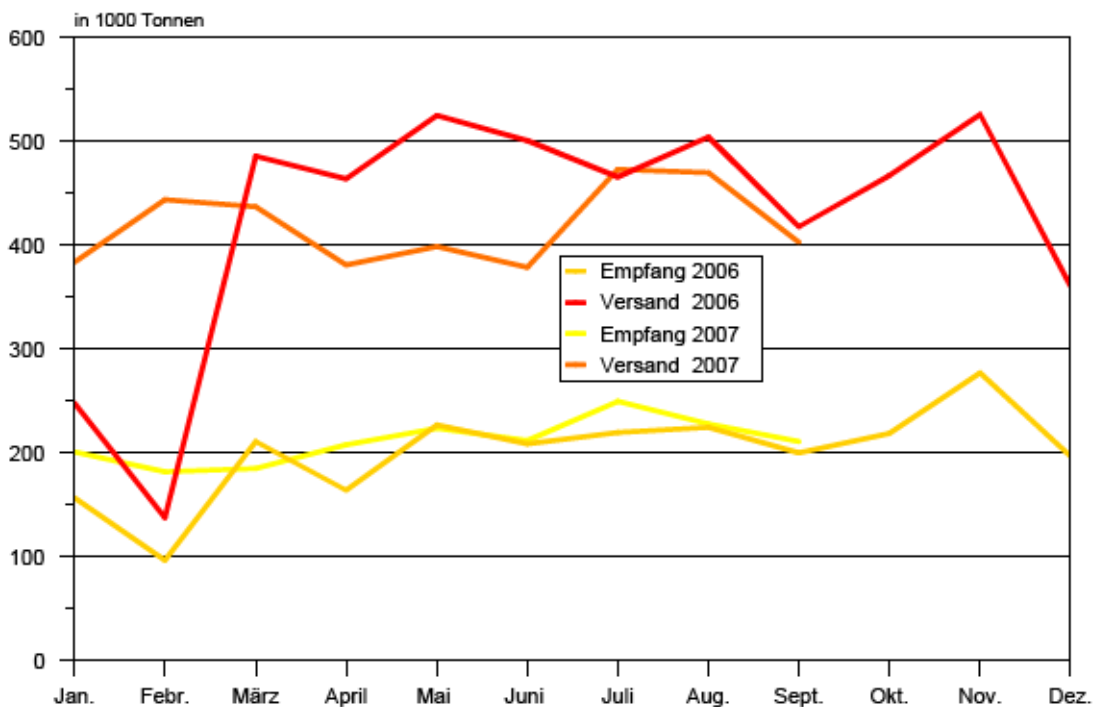
Herkunftsland	Schiffsankünfte und Schiffsabgänge	Von insgesamt in %
Bundesrepublik Deutschland	1 151	69,1
Niederlande	193	11,6
Polen	144	8,6
Tschechische Republik	159	9,5
übrige Länder	20	1,2
Insgesamt	1 667	100

3.4 Schiffsankünfte und -abgänge nach Tragfähigkeit im September 2007

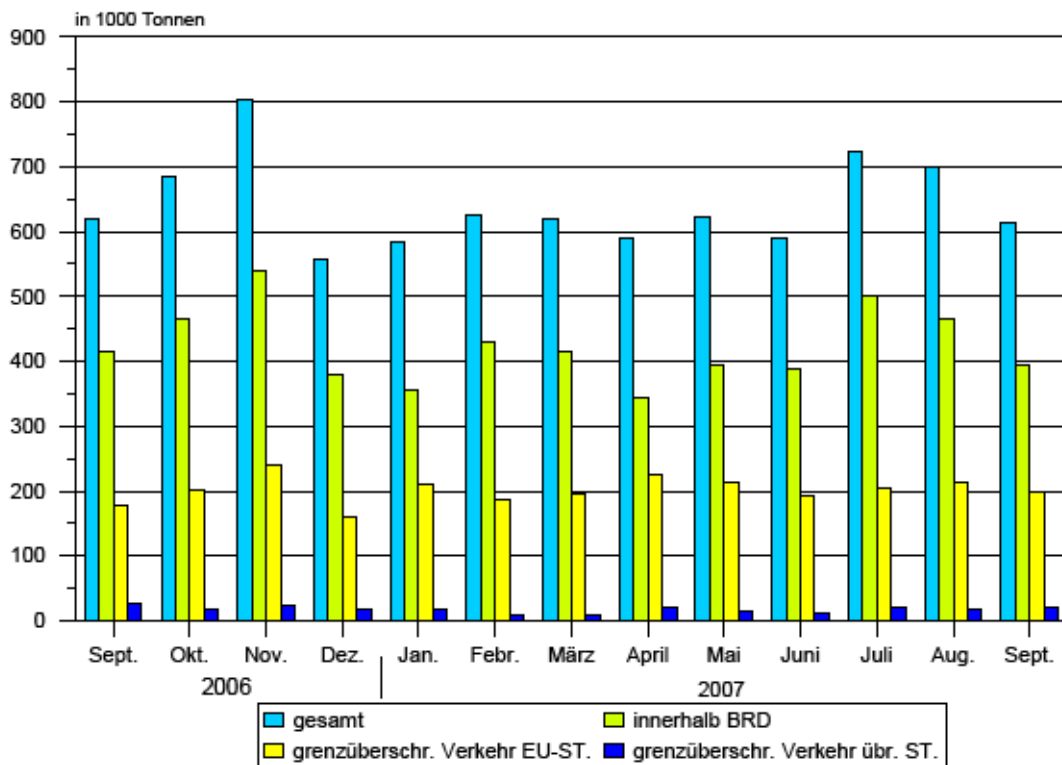
Wasserstraßen	Ankunft			Abgang		
	Anzahl	Tragfähigkeit der Schiffe	Entladungen der Schiffe	Anzahl	Tragfähigkeit der Schiffe	Beladungen der Schiffe
		in 1000 t			in 1000 t	
Obereibe und Seitenwasserstraßen	409	395	129	411	398	120
davon						
Elbe	409	395	129	411	398	120
Saale	-	-	-	-	-	-
Mittlereibe	101	75	1	101	75	52
Elbegebiet insgesamt	510	470	130	512	472	172
Mittellandkanalgebiet Sachsen-Anhalt	315	344	81	330	365	231
Alle Wasserstraßen Sachsen-Anhalt	825	813	211	842	837	403
darunter Lokalverkehr Sachsen-Anhalt	153	143	0	143	133	0



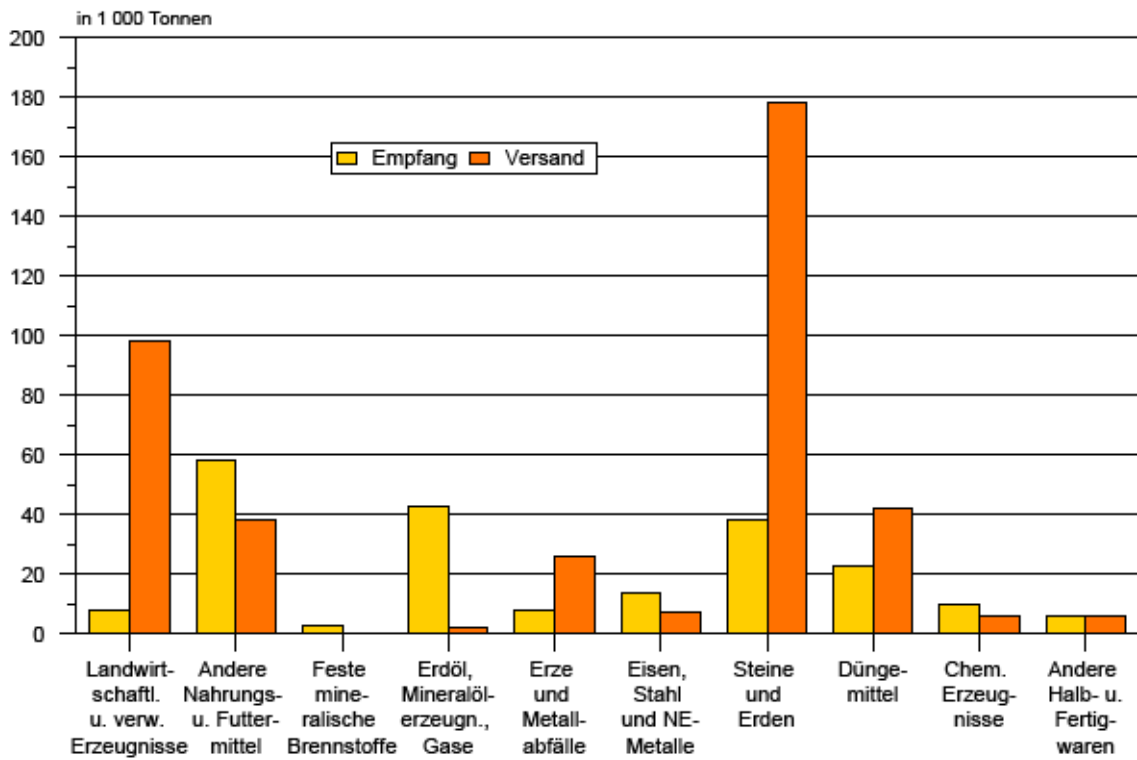
2. Gesamtgüterumschlag auf Binnenwasserstraßen der Jahre 2006 und 2007



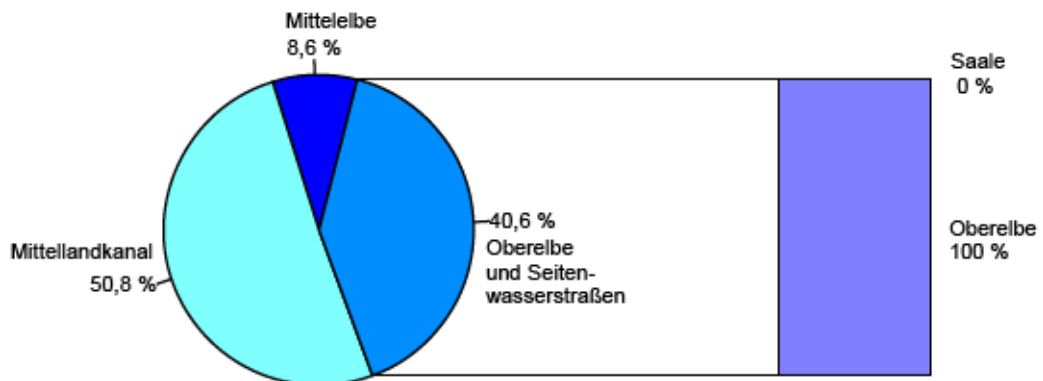
3. Güterumschlag nach Hauptverkehrsbeziehungen der Jahre 2006 und 2007



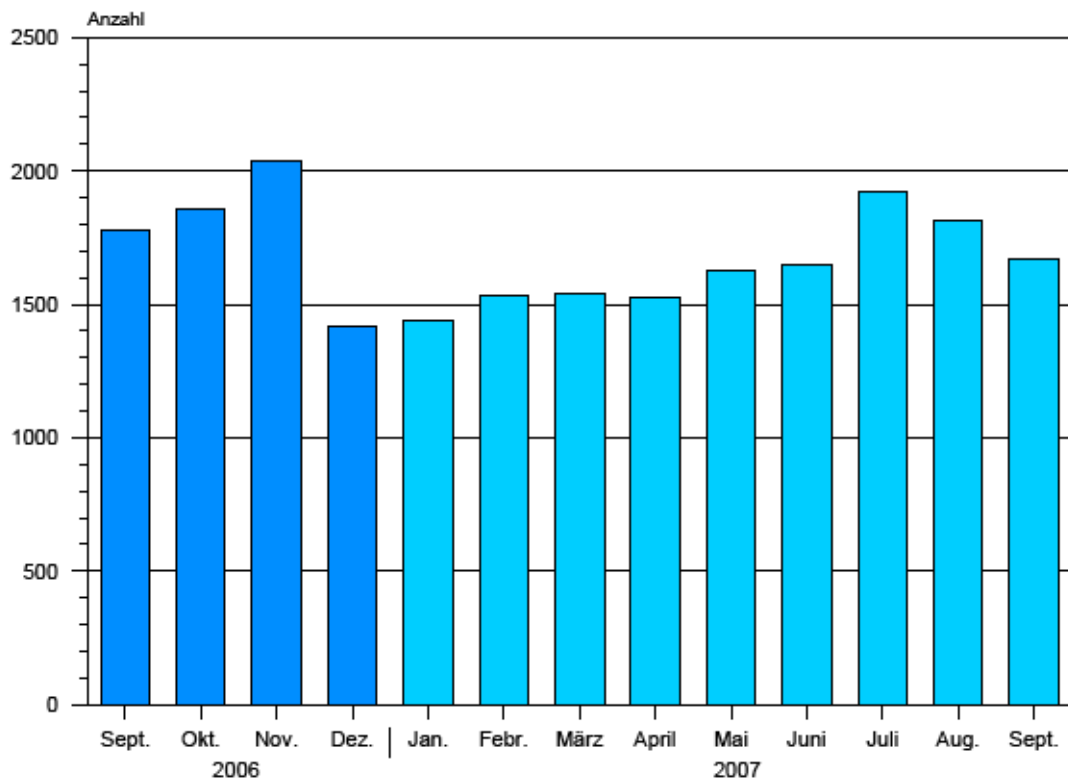
4. Güterumschlag nach Güterabteilungen September 2007



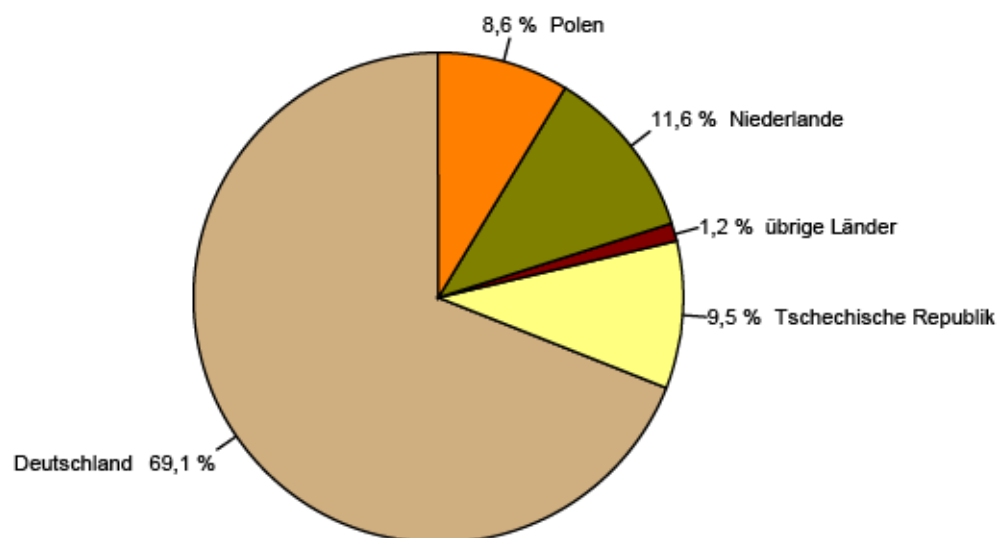
5. Güterumschlag nach Wasserstraßen September 2007



6. Schiffsankünfte und -abgänge nach Monaten der Jahre 2006 und 2007



7. Schiffsankünfte und -abgänge nach Herkunftsländern im September 2007



Veröffentlichungen im Statistischen Landesamt Sachsen-Anhalt

Im Monat November 2007 erschienen:

Bestell-Nr.	Kennziffer/ Periodizität	Titel	Preis (in EUR)
1 Z 0 03 ¹⁾	Z	Statistisches Monatsheft 11/07	5,50
3 A 1 02 ¹⁾	A I, A II, A III - hj-1/07	Bevölkerung der Gemeinden und Verwaltungsgemeinschaften; Natürliche Bevölkerungsbewegung, Wanderungen - Stand: 30.06.2007 in der neuen Kreisgebietsstruktur ab 01.07.2007 -	9,50
3 A 1 04 ¹⁾	A I - j/06	Bevölkerung nach Alter und Geschlecht zum Gebietsstand 01.07.2007 - Stand: 31.12.2006 - (Korrigierte Auflage)	4,50
3 A 6 01	A VI - vj-4/06	Sozialversicherungspflichtig Beschäftigte - Stand: 31.12.2006 -	8,00
3 C 1 05	C I - j/07	Anbau von Gemüse und Erdbeeren - Jahr 2007 -	3,00
3 E 1 02 ¹⁾	E I - m-8/07	Beschäftigte, Umsatz im Verarbeitenden Gewerbe sowie im Bergbau und der Gewinnung von Steinen und Erden - August 2007 - Vorläufige Ergebnisse Betriebe mit 50 und mehr tätigen Personen	5,50
3 E 1 08	E I - m-8/07	Auftragseingangindex und Umsatzindex im Verarbeitenden Gewerbe August 2007	5,50
3 F 2 01 ¹⁾	F II - m-9/07	Baugenehmigungen im Wohn- und Nichtwohnbau - September 2007 -	2,50
3 M 1 01 ¹⁾	M I - vj-3/07	Verbraucherpreisindex - September 2007 -	6,00
3 M 1 02 ¹⁾	M I - vj-3/07	Preisindizes für Bauwerke - August 2007 -	2,00
3 N 3 01 ¹⁾	N III - 4j/00	Arbeitskosten im Produzierenden Gewerbe und im Dienstleistungssektor - Jahr 2000 -	7,00
3 Q 3 02 ¹⁾	Q III - j/05	Waren und Dienstleistungen für den Umweltschutz - Jahr 2005 -	2,50