

STATISTISCHE BERICHTE

H II
m-8/07

Bestellnummer:
3H201



Verkehr

Binnenschifffahrt

August 2007



SACHSEN-ANHALT

Statistisches Landesamt

Herausgabemonat: Oktober 2007

Zu beziehen durch das
Statistische Landesamt Sachsen-Anhalt
Dezernat Öffentlichkeitsarbeit
Postfach 20 11 56
06012 Halle (Saale)

Preis: 2,50 EUR (kostenfrei als PDF-Datei verfügbar – Bestellnummer: 6H201)

Inhaltliche Verantwortung:

Dezernat: Handel, Gastgewerbe, Dienstleistungen, Verkehr
Frau Pekel
Telefon: 0345 2318-404

Auskünfte erhalten Sie unter:

Telefon: 0345 2318-777
Telefon: 0345 2318-715
Telefon: 0345 2318-716

Telefax: 0345 2318-913
Internet: <http://www.statistik.sachsen-anhalt.de>
E-Mail: info@stala.mi.sachsen-anhalt.de

Vertrieb:

Telefon: 0345 2318-718
E-Mail: shop@stala.mi.sachsen-anhalt.de

Druck: Statistisches Landesamt Sachsen-Anhalt

© Statistisches Landesamt Sachsen-Anhalt, Halle (Saale), 2007

Für nichtgewerbliche Zwecke sind Vervielfältigung und unentgeltliche Verbreitung, auch auszugsweise, mit Quellenangabe gestattet. Die Verbreitung, auch auszugsweise, über elektronische Systeme/Datenträger bedarf der vorherigen Zustimmung. Alle übrigen Rechte bleiben vorbehalten.

Bibliothek und Besucherdienst (Merseburger Straße 2):

Montag bis Donnerstag: 9.00 Uhr bis 15.30 Uhr
Freitag: 9.00 Uhr bis 13.00 Uhr } möglichst nach Vereinbarung

Telefon: 0345 2318-714
E-Mail: bibliothek@stala.mi.sachsen-anhalt.de

Statistischer Bericht

Binnenschifffahrt

August 2007

Land Sachsen-Anhalt

Inhaltsverzeichnis

	Seite
Vorbemerkungen	4
 <u>Tabellen</u>	
1. Güterverkehr auf Binnenwasserstraßen 1991 - 2006	
1.1 Güterumschlag	5
1.2 Gesamtgüterumschlag nach ausgewählten Güterabteilungen	5
 2. Güterumschlag - Entwicklung im Jahr 2007	
2.1 Zusammenfassende Übersichten	6
2.2 Güterumschlag nach Güterabteilungen	8
2.3 Güterumschlag nach Hauptverkehrsbeziehungen	10
2.4 Güterumschlag nach Wasserstraßen	11
2.5 Güterumschlag nach Monaten	11
 3. Schiffsverkehr - Entwicklung im Jahr 2007	
3.1 Schiffsankünfte und -abgänge nach Wasserstraßen	12
3.2 Schiffsankünfte und -abgänge nach Monaten	12
3.3 Schiffsankünfte und -abgänge nach Herkunftsländern im August 2007	13
3.4 Schiffsankünfte und -abgänge nach Tragfähigkeit im August 2007	13
Grafiken	14

Zeichenerklärung

- x = Tabellenfach gesperrt, weil Aussage nicht sinnvoll
- = Nichts vorhanden
- 0 = weniger als die Hälfte von 1 in der letzten besetzten Stelle,
jedoch mehr als nichts
- . = Zahlenwert unbekannt
- ... = Wert liegt noch nicht vor

Abkürzungen

TEU Twenty-Foot-Equivalent-Unit (Container ca. 6 m Länge)
Abweichungen zu insgesamt sind Rundungsdifferenzen.

Vorbemerkungen

Rechtsgrundlage

Gesetz zur Neuordnung der Statistiken der Schifffahrt und des Güterkraftverkehrs, Art. 1 Gesetz über die Verkehrsstatistik der See- und Binnenschifffahrt sowie des Güterkraftverkehrs (Verkehrsstatistikgesetz – VerStatG) vom 17. Dezember 1999 (BGBl. I S. 2452) in Verbindung mit dem Gesetz über die Statistik für Bundeszwecke Bundesstatistikgesetz (BStatG) vom 22. Januar 1987 (BGBl. I S. 462,565), zuletzt geändert durch Artikel 2 des Gesetzes vom 9. Juni 2005 (BGBl. I S. 1534,1535).

Zweck und Art der Erhebung

Die Ergebnisse dieser Statistik dienen als Grundlage für verkehrspolitische Entscheidungen und Maßnahmen der obersten Verkehrsbehörden des Bundes und der Länder.

Die Erhebungen werden laufend durchgeführt und monatlich ausgewertet. Die Erfassung erfolgt mittels Zählkarten. Für jeden Lade- und Löschvorgang in den Häfen und Umschlagstellen sind über Ankunfts- bzw. Abgangszählkarten Auskünfte zu erteilen.

Binnenschifffahrtsstatistik

Von der Binnenschifffahrtsstatistik wird der die Seegrenzen nicht überschreitende Schiffs- und Güterverkehr auf den Binnenwasserstraßen des Landes sowie der Binnen-See-Verkehr erfasst. Ausgewiesen werden die in den Häfen und sonstigen Umschlagstellen ankommenden und abgegangenen Schiffe.

Für folgende Wasserstraßen werden im Land Sachsen-Anhalt Schiffsbewegungen nachgewiesen:

- Oberelbe und Seitenwasserstraßen
- Mittelelbe
- Mittellandkanalgebiet

Flagge

Für den Nachweis des Schiffs- und Güterverkehrs nach Flaggen ist maßgebend, welche Flagge die Schiffe zum Zeitpunkt der Anschreibung führten.

Güterumschlag

Der Güterumschlag ergibt sich aus den Meldungen über Aus- und Einladungen der in den Häfen ankommenden und abgegangenen Schiffe.

Güterarten

Der Nachweis der Güterarten erfolgt nach dem amtlichen Güterverzeichnis für die Verkehrsstatistik (Ausgabe 1969). Zugeordnet wird der Güterumschlag nach den 10 Güterabteilungen.

Hauptverkehrsbeziehungen

Der regionalen Abgrenzung der Binnenschifffahrt liegt das Verzeichnis deutscher und ausländischer Häfen (Ausgabe 1997) zugrunde.

Dargestellt wird der Verkehr innerhalb Deutschlands, d. h. Lokalverkehr (Verkehr innerhalb des Landes) und Wechselverkehr (Verkehr der Bundesländer untereinander) sowie der grenzüberschreitende Verkehr (Verkehr der Häfen der Bundesrepublik mit Häfen außerhalb Deutschlands).

1. Güterverkehr auf Binnenwasserstraßen 1991 – 2006

1.1 Güterumschlag

Jahr	Güterumschlag				
	insgesamt	davon		Empfang	Versand
		innerhalb Bundesrepublik Deutschland	Grenzüberschrei- tender Verkehr		
Beförderungsmenge in 1000 t					
1991	2 736	.	.	666	2 070
1992	3 188	.	.	1 032	2 106
1993	3 235	.	.	1 045	2 190
1994	5 380	.	.	1 557	3 823
1995	6 978	5 310	1 669	2 265	4 714
1996	6 531	4 989	1 541	2 262	4 269
1997	7 214	5 583	1 631	2 715	4 499
1998	7 146	5 244	1 902	2 293	4 853
1999	7 302	5 605	1 697	2 257	5 044
2000	6 705	5 105	1 600	2 000	4 705
2001	5 978	4 304	1 673	1 880	4 097
2002	6 068	4 544	1 524	1 813	4 255
2003	6 474	4 669	1 806	2 029	4 445
2004	6 984	4 610	2 373	2 181	4 802
2005	7 909	5 560	2 349	2 234	5 675
2006	7 506	5 191	2 315	2 403	5 103

1.2 Gesamtgüterumschlag nach ausgewählten Güterabteilungen

Jahr	Insgesamt	Darunter			
		0 Landwirt. u. verw. Erzeugnisse	3 Erdöl, Mineralerz.	6 Steine und Erden	7 Düngemittel
	Beförderungsmenge in 1000 t				
1991	2 736	539	273	434	601
1992	3 138	677	505	570	526
1993	3 235	713	343	789	421
1994	5 380	931	563	1 971	715
1995	6 978	1 288	1 168	2 355	883
1996	6 531	1 192	1 107	2 448	838
1997	7 214	880	1 320	2 896	897
1998	7 146	1 055	1 191	2 429	1 297
1999	7 302	1 092	1 001	2 377	1 343
2000	6 705	1 496	928	2 067	949
2001	5 978	1 126	938	1 938	820
2002	6 068	1 148	878	2 016	827
2003	6 474	1 593	802	2 140	811
2004	6 984	1 207	758	2 740	798
2005	7 909	1 722	719	2 954	806
2006	7 506	1 649	693	2 612	713

2. Güterumschlag – Entwicklung im Jahr 2007

2.1 Zusammenfassende Übersichten

Gegenstand der Nachweisung	August 2006	Juli 2007	August 2007	Januar - August		
				2006	2007	Veränderung 2007 / 2006 um %
Güterumschlag nach Hauptverkehrsbeziehungen in Tonnen						
Güterumschlag Innerhalb der Bundesrepublik Deutschland	490 964	499 771	464 332	3 389 733	3 291 600	- 2,9
davon						
Empfang	147 977	161 524	154 688	971 579	1 102 215	+ 13,4
Versand	342 987	338 247	309 644	2 418 154	2 189 385	- 9,5
Grenzüberschreitender Verkehr	237 651	224 184	233 568	1 450 414	1 764 909	+ 21,7
davon						
Empfang	76 940	88 951	73 015	537 506	587 623	+ 9,3
Versand	160 711	135 233	160 553	912 908	1 177 286	+ 29,0
Insgesamt	728 615	723 955	697 900	4 840 147	5 056 509	+ 4,5
Von Insgesamt						
Lokalverkehr des Landes	245	108	-	20 059	19 027	- 5,1
Verkehr mit Schiffen						
Deutschlands	492 090	465 852	453 596	3 393 493	3 370 628	- 0,7
übriger EU - Staaten	142 519	131 452	133 353	883 871	1 007 991	+ 14,0
Containerumschlag nach Hauptverkehrsbeziehungen in TEU						
Güterumschlag Innerhalb der Bundesrepublik Deutschland	1 921	1 626	2 401	12 078	11 118	- 7,9
davon						
Empfang	963	772	1 268	5 957	5 609	- 5,8
Versand	958	854	1 133	6 121	5 509	- 10,0
Grenzüberschreitender Verkehr	-	-	-	-	-	-
davon						
Empfang	-	-	-	-	-	-
Versand	-	-	-	-	-	-
Insgesamt	1 921	1 626	2 401	12 078	11 118	- 7,9
Von Insgesamt						
Lokalverkehr des Landes	82	-	-	303	18	- 94,1
Verkehr mit Schiffen						
Deutschlands	1 921	1 626	2 401	12 078	11 118	- 7,9
übriger EU - Staaten	-	-	-	-	-	-

Noch 2.1 Zusammenfassende Übersichten

Gegenstand der Nachweisung	August 2006	Juli 2007	August 2007	Januar - August		
				2006	2007	Veränderung 2007 / 2006 um %
Güterumschlag nach Güterabteilungen in Tonnen						
0 Landwirtsch. u. verw. Erzeugnisse	130 052	191 779	118 555	1 150 511	1 152 032	+ 0,1
1 Andere Nahrungs- u. Futtermittel	103 112	118 450	139 326	741 099	842 756	+ 13,7
2 Feste mineralische Brennstoffe	2 015	5 003	-	11 537	18 789	+ 62,9
3 Erdöl, Mineralölzerzeugn., Gase	61 965	51 995	50 554	431 800	383 611	- 11,2
4 Erze und Metallabfälle	30 950	46 441	35 120	263 620	360 153	+ 36,6
5 Eisen, Stahl und NE- Metalle	8 860	19 153	9 562	54 736	85 643	+ 56,5
6 Steine und Erden	337 505	203 498	252 105	1 599 221	1 591 027	- 0,5
7 Düngemittel	38 806	59 657	61 413	461 562	444 557	- 3,7
8 Chemische Erzeugnisse	7 881	18 389	18 304	76 050	126 235	+ 66,0
9 Andere Halb- und Fertigwaren	7 469	9 590	12 961	50 011	51 706	+ 3,4
Insgesamt	728 615	723 955	697 900	4 840 147	5 056 509	+ 4,5
Anteil der Güterabteilungen am Gesamtumschlag in %						
0 Landwirtsch. u. verw. Erzeugnisse	17,8	26,5	17,0	23,8	22,8	x
1 Andere Nahrungs- u. Futtermittel	14,2	16,4	20,0	15,3	16,7	x
2 Feste mineralische Brennstoffe	0,3	0,7	-	0,2	0,4	x
3 Erdöl, Mineralölzerzeugn., Gase	8,5	7,2	7,2	8,9	7,6	x
4 Erze und Metallabfälle	4,2	6,4	5,0	5,4	7,1	x
5 Eisen, Stahl und NE- Metalle	1,2	2,6	1,4	1,1	1,7	x
6 Steine und Erden	46,3	28,1	36,1	33,0	31,5	x
7 Düngemittel	5,3	8,2	8,8	9,5	8,8	x
8 Chemische Erzeugnisse	1,1	2,5	2,6	1,6	2,5	x
9 Andere Halb- und Fertigwaren	1,0	1,3	1,9	1,0	1,0	x
Insgesamt	100	100	100	100	100	x

2.2 Güterumschlag nach Güterabteilungen

Güterabteilung	Güterumschlag August 2007	Empfang			Versand		
		August 2006	August 2007	Veränderung 2007 / 2006 um %	August 2006	August 2007	Veränderung 2007 / 2006 um %
Beförderungsmenge in 1000 t							
Oberelbe und Seitenwasserstraßen Sachsen-Anhalt							
0 Landwirtsch. u. verw. Erzeugnisse	71	-	1	x	77	70	- 9,0
1 Andere Nahrungs- u. Futtermittel	92	23	49	+ 113,1	29	43	+ 49,6
2 Feste mineralische Brennstoffe	-	1	-	x	-	-	-
3 Erdöl, Mineralölzerzeugn., Gase	48	57	45	- 20,0	5	3	- 41,3
4 Erze und Metallabfälle	34	10	10	- 0,2	19	24	+ 24,4
5 Eisen, Stahl und NE- Metalle	3	1	2	+ 48,0	1	0	x
6 Steine und Erden	28	22	14	- 37,8	21	14	- 36,1
7 Düngemittel	15	9	14	+ 56,2	-	1	x
8 Chemische Erzeugnisse	15	5	13	x	0	1	x
9 Andere Halb- und Fertigwaren	11	2	5	- 101,0	3	7	x
Insgesamt	315	130	152	+ 17,2	156	163	+ 4,7
Mittelelbe Sachsen-Anhalt							
0 Landwirtsch. u. verw. Erzeugnisse	0	6	0	- 95,0	-	-	-
1 Andere Nahrungs- u. Futtermittel	-	-	-	-	-	-	-
2 Feste mineralische Brennstoffe	-	-	-	-	-	-	-
3 Erdöl, Mineralölzerzeugn., Gase	-	-	-	-	-	-	-
4 Erze und Metallabfälle	-	-	-	-	-	-	-
5 Eisen, Stahl und NE- Metalle	-	-	-	-	-	-	-
6 Steine und Erden	51	-	-	x	63	51	- 19,0
7 Düngemittel	-	-	-	-	-	-	-
8 Chemische Erzeugnisse	2	-	-	x	2	2	+ 20,9
9 Andere Halb- und Fertigwaren	-	-	-	-	-	-	-
Insgesamt	54	6	0	- 95,0	65	54	- 17,8

Noch 2.2 Güterumschlag nach Güterabteilungen

Güterabteilung	Güterumschlag August 2007	Empfang			Versand		
		August 2006	August 2007	Veränderung 2007 / 2006 um %	August 2006	August 2007	Veränderung 2007 / 2006 um %
Beförderungsmenge in 1000 t							
Mittellandkanalgebiet Sachsen-Anhalt							
0 Landwirtsch. u. verw. Erzeugnisse	48	2	-	x	45	48	+ 5,2
1 Andere Nahrungs- u. Futtermittel	48	26	26	- 2,9	25	22	- 12,4
2 Feste mineralische Brennstoffe	-	0	-	x	1	-	x
3 Erdöl, Mineralölzerzeugn., Gase	2	-	2	x	0	-	x
4 Erze und Metallabfälle	1	1	-	x	1	1	+ 32,0
5 Eisen, Stahl und NE- Metalle	7	4	2	- 63,8	1	5	x
6 Steine und Erden	173	42	30	- 27,4	189	143	- 24,3
7 Düngemittel	47	12	15	+ 26,0	18	32	+ 74,5
8 Chemische Erzeugnisse	1	1	1	- 52,1	0	1	x
9 Andere Halb- und Fertigwaren	2	1	1	- 21,6	1	1	- 36,9
Insgesamt	329	90	76	- 15,7	283	253	- 10,4
Alle Wasserstraßen in Sachsen-Anhalt							
0 Landwirtsch. u. verw. Erzeugnisse	119	8	1	- 90,4	122	118	- 3,7
1 Andere Nahrungs- u. Futtermittel	139	49	74	+ 51,0	54	65	+ 20,7
2 Feste mineralische Brennstoffe	-	1	-	x	1	-	x
3 Erdöl, Mineralölzerzeugn., Gase	51	57	47	- 16,3	5	3	- 41,6
4 Erze und Metallabfälle	35	11	10	- 9,6	20	25	+ 25,8
5 Eisen, Stahl und NE- Metalle	10	6	4	- 36,1	3	6	+ 96,4
6 Steine und Erden	252	64	44	- 31,0	273	208	- 24,0
7 Düngemittel	61	20	28	+ 38,9	18	33	+ 79,6
8 Chemische Erzeugnisse	18	6	14	+ 141,9	2	5	+ 107,2
9 Andere Halb- und Fertigwaren	13	3	6	+ 62,8	4	7	+ 82,9
Insgesamt	698	225	228	+ 1,2	504	470	- 6,7

2.3 Güterumschlag nach Hauptverkehrsbeziehungen

Bundesland ----- Land	August 2006	August 2007	Januar - August		
			2006	2007	Veränderung 2007 / 2006 um %
Beförderungsmenge in t					
Verkehr innerhalb Deutschlands					
Baden-Württemberg	-	1 000	8 749	3 757	- 57,1
Bayern	-	-	929	743	- 20,0
Berlin	79 688	65 698	443 361	460 281	+ 3,8
Brandenburg	13 619	19 309	163 288	167 832	+ 2,8
Bremen	10 334	7 411	65 753	67 870	+ 3,2
Hamburg	191 517	175 846	1 503 472	1 262 872	- 16,0
Hessen	-	-	1 696	1 374	- 19,0
Mecklenburg-Vorpommern	-	850	969	1 840	+ 89,9
Niedersachsen	82 247	62 097	486 841	475 122	- 2,4
Nordrhein-Westfalen	46 093	72 222	367 954	417 761	+ 13,5
Rheinland-Pfalz	23 990	24 087	189 028	194 425	+ 2,9
Saarland	-	-	361	-	x
Sachsen	2 639	2 337	7 502	25 701	x
Sachsen-Anhalt	245	-	20 059	19 027	- 5,1
Schleswig-Holstein	40 592	33 475	129 771	192 995	+ 48,7
Deutschland	490 964	464 332	3 389 733	3 291 600	- 2,9
Grenzüberschreitender Verkehr					
Belgien	50 341	50 856	337 887	363 688	+ 7,6
Frankreich	10 981	12 425	86 629	104 562	+ 20,7
Luxemburg	-	-	2 128	1 785	- 16,1
Niederlande	154 562	151 060	901 728	1 173 355	+ 30,1
Österreich	-	-	-	-	-
EU- Verkehr zusammen	215 884	214 341	1 328 372	1 643 390	+ 23,7
Schweiz	-	-	-	1 021	x
Polen	6 983	13 636	38 529	62 609	+ 62,5
Tschechische Republik	14 784	5 591	83 163	57 889	- 30,4
Ungarn	-	-	-	-	-
Rumänien	-	-	350	-	x
Insgesamt	237 651	233 568	1 450 414	1 764 909	+ 21,7
Gesamtverkehr	728 615	697 900	4 840 146	5 056 509	+ 4,5

2.4 Güterumschlag nach Wasserstraßen

Wasserstraßen	August 2006	August 2007	Januar - August		Veränderung 2007 / 2006 um %
			2006	2007	
Beförderungsmenge in 1000 t					
Obereibe und Seitenwasserstraßen	285	315	2 024	2 195	+ 8,5
davon					
Elbe	285	315	2 024	2 195	+ 8,5
Saale	-	-	-	-	-
Mittlereibe	71	54	381	380	- 0,3
Elbegebiet insgesamt	356	369	2 405	2 575	+ 7,1
Mittellandkanalgebiet Sachsen-Anhalt	372	329	2 435	2 482	+ 1,9
Alle Wasserstraßen Sachsen - Anhalt	729	698	4 840	5 057	+ 4,5
darunter					
Lokalverkehr Sachsen-Anhalt	0	-	20	19	- 5,1

2.5 Güterumschlag nach Monaten

Zeitraum	2006			2007			Veränderung 2007 / 2006 um %
	Empfang	Versand	gesamt	Empfang	Versand	gesamt	
Beförderungsmenge in t							
Januar	156 507	247 675	404 182	200 724	384 039	584 763	+ 44,7
Februar	96 681	138 437	235 118	182 412	444 033	626 445	+ 166,4
März	210 897	485 721	696 618	184 517	436 675	621 192	- 10,8
April	164 494	463 776	628 270	208 405	380 525	588 930	- 6,3
Mai	227 460	525 090	752 550	223 974	398 557	622 531	- 17,3
Juni	208 580	501 190	709 770	211 628	379 165	590 793	- 16,8
Juli	219 549	465 475	685 024	250 475	473 480	723 955	+ 5,7
August	224 917	503 698	728 615	227 703	470 197	697 900	- 4,2
September	200 340	417 752	618 092
Oktober	219 436	467 273	686 709
November	276 956	526 033	802 989
Dezember	197 161	361 129	558 290
Jahr insgesamt	2 402 978	5 103 249	7 506 227

3. Schiffsverkehr – Entwicklung im Jahr 2007

3.1 Schiffsankünfte und –abgänge nach Wasserstraßen

Wasserstraßen	August 2006	August 2007	Januar - August		Veränderung 2007 / 2006 um %
			2006	2007	
	Anzahl				
Oberelbe und Seitenwasserstraßen	833	938	5 920	6 557	+ 10,8
davon					
Elbe	833	938	5 920	6 557	+ 10,8
Saale	-	-	-	-	x
Mittelerbe	248	188	1 252	1 348	+ 7,7
Elbegebiet insgesamt	1 081	1 126	7 172	7 905	+ 10,2
Mittellandkanalgebiet Sachsen - Anhalt	849	687	5 273	5 147	- 2,4
Alle Wasserstraßen Sachsen - Anhalt darunter	1 930	1 813	12 445	13 052	+ 4,9
Lokalverkehr Sachsen-Anhalt	318	313	2 029	2 396	+ 18,1

3.2 Schiffsankünfte und –abgänge nach Monaten

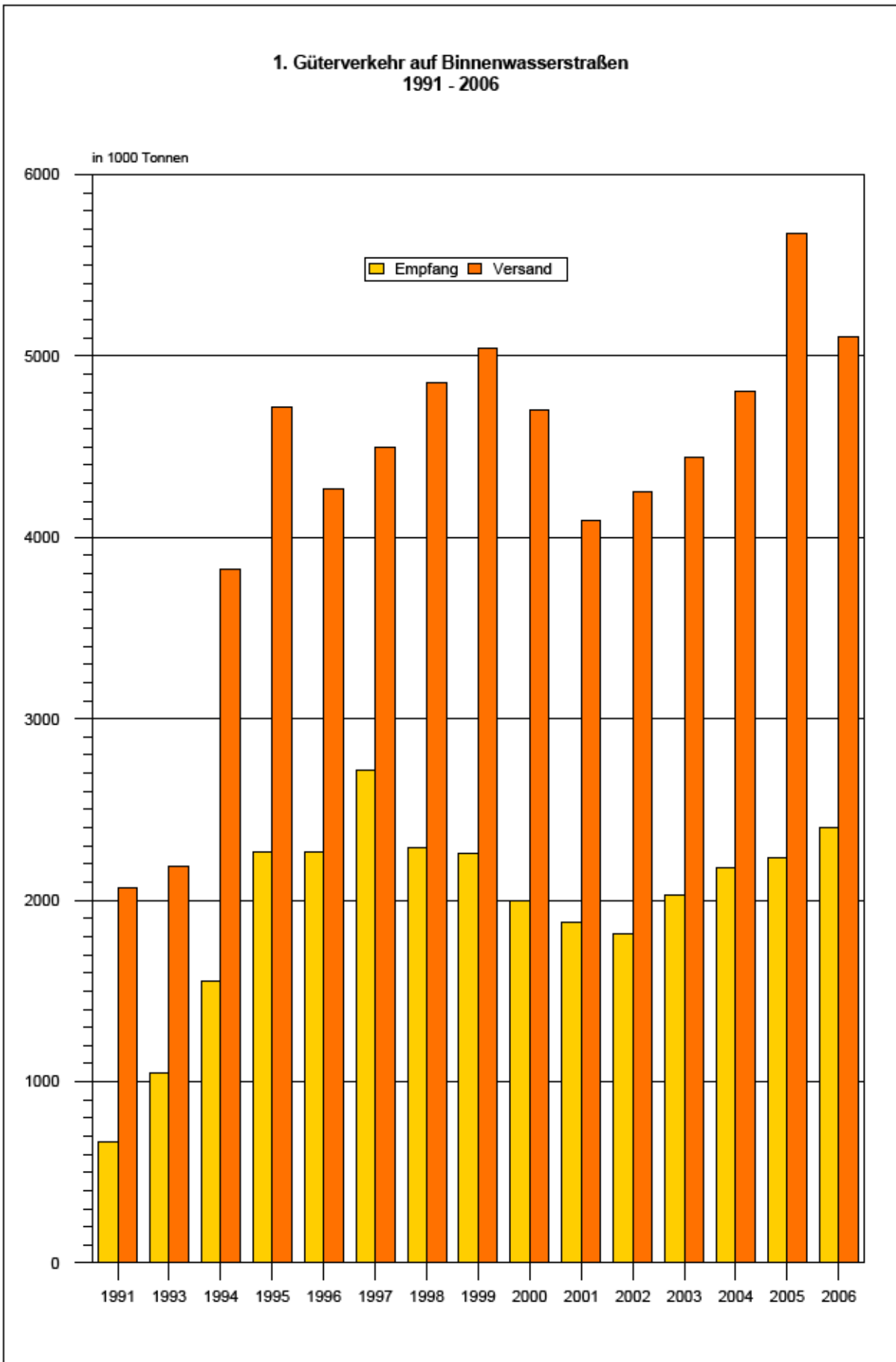
Zeitraum	2007			2006	Veränderung 2007 / 2006 um %
	Schiffs- ankünfte	Schiffs- abgänge	Schiffe gesamt	Schiffe gesamt	
Januar	718	718	1 436	974	+ 47,4
Februar	763	770	1 533	581	+ 163,9
März	767	775	1 542	1 715	- 10,1
April	763	766	1 529	1 509	+ 1,3
Mai	813	817	1 630	1 915	- 14,9
Juni	822	826	1 648	1 978	- 16,7
Juli	957	964	1 921	1 843	+ 4,2
August	905	908	1 813	1 930	- 6,1
September	1 778	...
Oktober	1 855	...
November	2 038	...
Dezember	1 420	...
Jahr insgesamt	19 536	...

3.3 Schiffsankünfte und -abgänge nach Herkunftsländern im August 2007

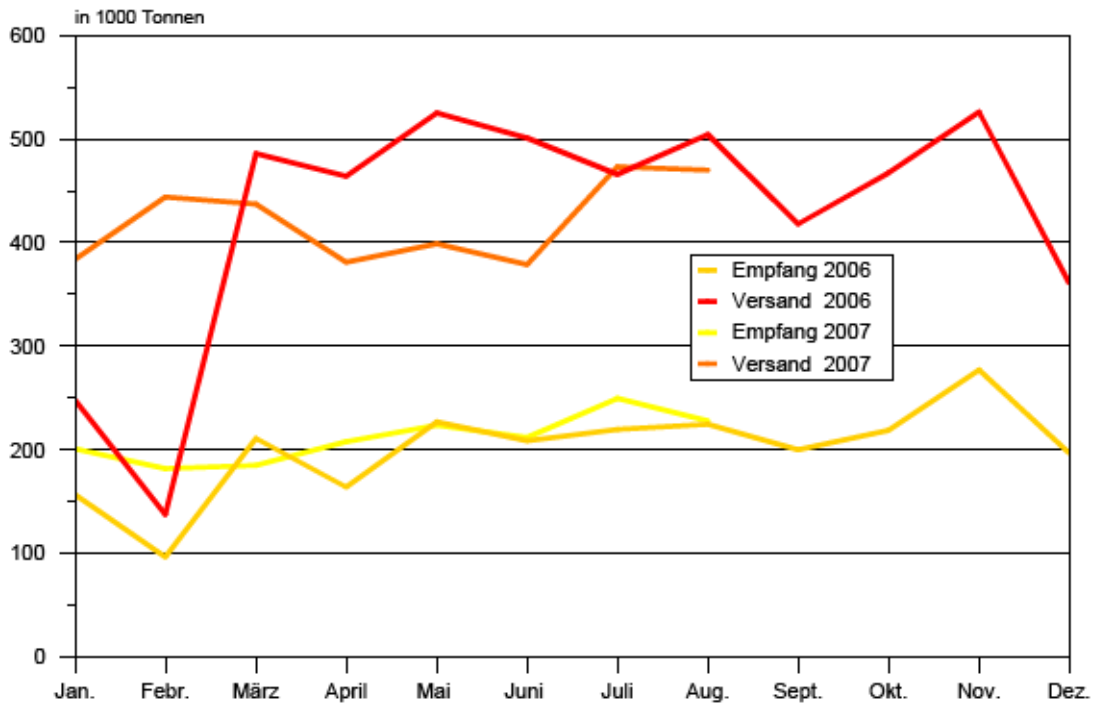
Herkunftsland	Schiffsankünfte und Schiffsabgänge	Von insgesamt in %
Bundesrepublik Deutschland	1 187	65,5
Niederlande	246	13,6
Polen	149	8,2
Tschechische Republik	203	11,2
übrige Länder	28	1,5
Insgesamt	1 813	100

3.4 Schiffsankünfte und -abgänge nach Tragfähigkeit im August 2007

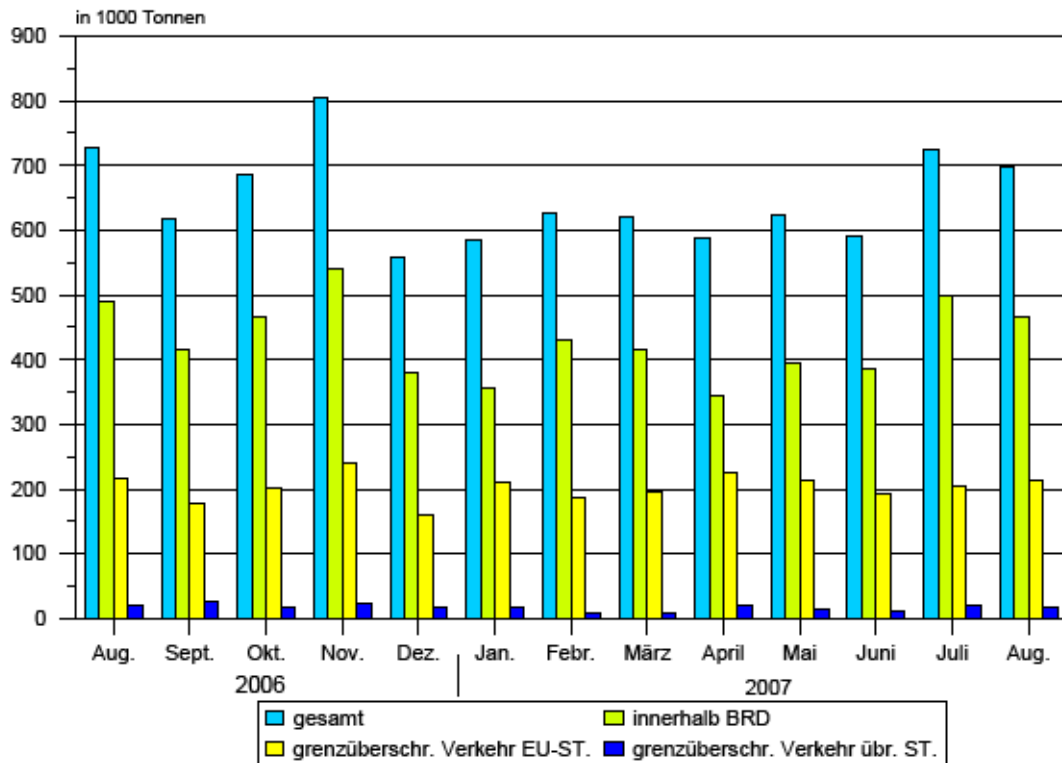
Wasserstraßen	Ankunft			Abgang		
	Anzahl	Tragfähigkeit der Schiffe	Entladungen der Schiffe	Anzahl	Tragfähigkeit der Schiffe	Beladungen der Schiffe
		in 1000 t			in 1000 t	
Obereibe und Seitenwasserstraßen	469	463	152	469	462	163
davon Elbe	469	463	152	469	462	163
Saale	-	-	-	-	-	-
Mittlereibe	94	73	0	94	73	54
Elbegebiet insgesamt	563	536	152	563	535	217
Mittellandkanalgebiet Sachsen-Anhalt	342	368	76	345	373	253
Alle Wasserstraßen Sachsen-Anhalt	905	904	228	908	909	470
darunter Lokalverkehr Sachsen-Anhalt	169	159	-	144	139	-



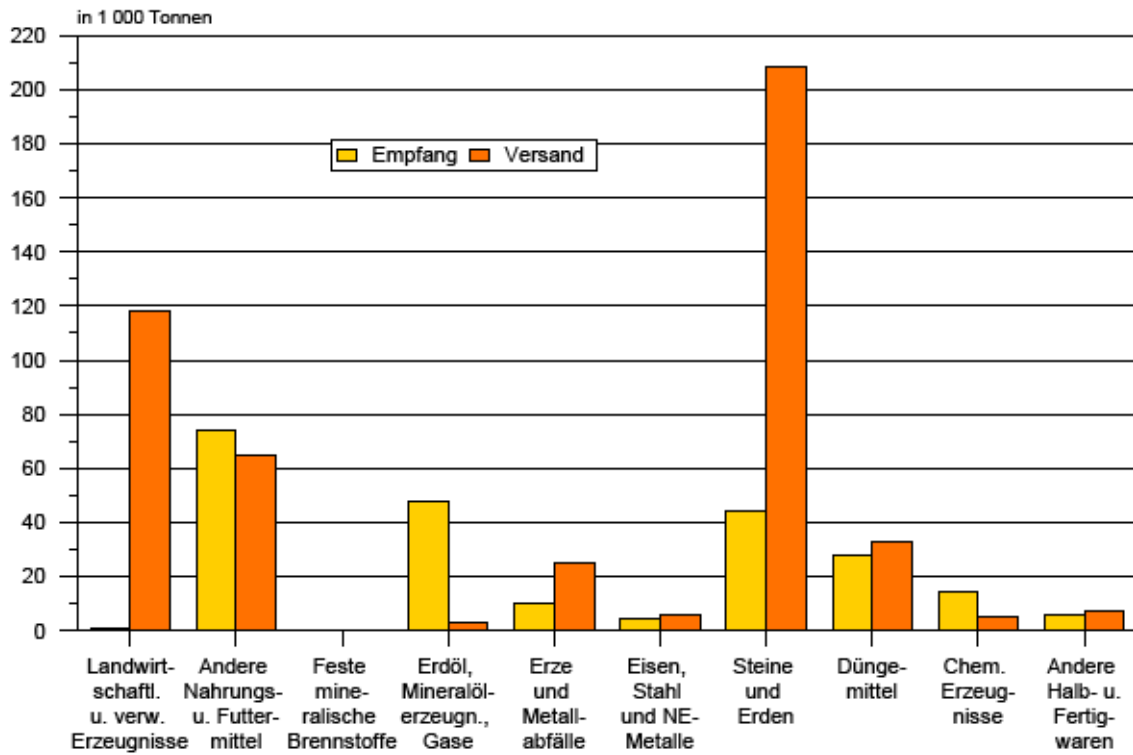
2. Gesamtgüterumschlag auf Binnenwasserstraßen der Jahre 2006 und 2007



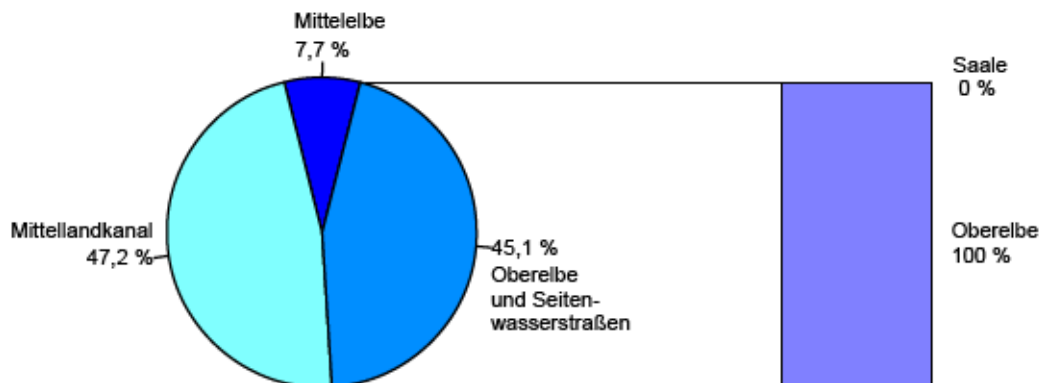
3. Güterumschlag nach Hauptverkehrsbeziehungen der Jahre 2006 und 2007



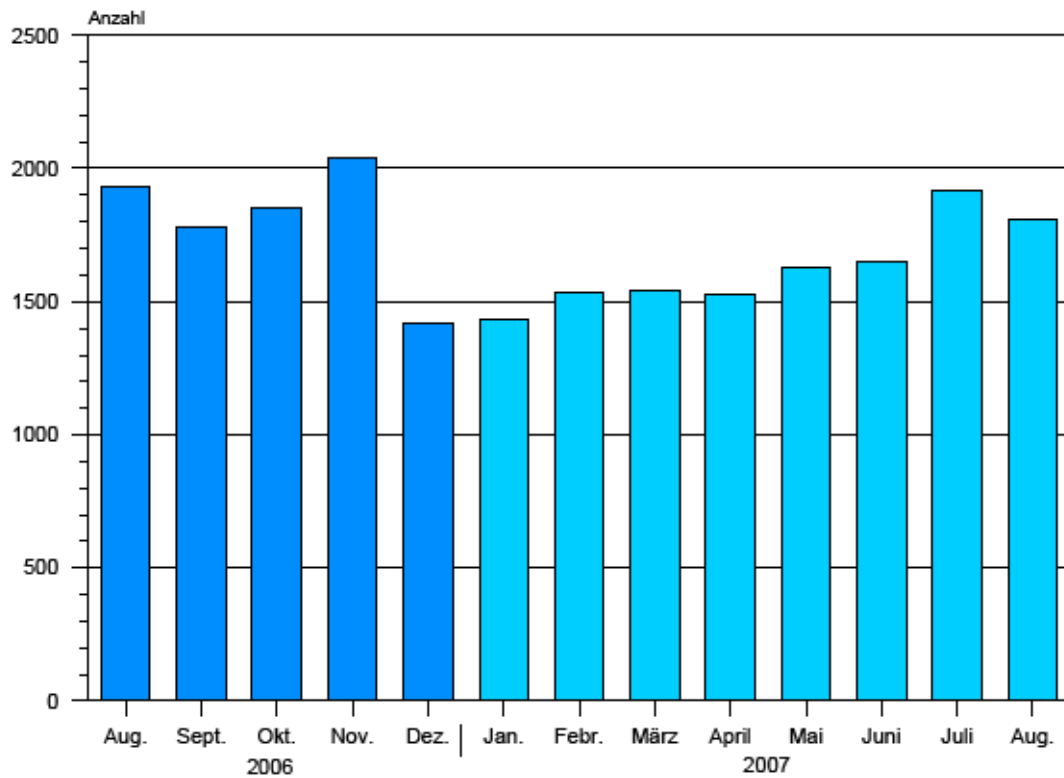
4. Güterumschlag nach Güterabteilungen August 2007



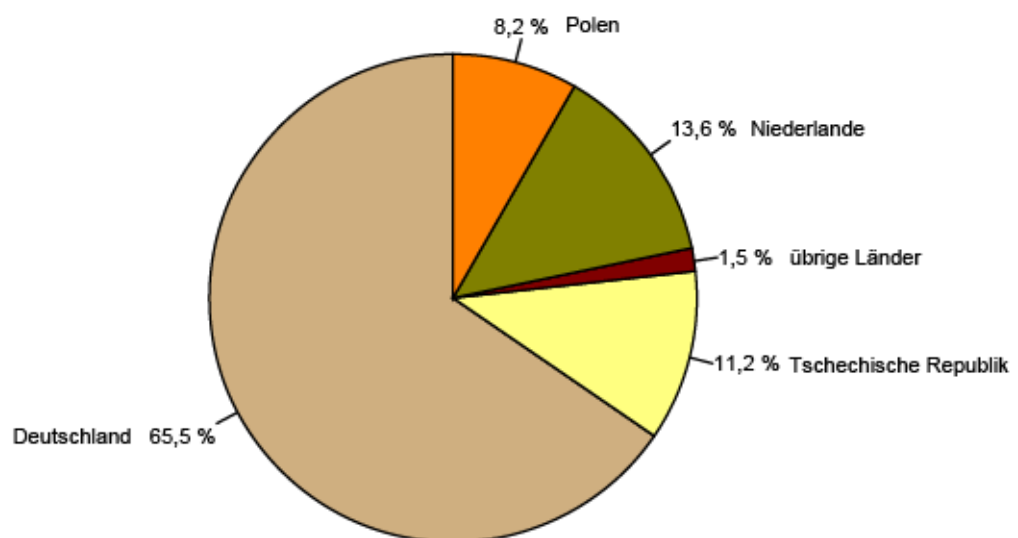
5. Güterumschlag nach Wasserstraßen August 2007



6. Schiffsankünfte und -abgänge nach Monaten der Jahre 2006 und 2007



7. Schiffsankünfte und -abgänge nach Herkunftsländern im August 2007



Veröffentlichungen im Statistischen Landesamt Sachsen-Anhalt

Im Monat September 2007 erschienen:

Bestell-Nr.	Kennziffer/ Periodizität	Titel	Preis (in EUR)
1 Z 0 03 ¹⁾	Z	Statistisches Monatsheft 09/07	5,50
4 S 0 22 ²⁾	S	Die Stellung Sachsen-Anhalts in Mitteldeutschland - Wirtschafts- und Einkommensentwicklung Sachsen-Anhalts im Rahmen der Volkswirtschaftlichen Gesamtrechnungen - 1995 bis 2006; Stand: Frühjahr 2007	5,50
2 V 0 02 ²⁾	V	Amtliches Gemeindeverzeichnis - Gebietsstand: 01.08.2007 -	8,50
3 A 1 04 ¹⁾	A I - j/06	Bevölkerung nach Alter und Geschlecht zum Gebietsstand 01.07.2007 - Stand: 31.12.2006 -	4,50
3 A 6 05 ¹⁾	A VI - j/06	Arbeitsmarkt - Jahr 2006 -	4,00
3 B 2 02	B II - j/06	Berufsbildung - Auszubildende und Prüfungen - Stand: 31.12.2006	10,50
3 B 3 01 ¹⁾	B III - j/06	Studierende an Hochschulen - Stand: 2006 -	10,00
3 B 7 02 ²⁾	B VII - -/01-07	Landräte und Bürgermeister - Stand: 01.08.2007 -	8,50
3 C 3 07 ¹⁾	C III - m-6/07	Milcherzeugung und -verwendung - Juni 2007 -	1,50
3 D 1 01 ¹⁾	D I - hj-1/07	Gewerbeanmeldungen und Gewerbeabmeldungen - 1. Halbjahr 2007 -	3,00
3 E 1 02 ¹⁾	E I - m-6/07	Beschäftigte, Umsatz im Verarbeitenden Gewerbe sowie im Bergbau und der Gewinnung von Steinen und Erden - Juni 2007 - Vorläufige Ergebnisse Betriebe mit 50 und mehr tätigen Personen	5,50
3 E 1 08	E I - m-6/07	Auftragseingangsindex und Umsatzindex im Verarbeitenden Gewerbe Juni 2007	5,50
3 E 2 01 ¹⁾	E II, E III - m-6/07	Umsatz, Beschäftigte, Auftragseingang und Auftragsbestand im Baugewerbe Juni 2007	2,50
3 E 2 01 ¹⁾	E II - m-7/07	Umsatz, Beschäftigte, Auftragseingang und Auftragsbestand im Baugewerbe Juli 2007	2,50
3 E 5 01 ¹⁾	E V - vj-2/07	Beschäftigte, Umsatz im Handwerk - II. Quartal 2007 -	2,00
3 F 2 01 ¹⁾	F II - m-7/07	Baugenehmigungen im Wohn- und Nichtwohnbau - Juli 2007 -	2,50
3 G 1 01 ¹⁾	G I, G IV - m-6/07	Entwicklung von Umsatz und Beschäftigten im Kraftfahrzeughandel, Einzelhandel und Gastgewerbe - Juni 2007 -	3,00
3 G 3 01	G III - m-6/07	Aus- und Einfuhr - Juni 2007 - Vorläufige Ergebnisse	5,00
3 G 4 01 ¹⁾	G IV - m-6/07	Gäste und Übernachtungen im Reiseverkehr, Beherbergungskapazität Juni 2007; Januar bis Juni 2007 - Vorläufige Ergebnisse -	6,00
3 H 1 01 ¹⁾	H I - m-6/07	Straßenverkehrsunfälle - Juni 2007 - Vorläufige Ergebnisse	4,50
3 H 2 01 ¹⁾	H II - m-6/07	Binnenschifffahrt - Juni 2007 -	2,50
3 P 1 05 ¹⁾	P I - j/05	Primäreinkommen und Verfügbares Einkommen der privaten Haushalte in den kreisfreien Städten und Landkreisen - 1995 bis 2005: Stand: März 2007 -	3,00
3 P 1 06 ¹⁾	P I - j/05	Arbeitnehmerentgelt, Bruttolöhne und -gehälter in den kreisfreien Städten und Landkreisen - 1991 bis 2005 - Stand: Frühjahr 2007	9,50

1) als PDF-Datei kostenfrei erhältlich - bei Bestellung bitte die erste Stelle der Bestellnummer durch eine „6“ ersetzen.

2) zum gleichen Preis als PDF-Datei erhältlich - bei Bestellung bitte die erste Stelle der Bestellnummer durch eine „6“ ersetzen.