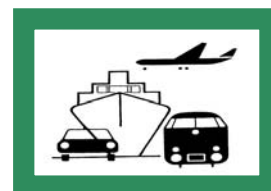


STATISTISCHE BERICHTE

H II
m-7/07

Bestellnummer:
3H201



Verkehr

Binnenschifffahrt

Juli 2007



SACHSEN-ANHALT

Statistisches Landesamt

Herausgabemonat: Oktober 2007

Zu beziehen durch das
Statistische Landesamt Sachsen-Anhalt
Dezernat Öffentlichkeitsarbeit
Postfach 20 11 56
06012 Halle (Saale)

Preis: 2,50 EUR (kostenfrei als PDF-Datei verfügbar – Bestellnummer: 6H201)

Inhaltliche Verantwortung:

Dezernat: Handel, Gastgewerbe, Dienstleistungen, Verkehr
Frau Pekel
Telefon: 0345 2318-404

Auskünfte erhalten Sie unter:

Telefon: 0345 2318-777
Telefon: 0345 2318-715
Telefon: 0345 2318-716

Telefax: 0345 2318-913
Internet: <http://www.statistik.sachsen-anhalt.de>
E-Mail: info@stala.mi.sachsen-anhalt.de

Vertrieb:

Telefon: 0345 2318-718
E-Mail: shop@stala.mi.sachsen-anhalt.de

Druck: Statistisches Landesamt Sachsen-Anhalt

© Statistisches Landesamt Sachsen-Anhalt, Halle (Saale), 2007

Für nichtgewerbliche Zwecke sind Vervielfältigung und unentgeltliche Verbreitung, auch auszugsweise, mit Quellenangabe gestattet. Die Verbreitung, auch auszugsweise, über elektronische Systeme/Datenträger bedarf der vorherigen Zustimmung. Alle übrigen Rechte bleiben vorbehalten.

Bibliothek und Besucherdienst (Merseburger Straße 2):

Montag bis Donnerstag: 9.00 Uhr bis 15.30 Uhr
Freitag: 9.00 Uhr bis 13.00 Uhr } möglichst nach Vereinbarung

Telefon: 0345 2318-714
E-Mail: bibliothek@stala.mi.sachsen-anhalt.de

Statistischer Bericht

Binnenschifffahrt

Juli 2007

Land Sachsen-Anhalt

Inhaltsverzeichnis

	Seite
Vorbemerkungen	4
<u>Tabellen</u>	
1. Güterverkehr auf Binnenwasserstraßen 1991 - 2006	
1.1 Güterumschlag	5
1.2 Gesamtgüterumschlag nach ausgewählten Güterabteilungen	5
2. Güterumschlag - Entwicklung im Jahr 2007	
2.1 Zusammenfassende Übersichten	6
2.2 Güterumschlag nach Güterabteilungen	8
2.3 Güterumschlag nach Hauptverkehrsbeziehungen	10
2.4 Güterumschlag nach Wasserstraßen	11
2.5 Güterumschlag nach Monaten	11
3. Schiffsverkehr - Entwicklung im Jahr 2007	
3.1 Schiffsankünfte und -abgänge nach Wasserstraßen	12
3.2 Schiffsankünfte und -abgänge nach Monaten	12
3.3 Schiffsankünfte und -abgänge nach Herkunftsländern im Juli 2007	13
3.4 Schiffsankünfte und -abgänge nach Tragfähigkeit im Juli 2007	13
Grafiken	14

Zeichenerklärung

- x = Tabellenfach gesperrt, weil Aussage nicht sinnvoll
- = Nichts vorhanden
- 0 = weniger als die Hälfte von 1 in der letzten besetzten Stelle,
jedoch mehr als nichts
- . = Zahlenwert unbekannt
- ... = Wert liegt noch nicht vor

Abkürzungen

TEU Twenty-Foot-Equivalent-Unit (Container ca. 6 m Länge)
Abweichungen zu insgesamt sind Rundungsdifferenzen.

Vorbemerkungen

Rechtsgrundlage

Gesetz zur Neuordnung der Statistiken der Schifffahrt und des Güterkraftverkehrs, Art. 1 Gesetz über die Verkehrsstatistik der See- und Binnenschifffahrt sowie des Güterkraftverkehrs (Verkehrsstatistikgesetz – VerStatG) vom 17. Dezember 1999 (BGBl. I S. 2452) in Verbindung mit dem Gesetz über die Statistik für Bundeszwecke Bundesstatistikgesetz (BStatG) vom 22. Januar 1987 (BGBl. I S. 462,565), zuletzt geändert durch Artikel 2 des Gesetzes vom 9. Juni 2005 (BGBl. I S. 1534,1535).

Zweck und Art der Erhebung

Die Ergebnisse dieser Statistik dienen als Grundlage für verkehrspolitische Entscheidungen und Maßnahmen der obersten Verkehrsbehörden des Bundes und der Länder.

Die Erhebungen werden laufend durchgeführt und monatlich ausgewertet. Die Erfassung erfolgt mittels Zählkarten. Für jeden Lade- und Löschvorgang in den Häfen und Umschlagstellen sind über Ankunfts- bzw. Abgangszählkarten Auskünfte zu erteilen.

Binnenschifffahrtsstatistik

Von der Binnenschifffahrtsstatistik wird der die Seegrenzen nicht überschreitende Schiffs- und Güterverkehr auf den Binnenwasserstraßen des Landes sowie der Binnen-See-Verkehr erfasst. Ausgewiesen werden die in den Häfen und sonstigen Umschlagstellen ankommenden und abgegangenen Schiffe.

Für folgende Wasserstraßen werden im Land Sachsen-Anhalt Schiffsbewegungen nachgewiesen:

- Oberelbe und Seitenwasserstraßen
- Mittelelbe
- Mittellandkanalgebiet

Flagge

Für den Nachweis des Schiffs- und Güterverkehrs nach Flaggen ist maßgebend, welche Flagge die Schiffe zum Zeitpunkt der Anschreibung führten.

Güterumschlag

Der Güterumschlag ergibt sich aus den Meldungen über Aus- und Einladungen der in den Häfen ankommenden und abgegangenen Schiffe.

Güterarten

Der Nachweis der Güterarten erfolgt nach dem amtlichen Güterverzeichnis für die Verkehrsstatistik (Ausgabe 1969). Zugeordnet wird der Güterumschlag nach den 10 Güterabteilungen.

Hauptverkehrsbeziehungen

Der regionalen Abgrenzung der Binnenschifffahrt liegt das Verzeichnis deutscher und ausländischer Häfen (Ausgabe 1997) zugrunde.

Dargestellt wird der Verkehr innerhalb Deutschlands, d. h. Lokalverkehr (Verkehr innerhalb des Landes) und Wechselverkehr (Verkehr der Bundesländer untereinander) sowie der grenzüberschreitende Verkehr (Verkehr der Häfen der Bundesrepublik mit Häfen außerhalb Deutschlands).

1. Güterverkehr auf Binnenwasserstraßen 1991 – 2006

1.1 Güterumschlag

Jahr	Güterumschlag				
	insgesamt	davon		Empfang	Versand
		innerhalb Bundesrepublik Deutschland	Grenzüberschrei- tender Verkehr		
Beförderungsmenge in 1000 t					
1991	2 736	.	.	666	2 070
1992	3 188	.	.	1 032	2 106
1993	3 235	.	.	1 045	2 190
1994	5 380	.	.	1 557	3 823
1995	6 978	5 310	1 669	2 265	4 714
1996	6 531	4 989	1 541	2 262	4 269
1997	7 214	5 583	1 631	2 715	4 499
1998	7 146	5 244	1 902	2 293	4 853
1999	7 302	5 605	1 697	2 257	5 044
2000	6 705	5 105	1 600	2 000	4 705
2001	5 978	4 304	1 673	1 880	4 097
2002	6 068	4 544	1 524	1 813	4 255
2003	6 474	4 669	1 806	2 029	4 445
2004	6 984	4 610	2 373	2 181	4 802
2005	7 909	5 560	2 349	2 234	5 675
2006	7 506	5 191	2 315	2 403	5 103

1.2 Gesamtgüterumschlag nach ausgewählten Güterabteilungen

Jahr	Insgesamt	Darunter			
		0 Landwirt. u. verw. Erzeugnisse	3 Erdöl, Mineralerz.	6 Steine und Erden	7 Düngemittel
	Beförderungsmenge in 1000 t				
1991	2 736	539	273	434	601
1992	3 138	677	505	570	526
1993	3 235	713	343	789	421
1994	5 380	931	563	1 971	715
1995	6 978	1 288	1 168	2 355	883
1996	6 531	1 192	1 107	2 448	838
1997	7 214	880	1 320	2 896	897
1998	7 146	1 055	1 191	2 429	1 297
1999	7 302	1 092	1 001	2 377	1 343
2000	6 705	1 496	928	2 067	949
2001	5 978	1 126	938	1 938	820
2002	6 068	1 148	878	2 016	827
2003	6 474	1 593	802	2 140	811
2004	6 984	1 207	758	2 740	798
2005	7 909	1 722	719	2 954	806
2006	7 506	1 649	693	2 612	713

2. Güterumschlag – Entwicklung im Jahr 2007

2.1 Zusammenfassende Übersichten

Gegenstand der Nachweisung	Juli 2006	Juni 2007	Juli 2007	Januar - Juli		
				2006	2007	Veränderung 2007 / 2006 um %
Güterumschlag nach Hauptverkehrsbeziehungen in Tonnen						
Güterumschlag Innerhalb der Bundesrepublik Deutschland	476 531	387 080	499 771	2 898 769	2 827 268	- 2,5
davon						
Empfang	144 630	143 321	161 524	823 602	947 527	+ 15,0
Versand	331 901	243 759	338 247	2 075 167	1 879 741	- 9,4
Grenzüberschreitender Verkehr	208 493	203 713	224 184	1 212 763	1 531 341	+ 26,3
davon						
Empfang	74 919	68 307	88 951	460 566	514 608	+ 11,7
Versand	133 574	135 406	135 233	752 197	1 016 733	+ 35,2
Insgesamt	685 024	590 793	723 955	4 111 532	4 358 609	+ 6,0
Von Insgesamt						
Lokalverkehr des Landes	1 818	688	108	19 814	19 027	- 4,0
Verkehr mit Schiffen						
Deutschlands	474 762	370 289	465 852	2 901 403	2 917 032	+ 0,5
übriger EU - Staaten	120 575	103 516	131 452	741 352	874 638	+ 18,0
Containerumschlag nach Hauptverkehrsbeziehungen in TEU						
Güterumschlag Innerhalb der Bundesrepublik Deutschland	1 464	1 256	1 626	10 157	8 717	- 14,2
davon						
Empfang	829	681	772	4 994	4 341	- 13,1
Versand	635	575	854	5 163	4 376	- 15,2
Grenzüberschreitender Verkehr	-	-	-	-	-	-
davon						
Empfang	-	-	-	-	-	-
Versand	-	-	-	-	-	-
Insgesamt	1 464	1 256	1 626	10 157	8 717	- 14,2
Von Insgesamt						
Lokalverkehr des Landes	29	6	-	221	18	- 91,9
Verkehr mit Schiffen						
Deutschlands	1 464	1 256	1 626	10 157	8 717	- 14,2
übriger EU - Staaten	-	-	-	-	-	-

Noch 2.1 Zusammenfassende Übersichten

Gegenstand der Nachweisung	Juli 2006	Juni 2007	Juli 2007	Januar - Juli		
				2006	2007	Veränderung 2007 / 2006 um %
Güterumschlag nach Güterabteilungen in Tonnen						
0 Landwirtsch. u. verw. Erzeugnisse	137 143	93 691	191 779	1 020 459	1 033 477	+ 1,3
1 Andere Nahrungs- u. Futtermittel	105 259	104 027	118 450	637 987	703 430	+ 10,3
2 Feste mineralische Brennstoffe	1 065	2 225	5 003	9 522	18 789	+ 97,3
3 Erdöl, Mineralölzerzeugn., Gase	48 644	50 480	51 995	369 835	333 057	- 9,9
4 Erze und Metallabfälle	40 668	47 656	46 441	232 670	325 033	+ 39,7
5 Eisen, Stahl und NE- Metalle	10 034	7 533	19 153	45 876	76 081	+ 65,8
6 Steine und Erden	256 914	215 093	203 498	1 261 716	1 338 922	+ 6,1
7 Düngemittel	67 643	44 599	59 657	422 756	383 144	- 9,4
8 Chemische Erzeugnisse	11 977	19 253	18 389	68 169	107 931	+ 58,3
9 Andere Halb- und Fertigwaren	5 677	6 236	9 590	42 542	38 745	- 8,9
Insgesamt	685 024	590 793	723 955	4 111 532	4 358 609	+ 6,0
Anteil der Güterabteilungen am Gesamtumschlag in %						
0 Landwirtsch. u. verw. Erzeugnisse	20,0	15,9	26,5	24,8	23,7	x
1 Andere Nahrungs- u. Futtermittel	15,4	17,6	16,4	15,5	16,1	x
2 Feste mineralische Brennstoffe	0,2	0,4	0,7	0,2	0,4	x
3 Erdöl, Mineralölzerzeugn., Gase	7,1	8,5	7,2	9,0	7,6	x
4 Erze und Metallabfälle	5,9	8,1	6,4	5,7	7,5	x
5 Eisen, Stahl und NE- Metalle	1,5	1,3	2,6	1,1	1,7	x
6 Steine und Erden	37,5	36,4	28,1	30,7	30,7	x
7 Düngemittel	9,9	7,5	8,2	10,3	8,8	x
8 Chemische Erzeugnisse	1,7	3,3	2,5	1,7	2,5	x
9 Andere Halb- und Fertigwaren	0,8	1,1	1,3	1,0	0,9	x
Insgesamt	100	100	100	100	100	x

2.2 Güterumschlag nach Güterabteilungen

Güterabteilung	Güterumschlag Juli 2007	Empfang			Versand		
		Juli 2006	Juli 2007	Veränderung 2007 / 2006 um %	Juli 2006	Juli 2007	Veränderung 2007 / 2006 um %
Beförderungsmenge in 1000 t							
Oberelbe und Seitenwasserstraßen Sachsen-Anhalt							
0 Landwirtsch. u. verw. Erzeugnisse	92	3	3	- 5,9	63	89	+ 41,3
1 Andere Nahrungs- u. Futtermittel	75	22	36	+ 63,6	38	39	+ 2,7
2 Feste mineralische Brennstoffe	-	1	-	x	-	-	-
3 Erdöl, Mineralölzerzeugn., Gase	51	45	47	+ 4,5	3	3	+ 5,4
4 Erze und Metallabfälle	44	13	19	+ 46,2	26	25	- 3,1
5 Eisen, Stahl und NE- Metalle	11	2	10	x	1	0	x
6 Steine und Erden	17	7	5	- 28,6	19	12	- 38,0
7 Düngemittel	16	23	16	- 30,6	2	-	x
8 Chemische Erzeugnisse	17	9	16	+ 77,8	0	1	+ 36,4
9 Andere Halb- und Fertigwaren	8	1	2	x	3	6	x
Insgesamt	329	126	154	+ 22,2	155	175	+ 12,9
Mittelelbe Sachsen-Anhalt							
0 Landwirtsch. u. verw. Erzeugnisse	3	3	3	- 19,4	-	-	-
1 Andere Nahrungs- u. Futtermittel	-	-	-	-	-	-	-
2 Feste mineralische Brennstoffe	-	-	-	-	-	-	-
3 Erdöl, Mineralölzerzeugn., Gase	-	-	-	-	-	-	-
4 Erze und Metallabfälle	-	-	-	-	-	-	-
5 Eisen, Stahl und NE- Metalle	-	-	-	-	-	-	-
6 Steine und Erden	53	-	-	-	62	53	- 13,6
7 Düngemittel	-	-	-	-	-	-	-
8 Chemische Erzeugnisse	-	-	-	-	-	-	-
9 Andere Halb- und Fertigwaren	-	-	-	-	-	-	-
Insgesamt	56	3	3	- 19,4	62	53	- 13,6

Noch 2.2 Güterumschlag nach Güterabteilungen

Güterabteilung	Güterumschlag Juli 2007	Empfang			Versand		
		Juli 2006	Juli 2007	Veränderung 2007 / 2006 um %	Juli 2006	Juli 2007	Veränderung 2007 / 2006 um %
Beförderungsmenge in 1000 t							
Mittellandkanalgebiet Sachsen-Anhalt							
0 Landwirtsch. u. verw. Erzeugnisse	97	5	2	- 63,0	62	95	+ 53,3
1 Andere Nahrungs- u. Futtermittel	43	28	32	+ 15,5	18	11	- 37,0
2 Feste mineralische Brennstoffe	5	-	3	x	-	2	x
3 Erdöl, Mineralölzeugn., Gase	1	-	1	x	-	-	-
4 Erze und Metallabfälle	3	1	1	+ 4,5	1	2	+ 123,7
5 Eisen, Stahl und NE- Metalle	9	3	5	+ 75,2	5	3	- 26,3
6 Steine und Erden	134	36	37	+ 4,5	134	96	- 28,1
7 Düngemittel	44	15	10	- 32,6	28	34	+ 19,6
8 Chemische Erzeugnisse	2	3	1	- 54,2	0	0	x
9 Andere Halb- und Fertigwaren	2	1	1	- 19,5	1	1	+ 15,2
Insgesamt	339	91	94	+ 3,4	249	245	- 1,5
Alle Wasserstraßen in Sachsen-Anhalt							
0 Landwirtsch. u. verw. Erzeugnisse	192	12	8	- 35,0	125	184	+ 46,8
1 Andere Nahrungs- u. Futtermittel	118	50	68	+ 37,9	56	50	- 10,1
2 Feste mineralische Brennstoffe	5	1	3	x	-	2	x
3 Erdöl, Mineralölzeugn., Gase	52	45	49	+ 7,0	3	3	+ 5,4
4 Erze und Metallabfälle	46	14	19	+ 39,4	27	27	+ 1,4
5 Eisen, Stahl und NE- Metalle	19	5	15	x	5	4	- 32,4
6 Steine und Erden	203	42	42	- 0,5	214	161	- 24,8
7 Düngemittel	60	37	26	- 31,4	30	34	+ 12,3
8 Chemische Erzeugnisse	18	12	17	+ 45,2	0	2	x
9 Andere Halb- und Fertigwaren	10	2	3	+ 51,1	4	6	+ 79,8
Insgesamt	724	220	250	+ 14,1	465	473	+ 1,7

2.3 Güterumschlag nach Hauptverkehrsbeziehungen

Bundesland ----- Land	Juli 2006	Juli 2007	Januar - Juli		Veränderung 2007 / 2006 um %
			2006	2007	
Beförderungsmenge in t					
Verkehr innerhalb Deutschlands					
Baden-Württemberg	-	-	8 749	2 757	- 68,5
Bayern	929	435	929	743	- 20,0
Berlin	74 477	65 831	363 673	394 583	+ 8,5
Brandenburg	28 464	22 132	149 669	148 523	- 0,8
Bremen	8 902	10 217	55 419	60 459	+ 9,1
Hamburg	178 407	239 928	1 311 955	1 087 026	- 17,1
Hessen	-	1 159	1 696	1 374	- 19,0
Mecklenburg-Vorpommern	-	-	969	990	+ 2,2
Niedersachsen	74 238	68 303	404 594	413 025	+ 2,1
Nordrhein-Westfalen	55 250	42 189	321 861	345 539	+ 7,4
Rheinland-Pfalz	31 034	28 337	165 038	170 338	+ 3,2
Saarland	-	-	361	-	x
Sachsen	748	1 744	4 863	23 364	x
Sachsen-Anhalt	1 818	108	19 814	19 027	- 4,0
Schleswig-Holstein	22 264	19 388	89 179	159 520	+ 78,9
Deutschland	476 531	499 771	2 898 769	2 827 268	- 2,5
Grenzüberschreitender Verkehr					
Belgien	46 405	45 581	287 546	312 832	+ 8,8
Frankreich	17 310	18 034	75 648	92 137	+ 21,8
Luxemburg	-	-	2 128	1 785	- 16,1
Niederlande	126 083	140 799	747 166	1 022 295	+ 36,8
Österreich	-	-	-	-	-
EU- Verkehr zusammen	189 798	204 414	1 112 488	1 429 049	+ 28,5
Schweiz	-	1 021	-	1 021	x
Polen	5 684	13 728	31 546	48 973	+ 55,2
Tschechische Republik	13 011	5 021	68 379	52 298	- 23,5
Ungarn	-	-	-	-	-
Rumänien	-	-	350	-	x
Insgesamt	208 493	224 184	1 212 763	1 531 341	+ 26,3
Gesamtverkehr	685 024	723 955	4 111 532	4 358 609	+ 6,0

2.4 Güterumschlag nach Wasserstraßen

Wasserstraßen	Juli 2006	Juli 2007	Januar - Juli		Veränderung 2007 / 2006 um %
			2006	2007	
	Beförderungsmenge in 1000 t				
Obereibe und Seitenwasserstraßen	280	329	1 739	1 879	+ 8,1
davon					
Elbe	280	329	1 739	1 879	+ 8,1
Saale	-	-	-	-	-
Mittlereibe	65	56	310	326	+ 5,1
Elbegebiet insgesamt	345	385	2 049	2 206	+ 7,7
Mittellandkanalgebiet Sachsen - Anhalt	340	339	2 063	2 153	+ 4,4
Alle Wasserstraßen Sachsen-Anhalt darunter	685	724	4 112	4 359	+ 6,0
Lokalverkehr Sachsen-Anhalt	2	0	20	19	- 4,0

2.5 Güterumschlag nach Monaten

Zeitraum	2006			2007			Veränderung 2007 / 2006 um %
	Empfang	Versand	gesamt	Empfang	Versand	gesamt	
	Beförderungsmenge in t						
Januar	156 507	247 675	404 182	200 724	384 039	584 763	+ 44,7
Februar	96 681	138 437	235 118	182 412	444 033	626 445	+ 166,4
März	210 897	485 721	696 618	184 517	436 675	621 192	- 10,8
April	164 494	463 776	628 270	208 405	380 525	588 930	- 6,3
Mai	227 460	525 090	752 550	223 974	398 557	622 531	- 17,3
Juni	208 580	501 190	709 770	211 628	379 165	590 793	- 16,8
Juli	219 549	465 475	685 024	250 475	473 480	723 955	+ 5,7
August	224 917	503 698	728 615
September	200 340	417 752	618 092
Oktober	219 436	467 273	686 709
November	276 956	526 033	802 989
Dezember	197 161	361 129	558 290
Jahr insgesamt	2 402 978	5 103 249	7 506 227

3. Schiffsverkehr – Entwicklung im Jahr 2007

3.1 Schiffsankünfte und –abgänge nach Wasserstraßen

Wasserstraßen	Juli 2006	Juli 2007	Januar - Juli		Veränderung 2007 / 2006 um %
			2006	2007	
	Anzahl				
Oberelbe und Seitenwasserstraßen	867	986	5 087	5 619	+ 10,5
davon					
Elbe	867	986	5 087	5 619	+ 10,5
Saale	-	-	-	-	-
Mittelerbe	216	216	1 004	1 160	+ 15,5
Elbegebiet insgesamt	1 083	1 202	6 091	6 779	+ 11,3
Mittellandkanalgebiet					
Sachsen - Anhalt	760	719	4 424	4 460	+ 0,8
Alle Wasserstraßen					
Sachsen - Anhalt	1 843	1 921	10 515	11 239	+ 6,9
darunter					
Lokalverkehr					
Sachsen-Anhalt	329	367	1 711	2 083	+ 21,7

3.2 Schiffsankünfte und –abgänge nach Monaten

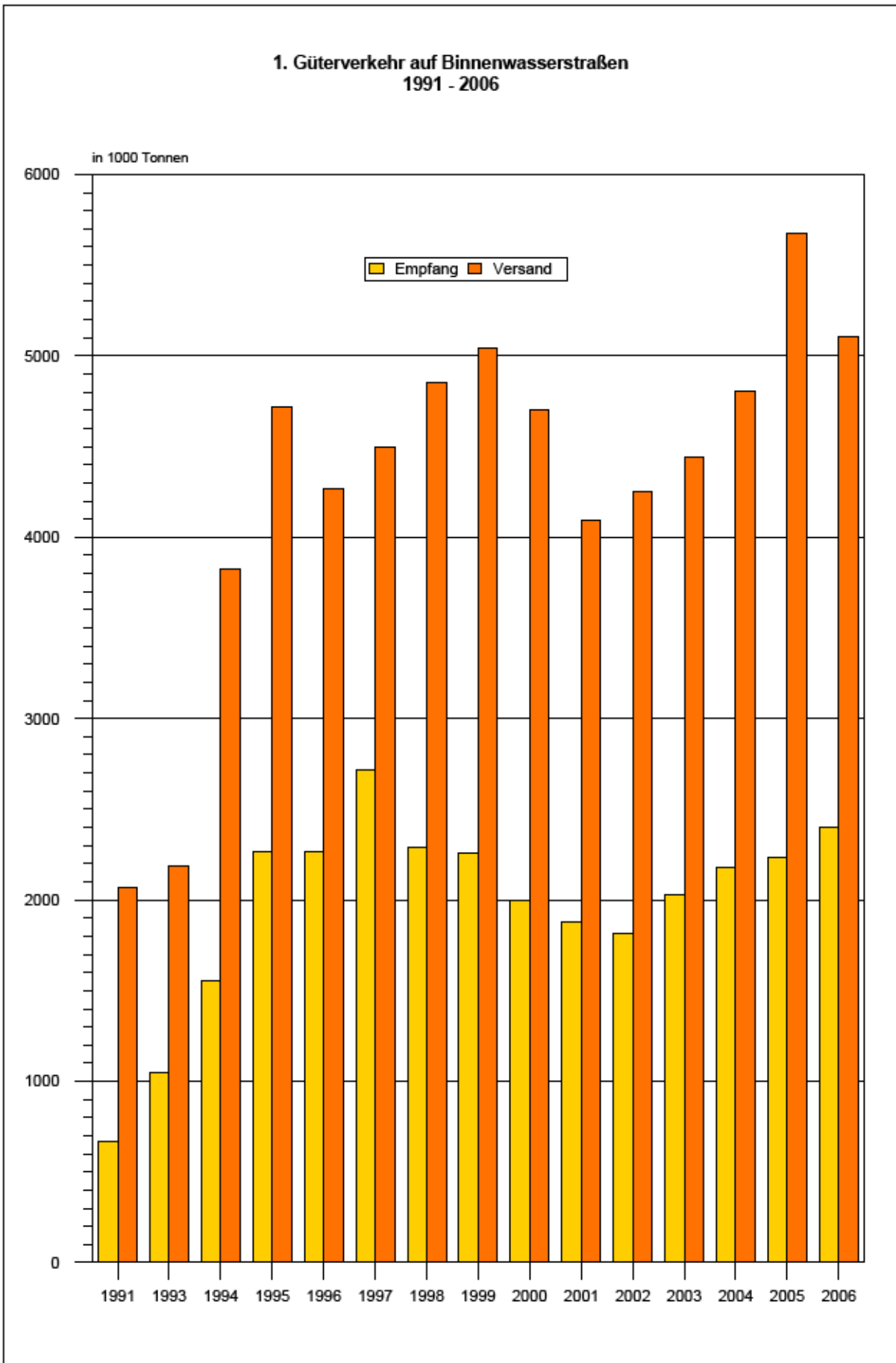
Zeitraum	2007			2006	Veränderung 2007 / 2006 um %
	Schiffs- ankünfte	Schiffs- abgänge	Schiffe gesamt	Schiffe gesamt	
Januar	718	718	1 436	974	+ 47,4
Februar	763	770	1 533	581	+ 163,9
März	767	775	1 542	1 715	- 10,1
April	763	766	1 529	1 509	+ 1,3
Mai	813	817	1 630	1 915	- 14,9
Juni	822	826	1 648	1 978	- 16,7
Juli	957	964	1 921	1 843	+ 4,2
August	1 930	...
September	1 778	...
Oktober	1 855	...
November	2 038	...
Dezember	1 420	...
Jahr insgesamt	19 536	...

3.3 Schiffsankünfte und -abgänge nach Herkunftsländern im Juli 2007

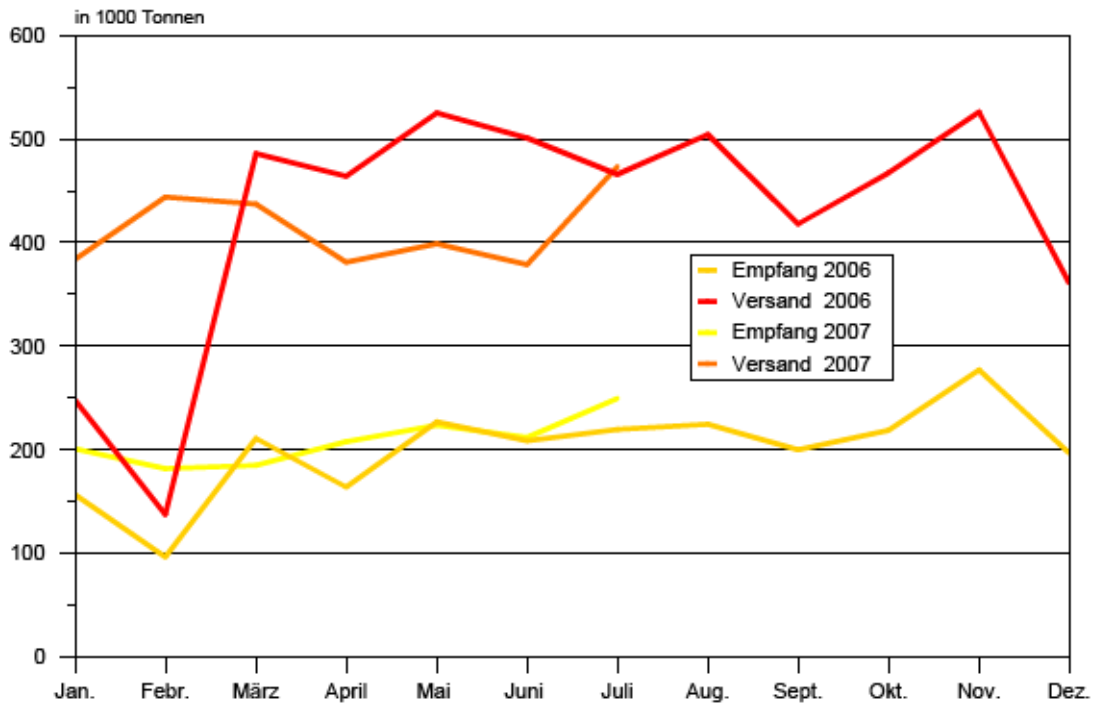
Herkunftsland	Schiffsankünfte und Schiffsabgänge	Von insgesamt in %
Bundesrepublik Deutschland	1 280	66,6
Niederlande	210	10,9
Polen	188	9,8
Tschechische Republik	195	10,2
übrige Länder	48	2,5
Insgesamt	1 921	100

3.4 Schiffsankünfte und -abgänge nach Tragfähigkeit im Juli 2007

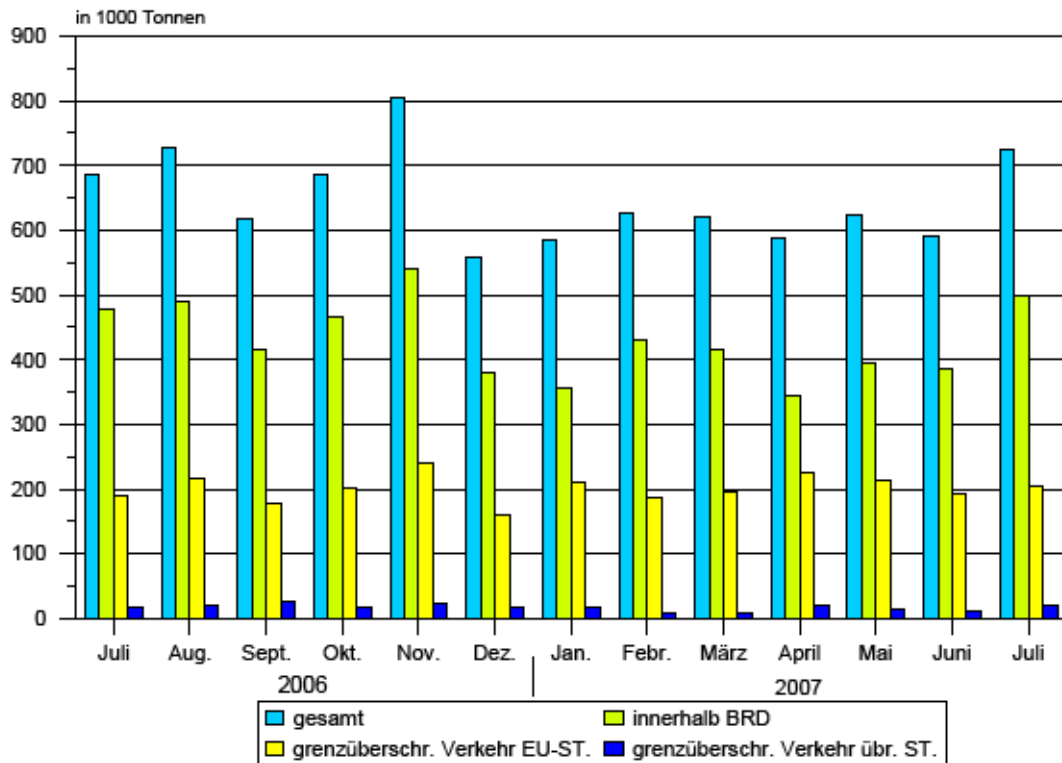
Wasserstraßen	Ankunft			Abgang		
	Anzahl	Tragfähigkeit der Schiffe	Entladungen der Schiffe	Anzahl	Tragfähigkeit der Schiffe	Beladungen der Schiffe
		in 1000 t			in 1000 t	
Obereibe und Seitenwasserstraßen	493	474	154	493	474	175
davon Elbe	493	474	154	493	474	175
Saale	-	-	-	-	-	-
Mittlereibe	108	79	3	108	79	53
Elbegebiet insgesamt	601	552	157	601	552	228
Mittellandkanalgebiet Sachsen-Anhalt	356	363	94	363	372	246
Alle Wasserstraßen Sachsen-Anhalt	957	915	251	964	925	474
darunter Lokalverkehr Sachsen-Anhalt	206	181	0	161	143	0



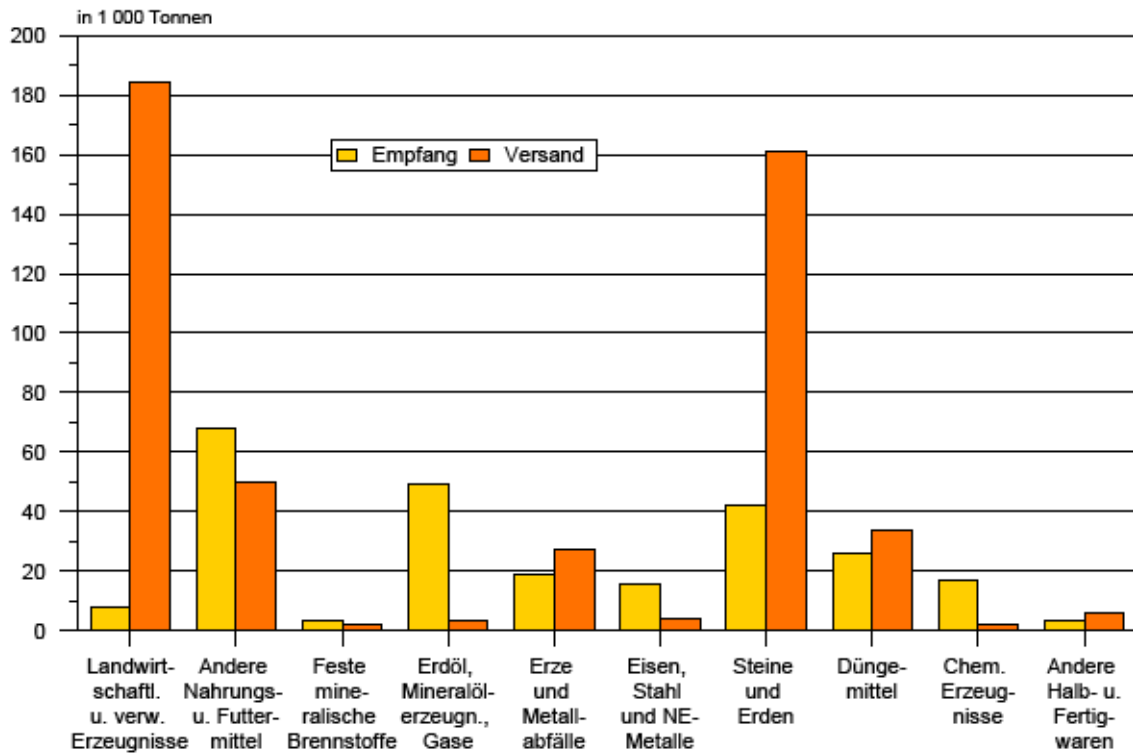
2. Gesamtgüterumschlag auf Binnenwasserstraßen der Jahre 2006 und 2007



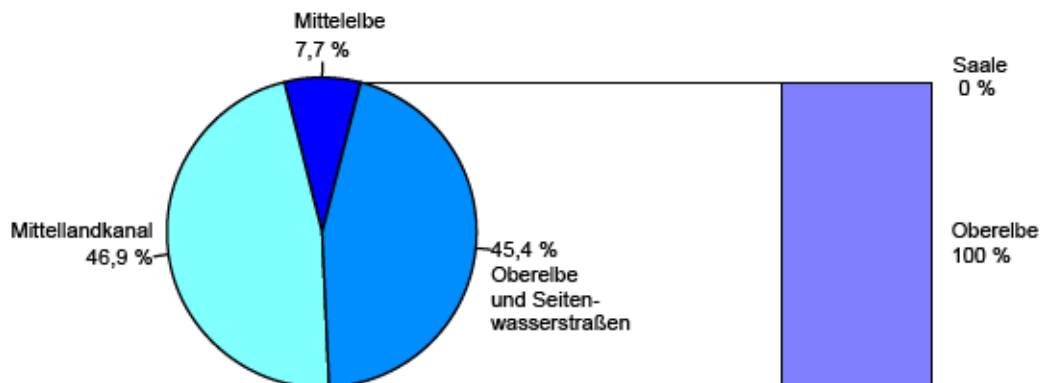
3. Güterumschlag nach Hauptverkehrsbeziehungen der Jahre 2006 und 2007



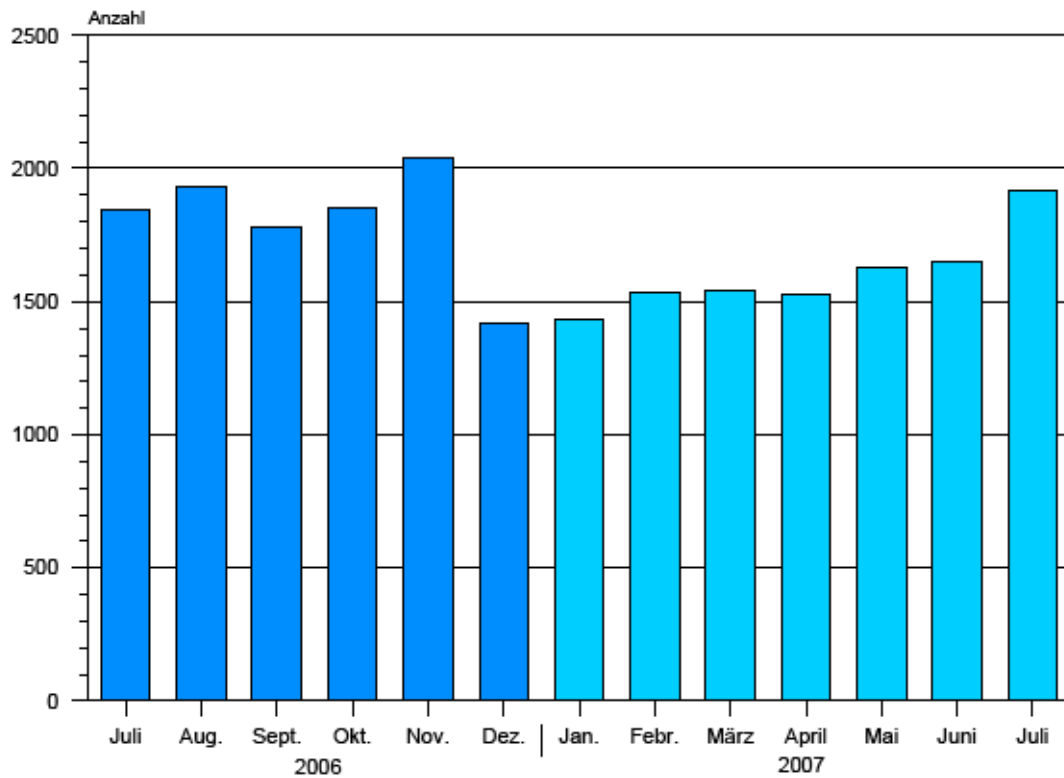
4. Güterumschlag nach Güterabteilungen Juli 2007



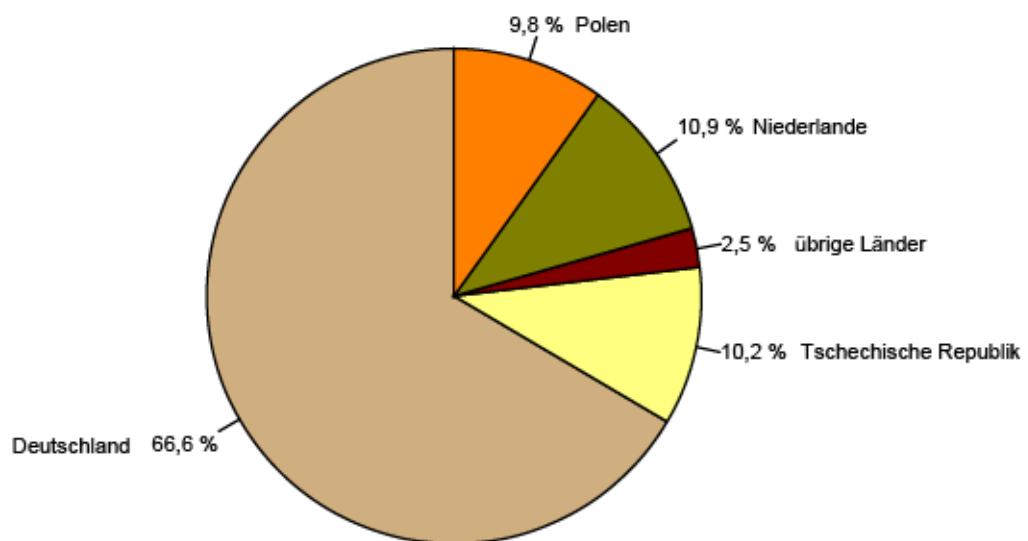
5. Güterumschlag nach Wasserstraßen Juli 2007



6. Schiffsankünfte und -abgänge nach Monaten der Jahre 2006 und 2007



7. Schiffsankünfte und -abgänge nach Herkunftsländern im Juli 2007



Veröffentlichungen im Statistischen Landesamt Sachsen-Anhalt

Im Monat September 2007 erschienen:

Bestell-Nr.	Kennziffer/ Periodizität	Titel	Preis (in EUR)
1 Z 0 03 ¹⁾	Z	Statistisches Monatsheft 09/07	5,50
4 S 0 22 ²⁾	S	Die Stellung Sachsen-Anhalts in Mitteldeutschland - Wirtschafts- und Einkommensentwicklung Sachsen-Anhalts im Rahmen der Volkswirtschaftlichen Gesamtrechnungen - 1995 bis 2006; Stand: Frühjahr 2007	5,50
2 V 0 02 ²⁾	V	Amtliches Gemeindeverzeichnis - Gebietsstand: 01.08.2007 -	8,50
3 A 1 04 ¹⁾	A I - j/06	Bevölkerung nach Alter und Geschlecht zum Gebietsstand 01.07.2007 - Stand: 31.12.2006 -	4,50
3 A 6 05 ¹⁾	A VI - j/06	Arbeitsmarkt - Jahr 2006 -	4,00
3 B 2 02	B II - j/06	Berufsbildung - Auszubildende und Prüfungen - Stand: 31.12.2006	10,50
3 B 3 01 ¹⁾	B III - j/06	Studierende an Hochschulen - Stand: 2006 -	10,00
3 B 7 02 ²⁾	B VII - -/01-07	Landräte und Bürgermeister - Stand: 01.08.2007 -	8,50
3 C 3 07 ¹⁾	C III - m-6/07	Milcherzeugung und -verwendung - Juni 2007 -	1,50
3 D 1 01 ¹⁾	D I - hj-1/07	Gewerbeanmeldungen und Gewerbeabmeldungen - 1. Halbjahr 2007 -	3,00
3 E 1 02 ¹⁾	E I - m-6/07	Beschäftigte, Umsatz im Verarbeitenden Gewerbe sowie im Bergbau und der Gewinnung von Steinen und Erden - Juni 2007 - Vorläufige Ergebnisse Betriebe mit 50 und mehr tätigen Personen	5,50
3 E 1 08	E I - m-6/07	Auftragseingangsindex und Umsatzindex im Verarbeitenden Gewerbe Juni 2007	5,50
3 E 2 01 ¹⁾	E II, E III - m-6/07	Umsatz, Beschäftigte, Auftragseingang und Auftragsbestand im Baugewerbe Juni 2007	2,50
3 E 2 01 ¹⁾	E II - m-7/07	Umsatz, Beschäftigte, Auftragseingang und Auftragsbestand im Baugewerbe Juli 2007	2,50
3 E 5 01 ¹⁾	E V - vj-2/07	Beschäftigte, Umsatz im Handwerk - II. Quartal 2007 -	2,00
3 F 2 01 ¹⁾	F II - m-7/07	Baugenehmigungen im Wohn- und Nichtwohnbau - Juli 2007 -	2,50
3 G 1 01 ¹⁾	G I, G IV - m-6/07	Entwicklung von Umsatz und Beschäftigten im Kraftfahrzeughandel, Einzelhandel und Gastgewerbe - Juni 2007 -	3,00
3 G 3 01	G III - m-6/07	Aus- und Einfuhr - Juni 2007 - Vorläufige Ergebnisse	5,00
3 G 4 01 ¹⁾	G IV - m-6/07	Gäste und Übernachtungen im Reiseverkehr, Beherbergungskapazität Juni 2007; Januar bis Juni 2007 - Vorläufige Ergebnisse -	6,00
3 H 1 01 ¹⁾	H I - m-6/07	Straßenverkehrsunfälle - Juni 2007 - Vorläufige Ergebnisse	4,50
3 H 2 01 ¹⁾	H II - m-6/07	Binnenschifffahrt - Juni 2007 -	2,50
3 P 1 05 ¹⁾	P I - j/05	Primäreinkommen und Verfügbares Einkommen der privaten Haushalte in den kreisfreien Städten und Landkreisen - 1995 bis 2005: Stand: März 2007 -	3,00
3 P 1 06 ¹⁾	P I - j/05	Arbeitnehmerentgelt, Bruttolöhne und -gehälter in den kreisfreien Städten und Landkreisen - 1991 bis 2005 - Stand: Frühjahr 2007	9,50

1) als PDF-Datei kostenfrei erhältlich - bei Bestellung bitte die erste Stelle der Bestellnummer durch eine „6“ ersetzen.

2) zum gleichen Preis als PDF-Datei erhältlich - bei Bestellung bitte die erste Stelle der Bestellnummer durch eine „6“ ersetzen.