

# STATISTISCHE BERICHTE

H II  
m-5/07

Bestellnummer:  
3H201



## Verkehr

## Binnenschifffahrt

Mai 2007



SACHSEN-ANHALT

Statistisches Landesamt

Herausgabemonat: August 2007

Zu beziehen durch das  
Statistische Landesamt Sachsen-Anhalt  
Dezernat Öffentlichkeitsarbeit  
Postfach 20 11 56  
06012 Halle (Saale)

Preis: 2,50 EUR (kostenfrei als PDF-Datei verfügbar – Bestellnummer: 6H201)

Inhaltliche Verantwortung:

Dezernat: Handel, Gastgewerbe, Dienstleistungen, Verkehr  
Frau Pekel  
Telefon: 0345 2318-404

Auskünfte erhalten Sie unter:

Telefon: 0345 2318-777  
Telefon: 0345 2318-715  
Telefon: 0345 2318-716

Telefax: 0345 2318-913  
Internet: <http://www.statistik.sachsen-anhalt.de>  
E-Mail: [info@stala.mi.sachsen-anhalt.de](mailto:info@stala.mi.sachsen-anhalt.de)

Vertrieb:

Telefon: 0345 2318-718  
E-Mail: [shop@stala.mi.sachsen-anhalt.de](mailto:shop@stala.mi.sachsen-anhalt.de)

Druck: Statistisches Landesamt Sachsen-Anhalt

© Statistisches Landesamt Sachsen-Anhalt, Halle (Saale), 2007

Für nichtgewerbliche Zwecke sind Vervielfältigung und unentgeltliche Verbreitung, auch auszugsweise, mit Quellenangabe gestattet. Die Verbreitung, auch auszugsweise, über elektronische Systeme/Datenträger bedarf der vorherigen Zustimmung. Alle übrigen Rechte bleiben vorbehalten.

Bibliothek und Besucherdienst (Merseburger Straße 2):

Montag bis Donnerstag: 9.00 Uhr bis 15.30 Uhr  
Freitag: 9.00 Uhr bis 13.00 Uhr } möglichst nach Vereinbarung

Telefon: 0345 2318-714  
E-Mail: [bibliothek@stala.mi.sachsen-anhalt.de](mailto:bibliothek@stala.mi.sachsen-anhalt.de)

# Statistischer Bericht

Binnenschifffahrt

Mai 2007

Land Sachsen-Anhalt



# Inhaltsverzeichnis

	Seite
Vorbemerkungen	4
 <u>Tabellen</u>	
1. Güterverkehr auf Binnenwasserstraßen 1991 - 2006	
1.1 Güterumschlag	5
1.2 Gesamtgüterumschlag nach ausgewählten Güterabteilungen	5
 2. Güterumschlag - Entwicklung im Jahr 2007	
2.1 Zusammenfassende Übersichten	6
2.2 Güterumschlag nach Güterabteilungen	8
2.3 Güterumschlag nach Hauptverkehrsbeziehungen	10
2.4 Güterumschlag nach Wasserstraßen	11
2.5 Güterumschlag nach Monaten	11
 3. Schiffsverkehr - Entwicklung im Jahr 2007	
3.1 Schiffsankünfte und -abgänge nach Wasserstraßen	12
3.2 Schiffsankünfte und -abgänge nach Monaten	12
3.3 Schiffsankünfte und -abgänge nach Herkunftsländern im Mai 2007	13
3.4 Schiffsankünfte und -abgänge nach Tragfähigkeit im Mai 2007	13
Grafiken	14

## Zeichenerklärung

- x = Tabellenfach gesperrt, weil Aussage nicht sinnvoll
- = Nichts vorhanden
- 0 = weniger als die Hälfte von 1 in der letzten besetzten Stelle,  
jedoch mehr als nichts
- . = Zahlenwert unbekannt
- ... = Wert liegt noch nicht vor

## Abkürzungen

TEU Twenty-Foot-Equivalent-Unit (Container ca. 6 m Länge)  
Abweichungen zu insgesamt sind Rundungsdifferenzen.

## Vorbemerkungen

### Rechtsgrundlage

Gesetz zur Neuordnung der Statistiken der Schifffahrt und des Güterkraftverkehrs, Art. 1 Gesetz über die Verkehrsstatistik der See- und Binnenschifffahrt sowie des Güterkraftverkehrs (Verkehrsstatistikgesetz – VerStatG) vom 17. Dezember 1999 (BGBl. I S. 2452) in Verbindung mit dem Gesetz über die Statistik für Bundeszwecke Bundesstatistikgesetz (BStatG) vom 22. Januar 1987 (BGBl. I S. 462,565), zuletzt geändert durch Artikel 2 des Gesetzes vom 9. Juni 2005 (BGBl. I S. 1534,1535).

### Zweck und Art der Erhebung

Die Ergebnisse dieser Statistik dienen als Grundlage für verkehrspolitische Entscheidungen und Maßnahmen der obersten Verkehrsbehörden des Bundes und der Länder.

Die Erhebungen werden laufend durchgeführt und monatlich ausgewertet. Die Erfassung erfolgt mittels Zählkarten. Für jeden Lade- und Löschvorgang in den Häfen und Umschlagstellen sind über Ankunfts- bzw. Abgangszählkarten Auskünfte zu erteilen.

### Binnenschifffahrtsstatistik

Von der Binnenschifffahrtsstatistik wird der die Seegrenzen nicht überschreitende Schiffs- und Güterverkehr auf den Binnenwasserstraßen des Landes sowie der Binnen-See-Verkehr erfasst. Ausgewiesen werden die in den Häfen und sonstigen Umschlagstellen ankommenden und abgegangenen Schiffe.

Für folgende Wasserstraßen werden im Land Sachsen-Anhalt Schiffsbewegungen nachgewiesen:

- Oberelbe und Seitenwasserstraßen
- Mittelelbe
- Mittellandkanalgebiet

### Flagge

Für den Nachweis des Schiffs- und Güterverkehrs nach Flaggen ist maßgebend, welche Flagge die Schiffe zum Zeitpunkt der Anschreibung führten.

## Güterumschlag

Der Güterumschlag ergibt sich aus den Meldungen über Aus- und Einladungen der in den Häfen ankommenden und abgegangenen Schiffe.

### Güterarten

Der Nachweis der Güterarten erfolgt nach dem amtlichen Güterverzeichnis für die Verkehrsstatistik (Ausgabe 1969). Zugeordnet wird der Güterumschlag nach den 10 Güterabteilungen.

### Hauptverkehrsbeziehungen

Der regionalen Abgrenzung der Binnenschifffahrt liegt das Verzeichnis deutscher und ausländischer Häfen (Ausgabe 1997) zugrunde.

Dargestellt wird der Verkehr innerhalb Deutschlands, d. h. Lokalverkehr (Verkehr innerhalb des Landes) und Wechselverkehr (Verkehr der Bundesländer untereinander) sowie der grenzüberschreitende Verkehr (Verkehr der Häfen der Bundesrepublik mit Häfen außerhalb Deutschlands).

## 1. Güterverkehr auf Binnenwasserstraßen 1991 – 2006

## 1.1 Güterumschlag

Jahr	Güterumschlag				
	insgesamt	davon		Empfang	Versand
		innerhalb Bundesrepublik Deutschland	Grenzüberschrei- tender Verkehr		
Beförderungsmenge in 1000 t					
1991	2 736	.	.	666	2 070
1992	3 188	.	.	1 032	2 106
1993	3 235	.	.	1 045	2 190
1994	5 380	.	.	1 557	3 823
1995	6 978	5 310	1 669	2 265	4 714
1996	6 531	4 989	1 541	2 262	4 269
1997	7 214	5 583	1 631	2 715	4 499
1998	7 146	5 244	1 902	2 293	4 853
1999	7 302	5 605	1 697	2 257	5 044
2000	6 705	5 105	1 600	2 000	4 705
2001	5 978	4 304	1 673	1 880	4 097
2002	6 068	4 544	1 524	1 813	4 255
2003	6 474	4 669	1 806	2 029	4 445
2004	6 984	4 610	2 373	2 181	4 802
2005	7 909	5 560	2 349	2 234	5 675
2006	7 506	5 191	2 315	2 403	5 103

## 1.2 Gesamtgüterumschlag nach ausgewählten Güterabteilungen

Jahr	Insgesamt	Darunter			
		0 Landwirt. u. verw. Erzeugnisse	3 Erdöl, Mineralerz.	6 Steine und Erden	7 Düngemittel
	Beförderungsmenge in 1000 t				
1991	2 736	539	273	434	601
1992	3 138	677	505	570	526
1993	3 235	713	343	789	421
1994	5 380	931	563	1 971	715
1995	6 978	1 288	1 168	2 355	883
1996	6 531	1 192	1 107	2 448	838
1997	7 214	880	1 320	2 896	897
1998	7 146	1 055	1 191	2 429	1 297
1999	7 302	1 092	1 001	2 377	1 343
2000	6 705	1 496	928	2 067	949
2001	5 978	1 126	938	1 938	820
2002	6 068	1 148	878	2 016	827
2003	6 474	1 593	802	2 140	811
2004	6 984	1 207	758	2 740	798
2005	7 909	1 722	719	2 954	806
2006	7 506	1 649	693	2 612	713

## 2. Güterumschlag – Entwicklung im Jahr 2007

## 2.1 Zusammenfassende Übersichten

Gegenstand der Nachweisung	Mai 2006	April 2007	Mai 2007	Januar - Mai		
				2006	2007	Veränderung 2007 / 2006 um %
Güterumschlag nach Hauptverkehrsbeziehungen in Tonnen						
Güterumschlag Innerhalb der Bundesrepublik Deutschland	540 352	343 818	393 635	1 917 932	1 940 417	+ 1,2
davon						
Empfang	138 777	125 462	147 863	539 938	642 682	+ 19,0
Versand	401 575	218 356	245 772	1 377 994	1 297 735	- 5,8
Grenzüberschreitender Verkehr	212 198	245 112	228 896	798 806	1 103 444	+ 38,1
davon						
Empfang	88 683	82 943	76 111	316 101	357 350	+ 13,0
Versand	123 515	162 169	152 785	482 705	746 094	+ 54,6
Insgesamt	752 550	588 930	622 531	2 716 738	3 043 861	+ 12,0
Von Insgesamt						
Lokalverkehr des Landes	6 369	7 416	325	16 638	18 231	+ 9,6
Verkehr mit Schiffen						
Deutschlands	547 210	382 838	413 294	1 938 117	2 080 891	+ 7,4
übriger EU - Staaten	132 117	138 410	115 811	494 455	639 670	+ 29,4
Containerumschlag nach Hauptverkehrsbeziehungen in TEU						
Güterumschlag Innerhalb der Bundesrepublik Deutschland	2 227	965	1 383	7 117	5 835	- 18,0
davon						
Empfang	1 078	459	690	3 444	2 888	- 16,1
Versand	1 149	506	693	3 673	2 947	- 19,8
Grenzüberschreitender Verkehr	-	-	-	-	-	-
davon						
Empfang	-	-	-	-	-	-
Versand	-	-	-	-	-	-
Insgesamt	2 227	965	1 383	7 117	5 835	- 18,0
Von Insgesamt						
Lokalverkehr des Landes	32	-	-	112	12	- 89,3
Verkehr mit Schiffen						
Deutschlands	2 227	965	1 383	7 117	5 835	- 18,0
übriger EU - Staaten	-	-	-	-	-	-



## Noch 2.1 Zusammenfassende Übersichten

Gegenstand der Nachweisung	Mai 2006	April 2007	Mai 2007	Januar - Mai		
				2006	2007	Veränderung 2007 / 2006 um %
Güterumschlag nach Güterabteilungen in Tonnen						
0 Landwirtsch. u. verw. Erzeugnisse	187 971	130 451	105 165	719 280	748 007	+ 4,0
1 Andere Nahrungs- u. Futtermittel	116 919	83 387	107 776	450 879	480 953	+ 6,7
2 Feste mineralische Brennstoffe	1 166	2 229	1 627	8 457	11 561	+ 36,7
3 Erdöl, Mineralölzerzeugn., Gase	65 937	41 985	58 464	249 363	230 582	- 7,5
4 Erze und Metallabfälle	40 405	45 217	38 386	139 948	230 936	+ 65,0
5 Eisen, Stahl und NE- Metalle	9 683	6 925	13 107	28 628	49 395	+ 72,5
6 Steine und Erden	228 551	199 991	227 817	766 281	920 331	+ 20,1
7 Düngemittel	79 053	62 091	40 814	278 511	278 888	+ 0,1
8 Chemische Erzeugnisse	15 234	12 869	23 053	46 058	70 289	+ 52,6
9 Andere Halb- und Fertigwaren	7 631	3 785	6 322	29 333	22 919	- 21,9
Insgesamt	752 550	588 930	622 531	2 716 738	3 043 861	+ 12,0
Anteil der Güterabteilungen am Gesamtumschlag in %						
0 Landwirtsch. u. verw. Erzeugnisse	25,0	22,2	16,9	26,5	24,6	x
1 Andere Nahrungs- u. Futtermittel	15,5	14,2	17,3	16,6	15,8	x
2 Feste mineralische Brennstoffe	0,2	0,4	0,3	0,3	0,4	x
3 Erdöl, Mineralölzerzeugn., Gase	8,8	7,1	9,4	9,2	7,6	x
4 Erze und Metallabfälle	5,4	7,7	6,2	5,2	7,6	x
5 Eisen, Stahl und NE- Metalle	1,3	1,2	2,1	1,1	1,6	x
6 Steine und Erden	30,4	34,0	36,6	28,2	30,2	x
7 Düngemittel	10,5	10,5	6,6	10,3	9,2	x
8 Chemische Erzeugnisse	2,0	2,2	3,7	1,7	2,3	x
9 Andere Halb- und Fertigwaren	1,0	0,6	1,0	1,1	0,8	x
Insgesamt	100	100	100	100	100	x

## 2.2 Güterumschlag nach Güterabteilungen

Güterabteilung	Güterumschlag Mai 2007	Empfang			Versand		
		Mai 2006	Mai 2007	Veränderung 2007 / 2006 um %	Mai 2006	Mai 2007	Veränderung 2007 / 2006 um %
Beförderungsmenge in 1000 t							
Oberelbe und Seitenwasserstraßen Sachsen-Anhalt							
0 Landwirtsch. u. verw. Erzeugnisse	39	6	4	- 41,7	102	36	- 65,2
1 Andere Nahrungs- u. Futtermittel	52	25	31	+ 24,7	19	21	+ 13,1
2 Feste mineralische Brennstoffe	1	-	1	x	-	-	-
3 Erdöl, Mineralölzerzeugn., Gase	58	48	53	+ 10,7	16	6	- 64,0
4 Erze und Metallabfälle	37	9	9	+ 0,4	28	28	- 1,3
5 Eisen, Stahl und NE- Metalle	7	2	7	x	1	-	x
6 Steine und Erden	25	16	11	- 31,3	19	14	- 24,6
7 Düngemittel	5	10	5	- 50,0	9	-	x
8 Chemische Erzeugnisse	20	9	20	+ 129,8	0	0	x
9 Andere Halb- und Fertigwaren	1	3	0	- 93,5	3	1	- 57,0
Insgesamt	246	126	140	+ 10,7	198	106	- 46,4
Mittelelbe Sachsen-Anhalt							
0 Landwirtsch. u. verw. Erzeugnisse	2	3	2	- 7,8	-	-	-
1 Andere Nahrungs- u. Futtermittel	-	-	-	-	-	-	-
2 Feste mineralische Brennstoffe	-	-	-	-	-	-	-
3 Erdöl, Mineralölzerzeugn., Gase	-	-	-	-	-	-	-
4 Erze und Metallabfälle	-	-	-	-	-	-	-
5 Eisen, Stahl und NE- Metalle	-	-	-	-	-	-	-
6 Steine und Erden	43	-	-	-	38	43	+ 13,5
7 Düngemittel	-	-	-	-	-	-	-
8 Chemische Erzeugnisse	2	-	-	-	4	2	- 61,0
9 Andere Halb- und Fertigwaren	-	-	-	-	-	-	-
Insgesamt	47	3	2	- 7,8	42	45	+ 6,5

## Noch 2.2 Güterumschlag nach Güterabteilungen

Güterabteilung	Güterumschlag Mai 2007	Empfang			Versand		
		Mai 2006	Mai 2007	Veränderung 2007 / 2006 um %	Mai 2006	Mai 2007	Veränderung 2007 / 2006 um %
Beförderungsmenge in 1000 t							
Mittellandkanalgebiet Sachsen-Anhalt							
0 Landwirtsch. u. verw. Erzeugnisse	63	1	-	x	76	63	- 16,7
1 Andere Nahrungs- u. Futtermittel	56	24	24	+ 3,0	50	32	- 37,0
2 Feste mineralische Brennstoffe	1	1	1	- 28,9	-	-	-
3 Erdöl, Mineralölzerzeugn., Gase	-	2	-	x	-	-	-
4 Erze und Metallabfälle	2	1	-	x	2	2	- 14,6
5 Eisen, Stahl und NE- Metalle	5	6	3	- 55,6	-	2	x
6 Steine und Erden	158	45	40	- 11,3	111	118	+ 6,9
7 Düngemittel	36	16	9	- 39,5	45	27	- 40,9
8 Chemische Erzeugnisse	1	2	1	- 68,4	1	1	+ 12,5
9 Andere Halb- und Fertigwaren	2	1	1	+ 7,6	1	1	- 6,3
Insgesamt	324	99	78	- 20,5	286	245	- 14,1
Alle Wasserstraßen in Sachsen-Anhalt							
0 Landwirtsch. u. verw. Erzeugnisse	105	10	6	- 39,8	178	99	- 44,3
1 Andere Nahrungs- u. Futtermittel	108	48	55	+ 14,1	69	53	- 23,2
2 Feste mineralische Brennstoffe	2	1	2	+ 39,5	-	-	-
3 Erdöl, Mineralölzerzeugn., Gase	58	50	53	+ 5,7	16	6	- 64,0
4 Erze und Metallabfälle	38	10	9	- 14,2	30	30	- 1,9
5 Eisen, Stahl und NE- Metalle	13	8	11	+ 32,2	1	2	+ 56,5
6 Steine und Erden	228	61	52	- 14,4	168	176	+ 4,8
7 Düngemittel	41	25	14	- 43,5	54	27	- 50,6
8 Chemische Erzeugnisse	23	10	21	+ 99,7	5	2	- 50,0
9 Andere Halb- und Fertigwaren	6	4	2	- 41,4	4	4	+ 7,5
Insgesamt	623	227	224	- 1,5	525	399	- 24,1

## 2.3 Güterumschlag nach Hauptverkehrsbeziehungen

Bundesland ----- Land	Mai 2006	Mai 2007	Januar - Mai		Veränderung 2007 / 2006 um %
			2006	2007	
Beförderungsmenge in t					
Verkehr innerhalb Deutschlands					
Baden-Württemberg	3 361	-	7 998	2 757	- 65,5
Bayern	-	308	-	308	x
Berlin	51 712	55 273	212 842	269 060	+ 26,4
Brandenburg	28 226	18 529	82 078	98 398	+ 19,9
Bremen	8 859	10 147	39 321	41 422	+ 5,3
Hamburg	237 237	138 775	913 490	731 698	- 19,9
Hessen	433	-	699	-	x
Mecklenburg-Vorpommern	-	-	150	990	x
Niedersachsen	70 487	62 210	245 557	281 917	+ 14,8
Nordrhein-Westfalen	75 156	48 905	231 473	246 458	+ 6,5
Rheinland-Pfalz	36 484	24 328	118 300	115 650	- 2,2
Saarland	-	-	361	-	x
Sachsen	456	1 409	2 983	20 056	x
Sachsen-Anhalt	6 369	325	16 638	18 231	+ 9,6
Schleswig-Holstein	21 572	33 426	46 042	113 472	+ 146,5
Deutschland	540 352	393 635	1 917 932	1 940 417	+ 1,2
Grenzüberschreitender Verkehr					
Belgien	52 976	41 000	183 587	226 747	+ 23,5
Frankreich	12 708	16 387	42 921	58 394	+ 36,0
Luxemburg	700	-	2 128	1 785	- 16,1
Niederlande	131 727	156 925	500 500	746 115	+ 49,1
Österreich	-	-	-	-	-
EU- Verkehr zusammen	198 111	214 312	729 136	1 033 041	+ 41,7
Polen	5 609	7 425	22 034	32 490	+ 47,5
Tschechische Republik	8 478	7 159	47 636	37 913	- 20,4
Ungarn	-	-	-	-	-
Insgesamt	212 198	228 896	798 806	1 103 444	+ 38,1
Gesamtverkehr	752 550	622 531	2 716 738	3 043 861	+ 12,0

## 2.4 Güterumschlag nach Wasserstraßen

Wasserstraßen	Mai 2006	Mai 2007	Januar - Mai		Veränderung 2007 / 2006 um %
			2006	2007	
Beförderungsmenge in 1000 t					
Obereibe und Seitenwasserstraßen	324	246	1 187	1 292	+ 8,8
davon					
Eibe	324	246	1 187	1 292	+ 8,8
Saale	-	-	-	-	-
Mittlereibe	44	47	172	229	+ 33,6
Elbegebiet insgesamt	368	293	1 359	1 522	+ 12,0
Mittellandkanalgebiet Sachsen-Anhalt	384	324	1 358	1 522	+ 12,1
Alle Wasserstraßen Sachsen-Anhalt	753	623	2 717	3 044	+ 12,0
darunter					
Lokalverkehr Sachsen-Anhalt	6	0	17	18	+ 9,6

## 2.5 Güterumschlag nach Monaten

Zeitraum	2006			2007			Veränderung 2007 / 2006 um %
	Empfang	Versand	gesamt	Empfang	Versand	gesamt	
Beförderungsmenge in t							
Januar	156 507	247 675	404 182	200 724	384 039	584 763	+ 44,7
Februar	96 681	138 437	235 118	182 412	444 033	626 445	+ 166,4
März	210 897	485 721	696 618	184 517	436 675	621 192	- 10,8
April	164 494	463 776	628 270	208 405	380 525	588 930	- 6,3
Mai	227 460	525 090	752 550	223 974	398 557	622 531	- 17,3
Juni	208 580	501 190	709 770	...	...	...	...
Juli	219 549	465 475	685 024	...	...	...	...
August	224 917	503 698	728 615	...	...	...	...
September	200 340	417 752	618 092	...	...	...	...
Oktober	219 436	467 273	686 709	...	...	...	...
November	276 956	526 033	802 989	...	...	...	...
Dezember	197 161	361 129	558 290	...	...	...	...
Jahr insgesamt	2 402 978	5 103 249	7 506 227	...	...	...	...

## 3. Schiffsverkehr – Entwicklung im Jahr 2007

## 3.1 Schiffsankünfte und –abgänge nach Wasserstraßen

Wasserstraßen	Mai 2006	Mai 2007	Januar - Mai		Veränderung 2007 / 2006 um %
			2006	2007	
	Anzahl				
Oberelbe und Seitenwasserstraßen	962	796	3 313	3 767	+ 13,7
davon					
Elbe	962	796	3 313	3 767	+ 13,7
Saale	-	-	-	-	x
Mittelerbe	146	160	538	786	+ 46,1
Elbegebiet insgesamt	1 108	956	3 851	4 553	+ 18,2
Mittellandkanalgebiet Sachsen-Anhalt	807	674	2 843	3 117	+ 9,6
Alle Wasserstraßen Sachsen-Anhalt	1 915	1 630	6 694	7 670	+ 14,6
darunter					
Lokalverkehr Sachsen-Anhalt	337	279	1 049	1 392	+ 32,7

## 3.2 Schiffsankünfte und –abgänge nach Monaten

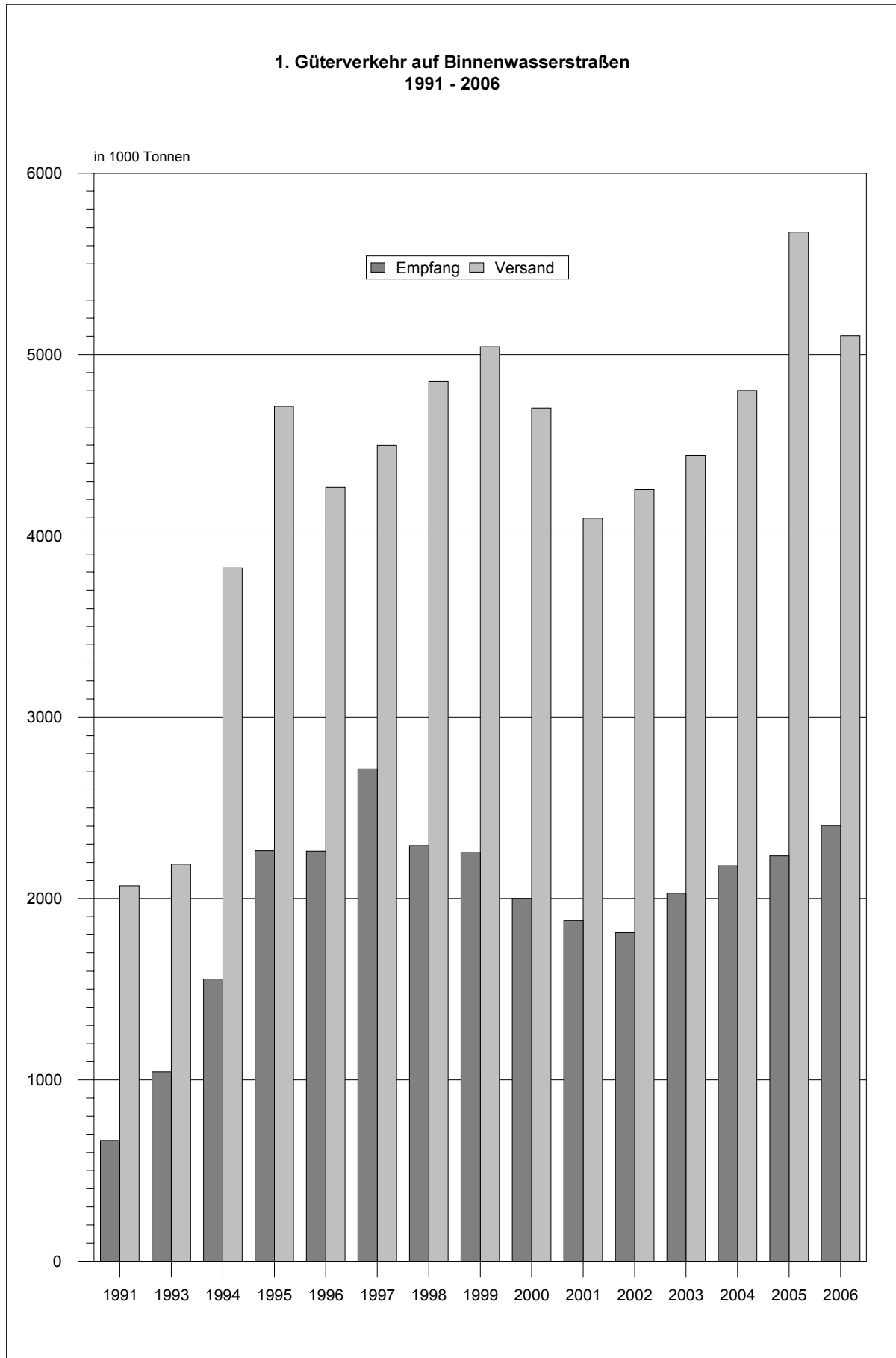
Zeitraum	2007			2006	Veränderung 2007 / 2006 um %
	Schiffs- ankünfte	Schiffs- abgänge	Schiffe gesamt	Schiffe gesamt	
Januar	718	718	1 436	974	+ 47,4
Februar	763	770	1 533	581	+ 163,9
März	767	775	1 542	1 715	- 10,1
April	763	766	1 529	1 509	+ 1,3
Mai	813	817	1 630	1 915	- 14,9
Juni	...	...	...	1 978	...
Juli	...	...	...	1 843	...
August	...	...	...	1 930	...
September	...	...	...	1 778	...
Oktober	...	...	...	1 855	...
November	...	...	...	2 038	...
Dezember	...	...	...	1 420	...
Jahr insgesamt	...	...	...	19 536	...

## 3.3 Schiffsankünfte und -abgänge nach Herkunftsländern im Mai 2007

Herkunftsland	Schiffsankünfte und Schiffsabgänge	Von insgesamt in %
Bundesrepublik Deutschland	1 069	65,6
Niederlande	191	11,7
Polen	142	8,7
Tschechische Republik	188	11,5
übrige Länder	40	2,5
Insgesamt	1 630	100

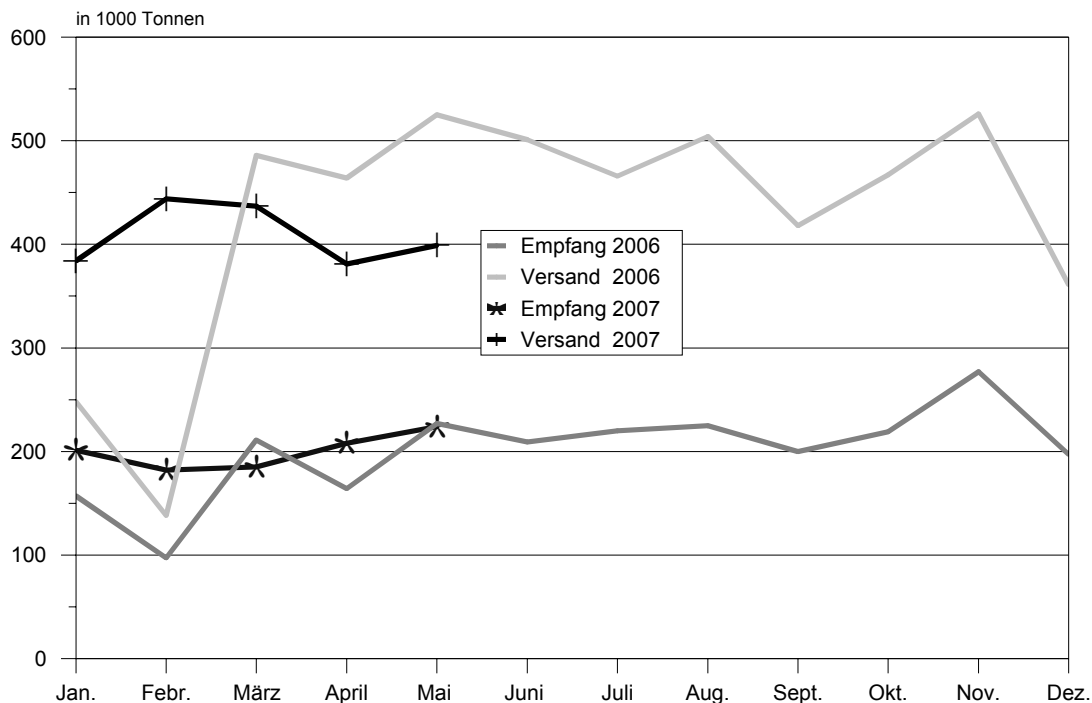
## 3.4 Schiffsankünfte und -abgänge nach Tragfähigkeit im Mai 2007

Wasserstraßen	Ankunft			Abgang		
	Anzahl	Tragfähigkeit der Schiffe	Entladungen der Schiffe	Anzahl	Tragfähigkeit der Schiffe	Beladungen der Schiffe
		in 1000 t			in 1000 t	
Obereibe und Seitenwasserstraßen	399	375	143	397	373	109
davon						
Elbe	399	375	143	397	373	109
Saale	-	-	-	-	-	-
Mittlereibe	80	63	2	80	63	45
Elbegebiet insgesamt	479	438	146	477	436	153
Mittellandkanalgebiet Sachsen-Anhalt	334	349	78	340	357	245
Alle Wasserstraßen Sachsen-Anhalt	813	786	224	817	793	399
darunter Lokalverkehr Sachsen-Anhalt	148	126	0	131	118	-

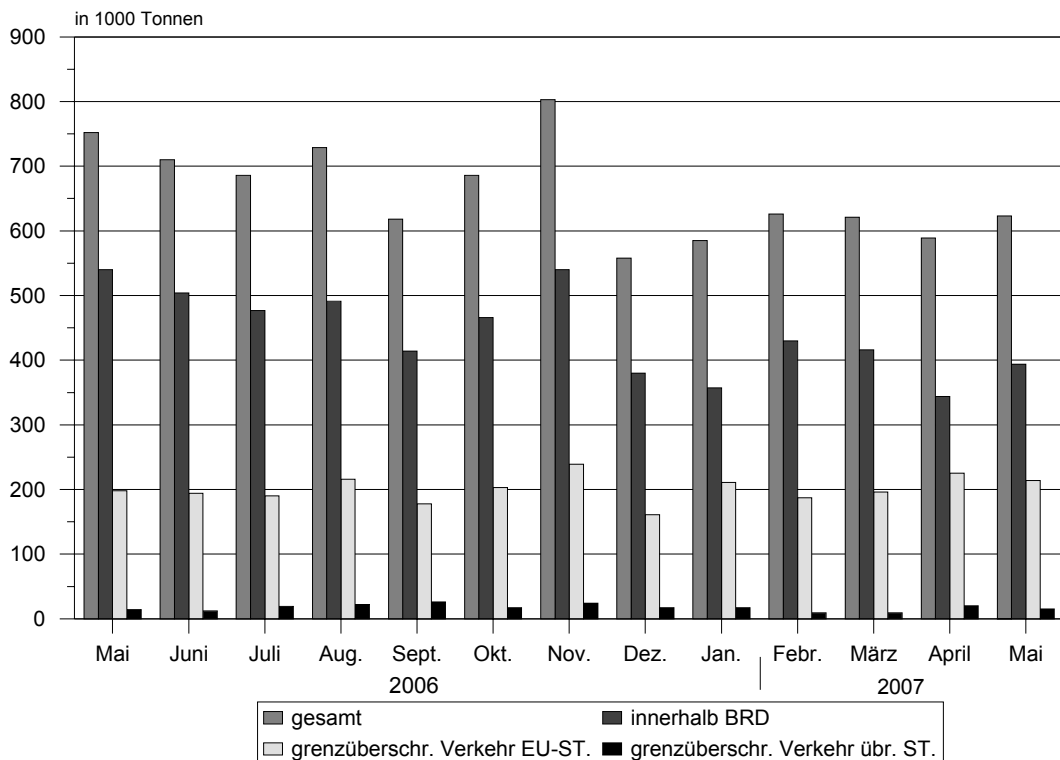




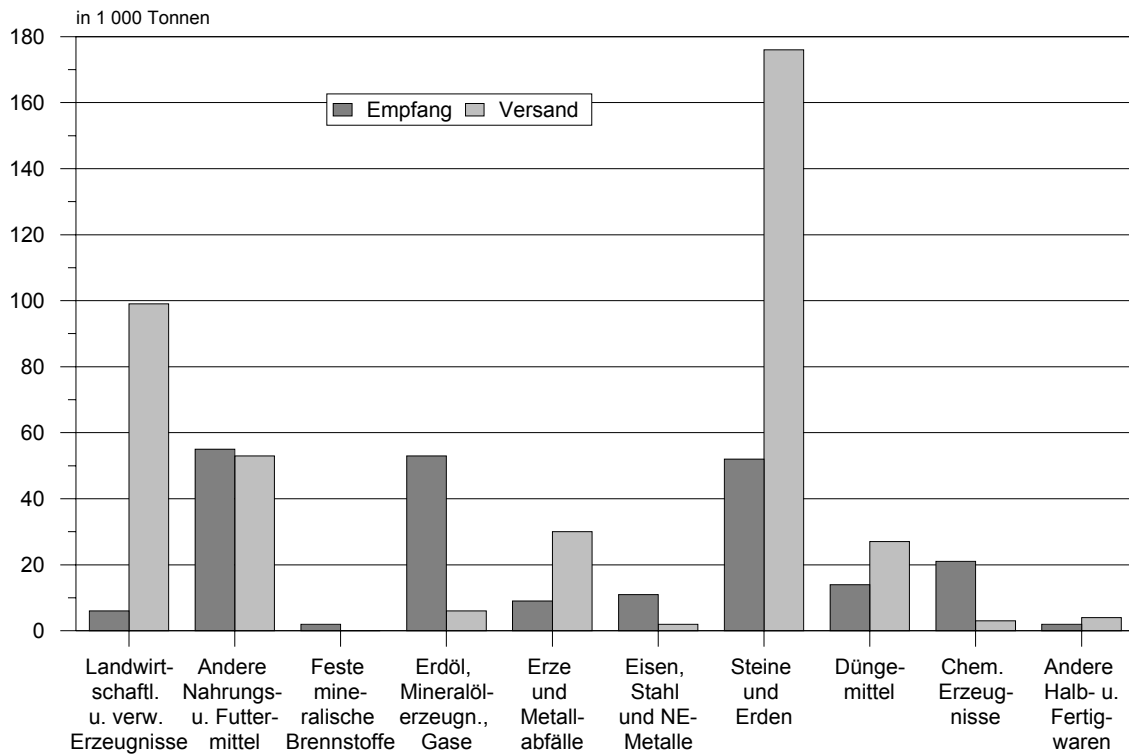
### 2. Gesamtgüterumschlag auf Binnenwasserstraßen der Jahre 2006 und 2007



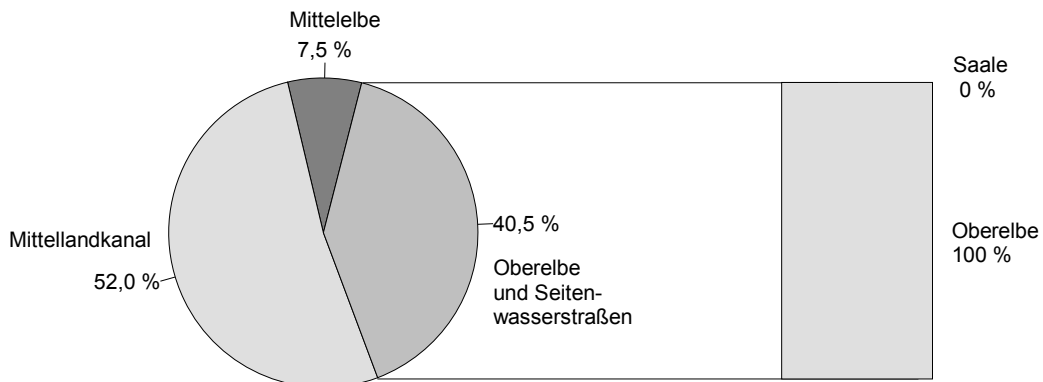
### 3. Güterumschlag nach Hauptverkehrsbeziehungen der Jahre 2006 und 2007



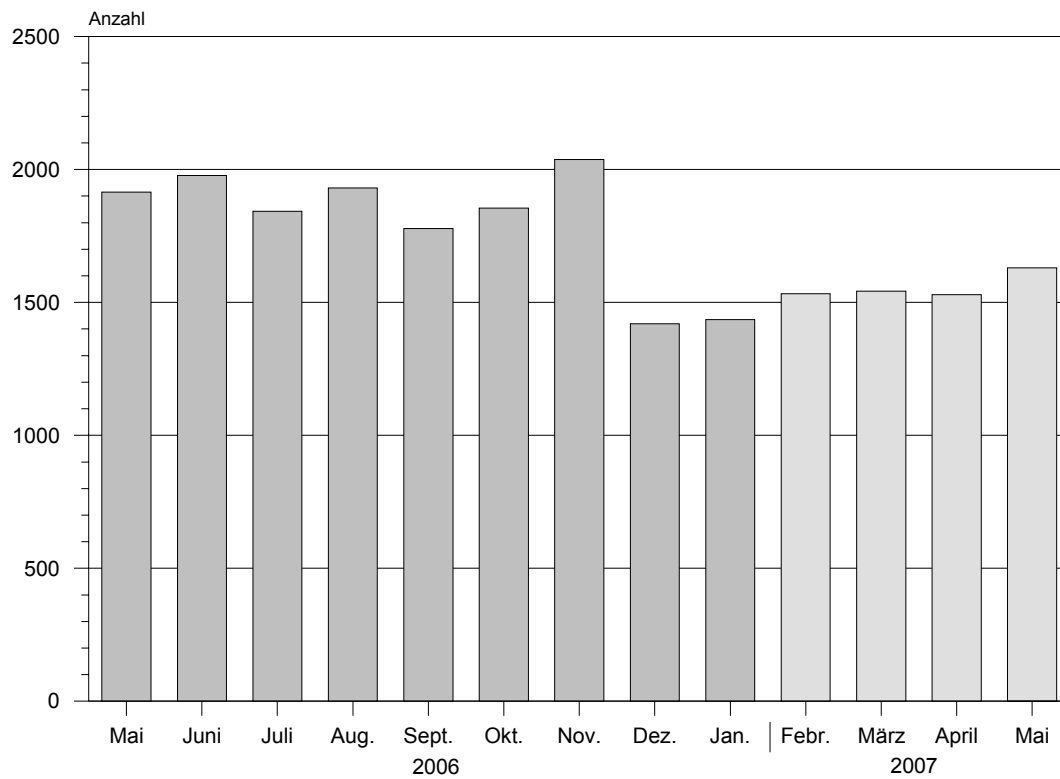
#### 4. Güterumschlag nach Güterabteilungen Mai 2007



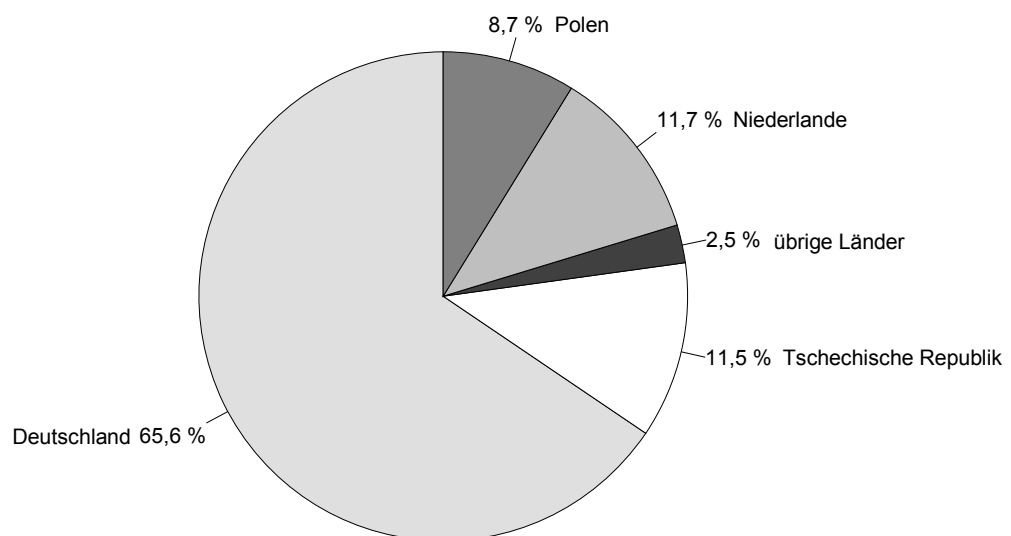
#### 5. Güterumschlag nach Wasserstraßen Mai 2007



### 6. Schiffsankünfte und -abgänge nach Monaten der Jahre 2006 und 2007



### 7. Schiffsankünfte und -abgänge nach Herkunftsländern im Mai 2007



# Veröffentlichungen im Statistischen Landesamt Sachsen-Anhalt

Im Monat Juli 2007 erschienen:

Bestell-Nr.	Kennziffer/ Periodizität	Titel	Preis (in EUR)
1 Z 0 03 <sup>1)</sup>	Z	Statistisches Monatsheft 07/07	5,50
2 V 0 01	V	Amtliches Verzeichnis der Landesbehörden - Stand: 01.07.2007 -	5,50
3 A 1 04 <sup>1)</sup>	A I - j/06	Bevölkerung nach Alter und Geschlecht - Stand: 31.12.2006 -	6,50
3 A 1 08 <sup>1)</sup>	A I - j/06	Bevölkerung und Natürliche Bevölkerungsbewegung 1990 - 2006	9,50
3 A 1 13 <sup>1)</sup>	A I, AVI - j/06	Ergebnisse des Mikrozensus - Haushalt und Familie - 2006	4,50
3 A 1 14 <sup>1)</sup>	A I, AVI - j/06	Ergebnisse des Mikrozensus - Bevölkerung und Erwerbstätigkeit - 2006	4,50
3 A 1 15 <sup>1)</sup>	A I, AVI - j/06	Ergebnisse des Mikrozensus - Ergebnisse nach Regionen - 2006	5,50
3 C 3 05 <sup>1)</sup>	C III - m-5/07	Schlachtungen und Geflügel - Mai 2007 -	1,50
3 C 3 07 <sup>1)</sup>	C III - m-4/07	Milcherzeugung und -verwendung - April 2007 -	1,50
3 E 1 02 <sup>1)</sup>	E I - m-4/07	Beschäftigte, Umsatz im Verarbeitenden Gewerbe sowie im Bergbau und der Gewinnung von Steinen und Erden - April 2007 - Vorläufige Ergebnisse Betriebe mit 50 und mehr tätigen Personen	5,50
3 E 1 08	E I - m-4/07	Auftragseingangsindex und Umsatzindex im Verarbeitenden Gewerbe April 2007	5,50
3 E 1 09 <sup>1)</sup>	E I - vj-1/07	Produktion ausgewählter Erzeugnisse im Verarbeitenden Gewerbe sowie im Bergbau und der Gewinnung von Steinen und Erden - I. Quartal 2007 -	3,00
3 F 1 02 <sup>1)</sup>	F I, F II - j/06	Baufertigstellungen, Bauabgang und Wohnungsbestand im Wohn- und Nichtwohnbau - Jahr 2006 -	4,00
3 F 2 01 <sup>1)</sup>	F II - m-5/07	Baugenehmigungen im Wohn- und Nichtwohnbau - Mai 2007 -	2,50
3 G 1 01 <sup>1)</sup>	G I, G IV - m-3/07	Entwicklung von Umsatz und Beschäftigten im Kraftfahrzeughandel, Einzelhandel und Gastgewerbe - März 2007 -	3,00
3 G 1 01 <sup>1)</sup>	G I, G IV - m-4/07	Entwicklung von Umsatz und Beschäftigten im Kraftfahrzeughandel, Einzelhandel und Gastgewerbe - April 2007 -	3,00
3 G 1 02 <sup>1)</sup>	G I - vj-1/07	Entwicklung von Umsatz und Beschäftigten in der Handelsvermittlung und im Großhandel - I. Quartal 2007 -	1,50
3 G 3 01	G III - m-3/07	Aus- und Einfuhr - März 2007 - Vorläufige Ergebnisse	5,00
3 G 4 01 <sup>1)</sup>	G IV - m-4/07	Gäste und Übernachtungen im Reiseverkehr, Beherbergungskapazität - April 2007, Januar bis April 2007, Winterhalbjahr 2006/07; - Vorläufige Ergebnisse -	7,00
3 H 1 01	H I - m-4/07	Straßenverkehrsunfälle - April 2007 - Vorläufige Ergebnisse	4,50
3 H 2 01 <sup>1)</sup>	H II - m-4/07	Binnenschifffahrt - April 2007 -	2,50
3 M 1 01 <sup>1)</sup>	M I - vj-2/07	Verbraucherpreisindex - Juni 2007 -	6,00
3 M 1 02 <sup>1)</sup>	M I - vj-2/07	Preisindizes für Bauwerke - Mai 2007 -	2,00
3 P 1 04 <sup>1)</sup>	P I - j/05	Bruttoinlandsprodukt und Bruttowertschöpfung in den kreisfreien Städten und Landkreisen - 1991 bis 2005 - Stand: Juni 2007	6,50

1) als PDF-Datei kostenfrei erhältlich - bei Bestellung bitte die erste Stelle der Bestellnummer durch eine „6“ ersetzen.