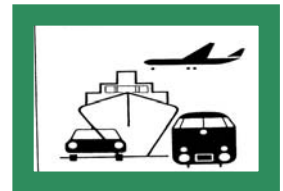


# STATISTISCHE BERICHTE

HI  
m-10/11

Bestellnummer:  
3H101



## Verkehr

# Straßenverkehrsunfälle

Oktober 2011  
- Vorläufige Ergebnisse -



SACHSEN-ANHALT

Statistisches Landesamt

Herausgabemonat: März 2012

Zu beziehen durch das  
Statistische Landesamt Sachsen-Anhalt  
Dezernat Öffentlichkeitsarbeit  
Postfach 20 11 56  
06012 Halle (Saale)

Preis: 6,00 EUR (kostenfrei als PDF-Datei verfügbar – Bestellnummer: 6H101)

Inhaltliche Verantwortung:

Dezernat: Handel, Gastgewerbe, Dienstleistungen, Verkehr  
Frau Pekel  
Telefon: 0345 2318-404

Auskünfte erhalten Sie unter:

Telefon: 0345 2318-777

Telefon: 0345 2318-715

Telefon: 0345 2318-716

Telefax: 0345 2318-913

Internet: <http://www.statistik.sachsen-anhalt.de>

E-Mail: [info@stala.mi.sachsen-anhalt.de](mailto:info@stala.mi.sachsen-anhalt.de)

Vertrieb:

Telefon: 0345 2318-718

E-Mail: [shop@stala.mi.sachsen-anhalt.de](mailto:shop@stala.mi.sachsen-anhalt.de)

Druck: Statistisches Landesamt Sachsen-Anhalt

© Statistisches Landesamt Sachsen-Anhalt, Halle (Saale), 2012

Auszugsweise Vervielfältigung und Verbreitung mit Quellenangabe gestattet.

Bibliothek und Besucherdienst (Merseburger Straße 2):

Montag bis Donnerstag: 9.00 Uhr bis 15.30 Uhr  
Freitag: 9.00 Uhr bis 13.00 Uhr } möglichst nach Vereinbarung

Telefon: 0345 2318-714

E-Mail: [bibliothek@stala.mi.sachsen-anhalt.de](mailto:bibliothek@stala.mi.sachsen-anhalt.de)

# Statistischer Bericht

Straßenverkehrsunfälle

Oktober 2011  
- Vorläufige Ergebnisse -

Land Sachsen-Anhalt

## Inhaltsverzeichnis

Seite

Vorbemerkungen	3
Grafiken	5
Tabellen	
Straßenverkehrsunfälle und Verunglückte	
1. Entwicklung der Straßenverkehrsunfälle in Sachsen-Anhalt	6
2. Straßenverkehrsunfälle und Verunglückte nach Unfallkategorien und Unfallfolgen	7
3. Straßenverkehrsunfälle und Verunglückte nach Straßenarten	8
4. Straßenverkehrsunfälle und Verunglückte nach Unfalltypen	9
5. Straßenverkehrsunfälle und Verunglückte nach Unfallarten	10
6. Straßenverkehrsunfälle und Verunglückte nach Tagesdatum und Ortslage	12
7. Straßenverkehrsunfälle und Verunglückte nach Art der Verkehrsbeteiligung und Ortslage	14
8. Straßenverkehrsunfälle und Verunglückte nach kreisfreien Städten und Landkreisen im Monat	16
9. Straßenverkehrsunfälle und Verunglückte nach kreisfreien Städten und Landkreisen im Zeitraum	18
10. Übrige Sachschadensunfälle nach kreisfreien Städten und Landkreisen	19
Getötete und Verletzte im Straßenverkehr	
11. Getötete und Verletzte im Straßenverkehr nach Art der Verkehrsbeteiligung	20
12. Getötete und Verletzte im Straßenverkehr nach Art der Verkehrsbeteiligung, Altersgruppen und Geschlecht	24
13. Getötete und Verletzte im Straßenverkehr nach Altersgruppen und Geschlecht	32
An Straßenverkehrsunfällen beteiligte Fahrzeugführer und Fußgänger	
14. An Straßenverkehrsunfällen beteiligte Fahrzeugführer und Fußgänger nach Art der Verkehrsbeteiligung	34
15. An Straßenverkehrsunfällen mit Personenschaden beteiligte Fahrzeugführer und Fußgänger nach Art der Verkehrsbeteiligung, Altersgruppen und Geschlecht	36
16. An Straßenverkehrsunfällen beteiligte Fahrzeugführer und Fußgänger als Hauptverursacher nach Art der Verkehrsbeteiligung	38
Ursachen von Straßenverkehrsunfällen	
17. Ursachen von Straßenverkehrsunfällen mit Personenschaden – Fehlverhalten der Fahrzeugführer	42
18. Straßenverkehrsunfälle und Verunglückte nach Unfallursachen	44

## Vorbemerkungen

### Rechtsgrundlage

Rechtsgrundlage für die Durchführung der Straßenverkehrsunfallstatistik bildet das Gesetz über die Statistik der Straßenverkehrsunfälle (Straßenverkehrsunfallstatistikgesetz - StVUnfStatG) vom 15. Juni 1990 (BGBl. I S.1078 ff) zuletzt geändert durch das erste Gesetz zur Änderung des Straßenverkehrsunfallstatistikgesetzes vom 23. November 1994 (BGBl. I S. 3491) sowie die Verordnung zur näheren Bestimmung des schwerwiegenden Unfalls mit Sachschaden im Sinne des Straßenverkehrsunfallstatistikgesetzes, zuletzt geändert durch Artikel 3 der Verordnung zur Änderung der Anlage zu §24a des Straßenverkehrsgesetzes und anderer Vorschriften vom 6. Juni 2007 (BGBl. I S. 1047).

### Methodik

Entsprechend der Rechtsgrundlage wird über Unfälle, bei denen infolge des Fahrverkehrs auf öffentlichen Straßen, Wegen und Plätzen Personen getötet oder verletzt oder Sachschäden verursacht worden sind, eine Bundesstatistik geführt.

Auskunftspflichtig sind die Polizeidienststellen, deren Beamte den Unfall aufgenommen haben. Daraus folgt, dass die Statistik nur solche Unfälle erfasst, zu denen die Polizei herangezogen wurde.

Grundlage für die Statistik der Straßenverkehrsunfälle sind die elektronisch übergebenen Daten der Verkehrsunfallanzeigen von Unfällen mit Personenschaden, schwerwiegendem Sachschaden im engeren Sinne und sonstigem Sachschaden unter dem Einfluss berauschender Mittel. Die Meldungen über die übrigen Sachschadensunfälle, ohne Einwirkung berauschender Mittel, gehen entsprechend dem o.g. Gesetz nur anzahlmäßig nach der Ortslage in die Straßenverkehrsunfallstatistik ein.

Diese übrigen Sachschadensunfälle, ohne den Einfluss berauschender Mittel, sind im vorliegenden Bericht nur in den Tabellen 1, 2 und 9 ausgewiesen.

Nicht immer können alle Unfallanzeigen termingerecht in die Monatsergebnisse eingearbeitet werden, da bei fehlenden oder widersprüchlichen Angaben oft zeitraubende Rückfragen oder Ermittlungsarbeiten anfallen. Dadurch können für

bereits veröffentlichte Vormonatsergebnisse Korrekturen oder Nachmeldungen anfallen. Diese werden laufend ergänzt. Bei den Daten für das laufende Jahr handelt es sich daher jeweils um vorläufige Ergebnisse.

### Erläuterung der Begriffe

#### **Unfälle**

**Unfälle** werden nach der Schwere der Unfallfolgen unterschieden in Unfälle mit Personenschaden, schwerwiegende Unfälle mit Sachschaden im engeren Sinne (i.e.S.), sonstige Sachschadensunfälle unter dem Einfluss berauschender Mittel (z.B. Alkohol, Drogen) und übrige Sachschadensunfälle. Kriterium der Zuordnung ist jeweils die schwerste Unfallfolge.

#### **Unfälle mit Personenschaden**

Unfälle, bei denen infolge des Fahrverkehrs auf öffentlichen Straßen, Wegen und Plätzen Personen verletzt oder getötet wurden, unabhängig von der Höhe und Art des Sachschadens.

Unfälle mit nur Sachschaden:

#### **Schwerwiegende Unfälle mit Sachschaden (im engeren Sinne)**

Unfälle mit Straftatbestand oder Ordnungswidrigkeit (Bußgeld) in Zusammenhang mit der Teilnahme am Straßenverkehr (dazu zählen auch Fälle der Einwirkung von berauschenden Mitteln). Gleichzeitig muss mindestens ein Kraftfahrzeug auf Grund eines Unfallschadens von der Unfallstelle abgeschleppt werden (nicht fahrbereit).

#### **Sonstige Sachschadensunfälle unter dem Einfluss berauschender Mittel**

Ein Unfallbeteiligter steht unter dem Einfluss von berauschenden Mitteln (z.B. Alkohol, Drogen, bis 2007 nur Alkohol) und alle beteiligten Kraftfahrzeuge sind fahrbereit.

#### **Übrige Sachschadensunfälle**

- Sachschadensunfälle ohne Straftatbestand oder Ordnungswidrigkeit, unabhängig von der Fahrbereitschaft beteiligter Fahrzeuge.
- Sachschadensunfälle mit Straftatbestand oder Ordnungswidrigkeit, wobei alle beteiligten Fahrzeuge fahrbereit sind und kein Einfluss berauschender Mittel vorlag.

## Beteiligte

Als **Beteiligte** an einem Straßenverkehrsunfall werden alle Fahrzeugführer oder Fußgänger erfasst, die selbst oder deren Fahrzeug Schäden erlitten oder hervorgerufen haben. Mitfahrer zählen in der Statistik nicht zu den Unfallbeteiligten.

Der **Hauptverursacher** (1. Beteiligter) ist der Beteiligte, der nach erster Einschätzung der Polizei die Hauptschuld am Unfall trägt. Beteiligte an Alleinunfällen gelten immer als Hauptverursacher.

## Verunglückte

Als **Verunglückte** zählen alle Personen (auch Mitfahrer), die bei einem Straßenverkehrsunfall getötet oder verletzt wurden. Dabei werden erfasst als

- **Getötete:** Personen, die sofort an der Unfallstelle oder innerhalb von 30 Tagen an den Unfallfolgen starben.
- **Schwerverletzte:** Personen, die unmittelbar zur stationären Behandlung (mindestens 24 Stunden) in ein Krankenhaus aufgenommen wurden.
- **Leichtverletzte:** alle übrigen Verletzten.

## Ursachen

Die Unfallursachen werden nach dem geltenden Ursachenverzeichnis von den aufnehmenden Polizeibeamten entsprechend ihrer Einschätzung erfasst. Es wird unterschieden zwischen

- personenbezogenem Fehlverhalten (z.B. Vorfahrtsmissachtung), das den Fahrzeugführern oder Fußgängern zugeordnet wird und
- allgemeinen Ursachen (z.B. Straßenglätte, Nebel).

Je Unfall können bis zu acht Ursachen angegeben werden, je drei personenbezogene Ursachen für den Hauptverursacher und einen weiteren Beteiligten sowie zwei allgemeine Ursachen. Da oftmals mehr als eine Ursache zum Unfall führt, ist die Gesamtzahl der nachgewiesenen Ursachen i.d.R. größer als die Zahl der Unfälle selbst.

## Ortslage

Die Ortslage der Unfälle - innerhalb bzw. außerhalb von Ortschaften - wird durch die gelben Ortsschilder bestimmt. Autobahnen, auch Stadtautobahnen, gelten als außerhalb von Ortschaften.

## Unfalltyp

Der Unfalltyp beschreibt die Konfliktsituation, die zum Unfall führte, d.h. die Phase des Verkehrsgeschehens, in der ein Fehlverhalten oder eine sonstige Ursache den weiteren Ablauf nicht mehr kontrollierbar machte.

## Unfallart

Die Unfallart beschreibt vom gesamten Unfallablauf die Bewegungsrichtung der beteiligten Fahrzeuge zueinander beim ersten Zusammenstoß, bzw. die erste mechanische Einwirkung auf einen Verkehrsteilnehmer.

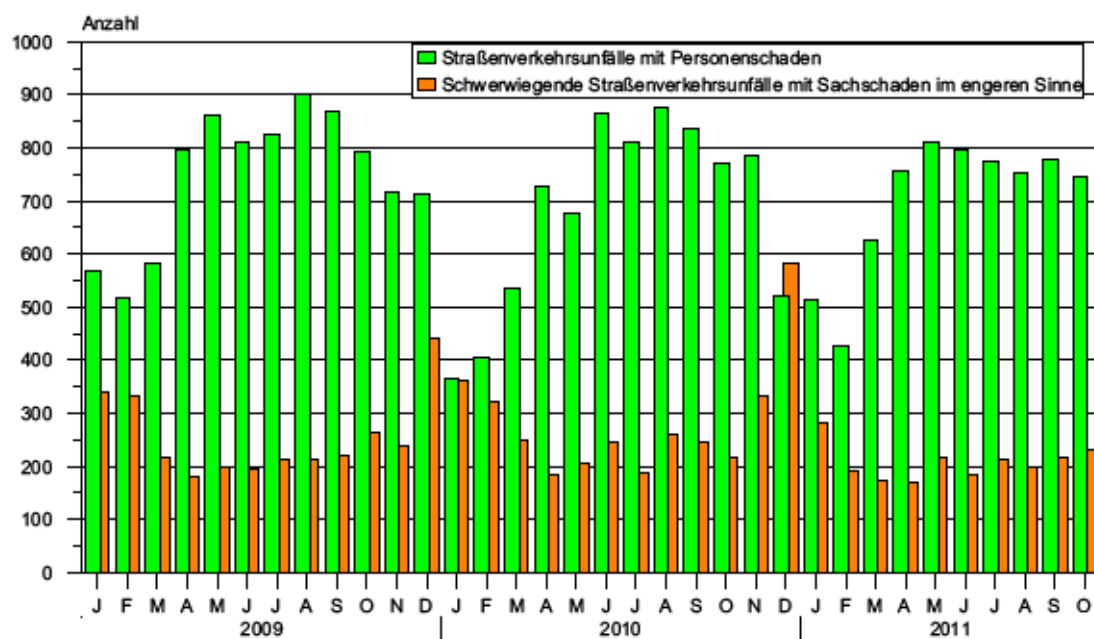
## Abkürzungen

i. e. S. = im engeren Sinne

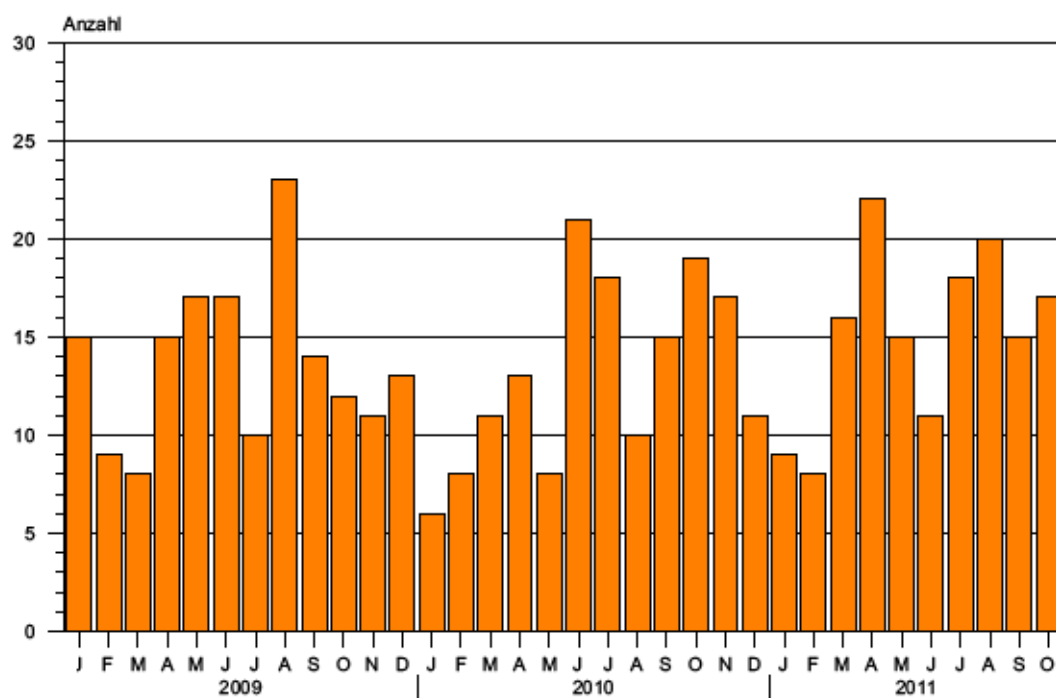
## Zeichenerklärung

- = nichts vorhanden
- x = Tabellenfach gesperrt, weil Aussage nicht sinnvoll
- ... = Angabe fällt später an

**1. Straßenverkehrsunfälle mit Personenschaden und schwerwiegende Straßenverkehrsunfälle mit Sachschaden im engeren Sinne  
Januar 2009 bis Oktober 2011**



**2. Bei Straßenverkehrsunfällen Getötete  
Januar 2009 bis Oktober 2011**



## 1. Entwicklung der Straßenverkehrsunfälle in Sachsen-Anhalt

Jahr <sup>1)</sup> Monat <sup>1)</sup>	Polizeilich erfasste Unfälle insgesamt	Davon mit					Verun- glückte insgesamt	Davon		
		Personen-	Sach-	davon				Getötete	Schwer-	Leicht-
				schwerwiegende Unfälle	übrige Sach- schadens- unfälle	Verun- glückte insgesamt				
		schaden	mit Sach- schaden i. e. S.	sonst. Unfälle unter d. Einfluss berauschender Mittel <sup>2)</sup>				Getötete	verletzte	Leicht-
2001	93 858	11 620	82 238	4 149	1 121	76 968	15 308	323	3 833	11 152
2002	90 825	11 145	79 680	3 503	1 013	75 164	14 574	276	3 587	10 711
2003	87 556	10 900	76 656	3 540	999	72 117	14 305	304	3 401	10 600
2004	85 743	10 400	75 343	3 555	809	70 979	13 425	261	3 037	10 127
2005	84 539	10 444	74 095	3 855	898	69 342	13 350	242	2 980	10 128
2006	82 324	10 111	72 213	3 480	798	67 935	12 974	219	2 802	9 953
2007	81 824	10 178	71 646	3 392	742	67 512	13 310	213	2 973	10 124
2008	79 072	9 636	69 436	3 049	718	65 669	12 302	223	2 547	9 532
2009	79 977	8 952	71 025	3 052	656	67 317	11 526	164	2 264	9 098
2010	83 895	8 174	75 721	3 395	624	71 702	10 569	157	2 106	8 306
2009 Januar	6 613	569	6 044	338	35	5 671	751	15	118	618
Februar	5 543	518	5 025	334	54	4 637	673	9	119	545
März	5 952	581	5 371	215	49	5 107	773	8	150	615
April	6 608	796	5 812	179	46	5 587	1 028	15	208	805
Mai	6 816	860	5 956	200	71	5 685	1 092	17	199	876
Juni	6 558	811	5 747	196	62	5 489	1 033	17	213	803
Juli	6 302	824	5 478	213	61	5 204	1 029	10	208	811
August	6 915	901	6 014	213	75	5 726	1 157	23	241	893
September	6 832	869	5 963	219	49	5 695	1 099	14	219	866
Oktober	7 399	792	6 607	265	43	6 299	1 045	12	220	813
November	7 056	718	6 338	239	44	6 055	915	11	193	711
Dezember	7 383	713	6 670	441	67	6 162	931	13	176	742
2010 Januar	7 497	364	7 133	360	37	6 736	456	6	86	364
Februar	6 657	405	6 252	322	41	5 889	542	8	104	430
März	6 047	537	5 510	250	49	5 211	695	11	133	551
April	6 265	728	5 537	185	48	5 304	937	13	198	726
Mai	6 353	677	5 676	207	59	5 410	861	8	164	689
Juni	6 702	864	5 838	246	45	5 547	1 083	21	254	808
Juli	6 105	811	5 294	189	58	5 047	1 095	18	267	810
August	6 927	875	6 052	260	39	5 753	1 095	10	214	871
September	6 999	837	6 162	244	55	5 863	1 096	15	177	904
Oktober	7 210	771	6 439	216	87	6 136	1 008	19	205	784
November	7 744	785	6 959	334	49	6 576	1 009	17	206	786
Dezember	9 389	520	8 869	582	57	8 230	692	11	98	583
2011 Januar	5 983	515	5 468	280	41	5 147	653	9	119	525
Februar	5 222	428	4 794	193	32	4 569	556	8	116	432
März	6 075	626	5 449	174	32	5 243	787	16	152	619
April	6 426	757	5 669	171	54	5 444	968	22	208	738
Mai	6 953	812	6 141	215	46	5 880	1 032	15	191	826
Juni	6 196	795	5 401	183	59	5 159	1 006	11	251	744
Juli	5 996	773	5 223	212	49	4 962	981	18	210	753
August	6 217	754	5 463	198	49	5 216	986	20	187	779
September	6 702	780	5 922	216	53	5 653	988	15	199	774
Oktober	6 908	744	6 164	230	49	5 885	1 001	17	200	784
November	...	...	...	...	...	...	...	...	...	...
Dezember	...	...	...	...	...	...	...	...	...	...
2011 Januar-Oktober	62 678	6 984	55 694	2 072	464	53 158	8 958	151	1 833	6 974
Veränderung gegenüber gleichen Monat des Vorjahres um %	-4,2	-3,5	-4,3	6,5	-43,7	-4,1	-0,7	-10,5	-2,4	-
Veränderung gegenüber gleichen Zeitraum des Vorjahres um %	-6,1	1,7	-7,0	-16,4	-10,4	-6,6	1,0	17,1	1,7	0,5

1) 2011 vorläufige Ergebnisse, einschl. Nachmeldungen

2) bis Dezember 2007 nur Unfälle unter Einfluss von Alkohol



## 2. Straßenverkehrsunfälle und Verunglückte nach Unfallkategorien und Unfallfolgen

Gegenstand der Nachweisung	Insgesamt	Unfälle mit Personenschaden	Verunglückte				Schwerw. Unfälle mit Sachschaden i. e. S.	Sonstige Unfälle unter dem Einfluss berausch. Mittel	Übrige Sachschadensunfälle
			insgesamt	Getötete	Schwer-	Leicht-			
					verletzte				
<b>Alle Unfälle</b>									
<b>Oktober 2011</b>									
Innerhalb von Ortschaften	4 545	476	575	3	99	473	132	37	3 900
Außerhalb von Ortschaften, ohne Autobahn	1 970	210	317	10	77	230	75	10	1 675
Auf Autobahnen	393	58	109	4	24	81	23	2	310
Innerhalb und außerhalb von Ortschaften	6 908	744	1 001	17	200	784	230	49	5 885
Dagegen Vorjahr	7 210	771	1 008	19	205	784	216	87	6 136
Veränderung in %	-4,2	-3,5	-0,7	-10,5	-2,4	-	6,5	-43,7	-4,1
<b>Januar - Oktober 2011</b>									
Innerhalb von Ortschaften	43 050	4 637	5 447	33	880	4 534	1 162	393	36 858
Außerhalb von Ortschaften, ohne Autobahn	16 195	1 941	2 786	96	769	1 921	704	66	13 484
Auf Autobahnen	3 433	406	725	22	184	519	206	5	2 816
Innerhalb und außerhalb von Ortschaften	62 678	6 984	8 958	151	1 833	6 974	2 072	464	53 158
Dagegen Vorjahr	66 762	6 869	8 868	129	1 802	6 937	2 479	518	56 896
Veränderung in %	-6,1	1,7	1,0	17,1	1,7	0,5	-16,4	-10,4	-6,6
<b>Darunter: Alkoholunfälle</b>									
<b>Oktober 2011</b>									
Innerhalb von Ortschaften	77	31	37	-	9	28	11	35	.
Außerhalb von Ortschaften, ohne Autobahn	31	10	12	-	4	8	11	10	.
Auf Autobahnen	6	1	1	-	1	-	3	2	.
Innerhalb und außerhalb von Ortschaften	114	42	50	-	14	36	25	47	.
Dagegen Vorjahr	169	54	70	1	21	48	32	83	.
Veränderung in %	-32,5	-22,2	-28,6	X	-33,3	-25,0	-21,9	-43,4	.
<b>Januar - Oktober 2011</b>									
Innerhalb von Ortschaften	819	300	370	1	105	264	133	386	.
Außerhalb von Ortschaften, ohne Autobahn	269	129	166	4	53	109	79	61	.
Auf Autobahnen	37	13	16	-	7	9	19	5	.
Innerhalb und außerhalb von Ortschaften	1 125	442	552	5	165	382	231	452	.
Dagegen Vorjahr	1 211	436	542	8	160	374	269	506	.
Veränderung in %	-7,1	1,4	1,8	X	3,1	2,1	-14,1	-10,7	.

## 3. Straßenverkehrsunfälle und Verunglückte nach Straßenarten

Straßenart Ortslage	Unfälle mit Personen- schaden	Verunglückte			Unfälle mit Personen- schaden	Verunglückte			Zu- bzw. Abnahme (-)				
		Getötete	Schwer- verletzte	Leicht- verletzte		Getötete	Schwer- verletzte	Leicht- verletzte	Unfälle mit Personen- schaden	Getötete	Schwer- verletzte	Leicht- verletzte	
		<b>Oktober 2011</b>						<b>Oktober 2010</b>					
Autobahnen	58	4	24	81	34	-	16	38	70,6	X	50,0	X	
Bundesstraßen innerorts	176	8	64	202	187	4	58	227	-5,9	X	10,3	-11,0	
außerorts	73	1	23	77	84	1	11	103	-13,1	-	X	-25,2	
Landesstraßen innerorts	103	7	41	125	103	3	47	124	-	X	-12,8	0,8	
außerorts	122	3	43	117	161	9	59	141	-24,2	X	-27,1	-17,0	
Kreisstraßen innerorts	59	1	21	55	73	1	21	62	-19,2	-	-	-11,3	
außerorts	63	2	22	62	88	8	38	79	-28,4	X	-42,1	-21,5	
Andere Straßen innerorts	56	-	14	54	53	3	15	46	5,7	X	-6,7	17,4	
außerorts	27	-	5	27	16	-	5	15	68,8	-	-	80,0	
Insgesamt innerorts	29	-	9	27	37	3	10	31	-21,6	X	X	-12,9	
außerorts	332	2	55	330	336	3	57	332	-1,2	X	-3,5	-0,6	
Insgesamt	317	1	50	314	316	3	52	311	0,3	X	-3,8	1,0	
innerorts	15	1	5	16	20	-	5	21	-25,0	X	-	-23,8	
außerorts	<b>744</b>	<b>17</b>	<b>200</b>	<b>784</b>	<b>771</b>	<b>19</b>	<b>205</b>	<b>784</b>	<b>-3,5</b>	<b>-10,5</b>	<b>-2,4</b>	<b>-</b>	
Insgesamt innerorts	<b>476</b>	<b>3</b>	<b>99</b>	<b>473</b>	<b>489</b>	<b>5</b>	<b>89</b>	<b>491</b>	<b>-2,7</b>	<b>X</b>	<b>11,2</b>	<b>-3,7</b>	
außerorts	<b>268</b>	<b>14</b>	<b>101</b>	<b>311</b>	<b>282</b>	<b>14</b>	<b>116</b>	<b>293</b>	<b>-5,0</b>	<b>-</b>	<b>-12,9</b>	<b>6,1</b>	
		<b>Januar - Oktober 2011</b>						<b>Januar - Oktober 2010</b>					
Autobahnen	406	22	184	519	399	11	164	471	1,8	X	12,2	10,2	
Bundesstraßen innerorts	1 599	51	493	1 688	1 612	34	517	1 746	-0,8	50,0	-4,6	-3,3	
außerorts	772	8	152	807	754	6	136	835	2,4	X	11,8	-3,4	
Landesstraßen innerorts	827	43	341	881	858	28	381	911	-3,6	53,6	-10,5	-3,3	
außerorts	1 264	46	430	1 188	1 246	41	410	1 205	1,4	12,2	4,9	-1,4	
Kreisstraßen innerorts	606	9	160	574	564	8	146	564	7,4	X	9,6	1,8	
außerorts	658	37	270	614	682	33	264	641	-3,5	12,1	2,3	-4,2	
Andere Straßen innerorts	493	10	155	476	491	16	153	438	0,4	-37,5	1,3	8,7	
außerorts	204	-	49	205	177	2	47	153	15,3	X	4,3	34,0	
Insgesamt innerorts	289	10	106	271	314	14	106	285	-8,0	-28,6	-	-4,9	
außerorts	3 222	22	571	3 103	3 121	27	558	3 077	3,2	-18,5	2,3	0,8	
Insgesamt	3 055	16	519	2 948	2 958	25	503	2 915	3,3	-36,0	3,2	1,1	
innerorts	167	6	52	155	163	2	55	162	2,5	X	-5,5	-4,3	
außerorts	<b>6 984</b>	<b>151</b>	<b>1 833</b>	<b>6 974</b>	<b>6 869</b>	<b>129</b>	<b>1 802</b>	<b>6 937</b>	<b>1,7</b>	<b>17,1</b>	<b>1,7</b>	<b>0,5</b>	
Insgesamt innerorts	<b>4 637</b>	<b>33</b>	<b>880</b>	<b>4 534</b>	<b>4 453</b>	<b>41</b>	<b>832</b>	<b>4 467</b>	<b>4,1</b>	<b>-19,5</b>	<b>5,8</b>	<b>1,5</b>	
außerorts	<b>2 347</b>	<b>118</b>	<b>953</b>	<b>2 440</b>	<b>2 416</b>	<b>88</b>	<b>970</b>	<b>2 470</b>	<b>-2,9</b>	<b>34,1</b>	<b>-1,8</b>	<b>-1,2</b>	

## 4. Straßenverkehrsunfälle und Verunglückte nach Unfalltypen

Unfalltyp Ortslage	Unfälle mit Per- sonen- schaden	Verunglückte			Unfälle mit Per- sonen- schaden	Verunglückte			Zu- bzw. Abnahme (-)			
		Getö- tete	Schwer- verletzte	Leicht- verletzte		Getö- tete	Schwer- verletzte	Leicht- verletzte	Unfälle mit Personen- schaden	Getö- tete	Schwer- verletzte	Leicht- verletzte
		<b>Oktober 2011</b>			<b>Oktober 2010</b>							
Fahrunfall	130	7	57	101	129	6	58	107	0,8	X	-1,7	-5,6
innerorts	52	2	23	35	43	1	15	37	20,9	X	53,3	-5,4
außerorts	78	5	34	66	86	5	43	70	-9,3	-	-20,9	-5,7
Abbiege-Unfall	108	-	19	121	109	1	27	124	-0,9	X	-29,6	-2,4
innerorts	81	-	10	92	79	-	10	88	2,5	-	-	4,5
außerorts	27	-	9	29	30	1	17	36	-10,0	X	X	-19,4
Einbiegen/Kreuzenunfall	181	5	49	181	195	3	29	224	-7,2	X	69,0	-19,2
innerorts	149	1	36	137	161	1	16	176	-7,5	-	X	-22,2
außerorts	32	4	13	44	34	2	13	48	-5,9	X	-	-8,3
Überschreitenunfall	32	-	10	25	43	1	14	29	-25,6	X	-28,6	-13,8
innerorts	29	-	8	24	42	1	14	28	-31,0	X	X	-14,3
außerorts	3	-	2	1	1	-	-	1	X	-	X	-
Unfall durch ruhender Verkehr	24	-	4	23	32	1	10	25	-25,0	X	X	-8,0
innerorts	23	-	2	23	28	1	7	23	-17,9	X	X	-
außerorts	1	-	2	-	4	-	3	2	X	-	X	X
Unfall im Längsverkehr	190	4	43	256	176	5	42	204	8,0	X	2,4	25,5
innerorts	91	-	9	115	89	-	16	100	2,2	-	X	15,0
außerorts	99	4	34	141	87	5	26	104	13,8	X	30,8	35,6
Sonstiger Unfall	79	1	18	77	87	2	25	71	-9,2	X	-28,0	8,5
innerorts	51	-	11	47	47	1	11	39	8,5	X	-	20,5
außerorts	28	1	7	30	40	1	14	32	-30,0	-	X	-6,3
<b>Insgesamt</b>	<b>744</b>	<b>17</b>	<b>200</b>	<b>784</b>	<b>771</b>	<b>19</b>	<b>205</b>	<b>784</b>	<b>-3,5</b>	<b>-10,5</b>	<b>-2,4</b>	<b>-</b>
<b>innerorts</b>	<b>476</b>	<b>3</b>	<b>99</b>	<b>473</b>	<b>489</b>	<b>5</b>	<b>89</b>	<b>491</b>	<b>-2,7</b>	<b>X</b>	<b>11,2</b>	<b>-3,7</b>
<b>außerorts</b>	<b>268</b>	<b>14</b>	<b>101</b>	<b>311</b>	<b>282</b>	<b>14</b>	<b>116</b>	<b>293</b>	<b>-5,0</b>	<b>-</b>	<b>-12,9</b>	<b>6,1</b>
		<b>Januar - Oktober 2011</b>			<b>Januar - Oktober 2010</b>							
Fahrunfall	1 337	58	522	1 049	1 439	56	533	1 246	-7,1	3,6	-2,1	-15,8
innerorts	495	14	170	404	501	12	147	434	-1,2	16,7	15,6	-6,9
außerorts	842	44	352	645	938	44	386	812	-10,2	-	-8,8	-20,6
Abbiege-Unfall	969	6	204	1 021	858	6	173	941	12,9	-	17,9	8,5
innerorts	767	1	127	771	669	4	109	721	14,6	X	16,5	6,9
außerorts	202	5	77	250	189	2	64	220	6,9	X	20,3	13,6
Einbiegen/Kreuzenunfall	1 744	24	376	1 814	1 680	15	353	1 802	3,8	60,0	6,5	0,7
innerorts	1 424	10	237	1 415	1 379	9	212	1 443	3,3	X	11,8	-1,9
außerorts	320	14	139	399	301	6	141	359	6,3	X	-1,4	11,1
Überschreitenunfall	320	5	107	242	335	9	100	252	-4,5	X	7,0	-4,0
innerorts	311	4	98	236	323	9	97	240	-3,7	X	1,0	-1,7
außerorts	9	1	9	6	12	-	3	12	X	X	X	X
Unfall durch ruhender Verkehr	227	3	37	215	212	2	39	198	7,1	X	-5,1	8,6
innerorts	210	1	32	198	199	2	34	188	5,5	X	-5,9	5,3
außerorts	17	2	5	17	13	-	5	10	30,8	X	-	70,0
Unfall im Längsverkehr	1 590	50	399	1 891	1 559	32	414	1 792	2,0	56,3	-3,6	5,5
innerorts	876	3	108	1 004	878	-	133	995	-0,2	X	-18,8	0,9
außerorts	714	47	291	887	681	32	281	797	4,8	46,9	3,6	11,3
Sonstiger Unfall	797	5	188	742	786	9	190	706	1,4	X	-1,1	5,1
innerorts	554	-	108	506	504	5	100	446	9,9	X	8,0	13,5
außerorts	243	5	80	236	282	4	90	260	-13,8	X	-11,1	-9,2
<b>Insgesamt</b>	<b>6 984</b>	<b>151</b>	<b>1 833</b>	<b>6 974</b>	<b>6 869</b>	<b>129</b>	<b>1 802</b>	<b>6 937</b>	<b>1,7</b>	<b>17,1</b>	<b>1,7</b>	<b>0,5</b>
<b>innerorts</b>	<b>4 637</b>	<b>33</b>	<b>880</b>	<b>4 534</b>	<b>4 453</b>	<b>41</b>	<b>832</b>	<b>4 467</b>	<b>4,1</b>	<b>-19,5</b>	<b>5,8</b>	<b>1,5</b>
<b>außerorts</b>	<b>2 347</b>	<b>118</b>	<b>953</b>	<b>2 440</b>	<b>2 416</b>	<b>88</b>	<b>970</b>	<b>2 470</b>	<b>-2,9</b>	<b>34,1</b>	<b>-1,8</b>	<b>-1,2</b>

## 5. Straßenverkehrsunfälle und Verunglückte nach Unfallarten

Unfallart Ortslage	Unfälle mit Per- sonen- schaden	Verunglückte			Unfälle mit Per- sonen- schaden	Verunglückte			Zu- bzw. Abnahme (-)			
		Getö- tete	Schwer- verletzte	Leicht- verletzte		Getö- tete	Schwer- verletzte	Leicht- verletzte	Unfälle mit Personen- schaden	Getö- tete	Schwer- verletzte	Leicht- verletzte
Oktober 2011					Oktober 2010							
Zusammenstoß m.and. Fahrzeug, das anfährt, anhält	63	-	6	83	50	-	7	54	26,0	-	X	53,7
innerorts	49	-	4	64	42	-	5	44	16,7	-	X	45,5
außerorts	14	-	2	19	8	-	2	10	X	-	-	90,0
vorausfährt o. wartet	97	1	17	139	92	3	11	118	5,4	X	54,5	17,8
innerorts	47	-	1	60	41	1	3	52	14,6	X	X	15,4
außerorts	50	1	16	79	51	2	8	66	-2,0	X	X	19,7
seitlich in gleicher Richtung fährt	33	-	12	39	41	-	13	37	-19,5	-	-7,7	5,4
innerorts	21	-	5	19	26	-	8	23	-19,2	-	X	-17,4
außerorts	12	-	7	20	15	-	5	14	-20,0	-	X	42,9
entgegenkommt	53	4	21	60	50	3	24	56	6,0	X	-12,5	7,1
innerorts	31	-	8	37	26	-	9	28	19,2	-	X	32,1
außerorts	22	4	13	23	24	3	15	28	-8,3	X	-13,3	-17,9
einbiegt oder kreuzt	236	5	61	239	243	3	42	283	-2,9	X	45,2	-15,5
innerorts	187	1	40	179	197	1	21	218	-5,1	-	90,5	-17,9
außerorts	49	4	21	60	46	2	21	65	6,5	X	-	-7,7
Zusammenstoß Fahrzeug/Fußgänger	51	-	14	43	63	1	19	46	-19,0	X	-26,3	-6,5
innerorts	48	-	13	41	59	1	18	42	-18,6	X	-27,8	-2,4
außerorts	3	-	1	2	4	-	1	4	X	-	-	X
Aufprall auf Hindernis	7	-	2	6	9	-	2	8	X	-	-	X
innerorts	3	-	1	2	-	-	-	-	X	-	X	X
außerorts	4	-	1	4	9	-	2	8	X	-	X	X
Abk.v.Fahrbahn n.rechts	63	3	26	52	75	4	34	54	-16,0	X	-23,5	-3,7
innerorts	21	1	9	14	19	1	6	14	10,5	-	X	-
außerorts	42	2	17	38	56	3	28	40	-25,0	X	-39,3	-5,0
Abk. v.Fahrbahn n.links	58	3	18	50	60	3	22	64	-3,3	-	-18,2	-21,9
innerorts	15	1	3	11	18	-	1	26	-16,7	X	X	-57,7
außerorts	43	2	15	39	42	3	21	38	2,4	X	-28,6	2,6
Unfall anderer Art	83	1	23	73	88	2	31	64	-5,7	X	-25,8	14,1
innerorts	54	-	15	46	61	1	18	44	-11,5	X	-16,7	4,5
außerorts	29	1	8	27	27	1	13	20	7,4	-	X	35,0
<b>Insgesamt</b>	<b>744</b>	<b>17</b>	<b>200</b>	<b>784</b>	<b>771</b>	<b>19</b>	<b>205</b>	<b>784</b>	<b>-3,5</b>	<b>-10,5</b>	<b>-2,4</b>	<b>-</b>
<b>innerorts</b>	<b>476</b>	<b>3</b>	<b>99</b>	<b>473</b>	<b>489</b>	<b>5</b>	<b>89</b>	<b>491</b>	<b>-2,7</b>	<b>X</b>	<b>11,2</b>	<b>-3,7</b>
<b>außerorts</b>	<b>268</b>	<b>14</b>	<b>101</b>	<b>311</b>	<b>282</b>	<b>14</b>	<b>116</b>	<b>293</b>	<b>-5,0</b>	<b>-</b>	<b>-12,9</b>	<b>6,1</b>

## Noch 5. Straßenverkehrsunfälle und Verunglückte nach Unfallarten

Unfallart Ortslage	Unfälle mit Per- sonen- schaden	Verunglückte			Unfälle mit Per- sonen- schaden	Verunglückte			Zu- bzw. Abnahme (-)			
		Getö- tete	Schwer- verletzte	Leicht- verletzte		Getö- tete	Schwer- verletzte	Leicht- verletzte	Unfälle mit Personen- schaden	Getö- tete	Schwer- verletzte	Leicht- verletzte
Januar - Oktober 2011					Januar - Oktober 2010							
Zusammenstoß m.and. Fahrzeug, das anfährt, anhält	548	-	60	596	511	-	65	582	7,2	-	-7,7	2,4
innerorts	454	-	45	485	435	-	50	484	4,4	-	-10,0	0,2
außerorts	94	-	15	111	76	-	15	98	23,7	-	-	13,3
vorausfährt o. wartet	815	16	156	1 072	741	10	124	919	10,0	60,0	25,8	16,6
innerorts	471	-	31	586	437	2	39	532	7,8	X	-20,5	10,2
außerorts	344	16	125	486	304	8	85	387	13,2	X	47,1	25,6
seitlich in gleicher Richtung fährt	302	3	72	320	294	1	71	304	2,7	X	1,4	5,3
innerorts	181	-	33	176	190	-	33	188	-4,7	-	-	-6,4
außerorts	121	3	39	144	104	1	38	116	16,3	X	2,6	24,1
entgegenkommt	478	36	217	514	504	28	238	564	-5,2	28,6	-8,8	-8,9
innerorts	277	4	71	302	262	1	71	299	5,7	X	-	1,0
außerorts	201	32	146	212	242	27	167	265	-16,9	18,5	-12,6	-20,0
einbiegt oder kreuzt	2 148	23	474	2 253	2 015	16	432	2 162	6,6	43,8	9,7	4,2
innerorts	1 750	9	294	1 743	1 631	10	261	1 705	7,3	X	12,6	2,2
außerorts	398	14	180	510	384	6	171	457	3,6	X	5,3	11,6
Zusammenstoß Fahrzeug/Fußgänger	526	10	155	413	530	11	141	422	-0,8	-9,1	9,9	-2,1
innerorts	496	5	143	385	503	10	134	395	-1,4	X	6,7	-2,5
außerorts	30	5	12	28	27	1	7	27	11,1	X	X	3,7
Aufprall auf Hindernis	48	1	12	39	55	-	13	47	-12,7	X	-7,7	-17,0
innerorts	22	-	3	21	16	-	3	13	37,5	-	-	61,5
außerorts	26	1	9	18	39	-	10	34	-33,3	X	X	-47,1
Abk.v.Fahrbahn n.rechts	734	28	291	584	789	21	280	660	-7,0	33,3	3,9	-11,5
innerorts	203	9	68	165	184	6	58	154	10,3	X	17,2	7,1
außerorts	531	19	223	419	605	15	222	506	-12,2	26,7	0,5	-17,2
Abk. v.Fahrbahn n.links	528	27	196	425	571	29	224	543	-7,5	-6,9	-12,5	-21,7
innerorts	144	3	53	121	155	3	43	157	-7,1	-	23,3	-22,9
außerorts	384	24	143	304	416	26	181	386	-7,7	-7,7	-21,0	-21,2
Unfall anderer Art	857	7	200	758	859	13	214	734	-0,2	X	-6,5	3,3
innerorts	639	3	139	550	640	9	140	540	-0,2	X	-0,7	1,9
außerorts	218	4	61	208	219	4	74	194	-0,5	-	-17,6	7,2
<b>Insgesamt</b>	<b>6 984</b>	<b>151</b>	<b>1 833</b>	<b>6 974</b>	<b>6 869</b>	<b>129</b>	<b>1 802</b>	<b>6 937</b>	<b>1,7</b>	<b>17,1</b>	<b>1,7</b>	<b>0,5</b>
<b>innerorts</b>	<b>4 637</b>	<b>33</b>	<b>880</b>	<b>4 534</b>	<b>4 453</b>	<b>41</b>	<b>832</b>	<b>4 467</b>	<b>4,1</b>	<b>-19,5</b>	<b>5,8</b>	<b>1,5</b>
<b>außerorts</b>	<b>2 347</b>	<b>118</b>	<b>953</b>	<b>2 440</b>	<b>2 416</b>	<b>88</b>	<b>970</b>	<b>2 470</b>	<b>-2,9</b>	<b>34,1</b>	<b>-1,8</b>	<b>-1,2</b>

## 6. Straßenverkehrsunfälle und Verunglückte nach Tagesdatum und Ortslage

Tagesdatum	Unfälle mit Personen- schaden	Davon mit			Verunglückte			Unfälle mit schwerw. Sachschaden i. e. S.	Unfälle mit Personen- u.
		Getöteten	Schwer-	Leicht-	Getötete	Schwer-	Leicht-		
Ortslage			verletzten				verletzte		
<b>Oktober 2011</b>									
<b>Innerorts</b>									
1. Samstag	21	1	2	18	1	2	23	3	24
2. Sonntag	13	-	4	9	-	4	11	-	13
3. Montag	10	-	3	7	-	3	9	1	11
4. Dienstag	28	1	5	22	1	5	30	11	39
5. Mittwoch	9	-	4	5	-	5	7	4	13
6. Donnerstag	20	-	2	18	-	2	19	4	24
7. Freitag	20	-	6	14	-	7	22	6	26
8. Samstag	8	-	2	6	-	2	9	6	14
9. Sonntag	11	-	1	10	-	1	15	-	11
10. Montag	18	-	3	15	-	3	21	8	26
11. Dienstag	22	1	4	17	1	5	18	3	25
12. Mittwoch	19	-	7	12	-	11	14	3	22
13. Donnerstag	19	-	3	16	-	3	19	6	25
14. Freitag	17	-	-	17	-	-	20	5	22
15. Samstag	15	-	3	12	-	3	16	2	17
16. Sonntag	13	-	3	10	-	4	14	5	18
17. Montag	12	-	1	11	-	1	15	5	17
18. Dienstag	12	-	4	8	-	4	8	3	15
19. Mittwoch	14	-	3	11	-	3	12	1	15
20. Donnerstag	7	-	3	4	-	4	5	3	10
21. Freitag	18	-	3	15	-	3	21	13	31
22. Samstag	8	-	3	5	-	3	5	3	11
23. Sonntag	5	-	1	4	-	1	4	5	10
24. Montag	15	-	3	12	-	3	13	4	19
25. Dienstag	18	-	2	16	-	2	17	6	24
26. Mittwoch	19	-	4	15	-	4	20	2	21
27. Donnerstag	21	-	1	20	-	1	23	6	27
28. Freitag	31	-	2	29	-	2	32	6	37
29. Samstag	11	-	4	7	-	4	9	5	16
30. Sonntag	8	-	2	6	-	2	7	2	10
31. Montag	14	-	2	12	-	2	15	1	15
<b>Insgesamt</b>	<b>476</b>	<b>3</b>	<b>90</b>	<b>383</b>	<b>3</b>	<b>99</b>	<b>473</b>	<b>132</b>	<b>608</b>
<b>Außerorts, einschließlich Autobahn</b>									
1. Samstag	15	3	1	11	3	6	25	4	19
2. Sonntag	12	-	3	9	-	4	10	2	14
3. Montag	12	1	9	2	1	11	3	2	14
4. Dienstag	11	-	2	9	-	2	14	5	16
5. Mittwoch	11	1	1	9	1	1	12	4	15
6. Donnerstag	12	-	5	7	-	10	10	4	16
7. Freitag	8	1	2	5	1	2	7	6	14
8. Samstag	6	1	2	3	1	5	7	3	9
9. Sonntag	7	-	3	4	-	6	8	-	7
10. Montag	12	-	3	9	-	3	10	5	17
11. Dienstag	6	-	2	4	-	3	8	2	8
12. Mittwoch	8	-	2	6	-	3	7	4	12
13. Donnerstag	10	-	2	8	-	2	14	3	13
14. Freitag	7	1	1	5	1	1	8	8	15
15. Samstag	3	-	2	1	-	3	1	2	5
16. Sonntag	12	-	3	9	-	3	27	3	15
17. Montag	8	-	2	6	-	2	9	3	11
18. Dienstag	9	-	2	7	-	2	9	4	13
19. Mittwoch	4	-	1	3	-	2	3	1	5
20. Donnerstag	3	1	1	1	1	1	5	3	6
21. Freitag	6	-	2	4	-	2	5	1	7
22. Samstag	10	-	3	7	-	4	14	5	15
23. Sonntag	9	1	5	3	1	6	9	2	11
24. Montag	9	1	2	6	1	4	8	3	12
25. Dienstag	6	-	1	5	-	1	6	5	11
26. Mittwoch	5	-	-	5	-	-	9	3	8
27. Donnerstag	8	-	3	5	-	3	5	-	8
28. Freitag	13	-	2	11	-	2	17	6	19
29. Samstag	11	-	2	9	-	3	17	2	13
30. Sonntag	7	1	3	3	1	4	15	3	10
31. Montag	8	1	-	7	2	-	9	-	8
<b>Insgesamt</b>	<b>268</b>	<b>13</b>	<b>72</b>	<b>183</b>	<b>14</b>	<b>101</b>	<b>311</b>	<b>98</b>	<b>366</b>

**Noch 6. Straßenverkehrsunfälle und Verunglückte nach Tagesdatum und Ortslage**

Tagesdatum	Unfälle mit Personen- schaden	Davon mit			Verunglückte			Unfälle mit mit	Unfälle mit Personen- u. schwerw. Sachschaden i. e. S.
		Getöteten	Schwer-	Leicht-	Getötete	Schwer-	Leicht-		
Ortslage			verletzten				verletzte		
<b>Oktober 2011</b>									
<b>Innerorts und außerorts</b>									
1. Samstag	36	4	3	29	4	8	48	7	43
2. Sonntag	25	-	7	18	-	8	21	2	27
3. Montag	22	1	12	9	1	14	12	3	25
4. Dienstag	39	1	7	31	1	7	44	16	55
5. Mittwoch	20	1	5	14	1	6	19	8	28
6. Donnerstag	32	-	7	25	-	12	29	8	40
7. Freitag	28	1	8	19	1	9	29	12	40
8. Samstag	14	1	4	9	1	7	16	9	23
9. Sonntag	18	-	4	14	-	7	23	-	18
10. Montag	30	-	6	24	-	6	31	13	43
11. Dienstag	28	1	6	21	1	8	26	5	33
12. Mittwoch	27	-	9	18	-	14	21	7	34
13. Donnerstag	29	-	5	24	-	5	33	9	38
14. Freitag	24	1	1	22	1	1	28	13	37
15. Samstag	18	-	5	13	-	6	17	4	22
16. Sonntag	25	-	6	19	-	7	41	8	33
17. Montag	20	-	3	17	-	3	24	8	28
18. Dienstag	21	-	6	15	-	6	17	7	28
19. Mittwoch	18	-	4	14	-	5	15	2	20
20. Donnerstag	10	1	4	5	1	5	10	6	16
21. Freitag	24	-	5	19	-	5	26	14	38
22. Samstag	18	-	6	12	-	7	19	8	26
23. Sonntag	14	1	6	7	1	7	13	7	21
24. Montag	24	1	5	18	1	7	21	7	31
25. Dienstag	24	-	3	21	-	3	23	11	35
26. Mittwoch	24	-	4	20	-	4	29	5	29
27. Donnerstag	29	-	4	25	-	4	28	6	35
28. Freitag	44	-	4	40	-	4	49	12	56
29. Samstag	22	-	6	16	-	7	26	7	29
30. Sonntag	15	1	5	9	1	6	22	5	20
31. Montag	22	1	2	19	2	2	24	1	23
<b>Insgesamt</b>	<b>744</b>	<b>16</b>	<b>162</b>	<b>566</b>	<b>17</b>	<b>200</b>	<b>784</b>	<b>230</b>	<b>974</b>
<b>Auf Autobahnen</b>									
1. Samstag	4	1	-	3	1	-	11	2	6
2. Sonntag	1	-	-	1	-	-	1	-	1
3. Montag	2	-	1	1	-	1	2	1	3
4. Dienstag	4	-	-	4	-	-	5	-	4
5. Mittwoch	1	-	-	1	-	-	1	1	2
6. Donnerstag	5	-	2	3	-	4	5	2	7
7. Freitag	-	-	-	-	-	-	-	-	-
8. Samstag	1	-	-	1	-	-	1	1	2
9. Sonntag	3	-	1	2	-	1	5	-	3
10. Montag	3	-	1	2	-	1	2	4	7
11. Dienstag	-	-	-	-	-	-	-	1	1
12. Mittwoch	-	-	-	-	-	-	-	-	-
13. Donnerstag	2	-	1	1	-	1	2	1	3
14. Freitag	-	-	-	-	-	-	-	1	1
15. Samstag	1	-	1	-	-	2	-	-	1
16. Sonntag	8	-	2	6	-	2	24	2	10
17. Montag	1	-	1	-	-	1	1	2	3
18. Dienstag	1	-	1	-	-	1	-	-	1
19. Mittwoch	1	-	1	-	-	2	-	-	1
20. Donnerstag	1	1	-	-	1	-	-	-	1
21. Freitag	-	-	-	-	-	-	-	-	-
22. Samstag	-	-	-	-	-	-	-	2	2
23. Sonntag	1	-	1	-	-	1	1	-	1
24. Montag	2	1	1	-	1	3	-	-	2
25. Dienstag	1	-	1	-	-	1	-	1	2
26. Mittwoch	1	-	-	1	-	-	1	1	2
27. Donnerstag	1	-	-	1	-	-	1	-	1
28. Freitag	3	-	-	3	-	-	3	1	4
29. Samstag	4	-	-	4	-	-	4	-	4
30. Sonntag	5	1	2	2	1	3	10	-	5
31. Montag	1	-	-	1	-	-	1	-	1
<b>Insgesamt</b>	<b>58</b>	<b>4</b>	<b>17</b>	<b>37</b>	<b>4</b>	<b>24</b>	<b>81</b>	<b>23</b>	<b>81</b>

7. Straßenverkehrsunfälle und Verunglückte nach Art der Verkehrsbeteiligung und Ortslage <sup>1)</sup>

Art der Verkehrsbeteiligung	Unfälle mit Personenschaden	Verunglückte			Schwerw. Unfälle mit Sachschaden i. e. S.	Unfälle mit Personenschaden	Verunglückte			Schwerw. Unfälle mit Sachschaden i. e. S.	
		Getötete	Schwer-	Leicht-			Getötete	Schwer-	Leicht-		
			verletzte					verletzte			
		<b>Oktober 2011</b>					<b>Oktober 2010</b>				
		<b>Innerhalb von Ortschaften</b>									
Unfälle insgesamt	476	3	99	473	132	489	5	89	491	124	
Darunter Unfälle mit Beteiligung von Fahrern von:											
Motorzweirädern	48	1	21	32	1	59	1	23	44	5	
Personenkraftwagen	396	2	69	412	130	403	4	55	427	119	
Kraftomnibussen	6	-	2	5	-	8	-	-	12	2	
Güterkraftfahrzeugen	49	-	9	52	17	49	1	15	40	17	
dar.: Liefer- und Lastkraftwagen mit zul. Gesamtgewicht bis 3 500 kg	31	-	1	36	10	30	-	10	22	8	
3 501 - 7 500 kg	-	-	-	-	2	3	-	-	6	1	
7 501 - 12 000 kg	1	-	-	3	-	1	-	-	1	3	
12 001 und mehr kg	4	-	1	6	1	4	-	1	3	2	
Landwirtschaftlichen Zugmaschinen	1	-	-	1	-	1	-	1	-	-	
Fahrrädern	192	1	36	164	-	191	1	35	163	1	
Fußgängern	54	-	14	47	-	66	1	19	48	1	
		<b>Außerhalb von Ortschaften, ohne Autobahn</b>									
Unfälle insgesamt	210	10	77	230	75	248	14	100	255	75	
Darunter Unfälle mit Beteiligung von Fahrern von:											
Motorzweirädern	32	3	15	27	2	38	5	11	26	1	
Personenkraftwagen	175	8	54	210	66	210	9	85	232	73	
Kraftomnibussen	1	-	-	1	-	1	-	-	1	1	
Güterkraftfahrzeugen	37	-	17	39	17	32	3	13	30	17	
dar.: Liefer- und Lastkraftwagen mit zul. Gesamtgewicht bis 3 500 kg	19	-	9	25	10	12	1	2	18	7	
3 501 - 7 500 kg	2	-	2	-	1	3	2	2	1	-	
7 501 - 12 000 kg	2	-	-	3	1	1	-	-	1	-	
12 001 und mehr kg	2	-	2	1	3	5	-	1	4	2	
Landwirtschaftlichen Zugmaschinen	12	1	3	10	5	7	1	2	6	5	
Fahrrädern	13	2	8	6	-	18	3	6	11	-	
Fußgängern	4	-	2	2	-	4	-	1	4	-	
		<b>auf Autobahnen</b>									
Unfälle insgesamt	58	4	24	81	23	34	-	16	38	17	
Darunter Unfälle mit Beteiligung von Fahrern von:											
Motorzweirädern	1	-	-	1	-	-	-	-	-	-	
Personenkraftwagen	47	3	19	74	21	29	-	13	35	15	
Kraftomnibussen	-	-	-	-	-	-	-	-	-	1	
Güterkraftfahrzeugen	24	2	11	20	11	18	-	8	17	5	
dar.: Liefer- und Lastkraftwagen mit zul. Gesamtgewicht bis 3 500 kg	10	1	5	9	2	4	-	2	5	-	
3 501 - 7 500 kg	1	-	1	1	1	1	-	1	-	1	
7 501 - 12 000 kg	1	-	-	1	-	1	-	-	1	-	
12 001 und mehr kg	2	1	1	-	2	-	-	-	-	1	
Landwirtschaftlichen Zugmaschinen	-	-	-	-	-	-	-	-	-	-	
Fahrrädern	-	-	-	-	-	-	-	-	-	-	
Fußgängern	-	-	-	-	-	-	-	-	-	-	
		<b>Innerhalb und außerhalb von Ortschaften</b>									
<b>Unfälle insgesamt</b>	<b>744</b>	<b>17</b>	<b>200</b>	<b>784</b>	<b>230</b>	<b>771</b>	<b>19</b>	<b>205</b>	<b>784</b>	<b>216</b>	
Darunter Unfälle mit Beteiligung von Fahrern von:											
Motorzweirädern	81	4	36	60	3	97	6	34	70	6	
Personenkraftwagen	618	13	142	696	217	642	13	153	694	207	
Kraftomnibussen	7	-	2	6	-	9	-	-	13	4	
Güterkraftfahrzeugen	110	2	37	111	45	99	4	36	87	39	
dar.: Liefer- und Lastkraftwagen mit zul. Gesamtgewicht bis 3 500 kg	60	1	15	70	22	46	1	14	45	15	
3 501 - 7 500 kg	3	-	3	1	4	7	2	3	7	2	
7 501 - 12 000 kg	4	-	-	7	1	3	-	-	3	3	
12 001 und mehr kg	8	1	4	7	6	9	-	2	7	5	
Landwirtschaftlichen Zugmaschinen	13	1	3	11	5	8	1	3	6	5	
Fahrrädern	205	3	44	170	-	209	4	41	174	1	
Fußgängern	58	-	16	49	-	70	1	20	52	1	

1) Die Tabelle enthält Mehrfachzählungen, da bei einem Unfall mehrere Verkehrsbeteiligungsarten beteiligt sein können.



**Noch 7. Straßenverkehrsunfälle und Verunglückte nach Art der Verkehrsbeteiligung und Ortslage<sup>1)</sup>**

Unfälle mit Personenschaden	Verunglückte			Schwerw. Unfälle mit Sachschaden i. e. S.	Unfälle mit Personenschaden	Verunglückte			Schwerw. Unfälle mit Sachschaden i. e. S.	Art der Verkehrsbeteiligung
	Getötete	Schwer-	Leicht-			Getötete	Schwer-	Leicht-		
		verletzte					verletzte			
<b>Januar - Oktober 2011</b>										
<b>Innerhalb von Ortschaften</b>										
4 637	33	880	4 534	1 162	4 453	41	832	4 467	1 290	Unfälle insgesamt
										Darunter Unfälle mit Beteiligung von Fahrern von:
574	10	173	469	21	540	11	162	435	27	Motorzweirädern
3 767	19	611	3 829	1 133	3 613	20	591	3 788	1 240	Personenkraftwagen
60	1	11	77	9	52	-	9	77	12	Kraftomnibussen
453	4	89	460	174	444	8	82	456	213	Güterkraftfahrzeugen
										dar.: Liefer- und Lastkraftwagen mit zul. Gesamtgewicht bis 3 500 kg
295	2	53	290	120	286	3	51	297	128	3 501 - 7 500 kg
20	-	9	18	8	27	-	5	30	11	7 501 - 12 000 kg
10	-	-	23	6	9	-	3	10	6	12 001 und mehr kg
31	-	11	34	15	33	1	6	35	27	Landwirtschaftlichen Zugmaschinen
19	1	3	16	11	15	1	7	8	4	Fahrrädern
1 823	6	343	1 552	5	1 668	11	311	1 431	6	Fußgängern
574	5	159	458	-	570	13	143	465	1	
<b>Außerhalb von Ortschaften, ohne Autobahn</b>										
1 941	96	769	1 921	704	2 017	77	806	1 999	781	Unfälle insgesamt
										Darunter Unfälle mit Beteiligung von Fahrern von:
272	19	138	181	16	293	16	152	172	6	Motorzweirädern
1 601	79	603	1 697	663	1 678	63	649	1 781	730	Personenkraftwagen
9	-	6	5	3	11	-	6	16	5	Kraftomnibussen
291	14	109	292	143	279	17	118	263	149	Güterkraftfahrzeugen
										dar.: Liefer- und Lastkraftwagen mit zul. Gesamtgewicht bis 3 500 kg
145	5	52	165	62	128	7	54	139	66	3 501 - 7 500 kg
15	2	7	15	9	14	2	3	12	7	7 501 - 12 000 kg
11	-	5	10	7	5	-	2	4	1	12 001 und mehr kg
36	3	13	34	22	41	4	8	40	23	Landwirtschaftlichen Zugmaschinen
27	1	9	23	13	24	1	12	21	12	Fahrrädern
153	9	57	107	1	140	6	58	92	1	Fußgängern
33	3	15	29	-	33	2	7	34	-	
<b>auf Autobahnen</b>										
406	22	184	519	206	399	11	164	471	408	Unfälle insgesamt
										Darunter Unfälle mit Beteiligung von Fahrern von:
9	1	5	5	2	8	1	3	5	1	Motorzweirädern
335	13	154	462	169	338	8	135	427	326	Personenkraftwagen
3	-	-	5	-	6	3	12	26	3	Kraftomnibussen
160	14	90	160	83	159	4	72	154	152	Güterkraftfahrzeugen
										dar.: Liefer- und Lastkraftwagen mit zul. Gesamtgewicht bis 3 500 kg
43	5	27	42	14	28	2	15	28	42	3 501 - 7 500 kg
10	1	2	15	3	6	1	2	4	5	7 501 - 12 000 kg
11	2	7	9	1	5	-	-	5	3	12 001 und mehr kg
10	1	6	4	13	24	2	15	23	27	Landwirtschaftlichen Zugmaschinen
-	-	-	-	-	-	-	-	-	-	Fahrrädern
-	-	-	-	-	-	-	-	-	-	Fußgängern
4	2	3	7	-	2	-	1	2	-	
<b>Innerhalb und außerhalb von Ortschaften</b>										
<b>6 984</b>	<b>151</b>	<b>1 833</b>	<b>6 974</b>	<b>2 072</b>	<b>6 869</b>	<b>129</b>	<b>1 802</b>	<b>6 937</b>	<b>2 479</b>	<b>Unfälle insgesamt</b>
										Darunter Unfälle mit Beteiligung von Fahrern von:
855	30	316	655	39	841	28	317	612	34	Motorzweirädern
5 703	111	1 368	5 988	1 965	5 629	91	1 375	5 996	2 296	Personenkraftwagen
72	1	17	87	12	69	3	27	119	20	Kraftomnibussen
904	32	288	912	400	882	29	272	873	514	Güterkraftfahrzeugen
										dar.: Liefer- und Lastkraftwagen mit zul. Gesamtgewicht bis 3 500 kg
483	12	132	497	196	442	12	120	464	236	3 501 - 7 500 kg
45	3	18	48	20	47	3	10	46	23	7 501 - 12 000 kg
32	2	12	42	14	19	-	5	19	10	12 001 und mehr kg
77	4	30	72	50	98	7	29	98	77	Landwirtschaftlichen Zugmaschinen
46	2	12	39	24	39	2	19	29	16	Fahrrädern
1 976	15	400	1 659	6	1 808	17	369	1 523	7	Fußgängern
611	10	177	494	-	605	15	151	501	1	

1) Die Tabelle enthält Mehrfachzählungen, da bei einem Unfall mehrere Verkehrsbeteiligungsarten beteiligt sein können.

## 8. Straßenverkehrsunfälle und Verunglückte nach kreisfreien Städten und Landkreisen im Monat

Kreisfreie Stadt Landkreis Land Ortslage	Straßenverkehrsunfälle				Verunglückte			
	insgesamt	mit Personen- schaden	mit schwerw. Sachsch. i. e. S.	sonst. Unf. unter Einfl. berausch. Mittel	insgesamt	Getötete	Schwer-	Leicht-
							verletzte	
<b>Oktober 2011</b>								
Dessau-Roßlau, Stadt	33	28	4	1	44	-	9	35
innerorts	30	25	4	1	39	-	9	30
außerorts ohne Autobahn	1	1	-	-	1	-	-	1
auf Autobahnen	2	2	-	-	4	-	-	4
Halle (Saale), Stadt	75	54	16	5	68	-	10	58
innerorts	74	53	16	5	66	-	10	56
außerorts ohne Autobahn	1	1	-	-	2	-	-	2
auf Autobahnen	-	-	-	-	-	-	-	-
Magdeburg, Stadt	118	89	20	9	102	-	4	98
innerorts	116	88	20	8	101	-	4	97
außerorts ohne Autobahn	1	1	-	-	1	-	-	1
auf Autobahnen	1	-	-	1	-	-	-	-
Altmarkkreis Salzwedel	55	29	25	1	34	2	4	28
innerorts	28	16	11	1	18	-	3	15
außerorts ohne Autobahn	27	13	14	-	16	2	1	13
auf Autobahnen	-	-	-	-	-	-	-	-
Anhalt-Bitterfeld	91	62	23	6	103	2	30	71
innerorts	56	38	14	4	52	-	9	43
außerorts ohne Autobahn	26	17	7	2	35	2	16	17
auf Autobahnen	9	7	2	-	16	-	5	11
Börde	92	63	23	6	79	3	17	59
innerorts	39	27	6	6	30	-	8	22
außerorts ohne Autobahn	34	24	10	-	30	1	3	26
auf Autobahnen	19	12	7	-	19	2	6	11
Burgenlandkreis	80	64	15	1	94	-	22	72
innerorts	45	36	8	1	42	-	11	31
außerorts ohne Autobahn	25	20	5	-	30	-	9	21
auf Autobahnen	10	8	2	-	22	-	2	20
Harz	90	68	20	2	90	1	27	62
innerorts	54	40	13	1	47	-	14	33
außerorts ohne Autobahn	36	28	7	1	43	1	13	29
auf Autobahnen	-	-	-	-	-	-	-	-
Jerichower Land	32	25	5	2	33	1	11	21
innerorts	12	9	3	-	11	-	4	7
außerorts ohne Autobahn	9	8	-	1	10	-	4	6
auf Autobahnen	11	8	2	1	12	1	3	8

**Noch 8. Straßenverkehrsunfälle und Verunglückte nach kreisfreien Städten und Landkreisen im Monat**

Kreisfreie Stadt Landkreis Land  Ortslage	Straßenverkehrsunfälle				Verunglückte			
	insgesamt	mit Personen- schaden	mit schwerw. Sachsch. i. e. S.	sonst. Unf. unter Einfl. berausch. Mittel	insgesamt	Getötete	Schwer-	Leicht-
							verletzte	
<b>Oktober 2011</b>								
Mansfeld-Südharz	66	38	25	3	64	3	4	57
innerorts	32	16	14	2	21	1	-	20
außerorts ohne Autobahn	32	21	10	1	42	2	4	36
auf Autobahnen	2	1	1	-	1	-	-	1
Saalekreis	105	74	27	4	101	-	23	78
innerorts	51	38	10	3	42	-	8	34
außerorts ohne Autobahn	38	27	10	1	43	-	10	33
auf Autobahnen	16	9	7	-	16	-	5	11
Salzlandkreis	92	73	13	6	96	1	22	73
innerorts	58	46	8	4	56	-	11	45
außerorts ohne Autobahn	26	21	3	2	27	-	9	18
auf Autobahnen	8	6	2	-	13	1	2	10
Stendal	46	37	9	-	48	3	10	35
innerorts	21	18	3	-	21	1	2	18
außerorts ohne Autobahn	25	19	6	-	27	2	8	17
auf Autobahnen	-	-	-	-	-	-	-	-
Wittenberg	48	40	5	3	45	1	7	37
innerorts	29	26	2	1	29	1	6	22
außerorts ohne Autobahn	14	9	3	2	10	-	-	10
auf Autobahnen	5	5	-	-	6	-	1	5
<b>Sachsen-Anhalt</b>	<b>1 023</b>	<b>744</b>	<b>230</b>	<b>49</b>	<b>1 001</b>	<b>17</b>	<b>200</b>	<b>784</b>
<b>innerorts</b>	<b>645</b>	<b>476</b>	<b>132</b>	<b>37</b>	<b>575</b>	<b>3</b>	<b>99</b>	<b>473</b>
<b>außerorts ohne Autobahn</b>	<b>295</b>	<b>210</b>	<b>75</b>	<b>10</b>	<b>317</b>	<b>10</b>	<b>77</b>	<b>230</b>
<b>auf Autobahnen</b>	<b>83</b>	<b>58</b>	<b>23</b>	<b>2</b>	<b>109</b>	<b>4</b>	<b>24</b>	<b>81</b>
Kreisfreie Städte	226	171	40	15	214	-	23	191
Landkreise	797	573	190	34	787	17	177	593

## 9. Straßenverkehrsunfälle und Verunglückte nach kreisfreien Städten und Landkreisen im Zeitraum

Kreisfreie Stadt Landkreis Land	Straßenverkehrsunfälle				Verunglückte			
	insgesamt	mit Personen- schaden	mit schwerw. Sachsch. i. e. S.	sonst. Unf. unter Einfl. berausch. Mittel	insgesamt	Getötete	Schwer-	Leicht-
							verletzte	
<b>Januar bis Oktober 2011</b>								
Dessau-Roßlau, Stadt	342	248	77	17	302	3	41	258
Halle (Saale), Stadt	991	793	148	50	949	2	118	829
Magdeburg, Stadt	1 078	869	153	56	1 020	7	131	882
Altmarkkreis Salzwedel	434	283	136	15	386	11	99	276
Anhalt-Bitterfeld	786	532	215	39	714	18	168	528
Börde	786	590	161	35	789	15	185	589
Burgenlandkreis	758	527	197	34	708	8	142	558
Harz	885	656	181	48	832	18	218	596
Jerichower Land	339	254	70	15	324	7	75	242
Mansfeld-Südharz	580	361	196	23	491	6	118	367
Saalekreis	854	581	238	35	780	10	157	613
Salzlandkreis	777	596	128	53	801	21	198	582
Stendal	412	314	84	14	390	17	74	299
Wittenberg	498	380	88	30	472	8	109	355
<b>Sachsen-Anhalt insgesamt</b>	<b>9 520</b>	<b>6 984</b>	<b>2 072</b>	<b>464</b>	<b>8 958</b>	<b>151</b>	<b>1 833</b>	<b>6 974</b>

**10. Übrige Sachschadensunfälle ohne Einfluss berauschender Mittel nach kreisfreien Städten und Landkreisen**

Kreisfreie Stadt Landkreis Land	Übrige Sachschadens- unfälle ohne Einfluss berauschender Mittel insgesamt	Davon		
		innerorts	außerorts ohne Autobahn	auf Autobahnen
<b>Oktober 2011</b>				
Dessau-Roßlau, Stadt	210	178	27	5
Halle (Saale), Stadt	569	554	13	2
Magdeburg, Stadt	695	667	13	15
Altmarkkreis Salzwedel	280	118	162	-
Anhalt-Bitterfeld	397	247	122	28
Börde	521	201	251	69
Burgenlandkreis	449	261	133	55
Harz	549	390	159	-
Jerichower Land	269	144	99	26
Mansfeld-Südharz	337	224	99	14
Saalekreis	502	310	138	54
Salzlandkreis	464	289	149	26
Stendal	333	146	187	-
Wittenberg	310	171	123	16
<b>Sachsen-Anhalt insgesamt</b>	<b>5 885</b>	<b>3 900</b>	<b>1 675</b>	<b>310</b>
<b>Januar bis Oktober 2011</b>				
Dessau-Roßlau, Stadt	1973	1 710	218	45
Halle (Saale), Stadt	5 582	5 432	125	25
Magdeburg, Stadt	6 290	6 042	132	116
Altmarkkreis Salzwedel	2 278	1 066	1 212	-
Anhalt-Bitterfeld	3 572	2 374	990	208
Börde	4 292	2 008	1 716	568
Burgenlandkreis	4 231	2 668	1 094	469
Harz	4 729	3 409	1 320	-
Jerichower Land	2 361	1 267	842	252
Mansfeld-Südharz	3 221	2 107	936	178
Saalekreis	4 251	2 577	1 150	524
Salzlandkreis	4 390	2 923	1 171	296
Stendal	2 937	1 518	1 419	-
Wittenberg	3 051	1 757	1 159	135
<b>Sachsen-Anhalt insgesamt</b>	<b>53 158</b>	<b>36 858</b>	<b>13 484</b>	<b>2816</b>

## 11. Getötete und Verletzte im Straßenverkehr nach Art der Verkehrsbeteiligung

Art der Verkehrsbeteiligung Ortslage	Getötete						Schwerverletzte					
	Oktober		Zu- bzw. Ab- nahme (-)	Jan. - Oktober		Zu- bzw. Ab- nahme (-)	Oktober		Zu- bzw. Ab- nahme (-)	Jan. - Oktober		Zu- bzw. Ab- nahme (-)
	2011	2010		2011	2010		2011	2010		2011	2010	
	Anzahl		%	Anzahl		%	Anzahl		%	Anzahl		%
Fahrer und Mitfahrer von												
Mofas, Mopeds	-	1	X	3	4	X	5	8	X	47	64	-26,6
innerorts	-	-	-	1	2	X	3	6	X	31	46	-32,6
außerorts	-	1	X	2	2	-	2	2	-	16	18	-11,1
Motorzweirädern mit amtl. Kennzeichen	3	4	X	26	21	23,8	27	24	12,5	245	236	3,8
innerorts	1	1	-	9	8	X	16	15	6,7	127	106	19,8
außerorts	2	3	X	17	13	30,8	11	9	X	118	130	-9,2
Personenkraftwagen	10	7	X	85	63	34,9	86	106	-18,9	881	885	-0,5
innerorts	1	1	-	11	5	X	23	15	53,3	211	214	-1,4
außerorts	9	6	X	74	58	27,6	63	91	-30,8	670	671	-0,1
Bussen	-	-	-	-	3	X	1	-	X	6	18	X
innerorts	-	-	-	-	-	-	1	-	X	5	7	X
außerorts	-	-	-	-	3	X	-	-	-	1	11	X
Güterkraftfahrzeugen	2	2	-	13	7	X	18	9	X	85	76	11,8
innerorts	-	1	X	1	2	X	2	1	X	13	11	18,2
außerorts	2	1	X	12	5	X	16	8	X	72	65	10,8
Landwirtschaftlichen Zugmaschinen	-	-	-	-	-	-	-	-	-	-	1	X
innerorts	-	-	-	-	-	-	-	-	-	-	1	X
außerorts	-	-	-	-	-	-	-	-	-	-	-	-
übrigen Kraftfahrzeugen	-	1	X	-	2	X	1	-	X	10	12	-16,7
innerorts	-	-	-	-	1	X	-	-	-	4	4	-
außerorts	-	1	X	-	1	X	1	-	X	6	8	X
<b>Kraftfahrzeugen zusammen</b>	<b>15</b>	<b>15</b>	<b>-</b>	<b>127</b>	<b>100</b>	<b>27,0</b>	<b>138</b>	<b>147</b>	<b>-6,1</b>	<b>1 274</b>	<b>1 292</b>	<b>-1,4</b>
<b>innerorts</b>	<b>2</b>	<b>3</b>	<b>X</b>	<b>22</b>	<b>18</b>	<b>22,2</b>	<b>45</b>	<b>37</b>	<b>21,6</b>	<b>391</b>	<b>389</b>	<b>0,5</b>
<b>außerorts</b>	<b>13</b>	<b>12</b>	<b>8,3</b>	<b>105</b>	<b>82</b>	<b>28,0</b>	<b>93</b>	<b>110</b>	<b>-15,5</b>	<b>883</b>	<b>903</b>	<b>-2,2</b>
anderen Fahrzeugen	-	-	-	-	-	-	4	-	X	12	10	20,0
innerorts	-	-	-	-	-	-	4	-	X	10	4	X
außerorts	-	-	-	-	-	-	-	-	-	2	6	X

**Noch 11. Getötete und Verletzte im Straßenverkehr nach Art der Verkehrsbeteiligung**

Leichtverletzte						Verunglückte insgesamt						Art der Verkehrsbeteiligung  Ortslage
Oktober		Zu- bzw. Ab- nahme (-) %	Jan. - Oktober		Zu- bzw. Ab- nahme (-) %	Oktober		Zu- bzw. Ab- nahme (-) %	Jan. - Oktober		Zu- bzw. Ab- nahme (-) %	
2011	2010		2011	2010		2011	2010		2011	2010		
Anzahl			Anzahl			Anzahl			Anzahl			
Fahrer und Mitfahrer von												
7	16	X	207	209	-1,0	12	25	-52,0	257	277	-7,2	Mofas, Mopeds
6	13	X	181	177	2,3	9	19	X	213	225	-5,3	innerorts
1	3	X	26	32	-18,8	3	6	X	44	52	-15,4	außerorts
Motorzweirädern mit												
46	43	7,0	384	345	11,3	76	71	7,0	655	602	8,8	amtl. Kennzeichen
24	22	9,1	249	216	15,3	41	38	7,9	385	330	16,7	innerorts
22	21	4,8	135	129	4,7	35	33	6,1	270	272	-0,7	außerorts
Personenkraftwagen												
482	461	4,6	3 978	4 113	-3,3	578	574	0,7	4 944	5 061	-2,3	innerorts
229	224	2,2	2 019	2 115	-4,5	253	240	5,4	2 241	2 334	-4,0	außerorts
253	237	6,8	1 959	1 998	-2,0	325	334	-2,7	2 703	2 727	-0,9	
Bussen												
4	10	X	50	84	-40,5	5	10	X	56	105	-46,7	innerorts
4	10	X	46	53	-13,2	5	10	X	51	60	-15,0	außerorts
-	-	-	4	31	X	-	-	-	5	45	X	
Güterkraftfahrzeugen												
26	25	4,0	256	224	14,3	46	36	27,8	354	307	15,3	innerorts
6	11	X	90	82	9,8	8	13	X	104	95	9,5	außerorts
20	14	42,9	166	142	16,9	38	23	65,2	250	212	17,9	
Landwirtschaftlichen												
5	-	X	8	6	X	5	-	X	8	7	X	Zugmaschinen
1	-	X	2	3	X	1	-	X	2	4	X	innerorts
4	-	X	6	3	X	4	-	X	6	3	X	außerorts
übrigen												
5	9	X	34	30	13,3	6	10	X	44	44	-	Kraftfahrzeugen
2	4	X	16	12	33,3	2	4	X	20	17	17,6	innerorts
3	5	X	18	18	-	4	6	X	24	27	-11,1	außerorts
<b>Kraftfahrzeugen</b>												
<b>575</b>	<b>564</b>	<b>2,0</b>	<b>4 917</b>	<b>5 011</b>	<b>-1,9</b>	<b>728</b>	<b>726</b>	<b>0,3</b>	<b>6 318</b>	<b>6 403</b>	<b>-1,3</b>	<b>zusammen</b>
<b>272</b>	<b>284</b>	<b>-4,2</b>	<b>2 603</b>	<b>2 658</b>	<b>-2,1</b>	<b>319</b>	<b>324</b>	<b>-1,5</b>	<b>3 016</b>	<b>3 065</b>	<b>-1,6</b>	<b>innerorts</b>
<b>303</b>	<b>280</b>	<b>8,2</b>	<b>2 314</b>	<b>2 353</b>	<b>-1,7</b>	<b>409</b>	<b>402</b>	<b>1,7</b>	<b>3 302</b>	<b>3 338</b>	<b>-1,1</b>	<b>außerorts</b>
anderen Fahrzeugen												
1	6	X	39	47	-17,0	5	6	X	51	57	-10,5	innerorts
1	6	X	39	42	-7,1	5	6	X	49	46	6,5	außerorts
-	-	-	-	5	X	-	-	-	2	11	X	

**Noch 11. Getötete und Verletzte im Straßenverkehr nach Art der Verkehrsbeteiligung**

Art der Verkehrsbeteiligung  Ortslage	Getötete						Schwerverletzte					
	Oktober		Zu- bzw. Ab- nahme (-)	Jan. - Oktober		Zu- bzw. Ab- nahme (-)	Oktober		Zu- bzw. Ab- nahme (-)	Jan. - Oktober		Zu- bzw. Ab- nahme (-)
	2011	2010		2011	2010		2011	2010		2011	2010	
	Anzahl		%	Anzahl		%	Anzahl		%	Anzahl		%
Fahrrädern	2	3	X	14	14	-	42	38	10,5	375	352	6,5
innerorts	1	1	-	6	10	X	36	33	9,1	323	299	8,0
außerorts	1	2	X	8	4	X	6	5	X	52	53	-1,9
darunter												
unter 15 Jahren	-	-	-	-	-	-	6	5	X	43	47	-8,5
innerorts	-	-	-	-	-	-	6	5	X	39	44	-11,4
außerorts	-	-	-	-	-	-	-	-	-	4	3	X
Fußgänger	-	1	X	10	15	-33,3	15	20	-25,0	168	147	14,3
innerorts	-	1	X	5	13	X	13	19	-31,6	153	139	10,1
außerorts	-	-	-	5	2	X	2	1	X	15	8	X
darunter												
unter 15 Jahren	-	-	-	1	1	-	4	6	X	49	39	25,6
innerorts	-	-	-	-	1	X	3	6	X	44	39	12,8
außerorts	-	-	-	1	-	X	1	-	X	5	-	X
65 Jahre und mehr	-	-	-	4	5	X	6	5	X	62	40	55,0
innerorts	-	-	-	3	4	X	5	4	X	59	39	51,3
außerorts	-	-	-	1	1	-	1	1	-	3	1	X
Andere Personen	-	-	-	-	-	-	1	-	X	4	1	X
innerorts	-	-	-	-	-	-	1	-	X	3	1	X
außerorts	-	-	-	-	-	-	-	-	-	1	-	X
<b>Insgesamt</b>	<b>17</b>	<b>19</b>	<b>-10,5</b>	<b>151</b>	<b>129</b>	<b>17,1</b>	<b>200</b>	<b>205</b>	<b>-2,4</b>	<b>1 833</b>	<b>1 802</b>	<b>1,7</b>
<b>innerorts</b>	<b>3</b>	<b>5</b>	<b>X</b>	<b>33</b>	<b>41</b>	<b>-19,5</b>	<b>99</b>	<b>89</b>	<b>11,2</b>	<b>880</b>	<b>832</b>	<b>5,8</b>
<b>außerorts</b>	<b>14</b>	<b>14</b>	<b>-</b>	<b>118</b>	<b>88</b>	<b>34,1</b>	<b>101</b>	<b>116</b>	<b>-12,9</b>	<b>953</b>	<b>970</b>	<b>-1,8</b>
darunter												
unter 15 Jahren	-	-	-	3	6	X	14	16	-12,5	133	138	-3,6
innerorts	-	-	-	-	1	X	10	11	-9,1	91	98	-7,1
außerorts	-	-	-	3	5	X	4	5	X	42	40	5,0
65 Jahre und mehr	2	4	X	35	25	40,0	36	34	5,9	324	293	10,6
innerorts	1	1	-	14	11	27,3	20	21	-4,8	204	164	24,4
außerorts	1	3	X	21	14	50,0	16	13	23,1	120	129	-7,0



**Noch 11. Getötete und Verletzte im Straßenverkehr nach Art der Verkehrsbeteiligung**

Leichtverletzte						Verunglückte insgesamt						Art der Verkehrsbeteiligung  Ortslage
Oktober		Zu- bzw. Ab- nahme (-) %	Jan. - Oktober		Zu- bzw. Ab- nahme (-) %	Oktober		Zu- bzw. Ab- nahme (-) %	Jan. - Oktober		Zu- bzw. Ab- nahme (-) %	
2011	2010		2011	2010		2011	2010		2011	2010		
Anzahl			Anzahl			Anzahl		Anzahl				
164	165	-0,6	1 580	1 434	10,2	208	206	1,0	1 969	1 800	9,4	Fahrrädern
158	155	1,9	1 481	1 349	9,8	195	189	3,2	1 810	1 658	9,2	innerorts
6	10	X	99	85	16,5	13	17	-23,5	159	142	12,0	außerorts
												darunter
25	12	X	222	162	37,0	31	17	82,4	265	209	26,8	unter 15 Jahren
23	12	91,7	212	160	32,5	29	17	70,6	251	204	23,0	innerorts
2	-	X	10	2	X	2	-	X	14	5	X	außerorts
43	48	-10,4	429	441	-2,7	58	69	-15,9	607	603	0,7	Fußgänger
41	45	-8,9	404	415	-2,7	54	65	-16,9	562	567	-0,9	innerorts
2	3	X	25	26	-3,8	4	4	-	45	36	25,0	außerorts
												darunter
10	12	-16,7	96	115	-16,5	14	18	-22,2	146	155	-5,8	unter 15 Jahren
10	12	-16,7	94	115	-18,3	13	18	-27,8	138	155	-11,0	innerorts
-	-	-	2	-	X	1	-	X	8	-	X	außerorts
10	10	-	111	72	54,2	16	15	6,7	177	117	51,3	65 Jahre und mehr
10	10	-	107	71	50,7	15	14	7,1	169	114	48,2	innerorts
-	-	-	4	1	X	1	1	-	8	3	X	außerorts
1	1	-	9	4	X	2	1	X	13	5	X	Andere Personen
1	1	-	7	3	X	2	1	X	10	4	X	innerorts
-	-	-	2	1	X	-	-	-	3	1	X	außerorts
<b>784</b>	<b>784</b>	<b>-</b>	<b>6 974</b>	<b>6 937</b>	<b>0,5</b>	<b>1 001</b>	<b>1 008</b>	<b>-0,7</b>	<b>8 958</b>	<b>8 868</b>	<b>1,0</b>	<b>Insgesamt</b>
<b>473</b>	<b>491</b>	<b>-3,7</b>	<b>4 534</b>	<b>4 467</b>	<b>1,5</b>	<b>575</b>	<b>585</b>	<b>-1,7</b>	<b>5 447</b>	<b>5 340</b>	<b>2,0</b>	<b>innerorts</b>
<b>311</b>	<b>293</b>	<b>6,1</b>	<b>2 440</b>	<b>2 470</b>	<b>-1,2</b>	<b>426</b>	<b>423</b>	<b>0,7</b>	<b>3 511</b>	<b>3 528</b>	<b>-0,5</b>	<b>außerorts</b>
												darunter
77	50	54,0	577	553	4,3	91	66	37,9	713	697	2,3	unter 15 Jahren
53	39	35,9	445	407	9,3	63	50	26,0	536	506	5,9	innerorts
24	11	X	132	146	-9,6	28	16	75,0	177	191	-7,3	außerorts
88	105	-16,2	828	808	2,5	126	143	-11,9	1 187	1 126	5,4	65 Jahre und mehr
55	80	-31,3	612	582	5,2	76	102	-25,5	830	757	9,6	innerorts
33	25	32,0	216	226	-4,4	50	41	22,0	357	369	-3,3	außerorts

## 12. Getötete und Verletzte im Straßenverkehr nach Art der Verkehrsbeteiligung, Altersgruppen und Geschlecht

Im Alter von ... bis unter ... Jahren	Ins-gesamt	Darunter				Ins-gesamt	Darunter				Zu- bzw. Abnahme (-)				
		Fahrer und Mitfahrer von			Fuß-gänger		Fahrer und Mitfahrer von			Fuß-gänger	Fahrer und Mitfahrer von			Fuß-gänger	
		Per-sonen-kraft-wagen	Motor-zwei-rädern mit amtl. Kennz.	Fahr-rädern			Per-sonen-kraft-wagen	Motor-zwei-rädern mit amtl. Kennz.	Fahr-rädern		Per-sonen-kraft-wagen	Motor-zwei-rädern mit amtl. Kennz.	Fahr-rädern		
Geschlecht	Anzahl										%				
<b>Getötete</b>															
		<b>Oktober 2011</b>					<b>Oktober 2010</b>								
unter 15	-	-	-	-	-	-	-	-	-	-	-	-	-	-	-
männlich	-	-	-	-	-	-	-	-	-	-	-	-	-	-	-
weiblich	-	-	-	-	-	-	-	-	-	-	-	-	-	-	-
15-18	1	-	1	-	-	-	-	-	-	-	X	-	X	-	-
männlich	1	-	1	-	-	-	-	-	-	-	X	-	X	-	-
weiblich	-	-	-	-	-	-	-	-	-	-	-	-	-	-	-
18-21	1	1	-	-	-	1	1	-	-	-	-	-	-	-	-
männlich	-	-	-	-	-	1	1	-	-	-	X	X	-	-	-
weiblich	1	1	-	-	-	-	-	-	-	-	X	X	-	-	-
21-25	1	1	-	-	-	3	1	2	-	-	X	-	X	-	-
männlich	-	-	-	-	-	2	1	1	-	-	X	X	X	-	-
weiblich	1	1	-	-	-	1	-	1	-	-	-	X	X	-	-
25-35	2	1	-	-	-	3	1	-	1	-	X	-	-	X	-
männlich	1	1	-	-	-	3	1	-	1	-	X	-	-	X	-
weiblich	1	-	-	-	-	-	-	-	-	-	X	-	-	-	-
35-45	4	3	1	-	-	2	1	-	-	-	X	X	X	-	-
männlich	2	1	1	-	-	2	1	-	-	-	-	-	X	-	-
weiblich	2	2	-	-	-	-	-	-	-	-	X	X	-	-	-
45-55	3	2	-	1	-	3	-	1	-	1	-	X	X	X	X
männlich	2	2	-	-	-	2	-	1	-	1	-	X	X	-	X
weiblich	1	-	-	1	-	1	-	-	-	-	-	-	-	X	-
55-65	3	1	1	-	-	3	1	1	-	-	-	-	-	-	-
männlich	3	1	1	-	-	3	1	1	-	-	-	-	-	-	-
weiblich	-	-	-	-	-	-	-	-	-	-	-	-	-	-	-
65 und mehr	2	1	-	1	-	4	2	-	2	-	X	X	-	X	-
männlich	2	1	-	1	-	4	2	-	2	-	X	X	-	X	-
weiblich	-	-	-	-	-	-	-	-	-	-	-	-	-	-	-
<b>Zusammen</b>	<b>17</b>	<b>10</b>	<b>3</b>	<b>2</b>	<b>-</b>	<b>19</b>	<b>7</b>	<b>4</b>	<b>3</b>	<b>1</b>	<b>-10,5</b>	<b>X</b>	<b>X</b>	<b>X</b>	<b>X</b>
<b>männlich</b>	<b>11</b>	<b>6</b>	<b>3</b>	<b>1</b>	<b>-</b>	<b>17</b>	<b>7</b>	<b>3</b>	<b>3</b>	<b>1</b>	<b>-35,3</b>	<b>X</b>	<b>-</b>	<b>X</b>	<b>X</b>
<b>weiblich</b>	<b>6</b>	<b>4</b>	<b>-</b>	<b>1</b>	<b>-</b>	<b>2</b>	<b>-</b>	<b>1</b>	<b>-</b>	<b>-</b>	<b>X</b>	<b>X</b>	<b>X</b>	<b>X</b>	<b>-</b>
Ohne Angabe	-	-	-	-	-	-	-	-	-	-	-	-	-	-	-
<b>Insgesamt</b>	<b>17</b>	<b>10</b>	<b>3</b>	<b>2</b>	<b>-</b>	<b>19</b>	<b>7</b>	<b>4</b>	<b>3</b>	<b>1</b>	<b>-10,5</b>	<b>X</b>	<b>X</b>	<b>X</b>	<b>X</b>

**Noch 12. Getötete und Verletzte im Straßenverkehr nach Art der Verkehrsbeteiligung, Altersgruppen und Geschlecht**

Ins- gesamt	Darunter				Ins- gesamt	Darunter				Zu- bzw. Abnahme (-)				Im Alter von ... bis unter ... Jahren	Geschlecht	
	Fahrer und Mitfahrer von			Fuß- gänger		Fahrer und Mitfahrer von			Fuß- gänger	ins- gesamt	Fahrer und Mitfahrer von					Fuß- gänger
	Per- sonen- kraft- wagen	Motor- zwei- rädern mit amtl. Kennz.	Fahr- rädern			Per- sonen- kraft- wagen	Motor- zwei- rädern mit amtl. Kennz.	Fahr- rädern			Per- sonen- kraft- wagen	Motor- zwei- rädern mit amtl. Kennz.	Fahr- rädern			
Anzahl										%						
<b>Getötete</b>																
<b>Januar - Oktober 2011</b>						<b>Januar - Oktober 2010</b>										
3	2	-	-	1	6	5	-	-	1	X	X	-	-	-	unter 15	
2	2	-	-	-	3	2	-	-	1	X	-	-	-	X	männlich	
1	-	-	-	1	3	3	-	-	-	X	X	-	-	X	weiblich	
4	1	2	-	1	2	2	-	-	-	X	X	X	-	X	15-18	
4	1	2	-	1	-	-	-	-	-	X	X	X	-	X	männlich	
-	-	-	-	-	2	2	-	-	-	X	X	-	-	-	weiblich	
5	3	2	-	-	7	4	1	-	2	X	X	X	-	X	18-21	
4	2	2	-	-	5	3	-	-	2	X	X	X	-	X	männlich	
1	1	-	-	-	2	1	1	-	-	X	-	X	-	-	weiblich	
18	15	3	-	-	20	15	5	-	-	-10,0	-	X	-	-	21-25	
15	12	3	-	-	15	11	4	-	-	-	9,1	X	-	-	männlich	
3	3	-	-	-	5	4	1	-	-	X	X	X	-	-	weiblich	
26	15	4	-	2	20	9	5	2	-	30,0	X	X	X	X	25-35	
18	10	3	-	1	15	6	5	1	-	20,0	X	X	X	X	männlich	
8	5	1	-	1	5	3	-	1	-	X	X	X	X	X	weiblich	
18	12	4	-	-	16	6	5	-	1	12,5	X	X	-	X	35-45	
13	7	4	-	-	13	5	5	-	-	-	X	X	-	-	männlich	
5	5	-	-	-	3	1	-	-	1	X	X	-	-	X	weiblich	
24	7	9	2	2	22	7	4	1	4	9,1	-	X	X	X	45-55	
17	6	8	-	-	19	7	4	-	3	-10,5	X	X	-	X	männlich	
7	1	1	2	2	3	-	-	1	1	X	X	X	X	X	weiblich	
18	11	2	2	-	11	4	1	2	2	63,6	X	X	-	X	55-65	
12	6	2	1	-	9	3	1	2	1	X	X	X	X	X	männlich	
6	5	-	1	-	2	1	-	-	1	X	X	-	X	X	weiblich	
35	19	-	10	4	25	11	-	9	5	40,0	72,7	-	X	X	65 und mehr	
22	11	-	8	1	22	9	-	9	4	-	X	-	X	X	männlich	
13	8	-	2	3	3	2	-	-	1	X	X	-	X	X	weiblich	
<b>151</b>	<b>85</b>	<b>26</b>	<b>14</b>	<b>10</b>	<b>129</b>	<b>63</b>	<b>21</b>	<b>14</b>	<b>15</b>	<b>17,1</b>	<b>34,9</b>	<b>23,8</b>	<b>-</b>	<b>-33,3</b>	<b>Zusammen</b>	
<b>107</b>	<b>57</b>	<b>24</b>	<b>9</b>	<b>3</b>	<b>101</b>	<b>46</b>	<b>19</b>	<b>12</b>	<b>11</b>	<b>5,9</b>	<b>23,9</b>	<b>26,3</b>	<b>X</b>	<b>X</b>	<b>männlich</b>	
<b>44</b>	<b>28</b>	<b>2</b>	<b>5</b>	<b>7</b>	<b>28</b>	<b>17</b>	<b>2</b>	<b>2</b>	<b>4</b>	<b>57,1</b>	<b>64,7</b>	<b>-</b>	<b>X</b>	<b>X</b>	<b>weiblich</b>	
-	-	-	-	-	-	-	-	-	-	-	-	-	-	-	Ohne Angabe	
<b>151</b>	<b>85</b>	<b>26</b>	<b>14</b>	<b>10</b>	<b>129</b>	<b>63</b>	<b>21</b>	<b>14</b>	<b>15</b>	<b>17,1</b>	<b>34,9</b>	<b>23,8</b>	<b>-</b>	<b>-33,3</b>	<b>Insgesamt</b>	

## Noch 12. Getötete und Verletzte im Straßenverkehr nach Art der Verkehrsbeteiligung, Altersgruppen und Geschlecht

Im Alter von ... bis unter ... Jahren	Ins- gesamt	Darunter				Ins- gesamt	Darunter				Zu- bzw. Abnahme (-)				
		Fahrer und Mitfahrer von			Fuß- gänger		Fahrer und Mitfahrer von			Fuß- gänger	ins- gesamt	Fahrer und Mitfahrer von			Fuß- gänger
		Per- sonen- kraft- wagen	Motor- zwei- rädern mit amtl. Kennz.	Fahr- rädern			Per- sonen- kraft- wagen	Motor- zwei- rädern mit amtl. Kennz.	Fahr- rädern			Per- sonen- kraft- wagen	Motor- zwei- rädern mit amtl. Kennz.	Fahr- rädern	
Anzahl										%					
<b>Schwerverletzte</b>															
	<b>Oktober 2011</b>					<b>Oktober 2010</b>									
unter 15	14	3	-	6	4	16	5	-	5	6	-12,5	X	-	X	X
männlich	11	1	-	5	4	12	3	-	5	4	-8,3	X	-	-	-
weiblich	3	2	-	1	-	4	2	-	-	2	X	-	-	X	X
15-18	7	-	5	1	-	11	5	3	1	-	X	X	X	-	-
männlich	3	-	3	-	-	9	3	3	1	-	X	X	-	X	-
weiblich	4	-	2	1	-	2	2	-	-	-	X	X	X	X	-
18-21	12	7	1	1	2	20	17	-	1	1	-40,0	X	X	-	X
männlich	6	3	1	-	1	11	8	-	1	1	X	X	X	X	-
weiblich	6	4	-	1	1	9	9	-	-	-	X	X	-	X	X
21-25	17	11	1	4	-	20	13	3	1	2	-15,0	-15,4	X	X	X
männlich	9	5	1	3	-	16	11	3	-	1	X	X	X	X	X
weiblich	8	6	-	1	-	4	2	-	1	1	X	X	-	-	X
25-35	34	22	6	-	1	27	15	7	4	-	25,9	46,7	X	X	X
männlich	27	16	6	-	1	23	14	6	2	-	17,4	14,3	-	X	X
weiblich	6	5	-	-	-	4	1	1	2	-	X	X	X	X	-
35-45	20	6	4	5	1	21	10	5	2	1	-4,8	X	X	X	-
männlich	14	3	3	4	-	15	6	5	1	-	-6,7	X	X	X	-
weiblich	6	3	1	1	1	6	4	-	1	1	-	X	X	-	-
45-55	33	13	4	6	1	33	13	4	7	3	-	-	-	X	X
männlich	20	6	4	3	-	23	8	4	4	2	-13,0	X	-	X	X
weiblich	13	7	-	3	1	10	5	-	3	1	30,0	X	-	-	-
55-65	26	10	4	8	-	23	17	-	3	2	13,0	-41,2	X	X	X
männlich	16	4	4	4	-	19	15	-	2	2	-15,8	X	X	X	X
weiblich	10	6	-	4	-	4	2	-	1	-	X	X	-	X	-
65 und mehr	36	14	2	11	6	34	11	2	14	5	5,9	27,3	-	-21,4	X
männlich	19	4	2	10	1	15	2	2	8	1	26,7	X	-	X	-
weiblich	17	10	-	1	5	19	9	-	6	4	-10,5	X	-	X	X
<b>Zusammen</b>	<b>199</b>	<b>86</b>	<b>27</b>	<b>42</b>	<b>15</b>	<b>205</b>	<b>106</b>	<b>24</b>	<b>38</b>	<b>20</b>	<b>-2,9</b>	<b>-18,9</b>	<b>12,5</b>	<b>10,5</b>	<b>-25,0</b>
<b>männlich</b>	<b>125</b>	<b>42</b>	<b>24</b>	<b>29</b>	<b>7</b>	<b>143</b>	<b>70</b>	<b>23</b>	<b>24</b>	<b>11</b>	<b>-12,6</b>	<b>-40,0</b>	<b>4,3</b>	<b>20,8</b>	<b>X</b>
<b>weiblich</b>	<b>73</b>	<b>43</b>	<b>3</b>	<b>13</b>	<b>8</b>	<b>62</b>	<b>36</b>	<b>1</b>	<b>14</b>	<b>9</b>	<b>17,7</b>	<b>19,4</b>	<b>X</b>	<b>-7,1</b>	<b>X</b>
Ohne Angabe	1	-	-	-	-	-	-	-	-	-	X	-	-	-	-
<b>Insgesamt</b>	<b>200</b>	<b>86</b>	<b>27</b>	<b>42</b>	<b>15</b>	<b>205</b>	<b>106</b>	<b>24</b>	<b>38</b>	<b>20</b>	<b>-2,4</b>	<b>-18,9</b>	<b>12,5</b>	<b>10,5</b>	<b>-25,0</b>

**Noch 12. Getötete und Verletzte im Straßenverkehr nach Art der Verkehrsbeteiligung, Altersgruppen und Geschlecht**

Ins- gesamt	Darunter				Ins- gesamt	Darunter				Zu- bzw. Abnahme (-)				Im Alter von ... bis unter ... Jahren	Geschlecht	
	Fahrer und Mitfahrer von			Fuß- gänger		Fahrer und Mitfahrer von			Fuß- gänger	ins- gesamt	Fahrer und Mitfahrer von					Fuß- gänger
	Per- sonen- kraft- wagen	Motor- zwei- rädern mit amtl. Kennz.	Fahr- rädern			Per- sonen- kraft- wagen	Motor- zwei- rädern mit amtl. Kennz.	Fahr- rädern			Per- sonen- kraft- wagen	Motor- zwei- rädern mit amtl. Kennz.	Fahr- rädern			
Anzahl										%						
<b>Schwerverletzte</b>																
<b>Januar - Oktober 2011</b>					<b>Januar - Oktober 2010</b>											
133	37	-	43	49	138	40	1	47	39	-3,6	-7,5	X	-8,5	25,6	unter 15	
70	15	-	27	25	81	20	1	31	23	-13,6	-25,0	X	-12,9	8,7	männlich	
63	22	-	16	24	57	20	-	16	16	10,5	10,0	-	-	50,0	weiblich	
63	15	21	11	7	60	17	17	12	4	5,0	-11,8	23,5	-8,3	X	15-18	
44	9	16	9	4	44	11	15	9	2	-	X	6,7	-	X	männlich	
19	6	5	2	3	16	6	2	3	2	18,8	-	X	X	X	weiblich	
137	96	19	11	5	164	108	16	15	10	-16,5	-11,1	18,8	-26,7	X	18-21	
87	54	19	6	2	103	64	13	9	6	-15,5	-15,6	46,2	X	X	männlich	
50	42	-	5	3	61	44	3	6	4	-18,0	-4,5	X	X	X	weiblich	
194	125	28	19	5	202	126	39	15	8	-4,0	-0,8	-28,2	26,7	X	21-25	
136	80	24	14	4	137	76	37	9	3	-0,7	5,3	-35,1	X	X	männlich	
58	45	4	5	1	65	50	2	6	5	-10,8	-10,0	X	X	X	weiblich	
304	158	67	35	9	272	155	51	35	8	11,8	1,9	31,4	-	X	25-35	
224	103	59	24	5	201	102	45	28	6	11,4	1,0	31,1	-14,3	X	männlich	
79	54	8	11	4	71	53	6	7	2	11,3	1,9	X	X	X	weiblich	
200	99	47	27	3	227	99	42	40	14	-11,9	-	11,9	-32,5	X	35-45	
148	63	44	18	1	156	54	40	25	6	-5,1	16,7	10,0	-28,0	X	männlich	
52	36	3	9	2	71	45	2	15	8	-26,8	-20,0	X	X	X	weiblich	
273	127	37	61	18	260	112	48	52	13	5,0	13,4	-22,9	17,3	38,5	45-55	
177	71	35	35	10	167	57	44	31	7	6,0	24,6	-20,5	12,9	X	männlich	
96	56	2	26	8	93	55	4	21	6	3,2	1,8	X	23,8	X	weiblich	
204	105	19	52	10	186	98	14	44	11	9,7	7,1	35,7	18,2	-9,1	55-65	
125	54	18	30	6	115	60	13	19	6	8,7	-10,0	38,5	57,9	-	männlich	
79	51	1	22	4	71	38	1	25	5	11,3	34,2	-	-12,0	X	weiblich	
324	119	7	116	62	293	130	8	92	40	10,6	-8,5	X	26,1	55,0	65 und mehr	
164	55	6	65	21	130	52	8	46	12	26,2	5,8	X	41,3	75,0	männlich	
160	64	1	51	41	163	78	-	46	28	-1,8	-17,9	X	10,9	46,4	weiblich	
<b>1 832</b>	<b>881</b>	<b>245</b>	<b>375</b>	<b>168</b>	<b>1 802</b>	<b>885</b>	<b>236</b>	<b>352</b>	<b>147</b>	<b>1,7</b>	<b>-0,5</b>	<b>3,8</b>	<b>6,5</b>	<b>14,3</b>	<b>Zusammen</b>	
<b>1 175</b>	<b>504</b>	<b>221</b>	<b>228</b>	<b>78</b>	<b>1 134</b>	<b>496</b>	<b>216</b>	<b>207</b>	<b>71</b>	<b>3,6</b>	<b>1,6</b>	<b>2,3</b>	<b>10,1</b>	<b>9,9</b>	<b>männlich</b>	
<b>656</b>	<b>376</b>	<b>24</b>	<b>147</b>	<b>90</b>	<b>668</b>	<b>389</b>	<b>20</b>	<b>145</b>	<b>76</b>	<b>-1,8</b>	<b>-3,3</b>	<b>20,0</b>	<b>1,4</b>	<b>18,4</b>	<b>weiblich</b>	
1	-	-	-	-	-	-	-	-	-	X	-	-	-	-	Ohne Angabe	
<b>1 833</b>	<b>881</b>	<b>245</b>	<b>375</b>	<b>168</b>	<b>1 802</b>	<b>885</b>	<b>236</b>	<b>352</b>	<b>147</b>	<b>1,7</b>	<b>-0,5</b>	<b>3,8</b>	<b>6,5</b>	<b>14,3</b>	<b>Insgesamt</b>	

**Noch 12. Getötete und Verletzte im Straßenverkehr nach Art der Verkehrsbeteiligung, Altersgruppen und Geschlecht**

Im Alter von ... bis unter ... Jahren	Ins-gesamt	Darunter				Ins-gesamt	Darunter				Zu- bzw. Abnahme (-)				
		Fahrer und Mitfahrer von			Fuß-gänger		Fahrer und Mitfahrer von			Fuß-gänger	ins-gesamt	Fahrer und Mitfahrer von			Fuß-gänger
		Per-sonen-kraft-wagen	Motor-zwei-rädern mit amtl. Kennz.	Fahr-rädern			Per-sonen-kraft-wagen	Motor-zwei-rädern mit amtl. Kennz.	Fahr-rädern			Per-sonen-kraft-wagen	Motor-zwei-rädern mit amtl. Kennz.	Fahr-rädern	
Geschlecht	Anzahl										%				
<b>Leichtverletzte</b>															
<b>Oktober 2011</b>															
<b>Oktober 2010</b>															
unter 15	77	40	1	25	10	50	20	-	12	12	54,0	X	X	X	-16,7
männlich	38	16	-	17	4	25	11	-	7	5	52,0	45,5	-	X	X
weiblich	39	24	1	8	6	25	9	-	5	7	56,0	X	X	X	X
15-18	22	8	6	4	1	47	19	12	12	1	-53,2	X	X	X	-
männlich	11	2	5	1	1	23	6	8	6	-	-52,2	X	X	X	X
weiblich	11	6	1	3	-	24	13	4	6	1	-54,2	X	X	X	X
18-21	72	54	3	11	4	81	65	3	9	2	-11,1	-16,9	-	X	X
männlich	38	30	2	3	3	45	33	3	5	2	-15,6	-9,1	X	X	X
weiblich	34	24	1	8	1	36	32	-	4	-	-5,6	-25,0	X	X	X
21-25	89	61	5	16	2	100	69	3	17	6	-11,0	-11,6	X	-5,9	X
männlich	45	27	5	9	-	55	38	3	8	2	-18,2	-28,9	X	X	X
weiblich	44	34	-	7	2	45	31	-	9	4	-2,2	9,7	-	X	X
25-35	123	81	7	22	6	137	89	7	20	8	-10,2	-9,0	-	10,0	X
männlich	64	37	5	14	3	77	44	7	12	6	-16,9	-15,9	X	16,7	X
weiblich	59	44	2	8	3	60	45	-	8	2	-1,7	-2,2	X	-	X
35-45	90	55	7	13	5	86	51	5	19	2	4,7	7,8	X	-31,6	X
männlich	52	27	6	5	4	46	22	5	9	2	13,0	22,7	X	X	X
weiblich	38	28	1	8	1	40	29	-	10	-	-5,0	-3,4	X	X	X
45-55	122	76	8	25	2	91	55	6	14	6	34,1	38,2	X	78,6	X
männlich	65	34	8	13	-	43	22	5	6	3	51,2	54,5	X	X	X
weiblich	56	41	-	12	2	48	33	1	8	3	16,7	24,2	X	X	X
55-65	96	55	7	23	3	87	51	6	20	1	10,3	7,8	X	15,0	X
männlich	46	21	4	12	2	56	29	6	12	1	-17,9	-27,6	X	-	X
weiblich	50	34	3	11	1	31	22	-	8	-	61,3	54,5	X	X	X
65 und mehr	88	49	2	25	10	105	42	1	42	10	-16,2	16,7	X	-40,5	-
männlich	50	26	2	15	5	56	26	1	21	5	-10,7	-	X	-28,6	-
weiblich	38	23	-	10	5	49	16	-	21	5	-22,4	43,8	-	-52,4	-
<b>Zusammen</b>	<b>779</b>	<b>479</b>	<b>46</b>	<b>164</b>	<b>43</b>	<b>784</b>	<b>461</b>	<b>43</b>	<b>165</b>	<b>48</b>	<b>-0,6</b>	<b>3,9</b>	<b>7,0</b>	<b>-0,6</b>	<b>-10,4</b>
<b>männlich</b>	<b>409</b>	<b>220</b>	<b>37</b>	<b>89</b>	<b>22</b>	<b>426</b>	<b>231</b>	<b>38</b>	<b>86</b>	<b>26</b>	<b>-4,0</b>	<b>-4,8</b>	<b>-2,6</b>	<b>3,5</b>	<b>-15,4</b>
<b>weiblich</b>	<b>369</b>	<b>258</b>	<b>9</b>	<b>75</b>	<b>21</b>	<b>358</b>	<b>230</b>	<b>5</b>	<b>79</b>	<b>22</b>	<b>3,1</b>	<b>12,2</b>	<b>X</b>	<b>-5,1</b>	<b>-4,5</b>
Ohne Angabe	5	3	-	-	-	-	-	-	-	-	X	X	-	-	-
<b>Insgesamt</b>	<b>784</b>	<b>482</b>	<b>46</b>	<b>164</b>	<b>43</b>	<b>784</b>	<b>461</b>	<b>43</b>	<b>165</b>	<b>48</b>	<b>-</b>	<b>4,6</b>	<b>7,0</b>	<b>-0,6</b>	<b>-10,4</b>

**Noch 12. Getötete und Verletzte im Straßenverkehr nach Art der Verkehrsbeteiligung, Altersgruppen und Geschlecht**

Ins- gesamt	Darunter				Ins- gesamt	Darunter				Zu- bzw. Abnahme (-)				Im Alter von ... bis unter ... Jahren	Geschlecht	
	Fahrer und Mitfahrer von			Fuß- gänger		Fahrer und Mitfahrer von			Fuß- gänger	ins- gesamt	Fahrer und Mitfahrer von					Fuß- gänger
	Per- sonen- kraft- wagen	Motor- zwei- rädern mit amtl. Kennz.	Fahr- rädern			Per- sonen- kraft- wagen	Motor- zwei- rädern mit amtl. Kennz.	Fahr- rädern			Per- sonen- kraft- wagen	Motor- zwei- rädern mit amtl. Kennz.	Fahr- rädern			
Anzahl										%						
<b>Leichtverletzte</b>																
<b>Januar - Oktober 2011</b>					<b>Januar - Oktober 2010</b>											
577	236	4	222	96	553	237	1	162	115	4,3	-0,4	X	37,0	-16,5	unter 15	
325	114	1	147	54	304	121	-	105	58	6,9	-5,8	X	40,0	-6,9	männlich	
252	122	3	75	42	249	116	1	57	57	1,2	5,2	X	31,6	-26,3	weiblich	
264	67	60	76	15	282	102	52	73	18	-6,4	-34,3	15,4	4,1	-16,7	15-18	
144	20	49	38	7	152	39	43	44	5	-5,3	-48,7	14,0	-13,6	X	männlich	
120	47	11	38	8	130	63	9	29	13	-7,7	-25,4	X	31,0	X	weiblich	
536	367	30	77	20	642	467	40	73	27	-16,5	-21,4	-25,0	5,5	-25,9	18-21	
300	191	25	40	13	365	246	34	44	18	-17,8	-22,4	-26,5	-9,1	-27,8	männlich	
236	176	5	37	7	277	221	6	29	9	-14,8	-20,4	X	27,6	X	weiblich	
826	560	51	128	25	855	591	43	122	35	-3,4	-5,2	18,6	4,9	-28,6	21-25	
446	276	45	72	10	433	261	38	62	23	3,0	5,7	18,4	16,1	-56,5	männlich	
380	284	6	56	15	422	330	5	60	12	-10,0	-13,9	X	-6,7	25,0	weiblich	
1 159	766	66	182	42	1 177	745	63	190	66	-1,5	2,8	4,8	-4,2	-36,4	25-35	
667	389	54	112	26	637	338	56	119	38	4,7	15,1	-3,6	-5,9	-31,6	männlich	
492	377	12	70	16	540	407	7	71	28	-8,9	-7,4	X	-1,4	-42,9	weiblich	
924	561	62	169	33	953	583	60	178	32	-3,0	-3,8	3,3	-5,1	3,1	35-45	
497	245	53	101	18	528	249	55	112	26	-5,9	-1,6	-3,6	-9,8	-30,8	männlich	
427	316	9	68	15	425	334	5	66	6	0,5	-5,4	X	3,0	X	weiblich	
1 072	618	66	232	43	975	572	56	209	45	9,9	8,0	17,9	11,0	-4,4	45-55	
524	234	56	128	22	472	227	47	105	24	11,0	3,1	19,1	21,9	-8,3	männlich	
547	383	10	104	21	503	345	9	104	21	8,7	11,0	X	-	-	weiblich	
765	426	30	196	43	678	408	24	160	30	12,8	4,4	25,0	22,5	43,3	55-65	
387	191	26	97	20	346	184	22	85	14	11,8	3,8	18,2	14,1	42,9	männlich	
378	235	4	99	23	332	224	2	75	16	13,9	4,9	X	32,0	43,8	weiblich	
828	369	14	289	111	808	404	5	260	72	2,5	-8,7	X	11,2	54,2	65 und mehr	
424	176	14	164	44	384	184	5	138	27	10,4	-4,3	X	18,8	63,0	männlich	
404	193	-	125	67	424	220	-	122	45	-4,7	-12,3	-	2,5	48,9	weiblich	
<b>6 951</b>	<b>3 970</b>	<b>383</b>	<b>1 571</b>	<b>428</b>	<b>6 923</b>	<b>4 109</b>	<b>344</b>	<b>1 427</b>	<b>440</b>	<b>0,4</b>	<b>-3,4</b>	<b>11,3</b>	<b>10,1</b>	<b>-2,7</b>	<b>Zusammen</b>	
<b>3 714</b>	<b>1 836</b>	<b>323</b>	<b>899</b>	<b>214</b>	<b>3 621</b>	<b>1 849</b>	<b>300</b>	<b>814</b>	<b>233</b>	<b>2,6</b>	<b>-0,7</b>	<b>7,7</b>	<b>10,4</b>	<b>-8,2</b>	<b>männlich</b>	
<b>3 236</b>	<b>2 133</b>	<b>60</b>	<b>672</b>	<b>214</b>	<b>3 302</b>	<b>2 260</b>	<b>44</b>	<b>613</b>	<b>207</b>	<b>-2,0</b>	<b>-5,6</b>	<b>36,4</b>	<b>9,6</b>	<b>3,4</b>	<b>weiblich</b>	
23	8	1	9	1	14	4	1	7	1	64,3	X	-	X	-	Ohne Angabe	
<b>6 974</b>	<b>3 978</b>	<b>384</b>	<b>1 580</b>	<b>429</b>	<b>6 937</b>	<b>4 113</b>	<b>345</b>	<b>1 434</b>	<b>441</b>	<b>0,5</b>	<b>-3,3</b>	<b>11,3</b>	<b>10,2</b>	<b>-2,7</b>	<b>Insgesamt</b>	

**Noch 12. Getötete und Verletzte im Straßenverkehr nach Art der Verkehrsbeteiligung, Altersgruppen und Geschlecht**

Im Alter von ... bis unter ... Jahren	Ins-gesamt	Darunter				Ins-gesamt	Darunter				Zu- bzw. Abnahme (-)					
		Fahrer und Mitfahrer von			Fuß-gänger		Fahrer und Mitfahrer von			Fuß-gänger	Fahrer und Mitfahrer von				Fuß-gänger	
		Per-sonen-kraft-wagen	Motor-zwei-rädern mit amtl. Kennz.	Fahr-rädern			Per-sonen-kraft-wagen	Motor-zwei-rädern mit amtl. Kennz.	Fahr-rädern		ins-gesamt	Per-sonen-kraft-wagen	Motor-zwei-rädern mit amtl. Kennz.	Fahr-rädern		
Anzahl										%						
		<b>Verunglückte insgesamt</b>														
		<b>Oktober 2011</b>					<b>Oktober 2010</b>									
unter 15	91	43	1	31	14	66	25	-	17	18	37,9	72,0	X	82,4	-22,2	
männlich	49	17	-	22	8	37	14	-	12	9	32,4	21,4	-	83,3	X	
weiblich	42	26	1	9	6	29	11	-	5	9	44,8	X	X	X	X	
15-18	30	8	12	5	1	58	24	15	13	1	-48,3	X	-20,0	X	-	
männlich	15	2	9	1	1	32	9	11	7	-	-53,1	X	X	X	X	
weiblich	15	6	3	4	-	26	15	4	6	1	-42,3	X	X	X	X	
18-21	85	62	4	12	6	102	83	3	10	3	-16,7	-25,3	X	20,0	X	
männlich	44	33	3	3	4	57	42	3	6	3	-22,8	-21,4	-	X	X	
weiblich	41	29	1	9	2	45	41	-	4	-	-8,9	-29,3	X	X	X	
21-25	107	73	6	20	2	123	83	8	18	8	-13,0	-12,0	X	11,1	X	
männlich	54	32	6	12	-	73	50	7	8	3	-26,0	-36,0	X	X	X	
weiblich	53	41	-	8	2	50	33	1	10	5	6,0	24,2	X	X	X	
25-35	159	104	13	22	7	167	105	14	25	8	-4,8	-1,0	-7,1	-12,0	X	
männlich	92	54	11	14	4	103	59	13	15	6	-10,7	-8,5	-15,4	-6,7	X	
weiblich	66	49	2	8	3	64	46	1	10	2	3,1	6,5	X	X	X	
35-45	114	64	12	18	6	109	62	10	21	3	4,6	3,2	20,0	-14,3	X	
männlich	68	31	10	9	4	63	29	10	10	2	7,9	6,9	-	X	X	
weiblich	46	33	2	9	2	46	33	-	11	1	-	-	X	X	X	
45-55	158	91	12	32	3	127	68	11	21	10	24,4	33,8	9,1	52,4	X	
männlich	87	42	12	16	-	68	30	10	10	6	27,9	40,0	20,0	60,0	X	
weiblich	70	48	-	16	3	59	38	1	11	4	18,6	26,3	X	45,5	X	
55-65	125	66	12	31	3	113	69	7	23	3	10,6	-4,3	X	34,8	-	
männlich	65	26	9	16	2	78	45	7	14	3	-16,7	-42,2	X	14,3	X	
weiblich	60	40	3	15	1	35	24	-	9	-	71,4	66,7	X	X	X	
65 und mehr	126	64	4	37	16	143	55	3	58	15	-11,9	16,4	X	-36,2	6,7	
männlich	71	31	4	26	6	75	30	3	31	6	-5,3	3,3	X	-16,1	-	
weiblich	55	33	-	11	10	68	25	-	27	9	-19,1	32,0	-	-59,3	X	
<b>Zusammen</b>	<b>995</b>	<b>575</b>	<b>76</b>	<b>208</b>	<b>58</b>	<b>1 008</b>	<b>574</b>	<b>71</b>	<b>206</b>	<b>69</b>	<b>-1,3</b>	<b>0,2</b>	<b>7,0</b>	<b>1,0</b>	<b>-15,9</b>	
<b>männlich</b>	<b>545</b>	<b>268</b>	<b>64</b>	<b>119</b>	<b>29</b>	<b>586</b>	<b>308</b>	<b>64</b>	<b>113</b>	<b>38</b>	<b>-7,0</b>	<b>-13,0</b>	<b>-</b>	<b>5,3</b>	<b>-23,7</b>	
<b>weiblich</b>	<b>448</b>	<b>305</b>	<b>12</b>	<b>89</b>	<b>29</b>	<b>422</b>	<b>266</b>	<b>7</b>	<b>93</b>	<b>31</b>	<b>6,2</b>	<b>14,7</b>	<b>X</b>	<b>-4,3</b>	<b>-6,5</b>	
Ohne Angabe	6	3	-	-	-	-	-	-	-	-	X	X	-	-	-	
<b>Insgesamt</b>	<b>1 001</b>	<b>578</b>	<b>76</b>	<b>208</b>	<b>58</b>	<b>1 008</b>	<b>574</b>	<b>71</b>	<b>206</b>	<b>69</b>	<b>-0,7</b>	<b>0,7</b>	<b>7,0</b>	<b>1,0</b>	<b>-15,9</b>	



**Noch 12. Getötete und Verletzte im Straßenverkehr nach Art der Verkehrsbeteiligung, Altersgruppen und Geschlecht**

Ins- gesamt	Darunter				Ins- gesamt	Darunter				Zu- bzw. Abnahme (-)				Im Alter von ... bis unter ... Jahren	Geschlecht	
	Fahrer und Mitfahrer von			Fuß- gänger		Fahrer und Mitfahrer von			Fuß- gänger	ins- gesamt	Fahrer und Mitfahrer von					Fuß- gänger
	Per- sonen- kraft- wagen	Motor- zwei- rädern mit amtl. Kennz.	Fahr- rädern			Per- sonen- kraft- wagen	Motor- zwei- rädern mit amtl. Kennz.	Fahr- rädern			Per- sonen- kraft- wagen	Motor- zwei- rädern mit amtl. Kennz.	Fahr- rädern			
Anzahl										%						
<b>Verunglückte insgesamt</b>																
<b>Januar - Oktober 2011</b>						<b>Januar - Oktober 2010</b>										
713	275	4	265	146	697	282	2	209	155	2,3	-2,5	X	26,8	-5,8	unter 15	
397	131	1	174	79	388	143	1	136	82	2,3	-8,4	-	27,9	-3,7	männlich	
316	144	3	91	67	309	139	1	73	73	2,3	3,6	X	24,7	-8,2	weiblich	
331	83	83	87	23	344	121	69	85	22	-3,8	-31,4	20,3	2,4	4,5	15-18	
192	30	67	47	12	196	50	58	53	7	-2,0	-40,0	15,5	-11,3	X	männlich	
139	53	16	40	11	148	71	11	32	15	-6,1	-25,4	45,5	25,0	-26,7	weiblich	
678	466	51	88	25	813	579	57	88	39	-16,6	-19,5	-10,5	-	-35,9	18-21	
391	247	46	46	15	473	313	47	53	26	-17,3	-21,1	-2,1	-13,2	-42,3	männlich	
287	219	5	42	10	340	266	10	35	13	-15,6	-17,7	X	20,0	-23,1	weiblich	
1 038	700	82	147	30	1 077	732	87	137	43	-3,6	-4,4	-5,7	7,3	-30,2	21-25	
597	368	72	86	14	585	348	79	71	26	2,1	5,7	-8,9	21,1	-46,2	männlich	
441	332	10	61	16	492	384	8	66	17	-10,4	-13,5	X	-7,6	-5,9	weiblich	
1 489	939	137	217	53	1 469	909	119	227	74	1,4	3,3	15,1	-4,4	-28,4	25-35	
909	502	116	136	32	853	446	106	148	44	6,6	12,6	9,4	-8,1	-27,3	männlich	
579	436	21	81	21	616	463	13	79	30	-6,0	-5,8	61,5	2,5	-30,0	weiblich	
1 142	672	113	196	36	1 196	688	107	218	47	-4,5	-2,3	5,6	-10,1	-23,4	35-45	
658	315	101	119	19	697	308	100	137	32	-5,6	2,3	1,0	-13,1	-40,6	männlich	
484	357	12	77	17	499	380	7	81	15	-3,0	-6,1	X	-4,9	13,3	weiblich	
1 369	752	112	295	63	1 257	691	108	262	62	8,9	8,8	3,7	12,6	1,6	45-55	
718	311	99	163	32	658	291	95	136	34	9,1	6,9	4,2	19,9	-5,9	männlich	
650	440	13	132	31	599	400	13	126	28	8,5	10,0	-	4,8	10,7	weiblich	
987	542	51	250	53	875	510	39	206	43	12,8	6,3	30,8	21,4	23,3	55-65	
524	251	46	128	26	470	247	36	106	21	11,5	1,6	27,8	20,8	23,8	männlich	
463	291	5	122	27	405	263	3	100	22	14,3	10,6	X	22,0	22,7	weiblich	
1 187	507	21	415	177	1 126	545	13	361	117	5,4	-7,0	61,5	15,0	51,3	65 und mehr	
610	242	20	237	66	536	245	13	193	43	13,8	-1,2	53,8	22,8	53,5	männlich	
577	265	1	178	111	590	300	-	168	74	-2,2	-11,7	X	6,0	50,0	weiblich	
<b>8 934</b>	<b>4 936</b>	<b>654</b>	<b>1 960</b>	<b>606</b>	<b>8 854</b>	<b>5 057</b>	<b>601</b>	<b>1 793</b>	<b>602</b>	<b>0,9</b>	<b>-2,4</b>	<b>8,8</b>	<b>9,3</b>	<b>0,7</b>	<b>Zusammen</b>	
<b>4 996</b>	<b>2 397</b>	<b>568</b>	<b>1 136</b>	<b>295</b>	<b>4 856</b>	<b>2 391</b>	<b>535</b>	<b>1 033</b>	<b>315</b>	<b>2,9</b>	<b>0,3</b>	<b>6,2</b>	<b>10,0</b>	<b>-6,3</b>	<b>männlich</b>	
<b>3 936</b>	<b>2 537</b>	<b>86</b>	<b>824</b>	<b>311</b>	<b>3 998</b>	<b>2 666</b>	<b>66</b>	<b>760</b>	<b>287</b>	<b>-1,6</b>	<b>-4,8</b>	<b>30,3</b>	<b>8,4</b>	<b>8,4</b>	<b>weiblich</b>	
24	8	1	9	1	14	4	1	7	1	71,4	X	-	X	-	Ohne Angabe	
<b>8 958</b>	<b>4 944</b>	<b>655</b>	<b>1 969</b>	<b>607</b>	<b>8 868</b>	<b>5 061</b>	<b>602</b>	<b>1 800</b>	<b>603</b>	<b>1,0</b>	<b>-2,3</b>	<b>8,8</b>	<b>9,4</b>	<b>0,7</b>	<b>Insgesamt</b>	

## 13. Getötete und Verletzte im Straßenverkehr nach Altersgruppen und Geschlecht

Im Alter von ... bis unter ... Jahren  Geschlecht	Getötete						Schwerverletzte					
	Oktober		Zu- bzw. Ab- nahme (-)	Jan. - Oktober		Zu- bzw. Ab- nahme (-)	Oktober		Zu- bzw. Ab- nahme (-)	Jan. - Oktober		Zu- bzw. Ab- nahme (-)
	2011	2010		2011	2010		2011	2010		2011	2010	
	Anzahl		%	Anzahl		%	Anzahl		%	Anzahl		%
unter 15	-	-	-	3	6	X	14	16	-12,5	133	138	-3,6
männlich	-	-	-	2	3	X	11	12	-8,3	70	81	-13,6
weiblich	-	-	-	1	3	X	3	4	X	63	57	10,5
15-18	1	-	X	4	2	X	7	11	X	63	60	5,0
männlich	1	-	X	4	-	X	3	9	X	44	44	-
weiblich	-	-	-	-	2	X	4	2	X	19	16	18,8
18-21	1	1	-	5	7	X	12	20	-40,0	137	164	-16,5
männlich	-	1	X	4	5	X	6	11	X	87	103	-15,5
weiblich	1	-	X	1	2	X	6	9	X	50	61	-18,0
21-25	1	3	X	18	20	-10,0	17	20	-15,0	194	202	-4,0
männlich	-	2	X	15	15	-	9	16	X	136	137	-0,7
weiblich	1	1	-	3	5	X	8	4	X	58	65	-10,8
25-30	1	1	-	15	11	36,4	19	20	-5,0	160	181	-11,6
männlich	-	1	X	11	7	X	15	17	-11,8	123	135	-8,9
weiblich	1	-	X	4	4	-	3	3	-	36	46	-21,7
30-35	1	2	X	11	9	X	15	7	X	144	91	58,2
männlich	1	2	X	7	8	X	12	6	X	101	66	53,0
weiblich	-	-	-	4	1	X	3	1	X	43	25	72,0
35-40	2	2	-	8	8	-	8	5	X	87	99	-12,1
männlich	-	2	X	6	6	-	6	4	X	66	68	-2,9
weiblich	2	-	X	2	2	-	2	1	X	21	31	-32,3
40-45	2	-	X	10	8	X	12	16	-25,0	113	128	-11,7
männlich	2	-	X	7	7	-	8	11	X	82	88	-6,8
weiblich	-	-	-	3	1	X	4	5	X	31	40	-22,5
45-50	2	2	-	15	13	15,4	23	18	27,8	144	146	-1,4
männlich	1	1	-	10	11	-9,1	14	15	-6,7	101	99	2,0
weiblich	1	1	-	5	2	X	9	3	X	43	47	-8,5
50-55	1	1	-	9	9	-	10	15	-33,3	129	114	13,2
männlich	1	1	-	7	8	X	6	8	X	76	68	11,8
weiblich	-	-	-	2	1	X	4	7	X	53	46	15,2
55-60	1	2	X	12	6	X	14	16	-12,5	129	116	11,2
männlich	1	2	X	8	5	X	9	13	X	75	70	7,1
weiblich	-	-	-	4	1	X	5	3	X	54	46	17,4
60-65	2	1	X	6	5	X	12	7	X	75	70	7,1
männlich	2	1	X	4	4	-	7	6	X	50	45	11,1
weiblich	-	-	-	2	1	X	5	1	X	25	25	-
65-70	-	1	X	5	5	-	11	8	X	70	82	-14,6
männlich	-	1	X	3	5	X	7	5	X	40	42	-4,8
weiblich	-	-	-	2	-	X	4	3	X	30	40	-25,0
70-75	-	1	X	10	6	X	8	10	X	106	98	8,2
männlich	-	1	X	7	5	X	5	5	-	54	40	35,0
weiblich	-	-	-	3	1	X	3	5	X	52	58	-10,3
75 und mehr	2	2	-	20	14	42,9	17	16	6,3	148	113	31,0
männlich	2	2	-	12	12	-	7	5	X	70	48	45,8
weiblich	-	-	-	8	2	X	10	11	-9,1	78	65	20,0
<b>Zusammen</b>	<b>17</b>	<b>19</b>	<b>-10,5</b>	<b>151</b>	<b>129</b>	<b>17,1</b>	<b>199</b>	<b>205</b>	<b>-2,9</b>	<b>1 832</b>	<b>1 802</b>	<b>1,7</b>
<b>männlich</b>	<b>11</b>	<b>17</b>	<b>-35,3</b>	<b>107</b>	<b>101</b>	<b>5,9</b>	<b>125</b>	<b>143</b>	<b>-12,6</b>	<b>1 175</b>	<b>1 134</b>	<b>3,6</b>
<b>weiblich</b>	<b>6</b>	<b>2</b>	<b>X</b>	<b>44</b>	<b>28</b>	<b>57,1</b>	<b>73</b>	<b>62</b>	<b>17,7</b>	<b>656</b>	<b>668</b>	<b>-1,8</b>
Ohne Angabe	-	-	-	-	-	-	1	-	X	1	-	X
<b>Insgesamt</b>	<b>17</b>	<b>19</b>	<b>-10,5</b>	<b>151</b>	<b>129</b>	<b>17,1</b>	<b>200</b>	<b>205</b>	<b>-2,4</b>	<b>1 833</b>	<b>1 802</b>	<b>1,7</b>

**Noch 13. Getötete und Verletzte im Straßenverkehr nach Altersgruppen und Geschlecht**

Leichtverletzte						Verunglückte insgesamt						Im Alter von ... bis unter ... Jahren ----- Geschlecht
Oktober		Zu- bzw. Ab- nahme (-) %	Jan. - Oktober		Zu- bzw. Ab- nahme (-) %	Oktober		Zu- bzw. Ab- nahme (-) %	Jan. - Oktober		Zu- bzw. Ab- nahme (-) %	
2011	2010		2011	2010		2011	2010		2011	2010		
Anzahl			Anzahl			Anzahl			Anzahl			
77	50	54,0	577	553	4,3	91	66	37,9	713	697	2,3	unter 15
38	25	52,0	325	304	6,9	49	37	32,4	397	388	2,3	männlich
39	25	56,0	252	249	1,2	42	29	44,8	316	309	2,3	weiblich
22	47	-53,2	264	282	-6,4	30	58	-48,3	331	344	-3,8	15-18
11	23	-52,2	144	152	-5,3	15	32	-53,1	192	196	-2,0	männlich
11	24	-54,2	120	130	-7,7	15	26	-42,3	139	148	-6,1	weiblich
72	81	-11,1	536	642	-16,5	85	102	-16,7	678	813	-16,6	18-21
38	45	-15,6	300	365	-17,8	44	57	-22,8	391	473	-17,3	männlich
34	36	-5,6	236	277	-14,8	41	45	-8,9	287	340	-15,6	weiblich
89	100	-11,0	826	855	-3,4	107	123	-13,0	1 038	1 077	-3,6	21-25
45	55	-18,2	446	433	3,0	54	73	-26,0	597	585	2,1	männlich
44	45	-2,2	380	422	-10,0	53	50	6,0	441	492	-10,4	weiblich
65	84	-22,6	662	702	-5,7	85	105	-19,0	837	894	-6,4	25-30
32	47	-31,9	397	371	7,0	47	65	-27,7	531	513	3,5	männlich
33	37	-10,8	265	331	-19,9	37	40	-7,5	305	381	-19,9	weiblich
58	53	9,4	497	475	4,6	74	62	19,4	652	575	13,4	30-35
32	30	6,7	270	266	1,5	45	38	18,4	378	340	11,2	männlich
26	23	13,0	227	209	8,6	29	24	20,8	274	235	16,6	weiblich
46	55	-16,4	398	424	-6,1	56	62	-9,7	493	531	-7,2	35-40
31	32	-3,1	220	236	-6,8	37	38	-2,6	292	310	-5,8	männlich
15	23	-34,8	178	188	-5,3	19	24	-20,8	201	221	-9,0	weiblich
44	31	41,9	526	529	-0,6	58	47	23,4	649	665	-2,4	40-45
21	14	50,0	277	292	-5,1	31	25	24,0	366	387	-5,4	männlich
23	17	35,3	249	237	5,1	27	22	22,7	283	278	1,8	weiblich
54	60	-10,0	521	552	-5,6	79	80	-1,3	680	711	-4,4	45-50
32	30	6,7	268	282	-5,0	47	46	2,2	379	392	-3,3	männlich
22	30	-26,7	253	270	-6,3	32	34	-5,9	301	319	-5,6	weiblich
68	31	X	551	423	30,3	79	47	68,1	689	546	26,2	50-55
33	13	X	256	190	34,7	40	22	81,8	339	266	27,4	männlich
34	18	88,9	294	233	26,2	38	25	52,0	349	280	24,6	weiblich
61	58	5,2	473	446	6,1	76	76	-	614	568	8,1	55-60
27	40	-32,5	241	215	12,1	37	55	-32,7	324	290	11,7	männlich
34	18	88,9	232	231	0,4	39	21	85,7	290	278	4,3	weiblich
35	29	20,7	292	232	25,9	49	37	32,4	373	307	21,5	60-65
19	16	18,8	146	131	11,5	28	23	21,7	200	180	11,1	männlich
16	13	23,1	146	101	44,6	21	14	50,0	173	127	36,2	weiblich
14	28	-50,0	246	247	-0,4	25	37	-32,4	321	334	-3,9	65-70
7	16	X	117	107	9,3	14	22	-36,4	160	154	3,9	männlich
7	12	X	129	140	-7,9	11	15	-26,7	161	180	-10,6	weiblich
37	45	-17,8	290	276	5,1	45	56	-19,6	406	380	6,8	70-75
20	24	-16,7	147	138	6,5	25	30	-16,7	208	183	13,7	männlich
17	21	-19,0	143	138	3,6	20	26	-23,1	198	197	0,5	weiblich
37	32	15,6	292	285	2,5	56	50	12,0	460	412	11,7	75 und mehr
23	16	43,8	160	139	15,1	32	23	39,1	242	199	21,6	männlich
14	16	-12,5	132	146	-9,6	24	27	-11,1	218	213	2,3	weiblich
<b>779</b>	<b>784</b>	<b>-0,6</b>	<b>6 951</b>	<b>6 923</b>	<b>0,4</b>	<b>995</b>	<b>1 008</b>	<b>-1,3</b>	<b>8 934</b>	<b>8 854</b>	<b>0,9</b>	<b>Zusammen</b>
<b>409</b>	<b>426</b>	<b>-4,0</b>	<b>3 714</b>	<b>3 621</b>	<b>2,6</b>	<b>545</b>	<b>586</b>	<b>-7,0</b>	<b>4 996</b>	<b>4 856</b>	<b>2,9</b>	<b>männlich</b>
<b>369</b>	<b>358</b>	<b>3,1</b>	<b>3 236</b>	<b>3 302</b>	<b>-2,0</b>	<b>448</b>	<b>422</b>	<b>6,2</b>	<b>3 936</b>	<b>3 998</b>	<b>-1,6</b>	<b>weiblich</b>
5	-	X	23	14	64,3	6	-	X	24	14	71,4	Ohne Angabe
<b>784</b>	<b>784</b>	<b>-</b>	<b>6 974</b>	<b>6 937</b>	<b>0,5</b>	<b>1 001</b>	<b>1 008</b>	<b>-0,7</b>	<b>8 958</b>	<b>8 868</b>	<b>1,0</b>	<b>Insgesamt</b>

## 14. An Straßenverkehrsunfällen beteiligte Fahrzeugführer und Fußgänger nach Art der Verkehrsbeteiligung

Art der Verkehrsbeteiligung	Unfälle mit											
	Per-sonen - schaden	schwer-wiegend. Sachsch. i. e. S.	Per-sonen - schaden	schwer-wiegend. Sachsch. i. e. S.	Per-sonen - schaden	schwer-wiegend. Sachsch. i. e. S.	Per-sonen - schaden	schwer-wiegend. Sachsch. i. e. S.	Per-sonen - schaden	schwer-wiegend. Sachsch. i. e. S.	Per-sonen - schaden	schwer-wiegend. Sachsch. i. e. S.
	Oktober				Zu- bzw. Abnahme (-)		Jan. - Oktober				Zu- bzw. Abnahme (-)	
	2011		2010				2011		2010			
Ortslage	Anzahl				%		Anzahl				%	
Fahrer von												
Mofas, Mopeds	12	1	27	4	-55,6	X	255	10	275	14	-7,3	-28,6
innerorts	9	-	21	3	X	X	208	7	225	13	-7,6	X
außerorts	3	1	6	1	X	-	47	3	50	1	-6,0	X
Motorzweirädern m. amtl. Kennzeichen	72	2	76	4	-5,3	X	631	30	604	23	4,5	30,4
innerorts	40	1	38	2	5,3	X	378	14	327	15	15,6	-6,7
außerorts	32	1	38	2	-15,8	X	253	16	277	8	-8,7	X
Personenkraftwagen	892	356	904	339	-1,3	5,0	8 181	3 084	8 057	3 622	1,5	-14,9
innerorts	542	229	547	207	-0,9	10,6	5 249	1 926	5 090	2 129	3,1	-9,5
außerorts	350	127	357	132	-2,0	-3,8	2 932	1 158	2 967	1 493	-1,2	-22,4
darunter												
18-24 Jahre	170	62	194	73	-12,4	-15,1	1 542	582	1 698	804	-9,2	-27,6
innerorts	99	43	92	45	7,6	-4,4	870	355	951	477	-8,5	-25,6
außerorts	71	19	102	28	-30,4	-32,1	672	227	747	327	-10,0	-30,6
Bussen	7	-	9	4	X	X	72	12	69	20	4,3	-40,0
innerorts	6	-	8	2	X	X	60	9	52	12	15,4	X
außerorts	1	-	1	2	-	X	12	3	17	8	-29,4	X
Güterkraftfahrzeugen	123	50	109	42	12,8	19,0	998	448	970	579	2,9	-22,6
innerorts	50	19	52	17	-3,8	11,8	470	187	458	227	2,6	-17,6
außerorts	73	31	57	25	28,1	24,0	528	261	512	352	3,1	-25,9
Landwirtschaftliche Zugmaschinen	13	5	8	5	X	-	46	24	39	16	17,9	50,0
innerorts	1	-	1	-	-	-	19	11	15	4	26,7	X
außerorts	12	5	7	5	X	-	27	13	24	12	12,5	8,3
übrigen												
Kraftfahrzeugen	6	1	8	2	X	X	60	11	65	22	-7,7	-50,0
innerorts	3	-	3	1	-	X	33	7	33	15	-	X
außerorts	3	1	5	1	X	-	27	4	32	7	-15,6	X
<b>Kraftfahrzeugen zusammen</b>	<b>1 125</b>	<b>415</b>	<b>1 141</b>	<b>400</b>	<b>-1,4</b>	<b>3,8</b>	<b>10 243</b>	<b>3 619</b>	<b>10 079</b>	<b>4 296</b>	<b>1,6</b>	<b>-15,8</b>
<b>innerorts</b>	<b>651</b>	<b>249</b>	<b>670</b>	<b>232</b>	<b>-2,8</b>	<b>7,3</b>	<b>6 417</b>	<b>2 161</b>	<b>6 200</b>	<b>2 415</b>	<b>3,5</b>	<b>-10,5</b>
<b>außerorts</b>	<b>474</b>	<b>166</b>	<b>471</b>	<b>168</b>	<b>0,6</b>	<b>-1,2</b>	<b>3 826</b>	<b>1 458</b>	<b>3 879</b>	<b>1 881</b>	<b>-1,4</b>	<b>-22,5</b>
dar. flüchtig	65	28	62	32	4,8	-12,5	536	306	527	341	1,7	-10,3
innerorts	48	13	49	18	-2,0	-27,8	391	151	393	160	-0,5	-5,6
außerorts	17	15	13	14	30,8	7,1	145	155	134	181	8,2	-14,4

**Noch 14. An Straßenverkehrsunfällen beteiligte Fahrzeugführer und Fußgänger nach Art der Verkehrsbeteiligung**

Art der Verkehrsbeteiligung	Unfälle mit											
	Per-sonen - schaden	schwer-wiegend. Sachsch. i. e. S.	Per-sonen - schaden	schwer-wiegend. Sachsch. i. e. S.	Per-sonen - schaden	schwer-wiegend. Sachsch. i. e. S.	Per-sonen - schaden	schwer-wiegend. Sachsch. i. e. S.	Per-sonen - schaden	schwer-wiegend. Sachsch. i. e. S.	Per-sonen - schaden	schwer-wiegend. Sachsch. i. e. S.
	Oktober				Zu- bzw. Abnahme (-)		Jan. - Oktober				Zu- bzw. Abnahme (-)	
	2011		2010				2011		2010			
Ortslage	Anzahl				%		Anzahl				%	
Fahrrädern	217	-	225	1	-3,6	X	2 122	6	1 948	7	8,9	X
innerorts	203	-	206	1	-1,5	X	1 948	5	1 794	6	8,6	X
außerorts	14	-	19	-	-26,3	-	174	1	154	1	13,0	-
darunter												
unter 15 Jahren	30	-	19	-	57,9	-	267	-	218	-	22,5	-
innerorts	28	-	19	-	47,4	-	254	-	213	-	19,2	-
außerorts	2	-	-	-	X	-	13	-	5	-	X	-
anderen Fahrzeugen	14	10	18	4	-22,2	X	135	49	125	49	8,0	-
innerorts	13	8	15	3	-13,3	X	120	33	106	28	13,2	17,9
außerorts	1	2	3	1	X	X	15	16	19	21	-21,1	-23,8
Fußgänger	61	-	70	1	-12,9	X	640	-	631	1	1,4	X
innerorts	57	-	66	1	-13,6	X	593	-	592	1	0,2	X
außerorts	4	-	4	-	-	-	47	-	39	-	20,5	-
darunter												
unter 15 Jahren	14	-	18	-	-22,2	-	149	-	160	-	-6,9	-
innerorts	13	-	18	-	-27,8	-	141	-	160	-	-11,9	-
außerorts	1	-	-	-	X	-	8	-	-	-	X	-
65 Jahre und mehr	16	-	16	-	-	-	184	-	120	-	53,3	-
innerorts	15	-	15	-	-	-	176	-	117	-	50,4	-
außerorts	1	-	1	-	-	-	8	-	3	-	X	-
Andere Personen	3	-	3	-	-	-	26	-	17	-	52,9	-
innerorts	3	-	2	-	X	-	19	-	12	-	58,3	-
außerorts	-	-	1	-	X	-	7	-	5	-	X	-
<b>Insgesamt</b>	<b>1 420</b>	<b>425</b>	<b>1 457</b>	<b>406</b>	<b>-2,5</b>	<b>4,7</b>	<b>13 166</b>	<b>3 674</b>	<b>12 800</b>	<b>4 353</b>	<b>2,9</b>	<b>-15,6</b>
<b>innerorts</b>	<b>927</b>	<b>257</b>	<b>959</b>	<b>237</b>	<b>-3,3</b>	<b>8,4</b>	<b>9 097</b>	<b>2 199</b>	<b>8 704</b>	<b>2 450</b>	<b>4,5</b>	<b>-10,2</b>
<b>außerorts</b>	<b>493</b>	<b>168</b>	<b>498</b>	<b>169</b>	<b>-1,0</b>	<b>-0,6</b>	<b>4 069</b>	<b>1 475</b>	<b>4 096</b>	<b>1 903</b>	<b>-0,7</b>	<b>-22,5</b>
darunter												
unter 15 Jahren	45	-	37	-	21,6	-	422	-	383	2	10,2	X
innerorts	42	-	37	-	13,5	-	401	-	377	2	6,4	X
außerorts	3	-	-	-	X	-	21	-	6	-	X	-
65 Jahre und mehr	167	34	187	41	-10,7	-17,1	1 653	345	1 439	356	14,9	-3,1
innerorts	109	21	145	31	-24,8	-32,3	1 252	225	1 078	239	16,1	-5,9
außerorts	58	13	42	10	38,1	30,0	401	120	361	117	11,1	2,6

**15. An Straßenverkehrsunfällen mit Personenschaden beteiligte Fahrzeugführer und Fußgänger nach Art der Verkehrsbeteiligung, Altersgruppen und Geschlecht**

Im Alter von ... bis unter ... Jahren	Ins-gesamt	Darunter				Ins-gesamt	Darunter				Zu- bzw. Abnahme (-)				
		Fahrer von			Fuß-gänger		Fahrer von			Fuß-gänger	ins-gesamt	Fahrer von			Fuß-gänger
		Per-sonen-kraft-wagen	Motor-zwei-rädern mit amtl. Kennz.	Fahr-rädern			Per-sonen-kraft-wagen	Motor-zwei-rädern mit amtl. Kennz.	Fahr-rädern			Per-sonen-kraft-wagen	Motor-zwei-rädern mit amtl. Kennz.	Fahr-rädern	
Geschlecht	Anzahl										%				
	Oktober 2011					Oktober 2010									
unter 15	45	-	-	30	14	37	-	-	19	18	21,6	-	-	57,9	-22,2
männlich	31	-	-	22	8	22	-	-	13	9	40,9	-	-	69,2	X
weiblich	14	-	-	8	6	15	-	-	6	9	-6,7	-	-	X	X
15-18	21	-	10	7	1	35	2	14	15	1	-40,0	X	-28,6	X	-
männlich	13	-	8	3	1	25	2	11	9	-	-48,0	X	X	X	X
weiblich	8	-	2	4	-	10	-	3	6	1	X	-	X	X	X
18-21	87	63	3	13	6	106	85	3	11	3	-17,9	-25,9	-	18,2	X
männlich	51	38	3	4	4	70	53	3	7	3	-27,1	-28,3	-	X	X
weiblich	36	25	-	9	2	36	32	-	4	-	-	-21,9	-	X	X
21-25	149	107	7	20	2	151	109	7	20	8	-1,3	-1,8	-	-	X
männlich	89	59	7	12	-	98	73	7	10	3	-9,2	-19,2	-	20,0	X
weiblich	60	48	-	8	2	53	36	-	10	5	13,2	33,3	-	X	X
25-35	212	141	13	23	8	256	175	14	28	8	-17,2	-19,4	-7,1	-17,9	-
männlich	143	85	12	15	5	171	109	13	18	6	-16,4	-22,0	-7,7	-16,7	X
weiblich	68	55	1	8	3	85	66	1	10	2	-20,0	-16,7	-	X	X
35-45	213	138	12	18	7	213	122	13	25	3	-	13,1	-7,7	-28,0	X
männlich	137	76	10	9	5	143	67	13	14	2	-4,2	13,4	-23,1	X	X
weiblich	75	61	2	9	2	70	55	-	11	1	7,1	10,9	X	X	X
45-55	260	165	12	33	3	231	143	13	21	10	12,6	15,4	-7,7	57,1	X
männlich	177	103	12	17	-	148	83	13	10	6	19,6	24,1	-7,7	70,0	X
weiblich	83	62	-	16	3	82	59	-	11	4	1,2	5,1	-	45,5	X
55-65	208	138	10	32	3	187	125	7	23	3	11,2	10,4	X	39,1	-
männlich	135	83	10	16	2	135	83	7	14	3	-	-	X	14,3	X
weiblich	73	55	-	16	1	52	42	-	9	-	40,4	31,0	-	X	X
65 und mehr	167	102	4	38	16	187	101	4	61	16	-10,7	1,0	-	-37,7	-
männlich	130	86	4	27	6	137	90	3	33	7	-5,1	-4,4	X	-18,2	X
weiblich	37	16	-	11	10	50	11	1	28	9	-26,0	45,5	X	-60,7	X
<b>Zusammen</b>	<b>1 362</b>	<b>854</b>	<b>71</b>	<b>214</b>	<b>60</b>	<b>1 403</b>	<b>862</b>	<b>75</b>	<b>223</b>	<b>70</b>	<b>-2,9</b>	<b>-0,9</b>	<b>-5,3</b>	<b>-4,0</b>	<b>-14,3</b>
<b>männlich</b>	<b>906</b>	<b>530</b>	<b>66</b>	<b>125</b>	<b>31</b>	<b>949</b>	<b>560</b>	<b>70</b>	<b>128</b>	<b>39</b>	<b>-4,5</b>	<b>-5,4</b>	<b>-5,7</b>	<b>-2,3</b>	<b>-20,5</b>
<b>weiblich</b>	<b>454</b>	<b>322</b>	<b>5</b>	<b>89</b>	<b>29</b>	<b>453</b>	<b>301</b>	<b>5</b>	<b>95</b>	<b>31</b>	<b>0,2</b>	<b>7,0</b>	<b>-</b>	<b>-6,3</b>	<b>-6,5</b>
Ohne Angabe	58	38	1	3	1	54	42	1	2	-	7,4	-9,5	-	X	X
<b>Insgesamt</b>	<b>1 420</b>	<b>892</b>	<b>72</b>	<b>217</b>	<b>61</b>	<b>1 457</b>	<b>904</b>	<b>76</b>	<b>225</b>	<b>70</b>	<b>-2,5</b>	<b>-1,3</b>	<b>-5,3</b>	<b>-3,6</b>	<b>-12,9</b>

**Noch 15. An Straßenverkehrsunfällen mit Personenschaden beteiligte Fahrzeugführer und Fußgänger  
nach Art der Verkehrsbeteiligung, Altersgruppen und Geschlecht**

Ins- gesamt	Darunter				Ins- gesamt	Darunter				Zu- bzw. Abnahme (-)				Im Alter von ... bis unter ... Jahren	Geschlecht																																
	Fahrer von			Fuß- gänger		Fahrer von			Fuß- gänger	ins- gesamt	Fahrer von					Fuß- gänger																															
	Per- sonen- kraft- wagen	Motor- zwei- rädern mit amtl. Kennz.	Fahr- rädern			Per- sonen- kraft- wagen	Motor- zwei- rädern mit amtl. Kennz.	Fahr- rädern			Per- sonen- kraft- wagen	Motor- zwei- rädern mit amtl. Kennz.	Fahr- rädern																																		
																	Anzahl				%																										
<b>Januar - Oktober 2011</b>																<b>Januar - Oktober 2010</b>																															
422	-	-	267	149	383	3	-	218	160	10,2	X	-	22,5	-6,9	unter 15	259	-	-	175	80	234	1	-	148	85	10,7	X	-	18,2	-5,9	männlich	163	-	-	92	69	149	2	-	70	75	9,4	X	-	31,4	-8,0	weiblich
238	7	70	94	24	224	7	64	97	24	6,3	-	9,4	-3,1	-	15-18	157	5	61	52	12	159	6	57	63	7	-1,3	X	7,0	-17,5	X	männlich	81	2	9	42	12	65	1	7	34	17	24,6	X	X	23,5	-29,4	weiblich
791	571	46	99	27	952	711	52	93	42	-16,9	-19,7	-11,5	6,5	-35,7	18-21	503	351	45	53	16	614	443	45	58	28	-18,1	-20,8	-	-8,6	-42,9	männlich	287	219	1	46	11	338	268	7	35	14	-15,1	-18,3	X	31,4	-21,4	weiblich
1 340	971	73	158	31	1 365	987	82	145	44	-1,8	-1,6	-11,0	9,0	-29,5	21-25	858	589	69	94	15	865	587	78	79	27	-0,8	0,3	-11,5	19,0	-44,4	männlich	482	382	4	64	16	500	400	4	66	17	-3,6	-4,5	-	-3,0	-5,9	weiblich
2 229	1 537	136	250	54	2 305	1 561	120	255	76	-3,3	-1,5	13,3	-2,0	-28,9	25-35	1 485	927	122	165	33	1 480	890	112	169	46	0,3	4,2	8,9	-2,4	-28,3	männlich	743	609	14	85	21	825	671	8	86	30	-9,9	-9,2	X	-1,2	-30,0	weiblich
2 012	1 332	113	207	38	2 027	1 268	113	235	49	-0,7	5,0	-	-11,9	-22,4	35-45	1 290	744	105	126	21	1 352	721	108	151	33	-4,6	3,2	-2,8	-16,6	-36,4	männlich	721	587	8	81	17	675	547	5	84	16	6,8	7,3	X	-3,6	6,3	weiblich
2 388	1 487	114	313	68	2 194	1 390	111	275	64	8,8	7,0	2,7	13,8	6,3	45-55	1 545	860	107	177	36	1 407	801	102	147	36	9,8	7,4	4,9	20,4	-	männlich	839	624	7	136	32	785	588	9	128	28	6,9	6,1	X	6,3	14,3	weiblich
1 651	1 044	51	261	54	1 487	966	40	215	44	11,0	8,1	27,5	21,4	22,7	55-65	1 097	662	49	133	26	1 027	646	39	110	22	6,8	2,5	25,6	20,9	18,2	männlich	554	382	2	128	28	460	320	1	105	22	20,4	19,4	X	21,9	27,3	weiblich
1 653	950	22	426	184	1 439	871	16	375	120	14,9	9,1	37,5	13,6	53,3	65 und mehr	1 185	783	22	247	70	1 034	721	15	203	45	14,6	8,6	46,7	21,7	55,6	männlich	468	167	-	179	114	405	150	1	172	75	15,6	11,3	X	4,1	52,0	weiblich
<b>12 724</b>	<b>7 899</b>	<b>625</b>	<b>2 075</b>	<b>629</b>	<b>12 376</b>	<b>7 764</b>	<b>598</b>	<b>1 908</b>	<b>623</b>	<b>2,8</b>	<b>1,7</b>	<b>4,5</b>	<b>8,8</b>	<b>1,0</b>	<b>Zusammen</b>	<b>8 379</b>	<b>4 921</b>	<b>580</b>	<b>1 222</b>	<b>309</b>	<b>8 172</b>	<b>4 816</b>	<b>556</b>	<b>1 128</b>	<b>329</b>	<b>2,5</b>	<b>2,2</b>	<b>4,3</b>	<b>8,3</b>	<b>-6,1</b>	<b>männlich</b>	<b>4 338</b>	<b>2 972</b>	<b>45</b>	<b>853</b>	<b>320</b>	<b>4 202</b>	<b>2 947</b>	<b>42</b>	<b>780</b>	<b>294</b>	<b>3,2</b>	<b>0,8</b>	<b>7,1</b>	<b>9,4</b>	<b>8,8</b>	<b>weiblich</b>
442	282	6	47	11	424	293	6	40	8	4,2	-3,8	-	17,5	X	Ohne Angabe	13 166	8 181	631	2 122	640	12 800	8 057	604	1 948	631	2,9	1,5	4,5	8,9	1,4	<b>Insgesamt</b>																

**16. An Straßenverkehrsunfällen beteiligte Fahrzeugführer und Fußgänger als Hauptverursacher  
nach Art der Verkehrsbeteiligung**

Art der Verkehrsbeteiligung  Ortslage	Unfälle mit Personen- schaden	Verunglückte			Schwerw. Unfälle mit Sach- schaden i. e. S.	Unfälle mit Personen- schaden	Verunglückte			Schwerw. Unfälle mit Sach- schaden i. e. S.	
		Getötete	Schwer-	Leicht-			Getötete	Schwer-	Leicht-		
			verletzte					verletzte			
		<b>Oktober 2011</b>					<b>Oktober 2010</b>				
Fahrer von											
Mofas, Mopeds	6	-	4	2	1	11	1	3	7	3	
innerorts	4	-	2	2	-	7	-	2	5	3	
außerorts	2	-	2	-	1	4	1	1	2	-	
Motorzweirädern mit amtl. Kennzeichen	38	3	19	23	1	44	3	15	29	1	
innerorts	18	1	11	9	-	21	-	8	14	1	
außerorts	20	2	8	14	1	23	3	7	15	-	
Personenkraftwagen	517	11	120	604	194	542	10	129	605	177	
innerorts	323	1	55	346	122	330	2	40	369	104	
außerorts	194	10	65	258	72	212	8	89	236	73	
darunter											
18 bis unter 25 Jahre	113	1	22	147	41	122	3	40	149	41	
innerorts	61	-	6	82	26	50	-	10	63	23	
außerorts	52	1	16	65	15	72	3	30	86	18	
Bussen	3	-	-	3	-	5	-	-	8	2	
innerorts	3	-	-	3	-	4	-	-	7	2	
außerorts	-	-	-	-	-	1	-	-	1	-	
Güterkraftfahrzeugen	75	1	23	74	26	67	3	25	56	24	
innerorts	37	-	7	41	8	37	1	10	28	10	
außerorts	38	1	16	33	18	30	2	15	28	14	
Landwirtschaftlichen Zugmaschinen	6	1	-	6	3	2	-	1	1	4	
innerorts	1	-	-	1	-	1	-	1	-	-	
außerorts	5	1	-	5	3	1	-	-	1	4	
übrigen Kraftfahrzeugen	1	-	-	1	1	1	-	-	1	2	
innerorts	1	-	-	1	-	-	-	-	-	1	
außerorts	-	-	-	-	1	1	-	-	1	1	
<b>Kraftfahrzeugen zus.</b>	<b>646</b>	<b>16</b>	<b>166</b>	<b>713</b>	<b>226</b>	<b>672</b>	<b>17</b>	<b>173</b>	<b>707</b>	<b>213</b>	
<b>innerorts</b>	<b>387</b>	<b>2</b>	<b>75</b>	<b>403</b>	<b>130</b>	<b>400</b>	<b>3</b>	<b>61</b>	<b>423</b>	<b>121</b>	
<b>außerorts</b>	<b>259</b>	<b>14</b>	<b>91</b>	<b>310</b>	<b>96</b>	<b>272</b>	<b>14</b>	<b>112</b>	<b>284</b>	<b>92</b>	



**Noch 16. An Straßenverkehrsunfällen beteiligte Fahrzeugführer und Fußgänger als Hauptverursacher  
nach Art der Verkehrsbeteiligung**

Art der Verkehrsbeteiligung  Ortslage	Unfälle mit Personen- schaden	Verunglückte			Schwerw. Unfälle mit Sach- schaden i. e. S.	Unfälle mit Personen- schaden	Verunglückte			Schwerw. Unfälle mit Sach- schaden i. e. S.
		Getötete	Schwer-	Leicht-			Getötete	Schwer-	Leicht-	
			verletzte					verletzte		
		<b>Oktober 2011</b>				<b>Oktober 2010</b>				
Fahrrädern	72	1	28	50	-	69	1	24	53	-
innerorts	66	1	20	50	-	64	1	21	50	-
außerorts	6	-	8	-	-	5	-	3	3	-
darunter										
unter 15 Jahren	12	-	2	10	-	7	-	2	5	-
innerorts	12	-	2	10	-	7	-	2	5	-
außerorts	-	-	-	-	-	-	-	-	-	-
anderen Fahrzeugen	9	-	2	7	4	7	-	2	7	2
innerorts	8	-	2	6	2	5	-	1	4	2
außerorts	1	-	-	1	2	2	-	1	3	-
Fußgänger	16	-	4	13	-	21	1	6	15	1
innerorts	14	-	2	13	-	19	1	6	13	1
außerorts	2	-	2	-	-	2	-	-	2	-
darunter										
unter 15 Jahren	7	-	2	5	-	6	-	2	5	-
innerorts	6	-	1	5	-	6	-	2	5	-
außerorts	1	-	1	-	-	-	-	-	-	-
65 Jahre und mehr	2	-	1	1	-	5	-	1	4	-
innerorts	1	-	-	1	-	5	-	1	4	-
außerorts	1	-	1	-	-	-	-	-	-	-
Andere Personen	1	-	-	1	-	2	-	-	2	-
innerorts	1	-	-	1	-	1	-	-	1	-
außerorts	-	-	-	-	-	1	-	-	1	-
<b>Insgesamt</b>	<b>744</b>	<b>17</b>	<b>200</b>	<b>784</b>	<b>230</b>	<b>771</b>	<b>19</b>	<b>205</b>	<b>784</b>	<b>216</b>
<b>innerorts</b>	<b>476</b>	<b>3</b>	<b>99</b>	<b>473</b>	<b>132</b>	<b>489</b>	<b>5</b>	<b>89</b>	<b>491</b>	<b>124</b>
<b>außerorts</b>	<b>268</b>	<b>14</b>	<b>101</b>	<b>311</b>	<b>98</b>	<b>282</b>	<b>14</b>	<b>116</b>	<b>293</b>	<b>92</b>
darunter										
unter 15 Jahren	20	-	5	15	-	13	-	4	10	-
innerorts	19	-	4	15	-	13	-	4	10	-
außerorts	1	-	1	-	-	-	-	-	-	-
65 Jahre und mehr	89	3	32	98	23	90	3	32	78	27
innerorts	54	1	13	51	13	70	1	21	56	22
außerorts	35	2	19	47	10	20	2	11	22	5

**Noch 16. An Straßenverkehrsunfällen beteiligte Fahrzeugführer und Fußgänger als Hauptverursacher  
nach Art der Verkehrsbeteiligung**

Art der Verkehrsbeteiligung  Ortslage	Unfälle mit Personen- schaden	Verunglückte			Schwerw. Unfälle mit Sach- schaden i. e. S.	Unfälle mit Personen- schaden	Verunglückte			Schwerw. Unfälle mit Sach- schaden i. e. S.
		Getötete	Schwer- verletzte	Leicht-			Getötete	Schwer- verletzte	Leicht-	
		<b>Januar - Oktober 2011</b>				<b>Januar - Oktober 2010</b>				
Fahrer von										
Mofas, Mopeds	137	2	32	118	5	131	3	37	105	8
innerorts	107	1	19	100	2	105	2	26	88	8
außerorts	30	1	13	18	3	26	1	11	17	-
Motorzweirädern mit amtl. Kennzeichen	352	19	166	233	13	364	15	158	245	10
innerorts	177	7	71	130	2	174	5	65	131	7
außerorts	175	12	95	103	11	190	10	93	114	3
Personenkraftwagen	4 800	99	1 167	5 149	1 782	4 743	76	1 150	5 125	2 089
innerorts	3 072	14	487	3 189	1 041	2 937	11	462	3 160	1 145
außerorts	1 728	85	680	1 960	741	1 806	65	688	1 965	944
darunter										
18 bis unter 25 Jahre	1 053	28	285	1 175	397	1 127	22	316	1 273	548
innerorts	569	2	99	657	230	561	1	115	668	314
außerorts	484	26	186	518	167	566	21	201	605	234
Bussen	32	-	8	38	2	29	3	15	52	7
innerorts	26	-	5	34	2	23	-	4	26	5
außerorts	6	-	3	4	-	6	3	11	26	2
Güterkraftfahrzeugen	560	15	150	554	222	577	13	163	562	315
innerorts	290	1	49	298	94	309	6	49	314	104
außerorts	270	14	101	256	128	268	7	114	248	211
Landwirtschaftlichen Zugmaschinen	25	2	4	21	13	19	-	8	13	9
innerorts	11	1	-	10	7	10	-	5	5	3
außerorts	14	1	4	11	6	9	-	3	8	6
übrigen Kraftfahrzeugen	31	-	6	30	7	38	1	10	39	11
innerorts	19	-	4	17	3	24	1	4	23	6
außerorts	12	-	2	13	4	14	-	6	16	5
<b>Kraftfahrzeugen zus.</b>	<b>5 937</b>	<b>137</b>	<b>1 533</b>	<b>6 143</b>	<b>2 044</b>	<b>5 901</b>	<b>111</b>	<b>1 541</b>	<b>6 141</b>	<b>2 449</b>
<b>innerorts</b>	<b>3 702</b>	<b>24</b>	<b>635</b>	<b>3 778</b>	<b>1 151</b>	<b>3 582</b>	<b>25</b>	<b>615</b>	<b>3 747</b>	<b>1 278</b>
<b>außerorts</b>	<b>2 235</b>	<b>113</b>	<b>898</b>	<b>2 365</b>	<b>893</b>	<b>2 319</b>	<b>86</b>	<b>926</b>	<b>2 394</b>	<b>1 171</b>

**Noch 16. An Straßenverkehrsunfällen beteiligte Fahrzeugführer und Fußgänger als Hauptverursacher  
nach Art der Verkehrsbeteiligung**

Art der Verkehrsbeteiligung  Ortslage	Unfälle mit Personen- schaden	Verunglückte			Schwerw. Unfälle mit Sach- schaden i. e. S.	Unfälle mit Personen- schaden	Verunglückte			Schwerw. Unfälle mit Sach- schaden i. e. S.	
		Getötete	Schwer-	Leicht-			Getötete	Schwer-	Leicht-		
			verletzte					verletzte			
		<b>Januar - Oktober 2011</b>					<b>Januar - Oktober 2010</b>				
Fahrrädern	806	10	228	634	3	750	10	203	616	3	
innerorts	718	6	185	579	2	678	8	170	568	3	
außerorts	88	4	43	55	1	72	2	33	48	-	
darunter											
unter 15 Jahren	130	-	20	112	-	102	-	24	88	-	
innerorts	123	-	18	107	-	100	-	23	85	-	
außerorts	7	-	2	5	-	2	-	1	3	-	
anderen Fahrzeugen	60	-	23	46	25	48	1	14	49	26	
innerorts	48	-	17	35	9	34	1	6	30	8	
außerorts	12	-	6	11	16	14	-	8	19	18	
Fußgänger	168	4	48	137	-	159	7	42	122	1	
innerorts	160	3	42	132	-	151	7	40	115	1	
außerorts	8	1	6	5	-	8	-	2	7	-	
darunter											
unter 15 Jahren	59	-	20	43	-	53	1	16	40	-	
innerorts	57	-	17	43	-	53	1	16	40	-	
außerorts	2	-	3	-	-	-	-	-	-	-	
65 Jahre und mehr	36	3	13	30	-	20	1	5	14	-	
innerorts	32	2	11	27	-	20	1	5	14	-	
außerorts	4	1	2	3	-	-	-	-	-	-	
Andere Personen	13	-	1	14	-	11	-	2	9	-	
innerorts	9	-	1	10	-	8	-	1	7	-	
außerorts	4	-	-	4	-	3	-	1	2	-	
<b>Insgesamt</b>	<b>6 984</b>	<b>151</b>	<b>1 833</b>	<b>6 974</b>	<b>2 072</b>	<b>6 869</b>	<b>129</b>	<b>1 802</b>	<b>6 937</b>	<b>2 479</b>	
<b>innerorts</b>	<b>4 637</b>	<b>33</b>	<b>880</b>	<b>4 534</b>	<b>1 162</b>	<b>4 453</b>	<b>41</b>	<b>832</b>	<b>4 467</b>	<b>1 290</b>	
<b>außerorts</b>	<b>2 347</b>	<b>118</b>	<b>953</b>	<b>2 440</b>	<b>910</b>	<b>2 416</b>	<b>88</b>	<b>970</b>	<b>2 470</b>	<b>1 189</b>	
darunter											
unter 15 Jahren	194	-	43	157	-	157	1	40	130	2	
innerorts	185	-	38	152	-	155	1	39	127	2	
außerorts	9	-	5	5	-	2	-	1	3	-	
65 Jahre und mehr	888	33	261	881	205	781	24	252	777	217	
innerorts	628	13	140	587	124	558	9	112	540	147	
außerorts	260	20	121	294	81	223	15	140	237	70	

## 17. Ursachen von Straßenverkehrsunfällen mit Personenschaden - Fehlverhalten der Fahrzeugführer

Ursache	Ins- gesamt	Darunter			Ins- gesamt	Darunter			Zu- bzw. Abnahme (-)				
		Per- sonen- kraft- wagen	Motor- zwei- räder mit amtl. Kenn- zeichen	Fahr- räder		Per- sonen- kraft- wagen	Motor- zwei- räder mit amtl. Kenn- zeichen	Fahr- räder	ins- gesamt	Per- sonen- kraft- wagen	Motor- zwei- räder mit amtl. Kenn- zeichen	Fahr- räder	
Anzahl									%				
		Oktober 2011				Oktober 2010							
<b>Insgesamt</b>	<b>882</b>	<b>597</b>	<b>45</b>	<b>116</b>	<b>934</b>	<b>661</b>	<b>53</b>	<b>112</b>	<b>-5,6</b>	<b>-9,7</b>	<b>-15,1</b>	<b>3,6</b>	
Verkehrstüchtigkeit	53	35	1	10	67	48	1	12	-20,9	-27,1	-	-16,7	
darunter													
Alkoholeinfluss	43	28	1	9	49	35	1	11	-12,2	-20,0	-	X	
Einfluss anderer berauschender Mittel (z.B. Drogen, Rauschgift)	2	1	-	1	5	3	-	1	X	X	-	-	
Straßenbenutzung	91	37	7	40	74	35	4	32	23,0	5,7	X	25,0	
Geschwindigkeit	123	84	16	6	113	84	15	4	8,8	-	6,7	X	
Abstand	132	106	5	1	133	87	11	10	-0,8	21,8	X	X	
Überholen	40	30	4	3	46	26	6	2	-13,0	15,4	X	X	
Vorbeifahren	1	-	-	1	1	-	-	-	-	-	-	X	
Nebeneinanderfahren	14	9	-	-	11	8	-	1	27,3	X	-	X	
Vorfahrt, Vorrang	140	112	-	14	162	139	1	11	-13,6	-19,4	X	27,3	
Abbiegen, Wenden, Rück- wärtsfahren, Ein- und Anfahren	145	98	1	20	149	113	2	21	-2,7	-13,3	X	-4,8	
Falsches Verhalten gegenüber Fußgängern	20	17	1	1	22	17	1	2	-9,1	-	-	X	
darunter													
an Überwegen, Furten	3	2	1	-	8	8	-	-	X	X	X	-	
Ruhender Verkehr, Verkehrssicherung	9	8	-	-	9	9	-	-	-	X	-	-	
Nichtbeachten der Be- leuchtungsvorschriften	1	-	-	1	-	-	-	-	X	-	-	X	
Ladung, Besetzung	2	-	-	-	-	-	-	-	X	-	-	-	
Andere Fehler beim Fahrzeugführer	111	61	10	19	147	95	12	17	-24,5	-35,8	-16,7	11,8	

**Noch 17. Ursachen von Straßenverkehrsunfällen mit Personenschaden - Fehlverhalten der Fahrzeugführer**

Ins- gesamt	Darunter			Ins- gesamt	Darunter			Zu- bzw. Abnahme (-)				Ursache
	Per- sonen- kraft- wagen	Motor- zwei- räder mit aml. Kenn- zeichen	Fahr- räder		Per- sonen- kraft- wagen	Motor- zwei- räder mit aml. Kenn- zeichen	Fahr- räder	ins- gesamt	Per- sonen- kraft- wagen	Motor- zwei- räder mit aml. Kenn- zeichen	Fahr- räder	
Anzahl								%				
Januar - Oktober 2011				Januar - Oktober 2010								
<b>8 563</b>	<b>5 820</b>	<b>461</b>	<b>1 267</b>	<b>8 418</b>	<b>5 797</b>	<b>457</b>	<b>1 156</b>	<b>1,7</b>	<b>0,4</b>	<b>0,9</b>	<b>9,6</b>	<b>Insgesamt</b>
540	340	18	130	534	342	11	125	1,1	-0,6	63,6	4,0	Verkehrstüchtigkeit
423	258	16	116	418	253	11	117	1,2	2,0	45,5	-0,9	darunter Alkoholeinfluss
17	10	1	4	22	16	-	4	-22,7	-37,5	X	-	Einfluss anderer berauschender Mittel (z.B. Drogen, Rauschgift)
785	308	39	370	725	301	37	317	8,3	2,3	5,4	16,7	Straßenbenutzung
1 199	866	149	63	1 369	1 015	157	55	-12,4	-14,7	-5,1	14,5	Geschwindigkeit
1 102	846	62	36	1 076	804	51	46	2,4	5,2	21,6	-21,7	Abstand
367	254	40	27	308	198	38	19	19,2	28,3	5,3	42,1	Überholen
12	5	1	4	14	10	1	2	-14,3	X	-	X	Vorbeifahren
102	69	3	2	113	76	1	4	-9,7	-9,2	X	X	Nebeneinanderfahren
1 341	1 059	10	134	1 309	1 062	10	120	2,4	-0,3	-	11,7	Vorrang, Vorfahrt
1 398	1 037	14	182	1 226	903	17	168	14,0	14,8	-17,6	8,3	Abbiegen, Wenden, Rück- wärtsfahren, Ein- und Anfahren
206	166	3	18	196	155	4	19	5,1	7,1	X	-5,3	Falsches Verhalten gegenüber Fußgängern
34	30	1	-	34	32	-	-	-	-6,3	X	-	darunter an Überwegen, Furten
64	51	-	1	66	61	-	-	-3,0	-16,4	-	X	Ruhender Verkehr Verkehrssicherung
1	-	-	1	5	1	-	2	X	X	-	X	Nichtbeachten der Be- leuchtungsvorschriften
11	1	-	1	11	3	-	2	-	X	-	X	Ladung, Besetzung
1 435	818	122	298	1 466	866	130	277	-2,1	-5,5	-6,2	7,6	Andere Fehler beim Fahrzeugführer

18. Straßenverkehrsunfälle und Verunglückte nach Unfallursachen <sup>1)</sup>

Ursache	Unfälle mit Personenschaden	Verunglückte			Schwerw. Unfälle mit Sachschaden i. e. S.	Unfälle mit Personenschaden	Verunglückte			Schwerw. Unfälle mit Sachschaden i. e. S.
		Getötete	Schwer-	Leicht-			Getötete	Schwer-	Leicht-	
			verletzte					verletzte		
		<b>Oktober 2011</b>				<b>Oktober 2010</b>				
		<b>Fehlverhalten der Fahrzeugführer</b>								
Alkoholeinfluss	41	-	13	36	25	49	-	20	45	32
Einfluss anderer berauschender Mittel	2	-	2	-	4	5	-	3	6	1
Übermüdung	3	-	2	1	4	4	-	3	2	6
Sonst. körperl. u. geistig. Mängel	5	1	6	2	-	9	1	4	8	2
Benutzung d. falschen Fahrbahn oder verbotswid. Benutzg. and. Straßenteile	54	-	15	49	10	36	-	6	36	4
Verstoß gegen das Rechtsfahrgebot	34	2	14	36	10	35	1	14	36	12
Nicht angepasste Geschwindigkeit m. gleichzeit. Überschreiten d. zulässigen Höchstgeschw. in anderen Fällen	6	2	3	2	2	1	-	-	1	2
Ungenügender Sicherheitsabstand	117	5	43	124	46	112	6	52	97	30
Starkes Bremsen des Vorausfahrenden ohne zwingenden Grund	131	-	20	181	14	130	1	13	164	7
Unzulässiges Rechtsüberholen	1	-	-	1	-	1	-	-	2	-
Überholen trotz Gegenverkehrs	-	-	-	-	-	2	-	-	2	1
Überholen trotz unklarer Verkehrslage	6	2	2	7	2	3	2	3	2	3
Überholen trotz unzureich. Sichtverhältnisse	12	-	1	13	3	8	-	2	8	5
Überholen o. Beachtung des nachfolgenden Verkehrs und/oder ohne rechtzeitige u. deutliche Ankündigung des Ausscherens	-	-	-	-	-	1	-	-	1	-
Fehler beim Wiedereinordnen nach rechts	8	-	2	12	5	4	-	4	3	3
Sonstige Fehler beim Überholen	5	-	3	3	2	5	-	1	4	3
Fehler beim Überholtwerden	8	-	2	7	1	19	1	5	14	-
Nichtbeachten des Vorranges entgegenkomm. Fahrzeuge beim Vorbeifahren an haltenden Fahrzeugen, Absperrungen, Hindernissen	1	-	-	1	-	3	-	-	3	-
Nichtbeachten des nachf. Verkehrs beim Vorbeifahren an haltend. Fahrzeugen, Absperrung., Hindernissen und/oder ohne rechtzeitig. u. deutl. Ankündig. d. Ausscherens	-	-	-	-	-	1	-	-	1	-
Nebeneinanderfahren, fehlerhaftes Wechseln d. Fahrstreifens oder Nichtbeachten des Reißverschlussverfahrens	1	-	-	1	-	-	-	-	-	-
Nichtbeachten d. Regel "rechts vor links"	14	-	1	23	4	11	-	4	18	5
Nichtbeacht. d. Vorfahrt regelnd. Verkehrs.	5	-	2	4	5	13	-	2	11	3
Nichtbeacht. d. Vorfahrt d. durchgeh. Verkehrs auf Autobahnen oder Kraftfahrstraßen	120	4	33	132	70	123	1	19	155	59
Nichtbeacht. der Vorfahrt durch Fahrzeuge, die aus Feld- und Waldwegen kommen	3	-	2	2	-	-	-	-	-	2
Nichtbeacht. der Verkehrsregelung durch Polizeibeamte oder Lichtzeichen	1	-	-	1	-	-	-	-	-	-
Nichtbeacht. des Vorranges entgegenkommender Fahrzeuge	9	1	3	7	8	23	1	6	24	7
Nichtbeacht. des Vorranges von Schienenfahrzeugen an Bahnübergängen	2	-	-	4	1	3	-	1	2	-
	-	-	-	-	2	-	-	-	-	1

1) Die Tabelle enthält Mehrfachzählungen, weil bei einem Unfall bis zu acht Ursachen eingetragen werden.

**Noch 18. Straßenverkehrsunfälle und Verunglückte nach Unfallursachen <sup>1)</sup>**

Ursache	Unfälle mit Personenschaden	Verunglückte			Schwerw. Unfälle mit Sachschaden i. e. S.	Unfälle mit Personenschaden	Verunglückte			Schwerw. Unfälle mit Sachschaden i. e. S.
		Getötete	Schwer-	Leicht-			Getötete	Schwer-	Leicht-	
			verletzte					verletzte		
		<b>Oktober 2011</b>				<b>Oktober 2010</b>				
		<b>Noch Fehlverhalten der Fahrzeugführer</b>								
Fehler beim Abbiegen	82	-	18	86	17	78	1	19	89	30
Fehler beim Wenden oder Rückwärtsfahren	27	-	4	31	13	18	-	8	13	12
Fehler beim Einfahren in d. fließ. Verkehr	36	-	8	33	4	53	2	12	49	4
Falsches Verhalten gegenüber Fußgängern										
an Fußgängerüberwegen	2	-	-	2	-	5	-	3	2	-
an Fußgängerfurten	1	-	-	1	-	3	-	-	3	-
beim Abbiegen	-	-	-	-	-	1	-	-	1	-
an Haltestellen	4	-	1	5	-	-	-	-	-	-
an anderen Stellen	13	-	5	8	-	13	-	3	11	-
Unzulässiges Halten oder Parken	-	-	-	-	-	1	-	-	1	-
Mangelnde Sicherung haltender o. liegendebl. Fahrzeuge u. von Unfallstellen sowie Schulbussen, bei denen Kinder ein-/aussteigen	-	-	-	-	-	-	-	-	-	-
Verkehrswidriges Verhalten beim Ein- o. Aussteigen, Be- oder Entladen	9	-	-	9	-	8	-	2	6	-
Nichtbeachten d. Beleuchtungsvorschriften	1	-	1	-	1	-	-	-	-	-
Überladung, Überbesetzung	1	-	-	1	-	-	-	-	-	-
Unzureichend gesicherte Ladung oder Fahrzeugzubehörteile	1	-	1	-	-	-	-	-	-	1
Andere Fehler beim Fahrzeugführer	111	8	37	94	33	146	7	54	120	47
		<b>Technische Mängel, Wartungsmängel</b>								
Beleuchtung	2	-	-	2	-	3	-	2	1	-
Bereifung	1	-	-	2	2	-	-	-	-	-
Bremsen	-	-	-	-	1	-	-	-	-	-
Lenkung	-	-	-	-	-	-	-	-	-	-
Zugvorrichtung	-	-	-	-	-	-	-	-	-	-
Andere Mängel	2	-	-	3	2	3	-	1	2	-
		<b>Fehlverhalten der Fußgänger</b>								
Alkoholeinfluss	1	-	1	-	-	5	1	1	3	-
Einfluss anderer berauschender Mittel	-	-	-	-	-	-	-	-	-	-
Übermüdung	-	-	-	-	-	-	-	-	-	-
Sonst. körperl. u. geistig. Mängel	-	-	-	-	-	-	-	-	-	-
Falsches Verhalten b. Überschreiten d. Fahrbahn an Stellen, an den d. Fußg.verkehr durch Polizeibeamte oder Lichtzei. geregelt war	2	-	-	2	-	-	-	-	-	-
auf Fußgängerüberwegen ohne Verkehrsreg. durch Polizeibeamte oder Lichtzeichen	-	-	-	-	-	1	-	1	-	-
in d. Nähe v. Kreuzungen, Einmündungen, Lichtzeichenanlagen, Fußgängerüberwegen bei dichtem Verkehr	-	-	-	-	-	1	-	-	1	-

1) Die Tabelle enthält Mehrfachzählungen, weil bei einem Unfall bis zu acht Ursachen eingetragen werden.

**Noch 18. Straßenverkehrsunfälle und Verunglückte nach Unfallursachen <sup>1)</sup>**

Ursache	Unfälle mit Perso- nen- schaden	Verunglückte			Schwerw. Unfälle mit Sach- schaden i. e. S.	Unfälle mit Perso- nen- schaden	Verunglückte			Schwerw. Unfälle mit Sach- schaden i. e. S.
		Getötete	Schwer-	Leicht-			Getötete	Schwer-	Leicht-	
			verletzte					verletzte		
		<b>Oktober 2011</b>				<b>Oktober 2010</b>				
		<b>Noch Fehlverhalten der Fußgänger</b>								
weiter falsches Verhalten an anderen Stellen durch plötzliches Hervortreten hinter Sichhindernissen	4	-	-	4	-	4	1	-	3	-
ohne auf den Fahrzeugverkehr zu achten	8	-	4	5	-	23	1	7	16	-
durch sonstiges falsches Verhalten	3	-	1	2	-	2	-	1	1	-
Nichtbenutzung des Gehweges	-	-	-	-	-	1	-	-	1	-
Nichtbenutzung d. vorgeschrieb. Straßenseite	-	-	-	-	-	1	-	-	1	-
Spielen auf oder neben der Fahrbahn	-	-	-	-	-	-	-	-	-	-
Anderer Fehler der Fußgänger	1	-	-	1	-	-	-	-	-	1
		<b>Straßenverhältnisse</b>								
Verunreinigung durch ausgeflossenes Öl	-	-	-	-	-	-	-	-	-	-
Anderer Verunreinigung. durch Straßenbenutzer	1	-	-	1	-	1	-	1	-	-
Schnee, Eis	1	-	1	-	-	-	-	-	-	-
Regen	9	-	1	14	14	7	-	2	10	3
Anderer Einflüsse	2	-	1	2	-	-	-	-	-	-
Spurrillen im Zusammenhang mit Regen, Schnee oder Eis	-	-	-	-	-	-	-	-	-	-
Anderer Zustand der Straße	2	-	1	1	-	1	-	-	1	-
Nicht ordnungsgemäßer Zustand der Verkehrszeichen oder -einrichtungen	-	-	-	-	-	-	-	-	-	-
Mangelhafte Beleuchtung der Straße	-	-	-	-	-	-	-	-	-	-
Mangelhafte Sicherung v. Bahnübergängen	-	-	-	-	-	-	-	-	-	-
		<b>Witterungseinflüsse</b>								
Sichtbehinderung durch Nebel	-	-	-	-	1	2	-	2	-	-
starken Regen, Hagel, Schneegestöber usw.	-	-	-	-	1	-	-	-	-	-
blendende Sonne	6	-	3	4	-	1	-	-	1	-
Seitenwind	1	-	1	-	-	1	-	-	1	-
Unwetter oder sonst. Witterungseinflüsse	-	-	-	-	-	-	-	-	-	-
		<b>Hindernisse</b>								
Nicht oder unzureichend gesicherte Arbeits- stellen auf der Fahrbahn	-	-	-	-	-	-	-	-	-	-
Wild auf der Fahrbahn	21	-	3	21	1	20	-	4	18	2
Anderes Tier auf der Fahrbahn	3	-	1	3	-	1	-	-	1	-
Sonstiges Hindernis auf der Fahrbahn	-	-	-	-	-	1	-	1	-	-
Sonstige Ursachen	2	-	1	2	-	4	-	1	3	-

1) Die Tabelle enthält Mehrfachzählungen, weil bei einem Unfall bis zu acht Ursachen eingetragen werden.



**Noch 18. Straßenverkehrsunfälle und Verunglückte nach Unfallursachen <sup>1)</sup>**

Ursache	Unfälle mit Personenschaden	Verunglückte			Schwerw. Unfälle mit Sachschaden i. e. S.	Unfälle mit Personenschaden	Verunglückte			Schwerw. Unfälle mit Sachschaden i. e. S.
		Getötete	Schwer-	Leicht-			Getötete	Schwer-	Leicht-	
			verletzte					verletzte		
		<b>Januar - Oktober 2011</b>				<b>Januar - Oktober 2010</b>				
		<b>Fehlverhalten der Fahrzeugführer</b>								
Alkoholeinfluss	419	5	152	371	231	414	5	154	360	269
Einfluss anderer berauschender Mittel	17	-	11	13	15	22	-	12	19	8
Übermüdung	38	1	22	38	29	32	1	15	27	35
Sonst. körperl. u .geistig. Mängel	62	4	32	52	12	62	3	33	47	11
Benutzung d. falschen Fahrbahn oder verbotswid. Benutzg. and. Straßenteile	459	5	102	424	33	372	6	74	355	45
Verstoß gegen das Rechtsfahrgebot	313	15	120	298	134	330	16	136	318	118
Nicht angepasste Geschwindigkeit m.gleichzeit. Überschreiten d. zulässigen Höchstgeschw. in anderen Fällen	1 180	72	475	1 040	491	1 351	49	506	1 294	854
Ungenügender Sicherheitsabstand	1 071	10	140	1 330	113	1 044	4	141	1 296	118
Starkes Bremsen des Vorausfahrenden ohne zwingenden Grund	20	-	3	21	2	21	-	3	20	7
Unzulässiges Rechtsüberholen	12	-	-	14	2	16	-	2	17	3
Überholen trotz Gegenverkehrs	63	13	46	58	17	43	3	29	50	22
Überholen trotz unklarer Verkehrslage	112	-	39	121	31	60	1	21	54	35
Überholen trotz unzureich. Sichtverhältnisse	3	-	3	-	1	5	-	2	5	-
Überholen o. Beachtung des nachfolgenden Verkehrs und/oder ohne rechtzeitige u. deutliche Ankündigung des Ausscherens	48	1	12	63	41	34	-	20	37	31
Fehler beim Wiedereinordnen nach rechts	45	7	15	34	13	45	5	14	43	15
Sonstige Fehler beim Überholen	71	1	16	63	17	89	4	25	81	19
Fehler beim Überholtwerden	13	-	2	12	5	15	-	1	17	7
Nichtbeachten d. Vorranges entgegenkomm. Fahrzeuge beim Vorbeifahren an haltenden Fahrzeugen, Absperrungen, Hindernissen	7	-	-	9	3	10	1	1	9	3
Nichtbeachten des nachf. Verkehrs beim Vorbeifahren an haltend. Fahrzeugen, Absperrung., Hindernissen und/oder ohne rechtzeitig. u. deutl. Ankündig. d. Ausscherens	5	-	1	5	-	4	-	1	4	2
Nebeneinanderfahren, fehlerhaftes Wechseln d. Fahrstreifens oder Nichtbeachten des Reißverschlussverfahrens	99	2	23	112	28	111	-	25	126	57
Nichtbeachten d. Regel "rechts vor links"	104	-	15	105	53	89	-	14	88	68
Nichtbeacht. d. Vorfahrt regelnd. Verkehrsz.	1 069	19	258	1 140	500	1 017	8	228	1 133	520
Nichtbeacht. d. Vorfahrt d.durchgeh. Verkehrs auf Autobahnen oder Krafftahrtstraßen	15	-	2	21	9	10	-	4	14	11
Nichtbeacht. der Vorfahrt durch Fahrzeuge, die aus Feld- und Waldwegen kommen	5	-	-	6	3	10	-	-	11	6
Nichtbeacht. der Verkehrsregelung durch Polizeibeamte oder Lichtzeichen	132	2	33	147	53	158	2	39	198	66
Nichtbeacht. des Vorranges entgegenkommender Fahrzeuge	6	-	-	9	4	14	-	6	12	9
Nichtbeacht. des Vorranges von Schienenfahrzeugen an Bahnübergängen	6	1	2	5	6	7	-	3	6	3

1) Die Tabelle enthält Mehrfachzählungen, weil bei einem Unfall bis zu acht Ursachen eingetragen werden.

**Noch 18. Straßenverkehrsunfälle und Verunglückte nach Unfallursachen <sup>1)</sup>**

Ursache	Unfälle mit Personenschaden	Verunglückte			Schwerw. Unfälle mit Sachschaden i. e. S.	Unfälle mit Personenschaden	Verunglückte			Schwerw. Unfälle mit Sachschaden i. e. S.
		Getötete	Schwer-	Leicht-			Getötete	Schwer-	Leicht-	
			verletzte					verletzte		
		<b>Januar - Oktober 2011</b>				<b>Januar - Oktober 2010</b>				
		<b>Noch Fehlverhalten der Fahrzeugführer</b>								
Fehler beim Abbiegen	731	7	171	746	197	625	5	141	663	236
Fehler beim Wenden oder Rückwärtsfahren	239	-	38	232	90	189	-	40	178	85
Fehler beim Einfahren in d. fließ. Verkehr	426	2	61	424	31	409	5	71	385	28
Falsches Verhalten gegenüber Fußgängern										
an Fußgängerüberwegen	28	-	7	22	-	27	-	12	20	-
an Fußgängerfurten	6	-	-	7	-	7	1	-	7	-
beim Abbiegen	23	-	7	20	-	21	-	4	20	-
an Haltestellen	19	-	5	16	-	13	-	3	10	-
an anderen Stellen	129	1	45	89	-	128	2	26	113	-
Unzulässiges Halten oder Parken	4	1	3	6	1	5	-	1	4	4
Mangelnde Sicherung haltender o. liegendebl. Fahrzeuge u. von Unfallstellen sowie Schulbussen, bei denen Kinder ein-/aussteigen	5	1	-	5	4	6	-	1	5	2
Verkehrswidriges Verhalten beim Ein- o. Aussteigen, Be- oder Entladen	55	-	10	46	-	55	-	10	50	-
Nichtbeachten d. Beleuchtungsvorschriften	1	-	1	-	1	5	-	2	4	-
Überladung, Überbesetzung	1	-	-	1	3	1	1	1	-	-
Unzureichend gesicherte Ladung oder Fahrzeugzubehörteile	10	-	4	7	11	10	-	1	9	15
Andere Fehler beim Fahrzeugführer	1 420	50	487	1 269	413	1 447	49	505	1 225	562
		<b>Technische Mängel, Wartungsmängel</b>								
Beleuchtung	8	-	4	6	1	6	1	3	2	2
Bereifung	21	-	12	19	8	29	1	8	28	6
Bremsen	8	-	2	7	1	14	1	6	12	-
Lenkung	3	-	2	1	-	5	-	2	4	-
Zugvorrichtung	-	-	-	-	2	3	1	2	2	-
Andere Mängel	24	-	9	19	6	20	-	6	15	9
		<b>Fehlverhalten der Fußgänger</b>								
Alkoholeinfluss	22	-	12	11	-	24	3	7	15	-
Einfluss anderer berauschender Mittel	-	-	-	-	-	1	-	-	1	-
Übermüdung	-	-	-	-	-	-	-	-	-	-
Sonst. körperl. u. geistig. Mängel	2	1	1	2	-	1	1	1	-	-
Falsches Verhalten b. Überschreiten d. Fahrbahn an Stellen, an den d. Fußg.verkehr durch Polizeibeamte oder Lichtzei. geregelt war	9	1	2	8	-	17	2	3	17	-
auf Fußgängerüberwegen ohne Verkehrsreg. durch Polizeibeamte oder Lichtzeichen	1	-	-	1	-	1	-	1	-	-
in d. Nähe v. Kreuzungen, Einmündungen, Lichtzeichenanlagen, Fußgängerüberwegen bei dichtem Verkehr	15	-	6	9	-	13	1	8	8	-

1) Die Tabelle enthält Mehrfachzählungen, weil bei einem Unfall bis zu acht Ursachen eingetragen werden.

**Noch 18. Straßenverkehrsunfälle und Verunglückte nach Unfallursachen <sup>1)</sup>**

Ursache	Unfälle mit Personenschaden	Verunglückte			Schwerw. Unfälle mit Sachschaden i. e. S.	Unfälle mit Personenschaden	Verunglückte			Schwerw. Unfälle mit Sachschaden i. e. S.	
		Getötete	Schwer-	Leicht-			Getötete	Schwer-	Leicht-		
			verletzte					verletzte			
		<b>Januar - Oktober 2011</b>					<b>Januar - Oktober 2010</b>				
		<b>Noch Fehlverhalten der Fußgänger</b>									
weiter falsches Verhalten an anderen Stellen durch plötzliches Hervortreten hinter											
Sichhindernissen	51	-	14	38	-	33	1	9	23	-	
ohne auf den Fahrzeugverkehr zu achten	151	4	53	114	-	152	6	45	111	-	
durch sonstiges falsches Verhalten	28	-	7	22	-	21	3	6	16	-	
Nichtbenutzung des Gehweges	3	-	-	4	-	6	-	1	5	-	
Nichtbenutzung d. vorgeschrieb. Straßenseite	-	-	-	-	-	1	-	-	1	-	
Spielen auf oder neben der Fahrbahn	-	-	-	-	-	3	-	1	2	-	
Andere Fehler der Fußgänger	11	1	3	11	-	11	-	4	7	1	
		<b>Straßenverhältnisse</b>									
Verunreinigung durch ausgeflossenes Öl	6	-	-	6	-	4	-	2	2	-	
Andere Verunreinigung, durch Straßenbenutzer	2	-	-	2	-	1	-	1	-	-	
Schnee, Eis	116	1	23	120	116	283	9	70	320	353	
Regen	58	-	10	65	55	62	1	18	68	53	
Andere Einflüsse	6	-	3	4	-	4	1	1	4	-	
Spurrillen im Zusammenhang mit Regen, Schnee oder Eis	-	-	-	-	-	1	-	-	1	1	
Anderer Zustand der Straße	21	-	6	17	2	30	-	8	24	4	
Nicht ordnungsgemäßer Zustand der Verkehrszeichen oder -einrichtungen	-	-	-	-	-	-	-	-	-	-	
Mangelhafte Beleuchtung der Straße	-	-	-	-	-	-	-	-	-	-	
Mangelhafte Sicherung v. Bahnübergängen	-	-	-	-	-	-	-	-	-	-	
		<b>Witterungseinflüsse</b>									
Sichtbehinderung durch											
Nebel	3	-	1	2	3	2	-	2	-	1	
starken Regen, Hagel, Schneegestöber usw.	6	1	1	9	12	5	-	2	5	6	
blendende Sonne	38	2	6	38	5	14	-	5	11	5	
Seitenwind	7	-	3	5	1	5	-	2	5	2	
Unwetter oder sonst. Witterungseinflüsse	2	-	-	3	-	1	-	-	1	-	
		<b>Hindernisse</b>									
Nicht oder unzureichend gesicherte Arbeitsstellen auf der Fahrbahn	4	-	1	3	-	4	-	2	2	-	
Wild auf der Fahrbahn	96	1	15	96	51	114	1	17	112	23	
Anderes Tier auf der Fahrbahn	26	-	3	27	5	21	-	3	23	6	
Sonstiges Hindernis auf der Fahrbahn	14	-	6	10	3	11	-	1	10	2	
Sonstige Ursachen	22	-	6	19	1	33	1	11	28	3	

1) Die Tabelle enthält Mehrfachzählungen, weil bei einem Unfall bis zu acht Ursachen eingetragen werden.

## Veröffentlichungen <sup>1)</sup> im Statistischen Landesamt Sachsen-Anhalt

Im Monat Februar 2012 erschienen:

Bestell-Nr.	Kennziffer/ Periodizität	Titel	Preis (in EUR)
1 Z 0 03	Z	Statistisches Monatsheft 2/12	5,50
3 A 4 06	A IV - j/10	Krankheiten der Patienten der Krankenhäuser und der Vorsorge- oder Rehabilitationseinrichtungen - Diagnosedaten - Jahr 2010	6,50
3 A 6 01	A VI - vj-1/11	Sozialversicherungspflichtig Beschäftigte - Stand: 31.03.2011 -	7,50
3 C 1 02	C I - j/11	Bodennutzung in landwirtschaftlichen Betrieben Stand: Mai 2011 - Endgültige Ergebnisse -	2,50
3 C 3 05	C III - m-12/11	Schlachtungen und Geflügel - Dezember 2011 -	1,50
3 C 4 17	C IV - 3j/10	Landwirtschaftszählung Teil 1: Ausgewählte Zahlen der Landwirtschaftszählung Kreistabellen – 2010 -	5,50
3 E 1 08	E I - m-10/11	Auftragseingangindex und Umsatzindex im Verarbeitenden Gewerbe Oktober 2011 - Vorläufige Ergebnisse -	5,50
3 E 1 09	E I - vj-3/11	Produktion ausgewählter Erzeugnisse im Verarbeitenden Gewerbe sowie im Bergbau und der Gewinnung von Steinen und Erden - III. Quartal 2011 -	2,50
3 E 1 10	E I - j/10	Investitionen im Verarbeitenden Gewerbe sowie im Bergbau und der Gewinnung von Steinen und Erden - Jahr 2010 -	7,00
3 E 2 01	E II - m-11/11	Umsatz, Tätige Personen, Auftragseingang und Auftragsbestand im Baugewerbe November 2011	2,50
3 E 2 03	E II - j/11	Ergebnisse der Ergänzungserhebung im Bauhauptgewerbe - Juni 2011 -	4,50
3 G 1 01	G I, G IV - m-9/11	Entwicklung von Umsatz und Beschäftigten im Kraftfahrzeughandel, Einzelhandel und Gastgewerbe - September 2011 -	3,00
3 G 4 01	G IV - m-9/11	Gäste und Übernachtungen im Reiseverkehr, Beherbergungskapazität September 2011, Januar bis September 2011 - Vorläufige Ergebnisse -	6,00
3 G 4 01	G IV - m-10/11	Gäste und Übernachtungen im Reiseverkehr, Beherbergungskapazität Oktober 2011; Januar bis Oktober 2011; Sommerhalbjahr 2011 - Vorläufige Ergebnisse -	7,00
3 H 1 01	H I - m-9/11	Straßenverkehrsunfälle - September 2011 - Vorläufige Ergebnisse	6,00
3 H 2 01	H II - m-8/11	Binnenschifffahrt - August 2011 -	4,00
3 L 2 03	L II - j/10	Realsteuervergleich - Jahr 2010 - Realsteuern und kommunale Steuerbeteiligung -	12,50
3 M 1 01	M I - vj-4/11	Verbraucherpreisindex - Dezember 2011 -	6,00
3 M 1 02	M I - vj-4/11	Preisindizes für Bauwerke - November 2011 -	2,00

1) Veröffentlichung als PDF-Datei kostenfrei erhältlich - bei Bestellung bitte die erste Stelle der Bestellnummer durch eine „6“ ersetzen