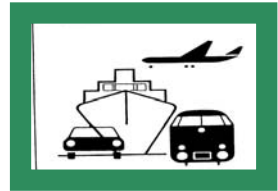


# STATISTISCHE BERICHTE

HI  
m-9/11

Bestellnummer:  
3H101



## Verkehr

### Straßenverkehrsunfälle

September 2011  
- Vorläufige Ergebnisse -



**SACHSEN-ANHALT**

Statistisches Landesamt

Herausgabemonat: Februar 2012

Zu beziehen durch das  
Statistische Landesamt Sachsen-Anhalt  
Dezernat Öffentlichkeitsarbeit  
Postfach 20 11 56  
06012 Halle (Saale)

Preis: 6,00 EUR (kostenfrei als PDF-Datei verfügbar – Bestellnummer: 6H101)

Inhaltliche Verantwortung:

Dezernat: Handel, Gastgewerbe, Dienstleistungen, Verkehr  
Frau Pekel  
Telefon: 0345 2318-404

Auskünfte erhalten Sie unter:

Telefon: 0345 2318-777  
Telefon: 0345 2318-715  
Telefon: 0345 2318-716

Telefax: 0345 2318-913  
Internet: <http://www.statistik.sachsen-anhalt.de>  
E-Mail: [info@stala.mi.sachsen-anhalt.de](mailto:info@stala.mi.sachsen-anhalt.de)

Vertrieb:

Telefon: 0345 2318-718  
E-Mail: [shop@stala.mi.sachsen-anhalt.de](mailto:shop@stala.mi.sachsen-anhalt.de)

Druck: Statistisches Landesamt Sachsen-Anhalt

© Statistisches Landesamt Sachsen-Anhalt, Halle (Saale), 2012

Auszugsweise Vervielfältigung und Verbreitung mit Quellenangabe gestattet.

Bibliothek und Besucherdienst (Merseburger Straße 2):

Montag bis Donnerstag: 9.00 Uhr bis 15.30 Uhr  
Freitag: 9.00 Uhr bis 13.00 Uhr } möglichst nach Vereinbarung

Telefon: 0345 2318-714  
E-Mail: [bibliothek@stala.mi.sachsen-anhalt.de](mailto:bibliothek@stala.mi.sachsen-anhalt.de)

# Statistischer Bericht

Straßenverkehrsunfälle

September 2011  
- Vorläufige Ergebnisse -

Land Sachsen-Anhalt

## Inhaltsverzeichnis

Seite

Vorbemerkungen	3
Grafiken	5
Tabellen	
Straßenverkehrsunfälle und Verunglückte	
1. Entwicklung der Straßenverkehrsunfälle in Sachsen-Anhalt	6
2. Straßenverkehrsunfälle und Verunglückte nach Unfallkategorien und Unfallfolgen	7
3. Straßenverkehrsunfälle und Verunglückte nach Straßenarten	8
4. Straßenverkehrsunfälle und Verunglückte nach Unfalltypen	9
5. Straßenverkehrsunfälle und Verunglückte nach Unfallarten	10
6. Straßenverkehrsunfälle und Verunglückte nach Tagesdatum und Ortslage	12
7. Straßenverkehrsunfälle und Verunglückte nach Art der Verkehrsbeteiligung und Ortslage	14
8. Straßenverkehrsunfälle und Verunglückte nach kreisfreien Städten und Landkreisen im Monat	16
9. Straßenverkehrsunfälle und Verunglückte nach kreisfreien Städten und Landkreisen im Zeitraum	18
10. Übrige Sachschadensunfälle nach kreisfreien Städten und Landkreisen	19
Getötete und Verletzte im Straßenverkehr	
11. Getötete und Verletzte im Straßenverkehr nach Art der Verkehrsbeteiligung	20
12. Getötete und Verletzte im Straßenverkehr nach Art der Verkehrsbeteiligung, Altersgruppen und Geschlecht	24
13. Getötete und Verletzte im Straßenverkehr nach Altersgruppen und Geschlecht	32
An Straßenverkehrsunfällen beteiligte Fahrzeugführer und Fußgänger	
14. An Straßenverkehrsunfällen beteiligte Fahrzeugführer und Fußgänger nach Art der Verkehrsbeteiligung	34
15. An Straßenverkehrsunfällen mit Personenschaden beteiligte Fahrzeugführer und Fußgänger nach Art der Verkehrsbeteiligung, Altersgruppen und Geschlecht	36
16. An Straßenverkehrsunfällen beteiligte Fahrzeugführer und Fußgänger als Hauptverursacher nach Art der Verkehrsbeteiligung	38
Ursachen von Straßenverkehrsunfällen	
17. Ursachen von Straßenverkehrsunfällen mit Personenschaden – Fehlverhalten der Fahrzeugführer	42
18. Straßenverkehrsunfälle und Verunglückte nach Unfallursachen	44

## Vorbemerkungen

### Rechtsgrundlage

Rechtsgrundlage für die Durchführung der Straßenverkehrsunfallstatistik bildet das Gesetz über die Statistik der Straßenverkehrsunfälle (Straßenverkehrsunfallstatistikgesetz - StVUnfStatG) vom 15. Juni 1990 (BGBl. I S.1078 ff) zuletzt geändert durch das erste Gesetz zur Änderung des Straßenverkehrsunfallstatistikgesetzes vom 23. November 1994 (BGBl. I S. 3491) sowie die Verordnung zur näheren Bestimmung des schwerwiegenden Unfalls mit Sachschaden im Sinne des Straßenverkehrsunfallstatistikgesetzes, zuletzt geändert durch Artikel 3 der Verordnung zur Änderung der Anlage zu §24a des Straßenverkehrsgesetzes und anderer Vorschriften vom 6. Juni 2007 (BGBl. I S. 1047).

### Methodik

Entsprechend der Rechtsgrundlage wird über Unfälle, bei denen infolge des Fahrverkehrs auf öffentlichen Straßen, Wegen und Plätzen Personen getötet oder verletzt oder Sachschäden verursacht worden sind, eine Bundesstatistik geführt.

Auskunftspflichtig sind die Polizeidienststellen, deren Beamte den Unfall aufgenommen haben. Daraus folgt, dass die Statistik nur solche Unfälle erfasst, zu denen die Polizei herangezogen wurde.

Grundlage für die Statistik der Straßenverkehrsunfälle sind die elektronisch übergebenen Daten der Verkehrsunfallanzeigen von Unfällen mit Personenschaden, schwerwiegendem Sachschaden im engeren Sinne und sonstigem Sachschaden unter dem Einfluss berauschender Mittel. Die Meldungen über die übrigen Sachschadensunfälle, ohne Einwirkung berauschender Mittel, gehen entsprechend dem o.g. Gesetz nur anzahlmäßig nach der Ortslage in die Straßenverkehrsunfallstatistik ein.

Diese übrigen Sachschadensunfälle, ohne den Einfluss berauschender Mittel, sind im vorliegenden Bericht nur in den Tabellen 1, 2 und 9 ausgewiesen.

Nicht immer können alle Unfallanzeigen termingerecht in die Monatsergebnisse eingearbeitet werden, da bei fehlenden oder widersprüchlichen Angaben oft zeitraubende Rückfragen oder Ermittlungsarbeiten anfallen. Dadurch können für

bereits veröffentlichte Vormonatsergebnisse Korrekturen oder Nachmeldungen anfallen. Diese werden laufend ergänzt. Bei den Daten für das laufende Jahr handelt es sich daher jeweils um vorläufige Ergebnisse.

### Erläuterung der Begriffe

#### **Unfälle**

**Unfälle** werden nach der Schwere der Unfallfolgen unterschieden in Unfälle mit Personenschaden, schwerwiegende Unfälle mit Sachschaden im engeren Sinne (i.e.S.), sonstige Sachschadensunfälle unter dem Einfluss berauschender Mittel (z.B. Alkohol, Drogen) und übrige Sachschadensunfälle. Kriterium der Zuordnung ist jeweils die schwerste Unfallfolge.

#### **Unfälle mit Personenschaden**

Unfälle, bei denen infolge des Fahrverkehrs auf öffentlichen Straßen, Wegen und Plätzen Personen verletzt oder getötet wurden, unabhängig von der Höhe und Art des Sachschadens.

Unfälle mit nur Sachschaden:

#### **Schwerwiegende Unfälle mit Sachschaden (im engeren Sinne)**

Unfälle mit Straftatbestand oder Ordnungswidrigkeit (Bußgeld) in Zusammenhang mit der Teilnahme am Straßenverkehr (dazu zählen auch Fälle der Einwirkung von berauschenden Mitteln). Gleichzeitig muss mindestens ein Kraftfahrzeug auf Grund eines Unfallschadens von der Unfallstelle abgeschleppt werden (nicht fahrbereit).

#### **Sonstige Sachschadensunfälle unter dem Einfluss berauschender Mittel**

Ein Unfallbeteiligter steht unter dem Einfluss von berauschenden Mitteln (z.B. Alkohol, Drogen, bis 2007 nur Alkohol) und alle beteiligten Kraftfahrzeuge sind fahrbereit.

#### **Übrige Sachschadensunfälle**

- Sachschadensunfälle ohne Straftatbestand oder Ordnungswidrigkeit, unabhängig von der Fahrbereitschaft beteiligter Fahrzeuge.
- Sachschadensunfälle mit Straftatbestand oder Ordnungswidrigkeit, wobei alle beteiligten Fahrzeuge fahrbereit sind und kein Einfluss berauschender Mittel vorlag.

## Beteiligte

Als **Beteiligte** an einem Straßenverkehrsunfall werden alle Fahrzeugführer oder Fußgänger erfasst, die selbst oder deren Fahrzeug Schäden erlitten oder hervorgerufen haben. Mitfahrer zählen in der Statistik nicht zu den Unfallbeteiligten.

Der **Hauptverursacher** (1. Beteiligter) ist der Beteiligte, der nach erster Einschätzung der Polizei die Hauptschuld am Unfall trägt. Beteiligte an Alleinunfällen gelten immer als Hauptverursacher.

## Verunglückte

Als **Verunglückte** zählen alle Personen (auch Mitfahrer), die bei einem Straßenverkehrsunfall getötet oder verletzt wurden. Dabei werden erfasst als

- **Getötete:** Personen, die sofort an der Unfallstelle oder innerhalb von 30 Tagen an den Unfallfolgen starben.
- **Schwerverletzte:** Personen, die unmittelbar zur stationären Behandlung (mindestens 24 Stunden) in ein Krankenhaus aufgenommen wurden.
- **Leichtverletzte:** alle übrigen Verletzten.

## Ursachen

Die Unfallursachen werden nach dem geltenden Ursachenverzeichnis von den aufnehmenden Polizeibeamten entsprechend ihrer Einschätzung erfasst. Es wird unterschieden zwischen

- personenbezogenem Fehlverhalten (z.B. Vorfahrtsmissachtung), das den Fahrzeugführern oder Fußgängern zugeordnet wird und
- allgemeinen Ursachen (z.B. Straßenglätte, Nebel).

Je Unfall können bis zu acht Ursachen angegeben werden, je drei personenbezogene Ursachen für den Hauptverursacher und einen weiteren Beteiligten sowie zwei allgemeine Ursachen. Da oftmals mehr als eine Ursache zum Unfall führt, ist die Gesamtzahl der nachgewiesenen Ursachen i.d.R. größer als die Zahl der Unfälle selbst.

## Ortslage

Die Ortslage der Unfälle - innerhalb bzw. außerhalb von Ortschaften - wird durch die gelben Ortsschilder bestimmt. Autobahnen, auch Stadt- und Autobahnen, gelten als außerhalb von Ortschaften.

## Unfalltyp

Der Unfalltyp beschreibt die Konfliktsituation, die zum Unfall führte, d.h. die Phase des Verkehrsgeschehens, in der ein Fehlverhalten oder eine sonstige Ursache den weiteren Ablauf nicht mehr kontrollierbar machte.

## Unfallart

Die Unfallart beschreibt vom gesamten Unfallablauf die Bewegungsrichtung der beteiligten Fahrzeuge zueinander beim ersten Zusammenstoß, bzw. die erste mechanische Einwirkung auf einen Verkehrsteilnehmer.

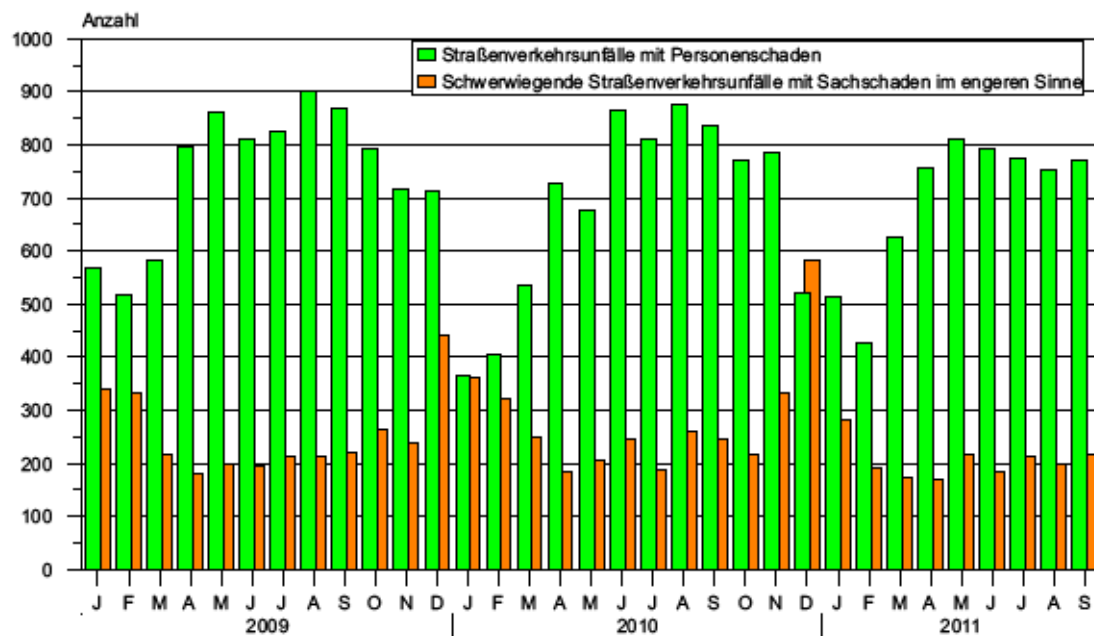
## Abkürzungen

i. e. S. = im engeren Sinne

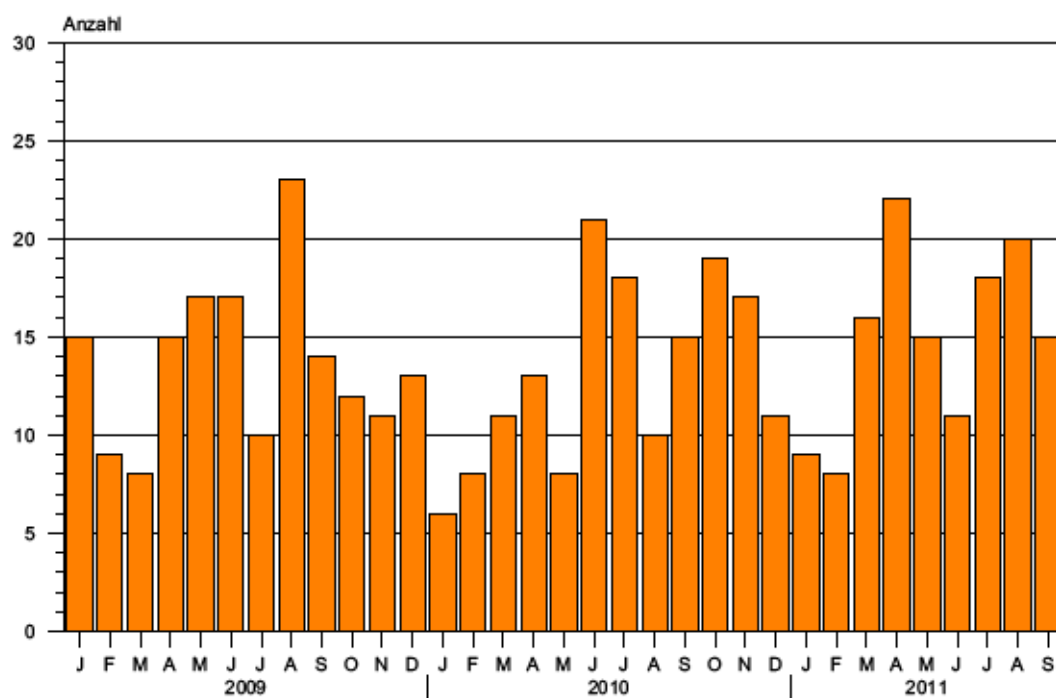
## Zeichenerklärung

- = nichts vorhanden
- x = Tabellenfach gesperrt, weil Aussage nicht sinnvoll
- ... = Angabe fällt später an

**1. Straßenverkehrsunfälle mit Personenschaden und schwerwiegende Straßenverkehrsunfälle mit Sachschaden im engeren Sinne  
Januar 2009 bis September 2011**



**2. Bei Straßenverkehrsunfällen Getötete  
Januar 2009 bis September 2011**



## 1. Entwicklung der Straßenverkehrsunfälle in Sachsen-Anhalt

Jahr <sup>1)</sup> Monat <sup>1)</sup>	Polizeilich erfasste Unfälle insgesamt	Davon mit					Verun- glückte insgesamt	Davon			
		Personen-	Sach-	davon				Getötete	Schwer-	Leicht-	
				schaden	schwerwiegende Unfälle						übrige Sach- schadens- unfälle
					mit Sach- schaden i. e. S.	sonst. Unfälle unter d. Einfluss berauschender Mittel <sup>2)</sup>					
2001	93 858	11 620	82 238	4 149	1 121	76 968	15 308	323	3 833	11 152	
2002	90 825	11 145	79 680	3 503	1 013	75 164	14 574	276	3 587	10 711	
2003	87 556	10 900	76 656	3 540	999	72 117	14 305	304	3 401	10 600	
2004	85 743	10 400	75 343	3 555	809	70 979	13 425	261	3 037	10 127	
2005	84 539	10 444	74 095	3 855	898	69 342	13 350	242	2 980	10 128	
2006	82 324	10 111	72 213	3 480	798	67 935	12 974	219	2 802	9 953	
2007	81 824	10 178	71 646	3 392	742	67 512	13 310	213	2 973	10 124	
2008	79 072	9 636	69 436	3 049	718	65 669	12 302	223	2 547	9 532	
2009	79 977	8 952	71 025	3 052	656	67 317	11 526	164	2 264	9 098	
2010	83 895	8 174	75 721	3 395	624	71 702	10 569	157	2 106	8 306	
2009 Januar	6 613	569	6 044	338	35	5 671	751	15	118	618	
Februar	5 543	518	5 025	334	54	4 637	673	9	119	545	
März	5 952	581	5 371	215	49	5 107	773	8	150	615	
April	6 608	796	5 812	179	46	5 587	1 028	15	208	805	
Mai	6 816	860	5 956	200	71	5 685	1 092	17	199	876	
Juni	6 558	811	5 747	196	62	5 489	1 033	17	213	803	
Juli	6 302	824	5 478	213	61	5 204	1 029	10	208	811	
August	6 915	901	6 014	213	75	5 726	1 157	23	241	893	
September	6 832	869	5 963	219	49	5 695	1 099	14	219	866	
Oktober	7 399	792	6 607	265	43	6 299	1 045	12	220	813	
November	7 056	718	6 338	239	44	6 055	915	11	193	711	
Dezember	7 383	713	6 670	441	67	6 162	931	13	176	742	
2010 Januar	7 497	364	7 133	360	37	6 736	456	6	86	364	
Februar	6 657	405	6 252	322	41	5 889	542	8	104	430	
März	6 047	537	5 510	250	49	5 211	695	11	133	551	
April	6 265	728	5 537	185	48	5 304	937	13	198	726	
Mai	6 353	677	5 676	207	59	5 410	861	8	164	689	
Juni	6 702	864	5 838	246	45	5 547	1 083	21	254	808	
Juli	6 105	811	5 294	189	58	5 047	1 095	18	267	810	
August	6 927	875	6 052	260	39	5 753	1 095	10	214	871	
September	6 999	837	6 162	244	55	5 863	1 096	15	177	904	
Oktober	7 210	771	6 439	216	87	6 136	1 008	19	205	784	
November	7 744	785	6 959	334	49	6 576	1 009	17	206	786	
Dezember	9 389	520	8 869	582	57	8 230	692	11	98	583	
2011 Januar	5 983	515	5 468	280	41	5 147	653	9	119	525	
Februar	5 223	428	4 795	193	32	4 570	556	8	116	432	
März	6 075	626	5 449	174	32	5 243	787	16	152	619	
April	6 426	757	5 669	171	54	5 444	968	22	208	738	
Mai	6 953	812	6 141	215	46	5 880	1 032	15	191	826	
Juni	6 194	794	5 400	183	59	5 158	1 005	11	251	743	
Juli	5 995	773	5 222	212	49	4 961	981	18	210	753	
August	6 206	754	5 452	198	49	5 205	986	20	187	779	
September	6 634	770	5 864	216	53	5 595	977	15	197	765	
Oktober	...	...	...	...	...	...	...	...	...	...	
November	...	...	...	...	...	...	...	...	...	...	
Dezember	...	...	...	...	...	...	...	...	...	...	
2011 Januar-September	55 689	6 229	49 460	1 842	415	47 203	7 945	134	1 631	6 180	
Veränderung gegenüber gleichen Monat des Vorjahres um %	-5,2	-8,0	-4,8	-11,5	-3,6	-4,6	-10,9	-	11,3	-15,4	
Veränderung gegenüber gleichem Zeitraum des Vorjahres um %	-6,5	2,1	-7,5	-18,6	-3,7	-7,0	1,1	21,8	2,1	0,4	

1) 2011 vorläufige Ergebnisse, einschl. Nachmeldungen

2) bis Dezember 2007 nur Unfälle unter Einfluss von Alkohol



## 2. Straßenverkehrsunfälle und Verunglückte nach Unfallkategorien und Unfallfolgen

Gegenstand der Nachweisung	Insgesamt	Unfälle mit Personenschaden	Verunglückte				Schwerw. Unfälle mit Sachschaden i. e. S.	Sonstige Unfälle unter dem Einfluss berausch. Mittel	Übrige Sachschadensunfälle
			insgesamt	Getötete	Schwer-	Leicht-			
					verletzte				
<b>Alle Unfälle</b>									
<b>September 2011</b>									
Innerhalb von Ortschaften	4 642	523	611	3	101	507	123	43	3 953
Außerhalb von Ortschaften, ohne Autobahn	1 638	208	286	10	78	198	73	9	1 348
Auf Autobahnen	354	39	80	2	18	60	20	1	294
Innerhalb und außerhalb von Ortschaften	6 634	770	977	15	197	765	216	53	5 595
Dagegen Vorjahr	6 999	837	1 096	15	177	904	244	55	5 863
Veränderung in %	-5,2	-8,0	-10,9	-	11,3	-15,4	-11,5	-3,6	-4,6
<b>Januar - September 2011</b>									
Innerhalb von Ortschaften	38 441	4 151	4 861	30	779	4 052	1 030	356	32 904
Außerhalb von Ortschaften, ohne Autobahn	14 212	1 730	2 468	86	692	1 690	629	56	11 797
Auf Autobahnen	3 036	348	616	18	160	438	183	3	2 502
Innerhalb und außerhalb von Ortschaften	55 689	6 229	7 945	134	1 631	6 180	1 842	415	47 203
Dagegen Vorjahr	59 552	6 098	7 860	110	1 597	6 153	2 263	431	50 760
Veränderung in %	-6,5	2,1	1,1	21,8	2,1	0,4	-18,6	-3,7	-7,0
<b>Darunter: Alkoholunfälle</b>									
<b>September 2011</b>									
Innerhalb von Ortschaften	86	27	35	-	6	29	17	42	.
Außerhalb von Ortschaften, ohne Autobahn	29	15	17	1	3	13	6	8	.
Auf Autobahnen	6	3	6	-	2	4	2	1	.
Innerhalb und außerhalb von Ortschaften	121	45	58	1	11	46	25	51	.
Dagegen Vorjahr	141	57	72	1	19	52	30	54	.
Veränderung in %	-14,2	-21,1	-19,4	-	-42,1	-11,5	-16,7	-5,6	.
<b>Januar - September 2011</b>									
Innerhalb von Ortschaften	738	266	330	1	95	234	121	351	.
Außerhalb von Ortschaften, ohne Autobahn	238	119	154	4	49	101	68	51	.
Auf Autobahnen	31	12	15	-	6	9	16	3	.
Innerhalb und außerhalb von Ortschaften	1 007	397	499	5	150	344	205	405	.
Dagegen Vorjahr	1 042	382	472	7	139	326	237	423	.
Veränderung in %	-3,4	3,9	5,7	X	7,9	5,5	-13,5	-4,3	.

## 3. Straßenverkehrsunfälle und Verunglückte nach Straßenarten

Straßenart Ortslage	Unfälle mit Personen- schaden	Verunglückte			Unfälle mit Personen- schaden	Verunglückte			Zu- bzw. Abnahme (-)				
		Getötete	Schwer- verletzte	Leicht- verletzte		Getötete	Schwer- verletzte	Leicht- verletzte	Unfälle mit Personen- schaden	Getötete	Schwer- verletzte	Leicht- verletzte	
		<b>September 2011</b>						<b>September 2010</b>					
Autobahnen	39	2	18	60	38	-	10	47	2,6	X	80,0	27,7	
Bundesstraßen	169	3	41	182	192	5	38	217	-12,0	X	7,9	-16,1	
innerorts	88	-	14	95	92	1	9	108	-4,3	X	X	-12,0	
außerorts	81	3	27	87	100	4	29	109	-19,0	X	-6,9	-20,2	
Landesstraßen	147	5	42	144	145	6	41	160	1,4	X	2,4	-10,0	
innerorts	71	1	12	76	72	1	21	79	-1,4	-	-42,9	-3,8	
außerorts	76	4	30	68	73	5	20	81	4,1	X	50,0	-16,0	
Kreisstraßen	48	3	18	45	59	1	18	61	-18,6	X	-	-26,2	
innerorts	19	-	5	18	20	-	7	17	-5,0	-	X	5,9	
außerorts	29	3	13	27	39	1	11	44	-25,6	X	18,2	-38,6	
Andere Straßen	367	2	78	334	403	3	70	419	-8,9	X	11,4	-20,3	
innerorts	345	2	70	318	380	2	60	402	-9,2	-	16,7	-20,9	
außerorts	22	-	8	16	23	1	10	17	-4,3	X	X	-5,9	
<b>Insgesamt</b>	<b>770</b>	<b>15</b>	<b>197</b>	<b>765</b>	<b>837</b>	<b>15</b>	<b>177</b>	<b>904</b>	<b>-8,0</b>	<b>-</b>	<b>11,3</b>	<b>-15,4</b>	
<b>  innerorts</b>	<b>523</b>	<b>3</b>	<b>101</b>	<b>507</b>	<b>564</b>	<b>4</b>	<b>97</b>	<b>606</b>	<b>-7,3</b>	<b>X</b>	<b>4,1</b>	<b>-16,3</b>	
<b>  außerorts</b>	<b>247</b>	<b>12</b>	<b>96</b>	<b>258</b>	<b>273</b>	<b>11</b>	<b>80</b>	<b>298</b>	<b>-9,5</b>	<b>9,1</b>	<b>20,0</b>	<b>-13,4</b>	
		<b>Januar - September 2011</b>						<b>Januar - September 2010</b>					
Autobahnen	348	18	160	438	365	11	148	433	-4,7	63,6	8,1	1,2	
Bundesstraßen	1 420	43	429	1 483	1 425	30	459	1 519	-0,4	43,3	-6,5	-2,4	
innerorts	696	7	129	727	670	5	125	732	3,9	X	3,2	-0,7	
außerorts	724	36	300	756	755	25	334	787	-4,1	44,0	-10,2	-3,9	
Landesstraßen	1 141	43	386	1 071	1 085	32	351	1 064	5,2	34,4	10,0	0,7	
innerorts	546	8	138	519	491	7	125	502	11,2	X	10,4	3,4	
außerorts	595	35	248	552	594	25	226	562	0,2	40,0	9,7	-1,8	
Kreisstraßen	437	10	141	422	438	13	138	392	-0,2	-23,1	2,2	7,7	
innerorts	177	-	44	178	161	2	42	138	9,9	X	4,8	29,0	
außerorts	260	10	97	244	277	11	96	254	-6,1	-9,1	1,0	-3,9	
Andere Straßen	2 883	20	515	2 766	2 785	24	501	2 745	3,5	-16,7	2,8	0,8	
innerorts	2 732	15	468	2 628	2 642	22	451	2 604	3,4	-31,8	3,8	0,9	
außerorts	151	5	47	138	143	2	50	141	5,6	X	-6,0	-2,1	
<b>Insgesamt</b>	<b>6 229</b>	<b>134</b>	<b>1 631</b>	<b>6 180</b>	<b>6 098</b>	<b>110</b>	<b>1 597</b>	<b>6 153</b>	<b>2,1</b>	<b>21,8</b>	<b>2,1</b>	<b>0,4</b>	
<b>  innerorts</b>	<b>4 151</b>	<b>30</b>	<b>779</b>	<b>4 052</b>	<b>3 964</b>	<b>36</b>	<b>743</b>	<b>3 976</b>	<b>4,7</b>	<b>-16,7</b>	<b>4,8</b>	<b>1,9</b>	
<b>  außerorts</b>	<b>2 078</b>	<b>104</b>	<b>852</b>	<b>2 128</b>	<b>2 134</b>	<b>74</b>	<b>854</b>	<b>2 177</b>	<b>-2,6</b>	<b>40,5</b>	<b>-0,2</b>	<b>-2,3</b>	

## 4. Straßenverkehrsunfälle und Verunglückte nach Unfalltypen

Unfalltyp Ortslage	Unfälle mit Per- sonen- schaden	Verunglückte			Unfälle mit Per- sonen- schaden	Verunglückte			Zu- bzw. Abnahme (-)			
		Getö- tete	Schwer- verletzte	Leicht- verletzte		Getö- tete	Schwer- verletzte	Leicht- verletzte	Unfälle mit Personen- schaden	Getö- tete	Schwer- verletzte	Leicht- verletzte
		<b>September 2011</b>			<b>September 2010</b>							
Fahrunfall	130	4	51	93	141	7	36	131	-7,8	X	41,7	-29,0
innerorts	54	2	14	46	53	3	11	51	1,9	X	27,3	-9,8
außerorts	76	2	37	47	88	4	25	80	-13,6	X	48,0	-41,3
Abbiege-Unfall	112	-	26	113	119	-	18	140	-5,9	-	44,4	-19,3
innerorts	96	-	19	94	93	-	12	107	3,2	-	58,3	-12,1
außerorts	16	-	7	19	26	-	6	33	-38,5	-	X	-42,4
Einbiegen/Kreuzenunfall	202	1	42	199	208	1	36	244	-2,9	-	16,7	-18,4
innerorts	163	-	28	156	170	1	28	189	-4,1	X	-	-17,5
außerorts	39	1	14	43	38	-	8	55	2,6	X	X	-21,8
Überschreitenunfall	31	-	10	23	41	-	13	29	-24,4	-	-23,1	-20,7
innerorts	31	-	10	23	39	-	12	28	-20,5	-	-16,7	-17,9
außerorts	-	-	-	-	2	-	1	1	X	-	X	X
Unfall durch ruhender Verkehr	36	2	6	33	33	-	10	31	9,1	X	X	6,5
innerorts	32	1	5	29	32	-	10	30	-	X	X	-3,3
außerorts	4	1	1	4	1	-	-	1	X	X	X	X
Unfall im Längsverkehr	177	8	41	230	204	5	40	247	-13,2	X	2,5	-6,9
innerorts	85	-	11	102	118	-	9	148	-28,0	-	X	-31,1
außerorts	92	8	30	128	86	5	31	99	7,0	X	-3,2	29,3
Sonstiger Unfall	82	-	21	74	91	2	24	82	-9,9	X	-12,5	-9,8
innerorts	62	-	14	57	59	-	15	53	5,1	-	-6,7	7,5
außerorts	20	-	7	17	32	2	9	29	-37,5	X	X	-41,4
<b>Insgesamt</b>	<b>770</b>	<b>15</b>	<b>197</b>	<b>765</b>	<b>837</b>	<b>15</b>	<b>177</b>	<b>904</b>	<b>-8,0</b>	<b>-</b>	<b>11,3</b>	<b>-15,4</b>
<b>innerorts</b>	<b>523</b>	<b>3</b>	<b>101</b>	<b>507</b>	<b>564</b>	<b>4</b>	<b>97</b>	<b>606</b>	<b>-7,3</b>	<b>X</b>	<b>4,1</b>	<b>-16,3</b>
<b>außerorts</b>	<b>247</b>	<b>12</b>	<b>96</b>	<b>258</b>	<b>273</b>	<b>11</b>	<b>80</b>	<b>298</b>	<b>-9,5</b>	<b>9,1</b>	<b>20,0</b>	<b>-13,4</b>
		<b>Januar - September 2011</b>			<b>Januar - September 2010</b>							
Fahrunfall	1 209	51	466	949	1 310	50	475	1 139	-7,7	2,0	-1,9	-16,7
innerorts	444	12	147	370	458	11	132	397	-3,1	9,1	11,4	-6,8
außerorts	765	39	319	579	852	39	343	742	-10,2	-	-7,0	-22,0
Abbiege-Unfall	861	6	185	901	749	5	146	817	15,0	X	26,7	10,3
innerorts	686	1	117	680	590	4	99	633	16,3	X	18,2	7,4
außerorts	175	5	68	221	159	1	47	184	10,1	X	44,7	20,1
Einbiegen/Kreuzenunfall	1 562	19	327	1 632	1 485	12	324	1 578	5,2	58,3	0,9	3,4
innerorts	1 274	9	201	1 277	1 218	8	196	1 267	4,6	X	2,6	0,8
außerorts	288	10	126	355	267	4	128	311	7,9	X	-1,6	14,1
Überschreitenunfall	287	5	97	216	292	8	86	223	-1,7	X	12,8	-3,1
innerorts	281	4	90	211	281	8	83	212	-	X	8,4	-0,5
außerorts	6	1	7	5	11	-	3	11	X	X	X	X
Unfall durch ruhender Verkehr	202	3	32	192	180	1	29	173	12,2	X	10,3	11,0
innerorts	186	1	29	175	171	1	27	165	8,8	-	7,4	6,1
außerorts	16	2	3	17	9	-	2	8	X	X	X	X
Unfall im Längsverkehr	1 396	46	354	1 632	1 383	27	372	1 588	0,9	70,4	-4,8	2,8
innerorts	782	3	98	886	789	-	117	895	-0,9	X	-16,2	-1,0
außerorts	614	43	256	746	594	27	255	693	3,4	59,3	0,4	7,6
Sonstiger Unfall	712	4	170	658	699	7	165	635	1,9	X	3,0	3,6
innerorts	498	-	97	453	457	4	89	407	9,0	X	9,0	11,3
außerorts	214	4	73	205	242	3	76	228	-11,6	X	-3,9	-10,1
<b>Insgesamt</b>	<b>6 229</b>	<b>134</b>	<b>1 631</b>	<b>6 180</b>	<b>6 098</b>	<b>110</b>	<b>1 597</b>	<b>6 153</b>	<b>2,1</b>	<b>21,8</b>	<b>2,1</b>	<b>0,4</b>
<b>innerorts</b>	<b>4 151</b>	<b>30</b>	<b>779</b>	<b>4 052</b>	<b>3 964</b>	<b>36</b>	<b>743</b>	<b>3 976</b>	<b>4,7</b>	<b>-16,7</b>	<b>4,8</b>	<b>1,9</b>
<b>außerorts</b>	<b>2 078</b>	<b>104</b>	<b>852</b>	<b>2 128</b>	<b>2 134</b>	<b>74</b>	<b>854</b>	<b>2 177</b>	<b>-2,6</b>	<b>40,5</b>	<b>-0,2</b>	<b>-2,3</b>

## 5. Straßenverkehrsunfälle und Verunglückte nach Unfallarten

Unfallart Ortslage	Unfälle mit Per- sonen- schaden	Verunglückte			Unfälle mit Per- sonen- schaden	Verunglückte			Zu- bzw. Abnahme (-)				
		Getö- tete	Schwer- verletzte	Leicht- verletzte		Getö- tete	Schwer- verletzte	Leicht- verletzte	Unfälle mit Personen- schaden	Getö- tete	Schwer- verletzte	Leicht- verletzte	
													Anzahl
September 2011					September 2010								
Zusammenstoß m.and. Fahrzeug, das anfährt, anhält	77	-	5	87	85	-	12	99	-9,4	-	X	-12,1	
innerorts	66	-	3	74	73	-	10	83	-9,6	-	X	-10,8	
außerorts	11	-	2	13	12	-	2	16	-8,3	-	-	-18,8	
vorausfährt o. wartet	103	4	23	125	92	-	7	118	12,0	X	X	5,9	
innerorts	58	-	6	65	54	-	1	74	7,4	-	X	-12,2	
außerorts	45	4	17	60	38	-	6	44	18,4	X	X	36,4	
seitlich in gleicher Richtung fährt	30	1	9	44	35	-	5	45	-14,3	X	X	-2,2	
innerorts	19	-	5	25	22	-	3	29	-13,6	-	X	-13,8	
außerorts	11	1	4	19	13	-	2	16	-15,4	X	X	18,8	
entgegenkommt	55	2	24	64	63	6	27	72	-12,7	X	-11,1	-11,1	
innerorts	31	-	10	28	33	-	8	38	-6,1	-	X	-26,3	
außerorts	24	2	14	36	30	6	19	34	-20,0	X	-26,3	5,9	
einbiegt oder kreuzt	241	1	50	240	254	1	47	289	-5,1	-	6,4	-17,0	
innerorts	199	-	36	191	205	1	37	223	-2,9	X	-2,7	-14,3	
außerorts	42	1	14	49	49	-	10	66	-14,3	X	40,0	-25,8	
Zusammenstoß Fahrzeug/Fußgänger	52	-	16	41	61	-	15	48	-14,8	-	6,7	-14,6	
innerorts	49	-	16	38	59	-	14	47	-16,9	-	14,3	-19,1	
außerorts	3	-	-	3	2	-	1	1	X	-	X	X	
Aufprall auf Hindernis	5	-	1	4	5	-	1	6	-	-	-	X	
innerorts	1	-	-	1	3	-	1	2	X	-	X	X	
außerorts	4	-	1	3	2	-	-	4	X	-	X	X	
Abk.v.Fahrbahn n.rechts	71	5	15	57	90	5	30	82	-21,1	-	-50,0	-30,5	
innerorts	17	2	-	17	20	3	7	20	-15,0	X	X	-15,0	
außerorts	54	3	15	40	70	2	23	62	-22,9	X	-34,8	-35,5	
Abk. v.Fahrbahn n.links	38	1	27	19	56	2	18	51	-32,1	X	50,0	-62,7	
innerorts	14	-	8	8	18	-	5	17	-22,2	-	X	X	
außerorts	24	1	19	11	38	2	13	34	-36,8	X	46,2	-67,6	
Unfall anderer Art	98	1	27	84	96	1	15	94	2,1	-	80,0	-10,6	
innerorts	69	1	17	60	77	-	11	73	-10,4	X	54,5	-17,8	
außerorts	29	-	10	24	19	1	4	21	52,6	X	X	14,3	
<b>Insgesamt</b>	<b>770</b>	<b>15</b>	<b>197</b>	<b>765</b>	<b>837</b>	<b>15</b>	<b>177</b>	<b>904</b>	<b>-8,0</b>	<b>-</b>	<b>11,3</b>	<b>-15,4</b>	
<b>innerorts</b>	<b>523</b>	<b>3</b>	<b>101</b>	<b>507</b>	<b>564</b>	<b>4</b>	<b>97</b>	<b>606</b>	<b>-7,3</b>	<b>X</b>	<b>4,1</b>	<b>-16,3</b>	
<b>außerorts</b>	<b>247</b>	<b>12</b>	<b>96</b>	<b>258</b>	<b>273</b>	<b>11</b>	<b>80</b>	<b>298</b>	<b>-9,5</b>	<b>9,1</b>	<b>20,0</b>	<b>-13,4</b>	

## Noch 5. Straßenverkehrsunfälle und Verunglückte nach Unfallarten

Unfallart Ortslage	Unfälle mit Per- sonen- schaden	Verunglückte			Unfälle mit Per- sonen- schaden	Verunglückte			Zu- bzw. Abnahme (-)			
		Getö- tete	Schwer- verletzte	Leicht- verletzte		Getö- tete	Schwer- verletzte	Leicht- verletzte	Unfälle mit Personen- schaden	Getö- tete	Schwer- verletzte	Leicht- verletzte
Januar - September 2011					Januar - September 2010							
Zusammenstoß m.and. Fahrzeug, das anfährt, anhält	483	-	53	511	461	-	58	528	4,8	-	-8,6	-3,2
innerorts	403	-	40	419	393	-	45	440	2,5	-	-11,1	-4,8
außerorts	80	-	13	92	68	-	13	88	17,6	-	-	4,5
vorausfährt o. wartet	717	15	139	932	649	7	113	801	10,5	X	23,0	16,4
innerorts	423	-	30	525	396	1	36	480	6,8	X	-16,7	9,4
außerorts	294	15	109	407	253	6	77	321	16,2	X	41,6	26,8
seitlich in gleicher Richtung fährt	269	3	60	281	253	1	58	267	6,3	X	3,4	5,2
innerorts	160	-	28	157	164	-	25	165	-2,4	-	12,0	-4,8
außerorts	109	3	32	124	89	1	33	102	22,5	X	-3,0	21,6
entgegenkommt	425	32	196	454	454	25	214	508	-6,4	28,0	-8,4	-10,6
innerorts	246	4	63	265	236	1	62	271	4,2	X	1,6	-2,2
außerorts	179	28	133	189	218	24	152	237	-17,9	16,7	-12,5	-20,3
einbiegt oder kreuzt	1 910	18	413	2 012	1 772	13	390	1 879	7,8	38,5	5,9	7,1
innerorts	1 561	8	254	1 562	1 434	9	240	1 487	8,9	X	5,8	5,0
außerorts	349	10	159	450	338	4	150	392	3,3	X	6,0	14,8
Zusammenstoß Fahrzeug/Fußgänger	473	10	141	368	467	10	122	376	1,3	-	15,6	-2,1
innerorts	446	5	130	342	444	9	116	353	0,5	X	12,1	-3,1
außerorts	27	5	11	26	23	1	6	23	17,4	X	X	13,0
Aufprall auf Hindernis	40	1	10	32	46	-	11	39	-13,0	X	-9,1	-17,9
innerorts	18	-	2	18	16	-	3	13	12,5	-	X	38,5
außerorts	22	1	8	14	30	-	8	26	-26,7	X	-	-46,2
Abk.v.Fahrbahn n.rechts	670	25	264	532	714	17	246	606	-6,2	47,1	7,3	-12,2
innerorts	182	8	59	151	165	5	52	140	10,3	X	13,5	7,9
außerorts	488	17	205	381	549	12	194	466	-11,1	41,7	5,7	-18,2
Abk. v.Fahrbahn n.links	470	24	178	375	511	26	202	479	-8,0	-7,7	-11,9	-21,7
innerorts	129	2	50	110	137	3	42	131	-5,8	X	19,0	-16,0
außerorts	341	22	128	265	374	23	160	348	-8,8	-4,3	-20,0	-23,9
Unfall anderer Art	772	6	177	683	771	11	183	670	0,1	X	-3,3	1,9
innerorts	583	3	123	503	579	8	122	496	0,7	X	0,8	1,4
außerorts	189	3	54	180	192	3	61	174	-1,6	-	-11,5	3,4
<b>Insgesamt</b>	<b>6 229</b>	<b>134</b>	<b>1 631</b>	<b>6 180</b>	<b>6 098</b>	<b>110</b>	<b>1 597</b>	<b>6 153</b>	<b>2,1</b>	<b>21,8</b>	<b>2,1</b>	<b>0,4</b>
<b>innerorts</b>	<b>4 151</b>	<b>30</b>	<b>779</b>	<b>4 052</b>	<b>3 964</b>	<b>36</b>	<b>743</b>	<b>3 976</b>	<b>4,7</b>	<b>-16,7</b>	<b>4,8</b>	<b>1,9</b>
<b>außerorts</b>	<b>2 078</b>	<b>104</b>	<b>852</b>	<b>2 128</b>	<b>2 134</b>	<b>74</b>	<b>854</b>	<b>2 177</b>	<b>-2,6</b>	<b>40,5</b>	<b>-0,2</b>	<b>-2,3</b>

## 6. Straßenverkehrsunfälle und Verunglückte nach Tagesdatum und Ortslage

Tagesdatum	Unfälle mit Personen- schaden	Davon mit			Verunglückte			Unfälle mit schwerw. Sachschaden i. e. S.	Unfälle mit Personen- u.
		Getöteten	Schwer-	Leicht-	Getötete	Schwer-	Leicht-		
Ortslage			verletzten				verletzte		
<b>September 2011</b>									
<b>Innerorts</b>									
1. Donnerstag	17	-	3	14	-	3	18	1	18
2. Freitag	23	1	3	19	1	3	22	3	26
3. Samstag	7	-	2	5	-	2	10	4	11
4. Sonntag	7	-	1	6	-	1	7	7	14
5. Montag	17	-	-	17	-	-	19	7	24
6. Dienstag	19	-	3	16	-	3	20	7	26
7. Mittwoch	15	-	5	10	-	5	12	6	21
8. Donnerstag	17	-	1	16	-	1	19	3	20
9. Freitag	17	-	3	14	-	3	16	-	17
10. Samstag	7	-	1	6	-	2	7	2	9
11. Sonntag	10	-	1	9	-	1	10	6	16
12. Montag	22	-	6	16	-	6	19	3	25
13. Dienstag	15	-	1	14	-	1	14	4	19
14. Mittwoch	15	-	2	13	-	2	15	5	20
15. Donnerstag	11	-	1	10	-	1	10	3	14
16. Freitag	20	-	4	16	-	4	16	7	27
17. Samstag	17	-	2	15	-	2	16	3	20
18. Sonntag	9	-	-	9	-	-	14	7	16
19. Montag	21	-	6	15	-	6	18	4	25
20. Dienstag	20	-	2	18	-	2	22	1	21
21. Mittwoch	19	-	4	15	-	4	19	4	23
22. Donnerstag	21	-	2	19	-	3	19	8	29
23. Freitag	20	-	6	14	-	8	23	4	24
24. Samstag	17	-	7	10	-	7	13	1	18
25. Sonntag	17	-	7	10	-	8	15	5	22
26. Montag	21	-	4	17	-	4	22	2	23
27. Dienstag	28	-	7	21	-	7	24	4	32
28. Mittwoch	25	1	3	21	1	3	23	2	27
29. Donnerstag	22	-	5	17	-	5	17	7	29
30. Freitag	27	1	4	22	1	4	28	3	30
<b>Insgesamt</b>	<b>523</b>	<b>3</b>	<b>96</b>	<b>424</b>	<b>3</b>	<b>101</b>	<b>507</b>	<b>123</b>	<b>646</b>
<b>Außerorts, einschließlich Autobahn</b>									
1. Donnerstag	4	-	1	3	-	1	7	2	6
2. Freitag	6	2	2	2	2	2	3	1	7
3. Samstag	14	-	6	8	-	7	19	6	20
4. Sonntag	10	-	2	8	-	2	9	2	12
5. Montag	9	1	3	5	1	4	8	4	13
6. Dienstag	4	-	1	3	-	1	4	2	6
7. Mittwoch	3	-	2	1	-	3	1	2	5
8. Donnerstag	13	1	2	10	1	2	13	2	15
9. Freitag	9	-	2	7	-	2	11	7	16
10. Samstag	6	1	3	2	1	3	13	7	13
11. Sonntag	11	-	5	6	-	6	6	5	16
12. Montag	11	1	4	6	1	4	7	1	12
13. Dienstag	10	-	5	5	-	8	6	1	11
14. Mittwoch	3	-	1	2	-	2	2	2	5
15. Donnerstag	9	-	7	2	-	11	8	1	10
16. Freitag	5	-	1	4	-	1	7	2	7
17. Samstag	7	-	3	4	-	5	4	2	9
18. Sonntag	6	-	3	3	-	3	7	3	9
19. Montag	6	-	2	4	-	2	7	-	6
20. Dienstag	9	-	3	6	-	3	9	2	11
21. Mittwoch	3	-	-	3	-	-	3	1	4
22. Donnerstag	7	-	2	5	-	2	6	4	11
23. Freitag	7	-	2	5	-	2	12	2	9
24. Samstag	9	1	1	7	1	4	12	1	10
25. Sonntag	14	2	3	9	2	3	14	1	15
26. Montag	4	-	-	4	-	-	4	3	7
27. Dienstag	5	-	2	3	-	2	5	6	11
28. Mittwoch	11	-	1	10	-	1	10	3	14
29. Donnerstag	11	3	3	5	3	4	11	7	18
30. Freitag	21	-	6	15	-	6	30	11	32
<b>Insgesamt</b>	<b>247</b>	<b>12</b>	<b>78</b>	<b>157</b>	<b>12</b>	<b>96</b>	<b>258</b>	<b>93</b>	<b>340</b>

**Noch 6. Straßenverkehrsunfälle und Verunglückte nach Tagesdatum und Ortslage**

Tagesdatum	Unfälle mit Personen- schaden	Davon mit			Verunglückte			Unfälle mit schwerw. Sachschaden i. e. S.	Unfälle mit Personen- u.
		Getöteten	Schwer-	Leicht-	Getötete	Schwer-	Leicht-		
Ortslage			verletzten				verletzte		
<b>September 2011</b>									
<b>Innerorts und außerorts</b>									
1. Donnerstag	21	-	4	17	-	4	25	3	24
2. Freitag	29	3	5	21	3	5	25	4	33
3. Samstag	21	-	8	13	-	9	29	10	31
4. Sonntag	17	-	3	14	-	3	16	9	26
5. Montag	26	1	3	22	1	4	27	11	37
6. Dienstag	23	-	4	19	-	4	24	9	32
7. Mittwoch	18	-	7	11	-	8	13	8	26
8. Donnerstag	30	1	3	26	1	3	32	5	35
9. Freitag	26	-	5	21	-	5	27	7	33
10. Samstag	13	1	4	8	1	5	20	9	22
11. Sonntag	21	-	6	15	-	7	16	11	32
12. Montag	33	1	10	22	1	10	26	4	37
13. Dienstag	25	-	6	19	-	9	20	5	30
14. Mittwoch	18	-	3	15	-	4	17	7	25
15. Donnerstag	20	-	8	12	-	12	18	4	24
16. Freitag	25	-	5	20	-	5	23	9	34
17. Samstag	24	-	5	19	-	7	20	5	29
18. Sonntag	15	-	3	12	-	3	21	10	25
19. Montag	27	-	8	19	-	8	25	4	31
20. Dienstag	29	-	5	24	-	5	31	3	32
21. Mittwoch	22	-	4	18	-	4	22	5	27
22. Donnerstag	28	-	4	24	-	5	25	12	40
23. Freitag	27	-	8	19	-	10	35	6	33
24. Samstag	26	1	8	17	1	11	25	2	28
25. Sonntag	31	2	10	19	2	11	29	6	37
26. Montag	25	-	4	21	-	4	26	5	30
27. Dienstag	33	-	9	24	-	9	29	10	43
28. Mittwoch	36	1	4	31	1	4	33	5	41
29. Donnerstag	33	3	8	22	3	9	28	14	47
30. Freitag	48	1	10	37	1	10	58	14	62
<b>Insgesamt</b>	<b>770</b>	<b>15</b>	<b>174</b>	<b>581</b>	<b>15</b>	<b>197</b>	<b>765</b>	<b>216</b>	<b>986</b>
<b>Auf Autobahnen</b>									
1. Donnerstag	2	-	-	2	-	-	5	1	3
2. Freitag	-	-	-	-	-	-	-	-	-
3. Samstag	4	-	1	3	-	1	9	2	6
4. Sonntag	1	-	-	1	-	-	1	1	2
5. Montag	2	-	2	-	-	2	1	2	4
6. Dienstag	2	-	1	1	-	1	2	1	3
7. Mittwoch	-	-	-	-	-	-	-	-	-
8. Donnerstag	1	-	-	1	-	-	1	-	1
9. Freitag	2	-	1	1	-	1	1	1	3
10. Samstag	2	-	2	-	-	2	8	2	4
11. Sonntag	-	-	-	-	-	-	-	1	1
12. Montag	2	1	1	-	1	1	1	-	2
13. Dienstag	1	-	-	1	-	-	1	1	2
14. Mittwoch	-	-	-	-	-	-	-	-	-
15. Donnerstag	2	-	2	-	-	3	1	-	2
16. Freitag	1	-	1	-	-	1	3	-	1
17. Samstag	1	-	1	-	-	3	-	1	2
18. Sonntag	1	-	-	1	-	-	2	1	2
19. Montag	2	-	1	1	-	1	3	-	2
20. Dienstag	1	-	1	-	-	1	-	-	1
21. Mittwoch	-	-	-	-	-	-	-	-	-
22. Donnerstag	-	-	-	-	-	-	-	-	-
23. Freitag	-	-	-	-	-	-	-	-	-
24. Samstag	1	-	-	1	-	-	1	-	1
25. Sonntag	2	-	-	2	-	-	4	-	2
26. Montag	-	-	-	-	-	-	-	-	-
27. Dienstag	-	-	-	-	-	-	-	2	2
28. Mittwoch	-	-	-	-	-	-	-	-	-
29. Donnerstag	2	1	-	1	1	-	3	2	4
30. Freitag	7	-	1	6	-	1	13	2	9
<b>Insgesamt</b>	<b>39</b>	<b>2</b>	<b>15</b>	<b>22</b>	<b>2</b>	<b>18</b>	<b>60</b>	<b>20</b>	<b>59</b>

7. Straßenverkehrsunfälle und Verunglückte nach Art der Verkehrsbeteiligung und Ortslage <sup>1)</sup>

Art der Verkehrsbeteiligung	Unfälle mit Personenschaden	Verunglückte			Schwerw. Unfälle mit Sachschaden i. e. S.	Unfälle mit Personenschaden	Verunglückte			Schwerw. Unfälle mit Sachschaden i. e. S.	
		Getötete	Schwer-	Leicht-			Getötete	Schwer-	Leicht-		
			verletzte					verletzte			
		<b>September 2011</b>				<b>September 2010</b>					
		<b>Innerhalb von Ortschaften</b>									
Unfälle insgesamt	523	3	101	507	123	564	4	97	606	134	
Darunter Unfälle mit Beteiligung von Fahrern von:											
Motorzweirädern	73	1	27	51	6	84	1	22	70	4	
Personenkraftwagen	442	2	73	440	119	460	3	75	507	126	
Kraftomnibussen	6	-	4	11	-	6	-	2	13	-	
Güterkraftfahrzeugen	55	-	12	64	19	57	-	11	63	21	
dar.: Liefer- und Lastkraftwagen mit zul. Gesamtgewicht bis 3 500 kg	36	-	5	42	16	37	-	9	41	13	
3 501 - 7 500 kg	3	-	2	1	-	5	-	1	6	1	
7 501 - 12 000 kg	-	-	-	-	-	1	-	-	1	-	
12 001 und mehr kg	5	-	4	9	1	1	-	-	1	1	
Landwirtschaftlichen Zugmaschinen	5	-	1	5	3	5	-	2	4	-	
Fahrrädern	203	1	35	174	-	188	1	35	170	1	
Fußgängern	59	-	20	44	-	65	-	14	54	-	
		<b>Außerhalb von Ortschaften, ohne Autobahn</b>									
Unfälle insgesamt	208	10	78	198	73	235	11	70	251	81	
Darunter Unfälle mit Beteiligung von Fahrern von:											
Motorzweirädern	39	4	18	23	5	43	2	21	27	2	
Personenkraftwagen	155	7	58	165	70	190	8	52	222	76	
Kraftomnibussen	1	-	-	1	-	1	-	1	4	-	
Güterkraftfahrzeugen	29	1	7	27	20	35	7	10	34	17	
dar.: Liefer- und Lastkraftwagen mit zul. Gesamtgewicht bis 3 500 kg	14	-	1	14	10	11	5	3	11	9	
3 501 - 7 500 kg	1	-	1	2	2	3	-	1	2	1	
7 501 - 12 000 kg	-	-	-	-	-	-	-	-	-	-	
12 001 und mehr kg	5	1	2	3	3	8	1	1	10	2	
Landwirtschaftlichen Zugmaschinen	1	-	1	2	2	2	-	-	3	2	
Fahrrädern	26	3	8	17	-	20	-	8	14	-	
Fußgängern	4	-	-	5	-	4	-	1	3	-	
		<b>auf Autobahnen</b>									
Unfälle insgesamt	39	2	18	60	20	38	-	10	47	29	
Darunter Unfälle mit Beteiligung von Fahrern von:											
Motorzweirädern	2	-	1	1	-	2	-	-	2	-	
Personenkraftwagen	33	-	14	54	17	31	-	9	38	25	
Kraftomnibussen	2	-	-	4	-	-	-	-	-	-	
Güterkraftfahrzeugen	18	2	10	19	7	16	-	5	17	6	
dar.: Liefer- und Lastkraftwagen mit zul. Gesamtgewicht bis 3 500 kg	6	-	6	3	-	2	-	-	2	-	
3 501 - 7 500 kg	3	-	-	5	-	1	-	-	1	-	
7 501 - 12 000 kg	2	1	1	3	-	-	-	-	-	-	
12 001 und mehr kg	-	-	-	-	2	3	-	1	4	-	
Landwirtschaftlichen Zugmaschinen	-	-	-	-	-	-	-	-	-	-	
Fahrrädern	-	-	-	-	-	-	-	-	-	-	
Fußgängern	-	-	-	-	-	-	-	-	-	-	
		<b>Innerhalb und außerhalb von Ortschaften</b>									
<b>Unfälle insgesamt</b>	<b>770</b>	<b>15</b>	<b>197</b>	<b>765</b>	<b>216</b>	<b>837</b>	<b>15</b>	<b>177</b>	<b>904</b>	<b>244</b>	
Darunter Unfälle mit Beteiligung von Fahrern von:											
Motorzweirädern	114	5	46	75	11	129	3	43	99	6	
Personenkraftwagen	630	9	145	659	206	681	11	136	767	227	
Kraftomnibussen	9	-	4	16	-	7	-	3	17	-	
Güterkraftfahrzeugen	102	3	29	110	46	108	7	26	114	44	
dar.: Liefer- und Lastkraftwagen mit zul. Gesamtgewicht bis 3 500 kg	56	-	12	59	26	50	5	12	54	22	
3 501 - 7 500 kg	7	-	3	8	2	9	-	2	9	2	
7 501 - 12 000 kg	2	1	1	3	-	1	-	-	1	-	
12 001 und mehr kg	10	1	6	12	6	12	1	2	15	3	
Landwirtschaftlichen Zugmaschinen	6	-	2	7	5	7	-	2	7	2	
Fahrrädern	229	4	43	191	-	208	1	43	184	1	
Fußgängern	63	-	20	49	-	69	-	15	57	-	

1) Die Tabelle enthält Mehrfachzählungen, da bei einem Unfall mehrere Verkehrsbeteiligungsarten beteiligt sein können.



**Noch 7. Straßenverkehrsunfälle und Verunglückte nach Art der Verkehrsbeteiligung und Ortslage <sup>1)</sup>**

Unfälle mit Personenschaden	Verunglückte			Schwerw. Unfälle mit Sachschaden i. e. S.	Unfälle mit Personenschaden	Verunglückte			Schwerw. Unfälle mit Sachschaden i. e. S.	Art der Verkehrsbeteiligung
	Getötete	Schwer-	Leicht-			Getötete	Schwer-	Leicht-		
		verletzte					verletzte			
<b>Januar - September 2011</b>										
<b>Innerhalb von Ortschaften</b>										
4 151	30	779	4 052	1 030	3 964	36	743	3 976	1 166	Unfälle insgesamt
										Darunter Unfälle mit Beteiligung von Fahrern von:
526	9	151	438	20	481	10	139	391	22	Motorzweirädern
3 364	17	541	3 410	1 003	3 210	16	536	3 361	1 121	Personenkraftwagen
54	1	9	72	9	44	-	9	65	10	Kraftomnibussen
401	4	79	406	156	395	7	67	416	196	Güterkraftfahrzeugen
										dar.: Liefer- und Lastkraftwagen mit zul. Gesamtgewicht bis 3 500 kg
263	2	51	254	109	256	3	41	275	120	3 501 - 7 500 kg
20	-	9	18	6	24	-	5	24	10	7 501 - 12 000 kg
9	-	-	20	6	8	-	3	9	3	12 001 und mehr kg
26	-	10	27	14	29	1	5	32	25	Landwirtschaftlichen Zugmaschinen
18	1	3	15	11	14	1	6	8	4	Fahrrädern
1 629	5	306	1 387	5	1 477	10	276	1 268	5	Fußgängern
516	5	145	407	-	504	12	124	417	-	
<b>Außerhalb von Ortschaften, ohne Autobahn</b>										
1 730	86	692	1 690	629	1 769	63	706	1 744	706	Unfälle insgesamt
										Darunter Unfälle mit Beteiligung von Fahrern von:
240	16	123	154	14	255	11	141	146	5	Motorzweirädern
1 425	71	549	1 486	597	1 468	54	564	1 549	657	Personenkraftwagen
8	-	6	4	3	10	-	6	15	4	Kraftomnibussen
254	14	92	253	126	247	14	105	233	132	Güterkraftfahrzeugen
										dar.: Liefer- und Lastkraftwagen mit zul. Gesamtgewicht bis 3 500 kg
126	5	43	140	52	116	6	52	121	59	3 501 - 7 500 kg
13	2	5	15	8	11	-	1	11	7	7 501 - 12 000 kg
9	-	5	7	6	4	-	2	3	1	12 001 und mehr kg
34	3	11	33	19	36	4	7	36	21	Landwirtschaftlichen Zugmaschinen
15	-	6	13	8	17	-	10	15	7	Fahrrädern
140	7	49	101	1	122	3	52	81	1	Fußgängern
29	3	13	27	-	29	2	6	30	-	
<b>auf Autobahnen</b>										
348	18	160	438	183	365	11	148	433	391	Unfälle insgesamt
										Darunter Unfälle mit Beteiligung von Fahrern von:
8	1	5	4	2	8	1	3	5	1	Motorzweirädern
288	10	135	388	148	309	8	122	392	311	Personenkraftwagen
3	-	-	5	-	6	3	12	26	2	Kraftomnibussen
136	12	79	140	72	141	4	64	137	147	Güterkraftfahrzeugen
										dar.: Liefer- und Lastkraftwagen mit zul. Gesamtgewicht bis 3 500 kg
33	4	22	33	12	24	2	13	23	42	3 501 - 7 500 kg
9	1	1	14	2	5	1	1	4	4	7 501 - 12 000 kg
10	2	7	8	1	4	-	-	4	3	12 001 und mehr kg
8	-	5	4	11	24	2	15	23	26	Landwirtschaftlichen Zugmaschinen
-	-	-	-	-	-	-	-	-	-	Fahrrädern
-	-	-	-	-	-	-	-	-	-	Fußgängern
4	2	3	7	-	2	-	1	2	-	
<b>Innerhalb und außerhalb von Ortschaften</b>										
6 229	134	1 631	6 180	1 842	6 098	110	1 597	6 153	2 263	<b>Unfälle insgesamt</b>
										Darunter Unfälle mit Beteiligung von Fahrern von:
774	26	279	596	36	744	22	283	542	28	Motorzweirädern
5 077	98	1 225	5 284	1 748	4 987	78	1 222	5 302	2 089	Personenkraftwagen
65	1	15	81	12	60	3	27	106	16	Kraftomnibussen
791	30	250	799	354	783	25	236	786	475	Güterkraftfahrzeugen
										dar.: Liefer- und Lastkraftwagen mit zul. Gesamtgewicht bis 3 500 kg
422	11	116	427	173	396	11	106	419	221	3 501 - 7 500 kg
42	3	15	47	16	40	1	7	39	21	7 501 - 12 000 kg
28	2	12	35	13	16	-	5	16	7	12 001 und mehr kg
68	3	26	64	44	89	7	27	91	72	Landwirtschaftlichen Zugmaschinen
33	1	9	28	19	31	1	16	23	11	Fahrrädern
1 769	12	355	1 488	6	1 599	13	328	1 349	6	Fußgängern
549	10	161	441	-	535	14	131	449	-	

1) Die Tabelle enthält Mehrfachzählungen, da bei einem Unfall mehrere Verkehrsbeteiligungsarten beteiligt sein können.

## 8. Straßenverkehrsunfälle und Verunglückte nach kreisfreien Städten und Landkreisen im Monat

Kreisfreie Stadt Landkreis Land Ortslage	Straßenverkehrsunfälle				Verunglückte			
	insgesamt	mit Personen- schaden	mit schwerw. Sachsch. i. e. S.	sonst. Unf. unter Einfl. berausch. Mittel	insgesamt	Getötete	Schwer-	Leicht-
							verletzte	
<b>September 2011</b>								
Dessau-Roßlau, Stadt	39	31	7	1	36	1	5	30
innerorts	34	27	6	1	30	-	3	27
außerorts ohne Autobahn	4	3	1	-	5	1	2	2
auf Autobahnen	1	1	-	-	1	-	-	1
Halle (Saale), Stadt	138	111	20	7	130	-	21	109
innerorts	129	104	19	6	119	-	19	100
außerorts ohne Autobahn	8	6	1	1	9	-	2	7
auf Autobahnen	1	1	-	-	2	-	-	2
Magdeburg, Stadt	97	77	15	5	101	2	16	83
innerorts	87	70	12	5	91	-	14	77
außerorts ohne Autobahn	4	4	-	-	6	1	-	5
auf Autobahnen	6	3	3	-	4	1	2	1
Altmarkkreis Salzwedel	28	17	10	1	30	-	9	21
innerorts	17	12	4	1	15	-	2	13
außerorts ohne Autobahn	11	5	6	-	15	-	7	8
auf Autobahnen	-	-	-	-	-	-	-	-
Anhalt-Bitterfeld	90	62	23	5	85	1	17	67
innerorts	56	38	13	5	47	-	10	37
außerorts ohne Autobahn	25	17	8	-	20	1	7	12
auf Autobahnen	9	7	2	-	18	-	-	18
Börde	86	69	15	2	91	1	17	73
innerorts	43	36	6	1	40	-	7	33
außerorts ohne Autobahn	35	28	7	-	44	1	8	35
auf Autobahnen	8	5	2	1	7	-	2	5
Burgenlandkreis	71	49	19	3	62	1	15	46
innerorts	38	27	9	2	34	-	7	27
außerorts ohne Autobahn	23	15	7	1	15	1	4	10
auf Autobahnen	10	7	3	-	13	-	4	9
Harz	117	82	27	8	98	4	20	74
innerorts	67	43	18	6	47	-	6	41
außerorts ohne Autobahn	50	39	9	2	51	4	14	33
auf Autobahnen	-	-	-	-	-	-	-	-
Jerichower Land	35	26	9	-	36	-	10	26
innerorts	19	15	4	-	17	-	3	14
außerorts ohne Autobahn	12	8	4	-	10	-	4	6
auf Autobahnen	4	3	1	-	9	-	3	6

**Noch 8. Straßenverkehrsunfälle und Verunglückte nach kreisfreien Städten und Landkreisen im Monat**

Kreisfreie Stadt Landkreis Land  Ortslage	Straßenverkehrsunfälle				Verunglückte			
	insgesamt	mit Personen- schaden	mit schwerw. Sachsch. i. e. S.	sonst. Unf. unter Einfl. berausch. Mittel	insgesamt	Getötete	Schwer-	Leicht-
							verletzte	
<b>September 2011</b>								
Mansfeld-Südharz	63	41	17	5	59	1	17	41
innerorts	32	19	9	4	24	1	6	17
außerorts ohne Autobahn	28	19	8	1	23	-	8	15
auf Autobahnen	3	3	-	-	12	-	3	9
Saalekreis	92	67	24	1	85	1	18	66
innerorts	45	36	8	1	46	-	7	39
außerorts ohne Autobahn	34	24	10	-	27	-	7	20
auf Autobahnen	13	7	6	-	12	1	4	7
Salzlandkreis	97	69	18	10	84	2	15	67
innerorts	66	51	7	8	54	1	9	44
außerorts ohne Autobahn	26	16	8	2	28	1	6	21
auf Autobahnen	5	2	3	-	2	-	-	2
Stendal	39	31	7	1	36	1	4	31
innerorts	23	18	5	-	18	1	3	14
außerorts ohne Autobahn	16	13	2	1	18	-	1	17
auf Autobahnen	-	-	-	-	-	-	-	-
Wittenberg	47	38	5	4	44	-	13	31
innerorts	33	27	3	3	29	-	5	24
außerorts ohne Autobahn	14	11	2	1	15	-	8	7
auf Autobahnen	-	-	-	-	-	-	-	-
<b>Sachsen-Anhalt</b>	<b>1 039</b>	<b>770</b>	<b>216</b>	<b>53</b>	<b>977</b>	<b>15</b>	<b>197</b>	<b>765</b>
<b>innerorts</b>	<b>689</b>	<b>523</b>	<b>123</b>	<b>43</b>	<b>611</b>	<b>3</b>	<b>101</b>	<b>507</b>
<b>außerorts ohne Autobahn</b>	<b>290</b>	<b>208</b>	<b>73</b>	<b>9</b>	<b>286</b>	<b>10</b>	<b>78</b>	<b>198</b>
<b>auf Autobahnen</b>	<b>60</b>	<b>39</b>	<b>20</b>	<b>1</b>	<b>80</b>	<b>2</b>	<b>18</b>	<b>60</b>
Kreisfreie Städte	274	219	42	13	267	3	42	222
Landkreise	765	551	174	40	710	12	155	543

## 9. Straßenverkehrsunfälle und Verunglückte nach kreisfreien Städten und Landkreisen im Zeitraum

Kreisfreie Stadt Landkreis Land	Straßenverkehrsunfälle				Verunglückte			
	insgesamt	mit Personen- schaden	mit schwerw. Sachsch. i. e. S.	sonst. Unf. unter Einfl. berausch. Mittel	insgesamt	Getötete	Schwer-	Leicht-
							verletzte	
<b>Januar bis September 2011</b>								
Dessau-Roßlau, Stadt	309	220	73	16	258	3	31	224
Halle (Saale), Stadt	914	737	132	45	879	2	108	769
Magdeburg, Stadt	957	777	133	47	915	7	127	781
Altmarkkreis Salzwedel	378	253	111	14	351	9	95	247
Anhalt-Bitterfeld	693	468	192	33	609	16	137	456
Börde	694	527	138	29	710	12	168	530
Burgenlandkreis	677	462	182	33	613	8	120	485
Harz	794	587	161	46	741	17	191	533
Jerichower Land	307	229	65	13	291	6	64	221
Mansfeld-Südharz	514	323	171	20	427	3	114	310
Saalekreis	749	507	211	31	679	10	134	535
Salzlandkreis	684	522	115	47	703	20	176	507
Stendal	366	277	75	14	342	14	64	264
Wittenberg	450	340	83	27	427	7	102	318
<b>Sachsen-Anhalt insgesamt</b>	<b>8 486</b>	<b>6 229</b>	<b>1 842</b>	<b>415</b>	<b>7 945</b>	<b>134</b>	<b>1 631</b>	<b>6 180</b>

**10. Übrige Sachschadensunfälle ohne Einfluss berauschender Mittel nach kreisfreien Städten und Landkreisen**

Kreisfreie Stadt Landkreis Land	Übrige Sachschadens- unfälle ohne Einfluss berauschender Mittel insgesamt	Davon		
		innerorts	außerorts ohne Autobahn	auf Autobahnen
<b>September 2011</b>				
Dessau-Roßlau, Stadt	188	164	19	5
Halle (Saale), Stadt	619	599	17	3
Magdeburg, Stadt	683	650	19	14
Altmarkkreis Salzwedel	222	110	112	-
Anhalt-Bitterfeld	392	264	96	32
Börde	426	222	154	50
Burgenlandkreis	422	272	97	53
Harz	519	379	140	-
Jerichower Land	228	127	77	24
Mansfeld-Südharz	352	227	109	16
Saalekreis	478	290	123	65
Salzlandkreis	454	304	120	30
Stendal	293	152	141	-
Wittenberg	319	193	124	2
<b>Sachsen-Anhalt insgesamt</b>	<b>5 595</b>	<b>3 953</b>	<b>1 348</b>	<b>294</b>
<b>Januar bis September 2011</b>				
Dessau-Roßlau, Stadt	1762	1 532	191	39
Halle (Saale), Stadt	5 011	4 876	112	23
Magdeburg, Stadt	5 563	5 343	119	101
Altmarkkreis Salzwedel	1 997	949	1 048	-
Anhalt-Bitterfeld	3 173	2 125	868	180
Börde	3 767	1 804	1 465	498
Burgenlandkreis	3 781	2 406	961	414
Harz	4 177	3 017	1 160	-
Jerichower Land	2 091	1 123	743	225
Mansfeld-Südharz	2 881	1 881	836	164
Saalekreis	3 739	2 262	1 007	470
Salzlandkreis	3 922	2 633	1 020	269
Stendal	2 599	1 368	1 231	-
Wittenberg	2 740	1 585	1 036	119
<b>Sachsen-Anhalt insgesamt</b>	<b>47 203</b>	<b>32 904</b>	<b>11 797</b>	<b>2502</b>

## 11. Getötete und Verletzte im Straßenverkehr nach Art der Verkehrsbeteiligung

Art der Verkehrsbeteiligung  Ortslage	Getötete						Schwerverletzte					
	September		Zu- bzw. Ab- nahme (-)	Jan. - September		Zu- bzw. Ab- nahme (-)	September		Zu- bzw. Ab- nahme (-)	Jan. - September		Zu- bzw. Ab- nahme (-)
	2011	2010		2011	2010		2011	2010		2011	2010	
	Anzahl		%	Anzahl		%	Anzahl		%	Anzahl		%
Fahrer und Mitfahrer von												
Mofas, Mopeds	-	-	-	3	3	-	13	13	-	41	56	-26,8
innerorts	-	-	-	1	2	X	7	12	X	27	40	-32,5
außerorts	-	-	-	2	1	X	6	1	X	14	16	-12,5
Motorzweirädern mit amtl. Kennzeichen	5	3	X	23	17	35,3	30	27	11,1	218	212	2,8
innerorts	1	1	-	8	7	X	17	9	X	111	91	22,0
außerorts	4	2	X	15	10	50,0	13	18	-27,8	107	121	-11,6
Personenkraftwagen	4	10	X	75	56	33,9	83	71	16,9	795	779	2,1
innerorts	1	2	X	10	4	X	19	25	-24,0	188	199	-5,5
außerorts	3	8	X	65	52	25,0	64	46	39,1	607	580	4,7
Bussen	-	-	-	-	3	X	4	2	X	5	18	X
innerorts	-	-	-	-	-	-	4	2	X	4	7	X
außerorts	-	-	-	-	3	X	-	-	-	1	11	X
Güterkraftfahrzeugen	2	1	X	11	5	X	4	6	X	67	67	-
innerorts	-	-	-	1	1	-	-	1	X	11	10	10,0
außerorts	2	1	X	10	4	X	4	5	X	56	57	-1,8
Landwirtschaftlichen Zugmaschinen	-	-	-	-	-	-	-	1	X	-	1	X
innerorts	-	-	-	-	-	-	-	1	X	-	1	X
außerorts	-	-	-	-	-	-	-	-	-	-	-	-
übrigen Kraftfahrzeugen	-	-	-	-	1	X	1	2	X	9	12	X
innerorts	-	-	-	-	1	X	1	-	X	4	4	-
außerorts	-	-	-	-	-	-	-	2	X	5	8	X
<b>Kraftfahrzeuge zusammen</b>	<b>11</b>	<b>14</b>	<b>-21,4</b>	<b>112</b>	<b>85</b>	<b>31,8</b>	<b>135</b>	<b>122</b>	<b>10,7</b>	<b>1 135</b>	<b>1 145</b>	<b>-0,9</b>
<b>innerorts</b>	<b>2</b>	<b>3</b>	<b>X</b>	<b>20</b>	<b>15</b>	<b>33,3</b>	<b>48</b>	<b>50</b>	<b>-4,0</b>	<b>345</b>	<b>352</b>	<b>-2,0</b>
<b>außerorts</b>	<b>9</b>	<b>11</b>	<b>X</b>	<b>92</b>	<b>70</b>	<b>31,4</b>	<b>87</b>	<b>72</b>	<b>20,8</b>	<b>790</b>	<b>793</b>	<b>-0,4</b>
anderen Fahrzeugen	-	-	-	-	-	-	1	-	X	8	10	X
innerorts	-	-	-	-	-	-	-	-	-	6	4	X
außerorts	-	-	-	-	-	-	1	-	X	2	6	X

**Noch 11. Getötete und Verletzte im Straßenverkehr nach Art der Verkehrsbeteiligung**

Leichtverletzte						Verunglückte insgesamt						Art der Verkehrsbeteiligung  Ortslage
September		Zu- bzw. Ab- nahme (-) %	Jan. - September		Zu- bzw. Ab- nahme (-) %	September		Zu- bzw. Ab- nahme (-) %	Jan. - September		Zu- bzw. Ab- nahme (-) %	
2011	2010		2011	2010		2011	2010		2011	2010		
Anzahl			Anzahl			Anzahl			Anzahl			
												Fahrer und Mitfahrer von
31	35	-11,4	201	193	4,1	44	48	-8,3	245	252	-2,8	Mofas, Mopeds
27	31	-12,9	176	164	7,3	34	43	-20,9	204	206	-1,0	innerorts
4	4	-	25	29	-13,8	10	5	X	41	46	-10,9	außerorts
												Motorzweirädern mit amtl. Kennzeichen
37	53	-30,2	338	302	11,9	72	83	-13,3	579	531	9,0	innerorts
21	30	-30,0	225	194	16,0	39	40	-2,5	344	292	17,8	außerorts
16	23	-30,4	113	108	4,6	33	43	-23,3	235	239	-1,7	
												Personenkraftwagen
426	555	-23,2	3 491	3 652	-4,4	513	636	-19,3	4 361	4 487	-2,8	innerorts
227	319	-28,8	1 785	1 891	-5,6	247	346	-28,6	1 983	2 094	-5,3	außerorts
199	236	-15,7	1 706	1 761	-3,1	266	290	-8,3	2 378	2 393	-0,6	
												Bussen
7	12	X	46	74	-37,8	11	14	-21,4	51	95	-46,3	innerorts
6	8	X	42	43	-2,3	10	10	-	46	50	-8,0	außerorts
1	4	X	4	31	X	1	4	X	5	45	X	
												Güterkraftfahrzeugen
32	23	39,1	229	199	15,1	38	30	26,7	307	271	13,3	innerorts
14	10	40,0	83	71	16,9	14	11	27,3	95	82	15,9	außerorts
18	13	38,5	146	128	14,1	24	19	26,3	212	189	12,2	
												Landwirtschaftlichen Zugmaschinen
1	1	-	3	6	X	1	2	X	3	7	X	innerorts
1	1	-	1	3	X	1	2	X	1	4	X	außerorts
-	-	-	2	3	X	-	-	-	2	3	X	
												übrigen Kraftfahrzeugen
4	4	-	29	21	38,1	5	6	X	38	34	11,8	innerorts
3	2	X	14	8	X	4	2	X	18	13	38,5	außerorts
1	2	X	15	13	15,4	1	4	X	20	21	-4,8	
												<b>Kraftfahrzeugen zusammen</b>
<b>538</b>	<b>683</b>	<b>-21,2</b>	<b>4 337</b>	<b>4 447</b>	<b>-2,5</b>	<b>684</b>	<b>819</b>	<b>-16,5</b>	<b>5 584</b>	<b>5 677</b>	<b>-1,6</b>	<b>innerorts</b>
<b>299</b>	<b>401</b>	<b>-25,4</b>	<b>2 326</b>	<b>2 374</b>	<b>-2,0</b>	<b>349</b>	<b>454</b>	<b>-23,1</b>	<b>2 691</b>	<b>2 741</b>	<b>-1,8</b>	<b>außerorts</b>
<b>239</b>	<b>282</b>	<b>-15,2</b>	<b>2 011</b>	<b>2 073</b>	<b>-3,0</b>	<b>335</b>	<b>365</b>	<b>-8,2</b>	<b>2 893</b>	<b>2 936</b>	<b>-1,5</b>	
												anderen Fahrzeugen
1	2	X	38	41	-7,3	2	2	-	46	51	-9,8	innerorts
1	1	-	38	36	5,6	1	1	-	44	40	10,0	außerorts
-	1	X	-	5	X	1	1	-	2	11	X	

## Noch 11. Getötete und Verletzte im Straßenverkehr nach Art der Verkehrsbeteiligung

Art der Verkehrsbeteiligung  Ortslage	Getötete						Schwerverletzte					
	September		Zu- bzw. Ab- nahme (-)	Jan. - September		Zu- bzw. Ab- nahme (-)	September		Zu- bzw. Ab- nahme (-)	Jan. - September		Zu- bzw. Ab- nahme (-)
	2011	2010		2011	2010		2011	2010		2011	2010	
	Anzahl		%	Anzahl		%	Anzahl		%	Anzahl		%
Fahrrädern	4	1	X	12	11	9,1	41	40	2,5	332	314	5,7
innerorts	1	1	-	5	9	X	33	33	-	286	266	7,5
außerorts	3	-	X	7	2	X	8	7	X	46	48	-4,2
darunter												
unter 15 Jahren	-	-	-	-	-	-	2	9	X	37	42	-11,9
innerorts	-	-	-	-	-	-	2	9	X	33	39	-15,4
außerorts	-	-	-	-	-	-	-	-	-	4	3	X
Fußgänger	-	-	-	10	14	-28,6	20	15	33,3	153	127	20,5
innerorts	-	-	-	5	12	X	20	14	42,9	140	120	16,7
außerorts	-	-	-	5	2	X	-	1	X	13	7	X
darunter												
unter 15 Jahren	-	-	-	1	1	-	4	7	X	45	33	36,4
innerorts	-	-	-	-	1	X	4	7	X	41	33	24,2
außerorts	-	-	-	1	-	X	-	-	-	4	-	X
65 Jahre und mehr	-	-	-	4	5	X	8	4	X	56	35	60,0
innerorts	-	-	-	3	4	X	8	4	X	54	35	54,3
außerorts	-	-	-	1	1	-	-	-	-	2	-	X
Andere Personen	-	-	-	-	-	-	-	-	-	3	1	X
innerorts	-	-	-	-	-	-	-	-	-	2	1	X
außerorts	-	-	-	-	-	-	-	-	-	1	-	X
<b>Insgesamt</b>	<b>15</b>	<b>15</b>	<b>-</b>	<b>134</b>	<b>110</b>	<b>21,8</b>	<b>197</b>	<b>177</b>	<b>11,3</b>	<b>1 631</b>	<b>1 597</b>	<b>2,1</b>
<b>innerorts</b>	<b>3</b>	<b>4</b>	<b>X</b>	<b>30</b>	<b>36</b>	<b>-16,7</b>	<b>101</b>	<b>97</b>	<b>4,1</b>	<b>779</b>	<b>743</b>	<b>4,8</b>
<b>außerorts</b>	<b>12</b>	<b>11</b>	<b>9,1</b>	<b>104</b>	<b>74</b>	<b>40,5</b>	<b>96</b>	<b>80</b>	<b>20,0</b>	<b>852</b>	<b>854</b>	<b>-0,2</b>
darunter												
unter 15 Jahren	-	-	-	3	6	X	11	19	-42,1	119	122	-2,5
innerorts	-	-	-	-	1	X	7	18	X	81	87	-6,9
außerorts	-	-	-	3	5	X	4	1	X	38	35	8,6
65 Jahre und mehr	3	5	X	33	21	57,1	42	34	23,5	288	259	11,2
innerorts	-	1	X	13	10	30,0	26	21	23,8	184	143	28,7
außerorts	3	4	X	20	11	81,8	16	13	23,1	104	116	-10,3



**Noch 11. Getötete und Verletzte im Straßenverkehr nach Art der Verkehrsbeteiligung**

Leichtverletzte						Verunglückte insgesamt						Art der Verkehrsbeteiligung  Ortslage
September		Zu- bzw. Ab- nahme (-) %	Jan. - September		Zu- bzw. Ab- nahme (-) %	September		Zu- bzw. Ab- nahme (-) %	Jan. - September		Zu- bzw. Ab- nahme (-) %	
2011	2010		2011	2010		2011	2010		2011	2010		
Anzahl			Anzahl			Anzahl			Anzahl			
183	167	9,6	1 414	1 269	11,4	228	208	9,6	1 758	1 594	10,3	Fahrrädern
167	155	7,7	1 321	1 194	10,6	201	189	6,3	1 612	1 469	9,7	innerorts
16	12	33,3	93	75	24,0	27	19	42,1	146	125	16,8	außerorts
35	16	X	197	150	31,3	37	25	48,0	234	192	21,9	darunter
34	16	X	189	148	27,7	36	25	44,0	222	187	18,7	unter 15 Jahren
1	-	X	8	2	X	1	-	X	12	5	X	innerorts
42	52	-19,2	384	393	-2,3	62	67	-7,5	547	534	2,4	Fußgänger
39	49	-20,4	361	370	-2,4	59	63	-6,3	506	502	0,8	innerorts
3	3	-	23	23	-	3	4	X	41	32	28,1	außerorts
12	15	-20,0	87	103	-15,5	16	22	-27,3	133	137	-2,9	darunter
12	15	-20,0	85	103	-17,5	16	22	-27,3	126	137	-8,0	unter 15 Jahren
-	-	-	2	-	X	-	-	-	7	-	X	innerorts
11	6	X	100	62	61,3	19	10	90,0	160	102	56,9	65 Jahre und mehr
10	6	X	96	61	57,4	18	10	80,0	153	100	53,0	innerorts
1	-	X	4	1	X	1	-	X	7	2	X	außerorts
1	-	X	7	3	X	1	-	X	10	4	X	Andere Personen
1	-	X	6	2	X	1	-	X	8	3	X	innerorts
-	-	-	1	1	-	-	-	-	2	1	X	außerorts
<b>765</b>	<b>904</b>	<b>-15,4</b>	<b>6 180</b>	<b>6 153</b>	<b>0,4</b>	<b>977</b>	<b>1 096</b>	<b>-10,9</b>	<b>7 945</b>	<b>7 860</b>	<b>1,1</b>	<b>Insgesamt</b>
<b>507</b>	<b>606</b>	<b>-16,3</b>	<b>4 052</b>	<b>3 976</b>	<b>1,9</b>	<b>611</b>	<b>707</b>	<b>-13,6</b>	<b>4 861</b>	<b>4 755</b>	<b>2,2</b>	<b>innerorts</b>
<b>258</b>	<b>298</b>	<b>-13,4</b>	<b>2 128</b>	<b>2 177</b>	<b>-2,3</b>	<b>366</b>	<b>389</b>	<b>-5,9</b>	<b>3 084</b>	<b>3 105</b>	<b>-0,7</b>	<b>außerorts</b>
74	67	10,4	501	503	-0,4	85	86	-1,2	623	631	-1,3	darunter
58	53	9,4	393	368	6,8	65	71	-8,5	474	456	3,9	unter 15 Jahren
16	14	14,3	108	135	-20,0	20	15	33,3	149	175	-14,9	innerorts
90	108	-16,7	738	703	5,0	135	147	-8,2	1 059	983	7,7	65 Jahre und mehr
58	74	-21,6	555	502	10,6	84	96	-12,5	752	655	14,8	innerorts
32	34	-5,9	183	201	-9,0	51	51	-	307	328	-6,4	außerorts

## 12. Getötete und Verletzte im Straßenverkehr nach Art der Verkehrsbeteiligung, Altersgruppen und Geschlecht

Im Alter von ... bis unter ... Jahren	Ins-gesamt	Darunter				Ins-gesamt	Darunter				Zu- bzw. Abnahme (-)				
		Fahrer und Mitfahrer von			Fuß-gänger		Fahrer und Mitfahrer von			Fuß-gänger	Fahrer und Mitfahrer von			Fuß-gänger	
		Per-sonen-kraft-wagen	Motor-zwei-rädern mit amtl. Kennz.	Fahr-rädern			Per-sonen-kraft-wagen	Motor-zwei-rädern mit amtl. Kennz.	Fahr-rädern		Per-sonen-kraft-wagen	Motor-zwei-rädern mit amtl. Kennz.	Fahr-rädern		
Geschlecht	Anzahl										%				
<b>Getötete</b>															
		<b>September 2011</b>					<b>September 2010</b>								
unter 15	-	-	-	-	-	-	-	-	-	-	-	-	-	-	-
männlich	-	-	-	-	-	-	-	-	-	-	-	-	-	-	-
weiblich	-	-	-	-	-	-	-	-	-	-	-	-	-	-	-
15-18	1	-	1	-	-	1	1	-	-	-	-	X	X	-	-
männlich	1	-	1	-	-	-	-	-	-	-	X	-	X	-	-
weiblich	-	-	-	-	-	1	1	-	-	-	X	X	-	-	-
18-21	-	-	-	-	-	-	-	-	-	-	-	-	-	-	-
männlich	-	-	-	-	-	-	-	-	-	-	-	-	-	-	-
weiblich	-	-	-	-	-	-	-	-	-	-	-	-	-	-	-
21-25	-	-	-	-	-	1	-	1	-	-	X	-	X	-	-
männlich	-	-	-	-	-	1	-	1	-	-	X	-	X	-	-
weiblich	-	-	-	-	-	-	-	-	-	-	-	-	-	-	-
25-35	4	2	2	-	-	2	1	1	-	-	X	X	X	-	-
männlich	2	1	1	-	-	2	1	1	-	-	-	-	-	-	-
weiblich	2	1	1	-	-	-	-	-	-	-	X	X	X	-	-
35-45	3	2	-	-	-	2	1	1	-	-	X	X	X	-	-
männlich	3	2	-	-	-	2	1	1	-	-	X	X	X	-	-
weiblich	-	-	-	-	-	-	-	-	-	-	-	-	-	-	-
45-55	2	-	1	-	-	3	2	-	-	-	X	X	X	-	-
männlich	2	-	1	-	-	3	2	-	-	-	X	X	X	-	-
weiblich	-	-	-	-	-	-	-	-	-	-	-	-	-	-	-
55-65	2	-	1	1	-	1	1	-	-	-	X	X	X	X	-
männlich	1	-	1	-	-	-	-	-	-	-	X	-	X	-	-
weiblich	1	-	-	1	-	1	1	-	-	-	-	X	-	X	-
65 und mehr	3	-	-	3	-	5	4	-	1	-	X	X	-	X	-
männlich	2	-	-	2	-	4	3	-	1	-	X	X	-	X	-
weiblich	1	-	-	1	-	1	1	-	-	-	-	X	-	X	-
<b>Zusammen</b>	<b>15</b>	<b>4</b>	<b>5</b>	<b>4</b>	<b>-</b>	<b>15</b>	<b>10</b>	<b>3</b>	<b>1</b>	<b>-</b>	<b>-</b>	<b>X</b>	<b>X</b>	<b>X</b>	<b>-</b>
<b>männlich</b>	<b>11</b>	<b>3</b>	<b>4</b>	<b>2</b>	<b>-</b>	<b>12</b>	<b>7</b>	<b>3</b>	<b>1</b>	<b>-</b>	<b>-8,3</b>	<b>X</b>	<b>X</b>	<b>X</b>	<b>-</b>
<b>weiblich</b>	<b>4</b>	<b>1</b>	<b>1</b>	<b>2</b>	<b>-</b>	<b>3</b>	<b>3</b>	<b>-</b>	<b>-</b>	<b>-</b>	<b>X</b>	<b>X</b>	<b>X</b>	<b>X</b>	<b>-</b>
Ohne Angabe	-	-	-	-	-	-	-	-	-	-	-	-	-	-	-
<b>Insgesamt</b>	<b>15</b>	<b>4</b>	<b>5</b>	<b>4</b>	<b>-</b>	<b>15</b>	<b>10</b>	<b>3</b>	<b>1</b>	<b>-</b>	<b>-</b>	<b>X</b>	<b>X</b>	<b>X</b>	<b>-</b>

**Noch 12. Getötete und Verletzte im Straßenverkehr nach Art der Verkehrsbeteiligung, Altersgruppen und Geschlecht**

Ins- gesamt	Darunter				Ins- gesamt	Darunter				Zu- bzw. Abnahme (-)				Im Alter von ... bis unter ... Jahren	Geschlecht	
	Fahrer und Mitfahrer von			Fuß- gänger		Fahrer und Mitfahrer von			Fuß- gänger	ins- gesamt	Fahrer und Mitfahrer von					Fuß- gänger
	Per- sonen- kraft- wagen	Motor- zwei- rädern mit amtl. Kennz.	Fahr- rädern			Per- sonen- kraft- wagen	Motor- zwei- rädern mit amtl. Kennz.	Fahr- rädern			Per- sonen- kraft- wagen	Motor- zwei- rädern mit amtl. Kennz.	Fahr- rädern			
Anzahl										%						
<b>Getötete</b>																
<b>Januar - September 2011</b>						<b>Januar - September 2010</b>										
3	2	-	-	1	6	5	-	-	1	X	X	-	-	-	unter 15	
2	2	-	-	-	3	2	-	-	1	X	-	-	-	X	männlich	
1	-	-	-	1	3	3	-	-	-	X	X	-	-	X	weiblich	
3	1	1	-	1	2	2	-	-	-	X	X	X	-	X	15-18	
3	1	1	-	1	-	-	-	-	-	X	X	X	-	X	männlich	
-	-	-	-	-	2	2	-	-	-	X	X	-	-	-	weiblich	
4	2	2	-	-	6	3	1	-	2	X	X	X	-	X	18-21	
4	2	2	-	-	4	2	-	-	2	-	-	X	-	X	männlich	
-	-	-	-	-	2	1	1	-	-	X	X	X	-	-	weiblich	
17	14	3	-	-	17	14	3	-	-	-	-	-	-	-	21-25	
15	12	3	-	-	13	10	3	-	-	15,4	20,0	-	-	-	männlich	
2	2	-	-	-	4	4	-	-	-	X	X	-	-	-	weiblich	
24	14	4	-	2	17	8	5	1	-	41,2	X	X	X	X	25-35	
17	9	3	-	1	12	5	5	-	-	41,7	X	X	-	X	männlich	
7	5	1	-	1	5	3	-	1	-	X	X	X	X	X	weiblich	
14	9	3	-	-	14	5	5	-	1	-	X	X	-	X	35-45	
11	6	3	-	-	11	4	5	-	-	-	X	X	-	-	männlich	
3	3	-	-	-	3	1	-	-	1	-	X	-	-	X	weiblich	
21	5	9	1	2	19	7	3	1	3	10,5	X	X	-	X	45-55	
15	4	8	-	-	17	7	3	-	2	-11,8	X	X	-	X	männlich	
6	1	1	1	2	2	-	-	1	1	X	X	X	-	X	weiblich	
15	10	1	2	-	8	3	-	2	2	X	X	X	-	X	55-65	
9	5	1	1	-	6	2	-	2	1	X	X	X	X	X	männlich	
6	5	-	1	-	2	1	-	-	1	X	X	-	X	X	weiblich	
33	18	-	9	4	21	9	-	7	5	57,1	X	-	X	X	65 und mehr	
20	10	-	7	1	18	7	-	7	4	11,1	X	-	-	X	männlich	
13	8	-	2	3	3	2	-	-	1	X	X	-	X	X	weiblich	
<b>134</b>	<b>75</b>	<b>23</b>	<b>12</b>	<b>10</b>	<b>110</b>	<b>56</b>	<b>17</b>	<b>11</b>	<b>14</b>	<b>21,8</b>	<b>33,9</b>	<b>35,3</b>	<b>9,1</b>	<b>-28,6</b>	<b>Zusammen</b>	
<b>96</b>	<b>51</b>	<b>21</b>	<b>8</b>	<b>3</b>	<b>84</b>	<b>39</b>	<b>16</b>	<b>9</b>	<b>10</b>	<b>14,3</b>	<b>30,8</b>	<b>31,3</b>	<b>X</b>	<b>X</b>	<b>männlich</b>	
<b>38</b>	<b>24</b>	<b>2</b>	<b>4</b>	<b>7</b>	<b>26</b>	<b>17</b>	<b>1</b>	<b>2</b>	<b>4</b>	<b>46,2</b>	<b>41,2</b>	<b>X</b>	<b>X</b>	<b>X</b>	<b>weiblich</b>	
-	-	-	-	-	-	-	-	-	-	-	-	-	-	-	Ohne Angabe	
<b>134</b>	<b>75</b>	<b>23</b>	<b>12</b>	<b>10</b>	<b>110</b>	<b>56</b>	<b>17</b>	<b>11</b>	<b>14</b>	<b>21,8</b>	<b>33,9</b>	<b>35,3</b>	<b>9,1</b>	<b>-28,6</b>	<b>Insgesamt</b>	

## Noch 12. Getötete und Verletzte im Straßenverkehr nach Art der Verkehrsbeteiligung, Altersgruppen und Geschlecht

Im Alter von ... bis unter ... Jahren	Ins-gesamt	Darunter				Ins-gesamt	Darunter				Zu- bzw. Abnahme (-)				
		Fahrer und Mitfahrer von			Fuß-gänger		Fahrer und Mitfahrer von			Fuß-gänger	ins-gesamt	Fahrer und Mitfahrer von			Fuß-gänger
		Per-sonen-kraft-wagen	Motor-zwei-rädern mit amtl. Kennz.	Fahr-rädern			Per-sonen-kraft-wagen	Motor-zwei-rädern mit amtl. Kennz.	Fahr-rädern			Per-sonen-kraft-wagen	Motor-zwei-rädern mit amtl. Kennz.	Fahr-rädern	
Geschlecht	Anzahl										%				
<b>Schwerverletzte</b>															
<b>September 2011                      September 2010</b>															
unter 15	11	4	-	2	4	19	3	-	9	7	-42,1	X	-	X	X
männlich	7	1	-	2	3	10	1	-	4	5	X	-	-	X	X
weiblich	4	3	-	-	1	9	2	-	5	2	X	X	-	X	X
15-18	5	1	2	-	1	6	-	1	2	-	X	X	X	X	X
männlich	2	-	1	-	-	6	-	1	2	-	X	-	-	X	-
weiblich	3	1	1	-	1	-	-	-	-	-	X	X	X	-	X
18-21	16	10	3	2	-	16	9	3	1	-	-	X	-	X	-
männlich	10	5	3	1	-	13	6	3	1	-	-23,1	X	-	-	-
weiblich	6	5	-	1	-	3	3	-	-	-	X	X	-	X	-
21-25	27	16	-	5	-	13	4	6	1	2	X	X	X	X	X
männlich	19	10	-	5	-	10	3	6	-	1	90,0	X	X	X	X
weiblich	8	6	-	-	-	3	1	-	1	1	X	X	-	X	X
25-35	29	9	11	2	2	30	19	4	2	-	-3,3	X	X	-	X
männlich	24	6	10	2	1	21	14	3	1	-	14,3	X	X	X	X
weiblich	5	3	1	-	1	9	5	1	1	-	X	X	-	X	X
35-45	14	5	6	2	-	17	7	3	2	1	-17,6	X	X	-	X
männlich	9	2	6	1	-	12	4	3	-	1	X	X	X	X	X
weiblich	5	3	-	1	-	5	3	-	2	-	-	-	-	X	-
45-55	29	11	5	6	3	26	6	8	8	-	11,5	X	X	X	X
männlich	18	4	5	3	3	18	4	7	5	-	-	-	X	X	X
weiblich	11	7	-	3	-	8	2	1	3	-	X	X	X	-	-
55-65	24	11	2	7	2	16	9	1	3	1	50,0	X	X	X	X
männlich	17	6	2	6	1	11	7	1	1	-	54,5	X	X	X	X
weiblich	7	5	-	1	1	5	2	-	2	1	X	X	-	X	-
65 und mehr	42	16	1	15	8	34	14	1	12	4	23,5	14,3	-	25,0	X
männlich	20	7	1	7	3	12	4	1	5	1	66,7	X	-	X	X
weiblich	22	9	-	8	5	22	10	-	7	3	-	X	-	X	X
<b>Zusammen</b>	<b>197</b>	<b>83</b>	<b>30</b>	<b>41</b>	<b>20</b>	<b>177</b>	<b>71</b>	<b>27</b>	<b>40</b>	<b>15</b>	<b>11,3</b>	<b>16,9</b>	<b>11,1</b>	<b>2,5</b>	<b>33,3</b>
<b>männlich</b>	<b>126</b>	<b>41</b>	<b>28</b>	<b>27</b>	<b>11</b>	<b>113</b>	<b>43</b>	<b>25</b>	<b>19</b>	<b>8</b>	<b>11,5</b>	<b>-4,7</b>	<b>12,0</b>	<b>42,1</b>	<b>X</b>
<b>weiblich</b>	<b>71</b>	<b>42</b>	<b>2</b>	<b>14</b>	<b>9</b>	<b>64</b>	<b>28</b>	<b>2</b>	<b>21</b>	<b>7</b>	<b>10,9</b>	<b>50,0</b>	<b>-</b>	<b>-33,3</b>	<b>X</b>
Ohne Angabe	-	-	-	-	-	-	-	-	-	-	-	-	-	-	-
<b>Insgesamt</b>	<b>197</b>	<b>83</b>	<b>30</b>	<b>41</b>	<b>20</b>	<b>177</b>	<b>71</b>	<b>27</b>	<b>40</b>	<b>15</b>	<b>11,3</b>	<b>16,9</b>	<b>11,1</b>	<b>2,5</b>	<b>33,3</b>

**Noch 12. Getötete und Verletzte im Straßenverkehr nach Art der Verkehrsbeteiligung, Altersgruppen und Geschlecht**

Ins- gesamt	Darunter				Ins- gesamt	Darunter				Zu- bzw. Abnahme (-)				Im Alter von ... bis unter ... Jahren	Geschlecht	
	Fahrer und Mitfahrer von			Fuß- gänger		Fahrer und Mitfahrer von			Fuß- gänger	ins- gesamt	Fahrer und Mitfahrer von					Fuß- gänger
	Per- sonen- kraft- wagen	Motor- zwei- rädern mit amtl. Kennz.	Fahr- rädern			Per- sonen- kraft- wagen	Motor- zwei- rädern mit amtl. Kennz.	Fahr- rädern			Per- sonen- kraft- wagen	Motor- zwei- rädern mit amtl. Kennz.	Fahr- rädern			
Anzahl										%						
<b>Schwerverletzte</b>																
<b>Januar - September 2011</b>						<b>Januar - September 2010</b>										
119	34	-	37	45	122	35	1	42	33	-2,5	-2,9	X	-11,9	36,4	unter 15	
59	14	-	22	21	69	17	1	26	19	-14,5	-17,6	X	-15,4	10,5	männlich	
60	20	-	15	24	53	18	-	16	14	13,2	11,1	-	-6,3	71,4	weiblich	
55	15	16	10	7	49	12	14	11	4	12,2	25,0	14,3	-9,1	X	15-18	
40	9	13	9	4	35	8	12	8	2	14,3	X	8,3	X	X	männlich	
15	6	3	1	3	14	4	2	3	2	7,1	X	X	X	X	weiblich	
125	89	18	10	3	144	91	16	14	9	-13,2	-2,2	12,5	-28,6	X	18-21	
81	51	18	6	1	92	56	13	8	5	-12,0	-8,9	38,5	X	X	männlich	
44	38	-	4	2	52	35	3	6	4	-15,4	8,6	X	X	X	weiblich	
177	114	27	15	5	182	113	36	14	6	-2,7	0,9	-25,0	7,1	X	21-25	
127	75	23	11	4	121	65	34	9	2	5,0	15,4	-32,4	X	X	männlich	
50	39	4	4	1	61	48	2	5	4	-18,0	-18,8	X	X	X	weiblich	
270	136	61	35	8	245	140	44	31	8	10,2	-2,9	38,6	12,9	-	25-35	
197	87	53	24	4	178	88	39	26	6	10,7	-1,1	35,9	-7,7	X	männlich	
73	49	8	11	4	67	52	5	5	2	9,0	-5,8	X	X	X	weiblich	
180	93	43	22	2	206	89	37	38	13	-12,6	4,5	16,2	-42,1	X	35-45	
134	60	41	14	1	141	48	35	24	6	-5,0	25,0	17,1	-41,7	X	männlich	
46	33	2	8	1	65	41	2	14	7	-29,2	-19,5	-	X	X	weiblich	
240	114	33	55	17	227	99	44	45	10	5,7	15,2	-25,0	22,2	70,0	45-55	
157	65	31	32	10	144	49	40	27	5	9,0	32,7	-22,5	18,5	X	männlich	
83	49	2	23	7	83	50	4	18	5	-	-2,0	X	27,8	X	weiblich	
177	95	15	43	10	163	81	14	41	9	8,6	17,3	7,1	4,9	X	55-65	
109	50	14	26	6	96	45	13	17	4	13,5	11,1	7,7	52,9	X	männlich	
68	45	1	17	4	67	36	1	24	5	1,5	25,0	-	-29,2	X	weiblich	
288	105	5	105	56	259	119	6	78	35	11,2	-11,8	X	34,6	60,0	65 und mehr	
145	51	4	55	20	115	50	6	38	11	26,1	2,0	X	44,7	81,8	männlich	
143	54	1	50	36	144	69	-	40	24	-0,7	-21,7	X	25,0	50,0	weiblich	
<b>1 631</b>	<b>795</b>	<b>218</b>	<b>332</b>	<b>153</b>	<b>1 597</b>	<b>779</b>	<b>212</b>	<b>314</b>	<b>127</b>	<b>2,1</b>	<b>2,1</b>	<b>2,8</b>	<b>5,7</b>	<b>20,5</b>	<b>Zusammen</b>	
<b>1 049</b>	<b>462</b>	<b>197</b>	<b>199</b>	<b>71</b>	<b>991</b>	<b>426</b>	<b>193</b>	<b>183</b>	<b>60</b>	<b>5,9</b>	<b>8,5</b>	<b>2,1</b>	<b>8,7</b>	<b>18,3</b>	<b>männlich</b>	
<b>582</b>	<b>333</b>	<b>21</b>	<b>133</b>	<b>82</b>	<b>606</b>	<b>353</b>	<b>19</b>	<b>131</b>	<b>67</b>	<b>-4,0</b>	<b>-5,7</b>	<b>10,5</b>	<b>1,5</b>	<b>22,4</b>	<b>weiblich</b>	
-	-	-	-	-	-	-	-	-	-	-	-	-	-	-	Ohne Angabe	
<b>1 631</b>	<b>795</b>	<b>218</b>	<b>332</b>	<b>153</b>	<b>1 597</b>	<b>779</b>	<b>212</b>	<b>314</b>	<b>127</b>	<b>2,1</b>	<b>2,1</b>	<b>2,8</b>	<b>5,7</b>	<b>20,5</b>	<b>Insgesamt</b>	

**Noch 12. Getötete und Verletzte im Straßenverkehr nach Art der Verkehrsbeteiligung, Altersgruppen und Geschlecht**

Im Alter von ... bis unter ... Jahren	Ins-gesamt	Darunter				Ins-gesamt	Darunter				Zu- bzw. Abnahme (-)				
		Fahrer und Mitfahrer von			Fuß-gänger		Fahrer und Mitfahrer von			Fuß-gänger	Fahrer und Mitfahrer von				Fuß-gänger
		Per-sonen-kraft-wagen	Motor-zwei-rädern mit amtl. Kennz.	Fahr-rädern			Per-sonen-kraft-wagen	Motor-zwei-rädern mit amtl. Kennz.	Fahr-rädern		ins-gesamt	Per-sonen-kraft-wagen	Motor-zwei-rädern mit amtl. Kennz.	Fahr-rädern	
Geschlecht	Anzahl										%				
<b>Leichtverletzte</b>															
<b>September 2011                      September 2010</b>															
unter 15	74	25	-	35	12	67	34	-	16	15	10,4	-26,5	-	X	-20,0
männlich	49	13	-	26	8	33	14	-	8	10	48,5	-7,1	-	X	X
weiblich	25	12	-	9	4	34	20	-	8	5	-26,5	-40,0	-	X	X
15-18	23	4	8	6	2	33	13	4	9	2	-30,3	X	X	X	-
männlich	15	1	8	4	-	17	6	4	4	1	-11,8	X	X	-	X
weiblich	8	3	-	2	2	16	7	-	5	1	X	X	-	X	X
18-21	64	37	3	11	1	91	65	5	12	5	-29,7	-43,1	X	-8,3	X
männlich	39	19	3	6	1	51	34	3	8	4	-23,5	-44,1	-	X	X
weiblich	25	18	-	5	-	40	31	2	4	1	-37,5	-41,9	X	X	X
21-25	84	58	4	13	3	107	73	8	17	2	-21,5	-20,5	X	-23,5	X
männlich	49	28	4	9	3	55	33	7	8	2	-10,9	-15,2	X	X	X
weiblich	35	30	-	4	-	52	40	1	9	-	-32,7	-25,0	X	X	-
25-35	132	89	10	17	1	147	91	9	21	7	-10,2	-2,2	X	-19,0	X
männlich	66	37	10	8	1	78	37	8	14	2	-15,4	-	X	X	X
weiblich	66	52	-	9	-	69	54	1	7	5	-4,3	-3,7	X	X	X
35-45	96	58	5	14	3	131	85	11	22	1	-26,7	-31,8	X	-36,4	X
männlich	57	27	5	11	1	75	39	9	17	-	-24,0	-30,8	X	-35,3	X
weiblich	39	31	-	3	2	56	46	2	5	1	-30,4	-32,6	X	X	X
45-55	117	65	4	29	5	134	77	12	27	9	-12,7	-15,6	X	7,4	X
männlich	52	23	3	14	2	65	29	9	15	5	-20,0	-20,7	X	-6,7	X
weiblich	65	42	1	15	3	69	48	3	12	4	-5,8	-12,5	X	25,0	X
55-65	80	48	1	21	3	84	56	4	13	5	-4,8	-14,3	X	61,5	X
männlich	36	20	1	11	-	40	25	3	5	2	-10,0	-20,0	X	X	X
weiblich	44	28	-	10	3	44	31	1	8	3	-	-9,7	X	X	-
65 und mehr	90	39	2	36	11	108	59	-	30	6	-16,7	-33,9	X	20,0	X
männlich	46	17	2	21	5	53	29	-	15	3	-13,2	-41,4	X	40,0	X
weiblich	44	22	-	15	6	55	30	-	15	3	-20,0	-26,7	-	-	X
<b>Zusammen</b>	<b>760</b>	<b>423</b>	<b>37</b>	<b>182</b>	<b>41</b>	<b>902</b>	<b>553</b>	<b>53</b>	<b>167</b>	<b>52</b>	<b>-15,7</b>	<b>-23,5</b>	<b>-30,2</b>	<b>9,0</b>	<b>-21,2</b>
<b>männlich</b>	<b>409</b>	<b>185</b>	<b>36</b>	<b>110</b>	<b>21</b>	<b>467</b>	<b>246</b>	<b>43</b>	<b>94</b>	<b>29</b>	<b>-12,4</b>	<b>-24,8</b>	<b>-16,3</b>	<b>17,0</b>	<b>-27,6</b>
<b>weiblich</b>	<b>351</b>	<b>238</b>	<b>1</b>	<b>72</b>	<b>20</b>	<b>435</b>	<b>307</b>	<b>10</b>	<b>73</b>	<b>23</b>	<b>-19,3</b>	<b>-22,5</b>	<b>X</b>	<b>-1,4</b>	<b>-13,0</b>
Ohne Angabe	5	3	-	1	1	2	2	-	-	-	X	X	-	X	X
<b>Insgesamt</b>	<b>765</b>	<b>426</b>	<b>37</b>	<b>183</b>	<b>42</b>	<b>904</b>	<b>555</b>	<b>53</b>	<b>167</b>	<b>52</b>	<b>-15,4</b>	<b>-23,2</b>	<b>-30,2</b>	<b>9,6</b>	<b>-19,2</b>

**Noch 12. Getötete und Verletzte im Straßenverkehr nach Art der Verkehrsbeteiligung, Altersgruppen und Geschlecht**

Ins- gesamt	Darunter				Ins- gesamt	Darunter				Zu- bzw. Abnahme (-)				Im Alter von ... bis unter ... Jahren	Geschlecht	
	Fahrer und Mitfahrer von			Fuß- gänger		Fahrer und Mitfahrer von			Fuß- gänger	ins- gesamt	Fahrer und Mitfahrer von					Fuß- gänger
	Per- sonen- kraft- wagen	Motor- zwei- rädern mit amtl. Kennz.	Fahr- rädern			Per- sonen- kraft- wagen	Motor- zwei- rädern mit amtl. Kennz.	Fahr- rädern			Per- sonen- kraft- wagen	Motor- zwei- rädern mit amtl. Kennz.	Fahr- rädern			
Anzahl										%						
<b>Leichtverletzte</b>																
<b>Januar - September 2011</b>					<b>Januar - September 2010</b>											
501	196	3	197	87	503	217	1	150	103	-0,4	-9,7	X	31,3	-15,5	unter 15	
288	98	1	130	51	279	110	-	98	53	3,2	-10,9	X	32,7	-3,8	männlich	
213	98	2	67	36	224	107	1	52	50	-4,9	-8,4	X	28,8	-28,0	weiblich	
242	59	54	72	13	235	83	40	61	17	3,0	-28,9	35,0	18,0	-23,5	15-18	
134	18	44	37	6	129	33	35	38	5	3,9	-45,5	25,7	-2,6	X	männlich	
108	41	10	35	7	106	50	5	23	12	1,9	-18,0	X	52,2	X	weiblich	
463	312	27	66	16	561	402	37	64	25	-17,5	-22,4	-27,0	3,1	-36,0	18-21	
261	160	23	37	10	320	213	31	39	16	-18,4	-24,9	-25,8	-5,1	-37,5	männlich	
202	152	4	29	6	241	189	6	25	9	-16,2	-19,6	X	16,0	X	weiblich	
732	496	46	111	23	755	522	40	105	29	-3,0	-5,0	15,0	5,7	-20,7	21-25	
399	248	40	62	10	378	223	35	54	21	5,6	11,2	14,3	14,8	-52,4	männlich	
333	248	6	49	13	377	299	5	51	8	-11,7	-17,1	X	-3,9	X	weiblich	
1 033	684	59	159	36	1 040	656	56	170	58	-0,7	4,3	5,4	-6,5	-37,9	25-35	
600	351	49	97	23	560	294	49	107	32	7,1	19,4	-	-9,3	-28,1	männlich	
433	333	10	62	13	480	362	7	63	26	-9,8	-8,0	X	-1,6	-50,0	weiblich	
834	506	55	156	28	867	532	55	159	30	-3,8	-4,9	-	-1,9	-6,7	35-45	
445	218	47	96	14	482	227	50	103	24	-7,7	-4,0	-6,0	-6,8	-41,7	männlich	
389	288	8	60	14	385	305	5	56	6	1,0	-5,6	X	7,1	X	weiblich	
949	541	58	207	41	884	517	50	195	39	7,4	4,6	16,0	6,2	5,1	45-55	
458	199	48	115	22	429	205	42	99	21	6,8	-2,9	14,3	16,2	4,8	männlich	
491	342	10	92	19	455	312	8	96	18	7,9	9,6	X	-4,2	5,6	weiblich	
669	371	23	174	39	591	357	18	140	29	13,2	3,9	27,8	24,3	34,5	55-65	
340	170	22	85	17	290	155	16	73	13	17,2	9,7	37,5	16,4	30,8	männlich	
329	201	1	89	22	301	202	2	67	16	9,3	-0,5	X	32,8	37,5	weiblich	
738	320	12	263	100	703	362	4	218	62	5,0	-11,6	X	20,6	61,3	65 und mehr	
373	150	12	148	39	328	158	4	117	22	13,7	-5,1	X	26,5	77,3	männlich	
365	170	-	115	61	375	204	-	101	40	-2,7	-16,7	-	13,9	52,5	weiblich	
<b>6 161</b>	<b>3 485</b>	<b>337</b>	<b>1 405</b>	<b>383</b>	<b>6 139</b>	<b>3 648</b>	<b>301</b>	<b>1 262</b>	<b>392</b>	<b>0,4</b>	<b>-4,5</b>	<b>12,0</b>	<b>11,3</b>	<b>-2,3</b>	<b>Zusammen</b>	
<b>3 298</b>	<b>1 612</b>	<b>286</b>	<b>807</b>	<b>192</b>	<b>3 195</b>	<b>1 618</b>	<b>262</b>	<b>728</b>	<b>207</b>	<b>3,2</b>	<b>-0,4</b>	<b>9,2</b>	<b>10,9</b>	<b>-7,2</b>	<b>männlich</b>	
<b>2 863</b>	<b>1 873</b>	<b>51</b>	<b>598</b>	<b>191</b>	<b>2 944</b>	<b>2 030</b>	<b>39</b>	<b>534</b>	<b>185</b>	<b>-2,8</b>	<b>-7,7</b>	<b>30,8</b>	<b>12,0</b>	<b>3,2</b>	<b>weiblich</b>	
19	6	1	9	1	14	4	1	7	1	35,7	X	-	X	-	Ohne Angabe	
<b>6 180</b>	<b>3 491</b>	<b>338</b>	<b>1 414</b>	<b>384</b>	<b>6 153</b>	<b>3 652</b>	<b>302</b>	<b>1 269</b>	<b>393</b>	<b>0,4</b>	<b>-4,4</b>	<b>11,9</b>	<b>11,4</b>	<b>-2,3</b>	<b>Insgesamt</b>	

## Noch 12. Getötete und Verletzte im Straßenverkehr nach Art der Verkehrsbeteiligung, Altersgruppen und Geschlecht

Im Alter von ... bis unter ... Jahren	Ins-gesamt	Darunter				Ins-gesamt	Darunter				Zu- bzw. Abnahme (-)				
		Fahrer und Mitfahrer von			Fuß-gänger		Fahrer und Mitfahrer von			Fuß-gänger	Fahrer und Mitfahrer von				Fuß-gänger
		Per-sonen-kraft-wagen	Motor-zwei-rädern mit amtl. Kennz.	Fahr-rädern			Per-sonen-kraft-wagen	Motor-zwei-rädern mit amtl. Kennz.	Fahr-rädern		ins-gesamt	Per-sonen-kraft-wagen	Motor-zwei-rädern mit amtl. Kennz.	Fahr-rädern	
Anzahl										%					
<b>Verunglückte insgesamt</b>															
<b>September 2011</b>															
<b>September 2010</b>															
unter 15	85	29	-	37	16	86	37	-	25	22	-1,2	-21,6	-	48,0	-27,3
männlich	56	14	-	28	11	43	15	-	12	15	30,2	-6,7	-	X	-26,7
weiblich	29	15	-	9	5	43	22	-	13	7	-32,6	-31,8	-	X	X
15-18	29	5	11	6	3	40	14	5	11	2	-27,5	X	X	X	X
männlich	18	1	10	4	-	23	6	5	6	1	-21,7	X	X	X	X
weiblich	11	4	1	2	3	17	8	-	5	1	-35,3	X	X	X	X
18-21	80	47	6	13	1	107	74	8	13	5	-25,2	-36,5	X	-	X
männlich	49	24	6	7	1	64	40	6	9	4	-23,4	-40,0	-	X	X
weiblich	31	23	-	6	-	43	34	2	4	1	-27,9	-32,4	X	X	X
21-25	111	74	4	18	3	121	77	15	18	4	-8,3	-3,9	X	-	X
männlich	68	38	4	14	3	66	36	14	8	3	3,0	5,6	X	X	-
weiblich	43	36	-	4	-	55	41	1	10	1	-21,8	-12,2	X	X	X
25-35	165	100	23	19	3	179	111	14	23	7	-7,8	-9,9	64,3	-17,4	X
männlich	92	44	21	10	2	101	52	12	15	2	-8,9	-15,4	75,0	-33,3	-
weiblich	73	56	2	9	1	78	59	2	8	5	-6,4	-5,1	-	X	X
35-45	113	65	11	16	3	150	93	15	24	2	-24,7	-30,1	-26,7	-33,3	X
männlich	69	31	11	12	1	89	44	13	17	1	-22,5	-29,5	-15,4	-29,4	-
weiblich	44	34	-	4	2	61	49	2	7	1	-27,9	-30,6	X	X	X
45-55	148	76	10	35	8	163	85	20	35	9	-9,2	-10,6	-50,0	-	X
männlich	72	27	9	17	5	86	35	16	20	5	-16,3	-22,9	X	-15,0	-
weiblich	76	49	1	18	3	77	50	4	15	4	-1,3	-2,0	X	20,0	X
55-65	106	59	4	29	5	101	66	5	16	6	5,0	-10,6	X	81,3	X
männlich	54	26	4	17	1	51	32	4	6	2	5,9	-18,8	-	X	X
weiblich	52	33	-	12	4	50	34	1	10	4	4,0	-2,9	X	20,0	-
65 und mehr	135	55	3	54	19	147	77	1	43	10	-8,2	-28,6	X	25,6	90,0
männlich	68	24	3	30	8	69	36	1	21	4	-1,4	-33,3	X	42,9	X
weiblich	67	31	-	24	11	78	41	-	22	6	-14,1	-24,4	-	9,1	X
<b>Zusammen</b>	<b>972</b>	<b>510</b>	<b>72</b>	<b>227</b>	<b>61</b>	<b>1 094</b>	<b>634</b>	<b>83</b>	<b>208</b>	<b>67</b>	<b>-11,2</b>	<b>-19,6</b>	<b>-13,3</b>	<b>9,1</b>	<b>-9,0</b>
<b>männlich</b>	<b>546</b>	<b>229</b>	<b>68</b>	<b>139</b>	<b>32</b>	<b>592</b>	<b>296</b>	<b>71</b>	<b>114</b>	<b>37</b>	<b>-7,8</b>	<b>-22,6</b>	<b>-4,2</b>	<b>21,9</b>	<b>-13,5</b>
<b>weiblich</b>	<b>426</b>	<b>281</b>	<b>4</b>	<b>88</b>	<b>29</b>	<b>502</b>	<b>338</b>	<b>12</b>	<b>94</b>	<b>30</b>	<b>-15,1</b>	<b>-16,9</b>	<b>X</b>	<b>-6,4</b>	<b>-3,3</b>
Ohne Angabe	5	3	-	1	1	2	2	-	-	-	X	X	-	X	X
<b>Insgesamt</b>	<b>977</b>	<b>513</b>	<b>72</b>	<b>228</b>	<b>62</b>	<b>1 096</b>	<b>636</b>	<b>83</b>	<b>208</b>	<b>67</b>	<b>-10,9</b>	<b>-19,3</b>	<b>-13,3</b>	<b>9,6</b>	<b>-7,5</b>



**Noch 12. Getötete und Verletzte im Straßenverkehr nach Art der Verkehrsbeteiligung, Altersgruppen und Geschlecht**

Ins- gesamt	Darunter				Ins- gesamt	Darunter				Zu- bzw. Abnahme (-)				Im Alter von ... bis unter ... Jahren	Geschlecht	
	Fahrer und Mitfahrer von			Fuß- gänger		Fahrer und Mitfahrer von			Fuß- gänger	ins- gesamt	Fahrer und Mitfahrer von					Fuß- gänger
	Per- sonen- kraft- wagen	Motor- zwei- rädern mit amtl. Kennz.	Fahr- rädern			Per- sonen- kraft- wagen	Motor- zwei- rädern mit amtl. Kennz.	Fahr- rädern			Per- sonen- kraft- wagen	Motor- zwei- rädern mit amtl. Kennz.	Fahr- rädern			
Anzahl										%						
<b>Verunglückte insgesamt</b>																
<b>Januar - September 2011</b>						<b>Januar - September 2010</b>										
623	232	3	234	133	631	257	2	192	137	-1,3	-9,7	X	21,9	-2,9	unter 15	
349	114	1	152	72	351	129	1	124	73	-0,6	-11,6	-	22,6	-1,4	männlich	
274	118	2	82	61	280	128	1	68	64	-2,1	-7,8	X	20,6	-4,7	weiblich	
300	75	71	82	21	286	97	54	72	21	4,9	-22,7	31,5	13,9	-	15-18	
177	28	58	46	11	164	41	47	46	7	7,9	-31,7	23,4	-	X	männlich	
123	47	13	36	10	122	56	7	26	14	0,8	-16,1	X	38,5	-28,6	weiblich	
592	403	47	76	19	711	496	54	78	36	-16,7	-18,8	-13,0	-2,6	-47,2	18-21	
346	213	43	43	11	416	271	44	47	23	-16,8	-21,4	-2,3	-8,5	-52,2	männlich	
246	190	4	33	8	295	225	10	31	13	-16,6	-15,6	X	6,5	X	weiblich	
926	624	76	126	28	954	649	79	119	35	-2,9	-3,9	-3,8	5,9	-20,0	21-25	
541	335	66	73	14	512	298	72	63	23	5,7	12,4	-8,3	15,9	-39,1	männlich	
385	289	10	53	14	442	351	7	56	12	-12,9	-17,7	X	-5,4	16,7	weiblich	
1 327	834	124	194	46	1 302	804	105	202	66	1,9	3,7	18,1	-4,0	-30,3	25-35	
814	447	105	121	28	750	387	93	133	38	8,5	15,5	12,9	-9,0	-26,3	männlich	
513	387	19	73	18	552	417	12	69	28	-7,1	-7,2	58,3	5,8	-35,7	weiblich	
1 028	608	101	178	30	1 087	626	97	197	44	-5,4	-2,9	4,1	-9,6	-31,8	35-45	
590	284	91	110	15	634	279	90	127	30	-6,9	1,8	1,1	-13,4	-50,0	männlich	
438	324	10	68	15	453	347	7	70	14	-3,3	-6,6	X	-2,9	7,1	weiblich	
1 210	660	100	263	60	1 130	623	97	241	52	7,1	5,9	3,1	9,1	15,4	45-55	
630	268	87	147	32	590	261	85	126	28	6,8	2,7	2,4	16,7	14,3	männlich	
580	392	13	116	28	540	362	12	115	24	7,4	8,3	8,3	0,9	16,7	weiblich	
861	476	39	219	49	762	441	32	183	40	13,0	7,9	21,9	19,7	22,5	55-65	
458	225	37	112	23	392	202	29	92	18	16,8	11,4	27,6	21,7	27,8	männlich	
403	251	2	107	26	370	239	3	91	22	8,9	5,0	X	17,6	18,2	weiblich	
1 059	443	17	377	160	983	490	10	303	102	7,7	-9,6	70,0	24,4	56,9	65 und mehr	
538	211	16	210	60	461	215	10	162	37	16,7	-1,9	60,0	29,6	62,2	männlich	
521	232	1	167	100	522	275	-	141	65	-0,2	-15,6	X	18,4	53,8	weiblich	
<b>7 926</b>	<b>4 355</b>	<b>578</b>	<b>1 749</b>	<b>546</b>	<b>7 846</b>	<b>4 483</b>	<b>530</b>	<b>1 587</b>	<b>533</b>	<b>1,0</b>	<b>-2,9</b>	<b>9,1</b>	<b>10,2</b>	<b>2,4</b>	<b>Zusammen</b>	
<b>4 443</b>	<b>2 125</b>	<b>504</b>	<b>1 014</b>	<b>266</b>	<b>4 270</b>	<b>2 083</b>	<b>471</b>	<b>920</b>	<b>277</b>	<b>4,1</b>	<b>2,0</b>	<b>7,0</b>	<b>10,2</b>	<b>-4,0</b>	<b>männlich</b>	
<b>3 483</b>	<b>2 230</b>	<b>74</b>	<b>735</b>	<b>280</b>	<b>3 576</b>	<b>2 400</b>	<b>59</b>	<b>667</b>	<b>256</b>	<b>-2,6</b>	<b>-7,1</b>	<b>25,4</b>	<b>10,2</b>	<b>9,4</b>	<b>weiblich</b>	
19	6	1	9	1	14	4	1	7	1	35,7	X	-	X	-	Ohne Angabe	
<b>7 945</b>	<b>4 361</b>	<b>579</b>	<b>1 758</b>	<b>547</b>	<b>7 860</b>	<b>4 487</b>	<b>531</b>	<b>1 594</b>	<b>534</b>	<b>1,1</b>	<b>-2,8</b>	<b>9,0</b>	<b>10,3</b>	<b>2,4</b>	<b>Insgesamt</b>	

## 13. Getötete und Verletzte im Straßenverkehr nach Altersgruppen und Geschlecht

Im Alter von ... bis unter ... Jahren  Geschlecht	Getötete						Schwerverletzte					
	September		Zu- bzw. Ab- nahme (-)	Jan. - September		Zu- bzw. Ab- nahme (-)	September		Zu- bzw. Ab- nahme (-)	Jan. - September		Zu- bzw. Ab- nahme (-)
	2011	2010		2011	2010		2011	2010		2011	2010	
	Anzahl		%	Anzahl		%	Anzahl		%	Anzahl		%
unter 15	-	-	-	3	6	X	11	19	-42,1	119	122	-2,5
männlich	-	-	-	2	3	X	7	10	X	59	69	-14,5
weiblich	-	-	-	1	3	X	4	9	X	60	53	13,2
15-18	1	1	-	3	2	X	5	6	X	55	49	12,2
männlich	1	-	X	3	-	X	2	6	X	40	35	14,3
weiblich	-	1	X	-	2	X	3	-	X	15	14	7,1
18-21	-	-	-	4	6	X	16	16	-	125	144	-13,2
männlich	-	-	-	4	4	-	10	13	-23,1	81	92	-12,0
weiblich	-	-	-	-	2	X	6	3	X	44	52	-15,4
21-25	-	1	X	17	17	-	27	13	X	177	182	-2,7
männlich	-	1	X	15	13	15,4	19	10	90,0	127	121	5,0
weiblich	-	-	-	2	4	X	8	3	X	50	61	-18,0
25-30	3	1	X	14	10	40,0	17	20	-15,0	141	161	-12,4
männlich	2	1	X	11	6	X	15	15	-	108	118	-8,5
weiblich	1	-	X	3	4	X	2	5	X	33	43	-23,3
30-35	1	1	-	10	7	X	12	10	20,0	129	84	53,6
männlich	-	1	X	6	6	-	9	6	X	89	60	48,3
weiblich	1	-	X	4	1	X	3	4	X	40	24	66,7
35-40	3	-	X	6	6	-	4	8	X	79	94	-16,0
männlich	3	-	X	6	4	X	4	4	-	60	64	-6,3
weiblich	-	-	-	-	2	X	-	4	X	19	30	-36,7
40-45	-	2	X	8	8	-	10	9	X	101	112	-9,8
männlich	-	2	X	5	7	X	5	8	X	74	77	-3,9
weiblich	-	-	-	3	1	X	5	1	X	27	35	-22,9
45-50	1	2	X	13	11	18,2	16	12	33,3	121	128	-5,5
männlich	1	2	X	9	10	X	12	7	X	87	84	3,6
weiblich	-	-	-	4	1	X	4	5	X	34	44	-22,7
50-55	1	1	-	8	8	-	13	14	-7,1	119	99	20,2
männlich	1	1	-	6	7	X	6	11	X	70	60	16,7
weiblich	-	-	-	2	1	X	7	3	X	49	39	25,6
55-60	1	-	X	11	4	X	14	7	X	114	100	14,0
männlich	-	-	-	7	3	X	9	4	X	66	57	15,8
weiblich	1	-	X	4	1	X	5	3	X	48	43	11,6
60-65	1	1	-	4	4	-	10	9	X	63	63	-
männlich	1	-	X	2	3	X	8	7	X	43	39	10,3
weiblich	-	1	X	2	1	X	2	2	-	20	24	-16,7
65-70	-	2	X	5	4	X	7	7	-	59	74	-20,3
männlich	-	2	X	3	4	X	3	3	-	33	37	-10,8
weiblich	-	-	-	2	-	X	4	4	-	26	37	-29,7
70-75	2	1	X	10	5	X	13	11	18,2	98	88	11,4
männlich	2	-	X	7	4	X	7	5	X	49	35	40,0
weiblich	-	1	X	3	1	X	6	6	-	49	53	-7,5
75 und mehr	1	2	X	18	12	50,0	22	16	37,5	131	97	35,1
männlich	-	2	X	10	10	-	10	4	X	63	43	46,5
weiblich	1	-	X	8	2	X	12	12	-	68	54	25,9
<b>Zusammen</b>	<b>15</b>	<b>15</b>	<b>-</b>	<b>134</b>	<b>110</b>	<b>21,8</b>	<b>197</b>	<b>177</b>	<b>11,3</b>	<b>1 631</b>	<b>1 597</b>	<b>2,1</b>
<b>männlich</b>	<b>11</b>	<b>12</b>	<b>-8,3</b>	<b>96</b>	<b>84</b>	<b>14,3</b>	<b>126</b>	<b>113</b>	<b>11,5</b>	<b>1 049</b>	<b>991</b>	<b>5,9</b>
<b>weiblich</b>	<b>4</b>	<b>3</b>	<b>X</b>	<b>38</b>	<b>26</b>	<b>46,2</b>	<b>71</b>	<b>64</b>	<b>10,9</b>	<b>582</b>	<b>606</b>	<b>-4,0</b>
Ohne Angabe	-	-	-	-	-	-	-	-	-	-	-	-
<b>Insgesamt</b>	<b>15</b>	<b>15</b>	<b>-</b>	<b>134</b>	<b>110</b>	<b>21,8</b>	<b>197</b>	<b>177</b>	<b>11,3</b>	<b>1 631</b>	<b>1 597</b>	<b>2,1</b>

**Noch 13. Getötete und Verletzte im Straßenverkehr nach Altersgruppen und Geschlecht**

Leichtverletzte						Verunglückte insgesamt						Im Alter von ... bis unter ... Jahren ----- Geschlecht
September		Zu-	Jan. - September		Zu-	September		Zu-	Jan. - September		Zu-	
2011	2010	bzw. Ab-	2011	2010	bzw. Ab-	2011	2010	bzw. Ab-	2011	2010	bzw. Ab-	
Anzahl		nahme	Anzahl		nahme	Anzahl		nahme	Anzahl		nahme	
		(-)			(-)			(-)			(-)	
		%			%			%			%	
74	67	10,4	501	503	-0,4	85	86	-1,2	623	631	-1,3	unter 15
49	33	48,5	288	279	3,2	56	43	30,2	349	351	-0,6	männlich
25	34	-26,5	213	224	-4,9	29	43	-32,6	274	280	-2,1	weiblich
23	33	-30,3	242	235	3,0	29	40	-27,5	300	286	4,9	15-18
15	17	-11,8	134	129	3,9	18	23	-21,7	177	164	7,9	männlich
8	16	X	108	106	1,9	11	17	-35,3	123	122	0,8	weiblich
64	91	-29,7	463	561	-17,5	80	107	-25,2	592	711	-16,7	18-21
39	51	-23,5	261	320	-18,4	49	64	-23,4	346	416	-16,8	männlich
25	40	-37,5	202	241	-16,2	31	43	-27,9	246	295	-16,6	weiblich
84	107	-21,5	732	755	-3,0	111	121	-8,3	926	954	-2,9	21-25
49	55	-10,9	399	378	5,6	68	66	3,0	541	512	5,7	männlich
35	52	-32,7	333	377	-11,7	43	55	-21,8	385	442	-12,9	weiblich
67	85	-21,2	594	618	-3,9	87	106	-17,9	749	789	-5,1	25-30
33	43	-23,3	362	324	11,7	50	59	-15,3	481	448	7,4	männlich
34	42	-19,0	232	294	-21,1	37	47	-21,3	268	341	-21,4	weiblich
65	62	4,8	439	422	4,0	78	73	6,8	578	513	12,7	30-35
33	35	-5,7	238	236	0,8	42	42	-	333	302	10,3	männlich
32	27	18,5	201	186	8,1	36	31	16,1	245	211	16,1	weiblich
42	51	-17,6	352	369	-4,6	49	59	-16,9	437	469	-6,8	35-40
26	31	-16,1	189	204	-7,4	33	35	-5,7	255	272	-6,3	männlich
16	20	-20,0	163	165	-1,2	16	24	-33,3	182	197	-7,6	weiblich
54	80	-32,5	482	498	-3,2	64	91	-29,7	591	618	-4,4	40-45
31	44	-29,5	256	278	-7,9	36	54	-33,3	335	362	-7,5	männlich
23	36	-36,1	226	220	2,7	28	37	-24,3	256	256	-	weiblich
45	79	-43,0	467	492	-5,1	62	93	-33,3	601	631	-4,8	45-50
20	44	-54,5	236	252	-6,3	33	53	-37,7	332	346	-4,0	männlich
25	35	-28,6	231	240	-3,8	29	40	-27,5	269	285	-5,6	weiblich
72	55	30,9	482	392	23,0	86	70	22,9	609	499	22,0	50-55
32	21	52,4	222	177	25,4	39	33	18,2	298	244	22,1	männlich
40	34	17,6	260	215	20,9	47	37	27,0	311	255	22,0	weiblich
52	58	-10,3	413	388	6,4	67	65	3,1	538	492	9,3	55-60
24	25	-4,0	214	175	22,3	33	29	13,8	287	235	22,1	männlich
28	33	-15,2	199	213	-6,6	34	36	-5,6	251	257	-2,3	weiblich
28	26	7,7	256	203	26,1	39	36	8,3	323	270	19,6	60-65
12	15	-20,0	126	115	9,6	21	22	-4,5	171	157	8,9	männlich
16	11	45,5	130	88	47,7	18	14	28,6	152	113	34,5	weiblich
33	35	-5,7	231	219	5,5	40	44	-9,1	295	297	-0,7	65-70
17	16	6,3	109	91	19,8	20	21	-4,8	145	132	9,8	männlich
16	19	-15,8	122	128	-4,7	20	23	-13,0	150	165	-9,1	weiblich
24	39	-38,5	252	231	9,1	39	51	-23,5	360	324	11,1	70-75
10	18	-44,4	127	114	11,4	19	23	-17,4	183	153	19,6	männlich
14	21	-33,3	125	117	6,8	20	28	-28,6	177	171	3,5	weiblich
33	34	-2,9	255	253	0,8	56	52	7,7	404	362	11,6	75 und mehr
19	19	-	137	123	11,4	29	25	16,0	210	176	19,3	männlich
14	15	-6,7	118	130	-9,2	27	27	-	194	186	4,3	weiblich
<b>760</b>	<b>902</b>	<b>-15,7</b>	<b>6 161</b>	<b>6 139</b>	<b>0,4</b>	<b>972</b>	<b>1 094</b>	<b>-11,2</b>	<b>7 926</b>	<b>7 846</b>	<b>1,0</b>	<b>Zusammen</b>
<b>409</b>	<b>467</b>	<b>-12,4</b>	<b>3 298</b>	<b>3 195</b>	<b>3,2</b>	<b>546</b>	<b>592</b>	<b>-7,8</b>	<b>4 443</b>	<b>4 270</b>	<b>4,1</b>	<b>männlich</b>
<b>351</b>	<b>435</b>	<b>-19,3</b>	<b>2 863</b>	<b>2 944</b>	<b>-2,8</b>	<b>426</b>	<b>502</b>	<b>-15,1</b>	<b>3 483</b>	<b>3 576</b>	<b>-2,6</b>	<b>weiblich</b>
5	2	X	19	14	35,7	5	2	X	19	14	35,7	Ohne Angabe
<b>765</b>	<b>904</b>	<b>-15,4</b>	<b>6 180</b>	<b>6 153</b>	<b>0,4</b>	<b>977</b>	<b>1 096</b>	<b>-10,9</b>	<b>7 945</b>	<b>7 860</b>	<b>1,1</b>	<b>Insgesamt</b>

## 14. An Straßenverkehrsunfällen beteiligte Fahrzeugführer und Fußgänger nach Art der Verkehrsbeteiligung

Art der Verkehrsbeteiligung	Unfälle mit											
	Per- sonen - schaden	schwer- wiegend. Sachsch. i. e. S.	Per- sonen - schaden	schwer- wiegend. Sachsch. i. e. S.	Per- sonen - schaden	schwer- wiegend. Sachsch. i. e. S.	Per- sonen - schaden	schwer- wiegend. Sachsch. i. e. S.	Per- sonen - schaden	schwer- wiegend. Sachsch. i. e. S.	Per- sonen - schaden	schwer- wiegend. Sachsch. i. e. S.
	September				Zu- bzw. Abnahme (-)		Jan. - September				Zu- bzw. Abnahme (-)	
	2011		2010				2011		2010			
Ortslage	Anzahl				%		Anzahl				%	
Fahrer von												
Mofas, Mopeds	42	2	47	2	-10,6	-	243	9	248	10	-2,0	X
innerorts	32	1	42	2	-23,8	X	199	7	204	10	-2,5	X
außerorts	10	1	5	-	X	X	44	2	44	-	-	X
Motorzweirädern m. amtl. Kennzeichen	73	9	89	4	-18,0	X	559	28	528	19	5,9	47,4
innerorts	41	5	43	2	-4,7	X	338	13	289	13	17,0	-
außerorts	32	4	46	2	-30,4	X	221	15	239	6	-7,5	X
Personenkraftwagen	927	315	1 008	374	-8,0	-15,8	7 280	2 729	7 153	3 283	1,8	-16,9
innerorts	614	192	680	220	-9,7	-12,7	4 699	1 698	4 543	1 922	3,4	-11,7
außerorts	313	123	328	154	-4,6	-20,1	2 581	1 031	2 610	1 361	-1,1	-24,2
darunter												
18-24 Jahre	167	75	205	61	-18,5	23,0	1 367	520	1 504	731	-9,1	-28,9
innerorts	105	42	138	36	-23,9	16,7	767	312	859	432	-10,7	-27,8
außerorts	62	33	67	25	-7,5	32,0	600	208	645	299	-7,0	-30,4
Bussen	9	-	7	-	X	-	65	12	60	16	8,3	-25,0
innerorts	6	-	6	-	-	-	54	9	44	10	22,7	X
außerorts	3	-	1	-	X	-	11	3	16	6	-31,3	X
Güterkraftfahrzeugen	116	51	118	47	-1,7	8,5	872	397	861	537	1,3	-26,1
innerorts	58	20	58	22	-	-9,1	417	167	406	210	2,7	-20,5
außerorts	58	31	60	25	-3,3	24,0	455	230	455	327	-	-29,7
Landwirtschaftliche Zugmaschinen	6	5	7	2	X	X	33	19	31	11	6,5	72,7
innerorts	5	3	5	-	-	X	18	11	14	4	28,6	X
außerorts	1	2	2	2	X	-	15	8	17	7	-11,8	X
übrigen												
Kraftfahrzeugen	6	-	8	3	X	X	54	10	57	20	-5,3	-50,0
innerorts	4	-	4	2	-	X	30	7	30	14	-	X
außerorts	2	-	4	1	X	X	24	3	27	6	-11,1	X
<b>Kraftfahrzeugen zusammen</b>	<b>1 179</b>	<b>382</b>	<b>1 284</b>	<b>432</b>	<b>-8,2</b>	<b>-11,6</b>	<b>9 106</b>	<b>3 204</b>	<b>8 938</b>	<b>3 896</b>	<b>1,9</b>	<b>-17,8</b>
<b>innerorts</b>	<b>760</b>	<b>221</b>	<b>838</b>	<b>248</b>	<b>-9,3</b>	<b>-10,9</b>	<b>5 755</b>	<b>1 912</b>	<b>5 530</b>	<b>2 183</b>	<b>4,1</b>	<b>-12,4</b>
<b>außerorts</b>	<b>419</b>	<b>161</b>	<b>446</b>	<b>184</b>	<b>-6,1</b>	<b>-12,5</b>	<b>3 351</b>	<b>1 292</b>	<b>3 408</b>	<b>1 713</b>	<b>-1,7</b>	<b>-24,6</b>
dar. flüchtig	59	33	62	44	-4,8	-25,0	466	278	465	309	0,2	-10,0
innerorts	40	18	47	22	-14,9	-18,2	339	138	344	142	-1,5	-2,8
außerorts	19	15	15	22	26,7	-31,8	127	140	121	167	5,0	-16,2

**Noch 14. An Straßenverkehrsunfällen beteiligte Fahrzeugführer und Fußgänger nach Art der Verkehrsbeteiligung**

Art der Verkehrsbeteiligung	Unfälle mit											
	Per-sonen - schaden	schwer-wiegend. Sachsch. i. e. S.	Per-sonen - schaden	schwer-wiegend. Sachsch. i. e. S.	Per-sonen - schaden	schwer-wiegend. Sachsch. i. e. S.	Per-sonen - schaden	schwer-wiegend. Sachsch. i. e. S.	Per-sonen - schaden	schwer-wiegend. Sachsch. i. e. S.	Per-sonen - schaden	schwer-wiegend. Sachsch. i. e. S.
	September				Zu- bzw. Abnahme (-)		Jan. - September				Zu- bzw. Abnahme (-)	
	2011		2010				2011		2010			
Ortslage	Anzahl				%		Anzahl				%	
Fahrrädern	237	-	226	1	4,9	X	1 903	6	1 723	6	10,4	-
innerorts	208	-	206	1	1,0	X	1 743	5	1 588	5	9,8	-
außerorts	29	-	20	-	45,0	-	160	1	135	1	18,5	-
darunter												
unter 15 Jahren	37	-	28	-	32,1	-	237	-	199	-	19,1	-
innerorts	36	-	28	-	28,6	-	226	-	194	-	16,5	-
außerorts	1	-	-	-	X	-	11	-	5	-	X	-
anderen Fahrzeugen	8	5	8	3	-	X	120	39	107	45	12,1	-13,3
innerorts	6	4	6	1	-	X	106	25	91	25	16,5	-
außerorts	2	1	2	2	-	X	14	14	16	20	-12,5	-30,0
Fußgänger	66	-	70	-	-5,7	-	575	-	561	-	2,5	-
innerorts	62	-	66	-	-6,1	-	532	-	526	-	1,1	-
außerorts	4	-	4	-	-	-	43	-	35	-	22,9	-
darunter												
unter 15 Jahren	17	-	22	-	-22,7	-	135	-	142	-	-4,9	-
innerorts	17	-	22	-	-22,7	-	128	-	142	-	-9,9	-
außerorts	-	-	-	-	-	-	7	-	-	-	X	-
65 Jahre und mehr	19	-	10	-	90,0	-	167	-	104	-	60,6	-
innerorts	18	-	10	-	80,0	-	160	-	102	-	56,9	-
außerorts	1	-	-	-	X	-	7	-	2	-	X	-
Andere Personen	1	-	-	-	X	-	22	-	14	-	57,1	-
innerorts	1	-	-	-	X	-	16	-	10	-	60,0	-
außerorts	-	-	-	-	-	-	6	-	4	-	X	-
<b>Insgesamt</b>	<b>1 491</b>	<b>387</b>	<b>1 588</b>	<b>436</b>	<b>-6,1</b>	<b>-11,2</b>	<b>11 726</b>	<b>3 249</b>	<b>11 343</b>	<b>3 947</b>	<b>3,4</b>	<b>-17,7</b>
<b>innerorts</b>	<b>1 037</b>	<b>225</b>	<b>1 116</b>	<b>250</b>	<b>-7,1</b>	<b>-10,0</b>	<b>8 152</b>	<b>1 942</b>	<b>7 745</b>	<b>2 213</b>	<b>5,3</b>	<b>-12,2</b>
<b>außerorts</b>	<b>454</b>	<b>162</b>	<b>472</b>	<b>186</b>	<b>-3,8</b>	<b>-12,9</b>	<b>3 574</b>	<b>1 307</b>	<b>3 598</b>	<b>1 734</b>	<b>-0,7</b>	<b>-24,6</b>
darunter												
unter 15 Jahren	55	-	51	1	7,8	X	377	-	346	2	9,0	X
innerorts	54	-	51	1	5,9	X	359	-	340	2	5,6	X
außerorts	1	-	-	-	X	-	18	-	6	-	X	-
65 Jahre und mehr	193	41	175	45	10,3	-8,9	1 484	311	1 252	315	18,5	-1,3
innerorts	135	28	125	28	8,0	-	1 141	204	933	208	22,3	-1,9
außerorts	58	13	50	17	16,0	-23,5	343	107	319	107	7,5	-

**15. An Straßenverkehrsunfällen mit Personenschaden beteiligte Fahrzeugführer und Fußgänger nach Art der Verkehrsbeteiligung, Altersgruppen und Geschlecht**

Im Alter von ... bis unter ... Jahren	Ins-gesamt	Darunter				Ins-gesamt	Darunter				Zu- bzw. Abnahme (-)					
		Fahrer von			Fuß-gänger		Fahrer von			Fuß-gänger	ins-gesamt	Fahrer von			Fuß-gänger	
		Per-sonen-kraft-wagen	Motor-zwei-rädern mit amtl. Kennz.	Fahr-rädern			Per-sonen-kraft-wagen	Motor-zwei-rädern mit amtl. Kennz.	Fahr-rädern			Per-sonen-kraft-wagen	Motor-zwei-rädern mit amtl. Kennz.	Fahr-rädern		
Geschlecht	Anzahl										%					
		<b>September 2011</b>					<b>September 2010</b>									
unter 15	55	-	-	37	17	51	1	-	28	22	7,8	X	-	32,1	-22,7	
männlich	40	-	-	27	12	30	-	-	15	15	33,3	-	-	80,0	-20,0	
weiblich	15	-	-	10	5	21	1	-	13	7	-28,6	X	-	-23,1	X	
15-18	23	-	10	7	3	27	-	5	13	2	-14,8	-	X	X	X	
männlich	16	-	10	4	-	20	-	5	8	1	-20,0	-	X	X	X	
weiblich	7	-	-	3	3	7	-	-	5	1	-	-	-	X	X	
18-21	85	54	6	13	1	122	89	8	13	5	-30,3	-39,3	X	-	X	
männlich	57	34	6	7	1	80	56	6	9	4	-28,8	-39,3	-	X	X	
weiblich	28	20	-	6	-	42	33	2	4	1	-33,3	-39,4	X	X	X	
21-25	152	113	4	18	3	165	116	14	18	4	-7,9	-2,6	X	-	X	
männlich	102	68	4	14	3	106	69	13	8	3	-3,8	-1,4	X	X	-	
weiblich	50	45	-	4	-	59	47	1	10	1	-15,3	-4,3	X	X	X	
25-35	262	182	24	21	3	286	195	16	28	7	-8,4	-6,7	50,0	-25,0	X	
männlich	175	110	22	12	2	188	116	14	19	2	-6,9	-5,2	57,1	-36,8	-	
weiblich	87	72	2	9	1	98	79	2	9	5	-11,2	-8,9	-	-	X	
35-45	223	154	12	16	3	252	159	17	25	3	-11,5	-3,1	-29,4	-36,0	-	
männlich	144	84	12	12	1	177	95	17	18	2	-18,6	-11,6	-29,4	-33,3	X	
weiblich	79	70	-	4	2	75	64	-	7	1	5,3	9,4	-	X	X	
45-55	283	173	10	36	9	282	173	22	37	10	0,4	-	-54,5	-2,7	X	
männlich	183	101	9	18	6	174	92	19	21	6	5,2	9,8	X	-14,3	-	
weiblich	100	72	1	18	3	108	81	3	16	4	-7,4	-11,1	X	12,5	X	
55-65	175	113	4	31	5	180	127	5	17	6	-2,8	-11,0	X	82,4	X	
männlich	116	73	4	17	1	117	79	5	6	2	-0,9	-7,6	X	X	X	
weiblich	59	40	-	14	4	63	48	-	11	4	-6,3	-16,7	-	27,3	-	
65 und mehr	193	110	3	55	19	175	113	2	43	10	10,3	-2,7	X	27,9	90,0	
männlich	138	91	3	31	8	123	90	2	21	4	12,2	1,1	X	47,6	X	
weiblich	55	19	-	24	11	52	23	-	22	6	5,8	-17,4	-	9,1	X	
<b>Zusammen</b>	<b>1 451</b>	<b>899</b>	<b>73</b>	<b>234</b>	<b>63</b>	<b>1 540</b>	<b>973</b>	<b>89</b>	<b>222</b>	<b>69</b>	<b>-5,8</b>	<b>-7,6</b>	<b>-18,0</b>	<b>5,4</b>	<b>-8,7</b>	
<b>männlich</b>	<b>971</b>	<b>561</b>	<b>70</b>	<b>142</b>	<b>34</b>	<b>1 015</b>	<b>597</b>	<b>81</b>	<b>125</b>	<b>39</b>	<b>-4,3</b>	<b>-6,0</b>	<b>-13,6</b>	<b>13,6</b>	<b>-12,8</b>	
<b>weiblich</b>	<b>480</b>	<b>338</b>	<b>3</b>	<b>92</b>	<b>29</b>	<b>525</b>	<b>376</b>	<b>8</b>	<b>97</b>	<b>30</b>	<b>-8,6</b>	<b>-10,1</b>	<b>X</b>	<b>-5,2</b>	<b>-3,3</b>	
Ohne Angabe	40	28	-	3	3	48	35	-	4	1	-16,7	-20,0	-	X	X	
<b>Insgesamt</b>	<b>1 491</b>	<b>927</b>	<b>73</b>	<b>237</b>	<b>66</b>	<b>1 588</b>	<b>1 008</b>	<b>89</b>	<b>226</b>	<b>70</b>	<b>-6,1</b>	<b>-8,0</b>	<b>-18,0</b>	<b>4,9</b>	<b>-5,7</b>	

**Noch 15. An Straßenverkehrsunfällen mit Personenschaden beteiligte Fahrzeugführer und Fußgänger  
nach Art der Verkehrsbeteiligung, Altersgruppen und Geschlecht**

Ins- gesamt	Darunter				Ins- gesamt	Darunter				Zu- bzw. Abnahme (-)				Im Alter von ... bis unter ... Jahren	Geschlecht														
	Fahrer von			Fuß- gänger		Fahrer von			Fuß- gänger	ins- gesamt	Fahrer von					Fuß- gänger													
	Per- sonen- kraft- wagen	Motor- zwei- rädern mit amtl. Kennz.	Fahr- rädern			Per- sonen- kraft- wagen	Motor- zwei- rädern mit amtl. Kennz.	Fahr- rädern			Per- sonen- kraft- wagen	Motor- zwei- rädern mit amtl. Kennz.	Fahr- rädern																
Anzahl										%																			
<b>Januar - September 2011</b>															<b>Januar - September 2010</b>														
377	-	-	237	135	346	3	-	199	142	9,0	X	-	19,1	-4,9	unter 15														
229	-	-	153	73	212	1	-	135	76	8,0	X	-	13,3	-3,9	männlich														
148	-	-	84	62	134	2	-	64	66	10,4	X	-	31,3	-6,1	weiblich														
216	7	60	88	21	189	5	50	82	23	14,3	X	20,0	7,3	-8,7	15-18														
144	5	53	49	11	134	4	46	54	7	7,5	X	15,2	-9,3	X	männlich														
72	2	7	39	10	55	1	4	28	16	30,9	X	X	39,3	-37,5	weiblich														
702	506	43	86	21	846	626	49	82	39	-17,0	-19,2	-12,2	4,9	-46,2	18-21														
451	312	42	49	12	544	390	42	51	25	-17,1	-20,0	-	-3,9	-52,0	männlich														
250	193	1	37	9	302	236	7	31	14	-17,2	-18,2	X	19,4	X	weiblich														
1 186	861	66	137	29	1 214	878	75	125	36	-2,3	-1,9	-12,0	9,6	-19,4	21-25														
766	528	62	81	15	767	514	71	69	24	-0,1	2,7	-12,7	17,4	-37,5	männlich														
420	333	4	56	14	447	364	4	56	12	-6,0	-8,5	-	-	16,7	weiblich														
2 013	1 395	123	226	46	2 049	1 386	106	227	68	-1,8	0,6	16,0	-0,4	-32,4	25-35														
1 337	840	110	149	28	1 309	781	99	151	40	2,1	7,6	11,1	-1,3	-30,0	männlich														
676	555	13	77	18	740	605	7	76	28	-8,6	-8,3	X	1,3	-35,7	weiblich														
1 797	1 192	101	189	31	1 814	1 146	100	210	46	-0,9	4,0	1,0	-10,0	-32,6	35-45														
1 151	666	95	117	16	1 209	654	95	137	31	-4,8	1,8	-	-14,6	-48,4	männlich														
646	526	6	72	15	605	492	5	73	15	6,8	6,9	X	-1,4	-	weiblich														
2 127	1 321	102	280	65	1 963	1 247	98	254	54	8,4	5,9	4,1	10,2	20,4	45-55														
1 367	756	95	160	36	1 259	718	89	137	30	8,6	5,3	6,7	16,8	20,0	männlich														
756	562	7	120	29	703	529	9	117	24	7,5	6,2	X	2,6	20,8	weiblich														
1 440	905	41	229	50	1 300	841	33	192	41	10,8	7,6	24,2	19,3	22,0	55-65														
960	579	39	117	23	892	563	32	96	19	7,6	2,8	21,9	21,9	21,1	männlich														
480	326	2	112	27	408	278	1	96	22	17,6	17,3	X	16,7	22,7	weiblich														
1 484	848	18	387	167	1 252	770	12	314	104	18,5	10,1	50,0	23,2	60,6	65 und mehr														
1 054	697	18	219	64	897	631	12	170	38	17,5	10,5	50,0	28,8	68,4	männlich														
430	151	-	168	103	355	139	-	144	66	21,1	8,6	-	16,7	56,1	weiblich														
<b>11 342</b>	<b>7 035</b>	<b>554</b>	<b>1 859</b>	<b>565</b>	<b>10 973</b>	<b>6 902</b>	<b>523</b>	<b>1 685</b>	<b>553</b>	<b>3,4</b>	<b>1,9</b>	<b>5,9</b>	<b>10,3</b>	<b>2,2</b>	<b>Zusammen</b>														
<b>7 459</b>	<b>4 383</b>	<b>514</b>	<b>1 094</b>	<b>278</b>	<b>7 223</b>	<b>4 256</b>	<b>486</b>	<b>1 000</b>	<b>290</b>	<b>3,3</b>	<b>3,0</b>	<b>5,8</b>	<b>9,4</b>	<b>-4,1</b>	<b>männlich</b>														
<b>3 878</b>	<b>2 648</b>	<b>40</b>	<b>765</b>	<b>287</b>	<b>3 749</b>	<b>2 646</b>	<b>37</b>	<b>685</b>	<b>263</b>	<b>3,4</b>	<b>0,1</b>	<b>8,1</b>	<b>11,7</b>	<b>9,1</b>	<b>weiblich</b>														
384	245	5	44	10	370	251	5	38	8	3,8	-2,4	-	15,8	X	Ohne Angabe														
<b>11 726</b>	<b>7 280</b>	<b>559</b>	<b>1 903</b>	<b>575</b>	<b>11 343</b>	<b>7 153</b>	<b>528</b>	<b>1 723</b>	<b>561</b>	<b>3,4</b>	<b>1,8</b>	<b>5,9</b>	<b>10,4</b>	<b>2,5</b>	<b>Insgesamt</b>														

**16. An Straßenverkehrsunfällen beteiligte Fahrzeugführer und Fußgänger als Hauptverursacher  
nach Art der Verkehrsbeteiligung**

Art der Verkehrsbeteiligung  Ortslage	Unfälle mit Personen- schaden	Verunglückte			Schwerw. Unfälle mit Sach- schaden i. e. S.	Unfälle mit Personen- schaden	Verunglückte			Schwerw. Unfälle mit Sach- schaden i. e. S.	
		Getötete	Schwer-	Leicht-			Getötete	Schwer-	Leicht-		
			verletzte					verletzte			
		<b>September 2011</b>					<b>September 2010</b>				
Fahrer von											
Mofas, Mopeds	22	-	7	17	1	23	-	4	23	1	
innerorts	17	-	3	16	-	21	-	4	21	1	
außerorts	5	-	4	1	1	2	-	-	2	-	
Motorzweirädern mit amtl. Kennzeichen	48	4	20	29	2	52	3	18	34	2	
innerorts	21	1	10	11	1	23	1	6	17	1	
außerorts	27	3	10	18	1	29	2	12	17	1	
Personenkraftwagen	509	6	118	550	188	571	10	110	661	215	
innerorts	343	1	53	350	109	379	2	58	431	123	
außerorts	166	5	65	200	79	192	8	52	230	92	
darunter											
18 bis unter 25 Jahre	107	-	32	121	53	133	1	19	172	42	
innerorts	66	-	12	79	31	81	1	11	107	24	
außerorts	41	-	20	42	22	52	-	8	65	18	
Bussen	4	-	3	9	-	2	-	-	3	-	
innerorts	3	-	3	8	-	2	-	-	3	-	
außerorts	1	-	-	1	-	-	-	-	-	-	
Güterkraftfahrzeugen	67	2	14	72	18	69	1	11	79	23	
innerorts	38	-	4	45	8	37	-	3	42	8	
außerorts	29	2	10	27	10	32	1	8	37	15	
Landwirtschaftlichen Zugmaschinen	2	-	-	2	3	4	-	1	3	-	
innerorts	2	-	-	2	2	3	-	1	2	-	
außerorts	-	-	-	-	1	1	-	-	1	-	
übrigen Kraftfahrzeugen	4	-	2	3	-	4	-	2	3	-	
innerorts	3	-	2	2	-	3	-	-	3	-	
außerorts	1	-	-	1	-	1	-	2	-	-	
<b>Kraftfahrzeugen zus.</b>	<b>656</b>	<b>12</b>	<b>164</b>	<b>682</b>	<b>212</b>	<b>725</b>	<b>14</b>	<b>146</b>	<b>806</b>	<b>241</b>	
<b>innerorts</b>	<b>427</b>	<b>2</b>	<b>75</b>	<b>434</b>	<b>120</b>	<b>468</b>	<b>3</b>	<b>72</b>	<b>519</b>	<b>133</b>	
<b>außerorts</b>	<b>229</b>	<b>10</b>	<b>89</b>	<b>248</b>	<b>92</b>	<b>257</b>	<b>11</b>	<b>74</b>	<b>287</b>	<b>108</b>	



**Noch 16. An Straßenverkehrsunfällen beteiligte Fahrzeugführer und Fußgänger als Hauptverursacher  
nach Art der Verkehrsbeteiligung**

Art der Verkehrsbeteiligung  Ortslage	Unfälle mit Personen- schaden	Verunglückte			Schwerw. Unfälle mit Sach- schaden i. e. S.	Unfälle mit Personen- schaden	Verunglückte			Schwerw. Unfälle mit Sach- schaden i. e. S.
		Getötete	Schwer-	Leicht-			Getötete	Schwer-	Leicht-	
			verletzte					verletzte		
		<b>September 2011</b>					<b>September 2010</b>			
Fahrrädern	91	3	24	67	-	96	1	26	87	1
innerorts	74	1	17	59	-	82	1	20	78	1
außerorts	17	2	7	8	-	14	-	6	9	-
darunter										
unter 15 Jahren	22	-	-	22	-	16	-	7	10	-
innerorts	21	-	-	21	-	16	-	7	10	-
außerorts	1	-	-	1	-	-	-	-	-	-
anderen Fahrzeugen	-	-	-	-	4	4	-	-	4	2
innerorts	-	-	-	-	3	3	-	-	3	-
außerorts	-	-	-	-	1	1	-	-	1	2
Fußgänger	23	-	9	16	-	12	-	5	7	-
innerorts	22	-	9	14	-	11	-	5	6	-
außerorts	1	-	-	2	-	1	-	-	1	-
darunter										
unter 15 Jahren	9	-	4	6	-	7	-	4	3	-
innerorts	9	-	4	6	-	7	-	4	3	-
außerorts	-	-	-	-	-	-	-	-	-	-
65 Jahre und mehr	4	-	2	2	-	-	-	-	-	-
innerorts	4	-	2	2	-	-	-	-	-	-
außerorts	-	-	-	-	-	-	-	-	-	-
Andere Personen	-	-	-	-	-	-	-	-	-	-
innerorts	-	-	-	-	-	-	-	-	-	-
außerorts	-	-	-	-	-	-	-	-	-	-
<b>Insgesamt</b>	<b>770</b>	<b>15</b>	<b>197</b>	<b>765</b>	<b>216</b>	<b>837</b>	<b>15</b>	<b>177</b>	<b>904</b>	<b>244</b>
<b>innerorts</b>	<b>523</b>	<b>3</b>	<b>101</b>	<b>507</b>	<b>123</b>	<b>564</b>	<b>4</b>	<b>97</b>	<b>606</b>	<b>134</b>
<b>außerorts</b>	<b>247</b>	<b>12</b>	<b>96</b>	<b>258</b>	<b>93</b>	<b>273</b>	<b>11</b>	<b>80</b>	<b>298</b>	<b>110</b>
darunter										
unter 15 Jahren	32	-	5	28	-	23	-	11	13	1
innerorts	31	-	5	27	-	23	-	11	13	1
außerorts	1	-	-	1	-	-	-	-	-	-
65 Jahre und mehr	105	3	30	95	23	104	6	29	112	28
innerorts	69	-	17	59	15	73	1	16	73	17
außerorts	36	3	13	36	8	31	5	13	39	11

**Noch 16. An Straßenverkehrsunfällen beteiligte Fahrzeugführer und Fußgänger als Hauptverursacher  
nach Art der Verkehrsbeteiligung**

Art der Verkehrsbeteiligung  Ortslage	Unfälle mit Personen- schaden	Verunglückte			Schwerw. Unfälle mit Sach- schaden i. e. S.	Unfälle mit Personen- schaden	Verunglückte			Schwerw. Unfälle mit Sach- schaden i. e. S.
		Getötete	Schwer- verletzte	Leicht- verletzte			Getötete	Schwer- verletzte	Leicht- verletzte	
			<b>Januar - September 2011</b>					<b>Januar - September 2010</b>		
Fahrer von										
Mofas, Mopeds	131	2	27	117	4	120	2	34	98	5
innerorts	103	1	16	99	2	98	2	24	83	5
außerorts	28	1	11	18	2	22	-	10	15	-
Motorzweirädern mit amtl. Kennzeichen	314	16	147	210	12	320	12	143	216	9
innerorts	159	6	60	121	2	153	5	57	117	6
außerorts	155	10	87	89	10	167	7	86	99	3
Personenkraftwagen	4 278	88	1 047	4 540	1 588	4 201	66	1 021	4 520	1 912
innerorts	2 745	13	432	2 839	919	2 607	9	422	2 791	1 041
außerorts	1 533	75	615	1 701	669	1 594	57	599	1 729	871
darunter										
18 bis unter 25 Jahre	936	27	263	1 024	356	1 005	19	276	1 124	507
innerorts	505	2	93	572	204	511	1	105	605	291
außerorts	431	25	170	452	152	494	18	171	519	216
Bussen	29	-	8	35	2	24	3	15	44	5
innerorts	23	-	5	31	2	19	-	4	19	3
außerorts	6	-	3	4	-	5	3	11	25	2
Güterkraftfahrzeugen	484	14	126	480	196	510	10	138	506	291
innerorts	252	1	41	257	86	272	5	39	286	94
außerorts	232	13	85	223	110	238	5	99	220	197
Landwirtschaftlichen Zugmaschinen	19	1	4	15	10	17	-	7	12	5
innerorts	10	1	-	9	7	9	-	4	5	3
außerorts	9	-	4	6	3	8	-	3	7	2
übrigen Kraftfahrzeugen	30	-	6	29	6	37	1	10	38	9
innerorts	18	-	4	16	3	24	1	4	23	5
außerorts	12	-	2	13	3	13	-	6	15	4
<b>Kraftfahrzeugen zus.</b>	<b>5 285</b>	<b>121</b>	<b>1 365</b>	<b>5 426</b>	<b>1 818</b>	<b>5 229</b>	<b>94</b>	<b>1 368</b>	<b>5 434</b>	<b>2 236</b>
<b>innerorts</b>	<b>3 310</b>	<b>22</b>	<b>558</b>	<b>3 372</b>	<b>1 021</b>	<b>3 182</b>	<b>22</b>	<b>554</b>	<b>3 324</b>	<b>1 157</b>
<b>außerorts</b>	<b>1 975</b>	<b>99</b>	<b>807</b>	<b>2 054</b>	<b>797</b>	<b>2 047</b>	<b>72</b>	<b>814</b>	<b>2 110</b>	<b>1 079</b>

**Noch 16. An Straßenverkehrsunfällen beteiligte Fahrzeugführer und Fußgänger als Hauptverursacher  
nach Art der Verkehrsbeteiligung**

Art der Verkehrsbeteiligung  Ortslage	Unfälle mit Personen- schaden	Verunglückte			Schwerw. Unfälle mit Sach- schaden i. e. S.	Unfälle mit Personen- schaden	Verunglückte			Schwerw. Unfälle mit Sach- schaden i. e. S.
		Getötete	Schwer-	Leicht-			Getötete	Schwer-	Leicht-	
			verletzte					verletzte		
		<b>Januar - September 2011</b>				<b>Januar - September 2010</b>				
Fahrrädern	733	9	200	583	3	681	9	179	563	3
innerorts	651	5	165	528	2	614	7	149	518	3
außerorts	82	4	35	55	1	67	2	30	45	-
darunter										
unter 15 Jahren	118	-	18	102	-	95	-	22	83	-
innerorts	111	-	16	97	-	93	-	21	80	-
außerorts	7	-	2	5	-	2	-	1	3	-
anderen Fahrzeugen	50	-	21	37	21	41	1	12	42	24
innerorts	39	-	15	27	7	29	1	5	26	6
außerorts	11	-	6	10	14	12	-	7	16	18
Fußgänger	149	4	44	121	-	138	6	36	107	-
innerorts	143	3	40	116	-	132	6	34	102	-
außerorts	6	1	4	5	-	6	-	2	5	-
darunter										
unter 15 Jahren	51	-	18	37	-	47	1	14	35	-
innerorts	50	-	16	37	-	47	1	14	35	-
außerorts	1	-	2	-	-	-	-	-	-	-
65 Jahre und mehr	34	3	12	29	-	15	1	4	10	-
innerorts	31	2	11	26	-	15	1	4	10	-
außerorts	3	1	1	3	-	-	-	-	-	-
Andere Personen	12	-	1	13	-	9	-	2	7	-
innerorts	8	-	1	9	-	7	-	1	6	-
außerorts	4	-	-	4	-	2	-	1	1	-
<b>Insgesamt</b>	<b>6 229</b>	<b>134</b>	<b>1 631</b>	<b>6 180</b>	<b>1 842</b>	<b>6 098</b>	<b>110</b>	<b>1 597</b>	<b>6 153</b>	<b>2 263</b>
<b>innerorts</b>	<b>4 151</b>	<b>30</b>	<b>779</b>	<b>4 052</b>	<b>1 030</b>	<b>3 964</b>	<b>36</b>	<b>743</b>	<b>3 976</b>	<b>1 166</b>
<b>außerorts</b>	<b>2 078</b>	<b>104</b>	<b>852</b>	<b>2 128</b>	<b>812</b>	<b>2 134</b>	<b>74</b>	<b>854</b>	<b>2 177</b>	<b>1 097</b>
darunter										
unter 15 Jahren	173	-	38	141	-	144	1	36	120	2
innerorts	165	-	34	136	-	142	1	35	117	2
außerorts	8	-	4	5	-	2	-	1	3	-
65 Jahre und mehr	799	30	229	783	182	691	21	220	699	190
innerorts	574	12	127	536	111	488	8	91	484	125
außerorts	225	18	102	247	71	203	13	129	215	65

## 17. Ursachen von Straßenverkehrsunfällen mit Personenschaden - Fehlverhalten der Fahrzeugführer

Ursache	Ins- gesamt	Darunter			Ins- gesamt	Darunter			Zu- bzw. Abnahme (-)				
		Per- sonen- kraft- wagen	Motor- zwei- räder mit amtl. Kenn- zeichen	Fahr- räder		Per- sonen- kraft- wagen	Motor- zwei- räder mit amtl. Kenn- zeichen	Fahr- räder	ins- gesamt	Per- sonen- kraft- wagen	Motor- zwei- räder mit amtl. Kenn- zeichen	Fahr- räder	
Anzahl									%				
		September 2011				September 2010							
<b>Insgesamt</b>	<b>943</b>	<b>616</b>	<b>64</b>	<b>144</b>	<b>1 028</b>	<b>682</b>	<b>59</b>	<b>149</b>	<b>-8,3</b>	<b>-9,7</b>	<b>8,5</b>	<b>-3,4</b>	
Verkehrstüchtigkeit	60	34	2	15	69	41	2	14	-13,0	-17,1	-	7,1	
darunter													
Alkoholeinfluss	42	25	1	12	57	31	2	14	-26,3	-19,4	X	-14,3	
Einfluss anderer berauschender Mittel (z.B. Drogen, Rauschgift)	5	2	1	-	3	3	-	-	X	X	X	-	
Straßenbenutzung	96	31	8	48	93	34	6	43	3,2	-8,8	X	11,6	
Geschwindigkeit	122	73	24	8	125	84	20	5	-2,4	-13,1	20,0	X	
Abstand	143	108	11	4	155	115	6	8	-7,7	-6,1	X	X	
Überholen	30	24	3	-	34	23	3	3	-11,8	4,3	-	X	
Vorbeifahren	3	2	-	1	1	1	-	-	X	X	-	X	
Nebeneinanderfahren	9	5	-	1	16	10	-	1	X	X	-	-	
Vorfahrt, Vorrang	147	114	1	18	183	147	4	17	-19,7	-22,4	X	5,9	
Abbiegen, Wenden, Rück- wärtsfahren, Ein- und Anfahren	164	121	-	22	152	109	1	24	7,9	11,0	X	-8,3	
Falsches Verhalten gegenüber Fußgängern	21	21	-	-	29	24	1	3	-27,6	-12,5	X	X	
darunter													
an Überwegen, Furten	3	3	-	-	7	6	-	-	X	X	-	-	
Ruhender Verkehr, Verkehrssicherung	8	6	-	-	7	7	-	-	X	X	-	-	
Nichtbeachten der Be- leuchtungsvorschriften	-	-	-	-	-	-	-	-	-	-	-	-	
Ladung, Besetzung	-	-	-	-	3	-	-	-	X	-	-	-	
Andere Fehler beim Fahrzeugführer	140	77	15	27	161	87	16	31	-13,0	-11,5	-6,3	-12,9	

**Noch 17. Ursachen von Straßenverkehrsunfällen mit Personenschaden - Fehlverhalten der Fahrzeugführer**

Ins- gesamt	Darunter			Ins- gesamt	Darunter			Zu- bzw. Abnahme (-)				Ursache
	Per- sonen- kraft- wagen	Motor- zwei- räder mit aml. Kenn- zeichen	Fahr- räder		Per- sonen- kraft- wagen	Motor- zwei- räder mit aml. Kenn- zeichen	Fahr- räder	ins- gesamt	Per- sonen- kraft- wagen	Motor- zwei- räder mit aml. Kenn- zeichen	Fahr- räder	
Anzahl								%				
Januar - September 2011				Januar - September 2010								
<b>7 672</b>	<b>5 215</b>	<b>416</b>	<b>1 152</b>	<b>7 484</b>	<b>5 136</b>	<b>404</b>	<b>1 044</b>	<b>2,5</b>	<b>1,5</b>	<b>3,0</b>	<b>10,3</b>	<b>Insgesamt</b>
486	304	17	120	467	294	10	113	4,1	3,4	70,0	6,2	Verkehrstüchtigkeit
379	229	15	107	369	218	10	106	2,7	5,0	50,0	0,9	darunter Alkoholeinfluss
15	9	1	3	17	13	-	3	-11,8	X	X	-	Einfluss anderer berauschender Mittel (z.B. Drogen, Rauschgift)
695	271	32	331	651	266	33	285	6,8	1,9	-3,0	16,1	Straßenbenutzung
1 075	780	133	58	1 256	931	142	51	-14,4	-16,2	-6,3	13,7	Geschwindigkeit
969	739	57	35	943	717	40	36	2,8	3,1	42,5	-2,8	Abstand
327	224	36	24	262	172	32	17	24,8	30,2	12,5	41,2	Überholen
11	5	1	3	13	10	1	2	-15,4	X	-	X	Vorbeifahren
88	60	3	2	102	68	1	3	-13,7	-11,8	X	X	Nebeneinanderfahren
1 200	946	10	120	1 147	923	9	109	4,6	2,5	X	10,1	Vorrang, Vorfahrt
1 252	939	13	162	1 077	790	15	147	16,2	18,9	-13,3	10,2	Abbiegen, Wenden, Rück- wärtsfahren, Ein- und Anfahren
184	147	2	17	174	138	3	17	5,7	6,5	X	-	Falsches Verhalten gegenüber Fußgängern
31	28	-	-	26	24	-	-	19,2	16,7	-	-	darunter an Überwegen, Furten
55	43	-	1	57	52	-	-	-3,5	-17,3	-	X	Ruhender Verkehr Verkehrssicherung
-	-	-	-	5	1	-	2	X	X	-	X	Nichtbeachten der Be- leuchtungsvorschriften
9	1	-	1	11	3	-	2	X	X	-	X	Ladung, Besetzung
1 321	756	112	278	1 319	771	118	260	0,2	-1,9	-5,1	6,9	Andere Fehler beim Fahrzeugführer

18. Straßenverkehrsunfälle und Verunglückte nach Unfallursachen <sup>1)</sup>

Ursache	Unfälle mit Personenschaden	Verunglückte			Schwerw. Unfälle mit Sachschaden i. e. S.	Unfälle mit Personenschaden	Verunglückte			Schwerw. Unfälle mit Sachschaden i. e. S.	
		Getötete	Schwer-	Leicht-			Getötete	Schwer-	Leicht-		
			verletzte					verletzte			
		September 2011					September 2010				
<b>Fehlverhalten der Fahrzeugführer</b>											
Alkoholeinfluss	42	1	10	44	25	57	1	19	52	30	
Einfluss anderer berauschender Mittel	5	-	4	5	4	3	-	1	4	-	
Übermüdung	3	-	3	2	3	1	-	1	-	4	
Sonst. körperl. u. geistig. Mängel	10	1	4	9	2	8	-	4	6	1	
Benutzung d. falschen Fahrbahn oder verbotswid. Benutzg. and. Straßenteile	56	-	9	54	5	47	1	10	45	5	
Verstoß gegen das Rechtsfahrgebot	39	1	17	42	18	43	5	20	33	21	
Nicht angepasste Geschwindigkeit m. gleichzeit. Überschreiten d. zulässigen Höchstgeschw. in anderen Fällen	2	-	2	-	1	1	-	1	-	-	
120	9	42	105	38	122	5	31	130	62		
Ungenügender Sicherheitsabstand	137	3	18	170	9	151	-	15	190	12	
Starkes Bremsen des Vorausfahrenden ohne zwingenden Grund	4	-	-	4	-	2	-	2	-	-	
Unzulässiges Rechtsüberholen	-	-	-	-	-	4	-	1	4	1	
Überholen trotz Gegenverkehrs	8	2	4	8	4	4	1	2	7	1	
Überholen trotz unklarer Verkehrslage	6	-	2	4	6	6	-	1	6	8	
Überholen trotz unzureich. Sichtverhältnisse	-	-	-	-	-	-	-	-	-	-	
Überholen o. Beachtung des nachfolgenden Verkehrs und/oder ohne rechtzeitige u. deutliche Ankündigung des Ausscherens	2	-	-	4	6	2	-	-	3	-	
Fehler beim Wiedereinordnen nach rechts	5	2	1	6	2	3	-	2	3	2	
Sonstige Fehler beim Überholen	7	-	-	7	2	11	-	-	13	2	
Fehler beim Überholtwerden	2	-	-	2	-	4	-	-	7	-	
Nichtbeachten des Vorranges entgegenkomm. Fahrzeuge beim Vorbeifahren an haltenden Fahrzeugen, Absperrungen, Hindernissen	3	-	-	5	-	1	-	-	1	1	
Nichtbeachten des nachf. Verkehrs beim Vorbeifahren an haltend. Fahrzeugen, Absperrung., Hindernissen und/oder ohne rechtzeitig. u. deutl. Ankündig. d. Ausscherens	-	-	-	-	-	-	-	-	-	1	
Nebeneinanderfahren, fehlerhaftes Wechseln d. Fahrstreifens oder Nichtbeachten des Reißverschlussverfahrens	9	-	1	10	3	16	-	2	19	3	
Nichtbeachten d. Regel "rechts vor links"	13	-	-	13	6	11	-	4	10	12	
Nichtbeacht. d. Vorfahrt regelnd. Verkehrs.	115	1	26	112	54	135	1	22	167	54	
Nichtbeacht. d. Vorfahrt d. durchgeh. Verkehrs auf Autobahnen oder Kraftfahrstraßen	2	-	-	2	2	1	-	-	1	1	
Nichtbeacht. der Vorfahrt durch Fahrzeuge, die aus Feld- und Waldwegen kommen	-	-	-	-	-	2	-	-	2	-	
Nichtbeacht. der Verkehrsregelung durch Polizeibeamte oder Lichtzeichen	16	-	7	16	3	28	-	2	34	2	
Nichtbeacht. des Vorranges entgegenkommender Fahrzeuge	-	-	-	-	-	3	-	1	2	2	
Nichtbeacht. des Vorranges von Schienenfahrzeugen an Bahnübergängen	1	-	1	-	-	1	-	2	-	-	

1) Die Tabelle enthält Mehrfachzählungen, weil bei einem Unfall bis zu acht Ursachen eingetragen werden.

**Noch 18. Straßenverkehrsunfälle und Verunglückte nach Unfallursachen <sup>1)</sup>**

Ursache	Unfälle mit Personenschaden	Verunglückte			Schwerw. Unfälle mit Sachschaden i. e. S.	Unfälle mit Personenschaden	Verunglückte			Schwerw. Unfälle mit Sachschaden i. e. S.
		Getötete	Schwer-	Leicht-			Getötete	Schwer-	Leicht-	
			verletzte					verletzte		
		<b>September 2011</b>				<b>September 2010</b>				
		<b>Noch Fehlverhalten der Fahrzeugführer</b>								
Fehler beim Abbiegen	82	-	20	79	25	77	-	18	85	33
Fehler beim Wenden oder Rückwärtsfahren	32	-	10	31	8	22	-	1	25	6
Fehler beim Einfahren in d. fließ. Verkehr	50	-	4	55	2	51	-	11	56	4
Falsches Verhalten gegenüber Fußgängern										
an Fußgängerüberwegen	2	-	-	2	-	7	-	1	7	-
an Fußgängerfurten	1	-	-	1	-	-	-	-	-	-
beim Abbiegen	6	-	3	5	-	5	-	1	5	-
an Haltestellen	1	-	-	1	-	2	-	-	2	-
an anderen Stellen	11	-	2	9	-	15	-	1	14	-
Unzulässiges Halten oder Parken	-	-	-	-	-	-	-	-	-	1
Mangelnde Sicherung haltender o. liegendebl. Fahrzeuge u. von Unfallstellen sowie Schulbussen, bei denen Kinder ein-/aussteigen	-	-	-	-	1	-	-	-	-	-
Verkehrswidriges Verhalten beim Ein- o. Aussteigen, Be- oder Entladen	8	-	2	6	-	7	-	1	6	-
Nichtbeachten d. Beleuchtungsvorschriften	-	-	-	-	-	-	-	-	-	-
Überladung, Überbesetzung	-	-	-	-	1	-	-	-	-	-
Unzureichend gesicherte Ladung oder Fahrzeugzubehörteile	-	-	-	-	1	3	-	-	3	2
Andere Fehler beim Fahrzeugführer	136	6	49	118	34	159	6	49	149	43
		<b>Technische Mängel, Wartungsmängel</b>								
Beleuchtung	1	-	1	-	-	2	-	1	1	-
Bereifung	-	-	-	-	1	2	-	-	3	2
Bremsen	3	-	1	3	-	-	-	-	-	-
Lenkung	-	-	-	-	-	-	-	-	-	-
Zugvorrichtung	-	-	-	-	-	-	-	-	-	-
Andere Mängel	3	-	1	3	-	3	-	-	3	1
		<b>Fehlverhalten der Fußgänger</b>								
Alkoholeinfluss	3	-	1	2	-	-	-	-	-	-
Einfluss anderer berauschender Mittel	-	-	-	-	-	-	-	-	-	-
Übermüdung	-	-	-	-	-	-	-	-	-	-
Sonst. körperl. u. geistig. Mängel	-	-	-	-	-	-	-	-	-	-
Falsches Verhalten b. Überschreiten d. Fahrbahn an Stellen, an den d. Fußg.verkehr durch Polizeibeamte oder Lichtzei. geregelt war	-	-	-	-	-	-	-	-	-	-
auf Fußgängerüberwegen ohne Verkehrsreg.	-	-	-	-	-	-	-	-	-	-
durch Polizeibeamte oder Lichtzeichen	-	-	-	-	-	-	-	-	-	-
in d. Nähe v. Kreuzungen, Einmündungen, Lichtzeichenanlagen, Fußgängerüberwegen										
bei dichtem Verkehr	2	-	1	1	-	-	-	-	-	-

1) Die Tabelle enthält Mehrfachzählungen, weil bei einem Unfall bis zu acht Ursachen eingetragen werden.

**Noch 18. Straßenverkehrsunfälle und Verunglückte nach Unfallursachen <sup>1)</sup>**

Ursache	Unfälle mit Perso- nen- schaden	Verunglückte			Schwerw. Unfälle mit Sach- schaden i. e. S.	Unfälle mit Perso- nen- schaden	Verunglückte			Schwerw. Unfälle mit Sach- schaden i. e. S.
		Getötete	Schwer-	Leicht-			Getötete	Schwer-	Leicht-	
			verletzte					verletzte		
		<b>September 2011</b>				<b>September 2010</b>				
		<b>Noch Fehlverhalten der Fußgänger</b>								
weiter falsches Verhalten an anderen Stellen durch plötzliches Hervortreten hinter Sichhindernissen	6	-	3	4	-	2	-	1	1	-
ohne auf den Fahrzeugverkehr zu achten	24	-	9	17	-	18	-	6	13	-
durch sonstiges falsches Verhalten	6	-	2	5	-	3	-	1	2	-
Nichtbenutzung des Gehweges	1	-	-	2	-	1	-	-	1	-
Nichtbenutzung d. vorgeschrieb. Straßenseite	-	-	-	-	-	-	-	-	-	-
Spielen auf oder neben der Fahrbahn	-	-	-	-	-	-	-	-	-	-
Andere Fehler der Fußgänger	1	-	-	1	-	1	-	1	-	-
		<b>Straßenverhältnisse</b>								
Verunreinigung durch ausgeflossenes Öl	1	-	-	1	-	-	-	-	-	-
Andere Verunreinigung. durch Straßenbenutzer	-	-	-	-	-	-	-	-	-	-
Schnee, Eis	-	-	-	-	-	-	-	-	-	-
Regen	6	-	-	7	4	11	-	1	18	11
Andere Einflüsse	1	-	-	1	-	-	-	-	-	-
Spurrillen im Zusammenhang mit Regen, Schnee oder Eis	-	-	-	-	-	-	-	-	-	-
Anderer Zustand der Straße	1	-	-	1	-	5	-	-	6	-
Nicht ordnungsgemäßer Zustand der Verkehrszeichen oder -einrichtungen	-	-	-	-	-	-	-	-	-	-
Mangelhafte Beleuchtung der Straße	-	-	-	-	-	-	-	-	-	-
Mangelhafte Sicherung v. Bahnübergängen	-	-	-	-	-	-	-	-	-	-
		<b>Witterungseinflüsse</b>								
Sichtbehinderung durch Nebel	2	-	-	2	1	-	-	-	-	-
starken Regen, Hagel, Schneegestöber usw.	1	-	-	2	3	1	-	-	1	-
blendende Sonne	6	1	-	8	1	2	-	1	2	2
Seitenwind	1	-	1	-	-	-	-	-	-	-
Unwetter oder sonst. Witterungseinflüsse	-	-	-	-	-	-	-	-	-	-
		<b>Hindernisse</b>								
Nicht oder unzureichend gesicherte Arbeits- stellen auf der Fahrbahn	-	-	-	-	-	1	-	1	-	-
Wild auf der Fahrbahn	9	-	-	10	6	15	-	2	15	5
Anderes Tier auf der Fahrbahn	1	-	-	1	3	6	-	1	10	-
Sonstiges Hindernis auf der Fahrbahn	2	-	2	-	-	1	-	-	1	-
Sonstige Ursachen	2	-	-	2	-	6	1	2	5	2

1) Die Tabelle enthält Mehrfachzählungen, weil bei einem Unfall bis zu acht Ursachen eingetragen werden.



**Noch 18. Straßenverkehrsunfälle und Verunglückte nach Unfallursachen <sup>1)</sup>**

Ursache	Unfälle mit Personenschaden	Verunglückte			Schwerw. Unfälle mit Sachschaden i. e. S.	Unfälle mit Personenschaden	Verunglückte			Schwerw. Unfälle mit Sachschaden i. e. S.
		Getötete	Schwer-	Leicht-			Getötete	Schwer-	Leicht-	
			verletzte					verletzte		
		<b>Januar - September 2011</b>				<b>Januar - September 2010</b>				
		<b>Fehlverhalten der Fahrzeugführer</b>								
Alkoholeinfluss	377	5	139	334	205	365	5	134	315	237
Einfluss anderer berauschender Mittel	15	-	9	13	11	17	-	9	13	7
Übermüdung	35	1	20	37	25	28	1	12	25	29
Sonst. körperl. u .geistig. Mängel	57	3	26	50	12	53	2	29	39	9
Benutzung d. falschen Fahrbahn oder verbotswid. Benutzg. and. Straßenteile	406	5	87	376	23	336	6	68	319	41
Verstoß gegen das Rechtsfahrgebot	279	13	106	262	124	295	15	122	282	106
Nicht angepasste Geschwindigkeit m.gleichzeit. Überschreiten d. zulässigen Höchstgeschw. in anderen Fällen	8	-	5	6	7	9	1	3	8	7
Ungenügender Sicherheitsabstand	1 062	67	432	914	446	1 239	43	454	1 197	824
Starkes Bremsen des Vorausfahrenden ohne zwingenden Grund	939	10	119	1 149	99	914	3	128	1 132	111
Unzulässiges Rechtsüberholen	19	-	3	20	2	20	-	3	18	7
Überholen trotz Gegenverkehrs	12	-	-	14	2	14	-	2	15	2
Überholen trotz unklarer Verkehrslage	57	11	44	51	15	40	1	26	48	19
Überholen trotz unzureich. Sichtverhältnisse	100	-	38	108	28	52	1	19	46	30
Überholen o. Beachtung des nachfolgenden Verkehrs und/oder ohne rechtzeitige u. deutliche Ankündigung des Ausscherens	3	-	3	-	1	4	-	2	4	-
Fehler beim Wiedereinordnen nach rechts	40	1	10	51	36	30	-	16	34	28
Sonstige Fehler beim Überholen	40	7	12	31	11	40	5	13	39	12
Fehler beim Überholtwerden	63	1	14	56	16	70	3	20	67	19
Nichtbeachten d. Vorranges entgegenkomm. Fahrzeuge beim Vorbeifahren an haltenden Fahrzeugen, Absperrungen, Hindernissen	12	-	2	11	5	12	-	1	14	7
Nichtbeachten des nachf. Verkehrs beim Vorbeifahren an haltend. Fahrzeugen, Absperrung., Hindernissen und/oder ohne rechtzeitig. u. deutl. Ankündig. d. Ausscherens	7	-	-	9	3	9	1	1	8	3
Nebeneinanderfahren, fehlerhaftes Wechseln d. Fahrstreifens oder Nichtbeachten des Reißverschlussverfahrens	4	-	1	4	-	4	-	1	4	2
Nichtbeachten d. Regel "rechts vor links"	85	2	22	89	24	100	-	21	108	52
Nichtbeacht. d. Vorfahrt regelnd. Verkehrsz.	99	-	13	101	48	76	-	12	77	65
Nichtbeacht. d. Vorfahrt d.durchgeh. Verkehrs auf Autobahnen oder Krafftahrtstraßen	948	15	225	1 007	430	894	7	209	978	461
Nichtbeacht. der Vorfahrt durch Fahrzeuge, die aus Feld- und Waldwegen kommen	12	-	-	19	9	10	-	4	14	9
Nichtbeacht. der Verkehrsregelung durch Polizeibeamte oder Lichtzeichen	4	-	-	5	3	10	-	-	11	6
Nichtbeacht. des Vorranges entgegenkommender Fahrzeuge	123	1	30	140	45	135	1	33	174	59
Nichtbeacht. des Vorranges von Schienenfahrzeugen an Bahnübergängen	4	-	-	5	3	11	-	5	10	9
	6	1	2	5	4	7	-	3	6	2

1) Die Tabelle enthält Mehrfachzählungen, weil bei einem Unfall bis zu acht Ursachen eingetragen werden.

**Noch 18. Straßenverkehrsunfälle und Verunglückte nach Unfallursachen <sup>1)</sup>**

Ursache	Unfälle mit Personenschaden	Verunglückte			Schwerw. Unfälle mit Sachschaden i. e. S.	Unfälle mit Personenschaden	Verunglückte			Schwerw. Unfälle mit Sachschaden i. e. S.	
		Getötete	Schwer-	Leicht-			Getötete	Schwer-	Leicht-		
			verletzte					verletzte			
		<b>Januar - September 2011</b>					<b>Januar - September 2010</b>				
		<b>Noch Fehlverhalten der Fahrzeugführer</b>									
Fehler beim Abbiegen	649	7	153	660	180	547	4	122	574	206	
Fehler beim Wenden oder Rückwärtsfahren	211	-	34	200	77	171	-	32	165	73	
Fehler beim Einfahren in d. fließ. Verkehr	390	2	53	391	27	356	3	59	336	24	
Falsches Verhalten gegenüber Fußgängern											
an Fußgängerüberwegen	26	-	7	20	-	22	-	9	18	-	
an Fußgängerfurten	5	-	-	6	-	4	1	-	4	-	
beim Abbiegen	22	-	7	19	-	20	-	4	19	-	
an Haltestellen	15	-	4	11	-	13	-	3	10	-	
an anderen Stellen	115	1	40	80	-	115	2	23	102	-	
Unzulässiges Halten oder Parken	4	1	3	6	1	4	-	1	3	4	
Mangelnde Sicherung haltender o. liegendebl. Fahrzeuge u. von Unfallstellen sowie Schulbussen, bei denen Kinder ein-/aussteigen	5	1	-	5	4	6	-	1	5	2	
Verkehrswidriges Verhalten beim Ein- o. Aussteigen, Be- oder Entladen	46	-	9	38	-	47	-	8	44	-	
Nichtbeachten d. Beleuchtungsvorschriften	-	-	-	-	-	5	-	2	4	-	
Überladung, Überbesetzung	-	-	-	-	3	1	1	1	-	-	
Unzureichend gesicherte Ladung oder Fahrzeugzubehörteile	9	-	3	7	11	10	-	1	9	14	
Andere Fehler beim Fahrzeugführer	1 306	42	450	1 171	379	1 301	42	451	1 105	515	
		<b>Technische Mängel, Wartungsmängel</b>									
Beleuchtung	6	-	4	4	1	3	1	1	1	2	
Bereifung	20	-	12	17	6	29	1	8	28	6	
Bremsen	8	-	2	7	-	14	1	6	12	-	
Lenkung	3	-	2	1	-	5	-	2	4	-	
Zugvorrichtung	-	-	-	-	2	3	1	2	2	-	
Andere Mängel	22	-	9	16	4	17	-	5	13	9	
		<b>Fehlverhalten der Fußgänger</b>									
Alkoholeinfluss	19	-	10	10	-	19	2	6	12	-	
Einfluss anderer berauschender Mittel	-	-	-	-	-	1	-	-	1	-	
Übermüdung	-	-	-	-	-	-	-	-	-	-	
Sonst. körperl. u. geistig. Mängel	2	1	1	2	-	1	1	1	-	-	
Falsches Verhalten b. Überschreiten d. Fahrbahn an Stellen, an den d. Fußg.verkehr durch Polizeibeamte oder Lichtzei. geregelt war	7	1	2	6	-	17	2	3	17	-	
auf Fußgängerüberwegen ohne Verkehrsreg. durch Polizeibeamte oder Lichtzeichen	1	-	-	1	-	-	-	-	-	-	
in d. Nähe v. Kreuzungen, Einmündungen, Lichtzeichenanlagen, Fußgängerüberwegen bei dichtem Verkehr	15	-	6	9	-	12	1	8	7	-	

1) Die Tabelle enthält Mehrfachzählungen, weil bei einem Unfall bis zu acht Ursachen eingetragen werden.

**Noch 18. Straßenverkehrsunfälle und Verunglückte nach Unfallursachen <sup>1)</sup>**

Ursache	Unfälle mit Personenschaden	Verunglückte			Schwerw. Unfälle mit Sachschaden i. e. S.	Unfälle mit Personenschaden	Verunglückte			Schwerw. Unfälle mit Sachschaden i. e. S.	
		Getötete	Schwer-	Leicht-			Getötete	Schwer-	Leicht-		
			verletzte					verletzte			
		<b>Januar - September 2011</b>					<b>Januar - September 2010</b>				
		<b>Noch Fehlverhalten der Fußgänger</b>									
weiter falsches Verhalten an anderen Stellen durch plötzliches Hervortreten hinter											
Sichhindernissen	45	-	14	32	-	29	-	9	20	-	
ohne auf den Fahrzeugverkehr zu achten	140	4	48	107	-	129	5	38	95	-	
durch sonstiges falsches Verhalten	25	-	6	20	-	19	3	5	15	-	
Nichtbenutzung des Gehweges	3	-	-	4	-	5	-	1	4	-	
Nichtbenutzung d. vorgeschrieb. Straßenseite	-	-	-	-	-	-	-	-	-	-	
Spielen auf oder neben der Fahrbahn	-	-	-	-	-	3	-	1	2	-	
Andere Fehler der Fußgänger	10	1	3	10	-	11	-	4	7	-	
		<b>Straßenverhältnisse</b>									
Verunreinigung durch ausgeflossenes Öl	6	-	-	6	-	4	-	2	2	-	
Andere Verunreinigung, durch Straßenbenutzer	1	-	-	1	-	-	-	-	-	-	
Schnee, Eis	115	1	22	120	116	283	9	70	320	353	
Regen	49	-	9	51	41	55	1	16	58	50	
Andere Einflüsse	4	-	2	2	-	4	1	1	4	-	
Spurrillen im Zusammenhang mit Regen, Schnee oder Eis	-	-	-	-	-	1	-	-	1	1	
Anderer Zustand der Straße	19	-	5	16	2	29	-	8	23	4	
Nicht ordnungsgemäßer Zustand der Verkehrszeichen oder -einrichtungen	-	-	-	-	-	-	-	-	-	-	
Mangelhafte Beleuchtung der Straße	-	-	-	-	-	-	-	-	-	-	
Mangelhafte Sicherung v. Bahnübergängen	-	-	-	-	-	-	-	-	-	-	
		<b>Witterungseinflüsse</b>									
Sichtbehinderung durch											
Nebel	3	-	1	2	2	-	-	-	-	1	
starken Regen, Hagel, Schneegestöber usw.	6	1	1	9	11	5	-	2	5	6	
blendende Sonne	32	2	3	34	5	13	-	5	10	5	
Seitenwind	6	-	2	5	1	4	-	2	4	2	
Unwetter oder sonst. Witterungseinflüsse	1	-	-	1	-	1	-	-	1	-	
		<b>Hindernisse</b>									
Nicht oder unzureichend gesicherte Arbeitsstellen auf der Fahrbahn	3	-	1	2	-	4	-	2	2	-	
Wild auf der Fahrbahn	75	1	12	75	50	94	1	13	94	21	
Anderes Tier auf der Fahrbahn	23	-	2	24	5	20	-	3	22	6	
Sonstiges Hindernis auf der Fahrbahn	14	-	6	10	3	10	-	-	10	2	
Sonstige Ursachen	20	-	5	17	1	29	1	10	25	3	

1) Die Tabelle enthält Mehrfachzählungen, weil bei einem Unfall bis zu acht Ursachen eingetragen werden.

# Veröffentlichungen <sup>1)</sup> im Statistischen Landesamt Sachsen-Anhalt

Im Monat Januar 2012 erschienen:

Bestell-Nr.	Kennziffer/ Periodizität	Titel	Preis (in EUR)
1 Z 0 03	Z	Statistisches Monatsheft 1/12	5,50
2 V 0 01 <sup>2)</sup>	V	Amtliches Verzeichnis der Landesbehörden - Stand: 01.12.2011 -	5,50
3 A 1 03	A I - -/10	Bevölkerung der Gemeinden nach Kreisen - 1964 bis 2010 -	9,50
3 A 4 01	A IV - j/10	Krankenhäuser, Vorsorge- und Rehabilitationseinrichtungen Jahr 2010 - Grunddaten und Kosten -	4,50
3 A 6 02	A VI - j/10	Sozialversicherungspflichtig Beschäftigte - 31.12.2007 bis 31.12.2010 -	8,00
3 C 3 05	C III - m-10/11	Schlachtungen und Geflügel - Oktober 2011 -	1,50
3 C 3 05	C III - m-11/11	Schlachtungen und Geflügel - November 2011 -	1,50
3 C 3 09	C III - j/11	Viehbestände - Schweine - Stand: 3. Mai 2011 Endgültige Ergebnisse	1,50
3 C 2 04	C II - j/11	Weinbestände - Stand: 31.07.2011 -	1,50
3 E 1 02	E I - m-8/11	Beschäftigte, Umsatz im Verarbeitenden Gewerbe sowie im Bergbau und der Gewinnung von Steinen und Erden - August 2011 - Vorläufige Ergebnisse Betriebe mit 50 und mehr tätigen Personen	5,00
3 E 1 02	E I - m-9/11	Beschäftigte, Umsatz im Verarbeitenden Gewerbe sowie im Bergbau und der Gewinnung von Steinen und Erden - September 2011 - Vorläufige Ergebnisse Betriebe mit 50 und mehr tätigen Personen	5,00
3 E 1 08	E I - m-9/11	Auftragseingangsindex und Umsatzindex im Verarbeitenden Gewerbe September 2011 - Vorläufige Ergebnisse -	5,50
3 E 2 01	E II , E III - m-9/11	Umsatz, Tätige Personen, Auftragseingang und Auftragsbestand im Baugewerbe September 2011	2,50
3 E 2 01	E II - m-10/11	Umsatz, Tätige Personen, Auftragseingang und Auftragsbestand im Baugewerbe Oktober 2011	2,50
3 E 3 02	E III - j/11	Ergebnisse der Jährlichen Erhebung im Ausbaugewerbe Juni 2011; 2. Vierteljahr 2011	2,50
3 E 4 02	E IV- j/09	Energiebilanz 2009	5,50
3 F 2 01	F II - m-9/10	Baugenehmigungen und Baufertigstellungen im Wohn- und Nichtwohnbau September 2010	2,50
3 G 1 01	G I, G IV - m-5/11	Entwicklung von Umsatz und Beschäftigten im Kraftfahrzeughandel, Einzelhandel und Gastgewerbe - Mai 2011 -	3,00
3 G 1 01	G I, G IV - m-6/11	Entwicklung von Umsatz und Beschäftigten im Kraftfahrzeughandel, Einzelhandel und Gastgewerbe - Juni 2011 -	3,00
3 G 1 01	G I, G IV - m-7/11	Entwicklung von Umsatz und Beschäftigten im Kraftfahrzeughandel, Einzelhandel und Gastgewerbe - Juli 2011 -	3,00
3 G 1 01	G I, G IV - m-8/11	Entwicklung von Umsatz und Beschäftigten im Kraftfahrzeughandel, Einzelhandel und Gastgewerbe - August 2011 -	3,00
3 G 4 01	G IV - m-8/11	Gäste und Übernachtungen im Reiseverkehr, Beherbergungskapazität August 2011, Januar bis August 2011 - Vorläufige Ergebnisse -	6,00
3 H 1 01	H I - m-8/11	Straßenverkehrsunfälle - August 2011 - Vorläufige Ergebnisse	6,00
3 H 1 05	H I - vj-3/11	Fahrgäste und Beförderungsleistungen im Schienennahverkehr und im gewerblichen Omnibusverkehr - III. Quartal 2011 -	1,50
3 H 2 01	H II - m-6/11	Binnenschifffahrt - Juni 2011 -	4,00
3 H 2 01	H II - m-7/11	Binnenschifffahrt - Juli 2011 -	4,00
3 K 5 04	K V - j/11	Tageseinrichtungen für Kinder und geförderte Kindertagespflege Stichtag: 01.03.2011	4,50

1) Veröffentlichung als PDF-Datei kostenfrei erhältlich - bei Bestellung bitte die erste Stelle der Bestellnummer durch eine „6“ ersetzen

2) Veröffentlichung nicht als PDF-Datei erhältlich.