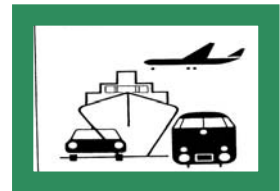


STATISTISCHE BERICHTE

HI
m-6/11

Bestellnummer:
3H101



Verkehr

Straßenverkehrsunfälle

Juni 2011
- Vorläufige Ergebnisse -



SACHSEN-ANHALT

Statistisches Landesamt

Herausgabemonat: Oktober2011

Zu beziehen durch das
Statistische Landesamt Sachsen-Anhalt
Dezernat Öffentlichkeitsarbeit
Postfach 20 11 56
06012 Halle (Saale)

Preis: 6,00 EUR (kostenfrei als PDF-Datei verfügbar – Bestellnummer: 6H101)

Inhaltliche Verantwortung:

Dezernat: Handel, Gastgewerbe, Dienstleistungen, Verkehr
Frau Pekel
Telefon: 0345 2318-404

Auskünfte erhalten Sie unter:

Telefon: 0345 2318-777

Telefon: 0345 2318-715

Telefon: 0345 2318-716

Telefax: 0345 2318-913

Internet: <http://www.statistik.sachsen-anhalt.de>

E-Mail: info@stala.mi.sachsen-anhalt.de

Vertrieb:

Telefon: 0345 2318-718

E-Mail: shop@stala.mi.sachsen-anhalt.de

Druck: Statistisches Landesamt Sachsen-Anhalt

© Statistisches Landesamt Sachsen-Anhalt, Halle (Saale), 2011

Auszugsweise Vervielfältigung und Verbreitung mit Quellenangabe gestattet.

Bibliothek und Besucherdienst (Merseburger Straße 2):

Montag bis Donnerstag: 9.00 Uhr bis 15.30 Uhr
Freitag: 9.00 Uhr bis 13.00 Uhr } möglichst nach Vereinbarung

Telefon: 0345 2318-714

E-Mail: bibliothek@stala.mi.sachsen-anhalt.de

Statistischer Bericht

Straßenverkehrsunfälle

Juni 2011
- Vorläufige Ergebnisse -

Land Sachsen-Anhalt

Inhaltsverzeichnis

Seite

Vorbemerkungen	3
Grafiken	5
Tabellen	
Straßenverkehrsunfälle und Verunglückte	
1. Entwicklung der Straßenverkehrsunfälle in Sachsen-Anhalt	6
2. Straßenverkehrsunfälle und Verunglückte nach Unfallkategorien und Unfallfolgen	7
3. Straßenverkehrsunfälle und Verunglückte nach Straßenarten	8
4. Straßenverkehrsunfälle und Verunglückte nach Unfalltypen	9
5. Straßenverkehrsunfälle und Verunglückte nach Unfallarten	10
6. Straßenverkehrsunfälle und Verunglückte nach Tagesdatum und Ortslage	12
7. Straßenverkehrsunfälle und Verunglückte nach Art der Verkehrsbeteiligung und Ortslage	14
8. Straßenverkehrsunfälle und Verunglückte nach kreisfreien Städten und Landkreisen im Monat	16
9. Straßenverkehrsunfälle und Verunglückte nach kreisfreien Städten und Landkreisen im Zeitraum	18
10. Übrige Sachschadensunfälle nach kreisfreien Städten und Landkreisen	19
Getötete und Verletzte im Straßenverkehr	
11. Getötete und Verletzte im Straßenverkehr nach Art der Verkehrsbeteiligung	20
12. Getötete und Verletzte im Straßenverkehr nach Art der Verkehrsbeteiligung, Altersgruppen und Geschlecht	24
13. Getötete und Verletzte im Straßenverkehr nach Altersgruppen und Geschlecht	32
An Straßenverkehrsunfällen beteiligte Fahrzeugführer und Fußgänger	
14. An Straßenverkehrsunfällen beteiligte Fahrzeugführer und Fußgänger nach Art der Verkehrsbeteiligung	34
15. An Straßenverkehrsunfällen mit Personenschaden beteiligte Fahrzeugführer und Fußgänger nach Art der Verkehrsbeteiligung, Altersgruppen und Geschlecht	36
16. An Straßenverkehrsunfällen beteiligte Fahrzeugführer und Fußgänger als Hauptverursacher nach Art der Verkehrsbeteiligung	38
Ursachen von Straßenverkehrsunfällen	
17. Ursachen von Straßenverkehrsunfällen mit Personenschaden – Fehlverhalten der Fahrzeugführer	42
18. Straßenverkehrsunfälle und Verunglückte nach Unfallursachen	44

Vorbemerkungen

Rechtsgrundlage

Rechtsgrundlage für die Durchführung der Straßenverkehrsunfallstatistik bildet das Gesetz über die Statistik der Straßenverkehrsunfälle (Straßenverkehrsunfallstatistikgesetz - StVUnfStatG) vom 15. Juni 1990 (BGBl. I S.1078 ff) zuletzt geändert durch das erste Gesetz zur Änderung des Straßenverkehrsunfallstatistikgesetzes vom 23. November 1994 (BGBl. I S. 3491) sowie die Verordnung zur näheren Bestimmung des schwerwiegenden Unfalls mit Sachschaden im Sinne des Straßenverkehrsunfallstatistikgesetzes, zuletzt geändert durch Artikel 3 der Verordnung zur Änderung der Anlage zu §24a des Straßenverkehrsgesetzes und anderer Vorschriften vom 6. Juni 2007 (BGBl. I S. 1047).

Methodik

Entsprechend der Rechtsgrundlage wird über Unfälle, bei denen infolge des Fahrverkehrs auf öffentlichen Straßen, Wegen und Plätzen Personen getötet oder verletzt oder Sachschäden verursacht worden sind, eine Bundesstatistik geführt.

Auskunftspflichtig sind die Polizeidienststellen, deren Beamte den Unfall aufgenommen haben. Daraus folgt, dass die Statistik nur solche Unfälle erfasst, zu denen die Polizei herangezogen wurde.

Grundlage für die Statistik der Straßenverkehrsunfälle sind die elektronisch übergebenen Daten der Verkehrsunfallanzeigen von Unfällen mit Personenschaden, schwerwiegendem Sachschaden im engeren Sinne und sonstigem Sachschaden unter dem Einfluss berauschender Mittel. Die Meldungen über die übrigen Sachschadensunfälle, ohne Einwirkung berauschender Mittel, gehen entsprechend dem o.g. Gesetz nur anzahlmäßig nach der Ortslage in die Straßenverkehrsunfallstatistik ein.

Diese übrigen Sachschadensunfälle, ohne den Einfluss berauschender Mittel, sind im vorliegenden Bericht nur in den Tabellen 1, 2 und 9 ausgewiesen.

Nicht immer können alle Unfallanzeigen termingerecht in die Monatsergebnisse eingearbeitet werden, da bei fehlenden oder widersprüchlichen Angaben oft zeitraubende Rückfragen oder Ermittlungsarbeiten anfallen. Dadurch können für

bereits veröffentlichte Vormonatsergebnisse Korrekturen oder Nachmeldungen anfallen. Diese werden laufend ergänzt. Bei den Daten für das laufende Jahr handelt es sich daher jeweils um vorläufige Ergebnisse.

Erläuterung der Begriffe

Unfälle

Unfälle werden nach der Schwere der Unfallfolgen unterschieden in Unfälle mit Personenschaden, schwerwiegende Unfälle mit Sachschaden im engeren Sinne (i.e.S.), sonstige Sachschadensunfälle unter dem Einfluss berauschender Mittel (z.B. Alkohol, Drogen) und übrige Sachschadensunfälle. Kriterium der Zuordnung ist jeweils die schwerste Unfallfolge.

Unfälle mit Personenschaden

Unfälle, bei denen infolge des Fahrverkehrs auf öffentlichen Straßen, Wegen und Plätzen Personen verletzt oder getötet wurden, unabhängig von der Höhe und Art des Sachschadens.

Unfälle mit nur Sachschaden:

Schwerwiegende Unfälle mit Sachschaden (im engeren Sinne)

Unfälle mit Straftatbestand oder Ordnungswidrigkeit (Bußgeld) in Zusammenhang mit der Teilnahme am Straßenverkehr (dazu zählen auch Fälle der Einwirkung von berauschenden Mitteln). Gleichzeitig muss mindestens ein Kraftfahrzeug auf Grund eines Unfallschadens von der Unfallstelle abgeschleppt werden (nicht fahrbereit).

Sonstige Sachschadensunfälle unter dem Einfluss berauschender Mittel

Ein Unfallbeteiligter steht unter dem Einfluss von berauschenden Mitteln (z.B. Alkohol, Drogen, bis 2007 nur Alkohol) und alle beteiligten Kraftfahrzeuge sind fahrbereit.

Übrige Sachschadensunfälle

- Sachschadensunfälle ohne Straftatbestand oder Ordnungswidrigkeit, unabhängig von der Fahrbereitschaft beteiligter Fahrzeuge.
- Sachschadensunfälle mit Straftatbestand oder Ordnungswidrigkeit, wobei alle beteiligten Fahrzeuge fahrbereit sind und kein Einfluss berauschender Mittel vorlag.

Beteiligte

Als **Beteiligte** an einem Straßenverkehrsunfall werden alle Fahrzeugführer oder Fußgänger erfasst, die selbst oder deren Fahrzeug Schäden erlitten oder hervorgerufen haben. Mitfahrer zählen in der Statistik nicht zu den Unfallbeteiligten.

Der **Hauptverursacher** (1. Beteiligter) ist der Beteiligte, der nach erster Einschätzung der Polizei die Hauptschuld am Unfall trägt. Beteiligte an Alleinunfällen gelten immer als Hauptverursacher.

Verunglückte

Als **Verunglückte** zählen alle Personen (auch Mitfahrer), die bei einem Straßenverkehrsunfall getötet oder verletzt wurden. Dabei werden erfasst als

- **Getötete:** Personen, die sofort an der Unfallstelle oder innerhalb von 30 Tagen an den Unfallfolgen starben.
- **Schwerverletzte:** Personen, die unmittelbar zur stationären Behandlung (mindestens 24 Stunden) in ein Krankenhaus aufgenommen wurden.
- **Leichtverletzte:** alle übrigen Verletzten.

Ursachen

Die Unfallursachen werden nach dem geltenden Ursachenverzeichnis von den aufnehmenden Polizeibeamten entsprechend ihrer Einschätzung erfasst. Es wird unterschieden zwischen

- personenbezogenem Fehlverhalten (z.B. Vorfahrtsmissachtung), das den Fahrzeugführern oder Fußgängern zugeordnet wird und
- allgemeinen Ursachen (z.B. Straßenglätte, Nebel).

Je Unfall können bis zu acht Ursachen angegeben werden, je drei personenbezogene Ursachen für den Hauptverursacher und einen weiteren Beteiligten sowie zwei allgemeine Ursachen. Da oftmals mehr als eine Ursache zum Unfall führt, ist die Gesamtzahl der nachgewiesenen Ursachen i.d.R. größer als die Zahl der Unfälle selbst.

Ortslage

Die Ortslage der Unfälle - innerhalb bzw. außerhalb von Ortschaften - wird durch die gelben Ortsschilder bestimmt. Autobahnen, auch Stadt- und Autobahnen, gelten als außerhalb von Ortschaften.

Unfalltyp

Der Unfalltyp beschreibt die Konfliktsituation, die zum Unfall führte, d.h. die Phase des Verkehrsgeschehens, in der ein Fehlverhalten oder eine sonstige Ursache den weiteren Ablauf nicht mehr kontrollierbar machte.

Unfallart

Die Unfallart beschreibt vom gesamten Unfallablauf die Bewegungsrichtung der beteiligten Fahrzeuge zueinander beim ersten Zusammenstoß, bzw. die erste mechanische Einwirkung auf einen Verkehrsteilnehmer.

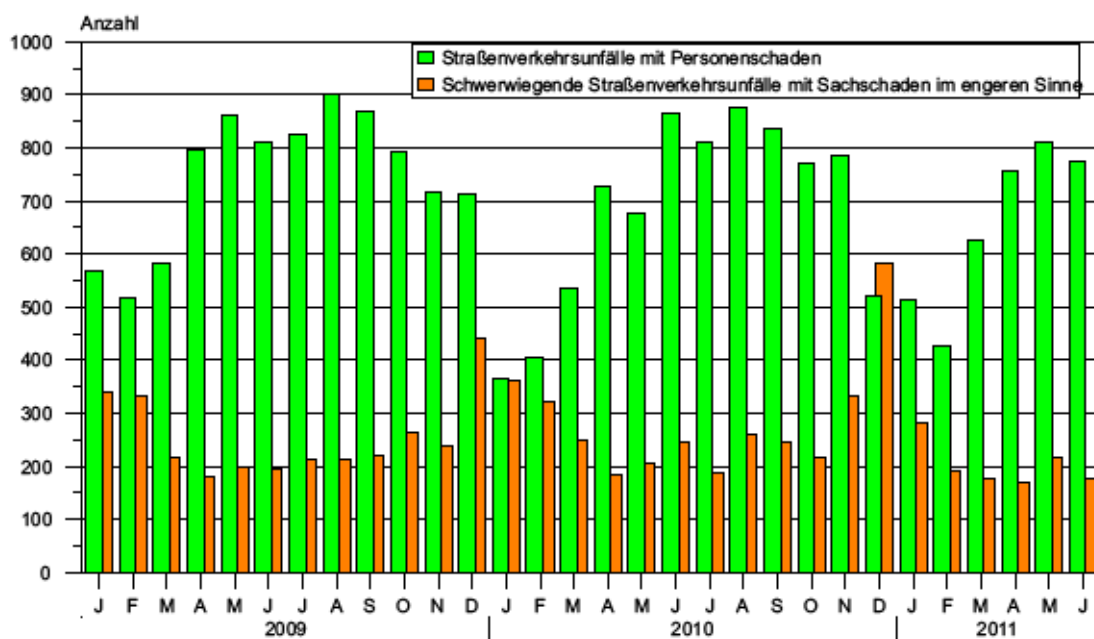
Abkürzungen

i. e. S. = im engeren Sinne

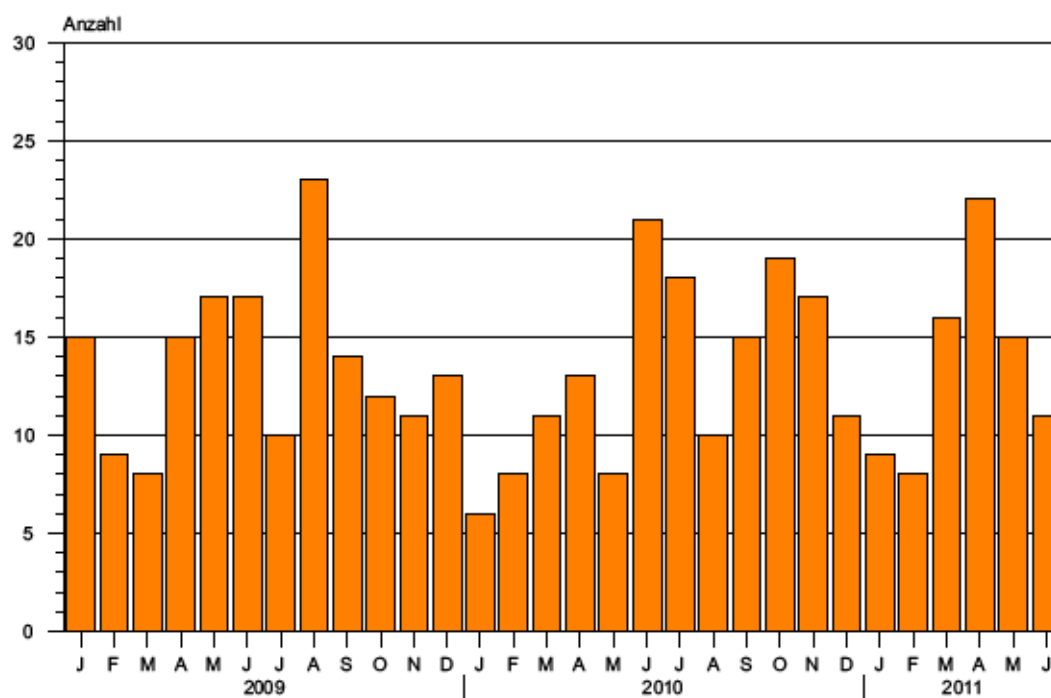
Zeichenerklärung

- = nichts vorhanden
- x = Tabellenfach gesperrt, weil Aussage nicht sinnvoll
- ... = Angabe fällt später an

**1. Straßenverkehrsunfälle mit Personenschaden und schwerwiegende Straßenverkehrsunfälle mit Sachschaden im engeren Sinne
Januar 2009 bis Juni 2011**



**2. Bei Straßenverkehrsunfällen Getötete
Januar 2009 bis Juni 2011**



1. Entwicklung der Straßenverkehrsunfälle in Sachsen-Anhalt

Jahr ¹⁾	Polizeilich erfasste Unfälle insgesamt	Davon mit					Verunglückte insgesamt	Davon		
		Personen-	Sach-	davon				Getötete	Schwer-	Leicht-
				schwerwiegende Unfälle		übrige Sachschadensunfälle				
				mit Sachschaden i. e. S.	sonst. Unfälle unter d. Einfluss berauschender Mittel ²⁾					
2001	93 858	11 620	82 238	4 149	1 121	76 968	15 308	323	3 833	11 152
2002	90 825	11 145	79 680	3 503	1 013	75 164	14 574	276	3 587	10 711
2003	87 556	10 900	76 656	3 540	999	72 117	14 305	304	3 401	10 600
2004	85 743	10 400	75 343	3 555	809	70 979	13 425	261	3 037	10 127
2005	84 539	10 444	74 095	3 855	898	69 342	13 350	242	2 980	10 128
2006	82 324	10 111	72 213	3 480	798	67 935	12 974	219	2 802	9 953
2007	81 824	10 178	71 646	3 392	742	67 512	13 310	213	2 973	10 124
2008	79 072	9 636	69 436	3 049	718	65 669	12 302	223	2 547	9 532
2009	79 977	8 952	71 025	3 052	656	67 317	11 526	164	2 264	9 098
2010	83 895	8 174	75 721	3 395	624	71 702	10 569	157	2 106	8 306
2009 Januar	6 613	569	6 044	338	35	5 671	751	15	118	618
Februar	5 543	518	5 025	334	54	4 637	673	9	119	545
März	5 952	581	5 371	215	49	5 107	773	8	150	615
April	6 608	796	5 812	179	46	5 587	1 028	15	208	805
Mai	6 816	860	5 956	200	71	5 685	1 092	17	199	876
Juni	6 558	811	5 747	196	62	5 489	1 033	17	213	803
Juli	6 302	824	5 478	213	61	5 204	1 029	10	208	811
August	6 915	901	6 014	213	75	5 726	1 157	23	241	893
September	6 832	869	5 963	219	49	5 695	1 099	14	219	866
Oktober	7 399	792	6 607	265	43	6 299	1 045	12	220	813
November	7 056	718	6 338	239	44	6 055	915	11	193	711
Dezember	7 383	713	6 670	441	67	6 162	931	13	176	742
2010 Januar	7 497	364	7 133	360	37	6 736	456	6	86	364
Februar	6 657	405	6 252	322	41	5 889	542	8	104	430
März	6 047	537	5 510	250	49	5 211	695	11	133	551
April	6 265	728	5 537	185	48	5 304	937	13	198	726
Mai	6 353	677	5 676	207	59	5 410	861	8	164	689
Juni	6 702	864	5 838	246	45	5 547	1 083	21	254	808
Juli	6 105	811	5 294	189	58	5 047	1 095	18	267	810
August	6 927	875	6 052	260	39	5 753	1 095	10	214	871
September	6 999	837	6 162	244	55	5 863	1 096	15	177	904
Oktober	7 210	771	6 439	216	87	6 136	1 008	19	205	784
November	7 744	785	6 959	334	49	6 576	1 009	17	206	786
Dezember	9 389	520	8 869	582	57	8 230	692	11	98	583
2011 Januar	5 983	515	5 468	280	41	5 147	653	9	119	525
Februar	5 222	428	4 794	193	32	4 569	556	8	116	432
März	6 073	626	5 447	175	32	5 240	787	16	152	619
April	6 419	755	5 664	170	53	5 441	964	22	208	734
Mai	6 942	810	6 132	216	46	5 870	1 030	15	191	824
Juni	6 117	773	5 344	178	54	5 112	979	11	248	720
Juli
August
September
Oktober
November
Dezember
2011 Januar-Juni	36 756	3 907	32 849	1 212	258	31 379	4 969	81	1 034	3 854
Veränderung gegenüber gleichen Monat des Vorjahres um %	-8,7	-10,5	-8,5	-27,6	20,0	-7,8	-9,6	-47,6	-2,4	-10,9
Veränderung gegenüber gleichem Zeitraum des Vorjahres um %	-7,0	9,3	-8,6	-22,8	-7,5	-8,0	8,6	20,9	10,1	8,0

1) 2011 vorläufige Ergebnisse, einschl. Nachmeldungen

2) bis Dezember 2007 nur Unfälle unter Einfluss von Alkohol

2. Straßenverkehrsunfälle und Verunglückte nach Unfallkategorien und Unfallfolgen

Gegenstand der Nachweisung	Insgesamt	Unfälle mit Personenschaden	Verunglückte				Schwerw. Unfälle mit Sachschaden i. e. S.	Sonstige Unfälle unter dem Einfluss berausch. Mittel	Übrige Sachschadensunfälle
			insgesamt	Getötete	Schwer-	Leicht-			
					verletzte				
Alle Unfälle									
Juni 2011									
Innerhalb von Ortschaften	4 269	523	604	3	111	490	100	51	3 595
Außerhalb von Ortschaften, ohne Autobahn	1 495	207	287	6	114	167	64	3	1 221
Auf Autobahnen	353	43	88	2	23	63	14	-	296
Innerhalb und außerhalb von Ortschaften	6 117	773	979	11	248	720	178	54	5 112
Dagegen Vorjahr	6 702	864	1 083	21	254	808	246	45	5 547
Veränderung in %	-8,7	-10,5	-9,6	-47,6	-2,4	-10,9	-27,6	20,0	-7,8
Januar - Juni 2011									
Innerhalb von Ortschaften	25 310	2 584	3 016	14	464	2 538	672	225	21 829
Außerhalb von Ortschaften, ohne Autobahn	9 462	1 109	1 593	55	467	1 071	420	32	7 901
Auf Autobahnen	1 984	214	360	12	103	245	120	1	1 649
Innerhalb und außerhalb von Ortschaften	36 756	3 907	4 969	81	1 034	3 854	1 212	258	31 379
Dagegen Vorjahr	39 521	3 575	4 574	67	939	3 568	1 570	279	34 097
Veränderung in %	-7,0	9,3	8,6	20,9	10,1	8,0	-22,8	-7,5	-8,0
Darunter: Alkoholunfälle									
Juni 2011									
Innerhalb von Ortschaften	89	30	38	-	10	28	9	50	.
Außerhalb von Ortschaften, ohne Autobahn	22	14	20	-	11	9	5	3	.
Auf Autobahnen	2	1	1	-	-	1	1	-	.
Innerhalb und außerhalb von Ortschaften	113	45	59	-	21	38	15	53	.
Dagegen Vorjahr	122	50	59	2	25	32	28	44	.
Veränderung in %	-7,4	-10,0	-	X	-16,0	18,8	-46,4	20,5	.
Januar - Juni 2011									
Innerhalb von Ortschaften	450	157	191	-	52	139	71	222	.
Außerhalb von Ortschaften, ohne Autobahn	144	76	100	2	36	62	40	28	.
Auf Autobahnen	18	6	6	-	2	4	11	1	.
Innerhalb und außerhalb von Ortschaften	612	239	297	2	90	205	122	251	.
Dagegen Vorjahr	648	224	273	5	84	184	150	274	.
Veränderung in %	-5,6	6,7	8,8	X	7,1	11,4	-18,7	-8,4	.

3. Straßenverkehrsunfälle und Verunglückte nach Straßenarten

Straßenart Ortslage	Unfälle mit Personen- schaden	Verunglückte			Unfälle mit Personen- schaden	Verunglückte			Zu- bzw. Abnahme (-)			
		Getötete	Schwer- verletzte	Leicht- verletzte		Getötete	Schwer- verletzte	Leicht- verletzte	Unfälle mit Personen- schaden	Getötete	Schwer- verletzte	Leicht- verletzte
Anzahl												
	Juni 2011						Juni 2010					
Autobahnen	43	2	23	63	42	2	18	42	2,4	-	27,8	50,0
Bundesstraßen	178	2	67	178	180	5	67	168	-1,1	X	-	6,0
innerorts	91	1	16	95	100	-	22	94	-9,0	X	-27,3	1,1
außerorts	87	1	51	83	80	5	45	74	8,8	X	13,3	12,2
Landesstraßen	142	5	63	109	152	9	64	138	-6,6	X	-1,6	-21,0
innerorts	69	1	24	59	66	2	16	66	4,5	X	50,0	-10,6
außerorts	73	4	39	50	86	7	48	72	-15,1	X	-18,8	-30,6
Kreisstraßen	48	1	24	41	52	2	19	41	-7,7	X	26,3	-
innerorts	21	-	8	23	22	-	4	19	-4,5	-	X	21,1
außerorts	27	1	16	18	30	2	15	22	-10,0	X	6,7	-18,2
Andere Straßen	362	1	71	329	438	3	86	419	-17,4	X	-17,4	-21,5
innerorts	342	1	63	313	419	3	75	398	-18,4	X	-16,0	-21,4
außerorts	20	-	8	16	19	-	11	21	5,3	-	X	-23,8
Insgesamt	773	11	248	720	864	21	254	808	-10,5	-47,6	-2,4	-10,9
 innerorts	523	3	111	490	607	5	117	577	-13,8	X	-5,1	-15,1
 außerorts	250	8	137	230	257	16	137	231	-2,7	X	-	-0,4
	Januar - Juni 2011						Januar - Juni 2010					
Autobahnen	214	12	103	245	223	9	91	267	-4,0	X	13,2	-8,2
Bundesstraßen	918	30	290	966	838	16	271	898	9,5	87,5	7,0	7,6
innerorts	440	3	73	473	402	3	72	449	9,5	-	1,4	5,3
außerorts	478	27	217	493	436	13	199	449	9,6	X	9,0	9,8
Landesstraßen	710	25	245	659	626	19	205	586	13,4	31,6	19,5	12,5
innerorts	336	3	86	316	280	5	65	279	20,0	X	32,3	13,3
außerorts	374	22	159	343	346	14	140	307	8,1	57,1	13,6	11,7
Kreisstraßen	269	3	82	264	270	11	78	241	-0,4	X	5,1	9,5
innerorts	108	-	26	111	103	1	27	85	4,9	X	-3,7	30,6
außerorts	161	3	56	153	167	10	51	156	-3,6	X	9,8	-1,9
Andere Straßen	1 796	11	314	1 720	1 618	12	294	1 576	11,0	-8,3	6,8	9,1
innerorts	1 700	8	279	1 638	1 538	12	263	1 490	10,5	X	6,1	9,9
außerorts	96	3	35	82	80	-	31	86	20,0	X	12,9	-4,7
Insgesamt	3 907	81	1 034	3 854	3 575	67	939	3 568	9,3	20,9	10,1	8,0
 innerorts	2 584	14	464	2 538	2 323	21	427	2 303	11,2	-33,3	8,7	10,2
 außerorts	1 323	67	570	1 316	1 252	46	512	1 265	5,7	45,7	11,3	4,0

4. Straßenverkehrsunfälle und Verunglückte nach Unfalltypen

Unfalltyp Ortslage	Unfälle mit Per- sonen- schaden	Verunglückte			Unfälle mit Per- sonen- schaden	Verunglückte			Zu- bzw. Abnahme (-)			
		Getö- tete	Schwer- verletzte	Leicht- verletzte		Getö- tete	Schwer- verletzte	Leicht- verletzte	Unfälle mit Personen- schaden	Getö- tete	Schwer- verletzte	Leicht- verletzte
		Juni 2011			Juni 2010							
Fahrunfall	129	6	59	87	144	8	58	102	-10,4	X	1,7	-14,7
innerorts	52	1	23	31	58	3	16	45	-10,3	X	43,8	-31,1
außerorts	77	5	36	56	86	5	42	57	-10,5	-	-14,3	-1,8
Abbiege-Unfall	111	1	32	104	114	-	26	114	-2,6	X	23,1	-8,8
innerorts	84	-	17	78	90	-	15	90	-6,7	-	13,3	-13,3
außerorts	27	1	15	26	24	-	11	24	12,5	X	36,4	8,3
Einbiegen/Kreuzenunfall	189	1	38	203	262	2	61	264	-27,9	X	-37,7	-23,1
innerorts	161	1	23	168	214	-	34	218	-24,8	X	-32,4	-22,9
außerorts	28	-	15	35	48	2	27	46	-41,7	X	-44,4	-23,9
Überschreitenunfall	34	-	10	26	40	1	14	28	-15,0	X	-28,6	-7,1
innerorts	34	-	10	26	39	1	14	27	-12,8	X	-28,6	-3,7
außerorts	-	-	-	-	1	-	-	1	X	-	-	X
Unfall durch ruhender Verkehr	22	-	2	21	30	1	5	25	-26,7	X	X	-16,0
innerorts	21	-	2	20	29	1	5	24	-27,6	X	X	-16,7
außerorts	1	-	-	1	1	-	-	1	-	-	-	-
Unfall im Längsverkehr	197	3	74	203	179	8	63	193	10,1	X	17,5	5,2
innerorts	110	1	23	114	105	-	20	109	4,8	X	15,0	4,6
außerorts	87	2	51	89	74	8	43	84	17,6	X	18,6	6,0
Sonstiger Unfall	91	-	33	76	95	1	27	82	-4,2	X	22,2	-7,3
innerorts	61	-	13	53	72	-	13	64	-15,3	-	-	-17,2
außerorts	30	-	20	23	23	1	14	18	30,4	X	42,9	27,8
Insgesamt	773	11	248	720	864	21	254	808	-10,5	-47,6	-2,4	-10,9
innerorts	523	3	111	490	607	5	117	577	-13,8	X	-5,1	-15,1
außerorts	250	8	137	230	257	16	137	231	-2,7	X	-	-0,4
		Januar - Juni 2011			Januar - Juni 2010							
Fahrunfall	763	30	293	612	799	29	291	695	-4,5	3,4	0,7	-11,9
innerorts	267	5	85	231	272	5	80	226	-1,8	-	6,3	2,2
außerorts	496	25	208	381	527	24	211	469	-5,9	4,2	-1,4	-18,8
Abbiege-Unfall	535	6	115	561	425	4	79	462	25,9	X	45,6	21,4
innerorts	424	1	68	425	335	4	52	359	26,6	X	30,8	18,4
außerorts	111	5	47	136	90	-	27	103	23,3	X	74,1	32,0
Einbiegen/Kreuzenunfall	976	12	205	1 038	846	6	179	888	15,4	X	14,5	16,9
innerorts	791	4	117	805	697	2	106	724	13,5	X	10,4	11,2
außerorts	185	8	88	233	149	4	73	164	24,2	X	20,5	42,1
Überschreitenunfall	195	3	71	144	202	8	64	148	-3,5	X	10,9	-2,7
innerorts	190	2	64	140	196	8	62	143	-3,1	X	3,2	-2,1
außerorts	5	1	7	4	6	-	2	5	X	X	X	X
Unfall durch ruhender Verkehr	109	1	16	105	99	1	13	93	10,1	-	23,1	12,9
innerorts	103	-	14	99	93	1	11	88	10,8	X	27,3	12,5
außerorts	6	1	2	6	6	-	2	5	-	X	-	X
Unfall im Längsverkehr	905	27	230	1 018	798	17	218	916	13,4	58,8	5,5	11,1
innerorts	521	2	63	582	460	-	70	518	13,3	X	-10,0	12,4
außerorts	384	25	167	436	338	17	148	398	13,6	47,1	12,8	9,5
Sonstiger Unfall	424	2	104	376	406	2	95	366	4,4	-	9,5	2,7
innerorts	288	-	53	256	270	1	46	245	6,7	X	15,2	4,5
außerorts	136	2	51	120	136	1	49	121	-	X	4,1	-0,8
Insgesamt	3 907	81	1 034	3 854	3 575	67	939	3 568	9,3	20,9	10,1	8,0
innerorts	2 584	14	464	2 538	2 323	21	427	2 303	11,2	-33,3	8,7	10,2
außerorts	1 323	67	570	1 316	1 252	46	512	1 265	5,7	45,7	11,3	4,0

5. Straßenverkehrsunfälle und Verunglückte nach Unfallarten

Unfallart Ortslage	Unfälle mit Per- sonen- schaden	Verunglückte			Unfälle mit Per- sonen- schaden	Verunglückte			Zu- bzw. Abnahme (-)			
		Getö- tete	Schwer- verletzte	Leicht- verletzte		Getö- tete	Schwer- verletzte	Leicht- verletzte	Unfälle mit Personen- schaden	Getö- tete	Schwer- verletzte	Leicht- verletzte
					Juni 2011			Juni 2010				
Zusammenstoß m.and. Fahrzeug, das anfährt, anhält	56	-	10	57	69	-	8	69	-18,8	-	X	-17,4
innerorts	46	-	6	46	62	-	4	63	-25,8	-	X	-27,0
außerorts	10	-	4	11	7	-	4	6	X	-	-	X
vorausfährt o. wartet	89	2	24	114	86	2	17	98	3,5	-	41,2	16,3
innerorts	48	-	4	60	52	-	8	55	-7,7	-	X	9,1
außerorts	41	2	20	54	34	2	9	43	20,6	-	X	25,6
seitlich in gleicher Richtung fährt	28	-	6	29	32	1	11	32	-12,5	X	X	-9,4
innerorts	12	-	1	12	24	-	5	22	-50,0	-	X	-45,5
außerorts	16	-	5	17	8	1	6	10	X	X	X	70,0
entgegenkommt	61	2	39	48	73	6	40	79	-16,4	X	-2,5	-39,2
innerorts	36	1	16	32	40	1	9	44	-10,0	-	X	-27,3
außerorts	25	1	23	16	33	5	31	35	-24,2	X	-25,8	-54,3
einbiegt oder kreuzt	243	1	56	253	293	2	73	295	-17,1	X	-23,3	-14,2
innerorts	206	1	31	209	234	-	40	238	-12,0	X	-22,5	-12,2
außerorts	37	-	25	44	59	2	33	57	-37,3	X	-24,2	-22,8
Zusammenstoß Fahrzeug/Fußgänger	51	1	12	42	52	2	17	38	-1,9	X	-29,4	10,5
innerorts	50	1	12	41	50	1	17	36	-	-	-29,4	13,9
außerorts	1	-	-	1	2	1	-	2	X	X	-	X
Aufprall auf Hindernis	4	-	2	3	5	-	1	4	X	-	X	X
innerorts	2	-	-	2	4	-	1	3	X	-	X	X
außerorts	2	-	2	1	1	-	-	1	X	-	X	-
Abk.v.Fahrbahn n.rechts	72	2	37	50	69	2	29	46	4,3	-	27,6	8,7
innerorts	22	-	9	15	22	1	7	14	-	X	X	7,1
außerorts	50	2	28	35	47	1	22	32	6,4	X	27,3	9,4
Abk. v.Fahrbahn n.links	45	3	23	30	57	4	22	41	-21,1	X	4,5	-26,8
innerorts	11	-	5	6	17	1	5	16	-35,3	X	-	X
außerorts	34	3	18	24	40	3	17	25	-15,0	-	5,9	-4,0
Unfall anderer Art	124	-	39	94	128	2	36	106	-3,1	X	8,3	-11,3
innerorts	90	-	27	67	102	1	21	86	-11,8	X	28,6	-22,1
außerorts	34	-	12	27	26	1	15	20	30,8	X	-20,0	35,0
Insgesamt	773	11	248	720	864	21	254	808	-10,5	-47,6	-2,4	-10,9
innerorts	523	3	111	490	607	5	117	577	-13,8	X	-5,1	-15,1
außerorts	250	8	137	230	257	16	137	231	-2,7	X	-	-0,4

Noch 5. Straßenverkehrsunfälle und Verunglückte nach Unfallarten

Unfallart Ortslage	Unfälle mit Per- sonen- schaden	Verunglückte			Unfälle mit Per- sonen- schaden	Verunglückte			Zu- bzw. Abnahme (-)			
		Getö- tete	Schwer- verletzte	Leicht- verletzte		Getö- tete	Schwer- verletzte	Leicht- verletzte	Unfälle mit Personen- schaden	Getö- tete	Schwer- verletzte	Leicht- verletzte
Januar - Juni 2011					Januar - Juni 2010							
Zusammenstoß m.and. Fahrzeug, das anfährt, anhält	283	-	37	298	261	-	31	295	8,4	-	19,4	1,0
innerorts	239	-	28	247	222	-	21	250	7,7	-	33,3	-1,2
außerorts	44	-	9	51	39	-	10	45	12,8	-	X	13,3
vorausfährt o. wartet	458	11	90	588	366	5	61	458	25,1	X	47,5	28,4
innerorts	268	-	15	335	231	1	19	281	16,0	X	-21,1	19,2
außerorts	190	11	75	253	135	4	42	177	40,7	X	78,6	42,9
seitlich in gleicher Richtung fährt	167	2	32	168	147	1	39	147	13,6	X	-17,9	14,3
innerorts	101	-	11	102	99	-	17	92	2,0	-	-35,3	10,9
außerorts	66	2	21	66	48	1	22	55	37,5	X	-4,5	20,0
entgegenkommt	267	22	124	278	277	14	125	316	-3,6	57,1	-0,8	-12,0
innerorts	155	2	32	173	143	1	31	170	8,4	X	3,2	1,8
außerorts	112	20	92	105	134	13	94	146	-16,4	53,8	-2,1	-28,1
einbiegt oder kreuzt	1 214	11	267	1 287	1 013	8	219	1 059	19,8	X	21,9	21,5
innerorts	987	3	155	995	822	4	133	847	20,1	X	16,5	17,5
außerorts	227	8	112	292	191	4	86	212	18,8	X	30,2	37,7
Zusammenstoß Fahrzeug/Fußgänger	318	5	98	242	311	9	87	242	2,3	X	12,6	-
innerorts	304	3	91	230	301	8	83	233	1,0	X	9,6	-1,3
außerorts	14	2	7	12	10	1	4	9	40,0	X	X	X
Aufprall auf Hindernis	23	-	6	18	31	-	9	23	-25,8	-	X	-21,7
innerorts	11	-	2	9	8	-	2	6	X	-	-	X
außerorts	12	-	4	9	23	-	7	17	-47,8	-	X	X
Abk.v.Fahrbahn n.rechts	416	11	167	328	425	8	135	363	-2,1	X	23,7	-9,6
innerorts	108	2	31	95	97	1	30	75	11,3	X	3,3	26,7
außerorts	308	9	136	233	328	7	105	288	-6,1	X	29,5	-19,1
Abk. v.Fahrbahn n.links	310	16	110	252	321	16	130	296	-3,4	-	-15,4	-14,9
innerorts	78	2	32	69	83	2	25	77	-6,0	-	28,0	-10,4
außerorts	232	14	78	183	238	14	105	219	-2,5	-	-25,7	-16,4
Unfall anderer Art	451	3	103	395	423	6	103	369	6,6	X	-	7,0
innerorts	333	2	67	283	317	4	66	272	5,0	X	1,5	4,0
außerorts	118	1	36	112	106	2	37	97	11,3	X	-2,7	15,5
Insgesamt	3 907	81	1 034	3 854	3 575	67	939	3 568	9,3	20,9	10,1	8,0
innerorts	2 584	14	464	2 538	2 323	21	427	2 303	11,2	-33,3	8,7	10,2
außerorts	1 323	67	570	1 316	1 252	46	512	1 265	5,7	45,7	11,3	4,0

6. Straßenverkehrsunfälle und Verunglückte nach Tagesdatum und Ortslage

Tagesdatum	Unfälle mit Personen- schaden	Davon mit			Verunglückte			Unfälle mit mit	Unfälle mit Personen- u.
		Getöteten	Schwer-	Leicht-	Getötete	Schwer-	Leicht-		
Ortslage			verletzten				verletzte		schwerw. Sachschaden i. e. S.
Juni 2011									
Innerorts									
1. Mittwoch	38	-	6	32	-	8	35	1	39
2. Donnerstag	27	1	12	14	1	13	19	2	29
3. Freitag	23	-	3	20	-	3	22	6	29
4. Samstag	12	-	3	9	-	3	10	1	13
5. Sonntag	8	-	1	7	-	1	7	2	10
6. Montag	18	-	6	12	-	6	14	2	20
7. Dienstag	16	-	3	13	-	3	15	3	19
8. Mittwoch	10	-	4	6	-	4	6	7	17
9. Donnerstag	17	-	-	17	-	-	19	2	19
10. Freitag	19	-	2	17	-	2	21	4	23
11. Samstag	13	-	3	10	-	4	17	2	15
12. Sonntag	4	-	1	3	-	3	3	4	8
13. Montag	13	1	5	7	1	5	13	-	13
14. Dienstag	16	-	1	15	-	1	16	8	24
15. Mittwoch	27	-	5	22	-	5	29	8	35
16. Donnerstag	22	-	6	16	-	7	20	6	28
17. Freitag	13	-	3	10	-	4	10	3	16
18. Samstag	11	-	2	9	-	2	12	2	13
19. Sonntag	8	-	2	6	-	2	7	3	11
20. Montag	18	-	3	15	-	3	18	1	19
21. Dienstag	18	-	6	12	-	7	13	2	20
22. Mittwoch	21	-	2	19	-	2	21	1	22
23. Donnerstag	24	-	4	20	-	4	21	2	26
24. Freitag	17	-	3	14	-	3	15	7	24
25. Samstag	16	1	5	10	1	5	12	1	17
26. Sonntag	8	-	2	6	-	2	7	2	10
27. Montag	20	-	2	18	-	2	22	6	26
28. Dienstag	29	-	3	26	-	3	30	2	31
29. Mittwoch	22	-	2	20	-	2	23	2	24
30. Donnerstag	15	-	2	13	-	2	13	8	23
Insgesamt	523	3	102	418	3	111	490	100	623
Außerorts, einschließlich Autobahn									
1. Mittwoch	6	-	3	3	-	3	6	8	14
2. Donnerstag	22	2	9	11	2	13	16	-	22
3. Freitag	10	-	4	6	-	5	6	6	16
4. Samstag	9	-	5	4	-	7	6	-	9
5. Sonntag	7	-	2	5	-	3	10	-	7
6. Montag	10	-	4	6	-	4	6	5	15
7. Dienstag	4	-	2	2	-	4	4	5	9
8. Mittwoch	6	-	1	5	-	1	6	4	10
9. Donnerstag	10	-	4	6	-	8	17	3	13
10. Freitag	11	-	3	8	-	3	8	3	14
11. Samstag	9	-	4	5	-	6	8	2	11
12. Sonntag	5	-	4	1	-	5	1	-	5
13. Montag	13	-	2	11	-	3	13	1	14
14. Dienstag	6	1	2	3	1	2	4	1	7
15. Mittwoch	5	-	3	2	-	6	3	-	5
16. Donnerstag	7	-	3	4	-	3	8	4	11
17. Freitag	14	-	7	7	-	11	14	2	16
18. Samstag	2	-	-	2	-	-	2	4	6
19. Sonntag	2	-	-	2	-	-	2	2	4
20. Montag	8	-	2	6	-	5	10	2	10
21. Dienstag	9	-	6	3	-	6	8	4	13
22. Mittwoch	10	-	3	7	-	4	8	5	15
23. Donnerstag	9	1	2	6	1	2	10	3	12
24. Freitag	10	-	5	5	-	6	12	2	12
25. Samstag	7	-	3	4	-	4	10	1	8
26. Sonntag	9	2	3	4	2	6	8	1	10
27. Montag	6	-	-	6	-	-	6	1	7
28. Dienstag	9	-	4	5	-	5	7	2	11
29. Mittwoch	7	1	2	4	1	3	6	5	12
30. Donnerstag	8	1	3	4	1	9	5	2	10
Insgesamt	250	8	95	147	8	137	230	78	328

Noch 6. Straßenverkehrsunfälle und Verunglückte nach Tagesdatum und Ortslage

Tagesdatum	Unfälle mit Personen- schaden	Davon mit			Verunglückte			Unfälle mit schwerw. Sachschaden i. e. S.	Unfälle mit Personen- u.
		Getöteten	Schwer-	Leicht-	Getötete	Schwer-	Leicht-		
Ortslage			verletzten				verletzte		
Juni 2011									
Innerorts und außerorts									
1. Mittwoch	44	-	9	35	-	11	41	9	53
2. Donnerstag	49	3	21	25	3	26	35	2	51
3. Freitag	33	-	7	26	-	8	28	12	45
4. Samstag	21	-	8	13	-	10	16	1	22
5. Sonntag	15	-	3	12	-	4	17	2	17
6. Montag	28	-	10	18	-	10	20	7	35
7. Dienstag	20	-	5	15	-	7	19	8	28
8. Mittwoch	16	-	5	11	-	5	12	11	27
9. Donnerstag	27	-	4	23	-	8	36	5	32
10. Freitag	30	-	5	25	-	5	29	7	37
11. Samstag	22	-	7	15	-	10	25	4	26
12. Sonntag	9	-	5	4	-	8	4	4	13
13. Montag	26	1	7	18	1	8	26	1	27
14. Dienstag	22	1	3	18	1	3	20	9	31
15. Mittwoch	32	-	8	24	-	11	32	8	40
16. Donnerstag	29	-	9	20	-	10	28	10	39
17. Freitag	27	-	10	17	-	15	24	5	32
18. Samstag	13	-	2	11	-	2	14	6	19
19. Sonntag	10	-	2	8	-	2	9	5	15
20. Montag	26	-	5	21	-	8	28	3	29
21. Dienstag	27	-	12	15	-	13	21	6	33
22. Mittwoch	31	-	5	26	-	6	29	6	37
23. Donnerstag	33	1	6	26	1	6	31	5	38
24. Freitag	27	-	8	19	-	9	27	9	36
25. Samstag	23	1	8	14	1	9	22	2	25
26. Sonntag	17	2	5	10	2	8	15	3	20
27. Montag	26	-	2	24	-	2	28	7	33
28. Dienstag	38	-	7	31	-	8	37	4	42
29. Mittwoch	29	1	4	24	1	5	29	7	36
30. Donnerstag	23	1	5	17	1	11	18	10	33
Insgesamt	773	11	197	565	11	248	720	178	951
Auf Autobahnen									
1. Mittwoch	-	-	-	-	-	-	-	2	2
2. Donnerstag	2	1	-	1	1	1	2	-	2
3. Freitag	-	-	-	-	-	-	-	-	-
4. Samstag	1	-	1	-	-	1	-	-	1
5. Sonntag	3	-	1	2	-	1	4	-	3
6. Montag	4	-	-	4	-	-	4	2	6
7. Dienstag	-	-	-	-	-	-	-	-	-
8. Mittwoch	-	-	-	-	-	-	-	1	1
9. Donnerstag	4	-	3	1	-	6	11	2	6
10. Freitag	2	-	-	2	-	-	2	-	2
11. Samstag	3	-	1	2	-	1	5	-	3
12. Sonntag	-	-	-	-	-	-	-	-	-
13. Montag	5	-	1	4	-	2	5	-	5
14. Dienstag	-	-	-	-	-	-	-	1	1
15. Mittwoch	-	-	-	-	-	-	-	-	-
16. Donnerstag	3	-	1	2	-	1	5	-	3
17. Freitag	2	-	2	-	-	4	6	-	2
18. Samstag	-	-	-	-	-	-	-	1	1
19. Sonntag	-	-	-	-	-	-	-	-	-
20. Montag	2	-	1	1	-	2	4	1	3
21. Dienstag	1	-	-	1	-	-	5	3	4
22. Mittwoch	1	-	-	1	-	-	1	-	1
23. Donnerstag	2	-	1	1	-	1	3	-	2
24. Freitag	-	-	-	-	-	-	-	-	-
25. Samstag	1	-	1	-	-	1	-	-	1
26. Sonntag	3	-	1	2	-	2	3	-	3
27. Montag	1	-	-	1	-	-	1	-	1
28. Dienstag	1	-	-	1	-	-	1	1	2
29. Mittwoch	-	-	-	-	-	-	-	-	-
30. Donnerstag	2	1	-	1	1	-	1	-	2
Insgesamt	43	2	14	27	2	23	63	14	57

7. Straßenverkehrsunfälle und Verunglückte nach Art der Verkehrsbeteiligung und Ortslage ¹⁾

Art der Verkehrsbeteiligung	Unfälle mit Personenschaden	Verunglückte			Schwerw. Unfälle mit Sachschaden i. e. S.	Unfälle mit Personenschaden	Verunglückte			Schwerw. Unfälle mit Sachschaden i. e. S.	
		Getötete	Schwer- verletzte	Leicht-			Getötete	Schwer- verletzte	Leicht-		
		Juni 2011				Juni 2010					
		Innerhalb von Ortschaften									
Unfälle insgesamt	523	3	111	490	100	607	5	117	577	143	
Darunter Unfälle mit Beteiligung von Fahrern von:											
Motorzweirädern	95	2	26	83	2	81	2	26	61	3	
Personenkraftwagen	396	2	67	399	99	480	2	82	473	141	
Kraftomnibussen	3	-	-	3	2	9	-	3	12	5	
Güterkraftfahrzeugen	49	-	13	46	12	51	-	4	59	29	
dar.: Liefer- und Lastkraftwagen mit zul. Gesamtgewicht bis 3 500 kg	37	-	7	37	10	31	-	1	39	16	
3 501 - 7 500 kg	2	-	2	2	-	4	-	1	3	2	
7 501 - 12 000 kg	-	-	-	-	-	1	-	-	1	1	
12 001 und mehr kg	2	-	3	-	1	6	-	1	8	4	
Landwirtschaftlichen Zugmaschinen	2	-	-	2	1	-	-	-	-	2	
Fahrrädern	228	-	53	184	-	293	1	53	253	1	
Fußgängern	57	1	15	48	-	61	1	18	47	-	
		Außerhalb von Ortschaften, ohne Autobahn									
Unfälle insgesamt	207	6	114	167	64	215	14	119	189	76	
Darunter Unfälle mit Beteiligung von Fahrern von:											
Motorzweirädern	54	2	41	26	3	49	4	33	25	-	
Personenkraftwagen	151	4	78	135	61	170	12	88	164	74	
Kraftomnibussen	1	-	2	-	1	2	-	2	3	-	
Güterkraftfahrzeugen	28	-	11	23	14	29	1	9	24	13	
dar.: Liefer- und Lastkraftwagen mit zul. Gesamtgewicht bis 3 500 kg	13	-	4	13	5	15	-	4	15	8	
3 501 - 7 500 kg	1	-	-	1	-	1	-	-	1	2	
7 501 - 12 000 kg	3	-	3	2	1	-	-	-	-	-	
12 001 und mehr kg	5	-	1	4	3	6	-	2	4	3	
Landwirtschaftlichen Zugmaschinen	3	-	-	3	-	3	-	3	3	2	
Fahrrädern	27	-	13	18	-	26	-	14	15	-	
Fußgängern	3	-	3	2	-	2	1	-	1	-	
		auf Autobahnen									
Unfälle insgesamt	43	2	23	63	14	42	2	18	42	27	
Darunter Unfälle mit Beteiligung von Fahrern von:											
Motorzweirädern	2	-	3	-	-	-	-	-	-	-	
Personenkraftwagen	39	1	21	60	11	35	1	14	39	24	
Kraftomnibussen	-	-	-	-	-	2	-	2	1	1	
Güterkraftfahrzeugen	13	1	4	15	7	17	1	8	12	12	
dar.: Liefer- und Lastkraftwagen mit zul. Gesamtgewicht bis 3 500 kg	3	-	-	4	1	2	-	1	1	3	
3 501 - 7 500 kg	-	-	-	-	1	1	1	-	-	-	
7 501 - 12 000 kg	-	-	-	-	-	2	-	-	2	-	
12 001 und mehr kg	1	-	1	-	-	1	-	1	1	-	
Landwirtschaftlichen Zugmaschinen	-	-	-	-	-	-	-	-	-	-	
Fahrrädern	-	-	-	-	-	-	-	-	-	-	
Fußgängern	-	-	-	-	-	1	-	-	2	-	
		Innerhalb und außerhalb von Ortschaften									
Unfälle insgesamt	773	11	248	720	178	864	21	254	808	246	
Darunter Unfälle mit Beteiligung von Fahrern von:											
Motorzweirädern	151	4	70	109	5	130	6	59	86	3	
Personenkraftwagen	586	7	166	594	171	685	15	184	676	239	
Kraftomnibussen	4	-	2	3	3	13	-	7	16	6	
Güterkraftfahrzeugen	90	1	28	84	33	97	2	21	95	54	
dar.: Liefer- und Lastkraftwagen mit zul. Gesamtgewicht bis 3 500 kg	53	-	11	54	16	48	-	6	55	27	
3 501 - 7 500 kg	3	-	2	3	1	6	1	1	4	4	
7 501 - 12 000 kg	3	-	3	2	1	3	-	-	3	1	
12 001 und mehr kg	8	-	5	4	4	13	-	4	13	7	
Landwirtschaftlichen Zugmaschinen	5	-	-	5	1	3	-	3	3	4	
Fahrrädern	255	-	66	202	-	319	1	67	268	1	
Fußgängern	60	1	18	50	-	64	2	18	50	-	

1) Die Tabelle enthält Mehrfachzählungen, da bei einem Unfall mehrere Verkehrsbeteiligungsarten beteiligt sein können.

Noch 7. Straßenverkehrsunfälle und Verunglückte nach Art der Verkehrsbeteiligung und Ortslage ¹⁾

Unfälle mit Personenschaden	Verunglückte			Schwerw. Unfälle mit Sachschaden i. e. S.	Unfälle mit Personenschaden	Verunglückte			Schwerw. Unfälle mit Sachschaden i. e. S.	Art der Verkehrsbeteiligung
	Getötete	Schwer-	Leicht-			Getötete	Schwer-	Leicht-		
		verletzte					verletzte			
Januar - Juni 2011										
Innerhalb von Ortschaften										
2 584	14	464	2 538	672	2 323	21	427	2 303	792	Unfälle insgesamt
										Darunter Unfälle mit Beteiligung von Fahrern von:
306	4	77	274	9	236	6	67	190	12	Motorzweirädern
2 106	9	327	2 147	657	1 906	8	315	1 970	766	Personenkraftwagen
35	-	3	39	4	31	-	6	44	9	Kraftomnibussen
260	1	54	248	104	220	3	32	232	135	Güterkraftfahrzeugen
										dar.: Liefer- und Lastkraftwagen mit zul. Gesamtgewicht bis 3 500 kg
172	-	39	161	73	144	1	20	155	81	3 501 - 7 500 kg
10	-	6	8	4	13	-	3	11	7	7 501 - 12 000 kg
4	-	-	4	4	5	-	2	5	2	12 001 und mehr kg
14	-	6	10	11	22	1	3	25	18	Landwirtschaftlichen Zugmaschinen
7	-	1	6	6	6	1	2	3	3	Fahrrädern
991	1	181	849	4	839	6	149	716	3	Fußgängern
340	3	97	265	-	338	9	87	273	-	
Außerhalb von Ortschaften, ohne Autobahn										
1 109	55	467	1 071	420	1 029	37	421	998	486	Unfälle insgesamt
										Darunter Unfälle mit Beteiligung von Fahrern von:
133	8	81	81	7	130	7	71	74	1	Motorzweirädern
935	48	369	961	398	871	32	343	893	453	Personenkraftwagen
6	-	6	2	3	5	-	3	5	3	Kraftomnibussen
171	10	69	167	79	143	6	64	130	79	Güterkraftfahrzeugen
										dar.: Liefer- und Lastkraftwagen mit zul. Gesamtgewicht bis 3 500 kg
79	3	32	88	30	73	1	38	75	35	3 501 - 7 500 kg
8	1	2	11	5	5	-	-	5	4	7 501 - 12 000 kg
5	-	4	4	6	4	-	2	3	1	12 001 und mehr kg
26	2	9	27	12	23	3	4	22	14	Landwirtschaftlichen Zugmaschinen
10	-	3	8	3	8	-	6	7	4	Fahrrädern
85	4	34	58	1	66	3	33	37	-	Fußgängern
17	1	10	11	-	13	2	4	10	-	
auf Autobahnen										
214	12	103	245	120	223	9	91	267	292	Unfälle insgesamt
										Darunter Unfälle mit Beteiligung von Fahrern von:
2	-	3	-	-	1	-	1	-	-	Motorzweirädern
175	7	86	217	97	187	7	74	244	226	Personenkraftwagen
1	-	-	1	-	5	3	12	25	2	Kraftomnibussen
88	8	49	83	52	83	3	35	75	113	Güterkraftfahrzeugen
										dar.: Liefer- und Lastkraftwagen mit zul. Gesamtgewicht bis 3 500 kg
20	3	12	20	9	14	1	5	13	34	3 501 - 7 500 kg
4	1	1	5	2	2	1	-	1	2	7 501 - 12 000 kg
2	-	-	2	1	4	-	-	4	2	12 001 und mehr kg
6	-	4	3	8	13	1	8	7	21	Landwirtschaftlichen Zugmaschinen
-	-	-	-	-	-	-	-	-	-	Fahrrädern
-	-	-	-	-	-	-	-	-	-	Fußgängern
1	1	2	4	-	1	-	-	2	-	
Innerhalb und außerhalb von Ortschaften										
3 907	81	1 034	3 854	1 212	3 575	67	939	3 568	1 570	Unfälle insgesamt
										Darunter Unfälle mit Beteiligung von Fahrern von:
441	12	161	355	16	367	13	139	264	13	Motorzweirädern
3 216	64	782	3 325	1 152	2 964	47	732	3 107	1 445	Personenkraftwagen
42	-	9	42	7	41	3	21	74	14	Kraftomnibussen
519	19	172	498	235	446	12	131	437	327	Güterkraftfahrzeugen
										dar.: Liefer- und Lastkraftwagen mit zul. Gesamtgewicht bis 3 500 kg
271	6	83	269	112	231	3	63	243	150	3 501 - 7 500 kg
22	2	9	24	11	20	1	3	17	13	7 501 - 12 000 kg
11	-	4	10	11	13	-	4	12	5	12 001 und mehr kg
46	2	19	40	31	58	5	15	54	53	Landwirtschaftlichen Zugmaschinen
17	-	4	14	9	14	1	8	10	7	Fahrrädern
1 076	5	215	907	5	905	9	182	753	3	Fußgängern
358	5	109	280	-	352	11	91	285	-	

1) Die Tabelle enthält Mehrfachzählungen, da bei einem Unfall mehrere Verkehrsbeteiligungsarten beteiligt sein können.

8. Straßenverkehrsunfälle und Verunglückte nach kreisfreien Städten und Landkreisen im Monat

Kreisfreie Stadt Landkreis Land Ortslage	Straßenverkehrsunfälle				Verunglückte			
	insgesamt	mit Personen- schaden	mit schwerw. Sachsch. i. e. S.	sonst. Unf. unter Einfl. berausch. Mittel	insgesamt	Getötete	Schwer-	Leicht-
							verletzte	
Juni 2011								
Dessau-Roßlau, Stadt	40	27	12	1	28	-	4	24
innerorts	31	21	9	1	22	-	3	19
außerorts ohne Autobahn	7	4	3	-	4	-	1	3
auf Autobahnen	2	2	-	-	2	-	-	2
Halle (Saale), Stadt	102	79	15	8	88	-	17	71
innerorts	98	77	13	8	85	-	16	69
außerorts ohne Autobahn	4	2	2	-	3	-	1	2
auf Autobahnen	-	-	-	-	-	-	-	-
Magdeburg, Stadt	112	97	12	3	109	1	14	94
innerorts	107	94	10	3	106	-	13	93
außerorts ohne Autobahn	2	2	-	-	2	-	1	1
auf Autobahnen	3	1	2	-	1	1	-	-
Altmarkkreis Salzwedel	51	33	18	-	46	1	17	28
innerorts	15	11	4	-	11	-	2	9
außerorts ohne Autobahn	36	22	14	-	35	1	15	19
auf Autobahnen	-	-	-	-	-	-	-	-
Anhalt-Bitterfeld	70	50	15	5	69	2	16	51
innerorts	41	30	8	3	38	2	8	28
außerorts ohne Autobahn	22	14	6	2	16	-	3	13
auf Autobahnen	7	6	1	-	15	-	5	10
Börde	75	64	11	-	87	2	26	59
innerorts	37	35	2	-	42	-	6	36
außerorts ohne Autobahn	30	24	6	-	38	2	16	20
auf Autobahnen	8	5	3	-	7	-	4	3
Burgenlandkreis	97	70	19	8	105	-	19	86
innerorts	63	47	9	7	62	-	10	52
außerorts ohne Autobahn	24	16	7	1	24	-	5	19
auf Autobahnen	10	7	3	-	19	-	4	15
Harz	100	80	9	11	101	2	34	65
innerorts	69	49	9	11	60	-	18	42
außerorts ohne Autobahn	31	31	-	-	41	2	16	23
auf Autobahnen	-	-	-	-	-	-	-	-
Jerichower Land	42	32	10	-	34	-	6	28
innerorts	25	19	6	-	19	-	2	17
außerorts ohne Autobahn	11	9	2	-	11	-	4	7
auf Autobahnen	6	4	2	-	4	-	-	4

Noch 8. Straßenverkehrsunfälle und Verunglückte nach kreisfreien Städten und Landkreisen im Monat

Kreisfreie Stadt Landkreis Land Ortslage	Straßenverkehrsunfälle				Verunglückte			
	insgesamt	mit Personen- schaden	mit schwerw. Sachsch. i. e. S.	sonst. Unf. unter Einfl. berausch. Mittel	insgesamt	Getötete	Schwer-	Leicht-
							verletzte	
Juni 2011								
Mansfeld-Südharz	65	40	20	5	51	-	23	28
innerorts	32	18	9	5	19	-	6	13
außerorts ohne Autobahn	30	19	11	-	26	-	14	12
auf Autobahnen	3	3	-	-	6	-	3	3
Saalekreis	76	60	13	3	86	-	21	65
innerorts	46	35	8	3	44	-	7	37
außerorts ohne Autobahn	19	17	2	-	25	-	9	16
auf Autobahnen	11	8	3	-	17	-	5	12
Salzlandkreis	72	59	9	4	81	2	26	53
innerorts	42	35	3	4	39	1	10	28
außerorts ohne Autobahn	25	19	6	-	27	-	14	13
auf Autobahnen	5	5	-	-	15	1	2	12
Stendal	51	36	12	3	42	1	12	29
innerorts	33	22	8	3	24	-	4	20
außerorts ohne Autobahn	18	14	4	-	18	1	8	9
auf Autobahnen	-	-	-	-	-	-	-	-
Wittenberg	52	46	3	3	52	-	13	39
innerorts	35	30	2	3	33	-	6	27
außerorts ohne Autobahn	15	14	1	-	17	-	7	10
auf Autobahnen	2	2	-	-	2	-	-	2
Sachsen-Anhalt	1 005	773	178	54	979	11	248	720
innerorts	674	523	100	51	604	3	111	490
außerorts ohne Autobahn	274	207	64	3	287	6	114	167
auf Autobahnen	57	43	14	-	88	2	23	63
Kreisfreie Städte	254	203	39	12	225	1	35	189
Landkreise	751	570	139	42	754	10	213	531

9. Straßenverkehrsunfälle und Verunglückte nach kreisfreien Städten und Landkreisen im Zeitraum

Kreisfreie Stadt Landkreis Land	Straßenverkehrsunfälle				Verunglückte			
	insgesamt	mit Personen- schaden	mit schwerw. Sachschr. i. e. S.	sonst. Unf. unter Einfl. berausch. Mittel	insgesamt	Getötete	Schwer-	Leicht-
							verletzte	
Januar bis Juni 2011								
Dessau-Roßlau, Stadt	203	141	51	11	161	1	18	142
Halle (Saale), Stadt	597	476	91	30	564	1	66	497
Magdeburg, Stadt	594	490	83	21	562	5	78	479
Altmarkkreis Salzwedel	241	165	66	10	233	6	63	164
Anhalt-Bitterfeld	443	299	126	18	381	11	74	296
Börde	458	341	94	23	459	10	113	336
Burgenlandkreis	444	299	123	22	396	4	76	316
Harz	460	337	96	27	425	9	115	301
Jerichower Land	188	136	43	9	167	2	38	127
Mansfeld-Südharz	323	196	116	11	248	-	69	179
Saalekreis	473	309	138	26	421	3	84	334
Salzlandkreis	420	322	73	25	451	15	129	307
Stendal	252	186	58	8	234	10	52	172
Wittenberg	281	210	54	17	267	4	59	204
Sachsen-Anhalt insgesamt	5 377	3 907	1 212	258	4 969	81	1 034	3 854

10. Übrige Sachschadensunfälle ohne Einfluss berauschender Mittel nach kreisfreien Städten und Landkreisen

Kreisfreie Stadt Landkreis Land	Übrige Sachschadens- unfälle ohne Einfluss berauschender Mittel insgesamt	Davon		
		innerorts	außerorts ohne Autobahn	auf Autobahnen
Juni 2011				
Dessau-Roßlau, Stadt	204	173	26	5
Halle (Saale), Stadt	533	521	10	2
Magdeburg, Stadt	602	586	8	8
Altmarkkreis Salzwedel	208	105	103	-
Anhalt-Bitterfeld	357	247	92	18
Börde	369	177	135	57
Burgenlandkreis	426	254	111	61
Harz	469	343	126	-
Jerichower Land	243	130	77	36
Mansfeld-Südharz	291	195	81	15
Saalekreis	363	227	92	44
Salzlandkreis	410	278	103	29
Stendal	305	164	141	-
Wittenberg	332	195	116	21
Sachsen-Anhalt insgesamt	5 112	3 595	1 221	296
Januar bis Juni 2011				
Dessau-Roßlau, Stadt	1 184	1 021	138	25
Halle (Saale), Stadt	3 372	3 282	73	17
Magdeburg, Stadt	3 682	3 535	78	69
Altmarkkreis Salzwedel	1 303	631	672	-
Anhalt-Bitterfeld	2 126	1 442	590	94
Börde	2 492	1 174	967	351
Burgenlandkreis	2 539	1 633	649	257
Harz	2 755	1 964	791	-
Jerichower Land	1 403	753	520	130
Mansfeld-Südharz	1 879	1 235	534	110
Saalekreis	2 467	1 463	688	316
Salzlandkreis	2 583	1 711	679	193
Stendal	1 754	925	829	-
Wittenberg	1 840	1 060	693	87
Sachsen-Anhalt insgesamt	31 379	21 829	7 901	1 649

11. Getötete und Verletzte im Straßenverkehr nach Art der Verkehrsbeteiligung

Art der Verkehrsbeteiligung Ortslage	Getötete						Schwerverletzte					
	Juni		Zu- bzw. Ab- nahme (-)	Jan. - Juni		Zu- bzw. Ab- nahme (-)	Juni		Zu- bzw. Ab- nahme (-)	Jan. - Juni		Zu- bzw. Ab- nahme (-)
	2011	2010		2011	2010		2011	2010		2011	2010	
	Anzahl		%	Anzahl		%	Anzahl		%	Anzahl		%
Fahrer und Mitfahrer von												
Mofas, Mopeds	1	1	-	3	1	X	5	7	X	17	27	-37,0
innerorts	1	-	X	1	-	X	2	7	X	10	18	-44,4
außerorts	-	1	X	2	1	X	3	-	X	7	9	X
Motorzweirädern mit amtl. Kennzeichen	3	5	X	9	10	X	57	49	16,3	129	105	22,9
innerorts	1	2	X	3	5	X	21	17	23,5	59	44	34,1
außerorts	2	3	X	6	5	X	36	32	12,5	70	61	14,8
Personenkraftwagen	5	11	X	52	31	67,7	97	105	-7,6	523	475	10,1
innerorts	-	1	X	6	1	X	19	24	-20,8	116	118	-1,7
außerorts	5	10	X	46	30	53,3	78	81	-3,7	407	357	14,0
Bussen	-	-	-	-	3	X	1	2	X	1	14	X
innerorts	-	-	-	-	-	-	-	2	X	-	4	X
außerorts	-	-	-	-	3	X	1	-	X	1	10	X
Güterkraftfahrzeugen	1	1	-	7	3	X	5	6	X	50	39	28,2
innerorts	-	-	-	-	-	-	2	-	X	9	7	X
außerorts	1	1	-	7	3	X	3	6	X	41	32	28,1
Landwirtschaftlichen Zugmaschinen	-	-	-	-	-	-	-	-	-	-	-	-
innerorts	-	-	-	-	-	-	-	-	-	-	-	-
außerorts	-	-	-	-	-	-	-	-	-	-	-	-
Übrigen Kraftfahrzeugen	-	-	-	-	1	X	2	-	X	4	6	X
innerorts	-	-	-	-	1	X	1	-	X	1	3	X
außerorts	-	-	-	-	-	-	1	-	X	3	3	-
Kraftfahrzeuge zusammen	10	18	-44,4	71	49	44,9	167	169	-1,2	724	666	8,7
innerorts	2	3	X	10	7	X	45	50	-10,0	195	194	0,5
außerorts	8	15	X	61	42	45,2	122	119	2,5	529	472	12,1
anderen Fahrzeugen	-	-	-	-	-	-	3	5	X	6	10	X
innerorts	-	-	-	-	-	-	3	-	X	5	4	X
außerorts	-	-	-	-	-	-	-	5	X	1	6	X

Noch 11. Getötete und Verletzte im Straßenverkehr nach Art der Verkehrsbeteiligung

Leichtverletzte						Verunglückte insgesamt						Art der Verkehrsbeteiligung Ortslage
Juni		Zu- bzw. Ab- nahme (-) %	Jan. - Juni		Zu- bzw. Ab- nahme (-) %	Juni		Zu- bzw. Ab- nahme (-) %	Jan. - Juni		Zu- bzw. Ab- nahme (-) %	
2011	2010		2011	2010		2011	2010		2011	2010		
Anzahl			Anzahl			Anzahl			Anzahl			
												Fahrer und Mitfahrer von
38	34	11,8	117	89	31,5	44	42	4,8	137	117	17,1	Mofas, Mopeds
36	29	24,1	107	74	44,6	39	36	8,3	118	92	28,3	innerorts
2	5	X	10	15	-33,3	5	6	X	19	25	-24,0	außerorts
												Motorzweirädern mit amtl. Kennzeichen
55	47	17,0	199	156	27,6	115	101	13,9	337	271	24,4	innerorts
34	31	9,7	139	103	35,0	56	50	12,0	201	152	32,2	außerorts
21	16	31,3	60	53	13,2	59	51	15,7	136	119	14,3	
												Personenkraftwagen
360	383	-6,0	2 229	2 127	4,8	462	499	-7,4	2 804	2 633	6,5	innerorts
185	209	-11,5	1 147	1 095	4,7	204	234	-12,8	1 269	1 214	4,5	außerorts
175	174	0,6	1 082	1 032	4,8	258	265	-2,6	1 535	1 419	8,2	
												Bussen
-	12	X	23	55	-58,2	1	14	X	24	72	-66,7	innerorts
-	9	X	21	30	-30,0	-	11	X	21	34	-38,2	außerorts
-	3	X	2	25	X	1	3	X	3	38	X	
												Güterkraftfahrzeugen
18	20	-10,0	133	124	7,3	24	27	-11,1	190	166	14,5	innerorts
10	9	X	47	42	11,9	12	9	X	56	49	14,3	außerorts
8	11	X	86	82	4,9	12	18	-33,3	134	117	14,5	
												Landwirtschaftlichen
1	-	X	2	3	X	1	-	X	2	3	X	Zugmaschinen
-	-	-	-	2	X	-	-	-	-	2	X	innerorts
1	-	X	2	1	X	1	-	X	2	1	X	außerorts
												übrigen
8	9	X	20	14	42,9	10	9	X	24	21	14,3	Kraftfahrzeugen
3	4	X	9	5	X	4	4	-	10	9	X	innerorts
5	5	-	11	9	X	6	5	X	14	12	16,7	außerorts
												Kraftfahrzeugen
480	505	-5,0	2 723	2 568	6,0	657	692	-5,1	3 518	3 283	7,2	zusammen
268	291	-7,9	1 470	1 351	8,8	315	344	-8,4	1 675	1 552	7,9	innerorts
212	214	-0,9	1 253	1 217	3,0	342	348	-1,7	1 843	1 731	6,5	außerorts
												anderen Fahrzeugen
2	3	X	22	28	-21,4	5	8	X	28	38	-26,3	innerorts
2	3	X	22	24	-8,3	5	3	X	27	28	-3,6	außerorts
-	-	-	-	4	X	-	5	X	1	10	X	

Noch 11. Getötete und Verletzte im Straßenverkehr nach Art der Verkehrsbeteiligung

Art der Verkehrsbeteiligung Ortslage	Getötete						Schwerverletzte					
	Juni		Zu- bzw. Ab- nahme (-)	Jan. - Juni		Zu- bzw. Ab- nahme (-)	Juni		Zu- bzw. Ab- nahme (-)	Jan. - Juni		Zu- bzw. Ab- nahme (-)
	2011	2010		2011	2010		2011	2010		2011	2010	
	Anzahl		%	Anzahl		%	Anzahl		%	Anzahl		%
Fahrrädern	-	1	X	5	7	X	62	62	-	197	174	13,2
innerorts	-	1	X	1	5	X	49	49	-	166	144	15,3
außerorts	-	-	-	4	2	X	13	13	-	31	30	3,3
darunter												
unter 15 Jahren	-	-	-	-	-	-	11	9	X	26	21	23,8
innerorts	-	-	-	-	-	-	9	7	X	23	19	21,1
außerorts	-	-	-	-	-	-	2	2	-	3	2	X
Fußgänger	1	2	X	5	11	X	16	18	-11,1	105	89	18,0
innerorts	1	1	-	3	9	X	14	18	-22,2	96	85	12,9
außerorts	-	1	X	2	2	-	2	-	X	9	4	X
darunter												
unter 15 Jahren	-	-	-	1	1	-	5	4	X	34	21	61,9
innerorts	-	-	-	-	1	X	5	4	X	30	21	42,9
außerorts	-	-	-	1	-	X	-	-	-	4	-	X
65 Jahre und mehr	-	-	-	1	4	X	3	4	X	37	21	76,2
innerorts	-	-	-	1	3	X	3	4	X	35	21	66,7
außerorts	-	-	-	-	1	X	-	-	-	2	-	X
Andere Personen	-	-	-	-	-	-	-	-	-	2	-	X
innerorts	-	-	-	-	-	-	-	-	-	2	-	X
außerorts	-	-	-	-	-	-	-	-	-	-	-	-
Insgesamt	11	21	-47,6	81	67	20,9	248	254	-2,4	1 034	939	10,1
innerorts	3	5	X	14	21	-33,3	111	117	-5,1	464	427	8,7
außerorts	8	16	X	67	46	45,7	137	137	-	570	512	11,3
darunter												
unter 15 Jahren	-	2	X	2	4	X	20	22	-9,1	82	72	13,9
innerorts	-	-	-	-	1	X	14	12	16,7	56	48	16,7
außerorts	-	2	X	2	3	X	6	10	X	26	24	8,3
65 Jahre und mehr	3	1	X	19	13	46,2	37	42	-11,9	174	158	10,1
innerorts	1	-	X	6	6	-	21	22	-4,5	111	83	33,7
außerorts	2	1	X	13	7	X	16	20	-20,0	63	75	-16,0

12. Getötete und Verletzte im Straßenverkehr nach Art der Verkehrsbeteiligung, Altersgruppen und Geschlecht

Im Alter von ... bis unter ... Jahren	Ins-gesamt	Darunter				Ins-gesamt	Darunter				Zu- bzw. Abnahme (-)					
		Fahrer und Mitfahrer von			Fuß-gänger		Fahrer und Mitfahrer von			Fuß-gänger	Fahrer und Mitfahrer von			Fuß-gänger		
		Per-sonen-kraft-wagen	Motor-zwei-rädern mit amtl. Kennz.	Fahr-rädern			Per-sonen-kraft-wagen	Motor-zwei-rädern mit amtl. Kennz.	Fahr-rädern		Per-sonen-kraft-wagen	Motor-zwei-rädern mit amtl. Kennz.	Fahr-rädern			
Geschlecht	Anzahl										%					
Getötete																
		Juni 2011					Juni 2010									
unter 15	-	-	-	-	-	2	2	-	-	-	X	X	-	-	-	
männlich	-	-	-	-	-	-	-	-	-	-	-	-	-	-	-	-
weiblich	-	-	-	-	-	2	2	-	-	-	X	X	-	-	-	-
15-18	-	-	-	-	-	-	-	-	-	-	-	-	-	-	-	-
männlich	-	-	-	-	-	-	-	-	-	-	-	-	-	-	-	-
weiblich	-	-	-	-	-	-	-	-	-	-	-	-	-	-	-	-
18-21	-	-	-	-	-	3	2	1	-	-	X	X	X	-	-	-
männlich	-	-	-	-	-	2	2	-	-	-	X	X	-	-	-	-
weiblich	-	-	-	-	-	1	-	1	-	-	X	-	X	-	-	-
21-25	-	-	-	-	-	4	3	1	-	-	X	X	X	-	-	-
männlich	-	-	-	-	-	4	3	1	-	-	X	X	X	-	-	-
weiblich	-	-	-	-	-	-	-	-	-	-	-	-	-	-	-	-
25-35	2	-	1	-	1	2	2	-	-	-	-	X	X	-	-	X
männlich	2	-	1	-	1	1	1	-	-	-	X	X	X	-	-	X
weiblich	-	-	-	-	-	1	1	-	-	-	X	X	-	-	-	-
35-45	1	-	-	-	-	3	-	2	-	-	X	-	X	-	-	-
männlich	1	-	-	-	-	3	-	2	-	-	X	-	X	-	-	-
weiblich	-	-	-	-	-	-	-	-	-	-	-	-	-	-	-	-
45-55	3	1	2	-	-	3	1	1	-	1	-	-	X	-	-	X
männlich	2	1	1	-	-	3	1	1	-	1	X	-	-	-	-	X
weiblich	1	-	1	-	-	-	-	-	-	-	X	-	X	-	-	-
55-65	2	2	-	-	-	3	-	-	1	1	X	X	-	X	-	X
männlich	1	1	-	-	-	2	-	-	1	-	X	X	-	X	-	-
weiblich	1	1	-	-	-	1	-	-	-	1	-	X	-	-	-	X
65 und mehr	3	2	-	-	-	1	1	-	-	-	X	X	-	-	-	-
männlich	3	2	-	-	-	-	-	-	-	-	X	X	-	-	-	-
weiblich	-	-	-	-	-	1	1	-	-	-	X	X	-	-	-	-
Zusammen	11	5	3	-	1	21	11	5	1	2	-47,6	X	X	X	X	X
männlich	9	4	2	-	1	15	7	4	1	1	X	X	X	X	X	-
weiblich	2	1	1	-	-	6	4	1	-	1	X	X	-	-	-	X
Ohne Angabe	-	-	-	-	-	-	-	-	-	-	-	-	-	-	-	-
Insgesamt	11	5	3	-	1	21	11	5	1	2	-47,6	X	X	X	X	X

Noch 12. Getötete und Verletzte im Straßenverkehr nach Art der Verkehrsbeteiligung, Altersgruppen und Geschlecht

Ins- gesamt	Darunter				Ins- gesamt	Darunter				Zu- bzw. Abnahme (-)				Im Alter von ... bis unter ... Jahren	
	Fahrer und Mitfahrer von			Fuß- gänger		Fahrer und Mitfahrer von			Fuß- gänger	ins- gesamt	Fahrer und Mitfahrer von				Fuß- gänger
	Per- sonen- kraft- wagen	Motor- zwei- rädern mit amtl. Kennz.	Fahr- rädern			Per- sonen- kraft- wagen	Motor- zwei- rädern mit amtl. Kennz.	Fahr- rädern			Per- sonen- kraft- wagen	Motor- zwei- rädern mit amtl. Kennz.	Fahr- rädern		
Getötete															
Januar - Juni 2011						Januar - Juni 2010									
2	1	-	-	1	4	3	-	-	1	X	X	-	-	- unter 15	
1	1	-	-	-	2	1	-	-	1	X	-	-	-	X männlich	
1	-	-	-	1	2	2	-	-	-	X	X	-	-	X weiblich	
2	1	-	-	1	-	-	-	-	-	X	X	-	-	X 15-18	
2	1	-	-	1	-	-	-	-	-	X	X	-	-	X männlich	
-	-	-	-	-	-	-	-	-	-	-	-	-	-	- weiblich	
2	2	-	-	-	5	2	1	-	2	X	-	X	-	X 18-21	
2	2	-	-	-	4	2	-	-	2	X	-	-	-	X männlich	
-	-	-	-	-	1	-	1	-	-	X	-	X	-	- weiblich	
11	10	1	-	-	9	8	1	-	-	X	X	-	-	- 21-25	
10	9	1	-	-	7	6	1	-	-	X	X	-	-	- männlich	
1	1	-	-	-	2	2	-	-	-	X	X	-	-	- weiblich	
15	10	1	-	1	11	5	3	1	-	36,4	X	X	X	X 25-35	
13	8	1	-	1	8	4	3	-	-	X	X	X	-	X männlich	
2	2	-	-	-	3	1	-	1	-	X	X	-	X	- weiblich	
9	5	3	-	-	9	3	3	-	-	-	X	-	-	- 35-45	
7	3	3	-	-	7	2	3	-	-	-	X	-	-	- männlich	
2	2	-	-	-	2	1	-	-	-	-	X	-	-	- weiblich	
12	3	4	1	1	11	4	2	-	3	9,1	X	X	X	X 45-55	
7	2	3	-	-	10	4	2	-	2	X	X	X	-	X männlich	
5	1	1	1	1	1	-	-	-	1	X	X	X	X	- weiblich	
9	8	-	-	-	5	1	-	2	1	X	X	-	X	X 55-65	
6	5	-	-	-	4	1	-	2	-	X	X	-	X	- männlich	
3	3	-	-	-	1	-	-	-	1	X	X	-	-	X weiblich	
19	12	-	4	1	13	5	-	4	4	46,2	X	-	-	X 65 und mehr	
14	8	-	4	-	11	4	-	4	3	27,3	X	-	-	X männlich	
5	4	-	-	1	2	1	-	-	1	X	X	-	-	- weiblich	
81	52	9	5	5	67	31	10	7	11	20,9	67,7	X	X	X Zusammen	
62	39	8	4	2	53	24	9	6	8	17,0	62,5	X	X	X männlich	
19	13	1	1	3	14	7	1	1	3	35,7	X	-	-	- weiblich	
-	-	-	-	-	-	-	-	-	-	-	-	-	-	- Ohne Angabe	
81	52	9	5	5	67	31	10	7	11	20,9	67,7	X	X	X Insgesamt	

Noch 12. Getötete und Verletzte im Straßenverkehr nach Art der Verkehrsbeteiligung, Altersgruppen und Geschlecht

Im Alter von ... bis unter ... Jahren	Darunter					Ins-gesamt	Darunter				Zu- bzw. Abnahme (-)					
	Ins-gesamt	Fahrer und Mitfahrer von			Fuß-gänger		Ins-gesamt	Fahrer und Mitfahrer von			Fuß-gänger	ins-gesamt	Fahrer und Mitfahrer von			Fuß-gänger
		Per-sonen-kraft-wagen	Motor-zwei-rädern mit amtl. Kennz.	Fahr-rädern				Per-sonen-kraft-wagen	Motor-zwei-rädern mit amtl. Kennz.	Fahr-rädern			Per-sonen-kraft-wagen	Motor-zwei-rädern mit amtl. Kennz.	Fahr-rädern	
	Anzahl										%					
Schwerverletzte																
	Juni 2011					Juni 2010										
unter 15	20	4	-	11	5	22	8	1	9	4	-9,1	X	X	X	X	
männlich	10	-	-	8	2	17	6	1	7	3	-41,2	X	X	X	X	
weiblich	10	4	-	3	3	5	2	-	2	1	X	X	-	X	X	
15-18	12	1	7	1	1	6	-	3	2	-	X	X	X	X	X	
männlich	11	1	6	1	1	5	-	3	2	-	X	X	X	X	X	
weiblich	1	-	1	-	-	1	-	-	-	-	-	-	X	-	-	
18-21	15	9	2	3	-	23	12	4	2	3	-34,8	X	X	X	X	
männlich	10	6	2	1	-	13	5	3	2	2	-23,1	X	X	X	X	
weiblich	5	3	-	2	-	10	7	1	-	1	X	X	X	X	X	
21-25	32	20	8	2	1	31	15	9	3	1	3,2	33,3	X	X	-	
männlich	21	11	6	2	1	19	7	7	2	1	10,5	X	X	-	-	
weiblich	11	9	2	-	-	12	8	2	1	-	-8,3	X	-	X	-	
25-35	51	20	17	10	-	37	15	10	10	-	37,8	33,3	70,0	-	-	
männlich	44	16	15	10	-	25	7	10	7	-	76,0	X	50,0	X	-	
weiblich	7	4	2	-	-	12	8	-	3	-	X	X	X	X	-	
35-45	22	7	9	5	-	24	9	8	4	2	-8,3	X	X	X	X	
männlich	19	6	7	5	-	14	1	8	3	1	35,7	X	X	X	X	
weiblich	3	1	2	-	-	10	8	-	1	1	X	X	X	X	X	
45-55	37	13	8	10	4	39	21	7	7	1	-5,1	-38,1	X	X	X	
männlich	21	6	6	6	1	27	15	6	4	-	-22,2	X	-	X	X	
weiblich	16	7	2	4	3	12	6	1	3	1	33,3	X	X	X	X	
55-65	22	10	3	6	2	30	10	5	11	3	-26,7	-	X	X	X	
männlich	12	4	3	2	2	17	4	4	6	2	-29,4	-	X	X	-	
weiblich	10	6	-	4	-	13	6	1	5	1	-23,1	-	X	X	X	
65 und mehr	37	13	3	14	3	42	15	2	14	4	-11,9	-13,3	X	-	X	
männlich	21	8	2	6	2	22	8	2	8	1	-4,5	-	-	X	X	
weiblich	16	5	1	8	1	20	7	-	6	3	-20,0	X	X	X	X	
Zusammen	248	97	57	62	16	254	105	49	62	18	-2,4	-7,6	16,3	-	-11,1	
männlich	169	58	47	41	9	159	53	44	41	10	6,3	9,4	6,8	-	X	
weiblich	79	39	10	21	7	95	52	5	21	8	-16,8	-25,0	X	-	X	
Ohne Angabe	-	-	-	-	-	-	-	-	-	-	-	-	-	-	-	
Insgesamt	248	97	57	62	16	254	105	49	62	18	-2,4	-7,6	16,3	-	-11,1	

Noch 12. Getötete und Verletzte im Straßenverkehr nach Art der Verkehrsbeteiligung, Altersgruppen und Geschlecht

Ins- gesamt	Darunter				Ins- gesamt	Darunter				Zu- bzw. Abnahme (-)				Im Alter von ... bis unter ... Jahren	Geschlecht	
	Fahrer und Mitfahrer von			Fuß- gänger		Fahrer und Mitfahrer von			Fuß- gänger	ins- gesamt	Fahrer und Mitfahrer von					
	Per- sonen- kraft- wagen	Motor- zwei- rädern mit amtl. Kennz.	Fahr- rädern			Per- sonen- kraft- wagen	Motor- zwei- rädern mit amtl. Kennz.	Fahr- rädern			Per- sonen- kraft- wagen	Motor- zwei- rädern mit amtl. Kennz.	Fahr- rädern			Fuß- gänger
Anzahl										%						
Schwerverletzte																
Januar - Juni 2011						Januar - Juni 2010										
82	20	-	26	34	72	19	1	21	21	13,9	5,3	X	23,8	61,9	unter 15	
40	10	-	14	15	43	10	1	13	13	-7,0	-	X	7,7	15,4	männlich	
42	10	-	12	19	29	9	-	8	8	44,8	X	-	X	X	weiblich	
33	7	11	5	6	23	4	5	6	4	43,5	X	X	X	X	15-18	
26	3	10	5	4	16	3	5	5	2	62,5	-	X	-	X	männlich	
7	4	1	-	2	7	1	-	1	2	-	X	X	X	-	weiblich	
86	62	12	6	2	88	53	9	8	9	-2,3	17,0	X	X	X	18-21	
57	36	12	4	1	55	32	7	5	5	3,6	12,5	X	X	X	männlich	
29	26	-	2	1	33	21	2	3	4	-12,1	23,8	X	X	X	weiblich	
107	70	21	6	2	113	80	11	10	3	-5,3	-12,5	90,9	X	X	21-25	
76	45	17	4	2	72	47	9	8	1	5,6	-4,3	X	X	X	männlich	
31	25	4	2	-	41	33	2	2	2	-24,4	-24,2	X	-	X	weiblich	
182	99	35	24	4	150	91	25	18	6	21,3	8,8	40,0	33,3	X	25-35	
131	64	30	16	2	102	51	23	15	4	28,4	25,5	30,4	6,7	X	männlich	
51	35	5	8	2	48	40	2	3	2	6,3	-12,5	X	X	-	weiblich	
105	56	23	13	1	118	51	20	22	11	-11,0	9,8	15,0	-40,9	X	35-45	
80	38	21	9	-	76	28	18	13	4	5,3	35,7	16,7	X	X	männlich	
25	18	2	4	1	42	23	2	9	7	-40,5	-21,7	-	X	X	weiblich	
160	83	17	35	11	126	59	21	21	7	27,0	40,7	-19,0	66,7	X	45-55	
102	49	15	19	5	80	31	20	11	3	27,5	58,1	-25,0	72,7	X	männlich	
58	34	2	16	6	46	28	1	10	4	26,1	21,4	X	60,0	X	weiblich	
105	63	6	22	8	91	44	9	24	7	15,4	43,2	X	-8,3	X	55-65	
60	32	6	11	5	51	25	8	9	3	17,6	28,0	X	X	X	männlich	
45	31	-	11	3	40	19	1	15	4	12,5	63,2	X	-26,7	X	weiblich	
174	63	4	60	37	158	74	4	44	21	10,1	-14,9	-	36,4	76,2	65 und mehr	
93	30	3	35	16	73	33	4	23	7	27,4	-9,1	X	52,2	X	männlich	
81	33	1	25	21	85	41	-	21	14	-4,7	-19,5	X	19,0	50,0	weiblich	
1 034	523	129	197	105	939	475	105	174	89	10,1	10,1	22,9	13,2	18,0	Zusammen	
665	307	114	117	50	568	260	95	102	42	17,1	18,1	20,0	14,7	19,0	männlich	
369	216	15	80	55	371	215	10	72	47	-0,5	0,5	50,0	11,1	17,0	weiblich	
-	-	-	-	-	-	-	-	-	-	-	-	-	-	-	Ohne Angabe	
1 034	523	129	197	105	939	475	105	174	89	10,1	10,1	22,9	13,2	18,0	Insgesamt	

Noch 12. Getötete und Verletzte im Straßenverkehr nach Art der Verkehrsbeteiligung, Altersgruppen und Geschlecht

Im Alter von ... bis unter ... Jahren	Ins- gesamt	Darunter				Ins- gesamt	Darunter				Zu- bzw. Abnahme (-)				
		Fahrer und Mitfahrer von			Fuß- gänger		Fahrer und Mitfahrer von			Fuß- gänger	ins- gesamt	Fahrer und Mitfahrer von			Fuß- gänger
		Per- sonen- kraft- wagen	Motor- zwei- rädern mit amtl. Kennz.	Fahr- rädern			Per- sonen- kraft- wagen	Motor- zwei- rädern mit amtl. Kennz.	Fahr- rädern			Per- sonen- kraft- wagen	Motor- zwei- rädern mit amtl. Kennz.	Fahr- rädern	
Geschlecht	Anzahl										%				
	Leichtverletzte														
		Juni 2011					Juni 2010								
unter 15	61	21	-	29	8	73	22	1	33	16	-16,4	-4,5	X	-12,1	X
männlich	37	14	-	17	5	38	13	-	17	7	-2,6	7,7	-	-	X
weiblich	24	7	-	12	3	35	9	1	16	9	-31,4	X	X	-25,0	X
15-18	28	3	5	11	1	35	11	9	12	-	-20,0	X	X	-8,3	X
männlich	15	1	5	3	1	24	4	9	8	-	-37,5	X	X	X	X
weiblich	13	2	-	8	-	11	7	-	4	-	18,2	X	-	X	-
18-21	41	20	1	11	4	65	40	6	12	1	-36,9	-50,0	X	-8,3	X
männlich	21	8	1	8	1	34	16	6	8	1	-38,2	X	X	-	-
weiblich	20	12	-	3	3	31	24	-	4	-	-35,5	-50,0	-	X	X
21-25	88	52	7	18	3	90	56	4	20	3	-2,2	-7,1	X	-10,0	-
männlich	45	23	7	10	-	45	24	4	9	3	-	-4,2	X	X	X
weiblich	43	29	-	8	3	45	32	-	11	-	-4,4	-9,4	-	X	X
25-35	114	68	14	15	7	129	65	7	36	5	-11,6	4,6	X	-58,3	X
männlich	67	34	10	9	4	75	29	6	23	3	-10,7	17,2	X	X	X
weiblich	47	34	4	6	3	54	36	1	13	2	-13,0	-5,6	X	X	X
35-45	85	42	9	22	2	107	48	7	32	3	-20,6	-12,5	X	-31,3	X
männlich	47	16	8	14	1	67	17	6	25	3	-29,9	-5,9	X	-44,0	X
weiblich	38	26	1	8	1	40	31	1	7	-	-5,0	-16,1	-	X	X
45-55	119	65	13	27	6	118	55	9	40	5	0,8	18,2	X	-32,5	X
männlich	59	30	8	13	4	61	25	9	17	2	-3,3	20,0	X	-23,5	X
weiblich	60	35	5	14	2	57	30	-	23	3	5,3	16,7	X	-39,1	X
55-65	95	51	4	29	6	88	51	3	26	4	8,0	-	X	11,5	X
männlich	46	20	4	15	4	42	24	2	13	1	9,5	-16,7	X	15,4	X
weiblich	49	31	-	14	2	46	27	1	13	3	6,5	14,8	X	7,7	X
65 und mehr	86	38	2	28	8	100	35	-	46	4	-14,0	8,6	X	-39,1	X
männlich	52	19	2	19	2	50	16	-	24	2	4,0	18,8	X	-20,8	-
weiblich	34	19	-	9	6	50	19	-	22	2	-32,0	-	-	X	X
Zusammen	717	360	55	190	45	805	383	46	257	41	-10,9	-6,0	19,6	-26,1	9,8
männlich	389	165	45	108	22	436	168	42	144	22	-10,8	-1,8	7,1	-25,0	-
weiblich	328	195	10	82	23	369	215	4	113	19	-11,1	-9,3	X	-27,4	21,1
Ohne Angabe	3	-	-	2	-	3	-	1	2	-	-	-	X	-	-
Insgesamt	720	360	55	192	45	808	383	47	259	41	-10,9	-6,0	17,0	-25,9	9,8

Noch 12. Getötete und Verletzte im Straßenverkehr nach Art der Verkehrsbeteiligung, Altersgruppen und Geschlecht

Ins- gesamt	Darunter				Ins- gesamt	Darunter				Zu- bzw. Abnahme (-)				Im Alter von ... bis unter ... Jahren	Geschlecht	
	Fahrer und Mitfahrer von			Fuß- gänger		Fahrer und Mitfahrer von			Fuß- gänger	ins- gesamt	Fahrer und Mitfahrer von					Fuß- gänger
	Per- sonen- kraft- wagen	Motor- zwei- rädern mit amtl. Kennz.	Fahr- rädern			Per- sonen- kraft- wagen	Motor- zwei- rädern mit amtl. Kennz.	Fahr- rädern			Per- sonen- kraft- wagen	Motor- zwei- rädern mit amtl. Kennz.	Fahr- rädern			
Leichtverletzte																
Januar - Juni 2011					Januar - Juni 2010											
291	118	3	103	56	292	112	1	82	69	-0,3	5,4	X	25,6	-18,8	unter 15	
157	61	1	60	31	170	64	-	54	37	-7,6	-4,7	X	11,1	-16,2	männlich	
134	57	2	43	25	122	48	1	28	32	9,8	18,8	X	53,6	-21,9	weiblich	
144	36	32	41	8	126	44	23	30	10	14,3	-18,2	39,1	36,7	X	15-18	
78	12	27	18	3	76	20	20	21	3	2,6	-40,0	35,0	-14,3	-	männlich	
66	24	5	23	5	50	24	3	9	7	32,0	-	X	X	X	weiblich	
303	214	14	40	13	324	237	18	35	12	-6,5	-9,7	-22,2	14,3	8,3	18-21	
171	111	13	24	7	176	119	17	19	6	-2,8	-6,7	-23,5	26,3	X	männlich	
132	103	1	16	6	148	118	1	16	6	-10,8	-12,7	-	-	-	weiblich	
459	315	25	70	13	450	322	19	61	19	2,0	-2,2	31,6	14,8	-31,6	21-25	
246	159	21	38	3	220	135	16	31	15	11,8	17,8	31,3	22,6	X	männlich	
213	156	4	32	10	230	187	3	30	4	-7,4	-16,6	X	6,7	X	weiblich	
615	421	34	86	26	613	395	31	101	38	0,3	6,6	9,7	-14,9	-31,6	25-35	
353	217	28	50	16	327	176	27	65	21	8,0	23,3	3,7	-23,1	-23,8	männlich	
262	204	6	36	10	286	219	4	36	17	-8,4	-6,8	X	-	-41,2	weiblich	
538	327	31	109	16	507	309	28	87	23	6,1	5,8	10,7	25,3	-30,4	35-45	
275	136	26	62	8	279	133	27	51	18	-1,4	2,3	-3,7	21,6	X	männlich	
263	191	5	47	8	228	176	1	36	5	15,4	8,5	X	30,6	X	weiblich	
584	336	37	131	22	510	307	23	109	22	14,5	9,4	60,9	20,2	-	45-55	
272	121	29	67	13	250	129	19	55	10	8,8	-6,2	52,6	21,8	30,0	männlich	
312	215	8	64	9	260	178	4	54	12	20,0	20,8	X	18,5	X	weiblich	
438	256	17	108	28	354	209	12	87	21	23,7	22,5	41,7	24,1	33,3	55-65	
231	123	16	54	13	177	98	11	43	9	30,5	25,5	45,5	25,6	X	männlich	
207	133	1	54	15	177	111	1	44	12	16,9	19,8	-	22,7	25,0	weiblich	
474	204	5	166	65	383	191	-	121	37	23,8	6,8	X	37,2	75,7	65 und mehr	
243	99	5	94	26	170	83	-	61	11	42,9	19,3	X	54,1	X	männlich	
231	105	-	72	39	213	108	-	60	26	8,5	-2,8	-	20,0	50,0	weiblich	
3 846	2 227	198	854	247	3 559	2 126	155	713	251	8,1	4,8	27,7	19,8	-1,6	Zusammen	
2 026	1 039	166	467	120	1 845	957	137	400	130	9,8	8,6	21,2	16,8	-7,7	männlich	
1 820	1 188	32	387	127	1 714	1 169	18	313	121	6,2	1,6	77,8	23,6	5,0	weiblich	
8	2	1	4	-	9	1	1	5	1	X	X	-	X	X	Ohne Angabe	
3 854	2 229	199	858	247	3 568	2 127	156	718	252	8,0	4,8	27,6	19,5	-2,0	Insgesamt	

Noch 12. Getötete und Verletzte im Straßenverkehr nach Art der Verkehrsbeteiligung, Altersgruppen und Geschlecht

Im Alter von ... bis unter ... Jahren	Ins-gesamt	Darunter				Ins-gesamt	Darunter				Zu- bzw. Abnahme (-)					
		Fahrer und Mitfahrer von			Fuß-gänger		Fahrer und Mitfahrer von			Fuß-gänger	Fahrer und Mitfahrer von				Fuß-gänger	
		Per-sonen-kraft-wagen	Motor-zwei-rädern mit amtl. Kennz.	Fahr-rädern			Per-sonen-kraft-wagen	Motor-zwei-rädern mit amtl. Kennz.	Fahr-rädern		ins-gesamt	Per-sonen-kraft-wagen	Motor-zwei-rädern mit amtl. Kennz.	Fahr-rädern		
Anzahl										%						
Verunglückte insgesamt																
		Juni 2011					Juni 2010									
unter 15	81	25	-	40	13	97	32	2	42	20	-16,5	-21,9	X	-4,8	-35,0	
männlich	47	14	-	25	7	55	19	1	24	10	-14,5	-26,3	X	4,2	X	
weiblich	34	11	-	15	6	42	13	1	18	10	-19,0	-15,4	X	-16,7	X	
15-18	40	4	12	12	2	41	11	12	14	-	-2,4	X	-	-14,3	X	
männlich	26	2	11	4	2	29	4	12	10	-	-10,3	X	-8,3	X	X	
weiblich	14	2	1	8	-	12	7	-	4	-	16,7	X	X	X	-	
18-21	56	29	3	14	4	91	54	11	14	4	-38,5	-46,3	X	-	-	
männlich	31	14	3	9	1	49	23	9	10	3	-36,7	-39,1	X	X	X	
weiblich	25	15	-	5	3	42	31	2	4	1	-40,5	-51,6	X	X	X	
21-25	120	72	15	20	4	125	74	14	23	4	-4,0	-2,7	7,1	-13,0	-	
männlich	66	34	13	12	1	68	34	12	11	4	-2,9	-	8,3	9,1	X	
weiblich	54	38	2	8	3	57	40	2	12	-	-5,3	-5,0	-	X	X	
25-35	167	88	32	25	8	168	82	17	46	5	-0,6	7,3	88,2	-45,7	X	
männlich	113	50	26	19	5	101	37	16	30	3	11,9	35,1	62,5	-36,7	X	
weiblich	54	38	6	6	3	67	45	1	16	2	-19,4	-15,6	X	X	X	
35-45	108	49	18	27	2	134	57	17	36	5	-19,4	-14,0	5,9	-25,0	X	
männlich	67	22	15	19	1	84	18	16	28	4	-20,2	22,2	-6,3	-32,1	X	
weiblich	41	27	3	8	1	50	39	1	8	1	-18,0	-30,8	X	-	-	
45-55	159	79	23	37	10	160	77	17	47	7	-0,6	2,6	35,3	-21,3	X	
männlich	82	37	15	19	5	91	41	16	21	3	-9,9	-9,8	-6,3	-9,5	X	
weiblich	77	42	8	18	5	69	36	1	26	4	11,6	16,7	X	-30,8	X	
55-65	119	63	7	35	8	121	61	8	38	8	-1,7	3,3	X	-7,9	-	
männlich	59	25	7	17	6	61	28	6	20	3	-3,3	-10,7	X	-15,0	X	
weiblich	60	38	-	18	2	60	33	2	18	5	-	15,2	X	-	X	
65 und mehr	126	53	5	42	11	143	51	2	60	8	-11,9	3,9	X	-30,0	X	
männlich	76	29	4	25	4	72	24	2	32	3	5,6	20,8	X	-21,9	X	
weiblich	50	24	1	17	7	71	27	-	28	5	-29,6	-11,1	X	-39,3	X	
Zusammen	976	462	115	252	62	1 080	499	100	320	61	-9,6	-7,4	15,0	-21,3	1,6	
männlich	567	227	94	149	32	610	228	90	186	33	-7,0	-0,4	4,4	-19,9	-3,0	
weiblich	409	235	21	103	30	470	271	10	134	28	-13,0	-13,3	X	-23,1	7,1	
Ohne Angabe	3	-	-	2	-	3	-	1	2	-	-	-	X	-	-	
Insgesamt	979	462	115	254	62	1 083	499	101	322	61	-9,6	-7,4	13,9	-21,1	1,6	

Noch 12. Getötete und Verletzte im Straßenverkehr nach Art der Verkehrsbeteiligung, Altersgruppen und Geschlecht

Ins- gesamt	Darunter				Ins- gesamt	Darunter				Zu- bzw. Abnahme (-)				Im Alter von ... bis unter ... Jahren	Geschlecht	
	Fahrer und Mitfahrer von			Fuß- gänger		Fahrer und Mitfahrer von			Fuß- gänger	ins- gesamt	Fahrer und Mitfahrer von					Fuß- gänger
	Per- sonen- kraft- wagen	Motor- zwei- rädern mit amtl. Kennz.	Fahr- rädern			Per- sonen- kraft- wagen	Motor- zwei- rädern mit amtl. Kennz.	Fahr- rädern			Per- sonen- kraft- wagen	Motor- zwei- rädern mit amtl. Kennz.	Fahr- rädern			
Anzahl										%						
Verunglückte insgesamt																
Januar - Juni 2011					Januar - Juni 2010											
375	139	3	129	91	368	134	2	103	91	1,9	3,7	X	25,2	-	unter 15	
198	72	1	74	46	215	75	1	67	51	-7,9	-4,0	-	10,4	-9,8	männlich	
177	67	2	55	45	153	59	1	36	40	15,7	13,6	X	52,8	12,5	weiblich	
179	44	43	46	15	149	48	28	36	14	20,1	-8,3	53,6	27,8	7,1	15-18	
106	16	37	23	8	92	23	25	26	5	15,2	-30,4	48,0	-11,5	X	männlich	
73	28	6	23	7	57	25	3	10	9	28,1	12,0	X	X	X	weiblich	
391	278	26	46	15	417	292	28	43	23	-6,2	-4,8	-7,1	7,0	-34,8	18-21	
230	149	25	28	8	235	153	24	24	13	-2,1	-2,6	4,2	16,7	X	männlich	
161	129	1	18	7	182	139	4	19	10	-11,5	-7,2	X	-5,3	X	weiblich	
577	395	47	76	15	572	410	31	71	22	0,9	-3,7	51,6	7,0	-31,8	21-25	
332	213	39	42	5	299	188	26	39	16	11,0	13,3	50,0	7,7	X	männlich	
245	182	8	34	10	273	222	5	32	6	-10,3	-18,0	X	6,3	X	weiblich	
812	530	70	110	31	774	491	59	120	44	4,9	7,9	18,6	-8,3	-29,5	25-35	
497	289	59	66	19	437	231	53	80	25	13,7	25,1	11,3	-17,5	-24,0	männlich	
315	241	11	44	12	337	260	6	40	19	-6,5	-7,3	X	10,0	-36,8	weiblich	
652	388	57	122	17	634	363	51	109	34	2,8	6,9	11,8	11,9	-50,0	35-45	
362	177	50	71	8	362	163	48	64	22	-	8,6	4,2	10,9	X	männlich	
290	211	7	51	9	272	200	3	45	12	6,6	5,5	X	13,3	X	weiblich	
756	422	58	167	34	647	370	46	130	32	16,8	14,1	26,1	28,5	6,3	45-55	
381	172	47	86	18	340	164	41	66	15	12,1	4,9	14,6	30,3	20,0	männlich	
375	250	11	81	16	307	206	5	64	17	22,1	21,4	X	26,6	-5,9	weiblich	
552	327	23	130	36	450	254	21	113	29	22,7	28,7	9,5	15,0	24,1	55-65	
297	160	22	65	18	232	124	19	54	12	28,0	29,0	15,8	20,4	50,0	männlich	
255	167	1	65	18	218	130	2	59	17	17,0	28,5	X	10,2	5,9	weiblich	
667	279	9	230	103	554	270	4	169	62	20,4	3,3	X	36,1	66,1	65 und mehr	
350	137	8	133	42	254	120	4	88	21	37,8	14,2	X	51,1	X	männlich	
317	142	1	97	61	300	150	-	81	41	5,7	-5,3	X	19,8	48,8	weiblich	
4 961	2 802	336	1 056	357	4 565	2 632	270	894	351	8,7	6,5	24,4	18,1	1,7	Zusammen	
2 753	1 385	288	588	172	2 466	1 241	241	508	180	11,6	11,6	19,5	15,7	-4,4	männlich	
2 208	1 417	48	468	185	2 099	1 391	29	386	171	5,2	1,9	65,5	21,2	8,2	weiblich	
8	2	1	4	-	9	1	1	5	1	X	X	-	X	X	Ohne Angabe	
4 969	2 804	337	1 060	357	4 574	2 633	271	899	352	8,6	6,5	24,4	17,9	1,4	Insgesamt	

13. Getötete und Verletzte im Straßenverkehr nach Altersgruppen und Geschlecht

Im Alter von ... bis unter ... Jahren Geschlecht	Getötete						Schwerverletzte					
	Juni		Zu- bzw. Ab- nahme (-)	Jan. - Juni		Zu- bzw. Ab- nahme (-)	Juni		Zu- bzw. Ab- nahme (-)	Jan. - Juni		Zu- bzw. Ab- nahme (-)
	2011	2010		2011	2010		2011	2010		2011	2010	
	Anzahl		%	Anzahl		%	Anzahl		%	Anzahl		%
unter 15	-	2	X	2	4	X	20	22	-9,1	82	72	13,9
männlich	-	-	-	1	2	X	10	17	-41,2	40	43	-7,0
weiblich	-	2	X	1	2	X	10	5	X	42	29	44,8
15-18	-	-	-	2	-	X	12	6	X	33	23	43,5
männlich	-	-	-	2	-	X	11	5	X	26	16	62,5
weiblich	-	-	-	-	-	-	1	1	-	7	7	-
18-21	-	3	X	2	5	X	15	23	-34,8	86	88	-2,3
männlich	-	2	X	2	4	X	10	13	-23,1	57	55	3,6
weiblich	-	1	X	-	1	X	5	10	X	29	33	-12,1
21-25	-	4	X	11	9	X	32	31	3,2	107	113	-5,3
männlich	-	4	X	10	7	X	21	19	10,5	76	72	5,6
weiblich	-	-	-	1	2	X	11	12	-8,3	31	41	-24,4
25-30	-	1	X	7	5	X	25	26	-3,8	91	100	-9,0
männlich	-	-	-	7	3	X	22	17	29,4	69	70	-1,4
weiblich	-	1	X	-	2	X	3	9	X	22	30	-26,7
30-35	2	1	X	8	6	X	26	11	X	91	50	82,0
männlich	2	1	X	6	5	X	22	8	X	62	32	93,8
weiblich	-	-	-	2	1	X	4	3	X	29	18	61,1
35-40	-	2	X	2	3	X	11	12	-8,3	53	49	8,2
männlich	-	2	X	2	2	-	11	8	X	42	31	35,5
weiblich	-	-	-	-	1	X	-	4	X	11	18	-38,9
40-45	1	1	-	7	6	X	11	12	-8,3	52	69	-24,6
männlich	1	1	-	5	5	-	8	6	X	38	45	-15,6
weiblich	-	-	-	2	1	X	3	6	X	14	24	-41,7
45-50	-	1	X	6	7	X	16	24	-33,3	72	76	-5,3
männlich	-	1	X	3	7	X	10	17	-41,2	53	50	6,0
weiblich	-	-	-	3	-	X	6	7	X	19	26	-26,9
50-55	3	2	X	6	4	X	21	15	40,0	88	50	76,0
männlich	2	2	-	4	3	X	11	10	10,0	49	30	63,3
weiblich	1	-	X	2	1	X	10	5	X	39	20	95,0
55-60	2	3	X	7	3	X	16	18	-11,1	66	57	15,8
männlich	1	2	X	5	2	X	8	10	X	34	32	6,3
weiblich	1	1	-	2	1	X	8	8	-	32	25	28,0
60-65	-	-	-	2	2	-	6	12	X	39	34	14,7
männlich	-	-	-	1	2	X	4	7	X	26	19	36,8
weiblich	-	-	-	1	-	X	2	5	X	13	15	-13,3
65-70	2	-	X	4	2	X	6	10	X	35	50	-30,0
männlich	2	-	X	3	2	X	4	7	X	19	25	-24,0
weiblich	-	-	-	1	-	X	2	3	X	16	25	-36,0
70-75	-	-	-	4	3	X	14	17	-17,6	62	54	14,8
männlich	-	-	-	3	3	-	6	6	-	29	22	31,8
weiblich	-	-	-	1	-	X	8	11	X	33	32	3,1
75 und mehr	1	1	-	11	8	X	17	15	13,3	77	54	42,6
männlich	1	-	X	8	6	X	11	9	X	45	26	73,1
weiblich	-	1	X	3	2	X	6	6	-	32	28	14,3
Zusammen	11	21	-47,6	81	67	20,9	248	254	-2,4	1 034	939	10,1
männlich	9	15	X	62	53	17,0	169	159	6,3	665	568	17,1
weiblich	2	6	X	19	14	35,7	79	95	-16,8	369	371	-0,5
Ohne Angabe	-	-	-	-	-	-	-	-	-	-	-	-
Insgesamt	11	21	-47,6	81	67	20,9	248	254	-2,4	1 034	939	10,1

Noch 13. Getötete und Verletzte im Straßenverkehr nach Altersgruppen und Geschlecht

Leichtverletzte						Verunglückte insgesamt						Im Alter von ... bis unter ... Jahren ----- Geschlecht
Juni		Zu- bzw. Ab- nahme (-) %	Jan. - Juni		Zu- bzw. Ab- nahme (-) %	Juni		Zu- bzw. Ab- nahme (-) %	Jan. - Juni		Zu- bzw. Ab- nahme (-) %	
2011	2010		2011	2010		2011	2010		2011	2010		
Anzahl			Anzahl			Anzahl			Anzahl			
61	73	-16,4	291	292	-0,3	81	97	-16,5	375	368	1,9	unter 15
37	38	-2,6	157	170	-7,6	47	55	-14,5	198	215	-7,9	männlich
24	35	-31,4	134	122	9,8	34	42	-19,0	177	153	15,7	weiblich
28	35	-20,0	144	126	14,3	40	41	-2,4	179	149	20,1	15-18
15	24	-37,5	78	76	2,6	26	29	-10,3	106	92	15,2	männlich
13	11	18,2	66	50	32,0	14	12	16,7	73	57	28,1	weiblich
41	65	-36,9	303	324	-6,5	56	91	-38,5	391	417	-6,2	18-21
21	34	-38,2	171	176	-2,8	31	49	-36,7	230	235	-2,1	männlich
20	31	-35,5	132	148	-10,8	25	42	-40,5	161	182	-11,5	weiblich
88	90	-2,2	459	450	2,0	120	125	-4,0	577	572	0,9	21-25
45	45	-	246	220	11,8	66	68	-2,9	332	299	11,0	männlich
43	45	-4,4	213	230	-7,4	54	57	-5,3	245	273	-10,3	weiblich
64	78	-17,9	352	364	-3,3	89	105	-15,2	450	469	-4,1	25-30
38	44	-13,6	214	191	12,0	60	61	-1,6	290	264	9,8	männlich
26	34	-23,5	138	173	-20,2	29	44	-34,1	160	205	-22,0	weiblich
50	51	-2,0	263	249	5,6	78	63	23,8	362	305	18,7	30-35
29	31	-6,5	139	136	2,2	53	40	32,5	207	173	19,7	männlich
21	20	5,0	124	113	9,7	25	23	8,7	155	132	17,4	weiblich
39	43	-9,3	224	217	3,2	50	57	-12,3	279	269	3,7	35-40
19	30	-36,7	113	119	-5,0	30	40	-25,0	157	152	3,3	männlich
20	13	53,8	111	98	13,3	20	17	17,6	122	117	4,3	weiblich
46	64	-28,1	314	290	8,3	58	77	-24,7	373	365	2,2	40-45
28	37	-24,3	162	160	1,3	37	44	-15,9	205	210	-2,4	männlich
18	27	-33,3	152	130	16,9	21	33	-36,4	168	155	8,4	weiblich
54	63	-14,3	290	276	5,1	70	88	-20,5	368	359	2,5	45-50
28	38	-26,3	140	143	-2,1	38	56	-32,1	196	200	-2,0	männlich
26	25	4,0	150	133	12,8	32	32	-	172	159	8,2	weiblich
65	55	18,2	294	234	25,6	89	72	23,6	388	288	34,7	50-55
31	23	34,8	132	107	23,4	44	35	25,7	185	140	32,1	männlich
34	32	6,3	162	127	27,6	45	37	21,6	203	148	37,2	weiblich
58	60	-3,3	273	242	12,8	76	81	-6,2	346	302	14,6	55-60
29	27	7,4	151	108	39,8	38	39	-2,6	190	142	33,8	männlich
29	33	-12,1	122	134	-9,0	38	42	-9,5	156	160	-2,5	weiblich
37	28	32,1	165	112	47,3	43	40	7,5	206	148	39,2	60-65
17	15	13,3	80	69	15,9	21	22	-4,5	107	90	18,9	männlich
20	13	53,8	85	43	97,7	22	18	22,2	99	58	70,7	weiblich
31	29	6,9	149	115	29,6	39	39	-	188	167	12,6	65-70
18	13	38,5	69	45	53,3	24	20	20,0	91	72	26,4	männlich
13	16	-18,8	80	70	14,3	15	19	-21,1	97	95	2,1	weiblich
32	35	-8,6	162	134	20,9	46	52	-11,5	228	191	19,4	70-75
20	17	17,6	86	64	34,4	26	23	13,0	118	89	32,6	männlich
12	18	-33,3	76	70	8,6	20	29	-31,0	110	102	7,8	weiblich
23	36	-36,1	163	134	21,6	41	52	-21,2	251	196	28,1	75 und mehr
14	20	-30,0	88	61	44,3	26	29	-10,3	141	93	51,6	männlich
9	16	X	75	73	2,7	15	23	-34,8	110	103	6,8	weiblich
717	805	-10,9	3 846	3 559	8,1	976	1 080	-9,6	4 961	4 565	8,7	Zusammen
389	436	-10,8	2 026	1 845	9,8	567	610	-7,0	2 753	2 466	11,6	männlich
328	369	-11,1	1 820	1 714	6,2	409	470	-13,0	2 208	2 099	5,2	weiblich
3	3	-	8	9	X	3	3	-	8	9	X	Ohne Angabe
720	808	-10,9	3 854	3 568	8,0	979	1 083	-9,6	4 969	4 574	8,6	Insgesamt

14. An Straßenverkehrsunfällen beteiligte Fahrzeugführer und Fußgänger nach Art der Verkehrsbeteiligung

Art der Verkehrsbeteiligung	Unfälle mit											
	Per- sonen - schaden	schwer- wiegend. Sachsch. i. e. S.	Per- sonen - schaden	schwer- wiegend. Sachsch. i. e. S.	Per- sonen - schaden	schwer- wiegend. Sachsch. i. e. S.	Per- sonen - schaden	schwer- wiegend. Sachsch. i. e. S.	Per- sonen - schaden	schwer- wiegend. Sachsch. i. e. S.	Per- sonen - schaden	schwer- wiegend. Sachsch. i. e. S.
	Juni				Zu- bzw. Abnahme (-)		Jan. - Juni				Zu- bzw. Abnahme (-)	
	2011		2010				2011		2010			
Ortslage	Anzahl				%		Anzahl				%	
Fahrer von												
Mofas, Mopeds	45	-	43	1	4,7	X	138	4	115	5	20,0	X
innerorts	40	-	37	1	8,1	X	117	4	92	5	27,2	X
außerorts	5	-	6	-	X	-	21	-	23	-	-8,7	-
Motorzweirädern m. amtl. Kennzeichen	111	6	98	2	13,3	X	321	13	270	9	18,9	X
innerorts	58	2	48	2	20,8	-	198	5	152	8	30,3	X
außerorts	53	4	50	-	6,0	X	123	8	118	1	4,2	X
Personenkraftwagen	829	275	932	400	-11,1	-31,3	4 622	1 815	4 237	2 236	9,1	-18,8
innerorts	540	175	636	245	-15,1	-28,6	2 971	1 128	2 696	1 303	10,2	-13,4
außerorts	289	100	296	155	-2,4	-35,5	1 651	687	1 541	933	7,1	-26,4
darunter												
18-24 Jahre	130	45	194	78	-33,0	-42,3	873	323	929	508	-6,0	-36,4
innerorts	76	30	123	49	-38,2	-38,8	480	190	523	291	-8,2	-34,7
außerorts	54	15	71	29	-23,9	-48,3	393	133	406	217	-3,2	-38,7
Bussen	4	3	13	6	X	X	42	7	41	14	2,4	X
innerorts	3	2	9	5	X	X	35	4	31	9	12,9	X
außerorts	1	1	4	1	X	-	7	3	10	5	X	X
Güterkraftfahrzeugen	94	36	108	62	-13,0	-41,9	560	262	497	371	12,7	-29,4
innerorts	50	13	53	30	-5,7	-56,7	268	110	228	145	17,5	-24,1
außerorts	44	23	55	32	-20,0	-28,1	292	152	269	226	8,6	-32,7
Landwirtschaftliche Zugmaschinen	5	1	3	4	X	X	17	9	14	7	21,4	X
innerorts	2	1	-	2	X	X	7	6	6	3	X	X
außerorts	3	-	3	2	-	X	10	3	8	4	X	X
übrigen												
Kraftfahrzeugen	12	2	12	5	-	X	32	6	34	15	-5,9	X
innerorts	7	1	7	3	-	X	17	5	20	11	-15,0	X
außerorts	5	1	5	2	-	X	15	1	14	4	7,1	X
Kraftfahrzeugen zusammen	1 100	323	1 209	480	-9,0	-32,7	5 732	2 116	5 208	2 657	10,1	-20,4
innerorts	700	194	790	288	-11,4	-32,6	3 613	1 262	3 225	1 484	12,0	-15,0
außerorts	400	129	419	192	-4,5	-32,8	2 119	854	1 983	1 173	6,9	-27,2
dar. flüchtig	42	20	68	40	-38,2	-50,0	281	178	290	196	-3,1	-9,2
innerorts	30	12	51	20	-41,2	-40,0	207	87	218	95	-5,0	-8,4
außerorts	12	8	17	20	-29,4	X	74	91	72	101	2,8	-9,9

Noch 14. An Straßenverkehrsunfällen beteiligte Fahrzeugführer und Fußgänger nach Art der Verkehrsbeteiligung

Art der Verkehrsbeteiligung	Unfälle mit											
	Per- sonen - schaden	schwer- wiegend. Sachsch. i. e. S.	Per- sonen - schaden	schwer- wiegend. Sachsch. i. e. S.	Per- sonen - schaden	schwer- wiegend. Sachsch. i. e. S.	Per- sonen - schaden	schwer- wiegend. Sachsch. i. e. S.	Per- sonen - schaden	schwer- wiegend. Sachsch. i. e. S.	Per- sonen - schaden	schwer- wiegend. Sachsch. i. e. S.
Ortslage	Juni				Zu- bzw. Abnahme (-)		Jan. - Juni				Zu- bzw. Abnahme (-)	
	2011		2010				2011		2010			
	Anzahl				%		Anzahl				%	
Fahrrädern	285	-	344	1	-17,2	X	1 159	5	967	3	19,9	X
innerorts	251	-	317	1	-20,8	X	1 060	4	896	3	18,3	X
außerorts	34	-	27	-	25,9	-	99	1	71	-	39,4	X
darunter												
unter 15 Jahren	42	-	39	-	7,7	-	134	-	107	-	25,2	-
innerorts	37	-	37	-	-	-	127	-	105	-	21,0	-
außerorts	5	-	2	-	X	-	7	-	2	-	X	-
anderen Fahrzeugen	17	3	9	8	X	X	80	29	71	39	12,7	-25,6
innerorts	15	3	8	6	X	X	69	18	64	23	7,8	-21,7
außerorts	2	-	1	2	X	X	11	11	7	16	X	-31,3
Fußgänger	65	-	66	-	-1,5	-	372	-	368	-	1,1	-
innerorts	61	-	62	-	-1,6	-	350	-	352	-	-0,6	-
außerorts	4	-	4	-	-	-	22	-	16	-	37,5	-
darunter												
unter 15 Jahren	13	-	23	-	-43,5	-	92	-	95	-	-3,2	-
innerorts	13	-	23	-	-43,5	-	87	-	95	-	-8,4	-
außerorts	-	-	-	-	-	-	5	-	-	-	X	-
65 Jahre und mehr	11	-	8	-	X	-	106	-	63	-	68,3	-
innerorts	11	-	8	-	X	-	102	-	62	-	64,5	-
außerorts	-	-	-	-	-	-	4	-	1	-	X	-
Andere Personen	2	-	1	-	X	-	13	-	6	-	X	-
innerorts	1	-	1	-	-	-	10	-	5	-	X	-
außerorts	1	-	-	-	X	-	3	-	1	-	X	-
Insgesamt	1 469	326	1 629	489	-9,8	-33,3	7 356	2 150	6 620	2 699	11,1	-20,3
innerorts	1 028	197	1 178	295	-12,7	-33,2	5 102	1 284	4 542	1 510	12,3	-15,0
außerorts	441	129	451	194	-2,2	-33,5	2 254	866	2 078	1 189	8,5	-27,2
darunter												
unter 15 Jahren	55	-	63	-	-12,7	-	229	-	204	-	12,3	-
innerorts	50	-	61	-	-18,0	-	217	-	201	-	8,0	-
außerorts	5	-	2	-	X	-	12	-	3	-	X	-
65 Jahre und mehr	178	34	176	44	1,1	-22,7	932	213	710	193	31,3	10,4
innerorts	127	27	139	30	-8,6	-10,0	724	147	541	131	33,8	12,2
außerorts	51	7	37	14	37,8	X	208	66	169	62	23,1	6,5

15. An Straßenverkehrsunfällen mit Personenschaden beteiligte Fahrzeugführer und Fußgänger nach Art der Verkehrsbeteiligung, Altersgruppen und Geschlecht

Im Alter von ... bis unter ... Jahren	Ins-gesamt	Darunter				Ins-gesamt	Darunter				Zu- bzw. Abnahme (-)				
		Fahrer von			Fuß-gänger		Fahrer von			Fuß-gänger	ins-gesamt	Fahrer von			Fuß-gänger
		Per-sonen-kraft-wagen	Motor-zwei-rädern mit amtl. Kennz.	Fahr-rädern			Per-sonen-kraft-wagen	Motor-zwei-rädern mit amtl. Kennz.	Fahr-rädern			Per-sonen-kraft-wagen	Motor-zwei-rädern mit amtl. Kennz.	Fahr-rädern	
Geschlecht	Anzahl										%				
	Juni 2011					Juni 2010									
unter 15	55	-	-	42	13	63	1	-	39	23	-12,7	X	-	7,7	-43,5
männlich	33	-	-	26	7	38	1	-	25	12	-13,2	X	-	4,0	X
weiblich	22	-	-	16	6	25	-	-	14	11	-12,0	-	-	14,3	X
15-18	38	1	12	14	2	34	1	12	15	1	11,8	-	-	-6,7	X
männlich	25	1	11	5	2	28	1	12	11	-	-10,7	-	-8,3	X	X
weiblich	13	-	1	9	-	6	-	-	4	1	X	-	X	X	X
18-21	65	36	4	15	4	115	80	9	14	4	-43,5	-55,0	X	7,1	-
männlich	39	20	4	10	1	77	50	9	10	3	-49,4	-60,0	X	-	X
weiblich	26	16	-	5	3	38	30	-	4	1	-31,6	-46,7	-	X	X
21-25	146	94	12	21	4	167	114	14	25	4	-12,6	-17,5	-14,3	-16,0	-
männlich	86	48	12	13	1	110	72	13	13	4	-21,8	-33,3	-7,7	-	X
weiblich	60	46	-	8	3	57	42	1	12	-	5,3	9,5	X	X	X
25-35	269	171	31	34	8	281	166	16	53	5	-4,3	3,0	93,8	-35,8	X
männlich	184	102	26	27	5	176	84	15	35	3	4,5	21,4	73,3	-22,9	X
weiblich	85	69	5	7	3	105	82	1	18	2	-19,0	-15,9	X	X	X
35-45	221	142	17	29	3	260	154	17	39	5	-15,0	-7,8	-	-25,6	X
männlich	144	80	16	20	2	175	80	16	31	4	-17,7	-	-	-35,5	X
weiblich	77	62	1	9	1	85	74	1	8	1	-9,4	-16,2	-	X	-
45-55	267	159	20	39	10	277	163	18	49	8	-3,6	-2,5	11,1	-20,4	X
männlich	182	105	16	21	5	169	93	17	22	4	7,7	12,9	-5,9	-4,5	X
weiblich	84	53	4	18	5	108	70	1	27	4	-22,2	-24,3	X	-33,3	X
55-65	181	105	8	39	8	204	122	7	41	8	-11,3	-13,9	X	-4,9	-
männlich	113	63	8	18	6	136	82	6	22	3	-16,9	-23,2	X	-18,2	X
weiblich	68	42	-	21	2	68	40	1	19	5	-	5,0	X	10,5	X
65 und mehr	178	96	5	46	11	176	93	2	62	8	1,1	3,2	X	-25,8	X
männlich	136	79	5	29	4	119	72	2	33	3	14,3	9,7	X	-12,1	X
weiblich	42	17	-	17	7	57	21	-	29	5	-26,3	-19,0	-	-41,4	X
Zusammen	1 420	804	109	279	63	1 577	894	95	337	66	-10,0	-10,1	14,7	-17,2	-4,5
männlich	942	498	98	169	33	1 028	535	90	202	36	-8,4	-6,9	8,9	-16,3	-8,3
weiblich	477	305	11	110	30	549	359	5	135	30	-13,1	-15,0	X	-18,5	-
Ohne Angabe	49	25	2	6	2	52	38	3	7	-	-5,8	-34,2	X	X	X
Insgesamt	1 469	829	111	285	65	1 629	932	98	344	66	-9,8	-11,1	13,3	-17,2	-1,5

**Noch 15. An Straßenverkehrsunfällen mit Personenschaden beteiligte Fahrzeugführer und Fußgänger
nach Art der Verkehrsbeteiligung, Altersgruppen und Geschlecht**

Ins- gesamt	Darunter				Ins- gesamt	Darunter				Zu- bzw. Abnahme (-)				Im Alter von ... bis unter ... Jahren	Geschlecht					
	Fahrer von			Fuß- gänger		Fahrer von			Fuß- gänger	ins- gesamt	Fahrer von					Fuß- gänger				
	Per- sonen- kraft- wagen	Motor- zwei- rädern mit amtl. Kennz.	Fahr- rädern			Per- sonen- kraft- wagen	Motor- zwei- rädern mit amtl. Kennz.	Fahr- rädern			Per- sonen- kraft- wagen	Motor- zwei- rädern mit amtl. Kennz.	Fahr- rädern							
Anzahl										%										
Januar - Juni 2011										Januar - Juni 2010										
229	-	-	134	92	204	1	-	107	95	12,3	X	-	25,2	-3,2	unter 15					
125	-	-	78	46	128	1	-	73	54	-2,3	X	-	6,8	-14,8	männlich					
104	-	-	56	46	76	-	-	34	41	36,8	-	-	64,7	12,2	weiblich					
133	5	38	51	15	102	2	27	42	16	30,4	X	40,7	21,4	-6,3	15-18					
90	4	35	26	8	74	2	25	30	5	21,6	X	40,0	-13,3	X	männlich					
43	1	3	25	7	28	-	2	12	11	53,6	X	X	X	X	weiblich					
470	348	25	53	16	505	378	26	44	25	-6,9	-7,9	-3,8	20,5	-36,0	18-21					
304	215	25	32	9	315	228	24	25	14	-3,5	-5,7	4,2	28,0	X	männlich					
165	132	-	21	7	190	150	2	19	11	-13,2	-12,0	X	10,5	X	weiblich					
723	525	39	83	15	723	551	29	74	23	-	-4,7	34,5	12,2	-34,8	21-25					
460	318	37	48	5	448	323	26	42	17	2,7	-1,5	42,3	14,3	X	männlich					
263	207	2	35	10	275	228	3	32	6	-4,4	-9,2	X	9,4	X	weiblich					
1 249	884	70	132	31	1 209	828	61	130	45	3,3	6,8	14,8	1,5	-31,1	25-35					
814	523	61	86	19	764	457	57	86	26	6,5	14,4	7,0	-	-26,9	männlich					
435	361	9	46	12	445	371	4	44	19	-2,2	-2,7	X	4,5	-36,8	weiblich					
1 145	751	55	130	18	1 067	690	51	118	35	7,3	8,8	7,8	10,2	-48,6	35-45					
721	413	51	75	9	692	390	48	72	22	4,2	5,9	6,3	4,2	X	männlich					
424	338	4	55	9	375	300	3	46	13	13,1	12,7	X	19,6	X	weiblich					
1 322	837	55	176	36	1 129	730	46	138	33	17,1	14,7	19,6	27,5	9,1	45-55					
844	482	50	95	20	730	431	42	73	16	15,6	11,8	19,0	30,1	25,0	männlich					
475	353	5	81	16	399	299	4	65	17	19,0	18,1	X	24,6	-5,9	weiblich					
907	585	24	137	37	757	479	21	118	29	19,8	22,1	14,3	16,1	27,6	55-65					
600	373	23	68	18	524	332	20	57	12	14,5	12,3	15,0	19,3	50,0	männlich					
307	212	1	69	19	233	147	1	61	17	31,8	44,2	-	13,1	11,8	weiblich					
932	534	10	236	106	710	434	5	176	63	31,3	23,0	X	34,1	68,3	65 und mehr					
678	445	10	139	44	506	359	5	92	22	34,0	24,0	X	51,1	X	männlich					
254	89	-	97	62	204	75	-	84	41	24,5	18,7	-	15,5	51,2	weiblich					
7 110	4 469	316	1 132	366	6 406	4 093	266	947	364	11,0	9,2	18,8	19,5	0,5	Zusammen					
4 636	2 773	292	647	178	4 181	2 523	247	550	188	10,9	9,9	18,2	17,6	-5,3	männlich					
2 470	1 693	24	485	188	2 225	1 570	19	397	176	11,0	7,8	26,3	22,2	6,8	weiblich					
246	153	5	27	6	214	144	4	20	4	15,0	6,3	X	35,0	X	Ohne Angabe					
7 356	4 622	321	1 159	372	6 620	4 237	270	967	368	11,1	9,1	18,9	19,9	1,1	Insgesamt					

**16. An Straßenverkehrsunfällen beteiligte Fahrzeugführer und Fußgänger als Hauptverursacher
nach Art der Verkehrsbeteiligung**

Art der Verkehrsbeteiligung Ortslage	Unfälle mit Personen- schaden	Verunglückte			Schwerw. Unfälle mit Sach- schaden i. e. S.	Unfälle mit Personen- schaden	Verunglückte			Schwerw. Unfälle mit Sach- schaden i. e. S.
		Getötete	Schwer-	Leicht-			Getötete	Schwer-	Leicht-	
			verletzte					verletzte		
		Juni 2011				Juni 2010				
Fahrer von										
Mofas, Mopeds	25	1	5	24	-	21	-	5	17	-
innerorts	22	1	2	23	-	20	-	5	15	-
außerorts	3	-	3	1	-	1	-	-	2	-
Motorzweirädern mit amtl. Kennzeichen	64	3	42	35	3	54	4	31	35	1
innerorts	30	1	13	22	-	25	2	10	19	1
außerorts	34	2	29	13	3	29	2	21	16	-
Personenkraftwagen	473	6	142	487	157	550	15	152	547	209
innerorts	305	1	54	310	90	368	2	62	364	124
außerorts	168	5	88	177	67	182	13	90	183	85
darunter										
18 bis unter 25 Jahre	78	1	36	86	27	123	5	41	130	45
innerorts	43	1	8	49	14	69	-	16	77	28
außerorts	35	-	28	37	13	54	5	25	53	17
Bussen	1	-	-	1	1	5	-	2	4	3
innerorts	1	-	-	1	1	4	-	1	4	2
außerorts	-	-	-	-	-	1	-	1	-	1
Güterkraftfahrzeugen	49	1	9	49	14	70	1	15	72	25
innerorts	29	-	4	30	7	41	-	2	50	11
außerorts	20	1	5	19	7	29	1	13	22	14
Landwirtschaftlichen Zugmaschinen	3	-	-	3	1	1	-	-	1	1
innerorts	1	-	-	1	1	-	-	-	-	1
außerorts	2	-	-	2	-	1	-	-	1	-
übrigen										
Kraftfahrzeugen	6	-	1	5	1	8	-	1	11	2
innerorts	4	-	-	4	-	6	-	1	9	1
außerorts	2	-	1	1	1	2	-	-	2	1
Kraftfahrzeugen zus.	621	11	199	604	177	709	20	206	687	241
innerorts	392	3	73	391	99	464	4	81	461	140
außerorts	229	8	126	213	78	245	16	125	226	101

**Noch 16. An Straßenverkehrsunfällen beteiligte Fahrzeugführer und Fußgänger als Hauptverursacher
nach Art der Verkehrsbeteiligung**

Art der Verkehrsbeteiligung Ortslage	Unfälle mit Personen- schaden	Verunglückte			Schwerw. Unfälle mit Sach- schaden i. e. S.	Unfälle mit Personen- schaden	Verunglückte			Schwerw. Unfälle mit Sach- schaden i. e. S.
		Getötete	Schwer-	Leicht-			Getötete	Schwer-	Leicht-	
			verletzte					verletzte		
		Juni 2011				Juni 2010				
Fahrrädern	122	-	40	91	-	130	1	36	104	1
innerorts	104	-	30	79	-	119	1	29	99	1
außerorts	18	-	10	12	-	11	-	7	5	-
darunter										
unter 15 Jahren	20	-	5	16	-	14	-	2	15	-
innerorts	18	-	5	14	-	14	-	2	15	-
außerorts	2	-	-	2	-	-	-	-	-	-
anderen Fahrzeugen	11	-	5	9	1	3	-	6	1	4
innerorts	9	-	4	5	1	2	-	1	1	2
außerorts	2	-	1	4	-	1	-	5	-	2
Fußgänger	17	-	4	14	-	21	-	6	15	-
innerorts	17	-	4	14	-	21	-	6	15	-
außerorts	-	-	-	-	-	-	-	-	-	-
darunter										
unter 15 Jahren	5	-	1	4	-	10	-	2	8	-
innerorts	5	-	1	4	-	10	-	2	8	-
außerorts	-	-	-	-	-	-	-	-	-	-
65 Jahre und mehr	1	-	-	1	-	1	-	1	-	-
innerorts	1	-	-	1	-	1	-	1	-	-
außerorts	-	-	-	-	-	-	-	-	-	-
Andere Personen	2	-	-	2	-	1	-	-	1	-
innerorts	1	-	-	1	-	1	-	-	1	-
außerorts	1	-	-	1	-	-	-	-	-	-
Insgesamt	773	11	248	720	178	864	21	254	808	246
innerorts	523	3	111	490	100	607	5	117	577	143
außerorts	250	8	137	230	78	257	16	137	231	103
darunter										
unter 15 Jahren	25	-	6	20	-	25	-	4	24	-
innerorts	23	-	6	18	-	25	-	4	24	-
außerorts	2	-	-	2	-	-	-	-	-	-
65 Jahre und mehr	104	3	38	103	20	96	3	39	83	32
innerorts	68	1	15	65	17	72	1	14	63	23
außerorts	36	2	23	38	3	24	2	25	20	9

**Noch 16. An Straßenverkehrsunfällen beteiligte Fahrzeugführer und Fußgänger als Hauptverursacher
nach Art der Verkehrsbeteiligung**

Art der Verkehrsbeteiligung Ortslage	Unfälle mit Personen- schaden	Verunglückte			Schwerw. Unfälle mit Sach- schaden i. e. S.	Unfälle mit Personen- schaden	Verunglückte			Schwerw. Unfälle mit Sach- schaden i. e. S.
		Getötete	Schwer-	Leicht-			Getötete	Schwer-	Leicht-	
verletzte			verletzte							
Januar - Juni 2011										
Januar - Juni 2010										
Fahrer von										
Mofas, Mopeds	72	2	13	66	1	56	-	18	44	3
innerorts	59	1	7	59	1	45	-	13	35	3
außerorts	13	1	6	7	-	11	-	5	9	-
Motorzweirädern mit amtl. Kennzeichen	173	4	93	119	7	169	7	69	121	4
innerorts	90	2	33	76	1	84	4	26	69	4
außerorts	83	2	60	43	6	85	3	43	52	-
Personenkraftwagen	2 734	60	682	2 866	1 044	2 520	39	615	2 667	1 312
innerorts	1 738	8	270	1 802	600	1 555	5	250	1 635	698
außerorts	996	52	412	1 064	444	965	34	365	1 032	614
darunter										
18 bis unter 25 Jahre	591	20	175	645	223	629	11	191	676	358
innerorts	308	2	57	345	123	309	-	66	349	198
außerorts	283	18	118	300	100	320	11	125	327	160
Bussen	19	-	4	20	1	18	3	14	38	4
innerorts	15	-	1	18	1	14	-	3	14	3
außerorts	4	-	3	2	-	4	3	11	24	1
Güterkraftfahrzeugen	315	10	85	296	132	293	6	83	278	214
innerorts	161	-	30	148	56	156	2	23	169	70
außerorts	154	10	55	148	76	137	4	60	109	144
Landwirtschaftlichen Zugmaschinen	10	-	2	8	6	6	-	2	5	4
innerorts	4	-	-	4	5	3	-	1	2	2
außerorts	6	-	2	4	1	3	-	1	3	2
übrigen										
Kraftfahrzeugen	19	-	2	19	3	22	1	4	25	7
innerorts	11	-	-	12	2	16	1	3	16	4
außerorts	8	-	2	7	1	6	-	1	9	3
Kraftfahrzeugen zus.	3 342	76	881	3 394	1 194	3 084	56	805	3 178	1 548
innerorts	2 078	11	341	2 119	666	1 873	12	319	1 940	784
außerorts	1 264	65	540	1 275	528	1 211	44	486	1 238	764

**Noch 16. An Straßenverkehrsunfällen beteiligte Fahrzeugführer und Fußgänger als Hauptverursacher
nach Art der Verkehrsbeteiligung**

Art der Verkehrsbeteiligung Ortslage	Unfälle mit Personen- schaden	Verunglückte			Schwerw. Unfälle mit Sach- schaden i. e. S.	Unfälle mit Personen- schaden	Verunglückte			Schwerw. Unfälle mit Sach- schaden i. e. S.
		Getötete	Schwer-	Leicht-			Getötete	Schwer-	Leicht-	
			verletzte					verletzte		
		Januar - Juni 2011				Januar - Juni 2010				
Fahrrädern	426	3	110	347	2	360	5	97	284	2
innerorts	384	1	89	320	1	328	3	79	267	2
außerorts	42	2	21	27	1	32	2	18	17	-
darunter										
unter 15 Jahren	63	-	13	51	-	47	-	9	42	-
innerorts	60	-	12	49	-	47	-	9	42	-
außerorts	3	-	1	2	-	-	-	-	-	-
anderen Fahrzeugen	39	-	16	29	16	26	-	9	26	20
innerorts	29	-	11	19	5	20	-	3	18	6
außerorts	10	-	5	10	11	6	-	6	8	14
Fußgänger	92	2	26	77	-	101	6	27	77	-
innerorts	88	2	22	76	-	99	6	26	75	-
außerorts	4	-	4	1	-	2	-	1	2	-
darunter										
unter 15 Jahren	36	-	11	28	-	33	1	8	26	-
innerorts	35	-	9	28	-	33	1	8	26	-
außerorts	1	-	2	-	-	-	-	-	-	-
65 Jahre und mehr	18	1	7	15	-	13	1	4	8	-
innerorts	16	1	6	14	-	13	1	4	8	-
außerorts	2	-	1	1	-	-	-	-	-	-
Andere Personen	8	-	1	7	-	4	-	1	3	-
innerorts	5	-	1	4	-	3	-	-	3	-
außerorts	3	-	-	3	-	1	-	1	-	-
Insgesamt	3 907	81	1 034	3 854	1 212	3 575	67	939	3 568	1 570
innerorts	2 584	14	464	2 538	672	2 323	21	427	2 303	792
außerorts	1 323	67	570	1 316	540	1 252	46	512	1 265	778
darunter										
unter 15 Jahren	101	-	25	80	-	81	1	17	69	-
innerorts	97	-	22	78	-	81	1	17	69	-
außerorts	4	-	3	2	-	-	-	-	-	-
65 Jahre und mehr	504	19	144	497	119	380	13	119	380	116
innerorts	365	7	75	353	77	282	5	51	278	80
außerorts	139	12	69	144	42	98	8	68	102	36

17. Ursachen von Straßenverkehrsunfällen mit Personenschaden - Fehlverhalten der Fahrzeugführer

Ursache	Ins- gesamt	Darunter			Ins- gesamt	Darunter			Zu- bzw. Abnahme (-)				
		Per- sonen- kraft- wagen	Motor- zwei- räder mit amtl. Kenn- zeichen	Fahr- räder		Per- sonen- kraft- wagen	Motor- zwei- räder mit amtl. Kenn- zeichen	Fahr- räder	ins- gesamt	Per- sonen- kraft- wagen	Motor- zwei- räder mit amtl. Kenn- zeichen	Fahr- räder	
													Anzahl
Juni 2011					Juni 2010								
Insgesamt	932	560	81	179	1 045	660	70	189	-10,8	-15,2	15,7	-5,3	
Verkehrstüchtigkeit	56	26	3	21	69	41	3	21	-18,8	-36,6	-	-	
darunter													
Alkoholeinfluss	44	19	3	19	51	27	3	19	-13,7	-29,6	-	-	
Einfluss anderer berauschender Mittel (z.B. Drogen, Rauschgift)	1	1	-	-	3	1	-	2	X	-	-	X	
Straßenbenutzung	97	24	9	53	112	38	6	56	-13,4	-36,8	X	-5,4	
Geschwindigkeit	112	65	29	13	124	77	22	12	-9,7	-15,6	31,8	8,3	
Abstand	119	79	9	8	116	71	6	8	2,6	11,3	X	-	
Überholen	43	27	6	6	43	29	6	3	-	-6,9	-	X	
Vorbeifahren	1	1	-	-	5	4	-	1	X	X	-	X	
Nebeneinanderfahren	9	6	-	-	14	9	-	-	X	X	-	-	
Vorfahrt, Vorrang	134	99	3	12	187	146	2	22	-28,3	-32,2	X	-45,5	
Abbiegen, Wenden, Rück- wärtsfahren, Ein- und Anfahren	169	131	3	23	174	128	3	23	-2,9	2,3	-	-	
Falsches Verhalten gegenüber Fußgängern	20	14	1	3	15	12	-	2	33,3	16,7	X	X	
darunter													
an Überwegen, Furten	2	1	-	-	3	3	-	-	X	X	-	-	
Ruhender Verkehr, Verkehrssicherung	4	1	-	1	12	10	-	-	X	X	-	X	
Nichtbeachten der Be- leuchtungsvorschriften	-	-	-	-	-	-	-	-	-	-	-	-	
Ladung, Besetzung	-	-	-	-	2	1	-	-	X	X	-	-	
Andere Fehler beim Fahrzeugführer	168	87	18	39	172	94	22	41	-2,3	-7,4	-18,2	-4,9	

Noch 17. Ursachen von Straßenverkehrsunfällen mit Personenschaden - Fehlverhalten der Fahrzeugführer

Ins- gesamt	Darunter			Ins- gesamt	Darunter			Zu- bzw. Abnahme (-)				Ursache
	Per- sonen- kraft- wagen	Motor- zwei- räder mit amtl. Kenn- zeichen	Fahr- räder		Per- sonen- kraft- wagen	Motor- zwei- räder mit amtl. Kenn- zeichen	Fahr- räder	ins- gesamt	Per- sonen- kraft- wagen	Motor- zwei- räder mit amtl. Kenn- zeichen	Fahr- räder	
Anzahl								%				
Januar - Juni 2011				Januar - Juni 2010								
4 800	3 325	227	676	4 372	3 100	210	553	9,8	7,3	8,1	22,2	Insgesamt
288	186	8	68	262	164	5	72	9,9	13,4	X	-5,6	Verkehrstüchtigkeit
227	141	7	63	215	128	5	69	5,6	10,2	X	-8,7	darunter Alkoholeinfluss
4	4	-	-	8	6	-	2	X	X	-	X	Einfluss anderer berauschender Mittel (z.B. Drogen, Rauschgift)
424	172	19	195	367	157	19	150	15,5	9,6	-	30,0	Straßenbenutzung
677	506	71	35	804	631	68	29	-15,8	-19,8	4,4	20,7	Geschwindigkeit
610	466	32	25	527	406	23	14	15,7	14,8	39,1	78,6	Abstand
215	145	20	18	156	106	19	9	37,8	36,8	5,3	X	Überholen
5	1	1	2	9	8	-	1	X	X	X	X	Vorbeifahren
57	35	3	-	57	39	1	1	-	-10,3	X	X	Nebeneinanderfahren
754	603	6	68	651	525	4	60	15,8	14,9	X	13,3	Vorrang, Vorfahrt
780	596	6	94	618	465	7	74	26,2	28,2	X	27,0	Abbiegen, Wenden, Rück- wärtsfahren, Ein- und Anfahren
122	93	2	12	113	89	2	8	8,0	4,5	-	X	Falsches Verhalten gegenüber Fußgängern
20	17	-	-	16	15	-	-	25,0	13,3	-	-	darunter an Überwegen, Furten
34	26	-	1	32	29	-	-	6,3	-10,3	-	X	Ruhender Verkehr Verkehrssicherung
-	-	-	-	3	1	-	1	X	X	-	X	Nichtbeachten der Be- leuchtungsvorschriften
6	1	-	1	5	2	-	-	X	X	-	X	Ladung, Besetzung
828	495	59	157	768	478	62	134	7,8	3,6	-4,8	17,2	Andere Fehler beim Fahrzeugführer

18. Straßenverkehrsunfälle und Verunglückte nach Unfallursachen ¹⁾

Ursache	Unfälle mit Personenschaden	Verunglückte			Schwerw. Unfälle mit Sachschaden i. e. S.	Unfälle mit Personenschaden	Verunglückte			Schwerw. Unfälle mit Sachschaden i. e. S.
		Getötete	Schwer-	Leicht-			Getötete	Schwer-	Leicht-	
			verletzte					verletzte		
		Juni 2011				Juni 2010				
		Fehlverhalten der Fahrzeugführer								
Alkoholeinfluss	43	-	21	36	15	50	2	25	32	28
Einfluss anderer berauschender Mittel	1	-	2	-	-	3	-	2	1	2
Übermüdung	3	-	2	4	2	8	-	3	6	5
Sonst. körperl. u. geistig. Mängel	8	-	5	5	1	7	-	2	6	3
Benutzung d. falschen Fahrbahn oder verbotswid. Benutzg. and. Straßenteile	59	2	14	49	2	57	-	12	52	3
Verstoß gegen das Rechtsfahrgebot	38	-	22	20	8	52	4	22	46	12
Nicht angepasste Geschwindigkeit m. gleichzeit. Überschreiten d. zulässigen Höchstgeschw. in anderen Fällen	110	6	61	83	34	123	10	58	91	34
Ungenügender Sicherheitsabstand	115	1	21	127	18	111	-	19	126	13
Starkes Bremsen des Vorausfahrenden ohne zwingenden Grund	3	-	2	1	-	3	-	-	3	4
Unzulässiges Rechtsüberholen	1	-	-	1	-	3	-	-	4	-
Überholen trotz Gegenverkehrs	8	-	11	4	2	5	-	8	6	4
Überholen trotz unklarer Verkehrslage	12	-	12	8	4	12	-	6	10	5
Überholen trotz unzureich. Sichtverhältnisse	-	-	-	-	-	1	-	1	2	-
Überholen o. Beachtung des nachfolgenden Verkehrs und/oder ohne rechtzeitige u. deutliche Ankündigung des Ausschlerens	5	1	2	4	3	4	-	2	3	3
Fehler beim Wiedereinordnen nach rechts	5	-	2	3	1	4	1	4	1	-
Sonstige Fehler beim Überholen	10	-	3	7	4	11	2	4	13	2
Fehler beim Überholtwerden	2	-	1	1	2	3	-	-	3	-
Nichtbeachten des Vorranges entgegenkomm. Fahrzeuge beim Vorbeifahren an haltenden Fahrzeugen, Absperrungen, Hindernissen	-	-	-	-	-	3	1	1	2	-
Nichtbeachten des nachf. Verkehrs beim Vorbeifahren an haltend. Fahrzeugen, Absperrung., Hindernissen und/oder ohne rechtzeitig. u. deutl. Ankündig. d. Ausschlerens	1	-	-	1	-	2	-	-	3	-
Nebeneinanderfahren, fehlerhaftes Wechseln d. Fahrstreifens oder Nichtbeachten des Reißverschlussverfahrens	9	-	4	10	-	13	-	4	13	11
Nichtbeachten d. Regel "rechts vor links"	15	-	3	16	9	14	-	3	14	13
Nichtbeacht. d. Vorfahrt regelnd. Verkehrs.	102	1	25	115	39	147	1	35	153	67
Nichtbeacht. d. Vorfahrt d. durchgeh. Verkehrs auf Autobahnen oder Kraftfahrstraßen	1	-	-	1	1	-	-	-	-	2
Nichtbeacht. der Vorfahrt durch Fahrzeuge, die aus Feld- und Waldwegen kommen	-	-	-	-	-	-	-	-	-	-
Nichtbeacht. der Verkehrsregelung durch Polizeibeamte oder Lichtzeichen	15	-	2	16	4	24	1	12	26	7
Nichtbeacht. des Vorranges entgegenkommender Fahrzeuge	1	-	-	2	1	1	-	-	2	-
Nichtbeacht. des Vorranges von Schienenfahrzeugen an Bahnübergängen	-	-	-	-	1	1	-	1	-	-

1) Die Tabelle enthält Mehrfachzählungen, weil bei einem Unfall bis zu acht Ursachen eingetragen werden.

Noch 18. Straßenverkehrsunfälle und Verunglückte nach Unfallursachen ¹⁾

Ursache	Unfälle mit Personenschaden	Verunglückte			Schwerw. Unfälle mit Sachschaden i. e. S.	Unfälle mit Personenschaden	Verunglückte			Schwerw. Unfälle mit Sachschaden i. e. S.
		Getötete	Schwer-	Leicht-			Getötete	Schwer-	Leicht-	
			verletzte					verletzte		
		Juni 2011				Juni 2010				
		Noch Fehlverhalten der Fahrzeugführer								
Fehler beim Abbiegen	84	1	24	76	15	84	-	20	84	33
Fehler beim Wenden oder Rückwärtsfahren	25	-	4	24	11	16	-	2	16	15
Fehler beim Einfahren in d. fließ. Verkehr	60	-	8	60	5	73	-	12	64	6
Falsches Verhalten gegenüber Fußgängern an Fußgängerüberwegen	1	-	-	2	-	2	-	-	2	-
an Fußgängerfurten	1	-	-	2	-	1	1	-	-	-
beim Abbiegen an Haltestellen	2	-	-	3	-	-	-	-	-	-
an anderen Stellen	3	-	1	2	-	2	-	1	1	-
Unzulässiges Halten oder Parken	13	-	8	7	-	10	1	3	8	-
Mangelnde Sicherung haltender o. liegendebl. Fahrzeuge u. von Unfallstellen sowie Schulbussen, bei denen Kinder ein-/aussteigen	1	-	-	1	-	2	-	-	2	-
Verkehrswidriges Verhalten beim Ein- o. Aussteigen, Be- oder Entladen	2	-	1	1	-	9	-	1	10	-
Nichtbeachten d. Beleuchtungsvorschriften	-	-	-	-	-	-	-	-	-	-
Überladung, Überbesetzung	-	-	-	-	-	1	1	1	-	-
Unzureichend gesicherte Ladung oder Fahrzeugzubehörteile	-	-	-	-	1	1	-	-	1	2
Andere Fehler beim Fahrzeugführer	167	6	53	158	39	170	4	67	128	36
		Technische Mängel, Wartungsmängel								
Beleuchtung	-	-	-	-	-	-	-	-	-	-
Bereifung	5	-	8	2	-	2	-	-	2	-
Bremsen	-	-	-	-	-	3	1	-	3	-
Lenkung	3	-	2	1	-	2	-	-	2	-
Zugvorrichtung	-	-	-	-	-	-	-	-	-	-
Andere Mängel	2	-	1	1	1	4	-	1	3	-
		Fehlverhalten der Fußgänger								
Alkoholeinfluss	2	-	-	2	-	1	-	1	-	-
Einfluss anderer berauschender Mittel	-	-	-	-	-	-	-	-	-	-
Übermüdung	-	-	-	-	-	-	-	-	-	-
Sonst. körperl. u. geistig. Mängel	-	-	-	-	-	-	-	-	-	-
Falsches Verhalten b. Überschreiten d. Fahrbahn an Stellen, an den d. Fußg.verkehr durch Polizeibeamte oder Lichtzei. geregelt war	1	-	-	1	-	2	-	1	1	-
auf Fußgängerüberwegen ohne Verkehrsreg. durch Polizeibeamte oder Lichtzeichen	-	-	-	-	-	-	-	-	-	-
in d. Nähe v. Kreuzungen, Einmündungen, Lichtzeichenanlagen, Fußgängerüberwegen bei dichtem Verkehr	2	-	-	2	-	3	-	1	3	-

1) Die Tabelle enthält Mehrfachzählungen, weil bei einem Unfall bis zu acht Ursachen eingetragen werden.

Noch 18. Straßenverkehrsunfälle und Verunglückte nach Unfallursachen ¹⁾

Ursache	Unfälle mit Perso- nen- schaden	Verunglückte			Schwerw. Unfälle mit Sach- schaden i. e. S.	Unfälle mit Perso- nen- schaden	Verunglückte			Schwerw. Unfälle mit Sach- schaden i. e. S.
		Getötete	Schwer-	Leicht-			Getötete	Schwer-	Leicht-	
			verletzte					verletzte		
		Juni 2011				Juni 2010				
		Noch Fehlverhalten der Fußgänger								
weiter falsches Verhalten an anderen Stellen durch plötzliches Hervortreten hinter Sichhindernissen	4	-	2	2	-	6	-	1	5	-
ohne auf den Fahrzeugverkehr zu achten	15	-	4	12	-	21	-	8	15	-
durch sonstiges falsches Verhalten	5	-	2	3	-	1	-	-	1	-
Nichtbenutzung des Gehweges	-	-	-	-	-	1	-	-	1	-
Nichtbenutzung d. vorgeschrieb. Straßenseite	-	-	-	-	-	-	-	-	-	-
Spielen auf oder neben der Fahrbahn	-	-	-	-	-	1	-	-	1	-
Andere Fehler der Fußgänger	1	-	-	1	-	1	-	-	1	-
		Straßenverhältnisse								
Verunreinigung durch ausgeflossenes Öl	3	-	-	3	-	-	-	-	-	-
Andere Verunreinigung. durch Straßenbenutzer	-	-	-	-	-	-	-	-	-	-
Schnee, Eis	-	-	-	-	-	-	-	-	-	-
Regen	-	-	-	-	6	4	-	1	3	3
Andere Einflüsse	-	-	-	-	-	-	-	-	-	-
Spurrillen im Zusammenhang mit Regen, Schnee oder Eis	-	-	-	-	-	-	-	-	-	-
Anderer Zustand der Straße	1	-	-	1	-	5	-	1	4	-
Nicht ordnungsgemäßer Zustand der Verkehrszeichen oder -einrichtungen	-	-	-	-	-	-	-	-	-	-
Mangelhafte Beleuchtung der Straße	-	-	-	-	-	-	-	-	-	-
Mangelhafte Sicherung v. Bahnübergängen	-	-	-	-	-	-	-	-	-	-
		Witterungseinflüsse								
Sichtbehinderung durch Nebel	-	-	-	-	-	-	-	-	-	-
starken Regen, Hagel, Schneegestöber usw.	1	1	-	-	2	-	-	-	-	-
blendende Sonne	6	-	1	5	-	5	-	3	3	2
Seitenwind	1	-	1	-	-	-	-	-	-	-
Unwetter oder sonst. Witterungseinflüsse	-	-	-	-	-	-	-	-	-	-
		Hindernisse								
Nicht oder unzureichend gesicherte Arbeits- stellen auf der Fahrbahn	-	-	-	-	-	1	-	-	1	-
Wild auf der Fahrbahn	8	-	3	6	1	8	-	3	7	2
Anderes Tier auf der Fahrbahn	2	-	-	2	-	3	-	-	3	1
Sonstiges Hindernis auf der Fahrbahn	-	-	-	-	-	2	-	-	2	-
Sonstige Ursachen	5	-	3	3	-	2	-	1	1	-

1) Die Tabelle enthält Mehrfachzählungen, weil bei einem Unfall bis zu acht Ursachen eingetragen werden.

Noch 18. Straßenverkehrsunfälle und Verunglückte nach Unfallursachen ¹⁾

Ursache	Unfälle mit Personenschaden	Verunglückte			Schwerw. Unfälle mit Sachschaden i. e. S.	Unfälle mit Personenschaden	Verunglückte			Schwerw. Unfälle mit Sachschaden i. e. S.
		Getötete	Schwer-	Leicht-			Getötete	Schwer-	Leicht-	
			verletzte					verletzte		
		Januar - Juni 2011				Januar - Juni 2010				
		Fehlverhalten der Fahrzeugführer								
Alkoholeinfluss	226	2	82	199	122	212	4	80	176	150
Einfluss anderer berauschender Mittel	4	-	2	4	6	8	-	5	5	6
Übermüdung	25	1	14	24	16	15	1	5	11	16
Sonst. körperl. u .geistig. Mängel	32	2	16	24	10	24	-	7	22	8
Benutzung d. falschen Fahrbahn oder verbotswid. Benutzg. and. Straßenteile	229	4	51	195	11	188	3	33	180	26
Verstoß gegen das Rechtsfahrgebot	190	6	68	171	83	170	6	72	163	65
Nicht angepasste Geschwindigkeit m.gleichzeit. Überschreiten d. zulässigen Höchstgeschw. in anderen Fällen	4	-	2	4	2	4	-	2	2	6
Ungenügender Sicherheitsabstand	670	38	277	574	299	794	30	288	763	627
Starkes Bremsen des Vorausfahrenden ohne zwingenden Grund	590	7	77	713	64	510	2	73	631	74
Unzulässiges Rechtsüberholen	14	-	3	14	2	11	-	-	11	6
Überholen trotz Gegenverkehrs	8	-	-	10	-	9	-	-	11	-
Überholen trotz unklarer Verkehrslage	37	7	34	31	9	25	-	21	24	17
Überholen trotz unzureich. Sichtverhältnisse	73	-	32	78	17	31	-	14	27	10
Überholen o. Beachtung des nachfolgenden Verkehrs und/oder ohne rechtzeitige u. deutliche Ankündigung des Ausscherens	2	-	2	-	1	4	-	2	4	-
Fehler beim Wiedereinordnen nach rechts	21	1	4	24	26	19	-	11	21	19
Sonstige Fehler beim Überholen	22	3	5	16	5	22	5	8	19	7
Fehler beim Überholtwerden	45	1	12	37	10	40	3	14	35	14
Nichtbeachten d. Vorranges entgegenkomm. Fahrzeuge beim Vorbeifahren an haltenden Fahrzeugen, Absperrungen, Hindernissen	7	-	2	6	5	6	-	-	6	6
Nichtbeachten des nachf. Verkehrs beim Vorbeifahren an haltend. Fahrzeugen, Absperrung., Hindernissen und/oder ohne rechtzeitig. u. deutl. Ankündig. d. Ausscherens	3	-	-	3	-	7	1	1	6	2
Nebeneinanderfahren, fehlerhaftes Wechseln d. Fahrstreifens oder Nichtbeachten des Reißverschlussverfahrens	2	-	1	1	-	2	-	-	3	1
Nichtbeachten d. Regel "rechts vor links"	54	-	15	55	18	55	-	9	62	36
Nichtbeacht. d. Vorfahrt regelnd. Verkehrsz.	61	-	10	63	29	43	-	7	44	46
Nichtbeacht. d. Vorfahrt d.durchgeh. Verkehrs auf Autobahnen oder Krafftahrtstraßen	600	10	141	658	279	514	4	113	555	300
Nichtbeacht. der Vorfahrt durch Fahrzeuge, die aus Feld- und Waldwegen kommen	6	-	-	11	6	6	-	2	8	7
Nichtbeacht. der Verkehrsregelung durch Polizeibeamte oder Lichtzeichen	2	-	-	2	3	3	-	-	4	3
Nichtbeacht. des Vorranges entgegenkommender Fahrzeuge	76	-	14	92	32	75	1	23	94	49
Nichtbeacht. des Vorranges von Schienenfahrzeugen an Bahnübergängen	3	-	-	4	3	5	-	1	6	6
	4	1	1	4	3	3	-	1	3	2

1) Die Tabelle enthält Mehrfachzählungen, weil bei einem Unfall bis zu acht Ursachen eingetragen werden.

Noch 18. Straßenverkehrsunfälle und Verunglückte nach Unfallursachen ¹⁾

Ursache	Unfälle mit Personenschaden	Verunglückte			Schwerw. Unfälle mit Sachschaden i. e. S.	Unfälle mit Personenschaden	Verunglückte			Schwerw. Unfälle mit Sachschaden i. e. S.
		Getötete	Schwer-	Leicht-			Getötete	Schwer-	Leicht-	
			verletzte					verletzte		
		Januar - Juni 2011				Januar - Juni 2010				
		Noch Fehlverhalten der Fahrzeugführer								
Fehler beim Abbiegen	408	7	96	418	116	315	3	66	334	132
Fehler beim Wenden oder Rückwärtsfahren	128	-	16	121	50	103	-	19	98	51
Fehler beim Einfahren in d. fließ. Verkehr	243	1	33	245	22	199	1	28	181	16
Falsches Verhalten gegenüber Fußgängern										
an Fußgängerüberwegen	17	-	5	13	-	13	-	7	10	-
an Fußgängerfurten	3	-	-	4	-	3	1	-	2	-
beim Abbiegen	13	-	3	11	-	10	-	3	9	-
an Haltestellen	11	-	4	7	-	11	-	3	8	-
an anderen Stellen	77	1	32	48	-	76	2	18	63	-
Unzulässiges Halten oder Parken	4	1	3	6	-	3	-	1	2	3
Mangelnde Sicherung haltender o. liegendebl. Fahrzeuge u. von Unfallstellen sowie Schulbussen, bei denen Kinder ein-/aussteigen	5	1	-	5	2	5	-	1	4	2
Verkehrswidriges Verhalten beim Ein- o. Aussteigen, Be- oder Entladen	25	-	6	20	-	24	-	3	25	-
Nichtbeachten d. Beleuchtungsvorschriften	-	-	-	-	-	3	-	2	1	-
Überladung, Überbesetzung	-	-	-	-	-	1	1	1	-	-
Unzureichend gesicherte Ladung oder Fahrzeugzubehörteile	6	-	3	3	8	4	-	1	3	9
Andere Fehler beim Fahrzeugführer	819	28	277	723	254	757	22	257	627	383
		Technische Mängel, Wartungsmängel								
Beleuchtung	4	-	2	3	1	1	1	-	-	2
Bereifung	18	-	12	15	4	15	1	5	15	2
Bremsen	4	-	1	3	-	7	1	2	5	-
Lenkung	3	-	2	1	-	2	-	-	2	-
Zugvorrichtung	-	-	-	-	2	-	-	-	-	-
Andere Mängel	13	-	6	8	3	12	-	4	9	7
		Fehlverhalten der Fußgänger								
Alkoholeinfluss	12	-	7	6	-	14	1	5	9	-
Einfluss anderer berauschender Mittel	-	-	-	-	-	1	-	-	1	-
Übermüdung	-	-	-	-	-	-	-	-	-	-
Sonst. körperl. u. geistig. Mängel	1	-	1	-	-	1	1	1	-	-
Falsches Verhalten b. Überschreiten d. Fahrbahn an Stellen, an den d. Fußg.verkehr durch Polizeibeamte oder Lichtzei. geregelt war	5	1	1	5	-	13	2	3	12	-
auf Fußgängerüberwegen ohne Verkehrsreg. durch Polizeibeamte oder Lichtzeichen	1	-	-	1	-	-	-	-	-	-
in d. Nähe v. Kreuzungen, Einmündungen, Lichtzeichenanlagen, Fußgängerüberwegen bei dichtem Verkehr	11	-	3	8	-	11	1	7	6	-

1) Die Tabelle enthält Mehrfachzählungen, weil bei einem Unfall bis zu acht Ursachen eingetragen werden.

Noch 18. Straßenverkehrsunfälle und Verunglückte nach Unfallursachen ¹⁾

Ursache	Unfälle mit Personenschaden	Verunglückte			Schwerw. Unfälle mit Sachschaden i. e. S.	Unfälle mit Personenschaden	Verunglückte			Schwerw. Unfälle mit Sachschaden i. e. S.
		Getötete	Schwer-	Leicht-			Getötete	Schwer-	Leicht-	
			verletzte					verletzte		
		Januar - Juni 2011				Januar - Juni 2010				
		Noch Fehlverhalten der Fußgänger								
weiter falsches Verhalten an anderen Stellen durch plötzliches Hervortreten hinter Sichthindernissen	28	-	10	18	-	22	-	5	17	-
ohne auf den Fahrzeugverkehr zu achten	89	2	34	65	-	90	5	28	64	-
durch sonstiges falsches Verhalten	17	-	4	13	-	10	2	3	7	-
Nichtbenutzung des Gehweges	1	-	-	1	-	3	-	1	2	-
Nichtbenutzung d. vorgeschrieb. Straßenseite	-	-	-	-	-	-	-	-	-	-
Spielen auf oder neben der Fahrbahn	-	-	-	-	-	3	-	1	2	-
Andere Fehler der Fußgänger	6	-	2	6	-	8	-	2	6	-
		Straßenverhältnisse								
Verunreinigung durch ausgeflossenes Öl	5	-	-	5	-	2	-	1	1	-
Andere Verunreinigung, durch Straßenbenutzer	1	-	-	1	-	-	-	-	-	-
Schnee, Eis	115	1	22	120	116	283	9	70	320	353
Regen	19	-	5	20	17	24	-	8	23	20
Andere Einflüsse	2	-	1	1	-	1	-	-	3	-
Spurrillen im Zusammenhang mit Regen, Schnee oder Eis	-	-	-	-	-	1	-	-	1	1
Anderer Zustand der Straße	10	-	3	8	2	15	-	3	13	4
Nicht ordnungsgemäßer Zustand der Verkehrszeichen oder -einrichtungen	-	-	-	-	-	-	-	-	-	-
Mangelhafte Beleuchtung der Straße	-	-	-	-	-	-	-	-	-	-
Mangelhafte Sicherung v. Bahnübergängen	-	-	-	-	-	-	-	-	-	-
		Witterungseinflüsse								
Sichtbehinderung durch Nebel	1	-	1	-	1	-	-	-	-	1
starken Regen, Hagel, Schneegestöber usw.	1	1	-	-	4	1	-	-	2	4
blendende Sonne	23	1	3	22	3	9	-	3	7	2
Seitenwind	4	-	1	4	1	2	-	2	2	2
Unwetter oder sonst. Witterungseinflüsse	-	-	-	-	-	1	-	-	1	-
		Hindernisse								
Nicht oder unzureichend gesicherte Arbeitsstellen auf der Fahrbahn	2	-	1	1	-	2	-	1	1	-
Wild auf der Fahrbahn	43	-	7	41	33	49	-	9	48	11
Anderes Tier auf der Fahrbahn	14	-	1	14	1	8	-	1	7	4
Sonstiges Hindernis auf der Fahrbahn	8	-	3	7	2	6	-	-	6	2
Sonstige Ursachen	13	-	4	11	1	14	-	6	10	-

1) Die Tabelle enthält Mehrfachzählungen, weil bei einem Unfall bis zu acht Ursachen eingetragen werden.

Veröffentlichungen ¹⁾ im Statistischen Landesamt Sachsen-Anhalt

Im Monat September 2011 erschienen:

Bestell-Nr.	Kennziffer/ Periodizität	Titel	Preis (in EUR)
1 Z 0 03	Z	Statistisches Monatsheft 9/11	5,50
3 A 6 01	A VI - vj-3/10	Sozialversicherungspflichtig Beschäftigte - Stand: 30.09.2010 -	7,50
3 A 6 05	A VI - j/10	Arbeitsmarkt - Jahr 2010 -	4,00
3 B 2 01	B II - j/10	Berufsbildende Schulen und Schulen für Berufe im Gesundheitswesen Schuljahr 2010/11	12,00
3 B 3 04	B III - j/10	Personal an Hochschulen - Stand: 01.12.2010 -	4,50
3 B 7 06	B VII - 4j/09	Wahl zum 17. Deutschen Bundestag in Sachsen-Anhalt am 27. September 2009 Endgültige Ergebnisse	21,00
3 C 3 05	C III - m-6/11	Schlachtungen und Geflügel - Juni 2011 -	1,50
3 C 3 05	C III - m-7/11	Schlachtungen und Geflügel - Juli 2011 -	1,50
3 C 3 07	C III - hj-1/11	Milcherzeugung und -verwendung - 1. Halbjahr 2011 -	1,50
3 E 1 02	E I - m-6/11	Beschäftigte, Umsatz im Verarbeitenden Gewerbe sowie im Bergbau und der Gewinnung von Steinen und Erden - Juni 2011 - Vorläufige Ergebnisse Betriebe mit 50 und mehr tätigen Personen	5,00
3 E 1 08	E I - m-5/11	Auftragseingangsindex und Umsatzindex im Verarbeitenden Gewerbe Mai 2011 - Vorläufige Ergebnisse -	5,50
3 E 1 08	E I - m-6/11	Auftragseingangsindex und Umsatzindex im Verarbeitenden Gewerbe Juni 2011 - Vorläufige Ergebnisse -	5,50
3 E 2 01	E I, E III - m-6/11	Umsatz, Tätige Personen, Auftragseingang und Auftragsbestand im Baugewerbe Juni 2011	2,50
3 E 4 01	E IV - j/10	Energie- und Wasserversorgung - Jahr 2010 -	4,00
3 E 5 01	E V - j/10	Beschäftigte, Umsatz im Handwerk - Jahr 2010 -	1,50
3 E 5 02	E V - j/08	Handwerkszählung - Jahr 2008 -	5,00
3 F 2 01	F II - m-6/11	Baugenehmigungen und Baufertigstellungen im Wohn- und Nichtwohnbau Juni 2011	2,50
3 G 4 01	G IV - m-5/11	Gäste und Übernachtungen im Reiseverkehr, Beherbergungskapazität Mai 2011, Januar bis Mai 2011 - Vorläufige Ergebnisse -	6,00
3 H 1 01	H I - m-5/11	Straßenverkehrsunfälle - Mai 2011 - Vorläufige Ergebnisse	6,00
3 H 2 01	H II - m-3/11	Binnenschifffahrt - März 2011 -	4,00
3 H 2 01	H II - m-4/11	Binnenschifffahrt - April 2011 -	4,00
3 L 4 01	L IV - j/09	Die Umsätze und ihre Besteuerung - Ergebnisse 2009 -	15,00
3 M 1 01	M I - vj-2/11	Verbraucherpreisindex - Juni 2011 -	6,00
3 M 1 02	M I - vj-2/11	Preisindizes für Bauwerke - Mai 2011 -	2,00
3 P 1 05	P I - j/09	Primäreinkommen und Verfügbares Einkommen der privaten Haushalte in den kreisfreien Städten und Landkreisen - 1995 bis 2009; Stand: Frühjahr 2011 -	2,50
3 Q 3 03	Q III - j/10	Wasser- und Abwasserentgelte - Jahr 2010 -	9,00

1) Veröffentlichung als PDF-Datei kostenfrei erhältlich - bei Bestellung bitte die erste Stelle der Bestellnummer durch eine „6“ ersetzen