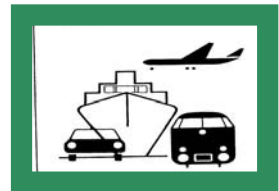


# STATISTISCHE BERICHTE

HI  
m-4/11

Bestellnummer:  
3H101



## Verkehr

### Straßenverkehrsunfälle

April 2011  
- Vorläufige Ergebnisse -



SACHSEN-ANHALT

Statistisches Landesamt

Herausgabemonat: August 2011

Zu beziehen durch das  
Statistische Landesamt Sachsen-Anhalt  
Dezernat Öffentlichkeitsarbeit  
Postfach 20 11 56  
06012 Halle (Saale)

Preis: 6,00 EUR (kostenfrei als PDF-Datei verfügbar – Bestellnummer: 6H101)

Inhaltliche Verantwortung:

Dezernat: Handel, Gastgewerbe, Dienstleistungen, Verkehr  
Frau Pekel  
Telefon: 0345 2318-404

Auskünfte erhalten Sie unter:

Telefon: 0345 2318-777  
Telefon: 0345 2318-715  
Telefon: 0345 2318-716

Telefax: 0345 2318-913  
Internet: <http://www.statistik.sachsen-anhalt.de>  
E-Mail: [info@stala.mi.sachsen-anhalt.de](mailto:info@stala.mi.sachsen-anhalt.de)

Vertrieb:

Telefon: 0345 2318-718  
E-Mail: [shop@stala.mi.sachsen-anhalt.de](mailto:shop@stala.mi.sachsen-anhalt.de)

Druck: Statistisches Landesamt Sachsen-Anhalt

© Statistisches Landesamt Sachsen-Anhalt, Halle (Saale), 2011

Auszugsweise Vervielfältigung und Verbreitung mit Quellenangabe gestattet.

Bibliothek und Besucherdienst (Merseburger Straße 2):

Montag bis Donnerstag: 9.00 Uhr bis 15.30 Uhr  
Freitag: 9.00 Uhr bis 13.00 Uhr } möglichst nach Vereinbarung

Telefon: 0345 2318-714  
E-Mail: [bibliothek@stala.mi.sachsen-anhalt.de](mailto:bibliothek@stala.mi.sachsen-anhalt.de)

# Statistischer Bericht

Straßenverkehrsunfälle

April 2011  
- Vorläufige Ergebnisse -

Land Sachsen-Anhalt

## Inhaltsverzeichnis

Seite

Vorbemerkungen	3
Grafiken	5
Tabellen	
Straßenverkehrsunfälle und Verunglückte	
1. Entwicklung der Straßenverkehrsunfälle in Sachsen-Anhalt	6
2. Straßenverkehrsunfälle und Verunglückte nach Unfallkategorien und Unfallfolgen	7
3. Straßenverkehrsunfälle und Verunglückte nach Straßenarten	8
4. Straßenverkehrsunfälle und Verunglückte nach Unfalltypen	9
5. Straßenverkehrsunfälle und Verunglückte nach Unfallarten	10
6. Straßenverkehrsunfälle und Verunglückte nach Tagesdatum und Ortslage	12
7. Straßenverkehrsunfälle und Verunglückte nach Art der Verkehrsbeteiligung und Ortslage	14
8. Straßenverkehrsunfälle und Verunglückte nach kreisfreien Städten und Landkreisen im Monat	16
9. Straßenverkehrsunfälle und Verunglückte nach kreisfreien Städten und Landkreisen im Zeitraum	18
10. Übrige Sachschadensunfälle nach kreisfreien Städten und Landkreisen	19
Getötete und Verletzte im Straßenverkehr	
11. Getötete und Verletzte im Straßenverkehr nach Art der Verkehrsbeteiligung	20
12. Getötete und Verletzte im Straßenverkehr nach Art der Verkehrsbeteiligung, Altersgruppen und Geschlecht	24
13. Getötete und Verletzte im Straßenverkehr nach Altersgruppen und Geschlecht	32
An Straßenverkehrsunfällen beteiligte Fahrzeugführer und Fußgänger	
14. An Straßenverkehrsunfällen beteiligte Fahrzeugführer und Fußgänger nach Art der Verkehrsbeteiligung	34
15. An Straßenverkehrsunfällen mit Personenschaden beteiligte Fahrzeugführer und Fußgänger nach Art der Verkehrsbeteiligung, Altersgruppen und Geschlecht	36
16. An Straßenverkehrsunfällen beteiligte Fahrzeugführer und Fußgänger als Hauptverursacher nach Art der Verkehrsbeteiligung	38
Ursachen von Straßenverkehrsunfällen	
17. Ursachen von Straßenverkehrsunfällen mit Personenschaden – Fehlverhalten der Fahrzeugführer	42
18. Straßenverkehrsunfälle und Verunglückte nach Unfallursachen	44

## Vorbemerkungen

### Rechtsgrundlage

Rechtsgrundlage für die Durchführung der Straßenverkehrsunfallstatistik bildet das Gesetz über die Statistik der Straßenverkehrsunfälle (Straßenverkehrsunfallstatistikgesetz - StVUnfStatG) vom 15. Juni 1990 (BGBl. I S.1078 ff) zuletzt geändert durch das erste Gesetz zur Änderung des Straßenverkehrsunfallstatistikgesetzes vom 23. November 1994 (BGBl. I S. 3491) sowie die Verordnung zur näheren Bestimmung des schwerwiegenden Unfalls mit Sachschaden im Sinne des Straßenverkehrsunfallstatistikgesetzes, zuletzt geändert durch Artikel 3 der Verordnung zur Änderung der Anlage zu §24a des Straßenverkehrsgesetzes und anderer Vorschriften vom 6. Juni 2007 (BGBl. I S. 1047).

### Methodik

Entsprechend der Rechtsgrundlage wird über Unfälle, bei denen infolge des Fahrverkehrs auf öffentlichen Straßen, Wegen und Plätzen Personen getötet oder verletzt oder Sachschäden verursacht worden sind, eine Bundesstatistik geführt.

Auskunftspflichtig sind die Polizeidienststellen, deren Beamte den Unfall aufgenommen haben. Daraus folgt, dass die Statistik nur solche Unfälle erfasst, zu denen die Polizei herangezogen wurde.

Grundlage für die Statistik der Straßenverkehrsunfälle sind die elektronisch übergebenen Daten der Verkehrsunfallanzeigen von Unfällen mit Personenschaden, schwerwiegendem Sachschaden im engeren Sinne und sonstigem Sachschaden unter dem Einfluss berauschender Mittel. Die Meldungen über die übrigen Sachschadensunfälle, ohne Einwirkung berauschender Mittel, gehen entsprechend dem o.g. Gesetz nur anzahlmäßig nach der Ortslage in die Straßenverkehrsunfallstatistik ein.

Diese übrigen Sachschadensunfälle, ohne den Einfluss berauschender Mittel, sind im vorliegenden Bericht nur in den Tabellen 1, 2 und 9 ausgewiesen.

Nicht immer können alle Unfallanzeigen termingerecht in die Monatsergebnisse eingearbeitet werden, da bei fehlenden oder widersprüchlichen Angaben oft zeitraubende Rückfragen oder Ermittlungsarbeiten anfallen. Dadurch können für

bereits veröffentlichte Vormonatsergebnisse Korrekturen oder Nachmeldungen anfallen. Diese werden laufend ergänzt. Bei den Daten für das laufende Jahr handelt es sich daher jeweils um vorläufige Ergebnisse.

### Erläuterung der Begriffe

#### **Unfälle**

**Unfälle** werden nach der Schwere der Unfallfolgen unterschieden in Unfälle mit Personenschaden, schwerwiegende Unfälle mit Sachschaden im engeren Sinne (i.e.S.), sonstige Sachschadensunfälle unter dem Einfluss berauschender Mittel (z.B. Alkohol, Drogen) und übrige Sachschadensunfälle. Kriterium der Zuordnung ist jeweils die schwerste Unfallfolge.

#### **Unfälle mit Personenschaden**

Unfälle, bei denen infolge des Fahrverkehrs auf öffentlichen Straßen, Wegen und Plätzen Personen verletzt oder getötet wurden, unabhängig von der Höhe und Art des Sachschadens.

Unfälle mit nur Sachschaden:

#### **Schwerwiegende Unfälle mit Sachschaden (im engeren Sinne)**

Unfälle mit Straftatbestand oder Ordnungswidrigkeit (Bußgeld) in Zusammenhang mit der Teilnahme am Straßenverkehr (dazu zählen auch Fälle der Einwirkung von berauschenden Mitteln). Gleichzeitig muss mindestens ein Kraftfahrzeug auf Grund eines Unfallschadens von der Unfallstelle abgeschleppt werden (nicht fahrbereit).

#### **Sonstige Sachschadensunfälle unter dem Einfluss berauschender Mittel**

Ein Unfallbeteiligter steht unter dem Einfluss von berauschenden Mitteln (z.B. Alkohol, Drogen, bis 2007 nur Alkohol) und alle beteiligten Kraftfahrzeuge sind fahrbereit.

#### **Übrige Sachschadensunfälle**

- Sachschadensunfälle ohne Straftatbestand oder Ordnungswidrigkeit, unabhängig von der Fahrbereitschaft beteiligter Fahrzeuge.
- Sachschadensunfälle mit Straftatbestand oder Ordnungswidrigkeit, wobei alle beteiligten Fahrzeuge fahrbereit sind und kein Einfluss berauschender Mittel vorlag.

## Beteiligte

Als **Beteiligte** an einem Straßenverkehrsunfall werden alle Fahrzeugführer oder Fußgänger erfasst, die selbst oder deren Fahrzeug Schäden erlitten oder hervorgerufen haben. Mitfahrer zählen in der Statistik nicht zu den Unfallbeteiligten.

Der **Hauptverursacher** (1. Beteiligter) ist der Beteiligte, der nach erster Einschätzung der Polizei die Hauptschuld am Unfall trägt. Beteiligte an Alleinunfällen gelten immer als Hauptverursacher.

## Verunglückte

Als **Verunglückte** zählen alle Personen (auch Mitfahrer), die bei einem Straßenverkehrsunfall getötet oder verletzt wurden. Dabei werden erfasst als

- **Getötete:** Personen, die sofort an der Unfallstelle oder innerhalb von 30 Tagen an den Unfallfolgen starben.
- **Schwerverletzte:** Personen, die unmittelbar zur stationären Behandlung (mindestens 24 Stunden) in ein Krankenhaus aufgenommen wurden.
- **Leichtverletzte:** alle übrigen Verletzten.

## Ursachen

Die Unfallursachen werden nach dem geltenden Ursachenverzeichnis von den aufnehmenden Polizeibeamten entsprechend ihrer Einschätzung erfasst. Es wird unterschieden zwischen

- personenbezogenem Fehlverhalten (z.B. Vorfahrtsmissachtung), das den Fahrzeugführern oder Fußgängern zugeordnet wird und
- allgemeinen Ursachen (z.B. Straßenglätte, Nebel).

Je Unfall können bis zu acht Ursachen angegeben werden, je drei personenbezogene Ursachen für den Hauptverursacher und einen weiteren Beteiligten sowie zwei allgemeine Ursachen. Da oftmals mehr als eine Ursache zum Unfall führt, ist die Gesamtzahl der nachgewiesenen Ursachen i.d.R. größer als die Zahl der Unfälle selbst.

## Ortslage

Die Ortslage der Unfälle - innerhalb bzw. außerhalb von Ortschaften - wird durch die gelben Ortsschilder bestimmt. Autobahnen, auch Stadt- und Autobahnen, gelten als außerhalb von Ortschaften.

## Unfalltyp

Der Unfalltyp beschreibt die Konfliktsituation, die zum Unfall führte, d.h. die Phase des Verkehrsgeschehens, in der ein Fehlverhalten oder eine sonstige Ursache den weiteren Ablauf nicht mehr kontrollierbar machte.

## Unfallart

Die Unfallart beschreibt vom gesamten Unfallablauf die Bewegungsrichtung der beteiligten Fahrzeuge zueinander beim ersten Zusammenstoß, bzw. die erste mechanische Einwirkung auf einen Verkehrsteilnehmer.

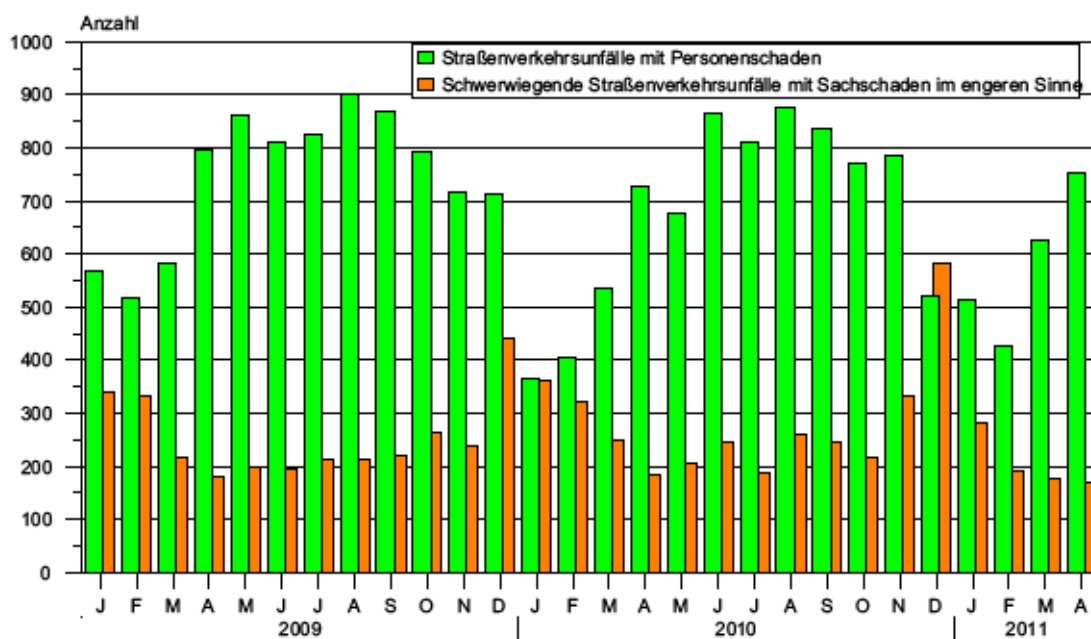
## Abkürzungen

i. e. S. = im engeren Sinne

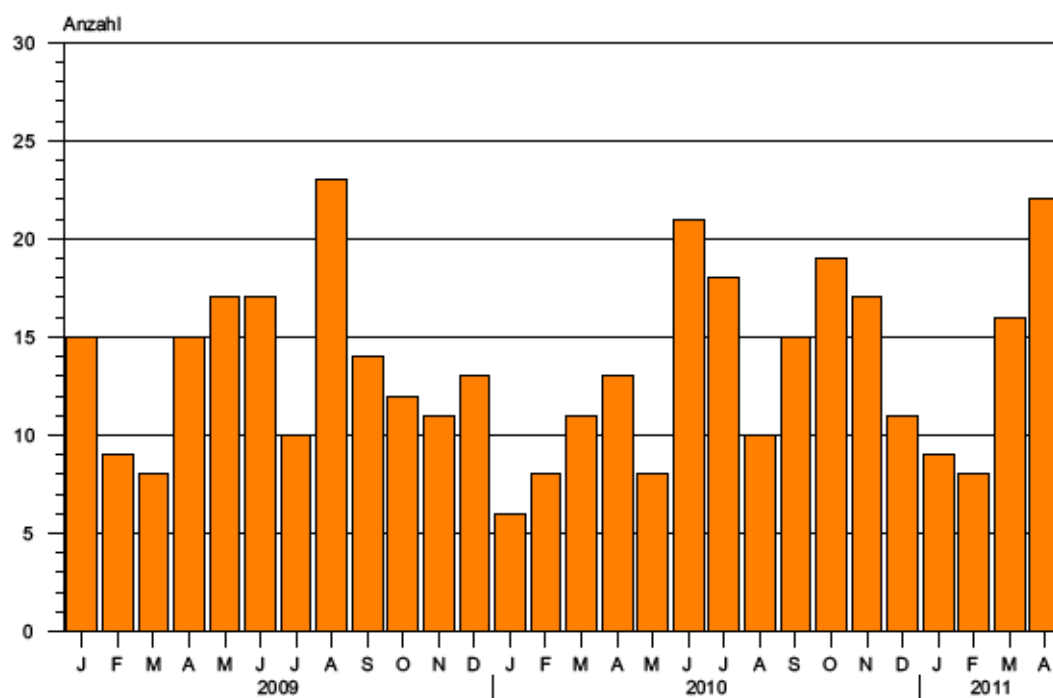
## Zeichenerklärung

- = nichts vorhanden
- x = Tabellenfach gesperrt, weil Aussage nicht sinnvoll
- ... = Angabe fällt später an

**1. Straßenverkehrsunfälle mit Personenschaden und schwerwiegende Straßenverkehrsunfälle mit Sachschaden im engeren Sinne  
Januar 2009 bis April 2011**



**2. Bei Straßenverkehrsunfällen Getötete  
Januar 2009 bis April 2011**



## 1. Entwicklung der Straßenverkehrsunfälle in Sachsen-Anhalt

Jahr <sup>1)</sup> Monat <sup>1)</sup>	Polizeilich erfasste Unfälle insgesamt	Davon mit					Verun- glückte insgesamt	Davon		
		Personen-	Sach-	davon				Getötete	Schwer-	Leicht-
				schwerwiegende Unfälle	übrige Sach- schadens- unfälle	Verun- glückte insgesamt				
		schaden	mit Sach- schaden i. e. S.	sonst. Unfälle unter d. Einfluss berauschender Mittel <sup>2)</sup>				Getötete	verletzte	Leicht-
2001	93 858	11 620	82 238	4 149	1 121	76 968	15 308	323	3 833	11 152
2002	90 825	11 145	79 680	3 503	1 013	75 164	14 574	276	3 587	10 711
2003	87 556	10 900	76 656	3 540	999	72 117	14 305	304	3 401	10 600
2004	85 743	10 400	75 343	3 555	809	70 979	13 425	261	3 037	10 127
2005	84 539	10 444	74 095	3 855	898	69 342	13 350	242	2 980	10 128
2006	82 324	10 111	72 213	3 480	798	67 935	12 974	219	2 802	9 953
2007	81 824	10 178	71 646	3 392	742	67 512	13 310	213	2 973	10 124
2008	79 072	9 636	69 436	3 049	718	65 669	12 302	223	2 547	9 532
2009	79 977	8 952	71 025	3 052	656	67 317	11 526	164	2 264	9 098
2010	83 895	8 174	75 721	3 395	624	71 702	10 569	157	2 106	8 306
2009 Januar	6 613	569	6 044	338	35	5 671	751	15	118	618
Februar	5 543	518	5 025	334	54	4 637	673	9	119	545
März	5 952	581	5 371	215	49	5 107	773	8	150	615
April	6 608	796	5 812	179	46	5 587	1 028	15	208	805
Mai	6 816	860	5 956	200	71	5 685	1 092	17	199	876
Juni	6 558	811	5 747	196	62	5 489	1 033	17	213	803
Juli	6 302	824	5 478	213	61	5 204	1 029	10	208	811
August	6 915	901	6 014	213	75	5 726	1 157	23	241	893
September	6 832	869	5 963	219	49	5 695	1 099	14	219	866
Oktober	7 399	792	6 607	265	43	6 299	1 045	12	220	813
November	7 056	718	6 338	239	44	6 055	915	11	193	711
Dezember	7 383	713	6 670	441	67	6 162	931	13	176	742
2010 Januar	7 497	364	7 133	360	37	6 736	456	6	86	364
Februar	6 657	405	6 252	322	41	5 889	542	8	104	430
März	6 047	537	5 510	250	49	5 211	695	11	133	551
April	6 265	728	5 537	185	48	5 304	937	13	198	726
Mai	6 353	677	5 676	207	59	5 410	861	8	164	689
Juni	6 702	864	5 838	246	45	5 547	1 083	21	254	808
Juli	6 105	811	5 294	189	58	5 047	1 095	18	267	810
August	6 927	875	6 052	260	39	5 753	1 095	10	214	871
September	6 999	837	6 162	244	55	5 863	1 096	15	177	904
Oktober	7 210	771	6 439	216	87	6 136	1 008	19	205	784
November	7 744	785	6 959	334	49	6 576	1 009	17	206	786
Dezember	9 389	520	8 869	582	57	8 230	692	11	98	583
2011 Januar	5 978	515	5 463	280	41	5 142	653	9	119	525
Februar	5 220	427	4 793	193	32	4 568	555	8	116	431
März	6 067	626	5 441	175	32	5 234	785	16	152	617
April	6 373	751	5 622	171	53	5 398	958	22	208	728
Mai	...	...	...	...	...	...	...	...	...	...
Juni	...	...	...	...	...	...	...	...	...	...
Juli	...	...	...	...	...	...	...	...	...	...
August	...	...	...	...	...	...	...	...	...	...
September	...	...	...	...	...	...	...	...	...	...
Oktober	...	...	...	...	...	...	...	...	...	...
November	...	...	...	...	...	...	...	...	...	...
Dezember	...	...	...	...	...	...	...	...	...	...
2011 Januar-April	23 638	2 319	21 319	819	158	20 342	2 951	55	595	2 301
Veränderung gegenüber gleichen Monat des Vorjahres um %	1,7	3,2	1,5	-7,6	10,4	1,8	2,2	69,2	5,1	0,3
Veränderung gegenüber gleichem Zeitraum des Vorjahres um %	-10,7	14,0	-12,7	-26,7	-9,7	-12,1	12,2	44,7	14,2	11,1

1) 2011 vorläufige Ergebnisse, einschl. Nachmeldungen

2) bis Dezember 2007 nur Unfälle unter Einfluss von Alkohol



## 2. Straßenverkehrsunfälle und Verunglückte nach Unfallkategorien und Unfallfolgen

Gegenstand der Nachweisung	Insgesamt	Unfälle mit Personenschaden	Verunglückte				Schwerw. Unfälle mit Sachschaden i. e. S.	Sonstige Unfälle unter dem Einfluss berausch. Mittel	Übrige Sachschadensunfälle
			insgesamt	Getötete	Schwer-	Leicht-			
					verletzte				
<b>Alle Unfälle</b>									
<b>April 2011</b>									
Innerhalb von Ortschaften	4 333	501	587	4	89	494	89	41	3 702
Außerhalb von Ortschaften, ohne Autobahn	1 661	207	293	13	86	194	58	12	1 384
Auf Autobahnen	379	43	78	5	33	40	24	-	312
Innerhalb und außerhalb von Ortschaften	6 373	751	958	22	208	728	171	53	5 398
Dagegen Vorjahr	6 265	728	937	13	198	726	185	48	5 304
Veränderung in %	1,7	3,2	2,2	69,2	5,1	0,3	-7,6	10,4	1,8
<b>Januar - April 2011</b>									
Innerhalb von Ortschaften	16 294	1 470	1 730	10	265	1 455	442	133	14 249
Außerhalb von Ortschaften, ohne Autobahn	6 124	716	1 015	36	264	715	288	24	5 096
Auf Autobahnen	1 220	133	206	9	66	131	89	1	997
Innerhalb und außerhalb von Ortschaften	23 638	2 319	2 951	55	595	2 301	819	158	20 342
Dagegen Vorjahr	26 466	2 034	2 630	38	521	2 071	1 117	175	23 140
Veränderung in %	-10,7	14,0	12,2	44,7	14,2	11,1	-26,7	-9,7	-12,1
<b>Darunter: Alkoholunfälle</b>									
<b>April 2011</b>									
Innerhalb von Ortschaften	74	27	32	-	9	23	7	40	.
Außerhalb von Ortschaften, ohne Autobahn	29	11	12	1	3	8	7	11	.
Auf Autobahnen	3	1	1	-	1	-	2	-	.
Innerhalb und außerhalb von Ortschaften	106	39	45	1	13	31	16	51	.
Dagegen Vorjahr	123	49	62	-	11	51	26	48	.
Veränderung in %	-13,8	-20,4	-27,4	X	18,2	-39,2	-38,5	6,3	.
<b>Januar - April 2011</b>									
Innerhalb von Ortschaften	272	94	116	-	36	80	46	132	.
Außerhalb von Ortschaften, ohne Autobahn	100	54	71	2	20	49	25	21	.
Auf Autobahnen	11	2	2	-	1	1	8	1	.
Innerhalb und außerhalb von Ortschaften	383	150	189	2	57	130	79	154	.
Dagegen Vorjahr	388	122	153	3	42	108	93	173	.
Veränderung in %	-1,3	23,0	23,5	X	35,7	20,4	-15,1	-11,0	.

## 3. Straßenverkehrsunfälle und Verunglückte nach Straßenarten

Straßenart Ortslage	Unfälle mit Personen- schaden	Verunglückte			Unfälle mit Personen- schaden	Verunglückte			Zu- bzw. Abnahme (-)			
		Getötete	Schwer- verletzte	Leicht- verletzte		Getötete	Schwer- verletzte	Leicht- verletzte	Unfälle mit Personen- schaden	Getötete	Schwer- verletzte	Leicht- verletzte
Anzahl									%			
	<b>April 2011</b>				<b>April 2010</b>							
Autobahnen	43	5	33	40	33	1	12	45	30,3	X	X	-11,1
Bundesstraßen	156	7	55	159	171	5	66	176	-8,8	X	-16,7	-9,7
innerorts	75	-	14	80	85	1	15	98	-11,8	X	-6,7	-18,4
außerorts	81	7	41	79	86	4	51	78	-5,8	X	-19,6	1,3
Landesstraßen	142	5	56	126	118	2	30	119	20,3	X	86,7	5,9
innerorts	70	1	23	60	59	1	8	61	18,6	-	X	-1,6
außerorts	72	4	33	66	59	1	22	58	22,0	X	50,0	13,8
Kreisstraßen	51	1	12	49	46	3	21	36	10,9	X	-42,9	36,1
innerorts	21	-	5	21	18	1	6	14	16,7	X	X	50,0
außerorts	30	1	7	28	28	2	15	22	7,1	X	X	27,3
Andere Straßen	359	4	52	354	360	2	69	350	-0,3	X	-24,6	1,1
innerorts	335	3	47	333	344	2	60	333	-2,6	X	-21,7	-
außerorts	24	1	5	21	16	-	9	17	50,0	X	X	23,5
<b>Insgesamt</b>	<b>751</b>	<b>22</b>	<b>208</b>	<b>728</b>	<b>728</b>	<b>13</b>	<b>198</b>	<b>726</b>	<b>3,2</b>	<b>69,2</b>	<b>5,1</b>	<b>0,3</b>
<b>  innerorts</b>	<b>501</b>	<b>4</b>	<b>89</b>	<b>494</b>	<b>506</b>	<b>5</b>	<b>89</b>	<b>506</b>	<b>-1,0</b>	<b>X</b>	<b>-</b>	<b>-2,4</b>
<b>  außerorts</b>	<b>250</b>	<b>18</b>	<b>119</b>	<b>234</b>	<b>222</b>	<b>8</b>	<b>109</b>	<b>220</b>	<b>12,6</b>	<b>X</b>	<b>9,2</b>	<b>6,4</b>
	<b>Januar - April 2011</b>				<b>Januar - April 2010</b>							
Autobahnen	133	9	66	131	130	6	52	167	2,3	X	26,9	-21,6
Bundesstraßen	568	23	169	611	506	11	168	557	12,3	X	0,6	9,7
innerorts	248	2	41	272	224	3	37	265	10,7	X	10,8	2,6
außerorts	320	21	128	339	282	8	131	292	13,5	X	-2,3	16,1
Landesstraßen	435	15	138	423	360	6	99	350	20,8	X	39,4	20,9
innerorts	197	2	44	195	158	2	32	160	24,7	-	37,5	21,9
außerorts	238	13	94	228	202	4	67	190	17,8	X	40,3	20,0
Kreisstraßen	174	1	44	167	170	7	47	156	2,4	X	-6,4	7,1
innerorts	66	-	15	64	62	1	16	51	6,5	X	-6,3	25,5
außerorts	108	1	29	103	108	6	31	105	-	X	-6,5	-1,9
Andere Straßen	1 009	7	178	969	868	8	155	841	16,2	X	14,8	15,2
innerorts	959	6	165	924	823	8	143	790	16,5	X	15,4	17,0
außerorts	50	1	13	45	45	-	12	51	11,1	X	8,3	-11,8
<b>Insgesamt</b>	<b>2 319</b>	<b>55</b>	<b>595</b>	<b>2 301</b>	<b>2 034</b>	<b>38</b>	<b>521</b>	<b>2 071</b>	<b>14,0</b>	<b>44,7</b>	<b>14,2</b>	<b>11,1</b>
<b>  innerorts</b>	<b>1 470</b>	<b>10</b>	<b>265</b>	<b>1 455</b>	<b>1 267</b>	<b>14</b>	<b>228</b>	<b>1 266</b>	<b>16,0</b>	<b>-28,6</b>	<b>16,2</b>	<b>14,9</b>
<b>  außerorts</b>	<b>849</b>	<b>45</b>	<b>330</b>	<b>846</b>	<b>767</b>	<b>24</b>	<b>293</b>	<b>805</b>	<b>10,7</b>	<b>87,5</b>	<b>12,6</b>	<b>5,1</b>

## 4. Straßenverkehrsunfälle und Verunglückte nach Unfalltypen

Unfalltyp Ortslage	Unfälle mit Per- sonen- schaden	Verunglückte			Unfälle mit Per- sonen- schaden	Verunglückte			Zu- bzw. Abnahme (-)			
		Getö- tete	Schwer- verletzte	Leicht- verletzte		Getö- tete	Schwer- verletzte	Leicht- verletzte	Unfälle mit Personen- schaden	Getö- tete	Schwer- verletzte	Leicht- verletzte
		<b>April 2011</b>			<b>April 2010</b>							
Fahrunfall	134	4	48	107	133	3	66	102	0,8	X	-27,3	4,9
innerorts	48	1	13	42	53	-	19	40	-9,4	X	-31,6	5,0
außerorts	86	3	35	65	80	3	47	62	7,5	-	-25,5	4,8
Abbiege-Unfall	104	2	27	107	97	1	21	110	7,2	X	28,6	-2,7
innerorts	85	-	17	89	78	1	12	87	9,0	X	41,7	2,3
außerorts	19	2	10	18	19	-	9	23	-	X	X	-21,7
Einbiegen/Kreuzenunfall	186	6	45	193	182	2	36	186	2,2	X	25,0	3,8
innerorts	144	2	25	144	152	-	22	156	-5,3	X	13,6	-7,7
außerorts	42	4	20	49	30	2	14	30	40,0	X	42,9	63,3
Überschreitenunfall	34	1	10	25	42	4	12	32	-19,0	X	-16,7	-21,9
innerorts	34	1	10	25	40	4	11	30	-15,0	X	-9,1	-16,7
außerorts	-	-	-	-	2	-	1	2	X	-	X	X
Unfall durch ruhender Verkehr	24	1	4	23	16	-	1	19	50,0	X	X	21,1
innerorts	21	-	2	21	16	-	1	19	31,3	-	X	10,5
außerorts	3	1	2	2	-	-	-	-	X	X	X	X
Unfall im Längsverkehr	176	7	54	194	155	3	39	185	13,5	X	38,5	4,9
innerorts	102	-	11	114	95	-	14	109	7,4	-	-21,4	4,6
außerorts	74	7	43	80	60	3	25	76	23,3	X	72,0	5,3
Sonstiger Unfall	93	1	20	79	103	-	23	92	-9,7	X	-13,0	-14,1
innerorts	67	-	11	59	72	-	10	65	-6,9	-	10,0	-9,2
außerorts	26	1	9	20	31	-	13	27	-16,1	X	X	-25,9
<b>Insgesamt</b>	<b>751</b>	<b>22</b>	<b>208</b>	<b>728</b>	<b>728</b>	<b>13</b>	<b>198</b>	<b>726</b>	<b>3,2</b>	<b>69,2</b>	<b>5,1</b>	<b>0,3</b>
<b>innerorts</b>	<b>501</b>	<b>4</b>	<b>89</b>	<b>494</b>	<b>506</b>	<b>5</b>	<b>89</b>	<b>506</b>	<b>-1,0</b>	<b>X</b>	<b>-</b>	<b>-2,4</b>
<b>außerorts</b>	<b>250</b>	<b>18</b>	<b>119</b>	<b>234</b>	<b>222</b>	<b>8</b>	<b>109</b>	<b>220</b>	<b>12,6</b>	<b>X</b>	<b>9,2</b>	<b>6,4</b>
		<b>Januar - April 2011</b>			<b>Januar - April 2010</b>							
Fahrunfall	487	14	169	417	519	14	178	494	-6,2	-	-5,1	-15,6
innerorts	155	3	44	150	164	1	40	149	-5,5	X	10,0	0,7
außerorts	332	11	125	267	355	13	138	345	-6,5	-15,4	-9,4	-22,6
Abbiege-Unfall	309	4	66	332	241	4	42	263	28,2	-	57,1	26,2
innerorts	240	1	40	244	187	4	27	202	28,3	X	48,1	20,8
außerorts	69	3	26	88	54	-	15	61	27,8	X	73,3	44,3
Einbiegen/Kreuzenunfall	557	10	121	587	413	3	83	443	34,9	X	45,8	32,5
innerorts	434	3	69	433	336	1	51	355	29,2	X	35,3	22,0
außerorts	123	7	52	154	77	2	32	88	59,7	X	62,5	75,0
Überschreitenunfall	126	2	47	88	130	7	46	88	-3,1	X	2,2	-
innerorts	123	2	43	88	126	7	44	85	-2,4	X	-2,3	3,5
außerorts	3	-	4	-	4	-	2	3	X	-	X	X
Unfall durch ruhender Verkehr	57	1	10	56	49	-	3	52	16,3	X	X	7,7
innerorts	52	-	8	51	45	-	2	48	15,6	-	X	6,3
außerorts	5	1	2	5	4	-	1	4	X	X	X	X
Unfall im Längsverkehr	534	23	133	598	464	9	119	537	15,1	X	11,8	11,4
innerorts	298	1	31	342	264	-	36	302	12,9	X	-13,9	13,2
außerorts	236	22	102	256	200	9	83	235	18,0	X	22,9	8,9
Sonstiger Unfall	249	1	49	223	218	1	50	194	14,2	-	-2,0	14,9
innerorts	168	-	30	147	145	1	28	125	15,9	X	7,1	17,6
außerorts	81	1	19	76	73	-	22	69	11,0	X	-13,6	10,1
<b>Insgesamt</b>	<b>2 319</b>	<b>55</b>	<b>595</b>	<b>2 301</b>	<b>2 034</b>	<b>38</b>	<b>521</b>	<b>2 071</b>	<b>14,0</b>	<b>44,7</b>	<b>14,2</b>	<b>11,1</b>
<b>innerorts</b>	<b>1 470</b>	<b>10</b>	<b>265</b>	<b>1 455</b>	<b>1 267</b>	<b>14</b>	<b>228</b>	<b>1 266</b>	<b>16,0</b>	<b>-28,6</b>	<b>16,2</b>	<b>14,9</b>
<b>außerorts</b>	<b>849</b>	<b>45</b>	<b>330</b>	<b>846</b>	<b>767</b>	<b>24</b>	<b>293</b>	<b>805</b>	<b>10,7</b>	<b>87,5</b>	<b>12,6</b>	<b>5,1</b>

## 5. Straßenverkehrsunfälle und Verunglückte nach Unfallarten

Unfallart  Ortslage	Unfälle mit Per- sonen- schaden	Verunglückte			Unfälle mit Per- sonen- schaden	Verunglückte			Zu- bzw. Abnahme (-)			
		Getö- tete	Schwer- verletzte	Leicht- verletzte		Getö- tete	Schwer- verletzte	Leicht- verletzte	Unfälle mit Personen- schaden	Getö- tete	Schwer- verletzte	Leicht- verletzte
		<b>April 2011</b>			<b>April 2010</b>							
Zusammenstoß m.and. Fahrzeug, das anfährt, anhält innerorts	56	-	8	57	53	-	5	69	5,7	-	X	-17,4
außerorts	49	-	7	49	50	-	5	64	-2,0	-	X	-23,4
vorausfährt o. wartet innerorts	90	4	29	111	72	-	14	97	25,0	X	X	14,4
außerorts	58	-	1	75	44	-	2	59	31,8	-	X	27,1
seitlich in gleicher Richtung fährt innerorts	32	4	28	36	28	-	12	38	14,3	X	X	-5,3
außerorts	38	-	7	36	31	-	9	31	22,6	-	X	16,1
entgegenkommt innerorts	27	-	3	26	23	-	4	20	17,4	-	X	30,0
außerorts	11	-	4	10	8	-	5	11	X	-	X	-9,1
einbiegt oder kreuzt innerorts	50	3	20	53	49	3	22	55	2,0	-	-9,1	-3,6
außerorts	31	-	6	34	25	-	6	29	24,0	-	-	17,2
Zusammenstoß Fahrzeug/Fußgänger innerorts	19	3	14	19	24	3	16	26	-20,8	-	-12,5	-26,9
außerorts	232	6	59	240	227	3	48	234	2,2	X	22,9	2,6
Aufprall auf Hindernis innerorts	182	2	36	183	192	1	30	197	-5,2	X	20,0	-7,1
außerorts	50	4	23	57	35	2	18	37	42,9	X	27,8	54,1
Abk.v.Fahrbahn n.rechts innerorts	58	2	17	42	61	4	14	51	-4,9	X	21,4	-17,6
außerorts	57	1	17	42	59	4	13	49	-3,4	X	30,8	-14,3
Abk. v.Fahrbahn n.links innerorts	1	1	-	-	2	-	1	2	X	X	X	X
außerorts	7	-	-	7	9	-	3	6	X	-	X	X
Unfall anderer Art innerorts	4	-	-	4	-	-	-	-	X	-	-	X
außerorts	3	-	-	3	9	-	3	6	X	-	X	X
Insgesamt innerorts	70	3	26	58	58	2	26	38	20,7	X	-	52,6
außerorts	20	1	6	17	15	-	8	7	33,3	X	X	X
Insgesamt außerorts	50	2	20	41	43	2	18	31	16,3	-	11,1	32,3
Abk. v.Fahrbahn n.links innerorts	54	3	24	35	55	1	31	48	-1,8	X	-22,6	-27,1
außerorts	13	-	8	6	14	-	5	13	-7,1	-	X	X
Insgesamt außerorts	41	3	16	29	41	1	26	35	-	X	-38,5	-17,1
Unfall anderer Art innerorts	96	1	18	89	113	-	26	97	-15,0	X	-30,8	-8,2
außerorts	60	-	5	58	84	-	16	68	-28,6	-	X	-14,7
Insgesamt außerorts	36	1	13	31	29	-	10	29	24,1	X	30,0	6,9
<b>Insgesamt</b>	<b>751</b>	<b>22</b>	<b>208</b>	<b>728</b>	<b>728</b>	<b>13</b>	<b>198</b>	<b>726</b>	<b>3,2</b>	<b>69,2</b>	<b>5,1</b>	<b>0,3</b>
<b>innerorts</b>	<b>501</b>	<b>4</b>	<b>89</b>	<b>494</b>	<b>506</b>	<b>5</b>	<b>89</b>	<b>506</b>	<b>-1,0</b>	<b>X</b>	<b>-</b>	<b>-2,4</b>
<b>außerorts</b>	<b>250</b>	<b>18</b>	<b>119</b>	<b>234</b>	<b>222</b>	<b>8</b>	<b>109</b>	<b>220</b>	<b>12,6</b>	<b>X</b>	<b>9,2</b>	<b>6,4</b>

## Noch 5. Straßenverkehrsunfälle und Verunglückte nach Unfallarten

Unfallart  Ortslage	Unfälle mit Per- sonen- schaden	Verunglückte			Unfälle mit Per- sonen- schaden	Verunglückte			Zu- bzw. Abnahme (-)			
		Getö- tete	Schwer- verletzte	Leicht- verletzte		Getö- tete	Schwer- verletzte	Leicht- verletzte	Unfälle mit Personen- schaden	Getö- tete	Schwer- verletzte	Leicht- verletzte
Januar - April 2011					Januar - April 2010							
Zusammenstoß m.and. Fahrzeug, das anfährt, anhält	179	-	22	191	152	-	17	180	17,8	-	29,4	6,1
innerorts	148	-	17	155	127	-	13	149	16,5	-	30,8	4,0
außerorts	31	-	5	36	25	-	4	31	24,0	-	X	16,1
vorausfährt o. wartet	283	9	57	350	210	3	33	266	34,8	X	72,7	31,6
innerorts	169	-	8	211	136	1	8	171	24,3	X	-	23,4
außerorts	114	9	49	139	74	2	25	95	54,1	X	96,0	46,3
seitlich in gleicher Richtung fährt	101	1	22	100	80	-	19	81	26,3	X	15,8	23,5
innerorts	64	-	8	65	50	-	7	45	28,0	-	X	44,4
außerorts	37	1	14	35	30	-	12	36	23,3	X	16,7	-2,8
entgegenkommt	153	15	63	165	165	8	72	192	-7,3	X	-12,5	-14,1
innerorts	83	1	12	95	78	-	15	97	6,4	X	-20,0	-2,1
außerorts	70	14	51	70	87	8	57	95	-19,5	X	-10,5	-26,3
einbiegt oder kreuzt	685	9	156	731	519	5	109	551	32,0	X	43,1	32,7
innerorts	533	2	93	532	417	3	69	434	27,8	X	34,8	22,6
außerorts	152	7	63	199	102	2	40	117	49,0	X	57,5	70,1
Zusammenstoß Fahrzeug/Fußgänger	210	3	69	151	200	7	60	146	5,0	X	15,0	3,4
innerorts	200	2	65	145	194	7	58	141	3,1	X	12,1	2,8
außerorts	10	1	4	6	6	-	2	5	X	X	X	X
Aufprall auf Hindernis	17	-	4	13	17	-	4	13	-	-	-	-
innerorts	8	-	2	6	1	-	-	1	X	-	X	X
außerorts	9	-	2	7	16	-	4	12	X	-	X	X
Abk.v.Fahrbahn n.rechts	263	7	96	218	273	5	82	239	-3,7	X	17,1	-8,8
innerorts	61	2	16	59	53	-	15	45	15,1	X	6,7	31,1
außerorts	202	5	80	159	220	5	67	194	-8,2	-	19,4	-18,0
Abk. v.Fahrbahn n.links	204	9	63	178	205	7	81	210	-0,5	X	-22,2	-15,2
innerorts	46	2	18	47	50	-	12	46	-8,0	X	50,0	2,2
außerorts	158	7	45	131	155	7	69	164	1,9	-	-34,8	-20,1
Unfall anderer Art	224	2	43	204	213	3	44	193	5,2	X	-2,3	5,7
innerorts	158	1	26	140	161	3	31	137	-1,9	X	-16,1	2,2
außerorts	66	1	17	64	52	-	13	56	26,9	X	30,8	14,3
<b>Insgesamt</b>	<b>2 319</b>	<b>55</b>	<b>595</b>	<b>2 301</b>	<b>2 034</b>	<b>38</b>	<b>521</b>	<b>2 071</b>	<b>14,0</b>	<b>44,7</b>	<b>14,2</b>	<b>11,1</b>
<b>innerorts</b>	<b>1 470</b>	<b>10</b>	<b>265</b>	<b>1 455</b>	<b>1 267</b>	<b>14</b>	<b>228</b>	<b>1 266</b>	<b>16,0</b>	<b>-28,6</b>	<b>16,2</b>	<b>14,9</b>
<b>außerorts</b>	<b>849</b>	<b>45</b>	<b>330</b>	<b>846</b>	<b>767</b>	<b>24</b>	<b>293</b>	<b>805</b>	<b>10,7</b>	<b>87,5</b>	<b>12,6</b>	<b>5,1</b>

## 6. Straßenverkehrsunfälle und Verunglückte nach Tagesdatum und Ortslage

Tagesdatum	Unfälle mit Personen- schaden	Davon mit			Verunglückte			Unfälle mit schwerw. Sachschaden i. e. S.	Unfälle mit Personen- u.
		Getöteten	Schwer-	Leicht-	Getötete	Schwer-	Leicht-		
Ortslage			verletzten				verletzte		
<b>April 2011</b>									
<b>Innerorts</b>									
1. Freitag	19	-	4	15	-	4	19	7	26
2. Samstag	17	1	3	13	1	4	15	1	18
3. Sonntag	10	-	2	8	-	2	15	3	13
4. Montag	26	-	2	24	-	2	29	7	33
5. Dienstag	23	-	4	19	-	5	23	4	27
6. Mittwoch	12	-	2	10	-	2	11	5	17
7. Donnerstag	21	-	1	20	-	1	21	3	24
8. Freitag	19	-	2	17	-	2	19	3	22
9. Samstag	11	-	5	6	-	5	6	1	12
10. Sonntag	12	-	2	10	-	2	14	3	15
11. Montag	19	-	1	18	-	1	18	5	24
12. Dienstag	16	-	3	13	-	4	17	4	20
13. Mittwoch	19	-	3	16	-	3	19	6	25
14. Donnerstag	13	-	1	12	-	1	12	2	15
15. Freitag	17	-	5	12	-	5	12	2	19
16. Samstag	11	-	2	9	-	2	16	1	12
17. Sonntag	7	-	2	5	-	2	5	1	8
18. Montag	27	2	5	20	2	8	32	3	30
19. Dienstag	17	-	2	15	-	2	18	1	18
20. Mittwoch	20	-	4	16	-	4	18	2	22
21. Donnerstag	35	1	4	30	1	4	36	2	37
22. Freitag	16	-	3	13	-	3	14	1	17
23. Samstag	16	-	4	12	-	4	16	5	21
24. Sonntag	11	-	4	7	-	4	8	2	13
25. Montag	11	-	3	8	-	3	9	3	14
26. Dienstag	16	-	2	14	-	2	16	2	18
27. Mittwoch	18	-	-	18	-	-	19	3	21
28. Donnerstag	12	-	2	10	-	2	13	4	16
29. Freitag	20	-	2	18	-	2	18	2	22
30. Samstag	10	-	4	6	-	4	6	1	11
<b>Insgesamt</b>	<b>501</b>	<b>4</b>	<b>83</b>	<b>414</b>	<b>4</b>	<b>89</b>	<b>494</b>	<b>89</b>	<b>590</b>
<b>Außerorts, einschließlich Autobahn</b>									
1. Freitag	15	1	4	10	1	6	16	2	17
2. Samstag	11	-	7	4	-	11	9	-	11
3. Sonntag	5	-	-	5	-	-	5	4	9
4. Montag	8	1	2	5	1	3	6	5	13
5. Dienstag	7	-	1	6	-	1	8	4	11
6. Mittwoch	10	2	2	6	2	3	8	2	12
7. Donnerstag	12	1	4	7	1	6	9	3	15
8. Freitag	8	-	1	7	-	1	12	1	9
9. Samstag	5	-	2	3	-	2	6	3	8
10. Sonntag	10	1	6	3	1	17	6	4	14
11. Montag	11	-	6	5	-	7	10	2	13
12. Dienstag	5	1	-	4	1	-	5	-	5
13. Mittwoch	12	-	5	7	-	7	8	3	15
14. Donnerstag	6	1	2	3	1	9	6	1	7
15. Freitag	14	-	6	8	-	7	12	4	18
16. Samstag	6	-	1	5	-	1	8	1	7
17. Sonntag	2	-	-	2	-	-	2	2	4
18. Montag	11	1	2	8	1	2	12	6	17
19. Dienstag	6	-	2	4	-	2	10	4	10
20. Mittwoch	11	1	2	8	1	2	11	-	11
21. Donnerstag	5	-	1	4	-	1	5	2	7
22. Freitag	13	1	5	7	1	6	8	3	16
23. Samstag	6	-	4	2	-	4	3	4	10
24. Sonntag	6	1	2	3	2	2	8	3	9
25. Montag	4	-	1	3	-	1	3	3	7
26. Dienstag	7	2	-	5	3	5	6	6	13
27. Mittwoch	8	2	3	3	2	5	5	3	11
28. Donnerstag	6	-	2	4	-	2	5	3	9
29. Freitag	12	-	3	9	-	3	11	3	15
30. Samstag	8	-	2	6	-	3	11	1	9
<b>Insgesamt</b>	<b>250</b>	<b>16</b>	<b>78</b>	<b>156</b>	<b>18</b>	<b>119</b>	<b>234</b>	<b>82</b>	<b>332</b>

**Noch 6. Straßenverkehrsunfälle und Verunglückte nach Tagesdatum und Ortslage**

Tagesdatum	Unfälle mit Personen- schaden	Davon mit			Verunglückte			Unfälle mit schwerw. Sachschaden i. e. S.	Unfälle mit Personen- u.
		Getöteten	Schwer-	Leicht-	Getötete	Schwer-	Leicht-		
Ortslage			verletzten				verletzte		
<b>April 2011</b>									
<b>Innerorts und außerorts</b>									
1. Freitag	34	1	8	25	1	10	35	9	43
2. Samstag	28	1	10	17	1	15	24	1	29
3. Sonntag	15	-	2	13	-	2	20	7	22
4. Montag	34	1	4	29	1	5	35	12	46
5. Dienstag	30	-	5	25	-	6	31	8	38
6. Mittwoch	22	2	4	16	2	5	19	7	29
7. Donnerstag	33	1	5	27	1	7	30	6	39
8. Freitag	27	-	3	24	-	3	31	4	31
9. Samstag	16	-	7	9	-	7	12	4	20
10. Sonntag	22	1	8	13	1	19	20	7	29
11. Montag	30	-	7	23	-	8	28	7	37
12. Dienstag	21	1	3	17	1	4	22	4	25
13. Mittwoch	31	-	8	23	-	10	27	9	40
14. Donnerstag	19	1	3	15	1	10	18	3	22
15. Freitag	31	-	11	20	-	12	24	6	37
16. Samstag	17	-	3	14	-	3	24	2	19
17. Sonntag	9	-	2	7	-	2	7	3	12
18. Montag	38	3	7	28	3	10	44	9	47
19. Dienstag	23	-	4	19	-	4	28	5	28
20. Mittwoch	31	1	6	24	1	6	29	2	33
21. Donnerstag	40	1	5	34	1	5	41	4	44
22. Freitag	29	1	8	20	1	9	22	4	33
23. Samstag	22	-	8	14	-	8	19	9	31
24. Sonntag	17	1	6	10	2	6	16	5	22
25. Montag	15	-	4	11	-	4	12	6	21
26. Dienstag	23	2	2	19	3	7	22	8	31
27. Mittwoch	26	2	3	21	2	5	24	6	32
28. Donnerstag	18	-	4	14	-	4	18	7	25
29. Freitag	32	-	5	27	-	5	29	5	37
30. Samstag	18	-	6	12	-	7	17	2	20
<b>Insgesamt</b>	<b>751</b>	<b>20</b>	<b>161</b>	<b>570</b>	<b>22</b>	<b>208</b>	<b>728</b>	<b>171</b>	<b>922</b>
<b>Auf Autobahnen</b>									
1. Freitag	2	1	-	1	1	-	2	-	2
2. Samstag	3	-	3	-	-	4	1	-	3
3. Sonntag	1	-	-	1	-	-	1	2	3
4. Montag	-	-	-	-	-	-	-	2	2
5. Dienstag	3	-	1	2	-	1	3	3	6
6. Mittwoch	-	-	-	-	-	-	-	-	-
7. Donnerstag	1	-	-	1	-	-	1	-	1
8. Freitag	-	-	-	-	-	-	-	1	1
9. Samstag	2	-	1	1	-	1	3	2	4
10. Sonntag	-	-	-	-	-	-	-	1	1
11. Montag	5	-	2	3	-	3	6	1	6
12. Dienstag	-	-	-	-	-	-	-	-	-
13. Mittwoch	1	-	1	-	-	1	-	1	2
14. Donnerstag	1	-	1	-	-	8	-	1	2
15. Freitag	4	-	1	3	-	1	4	-	4
16. Samstag	1	-	-	1	-	-	1	-	1
17. Sonntag	1	-	-	1	-	-	1	1	2
18. Montag	2	1	1	-	1	1	1	1	3
19. Dienstag	-	-	-	-	-	-	-	1	1
20. Mittwoch	4	-	1	3	-	1	4	-	4
21. Donnerstag	1	-	-	1	-	-	1	-	1
22. Freitag	2	-	-	2	-	-	2	1	3
23. Samstag	-	-	-	-	-	-	-	-	-
24. Sonntag	1	-	-	1	-	-	2	-	1
25. Montag	1	-	1	-	-	1	-	-	1
26. Dienstag	2	1	-	1	2	5	1	1	3
27. Mittwoch	4	1	2	1	1	4	3	1	5
28. Donnerstag	-	-	-	-	-	-	-	1	1
29. Freitag	-	-	-	-	-	-	-	2	2
30. Samstag	1	-	1	-	-	2	3	1	2
<b>Insgesamt</b>	<b>43</b>	<b>4</b>	<b>16</b>	<b>23</b>	<b>5</b>	<b>33</b>	<b>40</b>	<b>24</b>	<b>67</b>

7. Straßenverkehrsunfälle und Verunglückte nach Art der Verkehrsbeteiligung und Ortslage <sup>1)</sup>

Art der Verkehrsbeteiligung	Unfälle mit Personenschaden	Verunglückte			Schwerw. Unfälle mit Sachschaden i. e. S.	Unfälle mit Personenschaden	Verunglückte			Schwerw. Unfälle mit Sachschaden i. e. S.	
		Getötete	Schwer-	Leicht-			Getötete	Schwer-	Leicht-		
			verletzte					verletzte			
		<b>April 2011</b>				<b>April 2010</b>					
		<b>Innerhalb von Ortschaften</b>									
Unfälle insgesamt	501	4	89	494	89	506	5	89	506	121	
Darunter Unfälle mit Beteiligung von Fahrern von:											
Motorzweirädern	65	1	17	60	1	72	2	23	58	5	
Personenkraftwagen	412	2	70	413	87	400	2	62	422	115	
Kraftomnibussen	4	-	1	4	2	4	-	1	6	1	
Güterkraftfahrzeugen	50	1	8	45	13	44	1	6	42	24	
dar.: Liefer- und Lastkraftwagen mit zul. Gesamtgewicht bis 3 500 kg	37	-	8	32	10	35	-	4	36	14	
3 501 - 7 500 kg	1	-	-	1	1	1	-	1	-	2	
7 501 - 12 000 kg	2	-	-	2	-	1	-	-	1	-	
12 001 und mehr kg	3	-	-	3	-	3	-	1	2	4	
Landwirtschaftlichen Zugmaschinen	-	-	-	-	2	2	-	-	2	-	
Fahrrädern	189	-	34	165	-	210	1	31	185	1	
Fußgängern	63	1	19	47	-	69	4	14	58	-	
		<b>Außerhalb von Ortschaften, ohne Autobahn</b>									
Unfälle insgesamt	207	13	86	194	58	189	7	97	175	41	
Darunter Unfälle mit Beteiligung von Fahrern von:											
Motorzweirädern	31	2	18	20	2	38	2	21	21	-	
Personenkraftwagen	170	12	64	171	56	147	5	73	149	40	
Kraftomnibussen	-	-	-	-	1	1	-	1	-	-	
Güterkraftfahrzeugen	42	4	16	40	9	26	1	19	25	11	
dar.: Liefer- und Lastkraftwagen mit zul. Gesamtgewicht bis 3 500 kg	19	1	10	21	5	14	-	14	16	6	
3 501 - 7 500 kg	2	1	1	1	-	1	-	-	1	-	
7 501 - 12 000 kg	-	-	-	-	-	-	-	-	-	-	
12 001 und mehr kg	6	1	1	6	1	4	1	2	4	2	
Landwirtschaftlichen Zugmaschinen	3	-	1	3	-	2	-	2	1	1	
Fahrrädern	22	-	8	18	-	15	2	8	8	-	
Fußgängern	2	1	1	1	-	2	-	1	2	-	
		<b>auf Autobahnen</b>									
Unfälle insgesamt	43	5	33	40	24	33	1	12	45	23	
Darunter Unfälle mit Beteiligung von Fahrern von:											
Motorzweirädern	-	-	-	-	-	1	-	1	-	-	
Personenkraftwagen	33	3	28	32	18	28	1	8	42	17	
Kraftomnibussen	-	-	-	-	-	-	-	-	-	-	
Güterkraftfahrzeugen	21	5	24	19	12	8	-	3	11	10	
dar.: Liefer- und Lastkraftwagen mit zul. Gesamtgewicht bis 3 500 kg	6	2	9	5	3	1	-	-	2	1	
3 501 - 7 500 kg	2	1	1	2	-	1	-	-	1	-	
7 501 - 12 000 kg	-	-	-	-	-	1	-	-	1	1	
12 001 und mehr kg	1	-	1	-	-	1	-	-	1	1	
Landwirtschaftlichen Zugmaschinen	-	-	-	-	-	-	-	-	-	-	
Fahrrädern	-	-	-	-	-	-	-	-	-	-	
Fußgängern	-	-	-	-	-	-	-	-	-	-	
		<b>Innerhalb und außerhalb von Ortschaften</b>									
<b>Unfälle insgesamt</b>	<b>751</b>	<b>22</b>	<b>208</b>	<b>728</b>	<b>171</b>	<b>728</b>	<b>13</b>	<b>198</b>	<b>726</b>	<b>185</b>	
Darunter Unfälle mit Beteiligung von Fahrern von:											
Motorzweirädern	96	3	35	80	3	111	4	45	79	5	
Personenkraftwagen	615	17	162	616	161	575	8	143	613	172	
Kraftomnibussen	4	-	1	4	3	5	-	2	6	1	
Güterkraftfahrzeugen	113	10	48	104	34	78	2	28	78	45	
dar.: Liefer- und Lastkraftwagen mit zul. Gesamtgewicht bis 3 500 kg	62	3	27	58	18	50	-	18	54	21	
3 501 - 7 500 kg	5	2	2	4	1	3	-	1	2	2	
7 501 - 12 000 kg	2	-	-	2	-	2	-	-	2	1	
12 001 und mehr kg	10	1	2	9	1	8	1	3	7	7	
Landwirtschaftlichen Zugmaschinen	3	-	1	3	2	4	-	2	3	1	
Fahrrädern	211	-	42	183	-	225	3	39	193	1	
Fußgängern	65	2	20	48	-	71	4	15	60	-	

1) Die Tabelle enthält Mehrfachzählungen, da bei einem Unfall mehrere Verkehrsbeteiligungsarten beteiligt sein können.



**Noch 7. Straßenverkehrsunfälle und Verunglückte nach Art der Verkehrsbeteiligung und Ortslage<sup>1)</sup>**

Unfälle mit Personenschaden	Verunglückte			Schwerw. Unfälle mit Sachschaden i. e. S.	Unfälle mit Personenschaden	Verunglückte			Schwerw. Unfälle mit Sachschaden i. e. S.	Art der Verkehrsbeteiligung
	Getötete	Schwer-	Leicht-			Getötete	Schwer-	Leicht-		
		verletzte					verletzte			
<b>Januar - April 2011</b>										
<b>Innerhalb von Ortschaften</b>										
1 470	10	265	1 455	442	1 267	14	228	1 266	522	Unfälle insgesamt
										Darunter Unfälle mit Beteiligung von Fahrern von:
133	2	39	113	2	105	3	30	86	6	Motorzweirädern
1 233	7	194	1 260	432	1 068	5	176	1 112	502	Personenkraftwagen
23	-	3	24	2	17	-	2	24	4	Kraftomnibussen
159	1	35	147	64	123	3	20	121	91	Güterkraftfahrzeugen
										dar.: Liefer- und Lastkraftwagen mit zul. Gesamtgewicht bis 3 500 kg
104	-	28	91	43	84	1	11	85	56	3 501 - 7 500 kg
7	-	4	5	4	5	-	2	3	5	7 501 - 12 000 kg
3	-	-	3	3	2	-	-	3	1	12 001 und mehr kg
9	-	2	8	7	11	1	2	12	12	Landwirtschaftlichen Zugmaschinen
2	-	-	2	4	4	1	-	3	1	Fahrrädern
499	-	93	423	3	361	4	60	305	2	Fußgängern
222	2	67	166	-	215	8	61	161	-	
<b>Außerhalb von Ortschaften, ohne Autobahn</b>										
716	36	264	715	288	637	18	241	638	351	Unfälle insgesamt
										Darunter Unfälle mit Beteiligung von Fahrern von:
51	4	27	31	2	51	3	27	29	-	Motorzweirädern
632	33	220	661	274	559	15	207	582	325	Personenkraftwagen
4	-	4	1	2	2	-	1	1	2	Kraftomnibussen
125	9	53	120	49	98	5	49	94	57	Güterkraftfahrzeugen
										dar.: Liefer- und Lastkraftwagen mit zul. Gesamtgewicht bis 3 500 kg
60	3	27	67	18	51	1	31	55	26	3 501 - 7 500 kg
5	1	1	6	5	2	-	-	2	1	7 501 - 12 000 kg
-	-	-	-	4	4	-	2	3	1	12 001 und mehr kg
17	2	8	16	6	15	3	2	15	9	Landwirtschaftlichen Zugmaschinen
5	-	2	4	2	5	-	3	4	2	Fahrrädern
40	3	15	26	1	24	3	12	12	-	Fußgängern
11	1	5	7	-	7	-	2	6	-	
<b>auf Autobahnen</b>										
133	9	66	131	89	130	6	52	167	244	Unfälle insgesamt
										Darunter Unfälle mit Beteiligung von Fahrern von:
-	-	-	-	-	1	-	1	-	-	Motorzweirädern
106	5	54	113	73	107	5	43	150	182	Personenkraftwagen
-	-	-	-	-	2	3	10	23	1	Kraftomnibussen
61	7	39	53	38	49	1	16	49	97	Güterkraftfahrzeugen
										dar.: Liefer- und Lastkraftwagen mit zul. Gesamtgewicht bis 3 500 kg
12	3	11	9	8	7	-	1	9	30	3 501 - 7 500 kg
4	1	1	5	1	1	-	-	1	2	7 501 - 12 000 kg
1	-	-	1	-	2	-	-	2	2	12 001 und mehr kg
5	-	3	3	7	9	1	5	5	20	Landwirtschaftlichen Zugmaschinen
-	-	-	-	-	-	-	-	-	-	Fahrrädern
-	-	-	-	-	-	-	-	-	-	Fußgängern
<b>Innerhalb und außerhalb von Ortschaften</b>										
2 319	55	595	2 301	819	2 034	38	521	2 071	1 117	<b>Unfälle insgesamt</b>
										Darunter Unfälle mit Beteiligung von Fahrern von:
184	6	66	144	4	157	6	58	115	6	Motorzweirädern
1 971	45	468	2 034	779	1 734	25	426	1 844	1 009	Personenkraftwagen
27	-	7	25	4	21	3	13	48	7	Kraftomnibussen
345	17	127	320	151	270	9	85	264	245	Güterkraftfahrzeugen
										dar.: Liefer- und Lastkraftwagen mit zul. Gesamtgewicht bis 3 500 kg
176	6	66	167	69	142	2	43	149	112	3 501 - 7 500 kg
16	2	6	16	10	8	-	2	6	8	7 501 - 12 000 kg
4	-	-	4	7	8	-	2	8	4	12 001 und mehr kg
31	2	13	27	20	35	5	9	32	41	Landwirtschaftlichen Zugmaschinen
7	-	2	6	6	9	1	3	7	3	Fahrrädern
539	3	108	449	4	385	7	72	317	2	Fußgängern
233	3	72	173	-	222	8	63	167	-	

1) Die Tabelle enthält Mehrfachzählungen, da bei einem Unfall mehrere Verkehrsbeteiligungsarten beteiligt sein können.

## 8. Straßenverkehrsunfälle und Verunglückte nach kreisfreien Städten und Landkreisen im Monat

Kreisfreie Stadt Landkreis Land  Ortslage	Straßenverkehrsunfälle				Verunglückte			
	insgesamt	mit Personen- schaden	mit schwerw. Sachsch. e. S.	sonst. Unf. unter Einfl. berausch. Mittel	insgesamt	Getötete	Schwer-	Leicht-
							verletzte	
<b>April 2011</b>								
Dessau-Roßlau, Stadt	27	23	4	-	31	1	4	26
innerorts	25	22	3	-	30	1	4	25
außerorts ohne Autobahn	2	1	1	-	1	-	-	1
auf Autobahnen	-	-	-	-	-	-	-	-
Halle (Saale), Stadt	110	96	10	4	111	-	14	97
innerorts	106	93	9	4	108	-	13	95
außerorts ohne Autobahn	4	3	1	-	3	-	1	2
auf Autobahnen	-	-	-	-	-	-	-	-
Magdeburg, Stadt	115	101	12	2	113	2	12	99
innerorts	110	96	12	2	107	1	10	96
außerorts ohne Autobahn	4	4	-	-	5	1	2	2
auf Autobahnen	1	1	-	-	1	-	-	1
Altmarkkreis Salzwedel	49	33	10	6	46	2	11	33
innerorts	30	19	5	6	22	-	5	17
außerorts ohne Autobahn	19	14	5	-	24	2	6	16
auf Autobahnen	-	-	-	-	-	-	-	-
Anhalt-Bitterfeld	69	50	17	2	61	2	11	48
innerorts	41	33	7	1	38	1	5	32
außerorts ohne Autobahn	25	16	8	1	22	1	6	15
auf Autobahnen	3	1	2	-	1	-	-	1
Börde	79	64	8	7	95	1	31	63
innerorts	36	30	2	4	37	-	11	26
außerorts ohne Autobahn	30	24	3	3	35	1	7	27
auf Autobahnen	13	10	3	-	23	-	13	10
Burgenlandkreis	85	60	20	5	75	1	14	60
innerorts	46	34	9	3	39	-	3	36
außerorts ohne Autobahn	26	18	6	2	23	-	6	17
auf Autobahnen	13	8	5	-	13	1	5	7
Harz	83	68	7	8	93	3	22	68
innerorts	48	37	4	7	42	-	9	33
außerorts ohne Autobahn	35	31	3	1	51	3	13	35
auf Autobahnen	-	-	-	-	-	-	-	-
Jerichower Land	35	22	11	2	30	-	13	17
innerorts	15	9	4	2	11	-	3	8
außerorts ohne Autobahn	11	8	3	-	12	-	8	4
auf Autobahnen	9	5	4	-	7	-	2	5

**Noch 8. Straßenverkehrsunfälle und Verunglückte nach kreisfreien Städten und Landkreisen im Monat**

Kreisfreie Stadt Landkreis Land Ortslage	Straßenverkehrsunfälle				Verunglückte			
	insgesamt	mit Personen- schaden	mit schwerw. Sachsch. e. S.	sonst. Unf. unter Einfl. berausch. Mittel	insgesamt	Getötete	Schwer-	Leicht-
							verletzte	
<b>April 2011</b>								
Mansfeld-Südharz	54	33	20	1	39	-	9	30
innerorts	26	18	7	1	21	-	3	18
außerorts ohne Autobahn	27	14	13	-	16	-	5	11
auf Autobahnen	1	1	-	-	2	-	1	1
Saalekreis	83	58	19	6	74	2	13	59
innerorts	44	30	10	4	33	-	1	32
außerorts ohne Autobahn	25	19	4	2	28	-	8	20
auf Autobahnen	14	9	5	-	13	2	4	7
Salzlandkreis	92	69	18	5	99	6	28	65
innerorts	52	37	11	4	44	1	8	35
außerorts ohne Autobahn	29	25	3	1	38	3	12	23
auf Autobahnen	11	7	4	-	17	2	8	7
Stendal	42	33	9	-	38	2	9	27
innerorts	21	18	3	-	22	-	6	16
außerorts ohne Autobahn	21	15	6	-	16	2	3	11
auf Autobahnen	-	-	-	-	-	-	-	-
Wittenberg	52	41	6	5	53	-	17	36
innerorts	31	25	3	3	33	-	8	25
außerorts ohne Autobahn	19	15	2	2	19	-	9	10
auf Autobahnen	2	1	1	-	1	-	-	1
<b>Sachsen-Anhalt</b>	<b>975</b>	<b>751</b>	<b>171</b>	<b>53</b>	<b>958</b>	<b>22</b>	<b>208</b>	<b>728</b>
<b>innerorts</b>	<b>631</b>	<b>501</b>	<b>89</b>	<b>41</b>	<b>587</b>	<b>4</b>	<b>89</b>	<b>494</b>
<b>außerorts ohne Autobahn</b>	<b>277</b>	<b>207</b>	<b>58</b>	<b>12</b>	<b>293</b>	<b>13</b>	<b>86</b>	<b>194</b>
<b>auf Autobahnen</b>	<b>67</b>	<b>43</b>	<b>24</b>	<b>-</b>	<b>78</b>	<b>5</b>	<b>33</b>	<b>40</b>
Kreisfreie Städte	252	220	26	6	255	3	30	222
Landkreise	723	531	145	47	703	19	178	506

## 9. Straßenverkehrsunfälle und Verunglückte nach kreisfreien Städten und Landkreisen im Zeitraum

Kreisfreie Stadt Landkreis Land	Straßenverkehrsunfälle				Verunglückte			
	insgesamt	mit Personen schaden	mit schwerw. Sachsch. i. e. S.	sonst. Unf. unter Einfl. berausch. Mittel	insgesamt	Getötete	Schwer-	Leicht-
							verletzte	
<b>Januar bis März 2011</b>								
Dessau-Roßlau, Stadt	89	51	32	6	56	-	5	51
Halle (Saale), Stadt	242	179	51	12	221	1	27	193
Magdeburg, Stadt	242	184	44	14	210	2	33	175
Altmarkkreis Salzwedel	94	63	28	3	87	3	27	57
Anhalt-Bitterfeld	230	143	77	10	179	4	34	141
Börde	209	141	57	11	178	5	40	133
Burgenlandkreis	185	111	67	7	147	3	29	115
Harz	195	131	60	4	156	4	42	110
Jerichower Land	76	58	15	3	71	1	11	59
Mansfeld-Südharz	121	73	45	3	92	-	21	71
Saalekreis	223	129	83	11	176	-	33	143
Salzlandkreis	180	137	32	11	187	2	46	139
Stendal	106	77	25	4	109	5	19	85
Wittenberg	124	85	33	6	118	3	19	96
<b>Sachsen-Anhalt insgesamt</b>	<b>2 316</b>	<b>1 562</b>	<b>649</b>	<b>105</b>	<b>1 987</b>	<b>33</b>	<b>386</b>	<b>1 568</b>

**10. Übrige Sachschadensunfälle ohne Einfluss berauschender Mittel nach kreisfreien Städten und Landkreisen**

Kreisfreie Stadt Landkreis Land	Übrige Sachschadens- unfälle ohne Einfluss berauschender Mittel insgesamt	Davon		
		innerorts	außerorts ohne Autobahn	auf Autobahnen
<b>April 2011</b>				
Dessau-Roßlau, Stadt	196	163	31	2
Halle (Saale), Stadt	535	515	16	4
Magdeburg, Stadt	615	593	13	9
Altmarkkreis Salzwedel	230	107	123	-
Anhalt-Bitterfeld	354	243	101	10
Börde	439	205	150	84
Burgenlandkreis	423	279	107	37
Harz	510	347	163	-
Jerichower Land	258	132	99	27
Mansfeld-Südharz	329	212	95	22
Saalekreis	419	245	110	64
Salzlandkreis	456	294	122	40
Stendal	309	161	148	-
Wittenberg	325	206	106	13
<b>Sachsen-Anhalt insgesamt</b>	<b>5 398</b>	<b>3 702</b>	<b>1 384</b>	<b>312</b>
<b>Januar bis April 2011</b>				
Dessau-Roßlau, Stadt	784	669	99	16
Halle (Saale), Stadt	2 239	2 177	50	12
Magdeburg, Stadt	2 390	2 288	61	41
Altmarkkreis Salzwedel	816	404	412	-
Anhalt-Bitterfeld	1 329	907	371	51
Börde	1 628	779	633	216
Burgenlandkreis	1 661	1 084	433	144
Harz	1 768	1 239	529	-
Jerichower Land	886	478	329	79
Mansfeld-Südharz	1 231	834	329	68
Saalekreis	1 651	983	467	201
Salzlandkreis	1 682	1 123	437	122
Stendal	1 094	599	495	-
Wittenberg	1 183	685	451	47
<b>Sachsen-Anhalt insgesamt</b>	<b>20 342</b>	<b>14 249</b>	<b>5 096</b>	<b>997</b>



**Noch 11. Getötete und Verletzte im Straßenverkehr nach Art der Verkehrsbeteiligung**

Leichtverletzte						Verunglückte insgesamt						Art der Verkehrsbeteiligung  Ortslage
April		Zu- bzw. Ab- nahme (-) %	Jan. - April		Zu- bzw. Ab- nahme (-) %	April		Zu- bzw. Ab- nahme (-) %	Jan. - April		Zu- bzw. Ab- nahme (-) %	
2011	2010		2011	2010		2011	2010		2011	2010		
Anzahl			Anzahl			Anzahl		Anzahl				
												Fahrer und Mitfahrer von
27	26	3,8	47	37	27,0	30	38	-21,1	57	56	1,8	Mofas, Mopeds
22	22	-	41	30	36,7	24	29	-17,2	47	40	17,5	innerorts
5	4	X	6	7	X	6	9	X	10	16	-37,5	außerorts
												Motorzweirädern mit amtl. Kennzeichen
45	47	-4,3	84	67	25,4	77	80	-3,8	141	108	30,6	innerorts
33	31	6,5	64	47	36,2	47	47	-	95	68	39,7	außerorts
12	16	-25,0	20	20	-	30	33	-9,1	46	40	15,0	
												Personenkraftwagen
404	382	5,8	1 453	1 363	6,6	524	478	9,6	1 808	1 672	8,1	innerorts
228	209	9,1	737	691	6,7	252	228	10,5	811	761	6,6	außerorts
176	173	1,7	716	672	6,5	272	250	8,8	997	911	9,4	
												Bussen
2	4	X	14	36	-61,1	2	4	X	14	50	-72,0	innerorts
2	4	X	14	14	-	2	4	X	14	15	-6,7	außerorts
-	-	-	-	22	X	-	-	-	-	35	X	
												Güterkraftfahrzeugen
29	20	45,0	94	82	14,6	42	30	40,0	139	105	32,4	innerorts
6	5	X	25	20	25,0	7	6	X	31	23	34,8	außerorts
23	15	53,3	69	62	11,3	35	24	45,8	108	82	31,7	
												Landwirtschaftlichen
1	2	X	1	3	X	1	2	X	1	3	X	Zugmaschinen
-	1	X	-	2	X	-	1	X	-	2	X	innerorts
1	1	-	1	1	-	1	1	-	1	1	-	außerorts
												übrigen
1	2	X	8	5	X	2	6	X	10	10	-	Kraftfahrzeugen
1	-	X	5	1	X	1	3	X	5	5	-	innerorts
-	2	X	3	4	X	1	3	X	5	5	-	außerorts
												<b>Kraftfahrzeugen</b>
<b>509</b>	<b>483</b>	<b>5,4</b>	<b>1 701</b>	<b>1 593</b>	<b>6,8</b>	<b>678</b>	<b>638</b>	<b>6,3</b>	<b>2 170</b>	<b>2 004</b>	<b>8,3</b>	<b>zusammen</b>
<b>292</b>	<b>272</b>	<b>7,4</b>	<b>886</b>	<b>805</b>	<b>10,1</b>	<b>333</b>	<b>318</b>	<b>4,7</b>	<b>1 003</b>	<b>914</b>	<b>9,7</b>	<b>innerorts</b>
<b>217</b>	<b>211</b>	<b>2,8</b>	<b>815</b>	<b>788</b>	<b>3,4</b>	<b>345</b>	<b>320</b>	<b>7,8</b>	<b>1 167</b>	<b>1 090</b>	<b>7,1</b>	<b>außerorts</b>
												anderen Fahrzeugen
5	7	X	18	19	-5,3	5	7	X	19	23	-17,4	innerorts
5	7	X	18	19	-5,3	5	7	X	19	22	-13,6	außerorts
-	-	-	-	-	-	-	-	-	-	1	X	

## Noch 11. Getötete und Verletzte im Straßenverkehr nach Art der Verkehrsbeteiligung

Art der Verkehrsbeteiligung  Ortslage	Getötete						Schwerverletzte					
	April		Zu- bzw. Ab- nahme (-)	Jan. - April		Zu- bzw. Ab- nahme (-)	April		Zu- bzw. Ab- nahme (-)	Jan. - April		Zu- bzw. Ab- nahme (-)
	2011	2010		2011	2010		2011	2010		2011	2010	
	Anzahl		%	Anzahl		%	Anzahl		%	Anzahl		%
Fahrrädern	-	1	X	3	5	X	39	37	5,4	100	70	42,9
innerorts	-	-	-	-	3	X	32	31	3,2	86	60	43,3
außerorts	-	1	X	3	2	X	7	6	X	14	10	40,0
darunter												
unter 15 Jahren	-	-	-	-	-	-	5	3	X	9	8	X
innerorts	-	-	-	-	-	-	5	3	X	9	8	X
außerorts	-	-	-	-	-	-	-	-	-	-	-	-
Fußgänger	2	4	X	3	8	X	20	14	42,9	72	61	18,0
innerorts	1	4	X	2	8	X	19	13	46,2	67	59	13,6
außerorts	1	-	X	1	-	X	1	1	-	5	2	X
darunter												
unter 15 Jahren	-	1	X	-	1	X	8	2	X	23	15	53,3
innerorts	-	1	X	-	1	X	7	2	X	19	15	26,7
außerorts	-	-	-	-	-	-	1	-	X	4	-	X
65 Jahre und mehr	1	2	X	1	3	X	8	3	X	28	15	86,7
innerorts	1	2	X	1	3	X	8	3	X	28	15	86,7
außerorts	-	-	-	-	-	-	-	-	-	-	-	-
Andere Personen	-	-	-	-	-	-	-	-	-	2	-	X
innerorts	-	-	-	-	-	-	-	-	-	2	-	X
außerorts	-	-	-	-	-	-	-	-	-	-	-	-
<b>Insgesamt</b>	<b>22</b>	<b>13</b>	<b>69,2</b>	<b>55</b>	<b>38</b>	<b>44,7</b>	<b>208</b>	<b>198</b>	<b>5,1</b>	<b>595</b>	<b>521</b>	<b>14,2</b>
<b>innerorts</b>	<b>4</b>	<b>5</b>	<b>X</b>	<b>10</b>	<b>14</b>	<b>-28,6</b>	<b>89</b>	<b>89</b>	<b>-</b>	<b>265</b>	<b>228</b>	<b>16,2</b>
<b>außerorts</b>	<b>18</b>	<b>8</b>	<b>X</b>	<b>45</b>	<b>24</b>	<b>87,5</b>	<b>119</b>	<b>109</b>	<b>9,2</b>	<b>330</b>	<b>293</b>	<b>12,6</b>
darunter												
unter 15 Jahren	1	1	-	1	2	X	21	9	X	47	38	23,7
innerorts	-	1	X	-	1	X	13	7	X	30	26	15,4
außerorts	1	-	X	1	1	-	8	2	X	17	12	41,7
65 Jahre und mehr	5	5	-	14	10	40,0	36	33	9,1	102	86	18,6
innerorts	3	2	X	4	5	X	20	18	11,1	72	45	60,0
außerorts	2	3	X	10	5	X	16	15	6,7	30	41	-26,8



**Noch 11. Getötete und Verletzte im Straßenverkehr nach Art der Verkehrsbeteiligung**

Leichtverletzte						Verunglückte insgesamt						Art der Verkehrsbeteiligung  Ortslage
April		Zu- bzw. Ab- nahme (-)	Jan. - April		Zu- bzw. Ab- nahme (-)	April		Zu- bzw. Ab- nahme (-)	Jan. - April		Zu- bzw. Ab- nahme (-)	
2011	2010		2011	2010		2011	2010		2011	2010		
Anzahl	%	Anzahl	%	Anzahl	%	Anzahl	%	Anzahl	%			
170	186	-8,6	423	306	38,2	209	224	-6,7	526	381	38,1	Fahrrädern
154	178	-13,5	399	294	35,7	186	209	-11,0	485	357	35,9	innerorts
16	8	X	24	12	X	23	15	53,3	41	24	70,8	außerorts
21	14	50,0	39	24	62,5	26	17	52,9	48	32	50,0	darunter
19	14	35,7	37	24	54,2	24	17	41,2	46	32	43,8	unter 15 Jahren
2	-	X	2	-	X	2	-	X	2	-	X	innerorts
43	49	-12,2	157	151	4,0	65	67	-3,0	232	220	5,5	Fußgänger
42	48	-12,5	150	146	2,7	62	65	-4,6	219	213	2,8	innerorts
1	1	-	7	5	X	3	2	X	13	7	X	außerorts
11	8	X	37	36	2,8	19	11	72,7	60	52	15,4	darunter
11	8	X	37	36	2,8	18	11	63,6	56	52	7,7	unter 15 Jahren
-	-	-	-	-	-	1	-	X	4	-	X	innerorts
17	10	70,0	46	22	X	26	15	73,3	75	40	87,5	65 Jahre und mehr
16	10	60,0	44	22	X	25	15	66,7	73	40	82,5	innerorts
1	-	X	2	-	X	1	-	X	2	-	X	außerorts
1	1	-	2	2	-	1	1	-	4	2	X	Andere Personen
1	1	-	2	2	-	1	1	-	4	2	X	innerorts
-	-	-	-	-	-	-	-	-	-	-	-	außerorts
<b>728</b>	<b>726</b>	<b>0,3</b>	<b>2 301</b>	<b>2 071</b>	<b>11,1</b>	<b>958</b>	<b>937</b>	<b>2,2</b>	<b>2 951</b>	<b>2 630</b>	<b>12,2</b>	<b>Insgesamt</b>
<b>494</b>	<b>506</b>	<b>-2,4</b>	<b>1 455</b>	<b>1 266</b>	<b>14,9</b>	<b>587</b>	<b>600</b>	<b>-2,2</b>	<b>1 730</b>	<b>1 508</b>	<b>14,7</b>	<b>innerorts</b>
<b>234</b>	<b>220</b>	<b>6,4</b>	<b>846</b>	<b>805</b>	<b>5,1</b>	<b>371</b>	<b>337</b>	<b>10,1</b>	<b>1 221</b>	<b>1 122</b>	<b>8,8</b>	<b>außerorts</b>
63	51	23,5	161	150	7,3	85	61	39,3	209	190	10,0	darunter
51	42	21,4	117	101	15,8	64	50	28,0	147	128	14,8	unter 15 Jahren
12	9	X	44	49	-10,2	21	11	90,9	62	62	-	innerorts
89	85	4,7	286	200	43,0	130	123	5,7	402	296	35,8	65 Jahre und mehr
70	61	14,8	223	150	48,7	93	81	14,8	299	200	49,5	innerorts
19	24	-20,8	63	50	26,0	37	42	-11,9	103	96	7,3	außerorts

## 12. Getötete und Verletzte im Straßenverkehr nach Art der Verkehrsbeteiligung, Altersgruppen und Geschlecht

Im Alter von ... bis unter ... Jahren	Ins-gesamt	Darunter				Ins-gesamt	Darunter				Zu- bzw. Abnahme (-)					
		Fahrer und Mitfahrer von			Fuß-gänger		Fahrer und Mitfahrer von			Fuß-gänger	ins-gesamt	Fahrer und Mitfahrer von			Fuß-gänger	
		Per-sonen-kraft-wagen	Motor-zwei-rädern mit amtl. Kennz.	Fahr-rädern			Per-sonen-kraft-wagen	Motor-zwei-rädern mit amtl. Kennz.	Fahr-rädern			Per-sonen-kraft-wagen	Motor-zwei-rädern mit amtl. Kennz.	Fahr-rädern		
																Anzahl
		<b>Getötete</b>														
		<b>April 2011</b>					<b>April 2010</b>									
unter 15	1	1	-	-	-	1	-	-	-	1	-	X	-	-	X	
männlich	1	1	-	-	-	1	-	-	-	1	-	X	-	-	X	
weiblich	-	-	-	-	-	-	-	-	-	-	-	-	-	-	-	
15-18	-	-	-	-	-	-	-	-	-	-	-	-	-	-	-	
männlich	-	-	-	-	-	-	-	-	-	-	-	-	-	-	-	
weiblich	-	-	-	-	-	-	-	-	-	-	-	-	-	-	-	
18-21	1	1	-	-	-	1	-	-	-	1	-	X	-	-	X	
männlich	1	1	-	-	-	1	-	-	-	1	-	X	-	-	X	
weiblich	-	-	-	-	-	-	-	-	-	-	-	-	-	-	-	
21-25	4	4	-	-	-	-	-	-	-	-	X	X	-	-	-	
männlich	4	4	-	-	-	-	-	-	-	-	X	X	-	-	-	
weiblich	-	-	-	-	-	-	-	-	-	-	-	-	-	-	-	
25-35	3	2	-	-	-	2	1	1	-	-	X	X	X	-	-	
männlich	2	1	-	-	-	2	1	1	-	-	-	-	X	-	-	
weiblich	1	1	-	-	-	-	-	-	-	-	X	X	-	-	-	
35-45	3	1	2	-	-	2	2	-	-	-	X	X	X	-	-	
männlich	2	-	2	-	-	2	2	-	-	-	-	X	X	-	-	
weiblich	1	1	-	-	-	-	-	-	-	-	X	X	-	-	-	
45-55	3	-	1	-	1	1	-	1	-	-	X	-	-	-	X	
männlich	2	-	1	-	-	1	-	1	-	-	X	-	-	-	-	
weiblich	1	-	-	-	1	-	-	-	-	-	X	-	-	-	X	
55-65	2	1	-	-	-	1	1	-	-	-	X	-	-	-	-	
männlich	2	1	-	-	-	1	1	-	-	-	X	-	-	-	-	
weiblich	-	-	-	-	-	-	-	-	-	-	-	-	-	-	-	
65 und mehr	5	4	-	-	1	5	2	-	1	2	-	X	-	X	X	
männlich	2	2	-	-	-	4	2	-	1	1	X	-	-	X	X	
weiblich	3	2	-	-	1	1	-	-	-	1	X	X	-	-	-	
<b>Zusammen</b>	<b>22</b>	<b>14</b>	<b>3</b>	<b>-</b>	<b>2</b>	<b>13</b>	<b>6</b>	<b>2</b>	<b>1</b>	<b>4</b>	<b>69,2</b>	<b>X</b>	<b>X</b>	<b>X</b>	<b>X</b>	
<b>männlich</b>	<b>16</b>	<b>10</b>	<b>3</b>	<b>-</b>	<b>-</b>	<b>12</b>	<b>6</b>	<b>2</b>	<b>1</b>	<b>3</b>	<b>33,3</b>	<b>X</b>	<b>X</b>	<b>X</b>	<b>X</b>	
<b>weiblich</b>	<b>6</b>	<b>4</b>	<b>-</b>	<b>-</b>	<b>2</b>	<b>1</b>	<b>-</b>	<b>-</b>	<b>-</b>	<b>1</b>	<b>X</b>	<b>X</b>	<b>-</b>	<b>-</b>	<b>X</b>	
Ohne Angabe	-	-	-	-	-	-	-	-	-	-	-	-	-	-	-	
<b>Insgesamt</b>	<b>22</b>	<b>14</b>	<b>3</b>	<b>-</b>	<b>2</b>	<b>13</b>	<b>6</b>	<b>2</b>	<b>1</b>	<b>4</b>	<b>69,2</b>	<b>X</b>	<b>X</b>	<b>X</b>	<b>X</b>	

**Noch 12. Getötete und Verletzte im Straßenverkehr nach Art der Verkehrsbeteiligung, Altersgruppen und Geschlecht**

Ins- gesamt	Darunter				Ins- gesamt	Darunter				Zu- bzw. Abnahme (-)				Im Alter von ... bis unter ... Jahren	
	Fahrer und Mitfahrer von			Fuß- gänger		Fahrer und Mitfahrer von			Fuß- gänger	ins- gesamt	Fahrer und Mitfahrer von				Fuß- gänger
	Per- sonen- kraft- wagen	Motor- zwei- rädern mit amtl. Kennz.	Fahr- rädern			Per- sonen- kraft- wagen	Motor- zwei- rädern mit amtl. Kennz.	Fahr- rädern			Per- sonen- kraft- wagen	Motor- zwei- rädern mit amtl. Kennz.	Fahr- rädern		
<b>Getötete</b>															
<b>Januar - April 2011</b>						<b>Januar - April 2010</b>									
1	1	-	-	-	2	1	-	-	1	X	-	-	-	X	unter 15
1	1	-	-	-	2	1	-	-	1	X	-	-	-	X	männlich
-	-	-	-	-	-	-	-	-	-	-	-	-	-	-	weiblich
1	-	-	-	1	-	-	-	-	-	X	-	-	-	X	15-18
1	-	-	-	1	-	-	-	-	-	X	-	-	-	X	männlich
-	-	-	-	-	-	-	-	-	-	-	-	-	-	-	weiblich
1	1	-	-	-	2	-	-	-	2	X	X	-	-	X	18-21
1	1	-	-	-	2	-	-	-	2	X	X	-	-	X	männlich
-	-	-	-	-	-	-	-	-	-	-	-	-	-	-	weiblich
8	7	1	-	-	2	2	-	-	-	X	X	X	-	-	21-25
8	7	1	-	-	1	1	-	-	-	X	X	X	-	-	männlich
-	-	-	-	-	1	1	-	-	-	X	X	-	-	-	weiblich
12	10	-	-	-	6	2	2	1	-	X	X	X	X	-	25-35
10	8	-	-	-	4	2	2	-	-	X	X	X	-	-	männlich
2	2	-	-	-	2	-	-	1	-	-	X	-	X	-	weiblich
6	3	3	-	-	6	3	1	-	-	-	-	X	-	-	35-45
5	2	3	-	-	4	2	1	-	-	X	-	X	-	-	männlich
1	1	-	-	-	2	1	-	-	-	X	-	-	-	-	weiblich
7	2	1	-	1	8	3	1	-	2	X	X	-	-	X	45-55
4	1	1	-	-	7	3	1	-	1	X	X	-	-	X	männlich
3	1	-	-	1	1	-	-	-	1	X	X	-	-	-	weiblich
5	4	-	-	-	2	1	-	1	-	X	X	-	X	-	55-65
4	3	-	-	-	2	1	-	1	-	X	X	-	X	-	männlich
1	1	-	-	-	-	-	-	-	-	X	X	-	-	-	weiblich
14	9	-	3	1	10	4	-	3	3	40,0	X	-	-	X	65 und mehr
10	6	-	3	-	9	4	-	3	2	X	X	-	-	X	männlich
4	3	-	-	1	1	-	-	-	1	X	X	-	-	-	weiblich
<b>55</b>	<b>37</b>	<b>5</b>	<b>3</b>	<b>3</b>	<b>38</b>	<b>16</b>	<b>4</b>	<b>5</b>	<b>8</b>	<b>44,7</b>	<b>X</b>	<b>X</b>	<b>X</b>	<b>X</b>	<b>Zusammen</b>
<b>44</b>	<b>29</b>	<b>5</b>	<b>3</b>	<b>1</b>	<b>31</b>	<b>14</b>	<b>4</b>	<b>4</b>	<b>6</b>	<b>41,9</b>	<b>X</b>	<b>X</b>	<b>X</b>	<b>X</b>	<b>männlich</b>
<b>11</b>	<b>8</b>	<b>-</b>	<b>-</b>	<b>2</b>	<b>7</b>	<b>2</b>	<b>-</b>	<b>1</b>	<b>2</b>	<b>X</b>	<b>X</b>	<b>-</b>	<b>X</b>	<b>-</b>	<b>weiblich</b>
-	-	-	-	-	-	-	-	-	-	-	-	-	-	-	Ohne Angabe
<b>55</b>	<b>37</b>	<b>5</b>	<b>3</b>	<b>3</b>	<b>38</b>	<b>16</b>	<b>4</b>	<b>5</b>	<b>8</b>	<b>44,7</b>	<b>X</b>	<b>X</b>	<b>X</b>	<b>X</b>	<b>Insgesamt</b>

## Noch 12. Getötete und Verletzte im Straßenverkehr nach Art der Verkehrsbeteiligung, Altersgruppen und Geschlecht

Im Alter von ... bis unter ... Jahren	Ins- gesamt	Darunter				Ins- gesamt	Darunter				Zu- bzw. Abnahme (-)					
		Fahrer und Mitfahrer von			Fuß- gänger		Fahrer und Mitfahrer von			Fuß- gänger	Fahrer und Mitfahrer von				Fuß- gänger	
		Per- sonen- kraft- wagen	Motor- zwei- rädern mit amtl. Kennz.	Fahr- rädern			Per- sonen- kraft- wagen	Motor- zwei- rädern mit amtl. Kennz.	Fahr- rädern		ins- gesamt	Per- sonen- kraft- wagen	Motor- zwei- rädern mit amtl. Kennz.	Fahr- rädern		
Anzahl										%						
<b>Schwerverletzte</b>																
		<b>April 2011</b>					<b>April 2010</b>									
unter 15	21	8	-	5	8	9	3	-	3	2	X	X	-	X	X	
männlich	8	5	-	1	2	3	-	-	1	1	X	X	-	-	X	
weiblich	13	3	-	4	6	6	3	-	2	1	X	-	-	X	X	
15-18	8	3	1	2	1	7	2	2	-	-	X	X	X	X	X	
männlich	5	1	1	2	-	5	2	2	-	-	-	X	X	X	-	
weiblich	3	2	-	-	1	2	-	-	-	-	X	X	-	-	X	
18-21	14	10	3	-	1	27	11	3	4	5	-48,1	-9,1	-	X	X	
männlich	10	7	3	-	-	18	9	2	1	3	-44,4	X	X	X	X	
weiblich	4	3	-	-	1	9	2	1	3	2	X	X	X	X	X	
21-25	19	10	7	-	-	16	11	1	2	1	18,8	-9,1	X	X	X	
männlich	13	6	5	-	-	9	5	1	2	-	X	X	X	X	-	
weiblich	6	4	2	-	-	7	6	-	-	1	X	X	X	-	X	
25-35	40	17	11	5	1	30	16	8	2	-	33,3	6,3	X	X	X	
männlich	30	12	9	2	1	22	10	6	2	-	36,4	20,0	X	-	X	
weiblich	10	5	2	3	-	8	6	2	-	-	X	X	-	X	-	
35-45	20	11	4	3	-	25	8	7	6	-	-20,0	X	X	X	-	
männlich	16	8	4	2	-	20	7	6	3	-	-20,0	X	X	X	-	
weiblich	4	3	-	1	-	5	1	1	3	-	X	X	X	X	-	
45-55	34	25	2	5	-	26	8	8	3	2	30,8	X	X	X	X	
männlich	25	16	2	5	-	17	3	8	1	1	47,1	X	X	X	X	
weiblich	9	9	-	-	-	9	5	-	2	1	-	X	-	X	X	
55-65	16	9	-	6	1	25	14	2	5	1	-36,0	X	X	X	-	
männlich	9	4	-	4	1	14	8	2	1	-	X	X	X	X	X	
weiblich	7	5	-	2	-	11	6	-	4	1	X	X	-	X	X	
65 und mehr	36	13	1	13	8	33	17	-	12	3	9,1	-23,5	X	8,3	X	
männlich	18	7	1	6	3	12	6	-	5	-	50,0	X	X	X	X	
weiblich	18	6	-	7	5	21	11	-	7	3	-14,3	X	-	-	X	
<b>Zusammen</b>	<b>208</b>	<b>106</b>	<b>29</b>	<b>39</b>	<b>20</b>	<b>198</b>	<b>90</b>	<b>31</b>	<b>37</b>	<b>14</b>	<b>5,1</b>	<b>17,8</b>	<b>-6,5</b>	<b>5,4</b>	<b>42,9</b>	
<b>männlich</b>	<b>134</b>	<b>66</b>	<b>25</b>	<b>22</b>	<b>7</b>	<b>120</b>	<b>50</b>	<b>27</b>	<b>16</b>	<b>5</b>	<b>11,7</b>	<b>32,0</b>	<b>-7,4</b>	<b>37,5</b>	<b>X</b>	
<b>weiblich</b>	<b>74</b>	<b>40</b>	<b>4</b>	<b>17</b>	<b>13</b>	<b>78</b>	<b>40</b>	<b>4</b>	<b>21</b>	<b>9</b>	<b>-5,1</b>	<b>-</b>	<b>-</b>	<b>-19,0</b>	<b>X</b>	
Ohne Angabe	-	-	-	-	-	-	-	-	-	-	-	-	-	-	-	
<b>Insgesamt</b>	<b>208</b>	<b>106</b>	<b>29</b>	<b>39</b>	<b>20</b>	<b>198</b>	<b>90</b>	<b>31</b>	<b>37</b>	<b>14</b>	<b>5,1</b>	<b>17,8</b>	<b>-6,5</b>	<b>5,4</b>	<b>42,9</b>	

**Noch 12. Getötete und Verletzte im Straßenverkehr nach Art der Verkehrsbeteiligung, Altersgruppen und Geschlecht**

Ins- gesamt	Darunter				Ins- gesamt	Darunter				Zu- bzw. Abnahme (-)				Im Alter von ... bis unter ... Jahren	Geschlecht	
	Fahrer und Mitfahrer von			Fuß- gänger		Fahrer und Mitfahrer von			Fuß- gänger	ins- gesamt	Fahrer und Mitfahrer von					Fuß- gänger
	Per- sonen- kraft- wagen	Motor- zwei- rädern mit amtl. Kennz.	Fahr- rädern			Per- sonen- kraft- wagen	Motor- zwei- rädern mit amtl. Kennz.	Fahr- rädern			Per- sonen- kraft- wagen	Motor- zwei- rädern mit amtl. Kennz.	Fahr- rädern			
Anzahl										%						
<b>Schwerverletzte</b>																
<b>Januar - April 2011</b>						<b>Januar - April 2010</b>										
47	14	-	9	23	38	6	-	8	15	23,7	X	-	X	53,3	unter 15	
21	9	-	3	9	20	2	-	3	10	5,0	X	-	-	X	männlich	
26	5	-	6	14	18	4	-	5	5	44,4	X	-	X	X	weiblich	
17	6	3	3	4	14	3	2	2	4	21,4	X	X	X	-	15-18	
11	2	3	3	2	8	2	2	1	2	X	-	X	X	-	männlich	
6	4	-	-	2	6	1	-	1	2	-	X	-	X	-	weiblich	
55	43	6	3	1	53	32	4	5	5	3,8	34,4	X	X	X	18-21	
38	27	6	3	-	33	20	3	2	3	15,2	35,0	X	X	X	männlich	
17	16	-	-	1	20	12	1	3	2	-15,0	33,3	X	X	X	weiblich	
54	33	12	2	1	60	47	2	4	2	-10,0	-29,8	X	X	X	21-25	
41	23	10	1	1	35	26	2	3	-	17,1	-11,5	X	X	X	männlich	
13	10	2	1	-	25	21	-	1	2	-48,0	-52,4	X	-	X	weiblich	
101	58	14	11	3	90	64	10	6	5	12,2	-9,4	40,0	X	X	25-35	
72	38	12	5	2	59	37	8	6	3	22,0	2,7	X	X	X	männlich	
29	20	2	6	1	31	27	2	-	2	-6,5	-25,9	-	X	X	weiblich	
62	37	8	6	1	63	30	8	9	5	-1,6	23,3	-	X	X	35-45	
44	23	8	3	-	43	20	7	5	1	2,3	15,0	X	X	X	männlich	
18	14	-	3	1	20	10	1	4	4	-10,0	40,0	X	X	X	weiblich	
97	56	6	19	6	66	33	8	8	6	47,0	69,7	X	X	-	45-55	
67	37	6	11	3	35	13	8	2	3	91,4	X	X	X	-	männlich	
30	19	-	8	3	31	20	-	6	3	-3,2	-5,0	-	X	-	weiblich	
60	37	2	11	5	51	30	2	11	4	17,6	23,3	-	-	X	55-65	
40	22	2	8	3	28	19	2	2	1	42,9	15,8	-	X	X	männlich	
20	15	-	3	2	23	11	-	9	3	-13,0	36,4	-	X	X	weiblich	
102	34	1	36	28	86	48	1	17	15	18,6	-29,2	-	X	86,7	65 und mehr	
53	15	1	23	11	37	20	1	8	5	43,2	-25,0	-	X	X	männlich	
49	19	-	13	17	49	28	-	9	10	-	-32,1	-	X	70,0	weiblich	
<b>595</b>	<b>318</b>	<b>52</b>	<b>100</b>	<b>72</b>	<b>521</b>	<b>293</b>	<b>37</b>	<b>70</b>	<b>61</b>	<b>14,2</b>	<b>8,5</b>	<b>40,5</b>	<b>42,9</b>	<b>18,0</b>	<b>Zusammen</b>	
<b>387</b>	<b>196</b>	<b>48</b>	<b>60</b>	<b>31</b>	<b>298</b>	<b>159</b>	<b>33</b>	<b>32</b>	<b>28</b>	<b>29,9</b>	<b>23,3</b>	<b>45,5</b>	<b>87,5</b>	<b>10,7</b>	<b>männlich</b>	
<b>208</b>	<b>122</b>	<b>4</b>	<b>40</b>	<b>41</b>	<b>223</b>	<b>134</b>	<b>4</b>	<b>38</b>	<b>33</b>	<b>-6,7</b>	<b>-9,0</b>	<b>-</b>	<b>5,3</b>	<b>24,2</b>	<b>weiblich</b>	
-	-	-	-	-	-	-	-	-	-	-	-	-	-	-	Ohne Angabe	
<b>595</b>	<b>318</b>	<b>52</b>	<b>100</b>	<b>72</b>	<b>521</b>	<b>293</b>	<b>37</b>	<b>70</b>	<b>61</b>	<b>14,2</b>	<b>8,5</b>	<b>40,5</b>	<b>42,9</b>	<b>18,0</b>	<b>Insgesamt</b>	

**Noch 12. Getötete und Verletzte im Straßenverkehr nach Art der Verkehrsbeteiligung, Altersgruppen und Geschlecht**

Im Alter von ... bis unter ... Jahren	Ins-gesamt	Darunter				Ins-gesamt	Darunter				Zu- bzw. Abnahme (-)							
		Fahrer und Mitfahrer von			Fußgänger		Fahrer und Mitfahrer von			Fußgänger	Fahrer und Mitfahrer von				Fußgänger			
		Per-sonen-kraft-wagen	Motor-zwei-rädern mit amtl. Kennz.	Fahr-rädern			Per-sonen-kraft-wagen	Motor-zwei-rädern mit amtl. Kennz.	Fahr-rädern		ins-gesamt	Per-sonen-kraft-wagen	Motor-zwei-rädern mit amtl. Kennz.	Fahr-rädern				
Geschlecht	Anzahl										%							
<b>Leichtverletzte</b>																		
<b>April 2011    April 2010</b>																		
unter 15	63	29	1	21	11	51	27	-	14	8	23,5	7,4	X	50,0	X			
männlich	37	16	1	16	3	35	16	-	12	6	5,7	-	X	33,3	X			
weiblich	26	13	-	5	8	16	11	-	2	2	62,5	18,2	-	X	X			
15-18	31	9	6	9	-	27	12	5	5	-	14,8	X	X	X	-			
männlich	19	1	6	6	-	15	5	4	3	-	26,7	X	X	X	-			
weiblich	12	8	-	3	-	12	7	1	2	-	-	X	X	X	-			
18-21	49	29	2	8	2	62	36	5	13	1	-21,0	-19,4	X	X	X			
männlich	24	10	2	5	1	35	19	4	5	1	-31,4	-47,4	X	-	-			
weiblich	25	19	-	3	1	27	17	1	8	-	-7,4	11,8	X	X	X			
21-25	84	52	7	15	1	95	58	6	16	4	-11,6	-10,3	X	-6,3	X			
männlich	41	22	6	6	-	52	27	4	8	3	-21,2	-18,5	X	X	X			
weiblich	43	30	1	9	1	43	31	2	8	1	-	-3,2	X	X	-			
25-35	109	76	8	13	1	126	65	11	32	8	-13,5	16,9	X	-59,4	X			
männlich	59	34	7	7	1	62	26	9	19	3	-4,8	30,8	X	X	X			
weiblich	50	42	1	6	-	64	39	2	13	5	-21,9	7,7	X	X	X			
35-45	106	60	8	27	2	93	45	9	22	6	14,0	33,3	X	22,7	X			
männlich	56	30	7	11	1	45	14	9	7	4	24,4	X	X	X	X			
weiblich	50	30	1	16	1	48	31	-	15	2	4,2	-3,2	X	6,7	X			
45-55	106	58	6	25	5	108	60	7	29	8	-1,9	-3,3	X	-13,8	X			
männlich	50	19	6	13	3	56	27	6	16	5	-10,7	-29,6	-	-18,8	X			
weiblich	56	39	-	12	2	52	33	1	13	3	7,7	18,2	X	-7,7	X			
55-65	89	56	5	18	4	75	36	4	25	4	18,7	55,6	X	-28,0	-			
männlich	49	27	4	11	1	37	17	4	10	2	32,4	58,8	-	10,0	X			
weiblich	40	29	1	7	3	38	19	-	15	2	5,3	52,6	X	X	X			
65 und mehr	89	34	1	34	17	85	43	-	27	10	4,7	-20,9	X	25,9	70,0			
männlich	43	15	1	17	7	37	20	-	12	3	16,2	-25,0	X	41,7	X			
weiblich	46	19	-	17	10	48	23	-	15	7	-4,2	-17,4	-	13,3	X			
<b>Zusammen</b>	<b>726</b>	<b>403</b>	<b>44</b>	<b>170</b>	<b>43</b>	<b>722</b>	<b>382</b>	<b>47</b>	<b>183</b>	<b>49</b>	<b>0,6</b>	<b>5,5</b>	<b>-6,4</b>	<b>-7,1</b>	<b>-12,2</b>			
<b>männlich</b>	<b>378</b>	<b>174</b>	<b>40</b>	<b>92</b>	<b>17</b>	<b>374</b>	<b>171</b>	<b>40</b>	<b>92</b>	<b>27</b>	<b>1,1</b>	<b>1,8</b>	<b>-</b>	<b>-</b>	<b>-37,0</b>			
<b>weiblich</b>	<b>348</b>	<b>229</b>	<b>4</b>	<b>78</b>	<b>26</b>	<b>348</b>	<b>211</b>	<b>7</b>	<b>91</b>	<b>22</b>	<b>-</b>	<b>8,5</b>	<b>X</b>	<b>-14,3</b>	<b>18,2</b>			
Ohne Angabe	2	1	1	-	-	4	-	-	3	-	X	X	X	X	-			
<b>Insgesamt</b>	<b>728</b>	<b>404</b>	<b>45</b>	<b>170</b>	<b>43</b>	<b>726</b>	<b>382</b>	<b>47</b>	<b>186</b>	<b>49</b>	<b>0,3</b>	<b>5,8</b>	<b>-4,3</b>	<b>-8,6</b>	<b>-12,2</b>			

**Noch 12. Getötete und Verletzte im Straßenverkehr nach Art der Verkehrsbeteiligung, Altersgruppen und Geschlecht**

Ins- gesamt	Darunter				Ins- gesamt	Darunter				Zu- bzw. Abnahme (-)				Im Alter von ... bis unter ... Jahren	Geschlecht	
	Fahrer und Mitfahrer von			Fuß- gänger		Fahrer und Mitfahrer von			Fuß- gänger	ins- gesamt	Fahrer und Mitfahrer von					Fuß- gänger
	Per- sonen- kraft- wagen	Motor- zwei- rädern mit amtl. Kennz.	Fahr- rädern			Per- sonen- kraft- wagen	Motor- zwei- rädern mit amtl. Kennz.	Fahr- rädern			Per- sonen- kraft- wagen	Motor- zwei- rädern mit amtl. Kennz.	Fahr- rädern			
Anzahl										%						
<b>Leichtverletzte</b>																
<b>Januar - April 2011</b>						<b>Januar - April 2010</b>										
161	78	1	39	37	150	68	-	24	36	7,3	14,7	X	62,5	2,8	unter 15	
83	37	1	24	18	94	38	-	21	22	-11,7	-2,6	X	14,3	-18,2	männlich	
78	41	-	15	19	56	30	-	3	14	39,3	36,7	-	X	35,7	weiblich	
77	29	10	21	5	63	28	8	12	5	22,2	3,6	X	75,0	-	15-18	
43	10	10	10	2	35	12	7	8	2	22,9	-16,7	X	X	-	männlich	
34	19	-	11	3	28	16	1	4	3	21,4	18,8	X	X	-	weiblich	
191	144	10	16	8	190	150	8	16	7	0,5	-4,0	X	-	X	18-21	
106	74	9	8	5	99	74	7	8	2	7,1	-	X	-	X	männlich	
85	70	1	8	3	91	76	1	8	5	-6,6	-7,9	-	-	X	weiblich	
283	212	13	28	8	271	213	7	23	9	4,4	-0,5	X	21,7	X	21-25	
150	107	11	14	2	134	95	5	12	6	11,9	12,6	X	16,7	X	männlich	
133	105	2	14	6	137	118	2	11	3	-2,9	-11,0	-	27,3	X	weiblich	
374	279	11	42	16	372	260	17	44	26	0,5	7,3	-35,3	-4,5	-38,5	25-35	
204	141	10	22	11	190	115	15	29	13	7,4	22,6	-33,3	-24,1	-15,4	männlich	
170	138	1	20	5	182	145	2	15	13	-6,6	-4,8	X	33,3	X	weiblich	
332	220	12	60	8	301	202	13	35	15	10,3	8,9	-7,7	71,4	X	35-45	
162	93	10	31	3	161	91	13	15	12	0,6	2,2	-23,1	X	X	männlich	
170	127	2	29	5	140	111	-	20	3	21,4	14,4	X	45,0	X	weiblich	
340	206	15	66	13	310	207	8	51	14	9,7	-0,5	X	29,4	-7,1	45-55	
147	64	13	32	7	150	86	7	27	7	-2,0	-25,6	X	18,5	-	männlich	
193	142	2	34	6	160	121	1	24	7	20,6	17,4	X	41,7	X	weiblich	
255	155	9	58	16	208	123	6	46	16	22,6	26,0	X	26,1	-	55-65	
135	76	8	28	7	103	57	6	21	8	31,1	33,3	X	33,3	X	männlich	
120	79	1	30	9	105	66	-	25	8	14,3	19,7	X	20,0	X	weiblich	
286	129	2	93	46	200	111	-	52	22	43,0	16,2	X	78,8	X	65 und mehr	
141	65	2	49	18	83	49	-	24	5	69,9	32,7	X	X	X	männlich	
145	64	-	44	28	117	62	-	28	17	23,9	3,2	-	57,1	64,7	weiblich	
<b>2 299</b>	<b>1 452</b>	<b>83</b>	<b>423</b>	<b>157</b>	<b>2 065</b>	<b>1 362</b>	<b>67</b>	<b>303</b>	<b>150</b>	<b>11,3</b>	<b>6,6</b>	<b>23,9</b>	<b>39,6</b>	<b>4,7</b>	<b>Zusammen</b>	
<b>1 171</b>	<b>667</b>	<b>74</b>	<b>218</b>	<b>73</b>	<b>1 049</b>	<b>617</b>	<b>60</b>	<b>165</b>	<b>77</b>	<b>11,6</b>	<b>8,1</b>	<b>23,3</b>	<b>32,1</b>	<b>-5,2</b>	<b>männlich</b>	
<b>1 128</b>	<b>785</b>	<b>9</b>	<b>205</b>	<b>84</b>	<b>1 016</b>	<b>745</b>	<b>7</b>	<b>138</b>	<b>73</b>	<b>11,0</b>	<b>5,4</b>	<b>X</b>	<b>48,6</b>	<b>15,1</b>	<b>weiblich</b>	
2	1	1	-	-	6	1	-	3	1	X	-	X	X	X	Ohne Angabe	
<b>2 301</b>	<b>1 453</b>	<b>84</b>	<b>423</b>	<b>157</b>	<b>2 071</b>	<b>1 363</b>	<b>67</b>	<b>306</b>	<b>151</b>	<b>11,1</b>	<b>6,6</b>	<b>25,4</b>	<b>38,2</b>	<b>4,0</b>	<b>Insgesamt</b>	

## Noch 12. Getötete und Verletzte im Straßenverkehr nach Art der Verkehrsbeteiligung, Altersgruppen und Geschlecht

Im Alter von ... bis unter ... Jahren	Ins-gesamt	Darunter				Ins-gesamt	Darunter				Zu- bzw. Abnahme (-)				
		Fahrer und Mitfahrer von			Fuß-gänger		Fahrer und Mitfahrer von			Fuß-gänger	Fahrer und Mitfahrer von				Fuß-gänger
		Per-sonen-kraft-wagen	Motor-zwei-rädern mit amtl. Kennz.	Fahr-rädern			Per-sonen-kraft-wagen	Motor-zwei-rädern mit amtl. Kennz.	Fahr-rädern		ins-gesamt	Per-sonen-kraft-wagen	Motor-zwei-rädern mit amtl. Kennz.	Fahr-rädern	
Anzahl										%					
<b>Verunglückte insgesamt</b>															
	<b>April 2011</b>					<b>April 2010</b>									
unter 15	85	38	1	26	19	61	30	-	17	11	39,3	26,7	X	52,9	72,7
männlich	46	22	1	17	5	39	16	-	13	8	17,9	37,5	X	30,8	X
weiblich	39	16	-	9	14	22	14	-	4	3	77,3	14,3	-	X	X
15-18	39	12	7	11	1	34	14	7	5	-	14,7	-14,3	-	X	X
männlich	24	2	7	8	-	20	7	6	3	-	20,0	X	X	X	-
weiblich	15	10	-	3	1	14	7	1	2	-	7,1	X	X	X	X
18-21	64	40	5	8	3	90	47	8	17	7	-28,9	-14,9	X	X	X
männlich	35	18	5	5	1	54	28	6	6	5	-35,2	-35,7	X	X	X
weiblich	29	22	-	3	2	36	19	2	11	2	-19,4	15,8	X	X	-
21-25	107	66	14	15	1	111	69	7	18	5	-3,6	-4,3	X	-16,7	X
männlich	58	32	11	6	-	61	32	5	10	3	-4,9	-	X	X	X
weiblich	49	34	3	9	1	50	37	2	8	2	-2,0	-8,1	X	X	X
25-35	152	95	19	18	2	158	82	20	34	8	-3,8	15,9	-5,0	-47,1	X
männlich	91	47	16	9	2	86	37	16	21	3	5,8	27,0	-	X	X
weiblich	61	48	3	9	-	72	45	4	13	5	-15,3	6,7	X	X	X
35-45	129	72	14	30	2	120	55	16	28	6	7,5	30,9	-12,5	7,1	X
männlich	74	38	13	13	1	67	23	15	10	4	10,4	65,2	-13,3	30,0	X
weiblich	55	34	1	17	1	53	32	1	18	2	3,8	6,3	-	-5,6	X
45-55	143	83	9	30	6	135	68	16	32	10	5,9	22,1	X	-6,3	X
männlich	77	35	9	18	3	74	30	15	17	6	4,1	16,7	X	5,9	X
weiblich	66	48	-	12	3	61	38	1	15	4	8,2	26,3	X	-20,0	X
55-65	107	66	5	24	5	101	51	6	30	5	5,9	29,4	X	-20,0	-
männlich	60	32	4	15	2	52	26	6	11	2	15,4	23,1	X	36,4	-
weiblich	47	34	1	9	3	49	25	-	19	3	-4,1	36,0	X	X	-
65 und mehr	130	51	2	47	26	123	62	-	40	15	5,7	-17,7	X	17,5	73,3
männlich	63	24	2	23	10	53	28	-	18	4	18,9	-14,3	X	27,8	X
weiblich	67	27	-	24	16	70	34	-	22	11	-4,3	-20,6	-	9,1	45,5
<b>Zusammen</b>	<b>956</b>	<b>523</b>	<b>76</b>	<b>209</b>	<b>65</b>	<b>933</b>	<b>478</b>	<b>80</b>	<b>221</b>	<b>67</b>	<b>2,5</b>	<b>9,4</b>	<b>-5,0</b>	<b>-5,4</b>	<b>-3,0</b>
<b>männlich</b>	<b>528</b>	<b>250</b>	<b>68</b>	<b>114</b>	<b>24</b>	<b>506</b>	<b>227</b>	<b>69</b>	<b>109</b>	<b>35</b>	<b>4,3</b>	<b>10,1</b>	<b>-1,4</b>	<b>4,6</b>	<b>-31,4</b>
<b>weiblich</b>	<b>428</b>	<b>273</b>	<b>8</b>	<b>95</b>	<b>41</b>	<b>427</b>	<b>251</b>	<b>11</b>	<b>112</b>	<b>32</b>	<b>0,2</b>	<b>8,8</b>	<b>X</b>	<b>-15,2</b>	<b>28,1</b>
Ohne Angabe	2	1	1	-	-	4	-	-	3	-	X	X	X	X	-
<b>Insgesamt</b>	<b>958</b>	<b>524</b>	<b>77</b>	<b>209</b>	<b>65</b>	<b>937</b>	<b>478</b>	<b>80</b>	<b>224</b>	<b>67</b>	<b>2,2</b>	<b>9,6</b>	<b>-3,8</b>	<b>-6,7</b>	<b>-3,0</b>



**Noch 12. Getötete und Verletzte im Straßenverkehr nach Art der Verkehrsbeteiligung, Altersgruppen und Geschlecht**

Ins- gesamt	Darunter				Ins- gesamt	Darunter				Zu- bzw. Abnahme (-)				Im Alter von ... bis unter ... Jahren	Geschlecht	
	Fahrer und Mitfahrer von			Fuß- gänger		Fahrer und Mitfahrer von			Fuß- gänger	ins- gesamt	Fahrer und Mitfahrer von					Fuß- gänger
	Per- sonen- kraft- wagen	Motor- zwei- rädern mit amtl. Kennz.	Fahr- rädern			Per- sonen- kraft- wagen	Motor- zwei- rädern mit amtl. Kennz.	Fahr- rädern			Per- sonen- kraft- wagen	Motor- zwei- rädern mit amtl. Kennz.	Fahr- rädern			
Anzahl					%											
<b>Verunglückte insgesamt</b>																
<b>Januar - April 2011</b>					<b>Januar - April 2010</b>											
209	93	1	48	60	190	75	-	32	52	10,0	24,0	X	50,0	15,4	unter 15	
105	47	1	27	27	116	41	-	24	33	-9,5	14,6	X	12,5	-18,2	männlich	
104	46	-	21	33	74	34	-	8	19	40,5	35,3	-	X	73,7	weiblich	
95	35	13	24	10	77	31	10	14	9	23,4	12,9	30,0	71,4	X	15-18	
55	12	13	13	5	43	14	9	9	4	27,9	-14,3	X	X	X	männlich	
40	23	-	11	5	34	17	1	5	5	17,6	35,3	X	X	-	weiblich	
247	188	16	19	9	245	182	12	21	14	0,8	3,3	33,3	-9,5	X	18-21	
145	102	15	11	5	134	94	10	10	7	8,2	8,5	50,0	10,0	X	männlich	
102	86	1	8	4	111	88	2	11	7	-8,1	-2,3	X	X	X	weiblich	
345	252	26	30	9	333	262	9	27	11	3,6	-3,8	X	11,1	X	21-25	
199	137	22	15	3	170	122	7	15	6	17,1	12,3	X	-	X	männlich	
146	115	4	15	6	163	140	2	12	5	-10,4	-17,9	X	25,0	X	weiblich	
487	347	25	53	19	468	326	29	51	31	4,1	6,4	-13,8	3,9	-38,7	25-35	
286	187	22	27	13	253	154	25	35	16	13,0	21,4	-12,0	-22,9	-18,8	männlich	
201	160	3	26	6	215	172	4	16	15	-6,5	-7,0	X	62,5	X	weiblich	
400	260	23	66	9	370	235	22	44	20	8,1	10,6	4,5	50,0	X	35-45	
211	118	21	34	3	208	113	21	20	13	1,4	4,4	-	70,0	X	männlich	
189	142	2	32	6	162	122	1	24	7	16,7	16,4	X	33,3	X	weiblich	
444	264	22	85	20	384	243	17	59	22	15,6	8,6	29,4	44,1	-9,1	45-55	
218	102	20	43	10	192	102	16	29	11	13,5	-	25,0	48,3	-9,1	männlich	
226	162	2	42	10	192	141	1	30	11	17,7	14,9	X	40,0	-9,1	weiblich	
320	196	11	69	21	261	154	8	58	20	22,6	27,3	X	19,0	5,0	55-65	
179	101	10	36	10	133	77	8	24	9	34,6	31,2	X	50,0	X	männlich	
141	95	1	33	11	128	77	-	34	11	10,2	23,4	X	-2,9	-	weiblich	
402	172	3	132	75	296	163	1	72	40	35,8	5,5	X	83,3	87,5	65 und mehr	
204	86	3	75	29	129	73	1	35	12	58,1	17,8	X	X	X	männlich	
198	86	-	57	46	167	90	-	37	28	18,6	-4,4	-	54,1	64,3	weiblich	
<b>2 949</b>	<b>1 807</b>	<b>140</b>	<b>526</b>	<b>232</b>	<b>2 624</b>	<b>1 671</b>	<b>108</b>	<b>378</b>	<b>219</b>	<b>12,4</b>	<b>8,1</b>	<b>29,6</b>	<b>39,2</b>	<b>5,9</b>	<b>Zusammen</b>	
<b>1 602</b>	<b>892</b>	<b>127</b>	<b>281</b>	<b>105</b>	<b>1 378</b>	<b>790</b>	<b>97</b>	<b>201</b>	<b>111</b>	<b>16,3</b>	<b>12,9</b>	<b>30,9</b>	<b>39,8</b>	<b>-5,4</b>	<b>männlich</b>	
<b>1 347</b>	<b>915</b>	<b>13</b>	<b>245</b>	<b>127</b>	<b>1 246</b>	<b>881</b>	<b>11</b>	<b>177</b>	<b>108</b>	<b>8,1</b>	<b>3,9</b>	<b>18,2</b>	<b>38,4</b>	<b>17,6</b>	<b>weiblich</b>	
2	1	1	-	-	6	1	-	3	1	X	-	X	X	X	Ohne Angabe	
<b>2 951</b>	<b>1 808</b>	<b>141</b>	<b>526</b>	<b>232</b>	<b>2 630</b>	<b>1 672</b>	<b>108</b>	<b>381</b>	<b>220</b>	<b>12,2</b>	<b>8,1</b>	<b>30,6</b>	<b>38,1</b>	<b>5,5</b>	<b>Insgesamt</b>	

## 13. Getötete und Verletzte im Straßenverkehr nach Altersgruppen und Geschlecht

Im Alter von ... bis unter ... Jahren  Geschlecht	Getötete						Schwerverletzte					
	April		Zu- bzw. Ab- nahme (-)	Jan. - April		Zu- bzw. Ab- nahme (-)	April		Zu- bzw. Ab- nahme (-)	Jan. - April		Zu- bzw. Ab- nahme (-)
	2011	2010		2011	2010		2011	2010		2011	2010	
	Anzahl		%	Anzahl		%	Anzahl		%	Anzahl		%
unter 15	1	1	-	1	2	X	21	9	X	47	38	23,7
männlich	1	1	-	1	2	X	8	3	X	21	20	5,0
weiblich	-	-	-	-	-	-	13	6	X	26	18	44,4
15-18	-	-	-	1	-	X	8	7	X	17	14	21,4
männlich	-	-	-	1	-	X	5	5	-	11	8	X
weiblich	-	-	-	-	-	-	3	2	X	6	6	-
18-21	1	1	-	1	2	X	14	27	-48,1	55	53	3,8
männlich	1	1	-	1	2	X	10	18	-44,4	38	33	15,2
weiblich	-	-	-	-	-	-	4	9	X	17	20	-15,0
21-25	4	-	X	8	2	X	19	16	18,8	54	60	-10,0
männlich	4	-	X	8	1	X	13	9	X	41	35	17,1
weiblich	-	-	-	-	1	X	6	7	X	13	25	-48,0
25-30	1	-	X	6	2	X	18	14	28,6	47	59	-20,3
männlich	1	-	X	6	1	X	14	10	40,0	35	40	-12,5
weiblich	-	-	-	-	1	X	4	4	-	12	19	-36,8
30-35	2	2	-	6	4	X	22	16	37,5	54	31	74,2
männlich	1	2	X	4	3	X	16	12	33,3	37	19	94,7
weiblich	1	-	X	2	1	X	6	4	X	17	12	41,7
35-40	1	-	X	2	1	X	11	8	X	33	26	26,9
männlich	1	-	X	2	-	X	8	7	X	23	17	35,3
weiblich	-	-	-	-	1	X	3	1	X	10	9	X
40-45	2	2	-	4	5	X	9	17	X	29	37	-21,6
männlich	1	2	X	3	4	X	8	13	X	21	26	-19,2
weiblich	1	-	X	1	1	-	1	4	X	8	11	X
45-50	3	1	X	4	6	X	16	15	6,7	44	34	29,4
männlich	2	1	X	2	6	X	13	10	30,0	36	18	X
weiblich	1	-	X	2	-	X	3	5	X	8	16	X
50-55	-	-	-	3	2	X	18	11	63,6	53	32	65,6
männlich	-	-	-	2	1	X	12	7	X	31	17	82,4
weiblich	-	-	-	1	1	-	6	4	X	22	15	46,7
55-60	2	-	X	3	-	X	10	15	-33,3	38	31	22,6
männlich	2	-	X	3	-	X	7	8	X	23	17	35,3
weiblich	-	-	-	-	-	-	3	7	X	15	14	7,1
60-65	-	1	X	2	2	-	6	10	X	22	20	10,0
männlich	-	1	X	1	2	X	2	6	X	17	11	54,5
weiblich	-	-	-	1	-	X	4	4	-	5	9	X
65-70	1	-	X	2	1	X	9	12	X	21	32	-34,4
männlich	-	-	-	1	1	-	6	4	X	11	15	-26,7
weiblich	1	-	X	1	-	X	3	8	X	10	17	-41,2
70-75	-	1	X	4	2	X	13	9	X	35	24	45,8
männlich	-	1	X	3	2	X	4	3	X	17	10	70,0
weiblich	-	-	-	1	-	X	9	6	X	18	14	28,6
75 und mehr	4	4	-	8	7	X	14	12	16,7	46	30	53,3
männlich	2	3	X	6	6	-	8	5	X	25	12	X
weiblich	2	1	X	2	1	X	6	7	X	21	18	16,7
<b>Zusammen</b>	<b>22</b>	<b>13</b>	<b>69,2</b>	<b>55</b>	<b>38</b>	<b>44,7</b>	<b>208</b>	<b>198</b>	<b>5,1</b>	<b>595</b>	<b>521</b>	<b>14,2</b>
<b>männlich</b>	<b>16</b>	<b>12</b>	<b>33,3</b>	<b>44</b>	<b>31</b>	<b>41,9</b>	<b>134</b>	<b>120</b>	<b>11,7</b>	<b>387</b>	<b>298</b>	<b>29,9</b>
<b>weiblich</b>	<b>6</b>	<b>1</b>	<b>X</b>	<b>11</b>	<b>7</b>	<b>X</b>	<b>74</b>	<b>78</b>	<b>-5,1</b>	<b>208</b>	<b>223</b>	<b>-6,7</b>
Ohne Angabe	-	-	-	-	-	-	-	-	-	-	-	-
<b>Insgesamt</b>	<b>22</b>	<b>13</b>	<b>69,2</b>	<b>55</b>	<b>38</b>	<b>44,7</b>	<b>208</b>	<b>198</b>	<b>5,1</b>	<b>595</b>	<b>521</b>	<b>14,2</b>

**Noch 13. Getötete und Verletzte im Straßenverkehr nach Altersgruppen und Geschlecht**

Leichtverletzte						Verunglückte insgesamt						Im Alter von ... bis unter ... Jahren ----- Geschlecht
April		Zu- bzw. Ab- nahme (-) %	Jan. - April		Zu- bzw. Ab- nahme (-) %	April		Zu- bzw. Ab- nahme (-) %	Jan. - April		Zu- bzw. Ab- nahme (-) %	
2011	2010		2011	2010		2011	2010		2011	2010		
Anzahl			Anzahl			Anzahl			Anzahl			
63	51	23,5	161	150	7,3	85	61	39,3	209	190	10,0	unter 15 männlich weiblich
37	35	5,7	83	94	-11,7	46	39	17,9	105	116	-9,5	
26	16	62,5	78	56	39,3	39	22	77,3	104	74	40,5	
31	27	14,8	77	63	22,2	39	34	14,7	95	77	23,4	15-18 männlich weiblich
19	15	26,7	43	35	22,9	24	20	20,0	55	43	27,9	
12	12	-	34	28	21,4	15	14	7,1	40	34	17,6	
49	62	-21,0	191	190	0,5	64	90	-28,9	247	245	0,8	18-21 männlich weiblich
24	35	-31,4	106	99	7,1	35	54	-35,2	145	134	8,2	
25	27	-7,4	85	91	-6,6	29	36	-19,4	102	111	-8,1	
84	95	-11,6	283	271	4,4	107	111	-3,6	345	333	3,6	21-25 männlich weiblich
41	52	-21,2	150	134	11,9	58	61	-4,9	199	170	17,1	
43	43	-	133	137	-2,9	49	50	-2,0	146	163	-10,4	
67	73	-8,2	221	221	-	86	87	-1,1	274	282	-2,8	25-30 männlich weiblich
39	34	14,7	128	109	17,4	54	44	22,7	169	150	12,7	
28	39	-28,2	93	112	-17,0	32	43	-25,6	105	132	-20,5	
42	53	-20,8	153	151	1,3	66	71	-7,0	213	186	14,5	30-35 männlich weiblich
20	28	-28,6	76	81	-6,2	37	42	-11,9	117	103	13,6	
22	25	-12,0	77	70	10,0	29	29	-	96	83	15,7	
43	48	-10,4	135	133	1,5	55	56	-1,8	170	160	6,3	35-40 männlich weiblich
22	26	-15,4	66	68	-2,9	31	33	-6,1	91	85	7,1	
21	22	-4,5	69	65	6,2	24	23	4,3	79	75	5,3	
63	45	40,0	197	168	17,3	74	64	15,6	230	210	9,5	40-45 männlich weiblich
34	19	78,9	96	93	3,2	43	34	26,5	120	123	-2,4	
29	26	11,5	101	75	34,7	31	30	3,3	110	87	26,4	
52	60	-13,3	174	172	1,2	71	76	-6,6	222	212	4,7	45-50 männlich weiblich
22	30	-26,7	78	85	-8,2	37	41	-9,8	116	109	6,4	
30	30	-	96	87	10,3	34	35	-2,9	106	103	2,9	
54	48	12,5	166	138	20,3	72	59	22,0	222	172	29,1	50-55 männlich weiblich
28	26	7,7	69	65	6,2	40	33	21,2	102	83	22,9	
26	22	18,2	97	73	32,9	32	26	23,1	120	89	34,8	
47	50	-6,0	161	144	11,8	59	65	-9,2	202	175	15,4	55-60 männlich weiblich
28	21	33,3	90	62	45,2	37	29	27,6	116	79	46,8	
19	29	-34,5	71	82	-13,4	22	36	-38,9	86	96	-10,4	
42	25	68,0	94	64	46,9	48	36	33,3	118	86	37,2	60-65 männlich weiblich
21	16	31,3	45	41	9,8	23	23	-	63	54	16,7	
21	9	X	49	23	X	25	13	92,3	55	32	71,9	
31	29	6,9	89	62	43,5	41	41	-	112	95	17,9	65-70 männlich weiblich
14	10	40,0	39	22	77,3	20	14	42,9	51	38	34,2	
17	19	-10,5	50	40	25,0	21	27	-22,2	61	57	7,0	
22	30	-26,7	89	69	29,0	35	40	-12,5	128	95	34,7	70-75 männlich weiblich
9	16	X	44	33	33,3	13	20	-35,0	64	45	42,2	
13	14	-7,1	45	36	25,0	22	20	10,0	64	50	28,0	
36	26	38,5	108	69	56,5	54	42	28,6	162	106	52,8	75 und mehr männlich weiblich
20	11	81,8	58	28	X	30	19	57,9	89	46	93,5	
16	15	6,7	50	41	22,0	24	23	4,3	73	60	21,7	
<b>726</b>	<b>722</b>	<b>0,6</b>	<b>2 299</b>	<b>2 065</b>	<b>11,3</b>	<b>956</b>	<b>933</b>	<b>2,5</b>	<b>2 949</b>	<b>2 624</b>	<b>12,4</b>	<b>Zusammen</b>
<b>378</b>	<b>374</b>	<b>1,1</b>	<b>1 171</b>	<b>1 049</b>	<b>11,6</b>	<b>528</b>	<b>506</b>	<b>4,3</b>	<b>1 602</b>	<b>1 378</b>	<b>16,3</b>	<b>männlich</b>
<b>348</b>	<b>348</b>	<b>-</b>	<b>1 128</b>	<b>1 016</b>	<b>11,0</b>	<b>428</b>	<b>427</b>	<b>0,2</b>	<b>1 347</b>	<b>1 246</b>	<b>8,1</b>	<b>weiblich</b>
2	4	X	2	6	X	2	4	X	2	6	X	Ohne Angabe
<b>728</b>	<b>726</b>	<b>0,3</b>	<b>2 301</b>	<b>2 071</b>	<b>11,1</b>	<b>958</b>	<b>937</b>	<b>2,2</b>	<b>2 951</b>	<b>2 630</b>	<b>12,2</b>	<b>Insgesamt</b>

## 14. An Straßenverkehrsunfällen beteiligte Fahrzeugführer und Fußgänger nach Art der Verkehrsbeteiligung

Art der Verkehrsbeteiligung	Unfälle mit											
	Per- sonen - schaden	schwer- wiegend. Sachsch. i. e. S.	Per- sonen - schaden	schwer- wiegend. Sachsch. i. e. S.	Per- sonen - schaden	schwer- wiegend. Sachsch. i. e. S.	Per- sonen - schaden	schwer- wiegend. Sachsch. i. e. S.	Per- sonen - schaden	schwer- wiegend. Sachsch. i. e. S.	Per- sonen - schaden	schwer- wiegend. Sachsch. i. e. S.
Ortslage	April				Zu- bzw. Abnahme (-)		Jan. - April				Zu- bzw. Abnahme (-)	
	2011		2010				2011		2010			
	Anzahl				%		Anzahl				%	
Fahrer von												
Mofas, Mopeds	29	1	35	1	-17,1	-	57	2	52	2	9,6	-
innerorts	22	1	27	1	-18,5	-	45	2	38	2	18,4	-
außerorts	7	-	8	-	X	-	12	-	14	-	-14,3	-
Motorzweirädern m. amtl. Kennzeichen	71	2	79	4	-10,1	X	133	2	108	4	23,1	X
innerorts	45	-	48	4	-6,3	X	91	-	70	4	30,0	X
außerorts	26	2	31	-	-16,1	X	42	2	38	-	10,5	X
Personenkraftwagen	877	261	812	294	8,0	-11,2	2 882	1 235	2 528	1 510	14,0	-18,2
innerorts	588	153	549	196	7,1	-21,9	1 792	744	1 562	836	14,7	-11,0
außerorts	289	108	263	98	9,9	10,2	1 090	491	966	674	12,8	-27,2
darunter												
18-24 Jahre	151	55	157	48	-3,8	14,6	585	227	552	354	6,0	-35,9
innerorts	85	34	93	33	-8,6	3,0	310	127	288	196	7,6	-35,2
außerorts	66	21	64	15	3,1	40,0	275	100	264	158	4,2	-36,7
Bussen	4	3	5	1	X	X	27	4	21	7	28,6	X
innerorts	4	2	4	1	-	X	23	2	17	4	35,3	X
außerorts	-	1	1	-	X	X	4	2	4	3	-	X
Güterkraftfahrzeugen	125	39	86	49	45,3	-20,4	375	173	303	279	23,8	-38,0
innerorts	51	14	44	26	15,9	-46,2	165	69	127	99	29,9	-30,3
außerorts	74	25	42	23	76,2	8,7	210	104	176	180	19,3	-42,2
Landwirtschaftliche Zugmaschinen	3	2	4	1	X	X	7	6	9	3	X	X
innerorts	-	2	2	-	X	X	2	4	4	1	X	X
außerorts	3	-	2	1	X	X	5	2	5	2	-	-
übrigen												
Kraftfahrzeugen	4	-	6	1	X	X	16	1	17	6	-5,9	X
innerorts	2	-	4	1	X	X	8	1	10	5	X	X
außerorts	2	-	2	-	-	-	8	-	7	1	X	X
<b>Kraftfahrzeugen zusammen</b>	<b>1 113</b>	<b>308</b>	<b>1 027</b>	<b>351</b>	<b>8,4</b>	<b>-12,3</b>	<b>3 497</b>	<b>1 423</b>	<b>3 038</b>	<b>1 811</b>	<b>15,1</b>	<b>-21,4</b>
<b>innerorts</b>	<b>712</b>	<b>172</b>	<b>678</b>	<b>229</b>	<b>5,0</b>	<b>-24,9</b>	<b>2 126</b>	<b>822</b>	<b>1 828</b>	<b>951</b>	<b>16,3</b>	<b>-13,6</b>
<b>außerorts</b>	<b>401</b>	<b>136</b>	<b>349</b>	<b>122</b>	<b>14,9</b>	<b>11,5</b>	<b>1 371</b>	<b>601</b>	<b>1 210</b>	<b>860</b>	<b>13,3</b>	<b>-30,1</b>
dar. flüchtig	60	32	64	27	-6,3	18,5	168	120	164	116	2,4	3,4
innerorts	40	9	52	12	-23,1	X	116	51	124	51	-6,5	-
außerorts	20	23	12	15	66,7	53,3	52	69	40	65	30,0	6,2

**Noch 14. An Straßenverkehrsunfällen beteiligte Fahrzeugführer und Fußgänger nach Art der Verkehrsbeteiligung**

Art der Verkehrsbeteiligung	Unfälle mit											
	Per- sonen - schaden	schwer- wiegend. Sachsch. i. e. S.	Per- sonen - schaden	schwer- wiegend. Sachsch. i. e. S.	Per- sonen - schaden	schwer- wiegend. Sachsch. i. e. S.	Per- sonen - schaden	schwer- wiegend. Sachsch. i. e. S.	Per- sonen - schaden	schwer- wiegend. Sachsch. i. e. S.	Per- sonen - schaden	schwer- wiegend. Sachsch. i. e. S.
Ortslage	April				Zu- bzw. Abnahme (-)		Jan. - April				Zu- bzw. Abnahme (-)	
	2011		2010				2011		2010			
	Anzahl				%		Anzahl				%	
Fahrrädern	230	-	242	1	-5,0	X	572	4	410	2	39,5	X
innerorts	205	-	225	1	-8,9	X	528	3	384	2	37,5	X
außerorts	25	-	17	-	47,1	-	44	1	26	-	69,2	X
darunter												
unter 15 Jahren	24	-	20	-	20,0	-	48	-	37	-	29,7	-
innerorts	24	-	20	-	20,0	-	48	-	37	-	29,7	-
außerorts	-	-	-	-	-	-	-	-	-	-	-	-
anderen Fahrzeugen	11	5	14	5	-21,4	-	47	21	51	25	-7,8	-16,0
innerorts	11	3	13	2	-15,4	X	40	13	47	13	-14,9	-
außerorts	-	2	1	3	X	X	7	8	4	12	X	X
Fußgänger	68	-	72	-	-5,6	-	241	-	227	-	6,2	-
innerorts	65	-	70	-	-7,1	-	228	-	220	-	3,6	-
außerorts	3	-	2	-	X	-	13	-	7	-	X	-
darunter												
unter 15 Jahren	20	-	11	-	81,8	-	61	-	52	-	17,3	-
innerorts	19	-	11	-	72,7	-	57	-	52	-	9,6	-
außerorts	1	-	-	-	X	-	4	-	-	-	X	-
65 Jahre und mehr	26	-	16	-	62,5	-	78	-	41	-	90,2	-
innerorts	25	-	16	-	56,3	-	76	-	41	-	85,4	-
außerorts	1	-	-	-	X	-	2	-	-	-	X	-
Andere Personen	4	-	1	-	X	-	8	-	2	-	X	-
innerorts	4	-	1	-	X	-	8	-	2	-	X	-
außerorts	-	-	-	-	-	-	-	-	-	-	-	-
<b>Insgesamt</b>	<b>1 426</b>	<b>313</b>	<b>1 356</b>	<b>357</b>	<b>5,2</b>	<b>-12,3</b>	<b>4 365</b>	<b>1 448</b>	<b>3 728</b>	<b>1 838</b>	<b>17,1</b>	<b>-21,2</b>
<b>innerorts</b>	<b>997</b>	<b>175</b>	<b>987</b>	<b>232</b>	<b>1,0</b>	<b>-24,6</b>	<b>2 930</b>	<b>838</b>	<b>2 481</b>	<b>966</b>	<b>18,1</b>	<b>-13,3</b>
<b>außerorts</b>	<b>429</b>	<b>138</b>	<b>369</b>	<b>125</b>	<b>16,3</b>	<b>10,4</b>	<b>1 435</b>	<b>610</b>	<b>1 247</b>	<b>872</b>	<b>15,1</b>	<b>-30,0</b>
darunter												
unter 15 Jahren	44	-	31	-	41,9	-	111	-	90	-	23,3	-
innerorts	43	-	31	-	38,7	-	107	-	89	-	20,2	-
außerorts	1	-	-	-	X	-	4	-	1	-	X	-
65 Jahre und mehr	187	37	163	30	14,7	23,3	549	143	394	113	39,3	26,5
innerorts	146	25	127	23	15,0	8,7	434	93	299	76	45,2	22,4
außerorts	41	12	36	7	13,9	X	115	50	95	37	21,1	35,1

**15. An Straßenverkehrsunfällen mit Personenschaden beteiligte Fahrzeugführer und Fußgänger nach Art der Verkehrsbeteiligung, Altersgruppen und Geschlecht**

Im Alter von ... bis unter ... Jahren	Ins-gesamt	Darunter				Ins-gesamt	Darunter				Zu- bzw. Abnahme (-)				
		Fahrer von			Fuß-gänger		Fahrer von			Fuß-gänger	ins-gesamt	Fahrer von			Fuß-gänger
		Per-sonen-kraft-wagen	Motor-zwei-rädern mit amtl. Kennz.	Fahr-rädern			Per-sonen-kraft-wagen	Motor-zwei-rädern mit amtl. Kennz.	Fahr-rädern			Per-sonen-kraft-wagen	Motor-zwei-rädern mit amtl. Kennz.	Fahr-rädern	
Geschlecht	Anzahl										%				
	April 2011					April 2010									
unter 15	44	-	-	24	20	31	-	-	20	11	41,9	-	-	20,0	81,8
männlich	22	-	-	17	5	23	-	-	15	8	-4,3	-	-	13,3	X
weiblich	22	-	-	7	15	8	-	-	5	3	X	-	-	X	X
15-18	29	-	7	14	1	17	-	7	6	-	70,6	-	-	X	X
männlich	23	-	7	10	-	12	-	6	3	-	91,7	-	X	X	-
weiblich	6	-	-	4	1	5	-	1	3	-	X	-	X	X	X
18-21	86	58	4	11	3	104	62	8	18	8	-17,3	-6,5	X	-38,9	X
männlich	55	35	4	7	1	64	39	6	7	5	-14,1	-10,3	X	-	X
weiblich	31	23	-	4	2	40	23	2	11	3	-22,5	-	X	X	X
21-25	138	93	11	19	1	138	95	6	18	5	-	-2,1	X	5,6	X
männlich	92	60	10	10	-	87	55	5	10	3	5,7	9,1	X	-	X
weiblich	46	33	1	9	1	51	40	1	8	2	-9,8	-17,5	-	X	X
25-35	239	157	19	22	2	226	141	19	34	8	5,8	11,3	-	-35,3	X
männlich	158	89	16	13	2	145	82	17	21	3	9,0	8,5	-5,9	-38,1	X
weiblich	81	68	3	9	-	81	59	2	13	5	-	15,3	X	X	X
35-45	236	155	13	31	2	229	138	16	29	7	3,1	12,3	-18,8	6,9	X
männlich	147	89	13	13	1	148	80	15	11	4	-0,7	11,3	-13,3	18,2	X
weiblich	89	66	-	18	1	81	58	1	18	3	9,9	13,8	X	-	X
45-55	242	152	9	32	6	230	143	16	35	10	5,2	6,3	X	-8,6	X
männlich	149	81	9	20	3	160	95	15	20	6	-6,9	-14,7	X	-	X
weiblich	92	71	-	12	3	70	48	1	15	4	31,4	47,9	X	-20,0	X
55-65	180	124	5	26	5	164	102	6	32	5	9,8	21,6	X	-18,8	-
männlich	122	79	4	17	2	113	75	6	12	2	8,0	5,3	X	41,7	-
weiblich	58	45	1	9	3	51	27	-	20	3	13,7	66,7	X	X	-
65 und mehr	187	105	2	47	26	163	97	1	44	16	14,7	8,2	X	6,8	62,5
männlich	125	83	2	23	10	109	78	1	20	5	14,7	6,4	X	15,0	X
weiblich	62	22	-	24	16	54	19	-	24	11	14,8	15,8	-	-	45,5
<b>Zusammen</b>	<b>1 381</b>	<b>844</b>	<b>70</b>	<b>226</b>	<b>66</b>	<b>1 302</b>	<b>778</b>	<b>79</b>	<b>236</b>	<b>70</b>	<b>6,1</b>	<b>8,5</b>	<b>-11,4</b>	<b>-4,2</b>	<b>-5,7</b>
<b>männlich</b>	<b>893</b>	<b>516</b>	<b>65</b>	<b>130</b>	<b>24</b>	<b>861</b>	<b>504</b>	<b>71</b>	<b>119</b>	<b>36</b>	<b>3,7</b>	<b>2,4</b>	<b>-8,5</b>	<b>9,2</b>	<b>-33,3</b>
<b>weiblich</b>	<b>487</b>	<b>328</b>	<b>5</b>	<b>96</b>	<b>42</b>	<b>441</b>	<b>274</b>	<b>8</b>	<b>117</b>	<b>34</b>	<b>10,4</b>	<b>19,7</b>	<b>X</b>	<b>-17,9</b>	<b>23,5</b>
Ohne Angabe	45	33	1	4	2	54	34	-	6	2	-16,7	-2,9	X	X	-
<b>Insgesamt</b>	<b>1 426</b>	<b>877</b>	<b>71</b>	<b>230</b>	<b>68</b>	<b>1 356</b>	<b>812</b>	<b>79</b>	<b>242</b>	<b>72</b>	<b>5,2</b>	<b>8,0</b>	<b>-10,1</b>	<b>-5,0</b>	<b>-5,6</b>

**Noch 15. An Straßenverkehrsunfällen mit Personenschaden beteiligte Fahrzeugführer und Fußgänger nach Art der Verkehrsbeteiligung, Altersgruppen und Geschlecht**

Ins- gesamt	Darunter				Ins- gesamt	Darunter				Zu- bzw. Abnahme (-)				Im Alter von ... bis unter ... Jahren	Geschlecht														
	Fahrer von			Fuß- gänger		Fahrer von			Fuß- gänger	ins- gesamt	Fahrer von					Fuß- gänger													
	Per- sonen- kraft- wagen	Motor- zwei- rädern mit amtl. Kennz.	Fahr- rädern			Per- sonen- kraft- wagen	Motor- zwei- rädern mit amtl. Kennz.	Fahr- rädern			Per- sonen- kraft- wagen	Motor- zwei- rädern mit amtl. Kennz.	Fahr- rädern																
Anzahl										%																			
<b>Januar - April 2011</b>															<b>Januar - April 2010</b>														
111	-	-	48	61	90	-	-	37	52	23,3	-	-	29,7	17,3	unter 15														
55	-	-	28	27	60	-	-	27	33	-8,3	-	-	3,7	-18,2	männlich														
56	-	-	20	34	30	-	-	10	19	86,7	-	-	X	78,9	weiblich														
61	3	12	27	10	44	1	10	17	10	38,6	X	20,0	58,8	-	15-18														
43	3	12	15	5	30	1	9	11	4	43,3	X	X	36,4	X	männlich														
18	-	-	12	5	14	-	1	6	6	28,6	-	X	X	X	weiblich														
303	242	14	22	9	289	224	11	22	15	4,8	8,0	27,3	-	X	18-21														
196	150	14	13	5	172	130	9	11	7	14,0	15,4	X	18,2	X	männlich														
107	92	-	9	4	117	94	2	11	8	-8,5	-2,1	X	X	X	weiblich														
448	343	21	36	9	406	328	8	27	11	10,3	4,6	X	33,3	X	21-25														
292	215	20	20	3	248	191	7	15	6	17,7	12,6	X	33,3	X	männlich														
156	128	1	16	6	158	137	1	12	5	-1,3	-6,6	-	33,3	X	weiblich														
752	559	26	62	19	691	508	29	51	31	8,8	10,0	-10,3	21,6	-38,7	25-35														
479	327	23	36	13	440	293	27	35	16	8,9	11,6	-14,8	2,9	-18,8	männlich														
273	232	3	26	6	251	215	2	16	15	8,8	7,9	X	62,5	X	weiblich														
686	468	22	69	9	605	412	22	45	21	13,4	13,6	-	53,3	X	35-45														
421	253	21	36	3	388	237	21	21	13	8,5	6,8	-	71,4	X	männlich														
265	215	1	33	6	217	175	1	24	8	22,1	22,9	-	37,5	X	weiblich														
781	501	22	92	22	658	442	17	64	22	18,7	13,3	29,4	43,8	-	45-55														
488	275	21	50	12	432	264	16	34	11	13,0	4,2	31,3	47,1	9,1	männlich														
292	226	1	42	10	226	178	1	30	11	29,2	27,0	-	40,0	-9,1	weiblich														
536	356	11	71	21	432	278	9	60	20	24,1	28,1	X	18,3	5,0	55-65														
366	232	10	38	10	303	198	9	25	9	20,8	17,2	X	52,0	X	männlich														
170	124	1	33	11	129	80	-	35	11	31,8	55,0	X	-5,7	-	weiblich														
549	319	3	132	78	394	261	2	77	41	39,3	22,2	X	71,4	90,2	65 und mehr														
393	269	3	75	31	287	221	2	38	13	36,9	21,7	X	97,4	X	männlich														
156	50	-	57	47	107	40	-	39	28	45,8	25,0	-	46,2	67,9	weiblich														
<b>4 227</b>	<b>2 791</b>	<b>131</b>	<b>559</b>	<b>238</b>	<b>3 609</b>	<b>2 454</b>	<b>108</b>	<b>400</b>	<b>223</b>	<b>17,1</b>	<b>13,7</b>	<b>21,3</b>	<b>39,8</b>	<b>6,7</b>	<b>Zusammen</b>														
<b>2 733</b>	<b>1 724</b>	<b>124</b>	<b>311</b>	<b>109</b>	<b>2 360</b>	<b>1 535</b>	<b>100</b>	<b>217</b>	<b>112</b>	<b>15,8</b>	<b>12,3</b>	<b>24,0</b>	<b>43,3</b>	<b>-2,7</b>	<b>männlich</b>														
<b>1 493</b>	<b>1 067</b>	<b>7</b>	<b>248</b>	<b>129</b>	<b>1 249</b>	<b>919</b>	<b>8</b>	<b>183</b>	<b>111</b>	<b>19,5</b>	<b>16,1</b>	<b>X</b>	<b>35,5</b>	<b>16,2</b>	<b>weiblich</b>														
138	91	2	13	3	119	74	-	10	4	16,0	23,0	X	30,0	X	Ohne Angabe														
<b>4 365</b>	<b>2 882</b>	<b>133</b>	<b>572</b>	<b>241</b>	<b>3 728</b>	<b>2 528</b>	<b>108</b>	<b>410</b>	<b>227</b>	<b>17,1</b>	<b>14,0</b>	<b>23,1</b>	<b>39,5</b>	<b>6,2</b>	<b>Insgesamt</b>														

**16. An Straßenverkehrsunfällen beteiligte Fahrzeugführer und Fußgänger als Hauptverursacher  
nach Art der Verkehrsbeteiligung**

Art der Verkehrsbeteiligung  Ortslage	Unfälle mit Personen- schaden	Verunglückte			Schwerw. Unfälle mit Sach- schaden i. e. S.	Unfälle mit Personen- schaden	Verunglückte			Schwerw. Unfälle mit Sach- schaden i. e. S.
		Getötete	Schwer-	Leicht-			Getötete	Schwer-	Leicht-	
			verletzte					verletzte		
		<b>April 2011</b>				<b>April 2010</b>				
Fahrer von										
Mofas, Mopeds	16	-	3	15	1	17	-	6	14	1
innerorts	12	-	2	12	1	14	-	5	12	1
außerorts	4	-	1	3	-	3	-	1	2	-
Motorzweirädern mit amtl. Kennzeichen	39	1	22	25	1	49	1	19	36	2
innerorts	21	1	7	18	-	23	1	7	20	2
außerorts	18	-	15	7	1	26	-	12	16	-
Personenkraftwagen	505	15	138	512	142	496	6	128	535	149
innerorts	329	2	56	335	77	336	-	53	356	106
außerorts	176	13	82	177	65	160	6	75	179	43
darunter										
18 bis unter 25 Jahre	102	4	28	101	37	106	-	38	114	36
innerorts	50	-	8	54	22	54	-	13	61	27
außerorts	52	4	20	47	15	52	-	25	53	9
Bussen	2	-	1	2	-	1	-	-	1	-
innerorts	2	-	1	2	-	1	-	-	1	-
außerorts	-	-	-	-	-	-	-	-	-	-
Güterkraftfahrzeugen	72	5	21	66	22	53	1	18	46	29
innerorts	32	-	5	29	8	33	1	5	32	12
außerorts	40	5	16	37	14	20	-	13	14	17
Landwirtschaftlichen Zugmaschinen	2	-	1	1	2	1	-	-	1	1
innerorts	-	-	-	-	2	1	-	-	1	-
außerorts	2	-	1	1	-	-	-	-	-	1
übrigen Kraftfahrzeugen	1	-	-	2	-	3	-	3	2	-
innerorts	1	-	-	2	-	2	-	2	-	-
außerorts	-	-	-	-	-	1	-	1	2	-
<b>Kraftfahrzeugen zus.</b>	<b>637</b>	<b>21</b>	<b>186</b>	<b>623</b>	<b>168</b>	<b>620</b>	<b>8</b>	<b>174</b>	<b>635</b>	<b>182</b>
<b>innerorts</b>	<b>397</b>	<b>3</b>	<b>71</b>	<b>398</b>	<b>88</b>	<b>410</b>	<b>2</b>	<b>72</b>	<b>422</b>	<b>121</b>
<b>außerorts</b>	<b>240</b>	<b>18</b>	<b>115</b>	<b>225</b>	<b>80</b>	<b>210</b>	<b>6</b>	<b>102</b>	<b>213</b>	<b>61</b>



**Noch 16. An Straßenverkehrsunfällen beteiligte Fahrzeugführer und Fußgänger als Hauptverursacher  
nach Art der Verkehrsbeteiligung**

Art der Verkehrsbeteiligung  Ortslage	Unfälle mit Personen- schaden	Verunglückte			Schwerw. Unfälle mit Sach- schaden i. e. S.	Unfälle mit Personen- schaden	Verunglückte			Schwerw. Unfälle mit Sach- schaden i. e. S.
		Getötete	Schwer-	Leicht-			Getötete	Schwer-	Leicht-	
			verletzte					verletzte		
		<b>April 2011</b>				<b>April 2010</b>				
Fahrrädern	90	-	16	85	-	82	2	17	70	-
innerorts	80	-	12	76	-	72	-	11	65	-
außerorts	10	-	4	9	-	10	2	6	5	-
darunter										
unter 15 Jahren	14	-	2	12	-	7	-	-	7	-
innerorts	14	-	2	12	-	7	-	-	7	-
außerorts	-	-	-	-	-	-	-	-	-	-
anderen Fahrzeugen	3	-	1	3	3	7	-	-	7	3
innerorts	3	-	1	3	1	6	-	-	6	-
außerorts	-	-	-	-	2	1	-	-	1	3
Fußgänger	18	1	4	15	-	19	3	7	14	-
innerorts	18	1	4	15	-	18	3	6	13	-
außerorts	-	-	-	-	-	1	-	1	1	-
darunter										
unter 15 Jahren	8	-	2	6	-	1	1	-	1	-
innerorts	8	-	2	6	-	1	1	-	1	-
außerorts	-	-	-	-	-	-	-	-	-	-
65 Jahre und mehr	6	1	1	5	-	4	1	1	2	-
innerorts	6	1	1	5	-	4	1	1	2	-
außerorts	-	-	-	-	-	-	-	-	-	-
Andere Personen	3	-	1	2	-	-	-	-	-	-
innerorts	3	-	1	2	-	-	-	-	-	-
außerorts	-	-	-	-	-	-	-	-	-	-
<b>Insgesamt</b>	<b>751</b>	<b>22</b>	<b>208</b>	<b>728</b>	<b>171</b>	<b>728</b>	<b>13</b>	<b>198</b>	<b>726</b>	<b>185</b>
<b>innerorts</b>	<b>501</b>	<b>4</b>	<b>89</b>	<b>494</b>	<b>89</b>	<b>506</b>	<b>5</b>	<b>89</b>	<b>506</b>	<b>121</b>
<b>außerorts</b>	<b>250</b>	<b>18</b>	<b>119</b>	<b>234</b>	<b>82</b>	<b>222</b>	<b>8</b>	<b>109</b>	<b>220</b>	<b>64</b>
darunter										
unter 15 Jahren	22	-	4	18	-	8	1	-	8	-
innerorts	22	-	4	18	-	8	1	-	8	-
außerorts	-	-	-	-	-	-	-	-	-	-
65 Jahre und mehr	100	5	23	101	19	86	5	24	87	18
innerorts	73	3	12	73	11	70	1	12	68	15
außerorts	27	2	11	28	8	16	4	12	19	3

**Noch 16. An Straßenverkehrsunfällen beteiligte Fahrzeugführer und Fußgänger als Hauptverursacher  
nach Art der Verkehrsbeteiligung**

Art der Verkehrsbeteiligung  Ortslage	Unfälle mit Personen- schaden	Verunglückte			Schwerw. Unfälle mit Sach- schaden i. e. S.	Unfälle mit Personen- schaden	Verunglückte			Schwerw. Unfälle mit Sach- schaden i. e. S.	
		Getötete	Schwer-	Leicht-			Getötete	Schwer-	Leicht-		
			verletzte					verletzte			
		<b>Januar - April 2011</b>					<b>Januar - April 2010</b>				
Fahrer von											
Mofas, Mopeds	25	-	5	22	1	26	-	12	19	1	
innerorts	18	-	3	17	1	18	-	7	14	1	
außerorts	7	-	2	5	-	8	-	5	5	-	
Motorzweirädern mit amtl. Kennzeichen	71	1	34	50	1	71	2	24	53	2	
innerorts	42	1	14	37	-	38	1	10	33	2	
außerorts	29	-	20	13	1	33	1	14	20	-	
Personenkraftwagen	1 711	42	410	1 788	705	1 518	19	366	1 619	918	
innerorts	1 049	7	163	1 091	395	902	3	146	954	459	
außerorts	662	35	247	697	310	616	16	220	665	459	
darunter											
18 bis unter 25 Jahre	398	11	103	435	162	394	3	116	430	261	
innerorts	203	1	39	228	86	181	-	36	201	141	
außerorts	195	10	64	207	76	213	3	80	229	120	
Bussen	14	-	4	15	-	10	3	11	32	1	
innerorts	11	-	1	14	-	8	-	1	9	1	
außerorts	3	-	3	1	-	2	3	10	23	-	
Güterkraftfahrzeugen	214	8	67	194	94	173	4	48	161	173	
innerorts	99	-	24	85	37	85	2	15	84	52	
außerorts	115	8	43	109	57	88	2	33	77	121	
Landwirtschaftlichen Zugmaschinen	3	-	1	2	4	4	-	1	4	3	
innerorts	1	-	-	1	4	2	-	-	2	1	
außerorts	2	-	1	1	-	2	-	1	2	2	
übrigen Kraftfahrzeugen	11	-	1	11	1	10	1	3	9	3	
innerorts	6	-	-	7	1	7	1	2	4	2	
außerorts	5	-	1	4	-	3	-	1	5	1	
<b>Kraftfahrzeugen zus.</b>	<b>2 049</b>	<b>51</b>	<b>522</b>	<b>2 082</b>	<b>806</b>	<b>1 812</b>	<b>29</b>	<b>465</b>	<b>1 897</b>	<b>1 101</b>	
<b>innerorts</b>	<b>1 226</b>	<b>8</b>	<b>205</b>	<b>1 252</b>	<b>438</b>	<b>1 060</b>	<b>7</b>	<b>181</b>	<b>1 100</b>	<b>518</b>	
<b>außerorts</b>	<b>823</b>	<b>43</b>	<b>317</b>	<b>830</b>	<b>368</b>	<b>752</b>	<b>22</b>	<b>284</b>	<b>797</b>	<b>583</b>	

**Noch 16. An Straßenverkehrsunfällen beteiligte Fahrzeugführer und Fußgänger als Hauptverursacher  
nach Art der Verkehrsbeteiligung**

Art der Verkehrsbeteiligung  Ortslage	Unfälle mit Personen- schaden	Verunglückte			Schwerw. Unfälle mit Sach- schaden i. e. S.	Unfälle mit Personen- schaden	Verunglückte			Schwerw. Unfälle mit Sach- schaden i. e. S.
		Getötete	Schwer-	Leicht-			Getötete	Schwer-	Leicht-	
			verletzte					verletzte		
		<b>Januar - April 2011</b>				<b>Januar - April 2010</b>				
Fahrrädern	187	2	46	154	2	140	3	34	111	1
innerorts	170	-	39	143	1	129	1	27	106	1
außerorts	17	2	7	11	1	11	2	7	5	-
darunter										
unter 15 Jahren	23	-	6	17	-	14	-	3	11	-
innerorts	23	-	6	17	-	14	-	3	11	-
außerorts	-	-	-	-	-	-	-	-	-	-
anderen Fahrzeugen	21	-	8	15	11	19	-	2	18	15
innerorts	15	-	5	11	3	16	-	1	16	3
außerorts	6	-	3	4	8	3	-	1	2	12
Fußgänger	58	2	18	47	-	63	6	20	45	-
innerorts	55	2	15	46	-	62	6	19	44	-
außerorts	3	-	3	1	-	1	-	1	1	-
darunter										
unter 15 Jahren	23	-	8	17	-	17	1	5	12	-
innerorts	22	-	6	17	-	17	1	5	12	-
außerorts	1	-	2	-	-	-	-	-	-	-
65 Jahre und mehr	15	1	5	13	-	10	1	3	6	-
innerorts	14	1	5	12	-	10	1	3	6	-
außerorts	1	-	-	1	-	-	-	-	-	-
Andere Personen	4	-	1	3	-	-	-	-	-	-
innerorts	4	-	1	3	-	-	-	-	-	-
außerorts	-	-	-	-	-	-	-	-	-	-
<b>Insgesamt</b>	<b>2 319</b>	<b>55</b>	<b>595</b>	<b>2 301</b>	<b>819</b>	<b>2 034</b>	<b>38</b>	<b>521</b>	<b>2 071</b>	<b>1 117</b>
<b>innerorts</b>	<b>1 470</b>	<b>10</b>	<b>265</b>	<b>1 455</b>	<b>442</b>	<b>1 267</b>	<b>14</b>	<b>228</b>	<b>1 266</b>	<b>522</b>
<b>außerorts</b>	<b>849</b>	<b>45</b>	<b>330</b>	<b>846</b>	<b>377</b>	<b>767</b>	<b>24</b>	<b>293</b>	<b>805</b>	<b>595</b>
darunter										
unter 15 Jahren	47	-	14	35	-	31	1	8	23	-
innerorts	46	-	12	35	-	31	1	8	23	-
außerorts	1	-	2	-	-	-	-	-	-	-
65 Jahre und mehr	290	14	72	290	76	209	9	61	203	67
innerorts	212	5	44	205	43	156	3	29	151	44
außerorts	78	9	28	85	33	53	6	32	52	23

## 17. Ursachen von Straßenverkehrsunfällen mit Personenschaden - Fehlverhalten der Fahrzeugführer

Ursache	Ins- gesamt	Darunter			Ins- gesamt	Darunter			Zu- bzw. Abnahme (-)				
		Per- sonen- kraft- wagen	Motor- zwei- räder mit amtl. Kenn- zeichen	Fahr- räder		Per- sonen- kraft- wagen	Motor- zwei- räder mit amtl. Kenn- zeichen	Fahr- räder	ins- gesamt	Per- sonen- kraft- wagen	Motor- zwei- räder mit amtl. Kenn- zeichen	Fahr- räder	
													Anzahl
		April 2011				April 2010							
<b>Insgesamt</b>	<b>921</b>	<b>616</b>	<b>44</b>	<b>141</b>	<b>884</b>	<b>591</b>	<b>66</b>	<b>133</b>	<b>4,2</b>	<b>4,2</b>	<b>-33,3</b>	<b>6,0</b>	
Verkehrstüchtigkeit	51	32	1	15	53	32	1	17	-3,8	-	-	-11,8	
darunter													
Alkoholeinfluss	36	21	1	12	46	27	1	16	-21,7	-22,2	-	-25,0	
Einfluss anderer berauschender Mittel (z.B. Drogen, Rauschgift)	-	-	-	-	3	3	-	-	X	X	-	-	
Straßenbenutzung	79	37	2	34	78	20	5	44	1,3	85,0	X	-22,7	
Geschwindigkeit	130	91	14	8	125	88	22	5	4,0	3,4	-36,4	X	
Abstand	127	91	7	7	113	87	10	2	12,4	4,6	X	X	
Überholen	41	24	3	3	36	28	4	1	13,9	-14,3	X	X	
Vorbeifahren	1	-	-	-	-	-	-	-	X	-	-	-	
Nebeneinanderfahren	15	9	1	-	12	11	-	-	25,0	X	X	-	
Vorfahrt, Vorrang	141	107	2	19	135	108	1	11	4,4	-0,9	X	72,7	
Abbiegen, Wenden, Rück- wärtsfahren, Ein- und Anfahren	158	120	-	19	162	118	1	21	-2,5	1,7	X	-9,5	
Falsches Verhalten gegenüber Fußgängern	18	15	-	-	27	21	1	2	-33,3	-28,6	X	X	
darunter													
an Überwegen, Furten	4	3	-	-	3	3	-	-	X	-	-	-	
Ruhender Verkehr, Verkehrssicherung	11	8	-	-	5	5	-	-	X	X	-	-	
Nichtbeachten der Be- leuchtungsvorschriften	-	-	-	-	1	1	-	-	X	X	-	-	
Ladung, Besetzung	1	1	-	-	2	-	-	-	X	X	-	-	
Andere Fehler beim Fahrzeugführer	148	81	14	36	135	72	21	30	9,6	12,5	-33,3	20,0	

**Noch 17. Ursachen von Straßenverkehrsunfällen mit Personenschaden - Fehlverhalten der Fahrzeugführer**

Ins- gesamt	Darunter			Ins- gesamt	Darunter			Zu- bzw. Abnahme (-)				Ursache
	Per- sonen- kraft- wagen	Motor- zwei- räder mit amtl. Kenn- zeichen	Fahr- räder		Per- sonen- kraft- wagen	Motor- zwei- räder mit amtl. Kenn- zeichen	Fahr- räder	ins- gesamt	Per- sonen- kraft- wagen	Motor- zwei- räder mit amtl. Kenn- zeichen	Fahr- räder	
Anzahl								%				
<b>Januar - April 2011</b>				<b>Januar - April 2010</b>								
<b>2 864</b>	<b>2 108</b>	<b>88</b>	<b>316</b>	<b>2 507</b>	<b>1 891</b>	<b>93</b>	<b>223</b>	<b>14,2</b>	<b>11,5</b>	<b>-5,4</b>	<b>41,7</b>	<b>Insgesamt</b>
173	126	2	30	136	88	2	32	27,2	43,2	-	-6,3	Verkehrstüchtigkeit
139	100	2	27	113	72	2	31	23,0	38,9	-	-12,9	darunter Alkoholeinfluss
3	3	-	-	5	5	-	-	X	X	-	-	Einfluss anderer berauschender Mittel (z.B. Drogen, Rauschgift)
230	116	3	92	179	87	8	60	28,5	33,3	X	53,3	Straßenbenutzung
434	352	25	10	565	469	32	9	-23,2	-24,9	-21,9	X	Geschwindigkeit
381	304	16	10	315	255	13	6	21,0	19,2	23,1	X	Abstand
125	88	7	9	83	63	7	3	50,6	39,7	-	X	Überholen
1	-	-	-	2	2	-	-	X	X	-	-	Vorbeifahren
39	23	3	-	28	21	-	-	39,3	9,5	X	-	Nebeneinanderfahren
459	378	2	36	334	279	1	24	37,4	35,5	X	50,0	Vorrang, Vorfahrt
421	320	1	44	335	256	2	32	25,7	25,0	X	37,5	Abbiegen, Wenden, Rück- wärtsfahren, Ein- und Anfahren
82	65	1	4	82	64	1	5	-	1,6	-	X	Falsches Verhalten gegenüber Fußgängern
15	13	-	-	12	11	-	-	25,0	18,2	-	-	darunter an Überwegen, Furten
20	17	-	-	15	15	-	-	33,3	13,3	-	-	Ruhender Verkehr Verkehrssicherung
-	-	-	-	3	1	-	1	X	X	-	X	Nichtbeachten der Be- leuchtungsvorschriften
5	1	-	1	2	-	-	-	X	X	-	X	Ladung, Besetzung
494	318	28	80	428	291	27	51	15,4	9,3	3,7	56,9	Andere Fehler beim Fahrzeugführer

18. Straßenverkehrsunfälle und Verunglückte nach Unfallursachen <sup>1)</sup>

Ursache	Unfälle mit Personenschaden	Verunglückte			Schwerw. Unfälle mit Sachschaden i. e. S.	Unfälle mit Personenschaden	Verunglückte			Schwerw. Unfälle mit Sachschaden i. e. S.	
		Getötete	Schwer-	Leicht-			Getötete	Schwer-	Leicht-		
			verletzte					verletzte			
		<b>April 2011</b>					<b>April 2010</b>				
		<b>Fehlverhalten der Fahrzeugführer</b>									
Alkoholeinfluss	36	1	11	30	16	46	-	10	48	26	
Einfluss anderer berauschender Mittel	-	-	-	-	1	3	-	1	4	2	
Übermüdung	7	1	1	7	6	1	-	-	1	6	
Sonst. körperl. u. geistig. Mängel	8	-	4	5	3	3	-	-	3	-	
Benutzung d. falschen Fahrbahn oder verbotswid. Benutzg. and. Straßenteile	36	1	10	28	2	44	-	6	39	4	
Verstoß gegen das Rechtsfahrgebot	43	1	14	40	19	32	-	18	31	7	
Nicht angepasste Geschwindigkeit m. gleichzeit. Überschreiten d. zulässigen Höchstgeschw. in anderen Fällen	-	-	-	-	-	-	-	-	-	-	
Ungenügender Sicherheitsabstand	130	8	53	101	35	125	5	57	113	37	
Starkes Bremsen des Vorausfahrenden ohne zwingenden Grund	124	4	21	149	8	106	1	12	145	11	
Unzulässiges Rechtsüberholen	2	-	-	5	-	5	-	-	5	-	
Überholen trotz Gegenverkehrs	1	-	-	2	-	2	-	-	3	-	
Überholen trotz unklarer Verkehrslage	7	-	8	8	1	5	-	3	5	-	
Überholen trotz unzureich. Sichtverhältnisse	10	-	2	9	-	8	-	6	7	1	
Überholen o. Beachtung des nachfolgenden Verkehrs und/oder ohne rechtzeitige u. deutliche Ankündigung des Ausscherens	-	-	-	-	-	1	-	-	1	-	
Fehler beim Wiedereinordnen nach rechts	6	-	1	7	3	4	-	4	4	3	
Sonstige Fehler beim Überholen	6	1	-	5	-	8	3	1	7	-	
Fehler beim Überholtwerden	10	1	3	7	2	7	-	2	6	2	
Nichtbeachten des Vorranges entgegenkomm. Fahrzeuge beim Vorbeifahren an haltenden Fahrzeugen, Absperrungen, Hindernissen	1	-	-	1	1	1	-	-	1	-	
Nichtbeachten des nachf. Verkehrs beim Vorbeifahren an haltend. Fahrzeugen, Absperrung., Hindernissen und/oder ohne rechtzeitig u. deutl. Ankündig. d. Ausscherens	-	-	-	-	-	-	-	-	-	-	
Nebeneinanderfahren, fehlerhaftes Wechseln d. Fahrstreifens oder Nichtbeachten des Reißverschlussverfahrens	1	-	1	-	-	-	-	-	-	1	
Nichtbeachten d. Regel "rechts vor links"	14	-	1	15	4	12	-	1	16	6	
Nichtbeacht. d. Vorfahrt regelnd. Verkehrs.	13	-	1	13	2	14	-	1	15	10	
Nichtbeacht. d. Vorfahrt d. durchgeh. Verkehrs auf Autobahnen oder Kraftfahrstraßen	113	5	30	118	40	104	2	25	105	51	
Nichtbeacht. der Vorfahrt durch Fahrzeuge, die aus Feld- und Waldwegen kommen	-	-	-	-	2	1	-	-	2	1	
Nichtbeacht. der Verkehrsregelung durch Polizeibeamte oder Lichtzeichen	1	-	-	1	-	-	-	-	-	1	
Nichtbeacht. des Vorranges entgegenkommender Fahrzeuge	13	-	4	16	3	13	-	1	22	7	
Nichtbeacht. des Vorranges von Schienenfahrzeugen an Bahnübergängen	-	-	-	-	-	1	-	-	2	1	
	1	-	-	1	-	1	-	-	1	1	

1) Die Tabelle enthält Mehrfachzählungen, weil bei einem Unfall bis zu acht Ursachen eingetragen werden.

**Noch 18. Straßenverkehrsunfälle und Verunglückte nach Unfallursachen <sup>1)</sup>**

Ursache	Unfälle mit Personenschaden	Verunglückte			Schwerw. Unfälle mit Sachschaden i. e. S.	Unfälle mit Personenschaden	Verunglückte			Schwerw. Unfälle mit Sachschaden i. e. S.
		Getötete	Schwer-	Leicht-			Getötete	Schwer-	Leicht-	
			verletzte					verletzte		
		<b>April 2011</b>				<b>April 2010</b>				
		<b>Noch Fehlverhalten der Fahrzeugführer</b>								
Fehler beim Abbiegen	77	3	23	75	20	88	1	22	90	22
Fehler beim Wenden oder Rückwärtsfahren	29	-	3	27	6	31	-	8	27	4
Fehler beim Einfahren in d. fließ. Verkehr	52	1	9	55	3	43	-	4	39	5
Falsches Verhalten gegenüber Fußgängern										
an Fußgängerüberwegen	4	-	1	3	-	2	-	1	1	-
an Fußgängerfurten	-	-	-	-	-	1	-	-	1	-
beim Abbiegen	-	-	-	-	-	-	-	-	-	-
an Haltestellen	3	-	1	2	-	1	-	-	1	-
an anderen Stellen	11	1	4	6	-	23	1	4	20	-
Unzulässiges Halten oder Parken	-	-	-	-	-	-	-	-	-	1
Mangelnde Sicherung haltender o. liegendebl. Fahrzeuge u. von Unfallstellen sowie Schulbussen, bei denen Kinder ein-/aussteigen	2	1	-	2	-	-	-	-	-	-
Verkehrswidriges Verhalten beim Ein- o. Aussteigen, Be- oder Entladen	9	-	2	8	-	5	-	1	5	-
Nichtbeachten d. Beleuchtungsvorschriften	-	-	-	-	-	1	-	1	-	-
Überladung, Überbesetzung	-	-	-	-	-	-	-	-	-	-
Unzureichend gesicherte Ladung oder Fahrzeugzubehörteile	1	-	1	-	1	2	-	1	1	2
Andere Fehler beim Fahrzeugführer	146	5	51	126	35	134	5	51	107	25
		<b>Technische Mängel, Wartungsmängel</b>								
Beleuchtung	1	-	1	1	-	-	-	-	-	-
Bereifung	3	-	-	4	2	5	-	2	3	-
Bremsen	2	-	1	1	-	-	-	-	-	-
Lenkung	-	-	-	-	-	-	-	-	-	-
Zugvorrichtung	-	-	-	-	-	-	-	-	-	-
Andere Mängel	3	-	1	3	-	2	-	1	1	2
		<b>Fehlverhalten der Fußgänger</b>								
Alkoholeinfluss	3	-	2	1	-	3	-	1	3	-
Einfluss anderer berauschender Mittel	-	-	-	-	-	-	-	-	-	-
Übermüdung	-	-	-	-	-	-	-	-	-	-
Sonst. körperl. u. geistig. Mängel	-	-	-	-	-	-	-	-	-	-
Falsches Verhalten b. Überschreiten d. Fahrbahn an Stellen, an den d. Fußg.verkehr durch Polizeibeamte oder Lichtzei. geregelt war	1	-	-	1	-	1	1	-	1	-
auf Fußgängerüberwegen ohne Verkehrsreg. durch Polizeibeamte oder Lichtzeichen	1	-	-	1	-	-	-	-	-	-
in d. Nähe v. Kreuzungen, Einmündungen, Lichtzeichenanlagen, Fußgängerüberwegen bei dichtem Verkehr	1	-	-	1	-	2	-	2	1	-

1) Die Tabelle enthält Mehrfachzählungen, weil bei einem Unfall bis zu acht Ursachen eingetragen werden.

**Noch 18. Straßenverkehrsunfälle und Verunglückte nach Unfallursachen <sup>1)</sup>**

Ursache	Unfälle mit Perso- nen- schaden	Verunglückte			Schwerw. Unfälle mit Sach- schaden i. e. S.	Unfälle mit Perso- nen- schaden	Verunglückte			Schwerw. Unfälle mit Sach- schaden i. e. S.
		Getötete	Schwer-	Leicht-			Getötete	Schwer-	Leicht-	
			verletzte					verletzte		
		<b>April 2011</b>				<b>April 2010</b>				
		<b>Noch Fehlverhalten der Fußgänger</b>								
weiter falsches Verhalten an anderen Stellen durch plötzliches Hervortreten hinter Sichhindernissen	5	-	1	4	-	1	-	1	-	-
ohne auf den Fahrzeugverkehr zu achten	16	1	5	12	-	22	3	6	17	-
durch sonstiges falsches Verhalten	4	-	1	3	-	2	1	-	2	-
Nichtbenutzung des Gehweges	-	-	-	-	-	1	-	1	-	-
Nichtbenutzung d. vorgeschrieb. Straßenseite	-	-	-	-	-	-	-	-	-	-
Spielen auf oder neben der Fahrbahn	-	-	-	-	-	-	-	-	-	-
Andere Fehler der Fußgänger	-	-	-	-	-	2	-	1	1	-
		<b>Straßenverhältnisse</b>								
Verunreinigung durch ausgeflossenes Öl	1	-	-	1	-	-	-	-	-	-
Andere Verunreinigung. durch Straßenbenutzer	1	-	-	1	-	-	-	-	-	-
Schnee, Eis	-	-	-	-	-	-	-	-	-	-
Regen	3	-	1	2	-	4	-	1	3	1
Andere Einflüsse	-	-	-	-	-	-	-	-	-	-
Spurrillen im Zusammenhang mit Regen, Schnee oder Eis	-	-	-	-	-	-	-	-	-	-
Anderer Zustand der Straße	6	-	2	5	-	1	-	-	2	3
Nicht ordnungsgemäßer Zustand der Verkehrszeichen oder -einrichtungen	-	-	-	-	-	-	-	-	-	-
Mangelhafte Beleuchtung der Straße	-	-	-	-	-	-	-	-	-	-
Mangelhafte Sicherung v. Bahnübergängen	-	-	-	-	-	-	-	-	-	-
		<b>Witterungseinflüsse</b>								
Sichtbehinderung durch Nebel	-	-	-	-	-	-	-	-	-	-
starken Regen, Hagel, Schneegestöber usw.	-	-	-	-	1	-	-	-	-	1
blendende Sonne	3	-	-	3	-	1	-	-	1	-
Seitenwind	2	-	-	2	-	-	-	-	-	-
Unwetter oder sonst. Witterungseinflüsse	-	-	-	-	-	-	-	-	-	-
		<b>Hindernisse</b>								
Nicht oder unzureichend gesicherte Arbeits- stellen auf der Fahrbahn	-	-	-	-	-	-	-	-	-	-
Wild auf der Fahrbahn	14	-	4	11	7	11	-	1	12	1
Anderes Tier auf der Fahrbahn	3	-	1	2	1	2	-	1	1	1
Sonstiges Hindernis auf der Fahrbahn	3	-	1	3	1	1	-	-	1	1
Sonstige Ursachen	1	-	-	1	-	4	-	-	5	-

1) Die Tabelle enthält Mehrfachzählungen, weil bei einem Unfall bis zu acht Ursachen eingetragen werden.



**Noch 18. Straßenverkehrsunfälle und Verunglückte nach Unfallursachen <sup>1)</sup>**

Ursache	Unfälle mit Personenschaden	Verunglückte			Schwerw. Unfälle mit Sachschaden i. e. S.	Unfälle mit Personenschaden	Verunglückte			Schwerw. Unfälle mit Sachschaden i. e. S.
		Getötete	Schwer-	Leicht-			Getötete	Schwer-	Leicht-	
			verletzte					verletzte		
		<b>Januar - April 2011</b>				<b>Januar - April 2010</b>				
		<b>Fehlverhalten der Fahrzeugführer</b>								
Alkoholeinfluss	139	2	49	126	79	111	2	38	101	93
Einfluss anderer berauschender Mittel	3	-	-	4	5	5	-	3	4	3
Übermüdung	18	1	9	15	9	3	1	1	2	8
Sonst. körperl. u .geistig. Mängel	13	1	7	7	9	15	-	4	12	1
Benutzung d. falschen Fahrbahn oder verbotswid. Benutzg. and. Straßenteile	116	2	29	93	8	85	1	17	78	19
Verstoß gegen das Rechtsfahrgebot	110	2	31	109	58	90	2	39	92	43
Nicht angepasste Geschwindigkeit m.gleichzeit. Überschreiten d. zulässigen Höchstgeschw. in anderen Fällen	1	-	-	1	1	-	-	-	-	2
432	23	161	378	221	561	17	183	575	541	
Ungenügender Sicherheitsabstand	371	6	45	449	32	304	2	40	383	48
Starkes Bremsen des Vorausfahrenden ohne zwingenden Grund	7	-	1	9	2	7	-	-	7	1
Unzulässiges Rechtsüberholen	5	-	-	7	-	4	-	-	5	-
Überholen trotz Gegenverkehrs	25	6	22	22	4	15	-	11	15	10
Überholen trotz unklarer Verkehrslage	38	-	12	42	8	16	-	7	15	4
Überholen trotz unzureich. Sichtverhältnisse	2	-	2	-	1	2	-	1	1	-
Überholen o. Beachtung des nachfolgenden Verkehrs und/oder ohne rechtzeitige u. deutliche Ankündigung des Ausscherens	12	-	1	13	20	12	-	9	14	16
Fehler beim Wiedereinordnen nach rechts	14	2	2	12	3	15	4	3	14	7
Sonstige Fehler beim Überholen	26	1	8	21	6	17	-	6	12	10
Fehler beim Überholtwerden	3	-	1	2	2	2	-	-	2	3
Nichtbeachten d. Vorranges entgegenkomm. Fahrzeuge beim Vorbeifahren an haltenden Fahrzeugen, Absperrungen, Hindernissen	-	-	-	-	-	2	-	-	2	1
Nichtbeachten des nachf. Verkehrs beim beim Vorbeifahren an haltend. Fahrzeugen, Absperrung., Hindernissen und/oder ohne rechtzeitig. u. deutl. Ankündig. d. Ausscherens	1	-	1	-	-	-	-	-	-	1
Nebeneinanderfahren, fehlerhaftes Wechseln d. Fahrstreifens oder Nichtbeachten des Reißverschlussverfahrens	36	-	11	34	18	28	-	2	34	21
Nichtbeachten d. Regel "rechts vor links"	32	-	4	30	15	17	-	3	16	28
Nichtbeacht. d. Vorfahrt regelnd. Verkehrsz.	373	8	89	402	188	264	2	53	294	182
Nichtbeacht. d. Vorfahrt d.durchgeh. Verkehrs auf Autobahnen oder Krafftahrtstraßen	4	-	-	7	5	5	-	-	6	4
Nichtbeacht. der Vorfahrt durch Fahrzeuge, die aus Feld- und Waldwegen kommen	1	-	-	1	2	2	-	-	3	3
Nichtbeacht. der Verkehrsregelung durch Polizeibeamte oder Lichtzeichen	43	-	8	53	26	39	-	8	52	29
Nichtbeacht. des Vorranges entgegenkommender Fahrzeuge	1	-	-	1	2	4	-	1	4	5
Nichtbeacht. des Vorranges von Schienenfahrzeugen an Bahnübergängen	4	1	1	4	2	1	-	-	1	1

1) Die Tabelle enthält Mehrfachzählungen, weil bei einem Unfall bis zu acht Ursachen eingetragen werden.

**Noch 18. Straßenverkehrsunfälle und Verunglückte nach Unfallursachen <sup>1)</sup>**

Ursache	Unfälle mit Perso- nen- schaden	Verunglückte			Schwerw. Unfälle mit Sach- schaden i. e. S.	Unfälle mit Perso- nen- schaden	Verunglückte			Schwerw. Unfälle mit Sach- schaden i. e. S.	
		Getötete	Schwer-	Leicht-			Getötete	Schwer-	Leicht-		
			verletzte					verletzte			
		<b>Januar - April 2011</b>					<b>Januar - April 2010</b>				
		<b>Noch Fehlverhalten der Fahrzeugführer</b>									
Fehler beim Abbiegen	233	5	57	246	81	179	3	37	189	83	
Fehler beim Wenden oder Rückwärtsfahren	75	-	10	70	23	69	-	17	60	28	
Fehler beim Einfahren in d. fließ. Verkehr	112	1	13	118	13	87	1	12	80	9	
Falsches Verhalten gegenüber Fußgängern											
an Fußgängerüberwegen	13	-	4	9	-	10	-	7	5	-	
an Fußgängerfurten	2	-	-	2	-	2	-	-	2	-	
beim Abbiegen	9	-	3	6	-	7	-	2	5	-	
an Haltestellen	7	-	3	4	-	7	-	2	5	-	
an anderen Stellen	51	1	19	32	-	56	1	11	46	-	
Unzulässiges Halten oder Parken	2	-	1	1	-	1	-	-	1	2	
Mangelnde Sicherung haltender o. liegendebl. Fahrzeuge u. von Unfallstellen sowie Schul- bussen, bei denen Kinder ein-/aussteigen	3	1	-	3	1	2	-	1	1	2	
Verkehrswidriges Verhalten beim Ein- o. Aus- steigen, Be- oder Entladen	15	-	4	12	-	12	-	1	12	-	
Nichtbeachten d. Beleuchtungsvorschriften	-	-	-	-	-	3	-	2	1	-	
Überladung, Überbesetzung	-	-	-	-	-	-	-	-	-	-	
Unzureichend gesicherte Ladung oder Fahr- zeugzubehörteile	5	-	3	2	6	2	-	1	1	5	
Andere Fehler beim Fahrzeugführer	488	17	159	420	170	422	14	140	355	310	
		<b>Technische Mängel, Wartungsmängel</b>									
Beleuchtung	2	-	2	1	1	1	1	-	-	1	
Bereifung	9	-	3	8	3	11	-	5	12	2	
Bremsen	2	-	1	1	-	1	-	-	1	-	
Lenkung	-	-	-	-	-	-	-	-	-	-	
Zugvorrichtung	-	-	-	-	2	-	-	-	-	-	
Andere Mängel	7	-	2	6	2	4	-	1	3	7	
		<b>Fehlverhalten der Fußgänger</b>									
Alkoholeinfluss	10	-	7	4	-	11	1	4	7	-	
Einfluss anderer berauschender Mittel	-	-	-	-	-	-	-	-	-	-	
Übermüdung	-	-	-	-	-	-	-	-	-	-	
Sonst. körperl. u. geistig. Mängel	1	-	1	-	-	1	1	1	-	-	
Falsches Verhalten b. Überschreiten d. Fahr- bahn an Stellen, an den. d. Fußg.verkehr durch Polizeibeamte oder Lichtzei. geregelt war	4	1	1	4	-	8	2	1	9	-	
auf Fußgängerüberwegen ohne Verkehrsreg. durch Polizeibeamte oder Lichtzeichen	1	-	-	1	-	-	-	-	-	-	
in d. Nähe v. Kreuzungen, Einmündungen, Lichtzeichenanlagen, Fußgängerüberwegen bei dichtem Verkehr	6	-	3	3	-	7	1	4	3	-	

1) Die Tabelle enthält Mehrfachzählungen, weil bei einem Unfall bis zu acht Ursachen eingetragen werden.

**Noch 18. Straßenverkehrsunfälle und Verunglückte nach Unfallursachen <sup>1)</sup>**

Ursache	Unfälle mit Personenschaden	Verunglückte			Schwerw. Unfälle mit Sachschaden i. e. S.	Unfälle mit Personenschaden	Verunglückte			Schwerw. Unfälle mit Sachschaden i. e. S.
		Getötete	Schwer-	Leicht-			Getötete	Schwer-	Leicht-	
			verletzte					verletzte		
		<b>Januar - April 2011</b>				<b>Januar - April 2010</b>				
		<b>Noch Fehlverhalten der Fußgänger</b>								
weiter falsches Verhalten an anderen Stellen durch plötzliches Hervortreten hinter										
Sichhindernissen	21	-	7	14	-	11	-	4	7	-
ohne auf den Fahrzeugverkehr zu achten	59	2	25	39	-	57	5	20	36	-
durch sonstiges falsches Verhalten	10	-	2	8	-	7	2	3	4	-
Nichtbenutzung des Gehweges	1	-	-	1	-	1	-	1	-	-
Nichtbenutzung d. vorgeschrieb. Straßenseite	-	-	-	-	-	-	-	-	-	-
Spielen auf oder neben der Fahrbahn	-	-	-	-	-	2	-	1	1	-
Andere Fehler der Fußgänger	5	-	2	5	-	6	-	2	4	-
		<b>Straßenverhältnisse</b>								
Verunreinigung durch ausgeflossenes Öl	1	-	-	1	-	-	-	-	-	-
Andere Verunreinigung, durch Straßenbenutzer	1	-	-	1	-	-	-	-	-	-
Schnee, Eis	115	1	22	120	116	283	9	70	320	353
Regen	13	-	5	14	6	11	-	3	11	13
Andere Einflüsse	1	-	-	1	-	1	-	-	3	-
Spurrillen im Zusammenhang mit Regen, Schnee oder Eis	-	-	-	-	-	1	-	-	1	1
Anderer Zustand der Straße	7	-	2	6	2	4	-	1	4	3
Nicht ordnungsgemäßer Zustand der Verkehrszeichen oder -einrichtungen	-	-	-	-	-	-	-	-	-	-
Mangelhafte Beleuchtung der Straße	-	-	-	-	-	-	-	-	-	-
Mangelhafte Sicherung v. Bahnübergängen	-	-	-	-	-	-	-	-	-	-
		<b>Witterungseinflüsse</b>								
Sichtbehinderung durch										
Nebel	1	-	1	-	1	-	-	-	-	1
starken Regen, Hagel, Schneegestöber usw.	-	-	-	-	1	-	-	-	-	1
blendende Sonne	13	1	2	12	3	4	-	-	4	-
Seitenwind	3	-	-	4	1	2	-	2	2	2
Unwetter oder sonst. Witterungseinflüsse	-	-	-	-	-	1	-	-	1	-
		<b>Hindernisse</b>								
Nicht oder unzureichend gesicherte Arbeitsstellen auf der Fahrbahn	-	-	-	-	-	-	-	-	-	-
Wild auf der Fahrbahn	29	-	4	29	19	21	-	2	21	5
Anderes Tier auf der Fahrbahn	10	-	1	10	1	3	-	1	2	1
Sonstiges Hindernis auf der Fahrbahn	5	-	1	5	2	3	-	-	3	1
Sonstige Ursachen	6	-	1	6	-	10	-	5	7	-

1) Die Tabelle enthält Mehrfachzählungen, weil bei einem Unfall bis zu acht Ursachen eingetragen werden.

## Veröffentlichungen <sup>1)</sup> im Statistischen Landesamt Sachsen-Anhalt

### Im Monat Juli 2011 erschienen:

Bestell-Nr.	Kennziffer/ Periodizität	Titel	Preis (in EUR)
1 Z 0 03	Z	Statistisches Monatsheft 7/11	5,50
3 A 1 02	A I, A II, A III - hj-2/10	Bevölkerung der Gemeinden; Natürliche Bevölkerungsbewegungen, Wanderungen - Stand: 31.12.2010 - Gebietsstände: 31.12.2010 und 01.01.2011	8,00
3 A 6 06	A VI - j/10	Pendlerströme der sozialversicherungspflichtig Beschäftigten - Stichtag: 30.06.2010 -	2,50
3 B 3 03	B III - j/10	Akademische, staatliche und kirchliche Abschlussprüfungen - Prüfungsjahr 2010 -	7,00
3 E 1 02	E I - m-4/11	Beschäftigte, Umsatz im Verarbeitenden Gewerbe sowie im Bergbau und der Gewinnung von Steinen und Erden - April 2011 - Vorläufige Ergebnisse Betriebe mit 50 und mehr tätigen Personen	5,00
3 E 1 03	E I - j/10	Beschäftigte, Umsatz, Produktion im Verarbeitenden Gewerbe sowie im Bergbau und der Gewinnung von Steinen und Erden - Jahr 2010 -	10,50
3 E 1 08	E I - m-4/11	Auftragseingangindex und Umsatzindex im Verarbeitenden Gewerbe April 2011 - Vorläufige Ergebnisse -	5,50
3 E 1 09	E I - vj-1/11	Produktion ausgewählter Erzeugnisse im Verarbeitenden Gewerbe sowie im Bergbau und der Gewinnung von Steinen und Erden - I. Quartal 2011 -	2,50
3 E 2 01	E II - m-4/11	Umsatz, Tätige Personen, Auftragseingang und Auftragsbestand im Baugewerbe April 2011	2,50
3 F 1 02	F I, F II - j/10	Baufertigstellungen, Bauabgang und Wohnungsbestand im Wohn- und Nichtwohnbau - Jahr 2010 -	4,00
3 F 2 01	F II - m-4/11	Baugenehmigungen und Baufertigstellungen im Wohn- und Nichtwohnbau April 2011	2,50
3 F 2 01	F II - m-5/11	Baugenehmigungen und Baufertigstellungen im Wohn- und Nichtwohnbau Mai 2011	2,50
3 H 1 01	H I - m-2/11	Straßenverkehrsunfälle - Februar 2011 - Vorläufige Ergebnisse	6,00
3 H 1 05	H I - vj-1/11	Fahrgäste und Beförderungsleistungen im Schienennahverkehr und im gewerblichen Omnibusverkehr - I. Quartal 2011 -	1,50
3 H 2 01	H II - m-12/10	Binnenschifffahrt - Dezember 2010 -	3,50
3 L 2 02	L II - j/09	Gemeindefinanzen - Einnahmen und Ausgaben - Jahresrechnung 2009	5,00

1) Veröffentlichung als PDF-Datei kostenfrei erhältlich - bei Bestellung bitte die erste Stelle der Bestellnummer durch eine „6“ ersetzen