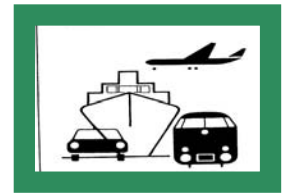


STATISTISCHE BERICHTE

HI
m-3/11

Bestellnummer:
3H101



Verkehr

Straßenverkehrsunfälle

März 2011
- Vorläufige Ergebnisse -



SACHSEN-ANHALT

Herausgabemonat: August 2011

Zu beziehen durch das
Statistische Landesamt Sachsen-Anhalt
Dezernat Öffentlichkeitsarbeit
Postfach 20 11 56
06012 Halle (Saale)

Preis: 6,00 EUR (kostenfrei als PDF-Datei verfügbar – Bestellnummer: 6H101)

Inhaltliche Verantwortung:

Dezernat: Handel, Gastgewerbe, Dienstleistungen, Verkehr
Frau Pekel
Telefon: 0345 2318-404

Auskünfte erhalten Sie unter:

Telefon: 0345 2318-777
Telefon: 0345 2318-715
Telefon: 0345 2318-716

Telefax: 0345 2318-913
Internet: <http://www.statistik.sachsen-anhalt.de>
E-Mail: info@stala.mi.sachsen-anhalt.de

Vertrieb:

Telefon: 0345 2318-718
E-Mail: shop@stala.mi.sachsen-anhalt.de

Druck: Statistisches Landesamt Sachsen-Anhalt

© Statistisches Landesamt Sachsen-Anhalt, Halle (Saale), 2011

Auszugsweise Vervielfältigung und Verbreitung mit Quellenangabe gestattet.

Bibliothek und Besucherdienst (Merseburger Straße 2):

Montag bis Donnerstag: 9.00 Uhr bis 15.30 Uhr
Freitag: 9.00 Uhr bis 13.00 Uhr } möglichst nach Vereinbarung

Telefon: 0345 2318-714
E-Mail: bibliothek@stala.mi.sachsen-anhalt.de

Statistischer Bericht

Straßenverkehrsunfälle

März 2011

- Vorläufige Ergebnisse -

Land Sachsen-Anhalt

Inhaltsverzeichnis

Seite

Vorbemerkungen	3
Grafiken	5
Tabellen	
Straßenverkehrsunfälle und Verunglückte	
1. Entwicklung der Straßenverkehrsunfälle in Sachsen-Anhalt	6
2. Straßenverkehrsunfälle und Verunglückte nach Unfallkategorien und Unfallfolgen	7
3. Straßenverkehrsunfälle und Verunglückte nach Straßenarten	8
4. Straßenverkehrsunfälle und Verunglückte nach Unfalltypen	9
5. Straßenverkehrsunfälle und Verunglückte nach Unfallarten	10
6. Straßenverkehrsunfälle und Verunglückte nach Tagesdatum und Ortslage	12
7. Straßenverkehrsunfälle und Verunglückte nach Art der Verkehrsbeteiligung und Ortslage	14
8. Straßenverkehrsunfälle und Verunglückte nach kreisfreien Städten und Landkreisen im Monat	16
9. Straßenverkehrsunfälle und Verunglückte nach kreisfreien Städten und Landkreisen im Zeitraum	18
10. Übrige Sachschadensunfälle nach kreisfreien Städten und Landkreisen	19
Getötete und Verletzte im Straßenverkehr	
11. Getötete und Verletzte im Straßenverkehr nach Art der Verkehrsbeteiligung	20
12. Getötete und Verletzte im Straßenverkehr nach Art der Verkehrsbeteiligung, Altersgruppen und Geschlecht	24
13. Getötete und Verletzte im Straßenverkehr nach Altersgruppen und Geschlecht	32
An Straßenverkehrsunfällen beteiligte Fahrzeugführer und Fußgänger	
14. An Straßenverkehrsunfällen beteiligte Fahrzeugführer und Fußgänger nach Art der Verkehrsbeteiligung	34
15. An Straßenverkehrsunfällen mit Personenschaden beteiligte Fahrzeugführer und Fußgänger nach Art der Verkehrsbeteiligung, Altersgruppen und Geschlecht	36
16. An Straßenverkehrsunfällen beteiligte Fahrzeugführer und Fußgänger als Hauptverursacher nach Art der Verkehrsbeteiligung	38
Ursachen von Straßenverkehrsunfällen	
17. Ursachen von Straßenverkehrsunfällen mit Personenschaden – Fehlverhalten der Fahrzeugführer	42
18. Straßenverkehrsunfälle und Verunglückte nach Unfallursachen	44

Vorbemerkungen

Rechtsgrundlage

Rechtsgrundlage für die Durchführung der Straßenverkehrsunfallstatistik bildet das Gesetz über die Statistik der Straßenverkehrsunfälle (Straßenverkehrsunfallstatistikgesetz - StVUnfStatG) vom 15. Juni 1990 (BGBl. I S.1078 ff) zuletzt geändert durch das erste Gesetz zur Änderung des Straßenverkehrsunfallstatistikgesetzes vom 23. November 1994 (BGBl. I S. 3491) sowie die Verordnung zur näheren Bestimmung des schwerwiegenden Unfalls mit Sachschaden im Sinne des Straßenverkehrsunfallstatistikgesetzes, zuletzt geändert durch Artikel 3 der Verordnung zur Änderung der Anlage zu §24a des Straßenverkehrsgesetzes und anderer Vorschriften vom 6. Juni 2007 (BGBl. I S. 1047).

Methodik

Entsprechend der Rechtsgrundlage wird über Unfälle, bei denen infolge des Fahrverkehrs auf öffentlichen Straßen, Wegen und Plätzen Personen getötet oder verletzt oder Sachschäden verursacht worden sind, eine Bundesstatistik geführt.

Auskunftspflichtig sind die Polizeidienststellen, deren Beamte den Unfall aufgenommen haben. Daraus folgt, dass die Statistik nur solche Unfälle erfasst, zu denen die Polizei herangezogen wurde.

Grundlage für die Statistik der Straßenverkehrsunfälle sind die elektronisch übergebenen Daten der Verkehrsunfallanzeigen von Unfällen mit Personenschaden, schwerwiegendem Sachschaden im engeren Sinne und sonstigem Sachschaden unter dem Einfluss berauschender Mittel. Die Meldungen über die übrigen Sachschadensunfälle, ohne Einwirkung berauschender Mittel, gehen entsprechend dem o.g. Gesetz nur anzahlmäßig nach der Ortslage in die Straßenverkehrsunfallstatistik ein.

Diese übrigen Sachschadensunfälle, ohne den Einfluss berauschender Mittel, sind im vorliegenden Bericht nur in den Tabellen 1, 2 und 9 ausgewiesen.

Nicht immer können alle Unfallanzeigen termingerecht in die Monatsergebnisse eingearbeitet werden, da bei fehlenden oder widersprüchlichen Angaben oft zeitraubende Rückfragen oder Ermittlungsarbeiten anfallen. Dadurch können für

bereits veröffentlichte Vormonatsergebnisse Korrekturen oder Nachmeldungen anfallen. Diese werden laufend ergänzt. Bei den Daten für das laufende Jahr handelt es sich daher jeweils um vorläufige Ergebnisse.

Erläuterung der Begriffe

Unfälle

Unfälle werden nach der Schwere der Unfallfolgen unterschieden in Unfälle mit Personenschaden, schwerwiegende Unfälle mit Sachschaden im engeren Sinne (i.e.S.), sonstige Sachschadensunfälle unter dem Einfluss berauschender Mittel (z.B. Alkohol, Drogen) und übrige Sachschadensunfälle. Kriterium der Zuordnung ist jeweils die schwerste Unfallfolge.

Unfälle mit Personenschaden

Unfälle, bei denen infolge des Fahrverkehrs auf öffentlichen Straßen, Wegen und Plätzen Personen verletzt oder getötet wurden, unabhängig von der Höhe und Art des Sachschadens.

Unfälle mit nur Sachschaden:

Schwerwiegende Unfälle mit Sachschaden (im engeren Sinne)

Unfälle mit Straftatbestand oder Ordnungswidrigkeit (Bußgeld) in Zusammenhang mit der Teilnahme am Straßenverkehr (dazu zählen auch Fälle der Einwirkung von berauschenden Mitteln). Gleichzeitig muss mindestens ein Kraftfahrzeug auf Grund eines Unfallschadens von der Unfallstelle abgeschleppt werden (nicht fahrbereit).

Sonstige Sachschadensunfälle unter dem Einfluss berauschender Mittel

Ein Unfallbeteiligter steht unter dem Einfluss von berauschenden Mitteln (z.B. Alkohol, Drogen, bis 2007 nur Alkohol) und alle beteiligten Kraftfahrzeuge sind fahrbereit.

Übrige Sachschadensunfälle

- Sachschadensunfälle ohne Straftatbestand oder Ordnungswidrigkeit, unabhängig von der Fahrbereitschaft beteiligter Fahrzeuge.
- Sachschadensunfälle mit Straftatbestand oder Ordnungswidrigkeit, wobei alle beteiligten Fahrzeuge fahrbereit sind und kein Einfluss berauschender Mittel vorlag.

Beteiligte

Als **Beteiligte** an einem Straßenverkehrsunfall werden alle Fahrzeugführer oder Fußgänger erfasst, die selbst oder deren Fahrzeug Schäden erlitten oder hervorgerufen haben. Mitfahrer zählen in der Statistik nicht zu den Unfallbeteiligten.

Der **Hauptverursacher** (1. Beteiligter) ist der Beteiligte, der nach erster Einschätzung der Polizei die Hauptschuld am Unfall trägt. Beteiligte an Alleinunfällen gelten immer als Hauptverursacher.

Verunglückte

Als **Verunglückte** zählen alle Personen (auch Mitfahrer), die bei einem Straßenverkehrsunfall getötet oder verletzt wurden. Dabei werden erfasst als

- **Getötete:** Personen, die sofort an der Unfallstelle oder innerhalb von 30 Tagen an den Unfallfolgen starben.
- **Schwerverletzte:** Personen, die unmittelbar zur stationären Behandlung (mindestens 24 Stunden) in ein Krankenhaus aufgenommen wurden.
- **Leichtverletzte:** alle übrigen Verletzten.

Ursachen

Die Unfallursachen werden nach dem geltenden Ursachenverzeichnis von den aufnehmenden Polizeibeamten entsprechend ihrer Einschätzung erfasst. Es wird unterschieden zwischen

- personenbezogenem Fehlverhalten (z.B. Vorfahrtsmissachtung), das den Fahrzeugführern oder Fußgängern zugeordnet wird und
- allgemeinen Ursachen (z.B. Straßenglätte, Nebel).

Je Unfall können bis zu acht Ursachen angegeben werden, je drei personenbezogene Ursachen für den Hauptverursacher und einen weiteren Beteiligten sowie zwei allgemeine Ursachen. Da oftmals mehr als eine Ursache zum Unfall führt, ist die Gesamtzahl der nachgewiesenen Ursachen i.d.R. größer als die Zahl der Unfälle selbst.

Ortslage

Die Ortslage der Unfälle - innerhalb bzw. außerhalb von Ortschaften - wird durch die gelben Ortsschilder bestimmt. Autobahnen, auch Stadt- und Autobahnen, gelten als außerhalb von Ortschaften.

Unfalltyp

Der Unfalltyp beschreibt die Konfliktsituation, die zum Unfall führte, d.h. die Phase des Verkehrsgeschehens, in der ein Fehlverhalten oder eine sonstige Ursache den weiteren Ablauf nicht mehr kontrollierbar machte.

Unfallart

Die Unfallart beschreibt vom gesamten Unfallablauf die Bewegungsrichtung der beteiligten Fahrzeuge zueinander beim ersten Zusammenstoß, bzw. die erste mechanische Einwirkung auf einen Verkehrsteilnehmer.

Hinweis

Auf Grund der Einführung neuer Abarbeitungsprogramme und der damit verbundenen neuen methodischen Arbeitsabläufe erscheint die Fachserie Straßenverkehrsunfallstatistik erst ab dem Berichtsmonat Mai 2008. Für **Januar bis April 2008** wurden **keine** Veröffentlichungen erstellt.

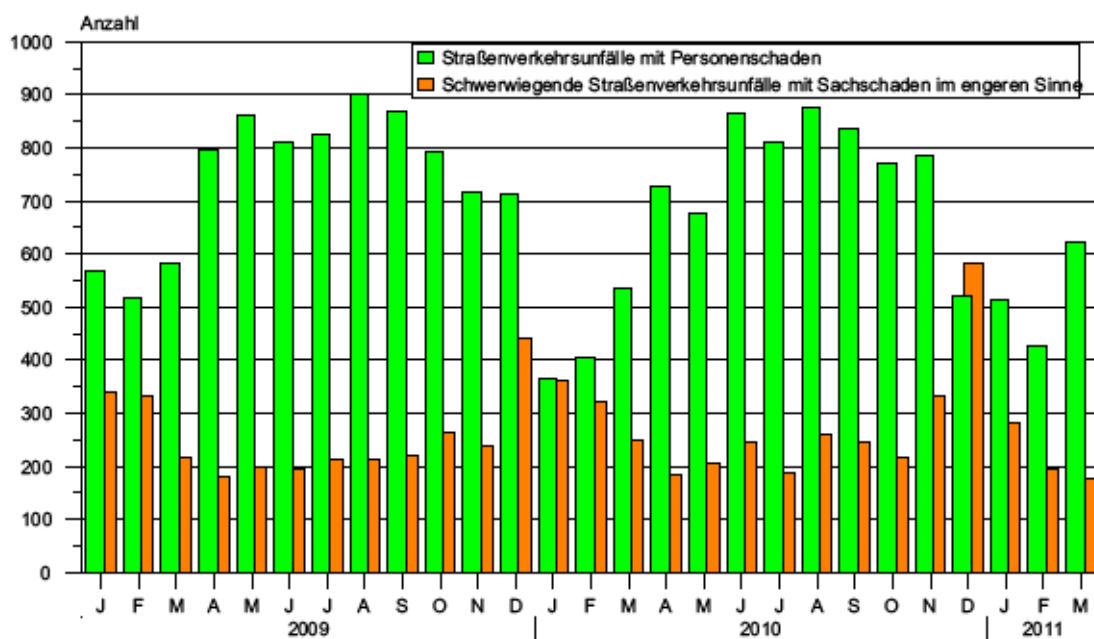
Abkürzungen

i. e. S. = im engeren Sinne

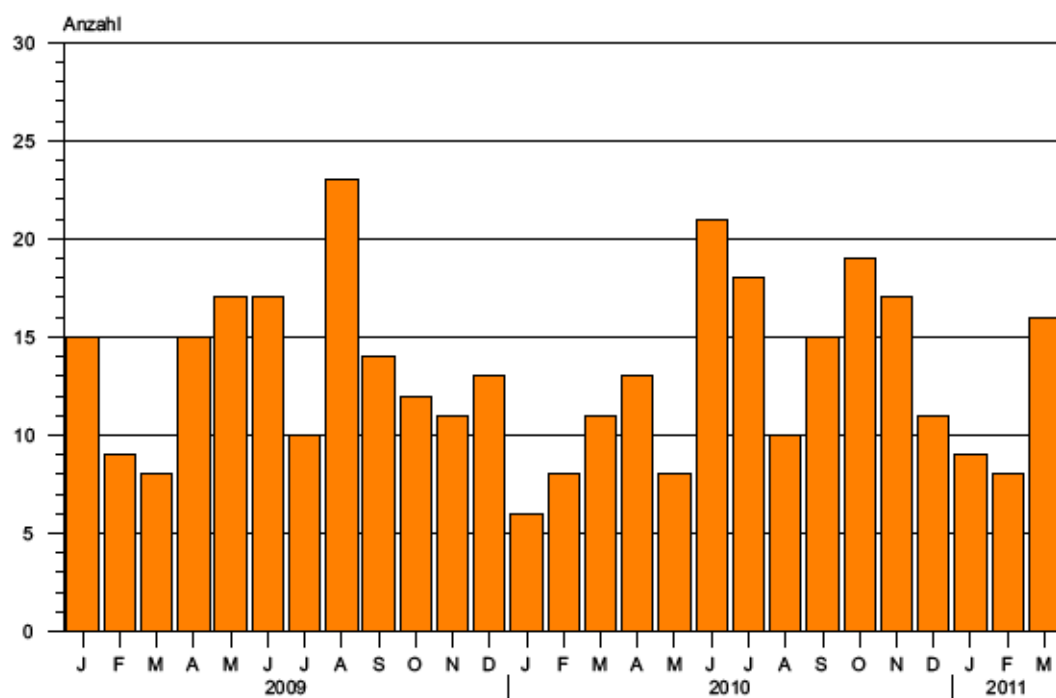
Zeichenerklärung

- = nichts vorhanden
- x = Tabellenfach gesperrt, weil Aussage nicht sinnvoll
- ... = Angabe fällt später an

**1. Straßenverkehrsunfälle mit Personenschaden und schwerwiegende Straßenverkehrsunfälle mit Sachschaden im engeren Sinne
Januar 2009 bis März 2011**



**2. Bei Straßenverkehrsunfällen Getötete
Januar 2009 bis März 2011**



1. Entwicklung der Straßenverkehrsunfälle in Sachsen-Anhalt

Jahr ¹⁾ Monat ¹⁾	Polizeilich erfasste Unfälle insgesamt	Davon mit					Verun- glückte insgesamt	Davon		
		Personen-	Sach-	davon				Getötete	Schwer-	Leicht-
				schwerwiegende Unfälle	übrige Sach- schadens- unfälle	Verun- glückte insgesamt				
		schaden	mit Sach- schaden i. e. S.	sonst. Unfälle unter d. Einfluss berauschender Mittel ²⁾				Getötete	verletzte	
2001	93 858	11 620	82 238	4 149	1 121	76 968	15 308	323	3 833	11 152
2002	90 825	11 145	79 680	3 503	1 013	75 164	14 574	276	3 587	10 711
2003	87 556	10 900	76 656	3 540	999	72 117	14 305	304	3 401	10 600
2004	85 743	10 400	75 343	3 555	809	70 979	13 425	261	3 037	10 127
2005	84 539	10 444	74 095	3 855	898	69 342	13 350	242	2 980	10 128
2006	82 324	10 111	72 213	3 480	798	67 935	12 974	219	2 802	9 953
2007	81 824	10 178	71 646	3 392	742	67 512	13 310	213	2 973	10 124
2008	79 072	9 636	69 436	3 049	718	65 669	12 302	223	2 547	9 532
2009	79 977	8 952	71 025	3 052	656	67 317	11 526	164	2 264	9 098
2010	83 895	8 174	75 721	3 395	624	71 702	10 569	157	2 106	8 306
2009 Januar	6 613	569	6 044	338	35	5 671	751	15	118	618
Februar	5 543	518	5 025	334	54	4 637	673	9	119	545
März	5 952	581	5 371	215	49	5 107	773	8	150	615
April	6 608	796	5 812	179	46	5 587	1 028	15	208	805
Mai	6 816	860	5 956	200	71	5 685	1 092	17	199	876
Juni	6 558	811	5 747	196	62	5 489	1 033	17	213	803
Juli	6 302	824	5 478	213	61	5 204	1 029	10	208	811
August	6 915	901	6 014	213	75	5 726	1 157	23	241	893
September	6 832	869	5 963	219	49	5 695	1 099	14	219	866
Oktober	7 399	792	6 607	265	43	6 299	1 045	12	220	813
November	7 056	718	6 338	239	44	6 055	915	11	193	711
Dezember	7 383	713	6 670	441	67	6 162	931	13	176	742
2010 Januar	7 497	364	7 133	360	37	6 736	456	6	86	364
Februar	6 657	405	6 252	322	41	5 889	542	8	104	430
März	6 047	537	5 510	250	49	5 211	695	11	133	551
April	6 265	728	5 537	185	48	5 304	937	13	198	726
Mai	6 353	677	5 676	207	59	5 410	861	8	164	689
Juni	6 702	864	5 838	246	45	5 547	1 083	21	254	808
Juli	6 105	811	5 294	189	58	5 047	1 095	18	267	810
August	6 927	875	6 052	260	39	5 753	1 095	10	214	871
September	6 999	837	6 162	244	55	5 863	1 096	15	177	904
Oktober	7 210	771	6 439	216	87	6 136	1 008	19	205	784
November	7 744	785	6 959	334	49	6 576	1 009	17	206	786
Dezember	9 389	520	8 869	582	57	8 230	692	11	98	583
2011 Januar	5 975	515	5 460	280	41	5 139	653	9	119	525
Februar	5 215	425	4 790	194	32	4 564	553	8	115	430
März	6 039	622	5 417	175	32	5 210	781	16	152	613
April
Mai
Juni
Juli
August
September
Oktober
November
Dezember
2011 Januar-März	17 229	1 562	15 667	649	105	14 913	1 987	33	386	1 568
Veränderung gegenüber gleichen Monat des Vorjahres um %	-0,1	15,8	-1,7	-30,0	-34,7	- 0,0	12,4	45,5	14,3	11,3
Veränderung gegenüber gleichen Zeitraum des Vorjahres um %	-14,7	19,6	-17,1	-30,4	-17,3	-16,4	17,4	32,0	19,5	16,6

1) 2011 vorläufige Ergebnisse, einschl. Nachmeldungen

2) bis Dezember 2007 nur Unfälle unter Einfluss von Alkohol

2. Straßenverkehrsunfälle und Verunglückte nach Unfallkategorien und Unfallfolgen

Gegenstand der Nachweisung	Insgesamt	Unfälle mit Personenschaden	Verunglückte				Schwerw. Unfälle mit Sachschaden i. e. S.	Sonstige Unfälle unter dem Einfluss berausch. Mittel	Übrige Sachschadensunfälle
			insgesamt	Getötete	Schwer-	Leicht-			
					verletzte				
Alle Unfälle									
März 2011									
Innerhalb von Ortschaften	4 308	411	476	2	75	399	105	30	3 762
Außerhalb von Ortschaften, ohne Autobahn	1 472	181	263	12	66	185	56	1	1 234
Auf Autobahnen	259	30	42	2	11	29	14	1	214
Innerhalb und außerhalb von Ortschaften	6 039	622	781	16	152	613	175	32	5 210
Dagegen Vorjahr	6 047	537	695	11	133	551	250	49	5 211
Veränderung in %	-0,1	15,8	12,4	45,5	14,3	11,3	-30,0	-34,7	0,0
Januar - März 2011									
Innerhalb von Ortschaften	11 938	965	1 138	6	176	956	354	92	10 527
Außerhalb von Ortschaften, ohne Autobahn	4 456	507	721	23	177	521	230	12	3 707
Auf Autobahnen	835	90	128	4	33	91	65	1	679
Innerhalb und außerhalb von Ortschaften	17 229	1 562	1 987	33	386	1 568	649	105	14 913
Dagegen Vorjahr	20 201	1 306	1 693	25	323	1 345	932	127	17 836
Veränderung in %	-14,7	19,6	17,4	32,0	19,5	16,6	-30,4	-17,3	-16,4
Darunter: Alkoholunfälle									
März 2011									
Innerhalb von Ortschaften	71	29	34	-	9	25	12	30	.
Außerhalb von Ortschaften, ohne Autobahn	17	11	12	-	5	7	6	-	.
Auf Autobahnen	3	-	-	-	-	-	2	1	.
Innerhalb und außerhalb von Ortschaften	91	40	46	-	14	32	20	31	.
Dagegen Vorjahr	111	33	39	1	13	25	29	49	.
Veränderung in %	-18,0	21,2	17,9	X	7,7	28,0	-31,0	-36,7	.
Januar - März 2011									
Innerhalb von Ortschaften	197	65	82	-	27	55	40	92	.
Außerhalb von Ortschaften, ohne Autobahn	71	43	59	1	17	41	18	10	.
Auf Autobahnen	8	1	1	-	-	1	6	1	.
Innerhalb und außerhalb von Ortschaften	276	109	142	1	44	97	64	103	.
Dagegen Vorjahr	265	73	91	3	31	57	67	125	.
Veränderung in %	4,2	49,3	56,0	X	41,9	70,2	-4,5	-17,6	.

3. Straßenverkehrsunfälle und Verunglückte nach Straßenarten

Straßenart Ortslage	Unfälle mit Personen- schaden	Verunglückte			Unfälle mit Personen- schaden	Verunglückte			Zu- bzw. Abnahme (-)			
		Getötete	Schwer- verletzte	Leicht-		Getötete	Schwer- verletzte	Leicht-	Unfälle mit Personen- schaden	Getötete	Schwer- verletzte	Leicht-
		März 2011			März 2010							
Autobahnen	30	2	11	29	29	1	16	39	3,4	X	-31,3	-25,6
Bundesstraßen	157	8	45	177	134	4	42	158	17,2	X	7,1	12,0
innerorts	62	-	9	68	60	2	6	75	3,3	X	X	-9,3
außerorts	95	8	36	109	74	2	36	83	28,4	X	-	31,3
Landesstraßen	106	4	30	106	88	2	24	83	20,5	X	25,0	27,7
innerorts	52	-	11	55	41	-	8	42	26,8	-	X	31,0
außerorts	54	4	19	51	47	2	16	41	14,9	X	18,8	24,4
Kreisstraßen	39	-	10	34	43	3	9	42	-9,3	X	X	-19,0
innerorts	17	-	2	16	17	-	4	13	-	-	X	23,1
außerorts	22	-	8	18	26	3	5	29	-15,4	X	X	-37,9
Andere Straßen	290	2	56	267	243	1	42	229	19,3	X	33,3	16,6
innerorts	280	2	53	260	232	1	41	215	20,7	X	29,3	20,9
außerorts	10	-	3	7	11	-	1	14	-9,1	-	X	X
Insgesamt	622	16	152	613	537	11	133	551	15,8	45,5	14,3	11,3
 innerorts	411	2	75	399	350	3	59	345	17,4	X	27,1	15,7
 außerorts	211	14	77	214	187	8	74	206	12,8	X	4,1	3,9
		Januar - März 2011			Januar - März 2010							
Autobahnen	90	4	33	91	97	5	40	122	-7,2	X	-17,5	-25,4
Bundesstraßen	413	16	114	454	335	6	102	381	23,3	X	11,8	19,2
innerorts	174	2	27	193	139	2	22	167	25,2	-	22,7	15,6
außerorts	239	14	87	261	196	4	80	214	21,9	X	8,8	22,0
Landesstraßen	291	10	82	295	242	4	69	231	20,2	X	18,8	27,7
innerorts	126	1	21	134	99	1	24	99	27,3	-	-12,5	35,4
außerorts	165	9	61	161	143	3	45	132	15,4	X	35,6	22,0
Kreisstraßen	122	-	31	118	124	4	26	120	-1,6	X	19,2	-1,7
innerorts	45	-	10	43	44	-	10	37	2,3	-	-	16,2
außerorts	77	-	21	75	80	4	16	83	-3,8	X	31,3	-9,6
Andere Straßen	646	3	126	610	508	6	86	491	27,2	X	46,5	24,2
innerorts	620	3	118	586	479	6	83	457	29,4	X	42,2	28,2
außerorts	26	-	8	24	29	-	3	34	-10,3	-	X	-29,4
Insgesamt	1 562	33	386	1 568	1 306	25	323	1 345	19,6	32,0	19,5	16,6
 innerorts	965	6	176	956	761	9	139	760	26,8	X	26,6	25,8
 außerorts	597	27	210	612	545	16	184	585	9,5	68,8	14,1	4,6

4. Straßenverkehrsunfälle und Verunglückte nach Unfalltypen

Unfalltyp Ortslage	Unfälle mit Per- sonen- schaden	Verunglückte			Unfälle mit Per- sonen- schaden	Verunglückte			Zu- bzw. Abnahme (-)			
		Getö- tete	Schwer- verletzte	Leicht- verletzte		Getö- tete	Schwer- verletzte	Leicht- verletzte	Unfälle mit Personen- schaden	Getö- tete	Schwer- verletzte	Leicht- verletzte
		März 2011			März 2010							
Fahrunfall	104	5	45	76	122	6	41	110	-14,8	X	9,8	-30,9
innerorts	33	-	12	26	41	-	10	34	-19,5	-	20,0	-23,5
außerorts	71	5	33	50	81	6	31	76	-12,3	X	6,5	-34,2
Abbiege-Unfall	90	1	13	102	74	2	13	75	21,6	X	-	36,0
innerorts	68	1	9	68	57	2	9	57	19,3	X	-	19,3
außerorts	22	-	4	34	17	-	4	18	29,4	-	-	88,9
Einbiegen/Kreuzenunfall	163	3	40	170	124	1	24	135	31,5	X	66,7	25,9
innerorts	129	1	25	124	99	1	11	105	30,3	-	X	18,1
außerorts	34	2	15	46	25	-	13	30	36,0	X	15,4	53,3
Überschreitenunfall	42	-	16	30	29	-	11	21	44,8	-	45,5	42,9
innerorts	40	-	13	30	29	-	11	21	37,9	-	18,2	42,9
außerorts	2	-	3	-	-	-	-	-	X	-	X	-
Unfall durch ruhender Verkehr	13	-	2	12	12	-	1	11	8,3	-	X	9,1
innerorts	13	-	2	12	11	-	1	10	18,2	-	X	20,0
außerorts	-	-	-	-	1	-	-	1	X	-	-	X
Unfall im Längsverkehr	143	7	24	161	124	2	33	148	15,3	X	-27,3	8,8
innerorts	81	-	6	97	74	-	9	84	9,5	-	X	15,5
außerorts	62	7	18	64	50	2	24	64	24,0	X	-25,0	-
Sonstiger Unfall	67	-	12	62	52	-	10	51	28,8	-	20,0	21,6
innerorts	47	-	8	42	39	-	8	34	20,5	-	-	23,5
außerorts	20	-	4	20	13	-	2	17	53,8	-	X	17,6
Insgesamt	622	16	152	613	537	11	133	551	15,8	45,5	14,3	11,3
innerorts	411	2	75	399	350	3	59	345	17,4	X	27,1	15,7
außerorts	211	14	77	214	187	8	74	206	12,8	X	4,1	3,9
		Januar - März 2011			Januar - März 2010							
Fahrunfall	351	10	120	309	386	11	112	392	-9,1	-9,1	7,1	-21,2
innerorts	106	2	31	107	111	1	21	109	-4,5	X	47,6	-1,8
außerorts	245	8	89	202	275	10	91	283	-10,9	X	-2,2	-28,6
Abbiege-Unfall	204	2	39	224	144	3	21	153	41,7	X	85,7	46,4
innerorts	154	1	23	154	109	3	15	115	41,3	X	53,3	33,9
außerorts	50	1	16	70	35	-	6	38	42,9	X	X	84,2
Einbiegen/Kreuzenunfall	370	4	76	392	231	1	47	257	60,2	X	61,7	52,5
innerorts	289	1	44	287	184	1	29	199	57,1	-	51,7	44,2
außerorts	81	3	32	105	47	-	18	58	72,3	X	77,8	81,0
Überschreitenunfall	92	1	37	63	88	3	34	56	4,5	X	8,8	12,5
innerorts	89	1	33	63	86	3	33	55	3,5	X	-	14,5
außerorts	3	-	4	-	2	-	1	1	X	-	X	X
Unfall durch ruhender Verkehr	33	-	6	33	33	-	2	33	-	-	X	-
innerorts	31	-	6	30	29	-	1	29	6,9	-	X	3,4
außerorts	2	-	-	3	4	-	1	4	X	-	X	X
Unfall im Längsverkehr	358	16	79	405	309	6	80	352	15,9	X	-1,3	15,1
innerorts	196	1	20	228	169	-	22	193	16,0	X	-9,1	18,1
außerorts	162	15	59	177	140	6	58	159	15,7	X	1,7	11,3
Sonstiger Unfall	154	-	29	142	115	1	27	102	33,9	X	7,4	39,2
innerorts	100	-	19	87	73	1	18	60	37,0	X	5,6	45,0
außerorts	54	-	10	55	42	-	9	42	28,6	-	X	31,0
Insgesamt	1 562	33	386	1 568	1 306	25	323	1 345	19,6	32,0	19,5	16,6
innerorts	965	6	176	956	761	9	139	760	26,8	X	26,6	25,8
außerorts	597	27	210	612	545	16	184	585	9,5	68,8	14,1	4,6

5. Straßenverkehrsunfälle und Verunglückte nach Unfallarten

Unfallart Ortslage	Unfälle mit Per- sonen- schaden	Verunglückte			Unfälle mit Per- sonen- schaden	Verunglückte			Zu- bzw. Abnahme (-)				
		Getö- tete	Schwer- verletzte	Leicht- verletzte		Getö- tete	Schwer- verletzte	Leicht- verletzte	Unfälle mit Personen- schaden	Getö- tete	Schwer- verletzte	Leicht- verletzte	
													Anzahl
März 2011					März 2010								
Zusammenstoß m.and. Fahrzeug, das anfährt, anhält	41	-	4	47	49	-	9	53	-16,3	-	X	-11,3	
innerorts	34	-	3	37	40	-	6	41	-15,0	-	X	-9,8	
außerorts	7	-	1	10	9	-	3	12	X	-	X	-16,7	
vorausfährt o. wartet	88	2	7	104	66	2	12	83	33,3	-	X	25,3	
innerorts	55	-	2	70	43	1	4	51	27,9	X	X	37,3	
außerorts	33	2	5	34	23	1	8	32	43,5	X	X	6,3	
seitlich in gleicher Richtung fährt	29	-	7	30	23	-	7	22	26,1	-	-	36,4	
innerorts	19	-	3	18	15	-	2	13	26,7	-	X	38,5	
außerorts	10	-	4	12	8	-	5	9	X	-	X	X	
entgegenkommt	32	6	12	36	28	3	11	28	14,3	X	9,1	28,6	
innerorts	13	1	3	13	14	-	1	15	-7,1	X	X	-13,3	
außerorts	19	5	9	23	14	3	10	13	35,7	X	X	76,9	
einbiegt oder kreuzt	207	2	51	219	158	2	31	175	31,0	-	64,5	25,1	
innerorts	162	-	33	153	124	2	16	134	30,6	X	X	14,2	
außerorts	45	2	18	66	34	-	15	41	32,4	X	20,0	61,0	
Zusammenstoß Fahrzeug/Fußgänger	61	-	18	47	53	-	18	35	15,1	-	-	34,3	
innerorts	58	-	15	46	52	-	18	34	11,5	-	-16,7	35,3	
außerorts	3	-	3	1	1	-	-	1	X	-	X	-	
Aufprall auf Hindernis	5	-	2	3	4	-	-	4	X	-	X	X	
innerorts	3	-	2	1	-	-	-	-	X	-	X	X	
außerorts	2	-	-	2	4	-	-	4	X	-	-	X	
Abk.v.Fahrbahn n.rechts	63	2	26	48	71	2	25	66	-11,3	-	4,0	-27,3	
innerorts	14	-	5	12	15	-	3	14	-6,7	-	X	-14,3	
außerorts	49	2	21	36	56	2	22	52	-12,5	-	-4,5	-30,8	
Abk. v.Fahrbahn n.links	40	3	15	30	42	2	11	41	-4,8	X	36,4	-26,8	
innerorts	8	-	1	9	10	-	2	8	X	-	X	X	
außerorts	32	3	14	21	32	2	9	33	-	X	X	-36,4	
Unfall anderer Art	56	1	10	49	43	-	9	44	30,2	X	X	11,4	
innerorts	45	1	8	40	37	-	7	35	21,6	X	X	14,3	
außerorts	11	-	2	9	6	-	2	9	X	-	-	-	
Insgesamt	622	16	152	613	537	11	133	551	15,8	45,5	14,3	11,3	
innerorts	411	2	75	399	350	3	59	345	17,4	X	27,1	15,7	
außerorts	211	14	77	214	187	8	74	206	12,8	X	4,1	3,9	

Noch 5. Straßenverkehrsunfälle und Verunglückte nach Unfallarten

Unfallart Ortslage	Unfälle mit Per- sonen- schaden	Verunglückte			Unfälle mit Per- sonen- schaden	Verunglückte			Zu- bzw. Abnahme (-)			
		Getö- tete	Schwer- verletzte	Leicht- verletzte		Getö- tete	Schwer- verletzte	Leicht- verletzte	Unfälle mit Personen- schaden	Getö- tete	Schwer- verletzte	Leicht- verletzte
Januar - März 2011						Januar - März 2010						
Zusammenstoß m.and. Fahrzeug, das anfährt, anhält	122	-	14	133	99	-	12	111	23,2	-	16,7	19,8
innerorts	98	-	10	105	77	-	8	85	27,3	-	X	23,5
außerorts	24	-	4	28	22	-	4	26	9,1	-	-	7,7
vorausfährt o. wartet	193	5	28	239	138	3	19	169	39,9	X	47,4	41,4
innerorts	111	-	7	136	92	1	6	112	20,7	X	X	21,4
außerorts	82	5	21	103	46	2	13	57	78,3	X	61,5	80,7
seitlich in gleicher Richtung fährt	63	1	15	64	49	-	10	50	28,6	X	50,0	28,0
innerorts	37	-	5	39	27	-	3	25	37,0	-	X	56,0
außerorts	26	1	10	25	22	-	7	25	18,2	X	X	-
entgegenkommt	102	12	43	112	116	5	50	137	-12,1	X	-14,0	-18,2
innerorts	51	1	6	60	53	-	9	68	-3,8	X	X	-11,8
außerorts	51	11	37	52	63	5	41	69	-19,0	X	-9,8	-24,6
einbiegt oder kreuzt	453	3	97	490	292	2	61	317	55,1	X	59,0	54,6
innerorts	351	-	57	348	225	2	39	237	56,0	X	46,2	46,8
außerorts	102	3	40	142	67	-	22	80	52,2	X	81,8	77,5
Zusammenstoß Fahrzeug/Fußgänger	152	1	52	109	139	3	46	95	9,4	X	13,0	14,7
innerorts	143	1	48	103	135	3	45	92	5,9	X	6,7	12,0
außerorts	9	-	4	6	4	-	1	3	X	-	X	X
Aufprall auf Hindernis	10	-	4	6	8	-	1	7	X	-	X	X
innerorts	4	-	2	2	1	-	-	1	X	-	X	X
außerorts	6	-	2	4	7	-	1	6	X	-	X	X
Abk.v.Fahrbahn n.rechts	191	4	69	159	215	3	56	201	-11,2	X	23,2	-20,9
innerorts	40	1	10	41	38	-	7	38	5,3	X	X	7,9
außerorts	151	3	59	118	177	3	49	163	-14,7	-	20,4	-27,6
Abk. v.Fahrbahn n.links	150	6	39	143	150	6	50	162	-	-	-22,0	-11,7
innerorts	33	2	10	41	36	-	7	33	-8,3	X	X	24,2
außerorts	117	4	29	102	114	6	43	129	2,6	X	-32,6	-20,9
Unfall anderer Art	126	1	25	113	100	3	18	96	26,0	X	38,9	17,7
innerorts	97	1	21	81	77	3	15	69	26,0	X	40,0	17,4
außerorts	29	-	4	32	23	-	3	27	26,1	-	X	18,5
Insgesamt	1 562	33	386	1 568	1 306	25	323	1 345	19,6	32,0	19,5	16,6
innerorts	965	6	176	956	761	9	139	760	26,8	X	26,6	25,8
außerorts	597	27	210	612	545	16	184	585	9,5	68,8	14,1	4,6

6. Straßenverkehrsunfälle und Verunglückte nach Tagesdatum und Ortslage

Tagesdatum	Unfälle mit Personen- schaden	Davon mit			Verunglückte			Unfälle mit mit	Unfälle mit Personen- u. schwerw. Sachschaden i. e. S.
		Getöteten	Schwer-	Leicht-	Getötete	Schwer-	Leicht-		
Ortslage			verletzten				verletzte		
März 2011									
Innerorts									
1. Dienstag	16	-	4	12	-	4	14	2	18
2. Mittwoch	16	-	3	13	-	3	15	2	18
3. Donnerstag	16	-	3	13	-	3	21	1	17
4. Freitag	11	-	-	11	-	-	11	5	16
5. Samstag	9	-	1	8	-	1	10	3	12
6. Sonntag	6	-	5	1	-	5	3	3	9
7. Montag	15	-	1	14	-	3	16	6	21
8. Dienstag	23	-	6	17	-	6	19	7	30
9. Mittwoch	10	-	3	7	-	4	12	4	14
10. Donnerstag	12	-	3	9	-	3	11	3	15
11. Freitag	18	-	2	16	-	2	21	5	23
12. Samstag	7	-	1	6	-	1	7	4	11
13. Sonntag	7	-	1	6	-	1	6	-	7
14. Montag	11	-	1	10	-	1	12	5	16
15. Dienstag	14	-	4	10	-	4	13	5	19
16. Mittwoch	8	-	2	6	-	2	7	1	9
17. Donnerstag	19	-	5	14	-	5	17	4	23
18. Freitag	12	-	2	10	-	2	10	5	17
19. Samstag	6	-	1	5	-	1	5	1	7
20. Sonntag	7	-	2	5	-	2	6	2	9
21. Montag	21	-	1	20	-	1	20	5	26
22. Dienstag	26	-	2	24	-	2	25	2	28
23. Mittwoch	17	1	3	13	1	3	13	4	21
24. Donnerstag	22	1	3	18	1	4	20	1	23
25. Freitag	12	-	2	10	-	2	14	3	15
26. Samstag	5	-	1	4	-	1	6	-	5
27. Sonntag	5	-	1	4	-	1	8	4	9
28. Montag	17	-	1	16	-	1	17	4	21
29. Dienstag	7	-	1	6	-	1	6	5	12
30. Mittwoch	28	-	5	23	-	5	27	3	31
31. Donnerstag	8	-	1	7	-	1	7	6	14
Insgesamt	411	2	71	338	2	75	399	105	516
Außerorts, einschließlich Autobahn									
1. Dienstag	7	2	2	3	2	3	4	4	11
2. Mittwoch	5	-	1	4	-	1	5	1	6
3. Donnerstag	8	-	-	8	-	-	12	2	10
4. Freitag	9	1	1	7	1	1	11	6	15
5. Samstag	7	-	5	2	-	7	3	1	8
6. Sonntag	9	1	3	5	1	5	14	-	9
7. Montag	7	-	-	7	-	-	7	3	10
8. Dienstag	12	1	4	7	1	4	12	-	12
9. Mittwoch	5	-	2	3	-	2	5	2	7
10. Donnerstag	11	1	3	7	1	3	13	2	13
11. Freitag	5	1	-	4	1	3	5	2	7
12. Samstag	6	-	2	4	-	2	4	5	11
13. Sonntag	4	-	3	1	-	6	2	-	4
14. Montag	7	-	3	4	-	3	6	3	10
15. Dienstag	5	-	2	3	-	2	4	-	5
16. Mittwoch	5	1	1	3	2	2	5	1	6
17. Donnerstag	8	-	1	7	-	1	10	4	12
18. Freitag	5	-	1	4	-	2	7	3	8
19. Samstag	2	-	2	-	-	2	3	1	3
20. Sonntag	11	1	4	6	1	4	13	4	15
21. Montag	9	-	3	6	-	4	7	4	13
22. Dienstag	2	-	2	-	-	2	-	2	4
23. Mittwoch	7	-	1	6	-	1	8	4	11
24. Donnerstag	4	1	-	3	1	-	4	2	6
25. Freitag	6	1	-	5	1	-	8	2	8
26. Samstag	3	-	2	1	-	3	1	-	3
27. Sonntag	9	-	2	7	-	2	7	2	11
28. Montag	6	-	1	5	-	1	8	3	9
29. Dienstag	9	1	2	6	1	5	11	2	11
30. Mittwoch	11	1	1	9	1	1	12	1	12
31. Donnerstag	7	-	4	3	-	5	3	4	11
Insgesamt	211	13	58	140	14	77	214	70	281

Noch 6. Straßenverkehrsunfälle und Verunglückte nach Tagesdatum und Ortslage

Tagesdatum	Unfälle mit Personen- schaden	Davon mit			Verunglückte			Unfälle mit mit	Unfälle mit Personen- u. schwerw. Sachschaden i. e. S.
		Getöteten	Schwer-	Leicht-	Getötete	Schwer-	Leicht-		
Ortslage			verletzten				verletzte		
März 2011									
Innerorts und außerorts									
1. Dienstag	23	2	6	15	2	7	18	6	29
2. Mittwoch	21	-	4	17	-	4	20	3	24
3. Donnerstag	24	-	3	21	-	3	33	3	27
4. Freitag	20	1	1	18	1	1	22	11	31
5. Samstag	16	-	6	10	-	8	13	4	20
6. Sonntag	15	1	8	6	1	10	17	3	18
7. Montag	22	-	1	21	-	3	23	9	31
8. Dienstag	35	1	10	24	1	10	31	7	42
9. Mittwoch	15	-	5	10	-	6	17	6	21
10. Donnerstag	23	1	6	16	1	6	24	5	28
11. Freitag	23	1	2	20	1	5	26	7	30
12. Samstag	13	-	3	10	-	3	11	9	22
13. Sonntag	11	-	4	7	-	7	8	-	11
14. Montag	18	-	4	14	-	4	18	8	26
15. Dienstag	19	-	6	13	-	6	17	5	24
16. Mittwoch	13	1	3	9	2	4	12	2	15
17. Donnerstag	27	-	6	21	-	6	27	8	35
18. Freitag	17	-	3	14	-	4	17	8	25
19. Samstag	8	-	3	5	-	3	8	2	10
20. Sonntag	18	1	6	11	1	6	19	6	24
21. Montag	30	-	4	26	-	5	27	9	39
22. Dienstag	28	-	4	24	-	4	25	4	32
23. Mittwoch	24	1	4	19	1	4	21	8	32
24. Donnerstag	26	2	3	21	2	4	24	3	29
25. Freitag	18	1	2	15	1	2	22	5	23
26. Samstag	8	-	3	5	-	4	7	-	8
27. Sonntag	14	-	3	11	-	3	15	6	20
28. Montag	23	-	2	21	-	2	25	7	30
29. Dienstag	16	1	3	12	1	6	17	7	23
30. Mittwoch	39	1	6	32	1	6	39	4	43
31. Donnerstag	15	-	5	10	-	6	10	10	25
Insgesamt	622	15	129	478	16	152	613	175	797
Auf Autobahnen									
1. Dienstag	-	-	-	-	-	-	-	1	1
2. Mittwoch	-	-	-	-	-	-	-	-	-
3. Donnerstag	1	-	-	1	-	-	1	1	2
4. Freitag	4	-	-	4	-	-	6	3	7
5. Samstag	3	-	2	1	-	3	1	-	3
6. Sonntag	2	1	-	1	1	1	2	-	2
7. Montag	-	-	-	-	-	-	-	-	-
8. Dienstag	1	-	1	-	-	1	-	-	1
9. Mittwoch	-	-	-	-	-	-	-	-	-
10. Donnerstag	1	-	-	1	-	-	2	-	1
11. Freitag	1	-	-	1	-	-	1	-	1
12. Samstag	-	-	-	-	-	-	-	1	1
13. Sonntag	-	-	-	-	-	-	-	-	-
14. Montag	-	-	-	-	-	-	-	-	-
15. Dienstag	-	-	-	-	-	-	-	-	-
16. Mittwoch	-	-	-	-	-	-	-	-	-
17. Donnerstag	1	-	-	1	-	-	1	-	1
18. Freitag	3	-	1	2	-	2	3	3	6
19. Samstag	-	-	-	-	-	-	-	-	-
20. Sonntag	2	-	-	2	-	-	5	1	3
21. Montag	1	-	-	1	-	-	1	-	1
22. Dienstag	-	-	-	-	-	-	-	-	-
23. Mittwoch	2	-	1	1	-	1	1	-	2
24. Donnerstag	1	-	-	1	-	-	1	-	1
25. Freitag	2	1	-	1	1	-	1	-	2
26. Samstag	-	-	-	-	-	-	-	-	-
27. Sonntag	1	-	-	1	-	-	1	1	2
28. Montag	1	-	-	1	-	-	1	1	2
29. Dienstag	-	-	-	-	-	-	-	-	-
30. Mittwoch	-	-	-	-	-	-	-	-	-
31. Donnerstag	3	-	2	1	-	3	1	2	5
Insgesamt	30	2	7	21	2	11	29	14	44

7. Straßenverkehrsunfälle und Verunglückte nach Art der Verkehrsbeteiligung und Ortslage ¹⁾

Art der Verkehrsbeteiligung	Unfälle mit Personenschaden	Verunglückte			Schwerw. Unfälle mit Sachschaden i. e. S.	Unfälle mit Personenschaden	Verunglückte			Schwerw. Unfälle mit Sachschaden i. e. S.	
		Getötete	Schwer-	Leicht-			Getötete	Schwer-	Leicht-		
			verletzte					verletzte			
		März 2011				März 2010					
		Innerhalb von Ortschaften									
Unfälle insgesamt	411	2	75	399	105	350	3	59	345	129	
Darunter Unfälle mit Beteiligung von Fahrern von:											
Motorzweirädern	43	1	14	33	1	25	1	4	23	-	
Personenkraftwagen	341	2	53	345	103	302	2	45	306	124	
Kraftomnibussen	10	-	2	8	-	9	-	-	13	-	
Güterkraftfahrzeugen	39	-	8	34	16	40	1	6	46	19	
dar.: Liefer- und Lastkraftwagen mit zul. Gesamtgewicht bis 3 500 kg	26	-	5	24	10	26	-	3	29	13	
3 501 - 7 500 kg	2	-	1	1	1	1	-	-	1	-	
7 501 - 12 000 kg	1	-	-	1	2	1	-	-	2	-	
12 001 und mehr kg	2	-	2	-	2	6	1	1	8	5	
Landwirtschaftlichen Zugmaschinen	1	-	-	1	-	1	-	-	1	-	
Fahrrädern	150	-	30	126	-	98	2	19	78	1	
Fußgängern	66	-	15	54	-	57	-	19	41	-	
		Außerhalb von Ortschaften, ohne Autobahn									
Unfälle insgesamt	181	12	66	185	56	158	7	58	167	80	
Darunter Unfälle mit Beteiligung von Fahrern von:											
Motorzweirädern	17	2	7	10	-	8	1	4	5	-	
Personenkraftwagen	165	12	60	175	52	143	6	52	157	70	
Kraftomnibussen	-	-	-	-	1	1	-	-	1	1	
Güterkraftfahrzeugen	30	3	8	35	12	30	2	15	33	16	
dar.: Liefer- und Lastkraftwagen mit zul. Gesamtgewicht bis 3 500 kg	17	1	3	24	3	16	-	11	20	10	
3 501 - 7 500 kg	1	-	-	1	2	1	-	-	1	-	
7 501 - 12 000 kg	-	-	-	-	3	3	-	2	2	-	
12 001 und mehr kg	1	-	1	-	2	4	2	-	3	2	
Landwirtschaftlichen Zugmaschinen	2	-	1	1	1	1	-	-	1	1	
Fahrrädern	7	1	3	3	-	4	1	3	-	-	
Fußgängern	3	-	3	1	-	1	-	-	1	-	
		auf Autobahnen									
Unfälle insgesamt	30	2	11	29	14	29	1	16	39	41	
Darunter Unfälle mit Beteiligung von Fahrern von:											
Motorzweirädern	-	-	-	-	-	-	-	-	-	-	
Personenkraftwagen	27	2	10	27	12	24	1	13	36	34	
Kraftomnibussen	-	-	-	-	-	1	-	-	5	-	
Güterkraftfahrzeugen	13	-	4	11	6	14	-	7	15	14	
dar.: Liefer- und Lastkraftwagen mit zul. Gesamtgewicht bis 3 500 kg	2	-	1	1	1	4	-	-	6	2	
3 501 - 7 500 kg	1	-	-	2	-	-	-	-	-	-	
7 501 - 12 000 kg	-	-	-	-	-	-	-	-	-	1	
12 001 und mehr kg	1	-	-	2	1	5	-	5	2	3	
Landwirtschaftlichen Zugmaschinen	-	-	-	-	-	-	-	-	-	-	
Fahrrädern	-	-	-	-	-	-	-	-	-	-	
Fußgängern	-	-	-	-	-	-	-	-	-	-	
		Innerhalb und außerhalb von Ortschaften									
Unfälle insgesamt	622	16	152	613	175	537	11	133	551	250	
Darunter Unfälle mit Beteiligung von Fahrern von:											
Motorzweirädern	60	3	21	43	1	33	2	8	28	-	
Personenkraftwagen	533	16	123	547	167	469	9	110	499	228	
Kraftomnibussen	10	-	2	8	1	11	-	-	19	1	
Güterkraftfahrzeugen	82	3	20	80	34	84	3	28	94	49	
dar.: Liefer- und Lastkraftwagen mit zul. Gesamtgewicht bis 3 500 kg	45	1	9	49	14	46	-	14	55	25	
3 501 - 7 500 kg	4	-	1	4	3	2	-	-	2	-	
7 501 - 12 000 kg	1	-	-	1	5	4	-	2	4	1	
12 001 und mehr kg	4	-	3	2	5	15	3	6	13	10	
Landwirtschaftlichen Zugmaschinen	3	-	1	2	1	2	-	-	2	1	
Fahrrädern	157	1	33	129	-	102	3	22	78	1	
Fußgängern	69	-	18	55	-	58	-	19	42	-	

1) Die Tabelle enthält Mehrfachzählungen, da bei einem Unfall mehrere Verkehrsbeteiligungsarten beteiligt sein können.

Noch 7. Straßenverkehrsunfälle und Verunglückte nach Art der Verkehrsbeteiligung und Ortslage¹⁾

Unfälle mit Personenschaden	Verunglückte			Schwerw. Unfälle mit Sachschaden i. e. S.	Unfälle mit Personenschaden	Verunglückte			Schwerw. Unfälle mit Sachschaden i. e. S.	Art der Verkehrsbeteiligung
	Getötete	Schwer-	Leicht-			Getötete	Schwer-	Leicht-		
		verletzte					verletzte			
Januar - März 2011										
Innerhalb von Ortschaften										
965	6	176	956	354	761	9	139	760	401	Unfälle insgesamt
										Darunter Unfälle mit Beteiligung von Fahrern von:
68	1	22	53	1	33	1	7	28	1	Motorzweirädern
818	5	124	843	346	668	3	114	690	387	Personenkraftwagen
19	-	2	20	-	13	-	1	18	3	Kraftomnibussen
109	-	27	102	51	79	2	14	79	67	Güterkraftfahrzeugen
										dar.: Liefer- und Lastkraftwagen mit zul. Gesamtgewicht bis 3 500 kg
67	-	20	59	33	49	1	7	49	42	
6	-	4	4	3	4	-	1	3	3	3 501 - 7 500 kg
1	-	-	1	3	1	-	-	2	1	7 501 - 12 000 kg
6	-	2	5	7	8	1	1	10	8	12 001 und mehr kg
2	-	-	2	2	2	1	-	1	1	Landwirtschaftlichen Zugmaschinen
309	-	59	257	3	151	3	29	120	1	Fahrrädern
159	1	48	119	-	146	4	47	103	-	Fußgängern
Außerhalb von Ortschaften, ohne Autobahn										
507	23	177	521	230	448	11	144	463	310	Unfälle insgesamt
										Darunter Unfälle mit Beteiligung von Fahrern von:
21	2	10	11	-	13	1	6	8	-	Motorzweirädern
461	21	155	491	218	412	10	134	433	285	Personenkraftwagen
4	-	4	1	1	1	-	-	1	2	Kraftomnibussen
82	5	37	80	39	72	4	30	69	46	Güterkraftfahrzeugen
										dar.: Liefer- und Lastkraftwagen mit zul. Gesamtgewicht bis 3 500 kg
41	2	17	46	13	37	1	17	39	20	
3	-	-	5	5	1	-	-	1	1	3 501 - 7 500 kg
-	-	-	-	4	4	-	2	3	1	7 501 - 12 000 kg
11	1	7	10	5	11	2	-	11	7	12 001 und mehr kg
2	-	1	1	2	3	-	1	3	1	Landwirtschaftlichen Zugmaschinen
18	3	7	8	1	9	1	4	4	4	Fahrrädern
9	-	4	6	-	5	-	1	4	-	Fußgängern
auf Autobahnen										
90	4	33	91	65	97	5	40	122	221	Unfälle insgesamt
										Darunter Unfälle mit Beteiligung von Fahrern von:
-	-	-	-	-	-	-	-	-	-	Motorzweirädern
73	2	26	81	55	79	4	35	108	165	Personenkraftwagen
-	-	-	-	-	2	3	10	23	1	Kraftomnibussen
40	2	15	34	26	41	1	13	38	87	Güterkraftfahrzeugen
										dar.: Liefer- und Lastkraftwagen mit zul. Gesamtgewicht bis 3 500 kg
6	1	2	4	5	6	-	1	7	29	
2	-	-	3	1	-	-	-	-	2	3 501 - 7 500 kg
1	-	-	1	-	1	-	-	1	1	7 501 - 12 000 kg
4	-	2	3	7	8	1	5	4	19	12 001 und mehr kg
-	-	-	-	-	-	-	-	-	-	Landwirtschaftlichen Zugmaschinen
-	-	-	-	-	-	-	-	-	-	Fahrrädern
-	-	-	-	-	-	-	-	-	-	Fußgängern
Innerhalb und außerhalb von Ortschaften										
1 562	33	386	1 568	649	1 306	25	323	1 345	932	Unfälle insgesamt
										Darunter Unfälle mit Beteiligung von Fahrern von:
89	3	32	64	1	46	2	13	36	1	Motorzweirädern
1 352	28	305	1 415	619	1 159	17	283	1 231	837	Personenkraftwagen
23	-	6	21	1	16	3	11	42	6	Kraftomnibussen
231	7	79	216	116	192	7	57	186	200	Güterkraftfahrzeugen
										dar.: Liefer- und Lastkraftwagen mit zul. Gesamtgewicht bis 3 500 kg
114	3	39	109	51	92	2	25	95	91	
11	-	4	12	9	5	-	1	4	6	3 501 - 7 500 kg
2	-	-	2	7	6	-	2	6	3	7 501 - 12 000 kg
21	1	11	18	19	27	4	6	25	34	12 001 und mehr kg
4	-	1	3	4	5	1	1	4	2	Landwirtschaftlichen Zugmaschinen
327	3	66	265	4	160	4	33	124	1	Fahrrädern
168	1	52	125	-	151	4	48	107	-	Fußgängern

1) Die Tabelle enthält Mehrfachzählungen, da bei einem Unfall mehrere Verkehrsbeteiligungsarten beteiligt sein können.

8. Straßenverkehrsunfälle und Verunglückte nach kreisfreien Städten und Landkreisen im Monat

Kreisfreie Stadt Landkreis Land Ortslage	Straßenverkehrsunfälle				Verunglückte			
	insgesamt	mit Personen- schaden	mit schwerw. Sachsch. e. S.	sonst. Unf. unter Einfl. berausch. Mittel	insgesamt	Getötete	Schwer-	Leicht-
							verletzte	
März 2011								
Dessau-Roßlau, Stadt	34	21	12	1	21	-	1	20
innerorts	28	20	7	1	20	-	1	19
außerorts ohne Autobahn	6	1	5	-	1	-	-	1
auf Autobahnen	-	-	-	-	-	-	-	-
Halle (Saale), Stadt	92	74	14	4	87	-	10	77
innerorts	91	74	13	4	87	-	10	77
außerorts ohne Autobahn	1	-	1	-	-	-	-	-
auf Autobahnen	-	-	-	-	-	-	-	-
Magdeburg, Stadt	105	88	12	5	98	2	16	80
innerorts	101	84	12	5	92	1	14	77
außerorts ohne Autobahn	3	3	-	-	5	-	2	3
auf Autobahnen	1	1	-	-	1	1	-	-
Altmarkkreis Salzwedel	34	23	10	1	27	1	11	15
innerorts	22	15	6	1	16	-	5	11
außerorts ohne Autobahn	12	8	4	-	11	1	6	4
auf Autobahnen	-	-	-	-	-	-	-	-
Anhalt-Bitterfeld	77	54	18	5	64	1	9	54
innerorts	47	32	10	5	36	-	4	32
außerorts ohne Autobahn	28	21	7	-	26	1	5	20
auf Autobahnen	2	1	1	-	2	-	-	2
Börde	75	55	18	2	76	2	19	55
innerorts	31	22	7	2	28	-	2	26
außerorts ohne Autobahn	32	26	6	-	39	1	13	25
auf Autobahnen	12	7	5	-	9	1	4	4
Burgenlandkreis	69	48	18	3	60	3	9	48
innerorts	39	25	12	2	28	-	3	25
außerorts ohne Autobahn	21	18	2	1	25	3	4	18
auf Autobahnen	9	5	4	-	7	-	2	5
Harz	65	46	19	-	57	2	14	41
innerorts	39	28	11	-	32	1	9	22
außerorts ohne Autobahn	26	18	8	-	25	1	5	19
auf Autobahnen	-	-	-	-	-	-	-	-
Jerichower Land	27	25	2	-	30	1	6	23
innerorts	11	10	1	-	10	-	2	8
außerorts ohne Autobahn	12	11	1	-	14	1	2	11
auf Autobahnen	4	4	-	-	6	-	2	4

Noch 8. Straßenverkehrsunfälle und Verunglückte nach kreisfreien Städten und Landkreisen im Monat

Kreisfreie Stadt Landkreis Land Ortslage	Straßenverkehrsunfälle				Verunglückte			
	insgesamt	mit Personen- schaden	mit schwerw. Sachsch. e. S.	sonst. Unf. unter Einfl. berausch. Mittel	insgesamt	Getötete	Schwer-	Leicht-
							verletzte	
März 2011								
Mansfeld-Südharz	40	25	13	2	31	-	9	22
innerorts	27	18	8	1	21	-	4	17
außerorts ohne Autobahn	11	6	5	-	8	-	3	5
auf Autobahnen	2	1	-	1	2	-	2	-
Saalekreis	69	50	15	4	75	-	15	60
innerorts	31	24	3	4	30	-	4	26
außerorts ohne Autobahn	27	18	9	-	36	-	10	26
auf Autobahnen	11	8	3	-	9	-	1	8
Salzlandkreis	69	53	13	3	66	-	17	49
innerorts	48	35	10	3	44	-	13	31
außerorts ohne Autobahn	18	16	2	-	20	-	4	16
auf Autobahnen	3	2	1	-	2	-	-	2
Stendal	33	28	4	1	41	1	6	34
innerorts	14	12	1	1	14	-	-	14
außerorts ohne Autobahn	19	16	3	-	27	1	6	20
auf Autobahnen	-	-	-	-	-	-	-	-
Wittenberg	40	32	7	1	48	3	10	35
innerorts	17	12	4	1	18	-	4	14
außerorts ohne Autobahn	22	19	3	-	26	3	6	17
auf Autobahnen	1	1	-	-	4	-	-	4
Sachsen-Anhalt	829	622	175	32	781	16	152	613
innerorts	546	411	105	30	476	2	75	399
außerorts ohne Autobahn	238	181	56	1	263	12	66	185
auf Autobahnen	45	30	14	1	42	2	11	29
Kreisfreie Städte	231	183	38	10	206	2	27	177
Landkreise	598	439	137	22	575	14	125	436

9. Straßenverkehrsunfälle und Verunglückte nach kreisfreien Städten und Landkreisen im Zeitraum

Kreisfreie Stadt Landkreis Land	Straßenverkehrsunfälle				Verunglückte			
	insgesamt	mit Personen schaden	mit schwerw. Sachsch. i. e. S.	sonst. Unf. unter Einfl. berausch. Mittel	insgesamt	Getötete	Schwer-	Leicht-
							verletzte	
Januar bis März 2011								
Dessau-Roßlau, Stadt	89	51	32	6	56	-	5	51
Halle (Saale), Stadt	242	179	51	12	221	1	27	193
Magdeburg, Stadt	242	184	44	14	210	2	33	175
Altmarkkreis Salzwedel	94	63	28	3	87	3	27	57
Anhalt-Bitterfeld	230	143	77	10	179	4	34	141
Börde	209	141	57	11	178	5	40	133
Burgenlandkreis	185	111	67	7	147	3	29	115
Harz	195	131	60	4	156	4	42	110
Jerichower Land	76	58	15	3	71	1	11	59
Mansfeld-Südharz	121	73	45	3	92	-	21	71
Saalekreis	223	129	83	11	176	-	33	143
Salzlandkreis	180	137	32	11	187	2	46	139
Stendal	106	77	25	4	109	5	19	85
Wittenberg	124	85	33	6	118	3	19	96
Sachsen-Anhalt insgesamt	2 316	1 562	649	105	1 987	33	386	1 568

10. Übrige Sachschadensunfälle ohne Einfluss berauschender Mittel nach kreisfreien Städten und Landkreisen

Kreisfreie Stadt Landkreis Land	Übrige Sachschadens- unfälle ohne Einfluss berauschender Mittel insgesamt	Davon		
		innerorts	außerorts ohne Autobahn	auf Autobahnen
März 2011				
Dessau-Roßlau, Stadt	228	195	30	3
Halle (Saale), Stadt	616	607	7	2
Magdeburg, Stadt	650	628	12	10
Altmarkkreis Salzwedel	210	108	102	-
Anhalt-Bitterfeld	347	248	86	13
Börde	428	207	176	45
Burgenlandkreis	361	245	90	26
Harz	434	318	116	-
Jerichower Land	245	134	84	27
Mansfeld-Südharz	334	235	85	14
Saalekreis	397	230	125	42
Salzlandkreis	401	288	89	24
Stendal	263	147	116	-
Wittenberg	296	172	116	8
Sachsen-Anhalt insgesamt	5 210	3 762	1 234	214
Januar bis März 2011				
Dessau-Roßlau, Stadt	588	506	68	14
Halle (Saale), Stadt	1 703	1 661	34	8
Magdeburg, Stadt	1 762	1 682	48	32
Altmarkkreis Salzwedel	584	297	287	-
Anhalt-Bitterfeld	973	662	270	41
Börde	1 184	572	480	132
Burgenlandkreis	1 236	805	326	105
Harz	1 255	890	365	-
Jerichower Land	628	346	230	52
Mansfeld-Südharz	900	622	233	45
Saalekreis	1 232	738	358	136
Salzlandkreis	1 226	829	316	81
Stendal	785	438	347	-
Wittenberg	857	479	345	33
Sachsen-Anhalt insgesamt	14 913	10 527	3 707	679

11. Getötete und Verletzte im Straßenverkehr nach Art der Verkehrsbeteiligung

Art der Verkehrsbeteiligung Ortslage	Getötete						Schwerverletzte					
	März		Zu- bzw. Ab- nahme (-)	Jan. - März		Zu- bzw. Ab- nahme (-)	März		Zu- bzw. Ab- nahme (-)	Jan. - März		Zu- bzw. Ab- nahme (-)
	2011	2010		2011	2010		2011	2010		2011	2010	
	Anzahl		%	Anzahl		%	Anzahl		%	Anzahl		%
Fahrer und Mitfahrer von												
Mofas, Mopeds	1	-	X	1	-	X	3	3	-	6	7	X
innerorts	-	-	-	-	-	-	3	1	X	4	3	X
außerorts	1	-	X	1	-	X	-	2	X	2	4	X
Motorzweirädern mit amtl. Kennzeichen	2	2	-	2	2	-	17	5	X	24	6	X
innerorts	1	1	-	1	1	-	10	3	X	16	4	X
außerorts	1	1	-	1	1	-	7	2	X	8	2	X
Personenkraftwagen	12	6	X	23	10	X	79	75	5,3	210	203	3,4
innerorts	1	-	X	4	-	X	18	14	28,6	46	51	-9,8
außerorts	11	6	X	19	10	90,0	61	61	-	164	152	7,9
Bussen	-	-	-	-	3	X	-	-	-	-	11	X
innerorts	-	-	-	-	-	-	-	-	-	-	1	X
außerorts	-	-	-	-	3	X	-	-	-	-	10	X
Güterkraftfahrzeugen	-	-	-	3	1	X	3	6	X	29	12	X
innerorts	-	-	-	-	-	-	-	1	X	5	2	X
außerorts	-	-	-	3	1	X	3	5	X	24	10	X
Landwirtschaftlichen Zugmaschinen	-	-	-	-	-	-	-	-	-	-	-	-
innerorts	-	-	-	-	-	-	-	-	-	-	-	-
außerorts	-	-	-	-	-	-	-	-	-	-	-	-
übrigen Kraftfahrzeugen	-	-	-	-	1	X	-	-	-	1	-	X
innerorts	-	-	-	-	1	X	-	-	-	-	-	-
außerorts	-	-	-	-	-	-	-	-	-	1	-	X
Kraftfahrzeuge zusammen	15	8	X	29	17	70,6	102	89	14,6	270	239	13,0
innerorts	2	1	X	5	2	X	31	19	63,2	71	61	16,4
außerorts	13	7	X	24	15	60,0	71	70	1,4	199	178	11,8
anderen Fahrzeugen	-	-	-	-	-	-	-	3	X	1	4	X
innerorts	-	-	-	-	-	-	-	2	X	1	3	X
außerorts	-	-	-	-	-	-	-	1	X	-	1	X

Noch 11. Getötete und Verletzte im Straßenverkehr nach Art der Verkehrsbeteiligung

Leichtverletzte						Verunglückte insgesamt						Art der Verkehrsbeteiligung Ortslage
März		Zu- bzw. Ab- nahme (-) %	Jan. - März		Zu- bzw. Ab- nahme (-) %	März		Zu- bzw. Ab- nahme (-) %	Jan. - März		Zu- bzw. Ab- nahme (-) %	
2011	2010		2011	2010		2011	2010		2011	2010		
Anzahl			Anzahl			Anzahl		Anzahl				
												Fahrer und Mitfahrer von
11	7	X	20	11	81,8	15	10	50,0	27	18	50,0	Mofas, Mopeds
10	6	X	19	8	X	13	7	X	23	11	X	innerorts
1	1	-	1	3	X	2	3	X	4	7	X	außerorts
												Motorzweirädern mit amtl. Kennzeichen
29	17	70,6	39	20	95,0	48	24	X	65	28	X	innerorts
21	14	50,0	31	16	93,8	32	18	77,8	48	21	X	außerorts
8	3	X	8	4	X	16	6	X	17	7	X	
												Personenkraftwagen
366	371	-1,3	1 045	981	6,5	457	452	1,1	1 278	1 194	7,0	innerorts
180	189	-4,8	505	482	4,8	199	203	-2,0	555	533	4,1	außerorts
186	182	2,2	540	499	8,2	258	249	3,6	723	661	9,4	
												Bussen
4	12	X	12	32	-62,5	4	12	X	12	46	-73,9	innerorts
4	8	X	12	10	20,0	4	8	X	12	11	9,1	außerorts
-	4	X	-	22	X	-	4	X	-	35	X	
												Güterkraftfahrzeugen
21	24	-12,5	65	62	4,8	24	30	-20,0	97	75	29,3	innerorts
7	10	X	19	15	26,7	7	11	X	24	17	41,2	außerorts
14	14	-	46	47	-2,1	17	19	-10,5	73	58	25,9	
												Landwirtschaftlichen
-	1	X	-	1	X	-	1	X	-	1	X	Zugmaschinen
-	1	X	-	1	X	-	1	X	-	1	X	innerorts
-	-	-	-	-	-	-	-	-	-	-	-	außerorts
												übrigen
2	1	X	7	3	X	2	1	X	8	4	X	Kraftfahrzeugen
1	-	X	4	1	X	1	-	X	4	2	X	innerorts
1	1	-	3	2	X	1	1	-	4	2	X	außerorts
												Kraftfahrzeugen
433	433	-	1 188	1 110	7,0	550	530	3,8	1 487	1 366	8,9	zusammen
223	228	-2,2	590	533	10,7	256	248	3,2	666	596	11,7	innerorts
210	205	2,4	598	577	3,6	294	282	4,3	821	770	6,6	außerorts
												anderen Fahrzeugen
7	4	X	13	12	8,3	7	7	-	14	16	-12,5	innerorts
7	4	X	13	12	8,3	7	6	X	14	15	-6,7	außerorts
-	-	-	-	-	-	-	1	X	-	1	X	

Noch 11. Getötete und Verletzte im Straßenverkehr nach Art der Verkehrsbeteiligung

Art der Verkehrsbeteiligung Ortslage	Getötete						Schwerverletzte					
	März		Zu- bzw. Ab- nahme (-)	Jan. - März		Zu- bzw. Ab- nahme (-)	März		Zu- bzw. Ab- nahme (-)	Jan. - März		Zu- bzw. Ab- nahme (-)
	2011	2010		2011	2010		2011	2010		2011	2010	
	Anzahl		%	Anzahl		%	Anzahl		%	Anzahl		%
Fahrrädern	1	3	X	3	4	X	30	22	36,4	61	33	84,8
innerorts	-	2	X	-	3	X	27	19	42,1	54	29	86,2
außerorts	1	1	-	3	1	X	3	3	-	7	4	X
darunter												
unter 15 Jahren	-	-	-	-	-	-	3	2	X	4	5	X
innerorts	-	-	-	-	-	-	3	2	X	4	5	X
außerorts	-	-	-	-	-	-	-	-	-	-	-	-
Fußgänger	-	-	-	1	4	X	18	19	-5,3	52	47	10,6
innerorts	-	-	-	1	4	X	15	19	-21,1	48	46	4,3
außerorts	-	-	-	-	-	-	3	-	X	4	1	X
darunter												
unter 15 Jahren	-	-	-	-	-	-	10	6	X	15	13	15,4
innerorts	-	-	-	-	-	-	7	6	X	12	13	-7,7
außerorts	-	-	-	-	-	-	3	-	X	3	-	X
65 Jahre und mehr	-	-	-	-	1	X	5	5	-	20	12	66,7
innerorts	-	-	-	-	1	X	5	5	-	20	12	66,7
außerorts	-	-	-	-	-	-	-	-	-	-	-	-
Andere Personen	-	-	-	-	-	-	2	-	X	2	-	X
innerorts	-	-	-	-	-	-	2	-	X	2	-	X
außerorts	-	-	-	-	-	-	-	-	-	-	-	-
Insgesamt	16	11	45,5	33	25	32,0	152	133	14,3	386	323	19,5
innerorts	2	3	X	6	9	X	75	59	27,1	176	139	26,6
außerorts	14	8	X	27	16	68,8	77	74	4,1	210	184	14,1
darunter												
unter 15 Jahren	-	-	-	-	1	X	16	10	60,0	26	29	-10,3
innerorts	-	-	-	-	-	-	11	9	X	17	19	-10,5
außerorts	-	-	-	-	1	X	5	1	X	9	10	X
65 Jahre und mehr	5	2	X	9	5	X	27	24	12,5	66	53	24,5
innerorts	1	1	-	1	3	X	20	13	53,8	52	27	92,6
außerorts	4	1	X	8	2	X	7	11	X	14	26	-46,2

Noch 11. Getötete und Verletzte im Straßenverkehr nach Art der Verkehrsbeteiligung

Leichtverletzte						Verunglückte insgesamt						Art der Verkehrsbeteiligung Ortslage
März		Zu- bzw. Abnahme (-)	Jan. - März		Zu- bzw. Abnahme (-)	März		Zu- bzw. Abnahme (-)	Jan. - März		Zu- bzw. Abnahme (-)	
2011	2010		2011	2010		2011	2010		2011	2010		
Anzahl		%	Anzahl		%	Anzahl		%	Anzahl		%	
123	76	61,8	252	120	X	154	101	52,5	316	157	X	Fahrrädern
120	76	57,9	244	116	X	147	97	51,5	298	148	X	innerorts
3	-	X	8	4	X	7	4	X	18	9	X	außerorts
13	7	X	18	10	80,0	16	9	X	22	15	46,7	darunter unter 15 Jahren
13	7	X	18	10	80,0	16	9	X	22	15	46,7	innerorts
-	-	-	-	-	-	-	-	-	-	-	-	außerorts
49	38	28,9	114	102	11,8	67	57	17,5	167	153	9,2	Fußgänger
48	37	29,7	108	98	10,2	63	56	12,5	157	148	6,1	innerorts
1	1	-	6	4	X	4	1	X	10	5	X	außerorts
13	9	X	26	28	-7,1	23	15	53,3	41	41	-	darunter unter 15 Jahren
13	9	X	26	28	-7,1	20	15	33,3	38	41	-7,3	innerorts
-	-	-	-	-	-	3	-	X	3	-	X	außerorts
9	6	X	29	12	X	14	11	27,3	49	25	96,0	65 Jahre und mehr
9	6	X	28	12	X	14	11	27,3	48	25	92,0	innerorts
-	-	-	1	-	X	-	-	-	1	-	X	außerorts
1	-	X	1	1	-	3	-	X	3	1	X	Andere Personen
1	-	X	1	1	-	3	-	X	3	1	X	innerorts
-	-	-	-	-	-	-	-	-	-	-	-	außerorts
613	551	11,3	1 568	1 345	16,6	781	695	12,4	1 987	1 693	17,4	Insgesamt
399	345	15,7	956	760	25,8	476	407	17,0	1 138	908	25,3	innerorts
214	206	3,9	612	585	4,6	305	288	5,9	849	785	8,2	außerorts
44	38	15,8	98	99	-1,0	60	48	25,0	124	129	-3,9	darunter unter 15 Jahren
36	26	38,5	66	59	11,9	47	35	34,3	83	78	6,4	innerorts
8	12	X	32	40	-20,0	13	13	-	41	51	-19,6	außerorts
83	57	45,6	197	115	71,3	115	83	38,6	272	173	57,2	65 Jahre und mehr
63	44	43,2	153	89	71,9	84	58	44,8	206	119	73,1	innerorts
20	13	53,8	44	26	69,2	31	25	24,0	66	54	22,2	außerorts

Noch 12. Getötete und Verletzte im Straßenverkehr nach Art der Verkehrsbeteiligung, Altersgruppen und Geschlecht

Ins- gesamt	Darunter				Ins- gesamt	Darunter				Zu- bzw. Abnahme (-)				Im Alter von ... bis unter ... Jahren	
	Fahrer und Mitfahrer von			Fuß- gänger		Fahrer und Mitfahrer von			Fuß- gänger	ins- gesamt	Fahrer und Mitfahrer von				Fuß- gänger
	Per- sonen- kraft- wagen	Motor- zwei- rädern mit amtl. Kennz.	Fahr- rädern			Per- sonen- kraft- wagen	Motor- zwei- rädern mit amtl. Kennz.	Fahr- rädern			Per- sonen- kraft- wagen	Motor- zwei- rädern mit amtl. Kennz.	Fahr- rädern		
Getötete															
Januar - März 2011						Januar - März 2010									
-	-	-	-	-	1	1	-	-	-	X	X	-	-	- unter 15	
-	-	-	-	-	1	1	-	-	-	X	X	-	-	- männlich	
-	-	-	-	-	-	-	-	-	-	-	-	-	-	- weiblich	
1	-	-	-	1	-	-	-	-	-	X	-	-	-	X 15-18	
1	-	-	-	1	-	-	-	-	-	X	-	-	-	X männlich	
-	-	-	-	-	-	-	-	-	-	-	-	-	-	- weiblich	
-	-	-	-	-	1	-	-	-	1	X	-	-	-	X 18-21	
-	-	-	-	-	1	-	-	-	1	X	-	-	-	X männlich	
-	-	-	-	-	-	-	-	-	-	-	-	-	-	- weiblich	
4	3	1	-	-	2	2	-	-	-	X	X	X	-	- 21-25	
4	3	1	-	-	1	1	-	-	-	X	X	X	-	- männlich	
-	-	-	-	-	1	1	-	-	-	X	X	-	-	- weiblich	
9	8	-	-	-	4	1	1	1	-	X	X	X	X	- 25-35	
8	7	-	-	-	2	1	1	-	-	X	X	X	-	- männlich	
1	1	-	-	-	2	-	-	1	-	X	X	-	X	- weiblich	
3	2	1	-	-	4	1	1	-	-	X	X	-	-	- 35-45	
3	2	1	-	-	2	-	1	-	-	X	X	-	-	- männlich	
-	-	-	-	-	2	1	-	-	-	X	X	-	-	- weiblich	
4	2	-	-	-	7	3	-	-	2	X	X	-	-	X 45-55	
2	1	-	-	-	6	3	-	-	1	X	X	-	-	X männlich	
2	1	-	-	-	1	-	-	-	1	X	X	-	-	X weiblich	
3	3	-	-	-	1	-	-	1	-	X	X	-	X	- 55-65	
2	2	-	-	-	1	-	-	1	-	X	X	-	X	- männlich	
1	1	-	-	-	-	-	-	-	-	X	X	-	-	- weiblich	
9	5	-	3	-	5	2	-	2	1	X	X	-	X	X 65 und mehr	
8	4	-	3	-	5	2	-	2	1	X	X	-	X	X männlich	
1	1	-	-	-	-	-	-	-	-	X	X	-	-	- weiblich	
33	23	2	3	1	25	10	2	4	4	32,0	X	-	X	X Zusammen	
28	19	2	3	1	19	8	2	3	3	47,4	X	-	-	X männlich	
5	4	-	-	-	6	2	-	1	1	X	X	-	X	X weiblich	
-	-	-	-	-	-	-	-	-	-	-	-	-	-	- Ohne Angabe	
33	23	2	3	1	25	10	2	4	4	32,0	X	-	X	X Insgesamt	

Noch 12. Getötete und Verletzte im Straßenverkehr nach Art der Verkehrsbeteiligung, Altersgruppen und Geschlecht

Im Alter von ... bis unter ... Jahren	Ins-gesamt	Darunter				Ins-gesamt	Darunter				Zu- bzw. Abnahme (-)					
		Fahrer und Mitfahrer von			Fuß-gänger		Fahrer und Mitfahrer von			Fuß-gänger	ins-gesamt	Fahrer und Mitfahrer von			Fuß-gänger	
		Per-sonen-kraft-wagen	Motor-zwei-rädern mit amtl. Kennz.	Fahr-rädern			Per-sonen-kraft-wagen	Motor-zwei-rädern mit amtl. Kennz.	Fahr-rädern			Per-sonen-kraft-wagen	Motor-zwei-rädern mit amtl. Kennz.	Fahr-rädern		
Geschlecht	Anzahl										%					
Schwerverletzte																
		März 2011					März 2010									
unter 15	16	2	-	3	10	10	1	-	2	6	60,0	X	-	X	X	
männlich	9	2	-	1	6	8	1	-	2	5	X	X	-	X	X	
weiblich	7	-	-	2	4	2	-	-	-	1	X	-	-	X	X	
15-18	6	2	2	1	1	2	-	-	1	1	X	X	X	-	-	
männlich	4	-	2	1	1	2	-	-	1	1	X	-	X	-	-	
weiblich	2	2	-	-	-	-	-	-	-	-	X	X	-	-	-	
18-21	12	9	2	1	-	8	4	1	1	-	X	X	X	-	-	
männlich	9	6	2	1	-	5	2	1	1	-	X	X	X	-	-	
weiblich	3	3	-	-	-	3	2	-	-	-	-	X	-	-	-	
21-25	14	8	4	1	-	16	11	1	1	1	-12,5	X	X	-	X	
männlich	9	4	4	-	-	11	8	1	-	-	X	X	X	-	-	
weiblich	5	4	-	1	-	5	3	-	1	1	-	X	-	-	X	
25-35	21	14	2	4	-	27	19	2	2	3	-22,2	-26,3	-	X	X	
männlich	15	10	2	2	-	19	12	2	2	2	-21,1	-16,7	-	-	X	
weiblich	6	4	-	2	-	8	7	-	-	1	X	X	-	X	X	
35-45	14	9	2	-	-	20	11	1	2	2	-30,0	X	X	X	X	
männlich	11	6	2	-	-	13	7	1	1	-	-15,4	X	X	X	-	
weiblich	3	3	-	-	-	7	4	-	1	2	X	X	-	X	X	
45-55	26	14	3	7	1	17	11	-	5	-	52,9	27,3	X	X	X	
männlich	23	12	3	6	1	8	6	-	1	-	X	X	X	X	X	
weiblich	3	2	-	1	-	9	5	-	4	-	X	X	-	X	-	
55-65	16	8	2	4	1	9	5	-	3	1	X	X	X	X	-	
männlich	13	6	2	4	-	5	4	-	-	1	X	X	X	X	X	
weiblich	3	2	-	-	1	4	1	-	3	-	X	X	-	X	X	
65 und mehr	27	13	-	9	5	24	13	-	5	5	12,5	-	-	X	-	
männlich	12	5	-	5	2	9	5	-	3	1	X	-	-	X	X	
weiblich	15	8	-	4	3	15	8	-	2	4	-	-	-	X	X	
Zusammen	152	79	17	30	18	133	75	5	22	19	14,3	5,3	X	36,4	-5,3	
männlich	105	51	17	20	10	80	45	5	11	10	31,3	13,3	X	81,8	-	
weiblich	47	28	-	10	8	53	30	-	11	9	-11,3	-6,7	-	-9,1	X	
Ohne Angabe	-	-	-	-	-	-	-	-	-	-	-	-	-	-	-	
Insgesamt	152	79	17	30	18	133	75	5	22	19	14,3	5,3	X	36,4	-5,3	

Noch 12. Getötete und Verletzte im Straßenverkehr nach Art der Verkehrsbeteiligung, Altersgruppen und Geschlecht

Ins- gesamt	Darunter				Ins- gesamt	Darunter				Zu- bzw. Abnahme (-)				Im Alter von ... bis unter ... Jahren	Geschlecht	
	Fahrer und Mitfahrer von			Fuß- gänger		Fahrer und Mitfahrer von			Fuß- gänger	ins- gesamt	Fahrer und Mitfahrer von					
	Per- sonen- kraft- wagen	Motor- zwei- rädern mit amtl. Kennz.	Fahr- rädern			Per- sonen- kraft- wagen	Motor- zwei- rädern mit amtl. Kennz.	Fahr- rädern			Per- sonen- kraft- wagen	Motor- zwei- rädern mit amtl. Kennz.	Fahr- rädern			Fuß- gänger
Anzahl										%						
Schwerverletzte																
Januar - März 2011						Januar - März 2010										
26	6	-	4	15	29	3	-	5	13	-10,3	X	-	X	15,4	unter 15	
13	4	-	2	7	17	2	-	2	9	-23,5	X	-	-	X	männlich	
13	2	-	2	8	12	1	-	3	4	8,3	X	-	X	X	weiblich	
9	3	2	1	3	7	1	-	2	4	X	X	X	X	X	15-18	
6	1	2	1	2	3	-	-	1	2	X	X	X	-	-	männlich	
3	2	-	-	1	4	1	-	1	2	X	X	-	X	X	weiblich	
41	33	3	3	-	26	21	1	1	-	57,7	57,1	X	X	-	18-21	
28	20	3	3	-	15	11	1	1	-	86,7	81,8	X	X	-	männlich	
13	13	-	-	-	11	10	-	-	-	18,2	30,0	-	-	-	weiblich	
35	23	5	2	1	44	36	1	2	1	-20,5	-36,1	X	-	-	21-25	
28	17	5	1	1	26	21	1	1	-	7,7	-19,0	X	-	X	männlich	
7	6	-	1	-	18	15	-	1	1	X	X	-	-	X	weiblich	
60	40	3	6	2	60	48	2	4	5	-	-16,7	X	X	X	25-35	
42	26	3	3	1	37	27	2	4	3	13,5	-3,7	X	X	X	männlich	
18	14	-	3	1	23	21	-	-	2	-21,7	-33,3	-	X	X	weiblich	
42	26	4	3	1	38	22	1	3	5	10,5	18,2	X	-	X	35-45	
28	15	4	1	-	23	13	1	2	1	21,7	15,4	X	X	X	männlich	
14	11	-	2	1	15	9	-	1	4	-6,7	X	-	X	X	weiblich	
63	31	4	14	6	40	25	-	5	4	57,5	24,0	X	X	X	45-55	
42	21	4	6	3	18	10	-	1	2	X	X	X	X	X	männlich	
21	10	-	8	3	22	15	-	4	2	-4,5	-33,3	-	X	X	weiblich	
44	27	3	5	4	26	16	-	6	3	69,2	68,8	X	X	X	55-65	
31	17	3	4	2	14	11	-	1	1	X	54,5	X	X	X	männlich	
13	10	-	1	2	12	5	-	5	2	8,3	X	-	X	-	weiblich	
66	21	-	23	20	53	31	1	5	12	24,5	-32,3	X	X	66,7	65 und mehr	
35	8	-	17	8	25	14	1	3	5	40,0	X	X	X	X	männlich	
31	13	-	6	12	28	17	-	2	7	10,7	-23,5	-	X	X	weiblich	
386	210	24	61	52	323	203	6	33	47	19,5	3,4	X	84,8	10,6	Zusammen	
253	129	24	38	24	178	109	6	16	23	42,1	18,3	X	X	4,3	männlich	
133	81	-	23	28	145	94	-	17	24	-8,3	-13,8	-	35,3	16,7	weiblich	
-	-	-	-	-	-	-	-	-	-	-	-	-	-	-	Ohne Angabe	
386	210	24	61	52	323	203	6	33	47	19,5	3,4	X	84,8	10,6	Insgesamt	

Noch 12. Getötete und Verletzte im Straßenverkehr nach Art der Verkehrsbeteiligung, Altersgruppen und Geschlecht

Im Alter von ... bis unter ... Jahren	Ins-gesamt	Darunter				Ins-gesamt	Darunter				Zu- bzw. Abnahme (-)					
		Fahrer und Mitfahrer von			Fuß-gänger		Fahrer und Mitfahrer von			Fuß-gänger	Fahrer und Mitfahrer von				Fuß-gänger	
		Per-sonen-kraft-wagen	Motor-zwei-rädern mit amtl. Kennz.	Fahr-rädern			Per-sonen-kraft-wagen	Motor-zwei-rädern mit amtl. Kennz.	Fahr-rädern		ins-gesamt	Per-sonen-kraft-wagen	Motor-zwei-rädern mit amtl. Kennz.	Fahr-rädern		
Geschlecht	Anzahl										%					
Leichtverletzte																
		März 2011					März 2010									
unter 15	44	16	-	13	13	38	18	-	7	9	15,8	-11,1	-	X	X	
männlich	19	5	-	7	7	23	9	-	6	6	-17,4	X	-	X	X	
weiblich	25	11	-	6	6	15	9	-	1	3	66,7	X	-	X	X	
15-18	16	5	3	5	1	26	12	2	6	2	-38,5	X	X	X	X	
männlich	8	3	3	-	-	14	6	2	4	-	X	X	X	X	-	
weiblich	8	2	-	5	1	12	6	-	2	2	X	X	-	X	X	
18-21	59	44	5	3	4	43	37	1	-	3	37,2	18,9	X	X	X	
männlich	31	21	4	-	3	23	20	1	-	-	34,8	5,0	X	-	X	
weiblich	28	23	1	3	1	20	17	-	-	3	40,0	35,3	X	X	X	
21-25	65	46	5	4	3	71	59	1	5	1	-8,5	-22,0	X	X	X	
männlich	36	27	4	1	-	30	22	1	3	-	20,0	22,7	X	X	-	
weiblich	29	19	1	3	3	41	37	-	2	1	-29,3	-48,6	X	X	X	
25-35	97	69	3	11	8	95	73	6	7	4	2,1	-5,5	X	X	X	
männlich	52	34	3	6	5	53	35	6	6	1	-1,9	-2,9	X	-	X	
weiblich	45	35	-	5	3	42	38	-	1	3	7,1	-7,9	-	X	-	
35-45	95	64	3	19	1	87	59	4	9	5	9,2	8,5	X	X	X	
männlich	40	21	2	10	1	52	30	4	4	5	-23,1	-30,0	X	X	X	
weiblich	55	43	1	9	-	35	29	-	5	-	57,1	48,3	X	X	-	
45-55	81	44	6	18	6	79	54	1	11	3	2,5	-18,5	X	63,6	X	
männlich	39	16	6	9	2	37	23	1	4	1	5,4	-30,4	X	X	X	
weiblich	42	28	-	9	4	42	31	-	7	2	-	-9,7	-	X	X	
55-65	73	39	3	24	4	54	30	2	13	4	35,2	30,0	X	84,6	-	
männlich	43	21	3	13	3	27	15	2	6	2	59,3	40,0	X	X	X	
weiblich	30	18	-	11	1	27	15	-	7	2	11,1	20,0	-	X	X	
65 und mehr	83	39	1	26	9	57	29	-	18	6	45,6	34,5	X	44,4	X	
männlich	40	20	1	14	3	23	11	-	10	-	73,9	81,8	X	40,0	X	
weiblich	43	19	-	12	6	34	18	-	8	6	26,5	5,6	-	X	-	
Zusammen	613	366	29	123	49	550	371	17	76	37	11,5	-1,3	70,6	61,8	32,4	
männlich	308	168	26	60	24	282	171	17	43	15	9,2	-1,8	52,9	39,5	60,0	
weiblich	305	198	3	63	25	268	200	-	33	22	13,8	-1,0	X	90,9	13,6	
Ohne Angabe	-	-	-	-	-	1	-	-	-	1	X	-	-	-	X	
Insgesamt	613	366	29	123	49	551	371	17	76	38	11,3	-1,3	70,6	61,8	28,9	

Noch 12. Getötete und Verletzte im Straßenverkehr nach Art der Verkehrsbeteiligung, Altersgruppen und Geschlecht

Ins- gesamt	Darunter				Ins- gesamt	Darunter				Zu- bzw. Abnahme (-)				Im Alter von ... bis unter ... Jahren	Geschlecht	
	Fahrer und Mitfahrer von			Fuß- gänger		Fahrer und Mitfahrer von			Fuß- gänger	ins- gesamt	Fahrer und Mitfahrer von					Fuß- gänger
	Per- sonen- kraft- wagen	Motor- zwei- rädern mit amtl. Kennz.	Fahr- rädern			Per- sonen- kraft- wagen	Motor- zwei- rädern mit amtl. Kennz.	Fahr- rädern			Per- sonen- kraft- wagen	Motor- zwei- rädern mit amtl. Kennz.	Fahr- rädern			
Leichtverletzte																
Januar - März 2011					Januar - März 2010											
98	49	-	18	26	99	41	-	10	28	-1,0	19,5	-	80,0	-7,1	unter 15	
46	21	-	8	15	59	22	-	9	16	-22,0	-4,5	-	X	-6,3	männlich	
52	28	-	10	11	40	19	-	1	12	30,0	47,4	-	X	-8,3	weiblich	
46	20	4	12	5	36	16	3	7	5	27,8	25,0	X	X	-	15-18	
24	9	4	4	2	20	7	3	5	2	20,0	X	X	X	-	männlich	
22	11	-	8	3	16	9	-	2	3	37,5	X	-	X	-	weiblich	
141	114	8	8	6	128	114	3	3	6	10,2	-	X	X	-	18-21	
81	63	7	3	4	64	55	3	3	1	26,6	14,5	X	-	X	männlich	
60	51	1	5	2	64	59	-	-	5	-6,3	-13,6	X	X	X	weiblich	
196	157	6	13	7	176	155	1	7	5	11,4	1,3	X	X	X	21-25	
109	85	5	8	2	82	68	1	4	3	32,9	25,0	X	X	X	männlich	
87	72	1	5	5	94	87	-	3	2	-7,4	-17,2	X	X	X	weiblich	
265	203	3	29	15	246	195	6	12	18	7,7	4,1	X	X	-16,7	25-35	
145	107	3	15	10	128	89	6	10	10	13,3	20,2	X	50,0	-	männlich	
120	96	-	14	5	118	106	-	2	8	1,7	-9,4	-	X	X	weiblich	
225	160	4	32	6	208	157	4	13	9	8,2	1,9	-	X	X	35-45	
105	63	3	19	2	116	77	4	8	8	-9,5	-18,2	X	X	X	männlich	
120	97	1	13	4	92	80	-	5	1	30,4	21,3	X	X	X	weiblich	
234	148	9	41	8	202	147	1	22	6	15,8	0,7	X	86,4	X	45-55	
97	45	7	19	4	94	59	1	11	2	3,2	-23,7	X	72,7	X	männlich	
137	103	2	22	4	108	88	-	11	4	26,9	17,0	X	X	-	weiblich	
166	99	4	40	12	133	87	2	21	12	24,8	13,8	X	90,5	-	55-65	
86	49	4	17	6	66	40	2	11	6	30,3	22,5	X	54,5	-	männlich	
80	50	-	23	6	67	47	-	10	6	19,4	6,4	-	X	-	weiblich	
197	95	1	59	29	115	68	-	25	12	71,3	39,7	X	X	X	65 und mehr	
98	50	1	32	11	46	29	-	12	2	X	72,4	X	X	X	männlich	
99	45	-	27	18	69	39	-	13	10	43,5	15,4	-	X	80,0	weiblich	
1 568	1 045	39	252	114	1 343	980	20	120	101	16,8	6,6	95,0	X	12,9	Zusammen	
791	492	34	125	56	675	446	20	73	50	17,2	10,3	70,0	71,2	12,0	männlich	
777	553	5	127	58	668	534	-	47	51	16,3	3,6	X	X	13,7	weiblich	
-	-	-	-	-	2	1	-	-	1	X	X	-	-	X	Ohne Angabe	
1 568	1 045	39	252	114	1 345	981	20	120	102	16,6	6,5	95,0	X	11,8	Insgesamt	

Noch 12. Getötete und Verletzte im Straßenverkehr nach Art der Verkehrsbeteiligung, Altersgruppen und Geschlecht

Im Alter von ... bis unter ... Jahren	Ins-gesamt	Darunter				Ins-gesamt	Darunter				Zu- bzw. Abnahme (-)					
		Fahrer und Mitfahrer von			Fuß-gänger		Fahrer und Mitfahrer von			Fuß-gänger	ins-gesamt	Fahrer und Mitfahrer von			Fuß-gänger	
		Per-sonen-kraft-wagen	Motor-zwei-rädern mit amtl. Kennz.	Fahr-rädern			Per-sonen-kraft-wagen	Motor-zwei-rädern mit amtl. Kennz.	Fahr-rädern			Per-sonen-kraft-wagen	Motor-zwei-rädern mit amtl. Kennz.	Fahr-rädern		
					Anzahl					%						
Verunglückte insgesamt																
		März 2011					März 2010									
unter 15	60	18	-	16	23	48	19	-	9	15	25,0	-5,3	-	X	53,3	
männlich	28	7	-	8	13	31	10	-	8	11	-9,7	X	-	-	18,2	
weiblich	32	11	-	8	10	17	9	-	1	4	88,2	X	-	X	X	
15-18	22	7	5	6	2	28	12	2	7	3	-21,4	X	X	X	X	
männlich	12	3	5	1	1	16	6	2	5	1	-25,0	X	X	X	-	
weiblich	10	4	-	5	1	12	6	-	2	2	-16,7	X	-	X	X	
18-21	71	53	7	4	4	51	41	2	1	3	39,2	29,3	X	X	X	
männlich	40	27	6	1	3	28	22	2	1	-	42,9	22,7	X	-	X	
weiblich	31	26	1	3	1	23	19	-	-	3	34,8	36,8	X	X	X	
21-25	80	54	10	5	3	89	72	2	6	2	-10,1	-25,0	X	X	X	
männlich	46	31	9	1	-	42	31	2	3	-	9,5	-	X	X	-	
weiblich	34	23	1	4	3	47	41	-	3	2	-27,7	-43,9	X	X	X	
25-35	123	88	5	15	8	125	93	9	10	7	-1,6	-5,4	X	50,0	X	
männlich	71	48	5	8	5	74	48	9	8	3	-4,1	-	X	-	X	
weiblich	52	40	-	7	3	51	45	-	2	4	2,0	-11,1	-	X	X	
35-45	111	74	6	19	1	109	71	6	11	7	1,8	4,2	-	72,7	X	
männlich	53	28	5	10	1	66	37	6	5	5	-19,7	-24,3	X	X	X	
weiblich	58	46	1	9	-	43	34	-	6	2	34,9	35,3	X	X	X	
45-55	109	59	9	25	7	97	66	1	16	3	12,4	-10,6	X	56,3	X	
männlich	63	29	9	15	3	46	30	1	5	1	37,0	-3,3	X	X	X	
weiblich	46	30	-	10	4	51	36	-	11	2	-9,8	-16,7	-	-9,1	X	
55-65	90	48	5	28	5	64	35	2	17	5	40,6	37,1	X	64,7	-	
männlich	56	27	5	17	3	33	19	2	7	3	69,7	42,1	X	X	-	
weiblich	34	21	-	11	2	31	16	-	10	2	9,7	31,3	-	10,0	-	
65 und mehr	115	56	1	36	14	83	43	-	24	11	38,6	30,2	X	50,0	27,3	
männlich	56	28	1	20	5	34	17	-	14	1	64,7	64,7	X	42,9	X	
weiblich	59	28	-	16	9	49	26	-	10	10	20,4	7,7	-	60,0	X	
Zusammen	781	457	48	154	67	694	452	24	101	56	12,5	1,1	X	52,5	19,6	
männlich	425	228	45	81	34	370	220	24	56	25	14,9	3,6	87,5	44,6	36,0	
weiblich	356	229	3	73	33	324	232	-	45	31	9,9	-1,3	X	62,2	6,5	
Ohne Angabe	-	-	-	-	-	1	-	-	-	1	X	-	-	-	X	
Insgesamt	781	457	48	154	67	695	452	24	101	57	12,4	1,1	X	52,5	17,5	

Noch 12. Getötete und Verletzte im Straßenverkehr nach Art der Verkehrsbeteiligung, Altersgruppen und Geschlecht

Ins- gesamt	Darunter				Ins- gesamt	Darunter				Zu- bzw. Abnahme (-)				Im Alter von ... bis unter ... Jahren	Geschlecht	
	Fahrer und Mitfahrer von			Fuß- gänger		Fahrer und Mitfahrer von			Fuß- gänger	ins- gesamt	Fahrer und Mitfahrer von					Fuß- gänger
	Per- sonen- kraft- wagen	Motor- zwei- rädern mit amtl. Kennz.	Fahr- rädern			Per- sonen- kraft- wagen	Motor- zwei- rädern mit amtl. Kennz.	Fahr- rädern			Per- sonen- kraft- wagen	Motor- zwei- rädern mit amtl. Kennz.	Fahr- rädern			
Anzahl										%						
Verunglückte insgesamt																
Januar - März 2011						Januar - März 2010										
124	55	-	22	41	129	45	-	15	41	-3,9	22,2	-	46,7	-	unter 15	
59	25	-	10	22	77	25	-	11	25	-23,4	-	-	-9,1	-12,0	männlich	
65	30	-	12	19	52	20	-	4	16	25,0	50,0	-	X	18,8	weiblich	
56	23	6	13	9	43	17	3	9	9	30,2	35,3	X	X	-	15-18	
31	10	6	5	5	23	7	3	6	4	34,8	X	X	X	X	männlich	
25	13	-	8	4	20	10	-	3	5	25,0	30,0	-	X	X	weiblich	
182	147	11	11	6	155	135	4	4	7	17,4	8,9	X	X	X	18-21	
109	83	10	6	4	80	66	4	4	2	36,3	25,8	X	X	X	männlich	
73	64	1	5	2	75	69	-	-	5	-2,7	-7,2	X	X	X	weiblich	
235	183	12	15	8	222	193	2	9	6	5,9	-5,2	X	X	X	21-25	
141	105	11	9	3	109	90	2	5	3	29,4	16,7	X	X	-	männlich	
94	78	1	6	5	113	103	-	4	3	-16,8	-24,3	X	X	X	weiblich	
334	251	6	35	17	310	244	9	17	23	7,7	2,9	X	X	-26,1	25-35	
195	140	6	18	11	167	117	9	14	13	16,8	19,7	X	28,6	-15,4	männlich	
139	111	-	17	6	143	127	-	3	10	-2,8	-12,6	-	X	X	weiblich	
270	188	9	35	7	250	180	6	16	14	8,0	4,4	X	X	X	35-45	
136	80	8	20	2	141	90	6	10	9	-3,5	-11,1	X	X	X	männlich	
134	108	1	15	5	109	90	-	6	5	22,9	20,0	X	X	-	weiblich	
301	181	13	55	14	249	175	1	27	12	20,9	3,4	X	X	16,7	45-55	
141	67	11	25	7	118	72	1	12	5	19,5	-6,9	X	X	X	männlich	
160	114	2	30	7	131	103	-	15	7	22,1	10,7	X	X	-	weiblich	
213	129	7	45	16	160	103	2	28	15	33,1	25,2	X	60,7	6,7	55-65	
119	68	7	21	8	81	51	2	13	7	46,9	33,3	X	61,5	X	männlich	
94	61	-	24	8	79	52	-	15	8	19,0	17,3	-	60,0	-	weiblich	
272	121	1	85	49	173	101	1	32	25	57,2	19,8	-	X	96,0	65 und mehr	
141	62	1	52	19	76	45	1	17	8	85,5	37,8	-	X	X	männlich	
131	59	-	33	30	97	56	-	15	17	35,1	5,4	-	X	76,5	weiblich	
1 987	1 278	65	316	167	1 691	1 193	28	157	152	17,5	7,1	X	X	9,9	Zusammen	
1 072	640	60	166	81	872	563	28	92	76	22,9	13,7	X	80,4	6,6	männlich	
915	638	5	150	86	819	630	-	65	76	11,7	1,3	X	X	13,2	weiblich	
-	-	-	-	-	2	1	-	-	1	X	X	-	-	X	Ohne Angabe	
1 987	1 278	65	316	167	1 693	1 194	28	157	153	17,4	7,0	X	X	9,2	Insgesamt	

13. Getötete und Verletzte im Straßenverkehr nach Altersgruppen und Geschlecht

Im Alter von ... bis unter ... Jahren Geschlecht	Getötete						Schwerverletzte					
	März		Zu- bzw. Ab- nahme (-)	Jan. - März		Zu- bzw. Ab- nahme (-)	März		Zu- bzw. Ab- nahme (-)	Jan. - März		Zu- bzw. Ab- nahme (-)
	2011	2010		2011	2010		2011	2010		2011	2010	
	Anzahl		%	Anzahl		%	Anzahl		%	Anzahl		%
unter 15	-	-	-	-	1	X	16	10	60,0	26	29	-10,3
männlich	-	-	-	-	1	X	9	8	X	13	17	-23,5
weiblich	-	-	-	-	-	-	7	2	X	13	12	8,3
15-18	-	-	-	1	-	X	6	2	X	9	7	X
männlich	-	-	-	1	-	X	4	2	X	6	3	X
weiblich	-	-	-	-	-	-	2	-	X	3	4	X
18-21	-	-	-	-	1	X	12	8	X	41	26	57,7
männlich	-	-	-	-	1	X	9	5	X	28	15	86,7
weiblich	-	-	-	-	-	-	3	3	-	13	11	18,2
21-25	1	2	X	4	2	X	14	16	-12,5	35	44	-20,5
männlich	1	1	-	4	1	X	9	11	X	28	26	7,7
weiblich	-	1	X	-	1	X	5	5	-	7	18	X
25-30	3	2	X	5	2	X	11	19	-42,1	28	45	-37,8
männlich	3	1	X	5	1	X	8	14	X	21	30	-30,0
weiblich	-	1	X	-	1	X	3	5	X	7	15	X
30-35	2	1	X	4	2	X	10	8	X	32	15	X
männlich	1	1	-	3	1	X	7	5	X	21	7	X
weiblich	1	-	X	1	1	-	3	3	-	11	8	X
35-40	1	-	X	1	1	-	9	9	-	22	18	22,2
männlich	1	-	X	1	-	X	7	5	X	15	10	50,0
weiblich	-	-	-	-	1	X	2	4	X	7	8	X
40-45	1	2	X	2	3	X	5	11	X	20	20	-
männlich	1	1	-	2	2	-	4	8	X	13	13	-
weiblich	-	1	X	-	1	X	1	3	X	7	7	-
45-50	1	1	-	1	5	X	13	5	X	28	19	47,4
männlich	-	1	X	-	5	X	12	3	X	23	8	X
weiblich	1	-	X	1	-	X	1	2	X	5	11	X
50-55	1	-	X	3	2	X	13	12	8,3	35	21	66,7
männlich	1	-	X	2	1	X	11	5	X	19	10	90,0
weiblich	-	-	-	1	1	-	2	7	X	16	11	45,5
55-60	-	-	-	1	-	X	7	6	X	28	16	75,0
männlich	-	-	-	1	-	X	5	4	X	16	9	X
weiblich	-	-	-	-	-	-	2	2	-	12	7	X
60-65	1	1	-	2	1	X	9	3	X	16	10	60,0
männlich	-	1	X	1	1	-	8	1	X	15	5	X
weiblich	1	-	X	1	-	X	1	2	X	1	5	X
65-70	-	1	X	1	1	-	6	12	X	12	20	-40,0
männlich	-	1	X	1	1	-	2	6	X	5	11	X
weiblich	-	-	-	-	-	-	4	6	X	7	9	X
70-75	3	-	X	4	1	X	12	7	X	22	15	46,7
männlich	2	-	X	3	1	X	7	3	X	13	7	X
weiblich	1	-	X	1	-	X	5	4	X	9	8	X
75 und mehr	2	1	X	4	3	X	9	5	X	32	18	77,8
männlich	2	1	X	4	3	X	3	-	X	17	7	X
weiblich	-	-	-	-	-	-	6	5	X	15	11	36,4
Zusammen	16	11	45,5	33	25	32,0	152	133	14,3	386	323	19,5
männlich	12	8	X	28	19	47,4	105	80	31,3	253	178	42,1
weiblich	4	3	X	5	6	X	47	53	-11,3	133	145	-8,3
Ohne Angabe	-	-	-	-	-	-	-	-	-	-	-	-
Insgesamt	16	11	45,5	33	25	32,0	152	133	14,3	386	323	19,5

Noch 13. Getötete und Verletzte im Straßenverkehr nach Altersgruppen und Geschlecht

Leichtverletzte						Verunglückte insgesamt						Im Alter von ... bis unter ... Jahren ----- Geschlecht
März		Zu- bzw. Ab- nahme (-) %	Jan. - März		Zu- bzw. Ab- nahme (-) %	März		Zu- bzw. Ab- nahme (-) %	Jan. - März		Zu- bzw. Ab- nahme (-) %	
2011	2010		2011	2010		2011	2010		2011	2010		
Anzahl			Anzahl			Anzahl			Anzahl			
44	38	15,8	98	99	-1,0	60	48	25,0	124	129	-3,9	unter 15
19	23	-17,4	46	59	-22,0	28	31	-9,7	59	77	-23,4	männlich
25	15	66,7	52	40	30,0	32	17	88,2	65	52	25,0	weiblich
16	26	-38,5	46	36	27,8	22	28	-21,4	56	43	30,2	15-18
8	14	X	24	20	20,0	12	16	-25,0	31	23	34,8	männlich
8	12	X	22	16	37,5	10	12	-16,7	25	20	25,0	weiblich
59	43	37,2	141	128	10,2	71	51	39,2	182	155	17,4	18-21
31	23	34,8	81	64	26,6	40	28	42,9	109	80	36,3	männlich
28	20	40,0	60	64	-6,3	31	23	34,8	73	75	-2,7	weiblich
65	71	-8,5	196	176	11,4	80	89	-10,1	235	222	5,9	21-25
36	30	20,0	109	82	32,9	46	42	9,5	141	109	29,4	männlich
29	41	-29,3	87	94	-7,4	34	47	-27,7	94	113	-16,8	weiblich
58	61	-4,9	154	148	4,1	72	82	-12,2	187	195	-4,1	25-30
31	35	-11,4	89	75	18,7	42	50	-16,0	115	106	8,5	männlich
27	26	3,8	65	73	-11,0	30	32	-6,3	72	89	-19,1	weiblich
39	34	14,7	111	98	13,3	51	43	18,6	147	115	27,8	30-35
21	18	16,7	56	53	5,7	29	24	20,8	80	61	31,1	männlich
18	16	12,5	55	45	22,2	22	19	15,8	67	54	24,1	weiblich
33	33	-	92	85	8,2	43	42	2,4	115	104	10,6	35-40
14	19	-26,3	44	42	4,8	22	24	-8,3	60	52	15,4	männlich
19	14	35,7	48	43	11,6	21	18	16,7	55	52	5,8	weiblich
62	54	14,8	133	123	8,1	68	67	1,5	155	146	6,2	40-45
26	33	-21,2	61	74	-17,6	31	42	-26,2	76	89	-14,6	männlich
36	21	71,4	72	49	46,9	37	25	48,0	79	57	38,6	weiblich
44	41	7,3	121	112	8,0	58	47	23,4	150	136	10,3	45-50
24	20	20,0	55	55	-	36	24	50,0	78	68	14,7	männlich
20	21	-4,8	66	57	15,8	22	23	-4,3	72	68	5,9	weiblich
37	38	-2,6	113	90	25,6	51	50	2,0	151	113	33,6	50-55
15	17	-11,8	42	39	7,7	27	22	22,7	63	50	26,0	männlich
22	21	4,8	71	51	39,2	24	28	-14,3	88	63	39,7	weiblich
50	34	47,1	114	94	21,3	57	40	42,5	143	110	30,0	55-60
32	16	X	62	41	51,2	37	20	85,0	79	50	58,0	männlich
18	18	-	52	53	-1,9	20	20	-	64	60	6,7	weiblich
23	20	15,0	52	39	33,3	33	24	37,5	70	50	40,0	60-65
11	11	-	24	25	-4,0	19	13	46,2	40	31	29,0	männlich
12	9	X	28	14	X	14	11	27,3	30	19	57,9	weiblich
22	11	X	58	33	75,8	28	24	16,7	71	54	31,5	65-70
7	4	X	25	12	X	9	11	X	31	24	29,2	männlich
15	7	X	33	21	57,1	19	13	46,2	40	30	33,3	weiblich
31	20	55,0	67	39	71,8	46	27	70,4	93	55	69,1	70-75
17	8	X	35	17	X	26	11	X	51	25	X	männlich
14	12	16,7	32	22	45,5	20	16	25,0	42	30	40,0	weiblich
30	26	15,4	72	43	67,4	41	32	28,1	108	64	68,8	75 und mehr
16	11	45,5	38	17	X	21	12	75,0	59	27	X	männlich
14	15	-6,7	34	26	30,8	20	20	-	49	37	32,4	weiblich
613	550	11,5	1 568	1 343	16,8	781	694	12,5	1 987	1 691	17,5	Zusammen
308	282	9,2	791	675	17,2	425	370	14,9	1 072	872	22,9	männlich
305	268	13,8	777	668	16,3	356	324	9,9	915	819	11,7	weiblich
-	1	X	-	2	X	-	1	X	-	2	X	Ohne Angabe
613	551	11,3	1 568	1 345	16,6	781	695	12,4	1 987	1 693	17,4	Insgesamt

14. An Straßenverkehrsunfällen beteiligte Fahrzeugführer und Fußgänger nach Art der Verkehrsbeteiligung

Art der Verkehrsbeteiligung	Unfälle mit											
	Per- sonen - schaden	schwer- wiegend. Sachsch. i. e. S.	Per- sonen - schaden	schwer- wiegend. Sachsch. i. e. S.	Per- sonen - schaden	schwer- wiegend. Sachsch. i. e. S.	Per- sonen - schaden	schwer- wiegend. Sachsch. i. e. S.	Per- sonen - schaden	schwer- wiegend. Sachsch. i. e. S.	Per- sonen - schaden	schwer- wiegend. Sachsch. i. e. S.
Ortslage	März				Zu- bzw. Abnahme (-)		Jan. - März				Zu- bzw. Abnahme (-)	
	2011		2010				2011		2010			
	Anzahl				%		Anzahl				%	
Fahrer von												
Mofas, Mopeds	15	1	9	-	X	X	28	1	17	1	64,7	-
innerorts	13	1	7	-	X	X	23	1	11	1	X	-
außerorts	2	-	2	-	-	-	5	-	6	-	X	-
Motorzweirädern m. amtl. Kennzeichen	47	-	24	-	95,8	-	63	-	29	-	X	-
innerorts	31	-	18	-	72,2	-	46	-	22	-	X	-
außerorts	16	-	6	-	X	-	17	-	7	-	X	-
Personenkraftwagen	771	284	695	351	10,9	-19,1	1 996	977	1 716	1 216	16,3	-19,7
innerorts	490	190	443	203	10,6	-6,4	1 197	593	1 013	640	18,2	-7,3
außerorts	281	94	252	148	11,5	-36,5	799	384	703	576	13,7	-33,3
darunter												
18-24 Jahre	158	40	144	84	9,7	-52,4	430	173	395	306	8,9	-43,5
innerorts	92	24	82	52	12,2	-53,8	221	94	195	163	13,3	-42,3
außerorts	66	16	62	32	6,5	-50,0	209	79	200	143	4,5	-44,8
Bussen	10	1	11	1	-9,1	-	23	1	16	6	43,8	X
innerorts	10	-	9	-	X	-	19	-	13	3	46,2	X
außerorts	-	1	2	1	X	-	4	1	3	3	X	X
Güterkraftfahrzeugen	85	40	97	57	-12,4	-29,8	249	133	217	230	14,7	-42,2
innerorts	41	17	43	22	-4,7	-22,7	114	55	83	73	37,3	-24,7
außerorts	44	23	54	35	-18,5	-34,3	135	78	134	157	0,7	-50,3
Landwirtschaftliche Zugmaschinen	3	1	2	1	X	-	4	4	5	2	X	X
innerorts	1	-	1	-	-	-	2	2	2	1	-	X
außerorts	2	1	1	1	X	-	2	2	3	1	X	X
übrigen												
Kraftfahrzeugen	4	-	2	2	X	X	12	1	11	5	9,1	X
innerorts	3	-	1	1	X	X	6	1	6	4	-	X
außerorts	1	-	1	1	-	X	6	-	5	1	X	X
Kraftfahrzeugen zusammen	935	327	840	412	11,3	-20,6	2 375	1 117	2 011	1 460	18,1	-23,5
innerorts	589	208	522	226	12,8	-8,0	1 407	652	1 150	722	22,3	-9,7
außerorts	346	119	318	186	8,8	-36,0	968	465	861	738	12,4	-37,0
dar. flüchtig	43	26	32	27	34,4	-3,7	106	89	100	89	6,0	-
innerorts	35	9	29	12	20,7	X	75	43	72	39	4,2	10,3
außerorts	8	17	3	15	X	13,3	31	46	28	50	10,7	-8,0

Noch 14. An Straßenverkehrsunfällen beteiligte Fahrzeugführer und Fußgänger nach Art der Verkehrsbeteiligung

Art der Verkehrsbeteiligung	Unfälle mit											
	Per-sonen - schaden	schwer-wiegend. Sachsch. i. e. S.	Per-sonen - schaden	schwer-wiegend. Sachsch. i. e. S.	Per-sonen - schaden	schwer-wiegend. Sachsch. i. e. S.	Per-sonen - schaden	schwer-wiegend. Sachsch. i. e. S.	Per-sonen - schaden	schwer-wiegend. Sachsch. i. e. S.	Per-sonen - schaden	schwer-wiegend. Sachsch. i. e. S.
	März				Zu- bzw. Abnahme (-)		Jan. - März				Zu- bzw. Abnahme (-)	
	2011		2010				2011		2010			
Ortslage	Anzahl				%		Anzahl				%	
Fahrrädern	165	-	110	1	50,0	X	341	4	168	1	X	X
innerorts	158	-	106	1	49,1	X	322	3	159	1	X	X
außerorts	7	-	4	-	X	-	19	1	9	-	X	X
darunter												
unter 15 Jahren	17	-	11	-	54,5	-	24	-	17	-	41,2	-
innerorts	17	-	11	-	54,5	-	24	-	17	-	41,2	-
außerorts	-	-	-	-	-	-	-	-	-	-	-	-
anderen Fahrzeugen	14	3	16	6	-12,5	X	36	16	37	20	-2,7	-20,0
innerorts	11	2	13	3	-15,4	X	29	10	34	11	-14,7	-9,1
außerorts	3	1	3	3	-	X	7	6	3	9	X	X
Fußgänger	72	-	58	-	24,1	-	173	-	155	-	11,6	-
innerorts	68	-	57	-	19,3	-	163	-	150	-	8,7	-
außerorts	4	-	1	-	X	-	10	-	5	-	X	-
darunter												
unter 15 Jahren	23	-	15	-	53,3	-	41	-	41	-	-	-
innerorts	20	-	15	-	33,3	-	38	-	41	-	-7,3	-
außerorts	3	-	-	-	X	-	3	-	-	-	X	-
65 Jahre und mehr	17	-	11	-	54,5	-	52	-	25	-	X	-
innerorts	17	-	11	-	54,5	-	51	-	25	-	X	-
außerorts	-	-	-	-	-	-	1	-	-	-	X	-
Andere Personen	3	-	-	-	X	-	4	-	1	-	X	-
innerorts	3	-	-	-	X	-	4	-	1	-	X	-
außerorts	-	-	-	-	-	-	-	-	-	-	-	-
Insgesamt	1 189	330	1 024	419	16,1	-21,2	2 929	1 137	2 372	1 481	23,5	-23,2
innerorts	829	210	698	230	18,8	-8,7	1 925	665	1 494	734	28,8	-9,4
außerorts	360	120	326	189	10,4	-36,5	1 004	472	878	747	14,4	-36,8
darunter												
unter 15 Jahren	42	-	27	-	55,6	-	67	-	59	-	13,6	-
innerorts	39	-	26	-	50,0	-	64	-	58	-	10,3	-
außerorts	3	-	1	-	X	-	3	-	1	-	X	-
65 Jahre und mehr	150	38	133	23	12,8	65,2	360	106	231	83	55,8	27,7
innerorts	114	26	105	16	8,6	62,5	286	68	172	53	66,3	28,3
außerorts	36	12	28	7	28,6	X	74	38	59	30	25,4	26,7

15. An Straßenverkehrsunfällen mit Personenschaden beteiligte Fahrzeugführer und Fußgänger nach Art der Verkehrsbeteiligung, Altersgruppen und Geschlecht

Im Alter von ... bis unter ... Jahren	Ins-gesamt	Darunter				Ins-gesamt	Darunter				Zu- bzw. Abnahme (-)					
		Fahrer von			Fuß-gänger		Fahrer von			Fuß-gänger	ins-gesamt	Fahrer von			Fuß-gänger	
		Per-sonen-kraft-wagen	Motor-zwei-rädern mit amtl. Kennz.	Fahr-rädern			Per-sonen-kraft-wagen	Motor-zwei-rädern mit amtl. Kennz.	Fahr-rädern			Per-sonen-kraft-wagen	Motor-zwei-rädern mit amtl. Kennz.	Fahr-rädern		
Geschlecht	Anzahl										%					
		März 2011					März 2010									
unter 15	42	-	-	17	23	27	-	-	11	15	55,6	-	-	54,5	53,3	
männlich	21	-	-	8	13	20	-	-	9	11	5,0	-	-	X	18,2	
weiblich	21	-	-	9	10	7	-	-	2	4	X	-	-	X	X	
15-18	15	1	4	6	2	16	-	2	9	4	-6,3	X	X	X	X	
männlich	9	1	4	1	1	11	-	2	7	1	X	X	X	X	-	
weiblich	6	-	-	5	1	5	-	-	2	3	X	-	-	X	X	
18-21	95	77	7	4	4	63	55	1	1	3	50,8	40,0	X	X	X	
männlich	61	47	7	1	3	39	34	1	1	-	56,4	38,2	X	-	X	
weiblich	34	30	-	3	1	24	21	-	-	3	41,7	42,9	-	X	X	
21-25	108	81	8	6	3	106	89	2	6	2	1,9	-9,0	X	-	X	
männlich	65	47	8	2	-	58	46	2	3	-	12,1	2,2	X	X	-	
weiblich	43	34	-	4	3	48	43	-	3	2	-10,4	-20,9	-	X	X	
25-35	179	132	6	18	8	196	147	9	10	7	-8,7	-10,2	X	80,0	X	
männlich	114	79	6	11	5	125	83	9	8	3	-8,8	-4,8	X	X	X	
weiblich	65	53	-	7	3	71	64	-	2	4	-8,5	-17,2	-	X	X	
35-45	197	137	6	20	1	168	107	6	11	7	17,3	28,0	-	81,8	X	
männlich	117	68	5	11	1	107	58	6	5	5	9,3	17,2	X	X	X	
weiblich	80	69	1	9	-	61	49	-	6	2	31,1	40,8	X	X	X	
45-55	219	137	10	28	8	176	120	1	17	3	24,4	14,2	X	64,7	X	
männlich	146	80	10	18	4	113	70	1	6	1	29,2	14,3	X	X	X	
weiblich	73	57	-	10	4	63	50	-	11	2	15,9	14,0	-	-9,1	X	
55-65	144	88	5	28	5	113	69	3	17	5	27,4	27,5	X	64,7	-	
männlich	99	56	5	17	3	81	50	3	7	3	22,2	12,0	X	X	-	
weiblich	45	32	-	11	2	32	19	-	10	2	40,6	68,4	-	10,0	-	
65 und mehr	150	93	1	36	17	133	93	-	25	11	12,8	-	X	44,0	54,5	
männlich	110	80	1	20	7	100	80	-	15	1	10,0	-	X	33,3	X	
weiblich	40	13	-	16	10	33	13	-	10	10	21,2	-	-	60,0	-	
Zusammen	1 149	746	47	163	71	998	680	24	107	57	15,1	9,7	95,8	52,3	24,6	
männlich	742	458	46	89	37	654	421	24	61	25	13,5	8,8	91,7	45,9	48,0	
weiblich	407	288	1	74	34	344	259	-	46	32	18,3	11,2	X	60,9	6,3	
Ohne Angabe	40	25	-	2	1	26	15	-	3	1	53,8	66,7	-	X	-	
Insgesamt	1 189	771	47	165	72	1 024	695	24	110	58	16,1	10,9	95,8	50,0	24,1	

**Noch 15. An Straßenverkehrsunfällen mit Personenschaden beteiligte Fahrzeugführer und Fußgänger
nach Art der Verkehrsbeteiligung, Altersgruppen und Geschlecht**

Ins- gesamt	Darunter				Ins- gesamt	Darunter				Zu- bzw. Abnahme (-)				Im Alter von ... bis unter ... Jahren	Geschlecht	
	Fahrer von			Fuß- gänger		Fahrer von			Fuß- gänger	ins- gesamt	Fahrer von					Fuß- gänger
	Per- sonen- kraft- wagen	Motor- zwei- rädern mit amtl. Kennz.	Fahr- rädern			Per- sonen- kraft- wagen	Motor- zwei- rädern mit amtl. Kennz.	Fahr- rädern			Per- sonen- kraft- wagen	Motor- zwei- rädern mit amtl. Kennz.	Fahr- rädern			
Anzahl										%						
Januar - März 2011					Januar - März 2010											
67	-	-	24	41	59	-	-	17	41	13,6	-	-	41,2	-	unter 15	
33	-	-	11	22	37	-	-	12	25	-10,8	-	-	-8,3	-12,0	männlich	
34	-	-	13	19	22	-	-	5	16	54,5	-	-	X	18,8	weiblich	
32	3	5	13	9	27	1	3	11	10	18,5	X	X	18,2	X	15-18	
20	3	5	5	5	18	1	3	8	4	11,1	X	X	X	X	männlich	
12	-	-	8	4	9	-	-	3	6	X	-	-	X	X	weiblich	
215	182	10	11	6	185	162	3	4	7	16,2	12,3	X	X	X	18-21	
140	114	10	6	4	108	91	3	4	2	29,6	25,3	X	X	X	männlich	
75	68	-	5	2	77	71	-	-	5	-2,6	-4,2	-	X	X	weiblich	
308	248	10	17	8	268	233	2	9	6	14,9	6,4	X	X	X	21-25	
200	155	10	10	3	161	136	2	5	3	24,2	14,0	X	X	-	männlich	
108	93	-	7	5	107	97	-	4	3	0,9	-4,1	-	X	X	weiblich	
510	399	7	40	17	465	367	10	17	23	9,7	8,7	X	X	-26,1	25-35	
320	237	7	23	11	295	211	10	14	13	8,5	12,3	X	64,3	-15,4	männlich	
190	162	-	17	6	170	156	-	3	10	11,8	3,8	-	X	X	weiblich	
449	313	9	37	7	376	274	6	16	14	19,4	14,2	X	X	X	35-45	
273	164	8	22	2	240	157	6	10	9	13,8	4,5	X	X	X	männlich	
176	149	1	15	5	136	117	-	6	5	29,4	27,4	X	X	-	weiblich	
538	349	13	60	16	428	299	1	29	12	25,7	16,7	X	X	33,3	45-55	
338	194	12	30	9	272	169	1	14	5	24,3	14,8	X	X	X	männlich	
200	155	1	30	7	156	130	-	15	7	28,2	19,2	X	X	-	weiblich	
356	231	7	45	16	268	176	3	28	15	32,8	31,3	X	60,7	6,7	55-65	
244	152	7	21	8	190	123	3	13	7	28,4	23,6	X	61,5	X	männlich	
112	79	-	24	8	78	53	-	15	8	43,6	49,1	-	60,0	-	weiblich	
360	212	1	85	52	231	164	1	33	25	55,8	29,3	-	X	X	65 und mehr	
266	184	1	52	21	178	143	1	18	8	49,4	28,7	-	X	X	männlich	
94	28	-	33	31	53	21	-	15	17	77,4	33,3	-	X	82,4	weiblich	
2 835	1 937	62	332	172	2 307	1 676	29	164	153	22,9	15,6	X	X	12,4	Zusammen	
1 834	1 203	60	180	85	1 499	1 031	29	98	76	22,3	16,7	X	83,7	11,8	männlich	
1 001	734	2	152	87	808	645	-	66	77	23,9	13,8	X	X	13,0	weiblich	
94	59	1	9	1	65	40	-	4	2	44,6	47,5	X	X	X	Ohne Angabe	
2 929	1 996	63	341	173	2 372	1 716	29	168	155	23,5	16,3	X	X	11,6	Insgesamt	

**16. An Straßenverkehrsunfällen beteiligte Fahrzeugführer und Fußgänger als Hauptverursacher
nach Art der Verkehrsbeteiligung**

Art der Verkehrsbeteiligung Ortslage	Unfälle mit Personen- schaden	Verunglückte			Schwerw. Unfälle mit Sach- schaden i. e. S.	Unfälle mit Personen- schaden	Verunglückte			Schwerw. Unfälle mit Sach- schaden i. e. S.
		Getötete	Schwer-	Leicht-			Getötete	Schwer-	Leicht-	
			verletzte					verletzte		
		März 2011				März 2010				
Fahrer von										
Mofas, Mopeds	5	-	1	4	-	5	-	3	4	-
innerorts	4	-	1	3	-	3	-	1	2	-
außerorts	1	-	-	1	-	2	-	2	2	-
Motorzweirädern mit amtl. Kennzeichen	25	-	10	18	-	18	1	4	14	-
innerorts	13	-	4	12	-	12	-	2	11	-
außerorts	12	-	6	6	-	6	1	2	3	-
Personenkraftwagen	459	15	111	475	157	405	9	95	429	207
innerorts	288	2	47	295	99	251	2	37	255	114
außerorts	171	13	64	180	58	154	7	58	174	93
darunter										
18 bis unter 25 Jahre	104	1	26	107	30	100	3	25	116	60
innerorts	60	-	13	64	19	52	-	3	58	38
außerorts	44	1	13	43	11	48	3	22	58	22
Bussen	4	-	-	4	-	4	-	-	8	-
innerorts	4	-	-	4	-	3	-	-	3	-
außerorts	-	-	-	-	-	1	-	-	5	-
Güterkraftfahrzeugen	46	-	7	46	17	44	1	13	48	36
innerorts	27	-	4	24	6	23	1	3	27	13
außerorts	19	-	3	22	11	21	-	10	21	23
Landwirtschaftlichen Zugmaschinen	-	-	-	-	-	1	-	-	1	1
innerorts	-	-	-	-	-	1	-	-	1	-
außerorts	-	-	-	-	-	-	-	-	-	1
übrigen										
Kraftfahrzeugen	3	-	-	3	-	1	-	-	1	2
innerorts	2	-	-	2	-	1	-	-	1	1
außerorts	1	-	-	1	-	-	-	-	-	1
Kraftfahrzeugen zus.	542	15	129	550	174	478	11	115	505	246
innerorts	338	2	56	340	105	294	3	43	300	128
außerorts	204	13	73	210	69	184	8	72	205	118

**Noch 16. An Straßenverkehrsunfällen beteiligte Fahrzeugführer und Fußgänger als Hauptverursacher
nach Art der Verkehrsbeteiligung**

Art der Verkehrsbeteiligung Ortslage	Unfälle mit Personen- schaden	Verunglückte			Schwerw. Unfälle mit Sach- schaden i. e. S.	Unfälle mit Personen- schaden	Verunglückte			Schwerw. Unfälle mit Sach- schaden i. e. S.
		Getötete	Schwer-	Leicht-			Getötete	Schwer-	Leicht-	
verletzte			verletzte							
		März 2011				März 2010				
Fahrrädern	51	1	17	36	-	37	-	11	27	1
innerorts	48	-	16	35	-	36	-	10	27	1
außerorts	3	1	1	1	-	1	-	1	-	-
darunter										
unter 15 Jahren	8	-	3	5	-	5	-	1	4	-
innerorts	8	-	3	5	-	5	-	1	4	-
außerorts	-	-	-	-	-	-	-	-	-	-
anderen Fahrzeugen	8	-	2	7	1	5	-	2	4	3
innerorts	5	-	1	4	-	3	-	1	3	-
außerorts	3	-	1	3	1	2	-	1	1	3
Fußgänger	21	-	4	20	-	17	-	5	15	-
innerorts	20	-	2	20	-	17	-	5	15	-
außerorts	1	-	2	-	-	-	-	-	-	-
darunter										
unter 15 Jahren	10	-	3	9	-	9	-	2	7	-
innerorts	9	-	1	9	-	9	-	2	7	-
außerorts	1	-	2	-	-	-	-	-	-	-
65 Jahre und mehr	2	-	-	2	-	1	-	-	1	-
innerorts	2	-	-	2	-	1	-	-	1	-
außerorts	-	-	-	-	-	-	-	-	-	-
Andere Personen	-	-	-	-	-	-	-	-	-	-
innerorts	-	-	-	-	-	-	-	-	-	-
außerorts	-	-	-	-	-	-	-	-	-	-
Insgesamt	622	16	152	613	175	537	11	133	551	250
innerorts	411	2	75	399	105	350	3	59	345	129
außerorts	211	14	77	214	70	187	8	74	206	121
darunter										
unter 15 Jahren	19	-	6	15	-	14	-	3	11	-
innerorts	18	-	4	15	-	14	-	3	11	-
außerorts	1	-	2	-	-	-	-	-	-	-
65 Jahre und mehr	78	6	24	79	20	71	2	18	65	13
innerorts	51	2	14	48	10	54	1	10	49	9
außerorts	27	4	10	31	10	17	1	8	16	4

**Noch 16. An Straßenverkehrsunfällen beteiligte Fahrzeugführer und Fußgänger als Hauptverursacher
nach Art der Verkehrsbeteiligung**

Art der Verkehrsbeteiligung Ortslage	Unfälle mit Personen- schaden	Verunglückte			Schwerw. Unfälle mit Sach- schaden i. e. S.	Unfälle mit Personen- schaden	Verunglückte			Schwerw. Unfälle mit Sach- schaden i. e. S.	
		Getötete	Schwer-	Leicht-			Getötete	Schwer-	Leicht-		
			verletzte					verletzte			
		Januar - März 2011					Januar - März 2010				
Fahrer von											
Mofas, Mopeds	9	-	2	7	-	9	-	6	5	-	
innerorts	6	-	1	5	-	4	-	2	2	-	
außerorts	3	-	1	2	-	5	-	4	3	-	
Motorzweirädern mit amtl. Kennzeichen	33	-	13	25	-	22	1	5	17	-	
innerorts	21	-	7	19	-	15	-	3	13	-	
außerorts	12	-	6	6	-	7	1	2	4	-	
Personenkraftwagen	1 201	27	270	1 273	565	1 022	13	238	1 084	769	
innerorts	717	5	107	752	319	566	3	93	598	353	
außerorts	484	22	163	521	246	456	10	145	486	416	
darunter											
18 bis unter 25 Jahre	293	7	75	330	126	288	3	78	316	225	
innerorts	150	1	31	170	65	127	-	23	140	114	
außerorts	143	6	44	160	61	161	3	55	176	111	
Bussen	12	-	3	13	-	9	3	11	31	1	
innerorts	9	-	-	12	-	7	-	1	8	1	
außerorts	3	-	3	1	-	2	3	10	23	-	
Güterkraftfahrzeugen	141	3	46	127	71	120	3	30	115	144	
innerorts	67	-	19	56	29	52	1	10	52	40	
außerorts	74	3	27	71	42	68	2	20	63	104	
Landwirtschaftlichen Zugmaschinen	1	-	-	1	2	3	-	1	3	2	
innerorts	1	-	-	1	2	1	-	-	1	1	
außerorts	-	-	-	-	-	2	-	1	2	1	
übrigen											
Kraftfahrzeugen	10	-	1	9	1	7	1	-	7	3	
innerorts	5	-	-	5	1	5	1	-	4	2	
außerorts	5	-	1	4	-	2	-	-	3	1	
Kraftfahrzeugen zus.	1 407	30	335	1 455	639	1 192	21	291	1 262	919	
innerorts	826	5	134	850	351	650	5	109	678	397	
außerorts	581	25	201	605	288	542	16	182	584	522	

**Noch 16. An Straßenverkehrsunfällen beteiligte Fahrzeugführer und Fußgänger als Hauptverursacher
nach Art der Verkehrsbeteiligung**

Art der Verkehrsbeteiligung Ortslage	Unfälle mit Personen- schaden	Verunglückte			Schwerw. Unfälle mit Sach- schaden i. e. S.	Unfälle mit Personen- schaden	Verunglückte			Schwerw. Unfälle mit Sach- schaden i. e. S.	
		Getötete	Schwer-	Leicht-			Getötete	Schwer-	Leicht-		
			verletzte					verletzte			
		Januar - März 2011					Januar - März 2010				
Fahrrädern	96	2	30	68	2	58	1	17	41	1	
innerorts	89	-	27	66	1	57	1	16	41	1	
außerorts	7	2	3	2	1	1	-	1	-	-	
darunter											
unter 15 Jahren	9	-	4	5	-	7	-	3	4	-	
innerorts	9	-	4	5	-	7	-	3	4	-	
außerorts	-	-	-	-	-	-	-	-	-	-	
anderen Fahrzeugen	18	-	7	12	8	12	-	2	11	12	
innerorts	12	-	4	8	2	10	-	1	10	3	
außerorts	6	-	3	4	6	2	-	1	1	9	
Fußgänger	40	1	14	32	-	44	3	13	31	-	
innerorts	37	1	11	31	-	44	3	13	31	-	
außerorts	3	-	3	1	-	-	-	-	-	-	
darunter											
unter 15 Jahren	15	-	6	11	-	16	-	5	11	-	
innerorts	14	-	4	11	-	16	-	5	11	-	
außerorts	1	-	2	-	-	-	-	-	-	-	
65 Jahre und mehr	9	-	4	8	-	6	-	2	4	-	
innerorts	8	-	4	7	-	6	-	2	4	-	
außerorts	1	-	-	1	-	-	-	-	-	-	
Andere Personen	1	-	-	1	-	-	-	-	-	-	
innerorts	1	-	-	1	-	-	-	-	-	-	
außerorts	-	-	-	-	-	-	-	-	-	-	
Insgesamt	1 562	33	386	1 568	649	1 306	25	323	1 345	932	
innerorts	965	6	176	956	354	761	9	139	760	401	
außerorts	597	27	210	612	295	545	16	184	585	531	
darunter											
unter 15 Jahren	25	-	10	17	-	23	-	8	15	-	
innerorts	24	-	8	17	-	23	-	8	15	-	
außerorts	1	-	2	-	-	-	-	-	-	-	
65 Jahre und mehr	189	9	49	189	57	123	4	37	116	49	
innerorts	138	2	32	131	32	86	2	17	83	29	
außerorts	51	7	17	58	25	37	2	20	33	20	

17. Ursachen von Straßenverkehrsunfällen mit Personenschaden - Fehlverhalten der Fahrzeugführer

Ursache	Ins- gesamt	Darunter			Ins- gesamt	Darunter			Zu- bzw. Abnahme (-)			
		Per- sonen- kraft- wagen	Motor- zwei- räder mit amtl. Kenn- zeichen	Fahr- räder		Per- sonen- kraft- wagen	Motor- zwei- räder mit amtl. Kenn- zeichen	Fahr- räder	ins- gesamt	Per- sonen- kraft- wagen	Motor- zwei- räder mit amtl. Kenn- zeichen	Fahr- räder
März 2011					März 2010							
Insgesamt	761	555	33	94	662	504	24	58	15,0	10,1	37,5	62,1
Verkehrstüchtigkeit	45	31	1	9	34	21	1	10	32,4	47,6	-	X
darunter												
Alkoholeinfluss	36	23	1	9	29	17	1	10	24,1	35,3	-	X
Einfluss anderer berauschender Mittel (z.B. Drogen, Rauschgift)	1	1	-	-	1	1	-	-	-	-	-	-
Straßenbenutzung	62	28	1	31	38	21	3	12	63,2	33,3	X	X
Geschwindigkeit	76	61	10	1	139	113	9	3	-45,3	-46,0	X	X
Abstand	108	86	7	2	97	78	2	4	11,3	10,3	X	X
Überholen	37	26	2	4	22	13	3	2	68,2	X	X	X
Vorbeifahren	-	-	-	-	-	-	-	-	-	-	-	-
Nebeneinanderfahren	14	10	1	-	8	5	-	-	X	X	X	-
Vorfahrt, Vorrang	139	119	-	8	105	87	-	9	32,4	36,8	-	X
Abbiegen, Wenden, Rück- wärtsfahren, Ein- und Anfahren	116	85	1	16	96	75	-	8	20,8	13,3	X	X
Falsches Verhalten gegenüber Fußgängern	28	21	-	3	17	15	-	1	64,7	40,0	-	X
darunter												
an Überwegen, Furten	3	3	-	-	3	3	-	-	-	-	-	-
Ruhender Verkehr, Verkehrssicherung	6	6	-	-	6	6	-	-	-	-	-	-
Nichtbeachten der Be- leuchtungsvorschriften	-	-	-	-	-	-	-	-	-	-	-	-
Ladung, Besetzung	1	-	-	1	-	-	-	-	X	-	-	X
Andere Fehler beim Fahrzeugführer	129	82	10	19	100	70	6	9	29,0	17,1	X	X

Noch 17. Ursachen von Straßenverkehrsunfällen mit Personenschaden - Fehlverhalten der Fahrzeugführer

Ins- gesamt	Darunter			Ins- gesamt	Darunter			Zu- bzw. Abnahme (-)				Ursache
	Per- sonen- kraft- wagen	Motor- zwei- räder mit amtl. Kenn- zeichen	Fahr- räder		Per- sonen- kraft- wagen	Motor- zwei- räder mit amtl. Kenn- zeichen	Fahr- räder	ins- gesamt	Per- sonen- kraft- wagen	Motor- zwei- räder mit amtl. Kenn- zeichen	Fahr- räder	
Anzahl								%				
Januar - März 2011				Januar - März 2010								
1 933	1 484	45	173	1 623	1 300	27	90	19,1	14,2	66,7	92,2	Insgesamt
120	93	1	14	83	56	1	15	44,6	66,1	-	-6,7	Verkehrstüchtigkeit
101	78	1	14	67	45	1	15	50,7	73,3	-	-6,7	darunter Alkoholeinfluss
3	3	-	-	2	2	-	-	X	X	-	-	Einfluss anderer berauschender Mittel (z.B. Drogen, Rauschgift)
150	78	1	58	101	67	3	16	48,5	16,4	X	X	Straßenbenutzung
303	260	11	2	440	381	10	4	-31,1	-31,8	10,0	X	Geschwindigkeit
254	213	9	3	202	168	3	4	25,7	26,8	X	X	Abstand
84	64	4	6	47	35	3	2	78,7	82,9	X	X	Überholen
-	-	-	-	2	2	-	-	X	X	-	-	Vorbeifahren
24	14	2	-	16	10	-	-	50,0	40,0	X	-	Nebeneinanderfahren
316	268	-	17	199	171	-	13	58,8	56,7	-	30,8	Vorrang, Vorfahrt
262	200	1	25	173	138	1	11	51,4	44,9	-	X	Abbiegen, Wenden, Rück- wärtsfahren, Ein- und Anfahren
64	50	1	4	55	43	-	3	16,4	16,3	X	X	Falsches Verhalten gegenüber Fußgängern
11	10	-	-	9	8	-	-	X	X	-	-	darunter an Überwegen, Furten
9	9	-	-	10	10	-	-	X	X	-	-	Ruhender Verkehr Verkehrssicherung
-	-	-	-	2	-	-	1	X	-	-	X	Nichtbeachten der Be- leuchtungsvorschriften
4	-	-	1	-	-	-	-	X	-	-	X	Ladung, Besetzung
343	235	15	43	293	219	6	21	17,1	7,3	X	X	Andere Fehler beim Fahrzeugführer

18. Straßenverkehrsunfälle und Verunglückte nach Unfallursachen ¹⁾

Ursache	Unfälle mit Personenschaden	Verunglückte			Schwerw. Unfälle mit Sachschaden i. e. S.	Unfälle mit Personenschaden	Verunglückte			Schwerw. Unfälle mit Sachschaden i. e. S.
		Getötete	Schwer-	Leicht-			Getötete	Schwer-	Leicht-	
			verletzte					verletzte		
		März 2011				März 2010				
Fehlverhalten der Fahrzeugführer										
Alkoholeinfluss	36	-	12	29	20	28	1	10	23	29
Einfluss anderer berauschender Mittel	1	-	-	1	1	1	-	1	-	-
Übermüdung	5	-	3	5	-	1	-	-	1	1
Sonst. körperl. u. geistig. Mängel	3	1	1	1	1	3	-	-	4	1
Benutzung d. falschen Fahrbahn oder verbotswid. Benutzg. and. Straßenteile	36	1	7	33	1	21	-	3	22	5
Verstoß gegen das Rechtsfahrgebot	23	1	4	22	12	17	1	7	17	9
Nicht angepasste Geschwindigkeit m. gleichzeit. Überschreiten d. zulässigen Höchstgeschw. in anderen Fällen	-	-	-	-	-	-	-	-	-	2
75	8	35	54	26	135	7	47	131	96	
Ungenügender Sicherheitsabstand	104	-	6	129	10	94	1	18	116	11
Starkes Bremsen des Vorausfahrenden ohne zwingenden Grund	2	-	-	2	1	1	-	-	1	1
Unzulässiges Rechtsüberholen	2	-	-	3	-	2	-	-	2	-
Überholen trotz Gegenverkehrs	6	1	4	5	1	4	-	2	4	1
Überholen trotz unklarer Verkehrslage	15	-	4	16	2	5	-	-	5	1
Überholen trotz unzureich. Sichtverhältnisse	2	-	2	-	-	1	-	1	-	-
Überholen o. Beachtung des nachfolgenden Verkehrs und/oder ohne rechtzeitige u. deutliche Ankündigung des Ausscherens	2	-	-	2	9	4	-	4	6	6
Fehler beim Wiedereinordnen nach rechts	3	-	1	2	1	2	-	1	1	3
Sonstige Fehler beim Überholen	5	-	1	6	2	3	-	1	2	1
Fehler beim Überholtwerden	2	-	1	1	1	1	-	-	1	-
Nichtbeachten des Vorranges entgegenkomm. Fahrzeuge beim Vorbeifahren an haltenden Fahrzeugen, Absperrungen, Hindernissen	-	-	-	-	-	-	-	-	-	-
Nichtbeachten des nachf. Verkehrs beim Vorbeifahren an haltend. Fahrzeugen, Absperrung., Hindernissen und/oder ohne rechtzeitig. u. deutl. Ankündig. d. Ausscherens	-	-	-	-	-	-	-	-	-	-
Nebeneinanderfahren, fehlerhaftes Wechseln d. Fahrstreifens oder Nichtbeachten des Reißverschlussverfahrens	13	-	5	13	9	8	-	1	9	6
Nichtbeachten d. Regel "rechts vor links"	11	-	3	9	6	1	-	1	-	5
Nichtbeacht. d. Vorfahrt regelnd. Verkehrs.	113	2	30	120	46	84	-	17	98	42
Nichtbeacht. d. Vorfahrt d. durchgeh. Verkehrs auf Autobahnen oder Kraftfahrstraßen	1	-	-	1	2	2	-	-	2	-
Nichtbeacht. der Vorfahrt durch Fahrzeuge, die aus Feld- und Waldwegen kommen	-	-	-	-	-	1	-	-	1	1
Nichtbeacht. der Verkehrsregelung durch Polizeibeamte oder Lichtzeichen	12	-	2	18	5	14	-	-	17	8
Nichtbeacht. des Vorranges entgegenkommender Fahrzeuge	-	-	-	-	-	2	-	-	2	1
Nichtbeacht. des Vorranges von Schienenfahrzeugen an Bahnübergängen	2	1	1	2	2	-	-	-	-	-

1) Die Tabelle enthält Mehrfachzählungen, weil bei einem Unfall bis zu acht Ursachen eingetragen werden.

Noch 18. Straßenverkehrsunfälle und Verunglückte nach Unfallursachen ¹⁾

Ursache	Unfälle mit Personenschaden	Verunglückte			Schwerw. Unfälle mit Sachschaden i. e. S.	Unfälle mit Personenschaden	Verunglückte			Schwerw. Unfälle mit Sachschaden i. e. S.
		Getötete	Schwer-	Leicht-			Getötete	Schwer-	Leicht-	
			verletzte					verletzte		
		März 2011				März 2010				
		Noch Fehlverhalten der Fahrzeugführer								
Fehler beim Abbiegen	68	1	12	77	19	48	2	8	49	24
Fehler beim Wenden oder Rückwärtsfahren	19	-	3	19	5	19	-	5	17	8
Fehler beim Einfahren in d. fließ. Verkehr	28	-	2	27	2	29	1	7	24	1
Falsches Verhalten gegenüber Fußgängern										
an Fußgängerüberwegen	2	-	1	1	-	3	-	1	2	-
an Fußgängerfurten	1	-	-	1	-	-	-	-	-	-
beim Abbiegen	3	-	-	3	-	3	-	2	1	-
an Haltestellen	4	-	2	2	-	2	-	1	1	-
an anderen Stellen	18	-	6	12	-	9	-	2	7	-
Unzulässiges Halten oder Parken	2	-	1	1	-	-	-	-	-	-
Mangelnde Sicherung haltender o. liegendebl. Fahrzeuge u. von Unfallstellen sowie Schulbussen, bei denen Kinder ein-/aussteigen	-	-	-	-	-	2	-	1	1	-
Verkehrswidriges Verhalten beim Ein- o. Aussteigen, Be- oder Entladen	4	-	-	4	-	4	-	-	4	-
Nichtbeachten d. Beleuchtungsvorschriften	-	-	-	-	-	-	-	-	-	-
Überladung, Überbesetzung	-	-	-	-	-	-	-	-	-	-
Unzureichend gesicherte Ladung oder Fahrzeugzubehörteile	1	-	1	-	-	-	-	-	-	1
Andere Fehler beim Fahrzeugführer	129	6	46	104	24	96	5	33	82	58
		Technische Mängel, Wartungsmängel								
Beleuchtung	-	-	-	-	-	1	1	-	-	-
Bereifung	4	-	2	3	-	2	-	1	5	1
Bremsen	-	-	-	-	-	1	-	-	1	-
Lenkung	-	-	-	-	-	-	-	-	-	-
Zugvorrichtung	-	-	-	-	-	-	-	-	-	-
Andere Mängel	2	-	1	1	-	1	-	-	1	2
		Fehlverhalten der Fußgänger								
Alkoholeinfluss	3	-	1	3	-	5	-	3	2	-
Einfluss anderer berauschender Mittel	-	-	-	-	-	-	-	-	-	-
Übermüdung	-	-	-	-	-	-	-	-	-	-
Sonst. körperl. u. geistig. Mängel	-	-	-	-	-	-	-	-	-	-
Falsches Verhalten b. Überschreiten d. Fahrbahn an Stellen, an den d. Fußg.verkehr durch Polizeibeamte oder Lichtzei. geregelt war	1	-	-	2	-	2	-	-	5	-
auf Fußgängerüberwegen ohne Verkehrsreg. durch Polizeibeamte oder Lichtzeichen	-	-	-	-	-	-	-	-	-	-
in d. Nähe v. Kreuzungen, Einmündungen, Lichtzeichenanlagen, Fußgängerüberwegen										
bei dichtem Verkehr	2	-	-	2	-	2	-	2	-	-

1) Die Tabelle enthält Mehrfachzählungen, weil bei einem Unfall bis zu acht Ursachen eingetragen werden.

Noch 18. Straßenverkehrsunfälle und Verunglückte nach Unfallursachen ¹⁾

Ursache	Unfälle mit Perso- nen- schaden	Verunglückte			Schwerw. Unfälle mit Sach- schaden i. e. S.	Unfälle mit Perso- nen- schaden	Verunglückte			Schwerw. Unfälle mit Sach- schaden i. e. S.
		Getötete	Schwer-	Leicht-			Getötete	Schwer-	Leicht-	
			verletzte					verletzte		
		März 2011				März 2010				
		Noch Fehlverhalten der Fußgänger								
weiter falsches Verhalten an anderen Stellen durch plötzliches Hervortreten hinter Sichhindernissen	12	-	5	7	-	3	-	1	2	-
ohne auf den Fahrzeugverkehr zu achten	21	-	10	14	-	11	-	6	5	-
durch sonstiges falsches Verhalten	6	-	1	5	-	2	-	1	1	-
Nichtbenutzung des Gehweges	-	-	-	-	-	-	-	-	-	-
Nichtbenutzung d. vorgeschrieb. Straßenseite	-	-	-	-	-	-	-	-	-	-
Spielen auf oder neben der Fahrbahn	-	-	-	-	-	2	-	1	1	-
Andere Fehler der Fußgänger	1	-	-	1	-	3	-	1	2	-
		Straßenverhältnisse								
Verunreinigung durch ausgeflossenes Öl	-	-	-	-	-	-	-	-	-	-
Andere Verunreinigung. durch Straßenbenutzer	-	-	-	-	-	-	-	-	-	-
Schnee, Eis	-	-	-	-	-	37	2	10	37	55
Regen	1	-	1	2	2	3	-	-	4	7
Andere Einflüsse	-	-	-	-	-	1	-	-	3	-
Spurrillen im Zusammenhang mit Regen, Schnee oder Eis	-	-	-	-	-	-	-	-	-	-
Anderer Zustand der Straße	-	-	-	-	-	-	-	-	-	-
Nicht ordnungsgemäßer Zustand der Verkehrszeichen oder -einrichtungen	-	-	-	-	-	-	-	-	-	-
Mangelhafte Beleuchtung der Straße	-	-	-	-	-	-	-	-	-	-
Mangelhafte Sicherung v. Bahnübergängen	-	-	-	-	-	-	-	-	-	-
		Witterungseinflüsse								
Sichtbehinderung durch Nebel	1	-	1	-	1	-	-	-	-	-
starken Regen, Hagel, Schneegestöber usw.	-	-	-	-	-	-	-	-	-	-
blendende Sonne	6	1	1	6	2	3	-	-	3	-
Seitenwind	1	-	-	2	1	2	-	2	2	1
Unwetter oder sonst. Witterungseinflüsse	-	-	-	-	-	-	-	-	-	-
		Hindernisse								
Nicht oder unzureichend gesicherte Arbeits- stellen auf der Fahrbahn	-	-	-	-	-	-	-	-	-	-
Wild auf der Fahrbahn	6	-	-	7	3	3	-	-	3	2
Anderes Tier auf der Fahrbahn	2	-	-	2	-	1	-	-	1	-
Sonstiges Hindernis auf der Fahrbahn	1	-	-	1	-	2	-	-	2	-
Sonstige Ursachen	4	-	1	4	-	5	-	3	2	-

1) Die Tabelle enthält Mehrfachzählungen, weil bei einem Unfall bis zu acht Ursachen eingetragen werden.

Noch 18. Straßenverkehrsunfälle und Verunglückte nach Unfallursachen ¹⁾

Ursache	Unfälle mit Personenschaden	Verunglückte			Schwerw. Unfälle mit Sachschaden i. e. S.	Unfälle mit Personenschaden	Verunglückte			Schwerw. Unfälle mit Sachschaden i. e. S.
		Getötete	Schwer-	Leicht-			Getötete	Schwer-	Leicht-	
			verletzte					verletzte		
		Januar - März 2011				Januar - März 2010				
		Fehlverhalten der Fahrzeugführer								
Alkoholeinfluss	101	1	38	94	64	65	2	28	53	67
Einfluss anderer berauschender Mittel	3	-	-	4	4	2	-	2	-	1
Übermüdung	11	-	8	8	3	2	1	1	1	2
Sonst. körperl. u .geistig. Mängel	5	1	3	2	6	12	-	4	9	1
Benutzung d. falschen Fahrbahn oder verbotswid. Benutzg. and. Straßenteile	79	1	18	66	6	41	1	11	39	15
Verstoß gegen das Rechtsfahrgebot	67	1	17	69	39	58	2	21	61	36
Nicht angepasste Geschwindigkeit m.gleichzeit. Überschreiten d. zulässigen Höchstgeschw. in anderen Fällen	1	-	-	1	1	-	-	-	-	2
Ungenügender Sicherheitsabstand	301	15	107	277	187	436	12	126	462	504
Starkes Bremsen des Vorausfahrenden ohne zwingenden Grund	247	2	24	300	24	198	1	28	238	37
Unzulässiges Rechtsüberholen	5	-	1	4	2	2	-	-	2	1
Überholen trotz Gegenverkehrs	4	-	-	5	-	2	-	-	2	-
Überholen trotz unklarer Verkehrslage	18	6	14	14	3	10	-	8	10	10
Überholen trotz unzureich. Sichtverhältnisse	28	-	10	33	8	8	-	1	8	3
Überholen o. Beachtung des nachfolgenden Verkehrs und/oder ohne rechtzeitige u. deutliche Ankündigung des Ausscherens	2	-	2	-	1	1	-	1	-	-
Fehler beim Wiedereinordnen nach rechts	6	-	-	6	17	8	-	5	10	13
Sonstige Fehler beim Überholen	8	1	2	7	3	7	1	2	7	7
Fehler beim Überholtwerden	16	-	5	14	4	10	-	4	6	8
Nichtbeachten d. Vorranges entgegenkomm. Fahrzeuge beim Vorbeifahren an haltenden Fahrzeugen, Absperrungen, Hindernissen	2	-	1	1	1	1	-	-	1	3
Nichtbeachten des nachf. Verkehrs beim Vorbeifahren an haltend. Fahrzeugen, Absperrung., Hindernissen und/oder ohne rechtzeitig. u. deutl. Ankündig. d. Ausscherens	-	-	-	-	-	-	-	-	-	-
Nebeneinanderfahren, fehlerhaftes Wechseln d. Fahrstreifens oder Nichtbeachten des Reißverschlussverfahrens	-	-	-	-	-	2	-	-	2	1
Nichtbeachten d. Regel "rechts vor links"	-	-	-	-	-	-	-	-	-	-
Nichtbeacht. d. Vorfahrt regelnd. Verkehrsz.	22	-	10	19	14	16	-	1	18	15
Nichtbeacht. d. Vorfahrt d.durchgeh. Verkehrs auf Autobahnen oder Krafftahrtstraßen	19	-	3	17	13	3	-	2	1	18
Nichtbeacht. der Vorfahrt durch Fahrzeuge, die aus Feld- und Waldwegen kommen	258	3	58	282	148	160	-	28	189	131
Nichtbeacht. der Verkehrsregelung durch Polizeibeamte oder Lichtzeichen	4	-	-	7	3	4	-	-	4	3
Nichtbeacht. des Vorranges entgegenkommender Fahrzeuge	-	-	-	-	2	2	-	-	3	2
Nichtbeacht. des Vorranges von Schienenfahrzeugen an Bahnübergängen	30	-	4	37	23	26	-	7	30	22
	1	-	-	1	2	3	-	1	2	4
	3	1	1	3	2	-	-	-	-	-

1) Die Tabelle enthält Mehrfachzählungen, weil bei einem Unfall bis zu acht Ursachen eingetragen werden.

Noch 18. Straßenverkehrsunfälle und Verunglückte nach Unfallursachen ¹⁾

Ursache	Unfälle mit Personenschaden	Verunglückte			Schwerw. Unfälle mit Sachschaden i. e. S.	Unfälle mit Personenschaden	Verunglückte			Schwerw. Unfälle mit Sachschaden i. e. S.
		Getötete	Schwer-	Leicht-			Getötete	Schwer-	Leicht-	
			verletzte					verletzte		
		Januar - März 2011				Januar - März 2010				
		Noch Fehlverhalten der Fahrzeugführer								
Fehler beim Abbiegen	155	2	34	170	61	91	2	15	99	61
Fehler beim Wenden oder Rückwärtsfahren	46	-	7	43	17	38	-	9	33	24
Fehler beim Einfahren in d. fließ. Verkehr	60	-	4	63	10	44	1	8	41	4
Falsches Verhalten gegenüber Fußgängern										
an Fußgängerüberwegen	9	-	3	6	-	8	-	6	4	-
an Fußgängerfurten	2	-	-	2	-	1	-	-	1	-
beim Abbiegen	9	-	3	6	-	7	-	2	5	-
an Haltestellen	4	-	2	2	-	6	-	2	4	-
an anderen Stellen	40	-	15	26	-	33	-	7	26	-
Unzulässiges Halten oder Parken	2	-	1	1	-	1	-	-	1	1
Mangelnde Sicherung haltender o. liegendebl. Fahrzeuge u. von Unfallstellen sowie Schulbussen, bei denen Kinder ein-/aussteigen	1	-	-	1	1	2	-	1	1	2
Verkehrswidriges Verhalten beim Ein- o. Aussteigen, Be- oder Entladen	6	-	2	4	-	7	-	-	7	-
Nichtbeachten d. Beleuchtungsvorschriften	-	-	-	-	-	2	-	1	1	-
Überladung, Überbesetzung	-	-	-	-	-	-	-	-	-	-
Unzureichend gesicherte Ladung oder Fahrzeugzubehörteile	4	-	2	2	5	-	-	-	-	3
Andere Fehler beim Fahrzeugführer	339	12	108	292	135	288	9	89	248	285
		Technische Mängel, Wartungsmängel								
Beleuchtung	1	-	1	-	1	1	1	-	-	1
Bereifung	6	-	3	4	1	6	-	3	9	2
Bremsen	-	-	-	-	-	1	-	-	1	-
Lenkung	-	-	-	-	-	-	-	-	-	-
Zugvorrichtung	-	-	-	-	2	-	-	-	-	-
Andere Mängel	4	-	1	3	2	2	-	-	2	5
		Fehlverhalten der Fußgänger								
Alkoholeinfluss	7	-	5	3	-	8	1	3	4	-
Einfluss anderer berauschender Mittel	-	-	-	-	-	-	-	-	-	-
Übermüdung	-	-	-	-	-	-	-	-	-	-
Sonst. körperl. u. geistig. Mängel	1	-	1	-	-	1	1	1	-	-
Falsches Verhalten b. Überschreiten d. Fahrbahn an Stellen, an den d. Fußg.verkehr durch Polizeibeamte oder Lichtzei. geregelt war	3	1	1	3	-	7	1	1	8	-
auf Fußgängerüberwegen ohne Verkehrsreg. durch Polizeibeamte oder Lichtzeichen	-	-	-	-	-	-	-	-	-	-
in d. Nähe v. Kreuzungen, Einmündungen, Lichtzeichenanlagen, Fußgängerüberwegen bei dichtem Verkehr	5	-	3	2	-	5	1	2	2	-

1) Die Tabelle enthält Mehrfachzählungen, weil bei einem Unfall bis zu acht Ursachen eingetragen werden.

Noch 18. Straßenverkehrsunfälle und Verunglückte nach Unfallursachen ¹⁾

Ursache	Unfälle mit Personenschaden	Verunglückte			Schwerw. Unfälle mit Sachschaden i. e. S.	Unfälle mit Personenschaden	Verunglückte			Schwerw. Unfälle mit Sachschaden i. e. S.
		Getötete	Schwer-	Leicht-			Getötete	Schwer-	Leicht-	
			verletzte					verletzte		
		Januar - März 2011				Januar - März 2010				
		Noch Fehlverhalten der Fußgänger								
weiter falsches Verhalten an anderen Stellen										
durch plötzliches Hervortreten hinter Sichthindernissen	16	-	6	10	-	10	-	3	7	-
ohne auf den Fahrzeugverkehr zu achten	43	1	20	27	-	35	2	14	19	-
durch sonstiges falsches Verhalten	6	-	1	5	-	5	1	3	2	-
Nichtbenutzung des Gehweges	1	-	-	1	-	-	-	-	-	-
Nichtbenutzung d. vorgeschrieb. Straßenseite	-	-	-	-	-	-	-	-	-	-
Spielen auf oder neben der Fahrbahn	-	-	-	-	-	2	-	1	1	-
Anderer Fehler der Fußgänger	5	-	2	5	-	4	-	1	3	-
		Straßenverhältnisse								
Verunreinigung durch ausgeflossenes Öl	-	-	-	-	-	-	-	-	-	-
Anderer Verunreinigung. durch Straßenbenutzer	-	-	-	-	-	-	-	-	-	-
Schnee, Eis	115	1	22	120	116	283	9	70	320	353
Regen	9	-	4	11	7	7	-	2	8	12
Anderer Einflüsse	1	-	-	1	-	1	-	-	3	-
Spurrillen im Zusammenhang mit Regen, Schnee oder Eis	-	-	-	-	-	1	-	-	1	1
Anderer Zustand der Straße	1	-	-	1	2	3	-	1	2	-
Nicht ordnungsgemäßer Zustand der Verkehrszeichen oder -einrichtungen	-	-	-	-	-	-	-	-	-	-
Mangelhafte Beleuchtung der Straße	-	-	-	-	-	-	-	-	-	-
Mangelhafte Sicherung v. Bahnübergängen	-	-	-	-	-	-	-	-	-	-
		Witterungseinflüsse								
Sichtbehinderung durch Nebel	1	-	1	-	1	-	-	-	-	1
starken Regen, Hagel, Schneegestöber usw.	-	-	-	-	-	-	-	-	-	-
blendende Sonne	10	1	2	9	3	3	-	-	3	-
Seitenwind	1	-	-	2	1	2	-	2	2	2
Unwetter oder sonst. Witterungseinflüsse	-	-	-	-	-	1	-	-	1	-
		Hindernisse								
Nicht oder unzureichend gesicherte Arbeitsstellen auf der Fahrbahn	-	-	-	-	-	-	-	-	-	-
Wild auf der Fahrbahn	15	-	-	18	12	10	-	1	9	4
Anderes Tier auf der Fahrbahn	7	-	-	8	-	1	-	-	1	-
Sonstiges Hindernis auf der Fahrbahn	2	-	-	2	1	2	-	-	2	-
Sonstige Ursachen	5	-	1	5	-	6	-	5	2	-

1) Die Tabelle enthält Mehrfachzählungen, weil bei einem Unfall bis zu acht Ursachen eingetragen werden.

Veröffentlichungen ¹⁾ im Statistischen Landesamt Sachsen-Anhalt

Im Monat Juli 2011 erschienen:

Bestell-Nr.	Kennziffer/ Periodizität	Titel	Preis (in EUR)
1 Z 0 03	Z	Statistisches Monatsheft 7/11	5,50
3 A 1 02	A I, A II, A III - hj-2/10	Bevölkerung der Gemeinden; Natürliche Bevölkerungsbewegungen, Wanderungen - Stand: 31.12.2010 - Gebietsstände: 31.12.2010 und 01.01.2011	8,00
3 A 6 06	A VI - j/10	Pendlerströme der sozialversicherungspflichtig Beschäftigten - Stichtag: 30.06.2010 -	2,50
3 B 3 03	B III - j/10	Akademische, staatliche und kirchliche Abschlussprüfungen - Prüfungsjahr 2010 -	7,00
3 E 1 02	E I - m-4/11	Beschäftigte, Umsatz im Verarbeitenden Gewerbe sowie im Bergbau und der Gewinnung von Steinen und Erden - April 2011 - Vorläufige Ergebnisse Betriebe mit 50 und mehr tätigen Personen	5,00
3 E 1 03	E I - j/10	Beschäftigte, Umsatz, Produktion im Verarbeitenden Gewerbe sowie im Bergbau und der Gewinnung von Steinen und Erden - Jahr 2010 -	10,50
3 E 1 08	E I - m-4/11	Auftragseingangindex und Umsatzindex im Verarbeitenden Gewerbe April 2011 - Vorläufige Ergebnisse -	5,50
3 E 1 09	E I - vj-1/11	Produktion ausgewählter Erzeugnisse im Verarbeitenden Gewerbe sowie im Bergbau und der Gewinnung von Steinen und Erden - I. Quartal 2011 -	2,50
3 E 2 01	E II - m-4/11	Umsatz, Tätige Personen, Auftragseingang und Auftragsbestand im Baugewerbe April 2011	2,50
3 F 1 02	F I, F II - j/10	Baufertigstellungen, Bauabgang und Wohnungsbestand im Wohn- und Nichtwohnbau - Jahr 2010 -	4,00
3 F 2 01	F II - m-4/11	Baugenehmigungen und Baufertigstellungen im Wohn- und Nichtwohnbau April 2011	2,50
3 F 2 01	F II - m-5/11	Baugenehmigungen und Baufertigstellungen im Wohn- und Nichtwohnbau Mai 2011	2,50
3 H 1 01	H I - m-2/11	Straßenverkehrsunfälle - Februar 2011 - Vorläufige Ergebnisse	6,00
3 H 1 05	H I - vj-1/11	Fahrgäste und Beförderungsleistungen im Schienennahverkehr und im gewerblichen Omnibusverkehr - I. Quartal 2011 -	1,50
3 H 2 01	H II - m-12/10	Binnenschifffahrt - Dezember 2010 -	3,50
3 L 2 02	L II - j/09	Gemeindefinanzen - Einnahmen und Ausgaben - Jahresrechnung 2009	5,00

1) Veröffentlichung als PDF-Datei kostenfrei erhältlich - bei Bestellung bitte die erste Stelle der Bestellnummer durch eine „6“ ersetzen