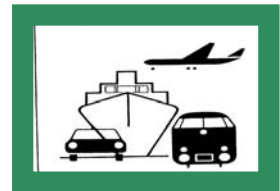


STATISTISCHE BERICHTE

HI
m-12/10

Bestellnummer:
3H101



Verkehr

Straßenverkehrsunfälle

Dezember 2010
- Vorläufige Ergebnisse -



SACHSEN-ANHALT

Statistisches Landesamt

Herausgabemonat: April 2011

Zu beziehen durch das
Statistische Landesamt Sachsen-Anhalt
Dezernat Öffentlichkeitsarbeit
Postfach 20 11 56
06012 Halle (Saale)

Preis: 6,00 EUR (kostenfrei als PDF-Datei verfügbar – Bestellnummer: 6H101)

Inhaltliche Verantwortung:

Dezernat: Handel, Gastgewerbe, Dienstleistungen, Verkehr
Frau Pekel
Telefon: 0345 2318-404

Auskünfte erhalten Sie unter:

Telefon: 0345 2318-777

Telefon: 0345 2318-715

Telefon: 0345 2318-716

Telefax: 0345 2318-913

Internet: <http://www.statistik.sachsen-anhalt.de>

E-Mail: info@stala.mi.sachsen-anhalt.de

Vertrieb:

Telefon: 0345 2318-718

E-Mail: shop@stala.mi.sachsen-anhalt.de

Druck: Statistisches Landesamt Sachsen-Anhalt

© Statistisches Landesamt Sachsen-Anhalt, Halle (Saale), 2011

Auszugsweise Vervielfältigung und Verbreitung mit Quellenangabe gestattet.

Bibliothek und Besucherdienst (Merseburger Straße 2):

Montag bis Donnerstag: 9.00 Uhr bis 15.30 Uhr
Freitag: 9.00 Uhr bis 13.00 Uhr } möglichst nach Vereinbarung

Telefon: 0345 2318-714

E-Mail: bibliothek@stala.mi.sachsen-anhalt.de

Statistischer Bericht

Straßenverkehrsunfälle

Dezember 2010
- Vorläufige Ergebnisse -

Land Sachsen-Anhalt

Inhaltsverzeichnis

Seite

Vorbemerkungen	3
Grafiken	5
Tabellen	
Straßenverkehrsunfälle und Verunglückte	
1. Entwicklung der Straßenverkehrsunfälle in Sachsen-Anhalt	6
2. Straßenverkehrsunfälle und Verunglückte nach Unfallkategorien und Unfallfolgen	7
3. Straßenverkehrsunfälle und Verunglückte nach Straßenarten	8
4. Straßenverkehrsunfälle und Verunglückte nach Unfalltypen	9
5. Straßenverkehrsunfälle und Verunglückte nach Unfallarten	10
6. Straßenverkehrsunfälle und Verunglückte nach Tagesdatum und Ortslage	12
7. Straßenverkehrsunfälle und Verunglückte nach Art der Verkehrsbeteiligung und Ortslage	14
8. Straßenverkehrsunfälle und Verunglückte nach kreisfreien Städten und Landkreisen im Monat	16
9. Straßenverkehrsunfälle und Verunglückte nach kreisfreien Städten und Landkreisen im Zeitraum	18
10. Übrige Sachschadensunfälle nach kreisfreien Städten und Landkreisen	19
Getötete und Verletzte im Straßenverkehr	
11. Getötete und Verletzte im Straßenverkehr nach Art der Verkehrsbeteiligung	20
12. Getötete und Verletzte im Straßenverkehr nach Art der Verkehrsbeteiligung, Altersgruppen und Geschlecht	24
13. Getötete und Verletzte im Straßenverkehr nach Altersgruppen und Geschlecht	32
An Straßenverkehrsunfällen beteiligte Fahrzeugführer und Fußgänger	
14. An Straßenverkehrsunfällen beteiligte Fahrzeugführer und Fußgänger nach Art der Verkehrsbeteiligung	34
15. An Straßenverkehrsunfällen mit Personenschaden beteiligte Fahrzeugführer und Fußgänger nach Art der Verkehrsbeteiligung, Altersgruppen und Geschlecht	36
16. An Straßenverkehrsunfällen beteiligte Fahrzeugführer und Fußgänger als Hauptverursacher nach Art der Verkehrsbeteiligung	38
Ursachen von Straßenverkehrsunfällen	
17. Ursachen von Straßenverkehrsunfällen mit Personenschaden – Fehlverhalten der Fahrzeugführer	42
18. Straßenverkehrsunfälle und Verunglückte nach Unfallursachen	44

Vorbemerkungen

Rechtsgrundlage

Rechtsgrundlage für die Durchführung der Straßenverkehrsunfallstatistik bildet das Gesetz über die Statistik der Straßenverkehrsunfälle (Straßenverkehrsunfallstatistikgesetz - StVUnfStatG) vom 15. Juni 1990 (BGBl. I S.1078 ff) zuletzt geändert durch das erste Gesetz zur Änderung des Straßenverkehrsunfallstatistikgesetzes vom 23. November 1994 (BGBl. I S. 3491) sowie die Verordnung zur näheren Bestimmung des schwerwiegenden Unfalls mit Sachschaden im Sinne des Straßenverkehrsunfallstatistikgesetzes, zuletzt geändert durch Artikel 3 der Verordnung zur Änderung der Anlage zu §24a des Straßenverkehrsgesetzes und anderer Vorschriften vom 6. Juni 2007 (BGBl. I S. 1047).

Methodik

Entsprechend der Rechtsgrundlage wird über Unfälle, bei denen infolge des Fahrverkehrs auf öffentlichen Straßen, Wegen und Plätzen Personen getötet oder verletzt oder Sachschäden verursacht worden sind, eine Bundesstatistik geführt.

Auskunftspflichtig sind die Polizeidienststellen, deren Beamte den Unfall aufgenommen haben. Daraus folgt, dass die Statistik nur solche Unfälle erfasst, zu denen die Polizei herangezogen wurde.

Grundlage für die Statistik der Straßenverkehrsunfälle sind die elektronisch übergebenen Daten der Verkehrsunfallanzeigen von Unfällen mit Personenschaden, schwerwiegendem Sachschaden im engeren Sinne und sonstigem Sachschaden unter dem Einfluss berauschender Mittel. Die Meldungen über die übrigen Sachschadensunfälle, ohne Einwirkung berauschender Mittel, gehen entsprechend dem o.g. Gesetz nur anzahlmäßig nach der Ortslage in die Straßenverkehrsunfallstatistik ein.

Diese übrigen Sachschadensunfälle, ohne den Einfluss berauschender Mittel, sind im vorliegenden Bericht nur in den Tabellen 1, 2 und 9 ausgewiesen.

Nicht immer können alle Unfallanzeigen termingerecht in die Monatsergebnisse eingearbeitet werden, da bei fehlenden oder widersprüchlichen Angaben oft zeitraubende Rückfragen oder Ermittlungsarbeiten anfallen. Dadurch können für

bereits veröffentlichte Vormonatsergebnisse Korrekturen oder Nachmeldungen anfallen. Diese werden laufend ergänzt. Bei den Daten für das laufende Jahr handelt es sich daher jeweils um vorläufige Ergebnisse.

Erläuterung der Begriffe

Unfälle

Unfälle werden nach der Schwere der Unfallfolgen unterschieden in Unfälle mit Personenschaden, schwerwiegende Unfälle mit Sachschaden im engeren Sinne (i.e.S.), sonstige Sachschadensunfälle unter dem Einfluss berauschender Mittel (z.B. Alkohol, Drogen) und übrige Sachschadensunfälle. Kriterium der Zuordnung ist jeweils die schwerste Unfallfolge.

Unfälle mit Personenschaden

Unfälle, bei denen infolge des Fahrverkehrs auf öffentlichen Straßen, Wegen und Plätzen Personen verletzt oder getötet wurden, unabhängig von der Höhe und Art des Sachschadens.

Unfälle mit nur Sachschaden:

Schwerwiegende Unfälle mit Sachschaden (im engeren Sinne)

Unfälle mit Straftatbestand oder Ordnungswidrigkeit (Bußgeld) in Zusammenhang mit der Teilnahme am Straßenverkehr (dazu zählen auch Fälle der Einwirkung von berauschenden Mitteln). Gleichzeitig muss mindestens ein Kraftfahrzeug auf Grund eines Unfallschadens von der Unfallstelle abgeschleppt werden (nicht fahrbereit).

Sonstige Sachschadensunfälle unter dem Einfluss berauschender Mittel

Ein Unfallbeteiligter steht unter dem Einfluss von berauschenden Mitteln (z.B. Alkohol, Drogen, bis 2007 nur Alkohol) und alle beteiligten Kraftfahrzeuge sind fahrbereit.

Übrige Sachschadensunfälle

- Sachschadensunfälle ohne Straftatbestand oder Ordnungswidrigkeit, unabhängig von der Fahrbereitschaft beteiligter Fahrzeuge.
- Sachschadensunfälle mit Straftatbestand oder Ordnungswidrigkeit, wobei alle beteiligten Fahrzeuge fahrbereit sind und kein Einfluss berauschender Mittel vorlag.

Beteiligte

Als **Beteiligte** an einem Straßenverkehrsunfall werden alle Fahrzeugführer oder Fußgänger erfasst, die selbst oder deren Fahrzeug Schäden erlitten oder hervorgerufen haben. Mitfahrer zählen in der Statistik nicht zu den Unfallbeteiligten.

Der **Hauptverursacher** (1. Beteiligter) ist der Beteiligte, der nach erster Einschätzung der Polizei die Hauptschuld am Unfall trägt. Beteiligte an Alleinunfällen gelten immer als Hauptverursacher.

Verunglückte

Als **Verunglückte** zählen alle Personen (auch Mitfahrer), die bei einem Straßenverkehrsunfall getötet oder verletzt wurden. Dabei werden erfasst als

- **Getötete:** Personen, die sofort an der Unfallstelle oder innerhalb von 30 Tagen an den Unfallfolgen starben.
- **Schwerverletzte:** Personen, die unmittelbar zur stationären Behandlung (mindestens 24 Stunden) in ein Krankenhaus aufgenommen wurden.
- **Leichtverletzte:** alle übrigen Verletzten.

Ursachen

Die Unfallursachen werden nach dem geltenden Ursachenverzeichnis von den aufnehmenden Polizeibeamten entsprechend ihrer Einschätzung erfasst. Es wird unterschieden zwischen

- personenbezogenem Fehlverhalten (z.B. Vorfahrtsmissachtung), das den Fahrzeugführern oder Fußgängern zugeordnet wird und
- allgemeinen Ursachen (z.B. Straßenglätte, Nebel).

Je Unfall können bis zu acht Ursachen angegeben werden, je drei personenbezogene Ursachen für den Hauptverursacher und einen weiteren Beteiligten sowie zwei allgemeine Ursachen. Da oftmals mehr als eine Ursache zum Unfall führt, ist die Gesamtzahl der nachgewiesenen Ursachen i.d.R. größer als die Zahl der Unfälle selbst.

Ortslage

Die Ortslage der Unfälle - innerhalb bzw. außerhalb von Ortschaften - wird durch die gelben Ortsschilder bestimmt. Autobahnen, auch Stadt- und Autobahnen, gelten als außerhalb von Ortschaften.

Unfalltyp

Der Unfalltyp beschreibt die Konfliktsituation, die zum Unfall führte, d.h. die Phase des Verkehrsgeschehens, in der ein Fehlverhalten oder eine sonstige Ursache den weiteren Ablauf nicht mehr kontrollierbar machte.

Unfallart

Die Unfallart beschreibt vom gesamten Unfallablauf die Bewegungsrichtung der beteiligten Fahrzeuge zueinander beim ersten Zusammenstoß, bzw. die erste mechanische Einwirkung auf einen Verkehrsteilnehmer.

Hinweis

Auf Grund der Einführung neuer Abarbeitungsprogramme und der damit verbundenen neuen methodischen Arbeitsabläufe erscheint die Fachserie Straßenverkehrsunfallstatistik erst ab dem Berichtsmonat Mai 2008. Für **Januar bis April 2008** wurden **keine** Veröffentlichungen erstellt.

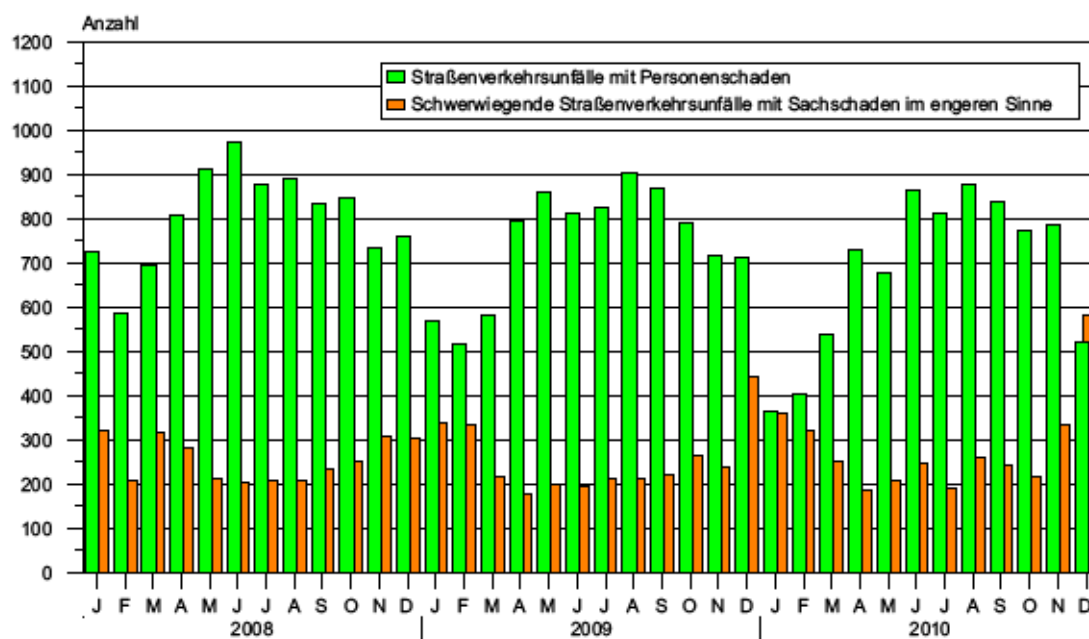
Abkürzungen

i. e. S. = im engeren Sinne

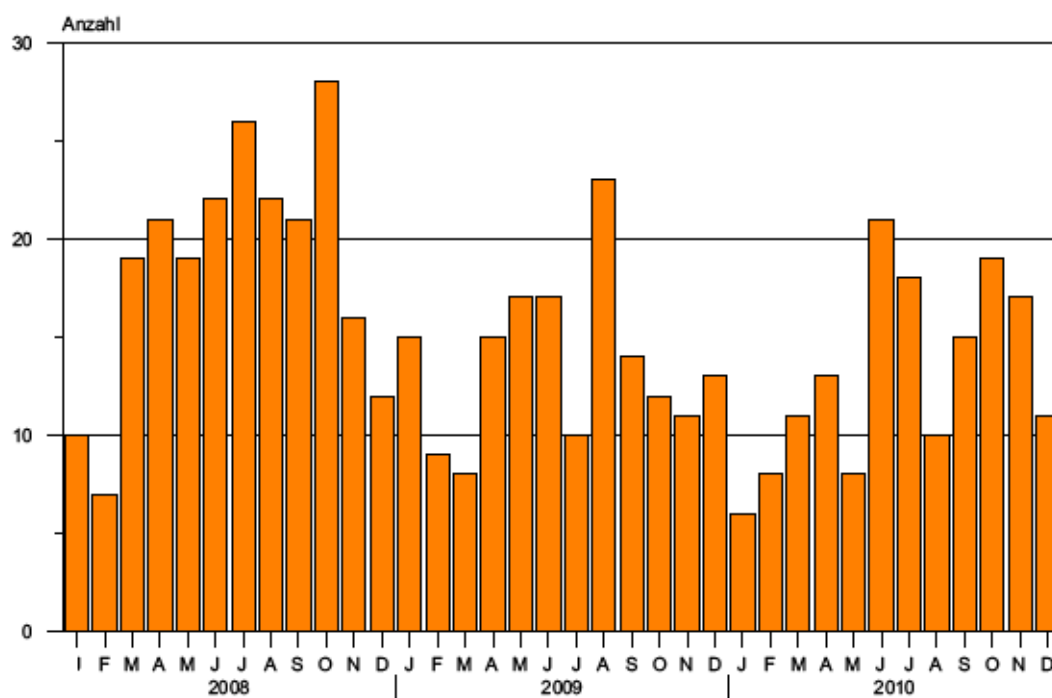
Zeichenerklärung

- = nichts vorhanden
- x = Tabellenfach gesperrt, weil Aussage nicht sinnvoll
- ... = Angabe fällt später an

**1. Straßenverkehrsunfälle mit Personenschaden und schwerwiegende Straßenverkehrsunfälle mit Sachschaden im engeren Sinne
Januar 2008 bis Dezember 2010**



**2. Bei Straßenverkehrsunfällen Getötete
Januar 2008 bis Dezember 2010**



1. Entwicklung der Straßenverkehrsunfälle in Sachsen-Anhalt

Jahr ¹⁾ Monat ¹⁾	Polizeilich erfasste Unfälle insgesamt	Davon mit					Verun- glückte insgesamt	Davon		
		Personen-	Sach-	davon				Getötete	Schwer-	Leicht-
				schwerwiegende Unfälle	übrige Sach- schadens- unfälle	Verun- glückte insgesamt				
		schaden	mit Sach- schaden i. e. S.	sonst. Unfälle unter d. Einfluss berauschender Mittel ²⁾				Getötete	verletzte	Leicht-
2000	95 839	12 650	83 189	4 180	1 271	77 738	16 480	344	4 304	11 832
2001	93 858	11 620	82 238	4 149	1 121	76 968	15 308	323	3 833	11 152
2002	90 825	11 145	79 680	3 503	1 013	75 164	14 574	276	3 587	10 711
2003	87 556	10 900	76 656	3 540	999	72 117	14 305	304	3 401	10 600
2004	85 743	10 400	75 343	3 555	809	70 979	13 425	261	3 037	10 127
2005	84 539	10 444	74 095	3 855	898	69 342	13 350	242	2 980	10 128
2006	82 324	10 111	72 213	3 480	798	67 935	12 974	219	2 802	9 953
2007	81 824	10 178	71 646	3 392	742	67 512	13 310	213	2 973	10 124
2008	79 072	9 636	69 436	3 049	718	65 669	12 302	223	2 547	9 532
2009	79 977	8 952	71 025	3 052	656	67 317	11 526	164	2 264	9 098
2008 Januar	6 298	724	5 574	321	45	5 208	886	10	201	675
Februar	5 359	585	4 774	207	41	4 526	741	7	155	579
März	6 158	694	5 464	315	62	5 087	941	19	185	737
April	6 842	807	6 035	283	58	5 694	1 041	21	226	794
Mai	6 789	913	5 876	210	64	5 602	1 168	19	281	868
Juni	6 728	972	5 756	203	60	5 493	1 179	22	223	934
Juli	6 219	876	5 343	209	48	5 086	1 112	26	235	851
August	6 326	892	5 434	206	57	5 171	1 151	22	227	902
September	6 833	833	6 000	233	81	5 686	1 088	21	210	857
Oktober	7 592	848	6 744	253	74	6 417	1 064	28	203	833
November	6 893	732	6 161	307	63	5 791	947	16	205	726
Dezember	7 035	760	6 275	302	65	5 908	984	12	196	776
2009 Januar	6 613	569	6 044	338	35	5 671	751	15	118	618
Februar	5 543	518	5 025	334	54	4 637	673	9	119	545
März	5 952	581	5 371	215	49	5 107	773	8	150	615
April	6 608	796	5 812	179	46	5 587	1 028	15	208	805
Mai	6 816	860	5 956	200	71	5 685	1 092	17	199	876
Juni	6 558	811	5 747	196	62	5 489	1 033	17	213	803
Juli	6 302	824	5 478	213	61	5 204	1 029	10	208	811
August	6 915	901	6 014	213	75	5 726	1 157	23	241	893
September	6 832	869	5 963	219	49	5 695	1 099	14	219	866
Oktober	7 399	792	6 607	265	43	6 299	1 045	12	220	813
November	7 056	718	6 338	239	44	6 055	915	11	193	711
Dezember	7 383	713	6 670	441	67	6 162	931	13	176	742
2010 Januar	7 497	364	7 133	360	37	6 736	456	6	86	364
Februar	6 657	405	6 252	322	41	5 889	542	8	104	430
März	6 047	537	5 510	250	49	5 211	695	11	133	551
April	6 265	728	5 537	185	48	5 304	937	13	198	726
Mai	6 353	677	5 676	207	59	5 410	861	8	164	689
Juni	6 702	864	5 838	246	45	5 547	1 083	21	254	808
Juli	6 105	811	5 294	189	58	5 047	1 095	18	267	810
August	6 927	875	6 052	260	39	5 753	1 095	10	214	871
September	6 999	837	6 162	244	55	5 863	1 096	15	177	904
Oktober	7 210	771	6 439	216	87	6 136	1 008	19	205	784
November	7 744	785	6 959	334	49	6 576	1 009	17	206	786
Dezember	9 389	520	8 869	582	57	8 230	692	11	98	583
2010 Januar-Dezember	83 895	8 174	75 721	3 395	624	71 702	10 569	157	2 106	8 306
Veränderung gegenüber gleichen Monat des Vorjahres um %	27,2	-27,1	33,0	32,0	-14,9	33,6	-25,7	-15,4	-44,3	-21,4
Veränderung gegenüber gleichem Zeitraum des Vorjahres um %	4,9	-8,7	6,6	11,2	-4,9	6,5	-8,3	-4,3	-7,0	-8,7

1) 2010 vorläufige Ergebnisse, einschl. Nachmeldungen

2) bis Dezember 2007 nur Unfälle unter Einfluss von Alkohol

2. Straßenverkehrsunfälle und Verunglückte nach Unfallkategorien und Unfallfolgen

Gegenstand der Nachweisung	Insgesamt	Unfälle mit Personenschaden	Verunglückte				Schwerw. Unfälle mit Sachschaden i. e. S.	Sonstige Unfälle unter dem Einfluss berausch. Mittel	Übrige Sachschadensunfälle
			insgesamt	Getötete	Schwer-	Leicht-			
					verletzte				
Alle Unfälle									
Dezember 2010									
Innerhalb von Ortschaften	6 325	227	287	-	26	261	186	44	5 868
Außerhalb von Ortschaften, ohne Autobahn	2 249	222	293	8	53	232	223	13	1 791
Auf Autobahnen	815	71	112	3	19	90	173	-	571
Innerhalb und außerhalb von Ortschaften	9 389	520	692	11	98	583	582	57	8 230
Dagegen Vorjahr	7 383	713	931	13	176	742	441	67	6 162
Veränderung in %	27,2	-27,1	-25,7	-15,4	-44,3	-21,4	32,0	-14,9	33,6
Januar - Dezember 2010									
Innerhalb von Ortschaften	57 105	5 170	6 214	47	966	5 201	1 658	530	49 747
Außerhalb von Ortschaften, ohne Autobahn	21 558	2 486	3 531	94	943	2 494	1 109	89	17 874
Auf Autobahnen	5 232	518	824	16	197	611	628	5	4 081
Innerhalb und außerhalb von Ortschaften	83 895	8 174	10 569	157	2 106	8 306	3 395	624	71 702
Dagegen Vorjahr	79 977	8 952	11 526	164	2 264	9 098	3 052	656	67 317
Veränderung in %	4,9	-8,7	-8,3	-4,3	-7,0	-8,7	11,2	-4,9	6,5
Darunter: Alkoholunfälle									
Dezember 2010									
Innerhalb von Ortschaften	71	12	14	-	4	10	15	44	.
Außerhalb von Ortschaften, ohne Autobahn	34	9	12	2	5	5	12	13	.
Auf Autobahnen	2	1	1	-	-	1	1	-	.
Innerhalb und außerhalb von Ortschaften	107	22	27	2	9	16	28	57	.
Dagegen Vorjahr	133	34	41	3	8	30	33	66	.
Veränderung in %	-19,5	-35,3	-34,1	X	X	-46,7	-15,2	-13,6	.
Januar - Dezember 2010									
Innerhalb von Ortschaften	1 026	313	375	5	100	270	196	517	.
Außerhalb von Ortschaften, ohne Autobahn	354	162	215	5	80	130	105	87	.
Auf Autobahnen	47	14	17	-	5	12	28	5	.
Innerhalb und außerhalb von Ortschaften	1 427	489	607	10	185	412	329	609	.
Dagegen Vorjahr	1 543	574	712	14	217	481	321	648	.
Veränderung in %	-7,5	-14,8	-14,7	-28,6	-14,7	-14,3	2,5	-6,0	.

3. Straßenverkehrsunfälle und Verunglückte nach Straßenarten

Straßenart Ortslage	Unfälle mit Personen- schaden	Verunglückte			Unfälle mit Personen- schaden	Verunglückte			Zu- bzw. Abnahme (-)			
		Getötete	Schwer- verletzte	Leicht- verletzte		Getötete	Schwer- verletzte	Leicht- verletzte	Unfälle mit Personen- schaden	Getötete	Schwer- verletzte	Leicht- verletzte
Anzahl												
	Dezember 2010						Dezember 2009					
Autobahnen	71	3	19	90	41	1	18	48	73,2	X	5,6	87,5
Bundesstraßen	141	5	30	166	171	9	49	201	-17,5	X	-38,8	-17,4
innerorts	42	-	5	53	73	3	14	80	-42,5	X	X	-33,8
außerorts	99	5	25	113	98	6	35	121	1,0	X	-28,6	-6,6
Landesstraßen	110	2	25	120	132	-	35	133	-16,7	X	-28,6	-9,8
innerorts	39	-	7	47	55	-	14	54	-29,1	-	X	-13,0
außerorts	71	2	18	73	77	-	21	79	-7,8	X	-14,3	-7,6
Kreisstraßen	57	1	10	51	68	1	11	70	-16,2	-	-9,1	-27,1
innerorts	14	-	2	13	19	-	3	20	-26,3	-	X	-35,0
außerorts	43	1	8	38	49	1	8	50	-12,2	-	-	-24,0
Andere Straßen	141	-	14	156	301	2	63	290	-53,2	X	-77,8	-46,2
innerorts	132	-	12	148	276	-	56	266	-52,2	-	-78,6	-44,4
außerorts	9	-	2	8	25	2	7	24	X	X	X	X
Insgesamt	520	11	98	583	713	13	176	742	-27,1	-15,4	-44,3	-21,4
innerorts	227	-	26	261	423	3	87	420	-46,3	X	-70,1	-37,9
außerorts	293	11	72	322	290	10	89	322	1,0	10,0	-19,1	-
	Januar - Dezember 2010						Januar - Dezember 2009					
Autobahnen	518	16	197	611	455	25	167	535	13,8	-36,0	18,0	14,2
Bundesstraßen	1 971	46	609	2 140	2 189	52	628	2 475	-10,0	-11,5	-3,0	-13,5
innerorts	895	8	162	984	1 029	13	192	1 160	-13,0	X	-15,6	-15,2
außerorts	1 076	38	447	1 156	1 160	39	436	1 315	-7,2	-2,6	2,5	-12,1
Landesstraßen	1 506	47	484	1 472	1 521	38	505	1 469	-1,0	23,7	-4,2	0,2
innerorts	675	10	174	677	639	7	166	620	5,6	X	4,8	9,2
außerorts	831	37	310	795	882	31	339	849	-5,8	19,4	-8,6	-6,4
Kreisstraßen	603	18	179	547	703	21	218	629	-14,2	-14,3	-17,9	-13,0
innerorts	209	2	54	187	252	5	57	232	-17,1	X	-5,3	-19,4
außerorts	394	16	125	360	451	16	161	397	-12,6	-	-22,4	-9,3
Andere Straßen	3 576	30	637	3 536	4 084	28	746	3 990	-12,4	7,1	-14,6	-11,4
innerorts	3 391	27	576	3 353	3 866	22	670	3 788	-12,3	22,7	-14,0	-11,5
außerorts	185	3	61	183	218	6	76	202	-15,1	X	-19,7	-9,4
Insgesamt	8 174	157	2 106	8 306	8 952	164	2 264	9 098	-8,7	-4,3	-7,0	-8,7
innerorts	5 170	47	966	5 201	5 786	47	1 085	5 800	-10,6	-	-11,0	-10,3
außerorts	3 004	110	1 140	3 105	3 166	117	1 179	3 298	-5,1	-6,0	-3,3	-5,9

4. Straßenverkehrsunfälle und Verunglückte nach Unfalltypen

Unfalltyp Ortslage	Unfälle mit Per- sonen- schaden	Verunglückte			Unfälle mit Per- sonen- schaden	Verunglückte			Zu- bzw. Abnahme (-)			
		Getö- tete	Schwer- verletzte	Leicht- verletzte		Getö- tete	Schwer- verletzte	Leicht- verletzte	Unfälle mit Personen- schaden	Getö- tete	Schwer- verletzte	Leicht- verletzte
		Dezember 2010			Dezember 2009							
Fahrunfall	207	2	46	211	226	6	61	217	-8,4	X	-24,6	-2,8
innerorts	40	-	7	41	70	3	18	69	-42,9	X	X	-40,6
außerorts	167	2	39	170	156	3	43	148	7,1	X	-9,3	14,9
Abbiege-Unfall	28	-	3	32	79	1	10	93	-64,6	X	X	-65,6
innerorts	21	-	2	25	58	-	5	64	-63,8	-	X	-60,9
außerorts	7	-	1	7	21	1	5	29	X	X	X	X
Einbiegen/Kreuzenunfall	57	2	8	67	133	2	33	150	-57,1	-	X	-55,3
innerorts	38	-	2	47	108	-	22	112	-64,8	-	X	-58,0
außerorts	19	2	6	20	25	2	11	38	-24,0	-	X	-47,4
Überschreitenunfall	30	1	6	25	56	1	24	38	-46,4	-	X	-34,2
innerorts	29	-	6	24	53	-	22	34	-45,3	-	X	-29,4
außerorts	1	1	-	1	3	1	2	4	X	-	X	X
Unfall durch ruhender Verkehr	4	-	-	5	19	-	6	16	X	-	X	X
innerorts	4	-	-	5	19	-	6	16	X	-	X	X
außerorts	-	-	-	-	-	-	-	-	-	-	-	-
Unfall im Längsverkehr	155	5	31	201	144	3	30	169	7,6	X	3,3	18,9
innerorts	70	-	5	94	82	-	8	94	-14,6	-	X	-
außerorts	85	5	26	107	62	3	22	75	37,1	X	18,2	42,7
Sonstiger Unfall	39	1	4	42	56	-	12	59	-30,4	X	X	-28,8
innerorts	25	-	4	25	33	-	6	31	-24,2	-	X	-19,4
außerorts	14	1	-	17	23	-	6	28	-39,1	X	X	-39,3
Insgesamt	520	11	98	583	713	13	176	742	-27,1	-15,4	-44,3	-21,4
 innerorts	227	-	26	261	423	3	87	420	-46,3	X	-70,1	-37,9
 außerorts	293	11	72	322	290	10	89	322	1,0	10,0	-19,1	-
		Januar - Dezember 2010			Januar - Dezember 2009							
Fahrunfall	1 816	64	639	1 609	2 041	62	748	1 795	-11,0	3,2	-14,6	-10,4
innerorts	598	13	174	527	743	15	220	660	-19,5	-13,3	-20,9	-20,2
außerorts	1 218	51	465	1 082	1 298	47	528	1 135	-6,2	8,5	-11,9	-4,7
Abbiege-Unfall	985	6	192	1 097	1 159	13	228	1 274	-15,0	X	-15,8	-13,9
innerorts	769	4	124	835	906	3	149	963	-15,1	X	-16,8	-13,3
außerorts	216	2	68	262	253	10	79	311	-14,6	X	-13,9	-15,8
Einbiegen/Kreuzenunfall	1 914	18	405	2 042	2 136	23	428	2 276	-10,4	-21,7	-5,4	-10,3
innerorts	1 555	10	239	1 618	1 727	9	271	1 761	-10,0	X	-11,8	-8,1
außerorts	359	8	166	424	409	14	157	515	-12,2	X	5,7	-17,7
Überschreitenunfall	418	13	135	304	481	10	169	355	-13,1	30,0	-20,1	-14,4
innerorts	404	12	132	290	466	8	161	345	-13,3	X	-18,0	-15,9
außerorts	14	1	3	14	15	2	8	10	-6,7	X	X	40,0
Unfall durch ruhender Verkehr	231	2	42	217	245	2	47	230	-5,7	-	-10,6	-5,7
innerorts	217	2	37	205	230	2	41	217	-5,7	-	-9,8	-5,5
außerorts	14	-	5	12	15	-	6	13	-6,7	-	X	-7,7
Unfall im Längsverkehr	1 900	44	485	2 203	1 966	40	430	2 314	-3,4	10,0	12,8	-4,8
innerorts	1 047	1	151	1 204	1 102	3	127	1 300	-5,0	X	18,9	-7,4
außerorts	853	43	334	999	864	37	303	1 014	-1,3	16,2	10,2	-1,5
Sonstiger Unfall	910	10	208	834	924	14	214	854	-1,5	-28,6	-2,8	-2,3
innerorts	580	5	109	522	612	7	116	554	-5,2	X	-6,0	-5,8
außerorts	330	5	99	312	312	7	98	300	5,8	X	1,0	4,0
Insgesamt	8 174	157	2 106	8 306	8 952	164	2 264	9 098	-8,7	-4,3	-7,0	-8,7
 innerorts	5 170	47	966	5 201	5 786	47	1 085	5 800	-10,6	-	-11,0	-10,3
 außerorts	3 004	110	1 140	3 105	3 166	117	1 179	3 298	-5,1	-6,0	-3,3	-5,9

5. Straßenverkehrsunfälle und Verunglückte nach Unfallarten

Unfallart Ortslage	Unfälle mit Per- sonen- schaden	Verunglückte			Unfälle mit Per- sonen- schaden	Verunglückte			Zu- bzw. Abnahme (-)				
		Getö- tete	Schwer- verletzte	Leicht- verletzte		Getö- tete	Schwer- verletzte	Leicht- verletzte	Unfälle mit Personen- schaden	Getö- tete	Schwer- verletzte	Leicht- verletzte	
													Anzahl
Dezember 2010					Dezember 2009								
Zusammenstoß m.and. Fahrzeug, das anfährt, anhält innerorts	46	-	3	53	55	-	9	63	-16,4	-	X	-15,9	
außerorts	31	-	-	36	41	-	4	45	-24,4	-	X	-20,0	
vorausfährt o. wartet innerorts	62	3	9	99	57	-	2	77	8,8	X	X	28,6	
außerorts	40	-	2	62	40	-	-	48	-	-	X	29,2	
seitlich in gleicher Richtung fährt innerorts	22	3	7	37	17	-	2	29	29,4	X	X	27,6	
außerorts	10	-	1	11	26	1	8	27	-61,5	X	X	-59,3	
entgegenkommt innerorts	5	-	1	5	16	-	1	18	X	-	-	X	
außerorts	5	-	-	6	10	1	7	9	X	X	X	X	
entgegenkommt innerorts	66	4	25	79	62	7	23	77	6,5	X	8,7	2,6	
außerorts	18	-	4	22	32	3	11	41	-43,8	X	X	-46,3	
einbiegt oder kreuzt innerorts	48	4	21	57	30	4	12	36	60,0	-	75,0	58,3	
außerorts	64	2	10	74	170	2	40	200	-62,4	-	-75,0	-63,0	
innerorts	45	-	4	54	134	-	26	142	-66,4	-	X	-62,0	
außerorts	19	2	6	20	36	2	14	58	-47,2	-	X	-65,5	
Zusammenstoß Fahrzeug/Fußgänger innerorts	43	1	9	35	72	1	26	52	-40,3	-	X	-32,7	
außerorts	38	-	8	31	68	-	24	47	-44,1	-	X	-34,0	
Aufprall auf Hindernis innerorts	5	1	1	4	4	1	2	5	X	-	X	X	
außerorts	4	-	1	3	4	-	-	4	-	-	X	X	
innerorts	1	-	-	1	1	-	-	1	-	-	-	-	
außerorts	3	-	1	2	3	-	-	3	-	-	X	X	
Abk.v.Fahrbahn n.rechts innerorts	111	1	26	114	122	1	32	110	-9,0	-	-18,8	3,6	
außerorts	16	-	2	18	33	-	6	28	-51,5	-	X	-35,7	
Abk. v.Fahrbahn n.links innerorts	95	1	24	96	89	1	26	82	6,7	-	-7,7	17,1	
außerorts	81	-	8	85	92	-	23	84	-12,0	-	X	1,2	
innerorts	15	-	2	16	21	-	4	21	-28,6	-	X	-23,8	
außerorts	66	-	6	69	71	-	19	63	-7,0	-	X	9,5	
Unfall anderer Art innerorts	33	-	6	30	53	1	13	48	-37,7	X	X	-37,5	
außerorts	18	-	3	16	37	-	11	29	-51,4	-	X	-44,8	
Insgesamt innerorts	227	-	26	261	423	3	87	420	-46,3	X	-70,1	-37,9	
außerorts	293	11	72	322	290	10	89	322	1,0	10,0	-19,1	-	

Noch 5. Straßenverkehrsunfälle und Verunglückte nach Unfallarten

Unfallart Ortslage	Unfälle mit Per- sonen- schaden	Verunglückte			Unfälle mit Per- sonen- schaden	Verunglückte			Zu- bzw. Abnahme (-)			
		Getö- tete	Schwer- verletzte	Leicht-		Getö- tete	Schwer- verletzte	Leicht-	Unfälle mit Personen- schaden	Getö- tete	Schwer-	Leicht-
Anzahl								%				
	Januar - Dezember 2010				Januar - Dezember 2009							
Zusammenstoß m.and. Fahrzeug, das anfährt, anhält	610	-	77	695	680	6	91	767	-10,3	X	-15,4	-9,4
innerorts	509	-	58	565	546	3	63	608	-6,8	X	-7,9	-7,1
außerorts	101	-	19	130	134	3	28	159	-24,6	X	-32,1	-18,2
vorausfährt o. wartet	886	14	140	1 117	901	16	118	1 169	-1,7	-12,5	18,6	-4,4
innerorts	527	3	43	654	568	-	34	720	-7,2	X	26,5	-9,2
außerorts	359	11	97	463	333	16	84	449	7,8	-31,3	15,5	3,1
seitlich in gleicher Richtung fährt	338	3	82	345	351	3	75	362	-3,7	-	9,3	-4,7
innerorts	217	-	38	213	218	-	37	222	-0,5	-	2,7	-4,1
außerorts	121	3	44	132	133	3	38	140	-9,0	-	15,8	-5,7
entgegenkommt	623	34	290	720	692	30	291	810	-10,0	13,3	-0,3	-11,1
innerorts	305	1	83	361	406	9	107	472	-24,9	X	-22,4	-23,5
außerorts	318	33	207	359	286	21	184	338	11,2	57,1	12,5	6,2
einbiegt oder kreuzt	2 290	19	490	2 461	2 586	31	521	2 745	-11,4	-38,7	-6,0	-10,3
innerorts	1 839	11	292	1 922	2 069	11	326	2 102	-11,1	-	-10,4	-8,6
außerorts	451	8	198	539	517	20	195	643	-12,8	X	1,5	-16,2
Zusammenstoß Fahrzeug/Fußgänger	667	16	184	520	694	13	204	546	-3,9	23,1	-9,8	-4,8
innerorts	630	13	176	485	658	10	191	520	-4,3	30,0	-7,9	-6,7
außerorts	37	3	8	35	36	3	13	26	2,8	-	X	34,6
Aufprall auf Hindernis	67	-	16	56	60	-	13	51	11,7	-	23,1	9,8
innerorts	21	-	4	17	25	-	7	21	-16,0	-	X	-19,0
außerorts	46	-	12	39	35	-	6	30	31,4	-	X	30,0
Abk.v.Fahrbahn n.rechts	1 000	23	332	867	1 101	30	389	957	-9,2	-23,3	-14,7	-9,4
innerorts	220	6	64	190	278	3	74	250	-20,9	X	-13,5	-24,0
außerorts	780	17	268	677	823	27	315	707	-5,2	-37,0	-14,9	-4,2
Abk. v.Fahrbahn n.links	725	34	254	698	842	21	310	771	-13,9	61,9	-18,1	-9,5
innerorts	190	4	49	196	245	7	76	221	-22,4	X	-35,5	-11,3
außerorts	535	30	205	502	597	14	234	550	-10,4	X	-12,4	-8,7
Unfall anderer Art	968	14	241	827	1 045	14	252	920	-7,4	-	-4,4	-10,1
innerorts	712	9	159	598	773	4	170	664	-7,9	X	-6,5	-9,9
außerorts	256	5	82	229	272	10	82	256	-5,9	X	-	-10,5
Insgesamt	8 174	157	2 106	8 306	8 952	164	2 264	9 098	-8,7	-4,3	-7,0	-8,7
innerorts	5 170	47	966	5 201	5 786	47	1 085	5 800	-10,6	-	-11,0	-10,3
außerorts	3 004	110	1 140	3 105	3 166	117	1 179	3 298	-5,1	-6,0	-3,3	-5,9

6. Straßenverkehrsunfälle und Verunglückte nach Tagesdatum und Ortslage

Tagesdatum	Unfälle mit Personen- schaden	Davon mit			Verunglückte			Unfälle mit schwerw. Sachschaden i. e. S.	Unfälle mit Personen- u.
		Getöteten	Schwer-	Leicht-	Getötete	Schwer-	Leicht-		
Ortslage			verletzten				verletzte		
Dezember 2010									
Innerorts									
1. Mittwoch	8	-	-	8	-	-	8	8	16
2. Donnerstag	10	-	3	7	-	3	7	11	21
3. Freitag	3	-	-	3	-	-	4	10	13
4. Samstag	9	-	-	9	-	-	18	8	17
5. Sonntag	7	-	-	7	-	-	9	8	15
6. Montag	9	-	2	7	-	2	10	4	13
7. Dienstag	6	-	-	6	-	-	7	2	8
8. Mittwoch	15	-	3	12	-	3	14	18	33
9. Donnerstag	12	-	1	11	-	1	13	6	18
10. Freitag	6	-	-	6	-	-	11	2	8
11. Samstag	8	-	1	7	-	1	9	4	12
12. Sonntag	3	-	1	2	-	1	2	7	10
13. Montag	7	-	-	7	-	-	8	7	14
14. Dienstag	6	-	2	4	-	2	7	4	10
15. Mittwoch	11	-	3	8	-	3	13	9	20
16. Donnerstag	8	-	-	8	-	-	9	2	10
17. Freitag	8	-	1	7	-	1	11	12	20
18. Samstag	10	-	1	9	-	1	15	9	19
19. Sonntag	7	-	1	6	-	1	7	12	19
20. Montag	7	-	1	6	-	1	8	5	12
21. Dienstag	9	-	2	7	-	2	9	4	13
22. Mittwoch	9	-	1	8	-	1	8	5	14
23. Donnerstag	6	-	1	5	-	1	7	5	11
24. Freitag	6	-	2	4	-	2	4	4	10
25. Samstag	3	-	-	3	-	-	3	2	5
26. Sonntag	5	-	-	5	-	-	5	-	5
27. Montag	4	-	-	4	-	-	6	4	8
28. Dienstag	7	-	-	7	-	-	7	4	11
29. Mittwoch	10	-	-	10	-	-	12	2	12
30. Donnerstag	6	-	-	6	-	-	7	6	12
31. Freitag	2	-	-	2	-	-	3	2	4
Insgesamt	227	-	26	201	-	26	261	186	413
Außerorts, einschließlich Autobahn									
1. Mittwoch	19	1	3	15	1	3	22	20	39
2. Donnerstag	17	1	3	13	1	3	20	37	54
3. Freitag	10	1	3	6	1	5	8	7	17
4. Samstag	8	1	1	6	1	2	8	9	17
5. Sonntag	10	-	-	10	-	-	12	12	22
6. Montag	7	-	2	5	-	2	7	3	10
7. Dienstag	9	-	2	7	-	2	8	5	14
8. Mittwoch	19	-	4	15	-	5	17	28	47
9. Donnerstag	22	2	3	17	2	6	26	18	40
10. Freitag	7	-	-	7	-	-	9	6	13
11. Samstag	7	1	1	5	1	1	7	6	13
12. Sonntag	11	1	3	7	1	4	14	8	19
13. Montag	14	-	3	11	-	4	12	26	40
14. Dienstag	7	-	2	5	-	2	7	16	23
15. Mittwoch	16	-	3	13	-	4	18	34	50
16. Donnerstag	7	1	-	6	1	2	7	15	22
17. Freitag	7	-	-	7	-	-	8	19	26
18. Samstag	6	-	1	5	-	1	8	1	7
19. Sonntag	11	-	2	9	-	2	13	9	20
20. Montag	12	-	2	10	-	3	14	27	39
21. Dienstag	13	-	1	12	-	2	16	13	26
22. Mittwoch	2	-	-	2	-	-	2	11	13
23. Donnerstag	14	2	5	7	2	7	24	15	29
24. Freitag	6	-	1	5	-	4	7	11	17
25. Samstag	2	-	1	1	-	1	1	10	12
26. Sonntag	4	-	1	3	-	1	4	7	11
27. Montag	9	-	-	9	-	-	10	2	11
28. Dienstag	8	-	2	6	-	3	6	10	18
29. Mittwoch	3	-	1	2	-	1	2	5	8
30. Donnerstag	2	-	1	1	-	2	1	5	7
31. Freitag	4	-	-	4	-	-	4	1	5
Insgesamt	293	11	51	231	11	72	322	396	689

Noch 6. Straßenverkehrsunfälle und Verunglückte nach Tagesdatum und Ortslage

Tagesdatum	Unfälle mit Personen- schaden	Davon mit			Verunglückte			Unfälle mit mit	Unfälle mit Personen- u. schwerw. Sachschaden i. e. S.
		Getöteten	Schwer-	Leicht-	Getötete	Schwer-	Leicht-		
Ortslage			verletzten				verletzte		
Dezember 2010									
Innerorts und außerorts									
1. Mittwoch	27	1	3	23	1	3	30	28	55
2. Donnerstag	27	1	6	20	1	6	27	48	75
3. Freitag	13	1	3	9	1	5	12	17	30
4. Samstag	17	1	1	15	1	2	26	17	34
5. Sonntag	17	-	-	17	-	-	21	20	37
6. Montag	16	-	4	12	-	4	17	7	23
7. Dienstag	15	-	2	13	-	2	15	7	22
8. Mittwoch	34	-	7	27	-	8	31	46	80
9. Donnerstag	34	2	4	28	2	7	39	24	58
10. Freitag	13	-	-	13	-	-	20	8	21
11. Samstag	15	1	2	12	1	2	16	10	25
12. Sonntag	14	1	4	9	1	5	16	15	29
13. Montag	21	-	3	18	-	4	20	33	54
14. Dienstag	13	-	4	9	-	4	14	20	33
15. Mittwoch	27	-	6	21	-	7	31	43	70
16. Donnerstag	15	1	-	14	1	2	16	17	32
17. Freitag	15	-	1	14	-	1	19	31	46
18. Samstag	16	-	2	14	-	2	23	10	26
19. Sonntag	18	-	3	15	-	3	20	21	39
20. Montag	19	-	3	16	-	4	22	32	51
21. Dienstag	22	-	3	19	-	4	25	17	39
22. Mittwoch	11	-	1	10	-	1	10	16	27
23. Donnerstag	20	2	6	12	2	8	31	20	40
24. Freitag	12	-	3	9	-	6	11	15	27
25. Samstag	5	-	1	4	-	1	4	12	17
26. Sonntag	9	-	1	8	-	1	9	7	16
27. Montag	13	-	-	13	-	-	16	6	19
28. Dienstag	15	-	2	13	-	3	13	14	29
29. Mittwoch	13	-	1	12	-	1	14	7	20
30. Donnerstag	8	-	1	7	-	2	8	11	19
31. Freitag	6	-	-	6	-	-	7	3	9
Insgesamt	520	11	77	432	11	98	583	582	1 102
Auf Autobahnen									
1. Mittwoch	6	-	1	5	-	1	8	14	20
2. Donnerstag	7	1	2	4	1	2	7	22	29
3. Freitag	1	-	-	1	-	-	1	2	3
4. Samstag	1	-	-	1	-	-	3	1	2
5. Sonntag	1	-	-	1	-	-	1	-	1
6. Montag	1	-	1	-	-	1	-	-	1
7. Dienstag	2	-	-	2	-	-	2	2	4
8. Mittwoch	6	-	-	6	-	-	6	11	17
9. Donnerstag	6	1	-	5	1	-	8	11	17
10. Freitag	-	-	-	-	-	-	-	-	-
11. Samstag	-	-	-	-	-	-	-	3	3
12. Sonntag	3	-	2	1	-	2	6	5	8
13. Montag	3	-	1	2	-	2	2	2	5
14. Dienstag	1	-	1	-	-	1	-	7	8
15. Mittwoch	5	-	-	5	-	-	5	20	25
16. Donnerstag	1	-	-	1	-	-	1	1	2
17. Freitag	1	-	-	1	-	-	1	16	17
18. Samstag	1	-	-	1	-	-	1	1	2
19. Sonntag	3	-	-	3	-	-	4	5	8
20. Montag	2	-	1	1	-	2	3	17	19
21. Dienstag	6	-	1	5	-	2	7	8	14
22. Mittwoch	1	-	-	1	-	-	1	6	7
23. Donnerstag	4	1	1	2	1	2	17	2	6
24. Freitag	-	-	-	-	-	-	-	7	7
25. Samstag	2	-	1	1	-	1	1	3	5
26. Sonntag	1	-	-	1	-	-	1	1	2
27. Montag	1	-	-	1	-	-	1	-	1
28. Dienstag	2	-	-	2	-	-	2	4	6
29. Mittwoch	1	-	1	-	-	1	-	-	1
30. Donnerstag	2	-	1	1	-	2	1	2	4
31. Freitag	-	-	-	-	-	-	-	-	-
Insgesamt	71	3	14	54	3	19	90	173	244

7. Straßenverkehrsunfälle und Verunglückte nach Art der Verkehrsbeteiligung und Ortslage ¹⁾

Art der Verkehrsbeteiligung	Unfälle mit Personenschaden	Verunglückte			Schwerw. Unfälle mit Sachschaden i. e. S.	Unfälle mit Personenschaden	Verunglückte			Schwerw. Unfälle mit Sachschaden i. e. S.	
		Getötete	Schwer- verletzte	Leicht-			Getötete	Schwer- verletzte	Leicht-		
		Dezember 2010				Dezember 2009					
		Innerhalb von Ortschaften									
Unfälle insgesamt	227	-	26	261	186	423	3	87	420	198	
Darunter Unfälle mit Beteiligung von Fahrern von:											
Motorzweirädern	1	-	1	-	-	26	-	5	22	-	
Personenkraftwagen	210	-	22	248	181	380	3	75	386	187	
Kraftomnibussen	4	-	2	2	2	5	-	-	8	1	
Güterkraftfahrzeugen	31	-	5	34	21	40	-	7	43	29	
dar.: Liefer- und Lastkraftwagen mit zul. Gesamtgewicht bis 3 500 kg	20	-	5	21	18	26	-	4	29	20	
3 501 - 7 500 kg	2	-	-	2	-	7	-	1	8	1	
7 501 - 12 000 kg	1	-	-	1	-	1	-	-	1	-	
12 001 und mehr kg	2	-	-	2	1	2	-	-	2	1	
Landwirtschaftlichen Zugmaschinen	1	-	-	1	-	-	-	-	-	-	
Fahrrädern	21	-	3	18	-	101	-	26	78	-	
Fußgängern	45	-	9	37	-	73	-	26	50	-	
					Außerhalb von Ortschaften, ohne Autobahn						
Unfälle insgesamt	222	8	53	232	223	249	9	71	274	158	
Darunter Unfälle mit Beteiligung von Fahrern von:											
Motorzweirädern	-	-	-	-	-	6	-	1	5	1	
Personenkraftwagen	204	8	51	213	190	235	9	67	261	144	
Kraftomnibussen	1	-	-	2	1	2	-	-	2	1	
Güterkraftfahrzeugen	43	1	8	43	55	34	2	13	31	29	
dar.: Liefer- und Lastkraftwagen mit zul. Gesamtgewicht bis 3 500 kg	24	-	5	23	28	18	-	6	19	15	
3 501 - 7 500 kg	3	1	1	3	2	1	-	-	1	2	
7 501 - 12 000 kg	1	-	-	2	1	2	-	-	2	1	
12 001 und mehr kg	1	-	-	1	6	3	2	2	2	6	
Landwirtschaftlichen Zugmaschinen	1	-	-	1	1	-	-	-	-	1	
Fahrrädern	1	-	-	1	-	6	-	1	5	-	
Fußgängern	5	1	1	4	1	4	1	2	5	-	
					auf Autobahnen						
Unfälle insgesamt	71	3	19	90	173	41	1	18	48	85	
Darunter Unfälle mit Beteiligung von Fahrern von:											
Motorzweirädern	-	-	-	-	-	-	-	-	-	-	
Personenkraftwagen	49	2	14	70	108	34	1	14	39	70	
Kraftomnibussen	-	-	-	-	2	1	-	-	4	-	
Güterkraftfahrzeugen	44	3	9	61	88	18	-	7	25	24	
dar.: Liefer- und Lastkraftwagen mit zul. Gesamtgewicht bis 3 500 kg	12	1	3	24	21	5	-	2	8	7	
3 501 - 7 500 kg	1	-	-	2	3	-	-	-	-	1	
7 501 - 12 000 kg	3	1	2	4	2	-	-	-	-	-	
12 001 und mehr kg	4	1	2	17	12	2	-	1	1	4	
Landwirtschaftlichen Zugmaschinen	-	-	-	-	-	-	-	-	-	-	
Fahrrädern	-	-	-	-	-	-	-	-	-	-	
Fußgängern	-	-	-	-	-	-	-	-	-	-	
					Innerhalb und außerhalb von Ortschaften						
Unfälle insgesamt	520	11	98	583	582	713	13	176	742	441	
Darunter Unfälle mit Beteiligung von Fahrern von:											
Motorzweirädern	1	-	1	-	-	32	-	6	27	1	
Personenkraftwagen	463	10	87	531	479	649	13	156	686	401	
Kraftomnibussen	5	-	2	4	5	8	-	-	14	2	
Güterkraftfahrzeugen	118	4	22	138	164	92	2	27	99	82	
dar.: Liefer- und Lastkraftwagen mit zul. Gesamtgewicht bis 3 500 kg	56	1	13	68	67	49	-	12	56	42	
3 501 - 7 500 kg	6	1	1	7	5	8	-	1	9	4	
7 501 - 12 000 kg	5	1	2	7	3	3	-	-	3	1	
12 001 und mehr kg	7	1	2	20	19	7	2	3	5	11	
Landwirtschaftlichen Zugmaschinen	2	-	-	2	1	-	-	-	-	1	
Fahrrädern	22	-	3	19	-	107	-	27	83	-	
Fußgängern	50	1	10	41	1	77	1	28	55	-	

1) Die Tabelle enthält Mehrfachzählungen, da bei einem Unfall mehrere Verkehrsbeteiligungsarten beteiligt sein können.

Noch 7. Straßenverkehrsunfälle und Verunglückte nach Art der Verkehrsbeteiligung und Ortslage ¹⁾

Unfälle mit Personen- schaden	Verunglückte			Schwerw. Unfälle mit Sach- schaden i. e. S.	Unfälle mit Personen- schaden	Verunglückte			Schwerw. Unfälle mit Sach- schaden i. e. S.	Art der Verkehrsbeteiligung
	Getötete	Schwer-	Leicht-			Getötete	Schwer-	Leicht-		
		verletzte					verletzte			
Januar - Dezember 2010										
Innerhalb von Ortschaften										
5 170	47	966	5 201	1 658	5 786	47	1 085	5 800	1 650	Unfälle insgesamt
										Darunter Unfälle mit Beteiligung von Fahrern von:
575	13	174	462	27	646	9	173	537	28	Motorzweirädern
4 237	25	698	4 448	1 599	4 714	32	791	4 915	1 609	Personenkraftwagen
66	-	15	86	17	69	-	10	90	12	Kraftomnibussen
530	9	97	546	256	544	9	103	551	228	Güterkraftfahrzeugen
										dar.: Liefer- und Lastkraftwagen mit zul. Gesamtgewicht bis 3 500 kg
338	3	62	347	157	334	2	57	349	127	zul. Gesamtgewicht bis 3 500 kg
32	-	6	35	14	46	-	6	51	14	3 501 - 7 500 kg
13	-	3	15	7	20	2	8	21	6	7 501 - 12 000 kg
36	2	6	40	30	34	3	9	30	17	12 001 und mehr kg
17	1	7	10	5	16	-	2	15	11	Landwirtschaftlichen Zugmaschinen
1 828	11	342	1 562	7	2 174	11	411	1 845	6	Fahrrädern
712	16	188	569	1	749	11	202	609	3	Fußgängern
Außerhalb von Ortschaften, ohne Autobahn										
2 486	94	943	2 494	1 109	2 711	92	1 012	2 763	1 025	Unfälle insgesamt
										Darunter Unfälle mit Beteiligung von Fahrern von:
296	17	154	173	6	325	23	165	210	18	Motorzweirädern
2 121	79	780	2 251	1 014	2 348	77	858	2 508	963	Personenkraftwagen
12	-	6	18	8	13	1	2	18	4	Kraftomnibussen
343	20	135	331	224	351	15	122	377	187	Güterkraftfahrzeugen
										dar.: Liefer- und Lastkraftwagen mit zul. Gesamtgewicht bis 3 500 kg
160	7	63	170	107	176	2	69	195	89	zul. Gesamtgewicht bis 3 500 kg
18	3	5	15	9	20	1	4	21	17	3 501 - 7 500 kg
8	-	2	9	2	15	-	6	16	10	7 501 - 12 000 kg
47	5	10	44	31	37	5	15	37	22	12 001 und mehr kg
28	1	15	24	14	27	1	12	20	5	Landwirtschaftlichen Zugmaschinen
146	6	61	95	1	187	10	56	149	1	Fahrrädern
44	4	8	43	1	40	3	13	29	-	Fußgängern
auf Autobahnen										
518	16	197	611	628	455	25	167	535	377	Unfälle insgesamt
										Darunter Unfälle mit Beteiligung von Fahrern von:
8	1	3	5	1	15	1	6	11	2	Motorzweirädern
428	11	161	541	474	379	16	133	469	317	Personenkraftwagen
6	3	12	26	5	4	1	1	7	1	Kraftomnibussen
230	9	91	240	256	173	16	67	190	133	Güterkraftfahrzeugen
										dar.: Liefer- und Lastkraftwagen mit zul. Gesamtgewicht bis 3 500 kg
46	4	20	59	70	49	2	17	66	30	zul. Gesamtgewicht bis 3 500 kg
8	1	2	9	10	7	3	3	3	4	3 501 - 7 500 kg
8	1	2	9	5	5	1	2	4	1	7 501 - 12 000 kg
31	3	18	43	42	20	4	13	17	17	12 001 und mehr kg
-	-	-	-	-	-	-	-	-	-	Landwirtschaftlichen Zugmaschinen
-	-	-	-	-	-	-	-	-	-	Fahrrädern
2	-	1	2	-	1	-	1	1	-	Fußgängern
Innerhalb und außerhalb von Ortschaften										
8 174	157	2 106	8 306	3 395	8 952	164	2 264	9 098	3 052	Unfälle insgesamt
										Darunter Unfälle mit Beteiligung von Fahrern von:
879	31	331	640	34	986	33	344	758	48	Motorzweirädern
6 786	115	1 639	7 240	3 087	7 441	125	1 782	7 892	2 889	Personenkraftwagen
84	3	33	130	30	86	2	13	115	17	Kraftomnibussen
1 103	38	323	1 117	736	1 068	40	292	1 118	548	Güterkraftfahrzeugen
										dar.: Liefer- und Lastkraftwagen mit zul. Gesamtgewicht bis 3 500 kg
544	14	145	576	334	559	6	143	610	246	zul. Gesamtgewicht bis 3 500 kg
58	4	13	59	33	73	4	13	75	35	3 501 - 7 500 kg
29	1	7	33	14	40	3	16	41	17	7 501 - 12 000 kg
114	10	34	127	103	91	12	37	84	56	12 001 und mehr kg
45	2	22	34	19	43	1	14	35	16	Landwirtschaftlichen Zugmaschinen
1 974	17	403	1 657	8	2 361	21	467	1 994	7	Fahrrädern
758	20	197	614	2	790	14	216	639	3	Fußgängern

1) Die Tabelle enthält Mehrfachzählungen, da bei einem Unfall mehrere Verkehrsbeteiligungsarten beteiligt sein können.

8. Straßenverkehrsunfälle und Verunglückte nach kreisfreien Städten und Landkreisen im Monat

Kreisfreie Stadt Landkreis Land Ortslage	Straßenverkehrsunfälle				Verunglückte			
	insgesamt	mit Personen- schaden	mit schwerw. Sachsch. e. S.	sonst. Unf. unter Einfl. berausch. Mittel	insgesamt	Getötete	Schwer-	Leicht-
							verletzte	
Dezember 2010								
Dessau-Roßlau, Stadt	25	10	14	1	14	-	1	13
innerorts	18	8	9	1	12	-	-	12
außerorts ohne Autobahn	5	1	4	-	1	-	-	1
auf Autobahnen	2	1	1	-	1	-	1	-
Halle (Saale), Stadt	69	40	20	9	55	1	3	51
innerorts	62	36	18	8	51	-	2	49
außerorts ohne Autobahn	4	2	1	1	2	-	-	2
auf Autobahnen	3	2	1	-	2	1	1	-
Magdeburg, Stadt	84	46	29	9	53	-	5	48
innerorts	73	39	25	9	45	-	2	43
außerorts ohne Autobahn	3	1	2	-	1	-	-	1
auf Autobahnen	8	6	2	-	7	-	3	4
Altmarkkreis Salzwedel	74	24	50	-	31	1	2	28
innerorts	20	7	13	-	9	-	-	9
außerorts ohne Autobahn	54	17	37	-	22	1	2	19
auf Autobahnen	-	-	-	-	-	-	-	-
Anhalt-Bitterfeld	130	57	69	4	77	1	14	62
innerorts	47	23	22	2	30	-	2	28
außerorts ohne Autobahn	55	29	24	2	41	1	12	28
auf Autobahnen	28	5	23	-	6	-	-	6
Börde	118	53	59	6	71	3	13	55
innerorts	38	16	19	3	17	-	4	13
außerorts ohne Autobahn	56	28	25	3	43	3	9	31
auf Autobahnen	24	9	15	-	11	-	-	11
Burgenlandkreis	108	47	58	3	79	2	13	64
innerorts	27	17	7	3	18	-	4	14
außerorts ohne Autobahn	38	19	19	-	27	-	5	22
auf Autobahnen	43	11	32	-	34	2	4	28
Harz	93	55	34	4	75	2	15	58
innerorts	41	27	11	3	40	-	5	35
außerorts ohne Autobahn	52	28	23	1	35	2	10	23
auf Autobahnen	-	-	-	-	-	-	-	-
Jerichower Land	46	16	27	3	19	-	6	13
innerorts	11	5	4	2	6	-	-	6
außerorts ohne Autobahn	11	4	6	1	4	-	1	3
auf Autobahnen	24	7	17	-	9	-	5	4

Noch 8. Straßenverkehrsunfälle und Verunglückte nach kreisfreien Städten und Landkreisen im Monat

Kreisfreie Stadt Landkreis Land Ortslage	Straßenverkehrsunfälle				Verunglückte			
	insgesamt	mit Personen- schaden	mit schwerw. Sachsch. e. S.	sonst. Unf. unter Einfl. berausch. Mittel	insgesamt	Getötete	Schwer-	Leicht-
							verletzte	
Dezember 2010								
Mansfeld-Südharz	100	31	67	2	42	-	3	39
innerorts	25	5	18	2	7	-	-	7
außerorts ohne Autobahn	42	16	26	-	22	-	3	19
auf Autobahnen	33	10	23	-	13	-	-	13
Saalekreis	108	45	60	3	54	-	9	45
innerorts	29	15	12	2	19	-	3	16
außerorts ohne Autobahn	36	20	15	1	20	-	4	16
auf Autobahnen	43	10	33	-	15	-	2	13
Salzlandkreis	82	39	36	7	47	-	5	42
innerorts	33	16	13	4	20	-	2	18
außerorts ohne Autobahn	31	17	11	3	20	-	1	19
auf Autobahnen	18	6	12	-	7	-	2	5
Stendal	62	30	28	4	40	-	5	35
innerorts	18	6	9	3	6	-	1	5
außerorts ohne Autobahn	44	24	19	1	34	-	4	30
auf Autobahnen	-	-	-	-	-	-	-	-
Wittenberg	60	27	31	2	35	1	4	30
innerorts	15	7	6	2	7	-	1	6
außerorts ohne Autobahn	27	16	11	-	21	1	2	18
auf Autobahnen	18	4	14	-	7	-	1	6
Sachsen-Anhalt	1 159	520	582	57	692	11	98	583
innerorts	457	227	186	44	287	-	26	261
außerorts ohne Autobahn	458	222	223	13	293	8	53	232
auf Autobahnen	244	71	173	-	112	3	19	90
Kreisfreie Städte	178	96	63	19	122	1	9	112
Landkreise	981	424	519	38	570	10	89	471

9. Straßenverkehrsunfälle und Verunglückte nach kreisfreien Städten und Landkreisen im Zeitraum

Kreisfreie Stadt Landkreis Land	Straßenverkehrsunfälle				Verunglückte			
	insgesamt	mit Personen schaden	mit schwerw. Sachsch. i. e. S.	sonst. Unf. unter Einfl. berausch. Mittel	insgesamt	Getötete	Schwer-	Leicht-
							verletzte	
Januar bis Dezember 2010								
Dessau-Roßlau, Stadt	462	273	173	16	350	3	51	296
Halle (Saale), Stadt	1 108	853	188	67	1 029	7	111	911
Magdeburg, Stadt	1 374	1 062	219	93	1 273	11	143	1 119
Altmarkkreis Salzwedel	579	313	254	12	407	9	85	313
Anhalt-Bitterfeld	1 036	663	318	55	886	15	227	644
Börde	999	665	282	52	898	16	208	674
Burgenlandkreis	1 023	625	351	47	843	16	164	663
Harz	1 083	761	254	68	990	11	258	721
Jerichower Land	467	309	142	16	408	4	119	285
Mansfeld-Südharz	745	437	272	36	581	15	135	431
Saalekreis	1 071	642	381	48	829	13	195	621
Salzlandkreis	927	648	229	50	864	14	214	636
Stendal	600	426	147	27	551	14	81	456
Wittenberg	719	497	185	37	660	9	115	536
Sachsen-Anhalt insgesamt	12 193	8 174	3 395	624	10 569	157	2 106	8 306

10. Übrige Sachschadensunfälle ohne Einfluss berauschender Mittel nach kreisfreien Städten und Landkreisen

Kreisfreie Stadt Landkreis Land	Übrige Sachschadens- unfälle ohne Einfluss berauschender Mittel insgesamt	Davon		
		innerorts	außerorts ohne Autobahn	auf Autobahnen
Dezember 2010				
Dessau-Roßlau, Stadt	327	294	28	5
Halle (Saale), Stadt	788	775	11	2
Magdeburg, Stadt	861	814	30	17
Altmarkkreis Salzwedel	293	156	137	-
Anhalt-Bitterfeld	561	383	128	50
Börde	698	333	247	118
Burgenlandkreis	779	527	142	110
Harz	788	604	184	-
Jerichower Land	327	184	94	49
Mansfeld-Südharz	575	399	130	46
Saalekreis	672	455	133	84
Salzlandkreis	665	427	172	66
Stendal	419	221	198	-
Wittenberg	477	296	157	24
Sachsen-Anhalt insgesamt	8 230	5 868	1 791	571
Januar bis Dezember 2010				
Dessau-Roßlau, Stadt	2 762	2 383	300	79
Halle (Saale), Stadt	7 036	6 893	111	32
Magdeburg, Stadt	8 273	7 902	220	151
Altmarkkreis Salzwedel	3 014	1 445	1 469	-
Anhalt-Bitterfeld	5 037	3 355	1 376	306
Börde	5 690	2 766	2 180	744
Burgenlandkreis	5 831	3 663	1 489	679
Harz	6 476	4 672	1 804	-
Jerichower Land	2 959	1 478	1 083	398
Mansfeld-Südharz	4 561	2 985	1 286	290
Saalekreis	5 687	3 475	1 446	766
Salzlandkreis	5 993	4 003	1 543	447
Stendal	4 114	2 183	1 931	-
Wittenberg	4 269	2 444	1 636	189
Sachsen-Anhalt insgesamt	71 702	49 747	17 874	4 081

11. Getötete und Verletzte im Straßenverkehr nach Art der Verkehrsbeteiligung

Art der Verkehrsbeteiligung Ortslage	Getötete						Schwerverletzte					
	Dezember		Zu- bzw. Ab- nahme (-)	Jan. - Dez.		Zu- bzw. Ab- nahme (-)	Dezember		Zu- bzw. Ab- nahme (-)	Jan. - Dez.		Zu- bzw. Ab- nahme (-)
	2010	2009		2010	2009		2010	2009		2010	2009	
	Anzahl		%	Anzahl		%	Anzahl		%	Anzahl		%
Fahrer und Mitfahrer von												
Mofas, Mopeds	-	-	-	5	1	X	1	1	-	75	64	17,2
innerorts	-	-	-	3	-	X	1	1	-	56	51	9,8
außerorts	-	-	-	2	1	X	-	-	-	19	13	46,2
Motorzweirädern mit amtl. Kennzeichen	-	-	-	23	29	-20,7	-	5	X	238	256	-7,0
innerorts	-	-	-	9	9	-	-	4	X	107	109	-1,8
außerorts	-	-	-	14	20	-30,0	-	1	X	131	147	-10,9
Personenkraftwagen	8	11	X	80	87	-8,0	74	105	-29,5	1 075	1 182	-9,1
innerorts	-	3	X	6	16	X	10	28	-64,3	254	306	-17,0
außerorts	8	8	-	74	71	4,2	64	77	-16,9	821	876	-6,3
Bussen	-	-	-	3	1	X	1	-	X	20	8	X
innerorts	-	-	-	-	-	-	1	-	X	9	7	X
außerorts	-	-	-	3	1	X	-	-	-	11	1	X
Güterkraftfahrzeugen	2	-	X	10	9	X	5	9	X	89	80	11,3
innerorts	-	-	-	2	-	X	-	1	X	14	17	-17,6
außerorts	2	-	X	8	9	X	5	8	X	75	63	19,0
Landwirtschaftlichen Zugmaschinen	-	-	-	-	-	-	-	-	-	2	3	X
innerorts	-	-	-	-	-	-	-	-	-	1	1	-
außerorts	-	-	-	-	-	-	-	-	-	1	2	X
Übrigen Kraftfahrzeugen	-	1	X	2	1	X	2	-	X	14	14	-
innerorts	-	-	-	1	-	X	-	-	-	4	5	X
außerorts	-	1	X	1	1	-	2	-	X	10	9	X
Kraftfahrzeuge zusammen	10	12	-16,7	123	128	-3,9	83	120	-30,8	1 513	1 607	-5,8
innerorts	-	3	X	21	25	-16,0	12	34	-64,7	445	496	-10,3
außerorts	10	9	X	102	103	-1,0	71	86	-17,4	1 068	1 111	-3,9
anderen Fahrzeugen	-	-	-	-	1	X	2	1	X	14	9	X
innerorts	-	-	-	-	-	-	2	1	X	7	9	X
außerorts	-	-	-	-	1	X	-	-	-	7	-	X

Noch 11. Getötete und Verletzte im Straßenverkehr nach Art der Verkehrsbeteiligung

Leichtverletzte						Verunglückte insgesamt						Art der Verkehrsbeteiligung Ortslage
Dezember		Zu- bzw. Ab- nahme (-) %	Jan. - Dez.		Zu- bzw. Ab- nahme (-) %	Dezember		Zu- bzw. Ab- nahme (-) %	Jan. - Dez.		Zu- bzw. Ab- nahme (-) %	
2010	2009		2010	2009		2010	2009		2010	2009		
Anzahl			Anzahl			Anzahl		Anzahl				
												Fahrer und Mitfahrer von
-	17	X	225	285	-21,1	1	18	X	305	350	-12,9	Mofas, Mopeds
-	15	X	192	241	-20,3	1	16	X	251	292	-14,0	innerorts
-	2	X	33	44	-25,0	-	2	X	54	58	-6,9	außerorts
												Motorzweirädern mit amtl. Kennzeichen
-	10	X	353	376	-6,1	-	15	X	614	661	-7,1	innerorts
-	7	X	224	232	-3,4	-	11	X	340	350	-2,9	außerorts
-	3	X	129	144	-10,4	-	4	X	274	311	-11,9	
464	541	-14,2	5 116	5 487	-6,8	546	657	-16,9	6 271	6 756	-7,2	Personenkraftwagen
195	257	-24,1	2 561	2 776	-7,7	205	288	-28,8	2 821	3 098	-8,9	innerorts
269	284	-5,3	2 555	2 711	-5,8	341	369	-7,6	3 450	3 658	-5,7	außerorts
2	9	X	90	77	16,9	3	9	X	113	86	31,4	Bussen
-	5	X	57	58	-1,7	1	5	X	66	65	1,5	innerorts
2	4	X	33	19	73,7	2	4	X	47	21	X	außerorts
56	31	80,6	304	323	-5,9	63	40	57,5	403	412	-2,2	Güterkraftfahrzeugen
9	9	-	100	114	-12,3	9	10	X	116	131	-11,5	innerorts
47	22	X	204	209	-2,4	54	30	80,0	287	281	2,1	außerorts
												Landwirtschaftlichen
-	-	-	7	7	-	-	-	-	9	10	X	Zugmaschinen
-	-	-	4	4	-	-	-	-	5	5	-	innerorts
-	-	-	3	3	-	-	-	-	4	5	X	außerorts
												übrigen
1	-	X	31	31	-	3	1	X	47	46	2,2	Kraftfahrzeugen
1	-	X	13	21	-38,1	1	-	X	18	26	-30,8	innerorts
-	-	-	18	10	80,0	2	1	X	29	20	45,0	außerorts
												Kraftfahrzeugen
523	608	-14,0	6 126	6 586	-7,0	616	740	-16,8	7 762	8 321	-6,7	zusammen
205	293	-30,0	3 151	3 446	-8,6	217	330	-34,2	3 617	3 967	-8,8	innerorts
318	315	1,0	2 975	3 140	-5,3	399	410	-2,7	4 145	4 354	-4,8	außerorts
3	6	X	65	57	14,0	5	7	X	79	67	17,9	anderen Fahrzeugen
3	5	X	58	53	9,4	5	6	X	65	62	4,8	innerorts
-	1	X	7	4	X	-	1	X	14	5	X	außerorts

Noch 11. Getötete und Verletzte im Straßenverkehr nach Art der Verkehrsbeteiligung

Art der Verkehrsbeteiligung Ortslage	Getötete						Schwerverletzte					
	Dezember		Zu- bzw. Ab- nahme (-)	Jan. - Dez.		Zu- bzw. Ab- nahme (-)	Dezember		Zu- bzw. Ab- nahme (-)	Jan. - Dez.		Zu- bzw. Ab- nahme (-)
	2010	2009		2010	2009		2010	2009		2010	2009	
	Anzahl		%	Anzahl		%	Anzahl		%	Anzahl		%
Fahrrädern	-	-	-	14	21	-33,3	3	27	X	385	442	-12,9
innerorts	-	-	-	10	11	-9,1	3	26	X	329	388	-15,2
außerorts	-	-	-	4	10	X	-	1	X	56	54	3,7
darunter												
unter 15 Jahren	-	-	-	-	-	-	-	2	X	50	45	11,1
innerorts	-	-	-	-	-	-	-	2	X	47	40	17,5
außerorts	-	-	-	-	-	-	-	-	-	3	5	X
Fußgänger	1	1	-	20	14	42,9	10	28	-64,3	192	200	-4,0
innerorts	-	-	-	16	11	45,5	9	26	X	183	187	-2,1
außerorts	1	1	-	4	3	X	1	2	X	9	13	X
darunter												
unter 15 Jahren	-	-	-	1	1	-	2	3	X	49	53	-7,5
innerorts	-	-	-	1	1	-	2	3	X	49	53	-7,5
außerorts	-	-	-	-	-	-	-	-	-	-	-	-
65 Jahre und mehr	-	-	-	8	9	X	4	16	X	54	72	-25,0
innerorts	-	-	-	7	8	X	4	14	X	53	66	-19,7
außerorts	-	-	-	1	1	-	-	2	X	1	6	X
Andere Personen	-	-	-	-	-	-	-	-	-	2	6	X
innerorts	-	-	-	-	-	-	-	-	-	2	5	X
außerorts	-	-	-	-	-	-	-	-	-	-	1	X
Insgesamt	11	13	-15,4	157	164	-4,3	98	176	-44,3	2 106	2 264	-7,0
innerorts	-	3	X	47	47	-	26	87	-70,1	966	1 085	-11,0
außerorts	11	10	10,0	110	117	-6,0	72	89	-19,1	1 140	1 179	-3,3
darunter												
unter 15 Jahren	-	2	X	7	4	X	4	8	X	164	175	-6,3
innerorts	-	1	X	1	2	X	2	5	X	114	119	-4,2
außerorts	-	1	X	6	2	X	2	3	X	50	56	-10,7
65 Jahre und mehr	-	5	X	32	40	-20,0	14	41	-65,9	338	337	0,3
innerorts	-	-	-	15	16	-6,3	8	31	X	194	227	-14,5
außerorts	-	5	X	17	24	-29,2	6	10	X	144	110	30,9

Noch 12. Getötete und Verletzte im Straßenverkehr nach Art der Verkehrsbeteiligung, Altersgruppen und Geschlecht

Ins- gesamt	Darunter				Ins- gesamt	Darunter				Zu- bzw. Abnahme (-)				Im Alter von ... bis unter ... Jahren	Geschlecht	
	Fahrer und Mitfahrer von			Fuß- gänger		Fahrer und Mitfahrer von			Fuß- gänger	ins- gesamt	Fahrer und Mitfahrer von					
	Per- sonen- kraft- wagen	Motor- zwei- rädern mit amtl. Kennz.	Fahr- rädern			Per- sonen- kraft- wagen	Motor- zwei- rädern mit amtl. Kennz.	Fahr- rädern			Per- sonen- kraft- wagen	Motor- zwei- rädern mit amtl. Kennz.	Fahr- rädern			Fuß- gänger
Anzahl										%						
Getötete																
Januar - Dezember 2010						Januar - Dezember 2009										
7	5	1	-	1	4	3	-	-	1	X	X	X	-	-	unter 15	
3	2	-	-	1	1	-	-	-	1	X	X	-	-	-	männlich	
4	3	1	-	-	3	3	-	-	-	X	-	X	-	-	weiblich	
4	3	-	-	1	4	2	2	-	-	-	X	X	-	X	15-18	
1	1	-	-	-	2	1	1	-	-	X	-	X	-	-	männlich	
3	2	-	-	1	2	1	1	-	-	X	X	X	-	X	weiblich	
8	5	1	-	2	16	10	4	-	1	X	X	X	-	X	18-21	
6	4	-	-	2	12	7	3	-	1	X	X	X	-	X	männlich	
2	1	1	-	-	4	3	1	-	-	X	X	-	-	-	weiblich	
22	17	5	-	-	17	11	4	1	1	29,4	54,5	X	X	X	21-25	
16	12	4	-	-	14	8	4	1	1	14,3	X	-	X	X	männlich	
6	5	1	-	-	3	3	-	-	-	X	X	X	-	-	weiblich	
21	10	5	2	-	17	13	4	-	-	23,5	-23,1	X	X	-	25-35	
16	7	5	1	-	11	7	4	-	-	45,5	-	X	X	-	männlich	
5	3	-	1	-	6	6	-	-	-	X	X	-	X	-	weiblich	
20	8	5	-	2	15	9	3	-	-	33,3	X	X	-	X	35-45	
16	6	5	-	1	13	7	3	-	-	23,1	X	X	-	X	männlich	
4	2	-	-	1	2	2	-	-	-	X	-	-	-	X	weiblich	
27	11	4	1	4	31	16	5	4	1	-12,9	-31,3	X	X	X	45-55	
22	9	4	-	3	26	12	5	3	1	-15,4	X	X	X	X	männlich	
5	2	-	1	1	5	4	-	1	-	-	X	-	-	X	weiblich	
16	7	2	2	2	20	5	7	5	1	-20,0	X	X	X	X	55-65	
13	5	2	2	1	18	4	7	4	1	-27,8	X	X	X	-	männlich	
3	2	-	-	1	2	1	-	1	-	X	X	-	X	X	weiblich	
32	14	-	9	8	40	18	-	11	9	-20,0	-22,2	-	X	X	65 und mehr	
27	12	-	9	5	23	10	-	8	3	17,4	20,0	-	X	X	männlich	
5	2	-	-	3	17	8	-	3	6	X	X	-	X	X	weiblich	
157	80	23	14	20	164	87	29	21	14	-4,3	-8,0	-20,7	-33,3	42,9	Zusammen	
120	58	20	12	13	120	56	27	16	8	-	3,6	-25,9	-25,0	X	männlich	
37	22	3	2	7	44	31	2	5	6	-15,9	-29,0	X	X	X	weiblich	
-	-	-	-	-	-	-	-	-	-	-	-	-	-	-	Ohne Angabe	
157	80	23	14	20	164	87	29	21	14	-4,3	-8,0	-20,7	-33,3	42,9	Insgesamt	

Noch 12. Getötete und Verletzte im Straßenverkehr nach Art der Verkehrsbeteiligung, Altersgruppen und Geschlecht

Ins- gesamt	Darunter				Ins- gesamt	Darunter				Zu- bzw. Abnahme (-)				Im Alter von ... bis unter ... Jahren	Geschlecht	
	Fahrer und Mitfahrer von			Fuß- gänger		Fahrer und Mitfahrer von			Fuß- gänger	ins- gesamt	Fahrer und Mitfahrer von					
	Per- sonen- kraft- wagen	Motor- zwei- rädern mit amtl. Kennz.	Fahr- rädern			Per- sonen- kraft- wagen	Motor- zwei- rädern mit amtl. Kennz.	Fahr- rädern			Per- sonen- kraft- wagen	Motor- zwei- rädern mit amtl. Kennz.	Fahr- rädern			Fuß- gänger
Schwerverletzte																
Januar - Dezember 2010						Januar - Dezember 2009										
164	53	1	50	49	175	67	2	45	53	-6,3	-20,9	X	11,1	-7,5	unter 15	
91	24	1	32	28	100	33	2	26	35	-9,0	-27,3	X	23,1	-20,0	männlich	
73	29	-	18	21	75	34	-	19	18	-2,7	-14,7	-	-5,3	16,7	weiblich	
69	21	18	13	6	90	30	23	19	11	-23,3	-30,0	-21,7	-31,6	X	15-18	
51	14	16	9	4	53	13	20	12	3	-3,8	7,7	-20,0	X	X	männlich	
18	7	2	4	2	37	17	3	7	8	-51,4	X	X	X	X	weiblich	
186	125	16	19	10	248	181	29	19	6	-25,0	-30,9	-44,8	-	X	18-21	
115	74	13	10	6	169	116	25	14	3	-32,0	-36,2	-48,0	-28,6	X	männlich	
71	51	3	9	4	79	65	4	5	3	-10,1	-21,5	X	X	X	weiblich	
241	156	39	19	13	243	168	31	16	10	-0,8	-7,1	25,8	18,8	30,0	21-25	
156	89	37	12	6	168	117	25	10	5	-7,1	-23,9	48,0	20,0	X	männlich	
85	67	2	7	7	75	51	6	6	5	13,3	31,4	X	X	X	weiblich	
310	183	51	37	9	353	214	56	45	5	-12,2	-14,5	-8,9	-17,8	X	25-35	
221	114	45	29	6	256	134	54	36	3	-13,7	-14,9	-16,7	-19,4	X	männlich	
89	69	6	8	3	97	80	2	9	2	-8,2	-13,8	X	X	X	weiblich	
262	121	43	43	16	273	134	53	40	8	-4,0	-9,7	-18,9	7,5	X	35-45	
175	63	41	28	7	174	68	46	22	5	0,6	-7,4	-10,9	27,3	X	männlich	
87	58	2	15	9	99	66	7	18	3	-12,1	-12,1	X	-16,7	X	weiblich	
305	141	48	58	17	327	160	45	75	16	-6,7	-11,9	6,7	-22,7	6,3	45-55	
190	70	44	33	9	181	71	41	35	8	5,0	-1,4	7,3	-5,7	X	männlich	
115	71	4	25	8	146	89	4	40	8	-21,2	-20,2	-	-37,5	-	weiblich	
229	122	14	48	18	217	104	11	65	19	5,5	17,3	27,3	-26,2	-5,3	55-65	
140	72	13	22	12	124	54	9	37	11	12,9	33,3	X	-40,5	9,1	männlich	
89	50	1	26	6	93	50	2	28	8	-4,3	-	X	-7,1	X	weiblich	
338	151	8	98	54	337	123	6	118	72	0,3	22,8	X	-16,9	-25,0	65 und mehr	
151	65	8	48	14	171	71	6	61	21	-11,7	-8,5	X	-21,3	-33,3	männlich	
187	86	-	50	40	166	52	-	57	51	12,7	65,4	-	-12,3	-21,6	weiblich	
2 104	1 073	238	385	192	2 263	1 181	256	442	200	-7,0	-9,1	-7,0	-12,9	-4,0	Zusammen	
1 290	585	218	223	92	1 396	677	228	253	94	-7,6	-13,6	-4,4	-11,9	-2,1	männlich	
814	488	20	162	100	867	504	28	189	106	-6,1	-3,2	-28,6	-14,3	-5,7	weiblich	
2	2	-	-	-	1	1	-	-	-	X	X	-	-	-	Ohne Angabe	
2 106	1 075	238	385	192	2 264	1 182	256	442	200	-7,0	-9,1	-7,0	-12,9	-4,0	Insgesamt	

Noch 12. Getötete und Verletzte im Straßenverkehr nach Art der Verkehrsbeteiligung, Altersgruppen und Geschlecht

Ins- gesamt	Darunter				Ins- gesamt	Darunter				Zu- bzw. Abnahme (-)				Im Alter von ... bis unter ... Jahren	Geschlecht	
	Fahrer und Mitfahrer von			Fuß- gänger		Fahrer und Mitfahrer von			Fuß- gänger	ins- gesamt	Fahrer und Mitfahrer von					Fuß- gänger
	Per- sonen- kraft- wagen	Motor- zwei- rädern mit amtl. Kennz.	Fahr- rädern			Per- sonen- kraft- wagen	Motor- zwei- rädern mit amtl. Kennz.	Fahr- rädern			Per- sonen- kraft- wagen	Motor- zwei- rädern mit amtl. Kennz.	Fahr- rädern			
Anzahl										%						
Leichtverletzte																
Januar - Dezember 2010						Januar - Dezember 2009										
620	274	1	168	137	705	314	3	229	130	-12,1	-12,7	X	-26,6	5,4	unter 15	
340	142	-	111	67	384	159	-	145	67	-11,5	-10,7	-	-23,4	-	männlich	
280	132	1	57	70	320	155	3	84	62	-12,5	-14,8	X	-32,1	12,9	weiblich	
315	116	54	82	22	370	124	57	87	32	-14,9	-6,5	-5,3	-5,7	-31,3	15-18	
170	44	45	50	8	219	50	46	58	14	-22,4	-12,0	-2,2	-13,8	X	männlich	
145	72	9	32	14	151	74	11	29	18	-4,0	-2,7	X	10,3	-22,2	weiblich	
762	570	40	76	33	1 014	760	47	102	28	-24,9	-25,0	-14,9	-25,5	17,9	18-21	
432	303	34	47	21	541	374	42	61	12	-20,1	-19,0	-19,0	-23,0	75,0	männlich	
330	267	6	29	12	473	386	5	41	16	-30,2	-30,8	X	-29,3	-25,0	weiblich	
1 043	752	43	131	45	1 034	747	49	150	32	0,9	0,7	-12,2	-12,7	40,6	21-25	
516	328	38	67	28	578	379	46	92	18	-10,7	-13,5	-17,4	-27,2	55,6	männlich	
527	424	5	64	17	456	368	3	58	14	15,6	15,2	X	10,3	21,4	weiblich	
1 443	948	64	212	77	1 478	981	62	244	56	-2,4	-3,4	3,2	-13,1	37,5	25-35	
778	431	57	137	42	798	435	54	163	36	-2,5	-0,9	5,6	-16,0	16,7	männlich	
664	516	7	75	35	680	546	8	81	20	-2,4	-5,5	X	-7,4	75,0	weiblich	
1 133	716	62	192	39	1 323	815	70	241	58	-14,4	-12,1	-11,4	-20,3	-32,8	35-45	
619	306	57	118	30	705	353	60	148	27	-12,2	-13,3	-5,0	-20,3	11,1	männlich	
514	410	5	74	9	618	462	10	93	31	-16,8	-11,3	X	-20,4	X	weiblich	
1 217	743	58	229	63	1 314	809	56	252	56	-7,4	-8,2	3,6	-9,1	12,5	45-55	
601	305	49	118	35	676	344	46	150	25	-11,1	-11,3	6,5	-21,3	40,0	männlich	
616	438	9	111	28	638	465	10	102	31	-3,4	-5,8	X	8,8	-9,7	weiblich	
829	507	24	187	40	827	464	22	224	44	0,2	9,3	9,1	-16,5	-9,1	55-65	
410	223	22	97	15	425	220	21	112	17	-3,5	1,4	4,8	-13,4	-11,8	männlich	
419	284	2	90	25	402	244	1	112	27	4,2	16,4	X	-19,6	-7,4	weiblich	
923	482	6	279	87	1 016	469	6	344	127	-9,2	2,8	-	-18,9	-31,5	65 und mehr	
445	225	6	147	36	488	225	6	177	43	-8,8	-	-	-16,9	-16,3	männlich	
478	257	-	132	51	528	244	-	167	84	-9,5	5,3	-	-21,0	-39,3	weiblich	
8 285	5 108	352	1 556	543	9 081	5 483	372	1 873	563	-8,8	-6,8	-5,4	-16,9	-3,6	Zusammen	
4 311	2 307	308	892	282	4 814	2 539	321	1 106	259	-10,4	-9,1	-4,0	-19,3	8,9	männlich	
3 973	2 800	44	664	261	4 266	2 944	51	767	303	-6,9	-4,9	-13,7	-13,4	-13,9	weiblich	
21	8	1	8	2	17	4	4	5	2	23,5	X	X	X	-	Ohne Angabe	
8 306	5 116	353	1 564	545	9 098	5 487	376	1 878	565	-8,7	-6,8	-6,1	-16,7	-3,5	Insgesamt	

Noch 12. Getötete und Verletzte im Straßenverkehr nach Art der Verkehrsbeteiligung, Altersgruppen und Geschlecht

Ins- gesamt	Darunter				Ins- gesamt	Darunter				Zu- bzw. Abnahme (-)				Im Alter von ... bis unter ... Jahren	Geschlecht	
	Fahrer und Mitfahrer von			Fuß- gänger		Fahrer und Mitfahrer von			Fuß- gänger	ins- gesamt	Fahrer und Mitfahrer von					Fuß- gänger
	Per- sonen- kraft- wagen	Motor- zwei- rädern mit amtl. Kennz.	Fahr- rädern			Per- sonen- kraft- wagen	Motor- zwei- rädern mit amtl. Kennz.	Fahr- rädern			Per- sonen- kraft- wagen	Motor- zwei- rädern mit amtl. Kennz.	Fahr- rädern			
Anzahl										%						
Verunglückte insgesamt																
Januar - Dezember 2010						Januar - Dezember 2009										
791	332	3	218	187	884	384	5	274	184	-10,5	-13,5	X	-20,4	1,6	unter 15	
434	168	1	143	96	485	192	2	171	103	-10,5	-12,5	X	-16,4	-6,8	männlich	
357	164	2	75	91	398	192	3	103	80	-10,3	-14,6	X	-27,2	13,8	weiblich	
388	140	72	95	29	464	156	82	106	43	-16,4	-10,3	-12,2	-10,4	-32,6	15-18	
222	59	61	59	12	274	64	67	70	17	-19,0	-7,8	-9,0	-15,7	-29,4	männlich	
166	81	11	36	17	190	92	15	36	26	-12,6	-12,0	-26,7	-	-34,6	weiblich	
956	700	57	95	45	1 278	951	80	121	35	-25,2	-26,4	-28,8	-21,5	28,6	18-21	
553	381	47	57	29	722	497	70	75	16	-23,4	-23,3	-32,9	-24,0	81,3	männlich	
403	319	10	38	16	556	454	10	46	19	-27,5	-29,7	-	-17,4	-15,8	weiblich	
1 306	925	87	150	58	1 294	926	84	167	43	0,9	-0,1	3,6	-10,2	34,9	21-25	
688	429	79	79	34	760	504	75	103	24	-9,5	-14,9	5,3	-23,3	41,7	männlich	
618	496	8	71	24	534	422	9	64	19	15,7	17,5	X	10,9	26,3	weiblich	
1 774	1 141	120	251	86	1 848	1 208	122	289	61	-4,0	-5,5	-1,6	-13,1	41,0	25-35	
1 015	552	107	167	48	1 065	576	112	199	39	-4,7	-4,2	-4,5	-16,1	23,1	männlich	
758	588	13	84	38	783	632	10	90	22	-3,2	-7,0	30,0	-6,7	72,7	weiblich	
1 415	845	110	235	57	1 611	958	126	281	66	-12,2	-11,8	-12,7	-16,4	-13,6	35-45	
810	375	103	146	38	892	428	109	170	32	-9,2	-12,4	-5,5	-14,1	18,8	männlich	
605	470	7	89	19	719	530	17	111	34	-15,9	-11,3	X	-19,8	-44,1	weiblich	
1 549	895	110	288	84	1 672	985	106	331	73	-7,4	-9,1	3,8	-13,0	15,1	45-55	
813	384	97	151	47	883	427	92	188	34	-7,9	-10,1	5,4	-19,7	38,2	männlich	
736	511	13	137	37	789	558	14	143	39	-6,7	-8,4	-7,1	-4,2	-5,1	weiblich	
1 074	636	40	237	60	1 064	573	40	294	64	0,9	11,0	-	-19,4	-6,3	55-65	
563	300	37	121	28	567	278	37	153	29	-0,7	7,9	-	-20,9	-3,4	männlich	
511	336	3	116	32	497	295	3	141	35	2,8	13,9	-	-17,7	-8,6	weiblich	
1 293	647	14	386	149	1 393	610	12	473	208	-7,2	6,1	16,7	-18,4	-28,4	65 und mehr	
623	302	14	204	55	682	306	12	246	67	-8,7	-1,3	16,7	-17,1	-17,9	männlich	
670	345	-	182	94	711	304	-	227	141	-5,8	13,5	-	-19,8	-33,3	weiblich	
10 546	6 261	613	1 955	755	11 508	6 751	657	2 336	777	-8,4	-7,3	-6,7	-16,3	-2,8	Zusammen	
5 721	2 950	546	1 127	387	6 330	3 272	576	1 375	361	-9,6	-9,8	-5,2	-18,0	7,2	männlich	
4 824	3 310	67	828	368	5 177	3 479	81	961	415	-6,8	-4,9	-17,3	-13,8	-11,3	weiblich	
23	10	1	8	2	18	5	4	5	2	27,8	X	X	X	-	Ohne Angabe	
10 569	6 271	614	1 963	757	11 526	6 756	661	2 341	779	-8,3	-7,2	-7,1	-16,1	-2,8	Insgesamt	

13. Getötete und Verletzte im Straßenverkehr nach Altersgruppen und Geschlecht

Im Alter von ... bis unter ... Jahren Geschlecht	Getötete						Schwerverletzte					
	Dezember		Zu- bzw. Ab- nahme (-)	Jan. - Dez.		Zu- bzw. Ab- nahme (-)	Dezember		Zu- bzw. Ab- nahme (-)	Jan. - Dez.		Zu- bzw. Ab- nahme (-)
	2010	2009		2010	2009		2010	2009		2010	2009	
	Anzahl		%	Anzahl		%	Anzahl		%	Anzahl		%
unter 15	-	2	X	7	4	X	4	8	X	164	175	-6,3
männlich	-	-	-	3	1	X	2	5	X	91	100	-9,0
weiblich	-	2	X	4	3	X	2	3	X	73	75	-2,7
15-18	-	2	X	4	4	-	-	6	X	69	90	-23,3
männlich	-	1	X	1	2	X	-	4	X	51	53	-3,8
weiblich	-	1	X	3	2	X	-	2	X	18	37	-51,4
18-21	1	2	X	8	16	X	9	15	X	186	248	-25,0
männlich	1	2	X	6	12	X	4	11	X	115	169	-32,0
weiblich	-	-	-	2	4	X	5	4	X	71	79	-10,1
21-25	2	-	X	22	17	29,4	17	14	21,4	241	243	-0,8
männlich	1	-	X	16	14	14,3	7	7	-	156	168	-7,1
weiblich	1	-	X	6	3	X	10	7	X	85	75	13,3
25-30	-	-	-	12	8	X	5	12	X	203	211	-3,8
männlich	-	-	-	8	8	-	3	10	X	147	152	-3,3
weiblich	-	-	-	4	-	X	2	2	-	56	59	-5,1
30-35	-	1	X	9	9	-	4	11	X	107	142	-24,6
männlich	-	-	-	8	3	X	2	7	X	74	104	-28,8
weiblich	-	1	X	1	6	X	2	4	X	33	38	-13,2
35-40	-	1	X	10	7	X	4	10	X	115	114	0,9
männlich	-	1	X	7	5	X	2	4	X	80	81	-1,2
weiblich	-	-	-	3	2	X	2	6	X	35	33	6,1
40-45	1	-	X	10	8	X	9	6	X	147	159	-7,5
männlich	1	-	X	9	8	X	2	4	X	95	93	2,2
weiblich	-	-	-	1	-	X	7	2	X	52	66	-21,2
45-50	2	-	X	15	11	36,4	9	16	X	171	167	2,4
männlich	1	-	X	12	10	20,0	4	7	X	112	98	14,3
weiblich	1	-	X	3	1	X	5	9	X	59	69	-14,5
50-55	2	-	X	12	20	-40,0	5	18	X	134	160	-16,3
männlich	2	-	X	10	16	-37,5	4	6	X	78	83	-6,0
weiblich	-	-	-	2	4	X	1	12	X	56	77	-27,3
55-60	1	-	X	9	14	X	11	12	-8,3	141	132	6,8
männlich	1	-	X	8	12	X	6	8	X	83	78	6,4
weiblich	-	-	-	1	2	X	5	4	X	58	54	7,4
60-65	2	-	X	7	6	X	7	7	-	88	85	3,5
männlich	1	-	X	5	6	X	4	4	-	57	46	23,9
weiblich	1	-	X	2	-	X	3	3	-	31	39	-20,5
65-70	-	1	X	5	8	X	5	15	X	95	115	-17,4
männlich	-	1	X	5	6	X	2	4	X	46	62	-25,8
weiblich	-	-	-	-	2	X	3	11	X	49	53	-7,5
70-75	-	2	X	6	10	X	3	14	X	112	103	8,7
männlich	-	1	X	5	6	X	3	7	X	48	53	-9,4
weiblich	-	1	X	1	4	X	-	7	X	64	50	28,0
75 und mehr	-	2	X	21	22	-4,5	6	12	X	131	119	10,1
männlich	-	2	X	17	11	54,5	3	7	X	57	56	1,8
weiblich	-	-	-	4	11	X	3	5	X	74	63	17,5
Zusammen	11	13	-15,4	157	164	-4,3	98	176	-44,3	2 104	2 263	-7,0
männlich	8	8	-	120	120	-	48	95	-49,5	1 290	1 396	-7,6
weiblich	3	5	X	37	44	-15,9	50	81	-38,3	814	867	-6,1
Ohne Angabe	-	-	-	-	-	-	-	-	-	2	1	X
Insgesamt	11	13	-15,4	157	164	-4,3	98	176	-44,3	2 106	2 264	-7,0

Noch 13. Getötete und Verletzte im Straßenverkehr nach Altersgruppen und Geschlecht

Leichtverletzte						Verunglückte insgesamt						Im Alter von ... bis unter ... Jahren ----- Geschlecht
Dezember		Zu- bzw. Ab- nahme (-) %	Jan. - Dez.		Zu- bzw. Ab- nahme (-) %	Dezember		Zu- bzw. Ab- nahme (-) %	Jan. - Dez.		Zu- bzw. Ab- nahme (-) %	
2010	2009		2010	2009		2010	2009		2010	2009		
Anzahl			Anzahl			Anzahl			Anzahl			
27	39	-30,8	620	705	-12,1	31	49	-36,7	791	884	-10,5	unter 15
12	24	-50,0	340	384	-11,5	14	29	-51,7	434	485	-10,5	männlich
15	15	-	280	320	-12,5	17	20	-15,0	357	398	-10,3	weiblich
5	26	X	315	370	-14,9	5	34	X	388	464	-16,4	15-18
3	16	X	170	219	-22,4	3	21	X	222	274	-19,0	männlich
2	10	X	145	151	-4,0	2	13	X	166	190	-12,6	weiblich
45	96	-53,1	762	1 014	-24,9	55	113	-51,3	956	1 278	-25,2	18-21
23	55	-58,2	432	541	-20,1	28	68	-58,8	553	722	-23,4	männlich
22	41	-46,3	330	473	-30,2	27	45	-40,0	403	556	-27,5	weiblich
88	108	-18,5	1 043	1 034	0,9	107	122	-12,3	1 306	1 294	0,9	21-25
45	52	-13,5	516	578	-10,7	53	59	-10,2	688	760	-9,5	männlich
43	56	-23,2	527	456	15,6	54	63	-14,3	618	534	15,7	weiblich
65	77	-15,6	850	933	-8,9	70	89	-21,3	1 065	1 152	-7,6	25-30
33	45	-26,7	454	508	-10,6	36	55	-34,5	609	668	-8,8	männlich
32	32	-	396	425	-6,8	34	34	-	456	484	-5,8	weiblich
53	37	43,2	593	545	8,8	57	49	16,3	709	696	1,9	30-35
32	23	39,1	324	290	11,7	34	30	13,3	406	397	2,3	männlich
21	14	50,0	268	255	5,1	23	19	21,1	302	299	1,0	weiblich
40	45	-11,1	502	609	-17,6	44	56	-21,4	627	730	-14,1	35-40
25	24	4,2	277	319	-13,2	27	29	-6,9	364	405	-10,1	männlich
15	21	-28,6	225	290	-22,4	17	27	-37,0	263	325	-19,1	weiblich
50	48	4,2	631	714	-11,6	60	54	11,1	788	881	-10,6	40-45
24	20	20,0	342	386	-11,4	27	24	12,5	446	487	-8,4	männlich
26	28	-7,1	289	328	-11,9	33	30	10,0	342	394	-13,2	weiblich
57	64	-10,9	681	714	-4,6	68	80	-15,0	867	892	-2,8	45-50
37	28	32,1	356	376	-5,3	42	35	20,0	480	484	-0,8	männlich
20	36	-44,4	325	338	-3,8	26	45	-42,2	387	408	-5,1	weiblich
54	46	17,4	536	600	-10,7	61	64	-4,7	682	780	-12,6	50-55
25	20	25,0	245	300	-18,3	31	26	19,2	333	399	-16,5	männlich
29	26	11,5	291	300	-3,0	30	38	-21,1	349	381	-8,4	weiblich
40	52	-23,1	553	525	5,3	52	64	-18,8	703	671	4,8	55-60
19	24	-20,8	256	272	-5,9	26	32	-18,8	347	362	-4,1	männlich
21	28	-25,0	297	253	17,4	26	32	-18,8	356	309	15,2	weiblich
23	33	-30,3	276	302	-8,6	32	40	-20,0	371	393	-5,6	60-65
11	17	-35,3	154	153	0,7	16	21	-23,8	216	205	5,4	männlich
12	16	-25,0	122	149	-18,1	16	19	-15,8	155	188	-17,6	weiblich
12	23	-47,8	285	359	-20,6	17	39	-56,4	385	482	-20,1	65-70
7	14	X	127	163	-22,1	9	19	X	178	231	-22,9	männlich
5	9	X	158	196	-19,4	8	20	X	207	251	-17,5	weiblich
13	27	-51,9	315	322	-2,2	16	43	-62,8	433	435	-0,5	70-75
7	12	X	161	150	7,3	10	20	-50,0	214	209	2,4	männlich
6	15	X	154	172	-10,5	6	23	X	219	226	-3,1	weiblich
11	21	-47,6	323	335	-3,6	17	35	-51,4	475	476	-0,2	75 und mehr
4	11	X	157	175	-10,3	7	20	X	231	242	-4,5	männlich
7	10	X	166	160	3,8	10	15	-33,3	244	234	4,3	weiblich
583	742	-21,4	8 285	9 081	-8,8	692	931	-25,7	10 546	11 508	-8,4	Zusammen
307	385	-20,3	4 311	4 814	-10,4	363	488	-25,6	5 721	6 330	-9,6	männlich
276	357	-22,7	3 973	4 266	-6,9	329	443	-25,7	4 824	5 177	-6,8	weiblich
-	-	-	21	17	23,5	-	-	-	23	18	27,8	Ohne Angabe
583	742	-21,4	8 306	9 098	-8,7	692	931	-25,7	10 569	11 526	-8,3	Insgesamt

14. An Straßenverkehrsunfällen beteiligte Fahrzeugführer und Fußgänger nach Art der Verkehrsbeteiligung

Art der Verkehrsbeteiligung	Unfälle mit											
	Per- sonen - schaden	schwer- wiegend. Sachsch. i. e. S.	Per- sonen - schaden	schwer- wiegend. Sachsch. i. e. S.	Per- sonen - schaden	schwer- wiegend. Sachsch. i. e. S.	Per- sonen - schaden	schwer- wiegend. Sachsch. i. e. S.	Per- sonen - schaden	schwer- wiegend. Sachsch. i. e. S.	Per- sonen - schaden	schwer- wiegend. Sachsch. i. e. S.
Ortslage	Dezember				Zu- bzw. Abnahme (-)		Jan. - Dez.				Zu- bzw. Abnahme (-)	
	2010		2009				2010		2009			
	Anzahl				%		Anzahl				%	
Fahrer von												
Mofas, Mopeds	1	-	18	1	X	X	302	14	361	10	-16,3	40,0
innerorts	1	-	16	-	X	-	250	13	306	7	-18,3	X
außerorts	-	-	2	1	X	X	52	1	55	3	-5,5	X
Motorzweirädern m. amtl. Kennzeichen	-	-	14	-	X	-	616	23	662	38	-6,9	-39,5
innerorts	-	-	10	-	X	-	338	15	353	21	-4,2	-28,6
außerorts	-	-	4	-	X	-	278	8	309	17	-10,0	X
Personenkraftwagen	734	642	909	590	-19,3	8,8	9 814	4 734	10 611	4 497	-7,5	5,3
innerorts	338	285	543	304	-37,8	-6,3	6 033	2 703	6 635	2 703	-9,1	-
außerorts	396	357	366	286	8,2	24,8	3 781	2 031	3 976	1 794	-4,9	13,2
darunter												
18-24 Jahre	166	155	250	164	-33,6	-5,5	2 083	1 065	2 421	1 141	-14,0	-6,7
innerorts	69	64	133	87	-48,1	-26,4	1 123	607	1 395	694	-19,5	-12,5
außerorts	97	91	117	77	-17,1	18,2	960	458	1 026	447	-6,4	2,5
Bussen	5	5	8	2	X	X	84	30	88	17	-4,5	76,5
innerorts	4	2	5	1	X	X	66	17	71	12	-7,0	41,7
außerorts	1	3	3	1	X	X	18	13	17	5	5,9	X
Güterkraftfahrzeugen	144	186	100	91	44,0	X	1 232	830	1 179	601	4,5	38,1
innerorts	37	23	42	29	-11,9	-20,7	552	274	572	237	-3,5	15,6
außerorts	107	163	58	62	84,5	X	680	556	607	364	12,0	52,7
Landwirtschaftliche Zugmaschinen	2	1	-	1	X	-	45	19	44	16	2,3	18,8
innerorts	1	-	-	-	X	-	17	5	17	11	-	X
außerorts	1	1	-	1	X	-	28	14	27	5	3,7	X
übrigen												
Kraftfahrzeugen	3	8	3	4	-	X	72	32	64	23	12,5	39,1
innerorts	2	5	1	2	X	X	38	22	43	11	-11,6	X
außerorts	1	3	2	2	X	X	34	10	21	12	61,9	-16,7
Kraftfahrzeugen zusammen	889	842	1 052	689	-15,5	22,2	12 165	5 682	13 009	5 202	-6,5	9,2
innerorts	383	315	617	336	-37,9	-6,3	7 294	3 049	7 997	3 002	-8,8	1,6
außerorts	506	527	435	353	16,3	49,3	4 871	2 633	5 012	2 200	-2,8	19,7
dar. flüchtig	36	38	46	43	-21,7	-11,6	627	411	622	422	0,8	-2,6
innerorts	24	16	37	19	-35,1	-15,8	463	194	456	215	1,5	-9,8
außerorts	12	22	9	24	X	-8,3	164	217	166	207	-1,2	4,8

Noch 14. An Straßenverkehrsunfällen beteiligte Fahrzeugführer und Fußgänger nach Art der Verkehrsbeteiligung

Art der Verkehrsbeteiligung	Unfälle mit											
	Per- sonen - schaden	schwer- wiegend. Sachsch. i. e. S.	Per- sonen - schaden	schwer- wiegend. Sachsch. i. e. S.	Per- sonen - schaden	schwer- wiegend. Sachsch. i. e. S.	Per- sonen - schaden	schwer- wiegend. Sachsch. i. e. S.	Per- sonen - schaden	schwer- wiegend. Sachsch. i. e. S.	Per- sonen - schaden	schwer- wiegend. Sachsch. i. e. S.
	Dezember				Zu- bzw. Abnahme (-)		Jan. - Dez.				Zu- bzw. Abnahme (-)	
	2010		2009				2010		2009			
Ortslage	Anzahl				%		Anzahl				%	
Fahrrädern	22	-	111	-	-80,2	-	2 122	8	2 520	7	-15,8	X
innerorts	21	-	105	-	-80,0	-	1 962	7	2 307	6	-15,0	X
außerorts	1	-	6	-	X	-	160	1	213	1	-24,9	-
darunter												
unter 15 Jahren	-	-	13	-	X	-	227	-	272	1	-16,5	X
innerorts	-	-	13	-	X	-	222	-	256	1	-13,3	X
außerorts	-	-	-	-	-	-	5	-	16	-	X	-
anderen Fahrzeugen	10	8	16	10	-37,5	X	158	62	181	63	-12,7	-1,6
innerorts	10	6	15	7	-33,3	X	136	37	164	41	-17,1	-9,8
außerorts	-	2	1	3	X	X	22	25	17	22	29,4	13,6
Fußgänger	51	1	82	-	-37,8	X	793	2	828	4	-4,2	X
innerorts	46	-	78	-	-41,0	-	743	1	787	4	-5,6	X
außerorts	5	1	4	-	X	X	50	1	41	-	22,0	X
darunter												
unter 15 Jahren	10	-	12	-	-16,7	-	194	-	189	1	2,6	X
innerorts	10	-	12	-	-16,7	-	194	-	188	1	3,2	X
außerorts	-	-	-	-	-	-	-	-	1	-	X	-
65 Jahre und mehr	8	-	29	-	X	-	153	-	214	-	-28,5	-
innerorts	8	-	27	-	X	-	150	-	206	-	-27,2	-
außerorts	-	-	2	-	X	-	3	-	8	-	X	-
Andere Personen	-	-	-	-	-	-	22	-	34	1	-35,3	X
innerorts	-	-	-	-	-	-	17	-	25	1	-32,0	X
außerorts	-	-	-	-	-	-	5	-	9	-	X	-
Insgesamt	972	851	1 261	699	-22,9	21,7	15 260	5 754	16 572	5 277	-7,9	9,0
innerorts	460	321	815	343	-43,6	-6,4	10 152	3 094	11 280	3 054	-10,0	1,3
außerorts	512	530	446	356	14,8	48,9	5 108	2 660	5 292	2 223	-3,5	19,7
darunter												
unter 15 Jahren	10	-	25	-	-60,0	-	427	2	469	4	-9,0	X
innerorts	10	-	25	-	-60,0	-	421	2	449	4	-6,2	X
außerorts	-	-	-	-	-	-	6	-	20	-	X	-
65 Jahre und mehr	62	51	142	42	-56,3	21,4	1 667	450	1 813	445	-8,1	1,1
innerorts	38	20	109	30	-65,1	-33,3	1 246	288	1 386	304	-10,1	-5,3
außerorts	24	31	33	12	-27,3	X	421	162	427	141	-1,4	14,9

15. An Straßenverkehrsunfällen mit Personenschaden beteiligte Fahrzeugführer und Fußgänger nach Art der Verkehrsbeteiligung, Altersgruppen und Geschlecht

Im Alter von ... bis unter ... Jahren	Ins-gesamt	Darunter				Ins-gesamt	Darunter				Zu- bzw. Abnahme (-)				
		Fahrer von			Fuß-gänger		Fahrer von			Fuß-gänger	ins-gesamt	Fahrer von			Fuß-gänger
		Per-sonen-kraft-wagen	Motor-zwei-rädern mit amtl. Kennz.	Fahr-rädern			Per-sonen-kraft-wagen	Motor-zwei-rädern mit amtl. Kennz.	Fahr-rädern			Per-sonen-kraft-wagen	Motor-zwei-rädern mit amtl. Kennz.	Fahr-rädern	
Geschlecht	Anzahl										%				
	Dezember 2010					Dezember 2009									
unter 15	10	-	-	-	10	25	-	-	13	12	-60,0	-	-	X	-16,7
männlich	4	-	-	-	4	16	-	-	7	9	X	-	-	X	X
weiblich	6	-	-	-	6	9	-	-	6	3	X	-	-	X	X
15-18	2	-	-	1	1	18	1	7	3	3	X	X	X	X	X
männlich	2	-	-	1	1	14	1	6	2	1	X	X	X	X	-
weiblich	-	-	-	-	-	4	-	1	1	2	X	-	X	X	X
18-21	62	56	-	-	3	133	117	1	5	4	-53,4	-52,1	X	X	X
männlich	40	35	-	-	2	88	78	1	2	3	-54,5	-55,1	X	X	X
weiblich	22	21	-	-	1	45	39	-	3	1	-51,1	-46,2	-	X	-
21-25	122	110	-	2	4	162	133	1	11	4	-24,7	-17,3	X	X	-
männlich	75	64	-	1	4	92	69	1	8	2	-18,5	-7,2	X	X	X
weiblich	47	46	-	1	-	70	64	-	3	2	-32,9	-28,1	-	X	X
25-35	177	143	-	4	2	197	163	2	5	5	-10,2	-12,3	X	X	X
männlich	113	81	-	3	1	133	102	2	3	4	-15,0	-20,6	X	-	X
weiblich	64	62	-	1	1	64	61	-	2	1	-	1,6	-	X	-
35-45	184	124	-	2	7	185	129	1	12	9	-0,5	-3,9	X	X	X
männlich	136	83	-	1	4	118	73	1	8	4	15,3	13,7	X	X	-
weiblich	48	41	-	1	3	67	56	-	4	5	-28,4	-26,8	-	X	X
45-55	197	138	-	6	8	210	150	1	22	7	-6,2	-8,0	X	X	X
männlich	145	95	-	5	5	113	74	1	7	4	28,3	28,4	X	X	X
weiblich	52	43	-	1	3	97	76	-	15	3	-46,4	-43,4	-	X	-
55-65	129	91	-	5	8	153	104	1	14	9	-15,7	-12,5	X	X	X
männlich	97	67	-	2	3	100	65	1	7	3	-3,0	3,1	X	X	-
weiblich	32	24	-	3	5	53	39	-	7	6	-39,6	-38,5	-	X	X
65 und mehr	62	50	-	2	8	142	84	-	26	29	-56,3	-40,5	-	X	X
männlich	47	42	-	-	3	101	72	-	14	13	-53,5	-41,7	-	X	X
weiblich	15	8	-	2	5	41	12	-	12	16	-63,4	X	-	X	X
Zusammen	945	712	-	22	51	1 225	881	14	111	82	-22,9	-19,2	X	-80,2	-37,8
männlich	659	467	-	13	27	775	534	13	58	43	-15,0	-12,5	X	-77,6	-37,2
weiblich	286	245	-	9	24	450	347	1	53	39	-36,4	-29,4	X	X	-38,5
Ohne Angabe	27	22	-	-	-	36	28	-	-	-	-25,0	-21,4	-	-	-
Insgesamt	972	734	-	22	51	1 261	909	14	111	82	-22,9	-19,3	X	-80,2	-37,8

**Noch 15. An Straßenverkehrsunfällen mit Personenschaden beteiligte Fahrzeugführer und Fußgänger
nach Art der Verkehrsbeteiligung, Altersgruppen und Geschlecht**

Ins- gesamt	Darunter				Ins- gesamt	Darunter				Zu- bzw. Abnahme (-)				Im Alter von ... bis unter ... Jahren	Geschlecht	
	Fahrer von			Fuß- gänger		Fahrer von			Fuß- gänger	ins- gesamt	Fahrer von					Fuß- gänger
	Per- sonen- kraft- wagen	Motor- zwei- rädern mit amtl. Kennz.	Fahr- rädern			Per- sonen- kraft- wagen	Motor- zwei- rädern mit amtl. Kennz.	Fahr- rädern			Per- sonen- kraft- wagen	Motor- zwei- rädern mit amtl. Kennz.	Fahr- rädern			
Anzahl										%						
Januar - Dezember 2010					Januar - Dezember 2009											
427	4	-	227	194	469	2	1	272	189	-9,0	X	X	-16,5	2,6	unter 15	
258	2	-	155	101	282	-	1	174	106	-8,5	X	X	-10,9	-4,7	männlich	
169	2	-	72	93	186	2	-	98	82	-9,1	-	-	-26,5	13,4	weiblich	
249	7	68	107	31	338	20	80	120	45	-26,3	X	-15,0	-10,8	-31,1	15-18	
177	6	61	69	12	243	15	72	82	19	-27,2	X	-15,3	-15,9	-36,8	männlich	
72	1	7	38	19	94	5	8	38	26	-23,4	X	X	-	-26,9	weiblich	
1 125	861	52	103	48	1 541	1 186	77	139	37	-27,0	-27,4	-32,5	-25,9	29,7	18-21	
730	544	45	63	31	986	731	71	88	18	-26,0	-25,6	-36,6	-28,4	72,2	männlich	
395	317	7	40	17	552	453	6	51	19	-28,4	-30,0	X	-21,6	-10,5	weiblich	
1 641	1 222	82	159	59	1 655	1 235	79	186	45	-0,8	-1,1	3,8	-14,5	31,1	21-25	
1 020	715	78	87	35	1 048	736	76	116	26	-2,7	-2,9	2,6	-25,0	34,6	männlich	
621	507	4	72	24	607	499	3	70	19	2,3	1,6	X	2,9	26,3	weiblich	
2 751	1 905	121	279	89	2 766	1 950	128	307	64	-0,5	-2,3	-5,5	-9,1	39,1	25-35	
1 754	1 076	113	188	50	1 775	1 105	122	212	42	-1,2	-2,6	-7,4	-11,3	19,0	männlich	
997	829	8	91	39	991	845	6	95	22	0,6	-1,9	X	-4,2	77,3	weiblich	
2 427	1 537	116	252	60	2 824	1 840	127	308	73	-14,1	-16,5	-8,7	-18,2	-17,8	35-45	
1 620	877	111	160	40	1 796	1 012	117	192	39	-9,8	-13,3	-5,1	-16,7	2,6	männlich	
807	660	5	92	20	1 028	828	10	116	34	-21,5	-20,3	X	-20,7	-41,2	weiblich	
2 676	1 725	113	303	86	2 798	1 832	105	344	74	-4,4	-5,8	7,6	-11,9	16,2	45-55	
1 736	1 013	104	163	49	1 782	1 054	97	198	34	-2,6	-3,9	7,2	-17,7	44,1	männlich	
937	710	9	140	37	1 012	775	8	146	40	-7,4	-8,4	X	-4,1	-7,5	weiblich	
1 793	1 171	41	247	62	1 841	1 187	43	308	68	-2,6	-1,3	-4,7	-19,8	-8,8	55-65	
1 231	778	40	125	30	1 250	797	41	162	31	-1,5	-2,4	-2,4	-22,8	-3,2	männlich	
562	393	1	122	32	591	390	2	146	37	-4,9	0,8	X	-16,4	-13,5	weiblich	
1 667	1 032	17	402	153	1 813	1 031	11	493	214	-8,1	0,1	54,5	-18,5	-28,5	65 und mehr	
1 198	854	16	215	57	1 238	840	11	261	69	-3,2	1,7	45,5	-17,6	-17,4	männlich	
469	178	1	187	96	574	190	-	232	145	-18,3	-6,3	X	-19,4	-33,8	weiblich	
14 756	9 464	610	2 079	782	16 045	10 283	651	2 477	809	-8,0	-8,0	-6,3	-16,1	-3,3	Zusammen	
9 724	5 865	568	1 225	405	10 400	6 290	608	1 485	384	-6,5	-6,8	-6,6	-17,5	5,5	männlich	
5 029	3 597	42	854	377	5 635	3 987	43	992	424	-10,8	-9,8	-2,3	-13,9	-11,1	weiblich	
504	350	6	43	11	527	328	11	43	19	-4,4	6,7	X	-	-42,1	Ohne Angabe	
15 260	9 814	616	2 122	793	16 572	10 611	662	2 520	828	-7,9	-7,5	-6,9	-15,8	-4,2	Insgesamt	

**16. An Straßenverkehrsunfällen beteiligte Fahrzeugführer und Fußgänger als Hauptverursacher
nach Art der Verkehrsbeteiligung**

Art der Verkehrsbeteiligung Ortslage	Unfälle mit Personen- schaden	Verunglückte			Schwerw. Unfälle mit Sach- schaden i. e. S.	Unfälle mit Personen- schaden	Verunglückte			Schwerw. Unfälle mit Sach- schaden i. e. S.	
		Getötete	Schwer-	Leicht-			Getötete	Schwer-	Leicht-		
			verletzte					verletzte			
		Dezember 2010					Dezember 2009				
Fahrer von											
Mofas, Mopeds	1	-	1	-	-	7	-	-	7	-	
innerorts	1	-	1	-	-	7	-	-	7	-	
außerorts	-	-	-	-	-	-	-	-	-	-	
Motorzweirädern mit amtl. Kennzeichen	-	-	-	-	-	5	-	3	2	-	
innerorts	-	-	-	-	-	3	-	3	-	-	
außerorts	-	-	-	-	-	2	-	-	2	-	
Personenkraftwagen	419	9	79	476	437	581	11	132	629	371	
innerorts	188	-	20	226	168	331	3	58	349	174	
außerorts	231	9	59	250	269	250	8	74	280	197	
darunter											
18 bis unter 25 Jahre	115	2	28	136	128	179	1	34	202	117	
innerorts	47	-	4	69	49	90	-	13	109	58	
außerorts	68	2	24	67	79	89	1	21	93	59	
Bussen	1	-	-	2	2	4	-	-	8	1	
innerorts	-	-	-	-	-	2	-	-	3	-	
außerorts	1	-	-	2	2	2	-	-	5	1	
Güterkraftfahrzeugen	76	2	13	85	133	53	-	17	49	64	
innerorts	17	-	2	16	14	25	-	4	25	22	
außerorts	59	2	11	69	119	28	-	13	24	42	
Landwirtschaftlichen Zugmaschinen	2	-	-	2	1	-	-	-	-	-	
innerorts	1	-	-	1	-	-	-	-	-	-	
außerorts	1	-	-	1	1	-	-	-	-	-	
übrigen											
Kraftfahrzeugen	2	-	2	2	3	2	1	-	4	1	
innerorts	1	-	-	2	1	-	-	-	-	1	
außerorts	1	-	2	-	2	2	1	-	4	-	
Kraftfahrzeugen zus.	501	11	95	567	576	652	12	152	699	437	
innerorts	208	-	23	245	183	368	3	65	384	197	
außerorts	293	11	72	322	393	284	9	87	315	240	

**Noch 16. An Straßenverkehrsunfällen beteiligte Fahrzeugführer und Fußgänger als Hauptverursacher
nach Art der Verkehrsbeteiligung**

Art der Verkehrsbeteiligung Ortslage	Unfälle mit Personen- schaden	Verunglückte			Schwerw. Unfälle mit Sach- schaden i. e. S.	Unfälle mit Personen- schaden	Verunglückte			Schwerw. Unfälle mit Sach- schaden i. e. S.
		Getötete	Schwer-	Leicht-			Getötete	Schwer-	Leicht-	
			verletzte					verletzte		
		Dezember 2010				Dezember 2009				
Fahrrädern	4	-	-	4	-	36	-	15	23	-
innerorts	4	-	-	4	-	32	-	14	20	-
außerorts	-	-	-	-	-	4	-	1	3	-
darunter										
unter 15 Jahren	-	-	-	-	-	4	-	2	2	-
innerorts	-	-	-	-	-	4	-	2	2	-
außerorts	-	-	-	-	-	-	-	-	-	-
anderen Fahrzeugen	3	-	2	1	5	6	-	1	5	4
innerorts	3	-	2	1	3	6	-	1	5	1
außerorts	-	-	-	-	2	-	-	-	-	3
Fußgänger	12	-	1	11	1	19	1	8	15	-
innerorts	12	-	1	11	-	17	-	7	11	-
außerorts	-	-	-	-	1	2	1	1	4	-
darunter										
unter 15 Jahren	3	-	-	3	-	4	-	-	4	-
innerorts	3	-	-	3	-	4	-	-	4	-
außerorts	-	-	-	-	-	-	-	-	-	-
65 Jahre und mehr	1	-	-	1	-	8	-	5	5	-
innerorts	1	-	-	1	-	7	-	4	4	-
außerorts	-	-	-	-	-	1	-	1	1	-
Andere Personen	-	-	-	-	-	-	-	-	-	-
innerorts	-	-	-	-	-	-	-	-	-	-
außerorts	-	-	-	-	-	-	-	-	-	-
Insgesamt	520	11	98	583	582	713	13	176	742	441
innerorts	227	-	26	261	186	423	3	87	420	198
außerorts	293	11	72	322	396	290	10	89	322	243
darunter										
unter 15 Jahren	3	-	-	3	-	8	-	2	6	-
innerorts	3	-	-	3	-	8	-	2	6	-
außerorts	-	-	-	-	-	-	-	-	-	-
65 Jahre und mehr	38	1	6	47	39	75	5	30	77	25
innerorts	22	-	4	23	15	52	-	21	45	21
außerorts	16	1	2	24	24	23	5	9	32	4

**Noch 16. An Straßenverkehrsunfällen beteiligte Fahrzeugführer und Fußgänger als Hauptverursacher
nach Art der Verkehrsbeteiligung**

Art der Verkehrsbeteiligung Ortslage	Unfälle mit Personen- schaden	Verunglückte			Schwerw. Unfälle mit Sach- schaden i. e. S.	Unfälle mit Personen- schaden	Verunglückte			Schwerw. Unfälle mit Sach- schaden i. e. S.
		Getötete	Schwer-	Leicht-			Getötete	Schwer-	Leicht-	
verletzte			verletzte							
	Januar - Dezember 2010					Januar - Dezember 2009				
Fahrer von										
Mofas, Mopeds	142	3	44	109	8	187	1	44	158	9
innerorts	115	2	32	92	8	152	-	37	126	7
außerorts	27	1	12	17	-	35	1	7	32	2
Motorzweirädern mit amtl. Kennzeichen	370	16	160	249	10	372	21	173	236	23
innerorts	179	5	66	135	7	164	6	60	121	10
außerorts	191	11	94	114	3	208	15	113	115	13
Personenkraftwagen	5 770	98	1 377	6 246	2 821	6 325	104	1 499	6 882	2 628
innerorts	3 471	15	544	3 747	1 482	3 860	28	594	4 171	1 483
außerorts	2 299	83	833	2 499	1 339	2 465	76	905	2 711	1 145
darunter										
18 bis unter 25 Jahre	1 383	27	373	1 573	755	1 682	24	424	1 909	779
innerorts	667	3	129	803	411	909	7	139	1 063	457
außerorts	716	24	244	770	344	773	17	285	846	322
Bussen	34	3	16	57	11	36	1	7	47	6
innerorts	27	-	5	29	6	31	-	6	39	3
außerorts	7	3	11	28	5	5	1	1	8	3
Güterkraftfahrzeugen	721	17	192	715	481	656	19	156	658	318
innerorts	368	7	60	373	127	360	6	68	346	108
außerorts	353	10	132	342	354	296	13	88	312	210
Landwirtschaftlichen Zugmaschinen	24	-	10	18	10	27	-	6	26	9
innerorts	12	-	5	7	3	11	-	1	11	7
außerorts	12	-	5	11	7	16	-	5	15	2
übrigen										
Kraftfahrzeugen	44	2	13	43	15	42	1	15	51	14
innerorts	28	2	5	26	8	30	-	6	33	6
außerorts	16	-	8	17	7	12	1	9	18	8
Kraftfahrzeugen zus.	7 105	139	1 812	7 437	3 356	7 645	147	1 900	8 058	3 007
innerorts	4 200	31	717	4 409	1 641	4 608	40	772	4 847	1 624
außerorts	2 905	108	1 095	3 028	1 715	3 037	107	1 128	3 211	1 383

**Noch 16. An Straßenverkehrsunfällen beteiligte Fahrzeugführer und Fußgänger als Hauptverursacher
nach Art der Verkehrsbeteiligung**

Art der Verkehrsbeteiligung Ortslage	Unfälle mit Personen- schaden	Verunglückte			Schwerw. Unfälle mit Sach- schaden i. e. S.	Unfälle mit Personen- schaden	Verunglückte			Schwerw. Unfälle mit Sach- schaden i. e. S.	
		Getötete	Schwer-	Leicht-			Getötete	Schwer-	Leicht-		
			verletzte					verletzte			
		Januar - Dezember 2010					Januar - Dezember 2009				
Fahrrädern	808	10	219	660	4	1 010	13	262	811	5	
innerorts	735	8	185	612	4	909	6	221	745	4	
außerorts	73	2	34	48	-	101	7	41	66	1	
darunter											
unter 15 Jahren	108	-	26	92	-	120	-	29	99	-	
innerorts	106	-	25	89	-	110	-	25	93	-	
außerorts	2	-	1	3	-	10	-	4	6	-	
anderen Fahrzeugen	56	1	17	54	33	75	1	16	67	38	
innerorts	41	1	9	34	12	64	-	15	57	20	
außerorts	15	-	8	20	21	11	1	1	10	18	
Fußgänger	192	7	56	144	2	208	3	81	153	1	
innerorts	184	7	54	137	1	196	1	74	145	1	
außerorts	8	-	2	7	1	12	2	7	8	-	
darunter											
unter 15 Jahren	60	1	19	44	-	70	-	24	56	-	
innerorts	60	1	19	44	-	70	-	24	56	-	
außerorts	-	-	-	-	-	-	-	-	-	-	
65 Jahre und mehr	22	1	6	15	-	40	2	21	23	-	
innerorts	22	1	6	15	-	35	1	16	22	-	
außerorts	-	-	-	-	-	5	1	5	1	-	
Andere Personen	13	-	2	11	-	14	-	5	9	1	
innerorts	10	-	1	9	-	9	-	3	6	1	
außerorts	3	-	1	2	-	5	-	2	3	-	
Insgesamt	8 174	157	2 106	8 306	3 395	8 952	164	2 264	9 098	3 052	
innerorts	5 170	47	966	5 201	1 658	5 786	47	1 085	5 800	1 650	
außerorts	3 004	110	1 140	3 105	1 737	3 166	117	1 179	3 298	1 402	
darunter											
unter 15 Jahren	171	1	47	138	2	192	-	56	155	2	
innerorts	169	1	46	135	2	180	-	49	149	2	
außerorts	2	-	1	3	-	12	-	7	6	-	
65 Jahre und mehr	901	28	278	906	284	942	25	278	964	268	
innerorts	643	9	127	626	179	661	5	166	636	186	
außerorts	258	19	151	280	105	281	20	112	328	82	

17. Ursachen von Straßenverkehrsunfällen mit Personenschaden - Fehlverhalten der Fahrzeugführer

Ursache	Ins- gesamt	Darunter			Ins- gesamt	Darunter			Zu- bzw. Abnahme (-)				
		Per- sonen- kraft- wagen	Motor- zwei- räder mit amlt. Kenn- zeichen	Fahr- räder		Per- sonen- kraft- wagen	Motor- zwei- räder mit amlt. Kenn- zeichen	Fahr- räder	ins- gesamt	Per- sonen- kraft- wagen	Motor- zwei- räder mit amlt. Kenn- zeichen	Fahr- räder	
													Anzahl
		Dezember 2010				Dezember 2009							
Insgesamt	679	554	-	7	847	703	4	55	-19,8	-21,2	X	X	
Verkehrstüchtigkeit	22	19	-	-	42	38	-	2	-47,6	-50,0	-	X	
darunter													
Alkoholeinfluss	18	15	-	-	33	30	-	1	-45,5	-50,0	-	X	
Einfluss anderer berauschender Mittel (z.B. Drogen, Rauschgift)	1	1	-	-	1	1	-	-	-	-	-	-	
Straßenbenutzung	55	44	-	4	65	40	-	20	-15,4	10,0	-	X	
Geschwindigkeit	259	215	-	-	226	201	2	4	14,6	7,0	X	X	
Abstand	77	68	-	-	98	83	-	2	-21,4	-18,1	-	X	
Überholen	20	18	-	-	22	18	-	-	-9,1	-	-	-	
Vorbeifahren	5	5	-	-	2	2	-	-	X	X	-	-	
Nebeneinanderfahren	5	2	-	-	9	6	-	-	X	X	-	-	
Vorfahrt, Vorrang	54	46	-	1	106	88	-	9	-49,1	-47,7	-	X	
Abbiegen, Wenden, Rück- wärtsfahren, Ein- und Anfahren	33	26	-	-	113	91	-	12	-70,8	-71,4	-	X	
Falsches Verhalten gegenüber Fußgängern	15	12	-	-	33	31	-	-	-54,5	-61,3	-	-	
darunter													
an Überwegen, Furten	5	4	-	-	7	7	-	-	X	X	-	-	
Ruhender Verkehr, Verkehrssicherung	-	-	-	-	5	4	-	-	X	X	-	-	
Nichtbeachten der Be- leuchtungsvorschriften	-	-	-	-	2	1	-	1	X	X	-	X	
Ladung, Besetzung	-	-	-	-	1	1	-	-	X	X	-	-	
Andere Fehler beim Fahrzeugführer	134	99	-	2	123	99	2	5	8,9	-	X	X	

Noch 17. Ursachen von Straßenverkehrsunfällen mit Personenschaden - Fehlverhalten der Fahrzeugführer

Ins- gesamt	Darunter			Ins- gesamt	Darunter			Zu- bzw. Abnahme (-)				Ursache
	Per- sonen- kraft- wagen	Motor- zwei- räder mit amtl. Kenn- zeichen	Fahr- räder		Per- sonen- kraft- wagen	Motor- zwei- räder mit amtl. Kenn- zeichen	Fahr- räder	ins- gesamt	Per- sonen- kraft- wagen	Motor- zwei- räder mit amtl. Kenn- zeichen	Fahr- räder	
Anzahl								%				
Januar - Dezember 2010				Januar - Dezember 2009								
10 033	7 085	466	1 240	10 924	7 688	448	1 559	-8,2	-7,8	4,0	-20,5	Insgesamt
594	389	12	131	677	440	16	179	-12,3	-11,6	-25,0	-26,8	Verkehrstüchtigkeit
464	287	12	123	550	348	16	157	-15,6	-17,5	-25,0	-21,7	darunter Alkoholeinfluss
25	19	-	4	13	9	-	3	92,3	X	-	X	Einfluss anderer berauschender Mittel (z.B. Drogen, Rauschgift)
852	385	37	346	889	353	22	431	-4,2	9,1	68,2	-19,7	Straßenbenutzung
1 812	1 387	162	60	1 904	1 457	164	108	-4,8	-4,8	-1,2	-44,4	Geschwindigkeit
1 277	973	52	47	1 437	1 106	70	59	-11,1	-12,0	-25,7	-20,3	Abstand
369	251	38	20	448	316	50	23	-17,6	-20,6	-24,0	-13,0	Überholen
20	15	1	3	19	12	1	2	5,3	25,0	-	X	Vorbeifahren
129	85	1	4	119	82	2	4	8,4	3,7	X	-	Nebeneinanderfahren
1 513	1 229	10	130	1 728	1 397	10	159	-12,4	-12,0	-	-18,2	Vorrang, Vorfahrt
1 388	1 024	18	182	1 565	1 168	17	199	-11,3	-12,3	5,9	-8,5	Abbiegen, Wenden, Rück- wärtsfahren, Ein- und Anfahren
248	196	4	21	293	233	1	29	-15,4	-15,9	X	-27,6	Falsches Verhalten gegenüber Fußgängern
49	44	-	-	60	56	-	1	-18,3	-21,4	-	X	darunter an Überwegen, Furten
73	68	-	-	71	65	-	-	2,8	4,6	-	-	Ruhender Verkehr Verkehrssicherung
5	1	-	2	13	2	-	10	X	X	-	X	Nichtbeachten der Be- leuchtungsvorschriften
11	3	-	2	19	7	-	3	-42,1	X	-	X	Ladung, Besetzung
1 742	1 079	131	292	1 742	1 050	95	353	-	2,8	37,9	-17,3	Andere Fehler beim Fahrzeugführer

18. Straßenverkehrsunfälle und Verunglückte nach Unfallursachen ¹⁾

Ursache	Unfälle mit Personenschaden	Verunglückte			Schwerw. Unfälle mit Sachschaden i. e. S.	Unfälle mit Personenschaden	Verunglückte			Schwerw. Unfälle mit Sachschaden i. e. S.
		Getötete	Schwer-	Leicht-			Getötete	Schwer-	Leicht-	
			verletzte					verletzte		
		Dezember 2010				Dezember 2009				
Fehlverhalten der Fahrzeugführer										
Alkoholeinfluss	18	1	9	12	28	33	3	8	29	33
Einfluss anderer berauschender Mittel	1	-	-	1	1	1	-	-	1	1
Übermüdung	-	-	-	-	1	4	-	2	5	1
Sonst. körperl. u. geistig. Mängel	3	-	2	1	2	4	-	1	3	1
Benutzung d. falschen Fahrbahn oder verbotswid. Benutzg. and. Straßenteile	25	1	6	21	6	31	-	8	28	11
Verstoß gegen das Rechtsfahrgebot	28	2	7	30	28	31	2	11	32	19
Nicht angepasste Geschwindigkeit m. gleichzeit. Überschreiten d. zulässigen Höchstgeschw. in anderen Fällen	-	-	-	-	-	6	3	5	5	1
253	3	55	294	402	220	3	62	217	241	
Ungenügender Sicherheitsabstand	76	1	11	102	18	98	-	7	117	12
Starkes Bremsen des Vorausfahrenden ohne zwingenden Grund	-	-	-	-	1	-	-	-	-	-
Unzulässiges Rechtsüberholen	-	-	-	-	-	-	-	-	-	-
Überholen trotz Gegenverkehrs	4	-	2	5	-	2	1	3	2	5
Überholen trotz unklarer Verkehrslage	2	-	-	3	2	4	-	1	5	1
Überholen trotz unzureich. Sichtverhältnisse	-	-	-	-	-	1	-	-	1	-
Überholen o. Beachtung des nachfolgenden Verkehrs und/oder ohne rechtzeitige u. deutliche Ankündigung des Ausscherens	3	-	-	4	4	3	-	-	6	5
Fehler beim Wiedereinordnen nach rechts	5	-	2	5	5	7	-	2	6	3
Sonstige Fehler beim Überholen	6	-	2	4	3	5	-	2	5	4
Fehler beim Überholtwerden	-	-	-	-	2	-	-	-	-	-
Nichtbeachten des Vorranges entgegenkomm. Fahrzeuge beim Vorbeifahren an haltenden Fahrzeugen, Absperrungen, Hindernissen	4	-	-	5	-	2	-	-	3	1
Nichtbeachten des nachf. Verkehrs beim Vorbeifahren an haltend. Fahrzeugen, Absperrung., Hindernissen und/oder ohne rechtzeitig. u. deutl. Ankündig. d. Ausscherens	-	-	-	-	-	-	-	-	-	-
Nebeneinanderfahren, fehlerhaftes Wechseln d. Fahrstreifens oder Nichtbeachten des Reißverschlussverfahrens	5	-	1	4	4	9	-	1	11	9
Nichtbeachten d. Regel "rechts vor links"	1	-	-	1	6	8	-	1	12	5
Nichtbeacht. d. Vorfahrt regelnd. Verkehrs.	42	2	6	51	45	81	2	16	94	57
Nichtbeacht. d. Vorfahrt d. durchgeh. Verkehrs auf Autobahnen oder Kraffahrtstraßen	2	-	1	2	2	-	-	-	-	2
Nichtbeacht. der Vorfahrt durch Fahrzeuge, die aus Feld- und Waldwegen kommen	-	-	-	-	-	1	-	-	1	-
Nichtbeacht. der Verkehrsregelung durch Polizeibeamte oder Lichtzeichen	8	-	2	8	7	14	-	8	20	11
Nichtbeacht. des Vorranges entgegenkommender Fahrzeuge	-	-	-	-	1	2	-	1	1	2
Nichtbeacht. des Vorranges von Schienenfahrzeugen an Bahnübergängen	1	-	-	1	-	-	-	-	-	-

1) Die Tabelle enthält Mehrfachzählungen, weil bei einem Unfall bis zu acht Ursachen eingetragen werden.

Noch 18. Straßenverkehrsunfälle und Verunglückte nach Unfallursachen ¹⁾

Ursache	Unfälle mit Personenschaden	Verunglückte			Schwerw. Unfälle mit Sachschaden i. e. S.	Unfälle mit Personenschaden	Verunglückte			Schwerw. Unfälle mit Sachschaden i. e. S.
		Getötete	Schwer-	Leicht-			Getötete	Schwer-	Leicht-	
			verletzte					verletzte		
		Dezember 2010				Dezember 2009				
		Noch Fehlverhalten der Fahrzeugführer								
Fehler beim Abbiegen	14	-	1	17	28	54	1	7	64	39
Fehler beim Wenden oder Rückwärtsfahren	13	-	3	13	5	22	-	7	20	5
Fehler beim Einfahren in d. fließ. Verkehr	6	-	1	6	4	35	-	9	30	3
Falsches Verhalten gegenüber Fußgängern										
an Fußgängerüberwegen	5	-	3	3	-	5	-	2	3	-
an Fußgängerfurten	-	-	-	-	-	2	-	1	1	-
beim Abbiegen	-	-	-	-	-	3	-	-	3	-
an Haltestellen	1	-	-	1	-	4	-	-	4	-
an anderen Stellen	9	-	1	8	-	19	1	9	13	-
Unzulässiges Halten oder Parken	-	-	-	-	-	-	-	-	-	2
Mangelnde Sicherung haltender o. liegendebl. Fahrzeuge u. von Unfallstellen sowie Schulbussen, bei denen Kinder ein-/aussteigen	-	-	-	-	1	1	-	-	1	-
Verkehrswidriges Verhalten beim Ein- o. Aussteigen, Be- oder Entladen	-	-	-	-	-	4	-	1	3	-
Nichtbeachten d. Beleuchtungsvorschriften	-	-	-	-	2	2	-	-	3	1
Überladung, Überbesetzung	-	-	-	-	-	-	-	-	-	-
Unzureichend gesicherte Ladung oder Fahrzeugzubehörteile	-	-	-	-	1	1	-	-	1	1
Andere Fehler beim Fahrzeugführer	129	5	28	158	199	121	2	41	117	110
		Technische Mängel, Wartungsmängel								
Beleuchtung	-	-	-	-	-	1	-	-	2	-
Bereifung	3	-	-	3	6	4	-	1	5	1
Bremsen	-	-	-	-	-	-	-	-	-	-
Lenkung	-	-	-	-	-	-	-	-	-	-
Zugvorrichtung	-	-	-	-	-	-	-	-	-	-
Andere Mängel	1	-	-	1	1	-	-	-	-	1
		Fehlverhalten der Fußgänger								
Alkoholeinfluss	4	1	-	4	-	1	-	-	1	-
Einfluss anderer berauschender Mittel	-	-	-	-	-	-	-	-	-	-
Übermüdung	-	-	-	-	-	-	-	-	-	-
Sonst. körperl. u. geistig. Mängel	-	-	-	-	-	-	-	-	-	-
Falsches Verhalten b. Überschreiten d. Fahrbahn an Stellen, an den d. Fußg.verkehr durch Polizeibeamte oder Lichtzei. geregelt war	1	-	-	1	-	2	-	1	1	-
auf Fußgängerüberwegen ohne Verkehrsreg. durch Polizeibeamte oder Lichtzeichen	-	-	-	-	-	1	-	1	-	-
in d. Nähe v. Kreuzungen, Einmündungen, Lichtzeichenanlagen, Fußgängerüberwegen bei dichtem Verkehr	-	-	-	-	-	2	-	2	-	-

1) Die Tabelle enthält Mehrfachzählungen, weil bei einem Unfall bis zu acht Ursachen eingetragen werden.

Noch 18. Straßenverkehrsunfälle und Verunglückte nach Unfallursachen ¹⁾

Ursache	Unfälle mit Personenschaden	Verunglückte			Schwerw. Unfälle mit Sachschaden i. e. S.	Unfälle mit Personenschaden	Verunglückte			Schwerw. Unfälle mit Sachschaden i. e. S.
		Getötete	Schwer-	Leicht-			Getötete	Schwer-	Leicht-	
			verletzte					verletzte		
		Dezember 2010				Dezember 2009				
		Noch Fehlverhalten der Fußgänger								
weiter falsches Verhalten an anderen Stellen durch plötzliches Hervortreten hinter Sichhindernissen	3	-	-	3	-	1	-	1	-	-
ohne auf den Fahrzeugverkehr zu achten	14	1	1	13	1	21	1	8	18	-
durch sonstiges falsches Verhalten	-	-	-	-	-	1	-	-	1	-
Nichtbenutzung des Gehweges	-	-	-	-	-	-	-	-	-	-
Nichtbenutzung d. vorgeschrieb. Straßenseite	-	-	-	-	-	1	-	-	1	-
Spielen auf oder neben der Fahrbahn	-	-	-	-	-	-	-	-	-	-
Andere Fehler der Fußgänger	-	-	-	-	-	-	-	-	-	-
		Straßenverhältnisse								
Verunreinigung durch ausgeflossenes Öl	-	-	-	-	-	-	-	-	-	-
Andere Verunreinigung. durch Straßenbenutzer	-	-	-	-	-	-	-	-	-	-
Schnee, Eis	278	2	51	294	378	132	1	33	131	173
Regen	5	-	-	7	2	17	-	3	21	9
Andere Einflüsse	-	-	-	-	-	1	-	1	-	-
Spurrillen im Zusammenhang mit Regen, Schnee oder Eis	-	-	-	-	-	2	-	1	2	1
Anderer Zustand der Straße	2	-	-	2	5	1	-	-	1	1
Nicht ordnungsgemäßer Zustand der Verkehrszeichen oder -einrichtungen	-	-	-	-	-	1	-	-	1	-
Mangelhafte Beleuchtung der Straße	-	-	-	-	-	-	-	-	-	-
Mangelhafte Sicherung v. Bahnübergängen	-	-	-	-	-	-	-	-	-	-
		Witterungseinflüsse								
Sichtbehinderung durch Nebel	3	1	2	17	-	2	-	-	4	1
starken Regen, Hagel, Schneegestöber usw.	-	-	-	-	-	-	-	-	-	3
blendende Sonne	-	-	-	-	-	1	-	-	1	-
Seitenwind	1	-	-	1	1	-	-	-	-	-
Unwetter oder sonst. Witterungseinflüsse	-	-	-	-	-	-	-	-	-	-
		Hindernisse								
Nicht oder unzureichend gesicherte Arbeitsstellen auf der Fahrbahn	-	-	-	-	-	1	-	-	1	-
Wild auf der Fahrbahn	3	-	2	3	4	10	-	-	10	4
Anderes Tier auf der Fahrbahn	1	-	-	1	-	4	-	-	6	-
Sonstiges Hindernis auf der Fahrbahn	3	-	-	3	1	2	-	-	2	-
Sonstige Ursachen	-	-	-	-	-	1	-	-	1	-

1) Die Tabelle enthält Mehrfachzählungen, weil bei einem Unfall bis zu acht Ursachen eingetragen werden.

Noch 18. Straßenverkehrsunfälle und Verunglückte nach Unfallursachen ¹⁾

Ursache	Unfälle mit Personenschaden	Verunglückte			Schwerw. Unfälle mit Sachschaden i. e. S.	Unfälle mit Personenschaden	Verunglückte			Schwerw. Unfälle mit Sachschaden i. e. S.	
		Getötete	Schwer-	Leicht-			Getötete	Schwer-	Leicht-		
			verletzte					verletzte			
		Januar - Dezember 2010					Januar - Dezember 2009				
		Fehlverhalten der Fahrzeugführer									
Alkoholeinfluss	459	6	176	391	329	545	14	206	463	321	
Einfluss anderer berauschender Mittel	25	-	12	22	9	13	-	5	13	8	
Übermüdung	36	1	16	31	38	36	5	21	33	26	
Sonst. körperl. u .geistig. Mängel	69	4	35	55	13	78	2	24	68	10	
Benutzung d. falschen Fahrbahn oder verbotswid. Benutzg. and. Straßenteile	437	8	88	417	57	498	3	103	455	54	
Verstoß gegen das Rechtsfahrgebot	388	19	149	388	161	372	11	115	386	147	
Nicht angepasste Geschwindigkeit m.gleichzeit. Überschreiten d. zulässigen Höchstgeschw. in anderen Fällen	1 785	55	620	1 773	1 387	1 884	55	670	1 838	1 104	
Ungenügender Sicherheitsabstand	1 241	7	167	1 544	149	1 410	15	173	1 751	129	
Starkes Bremsen des Vorausfahrenden ohne zwingenden Grund	23	-	4	21	8	15	-	1	18	9	
Unzulässiges Rechtsüberholen	17	-	2	18	6	15	-	2	17	4	
Überholen trotz Gegenverkehrs	58	4	38	67	26	95	8	70	114	33	
Überholen trotz unklarer Verkehrslage	67	2	22	61	39	105	1	42	101	38	
Überholen trotz unzureich. Sichtverhältnisse	8	1	3	7	-	4	-	5	1	3	
Überholen o. Beachtung des nachfolgenden Verkehrs und/oder ohne rechtzeitige u. deutliche Ankündigung des Ausscherens	39	-	20	43	36	52	1	12	60	50	
Fehler beim Wiedereinordnen nach rechts	55	5	16	54	25	56	3	21	55	18	
Sonstige Fehler beim Überholen	107	4	31	95	24	105	4	34	94	26	
Fehler beim Überholtwerden	16	-	2	17	11	14	1	5	9	4	
Nichtbeachten d. Vorranges entgegenkomm. Fahrzeuge beim Vorbeifahren an haltenden Fahrzeugen, Absperrungen, Hindernissen	14	1	1	14	5	12	-	3	13	4	
Nichtbeachten des nachf. Verkehrs beim beim Vorbeifahren an haltend. Fahrzeugen, Absperrung., Hindernissen und/oder ohne rechtzeitig. u. deutl. Ankündig. d. Ausscherens	5	-	2	4	2	7	1	1	6	3	
Nebeneinanderfahren, fehlerhaftes Wechseln d. Fahrstreifens oder Nichtbeachten des Reißverschlussverfahrens	127	-	26	142	66	119	1	21	137	55	
Nichtbeachten d. Regel "rechts vor links"	93	-	14	92	85	135	-	19	142	95	
Nichtbeacht. d. Vorfahrt regelnd. Verkehrsz.	1 183	11	262	1 312	633	1 360	13	276	1 504	619	
Nichtbeacht. d. Vorfahrt d.durchgeh. Verkehrs auf Autobahnen oder Krafftahrtstraßen	13	-	6	16	14	15	-	-	22	19	
Nichtbeacht. der Vorfahrt durch Fahrzeuge, die aus Feld- und Waldwegen kommen	10	-	-	11	6	13	1	4	11	2	
Nichtbeacht. der Verkehrsregelung durch Polizeibeamte oder Lichtzeichen	184	2	46	229	88	172	5	52	202	74	
Nichtbeacht. des Vorranges entgegenkommender Fahrzeuge	15	-	6	13	10	20	-	8	27	11	
Nichtbeacht. des Vorranges von Schienenfahrzeugen an Bahnübergängen	10	-	5	9	3	12	1	5	10	4	

1) Die Tabelle enthält Mehrfachzählungen, weil bei einem Unfall bis zu acht Ursachen eingetragen werden.

Noch 18. Straßenverkehrsunfälle und Verunglückte nach Unfallursachen ¹⁾

Ursache	Unfälle mit Personenschaden	Verunglückte			Schwerw. Unfälle mit Sachschaden i. e. S.	Unfälle mit Personenschaden	Verunglückte			Schwerw. Unfälle mit Sachschaden i. e. S.	
		Getötete	Schwer-	Leicht-			Getötete	Schwer-	Leicht-		
			verletzte					verletzte			
		Januar - Dezember 2010					Januar - Dezember 2009				
		Noch Fehlverhalten der Fahrzeugführer									
Fehler beim Abbiegen	714	5	158	774	290	848	12	182	897	293	
Fehler beim Wenden oder Rückwärtsfahren	222	-	47	211	95	257	5	42	242	91	
Fehler beim Einfahren in d. fließ. Verkehr	449	5	79	419	36	455	3	72	432	32	
Falsches Verhalten gegenüber Fußgängern											
an Fußgängerüberwegen	37	1	17	26	-	41	2	8	34	-	
an Fußgängerfurten	12	2	2	10	-	19	1	6	13	-	
beim Abbiegen	28	-	5	27	-	30	1	8	24	-	
an Haltestellen	17	-	4	13	-	37	-	8	32	-	
an anderen Stellen	154	3	32	134	1	166	4	40	138	-	
Unzulässiges Halten oder Parken	6	-	2	4	4	4	-	1	3	5	
Mangelnde Sicherung haltender o. liegendebl. Fahrzeuge u. von Unfallstellen sowie Schulbussen, bei denen Kinder ein-/aussteigen	8	-	1	7	3	11	-	1	11	2	
Verkehrswidriges Verhalten beim Ein- o. Aussteigen, Be- oder Entladen	59	-	11	53	-	56	-	9	48	1	
Nichtbeachten d. Beleuchtungsvorschriften	5	-	2	4	2	13	-	4	10	3	
Überladung, Überbesetzung	1	1	1	-	-	4	-	2	3	1	
Unzureichend gesicherte Ladung oder Fahrzeugzubehörteile	10	-	1	9	20	15	-	1	18	16	
Andere Fehler beim Fahrzeugführer	1 718	61	576	1 501	834	1 715	41	579	1 563	714	
		Technische Mängel, Wartungsmängel									
Beleuchtung	8	1	3	5	2	6	1	1	7	-	
Bereifung	36	1	9	35	18	41	1	9	41	10	
Bremsen	14	1	6	12	-	5	-	2	5	-	
Lenkung	5	-	2	4	-	4	-	1	4	-	
Zugvorrichtung	3	1	2	2	-	1	-	1	1	-	
Andere Mängel	23	-	8	16	10	22	-	4	22	6	
		Fehlverhalten der Fußgänger									
Alkoholeinfluss	31	4	9	22	-	31	-	12	20	-	
Einfluss anderer berauschender Mittel	1	-	-	1	-	-	-	-	-	-	
Übermüdung	-	-	-	-	-	-	-	-	-	-	
Sonst. körperl. u. geistig. Mängel	1	1	1	-	-	3	-	-	3	-	
Falsches Verhalten b. Überschreiten d. Fahrbahn an Stellen, an den d. Fußg.verkehr durch Polizeibeamte oder Lichtzei. geregelt war	23	2	7	20	-	16	-	7	11	1	
auf Fußgängerüberwegen ohne Verkehrsreg. durch Polizeibeamte oder Lichtzeichen	1	-	1	-	-	4	-	2	2	-	
in d. Nähe v. Kreuzungen, Einmündungen, Lichtzeichenanlagen, Fußgängerüberwegen bei dichtem Verkehr	15	1	9	9	-	17	1	6	10	-	

1) Die Tabelle enthält Mehrfachzählungen, weil bei einem Unfall bis zu acht Ursachen eingetragen werden.

Noch 18. Straßenverkehrsunfälle und Verunglückte nach Unfallursachen ¹⁾

Ursache	Unfälle mit Personenschaden	Verunglückte			Schwerw. Unfälle mit Sachschaden i. e. S.	Unfälle mit Personenschaden	Verunglückte			Schwerw. Unfälle mit Sachschaden i. e. S.	
		Getötete	Schwer-	Leicht-			Getötete	Schwer-	Leicht-		
			verletzte					verletzte			
		Januar - Dezember 2010					Januar - Dezember 2009				
		Noch Fehlverhalten der Fußgänger									
weiter falsches Verhalten an anderen Stellen durch plötzliches Hervortreten hinter Sichthindernissen	38	1	10	27	-	59	-	29	38	-	
ohne auf den Fahrzeugverkehr zu achten	192	7	64	137	1	199	4	81	142	-	
durch sonstiges falsches Verhalten	24	3	6	19	-	18	-	5	16	-	
Nichtbenutzung des Gehweges	8	-	1	7	-	8	-	2	7	-	
Nichtbenutzung d. vorgeschrieb. Straßenseite	2	1	-	1	-	4	-	1	3	-	
Spielen auf oder neben der Fahrbahn	3	-	1	2	-	3	-	-	3	-	
Andere Fehler der Fußgänger	12	-	4	8	1	16	-	3	13	-	
		Straßenverhältnisse									
Verunreinigung durch ausgeflossenes Öl	4	-	2	2	-	6	-	-	8	-	
Andere Verunreinigung, durch Straßenbenutzer	2	-	1	1	-	4	-	1	3	-	
Schnee, Eis	623	11	141	675	798	351	3	77	363	415	
Regen	80	1	24	84	65	87	4	20	91	85	
Andere Einflüsse	5	2	2	4	-	8	-	7	4	6	
Spurrillen im Zusammenhang mit Regen, Schnee oder Eis	1	-	-	1	1	3	-	2	2	1	
Anderer Zustand der Straße	33	-	8	27	10	31	1	7	25	3	
Nicht ordnungsgemäßer Zustand der Verkehrszeichen oder -einrichtungen	-	-	-	-	-	1	-	-	1	-	
Mangelhafte Beleuchtung der Straße	-	-	-	-	-	-	-	-	-	-	
Mangelhafte Sicherung v. Bahnübergängen	-	-	-	-	-	1	-	-	2	-	
		Witterungseinflüsse									
Sichtbehinderung durch Nebel	5	1	4	17	1	5	-	1	8	3	
starken Regen, Hagel, Schneegestöber usw.	7	-	2	8	7	7	-	5	5	14	
blendende Sonne	16	-	5	14	5	33	1	8	36	5	
Seitenwind	8	-	2	8	4	7	-	3	6	2	
Unwetter oder sonst. Witterungseinflüsse	1	-	-	1	-	3	-	-	3	1	
		Hindernisse									
Nicht oder unzureichend gesicherte Arbeitsstellen auf der Fahrbahn	5	-	2	3	-	7	-	3	4	-	
Wild auf der Fahrbahn	139	1	28	133	31	149	1	36	143	40	
Anderes Tier auf der Fahrbahn	22	-	3	24	6	37	-	8	32	4	
Sonstiges Hindernis auf der Fahrbahn	16	-	1	15	4	21	1	7	17	5	
Sonstige Ursachen	34	1	11	29	4	27	1	10	21	5	

1) Die Tabelle enthält Mehrfachzählungen, weil bei einem Unfall bis zu acht Ursachen eingetragen werden.

Veröffentlichungen ¹⁾ im Statistischen Landesamt Sachsen-Anhalt

Im Monat März 2011 erschienen:

Bestell-Nr.	Kennziffer/ Periodizität	Titel	Preis (in EUR)
1 Z 0 03	Z	Statistisches Monatsheft 3/11	5,50
2 V 0 00	V	Veröffentlichungen der amtlichen Statistik - 2011 -	-
2 V 0 09	V	Ambulante Pflegedienste; Stationäre Pflegeheime - Stand: 15.12.2009 -	17,00
3 A 6 03	A VI - j/09	Erwerbstätige am Arbeitsort und Arbeitsvolumen nach Wirtschaftszweigen 1991 - 2009; Jahresdurchschnittsberechnungen, Stand: August 2010	6,50
3 B 7 LTW	B VII- 5j/11	Landtagswahl in Sachsen-Anhalt am 20. März 2011 - Vorläufige Ergebnisse -	8,50
3 C 1 06	C I - j/09	Bestockte Rebflächen - Grundhebung - Ergebnisse 2009	2,50
3 C 1 06	C I - j/10	Bestockte Rebflächen - Zwischenerhebung - Ergebnisse 2010	1,50
3 C 3 03	C III - j/10	Viehbestände - Rinder und Schweine - Stand: 3. November 2010 Endgültige Ergebnisse	1,50
3 C 3 05	C III - m-1/11	Schlachtungen und Geflügel - Januar 2011 -	1,50
3 C 3 06	C III - j/10	Schlachtungen und Geflügel - Jahr 2010 - Endgültige Ergebnisse	1,50
3 E 1 02	E I - m-11/10	Beschäftigte, Umsatz im Verarbeitenden Gewerbe sowie im Bergbau und der Gewinnung von Steinen und Erden - November 2010 - Vorläufige Ergebnisse Betriebe mit 50 und mehr tätigen Personen	5,00
3 E 1 08	E I - m-12/10	Auftragseingangsindex und Umsatzindex im Verarbeitenden Gewerbe Dezember 2010 - Vorläufige Ergebnisse -	5,50
3 E 2 01	E II , E III - m-12/10	Umsatz, Tätige Personen, Auftragseingang und Auftragsbestand im Baugewerbe Dezember 2010	2,50
3 E 2 02	E II - j/10	Umsatz, Beschäftigte, Auftragseingang und Auftragsbestand im Bauhauptgewerbe Jahr 2010	4,00
3 E 2 04	E II, E III - j/09	Jahreserhebung einschließlich Investitionserhebung bei Unternehmen des Bauhaupt- und Ausbaugewerbes - Ergebnisse 2009 -	2,50
3 E 3 01	E III - j/10	Umsatz, Tätige Personen im Ausbaugewerbe - Jahr 2010 -	2,00
3 E 4 03	E IV - j/09	Erhebung über die Energieverwendung der Betriebe des Verarbeitenden Gewerbes sowie des Bergbaus und der Gewinnung von Steinen und Erden - 2009 -	4,00
3 E 5 01	E V - j/08-09	Beschäftigte, Umsatz im Handwerk- Jahr 2008 und Jahr 2009 -	1,50
3 F 2 01	F II - m-12/10	Baugenehmigungen und Baufertigstellungen im Wohn- und Nichtwohnbau Dezember 2010	2,50
3 G 4 01	G IV - m-10/10	Gäste und Übernachtungen im Reiseverkehr, Beherbergungskapazität Oktober 2010; Januar bis Oktober 2010; Sommerhalbjahr 2010 - Vorläufige Ergebnisse -	7,00
3 G 4 01	G IV - m-11/10	Gäste und Übernachtungen im Reiseverkehr, Beherbergungskapazität November 2010; Januar bis November 2010 - Vorläufige Ergebnisse -	6,00
3 H 1 01	H I - m-10/10	Straßenverkehrsunfälle - Oktober 2010 - Vorläufige Ergebnisse	6,00
3 H 1 01	H I - m-11/10	Straßenverkehrsunfälle - November 2010 - Vorläufige Ergebnisse	6,00
3 H 1 05	H I - vj-3/10	Fahrgäste und Beförderungsleistungen im Schienennahverkehr und im gewerblichen Omnibusverkehr - III. Quartal 2010 -	1,50
3 H 1 06	H I - j/09	Personenbeförderung im Nahverkehr auf Schienen und Straßen sowie Fernverkehr mit Omnibussen - 2009 -	3,50
3 H 2 01	H II - m-6/10	Binnenschifffahrt - Juni 2010 -	3,50
3 H 2 01	H II - m-7/10	Binnenschifffahrt - Juli 2010 -	3,50
3 M 1 01	M I - vj-4/10	Verbraucherpreisindex - Dezember 2010 -	5,00
3 M 1 02	M I - vj-4/10	Preisindizes für Bauwerke - November 2010 -	2,00

1) Veröffentlichung als PDF-Datei kostenfrei erhältlich - bei Bestellung bitte die erste Stelle der Bestellnummer durch eine „6“ ersetzen