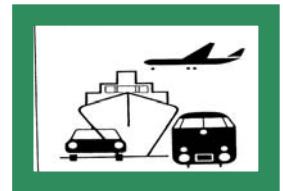


STATISTISCHE BERICHTE

HI
m-8/10

Bestellnummer:
3H101



Verkehr

Straßenverkehrsunfälle

August 2010
- Vorläufige Ergebnisse -



SACHSEN-ANHALT

Statistisches Landesamt

Herausgabemonat: Dezember 2010

Zu beziehen durch das
Statistische Landesamt Sachsen-Anhalt
Dezernat Öffentlichkeitsarbeit
Postfach 20 11 56
06012 Halle (Saale)

Preis: 6,00 EUR (kostenfrei als PDF-Datei verfügbar – Bestellnummer: 6H101)

Inhaltliche Verantwortung:

Dezernat: Handel, Gastgewerbe, Dienstleistungen, Verkehr
Frau Pekel
Telefon: 0345 2318-404

Auskünfte erhalten Sie unter:

Telefon: 0345 2318-777
Telefon: 0345 2318-715
Telefon: 0345 2318-716

Telefax: 0345 2318-913
Internet: <http://www.statistik.sachsen-anhalt.de>
E-Mail: info@stala.mi.sachsen-anhalt.de

Vertrieb:

Telefon: 0345 2318-718
E-Mail: shop@stala.mi.sachsen-anhalt.de

Druck: Statistisches Landesamt Sachsen-Anhalt

© Statistisches Landesamt Sachsen-Anhalt, Halle (Saale), 2010

Auszugsweise Vervielfältigung und Verbreitung mit Quellenangabe gestattet.

Bibliothek und Besucherdienst (Merseburger Straße 2):

Montag bis Donnerstag: 9.00 Uhr bis 15.30 Uhr
Freitag: 9.00 Uhr bis 13.00 Uhr } möglichst nach Vereinbarung

Telefon: 0345 2318-714
E-Mail: bibliothek@stala.mi.sachsen-anhalt.de

Statistischer Bericht

Straßenverkehrsunfälle

August 2010
- Vorläufige Ergebnisse -

Land Sachsen-Anhalt

Inhaltsverzeichnis

Seite

Vorbemerkungen	3
Grafiken	5
Tabellen	
Straßenverkehrsunfälle und Verunglückte	
1. Entwicklung der Straßenverkehrsunfälle in Sachsen-Anhalt	6
2. Straßenverkehrsunfälle und Verunglückte nach Unfallkategorien und Unfallfolgen	7
3. Straßenverkehrsunfälle und Verunglückte nach Straßenarten	8
4. Straßenverkehrsunfälle und Verunglückte nach Unfalltypen	9
5. Straßenverkehrsunfälle und Verunglückte nach Unfallarten	10
6. Straßenverkehrsunfälle und Verunglückte nach Tagesdatum und Ortslage	12
7. Straßenverkehrsunfälle und Verunglückte nach Art der Verkehrsbeteiligung und Ortslage	14
8. Straßenverkehrsunfälle und Verunglückte nach kreisfreien Städten und Landkreisen im Monat	16
9. Straßenverkehrsunfälle und Verunglückte nach kreisfreien Städten und Landkreisen im Zeitraum	18
10. Übrige Sachschadensunfälle nach kreisfreien Städten und Landkreisen	19
Getötete und Verletzte im Straßenverkehr	
11. Getötete und Verletzte im Straßenverkehr nach Art der Verkehrsbeteiligung	20
12. Getötete und Verletzte im Straßenverkehr nach Art der Verkehrsbeteiligung, Altersgruppen und Geschlecht	24
13. Getötete und Verletzte im Straßenverkehr nach Altersgruppen und Geschlecht	32
An Straßenverkehrsunfällen beteiligte Fahrzeugführer und Fußgänger	
14. An Straßenverkehrsunfällen beteiligte Fahrzeugführer und Fußgänger nach Art der Verkehrsbeteiligung	34
15. An Straßenverkehrsunfällen mit Personenschaden beteiligte Fahrzeugführer und Fußgänger nach Art der Verkehrsbeteiligung, Altersgruppen und Geschlecht	36
16. An Straßenverkehrsunfällen beteiligte Fahrzeugführer und Fußgänger als Hauptverursacher nach Art der Verkehrsbeteiligung	38
Ursachen von Straßenverkehrsunfällen	
17. Ursachen von Straßenverkehrsunfällen mit Personenschaden – Fehlverhalten der Fahrzeugführer	42
18. Straßenverkehrsunfälle und Verunglückte nach Unfallursachen	44

Vorbemerkungen

Rechtsgrundlage

Rechtsgrundlage für die Durchführung der Straßenverkehrsunfallstatistik bildet das Gesetz über die Statistik der Straßenverkehrsunfälle (Straßenverkehrsunfallstatistikgesetz - StVUnfStatG) vom 15. Juni 1990 (BGBl. I S.1078 ff) zuletzt geändert durch das erste Gesetz zur Änderung des Straßenverkehrsunfallstatistikgesetzes vom 23. November 1994 (BGBl. I S. 3491) sowie die Verordnung zur näheren Bestimmung des schwerwiegenden Unfalls mit Sachschaden im Sinne des Straßenverkehrsunfallstatistikgesetzes, zuletzt geändert durch Artikel 3 der Verordnung zur Änderung der Anlage zu §24a des Straßenverkehrsgesetzes und anderer Vorschriften vom 6. Juni 2007 (BGBl. I S. 1047).

Methodik

Entsprechend der Rechtsgrundlage wird über Unfälle, bei denen infolge des Fahrverkehrs auf öffentlichen Straßen, Wegen und Plätzen Personen getötet oder verletzt oder Sachschäden verursacht worden sind, eine Bundesstatistik geführt.

Auskunftspflichtig sind die Polizeidienststellen, deren Beamte den Unfall aufgenommen haben. Daraus folgt, dass die Statistik nur solche Unfälle erfasst, zu denen die Polizei herangezogen wurde.

Grundlage für die Statistik der Straßenverkehrsunfälle sind die elektronisch übergebenen Daten der Verkehrsunfallanzeigen von Unfällen mit Personenschaden, schwerwiegendem Sachschaden im engeren Sinne und sonstigem Sachschaden unter dem Einfluss berauschender Mittel. Die Meldungen über die übrigen Sachschadensunfälle, ohne Einwirkung berauschender Mittel, gehen entsprechend dem o.g. Gesetz nur anzahlmäßig nach der Ortslage in die Straßenverkehrsunfallstatistik ein.

Diese übrigen Sachschadensunfälle, ohne den Einfluss berauschender Mittel, sind im vorliegenden Bericht nur in den Tabellen 1, 2 und 9 ausgewiesen.

Nicht immer können alle Unfallanzeigen termingerecht in die Monatsergebnisse eingearbeitet werden, da bei fehlenden oder widersprüchlichen Angaben oft zeitraubende Rückfragen oder Ermittlungsarbeiten anfallen. Dadurch können für

bereits veröffentlichte Vormonatsergebnisse Korrekturen oder Nachmeldungen anfallen. Diese werden laufend ergänzt. Bei den Daten für das laufende Jahr handelt es sich daher jeweils um vorläufige Ergebnisse.

Erläuterung der Begriffe

Unfälle

Unfälle werden nach der Schwere der Unfallfolgen unterschieden in Unfälle mit Personenschaden, schwerwiegende Unfälle mit Sachschaden im engeren Sinne (i.e.S.), sonstige Sachschadensunfälle unter dem Einfluss berauschender Mittel (z.B. Alkohol, Drogen) und übrige Sachschadensunfälle. Kriterium der Zuordnung ist jeweils die schwerste Unfallfolge.

Unfälle mit Personenschaden

Unfälle, bei denen infolge des Fahrverkehrs auf öffentlichen Straßen, Wegen und Plätzen Personen verletzt oder getötet wurden, unabhängig von der Höhe und Art des Sachschadens.

Unfälle mit nur Sachschaden:

Schwerwiegende Unfälle mit Sachschaden (im engeren Sinne)

Unfälle mit Straftatbestand oder Ordnungswidrigkeit (Bußgeld) in Zusammenhang mit der Teilnahme am Straßenverkehr (dazu zählen auch Fälle der Einwirkung von berauschenden Mitteln). Gleichzeitig muss mindestens ein Kraftfahrzeug auf Grund eines Unfallschadens von der Unfallstelle abgeschleppt werden (nicht fahrbereit).

Sonstige Sachschadensunfälle unter dem Einfluss berauschender Mittel

Ein Unfallbeteiligter steht unter dem Einfluss von berauschenden Mitteln (z.B. Alkohol, Drogen, bis 2007 nur Alkohol) und alle beteiligten Kraftfahrzeuge sind fahrbereit.

Übrige Sachschadensunfälle

- Sachschadensunfälle ohne Straftatbestand oder Ordnungswidrigkeit, unabhängig von der Fahrbereitschaft beteiligter Fahrzeuge.
- Sachschadensunfälle mit Straftatbestand oder Ordnungswidrigkeit, wobei alle beteiligten Fahrzeuge fahrbereit sind und kein Einfluss berauschender Mittel vorlag.

Beteiligte

Als **Beteiligte** an einem Straßenverkehrsunfall werden alle Fahrzeugführer oder Fußgänger erfasst, die selbst oder deren Fahrzeug Schäden erlitten oder hervorgerufen haben. Mitfahrer zählen in der Statistik nicht zu den Unfallbeteiligten.

Der **Hauptverursacher** (1. Beteiligter) ist der Beteiligte, der nach erster Einschätzung der Polizei die Hauptschuld am Unfall trägt. Beteiligte an Alleinunfällen gelten immer als Hauptverursacher.

Verunglückte

Als **Verunglückte** zählen alle Personen (auch Mitfahrer), die bei einem Straßenverkehrsunfall getötet oder verletzt wurden. Dabei werden erfasst als

- **Getötete:** Personen, die sofort an der Unfallstelle oder innerhalb von 30 Tagen an den Unfallfolgen starben.
- **Schwerverletzte:** Personen, die unmittelbar zur stationären Behandlung (mindestens 24 Stunden) in ein Krankenhaus aufgenommen wurden.
- **Leichtverletzte:** alle übrigen Verletzten.

Ursachen

Die Unfallursachen werden nach dem geltenden Ursachenverzeichnis von den aufnehmenden Polizeibeamten entsprechend ihrer Einschätzung erfasst. Es wird unterschieden zwischen

- personenbezogenem Fehlverhalten (z.B. Vorfahrtsmissachtung), das den Fahrzeugführern oder Fußgängern zugeordnet wird und
- allgemeinen Ursachen (z.B. Straßenglätte, Nebel).

Je Unfall können bis zu acht Ursachen angegeben werden, je drei personenbezogene Ursachen für den Hauptverursacher und einen weiteren Beteiligten sowie zwei allgemeine Ursachen. Da oftmals mehr als eine Ursache zum Unfall führt, ist die Gesamtzahl der nachgewiesenen Ursachen i.d.R. größer als die Zahl der Unfälle selbst.

Ortslage

Die Ortslage der Unfälle - innerhalb bzw. außerhalb von Ortschaften - wird durch die gelben Ortsschilder bestimmt. Autobahnen, auch Stadt- und Autobahnen, gelten als außerhalb von Ortschaften.

Unfalltyp

Der Unfalltyp beschreibt die Konfliktsituation, die zum Unfall führte, d.h. die Phase des Verkehrsgeschehens, in der ein Fehlverhalten oder eine sonstige Ursache den weiteren Ablauf nicht mehr kontrollierbar machte.

Unfallart

Die Unfallart beschreibt vom gesamten Unfallablauf die Bewegungsrichtung der beteiligten Fahrzeuge zueinander beim ersten Zusammenstoß, bzw. die erste mechanische Einwirkung auf einen Verkehrsteilnehmer.

Hinweis

Auf Grund der Einführung neuer Abarbeitungsprogramme und der damit verbundenen neuen methodischen Arbeitsabläufe erscheint die Fachserie Straßenverkehrsunfallstatistik erst ab dem Berichtsmonat Mai 2008. Für **Januar bis April 2008** wurden **keine** Veröffentlichungen erstellt.

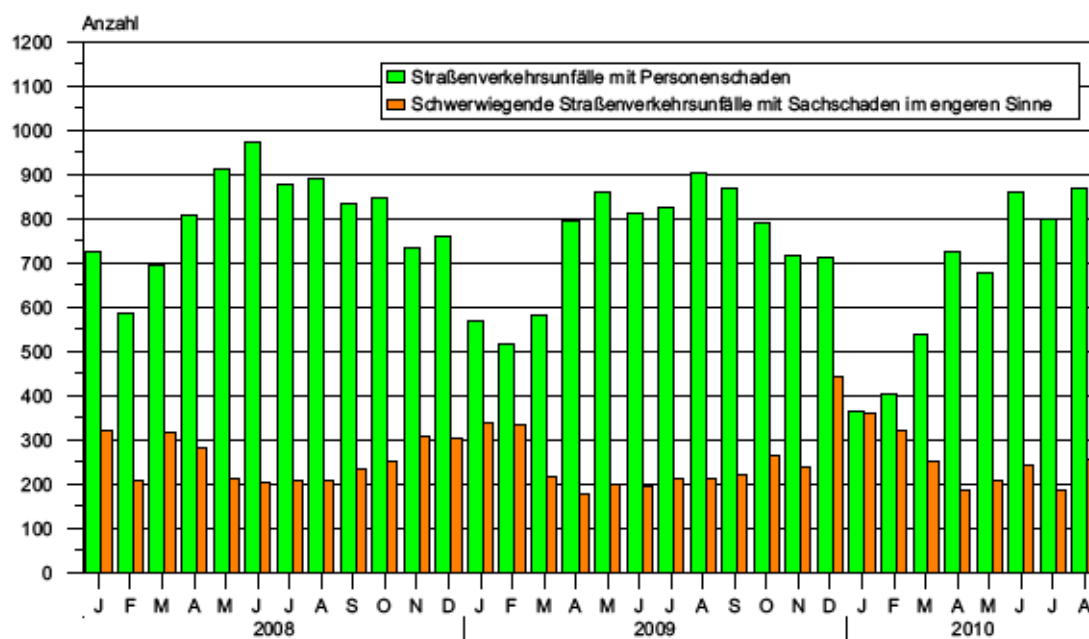
Abkürzungen

i. e. S. = im engeren Sinne

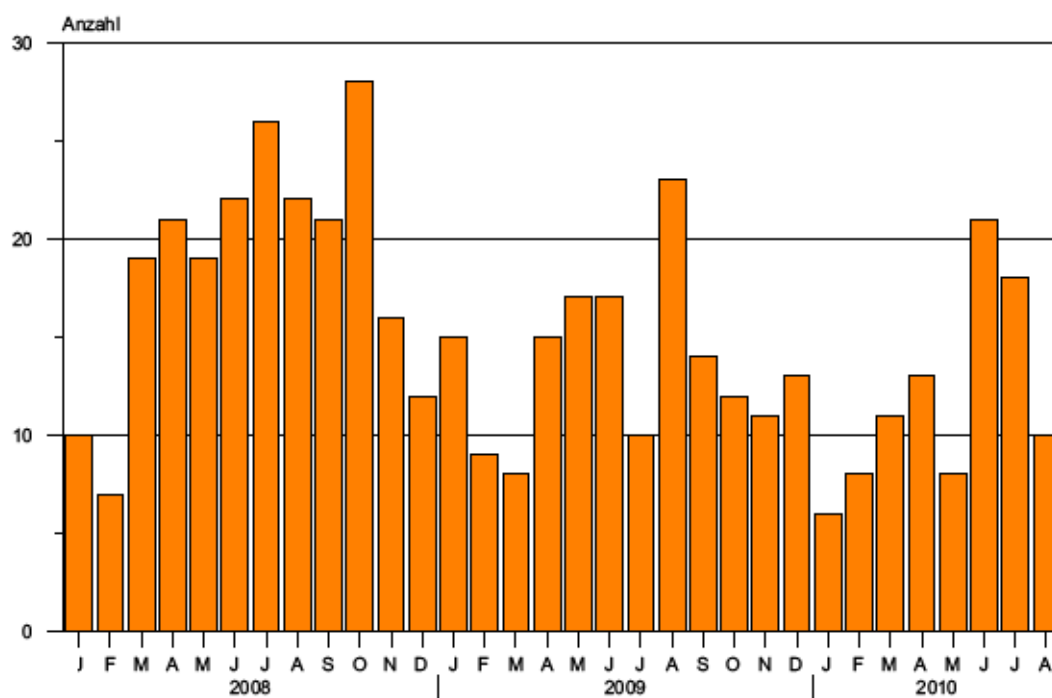
Zeichenerklärung

- = nichts vorhanden
- x = Tabellenfach gesperrt, weil Aussage nicht sinnvoll
- ... = Angabe fällt später an

**1. Straßenverkehrsunfälle mit Personenschaden und schwerwiegende
Straßenverkehrsunfälle mit Sachschaden im engeren Sinne
Januar 2008 bis August 2010**



**2. Bei Straßenverkehrsunfällen Getötete
Januar 2008 bis August 2010**



1. Entwicklung der Straßenverkehrsunfälle in Sachsen-Anhalt

Jahr ¹⁾ Monat ¹⁾	Polizeilich erfasste Unfälle insgesamt	Davon mit					Verun- glückte insgesamt	Davon		
		Personen-	Sach-	davon				Getötete	Schwer-	Leicht-
				schwerwiegende Unfälle	übrige Sach- schadens- unfälle	Verun- glückte insgesamt				
		schaden	mit Sach- schaden i. e. S.	sonst. Unfälle unter d. Einfluss berauschender Mittel ²⁾				Getötete	verletzte	Leicht-
2000	95 839	12 650	83 189	4 180	1 271	77 738	16 480	344	4 304	11 832
2001	93 858	11 620	82 238	4 149	1 121	76 968	15 308	323	3 833	11 152
2002	90 825	11 145	79 680	3 503	1 013	75 164	14 574	276	3 587	10 711
2003	87 556	10 900	76 656	3 540	999	72 117	14 305	304	3 401	10 600
2004	85 743	10 400	75 343	3 555	809	70 979	13 425	261	3 037	10 127
2005	84 539	10 444	74 095	3 855	898	69 342	13 350	242	2 980	10 128
2006	82 324	10 111	72 213	3 480	798	67 935	12 974	219	2 802	9 953
2007	81 824	10 178	71 646	3 392	742	67 512	13 310	213	2 973	10 124
2008	79 072	9 636	69 436	3 049	718	65 669	12 302	223	2 547	9 532
2009	79 977	8 952	71 025	3 052	656	67 317	11 526	164	2 264	9 098
2008 Januar	6 298	724	5 574	321	45	5 208	886	10	201	675
Februar	5 359	585	4 774	207	41	4 526	741	7	155	579
März	6 158	694	5 464	315	62	5 087	941	19	185	737
April	6 842	807	6 035	283	58	5 694	1 041	21	226	794
Mai	6 789	913	5 876	210	64	5 602	1 168	19	281	868
Juni	6 728	972	5 756	203	60	5 493	1 179	22	223	934
Juli	6 219	876	5 343	209	48	5 086	1 112	26	235	851
August	6 326	892	5 434	206	57	5 171	1 151	22	227	902
September	6 833	833	6 000	233	81	5 686	1 088	21	210	857
Oktober	7 592	848	6 744	253	74	6 417	1 064	28	203	833
November	6 893	732	6 161	307	63	5 791	947	16	205	726
Dezember	7 035	760	6 275	302	65	5 908	984	12	196	776
2009 Januar	6 613	569	6 044	338	35	5 671	751	15	118	618
Februar	5 543	518	5 025	334	54	4 637	673	9	119	545
März	5 952	581	5 371	215	49	5 107	773	8	150	615
April	6 608	796	5 812	179	46	5 587	1 028	15	208	805
Mai	6 816	860	5 956	200	71	5 685	1 092	17	199	876
Juni	6 558	811	5 747	196	62	5 489	1 033	17	213	803
Juli	6 302	824	5 478	213	61	5 204	1 029	10	208	811
August	6 915	901	6 014	213	75	5 726	1 157	23	241	893
September	6 832	869	5 963	219	49	5 695	1 099	14	219	866
Oktober	7 399	792	6 607	265	43	6 299	1 045	12	220	813
November	7 056	718	6 338	239	44	6 055	915	11	193	711
Dezember	7 383	713	6 670	441	67	6 162	931	13	176	742
2010 Januar	7 491	364	7 127	360	37	6 730	456	6	86	364
Februar	6 649	405	6 244	322	40	5 882	542	8	104	430
März	6 043	537	5 506	250	49	5 207	695	11	133	551
April	6 264	726	5 538	186	48	5 304	935	13	198	724
Mai	6 344	677	5 667	207	59	5 401	861	8	164	689
Juni	6 696	864	5 832	244	45	5 543	1 083	21	254	808
Juli	6 086	808	5 278	189	57	5 032	1 090	18	267	805
August	6 851	867	5 984	255	33	5 696	1 085	10	213	862
September
Oktober
November
Dezember
2010 Januar-August	52 424	5 248	47 176	2 013	368	44 795	6 747	95	1 419	5 233
Veränderung gegenüber gleichen Monat des Vorjahres um %	-0,9	-3,8	-0,5	19,7	-56,0	-0,5	-6,2	-56,5	-11,6	-3,5
Veränderung gegenüber gleichem Zeitraum des Vorjahres um %	2,2	-10,4	3,8	6,6	-18,8	3,9	-10,5	-16,7	-2,5	-12,3

1) 2010 vorläufige Ergebnisse, einschl. Nachmeldungen

2) bis Dezember 2007 nur Unfälle unter Einfluss von Alkohol

2. Straßenverkehrsunfälle und Verunglückte nach Unfallkategorien und Unfallfolgen

Gegenstand der Nachweisung	Insgesamt	Unfälle mit Personenschaden	Verunglückte				Schwerw. Unfälle mit Sachschaden i. e. S.	Sonstige Unfälle unter dem Einfluss berausch. Mittel	Übrige Sachschadensunfälle
			insgesamt	Getötete	Schwer-	Leicht-			
					verletzte				
Alle Unfälle									
August 2010									
Innerhalb von Ortschaften	4 617	556	640	2	94	544	136	30	3 895
Außerhalb von Ortschaften, ohne Autobahn	1 800	270	378	6	104	268	79	3	1 448
Auf Autobahnen	434	41	67	2	15	50	40	-	353
Innerhalb und außerhalb von Ortschaften	6 851	867	1 085	10	213	862	255	33	5 696
Dagegen Vorjahr	6 915	901	1 157	23	241	893	213	75	5 726
Veränderung in %	-0,9	-3,8	-6,2	-56,5	-11,6	-3,5	19,7	-56,0	-0,5
Januar - August 2010									
Innerhalb von Ortschaften	36 165	3 389	4 034	32	645	3 357	1 029	316	31 431
Außerhalb von Ortschaften, ohne Autobahn	13 083	1 532	2 179	52	636	1 491	622	48	10 881
Auf Autobahnen	3 176	327	534	11	138	385	362	4	2 483
Innerhalb und außerhalb von Ortschaften	52 424	5 248	6 747	95	1 419	5 233	2 013	368	44 795
Dagegen Vorjahr	51 307	5 860	7 536	114	1 456	5 966	1 888	453	43 106
Veränderung in %	2,2	-10,4	-10,5	-16,7	-2,5	-12,3	6,6	-18,8	3,9
Darunter: Alkoholunfälle									
August 2010									
Innerhalb von Ortschaften	71	29	33	-	11	22	14	28	.
Außerhalb von Ortschaften, ohne Autobahn	40	24	33	-	11	22	13	3	.
Auf Autobahnen	7	2	4	-	-	4	5	-	.
Innerhalb und außerhalb von Ortschaften	118	55	70	-	22	48	32	31	.
Dagegen Vorjahr	169	58	72	1	26	45	37	74	.
Veränderung in %	-30,2	-5,2	-2,8	X	-15,4	6,7	-13,5	-58,1	.
Januar - August 2010									
Innerhalb von Ortschaften	641	207	246	3	69	174	124	310	.
Außerhalb von Ortschaften, ohne Autobahn	209	105	138	3	49	86	57	47	.
Auf Autobahnen	35	9	12	-	2	10	22	4	.
Innerhalb und außerhalb von Ortschaften	885	321	396	6	120	270	203	361	.
Dagegen Vorjahr	1034	374	467	8	139	320	211	449	.
Veränderung in %	-14,4	-14,2	-15,2	X	-13,7	-15,6	-3,8	-19,6	.

3. Straßenverkehrsunfälle und Verunglückte nach Straßenarten

Straßenart Ortslage	Unfälle mit Personen- schaden	Verunglückte			Unfälle mit Personen- schaden	Verunglückte			Zu- bzw. Abnahme (-)				
		Getötete	Schwer- verletzte	Leicht- verletzte		Getötete	Schwer- verletzte	Leicht- verletzte	Unfälle mit Personen- schaden	Getötete	Schwer- verletzte	Leicht- verletzte	
													Anzahl
		August 2010						August 2009					
Autobahnen	41	2	15	50	38	4	14	45	7,9	X	7,1	11,1	
Bundesstraßen	203	1	62	212	227	7	75	266	-10,6	X	-17,3	-20,3	
innerorts	91	-	16	92	118	3	28	130	-22,9	X	-42,9	-29,2	
außerorts	112	1	46	120	109	4	47	136	2,8	X	-2,1	-11,8	
Landesstraßen	171	5	51	163	160	7	56	146	6,9	X	-8,9	11,6	
innerorts	74	1	18	68	73	-	20	72	1,4	X	-10,0	-5,6	
außerorts	97	4	33	95	87	7	36	74	11,5	X	-8,3	28,4	
Kreisstraßen	58	1	25	46	75	3	24	61	-22,7	X	4,2	-24,6	
innerorts	19	1	3	17	23	-	5	21	-17,4	X	X	-19,0	
außerorts	39	-	22	29	52	3	19	40	-25,0	X	15,8	-27,5	
Andere Straßen	394	1	60	391	401	2	72	375	-1,7	X	-16,7	4,3	
innerorts	372	-	57	367	386	1	69	360	-3,6	X	-17,4	1,9	
außerorts	22	1	3	24	15	1	3	15	46,7	-	-	60,0	
Insgesamt	867	10	213	862	901	23	241	893	-3,8	-56,5	-11,6	-3,5	
 innerorts	556	2	94	544	600	4	122	583	-7,3	X	-23,0	-6,7	
 außerorts	311	8	119	318	301	19	119	310	3,3	X	-	2,6	
		Januar - August 2010						Januar - August 2009					
Autobahnen	327	11	138	385	318	23	114	368	2,8	-52,2	21,1	4,6	
Bundesstraßen	1 227	25	421	1 295	1 425	28	403	1 619	-13,9	-10,7	4,5	-20,0	
innerorts	572	4	116	617	681	8	131	781	-16,0	X	-11,5	-21,0	
außerorts	655	21	305	678	744	20	272	838	-12,0	5,0	12,1	-19,1	
Landesstraßen	941	26	310	905	993	29	331	949	-5,2	-10,3	-6,3	-4,6	
innerorts	420	6	104	424	410	4	105	399	2,4	X	-1,0	6,3	
außerorts	521	20	206	481	583	25	226	550	-10,6	-20,0	-8,8	-12,5	
Kreisstraßen	376	12	120	328	451	13	143	399	-16,6	-7,7	-16,1	-17,8	
innerorts	140	2	35	120	161	4	42	141	-13,0	X	-16,7	-14,9	
außerorts	236	10	85	208	290	9	101	258	-18,6	X	-15,8	-19,4	
Andere Straßen	2 377	21	430	2 320	2 673	21	465	2 631	-11,1	-	-7,5	-11,8	
innerorts	2 257	20	390	2 196	2 536	18	419	2 499	-11,0	11,1	-6,9	-12,1	
außerorts	120	1	40	124	137	3	46	132	-12,4	X	-13,0	-6,1	
Insgesamt	5 248	95	1 419	5 233	5 860	114	1 456	5 966	-10,4	-16,7	-2,5	-12,3	
 innerorts	3 389	32	645	3 357	3 788	34	697	3 820	-10,5	-5,9	-7,5	-12,1	
 außerorts	1 859	63	774	1 876	2 072	80	759	2 146	-10,3	-21,3	2,0	-12,6	

4. Straßenverkehrsunfälle und Verunglückte nach Unfalltypen

Unfalltyp Ortslage	Unfälle mit Per- sonen- schaden	Verunglückte			Unfälle mit Per- sonen- schaden	Verunglückte			Zu- bzw. Abnahme (-)			
		Getö- tete	Schwer- verletzte	Leicht- verletzte		Getö- tete	Schwer- verletzte	Leicht- verletzte	Unfälle mit Personen- schaden	Getö- tete	Schwer- verletzte	Leicht- verletzte
		August 2010			August 2009							
Fahrunfall	200	5	77	172	181	5	101	139	10,5	-	-23,8	23,7
innerorts	63	-	17	55	71	-	34	47	-11,3	-	-50,0	17,0
außerorts	137	5	60	117	110	5	67	92	24,5	-	-10,4	27,2
Abbiege-Unfall	96	-	17	101	142	4	31	147	-32,4	X	-45,2	-31,3
innerorts	75	-	10	77	111	-	24	109	-32,4	-	-58,3	-29,4
außerorts	21	-	7	24	31	4	7	38	-32,3	X	-	-36,8
Einbiegen/Kreuzenunfall	232	2	50	228	230	1	43	242	0,9	X	16,3	-5,8
innerorts	192	2	29	182	189	-	31	186	1,6	X	-6,5	-2,2
außerorts	40	-	21	46	41	1	12	56	-2,4	X	75,0	-17,9
Überschreitenunfall	26	-	6	24	31	2	7	28	-16,1	X	X	-14,3
innerorts	23	-	6	19	30	2	7	27	-23,3	X	X	-29,6
außerorts	3	-	-	5	1	-	-	1	X	-	-	X
Unfall durch ruhender Verkehr	27	-	4	28	21	-	2	21	28,6	-	X	33,3
innerorts	25	-	4	26	19	-	1	20	31,6	-	X	30,0
außerorts	2	-	-	2	2	-	1	1	-	-	X	X
Unfall im Längsverkehr	189	3	42	218	198	11	35	232	-4,5	X	20,0	-6,0
innerorts	112	-	16	126	120	2	14	143	-6,7	X	14,3	-11,9
außerorts	77	3	26	92	78	9	21	89	-1,3	X	23,8	3,4
Sonstiger Unfall	97	-	17	91	98	-	22	84	-1,0	-	-22,7	8,3
innerorts	66	-	12	59	60	-	11	51	10,0	-	9,1	15,7
außerorts	31	-	5	32	38	-	11	33	-18,4	-	X	-3,0
Insgesamt	867	10	213	862	901	23	241	893	-3,8	-56,5	-11,6	-3,5
innerorts	556	2	94	544	600	4	122	583	-7,3	X	-23,0	-6,7
außerorts	311	8	119	318	301	19	119	310	3,3	X	-	2,6
		Januar - August 2010			Januar - August 2009							
Fahrunfall	1 167	43	440	1 005	1 354	45	499	1 190	-13,8	-4,4	-11,8	-15,5
innerorts	402	8	121	343	487	11	147	423	-17,5	X	-17,7	-18,9
außerorts	765	35	319	662	867	34	352	767	-11,8	2,9	-9,4	-13,7
Abbiege-Unfall	630	5	128	676	749	9	148	832	-15,9	X	-13,5	-18,8
innerorts	497	4	87	525	592	2	101	643	-16,0	X	-13,9	-18,4
außerorts	133	1	41	151	157	7	47	189	-15,3	X	-12,8	-20,1
Einbiegen/Kreuzenunfall	1 274	11	288	1 330	1 417	13	279	1 493	-10,1	-15,4	3,2	-10,9
innerorts	1 045	7	168	1 074	1 148	7	172	1 161	-9,0	-	-2,3	-7,5
außerorts	229	4	120	256	269	6	107	332	-14,9	X	12,1	-22,9
Überschreitenunfall	251	8	73	194	294	7	100	218	-14,6	X	-27,0	-11,0
innerorts	242	8	71	184	287	6	96	215	-15,7	X	-26,0	-14,4
außerorts	9	-	2	10	7	1	4	3	X	X	X	X
Unfall durch ruhender Verkehr	148	1	18	144	162	2	27	161	-8,6	X	-33,3	-10,6
innerorts	140	1	16	137	150	2	22	150	-6,7	X	-27,3	-8,7
außerorts	8	-	2	7	12	-	5	11	X	-	X	X
Unfall im Längsverkehr	1 172	22	331	1 334	1 289	29	263	1 528	-9,1	-24,1	25,9	-12,7
innerorts	666	-	108	742	720	2	80	869	-7,5	X	35,0	-14,6
außerorts	506	22	223	592	569	27	183	659	-11,1	-18,5	21,9	-10,2
Sonstiger Unfall	606	5	141	550	595	9	140	544	1,8	X	0,7	1,1
innerorts	397	4	74	352	404	4	79	359	-1,7	-	-6,3	-1,9
außerorts	209	1	67	198	191	5	61	185	9,4	X	9,8	7,0
Insgesamt	5 248	95	1 419	5 233	5 860	114	1 456	5 966	-10,4	-16,7	-2,5	-12,3
innerorts	3 389	32	645	3 357	3 788	34	697	3 820	-10,5	-5,9	-7,5	-12,1
außerorts	1 859	63	774	1 876	2 072	80	759	2 146	-10,3	-21,3	2,0	-12,6

5. Straßenverkehrsunfälle und Verunglückte nach Unfallarten

Unfallart Ortslage	Unfälle mit Per- sonen- schaden	Verunglückte			Unfälle mit Per- sonen- schaden	Verunglückte			Zu- bzw. Abnahme (-)				
		Getö- tete	Schwer-	Leicht-		Getö- tete	Schwer-	Leicht-	Unfälle mit Personen- schaden	Getö- tete	Schwer-	Leicht-	
			verletzte				verletzte				verletzte		
Anzahl									%				
		August 2010				August 2009							
Zusammenstoß m.and. Fahrzeug, das anfährt, anhält	61	-	5	70	63	1	7	74	-3,2	X	X	-5,4	
innerorts	53	-	5	57	55	-	6	64	-3,6	-	X	-10,9	
außerorts	8	-	-	13	8	1	1	10	-	X	X	30,0	
vorausfährt o. wartet	100	1	20	117	85	4	8	104	17,6	X	X	12,5	
innerorts	59	-	10	67	56	-	3	67	5,4	-	X	-	
außerorts	41	1	10	50	29	4	5	37	41,4	X	X	35,1	
seitlich in gleicher Richtung fährt	29	-	3	32	40	1	10	42	-27,5	X	X	-23,8	
innerorts	18	-	2	19	26	-	6	27	-30,8	-	X	-29,6	
außerorts	11	-	1	13	14	1	4	15	-21,4	X	X	-13,3	
entgegenkommt	60	1	27	74	83	5	36	106	-27,7	X	-25,0	-30,2	
innerorts	31	-	9	39	55	2	21	62	-43,6	X	X	-37,1	
außerorts	29	1	18	35	28	3	15	44	3,6	X	20,0	-20,5	
einbiegt oder kreuzt	256	1	54	257	287	3	59	292	-10,8	X	-8,5	-12,0	
innerorts	205	1	29	198	229	-	40	218	-10,5	X	-27,5	-9,2	
außerorts	51	-	25	59	58	3	19	74	-12,1	X	31,6	-20,3	
Zusammenstoß Fahrzeug/Fußgänger	43	-	10	39	45	3	10	38	-4,4	X	-	2,6	
innerorts	37	-	10	30	42	2	10	36	-11,9	X	-	-16,7	
außerorts	6	-	-	9	3	1	-	2	X	X	-	X	
Aufprall auf Hindernis	4	-	-	5	8	-	1	7	X	-	X	X	
innerorts	3	-	-	3	4	-	-	4	X	-	-	X	
außerorts	1	-	-	2	4	-	1	3	X	-	X	X	
Abk.v.Fahrbahn n.rechts	101	2	40	75	84	4	35	60	20,2	X	14,3	25,0	
innerorts	27	-	6	25	20	-	7	14	35,0	-	X	78,6	
außerorts	74	2	34	50	64	4	28	46	15,6	X	21,4	8,7	
Abk. v.Fahrbahn n.links	76	4	30	74	84	2	46	67	-9,5	X	-34,8	10,4	
innerorts	19	-	7	17	26	-	11	20	-26,9	-	X	-15,0	
außerorts	57	4	23	57	58	2	35	47	-1,7	X	-34,3	21,3	
Unfall anderer Art	137	1	24	119	122	-	29	103	12,3	X	-17,2	15,5	
innerorts	104	1	16	89	87	-	18	71	19,5	X	-11,1	25,4	
außerorts	33	-	8	30	35	-	11	32	-5,7	-	X	-6,3	
Insgesamt	867	10	213	862	901	23	241	893	-3,8	-56,5	-11,6	-3,5	
innerorts	556	2	94	544	600	4	122	583	-7,3	X	-23,0	-6,7	
außerorts	311	8	119	318	301	19	119	310	3,3	X	-	2,6	

Noch 5. Straßenverkehrsunfälle und Verunglückte nach Unfallarten

Unfallart Ortslage	Unfälle mit Per- sonen- schaden	Verunglückte			Unfälle mit Per- sonen- schaden	Verunglückte			Zu- bzw. Abnahme (-)				
		Getö- tete	Schwer- verletzte	Leicht- verletzte		Getö- tete	Schwer- verletzte	Leicht- verletzte	Unfälle mit Personen- schaden	Getö- tete	Schwer- verletzte	Leicht- verletzte	
													Anzahl
Januar - August 2010					Januar - August 2009								
Zusammenstoß m.and. Fahrzeug, das anfährt, anhält	375	-	45	429	428	5	52	500	-12,4	X	-13,5	-14,2	
innerorts	319	-	34	357	352	2	37	407	-9,4	X	-8,1	-12,3	
außerorts	56	-	11	72	76	3	15	93	-26,3	X	-26,7	-22,6	
vorausfährt o. wartet	556	7	106	681	598	14	78	785	-7,0	X	35,9	-13,2	
innerorts	342	1	35	406	365	-	23	479	-6,3	X	52,2	-15,2	
außerorts	214	6	71	275	233	14	55	306	-8,2	X	29,1	-10,1	
seitlich in gleicher Richtung fährt	216	1	53	220	224	2	47	225	-3,6	X	12,8	-2,2	
innerorts	141	-	22	135	136	-	26	138	3,7	-	-15,4	-2,2	
außerorts	75	1	31	85	88	2	21	87	-14,8	X	47,6	-2,3	
entgegenkommt	389	19	186	435	442	17	184	510	-12,0	11,8	1,1	-14,7	
innerorts	201	1	53	232	268	5	72	302	-25,0	X	-26,4	-23,2	
außerorts	188	18	133	203	174	12	112	208	8,0	50,0	18,8	-2,4	
einbiegt oder kreuzt	1 516	12	344	1 584	1 706	17	336	1 805	-11,1	-29,4	2,4	-12,2	
innerorts	1 227	8	204	1 258	1 364	7	202	1 394	-10,0	X	1,0	-9,8	
außerorts	289	4	140	326	342	10	134	411	-15,5	X	4,5	-20,7	
Zusammenstoß Fahrzeug/Fußgänger	406	10	107	328	417	9	123	332	-2,6	X	-13,0	-1,2	
innerorts	385	9	102	306	398	7	116	320	-3,3	X	-12,1	-4,4	
außerorts	21	1	5	22	19	2	7	12	10,5	X	X	83,3	
Aufprall auf Hindernis	40	-	10	32	36	-	9	30	11,1	-	X	6,7	
innerorts	12	-	2	10	17	-	4	16	-29,4	-	X	-37,5	
außerorts	28	-	8	22	19	-	5	14	47,4	-	X	57,1	
Abk.v.Fahrbahn n.rechts	621	12	216	521	730	23	252	644	-14,9	-47,8	-14,3	-19,1	
innerorts	143	2	45	118	183	2	45	170	-21,9	-	-	-30,6	
außerorts	478	10	171	403	547	21	207	474	-12,6	-52,4	-17,4	-15,0	
Abk. v.Fahrbahn n.links	456	24	184	429	567	18	208	529	-19,6	33,3	-11,5	-18,9	
innerorts	119	3	37	114	168	7	54	147	-29,2	X	-31,5	-22,4	
außerorts	337	21	147	315	399	11	154	382	-15,5	90,9	-4,5	-17,5	
Unfall anderer Art	673	10	168	574	712	9	167	606	-5,5	X	0,6	-5,3	
innerorts	500	8	111	421	537	4	118	447	-6,9	X	-5,9	-5,8	
außerorts	173	2	57	153	175	5	49	159	-1,1	X	16,3	-3,8	
Insgesamt	5 248	95	1 419	5 233	5 860	114	1 456	5 966	-10,4	-16,7	-2,5	-12,3	
innerorts	3 389	32	645	3 357	3 788	34	697	3 820	-10,5	-5,9	-7,5	-12,1	
außerorts	1 859	63	774	1 876	2 072	80	759	2 146	-10,3	-21,3	2,0	-12,6	

6. Straßenverkehrsunfälle und Verunglückte nach Tagesdatum und Ortslage

Tagesdatum	Unfälle mit Personen- schaden	Davon mit			Verunglückte			Unfälle mit schwerw. Sachschaden i. e. S.	Unfälle mit Personen- u.
		Getöteten	Schwer-	Leicht-	Getötete	Schwer-	Leicht-		
Ortslage			verletzten				verletzte		
August 2010									
Innerorts									
1. Sonntag	14	-	3	11	-	3	16	2	16
2. Montag	19	-	2	17	-	2	20	4	23
3. Dienstag	17	-	3	14	-	3	16	3	20
4. Mittwoch	23	-	4	19	-	4	21	7	30
5. Donnerstag	21	-	7	14	-	7	15	3	24
6. Freitag	20	-	4	16	-	4	20	11	31
7. Samstag	20	-	7	13	-	7	18	3	23
8. Sonntag	8	-	-	8	-	-	8	3	11
9. Montag	15	-	-	15	-	-	18	4	19
10. Dienstag	25	-	6	19	-	6	22	6	31
11. Mittwoch	18	-	-	18	-	-	20	5	23
12. Donnerstag	29	-	5	24	-	5	25	12	41
13. Freitag	30	-	5	25	-	5	27	2	32
14. Samstag	7	-	2	5	-	2	11	3	10
15. Sonntag	9	-	-	9	-	-	9	1	10
16. Montag	18	-	3	15	-	3	18	6	24
17. Dienstag	21	-	3	18	-	4	22	2	23
18. Mittwoch	15	-	2	13	-	2	18	-	15
19. Donnerstag	20	-	5	15	-	5	16	3	23
20. Freitag	25	-	7	18	-	7	21	3	28
21. Samstag	16	1	5	10	1	5	12	4	20
22. Sonntag	14	-	3	11	-	3	16	3	17
23. Montag	26	-	1	25	-	1	27	5	31
24. Dienstag	23	-	5	18	-	5	20	4	27
25. Mittwoch	13	-	1	12	-	1	13	7	20
26. Donnerstag	14	-	1	13	-	1	16	6	20
27. Freitag	28	1	2	25	1	2	31	4	32
28. Samstag	8	-	-	8	-	-	8	6	14
29. Sonntag	12	-	-	12	-	-	14	4	16
30. Montag	16	-	4	12	-	5	13	5	21
31. Dienstag	12	-	2	10	-	2	13	5	17
Insgesamt	556	2	92	462	2	94	544	136	692
Außerorts, einschließlich Autobahn									
1. Sonntag	12	1	2	9	1	4	13	3	15
2. Montag	14	-	4	10	-	4	17	4	18
3. Dienstag	10	1	3	6	1	5	7	7	17
4. Mittwoch	14	-	6	8	-	8	8	2	16
5. Donnerstag	5	-	1	4	-	1	5	5	10
6. Freitag	4	-	1	3	-	1	3	6	10
7. Samstag	8	1	1	6	1	5	13	2	10
8. Sonntag	12	-	4	8	-	4	17	-	12
9. Montag	12	-	3	9	-	3	15	4	16
10. Dienstag	8	-	2	6	-	2	7	2	10
11. Mittwoch	8	-	3	5	-	3	5	7	15
12. Donnerstag	11	-	3	8	-	6	10	6	17
13. Freitag	9	2	4	3	2	8	5	6	15
14. Samstag	11	-	4	7	-	4	11	4	15
15. Sonntag	5	-	2	3	-	4	5	2	7
16. Montag	9	-	4	5	-	5	6	2	11
17. Dienstag	6	-	1	5	-	1	8	4	10
18. Mittwoch	6	-	1	5	-	1	9	1	7
19. Donnerstag	11	-	5	6	-	5	8	4	15
20. Freitag	13	-	5	8	-	5	14	8	21
21. Samstag	14	-	5	9	-	5	11	3	17
22. Sonntag	11	-	2	9	-	3	17	3	14
23. Montag	14	-	3	11	-	3	18	5	19
24. Dienstag	7	-	4	3	-	4	4	2	9
25. Mittwoch	12	-	6	6	-	7	9	2	14
26. Donnerstag	10	1	4	5	1	4	8	4	14
27. Freitag	20	-	3	17	-	3	27	7	27
28. Samstag	12	1	2	9	2	4	10	2	14
29. Sonntag	7	-	1	6	-	1	9	4	11
30. Montag	11	-	4	7	-	6	14	5	16
31. Dienstag	5	-	-	5	-	-	5	3	8
Insgesamt	311	7	93	211	8	119	318	119	430

Noch 6. Straßenverkehrsunfälle und Verunglückte nach Tagesdatum und Ortslage

Tagesdatum	Unfälle mit Personen- schaden	Davon mit			Verunglückte			Unfälle mit mit	Unfälle mit Personen- u. schwerw. Sachschaden i. e. S.
		Getöteten	Schwer-	Leicht-	Getötete	Schwer-	Leicht-		
Ortslage			verletzten				verletzte		
August 2010									
Innerorts und außerorts									
1. Sonntag	26	1	5	20	1	7	29	5	31
2. Montag	33	-	6	27	-	6	37	8	41
3. Dienstag	27	1	6	20	1	8	23	10	37
4. Mittwoch	37	-	10	27	-	12	29	9	46
5. Donnerstag	26	-	8	18	-	8	20	8	34
6. Freitag	24	-	5	19	-	5	23	17	41
7. Samstag	28	1	8	19	1	12	31	5	33
8. Sonntag	20	-	4	16	-	4	25	3	23
9. Montag	27	-	3	24	-	3	33	8	35
10. Dienstag	33	-	8	25	-	8	29	8	41
11. Mittwoch	26	-	3	23	-	3	25	12	38
12. Donnerstag	40	-	8	32	-	11	35	18	58
13. Freitag	39	2	9	28	2	13	32	8	47
14. Samstag	18	-	6	12	-	6	22	7	25
15. Sonntag	14	-	2	12	-	4	14	3	17
16. Montag	27	-	7	20	-	8	24	8	35
17. Dienstag	27	-	4	23	-	5	30	6	33
18. Mittwoch	21	-	3	18	-	3	27	1	22
19. Donnerstag	31	-	10	21	-	10	24	7	38
20. Freitag	38	-	12	26	-	12	35	11	49
21. Samstag	30	1	10	19	1	10	23	7	37
22. Sonntag	25	-	5	20	-	6	33	6	31
23. Montag	40	-	4	36	-	4	45	10	50
24. Dienstag	30	-	9	21	-	9	24	6	36
25. Mittwoch	25	-	7	18	-	8	22	9	34
26. Donnerstag	24	1	5	18	1	5	24	10	34
27. Freitag	48	1	5	42	1	5	58	11	59
28. Samstag	20	1	2	17	2	4	18	8	28
29. Sonntag	19	-	1	18	-	1	23	8	27
30. Montag	27	-	8	19	-	11	27	10	37
31. Dienstag	17	-	2	15	-	2	18	8	25
Insgesamt	867	9	185	673	10	213	862	255	1 122
Auf Autobahnen									
1. Sonntag	3	-	-	3	-	-	4	2	5
2. Montag	3	-	2	1	-	2	6	1	4
3. Dienstag	-	-	-	-	-	-	-	2	2
4. Mittwoch	1	-	-	1	-	-	1	-	1
5. Donnerstag	-	-	-	-	-	-	-	2	2
6. Freitag	-	-	-	-	-	-	-	1	1
7. Samstag	2	-	-	2	-	-	6	-	2
8. Sonntag	2	-	-	2	-	-	5	-	2
9. Montag	1	-	-	1	-	-	1	3	4
10. Dienstag	1	-	-	1	-	-	1	-	1
11. Mittwoch	1	-	1	-	-	1	-	1	2
12. Donnerstag	-	-	-	-	-	-	-	3	3
13. Freitag	2	2	-	-	2	4	1	2	4
14. Samstag	-	-	-	-	-	-	-	2	2
15. Sonntag	-	-	-	-	-	-	-	-	-
16. Montag	2	-	1	1	-	1	1	-	2
17. Dienstag	1	-	-	1	-	-	1	4	5
18. Mittwoch	2	-	-	2	-	-	3	1	3
19. Donnerstag	3	-	1	2	-	1	3	1	4
20. Freitag	3	-	1	2	-	1	3	2	5
21. Samstag	-	-	-	-	-	-	-	2	2
22. Sonntag	-	-	-	-	-	-	-	-	-
23. Montag	1	-	1	-	-	1	2	-	1
24. Dienstag	2	-	2	-	-	2	1	1	3
25. Mittwoch	2	-	1	1	-	1	1	1	3
26. Donnerstag	-	-	-	-	-	-	-	2	2
27. Freitag	2	-	1	1	-	1	3	4	6
28. Samstag	2	-	-	2	-	-	2	-	2
29. Sonntag	2	-	-	2	-	-	2	1	3
30. Montag	1	-	-	1	-	-	1	2	3
31. Dienstag	2	-	-	2	-	-	2	-	2
Insgesamt	41	2	11	28	2	15	50	40	81

7. Straßenverkehrsunfälle und Verunglückte nach Art der Verkehrsbeteiligung und Ortslage ¹⁾

Art der Verkehrsbeteiligung	Unfälle mit Personenschaden	Verunglückte			Schwerw. Unfälle mit Sachschaden i. e. S.	Unfälle mit Personenschaden	Verunglückte			Schwerw. Unfälle mit Sachschaden i. e. S.	
		Getötete	Schwer- verletzte	Leicht-			Getötete	Schwer- verletzte	Leicht-		
		August 2010				August 2009					
		Innerhalb von Ortschaften									
Unfälle insgesamt	556	2	94	544	136	600	4	122	583	120	
Darunter Unfälle mit Beteiligung von Fahrern von:											
Motorzweirädern	79	-	19	66	3	94	1	23	84	6	
Personenkraftwagen	445	2	64	450	130	459	2	82	468	119	
Kraftomnibussen	3	-	1	2	1	8	-	-	10	-	
Güterkraftfahrzeugen	63	-	11	66	21	59	2	15	52	15	
dar.: Liefer- und Lastkraftwagen mit zul. Gesamtgewicht bis 3 500 kg	36	-	4	40	12	32	-	5	32	10	
3 501 - 7 500 kg	4	-	1	5	-	4	-	3	2	-	
7 501 - 12 000 kg	1	-	1	2	1	4	1	2	2	-	
12 001 und mehr kg	3	-	1	2	3	5	1	1	3	1	
Landwirtschaftlichen Zugmaschinen	1	-	1	-	1	3	-	-	3	1	
Fahrrädern	234	2	40	202	-	281	-	58	237	1	
Fußgängern	41	-	10	34	-	51	2	10	45	1	
		Außerhalb von Ortschaften, ohne Autobahn									
Unfälle insgesamt	270	6	104	268	79	263	15	105	265	67	
Darunter Unfälle mit Beteiligung von Fahrern von:											
Motorzweirädern	37	1	20	24	2	65	10	30	52	3	
Personenkraftwagen	215	5	82	230	73	206	13	85	222	64	
Kraftomnibussen	3	-	1	4	1	-	-	-	-	1	
Güterkraftfahrzeugen	42	-	16	41	20	36	1	5	42	11	
dar.: Liefer- und Lastkraftwagen mit zul. Gesamtgewicht bis 3 500 kg	22	-	8	23	9	21	-	4	27	5	
3 501 - 7 500 kg	2	-	-	3	-	1	-	-	1	1	
7 501 - 12 000 kg	-	-	-	-	-	1	-	-	1	1	
12 001 und mehr kg	4	-	2	3	2	4	-	-	4	1	
Landwirtschaftlichen Zugmaschinen	4	-	2	4	1	6	-	3	6	-	
Fahrrädern	22	-	7	17	1	26	1	4	25	-	
Fußgängern	8	-	1	13	-	3	1	-	2	-	
		auf Autobahnen									
Unfälle insgesamt	41	2	15	50	40	38	4	14	45	26	
Darunter Unfälle mit Beteiligung von Fahrern von:											
Motorzweirädern	3	1	2	1	-	2	-	1	1	-	
Personenkraftwagen	33	1	10	45	33	30	4	10	40	23	
Kraftomnibussen	-	-	-	-	-	1	-	-	1	-	
Güterkraftfahrzeugen	18	1	9	24	17	15	3	4	16	9	
dar.: Liefer- und Lastkraftwagen mit zul. Gesamtgewicht bis 3 500 kg	6	1	5	6	6	8	-	2	10	2	
3 501 - 7 500 kg	-	-	-	-	1	1	-	-	1	-	
7 501 - 12 000 kg	-	-	-	-	1	1	-	-	1	-	
12 001 und mehr kg	4	1	5	7	4	2	3	-	2	-	
Landwirtschaftlichen Zugmaschinen	-	-	-	-	-	-	-	-	-	-	
Fahrrädern	-	-	-	-	-	-	-	-	-	-	
Fußgängern	-	-	-	-	-	-	-	-	-	-	
		Innerhalb und außerhalb von Ortschaften									
Unfälle insgesamt	867	10	213	862	255	901	23	241	893	213	
Darunter Unfälle mit Beteiligung von Fahrern von:											
Motorzweirädern	119	2	41	91	5	161	11	54	137	9	
Personenkraftwagen	693	8	156	725	236	695	19	177	730	206	
Kraftomnibussen	6	-	2	6	2	9	-	-	11	1	
Güterkraftfahrzeugen	123	1	36	131	58	110	6	24	110	35	
dar.: Liefer- und Lastkraftwagen mit zul. Gesamtgewicht bis 3 500 kg	64	1	17	69	27	61	-	11	69	17	
3 501 - 7 500 kg	6	-	1	8	1	6	-	3	4	1	
7 501 - 12 000 kg	1	-	1	2	2	6	1	2	4	1	
12 001 und mehr kg	11	1	8	12	9	11	4	1	9	2	
Landwirtschaftlichen Zugmaschinen	5	-	3	4	2	9	-	3	9	1	
Fahrrädern	256	2	47	219	1	307	1	62	262	1	
Fußgängern	49	-	11	47	-	54	3	10	47	1	

1) Die Tabelle enthält Mehrfachzählungen, da bei einem Unfall mehrere Verkehrsbeteiligungsarten beteiligt sein können.

Noch 7. Straßenverkehrsunfälle und Verunglückte nach Art der Verkehrsbeteiligung und Ortslage ¹⁾

Unfälle mit Personenschaden	Verunglückte			Schwerw. Unfälle mit Sachschaden i. e. S.	Unfälle mit Personenschaden	Verunglückte			Schwerw. Unfälle mit Sachschaden i. e. S.	Art der Verkehrsbeteiligung
	Getötete	Schwer-	Leicht-			Getötete	Schwer-	Leicht-		
		verletzte					verletzte			
Januar - August 2010										
Innerhalb von Ortschaften										
3 389	32	645	3 357	1 029	3 788	34	697	3 820	1 017	Unfälle insgesamt
										Darunter Unfälle mit Beteiligung von Fahrern von:
396	9	117	320	18	442	8	123	369	24	Motorzweirädern
2 743	13	461	2 844	992	3 023	22	484	3 197	996	Personenkraftwagen
37	-	7	51	10	47	-	7	52	9	Kraftomnibussen
336	7	55	352	176	336	6	60	335	136	Güterkraftfahrzeugen
										dar.: Liefer- und Lastkraftwagen mit zul. Gesamtgewicht bis 3 500 kg
217	3	31	233	108	205	1	31	212	76	3 501 - 7 500 kg
19	-	4	18	9	28	-	5	29	9	7 501 - 12 000 kg
7	-	3	8	3	12	1	2	11	4	12 001 und mehr kg
28	1	5	31	24	19	2	7	16	11	Landwirtschaftlichen Zugmaschinen
9	1	4	4	4	12	-	2	11	10	Fahrrädern
1 285	9	240	1 095	4	1 491	8	276	1 275	5	Fußgängern
439	12	110	363	-	455	8	123	371	1	
Außerhalb von Ortschaften, ohne Autobahn										
1 532	52	636	1 491	622	1 754	57	645	1 778	643	Unfälle insgesamt
										Darunter Unfälle mit Beteiligung von Fahrern von:
211	9	120	118	3	253	19	125	167	13	Motorzweirädern
1 277	46	512	1 326	578	1 491	47	539	1 587	606	Personenkraftwagen
9	-	5	11	4	6	1	1	7	3	Kraftomnibussen
211	7	94	199	115	220	7	68	239	111	Güterkraftfahrzeugen
										dar.: Liefer- und Lastkraftwagen mit zul. Gesamtgewicht bis 3 500 kg
105	1	49	110	50	116	1	38	131	55	3 501 - 7 500 kg
8	-	-	9	6	13	-	3	13	9	7 501 - 12 000 kg
4	-	2	3	1	10	-	6	9	8	12 001 und mehr kg
28	3	6	26	19	22	1	7	20	9	Landwirtschaftlichen Zugmaschinen
15	-	10	12	5	18	-	8	13	1	Fahrrädern
102	3	44	67	1	134	4	38	108	1	Fußgängern
25	2	5	27	-	25	2	7	17	-	
auf Autobahnen										
327	11	138	385	362	318	23	114	368	228	Unfälle insgesamt
										Darunter Unfälle mit Beteiligung von Fahrern von:
6	1	3	3	1	11	1	5	7	2	Motorzweirädern
278	8	113	353	286	264	15	89	323	191	Personenkraftwagen
6	3	12	26	2	3	1	1	3	1	Kraftomnibussen
125	4	59	120	141	120	15	46	123	85	Güterkraftfahrzeugen
										dar.: Liefer- und Lastkraftwagen mit zul. Gesamtgewicht bis 3 500 kg
22	2	13	21	42	34	2	10	42	18	3 501 - 7 500 kg
4	1	1	3	4	5	3	3	1	3	7 501 - 12 000 kg
4	-	-	4	3	3	1	-	2	-	12 001 und mehr kg
21	2	14	19	26	14	4	10	13	11	Landwirtschaftlichen Zugmaschinen
-	-	-	-	-	-	-	-	-	-	Fahrrädern
-	-	-	-	-	-	-	-	-	-	Fußgängern
2	-	1	2	-	1	-	1	1	-	
Innerhalb und außerhalb von Ortschaften										
5 248	95	1 419	5 233	2 013	5 860	114	1 456	5 966	1 888	Unfälle insgesamt
										Darunter Unfälle mit Beteiligung von Fahrern von:
613	19	240	441	22	706	28	253	543	39	Motorzweirädern
4 298	67	1 086	4 523	1 856	4 778	84	1 112	5 107	1 793	Personenkraftwagen
52	3	24	88	16	56	2	9	62	13	Kraftomnibussen
672	18	208	671	432	676	28	174	697	332	Güterkraftfahrzeugen
										dar.: Liefer- und Lastkraftwagen mit zul. Gesamtgewicht bis 3 500 kg
344	6	93	364	200	355	4	79	385	149	3 501 - 7 500 kg
31	1	5	30	19	46	3	11	43	21	7 501 - 12 000 kg
15	-	5	15	7	25	2	8	22	12	12 001 und mehr kg
77	6	25	76	69	55	7	24	49	31	Landwirtschaftlichen Zugmaschinen
24	1	14	16	9	30	-	10	24	11	Fahrrädern
1 387	12	284	1 162	5	1 625	12	314	1 383	6	Fußgängern
466	14	116	392	-	481	10	131	389	1	

1) Die Tabelle enthält Mehrfachzählungen, da bei einem Unfall mehrere Verkehrsbeteiligungsarten beteiligt sein können.

8. Straßenverkehrsunfälle und Verunglückte nach kreisfreien Städten und Landkreisen im Monat

Kreisfreie Stadt Landkreis Land Ortslage	Straßenverkehrsunfälle				Verunglückte			
	insgesamt	mit Personen- schaden	mit schwerw. Sachsch. e. S.	sonst. Unf. unter Einfl. berausch. Mittel	insgesamt	Getötete	Schwer-	Leicht-
							verletzte	
August 2010								
Dessau-Roßlau, Stadt	47	29	16	2	42	-	4	38
innerorts	36	24	11	1	33	-	3	30
außerorts ohne Autobahn	9	5	3	1	9	-	1	8
auf Autobahnen	2	-	2	-	-	-	-	-
Halle (Saale), Stadt	127	108	13	6	124	-	14	110
innerorts	120	101	13	6	115	-	12	103
außerorts ohne Autobahn	7	7	-	-	9	-	2	7
auf Autobahnen	-	-	-	-	-	-	-	-
Magdeburg, Stadt	138	118	15	5	130	-	15	115
innerorts	129	111	13	5	122	-	14	108
außerorts ohne Autobahn	5	5	-	-	5	-	1	4
auf Autobahnen	4	2	2	-	3	-	-	3
Altmarkkreis Salzwedel	56	42	13	1	63	1	17	45
innerorts	28	22	5	1	25	-	4	21
außerorts ohne Autobahn	28	20	8	-	38	1	13	24
auf Autobahnen	-	-	-	-	-	-	-	-
Anhalt-Bitterfeld	93	66	23	4	77	1	18	58
innerorts	60	45	11	4	53	1	11	41
außerorts ohne Autobahn	27	18	9	-	21	-	7	14
auf Autobahnen	6	3	3	-	3	-	-	3
Börde	86	68	16	2	89	-	23	66
innerorts	27	22	4	1	29	-	5	24
außerorts ohne Autobahn	46	40	5	1	51	-	16	35
auf Autobahnen	13	6	7	-	9	-	2	7
Burgenlandkreis	89	55	33	1	83	3	20	60
innerorts	41	25	15	1	30	-	6	24
außerorts ohne Autobahn	35	25	10	-	39	2	8	29
auf Autobahnen	13	5	8	-	14	1	6	7
Harz	113	80	28	5	96	1	22	73
innerorts	71	51	16	4	60	-	10	50
außerorts ohne Autobahn	42	29	12	1	36	1	12	23
auf Autobahnen	-	-	-	-	-	-	-	-
Jerichower Land	37	28	8	1	36	-	14	22
innerorts	18	12	5	1	14	-	5	9
außerorts ohne Autobahn	11	11	-	-	13	-	6	7
auf Autobahnen	8	5	3	-	9	-	3	6

Noch 8. Straßenverkehrsunfälle und Verunglückte nach kreisfreien Städten und Landkreisen im Monat

Kreisfreie Stadt Landkreis Land Ortslage	Straßenverkehrsunfälle				Verunglückte			
	insgesamt	mit Personen- schaden	mit schwerw. Sachsch. e. S.	sonst. Unf. unter Einfl. berausch. Mittel	insgesamt	Getötete	Schwer-	Leicht-
							verletzte	
August 2010								
Mansfeld-Südharz	72	42	30	-	53	1	13	39
innerorts	26	17	9	-	19	-	2	17
außerorts ohne Autobahn	38	23	15	-	32	1	10	21
auf Autobahnen	8	2	6	-	2	-	1	1
Saalekreis	91	62	25	4	78	1	17	60
innerorts	46	31	11	4	33	-	5	28
außerorts ohne Autobahn	34	24	10	-	36	-	10	26
auf Autobahnen	11	7	4	-	9	1	2	6
Salzlandkreis	82	64	16	2	80	1	23	56
innerorts	50	39	9	2	41	1	11	29
außerorts ohne Autobahn	22	18	4	-	28	-	11	17
auf Autobahnen	10	7	3	-	11	-	1	10
Stendal	52	47	5	-	55	-	4	51
innerorts	29	26	3	-	28	-	-	28
außerorts ohne Autobahn	23	21	2	-	27	-	4	23
auf Autobahnen	-	-	-	-	-	-	-	-
Wittenberg	72	58	14	-	79	1	9	69
innerorts	41	30	11	-	38	-	6	32
außerorts ohne Autobahn	25	24	1	-	34	1	3	30
auf Autobahnen	6	4	2	-	7	-	-	7
Sachsen-Anhalt	1 155	867	255	33	1 085	10	213	862
innerorts	722	556	136	30	640	2	94	544
außerorts ohne Autobahn	352	270	79	3	378	6	104	268
auf Autobahnen	81	41	40	-	67	2	15	50
Kreisfreie Städte	312	255	44	13	296	-	33	263
Landkreise	843	612	211	20	789	10	180	599

9. Straßenverkehrsunfälle und Verunglückte nach kreisfreien Städten und Landkreisen im Zeitraum

Kreisfreie Stadt Landkreis Land	Straßenverkehrsunfälle				Verunglückte			
	insgesamt	mit Personen schaden	mit schwerw. Sachsch. i. e. S.	sonst. Unf. unter Einfl. berausch. Mittel	insgesamt	Getötete	Schwer-	Leicht-
							verletzte	
Januar bis August 2010								
Dessau-Roßlau, Stadt	317	187	122	8	240	3	35	202
Halle (Saale), Stadt	728	567	124	37	667	6	69	592
Magdeburg, Stadt	861	686	125	50	804	7	100	697
Altmarkkreis Salzwedel	372	211	153	8	273	5	60	208
Anhalt-Bitterfeld	622	410	175	37	538	10	144	384
Börde	596	415	153	28	549	11	134	404
Burgenlandkreis	639	385	227	27	518	10	109	399
Harz	707	502	162	43	651	6	184	461
Jerichower Land	311	211	90	10	285	2	86	197
Mansfeld-Südharz	431	275	130	26	375	8	92	275
Saalekreis	647	397	217	33	524	5	130	389
Salzlandkreis	585	418	140	27	552	9	155	388
Stendal	354	255	87	12	324	6	41	277
Wittenberg	459	329	108	22	447	7	80	360
Sachsen-Anhalt insgesamt	7 629	5 248	2 013	368	6 747	95	1 419	5 233

10. Übrige Sachschadensunfälle ohne Einfluss berauschender Mittel nach kreisfreien Städten und Landkreisen

Kreisfreie Stadt Landkreis Land	Übrige Sachschadens- unfälle ohne Einfluss berauschender Mittel insgesamt	Davon		
		innerorts	außerorts ohne Autobahn	auf Autobahnen
August 2010				
Dessau-Roßlau, Stadt	228	190	30	8
Halle (Saale), Stadt	547	538	8	1
Magdeburg, Stadt	706	682	14	10
Altmarkkreis Salzwedel	195	113	82	-
Anhalt-Bitterfeld	372	242	107	23
Börde	424	207	169	48
Burgenlandkreis	527	303	144	80
Harz	516	365	151	-
Jerichower Land	251	118	83	50
Mansfeld-Südharz	372	213	133	26
Saalekreis	447	242	141	64
Salzlandkreis	445	293	123	29
Stendal	314	182	132	-
Wittenberg	352	207	131	14
Sachsen-Anhalt insgesamt	5 696	3 895	1 448	353
Januar bis August 2010				
Dessau-Roßlau, Stadt	1 747	1 510	196	41
Halle (Saale), Stadt	4 394	4 308	64	22
Magdeburg, Stadt	5 274	5 038	141	95
Altmarkkreis Salzwedel	1 858	996	862	-
Anhalt-Bitterfeld	3 165	2 144	840	181
Börde	3 513	1 758	1 298	457
Burgenlandkreis	3 575	2 229	933	413
Harz	3 972	2 921	1 051	-
Jerichower Land	1 862	945	682	235
Mansfeld-Südharz	2 876	1 896	796	184
Saalekreis	3 445	2 090	882	473
Salzlandkreis	3 768	2 589	915	264
Stendal	2 650	1 449	1 201	-
Wittenberg	2 696	1 558	1 020	118
Sachsen-Anhalt insgesamt	44 795	31 431	10 881	2 483

11. Getötete und Verletzte im Straßenverkehr nach Art der Verkehrsbeteiligung

Art der Verkehrsbeteiligung Ortslage	Getötete						Schwerverletzte					
	August		Zu- bzw. Ab- nahme (-)	Jan. - Aug.		Zu- bzw. Ab- nahme (-)	August		Zu- bzw. Ab- nahme (-)	Jan. - Aug.		Zu- bzw. Ab- nahme (-)
	2010	2009		2010	2009		2010	2009		2010	2009	
	Anzahl		%	Anzahl		%	Anzahl		%	Anzahl		%
Fahrer und Mitfahrer von												
Mofas, Mopeds	-	1	X	3	1	X	8	6	X	43	43	-
innerorts	-	-	-	2	-	X	5	5	-	28	34	-17,6
außerorts	-	1	X	1	1	-	3	1	X	15	9	X
Motorzweirädern mit amtl. Kennzeichen	2	9	X	14	24	-41,7	30	43	-30,2	185	194	-4,6
innerorts	-	1	X	6	8	X	14	18	-22,2	82	81	1,2
außerorts	2	8	X	8	16	X	16	25	-36,0	103	113	-8,8
Personenkraftwagen	6	9	X	46	58	-20,7	100	111	-9,9	708	727	-2,6
innerorts	-	1	X	2	10	X	22	31	-29,0	174	183	-4,9
außerorts	6	8	X	44	48	-8,3	78	80	-2,5	534	544	-1,8
Bussen	-	-	-	3	1	X	1	-	X	16	5	X
innerorts	-	-	-	-	-	-	1	-	X	5	4	X
außerorts	-	-	-	3	1	X	-	-	-	11	1	X
Güterkraftfahrzeugen	-	-	-	4	7	X	15	7	X	61	48	27,1
innerorts	-	-	-	1	-	X	2	1	X	9	12	X
außerorts	-	-	-	3	7	X	13	6	X	52	36	44,4
Landwirtschaftlichen Zugmaschinen	-	-	-	-	-	-	-	1	X	-	3	X
innerorts	-	-	-	-	-	-	-	-	-	-	1	X
außerorts	-	-	-	-	-	-	-	1	X	-	2	X
übrigen Kraftfahrzeugen	-	-	-	1	-	X	1	3	X	10	14	-28,6
innerorts	-	-	-	1	-	X	-	1	X	4	5	X
außerorts	-	-	-	-	-	-	1	2	X	6	9	X
Kraftfahrzeuge zusammen	8	19	X	71	91	-22,0	155	171	-9,4	1 023	1 034	-1,1
innerorts	-	2	X	12	18	-33,3	44	56	-21,4	302	320	-5,6
außerorts	8	17	X	59	73	-19,2	111	115	-3,5	721	714	1,0
anderen Fahrzeugen	-	-	-	-	1	X	-	1	X	10	3	X
innerorts	-	-	-	-	-	-	-	1	X	4	3	X
außerorts	-	-	-	-	1	X	-	-	-	6	-	X

Noch 11. Getötete und Verletzte im Straßenverkehr nach Art der Verkehrsbeteiligung

Leichtverletzte						Verunglückte insgesamt						Art der Verkehrsbeteiligung Ortslage
August		Zu- bzw. Ab- nahme (-) %	Jan. - Aug.		Zu- bzw. Ab- nahme (-) %	August		Zu- bzw. Ab- nahme (-) %	Jan. - Aug.		Zu- bzw. Ab- nahme (-) %	
2010	2009		2010	2009		2010	2009		2010	2009		
Anzahl			Anzahl			Anzahl		Anzahl				
												Fahrer und Mitfahrer von
33	36	-8,3	158	178	-11,2	41	43	-4,7	204	222	-8,1	Mofas, Mopeds
29	31	-6,5	133	146	-8,9	34	36	-5,6	163	180	-9,4	innerorts
4	5	X	25	32	-21,9	7	7	-	41	42	-2,4	außerorts
												Motorzweirädern mit amtl. Kennzeichen
51	74	-31,1	247	289	-14,5	83	126	-34,1	446	507	-12,0	innerorts
33	39	-15,4	163	174	-6,3	47	58	-19,0	251	263	-4,6	außerorts
18	35	-48,6	84	115	-27,0	36	68	-47,1	195	244	-20,1	
												Personenkraftwagen
486	443	9,7	3 089	3 534	-12,6	592	563	5,2	3 843	4 319	-11,0	innerorts
238	223	6,7	1 566	1 803	-13,1	260	255	2,0	1 742	1 996	-12,7	außerorts
248	220	12,7	1 523	1 731	-12,0	332	308	7,8	2 101	2 323	-9,6	
												Bussen
2	6	X	62	39	59,0	3	6	X	81	45	80,0	innerorts
1	5	X	35	32	9,4	2	5	X	40	36	11,1	außerorts
1	1	-	27	7	X	1	1	-	41	9	X	
												Güterkraftfahrzeugen
30	34	-11,8	174	204	-14,7	45	41	9,8	239	259	-7,7	innerorts
9	11	X	59	71	-16,9	11	12	-8,3	69	83	-16,9	außerorts
21	23	-8,7	115	133	-13,5	34	29	17,2	170	176	-3,4	
												Landwirtschaftlichen
1	2	X	5	6	X	1	3	X	5	9	X	Zugmaschinen
-	1	X	2	4	X	-	1	X	2	5	X	innerorts
1	1	-	3	2	X	1	2	X	3	4	X	außerorts
												übrigen
2	3	X	17	22	-22,7	3	6	X	28	36	-22,2	Kraftfahrzeugen
1	3	X	6	15	X	1	4	X	11	20	-45,0	innerorts
1	-	X	11	7	X	2	2	-	17	16	6,3	außerorts
												Kraftfahrzeugen
605	598	1,2	3 752	4 272	-12,2	768	788	-2,5	4 846	5 397	-10,2	zusammen
311	313	-0,6	1 964	2 245	-12,5	355	371	-4,3	2 278	2 583	-11,8	innerorts
294	285	3,2	1 788	2 027	-11,8	413	417	-1,0	2 568	2 814	-8,7	außerorts
												anderen Fahrzeugen
7	7	-	39	32	21,9	7	8	X	49	36	36,1	innerorts
7	6	X	35	29	20,7	7	7	-	39	32	21,9	außerorts
-	1	X	4	3	X	-	1	X	10	4	X	

Noch 11. Getötete und Verletzte im Straßenverkehr nach Art der Verkehrsbeteiligung

Art der Verkehrsbeteiligung Ortslage	Getötete						Schwerverletzte					
	August		Zu- bzw. Ab- nahme (-)	Jan. - Aug.		Zu- bzw. Ab- nahme (-)	August		Zu- bzw. Ab- nahme (-)	Jan. - Aug.		Zu- bzw. Ab- nahme (-)
	2010	2009		2010	2009		2010	2009		2010	2009	
	Anzahl		%	Anzahl		%	Anzahl		%	Anzahl		%
Fahrrädern	2	1	X	10	12	-16,7	47	60	-21,7	273	297	-8,1
innerorts	2	-	X	8	8	-	40	56	-28,6	232	260	-10,8
außerorts	-	1	X	2	4	X	7	4	X	41	37	10,8
darunter												
unter 15 Jahren	-	-	-	-	-	-	4	5	X	33	30	10,0
innerorts	-	-	-	-	-	-	4	5	X	30	25	20,0
außerorts	-	-	-	-	-	-	-	-	-	3	5	X
Fußgänger	-	3	X	14	10	40,0	11	9	X	112	119	-5,9
innerorts	-	2	X	12	8	X	10	9	X	106	112	-5,4
außerorts	-	1	X	2	2	-	1	-	X	6	7	X
darunter												
unter 15 Jahren	-	-	-	1	-	X	3	2	X	26	41	-36,6
innerorts	-	-	-	1	-	X	3	2	X	26	41	-36,6
außerorts	-	-	-	-	-	-	-	-	-	-	-	-
65 Jahre und mehr	-	2	X	5	7	X	5	4	X	31	35	-11,4
innerorts	-	2	X	4	6	X	5	4	X	31	33	-6,1
außerorts	-	-	-	1	1	-	-	-	-	-	2	X
Andere Personen	-	-	-	-	-	-	-	-	-	1	3	X
innerorts	-	-	-	-	-	-	-	-	-	1	2	X
außerorts	-	-	-	-	-	-	-	-	-	-	1	X
Insgesamt	10	23	-56,5	95	114	-16,7	213	241	-11,6	1 419	1 456	-2,5
innerorts	2	4	X	32	34	-5,9	94	122	-23,0	645	697	-7,5
außerorts	8	19	X	63	80	-21,3	119	119	-	774	759	2,0
darunter												
unter 15 Jahren	1	-	X	6	1	X	14	16	-12,5	103	122	-15,6
innerorts	-	-	-	1	-	X	10	9	X	69	83	-16,9
außerorts	1	-	X	5	1	X	4	7	X	34	39	-12,8
65 Jahre und mehr	2	6	X	16	24	-33,3	34	39	-12,8	225	197	14,2
innerorts	2	2	-	9	12	X	21	24	-12,5	122	133	-8,3
außerorts	-	4	X	7	12	X	13	15	-13,3	103	64	60,9

Noch 11. Getötete und Verletzte im Straßenverkehr nach Art der Verkehrsbeteiligung

Leichtverletzte						Verunglückte insgesamt						Art der Verkehrsbeteiligung Ortslage
August		Zu- bzw. Ab- nahme (-)	Jan. - Aug.		Zu- bzw. Ab- nahme (-)	August		Zu- bzw. Ab- nahme (-)	Jan. - Aug.		Zu- bzw. Ab- nahme (-)	
2010	2009		2010	2009		2010	2009		2010	2009		
Anzahl		%	Anzahl		%	Anzahl		%	Anzahl		%	
211	249	-15,3	1 099	1 313	-16,3	260	310	-16,1	1 382	1 622	-14,8	Fahrrädern innerorts außerorts
195	227	-14,1	1 036	1 213	-14,6	237	283	-16,3	1 276	1 481	-13,8	
16	22	-27,3	63	100	-37,0	23	27	-14,8	106	141	-24,8	
36	37	-2,7	134	161	-16,8	40	42	-4,8	167	191	-12,6	darunter unter 15 Jahren innerorts außerorts
34	36	-5,6	132	153	-13,7	38	41	-7,3	162	178	-9,0	
2	1	X	2	8	X	2	1	X	5	13	X	
38	38	-	341	344	-0,9	49	50	-2,0	467	473	-1,3	Fußgänger innerorts außerorts
31	36	-13,9	321	328	-2,1	41	47	-12,8	439	448	-2,0	
7	2	X	20	16	25,0	8	3	X	28	25	12,0	
11	11	-	88	77	14,3	14	13	7,7	115	118	-2,5	darunter unter 15 Jahren innerorts außerorts
11	11	-	88	77	14,3	14	13	7,7	115	118	-2,5	
-	-	-	-	-	-	-	-	-	-	-	-	
8	8	-	56	73	-23,3	13	14	-7,1	92	115	-20,0	65 Jahre und mehr innerorts außerorts
7	8	X	55	72	-23,6	12	14	-14,3	90	111	-18,9	
1	-	X	1	1	-	1	-	X	2	4	X	
1	1	-	2	5	X	1	1	-	3	8	X	Andere Personen innerorts außerorts
-	1	X	1	5	X	-	1	X	2	7	X	
1	-	X	1	-	X	1	-	X	1	1	-	
862	893	-3,5	5 233	5 966	-12,3	1 085	1 157	-6,2	6 747	7 536	-10,5	Insgesamt
544	583	-6,7	3 357	3 820	-12,1	640	709	-9,7	4 034	4 551	-11,4	innerorts
318	310	2,6	1 876	2 146	-12,6	445	448	-0,7	2 713	2 985	-9,1	außerorts
83	77	7,8	436	475	-8,2	98	93	5,4	545	598	-8,9	darunter unter 15 Jahren innerorts außerorts
60	61	-1,6	315	343	-8,2	70	70	-	385	426	-9,6	
23	16	43,8	121	132	-8,3	28	23	21,7	160	172	-7,0	
115	117	-1,7	594	671	-11,5	151	162	-6,8	835	892	-6,4	65 Jahre und mehr innerorts außerorts
82	93	-11,8	427	513	-16,8	105	119	-11,8	558	658	-15,2	
33	24	37,5	167	158	5,7	46	43	7,0	277	234	18,4	

12. Getötete und Verletzte im Straßenverkehr nach Art der Verkehrsbeteiligung, Altersgruppen und Geschlecht

Im Alter von ... bis unter ... Jahren	Ins-gesamt	Darunter				Ins-gesamt	Darunter				Zu- bzw. Abnahme (-)					
		Fahrer und Mitfahrer von			Fuß-gänger		Fahrer und Mitfahrer von			Fuß-gänger	Fahrer und Mitfahrer von			Fuß-gänger		
		Per-sonen-kraft-wagen	Motor-zwei-rädern mit amtl. Kennz.	Fahr-rädern			Per-sonen-kraft-wagen	Motor-zwei-rädern mit amtl. Kennz.	Fahr-rädern		Per-sonen-kraft-wagen	Motor-zwei-rädern mit amtl. Kennz.	Fahr-rädern			
Geschlecht	Anzahl										%					
Getötete																
		August 2010					August 2009									
unter 15	1	1	-	-	-	-	-	-	-	-	-	X	X	-	-	-
männlich	1	1	-	-	-	-	-	-	-	-	-	X	X	-	-	-
weiblich	-	-	-	-	-	-	-	-	-	-	-	-	-	-	-	-
15-18	-	-	-	-	-	-	-	-	-	-	-	-	-	-	-	-
männlich	-	-	-	-	-	-	-	-	-	-	-	-	-	-	-	-
weiblich	-	-	-	-	-	-	-	-	-	-	-	-	-	-	-	-
18-21	-	-	-	-	-	2	1	1	-	-	X	X	X	-	-	-
männlich	-	-	-	-	-	2	1	1	-	-	X	X	X	-	-	-
weiblich	-	-	-	-	-	-	-	-	-	-	-	-	-	-	-	-
21-25	5	4	1	-	-	-	-	-	-	-	X	X	X	-	-	-
männlich	5	4	1	-	-	-	-	-	-	-	X	X	X	-	-	-
weiblich	-	-	-	-	-	-	-	-	-	-	-	-	-	-	-	-
25-35	1	1	-	-	-	4	1	3	-	-	X	-	X	-	-	-
männlich	-	-	-	-	-	3	-	3	-	-	X	-	X	-	-	-
weiblich	1	1	-	-	-	1	1	-	-	-	-	-	-	-	-	-
35-45	1	-	1	-	-	4	1	3	-	-	X	X	X	-	-	-
männlich	1	-	1	-	-	4	1	3	-	-	X	X	X	-	-	-
weiblich	-	-	-	-	-	-	-	-	-	-	-	-	-	-	-	-
45-55	-	-	-	-	-	2	1	1	-	-	X	X	X	-	-	-
männlich	-	-	-	-	-	2	1	1	-	-	X	X	X	-	-	-
weiblich	-	-	-	-	-	-	-	-	-	-	-	-	-	-	-	-
55-65	-	-	-	-	-	5	2	1	-	1	X	X	X	-	X	X
männlich	-	-	-	-	-	5	2	1	-	1	X	X	X	-	X	X
weiblich	-	-	-	-	-	-	-	-	-	-	-	-	-	-	-	-
65 und mehr	2	-	-	2	-	6	3	-	1	2	X	X	-	X	X	X
männlich	2	-	-	2	-	3	1	-	1	1	X	X	-	X	X	X
weiblich	-	-	-	-	-	3	2	-	-	1	X	X	-	-	-	X
Zusammen	10	6	2	2	-	23	9	9	1	3	-56,5	X	X	X	X	X
männlich	9	5	2	2	-	19	6	9	1	2	X	X	X	X	X	X
weiblich	1	1	-	-	-	4	3	-	-	1	X	X	-	-	-	X
Ohne Angabe	-	-	-	-	-	-	-	-	-	-	-	-	-	-	-	-
Insgesamt	10	6	2	2	-	23	9	9	1	3	-56,5	X	X	X	X	X

Noch 12. Getötete und Verletzte im Straßenverkehr nach Art der Verkehrsbeteiligung, Altersgruppen und Geschlecht

Ins- gesamt	Darunter				Ins- gesamt	Darunter				Zu- bzw. Abnahme (-)				Im Alter von ... bis unter ... Jahren	
	Fahrer und Mitfahrer von			Fuß- gänger		Fahrer und Mitfahrer von			Fuß- gänger	ins- gesamt	Fahrer und Mitfahrer von				Fuß- gänger
	Per- sonen- kraft- wagen	Motor- zwei- rädern mit amtl. Kennz.	Fahr- rädern			Per- sonen- kraft- wagen	Motor- zwei- rädern mit amtl. Kennz.	Fahr- rädern			Per- sonen- kraft- wagen	Motor- zwei- rädern mit amtl. Kennz.	Fahr- rädern		
Getötete															
Januar - August 2010						Januar - August 2009									
6	5	-	-	1	1	1	-	-	-	X	X	-	-	X	unter 15
3	2	-	-	1	-	-	-	-	-	X	X	-	-	X	männlich
3	3	-	-	-	1	1	-	-	-	X	X	-	-	-	weiblich
1	1	-	-	-	2	-	2	-	-	X	X	X	-	-	15-18
-	-	-	-	-	1	-	1	-	-	X	-	X	-	-	männlich
1	1	-	-	-	1	-	1	-	-	-	X	X	-	-	weiblich
6	3	1	-	2	11	7	3	-	-	X	X	X	-	X	18-21
4	2	-	-	2	7	4	2	-	-	X	X	X	-	X	männlich
2	1	1	-	-	4	3	1	-	-	X	X	-	-	-	weiblich
16	14	2	-	-	14	8	4	1	1	14,3	X	X	X	X	21-25
12	10	2	-	-	12	6	4	1	1	-	X	X	X	X	männlich
4	4	-	-	-	2	2	-	-	-	X	X	-	-	-	weiblich
15	7	4	1	-	14	10	4	-	-	7,1	X	-	X	-	25-35
10	4	4	-	-	11	7	4	-	-	-9,1	X	-	-	-	männlich
5	3	-	1	-	3	3	-	-	-	X	-	-	X	-	weiblich
12	4	4	-	1	11	6	3	-	-	9,1	X	X	-	X	35-45
9	3	4	-	-	10	5	3	-	-	X	X	X	-	-	männlich
3	1	-	-	1	1	1	-	-	-	X	-	-	-	X	weiblich
16	5	3	1	3	21	11	2	3	1	-23,8	X	X	X	X	45-55
14	5	3	-	2	16	7	2	2	1	-12,5	X	X	X	X	männlich
2	-	-	1	1	5	4	-	1	-	X	X	-	-	X	weiblich
7	2	-	2	2	16	5	6	2	1	X	X	X	-	X	55-65
6	2	-	2	1	15	4	6	2	1	X	X	X	-	-	männlich
1	-	-	-	1	1	1	-	-	-	-	X	-	-	X	weiblich
16	5	-	6	5	24	10	-	6	7	-33,3	X	-	-	X	65 und mehr
14	4	-	6	4	14	6	-	4	3	-	X	-	X	X	männlich
2	1	-	-	1	10	4	-	2	4	X	X	-	X	X	weiblich
95	46	14	10	14	114	58	24	12	10	-16,7	-20,7	-41,7	-16,7	40,0	Zusammen
72	32	13	8	10	86	39	22	9	6	-16,3	-17,9	-40,9	X	X	männlich
23	14	1	2	4	28	19	2	3	4	-17,9	-26,3	X	X	-	weiblich
-	-	-	-	-	-	-	-	-	-	-	-	-	-	-	Ohne Angabe
95	46	14	10	14	114	58	24	12	10	-16,7	-20,7	-41,7	-16,7	40,0	Insgesamt

Noch 12. Getötete und Verletzte im Straßenverkehr nach Art der Verkehrsbeteiligung, Altersgruppen und Geschlecht

Im Alter von ... bis unter ... Jahren	Ins-gesamt	Darunter				Ins-gesamt	Darunter				Zu- bzw. Abnahme (-)				
		Fahrer und Mitfahrer von			Fußgänger		Fahrer und Mitfahrer von			Fußgänger	ins-gesamt	Fahrer und Mitfahrer von			Fußgänger
		Per-sonen-kraft-wagen	Motor-zwei-rädern mit amtl. Kennz.	Fahr-rädern			Per-sonen-kraft-wagen	Motor-zwei-rädern mit amtl. Kennz.	Fahr-rädern			Per-sonen-kraft-wagen	Motor-zwei-rädern mit amtl. Kennz.	Fahr-rädern	
Geschlecht	Anzahl									%					
Schwerverletzte															
		August 2010				August 2009									
unter 15	14	7	-	4	3	16	9	-	5	2	-12,5	X	-	X	X
männlich	7	3	-	3	1	10	5	-	5	-	X	X	-	X	X
weiblich	7	4	-	1	2	6	4	-	-	2	X	-	-	X	-
15-18	10	3	4	3	-	9	2	2	4	1	X	X	X	X	X
männlich	6	2	3	1	-	4	-	2	2	-	X	X	X	X	-
weiblich	4	1	1	2	-	5	2	-	2	1	X	X	X	-	X
18-21	15	11	2	2	-	27	18	5	3	-	-44,4	-38,9	X	X	-
männlich	11	8	2	1	-	17	10	4	2	-	-35,3	X	X	X	-
weiblich	4	3	-	1	-	10	8	1	1	-	X	X	X	-	-
21-25	30	12	12	2	1	26	10	10	-	1	15,4	20,0	20,0	X	-
männlich	19	3	12	1	-	18	6	9	-	1	5,6	X	X	X	X
weiblich	11	9	-	1	1	8	4	1	-	-	X	X	X	X	X
25-35	19	9	1	5	-	39	28	3	6	-	-51,3	X	X	X	-
männlich	16	6	1	5	-	31	20	3	6	-	-48,4	X	X	X	-
weiblich	3	3	-	-	-	8	8	-	-	-	X	X	-	-	-
35-45	29	15	2	5	1	27	12	9	5	-	7,4	25,0	X	-	X
männlich	20	8	2	3	1	17	7	7	3	-	17,6	X	X	-	X
weiblich	9	7	-	2	-	10	5	2	2	-	X	X	X	-	-
45-55	31	14	6	6	1	39	14	10	13	-	-20,5	-	X	X	X
männlich	24	8	5	6	1	19	5	10	2	-	26,3	X	X	X	X
weiblich	7	6	1	-	-	20	9	-	11	-	X	X	X	X	-
55-65	31	13	2	9	-	18	4	2	7	1	72,2	X	-	X	X
männlich	23	8	2	6	-	13	-	2	7	1	76,9	X	-	X	X
weiblich	8	5	-	3	-	5	4	-	-	-	X	X	-	X	-
65 und mehr	34	16	1	11	5	39	13	2	17	4	-12,8	23,1	X	-35,3	X
männlich	16	7	1	5	2	26	9	2	10	2	-38,5	X	X	X	-
weiblich	18	9	-	6	3	13	4	-	7	2	38,5	X	-	X	X
Zusammen	213	100	30	47	11	240	110	43	60	9	-11,3	-9,1	-30,2	-21,7	X
männlich	142	53	28	31	5	155	62	39	37	4	-8,4	-14,5	-28,2	-16,2	X
weiblich	71	47	2	16	6	85	48	4	23	5	-16,5	-2,1	X	-30,4	X
Ohne Angabe	-	-	-	-	-	1	1	-	-	-	X	X	-	-	-
Insgesamt	213	100	30	47	11	241	111	43	60	9	-11,6	-9,9	-30,2	-21,7	X

Noch 12. Getötete und Verletzte im Straßenverkehr nach Art der Verkehrsbeteiligung, Altersgruppen und Geschlecht

Ins- gesamt	Darunter				Ins- gesamt	Darunter				Zu- bzw. Abnahme (-)				Im Alter von ... bis unter ... Jahren	Geschlecht	
	Fahrer und Mitfahrer von			Fuß- gänger		Fahrer und Mitfahrer von			Fuß- gänger	ins- gesamt	Fahrer und Mitfahrer von					Fuß- gänger
	Per- sonen- kraft- wagen	Motor- zwei- rädern mit amtl. Kennz.	Fahr- rädern			Per- sonen- kraft- wagen	Motor- zwei- rädern mit amtl. Kennz.	Fahr- rädern			Per- sonen- kraft- wagen	Motor- zwei- rädern mit amtl. Kennz.	Fahr- rädern			
Anzahl										%						
Schwerverletzte																
Januar - August 2010					Januar - August 2009											
103	32	1	33	26	122	48	1	30	41	-15,6	-33,3	-	10,0	-36,6	unter 15	
59	16	1	22	14	72	23	1	19	27	-18,1	-30,4	-	15,8	-48,1	männlich	
44	16	-	11	12	50	25	-	11	14	-12,0	-36,0	-	-	-14,3	weiblich	
43	12	13	9	4	54	20	12	12	7	-20,4	-40,0	8,3	X	X	15-18	
29	8	11	6	2	32	8	11	9	2	-9,4	-	-	X	-	männlich	
14	4	2	3	2	22	12	1	3	5	-36,4	X	X	-	X	weiblich	
128	82	13	13	9	162	115	22	13	3	-21,0	-28,7	-40,9	-	X	18-21	
79	50	10	7	5	112	73	19	10	2	-29,5	-31,5	-47,4	X	X	männlich	
49	32	3	6	4	50	42	3	3	1	-2,0	-23,8	-	X	X	weiblich	
168	109	30	12	4	162	104	26	9	8	3,7	4,8	15,4	X	X	21-25	
111	62	28	9	1	114	72	21	7	5	-2,6	-13,9	33,3	X	X	männlich	
57	47	2	3	3	48	32	5	2	3	18,8	46,9	X	X	-	weiblich	
216	121	41	29	8	229	134	40	29	5	-5,7	-9,7	2,5	-	X	25-35	
158	74	37	25	6	163	80	38	25	3	-3,1	-7,5	-2,6	-	X	männlich	
58	47	4	4	2	66	54	2	4	2	-12,1	-13,0	X	-	-	weiblich	
188	82	33	36	12	188	85	42	30	4	-	-3,5	-21,4	20,0	X	35-45	
128	44	31	24	5	119	43	36	15	3	7,6	2,3	-13,9	60,0	X	männlich	
60	38	2	12	7	69	42	6	15	1	-13,0	-9,5	X	-20,0	X	weiblich	
201	93	36	37	10	204	88	39	51	6	-1,5	5,7	-7,7	-27,5	X	45-55	
126	45	33	22	5	122	42	36	24	4	3,3	7,1	-8,3	-8,3	X	männlich	
75	48	3	15	5	82	46	3	27	2	-8,5	4,3	-	-44,4	X	weiblich	
147	72	13	38	8	137	66	7	43	10	7,3	9,1	X	-11,6	X	55-65	
85	38	12	16	4	75	29	6	25	7	13,3	31,0	X	-36,0	X	männlich	
62	34	1	22	4	62	37	1	18	3	-	-8,1	-	22,2	X	weiblich	
225	105	5	66	31	197	66	5	80	35	14,2	59,1	-	-17,5	-11,4	65 und mehr	
103	46	5	33	10	106	41	5	42	9	-2,8	12,2	-	-21,4	X	männlich	
122	59	-	33	21	91	25	-	38	26	34,1	X	-	-13,2	-19,2	weiblich	
1 419	708	185	273	112	1 455	726	194	297	119	-2,5	-2,5	-4,6	-8,1	-5,9	Zusammen	
878	383	168	164	52	915	411	173	176	62	-4,0	-6,8	-2,9	-6,8	-16,1	männlich	
541	325	17	109	60	540	315	21	121	57	0,2	3,2	-19,0	-9,9	5,3	weiblich	
-	-	-	-	-	1	1	-	-	-	X	X	-	-	-	Ohne Angabe	
1 419	708	185	273	112	1 456	727	194	297	119	-2,5	-2,6	-4,6	-8,1	-5,9	Insgesamt	

Noch 12. Getötete und Verletzte im Straßenverkehr nach Art der Verkehrsbeteiligung, Altersgruppen und Geschlecht

Im Alter von ... bis unter ... Jahren	Ins-gesamt	Darunter				Ins-gesamt	Darunter				Zu- bzw. Abnahme (-)					
		Fahrer und Mitfahrer von			Fuß-gänger		Fahrer und Mitfahrer von			Fuß-gänger	ins-gesamt	Fahrer und Mitfahrer von			Fuß-gänger	
		Per-sonen-kraft-wagen	Motor-zwei-rädern mit amtl. Kennz.	Fahr-rädern			Per-sonen-kraft-wagen	Motor-zwei-rädern mit amtl. Kennz.	Fahr-rädern			Per-sonen-kraft-wagen	Motor-zwei-rädern mit amtl. Kennz.	Fahr-rädern		
																%
Geschlecht	Anzahl										%					
		Leichtverletzte														
		August 2010					August 2009									
unter 15	83	35	-	36	11	77	29	-	37	11	7,8	20,7	-	-2,7	-	
männlich	41	14	-	22	4	42	16	-	20	6	-2,4	-12,5	-	10,0	X	
weiblich	42	21	-	14	7	35	13	-	17	5	20,0	61,5	-	-17,6	X	
15-18	35	6	10	11	4	40	6	11	8	4	-12,5	-	-9,1	X	-	
männlich	18	1	8	5	1	28	2	11	7	1	-35,7	X	X	X	-	
weiblich	17	5	2	6	3	12	4	-	1	3	41,7	X	X	X	-	
18-21	64	43	7	7	4	86	57	7	11	3	-25,6	-24,6	-	X	X	
männlich	40	24	5	6	4	43	22	7	6	1	-7,0	9,1	X	-	X	
weiblich	24	19	2	1	-	43	35	-	5	2	-44,2	-45,7	X	X	X	
21-25	103	69	7	15	4	88	49	14	17	1	17,0	40,8	X	-11,8	X	
männlich	50	29	6	10	1	53	24	13	11	1	-5,7	20,8	X	-9,1	-	
weiblich	53	40	1	5	3	35	25	1	6	-	51,4	60,0	-	X	X	
25-35	156	100	10	26	3	156	83	19	28	5	-	20,5	-47,4	-7,1	X	
männlich	93	55	9	15	3	94	38	17	22	3	-1,1	44,7	X	-31,8	-	
weiblich	63	45	1	11	-	62	45	2	6	2	1,6	-	X	X	X	
35-45	123	75	6	31	2	114	62	8	32	3	7,9	21,0	X	-3,1	X	
männlich	70	33	4	22	2	64	27	7	20	2	9,4	22,2	X	10,0	-	
weiblich	53	42	2	9	-	50	35	1	12	1	6,0	20,0	X	X	X	
45-55	108	59	8	23	1	132	73	12	35	1	-18,2	-19,2	X	-34,3	-	
männlich	52	20	8	10	1	73	30	9	26	-	-28,8	-33,3	X	-61,5	X	
weiblich	56	39	-	13	-	59	43	3	9	1	-5,1	-9,3	X	X	X	
55-65	72	42	-	19	1	81	30	2	33	2	-11,1	40,0	X	-42,4	X	
männlich	36	18	-	10	1	47	14	2	22	-	-23,4	28,6	X	-54,5	X	
weiblich	36	24	-	9	-	34	16	-	11	2	5,9	50,0	-	X	X	
65 und mehr	115	56	3	41	8	117	54	-	48	8	-1,7	3,7	X	-14,6	-	
männlich	59	21	3	27	3	58	28	-	25	1	1,7	-25,0	X	8,0	X	
weiblich	56	35	-	14	5	59	26	-	23	7	-5,1	34,6	-	-39,1	X	
Zusammen	859	485	51	209	38	891	443	73	249	38	-3,6	9,5	-30,1	-16,1	-	
männlich	459	215	43	127	20	502	201	66	159	15	-8,6	7,0	-34,8	-20,1	33,3	
weiblich	400	270	8	82	18	389	242	7	90	23	2,8	11,6	X	-8,9	-21,7	
Ohne Angabe	3	1	-	2	-	2	-	1	-	-	X	X	X	X	-	
Insgesamt	862	486	51	211	38	893	443	74	249	38	-3,5	9,7	-31,1	-15,3	-	

Noch 12. Getötete und Verletzte im Straßenverkehr nach Art der Verkehrsbeteiligung, Altersgruppen und Geschlecht

Ins- gesamt	Darunter				Ins- gesamt	Darunter				Zu- bzw. Abnahme (-)				Im Alter von ... bis unter ... Jahren	Geschlecht	
	Fahrer und Mitfahrer von			Fuß- gänger		Fahrer und Mitfahrer von			Fuß- gänger	ins- gesamt	Fahrer und Mitfahrer von					Fuß- gänger
	Per- sonen- kraft- wagen	Motor- zwei- rädern mit amtl. Kennz.	Fahr- rädern			Per- sonen- kraft- wagen	Motor- zwei- rädern mit amtl. Kennz.	Fahr- rädern			Per- sonen- kraft- wagen	Motor- zwei- rädern mit amtl. Kennz.	Fahr- rädern			
Anzahl										%						
Leichtverletzte																
Januar - August 2010					Januar - August 2009											
436	183	1	134	88	475	224	3	161	77	-8,2	-18,3	X	-16,8	14,3	unter 15	
246	96	-	90	43	258	112	-	106	37	-4,7	-14,3	-	-15,1	16,2	männlich	
190	87	1	44	45	216	112	3	55	39	-12,0	-22,3	X	-20,0	15,4	weiblich	
201	70	36	52	15	243	75	40	62	17	-17,3	-6,7	-10,0	-16,1	-11,8	15-18	
112	27	31	34	4	136	26	33	37	6	-17,6	3,8	-6,1	-8,1	X	männlich	
89	43	5	18	11	107	49	7	25	11	-16,8	-12,2	X	-28,0	-	weiblich	
470	337	32	52	20	656	486	35	71	17	-28,4	-30,7	-8,6	-26,8	17,6	18-21	
269	179	28	31	12	337	221	31	42	9	-20,2	-19,0	-9,7	-26,2	X	männlich	
201	158	4	21	8	319	265	4	29	8	-37,0	-40,4	-	-27,6	-	weiblich	
648	449	32	89	27	684	478	40	109	20	-5,3	-6,1	-20,0	-18,3	35,0	21-25	
322	190	28	46	19	401	260	38	66	11	-19,7	-26,9	-26,3	-30,3	72,7	männlich	
326	259	4	43	8	283	218	2	43	9	15,2	18,8	X	-	X	weiblich	
887	561	47	147	51	988	643	48	173	38	-10,2	-12,8	-2,1	-15,0	34,2	25-35	
479	256	41	91	30	541	281	43	125	25	-11,5	-8,9	-4,7	-27,2	20,0	männlich	
408	305	6	56	21	447	362	5	48	13	-8,7	-15,7	X	16,7	61,5	weiblich	
730	444	42	136	29	870	525	57	166	39	-16,1	-15,4	-26,3	-18,1	-25,6	35-45	
405	188	39	86	24	483	237	50	105	18	-16,1	-20,7	-22,0	-18,1	33,3	männlich	
325	256	3	50	5	387	288	7	61	21	-16,0	-11,1	X	-18,0	X	weiblich	
747	439	38	166	30	857	517	43	177	34	-12,8	-15,1	-11,6	-6,2	-11,8	45-55	
363	176	33	83	16	452	224	35	109	14	-19,7	-21,4	-5,7	-23,9	14,3	männlich	
384	263	5	83	14	405	293	8	68	20	-5,2	-10,2	X	22,1	-30,0	weiblich	
507	302	14	127	24	510	270	16	153	27	-0,6	11,9	-12,5	-17,0	-11,1	55-65	
250	130	13	68	11	260	123	15	81	10	-3,8	5,7	-13,3	-16,0	10,0	männlich	
257	172	1	59	13	250	147	1	72	17	2,8	17,0	-	-18,1	-23,5	weiblich	
594	302	4	188	56	671	313	5	237	73	-11,5	-3,5	X	-20,7	-23,3	65 und mehr	
275	129	4	102	19	321	150	5	123	17	-14,3	-14,0	X	-17,1	11,8	männlich	
319	173	-	86	37	350	163	-	114	56	-8,9	6,1	-	-24,6	-33,9	weiblich	
5 220	3 087	246	1 091	340	5 954	3 531	287	1 309	342	-12,3	-12,6	-14,3	-16,7	-0,6	Zusammen	
2 721	1 371	217	631	178	3 189	1 634	250	794	147	-14,7	-16,1	-13,2	-20,5	21,1	männlich	
2 499	1 716	29	460	162	2 764	1 897	37	515	194	-9,6	-9,5	-21,6	-10,7	-16,5	weiblich	
13	2	1	8	1	12	3	2	4	2	8,3	X	X	X	X	Ohne Angabe	
5 233	3 089	247	1 099	341	5 966	3 534	289	1 313	344	-12,3	-12,6	-14,5	-16,3	-0,9	Insgesamt	

Noch 12. Getötete und Verletzte im Straßenverkehr nach Art der Verkehrsbeteiligung, Altersgruppen und Geschlecht

Im Alter von ... bis unter ... Jahren	Ins-gesamt	Darunter				Ins-gesamt	Darunter				Zu- bzw. Abnahme (-)				
		Fahrer und Mitfahrer von			Fuß-gänger		Fahrer und Mitfahrer von			Fuß-gänger	Fahrer und Mitfahrer von			Fuß-gänger	
		Per-sonen-kraft-wagen	Motor-zwei-rädern mit amtl. Kennz.	Fahr-rädern			Per-sonen-kraft-wagen	Motor-zwei-rädern mit amtl. Kennz.	Fahr-rädern		ins-gesamt	Per-sonen-kraft-wagen	Motor-zwei-rädern mit amtl. Kennz.		Fahr-rädern
Geschlecht	Anzahl										%				
Verunglückte insgesamt															
	August 2010					August 2009									
unter 15	98	43	-	40	14	93	38	-	42	13	5,4	13,2	-	-4,8	7,7
männlich	49	18	-	25	5	52	21	-	25	6	-5,8	-14,3	-	-	X
weiblich	49	25	-	15	9	41	17	-	17	7	19,5	47,1	-	-11,8	X
15-18	45	9	14	14	4	49	8	13	12	5	-8,2	X	7,7	16,7	X
männlich	24	3	11	6	1	32	2	13	9	1	-25,0	X	-15,4	X	-
weiblich	21	6	3	8	3	17	6	-	3	4	23,5	-	X	X	X
18-21	79	54	9	9	4	115	76	13	14	3	-31,3	-28,9	X	X	X
männlich	51	32	7	7	4	62	33	12	8	1	-17,7	-3,0	X	X	X
weiblich	28	22	2	2	-	53	43	1	6	2	-47,2	-48,8	X	X	X
21-25	138	85	20	17	5	114	59	24	17	2	21,1	44,1	-16,7	-	X
männlich	74	36	19	11	1	71	30	22	11	2	4,2	20,0	-13,6	-	X
weiblich	64	49	1	6	4	43	29	2	6	-	48,8	69,0	X	-	X
25-35	176	110	11	31	3	199	112	25	34	5	-11,6	-1,8	-56,0	-8,8	X
männlich	109	61	10	20	3	128	58	23	28	3	-14,8	5,2	-56,5	-28,6	-
weiblich	67	49	1	11	-	71	54	2	6	2	-5,6	-9,3	X	X	X
35-45	153	90	9	36	3	145	75	20	37	3	5,5	20,0	X	-2,7	-
männlich	91	41	7	25	3	85	35	17	23	2	7,1	17,1	X	8,7	X
weiblich	62	49	2	11	-	60	40	3	14	1	3,3	22,5	X	-21,4	X
45-55	139	73	14	29	2	173	88	23	48	1	-19,7	-17,0	-39,1	-39,6	X
männlich	76	28	13	16	2	94	36	20	28	-	-19,1	-22,2	-35,0	-42,9	X
weiblich	63	45	1	13	-	79	52	3	20	1	-20,3	-13,5	X	-35,0	X
55-65	103	55	2	28	1	104	36	5	40	4	-1,0	52,8	X	-30,0	X
männlich	59	26	2	16	1	65	16	5	29	2	-9,2	62,5	X	-44,8	X
weiblich	44	29	-	12	-	39	20	-	11	2	12,8	45,0	-	9,1	X
65 und mehr	151	72	4	54	13	162	70	2	66	14	-6,8	2,9	X	-18,2	-7,1
männlich	77	28	4	34	5	87	38	2	36	4	-11,5	-26,3	X	-5,6	X
weiblich	74	44	-	20	8	75	32	-	30	10	-1,3	37,5	-	-33,3	X
Zusammen	1 082	591	83	258	49	1 154	562	125	310	50	-6,2	5,2	-33,6	-16,8	-2,0
männlich	610	273	73	160	25	676	269	114	197	21	-9,8	1,5	-36,0	-18,8	19,0
weiblich	472	318	10	98	24	478	293	11	113	29	-1,3	8,5	-9,1	-13,3	-17,2
Ohne Angabe	3	1	-	2	-	3	1	1	-	-	-	-	X	X	-
Insgesamt	1 085	592	83	260	49	1 157	563	126	310	50	-6,2	5,2	-34,1	-16,1	-2,0

Noch 12. Getötete und Verletzte im Straßenverkehr nach Art der Verkehrsbeteiligung, Altersgruppen und Geschlecht

Ins- gesamt	Darunter				Ins- gesamt	Darunter				Zu- bzw. Abnahme (-)				Im Alter von ... bis unter ... Jahren	Geschlecht	
	Fahrer und Mitfahrer von			Fuß- gänger		Fahrer und Mitfahrer von			Fuß- gänger	ins- gesamt	Fahrer und Mitfahrer von					Fuß- gänger
	Per- sonen- kraft- wagen	Motor- zwei- rädern mit amtl. Kennz.	Fahr- rädern			Per- sonen- kraft- wagen	Motor- zwei- rädern mit amtl. Kennz.	Fahr- rädern			Per- sonen- kraft- wagen	Motor- zwei- rädern mit amtl. Kennz.	Fahr- rädern			
Anzahl										%						
Verunglückte insgesamt																
Januar - August 2010						Januar - August 2009										
545	220	2	167	115	598	273	4	191	118	-8,9	-19,4	X	-12,6	-2,5	unter 15	
308	114	1	112	58	330	135	1	125	64	-6,7	-15,6	-	-10,4	-9,4	männlich	
237	106	1	55	57	267	138	3	66	53	-11,2	-23,2	X	-16,7	7,5	weiblich	
245	83	49	61	19	299	95	54	74	24	-18,1	-12,6	-9,3	-17,6	-20,8	15-18	
141	35	42	40	6	169	34	45	46	8	-16,6	2,9	-6,7	-13,0	X	männlich	
104	48	7	21	13	130	61	9	28	16	-20,0	-21,3	X	-25,0	-18,8	weiblich	
604	422	46	65	31	829	608	60	84	20	-27,1	-30,6	-23,3	-22,6	55,0	18-21	
352	231	38	38	19	456	298	52	52	11	-22,8	-22,5	-26,9	-26,9	72,7	männlich	
252	191	8	27	12	373	310	8	32	9	-32,4	-38,4	-	-15,6	X	weiblich	
832	572	64	101	31	860	590	70	119	29	-3,3	-3,1	-8,6	-15,1	6,9	21-25	
445	262	58	55	20	527	338	63	74	17	-15,6	-22,5	-7,9	-25,7	17,6	männlich	
387	310	6	46	11	333	252	7	45	12	16,2	23,0	X	2,2	-8,3	weiblich	
1 118	689	92	177	59	1 231	787	92	202	43	-9,2	-12,5	-	-12,4	37,2	25-35	
647	334	82	116	36	715	368	85	150	28	-9,5	-9,2	-3,5	-22,7	28,6	männlich	
471	355	10	61	23	516	419	7	52	15	-8,7	-15,3	X	17,3	53,3	weiblich	
930	530	79	172	42	1 069	616	102	196	43	-13,0	-14,0	-22,5	-12,2	-2,3	35-45	
542	235	74	110	29	612	285	89	120	21	-11,4	-17,5	-16,9	-8,3	38,1	männlich	
388	295	5	62	13	457	331	13	76	22	-15,1	-10,9	X	-18,4	-40,9	weiblich	
964	537	77	204	43	1 082	616	84	231	41	-10,9	-12,8	-8,3	-11,7	4,9	45-55	
503	226	69	105	23	590	273	73	135	19	-14,7	-17,2	-5,5	-22,2	21,1	männlich	
461	311	8	99	20	492	343	11	96	22	-6,3	-9,3	X	3,1	-9,1	weiblich	
661	376	27	167	34	663	341	29	198	38	-0,3	10,3	-6,9	-15,7	-10,5	55-65	
341	170	25	86	16	350	156	27	108	18	-2,6	9,0	-7,4	-20,4	-11,1	männlich	
320	206	2	81	18	313	185	2	90	20	2,2	11,4	-	-10,0	-10,0	weiblich	
835	412	9	260	92	892	389	10	323	115	-6,4	5,9	X	-19,5	-20,0	65 und mehr	
392	179	9	141	33	441	197	10	169	29	-11,1	-9,1	X	-16,6	13,8	männlich	
443	233	-	119	59	451	192	-	154	86	-1,8	21,4	-	-22,7	-31,4	weiblich	
6 734	3 841	445	1 374	466	7 523	4 315	505	1 618	471	-10,5	-11,0	-11,9	-15,1	-1,1	Zusammen	
3 671	1 786	398	803	240	4 190	2 084	445	979	215	-12,4	-14,3	-10,6	-18,0	11,6	männlich	
3 063	2 055	47	571	226	3 332	2 231	60	639	255	-8,1	-7,9	-21,7	-10,6	-11,4	weiblich	
13	2	1	8	1	13	4	2	4	2	-	X	X	X	X	Ohne Angabe	
6 747	3 843	446	1 382	467	7 536	4 319	507	1 622	473	-10,5	-11,0	-12,0	-14,8	-1,3	Insgesamt	

13. Getötete und Verletzte im Straßenverkehr nach Altersgruppen und Geschlecht

Im Alter von ... bis unter ... Jahren Geschlecht	Getötete						Schwerverletzte					
	August		Zu- bzw. Ab- nahme (-)	Jan. - August		Zu- bzw. Ab- nahme (-)	August		Zu- bzw. Ab- nahme (-)	Jan. - August		Zu- bzw. Ab- nahme (-)
	2010	2009		2010	2009		2010	2009		2010	2009	
	Anzahl		%	Anzahl		%	Anzahl		%	Anzahl		%
unter 15	1	-	X	6	1	X	14	16	-12,5	103	122	-15,6
männlich	1	-	X	3	-	X	7	10	X	59	72	-18,1
weiblich	-	-	-	3	1	X	7	6	X	44	50	-12,0
15-18	-	-	-	1	2	X	10	9	X	43	54	-20,4
männlich	-	-	-	-	1	X	6	4	X	29	32	-9,4
weiblich	-	-	-	1	1	-	4	5	X	14	22	-36,4
18-21	-	2	X	6	11	X	15	27	-44,4	128	162	-21,0
männlich	-	2	X	4	7	X	11	17	-35,3	79	112	-29,5
weiblich	-	-	-	2	4	X	4	10	X	49	50	-2,0
21-25	5	-	X	16	14	14,3	30	26	15,4	168	162	3,7
männlich	5	-	X	12	12	-	19	18	5,6	111	114	-2,6
weiblich	-	-	-	4	2	X	11	8	X	57	48	18,8
25-30	1	1	-	9	8	X	11	26	-57,7	141	138	2,2
männlich	-	1	X	5	8	X	9	20	X	103	98	5,1
weiblich	1	-	X	4	-	X	2	6	X	38	40	-5,0
30-35	-	3	X	6	6	-	8	13	X	75	91	-17,6
männlich	-	2	X	5	3	X	7	11	X	55	65	-15,4
weiblich	-	1	X	1	3	X	1	2	X	20	26	-23,1
35-40	1	1	-	6	5	X	18	12	50,0	85	79	7,6
männlich	1	1	-	4	4	-	12	8	X	59	58	1,7
weiblich	-	-	-	2	1	X	6	4	X	26	21	23,8
40-45	-	3	X	6	6	-	11	15	-26,7	103	109	-5,5
männlich	-	3	X	5	6	X	8	9	X	69	61	13,1
weiblich	-	-	-	1	-	X	3	6	X	34	48	-29,2
45-50	-	-	-	9	5	X	21	20	5,0	116	105	10,5
männlich	-	-	-	8	4	X	18	10	80,0	77	66	16,7
weiblich	-	-	-	1	1	-	3	10	X	39	39	-
50-55	-	2	X	7	16	X	10	19	-47,4	85	99	-14,1
männlich	-	2	X	6	12	X	6	9	X	49	56	-12,5
weiblich	-	-	-	1	4	X	4	10	X	36	43	-16,3
55-60	-	3	X	4	11	X	21	13	61,5	93	83	12,0
männlich	-	3	X	3	10	X	16	9	X	53	47	12,8
weiblich	-	-	-	1	1	-	5	4	X	40	36	11,1
60-65	-	2	X	3	5	X	10	5	X	54	54	-
männlich	-	2	X	3	5	X	7	4	X	32	28	14,3
weiblich	-	-	-	-	-	-	3	1	X	22	26	-15,4
65-70	-	-	-	2	4	X	9	14	X	67	68	-1,5
männlich	-	-	-	2	4	X	4	11	X	34	41	-17,1
weiblich	-	-	-	-	-	-	5	3	X	33	27	22,2
70-75	-	1	X	4	6	X	12	8	X	77	64	20,3
männlich	-	1	X	4	4	-	5	4	X	30	32	-6,3
weiblich	-	-	-	-	2	X	7	4	X	47	32	46,9
75 und mehr	2	5	X	10	14	-28,6	13	17	-23,5	81	65	24,6
männlich	2	2	-	8	6	X	7	11	X	39	33	18,2
weiblich	-	3	X	2	8	X	6	6	-	42	32	31,3
Zusammen	10	23	-56,5	95	114	-16,7	213	240	-11,3	1 419	1 455	-2,5
männlich	9	19	X	72	86	-16,3	142	155	-8,4	878	915	-4,0
weiblich	1	4	X	23	28	-17,9	71	85	-16,5	541	540	0,2
Ohne Angabe	-	-	-	-	-	-	-	1	X	-	1	X
Insgesamt	10	23	-56,5	95	114	-16,7	213	241	-11,6	1 419	1 456	-2,5

Noch 13. Getötete und Verletzte im Straßenverkehr nach Altersgruppen und Geschlecht

Leichtverletzte						Verunglückte insgesamt						Im Alter von ... bis unter ... Jahren ----- Geschlecht
August		Zu-	Jan. - August		Zu-	August		Zu-	Jan. - August		Zu-	
2010	2009	bzw. Ab-	2010	2009	bzw. Ab-	2010	2009	bzw. Ab-	2010	2009	bzw. Ab-	
Anzahl		nahme	Anzahl		nahme	Anzahl		nahme	Anzahl		nahme	
		(-)			(-)			(-)			(-)	
		%	Anzahl		%	Anzahl		%	Anzahl		%	
83	77	7,8	436	475	-8,2	98	93	5,4	545	598	-8,9	unter 15
41	42	-2,4	246	258	-4,7	49	52	-5,8	308	330	-6,7	männlich
42	35	20,0	190	216	-12,0	49	41	19,5	237	267	-11,2	weiblich
35	40	-12,5	201	243	-17,3	45	49	-8,2	245	299	-18,1	15-18
18	28	-35,7	112	136	-17,6	24	32	-25,0	141	169	-16,6	männlich
17	12	41,7	89	107	-16,8	21	17	23,5	104	130	-20,0	weiblich
64	86	-25,6	470	656	-28,4	79	115	-31,3	604	829	-27,1	18-21
40	43	-7,0	269	337	-20,2	51	62	-17,7	352	456	-22,8	männlich
24	43	-44,2	201	319	-37,0	28	53	-47,2	252	373	-32,4	weiblich
103	88	17,0	648	684	-5,3	138	114	21,1	832	860	-3,3	21-25
50	53	-5,7	322	401	-19,7	74	71	4,2	445	527	-15,6	männlich
53	35	51,4	326	283	15,2	64	43	48,8	387	333	16,2	weiblich
91	101	-9,9	528	625	-15,5	103	128	-19,5	678	771	-12,1	25-30
50	63	-20,6	278	347	-19,9	59	84	-29,8	386	453	-14,8	männlich
41	38	7,9	250	278	-10,1	44	44	-	292	318	-8,2	weiblich
65	55	18,2	359	363	-1,1	73	71	2,8	440	460	-4,3	30-35
43	31	38,7	201	194	3,6	50	44	13,6	261	262	-0,4	männlich
22	24	-8,3	158	169	-6,5	23	27	-14,8	179	198	-9,6	weiblich
61	56	8,9	317	409	-22,5	80	69	15,9	408	493	-17,2	35-40
31	31	-	173	225	-23,1	44	40	10,0	236	287	-17,8	männlich
30	25	20,0	144	184	-21,7	36	29	24,1	172	206	-16,5	weiblich
62	58	6,9	413	461	-10,4	73	76	-3,9	522	576	-9,4	40-45
39	33	18,2	232	258	-10,1	47	45	4,4	306	325	-5,8	männlich
23	25	-8,0	181	203	-10,8	26	31	-16,1	216	251	-13,9	weiblich
60	78	-23,1	412	474	-13,1	81	98	-17,3	537	584	-8,0	45-50
29	44	-34,1	207	262	-21,0	47	54	-13,0	292	332	-12,0	männlich
31	34	-8,8	205	212	-3,3	34	44	-22,7	245	252	-2,8	weiblich
48	54	-11,1	335	383	-12,5	58	75	-22,7	427	498	-14,3	50-55
23	29	-20,7	156	190	-17,9	29	40	-27,5	211	258	-18,2	männlich
25	25	-	179	193	-7,3	29	35	-17,1	216	240	-10,0	weiblich
41	52	-21,2	331	317	4,4	62	68	-8,8	428	411	4,1	55-60
22	32	-31,3	150	166	-9,6	38	44	-13,6	206	223	-7,6	männlich
19	20	-5,0	181	151	19,9	24	24	-	222	188	18,1	weiblich
31	29	6,9	176	193	-8,8	41	36	13,9	233	252	-7,5	60-65
14	15	-6,7	100	94	6,4	21	21	-	135	127	6,3	männlich
17	14	21,4	76	99	-23,2	20	15	33,3	98	125	-21,6	weiblich
33	36	-8,3	183	239	-23,4	42	50	-16,0	252	311	-19,0	65-70
15	16	-6,3	75	109	-31,2	19	27	-29,6	111	154	-27,9	männlich
18	20	-10,0	108	130	-16,9	23	23	-	141	157	-10,2	weiblich
37	37	-	192	209	-8,1	49	46	6,5	273	279	-2,2	70-75
21	19	10,5	96	100	-4,0	26	24	8,3	130	136	-4,4	männlich
16	18	-11,1	96	109	-11,9	23	22	4,5	143	143	-	weiblich
45	44	2,3	219	223	-1,8	60	66	-9,1	310	302	2,6	75 und mehr
23	23	-	104	112	-7,1	32	36	-11,1	151	151	-	männlich
22	21	4,8	115	111	3,6	28	30	-6,7	159	151	5,3	weiblich
859	891	-3,6	5 220	5 954	-12,3	1 082	1 154	-6,2	6 734	7 523	-10,5	Zusammen
459	502	-8,6	2 721	3 189	-14,7	610	676	-9,8	3 671	4 190	-12,4	männlich
400	389	2,8	2 499	2 764	-9,6	472	478	-1,3	3 063	3 332	-8,1	weiblich
3	2	X	13	12	8,3	3	3	-	13	13	-	Ohne Angabe
862	893	-3,5	5 233	5 966	-12,3	1 085	1 157	-6,2	6 747	7 536	-10,5	Insgesamt

14. An Straßenverkehrsunfällen beteiligte Fahrzeugführer und Fußgänger nach Art der Verkehrsbeteiligung

Art der Verkehrsbeteiligung	Unfälle mit											
	Per-sonen - schaden	schwer-wiegend. Sachsch. i. e. S.	Per-sonen - schaden	schwer-wiegend. Sachsch. i. e. S.	Per-sonen - schaden	schwer-wiegend. Sachsch. i. e. S.	Per-sonen - schaden	schwer-wiegend. Sachsch. i. e. S.	Per-sonen - schaden	schwer-wiegend. Sachsch. i. e. S.	Per-sonen - schaden	schwer-wiegend. Sachsch. i. e. S.
	August				Zu- bzw. Abnahme (-)		Jan. - Aug.				Zu- bzw. Abnahme (-)	
	2010		2009				2010		2009			
Ortslage	Anzahl				%		Anzahl				%	
Fahrer von												
Mofas, Mopeds	42	3	47	1	-10,6	X	201	8	230	5	-12,6	X
innerorts	35	3	41	1	-14,6	X	162	8	190	5	-14,7	X
außerorts	7	-	6	-	X	-	39	-	40	-	-2,5	-
Motorzweirädern m. amtl. Kennzeichen	79	2	126	8	-37,3	X	437	15	510	34	-14,3	-55,9
innerorts	44	-	57	5	-22,8	X	245	11	264	19	-7,2	-42,1
außerorts	35	2	69	3	-49,3	X	192	4	246	15	-22,0	X
Personenkraftwagen	995	370	962	335	3,4	10,4	6 133	2 899	6 816	2 787	-10,0	4,0
innerorts	620	225	617	202	0,5	11,4	3 853	1 698	4 269	1 667	-9,7	1,9
außerorts	375	145	345	133	8,7	9,0	2 280	1 201	2 547	1 120	-10,5	7,2
darunter												
18-24 Jahre	179	100	184	84	-2,7	19,0	1 298	665	1 521	709	-14,7	-6,2
innerorts	100	65	112	56	-10,7	16,1	720	392	890	430	-19,1	-8,8
außerorts	79	35	72	28	9,7	25,0	578	273	631	279	-8,4	-2,2
Bussen	6	2	9	1	X	X	52	16	58	13	-10,3	23,1
innerorts	3	1	8	-	X	X	37	10	49	9	-24,5	X
außerorts	3	1	1	1	X	-	15	6	9	4	X	X
Güterkraftfahrzeugen	135	65	117	38	15,4	71,1	740	491	753	364	-1,7	34,9
innerorts	64	22	62	15	3,2	46,7	346	189	351	141	-1,4	34,0
außerorts	71	43	55	23	29,1	87,0	394	302	402	223	-2,0	35,4
Landwirtschaftliche Zugmaschinen	5	2	10	1	X	X	24	9	31	11	-22,6	X
innerorts	1	1	4	1	X	-	9	4	13	10	X	X
außerorts	4	1	6	-	X	X	15	5	18	1	-16,7	X
übrigen												
Kraftfahrzeugen	8	2	6	1	X	X	49	17	42	10	16,7	70,0
innerorts	5	1	3	-	X	X	26	12	30	6	-13,3	X
außerorts	3	1	3	1	-	-	23	5	12	4	91,7	X
Kraftfahrzeugen zusammen	1 270	446	1 277	385	-0,5	15,8	7 636	3 455	8 440	3 224	-9,5	7,2
innerorts	772	253	792	224	-2,5	12,9	4 678	1 932	5 166	1 857	-9,4	4,0
außerorts	498	193	485	161	2,7	19,9	2 958	1 523	3 274	1 367	-9,7	11,4
dar. flüchtig	55	41	67	35	-17,9	17,1	401	263	411	271	-2,4	-3,0
innerorts	39	17	54	15	-27,8	13,3	296	119	291	134	1,7	-11,2
außerorts	16	24	13	20	23,1	20,0	105	144	120	137	-12,5	5,1

Noch 14. An Straßenverkehrsunfällen beteiligte Fahrzeugführer und Fußgänger nach Art der Verkehrsbeteiligung

Art der Verkehrsbeteiligung	Unfälle mit											
	Per-sonen - schaden	schwer-wiegend. Sachsch. i. e. S.	Per-sonen - schaden	schwer-wiegend. Sachsch. i. e. S.	Per-sonen - schaden	schwer-wiegend. Sachsch. i. e. S.	Per-sonen - schaden	schwer-wiegend. Sachsch. i. e. S.	Per-sonen - schaden	schwer-wiegend. Sachsch. i. e. S.	Per-sonen - schaden	schwer-wiegend. Sachsch. i. e. S.
	August				Zu- bzw. Abnahme (-)		Jan. - Aug.				Zu- bzw. Abnahme (-)	
	2010		2009				2010		2009			
Ortslage	Anzahl				%		Anzahl				%	
Fahrrädern	279	1	328	1	-14,9	-	1 493	5	1 744	6	-14,4	X
innerorts	253	-	299	1	-15,4	X	1 378	4	1 589	5	-13,3	X
außerorts	26	1	29	-	-10,3	X	115	1	155	1	-25,8	-
darunter												
unter 15 Jahren	42	-	40	-	5,0	-	171	-	188	1	-9,0	X
innerorts	40	-	40	-	-	-	166	-	175	1	-5,1	X
außerorts	2	-	-	-	X	-	5	-	13	-	X	-
anderen Fahrzeugen	18	2	21	4	-14,3	X	98	42	109	34	-10,1	23,5
innerorts	14	1	19	3	-26,3	X	84	24	98	23	-14,3	4,3
außerorts	4	1	2	1	X	-	14	18	11	11	27,3	63,6
Fußgänger	55	-	56	1	-1,8	X	491	-	504	1	-2,6	X
innerorts	45	-	53	1	-15,1	X	460	-	478	1	-3,8	X
außerorts	10	-	3	-	X	-	31	-	26	-	19,2	-
darunter												
unter 15 Jahren	14	-	14	-	-	-	119	-	122	-	-2,5	-
innerorts	14	-	14	-	-	-	119	-	122	-	-2,5	-
außerorts	-	-	-	-	-	-	-	-	-	-	-	-
65 Jahre und mehr	14	-	16	-	-12,5	-	94	-	120	-	-21,7	-
innerorts	13	-	16	-	-18,8	-	92	-	116	-	-20,7	-
außerorts	1	-	-	-	X	-	2	-	4	-	X	-
Andere Personen	6	-	2	-	X	-	13	-	19	-	-31,6	-
innerorts	3	-	2	-	X	-	9	-	16	-	X	-
außerorts	3	-	-	-	X	-	4	-	3	-	X	-
Insgesamt	1 628	449	1 684	391	-3,3	14,8	9 731	3 502	10 816	3 265	-10,0	7,3
innerorts	1 087	254	1 165	229	-6,7	10,9	6 609	1 960	7 347	1 886	-10,0	3,9
außerorts	541	195	519	162	4,2	20,4	3 122	1 542	3 469	1 379	-10,0	11,8
darunter												
unter 15 Jahren	56	-	54	-	3,7	-	293	1	315	2	-7,0	X
innerorts	54	-	54	-	-	-	287	1	300	2	-4,3	X
außerorts	2	-	-	-	X	-	6	-	15	-	X	-
65 Jahre und mehr	204	38	195	40	4,6	-5,0	1 076	270	1 164	259	-7,6	4,2
innerorts	145	25	155	29	-6,5	-13,8	808	180	899	171	-10,1	5,3
außerorts	59	13	40	11	47,5	18,2	268	90	265	88	1,1	2,3

15. An Straßenverkehrsunfällen mit Personenschaden beteiligte Fahrzeugführer und Fußgänger nach Art der Verkehrsbeteiligung, Altersgruppen und Geschlecht

Im Alter von ... bis unter ... Jahren	Ins-gesamt	Darunter				Ins-gesamt	Darunter				Zu- bzw. Abnahme (-)					
		Fahrer von			Fuß-gänger		Fahrer von			Fuß-gänger	ins-gesamt	Fahrer von			Fuß-gänger	
		Per-sonen-kraft-wagen	Motor-zwei-rädern mit amtl. Kennz.	Fahr-rädern			Per-sonen-kraft-wagen	Motor-zwei-rädern mit amtl. Kennz.	Fahr-rädern			Per-sonen-kraft-wagen	Motor-zwei-rädern mit amtl. Kennz.	Fahr-rädern		
Geschlecht	Anzahl										%					
		August 2010					August 2009									
unter 15	56	-	-	42	14	54	-	-	40	14	3,7	-	-	5,0	-	
männlich	33	-	-	28	5	31	-	-	24	7	6,5	-	-	16,7	X	
weiblich	23	-	-	14	9	23	-	-	16	7	-	-	-	-12,5	X	
15-18	35	1	12	14	4	48	1	13	14	6	-27,1	-	-7,7	-	X	
männlich	21	1	10	6	1	36	-	13	11	2	-41,7	X	-23,1	X	X	
weiblich	14	-	2	8	3	12	1	-	3	4	16,7	X	X	X	X	
18-21	97	69	8	10	5	140	97	12	15	4	-30,7	-28,9	X	-33,3	X	
männlich	67	45	6	8	5	91	57	12	9	2	-26,4	-21,1	X	X	X	
weiblich	30	24	2	2	-	49	40	-	6	2	-38,8	-40,0	X	X	X	
21-25	172	110	19	17	5	147	87	22	19	2	17,0	26,4	-13,6	-10,5	X	
männlich	107	58	19	11	1	90	45	21	11	2	18,9	28,9	-9,5	-	X	
weiblich	65	52	-	6	4	57	42	1	8	-	14,0	23,8	X	X	X	
25-35	304	214	10	37	4	291	190	28	35	5	4,5	12,6	-64,3	5,7	X	
männlich	191	124	10	24	4	202	115	27	28	3	-5,4	7,8	-63,0	-14,3	X	
weiblich	113	90	-	13	-	89	75	1	7	2	27,0	20,0	X	X	X	
35-45	254	158	10	38	3	266	162	20	40	3	-4,5	-2,5	-50,0	-5,0	-	
männlich	165	85	8	26	3	179	97	17	25	2	-7,8	-12,4	X	4,0	X	
weiblich	89	73	2	12	-	87	65	3	15	1	2,3	12,3	X	-20,0	X	
45-55	269	167	14	30	2	304	185	23	51	1	-11,5	-9,7	-39,1	-41,2	X	
männlich	180	96	13	17	2	196	105	22	30	-	-8,2	-8,6	-40,9	-43,3	X	
weiblich	88	71	1	13	-	107	80	1	21	1	-17,8	-11,3	-	-38,1	X	
55-65	181	115	2	28	1	175	103	5	41	4	3,4	11,7	X	-31,7	X	
männlich	130	78	2	16	1	122	66	5	30	2	6,6	18,2	X	-46,7	X	
weiblich	51	37	-	12	-	53	37	-	11	2	-3,8	-	-	9,1	X	
65 und mehr	204	124	4	56	14	195	101	2	68	16	4,6	22,8	X	-17,6	-12,5	
männlich	148	97	4	36	5	132	83	2	36	4	12,1	16,9	X	-	X	
weiblich	56	27	-	20	9	63	18	-	32	12	-11,1	50,0	-	-37,5	X	
Zusammen	1 572	958	79	272	52	1 620	926	125	323	55	-3,0	3,5	-36,8	-15,8	-5,5	
männlich	1 042	584	72	172	27	1 079	568	119	204	24	-3,4	2,8	-39,5	-15,7	12,5	
weiblich	529	374	7	100	25	540	358	6	119	31	-2,0	4,5	X	-16,0	-19,4	
Ohne Angabe	56	37	-	7	3	64	36	1	5	1	-12,5	2,8	X	X	X	
Insgesamt	1 628	995	79	279	55	1 684	962	126	328	56	-3,3	3,4	-37,3	-14,9	-1,8	

**Noch 15. An Straßenverkehrsunfällen mit Personenschaden beteiligte Fahrzeugführer und Fußgänger
nach Art der Verkehrsbeteiligung, Altersgruppen und Geschlecht**

Ins- gesamt	Darunter				Ins- gesamt	Darunter				Zu- bzw. Abnahme (-)				Im Alter von ... bis unter ... Jahren	Geschlecht	
	Fahrer von			Fuß- gänger		Fahrer von			Fuß- gänger	ins- gesamt	Fahrer von					Fuß- gänger
	Per- sonen- kraft- wagen	Motor- zwei- rädern mit amtl. Kennz.	Fahr- rädern			Per- sonen- kraft- wagen	Motor- zwei- rädern mit amtl. Kennz.	Fahr- rädern			Per- sonen- kraft- wagen	Motor- zwei- rädern mit amtl. Kennz.	Fahr- rädern			
Anzahl					%											
Januar - August 2010					Januar - August 2009											
293	1	-	171	119	315	2	1	188	122	-7,0	X	X	-9,0	-2,5	unter 15	
182	1	-	120	61	194	-	1	126	66	-6,2	X	X	-4,8	-7,6	männlich	
111	-	-	51	58	120	2	-	62	55	-7,5	X	-	-17,7	5,5	weiblich	
162	5	45	69	21	225	15	53	83	26	-28,0	X	-15,1	-16,9	-19,2	15-18	
114	4	41	46	6	159	10	50	53	10	-28,3	X	-18,0	-13,2	X	männlich	
48	1	4	23	15	66	5	3	30	16	-27,3	X	X	-23,3	-6,3	weiblich	
722	536	41	68	34	996	755	59	99	21	-27,5	-29,0	-30,5	-31,3	61,9	18-21	
463	334	36	41	21	635	456	55	62	12	-27,1	-26,8	-34,5	-33,9	75,0	männlich	
259	202	5	27	13	360	299	4	37	9	-28,1	-32,4	X	-27,0	X	weiblich	
1 048	762	61	107	32	1 060	766	65	132	30	-1,1	-0,5	-6,2	-18,9	6,7	21-25	
660	445	58	61	21	686	470	63	81	18	-3,8	-5,3	-7,9	-24,7	16,7	männlich	
388	317	3	46	11	374	296	2	51	12	3,7	7,1	X	-9,8	-8,3	weiblich	
1 757	1 187	91	197	61	1 880	1 320	97	216	43	-6,5	-10,1	-6,2	-8,8	41,9	25-35	
1 116	662	86	130	38	1 210	740	94	161	28	-7,8	-10,5	-8,5	-19,3	35,7	männlich	
641	525	5	67	23	670	580	3	55	15	-4,3	-9,5	X	21,8	53,3	weiblich	
1 557	986	80	184	43	1 876	1 199	104	210	46	-17,0	-17,8	-23,1	-12,4	-6,5	35-45	
1 030	560	75	119	29	1 209	666	96	132	24	-14,8	-15,9	-21,9	-9,8	20,8	männlich	
527	426	5	65	14	667	533	8	78	22	-21,0	-20,1	X	-16,7	-36,4	weiblich	
1 674	1 069	76	215	44	1 797	1 151	82	240	42	-6,8	-7,1	-7,3	-10,4	4,8	45-55	
1 081	623	70	115	24	1 163	675	77	142	19	-7,1	-7,7	-9,1	-19,0	26,3	männlich	
592	446	6	100	20	631	474	5	98	23	-6,2	-5,9	X	2,0	-13,0	weiblich	
1 119	715	28	175	35	1 156	734	32	208	40	-3,2	-2,6	-12,5	-15,9	-12,5	55-65	
774	484	27	90	17	792	498	31	114	19	-2,3	-2,8	-12,9	-21,1	-10,5	männlich	
345	231	1	85	18	364	236	1	94	21	-5,2	-2,1	-	-9,6	-14,3	weiblich	
1 076	656	10	271	94	1 164	661	9	337	120	-7,6	-0,8	X	-19,6	-21,7	65 und mehr	
773	540	10	149	34	786	534	9	179	30	-1,7	1,1	X	-16,8	13,3	männlich	
303	116	-	122	60	377	126	-	158	90	-19,6	-7,9	-	-22,8	-33,3	weiblich	
9 408	5 917	432	1 457	483	10 469	6 603	502	1 713	490	-10,1	-10,4	-13,9	-14,9	-1,4	Zusammen	
6 193	3 653	403	871	251	6 834	4 049	476	1 050	226	-9,4	-9,8	-15,3	-17,0	11,1	männlich	
3 214	2 264	29	586	232	3 629	2 551	26	663	263	-11,4	-11,3	11,5	-11,6	-11,8	weiblich	
323	216	5	36	8	347	213	8	31	14	-6,9	1,4	X	16,1	X	Ohne Angabe	
9 731	6 133	437	1 493	491	10 816	6 816	510	1 744	504	-10,0	-10,0	-14,3	-14,4	-2,6	Insgesamt	

**16. An Straßenverkehrsunfällen beteiligte Fahrzeugführer und Fußgänger als Hauptverursacher
nach Art der Verkehrsbeteiligung**

Art der Verkehrsbeteiligung Ortslage	Unfälle mit Personen- schaden	Verunglückte			Schwerw. Unfälle mit Sach- schaden i. e. S.	Unfälle mit Personen- schaden	Verunglückte			Schwerw. Unfälle mit Sach- schaden i. e. S.
		Getötete	Schwer-	Leicht-			Getötete	Schwer-	Leicht-	
			verletzte					verletzte		
		August 2010				August 2009				
Fahrer von										
Mofas, Mopeds	18	-	5	14	1	24	1	5	22	1
innerorts	13	-	2	12	1	22	-	5	21	1
außerorts	5	-	3	2	-	2	1	-	1	-
Motorzweirädern mit amtl. Kennzeichen	50	2	21	37	1	68	7	32	52	2
innerorts	24	-	8	20	-	25	1	9	23	1
außerorts	26	2	13	17	1	43	6	23	29	1
Personenkraftwagen	568	6	132	596	220	565	14	141	598	182
innerorts	350	-	51	363	125	363	2	58	379	106
außerorts	218	6	81	233	95	202	12	83	219	76
darunter										
18 bis unter 25 Jahre	117	3	31	131	68	128	2	31	143	50
innerorts	63	-	11	76	42	75	-	9	87	32
außerorts	54	3	20	55	26	53	2	22	56	18
Bussen	3	-	1	2	1	5	-	-	5	1
innerorts	2	-	1	1	-	5	-	-	5	-
außerorts	1	-	-	1	1	-	-	-	-	1
Güterkraftfahrzeugen	82	-	23	84	28	67	1	16	70	20
innerorts	43	-	6	42	8	38	1	9	35	6
außerorts	39	-	17	42	20	29	-	7	35	14
Landwirtschaftlichen Zugmaschinen	2	-	1	2	1	7	-	1	9	1
innerorts	1	-	1	-	1	3	-	-	3	1
außerorts	1	-	-	2	-	4	-	1	6	-
übrigen Kraftfahrzeugen	6	-	1	6	2	6	-	3	8	1
innerorts	4	-	-	4	1	3	-	1	6	-
außerorts	2	-	1	2	1	3	-	2	2	1
Kraftfahrzeugen zus.	729	8	184	741	254	742	23	198	764	208
innerorts	437	-	69	442	136	459	4	82	472	115
außerorts	292	8	115	299	118	283	19	116	292	93

**Noch 16. An Straßenverkehrsunfällen beteiligte Fahrzeugführer und Fußgänger als Hauptverursacher
nach Art der Verkehrsbeteiligung**

Art der Verkehrsbeteiligung Ortslage	Unfälle mit Personen- schaden	Verunglückte			Schwerw. Unfälle mit Sach- schaden i. e. S.	Unfälle mit Personen- schaden	Verunglückte			Schwerw. Unfälle mit Sach- schaden i. e. S.
		Getötete	Schwer-	Leicht-			Getötete	Schwer-	Leicht-	
			verletzte					verletzte		
		August 2010				August 2009				
Fahrrädern	114	2	24	99	-	130	-	37	105	1
innerorts	102	2	21	88	-	114	-	34	89	1
außerorts	12	-	3	11	-	16	-	3	16	-
darunter										
unter 15 Jahren	21	-	4	20	-	16	-	2	15	-
innerorts	20	-	4	18	-	16	-	2	15	-
außerorts	1	-	-	2	-	-	-	-	-	-
anderen Fahrzeugen	6	-	1	7	1	12	-	1	11	3
innerorts	2	-	-	2	-	10	-	1	9	3
außerorts	4	-	1	5	1	2	-	-	2	-
Fußgänger	14	-	3	12	-	16	-	5	12	1
innerorts	12	-	3	10	-	16	-	5	12	1
außerorts	2	-	-	2	-	-	-	-	-	-
darunter										
unter 15 Jahren	5	-	2	4	-	4	-	1	3	-
innerorts	5	-	2	4	-	4	-	1	3	-
außerorts	-	-	-	-	-	-	-	-	-	-
65 Jahre und mehr	-	-	-	-	-	5	-	2	3	-
innerorts	-	-	-	-	-	5	-	2	3	-
außerorts	-	-	-	-	-	-	-	-	-	-
Andere Personen	4	-	1	3	-	1	-	-	1	-
innerorts	3	-	1	2	-	1	-	-	1	-
außerorts	1	-	-	1	-	-	-	-	-	-
Insgesamt	867	10	213	862	255	901	23	241	893	213
innerorts	556	2	94	544	136	600	4	122	583	120
außerorts	311	8	119	318	119	301	19	119	310	93
darunter										
unter 15 Jahren	26	-	6	24	-	20	-	3	18	-
innerorts	25	-	6	22	-	20	-	3	18	-
außerorts	1	-	-	2	-	-	-	-	-	-
65 Jahre und mehr	118	2	29	117	22	99	2	28	102	26
innerorts	74	2	10	72	14	73	-	17	66	22
außerorts	44	-	19	45	8	26	2	11	36	4

**Noch 16. An Straßenverkehrsunfällen beteiligte Fahrzeugführer und Fußgänger als Hauptverursacher
nach Art der Verkehrsbeteiligung**

Art der Verkehrsbeteiligung Ortslage	Unfälle mit Personen- schaden	Verunglückte			Schwerw. Unfälle mit Sach- schaden i. e. S.	Unfälle mit Personen- schaden	Verunglückte			Schwerw. Unfälle mit Sach- schaden i. e. S.
		Getötete	Schwer-	Leicht-			Getötete	Schwer-	Leicht-	
verletzte			verletzte							
	Januar - August 2010					Januar - August 2009				
Fahrer von										
Mofas, Mopeds	97	2	30	75	4	122	1	31	101	5
innerorts	77	2	20	62	4	97	-	26	79	5
außerorts	20	-	10	13	-	25	1	5	22	-
Motorzweirädern mit amtl. Kennzeichen	268	9	126	181	7	289	17	135	186	21
innerorts	131	4	52	100	5	126	6	49	91	10
außerorts	137	5	74	81	2	163	11	86	95	11
Personenkraftwagen	3 622	56	911	3 847	1 691	4 044	73	931	4 447	1 623
innerorts	2 220	7	363	2 350	915	2 463	20	365	2 712	907
außerorts	1 402	49	548	1 497	776	1 581	53	566	1 735	716
darunter										
18 bis unter 25 Jahre	872	18	258	951	462	1 061	17	256	1 215	487
innerorts	429	-	94	497	264	579	5	91	676	281
außerorts	443	18	164	454	198	482	12	165	539	206
Bussen	21	3	15	40	5	23	1	4	25	4
innerorts	16	-	4	15	3	22	-	3	24	2
außerorts	5	3	11	25	2	1	1	1	1	2
Güterkraftfahrzeugen	439	9	126	426	268	422	13	97	421	194
innerorts	234	5	36	243	86	228	3	43	210	63
außerorts	205	4	90	183	182	194	10	54	211	131
Landwirtschaftlichen										
Zugmaschinen	13	-	6	9	5	21	-	4	21	6
innerorts	6	-	3	3	3	9	-	1	9	6
außerorts	7	-	3	6	2	12	-	3	12	-
übrigen										
Kraftfahrzeugen	33	1	8	35	9	32	-	15	36	7
innerorts	21	1	4	20	5	23	-	6	23	4
außerorts	12	-	4	15	4	9	-	9	13	3
Kraftfahrzeugen zus.	4 493	80	1 222	4 613	1 989	4 953	105	1 217	5 237	1 860
innerorts	2 705	19	482	2 793	1 021	2 968	29	493	3 148	997
außerorts	1 788	61	740	1 820	968	1 985	76	724	2 089	863

**Noch 16. An Straßenverkehrsunfällen beteiligte Fahrzeugführer und Fußgänger als Hauptverursacher
nach Art der Verkehrsbeteiligung**

Art der Verkehrsbeteiligung Ortslage	Unfälle mit Personen- schaden	Verunglückte			Schwerw. Unfälle mit Sach- schaden i. e. S.	Unfälle mit Personen- schaden	Verunglückte			Schwerw. Unfälle mit Sach- schaden i. e. S.	
		Getötete	Schwer-	Leicht-			Getötete	Schwer-	Leicht-		
			verletzte					verletzte			
		Januar - August 2010					Januar - August 2009				
Fahrrädern	584	8	152	476	2	723	7	175	598	4	
innerorts	531	6	128	440	2	653	5	147	550	3	
außerorts	53	2	24	36	-	70	2	28	48	1	
darunter											
unter 15 Jahren	79	-	15	73	-	85	-	19	72	-	
innerorts	77	-	14	70	-	78	-	15	69	-	
außerorts	2	-	1	3	-	7	-	4	3	-	
anderen Fahrzeugen	36	1	12	37	22	43	1	8	35	23	
innerorts	25	1	5	22	6	37	-	8	30	16	
außerorts	11	-	7	15	16	6	1	-	5	7	
Fußgänger	126	6	31	100	-	132	1	52	91	1	
innerorts	121	6	29	96	-	123	-	47	87	1	
außerorts	5	-	2	4	-	9	1	5	4	-	
darunter											
unter 15 Jahren	40	1	10	32	-	48	-	19	35	-	
innerorts	40	1	10	32	-	48	-	19	35	-	
außerorts	-	-	-	-	-	-	-	-	-	-	
65 Jahre und mehr	15	1	4	10	-	21	1	12	11	-	
innerorts	15	1	4	10	-	18	-	9	11	-	
außerorts	-	-	-	-	-	3	1	3	-	-	
Andere Personen	9	-	2	7	-	9	-	4	5	-	
innerorts	7	-	1	6	-	7	-	2	5	-	
außerorts	2	-	1	1	-	2	-	2	-	-	
Insgesamt	5 248	95	1 419	5 233	2 013	5 860	114	1 456	5 966	1 888	
innerorts	3 389	32	645	3 357	1 029	3 788	34	697	3 820	1 017	
außerorts	1 859	63	774	1 876	984	2 072	80	759	2 146	871	
darunter											
unter 15 Jahren	120	1	25	106	1	135	-	41	107	1	
innerorts	118	1	24	103	1	126	-	34	104	1	
außerorts	2	-	1	3	-	9	-	7	3	-	
65 Jahre und mehr	586	15	191	586	162	599	12	167	622	155	
innerorts	415	7	75	411	108	424	2	99	422	105	
außerorts	171	8	116	175	54	175	10	68	200	50	

17. Ursachen von Straßenverkehrsunfällen mit Personenschaden - Fehlverhalten der Fahrzeugführer

Ursache	Ins- gesamt	Darunter			Ins- gesamt	Darunter			Zu- bzw. Abnahme (-)				
		Per- sonen- kraft- wagen	Motor- zwei- räder mit amtl. Kenn- zeichen	Fahr- räder		Per- sonen- kraft- wagen	Motor- zwei- räder mit amtl. Kenn- zeichen	Fahr- räder	ins- gesamt	Per- sonen- kraft- wagen	Motor- zwei- räder mit amtl. Kenn- zeichen	Fahr- räder	
													Anzahl
		August 2010						August 2009					
Insgesamt	1 062	679	68	178	1 093	665	80	209	-2,8	2,1	-15,0	-14,8	
Verkehrstüchtigkeit	73	44	1	15	72	38	1	30	1,4	15,8	-	-50,0	
darunter													
Alkoholeinfluss	54	31	1	13	59	30	1	27	-8,5	3,3	-	-51,9	
Einfluss anderer berauschender Mittel (z.B. Drogen, Rauschgift)	3	1	-	1	-	-	-	-	X	X	-	X	
Straßenbenutzung	105	34	6	53	108	40	4	54	-2,8	-15,0	X	-1,9	
Geschwindigkeit	171	111	31	3	153	93	30	15	11,8	19,4	3,3	X	
Abstand	134	99	5	10	133	95	12	5	0,8	4,2	X	X	
Überholen	34	22	1	3	53	28	10	5	-35,8	-21,4	X	X	
Vorbeifahren	2	-	1	1	4	2	-	1	X	X	X	-	
Nebeneinanderfahren	13	10	-	-	10	8	-	-	30,0	X	-	-	
Vorfahrt, Vorrang	170	133	-	21	175	141	5	14	-2,9	-5,7	X	50,0	
Abbiegen, Wenden, Rück- wärtsfahren, Ein- und Anfahren	146	105	4	24	177	119	5	26	-17,5	-11,8	X	-7,7	
Falsches Verhalten gegenüber Fußgängern	13	12	-	1	20	15	-	3	-35,0	-20,0	-	X	
darunter													
an Überwegen, Furten	1	1	-	-	4	4	-	-	X	X	-	-	
Ruhender Verkehr, Verkehrssicherung	13	11	-	-	9	9	-	-	X	X	-	-	
Nichtbeachten der Be- leuchtungsvorschriften	2	-	-	1	1	-	-	1	X	-	-	-	
Ladung, Besetzung	1	-	-	1	5	2	-	-	X	X	-	X	
Andere Fehler beim Fahrzeugführer	185	98	19	45	173	75	13	55	6,9	30,7	46,2	-18,2	

Noch 17. Ursachen von Straßenverkehrsunfällen mit Personenschaden - Fehlverhalten der Fahrzeugführer

Ins- gesamt	Darunter			Ins- gesamt	Darunter			Zu- bzw. Abnahme (-)				Ursache
	Per- sonen- kraft- wagen	Motor- zwei- räder mit amtl. Kenn- zeichen	Fahr- räder		Per- sonen- kraft- wagen	Motor- zwei- räder mit amtl. Kenn- zeichen	Fahr- räder	ins- gesamt	Per- sonen- kraft- wagen	Motor- zwei- räder mit amtl. Kenn- zeichen	Fahr- räder	
Anzahl								%				
Januar - August 2010				Januar - August 2009								
6 435	4 442	343	893	7 226	4 947	356	1 124	-10,9	-10,2	-3,7	-20,6	Insgesamt
394	251	7	99	448	276	10	128	-12,1	-9,1	X	-22,7	Verkehrstüchtigkeit
308	185	7	92	358	213	10	112	-14,0	-13,1	X	-17,9	darunter Alkoholeinfluss
14	10	-	3	9	6	-	2	X	X	-	X	Einfluss anderer berauschender Mittel (z.B. Drogen, Rauschgift)
557	232	27	241	627	234	16	316	-11,2	-0,9	68,8	-23,7	Straßenbenutzung
1 128	846	121	46	1 254	932	132	80	-10,0	-9,2	-8,3	-42,5	Geschwindigkeit
784	598	34	28	939	718	51	42	-16,5	-16,7	-33,3	-33,3	Abstand
228	150	29	13	306	202	44	21	-25,5	-25,7	-34,1	-38,1	Überholen
12	9	1	2	12	6	-	2	-	X	X	-	Vorbeifahren
86	58	1	2	75	54	2	4	14,7	7,4	X	X	Nebeneinanderfahren
963	774	6	93	1 126	912	8	105	-14,5	-15,1	X	-11,4	Vorrang, Vorfahrt
923	679	14	123	1 019	752	14	135	-9,4	-9,7	-	-8,9	Abbiegen, Wenden, Rück- wärtsfahren, Ein- und Anfahren
145	114	2	14	191	141	1	26	-24,1	-19,1	X	-46,2	Falsches Verhalten gegenüber Fußgängern
19	18	-	-	34	31	-	1	-44,1	-41,9	-	X	darunter an Überwegen, Furten
50	45	-	-	42	38	-	-	19,0	18,4	-	-	Ruhender Verkehr Verkehrssicherung
5	1	-	2	6	-	-	5	X	X	-	X	Nichtbeachten der Be- leuchtungsvorschriften
8	3	-	2	16	6	-	3	X	X	-	X	Ladung, Besetzung
1 152	682	101	228	1 165	676	78	257	-1,1	0,9	29,5	-11,3	Andere Fehler beim Fahrzeugführer

18. Straßenverkehrsunfälle und Verunglückte nach Unfallursachen ¹⁾

Ursache	Unfälle mit Personenschaden	Verunglückte			Schwerw. Unfälle mit Sachschaden i. e. S.	Unfälle mit Personenschaden	Verunglückte			Schwerw. Unfälle mit Sachschaden i. e. S.
		Getötete	Schwer-	Leicht-			Getötete	Schwer-	Leicht-	
			verletzte					verletzte		
		August 2010				August 2009				
		Fehlverhalten der Fahrzeugführer								
Alkoholeinfluss	53	-	21	47	32	57	1	26	44	37
Einfluss anderer berauschender Mittel	3	-	-	3	1	-	-	-	-	1
Übermüdung	8	-	4	10	5	6	5	3	6	2
Sonst. körperl. u. geistig. Mängel	8	-	4	4	-	7	-	4	4	1
Benutzung d. falschen Fahrbahn oder verbotswid. Benutzg. and. Straßenteile	53	-	6	52	4	60	-	8	60	1
Verstoß gegen das Rechtsfahrgebot	47	1	20	50	15	45	3	17	53	12
Nicht angepasste Geschwindigkeit m. gleichzeit. Überschreiten d. zulässigen Höchstgeschw. in anderen Fällen	170	4	59	164	84	151	9	73	133	50
Ungenügender Sicherheitsabstand	127	1	12	155	12	129	1	10	163	16
Starkes Bremsen des Vorausfahrenden ohne zwingenden Grund	6	-	1	6	1	3	-	-	4	1
Unzulässiges Rechtsüberholen	-	-	-	-	1	3	-	-	4	1
Überholen trotz Gegenverkehrs	7	-	1	9	1	11	2	5	21	5
Überholen trotz unklarer Verkehrslage	7	-	-	8	10	9	-	6	7	4
Überholen trotz unzureich. Sichtverhältnisse	-	-	-	-	-	-	-	-	-	2
Überholen o. Beachtung des nachfolgenden Verkehrs und/oder ohne rechtzeitige u. deutliche Ankündigung des Ausscherens	5	-	3	5	4	5	-	-	5	3
Fehler beim Wiedereinordnen nach rechts	8	-	2	9	1	6	-	4	5	2
Sonstige Fehler beim Überholen	6	-	1	6	2	16	1	4	15	5
Fehler beim Überholtwerden	1	-	1	-	-	2	-	-	2	-
Nichtbeachten des Vorranges entgegenkomm. Fahrzeuge beim Vorbeifahren an haltenden Fahrzeugen, Absperrungen, Hindernissen	1	-	-	1	-	4	-	2	3	-
Nichtbeachten des nachf. Verkehrs beim Vorbeifahren an haltend. Fahrzeugen, Absperrung., Hindernissen und/oder ohne rechtzeitig. u. deutl. Ankündig. d. Ausscherens	1	-	1	-	-	-	-	-	-	-
Nebeneinanderfahren, fehlerhaftes Wechseln d. Fahrstreifens oder Nichtbeachten des Reißverschlussverfahrens	13	-	1	15	7	10	-	2	11	4
Nichtbeachten d. Regel "rechts vor links"	12	-	1	11	4	13	-	1	13	8
Nichtbeacht. d. Vorfahrt regelnd. Verkehrs.	134	1	35	132	54	137	1	27	148	43
Nichtbeacht. d. Vorfahrt d. durchgeh. Verkehrs auf Autobahnen oder Kraftfahrstraßen	2	-	-	4	-	-	-	-	-	-
Nichtbeacht. der Vorfahrt durch Fahrzeuge, die aus Feld- und Waldwegen kommen	2	-	-	2	-	1	-	1	-	-
Nichtbeacht. der Verkehrsregelung durch Polizeibeamte oder Lichtzeichen	15	-	1	21	7	21	-	5	27	4
Nichtbeacht. des Vorranges entgegenkommender Fahrzeuge	3	-	3	2	-	3	-	1	3	1
Nichtbeacht. des Vorranges von Schienenfahrzeugen an Bahnübergängen	2	-	-	2	-	-	-	-	-	-

1) Die Tabelle enthält Mehrfachzählungen, weil bei einem Unfall bis zu acht Ursachen eingetragen werden.

Noch 18. Straßenverkehrsunfälle und Verunglückte nach Unfallursachen ¹⁾

Ursache	Unfälle mit Personenschaden	Verunglückte			Schwerw. Unfälle mit Sachschaden i. e. S.	Unfälle mit Personenschaden	Verunglückte			Schwerw. Unfälle mit Sachschaden i. e. S.
		Getötete	Schwer-	Leicht-			Getötete	Schwer-	Leicht-	
			verletzte					verletzte		
		August 2010				August 2009				
		Noch Fehlverhalten der Fahrzeugführer								
Fehler beim Abbiegen	71	-	13	74	24	113	4	26	112	20
Fehler beim Wenden oder Rückwärtsfahren	20	-	4	17	10	20	-	6	15	9
Fehler beim Einfahren in d. fließ. Verkehr	55	1	7	51	3	44	-	8	39	4
Falsches Verhalten gegenüber Fußgängern an Fußgängerüberwegen	-	-	-	-	-	2	-	-	2	-
an Fußgängerfurten	1	-	-	2	-	2	-	-	2	-
beim Abbiegen an Haltestellen	3	-	-	3	-	-	-	-	-	-
an anderen Stellen	-	-	-	-	-	2	-	-	3	-
Unzulässiges Halten oder Parken	9	-	1	10	-	14	1	4	11	-
Mangelnde Sicherung haltender o. liegendebl. Fahrzeuge u. von Unfallstellen sowie Schulbussen, bei denen Kinder ein-/aussteigen	1	-	-	1	-	1	-	-	1	-
Verkehrswidriges Verhalten beim Ein- o. Aussteigen, Be- oder Entladen	11	-	3	8	-	8	-	1	7	-
Nichtbeachten d. Beleuchtungsvorschriften	2	-	-	3	-	1	-	1	-	-
Überladung, Überbesetzung	-	-	-	-	-	-	-	-	-	-
Unzureichend gesicherte Ladung oder Fahrzeugzubehörteile	1	-	-	1	2	5	-	-	6	2
Andere Fehler beim Fahrzeugführer	180	6	71	147	47	170	3	66	140	48
		Technische Mängel, Wartungsmängel								
Beleuchtung	-	-	-	-	-	-	-	-	-	-
Bereifung	4	-	2	3	-	5	-	1	4	-
Bremsen	3	-	2	5	-	-	-	-	-	-
Lenkung	1	-	-	1	-	1	-	-	1	-
Zugvorrichtung	2	-	2	1	-	-	-	-	-	-
Andere Mängel	2	-	1	1	-	3	-	1	2	1
		Fehlverhalten der Fußgänger								
Alkoholeinfluss	2	-	1	1	-	1	-	-	1	-
Einfluss anderer berauschender Mittel	-	-	-	-	-	-	-	-	-	-
Übermüdung	-	-	-	-	-	-	-	-	-	-
Sonst. körperl. u .geistig. Mängel	-	-	-	-	-	-	-	-	-	-
Falsches Verhalten b. Überschreiten d. Fahrbahn an Stellen, an den. d. Fußg.verkehr durch Polizeibeamte oder Lichtzei. geregelt war	2	-	-	2	-	2	-	1	1	1
auf Fußgängerüberwegen ohne Verkehrsreg. durch Polizeibeamte oder Lichtzeichen in d. Nähe v. Kreuzungen, Einmündungen, Lichtzeichenanlagen, Fußgängerüberwegen	-	-	-	-	-	-	-	-	-	-
bei dichtem Verkehr	1	-	1	1	-	-	-	-	-	-

1) Die Tabelle enthält Mehrfachzählungen, weil bei einem Unfall bis zu acht Ursachen eingetragen werden.

Noch 18. Straßenverkehrsunfälle und Verunglückte nach Unfallursachen ¹⁾

Ursache	Unfälle mit Personenschaden	Verunglückte			Schwerw. Unfälle mit Sachschaden i. e. S.	Unfälle mit Personenschaden	Verunglückte			Schwerw. Unfälle mit Sachschaden i. e. S.
		Getötete	Schwer-	Leicht-			Getötete	Schwer-	Leicht-	
			verletzte					verletzte		
		August 2010				August 2009				
		Noch Fehlverhalten der Fußgänger								
weiter falsches Verhalten an anderen Stellen durch plötzliches Hervortreten hinter Sichhindernissen	3	-	2	1	-	4	-	2	2	-
ohne auf den Fahrzeugverkehr zu achten	15	-	4	12	-	11	-	3	10	-
durch sonstiges falsches Verhalten	1	-	-	1	-	2	-	1	1	-
Nichtbenutzung des Gehweges	-	-	-	-	-	3	-	1	2	-
Nichtbenutzung d. vorgeschrieb. Straßenseite	-	-	-	-	-	-	-	-	-	-
Spielen auf oder neben der Fahrbahn	-	-	-	-	-	1	-	-	1	-
Andere Fehler der Fußgänger	1	-	-	1	-	2	-	-	2	-
		Straßenverhältnisse								
Verunreinigung durch ausgeflossenes Öl	2	-	1	1	-	3	-	-	4	-
Andere Verunreinigung. durch Straßenbenutzer	-	-	-	-	-	-	-	-	-	-
Schnee, Eis	-	-	-	-	-	-	-	-	-	-
Regen	17	-	5	15	15	2	-	1	1	1
Andere Einflüsse	1	-	1	-	-	-	-	-	-	-
Spurrillen im Zusammenhang mit Regen, Schnee oder Eis	-	-	-	-	-	-	-	-	-	-
Anderer Zustand der Straße	3	-	1	2	-	6	-	1	6	-
Nicht ordnungsgemäßer Zustand der Verkehrszeichen oder -einrichtungen	-	-	-	-	-	-	-	-	-	-
Mangelhafte Beleuchtung der Straße	-	-	-	-	-	-	-	-	-	-
Mangelhafte Sicherung v. Bahnübergängen	-	-	-	-	-	-	-	-	-	-
		Witterungseinflüsse								
Sichtbehinderung durch Nebel	-	-	-	-	-	-	-	-	-	-
starken Regen, Hagel, Schneegestöber usw.	-	-	-	-	1	-	-	-	-	1
blendende Sonne	1	-	1	-	-	4	1	-	5	1
Seitenwind	2	-	-	2	-	1	-	-	2	-
Unwetter oder sonst. Witterungseinflüsse	-	-	-	-	-	-	-	-	-	-
		Hindernisse								
Nicht oder unzureichend gesicherte Arbeitsstellen auf der Fahrbahn	1	-	-	1	-	-	-	-	-	-
Wild auf der Fahrbahn	15	1	1	16	5	18	-	7	14	5
Anderes Tier auf der Fahrbahn	5	-	1	4	1	4	-	1	3	-
Sonstiges Hindernis auf der Fahrbahn	2	-	-	2	-	1	-	1	-	-
Sonstige Ursachen	3	-	1	2	-	5	-	2	3	1

1) Die Tabelle enthält Mehrfachzählungen, weil bei einem Unfall bis zu acht Ursachen eingetragen werden.

Noch 18. Straßenverkehrsunfälle und Verunglückte nach Unfallursachen ¹⁾

Ursache	Unfälle mit Personenschaden	Verunglückte			Schwerw. Unfälle mit Sachschaden i. e. S.	Unfälle mit Personenschaden	Verunglückte			Schwerw. Unfälle mit Sachschaden i. e. S.
		Getötete	Schwer-	Leicht-			Getötete	Schwer-	Leicht-	
			verletzte					verletzte		
		Januar - August 2010				Januar - August 2009				
		Fehlverhalten der Fahrzeugführer								
Alkoholeinfluss	304	4	115	259	203	353	8	132	306	211
Einfluss anderer berauschender Mittel	14	-	8	9	7	9	-	5	8	4
Übermüdung	27	1	11	25	25	26	5	18	20	19
Sonst. körperl. u .geistig. Mängel	45	2	25	33	8	55	2	16	50	5
Benutzung d. falschen Fahrbahn oder verbotswid. Benutzg. and. Straßenteile	289	5	59	273	36	349	2	63	323	27
Verstoß gegen das Rechtsfahrgebot	251	10	102	248	84	264	9	80	276	99
Nicht angepasste Geschwindigkeit m.gleichzeit. Überschreiten d. zulässigen Höchstgeschw. in anderen Fällen	8	1	2	8	7	6	1	3	6	3
Ungenügender Sicherheitsabstand	1 114	38	423	1 063	759	1 243	42	433	1 224	683
Starkes Bremsen des Vorausfahrenden ohne zwingenden Grund	759	3	113	937	98	919	11	110	1 174	85
Unzulässiges Rechtsüberholen	18	-	1	18	7	11	-	-	15	8
Überholen trotz Gegenverkehrs	11	-	1	12	1	12	-	2	11	3
Überholen trotz unklarer Verkehrslage	36	-	24	41	18	67	4	37	85	20
Überholen trotz unzureich. Sichtverhältnisse	46	1	18	40	22	69	1	28	63	23
Überholen o. Beachtung des nachfolgenden Verkehrs und/oder ohne rechtzeitige u. deutliche Ankündigung des Ausscherens	4	-	2	4	-	2	-	4	-	2
Fehler beim Wiedereinordnen nach rechts	28	-	16	31	28	36	-	9	35	35
Sonstige Fehler beim Überholen	37	5	11	36	10	39	3	16	36	11
Fehler beim Überholtwerden	58	3	20	53	17	69	3	28	58	17
Nichtbeachten d. Vorranges entgegenkomm. Fahrzeuge beim Vorbeifahren an haltenden Fahrzeugen, Absperrungen, Hindernissen	8	-	1	7	7	10	1	3	7	3
Nichtbeachten des nachf. Verkehrs beim Vorbeifahren an haltend. Fahrzeugen, Absperrung., Hindernissen und/oder ohne rechtzeitig. u. deutl. Ankündig. d. Ausscherens	8	1	1	7	2	8	-	2	8	2
Nebeneinanderfahren, fehlerhaftes Wechseln d. Fahrstreifens oder Nichtbeachten des Reißverschlussverfahrens	4	-	1	4	-	4	-	1	3	2
Nichtbeachten d. Regel "rechts vor links"	84	-	19	89	49	75	1	13	86	34
Nichtbeacht. d. Vorfahrt regelnd. Verkehrsz.	64	-	8	66	53	95	-	14	96	68
Nichtbeacht. d. Vorfahrt d.durchgeh. Verkehrs auf Autobahnen oder Krafftststraßen	758	6	187	809	406	879	7	186	969	376
Nichtbeacht. der Vorfahrt durch Fahrzeuge, die aus Feld- und Waldwegen kommen	9	-	4	13	8	10	-	-	13	7
Nichtbeacht. der Verkehrsregelung durch Polizeibeamte oder Lichtzeichen	8	-	-	9	6	8	-	3	8	1
Nichtbeacht. des Vorranges entgegenkommender Fahrzeuge	107	1	31	140	57	112	3	25	129	44
Nichtbeacht. des Vorranges von Schienenfahrzeugen an Bahnübergängen	9	-	5	8	7	12	-	3	24	9
	6	-	1	6	2	10	1	4	7	3

1) Die Tabelle enthält Mehrfachzählungen, weil bei einem Unfall bis zu acht Ursachen eingetragen werden.

Noch 18. Straßenverkehrsunfälle und Verunglückte nach Unfallursachen ¹⁾

Ursache	Unfälle mit Personenschaden	Verunglückte			Schwerw. Unfälle mit Sachschaden i. e. S.	Unfälle mit Personenschaden	Verunglückte			Schwerw. Unfälle mit Sachschaden i. e. S.
		Getötete	Schwer-	Leicht-			Getötete	Schwer-	Leicht-	
			verletzte					verletzte		
		Januar - August 2010				Januar - August 2009				
		Noch Fehlverhalten der Fahrzeugführer								
Fehler beim Abbiegen	468	4	103	487	172	563	8	118	585	182
Fehler beim Wenden oder Rückwärtsfahren	150	-	31	140	68	157	2	24	151	55
Fehler beim Einfahren in d. fließ. Verkehr	304	3	48	279	20	296	2	44	275	19
Falsches Verhalten gegenüber Fußgängern										
an Fußgängerüberwegen	15	-	8	11	-	21	1	2	20	-
an Fußgängerfurten	4	1	-	4	-	13	1	4	9	-
beim Abbiegen	15	-	3	14	-	19	1	7	13	-
an Haltestellen	11	-	3	8	-	23	-	5	21	-
an anderen Stellen	100	2	22	88	-	115	3	26	98	-
Unzulässiges Halten oder Parken	4	-	1	3	3	2	-	-	2	2
Mangelnde Sicherung haltender o. liegendebl. Fahrzeuge u. von Unfallstellen sowie Schulbussen, bei denen Kinder ein-/aussteigen	6	-	1	5	2	8	-	1	7	1
Verkehrswidriges Verhalten beim Ein- o. Aussteigen, Be- oder Entladen	40	-	7	38	-	32	-	4	28	1
Nichtbeachten d. Beleuchtungsvorschriften	5	-	2	4	-	6	-	4	2	1
Überladung, Überbesetzung	1	1	1	-	-	3	-	2	2	-
Unzureichend gesicherte Ladung oder Fahrzeugzubehörteile	7	-	1	6	12	13	-	1	16	10
Andere Fehler beim Fahrzeugführer	1 136	36	400	952	470	1 147	30	385	1 041	430
		Technische Mängel, Wartungsmängel								
Beleuchtung	1	1	-	-	2	1	-	-	1	-
Bereifung	27	1	8	25	4	33	1	4	34	7
Bremsen	14	1	6	12	-	5	-	2	5	-
Lenkung	5	-	2	4	-	2	-	-	3	-
Zugvorrichtung	3	1	2	2	-	-	-	-	-	-
Andere Mängel	14	-	5	10	8	15	-	4	13	4
		Fehlverhalten der Fußgänger								
Alkoholeinfluss	19	2	6	12	-	22	-	8	15	-
Einfluss anderer berauschender Mittel	1	-	-	1	-	-	-	-	-	-
Übermüdung	-	-	-	-	-	-	-	-	-	-
Sonst. körperl. u. geistig. Mängel	1	1	1	-	-	3	-	-	3	-
Falsches Verhalten b. Überschreiten d. Fahrbahn an Stellen, an den d. Fußg.verkehr durch Polizeibeamte oder Lichtzei. geregelt war	17	2	3	17	-	10	-	4	6	1
auf Fußgängerüberwegen ohne Verkehrsreg. durch Polizeibeamte oder Lichtzeichen	-	-	-	-	-	3	-	1	2	-
in d. Nähe v. Kreuzungen, Einmündungen, Lichtzeichenanlagen, Fußgängerüberwegen bei dichtem Verkehr	12	1	8	7	-	8	-	2	6	-

1) Die Tabelle enthält Mehrfachzählungen, weil bei einem Unfall bis zu acht Ursachen eingetragen werden.

Noch 18. Straßenverkehrsunfälle und Verunglückte nach Unfallursachen ¹⁾

Ursache	Unfälle mit Personenschaden	Verunglückte			Schwerw. Unfälle mit Sachschaden i. e. S.	Unfälle mit Personenschaden	Verunglückte			Schwerw. Unfälle mit Sachschaden i. e. S.	
		Getötete	Schwer-	Leicht-			Getötete	Schwer-	Leicht-		
			verletzte					verletzte			
		Januar - August 2010					Januar - August 2009				
		Noch Fehlverhalten der Fußgänger									
weiter falsches Verhalten an anderen Stellen durch plötzliches Hervortreten hinter											
Sichhindernissen	27	-	8	19	-	42	-	22	25	-	
ohne auf den Fahrzeugverkehr zu achten	111	5	32	82	-	117	3	52	76	-	
durch sonstiges falsches Verhalten	16	3	4	13	-	11	-	5	8	-	
Nichtbenutzung des Gehweges	4	-	1	3	-	6	-	2	4	-	
Nichtbenutzung d. vorgeschrieb. Straßenseite	-	-	-	-	-	2	-	-	2	-	
Spielen auf oder neben der Fahrbahn	3	-	1	2	-	3	-	-	3	-	
Andere Fehler der Fußgänger	10	-	3	7	-	14	-	2	12	-	
		Straßenverhältnisse									
Verunreinigung durch ausgeflossenes Öl	4	-	2	2	-	5	-	-	7	-	
Andere Verunreinigung, durch Straßenbenutzer	-	-	-	-	-	2	-	-	2	-	
Schnee, Eis	283	9	70	320	354	219	2	44	232	242	
Regen	44	1	14	41	39	35	-	10	36	47	
Andere Einflüsse	4	1	1	4	-	6	-	6	3	2	
Spurrillen im Zusammenhang mit Regen, Schnee oder Eis	1	-	-	1	1	-	-	-	-	-	
Anderer Zustand der Straße	24	-	8	17	4	25	1	5	21	1	
Nicht ordnungsgemäßer Zustand der Verkehrszeichen oder -einrichtungen	-	-	-	-	-	-	-	-	-	-	
Mangelhafte Beleuchtung der Straße	-	-	-	-	-	-	-	-	-	-	
Mangelhafte Sicherung v. Bahnübergängen	-	-	-	-	-	-	-	-	-	-	
		Witterungseinflüsse									
Sichtbehinderung durch											
Nebel	-	-	-	-	1	2	-	-	4	1	
starken Regen, Hagel, Schneegestöber usw.	4	-	2	4	6	4	-	2	5	9	
blendende Sonne	11	-	4	8	3	18	1	7	21	5	
Seitenwind	4	-	2	4	2	5	-	2	5	2	
Unwetter oder sonst. Witterungseinflüsse	1	-	-	1	-	3	-	-	3	1	
		Hindernisse									
Nicht oder unzureichend gesicherte Arbeitsstellen auf der Fahrbahn	3	-	1	2	-	5	-	2	3	-	
Wild auf der Fahrbahn	78	1	11	78	14	81	-	21	77	22	
Anderes Tier auf der Fahrbahn	14	-	2	12	6	21	-	7	15	2	
Sonstiges Hindernis auf der Fahrbahn	9	-	-	9	2	13	1	4	10	2	
Sonstige Ursachen	22	-	8	19	1	18	-	6	14	5	

1) Die Tabelle enthält Mehrfachzählungen, weil bei einem Unfall bis zu acht Ursachen eingetragen werden.

Veröffentlichungen ¹⁾ im Statistischen Landesamt Sachsen-Anhalt

Im Monat November 2010 erschienen:

Bestell-Nr.	Kennziffer/ Periodizität	Titel	Preis (in EUR)
1 Z 0 03	Z	Statistisches Monatsheft 11/10	5,50
3 A 1 02	A I, A II, A III - hj-1/10	Bevölkerung der Gemeinden; Natürliche Bevölkerungsbewegungen, Wanderungen - Stand: 30.06.2010 - Gebietsstände: 30.06.2010 und 01.01.2011	8,00
3 A 4 02	A IV - j/09	Gestorbene nach Todesursachen, Geschlecht und Altersgruppen - Jahr 2009 -	7,50
3 B 6 02	B VI - j/09	Strafverfolgung -2009 -	6,00
3 C 1 05	C I - j/09	Anbau von Gemüse und Erdbeeren - Jahr 2009 -	3,50
3 C 3 05	C III - m-9/10	Schlachtungen und Geflügel - September 2010 -	1,50
3 D 1 01	D I - hj-1/10	Gewerbeanmeldungen und Gewerbeabmeldungen - 1. Halbjahr 2010 -	2,50
3 E 1 02	E I - m-8/10	Beschäftigte, Umsatz im Verarbeitenden Gewerbe sowie im Bergbau und der Gewinnung von Steinen und Erden - August 2010 - Vorläufige Ergebnisse Betriebe mit 50 und mehr tätigen Personen	5,00
3 E 1 09	E I - vj-2/10	Produktion ausgewählter Erzeugnisse im Verarbeitenden Gewerbe sowie im Bergbau und der Gewinnung von Steinen und Erden - II. Quartal 2010 -	2,50
3 E 2 01	E II - m-8/10	Umsatz, Tätige Personen, Auftragseingang und Auftragsbestand im Baugewerbe August 2010	2,50
3 G 1 01	G I, G IV - m-6/10	Entwicklung von Umsatz und Beschäftigten im Kraftfahrzeughandel, Einzelhandel und Gastgewerbe - Juni 2010 -	3,00
3 G 3 01 ²⁾	G III - m-5/10	Aus- und Einfuhr -Mai 2010 - Vorläufige Ergebnisse	5,00
3 G 3 01 ²⁾	G III - m-6/10	Aus- und Einfuhr - Juni 2010 - Vorläufige Ergebnisse	5,00
3 G 3 01 ²⁾	G III - m-7/10	Aus- und Einfuhr - Juli 2010 - Vorläufige Ergebnisse	5,00
3 G 3 01 ²⁾	G III - m-8/10	Aus- und Einfuhr - August 2010 - Vorläufige Ergebnisse	5,00
3 G 4 01	G IV - m-7/10	Gäste und Übernachtungen im Reiseverkehr, Beherbergungskapazität Juli 2010; Januar bis Juli 2010 - Vorläufige Ergebnisse -	6,00
3 K 1 01	K I - j/09	Ausgaben und Einnahmen, Empfängerinnen und Empfänger der Sozialhilfe Jahr 2009	4,00
3 K 5 01	K V - j/08	Jugendhilfe - Jahr 2008 -	5,50
3 M 1 02	M I - vj-3/10	Preisindizes für Bauwerke - August 2010 -	2,00
3 Q 4 02	Q IV - j/09	Unfälle beim Umgang mit und bei der Beförderung von wassergefährdenden Stoffen - Jahr 2009 -	3,00

1) Veröffentlichung als PDF-Datei kostenfrei erhältlich - bei Bestellung bitte die erste Stelle der Bestellnummer durch eine „6“ ersetzen

2) Veröffentlichung nicht als PDF-Datei erhältlich.