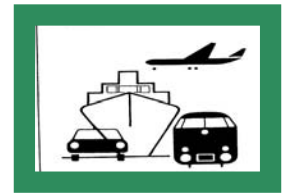


STATISTISCHE BERICHTE

HI
m-7/10

Bestellnummer:
3H101



Verkehr

Straßenverkehrsunfälle

Juli 2010
- Vorläufige Ergebnisse -



SACHSEN-ANHALT

Statistisches Landesamt

Herausgabemonat: Dezember 2010

Zu beziehen durch das
Statistische Landesamt Sachsen-Anhalt
Dezernat Öffentlichkeitsarbeit
Postfach 20 11 56
06012 Halle (Saale)

Preis: 6,00 EUR (kostenfrei als PDF-Datei verfügbar – Bestellnummer: 6H101)

Inhaltliche Verantwortung:

Dezernat: Handel, Gastgewerbe, Dienstleistungen, Verkehr
Frau Pekel
Telefon: 0345 2318-404

Auskünfte erhalten Sie unter:

Telefon: 0345 2318-777

Telefon: 0345 2318-715

Telefon: 0345 2318-716

Telefax: 0345 2318-913

Internet: <http://www.statistik.sachsen-anhalt.de>

E-Mail: info@stala.mi.sachsen-anhalt.de

Vertrieb:

Telefon: 0345 2318-718

E-Mail: shop@stala.mi.sachsen-anhalt.de

Druck: Statistisches Landesamt Sachsen-Anhalt

© Statistisches Landesamt Sachsen-Anhalt, Halle (Saale), 2010

Auszugsweise Vervielfältigung und Verbreitung mit Quellenangabe gestattet.

Bibliothek und Besucherdienst (Merseburger Straße 2):

Montag bis Donnerstag: 9.00 Uhr bis 15.30 Uhr
Freitag: 9.00 Uhr bis 13.00 Uhr } möglichst nach Vereinbarung

Telefon: 0345 2318-714

E-Mail: bibliothek@stala.mi.sachsen-anhalt.de

Statistischer Bericht

Straßenverkehrsunfälle

Juli 2010

- Vorläufige Ergebnisse -

Land Sachsen-Anhalt

Inhaltsverzeichnis

Seite

Vorbemerkungen	3
Grafiken	5
Tabellen	
Straßenverkehrsunfälle und Verunglückte	
1. Entwicklung der Straßenverkehrsunfälle in Sachsen-Anhalt	6
2. Straßenverkehrsunfälle und Verunglückte nach Unfallkategorien und Unfallfolgen	7
3. Straßenverkehrsunfälle und Verunglückte nach Straßenarten	8
4. Straßenverkehrsunfälle und Verunglückte nach Unfalltypen	9
5. Straßenverkehrsunfälle und Verunglückte nach Unfallarten	10
6. Straßenverkehrsunfälle und Verunglückte nach Tagesdatum und Ortslage	12
7. Straßenverkehrsunfälle und Verunglückte nach Art der Verkehrsbeteiligung und Ortslage	14
8. Straßenverkehrsunfälle und Verunglückte nach kreisfreien Städten und Landkreisen im Monat	16
9. Straßenverkehrsunfälle und Verunglückte nach kreisfreien Städten und Landkreisen im Zeitraum	18
10. Übrige Sachschadensunfälle nach kreisfreien Städten und Landkreisen	19
Getötete und Verletzte im Straßenverkehr	
11. Getötete und Verletzte im Straßenverkehr nach Art der Verkehrsbeteiligung	20
12. Getötete und Verletzte im Straßenverkehr nach Art der Verkehrsbeteiligung, Altersgruppen und Geschlecht	24
13. Getötete und Verletzte im Straßenverkehr nach Altersgruppen und Geschlecht	32
An Straßenverkehrsunfällen beteiligte Fahrzeugführer und Fußgänger	
14. An Straßenverkehrsunfällen beteiligte Fahrzeugführer und Fußgänger nach Art der Verkehrsbeteiligung	34
15. An Straßenverkehrsunfällen mit Personenschaden beteiligte Fahrzeugführer und Fußgänger nach Art der Verkehrsbeteiligung, Altersgruppen und Geschlecht	36
16. An Straßenverkehrsunfällen beteiligte Fahrzeugführer und Fußgänger als Hauptverursacher nach Art der Verkehrsbeteiligung	38
Ursachen von Straßenverkehrsunfällen	
17. Ursachen von Straßenverkehrsunfällen mit Personenschaden – Fehlverhalten der Fahrzeugführer	42
18. Straßenverkehrsunfälle und Verunglückte nach Unfallursachen	44

Vorbemerkungen

Rechtsgrundlage

Rechtsgrundlage für die Durchführung der Straßenverkehrsunfallstatistik bildet das Gesetz über die Statistik der Straßenverkehrsunfälle (Straßenverkehrsunfallstatistikgesetz - StVUnfStatG) vom 15. Juni 1990 (BGBl. I S.1078 ff) zuletzt geändert durch das erste Gesetz zur Änderung des Straßenverkehrsunfallstatistikgesetzes vom 23. November 1994 (BGBl. I S. 3491) sowie die Verordnung zur näheren Bestimmung des schwerwiegenden Unfalls mit Sachschaden im Sinne des Straßenverkehrsunfallstatistikgesetzes, zuletzt geändert durch Artikel 3 der Verordnung zur Änderung der Anlage zu §24a des Straßenverkehrsgesetzes und anderer Vorschriften vom 6. Juni 2007 (BGBl. I S. 1047).

Methodik

Entsprechend der Rechtsgrundlage wird über Unfälle, bei denen infolge des Fahrverkehrs auf öffentlichen Straßen, Wegen und Plätzen Personen getötet oder verletzt oder Sachschäden verursacht worden sind, eine Bundesstatistik geführt.

Auskunftspflichtig sind die Polizeidienststellen, deren Beamte den Unfall aufgenommen haben. Daraus folgt, dass die Statistik nur solche Unfälle erfasst, zu denen die Polizei herangezogen wurde.

Grundlage für die Statistik der Straßenverkehrsunfälle sind die elektronisch übergebenen Daten der Verkehrsunfallanzeigen von Unfällen mit Personenschaden, schwerwiegendem Sachschaden im engeren Sinne und sonstigem Sachschaden unter dem Einfluss berauschender Mittel. Die Meldungen über die übrigen Sachschadensunfälle, ohne Einwirkung berauschender Mittel, gehen entsprechend dem o.g. Gesetz nur anzahlmäßig nach der Ortslage in die Straßenverkehrsunfallstatistik ein.

Diese übrigen Sachschadensunfälle, ohne den Einfluss berauschender Mittel, sind im vorliegenden Bericht nur in den Tabellen 1, 2 und 9 ausgewiesen.

Nicht immer können alle Unfallanzeigen termingerecht in die Monatsergebnisse eingearbeitet werden, da bei fehlenden oder widersprüchlichen Angaben oft zeitraubende Rückfragen oder Ermittlungsarbeiten anfallen. Dadurch können für

bereits veröffentlichte Vormonatsergebnisse Korrekturen oder Nachmeldungen anfallen. Diese werden laufend ergänzt. Bei den Daten für das laufende Jahr handelt es sich daher jeweils um vorläufige Ergebnisse.

Erläuterung der Begriffe

Unfälle

Unfälle werden nach der Schwere der Unfallfolgen unterschieden in Unfälle mit Personenschaden, schwerwiegende Unfälle mit Sachschaden im engeren Sinne (i.e.S.), sonstige Sachschadensunfälle unter dem Einfluss berauschender Mittel (z.B. Alkohol, Drogen) und übrige Sachschadensunfälle. Kriterium der Zuordnung ist jeweils die schwerste Unfallfolge.

Unfälle mit Personenschaden

Unfälle, bei denen infolge des Fahrverkehrs auf öffentlichen Straßen, Wegen und Plätzen Personen verletzt oder getötet wurden, unabhängig von der Höhe und Art des Sachschadens.

Unfälle mit nur Sachschaden:

Schwerwiegende Unfälle mit Sachschaden (im engeren Sinne)

Unfälle mit Straftatbestand oder Ordnungswidrigkeit (Bußgeld) in Zusammenhang mit der Teilnahme am Straßenverkehr (dazu zählen auch Fälle der Einwirkung von berauschenden Mitteln). Gleichzeitig muss mindestens ein Kraftfahrzeug auf Grund eines Unfallschadens von der Unfallstelle abgeschleppt werden (nicht fahrbereit).

Sonstige Sachschadensunfälle unter dem Einfluss berauschender Mittel

Ein Unfallbeteiligter steht unter dem Einfluss von berauschenden Mitteln (z.B. Alkohol, Drogen, bis 2007 nur Alkohol) und alle beteiligten Kraftfahrzeuge sind fahrbereit.

Übrige Sachschadensunfälle

- Sachschadensunfälle ohne Straftatbestand oder Ordnungswidrigkeit, unabhängig von der Fahrbereitschaft beteiligter Fahrzeuge.
- Sachschadensunfälle mit Straftatbestand oder Ordnungswidrigkeit, wobei alle beteiligten Fahrzeuge fahrbereit sind und kein Einfluss berauschender Mittel vorlag.

Beteiligte

Als **Beteiligte** an einem Straßenverkehrsunfall werden alle Fahrzeugführer oder Fußgänger erfasst, die selbst oder deren Fahrzeug Schäden erlitten oder hervorgerufen haben. Mitfahrer zählen in der Statistik nicht zu den Unfallbeteiligten.

Der **Hauptverursacher** (1. Beteiligter) ist der Beteiligte, der nach erster Einschätzung der Polizei die Hauptschuld am Unfall trägt. Beteiligte an Alleinunfällen gelten immer als Hauptverursacher.

Verunglückte

Als **Verunglückte** zählen alle Personen (auch Mitfahrer), die bei einem Straßenverkehrsunfall getötet oder verletzt wurden. Dabei werden erfasst als

- **Getötete:** Personen, die sofort an der Unfallstelle oder innerhalb von 30 Tagen an den Unfallfolgen starben.
- **Schwerverletzte:** Personen, die unmittelbar zur stationären Behandlung (mindestens 24 Stunden) in ein Krankenhaus aufgenommen wurden.
- **Leichtverletzte:** alle übrigen Verletzten.

Ursachen

Die Unfallursachen werden nach dem geltenden Ursachenverzeichnis von den aufnehmenden Polizeibeamten entsprechend ihrer Einschätzung erfasst. Es wird unterschieden zwischen

- personenbezogenem Fehlverhalten (z.B. Vorfahrtsmissachtung), das den Fahrzeugführern oder Fußgängern zugeordnet wird und
- allgemeinen Ursachen (z.B. Straßenglätte, Nebel).

Je Unfall können bis zu acht Ursachen angegeben werden, je drei personenbezogene Ursachen für den Hauptverursacher und einen weiteren Beteiligten sowie zwei allgemeine Ursachen. Da oftmals mehr als eine Ursache zum Unfall führt, ist die Gesamtzahl der nachgewiesenen Ursachen i.d.R. größer als die Zahl der Unfälle selbst.

Ortslage

Die Ortslage der Unfälle - innerhalb bzw. außerhalb von Ortschaften - wird durch die gelben Ortsschilder bestimmt. Autobahnen, auch Stadt- und Autobahnen, gelten als außerhalb von Ortschaften.

Unfalltyp

Der Unfalltyp beschreibt die Konfliktsituation, die zum Unfall führte, d.h. die Phase des Verkehrsgeschehens, in der ein Fehlverhalten oder eine sonstige Ursache den weiteren Ablauf nicht mehr kontrollierbar machte.

Unfallart

Die Unfallart beschreibt vom gesamten Unfallablauf die Bewegungsrichtung der beteiligten Fahrzeuge zueinander beim ersten Zusammenstoß, bzw. die erste mechanische Einwirkung auf einen Verkehrsteilnehmer.

Hinweis

Auf Grund der Einführung neuer Abarbeitungsprogramme und der damit verbundenen neuen methodischen Arbeitsabläufe erscheint die Fachserie Straßenverkehrsunfallstatistik erst ab dem Berichtsmonat Mai 2008. Für **Januar bis April 2008** wurden **keine** Veröffentlichungen erstellt.

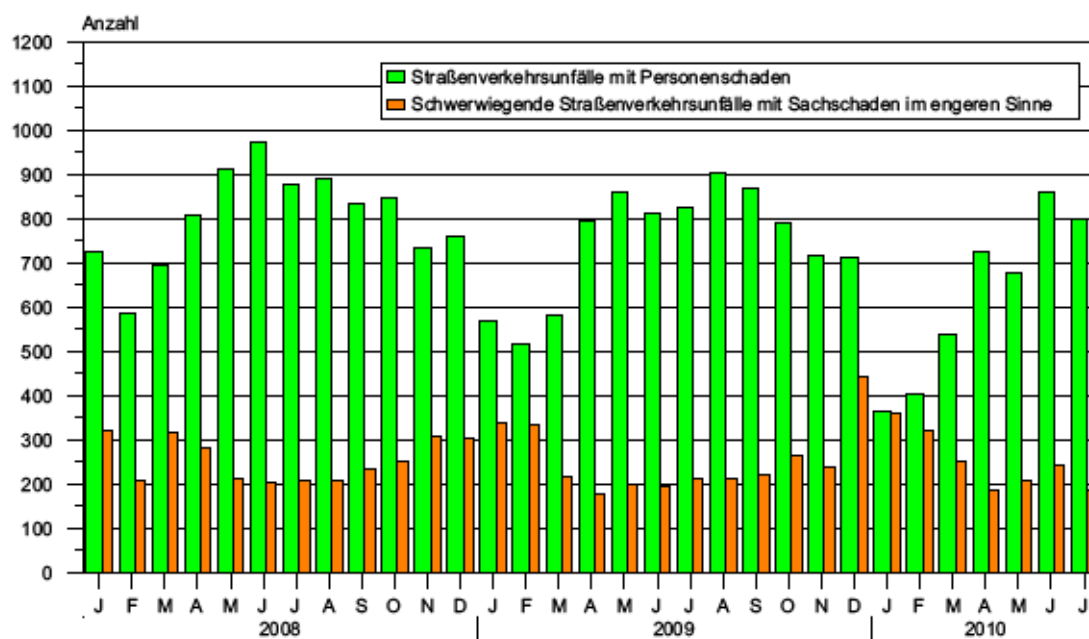
Abkürzungen

i. e. S. = im engeren Sinne

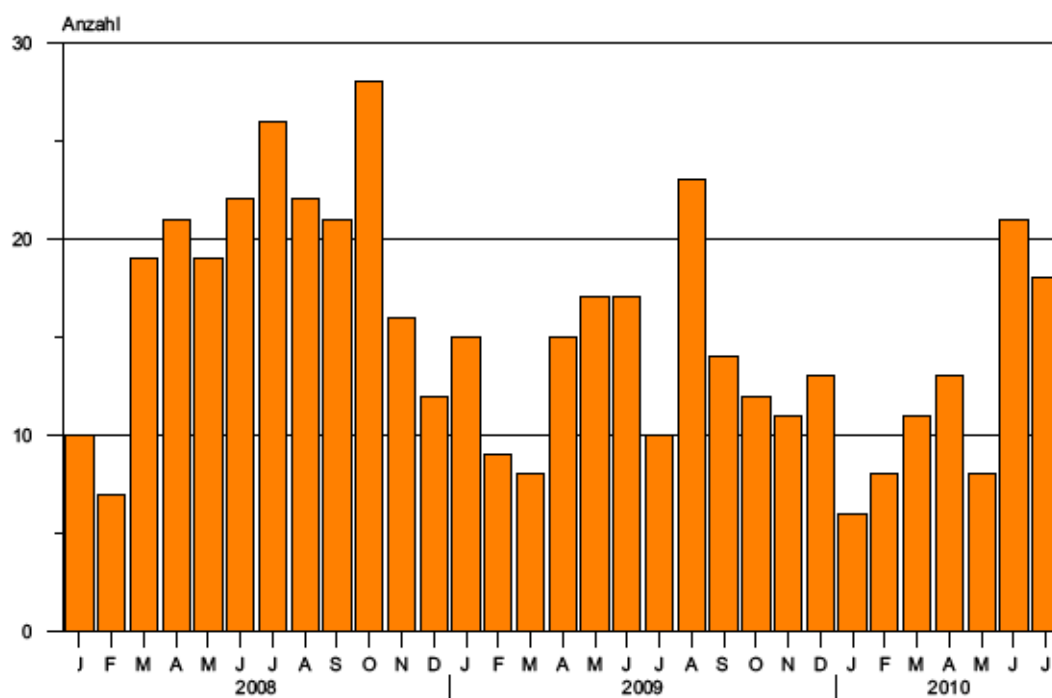
Zeichenerklärung

- = nichts vorhanden
- x = Tabellenfach gesperrt, weil Aussage nicht sinnvoll
- ... = Angabe fällt später an

**1. Straßenverkehrsunfälle mit Personenschaden und schwerwiegende Straßenverkehrsunfälle mit Sachschaden im engeren Sinne
Januar 2008 bis Juli 2010**



**2. Bei Straßenverkehrsunfällen Getötete
Januar 2008 bis Juli 2010**



1. Entwicklung der Straßenverkehrsunfälle in Sachsen-Anhalt

Jahr ¹⁾ Monat ¹⁾	Polizeilich erfasste Unfälle insgesamt	Davon mit					Verun- glückte insgesamt	Davon		
		Personen-	Sach-	davon				Getötete	Schwer-	Leicht-
				schwerwiegende Unfälle	übrige Sach- schadens- unfälle	Verun- glückte insgesamt				
		schaden	mit Sach- schaden i. e. S.	sonst. Unfälle unter d. Einfluss berauschender Mittel ²⁾				Getötete	verletzte	Leicht-
2000	95 839	12 650	83 189	4 180	1 271	77 738	16 480	344	4 304	11 832
2001	93 858	11 620	82 238	4 149	1 121	76 968	15 308	323	3 833	11 152
2002	90 825	11 145	79 680	3 503	1 013	75 164	14 574	276	3 587	10 711
2003	87 556	10 900	76 656	3 540	999	72 117	14 305	304	3 401	10 600
2004	85 743	10 400	75 343	3 555	809	70 979	13 425	261	3 037	10 127
2005	84 539	10 444	74 095	3 855	898	69 342	13 350	242	2 980	10 128
2006	82 324	10 111	72 213	3 480	798	67 935	12 974	219	2 802	9 953
2007	81 824	10 178	71 646	3 392	742	67 512	13 310	213	2 973	10 124
2008	79 072	9 636	69 436	3 049	718	65 669	12 302	223	2 547	9 532
2009	79 977	8 952	71 025	3 052	656	67 317	11 526	164	2 264	9 098
2008 Januar	6 298	724	5 574	321	45	5 208	886	10	201	675
Februar	5 359	585	4 774	207	41	4 526	741	7	155	579
März	6 158	694	5 464	315	62	5 087	941	19	185	737
April	6 842	807	6 035	283	58	5 694	1 041	21	226	794
Mai	6 789	913	5 876	210	64	5 602	1 168	19	281	868
Juni	6 728	972	5 756	203	60	5 493	1 179	22	223	934
Juli	6 219	876	5 343	209	48	5 086	1 112	26	235	851
August	6 326	892	5 434	206	57	5 171	1 151	22	227	902
September	6 833	833	6 000	233	81	5 686	1 088	21	210	857
Oktober	7 592	848	6 744	253	74	6 417	1 064	28	203	833
November	6 893	732	6 161	307	63	5 791	947	16	205	726
Dezember	7 035	760	6 275	302	65	5 908	984	12	196	776
2009 Januar	6 613	569	6 044	338	35	5 671	751	15	118	618
Februar	5 543	518	5 025	334	54	4 637	673	9	119	545
März	5 952	581	5 371	215	49	5 107	773	8	150	615
April	6 608	796	5 812	179	46	5 587	1 028	15	208	805
Mai	6 816	860	5 956	200	71	5 685	1 092	17	199	876
Juni	6 558	811	5 747	196	62	5 489	1 033	17	213	803
Juli	6 302	824	5 478	213	61	5 204	1 029	10	208	811
August	6 915	901	6 014	213	75	5 726	1 157	23	241	893
September	6 832	869	5 963	219	49	5 695	1 099	14	219	866
Oktober	7 399	792	6 607	265	43	6 299	1 045	12	220	813
November	7 056	718	6 338	239	44	6 055	915	11	193	711
Dezember	7 383	713	6 670	441	67	6 162	931	13	176	742
2010 Januar	7 490	364	7 126	360	37	6 729	456	6	86	364
Februar	6 648	405	6 243	322	40	5 881	542	8	104	430
März	6 041	537	5 504	250	48	5 206	695	11	133	551
April	6 264	726	5 538	186	48	5 304	935	13	198	724
Mai	6 342	677	5 665	207	59	5 399	861	8	164	689
Juni	6 688	860	5 828	243	45	5 540	1 078	21	254	803
Juli	6 045	798	5 247	186	54	5 007	1 073	18	263	792
August
September
Oktober
November
Dezember
2010 Januar-Juli	45 518	4 367	41 151	1 754	331	39 066	5 640	85	1 202	4 353
Veränderung gegenüber gleichen Monat des Vorjahres um %	-4,1	-3,2	-4,2	-12,7	-11,5	-3,8	4,3	80,0	26,4	-2,3
Veränderung gegenüber gleichen Zeitraum des Vorjahres um %	2,5	-11,9	4,4	4,7	-12,4	4,5	-11,6	-6,6	-1,1	-14,2

1) 2010 vorläufige Ergebnisse, einschl. Nachmeldungen

2) bis Dezember 2007 nur Unfälle unter Einfluss von Alkohol

2. Straßenverkehrsunfälle und Verunglückte nach Unfallkategorien und Unfallfolgen

Gegenstand der Nachweisung	Insgesamt	Unfälle mit Personenschaden	Verunglückte				Schwerw. Unfälle mit Sachschaden i. e. S.	Sonstige Unfälle unter dem Einfluss berausch. Mittel	Übrige Sachschadensunfälle
			insgesamt	Getötete	Schwer-	Leicht-			
					verletzte				
Alle Unfälle									
Juli 2010									
Innerhalb von Ortschaften	4 049	506	635	9	123	503	97	46	3 400
Außerhalb von Ortschaften, ohne Autobahn	1 589	229	338	9	108	221	59	6	1 295
Auf Autobahnen	407	63	100	-	32	68	30	2	312
Innerhalb und außerhalb von Ortschaften	6 045	798	1 073	18	263	792	186	54	5 007
Dagegen Vorjahr	6 302	824	1 029	10	208	811	213	61	5 204
Veränderung in %	-4,1	-3,2	4,3	80,0	26,4	-2,3	-12,7	-11,5	-3,8
Januar - Juli 2010									
Innerhalb von Ortschaften	31 507	2 825	3 382	30	550	2 802	889	282	27 511
Außerhalb von Ortschaften, ohne Autobahn	11 275	1 257	1 793	46	529	1 218	543	45	9 430
Auf Autobahnen	2 736	285	465	9	123	333	322	4	2 125
Innerhalb und außerhalb von Ortschaften	45 518	4 367	5 640	85	1 202	4 353	1 754	331	39 066
Dagegen Vorjahr	44 392	4 959	6 379	91	1 215	5 073	1 675	378	37 380
Veränderung in %	2,5	-11,9	-11,6	-6,6	-1,1	-14,2	4,7	-12,4	4,5
Darunter: Alkoholunfälle									
Juli 2010									
Innerhalb von Ortschaften	82	25	32	1	6	25	11	46	.
Außerhalb von Ortschaften, ohne Autobahn	24	13	14	-	7	7	5	6	.
Auf Autobahnen	3	-	-	-	-	-	1	2	.
Innerhalb und außerhalb von Ortschaften	109	38	46	1	13	32	17	54	.
Dagegen Vorjahr	137	49	57	-	20	37	28	60	.
Veränderung in %	-20,4	-22,4	-19,3	X	-35,0	-13,5	-39,3	-10,0	.
Januar - Juli 2010									
Innerhalb von Ortschaften	559	175	208	3	57	148	106	278	.
Außerhalb von Ortschaften, ohne Autobahn	167	79	102	3	38	61	44	44	.
Auf Autobahnen	28	7	8	-	2	6	17	4	.
Innerhalb und außerhalb von Ortschaften	754	261	318	6	97	215	167	326	.
Dagegen Vorjahr	865	316	395	7	113	275	174	375	.
Veränderung in %	-12,8	-17,4	-19,5	X	-14,2	-21,8	-4,0	-13,1	.

3. Straßenverkehrsunfälle und Verunglückte nach Straßenarten

Straßenart Ortslage	Unfälle mit Personen- schaden	Verunglückte			Unfälle mit Personen- schaden	Verunglückte			Zu- bzw. Abnahme (-)			
		Getötete	Schwer- verletzte	Leicht-		Getötete	Schwer- verletzte	Leicht-	Unfälle mit Personen- schaden	Getötete	Schwer- verletzte	Leicht-
		Juli 2010			Juli 2009							
Autobahnen	63	-	32	68	39	-	12	46	61,5	-	X	47,8
Bundesstraßen	185	8	86	184	204	4	56	212	-9,3	X	53,6	-13,2
innerorts	80	1	29	76	100	2	19	101	-20,0	X	52,6	-24,8
außerorts	105	7	57	108	104	2	37	111	1,0	X	54,1	-2,7
Landesstraßen	143	2	54	155	136	2	56	117	5,1	-	-3,6	32,5
innerorts	65	-	21	76	58	-	18	43	12,1	-	16,7	76,7
außerorts	78	2	33	79	78	2	38	74	-	-	-13,2	6,8
Kreisstraßen	48	-	17	40	63	-	18	52	-23,8	-	-5,6	-23,1
innerorts	19	-	5	19	24	-	9	18	-20,8	-	X	5,6
außerorts	29	-	12	21	39	-	9	34	-25,6	-	X	-38,2
Andere Straßen	359	8	74	345	382	4	66	384	-6,0	X	12,1	-10,2
innerorts	342	8	68	332	367	4	58	368	-6,8	X	17,2	-9,8
außerorts	17	-	6	13	15	-	8	16	13,3	-	X	-18,8
Insgesamt	798	18	263	792	824	10	208	811	-3,2	80,0	26,4	-2,3
innerorts	506	9	123	503	549	6	104	530	-7,8	X	18,3	-5,1
außerorts	292	9	140	289	275	4	104	281	6,2	X	34,6	2,8
		Januar - Juli 2010			Januar - Juli 2009							
Autobahnen	285	9	123	333	280	19	100	323	1,8	X	23,0	3,1
Bundesstraßen	1 021	24	357	1 080	1 198	21	328	1 353	-14,8	14,3	8,8	-20,2
innerorts	481	4	101	524	563	5	103	651	-14,6	X	-1,9	-19,5
außerorts	540	20	256	556	635	16	225	702	-15,0	25,0	13,8	-20,8
Landesstraßen	770	21	259	742	833	22	275	803	-7,6	-4,5	-5,8	-7,6
innerorts	346	5	86	356	337	4	85	327	2,7	X	1,2	8,9
außerorts	424	16	173	386	496	18	190	476	-14,5	-11,1	-8,9	-18,9
Kreisstraßen	317	11	95	280	376	10	119	338	-15,7	10,0	-20,2	-17,2
innerorts	121	1	32	103	138	4	37	120	-12,3	X	-13,5	-14,2
außerorts	196	10	63	177	238	6	82	218	-17,6	X	-23,2	-18,8
Andere Straßen	1 974	20	368	1 918	2 272	19	393	2 256	-13,1	5,3	-6,4	-15,0
innerorts	1 877	20	331	1 819	2 150	17	350	2 139	-12,7	17,6	-5,4	-15,0
außerorts	97	-	37	99	122	2	43	117	-20,5	X	-14,0	-15,4
Insgesamt	4 367	85	1 202	4 353	4 959	91	1 215	5 073	-11,9	-6,6	-1,1	-14,2
innerorts	2 825	30	550	2 802	3 188	30	575	3 237	-11,4	-	-4,3	-13,4
außerorts	1 542	55	652	1 551	1 771	61	640	1 836	-12,9	-9,8	1,9	-15,5

4. Straßenverkehrsunfälle und Verunglückte nach Unfalltypen

Unfalltyp Ortslage	Unfälle mit Per- sonen- schaden	Verunglückte			Unfälle mit Per- sonen- schaden	Verunglückte			Zu- bzw. Abnahme (-)			
		Getö- tete	Schwer- verletzte	Leicht- verletzte		Getö- tete	Schwer- verletzte	Leicht- verletzte	Unfälle mit Personen- schaden	Getö- tete	Schwer- verletzte	Leicht- verletzte
		Juli 2010			Juli 2009							
Fahrunfall	165	9	71	134	182	3	60	148	-9,3	X	18,3	-9,5
innerorts	66	3	23	60	64	2	23	46	3,1	X	-	30,4
außerorts	99	6	48	74	118	1	37	102	-16,1	X	29,7	-27,5
Abbiege-Unfall	108	1	32	111	106	2	25	112	1,9	X	28,0	-0,9
innerorts	85	-	25	86	80	1	15	81	6,3	X	66,7	6,2
außerorts	23	1	7	25	26	1	10	31	-11,5	-	X	-19,4
Einbiegen/Kreuzenunfall	193	3	58	211	197	3	44	211	-2,0	-	31,8	-
innerorts	154	3	34	166	156	2	27	156	-1,3	X	25,9	6,4
außerorts	39	-	24	45	41	1	17	55	-4,9	X	41,2	-18,2
Überschreitenunfall	22	-	3	21	36	-	10	30	-38,9	-	X	-30,0
innerorts	22	-	3	21	35	-	9	30	-37,1	-	X	-30,0
außerorts	-	-	-	-	1	-	1	-	X	-	X	-
Unfall durch ruhender Verkehr	23	-	1	24	31	1	4	30	-25,8	X	X	-20,0
innerorts	23	-	1	24	29	1	3	29	-20,7	X	X	-17,2
außerorts	-	-	-	-	2	-	1	1	X	-	X	X
Unfall im Längsverkehr	185	2	69	200	160	-	41	167	15,6	X	68,3	19,8
innerorts	95	-	21	98	104	-	15	110	-8,7	-	40,0	-10,9
außerorts	90	2	48	102	56	-	26	57	60,7	X	84,6	78,9
Sonstiger Unfall	102	3	29	91	112	1	24	113	-8,9	X	20,8	-19,5
innerorts	61	3	16	48	81	-	12	78	-24,7	X	33,3	-38,5
außerorts	41	-	13	43	31	1	12	35	32,3	X	8,3	22,9
Insgesamt	798	18	263	792	824	10	208	811	-3,2	80,0	26,4	-2,3
innerorts	506	9	123	503	549	6	104	530	-7,8	X	18,3	-5,1
außerorts	292	9	140	289	275	4	104	281	6,2	X	34,6	2,8
		Januar - Juli 2010			Januar - Juli 2009							
Fahrunfall	962	38	363	826	1 173	40	398	1 051	-18,0	-5,0	-8,8	-21,4
innerorts	336	8	104	283	416	11	113	376	-19,2	X	-8,0	-24,7
außerorts	626	30	259	543	757	29	285	675	-17,3	3,4	-9,1	-19,6
Abbiege-Unfall	534	5	111	574	607	5	117	685	-12,0	-	-5,1	-16,2
innerorts	421	4	77	446	481	2	77	534	-12,5	X	-	-16,5
außerorts	113	1	34	128	126	3	40	151	-10,3	X	-15,0	-15,2
Einbiegen/Kreuzenunfall	1 040	9	237	1 100	1 187	12	236	1 251	-12,4	X	0,4	-12,1
innerorts	852	5	140	891	959	7	141	975	-11,2	X	-0,7	-8,6
außerorts	188	4	97	209	228	5	95	276	-17,5	X	2,1	-24,3
Überschreitenunfall	225	8	67	170	263	5	93	190	-14,4	X	-28,0	-10,5
innerorts	219	8	65	165	257	4	89	188	-14,8	X	-27,0	-12,2
außerorts	6	-	2	5	6	1	4	2	-	X	X	X
Unfall durch ruhender Verkehr	122	1	14	117	141	2	25	140	-13,5	X	-44,0	-16,4
innerorts	116	1	12	112	131	2	21	130	-11,5	X	-42,9	-13,8
außerorts	6	-	2	5	10	-	4	10	X	-	X	X
Unfall im Längsverkehr	978	19	286	1 112	1 091	18	228	1 296	-10,4	5,6	25,4	-14,2
innerorts	551	-	90	613	600	-	66	726	-8,2	-	36,4	-15,6
außerorts	427	19	196	499	491	18	162	570	-13,0	5,6	21,0	-12,5
Sonstiger Unfall	506	5	124	454	497	9	118	460	1,8	X	5,1	-1,3
innerorts	330	4	62	292	344	4	68	308	-4,1	-	-8,8	-5,2
außerorts	176	1	62	162	153	5	50	152	15,0	X	24,0	6,6
Insgesamt	4 367	85	1 202	4 353	4 959	91	1 215	5 073	-11,9	-6,6	-1,1	-14,2
innerorts	2 825	30	550	2 802	3 188	30	575	3 237	-11,4	-	-4,3	-13,4
außerorts	1 542	55	652	1 551	1 771	61	640	1 836	-12,9	-9,8	1,9	-15,5

Noch 5. Straßenverkehrsunfälle und Verunglückte nach Unfallarten

Unfallart Ortslage	Unfälle mit Per- sonen- schaden	Verunglückte			Unfälle mit Per- sonen- schaden	Verunglückte			Zu- bzw. Abnahme (-)			
		Getö- tete	Schwer- verletzte	Leicht- verletzte		Getö- tete	Schwer- verletzte	Leicht- verletzte	Unfälle mit Personen- schaden	Getö- tete	Schwer- verletzte	Leicht- verletzte
Januar - Juli 2010					Januar - Juli 2009							
Zusammenstoß m.and. Fahrzeug, das anfährt, anhält	312	-	40	356	365	4	45	426	-14,5	X	-11,1	-16,4
innerorts	264	-	29	297	297	2	31	343	-11,1	X	-6,5	-13,4
außerorts	48	-	11	59	68	2	14	83	-29,4	X	-21,4	-28,9
vorausfährt o. wartet	455	6	85	564	513	10	70	681	-11,3	X	21,4	-17,2
innerorts	284	1	25	340	309	-	20	412	-8,1	X	25,0	-17,5
außerorts	171	5	60	224	204	10	50	269	-16,2	X	20,0	-16,7
seitlich in gleicher Richtung fährt	187	1	50	188	184	1	37	183	1,6	-	35,1	2,7
innerorts	123	-	20	116	110	-	20	111	11,8	-	-	4,5
außerorts	64	1	30	72	74	1	17	72	-13,5	-	76,5	-
entgegenkommt	329	18	159	361	359	12	148	404	-8,4	50,0	7,4	-10,6
innerorts	170	1	44	193	213	3	51	240	-20,2	X	-13,7	-19,6
außerorts	159	17	115	168	146	9	97	164	8,9	X	18,6	2,4
einbiegt oder kreuzt	1 259	11	289	1 325	1 419	14	277	1 513	-11,3	-21,4	4,3	-12,4
innerorts	1 021	7	176	1 058	1 135	7	162	1 176	-10,0	-	8,6	-10,0
außerorts	238	4	113	267	284	7	115	337	-16,2	X	-1,7	-20,8
Zusammenstoß Fahrzeug/Fußgänger	360	10	97	285	372	6	113	294	-3,2	X	-14,2	-3,1
innerorts	346	9	92	274	356	5	106	284	-2,8	X	-13,2	-3,5
außerorts	14	1	5	11	16	1	7	10	-12,5	-	X	10,0
Aufprall auf Hindernis	36	-	10	27	28	-	8	23	28,6	-	X	17,4
innerorts	9	-	2	7	13	-	4	12	X	-	X	X
außerorts	27	-	8	20	15	-	4	11	80,0	-	X	81,8
Abk.v.Fahrbahn n.rechts	518	10	175	443	646	19	217	584	-19,8	-47,4	-19,4	-24,1
innerorts	115	2	38	91	163	2	38	156	-29,4	-	-	-41,7
außerorts	403	8	137	352	483	17	179	428	-16,6	X	-23,5	-17,8
Abk. v.Fahrbahn n.links	376	20	154	350	483	16	162	462	-22,2	25,0	-4,9	-24,2
innerorts	98	3	30	95	142	7	43	127	-31,0	X	-30,2	-25,2
außerorts	278	17	124	255	341	9	119	335	-18,5	X	4,2	-23,9
Unfall anderer Art	535	9	143	454	590	9	138	503	-9,3	-	3,6	-9,7
innerorts	395	7	94	331	450	4	100	376	-12,2	X	-6,0	-12,0
außerorts	140	2	49	123	140	5	38	127	-	X	28,9	-3,1
Insgesamt	4 367	85	1 202	4 353	4 959	91	1 215	5 073	-11,9	-6,6	-1,1	-14,2
innerorts	2 825	30	550	2 802	3 188	30	575	3 237	-11,4	-	-4,3	-13,4
außerorts	1 542	55	652	1 551	1 771	61	640	1 836	-12,9	-9,8	1,9	-15,5

6. Straßenverkehrsunfälle und Verunglückte nach Tagesdatum und Ortslage

Tagesdatum	Unfälle mit Personen- schaden	Davon mit			Verunglückte			Unfälle mit schwerw. Sachschaden i. e. S.	Unfälle mit Personen- u.
		Getöteten	Schwer-	Leicht-	Getötete	Schwer-	Leicht-		
Ortslage			verletzten				verletzte		
Juli 2010									
Innerorts									
1. Donnerstag	16	-	5	11	-	5	14	6	22
2. Freitag	21	-	2	19	-	2	28	3	24
3. Samstag	16	2	3	11	2	4	15	3	19
4. Sonntag	12	1	2	9	1	2	11	1	13
5. Montag	18	-	1	17	-	1	22	2	20
6. Dienstag	18	-	-	18	-	-	20	2	20
7. Mittwoch	20	-	4	16	-	5	22	5	25
8. Donnerstag	13	-	2	11	-	2	14	2	15
9. Freitag	17	-	2	15	-	2	21	1	18
10. Samstag	10	-	1	9	-	1	9	3	13
11. Sonntag	9	-	2	7	-	2	8	3	12
12. Montag	14	-	2	12	-	2	13	4	18
13. Dienstag	26	2	7	17	2	7	19	4	30
14. Mittwoch	24	-	8	16	-	9	23	2	26
15. Donnerstag	20	-	6	14	-	6	16	5	25
16. Freitag	19	1	4	14	1	6	23	5	24
17. Samstag	17	-	5	12	-	7	18	2	19
18. Sonntag	5	-	2	3	-	2	3	2	7
19. Montag	25	-	8	17	-	8	18	1	26
20. Dienstag	18	-	3	15	-	3	17	1	19
21. Mittwoch	15	-	2	13	-	2	15	3	18
22. Donnerstag	14	1	5	8	1	5	10	4	18
23. Freitag	23	1	6	16	1	8	26	4	27
24. Samstag	6	-	2	4	-	2	4	4	10
25. Sonntag	10	-	4	6	-	7	8	3	13
26. Montag	13	-	-	13	-	-	22	3	16
27. Dienstag	14	1	3	10	1	3	11	4	18
28. Mittwoch	14	-	1	13	-	1	15	4	18
29. Donnerstag	21	-	4	17	-	4	27	6	27
30. Freitag	18	-	4	14	-	5	16	4	22
31. Samstag	20	-	8	12	-	10	15	1	21
Insgesamt	506	9	108	389	9	123	503	97	603
Außerorts, einschließlich Autobahn									
1. Donnerstag	7	-	5	2	-	7	3	6	13
2. Freitag	12	1	4	7	1	7	13	2	14
3. Samstag	5	-	1	4	-	1	5	4	9
4. Sonntag	13	2	2	9	2	4	19	-	13
5. Montag	9	-	3	6	-	3	9	5	14
6. Dienstag	6	-	3	3	-	3	3	1	7
7. Mittwoch	8	-	3	5	-	4	9	5	13
8. Donnerstag	11	-	3	8	-	5	14	2	13
9. Freitag	8	-	6	2	-	6	4	2	10
10. Samstag	8	1	1	6	2	2	10	2	10
11. Sonntag	9	-	5	4	-	9	9	3	12
12. Montag	12	-	2	10	-	2	14	5	17
13. Dienstag	10	1	3	6	1	9	8	6	16
14. Mittwoch	7	-	3	4	-	4	4	3	10
15. Donnerstag	12	-	3	9	-	3	16	2	14
16. Freitag	14	-	4	10	-	4	21	4	18
17. Samstag	11	1	4	6	1	5	9	1	12
18. Sonntag	12	-	6	6	-	10	11	4	16
19. Montag	11	2	1	8	2	2	9	4	15
20. Dienstag	10	-	1	9	-	1	10	2	12
21. Mittwoch	14	-	3	11	-	4	14	1	15
22. Donnerstag	5	-	2	3	-	3	5	2	7
23. Freitag	8	-	4	4	-	6	7	5	13
24. Samstag	10	-	3	7	-	6	10	5	15
25. Sonntag	8	-	5	3	-	7	5	2	10
26. Montag	12	-	2	10	-	5	12	3	15
27. Dienstag	6	-	2	4	-	2	4	-	6
28. Mittwoch	12	-	3	9	-	3	11	2	14
29. Donnerstag	2	-	-	2	-	-	2	5	7
30. Freitag	9	-	4	5	-	4	12	-	9
31. Samstag	11	-	7	4	-	9	7	1	12
Insgesamt	292	8	98	186	9	140	289	89	381

Noch 6. Straßenverkehrsunfälle und Verunglückte nach Tagesdatum und Ortslage

Tagesdatum	Unfälle mit Personen- schaden	Davon mit			Verunglückte			Unfälle mit mit	Unfälle mit Personen- u. schwerw. Sachschaden i. e. S.
		Getöteten	Schwer-	Leicht-	Getötete	Schwer-	Leicht-		
Ortslage			verletzten				verletzte		
Juli 2010									
Innerorts und außerorts									
1. Donnerstag	23	-	10	13	-	12	17	12	35
2. Freitag	33	1	6	26	1	9	41	5	38
3. Samstag	21	2	4	15	2	5	20	7	28
4. Sonntag	25	3	4	18	3	6	30	1	26
5. Montag	27	-	4	23	-	4	31	7	34
6. Dienstag	24	-	3	21	-	3	23	3	27
7. Mittwoch	28	-	7	21	-	9	31	10	38
8. Donnerstag	24	-	5	19	-	7	28	4	28
9. Freitag	25	-	8	17	-	8	25	3	28
10. Samstag	18	1	2	15	2	3	19	5	23
11. Sonntag	18	-	7	11	-	11	17	6	24
12. Montag	26	-	4	22	-	4	27	9	35
13. Dienstag	36	3	10	23	3	16	27	10	46
14. Mittwoch	31	-	11	20	-	13	27	5	36
15. Donnerstag	32	-	9	23	-	9	32	7	39
16. Freitag	33	1	8	24	1	10	44	9	42
17. Samstag	28	1	9	18	1	12	27	3	31
18. Sonntag	17	-	8	9	-	12	14	6	23
19. Montag	36	2	9	25	2	10	27	5	41
20. Dienstag	28	-	4	24	-	4	27	3	31
21. Mittwoch	29	-	5	24	-	6	29	4	33
22. Donnerstag	19	1	7	11	1	8	15	6	25
23. Freitag	31	1	10	20	1	14	33	9	40
24. Samstag	16	-	5	11	-	8	14	9	25
25. Sonntag	18	-	9	9	-	14	13	5	23
26. Montag	25	-	2	23	-	5	34	6	31
27. Dienstag	20	1	5	14	1	5	15	4	24
28. Mittwoch	26	-	4	22	-	4	26	6	32
29. Donnerstag	23	-	4	19	-	4	29	11	34
30. Freitag	27	-	8	19	-	9	28	4	31
31. Samstag	31	-	15	16	-	19	22	2	33
Insgesamt	798	17	206	575	18	263	792	186	984
Auf Autobahnen									
1. Donnerstag	-	-	-	-	-	-	-	-	-
2. Freitag	1	-	-	1	-	-	1	1	2
3. Samstag	-	-	-	-	-	-	-	-	-
4. Sonntag	3	-	-	3	-	-	5	-	3
5. Montag	2	-	1	1	-	1	2	3	5
6. Dienstag	2	-	1	1	-	1	1	-	2
7. Mittwoch	3	-	3	-	-	4	2	3	6
8. Donnerstag	1	-	1	-	-	2	-	-	1
9. Freitag	1	-	1	-	-	1	-	-	1
10. Samstag	1	-	-	1	-	-	4	1	2
11. Sonntag	3	-	2	1	-	3	3	-	3
12. Montag	3	-	-	3	-	-	4	4	7
13. Dienstag	3	-	2	1	-	3	1	3	6
14. Mittwoch	1	-	-	1	-	-	1	1	2
15. Donnerstag	1	-	1	-	-	1	2	-	1
16. Freitag	6	-	-	6	-	-	9	1	7
17. Samstag	2	-	-	2	-	-	2	1	3
18. Sonntag	2	-	1	1	-	5	1	-	2
19. Montag	1	-	-	1	-	-	1	1	2
20. Dienstag	6	-	-	6	-	-	6	-	6
21. Mittwoch	1	-	-	1	-	-	1	-	1
22. Donnerstag	1	-	-	1	-	-	1	1	2
23. Freitag	2	-	2	-	-	4	1	2	4
24. Samstag	2	-	1	1	-	1	3	1	3
25. Sonntag	-	-	-	-	-	-	-	2	2
26. Montag	3	-	-	3	-	-	3	2	5
27. Dienstag	2	-	1	1	-	1	1	-	2
28. Mittwoch	2	-	1	1	-	1	3	1	3
29. Donnerstag	1	-	-	1	-	-	1	2	3
30. Freitag	4	-	1	3	-	1	7	-	4
31. Samstag	3	-	2	1	-	3	2	-	3
Insgesamt	63	-	21	42	-	32	68	30	93

7. Straßenverkehrsunfälle und Verunglückte nach Art der Verkehrsbeteiligung und Ortslage ¹⁾

Art der Verkehrsbeteiligung	Unfälle mit Personenschaden	Verunglückte			Schwerw. Unfälle mit Sachschaden i. e. S.	Unfälle mit Personenschaden	Verunglückte			Schwerw. Unfälle mit Sachschaden i. e. S.	
		Getötete	Schwer-	Leicht-			Getötete	Schwer-	Leicht-		
			verletzte					verletzte			
		Juli 2010				Juli 2009					
		Innerhalb von Ortschaften									
Unfälle insgesamt	506	9	123	503	97	549	6	104	530	123	
Darunter Unfälle mit Beteiligung von Fahrern von:											
Motorzweirädern	80	3	30	63	3	81	3	25	65	6	
Personenkraftwagen	388	3	81	417	92	410	3	66	415	118	
Kraftomnibussen	4	-	-	6	-	5	-	2	3	2	
Güterkraftfahrzeugen	53	4	12	53	19	55	1	12	55	16	
dar.: Liefer- und Lastkraftwagen mit zul. Gesamtgewicht bis 3 500 kg	38	2	7	39	14	33	-	7	35	7	
3 501 - 7 500 kg	2	-	-	2	2	1	-	-	1	2	
7 501 - 12 000 kg	1	-	-	1	-	2	-	-	3	-	
12 001 und mehr kg	3	-	1	4	3	3	-	3	-	2	
Landwirtschaftlichen Zugmaschinen	2	-	1	1	-	1	-	1	-	2	
Fahrrädern	210	1	51	175	1	243	2	43	213	2	
Fußgängern	58	3	11	53	-	66	-	13	61	-	
		Außerhalb von Ortschaften, ohne Autobahn									
Unfälle insgesamt	229	9	108	221	59	236	4	92	235	61	
Darunter Unfälle mit Beteiligung von Fahrern von:											
Motorzweirädern	43	1	28	20	-	42	3	23	24	2	
Personenkraftwagen	188	9	84	200	54	194	3	77	203	57	
Kraftomnibussen	1	-	1	2	-	-	-	-	-	-	
Güterkraftfahrzeugen	26	1	14	28	16	26	-	3	28	13	
dar.: Liefer- und Lastkraftwagen mit zul. Gesamtgewicht bis 3 500 kg	9	-	3	11	6	12	-	-	14	8	
3 501 - 7 500 kg	1	-	-	1	2	-	-	-	-	-	
7 501 - 12 000 kg	-	-	-	-	-	-	-	-	-	1	
12 001 und mehr kg	1	-	-	1	3	5	-	2	3	1	
Landwirtschaftlichen Zugmaschinen	3	-	2	1	-	3	-	-	3	-	
Fahrrädern	14	-	4	13	-	22	-	6	20	-	
Fußgängern	4	-	-	4	-	3	-	1	2	-	
		auf Autobahnen									
Unfälle insgesamt	63	-	32	68	30	39	-	12	46	29	
Darunter Unfälle mit Beteiligung von Fahrern von:											
Motorzweirädern	2	-	-	2	1	1	-	-	1	1	
Personenkraftwagen	58	-	29	64	27	31	-	9	35	23	
Kraftomnibussen	1	-	-	1	-	-	-	-	-	-	
Güterkraftfahrzeugen	24	-	15	21	11	17	-	8	20	9	
dar.: Liefer- und Lastkraftwagen mit zul. Gesamtgewicht bis 3 500 kg	2	-	3	2	2	3	-	1	6	2	
3 501 - 7 500 kg	2	-	1	2	1	2	-	2	-	-	
7 501 - 12 000 kg	-	-	-	-	-	-	-	-	-	-	
12 001 und mehr kg	4	-	1	5	1	-	-	-	-	2	
Landwirtschaftlichen Zugmaschinen	-	-	-	-	-	-	-	-	-	-	
Fahrrädern	-	-	-	-	-	-	-	-	-	-	
Fußgängern	1	-	1	-	-	-	-	-	-	-	
		Innerhalb und außerhalb von Ortschaften									
Unfälle insgesamt	798	18	263	792	186	824	10	208	811	213	
Darunter Unfälle mit Beteiligung von Fahrern von:											
Motorzweirädern	125	4	58	85	4	124	6	48	90	9	
Personenkraftwagen	634	12	194	681	173	635	6	152	653	198	
Kraftomnibussen	6	-	1	9	-	5	-	2	3	2	
Güterkraftfahrzeugen	103	5	41	102	46	98	1	23	103	38	
dar.: Liefer- und Lastkraftwagen mit zul. Gesamtgewicht bis 3 500 kg	49	2	13	52	22	48	-	8	55	17	
3 501 - 7 500 kg	5	-	1	5	5	3	-	2	1	2	
7 501 - 12 000 kg	1	-	-	1	-	2	-	-	3	1	
12 001 und mehr kg	8	-	2	10	7	8	-	5	3	5	
Landwirtschaftlichen Zugmaschinen	5	-	3	2	-	4	-	1	3	2	
Fahrrädern	224	1	55	188	1	265	2	49	233	2	
Fußgängern	63	3	12	57	-	69	-	14	63	-	

1) Die Tabelle enthält Mehrfachzählungen, da bei einem Unfall mehrere Verkehrsbeteiligungsarten beteiligt sein können.

Noch 7. Straßenverkehrsunfälle und Verunglückte nach Art der Verkehrsbeteiligung und Ortslage ¹⁾

Unfälle mit Personenschaden	Verunglückte			Schwerw. Unfälle mit Sachschaden i. e. S.	Unfälle mit Personenschaden	Verunglückte			Schwerw. Unfälle mit Sachschaden i. e. S.	Art der Verkehrsbeteiligung
	Getötete	Schwer-	Leicht-			Getötete	Schwer-	Leicht-		
		verletzte					verletzte			
Januar - Juli 2010										
Innerhalb von Ortschaften										
2 825	30	550	2 802	889	3 188	30	575	3 237	897	Unfälle insgesamt
										Darunter Unfälle mit Beteiligung von Fahrern von:
316	9	97	253	15	348	7	100	285	18	Motorzweirädern
2 291	11	396	2 384	858	2 564	20	402	2 729	877	Personenkraftwagen
34	-	6	49	9	39	-	7	42	9	Kraftomnibussen
272	7	44	284	155	277	4	45	283	121	Güterkraftfahrzeugen
										dar.: Liefer- und Lastkraftwagen mit zul. Gesamtgewicht bis 3 500 kg
181	3	27	193	96	173	1	26	180	66	3 501 - 7 500 kg
15	-	3	13	9	24	-	2	27	9	7 501 - 12 000 kg
6	-	2	6	2	8	-	-	9	4	12 001 und mehr kg
25	1	4	29	21	14	1	6	13	10	Landwirtschaftlichen Zugmaschinen
8	1	3	4	3	9	-	2	8	9	Fahrrädern
1 050	7	200	892	4	1 210	8	218	1 038	4	Fußgängern
395	12	98	325	-	404	6	113	326	-	
Außerhalb von Ortschaften, ohne Autobahn										
1 257	46	529	1 218	543	1 491	42	540	1 513	576	Unfälle insgesamt
										Darunter Unfälle mit Beteiligung von Fahrern von:
173	8	99	94	1	188	9	95	115	10	Motorzweirädern
1 058	41	427	1 092	505	1 285	34	454	1 365	542	Personenkraftwagen
6	-	4	7	3	6	1	1	7	2	Kraftomnibussen
169	7	78	158	95	184	6	63	197	100	Güterkraftfahrzeugen
										dar.: Liefer- und Lastkraftwagen mit zul. Gesamtgewicht bis 3 500 kg
82	1	41	86	41	95	1	34	104	50	3 501 - 7 500 kg
6	-	-	6	6	12	-	3	12	8	7 501 - 12 000 kg
4	-	2	3	1	9	-	6	8	7	12 001 und mehr kg
24	3	4	23	17	18	1	7	16	8	Landwirtschaftlichen Zugmaschinen
11	-	8	8	4	12	-	5	7	1	Fahrrädern
80	3	37	50	-	108	3	34	83	1	Fußgängern
17	2	4	14	-	22	1	7	15	-	
auf Autobahnen										
285	9	123	333	322	280	19	100	323	202	Unfälle insgesamt
										Darunter Unfälle mit Beteiligung von Fahrern von:
3	-	1	2	1	9	1	4	6	2	Motorzweirädern
244	7	103	306	253	234	11	79	283	168	Personenkraftwagen
6	3	12	26	2	2	1	1	2	1	Kraftomnibussen
107	3	50	96	124	105	12	42	107	76	Güterkraftfahrzeugen
										dar.: Liefer- und Lastkraftwagen mit zul. Gesamtgewicht bis 3 500 kg
16	1	8	15	36	26	2	8	32	16	3 501 - 7 500 kg
4	1	1	3	3	4	3	3	-	3	7 501 - 12 000 kg
4	-	-	4	2	2	1	-	1	-	12 001 und mehr kg
17	1	9	12	22	12	1	10	11	11	Landwirtschaftlichen Zugmaschinen
-	-	-	-	-	-	-	-	-	-	Fahrrädern
-	-	-	-	-	-	-	-	-	-	Fußgängern
1	-	1	-	-	1	-	1	1	-	
Innerhalb und außerhalb von Ortschaften										
4 367	85	1 202	4 353	1 754	4 959	91	1 215	5 073	1 675	Unfälle insgesamt
										Darunter Unfälle mit Beteiligung von Fahrern von:
492	17	197	349	17	545	17	199	406	30	Motorzweirädern
3 593	59	926	3 782	1 616	4 083	65	935	4 377	1 587	Personenkraftwagen
46	3	22	82	14	47	2	9	51	12	Kraftomnibussen
548	17	172	538	374	566	22	150	587	297	Güterkraftfahrzeugen
										dar.: Liefer- und Lastkraftwagen mit zul. Gesamtgewicht bis 3 500 kg
279	5	76	294	173	294	4	68	316	132	3 501 - 7 500 kg
25	1	4	22	18	40	3	8	39	20	7 501 - 12 000 kg
14	-	4	13	5	19	1	6	18	11	12 001 und mehr kg
66	5	17	64	60	44	3	23	40	29	Landwirtschaftlichen Zugmaschinen
19	1	11	12	7	21	-	7	15	10	Fahrrädern
1 130	10	237	942	4	1 318	11	252	1 121	5	Fußgängern
413	14	103	339	-	427	7	121	342	-	

1) Die Tabelle enthält Mehrfachzählungen, da bei einem Unfall mehrere Verkehrsbeteiligungsarten beteiligt sein können.

8. Straßenverkehrsunfälle und Verunglückte nach kreisfreien Städten und Landkreisen im Monat

Kreisfreie Stadt Landkreis Land Ortslage	Straßenverkehrsunfälle				Verunglückte			
	insgesamt	mit Personen- schaden	mit schwerw. Sachsch. e. S.	sonst. Unf. unter Einfl. berausch. Mittel	insgesamt	Getötete	Schwer-	Leicht-
							verletzte	
Juli 2010								
Dessau-Roßlau, Stadt	39	30	8	1	40	1	4	35
innerorts	33	26	6	1	33	1	3	29
außerorts ohne Autobahn	4	3	1	-	6	-	1	5
auf Autobahnen	2	1	1	-	1	-	-	1
Halle (Saale), Stadt	113	91	10	12	110	2	14	94
innerorts	110	90	9	11	109	2	14	93
außerorts ohne Autobahn	2	-	1	1	-	-	-	-
auf Autobahnen	1	1	-	-	1	-	-	1
Magdeburg, Stadt	102	86	10	6	100	1	15	84
innerorts	97	82	9	6	96	1	15	80
außerorts ohne Autobahn	3	3	-	-	3	-	-	3
auf Autobahnen	2	1	1	-	1	-	-	1
Altmarkkreis Salzwedel	46	27	18	1	38	-	9	29
innerorts	20	8	11	1	11	-	2	9
außerorts ohne Autobahn	26	19	7	-	27	-	7	20
auf Autobahnen	-	-	-	-	-	-	-	-
Anhalt-Bitterfeld	76	57	12	7	80	3	20	57
innerorts	45	33	7	5	41	-	8	33
außerorts ohne Autobahn	29	22	5	2	36	3	11	22
auf Autobahnen	2	2	-	-	3	-	1	2
Börde	88	67	16	5	92	2	23	67
innerorts	31	20	6	5	25	1	4	20
außerorts ohne Autobahn	40	34	6	-	49	1	14	34
auf Autobahnen	17	13	4	-	18	-	5	13
Burgenlandkreis	82	63	16	3	78	-	16	62
innerorts	48	39	7	2	47	-	8	39
außerorts ohne Autobahn	20	18	2	-	23	-	6	17
auf Autobahnen	14	6	7	1	8	-	2	6
Harz	116	93	20	3	133	1	55	77
innerorts	65	52	10	3	67	-	22	45
außerorts ohne Autobahn	51	41	10	-	66	1	33	32
auf Autobahnen	-	-	-	-	-	-	-	-
Jerichower Land	38	34	4	-	51	-	22	29
innerorts	13	11	2	-	14	-	6	8
außerorts ohne Autobahn	11	10	1	-	14	-	5	9
auf Autobahnen	14	13	1	-	23	-	11	12

Noch 8. Straßenverkehrsunfälle und Verunglückte nach kreisfreien Städten und Landkreisen im Monat

Kreisfreie Stadt Landkreis Land Ortslage	Straßenverkehrsunfälle				Verunglückte			
	insgesamt	mit Personen- schaden	mit schwerw. Sachsch. e. S.	sonst. Unf. unter Einfl. berausch. Mittel	insgesamt	Getötete	Schwer-	Leicht-
							verletzte	
Juli 2010								
Mansfeld-Südharz	61	47	13	1	67	2	18	47
innerorts	29	24	4	1	30	-	10	20
außerorts ohne Autobahn	20	15	5	-	24	2	4	18
auf Autobahnen	12	8	4	-	13	-	4	9
Saalekreis	86	53	25	8	69	-	15	54
innerorts	41	26	9	6	34	-	3	31
außerorts ohne Autobahn	28	18	9	1	19	-	5	14
auf Autobahnen	17	9	7	1	16	-	7	9
Salzlandkreis	89	69	15	5	93	4	32	57
innerorts	57	46	7	4	55	3	18	34
außerorts ohne Autobahn	24	20	3	1	33	1	13	19
auf Autobahnen	8	3	5	-	5	-	1	4
Stendal	46	36	9	1	55	1	9	45
innerorts	29	24	5	-	38	1	5	32
außerorts ohne Autobahn	17	12	4	1	17	-	4	13
auf Autobahnen	-	-	-	-	-	-	-	-
Wittenberg	56	45	10	1	67	1	11	55
innerorts	31	25	5	1	35	-	5	30
außerorts ohne Autobahn	19	14	5	-	21	1	5	15
auf Autobahnen	6	6	-	-	11	-	1	10
Sachsen-Anhalt	1 038	798	186	54	1 073	18	263	792
innerorts	649	506	97	46	635	9	123	503
außerorts ohne Autobahn	294	229	59	6	338	9	108	221
auf Autobahnen	95	63	30	2	100	-	32	68
Kreisfreie Städte	254	207	28	19	250	4	33	213
Landkreise	784	591	158	35	823	14	230	579

9. Straßenverkehrsunfälle und Verunglückte nach kreisfreien Städten und Landkreisen im Zeitraum

Kreisfreie Stadt Landkreis Land	Straßenverkehrsunfälle				Verunglückte			
	insgesamt	mit Personen schaden	mit schwerw. Sachsch. i. e. S.	sonst. Unf. unter Einfl. berausch. Mittel	insgesamt	Getötete	Schwer-	Leicht-
							verletzte	
Januar bis Juli 2010								
Dessau-Roßlau, Stadt	270	158	106	6	198	3	31	164
Halle (Saale), Stadt	601	459	111	31	543	6	55	482
Magdeburg, Stadt	715	563	108	44	665	7	84	574
Altmarkkreis Salzwedel	314	168	139	7	208	4	42	162
Anhalt-Bitterfeld	523	341	151	31	457	9	125	323
Börde	509	346	137	26	459	11	110	338
Burgenlandkreis	549	329	194	26	433	7	89	337
Harz	594	422	134	38	555	5	162	388
Jerichower Land	274	183	82	9	249	2	72	175
Mansfeld-Südharz	359	233	100	26	322	7	79	236
Saalekreis	556	335	192	29	446	4	113	329
Salzlandkreis	503	354	124	25	472	8	132	332
Stendal	298	205	82	11	265	6	37	222
Wittenberg	387	271	94	22	368	6	71	291
Sachsen-Anhalt insgesamt	6 452	4 367	1 754	331	5 640	85	1 202	4 353

10. Übrige Sachschadensunfälle ohne Einfluss berauschender Mittel nach kreisfreien Städten und Landkreisen

Kreisfreie Stadt Landkreis Land	Übrige Sachschadens- unfälle ohne Einfluss berauschender Mittel insgesamt	Davon		
		innerorts	außerorts ohne Autobahn	auf Autobahnen
Juli 2010				
Dessau-Roßlau, Stadt	194	172	19	3
Halle (Saale), Stadt	463	453	6	4
Magdeburg, Stadt	550	525	12	13
Altmarkkreis Salzwedel	214	107	107	-
Anhalt-Bitterfeld	395	266	111	18
Börde	377	176	141	60
Burgenlandkreis	392	237	113	42
Harz	466	317	149	-
Jerichower Land	225	103	93	29
Mansfeld-Südharz	331	211	100	20
Saalekreis	406	241	106	59
Salzlandkreis	416	291	81	44
Stendal	272	143	129	-
Wittenberg	306	158	128	20
Sachsen-Anhalt insgesamt	5 007	3 400	1 295	312
Januar bis Juli 2010				
Dessau-Roßlau, Stadt	1 516	1 317	166	33
Halle (Saale), Stadt	3 846	3 770	55	21
Magdeburg, Stadt	4 559	4 347	127	85
Altmarkkreis Salzwedel	1 659	880	779	-
Anhalt-Bitterfeld	2 792	1 901	733	158
Börde	3 086	1 550	1 128	408
Burgenlandkreis	3 046	1 924	789	333
Harz	3 455	2 556	899	-
Jerichower Land	1 610	827	599	184
Mansfeld-Südharz	2 503	1 682	663	158
Saalekreis	2 995	1 847	741	407
Salzlandkreis	3 321	2 294	793	234
Stendal	2 335	1 266	1 069	-
Wittenberg	2 343	1 350	889	104
Sachsen-Anhalt insgesamt	39 066	27 511	9 430	2 125

11. Getötete und Verletzte im Straßenverkehr nach Art der Verkehrsbeteiligung

Art der Verkehrsbeteiligung Ortslage	Getötete						Schwerverletzte					
	Juli		Zu- bzw. Ab- nahme (-)	Jan. - Juli		Zu- bzw. Ab- nahme (-)	Juli		Zu- bzw. Ab- nahme (-)	Jan. - Juli		Zu- bzw. Ab- nahme (-)
	2010	2009		2010	2009		2010	2009		2010	2009	
	Anzahl		%	Anzahl		%	Anzahl		%	Anzahl		%
Fahrer und Mitfahrer von												
Mofas, Mopeds	2	-	X	3	-	X	7	11	X	34	37	-8,1
innerorts	2	-	X	2	-	X	4	7	X	22	29	-24,1
außerorts	-	-	-	1	-	X	3	4	X	12	8	X
Motorzweirädern mit amtl. Kennzeichen	2	6	X	12	15	-20,0	49	34	44,1	154	151	2,0
innerorts	1	3	X	6	7	X	24	15	60,0	68	63	7,9
außerorts	1	3	X	6	8	X	25	19	31,6	86	88	-2,3
Personenkraftwagen	9	2	X	40	49	-18,4	131	90	45,6	606	616	-1,6
innerorts	1	1	-	2	9	X	34	20	70,0	152	152	-
außerorts	8	1	X	38	40	-5,0	97	70	38,6	454	464	-2,2
Bussen	-	-	-	3	1	X	1	1	-	15	5	X
innerorts	-	-	-	-	-	-	-	1	X	4	4	-
außerorts	-	-	-	3	1	X	1	-	X	11	1	X
Güterkraftfahrzeugen	1	-	X	4	7	X	7	7	-	46	41	12,2
innerorts	1	-	X	1	-	X	-	3	X	7	11	X
außerorts	-	-	-	3	7	X	7	4	X	39	30	30,0
Landwirtschaftlichen Zugmaschinen	-	-	-	-	-	-	-	1	X	-	2	X
innerorts	-	-	-	-	-	-	-	1	X	-	1	X
außerorts	-	-	-	-	-	-	-	-	-	-	1	X
Übrigen Kraftfahrzeugen	-	-	-	1	-	X	3	2	X	9	11	X
innerorts	-	-	-	1	-	X	1	2	X	4	4	-
außerorts	-	-	-	-	-	-	2	-	X	5	7	X
Kraftfahrzeuge zusammen	14	8	X	63	72	-12,5	198	146	35,6	864	863	0,1
innerorts	5	4	X	12	16	-25,0	63	49	28,6	257	264	-2,7
außerorts	9	4	X	51	56	-8,9	135	97	39,2	607	599	1,3
anderen Fahrzeugen	-	-	-	-	1	X	-	-	-	10	2	X
innerorts	-	-	-	-	-	-	-	-	-	4	2	X
außerorts	-	-	-	-	1	X	-	-	-	6	-	X

Noch 11. Getötete und Verletzte im Straßenverkehr nach Art der Verkehrsbeteiligung

Leichtverletzte						Verunglückte insgesamt						Art der Verkehrsbeteiligung Ortslage
Juli		Zu- bzw. Ab- nahme (-) %	Jan. - Juli		Zu- bzw. Ab- nahme (-) %	Juli		Zu- bzw. Ab- nahme (-) %	Jan. - Juli		Zu- bzw. Ab- nahme (-) %	
2010	2009		2010	2009		2010	2009		2010	2009		
Anzahl			Anzahl			Anzahl		Anzahl				
												Fahrer und Mitfahrer von
35	28	25,0	124	142	-12,7	44	39	12,8	161	179	-10,1	Mofas, Mopeds
29	24	20,8	103	115	-10,4	35	31	12,9	127	144	-11,8	innerorts
6	4	X	21	27	-22,2	9	8	X	34	35	-2,9	außerorts
												Motorzweirädern mit amtl. Kennzeichen
40	45	-11,1	196	215	-8,8	91	85	7,1	362	381	-5,0	innerorts
27	29	-6,9	130	135	-3,7	52	47	10,6	204	205	-0,5	außerorts
13	16	-18,8	66	80	-17,5	39	38	2,6	158	176	-10,2	
												Personenkraftwagen
469	429	9,3	2 593	3 091	-16,1	609	521	16,9	3 239	3 756	-13,8	innerorts
229	209	9,6	1 322	1 580	-16,3	264	230	14,8	1 476	1 741	-15,2	außerorts
240	220	9,1	1 271	1 511	-15,9	345	291	18,6	1 763	2 015	-12,5	
												Bussen
5	2	X	60	33	81,8	6	3	X	78	39	X	innerorts
4	2	X	34	27	25,9	4	3	X	38	31	22,6	außerorts
1	-	X	26	6	X	2	-	X	40	8	X	
												Güterkraftfahrzeugen
20	29	-31,0	143	170	-15,9	28	36	-22,2	193	218	-11,5	innerorts
9	9	-	50	60	-16,7	10	12	-16,7	58	71	-18,3	außerorts
11	20	-45,0	93	110	-15,5	18	24	-25,0	135	147	-8,2	
												Landwirtschaftlichen Zugmaschinen
1	1	-	4	4	-	1	2	X	4	6	X	innerorts
-	-	-	2	3	X	-	1	X	2	4	X	außerorts
1	1	-	2	1	X	1	1	-	2	2	-	
												übrigen Kraftfahrzeugen
1	3	X	15	19	-21,1	4	5	X	25	30	-16,7	innerorts
-	3	X	5	12	X	1	5	X	10	16	-37,5	außerorts
1	-	X	10	7	X	3	-	X	15	14	7,1	
												Kraftfahrzeugen zusammen
571	537	6,3	3 135	3 674	-14,7	783	691	13,3	4 062	4 609	-11,9	innerorts
298	276	8,0	1 646	1 932	-14,8	366	329	11,2	1 915	2 212	-13,4	außerorts
273	261	4,6	1 489	1 742	-14,5	417	362	15,2	2 147	2 397	-10,4	
												anderen Fahrzeugen
4	5	X	32	25	28,0	4	5	X	42	28	50,0	innerorts
4	5	X	28	23	21,7	4	5	X	32	25	28,0	außerorts
-	-	-	4	2	X	-	-	-	10	3	X	

Noch 11. Getötete und Verletzte im Straßenverkehr nach Art der Verkehrsbeteiligung

Art der Verkehrsbeteiligung Ortslage	Getötete						Schwerverletzte					
	Juli		Zu- bzw. Ab- nahme (-)	Jan. - Juli		Zu- bzw. Ab- nahme (-)	Juli		Zu- bzw. Ab- nahme (-)	Jan. - Juli		Zu- bzw. Ab- nahme (-)
	2010	2009		2010	2009		2010	2009		2010	2009	
	Anzahl		%	Anzahl		%	Anzahl		%	Anzahl		%
Fahrrädern	1	2	X	8	11	X	52	49	6,1	226	237	-4,6
innerorts	1	2	X	6	8	X	48	43	11,6	192	204	-5,9
außerorts	-	-	-	2	3	X	4	6	X	34	33	3,0
darunter												
unter 15 Jahren	-	-	-	-	-	-	8	4	X	29	25	16,0
innerorts	-	-	-	-	-	-	7	3	X	26	20	30,0
außerorts	-	-	-	-	-	-	1	1	-	3	5	X
Fußgänger	3	-	X	14	7	X	12	12	-	101	110	-8,2
innerorts	3	-	X	12	6	X	11	11	-	96	103	-6,8
außerorts	-	-	-	2	1	X	1	1	-	5	7	X
darunter												
unter 15 Jahren	-	-	-	1	-	X	2	6	X	23	39	-41,0
innerorts	-	-	-	1	-	X	2	6	X	23	39	-41,0
außerorts	-	-	-	-	-	-	-	-	-	-	-	-
65 Jahre und mehr	1	-	X	5	5	-	5	3	X	26	31	-16,1
innerorts	1	-	X	4	4	-	5	2	X	26	29	-10,3
außerorts	-	-	-	1	1	-	-	1	X	-	2	X
Andere Personen	-	-	-	-	-	-	1	1	-	1	3	X
innerorts	-	-	-	-	-	-	1	1	-	1	2	X
außerorts	-	-	-	-	-	-	-	-	-	-	1	X
Insgesamt	18	10	80,0	85	91	-6,6	263	208	26,4	1 202	1 215	-1,1
innerorts	9	6	X	30	30	-	123	104	18,3	550	575	-4,3
außerorts	9	4	X	55	61	-9,8	140	104	34,6	652	640	1,9
darunter												
unter 15 Jahren	1	-	X	5	1	X	17	17	-	89	106	-16,0
innerorts	-	-	-	1	-	X	11	11	-	59	74	-20,3
außerorts	1	-	X	4	1	X	6	6	-	30	32	-6,3
65 Jahre und mehr	1	-	X	14	18	-22,2	33	39	-15,4	191	158	20,9
innerorts	1	-	X	7	10	X	18	26	-30,8	101	109	-7,3
außerorts	-	-	-	7	8	X	15	13	15,4	90	49	83,7

Noch 11. Getötete und Verletzte im Straßenverkehr nach Art der Verkehrsbeteiligung

Leichtverletzte						Verunglückte insgesamt						Art der Verkehrsbeteiligung Ortslage
Juli		Zu- bzw. Ab- nahme (-)	Jan. - Juli		Zu- bzw. Ab- nahme (-)	Juli		Zu- bzw. Ab- nahme (-)	Jan. - Juli		Zu- bzw. Ab- nahme (-)	
2010	2009		2010	2009		2010	2009		2010	2009		
Anzahl		%	Anzahl		%	Anzahl		%	Anzahl		%	
168	214	-21,5	887	1 064	-16,6	221	265	-16,6	1 121	1 312	-14,6	Fahrrädern innerorts
156	196	-20,4	840	986	-14,8	205	241	-14,9	1 038	1 198	-13,4	
12	18	-33,3	47	78	-39,7	16	24	-33,3	83	114	-27,2	außerorts
16	25	-36,0	99	124	-20,2	24	29	-17,2	128	149	-14,1	darunter unter 15 Jahren
16	22	-27,3	99	117	-15,4	23	25	-8,0	125	137	-8,8	innerorts
-	3	X	-	7	X	1	4	X	3	12	X	außerorts
49	55	-10,9	298	306	-2,6	64	67	-4,5	413	423	-2,4	Fußgänger
45	53	-15,1	287	292	-1,7	59	64	-7,8	395	401	-1,5	innerorts
4	2	X	11	14	-21,4	5	3	X	18	22	-18,2	außerorts
7	12	X	75	66	13,6	9	18	X	99	105	-5,7	darunter unter 15 Jahren
7	12	X	75	66	13,6	9	18	X	99	105	-5,7	innerorts
-	-	-	-	-	-	-	-	-	-	-	-	außerorts
11	10	10,0	48	65	-26,2	17	13	30,8	79	101	-21,8	65 Jahre und mehr
11	10	10,0	48	64	-25,0	17	12	41,7	78	97	-19,6	innerorts
-	-	-	-	1	X	-	1	X	1	4	X	außerorts
-	-	-	1	4	X	1	1	-	2	7	X	Andere Personen
-	-	-	1	4	X	1	1	-	2	6	X	innerorts
-	-	-	-	-	-	-	-	-	-	1	X	außerorts
792	811	-2,3	4 353	5 073	-14,2	1 073	1 029	4,3	5 640	6 379	-11,6	Insgesamt
503	530	-5,1	2 802	3 237	-13,4	635	640	-0,8	3 382	3 842	-12,0	innerorts
289	281	2,8	1 551	1 836	-15,5	438	389	12,6	2 258	2 537	-11,0	außerorts
60	73	-17,8	352	398	-11,6	78	90	-13,3	446	505	-11,7	darunter unter 15 Jahren
38	52	-26,9	254	282	-9,9	49	63	-22,2	314	356	-11,8	innerorts
22	21	4,8	98	116	-15,5	29	27	7,4	132	149	-11,4	außerorts
93	95	-2,1	476	554	-14,1	127	134	-5,2	681	730	-6,7	65 Jahre und mehr
64	74	-13,5	341	420	-18,8	83	100	-17,0	449	539	-16,7	innerorts
29	21	38,1	135	134	0,7	44	34	29,4	232	191	21,5	außerorts

Noch 12. Getötete und Verletzte im Straßenverkehr nach Art der Verkehrsbeteiligung, Altersgruppen und Geschlecht

Ins- gesamt	Darunter				Ins- gesamt	Darunter				Zu- bzw. Abnahme (-)				Im Alter von ... bis unter ... Jahren	
	Fahrer und Mitfahrer von			Fuß- gänger		Fahrer und Mitfahrer von			Fuß- gänger	ins- gesamt	Fahrer und Mitfahrer von				Fuß- gänger
	Per- sonen- kraft- wagen	Motor- zwei- rädern mit amtl. Kennz.	Fahr- rädern			Per- sonen- kraft- wagen	Motor- zwei- rädern mit amtl. Kennz.	Fahr- rädern			Per- sonen- kraft- wagen	Motor- zwei- rädern mit amtl. Kennz.	Fahr- rädern		
Getötete															
Januar - Juli 2010					Januar - Juli 2009										
5	4	-	-	1	1	1	-	-	-	X	X	-	-	X	unter 15
2	1	-	-	1	-	-	-	-	-	X	X	-	-	X	männlich
3	3	-	-	-	1	1	-	-	-	X	X	-	-	-	weiblich
1	1	-	-	-	2	-	2	-	-	X	X	X	-	-	15-18
-	-	-	-	-	1	-	1	-	-	X	-	X	-	-	männlich
1	1	-	-	-	1	-	1	-	-	-	X	X	-	-	weiblich
6	3	1	-	2	9	6	2	-	-	X	X	X	-	X	18-21
4	2	-	-	2	5	3	1	-	-	X	X	X	-	X	männlich
2	1	1	-	-	4	3	1	-	-	X	X	-	-	-	weiblich
11	10	1	-	-	14	8	4	1	1	-21,4	X	X	X	X	21-25
7	6	1	-	-	12	6	4	1	1	X	-	X	X	X	männlich
4	4	-	-	-	2	2	-	-	-	X	X	-	-	-	weiblich
14	6	4	1	-	10	9	1	-	-	40,0	X	X	X	-	25-35
10	4	4	-	-	8	7	1	-	-	X	X	X	-	-	männlich
4	2	-	1	-	2	2	-	-	-	X	-	-	X	-	weiblich
11	4	3	-	1	7	5	-	-	-	X	X	X	-	X	35-45
8	3	3	-	-	6	4	-	-	-	X	X	X	-	-	männlich
3	1	-	-	1	1	1	-	-	-	X	-	-	-	X	weiblich
16	5	3	1	3	19	10	1	3	1	-15,8	X	X	X	X	45-55
14	5	3	-	2	14	6	1	2	1	-	X	X	X	X	männlich
2	-	-	1	1	5	4	-	1	-	X	X	-	-	X	weiblich
7	2	-	2	2	11	3	5	2	-	X	X	X	-	X	55-65
6	2	-	2	1	10	2	5	2	-	X	-	X	-	X	männlich
1	-	-	-	1	1	1	-	-	-	-	X	-	-	X	weiblich
14	5	-	4	5	18	7	-	5	5	-22,2	X	-	X	-	65 und mehr
12	4	-	4	4	11	5	-	3	2	9,1	X	-	X	X	männlich
2	1	-	-	1	7	2	-	2	3	X	X	-	X	X	weiblich
85	40	12	8	14	91	49	15	11	7	-6,6	-18,4	-20,0	X	X	Zusammen
63	27	11	6	10	67	33	13	8	4	-6,0	-18,2	-15,4	X	X	männlich
22	13	1	2	4	24	16	2	3	3	-8,3	-18,8	X	X	X	weiblich
-	-	-	-	-	-	-	-	-	-	-	-	-	-	-	Ohne Angabe
85	40	12	8	14	91	49	15	11	7	-6,6	-18,4	-20,0	X	X	Insgesamt

Noch 12. Getötete und Verletzte im Straßenverkehr nach Art der Verkehrsbeteiligung, Altersgruppen und Geschlecht

Im Alter von ... bis unter ... Jahren	Ins-gesamt	Darunter				Ins-gesamt	Darunter				Zu- bzw. Abnahme (-)				
		Fahrer und Mitfahrer von			Fuß-gänger		Fahrer und Mitfahrer von			Fuß-gänger	ins-gesamt	Fahrer und Mitfahrer von			Fuß-gänger
		Per-sonen-kraft-wagen	Motor-zwei-rädern mit amtl. Kennz.	Fahr-rädern			Per-sonen-kraft-wagen	Motor-zwei-rädern mit amtl. Kennz.	Fahr-rädern			Per-sonen-kraft-wagen	Motor-zwei-rädern mit amtl. Kennz.	Fahr-rädern	
Geschlecht	Anzahl										%				
Schwerverletzte															
	Juli 2010					Juli 2009									
unter 15	17	6	-	8	2	17	5	1	4	6	-	X	X	X	X
männlich	9	3	-	6	-	10	2	1	2	4	X	X	X	X	X
weiblich	8	3	-	2	2	7	3	-	2	2	X	-	-	-	-
15-18	8	5	3	-	-	10	4	4	1	1	X	X	X	X	X
männlich	5	3	2	-	-	6	1	4	1	-	X	X	X	X	-
weiblich	3	2	1	-	-	4	3	-	-	1	X	X	X	-	X
18-21	24	17	2	3	-	20	14	2	1	-	20,0	21,4	-	X	-
männlich	13	10	1	1	-	14	9	2	-	-	-7,1	X	X	X	-
weiblich	11	7	1	2	-	6	5	-	1	-	X	X	X	X	-
21-25	25	17	7	-	-	18	12	3	-	-	38,9	41,7	X	-	-
männlich	20	12	7	-	-	13	8	3	-	-	53,8	X	X	-	-
weiblich	5	5	-	-	-	5	4	-	-	-	-	X	-	-	-
25-35	46	20	15	6	2	24	11	7	3	1	91,7	81,8	X	X	X
männlich	39	16	13	5	2	18	5	7	3	1	X	X	X	X	X
weiblich	7	4	2	1	-	6	6	-	-	-	X	X	X	X	-
35-45	41	16	11	9	-	38	17	10	5	1	7,9	-5,9	10,0	X	X
männlich	32	8	11	8	-	27	8	10	3	1	18,5	-	10,0	X	X
weiblich	9	8	-	1	-	11	9	-	2	-	X	X	-	X	-
45-55	44	20	9	10	2	22	7	4	6	-	X	X	X	X	X
männlich	22	6	8	5	1	15	5	3	3	-	46,7	X	X	X	X
weiblich	22	14	1	5	1	7	2	1	3	-	X	X	-	X	X
55-65	25	15	2	5	1	20	10	2	7	-	25,0	50,0	-	X	X
männlich	11	5	2	1	1	7	3	1	2	-	X	X	X	X	X
weiblich	14	10	-	4	-	13	7	1	5	-	7,7	X	X	X	-
65 und mehr	33	15	-	11	5	39	10	1	22	3	-15,4	50,0	X	-50,0	X
männlich	14	6	-	5	1	21	5	1	13	-	-33,3	X	X	X	X
weiblich	19	9	-	6	4	18	5	-	9	3	5,6	X	-	X	X
Zusammen	263	131	49	52	12	208	90	34	49	12	26,4	45,6	44,1	6,1	-
männlich	165	69	44	31	5	131	46	32	27	6	26,0	50,0	37,5	14,8	X
weiblich	98	62	5	21	7	77	44	2	22	6	27,3	40,9	X	-4,5	X
Ohne Angabe	-	-	-	-	-	-	-	-	-	-	-	-	-	-	-
Insgesamt	263	131	49	52	12	208	90	34	49	12	26,4	45,6	44,1	6,1	-

Noch 12. Getötete und Verletzte im Straßenverkehr nach Art der Verkehrsbeteiligung, Altersgruppen und Geschlecht

Ins- gesamt	Darunter				Ins- gesamt	Darunter				Zu- bzw. Abnahme (-)				Im Alter von ... bis unter ... Jahren	Geschlecht	
	Fahrer und Mitfahrer von			Fuß- gänger		Fahrer und Mitfahrer von			Fuß- gänger	ins- gesamt	Fahrer und Mitfahrer von					
	Per- sonen- kraft- wagen	Motor- zwei- rädern mit amtl. Kennz.	Fahr- rädern			Per- sonen- kraft- wagen	Motor- zwei- rädern mit amtl. Kennz.	Fahr- rädern			Per- sonen- kraft- wagen	Motor- zwei- rädern mit amtl. Kennz.	Fahr- rädern			Fuß- gänger
Anzahl										%						
Schwerverletzte																
Januar - Juli 2010						Januar - Juli 2009										
89	25	1	29	23	106	39	1	25	39	-16,0	-35,9	-	16,0	-41,0	unter 15	
52	13	1	19	13	62	18	1	14	27	-16,1	-27,8	-	35,7	-51,9	männlich	
37	12	-	10	10	44	21	-	11	12	-15,9	-42,9	-	-9,1	-16,7	weiblich	
31	9	8	6	4	45	18	10	8	6	-31,1	X	X	X	X	15-18	
21	6	7	5	2	28	8	9	7	2	-25,0	X	X	X	-	männlich	
10	3	1	1	2	17	10	1	1	4	-41,2	X	-	-	X	weiblich	
112	70	11	11	9	135	97	17	10	3	-17,0	-27,8	-35,3	10,0	X	18-21	
68	42	8	6	5	95	63	15	8	2	-28,4	-33,3	X	X	X	männlich	
44	28	3	5	4	40	34	2	2	1	10,0	-17,6	X	X	X	weiblich	
138	97	18	10	3	136	94	16	9	7	1,5	3,2	12,5	X	X	21-25	
92	59	16	8	1	96	66	12	7	4	-4,2	-10,6	33,3	X	X	männlich	
46	38	2	2	2	40	28	4	2	3	15,0	35,7	X	-	X	weiblich	
196	111	40	24	8	190	106	37	23	5	3,2	4,7	8,1	4,3	X	25-35	
141	67	36	20	6	132	60	35	19	3	6,8	11,7	2,9	5,3	X	männlich	
55	44	4	4	2	58	46	2	4	2	-5,2	-4,3	X	-	-	weiblich	
159	67	31	31	11	161	73	33	25	4	-1,2	-8,2	-6,1	24,0	X	35-45	
108	36	29	21	4	102	36	29	12	3	5,9	-	-	75,0	X	männlich	
51	31	2	10	7	59	37	4	13	1	-13,6	-16,2	X	-23,1	X	weiblich	
170	79	30	31	9	165	74	29	38	6	3,0	6,8	3,4	-18,4	X	45-55	
102	37	28	16	4	103	37	26	22	4	-1,0	-	7,7	-27,3	-	männlich	
68	42	2	15	5	62	37	3	16	2	9,7	13,5	X	-6,3	X	weiblich	
116	59	11	29	8	119	62	5	36	9	-2,5	-4,8	X	-19,4	X	55-65	
62	30	10	10	4	62	29	4	18	6	-	3,4	X	-44,4	X	männlich	
54	29	1	19	4	57	33	1	18	3	-5,3	-12,1	-	5,6	X	weiblich	
191	89	4	55	26	158	53	3	63	31	20,9	67,9	X	-12,7	-16,1	65 und mehr	
87	39	4	28	8	80	32	3	32	7	8,8	21,9	X	-12,5	X	männlich	
104	50	-	27	18	78	21	-	31	24	33,3	X	-	-12,9	-25,0	weiblich	
1 202	606	154	226	101	1 215	616	151	237	110	-1,1	-1,6	2,0	-4,6	-8,2	Zusammen	
733	329	139	133	47	760	349	134	139	58	-3,6	-5,7	3,7	-4,3	-19,0	männlich	
469	277	15	93	54	455	267	17	98	52	3,1	3,7	-11,8	-5,1	3,8	weiblich	
-	-	-	-	-	-	-	-	-	-	-	-	-	-	-	Ohne Angabe	
1 202	606	154	226	101	1 215	616	151	237	110	-1,1	-1,6	2,0	-4,6	-8,2	Insgesamt	

Noch 12. Getötete und Verletzte im Straßenverkehr nach Art der Verkehrsbeteiligung, Altersgruppen und Geschlecht

Im Alter von ... bis unter ... Jahren	Ins-gesamt	Darunter				Ins-gesamt	Darunter				Zu- bzw. Abnahme (-)					
		Fahrer und Mitfahrer von			Fuß-gänger		Fahrer und Mitfahrer von			Fuß-gänger	ins-gesamt	Fahrer und Mitfahrer von			Fuß-gänger	
		Per-sonen-kraft-wagen	Motor-zwei-rädern mit amtl. Kennz.	Fahr-rädern			Per-sonen-kraft-wagen	Motor-zwei-rädern mit amtl. Kennz.	Fahr-rädern			Per-sonen-kraft-wagen	Motor-zwei-rädern mit amtl. Kennz.	Fahr-rädern		
Geschlecht	Anzahl										%					
Leichtverletzte																
		Juli 2010					Juli 2009									
unter 15	60	36	-	16	7	73	35	-	25	12	-17,8	2,9	-	-36,0	X	
männlich	35	18	-	14	2	42	20	-	17	5	-16,7	-10,0	-	-17,6	X	
weiblich	25	18	-	2	5	31	15	-	8	7	-19,4	20,0	-	X	X	
15-18	38	19	3	11	1	26	10	4	6	-	46,2	90,0	X	X	X	
männlich	17	5	3	8	-	20	4	4	6	-	-15,0	X	X	X	-	
weiblich	21	14	-	3	1	6	6	-	-	-	X	X	-	X	X	
18-21	80	55	7	10	4	90	63	4	13	3	-11,1	-12,7	X	-23,1	X	
männlich	51	34	6	6	2	52	31	4	8	2	-1,9	9,7	X	X	-	
weiblich	29	21	1	4	2	38	32	-	5	1	-23,7	-34,4	X	X	X	
21-25	94	56	6	13	4	93	60	6	17	3	1,1	-6,7	-	-23,5	X	
männlich	52	25	6	5	3	54	31	6	9	2	-3,7	-19,4	-	X	X	
weiblich	42	31	-	8	1	39	29	-	8	1	7,7	6,9	-	-	-	
25-35	117	67	6	20	9	130	71	7	33	10	-10,0	-5,6	X	-39,4	X	
männlich	58	26	5	11	5	76	30	6	25	8	-23,7	-13,3	X	-56,0	X	
weiblich	59	41	1	9	4	54	41	1	8	2	9,3	-	-	X	X	
35-45	100	60	8	18	4	119	62	14	23	7	-16,0	-3,2	X	-21,7	X	
männlich	56	22	8	13	4	66	24	12	17	2	-15,2	-8,3	X	-23,5	X	
weiblich	44	38	-	5	-	53	38	2	6	5	-17,0	-	X	X	X	
45-55	127	72	7	33	7	107	57	4	27	8	18,7	26,3	X	22,2	X	
männlich	59	26	6	17	5	50	21	4	16	1	18,0	23,8	X	6,3	X	
weiblich	68	46	1	16	2	57	36	-	11	7	19,3	27,8	X	45,5	X	
55-65	82	51	2	21	2	78	37	5	29	2	5,1	37,8	X	-27,6	-	
männlich	37	14	2	15	1	40	16	5	14	1	-7,5	-12,5	X	7,1	-	
weiblich	45	37	-	6	1	38	21	-	15	1	18,4	76,2	-	X	-	
65 und mehr	93	53	1	25	11	95	34	1	41	10	-2,1	55,9	-	-39,0	10,0	
männlich	46	25	1	13	6	43	16	1	19	3	7,0	56,3	-	-31,6	X	
weiblich	47	28	-	12	5	52	18	-	22	7	-9,6	55,6	-	-45,5	X	
Zusammen	791	469	40	167	49	811	429	45	214	55	-2,5	9,3	-11,1	-22,0	-10,9	
männlich	411	195	37	102	28	443	193	42	131	24	-7,2	1,0	-11,9	-22,1	16,7	
weiblich	380	274	3	65	21	368	236	3	83	31	3,3	16,1	-	-21,7	-32,3	
Ohne Angabe	1	-	-	1	-	-	-	-	-	-	X	-	-	X	-	
Insgesamt	792	469	40	168	49	811	429	45	214	55	-2,3	9,3	-11,1	-21,5	-10,9	

Noch 12. Getötete und Verletzte im Straßenverkehr nach Art der Verkehrsbeteiligung, Altersgruppen und Geschlecht

Ins- gesamt	Darunter				Ins- gesamt	Darunter				Zu- bzw. Abnahme (-)				Im Alter von ... bis unter ... Jahren	Geschlecht	
	Fahrer und Mitfahrer von			Fuß- gänger		Fahrer und Mitfahrer von			Fuß- gänger	ins- gesamt	Fahrer und Mitfahrer von					Fuß- gänger
	Per- sonen- kraft- wagen	Motor- zwei- rädern mit amtl. Kennz.	Fahr- rädern			Per- sonen- kraft- wagen	Motor- zwei- rädern mit amtl. Kennz.	Fahr- rädern			Per- sonen- kraft- wagen	Motor- zwei- rädern mit amtl. Kennz.	Fahr- rädern			
Anzahl										%						
Leichtverletzte																
Januar - Juli 2010						Januar - Juli 2009										
352	148	1	99	75	398	195	3	124	66	-11,6	-24,1	X	-20,2	13,6	unter 15	
205	82	-	69	38	216	96	-	86	31	-5,1	-14,6	-	-19,8	22,6	männlich	
147	66	1	30	37	181	99	3	38	34	-18,8	-33,3	X	-21,1	8,8	weiblich	
163	62	26	41	11	203	69	29	54	13	-19,7	-10,1	-10,3	-24,1	-15,4	15-18	
93	25	23	29	3	108	24	22	30	5	-13,9	4,2	4,5	-3,3	X	männlich	
70	37	3	12	8	95	45	7	24	8	-26,3	-17,8	X	-50,0	-	weiblich	
403	291	25	45	16	570	429	28	60	14	-29,3	-32,2	-10,7	-25,0	14,3	18-21	
226	153	23	24	8	294	199	24	36	8	-23,1	-23,1	-4,2	-33,3	-	männlich	
177	138	2	21	8	276	230	4	24	6	-35,9	-40,0	X	-12,5	X	weiblich	
543	378	25	74	23	596	429	26	92	19	-8,9	-11,9	-3,8	-19,6	21,1	21-25	
271	160	22	36	18	348	236	25	55	10	-22,1	-32,2	-12,0	-34,5	80,0	männlich	
272	218	3	38	5	248	193	1	37	9	9,7	13,0	X	2,7	X	weiblich	
729	461	37	121	47	832	560	29	145	33	-12,4	-17,7	27,6	-16,6	42,4	25-35	
385	202	32	76	26	447	243	26	103	22	-13,9	-16,9	23,1	-26,2	18,2	männlich	
344	259	5	45	21	385	317	3	42	11	-10,6	-18,3	X	7,1	90,9	weiblich	
607	369	36	105	27	756	463	49	134	36	-19,7	-20,3	-26,5	-21,6	-25,0	35-45	
335	155	35	64	22	419	210	43	85	16	-20,0	-26,2	-18,6	-24,7	37,5	männlich	
272	214	1	41	5	337	253	6	49	20	-19,3	-15,4	X	-16,3	X	weiblich	
636	379	30	142	28	725	444	31	142	33	-12,3	-14,6	-3,2	-	-15,2	45-55	
308	155	25	72	14	379	194	26	83	14	-18,7	-20,1	-3,8	-13,3	-	männlich	
328	224	5	70	14	346	250	5	59	19	-5,2	-10,4	-	18,6	-26,3	weiblich	
434	260	14	108	22	429	240	14	120	25	1,2	8,3	-	-10,0	-12,0	55-65	
213	112	13	58	9	213	109	13	59	10	-	2,8	-	-1,7	X	männlich	
221	148	1	50	13	216	131	1	61	15	2,3	13,0	-	-18,0	-13,3	weiblich	
476	244	1	146	48	554	259	5	189	65	-14,1	-5,8	X	-22,8	-26,2	65 und mehr	
216	108	1	74	17	263	122	5	98	16	-17,9	-11,5	X	-24,5	6,3	männlich	
260	136	-	72	31	291	137	-	91	49	-10,7	-0,7	-	-20,9	-36,7	weiblich	
4 343	2 592	195	881	297	5 063	3 088	214	1 060	304	-14,2	-16,1	-8,9	-16,9	-2,3	Zusammen	
2 252	1 152	174	502	155	2 687	1 433	184	635	132	-16,2	-19,6	-5,4	-20,9	17,4	männlich	
2 091	1 440	21	379	142	2 375	1 655	30	425	171	-12,0	-13,0	-30,0	-10,8	-17,0	weiblich	
10	1	1	6	1	10	3	1	4	2	-	X	-	X	X	Ohne Angabe	
4 353	2 593	196	887	298	5 073	3 091	215	1 064	306	-14,2	-16,1	-8,8	-16,6	-2,6	Insgesamt	

Noch 12. Getötete und Verletzte im Straßenverkehr nach Art der Verkehrsbeteiligung, Altersgruppen und Geschlecht

Im Alter von ... bis unter ... Jahren	Ins-gesamt	Darunter				Ins-gesamt	Darunter				Zu- bzw. Abnahme (-)				
		Fahrer und Mitfahrer von			Fuß-gänger		Fahrer und Mitfahrer von			Fuß-gänger	ins-gesamt	Fahrer und Mitfahrer von			Fuß-gänger
		Per-sonen-kraft-wagen	Motor-zwei-rädern mit amtl. Kennz.	Fahr-rädern			Per-sonen-kraft-wagen	Motor-zwei-rädern mit amtl. Kennz.	Fahr-rädern			Per-sonen-kraft-wagen	Motor-zwei-rädern mit amtl. Kennz.	Fahr-rädern	
Geschlecht	Anzahl										%				
Verunglückte insgesamt															
Juli 2010															
Juli 2009															
unter 15	78	43	-	24	9	90	40	1	29	18	-13,3	7,5	X	-17,2	X
männlich	44	21	-	20	2	52	22	1	19	9	-15,4	-4,5	X	5,3	X
weiblich	34	22	-	4	7	38	18	-	10	9	-10,5	22,2	-	X	X
15-18	47	25	6	11	1	38	14	10	7	1	23,7	78,6	X	X	-
männlich	22	8	5	8	-	27	5	9	7	-	-18,5	X	X	X	-
weiblich	25	17	1	3	1	11	9	1	-	1	X	X	-	X	-
18-21	105	73	9	13	4	110	77	6	14	3	-4,5	-5,2	X	-7,1	X
männlich	64	44	7	7	2	66	40	6	8	2	-3,0	10,0	X	X	-
weiblich	41	29	2	6	2	44	37	-	6	1	-6,8	-21,6	X	-	X
21-25	121	75	13	13	4	114	72	11	18	3	6,1	4,2	18,2	-27,8	X
männlich	72	37	13	5	3	70	39	11	10	2	2,9	-5,1	18,2	X	X
weiblich	49	38	-	8	1	44	33	-	8	1	11,4	15,2	-	-	-
25-35	166	88	22	26	11	155	82	15	36	11	7,1	7,3	46,7	-27,8	-
männlich	99	42	19	16	7	95	35	14	28	9	4,2	20,0	35,7	-42,9	X
weiblich	67	46	3	10	4	60	47	1	8	2	11,7	-2,1	X	X	X
35-45	143	77	19	27	5	157	79	24	28	8	-8,9	-2,5	-20,8	-3,6	X
männlich	89	31	19	21	4	93	32	22	20	3	-4,3	-3,1	-13,6	5,0	X
weiblich	54	46	-	6	1	64	47	2	8	5	-15,6	-2,1	X	X	X
45-55	176	93	17	44	9	132	66	8	34	8	33,3	40,9	X	29,4	X
männlich	85	33	15	22	6	66	27	7	19	1	28,8	22,2	X	15,8	X
weiblich	91	60	2	22	3	66	39	1	15	7	37,9	53,8	X	46,7	X
55-65	109	67	4	26	4	99	47	8	36	2	10,1	42,6	X	-27,8	X
männlich	50	20	4	16	3	48	19	7	16	1	4,2	5,3	X	-	X
weiblich	59	47	-	10	1	51	28	1	20	1	15,7	67,9	X	-50,0	-
65 und mehr	127	68	1	36	17	134	44	2	63	13	-5,2	54,5	X	-42,9	30,8
männlich	61	31	1	18	8	64	21	2	32	3	-4,7	47,6	X	-43,8	X
weiblich	66	37	-	18	9	70	23	-	31	10	-5,7	60,9	-	-41,9	X
Zusammen	1 072	609	91	220	64	1 029	521	85	265	67	4,2	16,9	7,1	-17,0	-4,5
männlich	586	267	83	133	35	581	240	79	159	30	0,9	11,3	5,1	-16,4	16,7
weiblich	486	342	8	87	29	448	281	6	106	37	8,5	21,7	X	-17,9	-21,6
Ohne Angabe	1	-	-	1	-	-	-	-	-	-	X	-	-	X	-
Insgesamt	1 073	609	91	221	64	1 029	521	85	265	67	4,3	16,9	7,1	-16,6	-4,5

Noch 12. Getötete und Verletzte im Straßenverkehr nach Art der Verkehrsbeteiligung, Altersgruppen und Geschlecht

Ins- gesamt	Darunter				Ins- gesamt	Darunter				Zu- bzw. Abnahme (-)				Im Alter von ... bis unter ... Jahren	Geschlecht	
	Fahrer und Mitfahrer von			Fuß- gänger		Fahrer und Mitfahrer von			Fuß- gänger	ins- gesamt	Fahrer und Mitfahrer von					Fuß- gänger
	Per- sonen- kraft- wagen	Motor- zwei- rädern mit amtl. Kennz.	Fahr- rädern			Per- sonen- kraft- wagen	Motor- zwei- rädern mit amtl. Kennz.	Fahr- rädern			Per- sonen- kraft- wagen	Motor- zwei- rädern mit amtl. Kennz.	Fahr- rädern			
Anzahl										%						
Verunglückte insgesamt																
Januar - Juli 2010						Januar - Juli 2009										
446	177	2	128	99	505	235	4	149	105	-11,7	-24,7	X	-14,1	-5,7	unter 15	
259	96	1	88	52	278	114	1	100	58	-6,8	-15,8	-	-12,0	-10,3	männlich	
187	81	1	40	47	226	121	3	49	46	-17,3	-33,1	X	-18,4	2,2	weiblich	
195	72	34	47	15	250	87	41	62	19	-22,0	-17,2	-17,1	-24,2	-21,1	15-18	
114	31	30	34	5	137	32	32	37	7	-16,8	-3,1	-6,3	-8,1	X	männlich	
81	41	4	13	10	113	55	9	25	12	-28,3	-25,5	X	-48,0	-16,7	weiblich	
521	364	37	56	27	714	532	47	70	17	-27,0	-31,6	-21,3	-20,0	58,8	18-21	
298	197	31	30	15	394	265	40	44	10	-24,4	-25,7	-22,5	-31,8	50,0	männlich	
223	167	6	26	12	320	267	7	26	7	-30,3	-37,5	X	-	X	weiblich	
692	485	44	84	26	746	531	46	102	27	-7,2	-8,7	-4,3	-17,6	-3,7	21-25	
370	225	39	44	19	456	308	41	63	15	-18,9	-26,9	-4,9	-30,2	26,7	männlich	
322	260	5	40	7	290	223	5	39	12	11,0	16,6	-	2,6	X	weiblich	
939	578	81	146	55	1 032	675	67	168	38	-9,0	-14,4	20,9	-13,1	44,7	25-35	
536	273	72	96	32	587	310	62	122	25	-8,7	-11,9	16,1	-21,3	28,0	männlich	
403	305	9	50	23	445	365	5	46	13	-9,4	-16,4	X	8,7	76,9	weiblich	
777	440	70	136	39	924	541	82	159	40	-15,9	-18,7	-14,6	-14,5	-2,5	35-45	
451	194	67	85	26	527	250	72	97	19	-14,4	-22,4	-6,9	-12,4	36,8	männlich	
326	246	3	51	13	397	291	10	62	21	-17,9	-15,5	X	-17,7	-38,1	weiblich	
822	463	63	174	40	909	528	61	183	40	-9,6	-12,3	3,3	-4,9	-	45-55	
424	197	56	88	20	496	237	53	107	19	-14,5	-16,9	5,7	-17,8	5,3	männlich	
398	266	7	86	20	413	291	8	76	21	-3,6	-8,6	X	13,2	-4,8	weiblich	
557	321	25	139	32	559	305	24	158	34	-0,4	5,2	4,2	-12,0	-5,9	55-65	
281	144	23	70	14	285	140	22	79	16	-1,4	2,9	4,5	-11,4	-12,5	männlich	
276	177	2	69	18	274	165	2	79	18	0,7	7,3	-	-12,7	-	weiblich	
681	338	5	205	79	730	319	8	257	101	-6,7	6,0	X	-20,2	-21,8	65 und mehr	
315	151	5	106	29	354	159	8	133	25	-11,0	-5,0	X	-20,3	16,0	männlich	
366	187	-	99	50	376	160	-	124	76	-2,7	16,9	-	-20,2	-34,2	weiblich	
5 630	3 238	361	1 115	412	6 369	3 753	380	1 308	421	-11,6	-13,7	-5,0	-14,8	-2,1	Zusammen	
3 048	1 508	324	641	212	3 514	1 815	331	782	194	-13,3	-16,9	-2,1	-18,0	9,3	männlich	
2 582	1 730	37	474	200	2 854	1 938	49	526	226	-9,5	-10,7	-24,5	-9,9	-11,5	weiblich	
10	1	1	6	1	10	3	1	4	2	-	X	-	X	X	Ohne Angabe	
5 640	3 239	362	1 121	413	6 379	3 756	381	1 312	423	-11,6	-13,8	-5,0	-14,6	-2,4	Insgesamt	

13. Getötete und Verletzte im Straßenverkehr nach Altersgruppen und Geschlecht

Im Alter von ... bis unter ... Jahren Geschlecht	Getötete						Schwerverletzte					
	Juli		Zu- bzw. Ab- nahme (-)	Jan. - Juli		Zu- bzw. Ab- nahme (-)	Juli		Zu- bzw. Ab- nahme (-)	Jan. - Juli		Zu- bzw. Ab- nahme (-)
	2010	2009		2010	2009		2010	2009		2010	2009	
	Anzahl		%	Anzahl		%	Anzahl		%	Anzahl		%
unter 15	1	-	X	5	1	X	17	17	-	89	106	-16,0
männlich	-	-	-	2	-	X	9	10	X	52	62	-16,1
weiblich	1	-	X	3	1	X	8	7	X	37	44	-15,9
15-18	1	2	X	1	2	X	8	10	X	31	45	-31,1
männlich	-	1	X	-	1	X	5	6	X	21	28	-25,0
weiblich	1	1	-	1	1	-	3	4	X	10	17	-41,2
18-21	1	-	X	6	9	X	24	20	20,0	112	135	-17,0
männlich	-	-	-	4	5	X	13	14	-7,1	68	95	-28,4
weiblich	1	-	X	2	4	X	11	6	X	44	40	10,0
21-25	2	3	X	11	14	-21,4	25	18	38,9	138	136	1,5
männlich	-	3	X	7	12	X	20	13	53,8	92	96	-4,2
weiblich	2	-	X	4	2	X	5	5	-	46	40	15,0
25-30	3	1	X	8	7	X	29	19	52,6	129	112	15,2
männlich	2	1	X	5	7	X	23	14	64,3	93	78	19,2
weiblich	1	-	X	3	-	X	6	5	X	36	34	5,9
30-35	-	-	-	6	3	X	17	5	X	67	78	-14,1
männlich	-	-	-	5	1	X	16	4	X	48	54	-11,1
weiblich	-	-	-	1	2	X	1	1	-	19	24	-20,8
35-40	2	-	X	5	4	X	18	19	-5,3	67	67	-
männlich	1	-	X	3	3	-	16	15	6,7	47	50	-6,0
weiblich	1	-	X	2	1	X	2	4	X	20	17	17,6
40-45	-	-	-	6	3	X	23	19	21,1	92	94	-2,1
männlich	-	-	-	5	3	X	16	12	33,3	61	52	17,3
weiblich	-	-	-	1	-	X	7	7	-	31	42	-26,2
45-50	2	1	X	9	5	X	19	10	90,0	95	85	11,8
männlich	1	1	-	8	4	X	9	8	X	59	56	5,4
weiblich	1	-	X	1	1	-	10	2	X	36	29	24,1
50-55	3	2	X	7	14	X	25	12	X	75	80	-6,3
männlich	3	-	X	6	10	X	13	7	X	43	47	-8,5
weiblich	-	2	X	1	4	X	12	5	X	32	33	-3,0
55-60	1	1	-	4	8	X	15	13	15,4	72	70	2,9
männlich	1	1	-	3	7	X	5	5	-	37	38	-2,6
weiblich	-	-	-	1	1	-	10	8	X	35	32	9,4
60-65	1	-	X	3	3	-	10	7	X	44	49	-10,2
männlich	1	-	X	3	3	-	6	2	X	25	24	4,2
weiblich	-	-	-	-	-	-	4	5	X	19	25	-24,0
65-70	-	-	-	2	4	X	8	13	X	58	54	7,4
männlich	-	-	-	2	4	X	5	10	X	30	30	-
weiblich	-	-	-	-	-	-	3	3	-	28	24	16,7
70-75	1	-	X	4	5	X	11	15	-26,7	65	56	16,1
männlich	1	-	X	4	3	X	3	9	X	25	28	-10,7
weiblich	-	-	-	-	2	X	8	6	X	40	28	42,9
75 und mehr	-	-	-	8	9	X	14	11	27,3	68	48	41,7
männlich	-	-	-	6	4	X	6	2	X	32	22	45,5
weiblich	-	-	-	2	5	X	8	9	X	36	26	38,5
Zusammen	18	10	80,0	85	91	-6,6	263	208	26,4	1 202	1 215	-1,1
männlich	10	7	X	63	67	-6,0	165	131	26,0	733	760	-3,6
weiblich	8	3	X	22	24	-8,3	98	77	27,3	469	455	3,1
Ohne Angabe	-	-	-	-	-	-	-	-	-	-	-	-
Insgesamt	18	10	80,0	85	91	-6,6	263	208	26,4	1 202	1 215	-1,1

Noch 13. Getötete und Verletzte im Straßenverkehr nach Altersgruppen und Geschlecht

Leichtverletzte						Verunglückte insgesamt						Im Alter von ... bis unter ... Jahren ----- Geschlecht
Juli		Zu- bzw. Ab- nahme (-) %	Jan. - Juli		Zu- bzw. Ab- nahme (-) %	Juli		Zu- bzw. Ab- nahme (-) %	Jan. - Juli		Zu- bzw. Ab- nahme (-) %	
2010	2009		2010	2009		2010	2009		2010	2009		
Anzahl			Anzahl			Anzahl			Anzahl			
60	73	-17,8	352	398	-11,6	78	90	-13,3	446	505	-11,7	unter 15 männlich weiblich
35	42	-16,7	205	216	-5,1	44	52	-15,4	259	278	-6,8	
25	31	-19,4	147	181	-18,8	34	38	-10,5	187	226	-17,3	
38	26	46,2	163	203	-19,7	47	38	23,7	195	250	-22,0	15-18 männlich weiblich
17	20	-15,0	93	108	-13,9	22	27	-18,5	114	137	-16,8	
21	6	X	70	95	-26,3	25	11	X	81	113	-28,3	
80	90	-11,1	403	570	-29,3	105	110	-4,5	521	714	-27,0	18-21 männlich weiblich
51	52	-1,9	226	294	-23,1	64	66	-3,0	298	394	-24,4	
29	38	-23,7	177	276	-35,9	41	44	-6,8	223	320	-30,3	
94	93	1,1	543	596	-8,9	121	114	6,1	692	746	-7,2	21-25 männlich weiblich
52	54	-3,7	271	348	-22,1	72	70	2,9	370	456	-18,9	
42	39	7,7	272	248	9,7	49	44	11,4	322	290	11,0	
72	91	-20,9	435	524	-17,0	104	111	-6,3	572	643	-11,0	25-30 männlich weiblich
36	57	-36,8	227	284	-20,1	61	72	-15,3	325	369	-11,9	
36	34	5,9	208	240	-13,3	43	39	10,3	247	274	-9,9	
45	39	15,4	294	308	-4,5	62	44	40,9	367	389	-5,7	30-35 männlich weiblich
22	19	15,8	158	163	-3,1	38	23	65,2	211	218	-3,2	
23	20	15,0	136	145	-6,2	24	21	14,3	156	171	-8,8	
39	46	-15,2	256	353	-27,5	59	65	-9,2	328	424	-22,6	35-40 männlich weiblich
23	23	-	142	194	-26,8	40	38	5,3	192	247	-22,3	
16	23	-30,4	114	159	-28,3	19	27	-29,6	136	177	-23,2	
61	73	-16,4	351	403	-12,9	84	92	-8,7	449	500	-10,2	40-45 männlich weiblich
33	43	-23,3	193	225	-14,2	49	55	-10,9	259	280	-7,5	
28	30	-6,7	158	178	-11,2	35	37	-5,4	190	220	-13,6	
74	58	27,6	349	396	-11,9	95	69	37,7	453	486	-6,8	45-50 männlich weiblich
33	26	26,9	175	218	-19,7	43	35	22,9	242	278	-12,9	
41	32	28,1	174	178	-2,2	52	34	52,9	211	208	1,4	
53	49	8,2	287	329	-12,8	81	63	28,6	369	423	-12,8	50-55 männlich weiblich
26	24	8,3	133	161	-17,4	42	31	35,5	182	218	-16,5	
27	25	8,0	154	168	-8,3	39	32	21,9	187	205	-8,8	
48	34	41,2	289	265	9,1	64	48	33,3	365	343	6,4	55-60 männlich weiblich
20	16	25,0	127	134	-5,2	26	22	18,2	167	179	-6,7	
28	18	55,6	162	131	23,7	38	26	46,2	198	164	20,7	
34	44	-22,7	145	164	-11,6	45	51	-11,8	192	216	-11,1	60-65 männlich weiblich
17	24	-29,2	86	79	8,9	24	26	-7,7	114	106	7,5	
17	20	-15,0	59	85	-30,6	21	25	-16,0	78	110	-29,1	
34	29	17,2	149	203	-26,6	42	42	-	209	261	-19,9	65-70 männlich weiblich
15	14	7,1	60	93	-35,5	20	24	-16,7	92	127	-27,6	
19	15	26,7	89	110	-19,1	22	18	22,2	117	134	-12,7	
20	34	-41,2	154	172	-10,5	32	49	-34,7	223	233	-4,3	70-75 männlich weiblich
11	13	-15,4	75	81	-7,4	15	22	-31,8	104	112	-7,1	
9	21	X	79	91	-13,2	17	27	-37,0	119	121	-1,7	
39	32	21,9	173	179	-3,4	53	43	23,3	249	236	5,5	75 und mehr männlich weiblich
20	16	25,0	81	89	-9,0	26	18	44,4	119	115	3,5	
19	16	18,8	92	90	2,2	27	25	8,0	130	121	7,4	
791	811	-2,5	4 343	5 063	-14,2	1 072	1 029	4,2	5 630	6 369	-11,6	Zusammen
411	443	-7,2	2 252	2 687	-16,2	586	581	0,9	3 048	3 514	-13,3	männlich
380	368	3,3	2 091	2 375	-12,0	486	448	8,5	2 582	2 854	-9,5	weiblich
1	-	X	10	10	-	1	-	X	10	10	-	Ohne Angabe
792	811	-2,3	4 353	5 073	-14,2	1 073	1 029	4,3	5 640	6 379	-11,6	Insgesamt

14. An Straßenverkehrsunfällen beteiligte Fahrzeugführer und Fußgänger nach Art der Verkehrsbeteiligung

Art der Verkehrsbeteiligung	Unfälle mit											
	Per- sonen - schaden	schwer- wiegend. Sachsch. i. e. S.	Per- sonen - schaden	schwer- wiegend. Sachsch. i. e. S.	Per- sonen - schaden	schwer- wiegend. Sachsch. i. e. S.	Per- sonen - schaden	schwer- wiegend. Sachsch. i. e. S.	Per- sonen - schaden	schwer- wiegend. Sachsch. i. e. S.	Per- sonen - schaden	schwer- wiegend. Sachsch. i. e. S.
Ortslage	Juli				Zu- bzw. Abnahme (-)		Jan. - Juli				Zu- bzw. Abnahme (-)	
	2010		2009				2010		2009			
	Anzahl				%		Anzahl				%	
Fahrer von												
Mofas, Mopeds	43	-	42	1	2,4	X	158	5	183	4	-13,7	X
innerorts	34	-	34	1	-	X	126	5	149	4	-15,4	X
außerorts	9	-	8	-	X	-	32	-	34	-	-5,9	-
Motorzweirädern m. amtl. Kennzeichen	86	4	86	8	-	X	356	13	384	26	-7,3	-50,0
innerorts	49	3	48	5	2,1	X	201	11	207	14	-2,9	-21,4
außerorts	37	1	38	3	-2,6	X	155	2	177	12	-12,4	X
Personenkraftwagen	893	292	879	307	1,6	-4,9	5 120	2 522	5 854	2 452	-12,5	2,9
innerorts	533	165	558	194	-4,5	-14,9	3 223	1 467	3 652	1 465	-11,7	0,1
außerorts	360	127	321	113	12,1	12,4	1 897	1 055	2 202	987	-13,9	6,9
darunter												
18-24 Jahre	186	58	205	77	-9,3	-24,7	1 110	563	1 337	625	-17,0	-9,9
innerorts	97	36	123	42	-21,1	-14,3	616	325	778	374	-20,8	-13,1
außerorts	89	22	82	35	8,5	-37,1	494	238	559	251	-11,6	-5,2
Bussen	6	-	5	2	X	X	46	14	49	12	-6,1	16,7
innerorts	4	-	5	2	X	X	34	9	41	9	-17,1	-
außerorts	2	-	-	-	X	-	12	5	8	3	X	X
Güterkraftfahrzeugen	108	54	105	42	2,9	28,6	604	426	636	326	-5,0	30,7
innerorts	54	21	55	17	-1,8	23,5	281	167	289	126	-2,8	32,5
außerorts	54	33	50	25	8,0	32,0	323	259	347	200	-6,9	29,5
Landwirtschaftliche Zugmaschinen	5	-	4	2	X	X	19	7	21	10	-9,5	X
innerorts	2	-	1	2	X	X	8	3	9	9	X	X
außerorts	3	-	3	-	-	-	11	4	12	1	-8,3	X
übrigen												
Kraftfahrzeugen	7	-	9	4	X	X	41	15	36	9	13,9	X
innerorts	1	-	6	3	X	X	21	11	27	6	-22,2	X
außerorts	6	-	3	1	X	X	20	4	9	3	X	X
Kraftfahrzeugen zusammen	1 148	350	1 130	366	1,6	-4,4	6 344	3 002	7 163	2 839	-11,4	5,7
innerorts	677	189	707	224	-4,2	-15,6	3 894	1 673	4 374	1 633	-11,0	2,4
außerorts	471	161	423	142	11,3	13,4	2 450	1 329	2 789	1 206	-12,2	10,2
dar. flüchtig	56	25	48	32	16,7	-21,9	345	219	344	236	0,3	-7,2
innerorts	39	5	30	16	30,0	X	256	100	237	119	8,0	-16,0
außerorts	17	20	18	16	-5,6	25,0	89	119	107	117	-16,8	1,7

Noch 14. An Straßenverkehrsunfällen beteiligte Fahrzeugführer und Fußgänger nach Art der Verkehrsbeteiligung

Art der Verkehrsbeteiligung	Unfälle mit											
	Per- sonen - schaden	schwer- wiegend. Sachsch. i. e. S.	Per- sonen - schaden	schwer- wiegend. Sachsch. i. e. S.	Per- sonen - schaden	schwer- wiegend. Sachsch. i. e. S.	Per- sonen - schaden	schwer- wiegend. Sachsch. i. e. S.	Per- sonen - schaden	schwer- wiegend. Sachsch. i. e. S.	Per- sonen - schaden	schwer- wiegend. Sachsch. i. e. S.
Ortslage	Juli				Zu- bzw. Abnahme (-)		Jan. - Juli				Zu- bzw. Abnahme (-)	
	2010		2009				2010		2009			
	Anzahl				%		Anzahl				%	
Fahrrädern	244	1	290	2	-15,9	X	1 213	4	1 416	5	-14,3	X
innerorts	226	1	267	2	-15,4	X	1 124	4	1 290	4	-12,9	-
außerorts	18	-	23	-	-21,7	-	89	-	126	1	-29,4	X
darunter												
unter 15 Jahren	22	-	26	1	-15,4	X	130	-	148	1	-12,2	X
innerorts	21	-	23	1	-8,7	X	127	-	135	1	-5,9	X
außerorts	1	-	3	-	X	-	3	-	13	-	X	-
anderen Fahrzeugen	10	1	18	2	-44,4	X	80	41	88	30	-9,1	36,7
innerorts	7	-	17	2	X	X	70	23	79	20	-11,4	15,0
außerorts	3	1	1	-	X	X	10	18	9	10	X	80,0
Fußgänger	66	-	74	-	-10,8	-	431	-	448	-	-3,8	-
innerorts	61	-	71	-	-14,1	-	412	-	425	-	-3,1	-
außerorts	5	-	3	-	X	-	19	-	23	-	-17,4	-
darunter												
unter 15 Jahren	9	-	19	-	X	-	103	-	108	-	-4,6	-
innerorts	9	-	19	-	X	-	103	-	108	-	-4,6	-
außerorts	-	-	-	-	-	-	-	-	-	-	-	-
65 Jahre und mehr	17	-	14	-	21,4	-	80	-	104	-	-23,1	-
innerorts	17	-	13	-	30,8	-	79	-	100	-	-21,0	-
außerorts	-	-	1	-	X	-	1	-	4	-	X	-
Andere Personen	2	-	5	-	X	-	7	-	17	-	X	-
innerorts	2	-	4	-	X	-	6	-	14	-	X	-
außerorts	-	-	1	-	X	-	1	-	3	-	X	-
Insgesamt	1 470	352	1 517	370	-3,1	-4,9	8 075	3 047	9 132	2 874	-11,6	6,0
innerorts	973	190	1 066	228	-8,7	-16,7	5 506	1 700	6 182	1 657	-10,9	2,6
außerorts	497	162	451	142	10,2	14,1	2 569	1 347	2 950	1 217	-12,9	10,7
darunter												
unter 15 Jahren	32	1	48	2	-33,3	X	236	1	261	2	-9,6	X
innerorts	31	1	44	2	-29,5	X	232	1	246	2	-5,7	X
außerorts	1	-	4	-	X	-	4	-	15	-	X	-
65 Jahre und mehr	160	39	190	30	-15,8	30,0	870	232	969	219	-10,2	5,9
innerorts	119	24	150	24	-20,7	-	660	155	744	142	-11,3	9,2
außerorts	41	15	40	6	2,5	X	210	77	225	77	-6,7	-

15. An Straßenverkehrsunfällen mit Personenschaden beteiligte Fahrzeugführer und Fußgänger nach Art der Verkehrsbeteiligung, Altersgruppen und Geschlecht

Im Alter von ... bis unter ... Jahren	Ins-gesamt	Darunter				Ins-gesamt	Darunter				Zu- bzw. Abnahme (-)					
		Fahrer von			Fuß-gänger		Fahrer von			Fuß-gänger	ins-gesamt	Fahrer von			Fuß-gänger	
		Per-sonen-kraft-wagen	Motor-zwei-rädern mit amtl. Kennz.	Fahr-rädern			Per-sonen-kraft-wagen	Motor-zwei-rädern mit amtl. Kennz.	Fahr-rädern			Per-sonen-kraft-wagen	Motor-zwei-rädern mit amtl. Kennz.	Fahr-rädern		
Geschlecht	Anzahl										%					
		Juli 2010					Juli 2009									
unter 15	32	-	-	22	9	48	1	1	26	19	-33,3	X	X	-15,4	X	
männlich	21	-	-	19	2	31	-	1	19	10	-32,3	-	X	-	X	
weiblich	11	-	-	3	7	17	1	-	7	9	-35,3	X	-	X	X	
15-18	23	2	5	13	1	24	1	9	8	1	-4,2	X	X	X	-	
männlich	17	1	5	10	-	23	1	9	8	-	-26,1	-	X	X	-	
weiblich	6	1	-	3	1	1	-	-	-	1	X	X	-	X	-	
18-21	119	88	7	14	4	141	100	6	17	3	-15,6	-12,0	X	-17,6	X	
männlich	80	60	6	8	2	94	63	6	9	2	-14,9	-4,8	-	X	-	
weiblich	39	28	1	6	2	47	37	-	8	1	-17,0	-24,3	X	X	X	
21-25	151	98	13	16	4	154	105	11	20	4	-1,9	-6,7	18,2	-20,0	-	
männlich	104	62	13	8	3	103	65	11	12	3	1,0	-4,6	18,2	X	-	
weiblich	47	36	-	8	1	51	40	-	8	1	-7,8	-10,0	-	-	-	
25-35	243	146	20	30	11	249	155	16	38	11	-2,4	-5,8	25,0	-21,1	-	
männlich	160	82	19	20	7	158	77	15	29	9	1,3	6,5	26,7	-31,0	X	
weiblich	83	64	1	10	4	91	78	1	9	2	-8,8	-17,9	-	X	X	
35-45	233	135	19	28	5	267	162	23	32	9	-12,7	-16,7	-17,4	-12,5	X	
männlich	171	83	19	21	4	173	84	23	23	4	-1,2	-1,2	-17,4	-8,7	-	
weiblich	62	52	-	7	1	94	78	-	9	5	-34,0	-33,3	-	X	X	
45-55	275	172	16	46	9	218	125	8	35	8	26,1	37,6	X	31,4	X	
männlich	170	96	15	24	6	141	78	8	20	1	20,6	23,1	X	20,0	X	
weiblich	105	76	1	22	3	77	47	-	15	7	36,4	61,7	X	46,7	X	
55-65	181	120	4	29	5	175	106	8	38	2	3,4	13,2	X	-23,7	X	
männlich	119	73	4	17	4	118	72	8	17	1	0,8	1,4	X	-	X	
weiblich	62	47	-	12	1	57	34	-	21	1	8,8	38,2	-	-42,9	-	
65 und mehr	160	97	1	38	17	190	99	2	68	14	-15,8	-2,0	X	-44,1	21,4	
männlich	118	83	1	20	8	133	85	2	36	3	-11,3	-2,4	X	-44,4	X	
weiblich	42	14	-	18	9	57	14	-	32	11	-26,3	-	-	-43,8	X	
Zusammen	1 417	858	85	236	65	1 466	854	84	282	71	-3,3	0,5	1,2	-16,3	-8,5	
männlich	960	540	82	147	36	974	525	83	173	33	-1,4	2,9	-1,2	-15,0	9,1	
weiblich	457	318	3	89	29	492	329	1	109	38	-7,1	-3,3	X	-18,3	-23,7	
Ohne Angabe	53	35	1	8	1	51	25	2	8	3	3,9	40,0	X	-	X	
Insgesamt	1 470	893	86	244	66	1 517	879	86	290	74	-3,1	1,6	-	-15,9	-10,8	

**Noch 15. An Straßenverkehrsunfällen mit Personenschaden beteiligte Fahrzeugführer und Fußgänger
nach Art der Verkehrsbeteiligung, Altersgruppen und Geschlecht**

Ins- gesamt	Darunter				Ins- gesamt	Darunter				Zu- bzw. Abnahme (-)				Im Alter von ... bis unter ... Jahren	Geschlecht				
	Fahrer von			Fuß- gänger		Fahrer von			Fuß- gänger	ins- gesamt	Fahrer von					Fuß- gänger			
	Per- sonen- kraft- wagen	Motor- zwei- rädern mit amtl. Kennz.	Fahr- rädern			Per- sonen- kraft- wagen	Motor- zwei- rädern mit amtl. Kennz.	Fahr- rädern			Per- sonen- kraft- wagen	Motor- zwei- rädern mit amtl. Kennz.	Fahr- rädern						
Anzahl										%									
Januar - Juli 2010										Januar - Juli 2009									
236	1	-	130	103	261	2	1	148	108	-9,6	X	X	-12,2	-4,6	unter 15				
149	1	-	93	55	163	-	1	102	59	-8,6	X	X	-8,8	-6,8	männlich				
87	-	-	37	48	97	2	-	46	48	-10,3	X	-	-19,6	-	weiblich				
125	4	32	55	17	177	14	40	69	20	-29,4	X	-20,0	-20,3	-15,0	15-18				
91	3	30	40	5	123	10	37	42	8	-26,0	X	-18,9	-4,8	X	männlich				
34	1	2	15	12	54	4	3	27	12	-37,0	X	X	-44,4	-	weiblich				
622	464	33	58	29	856	658	47	84	17	-27,3	-29,5	-29,8	-31,0	70,6	18-21				
392	286	30	32	16	544	399	43	53	10	-27,9	-28,3	-30,2	-39,6	60,0	männlich				
230	178	3	26	13	311	259	4	31	7	-26,0	-31,3	X	-16,1	X	weiblich				
870	646	42	90	27	913	679	43	113	28	-4,7	-4,9	-2,3	-20,4	-3,6	21-25				
548	382	39	50	20	596	425	42	70	16	-8,1	-10,1	-7,1	-28,6	25,0	männlich				
322	264	3	40	7	317	254	1	43	12	1,6	3,9	X	-7,0	X	weiblich				
1 451	973	81	160	56	1 589	1 130	69	181	38	-8,7	-13,9	17,4	-11,6	47,4	25-35				
924	539	76	106	33	1 008	625	67	133	25	-8,3	-13,8	13,4	-20,3	32,0	männlich				
527	434	5	54	23	581	505	2	48	13	-9,3	-14,1	X	12,5	76,9	weiblich				
1 298	824	70	146	40	1 610	1 037	84	170	43	-19,4	-20,5	-16,7	-14,1	-7,0	35-45				
861	472	67	93	26	1 030	569	79	107	22	-16,4	-17,0	-15,2	-13,1	18,2	männlich				
437	352	3	53	14	580	468	5	63	21	-24,7	-24,8	X	-15,9	-33,3	weiblich				
1 401	900	62	184	41	1 493	966	59	189	41	-6,2	-6,8	5,1	-2,6	-	45-55				
898	526	57	97	21	967	570	55	112	19	-7,1	-7,7	3,6	-13,4	10,5	männlich				
503	374	5	87	20	524	394	4	77	22	-4,0	-5,1	X	13,0	-9,1	weiblich				
934	598	25	147	33	981	631	27	167	36	-4,8	-5,2	-7,4	-12,0	-8,3	55-65				
641	405	24	74	15	670	432	26	84	17	-4,3	-6,3	-7,7	-11,9	-11,8	männlich				
293	193	1	73	18	311	199	1	83	19	-5,8	-3,0	-	-12,0	-5,3	weiblich				
870	531	6	214	80	969	560	7	269	104	-10,2	-5,2	X	-20,4	-23,1	65 und mehr				
624	442	6	112	30	654	451	7	143	26	-4,6	-2,0	X	-21,7	15,4	männlich				
246	89	-	102	50	314	108	-	126	78	-21,7	-17,6	-	-19,0	-35,9	weiblich				
7 807	4 941	351	1 184	426	8 849	5 677	377	1 390	435	-11,8	-13,0	-6,9	-14,8	-2,1	Zusammen				
5 128	3 056	329	697	221	5 755	3 481	357	846	202	-10,9	-12,2	-7,8	-17,6	9,4	männlich				
2 679	1 885	22	487	205	3 089	2 193	20	544	232	-13,3	-14,0	10,0	-10,5	-11,6	weiblich				
268	179	5	29	5	283	177	7	26	13	-5,3	1,1	X	11,5	X	Ohne Angabe				
8 075	5 120	356	1 213	431	9 132	5 854	384	1 416	448	-11,6	-12,5	-7,3	-14,3	-3,8	Insgesamt				

**16. An Straßenverkehrsunfällen beteiligte Fahrzeugführer und Fußgänger als Hauptverursacher
nach Art der Verkehrsbeteiligung**

Art der Verkehrsbeteiligung Ortslage	Unfälle mit Personen- schaden	Verunglückte			Schwerw. Unfälle mit Sach- schaden i. e. S.	Unfälle mit Personen- schaden	Verunglückte			Schwerw. Unfälle mit Sach- schaden i. e. S.
		Getötete	Schwer-	Leicht-			Getötete	Schwer-	Leicht-	
			verletzte					verletzte		
		Juli 2010				Juli 2009				
Fahrer von										
Mofas, Mopeds	22	2	6	16	-	24	-	10	15	1
innerorts	18	2	4	14	-	19	-	7	13	1
außerorts	4	-	2	2	-	5	-	3	2	-
Motorzweirädern mit amtl. Kennzeichen	48	-	35	23	2	47	3	21	33	4
innerorts	23	-	18	11	1	23	2	8	18	2
außerorts	25	-	17	12	1	24	1	13	15	2
Personenkraftwagen	530	11	162	577	157	513	5	127	545	177
innerorts	314	2	62	349	88	318	2	51	331	105
außerorts	216	9	100	228	69	195	3	76	214	72
darunter										
18 bis unter 25 Jahre	123	4	36	140	36	148	-	37	158	60
innerorts	57	-	17	72	24	83	-	16	84	31
außerorts	66	4	19	68	12	65	-	21	74	29
Bussen	1	-	-	1	-	-	-	-	-	1
innerorts	1	-	-	1	-	-	-	-	-	1
außerorts	-	-	-	-	-	-	-	-	-	-
Güterkraftfahrzeugen	63	3	20	62	26	73	-	14	76	25
innerorts	34	3	7	30	8	42	-	8	41	10
außerorts	29	-	13	32	18	31	-	6	35	15
Landwirtschaftlichen Zugmaschinen	5	-	3	2	-	3	-	1	2	-
innerorts	2	-	1	1	-	1	-	1	-	-
außerorts	3	-	2	1	-	2	-	-	2	-
übrigen										
Kraftfahrzeugen	5	-	3	4	-	7	-	3	5	2
innerorts	1	-	1	-	-	5	-	3	3	1
außerorts	4	-	2	4	-	2	-	-	2	1
Kraftfahrzeugen zus.	674	16	229	685	185	667	8	176	676	210
innerorts	393	7	93	406	97	408	4	78	406	120
außerorts	281	9	136	279	88	259	4	98	270	90

**Noch 16. An Straßenverkehrsunfällen beteiligte Fahrzeugführer und Fußgänger als Hauptverursacher
nach Art der Verkehrsbeteiligung**

Art der Verkehrsbeteiligung Ortslage	Unfälle mit Personen- schaden	Verunglückte			Schwerw. Unfälle mit Sach- schaden i. e. S.	Unfälle mit Personen- schaden	Verunglückte			Schwerw. Unfälle mit Sach- schaden i. e. S.
		Getötete	Schwer-	Leicht-			Getötete	Schwer-	Leicht-	
			verletzte					verletzte		
		Juli 2010				Juli 2009				
Fahrrädern	107	1	31	90	-	130	2	24	115	1
innerorts	98	1	28	82	-	117	2	20	105	1
außerorts	9	-	3	8	-	13	-	4	10	-
darunter										
unter 15 Jahren	11	-	2	11	-	14	-	2	13	-
innerorts	10	-	1	10	-	12	-	1	12	-
außerorts	1	-	1	1	-	2	-	1	1	-
anderen Fahrzeugen	5	1	2	5	1	7	-	2	5	2
innerorts	4	1	2	3	-	6	-	2	4	2
außerorts	1	-	-	2	1	1	-	-	1	-
Fußgänger	11	-	1	11	-	16	-	5	12	-
innerorts	10	-	-	11	-	15	-	4	12	-
außerorts	1	-	1	-	-	1	-	1	-	-
darunter										
unter 15 Jahren	2	-	-	2	-	5	-	2	3	-
innerorts	2	-	-	2	-	5	-	2	3	-
außerorts	-	-	-	-	-	-	-	-	-	-
65 Jahre und mehr	2	-	-	2	-	2	-	1	1	-
innerorts	2	-	-	2	-	1	-	-	1	-
außerorts	-	-	-	-	-	1	-	1	-	-
Andere Personen	1	-	-	1	-	4	-	1	3	-
innerorts	1	-	-	1	-	3	-	-	3	-
außerorts	-	-	-	-	-	1	-	1	-	-
Insgesamt	798	18	263	792	186	824	10	208	811	213
innerorts	506	9	123	503	97	549	6	104	530	123
außerorts	292	9	140	289	89	275	4	104	281	90
darunter										
unter 15 Jahren	13	-	2	13	1	20	-	5	16	1
innerorts	12	-	1	12	1	17	-	3	15	1
außerorts	1	-	1	1	-	3	-	2	1	-
65 Jahre und mehr	86	-	43	86	24	93	1	26	80	17
innerorts	57	-	14	58	14	71	-	16	59	12
außerorts	29	-	29	28	10	22	1	10	21	5

**Noch 16. An Straßenverkehrsunfällen beteiligte Fahrzeugführer und Fußgänger als Hauptverursacher
nach Art der Verkehrsbeteiligung**

Art der Verkehrsbeteiligung Ortslage	Unfälle mit Personen- schaden	Verunglückte			Schwerw. Unfälle mit Sach- schaden i. e. S.	Unfälle mit Personen- schaden	Verunglückte			Schwerw. Unfälle mit Sach- schaden i. e. S.
		Getötete	Schwer-	Leicht-			Getötete	Schwer-	Leicht-	
verletzte			verletzte							
		Januar - Juli 2010				Januar - Juli 2009				
Fahrer von										
Mofas, Mopeds	78	2	24	60	3	98	-	26	79	4
innerorts	63	2	17	49	3	75	-	21	58	4
außerorts	15	-	7	11	-	23	-	5	21	-
Motorzweirädern mit amtl. Kennzeichen	217	7	104	144	6	221	10	103	134	19
innerorts	107	4	44	80	5	101	5	40	68	9
außerorts	110	3	60	64	1	120	5	63	66	10
Personenkraftwagen	3 045	50	777	3 238	1 466	3 479	59	790	3 849	1 441
innerorts	1 866	7	312	1 981	786	2 100	18	307	2 333	801
außerorts	1 179	43	465	1 257	680	1 379	41	483	1 516	640
darunter										
18 bis unter 25 Jahre	748	15	226	813	392	933	15	225	1 072	437
innerorts	363	-	82	419	220	504	5	82	589	249
außerorts	385	15	144	394	172	429	10	143	483	188
Bussen	18	3	14	38	4	18	1	4	20	3
innerorts	14	-	3	14	3	17	-	3	19	2
außerorts	4	3	11	24	1	1	1	1	1	1
Güterkraftfahrzeugen	356	9	103	340	240	355	12	81	351	174
innerorts	190	5	30	199	78	190	2	34	175	57
außerorts	166	4	73	141	162	165	10	47	176	117
Landwirtschaftlichen Zugmaschinen	11	-	5	7	4	14	-	3	12	5
innerorts	5	-	2	3	2	6	-	1	6	5
außerorts	6	-	3	4	2	8	-	2	6	-
übrigen										
Kraftfahrzeugen	27	1	7	29	7	26	-	12	28	6
innerorts	17	1	4	16	4	20	-	5	17	4
außerorts	10	-	3	13	3	6	-	7	11	2
Kraftfahrzeugen zus.	3 752	72	1 034	3 856	1 730	4 211	82	1 019	4 473	1 652
innerorts	2 262	19	412	2 342	881	2 509	25	411	2 676	882
außerorts	1 490	53	622	1 514	849	1 702	57	608	1 797	770

**Noch 16. An Straßenverkehrsunfällen beteiligte Fahrzeugführer und Fußgänger als Hauptverursacher
nach Art der Verkehrsbeteiligung**

Art der Verkehrsbeteiligung Ortslage	Unfälle mit Personen- schaden	Verunglückte			Schwerw. Unfälle mit Sach- schaden i. e. S.	Unfälle mit Personen- schaden	Verunglückte			Schwerw. Unfälle mit Sach- schaden i. e. S.	
		Getötete	Schwer-	Leicht-			Getötete	Schwer-	Leicht-		
			verletzte					verletzte			
		Januar - Juli 2010					Januar - Juli 2009				
Fahrrädern	468	6	128	375	2	593	7	138	493	3	
innerorts	427	4	107	350	2	539	5	113	461	2	
außerorts	41	2	21	25	-	54	2	25	32	1	
darunter											
unter 15 Jahren	58	-	11	53	-	69	-	17	57	-	
innerorts	57	-	10	52	-	62	-	13	54	-	
außerorts	1	-	1	1	-	7	-	4	3	-	
anderen Fahrzeugen	30	1	11	30	22	31	1	7	24	20	
innerorts	23	1	5	20	6	27	-	7	21	13	
außerorts	7	-	6	10	16	4	1	-	3	7	
Fußgänger	112	6	28	88	-	116	1	47	79	-	
innerorts	109	6	26	86	-	107	-	42	75	-	
außerorts	3	-	2	2	-	9	1	5	4	-	
darunter											
unter 15 Jahren	35	1	8	28	-	44	-	18	32	-	
innerorts	35	1	8	28	-	44	-	18	32	-	
außerorts	-	-	-	-	-	-	-	-	-	-	
65 Jahre und mehr	15	1	4	10	-	16	1	10	8	-	
innerorts	15	1	4	10	-	13	-	7	8	-	
außerorts	-	-	-	-	-	3	1	3	-	-	
Andere Personen	5	-	1	4	-	8	-	4	4	-	
innerorts	4	-	-	4	-	6	-	2	4	-	
außerorts	1	-	1	-	-	2	-	2	-	-	
Insgesamt	4 367	85	1 202	4 353	1 754	4 959	91	1 215	5 073	1 675	
innerorts	2 825	30	550	2 802	889	3 188	30	575	3 237	897	
außerorts	1 542	55	652	1 551	865	1 771	61	640	1 836	778	
darunter											
unter 15 Jahren	94	1	19	82	1	115	-	38	89	1	
innerorts	93	1	18	81	1	106	-	31	86	1	
außerorts	1	-	1	1	-	9	-	7	3	-	
65 Jahre und mehr	466	13	162	466	140	500	10	139	520	129	
innerorts	339	5	65	336	94	351	2	82	356	83	
außerorts	127	8	97	130	46	149	8	57	164	46	

17. Ursachen von Straßenverkehrsunfällen mit Personenschaden - Fehlverhalten der Fahrzeugführer

Ursache	Ins- gesamt	Darunter			Ins- gesamt	Darunter			Zu- bzw. Abnahme (-)				
		Per- sonen- kraft- wagen	Motor- zwei- räder mit amtl. Kenn- zeichen	Fahr- räder		Per- sonen- kraft- wagen	Motor- zwei- räder mit amtl. Kenn- zeichen	Fahr- räder	ins- gesamt	Per- sonen- kraft- wagen	Motor- zwei- räder mit amtl. Kenn- zeichen	Fahr- räder	
													Anzahl
		Juli 2010						Juli 2009					
Insgesamt	985	654	65	155	1 015	631	64	184	-3,0	3,6	1,6	-15,8	
Verkehrstüchtigkeit	55	41	1	10	62	30	2	22	-11,3	36,7	X	-54,5	
darunter													
Alkoholeinfluss	35	24	1	8	49	24	2	18	-28,6	-	X	X	
Einfluss anderer berauschender Mittel (z.B. Drogen, Rauschgift)	3	3	-	-	1	-	-	-	X	X	-	-	
Straßenbenutzung	83	40	2	37	93	31	3	51	-10,8	29,0	X	-27,5	
Geschwindigkeit	152	102	23	14	150	106	22	6	1,3	-3,8	4,5	X	
Abstand	123	94	5	4	111	78	6	6	10,8	20,5	X	X	
Überholen	36	20	9	1	48	27	12	2	-25,0	-25,9	X	X	
Vorbeifahren	1	1	-	-	2	1	-	1	X	-	-	X	
Nebeneinanderfahren	16	9	-	1	12	5	1	-	33,3	X	X	X	
Vorfahrt, Vorrang	141	116	2	11	154	120	1	19	-8,4	-3,3	X	-42,1	
Abbiegen, Wenden, Rück- wärtsfahren, Ein- und Anfahren	158	109	3	24	161	116	1	21	-1,9	-6,0	X	14,3	
Falsches Verhalten gegenüber Fußgängern	19	13	-	5	31	20	-	7	-38,7	-35,0	-	X	
darunter													
an Überwegen, Furten	2	2	-	-	5	5	-	-	X	X	-	-	
Ruhender Verkehr, Verkehrssicherung	5	5	-	-	7	7	-	-	X	X	-	-	
Nichtbeachten der Be- leuchtungsvorschriften	-	-	-	-	-	-	-	-	-	-	-	-	
Ladung, Besetzung	2	1	-	1	2	-	-	1	-	X	-	-	
Andere Fehler beim Fahrzeugführer	194	103	20	47	182	90	16	48	6,6	14,4	25,0	-2,1	

Noch 17. Ursachen von Straßenverkehrsunfällen mit Personenschaden - Fehlverhalten der Fahrzeugführer

Ins- gesamt	Darunter			Ins- gesamt	Darunter			Zu- bzw. Abnahme (-)				Ursache
	Per- sonen- kraft- wagen	Motor- zwei- räder mit amtl. Kenn- zeichen	Fahr- räder		Per- sonen- kraft- wagen	Motor- zwei- räder mit amtl. Kenn- zeichen	Fahr- räder	ins- gesamt	Per- sonen- kraft- wagen	Motor- zwei- räder mit amtl. Kenn- zeichen	Fahr- räder	
Anzahl								%				
Januar - Juli 2010				Januar - Juli 2009								
5 349	3 748	274	709	6 133	4 282	276	915	-12,8	-12,5	-0,7	-22,5	Insgesamt
316	204	6	82	376	238	9	98	-16,0	-14,3	X	-16,3	Verkehrstüchtigkeit
249	151	6	77	299	183	9	85	-16,7	-17,5	X	-9,4	darunter Alkoholeinfluss
11	9	-	2	9	6	-	2	X	X	-	-	Einfluss anderer berauschender Mittel (z.B. Drogen, Rauschgift)
448	195	21	187	519	194	12	262	-13,7	0,5	75,0	-28,6	Straßenbenutzung
954	732	90	43	1 101	839	102	65	-13,4	-12,8	-11,8	-33,8	Geschwindigkeit
648	498	28	18	806	623	39	37	-19,6	-20,1	-28,2	-51,4	Abstand
193	127	28	10	253	174	34	16	-23,7	-27,0	-17,6	-37,5	Überholen
10	9	-	1	8	4	-	1	X	X	-	-	Vorbeifahren
73	48	1	2	65	46	2	4	12,3	4,3	X	X	Nebeneinanderfahren
793	641	6	73	951	771	3	91	-16,6	-16,9	X	-19,8	Vorrang, Vorfahrt
776	575	10	97	842	633	9	109	-7,8	-9,2	X	-11,0	Abbiegen, Wenden, Rück- wärtsfahren, Ein- und Anfahren
132	102	2	13	171	126	1	23	-22,8	-19,0	X	-43,5	Falsches Verhalten gegenüber Fußgängern
18	17	-	-	30	27	-	1	-40,0	-37,0	-	X	darunter an Überwegen, Furten
37	34	-	-	33	29	-	-	12,1	17,2	-	-	Ruhender Verkehr Verkehrssicherung
3	1	-	1	5	-	-	4	X	X	-	X	Nichtbeachten der Be- leuchtungsvorschriften
7	3	-	1	11	4	-	3	X	X	-	X	Ladung, Besetzung
959	579	82	181	992	601	65	202	-3,3	-3,7	26,2	-10,4	Andere Fehler beim Fahrzeugführer

18. Straßenverkehrsunfälle und Verunglückte nach Unfallursachen ¹⁾

Ursache	Unfälle mit Personenschaden	Verunglückte			Schwerw. Unfälle mit Sachschaden i. e. S.	Unfälle mit Personenschaden	Verunglückte			Schwerw. Unfälle mit Sachschaden i. e. S.
		Getötete	Schwer-	Leicht-			Getötete	Schwer-	Leicht-	
			verletzte					verletzte		
		Juli 2010				Juli 2009				
		Fehlverhalten der Fahrzeugführer								
Alkoholeinfluss	35	-	13	30	17	49	-	20	37	28
Einfluss anderer berauschender Mittel	3	-	3	1	-	1	-	1	-	-
Übermüdung	4	-	2	4	4	6	-	4	8	5
Sonst. körperl. u. geistig. Mängel	13	2	14	7	-	6	-	-	6	1
Benutzung d. falschen Fahrbahn oder verbotswid. Benutzg. and. Straßenteile	46	2	20	39	6	58	-	15	60	6
Verstoß gegen das Rechtsfahrgebot	34	3	10	35	5	33	1	5	35	9
Nicht angepasste Geschwindigkeit m. gleichzeit. Überschreiten d. zulässigen Höchstgeschw. in anderen Fällen	2	1	-	4	-	-	-	-	-	2
Ungenügender Sicherheitsabstand	150	4	75	135	48	150	5	57	123	61
Starkes Bremsen des Vorausfahrenden ohne zwingenden Grund	122	-	27	151	12	108	1	15	119	15
Unzulässiges Rechtsüberholen	1	-	-	1	-	2	-	-	2	1
Überholen trotz Gegenverkehrs	1	-	1	-	-	3	-	-	3	1
Überholen trotz unklarer Verkehrslage	4	-	2	8	-	6	-	-	8	1
Überholen trotz unzureich. Sichtverhältnisse	8	1	4	5	2	9	-	3	10	1
Überholen o. Beachtung des nachfolgenden Verkehrs und/oder ohne rechtzeitige u. deutliche Ankündigung des Ausschlerens	-	-	-	-	-	-	-	-	-	-
Fehler beim Wiedereinordnen nach rechts	4	-	2	5	5	5	-	3	2	7
Sonstige Fehler beim Überholen	6	-	1	7	2	9	-	4	9	1
Fehler beim Überholtwerden	12	-	5	12	1	15	-	4	12	1
Nichtbeachten des Vorranges entgegenkomm. Fahrzeuge beim Vorbeifahren an haltenden Fahrzeugen, Absperrungen, Hindernissen	1	-	-	1	1	-	-	-	-	1
Nichtbeachten des nachf. Verkehrs beim Vorbeifahren an haltend. Fahrzeugen, Absperrung., Hindernissen und/oder ohne rechtzeitig. u. deutl. Ankündig. d. Ausschlerens	-	-	-	-	-	1	-	-	1	-
Nebeneinanderfahren, fehlerhaftes Wechseln d. Fahrstreifens oder Nichtbeachten des Reißverschlussverfahrens	1	-	-	1	-	1	-	-	1	1
Nichtbeachten d. Regel "rechts vor links"	16	-	8	12	6	12	-	3	12	6
Nichtbeacht. d. Vorfahrt regelnd. Verkehrs.	9	-	-	11	3	13	-	2	14	6
Nichtbeacht. d. Vorfahrt d. durchgeh. Verkehrs auf Autobahnen oder Kraftfahrstraßen	109	1	38	121	52	117	1	30	127	43
Nichtbeacht. der Vorfahrt durch Fahrzeuge, die aus Feld- und Waldwegen kommen	1	-	2	1	1	-	-	-	-	2
Nichtbeacht. der Verkehrsregelung durch Polizeibeamte oder Lichtzeichen	3	-	-	3	3	-	-	-	-	-
Nichtbeacht. des Vorranges entgegenkommender Fahrzeuge	17	-	7	25	1	18	1	2	27	4
Nichtbeacht. des Vorranges von Schienenfahrzeugen an Bahnübergängen	1	-	1	-	1	4	-	1	11	1
	1	-	-	1	-	2	1	1	-	-

1) Die Tabelle enthält Mehrfachzählungen, weil bei einem Unfall bis zu acht Ursachen eingetragen werden.

Noch 18. Straßenverkehrsunfälle und Verunglückte nach Unfallursachen ¹⁾

Ursache	Unfälle mit Personenschaden	Verunglückte			Schwerw. Unfälle mit Sachschaden i. e. S.	Unfälle mit Personenschaden	Verunglückte			Schwerw. Unfälle mit Sachschaden i. e. S.
		Getötete	Schwer-	Leicht-			Getötete	Schwer-	Leicht-	
			verletzte					verletzte		
		Juli 2010					Juli 2009			
		Noch Fehlverhalten der Fahrzeugführer								
Fehler beim Abbiegen	82	1	24	78	16	90	2	22	90	19
Fehler beim Wenden oder Rückwärtsfahren	27	-	8	25	6	25	-	2	27	10
Fehler beim Einfahren in d. fließ. Verkehr	49	1	13	46	1	45	-	6	43	2
Falsches Verhalten gegenüber Fußgängern										
an Fußgängerüberwegen	2	-	1	1	-	4	-	-	5	-
an Fußgängerfurten	-	-	-	-	-	1	-	1	-	-
beim Abbiegen	2	-	-	2	-	3	-	1	2	-
an Haltestellen	-	-	-	-	-	4	-	-	4	-
an anderen Stellen	15	-	3	15	-	19	-	4	19	-
Unzulässiges Halten oder Parken	-	-	-	-	-	-	-	-	-	-
Mangelnde Sicherung haltender o. liegendebl. Fahrzeuge u. von Unfallstellen sowie Schulbussen, bei denen Kinder ein-/aussteigen	-	-	-	-	-	2	-	1	1	-
Verkehrswidriges Verhalten beim Ein- o. Aussteigen, Be- oder Entladen	5	-	1	5	-	5	-	2	3	1
Nichtbeachten d. Beleuchtungsvorschriften	-	-	-	-	-	-	-	-	-	-
Überladung, Überbesetzung	-	-	-	-	-	-	-	-	-	-
Unzureichend gesicherte Ladung oder Fahrzeugzubehörteile	2	-	-	2	1	2	-	-	2	-
Andere Fehler beim Fahrzeugführer	194	8	72	172	38	181	-	56	170	66
		Technische Mängel, Wartungsmängel								
Beleuchtung	-	-	-	-	-	-	-	-	-	-
Bereifung	8	-	1	7	2	6	-	2	4	1
Bremsen	4	-	2	2	-	1	-	1	-	-
Lenkung	2	-	2	1	-	-	-	-	-	-
Zugvorrichtung	1	1	-	1	-	-	-	-	-	-
Andere Mängel	-	-	-	-	1	2	-	-	2	-
		Fehlverhalten der Fußgänger								
Alkoholeinfluss	3	1	-	2	-	-	-	-	-	-
Einfluss anderer berauschender Mittel	-	-	-	-	-	-	-	-	-	-
Übermüdung	-	-	-	-	-	-	-	-	-	-
Sonst. körperl. u. geistig. Mängel	-	-	-	-	-	-	-	-	-	-
Falsches Verhalten b. Überschreiten d. Fahrbahn an Stellen, an den d. Fußg.verkehr durch Polizeibeamte oder Lichtzei. geregelt war	2	-	-	3	-	2	-	-	2	-
auf Fußgängerüberwegen ohne Verkehrsreg. durch Polizeibeamte oder Lichtzeichen	-	-	-	-	-	-	-	-	-	-
in d. Nähe v. Kreuzungen, Einmündungen, Lichtzeichenanlagen, Fußgängerüberwegen	-	-	-	-	-	-	-	-	-	-
bei dichtem Verkehr	-	-	-	-	-	-	-	-	-	-

1) Die Tabelle enthält Mehrfachzählungen, weil bei einem Unfall bis zu acht Ursachen eingetragen werden.

Noch 18. Straßenverkehrsunfälle und Verunglückte nach Unfallursachen ¹⁾

Ursache	Unfälle mit Personenschaden	Verunglückte			Schwerw. Unfälle mit Sachschaden i. e. S.	Unfälle mit Personenschaden	Verunglückte			Schwerw. Unfälle mit Sachschaden i. e. S.
		Getötete	Schwer-	Leicht-			Getötete	Schwer-	Leicht-	
			verletzte					verletzte		
		Juli 2010				Juli 2009				
		Noch Fehlverhalten der Fußgänger								
weiter falsches Verhalten an anderen Stellen durch plötzliches Hervortreten hinter Sichhindernissen	1	-	1	-	-	7	-	5	2	-
ohne auf den Fahrzeugverkehr zu achten	6	-	-	6	-	16	-	5	12	-
durch sonstiges falsches Verhalten	5	1	1	5	-	1	-	-	1	-
Nichtbenutzung des Gehweges	1	-	-	1	-	1	-	1	-	-
Nichtbenutzung d. vorgeschrieb. Straßenseite	-	-	-	-	-	-	-	-	-	-
Spielen auf oder neben der Fahrbahn	-	-	-	-	-	-	-	-	-	-
Anderer Fehler der Fußgänger	1	-	1	-	-	1	-	-	1	-
		Straßenverhältnisse								
Verunreinigung durch ausgeflossenes Öl	-	-	-	-	-	1	-	-	1	-
Anderer Verunreinigung durch Straßenbenutzer	-	-	-	-	-	1	-	-	1	-
Schnee, Eis	-	-	-	-	-	-	-	-	-	-
Regen	3	1	1	3	4	3	-	1	2	7
Anderer Einflüsse	2	1	-	1	-	-	-	-	-	-
Spurrillen im Zusammenhang mit Regen, Schnee oder Eis	-	-	-	-	-	-	-	-	-	-
Anderer Zustand der Straße	3	-	2	1	-	8	-	1	8	-
Nicht ordnungsgemäßer Zustand der Verkehrszeichen oder -einrichtungen	-	-	-	-	-	-	-	-	-	-
Mangelhafte Beleuchtung der Straße	-	-	-	-	-	-	-	-	-	-
Mangelhafte Sicherung v. Bahnübergängen	-	-	-	-	-	-	-	-	-	-
		Witterungseinflüsse								
Sichtbehinderung durch Nebel	-	-	-	-	-	-	-	-	-	-
starken Regen, Hagel, Schneegestöber usw.	3	-	2	2	1	1	-	-	1	3
blendende Sonne	1	-	-	1	1	2	-	6	2	-
Seitenwind	-	-	-	-	-	-	-	-	-	1
Unwetter oder sonst. Witterungseinflüsse	-	-	-	-	-	-	-	-	-	-
		Hindernisse								
Nicht oder unzureichend gesicherte Arbeitsstellen auf der Fahrbahn	-	-	-	-	-	2	-	-	2	-
Wild auf der Fahrbahn	13	-	1	12	-	6	-	4	6	5
Anderes Tier auf der Fahrbahn	1	-	-	1	1	4	-	2	2	-
Sonstiges Hindernis auf der Fahrbahn	1	-	-	1	-	5	-	1	4	-
Sonstige Ursachen	5	-	1	7	1	4	-	2	2	-

1) Die Tabelle enthält Mehrfachzählungen, weil bei einem Unfall bis zu acht Ursachen eingetragen werden.

Noch 18. Straßenverkehrsunfälle und Verunglückte nach Unfallursachen ¹⁾

Ursache	Unfälle mit Personenschaden	Verunglückte			Schwerw. Unfälle mit Sachschaden i. e. S.	Unfälle mit Personenschaden	Verunglückte			Schwerw. Unfälle mit Sachschaden i. e. S.
		Getötete	Schwer-	Leicht-			Getötete	Schwer-	Leicht-	
			verletzte					verletzte		
		Januar - Juli 2010				Januar - Juli 2009				
		Fehlverhalten der Fahrzeugführer								
Alkoholeinfluss	246	4	93	205	167	296	7	106	262	174
Einfluss anderer berauschender Mittel	11	-	8	6	5	9	-	5	8	3
Übermüdung	19	1	7	15	20	20	-	15	14	17
Sonst. körperl. u .geistig. Mängel	37	2	21	29	8	48	2	12	46	4
Benutzung d. falschen Fahrbahn oder verbotswid. Benutzg. and. Straßenteile	233	5	53	217	31	289	2	55	263	26
Verstoß gegen das Rechtsfahrgebot	203	9	82	197	69	219	6	63	223	87
Nicht angepasste Geschwindigkeit m.gleichzeit. Überschreiten d. zulässigen Höchstgeschw. in anderen Fällen	6	1	2	6	7	4	-	2	5	3
Ungenügender Sicherheitsabstand	942	34	363	896	675	1 092	33	360	1 091	633
Starkes Bremsen des Vorausfahrenden ohne zwingenden Grund	630	2	100	780	86	790	10	100	1 011	69
Unzulässiges Rechtsüberholen	12	-	-	12	6	8	-	-	11	7
Überholen trotz Gegenverkehrs	11	-	1	12	-	9	-	2	7	2
Überholen trotz unklarer Verkehrslage	29	-	23	32	17	56	2	32	64	15
Überholen trotz unzureich. Sichtverhältnisse	39	1	18	32	12	60	1	22	56	19
Überholen o. Beachtung des nachfolgenden Verkehrs und/oder ohne rechtzeitige u. deutliche Ankündigung des Ausscherens	4	-	2	4	-	2	-	4	-	-
Fehler beim Wiedereinordnen nach rechts	23	-	13	26	24	31	-	9	30	32
Sonstige Fehler beim Überholen	28	5	9	26	9	33	3	12	31	9
Fehler beim Überholtwerden	52	3	19	47	15	53	2	24	43	12
Nichtbeachten d. Vorranges entgegenkomm. Fahrzeuge beim Vorbeifahren an haltenden Fahrzeugen, Absperrungen, Hindernissen	7	-	-	7	7	8	1	3	5	3
Nichtbeachten des nachf. Verkehrs beim Vorbeifahren an haltend. Fahrzeugen, Absperrung., Hindernissen und/oder ohne rechtzeitig. u. deutl. Ankündig. d. Ausscherens	7	1	1	6	2	4	-	-	5	2
Nebeneinanderfahren, fehlerhaftes Wechseln d. Fahrstreifens oder Nichtbeachten des Reißverschlussverfahrens	3	-	-	4	-	4	-	1	3	2
Nichtbeachten d. Regel "rechts vor links"	71	-	17	74	42	65	1	11	75	30
Nichtbeacht. d. Vorfahrt regelnd. Verkehrsz.	52	-	7	55	49	82	-	13	83	60
Nichtbeacht. d. Vorfahrt d.durchgeh. Verkehrs auf Autobahnen oder Krafftahrtstraßen	624	5	151	677	352	742	6	159	821	333
Nichtbeacht. der Vorfahrt durch Fahrzeuge, die aus Feld- und Waldwegen kommen	7	-	4	9	8	10	-	-	13	7
Nichtbeacht. der Verkehrsregelung durch Polizeibeamte oder Lichtzeichen	6	-	-	7	6	7	-	2	8	1
Nichtbeacht. des Vorranges entgegenkommender Fahrzeuge	92	1	30	119	50	91	3	20	102	40
Nichtbeacht. des Vorranges von Schienenfahrzeugen an Bahnübergängen	6	-	2	6	7	9	-	2	21	8
	4	-	1	4	2	10	1	4	7	3

1) Die Tabelle enthält Mehrfachzählungen, weil bei einem Unfall bis zu acht Ursachen eingetragen werden.

Noch 18. Straßenverkehrsunfälle und Verunglückte nach Unfallursachen ¹⁾

Ursache	Unfälle mit Personenschaden	Verunglückte			Schwerw. Unfälle mit Sachschaden i. e. S.	Unfälle mit Personenschaden	Verunglückte			Schwerw. Unfälle mit Sachschaden i. e. S.
		Getötete	Schwer-	Leicht-			Getötete	Schwer-	Leicht-	
			verletzte					verletzte		
		Januar - Juli 2010				Januar - Juli 2009				
		Noch Fehlverhalten der Fahrzeugführer								
Fehler beim Abbiegen	397	4	90	412	147	450	4	92	473	162
Fehler beim Wenden oder Rückwärtsfahren	131	-	27	124	58	137	2	18	136	46
Fehler beim Einfahren in d. fließ. Verkehr	247	2	41	226	17	252	2	36	236	15
Falsches Verhalten gegenüber Fußgängern										
an Fußgängerüberwegen	15	-	8	11	-	19	1	2	18	-
an Fußgängerfurten	3	1	-	2	-	11	1	4	7	-
beim Abbiegen	12	-	3	11	-	19	1	7	13	-
an Haltestellen	11	-	3	8	-	21	-	5	18	-
an anderen Stellen	91	2	21	78	-	101	2	22	87	-
Unzulässiges Halten oder Parken	3	-	1	2	3	2	-	-	2	-
Mangelnde Sicherung haltender o. liegendebl. Fahrzeuge u. von Unfallstellen sowie Schulbussen, bei denen Kinder ein-/aussteigen	5	-	1	4	2	7	-	1	6	1
Verkehrswidriges Verhalten beim Ein- o. Aussteigen, Be- oder Entladen	29	-	4	30	-	24	-	3	21	1
Nichtbeachten d. Beleuchtungsvorschriften	3	-	2	1	-	5	-	3	2	1
Überladung, Überbesetzung	1	1	1	-	-	3	-	2	2	-
Unzureichend gesicherte Ladung oder Fahrzeugzubehörteile	6	-	1	5	10	8	-	1	10	8
Andere Fehler beim Fahrzeugführer	948	30	329	796	420	977	27	319	901	382
		Technische Mängel, Wartungsmängel								
Beleuchtung	1	1	-	-	2	1	-	-	1	-
Bereifung	23	1	6	22	4	28	1	3	30	7
Bremsen	11	1	4	7	-	5	-	2	5	-
Lenkung	4	-	2	3	-	1	-	-	2	-
Zugvorrichtung	1	1	-	1	-	-	-	-	-	-
Andere Mängel	12	-	4	9	8	12	-	3	11	3
		Fehlverhalten der Fußgänger								
Alkoholeinfluss	17	2	5	11	-	21	-	8	14	-
Einfluss anderer berauschender Mittel	1	-	-	1	-	-	-	-	-	-
Übermüdung	-	-	-	-	-	-	-	-	-	-
Sonst. körperl. u. geistig. Mängel	1	1	1	-	-	3	-	-	3	-
Falsches Verhalten b. Überschreiten d. Fahrbahn an Stellen, an den d. Fußg.verkehr durch Polizeibeamte oder Lichtzei. geregelt war	15	2	3	15	-	8	-	3	5	-
auf Fußgängerüberwegen ohne Verkehrsreg. durch Polizeibeamte oder Lichtzeichen	-	-	-	-	-	3	-	1	2	-
in d. Nähe v. Kreuzungen, Einmündungen, Lichtzeichenanlagen, Fußgängerüberwegen bei dichtem Verkehr	11	1	7	6	-	8	-	2	6	-

1) Die Tabelle enthält Mehrfachzählungen, weil bei einem Unfall bis zu acht Ursachen eingetragen werden.

Noch 18. Straßenverkehrsunfälle und Verunglückte nach Unfallursachen ¹⁾

Ursache	Unfälle mit Personenschaden	Verunglückte			Schwerw. Unfälle mit Sachschaden i. e. S.	Unfälle mit Personenschaden	Verunglückte			Schwerw. Unfälle mit Sachschaden i. e. S.
		Getötete	Schwer-	Leicht-			Getötete	Schwer-	Leicht-	
			verletzte					verletzte		
		Januar - Juli 2010				Januar - Juli 2009				
		Noch Fehlverhalten der Fußgänger								
weiter falsches Verhalten an anderen Stellen										
durch plötzliches Hervortreten hinter Sichthindernissen	23	-	6	17	-	38	-	20	23	-
ohne auf den Fahrzeugverkehr zu achten	96	5	28	70	-	106	3	49	66	-
durch sonstiges falsches Verhalten	15	3	4	12	-	9	-	4	7	-
Nichtbenutzung des Gehweges	4	-	1	3	-	3	-	1	2	-
Nichtbenutzung d. vorgeschrieb. Straßenseite	-	-	-	-	-	2	-	-	2	-
Spielen auf oder neben der Fahrbahn	3	-	1	2	-	2	-	-	2	-
Andere Fehler der Fußgänger	9	-	3	6	-	12	-	2	10	-
		Straßenverhältnisse								
Verunreinigung durch ausgeflossenes Öl	2	-	1	1	-	2	-	-	3	-
Andere Verunreinigung, durch Straßenbenutzer	-	-	-	-	-	2	-	-	2	-
Schnee, Eis	283	9	70	320	354	219	2	44	232	242
Regen	27	1	9	26	24	33	-	9	35	46
Andere Einflüsse	3	1	-	4	-	6	-	6	3	2
Spurrillen im Zusammenhang mit Regen, Schnee oder Eis	1	-	-	1	1	-	-	-	-	-
Anderer Zustand der Straße	18	-	5	14	4	19	1	4	15	1
Nicht ordnungsgemäßer Zustand der Verkehrszeichen oder -einrichtungen	-	-	-	-	-	-	-	-	-	-
Mangelhafte Beleuchtung der Straße	-	-	-	-	-	-	-	-	-	-
Mangelhafte Sicherung v. Bahnübergängen	-	-	-	-	-	-	-	-	-	-
		Witterungseinflüsse								
Sichtbehinderung durch Nebel	-	-	-	-	1	2	-	-	4	1
starken Regen, Hagel, Schneegestöber usw.	4	-	2	4	5	4	-	2	5	8
blendende Sonne	10	-	3	8	3	14	-	7	16	4
Seitenwind	2	-	2	2	2	4	-	2	3	2
Unwetter oder sonst. Witterungseinflüsse	1	-	-	1	-	3	-	-	3	1
		Hindernisse								
Nicht oder unzureichend gesicherte Arbeitsstellen auf der Fahrbahn	2	-	1	1	-	5	-	2	3	-
Wild auf der Fahrbahn	62	-	10	60	9	63	-	14	63	17
Anderes Tier auf der Fahrbahn	9	-	1	8	5	17	-	6	12	2
Sonstiges Hindernis auf der Fahrbahn	7	-	-	7	2	12	1	3	10	2
Sonstige Ursachen	19	-	7	17	1	13	-	4	11	4

1) Die Tabelle enthält Mehrfachzählungen, weil bei einem Unfall bis zu acht Ursachen eingetragen werden.

Veröffentlichungen ¹⁾ im Statistischen Landesamt Sachsen-Anhalt

Im Monat November 2010 erschienen:

Bestell-Nr.	Kennziffer/ Periodizität	Titel	Preis (in EUR)
1 Z 0 03	Z	Statistisches Monatsheft 11/10	5,50
3 A 1 02	A I, A II, A III - hj-1/10	Bevölkerung der Gemeinden; Natürliche Bevölkerungsbewegungen, Wanderungen - Stand: 30.06.2010 - Gebietsstände: 30.06.2010 und 01.01.2011	8,00
3 A 4 02	A IV - j/09	Gestorbene nach Todesursachen, Geschlecht und Altersgruppen - Jahr 2009 -	7,50
3 B 6 02	B VI - j/09	Strafverfolgung -2009 -	6,00
3 C 1 05	C I - j/09	Anbau von Gemüse und Erdbeeren - Jahr 2009 -	3,50
3 C 3 05	C III - m-9/10	Schlachtungen und Geflügel - September 2010 -	1,50
3 D 1 01	D I - hj-1/10	Gewerbeanmeldungen und Gewerbeabmeldungen - 1. Halbjahr 2010 -	2,50
3 E 1 02	E I - m-8/10	Beschäftigte, Umsatz im Verarbeitenden Gewerbe sowie im Bergbau und der Gewinnung von Steinen und Erden - August 2010 - Vorläufige Ergebnisse Betriebe mit 50 und mehr tätigen Personen	5,00
3 E 1 09	E I - vj-2/10	Produktion ausgewählter Erzeugnisse im Verarbeitenden Gewerbe sowie im Bergbau und der Gewinnung von Steinen und Erden - II. Quartal 2010 -	2,50
3 E 2 01	E II - m-8/10	Umsatz, Tätige Personen, Auftragseingang und Auftragsbestand im Baugewerbe August 2010	2,50
3 G 1 01	G I, G IV - m-6/10	Entwicklung von Umsatz und Beschäftigten im Kraftfahrzeughandel, Einzelhandel und Gastgewerbe - Juni 2010 -	3,00
3 G 3 01 ²⁾	G III - m-5/10	Aus- und Einfuhr -Mai 2010 - Vorläufige Ergebnisse	5,00
3 G 3 01 ²⁾	G III - m-6/10	Aus- und Einfuhr - Juni 2010 - Vorläufige Ergebnisse	5,00
3 G 3 01 ²⁾	G III - m-7/10	Aus- und Einfuhr - Juli 2010 - Vorläufige Ergebnisse	5,00
3 G 3 01 ²⁾	G III - m-8/10	Aus- und Einfuhr - August 2010 - Vorläufige Ergebnisse	5,00
3 G 4 01	G IV - m-7/10	Gäste und Übernachtungen im Reiseverkehr, Beherbergungskapazität Juli 2010; Januar bis Juli 2010 - Vorläufige Ergebnisse -	6,00
3 K 1 01	K I - j/09	Ausgaben und Einnahmen, Empfängerinnen und Empfänger der Sozialhilfe Jahr 2009	4,00
3 K 5 01	K V - j/08	Jugendhilfe - Jahr 2008 -	5,50
3 M 1 02	M I - vj-3/10	Preisindizes für Bauwerke - August 2010 -	2,00
3 Q 4 02	Q IV - j/09	Unfälle beim Umgang mit und bei der Beförderung von wassergefährdenden Stoffen - Jahr 2009 -	3,00

1) Veröffentlichung als PDF-Datei kostenfrei erhältlich - bei Bestellung bitte die erste Stelle der Bestellnummer durch eine „6“ ersetzen

2) Veröffentlichung nicht als PDF-Datei erhältlich.