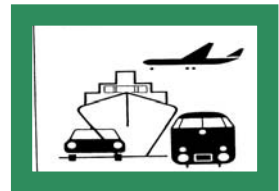


STATISTISCHE BERICHTE

HI
m-2/10

Bestellnummer:
3H101



Verkehr

Straßenverkehrsunfälle

Februar 2010
- Vorläufige Ergebnisse -



SACHSEN-ANHALT

Statistisches Landesamt

Herausgabemonat: Juli 2010

Zu beziehen durch das
Statistische Landesamt Sachsen-Anhalt
Dezernat Öffentlichkeitsarbeit
Postfach 20 11 56
06012 Halle (Saale)

Preis: 6,00 EUR (kostenfrei als PDF-Datei verfügbar – Bestellnummer: 6H101)

Inhaltliche Verantwortung:

Dezernat: Handel, Gastgewerbe, Dienstleistungen, Verkehr
Frau Pekel
Telefon: 0345 2318-404

Auskünfte erhalten Sie unter:

Telefon: 0345 2318-777

Telefon: 0345 2318-715

Telefon: 0345 2318-716

Telefax: 0345 2318-913

Internet: <http://www.statistik.sachsen-anhalt.de>

E-Mail: info@stala.mi.sachsen-anhalt.de

Vertrieb:

Telefon: 0345 2318-718

E-Mail: shop@stala.mi.sachsen-anhalt.de

Druck: Statistisches Landesamt Sachsen-Anhalt

© Statistisches Landesamt Sachsen-Anhalt, Halle (Saale), 2010

Auszugsweise Vervielfältigung und Verbreitung mit Quellenangabe gestattet.

Bibliothek und Besucherdienst (Merseburger Straße 2):

Montag bis Donnerstag: 9.00 Uhr bis 15.30 Uhr
Freitag: 9.00 Uhr bis 13.00 Uhr } möglichst nach Vereinbarung

Telefon: 0345 2318-714

E-Mail: bibliothek@stala.mi.sachsen-anhalt.de

Statistischer Bericht

Straßenverkehrsunfälle

Februar 2010
- Vorläufige Ergebnisse -

Land Sachsen-Anhalt

Inhaltsverzeichnis

Seite

Vorbemerkungen	3
Grafiken	5
Tabellen	
Straßenverkehrsunfälle und Verunglückte	
1. Entwicklung der Straßenverkehrsunfälle in Sachsen-Anhalt	6
2. Straßenverkehrsunfälle und Verunglückte nach Unfallkategorien und Unfallfolgen	7
3. Straßenverkehrsunfälle und Verunglückte nach Straßenarten	8
4. Straßenverkehrsunfälle und Verunglückte nach Unfalltypen	9
5. Straßenverkehrsunfälle und Verunglückte nach Unfallarten	10
6. Straßenverkehrsunfälle und Verunglückte nach Tagesdatum und Ortslage	12
7. Straßenverkehrsunfälle und Verunglückte nach Art der Verkehrsbeteiligung und Ortslage	14
8. Straßenverkehrsunfälle und Verunglückte nach kreisfreien Städten und Landkreisen im Monat	16
9. Straßenverkehrsunfälle und Verunglückte nach kreisfreien Städten und Landkreisen im Zeitraum	18
10. Übrige Sachschadensunfälle nach kreisfreien Städten und Landkreisen	19
Getötete und Verletzte im Straßenverkehr	
11. Getötete und Verletzte im Straßenverkehr nach Art der Verkehrsbeteiligung	20
12. Getötete und Verletzte im Straßenverkehr nach Art der Verkehrsbeteiligung, Altersgruppen und Geschlecht	24
13. Getötete und Verletzte im Straßenverkehr nach Altersgruppen und Geschlecht	32
An Straßenverkehrsunfällen beteiligte Fahrzeugführer und Fußgänger	
14. An Straßenverkehrsunfällen beteiligte Fahrzeugführer und Fußgänger nach Art der Verkehrsbeteiligung	34
15. An Straßenverkehrsunfällen mit Personenschaden beteiligte Fahrzeugführer und Fußgänger nach Art der Verkehrsbeteiligung, Altersgruppen und Geschlecht	36
16. An Straßenverkehrsunfällen beteiligte Fahrzeugführer und Fußgänger als Hauptverursacher nach Art der Verkehrsbeteiligung	38
Ursachen von Straßenverkehrsunfällen	
17. Ursachen von Straßenverkehrsunfällen mit Personenschaden – Fehlverhalten der Fahrzeugführer	42
18. Straßenverkehrsunfälle und Verunglückte nach Unfallursachen	44

Vorbemerkungen

Rechtsgrundlage

Rechtsgrundlage für die Durchführung der Straßenverkehrsunfallstatistik bildet das Gesetz über die Statistik der Straßenverkehrsunfälle (Straßenverkehrsunfallstatistikgesetz - StVUnfStatG) vom 15. Juni 1990 (BGBl. I S.1078 ff) zuletzt geändert durch das erste Gesetz zur Änderung des Straßenverkehrsunfallstatistikgesetzes vom 23. November 1994 (BGBl. I S. 3491) sowie die Verordnung zur näheren Bestimmung des schwerwiegenden Unfalls mit Sachschaden im Sinne des Straßenverkehrsunfallstatistikgesetzes, zuletzt geändert durch Artikel 3 der Verordnung zur Änderung der Anlage zu §24a des Straßenverkehrsgesetzes und anderer Vorschriften vom 6. Juni 2007 (BGBl. I S. 1047).

Methodik

Entsprechend der Rechtsgrundlage wird über Unfälle, bei denen infolge des Fahrverkehrs auf öffentlichen Straßen, Wegen und Plätzen Personen getötet oder verletzt oder Sachschäden verursacht worden sind, eine Bundesstatistik geführt.

Auskunftspflichtig sind die Polizeidienststellen, deren Beamte den Unfall aufgenommen haben. Daraus folgt, dass die Statistik nur solche Unfälle erfasst, zu denen die Polizei herangezogen wurde.

Grundlage für die Statistik der Straßenverkehrsunfälle sind die elektronisch übergebenen Daten der Verkehrsunfallanzeigen von Unfällen mit Personenschaden, schwerwiegendem Sachschaden im engeren Sinne und sonstigem Sachschaden unter dem Einfluss berauschender Mittel. Die Meldungen über die übrigen Sachschadensunfälle, ohne Einwirkung berauschender Mittel, gehen entsprechend dem o.g. Gesetz nur anzahlmäßig nach der Ortslage in die Straßenverkehrsunfallstatistik ein.

Diese übrigen Sachschadensunfälle, ohne den Einfluss berauschender Mittel, sind im vorliegenden Bericht nur in den Tabellen 1, 2 und 9 ausgewiesen.

Nicht immer können alle Unfallanzeigen termingerecht in die Monatsergebnisse eingearbeitet werden, da bei fehlenden oder widersprüchlichen Angaben oft zeitraubende Rückfragen oder Ermittlungsarbeiten anfallen. Dadurch können für

bereits veröffentlichte Vormonatsergebnisse Korrekturen oder Nachmeldungen anfallen. Diese werden laufend ergänzt. Bei den Daten für das laufende Jahr handelt es sich daher jeweils um vorläufige Ergebnisse.

Erläuterung der Begriffe

Unfälle

Unfälle werden nach der Schwere der Unfallfolgen unterschieden in Unfälle mit Personenschaden, schwerwiegende Unfälle mit Sachschaden im engeren Sinne (i.e.S.), sonstige Sachschadensunfälle unter dem Einfluss berauschender Mittel (z.B. Alkohol, Drogen) und übrige Sachschadensunfälle. Kriterium der Zuordnung ist jeweils die schwerste Unfallfolge.

Unfälle mit Personenschaden

Unfälle, bei denen infolge des Fahrverkehrs auf öffentlichen Straßen, Wegen und Plätzen Personen verletzt oder getötet wurden, unabhängig von der Höhe und Art des Sachschadens.

Unfälle mit nur Sachschaden:

Schwerwiegende Unfälle mit Sachschaden (im engeren Sinne)

Unfälle mit Straftatbestand oder Ordnungswidrigkeit (Bußgeld) in Zusammenhang mit der Teilnahme am Straßenverkehr (dazu zählen auch Fälle der Einwirkung von berauschenden Mitteln). Gleichzeitig muss mindestens ein Kraftfahrzeug auf Grund eines Unfallschadens von der Unfallstelle abgeschleppt werden (nicht fahrbereit).

Sonstige Sachschadensunfälle unter dem Einfluss berauschender Mittel

Ein Unfallbeteiligter steht unter dem Einfluss von berauschenden Mitteln (z.B. Alkohol, Drogen, bis 2007 nur Alkohol) und alle beteiligten Kraftfahrzeuge sind fahrbereit.

Übrige Sachschadensunfälle

- Sachschadensunfälle ohne Straftatbestand oder Ordnungswidrigkeit, unabhängig von der Fahrbereitschaft beteiligter Fahrzeuge.
- Sachschadensunfälle mit Straftatbestand oder Ordnungswidrigkeit, wobei alle beteiligten Fahrzeuge fahrbereit sind und kein Einfluss berauschender Mittel vorlag.

Beteiligte

Als **Beteiligte** an einem Straßenverkehrsunfall werden alle Fahrzeugführer oder Fußgänger erfasst, die selbst oder deren Fahrzeug Schäden erlitten oder hervorgerufen haben. Mitfahrer zählen in der Statistik nicht zu den Unfallbeteiligten.

Der **Hauptverursacher** (1. Beteiligter) ist der Beteiligte, der nach erster Einschätzung der Polizei die Hauptschuld am Unfall trägt. Beteiligte an Alleinunfällen gelten immer als Hauptverursacher.

Verunglückte

Als **Verunglückte** zählen alle Personen (auch Mitfahrer), die bei einem Straßenverkehrsunfall getötet oder verletzt wurden. Dabei werden erfasst als

- **Getötete:** Personen, die sofort an der Unfallstelle oder innerhalb von 30 Tagen an den Unfallfolgen starben.
- **Schwerverletzte:** Personen, die unmittelbar zur stationären Behandlung (mindestens 24 Stunden) in ein Krankenhaus aufgenommen wurden.
- **Leichtverletzte:** alle übrigen Verletzten.

Ursachen

Die Unfallursachen werden nach dem geltenden Ursachenverzeichnis von den aufnehmenden Polizeibeamten entsprechend ihrer Einschätzung erfasst. Es wird unterschieden zwischen

- personenbezogenem Fehlverhalten (z.B. Vorfahrtsmissachtung), das den Fahrzeugführern oder Fußgängern zugeordnet wird und
- allgemeinen Ursachen (z.B. Straßenglätte, Nebel).

Je Unfall können bis zu acht Ursachen angegeben werden, je drei personenbezogene Ursachen für den Hauptverursacher und einen weiteren Beteiligten sowie zwei allgemeine Ursachen. Da oftmals mehr als eine Ursache zum Unfall führt, ist die Gesamtzahl der nachgewiesenen Ursachen i.d.R. größer als die Zahl der Unfälle selbst.

Ortslage

Die Ortslage der Unfälle - innerhalb bzw. außerhalb von Ortschaften - wird durch die gelben Ortsschilder bestimmt. Autobahnen, auch Stadt- und Autobahnen, gelten als außerhalb von Ortschaften.

Unfalltyp

Der Unfalltyp beschreibt die Konfliktsituation, die zum Unfall führte, d.h. die Phase des Verkehrsgeschehens, in der ein Fehlverhalten oder eine sonstige Ursache den weiteren Ablauf nicht mehr kontrollierbar machte.

Unfallart

Die Unfallart beschreibt vom gesamten Unfallablauf die Bewegungsrichtung der beteiligten Fahrzeuge zueinander beim ersten Zusammenstoß, bzw. die erste mechanische Einwirkung auf einen Verkehrsteilnehmer.

Hinweis

Auf Grund der Einführung neuer Abarbeitungsprogramme und der damit verbundenen neuen methodischen Arbeitsabläufe erscheint die Fachserie Straßenverkehrsunfallstatistik erst ab dem Berichtsmonat Mai 2008. Für **Januar bis April 2008** wurden **keine** Veröffentlichungen erstellt.

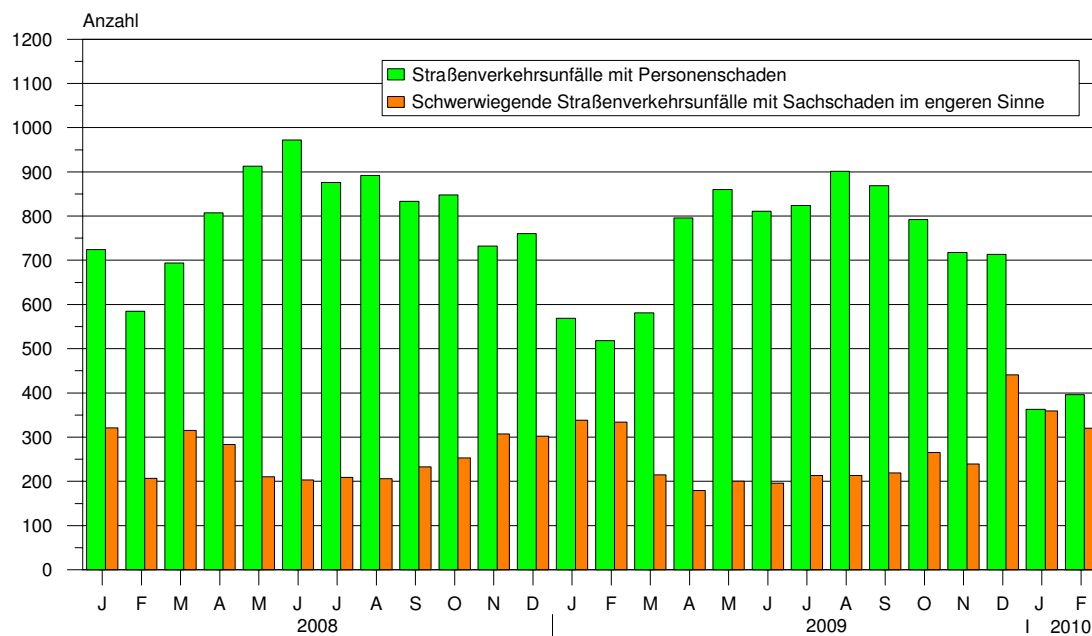
Abkürzungen

i. e. S. = im engeren Sinne

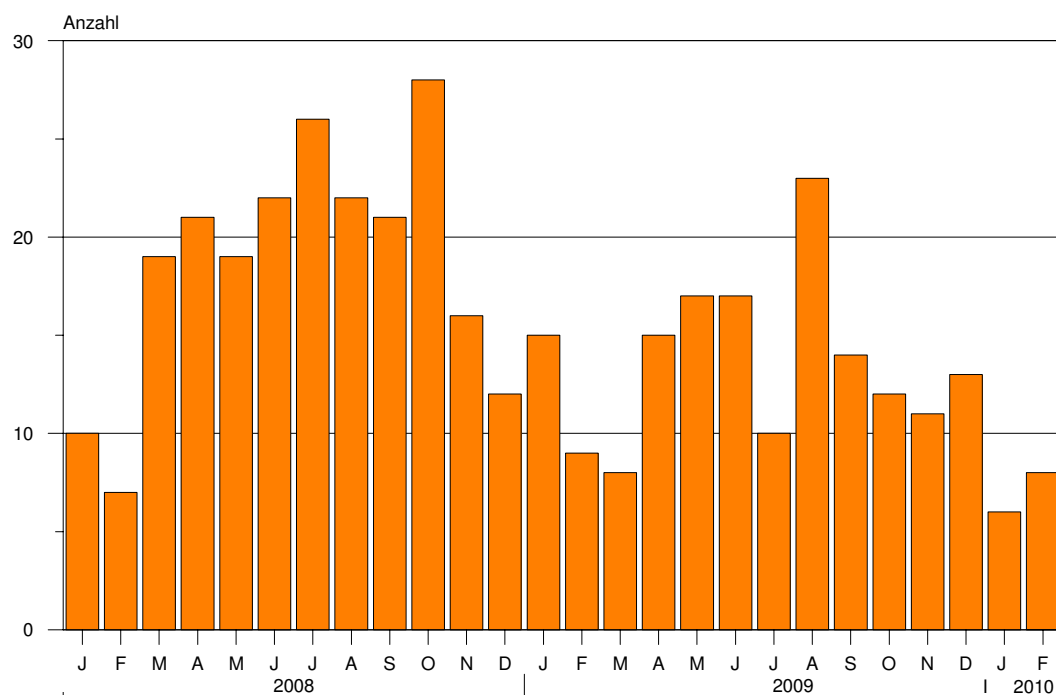
Zeichenerklärung

- = nichts vorhanden
- x = Tabellenfach gesperrt, weil Aussage nicht sinnvoll
- ... = Angabe fällt später an

**1. Straßenverkehrsunfälle mit Personenschaden und schwerwiegende
Straßenverkehrsunfälle mit Sachschaden im engeren Sinne
Januar 2008 bis Februar 2010**



**2. Bei Straßenverkehrsunfällen Getötete
Januar 2008 bis Februar 2010**



1. Entwicklung der Straßenverkehrsunfälle in Sachsen-Anhalt

Jahr ¹⁾ Monat ¹⁾	Polizeilich erfasste Unfälle insgesamt	Davon mit					Verun- glückte insgesamt	Davon		
		Personen-	Sach-	davon				Getötete	Schwer-	Leicht-
				schwerwiegende Unfälle		übrige Sach- schadens- unfälle				
				mit Sach- schaden im engeren Sinne	sonst. Unfälle unter d. Einfluss berauschender Mittel ²⁾					
2000	95 839	12 650	83 189	4 180	1 271	77 738	16 480	344	4 304	11 832
2001	93 858	11 620	82 238	4 149	1 121	76 968	15 308	323	3 833	11 152
2002	90 825	11 145	79 680	3 503	1 013	75 164	14 574	276	3 587	10 711
2003	87 556	10 900	76 656	3 540	999	72 117	14 305	304	3 401	10 600
2004	85 743	10 400	75 343	3 555	809	70 979	13 425	261	3 037	10 127
2005	84 539	10 444	74 095	3 855	898	69 342	13 350	242	2 980	10 128
2006	82 324	10 111	72 213	3 480	798	67 935	12 974	219	2 802	9 953
2007	81 824	10 178	71 646	3 392	742	67 512	13 310	213	2 973	10 124
2008	79 072	9 636	69 436	3 049	718	65 669	12 302	223	2 547	9 532
2009	79 977	8 952	71 025	3 052	656	67 317	11 526	164	2 264	9 098
2008 Januar	6 298	724	5 574	321	45	5 208	886	10	201	675
Februar	5 359	585	4 774	207	41	4 526	741	7	155	579
März	6 158	694	5 464	315	62	5 087	941	19	185	737
April	6 842	807	6 035	283	58	5 694	1 041	21	226	794
Mai	6 789	913	5 876	210	64	5 602	1 168	19	281	868
Juni	6 728	972	5 756	203	60	5 493	1 179	22	223	934
Juli	6 219	876	5 343	209	48	5 086	1 112	26	235	851
August	6 326	892	5 434	206	57	5 171	1 151	22	227	902
September	6 833	833	6 000	233	81	5 686	1 088	21	210	857
Oktober	7 592	848	6 744	253	74	6 417	1 064	28	203	833
November	6 893	732	6 161	307	63	5 791	947	16	205	726
Dezember	7 035	760	6 275	302	65	5 908	984	12	196	776
2009 Januar	6 613	569	6 044	338	35	5 671	751	15	118	618
Februar	5 543	518	5 025	334	54	4 637	673	9	119	545
März	5 952	581	5 371	215	49	5 107	773	8	150	615
April	6 608	796	5 812	179	46	5 587	1 028	15	208	805
Mai	6 816	860	5 956	200	71	5 685	1 092	17	199	876
Juni	6 558	811	5 747	196	62	5 489	1 033	17	213	803
Juli	6 302	824	5 478	213	61	5 204	1 029	10	208	811
August	6 915	901	6 014	213	75	5 726	1 157	23	241	893
September	6 832	869	5 963	219	49	5 695	1 099	14	219	866
Oktober	7 399	792	6 607	265	43	6 299	1 045	12	220	813
November	7 056	718	6 338	239	44	6 055	915	11	193	711
Dezember	7 383	713	6 670	441	67	6 162	931	13	176	742
2010 Januar	7 481	363	7 118	359	37	6 722	454	6	86	362
Februar	6 592	396	6 196	320	39	5 837	528	8	102	418
März
April
Mai
Juni
Juli
August
September
Oktober
November
Dezember
2010 Januar-Februar	14 073	759	13 314	679	76	12 559	982	14	188	780
Veränderung gegenüber gleichen Monat des Vorjahres um %	18,9	-23,6	23,3	-4,2	-27,8	25,9	-21,5	x	-14,3	-23,3
Veränderung gegenüber gleichem Zeitraum des Vorjahres um %	15,8	-30,2	20,3	1,0	-14,6	21,8	-31,0	-41,7	-20,7	-32,9

1) 2010 vorläufige Ergebnisse, einschl. Nachmeldungen

2) bis Dezember 2007 nur Unfälle unter Einfluss von Alkohol

2. Straßenverkehrsunfälle und Verunglückte nach Unfallkategorien und Unfallfolgen

Gegenstand der Nachweisung	Insgesamt	Unfälle mit Personen- schaden	Verunglückte				Schwerw. Unfälle mit Sach- schaden (i. e. S.)	Sonstige Unfälle unter dem Einfluss berausch. Mittel	Übrige Sach- schadens- unfälle
			insgesamt	Getötete	Schwer-	Leicht-			
					verletzte				
Alle Unfälle									
Februar 2010									
Innerhalb von Ortschaften	4 613	219	265	3	42	220	145	33	4 216
Außerhalb von Ortschaften, ohne Autobahn	1 645	150	200	2	43	155	121	6	1 368
Auf Autobahnen	334	27	63	3	17	43	54	-	253
Innerhalb und außerhalb von Ortschaften	6 592	396	528	8	102	418	320	39	5 837
Dagegen Vorjahr	5 543	518	673	9	119	545	334	54	4 637
Veränderung in %	18,9	-23,6	-21,5	X	-14,3	-23,3	-4,2	-27,8	25,9
Januar - Februar 2010									
Innerhalb von Ortschaften	10 046	406	494	6	78	410	271	64	9 305
Außerhalb von Ortschaften, ohne Autobahn	3 202	286	380	4	86	290	230	12	2 674
Auf Autobahnen	825	67	108	4	24	80	178	-	580
Innerhalb und außerhalb von Ortschaften	14 073	759	982	14	188	780	679	76	12 559
Dagegen Vorjahr	12 156	1 087	1 424	24	237	1 163	672	89	10 308
Veränderung in %	15,8	-30,2	-31,0	-41,7	-20,7	-32,9	1,0	-14,6	21,8
Darunter: Alkoholunfälle									
Februar 2010									
Innerhalb von Ortschaften	58	12	14	-	5	9	14	32	.
Außerhalb von Ortschaften, ohne Autobahn	19	7	12	1	5	6	7	5	.
Auf Autobahnen	3	2	2	-	-	2	1	-	.
Innerhalb und außerhalb von Ortschaften	80	21	28	1	10	17	22	37	.
Dagegen Vorjahr	111	28	34	-	12	22	30	53	.
Veränderung in %	-27,9	-25,0	-17,6	X	-16,7	-22,7	-26,7	-30,2	.
Januar - Februar 2010									
Innerhalb von Ortschaften	107	21	27	1	9	17	23	63	.
Außerhalb von Ortschaften, ohne Autobahn	39	15	20	1	7	12	13	11	.
Auf Autobahnen	4	2	2	-	-	2	2	-	.
Innerhalb und außerhalb von Ortschaften	150	38	49	2	16	31	38	74	.
Dagegen Vorjahr	201	60	77	2	23	52	53	88	.
Veränderung in %	-25,4	-36,7	-36,4	-	-30,4	-40,4	-28,3	-15,9	.

3. Straßenverkehrsunfälle und Verunglückte nach Straßenarten

Straßenart Ortslage	Unfälle mit Personen- schaden	Verunglückte			Unfälle mit Personen- schaden	Verunglückte			Zu- bzw. Abnahme (-)			
		Getötete	Schwer- verletzte	Leicht- verletzte		Getötete	Schwer- verletzte	Leicht- verletzte	Unfälle mit Personen- schaden	Getötete	Schwer- verletzte	Leicht- verletzte
Anzahl									%			
	Februar 2010				Februar 2009							
Autobahnen	27	3	17	43	30	4	13	32	-10,0	X	30,8	34,4
Bundesstraßen	101	1	26	114	118	1	44	122	-14,4	-	-40,9	-6,6
innerorts	40	-	5	49	53	-	12	56	-24,5	-	X	-12,5
außerorts	61	1	21	65	65	1	32	66	-6,2	-	-34,4	-1,5
Landesstraßen	83	2	24	82	95	2	16	105	-12,6	-	50,0	-21,9
innerorts	37	1	12	35	33	1	2	39	12,1	-	X	-10,3
außerorts	46	1	12	47	62	1	14	66	-25,8	-	-14,3	-28,8
Kreisstraßen	48	-	13	47	45	1	8	45	6,7	X	X	4,4
innerorts	15	-	4	14	14	1	3	10	7,1	X	X	40,0
außerorts	33	-	9	33	31	-	5	35	6,5	-	X	-5,7
Andere Straßen	137	2	22	132	230	1	38	241	-40,4	X	-42,1	-45,2
innerorts	127	2	21	122	218	1	37	223	-41,7	X	-43,2	-45,3
außerorts	10	-	1	10	12	-	1	18	-16,7	-	-	-44,4
Insgesamt	396	8	102	418	518	9	119	545	-23,6	X	-14,3	-23,3
 innerorts	219	3	42	220	318	3	54	328	-31,1	-	-22,2	-32,9
 außerorts	177	5	60	198	200	6	65	217	-11,5	X	-7,7	-8,8
	Januar - Februar 2010				Januar - Februar 2009							
Autobahnen	67	4	24	80	65	9	31	70	3,1	X	-22,6	14,3
Bundesstraßen	200	2	60	221	258	1	71	290	-22,5	X	-15,5	-23,8
innerorts	79	-	16	91	118	-	19	139	-33,1	-	-15,8	-34,5
außerorts	121	2	44	130	140	1	52	151	-13,6	X	-15,4	-13,9
Landesstraßen	152	2	45	145	208	7	45	222	-26,9	X	-	-34,7
innerorts	58	1	16	57	72	1	12	83	-19,4	-	33,3	-31,3
außerorts	94	1	29	88	136	6	33	139	-30,9	X	-12,1	-36,7
Kreisstraßen	80	1	17	77	106	3	21	111	-24,5	X	-19,0	-30,6
innerorts	26	-	6	23	29	2	3	28	-10,3	X	X	-17,9
außerorts	54	1	11	54	77	1	18	83	-29,9	-	-38,9	-34,9
Andere Straßen	260	5	42	257	450	4	69	470	-42,2	X	-39,1	-45,3
innerorts	243	5	40	239	423	4	66	436	-42,6	X	-39,4	-45,2
außerorts	17	-	2	18	27	-	3	34	-37,0	-	X	-47,1
Insgesamt	759	14	188	780	1 087	24	237	1 163	-30,2	-41,7	-20,7	-32,9
 innerorts	406	6	78	410	642	7	100	686	-36,8	X	-22,0	-40,2
 außerorts	353	8	110	370	445	17	137	477	-20,7	X	-19,7	-22,4

4. Straßenverkehrsunfälle und Verunglückte nach Unfalltypen

Unfalltyp Ortslage	Unfälle mit Per- sonen- schaden	Verunglückte			Unfälle mit Per- sonen- schaden	Verunglückte			Zu- bzw. Abnahme (-)			
		Getö- tete	Schwer- verletzte	Leicht- verletzte		Getö- tete	Schwer- verletzte	Leicht- verletzte	Unfälle mit Personen- schaden	Getötete	Schwer- verletzte	Leicht- verletzte
	Anzahl											
	Februar 2010						Februar 2009					
Fahrunfall	131	4	37	151	149	4	50	141	-12,1	-	-26,0	7,1
innerorts	38	1	3	45	42	2	10	39	-9,5	X	X	15,4
außerorts	93	3	34	106	107	2	40	102	-13,1	X	-15,0	3,9
Abbiege-Unfall	46	1	6	49	61	-	13	72	-24,6	X	X	-31,9
innerorts	36	1	6	37	48	-	10	52	-25,0	X	X	-28,8
außerorts	10	-	-	12	13	-	3	20	-23,1	-	X	-40,0
Einbiegen/Kreuzenunfall	56	-	9	64	121	1	17	125	-53,7	X	X	-48,8
innerorts	44	-	8	45	97	1	12	96	-54,6	X	X	-53,1
außerorts	12	-	1	19	24	-	5	29	-50,0	-	X	-34,5
Überschreitenunfall	36	1	14	23	36	-	13	26	-	X	7,7	-11,5
innerorts	36	1	14	23	34	-	12	25	5,9	X	16,7	-8,0
außerorts	-	-	-	-	2	-	1	1	X	-	X	X
Unfall durch ruhender Verkehr	10	-	-	11	18	-	3	20	-44,4	-	X	-45,0
innerorts	9	-	-	10	17	-	3	17	X	-	X	-41,2
außerorts	1	-	-	1	1	-	-	3	-	-	-	X
Unfall im Längsverkehr	83	2	26	94	88	4	14	113	-5,7	X	85,7	-16,8
innerorts	40	-	7	47	48	-	1	68	-16,7	-	X	-30,9
außerorts	43	2	19	47	40	4	13	45	7,5	X	46,2	4,4
Sonstiger Unfall	34	-	10	26	45	-	9	48	-24,4	-	X	-45,8
innerorts	16	-	4	13	32	-	6	31	-50,0	-	X	-58,1
außerorts	18	-	6	13	13	-	3	17	38,5	-	X	-23,5
Insgesamt	396	8	102	418	518	9	119	545	-23,6	X	-14,3	-23,3
 innerorts	219	3	42	220	318	3	54	328	-31,1	-	-22,2	-32,9
 außerorts	177	5	60	198	200	6	65	217	-11,5	X	-7,7	-8,8
	Januar - Februar 2010						Januar - Februar 2009					
Fahrunfall	261	5	69	280	353	10	100	342	-26,1	X	-31,0	-18,1
innerorts	68	1	9	74	106	3	26	102	-35,8	X	X	-27,5
außerorts	193	4	60	206	247	7	74	240	-21,9	X	-18,9	-14,2
Abbiege-Unfall	70	1	8	78	115	-	20	133	-39,1	X	X	-41,4
innerorts	52	1	6	58	94	-	15	103	-44,7	X	X	-43,7
außerorts	18	-	2	20	21	-	5	30	-14,3	-	X	-33,3
Einbiegen/Kreuzenunfall	107	-	23	121	207	3	31	225	-48,3	X	-25,8	-46,2
innerorts	85	-	18	93	164	1	22	175	-48,2	X	-18,2	-46,9
außerorts	22	-	5	28	43	2	9	50	-48,8	X	X	-44,0
Überschreitenunfall	59	4	24	34	68	2	22	49	-13,2	X	9,1	-30,6
innerorts	57	4	23	33	65	2	20	48	-12,3	X	15,0	-31,3
außerorts	2	-	1	1	3	-	2	1	X	-	X	-
Unfall durch ruhender Verkehr	18	-	1	18	26	1	3	34	-30,8	X	X	-47,1
innerorts	16	-	-	17	25	1	3	31	-36,0	X	X	-45,2
außerorts	2	-	1	1	1	-	-	3	X	-	X	X
Unfall im Längsverkehr	182	4	47	198	235	8	42	296	-22,6	X	11,9	-33,1
innerorts	95	-	13	109	133	-	4	176	-28,6	-	X	-38,1
außerorts	87	4	34	89	102	8	38	120	-14,7	X	-10,5	-25,8
Sonstiger Unfall	62	-	16	51	83	-	19	84	-25,3	-	-15,8	-39,3
innerorts	33	-	9	26	55	-	10	51	-40,0	-	X	-49,0
außerorts	29	-	7	25	28	-	9	33	3,6	-	X	-24,2
Insgesamt	759	14	188	780	1 087	24	237	1 163	-30,2	-41,7	-20,7	-32,9
 innerorts	406	6	78	410	642	7	100	686	-36,8	X	-22,0	-40,2
 außerorts	353	8	110	370	445	17	137	477	-20,7	X	-19,7	-22,4

5. Straßenverkehrsunfälle und Verunglückte nach Unfallarten

Unfallart Ortslage	Unfälle mit Per- sonen- schaden	Verunglückte			Unfälle mit Per- sonen- schaden	Verunglückte			Zu- bzw. Abnahme (-)			
		Ge- tötete	Schwer- verletzte	Leicht- verletzte		Ge- tötete	Schwer- verletzte	Leicht- verletzte	Unfälle mit Personen- schaden	Ge- tötete	Schwer- verletzte	Leicht- verletzte
		Februar 2010			Februar 2009							
Zusammenstoß m.and. Fahrzeug, das anfährt, anhält	22	-	-	28	41	-	5	56	-46,3	-	X	-50,0
innerorts	16	-	-	20	34	-	3	46	-52,9	-	X	-56,5
außerorts	6	-	-	8	7	-	2	10	X	-	X	X
vorausfährt o. wartet	37	-	5	48	50	3	4	68	-26,0	X	X	-29,4
innerorts	27	-	2	34	32	-	1	43	-15,6	-	X	-20,9
außerorts	10	-	3	14	18	3	3	25	-44,4	X	-	-44,0
seitlich in gleicher Richtung fährt	11	-	1	13	16	-	3	15	-31,3	-	X	-13,3
innerorts	6	-	-	7	8	-	-	9	X	-	-	X
außerorts	5	-	1	6	8	-	3	6	X	-	X	-
entgegenkommt	44	1	21	58	36	1	14	37	22,2	-	50,0	56,8
innerorts	19	-	4	28	21	1	4	20	-9,5	X	-	40,0
außerorts	25	1	17	30	15	-	10	17	66,7	X	70,0	76,5
einbiegt oder kreuzt	80	-	16	84	131	-	23	138	-38,9	-	-30,4	-39,1
innerorts	60	-	14	58	105	-	17	103	-42,9	-	-17,6	-43,7
außerorts	20	-	2	26	26	-	6	35	-23,1	-	X	-25,7
Zusammenstoß Fahrzeug/Fußgänger	42	1	15	29	51	-	16	40	-17,6	X	-6,3	-27,5
innerorts	42	1	15	29	48	-	14	39	-12,5	X	7,1	-25,6
außerorts	-	-	-	-	3	-	2	1	X	-	X	X
Aufprall auf Hindernis	2	-	-	2	1	-	-	1	X	-	-	X
innerorts	1	-	-	1	-	-	-	-	X	-	-	X
außerorts	1	-	-	1	1	-	-	1	-	-	-	-
Abk.v.Fahrbahn n.rechts	68	-	13	63	67	1	22	59	1,5	X	-40,9	6,8
innerorts	12	-	-	13	17	-	3	18	-29,4	-	X	-27,8
außerorts	56	-	13	50	50	1	19	41	12,0	X	-31,6	22,0
Abk. v.Fahrbahn n.links	60	4	26	68	77	4	19	89	-22,1	-	36,8	-23,6
innerorts	17	-	3	17	17	2	3	18	-	X	-	-5,6
außerorts	43	4	23	51	60	2	16	71	-28,3	X	43,8	-28,2
Unfall anderer Art	30	2	5	25	48	-	13	42	-37,5	X	X	-40,5
innerorts	19	2	4	13	36	-	9	32	-47,2	X	X	-59,4
außerorts	11	-	1	12	12	-	4	10	-8,3	-	X	20,0
Insgesamt	396	8	102	418	518	9	119	545	-23,6	X	-14,3	-23,3
innerorts	219	3	42	220	318	3	54	328	-31,1	-	-22,2	-32,9
außerorts	177	5	60	198	200	6	65	217	-11,5	X	-7,7	-8,8

Noch 5. Straßenverkehrsunfälle und Verunglückte nach Unfallarten

Unfallart Ortslage	Unfälle mit Per- sonen- schaden	Verunglückte			Unfälle mit Per- sonen- schaden	Verunglückte			Zu- bzw. Abnahme (-)			
		Getö- tete	Schwer- verletzte	Leicht- verletzte		Getö- tete	Schwer- verletzte	Leicht- verletzte	Unfälle mit Personen- schaden	Getötete	Schwer- verletzte	Leicht- verletzte
	Anzahl											
	Januar - Februar 2010						Januar - Februar 2009					
Zusammenstoß m.and. Fahrzeug, das anfährt, anhält	49	-	3	57	80	1	6	102	-38,8	X	X	-44,1
innerorts	36	-	2	43	67	1	4	86	-46,3	X	X	-50,0
außerorts	13	-	1	14	13	-	2	16	-	-	X	-12,5
vorausfährt o. wartet	73	1	8	86	113	7	8	153	-35,4	X	-	-43,8
innerorts	50	-	2	62	78	-	2	101	-35,9	-	-	-38,6
außerorts	23	1	6	24	35	7	6	52	-34,3	X	-	-53,8
seitlich in gleicher Richtung fährt	24	-	3	25	32	-	4	36	-25,0	-	X	-30,6
innerorts	12	-	1	12	18	-	-	23	-33,3	-	X	-47,8
außerorts	12	-	2	13	14	-	4	13	-14,3	-	X	-
entgegenkommt	87	2	39	108	97	2	40	109	-10,3	-	-2,5	-0,9
innerorts	38	-	8	52	52	1	11	60	-26,9	X	X	-13,3
außerorts	49	2	31	56	45	1	29	49	8,9	X	6,9	14,3
einbiegt oder kreuzt	134	-	30	142	233	2	43	254	-42,5	X	-30,2	-44,1
innerorts	101	-	23	103	184	-	30	194	-45,1	-	-23,3	-46,9
außerorts	33	-	7	39	49	2	13	60	-32,7	X	X	-35,0
Zusammenstoß Fahrzeug/Fußgänger	83	3	28	57	94	2	26	75	-11,7	X	7,7	-24,0
innerorts	80	3	27	55	91	2	24	74	-12,1	X	12,5	-25,7
außerorts	3	-	1	2	3	-	2	1	-	-	X	X
Aufprall auf Hindernis	3	-	-	3	4	-	-	5	X	-	-	X
innerorts	1	-	-	1	2	-	-	3	X	-	-	X
außerorts	2	-	-	2	2	-	-	2	-	-	-	-
Abk.v.Fahrbahn n.rechts	144	1	31	135	194	3	50	190	-25,8	X	-38,0	-28,9
innerorts	23	-	4	24	52	1	7	57	-55,8	X	X	-57,9
außerorts	121	1	27	111	142	2	43	133	-14,8	X	-37,2	-16,5
Abk. v.Fahrbahn n.links	106	4	39	116	152	7	36	164	-30,3	X	8,3	-29,3
innerorts	26	-	5	25	34	2	4	37	-23,5	X	X	-32,4
außerorts	80	4	34	91	118	5	32	127	-32,2	X	6,3	-28,3
Unfall anderer Art	56	3	7	51	88	-	24	75	-36,4	X	X	-32,0
innerorts	39	3	6	33	64	-	18	51	-39,1	X	X	-35,3
außerorts	17	-	1	18	24	-	6	24	-29,2	-	X	-25,0
Insgesamt	759	14	188	780	1 087	24	237	1 163	-30,2	-41,7	-20,7	-32,9
innerorts	406	6	78	410	642	7	100	686	-36,8	X	-22,0	-40,2
außerorts	353	8	110	370	445	17	137	477	-20,7	X	-19,7	-22,4

6. Straßenverkehrsunfälle und Verunglückte nach Tagesdatum und Ortslage

Tagesdatum Ortslage	Unfälle mit Personen- schaden	Davon mit			Verunglückte			Unfälle mit schwer. ¹⁾ Sachschaden	Unfälle mit Personen- u.
		Getöteten	Schwer- verletzten	Leicht-	Getötete	Schwer- verletzte	Leicht-		
Februar 2010									
Innerorts									
1. Montag	11	-	2	9	-	2	12	2	13
2. Dienstag	11	-	3	8	-	4	12	12	23
3. Mittwoch	15	1	2	12	1	2	16	7	22
4. Donnerstag	6	-	-	6	-	-	6	1	7
5. Freitag	9	-	2	7	-	2	7	7	16
6. Samstag	3	-	-	3	-	-	5	2	5
7. Sonntag	-	-	-	-	-	-	-	-	-
8. Montag	2	-	-	2	-	-	2	5	7
9. Dienstag	3	-	1	2	-	1	2	3	6
10. Mittwoch	1	-	-	1	-	-	1	4	5
11. Donnerstag	10	-	1	9	-	1	9	9	19
12. Freitag	9	-	2	7	-	3	7	16	25
13. Samstag	5	-	-	5	-	-	5	9	14
14. Sonntag	5	-	2	3	-	3	4	7	12
15. Montag	8	-	2	6	-	2	8	4	12
16. Dienstag	6	-	-	6	-	-	9	6	12
17. Mittwoch	9	-	-	9	-	-	10	6	15
18. Donnerstag	6	-	-	6	-	-	6	3	9
19. Freitag	11	-	2	9	-	2	13	8	19
20. Samstag	8	1	1	6	1	1	9	6	14
21. Sonntag	5	-	-	5	-	-	6	2	7
22. Montag	8	-	2	6	-	3	7	7	15
23. Dienstag	13	-	4	9	-	4	12	7	20
24. Mittwoch	8	-	-	8	-	-	8	4	12
25. Donnerstag	13	-	4	9	-	4	13	3	16
26. Freitag	15	1	3	11	1	3	11	2	17
27. Samstag	11	-	3	8	-	4	8	2	13
28. Sonntag	8	-	1	7	-	1	12	1	9
Insgesamt	219	3	37	179	3	42	220	145	364
Außerorts, einschließlich Autobahn									
1. Montag	6	-	2	4	-	2	7	7	13
2. Dienstag	15	1	1	13	1	2	18	22	37
3. Mittwoch	8	-	2	6	-	2	8	9	17
4. Donnerstag	6	-	1	5	-	1	5	6	12
5. Freitag	5	-	-	5	-	-	5	3	8
6. Samstag	2	-	-	2	-	-	2	1	3
7. Sonntag	5	-	2	3	-	3	3	1	6
8. Montag	3	-	-	3	-	-	3	3	6
9. Dienstag	3	-	-	3	-	-	3	2	5
10. Mittwoch	5	-	1	4	-	2	6	3	8
11. Donnerstag	21	-	4	17	-	4	22	28	49
12. Freitag	17	-	3	14	-	3	19	36	53
13. Samstag	10	1	2	7	3	12	31	8	18
14. Sonntag	4	-	2	2	-	2	2	1	5
15. Montag	3	-	1	2	-	1	2	2	5
16. Dienstag	6	-	3	3	-	3	4	1	7
17. Mittwoch	2	-	1	1	-	3	1	4	6
18. Donnerstag	5	-	-	5	-	-	8	4	9
19. Freitag	6	-	3	3	-	5	3	3	9
20. Samstag	6	1	1	4	1	2	7	3	9
21. Sonntag	5	-	-	5	-	-	6	-	5
22. Montag	3	-	1	2	-	1	2	4	7
23. Dienstag	5	-	2	3	-	2	3	7	12
24. Mittwoch	9	-	3	6	-	4	8	8	17
25. Donnerstag	8	-	2	6	-	2	9	4	12
26. Freitag	3	-	1	2	-	1	3	2	5
27. Samstag	4	-	1	3	-	3	6	1	5
28. Sonntag	2	-	-	2	-	-	2	2	4
Insgesamt	177	3	39	135	5	60	198	175	352

¹⁾ Schwerwiegender Unfall mit Sachschaden (im engeren Sinne).

Noch 6. Straßenverkehrsunfälle und Verunglückte nach Tagesdatum und Ortslage

Tagesdatum	Unfälle mit Ortslage	Davon mit			Verunglückte			Unfälle mit schwer. ¹⁾	Unfälle mit Personen- u. Sachschaden
		Getöteten	Schwer- verletzten	Leicht-	Getötete	Schwer- verletzte	Leicht-		
Februar 2010									
Innerorts und außerorts									
1. Montag	17	-	4	13	-	4	19	9	26
2. Dienstag	26	1	4	21	1	6	30	34	60
3. Mittwoch	23	1	4	18	1	4	24	16	39
4. Donnerstag	12	-	1	11	-	1	11	7	19
5. Freitag	14	-	2	12	-	2	12	10	24
6. Samstag	5	-	-	5	-	-	7	3	8
7. Sonntag	5	-	2	3	-	3	3	1	6
8. Montag	5	-	-	5	-	-	5	8	13
9. Dienstag	6	-	1	5	-	1	5	5	11
10. Mittwoch	6	-	1	5	-	2	7	7	13
11. Donnerstag	31	-	5	26	-	5	31	37	68
12. Freitag	26	-	5	21	-	6	26	52	78
13. Samstag	15	1	2	12	3	12	36	17	32
14. Sonntag	9	-	4	5	-	5	6	8	17
15. Montag	11	-	3	8	-	3	10	6	17
16. Dienstag	12	-	3	9	-	3	13	7	19
17. Mittwoch	11	-	1	10	-	3	11	10	21
18. Donnerstag	11	-	-	11	-	-	14	7	18
19. Freitag	17	-	5	12	-	7	16	11	28
20. Samstag	14	2	2	10	2	3	16	9	23
21. Sonntag	10	-	-	10	-	-	12	2	12
22. Montag	11	-	3	8	-	4	9	11	22
23. Dienstag	18	-	6	12	-	6	15	14	32
24. Mittwoch	17	-	3	14	-	4	16	12	29
25. Donnerstag	21	-	6	15	-	6	22	7	28
26. Freitag	18	1	4	13	1	4	14	4	22
27. Samstag	15	-	4	11	-	7	14	3	18
28. Sonntag	10	-	1	9	-	1	14	3	13
Insgesamt	396	6	76	314	8	102	418	320	716
Auf Autobahnen									
1. Montag	-	-	-	-	-	-	-	2	2
2. Dienstag	1	-	-	1	-	-	3	3	4
3. Mittwoch	1	-	-	1	-	-	1	3	4
4. Donnerstag	-	-	-	-	-	-	-	-	-
5. Freitag	1	-	-	1	-	-	1	-	1
6. Samstag	-	-	-	-	-	-	-	1	1
7. Sonntag	2	-	1	1	-	2	1	-	2
8. Montag	1	-	-	1	-	-	1	-	1
9. Dienstag	1	-	-	1	-	-	1	-	1
10. Mittwoch	-	-	-	-	-	-	-	-	-
11. Donnerstag	3	-	1	2	-	1	2	14	17
12. Freitag	5	-	1	4	-	1	6	19	24
13. Samstag	4	1	1	2	3	11	20	1	5
14. Sonntag	-	-	-	-	-	-	-	-	-
15. Montag	1	-	-	1	-	-	1	1	2
16. Dienstag	1	-	1	-	-	1	-	-	1
17. Mittwoch	-	-	-	-	-	-	-	1	1
18. Donnerstag	1	-	-	1	-	-	1	1	2
19. Freitag	-	-	-	-	-	-	-	2	2
20. Samstag	-	-	-	-	-	-	-	-	-
21. Sonntag	1	-	-	1	-	-	1	-	1
22. Montag	1	-	1	-	-	1	-	2	3
23. Dienstag	-	-	-	-	-	-	-	1	1
24. Mittwoch	-	-	-	-	-	-	-	2	2
25. Donnerstag	1	-	-	1	-	-	2	-	1
26. Freitag	-	-	-	-	-	-	-	-	-
27. Samstag	1	-	-	1	-	-	1	1	2
28. Sonntag	1	-	-	1	-	-	1	-	1
Insgesamt	27	1	6	20	3	17	43	54	81

¹⁾ Schwerwiegender Unfall mit Sachschaden (im engeren Sinne).

7. Straßenverkehrsunfälle und Verunglückte nach Art der Verkehrsbeteiligung und Ortslage ¹⁾

Art der Verkehrsbeteiligung	Unfälle mit Personen- schaden	Verunglückte			schwerw. Unfälle mit Sach- schaden (i. e. S.)	Unfälle mit Personen- schaden	Verunglückte			schwerw. Unfälle mit Sach- schaden (i. e. S.)	
		Getötete	Schwer- verletzte	Leicht- verletzte			Getötete	Schwer- verletzte	Leicht- verletzte		
		Februar 2010				Februar 2009					
		Innerhalb von Ortschaften									
Unfälle insgesamt	219	3	42	220	145	318	3	54	328	151	
Darunter Unfälle mit Beteiligung von Fahrern von:											
Motorzweirädern	4	-	1	3	1	11	-	2	11	-	
Personenkraftwagen	194	-	36	204	138	284	3	43	301	149	
Kraftomnibussen	-	-	-	-	1	5	-	3	2	1	
Güterkraftfahrzeugen	24	-	6	19	26	37	-	5	38	19	
dar.: Liefer- und Lastkraftwagen mit zul. Gesamtgewicht bis 3 500 kg	13	-	3	10	18	23	-	4	25	10	
3 501 - 7 500 kg	2	-	1	1	2	3	-	-	3	-	
7 501 - 12 000 kg	-	-	-	-	-	-	-	-	-	2	
12 001 und mehr kg	2	-	-	2	1	3	-	-	3	-	
Landwirtschaftlichen Zugmaschinen	1	1	-	-	1	1	-	-	1	1	
Fahrrädern	33	1	7	25	-	87	1	19	69	-	
Fußgängern	46	1	16	32	-	55	-	15	46	-	
		Außerhalb von Ortschaften, ohne Autobahn									
Unfälle insgesamt	150	2	43	155	121	170	2	52	185	125	
Darunter Unfälle mit Beteiligung von Fahrern von:											
Motorzweirädern	2	-	1	1	-	2	-	1	1	-	
Personenkraftwagen	140	2	41	146	115	159	2	49	174	117	
Kraftomnibussen	-	-	-	-	-	1	-	-	1	1	
Güterkraftfahrzeugen	22	1	5	20	12	21	-	7	27	20	
dar.: Liefer- und Lastkraftwagen mit zul. Gesamtgewicht bis 3 500 kg	13	1	2	13	5	10	-	3	15	9	
3 501 - 7 500 kg	-	-	-	-	1	1	-	-	2	1	
7 501 - 12 000 kg	-	-	-	-	1	2	-	2	-	2	
12 001 und mehr kg	3	-	-	3	3	1	-	-	1	1	
Landwirtschaftlichen Zugmaschinen	-	-	-	-	-	1	-	1	-	-	
Fahrrädern	1	-	-	1	-	8	-	1	7	-	
Fußgängern	1	-	-	1	-	3	-	2	1	-	
		auf Autobahnen									
Unfälle insgesamt	27	3	17	43	54	30	4	13	32	58	
Darunter Unfälle mit Beteiligung von Fahrern von:											
Motorzweirädern	-	-	-	-	-	-	-	-	-	-	
Personenkraftwagen	25	3	16	42	38	24	2	9	29	47	
Kraftomnibussen	1	3	10	18	-	1	1	1	1	1	
Güterkraftfahrzeugen	6	-	1	6	28	11	2	5	8	20	
dar.: Liefer- und Lastkraftwagen mit zul. Gesamtgewicht bis 3 500 kg	-	-	-	-	12	4	1	2	2	2	
3 501 - 7 500 kg	-	-	-	-	-	-	-	-	-	-	
7 501 - 12 000 kg	-	-	-	-	-	-	-	-	-	-	
12 001 und mehr kg	1	-	-	1	5	-	-	-	-	2	
Landwirtschaftlichen Zugmaschinen	-	-	-	-	-	-	-	-	-	-	
Fahrrädern	-	-	-	-	-	-	-	-	-	-	
Fußgängern	-	-	-	-	-	-	-	-	-	-	
		Innerhalb und außerhalb von Ortschaften									
Unfälle insgesamt	396	8	102	418	320	518	9	119	545	334	
Darunter Unfälle mit Beteiligung von Fahrern von:											
Motorzweirädern	6	-	2	4	1	13	-	3	12	-	
Personenkraftwagen	359	5	93	392	291	467	7	101	504	313	
Kraftomnibussen	1	3	10	18	1	7	1	4	4	3	
Güterkraftfahrzeugen	52	1	12	45	66	69	2	17	73	59	
dar.: Liefer- und Lastkraftwagen mit zul. Gesamtgewicht bis 3 500 kg	26	1	5	23	35	37	1	9	42	21	
3 501 - 7 500 kg	2	-	1	1	3	4	-	-	5	1	
7 501 - 12 000 kg	-	-	-	-	1	2	-	2	-	4	
12 001 und mehr kg	6	-	-	6	9	4	-	-	4	3	
Landwirtschaftlichen Zugmaschinen	1	1	-	-	1	2	-	1	1	1	
Fahrrädern	34	1	7	26	-	95	1	20	76	-	
Fußgängern	47	1	16	33	-	58	-	17	47	-	

1) Die Tabelle enthält Mehrfachzählungen, da bei einem Unfall mehrere Verkehrsbeteiligungsarten beteiligt sein können.

Noch 7. Straßenverkehrsunfälle und Verunglückte nach Art der Verkehrsbeteiligung und Ortslage¹⁾

Unfälle mit Personen- schaden	Verunglückte			schwerw. Unfälle mit Sach- schaden (i. e. S.)	Unfälle mit Personen- schaden	Verunglückte			schwerw. Unfälle mit Sach- schaden (i. e. S.)	Art der Verkehrsbeteiligung
	Getötete	Schwer- verletzte	Leicht- verletzte			Getötete	Schwer- verletzte	Leicht- verletzte		
Januar - Februar 2010										
Innerhalb von Ortschaften										
406	6	78	410	271	642	7	100	686	333	Unfälle insgesamt
										Darunter Unfälle mit Beteiligung von
										Fahrern von:
7	-	3	4	1	18	-	4	16	1	Motorzweirädern
361	1	67	379	262	565	7	74	631	325	Personenkraftwagen
4	-	1	5	3	5	-	3	2	3	Kraftomnibussen
39	1	8	33	48	79	-	12	81	43	Güterkraftfahrzeugen
										dar.: Liefer- und Lastkraftwagen mit
23	1	4	20	30	48	-	10	49	23	zul. Gesamtgewicht bis 3 500 kg
3	-	1	2	3	9	-	1	8	1	3 501 - 7 500 kg
-	-	-	-	1	3	-	-	3	2	7 501 - 12 000 kg
2	-	-	2	3	5	-	-	6	4	12 001 und mehr kg
1	1	-	-	1	3	-	-	4	1	Landwirtschaftlichen Zugmaschinen
53	1	10	42	-	149	1	32	118	-	Fahrrädern
87	4	28	60	-	100	2	26	82	-	Fußgängern
Außerhalb von Ortschaften, ohne Autobahn										
286	4	86	290	230	380	8	106	407	250	Unfälle insgesamt
										Darunter Unfälle mit Beteiligung von
										Fahrern von:
5	-	2	3	-	4	-	1	3	1	Motorzweirädern
267	4	82	273	215	360	8	101	386	233	Personenkraftwagen
-	-	-	-	1	2	-	1	2	1	Kraftomnibussen
40	2	15	33	30	44	2	14	57	37	Güterkraftfahrzeugen
										dar.: Liefer- und Lastkraftwagen mit
19	1	6	16	10	24	-	6	34	19	zul. Gesamtgewicht bis 3 500 kg
-	-	-	-	1	2	-	-	3	2	3 501 - 7 500 kg
1	-	-	1	1	3	-	2	3	3	7 501 - 12 000 kg
7	-	-	8	5	1	-	-	1	2	12 001 und mehr kg
2	-	1	2	-	1	-	1	-	-	Landwirtschaftlichen Zugmaschinen
5	-	1	4	-	14	-	6	8	8	Fahrrädern
4	-	1	3	-	4	-	3	1	-	Fußgängern
auf Autobahnen										
67	4	24	80	178	65	9	31	70	89	Unfälle insgesamt
										Darunter Unfälle mit Beteiligung von
										Fahrern von:
-	-	-	-	-	-	-	-	-	-	Motorzweirädern
54	3	22	69	129	57	7	27	65	75	Personenkraftwagen
1	3	10	18	1	1	1	1	1	1	Kraftomnibussen
27	1	6	23	73	24	6	9	21	29	Güterkraftfahrzeugen
										dar.: Liefer- und Lastkraftwagen mit
2	-	1	1	27	10	1	3	8	6	zul. Gesamtgewicht bis 3 500 kg
-	-	-	-	2	1	2	1	-	-	3 501 - 7 500 kg
1	-	-	1	-	-	-	-	-	-	7 501 - 12 000 kg
3	1	-	2	16	1	-	-	1	3	12 001 und mehr kg
-	-	-	-	-	-	-	-	-	-	Landwirtschaftlichen Zugmaschinen
-	-	-	-	-	-	-	-	-	-	Fahrrädern
-	-	-	-	-	-	-	-	-	-	Fußgängern
Innerhalb und außerhalb von Ortschaften										
759	14	188	780	679	1 087	24	237	1 163	672	Unfälle insgesamt
										Darunter Unfälle mit Beteiligung von
										Fahrern von:
12	-	5	7	1	22	-	5	19	2	Motorzweirädern
682	8	171	721	606	982	22	202	1 082	633	Personenkraftwagen
5	3	11	23	5	8	1	5	5	5	Kraftomnibussen
106	4	29	89	151	147	8	35	159	109	Güterkraftfahrzeugen
										dar.: Liefer- und Lastkraftwagen mit
44	2	11	37	67	82	1	19	91	48	zul. Gesamtgewicht bis 3 500 kg
3	-	1	2	6	12	2	2	11	3	3 501 - 7 500 kg
2	-	-	2	2	6	-	2	6	5	7 501 - 12 000 kg
12	1	-	12	24	7	-	-	8	9	12 001 und mehr kg
3	1	1	2	1	4	-	1	4	1	Landwirtschaftlichen Zugmaschinen
58	1	11	46	-	163	1	38	126	-	Fahrrädern
91	4	29	63	-	104	2	29	83	-	Fußgängern

1) Die Tabelle enthält Mehrfachzählungen, da bei einem Unfall mehrere Verkehrsbeteiligungsarten beteiligt sein können.

8. Straßenverkehrsunfälle und Verunglückte nach kreisfreien Städten und Landkreisen im Monat

Kreisfreie Stadt Landkreis Land Ortslage	Straßenverkehrsunfälle				Verunglückte			
	insgesamt	mit Personen- schaden	mit schwerw. Sachsch. ¹⁾	sonst. Unf. unter Einfl. berausch. Mittel	insgesamt	Getötete	Schwer-	Leicht-
							verletzte	
Februar 2010								
Dessau-Roßlau, Stadt	19	6	13	-	7	-	-	7
innerorts	15	4	11	-	5	-	-	5
außerorts ohne Autobahn	4	2	2	-	2	-	-	2
auf Autobahnen	-	-	-	-	-	-	-	-
Halle (Saale), Stadt	63	40	20	3	45	-	3	42
innerorts	61	39	19	3	44	-	3	41
außerorts ohne Autobahn	1	1	-	-	1	-	-	1
auf Autobahnen	1	-	1	-	-	-	-	-
Magdeburg, Stadt	63	40	17	6	46	-	8	38
innerorts	57	35	16	6	39	-	7	32
außerorts ohne Autobahn	4	4	-	-	6	-	1	5
auf Autobahnen	2	1	1	-	1	-	-	1
Altmarkkreis Salzwedel	49	19	30	-	22	1	1	20
innerorts	21	8	13	-	10	1	-	9
außerorts ohne Autobahn	28	11	17	-	12	-	1	11
auf Autobahnen	-	-	-	-	-	-	-	-
Anhalt-Bitterfeld	74	39	30	5	74	3	21	50
innerorts	28	13	12	3	16	-	2	14
außerorts ohne Autobahn	36	25	9	2	27	-	9	18
auf Autobahnen	10	1	9	-	31	3	10	18
Börde	67	34	26	7	45	-	9	36
innerorts	31	18	7	6	23	-	7	16
außerorts ohne Autobahn	28	14	13	1	19	-	2	17
auf Autobahnen	8	2	6	-	3	-	-	3
Burgenlandkreis	61	27	33	1	40	-	7	33
innerorts	25	12	12	1	17	-	3	14
außerorts ohne Autobahn	30	13	17	-	21	-	3	18
auf Autobahnen	6	2	4	-	2	-	1	1
Harz	71	37	27	7	46	3	12	31
innerorts	39	24	9	6	29	2	6	21
außerorts ohne Autobahn	32	13	18	1	17	1	6	10
auf Autobahnen	-	-	-	-	-	-	-	-
Jerichower Land	36	13	21	2	18	-	5	13
innerorts	11	4	5	2	4	-	-	4
außerorts ohne Autobahn	12	6	6	-	11	-	5	6
auf Autobahnen	13	3	10	-	3	-	-	3

1) Schwerwiegender Unfall mit Sachschaden (im engeren Sinne).

Noch 8. Straßenverkehrsunfälle und Verunglückte nach kreisfreien Städten und Landkreisen im Monat

Kreisfreie Stadt Landkreis Land <hr/> Ortslage	Straßenverkehrsunfälle				Verunglückte			
	insgesamt	mit Personen- schaden	mit schwerw. Sachsch. ¹⁾	sonst. Unf. unter Einfl. berausch. Mittel	insgesamt	Getötete	Schwer-	Leicht-
							verletzte	
Februar 2010								
Mansfeld-Südharz	39	25	14	-	32	-	2	30
innerorts	12	7	5	-	9	-	1	8
außerorts ohne Autobahn	13	11	2	-	16	-	1	15
auf Autobahnen	14	7	7	-	7	-	-	7
Saalekreis	77	38	36	3	53	1	13	39
innerorts	28	17	9	2	23	-	4	19
außerorts ohne Autobahn	33	13	19	1	21	1	4	16
auf Autobahnen	16	8	8	-	9	-	5	4
Salzlandkreis	64	34	29	1	42	-	11	31
innerorts	34	18	15	1	22	-	5	17
außerorts ohne Autobahn	24	14	10	-	16	-	5	11
auf Autobahnen	6	2	4	-	4	-	1	3
Stendal	32	23	8	1	32	-	5	27
innerorts	15	11	3	1	14	-	2	12
außerorts ohne Autobahn	17	12	5	-	18	-	3	15
auf Autobahnen	-	-	-	-	-	-	-	-
Wittenberg	40	21	16	3	26	-	5	21
innerorts	20	9	9	2	10	-	2	8
außerorts ohne Autobahn	15	11	3	1	13	-	3	10
auf Autobahnen	5	1	4	-	3	-	-	3
Sachsen-Anhalt	755	396	320	39	528	8	102	418
innerorts	397	219	145	33	265	3	42	220
außerorts ohne Autobahn	277	150	121	6	200	2	43	155
auf Autobahnen	81	27	54	-	63	3	17	43
Kreisfreie Städte	145	86	50	9	98	-	11	87
Landkreise	610	310	270	30	430	8	91	331

1) Schwerwiegender Unfall mit Sachschaden (im engeren Sinne).

9. Straßenverkehrsunfälle und Verunglückte nach kreisfreien Städten und Landkreisen im Zeitraum

Kreisfreie Stadt Landkreis Land	Straßenverkehrsunfälle				Verunglückte			
	insgesamt	mit Personen- schaden	mit schwerw. Sachsch. ¹⁾	sonst. Unf. unter Einfl. berausch. Mittel	insgesamt	Getötete	Schwer-	Leicht-
							verletzte	
Januar bis Februar 2010								
Dessau-Roßlau, Stadt	52	21	30	1	26	-	2	24
Halle (Saale), Stadt	111	66	39	6	76	1	8	67
Magdeburg, Stadt	116	73	32	11	86	1	12	73
Altmarkkreis Salzwedel	92	39	53	-	46	1	3	42
Anhalt-Bitterfeld	148	68	70	10	107	3	30	74
Börde	113	56	50	7	74	-	14	60
Burgenlandkreis	139	59	77	3	81	1	18	62
Harz	132	70	48	14	92	3	24	65
Jerichower Land	88	40	45	3	56	1	12	43
Mansfeld-Südharz	84	52	29	3	67	-	14	53
Saalekreis	154	69	79	6	90	2	18	70
Salzlandkreis	113	59	52	2	73	-	18	55
Stendal	70	37	30	3	47	-	7	40
Wittenberg	102	50	45	7	61	1	8	52
Sachsen-Anhalt insgesamt	1 514	759	679	76	982	14	188	780

1) Schwerwiegender Unfall mit Sachschaden im engeren Sinn

10. Übrige Sachschadensunfälle ohne Einfluss berauschender Mittel nach kreisfreien Städten und Landkreisen

Kreisfreie Stadt Landkreis Land	Übrige Sachschadens- unfälle ohne Einfluss berauschender Mittel insgesamt	Davon		
		innerorts	außerorts ohne Autobahn	auf Autobahnen
Februar 2010				
Dessau-Roßlau, Stadt	211	185	22	4
Halle (Saale), Stadt	546	538	6	2
Magdeburg, Stadt	648	611	27	10
Altmarkkreis Salzwedel	298	188	110	-
Anhalt-Bitterfeld	393	278	97	18
Börde	487	264	167	56
Burgenlandkreis	372	244	94	34
Harz	534	409	125	-
Jerichower Land	267	144	100	23
Mansfeld-Südharz	396	279	92	25
Saalekreis	403	246	111	46
Salzlandkreis	470	317	126	27
Stendal	423	251	172	-
Wittenberg	389	262	119	8
Sachsen-Anhalt insgesamt	5 837	4 216	1 368	253
Januar bis Februar 2010				
Dessau-Roßlau, Stadt	480	425	51	4
Halle (Saale), Stadt	1 226	1 213	10	3
Magdeburg, Stadt	1 439	1 369	54	16
Altmarkkreis Salzwedel	559	352	207	-
Anhalt-Bitterfeld	927	673	197	57
Börde	1 045	587	322	136
Burgenlandkreis	862	579	211	72
Harz	1 103	847	256	-
Jerichower Land	541	297	184	60
Mansfeld-Südharz	834	612	175	47
Saalekreis	868	573	195	100
Salzlandkreis	1 017	751	215	51
Stendal	870	500	370	-
Wittenberg	788	527	227	34
Sachsen-Anhalt insgesamt	12 559	9 305	2 674	580

Noch 11. Getötete und Verletzte im Straßenverkehr nach Art der Verkehrsbeteiligung

Leichtverletzte						Verunglückte insgesamt						Art der Verkehrsbeteiligung Ortslage
Februar		Zu- bzw. Abnahme (-)	Jan. - Febr.		Zu- bzw. Abnahme (-)	Februar		Zu- bzw. Abnahme (-)	Jan. - Febr.		Zu- bzw. Abnahme (-)	
2010	2009		2010	2009		2010	2009		2010	2009		
Anzahl		%	Anzahl		%	Anzahl		%	Anzahl		%	
												Fahrer und Mitfahrer von
3	8	X	4	12	X	4	11	X	8	16	X	Mofas, Mopeds
2	7	X	2	9	X	2	9	X	4	12	X	innerorts
1	1	-	2	3	X	2	2	-	4	4	-	außerorts
												Motorzweirädern mit
1	4	X	3	5	X	2	4	X	4	6	X	amtl. Kennzeichen
1	4	X	2	5	X	2	4	X	3	6	X	innerorts
-	-	-	1	-	X	-	-	-	1	-	X	außerorts
322	383	-15,9	601	875	-31,3	387	460	-15,9	731	1 048	-30,2	Personenkraftwagen
158	190	-16,8	290	443	-34,5	175	207	-15,5	325	479	-32,2	innerorts
164	193	-15,0	311	432	-28,0	212	253	-16,2	406	569	-28,6	außerorts
18	3	X	20	4	X	31	7	X	34	8	X	Bussen
-	2	X	2	2	-	-	4	X	3	4	X	innerorts
18	1	X	18	2	X	31	3	X	31	4	X	außerorts
14	24	-41,7	35	55	-36,4	18	31	-41,9	42	64	-34,4	Güterkraftfahrzeugen
1	11	X	5	25	X	2	13	X	6	29	X	innerorts
13	13	-	30	30	-	16	18	-11,1	36	35	2,9	außerorts
												Landwirtschaftlichen
-	1	X	-	1	X	-	1	X	-	1	X	Zugmaschinen
-	1	X	-	1	X	-	1	X	-	1	X	innerorts
-	-	-	-	-	-	-	-	-	-	-	-	außerorts
												übrigen
1	-	X	2	-	X	2	-	X	3	-	X	Kraftfahrzeugen
1	-	X	1	-	X	2	-	X	2	-	X	innerorts
-	-	-	1	-	X	-	-	-	1	-	X	außerorts
359	423	-15,1	665	952	-30,1	444	514	-13,6	822	1 143	-28,1	Kraftfahrzeugen
163	215	-24,2	302	485	-37,7	183	238	-23,1	343	531	-35,4	zusammen
196	208	-5,8	363	467	-22,3	261	276	-5,4	479	612	-21,7	innerorts
												außerorts
2	4	X	8	9	X	2	4	X	9	11	X	anderen Fahrzeugen
2	2	-	8	7	X	2	2	-	9	9	-	innerorts
-	2	X	-	2	X	-	2	X	-	2	X	außerorts

Noch 11. Getötete und Verletzte im Straßenverkehr nach Art der Verkehrsbeteiligung

Art der Verkehrsbeteiligung Ortslage	Getötete						Schwerverletzte					
	Februar		Zu- bzw. Ab- nahme (-)	Jan. - Febr.		Zu- bzw. Ab- nahme (-)	Februar		Zu- bzw. Ab- nahme (-)	Jan. - Febr.		Zu- bzw. Ab- nahme (-)
	2010	2009		2010	2009		2010	2009		2010	2009	
	Anzahl		%	Anzahl		%	Anzahl		%	Anzahl		%
Fahrrädern	1	1	-	1	1	-	7	19	X	11	37	-70,3
innerorts	1	1	-	1	1	-	7	18	X	10	31	-67,7
außerorts	-	-	-	-	-	-	-	1	X	1	6	X
darunter												
unter 15 Jahren	-	-	-	-	-	-	2	1	X	3	2	X
innerorts	-	-	-	-	-	-	2	1	X	3	1	X
außerorts	-	-	-	-	-	-	-	-	-	-	1	X
Fußgänger	1	-	X	4	2	X	16	17	-5,9	28	28	-
innerorts	1	-	X	4	2	X	16	15	6,7	27	25	8,0
außerorts	-	-	-	-	-	-	-	2	X	1	3	X
darunter												
unter 15 Jahren	-	-	-	-	-	-	3	2	X	7	5	X
innerorts	-	-	-	-	-	-	3	2	X	7	5	X
außerorts	-	-	-	-	-	-	-	-	-	-	-	-
65 Jahre und mehr	-	-	-	1	2	X	4	5	X	7	11	X
innerorts	-	-	-	1	2	X	4	4	-	7	10	X
außerorts	-	-	-	-	-	-	-	1	X	-	1	X
Andere Personen	-	-	-	-	-	-	-	-	-	-	-	-
innerorts	-	-	-	-	-	-	-	-	-	-	-	-
außerorts	-	-	-	-	-	-	-	-	-	-	-	-
Insgesamt	8	9	X	14	24	-41,7	102	119	-14,3	188	237	-20,7
innerorts	3	3	-	6	7	X	42	54	-22,2	78	100	-22,0
außerorts	5	6	X	8	17	X	60	65	-7,7	110	137	-19,7
darunter												
unter 15 Jahren	1	-	X	1	-	X	14	7	X	19	13	46,2
innerorts	-	-	-	-	-	-	5	4	X	10	9	X
außerorts	1	-	X	1	-	X	9	3	X	9	4	X
65 Jahre und mehr	1	1	-	3	4	X	14	18	-22,2	29	32	-9,4
innerorts	1	1	-	2	4	X	9	13	X	14	26	-46,2
außerorts	-	-	-	1	-	X	5	5	-	15	6	X

Noch 11. Getötete und Verletzte im Straßenverkehr nach Art der Verkehrsbeteiligung

Leichtverletzte						Verunglückte insgesamt						Art der Verkehrsbeteiligung Ortslage
Februar		Zu- bzw. Ab- nahme (-) %	Jan. - Febr.		Zu- bzw. Ab- nahme (-) %	Februar		Zu- bzw. Ab- nahme (-) %	Jan. - Febr.		Zu- bzw. Ab- nahme (-) %	
2010	2009		2010	2009		2010	2009		2010	2009		
Anzahl			Anzahl			Anzahl			Anzahl			
24	75	-68,0	44	125	-64,8	32	95	-66,3	56	163	-65,6	Fahrrädern innerorts außerorts
23	68	-66,2	40	117	-65,8	31	87	-64,4	51	149	-65,8	
1	7	X	4	8	X	1	8	X	5	14	X	
2	5	X	3	9	X	4	6	X	6	11	X	darunter unter 15 Jahren innerorts außerorts
2	4	X	3	8	X	4	5	X	6	9	X	
-	1	X	-	1	X	-	1	X	-	2	X	
32	42	-23,8	62	76	-18,4	49	59	-16,9	94	106	-11,3	Fußgänger innerorts außerorts
31	42	-26,2	59	76	-22,4	48	57	-15,8	90	103	-12,6	
1	-	X	3	-	X	1	2	X	4	3	X	
10	5	X	19	15	26,7	13	7	X	26	20	30,0	darunter unter 15 Jahren innerorts außerorts
10	5	X	19	15	26,7	13	7	X	26	20	30,0	
-	-	-	-	-	-	-	-	-	-	-	-	
5	9	X	6	21	X	9	14	X	14	34	-58,8	65 Jahre und mehr innerorts außerorts
5	9	X	6	21	X	9	13	X	14	33	-57,6	
-	-	-	-	-	-	-	1	X	-	1	X	
1	1	-	1	1	-	1	1	-	1	1	-	Andere Personen innerorts außerorts
1	1	-	1	1	-	1	1	-	1	1	-	
-	-	-	-	-	-	-	-	-	-	-	-	
418	545	-23,3	780	1 163	-32,9	528	673	-21,5	982	1 424	-31,0	Insgesamt
220	328	-32,9	410	686	-40,2	265	385	-31,2	494	793	-37,7	innerorts
198	217	-8,8	370	477	-22,4	263	288	-8,7	488	631	-22,7	außerorts
38	31	22,6	60	68	-11,8	53	38	39,5	80	81	-1,2	darunter unter 15 Jahren innerorts außerorts
17	16	6,3	33	36	-8,3	22	20	10,0	43	45	-4,4	
21	15	40,0	27	32	-15,6	31	18	72,2	37	36	2,8	
33	50	-34,0	58	112	-48,2	48	69	-30,4	90	148	-39,2	65 Jahre und mehr innerorts außerorts
24	36	-33,3	45	81	-44,4	34	50	-32,0	61	111	-45,0	
9	14	X	13	31	-58,1	14	19	-26,3	29	37	-21,6	

Noch 12. Getötete und Verletzte im Straßenverkehr nach Art der Verkehrsbeteiligung, Altersgruppen und Geschlecht

Ins- gesamt	Darunter				Ins- gesamt	Darunter				Zu- bzw. Abnahme (-)				Im Alter von ... bis unter ... Jahren Geschlecht		
	Fahrer und Mitfahrer von			Fuß- gänger		Fahrer und Mitfahrer von			Fuß- gänger	ins- gesamt	Fahrer und Mitfahrer von				Fuß- gänger	
	Per- sonen- kraft- wagen	Motor- zwei- rädern mit amtl. Kennz.	Fahr- rädern			Per- sonen- kraft- wagen	Motor- zwei- rädern mit amtl. Kennz.	Fahr- rädern			Per- sonen- kraft- wagen	Motor- zwei- rädern mit amtl. Kennz.	Fahr- rädern			
																Anzahl
Getötete																
Januar - Februar 2010					Januar - Februar 2009											
1	1	-	-	-	-	-	-	-	-	-	X	X	-	-	-	unter 15
1	1	-	-	-	-	-	-	-	-	-	X	X	-	-	-	- männlich
-	-	-	-	-	-	-	-	-	-	-	-	-	-	-	-	- weiblich
-	-	-	-	-	-	-	-	-	-	-	-	-	-	-	-	- 15-18
-	-	-	-	-	-	-	-	-	-	-	-	-	-	-	-	- männlich
-	-	-	-	-	-	-	-	-	-	-	-	-	-	-	-	- weiblich
1	-	-	-	1	3	3	-	-	-	-	X	X	-	-	X	X 18-21
1	-	-	-	1	1	1	-	-	-	-	-	X	-	-	X	X männlich
-	-	-	-	-	2	2	-	-	-	-	X	X	-	-	-	- weiblich
-	-	-	-	-	4	4	-	-	-	-	X	X	-	-	-	- 21-25
-	-	-	-	-	3	3	-	-	-	-	X	X	-	-	-	- männlich
-	-	-	-	-	1	1	-	-	-	-	X	X	-	-	-	- weiblich
1	-	-	-	-	4	4	-	-	-	-	X	X	-	-	-	- 25-35
-	-	-	-	-	3	3	-	-	-	-	X	X	-	-	-	- männlich
1	-	-	-	-	1	1	-	-	-	-	-	X	-	-	-	- weiblich
2	-	-	-	-	3	3	-	-	-	-	X	X	-	-	-	- 35-45
1	-	-	-	-	2	2	-	-	-	-	X	X	-	-	-	- männlich
1	-	-	-	-	1	1	-	-	-	-	-	X	-	-	-	- weiblich
6	2	-	-	2	4	3	-	-	-	-	X	X	-	-	X	X 45-55
5	2	-	-	1	4	3	-	-	-	-	X	X	-	-	X	X männlich
1	-	-	-	1	-	-	-	-	-	-	X	-	-	-	X	X weiblich
-	-	-	-	-	2	1	-	-	-	-	X	X	-	-	-	- 55-65
-	-	-	-	-	2	1	-	-	-	-	X	X	-	-	-	- männlich
-	-	-	-	-	-	-	-	-	-	-	-	-	-	-	-	- weiblich
3	1	-	1	1	4	1	-	1	2	X	-	-	-	-	X	X 65 und mehr
3	1	-	1	1	2	-	-	-	2	X	X	-	X	-	X	X männlich
-	-	-	-	-	2	1	-	1	-	X	X	-	X	-	-	- weiblich
14	4	-	1	4	24	19	-	1	2	-41,7	X	-	-	X	X	Zusammen
11	4	-	1	3	17	13	-	-	2	-35,3	X	-	X	X	X	männlich
3	-	-	-	1	7	6	-	1	-	X	X	-	X	X	X	weiblich
-	-	-	-	-	-	-	-	-	-	-	-	-	-	-	-	- Ohne Angabe
14	4	-	1	4	24	19	-	1	2	-41,7	X	-	-	X	X	Insgesamt

Noch 12. Getötete und Verletzte im Straßenverkehr nach Art der Verkehrsbeteiligung, Altersgruppen und Geschlecht

Ins- gesamt	Darunter				Ins- gesamt	Darunter				Zu- bzw. Abnahme (-)				Im Alter von ... bis unter ... Jahren ----- Geschlecht	
	Fahrer und Mitfahrer von			Fuß- gänger		Fahrer und Mitfahrer von			Fuß- gänger	ins- gesamt	Fahrer und Mitfahrer von				Fuß- gänger
	Per- sonen- kraft- wagen	Motor- zwei- rädern mit amtl. Kennz.	Fahr- rädern			Per- sonen- kraft- wagen	Motor- zwei- rädern mit amtl. Kennz.	Fahr- rädern			Per- sonen- kraft- wagen	Motor- zwei- rädern mit amtl. Kennz.	Fahr- rädern		
Schwerverletzte															
Januar - Februar 2010					Januar - Februar 2009										
19	2	-	3	7	13	6	-	2	5	46,2	X	-	X	X	unter 15
9	1	-	-	4	9	3	-	2	4	-	X	-	X	-	männlich
10	1	-	3	3	4	3	-	-	1	X	X	-	X	X	weiblich
5	1	-	1	3	7	4	-	1	2	X	X	-	-	X	15-18
1	-	-	-	1	4	2	-	1	1	X	X	-	X	-	männlich
4	1	-	1	2	3	2	-	-	1	X	X	-	X	X	weiblich
18	17	-	-	-	26	24	-	1	-	-30,8	-29,2	-	X	-	18-21
10	9	-	-	-	15	14	-	1	-	-33,3	X	-	X	-	männlich
8	8	-	-	-	11	10	-	-	-	X	X	-	-	-	weiblich
28	25	-	1	-	42	37	-	1	4	-33,3	-32,4	-	-	X	21-25
15	13	-	1	-	27	25	-	-	2	-44,4	-48,0	-	X	X	männlich
13	12	-	-	-	15	12	-	1	2	-13,3	-	-	X	X	weiblich
31	27	-	2	2	29	21	1	2	2	6,9	28,6	X	-	-	25-35
16	13	-	2	1	17	12	1	2	-	-5,9	8,3	X	-	X	männlich
15	14	-	-	1	12	9	-	-	2	25,0	X	-	-	X	weiblich
18	11	-	1	3	24	17	-	1	-	-25,0	-35,3	-	-	X	35-45
10	6	-	1	1	16	10	-	1	-	-37,5	X	-	-	X	männlich
8	5	-	-	2	8	7	-	-	-	-	X	-	-	X	weiblich
23	14	-	-	4	33	18	-	12	1	-30,3	-22,2	-	X	X	45-55
10	4	-	-	2	15	8	-	5	1	-33,3	X	-	X	X	männlich
13	10	-	-	2	18	10	-	7	-	-27,8	-	-	X	X	weiblich
17	11	-	3	2	31	18	-	7	3	-45,2	-38,9	-	X	X	55-65
9	7	-	1	-	16	11	-	2	2	X	X	-	X	X	männlich
8	4	-	2	2	15	7	-	5	1	X	X	-	X	X	weiblich
29	18	1	-	7	32	9	-	10	11	-9,4	X	X	X	X	65 und mehr
16	9	1	-	4	14	5	-	4	4	14,3	X	X	X	-	männlich
13	9	-	-	3	18	4	-	6	7	-27,8	X	-	X	X	weiblich
188	126	1	11	28	237	154	1	37	28	-20,7	-18,2	-	-70,3	-	Zusammen
96	62	1	5	13	133	90	1	18	14	-27,8	-31,1	-	X	-7,1	männlich
92	64	-	6	15	104	64	-	19	14	-11,5	-	-	X	7,1	weiblich
-	-	-	-	-	-	-	-	-	-	-	-	-	-	-	Ohne Angabe
188	126	1	11	28	237	154	1	37	28	-20,7	-18,2	-	-70,3	-	Insgesamt

Noch 12. Getötete und Verletzte im Straßenverkehr nach Art der Verkehrsbeteiligung, Altersgruppen und Geschlecht

Ins- gesamt	Darunter				Ins- gesamt	Darunter				Zu- bzw. Abnahme (-)				Im Alter von ... bis unter ... Jahren ----- Geschlecht	
	Fahrer und Mitfahrer von			Fuß- gänger		Fahrer und Mitfahrer von			Fuß- gänger	ins- gesamt	Fahrer und Mitfahrer von				Fuß- gänger
	Per- sonen- kraft- wagen	Motor- zwei- rädern mit amtl. Kennz.	Fahr- rädern			Per- sonen- kraft- wagen	Motor- zwei- rädern mit amtl. Kennz.	Fahr- rädern			Per- sonen- kraft- wagen	Motor- zwei- rädern mit amtl. Kennz.	Fahr- rädern		
Anzahl										%					
Leichtverletzte															
Januar - Februar 2010					Januar - Februar 2009										
60	23	-	3	19	68	44	-	9	15	-11,8	-47,7	-	X	26,7	unter 15
36	13	-	3	10	38	25	-	5	8	-5,3	-48,0	-	X	X	männlich
24	10	-	-	9	29	19	-	4	6	-17,2	-47,4	-	X	X	weiblich
10	4	1	1	3	27	15	4	5	-	-63,0	X	X	X	X	15-18
6	1	1	1	2	15	7	2	3	-	X	X	X	X	X	männlich
4	3	-	-	1	12	8	2	2	-	X	X	X	X	X	weiblich
85	77	2	3	3	138	122	1	6	3	-38,4	-36,9	X	X	-	18-21
41	35	2	3	1	64	52	1	6	-	-35,9	-32,7	X	X	X	männlich
44	42	-	-	2	74	70	-	-	3	-40,5	-40,0	-	-	X	weiblich
104	95	-	2	4	145	121	-	10	8	-28,3	-21,5	-	X	X	21-25
51	45	-	1	3	77	58	-	7	6	-33,8	-22,4	-	X	X	männlich
53	50	-	1	1	68	63	-	3	2	-22,1	-20,6	-	X	X	weiblich
147	120	-	5	12	216	175	-	15	8	-31,9	-31,4	-	X	X	25-35
74	54	-	4	8	103	75	-	8	4	-28,2	-28,0	-	X	X	männlich
73	66	-	1	4	113	100	-	7	4	-35,4	-34,0	-	X	-	weiblich
118	96	-	4	4	187	144	-	14	9	-36,9	-33,3	-	X	X	35-45
62	46	-	4	3	101	72	-	8	4	-38,6	-36,1	-	X	X	männlich
56	50	-	-	1	86	72	-	6	5	-34,9	-30,6	-	X	X	weiblich
120	91	-	11	3	183	136	-	22	6	-34,4	-33,1	-	-50,0	X	45-55
57	36	-	7	1	88	58	-	11	2	-35,2	-37,9	-	X	X	männlich
63	55	-	4	2	95	78	-	11	4	-33,7	-29,5	-	X	X	weiblich
77	55	-	8	8	84	59	-	14	5	-8,3	-6,8	-	X	X	55-65
39	25	-	5	4	36	28	-	2	2	8,3	-10,7	-	X	X	männlich
38	30	-	3	4	48	31	-	12	3	-20,8	-3,2	-	X	X	weiblich
58	39	-	7	6	112	58	-	29	21	-48,2	-32,8	-	X	X	65 und mehr
23	18	-	2	2	58	30	-	20	5	-60,3	-40,0	-	X	X	männlich
35	21	-	5	4	54	28	-	9	16	-35,2	-25,0	-	X	X	weiblich
779	600	3	44	62	1 160	874	5	124	75	-32,8	-31,4	X	-64,5	-17,3	Zusammen
389	273	3	30	34	580	405	3	70	31	-32,9	-32,6	-	-57,1	9,7	männlich
390	327	-	14	28	579	469	2	54	43	-32,6	-30,3	X	-74,1	-34,9	weiblich
1	1	-	-	-	3	1	-	1	1	X	-	-	X	X	Ohne Angabe
780	601	3	44	62	1 163	875	5	125	76	-32,9	-31,3	X	-64,8	-18,4	Insgesamt

Noch 12. Getötete und Verletzte im Straßenverkehr nach Art der Verkehrsbeteiligung, Altersgruppen und Geschlecht

Ins- gesamt	Darunter				Ins- gesamt	Darunter				Zu- bzw. Abnahme (-)				Im Alter von ... bis unter ... Jahren ----- Geschlecht	
	Fahrer und Mitfahrer von			Fuß- gänger		Fahrer und Mitfahrer von			Fuß- gänger	ins- gesamt	Fahrer und Mitfahrer von				Fuß- gänger
	Per- sonen- kraft- wagen	Motor- zwei- rädern mit amtl. Kennz.	Fahr- rädern			Per- sonen- kraft- wagen	Motor- zwei- rädern mit amtl. Kennz.	Fahr- rädern			Per- sonen- kraft- wagen	Motor- zwei- rädern mit amtl. Kennz.	Fahr- rädern		
Anzahl					%										
Verunglückte insgesamt															
Januar - Februar 2010					Januar - Februar 2009										
80	26	-	6	26	81	50	-	11	20	-1,2	-48,0	-	X	30,0	unter 15
46	15	-	3	14	47	28	-	7	12	-2,1	-46,4	-	X	16,7	männlich
34	11	-	3	12	33	22	-	4	7	3,0	-50,0	-	X	X	weiblich
15	5	1	2	6	34	19	4	6	2	-55,9	X	X	X	X	15-18
7	1	1	1	3	19	9	2	4	1	X	X	X	X	X	männlich
8	4	-	1	3	15	10	2	2	1	X	X	X	X	X	weiblich
104	94	2	3	4	167	149	1	7	3	-37,7	-36,9	X	X	X	18-21
52	44	2	3	2	80	67	1	7	-	-35,0	-34,3	X	X	X	männlich
52	50	-	-	2	87	82	-	-	3	-40,2	-39,0	-	-	X	weiblich
132	120	-	3	4	191	162	-	11	12	-30,9	-25,9	-	X	X	21-25
66	58	-	2	3	107	86	-	7	8	-38,3	-32,6	-	X	X	männlich
66	62	-	1	1	84	76	-	4	4	-21,4	-18,4	-	X	X	weiblich
179	147	-	7	14	249	200	1	17	10	-28,1	-26,5	X	X	40,0	25-35
90	67	-	6	9	123	90	1	10	4	-26,8	-25,6	X	X	X	männlich
89	80	-	1	5	126	110	-	7	6	-29,4	-27,3	-	X	X	weiblich
138	107	-	5	7	214	164	-	15	9	-35,5	-34,8	-	X	X	35-45
73	52	-	5	4	119	84	-	9	4	-38,7	-38,1	-	X	-	männlich
65	55	-	-	3	95	80	-	6	5	-31,6	-31,3	-	X	X	weiblich
149	107	-	11	9	220	157	-	34	7	-32,3	-31,8	-	-67,6	X	45-55
72	42	-	7	4	107	69	-	16	3	-32,7	-39,1	-	X	X	männlich
77	65	-	4	5	113	88	-	18	4	-31,9	-26,1	-	X	X	weiblich
94	66	-	11	10	117	78	-	21	8	-19,7	-15,4	-	-47,6	X	55-65
48	32	-	6	4	54	40	-	4	4	-11,1	-20,0	-	X	-	männlich
46	34	-	5	6	63	38	-	17	4	-27,0	-10,5	-	X	X	weiblich
90	58	1	8	14	148	68	-	40	34	-39,2	-14,7	X	X	-58,8	65 und mehr
42	28	1	3	7	74	35	-	24	11	-43,2	-20,0	X	X	X	männlich
48	30	-	5	7	74	33	-	16	23	-35,1	-9,1	-	X	X	weiblich
981	730	4	56	94	1 421	1 047	6	162	105	-31,0	-30,3	X	-65,4	-10,5	Zusammen
496	339	4	36	50	730	508	4	88	47	-32,1	-33,3	-	-59,1	6,4	männlich
485	391	-	20	44	690	539	2	74	57	-29,7	-27,5	X	-73,0	-22,8	weiblich
1	1	-	-	-	3	1	-	1	1	X	-	-	X	X	Ohne Angabe
982	731	4	56	94	1 424	1 048	6	163	106	-31,0	-30,2	X	-65,6	-11,3	Insgesamt

13. Getötete und Verletzte im Straßenverkehr nach Altersgruppen und Geschlecht

Im Alter von ... bis unter ... Jahren Geschlecht	Getötete						Schwerverletzte					
	Februar		Zu- bzw. Ab- nahme (-)	Jan. - Febr.		Zu- bzw. Ab- nahme (-)	Februar		Zu- bzw. Ab- nahme (-)	Jan. - Febr.		Zu- bzw. Ab- nahme (-)
	2010	2009		2010	2009		2010	2009		2010	2009	
	Anzahl		%	Anzahl		%	Anzahl		%	Anzahl		%
unter 15	1	-	X	1	-	X	14	7	X	19	13	46,2
männlich	1	-	X	1	-	X	6	5	X	9	9	-
weiblich	-	-	-	-	-	-	8	2	X	10	4	X
15-18	-	-	-	-	-	-	3	2	X	5	7	X
männlich	-	-	-	-	-	-	-	-	-	1	4	X
weiblich	-	-	-	-	-	-	3	2	X	4	3	X
18-21	1	1	-	1	3	X	9	11	X	18	26	-30,8
männlich	1	1	-	1	1	-	5	9	X	10	15	-33,3
weiblich	-	-	-	-	2	X	4	2	X	8	11	X
21-25	-	3	X	-	4	X	17	22	-22,7	28	42	-33,3
männlich	-	2	X	-	3	X	9	16	X	15	27	-44,4
weiblich	-	1	X	-	1	X	8	6	X	13	15	-13,3
25-30	-	-	-	-	2	X	15	11	36,4	25	20	25,0
männlich	-	-	-	-	2	X	10	7	X	15	12	25,0
weiblich	-	-	-	-	-	-	5	4	X	10	8	X
30-35	1	1	-	1	2	X	3	2	X	6	9	X
männlich	-	-	-	-	1	X	-	2	X	1	5	X
weiblich	1	1	-	1	1	-	3	-	X	5	4	X
35-40	1	-	X	1	2	X	3	4	X	9	10	X
männlich	-	-	-	-	1	X	1	3	X	5	7	X
weiblich	1	-	X	1	1	-	2	1	X	4	3	X
40-45	-	-	-	1	1	-	5	6	X	9	14	X
männlich	-	-	-	1	1	-	3	4	X	5	9	X
weiblich	-	-	-	-	-	-	2	2	-	4	5	X
45-50	3	-	X	4	1	X	9	11	X	14	18	-22,2
männlich	3	-	X	4	1	X	3	4	X	5	8	X
weiblich	-	-	-	-	-	-	6	7	X	9	10	X
50-55	-	2	X	2	3	X	2	6	X	9	15	X
männlich	-	2	X	1	3	X	1	3	X	5	7	X
weiblich	-	-	-	1	-	X	1	3	X	4	8	X
55-60	-	1	X	-	1	X	5	16	X	10	20	-50,0
männlich	-	1	X	-	1	X	3	10	X	5	11	X
weiblich	-	-	-	-	-	-	2	6	X	5	9	X
60-65	-	-	-	-	1	X	3	3	-	7	11	X
männlich	-	-	-	-	1	X	1	2	X	4	5	X
weiblich	-	-	-	-	-	-	2	1	X	3	6	X
65-70	-	-	-	-	-	-	6	5	X	8	11	X
männlich	-	-	-	-	-	-	4	1	X	5	4	X
weiblich	-	-	-	-	-	-	2	4	X	3	7	X
70-75	-	-	-	1	2	X	6	7	X	8	10	X
männlich	-	-	-	1	1	-	3	3	-	4	5	X
weiblich	-	-	-	-	1	X	3	4	X	4	5	X
75 und mehr	1	1	-	2	2	-	2	6	X	13	11	18,2
männlich	1	-	X	2	1	X	2	3	X	7	5	X
weiblich	-	1	X	-	1	X	-	3	X	6	6	-
Zusammen	8	9	X	14	24	-41,7	102	119	-14,3	188	237	-20,7
männlich	6	6	-	11	17	-35,3	51	72	-29,2	96	133	-27,8
weiblich	2	3	X	3	7	X	51	47	8,5	92	104	-11,5
Ohne Angabe	-	-	-	-	-	-	-	-	-	-	-	-
Insgesamt	8	9	X	14	24	-41,7	102	119	-14,3	188	237	-20,7

Noch 13. Getötete und Verletzte im Straßenverkehr nach Altersgruppen und Geschlecht

Leichtverletzte						Verunglückte insgesamt						Im Alter von ... bis unter ... Jahren ----- Geschlecht
Februar		Zu- bzw. Ab- nahme (-) %	Jan. - Febr.		Zu- bzw. Ab- nahme (-) %	Februar		Zu- bzw. Ab- nahme (-) %	Jan. - Febr.		Zu- bzw. Ab- nahme (-) %	
2010	2009		2010	2009		2010	2009		2010	2009		
Anzahl			Anzahl			Anzahl			Anzahl			
38	31	22,6	60	68	-11,8	53	38	39,5	80	81	-1,2	unter 15 männlich weiblich
26	18	44,4	36	38	-5,3	33	23	43,5	46	47	-2,1	
12	13	-7,7	24	29	-17,2	20	15	33,3	34	33	3,0	
2	15	X	10	27	-63,0	5	17	X	15	34	-55,9	15-18 männlich weiblich
2	8	X	6	15	X	2	8	X	7	19	X	
-	7	X	4	12	X	3	9	X	8	15	X	
46	54	-14,8	85	138	-38,4	56	66	-15,2	104	167	-37,7	18-21 männlich weiblich
20	24	-16,7	41	64	-35,9	26	34	-23,5	52	80	-35,0	
26	30	-13,3	44	74	-40,5	30	32	-6,3	52	87	-40,2	
42	70	-40,0	104	145	-28,3	59	95	-37,9	132	191	-30,9	21-25 männlich weiblich
20	46	-56,5	51	77	-33,8	29	64	-54,7	66	107	-38,3	
22	24	-8,3	53	68	-22,1	30	31	-3,2	66	84	-21,4	
50	67	-25,4	84	131	-35,9	65	78	-16,7	109	153	-28,8	25-30 männlich weiblich
21	34	-38,2	39	60	-35,0	31	41	-24,4	54	74	-27,0	
29	33	-12,1	45	71	-36,6	34	37	-8,1	55	79	-30,4	
37	38	-2,6	63	85	-25,9	41	41	-	70	96	-27,1	30-35 männlich weiblich
22	21	4,8	35	43	-18,6	22	23	-4,3	36	49	-26,5	
15	17	-11,8	28	42	-33,3	19	18	5,6	34	47	-27,7	
27	34	-20,6	51	95	-46,3	31	38	-18,4	61	107	-43,0	35-40 männlich weiblich
10	18	-44,4	23	53	-56,6	11	21	-47,6	28	61	-54,1	
17	16	6,3	28	42	-33,3	20	17	17,6	33	46	-28,3	
28	48	-41,7	67	92	-27,2	33	54	-38,9	77	107	-28,0	40-45 männlich weiblich
15	27	-44,4	39	48	-18,8	18	31	-41,9	45	58	-22,4	
13	21	-38,1	28	44	-36,4	15	23	-34,8	32	49	-34,7	
39	56	-30,4	68	111	-38,7	51	67	-23,9	86	130	-33,8	45-50 männlich weiblich
14	29	-51,7	35	59	-40,7	20	33	-39,4	44	68	-35,3	
25	27	-7,4	33	52	-36,5	31	34	-8,8	42	62	-32,3	
29	35	-17,1	52	72	-27,8	31	43	-27,9	63	90	-30,0	50-55 männlich weiblich
10	13	-23,1	22	29	-24,1	11	18	-38,9	28	39	-28,2	
19	22	-13,6	30	43	-30,2	20	25	-20,0	35	51	-31,4	
36	36	-	59	61	-3,3	41	53	-22,6	69	82	-15,9	55-60 männlich weiblich
17	16	6,3	25	27	-7,4	20	27	-25,9	30	39	-23,1	
19	20	-5,0	34	34	-	21	26	-19,2	39	43	-9,3	
11	8	X	18	23	-21,7	14	11	27,3	25	35	-28,6	60-65 männlich weiblich
8	5	X	14	9	X	9	7	X	18	15	20,0	
3	3	-	4	14	X	5	4	X	7	20	X	
13	19	-31,6	22	42	-47,6	19	24	-20,8	30	53	-43,4	65-70 männlich weiblich
5	11	X	8	22	X	9	12	X	13	26	-50,0	
8	8	-	14	20	-30,0	10	12	-16,7	17	27	-37,0	
11	14	-21,4	19	33	-42,4	17	21	-19,0	28	45	-37,8	70-75 männlich weiblich
6	8	X	9	18	X	9	11	X	14	24	-41,7	
5	6	X	10	15	-33,3	8	10	X	14	21	-33,3	
9	17	X	17	37	-54,1	12	24	-50,0	32	50	-36,0	75 und mehr männlich weiblich
3	7	X	6	18	X	6	10	X	15	24	-37,5	
6	10	X	11	19	-42,1	6	14	X	17	26	-34,6	
418	542	-22,9	779	1 160	-32,8	528	670	-21,2	981	1 421	-31,0	Zusammen männlich weiblich
199	285	-30,2	389	580	-32,9	256	363	-29,5	496	730	-32,1	
219	257	-14,8	390	579	-32,6	272	307	-11,4	485	690	-29,7	
-	3	X	1	3	X	-	3	X	1	3	X	Ohne Angabe
418	545	-23,3	780	1 163	-32,9	528	673	-21,5	982	1 424	-31,0	Insgesamt

14. An Straßenverkehrsunfällen beteiligte Fahrzeugführer und Fußgänger nach Art der Verkehrsbeteiligung

Art der Verkehrsbeteiligung	Unfälle mit											
	Per-sonen - schaden	schwer-wiegend. Sach-schad. ¹⁾	Per-sonen - schaden	schwer-wiegend. Sach-schad. ¹⁾	Per-sonen - schaden	schwer-wiegend. Sach-schad. ¹⁾	Per-sonen - schaden	schwer-wiegend. Sach-schad. ¹⁾	Per-sonen - schaden	schwer-wiegend. Sach-schad. ¹⁾	Per-sonen - schaden	schwer-wiegend. Sach-schad. ¹⁾
	Februar				Zu- bzw. Abnahme (-)		Jan. - Febr.				Zu- bzw. Abnahme (-)	
	2010		2009				2010		2009			
Ortslage	Anzahl				%		Anzahl				%	
Fahrer von												
Mofas, Mopeds	4	1	10	-	X	X	8	1	16	1	X	-
innerorts	2	1	8	-	X	X	4	1	12	1	X	-
außerorts	2	-	2	-	-	-	4	-	4	-	-	-
Motorzweirädern m. amtl. Kennzeichen	2	-	3	-	X	-	4	-	6	1	X	X
innerorts	2	-	3	-	X	-	3	-	6	-	X	-
außerorts	-	-	-	-	-	-	1	-	-	1	X	X
Personenkraftwagen	532	412	675	466	-21,2	-11,6	1 006	861	1 417	933	-29,0	-7,7
innerorts	300	222	414	247	-27,5	-10,1	563	435	844	529	-33,3	-17,8
außerorts	232	190	261	219	-11,1	-13,2	443	426	573	404	-22,7	5,4
darunter												
18-24 Jahre	130	105	150	126	-13,3	-16,7	247	222	341	265	-27,6	-16,2
innerorts	65	55	76	73	-14,5	-24,7	110	111	177	162	-37,9	-31,5
außerorts	65	50	74	53	-12,2	-5,7	137	111	164	103	-16,5	7,8
Bussen	1	1	8	3	X	X	5	5	9	5	X	-
innerorts	-	1	6	1	X	-	4	3	6	3	X	-
außerorts	1	-	2	2	X	X	1	2	3	2	X	-
Güterkraftfahrzeugen	54	79	78	62	-30,8	27,4	116	173	169	115	-31,4	50,4
innerorts	24	28	40	20	-40,0	40,0	40	51	85	44	-52,9	15,9
außerorts	30	51	38	42	-21,1	21,4	76	122	84	71	-9,5	71,8
Landwirtschaftliche Zugmaschinen	1	1	2	1	X	-	3	1	4	1	X	-
innerorts	1	1	1	1	-	-	1	1	3	1	X	-
außerorts	-	-	1	-	X	-	2	-	1	-	X	-
übrigen												
Kraftfahrzeugen	6	2	1	2	X	-	9	3	4	4	X	X
innerorts	3	2	1	1	X	X	5	3	4	2	X	X
außerorts	3	-	-	1	X	X	4	-	-	2	X	X
Kraftfahrzeugen zusammen	600	496	777	534	-22,8	-7,1	1 151	1 044	1 625	1 060	-29,2	-1,5
innerorts	332	255	473	270	-29,8	-5,6	620	494	960	580	-35,4	-14,8
außerorts	268	241	304	264	-11,8	-8,7	531	550	665	480	-20,2	14,6
dar. flüchtig	28	33	40	42	-30,0	-21,4	62	61	69	79	-10,1	-22,8
innerorts	18	16	30	19	-40,0	-15,8	39	26	47	39	-17,0	-33,3
außerorts	10	17	10	23	-	-26,1	23	35	22	40	4,5	-12,5

1) Schwerwiegender Unfall mit Sachschaden (im engeren Sinne).

Noch 14. An Straßenverkehrsunfällen beteiligte Fahrzeugführer und Fußgänger nach Art der Verkehrsbeteiligung

Art der Verkehrsbeteiligung	Unfälle mit											
	Per- sonen - schaden	schwer- wiegend. Sach- schad. ¹⁾	Per- sonen - schaden	schwer- wiegend. Sach- schad. ¹⁾	Per- sonen - schaden	schwer- wiegend. Sach- schad. ¹⁾	Per- sonen - schaden	schwer- wiegend. Sach- schad. ¹⁾	Per- sonen - schaden	schwer- wiegend. Sach- schad. ¹⁾	Per- sonen - schaden	schwer- wiegend. Sach- schad. ¹⁾
Ortslage	Februar				Zu- bzw. Abnahme (-)		Jan. - Febr.				Zu- bzw. Abnahme (-)	
	2010		2009				2010		2009			
	Anzahl				%		Anzahl				%	
Fahrrädern	34	-	96	-	-64,6	-	58	-	170	-	-65,9	-
innerorts	33	-	88	-	-62,5	-	53	-	155	-	-65,8	-
außerorts	1	-	8	-	X	-	5	-	15	-	X	-
darunter												
unter 15 Jahren	4	-	4	-	-	-	6	-	10	-	X	-
innerorts	4	-	3	-	X	-	6	-	8	-	X	-
außerorts	-	-	1	-	X	-	-	-	2	-	X	-
anderen Fahrzeugen	11	8	8	4	X	X	22	15	24	13	-8,3	15,4
innerorts	11	6	7	3	X	X	22	9	20	10	10,0	X
außerorts	-	2	1	1	X	X	-	6	4	3	X	X
Fußgänger	50	-	61	-	-18,0	-	95	-	111	-	-14,4	-
innerorts	49	-	58	-	-15,5	-	91	-	107	-	-15,0	-
außerorts	1	-	3	-	X	-	4	-	4	-	-	-
darunter												
unter 15 Jahren	13	-	8	-	X	-	26	-	21	-	23,8	-
innerorts	13	-	8	-	X	-	26	-	21	-	23,8	-
außerorts	-	-	-	-	-	-	-	-	-	-	-	-
65 Jahre und mehr	9	-	14	-	X	-	14	-	34	-	-58,8	-
innerorts	9	-	13	-	X	-	14	-	33	-	-57,6	-
außerorts	-	-	1	-	X	-	-	-	1	-	X	-
Andere Personen	1	-	1	-	-	-	1	-	3	-	X	-
innerorts	1	-	1	-	-	-	1	-	3	-	X	-
außerorts	-	-	-	-	-	-	-	-	-	-	-	-
Insgesamt	696	504	943	538	-26,2	-6,3	1 327	1 059	1 933	1 073	-31,4	-1,3
innerorts	426	261	627	273	-32,1	-4,4	787	503	1 245	590	-36,8	-14,7
außerorts	270	243	316	265	-14,6	-8,3	540	556	688	483	-21,5	15,1
darunter												
unter 15 Jahren	17	-	13	-	30,8	-	32	-	32	-	-	-
innerorts	17	-	11	-	54,5	-	32	-	29	-	10,3	-
außerorts	-	-	2	-	X	-	-	-	3	-	X	-
65 Jahre und mehr	54	29	82	24	-34,1	20,8	98	59	176	55	-44,3	7,3
innerorts	35	21	64	11	-45,3	90,9	67	36	138	30	-51,4	20,0
außerorts	19	8	18	13	5,6	X	31	23	38	25	-18,4	-8,0

1) Schwerwiegender Unfall mit Sachschaden (im engeren Sinne).

15. An Straßenverkehrsunfällen mit Personenschaden beteiligte Fahrzeugführer und Fußgänger nach Art der Verkehrsbeteiligung, Altersgruppen und Geschlecht

Im Alter von ... bis unter ... Jahren Geschlecht	Ins-gesamt	Darunter				Ins-gesamt	Darunter				Zu- bzw. Abnahme (-)					
		Fahrer von			Fuß-gänger		Fahrer von			Fuß-gänger	ins-gesamt	Fahrer von			Fuß-gänger	
		Per-sonen-kraft-wagen	Motor-zwei-rädern mit amtl. Kennz.	Fahr-rädern			Per-sonen-kraft-wagen	Motor-zwei-rädern mit amtl. Kennz.	Fahr-rädern			Per-sonen-kraft-wagen	Motor-zwei-rädern mit amtl. Kennz.	Fahr-rädern		
Anzahl										%						
		Februar 2010					Februar 2009									
unter 15	17	-	-	4	13	13	1	-	4	8	30,8	X	-	-	X	
männlich	10	-	-	2	8	7	-	-	4	3	X	-	-	X	X	
weiblich	7	-	-	2	5	6	1	-	-	5	X	X	-	X	-	
15-18	4	1	-	-	3	11	5	3	2	1	X	X	X	X	X	
männlich	2	1	-	-	1	7	3	3	1	-	X	X	X	X	X	
weiblich	2	-	-	-	2	4	2	-	1	1	X	X	-	X	X	
18-21	68	60	1	2	3	74	66	-	3	3	-8,1	-9,1	X	X	-	
männlich	38	31	1	2	2	44	39	-	3	-	-13,6	-20,5	X	X	X	
weiblich	30	29	-	-	1	30	27	-	-	3	-	7,4	-	-	X	
21-25	80	70	-	1	2	103	84	-	7	9	-22,3	-16,7	-	X	X	
männlich	53	45	-	1	2	69	55	-	5	6	-23,2	-18,2	-	X	X	
weiblich	27	25	-	-	-	34	29	-	2	3	-20,6	-13,8	-	X	X	
25-35	155	124	-	4	9	174	137	-	12	5	-10,9	-9,5	-	X	X	
männlich	98	70	-	4	6	109	82	-	5	2	-10,1	-14,6	-	X	X	
weiblich	57	54	-	-	3	65	55	-	7	3	-12,3	-1,8	-	X	-	
35-45	96	83	-	1	3	161	112	-	10	9	-40,4	-25,9	-	X	X	
männlich	54	46	-	1	-	103	63	-	7	4	-47,6	-27,0	-	X	X	
weiblich	42	37	-	-	3	58	49	-	3	5	-27,6	-24,5	-	X	X	
45-55	124	90	-	9	4	192	133	-	22	4	-35,4	-32,3	-	X	-	
männlich	72	45	-	5	2	109	70	-	11	2	-33,9	-35,7	-	X	-	
weiblich	52	45	-	4	2	83	63	-	11	2	-37,3	-28,6	-	X	-	
55-65	81	57	-	9	3	100	69	-	13	7	-19,0	-17,4	-	X	X	
männlich	55	39	-	4	1	60	43	-	3	3	-8,3	-9,3	-	X	X	
weiblich	26	18	-	5	2	40	26	-	10	4	-35,0	-30,8	-	X	X	
65 und mehr	54	38	1	3	9	82	45	-	22	14	-34,1	-15,6	X	X	X	
männlich	44	36	1	1	3	53	38	-	11	3	-17,0	-5,3	X	X	-	
weiblich	10	2	-	2	6	29	7	-	11	11	-65,5	X	-	X	X	
Zusammen	679	523	2	33	49	910	652	3	95	60	-25,4	-19,8	X	-65,3	-18,3	
männlich	426	313	2	20	25	561	393	3	50	23	-24,1	-20,4	X	-60,0	8,7	
weiblich	253	210	-	13	24	349	259	-	45	37	-27,5	-18,9	-	-71,1	-35,1	
Ohne Angabe	17	9	-	1	1	33	23	-	1	1	-48,5	X	-	-	-	
Insgesamt	696	532	2	34	50	943	675	3	96	61	-26,2	-21,2	X	-64,6	-18,0	

Noch 15. An Straßenverkehrsunfällen mit Personenschaden beteiligte Fahrzeugführer und Fußgänger nach Art der Verkehrsbeteiligung, Altersgruppen und Geschlecht

Ins- gesamt	Darunter				Ins- gesamt	Darunter				Zu- bzw. Abnahme (-)				Im Alter von ... bis unter ... Jahren Geschlecht	
	Fahrer von			Fuß- gänger		Fahrer von			Fuß- gänger	ins- gesamt	Fahrer von				Fuß- gänger
	Per- sonen- kraft- wagen	Motor- zwei- rädern mit amtl. Kennz.	Fahr- rädern			Per- sonen- kraft- wagen	Motor- zwei- rädern mit amtl. Kennz.	Fahr- rädern			Per- sonen- kraft- wagen	Motor- zwei- rädern mit amtl. Kennz.	Fahr- rädern		
Anzahl					%										
Januar - Februar 2010					Januar - Februar 2009										
32	-	-	6	26	32	1	-	10	21	-	X	-	X	23,8	unter 15
17	-	-	3	14	18	-	-	6	12	-5,6	-	-	X	16,7	männlich
15	-	-	3	12	13	1	-	4	8	15,4	X	-	X	X	weiblich
11	1	1	2	6	19	5	3	7	2	-42,1	X	X	X	X	15-18
7	1	1	1	3	13	3	3	4	1	X	X	X	X	X	männlich
4	-	-	1	3	6	2	-	3	1	X	X	-	X	X	weiblich
121	106	2	3	4	188	171	2	7	3	-35,6	-38,0	-	X	X	18-21
69	57	2	3	2	106	92	2	7	-	-34,9	-38,0	-	X	X	männlich
52	49	-	-	2	82	79	-	-	3	-36,6	-38,0	-	-	X	weiblich
159	141	-	3	4	204	170	-	11	12	-22,1	-17,1	-	X	X	21-25
100	87	-	2	3	126	100	-	7	8	-20,6	-13,0	-	X	X	männlich
59	54	-	1	1	78	70	-	4	4	-24,4	-22,9	-	X	X	weiblich
265	219	-	7	14	344	275	1	19	10	-23,0	-20,4	X	X	40,0	25-35
167	127	-	6	9	207	154	1	11	4	-19,3	-17,5	X	X	X	männlich
98	92	-	1	5	137	121	-	8	6	-28,5	-24,0	-	X	X	weiblich
200	160	-	5	7	366	268	-	18	9	-45,4	-40,3	-	X	X	35-45
127	94	-	5	4	239	158	-	12	4	-46,9	-40,5	-	X	-	männlich
73	66	-	-	3	127	110	-	6	5	-42,5	-40,0	-	X	X	weiblich
249	177	-	12	9	360	263	-	35	7	-30,8	-32,7	-	-65,7	X	45-55
158	98	-	8	4	209	142	-	17	3	-24,4	-31,0	-	X	X	männlich
91	79	-	4	5	150	120	-	18	4	-39,3	-34,2	-	X	X	weiblich
153	106	-	11	10	186	132	-	21	9	-17,7	-19,7	-	-47,6	X	55-65
108	73	-	6	4	115	84	-	4	4	-6,1	-13,1	-	X	-	männlich
45	33	-	5	6	71	48	-	17	5	-36,6	-31,3	-	X	X	weiblich
98	71	1	8	14	176	96	-	40	34	-44,3	-26,0	X	X	-58,8	65 und mehr
78	63	1	3	7	117	77	-	24	11	-33,3	-18,2	X	X	X	männlich
20	8	-	5	7	59	19	-	16	23	-66,1	X	-	X	X	weiblich
1 288	981	4	57	94	1 875	1 381	6	168	107	-31,3	-29,0	X	-66,1	-12,1	Zusammen
831	600	4	37	50	1 150	810	6	92	47	-27,7	-25,9	X	-59,8	6,4	männlich
457	381	-	20	44	723	570	-	76	59	-36,8	-33,2	-	-73,7	-25,4	weiblich
39	25	-	1	1	58	36	-	2	4	-32,8	-30,6	-	X	X	Ohne Angabe
1 327	1 006	4	58	95	1 933	1 417	6	170	111	-31,4	-29,0	X	-65,9	-14,4	Insgesamt

**16. An Straßenverkehrsunfällen beteiligte Fahrzeugführer und Fußgänger als Hauptverursacher
nach Art der Verkehrsbeteiligung**

Art der Verkehrsbeteiligung Ortslage	Unfälle mit Personen- schaden	Verunglückte			Schwerw. Unfälle mit Sach- schaden (i. e.S.)	Unfälle mit Personen- schaden	Verunglückte			Schwerw. Unfälle mit Sach- schaden (i. e. S.)
		Getötete	Schwer-	Leicht-			Getötete	Schwer-	Leicht-	
			verletzte					verletzte		
		Februar 2010				Februar 2009				
Fahrer von										
Mofas, Mopeds	2	-	1	1	-	5	-	1	5	-
innerorts	-	-	-	-	-	4	-	1	4	-
außerorts	2	-	1	1	-	1	-	-	1	-
Motorzweirädern mit amtl. Kennzeichen	1	-	1	-	-	2	-	-	3	-
innerorts	1	-	1	-	-	2	-	-	3	-
außerorts	-	-	-	-	-	-	-	-	-	-
Personenkraftwagen	317	1	72	341	271	423	6	91	467	291
innerorts	164	-	28	181	129	249	2	37	272	136
außerorts	153	1	44	160	142	174	4	54	195	155
darunter										
18 bis unter 25 Jahre	96	-	27	94	78	103	3	30	110	96
innerorts	45	-	10	50	37	50	2	9	56	52
außerorts	51	-	17	44	41	53	1	21	54	44
Bussen	1	3	10	18	-	3	1	3	1	1
innerorts	-	-	-	-	-	2	-	2	-	-
außerorts	1	3	10	18	-	1	1	1	1	1
Güterkraftfahrzeugen	38	1	10	31	44	44	1	12	40	37
innerorts	18	-	5	14	13	25	-	4	23	11
außerorts	20	1	5	17	31	19	1	8	17	26
Landwirtschaftlichen Zugmaschinen	-	-	-	-	1	-	-	-	-	1
innerorts	-	-	-	-	1	-	-	-	-	1
außerorts	-	-	-	-	-	-	-	-	-	-
Übrigen										
Kraftfahrzeugen	3	1	-	3	-	1	-	-	1	1
innerorts	2	1	-	1	-	1	-	-	1	1
außerorts	1	-	-	2	-	-	-	-	-	-
Kraftfahrzeugen zus.	362	6	94	394	316	478	8	107	517	331
innerorts	185	1	34	196	143	283	2	44	303	149
außerorts	177	5	60	198	173	195	6	63	214	182

**Noch 16. An Straßenverkehrsunfällen beteiligte Fahrzeugführer und Fußgänger als Hauptverursacher
nach Art der Verkehrsbeteiligung**

Art der Verkehrsbeteiligung Ortslage	Unfälle mit Personen- schaden	Verunglückte			Schwerw. Unfälle mit Sach- schaden (i. e.S.)	Unfälle mit Personen- schaden	Verunglückte			Schwerw. Unfälle mit Sach- schaden (i. e. S.)	
		Getötete	Schwer-	Leicht-			Getötete	Schwer-	Leicht-		
			verletzte					verletzte			
		Februar 2010					Februar 2009				
Fahrrädern	12	1	4	7	-	24	1	7	17	-	
innerorts	12	1	4	7	-	21	1	6	15	-	
außerorts	-	-	-	-	-	3	-	1	2	-	
darunter											
unter 15 Jahren	1	-	1	-	-	2	-	1	1	-	
innerorts	1	-	1	-	-	2	-	1	1	-	
außerorts	-	-	-	-	-	-	-	-	-	-	
anderen Fahrzeugen	3	-	-	3	4	1	-	-	1	3	
innerorts	3	-	-	3	2	1	-	-	1	2	
außerorts	-	-	-	-	2	-	-	-	-	1	
Fußgänger	19	1	4	14	-	15	-	5	10	-	
innerorts	19	1	4	14	-	13	-	4	9	-	
außerorts	-	-	-	-	-	2	-	1	1	-	
darunter											
unter 15 Jahren	5	-	1	4	-	4	-	1	3	-	
innerorts	5	-	1	4	-	4	-	1	3	-	
außerorts	-	-	-	-	-	-	-	-	-	-	
65 Jahre und mehr	3	-	1	2	-	3	-	2	1	-	
innerorts	3	-	1	2	-	2	-	1	1	-	
außerorts	-	-	-	-	-	1	-	1	-	-	
Andere Personen	-	-	-	-	-	-	-	-	-	-	
innerorts	-	-	-	-	-	-	-	-	-	-	
außerorts	-	-	-	-	-	-	-	-	-	-	
Insgesamt	396	8	102	418	320	518	9	119	545	334	
innerorts	219	3	42	220	145	318	3	54	328	151	
außerorts	177	5	60	198	175	200	6	65	217	183	
darunter											
unter 15 Jahren	6	-	2	4	-	7	-	4	4	-	
innerorts	6	-	2	4	-	6	-	2	4	-	
außerorts	-	-	-	-	-	1	-	2	-	-	
65 Jahre und mehr	29	1	11	27	19	46	1	10	49	15	
innerorts	16	1	6	14	13	31	1	6	31	6	
außerorts	13	-	5	13	6	15	-	4	18	9	

**Noch 16. An Straßenverkehrsunfällen beteiligte Fahrzeugführer und Fußgänger als Hauptverursacher
nach Art der Verkehrsbeteiligung**

Art der Verkehrsbeteiligung Ortslage	Unfälle mit Personen- schaden	Verunglückte			Schwerw. Unfälle mit Sach- schaden (i. e.S.)	Unfälle mit Personen- schaden	Verunglückte			Schwerw. Unfälle mit Sach- schaden (i. e. S.)	
		Getötete	Schwer-	Leicht-			Getötete	Schwer-	Leicht-		
			verletzte					verletzte			
		Januar - Februar 2010					Januar - Februar 2009				
Fahrer von											
Mofas, Mopeds	4	-	3	1	-	9	-	2	8	1	
innerorts	1	-	1	-	-	7	-	2	6	1	
außerorts	3	-	2	1	-	2	-	-	2	-	
Motorzweirädern mit amtl. Kennzeichen	3	-	1	2	-	3	-	-	4	1	
innerorts	2	-	1	1	-	3	-	-	4	-	
außerorts	1	-	-	1	-	-	-	-	-	1	
Personenkraftwagen	608	3	140	644	559	887	19	181	996	588	
innerorts	309	-	53	338	238	493	6	61	568	300	
außerorts	299	3	87	306	321	394	13	120	428	288	
darunter											
18 bis unter 25 Jahre	185	-	50	199	165	247	6	66	272	198	
innerorts	73	-	18	81	76	119	2	20	148	115	
außerorts	112	-	32	118	89	128	4	46	124	83	
Bussen	5	3	11	23	1	3	1	3	1	1	
innerorts	4	-	1	5	1	2	-	2	-	-	
außerorts	1	3	10	18	-	1	1	1	1	1	
Güterkraftfahrzeugen	74	2	17	64	107	90	3	18	90	68	
innerorts	29	-	7	25	26	53	-	9	48	22	
außerorts	45	2	10	39	81	37	3	9	42	46	
Landwirtschaftlichen Zugmaschinen	2	-	1	2	1	1	-	-	2	1	
innerorts	-	-	-	-	1	1	-	-	2	1	
außerorts	2	-	1	2	-	-	-	-	-	-	
Übrigen Kraftfahrzeugen	6	1	-	6	1	4	-	-	4	3	
innerorts	4	1	-	3	1	4	-	-	4	2	
außerorts	2	-	-	3	-	-	-	-	-	1	
Kraftfahrzeugen zus.	702	9	173	742	669	997	23	204	1 105	663	
innerorts	349	1	63	372	267	563	6	74	632	326	
außerorts	353	8	110	370	402	434	17	130	473	337	

**Noch 16. An Straßenverkehrsunfällen beteiligte Fahrzeugführer und Fußgänger als Hauptverursacher
nach Art der Verkehrsbeteiligung**

Art der Verkehrsbeteiligung Ortslage	Unfälle mit Personen- schaden	Verunglückte			Schwerw. Unfälle mit Sach- schaden (i. e.S.)	Unfälle mit Personen- schaden	Verunglückte			Schwerw. Unfälle mit Sach- schaden (i. e. S.)	
		Getötete	Schwer-	Leicht-			Getötete	Schwer-	Leicht-		
			verletzte					verletzte			
		Januar - Februar 2010					Januar - Februar 2009				
Fahrrädern	21	1	6	14	-	56	1	19	37	-	
innerorts	21	1	6	14	-	49	1	14	35	-	
außerorts	-	-	-	-	-	7	-	5	2	-	
darunter											
unter 15 Jahren	2	-	2	-	-	5	-	2	3	-	
innerorts	2	-	2	-	-	4	-	1	3	-	
außerorts	-	-	-	-	-	1	-	1	-	-	
anderen Fahrzeugen	8	-	-	8	10	6	-	2	4	9	
innerorts	8	-	-	8	4	5	-	2	3	7	
außerorts	-	-	-	-	6	1	-	-	1	2	
Fußgänger	28	4	9	16	-	27	-	11	17	-	
innerorts	28	4	9	16	-	24	-	9	16	-	
außerorts	-	-	-	-	-	3	-	2	1	-	
darunter											
unter 15 Jahren	7	-	3	4	-	7	-	2	6	-	
innerorts	7	-	3	4	-	7	-	2	6	-	
außerorts	-	-	-	-	-	-	-	-	-	-	
65 Jahre und mehr	6	1	3	3	-	5	-	4	1	-	
innerorts	6	1	3	3	-	4	-	3	1	-	
außerorts	-	-	-	-	-	1	-	1	-	-	
Andere Personen	-	-	-	-	-	1	-	1	-	-	
innerorts	-	-	-	-	-	1	-	1	-	-	
außerorts	-	-	-	-	-	-	-	-	-	-	
Insgesamt	759	14	188	780	679	1 087	24	237	1 163	672	
innerorts	406	6	78	410	271	642	7	100	686	333	
außerorts	353	8	110	370	408	445	17	137	477	339	
darunter											
unter 15 Jahren	9	-	5	4	-	13	-	6	9	-	
innerorts	9	-	5	4	-	11	-	3	9	-	
außerorts	-	-	-	-	-	2	-	3	-	-	
65 Jahre und mehr	53	3	20	51	36	90	1	16	100	35	
innerorts	33	2	8	34	20	61	1	11	65	19	
außerorts	20	1	12	17	16	29	-	5	35	16	

17. Ursachen von Straßenverkehrsunfällen mit Personenschaden - Fehlverhalten der Fahrzeugführer

Ursache	Ins- gesamt	Darunter			Ins- gesamt	Darunter			Zu- bzw. Abnahme (-)				
		Per- sonen- kraft- wagen	Motor- zwei- räder mit aml. Kenn- zeichen	Fahr- räder		Per- sonen- kraft- wagen	Motor- zwei- räder mit aml. Kenn- zeichen	Fahr- räder	ins- gesamt	Per- sonen- kraft- wagen	Motor- zwei- räder mit aml. Kenn- zeichen	Fahr- räder	
													Anzahl
		Februar 2010				Februar 2009							
Insgesamt	477	399	1	17	632	519	1	46	-24,5	-23,1	-	-63,0	
Verkehrstüchtigkeit	28	19	-	2	28	21	-	5	-	-9,5	-	X	
darunter													
Alkoholeinfluss	20	14	-	2	25	18	-	5	-20,0	-22,2	-	X	
Einfluss anderer berauschender Mittel (z.B. Drogen, Rauschgift)	1	1	-	-	-	-	-	-	X	X	-	-	
Straßenbenutzung	33	25	-	4	34	16	-	16	-2,9	56,3	-	X	
Geschwindigkeit	141	129	-	-	156	139	-	3	-9,6	-7,2	-	X	
Abstand	51	43	1	-	82	68	1	4	-37,8	-36,8	-	X	
Überholen	14	12	-	-	14	14	-	-	-	-14,3	-	-	
Vorbeifahren	1	1	-	-	1	-	-	-	-	X	-	-	
Nebeneinanderfahren	4	4	-	-	5	5	-	-	X	X	-	-	
Vorfahrt, Vorrang	49	43	-	2	102	90	-	2	-52,0	-52,2	-	-	
Abbiegen, Wenden, Rück- wärtsfahren, Ein- und Anfahren	49	42	-	2	71	58	-	6	-31,0	-27,6	-	X	
Falsches Verhalten gegenüber Fußgängern	20	13	-	2	24	18	-	-	-16,7	-27,8	-	X	
darunter													
an Überwegen, Furten	4	3	-	-	10	9	-	-	X	X	-	-	
Ruhender Verkehr, Verkehrssicherung	1	1	-	-	4	3	-	-	X	X	-	-	
Nichtbeachten der Be- leuchtungsvorschriften	1	-	-	-	1	-	-	1	-	-	-	X	
Ladung, Besetzung	-	-	-	-	2	1	-	-	X	X	-	-	
Andere Fehler beim Fahrzeugführer	85	67	-	5	108	86	-	9	-21,3	-22,1	-	X	

Noch 17. Ursachen von Straßenverkehrsunfällen mit Personenschaden - Fehlverhalten der Fahrzeugführer

Ins- gesamt	Darunter			Ins- gesamt	Darunter			Zu- bzw. Abnahme (-)				Ursache
	Per- sonen- kraft- wagen	Motor- zwei- räder mit amtl. Kenn- zeichen	Fahr- räder		Per- sonen- kraft- wagen	Motor- zwei- räder mit amtl. Kenn- zeichen	Fahr- räder	ins- gesamt	Per- sonen- kraft- wagen	Motor- zwei- räder mit amtl. Kenn- zeichen	Fahr- räder	
Anzahl								%				
Januar - Februar 2010				Januar - Februar 2009								
945	783	2	32	1 327	1 099	3	83	-28,8	-28,8	X	-61,4	Insgesamt
48	34	-	5	64	51	1	6	-25,0	-33,3	X	X	Verkehrstüchtigkeit
37	27	-	5	56	43	1	6	-33,9	-37,2	X	X	darunter Alkoholeinfluss
1	1	-	-	1	1	-	-	-	-	-	-	Einfluss anderer berauschender Mittel (z.B. Drogen, Rauschgift)
62	46	-	4	73	42	-	24	-15,1	9,5	-	X	Straßenbenutzung
296	266	-	1	369	329	1	10	-19,8	-19,1	X	X	Geschwindigkeit
104	89	1	-	186	156	1	5	-44,1	-42,9	-	X	Abstand
25	22	-	-	38	32	-	1	-34,2	-31,3	-	X	Überholen
2	2	-	-	1	-	-	-	X	X	-	-	Vorbeifahren
8	5	-	-	13	12	-	-	X	X	-	-	Nebeneinanderfahren
93	83	-	4	183	156	-	7	-49,2	-46,8	-	X	Vorrang, Vorfahrt
75	61	1	3	117	96	-	8	-35,9	-36,5	X	X	Abbiegen, Wenden, Rück- wärtsfahren, Ein- und Anfahren
37	26	-	2	47	39	-	-	-21,3	-33,3	-	X	Falsches Verhalten gegenüber Fußgängern
6	5	-	-	16	14	-	-	X	X	-	-	darunter an Überwegen, Furten
4	4	-	-	8	7	-	-	X	X	-	-	Ruhender Verkehr Verkehrssicherung
2	-	-	1	2	-	-	2	-	-	-	X	Nichtbeachten der Be- leuchtungsvorschriften
-	-	-	-	2	1	-	-	X	X	-	-	Ladung, Besetzung
189	145	-	12	224	178	-	20	-15,6	-18,5	-	-40,0	Andere Fehler beim Fahrzeugführer

18. Straßenverkehrsunfälle und Verunglückte nach Unfallursachen ¹⁾

Ursache	Unfälle mit Perso- nen- schaden	Verunglückte			Schwerw. Unfälle mit Sach- schaden (i. e. S.)	Unfälle mit Perso- nen- schaden	Verunglückte			Schwerw. Unfälle mit Sach- schaden (i. e. S.)
		Getötete	Schwer- verletzte	Leicht- verletzte			Getötete	Schwer- verletzte	Leicht- verletzte	
		Februar 2010				Februar 2009				
		Fehlverhalten der Fahrzeugführer								
Alkoholeinfluss	20	1	10	16	22	25	-	11	20	30
Einfluss anderer berauschender Mittel	1	-	1	-	1	-	-	-	-	-
Übermüdung	1	1	1	-	-	-	-	-	-	1
Sonst. körperl. u. geistig. Mängel	6	-	3	3	-	3	-	1	2	1
Benutzung d. falschen Fahrbahn oder verbotswid. Benutzg. and. Straßenteile	12	1	6	8	5	19	1	4	16	4
Verstoß gegen das Rechtsfahrgebot	21	-	8	24	12	15	1	5	18	14
Nicht angepasste Geschwindigkeit m. gleichzeit. Überschreiten d. zulässigen Höchstgeschw.	-	-	-	-	-	1	-	-	2	1
in anderen Fällen	141	4	45	163	181	154	7	45	162	166
Ungenügender Sicherheitsabstand	51	-	6	64	13	80	2	8	104	9
Starkes Bremsen des Vorausfahrenden ohne zwingenden Grund	-	-	-	-	-	2	-	-	3	1
Unzulässiges Rechtsüberholen	-	-	-	-	-	-	-	-	-	-
Überholen trotz Gegenverkehrs	3	-	1	4	8	3	-	1	7	3
Überholen trotz unklarer Verkehrslage	1	-	1	-	-	4	-	4	5	2
Überholen trotz unzureich. Sichtverhältnisse	-	-	-	-	-	-	-	-	-	-
Überholen o. Beachtung des nachfolgenden Verkehrs und/oder ohne rechtzeitige u. deut- liche Ankündigung des Ausschereins	3	-	-	4	2	3	-	3	3	5
Fehler beim Wiedereinordnen nach rechts	3	1	1	3	2	2	-	-	2	3
Sonstige Fehler beim Überholen	4	-	1	3	3	2	-	-	3	2
Fehler beim Überholtwerden	-	-	-	-	2	-	-	-	-	1
Nichtbeachten des Vorranges entgegenkomm. Fahrzeuge beim Vorbeifahren an haltenden Fahrzeugen, Absperrungen, Hindernissen	1	-	-	1	1	-	-	-	-	-
Nichtbeachten des nachfolgenden Verkehrs beim Vorbeifahren an haltend. Fahrzeugen, Absperrung., Hindernissen und/oder ohne rechtzeitig. u. deutl. Ankündig. d. Ausschereins	-	-	-	-	-	1	-	1	-	-
Nebeneinanderfahren, fehlerhaftes Wechseln d. Fahrstreifens oder Nichtbeachten des Reißverschlussverfahrens	4	-	-	5	5	5	-	1	5	3
Nichtbeachten d. Regel "rechts vor links"	2	-	1	1	6	7	-	2	7	11
Nichtbeacht. d. Vorfahrt regelnd. Verkehrs.	38	-	2	45	44	80	-	12	84	62
Nichtbeacht. d. Vorfahrt d. durchgeh. Verkehrs auf Autobahnen oder Kraftfahrstraßen	1	-	-	1	-	2	-	-	2	1
Nichtbeacht. der Vorfahrt durch Fahrzeuge, die aus Feld- und Waldwegen kommen	1	-	-	2	1	1	-	-	1	-
Nichtbeacht. der Verkehrsregelung durch Polizeibeamte oder Lichtzeichen	6	-	4	9	8	10	-	3	8	8
Nichtbeacht. des Vorranges entgegen- kommender Fahrzeuge	1	-	1	-	2	1	-	-	2	2
Nichtbeacht. des Vorranges von Schienen- fahrzeugen an Bahnübergängen	-	-	-	-	-	1	-	-	2	-

1) Die Tabelle enthält Mehrfachzählungen, weil bei einem Unfall bis zu acht Ursachen eingetragen werden.

Noch 18. Straßenverkehrsunfälle und Verunglückte nach Unfallursachen ¹⁾

Ursache	Unfälle mit Personen-schaden	Verunglückte			Schwerw. Unfälle mit Sach-schaden (i. e. S.)	Unfälle mit Personen-schaden	Verunglückte			Schwerw. Unfälle mit Sach-schaden (i. e. S.)
		Getötete	Schwer-verletzte	Leicht-verletzte			Getötete	Schwer-verletzte	Leicht-verletzte	
		Februar 2010				Februar 2009				
		Noch Fehlverhalten der Fahrzeugführer								
Fehler beim Abbiegen	30	-	4	34	15	40	-	10	41	32
Fehler beim Wenden oder Rückwärtsfahren	9	-	2	7	9	15	-	2	16	4
Fehler beim Einfahren in d. fließ. Verkehr	10	-	1	10	2	16	1	-	16	2
Falsches Verhalten gegenüber Fußgängern an Fußgängerüberwegen	4	-	5	1	-	7	-	2	6	-
an Fußgängerfurten	-	-	-	-	-	3	-	1	3	-
beim Abbiegen an Haltestellen	3	-	-	3	-	2	-	-	3	-
an anderen Stellen	2	-	-	2	-	2	-	-	2	-
Unzulässiges Halten oder Parken	11	-	3	8	-	10	-	3	8	-
Mangelnde Sicherung haltender o. liegendebl. Fahrzeuge u. von Unfallstellen sowie Schulbussen, bei denen Kinder ein-/aussteigen	-	-	-	-	1	1	-	-	1	1
Verkehrswidriges Verhalten beim Ein- o. Aussteigen, Be- oder Entladen	1	-	-	1	-	3	-	-	3	-
Nichtbeachten d. Beleuchtungsvorschriften	1	-	-	1	-	1	-	1	-	-
Überladung, Überbesetzung	-	-	-	-	-	-	-	-	-	-
Unzureichend gesicherte Ladung oder Fahrzeugzubehörteile	-	-	-	-	1	2	-	-	4	1
Andere Fehler beim Fahrzeugführer	85	2	25	71	86	107	2	34	104	78
		Technische Mängel, Wartungsmängel								
Beleuchtung	-	-	-	-	-	1	-	-	1	-
Bereifung	3	-	2	3	1	3	-	-	4	2
Bremsen	-	-	-	-	-	1	-	-	1	-
Lenkung	-	-	-	-	-	-	-	-	-	-
Zugvorrichtung	-	-	-	-	-	-	-	-	-	-
Andere Mängel	1	-	-	1	1	2	-	-	2	-
		Fehlverhalten der Fußgänger								
Alkoholeinfluss	1	-	-	1	-	3	-	1	2	-
Einfluss anderer berauschender Mittel	-	-	-	-	-	-	-	-	-	-
Übermüdung	-	-	-	-	-	-	-	-	-	-
Sonst. körperl. u .geistig. Mängel	-	-	-	-	-	1	-	-	1	-
Falsches Verhalten b. Überschreiten d. Fahrbahn an Stellen, an den d. Fußg.verkehr durch Polizeibeamte oder Lichtzei. geregelt war	3	-	1	2	-	2	-	1	1	-
auf Fußgängerüberwegen ohne Verkehrsreg. durch Polizeibeamte oder Lichtzeichen in d. Nähe v. Kreuzungen, Einmündungen, Lichtzeichenanlagen, Fußgängerüberwegen	-	-	-	-	-	-	-	-	-	-
bei dichtem Verkehr	2	1	-	1	-	1	-	-	1	-

1) Die Tabelle enthält Mehrfachzählungen, weil bei einem Unfall bis zu acht Ursachen eingetragen werden.

Noch 18. Straßenverkehrsunfälle und Verunglückte nach Unfallursachen ¹⁾

Ursache	Unfälle mit Personen-schaden	Verunglückte			Schwerw. Unfälle mit Sach-schaden (i. e. S.)	Unfälle mit Personen-schaden	Verunglückte			Schwerw. Unfälle mit Sach-schaden (i. e. S.)
		Getötete	Schwer-verletzte	Leicht-verletzte			Getötete	Schwer-verletzte	Leicht-verletzte	
		Februar 2010				Februar 2009				
		Noch Fehlverhalten der Fußgänger								
weiter falsches Verhalten an anderen Stellen durch plötzliches Hervortreten hinter Sichhindernissen	6	-	1	5	-	1	-	-	1	-
ohne auf den Fahrzeugverkehr zu achten	16	1	5	10	-	14	-	7	8	-
durch sonstiges falsches Verhalten	1	-	-	1	-	1	-	-	1	-
Nichtbenutzung des Gehweges	-	-	-	-	-	-	-	-	-	-
Nichtbenutzung d. vorgeschrieb. Straßenseite	-	-	-	-	-	-	-	-	-	-
Spielen auf oder neben der Fahrbahn	-	-	-	-	-	-	-	-	-	-
Andere Fehler der Fußgänger	1	-	-	1	-	1	-	-	1	-
		Straßenverhältnisse								
Verunreinigung durch ausgeflossenes Öl	-	-	-	-	-	-	-	-	-	-
Andere Verunreinigung. durch Straßenbenutzer	-	-	-	-	-	-	-	-	-	-
Schnee, Eis	95	5	33	119	130	56	1	13	60	95
Regen	2	-	1	2	3	9	-	-	10	12
Andere Einflüsse	-	-	-	-	-	1	-	1	-	1
Spurrillen im Zusammenhang mit Regen, Schnee oder Eis	-	-	-	-	1	-	-	-	-	-
Anderer Zustand der Straße	2	-	-	2	-	-	-	-	-	-
Nicht ordnungsgemäßer Zustand der Verkehrszeichen oder -einrichtungen	-	-	-	-	-	-	-	-	-	-
Mangelhafte Beleuchtung der Straße	-	-	-	-	-	-	-	-	-	-
Mangelhafte Sicherung v. Bahnübergängen	-	-	-	-	-	-	-	-	-	-
		Witterungseinflüsse								
Sichtbehinderung durch Nebel	-	-	-	-	1	1	-	-	3	-
starken Regen, Hagel, Schneegestöber usw.	-	-	-	-	-	1	-	-	2	-
blendende Sonne	-	-	-	-	-	1	-	-	1	-
Seitenwind	-	-	-	-	-	-	-	-	-	-
Unwetter oder sonst. Witterungseinflüsse	-	-	-	-	-	-	-	-	-	-
		Hindernisse								
Nicht oder unzureichend gesicherte Arbeitsstellen auf der Fahrbahn	-	-	-	-	-	-	-	-	-	-
Wild auf der Fahrbahn	5	-	1	4	1	7	-	1	7	1
Anderes Tier auf der Fahrbahn	-	-	-	-	-	2	-	-	3	-
Sonstiges Hindernis auf der Fahrbahn	-	-	-	-	-	1	-	-	2	-
Sonstige Ursachen	1	-	2	-	-	1	-	1	2	-

1) Die Tabelle enthält Mehrfachzählungen, weil bei einem Unfall bis zu acht Ursachen eingetragen werden.

Noch 18. Straßenverkehrsunfälle und Verunglückte nach Unfallursachen ¹⁾

Ursache	Unfälle mit Personen-schaden	Verunglückte			Schwerw. Unfälle mit Sach-schaden (i. e. S.)	Unfälle mit Personen-schaden	Verunglückte			Schwerw. Unfälle mit Sach-schaden (i. e. S.)
		Getötete	Schwer-verletzte	Leicht-verletzte			Getötete	Schwer-verletzte	Leicht-verletzte	
Fehlverhalten der Fahrzeugführer										
Alkoholeinfluss	36	1	16	30	38	56	2	21	50	53
Einfluss anderer berauschender Mittel	1	-	1	-	1	1	-	-	3	-
Übermüdung	1	1	1	-	1	1	-	-	1	2
Sonst. körperl. u .geistig. Mängel	9	-	4	5	-	6	1	1	5	1
Benutzung d. falschen Fahrbahn oder verbotswid. Benutzg. and. Straßenteile	20	1	8	17	9	31	1	8	29	8
Verstoß gegen das Rechtsfahrgebot	40	1	14	42	27	42	2	10	51	28
Nicht angepasste Geschwindigkeit m.gleichzeit. Überschreiten d. zulässigen Höchstgeschw. in anderen Fällen	-	-	-	-	1	2	-	1	3	1
Ungenügender Sicherheitsabstand	296	5	79	322	406	363	11	91	392	348
Starkes Bremsen des Vorausfahrenden ohne zwingenden Grund	103	-	10	120	25	183	6	16	235	16
Unzulässiges Rechtsüberholen	1	-	-	1	-	3	-	-	6	1
Überholen trotz Gegenverkehrs	-	-	-	-	-	-	-	-	-	1
Überholen trotz unklarer Verkehrslage	6	-	6	6	9	12	-	8	16	5
Überholen trotz unzureich. Sichtverhältnisse	3	-	1	3	2	6	-	5	7	4
Überholen o. Beachtung des nachfolgenden Verkehrs und/oder ohne rechtzeitige u. deutliche Ankündigung des Ausscherens	-	-	-	-	-	-	-	-	-	-
Fehler beim Wiedereinordnen nach rechts	4	-	1	4	7	5	-	3	5	6
Sonstige Fehler beim Überholen	5	1	1	6	4	7	-	2	8	4
Fehler beim Überholtwerden	7	-	3	4	7	6	-	2	6	4
Nichtbeachten d. Vorranges entgegenkomm. Fahrzeuge beim Vorbeifahren an haltenden Fahrzeugen, Absperrungen, Hindernissen	-	-	-	-	3	2	-	-	2	1
Nichtbeachten des nachfolgenden Verkehrs beim Vorbeifahren an haltend. Fahrzeugen, Absperrung., Hindernissen und/oder ohne rechtzeitig. u. deutl. Ankündig. d. Ausscherens	2	-	-	2	1	-	-	-	-	-
Nebeneinanderfahren, fehlerhaftes Wechseln d. Fahrstreifens oder Nichtbeachten des Reißverschlussverfahrens	-	-	-	-	-	1	-	1	-	-
Nichtbeachten d. Regel "rechts vor links"	8	-	-	9	9	13	-	3	16	9
Nichtbeacht. d. Vorfahrt regelnd. Verkehrsz.	2	-	1	1	13	14	-	3	17	24
Nichtbeacht. d. Vorfahrt d.durchgeh. Verkehrs auf Autobahnen oder Krafftahrtstraßen	76	-	11	91	89	141	2	23	155	116
Nichtbeacht. der Vorfahrt durch Fahrzeuge, die aus Feld- und Waldwegen kommen	1	-	-	1	3	5	-	-	6	1
Nichtbeacht. der Verkehrsregelung durch Polizeibeamte oder Lichtzeichen	1	-	-	2	1	1	-	-	1	-
Nichtbeacht. des Vorranges entgegenkommender Fahrzeuge	12	-	7	13	14	17	-	6	13	16
Nichtbeacht. des Vorranges von Schienenfahrzeugen an Bahnübergängen	1	-	1	-	3	1	-	-	2	2
	-	-	-	-	-	4	-	1	4	3

1) Die Tabelle enthält Mehrfachzahlungen, weil bei einem Unfall bis zu acht Ursachen eingetragen werden.

Noch 18. Straßenverkehrsunfälle und Verunglückte nach Unfallursachen ¹⁾

Ursache	Unfälle mit Personen-schaden	Verunglückte			Schwerw. Unfälle mit Sach-schaden (i. e. S.)	Unfälle mit Personen-schaden	Verunglückte			Schwerw. Unfälle mit Sach-schaden (i. e. S.)
		Getötete	Schwer-verletzte	Leicht-verletzte			Getötete	Schwer-verletzte	Leicht-verletzte	
Januar - Februar 2010										
Januar - Februar 2009										
Noch Fehlverhalten der Fahrzeugführer										
Fehler beim Abbiegen	43	-	7	50	37	68	-	12	74	58
Fehler beim Wenden oder Rückwärtsfahren	18	-	4	15	16	25	-	3	25	7
Fehler beim Einfahren in d. fließ. Verkehr	14	-	1	15	3	24	1	1	30	4
Falsches Verhalten gegenüber Fußgängern										
an Fußgängerüberwegen	5	-	5	2	-	10	1	2	8	-
an Fußgängerfurten	1	-	-	1	-	6	-	2	5	-
beim Abbiegen	4	-	-	4	-	6	-	1	6	-
an Haltestellen	4	-	1	3	-	4	-	1	4	-
an anderen Stellen	23	-	5	18	-	21	1	4	19	-
Unzulässiges Halten oder Parken	1	-	-	1	1	-	-	-	-	-
Mangelnde Sicherung haltender o. liegendebl. Fahrzeuge u. von Unfallstellen sowie Schulbussen, bei denen Kinder ein-/aussteigen	-	-	-	-	2	3	-	-	3	1
Verkehrswidriges Verhalten beim Ein- o. Aussteigen, Be- oder Entladen	3	-	-	3	-	5	-	-	5	-
Nichtbeachten d. Beleuchtungsvorschriften	2	-	1	1	-	2	-	2	-	1
Überladung, Überbesetzung	-	-	-	-	-	-	-	-	-	-
Unzureichend gesicherte Ladung oder Fahrzeugzubehörteile	-	-	-	-	2	2	-	-	4	2
Andere Fehler beim Fahrzeugführer	188	3	53	162	226	221	5	66	216	135
Technische Mängel, Wartungsmängel										
Beleuchtung	-	-	-	-	1	1	-	-	1	-
Bereifung	4	-	2	4	1	5	-	-	6	3
Bremsen	-	-	-	-	-	1	-	-	1	-
Lenkung	-	-	-	-	-	-	-	-	-	-
Zugvorrichtung	-	-	-	-	-	-	-	-	-	-
Andere Mängel	1	-	-	1	3	2	-	-	2	-
Fehlverhalten der Fußgänger										
Alkoholeinfluss	2	1	-	1	-	4	-	2	2	-
Einfluss anderer berauschender Mittel	-	-	-	-	-	-	-	-	-	-
Übermüdung	-	-	-	-	-	-	-	-	-	-
Sonst. körperl. u. geistig. Mängel	-	-	-	-	-	1	-	-	1	-
Falsches Verhalten b. Überschreiten d. Fahrbahn an Stellen, an den d. Fußg.verkehr durch Polizeibeamte oder Lichtzei. geregelt war	5	1	1	3	-	3	-	2	1	-
auf Fußgängerüberwegen ohne Verkehrsreg. durch Polizeibeamte oder Lichtzeichen	-	-	-	-	-	1	-	-	1	-
in d. Nähe v. Kreuzungen, Einmündungen, Lichtzeichenanlagen, Fußgängerüberwegen										
bei dichtem Verkehr	3	1	-	2	-	2	-	-	2	-

1) Die Tabelle enthält Mehrfachzählungen, weil bei einem Unfall bis zu acht Ursachen eingetragen werden.

Noch 18. Straßenverkehrsunfälle und Verunglückte nach Unfallursachen ¹⁾

Ursache	Unfälle mit Personen-schaden	Verunglückte			Schwerw. Unfälle mit Sach-schaden (i. e. S.)	Unfälle mit Personen-schaden	Verunglückte			Schwerw. Unfälle mit Sach-schaden (i. e. S.)
		Getötete	Schwer-verletzte	Leicht-verletzte			Getötete	Schwer-verletzte	Leicht-verletzte	
		Januar - Februar 2010				Januar - Februar 2009				
		Noch Fehlverhalten der Fußgänger								
weiter falsches Verhalten an anderen Stellen durch plötzliches Hervortreten hinter Sichthindernissen	7	-	2	5	-	5	-	2	3	-
ohne auf den Fahrzeugverkehr zu achten	25	3	9	14	-	28	1	12	17	-
durch sonstiges falsches Verhalten	2	-	1	1	-	2	-	-	2	-
Nichtbenutzung des Gehweges	-	-	-	-	-	-	-	-	-	-
Nichtbenutzung d. vorgeschrieb. Straßenseite	-	-	-	-	-	1	-	-	1	-
Spielen auf oder neben der Fahrbahn	-	-	-	-	-	1	-	-	1	-
Andere Fehler der Fußgänger	1	-	-	1	-	2	-	-	2	-
		Straßenverhältnisse								
Verunreinigung durch ausgeflossenes Öl	-	-	-	-	-	-	-	-	-	-
Andere Verunreinigung, durch Straßenbenutzer	-	-	-	-	-	-	-	-	-	-
Schnee, Eis	242	7	60	277	299	216	2	43	230	233
Regen	4	-	2	4	5	14	-	-	19	18
Andere Einflüsse	-	-	-	-	-	2	-	2	-	2
Spurrillen im Zusammenhang mit Regen, Schnee oder Eis	1	-	-	1	1	-	-	-	-	-
Anderer Zustand der Straße	3	-	1	2	-	1	-	-	1	-
Nicht ordnungsgemäßer Zustand der Verkehrszeichen oder -einrichtungen	-	-	-	-	-	-	-	-	-	-
Mangelhafte Beleuchtung der Straße	-	-	-	-	-	-	-	-	-	-
Mangelhafte Sicherung v. Bahnübergängen	-	-	-	-	-	-	-	-	-	-
		Witterungseinflüsse								
Sichtbehinderung durch Nebel	-	-	-	-	1	1	-	-	3	1
starken Regen, Hagel, Schneegestöber usw.	-	-	-	-	-	1	-	-	2	2
blendende Sonne	-	-	-	-	-	4	-	-	5	3
Seitenwind	-	-	-	-	1	-	-	-	-	-
Unwetter oder sonst. Witterungseinflüsse	1	-	-	1	-	-	-	-	-	-
		Hindernisse								
Nicht oder unzureichend gesicherte Arbeitsstellen auf der Fahrbahn	-	-	-	-	-	1	-	1	-	-
Wild auf der Fahrbahn	7	-	1	6	1	14	-	1	14	4
Anderes Tier auf der Fahrbahn	-	-	-	-	-	3	-	-	4	1
Sonstiges Hindernis auf der Fahrbahn	-	-	-	-	-	1	-	-	2	-
Sonstige Ursachen	1	-	2	-	-	1	-	1	2	4

1) Die Tabelle enthält Mehrfachzählungen, weil bei einem Unfall bis zu acht Ursachen eingetragen werden.

Veröffentlichungen ¹⁾ im Statistischen Landesamt Sachsen-Anhalt

Im Monat Juni 2010 erschienen:

Bestell-Nr.	Kennziffer/ Periodizität	Titel	Preis (in EUR)
2 V 0 01 ²⁾	V	Amtliches Verzeichnis der Landesbehörden - Stand: 01.06.2010	5,50
1 Z 0 03	Z	Statistisches Monatsheft 6/10	5,50
3 A 1 14	A I, AVI - j/09	Ergebnisse des Mikrozensus - Bevölkerung und Erwerbstätigkeit - 2009	4,50
3 A 5 01	A V - j/09	Bodenfläche nach Art der tatsächlichen Nutzung - Stichtag: 31.12.2009 -	5,00
3A 6 06	A VI - j/09	Pendlerströme der sozialversicherungspflichtig Beschäftigten - Stichtag: 30.06.2009 -	2,50
3 B 1 01	B I - j/09	Allgemeinbildende Schulen - Schuljahr 2009/10 - Schuljahresanfangsstatistik	14,00
3 B 2 01	B II - j/09	Berufsbildende Schulen und Schulen für Berufe im Gesundheitswesen Schuljahr 2009/10	12,00
3 C 3 05	C III - m-4/10	Schlachtungen und Geflügel - April 2010 -	1,50
3 E 1 02	E I - m-3/10	Beschäftigte, Umsatz im Verarbeitenden Gewerbe sowie im Bergbau und der Gewinnung von Steinen und Erden - März 2010 - Vorläufige Ergebnisse Betriebe mit 50 und mehr tätigen Personen	5,00
3 E 1 03	E I - j/09	Beschäftigte, Umsatz, Produktion im Verarbeitenden Gewerbe sowie im Bergbau und der Gewinnung von Steinen und Erden - Jahr 2009 -	10,50
3 E 1 08	E I - m-3/10	Auftragseingangsindex und Umsatzindex im Verarbeitenden Gewerbe März 2010 - Vorläufige Ergebnisse -	5,50
3 E 2 01	E II, E III - m-3/10	Umsatz, Tätige Personen, Auftragseingang und Auftragsbestand im Baugewerbe März 2010	2,50
3 F 2 01	F II - m-4/10	Baugenehmigungen und Baufertigstellungen im Wohn- und Nichtwohnbau April 2010	2,50
3 G 3 01 ²⁾	G III - m-11/09	Aus- und Einfuhr - November 2009 - Vorläufige Ergebnisse	5,00
3 G 3 01 ²⁾	G III - m-12/09	Aus- und Einfuhr - Dezember 2009 - Vorläufige Ergebnisse	5,00
3 H 2 01	H II - m-12/09	Binnenschifffahrt - Dezember 2009 -	3,50
3 L 2 02	L II - j/08	Gemeindefinanzen - Einnahmen und Ausgaben - Jahresrechnung 2008	6,50
3 M 1 01	M I - vj-1/10	Verbraucherpreisindex - März 2010 -	5,00
3 P 1 01	P I - j/09	Bruttoinlandsprodukt und Bruttowertschöpfung nach Wirtschaftsbereichen 1991 - 2009 - Stand: Frühjahr 2010	3,50

1) Veröffentlichung als PDF-Datei kostenfrei erhältlich - bei Bestellung bitte die erste Stelle der Bestellnummer durch eine „6“ ersetzen

2) Veröffentlichung nicht als PDF-Datei erhältlich.