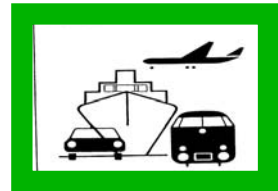


# STATISTISCHE BERICHTE

HI  
m-9/09

Bestellnummer:  
3H101



## Verkehr

### Straßenverkehrsunfälle

September 2009  
- Vorläufige Ergebnisse -



SACHSEN-ANHALT

Statistisches Landesamt

Herausgabemonat: März 2010

Zu beziehen durch das  
Statistische Landesamt Sachsen-Anhalt  
Dezernat Öffentlichkeitsarbeit  
Postfach 20 11 56  
06012 Halle (Saale)

Preis: 6,00 EUR (kostenfrei als PDF-Datei verfügbar – Bestellnummer: 6H101)

Inhaltliche Verantwortung:

Dezernat: Handel, Gastgewerbe, Dienstleistungen, Verkehr  
Frau Pekel  
Telefon: 0345 2318-404

Auskünfte erhalten Sie unter:

Telefon: 0345 2318-777  
Telefon: 0345 2318-715  
Telefon: 0345 2318-716

Telefax: 0345 2318-913  
Internet: <http://www.statistik.sachsen-anhalt.de>  
E-Mail: [info@stala.mi.sachsen-anhalt.de](mailto:info@stala.mi.sachsen-anhalt.de)

Vertrieb:

Telefon: 0345 2318-718  
E-Mail: [shop@stala.mi.sachsen-anhalt.de](mailto:shop@stala.mi.sachsen-anhalt.de)

Druck: Statistisches Landesamt Sachsen-Anhalt

© Statistisches Landesamt Sachsen-Anhalt, Halle (Saale), 2010

Auszugsweise Vervielfältigung und Verbreitung mit Quellenangabe gestattet.

Bibliothek und Besucherdienst (Merseburger Straße 2):

Montag bis Donnerstag: 9.00 Uhr bis 15.30 Uhr  
Freitag: 9.00 Uhr bis 13.00 Uhr } möglichst nach Vereinbarung

Telefon: 0345 2318-714  
E-Mail: [bibliothek@stala.mi.sachsen-anhalt.de](mailto:bibliothek@stala.mi.sachsen-anhalt.de)

# Statistischer Bericht

Straßenverkehrsunfälle

September 2009  
- Vorläufige Ergebnisse -

Land Sachsen-Anhalt

## Inhaltsverzeichnis

Seite

Vorbemerkungen	3
Grafiken	5
Tabellen	
Straßenverkehrsunfälle und Verunglückte	
1. Entwicklung der Straßenverkehrsunfälle in Sachsen-Anhalt	6
2. Straßenverkehrsunfälle und Verunglückte nach Unfallkategorien und Unfallfolgen	7
3. Straßenverkehrsunfälle und Verunglückte nach Straßenarten	8
4. Straßenverkehrsunfälle und Verunglückte nach Unfalltypen	9
5. Straßenverkehrsunfälle und Verunglückte nach Unfallarten	10
6. Straßenverkehrsunfälle und Verunglückte nach Tagesdatum und Ortslage	12
7. Straßenverkehrsunfälle und Verunglückte nach Art der Verkehrsbeteiligung und Ortslage	14
8. Straßenverkehrsunfälle und Verunglückte nach kreisfreien Städten und Landkreisen im Monat	16
9. Straßenverkehrsunfälle und Verunglückte nach kreisfreien Städten und Landkreisen im Zeitraum	18
10. Übrige Sachschadensunfälle nach kreisfreien Städten und Landkreisen	19
Getötete und Verletzte im Straßenverkehr	
11. Getötete und Verletzte im Straßenverkehr nach Art der Verkehrsbeteiligung	20
12. Getötete und Verletzte im Straßenverkehr nach Art der Verkehrsbeteiligung, Altersgruppen und Geschlecht	24
13. Getötete und Verletzte im Straßenverkehr nach Altersgruppen und Geschlecht	32
An Straßenverkehrsunfällen beteiligte Fahrzeugführer und Fußgänger	
14. An Straßenverkehrsunfällen beteiligte Fahrzeugführer und Fußgänger nach Art der Verkehrsbeteiligung	34
15. An Straßenverkehrsunfällen mit Personenschaden beteiligte Fahrzeugführer und Fußgänger nach Art der Verkehrsbeteiligung, Altersgruppen und Geschlecht	36
16. An Straßenverkehrsunfällen beteiligte Fahrzeugführer und Fußgänger als Hauptverursacher nach Art der Verkehrsbeteiligung	38
Ursachen von Straßenverkehrsunfällen	
17. Ursachen von Straßenverkehrsunfällen mit Personenschaden – Fehlverhalten der Fahrzeugführer	42
18. Straßenverkehrsunfälle und Verunglückte nach Unfallursachen	44

## Vorbemerkungen

### Rechtsgrundlage

Rechtsgrundlage für die Durchführung der Straßenverkehrsunfallstatistik bildet das Gesetz über die Statistik der Straßenverkehrsunfälle (Straßenverkehrsunfallstatistikgesetz - StVUnfStatG) vom 15. Juni 1990 (BGBl. I S.1078 ff) zuletzt geändert durch das erste Gesetz zur Änderung des Straßenverkehrsunfallstatistikgesetzes vom 23. November 1994 (BGBl. I S. 3491) sowie die Verordnung zur näheren Bestimmung des schwerwiegenden Unfalls mit Sachschaden im Sinne des Straßenverkehrsunfallstatistikgesetzes, zuletzt geändert durch Artikel 3 der Verordnung zur Änderung der Anlage zu §24a des Straßenverkehrsgesetzes und anderer Vorschriften vom 6. Juni 2007 (BGBl. I S. 1047).

### Methodik

Entsprechend der Rechtsgrundlage wird über Unfälle, bei denen infolge des Fahrverkehrs auf öffentlichen Straßen, Wegen und Plätzen Personen getötet oder verletzt oder Sachschäden verursacht worden sind, eine Bundesstatistik geführt.

Auskunftspflichtig sind die Polizeidienststellen, deren Beamte den Unfall aufgenommen haben. Daraus folgt, dass die Statistik nur solche Unfälle erfasst, zu denen die Polizei herangezogen wurde.

Grundlage für die Statistik der Straßenverkehrsunfälle sind die elektronisch übergebenen Daten der Verkehrsunfallanzeigen von Unfällen mit Personenschaden, schwerwiegendem Sachschaden im engeren Sinne und sonstigem Sachschaden unter dem Einfluss berauschender Mittel. Die Meldungen über die übrigen Sachschadensunfälle, ohne Einwirkung berauschender Mittel, gehen entsprechend dem o.g. Gesetz nur anzahlmäßig nach der Ortslage in die Straßenverkehrsunfallstatistik ein.

Diese übrigen Sachschadensunfälle, ohne den Einfluss berauschender Mittel, sind im vorliegenden Bericht nur in den Tabellen 1, 2 und 9 ausgewiesen.

Nicht immer können alle Unfallanzeigen termingerecht in die Monatsergebnisse eingearbeitet werden, da bei fehlenden oder widersprüchlichen Angaben oft zeitraubende Rückfragen oder Ermittlungsarbeiten anfallen. Dadurch können für

bereits veröffentlichte Vormonatsergebnisse Korrekturen oder Nachmeldungen anfallen. Diese werden laufend ergänzt. Bei den Daten für das laufende Jahr handelt es sich daher jeweils um vorläufige Ergebnisse.

### Erläuterung der Begriffe

#### **Unfälle**

**Unfälle** werden nach der Schwere der Unfallfolgen unterschieden in Unfälle mit Personenschaden, schwerwiegende Unfälle mit Sachschaden im engeren Sinne (i.e.S.), sonstige Sachschadensunfälle unter dem Einfluss berauschender Mittel (z.B. Alkohol, Drogen) und übrige Sachschadensunfälle. Kriterium der Zuordnung ist jeweils die schwerste Unfallfolge.

#### **Unfälle mit Personenschaden**

Unfälle, bei denen infolge des Fahrverkehrs auf öffentlichen Straßen, Wegen und Plätzen Personen verletzt oder getötet wurden, unabhängig von der Höhe und Art des Sachschadens.

Unfälle mit nur Sachschaden:

#### **Schwerwiegende Unfälle mit Sachschaden (im engeren Sinne)**

Unfälle mit Straftatbestand oder Ordnungswidrigkeit (Bußgeld) in Zusammenhang mit der Teilnahme am Straßenverkehr (dazu zählen auch Fälle der Einwirkung von berauschenden Mitteln). Gleichzeitig muss mindestens ein Kraftfahrzeug auf Grund eines Unfallschadens von der Unfallstelle abgeschleppt werden (nicht fahrbereit).

#### **Sonstige Sachschadensunfälle unter dem Einfluss berauschender Mittel**

Ein Unfallbeteiligter steht unter dem Einfluss von berauschenden Mitteln (z.B. Alkohol, Drogen, bis 2007 nur Alkohol) und alle beteiligten Kraftfahrzeuge sind fahrbereit.

#### **Übrige Sachschadensunfälle**

- Sachschadensunfälle ohne Straftatbestand oder Ordnungswidrigkeit, unabhängig von der Fahrbereitschaft beteiligter Fahrzeuge.
- Sachschadensunfälle mit Straftatbestand oder Ordnungswidrigkeit, wobei alle beteiligten Fahrzeuge fahrbereit sind und kein Einfluss berauschender Mittel vorlag.

## Beteiligte

Als **Beteiligte** an einem Straßenverkehrsunfall werden alle Fahrzeugführer oder Fußgänger erfasst, die selbst oder deren Fahrzeug Schäden erlitten oder hervorgerufen haben. Mitfahrer zählen in der Statistik nicht zu den Unfallbeteiligten.

Der **Hauptverursacher** (1. Beteiligter) ist der Beteiligte, der nach erster Einschätzung der Polizei die Hauptschuld am Unfall trägt. Beteiligte an Alleinunfällen gelten immer als Hauptverursacher.

## Verunglückte

Als **Verunglückte** zählen alle Personen (auch Mitfahrer), die bei einem Straßenverkehrsunfall getötet oder verletzt wurden. Dabei werden erfasst als

- **Getötete:** Personen, die sofort an der Unfallstelle oder innerhalb von 30 Tagen an den Unfallfolgen starben.
- **Schwerverletzte:** Personen, die unmittelbar zur stationären Behandlung (mindestens 24 Stunden) in ein Krankenhaus aufgenommen wurden.
- **Leichtverletzte:** alle übrigen Verletzten.

## Ursachen

Die Unfallursachen werden nach dem geltenden Ursachenverzeichnis von den aufnehmenden Polizeibeamten entsprechend ihrer Einschätzung erfasst. Es wird unterschieden zwischen

- personenbezogenem Fehlverhalten (z.B. Vorfahrtsmissachtung), das den Fahrzeugführern oder Fußgängern zugeordnet wird und
- allgemeinen Ursachen (z.B. Straßenglätte, Nebel).

Je Unfall können bis zu acht Ursachen angegeben werden, je drei personenbezogene Ursachen für den Hauptverursacher und einen weiteren Beteiligten sowie zwei allgemeine Ursachen. Da oftmals mehr als eine Ursache zum Unfall führt, ist die Gesamtzahl der nachgewiesenen Ursachen i.d.R. größer als die Zahl der Unfälle selbst.

## Ortslage

Die Ortslage der Unfälle - innerhalb bzw. außerhalb von Ortschaften - wird durch die gelben Ortsschilder bestimmt. Autobahnen, auch Stadt- und Autobahnen, gelten als außerhalb von Ortschaften.

## Unfalltyp

Der Unfalltyp beschreibt die Konfliktsituation, die zum Unfall führte, d.h. die Phase des Verkehrsgeschehens, in der ein Fehlverhalten oder eine sonstige Ursache den weiteren Ablauf nicht mehr kontrollierbar machte.

## Unfallart

Die Unfallart beschreibt vom gesamten Unfallablauf die Bewegungsrichtung der beteiligten Fahrzeuge zueinander beim ersten Zusammenstoß, bzw. die erste mechanische Einwirkung auf einen Verkehrsteilnehmer.

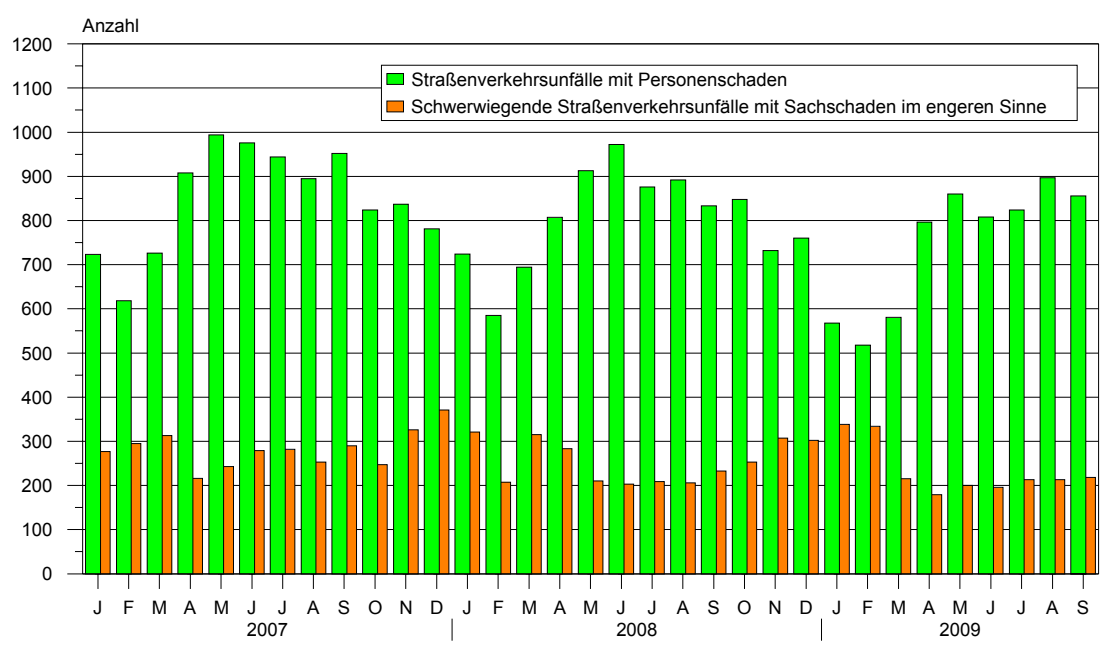
## Abkürzungen

i. e. S. = im engeren Sinne

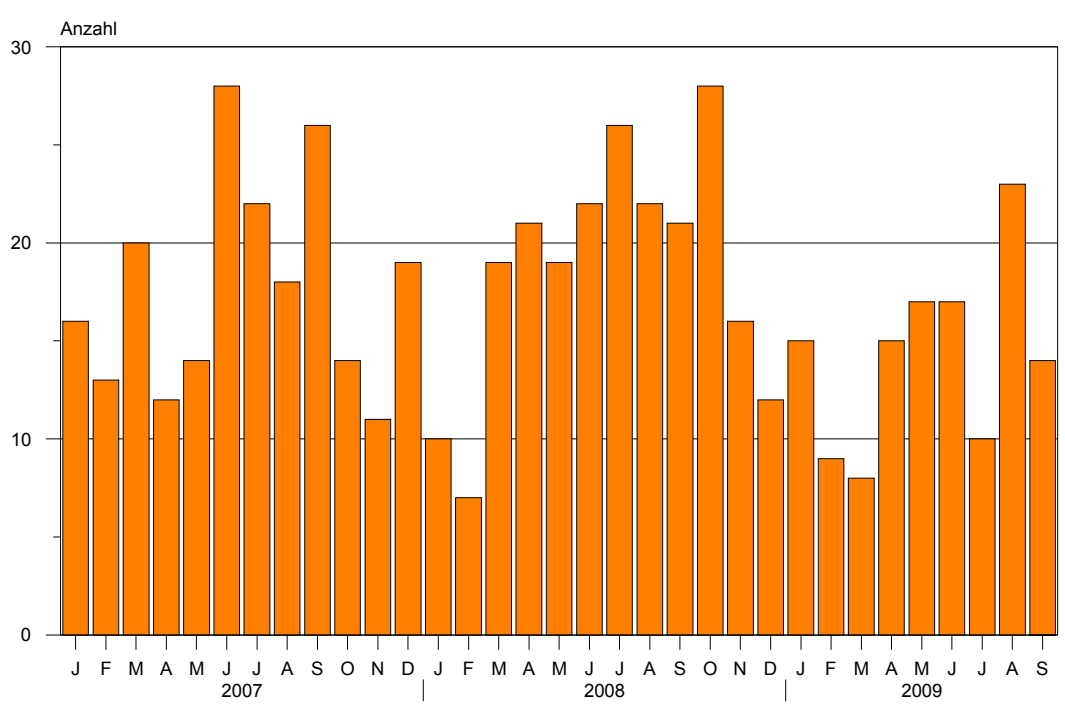
## Zeichenerklärung

- = nichts vorhanden
- x = Tabellenfach gesperrt, weil Aussage nicht sinnvoll
- ... = Angabe fällt später an

**1. Straßenverkehrsunfälle mit Personenschaden und schwerwiegende Straßenverkehrsunfälle mit Sachschaden im engeren Sinne  
Januar 2007 bis September 2009**



**2. Bei Straßenverkehrsunfällen Getötete  
Januar 2007 bis September 2009**



## 1. Entwicklung der Straßenverkehrsunfälle in Sachsen-Anhalt

Jahr <sup>1)</sup>  Monat <sup>1)</sup>	Polizeilich erfasste Unfälle insgesamt	Davon mit					Verun- glückte insgesamt	Davon		
		Personen- schaden	Sach- schaden	davon		übrige Sach- schadens- unfälle		Getötete	Schwer- verletzte	Leicht- verletzte
				schwerwiegende Unfälle mit Sach- schaden im engeren Sinne	sonst. Unfälle unter d. Einfluss berauschender Mittel <sup>2)</sup>					
2000	95 839	12 650	83 189	4 180	1 271	77 738	16 480	344	4 304	11 832
2001	93 858	11 620	82 238	4 149	1 121	76 968	15 308	323	3 833	11 152
2002	90 825	11 145	79 680	3 503	1 013	75 164	14 574	276	3 587	10 711
2003	87 556	10 900	76 656	3 540	999	72 117	14 305	304	3 401	10 600
2004	85 743	10 400	75 343	3 555	809	70 979	13 425	261	3 037	10 127
2005	84 539	10 444	74 095	3 855	898	69 342	13 350	242	2 980	10 128
2006	82 324	10 111	72 213	3 480	798	67 935	12 974	219	2 802	9 953
2007	81 824	10 178	71 646	3 392	742	67 512	13 310	213	2 973	10 124
2008	79 072	9 636	69 436	3 049	718	65 669	12 302	223	2 547	9 532
2007 Januar	6 186	723	5 463	277	43	5 143	946	16	201	729
Februar	5 598	618	4 980	295	44	4 641	815	13	187	615
März	6 725	726	5 999	313	56	5 630	938	20	203	715
April	7 026	908	6 118	216	67	5 835	1 176	12	310	854
Mai	7 125	994	6 131	243	69	5 819	1 300	14	272	1 014
Juni	6 957	976	5 981	279	69	5 633	1 262	28	293	941
Juli	6 896	944	5 952	282	71	5 599	1 245	22	273	950
August	6 543	895	5 648	253	75	5 320	1 181	18	283	880
September	7 020	952	6 068	290	60	5 718	1 244	26	265	953
Oktober	7 081	824	6 257	247	67	5 943	1 075	14	227	834
November	7 764	837	6 927	326	59	6 542	1 100	11	248	841
Dezember	6 903	781	6 122	371	62	5 689	1 028	19	211	798
2008 Januar	6 298	724	5 574	321	45	5 208	886	10	201	675
Februar	5 359	585	4 774	207	41	4 526	741	7	155	579
März	6 158	694	5 464	315	62	5 087	941	19	185	737
April	6 842	807	6 035	283	58	5 694	1 041	21	226	794
Mai	6 789	913	5 876	210	64	5 602	1 168	19	281	868
Juni	6 728	972	5 756	203	60	5 493	1 179	22	223	934
Juli	6 219	876	5 343	209	48	5 086	1 112	26	235	851
August	6 326	892	5 434	206	57	5 171	1 151	22	227	902
September	6 833	833	6 000	233	81	5 686	1 088	21	210	857
Oktober	7 592	848	6 744	253	74	6 417	1 064	28	203	833
November	6 893	732	6 161	307	63	5 791	947	16	205	726
Dezember	7 035	760	6 275	302	65	5 908	984	12	196	776
2009 Januar	6 606	568	6 038	338	35	5 665	750	15	118	617
Februar	5 530	518	5 012	334	54	4 624	673	9	119	545
März	5 952	581	5 371	215	49	5 107	773	8	150	615
April	6 606	796	5 810	179	46	5 585	1 028	15	208	805
Mai	6 813	860	5 953	200	71	5 682	1 092	17	199	876
Juni	6 547	808	5 739	196	62	5 481	1 030	17	213	800
Juli	6 296	824	5 472	213	61	5 198	1 029	10	208	811
August	6 896	897	5 999	213	72	5 714	1 153	23	241	889
September	6 763	856	5 907	218	47	5 642	1 076	14	221	841
Oktober	...	...	...	...	...	...	...	...	...	...
November	...	...	...	...	...	...	...	...	...	...
Dezember	...	...	...	...	...	...	...	...	...	...
2009 Januar-September	58 009	6 708	51 301	2 106	497	48 698	8 604	128	1 677	6 799
Veränderung gegenüber gleichen Monat des Vorjahres um %	-1,0	2,8	-1,5	-6,4	-42,0	-0,8	-1,1	-33,3	5,2	-1,9
Veränderung gegenüber gleichen Zeit- raum des Vorjahres um %	0,8	-8,1	2,1	-3,7	-3,7	2,4	-7,6	-23,4	-13,7	-5,5

1) 2009 vorläufige Ergebnisse, einschl. Nachmeldungen

2) bis Dezember 2007 nur Unfälle unter Einfluss von Alkohol



## 2. Straßenverkehrsunfälle und Verunglückte nach Unfallkategorien und Unfallfolgen

Gegenstand der Nachweisung	Insgesamt	Unfälle mit Personenschaden	Verunglückte				Schwerw. Unfälle mit Sachschaden (i. e. S.)	Sonstige Unfälle unter dem Einfluss berausch. Mittel	Übrige Sachschadensunfälle
			insgesamt	Getötete	Schwer- verletzte	Leicht- verletzte			
<b>Alle Unfälle</b>									
<b>September 2009</b>									
Innerhalb von Ortschaften	4 613	592	684	3	97	584	122	41	3 858
Außerhalb von Ortschaften, ohne Autobahn	1 811	231	335	11	104	220	73	5	1 502
Auf Autobahnen	339	33	57	-	20	37	23	1	282
Innerhalb und außerhalb von Ortschaften	6 763	856	1 076	14	221	841	218	47	5 642
Dagegen Vorjahr	6 833	833	1 088	21	210	857	233	81	5 686
Veränderung in %	-1,0	2,8	-1,1	-33,3	5,2	-1,9	-6,4	-42,0	-0,8
<b>Januar - September 2009</b>									
Innerhalb von Ortschaften	39 591	4 373	5 228	37	794	4 397	1 139	441	33 638
Außerhalb von Ortschaften, ohne Autobahn	15 312	1 984	2 814	68	749	1 997	716	52	12 560
Auf Autobahnen	3 106	351	562	23	134	405	251	4	2 500
Innerhalb und außerhalb von Ortschaften	58 009	6 708	8 604	128	1 677	6 799	2 106	497	48 698
Dagegen Vorjahr	57 552	7 296	9 307	167	1 943	7 197	2 187	516	47 553
Veränderung in %	0,8	-8,1	-7,6	-23,4	-13,7	-5,5	-3,7	-3,7	2,4
<b>Darunter: Alkoholunfälle</b>									
<b>September 2009</b>									
Innerhalb von Ortschaften	84	34	42	1	10	31	10	40	-
Außerhalb von Ortschaften, ohne Autobahn	25	13	19	-	10	9	8	4	-
Auf Autobahnen	3	1	1	-	-	1	1	1	-
Innerhalb und außerhalb von Ortschaften	112	48	62	1	20	41	19	45	-
Dagegen Vorjahr	163	49	71	1	25	45	33	81	-
Veränderung in %	-31,3	-2,0	-12,7	-	-20,0	-8,9	-42,4	-44,4	-
<b>Januar - September 2009</b>									
Innerhalb von Ortschaften	848	263	318	3	80	235	148	437	-
Außerhalb von Ortschaften, ohne Autobahn	260	146	191	4	77	110	63	51	-
Auf Autobahnen	34	11	18	2	2	14	19	4	-
Innerhalb und außerhalb von Ortschaften	1 142	420	527	9	159	359	230	492	-
Dagegen Vorjahr	1 329	537	678	19	206	453	282	510	-
Veränderung in %	-14,1	-21,8	-22,3	X	-22,8	-20,8	-18,4	-3,5	-

## 3. Straßenverkehrsunfälle und Verunglückte nach Straßenarten

Straßenart Ortslage	Unfälle mit Personen- schaden	Verunglückte			Unfälle mit Personen- schaden	Verunglückte			Zu- bzw. Abnahme (-)			
		Getötete	Schwer- verletzte	Leicht- verletzte		Getötete	Schwer- verletzte	Leicht- verletzte	Unfälle mit Personen- schaden	Getötete	Schwer- verletzte	Leicht- verletzte
Anzahl									%			
	<b>September 2009</b>				<b>September 2008</b>							
Autobahnen	33	-	20	37	41	3	25	43	-19,5	X	-20,0	-14,0
Bundesstraßen innerorts	204	6	62	208	213	10	62	244	-4,2	X	-	-14,8
außerorts	102	1	10	107	99	-	15	117	3,0	X	-33,3	-8,5
Landesstraßen innerorts	131	2	40	134	123	7	42	124	6,5	X	-4,8	8,1
außerorts	57	1	10	59	46	1	13	48	23,9	-	-23,1	22,9
Kreisstraßen innerorts	63	5	22	56	68	-	29	61	-7,4	X	-24,1	-8,2
außerorts	27	-	5	27	21	-	12	15	28,6	-	X	80,0
Andere Straßen innerorts	36	5	17	29	47	-	17	46	-23,4	X	-	-37,0
außerorts	425	1	77	406	388	1	52	385	9,5	-	48,1	5,5
Insgesamt innerorts	406	1	72	391	369	1	49	367	10,0	-	46,9	6,5
außerorts	19	-	5	15	19	-	3	18	-	-	X	-16,7
<b>Insgesamt</b>	<b>856</b>	<b>14</b>	<b>221</b>	<b>841</b>	<b>833</b>	<b>21</b>	<b>210</b>	<b>857</b>	<b>2,8</b>	<b>-33,3</b>	<b>5,2</b>	<b>-1,9</b>
<b>innerorts</b>	<b>592</b>	<b>3</b>	<b>97</b>	<b>584</b>	<b>535</b>	<b>2</b>	<b>89</b>	<b>547</b>	<b>10,7</b>	<b>X</b>	<b>9,0</b>	<b>6,8</b>
<b>außerorts</b>	<b>264</b>	<b>11</b>	<b>124</b>	<b>257</b>	<b>298</b>	<b>19</b>	<b>121</b>	<b>310</b>	<b>-11,4</b>	<b>-42,1</b>	<b>2,5</b>	<b>-17,1</b>
	<b>Januar - September 2009</b>				<b>Januar - September 2008</b>							
Autobahnen	351	23	134	405	337	24	157	376	4,2	-4,2	-14,6	7,7
Bundesstraßen innerorts	1 628	34	465	1 826	1 834	71	596	1 899	-11,2	-52,1	-22,0	-3,8
außerorts	783	9	141	888	900	15	195	956	-13,0	X	-27,7	-7,1
Landesstraßen innerorts	845	25	324	938	934	56	401	943	-9,5	-55,4	-19,2	-0,5
außerorts	1 125	31	371	1 084	1 230	36	429	1 197	-8,5	-13,9	-13,5	-9,4
Kreisstraßen innerorts	468	5	115	459	492	1	119	501	-4,9	X	-3,4	-8,4
außerorts	657	26	256	625	738	35	310	696	-11,0	-25,7	-17,4	-10,2
Kreisstraßen innerorts	514	18	165	455	553	14	198	500	-7,1	28,6	-16,7	-9,0
außerorts	188	4	47	168	185	-	61	165	1,6	X	-23,0	1,8
Andere Straßen innerorts	326	14	118	287	368	14	137	335	-11,4	-	-13,9	-14,3
außerorts	3 090	22	542	3 029	3 342	22	563	3 225	-7,5	-	-3,7	-6,1
Insgesamt innerorts	2 934	19	491	2 882	3 154	20	495	3 068	-7,0	-5,0	-0,8	-6,1
außerorts	156	3	51	147	188	2	68	157	-17,0	X	-25,0	-6,4
<b>Insgesamt</b>	<b>6 708</b>	<b>128</b>	<b>1 677</b>	<b>6 799</b>	<b>7 296</b>	<b>167</b>	<b>1 943</b>	<b>7 197</b>	<b>-8,1</b>	<b>-23,4</b>	<b>-13,7</b>	<b>-5,5</b>
<b>innerorts</b>	<b>4 373</b>	<b>37</b>	<b>794</b>	<b>4 397</b>	<b>4 731</b>	<b>36</b>	<b>870</b>	<b>4 690</b>	<b>-7,6</b>	<b>2,8</b>	<b>-8,7</b>	<b>-6,2</b>
<b>außerorts</b>	<b>2 335</b>	<b>91</b>	<b>883</b>	<b>2 402</b>	<b>2 565</b>	<b>131</b>	<b>1 073</b>	<b>2 507</b>	<b>-9,0</b>	<b>-30,5</b>	<b>-17,7</b>	<b>-4,2</b>

## 4. Straßenverkehrsunfälle und Verunglückte nach Unfalltypen

Unfalltyp Ortslage	Unfälle mit Per- sonen- schaden	Verunglückte			Unfälle mit Per- sonen- schaden	Verunglückte			Zu- bzw. Abnahme (-)			
		Getö- tete	Schwer- verletzte	Leicht- verletzte		Getö- tete	Schwer- verletzte	Leicht- verletzte	Unfälle mit Personen- schaden	Getötete	Schwer- verletzte	Leicht- verletzte
Anzahl									%			
<b>September 2009</b>												
<b>September 2008</b>												
Fahrunfall	159	7	59	146	193	9	73	159	-17,6	X	-19,2	-8,2
innerorts	69	-	17	70	64	-	12	57	7,8	-	41,7	22,8
außerorts	90	7	42	76	129	9	61	102	-30,2	X	-31,1	-25,5
Abbiege-Unfall	126	1	26	130	111	3	23	124	13,5	X	13,0	4,8
innerorts	99	1	13	102	82	1	13	86	20,7	-	-	18,6
außerorts	27	-	13	28	29	2	10	38	-6,9	X	30,0	-26,3
Einbiegen/Kreuzenunfall	210	2	47	210	204	2	40	213	2,9	-	17,5	-1,4
innerorts	175	1	23	174	169	-	32	170	3,6	X	-28,1	2,4
außerorts	35	1	24	36	35	2	8	43	-	X	X	-16,3
Überschreitenunfall	42	-	13	32	38	-	7	35	10,5	-	X	-8,6
innerorts	39	-	13	29	33	-	6	30	18,2	-	X	-3,3
außerorts	3	-	-	3	5	-	1	5	X	-	X	X
Unfall durch ruhender Verkehr	24	-	7	18	22	-	2	25	9,1	-	X	-28,0
innerorts	23	-	6	18	21	-	2	23	9,5	-	X	-21,7
außerorts	1	-	1	-	1	-	-	2	-	-	X	X
Unfall im Längsverkehr	181	3	46	198	183	7	48	220	-1,1	X	-4,2	-10,0
innerorts	106	-	16	113	106	1	11	127	-	X	45,5	-11,0
außerorts	75	3	30	85	77	6	37	93	-2,6	X	-18,9	-8,6
Sonstiger Unfall	114	1	23	107	82	-	17	81	39,0	X	35,3	32,1
innerorts	81	1	9	78	60	-	13	54	35,0	X	X	44,4
außerorts	33	-	14	29	22	-	4	27	50,0	-	X	7,4
<b>Insgesamt</b>	<b>856</b>	<b>14</b>	<b>221</b>	<b>841</b>	<b>833</b>	<b>21</b>	<b>210</b>	<b>857</b>	<b>2,8</b>	<b>-33,3</b>	<b>5,2</b>	<b>-1,9</b>
<b>innerorts</b>	<b>592</b>	<b>3</b>	<b>97</b>	<b>584</b>	<b>535</b>	<b>2</b>	<b>89</b>	<b>547</b>	<b>10,7</b>	<b>X</b>	<b>9,0</b>	<b>6,8</b>
<b>außerorts</b>	<b>264</b>	<b>11</b>	<b>124</b>	<b>257</b>	<b>298</b>	<b>19</b>	<b>121</b>	<b>310</b>	<b>-11,4</b>	<b>-42,1</b>	<b>2,5</b>	<b>-17,1</b>
<b>Januar - September 2009</b>												
<b>Januar - September 2008</b>												
Fahrunfall	1 513	52	558	1 336	1 628	71	664	1 350	-7,1	-26,8	-16,0	-1,0
innerorts	556	11	164	493	598	11	175	531	-7,0	-	-6,3	-7,2
außerorts	957	41	394	843	1 030	60	489	819	-7,1	-31,7	-19,4	2,9
Abbiege-Unfall	871	10	174	958	995	9	222	1 039	-12,5	X	-21,6	-7,8
innerorts	688	3	114	742	788	4	134	804	-12,7	X	-14,9	-7,7
außerorts	183	7	60	216	207	5	88	235	-11,6	X	-31,8	-8,1
Einbiegen/Kreuzenunfall	1 625	15	326	1 701	1 736	18	359	1 803	-6,4	-16,7	-9,2	-5,7
innerorts	1 321	8	195	1 333	1 435	7	231	1 463	-7,9	X	-15,6	-8,9
außerorts	304	7	131	368	301	11	128	340	1,0	X	2,3	8,2
Überschreitenunfall	336	7	113	250	377	11	112	288	-10,9	X	0,9	-13,2
innerorts	326	6	109	244	364	9	109	279	-10,4	X	-	-12,5
außerorts	10	1	4	6	13	2	3	9	-23,1	X	X	X
Unfall durch ruhender Verkehr	186	2	34	179	238	-	33	231	-21,8	X	3,0	-22,5
innerorts	173	2	28	168	224	-	29	216	-22,8	X	-3,4	-22,2
außerorts	13	-	6	11	14	-	4	15	-7,1	-	X	-26,7
Unfall im Längsverkehr	1 469	32	309	1 725	1 622	51	389	1 851	-9,4	-37,3	-20,6	-6,8
innerorts	825	2	96	981	865	2	102	985	-4,6	-	-5,9	-0,4
außerorts	644	30	213	744	757	49	287	866	-14,9	-38,8	-25,8	-14,1
Sonstiger Unfall	708	10	163	650	700	7	164	635	1,1	X	-0,6	2,4
innerorts	484	5	88	436	457	3	90	412	5,9	X	-2,2	5,8
außerorts	224	5	75	214	243	4	74	223	-7,8	X	1,4	-4,0
<b>Insgesamt</b>	<b>6 708</b>	<b>128</b>	<b>1 677</b>	<b>6 799</b>	<b>7 296</b>	<b>167</b>	<b>1 943</b>	<b>7 197</b>	<b>-8,1</b>	<b>-23,4</b>	<b>-13,7</b>	<b>-5,5</b>
<b>innerorts</b>	<b>4 373</b>	<b>37</b>	<b>794</b>	<b>4 397</b>	<b>4 731</b>	<b>36</b>	<b>870</b>	<b>4 690</b>	<b>-7,6</b>	<b>2,8</b>	<b>-8,7</b>	<b>-6,2</b>
<b>außerorts</b>	<b>2 335</b>	<b>91</b>	<b>883</b>	<b>2 402</b>	<b>2 565</b>	<b>131</b>	<b>1 073</b>	<b>2 507</b>	<b>-9,0</b>	<b>-30,5</b>	<b>-17,7</b>	<b>-4,2</b>

## 5. Straßenverkehrsunfälle und Verunglückte nach Unfallarten

Unfallart Ortslage	Unfälle mit Per- sonen- schaden	Verunglückte			Unfälle mit Per- sonen- schaden	Verunglückte			Zu- bzw. Abnahme (-)				
		Ge- tötete	Schwer- verletzte	Leicht- verletzte		Ge- tötete	Schwer- verletzte	Leicht- verletzte	Unfälle mit Personen- schaden	Ge- tötete	Schwer- verletzte	Leicht- verletzte	
Anzahl									%				
September 2009					September 2008								
Zusammenstoß m.and. Fahrzeug													
das anfährt, anhält	65	1	9	69	70	2	9	90	-7,1	X	-	-23,3	
innerorts	51	1	4	58	55	-	5	64	-7,3	X	X	-9,4	
außerorts	14	-	5	11	15	2	4	26	-6,7	X	X	-57,7	
vorausfährt o. wartet	90	1	15	106	96	2	25	130	-6,3	X	-40,0	-18,5	
innerorts	64	-	5	75	60	-	4	78	6,7	-	X	-3,8	
außerorts	26	1	10	31	36	2	21	52	-27,8	X	-52,4	-40,4	
seitlich in gleicher Richtung fährt	30	-	9	29	39	-	8	41	-23,1	-	X	-29,3	
innerorts	21	-	4	20	26	-	7	26	-19,2	-	X	-23,1	
außerorts	9	-	5	9	13	-	1	15	X	-	X	X	
entgegenkommt	76	3	30	77	64	9	31	66	18,8	X	-3,2	16,7	
innerorts	44	-	6	45	26	1	5	30	69,2	X	X	50,0	
außerorts	32	3	24	32	38	8	26	36	-15,8	X	-7,7	-11,1	
einbiegt oder kreuzt	246	3	56	242	232	2	45	248	6,0	X	24,4	-2,4	
innerorts	203	2	29	196	186	-	34	187	9,1	X	-14,7	4,8	
außerorts	43	1	27	46	46	2	11	61	-6,5	X	X	-24,6	
Zusammenstoß Fahrzeug/Fußgänger	72	-	16	60	57	-	7	55	26,3	-	X	9,1	
innerorts	64	-	15	53	52	-	7	49	23,1	-	X	8,2	
außerorts	8	-	1	7	5	-	-	6	X	-	X	X	
Aufprall auf Hindernis	3	-	-	3	9	-	1	8	X	-	X	X	
innerorts	1	-	-	1	4	-	-	4	X	-	-	X	
außerorts	2	-	-	2	5	-	1	4	X	-	X	X	
Abk.v.Fahrbahn n.rechts	73	3	29	67	90	3	30	73	-18,9	-	-3,3	-8,2	
innerorts	18	-	6	16	25	-	4	23	-28,0	-	X	-30,4	
außerorts	55	3	23	51	65	3	26	50	-15,4	-	-11,5	2,0	
Abk. v.Fahrbahn n.links	71	2	26	68	72	3	26	63	-1,4	X	-	7,9	
innerorts	31	-	9	33	19	1	1	20	63,2	X	X	65,0	
außerorts	40	2	17	35	53	2	25	43	-24,5	-	-32,0	-18,6	
Unfall anderer Art	130	1	31	120	104	-	28	83	25,0	X	10,7	44,6	
innerorts	95	-	19	87	82	-	22	66	15,9	-	-13,6	31,8	
außerorts	35	1	12	33	22	-	6	17	59,1	X	X	94,1	
<b>Insgesamt</b>	<b>856</b>	<b>14</b>	<b>221</b>	<b>841</b>	<b>833</b>	<b>21</b>	<b>210</b>	<b>857</b>	<b>2,8</b>	<b>-33,3</b>	<b>5,2</b>	<b>-1,9</b>	
<b>innerorts</b>	<b>592</b>	<b>3</b>	<b>97</b>	<b>584</b>	<b>535</b>	<b>2</b>	<b>89</b>	<b>547</b>	<b>10,7</b>	<b>X</b>	<b>9,0</b>	<b>6,8</b>	
<b>außerorts</b>	<b>264</b>	<b>11</b>	<b>124</b>	<b>257</b>	<b>298</b>	<b>19</b>	<b>121</b>	<b>310</b>	<b>-11,4</b>	<b>-42,1</b>	<b>2,5</b>	<b>-17,1</b>	

## Noch 5. Straßenverkehrsunfälle und Verunglückte nach Unfallarten

Unfallart Ortslage	Unfälle mit Per- sonen- schaden	Verunglückte			Unfälle mit Per- sonen- schaden	Verunglückte			Zu- bzw. Abnahme (-)				
		Getö- tete	Schwer- verletzte	Leicht- verletzte		Getö- tete	Schwer- verletzte	Leicht- verletzte	Unfälle mit Personen- schaden	Getötete	Schwer- verletzte	Leicht- verletzte	
Anzahl									%				
Januar - September 2009					Januar - September 2008								
Zusammenstoß m.and. Fahrzeug													
das anfährt, anhält	493	6	61	569	573	3	73	647	-14,0	X	-16,4	-12,1	
innerorts	403	3	41	465	471	-	54	516	-14,4	X	-24,1	-9,9	
außerorts	90	3	20	104	102	3	19	131	-11,8	-	5,3	-20,6	
vorausfährt o. wartet	688	15	93	891	763	16	143	938	-9,8	-6,3	-35,0	-5,0	
innerorts	429	-	28	554	447	-	34	537	-4,0	-	-17,6	3,2	
außerorts	259	15	65	337	316	16	109	401	-18,0	-6,3	-40,4	-16,0	
seitlich in gleicher Richtung fährt	253	2	56	253	332	6	80	315	-23,8	X	-30,0	-19,7	
innerorts	156	-	30	157	199	1	35	188	-21,6	X	-14,3	-16,5	
außerorts	97	2	26	96	133	5	45	127	-27,1	X	-42,2	-24,4	
entgegenkommt	518	20	214	587	542	38	235	597	-4,4	-47,4	-8,9	-1,7	
innerorts	312	5	78	347	273	2	67	306	14,3	X	16,4	13,4	
außerorts	206	15	136	240	269	36	168	291	-23,4	-58,3	-19,0	-17,5	
einbiegt oder kreuzt	1 947	20	392	2 042	2 103	19	462	2 172	-7,4	5,3	-15,2	-6,0	
innerorts	1 563	9	231	1 586	1 728	7	296	1 747	-9,5	X	-22,0	-9,2	
außerorts	384	11	161	456	375	12	166	425	2,4	-8,3	-3,0	7,3	
Zusammenstoß Fahrzeug/Fußgänger	489	9	139	392	543	18	139	439	-9,9	X	-	-10,7	
innerorts	462	7	131	373	507	13	130	413	-8,9	X	0,8	-9,7	
außerorts	27	2	8	19	36	5	9	26	-25,0	X	X	-26,9	
Aufprall auf Hindernis	39	-	9	33	48	3	6	45	-18,8	X	X	-26,7	
innerorts	18	-	4	17	26	1	1	26	-30,8	X	X	-34,6	
außerorts	21	-	5	16	22	2	5	19	-4,5	X	-	-15,8	
Abk.v.Fahrbahn n.rechts	802	26	280	711	862	34	316	722	-7,0	-23,5	-11,4	-1,5	
innerorts	201	2	51	186	232	7	60	212	-13,4	X	-15,0	-12,3	
außerorts	601	24	229	525	630	27	256	510	-4,6	-11,1	-10,5	2,9	
Abk. v.Fahrbahn n.links	638	20	234	597	641	24	272	552	-0,5	-16,7	-14,0	8,2	
innerorts	199	7	63	180	162	3	51	150	22,8	X	23,5	20,0	
außerorts	439	13	171	417	479	21	221	402	-8,4	-38,1	-22,6	3,7	
Unfall anderer Art	841	10	199	724	889	6	217	770	-5,4	X	-8,3	-6,0	
innerorts	630	4	137	532	686	2	142	595	-8,2	X	-3,5	-10,6	
außerorts	211	6	62	192	203	4	75	175	3,9	X	-17,3	9,7	
<b>Insgesamt</b>	<b>6 708</b>	<b>128</b>	<b>1 677</b>	<b>6 799</b>	<b>7 296</b>	<b>167</b>	<b>1 943</b>	<b>7 197</b>	<b>-8,1</b>	<b>-23,4</b>	<b>-13,7</b>	<b>-5,5</b>	
<b>innerorts</b>	<b>4 373</b>	<b>37</b>	<b>794</b>	<b>4 397</b>	<b>4 731</b>	<b>36</b>	<b>870</b>	<b>4 690</b>	<b>-7,6</b>	<b>2,8</b>	<b>-8,7</b>	<b>-6,2</b>	
<b>außerorts</b>	<b>2 335</b>	<b>91</b>	<b>883</b>	<b>2 402</b>	<b>2 565</b>	<b>131</b>	<b>1 073</b>	<b>2 507</b>	<b>-9,0</b>	<b>-30,5</b>	<b>-17,7</b>	<b>-4,2</b>	

## 6. Straßenverkehrsunfälle und Verunglückte nach Tagesdatum und Ortslage

Tagesdatum Ortslage	Unfälle mit Personen- schaden	Davon mit			Verunglückte			Unfälle mit schwerw. <sup>1)</sup> Sachschaden	Unfälle mit Personen- u. schwerw. <sup>1)</sup> Sachschaden
		Getöteten	Schwer- verletzten	Leicht- verletzten	Getötete	Schwer- verletzte	Leicht- verletzte		
<b>September 2009</b>									
<b>Innerorts</b>									
1. Dienstag	33	-	6	27	-	6	30	3	36
2. Mittwoch	24	-	-	24	-	-	25	5	29
3. Donnerstag	24	-	1	23	-	1	29	5	29
4. Freitag	26	-	5	21	-	5	25	4	30
5. Samstag	13	-	1	12	-	1	14	3	16
6. Sonntag	13	-	2	11	-	2	14	4	17
7. Montag	23	-	5	18	-	5	20	1	24
8. Dienstag	28	-	2	26	-	2	29	3	31
9. Mittwoch	15	-	6	9	-	7	13	2	17
10. Donnerstag	14	-	5	9	-	5	13	5	19
11. Freitag	29	-	3	26	-	6	29	-	29
12. Samstag	11	-	2	9	-	2	11	4	15
13. Sonntag	11	-	2	9	-	2	9	6	17
14. Montag	22	-	2	20	-	2	26	6	28
15. Dienstag	12	-	1	11	-	1	13	1	13
16. Mittwoch	17	-	4	13	-	4	16	5	22
17. Donnerstag	22	-	2	20	-	2	21	4	26
18. Freitag	22	-	3	19	-	3	23	2	24
19. Samstag	21	1	2	18	1	2	20	6	27
20. Sonntag	10	-	1	9	-	1	13	3	13
21. Montag	25	-	6	19	-	6	25	3	28
22. Dienstag	18	-	2	16	-	2	17	4	22
23. Mittwoch	25	1	3	21	1	3	27	3	28
24. Donnerstag	19	1	5	13	1	6	13	9	28
25. Freitag	17	-	4	13	-	4	14	3	20
26. Samstag	18	-	2	16	-	2	18	4	22
27. Sonntag	11	-	2	9	-	2	11	3	14
28. Montag	27	-	4	23	-	5	24	4	31
29. Dienstag	25	-	4	21	-	4	27	10	35
30. Mittwoch	17	-	4	13	-	4	15	7	24
<b>Insgesamt</b>	<b>592</b>	<b>3</b>	<b>91</b>	<b>498</b>	<b>3</b>	<b>97</b>	<b>584</b>	<b>122</b>	<b>714</b>
<b>Außerorts, einschließlich Autobahn</b>									
1. Dienstag	12	-	5	7	-	6	13	3	15
2. Mittwoch	13	-	6	7	-	8	9	4	17
3. Donnerstag	12	2	2	8	3	4	9	8	20
4. Freitag	9	-	-	9	-	-	12	3	12
5. Samstag	14	1	3	10	1	5	13	4	18
6. Sonntag	6	-	3	3	-	4	4	2	8
7. Montag	8	2	2	4	2	4	6	2	10
8. Dienstag	14	-	5	9	-	9	13	3	17
9. Mittwoch	5	-	3	2	-	3	9	2	7
10. Donnerstag	9	-	5	4	-	7	11	1	10
11. Freitag	5	-	2	3	-	2	3	2	7
12. Samstag	9	1	3	5	1	3	8	5	14
13. Sonntag	10	-	3	7	-	6	13	4	14
14. Montag	9	-	3	6	-	4	12	3	12
15. Dienstag	6	1	-	5	1	-	5	8	14
16. Mittwoch	7	-	3	4	-	5	7	5	12
17. Donnerstag	6	-	2	4	-	2	10	2	8
18. Freitag	10	-	2	8	-	4	11	4	14
19. Samstag	11	-	4	7	-	11	14	2	13
20. Sonntag	7	1	2	4	1	5	8	1	8
21. Montag	6	-	1	5	-	1	8	1	7
22. Dienstag	11	-	4	7	-	4	8	1	12
23. Mittwoch	5	-	1	4	-	1	4	5	10
24. Donnerstag	4	-	2	2	-	3	3	3	7
25. Freitag	11	-	3	8	-	3	11	-	11
26. Samstag	8	-	5	3	-	7	6	5	13
27. Sonntag	11	2	3	6	2	3	7	-	11
28. Montag	10	-	3	7	-	3	9	1	11
29. Dienstag	8	-	3	5	-	3	6	5	13
30. Mittwoch	8	-	3	5	-	4	5	7	15
<b>Insgesamt</b>	<b>264</b>	<b>10</b>	<b>86</b>	<b>168</b>	<b>11</b>	<b>124</b>	<b>257</b>	<b>96</b>	<b>360</b>

<sup>1)</sup> Schwerwiegender Unfall mit Sachschaden (im engeren Sinne)

**Noch 6. Straßenverkehrsunfälle und Verunglückte nach Tagesdatum und Ortslage**

Tagesdatum Ortslage	Unfälle mit Personen- schaden	Davon mit			Verunglückte			Unfälle mit schwerw. <sup>1)</sup> Sachschaden	Unfälle mit Personen- u. schwerw. <sup>1)</sup> Sachschaden
		Getöteten	Schwer- verletzten	Leicht- verletzten	Getötete	Schwer- verletzte	Leicht- verletzte		
<b>September 2009</b>									
<b>Innerorts und außerorts</b>									
1. Dienstag	45	-	11	34	-	12	43	6	51
2. Mittwoch	37	-	6	31	-	8	34	9	46
3. Donnerstag	36	2	3	31	3	5	38	13	49
4. Freitag	35	-	5	30	-	5	37	7	42
5. Samstag	27	1	4	22	1	6	27	7	34
6. Sonntag	19	-	5	14	-	6	18	6	25
7. Montag	31	2	7	22	2	9	26	3	34
8. Dienstag	42	-	7	35	-	11	42	6	48
9. Mittwoch	20	-	9	11	-	10	22	4	24
10. Donnerstag	23	-	10	13	-	12	24	6	29
11. Freitag	34	-	5	29	-	8	32	2	36
12. Samstag	20	1	5	14	1	5	19	9	29
13. Sonntag	21	-	5	16	-	8	22	10	31
14. Montag	31	-	5	26	-	6	38	9	40
15. Dienstag	18	1	1	16	1	1	18	9	27
16. Mittwoch	24	-	7	17	-	9	23	10	34
17. Donnerstag	28	-	4	24	-	4	31	6	34
18. Freitag	32	-	5	27	-	7	34	6	38
19. Samstag	32	1	6	25	1	13	34	8	40
20. Sonntag	17	1	3	13	1	6	21	4	21
21. Montag	31	-	7	24	-	7	33	4	35
22. Dienstag	29	-	6	23	-	6	25	5	34
23. Mittwoch	30	1	4	25	1	4	31	8	38
24. Donnerstag	23	1	7	15	1	9	16	12	35
25. Freitag	28	-	7	21	-	7	25	3	31
26. Samstag	26	-	7	19	-	9	24	9	35
27. Sonntag	22	2	5	15	2	5	18	3	25
28. Montag	37	-	7	30	-	8	33	5	42
29. Dienstag	33	-	7	26	-	7	33	15	48
30. Mittwoch	25	-	7	18	-	8	20	14	39
<b>Insgesamt</b>	<b>856</b>	<b>13</b>	<b>177</b>	<b>666</b>	<b>14</b>	<b>221</b>	<b>841</b>	<b>218</b>	<b>1074</b>
<b>Auf Autobahnen</b>									
1. Dienstag	-	-	-	-	-	-	-	1	1
2. Mittwoch	-	-	-	-	-	-	-	1	1
3. Donnerstag	1	-	-	1	-	-	1	3	4
4. Freitag	2	-	-	2	-	-	2	1	3
5. Samstag	2	-	1	1	-	1	1	1	3
6. Sonntag	1	-	-	1	-	-	2	-	1
7. Montag	1	-	-	1	-	-	1	-	1
8. Dienstag	-	-	-	-	-	-	-	-	-
9. Mittwoch	-	-	-	-	-	-	-	-	-
10. Donnerstag	2	-	1	1	-	2	5	-	2
11. Freitag	-	-	-	-	-	-	-	1	1
12. Samstag	-	-	-	-	-	-	-	3	3
13. Sonntag	1	-	1	-	-	2	-	1	2
14. Montag	1	-	-	1	-	-	2	2	3
15. Dienstag	-	-	-	-	-	-	-	1	1
16. Mittwoch	3	-	2	1	-	4	3	1	4
17. Donnerstag	1	-	1	-	-	1	-	-	1
18. Freitag	2	-	1	1	-	3	3	-	2
19. Samstag	3	-	1	2	-	2	6	1	4
20. Sonntag	2	-	-	2	-	-	3	-	2
21. Montag	-	-	-	-	-	-	-	-	-
22. Dienstag	1	-	-	1	-	-	1	-	1
23. Mittwoch	1	-	-	1	-	-	1	-	1
24. Donnerstag	1	-	1	-	-	1	-	-	1
25. Freitag	3	-	2	1	-	2	2	-	3
26. Samstag	-	-	-	-	-	-	-	2	2
27. Sonntag	1	-	-	1	-	-	1	-	1
28. Montag	2	-	-	2	-	-	3	-	2
29. Dienstag	2	-	2	-	-	2	-	2	4
30. Mittwoch	-	-	-	-	-	-	-	2	2
<b>Insgesamt</b>	<b>33</b>	<b>-</b>	<b>13</b>	<b>20</b>	<b>-</b>	<b>20</b>	<b>37</b>	<b>23</b>	<b>56</b>

<sup>1)</sup> Schwerwiegender Unfall mit Sachschaden (im engeren Sinne)

7. Straßenverkehrsunfälle und Verunglückte nach Art der Verkehrsbeteiligung und Ortslage <sup>1)</sup>

Art der Verkehrsbeteiligung	Unfälle mit Personenschaden	Verunglückte			schwerw. Unfälle mit Sachschaden (i. e. S.)	Unfälle mit Personenschaden	Verunglückte			schwerw. Unfälle mit Sachschaden (i. e. S.)	
		Getötete	Schwer-verletzte	Leicht-verletzte			Getötete	Schwer-verletzte	Leicht-verletzte		
		<b>September 2009</b>				<b>September 2008</b>					
		<b>Innerhalb von Ortschaften</b>									
Unfälle insgesamt	592	3	97	584	122	535	2	89	547	142	
darunter Unfälle mit Beteiligung von Fahrern von:											
Motorzweirädern	92	-	21	78	2	79	-	22	66	4	
Personenkraftwagen	470	1	68	477	119	423	2	60	453	136	
Kraftomnibussen	8	-	2	11	1	6	-	-	13	1	
Güterkraftfahrzeugen	61	1	11	59	22	57	1	11	59	22	
dar.: Liefer- und Lastkraftwagen mit zul. Gesamtgewicht bis 3 500 kg	39	-	8	36	6	28	1	6	33	14	
3 501 - 7 500 kg	5	-	-	6	1	6	-	-	6	1	
7 501 - 12 000 kg	3	-	1	3	-	1	-	-	1	-	
12 001 und mehr kg	5	1	1	4	1	7	-	-	8	1	
Landwirtschaftlichen Zugmaschinen	2	-	-	2	1	1	-	-	1	-	
Fahrrädern	239	2	37	211	-	219	1	34	198	1	
Fußgängern	80	-	17	69	-	60	-	9	57	-	
		<b>Außerhalb von Ortschaften, ohne Autobahn</b>									
Unfälle insgesamt	231	11	104	220	73	257	16	96	267	66	
darunter Unfälle mit Beteiligung von Fahrern von:											
Motorzweirädern	39	3	24	21	2	43	6	17	31	-	
Personenkraftwagen	187	8	83	191	64	210	16	83	228	63	
Kraftomnibussen	2	-	1	6	-	2	1	4	8	-	
Güterkraftfahrzeugen	29	2	15	30	20	45	3	20	49	12	
dar.: Liefer- und Lastkraftwagen mit zul. Gesamtgewicht bis 3 500 kg	14	-	5	15	9	19	1	9	19	5	
3 501 - 7 500 kg	1	-	-	1	5	6	-	5	13	1	
7 501 - 12 000 kg	2	-	-	4	-	3	-	1	3	2	
12 001 und mehr kg	4	2	2	4	2	5	1	1	4	-	
Landwirtschaftlichen Zugmaschinen	2	-	-	2	-	2	-	-	2	1	
Fahrrädern	22	2	8	21	-	17	-	2	15	-	
Fußgängern	7	-	1	6	-	6	-	1	6	-	
		<b>auf Autobahnen</b>									
Unfälle insgesamt	33	-	20	37	23	41	3	25	43	25	
darunter Unfälle mit Beteiligung von Fahrern von:											
Motorzweirädern	1	-	1	-	-	2	-	1	1	-	
Personenkraftwagen	27	-	18	32	22	35	2	21	40	21	
Kraftomnibussen	-	-	-	-	-	-	-	-	-	-	
Güterkraftfahrzeugen	8	-	4	12	8	16	2	12	13	13	
dar.: Liefer- und Lastkraftwagen mit zul. Gesamtgewicht bis 3 500 kg	4	-	3	5	2	-	-	-	-	5	
3 501 - 7 500 kg	1	-	-	1	-	1	-	-	1	-	
7 501 - 12 000 kg	-	-	-	-	1	1	-	-	1	-	
12 001 und mehr kg	1	-	1	-	1	3	1	7	-	-	
Landwirtschaftlichen Zugmaschinen	-	-	-	-	-	-	-	-	-	-	
Fahrrädern	-	-	-	-	-	-	-	-	-	-	
Fußgängern	-	-	-	-	-	-	-	-	-	-	
		<b>Innerhalb und außerhalb von Ortschaften</b>									
<b>Unfälle insgesamt</b>	<b>856</b>	<b>14</b>	<b>221</b>	<b>841</b>	<b>218</b>	<b>833</b>	<b>21</b>	<b>210</b>	<b>857</b>	<b>233</b>	
darunter Unfälle mit Beteiligung von Fahrern von:											
Motorzweirädern	132	3	46	99	4	124	6	40	98	4	
Personenkraftwagen	684	9	169	700	205	668	20	164	721	220	
Kraftomnibussen	10	-	3	17	1	8	1	4	21	1	
Güterkraftfahrzeugen	98	3	30	101	50	118	6	43	121	47	
dar.: Liefer- und Lastkraftwagen mit zul. Gesamtgewicht bis 3 500 kg	57	-	16	56	17	47	2	15	52	24	
3 501 - 7 500 kg	7	-	-	8	6	13	-	5	20	2	
7 501 - 12 000 kg	5	-	1	7	1	5	-	1	5	2	
12 001 und mehr kg	10	3	4	8	4	15	2	8	12	1	
Landwirtschaftlichen Zugmaschinen	4	-	-	4	1	3	-	-	3	1	
Fahrrädern	261	4	45	232	-	236	1	36	213	1	
Fußgängern	87	-	18	75	-	66	-	10	63	-	

1) Die Tabelle enthält Mehrfachzählungen, da bei einem Unfall mehrere Verkehrsbeteiligungsarten beteiligt sein können.



**Noch 7. Straßenverkehrsunfälle und Verunglückte nach Art der Verkehrsbeteiligung und Ortslage<sup>1)</sup>**

Unfälle mit Personen- schaden	Verunglückte			schwerw. Unfälle mit Sach- schaden (i. e. S.)	Unfälle mit Personen- schaden	Verunglückte			schwerw. Unfälle mit Sach- schaden (i. e. S.)	Art der Verkehrsbeteiligung
	Getötete	Schwer- verletzte	Leicht- verletzte			Getötete	Schwer- verletzte	Leicht- verletzte		
<b>Januar - September 2009</b>										
<b>Innerhalb von Ortschaften</b>										
4 373	37	794	4 397	1 139	4 731	36	870	4 690	1 311	Unfälle insgesamt
534	8	144	447	26	626	9	170	540	33	darunter Unfälle mit Beteiligung von Fahrem von:
3 488	23	552	3 669	1 115	3 744	21	630	3 865	1 282	Motorzweirädern
55	-	9	63	10	46	1	7	65	10	Personenkraftwagen
397	7	71	394	159	484	8	86	475	189	Kraftomnibussen
244	1	39	248	83	284	3	41	292	103	Güterkraftfahrzeugen
33	-	5	35	10	43	-	13	40	13	dar.: Liefer- und Lastkraftwagen mit zul. Gesamtgewicht bis 3 500 kg
15	1	3	14	4	10	-	2	9	10	3 501 - 7 500 kg
24	3	8	20	12	46	3	10	43	17	7 501 - 12 000 kg
14	-	2	13	11	6	-	1	5	4	12 001 und mehr kg
1 723	10	313	1 479	5	1 913	9	329	1 664	4	Landwirtschaftlichen Zugmaschinen
535	8	140	440	1	567	13	145	466	1	Fahrrädern
<b>Außerhalb von Ortschaften, ohne Autobahn</b>										
1 984	68	749	1 997	716	2 228	107	916	2 131	689	Unfälle insgesamt
292	22	149	188	15	330	26	170	211	9	darunter Unfälle mit Beteiligung von Fahrem von:
1 677	55	622	1 777	670	1 868	93	738	1 912	654	Motorzweirädern
8	1	2	13	3	12	1	7	24	2	Personenkraftwagen
249	9	83	269	130	295	18	122	278	120	Kraftomnibussen
130	1	43	146	64	149	8	61	145	57	Güterkraftfahrzeugen
14	-	3	14	14	23	2	15	30	6	dar.: Liefer- und Lastkraftwagen mit zul. Gesamtgewicht bis 3 500 kg
12	-	6	13	8	9	-	3	8	8	3 501 - 7 500 kg
26	3	9	24	11	38	2	16	35	14	7 501 - 12 000 kg
20	-	8	15	1	26	3	3	24	9	12 001 und mehr kg
156	6	46	129	1	171	4	72	111	-	Landwirtschaftlichen Zugmaschinen
32	2	8	23	-	39	3	10	30	-	Fahrrädern
<b>auf Autobahnen</b>										
351	23	134	405	251	337	24	157	376	187	Unfälle insgesamt
12	1	6	7	2	15	-	9	11	-	darunter Unfälle mit Beteiligung von Fahrem von:
291	15	107	355	213	284	23	126	340	164	Motorzweirädern
3	1	1	3	1	3	-	1	2	2	Personenkraftwagen
128	15	50	135	93	131	13	67	130	71	Kraftomnibussen
38	2	13	47	20	23	2	8	23	14	Güterkraftfahrzeugen
6	3	3	2	3	4	-	1	4	2	dar.: Liefer- und Lastkraftwagen mit zul. Gesamtgewicht bis 3 500 kg
3	1	-	2	1	2	-	-	2	-	3 501 - 7 500 kg
15	4	11	13	12	17	1	14	14	7	7 501 - 12 000 kg
-	-	-	-	-	-	-	-	-	-	12 001 und mehr kg
-	-	-	-	-	-	-	-	-	-	Landwirtschaftlichen Zugmaschinen
1	-	1	1	-	3	2	2	-	-	Fahrrädern
<b>Innerhalb und außerhalb von Ortschaften</b>										
<b>6 708</b>	<b>128</b>	<b>1 677</b>	<b>6 799</b>	<b>2 106</b>	<b>7 296</b>	<b>167</b>	<b>1 943</b>	<b>7 197</b>	<b>2 187</b>	<b>Unfälle insgesamt</b>
838	31	299	642	43	971	35	349	762	42	darunter Unfälle mit Beteiligung von Fahrem von:
5 456	93	1 281	5 801	1 998	5 896	137	1 494	6 117	2 100	Motorzweirädern
66	2	12	79	14	61	2	15	91	14	Personenkraftwagen
774	31	204	798	382	910	39	275	883	380	Kraftomnibussen
412	4	95	441	167	456	13	110	460	174	Güterkraftfahrzeugen
53	3	11	51	27	70	2	29	74	21	dar.: Liefer- und Lastkraftwagen mit zul. Gesamtgewicht bis 3 500 kg
30	2	9	29	13	21	-	5	19	18	3 501 - 7 500 kg
65	10	28	57	35	101	6	40	92	38	7 501 - 12 000 kg
34	-	10	28	12	32	3	4	29	13	12 001 und mehr kg
1 879	16	359	1 608	6	2 084	13	401	1 775	4	Landwirtschaftlichen Zugmaschinen
568	10	149	464	1	609	18	157	496	1	Fahrrädern
										Fußgängern

1) Die Tabelle enthält Mehrfachzählungen, da bei einem Unfall mehrere Verkehrsbeteiligungsarten beteiligt sein können.

## 8. Straßenverkehrsunfälle und Verunglückte nach kreisfreien Städten und Landkreisen im Monat

Kreisfreie Stadt Landkreis Land Ortslage	Straßenverkehrsunfälle				Verunglückte			
	insgesamt	mit Personen- schaden	mit schwerw. Sachsch. <sup>1)</sup>	sonst. Unf. unter Einfl. berausch. Mittel	insgesamt	Getötete	Schwer- verletzte	Leicht- verletzte
<b>September 2009</b>								
Dessau-Roßlau, Stadt	36	22	13	1	28	-	4	24
innerorts	28	19	8	1	24	-	2	22
außerorts ohne Autobahn	7	3	4	-	4	-	2	2
auf Autobahnen	1	-	1	-	-	-	-	-
Halle (Saale), Stadt	119	98	16	5	116	-	20	96
innerorts	113	94	14	5	108	-	20	88
außerorts ohne Autobahn	6	4	2	-	8	-	-	8
auf Autobahnen	-	-	-	-	-	-	-	-
Magdeburg, Stadt	142	119	19	4	136	1	20	115
innerorts	134	112	18	4	125	1	16	108
außerorts ohne Autobahn	4	4	-	-	5	-	1	4
auf Autobahnen	4	3	1	-	6	-	3	3
Altmarkkreis Salzwedel	56	33	22	1	45	2	11	32
innerorts	28	16	11	1	22	-	3	19
außerorts ohne Autobahn	28	17	11	-	23	2	8	13
auf Autobahnen	-	-	-	-	-	-	-	-
Anhalt-Bitterfeld	101	85	12	4	109	2	25	82
innerorts	66	54	9	3	67	1	10	56
außerorts ohne Autobahn	30	26	3	1	33	1	10	22
auf Autobahnen	5	5	-	-	9	-	5	4
Börde	94	73	17	4	112	-	23	89
innerorts	48	36	9	3	43	-	5	38
außerorts ohne Autobahn	35	30	4	1	56	-	18	38
auf Autobahnen	11	7	4	-	13	-	-	13
Burgenlandkreis	90	67	17	6	88	2	25	61
innerorts	55	44	6	5	53	-	9	44
außerorts ohne Autobahn	23	16	6	1	20	2	8	10
auf Autobahnen	12	7	5	-	15	-	8	7
Harz	88	62	24	2	80	2	19	59
innerorts	41	28	11	2	29	-	6	23
außerorts ohne Autobahn	47	34	13	-	51	2	13	36
auf Autobahnen	-	-	-	-	-	-	-	-
Jerichower Land	44	37	4	3	47	2	16	29
innerorts	21	19	1	1	22	-	6	16
außerorts ohne Autobahn	16	14	1	1	20	2	8	10
auf Autobahnen	7	4	2	1	5	-	2	3

1) Schwerwiegender Unfall mit Sachschaden (im engeren Sinne).

**Noch 8. Straßenverkehrsunfälle und Verunglückte nach kreisfreien Städten und Landkreisen im Monat**

Kreisfreie Stadt Landkreis Land Ortslage	Straßenverkehrsunfälle				Verunglückte			
	insgesamt	mit Personen- schaden	mit schwerw. Sachsch. <sup>1)</sup>	sonst. Unf. unter Einfl. berausch. Mittel	insgesamt	Getötete	Schwer- verletzte	Leicht- verletzte
<b>September 2009</b>								
Mansfeld-Südharz	49	39	8	2	45	1	10	34
innerorts	28	24	2	2	27	1	2	24
außerorts ohne Autobahn	17	14	3	-	15	-	8	7
auf Autobahnen	4	1	3	-	3	-	-	3
Saalekreis	86	54	26	6	68	1	10	57
innerorts	52	33	14	5	40	-	3	37
außerorts ohne Autobahn	24	17	6	1	24	1	6	17
auf Autobahnen	10	4	6	-	4	-	1	3
Salzlandkreis	97	80	14	3	92	1	17	74
innerorts	68	59	6	3	67	-	7	60
außerorts ohne Autobahn	27	20	7	-	24	1	10	13
auf Autobahnen	2	1	1	-	1	-	-	1
Stendal	61	38	18	5	48	-	10	38
innerorts	35	22	8	5	22	-	4	18
außerorts ohne Autobahn	26	16	10	-	26	-	6	20
auf Autobahnen	-	-	-	-	-	-	-	-
Wittenberg	58	49	8	1	62	-	11	51
innerorts	38	32	5	1	35	-	4	31
außerorts ohne Autobahn	19	16	3	-	26	-	6	20
auf Autobahnen	1	1	-	-	1	-	1	-
<b>Sachsen-Anhalt</b>	<b>1 121</b>	<b>856</b>	<b>218</b>	<b>47</b>	<b>1 076</b>	<b>14</b>	<b>221</b>	<b>841</b>
<b>innerorts</b>	<b>755</b>	<b>592</b>	<b>122</b>	<b>41</b>	<b>684</b>	<b>3</b>	<b>97</b>	<b>584</b>
<b>außerorts ohne Autobahn</b>	<b>309</b>	<b>231</b>	<b>73</b>	<b>5</b>	<b>335</b>	<b>11</b>	<b>104</b>	<b>220</b>
<b>auf Autobahnen</b>	<b>57</b>	<b>33</b>	<b>23</b>	<b>1</b>	<b>57</b>	<b>-</b>	<b>20</b>	<b>37</b>
Kreisfreie Städte	297	239	48	10	280	1	44	235
Landkreise	824	617	170	37	796	13	177	606

1) Schwerwiegender Unfall mit Sachschaden (im engeren Sinne).

## 9. Straßenverkehrsunfälle und Verunglückte nach kreisfreien Städten und Landkreisen im Zeitraum

Kreisfreie Stadt Landkreis Land	Straßenverkehrsunfälle				Verunglückte			
	insgesamt	mit Personen- schaden	mit schwerw. Sachsch. <sup>1)</sup>	sonst. Unf. unter Einfl. berausch. Mittel	insgesamt	Getötete	Schwer- verletzte	Leicht- verletzte
<b>Januar bis September 2009</b>								
Dessau-Roßlau, Stadt	376	254	101	21	327	1	37	289
Halle (Saale), Stadt	894	710	148	36	860	3	90	767
Magdeburg, Stadt	1 101	873	155	73	1 029	6	130	893
Altmarkkreis Salzwedel	387	241	136	10	337	9	55	273
Anhalt-Bitterfeld	744	544	154	46	718	16	147	555
Börde	756	546	182	28	737	12	161	564
Burgenlandkreis	792	527	225	40	698	18	163	517
Harz	848	614	186	48	788	12	193	583
Jerichower Land	354	275	61	18	357	6	102	249
Mansfeld-Südharz	597	414	153	30	569	12	127	430
Saalekreis	734	464	226	44	602	3	117	482
Salzlandkreis	720	519	145	56	673	13	167	493
Stendal	443	314	97	32	391	7	89	295
Wittenberg	565	413	137	15	518	10	99	409
<b>Sachsen-Anhalt insgesamt</b>	<b>9 311</b>	<b>6 708</b>	<b>2 106</b>	<b>497</b>	<b>8 604</b>	<b>128</b>	<b>1 677</b>	<b>6 799</b>

1) Schwerwiegender Unfall mit Sachschaden im engeren Sinn

**10. Übrige Sachschadensunfälle ohne Einfluss berauschender Mittel nach kreisfreien Städten und Landkreisen**

Kreisfreie Stadt Landkreis Land	Übrige Sachschadens- unfälle ohne Einfluss berauschender Mittel insgesamt	Davon		
		innerorts	außerorts ohne Autobahn	auf Autobahnen
<b>September 2009</b>				
Dessau-Roßlau, Stadt	216	184	28	4
Halle (Saale), Stadt	619	608	8	3
Magdeburg, Stadt	619	599	13	7
Altmarkkreis Salzwedel	252	114	138	-
Anhalt-Bitterfeld	372	251	102	19
Börde	472	212	195	65
Burgenlandkreis	436	282	102	52
Harz	505	361	144	-
Jerichower Land	232	105	105	22
Mansfeld-Südharz	356	242	106	8
Saalekreis	416	239	135	42
Salzlandkreis	461	291	135	35
Stendal	342	183	159	-
Wittenberg	344	187	132	25
<b>Sachsen-Anhalt insgesamt</b>	<b>5 642</b>	<b>3 858</b>	<b>1 502</b>	<b>282</b>
<b>Januar bis September 2009</b>				
Dessau-Roßlau, Stadt	1 885	1 604	247	34
Halle (Saale), Stadt	4 951	4 844	74	33
Magdeburg, Stadt	5 692	5 434	119	139
Altmarkkreis Salzwedel	2 038	996	1 042	-
Anhalt-Bitterfeld	3 493	2 300	955	238
Börde	3 821	1 809	1 519	493
Burgenlandkreis	3 922	2 514	1 047	361
Harz	4 317	3 024	1 293	-
Jerichower Land	2 005	1 023	800	182
Mansfeld-Südharz	3 054	2 042	897	115
Saalekreis	3 875	2 365	1 084	426
Salzlandkreis	4 086	2 693	1 058	335
Stendal	2 735	1 432	1 303	-
Wittenberg	2 824	1 558	1 122	144
<b>Sachsen-Anhalt insgesamt</b>	<b>48 698</b>	<b>33 638</b>	<b>12 560</b>	<b>2 500</b>

## 11. Getötete und Verletzte im Straßenverkehr nach Art der Verkehrsbeteiligung

Art der Verkehrsbeteiligung  Ortslage	Getötete						Schwerverletzte					
	September		Zu- bzw. Ab- nahme (-)	Jan. - Sept.		Zu- bzw. Ab- nahme (-)	September		Zu- bzw. Ab- nahme (-)	Jan. - Sept.		Zu- bzw. Ab- nahme (-)
	2009	2008		2009	2008		2009	2008		2009	2008	
	Anzahl		%	Anzahl		%	Anzahl		%	Anzahl		%
Fahrer und Mitfahrer von												
Mofas, Mopeds	-	-	-	1	2	X	10	12	-16,7	54	64	-15,6
innerorts	-	-	-	-	-	-	7	10	X	41	48	-14,6
außerorts	-	-	-	1	2	X	3	2	X	13	16	-18,8
Motorzweirädern mit amtl. Kennzeichen	3	5	X	27	31	-12,9	32	26	23,1	225	263	-14,4
innerorts	-	-	-	8	8	-	13	12	8,3	94	111	-15,3
außerorts	3	5	X	19	23	-17,4	19	14	35,7	131	152	-13,8
Personenkraftwagen	7	14	X	65	96	-32,3	110	108	1,9	837	992	-15,6
innerorts	1	1	-	11	5	X	23	19	21,1	206	243	-15,2
außerorts	6	13	X	54	91	-40,7	87	89	-2,2	631	749	-15,8
Bussen	-	-	-	1	-	X	2	-	X	7	3	X
innerorts	-	-	-	-	-	-	2	-	X	6	1	X
außerorts	-	-	-	1	-	X	-	-	-	1	2	X
Güterkraftfahrzeugen	-	1	X	7	7	-	8	15	X	56	79	-29,1
innerorts	-	-	-	-	1	X	1	4	X	13	14	-7,1
außerorts	-	1	X	7	6	X	7	11	X	43	65	-33,8
Landwirtschaftlichen Zugmaschinen	-	-	-	-	-	-	-	-	-	3	1	X
innerorts	-	-	-	-	-	-	-	-	-	1	-	X
außerorts	-	-	-	-	-	-	-	-	-	2	1	X
Übrigen												
Kraftfahrzeugen	-	-	-	-	1	X	-	3	X	14	9	X
innerorts	-	-	-	-	1	X	-	1	X	5	2	X
außerorts	-	-	-	-	-	-	-	2	X	9	7	X
<b>Kraftfahrzeugen zusammen</b>	<b>10</b>	<b>20</b>	<b>-50,0</b>	<b>101</b>	<b>137</b>	<b>-26,3</b>	<b>162</b>	<b>164</b>	<b>-1,2</b>	<b>1 196</b>	<b>1 411</b>	<b>-15,2</b>
<b>innerorts</b>	<b>1</b>	<b>1</b>	<b>-</b>	<b>19</b>	<b>15</b>	<b>26,7</b>	<b>46</b>	<b>46</b>	<b>-</b>	<b>366</b>	<b>419</b>	<b>-12,6</b>
<b>außerorts</b>	<b>9</b>	<b>19</b>	<b>X</b>	<b>82</b>	<b>122</b>	<b>-32,8</b>	<b>116</b>	<b>118</b>	<b>-1,7</b>	<b>830</b>	<b>992</b>	<b>-16,3</b>
anderen Fahrzeugen	-	-	-	1	-	X	1	-	X	4	5	X
innerorts	-	-	-	-	-	-	1	-	X	4	3	X
außerorts	-	-	-	1	-	X	-	-	-	-	2	X

**Noch 11. Getötete und Verletzte im Straßenverkehr nach Art der Verkehrsbeteiligung**

Leichtverletzte						Verunglückte insgesamt						Art der Verkehrsbeteiligung  Ortslage
September		Zu- bzw. Ab- nahme (-) %	Jan. - Sept.		Zu- bzw. Ab- nahme (-) %	September		Zu- bzw. Ab- nahme (-) %	Jan. - Sept.		Zu- bzw. Ab- nahme (-) %	
2009	2008		2009	2008		2009	2008		2009	2008		
Anzahl			Anzahl			Anzahl		Anzahl				
												Fahrer und Mitfahrer von
43	40	7,5	221	242	-8,7	53	52	1,9	276	308	-10,4	Mofas, Mopeds
40	33	21,2	186	204	-8,8	47	43	9,3	227	252	-9,9	innerorts
3	7	X	35	38	-7,9	6	9	X	49	56	-12,5	außerorts
												Motorzweirädern mit amtl. Kennzeichen
46	49	-6,1	335	428	-21,7	81	80	1,3	587	722	-18,7	innerorts
31	28	10,7	205	286	-28,3	44	40	10,0	307	405	-24,2	innerorts
15	21	-28,6	130	142	-8,5	37	40	-7,5	280	317	-11,7	außerorts
												Personenkraftwagen
419	467	-10,3	3 952	4 064	-2,8	536	589	-9,0	4 854	5 152	-5,8	innerorts
229	235	-2,6	2 032	2 051	-0,9	253	255	-0,8	2 249	2 299	-2,2	innerorts
190	232	-18,1	1 920	2 013	-4,6	283	334	-15,3	2 605	2 853	-8,7	außerorts
												Bussen
14	15	-6,7	53	53	-	16	15	6,7	61	56	8,9	innerorts
8	7	X	40	37	8,1	10	7	X	46	38	21,1	innerorts
6	8	X	13	16	-18,8	6	8	X	15	18	-16,7	außerorts
												Güterkraftfahrzeugen
29	33	-12,1	233	242	-3,7	37	49	-24,5	296	328	-9,8	innerorts
7	12	X	78	87	-10,3	8	16	X	91	102	-10,8	innerorts
22	21	4,8	155	155	-	29	33	-12,1	205	226	-9,3	außerorts
												Landwirtschaftlichen Zugmaschinen
-	1	X	6	3	X	-	1	X	9	4	X	innerorts
-	-	-	4	-	X	-	-	-	5	-	X	innerorts
-	1	X	2	3	X	-	1	X	4	4	-	außerorts
												übrigen Kraftfahrzeugen
3	1	X	25	21	19,0	3	4	X	39	31	25,8	innerorts
2	-	X	17	14	21,4	2	1	X	22	17	29,4	innerorts
1	1	-	8	7	X	1	3	X	17	14	21,4	Außerorts
												<b>Kraftfahrzeugen zusammen</b>
<b>554</b>	<b>606</b>	<b>-8,6</b>	<b>4 825</b>	<b>5 053</b>	<b>-4,5</b>	<b>726</b>	<b>790</b>	<b>-8,1</b>	<b>6 122</b>	<b>6 601</b>	<b>-7,3</b>	<b>innerorts</b>
<b>317</b>	<b>315</b>	<b>0,6</b>	<b>2 562</b>	<b>2 679</b>	<b>-4,4</b>	<b>364</b>	<b>362</b>	<b>0,6</b>	<b>2 947</b>	<b>3 113</b>	<b>-5,3</b>	<b>innerorts</b>
<b>237</b>	<b>291</b>	<b>-18,6</b>	<b>2 263</b>	<b>2 374</b>	<b>-4,7</b>	<b>362</b>	<b>428</b>	<b>-15,4</b>	<b>3 175</b>	<b>3 488</b>	<b>-9,0</b>	<b>außerorts</b>
												anderen Fahrzeugen
5	-	X	37	19	94,7	6	-	X	42	24	75,0	innerorts
5	-	X	34	18	88,9	6	-	X	38	21	81,0	innerorts
-	-	-	3	1	X	-	-	-	4	3	X	außerorts

## Noch 11. Getötete und Verletzte im Straßenverkehr nach Art der Verkehrsbeteiligung

Art der Verkehrsbeteiligung  Ortslage	Getötete						Schwerverletzte					
	September		Zu- bzw. Ab- nahme (-)	Jan. - Sept.		Zu- bzw. Ab- nahme (-)	September		Zu- bzw. Ab- nahme (-)	Jan. - Sept.		Zu- bzw. Ab- nahme (-)
	2009	2008		2009	2008		2009	2008		2009	2008	
	Anzahl		%	Anzahl		%	Anzahl		%	Anzahl		%
Fahrrädern	4	1	X	16	13	23,1	40	36	11,1	337	380	-11,3
innerorts	2	1	X	10	9	X	33	34	-2,9	293	313	-6,4
außerorts	2	-	X	6	4	X	7	2	X	44	67	-34,3
darunter												
unter 15 Jahren	-	-	-	-	-	-	5	2	X	35	30	16,7
innerorts	-	-	-	-	-	-	5	2	X	30	26	15,4
außerorts	-	-	-	-	-	-	-	-	-	5	4	X
Fußgänger	-	-	-	10	17	-41,2	17	10	70,0	136	145	-6,2
innerorts	-	-	-	8	12	X	16	9	X	128	134	-4,5
außerorts	-	-	-	2	5	X	1	1	-	8	11	X
darunter												
unter 15 Jahren	-	-	-	-	-	-	5	1	X	46	32	43,8
innerorts	-	-	-	-	-	-	5	1	X	46	31	48,4
außerorts	-	-	-	-	-	-	-	-	-	-	1	X
65 Jahre und mehr	-	-	-	7	5	X	5	4	X	40	41	-2,4
innerorts	-	-	-	6	5	X	5	4	X	38	41	-7,3
außerorts	-	-	-	1	-	X	-	-	-	2	-	X
Andere Personen	-	-	-	-	-	-	1	-	X	4	2	X
innerorts	-	-	-	-	-	-	1	-	X	3	1	X
außerorts	-	-	-	-	-	-	-	-	-	1	1	-
<b>Insgesamt</b>	<b>14</b>	<b>21</b>	<b>-33,3</b>	<b>128</b>	<b>167</b>	<b>-23,4</b>	<b>221</b>	<b>210</b>	<b>5,2</b>	<b>1 677</b>	<b>1 943</b>	<b>-13,7</b>
<b>innerorts</b>	<b>3</b>	<b>2</b>	<b>X</b>	<b>37</b>	<b>36</b>	<b>2,8</b>	<b>97</b>	<b>89</b>	<b>9,0</b>	<b>794</b>	<b>870</b>	<b>-8,7</b>
<b>außerorts</b>	<b>11</b>	<b>19</b>	<b>-42,1</b>	<b>91</b>	<b>131</b>	<b>-30,5</b>	<b>124</b>	<b>121</b>	<b>2,5</b>	<b>883</b>	<b>1 073</b>	<b>-17,7</b>
darunter												
unter 15 Jahren	-	1	X	1	5	X	20	5	X	142	101	40,6
innerorts	-	-	-	-	-	-	12	3	X	95	73	30,1
außerorts	-	1	X	1	5	X	8	2	X	47	28	67,9
65 Jahre und mehr	3	6	X	27	36	-25,0	31	41	-24,4	228	281	-18,9
innerorts	1	1	-	13	13	-	14	28	-50,0	147	171	-14,0
außerorts	2	5	X	14	23	-39,1	17	13	30,8	81	110	-26,4



**Noch 11. Getötete und Verletzte im Straßenverkehr nach Art der Verkehrsbeteiligung**

Leichtverletzte						Verunglückte insgesamt						Art der Verkehrsbeteiligung  Ortslage
September		Zu- bzw. Ab- nahme (-) %	Jan. - Sept.		Zu- bzw. Ab- nahme (-) %	September		Zu- bzw. Ab- nahme (-) %	Jan. - Sept.		Zu- bzw. Ab- nahme (-) %	
2009	2008		2009	2008		2009	2008		2009	2008		
Anzahl			Anzahl			Anzahl		Anzahl				
210	198	6,1	1 516	1 681	-9,8	254	235	8,1	1 869	2 074	-9,9	Fahrrädern innerorts außerorts
198	183	8,2	1 404	1 579	-11,1	233	218	6,9	1 707	1 901	-10,2	
12	15	-20,0	112	102	9,8	21	17	23,5	162	173	-6,4	
25	22	13,6	186	190	-2,1	30	24	25,0	221	220	0,5	darunter unter 15 Jahren innerorts außerorts
24	21	14,3	177	183	-3,3	29	23	26,1	207	209	-1,0	
1	1	-	9	7	X	1	1	-	14	11	27,3	
66	53	24,5	410	428	-4,2	83	63	31,7	556	590	-5,8	Fußgänger innerorts außerorts
60	49	22,4	388	404	-4,0	76	58	31,0	524	550	-4,7	
6	4	X	22	24	-8,3	7	5	X	32	40	-20,0	
17	17	-	94	97	-3,1	22	18	22,2	140	129	8,5	darunter unter 15 Jahren innerorts außerorts
16	15	6,7	93	94	-1,1	21	16	31,3	139	125	11,2	
1	2	X	1	3	X	1	2	X	1	4	X	
18	8	X	91	90	1,1	23	12	91,7	138	136	1,5	65 Jahre und mehr innerorts außerorts
18	8	X	90	88	2,3	23	12	91,7	134	134	-	
-	-	-	1	2	X	-	-	-	4	2	X	
6	-	X	11	16	-31,3	7	-	X	15	18	-16,7	Andere Personen innerorts außerorts
4	-	X	9	10	X	5	-	X	12	11	9,1	
2	-	X	2	6	X	2	-	X	3	7	X	
<b>841</b>	<b>857</b>	<b>-1,9</b>	<b>6 799</b>	<b>7 197</b>	<b>-5,5</b>	<b>1 076</b>	<b>1 088</b>	<b>-1,1</b>	<b>8 604</b>	<b>9 307</b>	<b>-7,6</b>	<b>Insgesamt</b> <b>innerorts</b> <b>außerorts</b>
<b>584</b>	<b>547</b>	<b>6,8</b>	<b>4 397</b>	<b>4 690</b>	<b>-6,2</b>	<b>684</b>	<b>638</b>	<b>7,2</b>	<b>5 228</b>	<b>5 596</b>	<b>-6,6</b>	
<b>257</b>	<b>310</b>	<b>-17,1</b>	<b>2 402</b>	<b>2 507</b>	<b>-4,2</b>	<b>392</b>	<b>450</b>	<b>-12,9</b>	<b>3 376</b>	<b>3 711</b>	<b>-9,0</b>	
66	61	8,2	541	525	3,0	86	67	28,4	684	631	8,4	darunter unter 15 Jahren innerorts außerorts
57	48	18,8	400	406	-1,5	69	51	35,3	495	479	3,3	
9	13	X	141	119	18,5	17	16	6,3	189	152	24,3	
115	100	15,0	786	773	1,7	149	147	1,4	1 041	1 090	-4,5	65 Jahre und mehr innerorts außerorts
86	68	26,5	599	595	0,7	101	97	4,1	759	779	-2,6	
29	32	-9,4	187	178	5,1	48	50	-4,0	282	311	-9,3	



**Noch 12. Getötete und Verletzte im Straßenverkehr nach Art der Verkehrsbeteiligung, Altersgruppen und Geschlecht**

Ins- gesamt	Darunter				Ins- gesamt	Darunter				Zu- bzw. Abnahme (-)				Im Alter von ... bis unter ... Jahren ----- Geschlecht	
	Fahrer und Mitfahrer von			Fuß- gänger		Fahrer und Mitfahrer von			Fuß- gänger	ins- gesamt	Fahrer und Mitfahrer von				Fuß- gänger
	Per- sonen- kraft- wagen	Motor- zwei- rädern mit amtl. Kennz.	Fahr- rädern			Per- sonen- kraft- wagen	Motor- zwei- rädern mit amtl. Kennz.	Fahr- rädern			Per- sonen- kraft- wagen	Motor- zwei- rädern mit amtl. Kennz.	Fahr- rädern		
Anzahl										%					
<b>Getötete</b>															
<b>Januar - September 2009</b>					<b>Januar - September 2008</b>										
1	1	-	-	-	5	4	1	-	-	X	X	X	-	-	unter 15 männlich weiblich
-	-	-	-	-	2	1	1	-	-	X	X	X	-	-	
1	1	-	-	-	3	3	-	-	-	X	X	-	-	-	
2	-	2	-	-	9	3	3	2	1	X	X	X	X	X	15-18 männlich weiblich
1	-	1	-	-	4	-	2	1	1	X	-	X	X	X	
1	-	1	-	-	5	3	1	1	-	X	X	-	X	-	
13	8	4	-	-	12	7	2	-	3	8,3	X	X	-	X	18-21 männlich weiblich
9	5	3	-	-	8	4	2	-	2	X	X	X	-	X	
4	3	1	-	-	4	3	-	-	1	-	-	X	-	X	
14	8	4	1	1	19	11	6	-	2	-26,3	X	X	X	X	21-25 männlich weiblich
12	6	4	1	1	14	9	5	-	-	-14,3	X	X	X	X	
2	2	-	-	-	5	2	1	-	2	X	-	X	-	X	
15	11	4	-	-	26	15	7	-	2	-42,3	-26,7	X	-	X	25-35 männlich weiblich
11	7	4	-	-	23	12	7	-	2	-52,2	X	X	-	X	
4	4	-	-	-	3	3	-	-	-	X	X	-	-	-	
12	7	3	-	-	19	10	5	1	2	-36,8	X	X	X	X	35-45 männlich weiblich
11	6	3	-	-	15	7	5	-	2	-26,7	X	X	-	X	
1	1	-	-	-	4	3	-	1	-	X	X	-	X	-	
27	14	4	4	1	26	15	3	3	1	3,8	-6,7	X	X	-	45-55 männlich weiblich
22	10	4	3	1	20	11	3	2	1	10,0	-9,1	X	X	-	
5	4	-	1	-	6	4	-	1	-	X	-	-	-	-	
17	5	6	3	1	15	8	2	3	1	13,3	X	X	-	-	55-65 männlich weiblich
16	4	6	3	1	12	6	2	3	-	33,3	X	X	-	X	
1	1	-	-	-	3	2	-	-	1	X	X	-	-	X	
27	11	-	8	7	36	23	2	4	5	-25,0	-52,2	X	X	X	65 und mehr männlich weiblich
16	6	-	6	3	21	12	2	3	2	-23,8	X	X	X	X	
11	5	-	2	4	15	11	-	1	3	-26,7	X	-	X	X	
<b>128</b>	<b>65</b>	<b>27</b>	<b>16</b>	<b>10</b>	<b>167</b>	<b>96</b>	<b>31</b>	<b>13</b>	<b>17</b>	<b>-23,4</b>	<b>-32,3</b>	<b>-12,9</b>	<b>23,1</b>	<b>-41,2</b>	<b>Zusammen</b> <b>männlich</b> <b>weiblich</b>
<b>98</b>	<b>44</b>	<b>25</b>	<b>13</b>	<b>6</b>	<b>119</b>	<b>62</b>	<b>29</b>	<b>9</b>	<b>10</b>	<b>-17,6</b>	<b>-29,0</b>	<b>-13,8</b>	<b>X</b>	<b>X</b>	
<b>30</b>	<b>21</b>	<b>2</b>	<b>3</b>	<b>4</b>	<b>48</b>	<b>34</b>	<b>2</b>	<b>4</b>	<b>7</b>	<b>-37,5</b>	<b>-38,2</b>	<b>-</b>	<b>X</b>	<b>X</b>	
-	-	-	-	-	-	-	-	-	-	-	-	-	-	-	Ohne Angabe
<b>128</b>	<b>65</b>	<b>27</b>	<b>16</b>	<b>10</b>	<b>167</b>	<b>96</b>	<b>31</b>	<b>13</b>	<b>17</b>	<b>-23,4</b>	<b>-32,3</b>	<b>-12,9</b>	<b>23,1</b>	<b>-41,2</b>	<b>Insgesamt</b>



**Noch 12. Getötete und Verletzte im Straßenverkehr nach Art der Verkehrsbeteiligung, Altersgruppen und Geschlecht**

Ins- gesamt	Darunter				Ins- gesamt	Darunter				Zu- bzw. Abnahme (-)				Im Alter von ... bis unter ... Jahren ----- Geschlecht	
	Fahrer und Mitfahrer von			Fuß- gänger		Fahrer und Mitfahrer von			Fuß- gänger	ins- gesamt	Fahrer und Mitfahrer von				Fuß- gänger
	Per- sonen- kraft- wagen	Motor- zwei- rädern mit amtl. Kennz.	Fahr- rädern			Per- sonen- kraft- wagen	Motor- zwei- rädern mit amtl. Kennz.	Fahr- rädern			Per- sonen- kraft- wagen	Motor- zwei- rädern mit amtl. Kennz.	Fahr- rädern		
Anzahl										%					
<b>Schwerverletzte</b>															
<b>Januar - September 2009</b>					<b>Januar - September 2008</b>										
142	54	2	35	46	101	36	1	30	32	40,6	50,0	X	16,7	43,8	unter 15
83	26	2	22	30	62	17	1	21	22	33,9	52,9	X	4,8	36,4	männlich
59	28	-	13	16	39	19	-	9	10	51,3	47,4	-	X	60,0	weiblich
67	22	14	16	9	115	44	22	22	8	-41,7	-50,0	-36,4	-27,3	X	15-18
38	9	13	10	2	65	22	17	10	1	-41,5	X	-23,5	-	X	männlich
29	13	1	6	7	50	22	5	12	7	-42,0	-40,9	X	X	-	weiblich
184	127	26	15	4	240	156	42	15	10	-23,3	-18,6	-38,1	-	X	18-21
127	81	22	11	3	159	94	34	11	7	-20,1	-13,8	-35,3	-	X	männlich
57	46	4	4	1	81	62	8	4	3	-29,6	-25,8	X	-	X	weiblich
182	118	28	11	9	189	137	22	12	7	-3,7	-13,9	27,3	-8,3	X	21-25
129	83	23	8	5	130	91	21	7	2	-0,8	-8,8	9,5	X	X	männlich
53	35	5	3	4	59	46	1	5	5	-10,2	-23,9	X	X	X	weiblich
268	155	48	34	5	291	160	58	36	8	-7,9	-3,1	-17,2	-5,6	X	25-35
194	94	46	29	3	194	90	48	26	5	-	4,4	-4,2	11,5	X	männlich
74	61	2	5	2	97	70	10	10	3	-23,7	-12,9	X	X	X	weiblich
211	90	50	36	4	285	135	61	45	12	-26,0	-33,3	-18,0	-20,0	X	35-45
136	46	43	19	3	189	67	52	31	9	-28,0	-31,3	-17,3	-38,7	X	männlich
75	44	7	17	1	96	68	9	14	3	-21,9	-35,3	X	21,4	X	weiblich
235	107	40	56	9	260	134	34	56	11	-9,6	-20,1	17,6	-	X	45-55
136	47	37	28	5	159	79	29	28	6	-14,5	-40,5	27,6	-	X	männlich
99	60	3	28	4	101	55	5	28	5	-2,0	9,1	X	-	X	weiblich
159	78	11	49	10	176	73	17	55	15	-9,7	6,8	-35,3	-10,9	-33,3	55-65
89	38	9	27	7	95	39	14	21	6	-6,3	-2,6	X	28,6	X	männlich
70	40	2	22	3	81	34	3	34	9	-13,6	17,6	X	-35,3	X	weiblich
228	85	6	85	40	281	114	6	108	41	-18,9	-25,4	-	-21,3	-2,4	65 und mehr
124	53	6	46	10	119	53	6	46	7	4,2	-	-	-	X	männlich
104	32	-	39	30	162	61	-	62	34	-35,8	-47,5	-	-37,1	-11,8	weiblich
<b>1 676</b>	<b>836</b>	<b>225</b>	<b>337</b>	<b>136</b>	<b>1 938</b>	<b>989</b>	<b>263</b>	<b>379</b>	<b>144</b>	<b>-13,5</b>	<b>-15,5</b>	<b>-14,4</b>	<b>-11,1</b>	<b>-5,6</b>	<b>Zusammen</b>
<b>1 056</b>	<b>477</b>	<b>201</b>	<b>200</b>	<b>68</b>	<b>1 172</b>	<b>552</b>	<b>222</b>	<b>201</b>	<b>65</b>	<b>-9,9</b>	<b>-13,6</b>	<b>-9,5</b>	<b>-0,5</b>	<b>4,6</b>	<b>männlich</b>
<b>620</b>	<b>359</b>	<b>24</b>	<b>137</b>	<b>68</b>	<b>766</b>	<b>437</b>	<b>41</b>	<b>178</b>	<b>79</b>	<b>-19,1</b>	<b>-17,8</b>	<b>-41,5</b>	<b>-23,0</b>	<b>-13,9</b>	<b>weiblich</b>
1	1	-	-	-	5	3	-	1	1	X	X	-	X	X	Ohne Angabe
<b>1 677</b>	<b>837</b>	<b>225</b>	<b>337</b>	<b>136</b>	<b>1 943</b>	<b>992</b>	<b>263</b>	<b>380</b>	<b>145</b>	<b>-13,7</b>	<b>-15,6</b>	<b>-14,4</b>	<b>-11,3</b>	<b>-6,2</b>	<b>Insgesamt</b>



**Noch 12. Getötete und Verletzte im Straßenverkehr nach Art der Verkehrsbeteiligung, Altersgruppen und Geschlecht**

Ins- gesamt	Darunter				Ins- gesamt	Darunter				Zu- bzw. Abnahme (-)				Im Alter von ... bis unter ... Jahren ----- Geschlecht	
	Fahrer und Mitfahrer von			Fuß- gänger		Fahrer und Mitfahrer von			Fuß- gänger	ins- gesamt	Fahrer und Mitfahrer von				Fuß- gänger
	Per- sonen- kraft- wagen	Motor- zwei- rädern mit amtl. Kennz.	Fahr- rädern			Per- sonen- kraft- wagen	Motor- zwei- rädern mit amtl. Kennz.	Fahr- rädern			Per- sonen- kraft- wagen	Motor- zwei- rädern mit amtl. Kennz.	Fahr- rädern		
Anzahl										%					
<b>Leichtverletzte</b>															
<b>Januar - September 2009</b>					<b>Januar - September 2008</b>										
541	240	3	186	94	525	215	5	190	97	3,0	11,6	X	-2,1	-3,1	unter 15 männlich weiblich
287	120	-	118	43	295	105	3	123	57	-2,7	14,3	X	-4,1	-24,6	
253	120	3	68	50	229	110	2	67	39	10,5	9,1	X	1,5	28,2	
283	81	51	72	22	406	117	83	119	29	-30,3	-30,8	-38,6	-39,5	-24,1	15-18 männlich weiblich
167	28	41	46	10	263	61	74	71	10	-36,5	-54,1	-44,6	-35,2	-	
116	53	10	26	12	143	56	9	48	19	-18,9	-5,4	X	-45,8	-36,8	
740	542	40	80	19	922	620	68	129	27	-19,7	-12,6	-41,2	-38,0	-29,6	18-21 männlich weiblich
385	250	35	49	9	526	313	62	80	17	-26,8	-20,1	-43,5	-38,8	X	
355	292	5	31	10	396	307	6	49	10	-10,4	-4,9	X	-36,7	-	
768	536	45	119	26	815	551	46	139	30	-5,8	-2,7	-2,2	-14,4	-13,3	21-25 männlich weiblich
452	289	43	73	16	449	286	38	79	12	0,7	1,0	13,2	-7,6	33,3	
316	247	2	46	10	366	265	8	60	18	-13,7	-6,8	X	-23,3	-44,4	
1 110	708	58	194	46	1 049	638	76	196	52	5,8	11,0	-23,7	-1,0	-11,5	25-35 männlich weiblich
613	312	52	137	29	607	305	69	124	37	1,0	2,3	-24,6	10,5	-21,6	
497	396	6	57	17	442	333	7	72	15	12,4	18,9	X	-20,8	13,3	
991	587	64	201	41	1 039	630	67	217	28	-4,6	-6,8	-4,5	-7,4	46,4	35-45 männlich weiblich
543	258	56	125	19	543	251	55	130	25	-	2,8	1,8	-3,8	-24,0	
448	329	8	76	22	496	379	12	87	3	-9,7	-13,2	X	-12,6	X	
974	583	46	205	39	1 024	608	52	212	41	-4,9	-4,1	-11,5	-3,3	-4,9	45-55 männlich weiblich
509	252	37	122	15	513	256	46	106	20	-0,8	-1,6	-19,6	15,1	-25,0	
465	331	9	83	24	511	352	6	106	21	-9,0	-6,0	X	-21,7	14,3	
591	315	20	173	30	615	325	25	187	31	-3,9	-3,1	-20,0	-7,5	-3,2	55-65 männlich weiblich
311	147	19	93	12	316	147	21	95	15	-1,6	-	-9,5	-2,1	-20,0	
280	168	1	80	18	299	178	4	92	16	-6,4	-5,6	X	-13,0	12,5	
786	357	6	280	91	773	348	6	286	90	1,7	2,6	-	-2,1	1,1	65 und mehr männlich weiblich
375	170	6	143	25	393	172	5	152	36	-4,6	-1,2	X	-5,9	-30,6	
411	187	-	137	66	380	176	1	134	54	8,2	6,3	X	2,2	22,2	
<b>6 784</b>	<b>3 949</b>	<b>333</b>	<b>1 510</b>	<b>408</b>	<b>7 168</b>	<b>4 052</b>	<b>428</b>	<b>1 675</b>	<b>425</b>	<b>-5,4</b>	<b>-2,5</b>	<b>-22,2</b>	<b>-9,9</b>	<b>-4,0</b>	<b>Zusammen</b> <b>männlich</b> <b>weiblich</b>
<b>3 642</b>	<b>1 826</b>	<b>289</b>	<b>906</b>	<b>178</b>	<b>3 905</b>	<b>1 896</b>	<b>373</b>	<b>960</b>	<b>229</b>	<b>-6,7</b>	<b>-3,7</b>	<b>-22,5</b>	<b>-5,6</b>	<b>-22,3</b>	
<b>3 141</b>	<b>2 123</b>	<b>44</b>	<b>604</b>	<b>229</b>	<b>3 262</b>	<b>2 156</b>	<b>55</b>	<b>715</b>	<b>195</b>	<b>-3,7</b>	<b>-1,5</b>	<b>-20,0</b>	<b>-15,5</b>	<b>17,4</b>	
15	3	2	6	2	29	12	-	6	3	-48,3	X	X	-	X	Ohne Angabe
<b>6 799</b>	<b>3 952</b>	<b>335</b>	<b>1 516</b>	<b>410</b>	<b>7 197</b>	<b>4 064</b>	<b>428</b>	<b>1 681</b>	<b>428</b>	<b>-5,5</b>	<b>-2,8</b>	<b>-21,7</b>	<b>-9,8</b>	<b>-4,2</b>	<b>Insgesamt</b>





**Noch 12. Getötete und Verletzte im Straßenverkehr nach Art der Verkehrsbeteiligung, Altersgruppen und Geschlecht**

Ins- gesamt	Darunter				Ins- gesamt	Darunter				Zu- bzw. Abnahme (-)				Im Alter von ... bis unter ... Jahren ----- Geschlecht	
	Fahrer und Mitfahrer von			Fuß- gänger		Fahrer und Mitfahrer von			Fuß- gänger	ins- gesamt	Fahrer und Mitfahrer von				Fuß- gänger
	Per- sonen- kraft- wagen	Motor- zwei- rädern mit amtl. Kennz.	Fahr- rädern			Per- sonen- kraft- wagen	Motor- zwei- rädern mit amtl. Kennz.	Fahr- rädern			Per- sonen- kraft- wagen	Motor- zwei- rädern mit amtl. Kennz.	Fahr- rädern		
Anzahl										%					
<b>Verunglückte insgesamt</b>															
<b>Januar - September 2009</b>						<b>Januar - September 2008</b>									
684	295	5	221	140	631	255	7	220	129	8,4	15,7	X	0,5	8,5	unter 15
370	146	2	140	73	359	123	5	144	79	3,1	18,7	X	-2,8	-7,6	männlich
313	149	3	81	66	271	132	2	76	49	15,5	12,9	X	6,6	34,7	weiblich
352	103	67	88	31	530	164	108	143	38	-33,6	-37,2	-38,0	-38,5	-18,4	15-18
206	37	55	56	12	332	83	93	82	12	-38,0	-55,4	-40,9	-31,7	-	männlich
146	66	12	32	19	198	81	15	61	26	-26,3	-18,5	-20,0	-47,5	-26,9	weiblich
937	677	70	95	23	1 174	783	112	144	40	-20,2	-13,5	-37,5	-34,0	-42,5	18-21
521	336	60	60	12	693	411	98	91	26	-24,8	-18,2	-38,8	-34,1	-53,8	männlich
416	341	10	35	11	481	372	14	53	14	-13,5	-8,3	-28,6	-34,0	-21,4	weiblich
964	662	77	131	36	1 023	699	74	151	39	-5,8	-5,3	4,1	-13,2	-7,7	21-25
593	378	70	82	22	593	386	64	86	14	-	-2,1	9,4	-4,7	57,1	männlich
371	284	7	49	14	430	313	10	65	25	-13,7	-9,3	X	-24,6	-44,0	weiblich
1 393	874	110	228	51	1 366	813	141	232	62	2,0	7,5	-22,0	-1,7	-17,7	25-35
818	413	102	166	32	824	407	124	150	44	-0,7	1,5	-17,7	10,7	-27,3	männlich
575	461	8	62	19	542	406	17	82	18	6,1	13,5	X	-24,4	5,6	weiblich
1 214	684	117	237	45	1 343	775	133	263	42	-9,6	-11,7	-12,0	-9,9	7,1	35-45
690	310	102	144	22	747	325	112	161	36	-7,6	-4,6	-8,9	-10,6	-38,9	männlich
524	374	15	93	23	596	450	21	102	6	-12,1	-16,9	-28,6	-8,8	X	weiblich
1 236	704	90	265	49	1 310	757	89	271	53	-5,6	-7,0	1,1	-2,2	-7,5	45-55
667	309	78	153	21	692	346	78	136	27	-3,6	-10,7	-	12,5	-22,2	männlich
569	395	12	112	28	618	411	11	135	26	-7,9	-3,9	9,1	-17,0	7,7	weiblich
767	398	37	225	41	806	406	44	245	47	-4,8	-2,0	-15,9	-8,2	-12,8	55-65
416	189	34	123	20	423	192	37	119	21	-1,7	-1,6	-8,1	3,4	-4,8	männlich
351	209	3	102	21	383	214	7	126	26	-8,4	-2,3	X	-19,0	-19,2	weiblich
1 041	453	12	373	138	1 090	485	14	398	136	-4,5	-6,6	-14,3	-6,3	1,5	65 und mehr
515	229	12	195	38	533	237	13	201	45	-3,4	-3,4	-7,7	-3,0	-15,6	männlich
526	224	-	178	100	557	248	1	197	91	-5,6	-9,7	X	-9,6	9,9	weiblich
<b>8 588</b>	<b>4 850</b>	<b>585</b>	<b>1 863</b>	<b>554</b>	<b>9 273</b>	<b>5 137</b>	<b>722</b>	<b>2 067</b>	<b>586</b>	<b>-7,4</b>	<b>-5,6</b>	<b>-19,0</b>	<b>-9,9</b>	<b>-5,5</b>	<b>Zusammen</b>
<b>4 796</b>	<b>2 347</b>	<b>515</b>	<b>1 119</b>	<b>252</b>	<b>5 196</b>	<b>2 510</b>	<b>624</b>	<b>1 170</b>	<b>304</b>	<b>-7,7</b>	<b>-6,5</b>	<b>-17,5</b>	<b>-4,4</b>	<b>-17,1</b>	<b>männlich</b>
<b>3 791</b>	<b>2 503</b>	<b>70</b>	<b>744</b>	<b>301</b>	<b>4 076</b>	<b>2 627</b>	<b>98</b>	<b>897</b>	<b>281</b>	<b>-7,0</b>	<b>-4,7</b>	<b>-28,6</b>	<b>-17,1</b>	<b>7,1</b>	<b>weiblich</b>
16	4	2	6	2	34	15	-	7	4	-52,9	X	X	X	X	Ohne Angabe
<b>8 604</b>	<b>4 854</b>	<b>587</b>	<b>1 869</b>	<b>556</b>	<b>9 307</b>	<b>5 152</b>	<b>722</b>	<b>2 074</b>	<b>590</b>	<b>-7,6</b>	<b>-5,8</b>	<b>-18,7</b>	<b>-9,9</b>	<b>-5,8</b>	<b>Insgesamt</b>

## 13. Getötete und Verletzte im Straßenverkehr nach Altersgruppen und Geschlecht

Im Alter von ... bis unter ... Jahren  Geschlecht	Getötete						Schwerverletzte					
	September		Zu- bzw. Ab- nahme (-)	Jan. - Sept.		Zu- bzw. Ab- nahme (-)	September		Zu- bzw. Ab- nahme (-)	Jan. - Sept.		Zu- bzw. Ab- nahme (-)
	2009	2008		2009	2008		2009	2008		2009	2008	
	Anzahl		%	Anzahl		%	Anzahl		%	Anzahl		%
unter 15	-	1	X	1	5	X	20	5	X	142	101	40,6
männlich	-	1	X	-	2	X	11	2	X	83	62	33,9
weiblich	-	-	-	1	3	X	9	3	X	59	39	51,3
15-18	-	-	-	2	9	X	13	20	-35,0	67	115	-41,7
männlich	-	-	-	1	4	X	6	14	X	38	65	-41,5
weiblich	-	-	-	1	5	X	7	6	X	29	50	-42,0
18-21	2	1	X	13	12	8,3	22	22	-	184	240	-23,3
männlich	2	-	X	9	8	X	15	10	50,0	127	159	-20,1
weiblich	-	1	X	4	4	-	7	12	X	57	81	-29,6
21-25	-	3	X	14	19	-26,3	20	15	33,3	182	189	-3,7
männlich	-	3	X	12	14	-14,3	15	11	36,4	129	130	-0,8
weiblich	-	-	-	2	5	X	5	4	X	53	59	-10,2
25-30	-	2	X	8	17	X	24	13	84,6	162	168	-3,6
männlich	-	2	X	8	15	X	19	11	72,7	117	108	8,3
weiblich	-	-	-	-	2	X	5	2	X	45	60	-25,0
30-35	1	1	-	7	9	X	15	10	50,0	106	123	-13,8
männlich	-	1	X	3	8	X	12	7	X	77	86	-10,5
weiblich	1	-	X	4	1	X	3	3	-	29	37	-21,6
35-40	-	1	X	5	8	X	8	10	X	87	125	-30,4
männlich	-	1	X	4	7	X	6	7	X	64	81	-21,0
weiblich	-	-	-	1	1	-	2	3	X	23	44	-47,7
40-45	1	1	-	7	11	X	15	20	-25,0	124	160	-22,5
männlich	1	-	X	7	8	X	11	15	-26,7	72	108	-33,3
weiblich	-	1	X	-	3	X	4	5	X	52	52	-
45-50	3	1	X	8	12	X	15	21	-28,6	120	137	-12,4
männlich	3	1	X	7	8	X	6	15	X	72	91	-20,9
weiblich	-	-	-	1	4	X	9	6	X	48	46	4,3
50-55	3	1	X	19	14	35,7	16	16	-	115	123	-6,5
männlich	3	1	X	15	12	25,0	8	10	X	64	68	-5,9
weiblich	-	-	-	4	2	X	8	6	X	51	55	-7,3
55-60	1	1	-	12	9	X	12	9	X	95	106	-10,4
männlich	1	1	-	11	7	X	7	8	X	54	59	-8,5
weiblich	-	-	-	1	2	X	5	1	X	41	47	-12,8
60-65	-	2	X	5	6	X	10	8	X	64	70	-8,6
männlich	-	2	X	5	5	-	7	4	X	35	36	-2,8
weiblich	-	-	-	-	1	X	3	4	X	29	34	-14,7
65-70	1	1	-	5	7	X	12	15	-20,0	80	103	-22,3
männlich	1	-	X	5	5	-	8	6	X	49	47	4,3
weiblich	-	1	X	-	2	X	4	9	X	31	56	-44,6
70-75	1	2	X	7	11	X	7	12	X	71	69	2,9
männlich	-	2	X	4	7	X	4	4	-	36	30	20,0
weiblich	1	-	X	3	4	X	3	8	X	35	39	-10,3
75 und mehr	1	3	X	15	18	-16,7	12	14	-14,3	77	109	-29,4
männlich	1	2	X	7	9	X	6	5	X	39	42	-7,1
weiblich	-	1	X	8	9	X	6	9	X	38	67	-43,3
<b>Zusammen</b>	<b>14</b>	<b>21</b>	<b>-33,3</b>	<b>128</b>	<b>167</b>	<b>-23,4</b>	<b>221</b>	<b>210</b>	<b>5,2</b>	<b>1 676</b>	<b>1 938</b>	<b>-13,5</b>
<b>männlich</b>	<b>12</b>	<b>17</b>	<b>-29,4</b>	<b>98</b>	<b>119</b>	<b>-17,6</b>	<b>141</b>	<b>129</b>	<b>9,3</b>	<b>1 056</b>	<b>1 172</b>	<b>-9,9</b>
<b>weiblich</b>	<b>2</b>	<b>4</b>	<b>X</b>	<b>30</b>	<b>48</b>	<b>-37,5</b>	<b>80</b>	<b>81</b>	<b>-1,2</b>	<b>620</b>	<b>766</b>	<b>-19,1</b>
Ohne Angabe	-	-	-	-	-	-	-	-	-	1	5	X
<b>Insgesamt</b>	<b>14</b>	<b>21</b>	<b>-33,3</b>	<b>128</b>	<b>167</b>	<b>-23,4</b>	<b>221</b>	<b>210</b>	<b>5,2</b>	<b>1 677</b>	<b>1 943</b>	<b>-13,7</b>

**Noch 13. Getötete und Verletzte im Straßenverkehr nach Altersgruppen und Geschlecht**

Leichtverletzte						Verunglückte insgesamt						Im Alter von ... bis unter ... Jahren  Geschlecht
September		Zu- bzw. Ab- nahme (-) %	Jan. - Sept.		Zu- bzw. Ab- nahme (-) %	September		Zu- bzw. Ab- nahme (-) %	Jan. - Sept.		Zu- bzw. Ab- nahme (-) %	
2009	2008		2009	2008		2009	2008		2009	2008		
Anzahl			Anzahl			Anzahl		Anzahl				
66	61	8,2	541	525	3,0	86	67	28,4	684	631	8,4	unter 15 männlich weiblich
29	34	-14,7	287	295	-2,7	40	37	8,1	370	359	3,1	
37	26	42,3	253	229	10,5	46	29	58,6	313	271	15,5	
40	47	-14,9	283	406	-30,3	53	67	-20,9	352	530	-33,6	15-18 männlich weiblich
31	34	-8,8	167	263	-36,5	37	48	-22,9	206	332	-38,0	
9	13	X	116	143	-18,9	16	19	-15,8	146	198	-26,3	
86	108	-20,4	740	922	-19,7	110	131	-16,0	937	1 174	-20,2	18-21 männlich weiblich
50	60	-16,7	385	526	-26,8	67	70	-4,3	521	693	-24,8	
36	48	-25,0	355	396	-10,4	43	61	-29,5	416	481	-13,5	
84	92	-8,7	768	815	-5,8	104	110	-5,5	964	1 023	-5,8	21-25 männlich weiblich
51	52	-1,9	452	449	0,7	66	66	-	593	593	-	
33	40	-17,5	316	366	-13,7	38	44	-13,6	371	430	-13,7	
76	71	7,0	700	651	7,5	100	86	16,3	870	836	4,1	25-30 männlich weiblich
46	40	15,0	392	375	4,5	65	53	22,6	517	498	3,8	
30	31	-3,2	308	276	11,6	35	33	6,1	353	338	4,4	
48	61	-21,3	410	398	3,0	64	72	-11,1	523	530	-1,3	30-35 männlich weiblich
28	34	-17,6	221	232	-4,7	40	42	-4,8	301	326	-7,7	
20	27	-25,9	189	166	13,9	24	30	-20,0	222	204	8,8	
57	50	14,0	466	449	3,8	65	61	6,6	558	582	-4,1	35-40 männlich weiblich
29	28	3,6	254	240	5,8	35	36	-2,8	322	328	-1,8	
28	22	27,3	212	209	1,4	30	25	20,0	236	254	-7,1	
65	77	-15,6	525	590	-11,0	81	98	-17,3	656	761	-13,8	40-45 männlich weiblich
32	44	-27,3	289	303	-4,6	44	59	-25,4	368	419	-12,2	
33	33	-	236	287	-17,8	37	39	-5,1	288	342	-15,8	
57	70	-18,6	531	540	-1,7	75	92	-18,5	659	689	-4,4	45-50 männlich weiblich
24	40	-40,0	286	270	5,9	33	56	-41,1	365	369	-1,1	
33	30	10,0	245	270	-9,3	42	36	16,7	294	320	-8,1	
61	50	22,0	443	484	-8,5	80	67	19,4	577	621	-7,1	50-55 männlich weiblich
33	24	37,5	223	243	-8,2	44	35	25,7	302	323	-6,5	
28	26	7,7	220	241	-8,7	36	32	12,5	275	298	-7,7	
53	42	26,2	369	370	-0,3	66	52	26,9	476	485	-1,9	55-60 männlich weiblich
35	22	59,1	200	196	2,0	43	31	38,7	265	262	1,1	
18	20	-10,0	169	174	-2,9	23	21	9,5	211	223	-5,4	
30	27	11,1	222	245	-9,4	40	37	8,1	291	321	-9,3	60-65 männlich weiblich
17	15	13,3	111	120	-7,5	24	21	14,3	151	161	-6,2	
13	12	8,3	111	125	-11,2	16	16	-	140	160	-12,5	
38	48	-20,8	277	315	-12,1	51	64	-20,3	362	425	-14,8	65-70 männlich weiblich
16	17	-5,9	125	150	-16,7	25	23	8,7	179	202	-11,4	
22	31	-29,0	152	165	-7,9	26	41	-36,6	183	223	-17,9	
32	25	28,0	241	205	17,6	40	39	2,6	319	285	11,9	70-75 männlich weiblich
14	11	27,3	114	105	8,6	18	17	5,9	154	142	8,5	
18	14	28,6	127	100	27,0	22	22	-	165	143	15,4	
45	27	66,7	268	253	5,9	58	44	31,8	360	380	-5,3	75 und mehr männlich weiblich
24	16	50,0	136	138	-1,4	31	23	34,8	182	189	-3,7	
21	11	90,9	132	115	14,8	27	21	28,6	178	191	-6,8	
<b>838</b>	<b>856</b>	<b>-2,1</b>	<b>6 784</b>	<b>7 168</b>	<b>-5,4</b>	<b>1 073</b>	<b>1 087</b>	<b>-1,3</b>	<b>8 588</b>	<b>9 273</b>	<b>-7,4</b>	<b>Zusammen</b> <b>männlich</b> <b>weiblich</b>
<b>459</b>	<b>471</b>	<b>-2,5</b>	<b>3 642</b>	<b>3 905</b>	<b>-6,7</b>	<b>612</b>	<b>617</b>	<b>-0,8</b>	<b>4 796</b>	<b>5 196</b>	<b>-7,7</b>	
<b>379</b>	<b>384</b>	<b>-1,3</b>	<b>3 141</b>	<b>3 262</b>	<b>-3,7</b>	<b>461</b>	<b>469</b>	<b>-1,7</b>	<b>3 791</b>	<b>4 076</b>	<b>-7,0</b>	
3	1	X	15	29	-48,3	3	1	X	16	34	-52,9	Ohne Angabe
<b>841</b>	<b>857</b>	<b>-1,9</b>	<b>6 799</b>	<b>7 197</b>	<b>-5,5</b>	<b>1 076</b>	<b>1 088</b>	<b>-1,1</b>	<b>8 604</b>	<b>9 307</b>	<b>-7,6</b>	<b>Insgesamt</b>

## 14. An Straßenverkehrsunfällen beteiligte Fahrzeugführer und Fußgänger nach Art der Verkehrsbeteiligung

Art der Verkehrsbeteiligung	Unfälle mit											
	Per-sonen - schaden	schwer-wiegend. Sach-schad. <sup>1)</sup>	Per-sonen - schaden	schwer-wiegend. Sach-schad. <sup>1)</sup>	Per-sonen - schaden	schwer-wiegend. Sach-schad. <sup>1)</sup>	Per-sonen - schaden	schwer-wiegend. Sach-schad. <sup>1)</sup>	Per-sonen - schaden	schwer-wiegend. Sach-schad. <sup>1)</sup>	Per-sonen - schaden	schwer-wiegend. Sach-schad. <sup>1)</sup>
Ortslage	September 2009		September 2008		Zu- bzw. Abnahme (-)		Jan. - Sept. 2009		Jan. - Sept. 2008		Zu- bzw. Abnahme (-)	
	Anzahl				%		Anzahl				%	
Fahrer von												
Mofas, Mopeds	55	1	50	1	10,0	-	286	6	306	13	-6,5	X
innerorts	48	-	41	1	17,1	X	238	5	252	13	-5,6	X
außerorts	7	1	9	-	X	X	48	1	54	-	-11,1	X
Motorzweirädern m. amtl. Kennzeichen	80	3	78	3	2,6	-	589	37	696	29	-15,4	27,6
innerorts	45	2	40	3	12,5	X	309	21	389	20	-20,6	5,0
außerorts	35	1	38	-	-7,9	X	280	16	307	9	-8,8	X
Personenkraftwagen	974	325	939	363	3,7	-10,5	7 783	3 112	8 296	3 394	-6,2	-8,3
innerorts	645	203	586	238	10,1	-14,7	4 909	1 870	5 156	2 178	-4,8	-14,1
außerorts	329	122	353	125	-6,8	-2,4	2 874	1 242	3 140	1 216	-8,5	2,1
darunter												
18-24 Jahre	205	81	223	86	-8,1	-5,8	1 725	789	1 992	860	-13,4	-8,3
innerorts	128	52	126	52	1,6	-	1 017	483	1 105	554	-8,0	-12,8
außerorts	77	29	97	34	-20,6	-14,7	708	306	887	306	-20,2	-
Bussen	10	1	8	1	X	-	68	14	61	14	11,5	-
innerorts	8	1	6	1	X	-	57	10	46	10	23,9	-
außerorts	2	-	2	-	-	-	11	4	15	4	-26,7	-
Güterkraftfahrzeugen	105	56	136	50	-22,8	12,0	858	420	1 017	415	-15,6	1,2
innerorts	64	23	60	23	6,7	-	415	165	506	198	-18,0	-16,7
außerorts	41	33	76	27	-46,1	22,2	443	255	511	217	-13,3	17,5
Landwirtschaftliche Zugmaschinen	4	1	3	1	X	-	35	12	32	13	9,4	-7,7
innerorts	2	1	1	-	X	X	15	11	6	4	X	X
außerorts	2	-	2	1	-	X	20	1	26	9	-23,1	X
übrigen												
Kraftfahrzeugen	6	3	8	1	X	X	48	13	61	17	-21,3	-23,5
innerorts	4	2	3	-	X	X	34	8	37	10	-8,1	X
außerorts	2	1	5	1	X	-	14	5	24	7	-41,7	X
<b>Kraftfahrzeugen zusammen</b>	<b>1 234</b>	<b>390</b>	<b>1 222</b>	<b>420</b>	<b>1,0</b>	<b>-7,1</b>	<b>9 667</b>	<b>3 614</b>	<b>10 469</b>	<b>3 895</b>	<b>-7,7</b>	<b>-7,2</b>
<b>innerorts</b>	<b>816</b>	<b>232</b>	<b>737</b>	<b>266</b>	<b>10,7</b>	<b>-12,8</b>	<b>5 977</b>	<b>2 090</b>	<b>6 392</b>	<b>2 433</b>	<b>-6,5</b>	<b>-14,1</b>
<b>außerorts</b>	<b>418</b>	<b>158</b>	<b>485</b>	<b>154</b>	<b>-13,8</b>	<b>2,6</b>	<b>3 690</b>	<b>1 524</b>	<b>4 077</b>	<b>1 462</b>	<b>-9,5</b>	<b>4,2</b>
dar. flüchtig	66	30	55	32	20,0	-6,3	476	300	517	329	-7,9	-8,8
innerorts	49	21	39	16	25,6	31,3	339	154	362	157	-6,4	-1,9
außerorts	17	9	16	16	6,3	X	137	146	155	172	-11,6	-15,1

1) Schwerwiegender Unfall mit Sachschaden (im engeren Sinne).

**Noch 14. An Straßenverkehrsunfällen beteiligte Fahrzeugführer und Fußgänger nach Art der Verkehrsbeteiligung**

Art der Verkehrsbeteiligung	Unfälle mit											
	Per-sonen - schaden	schwer-wiegend. Sach-schad. <sup>1)</sup>	Per-sonen - schaden	schwer-wiegend. Sach-schad. <sup>1)</sup>	Per-sonen - schaden	schwer-wiegend. Sach-schad. <sup>1)</sup>	Per-sonen - schaden	schwer-wiegend. Sach-schad. <sup>1)</sup>	Per-sonen - schaden	schwer-wiegend. Sach-schad. <sup>1)</sup>	Per-sonen - schaden	schwer-wiegend. Sach-schad. <sup>1)</sup>
	September 2009		September 2008		Zu- bzw. Abnahme (-)		Jan. - Sept. 2009		Jan. - Sept. 2008		Zu- bzw. Abnahme (-)	
Ortslage	Anzahl				%		Anzahl				%	
Fahrrädern	278	-	252	1	10,3	X	2 015	6	2 258	4	-10,8	X
innerorts	253	-	235	1	7,7	X	1 835	5	2 068	4	-11,3	X
außerorts	25	-	17	-	47,1	-	180	1	190	-	-5,3	X
darunter												
unter 15 Jahren	32	-	25	-	28,0	-	220	1	230	-	-4,3	X
innerorts	31	-	24	-	29,2	-	206	1	219	-	-5,9	X
außerorts	1	-	1	-	-	-	14	-	11	-	27,3	-
anderen Fahrzeugen	17	5	12	4	41,7	X	126	40	104	51	21,2	-21,6
innerorts	15	1	11	3	36,4	X	113	25	88	36	28,4	-30,6
außerorts	2	4	1	1	X	X	13	15	16	15	-18,8	-
Fußgänger	91	-	70	-	30,0	-	595	1	632	1	-5,9	-
innerorts	84	-	64	-	31,3	-	562	1	590	1	-4,7	-
außerorts	7	-	6	-	X	-	33	-	42	-	-21,4	-
darunter												
unter 15 Jahren	22	-	18	-	22,2	-	144	-	131	-	9,9	-
innerorts	21	-	16	-	31,3	-	143	-	127	-	12,6	-
außerorts	1	-	2	-	X	-	1	-	4	-	X	-
65 Jahre und mehr	24	-	12	-	X	-	144	-	141	-	2,1	-
innerorts	24	-	12	-	X	-	140	-	139	-	0,7	-
außerorts	-	-	-	-	-	-	4	-	2	-	X	-
Andere Personen	9	-	1	-	X	-	28	-	33	2	-15,2	X
innerorts	6	-	1	-	X	-	22	-	23	-	-4,3	-
außerorts	3	-	-	-	X	-	6	-	10	2	X	X
<b>Insgesamt</b>	<b>1 629</b>	<b>395</b>	<b>1 557</b>	<b>425</b>	<b>4,6</b>	<b>-7,1</b>	<b>12 431</b>	<b>3 661</b>	<b>13 496</b>	<b>3 953</b>	<b>-7,9</b>	<b>-7,4</b>
<b>innerorts</b>	<b>1 174</b>	<b>233</b>	<b>1 048</b>	<b>270</b>	<b>12,0</b>	<b>-13,7</b>	<b>8 509</b>	<b>2 121</b>	<b>9 161</b>	<b>2 474</b>	<b>-7,1</b>	<b>-14,3</b>
<b>außerorts</b>	<b>455</b>	<b>162</b>	<b>509</b>	<b>155</b>	<b>-10,6</b>	<b>4,5</b>	<b>3 922</b>	<b>1 540</b>	<b>4 335</b>	<b>1 479</b>	<b>-9,5</b>	<b>4,1</b>
darunter												
unter 15 Jahren	55	1	43	2	27,9	X	370	3	365	2	1,4	X
innerorts	52	1	40	2	30,0	X	352	3	348	2	1,1	X
außerorts	3	-	3	-	-	-	18	-	17	-	5,9	-
65 Jahre und mehr	190	50	178	37	6,7	35,1	1 354	309	1 407	323	-3,8	-4,3
innerorts	140	32	133	22	5,3	45,5	1 039	203	1 060	221	-2,0	-8,1
außerorts	50	18	45	15	11,1	20,0	315	106	347	102	-9,2	3,9

1) Schwerwiegender Unfall mit Sachschaden (im engeren Sinne).

**15. An Straßenverkehrsunfällen mit Personenschaden beteiligte Fahrzeugführer und Fußgänger nach Art der Verkehrsbeteiligung, Altersgruppen und Geschlecht**

Im Alter von ... bis unter ... Jahren  Geschlecht	Ins-gesamt	Darunter				Ins-gesamt	Darunter				Zu- bzw. Abnahme (-)					
		Fahrer von			Fuß-gänger		Fahrer von			Fuß-gänger	ins-gesamt	Fahrer von			Fuß-gänger	
		Per-sonen-kraft-wagen	Motor-zwei-rädern mit amtl. Kennz.	Fahr-rädern			Per-sonen-kraft-wagen	Motor-zwei-rädern mit amtl. Kennz.	Fahr-rädern			Per-sonen-kraft-wagen	Motor-zwei-rädern mit amtl. Kennz.	Fahr-rädern		
Anzahl										%						
		<b>September 2009</b>					<b>September 2008</b>									
unter 15	55	-	-	32	22	43	-	-	25	18	27,9	-	-	28,0	22,2	
männlich	25	-	-	16	9	26	-	-	17	9	-3,8	-	-	-5,9	-	
weiblich	30	-	-	16	13	16	-	-	8	8	87,5	-	-	X	X	
15-18	48	2	12	16	7	53	3	14	18	6	-9,4	X	-14,3	-11,1	X	
männlich	38	2	10	12	4	37	2	12	12	2	2,7	-	-16,7	-	X	
weiblich	10	-	2	4	3	16	1	2	6	4	-37,5	X	-	X	X	
18-21	147	102	9	16	3	157	112	6	25	1	-6,4	-8,9	X	-36,0	X	
männlich	95	61	7	13	1	100	69	6	15	1	-5,0	-11,6	X	-13,3	-	
weiblich	52	41	2	3	2	57	43	-	10	-	-8,8	-4,7	X	X	X	
21-25	143	103	8	13	7	149	111	5	17	3	-4,0	-7,2	X	-23,5	X	
männlich	94	60	8	9	5	110	84	4	12	1	-14,5	-28,6	X	X	X	
weiblich	49	43	-	4	2	39	27	1	5	2	25,6	59,3	X	X	-	
25-35	236	146	19	28	10	246	159	13	36	10	-4,1	-8,2	46,2	-22,2	-	
männlich	160	88	18	18	6	171	107	11	20	6	-6,4	-17,8	63,6	-10,0	-	
weiblich	76	58	1	10	4	75	52	2	16	4	1,3	11,5	X	-37,5	-	
35-45	281	169	16	46	5	273	167	20	31	6	2,9	1,2	-20,0	48,4	X	
männlich	172	86	14	27	4	182	91	20	20	5	-5,5	-5,5	-30,0	35,0	X	
weiblich	109	83	2	19	1	90	76	-	11	1	21,1	9,2	X	72,7	-	
45-55	271	186	6	37	8	255	152	12	21	8	6,3	22,4	X	76,2	-	
männlich	167	108	5	19	2	168	86	12	12	4	-0,6	25,6	X	58,3	X	
weiblich	104	78	1	18	6	87	66	-	9	4	19,5	18,2	X	X	X	
55-65	196	130	8	30	3	157	98	6	27	5	24,8	32,7	X	11,1	X	
männlich	136	86	7	17	2	115	71	6	15	2	18,3	21,1	X	13,3	-	
weiblich	60	44	1	13	1	42	27	-	12	3	42,9	63,0	X	8,3	X	
65 und mehr	190	101	2	52	24	178	110	2	45	12	6,7	-8,2	-	15,6	X	
männlich	132	83	2	28	10	129	97	2	19	4	2,3	-14,4	-	47,4	X	
weiblich	58	18	-	24	14	49	13	-	26	8	18,4	38,5	-	-7,7	X	
<b>Zusammen</b>	<b>1 567</b>	<b>939</b>	<b>80</b>	<b>270</b>	<b>89</b>	<b>1 511</b>	<b>912</b>	<b>78</b>	<b>245</b>	<b>69</b>	<b>3,7</b>	<b>3,0</b>	<b>2,6</b>	<b>10,2</b>	<b>29,0</b>	
<b>männlich</b>	<b>1 019</b>	<b>574</b>	<b>71</b>	<b>159</b>	<b>43</b>	<b>1 038</b>	<b>607</b>	<b>73</b>	<b>142</b>	<b>34</b>	<b>-1,8</b>	<b>-5,4</b>	<b>-2,7</b>	<b>12,0</b>	<b>26,5</b>	
<b>weiblich</b>	<b>548</b>	<b>365</b>	<b>9</b>	<b>111</b>	<b>46</b>	<b>471</b>	<b>305</b>	<b>5</b>	<b>103</b>	<b>34</b>	<b>16,3</b>	<b>19,7</b>	<b>X</b>	<b>7,8</b>	<b>35,3</b>	
Ohne Angabe	62	35	-	8	2	46	27	-	7	1	34,8	29,6	-	X	X	
<b>Insgesamt</b>	<b>1 629</b>	<b>974</b>	<b>80</b>	<b>278</b>	<b>91</b>	<b>1 557</b>	<b>939</b>	<b>78</b>	<b>252</b>	<b>70</b>	<b>4,6</b>	<b>3,7</b>	<b>2,6</b>	<b>10,3</b>	<b>30,0</b>	

**Noch 15. An Straßenverkehrsunfällen mit Personenschaden beteiligte Fahrzeugführer und Fußgänger  
nach Art der Verkehrsbeteiligung, Altersgruppen und Geschlecht**

Ins- gesamt	Darunter				Ins- gesamt	Darunter				Zu- bzw. Abnahme (-)				Im Alter von ... bis unter ... Jahren  Geschlecht	
	Fahrer von			Fuß- gänger		Fahrer von			Fuß- gänger	ins- gesamt	Fahrer von				Fuß- gänger
	Per- sonen- kraft- wagen	Motor- zwei- rädern mit amtl. Kennz.	Fahr- rädern			Per- sonen- kraft- wagen	Motor- zwei- rädern mit amtl. Kennz.	Fahr- rädern			Per- sonen- kraft- wagen	Motor- zwei- rädern mit amtl. Kennz.	Fahr- rädern		
Anzahl										%					
<b>Januar - September 2009</b>										<b>Januar - September 2008</b>					
370	2	1	220	144	365	2	-	230	131	1,4	-	X	-4,3	9,9	unter 15
219	-	1	142	75	235	2	-	151	81	-6,8	X	X	-6,0	-7,4	männlich
150	2	-	78	68	129	-	-	79	49	16,3	X	-	-1,3	38,8	weiblich
273	17	65	99	33	394	18	104	162	42	-30,7	-5,6	-37,5	-38,9	-21,4	15-18
197	12	60	65	14	276	14	97	94	15	-28,6	-14,3	-38,1	-30,9	-6,7	männlich
76	5	5	34	19	118	4	7	68	27	-35,6	X	X	-50,0	-29,6	weiblich
1 140	856	68	113	24	1 403	996	110	157	44	-18,7	-14,1	-38,2	-28,0	-45,5	18-21
728	517	62	73	13	919	607	102	103	29	-20,8	-14,8	-39,2	-29,1	-55,2	männlich
411	339	6	40	11	484	389	8	54	15	-15,1	-12,9	X	-25,9	-26,7	weiblich
1 203	869	73	145	37	1 362	996	72	160	43	-11,7	-12,8	1,4	-9,4	-14,0	21-25
780	530	71	90	23	887	639	67	91	15	-12,1	-17,1	6,0	-1,1	53,3	männlich
423	339	2	55	14	475	357	5	69	28	-10,9	-5,0	X	-20,3	-50,0	weiblich
2 111	1 463	115	242	53	2 160	1 451	136	255	66	-2,3	0,8	-15,4	-5,1	-19,7	25-35
1 366	826	111	177	34	1 437	860	125	169	48	-4,9	-4,0	-11,2	4,7	-29,2	männlich
745	637	4	65	19	721	589	11	86	18	3,3	8,1	X	-24,4	5,6	weiblich
2 155	1 366	120	256	51	2 304	1 464	126	289	47	-6,5	-6,7	-4,8	-11,4	8,5	35-45
1 380	751	110	159	28	1 511	830	117	177	40	-8,7	-9,5	-6,0	-10,2	-30,0	männlich
775	615	10	97	23	792	634	9	112	7	-2,1	-3,0	X	-13,4	X	weiblich
2 066	1 336	88	276	50	2 268	1 442	88	291	54	-8,9	-7,4	-	-5,2	-7,4	45-55
1 329	782	82	161	21	1 489	873	86	153	27	-10,7	-10,4	-4,7	5,2	-22,2	männlich
734	552	6	115	29	777	568	2	137	27	-5,5	-2,8	X	-16,1	7,4	weiblich
1 350	864	40	236	43	1 382	856	44	254	50	-2,3	0,9	-9,1	-7,1	-14,0	55-65
927	584	38	130	21	942	582	41	125	24	-1,6	0,3	-7,3	4,0	-12,5	männlich
423	280	2	106	22	440	274	3	129	26	-3,9	2,2	X	-17,8	-15,4	weiblich
1 354	762	11	389	144	1 407	790	12	407	141	-3,8	-3,5	-8,3	-4,4	2,1	65 und mehr
918	617	11	207	40	985	673	12	205	47	-6,8	-8,3	-8,3	1,0	-14,9	männlich
435	144	-	182	104	422	117	-	202	94	3,1	23,1	-	-9,9	10,6	weiblich
<b>12 022</b>	<b>7 535</b>	<b>581</b>	<b>1 976</b>	<b>579</b>	<b>13 045</b>	<b>8 015</b>	<b>692</b>	<b>2 205</b>	<b>618</b>	<b>-7,8</b>	<b>-6,0</b>	<b>-16,0</b>	<b>-10,4</b>	<b>-6,3</b>	<b>Zusammen</b>
<b>7 844</b>	<b>4 619</b>	<b>546</b>	<b>1 204</b>	<b>269</b>	<b>8 681</b>	<b>5 080</b>	<b>647</b>	<b>1 268</b>	<b>326</b>	<b>-9,6</b>	<b>-9,1</b>	<b>-15,6</b>	<b>-5,0</b>	<b>-17,5</b>	<b>männlich</b>
<b>4 172</b>	<b>2 913</b>	<b>35</b>	<b>772</b>	<b>309</b>	<b>4 358</b>	<b>2 932</b>	<b>45</b>	<b>936</b>	<b>291</b>	<b>-4,3</b>	<b>-0,6</b>	<b>-22,2</b>	<b>-17,5</b>	<b>6,2</b>	<b>weiblich</b>
409	248	8	39	16	451	281	4	53	14	-9,3	-11,7	X	-26,4	14,3	Ohne Angabe
<b>12 431</b>	<b>7 783</b>	<b>589</b>	<b>2 015</b>	<b>595</b>	<b>13 496</b>	<b>8 296</b>	<b>696</b>	<b>2 258</b>	<b>632</b>	<b>-7,9</b>	<b>-6,2</b>	<b>-15,4</b>	<b>-10,8</b>	<b>-5,9</b>	<b>Insgesamt</b>

**16. An Straßenverkehrsunfällen beteiligte Fahrzeugführer und Fußgänger als Hauptverursacher  
nach Art der Verkehrsbeteiligung**

Art der Verkehrsbeteiligung  Ortslage	Unfälle mit Personen- schaden	Verunglückte			Schwerw. Unfälle mit Sach- schaden (i. e.S.)	Unfälle mit Personen- schaden	Verunglückte			Schwerw. Unfälle mit Sach- schaden (i. e. S.)	
		Getötete	Schwer- verletzte	Leicht- verletzte			Getötete	Schwer- verletzte	Leicht- verletzte		
		<b>September 2009</b>					<b>September 2008</b>				
Fahrer von											
Mofas, Mopeds	26	-	6	21	1	29	-	9	22	-	
innerorts	22	-	5	18	-	23	-	8	17	-	
außerorts	4	-	1	3	1	6	-	1	5	-	
Motorzweirädern mit amtl. Kennzeichen	46	3	20	28	2	47	3	16	37	2	
innerorts	18	-	3	16	1	20	-	5	17	2	
außerorts	28	3	17	12	1	27	3	11	20	-	
Personenkraftwagen	577	7	150	605	183	552	16	130	594	199	
innerorts	382	1	53	397	111	335	1	43	361	126	
außerorts	195	6	97	208	72	217	15	87	233	73	
darunter											
18 bis unter 25 Jahre	145	1	35	158	52	157	5	38	172	48	
innerorts	86	-	12	94	34	86	1	8	102	28	
außerorts	59	1	23	64	18	71	4	30	70	20	
Bussen	4	-	2	7	1	4	-	4	17	-	
innerorts	4	-	2	7	1	3	-	-	9	-	
außerorts	-	-	-	-	-	1	-	4	8	-	
Güterkraftfahrzeugen	58	1	6	63	25	73	2	23	78	27	
innerorts	36	1	3	38	8	35	1	7	41	11	
außerorts	22	-	3	25	17	38	1	16	37	16	
Landwirtschaftlichen											
Zugmaschinen	1	-	-	1	1	1	-	-	1	-	
innerorts	1	-	-	1	1	-	-	-	-	-	
außerorts	-	-	-	-	-	1	-	-	1	-	
Übrigen											
Kraftfahrzeugen	3	-	-	3	1	2	-	1	1	1	
innerorts	3	-	-	3	-	2	-	1	1	-	
außerorts	-	-	-	-	1	-	-	-	-	1	
<b>Kraftfahrzeugen zus.</b>	<b>715</b>	<b>11</b>	<b>184</b>	<b>728</b>	<b>214</b>	<b>708</b>	<b>21</b>	<b>183</b>	<b>750</b>	<b>229</b>	
<b>innerorts</b>	<b>466</b>	<b>2</b>	<b>66</b>	<b>480</b>	<b>122</b>	<b>418</b>	<b>2</b>	<b>64</b>	<b>446</b>	<b>139</b>	
<b>außerorts</b>	<b>249</b>	<b>9</b>	<b>118</b>	<b>248</b>	<b>92</b>	<b>290</b>	<b>19</b>	<b>119</b>	<b>304</b>	<b>90</b>	



**Noch 16. An Straßenverkehrsunfällen beteiligte Fahrzeugführer und Fußgänger als Hauptverursacher  
nach Art der Verkehrsbeteiligung**

Art der Verkehrsbeteiligung  Ortslage	Unfälle mit Personen- schaden	Verunglückte			Schwerw. Unfälle mit Sach- schaden (i. e. S.)	Unfälle mit Personen- schaden	Verunglückte			Schwerw. Unfälle mit Sach- schaden (i. e. S.)	
		Getötete	Schwer- verletzte	Leicht- verletzte			Getötete	Schwer- verletzte	Leicht- verletzte		
		<b>September 2009</b>					<b>September 2008</b>				
Fahrrädern	112	3	27	90	-	99	-	20	86	1	
innerorts	100	1	22	83	-	93	-	18	82	1	
außerorts	12	2	5	7	-	6	-	2	4	-	
darunter											
unter 15 Jahren	14	-	3	12	-	10	-	1	9	-	
innerorts	13	-	3	11	-	10	-	1	9	-	
außerorts	1	-	-	1	-	-	-	-	-	-	
anderen Fahrzeugen	7	-	1	7	4	6	-	3	3	3	
innerorts	5	-	-	6	-	5	-	3	2	2	
außerorts	2	-	1	1	4	1	-	-	1	1	
Fußgänger	20	-	8	15	-	20	-	4	18	-	
innerorts	20	-	8	15	-	19	-	4	17	-	
außerorts	-	-	-	-	-	1	-	-	1	-	
darunter											
unter 15 Jahren	10	-	4	8	-	7	-	1	6	-	
innerorts	10	-	4	8	-	7	-	1	6	-	
außerorts	-	-	-	-	-	-	-	-	-	-	
65 Jahre und mehr	1	-	-	1	-	-	-	-	-	-	
innerorts	1	-	-	1	-	-	-	-	-	-	
außerorts	-	-	-	-	-	-	-	-	-	-	
Andere Personen	2	-	1	1	-	-	-	-	-	-	
innerorts	1	-	1	-	-	-	-	-	-	-	
außerorts	1	-	-	1	-	-	-	-	-	-	
<b>Insgesamt</b>	<b>856</b>	<b>14</b>	<b>221</b>	<b>841</b>	<b>218</b>	<b>833</b>	<b>21</b>	<b>210</b>	<b>857</b>	<b>233</b>	
<b>innerorts</b>	<b>592</b>	<b>3</b>	<b>97</b>	<b>584</b>	<b>122</b>	<b>535</b>	<b>2</b>	<b>89</b>	<b>547</b>	<b>142</b>	
<b>außerorts</b>	<b>264</b>	<b>11</b>	<b>124</b>	<b>257</b>	<b>96</b>	<b>298</b>	<b>19</b>	<b>121</b>	<b>310</b>	<b>91</b>	
darunter											
unter 15 Jahren	24	-	7	20	1	17	-	2	15	2	
innerorts	23	-	7	19	1	17	-	2	15	2	
außerorts	1	-	-	1	-	-	-	-	-	-	
65 Jahre und mehr	97	2	30	96	30	87	4	27	88	26	
innerorts	65	1	11	61	19	64	-	17	61	15	
außerorts	32	1	19	35	11	23	4	10	27	11	

**Noch 16. An Straßenverkehrsunfällen beteiligte Fahrzeugführer und Fußgänger als Hauptverursacher  
nach Art der Verkehrsbeteiligung**

Art der Verkehrsbeteiligung  Ortslage	Unfälle mit Personen- schaden	Verunglückte			Schwerw. Unfälle mit Sach- schaden (i. e. S.)	Unfälle mit Personen- schaden	Verunglückte			Schwerw. Unfälle mit Sach- schaden (i. e. S.)	
		Getötete	Schwer- verletzte	Leicht- verletzte			Getötete	Schwer- verletzte	Leicht- verletzte		
		<b>Januar - September 2009</b>					<b>Januar - September 2008</b>				
Fahrer von											
Mofas, Mopeds	149	1	38	122	6	170	1	50	139	5	
innerorts	119	-	31	97	5	137	-	37	115	5	
außerorts	30	1	7	25	1	33	1	13	24	-	
Motorzweirädern mit amtl. Kennzeichen	334	20	154	214	23	421	20	191	286	16	
innerorts	144	6	52	107	11	210	6	65	171	9	
außerorts	190	14	102	107	12	211	14	126	115	7	
Personenkraftwagen	4 615	80	1 081	5 046	1 806	4 826	114	1 244	5 131	1 913	
innerorts	2 840	21	418	3 104	1 018	2 922	14	465	3 119	1 181	
außerorts	1 775	59	663	1 942	788	1 904	100	779	2 012	732	
darunter											
18 bis unter 25 Jahre	1 205	18	291	1 372	538	1 373	27	381	1 524	554	
innerorts	664	5	103	769	315	719	3	134	820	345	
außerorts	541	13	188	603	223	654	24	247	704	209	
Bussen	27	1	6	32	5	24	-	7	36	4	
innerorts	26	-	5	31	3	16	-	2	20	3	
außerorts	1	1	1	1	2	8	-	5	16	1	
Güterkraftfahrzeugen	480	14	103	484	218	584	16	138	565	206	
innerorts	264	4	46	248	70	323	6	43	329	85	
außerorts	216	10	57	236	148	261	10	95	236	121	
Landwirtschaftlichen Zugmaschinen	22	-	4	22	7	21	2	3	19	5	
innerorts	10	-	1	10	7	4	-	1	3	3	
außerorts	12	-	3	12	-	17	2	2	16	2	
Übrigen Kraftfahrzeugen	35	-	15	39	8	33	1	8	30	6	
innerorts	26	-	6	26	4	20	1	2	20	4	
außerorts	9	-	9	13	4	13	-	6	10	2	
<b>Kraftfahrzeugen zus.</b>	<b>5 662</b>	<b>116</b>	<b>1 401</b>	<b>5 959</b>	<b>2 073</b>	<b>6 079</b>	<b>154</b>	<b>1 641</b>	<b>6 206</b>	<b>2 155</b>	
<b>innerorts</b>	<b>3 429</b>	<b>31</b>	<b>559</b>	<b>3 623</b>	<b>1 118</b>	<b>3 632</b>	<b>27</b>	<b>615</b>	<b>3 777</b>	<b>1 290</b>	
<b>außerorts</b>	<b>2 233</b>	<b>85</b>	<b>842</b>	<b>2 336</b>	<b>955</b>	<b>2 447</b>	<b>127</b>	<b>1 026</b>	<b>2 429</b>	<b>865</b>	

**Noch 16. An Straßenverkehrsunfällen beteiligte Fahrzeugführer und Fußgänger als Hauptverursacher  
nach Art der Verkehrsbeteiligung**

Art der Verkehrsbeteiligung  Ortslage	Unfälle mit Personen- schaden	Verunglückte			Schwerw. Unfälle mit Sach- schaden (i. e. S.)	Unfälle mit Personen- schaden	Verunglückte			Schwerw. Unfälle mit Sach- schaden (i. e. S.)	
		Getötete	Schwer- verletzte	Leicht- verletzte			Getötete	Schwer- verletzte	Leicht- verletzte		
		<b>Januar - September 2009</b>					<b>Januar - September 2008</b>				
Fahrrädern	833	10	202	686	4	958	8	224	792	2	
innerorts	751	6	169	631	3	865	7	182	735	2	
außerorts	82	4	33	55	1	93	1	42	57	-	
darunter											
unter 15 Jahren	99	-	22	84	-	125	-	24	103	-	
innerorts	91	-	18	80	-	119	-	21	100	-	
außerorts	8	-	4	4	-	6	-	3	3	-	
anderen Fahrzeugen	50	1	9	42	28	55	1	12	45	28	
innerorts	42	-	8	36	17	42	1	9	33	18	
außerorts	8	1	1	6	11	13	-	3	12	10	
Fußgänger	152	1	60	106	1	187	4	62	140	1	
innerorts	143	-	55	102	1	178	1	61	133	1	
außerorts	9	1	5	4	-	9	3	1	7	-	
darunter											
unter 15 Jahren	58	-	23	43	-	52	-	16	38	-	
innerorts	58	-	23	43	-	51	-	16	37	-	
außerorts	-	-	-	-	-	1	-	-	1	-	
65 Jahre und mehr	22	1	12	12	-	27	1	13	15	-	
innerorts	19	-	9	12	-	26	1	13	14	-	
außerorts	3	1	3	-	-	1	-	-	1	-	
Andere Personen	11	-	5	6	-	17	-	4	14	1	
innerorts	8	-	3	5	-	14	-	3	12	-	
außerorts	3	-	2	1	-	3	-	1	2	1	
<b>Insgesamt</b>	<b>6 708</b>	<b>128</b>	<b>1 677</b>	<b>6 799</b>	<b>2 106</b>	<b>7 296</b>	<b>167</b>	<b>1 943</b>	<b>7 197</b>	<b>2 187</b>	
<b>innerorts</b>	<b>4 373</b>	<b>37</b>	<b>794</b>	<b>4 397</b>	<b>1 139</b>	<b>4 731</b>	<b>36</b>	<b>870</b>	<b>4 690</b>	<b>1 311</b>	
<b>außerorts</b>	<b>2 335</b>	<b>91</b>	<b>883</b>	<b>2 402</b>	<b>967</b>	<b>2 565</b>	<b>131</b>	<b>1 073</b>	<b>2 507</b>	<b>876</b>	
darunter											
unter 15 Jahren	159	-	48	127	2	180	-	42	142	2	
innerorts	149	-	41	123	2	172	-	38	138	2	
außerorts	10	-	7	4	-	8	-	4	4	-	
65 Jahre und mehr	696	14	197	718	185	717	27	223	706	203	
innerorts	489	3	110	483	124	494	7	115	469	143	
außerorts	207	11	87	235	61	223	20	108	237	60	

## 17. Ursachen von Straßenverkehrsunfällen mit Personenschaden - Fehlverhalten der Fahrzeugführer

Ursache	Ins- gesamt	Darunter			Ins- gesamt	Darunter			Zu- bzw. Abnahme (-)				
		Per- sonen- kraft- wagen	Motor- zwei- räder mit amtl. Kenn- zeichen	Fahr- räder		Per- sonen- kraft- wagen	Motor- zwei- räder mit amtl. Kenn- zeichen	Fahr- räder	ins- gesamt	Per- sonen- kraft- wagen	Motor- zwei- räder mit amtl. Kenn- zeichen	Fahr- räder	
Anzahl									%				
		September 2009				September 2008							
<b>Insgesamt</b>	<b>1 032</b>	<b>701</b>	<b>52</b>	<b>162</b>	<b>1 009</b>	<b>660</b>	<b>56</b>	<b>156</b>	<b>2,3</b>	<b>6,2</b>	<b>-7,1</b>	<b>3,8</b>	
Verkehrstüchtigkeit	60	38	2	19	62	41	3	12	-3,2	-7,3	X	58,3	
darunter													
Alkoholeinfluss	46	29	2	15	48	28	3	11	-4,2	3,6	X	36,4	
Einfluss anderer berauschender Mittel (z.B. Drogen, Rauschgift)	1	1	-	-	4	3	-	1	X	X	-	X	
Straßenbenutzung	75	28	3	38	99	30	3	57	-24,2	-6,7	-	-33,3	
Geschwindigkeit	144	98	18	8	188	125	26	11	-23,4	-21,6	-30,8	X	
Abstand	145	106	13	5	145	108	8	3	-	-1,9	X	X	
Überholen	39	32	3	-	34	23	2	4	14,7	39,1	X	X	
Vorbeifahren	1	1	-	-	2	-	-	-	X	X	-	-	
Nebeneinanderfahren	10	6	-	-	7	4	-	1	X	X	-	X	
Vorfahrt, Vorrang	170	135	-	22	148	117	-	15	14,9	15,4	-	46,7	
Abbiegen, Wenden, Rück- wärtsfahren, Ein- und Anfahren	179	132	2	25	154	111	2	19	16,2	18,9	-	31,6	
Falsches Verhalten gegenüber Fußgängern	18	16	-	1	17	12	1	2	5,9	33,3	X	X	
darunter													
an Überwegen, Furten	5	5	-	-	2	2	-	-	X	X	-	-	
Ruhender Verkehr, Verkehrssicherung	9	8	-	-	7	7	-	-	X	X	-	-	
Nichtbeachten der Be- leuchtungsvorschriften	1	-	-	1	1	-	-	1	-	-	-	-	
Ladung, Besetzung	-	-	-	-	2	-	-	1	X	-	-	X	
Andere Fehler beim Fahrzeugführer	181	101	11	43	143	82	11	30	26,6	23,2	-	43,3	

**Noch 17. Ursachen von Straßenverkehrsunfällen mit Personenschaden - Fehlverhalten der Fahrzeugführer**

Ins- gesamt	Darunter			Ins- gesamt	Darunter			Zu- bzw. Abnahme (-)				Ursache
	Per- sonen- kraft- wagen	Motor- zwei- räder mit amtl. Kenn- zeichen	Fahr- räder		Per- sonen- kraft- wagen	Motor- zwei- räder mit amtl. Kenn- zeichen	Fahr- räder	ins- gesamt	Per- sonen- kraft- wagen	Motor- zwei- räder mit amtl. Kenn- zeichen	Fahr- räder	
Anzahl								%				
Januar - September 2009				Januar - September 2008								
<b>8 246</b>	<b>5 641</b>	<b>407</b>	<b>1 281</b>	<b>8 831</b>	<b>5 831</b>	<b>505</b>	<b>1 438</b>	<b>-6,6</b>	<b>-3,3</b>	<b>-19,4</b>	<b>-10,9</b>	<b>Insgesamt</b>
506	313	12	146	626	379	12	176	-19,2	-17,4	-	-17,0	Verkehrstüchtigkeit
402	241	12	126	506	282	12	167	-20,6	-14,5	-	-24,6	darunter Alkoholeinfluss
10	7	-	2	13	10	-	2	-23,1	X	-	-	Einfluss anderer berauschender Mittel (z.B. Drogen, Rauschgift)
700	262	19	352	845	323	36	415	-17,2	-18,9	-47,2	-15,2	Straßenbenutzung
1 399	1 031	150	88	1 507	1 042	202	107	-7,2	-1,1	-25,7	-17,8	Geschwindigkeit
1 084	824	64	47	1 125	832	70	37	-3,6	-1,0	-8,6	27,0	Abstand
344	233	47	21	388	269	39	22	-11,3	-13,4	20,5	-4,5	Überholen
13	7	-	2	13	6	-	4	-	X	-	X	Vorbeifahren
85	60	2	4	92	60	2	4	-7,6	-	-	-	Nebeneinanderfahren
1 294	1 045	8	127	1 342	1 051	16	141	-3,6	-0,6	X	-9,9	Vorrang, Vorfahrt
1 193	881	16	158	1 293	910	20	199	-7,7	-3,2	-20,0	-20,6	Abbiegen, Wenden, Rück- wärtsfahren, Ein- und Anfahren
209	157	1	27	221	182	4	16	-5,4	-13,7	X	68,8	Falsches Verhalten gegenüber Fußgängern
39	36	-	1	41	35	-	1	-4,9	2,9	-	-	darunter an Überwegen, Furten
51	46	-	-	65	55	-	1	-21,5	-16,4	-	X	Ruhender Verkehr Verkehrssicherung
7	-	-	6	12	-	-	12	X	-	-	X	Nichtbeachten der Be- leuchtungsvorschriften
16	6	-	3	12	4	-	2	33,3	X	-	X	Ladung, Besetzung
1 345	776	88	300	1 290	718	104	302	4,3	8,1	-15,4	-0,7	Andere Fehler beim Fahrzeugführer

18. Straßenverkehrsunfälle und Verunglückte nach Unfallursachen <sup>1)</sup>

Ursache	Unfälle mit Personen-schaden	Verunglückte			Schwerw. Unfälle mit Sach-schaden (i. e. S.)	Unfälle mit Personen-schaden	Verunglückte			Schwerw. Unfälle mit Sach-schaden (i. e. S.)
		Getötete	Schwer-verletzte	Leicht-verletzte			Getötete	Schwer-verletzte	Leicht-verletzte	
		<b>September 2009</b>				<b>September 2008</b>				
		<b>Fehlverhalten der Fahrzeugführer</b>								
Alkoholeinfluss	46	1	19	40	19	48	1	25	44	33
Einfluss anderer berauschender Mittel	1	-	-	1	-	4	-	2	4	-
Übermüdung	2	-	1	1	1	5	-	2	6	3
Sonst. körperl. u. geistig. Mängel	11	-	3	9	2	5	1	2	5	-
Benutzung d. falschen Fahrbahn oder verbotswid. Benutzg. and. Straßenteile	38	1	7	34	2	62	-	10	61	6
Verstoß gegen das Rechtsfahrgebot	36	-	8	38	11	35	4	14	30	3
Nicht angepasste Geschwindigkeit mit gleichzeit. Überschreiten der zulässigen Höchstgeschwindigkeit	2	-	-	2	-	1	-	-	2	-
in anderen Fällen	142	7	52	143	53	187	9	76	160	53
Ungenügender Sicherheitsabstand	143	2	19	169	9	141	2	19	192	6
Starkes Bremsen des Vorausfahrenden ohne zwingenden Grund	-	-	-	-	-	2	-	-	3	2
Unzulässiges Rechtsüberholen	1	-	-	1	-	1	-	-	1	-
Überholen trotz Gegenverkehr	9	2	7	8	3	4	1	2	5	2
Überholen trotz unklarer Verkehrslage	12	-	4	11	4	9	-	3	9	5
Überholen trotz unzureich. Sichtverhältnisse	1	-	1	-	-	1	-	-	1	-
Überholen o. Beachtung des nachfolgenden Verkehrs und/oder ohne rechtzeitige Ankündigung des Ausscherens	1	-	-	2	4	6	-	2	4	5
Fehler beim Wiedereinordnen nach rechts	5	-	1	5	4	3	-	5	3	2
Sonstige Fehler beim Überholen	9	-	1	9	2	6	-	-	8	1
Fehler beim Überholtwerden	1	-	-	1	1	4	-	2	3	3
Nichtbeachten des Vorranges entgegenkomm. Fahrzeuge beim Vorbeifahren an haltenden Fahrzeugen, Absperrungen, Hindernissen	-	-	-	-	1	1	-	-	1	2
Nichtbeachten des nachfolgenden Verkehrs beim Vorbeifahren an haltend. Fahrzeugen, Absperrung., Hindernissen und/oder ohne rechtzeitig. u. deutl. Ankündig. d. Ausscherens	1	1	-	1	-	1	-	2	-	-
Nebeneinanderfahren, fehlerhaftes Wechseln d. Fahrstreifens oder Nichtbeachten des Reißverschlussverfahrens	10	-	4	7	3	7	-	1	8	4
Nichtbeachten d. Regel "rechts vor links"	17	-	3	15	2	15	-	1	16	8
Nichtbeacht. d. Vorfahrt regelnd. Verkehrs.	129	-	28	136	52	114	2	22	124	62
Nichtbeacht. d. Vorfahrt d.durchgeh. Verkehrs	2	-	-	4	2	1	-	-	1	2
Nichtbeacht. der Vorfahrt durch Fahrzeuge, die aus Feld- und Waldwegen kommen	2	1	-	1	-	2	-	1	2	1
Nichtbeacht. der Verkehrsregelung durch Polizeibeamte oder Lichtzeichen	16	1	7	13	3	14	-	2	15	6
Nichtbeacht. des Vorranges entgegenkommender Fahrzeuge	2	-	2	-	-	-	-	-	-	1
Nichtbeacht. des Vorranges von Schienenfahrzeugen an Bahnübergängen	2	-	1	3	-	2	-	1	2	-

1) Die Tabelle enthält Mehrfachzählungen, weil bei einem Unfall bis zu acht Ursachen eingetragen werden.

**Noch 18. Straßenverkehrsunfälle und Verunglückte nach Unfallursachen <sup>1)</sup>**

Ursache	Unfälle mit Personen-schaden	Verunglückte			Schwerw. Unfälle mit Sach-schaden (i. e. S.)	Unfälle mit Personen-schaden	Verunglückte			Schwerw. Unfälle mit Sach-schaden (i. e. S.)
		Getötete	Schwer-verletzte	Leicht-verletzte			Getötete	Schwer-verletzte	Leicht-verletzte	
		<b>September 2009</b>				<b>September 2008</b>				
		<b>Noch Fehlverhalten der Fahrzeugführer</b>								
Fehler beim Abbiegen	87	1	25	89	25	78	3	21	83	35
Fehler beim Wenden oder Rückwärtsfahren	37	1	2	35	14	27	-	6	28	6
Fehler beim Einfahren in d. fließ. Verkehr	55	-	10	54	5	49	-	11	49	2
Falsches Verhalten gegenüber Fußgängern										
an Fußgängerüberwegen	3	-	1	2	-	2	-	-	2	-
an Fußgängerfurten	2	-	-	2	-	-	-	-	-	-
beim Abbiegen	3	-	-	3	-	3	-	-	3	-
an Haltestellen	1	-	-	1	-	-	-	-	-	-
an anderen Stellen	9	-	-	9	-	12	-	1	12	-
Unzulässiges Halten oder Parken	1	-	1	-	-	-	-	-	-	-
Mangelnde Sicherung haltender o. liegendebl. Fahrzeuge u. von Unfallstellen sowie Schulbussen, bei denen Kinder ein-/aussteigen	1	-	-	2	1	2	-	-	2	-
Verkehrswidriges Verhalten beim Ein- o. Aussteigen, Be- o. Entladen	7	-	2	5	-	5	-	1	4	-
Nichtbeachten d. Beleuchtungsvorschriften	1	-	-	1	-	1	-	-	1	-
Überladung, Überbesetzung	-	-	-	-	-	-	-	-	-	-
Unzureichend gesicherte Ladung, Fahrzeugzubehörteile	-	-	-	-	2	2	-	1	1	1
Andere Fehler beim Fahrzeugführer	176	4	65	165	62	141	6	42	131	44
		<b>Technische Mängel, Wartungsmängel</b>								
Beleuchtung	-	-	-	-	-	-	-	-	-	-
Bereifung	3	-	3	2	1	2	-	3	1	1
Bremsen	-	-	-	-	-	1	-	-	1	-
Lenkung	1	-	-	1	-	-	-	-	-	-
Zugvorrichtung	1	-	-	2	-	-	-	-	-	-
Andere Mängel	3	-	-	5	1	1	-	1	-	-
		<b>Fehlverhalten der Fußgänger</b>								
Alkoholeinfluss	3	-	1	2	-	1	-	-	1	-
Einfluss anderer berauschender Mittel	-	-	-	-	-	-	-	-	-	-
Übermüdung	-	-	-	-	-	-	-	-	-	-
Sonst. körperl. u. geistig. Mängel	-	-	-	-	-	-	-	-	-	-
Falsches Verhalten b. Überschreiten d. Fahrbahn an Stellen, an den d. Fußg.verkehr durch Polizeibeamte o. Lichtzei. geregelt war	1	-	1	-	-	1	-	-	1	-
auf Fußgängerwegen o. Verkehrsregelung durch Polizeibeamte od. Lichtzeichen	-	-	-	-	-	-	-	-	-	-
in d. Nähe v. Kreuzungen, Einmündungen, Lichtzeichenanlagen, Fußgängerüberwegen										
bei dichtem Verkehr	2	-	1	1	-	1	-	-	2	-

1) Die Tabelle enthält Mehrfachzählungen, weil bei einem Unfall bis zu acht Ursachen eingetragen werden.

**Noch 18. Straßenverkehrsunfälle und Verunglückte nach Unfallursachen <sup>1)</sup>**

Ursache	Unfälle mit Personen-schaden	Verunglückte			Schwerw. Unfälle mit Sach-schaden (i. e. S.)	Unfälle mit Perso-nen-schaden	Verunglückte			Schwerw. Unfälle mit Sach-schaden (i. e. S.)
		Getötete	Schwer-verletzte	Leicht-verletzte			Getötete	Schwer-verletzte	Leicht-verletzte	
		<b>September 2009</b>				<b>September 2008</b>				
		<b>Noch Fehlverhalten der Fußgänger</b>								
weiter Falsches Verhalten an anderen Stellen durch plötzliches Hervortreten hinter Sichhindernissen	10	-	5	7	-	6	-	2	5	-
ohne auf den Fahrzeugverkehr zu achten	17	-	5	14	-	16	-	4	13	-
Durch sonstiges falsches Verhalten	2	-	-	2	-	1	-	-	1	-
Nichtbenutzung des Gehweges	-	-	-	-	-	-	-	-	-	-
Nichtbenutzung d. vorgeschrieb. Straßenseite	1	-	1	-	-	-	-	-	-	-
Spielen auf oder neben der Fahrbahn	-	-	-	-	-	-	-	-	-	-
Andere Fehler der Fußgänger	1	-	-	1	-	2	-	-	2	-
		<b>Straßenverhältnisse</b>								
Verunreinigung durch ausgeflossenes Öl	1	-	-	1	-	1	-	-	1	-
Andere Verunreinigung. durch Straßenbenutzer	-	-	-	-	-	1	-	-	1	-
Schnee, Eis	-	-	-	-	-	-	-	-	-	-
Regen	8	-	-	10	7	11	-	3	8	9
Andere Einflüsse	-	-	-	-	-	1	-	-	1	-
Spurrillen im Zusammenhang mit Regen, Schnee oder Eis	1	-	1	-	-	-	-	-	-	-
Anderer Zustand der Straße	2	-	2	-	1	5	-	2	3	-
Nicht ordnungsgemäßer Zustand der Verkehrszeichen oder -einrichtungen	-	-	-	-	-	1	-	-	1	-
Mangelhafte Beleuchtung der Straße	-	-	-	-	-	-	-	-	-	-
Mangelhafte Sicherung v. Bahnübergängen	-	-	-	-	-	-	-	-	-	-
		<b>Witterungseinflüsse</b>								
Sichtbehinderung durch Nebel	-	-	-	-	-	1	-	-	1	-
starken Regen, Hagel, Schneegestöber usw.	2	-	2	-	1	1	-	-	1	1
blendende Sonne	6	-	-	7	-	1	-	-	1	1
Seitenwind	-	-	-	-	-	-	-	-	-	-
Unwetter oder sonst. Witterungseinflüsse	-	-	-	-	-	-	-	-	-	-
		<b>Hindernisse</b>								
Nicht oder unzureichend gesicherte Arbeitsstellen auf der Fahrbahn	1	-	1	-	-	-	-	-	-	-
Wild auf der Fahrbahn	21	-	3	21	7	11	-	-	11	-
Anderes Tier auf der Fahrbahn	2	-	-	2	-	5	-	-	5	1
Sonstiges Hindernis auf der Fahrbahn	2	-	-	4	-	2	-	-	2	1
Sonstige Ursachen	6	1	4	3	-	-	-	-	-	-

1) Die Tabelle enthält Mehrfachzählungen, weil bei einem Unfall bis zu acht Ursachen eingetragen werden.



**Noch 18. Straßenverkehrsunfälle und Verunglückte nach Unfallursachen <sup>1)</sup>**

Ursache	Unfälle mit Personen-schaden	Verunglückte			Schwerw. Unfälle mit Sach-schaden (i. e. S.)	Unfälle mit Personen-schaden	Verunglückte			Schwerw. Unfälle mit Sach-schaden (i. e. S.)
		Getötete	Schwer-verletzte	Leicht-verletzte			Getötete	Schwer-verletzte	Leicht-verletzte	
	<b>Januar - September 2009</b>					<b>Januar - September 2008</b>				
	<b>Fehlverhalten der Fahrzeugführer</b>									
Alkoholeinfluss	397	9	151	344	230	500	15	197	424	282
Einfluss anderer berauschender Mittel	10	-	5	9	4	13	-	5	12	7
Übermüdung	28	5	19	21	20	39	1	13	43	18
Sonst. körperl. u .geistig. Mängel	66	2	19	59	7	68	4	28	51	2
Benutzung d. falschen Fahrbahn oder verbotswid. Benutzg. and. Straßenteile	385	3	70	355	30	462	6	84	439	39
Verstoß gegen das Rechtsfahrgebot	300	9	88	314	109	364	25	128	332	122
Nicht angepasste Geschwindigkeit mit gleichzeit. Überschreiten der zulässigen Höchstgeschwindigkeit	8	1	3	8	3	21	3	12	13	10
in anderen Fällen	1 386	49	487	1 367	736	1 481	71	608	1 310	601
Ungenügender Sicherheitsabstand	1 062	13	129	1 343	94	1 103	16	143	1 357	105
Starkes Bremsen des Vorausfahrenden ohne zwingenden Grund	11	-	-	15	8	15	-	2	21	8
Unzulässiges Rechtsüberholen	13	-	2	12	3	12	1	6	10	4
Überholen trotz Gegenverkehr	76	6	44	93	23	71	7	36	87	21
Überholen trotz unklarer Verkehrslage	81	1	32	74	27	89	-	29	102	32
Überholen trotz unzureich. Sichtverhältnisse	3	-	5	-	2	7	1	2	8	2
Überholen o. Beachtung des nachfolgenden Verkehrs und/oder o. rechtzeitige Ankündigung des Ausscherens	37	-	9	37	39	46	1	11	54	42
Fehler beim Wiedereinordnen nach rechts	43	3	17	40	15	52	3	28	46	16
Sonstige Fehler beim Überholen	78	3	29	67	19	78	2	13	73	19
Fehler beim Überholtwerden	11	1	3	8	4	32	-	15	26	9
Nichtbeachten d. Vorranges entgegenkomm. Fahrzeuge beim Vorbeifahren an haltenden Fahrzeugen, Absperrungen, Hindernissen	8	-	2	8	3	7	-	-	9	2
Nichtbeachten des nachfolgenden Verkehrs beim Vorbeifahren an haltend. Fahrzeugen, Absperrung., Hindernissen und/oder ohne rechtzeitig. u. deutl. Ankündig. d. Ausscherens	5	1	1	4	2	6	-	2	5	-
Nebeneinanderfahren, fehlerhaftes Wechseln d. Fahrstreifens oder Nichtbeachten des Reißverschlussverfahrens	85	1	17	93	37	91	-	11	106	33
Nichtbeachten d. Regel "rechts vor links"	112	-	17	111	70	122	-	14	131	72
Nichtbeacht. d. Vorfahrt regelnd. Verkehrsz.	1 006	7	214	1 103	428	1 025	14	243	1 085	524
Nichtbeacht. d. Vorfahrt d.durchgeh. Verkehrs	12	-	-	17	9	10	-	2	11	7
Nichtbeacht. der Vorfahrt durch Fahrzeuge, die aus Feld- und Waldwegen kommen	10	1	3	9	1	7	-	2	8	3
Nichtbeacht. der Verkehrsregelung durch Polizeibeamte oder Lichtzeichen	128	4	32	142	47	157	3	34	174	60
Nichtbeacht. des Vorranges entgegenkommender Fahrzeuge	14	-	5	24	9	13	-	8	17	7
Nichtbeacht. des Vorranges von Schienenfahrzeugen an Bahnübergängen	12	1	5	10	3	6	-	3	5	4

1) Die Tabelle enthält Mehrfachzählungen, weil bei einem Unfall bis zu acht Ursachen eingetragen werden.

**Noch 18. Straßenverkehrsunfälle und Verunglückte nach Unfallursachen <sup>1)</sup>**

Ursache	Unfälle mit Perso- nen- schaden	Verunglückte			Schwerw. Unfälle mit Sach- schaden (i. e. S.)	Unfälle mit Perso- nen- schaden	Verunglückte			Schwerw. Unfälle mit Sach- schaden (i. e. S.)
		Getötete	Schwer- verletzte	Leicht- verletzte			Getötete	Schwer- verletzte	Leicht- verletzte	
	<b>Januar - September 2009</b>					<b>Januar - September 2008</b>				
	<b>Noch Fehlverhalten der Fahrzeugführer</b>									
Fehler beim Abbiegen	646	9	143	670	207	668	7	165	655	236
Fehler beim Wenden oder Rückwärtsfahren	194	3	26	186	69	212	1	43	195	88
Fehler beim Einfahren in d. fließ. Verkehr	350	2	54	328	24	409	2	69	388	26
Falsches Verhalten gegenüber Fußgängern										
an Fußgängerüberwegen	24	1	3	22	-	31	2	11	20	-
an Fußgängerfurten	15	1	4	11	-	10	-	1	9	-
beim Abbiegen	22	1	7	16	-	30	1	6	26	1
an Haltestellen	24	-	5	22	-	21	-	5	17	-
an anderen Stellen	124	3	26	107	-	129	1	25	109	-
Unzulässiges Halten oder Parken	3	-	1	2	2	1	-	-	1	-
Mang. Sicherung haltender o. liegendebl. Fahrzeuge u. von Unfallstellen sowie Schul- bussen, bei denen Kinder ein-/aussteigen	9	-	1	9	2	7	-	2	5	4
Verkehrswidriges Verhalten beim Ein- o. Aus- steigen, Be- oder Entladen	39	-	6	33	1	57	-	6	51	1
Nichtbeachten d. Beleuchtungsvorschriften	7	-	4	3	1	11	-	4	9	-
Überladung, Überbesetzung	3	-	2	2	-	1	-	-	1	1
Unzureichend gesicherte Ladung, Fahrzeug- zubehörteile	13	-	1	16	12	11	-	2	9	16
Andere Fehler beim Fahrzeugführer	1 322	34	448	1 206	492	1 268	43	403	1 157	339
	<b>Technische Mängel, Wartungsmängel</b>									
Beleuchtung	1	-	-	1	-	10	-	2	8	-
Bereifung	36	1	7	36	8	35	1	15	38	11
Bremsen	5	-	2	5	-	10	-	3	8	-
Lenkung	3	-	-	4	-	9	-	6	5	2
Zugvorrichtung	1	-	-	2	-	1	-	-	1	1
Andere Mängel	18	-	4	18	5	15	-	4	14	4
	<b>Fehlverhalten der Fußgänger</b>									
Alkoholeinfluss	25	-	9	17	-	41	4	11	32	-
Einfluss anderer berauschender Mittel	-	-	-	-	-	-	-	-	-	-
Übermüdung	-	-	-	-	-	-	-	-	-	-
Sonst. körperl. u. geistig. Mängel	3	-	-	3	-	1	1	-	-	-
Falsches Verhalten b. Überschreiten d. Fahr- bahn an Stellen, an den. d. Fußg.verkehr durch Polizeibeamte o. Lichtzei. geregelt war auf Fußgängerwegen o. Verkehrsregelung durch Polizeibeamte od. Lichtzeichen	11	-	5	6	1	15	-	5	11	-
in d. Nähe v. Kreuzungen, Einmündungen, Lichtzeichenanlagen, Fußgängerüberwegen bei dichtem Verkehr	3	-	1	2	-	-	-	-	-	-
bei dichtem Verkehr	10	-	3	7	-	7	-	1	7	-

1) Die Tabelle enthält Mehrfachzählungen, weil bei einem Unfall bis zu acht Ursachen eingetragen werden.

**Noch 18. Straßenverkehrsunfälle und Verunglückte nach Unfallursachen <sup>1)</sup>**

Ursache	Unfälle mit Personen-schaden	Verunglückte			Schwerw. Unfälle mit Sach-schaden (i. e. S.)	Unfälle mit Personen-schaden	Verunglückte			Schwerw. Unfälle mit Sach-schaden (i. e. S.)
		Getötete	Schwer-verletzte	Leicht-verletzte			Getötete	Schwer-verletzte	Leicht-verletzte	
	<b>Januar - September 2009</b>					<b>Januar - September 2008</b>				
	<b>Noch Fehlverhalten der Fußgänger</b>									
weiter Falsches Verhalten an anderen Stellen durch plötzliches Hervortreten hinter Sichthindernissen	52	-	27	32	-	42	-	13	31	-
ohne auf den Fahrzeugverkehr zu achten	134	3	57	90	-	166	5	57	121	1
Durch sonstiges falsches Verhalten	13	-	5	10	-	27	1	5	24	-
Nichtbenutzung des Gehweges	6	-	2	4	-	6	-	1	8	-
Nichtbenutzung d. vorgeschrieb. Straßenseite	3	-	1	2	-	4	-	1	3	-
Spielen auf oder neben der Fahrbahn	3	-	-	3	-	-	-	-	-	-
Andere Fehler der Fußgänger	15	-	2	13	-	14	4	3	9	-
	<b>Straßenverhältnisse</b>									
Verunreinigung durch ausgeflossenes Öl	6	-	-	8	-	10	-	1	9	1
Andere Verunreinigung, durch Straßenbenutzer	2	-	-	2	-	4	-	1	3	1
Schnee, Eis	219	2	44	232	242	101	1	24	96	88
Regen	43	-	10	46	54	111	4	37	103	109
Andere Einflüsse	6	-	6	3	2	2	-	-	2	2
Spurrillen im Zusammenhang mit Regen, Schnee oder Eis	1	-	1	-	-	1	-	1	-	-
Anderer Zustand der Straße	27	1	7	21	2	16	-	7	9	1
Nicht ordnungsgemäßer Zustand der Verkehrszeichen oder -einrichtungen	-	-	-	-	-	2	-	-	2	-
Mangelhafte Beleuchtung der Straße	-	-	-	-	-	-	-	-	-	-
Mangelhafte Sicherung v. Bahnübergängen	-	-	-	-	-	-	-	-	-	-
	<b>Witterungseinflüsse</b>									
Sichtbehinderung durch Nebel	2	-	-	4	1	3	-	1	2	1
starken Regen, Hagel, Schneegestöber usw.	6	-	4	5	10	16	4	13	18	7
blendende Sonne	24	1	7	28	5	23	-	10	25	5
Seitenwind	5	-	2	5	2	15	-	8	9	1
Unwetter oder sonst. Witterungseinflüsse	3	-	-	3	1	2	-	-	2	1
	<b>Hindernisse</b>									
Nicht oder unzureichend gesicherte Arbeitsstellen auf der Fahrbahn	6	-	3	3	-	2	-	-	2	-
Wild auf der Fahrbahn	102	-	24	98	29	97	1	18	88	28
Anderes Tier auf der Fahrbahn	23	-	7	17	2	39	-	8	33	5
Sonstiges Hindernis auf der Fahrbahn	15	1	4	14	2	18	-	2	17	2
Sonstige Ursachen	24	1	10	17	5	15	-	6	14	2

1) Die Tabelle enthält Mehrfachzählungen, weil bei einem Unfall bis zu acht Ursachen eingetragen werden.

## Veröffentlichungen im Statistischen Landesamt Sachsen-Anhalt

Im Monat Februar 2010 erschienen:

Bestell-Nr.	Kennziffer/ Periodizität	Titel	Preis (in EUR)
1 Z 0 03 <sup>1)</sup>	Z	Statistisches Monatsheft 2/10	5,50
2 V 0 02 <sup>2)</sup>	V	Amtliches Gemeindeverzeichnis - Gebietsstand: 02.01.2010 -	7,00
2 V 0 08 <sup>2)</sup>	V	Berufsbildende Schulen und Schulen für Berufe im Gesundheitswesen Stand: November 2009	6,50
3 A 1 02 <sup>1)</sup>	A I, A II, A III - hj-1/09	Bevölkerung der Gemeinden; Natürliche Bevölkerungsbewegungen, Wanderungen - Stand: 30.06.2009 - Gebietsstände: 30.06.2009 und 31.12.2009	10,00
3 A 1 18 <sup>1)</sup>	A I, A II, A III	Bevölkerung der Gemeinden nach Verwaltungsart und Zuordnungsvorschlägen; Natürliche Bevölkerungsbewegungen, Wanderungen - Stand: 30.06.2009 - Gebietsstand: 31.01.2010	6,50
3 B 7 05 <sup>1)</sup>	B VII - 4j/09	Wahl zum 17. Deutschen Bundestag am 27. September 2009 Ergebnisse der repräsentativen Wahlstatistik	4,00
3 C 3 03 <sup>1)</sup>	C III - j/09	Viehbestände - Rinder und Schweine - Stand: 3. November 2009 Endgültige Ergebnisse	1,50
3 C 3 05 <sup>1)</sup>	C III - m-12/09	Schlachtungen und Geflügel - Dezember 2009 -	1,50
3 E 1 02 <sup>1)</sup>	E I - m-11/09	Beschäftigte, Umsatz im Verarbeitenden Gewerbe sowie im Bergbau und der Gewinnung von Steinen und Erden - November 2009 - Vorläufige Ergebnisse Betriebe mit 50 und mehr tätigen Personen	5,50
3 E 2 01 <sup>1)</sup>	E II - m-11/09	Umsatz, Tätige Personen, Auftragseingang und Auftragsbestand im Baugewerbe November 2009	2,50
3 E 4 02 <sup>1)</sup>	E IV - j/07	Energiebilanz 2007	5,00
3 E 4 03 <sup>1)</sup>	E IV - j/08	Erhebung über die Energieverwendung der Betriebe des Verarbeitenden Gewerbes sowie des Bergbaus und der Gewinnung von Steinen und Erden - 2008 -	3,50
3 F 2 01 <sup>1)</sup>	F II - m-11/09	Baugenehmigungen und Baufertigstellungen im Wohn- und Nichtwohnbau November 2009	2,50
3 G 1 01 <sup>1)</sup>	G I, G IV - m-10/09	Entwicklung von Umsatz und Beschäftigten im Kraftfahrzeughandel, Einzelhandel und Gastgewerbe - Oktober 2009 -	3,00
3G1 02 <sup>1)</sup>	G I - vj-3/09	Entwicklung von Umsatz und Beschäftigten in der Handelsvermittlung und im Großhandel - III. Quartal 2009 -	1,50
3 G 3 01	G III - m-9/09	Aus- und Einfuhr - September 2009 - Vorläufige Ergebnisse	5,00
3 G 4 01 <sup>1)</sup>	G IV - m-9/09	Gäste und Übernachtungen im Reiseverkehr, Beherbergungskapazität September 2009; Januar bis September 2009 - Vorläufige Ergebnisse -	6,50
3 K 5 03 <sup>1)</sup>	K V - 4j/08	Maßnahmen der Jugendarbeit - Jahr 2008 -	2,00
3 P 1 03 <sup>1)</sup>	P I - j/07	Bruttoanlageinvestitionen - 1991- 2007 - Stand: Herbst 2009	4,00
3 Q 1 01 <sup>1)</sup>	Q I - 3j/07	Öffentliche Wasserversorgung und Abwasserbeseitigung - 2007 -	3,50

1) als PDF-Datei kostenfrei erhältlich - bei Bestellung bitte die erste Stelle der Bestellnummer durch eine „6“ ersetzen

2) zum gleichen Preis als PDF-Datei erhältlich - bei Bestellung bitte die erste Stelle der Bestellnummer durch eine „6“ ersetzen.