

STATISTISCHE BERICHTE

HI
m-7/09

Bestellnummer:
3H101



Verkehr

Straßenverkehrsunfälle

Juli 2009
- Vorläufige Ergebnisse -



SACHSEN-ANHALT

Statistisches Landesamt

Herausgabemonat: Dezember 2009

Zu beziehen durch das
Statistische Landesamt Sachsen-Anhalt
Dezernat Öffentlichkeitsarbeit
Postfach 20 11 56
06012 Halle (Saale)

Preis: 6,00 EUR (kostenfrei als PDF-Datei verfügbar – Bestellnummer: 6H101)

Inhaltliche Verantwortung:

Dezernat: Handel, Gastgewerbe, Dienstleistungen, Verkehr
Frau Pekel
Telefon: 0345 2318-404

Auskünfte erhalten Sie unter:

Telefon: 0345 2318-777

Telefon: 0345 2318-715

Telefon: 0345 2318-716

Telefax: 0345 2318-913

Internet: <http://www.statistik.sachsen-anhalt.de>

E-Mail: info@stala.mi.sachsen-anhalt.de

Vertrieb:

Telefon: 0345 2318-718

E-Mail: shop@stala.mi.sachsen-anhalt.de

Druck: Statistisches Landesamt Sachsen-Anhalt

© Statistisches Landesamt Sachsen-Anhalt, Halle (Saale), 2009

Auszugsweise Vervielfältigung und Verbreitung mit Quellenangabe gestattet.

Bibliothek und Besucherdienst (Merseburger Straße 2):

Montag bis Donnerstag: 9.00 Uhr bis 15.30 Uhr
Freitag: 9.00 Uhr bis 13.00 Uhr } möglichst nach Vereinbarung

Telefon: 0345 2318-714

E-Mail: bibliothek@stala.mi.sachsen-anhalt.de

Statistischer Bericht

Straßenverkehrsunfälle

Juli 2009

- Vorläufige Ergebnisse -

Land Sachsen-Anhalt

Inhaltsverzeichnis

Seite

Vorbemerkungen	3
Grafiken	5
Tabellen	
Straßenverkehrsunfälle und Verunglückte	
1. Entwicklung der Straßenverkehrsunfälle in Sachsen-Anhalt	6
2. Straßenverkehrsunfälle und Verunglückte nach Unfallkategorien und Unfallfolgen	7
3. Straßenverkehrsunfälle und Verunglückte nach Straßenarten	8
4. Straßenverkehrsunfälle und Verunglückte nach Unfalltypen	9
5. Straßenverkehrsunfälle und Verunglückte nach Unfallarten	10
6. Straßenverkehrsunfälle und Verunglückte nach Tagesdatum und Ortslage	12
7. Straßenverkehrsunfälle und Verunglückte nach Art der Verkehrsbeteiligung und Ortslage	14
8. Straßenverkehrsunfälle und Verunglückte nach kreisfreien Städten und Landkreisen im Monat	16
9. Straßenverkehrsunfälle und Verunglückte nach kreisfreien Städten und Landkreisen im Zeitraum	18
10. Übrige Sachschadensunfälle nach kreisfreien Städten und Landkreisen	19
Getötete und Verletzte im Straßenverkehr	
11. Getötete und Verletzte im Straßenverkehr nach Art der Verkehrsbeteiligung	20
12. Getötete und Verletzte im Straßenverkehr nach Art der Verkehrsbeteiligung, Altersgruppen und Geschlecht	24
13. Getötete und Verletzte im Straßenverkehr nach Altersgruppen und Geschlecht	32
An Straßenverkehrsunfällen beteiligte Fahrzeugführer und Fußgänger	
14. An Straßenverkehrsunfällen beteiligte Fahrzeugführer und Fußgänger nach Art der Verkehrsbeteiligung	34
15. An Straßenverkehrsunfällen mit Personenschaden beteiligte Fahrzeugführer und Fußgänger nach Art der Verkehrsbeteiligung, Altersgruppen und Geschlecht	36
16. An Straßenverkehrsunfällen beteiligte Fahrzeugführer und Fußgänger als Hauptverursacher nach Art der Verkehrsbeteiligung	38
Ursachen von Straßenverkehrsunfällen	
17. Ursachen von Straßenverkehrsunfällen mit Personenschaden – Fehlverhalten der Fahrzeugführer	42
18. Straßenverkehrsunfälle und Verunglückte nach Unfallursachen	44

Vorbemerkungen

Rechtsgrundlage

Rechtsgrundlage für die Durchführung der Straßenverkehrsunfallstatistik bildet das Gesetz über die Statistik der Straßenverkehrsunfälle (Straßenverkehrsunfallstatistikgesetz - StVUnfStatG) vom 15. Juni 1990 (BGBl. I S.1078 ff) zuletzt geändert durch das erste Gesetz zur Änderung des Straßenverkehrsunfallstatistikgesetzes vom 23. November 1994 (BGBl. I S. 3491) sowie die Verordnung zur näheren Bestimmung des schwerwiegenden Unfalls mit Sachschaden im Sinne des Straßenverkehrsunfallstatistikgesetzes, zuletzt geändert durch Artikel 3 der Verordnung zur Änderung der Anlage zu §24a des Straßenverkehrsgesetzes und anderer Vorschriften vom 6. Juni 2007 (BGBl. I S. 1047).

Methodik

Entsprechend der Rechtsgrundlage wird über Unfälle, bei denen infolge des Fahrverkehrs auf öffentlichen Straßen, Wegen und Plätzen Personen getötet oder verletzt oder Sachschäden verursacht worden sind, eine Bundesstatistik geführt.

Auskunftspflichtig sind die Polizeidienststellen, deren Beamte den Unfall aufgenommen haben. Daraus folgt, dass die Statistik nur solche Unfälle erfasst, zu denen die Polizei herangezogen wurde.

Grundlage für die Statistik der Straßenverkehrsunfälle sind die elektronisch übergebenen Daten der Verkehrsunfallanzeigen von Unfällen mit Personenschaden, schwerwiegendem Sachschaden im engeren Sinne und sonstigem Sachschaden unter dem Einfluss berauschender Mittel. Die Meldungen über die übrigen Sachschadensunfälle, ohne Einwirkung berauschender Mittel, gehen entsprechend dem o.g. Gesetz nur anzahlmäßig nach der Ortslage in die Straßenverkehrsunfallstatistik ein.

Diese übrigen Sachschadensunfälle, ohne den Einfluss berauschender Mittel, sind im vorliegenden Bericht nur in den Tabellen 1, 2 und 9 ausgewiesen.

Nicht immer können alle Unfallanzeigen termingerecht in die Monatsergebnisse eingearbeitet werden, da bei fehlenden oder widersprüchlichen Angaben oft zeitraubende Rückfragen oder Ermittlungsarbeiten anfallen. Dadurch können für

bereits veröffentlichte Vormonatsergebnisse Korrekturen oder Nachmeldungen anfallen. Diese werden laufend ergänzt. Bei den Daten für das laufende Jahr handelt es sich daher jeweils um vorläufige Ergebnisse.

Erläuterung der Begriffe

Unfälle

Unfälle werden nach der Schwere der Unfallfolgen unterschieden in Unfälle mit Personenschaden, schwerwiegende Unfälle mit Sachschaden im engeren Sinne (i.e.S.), sonstige Sachschadensunfälle unter dem Einfluss berauschender Mittel (z.B. Alkohol, Drogen) und übrige Sachschadensunfälle. Kriterium der Zuordnung ist jeweils die schwerste Unfallfolge.

Unfälle mit Personenschaden

Unfälle, bei denen infolge des Fahrverkehrs auf öffentlichen Straßen, Wegen und Plätzen Personen verletzt oder getötet wurden, unabhängig von der Höhe und Art des Sachschadens.

Unfälle mit nur Sachschaden:

Schwerwiegende Unfälle mit Sachschaden (im engeren Sinne)

Unfälle mit Straftatbestand oder Ordnungswidrigkeit (Bußgeld) in Zusammenhang mit der Teilnahme am Straßenverkehr (dazu zählen auch Fälle der Einwirkung von berauschenden Mitteln). Gleichzeitig muss mindestens ein Kraftfahrzeug auf Grund eines Unfallschadens von der Unfallstelle abgeschleppt werden (nicht fahrbereit).

Sonstige Sachschadensunfälle unter dem Einfluss berauschender Mittel

Ein Unfallbeteiligter steht unter dem Einfluss von berauschenden Mitteln (z.B. Alkohol, Drogen, bis 2007 nur Alkohol) und alle beteiligten Kraftfahrzeuge sind fahrbereit.

Übrige Sachschadensunfälle

- Sachschadensunfälle ohne Straftatbestand oder Ordnungswidrigkeit, unabhängig von der Fahrbereitschaft beteiligter Fahrzeuge.
- Sachschadensunfälle mit Straftatbestand oder Ordnungswidrigkeit, wobei alle beteiligten Fahrzeuge fahrbereit sind und kein Einfluss berauschender Mittel vorlag.

Beteiligte

Als **Beteiligte** an einem Straßenverkehrsunfall werden alle Fahrzeugführer oder Fußgänger erfasst, die selbst oder deren Fahrzeug Schäden erlitten oder hervorgerufen haben. Mitfahrer zählen in der Statistik nicht zu den Unfallbeteiligten.

Der **Hauptverursacher** (1. Beteiligter) ist der Beteiligte, der nach erster Einschätzung der Polizei die Hauptschuld am Unfall trägt. Beteiligte an Alleinunfällen gelten immer als Hauptverursacher.

Verunglückte

Als **Verunglückte** zählen alle Personen (auch Mitfahrer), die bei einem Straßenverkehrsunfall getötet oder verletzt wurden. Dabei werden erfasst als

- **Getötete:** Personen, die sofort an der Unfallstelle oder innerhalb von 30 Tagen an den Unfallfolgen starben.
- **Schwerverletzte:** Personen, die unmittelbar zur stationären Behandlung (mindestens 24 Stunden) in ein Krankenhaus aufgenommen wurden.
- **Leichtverletzte:** alle übrigen Verletzten.

Ursachen

Die Unfallursachen werden nach dem geltenden Ursachenverzeichnis von den aufnehmenden Polizeibeamten entsprechend ihrer Einschätzung erfasst. Es wird unterschieden zwischen

- personenbezogenem Fehlverhalten (z.B. Vorfahrtsmissachtung), das den Fahrzeugführern oder Fußgängern zugeordnet wird und
- allgemeinen Ursachen (z.B. Straßenglätte, Nebel).

Je Unfall können bis zu acht Ursachen angegeben werden, je drei personenbezogene Ursachen für den Hauptverursacher und einen weiteren Beteiligten sowie zwei allgemeine Ursachen. Da oftmals mehr als eine Ursache zum Unfall führt, ist die Gesamtzahl der nachgewiesenen Ursachen i.d.R. größer als die Zahl der Unfälle selbst.

Ortslage

Die Ortslage der Unfälle - innerhalb bzw. außerhalb von Ortschaften - wird durch die gelben Ortsschilder bestimmt. Autobahnen, auch Stadt- und Autobahnen, gelten als außerhalb von Ortschaften.

Unfalltyp

Der Unfalltyp beschreibt die Konfliktsituation, die zum Unfall führte, d.h. die Phase des Verkehrsgeschehens, in der ein Fehlverhalten oder eine sonstige Ursache den weiteren Ablauf nicht mehr kontrollierbar machte.

Unfallart

Die Unfallart beschreibt vom gesamten Unfallablauf die Bewegungsrichtung der beteiligten Fahrzeuge zueinander beim ersten Zusammenstoß, bzw. die erste mechanische Einwirkung auf einen Verkehrsteilnehmer.

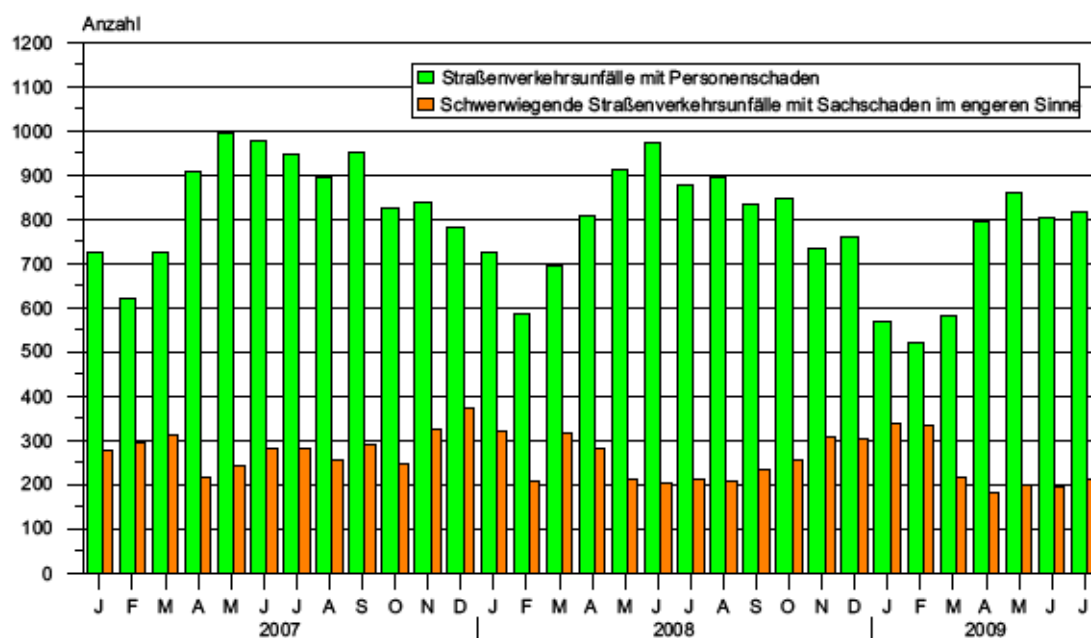
Abkürzungen

i. e. S. = im engeren Sinne

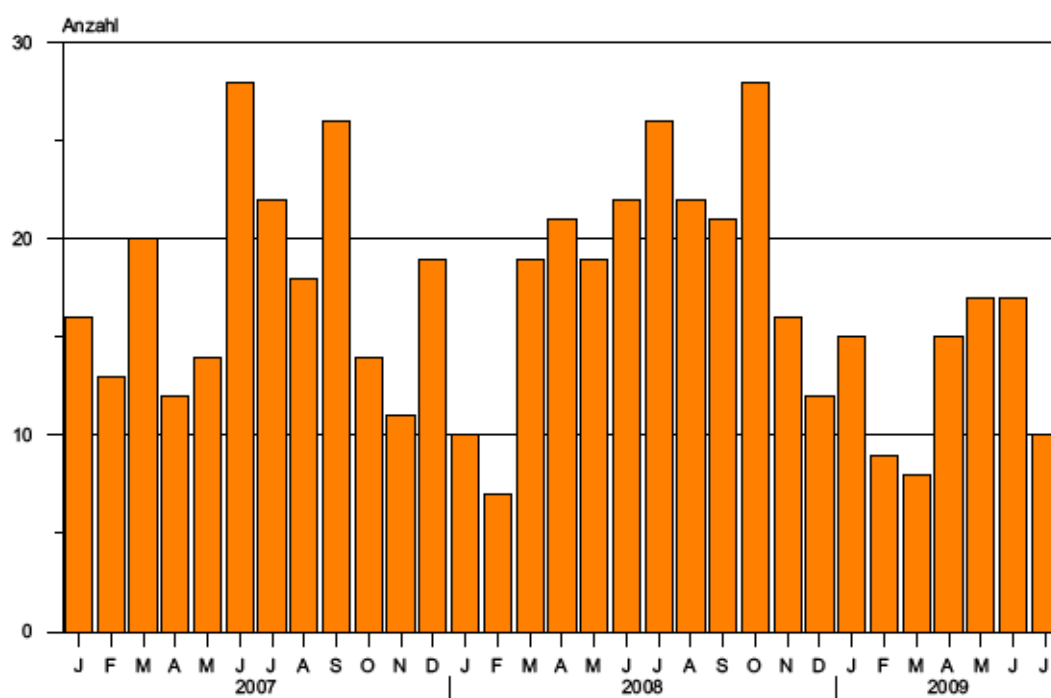
Zeichenerklärung

- = nichts vorhanden
- x = Tabellenfach gesperrt, weil Aussage nicht sinnvoll
- ... = Angabe fällt später an

**1. Straßenverkehrsunfälle mit Personenschaden und schwerwiegende Straßenverkehrsunfälle mit Sachschaden im engeren Sinne
Januar 2007 bis Juli 2009**



**2. Bei Straßenverkehrsunfällen Getötete
Januar 2007 bis Juli 2009**



1. Entwicklung der Straßenverkehrsunfälle in Sachsen-Anhalt

Jahr ¹⁾ Monat ¹⁾	Polizeilich erfasste Unfälle insgesamt	Davon mit					Verun- glückte insgesamt	Davon		
		Personen- schaden	Sach- schaden	davon		übrige Sach- schadens- unfälle		Getötete	Schwer- verletzte	Leicht- verletzte
				schwerwiegende Unfälle mit Sach- schaden im engeren Sinne	sonst. Unfälle unter d. Einfluss berauschender Mittel ²⁾					
2000	95 839	12 650	83 189	4 180	1 271	77 738	16 480	344	4 304	11 832
2001	93 858	11 620	82 238	4 149	1 121	76 968	15 308	323	3 833	11 152
2002	90 825	11 145	79 680	3 503	1 013	75 164	14 574	276	3 587	10 711
2003	87 556	10 900	76 656	3 540	999	72 117	14 305	304	3 401	10 600
2004	85 743	10 400	75 343	3 555	809	70 979	13 425	261	3 037	10 127
2005	84 539	10 444	74 095	3 855	898	69 342	13 350	242	2 980	10 128
2006	82 324	10 111	72 213	3 480	798	67 935	12 974	219	2 802	9 953
2007	81 824	10 178	71 646	3 392	742	67 512	13 310	213	2 973	10 124
2008	79 072	9 636	69 436	3 049	718	65 669	12 302	223	2 547	9 532
2007 Januar	6 186	723	5 463	277	43	5 143	946	16	201	729
Februar	5 598	618	4 980	295	44	4 641	815	13	187	615
März	6 725	726	5 999	313	56	5 630	938	20	203	715
April	7 026	908	6 118	216	67	5 835	1 176	12	310	854
Mai	7 125	994	6 131	243	69	5 819	1 300	14	272	1 014
Juni	6 957	976	5 981	279	69	5 633	1 262	28	293	941
Juli	6 896	944	5 952	282	71	5 599	1 245	22	273	950
August	6 543	895	5 648	253	75	5 320	1 181	18	283	880
September	7 020	952	6 068	290	60	5 718	1 244	26	265	953
Oktober	7 081	824	6 257	247	67	5 943	1 075	14	227	834
November	7 764	837	6 927	326	59	6 542	1 100	11	248	841
Dezember	6 903	781	6 122	371	62	5 689	1 028	19	211	798
2008 Januar	6 298	724	5 574	321	45	5 208	886	10	201	675
Februar	5 359	585	4 774	207	41	4 526	741	7	155	579
März	6 158	694	5 464	315	62	5 087	941	19	185	737
April	6 842	807	6 035	283	58	5 694	1 041	21	226	794
Mai	6 789	913	5 876	210	64	5 602	1 168	19	281	868
Juni	6 728	972	5 756	203	60	5 493	1 179	22	223	934
Juli	6 219	876	5 343	209	48	5 086	1 112	26	235	851
August	6 326	892	5 434	206	57	5 171	1 151	22	227	902
September	6 833	833	6 000	233	81	5 686	1 088	21	210	857
Oktober	7 592	848	6 744	253	74	6 417	1 064	28	203	833
November	6 893	732	6 161	307	63	5 791	947	16	205	726
Dezember	7 035	760	6 275	302	65	5 908	984	12	196	776
2009 Januar	6 607	568	6 039	338	35	5 666	750	15	118	617
Februar	5 532	518	5 014	334	54	4 626	673	9	119	545
März	5 951	581	5 370	214	49	5 107	773	8	150	615
April	6 606	796	5 810	179	46	5 585	1 028	15	208	805
Mai	6 807	859	5 948	200	71	5 677	1 091	17	199	875
Juni	6 530	803	5 727	195	64	5 468	1 024	17	212	795
Juli	6 254	815	5 439	212	61	5 166	1 018	10	208	800
August
September
Oktober
November
Dezember
2009 Januar-Juli	44 287	4 940	39 347	1 672	380	37 295	6 357	91	1 214	5 052
Veränderung gegenüber gleichen Monat des Vorjahres um %	0,6	-7,0	1,8	1,4	27,1	1,6	-8,5	61,5	-11,5	-6,0
Veränderung gegenüber gleichen Zeit- raum des Vorjahres um %	-0,2	-11,3	1,4	-4,3	0,5	1,6	-10,1	-26,6	-19,4	-7,1

1) 2009 vorläufige Ergebnisse, einschl. Nachmeldungen

2) bis Dezember 2007 nur Unfälle unter Einfluss von Alkohol

2. Straßenverkehrsunfälle und Verunglückte nach Unfallkategorien und Unfallfolgen

Gegenstand der Nachweisung	Insgesamt	Unfälle mit Personen- schaden	Verunglückte				Schwerw. Unfälle mit Sach- schaden (i. e. S.)	Sonstige Unfälle unter dem Einfluss berausch. Mittel	Übrige Sach- schadens- unfälle
			insgesamt	Getötete	Schwer- verletzte	Leicht- verletzte			
Alle Unfälle									
Juli 2009									
Innerhalb von Ortschaften	4 201	542	631	6	106	519	124	57	3 478
Außerhalb von Ortschaften, ohne Autobahn	1 678	235	330	4	91	235	59	4	1 380
Auf Autobahnen	375	38	57	-	11	46	29	-	308
Innerhalb und außerhalb von Ortschaften	6 254	815	1 018	10	208	800	212	61	5 166
Dagegen Vorjahr	6 219	876	1 112	26	235	851	209	48	5 086
Veränderung in %	0,6	-7,0	-8,5	-61,5	-11,5	-6,0	1,4	27,1	1,6
Januar - Juli 2009									
Innerhalb von Ortschaften	30 193	3 171	3 822	30	576	3 216	897	333	25 792
Außerhalb von Ortschaften, ohne Autobahn	11 691	1 490	2 094	42	539	1 513	573	44	9 584
Auf Autobahnen	2 403	279	441	19	99	323	202	3	1 919
Innerhalb und außerhalb von Ortschaften	44 287	4 940	6 357	91	1 214	5 052	1 672	380	37 295
Dagegen Vorjahr	44 393	5 571	7 068	124	1 506	5 438	1 748	378	36 696
Veränderung in %	-0,2	-11,3	-10,1	-26,6	-19,4	-7,1	-4,3	0,5	1,6
Darunter: Alkoholunfälle									
Juli 2009									
Innerhalb von Ortschaften	109	31	38	-	14	24	22	56	-
Außerhalb von Ortschaften, ohne Autobahn	23	15	16	-	6	10	4	4	-
Auf Autobahnen	2	1	1	-	-	1	1	-	-
Innerhalb und außerhalb von Ortschaften	134	47	55	-	20	35	27	60	-
Dagegen Vorjahr	136	59	74	3	23	48	29	48	-
Veränderung in %	-1,5	-20,3	-25,7	X	-13,0	-27,1	-6,9	25,0	-
Januar - Juli 2009									
Innerhalb von Ortschaften	639	194	237	2	60	175	115	330	-
Außerhalb von Ortschaften, ohne Autobahn	198	111	140	3	50	87	43	44	-
Auf Autobahnen	25	8	15	2	2	11	14	3	-
Innerhalb und außerhalb von Ortschaften	862	313	392	7	112	273	172	377	-
Dagegen Vorjahr	1 009	412	513	16	149	348	225	372	-
Veränderung in %	-14,6	-24,0	-23,6	X	-24,8	-21,6	-23,6	1,3	-

3. Straßenverkehrsunfälle und Verunglückte nach Straßenarten

Straßenart Ortslage	Unfälle mit Personen- schaden	Verunglückte			Unfälle mit Personen- schaden	Verunglückte			Zu- bzw. Abnahme (-)			
		Getötete	Schwer- verletzte	Leicht- verletzte		Getötete	Schwer- verletzte	Leicht- verletzte	Unfälle mit Personen- schaden	Getötete	Schwer- verletzte	Leicht- verletzte
Anzahl									%			
	Juli 2009				Juli 2008							
Autobahnen	38	-	11	46	43	5	16	45	-11,6	X	-31,3	2,2
Bundesstraßen innerorts	203	4	56	210	215	16	87	203	-5,6	X	-35,6	3,4
außerorts	100	2	20	99	98	-	20	104	2,0	X	-	-4,8
Landesstraßen innerorts	136	2	56	117	173	2	64	170	-21,4	-	-12,5	-31,2
außerorts	58	-	18	43	82	-	21	80	-29,3	-	-14,3	-46,3
Kreisstraßen innerorts	63	-	18	52	65	-	17	64	-3,1	-	5,9	-18,8
außerorts	24	-	9	18	22	-	4	20	9,1	-	X	-10,0
Andere Straßen innerorts	375	4	67	375	380	3	51	369	-1,3	X	31,4	1,6
außerorts	360	4	59	359	359	3	45	351	0,3	X	31,1	2,3
Insgesamt innerorts	815	10	208	800	876	26	235	851	-7,0	-61,5	-11,5	-6,0
außerorts	542	6	106	519	561	3	90	555	-3,4	X	17,8	-6,5
	273	4	102	281	315	23	145	296	-13,3	X	-29,7	-5,1
	Januar - Juli 2009				Januar - Juli 2008							
Autobahnen	279	19	99	323	241	21	110	260	15,8	-9,5	-10,0	24,2
Bundesstraßen innerorts	1 197	21	328	1 351	1 388	54	450	1 411	-13,8	-61,1	-27,1	-4,3
außerorts	563	5	104	649	689	14	158	716	-18,3	X	-34,2	-9,4
Landesstraßen innerorts	634	16	224	702	699	40	292	695	-9,3	-60,0	-23,3	1,0
außerorts	832	22	274	803	957	22	335	925	-13,1	-	-18,2	-13,2
Kreisstraßen innerorts	336	4	84	327	387	-	93	393	-13,2	X	-9,7	-16,8
außerorts	496	18	190	476	570	22	242	532	-13,0	-18,2	-21,5	-10,5
Andere Straßen innerorts	376	10	119	338	424	11	151	387	-11,3	-9,1	-21,2	-12,7
außerorts	138	4	37	120	143	-	44	128	-3,5	X	-15,9	-6,3
Andere Straßen innerorts	238	6	82	218	281	11	107	259	-15,3	X	-23,4	-15,8
außerorts	2 256	19	394	2 237	2 561	16	460	2 455	-11,9	18,8	-14,3	-8,9
Andere Straßen innerorts	2 134	17	351	2 120	2 413	14	399	2 338	-11,6	21,4	-12,0	-9,3
außerorts	122	2	43	117	148	2	61	117	-17,6	-	-29,5	-
Insgesamt innerorts	4 940	91	1 214	5 052	5 571	124	1 506	5 438	-11,3	-26,6	-19,4	-7,1
außerorts	3 171	30	576	3 216	3 632	28	694	3 575	-12,7	7,1	-17,0	-10,0
	1 769	61	638	1 836	1 939	96	812	1 863	-8,8	-36,5	-21,4	-1,4

4. Straßenverkehrsunfälle und Verunglückte nach Unfalltypen

Unfalltyp Ortslage	Unfälle mit Per- sonen- schaden	Verunglückte			Unfälle mit Per- sonen- schaden	Verunglückte			Zu- bzw. Abnahme (-)			
		Getö- tete	Schwer- verletzte	Leicht- verletzte		Getö- tete	Schwer- verletzte	Leicht- verletzte	Unfälle mit Personen- schaden	Getötete	Schwer- verletzte	Leicht- verletzte
Anzahl									%			
	Juli 2009				Juli 2008							
Fahrunfall	180	3	60	146	209	9	96	167	-13,9	X	-37,5	-12,6
innerorts	62	2	23	44	85	2	25	76	-27,1	-	-8,0	-42,1
außerorts	118	1	37	102	124	7	71	91	-4,8	X	-47,9	12,1
Abbiege-Unfall	105	2	25	111	111	1	29	111	-5,4	X	-13,8	-
innerorts	79	1	15	80	85	-	16	86	-7,1	X	-6,3	-7,0
außerorts	26	1	10	31	26	1	13	25	-	-	-23,1	24,0
Einbiegen/Kreuzenunfall	195	3	45	206	225	3	37	247	-13,3	-	21,6	-16,6
innerorts	155	2	29	151	185	1	23	195	-16,2	X	26,1	-22,6
außerorts	40	1	16	55	40	2	14	52	-	X	14,3	5,8
Überschreitenunfall	36	-	10	30	33	-	10	26	9,1	-	-	15,4
innerorts	35	-	9	30	33	-	10	26	6,1	-	X	15,4
außerorts	1	-	1	-	-	-	-	-	X	-	X	-
Unfall durch ruhender Verkehr	31	1	4	30	25	-	3	25	24,0	X	X	20,0
innerorts	29	1	3	29	23	-	2	22	26,1	X	X	31,8
außerorts	2	-	1	1	2	-	1	3	-	-	-	X
Unfall im Längsverkehr	160	-	41	167	182	13	52	189	-12,1	X	-21,2	-11,6
innerorts	104	-	15	110	85	-	9	88	22,4	-	X	25,0
außerorts	56	-	26	57	97	13	43	101	-42,3	X	-39,5	-43,6
Sonstiger Unfall	108	1	23	110	91	-	8	86	18,7	X	X	27,9
innerorts	78	-	12	75	65	-	5	62	20,0	-	X	21,0
außerorts	30	1	11	35	26	-	3	24	15,4	X	X	45,8
Insgesamt	815	10	208	800	876	26	235	851	-7,0	-61,5	-11,5	-6,0
 innerorts	542	6	106	519	561	3	90	555	-3,4	X	17,8	-6,5
 außerorts	273	4	102	281	315	23	145	296	-13,3	X	-29,7	-5,1
	Januar - Juli 2009				Januar - Juli 2008							
Fahrunfall	1 170	40	398	1 047	1 246	56	514	1 040	-6,1	-28,6	-22,6	0,7
innerorts	413	11	113	372	454	10	139	405	-9,0	10,0	-18,7	-8,1
außerorts	757	29	285	675	792	46	375	635	-4,4	-37,0	-24,0	6,3
Abbiege-Unfall	604	5	117	682	750	5	163	773	-19,5	-	-28,2	-11,8
innerorts	478	2	77	531	608	3	104	615	-21,4	X	-26,0	-13,7
außerorts	126	3	40	151	142	2	59	158	-11,3	X	-32,2	-4,4
Einbiegen/Kreuzenunfall	1 182	12	237	1 243	1 345	11	279	1 396	-12,1	9,1	-15,1	-11,0
innerorts	955	7	143	967	1 116	5	176	1 146	-14,4	X	-18,8	-15,6
außerorts	227	5	94	276	229	6	103	250	-0,9	X	-8,7	10,4
Überschreitenunfall	263	5	93	190	311	8	102	225	-15,4	X	-8,8	-15,6
innerorts	257	4	89	188	303	6	100	221	-15,2	X	-11,0	-14,9
außerorts	6	1	4	2	8	2	2	4	X	X	X	X
Unfall durch ruhender Verkehr	140	2	25	139	182	-	29	172	-23,1	X	-13,8	-19,2
innerorts	130	2	21	129	171	-	26	161	-24,0	X	-19,2	-19,9
außerorts	10	-	4	10	11	-	3	11	-9,1	-	X	-9,1
Unfall im Längsverkehr	1 089	18	227	1 295	1 205	37	294	1 356	-9,6	-51,4	-22,8	-4,5
innerorts	598	-	65	725	641	1	80	724	-6,7	X	-18,8	0,1
außerorts	491	18	162	570	564	36	214	632	-12,9	-50,0	-24,3	-9,8
Sonstiger Unfall	492	9	117	456	532	7	125	476	-7,5	X	-6,4	-4,2
innerorts	340	4	68	304	339	3	69	303	0,3	X	-1,4	0,3
außerorts	152	5	49	152	193	4	56	173	-21,2	X	-12,5	-12,1
Insgesamt	4 940	91	1 214	5 052	5 571	124	1 506	5 438	-11,3	-26,6	-19,4	-7,1
 innerorts	3 171	30	576	3 216	3 632	28	694	3 575	-12,7	7,1	-17,0	-10,0
 außerorts	1 769	61	638	1 836	1 939	96	812	1 863	-8,8	-36,5	-21,4	-1,4

5. Straßenverkehrsunfälle und Verunglückte nach Unfallarten

Unfallart Ortslage	Unfälle mit Per- sonen- schaden	Verunglückte			Unfälle mit Per- sonen- schaden	Verunglückte			Zu- bzw. Abnahme (-)			
		Ge- tötete	Schwer- verletzte	Leicht- verletzte		Ge- tötete	Schwer- verletzte	Leicht- verletzte	Unfälle mit Personen- schaden	Ge- tötete	Schwer- verletzte	Leicht- verletzte
Anzahl									%			
Juli 2009									Juli 2008			
Zusammenstoß m.and. Fahrzeug												
das anfährt, anhält	53	1	8	53	70	-	7	73	-24,3	X	X	-27,4
innerorts	41	1	5	42	56	-	5	58	-26,8	X	-	-27,6
außerorts	12	-	3	11	14	-	2	15	-14,3	-	X	-26,7
vorausfährt o. wartet	69	-	10	81	89	5	18	97	-22,5	X	-44,4	-16,5
innerorts	50	-	4	58	51	-	3	56	-2,0	-	X	3,6
außerorts	19	-	6	23	38	5	15	41	-50,0	X	X	-43,9
seitlich in gleicher Richtung fährt	37	-	10	35	31	1	9	30	19,4	X	X	16,7
innerorts	24	-	5	26	10	-	3	9	X	-	X	X
außerorts	13	-	5	9	21	1	6	21	-38,1	X	X	X
entgegenkommt	54	1	20	67	57	9	24	66	-5,3	X	-16,7	1,5
innerorts	35	-	5	41	24	-	2	28	45,8	-	X	46,4
außerorts	19	1	15	26	33	9	22	38	-42,4	X	-31,8	-31,6
einbiegt oder kreuzt	244	5	54	255	271	4	55	289	-10,0	X	-1,8	-11,8
innerorts	195	3	34	193	222	1	34	230	-12,2	X	-	-16,1
außerorts	49	2	20	62	49	3	21	59	-	X	-4,8	5,1
Zusammenstoß Fahrzeug/Fußgänger	57	-	15	50	55	-	11	47	3,6	-	36,4	6,4
innerorts	54	-	14	48	50	-	10	43	8,0	-	40,0	11,6
außerorts	3	-	1	2	5	-	1	4	X	-	-	X
Aufprall auf Hindernis	2	-	-	2	3	1	1	2	X	X	X	-
innerorts	1	-	-	1	2	1	-	1	X	X	-	-
außerorts	1	-	-	1	1	-	1	1	-	-	X	-
Abk.v.Fahrbahn n.rechts	92	-	24	86	99	2	43	73	-7,1	X	-44,2	17,8
innerorts	15	-	3	13	30	1	9	26	-50,0	X	X	-50,0
außerorts	77	-	21	73	69	1	34	47	11,6	X	-38,2	55,3
Abk. v.Fahrbahn n.links	82	3	36	66	82	4	45	71	-	X	-20,0	-7,0
innerorts	32	2	15	18	20	-	8	21	60,0	X	X	-14,3
außerorts	50	1	21	48	62	4	37	50	-19,4	X	-43,2	-4,0
Unfall anderer Art	125	-	31	105	119	-	22	103	5,0	-	40,9	1,9
innerorts	95	-	21	79	96	-	16	83	-1,0	-	31,3	-4,8
außerorts	30	-	10	26	23	-	6	20	30,4	-	X	30,0
Insgesamt	815	10	208	800	876	26	235	851	-7,0	-61,5	-11,5	-6,0
innerorts	542	6	106	519	561	3	90	555	-3,4	X	17,8	-6,5
außerorts	273	4	102	281	315	23	145	296	-13,3	X	-29,7	-5,1

6. Straßenverkehrsunfälle und Verunglückte nach Tagesdatum und Ortslage

Tagesdatum Ortslage	Unfälle mit Personen- schaden	Davon mit			Verunglückte			Unfälle mit mit schwer. ¹⁾ Sachschaden	Unfälle mit Personen- u. schwer. ¹⁾ Sachschaden
		Getöteten	Schwer- verletzten	Leicht- verletzten	Getötete	Schwer- verletzte	Leicht- verletzte		
Juli 2009									
Innerorts									
1. Mittwoch	21	-	3	18	-	3	21	4	25
2. Donnerstag	19	-	4	15	-	4	16	5	24
3. Freitag	28	-	3	25	-	3	29	4	32
4. Samstag	15	-	6	9	-	7	14	6	21
5. Sonntag	10	-	1	9	-	1	11	1	11
6. Montag	22	-	7	15	-	7	17	2	24
7. Dienstag	11	-	1	10	-	1	13	2	13
8. Mittwoch	28	-	2	26	-	2	29	6	34
9. Donnerstag	15	-	2	13	-	2	19	3	18
10. Freitag	18	-	3	15	-	3	16	5	23
11. Samstag	17	-	4	13	-	4	16	8	25
12. Sonntag	5	-	2	3	-	2	6	3	8
13. Montag	16	-	5	11	-	5	13	4	20
14. Dienstag	19	-	6	13	-	6	15	5	24
15. Mittwoch	18	-	6	12	-	6	12	1	19
16. Donnerstag	21	-	5	16	-	5	22	3	24
17. Freitag	26	1	5	20	1	5	24	2	28
18. Samstag	6	-	2	4	-	2	4	4	10
19. Sonntag	9	-	3	6	-	3	10	3	12
20. Montag	19	1	1	17	1	1	19	2	21
21. Dienstag	18	-	4	14	-	4	16	5	23
22. Mittwoch	20	1	2	17	1	2	20	6	26
23. Donnerstag	21	1	2	18	1	2	20	3	24
24. Freitag	18	-	5	13	-	5	18	7	25
25. Samstag	9	-	1	8	-	1	13	6	15
26. Sonntag	10	-	3	7	-	3	12	2	12
27. Montag	17	-	3	14	-	3	14	-	17
28. Dienstag	22	-	5	17	-	5	20	7	29
29. Mittwoch	13	-	1	12	-	1	14	6	19
30. Donnerstag	21	-	4	17	-	4	17	4	25
31. Freitag	30	1	4	25	2	4	29	5	35
Insgesamt	542	5	105	432	6	106	519	124	666
Außerorts, einschließlich Autobahn									
1. Mittwoch	10	-	2	8	-	2	12	6	16
2. Donnerstag	8	-	3	5	-	3	5	3	11
3. Freitag	9	-	3	6	-	4	9	-	9
4. Samstag	12	-	3	9	-	3	17	2	14
5. Sonntag	12	2	3	7	2	4	10	3	15
6. Montag	7	-	4	3	-	4	5	2	9
7. Dienstag	7	-	3	4	-	4	5	4	11
8. Mittwoch	12	-	-	12	-	-	15	5	17
9. Donnerstag	8	-	1	7	-	1	8	4	12
10. Freitag	4	1	1	2	1	2	4	4	8
11. Samstag	15	-	4	11	-	4	20	4	19
12. Sonntag	6	-	4	2	-	6	4	3	9
13. Montag	7	1	1	5	1	1	8	2	9
14. Dienstag	13	-	4	9	-	4	13	3	16
15. Mittwoch	13	-	8	5	-	10	9	3	16
16. Donnerstag	6	-	2	4	-	2	6	1	7
17. Freitag	8	-	4	4	-	6	9	4	12
18. Samstag	10	-	3	7	-	3	8	4	14
19. Sonntag	7	-	4	3	-	4	6	3	10
20. Montag	7	-	2	5	-	2	7	-	7
21. Dienstag	7	-	2	5	-	2	5	3	10
22. Mittwoch	9	-	4	5	-	4	7	1	10
23. Donnerstag	6	-	-	6	-	-	12	2	8
24. Freitag	12	-	5	7	-	9	15	5	17
25. Samstag	8	-	-	8	-	-	11	7	15
26. Sonntag	10	-	2	8	-	2	8	1	11
27. Montag	7	-	1	6	-	6	11	-	7
28. Dienstag	8	-	5	3	-	5	4	2	10
29. Mittwoch	3	-	1	2	-	1	3	3	6
30. Donnerstag	15	-	2	13	-	3	18	3	18
31. Freitag	7	-	1	6	-	1	7	1	8
Insgesamt	273	4	82	187	4	102	281	88	361

¹⁾ Schwerwiegender Unfall mit Sachschaden (im engeren Sinne).

Noch 6. Straßenverkehrsunfälle und Verunglückte nach Tagesdatum und Ortslage

Tagesdatum Ortslage	Unfälle mit Personen- schaden	Davon mit			Verunglückte			Unfälle mit schwer. ¹⁾ Sachschaden	Unfälle mit Personen- u. schwer. ¹⁾ Sachschaden
		Getöteten	Schwer- verletzten	Leicht- verletzten	Getötete	Schwer- verletzte	Leicht- verletzte		
Juli 2009									
Innerorts und außerorts									
1. Mittwoch	31	-	5	26	-	5	33	10	41
2. Donnerstag	27	-	7	20	-	7	21	8	35
3. Freitag	37	-	6	31	-	7	38	4	41
4. Samstag	27	-	9	18	-	10	31	8	35
5. Sonntag	22	2	4	16	2	5	21	4	26
6. Montag	29	-	11	18	-	11	22	4	33
7. Dienstag	18	-	4	14	-	5	18	6	24
8. Mittwoch	40	-	2	38	-	2	44	11	51
9. Donnerstag	23	-	3	20	-	3	27	7	30
10. Freitag	22	1	4	17	1	5	20	9	31
11. Samstag	32	-	8	24	-	8	36	12	44
12. Sonntag	11	-	6	5	-	8	10	6	17
13. Montag	23	1	6	16	1	6	21	6	29
14. Dienstag	32	-	10	22	-	10	28	8	40
15. Mittwoch	31	-	14	17	-	16	21	4	35
16. Donnerstag	27	-	7	20	-	7	28	4	31
17. Freitag	34	1	9	24	1	11	33	6	40
18. Samstag	16	-	5	11	-	5	12	8	24
19. Sonntag	16	-	7	9	-	7	16	6	22
20. Montag	26	1	3	22	1	3	26	2	28
21. Dienstag	25	-	6	19	-	6	21	8	33
22. Mittwoch	29	1	6	22	1	6	27	7	36
23. Donnerstag	27	1	2	24	1	2	32	5	32
24. Freitag	30	-	10	20	-	14	33	12	42
25. Samstag	17	-	1	16	-	1	24	13	30
26. Sonntag	20	-	5	15	-	5	20	3	23
27. Montag	24	-	4	20	-	9	25	-	24
28. Dienstag	30	-	10	20	-	10	24	9	39
29. Mittwoch	16	-	2	14	-	2	17	9	25
30. Donnerstag	36	-	6	30	-	7	35	7	43
31. Freitag	37	1	5	31	2	5	36	6	43
Insgesamt	815	9	187	619	10	208	800	212	1 027
Auf Autobahnen									
1. Mittwoch	1	-	1	-	-	1	-	2	3
2. Donnerstag	1	-	-	1	-	-	1	1	2
3. Freitag	1	-	-	1	-	-	3	-	1
4. Samstag	2	-	-	2	-	-	2	1	3
5. Sonntag	2	-	-	2	-	-	2	1	3
6. Montag	2	-	-	2	-	-	4	2	4
7. Dienstag	1	-	-	1	-	-	1	1	2
8. Mittwoch	2	-	-	2	-	-	4	3	5
9. Donnerstag	-	-	-	-	-	-	-	1	1
10. Freitag	-	-	-	-	-	-	-	-	-
11. Samstag	2	-	1	1	-	1	2	2	4
12. Sonntag	1	-	1	-	-	1	2	1	2
13. Montag	-	-	-	-	-	-	-	-	-
14. Dienstag	1	-	-	1	-	-	1	1	2
15. Mittwoch	3	-	3	-	-	3	3	-	3
16. Donnerstag	2	-	-	2	-	-	2	1	3
17. Freitag	2	-	1	1	-	1	3	2	4
18. Samstag	1	-	-	1	-	-	1	2	3
19. Sonntag	1	-	1	-	-	1	-	1	2
20. Montag	-	-	-	-	-	-	-	-	-
21. Dienstag	1	-	-	1	-	-	1	-	1
22. Mittwoch	1	-	-	1	-	-	1	-	1
23. Donnerstag	-	-	-	-	-	-	-	-	-
24. Freitag	1	-	1	-	-	1	-	3	4
25. Samstag	3	-	-	3	-	-	5	3	6
26. Sonntag	1	-	-	1	-	-	1	-	1
27. Montag	1	-	-	1	-	-	4	-	1
28. Dienstag	1	-	1	-	-	1	-	-	1
29. Mittwoch	1	-	-	1	-	-	1	-	1
30. Donnerstag	-	-	-	-	-	-	-	1	1
31. Freitag	3	-	1	2	-	1	2	-	3
Insgesamt	38	-	11	27	-	11	46	29	67

¹⁾ Schwerwiegender Unfall mit Sachschaden (im engeren Sinne).

7. Straßenverkehrsunfälle und Verunglückte nach Art der Verkehrsbeteiligung und Ortslage ¹⁾

Art der Verkehrsbeteiligung	Unfälle mit Personen- schaden	Verunglückte			schwerw. Unfälle mit Sach- schaden (i. e. S.)	Unfälle mit Personen- schaden	Verunglückte			schwerw. Unfälle mit Sach- schaden (i. e. S.)		
		Getötete	Schwer- verletzte	Leicht- verletzte			Getötete	Schwer- verletzte	Leicht- verletzte			
		Juli 2009					Juli 2008					
		Innerhalb von Ortschaften										
Unfälle insgesamt	542	6	106	519	124	561	3	90	555	127		
darunter Unfälle mit Beteiligung von Fahrern von:												
Motorzweirädern	79	3	25	63	6	94	2	22	79	5		
Personenkraftwagen	408	3	68	410	119	429	-	58	447	123		
Kraftomnibussen	5	-	2	3	2	1	-	-	2	-		
Güterkraftfahrzeugen	54	1	12	53	17	53	1	8	52	19		
dar.: Liefer- und Lastkraftwagen mit zul. Gesamtgewicht bis 3 500 kg	32	-	6	34	7	29	-	1	34	7		
3 501 - 7 500 kg	1	-	-	1	2	5	-	-	5	-		
7 501 - 12 000 kg	2	-	-	3	-	2	-	2	-	3		
12 001 und mehr kg	3	-	3	-	2	4	1	-	3	2		
Landwirtschaftlichen Zugmaschinen	1	-	1	-	2	-	-	-	-	2		
Fahrrädern	239	2	44	207	2	241	1	34	216	1		
Fußgängern	66	-	13	61	-	54	-	11	46	-		
		Außerhalb von Ortschaften, ohne Autobahn										
Unfälle insgesamt	235	4	91	235	59	272	18	129	251	58		
darunter Unfälle mit Beteiligung von Fahrern von:												
Motorzweirädern	42	3	23	24	2	55	5	29	30	-		
Personenkraftwagen	193	3	76	203	55	210	15	95	219	57		
Kraftomnibussen	-	-	-	-	-	-	-	-	-	-		
Güterkraftfahrzeugen	26	-	3	28	12	40	4	20	32	11		
dar.: Liefer- und Lastkraftwagen mit zul. Gesamtgewicht bis 3 500 kg	12	-	-	14	8	20	-	10	16	4		
3 501 - 7 500 kg	-	-	-	-	-	5	1	3	6	-		
7 501 - 12 000 kg	-	-	-	-	1	1	-	1	-	-		
12 001 und mehr kg	5	-	2	3	1	1	-	1	2	-		
Landwirtschaftlichen Zugmaschinen	3	-	-	3	-	7	1	-	8	-		
Fahrrädern	21	-	5	20	-	26	-	11	18	-		
Fußgängern	3	-	1	2	-	6	-	1	5	-		
		auf Autobahnen										
Unfälle insgesamt	38	-	11	46	29	43	5	16	45	24		
darunter Unfälle mit Beteiligung von Fahrern von:												
Motorzweirädern	1	-	-	1	1	2	-	2	-	-		
Personenkraftwagen	30	-	8	35	23	38	5	11	43	24		
Kraftomnibussen	-	-	-	-	-	1	-	-	1	-		
Güterkraftfahrzeugen	16	-	7	20	9	15	5	9	13	10		
dar.: Liefer- und Lastkraftwagen mit zul. Gesamtgewicht bis 3 500 kg	3	-	1	6	2	3	-	1	4	1		
3 501 - 7 500 kg	2	-	2	-	-	1	-	-	1	1		
7 501 - 12 000 kg	-	-	-	-	-	1	-	-	1	-		
12 001 und mehr kg	-	-	-	-	2	2	-	4	-	1		
Landwirtschaftlichen Zugmaschinen	-	-	-	-	-	-	-	-	-	-		
Fahrrädern	-	-	-	-	-	-	-	-	-	-		
Fußgängern	-	-	-	-	-	-	-	-	-	-		
		Innerhalb und außerhalb von Ortschaften										
Unfälle insgesamt	815	10	208	800	212	876	26	235	851	209		
darunter Unfälle mit Beteiligung von Fahrern von:												
Motorzweirädern	122	6	48	88	9	151	7	53	109	5		
Personenkraftwagen	631	6	152	648	197	677	20	164	709	204		
Kraftomnibussen	5	-	2	3	2	2	-	-	3	-		
Güterkraftfahrzeugen	96	1	22	101	38	108	10	37	97	40		
dar.: Liefer- und Lastkraftwagen mit zul. Gesamtgewicht bis 3 500 kg	47	-	7	54	17	52	-	12	54	12		
3 501 - 7 500 kg	3	-	2	1	2	11	1	3	12	1		
7 501 - 12 000 kg	2	-	-	3	1	4	-	3	1	3		
12 001 und mehr kg	8	-	5	3	5	7	1	5	5	3		
Landwirtschaftlichen Zugmaschinen	4	-	1	3	2	7	1	-	8	2		
Fahrrädern	260	2	49	227	2	267	1	45	234	1		
Fußgängern	69	-	14	63	-	60	-	12	51	-		

1) Die Tabelle enthält Mehrfachzählungen, da bei einem Unfall mehrere Verkehrsbeteiligungsarten beteiligt sein können.

Noch 7. Straßenverkehrsunfälle und Verunglückte nach Art der Verkehrsbeteiligung und Ortslage¹⁾

Unfälle mit Personen- schaden	Verunglückte			schwerw. Unfälle mit Sach- schaden (i. e. S.)	Unfälle mit Personen- schaden	Verunglückte			schwerw. Unfälle mit Sach- schaden (i. e. S.)	Art der Verkehrsbeteiligung
	Getötete	Schwer- verletzte	Leicht- verletzte			Getötete	Schwer- verletzte	Leicht- verletzte		
Januar - Juli 2009										
Innerhalb von Ortschaften										
3 171	30	576	3 216	897	3 632	28	694	3 575	1 046	Unfälle insgesamt
344	7	99	281	18	454	6	126	391	25	darunter Unfälle mit Beteiligung von Fahrern von:
2 556	20	403	2 719	877	2 885	15	510	2 959	1 026	Motorzweirädern
39	-	7	42	9	38	1	6	51	9	Personenkraftwagen
275	4	45	280	122	371	6	66	359	144	Kraftomnibussen
171	1	25	178	67	226	1	30	226	74	Güterkraftfahrzeugen
24	-	2	27	9	30	-	11	27	9	dar.: Liefer- und Lastkraftwagen mit zul. Gesamtgewicht bis 3 500 kg
8	-	-	9	4	9	-	2	8	10	3 501 - 7 500 kg
14	1	6	13	10	34	3	8	32	14	7 501 - 12 000 kg
9	-	2	8	9	3	-	1	2	4	12 001 und mehr kg
1 199	8	219	1 025	4	1 470	7	261	1 262	3	Landwirtschaftlichen Zugmaschinen
403	6	113	325	-	454	10	130	357	1	Fahrrädern
Außerhalb von Ortschaften, ohne Autobahn										
1 490	42	539	1 513	573	1 698	75	702	1 603	557	Unfälle insgesamt
188	9	95	115	10	229	16	113	152	6	darunter Unfälle mit Beteiligung von Fahrern von:
1 284	34	453	1 365	539	1 436	65	573	1 443	528	Motorzweirädern
6	1	1	7	2	9	-	3	11	-	Personenkraftwagen
184	6	63	197	99	218	11	93	200	100	Kraftomnibussen
95	1	34	104	50	117	5	50	112	47	Güterkraftfahrzeugen
12	-	3	12	8	12	2	9	12	4	dar.: Liefer- und Lastkraftwagen mit zul. Gesamtgewicht bis 3 500 kg
9	-	6	8	7	6	-	2	5	6	3 501 - 7 500 kg
18	1	7	16	8	29	-	13	29	13	7 501 - 12 000 kg
12	-	5	7	1	19	2	-	19	6	12 001 und mehr kg
107	3	33	83	1	136	3	61	86	-	Landwirtschaftlichen Zugmaschinen
22	1	7	15	-	31	3	8	23	-	Fahrrädern
auf Autobahnen										
279	19	99	323	202	241	21	110	260	145	Unfälle insgesamt
9	1	4	6	2	11	-	7	9	-	darunter Unfälle mit Beteiligung von Fahrern von:
233	11	78	283	168	202	21	85	234	127	Motorzweirädern
2	1	1	2	1	3	-	1	2	1	Personenkraftwagen
104	12	41	107	76	96	11	49	94	55	Kraftomnibussen
26	2	8	32	16	19	2	7	19	8	Güterkraftfahrzeugen
4	3	3	-	3	3	-	1	3	2	dar.: Liefer- und Lastkraftwagen mit zul. Gesamtgewicht bis 3 500 kg
2	1	-	1	-	1	-	-	1	-	3 501 - 7 500 kg
12	1	10	11	11	12	-	7	12	7	7 501 - 12 000 kg
-	-	-	-	-	-	-	-	-	-	12 001 und mehr kg
-	-	-	-	-	-	-	-	-	-	Landwirtschaftlichen Zugmaschinen
-	-	-	-	-	-	-	-	-	-	Fahrrädern
1	-	1	1	-	2	2	1	-	-	Fußgängern
Innerhalb und außerhalb von Ortschaften										
4 940	91	1 214	5 052	1 672	5 571	124	1 506	5 438	1 748	Unfälle insgesamt
541	17	198	402	30	694	22	246	552	31	darunter Unfälle mit Beteiligung von Fahrern von:
4 073	65	934	4 367	1 584	4 523	101	1 168	4 636	1 681	Motorzweirädern
47	2	9	51	12	50	1	10	64	10	Personenkraftwagen
563	22	149	584	297	685	28	208	653	299	Kraftomnibussen
292	4	67	314	133	362	8	87	357	129	Güterkraftfahrzeugen
40	3	8	39	20	45	2	21	42	15	dar.: Liefer- und Lastkraftwagen mit zul. Gesamtgewicht bis 3 500 kg
19	1	6	18	11	16	-	4	14	16	3 501 - 7 500 kg
44	3	23	40	29	75	3	28	73	34	7 501 - 12 000 kg
21	-	7	15	10	22	2	1	21	10	12 001 und mehr kg
1 306	11	252	1 108	5	1 606	10	322	1 348	3	Landwirtschaftlichen Zugmaschinen
426	7	121	341	-	487	15	139	380	1	Fahrrädern
										Fußgängern

1) Die Tabelle enthält Mehrfachzählungen, da bei einem Unfall mehrere Verkehrsbeteiligungsarten beteiligt sein können.

8. Straßenverkehrsunfälle und Verunglückte nach kreisfreien Städten und Landkreisen im Monat

Kreisfreie Stadt Landkreis Land Ortslage	Straßenverkehrsunfälle				Verunglückte			
	insgesamt	mit Personen- schaden	mit schwerw. Sachsch. ¹⁾	sonst. Unf. unter Einfl. berausch. Mittel	insgesamt	Getötete	Schwer- verletzte	Leicht- verletzte
Juli 2009								
Dessau-Roßlau, Stadt	54	39	12	3	47	-	3	44
innerorts	45	35	7	3	38	-	3	35
außerorts ohne Autobahn	8	3	5	-	8	-	-	8
auf Autobahnen	1	1	-	-	1	-	-	1
Halle (Saale), Stadt	109	84	21	4	98	2	9	87
innerorts	107	84	19	4	98	2	9	87
außerorts ohne Autobahn	2	-	2	-	-	-	-	-
auf Autobahnen	-	-	-	-	-	-	-	-
Magdeburg, Stadt	138	114	13	11	134	-	15	119
innerorts	130	106	13	11	126	-	14	112
außerorts ohne Autobahn	7	7	-	-	7	-	1	6
auf Autobahnen	1	1	-	-	1	-	-	1
Altmarkkreis Salzwedel	52	31	20	1	46	1	9	36
innerorts	26	14	11	1	16	1	2	13
außerorts ohne Autobahn	26	17	9	-	30	-	7	23
auf Autobahnen	-	-	-	-	-	-	-	-
Anhalt-Bitterfeld	80	62	12	6	77	-	21	56
innerorts	49	37	6	6	49	-	13	36
außerorts ohne Autobahn	23	19	4	-	21	-	7	14
auf Autobahnen	8	6	2	-	7	-	1	6
Börde	80	58	21	1	67	-	17	50
innerorts	32	22	9	1	23	-	4	19
außerorts ohne Autobahn	31	27	4	-	33	-	10	23
auf Autobahnen	17	9	8	-	11	-	3	8
Burgenlandkreis	91	67	17	7	98	1	29	68
innerorts	54	35	12	7	43	-	15	28
außerorts ohne Autobahn	31	28	3	-	49	1	13	35
auf Autobahnen	6	4	2	-	6	-	1	5
Harz	119	89	21	9	110	-	26	84
innerorts	74	56	11	7	66	-	11	55
außerorts ohne Autobahn	45	33	10	2	44	-	15	29
auf Autobahnen	-	-	-	-	-	-	-	-
Jerichower Land	43	36	4	3	42	-	11	31
innerorts	25	22	-	3	23	-	7	16
außerorts ohne Autobahn	10	9	1	-	9	-	1	8
auf Autobahnen	8	5	3	-	10	-	3	7

1) Schwerwiegender Unfall mit Sachschaden (im engeren Sinne).

Noch 8. Straßenverkehrsunfälle und Verunglückte nach kreisfreien Städten und Landkreisen im Monat

Kreisfreie Stadt Landkreis Land Ortslage	Straßenverkehrsunfälle				Verunglückte			
	insgesamt	mit Personen- schaden	mit schwerw. Sachsch. ¹⁾	sonst. Unf. unter Einfl. berausch. Mittel	insgesamt	Getötete	Schwer- verletzte	Leicht- verletzte
Juli 2009								
Mansfeld-Südharz	64	49	14	1	65	1	14	50
innerorts	35	29	6	-	31	-	7	24
außerorts ohne Autobahn	22	17	4	1	29	1	7	21
auf Autobahnen	7	3	4	-	5	-	-	5
Saalekreis	82	54	23	5	69	1	14	54
innerorts	49	31	13	5	39	1	5	33
außerorts ohne Autobahn	26	21	5	-	25	-	9	16
auf Autobahnen	7	2	5	-	5	-	-	5
Salzlandkreis	83	62	12	9	77	2	25	50
innerorts	53	39	6	8	42	-	11	31
außerorts ohne Autobahn	26	20	5	1	30	2	13	15
auf Autobahnen	4	3	1	-	5	-	1	4
Stendal	33	23	10	-	30	-	3	27
innerorts	14	8	6	-	8	-	-	8
außerorts ohne Autobahn	19	15	4	-	22	-	3	19
auf Autobahnen	-	-	-	-	-	-	-	-
Wittenberg	60	47	12	1	58	2	12	44
innerorts	30	24	5	1	29	2	5	22
außerorts ohne Autobahn	22	19	3	-	23	-	5	18
auf Autobahnen	8	4	4	-	6	-	2	4
Sachsen-Anhalt	1 088	815	212	61	1 018	10	208	800
innerorts	723	542	124	57	631	6	106	519
außerorts ohne Autobahn	298	235	59	4	330	4	91	235
auf Autobahnen	67	38	29	-	57	-	11	46
Kreisfreie Städte	301	237	46	18	279	2	27	250
Landkreise	787	578	166	43	739	8	181	550

1) Schwerwiegender Unfall mit Sachschaden (im engeren Sinne).

9. Straßenverkehrsunfälle und Verunglückte nach kreisfreien Städten und Landkreisen im Zeitraum

Kreisfreie Stadt Landkreis Land	Straßenverkehrsunfälle				Verunglückte			
	insgesamt	mit Personen- schaden	mit schwerw. Sachsch. ¹⁾	sonst. Unf. unter Einfl. berausch. Mittel	insgesamt	Getötete	Schwer- verletzte	Leicht- verletzte
Januar bis Juli 2009								
Dessau-Roßlau, Stadt	280	188	76	16	245	1	21	223
Halle (Saale), Stadt	672	525	123	24	639	3	59	577
Magdeburg, Stadt	811	630	126	55	749	4	92	653
Altmarkkreis Salzwedel	279	171	99	9	236	4	37	195
Anhalt-Bitterfeld	532	377	123	32	499	10	104	385
Börde	549	390	137	22	508	9	110	389
Burgenlandkreis	603	388	185	30	518	12	119	387
Harz	639	456	143	40	584	8	137	439
Jerichower Land	266	202	51	13	266	4	76	186
Mansfeld-Südharz	490	334	130	26	467	10	104	353
Saalekreis	578	360	184	34	468	2	92	374
Salzlandkreis	538	379	117	42	504	10	126	368
Stendal	323	234	65	24	292	7	70	215
Wittenberg	432	306	113	13	382	7	67	308
Sachsen-Anhalt insgesamt	6 992	4 940	1 672	380	6 357	91	1 214	5 052

1) Schwerwiegender Unfall mit Sachschaden im engeren Sinn

10. Übrige Sachschadensunfälle ohne Einfluss berauschender Mittel nach kreisfreien Städten und Landkreisen

Kreisfreie Stadt Landkreis Land	Übrige Sachschadens- unfälle ohne Einfluss berauschender Mittel insgesamt	Davon		
		innerorts	außerorts ohne Autobahn	auf Autobahnen
Juli 2009				
Dessau-Roßlau, Stadt	176	155	17	4
Halle (Saale), Stadt	498	489	8	1
Magdeburg, Stadt	558	532	9	17
Altmarkkreis Salzwedel	220	103	117	-
Anhalt-Bitterfeld	401	241	116	44
Börde	432	189	171	72
Burgenlandkreis	410	254	112	44
Harz	475	321	154	-
Jerichower Land	220	114	88	18
Mansfeld-Südharz	344	237	95	12
Saalekreis	419	261	130	28
Salzlandkreis	444	284	112	48
Stendal	283	155	128	-
Wittenberg	286	143	123	20
Sachsen-Anhalt insgesamt	5 166	3 478	1 380	308
Januar bis Juli 2009				
Dessau-Roßlau, Stadt	1 443	1 234	186	23
Halle (Saale), Stadt	3 813	3 733	57	23
Magdeburg, Stadt	4 392	4 173	96	123
Altmarkkreis Salzwedel	1 583	772	811	-
Anhalt-Bitterfeld	2 637	1 737	725	175
Börde	2 917	1 405	1 139	373
Burgenlandkreis	3 013	1 931	821	261
Harz	3 301	2 302	999	-
Jerichower Land	1 537	798	601	138
Mansfeld-Südharz	2 327	1 552	682	93
Saalekreis	2 993	1 835	821	337
Salzlandkreis	3 120	2 053	796	271
Stendal	2 066	1 079	987	-
Wittenberg	2 153	1 188	863	102
Sachsen-Anhalt insgesamt	37 295	25 792	9 584	1 919

11. Getötete und Verletzte im Straßenverkehr nach Art der Verkehrsbeteiligung

Art der Verkehrsbeteiligung Ortslage	Getötete						Schwerverletzte					
	Juli		Zu- bzw. Ab- nahme (-)	Jan. - Juli		Zu- bzw. Ab- nahme (-)	Juli		Zu- bzw. Ab- nahme (-)	Jan. - Juli		Zu- bzw. Ab- nahme (-)
	2009	2008		2009	2008		2009	2008		2009	2008	
	Anzahl		%	Anzahl		%	Anzahl		%	Anzahl		%
Fahrer und Mitfahrer von												
Mofas, Mopeds	-	1	X	-	2	X	12	6	X	38	42	-9,5
innerorts	-	-	-	-	-	-	7	4	X	29	31	-6,5
außerorts	-	1	X	-	2	X	5	2	X	9	11	X
Motorzweirädern mit amtl. Kennzeichen	6	6	-	15	20	-25,0	33	39	-15,4	149	187	-20,3
innerorts	3	2	X	7	6	X	15	14	7,1	62	85	-27,1
außerorts	3	4	X	8	14	X	18	25	-28,0	87	102	-14,7
Personenkraftwagen	2	18	X	49	72	-31,9	90	123	-26,8	616	771	-20,1
innerorts	1	-	X	9	4	X	21	29	-27,6	153	197	-22,3
außerorts	1	18	X	40	68	-41,2	69	94	-26,6	463	574	-19,3
Bussen	-	-	-	1	-	X	1	-	X	5	3	X
innerorts	-	-	-	-	-	-	1	-	X	4	1	X
außerorts	-	-	-	1	-	X	-	-	-	1	2	X
Güterkraftfahrzeugen	-	-	-	7	5	X	7	10	X	41	61	-32,8
innerorts	-	-	-	-	1	X	3	1	X	11	10	10,0
außerorts	-	-	-	7	4	X	4	9	X	30	51	-41,2
Landwirtschaftlichen Zugmaschinen	-	-	-	-	-	-	1	-	X	2	-	X
innerorts	-	-	-	-	-	-	1	-	X	1	-	X
außerorts	-	-	-	-	-	-	-	-	-	1	-	X
Übrigen												
Kraftfahrzeugen	-	-	-	-	-	-	2	2	-	11	5	X
innerorts	-	-	-	-	-	-	2	-	X	4	1	X
außerorts	-	-	-	-	-	-	-	2	X	7	4	X
Kraftfahrzeugen zusammen	8	25	X	72	99	-27,3	146	180	-18,9	862	1 069	-19,4
innerorts	4	2	X	16	11	45,5	50	48	4,2	264	325	-18,8
außerorts	4	23	X	56	88	-36,4	96	132	-27,3	598	744	-19,6
anderen Fahrzeugen	-	-	-	1	-	X	-	1	X	2	4	X
innerorts	-	-	-	-	-	-	-	-	-	2	2	-
außerorts	-	-	-	1	-	X	-	1	X	-	2	X

Noch 11. Getötete und Verletzte im Straßenverkehr nach Art der Verkehrsbeteiligung

Leichtverletzte						Verunglückte insgesamt						Art der Verkehrsbeteiligung Ortslage
Juli		Zu- bzw. Ab- nahme (-) %	Jan. - Juli		Zu- bzw. Ab- nahme (-) %	Juli		Zu- bzw. Ab- nahme (-) %	Jan. - Juli		Zu- bzw. Ab- nahme (-) %	
2009	2008		2009	2008		2009	2008		2009	2008		
Anzahl			Anzahl		Anzahl		Anzahl		Anzahl			
												Fahrer und Mitfahrer von
27	38	-28,9	141	172	-18,0	39	45	-13,3	179	216	-17,1	Mofas, Mopeds
23	33	-30,3	114	145	-21,4	30	37	-18,9	143	176	-18,8	innerorts
4	5	X	27	27	-	9	8	X	36	40	-10,0	außerorts
												Motorzweirädern mit amtl. Kennzeichen
44	64	-31,3	212	313	-32,3	83	109	-23,9	376	520	-27,7	innerorts
28	42	-33,3	132	211	-37,4	46	58	-20,7	201	302	-33,4	innerorts
16	22	-27,3	80	102	-21,6	37	51	-27,5	175	218	-19,7	außerorts
												Personenkraftwagen
426	446	-4,5	3 087	3 082	0,2	518	587	-11,8	3 752	3 925	-4,4	innerorts
206	216	-4,6	1 576	1 577	-0,1	228	245	-6,9	1 738	1 778	-2,2	innerorts
220	230	-4,3	1 511	1 505	0,4	290	342	-15,2	2 014	2 147	-6,2	außerorts
												Bussen
2	2	-	33	33	-	3	2	X	39	36	8,3	innerorts
2	2	-	27	29	-6,9	3	2	X	31	30	3,3	innerorts
-	-	-	6	4	X	-	-	-	8	6	X	außerorts
												Güterkraftfahrzeugen
29	23	26,1	170	174	-2,3	36	33	9,1	218	240	-9,2	innerorts
9	7	X	60	58	3,4	12	8	X	71	69	2,9	innerorts
20	16	25,0	110	116	-5,2	24	25	-4,0	147	171	-14,0	außerorts
												Landwirtschaftlichen Zugmaschinen
1	-	X	4	1	X	2	-	X	6	1	X	innerorts
-	-	-	3	-	X	1	-	X	4	-	X	innerorts
1	-	X	1	1	-	1	-	X	2	1	X	außerorts
												übrigen Kraftfahrzeugen
3	3	-	19	13	46,2	5	5	-	30	18	66,7	innerorts
3	1	X	12	9	X	5	1	X	16	10	60,0	innerorts
-	2	X	7	4	X	-	4	X	14	8	X	Außerorts
												Kraftfahrzeugen zusammen
532	576	-7,6	3 666	3 788	-3,2	686	781	-12,2	4 600	4 956	-7,2	innerorts
271	301	-10,0	1 924	2 029	-5,2	325	351	-7,4	2 204	2 365	-6,8	innerorts
261	275	-5,1	1 742	1 759	-1,0	361	430	-16,0	2 396	2 591	-7,5	außerorts
												anderen Fahrzeugen
5	1	X	25	18	38,9	5	2	X	28	22	27,3	innerorts
5	1	X	23	17	35,3	5	1	X	25	19	31,6	innerorts
-	-	-	2	1	X	-	1	X	3	3	-	außerorts

Noch 11. Getötete und Verletzte im Straßenverkehr nach Art der Verkehrsbeteiligung

Art der Verkehrsbeteiligung Ortslage	Getötete						Schwerverletzte					
	Juli		Zu- bzw. Ab- nahme (-)	Jan. - Juli		Zu- bzw. Ab- nahme (-)	Juli		Zu- bzw. Ab- nahme (-)	Jan. - Juli		Zu- bzw. Ab- nahme (-)
	2009	2008		2009	2008		2009	2008		2009	2008	
	Anzahl		%	Anzahl		%	Anzahl		%	Anzahl		%
Fahrrädern	2	1	X	11	10	10,0	49	43	14,0	237	304	-22,0
innerorts	2	1	X	8	7	X	44	33	33,3	205	247	-17,0
außerorts	-	-	-	3	3	-	5	10	X	32	57	-43,9
darunter												
unter 15 Jahren	-	-	-	-	-	-	4	6	X	25	22	13,6
innerorts	-	-	-	-	-	-	3	5	X	20	19	5,3
außerorts	-	-	-	-	-	-	1	1	-	5	3	X
Fußgänger	-	-	-	7	15	X	12	10	20,0	110	127	-13,4
innerorts	-	-	-	6	10	X	11	9	X	103	119	-13,4
außerorts	-	-	-	1	5	X	1	1	-	7	8	X
darunter												
unter 15 Jahren	-	-	-	-	-	-	6	3	X	39	29	34,5
innerorts	-	-	-	-	-	-	6	3	X	39	28	39,3
außerorts	-	-	-	-	-	-	-	-	-	-	1	X
65 Jahre und mehr	-	-	-	5	5	-	3	2	X	31	36	-13,9
innerorts	-	-	-	4	5	X	2	2	-	29	36	-19,4
außerorts	-	-	-	1	-	X	1	-	X	2	-	X
Andere Personen	-	-	-	-	-	-	1	1	-	3	2	X
innerorts	-	-	-	-	-	-	1	-	X	2	1	X
außerorts	-	-	-	-	-	-	-	1	X	1	1	-
Insgesamt	10	26	-61,5	91	124	-26,6	208	235	-11,5	1 214	1 506	-19,4
innerorts	6	3	X	30	28	7,1	106	90	17,8	576	694	-17,0
außerorts	4	23	X	61	96	-36,5	102	145	-29,7	638	812	-21,4
darunter												
unter 15 Jahren	-	-	-	1	4	X	17	17	-	106	85	24,7
innerorts	-	-	-	-	-	-	11	9	X	74	63	17,5
außerorts	-	-	-	1	4	X	6	8	X	32	22	45,5
65 Jahre und mehr	-	5	X	18	27	-33,3	39	19	X	158	214	-26,2
innerorts	-	-	-	10	12	-16,7	27	8	X	110	134	-17,9
außerorts	-	5	X	8	15	X	12	11	9,1	48	80	-40,0

Noch 11. Getötete und Verletzte im Straßenverkehr nach Art der Verkehrsbeteiligung

Leichtverletzte						Verunglückte insgesamt						Art der Verkehrsbeteiligung Ortslage
Juli		Zu- bzw. Ab- nahme (-) %	Jan. - Juli		Zu- bzw. Ab- nahme (-) %	Juli		Zu- bzw. Ab- nahme (-) %	Jan. - Juli		Zu- bzw. Ab- nahme (-) %	
2009	2008		2009	2008		2009	2008		2009	2008		
Anzahl			Anzahl			Anzahl		Anzahl				
208	225	-7,6	1 052	1 284	-18,1	259	269	-3,7	1 300	1 598	-18,6	Fahrrädern innerorts außerorts
190	209	-9,1	974	1 206	-19,2	236	243	-2,9	1 187	1 460	-18,7	
18	16	12,5	78	78	-	23	26	-11,5	113	138	-18,1	
24	25	-4,0	123	152	-19,1	28	31	-9,7	148	174	-14,9	darunter unter 15 Jahren innerorts außerorts
21	23	-8,7	116	146	-20,5	24	28	-14,3	136	165	-17,6	
3	2	X	7	6	X	4	3	X	12	9	X	
55	46	19,6	305	333	-8,4	67	56	19,6	422	475	-11,2	Fußgänger innerorts außerorts
53	41	29,3	291	314	-7,3	64	50	28,0	400	443	-9,7	
2	5	X	14	19	-26,3	3	6	X	22	32	-31,3	
12	9	X	65	71	-8,5	18	12	50,0	104	100	4,0	darunter unter 15 Jahren innerorts außerorts
12	8	X	65	70	-7,1	18	11	63,6	104	98	6,1	
-	1	X	-	1	X	-	1	X	-	2	X	
10	11	-9,1	65	74	-12,2	13	13	-	101	115	-12,2	65 Jahre und mehr innerorts außerorts
10	11	-9,1	64	72	-11,1	12	13	-7,7	97	113	-14,2	
-	-	-	1	2	X	1	-	X	4	2	X	
-	3	X	4	15	X	1	4	X	7	17	X	Andere Personen innerorts außerorts
-	3	X	4	9	X	1	3	X	6	10	X	
-	-	-	-	6	X	-	1	X	1	7	X	
800	851	-6,0	5 052	5 438	-7,1	1 018	1 112	-8,5	6 357	7 068	-10,1	Insgesamt innerorts außerorts
519	555	-6,5	3 216	3 575	-10,0	631	648	-2,6	3 822	4 297	-11,1	
281	296	-5,1	1 836	1 863	-1,4	387	464	-16,6	2 535	2 771	-8,5	
72	72	-	396	408	-2,9	89	89	-	503	497	1,2	darunter unter 15 Jahren innerorts außerorts
51	53	-3,8	280	320	-12,5	62	62	-	354	383	-7,6	
21	19	10,5	116	88	31,8	27	27	-	149	114	30,7	
93	87	6,9	552	580	-4,8	132	111	18,9	728	821	-11,3	65 Jahre und mehr innerorts außerorts
72	72	-	418	455	-8,1	99	80	23,8	538	601	-10,5	
21	15	40,0	134	125	7,2	33	31	6,5	190	220	-13,6	

Noch 12. Getötete und Verletzte im Straßenverkehr nach Art der Verkehrsbeteiligung, Altersgruppen und Geschlecht

Ins- gesamt	Darunter				Ins- gesamt	Darunter				Zu- bzw. Abnahme (-)				Im Alter von ... bis unter ... Jahren ----- Geschlecht	
	Fahrer und Mitfahrer von			Fuß- gänger		Fahrer und Mitfahrer von			Fuß- gänger	ins- gesamt	Fahrer und Mitfahrer von				Fuß- gänger
	Per- sonen- kraft- wagen	Motor- zwei- rädern mit amtl. Kennz.	Fahr- rädern			Per- sonen- kraft- wagen	Motor- zwei- rädern mit amtl. Kennz.	Fahr- rädern			Per- sonen- kraft- wagen	Motor- zwei- rädern mit amtl. Kennz.	Fahr- rädern		
Anzahl										%					
Getötete															
Januar - Juli 2009					Januar - Juli 2008										
1	1	-	-	-	4	4	-	-	-	X	X	-	-	-	unter 15
-	-	-	-	-	1	1	-	-	-	X	X	-	-	-	männlich
1	1	-	-	-	3	3	-	-	-	X	X	-	-	-	weiblich
2	-	2	-	-	9	3	3	2	1	X	X	X	X	X	15-18
1	-	1	-	-	4	-	2	1	1	X	-	X	X	X	männlich
1	-	1	-	-	5	3	1	1	-	X	X	-	X	-	weiblich
9	6	2	-	-	9	5	1	-	3	-	X	X	-	X	18-21
5	3	1	-	-	6	3	1	-	2	X	-	-	-	X	männlich
4	3	1	-	-	3	2	-	-	1	X	X	X	-	X	weiblich
14	8	4	1	1	15	8	5	-	2	-6,7	-	X	X	X	21-25
12	6	4	1	1	11	6	5	-	-	9,1	-	X	X	X	männlich
2	2	-	-	-	4	2	-	-	2	X	-	-	-	X	weiblich
10	9	1	-	-	17	12	3	-	1	-41,2	X	X	-	X	25-35
8	7	1	-	-	15	10	3	-	1	X	X	X	-	X	männlich
2	2	-	-	-	2	2	-	-	-	-	-	-	-	-	weiblich
7	5	-	-	-	13	6	5	-	1	X	X	X	-	X	35-45
6	4	-	-	-	11	4	5	-	1	X	-	X	-	X	männlich
1	1	-	-	-	2	2	-	-	-	X	X	-	-	-	weiblich
19	10	1	3	1	20	12	2	2	1	-5,0	-16,7	X	X	-	45-55
14	6	1	2	1	18	10	2	2	1	-22,2	X	X	-	-	männlich
5	4	-	1	-	2	2	-	-	-	X	X	-	X	-	weiblich
11	3	5	2	-	10	7	-	2	1	10,0	X	X	-	X	55-65
10	2	5	2	-	7	5	-	2	-	X	X	X	-	-	männlich
1	1	-	-	-	3	2	-	-	1	X	X	-	-	X	weiblich
18	7	-	5	5	27	15	1	4	5	-33,3	X	X	X	-	65 und mehr
11	5	-	3	2	15	7	1	3	2	-26,7	X	X	-	-	männlich
7	2	-	2	3	12	8	-	1	3	X	X	-	X	-	weiblich
91	49	15	11	7	124	72	20	10	15	-26,6	-31,9	-25,0	10,0	X	Zusammen
67	33	13	8	4	88	46	19	8	8	-23,9	-28,3	-31,6	-	X	männlich
24	16	2	3	3	36	26	1	2	7	-33,3	-38,5	X	X	X	weiblich
-	-	-	-	-	-	-	-	-	-	-	-	-	-	-	Ohne Angabe
91	49	15	11	7	124	72	20	10	15	-26,6	-31,9	-25,0	10,0	X	Insgesamt

Noch 12. Getötete und Verletzte im Straßenverkehr nach Art der Verkehrsbeteiligung, Altersgruppen und Geschlecht

Ins- gesamt	Darunter				Ins- gesamt	Darunter				Zu- bzw. Abnahme (-)				Im Alter von ... bis unter ... Jahren ----- Geschlecht	
	Fahrer und Mitfahrer von			Fuß- gänger		Fahrer und Mitfahrer von			Fuß- gänger	ins- gesamt	Fahrer und Mitfahrer von				Fuß- gänger
	Per- sonen- kraft- wagen	Motor- zwei- rädern mit amtl. Kennz.	Fahr- rädern			Per- sonen- kraft- wagen	Motor- zwei- rädern mit amtl. Kennz.	Fahr- rädern			Per- sonen- kraft- wagen	Motor- zwei- rädern mit amtl. Kennz.	Fahr- rädern		
Anzahl										%					
Schwerverletzte															
Januar - Juli 2009						Januar - Juli 2008									
106	39	1	25	39	85	31	1	22	29	24,7	25,8	-	13,6	34,5	unter 15
62	18	1	14	27	54	15	1	17	20	14,8	20,0	-	-17,6	35,0	männlich
44	21	-	11	12	31	16	-	5	9	41,9	31,3	-	X	X	weiblich
45	18	10	8	6	86	32	19	18	6	-47,7	-43,8	-47,4	X	-	15-18
28	8	9	7	2	44	13	15	7	-	-36,4	X	X	-	X	männlich
17	10	1	1	4	42	19	4	11	6	-59,5	-47,4	X	X	X	weiblich
135	97	17	10	3	192	125	35	11	9	-29,7	-22,4	-51,4	-9,1	X	18-21
95	63	15	8	2	129	78	29	8	6	-26,4	-19,2	-48,3	-	X	männlich
40	34	2	2	1	63	47	6	3	3	-36,5	-27,7	X	X	X	weiblich
135	94	15	9	7	149	108	15	10	7	-9,4	-13,0	-	X	-	21-25
95	66	11	7	4	102	73	14	6	2	-6,9	-9,6	-21,4	X	X	männlich
40	28	4	2	3	47	35	1	4	5	-14,9	-20,0	X	X	X	weiblich
190	106	36	23	5	231	127	42	30	8	-17,7	-16,5	-14,3	-23,3	X	25-35
132	60	34	19	3	154	72	36	21	5	-14,3	-16,7	-5,6	-9,5	X	männlich
58	46	2	4	2	77	55	6	9	3	-24,7	-16,4	X	X	X	weiblich
161	73	33	25	4	218	110	40	35	9	-26,1	-33,6	-17,5	-28,6	X	35-45
101	35	29	12	3	142	52	34	27	7	-28,9	-32,7	-14,7	-55,6	X	männlich
60	38	4	13	1	76	58	6	8	2	-21,1	-34,5	X	X	X	weiblich
165	74	29	38	6	187	101	20	43	9	-11,8	-26,7	45,0	-11,6	X	45-55
103	37	26	22	4	111	58	17	22	4	-7,2	-36,2	52,9	-	-	männlich
62	37	3	16	2	76	43	3	21	5	-18,4	-14,0	-	-23,8	X	weiblich
119	62	5	36	9	139	57	11	45	13	-14,4	8,8	X	-20,0	X	55-65
62	29	4	18	6	74	30	9	18	5	-16,2	-3,3	X	-	X	männlich
57	33	1	18	3	65	27	2	27	8	-12,3	22,2	X	-33,3	X	weiblich
158	53	3	63	31	214	77	4	89	36	-26,2	-31,2	X	-29,2	-13,9	65 und mehr
80	32	3	32	7	89	33	4	39	7	-10,1	-3,0	X	-17,9	-	männlich
78	21	-	31	24	125	44	-	50	29	-37,6	-52,3	-	-38,0	-17,2	weiblich
1 214	616	149	237	110	1 501	768	187	303	126	-19,1	-19,8	-20,3	-21,8	-12,7	Zusammen
758	348	132	139	58	899	424	159	165	56	-15,7	-17,9	-17,0	-15,8	3,6	männlich
456	268	17	98	52	602	344	28	138	70	-24,3	-22,1	-39,3	-29,0	-25,7	weiblich
-	-	-	-	-	5	3	-	1	1	X	X	-	X	X	Ohne Angabe
1 214	616	149	237	110	1 506	771	187	304	127	-19,4	-20,1	-20,3	-22,0	-13,4	Insgesamt

Noch 12. Getötete und Verletzte im Straßenverkehr nach Art der Verkehrsbeteiligung, Altersgruppen und Geschlecht

Ins- gesamt	Darunter				Ins- gesamt	Darunter				Zu- bzw. Abnahme (-)				Im Alter von ... bis unter ... Jahren ----- Geschlecht	
	Fahrer und Mitfahrer von			Fuß- gänger		Fahrer und Mitfahrer von			Fuß- gänger	ins- gesamt	Fahrer und Mitfahrer von				Fuß- gänger
	Per- sonen- kraft- wagen	Motor- zwei- rädern mit amtl. Kennz.	Fahr- rädern			Per- sonen- kraft- wagen	Motor- zwei- rädern mit amtl. Kennz.	Fahr- rädern			Per- sonen- kraft- wagen	Motor- zwei- rädern mit amtl. Kennz.	Fahr- rädern		
Anzahl										%					
Leichtverletzte															
Januar - Juli 2009						Januar - Juli 2008									
396	195	3	123	65	408	163	4	152	71	-2,9	19,6	X	-19,1	-8,5	unter 15
214	96	-	85	30	227	79	3	94	44	-5,7	21,5	X	-9,6	-31,8	männlich
181	99	3	38	34	181	84	1	58	27	-	17,9	X	-34,5	25,9	weiblich
201	69	28	54	13	314	93	63	92	22	-36,0	-25,8	-55,6	-41,3	-40,9	15-18
107	24	22	30	5	202	46	55	55	7	-47,0	-47,8	-60,0	-45,5	X	männlich
94	45	6	24	8	112	47	8	37	15	-16,1	-4,3	X	-35,1	X	weiblich
568	429	27	59	14	702	474	58	93	23	-19,1	-9,5	-53,4	-36,6	-39,1	18-21
292	199	23	35	8	401	235	53	58	15	-27,2	-15,3	-56,6	-39,7	X	männlich
276	230	4	24	6	301	239	5	35	8	-8,3	-3,8	X	-31,4	X	weiblich
595	428	26	92	19	615	424	33	101	26	-3,3	0,9	-21,2	-8,9	-26,9	21-25
348	236	25	55	10	337	220	29	56	10	3,3	7,3	-13,8	-1,8	-	männlich
247	192	1	37	9	278	204	4	45	16	-11,2	-5,9	X	-17,8	X	weiblich
827	560	29	140	33	777	484	52	140	36	6,4	15,7	-44,2	-	-8,3	25-35
443	243	26	99	22	449	234	48	89	26	-1,3	3,8	-45,8	11,2	-15,4	männlich
384	317	3	41	11	328	250	4	51	10	17,1	26,8	X	-19,6	10,0	weiblich
754	461	49	134	36	780	475	47	168	23	-3,3	-2,9	4,3	-20,2	56,5	35-45
418	209	43	85	16	408	194	39	98	20	2,5	7,7	10,3	-13,3	-20,0	männlich
336	252	6	49	20	372	281	8	70	3	-9,7	-10,3	X	-30,0	X	weiblich
723	444	31	140	33	764	465	37	163	30	-5,4	-4,5	-16,2	-14,1	10,0	45-55
378	194	26	82	14	374	199	33	76	13	1,1	-2,5	-21,2	7,9	7,7	männlich
345	250	5	58	19	390	266	4	87	17	-11,5	-6,0	X	-33,3	11,8	weiblich
425	240	13	117	25	472	250	16	145	25	-10,0	-4,0	-18,8	-19,3	-	55-65
211	109	12	58	10	243	116	13	70	13	-13,2	-6,0	-7,7	-17,1	-23,1	männlich
214	131	1	59	15	229	134	3	75	12	-6,6	-2,2	X	-21,3	25,0	weiblich
552	258	5	188	65	580	242	3	227	74	-4,8	6,6	X	-17,2	-12,2	65 und mehr
261	121	5	97	16	288	120	2	118	27	-9,4	0,8	X	-17,8	-40,7	männlich
291	137	-	91	49	292	122	1	109	47	-0,3	12,3	X	-16,5	4,3	weiblich
5 041	3 084	211	1 047	303	5 412	3 070	313	1 281	330	-6,9	0,5	-32,6	-18,3	-8,2	Zusammen
2 672	1 431	182	626	131	2 929	1 443	275	714	175	-8,8	-0,8	-33,8	-12,3	-25,1	männlich
2 368	1 653	29	421	171	2 483	1 627	38	567	155	-4,6	1,6	-23,7	-25,7	10,3	weiblich
11	3	1	5	2	26	12	-	3	3	-57,7	X	X	X	X	Ohne Angabe
5 052	3 087	212	1 052	305	5 438	3 082	313	1 284	333	-7,1	0,2	-32,3	-18,1	-8,4	Insgesamt

Noch 12. Getötete und Verletzte im Straßenverkehr nach Art der Verkehrsbeteiligung, Altersgruppen und Geschlecht

Ins- gesamt	Darunter				Ins- gesamt	Darunter				Zu- bzw. Abnahme (-)				Im Alter von ... bis unter ... Jahren ----- Geschlecht	
	Fahrer und Mitfahrer von			Fuß- gänger		Fahrer und Mitfahrer von			Fuß- gänger	ins- gesamt	Fahrer und Mitfahrer von				Fuß- gänger
	Per- sonen- kraft- wagen	Motor- zwei- rädern mit amtl. Kennz.	Fahr- rädern			Per- sonen- kraft- wagen	Motor- zwei- rädern mit amtl. Kennz.	Fahr- rädern			Per- sonen- kraft- wagen	Motor- zwei- rädern mit amtl. Kennz.	Fahr- rädern		
Anzahl										%					
Verunglückte insgesamt															
Januar - Juli 2009					Januar - Juli 2008										
503	235	4	148	104	497	198	5	174	100	1,2	18,7	X	-14,9	4,0	unter 15
276	114	1	99	57	282	95	4	111	64	-2,1	20,0	X	-10,8	-10,9	männlich
226	121	3	49	46	215	103	1	63	36	5,1	17,5	X	-22,2	27,8	weiblich
248	87	40	62	19	409	128	85	112	29	-39,4	-32,0	-52,9	-44,6	-34,5	15-18
136	32	32	37	7	250	59	72	63	8	-45,6	-45,8	-55,6	-41,3	X	männlich
112	55	8	25	12	159	69	13	49	21	-29,6	-20,3	X	-49,0	-42,9	weiblich
712	532	46	69	17	903	604	94	104	35	-21,2	-11,9	-51,1	-33,7	-51,4	18-21
392	265	39	43	10	536	316	83	66	23	-26,9	-16,1	-53,0	-34,8	-56,5	männlich
320	267	7	26	7	367	288	11	38	12	-12,8	-7,3	X	-31,6	X	weiblich
744	530	45	102	27	779	540	53	111	35	-4,5	-1,9	-15,1	-8,1	-22,9	21-25
455	308	40	63	15	450	299	48	62	12	1,1	3,0	-16,7	1,6	25,0	männlich
289	222	5	39	12	329	241	5	49	23	-12,2	-7,9	-	-20,4	-47,8	weiblich
1 027	675	66	163	38	1 025	623	97	170	45	0,2	8,3	-32,0	-4,1	-15,6	25-35
583	310	61	118	25	618	316	87	110	32	-5,7	-1,9	-29,9	7,3	-21,9	männlich
444	365	5	45	13	407	307	10	60	13	9,1	18,9	X	-25,0	-	weiblich
922	539	82	159	40	1 011	591	92	203	33	-8,8	-8,8	-10,9	-21,7	21,2	35-45
525	248	72	97	19	561	250	78	125	28	-6,4	-0,8	-7,7	-22,4	-32,1	männlich
397	291	10	62	21	450	341	14	78	5	-11,8	-14,7	-28,6	-20,5	X	weiblich
907	528	61	181	40	971	578	59	208	40	-6,6	-8,7	3,4	-13,0	-	45-55
495	237	53	106	19	503	267	52	100	18	-1,6	-11,2	1,9	6,0	5,6	männlich
412	291	8	75	21	468	311	7	108	22	-12,0	-6,4	X	-30,6	-4,5	weiblich
555	305	23	155	34	621	314	27	192	39	-10,6	-2,9	-14,8	-19,3	-12,8	55-65
283	140	21	78	16	324	151	22	90	18	-12,7	-7,3	-4,5	-13,3	-11,1	männlich
272	165	2	77	18	297	163	5	102	21	-8,4	1,2	X	-24,5	-14,3	weiblich
728	318	8	256	101	821	334	8	320	115	-11,3	-4,8	-	-20,0	-12,2	65 und mehr
352	158	8	132	25	392	160	7	160	36	-10,2	-1,3	X	-17,5	-30,6	männlich
376	160	-	124	76	429	174	1	160	79	-12,4	-8,0	X	-22,5	-3,8	weiblich
6 346	3 749	375	1 295	420	7 037	3 910	520	1 594	471	-9,8	-4,1	-27,9	-18,8	-10,8	Zusammen
3 497	1 812	327	773	193	3 916	1 913	453	887	239	-10,7	-5,3	-27,8	-12,9	-19,2	männlich
2 848	1 937	48	522	226	3 121	1 997	67	707	232	-8,7	-3,0	-28,4	-26,2	-2,6	weiblich
11	3	1	5	2	31	15	-	4	4	-64,5	X	X	X	X	Ohne Angabe
6 357	3 752	376	1 300	422	7 068	3 925	520	1 598	475	-10,1	-4,4	-27,7	-18,6	-11,2	Insgesamt

13. Getötete und Verletzte im Straßenverkehr nach Altersgruppen und Geschlecht

Im Alter von ... bis unter ... Jahren Geschlecht	Getötete						Schwerverletzte					
	Juli		Zu- bzw. Ab- nahme (-)	Jan. - Juli		Zu- bzw. Ab- nahme (-)	Juli		Zu- bzw. Ab- nahme (-)	Jan. - Juli		Zu- bzw. Ab- nahme (-)
	2009	2008		2009	2008		2009	2008		2009	2008	
	Anzahl		%	Anzahl		%	Anzahl		%	Anzahl		%
unter 15	-	-	-	1	4	X	17	17	-	106	85	24,7
männlich	-	-	-	-	1	X	10	12	-16,7	62	54	14,8
weiblich	-	-	-	1	3	X	7	5	X	44	31	41,9
15-18	2	3	X	2	9	X	10	16	-37,5	45	86	-47,7
männlich	1	1	-	1	4	X	6	6	-	28	44	-36,4
weiblich	1	2	X	1	5	X	4	10	X	17	42	-59,5
18-21	-	-	-	9	9	-	20	30	-33,3	135	192	-29,7
männlich	-	-	-	5	6	X	14	21	-33,3	95	129	-26,4
weiblich	-	-	-	4	3	X	6	9	X	40	63	-36,5
21-25	3	3	-	14	15	-6,7	18	24	-25,0	135	149	-9,4
männlich	3	3	-	12	11	9,1	13	19	-31,6	95	102	-6,9
weiblich	-	-	-	2	4	X	5	5	-	40	47	-14,9
25-30	1	2	X	7	11	X	19	25	-24,0	112	129	-13,2
männlich	1	1	-	7	10	X	14	16	-12,5	78	83	-6,0
weiblich	-	1	X	-	1	X	5	9	X	34	46	-26,1
30-35	-	-	-	3	6	X	5	17	X	78	102	-23,5
männlich	-	-	-	1	5	X	4	10	X	54	71	-23,9
weiblich	-	-	-	2	1	X	1	7	X	24	31	-22,6
35-40	-	2	X	4	6	X	19	15	26,7	67	98	-31,6
männlich	-	2	X	3	5	X	15	11	36,4	50	62	-19,4
weiblich	-	-	-	1	1	-	4	4	-	17	36	-52,8
40-45	-	3	X	3	7	X	19	22	-13,6	94	120	-21,7
männlich	-	2	X	3	6	X	11	16	-31,3	51	80	-36,3
weiblich	-	1	X	-	1	X	8	6	X	43	40	7,5
45-50	1	3	X	5	9	X	10	16	-37,5	85	97	-12,4
männlich	1	3	X	4	7	X	8	9	X	56	63	-11,1
weiblich	-	-	-	1	2	X	2	7	X	29	34	-14,7
50-55	2	1	X	14	11	27,3	12	9	X	80	90	-11,1
männlich	-	1	X	10	11	-9,1	7	6	X	47	48	-2,1
weiblich	2	-	X	4	-	X	5	3	X	33	42	-21,4
55-60	1	2	X	8	6	X	13	19	-31,6	70	82	-14,6
männlich	1	2	X	7	4	X	5	11	X	38	43	-11,6
weiblich	-	-	-	1	2	X	8	8	-	32	39	-17,9
60-65	-	2	X	3	4	X	7	6	X	49	57	-14,0
männlich	-	2	X	3	3	-	2	4	X	24	31	-22,6
weiblich	-	-	-	-	1	X	5	2	X	25	26	-3,8
65-70	-	2	X	4	6	X	13	6	X	54	77	-29,9
männlich	-	1	X	4	5	X	10	1	X	30	35	-14,3
weiblich	-	1	X	-	1	X	3	5	X	24	42	-42,9
70-75	-	-	-	5	8	X	15	4	X	56	51	9,8
männlich	-	-	-	3	4	X	9	3	X	28	23	21,7
weiblich	-	-	-	2	4	X	6	1	X	28	28	-
75 und mehr	-	3	X	9	13	X	11	9	X	48	86	-44,2
männlich	-	3	X	4	6	X	2	3	X	22	31	-29,0
weiblich	-	-	-	5	7	X	9	6	X	26	55	-52,7
Zusammen	10	26	-61,5	91	124	-26,6	208	235	-11,5	1 214	1 501	-19,1
männlich	7	21	X	67	88	-23,9	130	148	-12,2	758	899	-15,7
weiblich	3	5	X	24	36	-33,3	78	87	-10,3	456	602	-24,3
Ohne Angabe	-	-	-	-	-	-	-	-	-	-	5	X
Insgesamt	10	26	-61,5	91	124	-26,6	208	235	-11,5	1 214	1 506	-19,4

Noch 13. Getötete und Verletzte im Straßenverkehr nach Altersgruppen und Geschlecht

Leichtverletzte						Verunglückte insgesamt						Im Alter von ... bis unter ... Jahren Geschlecht
Juli		Zu- bzw. Ab- nahme (-) %	Jan. - Juli		Zu- bzw. Ab- nahme (-) %	Juli		Zu- bzw. Ab- nahme (-) %	Jan. - Juli		Zu- bzw. Ab- nahme (-) %	
2009	2008		2009	2008		2009	2008		2009	2008		
Anzahl			Anzahl		Anzahl		Anzahl		Anzahl			
72	72	-	396	408	-2,9	89	89	-	503	497	1,2	unter 15 männlich weiblich
41	44	-6,8	214	227	-5,7	51	56	-8,9	276	282	-2,1	
31	28	10,7	181	181	-	38	33	15,2	226	215	5,1	
25	36	-30,6	201	314	-36,0	37	55	-32,7	248	409	-39,4	15-18 männlich weiblich
19	30	-36,7	107	202	-47,0	26	37	-29,7	136	250	-45,6	
6	6	-	94	112	-16,1	11	18	-38,9	112	159	-29,6	
90	113	-20,4	568	702	-19,1	110	143	-23,1	712	903	-21,2	18-21 männlich weiblich
52	65	-20,0	292	401	-27,2	66	86	-23,3	392	536	-26,9	
38	48	-20,8	276	301	-8,3	44	57	-22,8	320	367	-12,8	
92	86	7,0	595	615	-3,3	113	113	-	744	779	-4,5	21-25 männlich weiblich
54	41	31,7	348	337	3,3	70	63	11,1	455	450	1,1	
38	45	-15,6	247	278	-11,2	43	50	-14,0	289	329	-12,2	
90	74	21,6	523	493	6,1	110	101	8,9	642	633	1,4	25-30 männlich weiblich
56	49	14,3	283	282	0,4	71	66	7,6	368	375	-1,9	
34	25	36,0	240	211	13,7	39	35	11,4	274	258	6,2	
38	51	-25,5	304	284	7,0	43	68	-36,8	385	392	-1,8	30-35 männlich weiblich
18	28	-35,7	160	167	-4,2	22	38	-42,1	215	243	-11,5	
20	23	-13,0	144	117	23,1	21	30	-30,0	170	149	14,1	
46	51	-9,8	352	339	3,8	65	68	-4,4	423	443	-4,5	35-40 männlich weiblich
23	26	-11,5	193	184	4,9	38	39	-2,6	246	251	-2,0	
23	25	-8,0	159	155	2,6	27	29	-6,9	177	192	-7,8	
72	64	12,5	402	441	-8,8	91	89	2,2	499	568	-12,1	40-45 männlich weiblich
43	28	53,6	225	224	0,4	54	46	17,4	279	310	-10,0	
29	36	-19,4	177	217	-18,4	37	43	-14,0	220	258	-14,7	
57	59	-3,4	395	397	-0,5	68	78	-12,8	485	503	-3,6	45-50 männlich weiblich
25	24	4,2	217	193	12,4	34	36	-5,6	277	263	5,3	
32	35	-8,6	178	204	-12,7	34	42	-19,0	208	240	-13,3	
49	58	-15,5	328	367	-10,6	63	68	-7,4	422	468	-9,8	50-55 männlich weiblich
24	28	-14,3	161	181	-11,0	31	35	-11,4	218	240	-9,2	
25	30	-16,7	167	186	-10,2	32	33	-3,0	204	228	-10,5	
33	58	-43,1	264	283	-6,7	47	79	-40,5	342	371	-7,8	55-60 männlich weiblich
15	35	-57,1	133	150	-11,3	21	48	-56,3	178	197	-9,6	
18	23	-21,7	131	133	-1,5	26	31	-16,1	164	174	-5,7	
43	39	10,3	161	189	-14,8	50	47	6,4	213	250	-14,8	60-65 männlich weiblich
23	17	35,3	78	93	-16,1	25	23	8,7	105	127	-17,3	
20	22	-9,1	83	96	-13,5	25	24	4,2	108	123	-12,2	
29	33	-12,1	203	240	-15,4	42	41	2,4	261	323	-19,2	65-70 männlich weiblich
14	13	7,7	93	115	-19,1	24	15	60,0	127	155	-18,1	
15	20	-25,0	110	125	-12,0	18	26	-30,8	134	168	-20,2	
33	26	26,9	171	151	13,2	48	30	60,0	232	210	10,5	70-75 männlich weiblich
12	15	-20,0	80	73	9,6	21	18	16,7	111	100	11,0	
21	11	90,9	91	78	16,7	27	12	X	121	110	10,0	
31	28	10,7	178	189	-5,8	42	40	5,0	235	288	-18,4	75 und mehr männlich weiblich
15	14	7,1	88	100	-12,0	17	20	-15,0	114	137	-16,8	
16	14	14,3	90	89	1,1	25	20	25,0	121	151	-19,9	
800	848	-5,7	5 041	5 412	-6,9	1 018	1 109	-8,2	6 346	7 037	-9,8	Zusammen
434	457	-5,0	2 672	2 929	-8,8	571	626	-8,8	3 497	3 916	-10,7	männlich
366	391	-6,4	2 368	2 483	-4,6	447	483	-7,5	2 848	3 121	-8,7	weiblich
-	3	X	11	26	-57,7	-	3	X	11	31	-64,5	Ohne Angabe
800	851	-6,0	5 052	5 438	-7,1	1 018	1 112	-8,5	6 357	7 068	-10,1	Insgesamt

14. An Straßenverkehrsunfällen beteiligte Fahrzeugführer und Fußgänger nach Art der Verkehrsbeteiligung

Art der Verkehrsbeteiligung	Unfälle mit											
	Per-sonen - schaden	schwer-wiegend. Sach-schad. ¹⁾	Per-sonen - schaden	schwer-wiegend. Sach-schad. ¹⁾	Per-sonen - schaden	schwer-wiegend. Sach-schad. ¹⁾	Per-sonen - schaden	schwer-wiegend. Sach-schad. ¹⁾	Per-sonen - schaden	schwer-wiegend. Sach-schad. ¹⁾	Per-sonen - schaden	schwer-wiegend. Sach-schad. ¹⁾
Ortslage	Juli 2009		Juli 2008		Zu- bzw. Abnahme (-)		Jan. - Juli 2009		Jan. - Juli 2008		Zu- bzw. Abnahme (-)	
	Anzahl				%		Anzahl				%	
Fahrer von												
Mofas, Mopeds	42	1	48	1	-12,5	-	183	4	217	10	-15,7	X
innerorts	33	1	40	1	-17,5	-	148	4	179	10	-17,3	X
außerorts	9	-	8	-	X	-	35	-	38	-	-7,9	-
Motorzweirädern m. amtl. Kennzeichen	84	8	109	4	-22,9	X	380	26	500	21	-24,0	23,8
innerorts	47	5	57	4	-17,5	X	204	14	287	15	-28,9	-6,7
außerorts	37	3	52	-	-28,8	X	176	12	213	6	-17,4	X
Personenkraftwagen	875	306	925	319	-5,4	-4,1	5 842	2 449	6 335	2 710	-7,8	-9,6
innerorts	556	196	572	208	-2,8	-5,8	3 642	1 466	3 961	1 744	-8,1	-15,9
außerorts	319	110	353	111	-9,6	-0,9	2 200	983	2 374	966	-7,3	1,8
darunter												
18-24 Jahre	204	77	187	91	9,1	-15,4	1 332	625	1 537	690	-13,3	-9,4
innerorts	122	44	100	60	22,0	-26,7	774	376	851	454	-9,0	-17,2
außerorts	82	33	87	31	-5,7	6,5	558	249	686	236	-18,7	5,5
Bussen	5	2	2	-	X	X	49	12	50	10	-2,0	20,0
innerorts	5	2	1	-	X	X	41	9	38	9	7,9	-
außerorts	-	-	1	-	X	-	8	3	12	1	X	X
Güterkraftfahrzeugen	103	42	122	44	-15,6	-4,5	633	326	762	329	-16,9	-0,9
innerorts	54	18	56	19	-3,6	-5,3	287	127	386	150	-25,6	-15,3
außerorts	49	24	66	25	-25,8	-4,0	346	199	376	179	-8,0	11,2
Landwirtschaftliche Zugmaschinen	4	2	7	2	X	-	21	10	22	10	-4,5	-
innerorts	1	2	-	2	X	-	9	9	3	4	X	X
außerorts	3	-	7	-	X	-	12	1	19	6	-36,8	X
übrigen												
Kraftfahrzeugen	9	4	8	2	X	X	36	9	45	15	-20,0	X
innerorts	6	3	3	2	X	X	27	6	28	9	-3,6	X
außerorts	3	1	5	-	X	X	9	3	17	6	X	X
Kraftfahrzeugen zusammen	1 122	365	1 221	372	-8,1	-1,9	7 144	2 836	7 931	3 105	-9,9	-8,7
innerorts	702	227	729	236	-3,7	-3,8	4 358	1 635	4 882	1 941	-10,7	-15,8
außerorts	420	138	492	136	-14,6	1,5	2 786	1 201	3 049	1 164	-8,6	3,2
dar. flüchtig	48	32	66	30	-27,3	6,7	342	233	408	268	-16,2	-13,1
innerorts	30	16	41	13	-26,8	23,1	235	117	286	127	-17,8	-7,9
außerorts	18	16	25	17	-28,0	-5,9	107	116	122	141	-12,3	-17,7

1) Schwerwiegender Unfall mit Sachschaden (im engeren Sinne).

Noch 14. An Straßenverkehrsunfällen beteiligte Fahrzeugführer und Fußgänger nach Art der Verkehrsbeteiligung

Art der Verkehrsbeteiligung	Unfälle mit											
	Per- sonen - schaden	schwer- wiegend. Sach- schad. ¹⁾	Per- sonen - schaden	schwer- wiegend. Sach- schad. ¹⁾	Per- sonen - schaden	schwer- wiegend. Sach- schad. ¹⁾	Per- sonen - schaden	schwer- wiegend. Sach- schad. ¹⁾	Per- sonen - schaden	schwer- wiegend. Sach- schad. ¹⁾	Per- sonen - schaden	schwer- wiegend. Sach- schad. ¹⁾
Ortslage	Juli 2009		Juli 2008		Zu- bzw. Abnahme (-)		Jan. - Juli 2009		Jan. - Juli 2008		Zu- bzw. Abnahme (-)	
	Anzahl				%		Anzahl				%	
Fahrrädern	284	2	289	1	-1,7	X	1 401	5	1 741	3	-19,5	X
innerorts	262	2	259	1	1,2	X	1 276	4	1 587	3	-19,6	X
außerorts	22	-	30	-	-26,7	-	125	1	154	-	-18,8	X
darunter												
unter 15 Jahren	25	1	28	-	-10,7	X	146	1	179	-	-18,4	X
innerorts	22	1	26	-	-15,4	X	133	1	170	-	-21,8	X
außerorts	3	-	2	-	X	-	13	-	9	-	X	-
anderen Fahrzeugen	18	2	10	6	80,0	X	88	31	82	41	7,3	-24,4
innerorts	17	2	6	6	X	X	79	21	69	28	14,5	-25,0
außerorts	1	-	4	-	X	-	9	10	13	13	X	-23,1
Fußgänger	74	-	63	-	17,5	-	447	-	505	1	-11,5	X
innerorts	71	-	57	-	24,6	-	424	-	472	1	-10,2	X
außerorts	3	-	6	-	X	-	23	-	33	-	-30,3	-
darunter												
unter 15 Jahren	19	-	13	-	46,2	-	107	-	102	-	4,9	-
innerorts	19	-	12	-	58,3	-	107	-	100	-	7,0	-
außerorts	-	-	1	-	X	-	-	-	2	-	X	-
65 Jahre und mehr	14	-	15	-	-6,7	-	104	-	118	-	-11,9	-
innerorts	13	-	15	-	-13,3	-	100	-	116	-	-13,8	-
außerorts	1	-	-	-	X	-	4	-	2	-	X	-
Andere Personen	4	-	6	-	X	-	16	-	30	2	-46,7	X
innerorts	3	-	5	-	X	-	13	-	20	-	-35,0	-
außerorts	1	-	1	-	-	-	3	-	10	2	X	X
Insgesamt	1 502	369	1 589	379	-5,5	-2,6	9 096	2 872	10 289	3 152	-11,6	-8,9
innerorts	1 055	231	1 056	243	-0,1	-4,9	6 150	1 660	7 030	1 973	-12,5	-15,9
außerorts	447	138	533	136	-16,1	1,5	2 946	1 212	3 259	1 179	-9,6	2,8
darunter												
unter 15 Jahren	47	2	41	-	14,6	X	258	2	285	-	-9,5	X
innerorts	43	2	38	-	13,2	X	243	2	272	-	-10,7	X
außerorts	4	-	3	-	X	-	15	-	13	-	15,4	-
65 Jahre und mehr	188	30	152	31	23,7	-3,2	965	219	1 047	247	-7,8	-11,3
innerorts	150	24	111	20	35,1	20,0	743	142	789	172	-5,8	-17,4
außerorts	38	6	41	11	-7,3	X	222	77	258	75	-14,0	2,7

1) Schwerwiegender Unfall mit Sachschaden (im engeren Sinne).

15. An Straßenverkehrsunfällen mit Personenschaden beteiligte Fahrzeugführer und Fußgänger nach Art der Verkehrsbeteiligung, Altersgruppen und Geschlecht

Im Alter von ... bis unter ... Jahren	Ins-gesamt	Darunter				Ins-gesamt	Darunter				Zu- bzw. Abnahme (-)					
		Fahrer von			Fuß-gänger		Fahrer von			Fuß-gänger	ins-gesamt	Fahrer von			Fuß-gänger	
		Per-sonen-kraft-wagen	Motor-zwei-rädern mit amtl. Kennz.	Fahr-rädern			Per-sonen-kraft-wagen	Motor-zwei-rädern mit amtl. Kennz.	Fahr-rädern			Per-sonen-kraft-wagen	Motor-zwei-rädern mit amtl. Kennz.	Fahr-rädern		
Geschlecht	Anzahl										%					
		Juli 2009					Juli 2008									
unter 15	47	1	1	25	19	41	-	-	28	13	14,6	X	X	-10,7	46,2	
männlich	30	-	1	18	10	29	-	-	20	9	3,4	-	X	-10,0	X	
weiblich	17	1	-	7	9	12	-	-	8	4	41,7	X	-	X	X	
15-18	23	1	9	8	1	37	2	13	14	-	-37,8	X	X	X	X	
männlich	22	1	9	8	-	30	2	12	9	-	-26,7	X	X	X	-	
weiblich	1	-	-	-	1	7	-	1	5	-	X	-	X	X	X	
18-21	140	99	6	17	3	164	99	28	20	7	-14,6	-	X	-15,0	X	
männlich	93	62	6	9	2	112	60	26	11	5	-17,0	3,3	X	X	X	
weiblich	47	37	-	8	1	52	39	2	9	2	-9,6	-5,1	X	X	X	
21-25	154	105	11	20	4	143	88	13	22	6	7,7	19,3	-15,4	-9,1	X	
männlich	103	65	11	12	3	92	50	13	14	3	12,0	30,0	-15,4	-14,3	-	
weiblich	51	40	-	8	1	51	38	-	8	3	-	5,3	-	-	X	
25-35	245	154	15	36	11	276	187	20	29	7	-11,2	-17,6	-25,0	24,1	X	
männlich	154	76	14	27	9	184	110	18	18	7	-16,3	-30,9	-22,2	50,0	X	
weiblich	91	78	1	9	2	92	77	2	11	-	-1,1	1,3	X	X	X	
35-45	265	161	23	32	9	263	160	18	38	3	0,8	0,6	27,8	-15,8	X	
männlich	171	83	23	23	4	163	75	18	25	3	4,9	10,7	27,8	-8,0	X	
weiblich	94	78	-	9	5	100	85	-	13	-	-6,0	-8,2	-	X	X	
45-55	216	125	8	34	8	258	159	11	36	8	-16,3	-21,4	X	-5,6	-	
männlich	140	78	8	19	1	159	91	11	15	5	-11,9	-14,3	X	26,7	X	
weiblich	76	47	-	15	7	99	68	-	21	3	-23,2	-30,9	-	-28,6	X	
55-65	172	105	7	37	2	190	111	6	50	2	-9,5	-5,4	X	-26,0	-	
männlich	116	72	7	16	1	126	75	6	26	1	-7,9	-4,0	X	-38,5	-	
weiblich	56	33	-	21	1	64	36	-	24	1	-12,5	-8,3	-	-12,5	-	
65 und mehr	188	98	2	67	14	152	82	-	46	15	23,7	19,5	X	45,7	-6,7	
männlich	131	84	2	35	3	101	65	-	23	7	29,7	29,2	X	52,2	X	
weiblich	57	14	-	32	11	51	17	-	23	8	11,8	-17,6	-	39,1	X	
Zusammen	1 450	849	82	276	71	1 524	888	109	283	61	-4,9	-4,4	-24,8	-2,5	16,4	
männlich	960	521	81	167	33	996	528	104	161	40	-3,6	-1,3	-22,1	3,7	-17,5	
weiblich	490	328	1	109	38	528	360	5	122	21	-7,2	-8,9	X	-10,7	81,0	
Ohne Angabe	52	26	2	8	3	65	37	-	6	2	-20,0	-29,7	X	X	X	
Insgesamt	1 502	875	84	284	74	1 589	925	109	289	63	-5,5	-5,4	-22,9	-1,7	17,5	

**Noch 15. An Straßenverkehrsunfällen mit Personenschaden beteiligte Fahrzeugführer und Fußgänger
nach Art der Verkehrsbeteiligung, Altersgruppen und Geschlecht**

Ins- gesamt	Darunter				Ins- gesamt	Darunter				Zu- bzw. Abnahme (-)				Im Alter von ... bis unter ... Jahren Geschlecht	
	Fahrer von			Fuß- gänger		Fahrer von			Fuß- gänger	ins- gesamt	Fahrer von				Fuß- gänger
	Per- sonen- kraft- wagen	Motor- zwei- rädern mit amtl. Kennz.	Fahr- rädern			Per- sonen- kraft- wagen	Motor- zwei- rädern mit amtl. Kennz.	Fahr- rädern			Per- sonen- kraft- wagen	Motor- zwei- rädern mit amtl. Kennz.	Fahr- rädern		
Anzahl					%										
Januar - Juli 2009					Januar - Juli 2008										
258	2	1	146	107	285	2	-	179	102	-9,5	-	X	-18,4	4,9	unter 15
160	-	1	100	58	182	2	-	113	66	-12,1	X	X	-11,5	-12,1	männlich
97	2	-	46	48	103	-	-	66	36	-5,8	X	-	-30,3	33,3	weiblich
176	14	40	69	20	304	13	80	129	33	-42,1	7,7	-50,0	-46,5	-39,4	15-18
122	10	37	42	8	212	11	75	73	11	-42,5	-9,1	-50,7	-42,5	X	männlich
54	4	3	27	12	92	2	5	56	22	-41,3	X	X	-51,8	-45,5	weiblich
850	654	46	83	17	1 083	771	92	111	39	-21,5	-15,2	-50,0	-25,2	-56,4	18-21
540	397	42	52	10	711	468	86	73	26	-24,1	-15,2	-51,2	-28,8	-61,5	männlich
309	257	4	31	7	372	303	6	38	13	-16,9	-15,2	X	-18,4	X	weiblich
910	678	42	112	28	1 037	766	51	119	37	-12,2	-11,5	-17,6	-5,9	-24,3	21-25
593	424	41	69	16	661	479	50	67	12	-10,3	-11,5	-18,0	3,0	33,3	männlich
317	254	1	43	12	376	287	1	52	25	-15,7	-11,5	-	-17,3	-52,0	weiblich
1 581	1 128	68	176	38	1 630	1 108	94	187	47	-3,0	1,8	-27,7	-5,9	-19,1	25-35
1 001	623	66	129	25	1 072	648	87	124	34	-6,6	-3,9	-24,1	4,0	-26,5	männlich
580	505	2	47	13	556	458	7	63	13	4,3	10,3	X	-25,4	-	weiblich
1 604	1 032	84	170	43	1 759	1 126	87	224	37	-8,8	-8,3	-3,4	-24,1	16,2	35-45
1 026	566	79	107	22	1 147	634	81	137	32	-10,5	-10,7	-2,5	-21,9	-31,3	männlich
578	466	5	63	21	612	492	6	87	5	-5,6	-5,3	X	-27,6	X	weiblich
1 487	964	59	187	41	1 724	1 108	59	228	40	-13,7	-13,0	-	-18,0	2,5	45-55
963	568	55	111	19	1 130	678	58	117	18	-14,8	-16,2	-5,2	-5,1	5,6	männlich
522	394	4	76	22	592	429	1	110	22	-11,8	-8,2	X	-30,9	-	weiblich
974	628	26	164	36	1 066	662	27	200	40	-8,6	-5,1	-3,7	-18,0	-10,0	55-65
666	430	25	83	17	711	440	25	95	19	-6,3	-2,3	-	-12,6	-10,5	männlich
308	198	1	81	19	355	222	2	105	21	-13,2	-10,8	X	-22,9	-9,5	weiblich
965	558	7	267	104	1 047	554	7	328	118	-7,8	0,7	-	-18,6	-11,9	65 und mehr
651	450	7	141	26	714	472	7	163	38	-8,8	-4,7	-	-13,5	-31,6	männlich
314	108	-	126	78	333	82	-	165	80	-5,7	31,7	-	-23,6	-2,5	weiblich
8 805	5 658	373	1 374	434	9 935	6 110	497	1 705	493	-11,4	-7,4	-24,9	-19,4	-12,0	Zusammen
5 722	3 468	353	834	201	6 540	3 832	469	962	256	-12,5	-9,5	-24,7	-13,3	-21,5	männlich
3 079	2 188	20	540	232	3 391	2 275	28	742	237	-9,2	-3,8	-28,6	-27,2	-2,1	weiblich
291	184	7	27	13	354	225	3	36	12	-17,8	-18,2	X	-25,0	8,3	Ohne Angabe
9 096	5 842	380	1 401	447	10 289	6 335	500	1 741	505	-11,6	-7,8	-24,0	-19,5	-11,5	Insgesamt

**16. An Straßenverkehrsunfällen beteiligte Fahrzeugführer und Fußgänger als Hauptverursacher
nach Art der Verkehrsbeteiligung**

Art der Verkehrsbeteiligung Ortslage	Unfälle mit Personen- schaden	Verunglückte			Schwerw. Unfälle mit Sach- schaden (i. e.S.)	Unfälle mit Personen- schaden	Verunglückte			Schwerw. Unfälle mit Sach- schaden (i. e. S.)	
		Getötete	Schwer- verletzte	Leicht- verletzte			Getötete	Schwer- verletzte	Leicht- verletzte		
		Juli 2009					Juli 2008				
Fahrer von											
Mofas, Mopeds	25	-	11	15	1	32	1	8	27	-	
innerorts	19	-	7	13	1	26	-	5	23	-	
außerorts	6	-	4	2	-	6	1	3	4	-	
Motorzweirädern mit amtl. Kennzeichen	45	3	20	32	4	74	3	35	44	3	
innerorts	22	2	8	17	2	36	1	10	29	3	
außerorts	23	1	12	15	2	38	2	25	15	-	
Personenkraftwagen	512	5	128	543	176	533	18	136	574	180	
innerorts	318	2	53	329	106	320	-	43	345	108	
außerorts	194	3	75	214	70	213	18	93	229	72	
darunter											
18 bis unter 25 Jahre	148	-	37	158	60	124	2	33	151	55	
innerorts	83	-	16	84	32	59	-	5	68	33	
außerorts	65	-	21	74	28	65	2	28	83	22	
Bussen	-	-	-	-	1	1	-	-	1	-	
innerorts	-	-	-	-	1	-	-	-	-	-	
außerorts	-	-	-	-	-	1	-	-	1	-	
Güterkraftfahrzeugen	71	-	13	74	25	67	2	20	61	20	
innerorts	41	-	8	39	10	36	1	3	37	10	
außerorts	30	-	5	35	15	31	1	17	24	10	
Landwirtschaftlichen Zugmaschinen	3	-	1	2	-	5	1	-	5	2	
innerorts	1	-	1	-	-	-	-	-	-	2	
außerorts	2	-	-	2	-	5	1	-	5	-	
Übrigen Kraftfahrzeugen	7	-	3	5	2	6	-	1	7	1	
innerorts	5	-	3	3	1	2	-	-	2	1	
außerorts	2	-	-	2	1	4	-	1	5	-	
Kraftfahrzeugen zus.	663	8	176	671	209	718	25	200	719	206	
innerorts	406	4	80	401	121	420	2	61	436	124	
außerorts	257	4	96	270	88	298	23	139	283	82	

**Noch 16. An Straßenverkehrsunfällen beteiligte Fahrzeugführer und Fußgänger als Hauptverursacher
nach Art der Verkehrsbeteiligung**

Art der Verkehrsbeteiligung Ortslage	Unfälle mit Personen- schaden	Verunglückte			Schwerw. Unfälle mit Sach- schaden (i. e. S.)	Unfälle mit Personen- schaden	Verunglückte			Schwerw. Unfälle mit Sach- schaden (i. e. S.)	
		Getötete	Schwer- verletzte	Leicht- verletzte			Getötete	Schwer- verletzte	Leicht- verletzte		
		Juli 2009					Juli 2008				
Fahrrädern	126	2	24	110	1	124	1	25	105	1	
innerorts	113	2	20	100	1	112	1	21	96	1	
außerorts	13	-	4	10	-	12	-	4	9	-	
darunter											
unter 15 Jahren	13	-	2	12	-	11	-	2	9	-	
innerorts	11	-	1	11	-	11	-	2	9	-	
außerorts	2	-	1	1	-	-	-	-	-	-	
anderen Fahrzeugen	7	-	2	5	2	10	-	2	9	2	
innerorts	6	-	2	4	2	6	-	-	6	2	
außerorts	1	-	-	1	-	4	-	2	3	-	
Fußgänger	16	-	5	12	-	22	-	8	16	-	
innerorts	15	-	4	12	-	21	-	8	15	-	
außerorts	1	-	1	-	-	1	-	-	1	-	
darunter											
unter 15 Jahren	5	-	2	3	-	5	-	2	3	-	
innerorts	5	-	2	3	-	4	-	2	2	-	
außerorts	-	-	-	-	-	1	-	-	1	-	
65 Jahre und mehr	2	-	1	1	-	4	-	2	3	-	
innerorts	1	-	-	1	-	4	-	2	3	-	
außerorts	1	-	1	-	-	-	-	-	-	-	
Andere Personen	3	-	1	2	-	2	-	-	2	-	
innerorts	2	-	-	2	-	2	-	-	2	-	
außerorts	1	-	1	-	-	-	-	-	-	-	
Insgesamt	815	10	208	800	212	876	26	235	851	209	
innerorts	542	6	106	519	124	561	3	90	555	127	
außerorts	273	4	102	281	88	315	23	145	296	82	
darunter											
unter 15 Jahren	19	-	5	15	1	16	-	4	12	-	
innerorts	16	-	3	14	1	15	-	4	11	-	
außerorts	3	-	2	1	-	1	-	-	1	-	
65 Jahre und mehr	93	1	26	80	17	83	4	16	93	20	
innerorts	72	-	17	59	12	57	-	4	63	15	
außerorts	21	1	9	21	5	26	4	12	30	5	

**Noch 16. An Straßenverkehrsunfällen beteiligte Fahrzeugführer und Fußgänger als Hauptverursacher
nach Art der Verkehrsbeteiligung**

Art der Verkehrsbeteiligung Ortslage	Unfälle mit Personen- schaden	Verunglückte			Schwerw. Unfälle mit Sach- schaden (i. e. S.)	Unfälle mit Personen- schaden	Verunglückte			Schwerw. Unfälle mit Sach- schaden (i. e. S.)
		Getötete	Schwer- verletzte	Leicht- verletzte			Getötete	Schwer- verletzte	Leicht- verletzte	
		Januar - Juli 2009				Januar - Juli 2008				
Fahrer von										
Mofas, Mopeds	99	-	27	79	4	122	1	36	101	5
innerorts	75	-	21	58	4	98	-	24	85	5
außerorts	24	-	6	21	-	24	1	12	16	-
Motorzweirädern mit amtl. Kennzeichen	217	10	101	131	19	301	14	134	208	11
innerorts	98	5	39	65	9	156	4	50	128	6
außerorts	119	5	62	66	10	145	10	84	80	5
Personenkraftwagen	3 473	59	791	3 842	1 438	3 703	85	983	3 895	1 526
innerorts	2 095	18	309	2 326	801	2 251	12	384	2 389	939
außerorts	1 378	41	482	1 516	637	1 452	73	599	1 506	587
darunter										
18 bis unter 25 Jahre	929	15	224	1 069	437	1 055	21	313	1 155	447
innerorts	501	5	82	586	250	550	2	115	613	282
außerorts	428	10	142	483	187	505	19	198	542	165
Bussen	18	1	4	20	3	19	-	2	19	3
innerorts	17	-	3	19	2	12	-	1	11	3
außerorts	1	1	1	1	1	7	-	1	8	-
Güterkraftfahrzeugen	352	12	80	348	173	437	11	102	414	166
innerorts	188	2	34	172	56	247	4	31	246	68
außerorts	164	10	46	176	117	190	7	71	168	98
Landwirtschaftlichen Zugmaschinen	14	-	3	12	5	15	1	1	14	4
innerorts	6	-	1	6	5	3	-	1	2	3
außerorts	8	-	2	6	-	12	1	-	12	1
Übrigen Kraftfahrzeugen	26	-	12	28	6	28	-	6	27	5
innerorts	20	-	5	17	4	16	-	1	18	4
außerorts	6	-	7	11	2	12	-	5	9	1
Kraftfahrzeugen zus.	4 199	82	1 018	4 460	1 648	4 625	112	1 264	4 678	1 720
innerorts	2 499	25	412	2 663	881	2 783	20	492	2 879	1 028
außerorts	1 700	57	606	1 797	767	1 842	92	772	1 799	692

**Noch 16. An Straßenverkehrsunfällen beteiligte Fahrzeugführer und Fußgänger als Hauptverursacher
nach Art der Verkehrsbeteiligung**

Art der Verkehrsbeteiligung Ortslage	Unfälle mit Personen- schaden	Verunglückte			Schwerw. Unfälle mit Sach- schaden (i. e. S.)	Unfälle mit Personen- schaden	Verunglückte			Schwerw. Unfälle mit Sach- schaden (i. e. S.)	
		Getötete	Schwer- verletzte	Leicht- verletzte			Getötete	Schwer- verletzte	Leicht- verletzte		
		Januar - Juli 2009					Januar - Juli 2008				
Fahrrädern	587	7	138	486	3	733	7	176	600	1	
innerorts	533	5	113	454	2	657	6	141	553	1	
außerorts	54	2	25	32	1	76	1	35	47	-	
darunter											
unter 15 Jahren	68	-	17	56	-	94	-	17	79	-	
innerorts	61	-	13	53	-	89	-	15	76	-	
außerorts	7	-	4	3	-	5	-	2	3	-	
anderen Fahrzeugen	31	1	7	24	21	43	1	8	37	25	
innerorts	27	-	7	21	14	33	1	5	28	16	
außerorts	4	1	-	3	7	10	-	3	9	9	
Fußgänger	116	1	47	79	-	155	4	55	110	1	
innerorts	107	-	42	75	-	147	1	54	104	1	
außerorts	9	1	5	4	-	8	3	1	6	-	
darunter											
unter 15 Jahren	44	-	18	32	-	44	-	14	32	-	
innerorts	44	-	18	32	-	43	-	14	31	-	
außerorts	-	-	-	-	-	1	-	-	1	-	
65 Jahre und mehr	16	1	10	8	-	23	1	13	11	-	
innerorts	13	-	7	8	-	22	1	13	10	-	
außerorts	3	1	3	-	-	1	-	-	1	-	
Andere Personen	7	-	4	3	-	15	-	3	13	1	
innerorts	5	-	2	3	-	12	-	2	11	-	
außerorts	2	-	2	-	-	3	-	1	2	1	
Insgesamt	4 940	91	1 214	5 052	1 672	5 571	124	1 506	5 438	1 748	
innerorts	3 171	30	576	3 216	897	3 632	28	694	3 575	1 046	
außerorts	1 769	61	638	1 836	775	1 939	96	812	1 863	702	
darunter											
unter 15 Jahren	114	-	38	88	1	141	-	33	112	-	
innerorts	105	-	31	85	1	134	-	30	108	-	
außerorts	9	-	7	3	-	7	-	3	4	-	
65 Jahre und mehr	498	10	139	517	129	522	20	166	500	150	
innerorts	351	2	83	355	83	354	7	89	324	110	
außerorts	147	8	56	162	46	168	13	77	176	40	

17. Ursachen von Straßenverkehrsunfällen mit Personenschaden - Fehlverhalten der Fahrzeugführer

Ursache	Ins- gesamt	Darunter			Ins- gesamt	Darunter			Zu- bzw. Abnahme (-)				
		Per- sonen- kraft- wagen	Motor- zwei- räder mit amtl. Kenn- zeichen	Fahr- räder		Per- sonen- kraft- wagen	Motor- zwei- räder mit amtl. Kenn- zeichen	Fahr- räder	ins- gesamt	Per- sonen- kraft- wagen	Motor- zwei- räder mit amtl. Kenn- zeichen	Fahr- räder	
Anzahl									%				
		Juli 2009				Juli 2008							
Insgesamt	1 004	629	62	178	1 074	645	91	189	-6,5	-2,5	-31,9	-5,8	
Verkehrstüchtigkeit	60	30	2	20	66	28	2	30	-9,1	7,1	-	-33,3	
darunter													
Alkoholeinfluss	47	24	2	16	55	19	2	29	-14,5	26,3	-	-44,8	
Einfluss anderer berauschender Mittel (z.B. Drogen, Rauschgift)	1	-	-	-	1	-	-	1	-	-	-	X	
Straßenbenutzung	93	31	3	51	101	38	6	49	-7,9	-18,4	X	4,1	
Geschwindigkeit	150	106	22	6	186	105	37	20	-19,4	1,0	-40,5	X	
Abstand	110	78	6	6	119	76	16	3	-7,6	2,6	X	X	
Überholen	48	27	12	2	52	36	4	3	-7,7	-25,0	X	X	
Vorbeifahren	2	1	-	1	2	2	-	-	-	X	-	X	
Nebeneinanderfahren	12	5	1	-	14	10	-	1	-14,3	X	X	X	
Vorfahrt, Vorrang	153	120	1	18	166	124	4	16	-7,8	-3,2	X	12,5	
Abbiegen, Wenden, Rück- wärtsfahren, Ein- und Anfahren	160	115	1	21	160	110	3	27	-	4,5	X	-22,2	
Falsches Verhalten gegenüber Fußgängern	31	20	-	7	19	12	2	-	63,2	66,7	X	X	
darunter													
an Überwegen, Furten	5	5	-	-	3	1	-	-	X	X	-	-	
Ruhender Verkehr, Verkehrssicherung	7	7	-	-	8	7	-	-	X	-	-	-	
Nichtbeachten der Be- leuchtungsvorschriften	-	-	-	-	1	-	-	1	X	-	-	X	
Ladung, Besetzung	2	-	-	1	3	2	-	-	X	X	-	X	
Andere Fehler beim Fahrzeugführer	176	89	14	45	177	95	17	39	-0,6	-6,3	-17,6	15,4	

Noch 17. Ursachen von Straßenverkehrsunfällen mit Personenschaden - Fehlverhalten der Fahrzeugführer

Ins- gesamt	Darunter			Ins- gesamt	Darunter			Zu- bzw. Abnahme (-)				Ursache
	Per- sonen- kraft- wagen	Motor- zwei- räder mit aml. Kenn- zeichen	Fahr- räder		Per- sonen- kraft- wagen	Motor- zwei- räder mit aml. Kenn- zeichen	Fahr- räder	ins- gesamt	Per- sonen- kraft- wagen	Motor- zwei- räder mit aml. Kenn- zeichen	Fahr- räder	
Anzahl								%				
Januar - Juli 2009				Januar - Juli 2008								
6 107	4 274	271	904	6 712	4 481	355	1 087	-9,0	-4,6	-23,7	-16,8	Insgesamt
373	238	8	96	483	294	7	139	-22,8	-19,0	X	-30,9	Verkehrstüchtigkeit
296	183	8	83	390	221	7	131	-24,1	-17,2	X	-36,6	darunter Alkoholeinfluss
9	6	-	2	9	7	-	1	-	X	-	X	Einfluss anderer berauschender Mittel (z.B. Drogen, Rauschgift)
516	194	12	259	638	255	25	310	-19,1	-23,9	-52,0	-16,5	Straßenbenutzung
1 101	839	102	65	1 149	820	137	78	-4,2	2,3	-25,5	-16,7	Geschwindigkeit
804	623	38	37	818	600	52	32	-1,7	3,8	-26,9	15,6	Abstand
253	174	34	16	303	209	32	17	-16,5	-16,7	6,3	-5,9	Überholen
8	4	-	1	6	4	-	1	X	-	-	-	Vorbeifahren
65	46	2	4	68	44	2	2	-4,4	4,5	-	X	Nebeneinanderfahren
948	769	3	90	1 045	819	12	111	-9,3	-6,1	X	-18,9	Vorrang, Vorfahrt
835	628	9	108	983	693	13	153	-15,1	-9,4	X	-29,4	Abbiegen, Wenden, Rück- wärtsfahren, Ein- und Anfahren
171	126	1	23	190	157	3	13	-10,0	-19,7	X	76,9	Falsches Verhalten gegenüber Fußgängern
30	27	-	1	37	31	-	1	-18,9	-12,9	-	-	darunter an Überwegen, Furten
33	29	-	-	47	37	-	1	-29,8	-21,6	-	X	Ruhender Verkehr Verkehrssicherung
5	-	-	4	10	-	-	10	X	-	-	X	Nichtbeachten der Be- leuchtungsvorschriften
11	4	-	3	10	4	-	1	10,0	-	-	X	Ladung, Besetzung
984	600	62	198	962	545	72	219	2,3	10,1	-13,9	-9,6	Andere Fehler beim Fahrzeugführer

18. Straßenverkehrsunfälle und Verunglückte nach Unfallursachen ¹⁾

Ursache	Unfälle mit Perso- nen- schaden	Verunglückte			Schwerw. Unfälle mit Sach- schaden (i. e. S.)	Unfälle mit Perso- nen- schaden	Verunglückte			Schwerw. Unfälle mit Sach- schaden (i. e. S.)
		Getötete	Schwer- verletzte	Leicht- verletzte			Getötete	Schwer- verletzte	Leicht- verletzte	
	Juli 2009					Juli 2008				
	Fehlverhalten der Fahrzeugführer									
Alkoholeinfluss	47	-	20	35	27	55	3	22	45	29
Einfluss anderer berauschender Mittel	1	-	1	-	-	1	-	-	1	-
Übermüdung	6	-	4	8	5	3	1	1	1	-
Sonst. körperl. u. geistig. Mängel	6	-	-	6	1	7	-	6	5	1
Benutzung d. falschen Fahrbahn oder verbotswid. Benutzg. and. Straßenteile	58	-	15	60	6	59	-	11	55	4
Verstoß gegen das Rechtsfahrgebot	33	1	5	35	9	39	9	17	27	14
Nicht angepasste Geschwindigkeit mit gleichzeit. Überschreiten der zulässigen Höchstgeschwindigkeit	-	-	-	-	2	4	-	2	3	1
in anderen Fällen	150	5	57	123	61	181	12	88	158	55
Ungenügender Sicherheitsabstand	107	1	15	118	15	116	5	20	126	4
Starkes Bremsen des Vorausfahrenden ohne zwingenden Grund	2	-	-	2	1	2	-	-	3	1
Unzulässiges Rechtsüberholen	3	-	-	3	1	1	-	-	1	2
Überholen trotz Gegenverkehr	6	-	-	8	1	9	1	7	11	2
Überholen trotz unklarer Verkehrslage	9	-	3	10	1	14	-	2	23	5
Überholen trotz unzureich. Sichtverhältnisse	-	-	-	-	-	-	-	-	-	1
Überholen o. Beachtung des nachfolgenden Verkehrs und/oder ohne rechtzeitige Ankündigung des Ausscherens	5	-	3	2	7	4	-	1	4	3
Fehler beim Wiedereinordnen nach rechts	9	-	4	9	1	8	-	3	7	-
Sonstige Fehler beim Überholen	15	-	4	12	1	11	1	4	7	4
Fehler beim Überholtwerden	-	-	-	-	1	5	-	4	7	1
Nichtbeachten des Vorranges entgegenkomm. Fahrzeuge beim Vorbeifahren an haltenden Fahrzeugen, Absperrungen, Hindernissen	1	-	-	1	-	2	-	-	3	-
Nichtbeachten des nachfolgenden Verkehrs beim Vorbeifahren an haltend. Fahrzeugen, Absperrung., Hindernissen und/oder ohne rechtzeitig. u. deutl. Ankündig. d. Ausscherens	1	-	-	1	1	-	-	-	-	-
Nebeneinanderfahren, fehlerhaftes Wechseln d. Fahrstreifens oder Nichtbeachten des Reißverschlussverfahrens	12	-	3	12	6	14	-	2	15	5
Nichtbeachten d. Regel "rechts vor links"	13	-	2	14	6	15	-	2	13	9
Nichtbeacht. d. Vorfahrt regelnd. Verkehrs.	116	1	30	125	43	129	3	27	150	51
Nichtbeacht. d. Vorfahrt d.durchgeh. Verkehrs	-	-	-	-	2	1	-	-	1	2
Nichtbeacht. der Vorfahrt durch Fahrzeuge, die aus Feld- und Waldwegen kommen	-	-	-	-	-	2	-	-	3	-
Nichtbeacht. der Verkehrsregelung durch Polizeibeamte oder Lichtzeichen	18	1	2	26	4	17	-	2	22	6
Nichtbeacht. des Vorranges entgegen- kommender Fahrzeuge	4	-	1	11	1	2	-	4	1	-
Nichtbeacht. des Vorranges von Schienen- fahrzeugen an Bahnübergängen	2	1	1	-	-	-	-	-	-	-

1) Die Tabelle enthält Mehrfachzählungen, weil bei einem Unfall bis zu acht Ursachen eingetragen werden.

Noch 18. Straßenverkehrsunfälle und Verunglückte nach Unfallursachen ¹⁾

Ursache	Unfälle mit Personen-schaden	Verunglückte			Schwerw. Unfälle mit Sach-schaden (i. e. S.)	Unfälle mit Personen-schaden	Verunglückte			Schwerw. Unfälle mit Sach-schaden (i. e. S.)
		Getötete	Schwer-verletzte	Leicht-verletzte			Getötete	Schwer-verletzte	Leicht-verletzte	
	Juli 2009					Juli 2008				
	Noch Fehlverhalten der Fahrzeugführer									
Fehler beim Abbiegen	89	2	22	89	19	77	1	19	78	25
Fehler beim Wenden oder Rückwärtsfahren	25	-	2	27	10	27	-	3	24	10
Fehler beim Einfahren in d. fließ. Verkehr	45	-	7	42	2	55	-	7	50	-
Falsches Verhalten gegenüber Fußgängern an Fußgängerüberwegen	4	-	-	5	-	2	-	-	2	-
an Fußgängerfurten	1	-	1	-	-	1	-	-	1	-
beim Abbiegen an Haltestellen	3	-	1	2	-	3	-	-	4	-
an anderen Stellen	4	-	-	4	-	1	-	-	1	-
Unzulässiges Halten oder Parken	19	-	4	19	-	12	-	2	10	-
Mangelnde Sicherung haltender o. liegendebl. Fahrzeuge u. von Unfallstellen sowie Schulbussen, bei denen Kinder ein-/aussteigen	-	-	-	-	-	1	-	-	1	-
Verkehrswidriges Verhalten beim Ein- o. Aussteigen, Be- o. Entladen	2	-	1	1	-	-	-	-	-	1
Nichtbeachten d. Beleuchtungsvorschriften	5	-	2	3	1	7	-	-	7	-
Überladung, Überbesetzung	-	-	-	-	-	1	-	-	1	-
Unzureichend gesicherte Ladung, Fahrzeugzubehörteile	-	-	-	-	-	-	-	-	-	-
Andere Fehler beim Fahrzeugführer	2	-	-	2	-	3	-	-	3	-
	176	-	55	166	65	174	4	49	150	33
	Technische Mängel, Wartungsmängel									
Beleuchtung	-	-	-	-	-	-	-	-	-	-
Bereifung	6	-	2	4	1	1	-	-	1	1
Bremsen	1	-	1	-	-	1	-	-	1	-
Lenkung	-	-	-	-	-	3	-	1	2	1
Zugvorrichtung	-	-	-	-	-	-	-	-	-	-
Andere Mängel	2	-	-	2	-	4	-	1	3	1
	Fehlverhalten der Fußgänger									
Alkoholeinfluss	-	-	-	-	-	5	-	1	4	-
Einfluss anderer berauschender Mittel	-	-	-	-	-	-	-	-	-	-
Übermüdung	-	-	-	-	-	-	-	-	-	-
Sonst. körperl. u. geistig. Mängel	-	-	-	-	-	-	-	-	-	-
Falsches Verhalten b. Überschreiten d. Fahrbahn an Stellen, an den d. Fußg.verkehr durch Polizeibeamte o. Lichtzei. geregelt war auf Fußgängerwegen o. Verkehrsregelung durch Polizeibeamte od. Lichtzeichen in d. Nähe v. Kreuzungen, Einmündungen, Lichtzeichenanlagen, Fußgängerüberwegen	2	-	-	2	-	-	-	-	-	-
bei dichtem Verkehr	-	-	-	-	-	2	-	-	2	-

1) Die Tabelle enthält Mehrfachzählungen, weil bei einem Unfall bis zu acht Ursachen eingetragen werden.

Noch 18. Straßenverkehrsunfälle und Verunglückte nach Unfallursachen ¹⁾

Ursache	Unfälle mit Perso- nen- schaden	Verunglückte			Schwerw. Unfälle mit Sach- schaden (i. e. S.)	Unfälle mit Perso- nen- schaden	Verunglückte			Schwerw. Unfälle mit Sach- schaden (i. e. S.)
		Getötete	Schwer- verletzte	Leicht- verletzte			Getötete	Schwer- verletzte	Leicht- verletzte	
		Juli 2009				Juli 2008				
		Noch Fehlverhalten der Fußgänger								
weiter Falsches Verhalten an anderen Stellen durch plötzliches Hervortreten hinter Sichhindernissen	7	-	5	2	-	5	-	3	2	-
ohne auf den Fahrzeugverkehr zu achten	16	-	5	12	-	22	-	9	16	-
Durch sonstiges falsches Verhalten	1	-	-	1	-	4	-	1	3	-
Nichtbenutzung des Gehweges	1	-	1	-	-	1	-	-	2	-
Nichtbenutzung d. vorgeschrieb. Straßenseite	-	-	-	-	-	-	-	-	-	-
Spielen auf oder neben der Fahrbahn	-	-	-	-	-	-	-	-	-	-
Andere Fehler der Fußgänger	1	-	-	1	-	-	-	-	-	-
		Straßenverhältnisse								
Verunreinigung durch ausgeflossenes Öl	1	-	-	1	-	3	-	-	3	-
Andere Verunreinigung. durch Straßenbenutzer	1	-	-	1	-	-	-	-	-	-
Schnee, Eis	-	-	-	-	-	-	-	-	-	-
Regen	3	-	1	2	7	9	-	-	13	7
Andere Einflüsse	-	-	-	-	-	-	-	-	-	-
Spurrillen im Zusammenhang mit Regen, Schnee oder Eis	-	-	-	-	-	-	-	-	-	-
Anderer Zustand der Straße	7	-	1	6	-	2	-	-	2	1
Nicht ordnungsgemäßer Zustand der Verkehrszeichen oder -einrichtungen	-	-	-	-	-	-	-	-	-	-
Mangelhafte Beleuchtung der Straße	-	-	-	-	-	-	-	-	-	-
Mangelhafte Sicherung v. Bahnübergängen	-	-	-	-	-	-	-	-	-	-
		Witterungseinflüsse								
Sichtbehinderung durch Nebel	-	-	-	-	-	-	-	-	-	-
starken Regen, Hagel, Schneegestöber usw.	1	-	-	1	3	1	-	-	1	3
blendende Sonne	2	-	6	2	-	3	-	3	3	1
Seitenwind	-	-	-	-	1	-	-	-	-	-
Unwetter oder sonst. Witterungseinflüsse	-	-	-	-	-	-	-	-	-	-
		Hindernisse								
Nicht oder unzureichend gesicherte Arbeits- stellen auf der Fahrbahn	2	-	-	2	-	-	-	-	-	-
Wild auf der Fahrbahn	6	-	4	6	5	11	-	1	12	2
Anderes Tier auf der Fahrbahn	4	-	2	2	-	10	-	1	9	-
Sonstiges Hindernis auf der Fahrbahn	5	-	1	4	-	1	-	-	1	-
Sonstige Ursachen	4	-	2	2	-	-	-	-	-	1

1) Die Tabelle enthält Mehrfachzählungen, weil bei einem Unfall bis zu acht Ursachen eingetragen werden.

Noch 18. Straßenverkehrsunfälle und Verunglückte nach Unfallursachen ¹⁾

Ursache	Unfälle mit Personen-schaden	Verunglückte			Schwerw. Unfälle mit Sach-schaden (i. e. S.)	Unfälle mit Personen-schaden	Verunglückte			Schwerw. Unfälle mit Sach-schaden (i. e. S.)
		Getötete	Schwer-verletzte	Leicht-verletzte			Getötete	Schwer-verletzte	Leicht-verletzte	
	Januar - Juli 2009					Januar - Juli 2008				
	Fehlverhalten der Fahrzeugführer									
Alkoholeinfluss	293	7	105	260	172	384	12	142	328	225
Einfluss anderer berauschender Mittel	9	-	5	8	3	9	-	3	8	7
Übermüdung	20	-	15	14	17	28	1	9	29	15
Sonst. körperl. u .geistig. Mängel	48	2	12	46	4	56	3	24	40	2
Benutzung d. falschen Fahrbahn oder verbotswid. Benutzg. and. Straßenteile	286	2	55	260	27	346	2	59	333	30
Verstoß gegen das Rechtsfahrgebot	219	6	63	223	86	279	17	105	256	105
Nicht angepasste Geschwindigkeit mit gleichzeit. Überschreiten der zulässigen Höchstgeschwindigkeit	4	-	2	5	3	18	2	12	10	10
in anderen Fällen	1 092	33	360	1 091	631	1 127	53	461	1 005	502
Ungenügender Sicherheitsabstand	788	10	99	1 010	69	804	13	105	976	88
Starkes Bremsen des Vorausfahrenden ohne zwingenden Grund	8	-	-	11	7	9	-	-	15	6
Unzulässiges Rechtsüberholen	9	-	2	7	2	9	1	3	8	4
Überholen trotz Gegenverkehr	56	2	32	64	15	57	6	33	68	19
Überholen trotz unklarer Verkehrslage	60	1	22	56	19	66	-	20	76	24
Überholen trotz unzureich. Sichtverhältnisse	2	-	4	-	-	5	1	2	6	2
Überholen o. Beachtung des nachfolgenden Verkehrs und/oder o. rechtzeitige Ankündigung des Ausscherens	31	-	9	30	32	35	1	9	38	31
Fehler beim Wiedereinordnen nach rechts	33	3	12	31	9	42	3	18	39	12
Sonstige Fehler beim Überholen	53	2	24	43	12	64	1	11	58	18
Fehler beim Überholtwerden	8	1	3	5	3	24	-	11	21	6
Nichtbeachten d. Vorranges entgegenkomm. Fahrzeuge beim Vorbeifahren an haltenden Fahrzeugen, Absperrungen, Hindernissen	4	-	-	5	2	5	-	-	7	-
Nichtbeachten des nachfolgenden Verkehrs beim Vorbeifahren an haltend. Fahrzeugen, Absperrung., Hindernissen und/oder ohne rechtzeitig. u. deutl. Ankündig. d. Ausscherens	4	-	1	3	2	1	-	-	1	-
Nebeneinanderfahren, fehlerhaftes Wechseln d. Fahrstreifens oder Nichtbeachten des Reißverschlussverfahrens	65	1	11	75	30	68	-	9	77	25
Nichtbeachten d. Regel "rechts vor links"	82	-	13	83	60	88	-	10	96	60
Nichtbeacht. d. Vorfahrt regelnd. Verkehrsz.	739	6	159	817	333	807	10	192	846	405
Nichtbeacht. d. Vorfahrt d.durchgeh. Verkehrs	10	-	-	13	7	7	-	1	8	5
Nichtbeacht. der Vorfahrt durch Fahrzeuge, die aus Feld- und Waldwegen kommen	7	-	2	8	1	4	-	1	5	-
Nichtbeacht. der Verkehrsregelung durch Polizeibeamte oder Lichtzeichen	91	3	20	101	40	123	1	26	142	47
Nichtbeacht. des Vorranges entgegenkommender Fahrzeuge	9	-	2	21	8	10	-	6	12	5
Nichtbeacht. des Vorranges von Schienenfahrzeugen an Bahnübergängen	10	1	4	7	3	4	-	2	3	3

1) Die Tabelle enthält Mehrfachzählungen, weil bei einem Unfall bis zu acht Ursachen eingetragen werden.

Noch 18. Straßenverkehrsunfälle und Verunglückte nach Unfallursachen ¹⁾

Ursache	Unfälle mit Personen-schaden	Verunglückte			Schwerw. Unfälle mit Sach-schaden (i. e. S.)	Unfälle mit Personen-schaden	Verunglückte			Schwerw. Unfälle mit Sach-schaden (i. e. S.)
		Getötete	Schwer-verletzte	Leicht-verletzte			Getötete	Schwer-verletzte	Leicht-verletzte	
		Januar - Juli 2009				Januar - Juli 2008				
		Noch Fehlverhalten der Fahrzeugführer								
Fehler beim Abbiegen	447	4	92	470	162	513	3	125	493	178
Fehler beim Wenden oder Rückwärtsfahren	136	2	18	135	46	157	1	32	141	74
Fehler beim Einfahren in d. fließ. Verkehr	249	2	37	232	15	310	1	53	290	22
Falsches Verhalten gegenüber Fußgängern										
an Fußgängerüberwegen	19	1	2	18	-	28	2	11	17	-
an Fußgängerfurten	11	1	4	7	-	9	-	1	8	-
beim Abbiegen	19	1	7	13	-	25	1	6	21	1
an Haltestellen	21	-	5	18	-	18	-	5	14	-
an anderen Stellen	101	2	22	87	-	110	1	23	91	-
Unzulässiges Halten oder Parken	2	-	-	2	-	1	-	-	1	-
Mang. Sicherung haltender o. liegendebl. Fahrzeuge u. von Unfallstellen sowie Schulbussen, bei denen Kinder ein-/aussteigen	7	-	1	6	1	3	-	2	1	3
Verkehrswidriges Verhalten beim Ein- o. Aussteigen, Be- oder Entladen	24	-	3	21	1	43	-	5	38	1
Nichtbeachten d. Beleuchtungsvorschriften	5	-	3	2	1	9	-	4	6	-
Überladung, Überbesetzung	3	-	2	2	-	1	-	-	1	1
Unzureichend gesicherte Ladung, Fahrzeugzubehörteile	8	-	1	10	8	9	-	1	8	11
Andere Fehler beim Fahrzeugführer	970	27	318	894	380	947	31	306	851	258
		Technische Mängel, Wartungsmängel								
Beleuchtung	1	-	-	1	-	8	-	1	7	-
Bereifung	28	1	3	30	7	26	1	11	29	10
Bremsen	5	-	2	5	-	8	-	3	6	-
Lenkung	1	-	-	2	-	9	-	6	5	2
Zugvorrichtung	-	-	-	-	-	1	-	-	1	1
Andere Mängel	12	-	3	11	3	13	-	3	13	4
		Fehlverhalten der Fußgänger								
Alkoholeinfluss	21	-	8	14	-	32	4	9	23	-
Einfluss anderer berauschender Mittel	-	-	-	-	-	-	-	-	-	-
Übermüdung	-	-	-	-	-	-	-	-	-	-
Sonst. körperl. u. geistig. Mängel	3	-	-	3	-	1	1	-	-	-
Falsches Verhalten b. Überschreiten d. Fahrbahn an Stellen, an den d. Fußg.verkehr durch Polizeibeamte o. Lichtzei. geregelt war auf Fußgängerwegen o. Verkehrsregelung durch Polizeibeamte od. Lichtzeichen	8	-	3	5	-	12	-	5	8	-
in d. Nähe v. Kreuzungen, Einmündungen, Lichtzeichenanlagen, Fußgängerüberwegen	3	-	1	2	-	-	-	-	-	-
bei dichtem Verkehr	8	-	2	6	-	5	-	1	4	-

1) Die Tabelle enthält Mehrfachzählungen, weil bei einem Unfall bis zu acht Ursachen eingetragen werden.

Noch 18. Straßenverkehrsunfälle und Verunglückte nach Unfallursachen ¹⁾

Ursache	Unfälle mit Personen-schaden	Verunglückte			Schwerw. Unfälle mit Sach-schaden (i. e. S.)	Unfälle mit Personen-schaden	Verunglückte			Schwerw. Unfälle mit Sach-schaden (i. e. S.)
		Getötete	Schwer-verletzte	Leicht-verletzte			Getötete	Schwer-verletzte	Leicht-verletzte	
	Januar - Juli 2009					Januar - Juli 2008				
	Noch Fehlverhalten der Fußgänger									
weiter Falsches Verhalten an anderen Stellen										
durch plötzliches Hervortreten hinter Sichthindernissen	38	-	20	23	-	33	-	10	23	-
ohne auf den Fahrzeugverkehr zu achten	106	3	49	66	-	142	5	50	101	1
Durch sonstiges falsches Verhalten	9	-	4	7	-	24	1	5	20	-
Nichtbenutzung des Gehweges	3	-	1	2	-	5	-	1	7	-
Nichtbenutzung d. vorgeschrieb. Straßenseite	2	-	-	2	-	3	-	1	2	-
Spielen auf oder neben der Fahrbahn	2	-	-	2	-	-	-	-	-	-
Andere Fehler der Fußgänger	12	-	2	10	-	10	3	2	7	-
	Straßenverhältnisse									
Verunreinigung durch ausgeflossenes Öl	2	-	-	3	-	9	-	1	8	1
Andere Verunreinigung, durch Straßenbenutzer	2	-	-	2	-	1	-	-	1	1
Schnee, Eis	219	2	44	232	242	101	1	24	96	88
Regen	33	-	9	35	46	91	3	32	86	95
Andere Einflüsse	6	-	6	3	2	1	-	-	1	2
Spurrillen im Zusammenhang mit Regen, Schnee oder Eis	-	-	-	-	-	1	-	1	-	-
Anderer Zustand der Straße	18	1	4	13	1	8	-	2	6	1
Nicht ordnungsgemäßer Zustand der Verkehrszeichen oder -einrichtungen	-	-	-	-	-	-	-	-	-	-
Mangelhafte Beleuchtung der Straße	-	-	-	-	-	-	-	-	-	-
Mangelhafte Sicherung v. Bahnübergängen	-	-	-	-	-	-	-	-	-	-
	Witterungseinflüsse									
Sichtbehinderung durch										
Nebel	2	-	-	4	1	2	-	1	1	1
starken Regen, Hagel, Schneegestöber usw.	4	-	2	5	8	15	4	13	17	5
blendende Sonne	14	-	7	16	4	21	-	10	22	4
Seitenwind	4	-	2	3	2	14	-	7	9	1
Unwetter oder sonst. Witterungseinflüsse	3	-	-	3	1	2	-	-	2	1
	Hindernisse									
Nicht oder unzureichend gesicherte Arbeitsstellen auf der Fahrbahn	5	-	2	3	-	2	-	-	2	-
Wild auf der Fahrbahn	63	-	14	63	17	77	1	16	70	22
Anderes Tier auf der Fahrbahn	17	-	6	12	2	29	-	6	25	4
Sonstiges Hindernis auf der Fahrbahn	12	1	3	10	2	16	-	2	15	1
Sonstige Ursachen	13	-	4	11	4	12	-	2	13	2

1) Die Tabelle enthält Mehrfachzählungen, weil bei einem Unfall bis zu acht Ursachen eingetragen werden.

Veröffentlichungen im Statistischen Landesamt Sachsen-Anhalt

Im Monat November 2009 erschienen:

Bestell-Nr.	Kennziffer/ Periodizität	Titel	Preis (in EUR)
1 Z 0 03 ¹⁾	Z	Statistisches Monatsheft 11/09	5,50
4 S 0 21 ²⁾	S - j/08	Kreisindikatoren - Ausgewählte Regionaldaten für Sachsen-Anhalt - 2008	8,00
3 A 4 02 ¹⁾	A IV - j/08	Gestorbene nach Todesursachen, Geschlecht und Altersgruppen - Jahr 2008 -	6,00
3 B 1 02 ¹⁾	B I - j/08	Allgemeinbildende Schulen - Schuljahr 2008/09 - Schuljahrendstatistik	5,50
3 B 3 04 ¹⁾	B III - j/08	Personal an Hochschulen - Stand: 01.12.2008 -	4,50
3 C 2 04 ¹⁾	C II - j/09	Weinbestände - Stand: 31.07.2009 -	1,50
3 C 3 05 ¹⁾	C III - m-9/09	Schlachtungen und Geflügel - September 2009 -	1,50
3 D 1 01 ¹⁾	D I - hj-1/09	Gewerbeanmeldungen und Gewerbeabmeldungen - 1. Halbjahr 2009 -	3,00
3 E 1 02 ¹⁾	E I - m-8/09	Beschäftigte, Umsatz im Verarbeitenden Gewerbe sowie im Bergbau und der Gewinnung von Steinen und Erden - August 2009 - Vorläufige Ergebnisse Betriebe mit 50 und mehr tätigen Personen	5,50
3 E 1 09 ¹⁾	E I - vj-2/09	Produktion ausgewählter Erzeugnisse im Verarbeitenden Gewerbe sowie im Bergbau und der Gewinnung von Steinen und Erden II. Quartal 2009	2,00
3 E 2 01 ¹⁾	E II - m-8/09	Umsatz, Tätige Personen, Auftragseingang und Auftragsbestand im Baugewerbe August 2009	2,50
3 F 2 01 ¹⁾	F II - m-8/09	Baugenehmigungen und Baufertigstellungen im Wohn- und Nichtwohnbau August 2009	
3 G 1 01 ¹⁾	G I, G IV - m-7/09	Entwicklung von Umsatz und Beschäftigten im Kraftfahrzeughandel, Einzelhandel und Gastgewerbe - Juli 2009 -	3,00
3 G 4 01 ¹⁾	G IV - m-6/09	Gäste und Übernachtungen im Reiseverkehr, Beherbergungskapazität Juni 2009; Januar bis Juni 2009 - Vorläufige Ergebnisse -	6,50
3 J 1 01 ¹⁾	J I - j/07	Dienstleistungen - Bereiche Verkehr und Nachrichtenübermittlung; Grundstücks- und Wohnungswesen, Vermietung beweglicher Sachen, Erbringung von wirtschaftlichen Dienstleistungen, a.n.g. - Jahr 2007 -	8,50
3 K 1 01 ¹⁾	K I - j/08	Ausgaben und Einnahmen, Empfängerinnen und Empfänger der Sozialhilfe Jahr 2008	4,00
3 K 7 01 ¹⁾	K VII - j/08	Wohngeld - Jahr 2008 -	2,50
3 L 2 03 ¹⁾	L II - j/08	Realsteuervergleich - Jahr 2008 - Realsteuern und kommunale Steuerbeteiligung -	10,00

1) als PDF-Datei kostenfrei erhältlich - bei Bestellung bitte die erste Stelle der Bestellnummer durch eine „6“ ersetzen

2) zum gleichen Preis als PDF-Datei erhältlich - bei Bestellung bitte die erste Stelle der Bestellnummer durch eine „6“ ersetzen.