

# STATISTISCHE BERICHTE

HI  
m-6/09

Bestellnummer:  
3H101



## Verkehr

### Straßenverkehrsunfälle

Juni 2009  
- Vorläufige Ergebnisse -



SACHSEN-ANHALT

Statistisches Landesamt

Herausgabemonat: Oktober 2009

Zu beziehen durch das  
Statistische Landesamt Sachsen-Anhalt  
Dezernat Öffentlichkeitsarbeit  
Postfach 20 11 56  
06012 Halle (Saale)

Preis: 6,00 EUR (kostenfrei als PDF-Datei verfügbar – Bestellnummer: 6H101)

Inhaltliche Verantwortung:

Dezernat: Handel, Gastgewerbe, Dienstleistungen, Verkehr  
Frau Pekel  
Telefon: 0345 2318-404

Auskünfte erhalten Sie unter:

Telefon: 0345 2318-777

Telefon: 0345 2318-715

Telefon: 0345 2318-716

Telefax: 0345 2318-913

Internet: <http://www.statistik.sachsen-anhalt.de>

E-Mail: [info@stala.mi.sachsen-anhalt.de](mailto:info@stala.mi.sachsen-anhalt.de)

Vertrieb:

Telefon: 0345 2318-718

E-Mail: [shop@stala.mi.sachsen-anhalt.de](mailto:shop@stala.mi.sachsen-anhalt.de)

Druck: Statistisches Landesamt Sachsen-Anhalt

© Statistisches Landesamt Sachsen-Anhalt, Halle (Saale), 2009

Auszugsweise Vervielfältigung und Verbreitung mit Quellenangabe gestattet.

Bibliothek und Besucherdienst (Merseburger Straße 2):

Montag bis Donnerstag: 9.00 Uhr bis 15.30 Uhr  
Freitag: 9.00 Uhr bis 13.00 Uhr } möglichst nach Vereinbarung

Telefon: 0345 2318-714

E-Mail: [bibliothek@stala.mi.sachsen-anhalt.de](mailto:bibliothek@stala.mi.sachsen-anhalt.de)

# Statistischer Bericht

Straßenverkehrsunfälle

Juni 2009

- Vorläufige Ergebnisse -

Land Sachsen-Anhalt

## Inhaltsverzeichnis

Seite

Vorbemerkungen	3
Grafiken	5
Tabellen	
Straßenverkehrsunfälle und Verunglückte	
1. Entwicklung der Straßenverkehrsunfälle in Sachsen-Anhalt	6
2. Straßenverkehrsunfälle und Verunglückte nach Unfallkategorien und Unfallfolgen	7
3. Straßenverkehrsunfälle und Verunglückte nach Straßenarten	8
4. Straßenverkehrsunfälle und Verunglückte nach Unfalltypen	9
5. Straßenverkehrsunfälle und Verunglückte nach Unfallarten	10
6. Straßenverkehrsunfälle und Verunglückte nach Tagesdatum und Ortslage	12
7. Straßenverkehrsunfälle und Verunglückte nach Art der Verkehrsbeteiligung und Ortslage	14
8. Straßenverkehrsunfälle und Verunglückte nach kreisfreien Städten und Landkreisen im Monat	16
9. Straßenverkehrsunfälle und Verunglückte nach kreisfreien Städten und Landkreisen im Zeitraum	18
10. Übrige Sachschadensunfälle nach kreisfreien Städten und Landkreisen	19
Getötete und Verletzte im Straßenverkehr	
11. Getötete und Verletzte im Straßenverkehr nach Art der Verkehrsbeteiligung	20
12. Getötete und Verletzte im Straßenverkehr nach Art der Verkehrsbeteiligung, Altersgruppen und Geschlecht	24
13. Getötete und Verletzte im Straßenverkehr nach Altersgruppen und Geschlecht	32
An Straßenverkehrsunfällen beteiligte Fahrzeugführer und Fußgänger	
14. An Straßenverkehrsunfällen beteiligte Fahrzeugführer und Fußgänger nach Art der Verkehrsbeteiligung	34
15. An Straßenverkehrsunfällen mit Personenschaden beteiligte Fahrzeugführer und Fußgänger nach Art der Verkehrsbeteiligung, Altersgruppen und Geschlecht	36
16. An Straßenverkehrsunfällen beteiligte Fahrzeugführer und Fußgänger als Hauptverursacher nach Art der Verkehrsbeteiligung	38
Ursachen von Straßenverkehrsunfällen	
17. Ursachen von Straßenverkehrsunfällen mit Personenschaden – Fehlverhalten der Fahrzeugführer	42
18. Straßenverkehrsunfälle und Verunglückte nach Unfallursachen	44

## Vorbemerkungen

### Rechtsgrundlage

Rechtsgrundlage für die Durchführung der Straßenverkehrsunfallstatistik bildet das Gesetz über die Statistik der Straßenverkehrsunfälle (Straßenverkehrsunfallstatistikgesetz - StVUnfStatG) vom 15. Juni 1990 (BGBl. I S.1078 ff) zuletzt geändert durch das erste Gesetz zur Änderung des Straßenverkehrsunfallstatistikgesetzes vom 23. November 1994 (BGBl. I S. 3491) sowie die Verordnung zur näheren Bestimmung des schwerwiegenden Unfalls mit Sachschaden im Sinne des Straßenverkehrsunfallstatistikgesetzes, zuletzt geändert durch Artikel 3 der Verordnung zur Änderung der Anlage zu §24a des Straßenverkehrsgesetzes und anderer Vorschriften vom 6. Juni 2007 (BGBl. I S. 1047).

### Methodik

Entsprechend der Rechtsgrundlage wird über Unfälle, bei denen infolge des Fahrverkehrs auf öffentlichen Straßen, Wegen und Plätzen Personen getötet oder verletzt oder Sachschäden verursacht worden sind, eine Bundesstatistik geführt.

Auskunftspflichtig sind die Polizeidienststellen, deren Beamte den Unfall aufgenommen haben. Daraus folgt, dass die Statistik nur solche Unfälle erfasst, zu denen die Polizei herangezogen wurde.

Grundlage für die Statistik der Straßenverkehrsunfälle sind die elektronisch übergebenen Daten der Verkehrsunfallanzeigen von Unfällen mit Personenschaden, schwerwiegendem Sachschaden im engeren Sinne und sonstigem Sachschaden unter dem Einfluss berauschender Mittel. Die Meldungen über die übrigen Sachschadensunfälle, ohne Einwirkung berauschender Mittel, gehen entsprechend dem o.g. Gesetz nur anzahlmäßig nach der Ortslage in die Straßenverkehrsunfallstatistik ein.

Diese übrigen Sachschadensunfälle, ohne den Einfluss berauschender Mittel, sind im vorliegenden Bericht nur in den Tabellen 1, 2 und 9 ausgewiesen.

Nicht immer können alle Unfallanzeigen termingerecht in die Monatsergebnisse eingearbeitet werden, da bei fehlenden oder widersprüchlichen Angaben oft zeitraubende Rückfragen oder Ermittlungsarbeiten anfallen. Dadurch können für

bereits veröffentlichte Vormonatsergebnisse Korrekturen oder Nachmeldungen anfallen. Diese werden laufend ergänzt. Bei den Daten für das laufende Jahr handelt es sich daher jeweils um vorläufige Ergebnisse.

### Erläuterung der Begriffe

#### **Unfälle**

**Unfälle** werden nach der Schwere der Unfallfolgen unterschieden in Unfälle mit Personenschaden, schwerwiegende Unfälle mit Sachschaden im engeren Sinne (i.e.S.), sonstige Sachschadensunfälle unter dem Einfluss berauschender Mittel (z.B. Alkohol, Drogen) und übrige Sachschadensunfälle. Kriterium der Zuordnung ist jeweils die schwerste Unfallfolge.

#### **Unfälle mit Personenschaden**

Unfälle, bei denen infolge des Fahrverkehrs auf öffentlichen Straßen, Wegen und Plätzen Personen verletzt oder getötet wurden, unabhängig von der Höhe und Art des Sachschadens.

Unfälle mit nur Sachschaden:

#### **Schwerwiegende Unfälle mit Sachschaden (im engeren Sinne)**

Unfälle mit Straftatbestand oder Ordnungswidrigkeit (Bußgeld) in Zusammenhang mit der Teilnahme am Straßenverkehr (dazu zählen auch Fälle der Einwirkung von berauschenden Mitteln). Gleichzeitig muss mindestens ein Kraftfahrzeug auf Grund eines Unfallschadens von der Unfallstelle abgeschleppt werden (nicht fahrbereit).

#### **Sonstige Sachschadensunfälle unter dem Einfluss berauschender Mittel**

Ein Unfallbeteiligter steht unter dem Einfluss von berauschenden Mitteln (z.B. Alkohol, Drogen, bis 2007 nur Alkohol) und alle beteiligten Kraftfahrzeuge sind fahrbereit.

#### **Übrige Sachschadensunfälle**

- Sachschadensunfälle ohne Straftatbestand oder Ordnungswidrigkeit, unabhängig von der Fahrbereitschaft beteiligter Fahrzeuge.
- Sachschadensunfälle mit Straftatbestand oder Ordnungswidrigkeit, wobei alle beteiligten Fahrzeuge fahrbereit sind und kein Einfluss berauschender Mittel vorlag.

## Beteiligte

Als **Beteiligte** an einem Straßenverkehrsunfall werden alle Fahrzeugführer oder Fußgänger erfasst, die selbst oder deren Fahrzeug Schäden erlitten oder hervorgerufen haben. Mitfahrer zählen in der Statistik nicht zu den Unfallbeteiligten.

Der **Hauptverursacher** (1. Beteiligter) ist der Beteiligte, der nach erster Einschätzung der Polizei die Hauptschuld am Unfall trägt. Beteiligte an Alleinunfällen gelten immer als Hauptverursacher.

## Verunglückte

Als **Verunglückte** zählen alle Personen (auch Mitfahrer), die bei einem Straßenverkehrsunfall getötet oder verletzt wurden. Dabei werden erfasst als

- **Getötete:** Personen, die sofort an der Unfallstelle oder innerhalb von 30 Tagen an den Unfallfolgen starben.
- **Schwerverletzte:** Personen, die unmittelbar zur stationären Behandlung (mindestens 24 Stunden) in ein Krankenhaus aufgenommen wurden.
- **Leichtverletzte:** alle übrigen Verletzten.

## Ursachen

Die Unfallursachen werden nach dem geltenden Ursachenverzeichnis von den aufnehmenden Polizeibeamten entsprechend ihrer Einschätzung erfasst. Es wird unterschieden zwischen

- personenbezogenem Fehlverhalten (z.B. Vorfahrtsmissachtung), das den Fahrzeugführern oder Fußgängern zugeordnet wird und
- allgemeinen Ursachen (z.B. Straßenglätte, Nebel).

Je Unfall können bis zu acht Ursachen angegeben werden, je drei personenbezogene Ursachen für den Hauptverursacher und einen weiteren Beteiligten sowie zwei allgemeine Ursachen. Da oftmals mehr als eine Ursache zum Unfall führt, ist die Gesamtzahl der nachgewiesenen Ursachen i.d.R. größer als die Zahl der Unfälle selbst.

## Ortslage

Die Ortslage der Unfälle - innerhalb bzw. außerhalb von Ortschaften - wird durch die gelben Ortsschilder bestimmt. Autobahnen, auch Stadt- und Autobahnen, gelten als außerhalb von Ortschaften.

## Unfalltyp

Der Unfalltyp beschreibt die Konfliktsituation, die zum Unfall führte, d.h. die Phase des Verkehrsgeschehens, in der ein Fehlverhalten oder eine sonstige Ursache den weiteren Ablauf nicht mehr kontrollierbar machte.

## Unfallart

Die Unfallart beschreibt vom gesamten Unfallablauf die Bewegungsrichtung der beteiligten Fahrzeuge zueinander beim ersten Zusammenstoß, bzw. die erste mechanische Einwirkung auf einen Verkehrsteilnehmer.

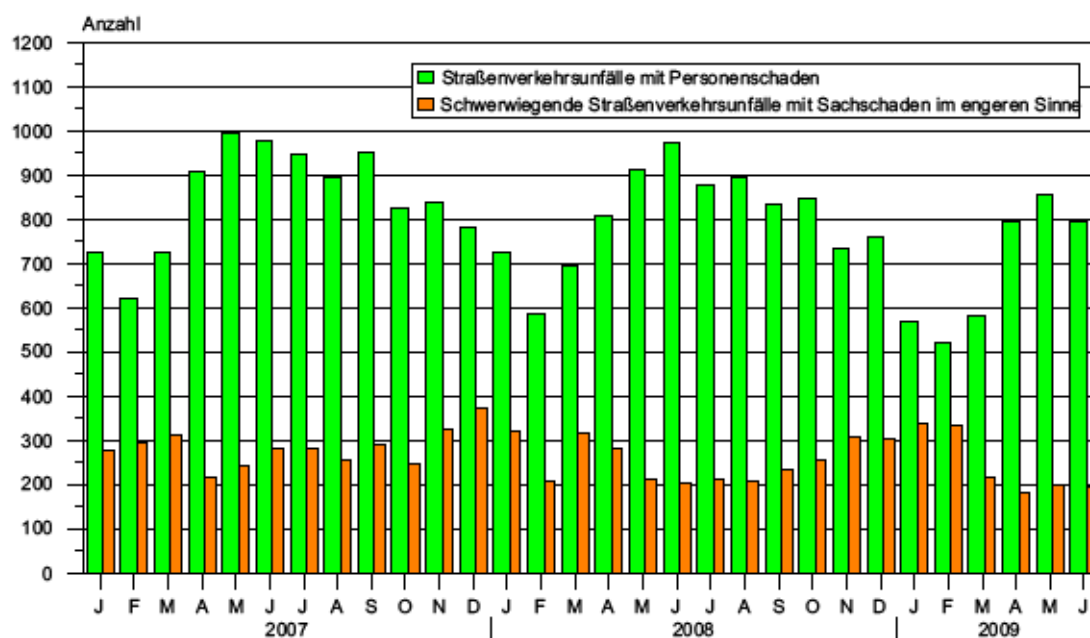
## Abkürzungen

i. e. S. = im engeren Sinne

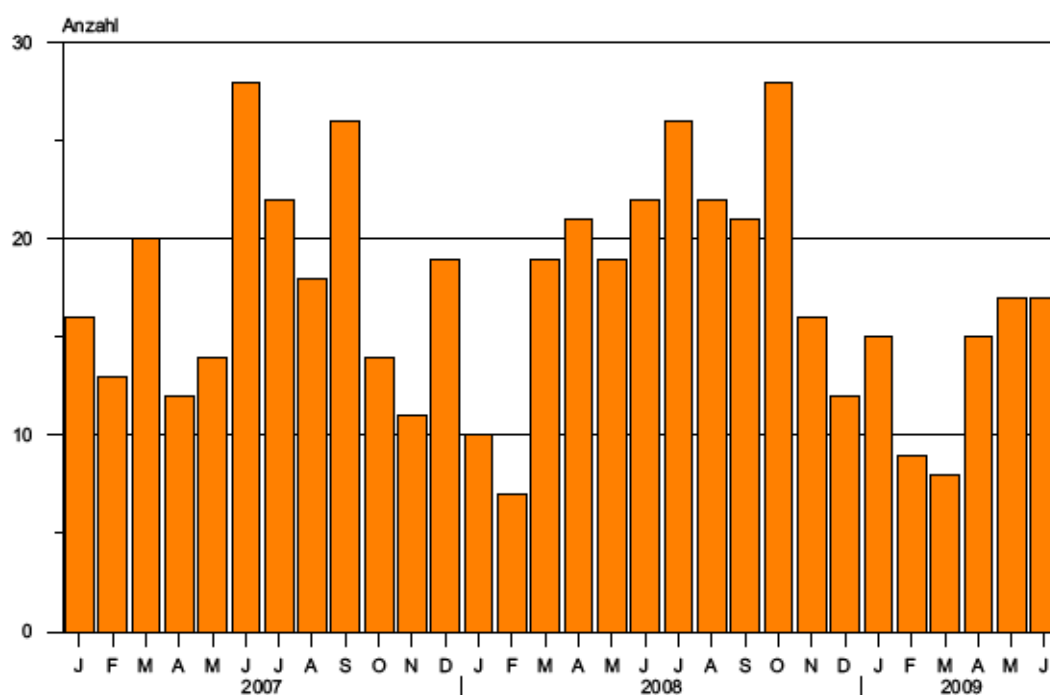
## Zeichenerklärung

- = nichts vorhanden
- x = Tabellenfach gesperrt, weil Aussage nicht sinnvoll
- ... = Angabe fällt später an

**1. Straßenverkehrsunfälle mit Personenschaden und schwerwiegende Straßenverkehrsunfälle mit Sachschaden im engeren Sinne  
Januar 2007 bis Juni 2009**



**2. Bei Straßenverkehrsunfällen Getötete  
Januar 2007 bis Juni 2009**



## 1. Entwicklung der Straßenverkehrsunfälle in Sachsen-Anhalt

Jahr <sup>1)</sup>  Monat <sup>1)</sup>	Polizeilich erfasste Unfälle insgesamt	Davon mit					Verun- glückte insgesamt	Davon		
		Personen- schaden	Sach- schaden	davon		übrige Sach- schadens- unfälle		Getötete	Schwer- verletzte	Leicht- verletzte
				schwerwiegende Unfälle mit Sach- schaden im engeren Sinne	sonst. Unfälle unter d. Einfluss berauschender Mittel <sup>2)</sup>					
2000	95 839	12 650	83 189	4 180	1 271	77 738	16 480	344	4 304	11 832
2001	93 858	11 620	82 238	4 149	1 121	76 968	15 308	323	3 833	11 152
2002	90 825	11 145	79 680	3 503	1 013	75 164	14 574	276	3 587	10 711
2003	87 556	10 900	76 656	3 540	999	72 117	14 305	304	3 401	10 600
2004	85 743	10 400	75 343	3 555	809	70 979	13 425	261	3 037	10 127
2005	84 539	10 444	74 095	3 855	898	69 342	13 350	242	2 980	10 128
2006	82 324	10 111	72 213	3 480	798	67 935	12 974	219	2 802	9 953
2007	81 824	10 178	71 646	3 392	742	67 512	13 310	213	2 973	10 124
2008	79 072	9 636	69 436	3 049	718	65 669	12 302	223	2 547	9 532
2007 Januar	6 186	723	5 463	277	43	5 143	946	16	201	729
Februar	5 598	618	4 980	295	44	4 641	815	13	187	615
März	6 725	726	5 999	313	56	5 630	938	20	203	715
April	7 026	908	6 118	216	67	5 835	1 176	12	310	854
Mai	7 125	994	6 131	243	69	5 819	1 300	14	272	1 014
Juni	6 957	976	5 981	279	69	5 633	1 262	28	293	941
Juli	6 896	944	5 952	282	71	5 599	1 245	22	273	950
August	6 543	895	5 648	253	75	5 320	1 181	18	283	880
September	7 020	952	6 068	290	60	5 718	1 244	26	265	953
Oktober	7 081	824	6 257	247	67	5 943	1 075	14	227	834
November	7 764	837	6 927	326	59	6 542	1 100	11	248	841
Dezember	6 903	781	6 122	371	62	5 689	1 028	19	211	798
2008 Januar	6 298	724	5 574	321	45	5 208	886	10	201	675
Februar	5 359	585	4 774	207	41	4 526	741	7	155	579
März	6 158	694	5 464	315	62	5 087	941	19	185	737
April	6 842	807	6 035	283	58	5 694	1 041	21	226	794
Mai	6 789	913	5 876	210	64	5 602	1 168	19	281	868
Juni	6 728	972	5 756	203	60	5 493	1 179	22	223	934
Juli	6 219	876	5 343	209	48	5 086	1 112	26	235	851
August	6 326	892	5 434	206	57	5 171	1 151	22	227	902
September	6 833	833	6 000	233	81	5 686	1 088	21	210	857
Oktober	7 592	848	6 744	253	74	6 417	1 064	28	203	833
November	6 893	732	6 161	307	63	5 791	947	16	205	726
Dezember	7 035	760	6 275	302	65	5 908	984	12	196	776
2009 Januar	6 607	568	6 039	338	35	5 666	750	15	118	617
Februar	5 532	518	5 014	334	54	4 626	673	9	119	545
März	5 950	581	5 369	214	49	5 106	773	8	150	615
April	6 604	795	5 809	179	46	5 584	1 027	15	207	805
Mai	6 803	856	5 947	199	71	5 677	1 087	17	199	871
Juni	6 466	794	5 672	195	59	5 418	1 010	17	212	781
Juli	...	...	...	...	...	...	...	...	...	...
August	...	...	...	...	...	...	...	...	...	...
September	...	...	...	...	...	...	...	...	...	...
Oktober	...	...	...	...	...	...	...	...	...	...
November	...	...	...	...	...	...	...	...	...	...
Dezember	...	...	...	...	...	...	...	...	...	...
2009 Januar-Juni	37 962	4 112	33 850	1 459	314	32 077	5 320	81	1 005	4 234
Veränderung gegenüber gleichen Monat des Vorjahres um %	-3,9	-18,3	-1,5	-3,9	-1,7	-1,4	-14,3	-22,7	-4,9	-16,4
Veränderung gegenüber gleichen Zeit- raum des Vorjahres um %	-0,6	-12,4	1,1	-5,2	-4,8	1,5	-10,7	-17,3	-20,9	-7,7

1) 2009 vorläufige Ergebnisse, einschl. Nachmeldungen

2) bis Dezember 2007 nur Unfälle unter Einfluss von Alkohol



## 2. Straßenverkehrsunfälle und Verunglückte nach Unfallkategorien und Unfallfolgen

Gegenstand der Nachweisung	Insgesamt	Unfälle mit Personen- schaden	Verunglückte				Schwerw. Unfälle mit Sach- schaden (i. e. S.)	Sonstige Unfälle unter dem Einfluss berausch. Mittel	Übrige Sach- schadens- unfälle
			insgesamt	Getötete	Schwer- verletzte	Leicht- verletzte			
<b>Alle Unfälle</b>									
<b>Juni 2009</b>									
Innerhalb von Ortschaften	4 371	518	623	4	106	513	102	50	3 701
Außerhalb von Ortschaften, ohne Autobahn	1 718	237	333	8	89	236	69	9	1 403
Auf Autobahnen	377	39	54	5	17	32	24	-	314
Innerhalb und außerhalb von Ortschaften	6 466	794	1 010	17	212	781	195	59	5 418
Dagegen Vorjahr	6 728	972	1 179	22	223	934	203	60	5 493
Veränderung in %	-3,9	-18,3	-14,3	-22,7	-4,9	-16,4	-3,9	-1,7	-1,4
<b>Januar - Juni 2009</b>									
Innerhalb von Ortschaften	25 945	2 620	3 179	24	469	2 686	772	271	22 282
Außerhalb von Ortschaften, ohne Autobahn	10 002	1 253	1 762	38	448	1 276	514	40	8 195
Auf Autobahnen	2 015	239	379	19	88	272	173	3	1 600
Innerhalb und außerhalb von Ortschaften	37 962	4 112	5 320	81	1 005	4 234	1 459	314	32 077
Dagegen Vorjahr	38 174	4 695	5 956	98	1 271	4 587	1 539	330	31 610
Veränderung in %	-0,6	-12,4	-10,7	-17,3	-20,9	-7,7	-5,2	-4,8	1,5
<b>Darunter: Alkoholunfälle</b>									
<b>Juni 2009</b>									
Innerhalb von Ortschaften	94	34	38	1	8	29	11	49	-
Außerhalb von Ortschaften, ohne Autobahn	34	18	20	-	6	14	7	9	-
Auf Autobahnen	4	1	1	-	-	1	3	-	-
Innerhalb und außerhalb von Ortschaften	132	53	59	1	14	44	21	58	-
Dagegen Vorjahr	156	68	78	2	17	59	29	59	-
Veränderung in %	-15,4	-22,1	-24,4	X	-17,6	-25,4	-27,6	-1,7	-
<b>Januar - Juni 2009</b>									
Innerhalb von Ortschaften	526	164	200	2	46	152	93	269	-
Außerhalb von Ortschaften, ohne Autobahn	174	95	123	3	44	76	39	40	-
Auf Autobahnen	23	7	14	2	2	10	13	3	-
Innerhalb und außerhalb von Ortschaften	723	266	337	7	92	238	145	312	-
Dagegen Vorjahr	873	353	439	13	126	300	196	324	-
Veränderung in %	-17,2	-24,6	-23,2	X	-27,0	-20,7	-26,0	-3,7	-

## 3. Straßenverkehrsunfälle und Verunglückte nach Straßenarten

Straßenart Ortslage	Unfälle mit Personen- schaden	Verunglückte			Unfälle mit Personen- schaden	Verunglückte			Zu- bzw. Abnahme (-)			
		Getötete	Schwer- verletzte	Leicht- verletzte		Getötete	Schwer- verletzte	Leicht- verletzte	Unfälle mit Personen- schaden	Getötete	Schwer- verletzte	Leicht- verletzte
Anzahl									%			
	<b>Juni 2009</b>				<b>Juni 2008</b>							
Autobahnen	39	5	17	32	33	4	12	32	18,2	X	41,7	-
Bundesstraßen innerorts	190	4	53	219	229	11	63	221	-17,0	X	-15,9	-0,9
außerorts	85	2	17	101	116	4	28	109	-26,7	X	-39,3	-7,3
Landesstraßen innerorts	105	2	36	118	113	7	35	112	-7,1	X	2,9	5,4
außerorts	145	5	46	148	154	2	61	138	-5,8	X	-24,6	7,2
Kreisstraßen innerorts	68	1	17	71	63	-	16	55	7,9	X	6,3	29,1
außerorts	77	4	29	77	91	2	45	83	-15,4	X	-35,6	-7,2
Andere Straßen innerorts	59	3	24	46	72	1	25	70	-18,1	X	-4,0	-34,3
außerorts	22	1	6	19	20	-	3	23	10,0	X	X	-17,4
Insgesamt innerorts	37	2	18	27	52	1	22	47	-28,8	X	-18,2	-42,6
außerorts	361	-	72	336	484	4	62	473	-25,4	X	16,1	-29,0
Insgesamt	343	-	66	322	454	4	49	451	-24,4	X	34,7	-28,6
innerorts	18	-	6	14	30	-	13	22	-40,0	-	X	-36,4
außerorts	<b>794</b>	<b>17</b>	<b>212</b>	<b>781</b>	<b>972</b>	<b>22</b>	<b>223</b>	<b>934</b>	<b>-18,3</b>	<b>-22,7</b>	<b>-4,9</b>	<b>-16,4</b>
Insgesamt innerorts	<b>518</b>	<b>4</b>	<b>106</b>	<b>513</b>	<b>653</b>	<b>8</b>	<b>96</b>	<b>638</b>	<b>-20,7</b>	<b>X</b>	<b>10,4</b>	<b>-19,6</b>
außerorts	<b>276</b>	<b>13</b>	<b>106</b>	<b>268</b>	<b>319</b>	<b>14</b>	<b>127</b>	<b>296</b>	<b>-13,5</b>	<b>-7,1</b>	<b>-16,5</b>	<b>-9,5</b>
	<b>Januar - Juni 2009</b>				<b>Januar - Juni 2008</b>							
Autobahnen	239	19	88	272	198	16	94	215	20,7	18,8	-6,4	26,5
Bundesstraßen innerorts	992	17	272	1 138	1 173	38	363	1 208	-15,4	-55,3	-25,1	-5,8
außerorts	461	3	84	547	591	14	138	612	-22,0	X	-39,1	-10,6
Landesstraßen innerorts	531	14	188	591	582	24	225	596	-8,8	-41,7	-16,4	-0,8
außerorts	695	20	218	685	784	20	271	755	-11,4	-	-19,6	-9,3
Kreisstraßen innerorts	278	4	66	284	305	-	72	313	-8,9	X	-8,3	-9,3
außerorts	417	16	152	401	479	20	199	442	-12,9	-20,0	-23,6	-9,3
Andere Straßen innerorts	313	10	101	286	359	11	134	323	-12,8	-9,1	-24,6	-11,5
außerorts	114	4	28	102	121	-	40	108	-5,8	X	-30,0	-5,6
Insgesamt innerorts	199	6	73	184	238	11	94	215	-16,4	X	-22,3	-14,4
außerorts	1 873	15	326	1 853	2 181	13	409	2 086	-14,1	15,4	-20,3	-11,2
Insgesamt	1 767	13	291	1 753	2 054	11	354	1 987	-14,0	18,2	-17,8	-11,8
innerorts	106	2	35	100	127	2	55	99	-16,5	-	-36,4	1,0
außerorts	<b>4 112</b>	<b>81</b>	<b>1 005</b>	<b>4 234</b>	<b>4 695</b>	<b>98</b>	<b>1 271</b>	<b>4 587</b>	<b>-12,4</b>	<b>-17,3</b>	<b>-20,9</b>	<b>-7,7</b>
Insgesamt innerorts	<b>2 620</b>	<b>24</b>	<b>469</b>	<b>2 686</b>	<b>3 071</b>	<b>25</b>	<b>604</b>	<b>3 020</b>	<b>-14,7</b>	<b>-4,0</b>	<b>-22,4</b>	<b>-11,1</b>
außerorts	<b>1 492</b>	<b>57</b>	<b>536</b>	<b>1 548</b>	<b>1 624</b>	<b>73</b>	<b>667</b>	<b>1 567</b>	<b>-8,1</b>	<b>-21,9</b>	<b>-19,6</b>	<b>-1,2</b>

## 4. Straßenverkehrsunfälle und Verunglückte nach Unfalltypen

Unfalltyp Ortslage	Unfälle mit Per- sonen- schaden	Verunglückte			Unfälle mit Per- sonen- schaden	Verunglückte			Zu- bzw. Abnahme (-)			
		Getö- tete	Schwer- verletzte	Leicht- verletzte		Getö- tete	Schwer- verletzte	Leicht- verletzte	Unfälle mit Personen- schaden	Getötete	Schwer- verletzte	Leicht- verletzte
Anzahl									%			
	<b>Juni 2009</b>				<b>Juni 2008</b>							
Fahrunfall	178	10	60	151	188	7	68	158	-5,3	X	-11,8	-4,4
innerorts	63	3	17	51	80	1	16	77	-21,3	X	6,3	-33,8
außerorts	115	7	43	100	108	6	52	81	6,5	X	-17,3	23,5
Abbiege-Unfall	95	1	22	104	137	-	17	146	-30,7	X	29,4	-28,8
innerorts	79	-	17	87	110	-	12	107	-28,2	-	41,7	-18,7
außerorts	16	1	5	17	27	-	5	39	-40,7	X	-	-56,4
Einbiegen/Kreuzenunfall	228	-	43	244	244	5	45	247	-6,6	X	-4,4	-1,2
innerorts	188	-	23	193	195	3	21	198	-3,6	X	9,5	-2,5
außerorts	40	-	20	51	49	2	24	49	-18,4	X	-16,7	4,1
Überschreitenunfall	36	-	20	22	49	2	14	38	-26,5	X	42,9	-42,1
innerorts	36	-	20	22	48	2	14	37	-25,0	X	42,9	-40,5
außerorts	-	-	-	-	1	-	-	1	X	-	-	X
Unfall durch ruhender Verkehr	17	-	3	16	36	-	4	33	-52,8	-	X	-51,5
innerorts	15	-	2	15	36	-	4	33	-58,3	-	X	-54,5
außerorts	2	-	1	1	-	-	-	-	X	-	X	X
Unfall im Längsverkehr	157	4	37	182	220	6	52	226	-28,6	X	-28,8	-19,5
innerorts	77	-	10	96	124	-	17	135	-37,9	-	-41,2	-28,9
außerorts	80	4	27	86	96	6	35	91	-16,7	X	-22,9	-5,5
Sonstiger Unfall	83	2	27	62	98	2	23	86	-15,3	-	17,4	-27,9
innerorts	60	1	17	49	60	2	12	51	-	X	41,7	-3,9
außerorts	23	1	10	13	38	-	11	35	-39,5	X	-9,1	-62,9
<b>Insgesamt</b>	<b>794</b>	<b>17</b>	<b>212</b>	<b>781</b>	<b>972</b>	<b>22</b>	<b>223</b>	<b>934</b>	<b>-18,3</b>	<b>-22,7</b>	<b>-4,9</b>	<b>-16,4</b>
<b>  innerorts</b>	<b>518</b>	<b>4</b>	<b>106</b>	<b>513</b>	<b>653</b>	<b>8</b>	<b>96</b>	<b>638</b>	<b>-20,7</b>	<b>X</b>	<b>10,4</b>	<b>-19,6</b>
<b>  außerorts</b>	<b>276</b>	<b>13</b>	<b>106</b>	<b>268</b>	<b>319</b>	<b>14</b>	<b>127</b>	<b>296</b>	<b>-13,5</b>	<b>-7,1</b>	<b>-16,5</b>	<b>-9,5</b>
	<b>Januar - Juni 2009</b>				<b>Januar - Juni 2008</b>							
Fahrunfall	991	37	338	899	1 037	47	418	873	-4,4	-21,3	-19,1	3,0
innerorts	353	9	90	330	369	8	114	329	-4,3	X	-21,1	0,3
außerorts	638	28	248	569	668	39	304	544	-4,5	-28,2	-18,4	4,6
Abbiege-Unfall	496	3	92	568	639	4	134	662	-22,4	X	-31,3	-14,2
innerorts	398	1	62	450	523	3	88	529	-23,9	X	-29,5	-14,9
außerorts	98	2	30	118	116	1	46	133	-15,5	X	-34,8	-11,3
Einbiegen/Kreuzenunfall	979	9	191	1 029	1 120	8	242	1 149	-12,6	X	-21,1	-10,4
innerorts	793	5	113	809	931	4	153	951	-14,8	X	-26,1	-14,9
außerorts	186	4	78	220	189	4	89	198	-1,6	-	-12,4	11,1
Überschreitenunfall	226	5	83	159	278	8	92	199	-18,7	X	-9,8	-20,1
innerorts	221	4	80	157	270	6	90	195	-18,1	X	-11,1	-19,5
außerorts	5	1	3	2	8	2	2	4	X	X	X	X
Unfall durch ruhender Verkehr	109	1	21	108	157	-	26	147	-30,6	X	-19,2	-26,5
innerorts	101	1	18	99	148	-	24	139	-31,8	X	-25,0	-28,8
außerorts	8	-	3	9	9	-	2	8	X	-	X	X
Unfall im Längsverkehr	928	18	186	1 127	1 023	24	242	1 167	-9,3	-25,0	-23,1	-3,4
innerorts	493	-	50	614	556	1	71	636	-11,3	X	-29,6	-3,5
außerorts	435	18	136	513	467	23	171	531	-6,9	-21,7	-20,5	-3,4
Sonstiger Unfall	383	8	94	344	441	7	117	390	-13,2	X	-19,7	-11,8
innerorts	261	4	56	227	274	3	64	241	-4,7	X	-12,5	-5,8
außerorts	122	4	38	117	167	4	53	149	-26,9	-	-28,3	-21,5
<b>Insgesamt</b>	<b>4 112</b>	<b>81</b>	<b>1 005</b>	<b>4 234</b>	<b>4 695</b>	<b>98</b>	<b>1 271</b>	<b>4 587</b>	<b>-12,4</b>	<b>-17,3</b>	<b>-20,9</b>	<b>-7,7</b>
<b>  innerorts</b>	<b>2 620</b>	<b>24</b>	<b>469</b>	<b>2 686</b>	<b>3 071</b>	<b>25</b>	<b>604</b>	<b>3 020</b>	<b>-14,7</b>	<b>-4,0</b>	<b>-22,4</b>	<b>-11,1</b>
<b>  außerorts</b>	<b>1 492</b>	<b>57</b>	<b>536</b>	<b>1 548</b>	<b>1 624</b>	<b>73</b>	<b>667</b>	<b>1 567</b>	<b>-8,1</b>	<b>-21,9</b>	<b>-19,6</b>	<b>-1,2</b>

## 5. Straßenverkehrsunfälle und Verunglückte nach Unfallarten

Unfallart Ortslage	Unfälle mit Per- sonen- schaden	Verunglückte			Unfälle mit Per- sonen- schaden	Verunglückte			Zu- bzw. Abnahme (-)				
		Ge- tötete	Schwer- verletzte	Leicht- verletzte		Ge- tötete	Schwer- verletzte	Leicht- verletzte	Unfälle mit Personen- schaden	Ge- tötete	Schwer- verletzte	Leicht- verletzte	
Anzahl									%				
Juni 2009					Juni 2008								
Zusammenstoß m.and. Fahrzeug													
das anfährt, anhält	52	-	7	57	76	-	10	76	-31,6	-	X	-25,0	
innerorts	42	-	3	49	62	-	8	61	-32,3	-	X	-19,7	
außerorts	10	-	4	8	14	-	2	15	-28,6	-	X	X	
vorausfährt o. wartet	63	3	15	73	96	1	11	110	-34,4	X	36,4	-33,6	
innerorts	31	-	5	41	58	-	2	67	-46,6	-	X	-38,8	
außerorts	32	3	10	32	38	1	9	43	-15,8	X	X	-25,6	
seitlich in gleicher Richtung fährt	25	-	5	26	54	1	11	49	-53,7	X	X	-46,9	
innerorts	17	-	4	16	35	-	4	32	-51,4	-	-	-50,0	
außerorts	8	-	1	10	19	1	7	17	X	X	X	-41,2	
entgegenkommt	67	2	26	79	68	2	31	76	-1,5	-	-16,1	3,9	
innerorts	38	-	6	44	37	-	13	40	2,7	-	X	10,0	
außerorts	29	2	20	35	31	2	18	36	-6,5	-	11,1	-2,8	
einbiegt oder kreuzt	266	1	47	286	288	5	52	296	-7,6	X	-9,6	-3,4	
innerorts	218	-	28	227	230	3	26	230	-5,2	X	7,7	-1,3	
außerorts	48	1	19	59	58	2	26	66	-17,2	X	-26,9	-10,6	
Zusammenstoß Fahrzeug/Fußgänger	47	-	23	32	69	4	17	55	-31,9	X	35,3	-41,8	
innerorts	46	-	22	31	68	4	17	54	-32,4	X	29,4	-42,6	
außerorts	1	-	1	1	1	-	-	1	-	-	X	-	
Aufprall auf Hindernis	6	-	2	4	7	-	1	7	X	-	X	X	
innerorts	4	-	1	3	3	-	-	3	X	-	X	-	
außerorts	2	-	1	1	4	-	1	4	X	-	-	X	
Abk.v.Fahrbahn n.rechts	90	4	31	79	104	5	23	92	-13,5	X	34,8	-14,1	
innerorts	18	-	6	16	35	1	3	37	-48,6	X	X	-56,8	
außerorts	72	4	25	63	69	4	20	55	4,3	-	25,0	14,5	
Abk. v.Fahrbahn n.links	70	4	23	65	74	1	37	56	-5,4	X	-37,8	16,1	
innerorts	23	3	9	24	18	-	6	17	27,8	X	X	41,2	
außerorts	47	1	14	41	56	1	31	39	-16,1	-	-54,8	5,1	
Unfall anderer Art	108	3	33	80	136	3	30	117	-20,6	-	10,0	-31,6	
innerorts	81	1	22	62	107	-	17	97	-24,3	X	29,4	-36,1	
außerorts	27	2	11	18	29	3	13	20	-6,9	X	-15,4	-10,0	
<b>Insgesamt</b>	<b>794</b>	<b>17</b>	<b>212</b>	<b>781</b>	<b>972</b>	<b>22</b>	<b>223</b>	<b>934</b>	<b>-18,3</b>	<b>-22,7</b>	<b>-4,9</b>	<b>-16,4</b>	
<b>innerorts</b>	<b>518</b>	<b>4</b>	<b>106</b>	<b>513</b>	<b>653</b>	<b>8</b>	<b>96</b>	<b>638</b>	<b>-20,7</b>	<b>X</b>	<b>10,4</b>	<b>-19,6</b>	
<b>außerorts</b>	<b>276</b>	<b>13</b>	<b>106</b>	<b>268</b>	<b>319</b>	<b>14</b>	<b>127</b>	<b>296</b>	<b>-13,5</b>	<b>-7,1</b>	<b>-16,5</b>	<b>-9,5</b>	

## Noch 5. Straßenverkehrsunfälle und Verunglückte nach Unfallarten

Unfallart Ortslage	Unfälle mit Per- sonen- schaden	Verunglückte			Unfälle mit Per- sonen- schaden	Verunglückte			Zu- bzw. Abnahme (-)				
		Getö- tete	Schwer- verletzte	Leicht- verletzte		Getö- tete	Schwer- verletzte	Leicht- verletzte	Unfälle mit Personen- schaden	Getötete	Schwer- verletzte	Leicht- verletzte	
Anzahl									%				
Januar - Juni 2009					Januar - Juni 2008								
Zusammenstoß m.and. Fahrzeug													
das anfährt, anhält	310	3	36	372	350	1	54	388	-11,4	X	-33,3	-4,1	
innerorts	255	1	26	300	291	-	42	316	-12,4	X	-38,1	-5,1	
außerorts	55	2	10	72	59	1	12	72	-6,8	X	-16,7	-	
vorausfährt o. wartet	442	10	59	599	474	8	79	584	-6,8	X	-25,3	2,6	
innerorts	257	-	15	353	284	-	22	346	-9,5	-	-31,8	2,0	
außerorts	185	10	44	246	190	8	57	238	-2,6	X	-22,8	3,4	
seitlich in gleicher Richtung fährt	147	1	27	148	221	4	53	200	-33,5	X	-49,1	-26,0	
innerorts	86	-	15	85	135	1	20	127	-36,3	X	-25,0	-33,1	
außerorts	61	1	12	63	86	3	33	73	-29,1	X	-63,6	-13,7	
entgegenkommt	303	11	128	335	354	15	161	392	-14,4	-26,7	-20,5	-14,5	
innerorts	176	3	46	197	192	1	56	208	-8,3	X	-17,9	-5,3	
außerorts	127	8	82	138	162	14	105	184	-21,6	X	-21,9	-25,0	
einbiegt oder kreuzt	1 160	9	224	1 238	1 354	8	303	1 374	-14,3	X	-26,1	-9,9	
innerorts	929	4	130	966	1 126	4	197	1 131	-17,5	-	-34,0	-14,6	
außerorts	231	5	94	272	228	4	106	243	1,3	X	-11,3	11,9	
Zusammenstoß Fahrzeug/Fußgänger	313	6	98	242	386	15	113	297	-18,9	X	-13,3	-18,5	
innerorts	300	5	92	234	363	10	107	282	-17,4	X	-14,0	-17,0	
außerorts	13	1	6	8	23	5	6	15	-43,5	X	-	X	
Aufprall auf Hindernis	26	-	8	21	34	1	3	33	-23,5	X	X	-36,4	
innerorts	12	-	4	11	20	-	1	21	-40,0	-	X	-47,6	
außerorts	14	-	4	10	14	1	2	12	-	X	X	-16,7	
Abk.v.Fahrbahn n.rechts	552	19	192	496	573	26	197	490	-3,7	-26,9	-2,5	1,2	
innerorts	147	2	35	141	142	5	37	134	3,5	X	-5,4	5,2	
außerorts	405	17	157	355	431	21	160	356	-6,0	-19,0	-1,9	-0,3	
Abk. v.Fahrbahn n.links	401	13	126	393	396	14	167	341	1,3	-7,1	-24,6	15,2	
innerorts	111	5	28	110	101	2	35	89	9,9	X	-20,0	23,6	
außerorts	290	8	98	283	295	12	132	252	-1,7	X	-25,8	12,3	
Unfall anderer Art	458	9	107	390	553	6	141	488	-17,2	X	-24,1	-20,1	
innerorts	347	4	78	289	417	2	87	366	-16,8	X	-10,3	-21,0	
außerorts	111	5	29	101	136	4	54	122	-18,4	X	-46,3	-17,2	
<b>Insgesamt</b>	<b>4 112</b>	<b>81</b>	<b>1 005</b>	<b>4 234</b>	<b>4 695</b>	<b>98</b>	<b>1 271</b>	<b>4 587</b>	<b>-12,4</b>	<b>-17,3</b>	<b>-20,9</b>	<b>-7,7</b>	
<b>innerorts</b>	<b>2 620</b>	<b>24</b>	<b>469</b>	<b>2 686</b>	<b>3 071</b>	<b>25</b>	<b>604</b>	<b>3 020</b>	<b>-14,7</b>	<b>-4,0</b>	<b>-22,4</b>	<b>-11,1</b>	
<b>außerorts</b>	<b>1 492</b>	<b>57</b>	<b>536</b>	<b>1 548</b>	<b>1 624</b>	<b>73</b>	<b>667</b>	<b>1 567</b>	<b>-8,1</b>	<b>-21,9</b>	<b>-19,6</b>	<b>-1,2</b>	

## 6. Straßenverkehrsunfälle und Verunglückte nach Tagesdatum und Ortslage

Tagesdatum Ortslage	Unfälle mit Personen- schaden	Davon mit			Verunglückte			Unfälle mit schwerw. <sup>1)</sup> Sachschaden	Unfälle mit Personen- u. schwerw. <sup>1)</sup> Sachschaden
		Getöteten	Schwer- verletzten	Leicht- verletzten	Getötete	Schwer- verletzte	Leicht- verletzte		
<b>Juni 2009</b>									
<b>Innerorts</b>									
1. Montag	17	1	7	9	1	13	13	2	19
2. Dienstag	36	-	7	29	-	9	34	2	38
3. Mittwoch	15	-	2	13	-	2	14	5	20
4. Donnerstag	12	-	5	7	-	5	9	5	17
5. Freitag	10	-	-	10	-	-	10	3	13
6. Samstag	12	-	1	11	-	1	17	8	20
7. Sonntag	11	-	2	9	-	2	15	3	14
8. Montag	14	1	2	11	1	3	15	3	17
9. Dienstag	21	-	-	21	-	-	25	3	24
10. Mittwoch	22	-	3	19	-	3	19	-	22
11. Donnerstag	18	-	3	15	-	3	19	4	22
12. Freitag	18	-	3	15	-	3	22	3	21
13. Samstag	21	-	6	15	-	6	18	1	22
14. Sonntag	15	-	3	12	-	3	14	4	19
15. Montag	21	-	2	19	-	2	23	5	26
16. Dienstag	25	-	5	20	-	5	22	6	31
17. Mittwoch	24	-	3	21	-	3	25	1	25
18. Donnerstag	11	-	1	10	-	1	10	5	16
19. Freitag	23	1	6	16	1	6	18	4	27
20. Samstag	13	-	6	7	-	6	15	3	16
21. Sonntag	10	-	2	8	-	2	11	4	14
22. Montag	15	1	1	13	1	1	15	5	20
23. Dienstag	16	-	3	13	-	4	13	2	18
24. Mittwoch	22	-	6	16	-	7	19	3	25
25. Donnerstag	16	-	2	14	-	2	18	4	20
26. Freitag	19	-	3	16	-	3	16	4	23
27. Samstag	10	-	1	9	-	1	11	2	12
28. Sonntag	10	-	2	8	-	2	8	2	12
29. Montag	24	-	7	17	-	7	27	3	27
30. Dienstag	17	-	1	16	-	1	18	3	20
<b>Insgesamt</b>	<b>518</b>	<b>4</b>	<b>95</b>	<b>419</b>	<b>4</b>	<b>106</b>	<b>513</b>	<b>102</b>	<b>620</b>
<b>Außerorts, einschließlich Autobahn</b>									
1. Montag	10	1	3	6	1	3	9	3	13
2. Dienstag	11	2	1	8	2	1	10	5	16
3. Mittwoch	4	-	-	4	-	-	4	4	8
4. Donnerstag	5	-	1	4	-	1	6	4	9
5. Freitag	10	1	2	7	1	3	18	5	15
6. Samstag	15	1	4	10	1	8	12	7	22
7. Sonntag	7	2	3	2	2	5	2	6	13
8. Montag	11	1	1	9	1	3	11	2	13
9. Dienstag	7	-	2	5	-	2	6	4	11
10. Mittwoch	12	-	4	8	-	5	14	1	13
11. Donnerstag	15	-	2	13	-	2	20	4	19
12. Freitag	5	-	-	5	-	-	7	2	7
13. Samstag	13	-	7	6	-	9	10	2	15
14. Sonntag	8	1	2	5	1	2	6	2	10
15. Montag	11	-	5	6	-	5	9	2	13
16. Dienstag	6	-	1	5	-	1	7	3	9
17. Mittwoch	12	-	4	8	-	4	12	3	15
18. Donnerstag	7	1	2	4	1	4	5	2	9
19. Freitag	12	-	4	8	-	4	10	3	15
20. Samstag	10	1	1	8	1	2	12	3	13
21. Sonntag	9	-	3	6	-	4	11	5	14
22. Montag	10	-	3	7	-	4	10	4	14
23. Dienstag	9	1	3	5	1	3	7	3	12
24. Mittwoch	8	-	6	2	-	10	5	-	8
25. Donnerstag	8	-	1	7	-	3	9	4	12
26. Freitag	14	-	5	9	-	6	10	4	18
27. Samstag	9	1	3	5	1	3	7	2	11
28. Sonntag	7	-	3	4	-	4	4	2	9
29. Montag	4	-	2	2	-	3	6	1	5
30. Dienstag	7	-	2	5	-	2	9	1	8
<b>Insgesamt</b>	<b>276</b>	<b>13</b>	<b>80</b>	<b>183</b>	<b>13</b>	<b>106</b>	<b>268</b>	<b>93</b>	<b>369</b>

<sup>1)</sup> Schwerwiegender Unfall mit Sachschaden (im engeren Sinne)

**Noch 6. Straßenverkehrsunfälle und Verunglückte nach Tagesdatum und Ortslage**

Tagesdatum Ortslage	Unfälle mit Personen- schaden	Davon mit			Verunglückte			Unfälle mit schwerw. <sup>1)</sup> Sachschaden	Unfälle mit Personen- u. schwerw. <sup>1)</sup> Sachschaden
		Getöteten	Schwer- verletzten	Leicht- verletzten	Getötete	Schwer- verletzte	Leicht- verletzte		
<b>Juni 2009</b>									
<b>Innerorts und außerorts</b>									
1. Montag	27	2	10	15	2	16	22	5	32
2. Dienstag	47	2	8	37	2	10	44	7	54
3. Mittwoch	19	-	2	17	-	2	18	9	28
4. Donnerstag	17	-	6	11	-	6	15	9	26
5. Freitag	20	1	2	17	1	3	28	8	28
6. Samstag	27	1	5	21	1	9	29	15	42
7. Sonntag	18	2	5	11	2	7	17	9	27
8. Montag	25	2	3	20	2	6	26	5	30
9. Dienstag	28	-	2	26	-	2	31	7	35
10. Mittwoch	34	-	7	27	-	8	33	1	35
11. Donnerstag	33	-	5	28	-	5	39	8	41
12. Freitag	23	-	3	20	-	3	29	5	28
13. Samstag	34	-	13	21	-	15	28	3	37
14. Sonntag	23	1	5	17	1	5	20	6	29
15. Montag	32	-	7	25	-	7	32	7	39
16. Dienstag	31	-	6	25	-	6	29	9	40
17. Mittwoch	36	-	7	29	-	7	37	4	40
18. Donnerstag	18	1	3	14	1	5	15	7	25
19. Freitag	35	1	10	24	1	10	28	7	42
20. Samstag	23	1	7	15	1	8	27	6	29
21. Sonntag	19	-	5	14	-	6	22	9	28
22. Montag	25	1	4	20	1	5	25	9	34
23. Dienstag	25	1	6	18	1	7	20	5	30
24. Mittwoch	30	-	12	18	-	17	24	3	33
25. Donnerstag	24	-	3	21	-	5	27	8	32
26. Freitag	33	-	8	25	-	9	26	8	41
27. Samstag	19	1	4	14	1	4	18	4	23
28. Sonntag	17	-	5	12	-	6	12	4	21
29. Montag	28	-	9	19	-	10	33	4	32
30. Dienstag	24	-	3	21	-	3	27	4	28
<b>Insgesamt</b>	<b>794</b>	<b>17</b>	<b>175</b>	<b>602</b>	<b>17</b>	<b>212</b>	<b>781</b>	<b>195</b>	<b>989</b>
<b>Auf Autobahnen</b>									
1. Montag	-	-	-	-	-	-	-	2	2
2. Dienstag	5	2	1	2	2	1	3	2	7
3. Mittwoch	-	-	-	-	-	-	-	1	1
4. Donnerstag	1	-	-	1	-	-	3	1	2
5. Freitag	2	1	-	1	1	-	1	1	3
6. Samstag	4	-	1	3	-	1	3	1	5
7. Sonntag	1	-	-	1	-	-	1	2	3
8. Montag	-	-	-	-	-	-	-	-	-
9. Dienstag	-	-	-	-	-	-	-	-	-
10. Mittwoch	3	-	1	2	-	2	3	-	3
11. Donnerstag	-	-	-	-	-	-	-	1	1
12. Freitag	-	-	-	-	-	-	-	-	-
13. Samstag	1	-	-	1	-	-	1	-	1
14. Sonntag	-	-	-	-	-	-	-	-	-
15. Montag	2	-	2	-	-	2	-	1	3
16. Dienstag	2	-	1	1	-	1	2	-	2
17. Mittwoch	1	-	1	-	-	1	-	-	1
18. Donnerstag	2	-	1	1	-	1	1	1	3
19. Freitag	-	-	-	-	-	-	-	-	-
20. Samstag	1	1	-	-	1	1	-	1	2
21. Sonntag	4	-	-	4	-	-	6	3	7
22. Montag	1	-	-	1	-	-	1	1	2
23. Dienstag	1	1	-	-	1	-	-	1	2
24. Mittwoch	3	-	2	1	-	6	3	-	3
25. Donnerstag	-	-	-	-	-	-	-	1	1
26. Freitag	2	-	1	1	-	1	1	2	4
27. Samstag	1	-	-	1	-	-	1	1	2
28. Sonntag	-	-	-	-	-	-	-	-	-
29. Montag	2	-	-	2	-	-	2	1	3
30. Dienstag	-	-	-	-	-	-	-	-	-
<b>Insgesamt</b>	<b>39</b>	<b>5</b>	<b>11</b>	<b>23</b>	<b>5</b>	<b>17</b>	<b>32</b>	<b>24</b>	<b>63</b>

<sup>1)</sup> Schwerwiegender Unfall mit Sachschaden (im engeren Sinne)

7. Straßenverkehrsunfälle und Verunglückte nach Art der Verkehrsbeteiligung und Ortslage <sup>1)</sup>

Art der Verkehrsbeteiligung	Unfälle mit Personenschaden	Verunglückte			schwerw. Unfälle mit Sachschaden (i. e. S.)	Unfälle mit Personenschaden	Verunglückte			schwerw. Unfälle mit Sachschaden (i. e. S.)	
		Getötete	Schwer-verletzte	Leicht-verletzte			Getötete	Schwer-verletzte	Leicht-verletzte		
		<b>Juni 2009</b>				<b>Juni 2008</b>					
		<b>Innerhalb von Ortschaften</b>									
Unfälle insgesamt	518	4	106	513	102	653	8	96	638	122	
darunter Unfälle mit Beteiligung von Fahrern von:											
Motorzweirädern	81	2	23	64	2	78	1	19	63	7	
Personenkraftwagen	402	2	67	425	102	485	3	73	480	119	
Kraftomnibussen	8	-	-	10	2	11	1	2	20	3	
Güterkraftfahrzeugen	37	-	9	36	15	64	3	9	59	19	
dar.: Liefer- und Lastkraftwagen mit zul. Gesamtgewicht bis 3 500 kg	22	-	3	23	9	44	1	3	43	11	
3 501 - 7 500 kg	5	-	1	4	2	3	-	3	3	-	
7 501 - 12 000 kg	-	-	-	-	1	2	-	-	2	1	
12 001 und mehr kg	1	-	1	-	1	6	1	1	5	1	
Landwirtschaftlichen Zugmaschinen	-	-	-	-	1	1	-	1	-	-	
Fahrrädern	233	-	49	196	2	314	3	35	289	-	
Fußgängern	50	-	23	34	-	75	4	18	62	-	
		<b>Außerhalb von Ortschaften, ohne Autobahn</b>									
Unfälle insgesamt	237	8	89	236	69	286	10	115	264	63	
darunter Unfälle mit Beteiligung von Fahrern von:											
Motorzweirädern	32	1	16	17	4	53	2	24	36	3	
Personenkraftwagen	200	7	75	209	63	230	9	88	228	61	
Kraftomnibussen	1	-	-	2	1	3	-	2	1	-	
Güterkraftfahrzeugen	34	-	12	39	14	42	1	15	50	12	
dar.: Liefer- und Lastkraftwagen mit zul. Gesamtgewicht bis 3 500 kg	11	-	6	13	9	19	1	5	24	8	
3 501 - 7 500 kg	4	-	1	3	1	1	-	-	1	-	
7 501 - 12 000 kg	1	-	1	-	-	1	-	-	2	-	
12 001 und mehr kg	5	-	-	7	2	11	-	9	11	2	
Landwirtschaftlichen Zugmaschinen	3	-	1	2	-	5	1	-	4	-	
Fahrrädern	16	-	6	11	1	28	-	11	18	-	
Fußgängern	4	-	-	4	-	2	-	1	1	-	
		<b>auf Autobahnen</b>									
Unfälle insgesamt	39	5	17	32	24	33	4	12	32	18	
darunter Unfälle mit Beteiligung von Fahrern von:											
Motorzweirädern	4	1	2	2	-	4	-	2	4	-	
Personenkraftwagen	26	1	6	25	18	27	4	8	29	15	
Kraftomnibussen	-	-	-	-	-	2	-	1	1	-	
Güterkraftfahrzeugen	13	4	12	6	10	13	3	5	10	6	
dar.: Liefer- und Lastkraftwagen mit zul. Gesamtgewicht bis 3 500 kg	1	1	-	-	2	4	-	1	4	1	
3 501 - 7 500 kg	1	1	-	-	2	-	-	-	-	1	
7 501 - 12 000 kg	1	1	-	-	-	-	-	-	-	-	
12 001 und mehr kg	5	1	9	3	3	2	-	2	1	1	
Landwirtschaftlichen Zugmaschinen	-	-	-	-	-	-	-	-	-	-	
Fahrrädern	-	-	-	-	-	-	-	-	-	-	
Fußgängern	1	-	1	1	-	-	-	-	-	-	
		<b>Innerhalb und außerhalb von Ortschaften</b>									
<b>Unfälle insgesamt</b>	<b>794</b>	<b>17</b>	<b>212</b>	<b>781</b>	<b>195</b>	<b>972</b>	<b>22</b>	<b>223</b>	<b>934</b>	<b>203</b>	
darunter Unfälle mit Beteiligung von Fahrern von:											
Motorzweirädern	117	4	41	83	6	135	3	45	103	10	
Personenkraftwagen	628	10	148	659	183	742	16	169	737	195	
Kraftomnibussen	9	-	-	12	3	16	1	5	22	3	
Güterkraftfahrzeugen	84	4	33	81	39	119	7	29	119	37	
dar.: Liefer- und Lastkraftwagen mit zul. Gesamtgewicht bis 3 500 kg	34	1	9	36	20	67	2	9	71	20	
3 501 - 7 500 kg	10	1	2	7	5	4	-	3	4	1	
7 501 - 12 000 kg	2	1	1	-	1	3	-	-	4	1	
12 001 und mehr kg	11	1	10	10	6	19	1	12	17	4	
Landwirtschaftlichen Zugmaschinen	3	-	1	2	1	6	1	1	4	-	
Fahrrädern	249	-	55	207	3	342	3	46	307	-	
Fußgängern	55	-	24	39	-	77	4	19	63	-	

1) Die Tabelle enthält Mehrfachzählungen, da bei einem Unfall mehrere Verkehrsbeteiligungsarten beteiligt sein können.



**Noch 7. Straßenverkehrsunfälle und Verunglückte nach Art der Verkehrsbeteiligung und Ortslage<sup>1)</sup>**

Unfälle mit Personen- schaden	Verunglückte			schwerw. Unfälle mit Sach- schaden (i. e. S.)	Unfälle mit Personen- schaden	Verunglückte			schwerw. Unfälle mit Sach- schaden (i. e. S.)	Art der Verkehrsbeteiligung
	Getötete	Schwer- verletzte	Leicht- verletzte			Getötete	Schwer- verletzte	Leicht- verletzte		
<b>Januar - Juni 2009</b>										
<b>Innerhalb von Ortschaften</b>										
2 620	24	469	2 686	772	3 071	25	604	3 020	919	Unfälle insgesamt
263	4	73	216	12	360	4	104	312	20	darunter Unfälle mit Beteiligung von
2 139	17	334	2 299	757	2 456	15	452	2 512	903	Fahrern von:
34	-	5	39	7	37	1	6	49	9	Motorzweirädern
220	3	33	225	105	318	5	58	307	125	Personenkraftwagen
139	1	19	144	60	197	1	29	192	67	Kraftomnibussen
23	-	2	26	7	25	-	11	22	9	Güterkraftfahrzeugen
6	-	-	6	4	7	-	-	8	7	dar.: Liefer- und Lastkraftwagen mit
11	1	3	13	8	30	2	8	29	12	zul. Gesamtgewicht bis 3 500 kg
8	-	1	8	7	3	-	1	2	2	3 501 - 7 500 kg
957	6	175	814	2	1 229	6	227	1 046	2	7 501 - 12 000 kg
336	6	100	263	-	400	10	119	311	1	12 001 und mehr kg
<b>Außerhalb von Ortschaften, ohne Autobahn</b>										
1 253	38	448	1 276	514	1 426	57	573	1 352	499	Unfälle insgesamt
146	6	72	91	8	174	11	84	122	6	darunter Unfälle mit Beteiligung von
1 089	31	377	1 160	484	1 226	50	478	1 224	471	Fahrern von:
6	1	1	7	2	9	-	3	11	-	Motorzweirädern
158	6	60	169	87	178	7	73	168	89	Personenkraftwagen
83	1	34	90	42	97	5	40	96	43	Kraftomnibussen
12	-	3	12	8	7	1	6	6	4	Güterkraftfahrzeugen
9	-	6	8	6	5	-	1	5	6	dar.: Liefer- und Lastkraftwagen mit
13	1	5	13	7	28	-	12	27	13	zul. Gesamtgewicht bis 3 500 kg
8	-	5	3	1	12	1	-	11	6	3 501 - 7 500 kg
86	3	28	63	1	110	3	50	68	-	7 501 - 12 000 kg
19	1	6	13	-	25	3	7	18	-	12 001 und mehr kg
<b>auf Autobahnen</b>										
239	19	88	272	173	198	16	94	215	121	Unfälle insgesamt
8	1	4	5	1	9	-	5	9	-	darunter Unfälle mit Beteiligung von
201	11	70	243	145	164	16	74	191	103	Fahrern von:
1	1	1	1	1	2	-	1	1	1	Motorzweirädern
87	12	34	86	67	81	6	40	81	45	Personenkraftwagen
23	2	7	26	14	16	2	6	15	7	Kraftomnibussen
2	3	1	-	3	2	-	1	2	1	Güterkraftfahrzeugen
2	1	-	1	-	-	-	-	-	-	dar.: Liefer- und Lastkraftwagen mit
12	1	10	11	9	10	-	3	12	6	zul. Gesamtgewicht bis 3 500 kg
-	-	-	-	-	-	-	-	-	-	3 501 - 7 500 kg
-	-	-	-	-	-	-	-	-	-	7 501 - 12 000 kg
-	-	-	-	-	-	-	-	-	-	12 001 und mehr kg
1	-	1	1	-	2	2	1	-	-	Landwirtschaftlichen Zugmaschinen
<b>Innerhalb und außerhalb von Ortschaften</b>										
4 112	81	1 005	4 234	1 459	4 695	98	1 271	4 587	1 539	Unfälle insgesamt
417	11	149	312	21	543	15	193	443	26	darunter Unfälle mit Beteiligung von
3 429	59	781	3 702	1 386	3 846	81	1 004	3 927	1 477	Fahrern von:
41	2	7	47	10	48	1	10	61	10	Motorzweirädern
465	21	127	480	259	577	18	171	556	259	Personenkraftwagen
245	4	60	260	116	310	8	75	303	117	Kraftomnibussen
37	3	6	38	18	34	1	18	30	14	Güterkraftfahrzeugen
17	1	6	15	10	12	-	1	13	13	dar.: Liefer- und Lastkraftwagen mit
36	3	18	37	24	68	2	23	68	31	zul. Gesamtgewicht bis 3 500 kg
16	-	6	11	8	15	1	1	13	8	3 501 - 7 500 kg
1 043	9	203	877	3	1 339	9	277	1 114	2	7 501 - 12 000 kg
356	7	107	277	-	427	15	127	329	1	12 001 und mehr kg

1) Die Tabelle enthält Mehrfachzählungen, da bei einem Unfall mehrere Verkehrsbeteiligungsarten beteiligt sein können.

## 8. Straßenverkehrsunfälle und Verunglückte nach kreisfreien Städten und Landkreisen im Monat

Kreisfreie Stadt Landkreis Land Ortslage	Straßenverkehrsunfälle				Verunglückte			
	insgesamt	mit Personen- schaden	mit schwerw. Sachsch. <sup>1)</sup>	sonst. Unf. unter Einfl. berausch. Mittel	insgesamt	Getötete	Schwer- verletzte	Leicht- verletzte
<b>Juni 2009</b>								
Dessau-Roßlau, Stadt	41	20	13	8	28	-	1	27
innerorts	36	16	13	7	22	-	-	22
außerorts ohne Autobahn	5	4	-	1	6	-	1	5
auf Autobahnen	-	-	-	-	-	-	-	-
Halle (Saale), Stadt	101	85	14	2	98	-	13	85
innerorts	99	84	13	2	97	-	13	84
außerorts ohne Autobahn	1	-	1	-	-	-	-	-
auf Autobahnen	1	1	-	-	1	-	-	1
Magdeburg, Stadt	127	108	15	4	122	1	18	103
innerorts	120	105	11	4	117	1	16	100
außerorts ohne Autobahn	2	-	2	-	-	-	-	-
auf Autobahnen	5	3	2	-	5	-	2	3
Altmarkkreis Salzwedel	41	23	17	1	29	-	6	23
innerorts	20	10	9	1	12	-	4	8
außerorts ohne Autobahn	21	13	8	-	17	-	2	15
auf Autobahnen	-	-	-	-	-	-	-	-
Anhalt-Bitterfeld	76	62	9	5	82	-	20	62
innerorts	43	36	3	4	43	-	8	35
außerorts ohne Autobahn	28	22	5	1	28	-	7	21
auf Autobahnen	5	4	1	-	11	-	5	6
Börde	88	67	14	7	83	5	18	60
innerorts	45	34	4	7	41	1	6	34
außerorts ohne Autobahn	34	28	6	-	36	1	11	24
auf Autobahnen	9	5	4	-	6	3	1	2
Burgenlandkreis	85	62	21	2	83	1	21	61
innerorts	42	30	10	2	39	-	6	33
außerorts ohne Autobahn	32	27	5	-	38	1	12	25
auf Autobahnen	11	5	6	-	6	-	3	3
Harz	84	64	14	6	79	1	21	57
innerorts	49	36	8	5	46	-	9	37
außerorts ohne Autobahn	35	28	6	1	33	1	12	20
auf Autobahnen	-	-	-	-	-	-	-	-
Jerichower Land	41	32	6	3	41	2	10	29
innerorts	23	16	4	3	17	1	4	12
außerorts ohne Autobahn	13	12	1	-	20	1	6	13
auf Autobahnen	5	4	1	-	4	-	-	4

1) Schwerwiegender Unfall mit Sachschaden (im engeren Sinne).

**Noch 8. Straßenverkehrsunfälle und Verunglückte nach kreisfreien Städten und Landkreisen im Monat**

Kreisfreie Stadt Landkreis Land Ortslage	Straßenverkehrsunfälle				Verunglückte			
	insgesamt	mit Personen- schaden	mit schwerw. Sachsch. <sup>1)</sup>	sonst. Unf. unter Einfl. berausch. Mittel	insgesamt	Getötete	Schwer- verletzte	Leicht- verletzte
<b>Juni 2009</b>								
Mansfeld-Südharz	79	54	21	4	80	2	20	58
innerorts	35	27	6	2	34	-	7	27
außerorts ohne Autobahn	35	24	9	2	42	1	12	29
auf Autobahnen	9	3	6	-	4	1	1	2
Saalekreis	88	62	20	6	80	-	17	63
innerorts	43	32	7	4	36	-	8	28
außerorts ohne Autobahn	40	26	12	2	38	-	7	31
auf Autobahnen	5	4	1	-	6	-	2	4
Salzlandkreis	89	70	13	6	92	3	23	66
innerorts	50	39	6	5	52	1	13	38
außerorts ohne Autobahn	29	23	5	1	32	1	7	24
auf Autobahnen	10	8	2	-	8	1	3	4
Stendal	56	45	7	4	55	2	18	35
innerorts	32	24	5	3	27	-	8	19
außerorts ohne Autobahn	24	21	2	1	28	2	10	16
auf Autobahnen	-	-	-	-	-	-	-	-
Wittenberg	52	40	11	1	58	-	6	52
innerorts	33	29	3	1	40	-	4	36
außerorts ohne Autobahn	16	9	7	-	15	-	2	13
auf Autobahnen	3	2	1	-	3	-	-	3
<b>Sachsen-Anhalt</b>	<b>1 048</b>	<b>794</b>	<b>195</b>	<b>59</b>	<b>1 010</b>	<b>17</b>	<b>212</b>	<b>781</b>
<b>innerorts</b>	<b>670</b>	<b>518</b>	<b>102</b>	<b>50</b>	<b>623</b>	<b>4</b>	<b>106</b>	<b>513</b>
<b>außerorts ohne Autobahn</b>	<b>315</b>	<b>237</b>	<b>69</b>	<b>9</b>	<b>333</b>	<b>8</b>	<b>89</b>	<b>236</b>
<b>auf Autobahnen</b>	<b>63</b>	<b>39</b>	<b>24</b>	<b>-</b>	<b>54</b>	<b>5</b>	<b>17</b>	<b>32</b>
Kreisfreie Städte	269	213	42	14	248	1	32	215
Landkreise	779	581	153	45	762	16	180	566

1) Schwerwiegender Unfall mit Sachschaden (im engeren Sinne).

## 9. Straßenverkehrsunfälle und Verunglückte nach kreisfreien Städten und Landkreisen im Zeitraum

Kreisfreie Stadt Landkreis Land	Straßenverkehrsunfälle				Verunglückte			
	insgesamt	mit Personen- schaden	mit schwerw. Sachsch. <sup>1)</sup>	sonst. Unf. unter Einfl. berausch. Mittel	insgesamt	Getötete	Schwer- verletzte	Leicht- verletzte
<b>Januar bis Juni 2009</b>								
Dessau-Roßlau, Stadt	224	147	64	13	195	1	17	177
Halle (Saale), Stadt	562	440	102	20	540	1	50	489
Magdeburg, Stadt	663	510	113	40	607	4	77	526
Altmarkkreis Salzwedel	226	139	79	8	189	3	28	158
Anhalt-Bitterfeld	451	314	111	26	421	10	83	328
Börde	468	331	116	21	440	9	93	338
Burgenlandkreis	512	321	168	23	420	11	90	319
Harz	520	368	122	30	475	8	111	356
Jerichower Land	223	166	47	10	224	4	65	155
Mansfeld-Südharz	426	285	116	25	402	9	90	303
Saalekreis	494	304	161	29	394	1	78	315
Salzlandkreis	454	317	104	33	427	8	101	318
Stendal	290	211	55	24	262	7	67	188
Wittenberg	372	259	101	12	324	5	55	264
<b>Sachsen-Anhalt insgesamt</b>	<b>5 885</b>	<b>4 112</b>	<b>1 459</b>	<b>314</b>	<b>5 320</b>	<b>81</b>	<b>1 005</b>	<b>4 234</b>

1) Schwerwiegender Unfall mit Sachschaden im engeren Sinn

**10. Übrige Sachschadensunfälle ohne Einfluss berauschender Mittel nach kreisfreien Städten  
und Landkreisen**

Kreisfreie Stadt Landkreis Land	Übrige Sachschadens- unfälle ohne Einfluss berauschender Mittel insgesamt	Davon		
		innerorts	außerorts ohne Autobahn	auf Autobahnen
<b>Juni 2009</b>				
Dessau-Roßlau, Stadt	208	184	21	3
Halle (Saale), Stadt	536	527	7	2
Magdeburg, Stadt	585	554	9	22
Altmarkkreis Salzwedel	225	116	109	-
Anhalt-Bitterfeld	410	257	118	35
Börde	436	209	170	57
Burgenlandkreis	445	279	120	46
Harz	490	354	136	-
Jerichower Land	248	136	85	27
Mansfeld-Südharz	367	234	112	21
Saalekreis	411	245	118	48
Salzlandkreis	450	285	127	38
Stendal	324	172	152	-
Wittenberg	283	149	119	15
<b>Sachsen-Anhalt insgesamt</b>	<b>5 418</b>	<b>3 701</b>	<b>1 403</b>	<b>314</b>
<b>Januar bis Juni 2009</b>				
Dessau-Roßlau, Stadt	1 264	1 077	168	19
Halle (Saale), Stadt	3 316	3 245	49	22
Magdeburg, Stadt	3 811	3 619	86	106
Altmarkkreis Salzwedel	1 361	667	694	-
Anhalt-Bitterfeld	2 236	1 497	609	130
Börde	2 479	1 215	963	301
Burgenlandkreis	2 602	1 676	709	217
Harz	2 824	1 980	844	-
Jerichower Land	1 317	684	513	120
Mansfeld-Südharz	1 983	1 315	587	81
Saalekreis	2 563	1 573	690	300
Salzlandkreis	2 674	1 768	684	222
Stendal	1 782	923	859	-
Wittenberg	1 865	1 043	740	82
<b>Sachsen-Anhalt insgesamt</b>	<b>32 077</b>	<b>22 282</b>	<b>8 195</b>	<b>1 600</b>

## 11. Getötete und Verletzte im Straßenverkehr nach Art der Verkehrsbeteiligung

Art der Verkehrsbeteiligung  Ortslage	Getötete						Schwerverletzte					
	Juni		Zu- bzw. Ab- nahme (-)	Jan. - Juni		Zu- bzw. Ab- nahme (-)	Juni		Zu- bzw. Ab- nahme (-)	Jan. - Juni		Zu- bzw. Ab- nahme (-)
	2009	2008		2009	2008		2009	2008		2009	2008	
	Anzahl		%	Anzahl		%	Anzahl		%	Anzahl		%
Fahrer und Mitfahrer von												
Mofas, Mopeds	-	-	-	-	1	X	7	6	X	26	36	-27,8
innerorts	-	-	-	-	-	-	6	3	X	22	27	-18,5
außerorts	-	-	-	-	1	X	1	3	X	4	9	X
Motorzweirädern mit amtl. Kennzeichen	4	3	X	9	14	X	33	38	-13,2	115	148	-22,3
innerorts	2	1	X	4	4	-	16	15	6,7	46	71	-35,2
außerorts	2	2	-	5	10	X	17	23	-26,1	69	77	-10,4
Personenkraftwagen	8	12	X	47	54	-13,0	87	107	-18,7	526	648	-18,8
innerorts	2	-	X	8	4	X	20	23	-13,0	132	168	-21,4
außerorts	6	12	X	39	50	-22,0	67	84	-20,2	394	480	-17,9
Bussen	-	-	-	1	-	X	-	2	X	4	3	X
innerorts	-	-	-	-	-	-	-	1	X	3	1	X
außerorts	-	-	-	1	-	X	-	1	X	1	2	X
Güterkraftfahrzeugen	4	-	X	7	5	X	9	7	X	34	51	-33,3
innerorts	-	-	-	-	1	X	2	3	X	8	9	X
außerorts	4	-	X	7	4	X	7	4	X	26	42	-38,1
Landwirtschaftlichen Zugmaschinen	-	-	-	-	-	-	-	-	-	1	-	X
innerorts	-	-	-	-	-	-	-	-	-	-	-	-
außerorts	-	-	-	-	-	-	-	-	-	1	-	X
Übrigen												
Kraftfahrzeugen	-	-	-	-	-	-	7	-	X	9	3	X
innerorts	-	-	-	-	-	-	-	-	-	2	1	X
außerorts	-	-	-	-	-	-	7	-	X	7	2	X
<b>Kraftfahrzeugen zusammen</b>	<b>16</b>	<b>15</b>	<b>6,7</b>	<b>64</b>	<b>74</b>	<b>-13,5</b>	<b>143</b>	<b>160</b>	<b>-10,6</b>	<b>715</b>	<b>889</b>	<b>-19,6</b>
<b>innerorts</b>	<b>4</b>	<b>1</b>	<b>X</b>	<b>12</b>	<b>9</b>	<b>X</b>	<b>44</b>	<b>45</b>	<b>-2,2</b>	<b>213</b>	<b>277</b>	<b>-23,1</b>
<b>außerorts</b>	<b>12</b>	<b>14</b>	<b>-14,3</b>	<b>52</b>	<b>65</b>	<b>-20,0</b>	<b>99</b>	<b>115</b>	<b>-13,9</b>	<b>502</b>	<b>612</b>	<b>-18,0</b>
anderen Fahrzeugen	1	-	X	1	-	X	-	-	-	2	3	X
innerorts	-	-	-	-	-	-	-	-	-	2	2	-
außerorts	1	-	X	1	-	X	-	-	-	-	1	X

**Noch 11. Getötete und Verletzte im Straßenverkehr nach Art der Verkehrsbeteiligung**

Leichtverletzte						Verunglückte insgesamt						Art der Verkehrsbeteiligung Ortslage
Juni		Zu- bzw. Abnahme (-)	Jan. - Juni		Zu- bzw. Abnahme (-)	Juni		Zu- bzw. Abnahme (-)	Jan. - Juni		Zu- bzw. Abnahme (-)	
2009	2008		2009	2008		2009	2008		2009	2008		
Anzahl	%	Anzahl	%	Anzahl	%	Anzahl	%	Anzahl	%			
												Fahrer und Mitfahrer von
35	33	6,1	112	134	-16,4	42	39	7,7	138	171	-19,3	Mofas, Mopeds
33	24	37,5	89	112	-20,5	39	27	44,4	111	139	-20,1	innerorts
2	9	X	23	22	4,5	3	12	X	27	32	-15,6	außerorts
												Motorzweirädern mit
43	62	-30,6	168	249	-32,5	80	103	-22,3	292	411	-29,0	amtl. Kennzeichen
27	35	-22,9	104	169	-38,5	45	51	-11,8	154	244	-36,9	innerorts
16	27	-40,7	64	80	-20,0	35	52	-32,7	138	167	-17,4	außerorts
												Personenkraftwagen
425	426	-0,2	2 649	2 636	0,5	520	545	-4,6	3 222	3 338	-3,5	innerorts
214	217	-1,4	1 365	1 361	0,3	236	240	-1,7	1 505	1 533	-1,8	außerorts
211	209	1,0	1 284	1 275	0,7	284	305	-6,9	1 717	1 805	-4,9	
												Bussen
7	15	X	31	31	-	7	17	X	36	34	5,9	innerorts
5	15	X	25	27	-7,4	5	16	X	28	28	-	außerorts
2	-	X	6	4	X	2	1	X	8	6	X	
												Güterkraftfahrzeugen
24	43	-44,2	141	151	-6,6	37	50	-26,0	182	207	-12,1	innerorts
7	14	X	51	51	-	9	17	X	59	61	-3,3	außerorts
17	29	-41,4	90	100	-10,0	28	33	-15,2	123	146	-15,8	
												Landwirtschaftlichen
-	1	X	3	1	X	-	1	X	4	1	X	Zugmaschinen
-	-	-	3	-	X	-	-	-	3	-	X	innerorts
-	1	X	-	1	X	-	1	X	1	1	-	außerorts
												übrigen
10	3	X	16	10	60,0	17	3	X	25	13	92,3	Kraftfahrzeugen
4	3	X	9	8	X	4	3	X	11	9	X	innerorts
6	-	X	7	2	X	13	-	X	14	4	X	Außerorts
												<b>Kraftfahrzeuge</b>
<b>544</b>	<b>583</b>	<b>-6,7</b>	<b>3 120</b>	<b>3 212</b>	<b>-2,9</b>	<b>703</b>	<b>758</b>	<b>-7,3</b>	<b>3 899</b>	<b>4 175</b>	<b>-6,6</b>	<b>zusammen</b>
<b>290</b>	<b>308</b>	<b>-5,8</b>	<b>1 646</b>	<b>1 728</b>	<b>-4,7</b>	<b>338</b>	<b>354</b>	<b>-4,5</b>	<b>1 871</b>	<b>2 014</b>	<b>-7,1</b>	<b>innerorts</b>
<b>254</b>	<b>275</b>	<b>-7,6</b>	<b>1 474</b>	<b>1 484</b>	<b>-0,7</b>	<b>365</b>	<b>404</b>	<b>-9,7</b>	<b>2 028</b>	<b>2 161</b>	<b>-6,2</b>	<b>außerorts</b>
												anderen Fahrzeugen
4	2	X	20	17	17,6	5	2	X	23	20	15,0	innerorts
4	1	X	18	16	12,5	4	1	X	20	18	11,1	außerorts
-	1	X	2	1	X	1	1	-	3	2	X	

## Noch 11. Getötete und Verletzte im Straßenverkehr nach Art der Verkehrsbeteiligung

Art der Verkehrsbeteiligung  Ortslage	Getötete						Schwerverletzte					
	Juni		Zu- bzw. Ab- nahme (-)	Jan. - Juni		Zu- bzw. Ab- nahme (-)	Juni		Zu- bzw. Ab- nahme (-)	Jan. - Juni		Zu- bzw. Ab- nahme (-)
	2009	2008		2009	2008		2009	2008		2009	2008	
	Anzahl		%	Anzahl		%	Anzahl		%	Anzahl		%
Fahrrädern	-	3	X	9	9	-	49	45	8,9	188	261	-28,0
innerorts	-	3	X	6	6	-	43	34	26,5	161	214	-24,8
außerorts	-	-	-	3	3	-	6	11	X	27	47	-42,6
darunter												
unter 15 Jahren	-	-	-	-	-	-	7	4	X	21	16	31,3
innerorts	-	-	-	-	-	-	7	4	X	17	14	21,4
außerorts	-	-	-	-	-	-	-	-	-	4	2	X
Fußgänger	-	4	X	7	15	X	20	18	11,1	98	117	-16,2
innerorts	-	4	X	6	10	X	19	17	11,8	92	110	-16,4
außerorts	-	-	-	1	5	X	1	1	-	6	7	X
darunter												
unter 15 Jahren	-	-	-	-	-	-	9	6	X	33	26	26,9
innerorts	-	-	-	-	-	-	9	6	X	33	25	32,0
außerorts	-	-	-	-	-	-	-	-	-	-	1	X
65 Jahre und mehr	-	1	X	5	5	-	4	4	-	28	34	-17,6
innerorts	-	1	X	4	5	X	4	4	-	27	34	-20,6
außerorts	-	-	-	1	-	X	-	-	-	1	-	X
Andere Personen	-	-	-	-	-	-	-	-	-	2	1	X
innerorts	-	-	-	-	-	-	-	-	-	1	1	-
außerorts	-	-	-	-	-	-	-	-	-	1	-	X
<b>Insgesamt</b>	<b>17</b>	<b>22</b>	<b>-22,7</b>	<b>81</b>	<b>98</b>	<b>-17,3</b>	<b>212</b>	<b>223</b>	<b>-4,9</b>	<b>1 005</b>	<b>1 271</b>	<b>-20,9</b>
<b>innerorts</b>	<b>4</b>	<b>8</b>	<b>X</b>	<b>24</b>	<b>25</b>	<b>-4,0</b>	<b>106</b>	<b>96</b>	<b>10,4</b>	<b>469</b>	<b>604</b>	<b>-22,4</b>
<b>außerorts</b>	<b>13</b>	<b>14</b>	<b>-7,1</b>	<b>57</b>	<b>73</b>	<b>-21,9</b>	<b>106</b>	<b>127</b>	<b>-16,5</b>	<b>536</b>	<b>667</b>	<b>-19,6</b>
darunter												
unter 15 Jahren	-	1	X	1	4	X	24	11	X	89	68	30,9
innerorts	-	-	-	-	-	-	21	10	X	63	54	16,7
außerorts	-	1	X	1	4	X	3	1	X	26	14	85,7
65 Jahre und mehr	3	6	X	18	22	-18,2	17	25	-32,0	119	195	-39,0
innerorts	1	4	X	10	12	-16,7	13	14	-7,1	83	126	-34,1
außerorts	2	2	-	8	10	X	4	11	X	36	69	-47,8







**Noch 12. Getötete und Verletzte im Straßenverkehr nach Art der Verkehrsbeteiligung, Altersgruppen und Geschlecht**

Ins- gesamt	Darunter				Ins- gesamt	Darunter				Zu- bzw. Abnahme (-)				Im Alter von ... bis unter ... Jahren ----- Geschlecht	
	Fahrer und Mitfahrer von			Fuß- gänger		Fahrer und Mitfahrer von			Fuß- gänger	ins- gesamt	Fahrer und Mitfahrer von				Fuß- gänger
	Per- sonen- kraft- wagen	Motor- zwei- rädern mit amtl. Kennz.	Fahr- rädern			Per- sonen- kraft- wagen	Motor- zwei- rädern mit amtl. Kennz.	Fahr- rädern			Per- sonen- kraft- wagen	Motor- zwei- rädern mit amtl. Kennz.	Fahr- rädern		
<b>Getötete</b>															
<b>Januar - Juni 2009</b>						<b>Januar - Juni 2008</b>									
1	1	-	-	-	4	4	-	-	-	X	X	-	-	-	unter 15
-	-	-	-	-	1	1	-	-	-	X	X	-	-	-	männlich
1	1	-	-	-	3	3	-	-	-	X	X	-	-	-	weiblich
-	-	-	-	-	6	2	1	2	1	X	X	X	X	X	15-18
-	-	-	-	-	3	-	1	1	1	X	-	X	X	X	männlich
-	-	-	-	-	3	2	-	1	-	X	X	-	X	-	weiblich
9	6	2	-	-	9	5	1	-	3	-	X	X	-	X	18-21
5	3	1	-	-	6	3	1	-	2	X	-	-	-	X	männlich
4	3	1	-	-	3	2	-	-	1	X	X	X	-	X	weiblich
11	8	2	-	1	12	7	3	-	2	-8,3	X	X	-	X	21-25
9	6	2	-	1	8	5	3	-	-	X	X	X	-	X	männlich
2	2	-	-	-	4	2	-	-	2	X	-	-	-	X	weiblich
9	9	-	-	-	15	10	3	-	1	X	X	X	-	X	25-35
7	7	-	-	-	14	9	3	-	1	X	X	X	-	X	männlich
2	2	-	-	-	1	1	-	-	-	X	X	-	-	-	weiblich
7	5	-	-	-	8	3	3	-	1	X	X	X	-	X	35-45
6	4	-	-	-	7	2	3	-	1	X	X	X	-	X	männlich
1	1	-	-	-	1	1	-	-	-	-	-	-	-	-	weiblich
16	8	1	2	1	16	8	2	2	1	-	-	X	-	-	45-55
13	5	1	2	1	14	6	2	2	1	-7,1	X	X	-	-	männlich
3	3	-	-	-	2	2	-	-	-	X	X	-	-	-	weiblich
10	3	4	2	-	6	4	-	1	1	X	X	X	X	X	55-65
9	2	4	2	-	3	2	-	1	-	X	-	X	X	-	männlich
1	1	-	-	-	3	2	-	-	1	X	X	-	-	X	weiblich
18	7	-	5	5	22	11	1	4	5	-18,2	X	X	X	-	65 und mehr
11	5	-	3	2	11	4	1	3	2	-	X	X	-	-	männlich
7	2	-	2	3	11	7	-	1	3	X	X	-	X	-	weiblich
<b>81</b>	<b>47</b>	<b>9</b>	<b>9</b>	<b>7</b>	<b>98</b>	<b>54</b>	<b>14</b>	<b>9</b>	<b>15</b>	<b>-17,3</b>	<b>-13,0</b>	<b>X</b>	<b>-</b>	<b>X</b>	<b>Zusammen</b>
<b>60</b>	<b>32</b>	<b>8</b>	<b>7</b>	<b>4</b>	<b>67</b>	<b>32</b>	<b>14</b>	<b>7</b>	<b>8</b>	<b>-10,4</b>	<b>-</b>	<b>X</b>	<b>-</b>	<b>X</b>	<b>männlich</b>
<b>21</b>	<b>15</b>	<b>1</b>	<b>2</b>	<b>3</b>	<b>31</b>	<b>22</b>	<b>-</b>	<b>2</b>	<b>7</b>	<b>-32,3</b>	<b>-31,8</b>	<b>X</b>	<b>-</b>	<b>X</b>	<b>weiblich</b>
-	-	-	-	-	-	-	-	-	-	-	-	-	-	-	Ohne Angabe
<b>81</b>	<b>47</b>	<b>9</b>	<b>9</b>	<b>7</b>	<b>98</b>	<b>54</b>	<b>14</b>	<b>9</b>	<b>15</b>	<b>-17,3</b>	<b>-13,0</b>	<b>X</b>	<b>-</b>	<b>X</b>	<b>Insgesamt</b>



**Noch 12. Getötete und Verletzte im Straßenverkehr nach Art der Verkehrsbeteiligung, Altersgruppen und Geschlecht**

Ins- gesamt	Darunter				Ins- gesamt	Darunter				Zu- bzw. Abnahme (-)				Im Alter von ... bis unter ... Jahren ----- Geschlecht	
	Fahrer und Mitfahrer von			Fuß- gänger		Fahrer und Mitfahrer von			Fuß- gänger	ins- gesamt	Fahrer und Mitfahrer von				Fuß- gänger
	Per- sonen- kraft- wagen	Motor- zwei- rädern mit amtl. Kennz.	Fahr- rädern			Per- sonen- kraft- wagen	Motor- zwei- rädern mit amtl. Kennz.	Fahr- rädern			Per- sonen- kraft- wagen	Motor- zwei- rädern mit amtl. Kennz.	Fahr- rädern		
Anzahl										%					
<b>Schwerverletzte</b>															
<b>Januar - Juni 2009</b>						<b>Januar - Juni 2008</b>									
89	34	-	21	33	68	23	1	16	26	30,9	47,8	X	31,3	26,9	unter 15
52	16	-	12	23	42	11	1	11	18	23,8	45,5	X	9,1	27,8	männlich
37	18	-	9	10	26	12	-	5	8	42,3	50,0	-	X	X	weiblich
35	14	6	7	5	70	25	16	14	6	-50,0	-44,0	X	X	X	15-18
22	7	5	6	2	38	10	14	6	-	-42,1	X	X	-	X	männlich
13	7	1	1	3	32	15	2	8	6	-59,4	X	X	X	X	weiblich
115	83	15	9	3	162	107	27	10	7	-29,0	-22,4	-44,4	X	X	18-21
81	54	13	8	2	108	66	22	8	5	-25,0	-18,2	-40,9	-	X	männlich
34	29	2	1	1	54	41	5	2	2	-37,0	-29,3	X	X	X	weiblich
117	82	12	9	7	125	93	11	8	6	-6,4	-11,8	9,1	X	X	21-25
82	58	8	7	4	83	63	10	4	1	-1,2	-7,9	X	X	X	männlich
35	24	4	2	3	42	30	1	4	5	-16,7	-20,0	X	X	X	weiblich
166	95	30	20	4	189	101	33	26	8	-12,2	-5,9	-9,1	-23,1	X	25-35
114	55	28	16	2	128	58	29	19	5	-10,9	-5,2	-3,4	-15,8	X	männlich
52	40	2	4	2	61	43	4	7	3	-14,8	-7,0	X	X	X	weiblich
123	56	23	20	3	181	96	31	27	9	-32,0	-41,7	-25,8	-25,9	X	35-45
75	28	19	9	2	115	46	26	19	7	-34,8	-39,1	-26,9	X	X	männlich
48	28	4	11	1	66	50	5	8	2	-27,3	-44,0	X	X	X	weiblich
142	67	24	32	6	162	88	16	41	7	-12,3	-23,9	50,0	-22,0	X	45-55
87	32	22	19	4	96	51	14	21	2	-9,4	-37,3	57,1	-9,5	X	männlich
55	35	2	13	2	66	37	2	20	5	-16,7	-5,4	-	-35,0	X	weiblich
99	52	3	29	9	114	45	9	35	13	-13,2	15,6	X	-17,1	X	55-65
55	26	3	16	6	59	23	8	12	5	-6,8	13,0	X	33,3	X	männlich
44	26	-	13	3	55	22	1	23	8	-20,0	18,2	X	-43,5	X	weiblich
119	43	2	41	28	195	67	4	83	34	-39,0	-35,8	X	-50,6	-17,6	65 und mehr
59	27	2	19	7	82	30	4	36	7	-28,0	-10,0	X	-47,2	-	männlich
60	16	-	22	21	113	37	-	47	27	-46,9	-56,8	-	-53,2	-22,2	weiblich
<b>1 005</b>	<b>526</b>	<b>115</b>	<b>188</b>	<b>98</b>	<b>1 266</b>	<b>645</b>	<b>148</b>	<b>260</b>	<b>116</b>	<b>-20,6</b>	<b>-18,4</b>	<b>-22,3</b>	<b>-27,7</b>	<b>-15,5</b>	<b>Zusammen</b>
<b>627</b>	<b>303</b>	<b>100</b>	<b>112</b>	<b>52</b>	<b>751</b>	<b>358</b>	<b>128</b>	<b>136</b>	<b>50</b>	<b>-16,5</b>	<b>-15,4</b>	<b>-21,9</b>	<b>-17,6</b>	<b>4,0</b>	<b>männlich</b>
<b>378</b>	<b>223</b>	<b>15</b>	<b>76</b>	<b>46</b>	<b>515</b>	<b>287</b>	<b>20</b>	<b>124</b>	<b>66</b>	<b>-26,6</b>	<b>-22,3</b>	<b>-25,0</b>	<b>-38,7</b>	<b>-30,3</b>	<b>weiblich</b>
-	-	-	-	-	5	3	-	1	1	X	X	-	X	X	Ohne Angabe
<b>1 005</b>	<b>526</b>	<b>115</b>	<b>188</b>	<b>98</b>	<b>1 271</b>	<b>648</b>	<b>148</b>	<b>261</b>	<b>117</b>	<b>-20,9</b>	<b>-18,8</b>	<b>-22,3</b>	<b>-28,0</b>	<b>-16,2</b>	<b>Insgesamt</b>



**Noch 12. Getötete und Verletzte im Straßenverkehr nach Art der Verkehrsbeteiligung, Altersgruppen und Geschlecht**

Ins- gesamt	Darunter				Ins- gesamt	Darunter				Zu- bzw. Abnahme (-)				Im Alter von ... bis unter ... Jahren ----- Geschlecht	
	Fahrer und Mitfahrer von			Fuß- gänger		Fahrer und Mitfahrer von			Fuß- gänger	ins- gesamt	Fahrer und Mitfahrer von				Fuß- gänger
	Per- sonen- kraft- wagen	Motor- zwei- rädern mit amtl. Kennz.	Fahr- rädern			Per- sonen- kraft- wagen	Motor- zwei- rädern mit amtl. Kennz.	Fahr- rädern			Per- sonen- kraft- wagen	Motor- zwei- rädern mit amtl. Kennz.	Fahr- rädern		
Anzahl										%					
<b>Leichtverletzte</b>															
<b>Januar - Juni 2009</b>					<b>Januar - Juni 2008</b>										
323	159	3	99	53	336	129	3	127	62	-3,9	23,3	-	-22,0	-14,5	unter 15
173	76	-	69	25	183	60	2	77	38	-5,5	26,7	X	-10,4	-34,2	männlich
149	83	3	30	27	153	69	1	50	24	-2,6	20,3	X	-40,0	12,5	weiblich
176	59	24	48	13	278	82	54	83	22	-36,7	-28,0	-55,6	-42,2	-40,9	15-18
88	20	18	24	5	172	38	47	48	7	-48,8	-47,4	-61,7	-50,0	X	männlich
88	39	6	24	8	106	44	7	35	15	-17,0	-11,4	X	-31,4	X	weiblich
475	365	23	45	11	589	410	41	75	18	-19,4	-11,0	-43,9	-40,0	-38,9	18-21
238	168	19	26	6	336	207	37	48	11	-29,2	-18,8	-48,6	-45,8	X	männlich
237	197	4	19	5	253	203	4	27	7	-6,3	-3,0	-	-29,6	X	weiblich
502	369	20	75	16	529	374	27	83	22	-5,1	-1,3	-25,9	-9,6	-27,3	21-25
293	205	19	46	8	296	202	23	46	8	-1,0	1,5	-17,4	-	-	männlich
209	164	1	29	8	233	172	4	37	14	-10,3	-4,7	X	-21,6	X	weiblich
697	487	22	109	23	652	409	41	117	31	6,9	19,1	-46,3	-6,8	-25,8	25-35
368	212	20	76	14	372	196	37	75	21	-1,1	8,2	-45,9	1,3	-33,3	männlich
329	275	2	33	9	280	213	4	42	10	17,5	29,1	X	-21,4	X	weiblich
630	396	35	109	29	665	405	39	141	21	-5,3	-2,2	-10,3	-22,7	38,1	35-45
350	184	31	67	14	354	171	33	83	18	-1,1	7,6	-6,1	-19,3	-22,2	männlich
280	212	4	42	15	311	234	6	58	3	-10,0	-9,4	X	-27,6	X	weiblich
615	385	27	114	25	647	399	31	133	24	-4,9	-3,5	-12,9	-14,3	4,2	45-55
329	172	22	68	13	322	172	29	65	10	2,2	-	-24,1	4,6	30,0	männlich
286	213	5	46	12	325	227	2	68	14	-12,0	-6,2	X	-32,4	-14,3	weiblich
348	203	9	89	22	375	208	10	106	23	-7,2	-2,4	X	-16,0	-4,3	55-65
173	93	8	45	9	191	94	9	51	12	-9,4	-1,1	X	-11,8	X	männlich
175	110	1	44	13	184	114	1	55	11	-4,9	-3,5	-	-20,0	18,2	weiblich
457	223	4	148	55	493	208	3	191	63	-7,3	7,2	X	-22,5	-12,7	65 und mehr
219	105	4	79	13	246	105	2	100	21	-11,0	-	X	-21,0	-38,1	männlich
238	118	-	69	42	247	103	1	91	42	-3,6	14,6	X	-24,2	-	weiblich
<b>4 223</b>	<b>2 646</b>	<b>167</b>	<b>836</b>	<b>247</b>	<b>4 564</b>	<b>2 624</b>	<b>249</b>	<b>1 056</b>	<b>286</b>	<b>-7,5</b>	<b>0,8</b>	<b>-32,9</b>	<b>-20,8</b>	<b>-13,6</b>	<b>Zusammen</b>
<b>2 231</b>	<b>1 235</b>	<b>141</b>	<b>500</b>	<b>107</b>	<b>2 472</b>	<b>1 245</b>	<b>219</b>	<b>593</b>	<b>146</b>	<b>-9,7</b>	<b>-0,8</b>	<b>-35,6</b>	<b>-15,7</b>	<b>-26,7</b>	<b>männlich</b>
<b>1 991</b>	<b>1 411</b>	<b>26</b>	<b>336</b>	<b>139</b>	<b>2 092</b>	<b>1 379</b>	<b>30</b>	<b>463</b>	<b>140</b>	<b>-4,8</b>	<b>2,3</b>	<b>-13,3</b>	<b>-27,4</b>	<b>-0,7</b>	<b>weiblich</b>
11	3	1	5	2	23	12	-	3	1	-52,2	X	X	X	X	Ohne Angabe
<b>4 234</b>	<b>2 649</b>	<b>168</b>	<b>841</b>	<b>249</b>	<b>4 587</b>	<b>2 636</b>	<b>249</b>	<b>1 059</b>	<b>287</b>	<b>-7,7</b>	<b>0,5</b>	<b>-32,5</b>	<b>-20,6</b>	<b>-13,2</b>	<b>Insgesamt</b>





**Noch 12. Getötete und Verletzte im Straßenverkehr nach Art der Verkehrsbeteiligung, Altersgruppen und Geschlecht**

Ins- gesamt	Darunter				Ins- gesamt	Darunter				Zu- bzw. Abnahme (-)				Im Alter von ... bis unter ... Jahren ----- Geschlecht	
	Fahrer und Mitfahrer von			Fuß- gänger		Fahrer und Mitfahrer von			Fuß- gänger	ins- gesamt	Fahrer und Mitfahrer von				Fuß- gänger
	Per- sonen- kraft- wagen	Motor- zwei- rädern mit amtl. Kennz.	Fahr- rädern			Per- sonen- kraft- wagen	Motor- zwei- rädern mit amtl. Kennz.	Fahr- rädern			Per- sonen- kraft- wagen	Motor- zwei- rädern mit amtl. Kennz.	Fahr- rädern		
Anzahl										%					
<b>Verunglückte insgesamt</b>															
<b>Januar - Juni 2009</b>					<b>Januar - Juni 2008</b>										
413	194	3	120	86	408	156	4	143	88	1,2	24,4	X	-16,1	-2,3	unter 15
225	92	-	81	48	226	72	3	88	56	-0,4	27,8	X	-8,0	-14,3	männlich
187	102	3	39	37	182	84	1	55	32	2,7	21,4	X	-29,1	15,6	weiblich
211	73	30	55	18	354	109	71	99	29	-40,4	-33,0	-57,7	-44,4	-37,9	15-18
110	27	23	30	7	213	48	62	55	8	-48,4	-43,8	-62,9	-45,5	X	männlich
101	46	7	25	11	141	61	9	44	21	-28,4	-24,6	X	-43,2	-47,6	weiblich
599	454	40	54	14	760	522	69	85	28	-21,2	-13,0	-42,0	-36,5	-50,0	18-21
324	225	33	34	8	450	276	60	56	18	-28,0	-18,5	-45,0	-39,3	X	männlich
275	229	7	20	6	310	246	9	29	10	-11,3	-6,9	X	-31,0	X	weiblich
630	459	34	84	24	666	474	41	91	30	-5,4	-3,2	-17,1	-7,7	-20,0	21-25
384	269	29	53	13	387	270	36	50	9	-0,8	-0,4	-19,4	6,0	X	männlich
246	190	5	31	11	279	204	5	41	21	-11,8	-6,9	-	-24,4	-47,6	weiblich
872	591	52	129	27	856	520	77	143	40	1,9	13,7	-32,5	-9,8	-32,5	25-35
489	274	48	92	16	514	263	69	94	27	-4,9	4,2	-30,4	-2,1	-40,7	männlich
383	317	4	37	11	342	257	8	49	13	12,0	23,3	X	-24,5	-15,4	weiblich
760	457	58	129	32	854	504	73	168	31	-11,0	-9,3	-20,5	-23,2	3,2	35-45
431	216	50	76	16	476	219	62	102	26	-9,5	-1,4	-19,4	-25,5	-38,5	männlich
329	241	8	53	16	378	285	11	66	5	-13,0	-15,4	X	-19,7	X	weiblich
773	460	52	148	32	825	495	49	176	32	-6,3	-7,1	6,1	-15,9	-	45-55
429	209	45	89	18	432	229	45	88	13	-0,7	-8,7	-	1,1	38,5	männlich
344	251	7	59	14	393	266	4	88	19	-12,5	-5,6	X	-33,0	-26,3	weiblich
457	258	16	120	31	495	257	19	142	37	-7,7	0,4	-15,8	-15,5	-16,2	55-65
237	121	15	63	15	253	119	17	64	17	-6,3	1,7	-11,8	-1,6	-11,8	männlich
220	137	1	57	16	242	138	2	78	20	-9,1	-0,7	X	-26,9	-20,0	weiblich
594	273	6	194	88	710	286	8	278	102	-16,3	-4,5	X	-30,2	-13,7	65 und mehr
289	137	6	101	22	339	139	7	139	30	-14,7	-1,4	X	-27,3	-26,7	männlich
305	136	-	93	66	371	147	1	139	72	-17,8	-7,5	X	-33,1	-8,3	weiblich
<b>5 309</b>	<b>3 219</b>	<b>291</b>	<b>1 033</b>	<b>352</b>	<b>5 928</b>	<b>3 323</b>	<b>411</b>	<b>1 325</b>	<b>417</b>	<b>-10,4</b>	<b>-3,1</b>	<b>-29,2</b>	<b>-22,0</b>	<b>-15,6</b>	<b>Zusammen</b>
<b>2 918</b>	<b>1 570</b>	<b>249</b>	<b>619</b>	<b>163</b>	<b>3 290</b>	<b>1 635</b>	<b>361</b>	<b>736</b>	<b>204</b>	<b>-11,3</b>	<b>-4,0</b>	<b>-31,0</b>	<b>-15,9</b>	<b>-20,1</b>	<b>männlich</b>
<b>2 390</b>	<b>1 649</b>	<b>42</b>	<b>414</b>	<b>188</b>	<b>2 638</b>	<b>1 688</b>	<b>50</b>	<b>589</b>	<b>213</b>	<b>-9,4</b>	<b>-2,3</b>	<b>-16,0</b>	<b>-29,7</b>	<b>-11,7</b>	<b>weiblich</b>
11	3	1	5	2	28	15	-	4	2	-60,7	X	X	X	-	Ohne Angabe
<b>5 320</b>	<b>3 222</b>	<b>292</b>	<b>1 038</b>	<b>354</b>	<b>5 956</b>	<b>3 338</b>	<b>411</b>	<b>1 329</b>	<b>419</b>	<b>-10,7</b>	<b>-3,5</b>	<b>-29,0</b>	<b>-21,9</b>	<b>-15,5</b>	<b>Insgesamt</b>

## 13. Getötete und Verletzte im Straßenverkehr nach Altersgruppen und Geschlecht

Im Alter von ... bis unter ... Jahren  Geschlecht	Getötete						Schwerverletzte					
	Juni		Zu- bzw. Ab- nahme (-)	Jan. - Juni		Zu- bzw. Ab- nahme (-)	Juni		Zu- bzw. Ab- nahme (-)	Jan. - Juni		Zu- bzw. Ab- nahme (-)
	2009	2008		2009	2008		2009	2008		2009	2008	
	Anzahl		%	Anzahl		%	Anzahl		%	Anzahl		%
unter 15	-	1	X	1	4	X	24	11	X	89	68	30,9
männlich	-	1	X	-	1	X	10	9	X	52	42	23,8
weiblich	-	-	-	1	3	X	14	2	X	37	26	42,3
15-18	-	-	-	-	6	X	5	15	X	35	70	-50,0
männlich	-	-	-	-	3	X	4	9	X	22	38	-42,1
weiblich	-	-	-	-	3	X	1	6	X	13	32	-59,4
18-21	3	3	-	9	9	-	18	28	-35,7	115	162	-29,0
männlich	1	2	X	5	6	X	16	19	-15,8	81	108	-25,0
weiblich	2	1	X	4	3	X	2	9	X	34	54	-37,0
21-25	4	1	X	11	12	-8,3	24	24	-	117	125	-6,4
männlich	3	1	X	9	8	X	18	14	28,6	82	83	-1,2
weiblich	1	-	X	2	4	X	6	10	X	35	42	-16,7
25-30	1	2	X	6	9	X	18	20	-10,0	93	104	-10,6
männlich	1	2	X	6	9	X	14	13	7,7	64	67	-4,5
weiblich	-	-	-	-	-	-	4	7	X	29	37	-21,6
30-35	-	1	X	3	6	X	21	16	31,3	73	85	-14,1
männlich	-	1	X	1	5	X	17	10	70,0	50	61	-18,0
weiblich	-	-	-	2	1	X	4	6	X	23	24	-4,2
35-40	-	2	X	4	4	-	11	12	-8,3	48	83	-42,2
männlich	-	1	X	3	3	-	7	9	X	35	51	-31,4
weiblich	-	1	X	1	1	-	4	3	X	13	32	-59,4
40-45	2	2	-	3	4	X	20	21	-4,8	75	98	-23,5
männlich	2	2	-	3	4	X	8	13	X	40	64	-37,5
weiblich	-	-	-	-	-	-	12	8	X	35	34	2,9
45-50	-	1	X	4	6	X	20	13	53,8	74	81	-8,6
männlich	-	1	X	3	4	X	14	9	X	47	54	-13,0
weiblich	-	-	-	1	2	X	6	4	X	27	27	-
50-55	2	3	X	12	10	20,0	12	16	-25,0	68	81	-16,0
männlich	1	3	X	10	10	-	9	9	-	40	42	-4,8
weiblich	1	-	X	2	-	X	3	7	X	28	39	-28,2
55-60	1	-	X	7	4	X	10	12	-16,7	57	63	-9,5
männlich	1	-	X	6	2	X	8	8	-	33	32	3,1
weiblich	-	-	-	1	2	X	2	4	X	24	31	-22,6
60-65	1	-	X	3	2	X	12	8	X	42	51	-17,6
männlich	1	-	X	3	1	X	7	4	X	22	27	-18,5
weiblich	-	-	-	-	1	X	5	4	X	20	24	-16,7
65-70	1	3	X	4	4	-	5	8	X	41	71	-42,3
männlich	1	3	X	4	4	-	2	7	X	20	34	-41,2
weiblich	-	-	-	-	-	-	3	1	X	21	37	-43,2
70-75	-	1	X	5	8	X	6	6	-	41	47	-12,8
männlich	-	-	-	3	4	X	2	5	X	19	20	-5,0
weiblich	-	1	X	2	4	X	4	1	X	22	27	-18,5
75 und mehr	2	2	-	9	10	X	6	11	X	37	77	-51,9
männlich	2	1	X	4	3	X	5	3	X	20	28	-28,6
weiblich	-	1	X	5	7	X	1	8	X	17	49	-65,3
<b>Zusammen</b>	<b>17</b>	<b>22</b>	<b>-22,7</b>	<b>81</b>	<b>98</b>	<b>-17,3</b>	<b>212</b>	<b>221</b>	<b>-4,1</b>	<b>1 005</b>	<b>1 266</b>	<b>-20,6</b>
<b>männlich</b>	<b>13</b>	<b>18</b>	<b>-27,8</b>	<b>60</b>	<b>67</b>	<b>-10,4</b>	<b>141</b>	<b>141</b>	<b>-</b>	<b>627</b>	<b>751</b>	<b>-16,5</b>
<b>weiblich</b>	<b>4</b>	<b>4</b>	<b>-</b>	<b>21</b>	<b>31</b>	<b>-32,3</b>	<b>71</b>	<b>80</b>	<b>-11,3</b>	<b>378</b>	<b>515</b>	<b>-26,6</b>
Ohne Angabe	-	-	-	-	-	-	-	2	X	-	5	X
<b>Insgesamt</b>	<b>17</b>	<b>22</b>	<b>-22,7</b>	<b>81</b>	<b>98</b>	<b>-17,3</b>	<b>212</b>	<b>223</b>	<b>-4,9</b>	<b>1 005</b>	<b>1 271</b>	<b>-20,9</b>

**Noch 13. Getötete und Verletzte im Straßenverkehr nach Altersgruppen und Geschlecht**

Leichtverletzte						Verunglückte insgesamt						Im Alter von ... bis unter ... Jahren  Geschlecht
Juni		Zu- bzw. Ab- nahme (-) %	Jan. - Juni		Zu- bzw. Ab- nahme (-) %	Juni		Zu- bzw. Ab- nahme (-) %	Jan. - Juni		Zu- bzw. Ab- nahme (-) %	
2009	2008		2009	2008		2009	2008		2009	2008		
Anzahl			Anzahl		Anzahl		Anzahl		Anzahl			
63	67	-6,0	323	336	-3,9	87	79	10,1	413	408	1,2	unter 15 männlich weiblich
33	39	-15,4	173	183	-5,5	43	49	-12,2	225	226	-0,4	
30	28	7,1	149	153	-2,6	44	30	46,7	187	182	2,7	
37	68	-45,6	176	278	-36,7	42	83	-49,4	211	354	-40,4	15-18 männlich weiblich
17	45	-62,2	88	172	-48,8	21	54	-61,1	110	213	-48,4	
20	23	-13,0	88	106	-17,0	21	29	-27,6	101	141	-28,4	
87	111	-21,6	475	589	-19,4	108	142	-23,9	599	760	-21,2	18-21 männlich weiblich
51	69	-26,1	238	336	-29,2	68	90	-24,4	324	450	-28,0	
36	42	-14,3	237	253	-6,3	40	52	-23,1	275	310	-11,3	
98	121	-19,0	502	529	-5,1	126	146	-13,7	630	666	-5,4	21-25 männlich weiblich
56	70	-20,0	293	296	-1,0	77	85	-9,4	384	387	-0,8	
42	51	-17,6	209	233	-10,3	49	61	-19,7	246	279	-11,8	
83	87	-4,6	431	419	2,9	102	109	-6,4	530	532	-0,4	25-30 männlich weiblich
48	56	-14,3	226	233	-3,0	63	71	-11,3	296	309	-4,2	
35	31	12,9	205	186	10,2	39	38	2,6	234	223	4,9	
55	47	17,0	266	233	14,2	76	64	18,8	342	324	5,6	30-35 männlich weiblich
26	31	-16,1	142	139	2,2	43	42	2,4	193	205	-5,9	
29	16	81,3	124	94	31,9	33	22	50,0	149	119	25,2	
56	51	9,8	301	288	4,5	67	65	3,1	353	375	-5,9	35-40 männlich weiblich
39	32	21,9	169	158	7,0	46	42	9,5	207	212	-2,4	
17	19	-10,5	132	130	1,5	21	23	-8,7	146	163	-10,4	
52	68	-23,5	329	377	-12,7	74	91	-18,7	407	479	-15,0	40-45 männlich weiblich
30	31	-3,2	181	196	-7,7	40	46	-13,0	224	264	-15,2	
22	37	-40,5	148	181	-18,2	34	45	-24,4	183	215	-14,9	
53	62	-14,5	337	338	-0,3	73	76	-3,9	415	425	-2,4	45-50 männlich weiblich
36	42	-14,3	192	169	13,6	50	52	-3,8	242	227	6,6	
17	20	-15,0	145	169	-14,2	23	24	-4,2	173	198	-12,6	
45	56	-19,6	278	309	-10,0	59	75	-21,3	358	400	-10,5	50-55 männlich weiblich
25	32	-21,9	137	153	-10,5	35	44	-20,5	187	205	-8,8	
20	24	-16,7	141	156	-9,6	24	31	-22,6	171	195	-12,3	
48	53	-9,4	231	225	2,7	59	65	-9,2	295	292	1,0	55-60 männlich weiblich
26	32	-18,8	118	115	2,6	35	40	-12,5	157	149	5,4	
22	21	4,8	113	110	2,7	24	25	-4,0	138	143	-3,5	
25	28	-10,7	117	150	-22,0	38	36	5,6	162	203	-20,2	60-65 männlich weiblich
12	13	-7,7	55	76	-27,6	20	17	17,6	80	104	-23,1	
13	15	-13,3	62	74	-16,2	18	19	-5,3	82	99	-17,2	
29	46	-37,0	174	207	-15,9	35	57	-38,6	219	282	-22,3	65-70 männlich weiblich
14	30	-53,3	79	102	-22,5	17	40	-57,5	103	140	-26,4	
15	16	-6,3	95	105	-9,5	18	17	5,9	116	142	-18,3	
31	29	6,9	136	125	8,8	37	36	2,8	182	180	1,1	70-75 männlich weiblich
16	15	6,7	67	58	15,5	18	20	-10,0	89	82	8,5	
15	14	7,1	69	67	3,0	19	16	18,8	93	98	-5,1	
18	33	-45,5	147	161	-8,7	26	46	-43,5	193	248	-22,2	75 und mehr männlich weiblich
8	17	X	73	86	-15,1	15	21	-28,6	97	117	-17,1	
10	16	-37,5	74	75	-1,3	11	25	-56,0	96	131	-26,7	
<b>780</b>	<b>927</b>	<b>-15,9</b>	<b>4 223</b>	<b>4 564</b>	<b>-7,5</b>	<b>1 009</b>	<b>1 170</b>	<b>-13,8</b>	<b>5 309</b>	<b>5 928</b>	<b>-10,4</b>	<b>Zusammen</b> <b>männlich</b> <b>weiblich</b>
<b>437</b>	<b>554</b>	<b>-21,1</b>	<b>2 231</b>	<b>2 472</b>	<b>-9,7</b>	<b>591</b>	<b>713</b>	<b>-17,1</b>	<b>2 918</b>	<b>3 290</b>	<b>-11,3</b>	
<b>343</b>	<b>373</b>	<b>-8,0</b>	<b>1 991</b>	<b>2 092</b>	<b>-4,8</b>	<b>418</b>	<b>457</b>	<b>-8,5</b>	<b>2 390</b>	<b>2 638</b>	<b>-9,4</b>	
1	7	X	11	23	-52,2	1	9	X	11	28	-60,7	Ohne Angabe
<b>781</b>	<b>934</b>	<b>-16,4</b>	<b>4 234</b>	<b>4 587</b>	<b>-7,7</b>	<b>1 010</b>	<b>1 179</b>	<b>-14,3</b>	<b>5 320</b>	<b>5 956</b>	<b>-10,7</b>	<b>Insgesamt</b>

## 14. An Straßenverkehrsunfällen beteiligte Fahrzeugführer und Fußgänger nach Art der Verkehrsbeteiligung

Art der Verkehrsbeteiligung	Unfälle mit											
	Per-sonen - schaden	schwer-wiegend. Sach-schad. <sup>1)</sup>	Per-sonen - schaden	schwer-wiegend. Sach-schad. <sup>1)</sup>	Per-sonen - schaden	schwer-wiegend. Sach-schad. <sup>1)</sup>	Per-sonen - schaden	schwer-wiegend. Sach-schad. <sup>1)</sup>	Per-sonen - schaden	schwer-wiegend. Sach-schad. <sup>1)</sup>	Per-sonen - schaden	schwer-wiegend. Sach-schad. <sup>1)</sup>
Ortslage	Juni 2009		Juni 2008		Zu- bzw. Abnahme (-)		Jan. - Juni 2009		Jan. - Juni 2008		Zu- bzw. Abnahme (-)	
	Anzahl				%		Anzahl				%	
Fahrer von												
Mofas, Mopeds	40	1	40	2	-	X	140	3	169	9	-17,2	X
innerorts	37	1	29	2	27,6	X	114	3	139	9	-18,0	X
außerorts	3	-	11	-	X	-	26	-	30	-	-13,3	-
Motorzweirädern m. amtl. Kennzeichen	79	5	100	8	-21,0	X	295	18	391	17	-24,6	5,9
innerorts	44	1	51	5	-13,7	X	156	9	230	11	-32,2	X
außerorts	35	4	49	3	-28,6	X	139	9	161	6	-13,7	X
Personenkraftwagen	881	281	1 011	313	-12,9	-10,2	4 949	2 142	5 410	2 391	-8,5	-10,4
innerorts	543	166	642	205	-15,4	-19,0	3 074	1 269	3 389	1 536	-9,3	-17,4
außerorts	338	115	369	108	-8,4	6,5	1 875	873	2 021	855	-7,2	2,1
darunter												
18-24 Jahre	206	69	255	83	-19,2	-16,9	1 124	547	1 350	599	-16,7	-8,7
innerorts	123	38	150	56	-18,0	-32,1	649	331	751	394	-13,6	-16,0
außerorts	83	31	105	27	-21,0	14,8	475	216	599	205	-20,7	5,4
Bussen	9	3	16	3	X	-	43	10	48	10	-10,4	-
innerorts	8	2	11	3	X	X	36	7	37	9	-2,7	X
außerorts	1	1	5	-	X	X	7	3	11	1	X	X
Güterkraftfahrzeugen	102	45	130	39	-21,5	15,4	528	284	640	285	-17,5	-0,4
innerorts	40	16	65	19	-38,5	-15,8	232	109	330	131	-29,7	-16,8
außerorts	62	29	65	20	-4,6	45,0	296	175	310	154	-4,5	13,6
Landwirtschaftliche Zugmaschinen	3	1	6	-	X	X	16	8	15	8	6,7	-
innerorts	-	1	1	-	X	X	8	7	3	2	X	X
außerorts	3	-	5	-	X	-	8	1	12	6	X	X
übrigen												
Kraftfahrzeugen	11	-	9	1	X	X	27	5	37	13	-27,0	X
innerorts	7	-	6	-	X	-	21	3	25	7	-16,0	X
außerorts	4	-	3	1	X	X	6	2	12	6	X	X
<b>Kraftfahrzeugen zusammen</b>	<b>1 125</b>	<b>336</b>	<b>1 312</b>	<b>366</b>	<b>-14,3</b>	<b>-8,2</b>	<b>5 998</b>	<b>2 470</b>	<b>6 710</b>	<b>2 733</b>	<b>-10,6</b>	<b>-9,6</b>
<b>innerorts</b>	<b>679</b>	<b>187</b>	<b>805</b>	<b>234</b>	<b>-15,7</b>	<b>-20,1</b>	<b>3 641</b>	<b>1 407</b>	<b>4 153</b>	<b>1 705</b>	<b>-12,3</b>	<b>-17,5</b>
<b>außerorts</b>	<b>446</b>	<b>149</b>	<b>507</b>	<b>132</b>	<b>-12,0</b>	<b>12,9</b>	<b>2 357</b>	<b>1 063</b>	<b>2 557</b>	<b>1 028</b>	<b>-7,8</b>	<b>3,4</b>
dar. flüchtig	62	28	62	36	-	-22,2	294	200	342	238	-14,0	-16,0
innerorts	43	8	46	12	-6,5	X	205	100	245	114	-16,3	-12,3
außerorts	19	20	16	24	18,8	-16,7	89	100	97	124	-8,2	-19,4

1) Schwerwiegender Unfall mit Sachschaden (im engeren Sinne).

**Noch 14. An Straßenverkehrsunfällen beteiligte Fahrzeugführer und Fußgänger nach Art der Verkehrsbeteiligung**

Art der Verkehrsbeteiligung	Unfälle mit											
	Per-sonen - schaden	schwer-wiegend. Sach-schad. <sup>1)</sup>	Per-sonen - schaden	schwer-wiegend. Sach-schad. <sup>1)</sup>	Per-sonen - schaden	schwer-wiegend. Sach-schad. <sup>1)</sup>	Per-sonen - schaden	schwer-wiegend. Sach-schad. <sup>1)</sup>	Per-sonen - schaden	schwer-wiegend. Sach-schad. <sup>1)</sup>	Per-sonen - schaden	schwer-wiegend. Sach-schad. <sup>1)</sup>
Ortslage	Juni 2009		Juni 2008		Zu- bzw. Abnahme (-)		Jan. - Juni 2009		Jan. - Juni 2008		Zu- bzw. Abnahme (-)	
	Anzahl				%		Anzahl				%	
Fahrrädern	264	3	382	-	-30,9	X	1 114	3	1 452	2	-23,3	X
innerorts	243	2	349	-	-30,4	X	1 011	2	1 328	2	-23,9	-
außerorts	21	1	33	-	-36,4	X	103	1	124	-	-16,9	X
darunter												
unter 15 Jahren	39	-	37	-	5,4	-	121	-	151	-	-19,9	-
innerorts	37	-	35	-	5,7	-	111	-	144	-	-22,9	-
außerorts	2	-	2	-	-	-	10	-	7	-	X	-
anderen Fahrzeugen	16	3	14	4	14,3	X	70	29	72	35	-2,8	-17,1
innerorts	13	1	12	2	8,3	X	62	19	63	22	-1,6	-13,6
außerorts	3	2	2	2	X	-	8	10	9	13	X	-23,1
Fußgänger	58	-	79	-	-26,6	-	372	-	442	1	-15,8	X
innerorts	53	-	77	-	-31,2	-	352	-	415	1	-15,2	X
außerorts	5	-	2	-	X	-	20	-	27	-	-25,9	-
darunter												
unter 15 Jahren	15	-	21	-	-28,6	-	88	-	89	-	-1,1	-
innerorts	15	-	21	-	-28,6	-	88	-	88	-	-	-
außerorts	-	-	-	-	-	-	-	-	1	-	X	-
65 Jahre und mehr	8	-	16	-	X	-	90	-	103	-	-12,6	-
innerorts	8	-	16	-	X	-	87	-	101	-	-13,9	-
außerorts	-	-	-	-	-	-	3	-	2	-	X	-
Andere Personen	2	-	8	-	X	-	12	-	24	2	-50,0	X
innerorts	1	-	6	-	X	-	10	-	15	-	-33,3	-
außerorts	1	-	2	-	X	-	2	-	9	2	X	X
<b>Insgesamt</b>	<b>1 465</b>	<b>342</b>	<b>1 795</b>	<b>370</b>	<b>-18,4</b>	<b>-7,6</b>	<b>7 566</b>	<b>2 502</b>	<b>8 700</b>	<b>2 773</b>	<b>-13,0</b>	<b>-9,8</b>
<b>innerorts</b>	<b>989</b>	<b>190</b>	<b>1 249</b>	<b>236</b>	<b>-20,8</b>	<b>-19,5</b>	<b>5 076</b>	<b>1 428</b>	<b>5 974</b>	<b>1 730</b>	<b>-15,0</b>	<b>-17,5</b>
<b>außerorts</b>	<b>476</b>	<b>152</b>	<b>546</b>	<b>134</b>	<b>-12,8</b>	<b>13,4</b>	<b>2 490</b>	<b>1 074</b>	<b>2 726</b>	<b>1 043</b>	<b>-8,7</b>	<b>3,0</b>
darunter												
unter 15 Jahren	54	-	58	-	-6,9	-	211	-	244	-	-13,5	-
innerorts	52	-	56	-	-7,1	-	200	-	234	-	-14,5	-
außerorts	2	-	2	-	-	-	11	-	10	-	10,0	-
65 Jahre und mehr	139	35	185	30	-24,9	16,7	776	189	895	216	-13,3	-12,5
innerorts	105	25	140	24	-25,0	4,2	592	118	678	152	-12,7	-22,4
außerorts	34	10	45	6	-24,4	X	184	71	217	64	-15,2	10,9

1) Schwerwiegender Unfall mit Sachschaden (im engeren Sinne).

**15. An Straßenverkehrsunfällen mit Personenschaden beteiligte Fahrzeugführer und Fußgänger nach Art der Verkehrsbeteiligung, Altersgruppen und Geschlecht**

Im Alter von ... bis unter ... Jahren Geschlecht	Ins-gesamt	Darunter				Ins-gesamt	Darunter				Zu- bzw. Abnahme (-)					
		Fahrer von			Fuß-gänger		Fahrer von			Fuß-gänger	ins-gesamt	Fahrer von			Fuß-gänger	
		Per-sonen-kraft-wagen	Motor-zwei-rädern mit amtl. Kennz.	Fahr-rädern			Per-sonen-kraft-wagen	Motor-zwei-rädern mit amtl. Kennz.	Fahr-rädern			Per-sonen-kraft-wagen	Motor-zwei-rädern mit amtl. Kennz.	Fahr-rädern		
																%
Anzahl										%						
		<b>Juni 2009</b>					<b>Juni 2008</b>									
unter 15	54	-	-	39	15	58	-	-	37	21	-6,9	-	-	5,4	-28,6	
männlich	28	-	-	21	7	39	-	-	22	17	-28,2	-	-	-4,5	X	
weiblich	26	-	-	18	8	19	-	-	15	4	36,8	-	-	20,0	X	
15-18	36	-	6	18	5	65	2	11	32	7	-44,6	X	X	-43,8	X	
männlich	23	-	6	11	2	46	1	11	21	3	-50,0	X	X	-47,6	X	
weiblich	13	-	-	7	3	19	1	-	11	4	-31,6	X	-	X	X	
18-21	142	100	9	20	2	175	115	14	28	6	-18,9	-13,0	X	-28,6	X	
männlich	92	61	7	14	1	123	76	14	20	4	-25,2	-19,7	X	-30,0	X	
weiblich	50	39	2	6	1	52	39	-	8	2	-3,8	-	X	X	X	
21-25	148	106	10	24	2	201	140	9	36	6	-26,4	-24,3	X	-33,3	X	
männlich	99	68	9	17	1	128	85	8	23	2	-22,7	-20,0	X	-26,1	X	
weiblich	49	38	1	7	1	73	55	1	13	4	-32,9	-30,9	-	X	X	
25-35	266	180	11	40	3	293	182	23	41	5	-9,2	-1,1	-52,2	-2,4	X	
männlich	168	96	11	34	1	205	118	20	23	5	-18,0	-18,6	-45,0	47,8	X	
weiblich	98	84	-	6	2	87	63	3	18	-	12,6	33,3	X	X	X	
35-45	261	147	16	32	7	283	165	15	52	4	-7,8	-10,9	6,7	-38,5	X	
männlich	175	84	14	19	4	178	83	14	33	3	-1,7	1,2	-	-42,4	X	
weiblich	86	63	2	13	3	105	82	1	19	1	-18,1	-23,2	X	-31,6	X	
45-55	224	129	18	34	5	290	168	19	46	6	-22,8	-23,2	-5,3	-26,1	X	
männlich	153	74	18	24	1	213	115	19	28	4	-28,2	-35,7	-5,3	-14,3	X	
weiblich	71	55	-	10	4	76	53	-	17	2	-6,6	3,8	-	-41,2	X	
55-65	145	98	7	15	8	187	112	8	33	4	-22,5	-12,5	X	-54,5	X	
männlich	106	72	7	8	4	128	73	7	17	1	-17,2	-1,4	-	X	X	
weiblich	39	26	-	7	4	59	39	1	16	3	-33,9	-33,3	X	X	X	
65 und mehr	139	84	2	40	8	185	95	1	65	16	-24,9	-11,6	X	-38,5	X	
männlich	94	65	2	20	3	140	86	1	41	5	-32,9	-24,4	X	-51,2	X	
weiblich	45	19	-	20	5	45	9	-	24	11	-	X	-	-16,7	X	
<b>Zusammen</b>	<b>1 415</b>	<b>844</b>	<b>79</b>	<b>262</b>	<b>55</b>	<b>1 737</b>	<b>979</b>	<b>100</b>	<b>370</b>	<b>75</b>	<b>-18,5</b>	<b>-13,8</b>	<b>-21,0</b>	<b>-29,2</b>	<b>-26,7</b>	
<b>männlich</b>	<b>938</b>	<b>520</b>	<b>74</b>	<b>168</b>	<b>24</b>	<b>1 200</b>	<b>637</b>	<b>94</b>	<b>228</b>	<b>44</b>	<b>-21,8</b>	<b>-18,4</b>	<b>-21,3</b>	<b>-26,3</b>	<b>-45,5</b>	
<b>weiblich</b>	<b>477</b>	<b>324</b>	<b>5</b>	<b>94</b>	<b>31</b>	<b>535</b>	<b>341</b>	<b>6</b>	<b>141</b>	<b>31</b>	<b>-10,8</b>	<b>-5,0</b>	<b>X</b>	<b>-33,3</b>	<b>-</b>	
Ohne Angabe	50	37	-	2	3	58	32	-	12	4	-13,8	15,6	-	X	X	
<b>Insgesamt</b>	<b>1 465</b>	<b>881</b>	<b>79</b>	<b>264</b>	<b>58</b>	<b>1 795</b>	<b>1 011</b>	<b>100</b>	<b>382</b>	<b>79</b>	<b>-18,4</b>	<b>-12,9</b>	<b>-21,0</b>	<b>-30,9</b>	<b>-26,6</b>	

**Noch 15. An Straßenverkehrsunfällen mit Personenschaden beteiligte Fahrzeugführer und Fußgänger nach Art der Verkehrsbeteiligung, Altersgruppen und Geschlecht**

Ins- gesamt	Darunter				Ins- gesamt	Darunter				Zu- bzw. Abnahme (-)				Im Alter von ... bis unter ... Jahren  Geschlecht	
	Fahrer von			Fuß- gänger		Fahrer von			Fuß- gänger	ins- gesamt	Fahrer von				Fuß- gänger
	Per- sonen- kraft- wagen	Motor- zwei- rädern mit amtl. Kennz.	Fahr- rädern			Per- sonen- kraft- wagen	Motor- zwei- rädern mit amtl. Kennz.	Fahr- rädern			Per- sonen- kraft- wagen	Motor- zwei- rädern mit amtl. Kennz.	Fahr- rädern		
Anzahl					%										
<b>Januar - Juni 2009</b>					<b>Januar - Juni 2008</b>										
211	1	-	121	88	244	2	-	151	89	-13,5	X	-	-19,9	-1,1	unter 15
130	-	-	82	48	153	2	-	93	57	-15,0	X	-	-11,8	-15,8	männlich
80	1	-	39	39	91	-	-	58	32	-12,1	X	-	-32,8	21,9	weiblich
153	13	31	61	19	267	11	67	115	33	-42,7	18,2	-53,7	-47,0	-42,4	15-18
100	9	28	34	8	182	9	63	64	11	-45,1	-	-55,6	-46,9	X	männlich
53	4	3	27	11	85	2	4	51	22	-37,6	X	X	-47,1	-50,0	weiblich
707	553	40	65	14	919	672	64	91	32	-23,1	-17,7	-37,5	-28,6	-56,3	18-21
445	334	36	42	8	599	408	60	62	21	-25,7	-18,1	-40,0	-32,3	X	männlich
261	219	4	23	6	320	264	4	29	11	-18,4	-17,0	-	-20,7	X	weiblich
753	571	31	92	24	894	678	38	97	31	-15,8	-15,8	-18,4	-5,2	-22,6	21-25
488	358	30	57	13	569	429	37	53	9	-14,2	-16,6	-18,9	7,5	X	männlich
265	213	1	35	11	325	249	1	44	22	-18,5	-14,5	-	-20,5	-50,0	weiblich
1 331	969	53	140	27	1 354	921	74	158	40	-1,7	5,2	-28,4	-11,4	-32,5	25-35
843	543	52	102	16	888	538	69	106	27	-5,1	0,9	-24,6	-3,8	-40,7	männlich
488	426	1	38	11	464	381	5	52	13	5,2	11,8	X	-26,9	-15,4	weiblich
1 332	867	61	136	34	1 496	966	69	186	34	-11,0	-10,2	-11,6	-26,9	-	35-45
853	483	56	83	18	984	559	63	112	29	-13,3	-13,6	-11,1	-25,9	-37,9	männlich
479	384	5	53	16	512	407	6	74	5	-6,4	-5,7	X	-28,4	X	weiblich
1 264	835	50	153	33	1 466	949	48	192	32	-13,8	-12,0	4,2	-20,3	3,1	45-55
820	489	46	93	18	971	587	47	102	13	-15,6	-16,7	-2,1	-8,8	38,5	männlich
442	344	4	60	15	493	361	1	89	19	-10,3	-4,7	X	-32,6	-21,1	weiblich
800	523	19	127	33	876	551	21	150	38	-8,7	-5,1	-9,5	-15,3	-13,2	55-65
549	358	18	67	16	585	365	19	69	18	-6,2	-1,9	-5,3	-2,9	-11,1	männlich
251	165	1	60	17	291	186	2	81	20	-13,7	-11,3	X	-25,9	-15,0	weiblich
776	459	5	200	90	895	472	7	282	103	-13,3	-2,8	X	-29,1	-12,6	65 und mehr
519	365	5	106	23	613	407	7	140	31	-15,3	-10,3	X	-24,3	-25,8	männlich
257	94	-	94	67	282	65	-	142	72	-8,9	44,6	-	-33,8	-6,9	weiblich
<b>7 327</b>	<b>4 791</b>	<b>290</b>	<b>1 095</b>	<b>362</b>	<b>8 411</b>	<b>5 222</b>	<b>388</b>	<b>1 422</b>	<b>432</b>	<b>-12,9</b>	<b>-8,3</b>	<b>-25,3</b>	<b>-23,0</b>	<b>-16,2</b>	<b>Zusammen</b>
<b>4 747</b>	<b>2 939</b>	<b>271</b>	<b>666</b>	<b>168</b>	<b>5 544</b>	<b>3 304</b>	<b>365</b>	<b>801</b>	<b>216</b>	<b>-14,4</b>	<b>-11,0</b>	<b>-25,8</b>	<b>-16,9</b>	<b>-22,2</b>	<b>männlich</b>
<b>2 576</b>	<b>1 850</b>	<b>19</b>	<b>429</b>	<b>193</b>	<b>2 863</b>	<b>1 915</b>	<b>23</b>	<b>620</b>	<b>216</b>	<b>-10,0</b>	<b>-3,4</b>	<b>-17,4</b>	<b>-30,8</b>	<b>-10,6</b>	<b>weiblich</b>
239	158	5	19	10	289	188	3	30	10	-17,3	-16,0	X	-36,7	-	Ohne Angabe
<b>7 566</b>	<b>4 949</b>	<b>295</b>	<b>1 114</b>	<b>372</b>	<b>8 700</b>	<b>5 410</b>	<b>391</b>	<b>1 452</b>	<b>442</b>	<b>-13,0</b>	<b>-8,5</b>	<b>-24,6</b>	<b>-23,3</b>	<b>-15,8</b>	<b>Insgesamt</b>

**16. An Straßenverkehrsunfällen beteiligte Fahrzeugführer und Fußgänger als Hauptverursacher nach Art der Verkehrsbeteiligung**

Art der Verkehrsbeteiligung Ortslage	Unfälle mit Personenschaden	Verunglückte			Schwerw. Unfälle mit Sachschaden (i. e. S.)	Unfälle mit Personenschaden	Verunglückte			Schwerw. Unfälle mit Sachschaden (i. e. S.)	
		Getötete	Schwer-verletzte	Leicht-verletzte			Getötete	Schwer-verletzte	Leicht-verletzte		
		<b>Juni 2009</b>					<b>Juni 2008</b>				
Fahrer von											
Mofas, Mopeds	19	-	4	15	1	19	-	5	16	-	
innerorts	16	-	3	13	1	14	-	2	13	-	
außerorts	3	-	1	2	-	5	-	3	3	-	
Motorzweirädern mit amtl. Kennzeichen	42	3	24	19	4	60	3	30	36	4	
innerorts	17	2	9	8	1	26	1	10	16	1	
außerorts	25	1	15	11	3	34	2	20	20	3	
Personenkraftwagen	514	9	115	562	164	594	10	143	608	175	
innerorts	312	2	47	349	91	369	1	55	381	108	
außerorts	202	7	68	213	73	225	9	88	227	67	
darunter											
18 bis unter 25 Jahre	144	2	29	163	42	180	4	42	190	52	
innerorts	82	-	10	101	23	99	1	15	104	32	
außerorts	62	2	19	62	19	81	3	27	86	20	
Bussen	5	-	-	6	1	6	-	2	4	1	
innerorts	5	-	-	6	1	3	-	1	2	1	
außerorts	-	-	-	-	-	3	-	1	2	-	
Güterkraftfahrzeugen	58	4	17	54	21	73	4	12	69	21	
innerorts	29	-	8	26	5	45	1	5	42	11	
außerorts	29	4	9	28	16	28	3	7	27	10	
Landwirtschaftlichen Zugmaschinen	2	-	-	2	1	4	-	1	3	-	
innerorts	-	-	-	-	1	1	-	1	-	-	
außerorts	2	-	-	2	-	3	-	-	3	-	
Übrigen Kraftfahrzeugen	7	-	7	11	-	6	-	1	5	-	
innerorts	4	-	-	4	-	4	-	-	4	-	
außerorts	3	-	7	7	-	2	-	1	1	-	
<b>Kraftfahrzeugen zus.</b>	<b>647</b>	<b>16</b>	<b>167</b>	<b>669</b>	<b>192</b>	<b>762</b>	<b>17</b>	<b>194</b>	<b>741</b>	<b>201</b>	
<b>innerorts</b>	<b>383</b>	<b>4</b>	<b>67</b>	<b>406</b>	<b>100</b>	<b>462</b>	<b>3</b>	<b>74</b>	<b>458</b>	<b>121</b>	
<b>außerorts</b>	<b>264</b>	<b>12</b>	<b>100</b>	<b>263</b>	<b>92</b>	<b>300</b>	<b>14</b>	<b>120</b>	<b>283</b>	<b>80</b>	



**Noch 16. An Straßenverkehrsunfällen beteiligte Fahrzeugführer und Fußgänger als Hauptverursacher  
nach Art der Verkehrsbeteiligung**

Art der Verkehrsbeteiligung  Ortslage	Unfälle mit Personen- schaden	Verunglückte			Schwerw. Unfälle mit Sach- schaden (i. e. S.)	Unfälle mit Personen- schaden	Verunglückte			Schwerw. Unfälle mit Sach- schaden (i. e. S.)
		Getötete	Schwer- verletzte	Leicht- verletzte			Getötete	Schwer- verletzte	Leicht- verletzte	
		<b>Juni 2009</b>				<b>Juni 2008</b>				
Fahrrädern	123	-	33	99	2	176	3	23	162	-
innerorts	114	-	28	95	1	158	3	16	150	-
außerorts	9	-	5	4	1	18	-	7	12	-
darunter										
unter 15 Jahren	17	-	5	15	-	26	-	3	25	-
innerorts	17	-	5	15	-	25	-	3	24	-
außerorts	-	-	-	-	-	1	-	-	1	-
anderen Fahrzeugen	5	1	-	4	1	5	1	-	4	2
innerorts	3	-	-	3	1	5	1	-	4	1
außerorts	2	1	-	1	-	-	-	-	-	1
Fußgänger	18	-	11	9	-	25	1	6	23	-
innerorts	18	-	11	9	-	25	1	6	23	-
außerorts	-	-	-	-	-	-	-	-	-	-
darunter										
unter 15 Jahren	8	-	7	2	-	11	-	3	8	-
innerorts	8	-	7	2	-	11	-	3	8	-
außerorts	-	-	-	-	-	-	-	-	-	-
65 Jahre und mehr	2	-	2	1	-	3	1	1	2	-
innerorts	2	-	2	1	-	3	1	1	2	-
außerorts	-	-	-	-	-	-	-	-	-	-
Andere Personen	1	-	1	-	-	4	-	-	4	-
innerorts	-	-	-	-	-	3	-	-	3	-
außerorts	1	-	1	-	-	1	-	-	1	-
<b>Insgesamt</b>	<b>794</b>	<b>17</b>	<b>212</b>	<b>781</b>	<b>195</b>	<b>972</b>	<b>22</b>	<b>223</b>	<b>934</b>	<b>203</b>
<b>innerorts</b>	<b>518</b>	<b>4</b>	<b>106</b>	<b>513</b>	<b>102</b>	<b>653</b>	<b>8</b>	<b>96</b>	<b>638</b>	<b>122</b>
<b>außerorts</b>	<b>276</b>	<b>13</b>	<b>106</b>	<b>268</b>	<b>93</b>	<b>319</b>	<b>14</b>	<b>127</b>	<b>296</b>	<b>81</b>
darunter										
unter 15 Jahren	25	-	12	17	-	37	-	6	33	-
innerorts	25	-	12	17	-	36	-	6	32	-
außerorts	-	-	-	-	-	1	-	-	1	-
65 Jahre und mehr	74	2	21	81	22	84	5	20	88	20
innerorts	51	-	16	54	14	54	4	9	53	15
außerorts	23	2	5	27	8	30	1	11	35	5

**Noch 16. An Straßenverkehrsunfällen beteiligte Fahrzeugführer und Fußgänger als Hauptverursacher  
nach Art der Verkehrsbeteiligung**

Art der Verkehrsbeteiligung  Ortslage	Unfälle mit Personen- schaden	Verunglückte			Schwerw. Unfälle mit Sach- schaden (i. e. S.)	Unfälle mit Personen- schaden	Verunglückte			Schwerw. Unfälle mit Sach- schaden (i. e. S.)
		Getötete	Schwer- verletzte	Leicht- verletzte			Getötete	Schwer- verletzte	Leicht- verletzte	
		<b>Januar - Juni 2009</b>				<b>Januar - Juni 2008</b>				
Fahrer von										
Mofas, Mopeds	74	-	16	64	3	90	-	28	74	5
innerorts	56	-	14	45	3	72	-	19	62	5
außerorts	18	-	2	19	-	18	-	9	12	-
Motorzweirädern mit amtl. Kennzeichen	171	7	80	99	15	227	11	99	164	8
innerorts	75	3	30	48	7	120	3	40	99	3
außerorts	96	4	50	51	8	107	8	59	65	5
Personenkraftwagen	2 951	54	663	3 285	1 261	3 170	67	847	3 321	1 346
innerorts	1 770	16	256	1 989	694	1 931	12	341	2 044	831
außerorts	1 181	38	407	1 296	567	1 239	55	506	1 277	515
darunter										
18 bis unter 25 Jahre	778	15	187	908	376	931	19	280	1 004	392
innerorts	416	5	66	500	217	491	2	110	545	249
außerorts	362	10	121	408	159	440	17	170	459	143
Bussen	18	1	4	20	2	18	-	2	18	3
innerorts	17	-	3	19	1	12	-	1	11	3
außerorts	1	1	1	1	1	6	-	1	7	-
Güterkraftfahrzeugen	280	12	67	272	148	370	9	82	353	146
innerorts	146	2	26	131	46	211	3	28	209	58
außerorts	134	10	41	141	102	159	6	54	144	88
Landwirtschaftlichen Zugmaschinen	10	-	2	9	5	10	-	1	9	2
innerorts	5	-	-	6	5	3	-	1	2	1
außerorts	5	-	2	3	-	7	-	-	7	1
Übrigen Kraftfahrzeugen	19	-	9	23	4	22	-	5	20	4
innerorts	15	-	2	14	3	14	-	1	16	3
außerorts	4	-	7	9	1	8	-	4	4	1
<b>Kraftfahrzeugen zus.</b>	<b>3 523</b>	<b>74</b>	<b>841</b>	<b>3 772</b>	<b>1 438</b>	<b>3 907</b>	<b>87</b>	<b>1 064</b>	<b>3 959</b>	<b>1 514</b>
<b>innerorts</b>	<b>2 084</b>	<b>21</b>	<b>331</b>	<b>2 252</b>	<b>759</b>	<b>2 363</b>	<b>18</b>	<b>431</b>	<b>2 443</b>	<b>904</b>
<b>außerorts</b>	<b>1 439</b>	<b>53</b>	<b>510</b>	<b>1 520</b>	<b>679</b>	<b>1 544</b>	<b>69</b>	<b>633</b>	<b>1 516</b>	<b>610</b>

**Noch 16. An Straßenverkehrsunfällen beteiligte Fahrzeugführer und Fußgänger als Hauptverursacher  
nach Art der Verkehrsbeteiligung**

Art der Verkehrsbeteiligung  Ortslage	Unfälle mit Personen- schaden	Verunglückte			Schwerw. Unfälle mit Sach- schaden (i. e. S.)	Unfälle mit Personen- schaden	Verunglückte			Schwerw. Unfälle mit Sach- schaden (i. e. S.)	
		Getötete	Schwer- verletzte	Leicht- verletzte			Getötete	Schwer- verletzte	Leicht- verletzte		
		<b>Januar - Juni 2009</b>					<b>Januar - Juni 2008</b>				
Fahrrädern	461	5	114	375	2	609	6	151	495	-	
innerorts	420	3	93	353	1	545	5	120	457	-	
außerorts	41	2	21	22	1	64	1	31	38	-	
darunter											
unter 15 Jahren	55	-	15	44	-	83	-	15	70	-	
innerorts	50	-	12	42	-	78	-	13	67	-	
außerorts	5	-	3	2	-	5	-	2	3	-	
anderen Fahrzeugen	24	1	5	19	19	33	1	6	28	23	
innerorts	21	-	5	17	12	27	1	5	22	14	
außerorts	3	1	-	2	7	6	-	1	6	9	
Fußgänger	100	1	42	67	-	133	4	47	94	1	
innerorts	92	-	38	63	-	126	1	46	89	1	
außerorts	8	1	4	4	-	7	3	1	5	-	
darunter											
unter 15 Jahren	39	-	16	29	-	39	-	12	29	-	
innerorts	39	-	16	29	-	39	-	12	29	-	
außerorts	-	-	-	-	-	-	-	-	-	-	
65 Jahre und mehr	14	1	9	7	-	19	1	11	8	-	
innerorts	12	-	7	7	-	18	1	11	7	-	
außerorts	2	1	2	-	-	1	-	-	1	-	
Andere Personen	4	-	3	1	-	13	-	3	11	1	
innerorts	3	-	2	1	-	10	-	2	9	-	
außerorts	1	-	1	-	-	3	-	1	2	1	
<b>Insgesamt</b>	<b>4 112</b>	<b>81</b>	<b>1 005</b>	<b>4 234</b>	<b>1 459</b>	<b>4 695</b>	<b>98</b>	<b>1 271</b>	<b>4 587</b>	<b>1 539</b>	
<b>innerorts</b>	<b>2 620</b>	<b>24</b>	<b>469</b>	<b>2 686</b>	<b>772</b>	<b>3 071</b>	<b>25</b>	<b>604</b>	<b>3 020</b>	<b>919</b>	
<b>außerorts</b>	<b>1 492</b>	<b>57</b>	<b>536</b>	<b>1 548</b>	<b>687</b>	<b>1 624</b>	<b>73</b>	<b>667</b>	<b>1 567</b>	<b>620</b>	
darunter											
unter 15 Jahren	95	-	33	73	-	125	-	29	100	-	
innerorts	89	-	28	71	-	119	-	26	97	-	
außerorts	6	-	5	2	-	6	-	3	3	-	
65 Jahre und mehr	405	9	113	437	112	439	16	150	407	130	
innerorts	279	2	66	296	71	297	7	85	261	95	
außerorts	126	7	47	141	41	142	9	65	146	35	

## 17. Ursachen von Straßenverkehrsunfällen mit Personenschaden - Fehlverhalten der Fahrzeugführer

Ursache	Ins- gesamt	Darunter			Ins- gesamt	Darunter			Zu- bzw. Abnahme (-)				
		Per- sonen- kraft- wagen	Motor- zwei- räder mit amtl. Kenn- zeichen	Fahr- räder		Per- sonen- kraft- wagen	Motor- zwei- räder mit amtl. Kenn- zeichen	Fahr- räder	ins- gesamt	Per- sonen- kraft- wagen	Motor- zwei- räder mit amtl. Kenn- zeichen	Fahr- räder	
Anzahl									%				
		Juni 2009				Juni 2008							
<b>Insgesamt</b>	<b>1 002</b>	<b>639</b>	<b>51</b>	<b>195</b>	<b>1 172</b>	<b>706</b>	<b>69</b>	<b>266</b>	<b>-14,5</b>	<b>-9,5</b>	<b>-26,1</b>	<b>-26,7</b>	
Verkehrstüchtigkeit	63	36	2	22	82	42	2	28	-23,2	-14,3	-	-21,4	
darunter													
Alkoholeinfluss	49	28	2	17	66	30	2	27	-25,8	-6,7	-	-37,0	
Einfluss anderer berauschender Mittel (z.B. Drogen, Rauschgift)	1	1	-	-	1	1	-	-	-	-	-	-	
Straßenbenutzung	107	39	2	52	141	46	8	82	-24,1	-15,2	X	-36,6	
Geschwindigkeit	157	112	21	12	174	113	27	20	-9,8	-0,9	-22,2	-40,0	
Abstand	107	73	5	8	149	110	7	13	-28,2	-33,6	X	X	
Überholen	35	23	6	3	43	27	6	3	-18,6	-14,8	-	-	
Vorbeifahren	-	-	-	-	-	-	-	-	-	-	-	-	
Nebeneinanderfahren	11	10	1	-	15	10	1	-	-26,7	-	-	-	
Vorfahrt, Vorrang	182	143	1	23	180	142	1	22	1,1	0,7	-	4,5	
Abbiegen, Wenden, Rück- wärtsfahren, Ein- und Anfahren	137	96	-	27	188	113	2	43	-27,1	-15,0	X	-37,2	
Falsches Verhalten gegenüber Fußgängern	14	9	1	1	29	25	-	1	-51,7	X	X	-	
darunter													
an Überwegen, Furten	2	2	-	-	5	3	-	-	X	X	-	-	
Ruhender Verkehr, Verkehrssicherung	2	1	-	-	11	8	-	1	X	X	-	X	
Nichtbeachten der Be- leuchtungsvorschriften	1	-	-	1	4	-	-	4	X	-	-	X	
Ladung, Besetzung	2	1	-	-	-	-	-	-	X	X	-	-	
Andere Fehler beim Fahrzeugführer	184	96	12	46	156	70	15	49	17,9	37,1	-20,0	-6,1	

**Noch 17. Ursachen von Straßenverkehrsunfällen mit Personenschaden - Fehlverhalten der Fahrzeugführer**

Ins- gesamt	Darunter			Ins- gesamt	Darunter			Zu- bzw. Abnahme (-)				Ursache
	Per- sonen- kraft- wagen	Motor- zwei- räder mit aml. Kenn- zeichen	Fahr- räder		Per- sonen- kraft- wagen	Motor- zwei- räder mit aml. Kenn- zeichen	Fahr- räder	ins- gesamt	Per- sonen- kraft- wagen	Motor- zwei- räder mit aml. Kenn- zeichen	Fahr- räder	
Anzahl								%				
Januar - Juni 2009				Januar - Juni 2008								
<b>5 088</b>	<b>3 633</b>	<b>208</b>	<b>726</b>	<b>5 638</b>	<b>3 836</b>	<b>264</b>	<b>898</b>	<b>-9,8</b>	<b>-5,3</b>	<b>-21,2</b>	<b>-19,2</b>	<b>Insgesamt</b>
311	206	6	76	417	266	5	109	-25,4	-22,6	X	-30,3	Verkehrstüchtigkeit
249	158	6	68	335	202	5	102	-25,7	-21,8	X	-33,3	darunter Alkoholeinfluss
6	5	-	1	8	7	-	-	X	X	-	X	Einfluss anderer berauschender Mittel (z.B. Drogen, Rauschgift)
424	163	9	209	537	217	19	261	-21,0	-24,9	X	-19,9	Straßenbenutzung
951	733	80	59	963	715	100	58	-1,2	2,5	-20,0	1,7	Geschwindigkeit
694	545	32	31	699	524	36	29	-0,7	4,0	-11,1	6,9	Abstand
204	146	22	14	251	173	28	14	-18,7	-15,6	-21,4	-	Überholen
6	3	-	-	4	2	-	1	X	X	-	X	Vorbeifahren
53	41	1	4	54	34	2	1	-1,9	20,6	X	X	Nebeneinanderfahren
788	642	2	72	879	695	8	95	-10,4	-7,6	X	-24,2	Vorrang, Vorfahrt
672	513	8	86	823	583	10	126	-18,3	-12,0	X	-31,7	Abbiegen, Wenden, Rück- wärtsfahren, Ein- und Anfahren
139	105	1	16	171	145	1	13	-18,7	-27,6	-	23,1	Falsches Verhalten gegenüber Fußgängern
25	22	-	1	34	30	-	1	-26,5	-26,7	-	-	darunter an Überwegen, Furten
26	22	-	-	39	30	-	1	-33,3	-26,7	-	X	Ruhender Verkehr Verkehrssicherung
5	-	-	4	9	-	-	9	X	-	-	X	Nichtbeachten der Be- leuchtungsvorschriften
9	4	-	2	7	2	-	1	X	X	-	X	Ladung, Besetzung
806	510	47	153	785	450	55	180	2,7	13,3	-14,5	-15,0	Andere Fehler beim Fahrzeugführer

18. Straßenverkehrsunfälle und Verunglückte nach Unfallursachen <sup>1)</sup>

Ursache	Unfälle mit Personen-schaden	Verunglückte			Schwerw. Unfälle mit Sach-schaden (i. e. S.)	Unfälle mit Personen-schaden	Verunglückte			Schwerw. Unfälle mit Sach-schaden (i. e. S.)
		Getötete	Schwer-verletzte	Leicht-verletzte			Getötete	Schwer-verletzte	Leicht-verletzte	
		<b>Juni 2009</b>				<b>Juni 2008</b>				
		<b>Fehlverhalten der Fahrzeugführer</b>								
Alkoholeinfluss	49	1	13	41	21	64	1	17	54	29
Einfluss anderer berauschender Mittel	1	-	-	1	1	1	-	1	-	-
Übermüdung	4	-	3	2	5	6	-	-	8	1
Sonst. körperl. u. geistig. Mängel	9	-	1	9	1	9	-	3	7	1
Benutzung d. falschen Fahrbahn oder verbotswid. Benutzg. and. Straßenteile	60	-	13	47	4	83	-	15	75	1
Verstoß gegen das Rechtsfahrgebot	44	2	20	41	20	54	2	17	55	15
Nicht angepasste Geschwindigkeit mit gleichzeit. Überschreiten der zulässigen Höchstgeschwindigkeit	1	-	1	-	-	1	1	-	-	2
in anderen Fällen	156	5	52	150	65	173	7	70	150	45
Ungenügender Sicherheitsabstand	104	2	15	128	8	147	3	13	163	9
Starkes Bremsen des Vorausfahrenden ohne zwingenden Grund	-	-	-	-	-	2	-	-	4	1
Unzulässiges Rechtsüberholen	2	-	-	2	-	3	1	2	2	-
Überholen trotz Gegenverkehr	9	-	5	5	3	6	1	3	3	2
Überholen trotz unklarer Verkehrslage	9	1	4	7	5	12	-	5	10	4
Überholen trotz unzureich. Sichtverhältnisse	-	-	-	-	-	-	-	-	-	-
Überholen o. Beachtung des nachfolgenden Verkehrs und/oder ohne rechtzeitige Ankündigung des Ausscherens	5	-	-	7	2	6	-	2	6	3
Fehler beim Wiedereinordnen nach rechts	4	-	-	6	2	7	-	5	5	-
Sonstige Fehler beim Überholen	5	1	6	4	2	7	-	2	5	2
Fehler beim Überholtwerden	1	-	-	2	-	2	-	1	2	1
Nichtbeachten des Vorranges entgegenkomm. Fahrzeuge beim Vorbeifahren an haltenden Fahrzeugen, Absperrungen, Hindernissen	-	-	-	-	-	-	-	-	-	-
Nichtbeachten des nachfolgenden Verkehrs beim Vorbeifahren an haltend. Fahrzeugen, Absperrung., Hindernissen und/oder ohne rechtzeitig. u. deutl. Ankündig. d. Ausscherens	-	-	-	-	-	-	-	-	-	-
Nebeneinanderfahren, fehlerhaftes Wechseln d. Fahrstreifens oder Nichtbeachten des Reißverschlussverfahrens	11	1	1	15	6	15	-	2	18	1
Nichtbeachten d. Regel "rechts vor links"	17	-	2	16	8	17	-	-	20	11
Nichtbeacht. d. Vorfahrt regelnd. Verkehrs.	146	-	26	165	40	135	4	37	122	53
Nichtbeacht. d. Vorfahrt d.durchgeh. Verkehrs	2	-	-	2	2	3	-	-	3	-
Nichtbeacht. der Vorfahrt durch Fahrzeuge, die aus Feld- und Waldwegen kommen	-	-	-	-	-	1	-	1	-	-
Nichtbeacht. der Verkehrsregelung durch Polizeibeamte oder Lichtzeichen	16	-	7	20	3	20	-	1	28	5
Nichtbeacht. des Vorranges entgegenkommender Fahrzeuge	-	-	-	-	1	2	-	-	3	-
Nichtbeacht. des Vorranges von Schienenfahrzeugen an Bahnübergängen	1	-	1	-	-	2	-	1	1	1

1) Die Tabelle enthält Mehrfachzählungen, weil bei einem Unfall bis zu acht Ursachen eingetragen werden.

**Noch 18. Straßenverkehrsunfälle und Verunglückte nach Unfallursachen <sup>1)</sup>**

Ursache	Unfälle mit Personen-schaden	Verunglückte			Schwerw. Unfälle mit Sach-schaden (i. e. S.)	Unfälle mit Personen-schaden	Verunglückte			Schwerw. Unfälle mit Sach-schaden (i. e. S.)
		Getötete	Schwer-verletzte	Leicht-verletzte			Getötete	Schwer-verletzte	Leicht-verletzte	
	<b>Juni 2009</b>					<b>Juni 2008</b>				
	<b>Noch Fehlverhalten der Fahrzeugführer</b>									
Fehler beim Abbiegen	78	1	17	78	18	104	-	15	106	21
Fehler beim Wenden oder Rückwärtsfahren	15	-	3	13	4	26	1	6	23	9
Fehler beim Einfahren in d. fließ. Verkehr	44	-	5	43	4	58	1	9	60	4
Falsches Verhalten gegenüber Fußgängern an Fußgängerüberwegen	-	-	-	-	-	5	-	3	2	-
an Fußgängerfurten	2	-	1	1	-	-	-	-	-	-
beim Abbiegen an Haltestellen	3	-	2	2	-	3	-	-	3	-
an anderen Stellen	1	-	1	-	-	4	-	1	3	-
Unzulässiges Halten oder Parken	8	-	3	5	-	17	-	4	13	-
Mangelnde Sicherung haltender o. liegendebl. Fahrzeuge u. von Unfallstellen sowie Schulbussen, bei denen Kinder ein-/aussteigen	-	-	-	-	-	-	-	-	-	-
Verkehrswidriges Verhalten beim Ein- o. Aussteigen, Be- o. Entladen	1	-	-	1	-	-	-	-	-	-
Nichtbeachten d. Beleuchtungsvorschriften	1	-	1	-	-	3	-	2	1	-
Überladung, Überbesetzung	1	-	1	-	-	-	-	-	-	-
Unzureichend gesicherte Ladung, Fahrzeugzubehörteile	1	-	-	1	-	-	-	-	-	2
Andere Fehler beim Fahrzeugführer	180	9	64	148	52	154	6	33	144	31
	<b>Technische Mängel, Wartungsmängel</b>									
Beleuchtung	-	-	-	-	-	1	-	-	1	-
Bereifung	-	-	-	-	1	5	-	1	6	2
Bremsen	-	-	-	-	-	2	-	1	2	-
Lenkung	1	-	-	2	-	-	-	-	-	-
Zugvorrichtung	-	-	-	-	-	-	-	-	-	-
Andere Mängel	-	-	-	-	-	3	-	-	3	-
	<b>Fehlverhalten der Fußgänger</b>									
Alkoholeinfluss	4	-	1	3	-	4	1	-	5	-
Einfluss anderer berauschender Mittel	-	-	-	-	-	-	-	-	-	-
Übermüdung	-	-	-	-	-	-	-	-	-	-
Sonst. körperl. u. geistig. Mängel	2	-	-	2	-	-	-	-	-	-
Falsches Verhalten b. Überschreiten d. Fahrbahn an Stellen, an den d. Fußg.verkehr durch Polizeibeamte o. Lichtzei. geregelt war auf Fußgängerwegen o. Verkehrsregelung durch Polizeibeamte od. Lichtzeichen in d. Nähe v. Kreuzungen, Einmündungen, Lichtzeichenanlagen, Fußgängerüberwegen	2	-	1	1	-	-	-	-	-	-
bei dichtem Verkehr	-	-	-	-	-	-	-	-	-	-
	1	-	-	1	-	2	-	-	2	-

1) Die Tabelle enthält Mehrfachzählungen, weil bei einem Unfall bis zu acht Ursachen eingetragen werden.

**Noch 18. Straßenverkehrsunfälle und Verunglückte nach Unfallursachen <sup>1)</sup>**

Ursache	Unfälle mit Perso- nen- schaden	Verunglückte			Schwerw. Unfälle mit Sach- schaden (i. e. S.)	Unfälle mit Perso- nen- schaden	Verunglückte			Schwerw. Unfälle mit Sach- schaden (i. e. S.)
		Getötete	Schwer- verletzte	Leicht- verletzte			Getötete	Schwer- verletzte	Leicht- verletzte	
		<b>Juni 2009</b>				<b>Juni 2008</b>				
		<b>Noch Fehlverhalten der Fußgänger</b>								
weiter Falsches Verhalten an anderen Stellen durch plötzliches Hervortreten hinter Sichhindernissen	6	-	3	5	-	6	-	1	5	-
ohne auf den Fahrzeugverkehr zu achten	16	-	11	7	-	25	1	5	24	-
Durch sonstiges falsches Verhalten	3	-	3	1	-	7	-	2	5	-
Nichtbenutzung des Gehweges	-	-	-	-	-	1	-	-	3	-
Nichtbenutzung d. vorgeschrieb. Straßenseite	-	-	-	-	-	-	-	-	-	-
Spielen auf oder neben der Fahrbahn	-	-	-	-	-	-	-	-	-	-
Andere Fehler der Fußgänger	2	-	-	2	-	3	1	-	3	-
		<b>Straßenverhältnisse</b>								
Verunreinigung durch ausgeflossenes Öl	-	-	-	-	-	3	-	-	3	-
Andere Verunreinigung. durch Straßenbenutzer	1	-	-	1	-	-	-	-	-	-
Schnee, Eis	-	-	-	-	-	-	-	-	-	-
Regen	6	-	2	6	6	4	1	5	1	5
Andere Einflüsse	1	-	-	1	-	1	-	-	1	-
Spurrillen im Zusammenhang mit Regen, Schnee oder Eis	-	-	-	-	-	-	-	-	-	-
Anderer Zustand der Straße	1	-	1	-	1	-	-	-	-	-
Nicht ordnungsgemäßer Zustand der Verkehrszeichen oder -einrichtungen	-	-	-	-	-	-	-	-	-	-
Mangelhafte Beleuchtung der Straße	-	-	-	-	-	-	-	-	-	-
Mangelhafte Sicherung v. Bahnübergängen	-	-	-	-	-	-	-	-	-	-
		<b>Witterungseinflüsse</b>								
Sichtbehinderung durch Nebel	-	-	-	-	-	-	-	-	-	-
starken Regen, Hagel, Schneegestöber usw.	-	-	-	-	-	3	-	2	2	-
blendende Sonne	1	-	-	1	-	6	-	3	4	1
Seitenwind	2	-	2	1	-	1	-	1	-	-
Unwetter oder sonst. Witterungseinflüsse	1	-	-	1	-	1	-	-	1	-
		<b>Hindernisse</b>								
Nicht oder unzureichend gesicherte Arbeits- stellen auf der Fahrbahn	2	-	1	1	-	2	-	-	2	-
Wild auf der Fahrbahn	10	-	4	7	2	16	-	4	15	-
Anderes Tier auf der Fahrbahn	2	-	1	1	-	8	-	1	7	1
Sonstiges Hindernis auf der Fahrbahn	2	1	1	1	-	5	-	1	4	-
Sonstige Ursachen	-	-	-	-	-	5	-	1	4	1

1) Die Tabelle enthält Mehrfachzählungen, weil bei einem Unfall bis zu acht Ursachen eingetragen werden.



**Noch 18. Straßenverkehrsunfälle und Verunglückte nach Unfallursachen <sup>1)</sup>**

Ursache	Unfälle mit Personen-schaden	Verunglückte			Schwerw. Unfälle mit Sach-schaden (i. e. S.)	Unfälle mit Personen-schaden	Verunglückte			Schwerw. Unfälle mit Sach-schaden (i. e. S.)
		Getötete	Schwer-verletzte	Leicht-verletzte			Getötete	Schwer-verletzte	Leicht-verletzte	
	<b>Januar - Juni 2009</b>					<b>Januar - Juni 2008</b>				
	<b>Fehlverhalten der Fahrzeugführer</b>									
Alkoholeinfluss	246	7	85	225	145	329	9	120	283	196
Einfluss anderer berauschender Mittel	6	-	4	6	3	8	-	3	7	7
Übermüdung	14	-	11	6	12	25	-	8	28	15
Sonst. körperl. u .geistig. Mängel	42	2	12	40	3	49	3	18	35	1
Benutzung d. falschen Fahrbahn oder verbotswid. Benutzg. and. Straßenteile	228	2	40	200	21	287	2	48	278	26
Verstoß gegen das Rechtsfahrgebot	187	5	58	189	77	240	8	88	229	91
Nicht angepasste Geschwindigkeit mit gleichzeit. Überschreiten der zulässigen Höchstgeschwindigkeit	4	-	2	5	1	14	2	10	7	9
in anderen Fällen	942	28	303	968	570	946	41	373	847	447
Ungenügender Sicherheitsabstand	681	9	84	892	54	688	8	85	850	84
Starkes Bremsen des Vorausfahrenden ohne zwingenden Grund	6	-	-	9	6	7	-	-	12	5
Unzulässiges Rechtsüberholen	6	-	2	4	1	8	1	3	7	2
Überholen trotz Gegenverkehr	50	2	32	56	14	48	5	26	57	17
Überholen trotz unklarer Verkehrslage	50	1	19	45	18	52	-	18	53	19
Überholen trotz unzureich. Sichtverhältnisse	2	-	4	-	-	5	1	2	6	1
Überholen o. Beachtung des nachfolgenden Verkehrs und/oder o. rechtzeitige Ankündigung des Ausscherens	26	-	6	28	25	31	1	8	34	28
Fehler beim Wiedereinordnen nach rechts	24	3	8	22	8	34	3	15	32	12
Sonstige Fehler beim Überholen	38	2	20	31	11	53	-	7	51	14
Fehler beim Überholtwerden	8	1	3	5	2	19	-	7	14	5
Nichtbeachten d. Vorranges entgegenkomm. Fahrzeuge beim Vorbeifahren an haltenden Fahrzeugen, Absperrungen, Hindernissen	3	-	-	4	2	3	-	-	4	-
Nichtbeachten des nachfolgenden Verkehrs beim Vorbeifahren an haltend. Fahrzeugen, Absperrung., Hindernissen und/oder ohne rechtzeitig. u. deutl. Ankündig. d. Ausscherens	3	-	1	2	1	1	-	-	1	-
Nebeneinanderfahren, fehlerhaftes Wechseln d. Fahrstreifens oder Nichtbeachten des Reißverschlussverfahrens	53	1	8	63	24	54	-	7	62	20
Nichtbeachten d. Regel "rechts vor links"	69	-	11	69	54	73	-	8	83	51
Nichtbeacht. d. Vorfahrt regelnd. Verkehrsz.	619	5	129	688	290	678	7	165	696	354
Nichtbeacht. d. Vorfahrt d.durchgeh. Verkehrs	9	-	-	12	5	6	-	1	7	3
Nichtbeacht. der Vorfahrt durch Fahrzeuge, die aus Feld- und Waldwegen kommen	7	-	2	8	1	2	-	1	2	-
Nichtbeacht. der Verkehrsregelung durch Polizeibeamte oder Lichtzeichen	72	2	18	73	36	106	1	24	120	41
Nichtbeacht. des Vorranges entgegenkommender Fahrzeuge	4	-	1	7	7	8	-	2	11	5
Nichtbeacht. des Vorranges von Schienenfahrzeugen an Bahnübergängen	8	-	3	7	3	4	-	2	3	3

1) Die Tabelle enthält Mehrfachzählungen, weil bei einem Unfall bis zu acht Ursachen eingetragen werden.

**Noch 18. Straßenverkehrsunfälle und Verunglückte nach Unfallursachen <sup>1)</sup>**

Ursache	Unfälle mit Perso- nen- schaden	Verunglückte			Schwerw. Unfälle mit Sach- schaden (i. e. S.)	Unfälle mit Perso- nen- schaden	Verunglückte			Schwerw. Unfälle mit Sach- schaden (i. e. S.)
		Getötete	Schwer- verletzte	Leicht- verletzte			Getötete	Schwer- verletzte	Leicht- verletzte	
		<b>Januar - Juni 2009</b>				<b>Januar - Juni 2008</b>				
		<b>Noch Fehlverhalten der Fahrzeugführer</b>								
Fehler beim Abbiegen	357	2	70	382	143	436	2	106	415	153
Fehler beim Wenden oder Rückwärtsfahren	110	2	16	106	36	130	1	29	117	64
Fehler beim Einfahren in d. fließ. Verkehr	203	2	30	188	13	255	1	46	240	22
Falsches Verhalten gegenüber Fußgängern										
an Fußgängerüberwegen	15	1	2	13	-	26	2	11	15	-
an Fußgängerfurten	10	1	3	7	-	8	-	1	7	-
beim Abbiegen	16	1	6	11	-	22	1	6	17	1
an Haltestellen	17	-	5	14	-	17	-	5	13	-
an anderen Stellen	81	2	18	67	-	98	1	21	81	-
Unzulässiges Halten oder Parken	2	-	-	2	-	-	-	-	-	-
Mang. Sicherung haltender o. liegendebl. Fahrzeuge u. von Unfallstellen sowie Schul- bussen, bei denen Kinder ein-/aussteigen	5	-	-	5	1	3	-	2	1	2
Verkehrswidriges Verhalten beim Ein- o. Aus- steigen, Be- oder Entladen	19	-	1	18	-	36	-	5	31	1
Nichtbeachten d. Beleuchtungsvorschriften	5	-	3	2	1	8	-	4	5	-
Überladung, Überbesetzung	3	-	2	2	-	1	-	-	1	1
Unzureichend gesicherte Ladung, Fahrzeug- zubehörteile	6	-	1	8	8	6	-	1	5	11
Andere Fehler beim Fahrzeugführer	792	27	262	724	314	773	27	257	701	225
		<b>Technische Mängel, Wartungsmängel</b>								
Beleuchtung	1	-	-	1	-	8	-	1	7	-
Bereifung	22	1	1	26	6	25	1	11	28	9
Bremsen	4	-	1	5	-	7	-	3	5	-
Lenkung	1	-	-	2	-	6	-	5	3	1
Zugvorrichtung	-	-	-	-	-	1	-	-	1	1
Andere Mängel	10	-	3	9	3	9	-	2	10	3
		<b>Fehlverhalten der Fußgänger</b>								
Alkoholeinfluss	21	-	8	14	-	27	4	8	19	-
Einfluss anderer berauschender Mittel	-	-	-	-	-	-	-	-	-	-
Übermüdung	-	-	-	-	-	-	-	-	-	-
Sonst. körperl. u. geistig. Mängel	3	-	-	3	-	1	1	-	-	-
Falsches Verhalten b. Überschreiten d. Fahr- bahn an Stellen, an den. d. Fußg.verkehr durch Polizeibeamte o. Lichtzei. geregelt war auf Fußgängerwegen o. Verkehrsregelung durch Polizeibeamte od. Lichtzeichen	6	-	3	3	-	12	-	5	8	-
in d. Nähe v. Kreuzungen, Einmündungen, Lichtzeichenanlagen, Fußgängerüberwegen bei dichtem Verkehr	3	-	1	2	-	-	-	-	-	-
	8	-	2	6	-	3	-	1	2	-

1) Die Tabelle enthält Mehrfachzählungen, weil bei einem Unfall bis zu acht Ursachen eingetragen werden.

**Noch 18. Straßenverkehrsunfälle und Verunglückte nach Unfallursachen <sup>1)</sup>**

Ursache	Unfälle mit Perso- nen- schaden	Verunglückte			Schwerw. Unfälle mit Sach- schaden (i. e. S.)	Unfälle mit Perso- nen- schaden	Verunglückte			Schwerw. Unfälle mit Sach- schaden (i. e. S.)
		Getötete	Schwer- verletzte	Leicht- verletzte			Getötete	Schwer- verletzte	Leicht- verletzte	
	<b>Januar - Juni 2009</b>					<b>Januar - Juni 2008</b>				
	<b>Noch Fehlverhalten der Fußgänger</b>									
weiter Falsches Verhalten an anderen Stellen durch plötzliches Hervortreten hinter Sichhindernissen	31	-	15	21	-	28	-	7	21	-
ohne auf den Fahrzeugverkehr zu achten	90	3	44	54	-	120	5	41	85	1
Durch sonstiges falsches Verhalten	8	-	4	6	-	20	1	4	17	-
Nichtbenutzung des Gehweges	2	-	-	2	-	4	-	1	5	-
Nichtbenutzung d. vorgeschrieb. Straßenseite	2	-	-	2	-	3	-	1	2	-
Spielen auf oder neben der Fahrbahn	2	-	-	2	-	-	-	-	-	-
Anderer Fehler der Fußgänger	11	-	2	9	-	10	3	2	7	-
	<b>Straßenverhältnisse</b>									
Verunreinigung durch ausgeflossenes Öl	1	-	-	2	-	6	-	1	5	1
Anderer Verunreinigung, durch Straßenbenutzer	1	-	-	1	-	1	-	-	1	1
Schnee, Eis	219	2	44	232	242	101	1	24	96	88
Regen	30	-	8	33	39	82	3	32	73	88
Anderer Einflüsse	6	-	6	3	2	1	-	-	1	2
Spurrillen im Zusammenhang mit Regen, Schnee oder Eis	-	-	-	-	-	1	-	1	-	-
Anderer Zustand der Straße	8	1	3	4	1	6	-	2	4	-
Nicht ordnungsgemäßer Zustand der Verkehrszeichen oder -einrichtungen	-	-	-	-	-	-	-	-	-	-
Mangelhafte Beleuchtung der Straße	-	-	-	-	-	-	-	-	-	-
Mangelhafte Sicherung v. Bahnübergängen	-	-	-	-	-	-	-	-	-	-
	<b>Witterungseinflüsse</b>									
Sichtbehinderung durch Nebel	2	-	-	4	1	2	-	1	1	1
starken Regen, Hagel, Schneegestöber usw.	3	-	2	4	5	14	4	13	16	2
blendende Sonne	12	-	1	14	4	18	-	7	19	3
Seitenwind	4	-	2	3	1	14	-	7	9	1
Unwetter oder sonst. Witterungseinflüsse	3	-	-	3	1	2	-	-	2	1
	<b>Hindernisse</b>									
Nicht oder unzureichend gesicherte Arbeits- stellen auf der Fahrbahn	3	-	2	1	-	2	-	-	2	-
Wild auf der Fahrbahn	57	-	10	57	12	66	1	15	58	20
Anderes Tier auf der Fahrbahn	13	-	4	10	2	19	-	5	16	4
Sonstiges Hindernis auf der Fahrbahn	7	1	2	6	2	15	-	2	14	1
Sonstige Ursachen	9	-	2	9	4	12	-	2	13	1

1) Die Tabelle enthält Mehrfachzählungen, weil bei einem Unfall bis zu acht Ursachen eingetragen werden.

## Veröffentlichungen im Statistischen Landesamt Sachsen-Anhalt

Im Monat September 2009 erschienen:

Bestell-Nr.	Kennziffer/ Periodizität	Titel	Preis (in EUR)
1 Z 0 03 <sup>1)</sup>	Z	Statistisches Monatsheft 9/09	5,50
3 A 1 02 <sup>1)</sup>	A I, A II, A III - hj-2/08	Bevölkerung der Gemeinden nach Landkreisen; Natürliche Bevölkerungsbewegungen, Wanderungen - Stand: 31.12.2008 - Gebietsstände: 31.12.2008 und 15.07.2009	11,00
3 A 1 04 <sup>1)</sup>	A I - j/08	Bevölkerung nach Alter und Geschlecht - Stand: 31.12.2008 -	5,00
3 A 3 01 <sup>1)</sup>	A III - j/08	Wanderungen und Wanderungsströme - Jahr 2008 -	7,50
3 A 4 06 <sup>1)</sup>	A IV - j/07	Krankheiten der Patienten der Krankenhäuser und der Vorsorge- oder Rehabilitationseinrichtungen - Diagnosedaten - Jahr 2007	6,50
3 A 6 01 <sup>1)</sup>	A VI - vj-3/08	Sozialversicherungspflichtig Beschäftigte - Stand: 30.09.2008 -	6,50
3 B 6 01 <sup>1)</sup>	B VI - j/08	Gerichtliche Ehelösungen - 1991 - 2008 -	2,50
3B 70B <sup>1)</sup>	B VII - 4j/09	Bundestagswahl am 27. September 2009 - Vorläufige Ergebnisse -	8,50
3 C 3 05 <sup>1)</sup>	C III - m-7/09	Schlachtungen und Geflügel - Juli 2009 -	1,50
3 C 3 05 <sup>1)</sup>	C III - m-8/09	Schlachtungen und Geflügel - August 2009 -	1,50
3 C 3 07 <sup>1)</sup>	C III - hj-1/09	Milcherzeugung und -verwendung – 1. Halbjahr 2009 -	1,50
3 D 2 01 <sup>1)</sup>	D II - j/08	Auswertung aus dem Unternehmensregister - 31.12.2008 -	5,50
3 E 1 02 <sup>1)</sup>	E I - m-6/09	Beschäftigte, Umsatz im Verarbeitenden Gewerbe sowie im Bergbau und der Gewinnung von Steinen und Erden - Juni 2009 - Vorläufige Ergebnisse Betriebe mit 50 und mehr tätigen Personen	5,50
3 E 2 01 <sup>1)</sup>	E II, E III - m-6/09	Umsatz, Tätige Personen, Auftragseingang und Auftragsbestand im Baugewerbe Juni 2009	2,50
3 F 2 01 <sup>1)</sup>	F II - m-7/09	Baugenehmigungen und Baufertigstellungen im Wohn- und Nichtwohnbau Juli 2009	2,50
3 G 1 01 <sup>1)</sup>	G I, G IV - m-4/08	Entwicklung von Umsatz und Beschäftigten im Kraftfahrzeughandel, Einzelhandel und Gastgewerbe - April 2009 -	3,00
3 G 3 01	G III - m-5/09	Aus- und Einfuhr - Mai 2009 - Vorläufige Ergebnisse	5,00
3 G 4 01 <sup>1)</sup>	G IV - m-4/09	Gäste und Übernachtungen im Reiseverkehr, Beherbergungskapazität - April 2009, Januar bis April 2009; Winterhalbjahr 2008/09 - Vorläufige Ergebnisse -	7,00
3 H 1 01 <sup>1)</sup>	H I - m-5/09	Straßenverkehrsunfälle - Mai 2009 - Vorläufige Ergebnisse	6,00
3 H 1 02 <sup>1)</sup>	H I - j/08	Straßenverkehrsunfälle - Jahr 2008 - Endgültige Ergebnisse	4,50
3 L 4 06 <sup>1)</sup>	L IV - j/08	Vererben, Erben und Schenken - 2008 - Ergebnisse der Erbschaft- und Schenkungsteuerstatistik	3,00
3 M 1 01 <sup>1)</sup>	M I - vj-1/09	Verbraucherpreisindex - März 2009 -	5,00
3 M 1 01 <sup>1)</sup>	M I - vj-2/09	Verbraucherpreisindex - Juni 2009 -	5,00
3 P 1 05 <sup>1)</sup>	P I - j/07	Primäreinkommen und Verfügbares Einkommen der privaten Haushalte in den kreisfreien Städten und Landkreisen - 1995 bis 2007: Stand: März 2009 -	2,50
3 Q 3 02 <sup>1)</sup>	Q III - j/07	Waren, Bau- und Dienstleistungen für den Umweltschutz - Jahr 2007 -	2,50