

# STATISTISCHE BERICHTE

HI  
m-10/08

Bestellnummer:  
3H101



## Verkehr

### Straßenverkehrsunfälle

**Oktober 2008**  
**- Vorläufige Ergebnisse -**



**SACHSEN-ANHALT**

Statistisches Landesamt

Herausgabemonat: Februar 2009

Zu beziehen durch das  
Statistische Landesamt Sachsen-Anhalt  
Dezernat Öffentlichkeitsarbeit  
Postfach 20 11 56  
06012 Halle (Saale)

Preis: 6,00 EUR (kostenfrei als PDF-Datei verfügbar – Bestellnummer: 6H101)

Inhaltliche Verantwortung:

Dezernat: Handel, Gastgewerbe, Dienstleistungen, Verkehr  
Frau Pekel  
Telefon: 0345 2318-404

Auskünfte erhalten Sie unter:

Telefon: 0345 2318-777  
Telefon: 0345 2318-715  
Telefon: 0345 2318-716

Telefax: 0345 2318-913  
Internet: <http://www.statistik.sachsen-anhalt.de>  
E-Mail: [info@stala.mi.sachsen-anhalt.de](mailto:info@stala.mi.sachsen-anhalt.de)

Vertrieb:

Telefon: 0345 2318-718  
E-Mail: [shop@stala.mi.sachsen-anhalt.de](mailto:shop@stala.mi.sachsen-anhalt.de)

Druck: Statistisches Landesamt Sachsen-Anhalt

© Statistisches Landesamt Sachsen-Anhalt, Halle (Saale), 2009

Für nichtgewerbliche Zwecke sind Vervielfältigung und unentgeltliche Verbreitung, auch auszugsweise, mit Quellenangabe gestattet. Die Verbreitung, auch auszugsweise, über elektronische Systeme/Datenträger bedarf der vorherigen Zustimmung. Alle übrigen Rechte bleiben vorbehalten.

Bibliothek und Besucherdienst (Merseburger Straße 2):

Montag bis Donnerstag: 9.00 Uhr bis 15.30 Uhr  
Freitag: 9.00 Uhr bis 13.00 Uhr } möglichst nach Vereinbarung

Telefon: 0345 2318-714  
E-Mail: [bibliothek@stala.mi.sachsen-anhalt.de](mailto:bibliothek@stala.mi.sachsen-anhalt.de)

# Statistischer Bericht

Straßenverkehrsunfälle

Oktober 2008  
- Vorläufige Ergebnisse -

Land Sachsen-Anhalt

## Inhaltsverzeichnis

Seite

Vorbemerkungen	3
Grafiken	5
Tabellen	
Straßenverkehrsunfälle und Verunglückte	
1. Entwicklung der Straßenverkehrsunfälle in Sachsen-Anhalt	6
2. Straßenverkehrsunfälle und Verunglückte nach Unfallkategorien und Unfallfolgen	7
3. Straßenverkehrsunfälle und Verunglückte nach Straßenarten	8
4. Straßenverkehrsunfälle und Verunglückte nach Unfalltypen	9
5. Straßenverkehrsunfälle und Verunglückte nach Unfallarten	10
6. Straßenverkehrsunfälle und Verunglückte nach Tagesdatum und Ortslage	12
7. Straßenverkehrsunfälle und Verunglückte nach Art der Verkehrsbeteiligung und Ortslage	14
8. Straßenverkehrsunfälle und Verunglückte nach kreisfreien Städten und Landkreisen im Monat	16
9. Straßenverkehrsunfälle und Verunglückte nach kreisfreien Städten und Landkreisen im Zeitraum	18
10. Übrige Sachschadensunfälle nach kreisfreien Städten und Landkreisen	19
Getötete und Verletzte im Straßenverkehr	
11. Getötete und Verletzte im Straßenverkehr nach Art der Verkehrsbeteiligung	20
12. Getötete und Verletzte im Straßenverkehr nach Art der Verkehrsbeteiligung, Altersgruppen und Geschlecht	24
13. Getötete und Verletzte im Straßenverkehr nach Altersgruppen und Geschlecht	32
An Straßenverkehrsunfällen beteiligte Fahrzeugführer und Fußgänger	
14. An Straßenverkehrsunfällen beteiligte Fahrzeugführer und Fußgänger nach Art der Verkehrsbeteiligung	34
15. An Straßenverkehrsunfällen mit Personenschaden beteiligte Fahrzeugführer und Fußgänger nach Art der Verkehrsbeteiligung, Altersgruppen und Geschlecht	36
16. An Straßenverkehrsunfällen beteiligte Fahrzeugführer und Fußgänger als Hauptverursacher nach Art der Verkehrsbeteiligung	38
Ursachen von Straßenverkehrsunfällen	
17. Ursachen von Straßenverkehrsunfällen mit Personenschaden – Fehlverhalten der Fahrzeugführer	42
18. Straßenverkehrsunfälle und Verunglückte nach Unfallursachen	44

## Vorbemerkungen

### Rechtsgrundlage

Rechtsgrundlage für die Durchführung der Straßenverkehrsunfallstatistik bildet das Gesetz über die Statistik der Straßenverkehrsunfälle (Straßenverkehrsunfallstatistikgesetz - StVUnfStatG) vom 15. Juni 1990 (BGBl. I S.1078 ff) zuletzt geändert durch das erste Gesetz zur Änderung des Straßenverkehrsunfallstatistikgesetzes vom 23. November 1994 (BGBl. I S. 3491) sowie die Verordnung zur näheren Bestimmung des schwerwiegenden Unfalls mit Sachschaden im Sinne des Straßenverkehrsunfallstatistikgesetzes, zuletzt geändert durch Artikel 3 der Verordnung zur Änderung der Anlage zu §24a des Straßenverkehrsgesetzes und anderer Vorschriften vom 6. Juni 2007 (BGBl. I S. 1047).

### Methodik

Entsprechend der Rechtsgrundlage wird über Unfälle, bei denen infolge des Fahrverkehrs auf öffentlichen Straßen, Wegen und Plätzen Personen getötet oder verletzt oder Sachschäden verursacht worden sind, eine Bundesstatistik geführt.

Auskunftspflichtig sind die Polizeidienststellen, deren Beamte den Unfall aufgenommen haben. Daraus folgt, dass die Statistik nur solche Unfälle erfasst, zu denen die Polizei herangezogen wurde.

Grundlage für die Statistik der Straßenverkehrsunfälle sind die elektronisch übergebenen Daten der Verkehrsunfallanzeigen von Unfällen mit Personenschaden, schwerwiegendem Sachschaden im engeren Sinne und sonstigem Sachschaden unter dem Einfluss berauschender Mittel. Die Meldungen über die übrigen Sachschadensunfälle, ohne Einwirkung berauschender Mittel, gehen entsprechend dem o.g. Gesetz nur anzahlmäßig nach der Ortslage in die Straßenverkehrsunfallstatistik ein.

Diese übrigen Sachschadensunfälle, ohne den Einfluss berauschender Mittel, sind im vorliegenden Bericht nur in den Tabellen 1, 2 und 9 ausgewiesen.

Nicht immer können alle Unfallanzeigen termingerecht in die Monatsergebnisse eingearbeitet werden, da bei fehlenden oder widersprüchlichen Angaben oft zeitraubende Rückfragen oder Ermittlungsarbeiten anfallen. Dadurch können für

bereits veröffentlichte Vormonatsergebnisse Korrekturen oder Nachmeldungen anfallen. Diese werden laufend ergänzt. Bei den Daten für das laufende Jahr handelt es sich daher jeweils um vorläufige Ergebnisse.

### Erläuterung der Begriffe

#### **Unfälle**

**Unfälle** werden nach der Schwere der Unfallfolgen unterschieden in Unfälle mit Personenschaden, schwerwiegende Unfälle mit Sachschaden im engeren Sinne (i.e.S.), sonstige Sachschadensunfälle unter dem Einfluss berauschender Mittel (z.B. Alkohol, Drogen) und übrige Sachschadensunfälle. Kriterium der Zuordnung ist jeweils die schwerste Unfallfolge.

#### **Unfälle mit Personenschaden**

Unfälle, bei denen infolge des Fahrverkehrs auf öffentlichen Straßen, Wegen und Plätzen Personen verletzt oder getötet wurden, unabhängig von der Höhe und Art des Sachschadens.

Unfälle mit nur Sachschaden:

#### **Schwerwiegende Unfälle mit Sachschaden (im engeren Sinne)**

Unfälle mit Straftatbestand oder Ordnungswidrigkeit (Bußgeld) in Zusammenhang mit der Teilnahme am Straßenverkehr (dazu zählen auch Fälle der Einwirkung von berauschenden Mitteln). Gleichzeitig muss mindestens ein Kraftfahrzeug auf Grund eines Unfallschadens von der Unfallstelle abgeschleppt werden (nicht fahrbereit).

#### **Sonstige Sachschadensunfälle unter dem Einfluss berauschender Mittel**

Ein Unfallbeteiligter steht unter dem Einfluss von berauschenden Mitteln (z.B. Alkohol, Drogen, bis 2007 nur Alkohol) und alle beteiligten Kraftfahrzeuge sind fahrbereit.

#### **Übrige Sachschadensunfälle**

- Sachschadensunfälle ohne Straftatbestand oder Ordnungswidrigkeit, unabhängig von der Fahrbereitschaft beteiligter Fahrzeuge.
- Sachschadensunfälle mit Straftatbestand oder Ordnungswidrigkeit, wobei alle beteiligten Fahrzeuge fahrbereit sind und kein Einfluss berauschender Mittel vorlag.

## Beteiligte

Als **Beteiligte** an einem Straßenverkehrsunfall werden alle Fahrzeugführer oder Fußgänger erfasst, die selbst oder deren Fahrzeug Schäden erlitten oder hervorgerufen haben. Mitfahrer zählen in der Statistik nicht zu den Unfallbeteiligten.

Der **Hauptverursacher** (1. Beteiligter) ist der Beteiligte, der nach erster Einschätzung der Polizei die Hauptschuld am Unfall trägt. Beteiligte an Alleinunfällen gelten immer als Hauptverursacher.

## Verunglückte

Als **Verunglückte** zählen alle Personen (auch Mitfahrer), die bei einem Straßenverkehrsunfall getötet oder verletzt wurden. Dabei werden erfasst als

- **Getötete:** Personen, die sofort an der Unfallstelle oder innerhalb von 30 Tagen an den Unfallfolgen starben.
- **Schwerverletzte:** Personen, die unmittelbar zur stationären Behandlung (mindestens 24 Stunden) in ein Krankenhaus aufgenommen wurden.
- **Leichtverletzte:** alle übrigen Verletzten.

## Ursachen

Die Unfallursachen werden nach dem geltenden Ursachenverzeichnis von den aufnehmenden Polizeibeamten entsprechend ihrer Einschätzung erfasst. Es wird unterschieden zwischen

- personenbezogenem Fehlverhalten (z.B. Vorfahrtsmissachtung), das den Fahrzeugführern oder Fußgängern zugeordnet wird und
- allgemeinen Ursachen (z.B. Straßenglätte, Nebel).

Je Unfall können bis zu acht Ursachen angegeben werden, je drei personenbezogene Ursachen für den Hauptverursacher und einen weiteren Beteiligten sowie zwei allgemeine Ursachen. Da oftmals mehr als eine Ursache zum Unfall führt, ist die Gesamtzahl der nachgewiesenen Ursachen i.d.R. größer als die Zahl der Unfälle selbst.

## Ortslage

Die Ortslage der Unfälle - innerhalb bzw. außerhalb von Ortschaften - wird durch die gelben Ortsschilder bestimmt. Autobahnen, auch Stadt- und Autobahnen, gelten als außerhalb von Ortschaften.

## Unfalltyp

Der Unfalltyp beschreibt die Konfliktsituation, die zum Unfall führte, d.h. die Phase des Verkehrsgeschehens, in der ein Fehlverhalten oder eine sonstige Ursache den weiteren Ablauf nicht mehr kontrollierbar machte.

## Unfallart

Die Unfallart beschreibt vom gesamten Unfallablauf die Bewegungsrichtung der beteiligten Fahrzeuge zueinander beim ersten Zusammenstoß, bzw. die erste mechanische Einwirkung auf einen Verkehrsteilnehmer.

## Hinweis

Auf Grund der Einführung neuer Abarbeitungsprogramme und der damit verbundenen neuen methodischen Arbeitsabläufe erscheint die Fachserie Straßenverkehrsunfallstatistik erst ab dem Berichtsmonat Mai 2008. Für **Januar bis April 2008** wurden **keine** Veröffentlichungen erstellt.

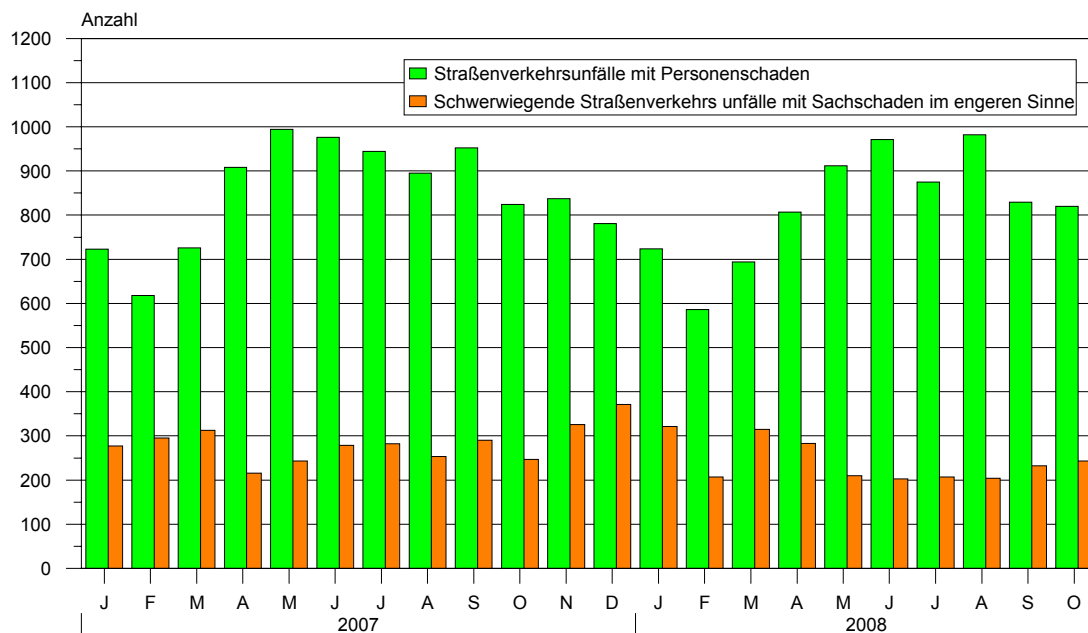
## Abkürzungen

i. e. S. = im engeren Sinne

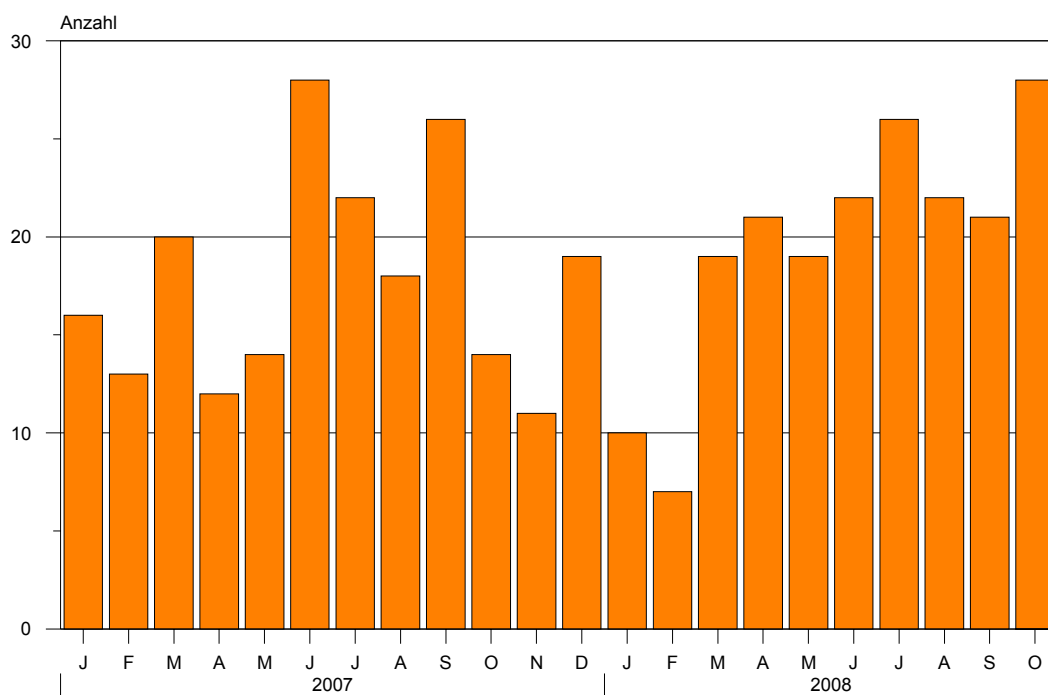
## Zeichenerklärung

- = nichts vorhanden
- x = Tabellenfach gesperrt, weil Aussage nicht sinnvoll
- ... = Angabe fällt später an

**1. Straßenverkehrsunfälle mit Personenschaden und schwerwiegende Straßenverkehrsunfälle mit Sachschaden im engeren Sinne  
Januar 2007 bis Oktober 2008**



**2. Bei Straßenverkehrsunfällen Getötete  
Januar 2007 bis Oktober 2008**



## 1. Entwicklung der Straßenverkehrsunfälle in Sachsen-Anhalt

Jahr <sup>1)</sup>  Monat <sup>1)</sup>	Polizeilich erfasste Unfälle insgesamt	Davon mit					Verun- glückte insgesamt	Davon		
		Personen- schaden	Sach- schaden	davon		übrige Sach- schadens- unfälle		Getötete	Schwer- verletzte	Leicht- verletzte
				schwerwiegende Unfälle mit Sach- schaden im engeren Sinne	sonst.Unfälle unter d.Einfluss berauschender Mittel <sup>2)</sup>					
1995	103 779	14 451	89 328	6 812	2 151	80 365	19 193	547	6 130	12 516
2000	95 839	12 650	83 189	4 180	1 271	77 738	16 480	344	4 304	11 832
2001	93 858	11 620	82 238	4 149	1 121	76 968	15 308	323	3 833	11 152
2002	90 825	11 145	79 680	3 503	1 013	75 164	14 574	276	3 587	10 711
2003	87 556	10 900	76 656	3 540	999	72 117	14 305	304	3 401	10 600
2004	85 743	10 400	75 343	3 555	809	70 979	13 425	261	3 037	10 127
2005	84 539	10 444	74 095	3 855	898	69 342	13 350	242	2 980	10 128
2006	82 324	10 111	72 213	3 480	798	67 935	12 974	219	2 802	9 953
2007	81 824	10 178	71 646	3 392	742	67 512	13 310	213	2 973	10 124
2006 Januar	6 255	554	5 701	339	58	5 304	733	13	152	568
Februar	6 081	602	5 479	387	48	5 044	796	9	188	599
März	7 016	690	6 326	380	48	5 898	898	20	186	692
April	6 208	697	5 511	210	61	5 240	889	18	182	689
Mai	7 291	921	6 370	257	75	6 038	1 170	26	241	903
Juni	6 967	988	5 979	234	87	5 658	1 254	27	305	922
Juli	6 946	1 046	5 900	227	64	5 609	1 327	24	300	1 003
August	6 370	857	5 513	260	65	5 188	1 100	17	223	860
September	7 181	1 100	6 081	255	65	5 761	1 422	28	309	1 085
Oktober	7 122	936	6 186	280	80	5 826	1 180	11	276	893
November	7 606	904	6 702	301	72	6 329	1 133	15	216	902
Dezember	7 281	816	6 465	350	75	6 040	1 072	11	224	837
2007 Januar	6 186	723	5 463	277	43	5 143	946	16	201	729
Februar	5 598	618	4 980	295	44	4 641	815	13	187	615
März	6 725	726	5 999	313	56	5 630	938	20	203	715
April	7 026	908	6 118	216	67	5 835	1 176	12	310	854
Mai	7 125	994	6 131	243	69	5 819	1 300	14	272	1 014
Juni	6 957	976	5 981	279	69	5 633	1 262	28	293	941
Juli	6 896	944	5 952	282	71	5 599	1 245	22	273	950
August	6 543	895	5 648	253	75	5 320	1 181	18	283	880
September	7 020	952	6 068	290	60	5 718	1 244	26	265	953
Oktober	7 081	824	6 257	247	67	5 943	1 075	14	227	834
November	7 764	837	6 927	326	59	6 542	1 100	11	248	841
Dezember	6 903	781	6 122	371	62	5 689	1 028	19	211	798
2008 Januar	6 297	724	5 573	321	46	5 206	886	10	201	675
Februar	5 359	586	4 773	207	41	4 525	742	7	155	580
März	6 158	694	5 464	315	62	5 087	941	19	185	737
April	6 842	807	6 035	283	58	5 694	1 041	21	226	794
Mai	6 786	912	5 874	210	64	5 600	1 167	19	281	867
Juni	6 725	971	5 754	203	60	5 491	1 178	22	223	933
Juli	6 211	875	5 336	207	48	5 081	1 111	26	235	850
August	6 319	892	5 427	204	57	5 166	1 151	22	227	902
September	6 811	829	5 982	232	80	5 670	1 083	21	210	852
Oktober	7 360	820	6 540	243	73	6 224	1 026	28	193	805
November	...	...	...	...	...	...	...	...	...	...
Dezember	...	...	...	...	...	...	...	...	...	...
2008 Januar - Okt.	64 868	8 110	56 758	2 425	589	53 744	10 326	195	2 136	7 995
Veränderung gegenüber gleichen Monat des Vorjahres um %	3,9	-0,5	4,5	-1,6	x	x	-4,6	100,0	-15,0	-3,5
Veränderung gegenüber gleichen Zeit- raum des Vorjahres um %	-3,4	-5,3	-3,1	-10,0	x	x	-7,7	6,6	-15,0	-5,8

1) 2008 vorläufige Ergebnisse, einschl. Nachmeldungen

2) bis Dezember 2007 nur Unfälle unter Einfluss von Alkohol



## 2. Straßenverkehrsunfälle und Verunglückte nach Unfallkategorien und Unfallfolgen

Gegenstand der Nachweisung	Insgesamt	Unfälle mit Personenschaden	Verunglückte				Schwerw. Unfälle mit Sachschaden (i. e. S.)	Sonstige Unfälle unter dem Einfluss berausch. Mittel	Übrige Sachschadensunfälle
			insgesamt	Getötete	Schwer-verletzte	Leicht-verletzte			
<b>Alle Unfälle</b>									
<b>Oktober 2008</b>									
Innerhalb von Ortschaften	4 949	554	657	9	95	553	148	60	4 187
Außerhalb von Ortschaften, ohne Autobahn	2 059	228	315	18	83	214	80	13	1 738
Auf Autobahnen	352	38	54	1	15	38	15	-	299
Innerhalb und außerhalb von Ortschaften	7 360	820	1 026	28	193	805	243	73	6 224
Dagegen Vorjahr	7 081	824	1 075	14	227	834	247	X	X
Veränderung in %	3,9	-0,5	-4,6	X	-15,0	-3,5	-1,6	X	X
<b>Januar - Oktober 2008</b>									
Innerhalb von Ortschaften	43 972	5 280	6 248	45	965	5 238	1 458	495	36 739
Außerhalb von Ortschaften, ohne Autobahn	17 356	2 455	3 468	125	999	2 344	765	86	14 050
Auf Autobahnen	3 540	375	610	25	172	413	202	8	2 955
Innerhalb und außerhalb von Ortschaften	64 868	8 110	10 326	195	2 136	7 995	2 425	589	53 744
Dagegen Vorjahr	67 157	8 560	11 182	183	2 514	8 485	2 695	X	X
Veränderung in %	-3,4	-5,3	-7,7	6,6	-15,0	-5,8	-10,0	X	X
<b>Darunter: Alkoholunfälle</b>									
<b>Oktober 2008</b>									
Innerhalb von Ortschaften	116	34	38	1	5	32	22	60	-
Außerhalb von Ortschaften, ohne Autobahn	41	17	26	6	13	7	11	13	-
Auf Autobahnen	3	1	1	-	-	1	2	-	-
Innerhalb und außerhalb von Ortschaften	160	52	65	7	18	40	35	73	-
Dagegen Vorjahr	148	54	71	1	19	51	27	67	-
Veränderung in %	8,1	-3,7	-8,5	X	-5,3	-21,6	29,6	9,0	-
<b>Januar - Oktober 2008</b>									
Innerhalb von Ortschaften	1 077	385	472	8	115	349	202	490	-
Außerhalb von Ortschaften, ohne Autobahn	383	197	262	18	107	137	102	84	-
Auf Autobahnen	28	7	9	-	2	7	13	8	-
Innerhalb und außerhalb von Ortschaften	1 488	589	743	26	224	493	317	582	-
Dagegen Vorjahr	1 548	607	770	21	233	516	320	621	-
Veränderung in %	-3,9	-3,0	-3,5	23,8	-3,9	-4,5	-0,9	-6,3	-

## 3. Straßenverkehrsunfälle und Verunglückte nach Straßenarten

Straßenart Ortslage	Unfälle mit Personen- schaden	Verunglückte			Unfälle mit Personen- schaden	Verunglückte			Zu- bzw. Abnahme (-)			
		Getötete	Schwer- verletzte	Leicht- verletzte		Getötete	Schwer- verletzte	Leicht- verletzte	Unfälle mit Personen- schaden	Getötete	Schwer- verletzte	Leicht- verletzte
Anzahl									%			
	<b>Oktober 2008</b>				<b>Oktober 2007</b>							
Autobahnen	38	1	15	38	25	-	24	28	52,0	X	-37,5	35,7
Bundesstraßen	232	13	47	253	233	3	73	256	-0,4	X	-35,6	-1,2
innerorts	128	2	13	143	115	1	16	129	11,3	X	-18,8	10,9
außerorts	104	11	34	110	118	2	57	127	-11,9	X	-40,4	-13,4
Landesstraßen	119	6	46	102	129	4	42	117	-7,8	X	9,5	-12,8
innerorts	46	1	16	37	53	-	15	52	-13,2	X	6,7	-28,8
außerorts	73	5	30	65	76	4	27	65	-3,9	X	11,1	-
Kreisstraßen	55	3	17	47	68	4	24	68	-19,1	X	-29,2	-30,9
innerorts	20	2	5	16	29	-	6	33	-31,0	X	X	-51,5
außerorts	35	1	12	31	39	4	18	35	-10,3	X	-33,3	-11,4
Andere Straßen	376	5	68	365	369	3	64	365	1,9	X	6,3	-
innerorts	360	4	61	357	348	3	52	349	3,4	X	17,3	2,3
außerorts	16	1	7	8	21	-	12	16	-23,8	X	X	X
<b>Insgesamt</b>	<b>820</b>	<b>28</b>	<b>193</b>	<b>805</b>	<b>824</b>	<b>14</b>	<b>227</b>	<b>834</b>	<b>-0,5</b>	<b>X</b>	<b>-15,0</b>	<b>-3,5</b>
<b>innerorts</b>	<b>554</b>	<b>9</b>	<b>95</b>	<b>553</b>	<b>545</b>	<b>4</b>	<b>89</b>	<b>563</b>	<b>1,7</b>	<b>X</b>	<b>6,7</b>	<b>-1,8</b>
<b>außerorts</b>	<b>266</b>	<b>19</b>	<b>98</b>	<b>252</b>	<b>279</b>	<b>10</b>	<b>138</b>	<b>271</b>	<b>-4,7</b>	<b>90,0</b>	<b>-29,0</b>	<b>-7,0</b>
	<b>Januar - Oktober 2008</b>				<b>Januar - Oktober 2007</b>							
Autobahnen	375	25	172	413	413	31	264	461	-9,2	-19,4	-34,8	-10,4
Bundesstraßen	2 062	84	643	2 148	2 224	63	721	2 383	-7,3	33,3	-10,8	-9,9
innerorts	1 025	17	208	1 096	1 109	13	239	1 184	-7,6	30,8	-13,0	-7,4
außerorts	1 037	67	435	1 052	1 115	50	482	1 199	-7,0	34,0	-9,8	-12,3
Landesstraßen	1 349	42	475	1 299	1 503	46	522	1 475	-10,2	-8,7	-9,0	-11,9
innerorts	538	2	135	538	665	6	169	672	-19,1	X	-20,1	-19,9
außerorts	811	40	340	761	838	40	353	803	-3,2	-	-3,7	-5,2
Kreisstraßen	608	17	215	547	662	21	248	599	-8,2	-19,0	-13,3	-8,7
innerorts	205	2	66	181	251	4	89	223	-18,3	X	-25,8	-18,8
außerorts	403	15	149	366	411	17	159	376	-1,9	-11,8	-6,3	-2,7
Andere Straßen	3 716	27	631	3 588	3 758	22	759	3 567	-1,1	22,7	-16,9	0,6
innerorts	3 512	24	556	3 423	3 565	21	684	3 392	-1,5	14,3	-18,7	0,9
außerorts	204	3	75	165	193	1	75	175	5,7	X	-	-5,7
<b>Insgesamt</b>	<b>8 110</b>	<b>195</b>	<b>2 136</b>	<b>7 995</b>	<b>8 560</b>	<b>183</b>	<b>2 514</b>	<b>8 485</b>	<b>-5,3</b>	<b>6,6</b>	<b>-15,0</b>	<b>-5,8</b>
<b>innerorts</b>	<b>5 280</b>	<b>45</b>	<b>965</b>	<b>5 238</b>	<b>5 590</b>	<b>44</b>	<b>1 181</b>	<b>5 471</b>	<b>-5,5</b>	<b>2,3</b>	<b>-18,3</b>	<b>-4,3</b>
<b>außerorts</b>	<b>2 830</b>	<b>150</b>	<b>1 171</b>	<b>2 757</b>	<b>2 970</b>	<b>139</b>	<b>1 333</b>	<b>3 014</b>	<b>-4,7</b>	<b>7,9</b>	<b>-12,2</b>	<b>-8,5</b>

## 4. Straßenverkehrsunfälle und Verunglückte nach Unfalltypen

Unfalltyp Ortslage	Unfälle mit Per- sonen- schaden	Verunglückte			Unfälle mit Per- sonen- schaden	Verunglückte			Zu- bzw. Abnahme (-)			
		Getö- tete	Schwer- verletzte	Leicht- verletzte		Getö- tete	Schwer- verletzte	Leicht- verletzte	Unfälle mit Personen- schaden	Getötete	Schwer- verletzte	Leicht- verletzte
Anzahl									%			
<b>Oktober 2008</b>												
<b>Oktober 2007</b>												
Fahrunfall	163	14	71	126	148	5	59	126	10,1	X	20,3	-
innerorts	62	2	19	55	49	1	11	46	26,5	X	72,7	19,6
außerorts	101	12	52	71	99	4	48	80	2,0	X	8,3	-11,3
Abbiege-Unfall	134	1	25	147	123	-	29	140	8,9	X	-13,8	5,0
innerorts	104	-	16	114	95	-	15	103	9,5	-	6,7	10,7
außerorts	30	1	9	33	28	-	14	37	7,1	X	X	-10,8
Einbiegen/Kreuzenunfall	197	8	40	201	202	5	47	198	-2,5	X	-14,9	1,5
innerorts	159	3	25	162	171	2	35	162	-7,0	X	-28,6	-
außerorts	38	5	15	39	31	3	12	36	22,6	X	25,0	8,3
Überschreitenunfall	47	2	12	38	48	1	11	44	-2,1	X	9,1	-13,6
innerorts	47	2	12	38	47	1	10	44	-	X	20,0	-13,6
außerorts	-	-	-	-	1	-	1	-	X	-	X	-
Unfall durch ruhender Verkehr	30	1	5	27	28	-	4	27	7,1	X	X	-
innerorts	29	1	4	27	26	-	3	25	11,5	X	X	8,0
außerorts	1	-	1	-	2	-	1	2	X	-	-	X
Unfall im Längsverkehr	167	2	24	197	205	3	66	228	-18,5	X	-63,6	-13,6
innerorts	99	1	9	111	120	-	14	145	-17,5	X	X	-23,4
außerorts	68	1	15	86	85	3	52	83	-20,0	X	-71,2	3,6
Sonstiger Unfall	82	-	16	69	70	-	11	71	17,1	-	45,5	-2,8
innerorts	54	-	10	46	37	-	1	38	45,9	-	X	21,1
außerorts	28	-	6	23	33	-	10	33	-15,2	-	X	-30,3
<b>Insgesamt</b>	<b>820</b>	<b>28</b>	<b>193</b>	<b>805</b>	<b>824</b>	<b>14</b>	<b>227</b>	<b>834</b>	<b>-0,5</b>	<b>X</b>	<b>-15,0</b>	<b>-3,5</b>
<b>innerorts</b>	<b>554</b>	<b>9</b>	<b>95</b>	<b>553</b>	<b>545</b>	<b>4</b>	<b>89</b>	<b>563</b>	<b>1,7</b>	<b>X</b>	<b>6,7</b>	<b>-1,8</b>
<b>außerorts</b>	<b>266</b>	<b>19</b>	<b>98</b>	<b>252</b>	<b>279</b>	<b>10</b>	<b>138</b>	<b>271</b>	<b>-4,7</b>	<b>90,0</b>	<b>-29,0</b>	<b>-7,0</b>
<b>Januar - Oktober 2008</b>												
<b>Januar - Oktober 2007</b>												
Fahrunfall	1 791	85	735	1 476	1 825	67	782	1 498	-1,9	26,9	-6,0	-1,5
innerorts	660	13	194	586	658	14	250	572	0,3	-7,1	-22,4	2,4
außerorts	1 131	72	541	890	1 167	53	532	926	-3,1	35,8	1,7	-3,9
Abbiege-Unfall	1 126	10	247	1 183	1 148	8	284	1 225	-1,9	X	-13,0	-3,4
innerorts	890	4	150	916	899	3	171	917	-1,0	X	-12,3	-0,1
außerorts	236	6	97	267	249	5	113	308	-5,2	X	-14,2	-13,3
Einbiegen/Kreuzenunfall	1 933	26	399	2 004	2 062	26	495	2 080	-6,3	-	-19,4	-3,7
innerorts	1 594	10	256	1 625	1 712	12	331	1 653	-6,9	-16,7	-22,7	-1,7
außerorts	339	16	143	379	350	14	164	427	-3,1	14,3	-12,8	-11,2
Überschreitenunfall	424	13	124	326	434	14	137	327	-2,3	-7,1	-9,5	-0,3
innerorts	411	11	121	317	414	8	126	317	-0,7	X	-4,0	-
außerorts	13	2	3	9	20	6	11	10	-35,0	X	X	X
Unfall durch ruhender Verkehr	269	1	38	259	275	1	43	263	-2,2	-	-11,6	-1,5
innerorts	253	1	33	243	261	-	38	251	-3,1	X	-13,2	-3,2
außerorts	16	-	5	16	14	1	5	12	14,3	X	-	33,3
Unfall im Längsverkehr	1 785	53	413	2 043	1 998	60	551	2 364	-10,7	-11,7	-25,0	-13,6
innerorts	961	3	111	1 093	1 119	5	150	1 314	-14,1	X	-26,0	-16,8
außerorts	824	50	302	950	879	55	401	1 050	-6,3	-9,1	-24,7	-9,5
Sonstiger Unfall	782	7	180	704	818	7	222	728	-4,4	-	-18,9	-3,3
innerorts	511	3	100	458	527	2	115	447	-3,0	X	-13,0	2,5
außerorts	271	4	80	246	291	5	107	281	-6,9	X	-25,2	-12,5
<b>Insgesamt</b>	<b>8 110</b>	<b>195</b>	<b>2 136</b>	<b>7 995</b>	<b>8 560</b>	<b>183</b>	<b>2 514</b>	<b>8 485</b>	<b>-5,3</b>	<b>6,6</b>	<b>-15,0</b>	<b>-5,8</b>
<b>innerorts</b>	<b>5 280</b>	<b>45</b>	<b>965</b>	<b>5 238</b>	<b>5 590</b>	<b>44</b>	<b>1 181</b>	<b>5 471</b>	<b>-5,5</b>	<b>2,3</b>	<b>-18,3</b>	<b>-4,3</b>
<b>außerorts</b>	<b>2 830</b>	<b>150</b>	<b>1 171</b>	<b>2 757</b>	<b>2 970</b>	<b>139</b>	<b>1 333</b>	<b>3 014</b>	<b>-4,7</b>	<b>7,9</b>	<b>-12,2</b>	<b>-8,5</b>

## 5. Straßenverkehrsunfälle und Verunglückte nach Unfallarten

Unfallart Ortslage	Unfälle mit Per- sonen- schaden	Verunglückte			Unfälle mit Per- sonen- schaden	Verunglückte			Zu- bzw. Abnahme (-)				
		Ge- tötete	Schwer- verletzte	Leicht- verletzte		Ge- tötete	Schwer- verletzte	Leicht- verletzte	Unfälle mit Personen- schaden	Ge- tötete	Schwer- verletzte	Leicht- verletzte	
Anzahl									%				
Oktober 2008					Oktober 2007								
Zusammenstoß m.and. Fahrzeug													
das anfährt, anhält	74	1	8	94	72	-	8	85	2,8	X	-	10,6	
innerorts	59	1	4	73	62	-	3	71	-4,8	X	X	2,8	
außerorts	15	-	4	21	10	-	5	14	50,0	-	X	50,0	
vorausfährt o. wartet	80	1	9	89	92	-	17	119	-13,0	X	X	-25,2	
innerorts	48	-	4	50	67	-	3	90	-28,4	-	X	-44,4	
außerorts	32	1	5	39	25	-	14	29	28,0	X	X	34,5	
seitlich in gleicher Richtung fährt	38	-	5	44	49	-	11	44	-22,4	-	X	-	
innerorts	23	-	1	24	31	-	4	29	-25,8	-	X	-17,2	
außerorts	15	-	4	20	18	-	7	15	-16,7	-	X	33,3	
entgegenkommt	51	9	17	57	58	2	30	57	-12,1	X	-43,3	-	
innerorts	32	1	8	36	33	-	8	35	-3,0	X	-	2,9	
außerorts	19	8	9	21	25	2	22	22	-24,0	X	X	-4,5	
einbiegt oder kreuzt	252	8	52	257	247	5	64	257	2,0	X	-18,8	-	
innerorts	205	3	33	211	197	2	40	192	4,1	X	-17,5	9,9	
außerorts	47	5	19	46	50	3	24	65	-6,0	X	-20,8	-29,2	
Zusammenstoß Fahrzeug/Fußgänger	66	2	13	56	70	2	16	60	-5,7	-	-18,8	-6,7	
innerorts	64	2	13	54	62	1	12	57	3,2	X	8,3	-5,3	
außerorts	2	-	-	2	8	1	4	3	X	X	X	X	
Aufprall auf Hinderniss	7	-	1	6	5	-	1	6	X	-	-	-	
innerorts	5	-	1	4	-	-	-	-	X	-	X	X	
außerorts	2	-	-	2	5	-	1	6	X	-	X	X	
Abk.v.Fahrbahn n.rechts	97	2	39	83	77	2	27	70	26,0	-	44,4	18,6	
innerorts	23	-	6	28	15	1	3	14	53,3	X	X	X	
außerorts	74	2	33	55	62	1	24	56	19,4	X	37,5	-1,8	
Abk. v.Fahrbahn n.links	55	4	19	46	66	2	35	51	-16,7	X	-45,7	-9,8	
innerorts	17	2	3	15	19	-	5	22	-10,5	X	X	-31,8	
außerorts	38	2	16	31	47	2	30	29	-19,1	-	-46,7	6,9	
Unfall anderer Art	100	1	30	73	88	1	18	85	13,6	-	66,7	-14,1	
innerorts	78	-	22	58	59	-	11	53	32,2	-	X	9,4	
außerorts	22	1	8	15	29	1	7	32	-24,1	-	X	-53,1	
<b>Insgesamt</b>	<b>820</b>	<b>28</b>	<b>193</b>	<b>805</b>	<b>824</b>	<b>14</b>	<b>227</b>	<b>834</b>	<b>-0,5</b>	<b>X</b>	<b>-15,0</b>	<b>-3,5</b>	
<b>innerorts</b>	<b>554</b>	<b>9</b>	<b>95</b>	<b>553</b>	<b>545</b>	<b>4</b>	<b>89</b>	<b>563</b>	<b>1,7</b>	<b>X</b>	<b>6,7</b>	<b>-1,8</b>	
<b>außerorts</b>	<b>266</b>	<b>19</b>	<b>98</b>	<b>252</b>	<b>279</b>	<b>10</b>	<b>138</b>	<b>271</b>	<b>-4,7</b>	<b>90,0</b>	<b>-29,0</b>	<b>-7,0</b>	

## Noch 5. Straßenverkehrsunfälle und Verunglückte nach Unfallarten

Unfallart Ortslage	Unfälle mit Per- sonen- schaden	Verunglückte			Unfälle mit Per- sonen- schaden	Verunglückte			Zu- bzw. Abnahme (-)				
		Getö- tete	Schwer- verletzte	Leicht- verletzte		Getö- tete	Schwer- verletzte	Leicht- verletzte	Unfälle mit Personen- schaden	Getötete	Schwer- verletzte	Leicht- verletzte	
Anzahl									%				
Januar - Oktober 2008					Januar - Oktober 2007								
Zusammenstoß m.and. Fahrzeug													
das anfährt, anhält	646	4	81	740	703	-	79	819	-8,1	X	2,5	-9,6	
innerorts	529	1	58	588	576	-	54	656	-8,2	X	7,4	-10,4	
außerorts	117	3	23	152	127	-	25	163	-7,9	X	-8,0	-6,7	
vorausfährt o. wartet	842	17	152	1 025	953	21	193	1 196	-11,6	-19,0	-21,2	-14,3	
innerorts	495	-	38	587	604	-	49	742	-18,0	-	-22,4	-20,9	
außerorts	347	17	114	438	349	21	144	454	-0,6	-19,0	-20,8	-3,5	
seitlich in gleicher Richtung fährt	368	6	85	357	355	6	109	312	3,7	-	-22,0	14,4	
innerorts	220	1	36	210	226	1	48	204	-2,7	-	-25,0	2,9	
außerorts	148	5	49	147	129	5	61	108	14,7	-	-19,7	36,1	
entgegenkommt	593	47	252	654	650	39	299	740	-8,8	20,5	-15,7	-11,6	
innerorts	305	3	75	342	359	3	102	389	-15,0	-	-26,5	-12,1	
außerorts	288	44	177	312	291	36	197	351	-1,0	22,2	-10,2	-11,1	
einbiegt oder kreuzt	2 354	27	514	2 428	2 482	32	629	2 534	-5,2	-15,6	-18,3	-4,2	
innerorts	1 932	10	329	1 957	2 025	16	409	1 968	-4,6	-37,5	-19,6	-0,6	
außerorts	422	17	185	471	457	16	220	566	-7,7	6,3	-15,9	-16,8	
Zusammenstoß Fahrzeug/Fußgänger	609	20	152	495	609	13	178	471	-	53,8	-14,6	5,1	
innerorts	571	15	143	467	576	8	161	456	-0,9	X	-11,2	2,4	
außerorts	38	5	9	28	33	5	17	15	15,2	-	X	86,7	
Aufprall auf Hinderniss	55	3	7	51	54	-	12	49	1,9	X	X	4,1	
innerorts	31	1	2	30	17	-	5	12	82,4	X	X	X	
außerorts	24	2	5	21	37	-	7	37	-35,1	X	X	-43,2	
Abk.v.Fahrbahn n.rechts	959	36	355	805	967	31	403	817	-0,8	16,1	-11,9	-1,5	
innerorts	255	7	66	240	249	8	101	222	2,4	X	-34,7	8,1	
außerorts	704	29	289	565	718	23	302	595	-1,9	26,1	-4,3	-5,0	
Abk. v.Fahrbahn n.links	696	28	291	598	750	30	330	644	-7,2	-6,7	-11,8	-7,1	
innerorts	179	5	54	165	203	2	65	204	-11,8	X	-16,9	-19,1	
außerorts	517	23	237	433	547	28	265	440	-5,5	-17,9	-10,6	-1,6	
Unfall anderer Art	988	7	247	842	1 037	11	282	903	-4,7	X	-12,4	-6,8	
innerorts	763	2	164	652	755	6	187	618	1,1	X	-12,3	5,5	
außerorts	225	5	83	190	282	5	95	285	-20,2	-	-12,6	-33,3	
<b>Insgesamt</b>	<b>8 110</b>	<b>195</b>	<b>2 136</b>	<b>7 995</b>	<b>8 560</b>	<b>183</b>	<b>2 514</b>	<b>8 485</b>	<b>-5,3</b>	<b>6,6</b>	<b>-15,0</b>	<b>-5,8</b>	
<b>innerorts</b>	<b>5 280</b>	<b>45</b>	<b>965</b>	<b>5 238</b>	<b>5 590</b>	<b>44</b>	<b>1 181</b>	<b>5 471</b>	<b>-5,5</b>	<b>2,3</b>	<b>-18,3</b>	<b>-4,3</b>	
<b>außerorts</b>	<b>2 830</b>	<b>150</b>	<b>1 171</b>	<b>2 757</b>	<b>2 970</b>	<b>139</b>	<b>1 333</b>	<b>3 014</b>	<b>-4,7</b>	<b>7,9</b>	<b>-12,2</b>	<b>-8,5</b>	

## 6. Straßenverkehrsunfälle und Verunglückte nach Tagesdatum und Ortslage

Tagesdatum Ortslage	Unfälle mit Personen- schaden	Davon mit			Verunglückte			Unfälle mit schwer. <sup>1)</sup> Sachschaden	Unfälle mit Personen- u. schwer. <sup>1)</sup> Sachschaden
		Getöteten	Schwer- verletzten	Leicht- verletzten	Getötete	Schwer- verletzte	Leicht- verletzte		
<b>Oktober 2008</b>									
<b>Innerorts</b>									
1. Mittwoch	17	-	-	17	-	-	19	5	22
2. Donnerstag	25	-	7	18	-	7	22	5	30
3. Freitag	12	-	1	11	-	1	13	1	13
4. Samstag	16	-	2	14	-	2	18	4	20
5. Sonntag	8	-	1	7	-	1	11	2	10
6. Montag	20	-	4	16	-	4	22	6	26
7. Dienstag	18	-	2	16	-	2	16	4	22
8. Mittwoch	30	1	1	28	1	1	34	1	31
9. Donnerstag	20	-	4	16	-	4	24	4	24
10. Freitag	32	-	4	28	-	4	30	8	40
11. Samstag	17	1	4	12	1	5	13	7	24
12. Sonntag	11	-	5	6	-	6	8	5	16
13. Montag	22	-	3	19	-	3	25	5	27
14. Dienstag	18	-	5	13	-	6	17	4	22
15. Mittwoch	13	-	1	12	-	1	13	3	16
16. Donnerstag	14	1	3	10	1	4	11	11	25
17. Freitag	12	-	-	12	-	-	15	3	15
18. Samstag	15	2	2	11	2	2	12	2	17
19. Sonntag	10	-	3	7	-	3	8	2	12
20. Montag	19	-	2	17	-	2	20	2	21
21. Dienstag	26	1	3	22	1	4	30	5	31
22. Mittwoch	20	1	5	14	1	5	21	7	27
23. Donnerstag	28	1	4	23	1	4	24	5	33
24. Freitag	25	-	6	19	-	6	20	9	34
25. Samstag	9	-	-	9	-	-	14	6	15
26. Sonntag	9	1	3	5	1	3	8	6	15
27. Montag	14	-	2	12	-	2	15	6	20
28. Dienstag	27	-	2	25	-	2	29	2	29
29. Mittwoch	11	-	1	10	-	1	11	3	14
30. Donnerstag	33	-	8	25	-	8	28	7	40
31. Freitag	3	-	2	1	-	2	2	8	11
<b>Insgesamt</b>	<b>554</b>	<b>9</b>	<b>90</b>	<b>455</b>	<b>9</b>	<b>95</b>	<b>553</b>	<b>148</b>	<b>702</b>
<b>Außerorts, einschließlich Autobahn</b>									
1. Mittwoch	7	-	1	6	-	1	9	2	9
2. Donnerstag	9	1	2	6	1	2	8	5	14
3. Freitag	6	-	3	3	-	3	3	2	8
4. Samstag	10	1	2	7	5	5	10	3	13
5. Sonntag	7	1	4	2	1	5	4	4	11
5. Montag	16	1	4	11	2	6	15	6	22
7. Dienstag	5	-	1	4	-	1	6	1	6
8. Mittwoch	9	2	2	5	2	2	5	-	9
9. Donnerstag	7	-	3	4	-	3	6	4	11
10. Freitag	17	-	5	12	-	5	25	-	17
11. Samstag	7	1	3	3	1	4	3	4	11
12. Sonntag	12	1	6	5	1	9	13	-	12
13. Montag	11	1	1	9	1	2	14	3	14
14. Dienstag	6	-	4	2	-	6	3	1	7
15. Mittwoch	4	-	2	2	-	2	5	2	6
16. Donnerstag	7	-	2	5	-	2	6	10	17
17. Freitag	13	2	3	8	2	4	11	4	17
18. Samstag	8	-	2	6	-	2	9	2	10
19. Sonntag	4	1	1	2	1	2	3	2	6
20. Montag	12	-	2	10	-	2	11	2	14
21. Dienstag	7	-	4	3	-	4	4	4	11
22. Mittwoch	7	-	2	5	-	2	6	4	11
23. Donnerstag	9	-	3	6	-	3	9	2	11
24. Freitag	13	-	5	8	-	7	13	1	14
25. Samstag	4	-	1	3	-	1	3	2	6
26. Sonntag	5	1	3	1	1	4	2	2	7
27. Montag	8	-	3	5	-	3	6	8	16
28. Dienstag	6	-	-	6	-	-	6	4	10
29. Mittwoch	13	-	2	11	-	2	15	5	18
30. Donnerstag	9	-	1	8	-	1	12	5	14
31. Freitag	8	1	1	6	1	3	7	1	9
<b>Insgesamt</b>	<b>266</b>	<b>14</b>	<b>78</b>	<b>174</b>	<b>19</b>	<b>98</b>	<b>252</b>	<b>95</b>	<b>361</b>

<sup>1)</sup> Schwerwiegender Unfall mit Sachschaden (im engeren Sinne)

**Noch 6. Straßenverkehrsunfälle und Verunglückte nach Tagesdatum und Ortslage**

Tagesdatum	Unfälle mit Personenschaden	Davon mit			Verunglückte			Unfälle mit schwer. <sup>1)</sup> Sachschaden	Unfälle mit Personen- u. schwer. <sup>1)</sup> Sachschaden
		Getöteten	Schwer- verletzten	Leicht- verletzten	Getötete	Schwer- verletzte	Leicht- verletzte		
<b>Oktober 2008</b>									
<b>Innerorts und außerorts</b>									
1. Mittwoch	24	-	1	23	-	1	28	7	31
2. Donnerstag	34	1	9	24	1	9	30	10	44
3. Freitag	18	-	4	14	-	4	16	3	21
4. Samstag	26	1	4	21	5	7	28	7	33
5. Sonntag	15	1	5	9	1	6	15	6	21
6. Montag	36	1	8	27	2	10	37	12	48
7. Dienstag	23	-	3	20	-	3	22	5	28
8. Mittwoch	39	3	3	33	3	3	39	1	40
9. Donnerstag	27	-	7	20	-	7	30	8	35
10. Freitag	49	-	9	40	-	9	55	8	57
11. Samstag	24	2	7	15	2	9	16	11	35
12. Sonntag	23	1	11	11	1	15	21	5	28
13. Montag	33	1	4	28	1	5	39	8	41
14. Dienstag	24	-	9	15	-	12	20	5	29
15. Mittwoch	17	-	3	14	-	3	18	5	22
16. Donnerstag	21	1	5	15	1	6	17	21	42
17. Freitag	25	2	3	20	2	4	26	7	32
18. Samstag	23	2	4	17	2	4	21	4	27
19. Sonntag	14	1	4	9	1	5	11	4	18
20. Montag	31	-	4	27	-	4	31	4	35
21. Dienstag	33	1	7	25	1	8	34	9	42
22. Mittwoch	27	1	7	19	1	7	27	11	38
23. Donnerstag	37	1	7	29	1	7	33	7	44
24. Freitag	38	-	11	27	-	13	33	10	48
25. Samstag	13	-	1	12	-	1	17	8	21
26. Sonntag	14	2	6	6	2	7	10	8	22
27. Montag	22	-	5	17	-	5	21	14	36
28. Dienstag	33	-	2	31	-	2	35	6	39
29. Mittwoch	24	-	3	21	-	3	26	8	32
30. Donnerstag	42	-	9	33	-	9	40	12	54
31. Freitag	11	1	3	7	1	5	9	9	20
<b>Insgesamt</b>	<b>820</b>	<b>23</b>	<b>168</b>	<b>629</b>	<b>28</b>	<b>193</b>	<b>805</b>	<b>243</b>	<b>1 063</b>
<b>Auf Autobahnen</b>									
1. Mittwoch	1	-	-	1	-	-	1	1	2
2. Donnerstag	3	-	-	3	-	-	5	1	4
3. Freitag	-	-	-	-	-	-	-	-	-
4. Samstag	3	-	1	2	-	2	2	-	3
5. Sonntag	-	-	-	-	-	-	-	1	1
6. Montag	4	-	-	4	-	-	4	1	5
7. Dienstag	1	-	-	1	-	-	1	-	1
8. Mittwoch	2	-	1	1	-	1	1	-	2
9. Donnerstag	1	-	1	-	-	1	-	1	2
10. Freitag	5	-	1	4	-	1	12	-	5
11. Samstag	2	1	1	-	1	2	-	-	2
12. Sonntag	1	-	1	-	-	1	-	-	1
13. Montag	-	-	-	-	-	-	-	-	-
14. Dienstag	1	-	1	-	-	1	1	-	1
15. Mittwoch	-	-	-	-	-	-	-	-	-
16. Donnerstag	1	-	-	1	-	-	1	1	2
17. Freitag	-	-	-	-	-	-	-	2	2
18. Samstag	2	-	-	2	-	-	2	-	2
19. Sonntag	-	-	-	-	-	-	-	-	-
20. Montag	2	-	1	1	-	1	1	-	2
21. Dienstag	-	-	-	-	-	-	-	2	2
22. Mittwoch	2	-	2	-	-	2	-	-	2
23. Donnerstag	-	-	-	-	-	-	-	1	1
24. Freitag	2	-	-	2	-	-	3	-	2
25. Samstag	1	-	-	1	-	-	1	1	2
26. Sonntag	1	-	1	-	-	2	1	-	1
27. Montag	-	-	-	-	-	-	-	2	2
28. Dienstag	-	-	-	-	-	-	-	-	-
29. Mittwoch	2	-	1	1	-	1	1	-	2
30. Donnerstag	1	-	-	1	-	-	1	1	2
31. Freitag	-	-	-	-	-	-	-	-	-
<b>Insgesamt</b>	<b>38</b>	<b>1</b>	<b>12</b>	<b>25</b>	<b>1</b>	<b>15</b>	<b>38</b>	<b>15</b>	<b>53</b>

<sup>1)</sup> Schwerwiegender Unfall mit Sachschaden (im engeren Sinne)

7. Straßenverkehrsunfälle und Verunglückte nach Art der Verkehrsbeteiligung und Ortslage <sup>1)</sup>

Art der Verkehrsbeteiligung	Unfälle mit Personenschaden	Verunglückte			schwerw. Unfälle mit Sachschaden (i. e. S.)	Unfälle mit Personenschaden	Verunglückte			schwerw. Unfälle mit Sachschaden (i. e. S.)
		Getötete	Schwer- verletzte	Leicht- verletzte			Getötete	Schwer- verletzte	Leicht- verletzte	
		<b>Oktober 2008</b>				<b>Oktober 2007</b>				
		<b>Innerhalb von Ortschaften</b>								
Unfälle insgesamt	554	9	95	553	148	545	4	89	563	141
darunter Unfälle mit Beteiligung von Fahrern von:										
Motorzweirädern	64	3	18	52	2	77	-	27	61	5
Personenkraftwagen	452	6	71	468	146	448	2	65	481	139
Kraftomnibussen	2	-	1	2	3	6	-	-	9	1
Güterkraftfahrzeugen	47	2	5	45	21	49	-	10	53	21
dar.: Liefer- und Lastkraftwagen mit zul. Gesamtgewicht bis 3 500 kg	25	1	3	24	13	32	-	4	36	13
3 501 - 7 500 kg	2	-	-	2	-	3	-	-	3	1
7 501 - 12 000 kg	2	-	-	2	1	1	-	-	4	-
12 001 und mehr kg	3	-	-	3	2	6	-	1	5	3
Landwirtschaftlichen Zugmaschinen	2	-	1	1	-	2	-	1	1	2
Fahrrädern	220	3	35	189	-	207	3	35	177	1
Fußgängern	73	2	15	62	-	72	1	14	70	-
		<b>Außerhalb von Ortschaften, ohne Autobahn</b>								
Unfälle insgesamt	228	18	83	214	80	254	10	114	243	81
darunter Unfälle mit Beteiligung von Fahrern von:										
Motorzweirädern	30	4	13	20	2	31	-	21	15	2
Personenkraftwagen	201	15	72	199	76	220	9	97	224	78
Kraftomnibussen	-	-	-	-	-	3	-	2	3	-
Güterkraftfahrzeugen	32	3	9	35	20	27	1	13	22	13
dar.: Liefer- und Lastkraftwagen mit zul. Gesamtgewicht bis 3 500 kg	14	2	3	18	8	14	-	11	12	8
3 501 - 7 500 kg	1	-	-	1	3	1	-	-	1	-
7 501 - 12 000 kg	2	-	-	2	1	-	-	-	-	1
12 001 und mehr kg	7	1	2	6	2	4	1	-	4	-
Landwirtschaftlichen Zugmaschinen	6	1	2	5	2	6	-	5	5	2
Fahrrädern	15	-	7	8	-	14	-	2	12	-
Fußgängern	3	-	-	3	-	7	1	4	2	-
		<b>auf Autobahnen</b>								
Unfälle insgesamt	38	1	15	38	15	25	-	24	28	25
darunter Unfälle mit Beteiligung von Fahrern von:										
Motorzweirädern	-	-	-	-	-	-	-	-	-	-
Personenkraftwagen	35	-	13	37	15	21	-	17	23	23
Kraftomnibussen	4	-	2	2	-	1	-	-	1	-
Güterkraftfahrzeugen	10	1	6	5	5	9	-	10	12	12
dar.: Liefer- und Lastkraftwagen mit zul. Gesamtgewicht bis 3 500 kg	2	1	1	1	1	3	-	3	4	1
3 501 - 7 500 kg	1	-	-	1	-	1	-	-	1	-
7 501 - 12 000 kg	-	-	-	-	-	1	-	3	-	-
12 001 und mehr kg	-	-	-	-	1	2	-	-	3	-
Landwirtschaftlichen Zugmaschinen	-	-	-	-	-	-	-	-	-	-
Fahrrädern	-	-	-	-	-	-	-	-	-	-
Fußgängern	-	-	-	-	-	1	-	-	1	-
		<b>Innerhalb und außerhalb von Ortschaften</b>								
<b>Unfälle insgesamt</b>	<b>820</b>	<b>28</b>	<b>193</b>	<b>805</b>	<b>243</b>	<b>824</b>	<b>14</b>	<b>227</b>	<b>834</b>	<b>247</b>
darunter Unfälle mit Beteiligung von Fahrern von:										
Motorzweirädern	94	7	31	72	4	108	-	48	76	7
Personenkraftwagen	688	21	156	704	237	689	11	179	728	240
Kraftomnibussen	6	-	3	4	3	10	-	2	13	1
Güterkraftfahrzeugen	89	6	20	85	46	85	1	33	87	46
dar.: Liefer- und Lastkraftwagen mit zul. Gesamtgewicht bis 3 500 kg	41	4	7	43	22	49	-	18	52	22
3 501 - 7 500 kg	4	-	-	4	3	5	-	-	5	1
7 501 - 12 000 kg	4	-	-	4	2	2	-	3	4	1
12 001 und mehr kg	10	1	2	9	5	12	1	1	12	3
Landwirtschaftlichen Zugmaschinen	8	1	3	6	2	8	-	6	6	4
Fahrrädern	235	3	42	197	-	221	3	37	189	1
Fußgängern	76	2	15	65	-	80	2	18	73	-

1) Die Tabelle enthält Mehrfachzählungen, da bei einem Unfall mehrere Verkehrsbeteiligungsarten beteiligt sein können.



**Noch 7. Straßenverkehrsunfälle und Verunglückte nach Art der Verkehrsbeteiligung und Ortslage<sup>1)</sup>**

Unfälle mit Personenschaden	Verunglückte			schwerw. Unfälle mit Sachschaden (i. e. S.)	Unfälle mit Personenschaden	Verunglückte			schwerw. Unfälle mit Sachschaden (i. e. S.)	Art der Verkehrsbeteiligung	
	Getötete	Schwer- verletzte	Leicht- verletzte			Getötete	Schwer- verletzte	Leicht- verletzte			
<b>Januar - Oktober 2008</b>											
<b>Innerhalb von Ortschaften</b>											
5 280	45	965	5 238	1 458	5 590	44	1 181	5 471	1 509	Unfälle insgesamt darunter Unfälle mit Beteiligung von Fahrern von: Motorzweirädern Personenkraftwagen Kraftomnibussen Güterkraftfahrzeugen dar.: Liefer- und Lastkraftwagen mit zul. Gesamtgewicht bis 3 500 kg 3 501 - 7 500 kg 7 501 - 12 000 kg 12 001 und mehr kg Landwirtschaftlichen Zugmaschinen Fahrrädern Fußgängern	
690	12	188	592	35	810	9	260	653	43		
4 191	27	701	4 328	1 427	4 491	29	856	4 597	1 469		
48	1	8	67	13	62	2	7	75	9		
528	10	90	518	210	559	6	118	549	220		
308	4	44	315	116	365	-	68	376	133		
45	-	13	42	13	29	-	3	30	15		
12	-	2	11	11	18	-	7	16	4		
49	3	10	46	19	55	3	12	48	20		
8	-	2	6	4	16	-	7	10	11		
2 132	12	364	1 852	4	2 171	13	440	1 811	7		
640	15	160	528	1	658	10	186	532	-		
<b>Außerhalb von Ortschaften, ohne Autobahn</b>											
2 455	125	999	2 344	765	2 557	108	1 069	2 553	903		Unfälle insgesamt darunter Unfälle mit Beteiligung von Fahrern von: Motorzweirädern Personenkraftwagen Kraftomnibussen Güterkraftfahrzeugen dar.: Liefer- und Lastkraftwagen mit zul. Gesamtgewicht bis 3 500 kg 3 501 - 7 500 kg 7 501 - 12 000 kg 12 001 und mehr kg Landwirtschaftlichen Zugmaschinen Fahrrädern Fußgängern
360	30	183	231	11	356	22	190	236	18		
2 068	108	810	2 110	727	2 165	97	886	2 304	858		
12	1	7	24	2	14	-	8	13	3		
327	21	131	313	139	329	19	157	327	163		
163	10	64	163	64	178	6	89	196	76		
24	2	15	31	9	21	2	13	24	9		
11	-	3	10	9	6	1	4	4	4		
45	3	18	41	16	47	3	18	42	24		
32	4	5	29	11	33	3	18	27	11		
186	4	79	119	-	161	-	54	122	2		
42	3	10	33	-	39	6	23	20	1		
<b>auf Autobahnen</b>											
375	25	172	413	202	413	31	264	461	283	Unfälle insgesamt darunter Unfälle mit Beteiligung von Fahrern von: Motorzweirädern Personenkraftwagen Kraftomnibussen Güterkraftfahrzeugen dar.: Liefer- und Lastkraftwagen mit zul. Gesamtgewicht bis 3 500 kg 3 501 - 7 500 kg 7 501 - 12 000 kg 12 001 und mehr kg Landwirtschaftlichen Zugmaschinen Fahrrädern Fußgängern	
15	-	9	11	-	13	-	11	4	-		
319	23	139	376	179	347	27	223	395	256		
7	-	3	4	2	6	14	46	23	1		
141	14	73	134	76	144	20	114	142	91		
25	3	9	24	15	40	2	16	41	27		
5	-	1	5	2	6	1	2	9	4		
2	-	-	2	-	3	-	4	1	1		
17	1	14	14	8	20	13	45	20	6		
-	-	-	-	-	-	-	-	-	-		
-	-	-	-	-	-	-	-	-	-		
3	2	2	-	-	2	1	-	1	-		
<b>Innerhalb und außerhalb von Ortschaften</b>											
<b>8 110</b>	<b>195</b>	<b>2 136</b>	<b>7 995</b>	<b>2 425</b>	<b>8 560</b>	<b>183</b>	<b>2 514</b>	<b>8 485</b>	<b>2 695</b>		<b>Unfälle insgesamt</b> darunter Unfälle mit Beteiligung von Fahrern von: Motorzweirädern Personenkraftwagen Kraftomnibussen Güterkraftfahrzeugen dar.: Liefer- und Lastkraftwagen mit zul. Gesamtgewicht bis 3 500 kg 3 501 - 7 500 kg 7 501 - 12 000 kg 12 001 und mehr kg Landwirtschaftlichen Zugmaschinen Fahrrädern Fußgängern
1 065	42	380	834	46	1 179	31	461	893	61		
6 578	158	1 650	6 814	2 333	7 003	153	1 965	7 296	2 583		
67	2	18	95	17	82	16	61	111	13		
996	45	294	965	425	1 032	45	389	1 018	474		
496	17	117	502	195	583	8	173	613	236		
74	2	29	78	24	56	3	18	63	28		
25	-	5	23	20	27	1	15	21	9		
111	7	42	101	43	122	19	75	110	50		
40	4	7	35	15	49	3	25	37	22		
2 318	16	443	1 971	4	2 332	13	494	1 933	9		
685	20	172	561	1	699	17	209	553	1		

1) Die Tabelle enthält Mehrfachzählungen, da bei einem Unfall mehrere Verkehrsbeteiligungsarten beteiligt sein können.

## 8. Straßenverkehrsunfälle und Verunglückte nach kreisfreien Städten und Landkreisen im Monat

Kreisfreie Stadt Landkreis Land Ortslage	Straßenverkehrsunfälle				Verunglückte			
	insgesamt	mit Personen- schaden	mit schwerw. Sachsch. <sup>1)</sup>	sonst. Unf. unter Einfl. berausch. Mittel	insgesamt	Getötete	Schwer- verletzte	Leicht- verletzte
<b>Oktober 2008</b>								
Dessau-Roßlau, Stadt	47	37	9	1	44	-	6	38
innerorts	41	32	8	1	38	-	3	35
außerorts ohne Autobahn	5	4	1	-	5	-	3	2
auf Autobahnen	1	1	-	-	1	-	-	1
Halle (Saale), Stadt	109	79	21	9	102	-	10	92
innerorts	104	76	19	9	94	-	10	84
außerorts ohne Autobahn	4	3	1	-	8	-	-	8
auf Autobahnen	1	-	1	-	-	-	-	-
Magdeburg, Stadt	162	130	22	10	149	-	7	142
innerorts	152	125	19	8	144	-	6	138
außerorts ohne Autobahn	6	4	-	2	4	-	1	3
auf Autobahnen	4	1	3	-	1	-	-	1
Altmarkkreis Salzwedel	28	22	6	-	25	1	4	20
innerorts	15	13	2	-	14	-	1	13
außerorts ohne Autobahn	13	9	4	-	11	1	3	7
auf Autobahnen	-	-	-	-	-	-	-	-
Anhalt-Bitterfeld	90	60	26	4	75	5	17	53
innerorts	64	43	17	4	51	4	15	32
außerorts ohne Autobahn	24	17	7	-	24	1	2	21
auf Autobahnen	2	-	2	-	-	-	-	-
Börde	82	63	18	1	83	1	18	64
innerorts	35	25	9	1	27	-	5	22
außerorts ohne Autobahn	35	28	7	-	36	-	5	31
auf Autobahnen	12	10	2	-	20	1	8	11
Burgenlandkreis	85	50	29	6	63	-	16	47
innerorts	46	26	15	5	31	-	6	25
außerorts ohne Autobahn	30	17	12	1	25	-	7	18
auf Autobahnen	9	7	2	-	7	-	3	4
Harz	111	77	27	7	109	4	29	76
innerorts	65	43	17	5	61	-	12	49
außerorts ohne Autobahn	46	34	10	2	48	4	17	27
auf Autobahnen	-	-	-	-	-	-	-	-
Jerichower Land	48	34	8	6	38	2	14	22
innerorts	24	18	2	4	19	-	5	14
außerorts ohne Autobahn	21	13	6	2	16	2	7	7
auf Autobahnen	3	3	-	-	3	-	2	1

1) Schwerwiegender Unfall mit Sachschaden (im engeren Sinne).

**Noch 8. Straßenverkehrsunfälle und Verunglückte nach kreisfreien Städten und Landkreisen im Monat**

Kreisfreie Stadt Landkreis Land Ortslage	Straßenverkehrsunfälle				Verunglückte			
	insgesamt	mit Personen- schaden	mit schwerw. Sachsch. <sup>1)</sup>	sonst. Unf. unter Einfl. berausch. Mittel	insgesamt	Getötete	Schwer- verletzte	Leicht- verletzte
<b>Oktober 2008</b>								
Mansfeld-Südharz	73	53	17	3	68	2	14	52
innerorts	33	26	5	2	29	1	3	25
außerorts ohne Autobahn	36	24	11	1	34	1	11	22
auf Autobahnen	4	3	1	-	5	-	-	5
Saalekreis	108	76	22	10	92	3	19	70
innerorts	64	45	13	6	52	2	9	41
außerorts ohne Autobahn	37	25	8	4	30	1	9	20
auf Autobahnen	7	6	1	-	10	-	1	9
Salzlandkreis	89	61	19	9	77	1	23	53
innerorts	56	37	11	8	47	1	13	33
außerorts ohne Autobahn	24	18	5	1	24	-	9	15
auf Autobahnen	9	6	3	-	6	-	1	5
Stendal	50	35	11	4	50	7	13	30
innerorts	30	20	6	4	21	-	5	16
außerorts ohne Autobahn	20	15	5	-	29	7	8	14
auf Autobahnen	-	-	-	-	-	-	-	-
Wittenberg	54	43	8	3	51	2	3	46
innerorts	33	25	5	3	29	1	2	26
außerorts ohne Autobahn	20	17	3	-	21	1	1	19
auf Autobahnen	1	1	-	-	1	-	-	1
<b>Sachsen-Anhalt</b>	<b>1 136</b>	<b>820</b>	<b>243</b>	<b>73</b>	<b>1 026</b>	<b>28</b>	<b>193</b>	<b>805</b>
<b>innerorts</b>	<b>762</b>	<b>554</b>	<b>148</b>	<b>60</b>	<b>657</b>	<b>9</b>	<b>95</b>	<b>553</b>
<b>außerorts ohne Autobahn</b>	<b>321</b>	<b>228</b>	<b>80</b>	<b>13</b>	<b>315</b>	<b>18</b>	<b>83</b>	<b>214</b>
<b>auf Autobahnen</b>	<b>53</b>	<b>38</b>	<b>15</b>	<b>-</b>	<b>54</b>	<b>1</b>	<b>15</b>	<b>38</b>
Kreisfreie Städte	318	246	52	20	295	-	23	272
Landkreise	818	574	191	53	731	28	170	533

1) Schwerwiegender Unfall mit Sachschaden (im engeren Sinne).

## 9. Straßenverkehrsunfälle und Verunglückte nach kreisfreien Städten und Landkreisen im Zeitraum

Kreisfreie Stadt Landkreis Land	Straßenverkehrsunfälle				Verunglückte			
	insgesamt	mit Personen- schaden	mit schwerw. Sachsch. <sup>1)</sup>	sonst. Unf. unter Einfl. berausch. Mittel	insgesamt	Getötete	Schwer- verletzte	Leicht- verletzte
<b>Januar bis Oktober 2008</b>								
Dessau-Roßlau, Stadt	374	280	78	16	328	2	49	277
Halle (Saale), Stadt	1 025	770	185	70	916	3	102	811
Magdeburg, Stadt	1 388	1 100	214	74	1 306	5	142	1 159
Altmarkkreis Salzwedel	501	309	170	22	408	11	91	306
Anhalt-Bitterfeld	900	626	209	65	781	24	166	591
Börde	932	683	215	34	926	28	216	682
Burgenlandkreis	860	598	222	40	776	9	202	565
Harz	1 022	752	211	59	1 005	24	256	725
Jerichower Land	413	308	84	21	396	14	95	287
Mansfeld-Südharz	689	503	161	25	663	19	141	503
Saalekreis	970	655	264	51	829	11	179	639
Salzlandkreis	844	611	174	59	786	13	217	556
Stendal	559	401	144	14	528	18	122	388
Wittenberg	647	514	94	39	678	14	158	506
<b>Sachsen-Anhalt insgesamt</b>	<b>11 124</b>	<b>8 110</b>	<b>2 425</b>	<b>589</b>	<b>10 326</b>	<b>195</b>	<b>2 136</b>	<b>7 995</b>

1) Schwerwiegender Unfall mit Sachschaden im engeren Sinn

**10. Übrige Sachschadensunfälle ohne Einfluss berauschender Mittel nach kreisfreien Städten und Landkreisen**

Kreisfreie Stadt Landkreis Land	Übrige Sachschadens- unfälle ohne Einfluss berauschender Mittel insgesamt	Davon		
		innerorts	außerorts ohne Autobahn	auf Autobahnen
<b>Oktober 2008</b>				
Dessau-Roßlau, Stadt	271	218	33	20
Halle (Saale), Stadt	642	634	8	0
Magdeburg, Stadt	744	707	20	17
Altmarkkreis Salzwedel	212	79	133	0
Anhalt-Bitterfeld	481	302	150	29
Börde	469	210	210	49
Burgenlandkreis	511	321	149	41
Harz	536	368	168	0
Jerichower Land	247	123	101	23
Mansfeld-Südharz	381	243	118	20
Saalekreis	514	297	169	48
Salzlandkreis	510	324	145	41
Stendal	351	165	186	0
Wittenberg	355	196	148	11
<b>Sachsen-Anhalt insgesamt</b>	<b>6 224</b>	<b>4 187</b>	<b>1 738</b>	<b>299</b>
<b>Januar bis Oktober 2008</b>				
Dessau-Roßlau, Stadt	2 087	1 739	269	79
Halle (Saale), Stadt	5 359	5 245	69	45
Magdeburg, Stadt	6 118	5 821	131	166
Altmarkkreis Salzwedel	2 183	1 043	1 140	0
Anhalt-Bitterfeld	3 845	2 556	1 069	220
Börde	4 316	1 961	1 716	639
Burgenlandkreis	4 346	2 733	1 183	430
Harz	4 785	3 364	1 421	0
Jerichower Land	2 247	1 163	830	254
Mansfeld-Südharz	3 644	2 375	1 125	144
Saalekreis	4 238	2 539	1 251	448
Salzlandkreis	4 397	2 817	1 191	389
Stendal	2 980	1 586	1 394	0
Wittenberg	3 199	1 797	1 261	141
<b>Sachsen-Anhalt insgesamt</b>	<b>53 744</b>	<b>36 739</b>	<b>14 050</b>	<b>2 955</b>

## 11. Getötete und Verletzte im Straßenverkehr nach Art der Verkehrsbeteiligung

Art der Verkehrsbeteiligung  Ortslage	Getötete						Schwerverletzte					
	Oktober		Zu- bzw. Ab- nahme (-)	Jan. - Okt.		Zu- bzw. Ab- nahme (-)	Oktober		Zu- bzw. Ab- nahme (-)	Jan. - Okt.		Zu- bzw. Ab- nahme (-)
	2008	2007		2008	2007		2008	2007		2008	2007	
	Anzahl		%	Anzahl		%	Anzahl		%	Anzahl		%
Fahrer und Mitfahrer von												
Mofas, Mopeds	1	-	X	3	-	X	8	14	X	72	98	-26,5
innerorts	1	-	X	1	-	X	4	10	X	52	73	-28,8
außerorts	-	-	-	2	-	X	4	4	-	20	25	-20,0
Motorzweirädern mit amtl. Kennzeichen	6	-	X	37	31	19,4	22	33	-33,3	285	336	-15,2
innerorts	2	-	X	10	9	X	14	16	-12,5	125	163	-23,3
außerorts	4	-	X	27	22	22,7	8	17	X	160	173	-7,5
Personenkraftwagen	14	8	X	110	102	7,8	97	109	-11,0	1 089	1 242	-12,3
innerorts	1	-	X	6	12	X	24	15	60,0	267	315	-15,2
außerorts	13	8	X	104	90	15,6	73	94	-22,3	822	927	-11,3
Bussen	-	-	-	-	13	X	1	-	X	4	48	X
innerorts	-	-	-	-	-	-	-	-	-	1	5	X
außerorts	-	-	-	-	13	X	1	-	X	3	43	X
Güterkraftfahrzeugen	1	-	X	8	6	X	7	15	X	86	101	-14,9
innerorts	-	-	-	1	-	X	2	1	X	16	20	-20,0
außerorts	1	-	X	7	6	X	5	14	X	70	81	-13,6
Landwirtschaftlichen Zugmaschinen	-	-	-	-	1	X	-	2	X	1	6	X
innerorts	-	-	-	-	-	-	-	1	X	-	3	X
außerorts	-	-	-	-	1	X	-	1	X	1	3	X
Übrigen												
Kraftfahrzeugen	1	-	X	2	-	X	2	2	-	11	17	-35,3
innerorts	-	-	-	1	-	X	2	-	X	4	6	X
außerorts	1	-	X	1	-	X	-	2	X	7	11	X
<b>Kraftfahrzeugen zusammen</b>	<b>23</b>	<b>8</b>	<b>X</b>	<b>160</b>	<b>153</b>	<b>4,6</b>	<b>137</b>	<b>175</b>	<b>-21,7</b>	<b>1 548</b>	<b>1 848</b>	<b>-16,2</b>
<b>innerorts</b>	<b>4</b>	<b>-</b>	<b>X</b>	<b>19</b>	<b>21</b>	<b>-9,5</b>	<b>46</b>	<b>43</b>	<b>7,0</b>	<b>465</b>	<b>585</b>	<b>-20,5</b>
<b>außerorts</b>	<b>19</b>	<b>8</b>	<b>X</b>	<b>141</b>	<b>132</b>	<b>6,8</b>	<b>91</b>	<b>132</b>	<b>-31,1</b>	<b>1 083</b>	<b>1 263</b>	<b>-14,3</b>
anderen Fahrzeugen	-	1	X	-	1	X	-	-	-	5	6	X
innerorts	-	-	-	-	-	-	-	-	-	3	5	X
außerorts	-	1	X	-	1	X	-	-	-	2	1	X

**Noch 11. Getötete und Verletzte im Straßenverkehr nach Art der Verkehrsbeteiligung**

Leichtverletzte						Verunglückte insgesamt						Art der Verkehrsbeteiligung  Ortslage
Oktober		Zu- bzw. Ab- nahme (-) %	Jan. - Okt.		Zu- bzw. Ab- nahme (-) %	Oktober		Zu- bzw. Ab- nahme (-) %	Jan. - Okt.		Zu- bzw. Ab- nahme (-) %	
2008	2007		2008	2007		2008	2007		2008	2007		
Anzahl			Anzahl			Anzahl			Anzahl			
												Fahrer und Mitfahrer von
25	23	8,7	267	241	10,8	34	37	-8,1	342	339	0,9	Mofas, Mopeds
17	19	-10,5	221	213	3,8	22	29	-24,1	274	286	-4,2	innerorts
8	4	X	46	28	64,3	12	8	X	68	53	28,3	außerorts
												Mototzweurädern mit amtl. Kennzeichen
36	44	-18,2	464	534	-13,1	64	77	-16,9	786	901	-12,8	innerorts
27	34	-20,6	313	368	-14,9	43	50	-14,0	448	540	-17,0	innerorts
9	10	X	151	166	-9,0	21	27	-22,2	338	361	-6,4	außerorts
												Personenkraftwagen
459	492	-6,7	4 517	4 954	-8,8	570	609	-6,4	5 716	6 298	-9,2	innerorts
250	271	-7,7	2 297	2 504	-8,3	275	286	-3,8	2 570	2 831	-9,2	innerorts
209	221	-5,4	2 220	2 450	-9,4	295	323	-8,7	3 146	3 467	-9,3	außerorts
												Bussen
-	1	X	53	56	-5,4	1	1	-	57	117	-51,3	innerorts
-	-	-	37	31	19,4	-	-	-	38	36	5,6	innerorts
-	1	X	16	25	-36,0	1	1	-	19	81	-76,5	außerorts
												Güterkraftfahrzeugen
24	27	-11,1	266	296	-10,1	32	42	-23,8	360	403	-10,7	innerorts
9	10	X	96	109	-11,9	11	11	-	113	129	-12,4	innerorts
15	17	-11,8	170	187	-9,1	21	31	-32,3	247	274	-9,9	außerorts
												Landwirtschaftlichen Zugmaschinen
-	2	X	3	7	X	-	4	X	4	14	X	innerorts
-	1	X	-	2	X	-	2	X	-	5	X	innerorts
-	1	X	3	5	X	-	2	X	4	9	X	außerorts
												übrigen Kraftfahrzeugen
3	5	X	24	36	-33,3	6	7	X	37	53	-30,2	innerorts
3	1	X	17	20	-15,0	5	1	X	22	26	-15,4	innerorts
-	4	X	7	16	X	1	6	X	15	27	-44,4	Außerorts
												<b>Kraftfahrzeugen zusammen</b>
<b>547</b>	<b>594</b>	<b>-7,9</b>	<b>5 594</b>	<b>6 124</b>	<b>-8,7</b>	<b>707</b>	<b>777</b>	<b>-9,0</b>	<b>7 302</b>	<b>8 125</b>	<b>-10,1</b>	<b>innerorts</b>
<b>306</b>	<b>336</b>	<b>-8,9</b>	<b>2 981</b>	<b>3 247</b>	<b>-8,2</b>	<b>356</b>	<b>379</b>	<b>-6,1</b>	<b>3 465</b>	<b>3 853</b>	<b>-10,1</b>	<b>innerorts</b>
<b>241</b>	<b>258</b>	<b>-6,6</b>	<b>2 613</b>	<b>2 877</b>	<b>-9,2</b>	<b>351</b>	<b>398</b>	<b>-11,8</b>	<b>3 837</b>	<b>4 272</b>	<b>-10,2</b>	<b>außerorts</b>
												anderen Fahrzeugen
8	3	X	27	35	-22,9	8	4	X	32	42	-23,8	innerorts
8	2	X	26	29	-10,3	8	2	X	29	34	-14,7	innerorts
-	1	X	1	6	X	-	2	X	3	8	X	außerorts

**Noch 11. Getötete und Verletzte im Straßenverkehr nach Art der Verkehrsbeteiligung**

Art der Verkehrsbeteiligung  Ortslage	Getötete						Schwerverletzte					
	Oktober		Zu- bzw. Ab- nahme (-)	Jan. - Okt.		Zu- bzw. Ab- nahme (-)	Oktober		Zu- bzw. Ab- nahme (-)	Jan. - Okt.		Zu- bzw. Ab- nahme (-)
	2008	2007		2008	2007		2008	2007		2008	2007	
	Anzahl		%	Anzahl		%	Anzahl		%	Anzahl		%
Fahrrädern	3	3	-	16	13	23,1	41	35	17,1	421	466	-9,7
innerorts	3	3	-	12	13	-7,7	34	33	3,0	347	415	-16,4
außerorts	-	-	-	4	-	X	7	2	X	74	51	45,1
darunter												
unter 15 Jahren	-	-	-	-	1	X	7	3	X	37	46	-19,6
innerorts	-	-	-	-	1	X	7	3	X	33	45	-26,7
außerorts	-	-	-	-	-	-	-	-	-	4	1	X
Fußgänger	2	2	-	19	15	26,7	14	17	-17,6	159	191	-16,8
innerorts	2	1	X	14	10	40,0	14	13	7,7	148	174	-14,9
außerorts	-	1	X	5	5	-	-	4	X	11	17	-35,3
darunter												
unter 15 Jahren	-	-	-	-	-	-	3	5	X	35	60	-41,7
innerorts	-	-	-	-	-	-	3	4	X	34	58	-41,4
außerorts	-	-	-	-	-	-	-	1	X	1	2	X
65 Jahre und mehr	2	1	X	7	8	X	4	2	X	45	45	-
innerorts	2	1	X	7	6	X	4	2	X	45	44	2,3
außerorts	-	-	-	-	2	X	-	-	-	-	1	X
Andere Personen	-	-	-	-	1	X	1	-	X	3	3	-
innerorts	-	-	-	-	-	-	1	-	X	2	2	-
außerorts	-	-	-	-	1	X	-	-	-	1	1	-
<b>Insgesamt</b>	<b>28</b>	<b>14</b>	<b>X</b>	<b>195</b>	<b>183</b>	<b>6,6</b>	<b>193</b>	<b>227</b>	<b>-15,0</b>	<b>2 136</b>	<b>2 514</b>	<b>-15,0</b>
<b>innerorts</b>	<b>9</b>	<b>4</b>	<b>X</b>	<b>45</b>	<b>44</b>	<b>2,3</b>	<b>95</b>	<b>89</b>	<b>6,7</b>	<b>965</b>	<b>1 181</b>	<b>-18,3</b>
<b>außerorts</b>	<b>19</b>	<b>10</b>	<b>90,0</b>	<b>150</b>	<b>139</b>	<b>7,9</b>	<b>98</b>	<b>138</b>	<b>-29,0</b>	<b>1 171</b>	<b>1 333</b>	<b>-12,2</b>
darunter												
unter 15 Jahren	-	-	-	5	3	X	12	12	-	113	174	-35,1
innerorts	-	-	-	-	1	X	12	7	X	85	126	-32,5
außerorts	-	-	-	5	2	X	-	5	X	28	48	-41,7
65 Jahre und mehr	7	3	X	43	42	2,4	33	27	22,2	314	368	-14,7
innerorts	5	1	X	18	14	28,6	21	14	50,0	192	198	-3,0
außerorts	2	2	-	25	28	-10,7	12	13	-7,7	122	170	-28,2



**Noch 11. Getötete und Verletzte im Straßenverkehr nach Art der Verkehrsbeteiligung**

Leichtverletzte						Verunglückte insgesamt						Art der Verkehrsbeteiligung  Ortslage
Oktober		Zu- bzw. Ab- nahme (-) %	Jan. - okt.		Zu- bzw. Ab- nahme (-) %	Oktober		Zu- bzw. Ab- nahme (-) %	Jan. - Okt.		Zu- bzw. Ab- nahme (-) %	
2008	2007		2008	2007		2008	2007		2008	2007		
Anzahl			Anzahl			Anzahl		Anzahl				
189	175	8,0	1 869	1 823	2,5	233	213	9,4	2 306	2 302	0,2	Fahrrädern innerorts außerorts
181	166	9,0	1 759	1 712	2,7	218	202	7,9	2 118	2 140	-1,0	
8	9	X	110	111	-0,9	15	11	36,4	188	162	16,0	
16	16	-	206	207	-0,5	23	19	21,1	243	254	-4,3	darunter unter 15 Jahren innerorts außerorts
16	16	-	199	202	-1,5	23	19	21,1	232	248	-6,5	
-	-	-	7	5	X	-	-	-	11	6	X	
60	62	-3,2	488	490	-0,4	76	81	-6,2	666	696	-4,3	Fußgänger innerorts außerorts
57	59	-3,4	461	472	-2,3	73	73	-	623	656	-5,0	
3	3	-	27	18	50,0	3	8	X	43	40	7,5	
19	16	18,8	116	116	-	22	21	4,8	151	176	-14,2	darunter unter 15 Jahren innerorts außerorts
19	15	26,7	113	115	-1,7	22	19	15,8	147	173	-15,0	
-	1	X	3	1	X	-	2	X	4	3	X	
14	13	7,7	104	86	20,9	20	16	25,0	156	139	12,2	65 Jahre und mehr innerorts außerorts
14	13	7,7	102	84	21,4	20	16	25,0	154	134	14,9	
-	-	-	2	2	-	-	-	-	2	5	X	
1	-	X	17	13	30,8	2	-	X	20	17	17,6	Andere Personen innerorts außerorts
1	-	X	11	11	-	2	-	X	13	13	-	
-	-	-	6	2	X	-	-	-	7	4	X	
<b>805</b>	<b>834</b>	<b>-3,5</b>	<b>7 995</b>	<b>8 485</b>	<b>-5,8</b>	<b>1 026</b>	<b>1 075</b>	<b>-4,6</b>	<b>10 326</b>	<b>11 182</b>	<b>-7,7</b>	<b>Insgesamt</b> <b>innerorts</b> <b>außerorts</b>
<b>553</b>	<b>563</b>	<b>-1,8</b>	<b>5 238</b>	<b>5 471</b>	<b>-4,3</b>	<b>657</b>	<b>656</b>	<b>0,2</b>	<b>6 248</b>	<b>6 696</b>	<b>-6,7</b>	
<b>252</b>	<b>271</b>	<b>-7,0</b>	<b>2 757</b>	<b>3 014</b>	<b>-8,5</b>	<b>369</b>	<b>419</b>	<b>-11,9</b>	<b>4 078</b>	<b>4 486</b>	<b>-9,1</b>	
55	52	5,8	580	604	-4,0	67	64	4,7	698	781	-10,6	darunter unter 15 Jahren innerorts außerorts
47	44	6,8	453	462	-1,9	59	51	15,7	538	589	-8,7	
8	8	-	127	142	-10,6	8	13	X	160	192	-16,7	
89	87	2,3	861	830	3,7	129	117	10,3	1 218	1 240	-1,8	65 Jahre und mehr innerorts außerorts
72	67	7,5	666	585	13,8	98	82	19,5	876	797	9,9	
17	20	-15,0	195	245	-20,4	31	35	-11,4	342	443	-22,8	



**Noch 12. Getötete und Verletzte im Straßenverkehr nach Art der Verkehrsbeteiligung, Altersgruppen und Geschlecht**

Ins- gesamt	Darunter				Ins- gesamt	Darunter				Zu- bzw. Abnahme (-)					Im Alter von ... bis unter ... Jahren  Geschlecht	
	Fahrer und Mitfahrer von			Fuß- gänger		Fahrer und Mitfahrer von			Fuß- gänger	ins- gesamt	Fahrer und Mitfahrer von			Fuß- gänger		
	Per- sonen- kraft- wagen	Motor- zwei- rädern mit amtl. Kennz.	Fahr- rädern			Per- sonen- kraft- wagen	Motor- zwei- rädern mit amtl. Kennz.	Fahr- rädern			Per- sonen- kraft- wagen	Motor- zwei- rädern mit amtl. Kennz.	Fahr- rädern			
Anzahl										%						
<b>Getötete</b>																
<b>Januar - Oktober 2008</b>						<b>Januar - Oktober 2007</b>										
5	4	1	-	-	3	2	-	1	-	X	X	X	X	-	unter 15	
2	1	1	-	-	1	1	-	-	-	X	-	X	-	-	männlich	
3	3	-	-	-	2	1	-	1	-	X	X	-	X	-	weiblich	
9	3	3	2	1	7	2	4	-	1	X	X	X	X	-	15-18	
4	-	2	1	1	6	1	4	-	1	X	X	X	X	-	männlich	
5	3	1	1	-	1	1	-	-	-	X	X	X	X	-	weiblich	
13	8	2	-	3	17	14	1	-	1	-23,5	X	X	-	X	18-21	
9	5	2	-	2	15	13	1	-	1	X	X	X	-	-	männlich	
4	3	-	-	1	2	1	-	-	-	X	X	-	-	X	weiblich	
28	19	6	-	2	22	16	5	1	-	27,3	18,8	X	X	X	21-25	
20	14	5	-	-	17	11	5	1	-	17,6	27,3	-	X	-	männlich	
8	5	1	-	2	5	5	-	-	-	X	-	X	-	X	weiblich	
31	17	10	-	2	25	15	9	-	1	24,0	13,3	X	-	X	25-35	
28	14	10	-	2	23	13	9	-	1	21,7	7,7	X	-	X	männlich	
3	3	-	-	-	2	2	-	-	-	X	X	-	-	-	weiblich	
23	11	7	1	2	17	8	5	1	-	35,3	X	X	-	X	35-45	
19	8	7	-	2	14	6	5	1	-	35,7	X	X	X	X	männlich	
4	3	-	1	-	3	2	-	-	-	X	X	-	X	-	weiblich	
28	15	4	3	1	25	11	4	4	2	12,0	36,4	-	X	X	45-55	
22	11	4	2	1	18	6	3	3	2	22,2	X	X	X	X	männlich	
6	4	-	1	-	7	5	1	1	-	X	X	X	-	-	weiblich	
15	8	2	3	1	24	16	2	3	2	-37,5	X	-	-	X	55-65	
12	6	2	3	-	12	8	2	-	2	-	X	-	X	X	männlich	
3	2	-	-	1	12	8	-	3	-	X	X	-	X	X	weiblich	
43	25	2	7	7	42	18	1	3	8	2,4	38,9	X	X	X	65 und mehr	
25	12	2	6	3	24	10	1	2	3	4,2	20,0	X	X	-	männlich	
18	13	-	1	4	18	8	-	1	5	-	X	-	-	X	weiblich	
<b>195</b>	<b>110</b>	<b>37</b>	<b>16</b>	<b>19</b>	<b>182</b>	<b>102</b>	<b>31</b>	<b>13</b>	<b>15</b>	<b>7,1</b>	<b>7,8</b>	<b>19,4</b>	<b>23,1</b>	<b>26,7</b>	<b>Zusammen</b>	
<b>141</b>	<b>71</b>	<b>35</b>	<b>12</b>	<b>11</b>	<b>130</b>	<b>69</b>	<b>30</b>	<b>7</b>	<b>10</b>	<b>8,5</b>	<b>2,9</b>	<b>16,7</b>	<b>X</b>	<b>10,0</b>	<b>männlich</b>	
<b>54</b>	<b>39</b>	<b>2</b>	<b>4</b>	<b>8</b>	<b>52</b>	<b>33</b>	<b>1</b>	<b>6</b>	<b>5</b>	<b>3,8</b>	<b>18,2</b>	<b>X</b>	<b>X</b>	<b>X</b>	<b>weiblich</b>	
-	-	-	-	-	1	-	-	-	-	X	-	-	-	-	Ohne Angabe	
<b>195</b>	<b>110</b>	<b>37</b>	<b>16</b>	<b>19</b>	<b>183</b>	<b>102</b>	<b>31</b>	<b>13</b>	<b>15</b>	<b>6,6</b>	<b>7,8</b>	<b>19,4</b>	<b>23,1</b>	<b>26,7</b>	<b>Insgesamt</b>	

**Noch 12. Getötete und Verletzte im Straßenverkehr nach Art der Verkehrsbeteiligung, Altersgruppen und Geschlecht**

Im Alter von ... bis unter ... Jahren	Ins- gesamt	Darunter				Ins- gesamt	Darunter				Zu- bzw. Abnahme (-)				
		Fahrer und Mitfahrer von			Fuß- gänger		Fahrer und Mitfahrer von			Fuß- gänger	ins- gesamt	Fahrer und Mitfahrer von			Fuß- gänger
		Per- sonen- kraft- wagen	Motor- zwei- rädern mit amtl. Kennz.	Fahr- rädern			Per- sonen- kraft- wagen	Motor- zwei- rädern mit amtl. Kennz.	Fahr- rädern			Per- sonen- kraft- wagen	Motor- zwei- rädern mit amtl. Kennz.	Fahr- rädern	
Geschlecht	Anzahl										%				
<b>Schwerverletzte</b>															
<b>Oktober 2008</b>															
<b>Oktober 2007</b>															
unter 15	12	1	-	7	3	12	3	-	3	5	-	X	-	X	X
männlich	9	-	-	6	2	6	-	-	2	3	X	-	-	X	X
weiblich	3	1	-	1	1	6	3	-	1	2	X	X	-	-	X
15-18	11	3	3	2	1	24	3	10	5	1	-54,2	-	X	X	-
männlich	9	1	3	2	1	20	3	10	3	1	X	X	X	X	-
weiblich	2	2	-	-	-	4	-	-	2	-	X	X	-	X	-
18-21	18	12	3	2	-	42	27	8	2	-	-57,1	-55,6	X	-	-
männlich	14	8	3	2	-	28	15	7	2	-	-50,0	X	X	-	-
weiblich	4	4	-	-	-	14	12	1	-	-	X	X	X	-	-
21-25	16	13	-	2	1	23	16	4	-	1	-30,4	-18,8	X	X	-
männlich	8	7	-	1	-	17	11	4	-	1	X	X	X	X	X
weiblich	8	6	-	1	1	6	5	-	-	-	X	X	-	X	X
25-35	18	12	3	2	-	31	17	4	2	4	-41,9	-29,4	X	-	X
männlich	9	4	2	2	-	20	10	3	1	2	X	X	X	X	X
weiblich	9	8	1	-	-	11	7	1	1	2	X	X	-	X	X
35-45	22	11	4	3	1	21	7	4	3	1	4,8	X	-	-	-
männlich	13	4	4	3	-	14	4	4	1	1	-7,1	-	-	X	X
weiblich	9	7	-	-	1	7	3	-	2	-	X	X	-	X	X
45-55	42	22	7	6	1	30	12	2	6	3	40,0	83,3	X	-	X
männlich	28	17	4	1	1	17	9	2	1	-	64,7	X	X	-	X
weiblich	14	5	3	5	-	13	3	-	5	3	7,7	X	X	-	X
55-65	21	8	1	6	3	17	11	1	4	-	23,5	X	-	X	X
männlich	11	3	1	3	1	9	6	1	1	-	X	X	-	X	X
weiblich	10	5	-	3	2	8	5	-	3	-	X	-	-	-	X
65 und mehr	33	15	1	11	4	27	13	-	10	2	22,2	15,4	X	10,0	X
männlich	15	9	1	4	-	14	7	-	3	2	7,1	X	X	X	X
weiblich	18	6	-	7	4	13	6	-	7	-	38,5	-	-	-	X
<b>Zusammen</b>	<b>193</b>	<b>97</b>	<b>22</b>	<b>41</b>	<b>14</b>	<b>227</b>	<b>109</b>	<b>33</b>	<b>35</b>	<b>17</b>	<b>-15,0</b>	<b>-11,0</b>	<b>-33,3</b>	<b>17,1</b>	<b>-17,6</b>
<b>männlich</b>	<b>116</b>	<b>53</b>	<b>18</b>	<b>24</b>	<b>5</b>	<b>145</b>	<b>65</b>	<b>31</b>	<b>14</b>	<b>10</b>	<b>-20,0</b>	<b>-18,5</b>	<b>-41,9</b>	<b>71,4</b>	<b>X</b>
<b>weiblich</b>	<b>77</b>	<b>44</b>	<b>4</b>	<b>17</b>	<b>9</b>	<b>82</b>	<b>44</b>	<b>2</b>	<b>21</b>	<b>7</b>	<b>-6,1</b>	<b>-</b>	<b>X</b>	<b>-19,0</b>	<b>X</b>
Ohne Angabe	-	-	-	-	-	-	-	-	-	-	-	-	-	-	-
<b>Insgesamt</b>	<b>193</b>	<b>97</b>	<b>22</b>	<b>41</b>	<b>14</b>	<b>227</b>	<b>109</b>	<b>33</b>	<b>35</b>	<b>17</b>	<b>-15,0</b>	<b>-11,0</b>	<b>-33,3</b>	<b>17,1</b>	<b>-17,6</b>

**Noch 12. Getötete und Verletzte im Straßenverkehr nach Art der Verkehrsbeteiligung, Altersgruppen und Geschlecht**

Ins- gesamt	Darunter				Ins- gesamt	Darunter				Zu- bzw. Abnahme (-)				Im Alter von ... bis unter ... Jahren  Geschlecht	
	Fahrer und Mitfahrer von			Fuß- gänger		Fahrer und Mitfahrer von			Fuß- gänger	ins- gesamt	Fahrer und Mitfahrer von				Fuß- gänger
	Per- sonen- kraft- wagen	Motor- zwei- rädern mit amtl. Kennz.	Fahr- rädern			Per- sonen- kraft- wagen	Motor- zwei- rädern mit amtl. Kennz.	Fahr- rädern			Per- sonen- kraft- wagen	Motor- zwei- rädern mit amtl. Kennz.	Fahr- rädern		
Anzahl										%					
<b>Schwerverletzte</b>															
<b>Januar - Oktober 2008</b>					<b>Januar - Oktober 2007</b>										
113	37	1	37	35	174	58	1	46	60	-35,1	-36,2	-	-19,6	-41,7	unter 15
71	17	1	27	24	103	29	1	34	31	-31,1	-41,4	-	-20,6	-22,6	männlich
42	20	-	10	11	71	29	-	12	29	-40,8	-31,0	-	-16,7	-62,1	weiblich
126	47	25	24	9	187	50	61	38	10	-32,6	-6,0	-59,0	-36,8	X	15-18
74	23	20	12	2	127	23	53	24	7	-41,7	-	-62,3	-50,0	X	männlich
52	24	5	12	7	60	27	8	14	3	-13,3	-11,1	X	-14,3	X	weiblich
258	168	45	17	10	355	254	47	19	8	-27,3	-33,9	-4,3	-10,5	X	18-21
173	102	37	13	7	230	149	43	12	7	-24,8	-31,5	-14,0	8,3	-	männlich
85	66	8	4	3	125	105	4	7	1	-32,0	-37,1	X	X	X	weiblich
205	150	22	14	8	251	161	39	26	9	-18,3	-6,8	-43,6	-46,2	X	21-25
138	98	21	8	2	176	111	34	13	7	-21,6	-11,7	-38,2	X	X	männlich
67	52	1	6	6	75	50	5	13	2	-10,7	4,0	X	X	X	weiblich
309	172	61	38	8	322	174	77	34	12	-4,0	-1,1	-20,8	11,8	X	25-35
203	94	50	28	5	227	99	72	26	8	-10,6	-5,1	-30,6	7,7	X	männlich
106	78	11	10	3	95	75	5	8	4	11,6	4,0	X	X	X	weiblich
307	146	65	48	13	320	135	60	57	17	-4,1	8,1	8,3	-15,8	-23,5	35-45
202	71	56	34	9	212	64	56	34	14	-4,7	10,9	-	-	X	männlich
105	75	9	14	4	108	71	4	23	3	-2,8	5,6	X	-39,1	X	weiblich
302	156	41	62	12	320	160	31	68	14	-5,6	-2,5	32,3	-8,8	-14,3	45-55
187	96	33	29	7	187	80	30	33	2	-	20,0	10,0	-12,1	X	männlich
115	60	8	33	5	133	80	1	35	12	-13,5	-25,0	X	-5,7	X	weiblich
197	81	18	61	18	215	101	15	60	16	-8,4	-19,8	20,0	1,7	12,5	55-65
106	42	15	24	7	109	47	14	27	6	-2,8	-10,6	7,1	-11,1	X	männlich
91	39	3	37	11	105	54	1	33	10	-13,3	-27,8	X	12,1	10,0	weiblich
314	129	7	119	45	368	149	5	116	45	-14,7	-13,4	X	2,6	-	65 und mehr
134	62	7	50	7	185	72	4	58	15	-27,6	-13,9	X	-13,8	X	männlich
180	67	-	69	38	183	77	1	58	30	-1,6	-13,0	X	19,0	26,7	weiblich
<b>2 131</b>	<b>1 086</b>	<b>285</b>	<b>420</b>	<b>158</b>	<b>2 512</b>	<b>1 242</b>	<b>336</b>	<b>464</b>	<b>191</b>	<b>-15,2</b>	<b>-12,6</b>	<b>-15,2</b>	<b>-9,5</b>	<b>-17,3</b>	<b>Zusammen</b>
<b>1 288</b>	<b>605</b>	<b>240</b>	<b>225</b>	<b>70</b>	<b>1 556</b>	<b>674</b>	<b>307</b>	<b>261</b>	<b>97</b>	<b>-17,2</b>	<b>-10,2</b>	<b>-21,8</b>	<b>-13,8</b>	<b>-27,8</b>	<b>männlich</b>
<b>843</b>	<b>481</b>	<b>45</b>	<b>195</b>	<b>88</b>	<b>955</b>	<b>568</b>	<b>29</b>	<b>203</b>	<b>94</b>	<b>-11,7</b>	<b>-15,3</b>	<b>55,2</b>	<b>-3,9</b>	<b>-6,4</b>	<b>weiblich</b>
5	3	-	1	1	2	-	-	2	-	X	X	-	X	X	Ohne Angabe
<b>2 136</b>	<b>1 089</b>	<b>285</b>	<b>421</b>	<b>159</b>	<b>2 514</b>	<b>1 242</b>	<b>336</b>	<b>466</b>	<b>191</b>	<b>-15,0</b>	<b>-12,3</b>	<b>-15,2</b>	<b>-9,7</b>	<b>-16,8</b>	<b>Insgesamt</b>

**Noch 12. Getötete und Verletzte im Straßenverkehr nach Art der Verkehrsbeteiligung, Altersgruppen und Geschlecht**

Im Alter von ... bis unter ... Jahren	Ins- gesamt	Darunter				Ins- gesamt	Darunter				Zu- bzw. Abnahme (-)				
		Fahrer und Mitfahrer von			Fuß- gänger		Fahrer und Mitfahrer von			Fuß- gänger	ins- gesamt	Fahrer und Mitfahrer von			Fuß- gänger
		Per- sonen- kraft- wagen	Motor- zwei- rädern mit amtl. Kennz.	Fahr- rädern			Per- sonen- kraft- wagen	Motor- zwei- rädern mit amtl. Kennz.	Fahr- rädern			Per- sonen- kraft- wagen	Motor- zwei- rädern mit amtl. Kennz.	Fahr- rädern	
Geschlecht	Anzahl										%				
<b>Leichtverletzte</b>															
<b>Oktober 2008</b>															
<b>Oktober 2007</b>															
unter 15	55	17	-	16	19	52	20	-	16	16	5,8	-15,0	-	-	18,8
männlich	37	9	-	15	12	29	8	-	12	9	27,6	X	-	25,0	X
weiblich	18	8	-	1	7	23	12	-	4	7	-21,7	X	-	X	-
15-18	45	11	12	9	6	60	19	16	12	3	-25,0	-42,1	-25,0	X	X
männlich	20	1	11	4	2	38	7	14	9	1	-47,4	X	-21,4	X	X
weiblich	25	10	1	5	4	22	12	2	3	2	13,6	-16,7	X	X	X
18-21	94	66	8	12	-	128	76	10	19	12	-26,6	-13,2	X	-36,8	X
männlich	60	39	8	7	-	76	45	5	11	5	-21,1	-13,3	X	X	X
weiblich	34	27	-	5	-	52	31	5	8	7	-34,6	-12,9	X	X	X
21-25	82	59	5	13	2	102	76	5	17	3	-19,6	-22,4	-	-23,5	X
männlich	46	27	5	10	2	55	39	4	11	1	-16,4	-30,8	X	-9,1	X
weiblich	36	32	-	3	-	47	37	1	6	2	-23,4	-13,5	X	X	X
25-35	138	85	3	31	7	120	79	6	20	5	15,0	7,6	X	55,0	X
männlich	75	41	3	19	4	61	35	5	11	3	23,0	17,1	X	72,7	X
weiblich	63	44	-	12	3	58	43	1	9	2	8,6	2,3	X	X	X
35-45	110	76	2	22	5	101	73	2	13	5	8,9	4,1	-	69,2	-
männlich	55	28	2	16	4	48	28	2	7	5	14,6	-	-	X	X
weiblich	55	48	-	6	1	53	45	-	6	-	3,8	6,7	-	-	X
45-55	104	61	4	26	1	119	73	4	26	4	-12,6	-16,4	-	-	X
männlich	61	29	4	17	1	48	26	3	9	-	27,1	11,5	X	X	X
weiblich	43	32	-	9	-	71	47	1	17	4	-39,4	-31,9	X	X	X
55-65	85	45	2	26	6	63	41	-	19	-	34,9	9,8	X	36,8	X
männlich	44	20	2	17	1	25	12	-	10	-	76,0	66,7	X	70,0	X
weiblich	41	25	-	9	5	38	29	-	9	-	7,9	-13,8	-	-	X
65 und mehr	89	38	-	32	14	87	35	1	32	13	2,3	8,6	X	-	7,7
männlich	47	22	-	17	6	47	18	1	20	4	-	22,2	X	-15,0	X
weiblich	42	16	-	15	8	40	17	-	12	9	5,0	-5,9	-	25,0	X
<b>Zusammen</b>	<b>802</b>	<b>458</b>	<b>36</b>	<b>187</b>	<b>60</b>	<b>832</b>	<b>492</b>	<b>44</b>	<b>174</b>	<b>61</b>	<b>-3,6</b>	<b>-6,9</b>	<b>-18,2</b>	<b>7,5</b>	<b>-1,6</b>
<b>männlich</b>	<b>445</b>	<b>216</b>	<b>35</b>	<b>122</b>	<b>32</b>	<b>427</b>	<b>218</b>	<b>34</b>	<b>100</b>	<b>28</b>	<b>4,2</b>	<b>-0,9</b>	<b>2,9</b>	<b>22,0</b>	<b>14,3</b>
<b>weiblich</b>	<b>357</b>	<b>242</b>	<b>1</b>	<b>65</b>	<b>28</b>	<b>404</b>	<b>273</b>	<b>10</b>	<b>74</b>	<b>33</b>	<b>-11,6</b>	<b>-11,4</b>	<b>X</b>	<b>-12,2</b>	<b>-15,2</b>
Ohne Angabe	3	1	-	2	-	2	-	-	1	1	X	X	-	X	X
<b>Insgesamt</b>	<b>805</b>	<b>459</b>	<b>36</b>	<b>189</b>	<b>60</b>	<b>834</b>	<b>492</b>	<b>44</b>	<b>175</b>	<b>62</b>	<b>-3,5</b>	<b>-6,7</b>	<b>-18,2</b>	<b>8,0</b>	<b>-3,2</b>

**Noch 12. Getötete und Verletzte im Straßenverkehr nach Art der Verkehrsbeteiligung, Altersgruppen und Geschlecht**

Ins- gesamt	Darunter				Ins- gesamt	Darunter				Zu- bzw. Abnahme (-)				Im Alter von ... bis unter ... Jahren  Geschlecht	
	Fahrer und Mitfahrer von			Fuß- gänger		Fahrer und Mitfahrer von			Fuß- gänger	ins- gesamt	Fahrer und Mitfahrer von				Fuß- gänger
	Per- sonen- kraft- wagen	Motor- zwei- rädern mit amtl. Kennz.	Fahr- rädern			Per- sonen- kraft- wagen	Motor- zwei- rädern mit amtl. Kennz.	Fahr- rädern			Per- sonen- kraft- wagen	Motor- zwei- rädern mit amtl. Kennz.	Fahr- rädern		
Anzahl										%					
<b>Leichtverletzte</b>															
<b>Januar - Oktober 2008</b>					<b>Januar - Oktober 2007</b>										
580	232	5	206	116	604	259	3	207	116	-4,0	-10,4	X	-0,5	-	unter 15
332	114	3	138	69	359	136	3	133	73	-7,5	-16,2	-	3,8	-5,5	männlich
247	118	2	68	46	245	123	-	74	43	0,8	-4,1	X	-8,1	7,0	weiblich
451	128	95	128	35	577	149	165	140	26	-21,8	-14,1	-42,4	-8,6	34,6	15-18
283	62	85	75	12	350	47	126	91	10	-19,1	31,9	-32,5	-17,6	20,0	männlich
168	66	10	53	23	225	101	39	49	15	-25,3	-34,7	-74,4	8,2	53,3	weiblich
1 017	687	76	141	27	1 124	781	88	141	50	-9,5	-12,0	-13,6	-	-46,0	18-21
586	352	70	87	17	639	407	74	81	24	-8,3	-13,5	-5,4	7,4	-29,2	männlich
431	335	6	54	10	484	373	14	60	26	-11,0	-10,2	X	-10,0	-61,5	weiblich
895	608	51	152	32	975	681	50	169	27	-8,2	-10,7	2,0	-10,1	18,5	21-25
493	311	43	89	14	559	359	43	106	12	-11,8	-13,4	-	-16,0	16,7	männlich
402	297	8	63	18	414	321	7	63	14	-2,9	-7,5	X	-	28,6	weiblich
1 187	723	79	227	59	1 270	834	64	204	53	-6,5	-13,3	23,4	11,3	11,3	25-35
682	346	72	143	41	705	386	54	131	34	-3,3	-10,4	33,3	9,2	20,6	männlich
505	377	7	84	18	563	446	10	73	19	-10,3	-15,5	X	15,1	-5,3	weiblich
1 145	702	69	239	33	1 198	741	77	226	42	-4,4	-5,3	-10,4	5,8	-21,4	35-45
595	276	57	146	29	601	290	65	133	20	-1,0	-4,8	-12,3	9,8	45,0	männlich
550	426	12	93	4	595	449	12	93	22	-7,6	-5,1	-	-	X	weiblich
1 128	669	56	238	42	1 179	713	49	248	49	-4,3	-6,2	14,3	-4,0	-14,3	45-55
574	285	50	123	21	596	307	41	128	24	-3,7	-7,2	22,0	-3,9	-12,5	männlich
554	384	6	115	21	583	406	8	120	25	-5,0	-5,4	X	-4,2	-16,0	weiblich
699	370	27	212	37	712	406	26	181	37	-1,8	-8,9	3,8	17,1	-	55-65
359	167	23	111	16	365	178	19	106	16	-1,6	-6,2	21,1	4,7	-	männlich
340	203	4	101	21	347	228	7	75	21	-2,0	-11,0	X	34,7	-	weiblich
861	385	6	318	104	830	388	11	299	86	3,7	-0,8	X	6,4	20,9	65 und mehr
440	194	5	169	42	426	184	11	173	31	3,3	5,4	X	-2,3	35,5	männlich
421	191	1	149	62	403	203	-	126	55	4,5	-5,9	X	18,3	12,7	weiblich
<b>7 963</b>	<b>4 504</b>	<b>464</b>	<b>1 861</b>	<b>485</b>	<b>8 469</b>	<b>4 952</b>	<b>533</b>	<b>1 815</b>	<b>486</b>	<b>-6,0</b>	<b>-9,0</b>	<b>-12,9</b>	<b>2,5</b>	<b>-0,2</b>	<b>Zusammen</b>
<b>4 344</b>	<b>2 107</b>	<b>408</b>	<b>1 081</b>	<b>261</b>	<b>4 600</b>	<b>2 294</b>	<b>436</b>	<b>1 082</b>	<b>244</b>	<b>-5,6</b>	<b>-8,2</b>	<b>-6,4</b>	<b>-0,1</b>	<b>7,0</b>	<b>männlich</b>
<b>3 618</b>	<b>2 397</b>	<b>56</b>	<b>780</b>	<b>223</b>	<b>3 859</b>	<b>2 650</b>	<b>97</b>	<b>733</b>	<b>240</b>	<b>-6,2</b>	<b>-9,5</b>	<b>-42,3</b>	<b>6,4</b>	<b>-7,1</b>	<b>weiblich</b>
32	13	-	8	3	16	2	1	8	4	X	X	X	-	X	Ohne Angabe
<b>7 995</b>	<b>4 517</b>	<b>464</b>	<b>1 869</b>	<b>488</b>	<b>8 485</b>	<b>4 954</b>	<b>534</b>	<b>1 823</b>	<b>490</b>	<b>-5,8</b>	<b>-8,8</b>	<b>-13,1</b>	<b>2,5</b>	<b>-0,4</b>	<b>Insgesamt</b>

**Noch 12. Getötete und Verletzte im Straßenverkehr nach Art der Verkehrsbeteiligung, Altersgruppen und Geschlecht**

Im Alter von ... bis unter ... Jahren	Ins- gesamt	Darunter				Ins- gesamt	Darunter				Zu- bzw. Abnahme (-)					
		Fahrer und Mitfahrer von			Fuß- gänger		Fahrer und Mitfahrer von			Fuß- gänger	ins- gesamt	Fahrer und Mitfahrer von			Fuß- gänger	
		Per- sonen- kraft- wagen	Motor- zwei- rädern mit amtl. Kennz.	Fahr- rädern			Per- sonen- kraft- wagen	Motor- zwei- rädern mit amtl. Kennz.	Fahr- rädern			Per- sonen- kraft- wagen	Motor- zwei- rädern mit amtl. Kennz.	Fahr- rädern		
Geschlecht	Anzahl										%					
<b>Verunglückte insgesamt</b>																
		<b>Oktober 2008</b>					<b>Oktober 2007</b>									
unter 15	67	18	-	23	22	64	23	-	19	21	4,7	-21,7	-	21,1	4,8	
männlich	46	9	-	21	14	35	8	-	14	12	31,4	X	-	50,0	16,7	
weiblich	21	9	-	2	8	29	15	-	5	9	-27,6	X	-	X	X	
15-18	56	14	15	11	7	84	22	26	17	4	-33,3	-36,4	-42,3	-35,3	X	
männlich	29	2	14	6	3	58	10	24	12	2	-50,0	X	-41,7	X	X	
weiblich	27	12	1	5	4	26	12	2	5	2	3,8	-	X	-	X	
18-21	113	79	11	14	-	172	105	18	21	12	-34,3	-24,8	-38,9	-33,3	X	
männlich	75	48	11	9	-	106	62	12	13	5	-29,2	-22,6	-8,3	X	X	
weiblich	38	31	-	5	-	66	43	6	8	7	-42,4	-27,9	X	X	X	
21-25	107	80	5	15	3	126	93	9	17	4	-15,1	-14,0	X	-11,8	X	
männlich	60	39	5	11	2	73	51	8	11	2	-17,8	-23,5	X	-	-	
weiblich	47	41	-	4	1	53	42	1	6	2	-11,3	-2,4	X	X	X	
25-35	161	99	9	33	7	152	97	10	22	9	5,9	2,1	X	50,0	X	
männlich	89	47	8	21	4	82	46	8	12	5	8,5	2,2	-	75,0	X	
weiblich	72	52	1	12	3	69	50	2	10	4	4,3	4,0	X	20,0	X	
35-45	136	88	8	25	6	122	80	6	16	6	11,5	10,0	X	56,3	-	
männlich	72	33	8	19	4	62	32	6	8	6	16,1	3,1	X	X	X	
weiblich	64	55	-	6	2	60	48	-	8	-	6,7	14,6	-	X	X	
45-55	148	83	12	32	2	153	86	6	34	8	-3,3	-3,5	X	-5,9	X	
männlich	91	46	9	18	2	68	36	5	11	1	33,8	27,8	X	63,6	X	
weiblich	57	37	3	14	-	85	50	1	23	7	-32,9	-26,0	X	-39,1	X	
55-65	106	53	3	32	9	83	54	1	24	-	27,7	-1,9	X	33,3	X	
männlich	55	23	3	20	2	35	19	1	11	-	57,1	21,1	X	81,8	X	
weiblich	51	30	-	12	7	48	35	-	13	-	6,3	-14,3	-	-7,7	X	
65 und mehr	129	55	1	46	20	117	49	1	42	16	10,3	12,2	-	9,5	25,0	
männlich	66	31	1	24	7	62	25	1	23	6	6,5	24,0	-	4,3	X	
weiblich	63	24	-	22	13	55	24	-	19	10	14,5	-	-	15,8	30,0	
<b>Zusammen</b>	<b>1 023</b>	<b>569</b>	<b>64</b>	<b>231</b>	<b>76</b>	<b>1 073</b>	<b>609</b>	<b>77</b>	<b>212</b>	<b>80</b>	<b>-4,7</b>	<b>-6,6</b>	<b>-16,9</b>	<b>9,0</b>	<b>-5,0</b>	
<b>männlich</b>	<b>583</b>	<b>278</b>	<b>59</b>	<b>149</b>	<b>38</b>	<b>581</b>	<b>289</b>	<b>65</b>	<b>115</b>	<b>39</b>	<b>0,3</b>	<b>-3,8</b>	<b>-9,2</b>	<b>29,6</b>	<b>-2,6</b>	
<b>weiblich</b>	<b>440</b>	<b>291</b>	<b>5</b>	<b>82</b>	<b>38</b>	<b>491</b>	<b>319</b>	<b>12</b>	<b>97</b>	<b>41</b>	<b>-10,4</b>	<b>-8,8</b>	<b>X</b>	<b>-15,5</b>	<b>-7,3</b>	
Ohne Angabe	3	1	-	2	-	2	-	-	1	1	X	X	-	X	X	
<b>Insgesamt</b>	<b>1 026</b>	<b>570</b>	<b>64</b>	<b>233</b>	<b>76</b>	<b>1 075</b>	<b>609</b>	<b>77</b>	<b>213</b>	<b>81</b>	<b>-4,6</b>	<b>-6,4</b>	<b>-16,9</b>	<b>9,4</b>	<b>-6,2</b>	



**Noch 12. Getötete und Verletzte im Straßenverkehr nach Art der Verkehrsbeteiligung, Altersgruppen und Geschlecht**

Ins- gesamt	Darunter				Ins- gesamt	Darunter				Zu- bzw. Abnahme (-)				Im Alter von ... bis unter ... Jahren  Geschlecht	
	Fahrer und Mitfahrer von			Fuß- gänger		Fahrer und Mitfahrer von			Fuß- gänger	ins- gesamt	Fahrer und Mitfahrer von				Fuß- gänger
	Per- sonen- kraft- wagen	Motor- zwei- rädern mit amtl. Kennz.	Fahr- rädern			Per- sonen- kraft- wagen	Motor- zwei- rädern mit amtl. Kennz.	Fahr- rädern			Per- sonen- kraft- wagen	Motor- zwei- rädern mit amtl. Kennz.	Fahr- rädern		
Anzahl										%					
<b>Verunglückte insgesamt</b>															
<b>Januar - Oktober 2008</b>															
<b>Januar - Oktober 2007</b>															
698	273	7	243	151	781	319	4	254	176	-10,6	-14,4	X	-4,3	-14,2	unter 15
405	132	5	165	93	463	166	4	167	104	-12,5	-20,5	X	-1,2	-10,6	männlich
292	141	2	78	57	318	153	-	87	72	-8,2	-7,8	X	-10,3	-20,8	weiblich
586	178	123	154	45	771	201	230	178	37	-24,0	-11,4	-46,5	-13,5	21,6	15-18
361	85	107	88	15	483	71	183	115	18	-25,3	19,7	-41,5	-23,5	-16,7	männlich
225	93	16	66	30	286	129	47	63	18	-21,3	-27,9	-66,0	4,8	66,7	weiblich
1 288	863	123	158	40	1 496	1 049	136	160	59	-13,9	-17,7	-9,6	-1,3	-32,2	18-21
768	459	109	100	26	884	569	118	93	32	-13,1	-19,3	-7,6	7,5	-18,8	männlich
520	404	14	58	14	611	479	18	67	27	-14,9	-15,7	-22,2	-13,4	-48,1	weiblich
1 128	777	79	166	42	1 248	858	94	196	36	-9,6	-9,4	-16,0	-15,3	16,7	21-25
651	423	69	97	16	752	481	82	120	19	-13,4	-12,1	-15,9	-19,2	-15,8	männlich
477	354	10	69	26	494	376	12	76	16	-3,4	-5,9	-16,7	-9,2	62,5	weiblich
1 527	912	150	265	69	1 617	1 023	150	238	66	-5,6	-10,9	-	11,3	4,5	25-35
913	454	132	171	48	955	498	135	157	43	-4,4	-8,8	-2,2	8,9	11,6	männlich
614	458	18	94	21	660	523	15	81	23	-7,0	-12,4	20,0	16,0	-8,7	weiblich
1 475	859	141	288	48	1 535	884	142	284	59	-3,9	-2,8	-0,7	1,4	-18,6	35-45
816	355	120	180	40	827	360	126	168	34	-1,3	-1,4	-4,8	7,1	17,6	männlich
659	504	21	108	8	706	522	16	116	25	-6,7	-3,4	31,3	-6,9	X	weiblich
1 458	840	101	303	55	1 524	884	84	320	65	-4,3	-5,0	20,2	-5,3	-15,4	45-55
783	392	87	154	29	801	393	74	164	28	-2,2	-0,3	17,6	-6,1	3,6	männlich
675	448	14	149	26	723	491	10	156	37	-6,6	-8,8	40,0	-4,5	-29,7	weiblich
911	459	47	276	56	951	523	43	244	55	-4,2	-12,2	9,3	13,1	1,8	55-65
477	215	40	138	23	486	233	35	133	24	-1,9	-7,7	14,3	3,8	-4,2	männlich
434	244	7	138	33	464	290	8	111	31	-6,5	-15,9	X	24,3	6,5	weiblich
1 218	539	15	444	156	1 240	555	17	418	139	-1,8	-2,9	-11,8	6,2	12,2	65 und mehr
599	268	14	225	52	635	266	16	233	49	-5,7	0,8	-12,5	-3,4	6,1	männlich
619	271	1	219	104	604	288	1	185	90	2,5	-5,9	-	18,4	15,6	weiblich
<b>10 289</b>	<b>5 700</b>	<b>786</b>	<b>2 297</b>	<b>662</b>	<b>11 163</b>	<b>6 296</b>	<b>900</b>	<b>2 292</b>	<b>692</b>	<b>-7,8</b>	<b>-9,5</b>	<b>-12,7</b>	<b>0,2</b>	<b>-4,3</b>	<b>Zusammen</b>
<b>5 773</b>	<b>2 783</b>	<b>683</b>	<b>1 318</b>	<b>342</b>	<b>6 286</b>	<b>3 037</b>	<b>773</b>	<b>1 350</b>	<b>351</b>	<b>-8,2</b>	<b>-8,4</b>	<b>-11,6</b>	<b>-2,4</b>	<b>-2,6</b>	<b>männlich</b>
<b>4 515</b>	<b>2 917</b>	<b>103</b>	<b>979</b>	<b>319</b>	<b>4 866</b>	<b>3 251</b>	<b>127</b>	<b>942</b>	<b>339</b>	<b>-7,2</b>	<b>-10,3</b>	<b>-18,9</b>	<b>3,9</b>	<b>-5,9</b>	<b>weiblich</b>
37	16	-	9	4	19	2	1	10	4	94,7	X	X	X	-	Ohne Angabe
<b>10 326</b>	<b>5 716</b>	<b>786</b>	<b>2 306</b>	<b>666</b>	<b>11 182</b>	<b>6 298</b>	<b>901</b>	<b>2 302</b>	<b>696</b>	<b>-7,7</b>	<b>-9,2</b>	<b>-12,8</b>	<b>0,2</b>	<b>-4,3</b>	<b>Insgesamt</b>

## 13. Getötete und Verletzte im Straßenverkehr nach Altersgruppen und Geschlecht

Im Alter von ... bis unter ... Jahren  Geschlecht	Getötete						Schwerverletzte					
	Oktober		Zu- bzw. Ab- nahme (-)	Jan. - Okt.		Zu- bzw. Ab- nahme (-)	Oktober		Zu- bzw. Ab- nahme (-)	Jan. - Okt.		Zu- bzw. Ab- nahme (-)
	2008	2007		2008	2007		2008	2007		2008	2007	
	Anzahl		%	Anzahl		%	Anzahl		%	Anzahl		%
unter 15	-	-	-	5	3	X	12	12	-	113	174	-35,1
männlich	-	-	-	2	1	X	9	6	X	71	103	-31,1
weiblich	-	-	-	3	2	X	3	6	X	42	71	-40,8
15-18	-	-	-	9	7	X	11	24	-54,2	126	187	-32,6
männlich	-	-	-	4	6	X	9	20	X	74	127	-41,7
weiblich	-	-	-	5	1	X	2	4	X	52	60	-13,3
18-21	1	2	X	13	17	-23,5	18	42	-57,1	258	355	-27,3
männlich	1	2	X	9	15	X	14	28	-50,0	173	230	-24,8
weiblich	-	-	-	4	2	X	4	14	X	85	125	-32,0
21-25	9	1	X	28	22	27,3	16	23	-30,4	205	251	-18,3
männlich	6	1	X	20	17	17,6	8	17	X	138	176	-21,6
weiblich	3	-	X	8	5	X	8	6	X	67	75	-10,7
25-30	1	-	X	18	15	20,0	11	20	-45,0	179	209	-14,4
männlich	1	-	X	16	15	6,7	8	14	X	116	150	-22,7
weiblich	-	-	-	2	-	X	3	6	X	63	59	6,8
30-35	4	1	X	13	10	30,0	7	11	X	130	113	15,0
männlich	4	1	X	12	8	X	1	6	X	87	77	13,0
weiblich	-	-	-	1	2	X	6	5	X	43	36	19,4
35-40	1	-	X	9	7	X	9	7	X	134	148	-9,5
männlich	1	-	X	8	6	X	3	4	X	84	93	-9,7
weiblich	-	-	-	1	1	-	6	3	X	50	55	-9,1
40-45	3	-	X	14	10	40,0	13	14	-7,1	173	172	0,6
männlich	3	-	X	11	8	X	10	10	-	118	119	-0,8
weiblich	-	-	-	3	2	X	3	4	X	55	53	3,8
45-50	-	3	X	12	16	-25,0	22	12	83,3	159	178	-10,7
männlich	-	3	X	8	12	X	13	9	X	104	108	-3,7
weiblich	-	-	-	4	4	-	9	3	X	55	70	-21,4
50-55	2	1	X	16	9	X	20	18	11,1	143	142	0,7
männlich	2	-	X	14	6	X	15	8	X	83	79	5,1
weiblich	-	1	X	2	3	X	5	10	X	60	63	-4,8
55-60	-	2	X	9	14	X	17	11	54,5	123	115	7,0
männlich	-	1	X	7	7	-	8	6	X	67	62	8,1
weiblich	-	1	X	2	7	X	9	5	X	56	52	7,7
60-65	-	1	X	6	10	X	4	6	X	74	100	-26,0
männlich	-	-	-	5	5	-	3	3	-	39	47	-17,0
weiblich	-	1	X	1	5	X	1	3	X	35	53	-34,0
65-70	2	1	X	9	10	X	17	10	70,0	120	126	-4,8
männlich	1	1	-	6	5	X	7	7	-	54	74	-27,0
weiblich	1	-	X	3	5	X	10	3	X	66	52	26,9
70-75	2	-	X	13	13	-	6	8	X	75	106	-29,2
männlich	-	-	-	7	9	X	4	3	X	34	48	-29,2
weiblich	2	-	X	6	4	X	2	5	X	41	58	-29,3
75 und mehr	3	2	X	21	19	10,5	10	9	X	119	136	-12,5
männlich	3	-	X	12	10	20,0	4	4	-	46	63	-27,0
weiblich	-	2	X	9	9	-	6	5	X	73	73	-
<b>Zusammen</b>	<b>28</b>	<b>14</b>	<b>X</b>	<b>195</b>	<b>182</b>	<b>7,1</b>	<b>193</b>	<b>227</b>	<b>-15,0</b>	<b>2 131</b>	<b>2 512</b>	<b>-15,2</b>
<b>männlich</b>	<b>22</b>	<b>9</b>	<b>X</b>	<b>141</b>	<b>130</b>	<b>8,5</b>	<b>116</b>	<b>145</b>	<b>-20,0</b>	<b>1 288</b>	<b>1 556</b>	<b>-17,2</b>
<b>weiblich</b>	<b>6</b>	<b>5</b>	<b>X</b>	<b>54</b>	<b>52</b>	<b>3,8</b>	<b>77</b>	<b>82</b>	<b>-6,1</b>	<b>843</b>	<b>955</b>	<b>-11,7</b>
Ohne Angabe	-	-	-	-	1	X	-	-	-	5	2	X
<b>Insgesamt</b>	<b>28</b>	<b>14</b>	<b>X</b>	<b>195</b>	<b>183</b>	<b>6,6</b>	<b>193</b>	<b>227</b>	<b>-15,0</b>	<b>2 136</b>	<b>2 514</b>	<b>-15,0</b>

**Noch 13. Getötete und Verletzte im Straßenverkehr nach Altersgruppen und Geschlecht**

Leichtverletzte						Verunglückte insgesamt						Im Alter von ... bis unter ... Jahren  Geschlecht
Oktober		Zu- bzw. Ab- nahme (-) %	Jan. - Okt.		Zu- bzw. Ab- nahme (-) %	Oktober		Zu- bzw. Ab- nahme (-) %	Jan. - Okt.		Zu- bzw. Ab- nahme (-) %	
2008	2007		2008	2007		2008	2007		2008	2007		
Anzahl			Anzahl			Anzahl			Anzahl			
55	52	5,8	580	604	-4,0	67	64	4,7	698	781	-10,6	unter 15 männlich weiblich
37	29	27,6	332	359	-7,5	46	35	31,4	405	463	-12,5	
18	23	-21,7	247	245	0,8	21	29	-27,6	292	318	-8,2	
45	60	-25,0	451	577	-21,8	56	84	-33,3	586	771	-24,0	15-18 männlich weiblich
20	38	-47,4	283	350	-19,1	29	58	-50,0	361	483	-25,3	
25	22	13,6	168	225	-25,3	27	26	3,8	225	286	-21,3	
94	128	-26,6	1 017	1 124	-9,5	113	172	-34,3	1 288	1 496	-13,9	18-21 männlich weiblich
60	76	-21,1	586	639	-8,3	75	106	-29,2	768	884	-13,1	
34	52	-34,6	431	484	-11,0	38	66	-42,4	520	611	-14,9	
82	102	-19,6	895	975	-8,2	107	126	-15,1	1 128	1 248	-9,6	21-25 männlich weiblich
46	55	-16,4	493	559	-11,8	60	73	-17,8	651	752	-13,4	
36	47	-23,4	402	414	-2,9	47	53	-11,3	477	494	-3,4	
92	69	33,3	743	761	-2,4	104	89	16,9	940	985	-4,6	25-30 männlich weiblich
53	34	55,9	428	414	3,4	62	48	29,2	560	579	-3,3	
39	34	14,7	315	345	-8,7	42	40	5,0	380	404	-5,9	
46	51	-9,8	444	509	-12,8	57	63	-9,5	587	632	-7,1	30-35 männlich weiblich
22	27	-18,5	254	291	-12,7	27	34	-20,6	353	376	-6,1	
24	24	-	190	218	-12,8	30	29	3,4	234	256	-8,6	
48	50	-4,0	495	557	-11,1	58	57	1,8	638	712	-10,4	35-40 männlich weiblich
28	25	12,0	267	286	-6,6	32	29	10,3	359	385	-6,8	
20	25	-20,0	228	270	-15,6	26	28	-7,1	279	326	-14,4	
62	51	21,6	650	641	1,4	78	65	20,0	837	823	1,7	40-45 männlich weiblich
27	23	17,4	328	315	4,1	40	33	21,2	457	442	3,4	
35	28	25,0	322	325	-0,9	38	32	18,8	380	380	-	
56	63	-11,1	596	600	-0,7	78	78	-	767	794	-3,4	45-50 männlich weiblich
34	30	13,3	304	308	-1,3	47	42	11,9	416	428	-2,8	
22	33	-33,3	292	292	-	31	36	-13,9	351	366	-4,1	
48	56	-14,3	532	579	-8,1	70	75	-6,7	691	730	-5,3	50-55 männlich weiblich
27	18	50,0	270	288	-6,3	44	26	69,2	367	373	-1,6	
21	38	-44,7	262	291	-10,0	26	49	-46,9	324	357	-9,2	
49	43	14,0	419	438	-4,3	66	56	17,9	551	567	-2,8	55-60 männlich weiblich
25	19	31,6	221	224	-1,3	33	26	26,9	295	293	0,7	
24	24	-	198	214	-7,5	33	30	10,0	256	273	-6,2	
36	20	80,0	280	274	2,2	40	27	48,1	360	384	-6,3	60-65 männlich weiblich
19	6	X	138	141	-2,1	22	9	X	182	193	-5,7	
17	14	21,4	142	133	6,8	18	18	-	178	191	-6,8	
38	36	5,6	352	359	-1,9	57	47	21,3	481	495	-2,8	65-70 männlich weiblich
21	18	16,7	171	187	-8,6	29	26	11,5	231	266	-13,2	
17	18	-5,6	181	172	5,2	28	21	33,3	250	229	9,2	
23	25	-8,0	228	240	-5,0	31	33	-6,1	316	359	-12,0	70-75 männlich weiblich
9	15	X	114	122	-6,6	13	18	-27,8	155	179	-13,4	
14	10	40,0	114	117	-2,6	18	15	20,0	161	179	-10,1	
28	26	7,7	281	231	21,6	41	37	10,8	421	386	9,1	75 und mehr männlich weiblich
17	14	21,4	155	117	32,5	24	18	33,3	213	190	12,1	
11	12	-8,3	126	114	10,5	17	19	-10,5	208	196	6,1	
<b>802</b>	<b>832</b>	<b>-3,6</b>	<b>7 963</b>	<b>8 469</b>	<b>-6,0</b>	<b>1 023</b>	<b>1 073</b>	<b>-4,7</b>	<b>10 289</b>	<b>11 163</b>	<b>-7,8</b>	<b>Zusammen</b>
<b>445</b>	<b>427</b>	<b>4,2</b>	<b>4 344</b>	<b>4 600</b>	<b>-5,6</b>	<b>583</b>	<b>581</b>	<b>0,3</b>	<b>5 773</b>	<b>6 286</b>	<b>-8,2</b>	<b>männlich</b>
<b>357</b>	<b>404</b>	<b>-11,6</b>	<b>3 618</b>	<b>3 859</b>	<b>-6,2</b>	<b>440</b>	<b>491</b>	<b>-10,4</b>	<b>4 515</b>	<b>4 866</b>	<b>-7,2</b>	<b>weiblich</b>
3	2	X	32	16	X	3	2	X	37	19	94,7	Ohne Angabe
<b>805</b>	<b>834</b>	<b>-3,5</b>	<b>7 995</b>	<b>8 485</b>	<b>-5,8</b>	<b>1 026</b>	<b>1 075</b>	<b>-4,6</b>	<b>10 326</b>	<b>11 182</b>	<b>-7,7</b>	<b>Insgesamt</b>

## 14. An Straßenverkehrsunfällen beteiligte Fahrzeugführer und Fußgänger nach Art der Verkehrsbeteiligung

Art der Verkehrsbeteiligung	Unfälle mit												
	Per-sonen - schaden	schwer-wiegend. Sach-schad. <sup>1)</sup>	Per-sonen - schaden	schwer-wiegend. Sach-schad. <sup>1)</sup>	Per-sonen - schaden	schwer-wiegend. Sach-schad. <sup>1)</sup>	Per-sonen - schaden	schwer-wiegend. Sach-schad. <sup>1)</sup>	Per-sonen - schaden	schwer-wiegend. Sach-schad. <sup>1)</sup>	Per-sonen - schaden	schwer-wiegend. Sach-schad. <sup>1)</sup>	
Ortslage	Oktober 2008		Oktober 2007		Zu- bzw. Abnahme (-)		Jan. - Okt. 2008		Jan. - Okt. 2007		Zu- bzw. Abnahme (-)		
	Anzahl				%		Anzahl				%		
Fahrer von													
Mofas, Mopeds	35	3	39	2	-10,3	X	341	16	347	23	-1,7	-30,4	
innerorts	24	2	33	2	-27,3	-	276	15	295	18	-6,4	-16,7	
außerorts	11	1	6	-	X	X	65	1	52	5	25,0	X	
Motorzweirädern m. amtl. Kennzeichen	62	1	73	5	-15,1	X	758	30	875	40	-13,4	-25,0	
innerorts	43	-	47	3	-8,5	X	432	20	536	27	-19,4	-25,9	
außerorts	19	1	26	2	-26,9	X	326	10	339	13	-3,8	-23,1	
Personenkraftwagen	966	372	1 000	381	-3,4	-2,4	9 252	3 760	10 049	4 084	-7,9	-7,9	
innerorts	626	238	639	229	-2,0	3,9	5 775	2 413	6 296	2 458	-8,3	-1,8	
außerorts	340	134	361	152	-5,8	-11,8	3 477	1 347	3 753	1 626	-7,4	-17,2	
darunter													
18-24 Jahre	226	102	266	99	-15,0	3,0	2 216	960	2 511	1 026	-11,7	-6,4	
innerorts	132	60	152	61	-13,2	-1,6	1 235	614	1 444	624	-14,5	-1,6	
außerorts	94	42	114	38	-17,5	10,5	981	346	1 067	402	-8,1	-13,9	
Bussen	6	3	10	1	X	X	67	17	82	13	-18,3	30,8	
innerorts	2	3	6	1	X	X	48	13	62	9	-22,6	X	
außerorts	4	-	4	-	-	-	19	4	20	4	-5,0	-	
Güterkraftfahrzeugen	101	57	94	48	7,4	18,8	1 115	471	1 125	513	-0,9	-8,2	
innerorts	51	25	51	22	-	13,6	554	223	587	231	-5,6	-3,5	
außerorts	50	32	43	26	16,3	23,1	561	248	538	282	4,3	-12,1	
Landwirtschaftliche Zugmaschinen	8	2	8	4	-	X	40	15	49	22	-18,4	-31,8	
innerorts	2	-	2	2	-	X	8	4	16	11	X	X	
außerorts	6	2	6	2	-	-	32	11	33	11	-3,0	-	
übrigen													
Kraftfahrzeugen	8	-	6	-	X	-	70	17	64	19	9,4	-10,5	
innerorts	7	-	1	-	X	-	45	10	37	11	21,6	-9,1	
außerorts	1	-	5	-	X	-	25	7	27	8	-7,4	X	
<b>Kraftfahrzeugen zusammen</b>	<b>1 186</b>	<b>438</b>	<b>1 230</b>	<b>441</b>	<b>-3,6</b>	<b>-0,7</b>	<b>11 643</b>	<b>4 326</b>	<b>12 591</b>	<b>4 714</b>	<b>-7,5</b>	<b>-8,2</b>	
<b>innerorts</b>	<b>755</b>	<b>268</b>	<b>779</b>	<b>259</b>	<b>-3,1</b>	<b>3,5</b>	<b>7 138</b>	<b>2 698</b>	<b>7 829</b>	<b>2 765</b>	<b>-8,8</b>	<b>-2,4</b>	
<b>außerorts</b>	<b>431</b>	<b>170</b>	<b>451</b>	<b>182</b>	<b>-4,4</b>	<b>-6,6</b>	<b>4 505</b>	<b>1 628</b>	<b>4 762</b>	<b>1 949</b>	<b>-5,4</b>	<b>-16,5</b>	
dar. flüchtig	53	34	64	51	-17,2	-33,3	568	363	590	392	-3,7	-7,4	
innerorts	39	19	47	25	-17,0	-24,0	399	176	435	186	-8,3	-5,4	
außerorts	14	15	17	26	-17,6	-42,3	169	187	155	206	9,0	-9,2	

1) Schwerwiegender Unfall mit Sachschaden (im engeren Sinne).

**Noch 14. An Straßenverkehrsunfällen beteiligte Fahrzeugführer und Fußgänger nach Art der Verkehrsbeteiligung**

Art der Verkehrsbeteiligung	Unfälle mit											
	Per- sonen - schaden	schwer- wiegend. Sach- schad. <sup>1)</sup>	Per- sonen - schaden	schwer- wiegend. Sach- schad. <sup>1)</sup>	Per- sonen - schaden	schwer- wiegend. Sach- schad. <sup>1)</sup>	Per- sonen - schaden	schwer- wiegend. Sach- schad. <sup>1)</sup>	Per- sonen - schaden	schwer- wiegend. Sach- schad. <sup>1)</sup>	Per- sonen - schaden	schwer- wiegend. Sach- schad. <sup>1)</sup>
Ortslage	Oktober 2008		Oktober 2007		Zu- bzw. Abnahme (-)		Jan. - Okt. 2008		Jan. - Okt. 2007		Zu- bzw. Abnahme (-)	
	Anzahl		Anzahl		%		Anzahl		Anzahl		%	
Fahrrädern	248	-	238	1	4,2	X	2 505	4	2 498	9	0,3	X
innerorts	232	-	224	1	3,6	X	2 299	4	2 314	7	-0,6	X
außerorts	16	-	14	-	14,3	-	206	-	184	2	12,0	X
darunter												
unter 15 Jahren	26	-	20	-	30,0	-	256	-	257	1	-0,4	X
innerorts	26	-	20	-	30,0	-	245	-	251	1	-2,4	X
außerorts	-	-	-	-	-	-	11	-	6	-	X	-
anderen Fahrzeugen	18	6	23	2	-21,7	X	122	56	159	56	-23,3	-
innerorts	16	5	18	2	-11,1	X	104	40	129	39	-19,4	2,6
außerorts	2	1	5	-	X	X	18	16	30	17	-40,0	-5,9
Fußgänger	80	-	85	-	-5,9	-	712	1	732	1	-2,7	-
innerorts	77	-	77	-	-	-	667	1	690	-	-3,3	X
außerorts	3	-	8	-	X	-	45	-	42	1	7,1	X
darunter												
unter 15 Jahren	23	-	22	-	4,5	-	154	-	182	-	-15,4	-
innerorts	23	-	20	-	15,0	-	150	-	179	-	-16,2	-
außerorts	-	-	2	-	X	-	4	-	3	-	X	-
65 Jahre und mehr	20	-	17	-	17,6	-	161	-	142	-	13,4	-
innerorts	20	-	17	-	17,6	-	159	-	137	-	16,1	-
außerorts	-	-	-	-	-	-	2	-	5	-	X	-
Andere Personen	3	-	2	-	X	-	36	2	28	1	28,6	X
innerorts	2	-	-	-	X	-	25	-	20	1	25,0	X
außerorts	1	-	2	-	X	-	11	2	8	-	X	X
<b>Insgesamt</b>	<b>1 535</b>	<b>444</b>	<b>1 578</b>	<b>444</b>	<b>-2,7</b>	<b>-</b>	<b>15 018</b>	<b>4 389</b>	<b>16 008</b>	<b>4 781</b>	<b>-6,2</b>	<b>-8,2</b>
<b>innerorts</b>	<b>1 082</b>	<b>273</b>	<b>1 098</b>	<b>262</b>	<b>-1,5</b>	<b>4,2</b>	<b>10 233</b>	<b>2 743</b>	<b>10 982</b>	<b>2 812</b>	<b>-6,8</b>	<b>-2,5</b>
<b>außerorts</b>	<b>453</b>	<b>171</b>	<b>480</b>	<b>182</b>	<b>-5,6</b>	<b>-6,0</b>	<b>4 785</b>	<b>1 646</b>	<b>5 026</b>	<b>1 969</b>	<b>-4,8</b>	<b>-16,4</b>
darunter												
unter 15 Jahren	51	-	42	-	21,4	-	416	2	447	3	-6,9	X
innerorts	51	-	40	-	27,5	-	399	2	436	3	-8,5	X
außerorts	-	-	2	-	X	-	17	-	11	-	54,5	-
65 Jahre und mehr	171	39	157	32	8,9	21,9	1 577	361	1 535	358	2,7	0,8
innerorts	129	24	118	22	9,3	9,1	1 188	245	1 113	239	6,7	2,5
außerorts	42	15	39	10	7,7	50,0	389	116	422	119	-7,8	-2,5

1) Schwerwiegender Unfall mit Sachschaden (im engeren Sinne).

**15. An Straßenverkehrsunfällen mit Personenschaden beteiligte Fahrzeugführer und Fußgänger  
nach Art der Verkehrsbeteiligung, Altersgruppen und Geschlecht**

Im Alter von ... bis unter ... Jahren	Ins- gesamt	Darunter				Ins- gesamt	Darunter				Zu- bzw. Abnahme (-)				
		Fahrer von			Fuß- gänger		Fahrer von			Fuß- gänger	ins- gesamt	Fahrer von			Fuß- gänger
		Per- sonen- kraft- wagen	Motor- zwei- rädern mit amtl. Kennz.	Fahr- rädern			Per- sonen- kraft- wagen	Motor- zwei- rädern mit amtl. Kennz.	Fahr- rädern			Per- sonen- kraft- wagen	Motor- zwei- rädern mit amtl. Kennz.	Fahr- rädern	
Geschlecht	Anzahl										%				
	Oktober 2008					Oktober 2007									
unter 15	51	-	-	26	23	42	-	-	20	22	21,4	-	-	30,0	4,5
männlich	39	-	-	23	15	27	-	-	15	12	44,4	-	-	53,3	25,0
weiblich	12	-	-	3	8	15	-	-	5	10	-20,0	-	-	X	X
15-18	38	-	14	11	7	64	1	23	21	5	-40,6	X	-39,1	-47,6	X
männlich	25	-	13	6	3	52	1	22	16	3	-51,9	X	-40,9	X	-
weiblich	13	-	1	5	4	12	-	1	5	2	8,3	-	-	-	X
18-21	146	111	10	16	-	192	127	16	21	12	-24,0	-12,6	-37,5	-23,8	X
männlich	103	75	10	10	-	131	85	14	13	5	-21,4	-11,8	-28,6	-23,1	X
weiblich	43	36	-	6	-	61	42	2	8	7	-29,5	-14,3	X	X	X
21-25	151	115	5	17	3	178	139	9	20	4	-15,2	-17,3	X	-15,0	X
männlich	95	67	5	12	2	112	85	8	13	2	-15,2	-21,2	X	-7,7	-
weiblich	56	48	-	5	1	66	54	1	7	2	-15,2	-11,1	X	X	X
25-35	232	161	9	33	7	225	158	9	25	9	3,1	1,9	-	32,0	X
männlich	143	92	8	21	4	143	96	8	15	5	-	-4,2	-	40,0	X
weiblich	89	69	1	12	3	82	62	1	10	4	8,5	11,3	-	20,0	X
35-45	257	173	9	27	7	246	182	7	16	6	4,5	-4,9	X	68,8	X
männlich	163	93	9	20	5	141	92	7	8	6	15,6	1,1	X	X	X
weiblich	94	80	-	7	2	105	90	-	8	-	-10,5	-11,1	-	X	X
45-55	262	162	11	33	2	259	167	6	36	8	1,2	-3,0	X	-8,3	X
männlich	177	99	9	19	2	161	105	5	13	1	9,9	-5,7	X	46,2	X
weiblich	85	63	2	14	-	98	62	1	23	7	-13,3	1,6	X	-39,1	X
55-65	175	114	3	32	9	150	109	1	24	-	16,7	4,6	X	33,3	X
männlich	111	70	3	20	2	104	76	1	11	-	6,7	-7,9	X	81,8	X
weiblich	64	44	-	12	7	46	33	-	13	-	39,1	33,3	-	-7,7	X
65 und mehr	171	97	1	47	20	157	86	1	43	17	8,9	12,8	-	9,3	17,6
männlich	126	88	1	25	7	113	73	1	24	6	11,5	20,5	-	4,2	X
weiblich	45	9	-	22	13	44	13	-	19	11	2,3	X	-	15,8	18,2
<b>Zusammen</b>	<b>1 483</b>	<b>933</b>	<b>62</b>	<b>242</b>	<b>78</b>	<b>1 513</b>	<b>969</b>	<b>72</b>	<b>226</b>	<b>83</b>	<b>-2,0</b>	<b>-3,7</b>	<b>-13,9</b>	<b>7,1</b>	<b>-6,0</b>
<b>männlich</b>	<b>982</b>	<b>584</b>	<b>58</b>	<b>156</b>	<b>40</b>	<b>984</b>	<b>613</b>	<b>66</b>	<b>128</b>	<b>40</b>	<b>-0,2</b>	<b>-4,7</b>	<b>-12,1</b>	<b>21,9</b>	<b>-</b>
<b>weiblich</b>	<b>501</b>	<b>349</b>	<b>4</b>	<b>86</b>	<b>38</b>	<b>529</b>	<b>356</b>	<b>6</b>	<b>98</b>	<b>43</b>	<b>-5,3</b>	<b>-2,0</b>	<b>X</b>	<b>-12,2</b>	<b>-11,6</b>
Ohne Angabe	52	33	-	6	2	65	31	1	12	2	-20,0	6,5	X	X	-
<b>Insgesamt</b>	<b>1 535</b>	<b>966</b>	<b>62</b>	<b>248</b>	<b>80</b>	<b>1 578</b>	<b>1 000</b>	<b>73</b>	<b>238</b>	<b>85</b>	<b>-2,7</b>	<b>-3,4</b>	<b>-15,1</b>	<b>4,2</b>	<b>-5,9</b>

**Noch 15. An Straßenverkehrsunfällen mit Personenschaden beteiligte Fahrzeugführer und Fußgänger  
nach Art der Verkehrsbeteiligung, Altersgruppen und Geschlecht**

Ins- gesamt	Darunter				Ins- gesamt	Darunter				Zu- bzw. Abnahme (-)				Im Alter von ... bis unter ... Jahren <hr/> Geschlecht	
	Fahrer von			Fuß- gänger		Fahrer von			Fuß- gänger	ins- gesamt	Fahrer von				Fuß- gänger
	Per- sonen- kraft- wagen	Motor- zwei- rädern mit amtl. Kennz.	Fahr- rädern			Per- sonen- kraft- wagen	Motor- zwei- rädern mit amtl. Kennz.	Fahr- rädern			Per- sonen- kraft- wagen	Motor- zwei- rädern mit amtl. Kennz.	Fahr- rädern		
Anzahl					%										
<b>Januar - Oktober 2008</b>					<b>Januar - Oktober 2007</b>										
416	2	-	256	154	447	2	-	257	182	-6,9	-	-	-0,4	-15,4	unter 15
274	2	-	174	96	288	2	-	173	107	-4,9	-	-	0,6	-10,3	männlich
141	-	-	82	57	159	-	-	84	75	-11,3	-	-	-2,4	-24,0	weiblich
432	18	118	173	49	584	12	210	205	41	-26,0	50,0	-43,8	-15,6	19,5	15-18
301	14	110	100	18	445	8	182	138	20	-32,4	X	-39,6	-27,5	-10,0	männlich
131	4	8	73	31	138	4	28	67	20	-5,1	-	X	9,0	55,0	weiblich
1 550	1 108	120	173	44	1 760	1 291	131	178	61	-11,9	-14,2	-8,4	-2,8	-27,9	18-21
1 022	682	112	113	29	1 153	804	123	109	33	-11,4	-15,2	-8,9	3,7	-12,1	männlich
528	426	8	60	15	606	486	8	69	28	-12,9	-12,3	-	-13,0	-46,4	weiblich
1 510	1 108	77	177	46	1 654	1 220	87	207	40	-8,7	-9,2	-11,5	-14,5	15,0	21-25
979	703	72	103	17	1 090	771	81	127	23	-10,2	-8,8	-11,1	-18,9	-26,1	männlich
531	405	5	74	29	563	449	6	80	16	-5,7	-9,8	X	-7,5	81,3	weiblich
2 391	1 611	145	288	73	2 504	1 754	151	264	70	-4,5	-8,2	-4,0	9,1	4,3	25-35
1 579	951	133	190	52	1 642	1 031	142	179	44	-3,8	-7,8	-6,3	6,1	18,2	männlich
810	658	12	98	21	862	723	9	85	26	-6,0	-9,0	X	15,3	-19,2	weiblich
2 556	1 633	135	316	54	2 772	1 807	140	298	64	-7,8	-9,6	-3,6	6,0	-15,6	35-45
1 670	920	126	197	45	1 753	983	132	180	38	-4,7	-6,4	-4,5	9,4	18,4	männlich
885	713	9	119	9	1 019	824	8	118	26	-13,2	-13,5	X	0,8	X	weiblich
2 529	1 604	99	324	56	2 649	1 726	84	337	66	-4,5	-7,1	17,9	-3,9	-15,2	45-55
1 665	972	95	172	29	1 698	1 016	80	178	28	-1,9	-4,3	18,8	-3,4	3,6	männlich
862	631	4	151	27	948	709	4	159	38	-9,1	-11,0	-	-5,0	-28,9	weiblich
1 556	970	47	285	59	1 559	1 030	47	254	56	-0,2	-5,8	-	12,2	5,4	55-65
1 052	652	44	144	26	1 075	709	43	139	25	-2,1	-8,0	2,3	3,6	4,0	männlich
504	318	3	141	33	484	321	4	115	31	4,1	-0,9	X	22,6	6,5	weiblich
1 577	886	13	454	161	1 535	872	18	430	142	2,7	1,6	-27,8	5,6	13,4	65 und mehr
1 110	760	13	230	54	1 126	752	18	241	50	-1,4	1,1	-27,8	-4,6	8,0	männlich
467	126	-	224	107	409	120	-	189	92	14,2	5,0	-	18,5	16,3	weiblich
<b>14 517</b>	<b>8 940</b>	<b>754</b>	<b>2 446</b>	<b>696</b>	<b>15 464</b>	<b>9 714</b>	<b>868</b>	<b>2 430</b>	<b>722</b>	<b>-6,1</b>	<b>-8,0</b>	<b>-13,1</b>	<b>0,7</b>	<b>-3,6</b>	<b>Zusammen</b>
<b>9 652</b>	<b>5 656</b>	<b>705</b>	<b>1 423</b>	<b>366</b>	<b>10 270</b>	<b>6 076</b>	<b>801</b>	<b>1 464</b>	<b>368</b>	<b>-6,0</b>	<b>-6,9</b>	<b>-12,0</b>	<b>-2,8</b>	<b>-0,5</b>	<b>männlich</b>
<b>4 859</b>	<b>3 281</b>	<b>49</b>	<b>1 022</b>	<b>329</b>	<b>5 188</b>	<b>3 636</b>	<b>67</b>	<b>966</b>	<b>352</b>	<b>-6,3</b>	<b>-9,8</b>	<b>-26,9</b>	<b>5,8</b>	<b>-6,5</b>	<b>weiblich</b>
501	312	4	59	16	544	335	7	68	10	-7,9	-6,9	X	-13,2	60,0	Ohne Angabe
<b>15 018</b>	<b>9 252</b>	<b>758</b>	<b>2 505</b>	<b>712</b>	<b>16 008</b>	<b>10 049</b>	<b>875</b>	<b>2 498</b>	<b>732</b>	<b>-6,2</b>	<b>-7,9</b>	<b>-13,4</b>	<b>0,3</b>	<b>-2,7</b>	<b>Insgesamt</b>

**16. An Straßenverkehrsunfällen beteiligte Fahrzeugführer und Fußgänger als Hauptverursacher  
nach Art der Verkehrsbeteiligung**

Art der Verkehrsbeteiligung  Ortslage	Unfälle mit Personen- schaden	Verunglückte			Schwerw. Unfälle mit Sach- schaden (i. e.S.)	Unfälle mit Personen- schaden	Verunglückte			Schwerw. Unfälle mit Sach- schaden (i. e. S.)	
		Getötete	Schwer- verletzte	Leicht- verletzte			Getötete	Schwer- verletzte	Leicht- verletzte		
		<b>Oktober 2008</b>					<b>Oktober 2007</b>				
Fahrer von											
Mofas, Mopeds	16	-	3	14	-	22	-	9	14	1	
innerorts	10	-	-	10	-	17	-	6	11	1	
außerorts	6	-	3	4	-	5	-	3	3	-	
Motorzweirädern mit amtl. Kennzeichen	39	3	18	32	1	41	-	21	27	1	
innerorts	26	1	10	23	-	23	-	9	20	-	
außerorts	13	2	8	9	1	18	-	12	7	1	
Personenkraftwagen	563	15	127	595	217	561	8	146	614	216	
innerorts	352	2	52	382	138	347	-	45	389	127	
außerorts	211	13	75	213	79	214	8	101	225	89	
darunter											
18 bis unter 25 Jahre	149	8	34	172	69	155	2	48	174	70	
innerorts	78	-	11	97	40	84	-	10	102	45	
außerorts	71	8	23	75	29	71	2	38	72	25	
Bussen	6	-	3	4	-	2	-	-	2	-	
innerorts	2	-	1	2	-	2	-	-	2	-	
außerorts	4	-	2	2	-	-	-	-	-	-	
Güterkraftfahrzeugen	56	5	7	53	22	56	-	21	58	27	
innerorts	38	2	3	36	8	32	-	5	37	11	
außerorts	18	3	4	17	14	24	-	16	21	16	
Landwirtschaftlichen Zugmaschinen	3	-	1	2	-	4	-	2	3	1	
innerorts	1	-	-	1	-	2	-	1	1	1	
außerorts	2	-	1	1	-	2	-	1	2	-	
Übrigen Kraftfahrzeugen	5	1	2	4	-	3	-	3	3	-	
innerorts	4	-	2	4	-	1	-	-	1	-	
außerorts	1	1	-	-	-	2	-	3	2	-	
<b>Kraftfahrzeugen zus.</b>	<b>688</b>	<b>24</b>	<b>161</b>	<b>704</b>	<b>240</b>	<b>689</b>	<b>8</b>	<b>202</b>	<b>721</b>	<b>246</b>	
<b>innerorts</b>	<b>433</b>	<b>5</b>	<b>68</b>	<b>458</b>	<b>146</b>	<b>424</b>	<b>-</b>	<b>66</b>	<b>461</b>	<b>140</b>	
<b>außerorts</b>	<b>255</b>	<b>19</b>	<b>93</b>	<b>246</b>	<b>94</b>	<b>265</b>	<b>8</b>	<b>136</b>	<b>260</b>	<b>106</b>	



**Noch 16. An Straßenverkehrsunfällen beteiligte Fahrzeugführer und Fußgänger als Hauptverursacher  
nach Art der Verkehrsbeteiligung**

Art der Verkehrsbeteiligung  Ortslage	Unfälle mit Personen- schaden	Verunglückte			Schwerw. Unfälle mit Sach- schaden (i. e. S.)	Unfälle mit Personen- schaden	Verunglückte			Schwerw. Unfälle mit Sach- schaden (i. e. S.)	
		Getötete	Schwer- verletzte	Leicht- verletzte			Getötete	Schwer- verletzte	Leicht- verletzte		
		<b>Oktober 2008</b>					<b>Oktober 2007</b>				
Fahrrädern	100	3	26	75	-	95	3	19	78	-	
innerorts	92	3	22	71	-	90	3	18	74	-	
außerorts	8	-	4	4	-	5	-	1	4	-	
darunter											
unter 15 Jahren	13	-	6	7	-	10	-	2	9	-	
innerorts	13	-	6	7	-	10	-	2	9	-	
außerorts	-	-	-	-	-	-	-	-	-	-	
anderen Fahrzeugen	10	-	1	10	3	13	2	-	11	1	
innerorts	8	-	-	9	2	9	-	-	9	1	
außerorts	2	-	1	1	1	4	2	-	2	-	
Fußgänger	21	1	5	15	-	25	1	6	21	-	
innerorts	21	1	5	15	-	22	1	5	19	-	
außerorts	-	-	-	-	-	3	-	1	2	-	
darunter											
unter 15 Jahren	7	-	-	7	-	6	-	1	5	-	
innerorts	7	-	-	7	-	6	-	1	5	-	
außerorts	-	-	-	-	-	-	-	-	-	-	
65 Jahre und mehr	3	1	-	2	-	7	1	2	6	-	
innerorts	3	1	-	2	-	7	1	2	6	-	
außerorts	-	-	-	-	-	-	-	-	-	-	
Andere Personen	1	-	-	1	-	2	-	-	3	-	
innerorts	-	-	-	-	-	-	-	-	-	-	
außerorts	1	-	-	1	-	2	-	-	3	-	
<b>Insgesamt</b>	<b>820</b>	<b>28</b>	<b>193</b>	<b>805</b>	<b>243</b>	<b>824</b>	<b>14</b>	<b>227</b>	<b>834</b>	<b>247</b>	
<b>innerorts</b>	<b>554</b>	<b>9</b>	<b>95</b>	<b>553</b>	<b>148</b>	<b>545</b>	<b>4</b>	<b>89</b>	<b>563</b>	<b>141</b>	
<b>außerorts</b>	<b>266</b>	<b>19</b>	<b>98</b>	<b>252</b>	<b>95</b>	<b>279</b>	<b>10</b>	<b>138</b>	<b>271</b>	<b>106</b>	
darunter											
unter 15 Jahren	21	-	8	14	-	16	-	3	14	-	
innerorts	21	-	8	14	-	16	-	3	14	-	
außerorts	-	-	-	-	-	-	-	-	-	-	
65 Jahre und mehr	86	4	27	80	21	76	4	22	78	20	
innerorts	57	4	13	52	10	51	1	10	52	13	
außerorts	29	-	14	28	11	25	3	12	26	7	

**Noch 16. An Straßenverkehrsunfällen beteiligte Fahrzeugführer und Fußgänger als Hauptverursacher  
nach Art der Verkehrsbeteiligung**

Art der Verkehrsbeteiligung  Ortslage	Unfälle mit Personen- schaden	Verunglückte			Schwerw. Unfälle mit Sach- schaden (i. e. S.)	Unfälle mit Personen- schaden	Verunglückte			Schwerw. Unfälle mit Sach- schaden (i. e. S.)	
		Getötete	Schwer- verletzte	Leicht- verletzte			Getötete	Schwer- verletzte	Leicht- verletzte		
		<b>Januar - Oktober 2008</b>					<b>Januar - Oktober 2007</b>				
Fahrer von											
Mofas, Mopeds	186	1	53	153	5	179	-	64	133	9	
innerorts	147	-	37	125	5	139	-	47	105	7	
außerorts	39	1	16	28	-	40	-	17	28	2	
Motorzweirädern mit amtl. Kennzeichen	460	23	209	318	17	481	16	213	341	12	
innerorts	236	7	75	194	9	260	5	87	205	8	
außerorts	224	16	134	124	8	221	11	126	136	4	
Personenkraftwagen	5 383	129	1 371	5 720	2 127	5 787	121	1 592	6 174	2 350	
innerorts	3 269	16	517	3 496	1 319	3 550	23	643	3 781	1 344	
außerorts	2 114	113	854	2 224	808	2 237	98	949	2 393	1 006	
darunter											
18 bis unter 25 Jahre	1 520	35	415	1 694	621	1 639	43	529	1 787	677	
innerorts	795	3	145	915	385	871	8	194	990	396	
außerorts	725	32	270	779	236	768	35	335	797	281	
Bussen	30	-	10	40	4	30	-	14	46	5	
innerorts	18	-	3	22	3	23	-	4	24	2	
außerorts	12	-	7	18	1	7	-	10	22	3	
Güterkraftfahrzeugen	639	21	144	617	227	658	22	225	662	264	
innerorts	360	8	45	365	93	365	-	64	363	116	
außerorts	279	13	99	252	134	293	22	161	299	148	
Landwirtschaftlichen Zugmaschinen	24	2	4	21	5	31	1	10	26	9	
innerorts	5	-	1	4	3	11	-	4	7	6	
außerorts	19	2	3	17	2	20	1	6	19	3	
Übrigen Kraftfahrzeugen	39	2	11	34	6	39	-	16	45	6	
innerorts	25	1	5	24	4	25	-	5	29	4	
außerorts	14	1	6	10	2	14	-	11	16	2	
<b>Kraftfahrzeugen zus.</b>	<b>6 761</b>	<b>178</b>	<b>1 802</b>	<b>6 903</b>	<b>2 391</b>	<b>7 205</b>	<b>160</b>	<b>2 134</b>	<b>7 427</b>	<b>2 655</b>	
<b>innerorts</b>	<b>4 060</b>	<b>32</b>	<b>683</b>	<b>4 230</b>	<b>1 436</b>	<b>4 373</b>	<b>28</b>	<b>854</b>	<b>4 514</b>	<b>1 487</b>	
<b>außerorts</b>	<b>2 701</b>	<b>146</b>	<b>1 119</b>	<b>2 673</b>	<b>955</b>	<b>2 832</b>	<b>132</b>	<b>1 280</b>	<b>2 913</b>	<b>1 168</b>	

**Noch 16. An Straßenverkehrsunfällen beteiligte Fahrzeugführer und Fußgänger als Hauptverursacher  
nach Art der Verkehrsbeteiligung**

Art der Verkehrsbeteiligung  Ortslage	Unfälle mit Personen- schaden	Verunglückte			Schwerw. Unfälle mit Sach- schaden (i. e. S.)	Unfälle mit Personen- schaden	Verunglückte			Schwerw. Unfälle mit Sach- schaden (i. e. S.)	
		Getötete	Schwer- verletzte	Leicht- verletzte			Getötete	Schwer- verletzte	Leicht- verletzte		
		<b>Januar - Oktober 2008</b>					<b>Januar - Oktober 2007</b>				
Fahrrädern	1 058	11	250	867	2	1 030	13	277	807	5	
innerorts	957	10	204	806	2	939	13	243	741	5	
außerorts	101	1	46	61	-	91	-	34	66	-	
darunter											
unter 15 Jahren	138	-	30	110	-	119	1	29	97	1	
innerorts	132	-	27	107	-	115	1	28	94	1	
außerorts	6	-	3	3	-	4	-	1	3	-	
anderen Fahrzeugen	65	1	13	55	30	96	2	16	90	33	
innerorts	50	1	9	42	19	71	-	9	68	16	
außerorts	15	-	4	13	11	25	2	7	22	17	
Fußgänger	208	5	67	155	1	218	7	85	152	1	
innerorts	199	2	66	148	1	200	3	73	143	-	
außerorts	9	3	1	7	-	18	4	12	9	1	
darunter											
unter 15 Jahren	59	-	16	45	-	71	-	32	42	-	
innerorts	58	-	16	44	-	70	-	31	42	-	
außerorts	1	-	-	1	-	1	-	1	-	-	
65 Jahre und mehr	30	2	13	17	-	25	3	7	19	-	
innerorts	29	2	13	16	-	24	2	7	19	-	
außerorts	1	-	-	1	-	1	1	-	-	-	
Andere Personen	18	-	4	15	1	11	1	2	9	1	
innerorts	14	-	3	12	-	7	-	2	5	1	
außerorts	4	-	1	3	1	4	1	-	4	-	
<b>Insgesamt</b>	<b>8 110</b>	<b>195</b>	<b>2 136</b>	<b>7 995</b>	<b>2 425</b>	<b>8 560</b>	<b>183</b>	<b>2 514</b>	<b>8 485</b>	<b>2 695</b>	
<b>innerorts</b>	<b>5 280</b>	<b>45</b>	<b>965</b>	<b>5 238</b>	<b>1 458</b>	<b>5 590</b>	<b>44</b>	<b>1 181</b>	<b>5 471</b>	<b>1 509</b>	
<b>außerorts</b>	<b>2 830</b>	<b>150</b>	<b>1 171</b>	<b>2 757</b>	<b>967</b>	<b>2 970</b>	<b>139</b>	<b>1 333</b>	<b>3 014</b>	<b>1 186</b>	
darunter											
unter 15 Jahren	201	-	50	156	2	193	1	67	141	2	
innerorts	193	-	46	152	2	187	1	64	138	2	
außerorts	8	-	4	4	-	6	-	3	3	-	
65 Jahre und mehr	803	31	250	786	223	787	29	256	775	216	
innerorts	551	11	128	521	153	538	11	139	486	138	
außerorts	252	20	122	265	70	249	18	117	289	78	

## 17. Ursachen von Straßenverkehrsunfällen mit Personenschaden - Fehlverhalten der Fahrzeugführer

Ursache	Ins- gesamt	Darunter			Ins- gesamt	Darunter			Zu- bzw. Abnahme (-)				
		Per- sonen- kraft- wagen	Motor- zwei- räder mit amtl. Kenn- zeichen	Fahr- räder		Per- sonen- kraft- wagen	Motor- zwei- räder mit amtl. Kenn- zeichen	Fahr- räder	ins- gesamt	Per- sonen- kraft- wagen	Motor- zwei- räder mit amtl. Kenn- zeichen	Fahr- räder	
Anzahl									%				
		Oktober 2008				Oktober 2007							
<b>Insgesamt</b>	<b>992</b>	<b>684</b>	<b>48</b>	<b>149</b>	<b>1 008</b>	<b>692</b>	<b>50</b>	<b>144</b>	<b>-1,6</b>	<b>-1,2</b>	<b>-4,0</b>	<b>3,5</b>	
Verkehrstüchtigkeit	62	41	2	15	57	40	1	10	8,8	2,5	X	50,0	
darunter													
Alkoholeinfluss	50	29	2	15	49	36	1	10	2,0	-19,4	X	50,0	
Einfluss anderer berauschender Mittel (z.B. Drogen, Rauschgift)	4	4	-	-	1	1	-	-	X	X	-	-	
Straßenbenutzung	97	26	6	55	99	36	5	48	-2,0	-27,8	X	14,6	
Geschwindigkeit	141	117	8	5	158	111	15	14	-10,8	5,4	X	X	
Abstand	124	93	10	3	132	102	7	4	-6,1	-8,8	X	X	
Überholen	39	25	9	1	59	38	8	5	-33,9	-34,2	X	X	
Vorbeifahren	-	-	-	-	6	5	-	-	X	X	-	-	
Nebeneinanderfahren	14	8	-	-	13	11	-	-	7,7	X	-	-	
Vorfahrt, Vorrang	159	125	1	16	166	133	4	15	-4,2	-6,0	X	6,7	
Abbiegen, Wenden, Rück- wärtsfahren, Ein- und Anfahren	165	122	-	24	128	94	-	17	28,9	29,8	-	41,2	
Falsches Verhalten gegenüber Fußgängern	24	20	-	-	28	24	1	2	-14,3	-16,7	X	X	
darunter													
an Überwegen, Furten	7	5	-	-	8	6	-	1	X	X	-	X	
Ruhender Verkehr, Verkehrssicherung	8	6	-	-	8	8	-	-	-	X	-	-	
Nichtbeachten der Be- leuchtungsvorschriften	-	-	-	-	1	-	-	1	X	-	-	X	
Ladung, Besetzung	1	-	-	-	-	-	-	-	X	-	-	-	
Andere Fehler beim Fahrzeugführer	158	101	12	30	153	90	9	28	3,3	12,2	X	7,1	

**Noch 17. Ursachen von Straßenverkehrsunfällen mit Personenschaden - Fehlverhalten der Fahrzeugführer**

Ins- gesamt	Darunter			Ins- gesamt	Darunter			Zu- bzw. Abnahme (-)				Ursache
	Per- sonen- kraft- wagen	Motor- zwei- räder mit aml. Kenn- zeichen	Fahr- räder		Per- sonen- kraft- wagen	Motor- zwei- räder mit aml. Kenn- zeichen	Fahr- räder	ins- gesamt	Per- sonen- kraft- wagen	Motor- zwei- räder mit aml. Kenn- zeichen	Fahr- räder	
Anzahl								%				
Januar - Oktober 2008				Januar - Oktober 2007								
<b>9 811</b>	<b>6 505</b>	<b>553</b>	<b>1 585</b>	<b>10 529</b>	<b>7 093</b>	<b>588</b>	<b>1 623</b>	<b>-6,8</b>	<b>-8,3</b>	<b>-6,0</b>	<b>-2,3</b>	<b>Insgesamt</b>
689	420	15	191	691	420	19	193	-0,3	-	-21,1	-1,0	Verkehrstüchtigkeit
556	311	14	182	570	337	17	178	-2,5	-7,7	-17,6	2,2	darunter Alkoholeinfluss
18	14	1	2	19	16	-	3	-5,3	-12,5	X	X	Einfluss anderer berauschender Mittel (z.B. Drogen, Rauschgift)
940	348	42	469	1 005	376	48	484	-6,5	-7,4	-12,5	-3,1	Straßenbenutzung
1 641	1 154	208	112	1 753	1 294	208	77	-6,4	-10,8	-	45,5	Geschwindigkeit
1 248	924	80	40	1 337	1 022	87	33	-6,7	-9,6	-8,0	21,2	Abstand
427	294	48	23	487	344	53	30	-12,3	-14,5	-9,4	-23,3	Überholen
13	6	-	4	24	15	-	5	-45,8	X	-	X	Vorbeifahren
105	67	2	4	99	58	7	5	6,1	15,5	X	X	Nebeneinanderfahren
1 500	1 176	17	156	1 591	1 249	23	164	-5,7	-5,8	-26,1	-4,9	Vorrang, Vorfahrt
1 458	1 032	20	223	1 510	1 097	23	218	-3,4	-5,9	-13,0	2,3	Abbiegen, Wenden, Rück- wärtsfahren, Ein- und Anfahren
245	202	4	16	245	177	4	38	-	14,1	-	-57,9	Falsches Verhalten gegenüber Fußgängern
48	40	-	1	52	40	1	6	-7,7	-	X	X	darunter an Überwegen, Furten
73	61	-	1	96	79	-	1	-24,0	-22,8	-	-	Ruhender Verkehr Verkehrssicherung
12	-	-	12	9	1	1	6	X	X	X	X	Nichtbeachten der Be- leuchtungsvorschriften
13	4	-	2	17	4	-	3	-23,5	-	-	X	Ladung, Besetzung
1 447	817	117	332	1 665	957	115	366	-13,1	-14,6	1,7	-9,3	Andere Fehler beim Fahrzeugführer

18. Straßenverkehrsunfälle und Verunglückte nach Unfallursachen<sup>1)</sup>

Ursache	Unfälle mit Personen-schaden	Verunglückte			Schwerw. Unfälle mit Sach-schaden (i. e. S.)	Unfälle mit Personen-schaden	Verunglückte			Schwerw. Unfälle mit Sach-schaden (i. e. S.)
		Getötete	Schwer-verletzte	Leicht-verletzte			Getötete	Schwer-verletzte	Leicht-verletzte	
		<b>Oktober 2008</b>				<b>Oktober 2007</b>				
		<b>Fehlverhalten der Fahrzeugführer</b>								
Alkoholeinfluss	50	7	18	38	35	49	1	16	49	27
Einfluss anderer berauschender Mittel	4	-	2	2	-	1	-	-	1	1
Übermüdung	2	-	-	2	1	1	-	3	-	5
Sonst. körperl. u. geistig. Mängel	6	-	3	5	-	6	-	2	4	-
Benutzung d. falschen Fahrbahn oder verbotswid. Benutzg. and. Straßenteile	63	-	10	59	6	58	-	12	59	2
Verstoß gegen das Rechtsfahrgebot	31	1	7	29	15	41	2	11	40	17
Nicht angepasste Geschwindigkeit mit gleichzeit. Überschreiten der zulässigen Höchstgeschwindigkeit	1	-	-	2	2	4	-	3	3	2
in anderen Fällen	139	13	46	138	66	154	4	62	152	56
Ungenügender Sicherheitsabstand	121	1	10	156	11	129	-	20	164	9
Starkes Bremsen des Vorausfahrenden ohne zwingenden Grund	2	-	-	2	-	2	-	-	3	1
Unzulässiges Rechtsüberholen	-	-	-	-	-	1	-	-	1	1
Überholen trotz Gegenverkehr	8	1	4	8	10	14	-	13	7	7
Überholen trotz unklarer Verkehrslage	11	1	3	14	2	13	-	8	11	7
Überholen trotz unzureich. Sichtverhältnisse	1	-	-	2	-	2	-	3	-	2
Überholen o. Beachtung des nachfolgenden Verkehrs und/oder ohne rechtzeitige Ankündigung des Ausscherens	3	-	1	2	4	9	-	2	11	9
Fehler beim Wiedereinordnen nach rechts	3	-	1	7	2	4	-	1	3	1
Sonstige Fehler beim Überholen	13	-	3	13	2	12	-	5	7	-
Fehler beim Überholtwerden	-	-	-	-	-	4	-	3	1	-
Nichtbeachten des Vorranges entgegenkomm. Fahrzeuge beim Vorbeifahren an haltenden Fahrzeugen, Absperrungen, Hindernissen	-	-	-	-	-	2	-	-	3	-
Nichtbeachten des nachfolgenden Verkehrs beim Vorbeifahren an haltend. Fahrzeugen, Absperrung., Hindernissen und/oder ohne rechtzeitig u. deutl. Ankündig. d. Ausscherens	-	-	-	-	-	4	-	1	6	-
Nebeneinanderfahren, fehlerhaftes Wechseln d. Fahrstreifens oder Nichtbeachten des Reißverschlussverfahrens	14	-	1	14	5	13	-	4	12	1
Nichtbeachten d. Regel "rechts vor links"	11	-	1	13	10	10	-	1	11	4
Nichtbeacht. d. Vorfahrt regelnd. Verkehrsz.	128	7	29	132	66	139	4	34	143	64
Nichtbeacht. d. Vorfahrt d.durchgeh. Verkehrs	-	-	-	-	2	-	-	-	-	2
Nichtbeacht. der Vorfahrt durch Fahrzeuge, die aus Feld- und Waldwegen kommen	1	-	-	1	1	1	1	-	-	2
Nichtbeacht. der Verkehrsregelung durch Polizeibeamte oder Lichtzeichen	18	1	2	23	5	12	-	4	11	4
Nichtbeacht. des Vorranges entgegenkommender Fahrzeuge	1	-	1	-	-	3	-	1	2	1
Nichtbeacht. des Vorranges von Schienenfahrzeugen an Bahnübergängen	-	-	-	-	-	1	-	-	1	-

1) Die Tabelle enthält Mehrfachzählungen, weil bei einem Unfall bis zu acht Ursachen eingetragen werden.

**Noch 18. Straßenverkehrsunfälle und Verunglückte nach Unfallursachen<sup>1)</sup>**

Ursache	Unfälle mit Personen-schaden	Verunglückte			Schwerw. Unfälle mit Sach-schaden (i. e. S.)	Unfälle mit Personen-schaden	Verunglückte			Schwerw. Unfälle mit Sach-schaden (i. e. S.)
		Getötete	Schwer-verletzte	Leicht-verletzte			Getötete	Schwer-verletzte	Leicht-verletzte	
		<b>Oktober 2008</b>				<b>Oktober 2007</b>				
		<b>Noch Fehlverhalten der Fahrzeugführer</b>								
Fehler beim Abbiegen	94	-	23	99	24	78	-	19	96	33
Fehler beim Wenden oder Rückwärtsfahren	19	-	2	17	10	11	-	2	10	7
Fehler beim Einfahren in d. fließ. Verkehr	52	-	7	46	1	39	-	9	31	3
Falsches Verhalten gegenüber Fußgängern										
an Fußgängerüberwegen	6	-	2	4	-	6	-	2	7	-
an Fußgängerfurten	1	-	-	2	-	2	-	-	2	-
beim Abbiegen	4	1	-	3	-	3	-	-	4	-
an Haltestellen	4	-	-	4	-	2	-	1	1	-
an anderen Stellen	9	-	3	6	-	15	-	3	15	-
Unzulässiges Halten oder Parken	2	1	-	1	-	-	-	-	-	-
Mangelnde Sicherung haltender o. liegendebl. Fahrzeuge u. von Unfallstellen sowie Schulbussen, bei denen Kinder ein-/aussteigen	1	1	-	-	-	1	-	-	1	-
Verkehrswidriges Verhalten beim Ein- o. Aussteigen, Be- o. Entladen	5	-	1	4	-	7	-	-	7	-
Nichtbeachten d. Beleuchtungsvorschriften	-	-	-	-	-	1	-	-	1	-
Überladung, Überbesetzung	-	-	-	-	-	-	-	-	-	-
Unzureichend gesicherte Ladung, Fahrzeugzubehörteile	1	-	1	-	-	-	-	-	-	-
Andere Fehler beim Fahrzeugführer	156	7	58	131	31	151	3	50	152	35
		<b>Technische Mängel, Wartungsmängel</b>								
Beleuchtung	3	-	1	2	-	2	-	-	3	-
Bereifung	5	-	2	4	2	1	-	-	1	1
Bremsen	-	-	-	-	-	-	-	-	-	-
Lenkung	1	-	-	1	-	-	-	-	-	-
Zugvorrichtung	1	-	-	1	-	-	-	-	-	-
Andere Mängel	1	-	-	1	-	-	-	-	-	-
		<b>Fehlverhalten der Fußgänger</b>								
Alkoholeinfluss	2	-	-	2	-	6	-	3	3	-
Einfluss anderer berauschender Mittel	-	-	-	-	-	-	-	-	-	-
Übermüdung	-	-	-	-	-	-	-	-	-	-
Sonst. körperl. u. geistig. Mängel	-	-	-	-	-	-	-	-	-	-
Falsches Verhalten b. Überschreiten d. Fahrbahn an Stellen, an den d. Fußg.verkehr durch Polizeibeamte o. Lichtzei. geregelt war	3	-	1	2	-	2	-	1	1	-
auf Fußgängerwegen o. Verkehrsregelung durch Polizeibeamte od. Lichtzeichen	-	-	-	-	-	-	-	-	-	-
in d. Nähe v. Kreuzungen, Einmündungen, Lichtzeichenanlagen, Fußgängerüberwegen										
bei dichtem Verkehr	1	-	-	1	-	6	-	2	5	-

1) Die Tabelle enthält Mehrfachzählungen, weil bei einem Unfall bis zu acht Ursachen eingetragen werden.

Noch 18. Straßenverkehrsunfälle und Verunglückte nach Unfallursachen<sup>1)</sup>

Ursache	Unfälle mit Personenschaden	Verunglückte			Schwerw. Unfälle mit Sachschaden (i. e. S.)	Unfälle mit Personenschaden	Verunglückte			Schwerw. Unfälle mit Sachschaden (i. e. S.)
		Getötete	Schwer-verletzte	Leicht-verletzte			Getötete	Schwer-verletzte	Leicht-verletzte	
		<b>Oktober 2008</b>				<b>Oktober 2007</b>				
		<b>Noch Fehlverhalten der Fußgänger</b>								
weiter Falsches Verhalten an anderen Stellen durch plötzliches Hervortreten hinter Sichhindernissen	1	-	-	1	-	7	-	1	7	-
ohne auf den Fahrzeugverkehr zu achten	21	1	4	16	-	23	1	7	19	-
Durch sonstiges falsches Verhalten	1	-	1	-	-	5	-	-	5	-
Nichtbenutzung des Gehweges	-	-	-	-	-	-	-	-	-	-
Nichtbenutzung d. vorgeschrieb. Straßenseite	-	-	-	-	-	3	1	2	-	-
Spielen auf oder neben der Fahrbahn	1	-	-	1	-	-	-	-	-	-
Andere Fehler der Fußgänger	1	-	1	-	-	-	-	-	-	-
		<b>Straßenverhältnisse</b>								
Verunreinigung durch ausgeflossenes Öl	-	-	-	-	-	-	-	-	-	-
Andere Verunreinigung. durch Straßenbenutzer	-	-	-	-	-	-	-	-	-	-
Schnee, Eis	-	-	-	-	3	3	-	2	1	-
Regen	7	2	2	6	7	12	1	6	9	8
Andere Einflüsse	3	-	2	3	-	-	-	-	-	2
Spurrillen im Zusammenhang mit Regen, Schnee oder Eis	-	-	-	-	-	-	-	-	-	-
Anderer Zustand der Straße	-	-	-	-	-	2	-	1	1	-
Nicht ordnungsgemäßer Zustand der Verkehrszeichen oder -einrichtungen	-	-	-	-	-	-	-	-	-	-
Mangelhafte Beleuchtung der Straße	-	-	-	-	-	-	-	-	-	-
Mangelhafte Sicherung v. Bahnübergängen	-	-	-	-	-	-	-	-	-	-
		<b>Witterungseinflüsse</b>								
Sichtbehinderung durch Nebel	1	-	-	1	-	-	-	-	-	1
starken Regen, Hagel, Schneegestöber usw.	-	-	-	-	-	-	-	-	-	1
blendende Sonne	3	-	1	2	1	5	-	1	6	1
Seitenwind	1	-	-	1	-	-	-	-	-	-
Unwetter oder sonst. Witterungseinflüsse	-	-	-	-	-	-	-	-	-	-
		<b>Hindernisse</b>								
Nicht oder unzureichend gesicherte Arbeitsstellen auf der Fahrbahn	-	-	-	-	-	-	-	-	-	-
Wild auf der Fahrbahn	14	-	1	13	-	19	-	4	23	1
Anderes Tier auf der Fahrbahn	2	-	1	1	1	7	-	1	7	2
Sonstiges Hindernis auf der Fahrbahn	4	-	-	4	2	-	-	-	-	2
Sonstige Ursachen	2	-	1	1	-	7	-	6	9	3

1) Die Tabelle enthält Mehrfachzählungen, weil bei einem Unfall bis zu acht Ursachen eingetragen werden.



**Noch 18. Straßenverkehrsunfälle und Verunglückte nach Unfallursachen<sup>1)</sup>**

Ursache	Unfälle mit Personen-schaden	Verunglückte			Schwerw. Unfälle mit Sach-schaden (i. e. S.)	Unfälle mit Personen-schaden	Verunglückte			Schwerw. Unfälle mit Sach-schaden (i. e. S.)
		Getötete	Schwer-verletzte	Leicht-verletzte			Getötete	Schwer-verletzte	Leicht-verletzte	
	<b>Januar - Oktober 2008</b>					<b>Januar - Oktober 2007</b>				
	<b>Fehlverhalten der Fahrzeugführer</b>									
Alkoholeinfluss	550	22	215	462	317	566	18	218	492	319
Einfluss anderer berauschender Mittel	18	-	7	16	7	18	1	13	22	8
Übermüdung	41	1	13	45	19	33	1	16	29	22
Sonst. körperl. u .geistig. Mängel	74	4	31	56	2	69	1	29	59	4
Benutzung d. falschen Fahrbahn oder verbotswid. Benutzg. and. Straßenteile	523	6	94	496	44	566	5	111	526	47
Verstoß gegen das Rechtsfahrgebot	395	26	135	361	137	419	24	153	433	168
Nicht angepasste Geschwindigkeit mit gleichzeit. Überschreiten der zulässigen Höchstgeschwindigkeit	22	3	12	15	12	36	-	20	28	18
in anderen Fällen	1 613	84	652	1 442	663	1 713	71	735	1 614	876
Ungenügender Sicherheitsabstand	1 223	17	153	1 512	116	1 301	19	210	1 637	68
Starkes Bremsen des Vorausfahrenden ohne zwingenden Grund	17	-	2	23	8	23	-	4	24	6
Unzulässiges Rechtsüberholen	12	1	6	10	4	13	-	5	12	5
Überholen trotz Gegenverkehr	79	8	40	95	31	93	10	67	113	38
Überholen trotz unklarer Verkehrslage	100	1	32	116	34	114	2	52	107	42
Überholen trotz unzureich. Sichtverhältnisse	8	1	2	10	2	14	1	4	19	10
Überholen o. Beachtung des nachfolgenden Verkehrs und/oder o. rechtzeitige Ankündigung des Ausscherens	49	1	12	56	46	61	4	26	59	61
Fehler beim Wiedereinordnen nach rechts	55	3	29	53	18	56	4	27	45	17
Sonstige Fehler beim Überholen	91	2	16	86	20	109	1	33	95	8
Fehler beim Überholtwerden	32	-	15	26	9	27	-	15	18	8
Nichtbeachten d. Vorranges entgegenkomm. Fahrzeuge beim Vorbeifahren an haltenden Fahrzeugen, Absperrungen, Hindernissen	7	-	-	9	2	13	-	4	14	2
Nichtbeachten des nachfolgenden Verkehrs beim Vorbeifahren an haltend. Fahrzeugen, Absperrung., Hindernissen und/oder ohne rechtzeitig. u. deutl. Ankündig. d. Ausscherens	6	-	2	5	-	11	-	5	14	2
Nebeneinanderfahren, fehlerhaftes Wechseln d. Fahrstreifens oder Nichtbeachten des Reißverschlussverfahrens	104	-	12	118	38	98	-	32	99	33
Nichtbeachten d. Regel "rechts vor links"	133	-	15	144	82	139	-	24	137	68
Nichtbeacht. d. Vorfahrt regelnd. Verkehrs.	1 153	21	272	1 217	590	1 257	13	317	1 327	662
Nichtbeacht. d. Vorfahrt d.durchgeh. Verkehrs	10	-	2	11	9	7	-	3	8	10
Nichtbeacht. der Vorfahrt durch Fahrzeuge, die aus Feld- und Waldwegen kommen	8	-	2	9	4	9	2	1	10	2
Nichtbeacht. der Verkehrsregelung durch Polizeibeamte oder Lichtzeichen	174	4	36	195	65	150	2	36	168	54
Nichtbeacht. des Vorranges entgegenkommender Fahrzeuge	14	-	9	17	8	17	-	5	23	7
Nichtbeacht. des Vorranges von Schienenfahrzeugen an Bahnübergängen	6	-	3	5	4	10	3	2	14	3

1) Die Tabelle enthält Mehrfachzählungen, weil bei einem Unfall bis zu acht Ursachen eingetragen werden.

**Noch 18. Straßenverkehrsunfälle und Verunglückte nach Unfallursachen<sup>1)</sup>**

Ursache	Unfälle mit Personen-schaden	Verunglückte			Schwerw. Unfälle mit Sach-schaden (i. e. S.)	Unfälle mit Perso-nen-schaden	Verunglückte			Schwerw. Unfälle mit Sach-schaden (i. e. S.)
		Getötete	Schwer-verletzte	Leicht-verletzte			Getötete	Schwer-verletzte	Leicht-verletzte	
		<b>Januar - Oktober 2008</b>				<b>Januar - Oktober 2007</b>				
		<b>Noch Fehlverhalten der Fahrzeugführer</b>								
Fehler beim Abbiegen	762	7	188	754	259	790	8	214	835	285
Fehler beim Wenden oder Rückwärtsfahren	231	1	45	212	98	209	3	42	189	91
Fehler beim Einfahren in d. fließ. Verkehr	461	2	76	434	27	510	8	110	456	32
Falsches Verhalten gegenüber Fußgängern										
an Fußgängerüberwegen	37	2	13	24	-	37	-	11	31	-
an Fußgängerfurten	11	-	1	11	-	14	-	3	14	-
beim Abbiegen	34	2	6	29	1	31	-	6	28	-
an Haltestellen	25	-	5	21	-	19	-	6	13	-
an anderen Stellen	138	1	28	115	-	143	7	33	121	-
Unzulässiges Halten oder Parken	3	1	-	2	-	6	-	-	6	3
Mang. Sicherung haltender o. liegendebl. Fahrzeuge u. von Unfallstellen sowie Schul-bussen, bei denen Kinder ein-/aussteigen	8	1	2	5	4	8	-	2	7	3
Verkehrswidriges Verhalten beim Ein- o. Aus-steigen, Be- oder Entladen	62	-	7	55	1	82	1	9	74	1
Nichtbeachten d. Beleuchtungsvorschriften	11	-	4	9	-	9	1	1	8	2
Überladung, Überbesetzung	1	-	-	1	1	-	-	-	-	1
Unzureichend gesicherte Ladung, Fahrzeug-zubehörteile	12	-	3	9	16	17	-	9	15	16
Andere Fehler beim Fahrzeugführer	1 423	50	461	1 286	369	1 632	41	599	1 454	445
		<b>Technische Mängel, Wartungsmängel</b>								
Beleuchtung	13	-	3	10	-	10	-	3	10	2
Bereifung	40	1	17	42	13	29	1	24	27	14
Bremsen	10	-	3	8	-	9	-	4	6	1
Lenkung	10	-	6	6	2	1	-	-	1	-
Zugvorrichtung	2	-	-	2	1	1	-	-	1	-
Andere Mängel	16	-	4	15	4	24	2	6	20	3
		<b>Fehlverhalten der Fußgänger</b>								
Alkoholeinfluss	43	4	11	34	-	46	3	18	27	1
Einfluss anderer berauschender Mittel	-	-	-	-	-	-	-	-	-	-
Übermüdung	-	-	-	-	-	-	-	-	-	-
Sonst. körperl. u. geistig. Mängel	1	1	-	-	-	2	-	-	2	-
Falsches Verhalten b. Überschreiten d. Fahr-bahn an Stellen, an den. d. Fußg.verkehr durch Polizeibeamte o. Lichtzei. geregelt war	18	-	6	13	-	13	-	6	8	-
auf Fußgängerwegen o. Verkehrsregelung durch Polizeibeamte od. Lichtzeichen	-	-	-	-	-	-	-	-	-	-
in d. Nähe v. Kreuzungen, Einmündungen, Lichtzeichenanlagen, Fußgängerüberwegen										
bei dichtem Verkehr	8	-	1	8	-	27	-	11	18	-

1) Die Tabelle enthält Mehrfachzählungen, weil bei einem Unfall bis zu acht Ursachen eingetragen werden.

**Noch 18. Straßenverkehrsunfälle und Verunglückte nach Unfallursachen<sup>1)</sup>**

Ursache	Unfälle mit Personen-schaden	Verunglückte			Schwerw. Unfälle mit Sach-schaden (i. e. S.)	Unfälle mit Personen-schaden	Verunglückte			Schwerw. Unfälle mit Sach-schaden (i. e. S.)
		Getötete	Schwer-verletzte	Leicht-verletzte			Getötete	Schwer-verletzte	Leicht-verletzte	
	<b>Januar - Oktober 2008</b>					<b>Januar - Oktober 2007</b>				
	<b>Noch Fehlverhalten der Fußgänger</b>									
weiter Falsches Verhalten an anderen Stellen durch plötzliches Hervortreten hinter Sichthindernissen	43	-	13	32	-	52	-	18	38	-
ohne auf den Fahrzeugverkehr zu achten	187	6	61	137	1	200	7	74	142	-
Durch sonstiges falsches Verhalten	28	1	6	24	-	28	1	8	22	-
Nichtbenutzung des Gehweges	6	-	1	8	-	2	-	1	1	1
Nichtbenutzung d. vorgeschrieb. Straßenseite	4	-	1	3	-	7	2	3	2	-
Spielen auf oder neben der Fahrbahn	1	-	-	1	-	1	-	-	1	-
Andere Fehler der Fußgänger	15	4	4	9	-	16	1	5	11	-
	<b>Straßenverhältnisse</b>									
Verunreinigung durch ausgeflossenes Öl	10	-	1	9	1	9	-	-	9	1
Andere Verunreinigung. durch Straßenbenutzer	4	-	1	3	1	-	-	-	-	-
Schnee, Eis	101	1	24	96	91	110	2	30	94	116
Regen	117	6	39	108	116	191	8	77	184	165
Andere Einflüsse	5	-	2	5	2	7	-	2	5	4
Spurrillen im Zusammenhang mit Regen, Schnee oder Eis	1	-	1	-	-	2	-	1	1	-
Anderer Zustand der Straße	16	-	7	9	1	26	1	8	21	1
Nicht ordnungsgemäßer Zustand der Verkehrszeichen oder -einrichtungen	2	-	-	2	-	3	-	1	2	-
Mangelhafte Beleuchtung der Straße	-	-	-	-	-	-	-	-	-	-
Mangelhafte Sicherung v. Bahnübergängen	-	-	-	-	-	-	-	-	-	-
	<b>Witterungseinflüsse</b>									
Sichtbehinderung durch Nebel	4	-	1	3	1	1	-	-	1	3
starken Regen, Hagel, Schneegestöber usw.	16	4	13	18	7	3	-	-	5	10
blendende Sonne	26	-	11	27	6	31	-	6	34	7
Seitenwind	16	-	8	10	1	17	-	2	20	2
Unwetter oder sonst. Witterungseinflüsse	2	-	-	2	1	7	-	1	7	1
	<b>Hindernisse</b>									
Nicht oder unzureichend gesicherte Arbeitsstellen auf der Fahrbahn	2	-	-	2	-	4	-	1	3	-
Wild auf der Fahrbahn	111	1	19	101	28	135	1	33	130	7
Anderes Tier auf der Fahrbahn	41	-	9	34	6	43	-	10	39	7
Sonstiges Hindernis auf der Fahrbahn	22	-	2	21	4	22	1	7	18	11
Sonstige Ursachen	17	-	7	15	2	27	1	14	29	4

1) Die Tabelle enthält Mehrfachzählungen, weil bei einem Unfall bis zu acht Ursachen eingetragen werden.

## Veröffentlichungen im Statistischen Landesamt Sachsen-Anhalt

Im Monat Januar 2009 erschienen:

Bestell-Nr.	Kennziffer/ Periodizität	Titel	Preis (in EUR)
1 Z 0 03 <sup>1)</sup>	Z	Statistisches Monatsheft 1/09	5,50
2 V 0 01	V	Amtliches Verzeichnis der Landesbehörden - Stand: 01.12.2008 -	5,50
3 A 1 09	A I - -/07	Ausländische Bevölkerung - 1991 bis 2007 -	9,50
3 A 4 02 <sup>1)</sup>	A IV - j/07	Gestorbene nach Todesursachen, Geschlecht und Altersgruppen - Jahr 2007 -	6,00
3 C 2 04 <sup>1)</sup>	C II - j/08	Weinbestände - Stand: 31.07.2008 -	1,50
3 C 3 03 <sup>1)</sup>	C III - j/08	Viehbestände in landwirtschaftlichen Betrieben - Rinder und Schweine - Stand: 3. November 2008 - Endgültige Ergebnisse -	1,50
3 C 3 05 <sup>1)</sup>	C III - m-10/08	Schlachtungen und Geflügel - Oktober 2008 -	1,50
3 C 3 05 <sup>1)</sup>	C III - m-11/08	Schlachtungen und Geflügel - November 2008 -	1,50
3 C 3 07 <sup>1)</sup>	C III - m-10/08	Milcherzeugung und -verwendung - Oktober 2008 -	1,50
3 E 1 02 <sup>1)</sup>	E I - m-9/08	Beschäftigte, Umsatz im Verarbeitenden Gewerbe sowie im Bergbau und der Gewinnung von Steinen und Erden - September 2008 - Vorläufige Ergebnisse Betriebe mit 50 und mehr tätigen Personen	5,50
3 E 1 02 <sup>1)</sup>	E I - m-10/08	Beschäftigte, Umsatz im Verarbeitenden Gewerbe sowie im Bergbau und der Gewinnung von Steinen und Erden - Oktober 2008 - Vorläufige Ergebnisse Betriebe mit 50 und mehr tätigen Personen	5,50
3 E 1 08	E I - m-10/08	Auftragseingangsindex und Umsatzindex im Verarbeitenden Gewerbe Oktober 2008	5,50
3 E 2 01 <sup>1)</sup>	E II - m-10/08	Umsatz, Tätige Personen, Auftragseingang und Auftragsbestand im Baugewerbe Oktober 2008	2,50
3 E 2 03 <sup>1)</sup>	E II - j/08	Ergebnisse der Ergänzungserhebung im Bauhauptgewerbe - Juni 2008 -	4,50
3 E 4 02	E IV - j/03-06	Energiebilanzen - 2003 bis 2006 -	6,50
3 F 2 01 <sup>1)</sup>	F II - m-10/08	Baugenehmigungen und Baufertigstellungen im Wohn- und Nichtwohnbau Oktober 2008	2,50
3 F 2 01 <sup>1)</sup>	F II - m-11/08	Baugenehmigungen und Baufertigstellungen im Wohn- und Nichtwohnbau November 2008	2,50
3 G 4 01 <sup>1)</sup>	G IV - m-9/08	Gäste und Übernachtungen im Reiseverkehr, Beherbergungskapazität September 2008; Januar bis September 2008 - Vorläufige Ergebnisse -	6,50
3 K 1 01 <sup>1)</sup>	K I - j/07	Ausgaben und Einnahmen, Empfängerinnen und Empfänger der Sozialhilfe Jahr 2007	4,00
3 K 8 01 <sup>1)</sup>	K VIII - 2j/07	Gesetzliche Pflegeversicherung - Jahr 2007 - Ambulante Pflegedienste, Stationäre Pflegeheime, Pflegegeldempfänger	5,00
3 L 4 03	L IV - 3j/04	Das lohn- und einkommensteuerpflichtige Einkommen und seine Besteuerung Jahr 2004 - Ergebnisse der Lohn- und Einkommensteuerstatistik -	18,00
3 O 2 01	O II - 3j/08	Ausstattung privater Haushalte mit ausgewählten langlebigen Gebrauchsgütern Stand: 01.01.2008	2,50
3 P 1 03 <sup>1)</sup>	P I - j/06	Bruttoanlageinvestitionen - 1991- 2006 - Stand: Herbst 2008	4,00

1) als PDF-Datei kostenfrei erhältlich - bei Bestellung bitte die erste Stelle der Bestellnummer durch eine „6“ ersetzen