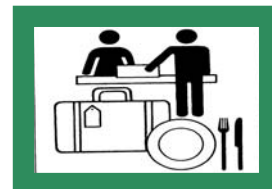


STATISTISCHE BERICHTE

G IV
m-7/08

Bestellnummer:
3G401



Tourismus

Gäste und Übernachtungen im Reiseverkehr, Beherbergungskapazität

Juli 2008
Januar bis Juli 2008
- Vorläufige Ergebnisse -



SACHSEN-ANHALT

Statistisches Landesamt

Herausgabemonat: Oktober 2008

Zu beziehen durch das
Statistische Landesamt Sachsen-Anhalt
Dezernat Öffentlichkeitsarbeit
Postfach 20 11 56
06012 Halle (Saale)

Preis: 6,50 EUR (kostenfrei als PDF-Datei verfügbar – Bestellnummer: 6G401)

Inhaltliche Verantwortung:

Dezernat: Handel, Gastgewerbe, Dienstleistungen, Verkehr
Frau Pekel
Telefon: 0345 2318-404

Auskünfte erhalten Sie unter:

Telefon: 0345 2318-777
Telefon: 0345 2318-715
Telefon: 0345 2318-716

Telefax: 0345 2318-913
Internet: <http://www.statistik.sachsen-anhalt.de>
E-Mail: info@stala.mi.sachsen-anhalt.de

Vertrieb:

Telefon: 0345 2318-718
E-Mail: shop@stala.mi.sachsen-anhalt.de

Druck: Statistisches Landesamt Sachsen-Anhalt

© Statistisches Landesamt Sachsen-Anhalt, Halle (Saale), 2008

Für nichtgewerbliche Zwecke sind Vervielfältigung und unentgeltliche Verbreitung, auch auszugsweise, mit Quellenangabe gestattet. Die Verbreitung, auch auszugsweise, über elektronische Systeme/Datenträger bedarf der vorherigen Zustimmung. Alle übrigen Rechte bleiben vorbehalten.

Bibliothek und Besucherdienst (Merseburger Straße 2):

Montag bis Donnerstag: 9.00 Uhr bis 15.30 Uhr
Freitag: 9.00 Uhr bis 13.00 Uhr } möglichst nach Vereinbarung

Telefon: 0345 2318-714
E-Mail: bibliothek@stala.mi.sachsen-anhalt.de

Statistischer Bericht

Gäste und Übernachtungen im Reiseverkehr
Beherbergungskapazität

Juli 2008
Januar bis Juli 2008
- Vorläufige Ergebnisse -

Land Sachsen-Anhalt

Inhaltsverzeichnis

	Seite
Vorbemerkungen	4
<u>Graphische Darstellungen:</u>	
Zuordnung der Kreise zu Reisegebieten im Land Sachsen-Anhalt	7
Ankünfte in den Beherbergungsbetrieben Sachsen-Anhalts seit Juli 2005	8
Übernachtungen in den Beherbergungsbetrieben Sachsen-Anhalts seit Juli 2005	8
Anteile der Betriebsarten an den Übernachtungen in den Beherbergungsbetrieben des Landes Sachsen-Anhalt im Juli 2008	9
Stellplätze und Übernachtungen auf Campingplätzen in Sachsen-Anhalt seit Juli 2005	9
<u>Tabellen:</u>	
1. Ergebnisse der Beherbergungsstatistik Sachsen-Anhalts 1993 - 2008	10
2. Beherbergungsbetriebe, Gästebetten und Auslastung der Kapazitäten nach Kreisen im Monat Juli 2008, Januar bis Juli 2008	11
3. Ankünfte, Übernachtungen und Aufenthaltsdauer der Gäste in Beherbergungsbetrieben (einschl. Camping) nach Kreisen im Monat Juli 2008, Januar bis Juli 2008	12
4. Betriebe, Gästezimmer und Gästebetten in der Hotellerie nach Kreisen im Monat Juli 2008	13
5. Ankünfte, Übernachtungen und Aufenthaltsdauer der Gäste in Beherbergungsbetrieben der Hotellerie nach Kreisen im Monat Juli 2008, Januar bis Juli 2008	14
6. Beherbergungsstätten, Gästebetten und Auslastung der Kapazitäten nach Reisegebieten und Betriebsarten im Monat Juli 2008, Januar bis Juli 2008	15
7. Ankünfte, Übernachtungen und Aufenthaltsdauer der Gäste in Beherbergungsbetrieben (einschl. Camping) nach Reisegebieten, Betriebsarten und zusammengefassten Gästegruppen im Monat Juli 2008, Januar bis Juli 2008	18
8. Ankünfte, Übernachtungen und Aufenthaltsdauer der Gäste in Beherbergungsbetrieben (einschl. Camping) nach Reisegebieten und Herkunftsländern im Monat Juli 2008, Januar bis Juli 2008	30
9. Beherbergungsstätten, Gästebetten und Auslastung der Kapazitäten für ausgewählte Städte, insgesamt und darunter Hotels im Monat Juli 2008, Januar bis Juli 2008	42

	Seite
10. Ankünfte, Übernachtungen und Aufenthaltsdauer der Gäste in Beherbergungsbetrieben (einschl. Camping) für ausgewählte Städte, insgesamt und darunter Hotels im Monat Juli 2008, Januar bis Juli 2008	46
11. Beherbergungsstätten Gästebetten und Auslastung der Kapazitäten für ausgewählte touristische Zielorte, insgesamt und darunter Hotels im Monat Juli 2008, Januar bis Juli 2008	50
12. Ankünfte, Übernachtungen und Aufenthaltsdauer der Gäste in Beherbergungsbetrieben (einschl. Camping) für ausgewählte touristische Zielorte, insgesamt und darunter Hotels im Monat Juli 2008, Januar bis Juli 2008	53

Vorbemerkungen

1. Allgemeine und methodische Erläuterungen zur Statistik der Beherbergung im Reiseverkehr

Rechtsgrundlagen

Die rechtliche Grundlage der monatlichen Erhebungen zur Beherbergungsstatistik ist das Beherbergungsstatistikgesetz (BeherbStatG) vom 22. Mai 2002, zuletzt geändert durch Artikel 18 des Gesetzes vom 17. März 2008 (BGBl. I S. 399) in Verbindung mit dem Bundesstatistikgesetz (BStatG) vom 22. Januar 1987 (BGBl. I S. 462, 565), zuletzt geändert durch Artikel 3 des Gesetzes vom 7. September 2007 (BGBl. I S.2246) sowie die Richtlinie 95/57/EG des Rates vom 23. November 1995 über die Erhebung statistischer Daten im Bereich des Tourismus (ABl. EG Nr. L 291 S. 32), zuletzt geändert durch Anhang Nr. 1 der Richtlinie 2006/110/EG des Rates vom 20. November 2006 (ABl. EU Nr. L 363 S. 418)

Hiernach sind zu erfassen:

1. Die Ankünfte und Übernachtungen von Gästen im Reiseverkehr; bei Gästen mit Wohnsitz oder gewöhnlichem Aufenthalt außerhalb Deutschlands wird auch das Herkunftsland erfragt.
2. Die Anzahl der im Berichtsmonat angebotenen Gästebetten sowie die Anzahl der Stellplätze auf Campingplätzen für Urlaubscamping.
3. Bei Hotels, Gasthöfen, Pensionen und Hotels garnis zusätzlich die Anzahl der Gästezimmer jeweils zum 31. Juli eines Jahres.

Der Berichterstattung unterliegen alle Betriebe und Betriebsteile, die mehr als acht Gäste gleichzeitig vorübergehend beherbergen können (§3); auskunftspflichtig sind die Inhaber(-innen) oder die Leiter(-innen) des Beherbergungsbetriebes.

1) Siehe § 16 Abs. 1 Melderechtsrahmengesetz (MRRG) in der Fassung der Bekanntmachung vom 19. April 2002, zuletzt geändert durch Gesetz vom 25. August 2004 (BGBl. I S. 2210) sowie Meldegesetz des Landes Sachsen-Anhalt (MG LSA) in der Fassung der Bekanntmachung vom 11. August 2004 (GVBl. LSA S.506)

2. Definition und Begriffserläuterungen

2.1 Erhebungs- und Darstellungsmerkmale

Beherbergung im Reiseverkehr:

Unterbringung von Personen, die sich vorübergehend an einem anderen Ort als ihrem gewöhnlichen Wohnsitz aufhalten (Reisende). Ein Aufenthalt gilt - in Anlehnung an die melderechtlichen Vorschriften ¹⁾ - dann als "vorübergehend", wenn er die Dauer von einem Jahr im Allgemeinen nicht überschreitet.

Der vorübergehende Ortswechsel kann durch Urlaub und Freizeit aber auch durch die Wahrnehmung privater und geschäftlicher Kontakte, den Besuch von Tagungen und Fortbildungsveranstaltungen, Maßnahmen zur Wiederherstellung der Gesundheit oder sonstiger Gründe veranlasst sein.

Beherbergungsbetriebe, -betriebsteile

Betriebe, die nach Einrichtung und Zweckbestimmung dazu dienen, mehr als acht Gäste (im Reiseverkehr) gleichzeitig zu beherbergen. Hierzu zählen auch Unterkunftsstätten, die die Gästebeherbergung nicht gewerblich und/oder nur als Nebenzweck betreiben.

Betten:

Der Bestand bezieht sich auf Normalbelegung, ohne Berücksichtigung behelfsmäßiger Schlafgelegenheiten (z.B. Schlafcouchen, Liegen, Kinderbetten), die bei Überbelegung zusätzlich zur Verfügung stehen. Das Angebot bezieht sich auf die am letzten Öffnungstag im Berichtsmonat tatsächlich angebotenen Beherbergungsmöglichkeiten.

Gästezimmer:

Eine selbständige vermietbare Einheit, die aus einem Raum oder einer Gruppe von Räumen besteht, die eine unteilbare Mieteinheit bilden. Das Angebot bezieht sich auf die am letzten Öffnungstag im Berichtsmonat tatsächlich angebotenen Zimmer; ohne Zimmer, die von Mitarbeitern des Betriebes genutzt werden.

Ankünfte:

Zahl der angekommenen Gäste in einer Beherbergungsstätte innerhalb des Berichtszeitraums, die zum vorübergehenden Aufenthalt ein Gästebett belegten.

Übernachtungen:

Zahl der Übernachtungen von Gästen, die im Berichtszeitraum ankamen oder aus dem vorherigen Berichtszeitraum noch anwesend waren.

Durchschnittliche Aufenthaltsdauer:

Der als Quotient $\frac{\text{Übernachtungen}}{\text{Ankünfte}}$

errechnete Wert gibt die durchschnittliche Aufenthaltsdauer der Gäste im Beherbergungsbetrieb an; sie kann rechnerisch, z.B. in Orten mit Vorsorge- und Rehabilitationseinrichtungen höher sein als die Zahl der Kalendertage des Berichtszeitraumes.

Durchschnittliche Auslastung:

Rechnerisch ermittelter Wert, der die prozentuale Inanspruchnahme der Übernachtungsmöglichkeiten ausdrückt.

Bettenauslastung =

$$\frac{\text{Übernachtungen}}{\text{angebotene Bettentage}} \times 100$$

Herkunftsländer:

Für die Erfassung ist grundsätzlich der ständige Wohnsitz oder gewöhnliche Aufenthalt der Gäste maßgebend, nicht dagegen deren Staatsangehörigkeit (Nationalität).

2.2 Gliederungsmerkmale**Reisegebiete:**

Gliederung nach nicht administrativen Raumeinheiten, die in Zusammenarbeit mit dem Ministerium für Wirtschaft und Arbeit des Landes Sachsen-Anhalt erstellt wurde und sich im Wesentlichen an die Zuständigkeitsbereiche der regionalen Tourismusverbände und an naturräumliche Gegebenheiten orientiert.

Betriebsarten:

Gruppierung der Beherbergungsstätten anhand der durch die Klassifikation der Wirtschaftszweige, Ausgabe 2003 (WZ 2003) vorgegebenen Kriterien.

Unterschieden werden:

Hotel: Jedermann zugängliche Beherbergungs- und Bewirtschaftungsstätte mit herkömmlichem Dienstleistungsangebot in der Mehrzahl ihrer Beherbergungseinheiten und mit wenigstens einem Restaurant - auch für Passanten - sowie mit besonderen Aufenthaltsräumen überwiegend für Hausgäste.

Hotel garni: Jedermann zugängliche Beherbergungsstätte, in der an Hausgäste nur Frühstück abgegeben wird.

Gasthof: Jedermann zugängliche Beherbergungs- und Bewirtschaftungsstätte mit herkömmlichem Dienstleistungsangebot in der Mehrzahl ihrer Beherbergungseinheiten und mit wenigstens einem Restaurant - auch für Passanten -; der Gasthof hat jedoch neben den Speise- und Schankräumen keine weiteren Aufenthaltsräume für Hausgäste.

Pension: Jedermann zugängliche Beherbergungsstätte, in der Speisen und Getränke nur an Hausgäste abgegeben werden.

Diese vier zuvor genannten Betriebsarten umfassen den Begriff **Hotellerie**.

Jugendherberge, Hütte:

Beherbergungsstätte, vorzugsweise für Angehörige der sie tragenden Organisation (z.B. Wanderverein, Heimatverein), in der Speisen und Getränke nur an Hausgäste abgegeben werden.

Campingplatz: Abgegrenztes Gelände, das jedermann zum vorübergehenden Aufstellen von mitgebrachten Wohnwagen oder Zelten zugänglich ist. Die Unterscheidung zwischen Urlaubs- oder Dauercamping knüpft an die vertraglich vereinbarte Campingplatzbenutzung mit einer Dauer von höchstens zwei Monaten oder mehr als zwei Monaten an.

Die Betreiber von Campingplätzen melden monatlich die Urlaubscamper (Durchgangscamping) an das Statistische Landesamt.

Stellplatz/Standplatz: Laut Verordnung über Campingplätze und Wochenendplätze vom 27. Januar 1994 (GVBl. LSA Nr. 5/1994) ist ein Standplatz die Fläche, die zum Aufstellen eines Zeltens oder Wohnwagens und des dazugehörigen Kraftfahrzeuges bestimmt ist. Im Beherbergungsgesetz vom 22. Mai 2002 (BGBl. I 1642) ist der Begriff Stellplätze festgelegt.

Erholungs- und Ferienheim: Beherbergungsstätte für Angehörige bestimmter Personengruppen (z.B. Mitglieder eines Vereins oder einer Organisation, Beschäftigte eines Unternehmens, Kinder, Mütter u.a. Betreute sozialer Einrichtungen), in der Speisen und Getränke nur an Hausgäste abgegeben werden.

Boardinghouses: Beherbergungsstätte, die jedermann zugänglich ist und neben Kurzetaufenthalten insbesondere für längere Aufenthalte im urbanen Umfeld konzipiert ist. Die Ausstattung orientiert sich an privaten Wohnungen, eine Kochgelegenheit muss gegeben sein. Die Leistung wird durch einen hotelähnlichen Service ergänzt (Reinigung, Serviceoffice).

Ferienzentrum: Beherbergungsstätte, die jedermann zugänglich ist und nach Einrichtung und Zweckbestimmung dazu dient, wahlweise unterschiedliche Wohn- und Aufenthaltsmöglichkeiten zum vorübergehenden Aufenthalt sowie gleichzeitig Freizeiteinrichtungen in Verbindung mit Einkaufsquellen und persönlichen Dienstleistungen anzubieten.

Ferienhaus, - wohnung: Beherbergungsstätte, die jedermann zugänglich ist, in der Speisen und Getränke nicht abgegeben werden, aber Kochgelegenheit vorhanden ist.

Vorsorge- und Rehabilitationseinrichtungen: Beherbergungsstätte unter ärztlicher Leitung zur ausschließlichen oder überwiegenden Unterbringung von Kurgästen.

Zu dieser Betriebsart können auch Kinderheilstätten, Mutter-Kind-Kurheime, Rehabilitations- oder ähnliche Krankenhäuser, auch Fachabteilungen von Krankenhäusern zählen. Es werden nur solche Einrichtungen in der Beherbergungsstatistik erfasst, deren Gäste/Patienten überwiegend in der Lage sind, den Anstaltsbereich auch während ihres vorübergehenden Aufenthaltes zu verlassen, um die gemeindlichen Fremdenverkehrseinrichtungen in Anspruch zu nehmen.

Hinweis:

Am 01.07.2007 trat in Sachsen-Anhalt per Gesetz eine neue Kreisgebietsstruktur in Kraft. Die Zahl der seit der letzten Kreisgebietsreform im Jahr 1994 bestehenden 21 Landkreise wurde auf 11 verringert. Neben den Landkreisen gibt es weiterhin drei Kreisfreie Städte. Unverändert bleiben der Altmarkkreis Salzwedel und der Landkreis Stendal sowie die Kreisfreien Städte Halle (Saale) und die Landeshauptstadt Magdeburg.

In den monatlichen Veröffentlichungen des jeweils aktuellen Jahres sind vorläufige Ergebnisse ausgewiesen. Nachkorrekturen einzelner Betriebe für zurückliegende Monate sind jeweils berücksichtigt. Endgültige Ergebnisse enthält der Statistische Bericht GIV-m-12 Stand Dezember des jeweiligen Kalenderjahres.

Ab Berichtsmonat Februar 2004 enthielt der Statistische Bericht zusätzlich die monatlich erfassten Zimmer und deren Auslastung im Bereich der Hotellerie.

Auf Grundlage der eingangs genannten Gesetzesänderung werden ab Berichtsmonat Juni 2005 keine Daten zur Belegung der Gästezimmer mehr erhoben. Die Anzahl der Gästezimmer ist nur noch einmal im Jahr im Berichtsmonat Juli (Stichtag 31.07.) zu erfassen.

Hinweis zu Camping:

Die Merkmale Ankünfte und Übernachtungen werden einschließlich der Ankünfte und Übernachtungen auf Campingplätzen ausgewiesen. Angaben zur Betriebsart Campingplätze beinhalten hier das Aufkommen im Durchgangscamping und sind in die Summe „Betriebe zusammen“ integriert. Die Ankünfte und Übernachtungen im Dauercamping sind jeweils separat am Tabellenende dargestellt.

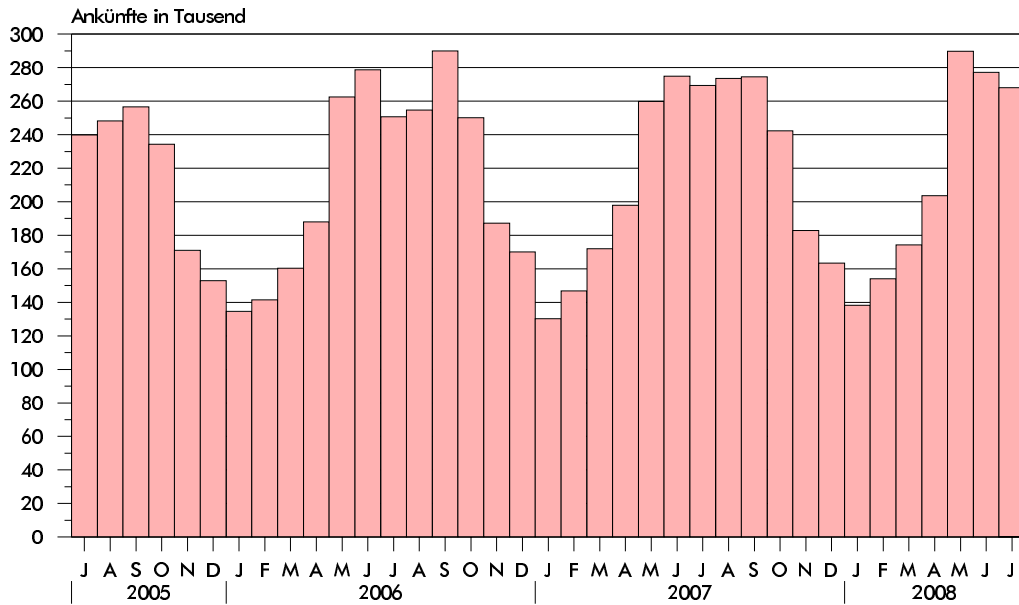
Zeichenerklärung

- = nichts vorhanden
- . = Zahlenwert geheimzuhalten
- x = Tabellenfach gesperrt, weil Aussagewert nicht sinnvoll
(z.B. bei Vorjahresvergleichen ohne Basiswert oder programmtechnisch nicht möglich)
- ... Angabe fällt später an
- ** = Veränderungsrate ist größer als 999 %

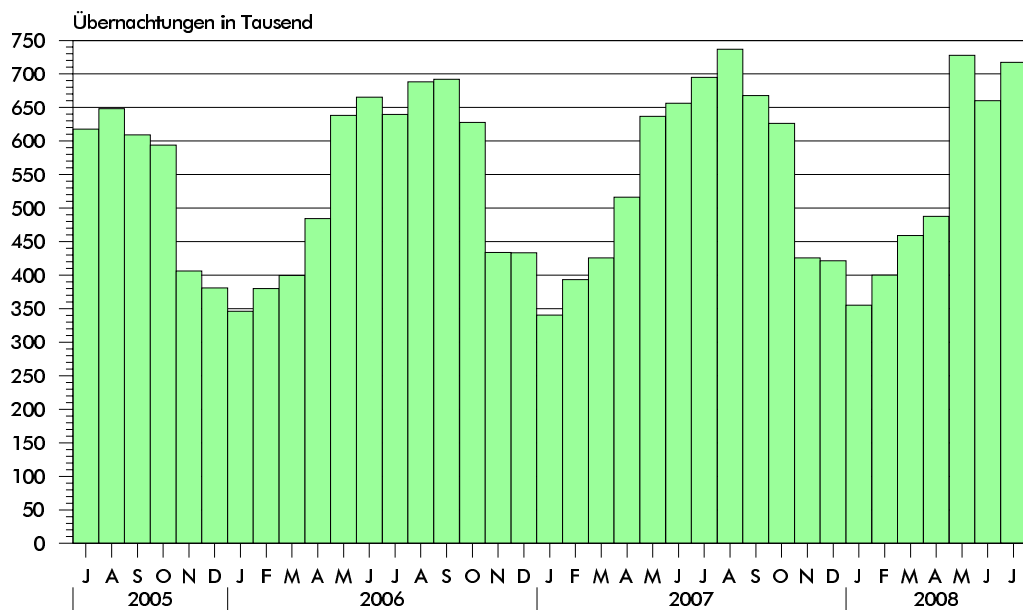
Zuordnung der Kreise zu Reisegebieten im Land Sachsen - Anhalt
ab 01.07.2007



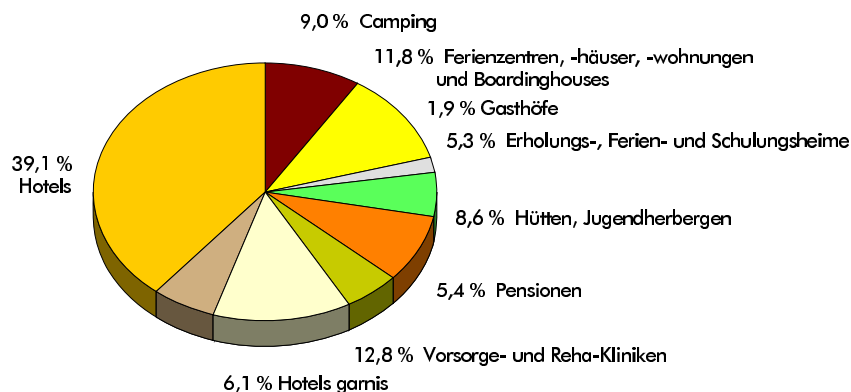
Ankünfte in den Beherbergungsbetrieben einschließlich Camping in Sachsen-Anhalt seit Juli 2005



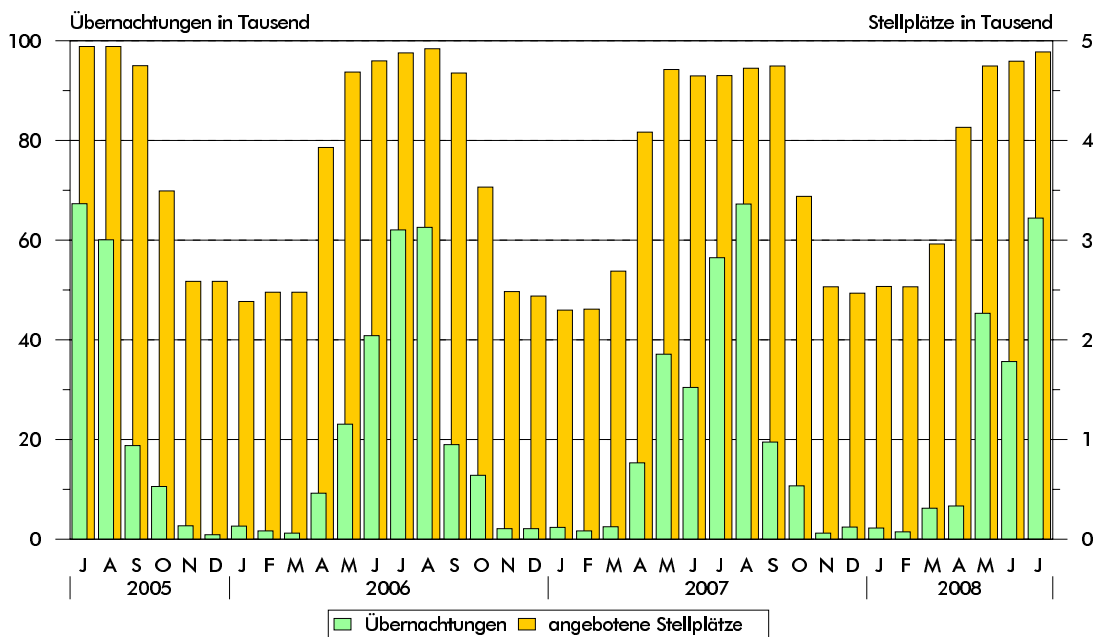
Übernachtungen in den Beherbergungsbetrieben einschließlich Camping in Sachsen-Anhalt seit Juli 2005



Anteile der Betriebsarten an den Übernachtungen in Beherbergungsbetrieben des Landes Sachsen-Anhalt im Monat Juli 2008



Stellplätze¹⁾ und Übernachtungen¹⁾ auf Campingplätzen in Sachsen-Anhalt seit Juli 2005



1) Stellplätze = Standplätze, graphische Darstellung ohne Dauercamping

1. Ergebnisse der Beherbergungsstatistik Sachsen-Anhalts 1993 - 2008

Jahr Monat	Geöffnete Betriebe	Angebotene Betten	Durchschnitt- liche Auslastung der angebotenen Betten	Ankünfte ³⁾	Über- nachtungen ³⁾	Durchschnitt- liche Aufenthalts- dauer ³⁾
	Anzahl	Anzahl	%	Anzahl	Anzahl	Tage
1993 ¹⁾	523	26 124	36,8	1 278 448	3 638 874	2,8
1994 ¹⁾	761	36 497	34,6	1 661 695	4 586 336	2,8
1995 ¹⁾	942	45 128	33,2	1 911 555	5 330 109	2,8
1996 ¹⁾	962	46 414	31,3	2 020 138	5 569 740	2,8
1997 ¹⁾	992	48 021	28,7	2 058 754	5 329 486	2,6
1998 ¹⁾	1 001	49 311	28,3	2 139 981	5 366 764	2,5
1999 ¹⁾	1 014	49 668	30,0	2 242 429	5 671 655	2,5
2000 ¹⁾	1 028	50 468	29,5	2 255 209	5 688 586	2,5
2001 ¹⁾	1 051	50 537	29,9	2 302 249	5 789 726	2,5
2002 ¹⁾	1 028	49 376	29,0	2 190 160	5 584 831	2,5
2003 ¹⁾	1 023	50 440	29,5	2 240 456	5 666 885	2,5
2004 ¹⁾	1 016	50 443	30,2	2 348 778	5 874 270	2,5
2005 ¹⁾	1 007	50 599	30,9	2 419 692	6 009 339	2,5
2006 ¹⁾	1 036	52 157	32,7	2 568 144	6 414 065	2,5
Januar	989	49 846	22,5	133 736	343 220	2,6
Februar	985	49 846	27,0	141 853	378 185	2,7
März	997	50 598	25,3	158 806	395 128	2,5
April	1 014	51 672	31,1	189 848	490 627	2,6
Mai	1 028	52 518	38,0	264 204	641 549	2,4
Juni	1 035	53 064	39,4	282 465	670 605	2,4
Juli	1 031	53 105	35,2	251 238	641 092	2,6
August	1 036	53 162	38,0	254 363	684 814	2,7
September	1 057	53 298	42,0	288 945	689 763	2,4
Oktober	1 059	53 507	37,1	248 427	627 915	2,5
November	1 032	51 526	27,0	184 101	417 626	2,3
Dezember	1 036	52 157	27,0	170 158	433 541	2,5
2007 ¹⁾	1 042	51 957	32,8	2 584 914	6 562 556	2,5
Januar	1 018	51 608	21,3	130 350	341 338	2,6
Februar	1 019	51 727	27,1	145 316	393 371	2,7
März	1 022	52 114	26,4	171 319	428 387	2,5
April	1 048	53 132	31,9	198 876	521 672	2,6
Mai	1 053	53 583	36,3	261 012	639 472	2,4
Juni	1 051	53 574	39,2	276 301	660 455	2,4
Juli	1 051	53 832	38,5	269 896	697 333	2,6
August	1 063	53 817	40,4	272 503	739 251	2,7
September	1 065	53 678	40,6	274 376	670 102	2,4
Oktober	1 072	53 672	36,8	239 959	622 659	2,6
November	1 045	51 976	27,2	181 369	423 159	2,3
Dezember	1 042	51 957	26,5	163 637	425 357	2,6
2008 ²⁾						
Januar	1 024	51 494	22,0	135 466	350 957	2,6
Februar	1 024	51 598	26,4	151 598	396 819	2,6
März	1 038	52 455	27,8	172 781	457 739	2,6
April	1 064	53 389	30,2	203 543	488 259	2,4
Mai	1 070	54 026	40,7	289 523	726 102	2,5
Juni	1 071	54 096	38,5	277 147	660 484	2,4
Juli	1 070	54 122	39,0	267 979	717 204	2,7
August
September
Oktober
November
Dezember

1) Betriebe und Betten Stand 31.12.

2) vorläufige Ergebnisse

3) einschließlich Camping

2. Beherbergungsbetriebe, Gästebetten und Auslastung der Kapazitäten nach Kreisen

Kreisfreie Stadt Landkreis Land	Juli 2008						Januar bis Juli 2008	
	Betriebe			Betten/bei Camping Stellplätze			durchschnittliche Auslastung der angebotenen Betten	
	insgesamt	darunter		insgesamt ¹⁾	darunter			
		geöffnete Betriebe			angebotene Betten/ Stellplätze			
		zusammen	Veränd. gegen- über Vorj.- monat		zusammen	Veränd. gegen- über Vorj.- monat		
Anzahl		%	Anzahl		%	%		
Dessau-Roßlau, Stadt	22	22	4,8	1 403	1 391	0,7	51,3	36,7
Halle (Saale), Stadt	37	37	0,0	2 339	2 276	2,2	29,4	33,1
Magdeburg, Stadt	37	37	0,0	4 253	4 232	-0,2	28,7	28,7
Altmarkkreis Salzwedel	52	52	-1,9	2 568	2 504	3,7	46,5	32,3
Anhalt-Bitterfeld	54	54	5,9	2 206	2 193	4,3	30,1	24,2
Börde	70	69	-1,4	3 395	3 332	-1,0	37,4	34,2
Burgenlandkreis	99	99	6,5	4 722	4 531	0,1	41,3	34,1
Harz	331	327	1,2	17 638	17 045	0,3	43,2	34,4
Jerichower Land	42	41	0,0	1 273	1 245	-3,4	29,5	26,7
Mansfeld-Südharz	78	75	2,7	3 347	3 118	-0,2	35,7	25,2
Saalekreis	61	61	1,7	3 338	3 255	0,7	23,1	24,8
Salzlandkreis	61	61	7,0	2 621	2 549	0,7	40,5	35,7
Stendal	50	50	0,0	1 697	1 671	0,1	42,4	31,6
Wittenberg	85	85	0,0	4 823	4 780	1,1	46,8	36,7
Beherbergungsstätten								
Sachsen-Anhalt insgesamt	1 079	1 070	1,8	55 623	54 122	0,5	39,0	32,3
außerdem								
Campingplätze ²⁾								
Dauercamping	54	54	x	6 461	6 461	0,2	x	x
Durchgangscamping	71	71	x	5 065	4 887	5,1	x	x

1) max. Betten- bzw. Stellplatzangebot in den zurückliegenden 13 Monaten (einschl. lfd. Monat)

2) Anzahl Campingplätze darf nicht addiert werden, da jeder Campingplatz in jeder Campingart gezählt wird

3. Ankünfte, Übernachtungen und Aufenthaltsdauer der Gäste in Beherbergungsbetrieben (einschl. Camping)
nach Kreisen

Kreisfreie Stadt Landkreis Land	Juli 2008					Januar - Juli 2008				
	Ankünfte		Übernachtungen		durch- schn. Aufent- halts- dauer	Ankünfte		Übernachtungen		durch- schn. Aufent- halts- dauer
	insge- samt	Veränd. gegen- über Vorj.- monat	insge- samt	Veränd. gegen- über Vorj.- monat		insge- samt	Veränd. gegen- über Vorj.- zeitr.	insge- samt	Veränd. gegen- über Vorj.- zeitr.	
	Anzahl	%	Anzahl	%	Tage	Anzahl	%	Anzahl	%	Tage
Dessau-Roßlau, Stadt	13 010	3,4	23 177	17,2	1,8	62 925	9,1	109 179	13,3	1,7
Halle (Saale), Stadt	11 758	-2,3	20 982	-5,9	1,8	86 874	1,1	160 858	-0,4	1,9
Magdeburg, Stadt	24 825	-7,9	42 769	-2,9	1,7	160 665	-4,4	267 918	-5,3	1,7
Altmarkkreis Salzwedel	10 203	-1,3	41 783	0,4	4,1	44 893	12,6	170 845	11,5	3,8
Anhalt-Bitterfeld	11 131	7,8	23 925	11,1	2,1	59 280	9,2	118 475	11,5	2,0
Börde	16 749	2,4	41 645	-1,0	2,5	97 822	9,1	244 851	6,6	2,5
Burgenlandkreis	22 676	1,4	64 248	3,6	2,8	119 620	7,7	337 586	7,4	2,8
Harz	68 901	-2,7	237 785	1,3	3,5	412 678	1,3	1 253 250	-0,8	3,0
Jerichower Land	6 536	-12,6	13 075	-8,0	2,0	39 134	2,7	77 028	8,1	2,0
Mansfeld-Südharz	14 032	-7,5	39 954	5,5	2,8	76 188	-1,2	180 882	2,7	2,4
Saalekreis	14 338	-5,9	25 821	-4,2	1,8	91 644	6,9	174 338	13,7	1,9
Salzlandkreis	12 688	3,0	38 815	3,6	3,1	62 618	0,4	209 415	0,4	3,3
Stendal	13 113	1,6	25 772	7,5	2,0	63 207	0,8	120 395	4,4	1,9
Wittenberg	28 019	11,9	77 453	12,7	2,8	120 489	6,4	372 544	6,4	3,1
Sachsen-Anhalt insgesamt	267 979	-0,7	717 204	2,8	2,7	1 498 037	3,1	3 797 564	3,1	2,5

4. Betriebe, Gästezimmer und Gästebetten in der Hotellerie nach Kreisen

Kreisfreie Stadt Landkreis Land	Juli 2008							
	Betriebe			angebotene Gästezimmer		Betten		
	ins- gesamt	darunter		insgesamt	Veränd. gegen- über Vorj.- monat	ins- gesamt ¹⁾	darunter	
		geöffnete Betriebe					angebotene Betten	
		zusammen	Veränd. gegen- über Vorj.- monat				zusammen	Veränd. gegen- über Vorj.- monat
Anzahl		%	Anzahl	%	Anzahl		%	
Dessau-Roßlau, Stadt	18	18	0,0	774	-0,1	1 166	1 154	-0,9
Halle (Saale), Stadt	30	30	0,0	1 311	1,4	2 069	2 008	2,6
Magdeburg, Stadt	33	33	0,0	2 038	0,0	3 747	3 738	0,1
Altmarkkreis Salzwedel	43	43	-2,3	619	9,9	1 229	1 216	10,2
Anhalt-Bitterfeld	46	46	4,5	1 132	3,8	1 838	1 826	3,1
Börde	57	56	-1,8	1 134	-3,9	2 220	2 169	-1,1
Burgenlandkreis	80	80	6,7	1 497	2,8	2 744	2 689	3,8
Harz	244	241	0,4	5 352	0,9	10 832	10 593	1,3
Jerichower Land	35	34	0,0	519	-5,8	930	902	-7,1
Mansfeld-Südharz	53	50	2,0	897	3,8	1 869	1 740	3,3
Saalekreis	58	58	1,8	1 814	0,7	3 281	3 198	0,6
Salzlandkreis	48	48	9,1	961	4,2	1 733	1 688	2,6
Stendal	40	40	0,0	743	-1,3	1 355	1 330	-1,0
Wittenberg	63	63	0,0	1 423	-0,5	2 801	2 759	-0,3
Beherbergungsstätten Sachsen-Anhalt insgesamt	848	840	1,4	20 214	1,0	37 814	37 010	1,2
Sachsen-Anhalt insgesamt nach Betriebsarten								
Hotels	434	428	0,0	14 748	0,3	27 172	26 635	0,7
Hotels garnis	94	94	3,3	2 292	1,1	4 403	4 317	1,8
Gasthöfe	106	104	-3,7	1 003	-3,1	2 003	1 924	-4,2
Pensionen	214	214	6,5	2 171	8,0	4 236	4 134	7,2

1) max. Bettenangebot in den zurückliegenden 13 Monaten (einschl. lfd. Monat)

5. Ankünfte, Übernachtungen und Aufenthaltsdauer der Gäste in Beherbergungsbetrieben
der Hotellerie nach Kreisen

Kreisfreie Stadt Landkreis Land	Juli 2008					Januar - Juli 2008				
	Ankünfte		Übernachtungen		durch- schn. Aufent- halts- dauer	Ankünfte		Übernachtungen		durch- schn. Aufent- halts- dauer
	insge- samt	Veränd. gegen- über Vorj.- monat	insge- samt	Veränd. gegen- über Vorj.- monat		insge- samt	Veränd. gegen- über Vorj.- zeitr.	insge- samt	Veränd. gegen- über Vorj.- zeitr.	
	Anzahl	%	Anzahl	%	Tage	Anzahl	%	Anzahl	%	Tage
Dessau-Roßlau, Stadt	11 279	5,8	18 065	15,3	1,6	56 468	6,9	94 512	10,3	1,7
Halle (Saale), Stadt	10 374	-0,5	18 559	-3,3	1,8	78 376	1,0	143 327	0,6	1,8
Magdeburg, Stadt	19 685	-6,9	31 368	-5,1	1,6	140 218	-3,7	222 078	-3,9	1,6
Altmarkkreis Salzwedel	4 367	15,5	8 645	31,1	2,0	26 099	16,8	47 763	21,5	1,8
Anhalt-Bitterfeld	8 417	7,0	16 843	10,8	2,0	51 851	11,0	100 119	13,5	1,9
Börde	12 436	9,4	19 100	5,5	1,5	75 208	11,4	118 316	11,2	1,6
Burgenlandkreis	13 634	3,2	25 361	4,7	1,9	78 431	9,5	147 990	10,9	1,9
Harz	46 738	-2,1	127 642	-1,0	2,7	285 692	-0,1	719 439	-3,9	2,5
Jerichower Land	4 440	-10,6	7 960	-7,4	1,8	30 048	9,7	55 501	18,0	1,8
Mansfeld-Südharz	7 680	-10,2	17 387	-4,3	2,3	45 469	-0,7	96 886	4,9	2,1
Saalekreis	13 244	-7,8	22 864	-6,9	1,7	89 393	6,7	168 122	13,1	1,9
Salzlandkreis	7 934	-1,1	13 914	1,5	1,8	44 910	4,0	80 210	5,2	1,8
Stendal	9 232	-0,2	16 477	7,9	1,8	48 203	-2,1	86 919	1,7	1,8
Wittenberg	18 782	10,4	32 654	20,2	1,7	84 563	4,0	146 666	4,3	1,7
Sachsen-Anhalt insgesamt	188 242	-0,1	376 839	2,3	2,0	1 134 929	3,1	2 227 848	2,9	2,0

6. Beherbergungsstätten, Gästebetten und Auslastung der Kapazitäten nach Reisegebieten und Betriebsarten

Reisegebiet Land	Juli 2008						Januar bis Juli 2008	
	Betriebe			Betten/bei Camping Stellplätze			durchschnittliche Auslastung der angebotenen Betten	
	insgesamt	darunter		insgesamt ¹⁾	darunter			
		geöffnete Betriebe			angebotene Betten/ Stellplätze			
	zusammen	Veränd. gegenüber Vorj.-monat		zusammen	Veränd. gegenüber Vorj.-monat			
	Anzahl	%		Anzahl	%		%	
<u>HARZ UND HARZVORLAND</u>								
Hotels	167	163	1,9	9 663	9 421	2,9	39,9	33,8
Hotels garnis	27	27	0,0	1 253	1 208	-3,0	34,2	28,7
Gasthöfe	36	34	-10,5	670	616	-12,7	23,8	19,1
Pensionen	81	81	6,6	1 605	1 572	5,0	31,9	24,5
<u>Hotellerie</u>	311	305	1,3	13 191	12 817	1,7	37,6	31,4
Jugendherbergen, Hütten	26	26	0,0	2 099	2 079	4,0	42,7	31,3
Erholungs-, Ferien-, Schulungsheime	30	29	-6,5	2 144	1 946	-9,6	38,9	28,5
Ferienzentren	12	12	20,0
Ferienhäuser, -wohnungen	48	48	14,3	1 891	1 860	6,7	39,3	21,9
<u>Sonst.Beherberg.gewerbe</u>	116	115	4,5
Vorsorge- u. Reha-Kliniken	2	2	0,0
<u>Betriebe zusammen</u>	429	422	2,2	21 719	20 864	0,3	41,7	32,6
außerdem Campingplätze ²⁾								
Dauercamping	8	8	x	986	986	0,0	x	x
Durchgangscamping	12	12	x	1 245	1 209	3,9	x	x
<u>HALLE, SAALE, UNSTRUT</u>								
Hotels	86	86	2,4	5 828	5 685	0,0	26,9	27,7
Hotels garnis	24	24	9,1	1 197	1 175	11,0	31,5	32,7
Gasthöfe	23	23	-8,0	406	403	-4,7	24,3	21,3
Pensionen	35	35	12,9	663	632	13,1	25,2	22,4
<u>Hotellerie</u>	168	168	3,7	8 094	7 895	2,2	27,3	27,7
Jugendherbergen, Hütten	11	11	10,0	917	916	4,6	43,4	27,9
Erholungs-, Ferien-, Schulungsheime	6	6	0,0
Boardinghouses	1	1	0,0
Ferienzentren	1	1	0,0
Ferienhäuser, -wohnungen	7	7	0,0	187	187	1,1	15,6	11,4
<u>Sonst.Beherberg.gewerbe</u>	26	26	4,0
Vorsorge- u. Reha-Kliniken	3	3	0,0
<u>Betriebe zusammen</u>	197	197	3,7	10 399	10 062	0,7	32,7	30,9
außerdem Campingplätze ²⁾								
Dauercamping	11	11	x	610	610	1,7	x	x
Durchgangscamping	12	12	x	635	610	19,1	x	x

1) max. Betten- bzw. Stellplatzangebot in den zurückliegenden 13 Monaten (einschl. lfd. Monat)

2) Anzahl Campingplätze darf nicht addiert werden, da jeder Campingplatz in jeder Campingart gezählt wird

Noch 6. Beherbergungsstätten, Gästebetten und Auslastung der Kapazitäten nach Reisegebieten und Betriebsarten

Reisegebiet Land	Juli 2008						Januar bis Juli 2008	
	Betriebe			Betten/bei Camping Stellplätze			durchschnittliche Auslastung der angebotenen Betten	
	insgesamt	darunter		insgesamt ¹⁾	darunter			
		geöffnete Betriebe			angebotene Betten/ Stellplätze			
	zusammen	Veränd. gegenüber Vorj.-monat		zusammen	Veränd. gegenüber Vorj.-monat			
	Anzahl	%		Anzahl	%		%	
<u>ANHALT-WITTENBERG</u>								
Hotels	77	77	1,3	4 584	4 530	0,3	37,5	29,0
Hotels garnis	16	16	6,7	783	771	0,0	31,6	23,7
Gasthöfe	18	18	0,0	396	378	-0,3	26,5	18,9
Pensionen	34	34	0,0	759	742	1,9	39,0	26,9
<u>Hotellerie</u>	145	145	1,4	6 522	6 421	0,4	36,3	27,5
Jugendherbergen, Hütten	13	13	8,3	935	933	9,6	45,2	23,6
Erholungs-, Ferien-, Schulungsheime	5	5	0,0	488	488	1,0	30,2	16,4
Boardinghouses	1	1	0,0
Ferienhäuser, -wohnungen	15	15	7,1
<u>Sonst.Beherberg.gewerbe</u>	34	34	6,3
Vorsorge- u. Reha-Kliniken	2	2	0,0
<u>Betriebe zusammen</u>	181	181	2,3	9 264	9 161	1,6	41,3	32,2
außerdem Campingplätze ²⁾								
Dauercamping	13	13	x	1 663	1 663	-1,9	x	x
Durchgangscamping	15	15	x	984	927	-2,7	x	x
<u>MAGDEBURG.</u>								
<u>ELBE-BÖRDE-HEIDE</u>								
Hotels	65	63	-3,1	5 529	5 451	-1,8	26,7	26,7
Hotels garnis	22	22	0,0	923	916	-0,4	34,3	27,6
Gasthöfe	13	13	18,2	235	232	13,2	20,5	19,4
Pensionen	41	41	2,5	736	732	2,7	31,1	29,0
<u>Hotellerie</u>	141	139	0,7	7 423	7 331	-0,8	27,9	26,8
Jugendherbergen, Hütten	9	9	-10,0	575	575	-4,3	38,9	28,8
Erholungs-, Ferien-, Schulungsheime	9	9	0,0	545	524	1,2	31,5	30,0
Boardinghouses	1	1	0,0
Ferienzentren	2	2	0,0
Ferienhäuser, -wohnungen	4	4	0,0
<u>Sonst.Beherberg.gewerbe</u>	25	25	-3,8	1 693	1 669	-1,2	37,6	31,0
Vorsorge- u. Reha-Kliniken	4	4	0,0	860	860	0,0	91,7	90,5
<u>Betriebe zusammen</u>	170	168	0,0	9 976	9 860	-0,8	35,1	33,0
außerdem Campingplätze ²⁾								
Dauercamping	13	13	x	2 470	2 470	1,3	x	x
Durchgangscamping	15	15	x	1 279	1 279	9,3	x	x

1) max. Betten- bzw. Stellplatzangebot in den zurückliegenden 13 Monaten (einschl. lfd. Monat)

2) Anzahl Campingplätze darf nicht addiert werden, da jeder Campingplatz in jeder Campingart gezählt wird

Noch 6. Beherbergungsstätten, Gästebetten und Auslastung der Kapazitäten nach Reisegebieten und Betriebsarten

Reisegebiet Land	Juli 2008						Januar bis Juli 2008	
	Betriebe			Betten/bei Camping Stellplätze			durchschnittliche Auslastung der angebotenen Betten	
	insgesamt	darunter		insgesamt ¹⁾	darunter			
		geöffnete Betriebe			angebotene Betten/Stellplätze			
	zusammen	Veränd. gegenüber Vorj.-monat		zusammen	Veränd. gegenüber Vorj.-monat			
	Anzahl	%		Anzahl	%		%	
<u>ALTMARK</u>								
Hotels	39	39	-9,3	1 568	1 548	0,1	39,7	31,4
Hotels garnis	5	5	0,0	247	247	0,0	29,2	23,1
Gasthöfe	16	16	0,0	296	295	0,0	18,3	13,1
Pensionen	23	23	15,0	473	456	27,4	17,3	13,2
<u>Hotellerie</u>	83	83	-1,2	2 584	2 546	4,0	32,2	25,3
Jugendherbergen, Hütten	3	3	-25,0	208	208	-9,6	31,0	13,9
Erholungs-, Ferien-, Schulungsheime	2	2	-33,3
Ferienzentren	5	5	25,0	814	764	1,6	59,4	28,7
Ferienhäuser, -wohnungen	7	7	16,7	133	131	31,0	41,0	20,4
<u>Sonst.Beherberg.gewerbe</u>	17	17	0,0
Vorsorge- u. Reha-Kliniken	2	2	0,0
<u>Betriebe zusammen</u>	102	102	-1,0	4 265	4 175	2,2	44,9	32,0
außerdem Campingplätze ²⁾								
Dauercamping	10	10	x	732	732	0,0	x	x
Durchgangscamping	17	17	x	922	862	1,1	x	x
<u>SACHSEN-ANHALT ZUSAMMEN</u>								
Hotels	434	428	0,0	27 172	26 635	0,7	34,0	30,1
Hotels garnis	94	94	3,3	4 403	4 317	1,8	32,7	28,3
Gasthöfe	106	104	-3,7	2 003	1 924	-4,2	23,2	18,6
Pensionen	214	214	6,5	4 236	4 134	7,2	30,4	24,1
<u>Hotellerie</u>	848	840	1,4	37 814	37 010	1,2	32,9	28,6
Jugendherbergen, Hütten	62	62	0,0	4 734	4 711	3,4	42,3	28,1
Erholungs-, Ferien-, Schulungsheime	52	51	-5,6	3 543	3 321	-6,5	37,9	28,7
Boardinghouses	3	3	0,0	180	180	0,0	34,5	35,1
Ferienzentren	20	20	11,1	3 327	2 911	-8,2	56,6	35,9
Ferienhäuser, -wohnungen	81	81	11,0	2 786	2 750	7,0	37,3	21,6
<u>Sonst.Beherberg.gewerbe</u>	218	217	3,3	14 570	13 873	-1,1	43,2	28,7
Vorsorge- u. Reha-Kliniken	13	13	0,0	3 239	3 239	0,0	91,4	87,9
<u>Betriebe zusammen</u>	1 079	1 070	1,8	55 623	54 122	0,5	39,0	32,3
außerdem Campingplätze ²⁾								
Dauercamping	55	55	x	6 461	6 461	0,2	x	x
Durchgangscamping	71	71	x	5 065	4 887	5,1	x	x

1) max. Betten- bzw. Stellplatzangebot in den zurückliegenden 13 Monaten (einschl. lfd. Monat)

2) Anzahl Campingplätze darf nicht addiert werden, da jeder Campingplatz in jeder Campingart gezählt wird

7. Ankünfte, Übernachtungen und Aufenthaltsdauer der Gäste in Beherbergungsbetrieben (einschl. Camping)
nach Reisegebieten, Betriebsarten und zusammengefassten Gästegruppen

Reisegebiet Betriebsart Ständiger Wohnsitz der Gäste innerhalb / außerhalb der Bundesrepublik Deutschland	Juli 2008					Januar - Juli 2008				
	Ankünfte		Übernachtungen		durch- schn. Aufent- halts- dauer	Ankünfte		Übernachtungen		durch- schn. Aufent- halts- dauer
	insge- samt	Veränd. gegen- über Vorj.- monat	insge- samt	Veränd. gegen- über Vorj.- monat		insge- samt	Veränd. gegen- über Vorj.- zeitr.	insge- samt	Veränd. gegen- über Vorj.- zeitr.	
	Anzahl	%	Anzahl	%	Tage	Anzahl	%	Anzahl	%	Tage
<u>HARZ UND HARZVORLAND</u>										
Hotels										
Bundesrep. Deutschland	38 886	-5,4	105 613	-1,4	2,7	252 614	-0,6	624 530	-3,4	2,5
Anderer Wohnsitz	3 666	1,4	10 771	7,6	2,9	14 567	-0,5	38 958	0,4	2,7
Zusammen	42 552	-4,9	116 384	-0,6	2,7	267 181	-0,6	663 488	-3,2	2,5
Hotels garnis										
Bundesrep. Deutschland	5 447	-0,5	10 934	-3,1	2,0	32 638	7,7	66 318	1,8	2,0
Anderer Wohnsitz	892	25,5	1 864	-14,1	2,1	3 171	14,5	6 273	-7,4	2,0
Zusammen	6 339	2,5	12 798	-4,9	2,0	35 809	8,3	72 591	1,0	2,0
Gasthöfe										
Bundesrep. Deutschland	1 965	-13,1	4 278	-13,4	2,2	11 564	-11,2	24 850	-7,8	2,1
Anderer Wohnsitz	122	4,3	258	3,2	2,1	434	13,6	916	11,8	2,1
Zusammen	2 087	-12,2	4 536	-12,6	2,2	11 998	-10,5	25 766	-7,2	2,1
Pensionen										
Bundesrep. Deutschland	5 411	4,1	15 099	-3,8	2,8	28 992	-2,3	78 212	-3,9	2,7
Anderer Wohnsitz	198	-1,5	470	-16,2	2,4	873	20,7	2 920	38,6	3,3
Zusammen	5 609	3,9	15 569	-4,2	2,8	29 865	-1,8	81 132	-2,8	2,7
<u>Hotellerie zusammen</u>										
Bundesrep. Deutschland	51 709	-4,3	135 924	-2,2	2,6	325 808	-0,4	793 910	-3,2	2,4
Anderer Wohnsitz	4 878	5,0	13 363	2,9	2,7	19 045	2,9	49 067	1,2	2,6
Zusammen	56 587	-3,6	149 287	-1,8	2,6	344 853	-0,2	842 977	-3,0	2,4
Jugendherbergen, Hütten										
Bundesrep. Deutschland	7 950	-13,1	27 252	0,0	3,4	47 334	4,4	131 138	6,8	2,8
Anderer Wohnsitz	118	-68,1	239	-84,7	2,0	405	-34,7	1 142	-46,4	2,8
Zusammen	8 068	-15,3	27 491	-4,6	3,4	47 739	3,8	132 280	5,9	2,8
Campingplätze										
Bundesrep. Deutschland	4 675	27,5	13 279	21,0	2,8	14 181	18,4	39 934	11,7	2,8
Anderer Wohnsitz	1 438	17,0	3 999	0,8	2,8	2 368	22,0	6 498	7,2	2,7
Zusammen	6 113	24,8	17 278	15,6	2,8	16 549	18,9	46 432	11,1	2,8
Erholungs-, Ferien-, Schulungsheime										
Bundesrep. Deutschland	6 289	-11,2	20 952	0,4	3,3	40 412	-5,3	114 215	-3,4	2,8
Anderer Wohnsitz	173	-44,7	1 618	-33,7	9,4	507	3,3	3 270	1,4	6,4
Zusammen	6 462	-12,6	22 570	-3,2	3,5	40 919	-5,2	117 485	-3,3	2,9

Noch 7. Ankünfte, Übernachtungen und Aufenthaltsdauer der Gäste in Beherbergungsbetrieben (einschl. Camping)
nach Reisegebieten, Betriebsarten und zusammengefassten Gästegruppen

Reisegebiet Betriebsart	Juli 2008					Januar - Juli 2008				
	Ankünfte		Übernachtungen		durch- schn. Aufent- halts- dauer	Ankünfte		Übernachtungen		durch- schn. Aufent- halts- dauer
	insge- samt	Veränd. gegen- über Vorj.- monat	insge- samt	Veränd. gegen- über Vorj.- monat		insge- samt	Veränd. gegen- über Vorj.- zeitr.	insge- samt	Veränd. gegen- über Vorj.- zeitr.	
Anzahl	%	Anzahl	%	Tage	Anzahl	%	Anzahl	%	Tage	
<u>HARZ UND HARZVORLAND</u>										
Ferienzentren										
Bundesrep. Deutschland
Anderer Wohnsitz
Zusammen
Ferienhäuser, -wohnungen										
Bundesrep. Deutschland	3 279	31,5	20 098	33,0	6,1	17 604	19,8	80 825	13,5	4,6
Anderer Wohnsitz	383	9,4	2 585	34,4	6,7	946	69,5	5 174	72,1	5,5
Zusammen	3 662	28,8	22 683	33,1	6,2	18 550	21,6	85 999	15,9	4,6
<u>Sonstiges Beherbergungs- gewerbe zusammen</u>										
Bundesrep. Deutschland
Anderer Wohnsitz
Zusammen
Vorsorge- u. Reha-Kliniken										
Bundesrep. Deutschland
Anderer Wohnsitz
Zusammen
<u>Betriebe zusammen</u>										
Bundesrep. Deutschland	79 109	-3,8	260 052	2,8	3,3	482 150	0,7	1 397 790	-0,3	2,9
Anderer Wohnsitz	7 470	-2,0	26 216	-6,8	3,5	24 648	3,3	73 974	-1,6	3,0
Zusammen	86 579	-3,6	286 268	1,8	3,3	506 798	0,8	1 471 764	-0,4	2,9
außerdem										
Dauercamping	11 832	0,0	47 328	0,0	4,0	37 269	0,0	99 387	0,0	2,7

Noch 7. Ankünfte, Übernachtungen und Aufenthaltsdauer der Gäste in Beherbergungsbetrieben (einschl. Camping)
nach Reisegebieten, Betriebsarten und zusammengefassten Gästegruppen

Reisegebiet Betriebsart	Juli 2008					Januar - Juli 2008				
	Ankünfte		Übernachtungen		durch- schn. Aufent- halts- dauer	Ankünfte		Übernachtungen		durch- schn. Aufent- halts- dauer
	insge- samt	Veränd. gegen- über Vorj.- monat	insge- samt	Veränd. gegen- über Vorj.- monat		insge- samt	Veränd. gegen- über Vorj.- zeitr.	insge- samt	Veränd. gegen- über Vorj.- zeitr.	
	Anzahl	%	Anzahl	%	Tage	Anzahl	%	Anzahl	%	Tage
<u>HALLE, SAALE, UNSTRUT</u>										
Boardinghouses										
Bundesrep. Deutschland
Anderer Wohnsitz
Zusammen
Ferienzentren										
Bundesrep. Deutschland
Anderer Wohnsitz
Zusammen
Ferienhäuser, -wohnungen										
Bundesrep. Deutschland	332	-45,4	899	-30,0	2,7	1 603	-21,8	3 244	-29,1	2,0
Anderer Wohnsitz	3	-25,0	6	-86,4	2,0	34	466,7	207	331,3	6,1
Zusammen	335	-45,3	905	-31,9	2,7	1 637	-20,4	3 451	-25,3	2,1
<u>Sonstiges Beherbergungs- gewerbe zusammen</u>										
Bundesrep. Deutschland
Anderer Wohnsitz
Zusammen
Vorsorge- u. Reha-Kliniken										
Bundesrep. Deutschland
Anderer Wohnsitz
Zusammen
<u>Betriebe zusammen</u>										
Bundesrep. Deutschland	42 185	-3,0	99 121	-1,2	2,3	269 779	5,3	609 759	6,1	2,3
Anderer Wohnsitz	6 587	7,5	11 930	9,5	1,8	28 359	7,0	63 023	16,1	2,2
Zusammen	48 772	-1,7	111 051	-0,2	2,3	298 138	5,4	672 782	6,9	2,3
außerdem										
Dauercamping	7 320	1,7	29 280	1,7	4,0	22 380	1,4	60 810	1,6	2,7

Noch 7. Ankünfte, Übernachtungen und Aufenthaltsdauer der Gäste in Beherbergungsbetrieben (einschl. Camping)
nach Reisegebieten, Betriebsarten und zusammengefassten Gästegruppen

Reisegebiet Betriebsart Ständiger Wohnsitz der Gäste innerhalb / außerhalb der Bundesrepublik Deutschland	Juli 2008					Januar - Juli 2008				
	Ankünfte		Übernachtungen		durch- schn. Aufent- halts- dauer	Ankünfte		Übernachtungen		durch- schn. Aufent- halts- dauer
	insge- samt	Veränd. gegen- über Vorj.- monat	insge- samt	Veränd. gegen- über Vorj.- monat		insge- samt	Veränd. gegen- über Vorj.- zeitr.	insge- samt	Veränd. gegen- über Vorj.- zeitr.	
	Anzahl	%	Anzahl	%	Tage	Anzahl	%	Anzahl	%	Tage
ANHALT-WITTENBERG										
Hotels										
Bundesrep. Deutschland	24 989	1,0	43 566	11,0	1,7	141 495	4,4	239 159	7,2	1,7
Anderer Wohnsitz	5 945	32,5	9 067	35,4	1,5	19 559	16,1	35 437	24,2	1,8
Zusammen	30 934	5,8	52 633	14,5	1,7	161 054	5,7	274 596	9,2	1,7
Hotels garnis										
Bundesrep. Deutschland	4 205	27,9	6 700	22,1	1,6	21 366	25,1	33 317	9,2	1,6
Anderer Wohnsitz	776	25,4	841	-18,7	1,1	4 176	50,2	5 675	9,9	1,4
Zusammen	4 981	27,5	7 541	15,7	1,5	25 542	28,6	38 992	9,3	1,5
Gasthöfe										
Bundesrep. Deutschland	1 639	15,9	3 035	14,3	1,9	7 393	1,9	14 741	5,7	2,0
Anderer Wohnsitz	41	-36,9	65	-15,6	1,6	270	6,3	483	5,0	1,8
Zusammen	1 680	13,6	3 100	13,4	1,8	7 663	2,1	15 224	5,7	2,0
Pensionen										
Bundesrep. Deutschland	3 649	3,8	8 771	32,4	2,4	15 472	-1,7	39 622	12,2	2,6
Anderer Wohnsitz	120	0,8	202	-39,2	1,7	412	-8,4	1 185	-37,3	2,9
Zusammen	3 769	3,7	8 973	28,9	2,4	15 884	-1,9	40 807	9,7	2,6
Hotellerie zusammen										
Bundesrep. Deutschland	34 482	4,6	62 072	14,9	1,8	185 726	5,8	326 839	7,9	1,8
Anderer Wohnsitz	6 882	30,1	10 175	25,0	1,5	24 417	20,1	42 780	18,7	1,8
Zusammen	41 364	8,1	72 247	16,2	1,7	210 143	7,2	369 619	9,1	1,8
Jugendherbergen, Hütten										
Bundesrep. Deutschland	4 358	9,6	12 132	33,6	2,8	16 864	22,5	38 226	33,5	2,3
Anderer Wohnsitz	363	12,7	927	36,7	2,6	1 497	2,8	3 407	19,4	2,3
Zusammen	4 721	9,8	13 059	33,8	2,8	18 361	20,6	41 633	32,2	2,3
Campingplätze										
Bundesrep. Deutschland	4 834	21,0	11 575	22,4	2,4	11 679	12,5	27 964	20,0	2,4
Anderer Wohnsitz	1 114	56,0	1 909	45,1	1,7	1 871	31,0	3 389	31,8	1,8
Zusammen	5 948	26,3	13 484	25,2	2,3	13 550	14,7	31 353	21,2	2,3
Erholungs-, Ferien-, Schulungsheime										
Bundesrep. Deutschland	1 158	-13,7	4 570	5,8	3,9	5 767	-33,2	16 162	-14,2	2,8
Anderer Wohnsitz	-	-	-	-	-	-	-	-	-	-
Zusammen	1 158	-13,8	4 570	-5,5	3,9	5 767	-33,3	16 162	-14,5	2,8

Noch 7. Ankünfte, Übernachtungen und Aufenthaltsdauer der Gäste in Beherbergungsbetrieben (einschl. Camping)
nach Reisegebieten, Betriebsarten und zusammengefassten Gästegruppen

Reisegebiet Betriebsart Ständiger Wohnsitz der Gäste innerhalb / außerhalb der Bundesrepublik Deutschland	Juli 2008					Januar - Juli 2008				
	Ankünfte		Übernachtungen		durch- schn. Aufent- halts- dauer	Ankünfte		Übernachtungen		durch- schn. Aufent- halts- dauer
	insge- samt	Veränd. gegen- über Vorj.- monat	insge- samt	Veränd. gegen- über Vorj.- monat		insge- samt	Veränd. gegen- über Vorj.- zeitr.	insge- samt	Veränd. gegen- über Vorj.- zeitr.	
	Anzahl	%	Anzahl	%	Tage	Anzahl	%	Anzahl	%	Tage
ANHALT-WITTENBERG										
Boardinghouses										
Bundesrep. Deutschland
Anderer Wohnsitz
Zusammen
Ferienhäuser, -wohnungen										
Bundesrep. Deutschland
Anderer Wohnsitz
Zusammen
<u>Sonstiges Beherbergungs- gewerbe zusammen</u>										
Bundesrep. Deutschland
Anderer Wohnsitz
Zusammen
Vorsorge- u. Reha-Kliniken										
Bundesrep. Deutschland
Anderer Wohnsitz
Zusammen
<u>Betriebe zusammen</u>										
Bundesrep. Deutschland	47 564	5,5	117 791	11,7	2,5	234 855	5,9	583 505	7,5	2,5
Anderer Wohnsitz	8 376	30,9	13 032	24,4	1,6	27 935	19,1	50 555	17,0	1,8
Zusammen	55 940	8,7	130 823	12,9	2,3	262 790	7,1	634 060	8,2	2,4
außerdem										
Dauercamping	20 640	0,0	82 560	0,0	4,0	60 834	0,0	169 194	0,0	2,8

Noch 7. Ankünfte, Übernachtungen und Aufenthaltsdauer der Gäste in Beherbergungsbetrieben (einschl. Camping)
nach Reisegebieten, Betriebsarten und zusammengefassten Gästegruppen

Reisegebiet Betriebsart Ständiger Wohnsitz der Gäste innerhalb / außerhalb der Bundesrepublik Deutschland	Juli 2008					Januar - Juli 2008				
	Ankünfte		Übernachtungen		durch- schn. Aufent- halts- dauer	Ankünfte		Übernachtungen		durch- schn. Aufent- halts- dauer
	insge- samt	Veränd. gegen- über Vorj.- monat	insge- samt	Veränd. gegen- über Vorj.- monat		insge- samt	Veränd. gegen- über Vorj.- zeitr.	insge- samt	Veränd. gegen- über Vorj.- zeitr.	
	Anzahl	%	Anzahl	%	Tage	Anzahl	%	Anzahl	%	Tage
<u>MAGDEBURG,</u>										
<u>ELBE-BÖRDE-HEIDE</u>										
Hotels										
Bundesrep. Deutschland	24 149	-7,8	36 887	-8,0	1,5	176 696	-0,4	274 303	1,7	1,6
Anderer Wohnsitz	4 671	5,5	8 234	8,6	1,8	22 542	12,8	38 550	9,4	1,7
Zusammen	28 820	-5,9	45 121	-5,3	1,6	199 238	0,9	312 853	2,5	1,6
Hotels garnis										
Bundesrep. Deutschland	5 283	11,3	8 189	9,0	1,6	30 443	11,8	47 843	6,0	1,6
Anderer Wohnsitz	1 254	25,7	1 552	14,7	1,2	4 368	-31,5	5 991	-40,8	1,4
Zusammen	6 537	13,8	9 741	9,9	1,5	34 811	3,6	53 834	-2,6	1,5
Gasthöfe										
Bundesrep. Deutschland	877	-3,9	1 431	-3,8	1,6	4 776	1,9	9 446	18,8	2,0
Anderer Wohnsitz	20	-20,0	45	-25,0	2,3	80	-34,4	168	-33,6	2,1
Zusammen	897	-4,4	1 476	-4,7	1,6	4 856	0,9	9 614	17,2	2,0
Pensionen										
Bundesrep. Deutschland	2 998	3,3	6 300	3,7	2,1	19 631	8,7	41 145	6,6	2,1
Anderer Wohnsitz	188	-3,6	761	128,5	4,0	895	18,2	3 685	104,0	4,1
Zusammen	3 186	2,9	7 061	10,2	2,2	20 526	9,1	44 830	10,9	2,2
<u>Hotellerie zusammen</u>										
Bundesrep. Deutschland	33 307	-4,2	52 807	-4,3	1,6	231 546	1,8	372 737	3,1	1,6
Anderer Wohnsitz	6 133	8,7	10 592	13,5	1,7	27 885	2,3	48 394	2,1	1,7
Zusammen	39 440	-2,4	63 399	-1,7	1,6	259 431	1,9	421 131	3,0	1,6
Jugendherbergen, Hütten										
Bundesrep. Deutschland	3 089	-15,1	6 728	-4,7	2,2	16 728	3,3	34 024	2,2	2,0
Anderer Wohnsitz	109	-18,7	198	-48,0	1,8	728	8,8	1 567	-15,8	2,2
Zusammen	3 198	-15,2	6 926	-6,9	2,2	17 456	3,5	35 591	1,3	2,0
Campingplätze										
Bundesrep. Deutschland	4 465	8,8	11 235	12,4	2,5	12 274	7,7	29 876	-6,1	2,4
Anderer Wohnsitz	2 439	5,7	3 461	9,3	1,4	4 453	10,1	7 733	34,9	1,7
Zusammen	6 904	7,7	14 696	11,7	2,1	16 727	8,4	37 609	0,2	2,2
Erholungs-, Ferien-, Schulungsheime										
Bundesrep. Deutschland	1 162	-46,4	4 449	-15,2	3,8	12 728	-25,0	31 651	-24,0	2,5
Anderer Wohnsitz	75	108,3	229	104,5	3,1	191	-36,3	1 136	12,6	5,9
Zusammen	1 237	-43,9	4 678	-12,7	3,8	12 919	-25,2	32 787	-23,2	2,5

Noch 7. Ankünfte, Übernachtungen und Aufenthaltsdauer der Gäste in Beherbergungsbetrieben (einschl. Camping)
nach Reisegebieten, Betriebsarten und zusammengefassten Gästegruppen

Betriebsart	Juli 2008					Januar - Juli 2008				
	Ankünfte		Übernachtungen		durch- schn. Aufent- halts- dauer	Ankünfte		Übernachtungen		durch- schn. Aufent- halts- dauer
	insge- samt	Veränd. gegen- über Vorj.- monat	insge- samt	Veränd. gegen- über Vorj.- monat		insge- samt	Veränd. gegen- über Vorj.- zeitr.	insge- samt	Veränd. gegen- über Vorj.- zeitr.	
	Anzahl	%	Anzahl	%	Tage	Anzahl	%	Anzahl	%	Tage
<u>MAGDEBURG</u>										
<u>ELBE-BÖRDE-HEIDE</u>										
Boardinghouses										
Bundesrep. Deutschland
Anderer Wohnsitz
Zusammen
Ferienzentren										
Bundesrep. Deutschland
Anderer Wohnsitz
Zusammen
Ferienhäuser, -wohnungen										
Bundesrep. Deutschland
Anderer Wohnsitz
Zusammen
<u>Sonstiges Beherbergungs- gewerbe zusammen</u>										
Bundesrep. Deutschland	10 182	-13,0	29 270	-2,5	2,9	49 968	-5,6	124 898	-10,0	2,5
Anderer Wohnsitz	2 708	4,6	4 383	-8,7	1,6	5 880	11,1	15 912	37,7	2,7
Zusammen	12 890	-9,8	33 653	-3,4	2,6	55 848	-4,0	140 810	-6,3	2,5
Vorsorge- u. Reha-Kliniken										
Bundesrep. Deutschland	1 042	3,8	24 455	1,3	23,5	6 932	-0,7	165 777	2,4	23,9
Anderer Wohnsitz	-	-	-	-	-	-	-	-	-	-
Zusammen	1 042	3,8	24 455	1,3	23,5	6 932	-0,7	165 777	2,4	23,9
<u>Betriebe zusammen</u>										
Bundesrep. Deutschland	44 531	-6,2	106 532	-2,6	2,4	288 446	0,4	663 412	0,2	2,3
Anderer Wohnsitz	8 841	7,4	14 975	6,0	1,7	33 765	3,8	64 306	9,0	1,9
Zusammen	53 372	-4,2	121 507	-1,6	2,3	322 211	0,7	727 718	0,9	2,3
außerdem										
Dauercamping	31 152	8,3	124 608	8,3	4,0	88 266	3,6	247 548	4,8	2,8

Noch 7. Ankünfte, Übernachtungen und Aufenthaltsdauer der Gäste in Beherbergungsbetrieben (einschl. Camping)
nach Reisegebieten, Betriebsarten und zusammengefassten Gästegruppen

Reisegebiet Betriebsart	Juli 2008					Januar - Juli 2008				
	Ankünfte		Übernachtungen		durch- schn. Aufent- halts- dauer	Ankünfte		Übernachtungen		durch- schn. Aufent- halts- dauer
	insge- samt	Veränd. gegen- über Vorj.- monat	insge- samt	Veränd. gegen- über Vorj.- monat		insge- samt	Veränd. gegen- über Vorj.- zeitr.	insge- samt	Veränd. gegen- über Vorj.- zeitr.	
	Anzahl	%	Anzahl	%	Tage	Anzahl	%	Anzahl	%	Tage
<u>ALTMARK</u>										
Ferienzentren										
Bundesrep. Deutschland	3 217	-15,6	14 055	-11,7	4,4	10 527	5,3	36 781	5,5	3,5
Anderer Wohnsitz	13	x	23	x	1,8	198	x	839	x	4,2
Zusammen	3 230	-15,2	14 078	-11,6	4,4	10 725	7,3	37 620	7,9	3,5
Ferienhäuser, -wohnungen										
Bundesrep. Deutschland	340	65,0	1 566	109,6	4,5	1 195	101,5	4 120	136,0	3,4
Anderer Wohnsitz	5	66,7	97	**	19,4	81	**	890	**	11,0
Zusammen	345	65,1	1 663	121,7	4,8	1 276	113,4	5 010	185,8	3,9
<u>Sonstiges Beherbergungs- gewerbe zusammen</u>										
Bundesrep. Deutschland
Anderer Wohnsitz
Zusammen
Vorsorge- u. Reha-Kliniken										
Bundesrep. Deutschland
Anderer Wohnsitz
Zusammen
<u>Betriebe zusammen</u>										
Bundesrep. Deutschland	21 875	-1,9	64 451	0,9	2,9	102 256	3,4	278 008	6,6	2,7
Anderer Wohnsitz	1 441	50,1	3 104	77,4	2,2	5 844	56,6	13 232	72,2	2,3
Zusammen	23 316	0,3	67 555	3,0	2,9	108 100	5,4	291 240	8,5	2,7
außerdem										
Dauercamping	8 964	0,0	35 856	0,0	4,0	26 982	0,0	74 043	0,0	2,7

Noch 7. Ankünfte, Übernachtungen und Aufenthaltsdauer der Gäste in Beherbergungsbetrieben (einschl. Camping)
nach Reisegebieten, Betriebsarten und zusammengefassten Gästegruppen

Reisegebiet Betriebsart Ständiger Wohnsitz der Gäste innerhalb / außerhalb der Bundesrepublik Deutschland	Juli 2008					Januar - Juli 2008				
	Ankünfte		Übernachtungen		durch- schn. Aufent- halts- dauer	Ankünfte		Übernachtungen		durch- schn. Aufent- halts- dauer
	insge- samt	Veränd. gegen- über Vorj.- monat	insge- samt	Veränd. gegen- über Vorj.- monat		insge- samt	Veränd. gegen- über Vorj.- zeitr.	insge- samt	Veränd. gegen- über Vorj.- zeitr.	
	Anzahl	%	Anzahl	%	Tage	Anzahl	%	Anzahl	%	Tage
<u>SACHSEN-ANHALT</u>										
<u>ZUSAMMEN</u>										
Hotels										
Bundesrep. Deutschland	120 331	-4,4	243 045	-0,9	2,0	788 197	1,1	1 520 915	0,9	1,9
Anderer Wohnsitz	19 723	12,6	37 244	15,1	1,9	82 098	12,2	165 296	16,4	2,0
Zusammen	140 054	-2,4	280 289	0,9	2,0	870 295	2,0	1 686 211	2,3	1,9
Hotels garnis										
Bundesrep. Deutschland	21 093	11,1	37 808	9,6	1,8	124 380	14,7	227 570	9,1	1,8
Anderer Wohnsitz	3 728	9,9	5 984	-11,2	1,6	15 910	-9,2	29 415	-16,6	1,8
Zusammen	24 821	10,9	43 792	6,2	1,8	140 290	11,4	256 985	5,4	1,8
Gasthöfe										
Bundesrep. Deutschland	7 220	1,9	13 253	0,7	1,8	38 382	-1,0	73 456	2,4	1,9
Anderer Wohnsitz	292	5,8	564	13,5	1,9	1 237	-2,1	2 433	-4,6	2,0
Zusammen	7 512	2,0	13 817	1,2	1,8	39 619	-1,0	75 889	2,1	1,9
Pensionen										
Bundesrep. Deutschland	15 238	4,4	36 972	7,5	2,4	82 135	3,1	199 204	4,7	2,4
Anderer Wohnsitz	617	1,6	1 969	27,5	3,2	2 590	10,4	9 559	9,2	3,7
Zusammen	15 855	4,3	38 941	8,4	2,5	84 725	3,3	208 763	4,9	2,5
<u>Hotellerie zusammen</u>										
Bundesrep. Deutschland	163 882	-1,6	331 078	1,1	2,0	1 033 094	2,6	2 021 145	2,2	2,0
Anderer Wohnsitz	24 360	11,8	45 761	11,2	1,9	101 835	8,0	206 703	9,6	2,0
Zusammen	188 242	-0,1	376 839	2,3	2,0	1 134 929	3,1	2 227 848	2,9	2,0
Jugendherbergen, Hütten										
Bundesrep. Deutschland	20 512	-8,5	60 305	2,7	2,9	104 032	5,2	259 489	8,2	2,5
Anderer Wohnsitz	644	-32,0	1 509	-49,7	2,3	3 024	-7,0	7 148	-16,0	2,4
Zusammen	21 156	-9,5	61 814	0,1	2,9	107 056	4,8	266 637	7,4	2,5
Campingplätze										
Bundesrep. Deutschland	20 210	14,2	51 922	12,7	2,6	54 443	11,4	137 601	7,8	2,5
Anderer Wohnsitz	6 461	29,8	12 473	25,5	1,9	11 586	30,8	23 976	35,8	2,1
Zusammen	26 671	17,7	64 395	15,0	2,4	66 029	14,3	161 577	11,2	2,4
Erholungs-, Ferien-, Schulungsheime										
Bundesrep. Deutschland	10 871	-18,6	35 738	-4,0	3,3	73 965	-11,3	195 668	-8,6	2,6
Anderer Wohnsitz	248	-29,3	1 847	-28,0	7,4	698	-13,8	4 406	2,5	6,3
Zusammen	11 119	-18,9	37 585	-5,6	3,4	74 663	-11,4	200 074	-8,4	2,7

Noch 7. Ankünfte, Übernachtungen und Aufenthaltsdauer der Gäste in Beherbergungsbetrieben (einschl. Camping)
nach Reisegebieten, Betriebsarten und zusammengefassten Gästegruppen

Betriebsart Ständiger Wohnsitz der Gäste innerhalb / außerhalb der Bundesrepublik Deutschland	Juli 2008					Januar - Juli 2008				
	Ankünfte		Übernachtungen		durch- schn. Aufent- halts- dauer	Ankünfte		Übernachtungen		durch- schn. Aufent- halts- dauer
	insge- samt	Veränd. gegen- über Vorj.- monat	insge- samt	Veränd. gegen- über Vorj.- monat		insge- samt	Veränd. gegen- über Vorj.- zeitr.	insge- samt	Veränd. gegen- über Vorj.- zeitr.	
	Anzahl	%	Anzahl	%	Tage	Anzahl	%	Anzahl	%	Tage
<u>SACHSEN-ANHALT</u>										
<u>ZUSAMMEN</u>										
Boardinghouses										
Bundesrep. Deutschland	202	53,0	1 434	28,0	7,1	1 133	-4,3	7 918	-16,2	7,0
Anderer Wohnsitz	78	-12,4	491	-52,4	6,3	459	48,1	5 531	75,6	12,1
Zusammen	280	26,7	1 925	-10,5	6,9	1 592	6,6	13 449	6,7	8,4
Ferienzentren										
Bundesrep. Deutschland	9 213	-15,8	46 585	1,4	5,1	52 651	2,9	194 976	5,9	3,7
Anderer Wohnsitz	499	-31,8	4 450	-17,2	8,9	1 625	-7,5	9 963	-19,0	6,1
Zusammen	9 712	-16,8	51 035	-0,6	5,3	54 276	2,6	204 939	4,3	3,8
Ferienhäuser, -wohnungen										
Bundesrep. Deutschland	5 928	13,2	29 093	23,8	4,9	28 657	15,7	109 200	12,6	3,8
Anderer Wohnsitz	425	-6,4	2 726	17,2	6,4	1 324	61,1	7 363	54,2	5,6
Zusammen	6 353	11,6	31 819	23,2	5,0	29 981	17,2	116 563	14,5	3,9
<u>Sonstiges Beherbergungs- gewerbe zusammen</u>										
Bundesrep. Deutschland	66 936	-4,1	225 077	5,9	3,4	314 881	2,1	904 852	3,8	2,9
Anderer Wohnsitz	8 355	10,7	23 496	-3,1	2,8	18 716	18,4	58 387	15,2	3,1
Zusammen	75 291	-2,6	248 573	4,9	3,3	333 597	2,9	963 239	4,4	2,9
Vorsorge- u. Reha-Kliniken										
Bundesrep. Deutschland	4 446	6,2	91 792	-0,2	20,6	29 511	5,1	606 477	2,2	20,6
Anderer Wohnsitz	-	-	-	-	-	-	-	-	-	-
Zusammen	4 446	6,2	91 792	-0,2	20,6	29 511	5,1	606 477	2,2	20,6
<u>Betriebe zusammen</u>										
Bundesrep. Deutschland	235 264	-2,2	647 947	2,5	2,8	1 377 486	2,6	3 532 474	2,6	2,6
Anderer Wohnsitz	32 715	11,5	69 257	5,9	2,1	120 551	9,5	265 090	10,8	2,2
Zusammen	267 979	-0,7	717 204	2,8	2,7	1 498 037	3,1	3 797 564	3,1	2,5
außerdem										
Dauercamping	79 908	3,2	319 632	3,2	4,0	235 731	1,4	650 982	1,9	2,8

8. Ankünfte, Übernachtungen und Aufenthaltsdauer der Gäste in Beherbergungsbetrieben (einschl. Camping)
nach Reisegebieten und Herkunftsländern

Reisegebiet	Juli 2008					Januar - Juli 2008				
	Ankünfte		Übernachtungen		durch- schn. Aufent- halts- dauer	Ankünfte		Übernachtungen		durch- schn. Aufent- halts- dauer
	insge- samt	Veränd. gegen- über Vorj.- monat	insge- samt	Veränd. gegen- über Vorj.- monat		insge- samt	Veränd. gegen- über Vorj.- zeitr.	insge- samt	Veränd. gegen- über Vorj.- zeitr.	
	Anzahl	%	Anzahl	%	Tage	Anzahl	%	Anzahl	%	Tage
<u>HARZ UND HARZVORLAND</u>										
Bundesrepublik Deutschland	79 109	-3,8	260 052	2,8	3,3	482 150	0,7	1 397 790	-0,3	2,9
Ausland										
Europa										
Belgien	138	-3,5	300	-37,0	2,2	373	-18,4	769	-37,4	2,1
Bulgarien	4	X	6	X	1,5	18	X	73	X	4,1
Dänemark	1 952	10,3	6 321	-0,3	3,2	4 735	-1,9	14 556	-8,1	3,1
Estland	1	-98,2	2	-98,1	2,0	53	-24,3	65	-46,3	1,2
Finnland	55	-30,4	103	-39,4	1,9	165	-17,9	291	-42,3	1,8
Frankreich	148	78,3	273	60,6	1,8	523	19,7	1 509	39,9	2,9
Griechenland	-	-	-	-	-	22	-60,7	35	-87,5	1,6
Vereinigtes Königreich	261	5,7	683	-5,0	2,6	1 421	16,0	4 310	15,2	3,0
Irland, Republik	1	-92,3	1	-97,9	1,0	55	120,0	85	23,2	1,5
Island	54	-28,9	195	-34,6	3,6	93	19,2	293	-3,6	3,2
Italien	87	-34,6	395	-9,4	4,5	572	27,7	3 315	160,2	5,8
Lettland	24	-25,0	116	-19,4	4,8	66	-37,7	204	-27,7	3,1
Litauen	14	-78,8	44	-80,5	3,1	44	-40,5	103	-56,2	2,3
Luxemburg	13	-51,9	29	-45,3	2,2	78	-17,9	223	-40,7	2,9
Malta	-	-	-	-	-	16	**	16	700,0	1,0
Niederlande	2 771	30,3	12 751	27,7	4,6	6 976	17,9	27 457	21,5	3,9
Norwegen	97	-42,9	179	-35,4	1,8	278	-41,2	481	-36,8	1,7
Österreich	257	14,2	581	-3,8	2,3	1 150	35,5	2 897	25,0	2,5
Polen	80	-45,6	251	-34,1	3,1	377	-36,2	743	-42,7	2,0
Portugal	9	12,5	27	145,5	3,0	21	-19,2	51	10,9	2,4
Rumänien	8	X	8	X	1,0	61	X	72	X	1,2
Russland	221	145,6	431	-31,0	2,0	979	139,4	1 410	13,3	1,4
Schweden	243	-14,4	462	-16,3	1,9	532	-39,8	1 014	-52,7	1,9
Schweiz	260	-0,8	619	-5,2	2,4	1 022	-2,2	2 391	-1,9	2,3
Slowakische Republik	16	-5,9	52	79,3	3,3	102	39,7	272	83,8	2,7
Slowenien	3	X	3	X	1,0	16	-38,5	16	-72,9	1,0
Spanien	43	-8,5	61	-28,2	1,4	97	-21,1	172	-24,9	1,8
Tschechische Republik	74	-35,1	131	-64,9	1,8	253	-18,9	477	-39,7	1,9
Türkei	-	-	-	-	-	15	-16,7	33	-34,0	2,2
Ukraine	16	-20,0	120	-40,6	7,5	51	70,0	195	-17,4	3,8
Ungarn	39	-81,7	162	-81,8	4,2	121	-61,1	316	-73,4	2,6
Zypern	-	-	-	-	-	1	-80,0	3	-40,0	3,0
Sonstige europäische Länder	27	X	109	X	4,0	191	X	481	X	2,5
Zusammen	6 916	5,0	24 415	0,1	3,5	20 477	4,7	64 328	0,5	3,1

Noch 8. Ankünfte, Übernachtungen und Aufenthaltsdauer der Gäste in Beherbergungsbetrieben (einschl. Camping)
nach Reisegebieten und Herkunftsländern

Reisegebiet	Juli 2008					Januar - Juli 2008				
	Ankünfte		Übernachtungen		durch- schn. Aufent- halts- dauer	Ankünfte		Übernachtungen		durch- schn. Aufent- halts- dauer
	insge- samt	Veränd. gegen- über Vorj.- monat	insge- samt	Veränd. gegen- über Vorj.- monat		insge- samt	Veränd. gegen- über Vorj.- zeitr.	insge- samt	Veränd. gegen- über Vorj.- zeitr.	
	Anzahl	%	Anzahl	%	Tage	Anzahl	%	Anzahl	%	Tage
<u>HARZ UND HARZVORLAND</u>										
Afrika										
Republik Südafrika	5	-90,6	87	-76,7	17,4	16	-71,9	138	-64,2	8,6
Sonstige afrikanische Länder	8	-79,5	144	-66,4	18,0	29	-45,3	204	-55,0	7,0
Zusammen	13	-85,9	231	-71,2	17,8	45	-59,1	342	-59,2	7,6
Asien										
Arabische Golfstaaten	3	-40,0	8	33,3	2,7	33	266,7	85	553,8	2,6
China Volksrep. u. Hongkong	5	-91,4	7	-97,4	1,4	133	58,3	332	-2,9	2,5
Indien	-	-	-	-	-	6	0,0	8	-20,0	1,3
Israel	18	-43,7	205	-33,4	11,4	41	-22,6	267	-29,0	6,5
Japan	29	-45,3	38	-49,3	1,3	171	-21,2	278	-22,8	1,6
Südkorea	11	-42,1	15	-57,1	1,4	40	-4,8	82	-43,1	2,1
Taiwan	-	-	-	-	-	8	-83,0	11	-93,1	1,4
Sonstige asiatische Länder	42	23,5	233	-27,6	5,5	132	73,7	462	7,2	3,5
Zusammen	108	-54,2	506	-55,9	4,7	564	5,6	1 525	-16,9	2,7
Amerika										
Kanada	12	-33,3	25	-10,7	2,1	96	11,6	201	-21,2	2,1
USA	133	-10,7	401	-19,2	3,0	679	2,7	2 046	-3,4	3,0
Mittelamerika und Karibik	11	-54,2	96	-56,2	8,7	46	-29,2	156	-70,6	3,4
Brasilien	2	0,0	2	0,0	1,0	7	-46,2	7	-74,1	1,0
Sonstige südamerik. Länder	5	-44,4	23	155,6	4,6	41	7,9	96	23,1	2,3
Zusammen	163	-19,3	547	-27,5	3,4	869	0,7	2 506	-16,7	2,9
Australien und Neuseeland										
Australien	8	-20,0	12	-42,9	1,5	84	61,5	151	81,9	1,8
Neuseeland und Ozeanien	5	0,0	8	0,0	1,6	18	20,0	44	57,1	2,4
Zusammen	13	-13,3	20	-31,0	1,5	102	52,2	195	75,7	1,9
Ohne Angabe										
	257	-47,8	497	-50,7	1,9	2 591	-5,2	5 078	-5,8	2,0
Ausland zusammen										
	7 470	-2,0	26 216	-6,8	3,5	24 648	3,3	73 974	-1,6	3,0
Ankünfte/Übern. insgesamt										
	86 579	-3,6	286 268	1,8	3,3	506 798	0,8	1 471 764	-0,4	2,9

Noch 8. Ankünfte, Übernachtungen und Aufenthaltsdauer der Gäste in Beherbergungsbetrieben (einschl. Camping)
nach Reisegebieten und Herkunftsländern

Reisegebiet	Juli 2008					Januar - Juli 2008				
	Ankünfte		Übernachtungen		durch- schn. Aufent- halts- dauer	Ankünfte		Übernachtungen		durch- schn. Aufent- halts- dauer
	insge- samt	Veränd. gegen- über Vorj.- monat	insge- samt	Veränd. gegen- über Vorj.- monat		insge- samt	Veränd. gegen- über Vorj.- zeitr.	insge- samt	Veränd. gegen- über Vorj.- zeitr.	
	Anzahl	%	Anzahl	%	Tage	Anzahl	%	Anzahl	%	Tage
<u>HALLE, SAALE, UNSTRUT</u>										
Bundesrepublik Deutschland	42 185	-3,0	99 121	-1,2	2,3	269 779	5,3	609 759	6,1	2,3
Ausland										
Europa										
Belgien	191	64,7	263	17,4	1,4	912	7,4	2 627	61,6	2,9
Bulgarien	2	X	2	X	1,0	70	X	114	X	1,6
Dänemark	1 197	-15,3	1 419	-17,9	1,2	3 037	-4,8	3 634	-5,9	1,2
Estland	5	-16,7	11	83,3	2,2	39	2,6	57	-5,0	1,5
Finnland	67	24,1	80	15,9	1,2	248	22,2	449	66,9	1,8
Frankreich	213	-14,1	481	-26,7	2,3	1 408	13,5	4 884	30,2	3,5
Griechenland	15	114,3	40	81,8	2,7	50	-28,6	93	-90,4	1,9
Vereinigtes Königreich	124	-36,1	245	-35,4	2,0	1 065	24,6	2 433	25,0	2,3
Irland, Republik	17	-61,4	23	-65,7	1,4	112	-22,8	299	-34,1	2,7
Island	2	-84,6	2	-86,7	1,0	21	-70,8	26	-78,2	1,2
Italien	224	3,7	411	-24,6	1,8	1 237	2,9	3 599	31,6	2,9
Lettland	10	400,0	13	225,0	1,3	81	224,0	102	168,4	1,3
Litauen	12	-14,3	30	15,4	2,5	89	43,5	212	89,3	2,4
Luxemburg	19	-17,4	84	110,0	4,4	80	-7,0	207	50,0	2,6
Malta	-	-	-	-	-	-	-	-	-	-
Niederlande	1 069	25,9	2 227	21,3	2,1	3 722	15,7	9 637	56,8	2,6
Norwegen	145	15,1	192	47,7	1,3	360	33,3	477	40,3	1,3
Österreich	309	15,7	626	-2,8	2,0	1 755	-1,7	4 441	10,9	2,5
Polen	150	-11,8	244	-32,8	1,6	1 011	-31,9	2 065	-33,9	2,0
Portugal	11	-26,7	20	25,0	1,8	54	-27,0	78	-27,8	1,4
Rumänien	20	X	40	X	2,0	84	X	512	X	6,1
Russland	147	182,7	320	87,1	2,2	846	145,2	2 142	98,0	2,5
Schweden	911	44,8	1 010	37,0	1,1	2 978	115,5	3 381	98,8	1,1
Schweiz	421	-15,5	752	6,5	1,8	1 694	-10,6	3 293	6,8	1,9
Slowakische Republik	10	-61,5	10	-96,6	1,0	91	-30,5	163	-82,0	1,8
Slowenien	7	16,7	18	80,0	2,6	57	35,7	252	-9,7	4,4
Spanien	73	-2,7	214	60,9	2,9	308	8,8	690	37,7	2,2
Tschechische Republik	53	0,0	115	40,2	2,2	378	-17,3	719	-12,4	1,9
Türkei	1	-75,0	6	50,0	6,0	47	11,9	162	138,2	3,4
Ukraine	17	-15,0	180	386,5	10,6	59	25,5	274	132,2	4,6
Ungarn	77	185,2	356	493,3	4,6	260	-46,9	1 215	-32,5	4,7
Zypern	-	-	-	-	-	4	300,0	30	**	7,5
Sonstige europäische Länder	95	X	368	X	3,9	605	X	1 879	X	3,1
Zusammen	5 614	6,5	9 802	5,5	1,7	22 762	6,2	50 146	14,7	2,2

Noch 8. Ankünfte, Übernachtungen und Aufenthaltsdauer der Gäste in Beherbergungsbetrieben (einschl. Camping)
nach Reisegebieten und Herkunftsländern

Reisegebiet Land	Juli 2008					Januar - Juli 2008				
	Ankünfte		Übernachtungen		durch- schn. Aufent- halts- dauer	Ankünfte		Übernachtungen		durch- schn. Aufent- halts- dauer
	insge- samt	Veränd. gegen- über Vorj.- monat	insge- samt	Veränd. gegen- über Vorj.- monat		insge- samt	Veränd. gegen- über Vorj.- zeitr.	insge- samt	Veränd. gegen- über Vorj.- zeitr.	
	Anzahl	%	Anzahl	%	Tage	Anzahl	%	Anzahl	%	Tage
<u>HALLE, SAALE, UNSTRUT</u>										
Afrika										
Republik Südafrika	6	-80,0	10	-87,8	1,7	19	-40,6	36	-60,0	1,9
Sonstige afrikanische Länder	28	100,0	63	10,5	2,3	103	12,0	305	-16,9	3,0
Zusammen	34	-22,7	73	-47,5	2,1	122	-1,6	341	-25,4	2,8
Asien										
Arabische Golfstaaten	8	300,0	22	633,3	2,8	82	192,9	212	39,5	2,6
China Volksrep. u. Hongkong	9	-80,0	39	-23,5	4,3	158	-48,7	238	-55,8	1,5
Indien	7	16,7	11	-75,6	1,6	18	-18,2	70	-72,7	3,9
Israel	13	333,3	51	**	3,9	49	16,7	193	94,9	3,9
Japan	41	272,7	92	162,9	2,2	264	-7,4	1 036	69,8	3,9
Südkorea	23	360,0	36	260,0	1,6	53	32,5	197	118,9	3,7
Taiwan	5	X	21	X	4,2	14	-54,8	34	-29,2	2,4
Sonstige asiatische Länder	26	44,4	195	214,5	7,5	207	39,9	908	58,5	4,4
Zusammen	132	46,7	467	122,4	3,5	845	-6,5	2 888	22,1	3,4
Amerika										
Kanada	20	-31,0	57	11,8	2,9	141	56,7	315	33,5	2,2
USA	143	-15,9	368	-5,9	2,6	1 919	75,3	4 176	58,8	2,2
Mittelamerika und Karibik	5	400,0	23	**	4,6	42	223,1	150	689,5	3,6
Brasilien	7	-53,3	15	-6,2	2,1	39	2,6	103	94,3	2,6
Sonstige südamerik. Länder	8	-27,3	64	106,5	8,0	64	100,0	174	138,4	2,7
Zusammen	183	-19,0	527	7,6	2,9	2 205	73,9	4 918	63,3	2,2
Australien und Neuseeland										
Australien	13	116,7	51	537,5	3,9	133	68,4	328	84,3	2,5
Neuseeland und Ozeanien	4	33,3	14	366,7	3,5	16	6,7	41	78,3	2,6
Zusammen	17	88,9	65	490,9	3,8	149	58,5	369	83,6	2,5
Ohne Angabe										
	607	24,9	996	32,6	1,6	2 276	-14,9	4 361	-4,1	1,9
Ausland zusammen										
	6 587	7,5	11 930	9,5	1,8	28 359	7,0	63 023	16,1	2,2
Ankünfte/Übern. insgesamt										
	48 772	-1,7	111 051	-0,2	2,3	298 138	5,4	672 782	6,9	2,3

Noch 8. Ankünfte, Übernachtungen und Aufenthaltsdauer der Gäste in Beherbergungsbetrieben (einschl. Camping)
nach Reisegebieten und Herkunftsländern

Reisegebiet	Juli 2008					Januar - Juli 2008				
	Ankünfte		Übernachtungen		durch- schn. Aufent- halts- dauer	Ankünfte		Übernachtungen		durch- schn. Aufent- halts- dauer
	insge- samt	Veränd. gegen- über Vorj.- monat	insge- samt	Veränd. gegen- über Vorj.- monat		insge- samt	Veränd. gegen- über Vorj.- zeitr.	insge- samt	Veränd. gegen- über Vorj.- zeitr.	
	Anzahl	%	Anzahl	%	Tage	Anzahl	%	Anzahl	%	Tage
<u>ANHALT-WITTENBERG</u>										
Bundesrepublik Deutschland	47 564	5,5	117 791	11,7	2,5	234 855	5,9	583 505	7,5	2,5
Ausland										
Europa										
Belgien	126	12,5	237	17,3	1,9	582	-16,0	1 420	6,6	2,4
Bulgarien	-	-	-	-	-	35	X	75	X	2,1
Dänemark	1 304	41,7	1 750	29,5	1,3	3 172	28,4	5 212	16,8	1,6
Estland	11	-26,7	11	-26,7	1,0	94	28,8	96	12,9	1,0
Finnland	133	-21,3	154	-23,0	1,2	500	-18,4	615	-37,5	1,2
Frankreich	154	-18,1	233	-62,9	1,5	641	-0,5	1 157	-37,1	1,8
Griechenland	9	0,0	20	81,8	2,2	92	155,6	152	137,5	1,7
Vereinigtes Königreich	298	-20,3	591	-2,8	2,0	879	-21,1	1 927	-7,0	2,2
Irland, Republik	5	66,7	14	366,7	2,8	16	-52,9	32	-25,6	2,0
Island	121	X	196	X	1,6	161	323,7	271	287,1	1,7
Italien	169	-43,5	325	-33,0	1,9	705	-29,9	1 821	-16,3	2,6
Lettland	9	-18,2	9	-25,0	1,0	114	-21,4	114	-36,3	1,0
Litauen	15	-75,0	16	-85,5	1,1	184	9,5	193	-11,9	1,0
Luxemburg	10	42,9	12	71,4	1,2	60	-23,1	83	-39,0	1,4
Malta	-	-	-	-	-	3	-70,0	6	-62,5	2,0
Niederlande	1 224	61,7	2 239	49,0	1,8	4 773	98,1	7 440	66,4	1,6
Norwegen	251	50,3	281	35,1	1,1	541	29,1	733	31,1	1,4
Österreich	458	62,4	658	52,3	1,4	1 581	10,3	2 548	2,2	1,6
Polen	213	-37,9	278	-70,1	1,3	1 543	-19,8	3 765	-24,7	2,4
Portugal	24	300,0	476	**	19,8	122	76,8	1 767	**	14,5
Rumänien	6	X	6	X	1,0	56	X	104	X	1,9
Russland	62	-18,4	142	-5,3	2,3	369	-47,7	751	-45,7	2,0
Schweden	1 426	8,5	1 546	8,0	1,1	3 268	13,9	3 909	19,6	1,2
Schweiz	1 140	94,5	1 462	80,3	1,3	2 156	38,7	3 094	32,8	1,4
Slowakische Republik	45	309,1	49	345,5	1,1	141	-16,6	386	77,1	2,7
Slowenien	20	100,0	24	140,0	1,2	55	14,6	66	22,2	1,2
Spanien	88	72,5	155	50,5	1,8	245	10,4	465	18,6	1,9
Tschechische Republik	139	297,1	271	292,8	1,9	381	-13,8	651	-29,2	1,7
Türkei	6	50,0	49	**	8,2	50	66,7	139	239,0	2,8
Ukraine	10	-33,3	10	-41,2	1,0	92	-8,9	120	-28,6	1,3
Ungarn	20	-25,9	38	-17,4	1,9	148	-31,2	283	-58,2	1,9
Zypern	-	-	-	-	-	-	-	-	-	-
Sonstige europäische Länder	31	X	46	X	1,5	235	X	335	X	1,4
Zusammen	7 527	28,0	11 298	19,3	1,5	22 994	15,1	39 730	8,6	1,7

Noch 8. Ankünfte, Übernachtungen und Aufenthaltsdauer der Gäste in Beherbergungsbetrieben (einschl. Camping)
nach Reisegebieten und Herkunftsländern

Reisegebiet Land	Juli 2008					Januar - Juli 2008				
	Ankünfte		Übernachtungen		durch- schn. Aufent- halts- dauer	Ankünfte		Übernachtungen		durch- schn. Aufent- halts- dauer
	insge- samt	Veränd. gegen- über Vorj.- monat	insge- samt	Veränd. gegen- über Vorj.- monat		insge- samt	Veränd. gegen- über Vorj.- zeitr.	insge- samt	Veränd. gegen- über Vorj.- zeitr.	
	Anzahl	%	Anzahl	%	Tage	Anzahl	%	Anzahl	%	Tage
<u>ANHALT-WITTENBERG</u>										
Afrika										
Republik Südafrika	8	700,0	8	700,0	1,0	10	-23,1	15	-40,0	1,5
Sonstige afrikanische Länder	13	160,0	28	180,0	2,2	33	-26,7	126	-35,4	3,8
Zusammen	21	250,0	36	227,3	1,7	43	-25,9	141	-35,9	3,3
Asien										
Arabische Golfstaaten	9	350,0	36	**	4,0	25	4,2	82	67,3	3,3
China Volksrep. u. Hongkong	5	-82,1	11	-70,3	2,2	25	-74,2	68	-50,7	2,7
Indien	4	-42,9	19	90,0	4,8	20	0,0	58	9,4	2,9
Israel	16	-30,4	16	-82,0	1,0	168	211,1	216	66,2	1,3
Japan	76	322,2	125	123,2	1,6	176	12,8	272	-6,8	1,5
Südkorea	12	-29,4	75	63,0	6,3	134	-8,8	208	-7,1	1,6
Taiwan	-	-	-	-	-	2	-95,1	4	-95,6	2,0
Sonstige asiatische Länder	6	-87,2	12	-77,8	2,0	95	5,6	176	44,3	1,9
Zusammen	128	-14,1	294	-2,3	2,3	645	2,5	1 084	-1,3	1,7
Amerika										
Kanada	18	20,0	23	15,0	1,3	105	22,1	290	111,7	2,8
USA	518	101,6	1 115	103,1	2,2	3 495	73,3	8 227	98,7	2,4
Mittelamerika und Karibik	10	150,0	12	100,0	1,2	23	15,0	31	-20,5	1,3
Brasilien	31	244,4	56	366,7	1,8	56	64,7	125	197,6	2,2
Sonstige südamerik. Länder	10	233,3	15	400,0	1,5	24	9,1	35	-40,7	1,5
Zusammen	587	103,8	1 221	106,9	2,1	3 703	69,9	8 708	97,1	2,4
Australien und Neuseeland										
Australien	21	-8,7	53	112,0	2,5	82	-40,6	151	-19,3	1,8
Neuseeland und Ozeanien	5	400,0	7	600,0	1,4	13	-18,7	19	-34,5	1,5
Zusammen	26	8,3	60	130,8	2,3	95	-38,3	170	-21,3	1,8
Ohne Angabe										
	87	67,3	123	70,8	1,4	455	-1,5	722	6,2	1,6
Ausland zusammen										
	8 376	30,9	13 032	24,4	1,6	27 935	19,1	50 555	17,0	1,8
Ankünfte/Übern. insgesamt										
	55 940	8,7	130 823	12,9	2,3	262 790	7,1	634 060	8,2	2,4

Noch 8. Ankünfte, Übernachtungen und Aufenthaltsdauer der Gäste in Beherbergungsbetrieben (einschl. Camping)
nach Reisegebieten und Herkunftsländern

Reisegebiet	Juli 2008					Januar - Juli 2008				
	Ankünfte		Übernachtungen		durch- schn. Aufent- halts- dauer	Ankünfte		Übernachtungen		durch- schn. Aufent- halts- dauer
	insge- samt	Veränd. gegen- über Vorj.- monat	insge- samt	Veränd. gegen- über Vorj.- monat		insge- samt	Veränd. gegen- über Vorj.- zeitr.	insge- samt	Veränd. gegen- über Vorj.- zeitr.	
	Anzahl	%	Anzahl	%	Tage	Anzahl	%	Anzahl	%	Tage
<u>MAGDEBURG,</u>										
<u>ELBE-BÖRDE-HEIDE</u>										
Bundesrepublik Deutschland	44 531	-6,2	106 532	-2,6	2,4	288 446	0,4	663 412	0,2	2,3
Ausland										
Europa										
Belgien	223	29,7	332	23,0	1,5	801	-4,5	1 232	-7,0	1,5
Bulgarien	9	X	20	X	2,2	56	X	89	X	1,6
Dänemark	1 080	15,6	1 303	-3,3	1,2	2 048	9,8	3 112	16,4	1,5
Estland	287	-0,3	319	8,9	1,1	1 001	-20,4	1 097	-35,1	1,1
Finnland	127	5,0	157	4,0	1,2	446	15,5	744	42,8	1,7
Frankreich	366	-0,3	794	18,2	2,2	1 430	7,4	2 688	12,7	1,9
Griechenland	71	**	102	**	1,4	154	185,2	335	358,9	2,2
Vereinigtes Königreich	455	-8,3	1 039	20,5	2,3	1 645	-2,4	2 961	0,1	1,8
Irland, Republik	23	35,3	106	488,9	4,6	85	-55,5	214	-32,9	2,5
Island	-	-	-	-	-	84	-69,1	278	-69,7	3,3
Italien	204	-28,9	492	-43,4	2,4	863	-16,7	3 178	-9,3	3,7
Lettland	17	-26,1	17	-26,1	1,0	117	-70,1	145	-79,8	1,2
Litauen	472	713,8	488	700,0	1,0	1 851	191,0	2 283	132,5	1,2
Luxemburg	22	0,0	45	55,2	2,0	80	-10,1	132	-5,7	1,7
Malta	-	-	-	-	-	2	-92,9	6	-78,6	3,0
Niederlande	2 417	-7,4	3 576	-1,8	1,5	7 456	-6,5	11 819	2,7	1,6
Norwegen	274	46,5	301	6,7	1,1	526	29,6	649	-2,1	1,2
Österreich	334	31,0	838	97,6	2,5	1 434	-3,8	3 034	-2,2	2,1
Polen	506	3,3	1 090	25,3	2,2	3 628	-1,4	6 303	-2,2	1,7
Portugal	17	54,5	21	-27,6	1,2	171	66,0	253	50,6	1,5
Rumänien	78	X	325	X	4,2	173	X	930	X	5,4
Russland	110	-40,5	265	-18,0	2,4	1 008	8,7	1 708	4,5	1,7
Schweden	353	5,1	523	-4,0	1,5	923	9,1	1 410	-9,7	1,5
Schweiz	410	34,9	638	36,6	1,6	1 427	9,9	2 515	14,7	1,8
Slowakische Republik	20	-61,5	31	-59,7	1,6	96	-47,0	310	-7,2	3,2
Slowenien	54	260,0	64	178,3	1,2	114	4,6	234	4,9	2,1
Spanien	100	19,0	179	28,8	1,8	586	20,8	890	4,0	1,5
Tschechische Republik	103	32,1	205	34,9	2,0	646	3,4	1 208	37,3	1,9
Türkei	20	-31,0	34	-80,9	1,7	147	47,0	371	-2,1	2,5
Ukraine	24	-27,3	27	-37,2	1,1	193	-20,2	416	-54,9	2,2
Ungarn	90	260,0	155	171,9	1,7	369	26,4	1 766	208,7	4,8
Zypern	-	-	-	-	-	11	X	178	X	16,2
Sonstige europäische Länder	98	X	266	X	2,7	708	X	1 624	X	2,3
Zusammen	8 364	9,0	13 752	12,0	1,6	30 279	2,1	54 112	4,2	1,8

Noch 8. Ankünfte, Übernachtungen und Aufenthaltsdauer der Gäste in Beherbergungsbetrieben (einschl. Camping)
nach Reisegebieten und Herkunftsländern

Reisegebiet Land	Juli 2008					Januar - Juli 2008				
	Ankünfte		Übernachtungen		durch- schn. Aufent- halts- dauer	Ankünfte		Übernachtungen		durch- schn. Aufent- halts- dauer
	insge- samt	Veränd. gegen- über Vorj.- monat	insge- samt	Veränd. gegen- über Vorj.- monat		insge- samt	Veränd. gegen- über Vorj.- zeitr.	insge- samt	Veränd. gegen- über Vorj.- zeitr.	
	Anzahl	%	Anzahl	%	Tage	Anzahl	%	Anzahl	%	Tage
<u>MAGDEBURG, ELBE-BÖRDE-HEIDE</u>										
Afrika										
Republik Südafrika	4	300,0	7	600,0	1,8	42	366,7	92	338,1	2,2
Sonstige afrikanische Länder	5	-50,0	11	-45,0	2,2	59	-13,2	142	9,2	2,4
Zusammen	9	-18,2	18	-14,3	2,0	101	31,2	234	55,0	2,3
Asien										
Arabische Golfstaaten	37	311,1	174	596,0	4,7	133	224,4	701	580,6	5,3
China Volksrep. u. Hongkong	34	-47,7	145	-83,4	4,3	470	39,5	3 644	100,7	7,8
Indien	6	X	24	X	4,0	18	5,9	45	-8,2	2,5
Israel	5	-16,7	5	-16,7	1,0	60	-40,6	142	-57,9	2,4
Japan	9	-50,0	12	-47,8	1,3	146	73,8	275	111,5	1,9
Südkorea	3	-57,1	14	100,0	4,7	37	68,2	67	123,3	1,8
Taiwan	3	-25,0	18	200,0	6,0	39	-84,3	70	-75,0	1,8
Sonstige asiatische Länder	30	130,8	71	102,9	2,4	129	15,2	289	36,3	2,2
Zusammen	127	4,1	463	-52,6	3,6	1 032	7,3	5 233	77,0	5,1
Amerika										
Kanada	18	20,0	52	15,6	2,9	127	11,4	344	50,2	2,7
USA	131	33,7	268	76,3	2,0	728	22,4	1 802	36,0	2,5
Mittelamerika und Karibik	3	-66,7	3	-82,4	1,0	72	111,8	125	8,7	1,7
Brasilien	11	83,3	31	210,0	2,8	48	-5,9	168	76,8	3,5
Sonstige südamerik. Länder	15	400,0	29	866,7	1,9	118	156,5	209	194,4	1,8
Zusammen	178	35,9	383	68,7	2,2	1 093	30,1	2 648	44,3	2,4
Australien und Neuseeland										
Australien	53	26,2	193	-14,2	3,6	149	-6,3	411	-26,2	2,8
Neuseeland und Ozeanien	1	-87,5	1	-91,7	1,0	14	-50,0	40	-43,7	2,9
Zusammen	54	8,0	194	-18,1	3,6	163	-12,8	451	-28,2	2,8
Ohne Angabe										
	109	-55,5	165	-57,6	1,5	1 097	33,1	1 628	11,6	1,5
Ausland zusammen										
	8 841	7,4	14 975	6,0	1,7	33 765	3,8	64 306	9,0	1,9
Ankünfte/Übern. insgesamt										
	53 372	-4,2	121 507	-1,6	2,3	322 211	0,7	727 718	0,9	2,3

Noch 8. Ankünfte, Übernachtungen und Aufenthaltsdauer der Gäste in Beherbergungsbetrieben (einschl. Camping)
nach Reisegebieten und Herkunftsländern

Reisegebiet	Juli 2008					Januar - Juli 2008				
	Ankünfte		Übernachtungen		durch- schn. Aufent- halts- dauer	Ankünfte		Übernachtungen		durch- schn. Aufent- halts- dauer
	insge- samt	Veränd. gegen- über Vorj.- monat	insge- samt	Veränd. gegen- über Vorj.- monat		insge- samt	Veränd. gegen- über Vorj.- zeitr.	insge- samt	Veränd. gegen- über Vorj.- zeitr.	
	Anzahl	%	Anzahl	%	Tage	Anzahl	%	Anzahl	%	Tage
<u>ALTMARK</u>										
Bundesrepublik Deutschland	21 875	-1,9	64 451	0,9	2,9	102 256	3,4	278 008	6,6	2,7
Ausland										
Europa										
Belgien	7	-50,0	9	-35,7	1,3	140	278,4	246	373,1	1,8
Bulgarien	-	-	-	-	-	3	X	4	X	1,3
Dänemark	79	-58,9	222	-40,2	2,8	237	-45,6	590	-33,5	2,5
Estland	7	X	7	X	1,0	93	**	242	**	2,6
Finnland	38	5,6	48	-9,4	1,3	87	-20,9	117	-44,3	1,3
Frankreich	19	11,8	21	-38,2	1,1	291	118,8	322	-44,8	1,1
Griechenland	3	50,0	3	50,0	1,0	14	-17,6	24	33,3	1,7
Vereinigtes Königreich	10	-52,4	23	-64,6	2,3	87	29,9	229	35,5	2,6
Irland, Republik	3	50,0	3	50,0	1,0	21	250,0	27	170,0	1,3
Island	-	-	-	-	-	75	**	87	**	1,2
Italien	40	471,4	125	861,5	3,1	141	76,3	387	72,0	2,7
Lettland	4	100,0	5	150,0	1,3	15	400,0	30	900,0	2,0
Litauen	-	-	-	-	-	3	-62,5	3	-78,6	1,0
Luxemburg	3	X	6	X	2,0	15	**	22	**	1,5
Malta	4	X	4	X	1,0	4	300,0	4	-87,5	1,0
Niederlande	308	46,0	867	58,5	2,8	929	40,1	2 702	43,0	2,9
Norwegen	23	21,1	25	25,0	1,1	55	-6,8	70	-7,9	1,3
Österreich	45	32,4	63	43,2	1,4	190	13,1	330	3,1	1,7
Polen	14	-46,2	82	173,3	5,9	190	233,3	1 201	**	6,3
Portugal	3	X	3	X	1,0	9	800,0	10	900,0	1,1
Rumänien	-	-	-	-	-	12	X	144	X	12,0
Russland	1	0,0	1	0,0	1,0	73	143,3	574	**	7,9
Schweden	73	-11,0	88	-14,6	1,2	273	-5,5	565	18,2	2,1
Schweiz	68	-11,7	138	26,6	2,0	191	-2,6	334	14,0	1,7
Slowakische Republik	-	-	-	-	-	-	-	-	-	-
Slowenien	-	-	-	-	-	-	-	-	-	-
Spanien	3	0,0	3	0,0	1,0	40	-13,0	69	43,8	1,7
Tschechische Republik	2	-50,0	3	-50,0	1,5	44	-13,7	76	0,0	1,7
Türkei	-	-	-	-	-	-	-	-	-	-
Ukraine	1	X	1	X	1,0	4	X	4	X	1,0
Ungarn	2	-60,0	2	-71,4	1,0	16	-36,0	16	-46,7	1,0
Zypern	-	-	-	-	-	-	-	-	-	-
Sonstige europäische Länder	2	X	2	X	1,0	16	X	20	X	1,3
Zusammen	762	0,1	1 754	22,3	2,3	3 268	28,8	8 449	50,3	2,6

Noch 8. Ankünfte, Übernachtungen und Aufenthaltsdauer der Gäste in Beherbergungsbetrieben (einschl. Camping)
nach Reisegebieten und Herkunftsländern

Reisegebiet Land	Juli 2008					Januar - Juli 2008				
	Ankünfte		Übernachtungen		durch- schn. Aufent- halts- dauer	Ankünfte		Übernachtungen		durch- schn. Aufent- halts- dauer
	insge- samt	Veränd. gegen- über Vorj.- monat	insge- samt	Veränd. gegen- über Vorj.- monat		insge- samt	Veränd. gegen- über Vorj.- zeitr.	insge- samt	Veränd. gegen- über Vorj.- zeitr.	
	Anzahl	%	Anzahl	%	Tage	Anzahl	%	Anzahl	%	Tage
<u>ALTMARK</u>										
Afrika										
Republik Südafrika	-	-	-	-	-	-	-	-	-	-
Sonstige afrikanische Länder	-	-	-	-	-	-	-	-	-	-
Zusammen	-	-	-	-	-	-	-	-	-	-
Asien										
Arabische Golfstaaten	4	X	4	X	1,0	6	X	6	X	1,0
China Volksrep. u. Hongkong	-	-	-	-	-	-	-	-	-	-
Indien	-	-	-	-	-	-	-	-	-	-
Israel	-	-	-	-	-	-	-	-	-	-
Japan	2	-50,0	7	-12,5	3,5	5	-37,5	32	113,3	6,4
Südkorea	-	-	-	-	-	-	-	-	-	-
Taiwan	6	0,0	6	-45,5	1,0	20	-48,7	20	-54,5	1,0
Sonstige asiatische Länder	-	-	-	-	-	7	250,0	21	950,0	3,0
Zusammen	12	20,0	17	-10,5	1,4	38	-43,3	79	-11,2	2,1
Amerika										
Kanada	3	X	6	X	2,0	19	58,3	42	223,1	2,2
USA	18	125,0	28	250,0	1,6	39	-29,1	64	-37,9	1,6
Mittelamerika und Karibik	1	X	1	X	1,0	1	X	1	X	1,0
Brasilien	4	100,0	24	500,0	6,0	9	80,0	30	-3,2	3,3
Sonstige südamerik. Länder	-	-	-	-	-	4	-33,3	4	-33,3	1,0
Zusammen	26	160,0	59	391,7	2,3	72	-7,7	141	-7,8	2,0
Australien und Neuseeland										
Australien	3	50,0	3	50,0	1,0	18	38,5	19	26,7	1,1
Neuseeland und Ozeanien	-	-	-	-	-	2	0,0	2	-50,0	1,0
Zusammen	3	-25,0	3	-50,0	1,0	20	33,3	21	10,5	1,1
Ohne Angabe	638	264,6	1 271	355,6	2,0	2 446	136,6	4 542	152,6	1,9
Ausland zusammen	1 441	50,1	3 104	77,4	2,2	5 844	56,6	13 232	72,2	2,3
Ankünfte/Übern. insgesamt	23 316	0,3	67 555	3,0	2,9	108 100	5,4	291 240	8,5	2,7

Noch 8. Ankünfte, Übernachtungen und Aufenthaltsdauer der Gäste in Beherbergungsbetrieben (einschl. Camping)
nach Reisegebieten und Herkunftsländern

Reisegebiet	Juli 2008					Januar - Juli 2008				
	Ankünfte		Übernachtungen		durch- schn. Aufent- halts- dauer	Ankünfte		Übernachtungen		durch- schn. Aufent- halts- dauer
	insge- samt	Veränd. gegen- über Vorj.- monat	insge- samt	Veränd. gegen- über Vorj.- monat		insge- samt	Veränd. gegen- über Vorj.- zeitr.	insge- samt	Veränd. gegen- über Vorj.- zeitr.	
	Anzahl	%	Anzahl	%	Tage	Anzahl	%	Anzahl	%	Tage
<u>SACHSEN-ANHALT</u> <u>ZUSAMMEN</u>										
Bundesrepublik Deutschland	235 264	-2,2	647 947	2,5	2,8	1 377 486	2,6	3 532 474	2,6	2,6
Ausland										
Europa										
Belgien	685	23,0	1 141	-3,8	1,7	2 808	-2,3	6 294	13,1	2,2
Bulgarien	15	X	28	X	1,9	182	X	355	X	2,0
Dänemark	5 612	7,3	11 015	-1,1	2,0	13 229	3,4	27 104	-2,2	2,0
Estland	311	-15,0	350	-16,5	1,1	1 280	-11,2	1 557	-20,5	1,2
Finnland	420	-8,5	542	-15,7	1,3	1 446	-4,4	2 216	-10,9	1,5
Frankreich	900	-0,3	1 802	-16,6	2,0	4 293	13,4	10 560	9,6	2,5
Griechenland	98	108,5	165	-19,1	1,7	332	42,5	639	-54,5	1,9
Vereinigtes Königreich	1 148	-13,8	2 581	-2,0	2,2	5 097	3,1	11 860	9,0	2,3
Irland, Republik	49	-38,0	147	7,3	3,0	289	-27,9	657	-26,6	2,3
Island	177	80,6	393	20,9	2,2	434	-6,1	955	-32,6	2,2
Italien	724	-23,1	1 748	-25,6	2,4	3 518	-6,7	12 300	24,1	3,5
Lettland	64	-8,6	160	-13,5	2,5	393	-41,3	595	-51,3	1,5
Litauen	513	157,8	578	36,3	1,1	2 171	129,0	2 794	78,9	1,3
Luxemburg	67	-15,2	176	36,4	2,6	313	-10,3	667	-15,7	2,1
Malta	4	100,0	4	33,3	1,0	25	-45,7	32	-62,4	1,3
Niederlande	7 789	18,8	21 660	23,7	2,8	23 856	18,2	59 055	26,7	2,5
Norwegen	790	18,1	978	6,7	1,2	1 760	8,2	2 410	0,5	1,4
Österreich	1 403	32,0	2 766	28,8	2,0	6 110	6,7	13 250	8,3	2,2
Polen	963	-18,1	1 945	-24,4	2,0	6 749	-12,7	14 077	-11,8	2,1
Portugal	64	60,0	547	782,3	8,5	377	38,1	2 159	395,2	5,7
Rumänien	112	X	379	X	3,4	386	X	1 762	X	4,6
Russland	541	33,9	1 159	-8,7	2,1	3 275	35,6	6 585	22,4	2,0
Schweden	3 006	13,6	3 629	7,7	1,2	7 974	27,2	10 279	12,3	1,3
Schweiz	2 299	33,1	3 609	31,4	1,6	6 490	8,4	11 627	12,5	1,8
Slowakische Republik	91	-14,2	142	-65,7	1,6	430	-23,1	1 131	-29,8	2,6
Slowenien	84	171,0	109	153,5	1,3	242	7,6	568	-7,6	2,3
Spanien	307	18,1	612	32,2	2,0	1 276	10,1	2 286	12,8	1,8
Tschechische Republik	371	30,6	725	6,3	2,0	1 702	-9,8	3 131	-10,2	1,8
Türkei	27	-30,8	89	-53,4	3,3	259	30,8	705	26,8	2,7
Ukraine	68	-22,7	338	13,0	5,0	399	-5,0	1 009	-30,1	2,5
Ungarn	228	-23,2	713	-32,9	3,1	914	-31,4	3 596	-15,7	3,9
Zypern	-	-	-	-	-	16	14,3	211	653,6	13,2
Sonstige europäische Länder	253	X	791	X	3,1	1 755	X	4 339	X	2,5
Zusammen	29 183	11,5	61 021	7,3	2,1	99 780	7,1	216 765	7,4	2,2

Noch 8. Ankünfte, Übernachtungen und Aufenthaltsdauer der Gäste in Beherbergungsbetrieben (einschl. Camping)
nach Reisegebieten und Herkunftsländern

Reisegebiet	Juli 2008					Januar - Juli 2008				
	Ankünfte		Übernachtungen		durch- schn. Aufent- halts- dauer	Ankünfte		Übernachtungen		durch- schn. Aufent- halts- dauer
	insge- samt	Veränd. gegen- über Vorj.- monat	insge- samt	Veränd. gegen- über Vorj.- monat		insge- samt	Veränd. gegen- über Vorj.- zeitr.	insge- samt	Veränd. gegen- über Vorj.- zeitr.	
Anzahl	%	Anzahl	%	Tage	Anzahl	%	Anzahl	%	Tage	
<u>SACHSEN-ANHALT</u>										
<u>ZUSAMMEN</u>										
Afrika										
Republik Südafrika	23	-72,9	112	-75,5	4,9	87	-21,6	281	-46,1	3,2
Sonstige afrikanische Länder	54	-20,6	246	-52,3	4,6	224	-13,2	777	-32,2	3,5
Zusammen	77	-49,7	358	-63,2	4,6	311	-15,7	1 058	-36,5	3,4
Asien										
Arabische Golfstaaten	61	238,9	244	577,8	4,0	279	173,5	1 086	242,6	3,9
China Volksrep. u. Hongkong	53	-73,0	202	-83,6	3,8	786	-6,7	4 282	49,7	5,4
Indien	17	21,4	54	-3,6	3,2	62	-4,6	181	-50,8	2,9
Israel	52	-18,7	277	-31,9	5,3	318	27,2	818	-13,2	2,6
Japan	157	51,0	274	39,1	1,7	762	1,6	1 893	34,5	2,5
Südkorea	49	2,1	140	42,9	2,9	264	4,3	554	13,1	2,1
Taiwan	14	-72,5	45	-70,2	3,2	83	-79,6	139	-77,6	1,7
Sonstige asiatische Länder	104	-7,1	511	8,0	4,9	570	33,2	1 856	38,5	3,3
Zusammen	507	-16,5	1 747	-34,2	3,4	3 124	0,9	10 809	29,5	3,5
Amerika										
Kanada	71	-7,8	163	13,2	2,3	488	25,8	1 192	37,0	2,4
USA	943	38,3	2 180	36,6	2,3	6 860	55,1	16 315	58,1	2,4
Mittelamerika und Karibik	30	-21,1	135	-44,4	4,5	184	39,4	463	-34,1	2,5
Brasilien	55	61,8	128	190,9	2,3	159	12,8	433	74,6	2,7
Sonstige südamerik. Länder	38	46,2	131	184,8	3,4	251	74,3	518	80,5	2,1
Zusammen	1 137	32,7	2 737	32,0	2,4	7 942	51,9	18 921	52,3	2,4
Australien und Neuseeland										
Australien	98	18,1	312	11,0	3,2	466	5,7	1 060	3,9	2,3
Neuseeland und Ozeanien	15	-21,1	30	7,1	2,0	63	-17,1	146	-5,8	2,3
Zusammen	113	10,8	342	10,7	3,0	529	2,3	1 206	2,6	2,3
Ohne Angabe										
	1 698	17,1	3 052	22,1	1,8	8 865	14,7	16 331	17,7	1,8
Ausland zusammen										
	32 715	11,5	69 257	5,9	2,1	120 551	9,5	265 090	10,8	2,2
Ankünfte/Übern. insgesamt										
	267 979	-0,7	717 204	2,8	2,7	1 498 037	3,1	3 797 564	3,1	2,5

9. Beherbergungsstätten, Gästebetten und Auslastung der Kapazitäten
für ausgewählte Städte , insgesamt und darunter Hotels

Gemeinde	Juli 2008						Januar bis Juli 2008	
	Betriebe			Betten			durchschnittliche Auslastung der angebotenen Betten	
	insgesamt	darunter		insgesamt ¹⁾	darunter			
		geöffnete Betriebe			angebotene Betten			
		zusammen	Veränd. gegenüber Vorj.-monat		zusammen	Veränd. gegenüber Vorj.-monat		
Anzahl		%	Anzahl		%	%		
Aschersleben								
Betriebe zusammen	5	5	0,0	285	279	0,0	27,3	22,9
Hotels	2	2	0,0
Bernburg								
Betriebe zusammen	10	10	11,1	469	464	7,9	25,4	21,7
Hotels	4	4	33,3	301	297	12,9	26,0	20,9
Bitterfeld-Wolfen								
Betriebe zusammen	10	10	0,0	406	405	3,1	45,6	40,4
Hotels	7	7	0,0	340	339	2,4	41,5	34,9
Burg								
Betriebe zusammen	7	7	0,0	201	197	-1,0	30,7	27,3
Hotels	2	2	0,0
Dessau-Roßlau								
Betriebe zusammen	22	22	4,8	1 403	1 391	0,7	51,3	36,7
Hotels	7	7	0,0	783	781	-0,1	53,2	40,4
Eisleben								
Betriebe zusammen	11	10	0,0	432	403	0,2	38,0	27,4
Hotels	7	6	0,0	321	294	0,0	38,9	27,7
Gardelegen								
Betriebe zusammen	2	2	-50,0
Hotels	2	2	-33,3
Genthin								
Betriebe zusammen	6	6	0,0	180	176	5,4	24,4	23,2
Hotels	3	3	0,0	136	132	7,3	16,0	17,7
Gräfenhainichen								
Betriebe zusammen	4	4	0,0	59	59	1,7	34,6	21,3
Hotels	1	1	0,0
Halberstadt								
Betriebe zusammen	14	14	0,0	754	709	-4,8	37,2	32,8
Hotels	7	7	0,0	471	437	-6,8	37,4	34,4

1) max. Bettenangebot in den zurückliegenden 13 Monaten (einschl. lfd. Monat)

Noch 9. Beherbergungsstätten, Gästebetten und Auslastung der Kapazitäten
für ausgewählte Städte , insgesamt und darunter Hotels

Gemeinde	Juli 2008						Januar bis Juli 2008	
	Betriebe			Betten			durchschnittliche Auslastung der angebotenen Betten	
	insge- samt	darunter		insge- samt ¹⁾	darunter			
		geöffnete Betriebe			angebotene Betten			
		zusammen	Veränd. gegen- über Vorj.- monat		zusammen	Veränd. gegen- über Vorj.- monat		
Anzahl		%	Anzahl		%	%		
Haldensleben								
Betriebe zusammen	7	7	0,0	234	234	4,0	32,8	25,8
Hotels	2	2	0,0
Halle								
Betriebe zusammen	37	37	0,0	2 339	2 276	2,2	29,4	33,1
Hotels	14	14	0,0	1 527	1 499	3,3	26,8	32,8
Havelberg								
Betriebe zusammen	9	9	0,0	227	222	-1,3	37,9	21,1
Hotels	1	1	0,0
Hettstedt								
Betriebe zusammen	2	2	0,0
Hotels	-	-	-	-	-	-	-	-
Hohenmölsen								
Betriebe zusammen	2	2	0,0
Hotels	2	2	0,0
Jessen								
Betriebe zusammen	4	4	0,0	153	149	0,0	15,8	14,5
Hotels	3	3	0,0
Klötze								
Betriebe zusammen	3	3	-25,0	56	54	-21,7	8,7	6,3
Hotels	3	3	-25,0	56	54	-21,7	8,7	6,3
Köthen								
Betriebe zusammen	3	3	0,0	187	183	-1,1	19,0	22,8
Hotels	3	3	0,0	187	183	-1,1	19,0	22,8
Magdeburg								
Betriebe zusammen	37	37	0,0	4 253	4 232	-0,2	28,7	28,7
Hotels	18	18	0,0	3 215	3 210	0,2	25,8	27,7
Merseburg								
Betriebe zusammen	9	9	0,0	532	460	-12,4	38,1	45,5
Hotels	6	6	20,0	425	353	-14,5	41,5	47,1

1) max. Bettenangebot in den zurückliegenden 13 Monaten (einschl. lfd. Monat)

Noch 9. Beherbergungsstätten, Gästebetten und Auslastung der Kapazitäten
für ausgewählte Städte , insgesamt und darunter Hotels

Gemeinde	Juli 2008							Januar bis Juli 2008	
	Betriebe			Betten				durchschnittliche Auslastung der angebotenen Betten	
	insge- samt	darunter		insge- samt ¹⁾	darunter				
		geöffnete Betriebe			angebotene Betten				
		zusammen	Veränd. gegen- über Vorj.- monat		zusammen	Veränd. gegen- über Vorj.- monat			
Anzahl		%	Anzahl		%	%			
Naumburg									
Betriebe zusammen	21	21	16,7	1 286	1 130	-6,0	36,4	30,8	
Hotels	8	8	0,0	507	490	-2,8	35,4	32,7	
Nebra									
Betriebe zusammen	2	2	100,0	
Hotels	1	1	X	
Oschersleben									
Betriebe zusammen	6	6	0,0	343	343	0,0	32,5	24,8	
Hotels	2	2	0,0	
Osterburg									
Betriebe zusammen	2	2	0,0	
Hotels	1	1	0,0	
Quedlinburg									
Betriebe zusammen	35	35	2,9	1 413	1 408	1,4	34,8	28,8	
Hotels	11	11	0,0	650	650	0,0	37,2	33,2	
Querfurt									
Betriebe zusammen	9	9	12,5	192	189	6,8	18,1	14,9	
Hotels	5	5	0,0	120	117	-1,7	21,9	17,3	
Sangerhausen									
Betriebe zusammen	17	17	6,3	556	535	1,3	33,9	23,5	
Hotels	5	5	0,0	205	186	-9,3	24,3	19,2	
Salzwedel									
Betriebe zusammen	8	8	0,0	243	243	2,5	20,8	19,3	
Hotels	3	3	0,0	142	142	4,4	25,6	22,7	
Schönebeck									
Betriebe zusammen	10	10	11,1	648	646	1,4	52,8	50,6	
Hotels	2	2	0,0	
Staßfurt									
Betriebe zusammen	4	4	33,3	98	98	15,3	27,5	28,1	
Hotels	2	2	0,0	

1) max. Bettenangebot in den zurückliegenden 13 Monaten (einschl. lfd. Monat)

Noch 9. Beherbergungsstätten, Gästebetten und Auslastung der Kapazitäten
für ausgewählte Städte , insgesamt und darunter Hotels

Gemeinde	Juli 2008							Januar bis Juli 2008	
	Betriebe				Betten			durchschnittliche Auslastung der angebotenen Betten	
	insge- samt	darunter			insge- samt ¹⁾	darunter			
		geöffnete Betriebe		angebotene Betten					
		zusammen	Veränd. gegen- über Vorj.- monat	zusammen		Veränd. gegen- über Vorj.- monat			
Anzahl		%	Anzahl		%	%			
Stendal									
Betriebe zusammen	9	9	-10,0	392	388	-2,3	28,1	27,1	
Hotels	5	5	-16,7	209	205	-4,2	31,1	32,2	
Wanzleben									
Betriebe zusammen	2	2	0,0	
Hotels	1	1	0,0	
Weißenfels									
Betriebe zusammen	8	8	0,0	252	249	-1,2	36,5	32,9	
Hotels	4	4	0,0	142	142	0,0	47,3	41,6	
Wernigerode									
Betriebe zusammen	61	61	-3,2	3 921	3 875	0,0	49,3	38,8	
Hotels	23	23	-4,2	1 993	1 957	0,9	43,5	33,9	
Wittenberg									
Betriebe zusammen	30	30	0,0	1 426	1 411	3,4	40,9	27,6	
Hotels	14	14	0,0	935	934	-0,1	42,8	28,2	
Wolmirstedt									
Betriebe zusammen	4	4	0,0	127	122	0,0	23,7	23,2	
Hotels	1	1	0,0	
Zeitz									
Betriebe zusammen	5	5	0,0	123	119	-3,3	19,8	24,0	
Hotels	3	3	0,0	
Zerbst									
Betriebe zusammen	6	6	0,0	115	113	-0,9	24,4	24,6	
Hotels	4	4	0,0	

1) max. Bettenangebot in den zurückliegenden 13 Monaten (einschl. lfd. Monat)

10. Ankünfte, Übernachtungen und Aufenthaltsdauer der Gäste in Beherbergungsbetrieben (einschl. Camping)
für ausgewählte Städte, insgesamt und darunter Hotels

Gemeinde	Juli 2008					Januar - Juli 2008				
	Ankünfte		Übernachtungen		durch- schn. Aufent- halts- dauer	Ankünfte		Übernachtungen		durch- schn. Aufent- halts- dauer
	insge- samt	Veränd. gegen- über Vorj.- monat	insge- samt	Veränd. gegen- über Vorj.- monat		insge- samt	Veränd. gegen- über Vorj.- zeitr.	insge- samt	Veränd. gegen- über Vorj.- zeitr.	
	Anzahl	%	Anzahl	%	Tage	Anzahl	%	Anzahl	%	Tage
Aschersleben										
Betriebe zusammen	1 042	-2,2	2 361	-0,4	2,3	6 541	4,2	13 639	11,2	2,1
Hotels
Bernburg										
Betriebe zusammen	2 590	12,7	4 084	7,1	1,6	11 884	4,9	20 250	5,5	1,7
Hotels	1 626	23,6	2 394	30,5	1,5	7 511	10,1	12 042	13,0	1,6
Bitterfeld-Wolfen										
Betriebe zusammen	2 397	13,7	5 734	8,5	2,4	14 235	21,7	34 906	18,7	2,5
Hotels	2 293	13,5	4 358	11,0	1,9	13 573	21,0	25 224	16,1	1,9
Burg										
Betriebe zusammen	1 379	-0,4	2 298	-7,3	1,7	7 370	13,0	12 389	2,0	1,7
Hotels
Dessau-Roßlau										
Betriebe zusammen	13 010	3,4	23 177	17,2	1,8	62 925	9,1	109 179	13,3	1,7
Hotels	8 092	3,6	12 877	18,0	1,6	39 886	4,5	67 036	13,2	1,7
Eisleben										
Betriebe zusammen	1 788	-16,0	4 742	15,6	2,7	11 564	4,1	23 530	12,9	2,0
Hotels	1 411	-12,5	3 544	34,8	2,5	9 258	7,9	17 364	21,5	1,9
Gardelegen										
Betriebe zusammen
Hotels
Genthin										
Betriebe zusammen	523	12,7	1 332	82,5	2,5	3 699	18,3	8 745	30,2	2,4
Hotels	365	-3,2	656	7,0	1,8	2 814	14,7	5 018	11,2	1,8
Gräfenhainichen										
Betriebe zusammen	314	5,4	633	16,6	2,0	1 500	-0,5	2 682	-3,9	1,8
Hotels
Halberstadt										
Betriebe zusammen	5 003	29,3	9 713	17,7	1,9	27 810	16,0	53 569	11,2	1,9
Hotels	2 927	39,1	5 069	19,3	1,7	17 492	17,6	32 536	9,7	1,9

Noch 10. Ankünfte, Übernachtungen und Aufenthaltsdauer der Gäste in Beherbergungsbetrieben (einschl. Camping)
für ausgewählte Städte, insgesamt und darunter Hotels

Gemeinde	Juli 2008					Januar - Juli 2008				
	Ankünfte		Übernachtungen		durch- schn. Aufent- halts- dauer	Ankünfte		Übernachtungen		durch- schn. Aufent- halts- dauer
	insge- samt	Veränd. gegen- über Vorj.- monat	insge- samt	Veränd. gegen- über Vorj.- monat		insge- samt	Veränd. gegen- über Vorj.- zeitr.	insge- samt	Veränd. gegen- über Vorj.- zeitr.	
	Anzahl	%	Anzahl	%	Tage	Anzahl	%	Anzahl	%	Tage
Haldensleben										
Betriebe zusammen	1 323	23,8	2 379	12,1	1,8	7 146	35,8	12 596	25,9	1,8
Hotels
Halle										
Betriebe zusammen	11 758	-2,3	20 982	-5,9	1,8	86 874	1,1	160 858	-0,4	1,9
Hotels	7 465	-3,9	12 449	-7,5	1,7	60 145	0,0	104 555	0,1	1,7
Havelberg										
Betriebe zusammen	2 367	1,4	4 428	2,1	1,9	7 513	4,3	14 695	12,3	2,0
Hotels
Hettstedt										
Betriebe zusammen
Hotels	-	-	-	-	-	-	-	-	-	-
Hohenmölsen										
Betriebe zusammen
Hotels
Jessen										
Betriebe zusammen	381	-33,2	728	-27,8	1,9	2 568	-13,5	4 624	-18,4	1,8
Hotels
Klötze										
Betriebe zusammen	88	-15,4	145	5,8	1,6	562	-24,3	852	-45,6	1,5
Hotels	88	-15,4	145	5,8	1,6	562	-24,3	852	-45,6	1,5
Köthen										
Betriebe zusammen	729	-6,3	1 077	-10,2	1,5	5 440	7,5	8 958	3,8	1,6
Hotels	729	-6,3	1 077	-10,2	1,5	5 440	7,5	8 958	3,8	1,6
Magdeburg										
Betriebe zusammen	24 825	-7,9	42 769	-2,9	1,7	160 665	-4,4	267 918	-5,3	1,7
Hotels	15 950	-9,8	25 657	-5,8	1,6	120 462	-2,6	189 249	-2,0	1,6
Merseburg										
Betriebe zusammen	2 994	-12,4	5 437	-20,3	1,8	18 230	-9,4	44 827	6,3	2,5
Hotels	2 610	-14,9	4 543	-19,6	1,7	15 613	-11,1	35 367	8,1	2,3

Noch 10. Ankünfte, Übernachtungen und Aufenthaltsdauer der Gäste in Beherbergungsbetrieben (einschl. Camping)
für ausgewählte Städte, insgesamt und darunter Hotels

Gemeinde	Juli 2008					Januar - Juli 2008				
	Ankünfte		Übernachtungen		durch- schn. Aufent- halts- dauer	Ankünfte		Übernachtungen		durch- schn. Aufent- halts- dauer
	insge- samt	Veränd. gegen- über Vorj.- monat	insge- samt	Veränd. gegen- über Vorj.- monat		insge- samt	Veränd. gegen- über Vorj.- zeitr.	insge- samt	Veränd. gegen- über Vorj.- zeitr.	
	Anzahl	%	Anzahl	%	Tage	Anzahl	%	Anzahl	%	Tage
Stendal										
Betriebe zusammen	1 744	2,8	3 320	21,7	1,9	11 969	8,1	22 361	14,7	1,9
Hotels	1 222	-3,1	1 978	2,8	1,6	8 297	8,1	14 092	11,4	1,7
Wanzleben										
Betriebe zusammen
Hotels
Weißenfels										
Betriebe zusammen	1 829	23,7	2 818	11,8	1,5	8 698	2,6	17 584	2,1	2,0
Hotels	1 329	5,7	2 081	7,4	1,6	7 092	1,2	12 589	7,8	1,8
Wernigerode										
Betriebe zusammen	16 638	1,2	59 200	3,7	3,6	112 923	7,2	317 794	1,3	2,8
Hotels	9 310	1,4	26 410	7,0	2,8	60 114	9,9	138 909	0,7	2,3
Wittenberg										
Betriebe zusammen	12 019	22,5	19 837	20,9	1,7	47 506	4,8	87 460	7,9	1,8
Hotels	7 905	12,8	12 393	18,1	1,6	33 020	0,8	54 881	4,6	1,7
Wolmirstedt										
Betriebe zusammen	318	-47,0	896	-29,7	2,8	3 108	-8,6	6 028	-4,9	1,9
Hotels
Zeitz										
Betriebe zusammen	355	-38,5	732	-35,2	2,1	2 874	-2,4	6 196	12,1	2,2
Hotels
Zerbst										
Betriebe zusammen	453	-12,2	856	-5,5	1,9	3 240	0,9	5 971	11,0	1,8
Hotels

11. Beherbergungsstätten, Gästebetten und Auslastung der Kapazitäten
für ausgewählte touristische Zielorte, insgesamt und darunter Hotels

Gemeinde	Juli 2008						Januar bis Juli 2008	
	Betriebe			Betten			durchschnittliche Auslastung der angebotenen Betten	
	insge- samt	darunter		insge- samt ¹⁾	darunter			
		geöffnete Betriebe			angebotene Betten			
		zusammen	Veränd. gegen- über Vorj.- monat		zusammen	Veränd. gegen- über Vorj.- monat		
Anzahl		%	Anzahl		%	%		
Allrode								
Betriebe zusammen	4	3	-25,0	425	396	-6,6	70,9	50,1
Hotels	2	1	-50,0
Altenbrak								
Betriebe zusammen	11	10	-9,1	279	258	-7,5	40,8	33,0
Hotels	5	5	0,0	160	160	0,0	41,2	38,7
Arendsee (Altmark)								
Betriebe zusammen	10	10	-9,1	1 078	1 028	-3,9	66,9	40,4
Hotels	4	4	-20,0	86	86	-15,7	60,9	39,5
Bad Dürrenberg, Stadt								
Betriebe zusammen	4	4	0,0	98	97	0,0	38,1	30,0
Hotels	2	2	0,0
Bad Kösen, Stadt								
Betriebe zusammen	14	14	0,0	909	905	0,4	71,4	61,5
Hotels	6	6	0,0	174	172	0,0	33,9	23,9
Bad Lauchstädt, Stadt								
Betriebe zusammen	7	7	0,0	163	162	0,6	32,5	26,1
Hotels	1	1	0,0
Bad Schmiedeberg, Stadt								
Betriebe zusammen	6	6	0,0	1 158	1 158	0,4	66,8	67,2
Hotels	-	-	-	-	-	-	-	-
Bad Suderode								
Betriebe zusammen	13	13	0,0	633	627	-0,8	63,8	61,4
Hotels	4	4	0,0	144	144	0,0	31,4	27,4
Ballenstedt, Stadt								
Betriebe zusammen	5	5	25,0	292	281	6,4	34,8	36,8
Hotels	3	3	50,0
Benneckenstein								
Betriebe zusammen	4	4	33,3	183	176	83,3	33,3	29,3
Hotels	2	2	100,0
Blankenburg (Harz), Stadt								
Betriebe zusammen	15	15	0,0	1 025	1 019	7,0	48,6	42,2
Hotels	5	5	0,0	326	324	0,3	26,4	24,0
Dankerode								
Betriebe zusammen	2	2	0,0
Hotels	-	-	-	-	-	-	-	-
Darligerode								
Betriebe zusammen	1	1	0,0
Hotels	-	-	-	-	-	-	-	-

1) max. Bettenangebot in den zurückliegenden 13 Monaten (einschl. lfd. Monat)

Noch 11. Beherbergungsstätten, Gästebetten und Auslastung der Kapazitäten
für ausgewählte touristische Zielorte, insgesamt und darunter Hotels

Gemeinde	Juli 2008						Januar bis Juli 2008	
	Betriebe			Betten			durchschnittliche Auslastung der angebotenen Betten	
	insge- samt	darunter		insge- samt ¹⁾	darunter			
		geöffnete Betriebe			angebotene Betten			
		zusammen	Veränd. gegen- über Vorj.- monat		zusammen	Veränd. gegen- über Vorj.- monat		
Anzahl	%	Anzahl	%	%				
Elbingerode								
Betriebe zusammen	12	12	0,0	270	262	0,4	31,5	21,2
Hotels	2	2	0,0
Elend								
Betriebe zusammen	9	9	50,0	241	240	21,8	28,1	23,5
Hotels	2	2	0,0
Falkenstein, Stadt								
Betriebe zusammen	10	10	11,1	484	484	3,9	58,1	39,9
Hotels	5	5	0,0	248	248	0,0	57,6	49,8
Flechtingen								
Betriebe zusammen	5	5	0,0	454	453	0,0	78,0	77,0
Hotels	-	-	-	-	-	-	-	-
Freyburg (Unstrut), Stadt								
Betriebe zusammen	10	10	0,0	396	395	0,0	33,3	29,0
Hotels	6	6	0,0	325	324	0,0	34,7	30,0
Friedrichsbrunn								
Betriebe zusammen	8	7	-12,5	368	353	1,7	56,2	32,7
Hotels	4	3	-25,0	226	211	1,4	65,5	41,2
Gernrode, Stadt								
Betriebe zusammen	7	6	-14,3	336	304	-5,0	34,1	16,9
Hotels	2	2	0,0
Güntersberge, Stadt								
Betriebe zusammen	4	4	0,0	790	645	-18,4	27,4	19,1
Hotels	2	2	0,0
Harzgerode								
Betriebe zusammen	5	5	0,0	506	506	2,0	52,1	55,1
Hotels	3	3	0,0
Hasselfelde								
Betriebe zusammen	13	13	18,2	1 306	1 178	-4,5	28,4	16,3
Hotels	4	4	0,0	128	127	-0,8	19,6	15,6
Ilsenburg (Harz), Stadt								
Betriebe zusammen	12	12	9,1	605	573	-1,7	40,6	34,0
Hotels	7	7	0,0	433	433	0,0	38,4	33,3
Kalbe (Milde), Stadt								
Betriebe zusammen	3	3	50,0	319	319	35,7	72,8	68,7
Hotels	2	2	100,0
Kamern								
Betriebe zusammen	-	-	-	-	-	-	-	-
Hotels	-	-	-	-	-	-	-	-

1) max. Bettenangebot in den zurückliegenden 13 Monaten (einschl. lfd. Monat)

Noch 11. Beherbergungsstätten, Gästebetten und Auslastung der Kapazitäten
für ausgewählte touristische Zielorte, insgesamt und darunter Hotels

Gemeinde	Juli 2008						Januar bis Juli 2008	
	Betriebe			Betten			durchschnittliche Auslastung der angebotenen Betten	
	insge- samt	darunter		insge- samt ¹⁾	darunter			
		geöffnete Betriebe			angebotene Betten			
		zusammen	Veränd. gegen- über Vorj.- monat		zusammen	Veränd. gegen- über Vorj.- monat		
Anzahl		%	Anzahl		%	%		
Kelbra (Kyffhäuser), Stadt								
Betriebe zusammen	6	6	20,0	427	427	21,7	36,2	22,8
Hotels	3	3	50,0	181	181	72,4	26,7	18,9
Neudorf								
Betriebe zusammen	-	-	-	-	-	-	-	-
Hotels	-	-	-	-	-	-	-	-
Schierke								
Betriebe zusammen	28	28	3,7	1 439	1 439	8,3	38,8	37,1
Hotels	12	12	20,0	655	655	19,7	38,6	36,5
Schollene								
Betriebe zusammen	1	-	-	-	-	-	-	-
Hotels	1	-	-	-	-	-	-	-
Sorge								
Betriebe zusammen	2	2	0,0
Hotels	1	1	0,0
Stecklenberg								
Betriebe zusammen	2	2	0,0
Hotels	-	-	-	-	-	-	-	-
Stiege								
Betriebe zusammen	2	2	0,0
Hotels	2	2	0,0
Stolberg (Harz), Stadt								
Betriebe zusammen	11	11	0,0	678	647	-4,6	44,3	29,7
Hotels	8	8	0,0	434	403	-7,1	34,5	30,6
Tangermünde, Stadt								
Betriebe zusammen	8	8	0,0	352	347	-1,4	54,1	35,1
Hotels	4	4	0,0	243	238	-2,1	57,3	38,0
Tanne								
Betriebe zusammen	4	4	0,0	273	269	-1,5	28,2	34,3
Hotels	2	2	0,0
Thale, Stadt								
Betriebe zusammen	14	14	-6,7	606	577	-1,9	53,1	34,7
Hotels	4	4	0,0	152	148	0,0	35,0	20,8
Treseburg								
Betriebe zusammen	6	6	0,0	164	162	1,3	34,7	29,3
Hotels	3	3	0,0	121	121	0,0	34,1	31,4
Wörlitz, Stadt								
Betriebe zusammen	8	8	0,0	431	423	-1,9	50,9	40,7
Hotels	5	5	0,0	332	332	0,0	53,6	44,3

1) max. Bettenangebot in den zurückliegenden 13 Monaten (einschl. lfd. Monat)

Noch 12. Ankünfte, Übernachtungen und Aufenthaltsdauer der Gäste in Beherbergungsbetrieben (einschl. Camping)
für ausgewählte touristische Zielorte, insgesamt und darunter Hotels

Gemeinde	Juli 2008					Januar - Juli 2008				
	Ankünfte		Übernachtungen		durch- schn. Aufent- halts- dauer	Ankünfte		Übernachtungen		durch- schn. Aufent- halts- dauer
	insge- samt	Veränd. gegen- über Vorj.- monat	insge- samt	Veränd. gegen- über Vorj.- monat		insge- samt	Veränd. gegen- über Vorj.- zeitr.	insge- samt	Veränd. gegen- über Vorj.- zeitr.	
	Anzahl	%	Anzahl	%	Tage	Anzahl	%	Anzahl	%	Tage
Kelbra (Kyffhäuser), Stadt										
Betriebe zusammen	3 150	20,4	8 904	36,8	2,8	13 277	17,8	30 552	20,9	2,3
Hotels	824	117,4	1 499	170,6	1,8	4 158	73,6	7 281	67,0	1,8
Neudorf										
Betriebe zusammen	-	-	-	-	-	-	-	-	-	-
Hotels	-	-	-	-	-	-	-	-	-	-
Schierke										
Betriebe zusammen	5 994	1,9	18 316	6,2	3,1	41 459	4,5	115 263	8,1	2,8
Hotels	2 762	19,6	7 831	14,0	2,8	18 152	13,5	46 457	15,5	2,6
Schollene										
Betriebe zusammen	-	-	-	-	-	-	-	-	-	-
Hotels	-	-	-	-	-	-	-	-	-	-
Sorge										
Betriebe zusammen
Hotels
Stecklenberg										
Betriebe zusammen
Hotels	-	-	-	-	-	-	-	-	-	-
Stiege										
Betriebe zusammen
Hotels
Stolberg (Harz), Stadt										
Betriebe zusammen	2 563	-21,7	8 884	-0,3	3,5	14 192	-8,4	41 403	-0,5	2,9
Hotels	1 444	-35,6	4 307	-28,0	3,0	9 553	-16,3	26 838	-9,1	2,8
Tangermünde, Stadt										
Betriebe zusammen	4 066	15,6	6 884	30,3	1,7	17 216	0,8	28 920	12,3	1,7
Hotels	2 510	-2,0	4 226	5,1	1,7	11 694	-10,5	19 383	-4,0	1,7
Tanne										
Betriebe zusammen	624	-30,1	2 349	-35,3	3,8	5 759	-0,2	19 762	-7,0	3,4
Hotels
Thale, Stadt										
Betriebe zusammen	3 445	2,7	10 760	-2,7	3,1	16 491	7,7	46 371	6,3	2,8
Hotels	626	28,0	1 605	65,5	2,6	2 748	18,9	6 247	27,6	2,3
Treseburg										
Betriebe zusammen	591	-16,5	1 743	-20,6	2,9	3 099	-3,9	9 635	-2,4	3,1
Hotels	458	-19,6	1 280	-27,8	2,8	2 586	-3,7	7 800	-5,7	3,0
Wörlitz, Stadt										
Betriebe zusammen	3 664	-2,0	6 677	5,0	1,8	19 357	2,2	33 420	1,1	1,7
Hotels	3 002	-3,1	5 514	3,6	1,8	17 317	3,3	29 732	1,5	1,7

Veröffentlichungen im Statistischen Landesamt Sachsen-Anhalt

Im Monat September 2008 erschienen:

Bestell-Nr.	Kennziffer/ Periodizität	Titel	Preis (in EUR)
1 Z 0 03 ¹⁾	Z	Statistisches Monatsheft 9/08	5,50
4 S 0 21 ²⁾	S - j/07	Kreisindikatoren - Ausgewählte Regionaldaten für Sachsen-Anhalt - 2007	8,00
3 A 1 08 ¹⁾	A I - j/07	Bevölkerung und Natürliche Bevölkerungsbewegung - 1990 - 2007 -	9,00
3 C 3 05 ¹⁾	C III - m-7/08	Schlachtungen und Geflügel - Juli 2008 -	1,50
3 C 3 07 ¹⁾	C III - m-6/08	Milcherzeugung und -verwendung - Juni 2008 -	1,50
3 C 4 03	C IV - 4j/07	Agrarstrukturerhebung Teil 2 - Struktur der Bodennutzung und der Viehhaltung, Wirtschaftsdünger tierischer Herkunft der landwirtschaftlichen Betriebe - 2007	8,00
3 C 4 04 ¹⁾	C IV - 4j/07	Agrarstrukturerhebung Teil 3 - Überarbeitete Auflage Betriebswirtschaftliche Ausrichtung, Standarddeckungsbeiträge, sozialökonomische Verhältnisse der landwirtschaftlichen Betriebe - 2007 -	5,50
3 C 4 05 ¹⁾	C IV - 4j/07	Agrarstrukturerhebung Teil 4 - Personal- und Arbeitsverhältnisse in landwirtschaftlichen Betrieben - 2007	5,50
3 E 1 02 ¹⁾	E I - m-6/08	Beschäftigte, Umsatz im Verarbeitenden Gewerbe sowie im Bergbau und der Gewinnung von Steinen und Erden - Juni 2008 - Vorläufige Ergebnisse Betriebe mit 50 und mehr tätigen Personen	5,50
3 E 1 08	E I - m-6/08	Auftragseingangsindex und Umsatzindex im Verarbeitenden Gewerbe Juni 2008	5,50
3 E 2 01 ¹⁾	E II, E III - m-6/08	Umsatz, Tätige Personen, Auftragseingang und Auftragsbestand im Baugewerbe Juni 2008	2,50
3 F 2 01 ¹⁾	F II - m-7/08	Baugenehmigungen und Baufertigstellungen im Wohn- und Nichtwohnbau Juli 2008	2,50
3 G 1 01 ¹⁾	G I, G IV - m-4/08	Entwicklung von Umsatz und Beschäftigten im Kraftfahrzeughandel, Einzelhandel und Gastgewerbe - April 2008 -	3,00
3 G 1 01 ¹⁾	G I, G IV - m-5/08	Entwicklung von Umsatz und Beschäftigten im Kraftfahrzeughandel, Einzelhandel und Gastgewerbe - Mai 2008 -	3,00
3 G 3 01	G III - m-6/08	Aus- und Einfuhr - Juni 2008 - Vorläufige Ergebnisse	5,00
3 G 4 01 ¹⁾	G IV - m-12/07	Gäste und Übernachtungen im Reiseverkehr, Beherbergungskapazität (Korrigierte Fassung) Dezember 2007; Januar bis Dezember 2007 - Endgültige Ergebnisse -	6,00
3 G 4 01 ¹⁾	G IV - m-5/08	Gäste und Übernachtungen im Reiseverkehr, Beherbergungskapazität Mai 2008; Januar bis Mai 2008 - Vorläufige Ergebnisse -	6,50
3 H 1 01 ¹⁾	H I - m-5/08	Straßenverkehrsunfälle - Mai 2008 - Vorläufige Ergebnisse	6,00
3 H 2 01 ¹⁾	H II - m-6/08	Binnenschifffahrt - Juni 2008 -	2,50
3 M 1 01 ¹⁾	M I - vj-2/08	Verbraucherpreisindex - Juni 2008 -	5,00
3 P 1 05 ¹⁾	P I - j/06	Primäreinkommen und Verfügbares Einkommen der privaten Haushalte in den kreisfreien Städten und Landkreisen - 1995 bis 2006: Stand: März 2008 -	2,50
3 Q 2 01 ¹⁾	Q II - j/06	Abfallwirtschaft - Jahr 2006 -	7,00
3 Q 4 01 ¹⁾	Q IV - j/07	Bestimmte klimawirksame Stoffe - Jahr 2007 -	3,50

1) als PDF-Datei kostenfrei erhältlich - bei Bestellung bitte die erste Stelle der Bestellnummer durch eine „6“ ersetzen

2) zum gleichen Preis als PDF-Datei erhältlich - bei Bestellung bitte die erste Stelle der Bestellnummer durch eine „6“ ersetzen