

STATISTISCHE BERICHTE

G IV
m-11/07

Bestellnummer:
3G401



Tourismus

Gäste und Übernachtungen im Reiseverkehr, Beherbergungskapazität

November 2007
Januar bis November 2007
- Vorläufige Ergebnisse -



SACHSEN-ANHALT

Statistisches Landesamt

Herausgabemonat: Februar 2008

Zu beziehen durch das
Statistische Landesamt Sachsen-Anhalt
Dezernat Öffentlichkeitsarbeit
Postfach 20 11 56
06012 Halle (Saale)

Preis: 6,00 EUR (kostenfrei als PDF-Datei verfügbar – Bestellnummer: 6G401)

Inhaltliche Verantwortung:

Dezernat: Handel, Gastgewerbe, Dienstleistungen, Verkehr
Frau Pekel
Telefon: 0345 2318-404

Auskünfte erhalten Sie unter:

Telefon: 0345 2318-777
Telefon: 0345 2318-715
Telefon: 0345 2318-716

Telefax: 0345 2318-913
Internet: <http://www.statistik.sachsen-anhalt.de>
E-Mail: info@stala.mi.sachsen-anhalt.de

Vertrieb:

Telefon: 0345 2318-718
E-Mail: shop@stala.mi.sachsen-anhalt.de

Druck: Statistisches Landesamt Sachsen-Anhalt

© Statistisches Landesamt Sachsen-Anhalt, Halle (Saale), 2008

Für nichtgewerbliche Zwecke sind Vervielfältigung und unentgeltliche Verbreitung, auch auszugsweise, mit Quellenangabe gestattet. Die Verbreitung, auch auszugsweise, über elektronische Systeme/Datenträger bedarf der vorherigen Zustimmung. Alle übrigen Rechte bleiben vorbehalten.

Bibliothek und Besucherdienst (Merseburger Straße 2):

Montag bis Donnerstag: 9.00 Uhr bis 15.30 Uhr
Freitag: 9.00 Uhr bis 13.00 Uhr } möglichst nach Vereinbarung

Telefon: 0345 2318-714
E-Mail: bibliothek@stala.mi.sachsen-anhalt.de

Statistischer Bericht

Gäste und Übernachtungen im Reiseverkehr
Beherbergungskapazität

November 2007
Januar bis November 2007
- Vorläufige Ergebnisse -

Land Sachsen-Anhalt

Inhaltsverzeichnis

	Seite
Vorbemerkungen	4
<u>Graphische Darstellungen:</u>	
Zuordnung der Kreise zu Reisegebieten im Land Sachsen-Anhalt	7
Ankünfte in den Beherbergungsbetrieben Sachsen-Anhalts seit November 2004	8
Übernachtungen in den Beherbergungsbetrieben Sachsen-Anhalts seit November 2004	8
Anteile der Betriebsarten an den Übernachtungen in den Beherbergungsbetrieben des Landes Sachsen-Anhalt im November 2007	9
Stellplätze und Übernachtungen auf Campingplätzen in Sachsen-Anhalt seit November 2004	9
<u>Tabellen:</u>	
1. Ergebnisse der Beherbergungsstatistik Sachsen-Anhalts 1993 - 2007	10
2. Beherbergungsbetriebe, Gästebetten und Auslastung der Kapazitäten nach Kreisen im Monat November 2007, Januar bis November 2007	11
3. Ankünfte, Übernachtungen und Aufenthaltsdauer der Gäste in Beherbergungsbetrieben (einschl. Camping) nach Kreisen im Monat November 2007, Januar bis November 2007	12
4. Ankünfte, Übernachtungen und Aufenthaltsdauer der Gäste in Beherbergungsbetrieben der Hotellerie nach Kreisen im Monat November 2007, Januar bis November 2007	13
5. Beherbergungsstätten, Gästebetten und Auslastung der Kapazitäten nach Reisegebieten und Betriebsarten im Monat November 2007, Januar bis November 2007	14
6. Ankünfte, Übernachtungen und Aufenthaltsdauer der Gäste in Beherbergungsbetrieben (einschl. Camping) nach Reisegebieten, Betriebsarten und zusammengefassten Gästegruppen im Monat November 2007, Januar bis November 2007	17
7. Ankünfte, Übernachtungen und Aufenthaltsdauer der Gäste in Beherbergungsbetrieben (einschl. Camping) nach Reisegebieten und Herkunftsländern im Monat November 2007, Januar bis November 2007	29
8. Beherbergungsstätten, Gästebetten und Auslastung der Kapazitäten für ausgewählte Städte, insgesamt und darunter Hotels im Monat November 2007, Januar bis November 2007	41
9. Ankünfte, Übernachtungen und Aufenthaltsdauer der Gäste in Beherbergungsbetrieben (einschl. Camping) für ausgewählte Städte, insgesamt und darunter Hotels im Monat November 2007, Januar bis November 2007	45

	Seite
10. Beherbergungsstätten Gästebetten und Auslastung der Kapazitäten für ausgewählte touristische Zielorte, insgesamt und darunter Hotels im Monat November 2007, Januar bis November 2007	49
11. Ankünfte, Übernachtungen und Aufenthaltsdauer der Gäste in Beherbergungsbetrieben (einschl. Camping) für ausgewählte touristische Zielorte, insgesamt und darunter Hotels im Monat November 2007, Januar bis November 2007	52

Vorbemerkungen

1. Allgemeine und methodische Erläuterungen zur Statistik der Beherbergung im Reiseverkehr

Rechtsgrundlagen

Die rechtliche Grundlage der monatlichen Erhebungen zur Beherbergungsstatistik ist das Beherbergungsstatistikgesetz (BeherbStatG) vom 22. Mai 2002, zuletzt geändert durch Artikel 18 des Gesetzes vom 7. September 2007 (BGBl. I S. 2246) in Verbindung mit dem Bundesstatistikgesetz (BStatG) vom 22. Januar 1987 (BGBl. I S. 462, 565), zuletzt geändert durch Artikel 3 des Gesetzes vom 7. September 2007 (BGBl. I S.2246) sowie die Richtlinie 95/57/EG des Rates vom 23. November 1995 über die Erhebung statistischer Daten im Bereich des Tourismus (ABl. EG Nr. L 291 S. 32), zuletzt geändert durch Anhang Nr. 1 der Richtlinie 2006/110/EG des Rates vom 20. November 2006 (ABl. EU Nr. L 363 S. 418)

Hiernach sind zu erfassen:

1. Die Ankünfte und Übernachtungen von Gästen im Reiseverkehr; bei Gästen mit Wohnsitz oder gewöhnlichem Aufenthalt außerhalb Deutschlands wird auch das Herkunftsland erfragt.
2. Die Anzahl der im Berichtsmonat angebotenen Gästebetten sowie die Anzahl der Stellplätze auf Campingplätzen für Urlaubscamping.
3. Bei Hotels, Gasthöfen, Pensionen und Hotels garnis zusätzlich die Anzahl der Gästezimmer jeweils zum 31. Juli eines Jahres.

Der Berichterstattung unterliegen alle Betriebe und Betriebsteile, die mehr als acht Gäste gleichzeitig vorübergehend beherbergen können (§3); auskunftspflichtig sind die Inhaber(-innen) oder die Leiter(-innen) des Beherbergungsbetriebes.

1) Siehe § 16 Abs. 1 Melderechtsrahmengesetz (MRRG) in der Fassung der Bekanntmachung vom 19. April 2002, zuletzt geändert durch Gesetz vom 25. August 2004 (BGBl. I S. 2210) sowie Meldegesetz des Landes Sachsen-Anhalt (MG LSA) in der Fassung der Bekanntmachung vom 11. August 2004 (GVBl. LSA S.506)

2. Definition und Begriffserläuterungen

2.1 Erhebungs- und Darstellungsmerkmale

Beherbergung im Reiseverkehr:

Unterbringung von Personen, die sich vorübergehend an einem anderen Ort als ihrem gewöhnlichen Wohnsitz aufhalten (Reisende). Ein Aufenthalt gilt - in Anlehnung an die melderechtlichen Vorschriften ¹⁾ - dann als "vorübergehend", wenn er die Dauer von einem Jahr im Allgemeinen nicht überschreitet.

Der vorübergehende Ortswechsel kann durch Urlaub und Freizeit aber auch durch die Wahrnehmung privater und geschäftlicher Kontakte, den Besuch von Tagungen und Fortbildungsveranstaltungen, Maßnahmen zur Wiederherstellung der Gesundheit oder sonstiger Gründe veranlasst sein.

Beherbergungsbetriebe, -betriebsteile

Betriebe, die nach Einrichtung und Zweckbestimmung dazu dienen, mehr als acht Gäste (im Reiseverkehr) gleichzeitig zu beherbergen. Hierzu zählen auch Unterkunftsstätten, die die Gästebeherbergung nicht gewerblich und/oder nur als Nebenzweck betreiben.

Betten:

Der Bestand bezieht sich auf Normalbelegung, ohne Berücksichtigung behelfsmäßiger Schlafgelegenheiten (z.B. Schlafcouchen, Liegen, Kinderbetten), die bei Überbelegung zusätzlich zur Verfügung stehen. Das Angebot bezieht sich auf die am letzten Öffnungstag im Berichtsmonat tatsächlich angebotenen Beherbergungsmöglichkeiten.

Gästezimmer:

Eine selbständige vermietbare Einheit, die aus einem Raum oder einer Gruppe von Räumen besteht, die eine unteilbare Mieteinheit bilden. Das Angebot bezieht sich auf die am letzten Öffnungstag im Berichtsmonat tatsächlich angebotenen Zimmer; ohne Zimmer, die von Mitarbeitern des Betriebes genutzt werden.

Ankünfte:

Zahl der angekommenen Gäste in einer Beherbergungsstätte innerhalb des Berichtszeitraums, die zum vorübergehenden Aufenthalt ein Gästebett belegten.

Übernachtungen:

Zahl der Übernachtungen von Gästen, die im Berichtszeitraum ankamen oder aus dem vorherigen Berichtszeitraum noch anwesend waren.

Durchschnittliche Aufenthaltsdauer:

Der als Quotient $\frac{\text{Übernachtungen}}{\text{Ankünfte}}$

errechnete Wert gibt die durchschnittliche Aufenthaltsdauer der Gäste im Beherbergungsbetrieb an; sie kann rechnerisch, z.B. in Orten mit Vorsorge- und Rehabilitationseinrichtungen höher sein als die Zahl der Kalendertage des Berichtszeitraumes.

Durchschnittliche Auslastung:

Rechnerisch ermittelter Wert, der die prozentuale Inanspruchnahme der Übernachtungsmöglichkeiten ausdrückt.

Bettenauslastung =

$$\frac{\text{Übernachtungen}}{\text{angebotene Bettentage}} \times 100$$

Herkunftsländer:

Für die Erfassung ist grundsätzlich der ständige Wohnsitz oder gewöhnliche Aufenthalt der Gäste maßgebend, nicht dagegen deren Staatsangehörigkeit (Nationalität).

2.2 Gliederungsmerkmale**Reisegebiete:**

Gliederung nach nicht administrativen Raumeinheiten, die in Zusammenarbeit mit dem Ministerium für Wirtschaft und Arbeit des Landes Sachsen-Anhalt erstellt wurde und sich im Wesentlichen an die Zuständigkeitsbereiche der regionalen Tourismusverbände und an naturräumliche Gegebenheiten orientiert.

Betriebsarten:

Gruppierung der Beherbergungsstätten anhand der durch die Klassifikation der Wirtschaftszweige, Ausgabe 2003 (WZ 2003) vorgegebenen Kriterien.

Unterschieden werden:

Hotel: Jedermann zugängliche Beherbergungs- und Bewirtschaftungsstätte mit herkömmlichem Dienstleistungsangebot in der Mehrzahl ihrer Beherbergungseinheiten und mit wenigstens einem Restaurant - auch für Passanten - sowie mit besonderen Aufenthaltsräumen überwiegend für Hausgäste.

Hotel garni: Jedermann zugängliche Beherbergungsstätte, in der an Hausgäste nur Frühstück abgegeben wird.

Gasthof: Jedermann zugängliche Beherbergungs- und Bewirtschaftungsstätte mit herkömmlichem Dienstleistungsangebot in der Mehrzahl ihrer Beherbergungseinheiten und mit wenigstens einem Restaurant - auch für Passanten -; der Gasthof hat jedoch neben den Speise- und Schankräumen keine weiteren Aufenthaltsräume für Hausgäste.

Pension: Jedermann zugängliche Beherbergungsstätte, in der Speisen und Getränke nur an Hausgäste abgegeben werden.

Diese vier zuvor genannten Betriebsarten umfassen den Begriff Hotellerie.

Jugendherberge, Hütte:

Beherbergungsstätte, vorzugsweise für Angehörige der sie tragenden Organisation (z.B. Wanderverein, Heimatverein), in der Speisen und Getränke nur an Hausgäste abgegeben werden.

Campingplatz: Abgegrenztes Gelände, das jedermann zum vorübergehenden Aufstellen von mitgebrachten Wohnwagen oder Zelten zugänglich ist. Die Unterscheidung zwischen Urlaubs- oder Dauercamping knüpft an die vertraglich vereinbarte Campingplatzbenutzung mit einer Dauer von höchstens zwei Monaten oder mehr als zwei Monaten an.

Die Betreiber von Campingplätzen melden monatlich die Urlaubscamper (Durchgangscamping) an das Statistische Landesamt.

Stellplatz/Standplatz: Laut Verordnung über Campingplätze und Wochenendplätze vom 27. Januar 1994 (GVBl. LSA Nr. 5/1994) ist ein Standplatz die Fläche, die zum Aufstellen eines Zeltens oder Wohnwagens und des dazugehörigen Kraftfahrzeuges bestimmt ist. Im Beherbergungsgesetz vom 22. Mai 2002 (BGBl. I 1642) ist der Begriff Stellplätze festgelegt.

Erholungs- und Ferienheim: Beherbergungsstätte für Angehörige bestimmter Personengruppen (z.B. Mitglieder eines Vereins oder einer Organisation, Beschäftigte eines Unternehmens, Kinder, Mütter u.a. Betreute sozialer Einrichtungen), in der Speisen und Getränke nur an Hausgäste abgegeben werden.

Boardinghouses: Beherbergungsstätte, die jedermann zugänglich ist und neben Kurzetaufenthalten insbesondere für längere Aufenthalte im urbanen Umfeld konzipiert ist. Die Ausstattung orientiert sich an privaten Wohnungen, eine Kochgelegenheit muss gegeben sein. Die Leistung wird durch einen hotelähnlichen Service ergänzt (Reinigung, Serviceoffice).

Ferienzentrum: Beherbergungsstätte, die jedermann zugänglich ist und nach Einrichtung und Zweckbestimmung dazu dient, wahlweise unterschiedliche Wohn- und Aufenthaltsmöglichkeiten zum vorübergehenden Aufenthalt sowie gleichzeitig Freizeiteinrichtungen in Verbindung mit Einkaufsquellen und persönlichen Dienstleistungen anzubieten.

Ferienhaus, - wohnung: Beherbergungsstätte, die jedermann zugänglich ist, in der Speisen und Getränke nicht abgegeben werden, aber Kochgelegenheit vorhanden ist.

Vorsorge- und Rehabilitationseinrichtungen: Beherbergungsstätte unter ärztlicher Leitung zur ausschließlichen oder überwiegenden Unterbringung von Kurgästen.

Zu dieser Betriebsart können auch Kinderheilstätten, Mutter-Kind-Kurheime, Rehabilitations- oder ähnliche Krankenhäuser, auch Fachabteilungen von Krankenhäusern zählen. Es werden nur solche Einrichtungen in der Beherbergungsstatistik erfasst, deren Gäste/Patienten überwiegend in der Lage sind, den Anstaltsbereich auch während ihres vorübergehenden Aufenthaltes zu verlassen, um die gemeindlichen Fremdenverkehrseinrichtungen in Anspruch zu nehmen.

Hinweis:

Am 01.07.2007 trat in Sachsen-Anhalt per Gesetz eine neue Kreisgebietsstruktur in Kraft. Die Zahl der seit der letzten Kreisgebietsreform im Jahr 1994 bestehenden 21 Landkreise wurde auf 11 verringert. Neben den Landkreisen gibt es weiterhin drei Kreisfreie Städte. Unverändert bleiben der Altmarkkreis Salzwedel und der Landkreis Stendal sowie die Kreisfreien Städte Halle (Saale) und die Landeshauptstadt Magdeburg.

In den monatlichen Veröffentlichungen des jeweils aktuellen Jahres sind vorläufige Ergebnisse ausgewiesen. Nachkorrekturen einzelner Betriebe für zurückliegende Monate sind jeweils berücksichtigt. Endgültige Ergebnisse enthält der Statistische Bericht GIV-m-12 Stand Dezember des jeweiligen Kalenderjahres.

Ab Berichtsmonat Februar 2004 enthielt der Statistische Bericht zusätzlich die monatlich erfassten Zimmer und deren Auslastung im Bereich der Hotellerie.

Auf Grundlage der eingangs genannten Gesetzesänderung werden ab Berichtsmonat Juni 2005 keine Daten zur Belegung der Gästezimmer mehr erhoben. Die Anzahl der Gästezimmer ist nur noch einmal im Jahr im Berichtsmonat Juli (Stichtag 31.07.) zu erfassen.

Hinweis zu Camping:

Die Merkmale Ankünfte und Übernachtungen werden einschließlich der Ankünfte und Übernachtungen auf Campingplätzen ausgewiesen. Angaben zur Betriebsart Campingplätze beinhalten hier das Aufkommen im Durchgangscamping und sind in die Summe „Betriebe zusammen“ integriert. Die Ankünfte und Übernachtungen im Dauercamping sind jeweils separat am Tabellenende dargestellt.

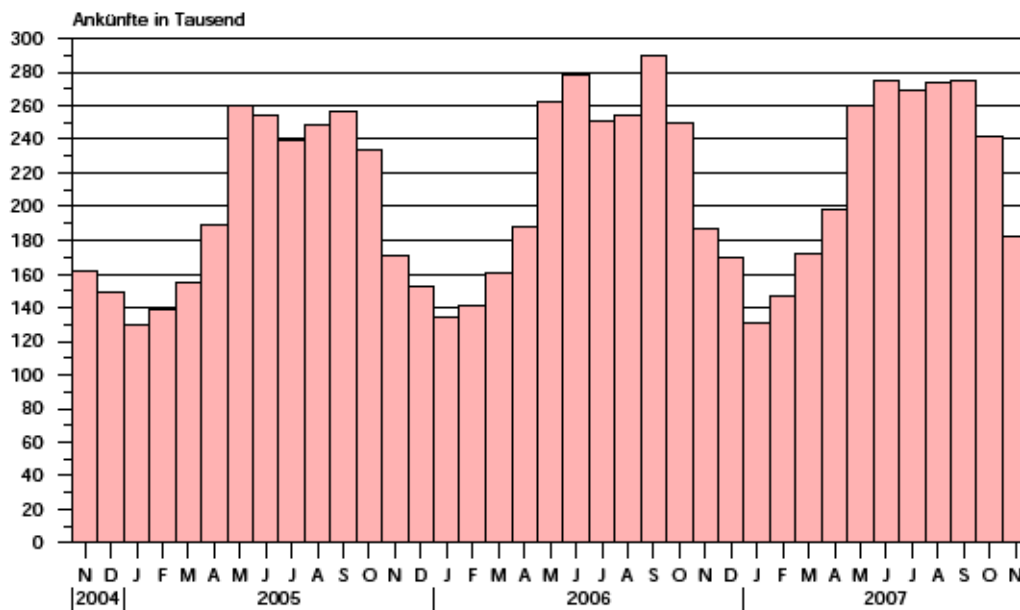
Zeichenerklärung

- = nichts vorhanden
- . = Zahlenwert geheimzuhalten
- x = Tabellenfach gesperrt, weil Aussagewert nicht sinnvoll
(z.B. bei Vorjahresvergleichen ohne Basiswert oder programmtechnisch nicht möglich)
- ... Angabe fällt später an
- ** = Veränderungsrate ist größer als 999 %

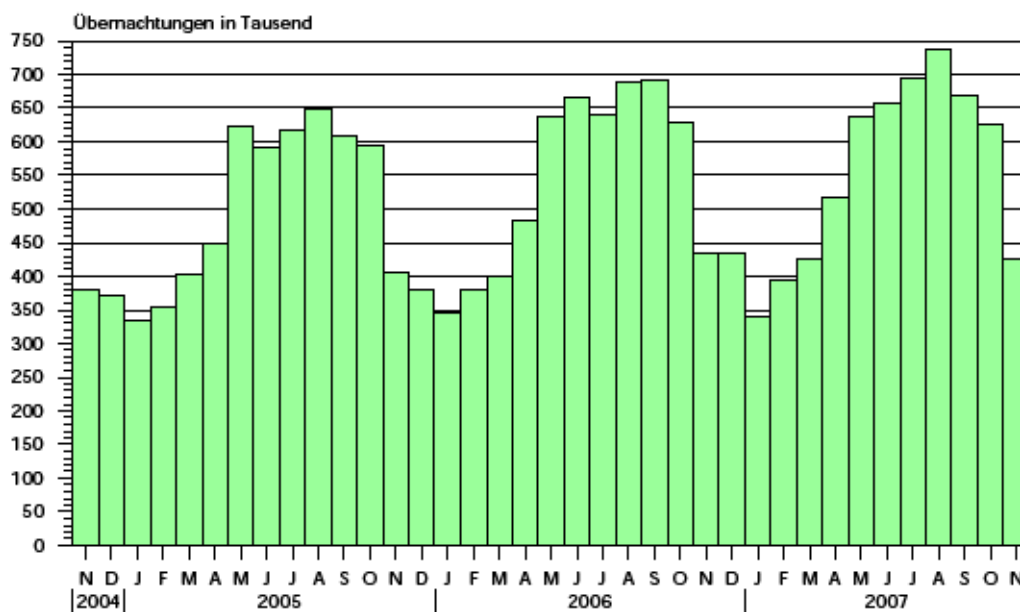
Zuordnung der Kreise zu Reisegebieten im Land Sachsen - Anhalt
ab 01.07.2007



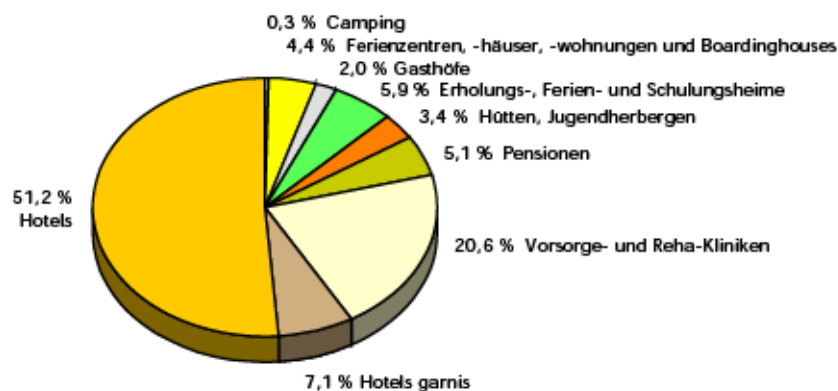
Ankünfte in den Beherbergungsbetrieben einschließlich Camping
in Sachsen-Anhalt seit November 2004



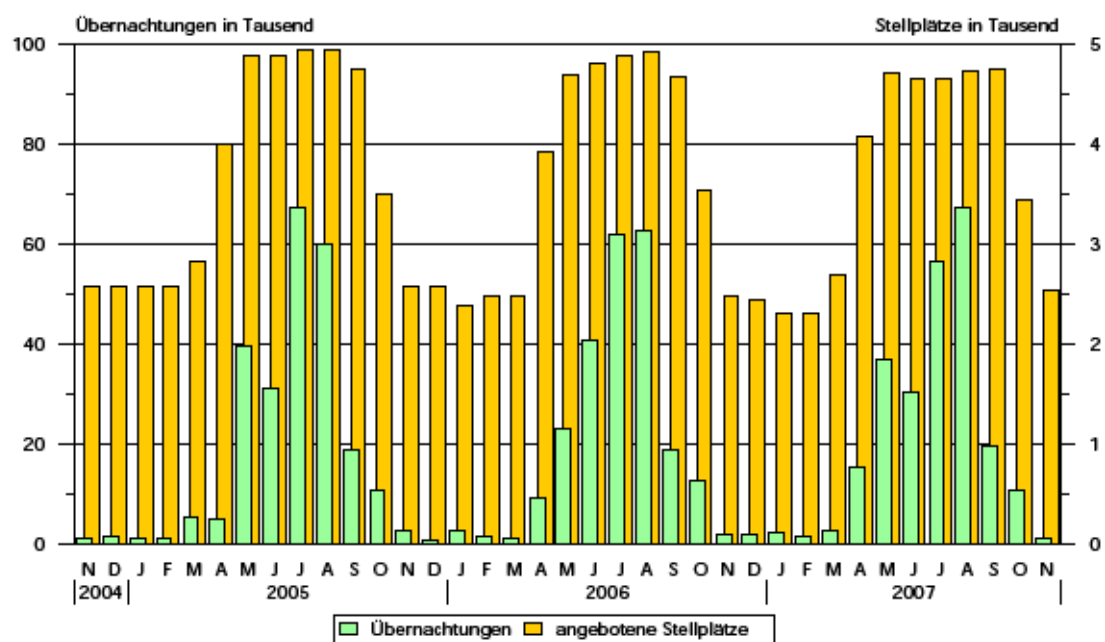
Übernachtungen in den Beherbergungsbetrieben einschließlich Camping
in Sachsen-Anhalt seit November 2004



Anteile der Betriebsarten an den Übernachtungen
in Beherbergungsbetrieben des Landes Sachsen-Anhalt
im Monat November 2007



Stellplätze¹⁾ und Übernachtungen¹⁾ auf Campingplätzen
in Sachsen-Anhalt seit November 2004



1) Stellplätze = Standplätze, graphische Darstellung ohne Dauercamping

1. Ergebnisse der Beherbergungsstatistik Sachsen-Anhalts 1993 - 2007

Jahr Monat	Geöffnete Betriebe	Angebotene Betten	Durchschnittliche Auslastung der angebotenen Betten	Ankünfte ³⁾	Übernachtungen ³⁾	Durchschnittliche Aufenthaltsdauer ³⁾
	Anzahl	Anzahl	%	Anzahl	Anzahl	Tage
1993 ¹⁾	523	26 124	36,8	1 278 448	3 638 874	2,8
1994 ¹⁾	761	36 497	34,6	1 661 695	4 586 336	2,8
1995 ¹⁾	942	45 128	33,2	1 911 555	5 330 109	2,8
1996 ¹⁾	962	46 414	31,3	2 020 138	5 569 740	2,8
1997 ¹⁾	992	48 021	28,7	2 058 754	5 329 486	2,6
1998 ¹⁾	1 001	49 311	28,3	2 139 981	5 366 764	2,5
1999 ¹⁾	1 014	49 668	30,0	2 242 429	5 671 655	2,5
2000 ¹⁾	1 028	50 468	29,5	2 255 209	5 688 586	2,5
2001 ¹⁾	1 051	50 537	29,9	2 302 249	5 789 726	2,5
2002 ¹⁾	1 028	49 376	29,0	2 190 160	5 584 831	2,5
2003 ¹⁾	1 023	50 440	29,5	2 240 456	5 666 885	2,5
2004 ¹⁾	1 016	50 443	30,2	2 348 778	5 874 270	2,5
2005 ¹⁾	1 007	50 599	30,9	2 419 692	6 009 339	2,5
Januar	998	49 649	21,7	128 031	328 900	2,6
Februar	1 000	49 797	25,2	137 090	349 930	2,6
März	1 007	50 848	25,2	153 951	401 154	2,6
April	1 017	51 169	28,6	187 551	443 765	2,4
Mai	1 030	51 964	36,1	256 943	618 902	2,4
Juni	1 032	52 170	35,6	252 254	587 735	2,3
Juli	1 029	52 113	34,5	239 748	622 066	2,6
August	1 028	52 893	36,4	248 389	653 343	2,6
September	1 037	52 327	38,2	257 663	617 276	2,4
Oktober	1 031	52 244	36,8	235 296	603 236	2,6
November	1 003	50 456	26,6	169 860	401 984	2,4
Dezember	1 007	50 599	24,7	152 916	381 048	2,5
2006 ¹⁾	1 036	52 157	32,7	2 568 144	6 414 065	2,5
Januar	989	49 846	22,5	133 736	343 220	2,6
Februar	985	49 846	27,0	141 853	378 185	2,7
März	997	50 598	25,3	158 806	395 128	2,5
April	1 014	51 672	31,1	189 848	490 627	2,6
Mai	1 028	52 518	38,0	264 204	641 549	2,4
Juni	1 035	53 064	39,4	282 465	670 605	2,4
Juli	1 031	53 105	35,2	251 238	641 092	2,6
August	1 036	53 162	38,0	254 363	684 814	2,7
September	1 057	53 298	42,0	288 945	689 763	2,4
Oktober	1 059	53 507	37,1	248 427	627 915	2,5
November	1 032	51 526	27,0	184 101	417 626	2,3
Dezember	1 036	52 157	27,0	170 158	433 541	2,5
2007 ²⁾						
Januar	1 018	51 553	21,1	130 173	337 735	2,6
Februar	1 019	51 672	26,9	145 164	390 330	2,7
März	1 022	52 059	26,2	171 112	424 663	2,5
April	1 048	53 077	31,7	198 677	518 111	2,6
Mai	1 053	53 528	36,1	260 823	635 920	2,4
Juni	1 051	53 519	39,0	276 173	657 752	2,4
Juli	1 051	53 777	38,3	269 820	694 583	2,6
August	1 063	53 762	40,3	272 635	735 799	2,7
September	1 065	53 636	40,4	274 717	667 336	2,4
Oktober	1 073	53 633	36,8	240 870	621 105	2,6
November	1 050	52 141	27,2	182 782	425 782	2,3
Dezember

1) Betriebe und Betten Stand 31.12.

2) vorläufige Ergebnisse

3) einschließlich Camping

2. Beherbergungsbetriebe, Gästebetten und Auslastung der Kapazitäten nach Kreisen

Kreisfreie Stadt Landkreis Land	November 2007						Januar bis Nov. 2007	
	Betriebe			Betten/bei Camping Stellplätze			durchschnittliche Auslastung der angebotenen Betten	
	insge- samt	darunter		insge- samt ¹⁾	darunter			
		geöffnete Betriebe			angebotene Betten/ Stellplätze			
		zusammen	Veränd. gegen- über Vorj.- monat		zusammen	Veränd. gegen- über Vorj.- monat		
Anzahl		%	Anzahl		%	%		
Dessau-Roßlau, Stadt	22	22	4,8	1 402	1 390	9,2	23,8	34,4
Halle (Saale), Stadt	37	37	0,0	2 301	2 224	-2,0	36,2	35,4
Magdeburg, Stadt	37	37	-2,6	4 253	4 173	0,0	37,4	32,4
Altmarkkreis Salzwedel	54	52	2,0	2 537	2 202	4,5	27,3	32,4
Anhalt-Bitterfeld	53	51	2,0	2 151	2 043	1,0	23,3	23,8
Börde	72	68	1,5	3 452	3 015	-0,1	33,5	33,6
Burgenlandkreis	99	93	2,2	4 739	4 242	-4,7	29,2	34,3
Harz	337	318	1,0	17 593	16 352	0,4	24,2	36,7
Jerichower Land	43	42	0,0	1 400	1 327	3,8	23,5	26,5
Mansfeld-Südharz	78	76	1,3	3 378	3 203	5,4	17,3	26,1
Saalekreis	64	62	0,0	3 331	3 123	-2,6	22,9	23,3
Salzlandkreis	62	60	5,3	2 659	2 537	1,3	33,0	35,8
Stendal	53	51	10,9	1 814	1 713	6,4	24,1	31,2
Wittenberg	85	81	2,5	4 816	4 597	7,5	30,3	36,5
Beherbergungsstätten								
Sachsen-Anhalt insgesamt	1 096	1 050	1,8	55 826	52 141	1,2	27,2	33,3
außerdem								
Campingplätze ²⁾								
Dauercamping	54	22	x	6 451	505	0,0	x	x
Durchgangscamping	69	29	x	5 072	2 533	2,3	x	x

1) max. Betten- bzw. Stellplatzangebot in den zurückliegenden 13 Monaten (einschl. lfd. Monat)

2) Anzahl Campingplätze darf nicht addiert werden, da jeder Campingplatz in jeder Campingart gezählt wird

3. Ankünfte, Übernachtungen und Aufenthaltsdauer der Gäste in Beherbergungsbetrieben (einschl. Camping)
nach Kreisen

Kreisfreie Stadt Landkreis Land	November 2007					Januar - November 2007				
	Ankünfte		Übernachtungen		durch- schn. Aufent- halts- dauer	Ankünfte		Übernachtungen		durch- schn. Aufent- halts- dauer
	insge- samt	Veränd. gegen- über Vorj.- monat	insge- samt	Veränd. gegen- über Vorj.- monat		insge- samt	Veränd. gegen- über Vorj.- zeitr.	insge- samt	Veränd. gegen- über Vorj.- zeitr.	
	Anzahl	%	Anzahl	%	Tage	Anzahl	%	Anzahl	%	Tage
Dessau-Roßlau, Stadt	6 339	-14,7	9 941	-15,1	1,6	94 660	1,0	155 807	1,6	1,6
Halle (Saale), Stadt	13 443	-0,8	24 147	-4,3	1,8	140 987	0,3	265 951	0,0	1,9
Magdeburg, Stadt	26 697	-11,5	46 783	-5,4	1,8	276 577	-0,9	473 182	-0,9	1,7
Altmarkkreis Salzwedel	4 510	2,2	18 050	3,1	4,0	65 654	7,8	255 219	9,5	3,9
Anhalt-Bitterfeld	7 933	-7,4	14 301	-13,5	1,8	90 575	1,0	178 613	-1,3	2,0
Börde	13 031	7,7	30 401	7,2	2,3	150 307	3,6	382 160	2,1	2,5
Burgenlandkreis	12 593	6,6	37 255	6,9	3,0	191 320	9,2	534 998	10,1	2,8
Harz	46 233	13,2	117 853	13,7	2,5	686 112	-1,6	2 089 159	1,0	3,0
Jerichower Land	5 362	7,7	9 392	1,1	1,8	61 787	2,4	116 910	3,2	1,9
Mansfeld-Südharz	8 075	2,9	16 703	0,0	2,1	125 219	5,5	288 371	2,0	2,3
Saalekreis	12 321	-16,8	21 490	-6,6	1,7	144 084	-8,9	257 163	-4,8	1,8
Salzlandkreis	7 595	-10,2	25 184	-7,3	3,3	102 156	-1,1	336 593	4,0	3,3
Stendal	6 967	-0,5	12 434	-1,1	1,8	102 163	3,5	189 165	-2,7	1,9
Wittenberg	11 683	-3,4	41 848	0,5	3,6	191 345	7,6	585 825	5,2	3,1
Sachsen-Anhalt insgesamt	182 782	-0,7	425 782	2,0	2,3	2 422 946	1,0	6 109 116	2,2	2,5

4. Ankünfte, Übernachtungen und Aufenthaltsdauer der Gäste in Beherbergungsbetrieben
der Hotellerie nach Kreisen

Kreisfreie Stadt Landkreis Land	November 2007					Januar - November 2007				
	Ankünfte		Übernachtungen		durch- schn. Aufent- halts- dauer	Ankünfte		Übernachtungen		durch- schn. Aufent- halts- dauer
	insge- samt	Veränd. gegen- über Vorj.- monat	insge- samt	Veränd. gegen- über Vorj.- monat		insge- samt	Veränd. gegen- über Vorj.- zeitr.	insge- samt	Veränd. gegen- über Vorj.- zeitr.	
	Anzahl	%	Anzahl	%	Tage	Anzahl	%	Anzahl	%	Tage
Dessau-Roßlau, Stadt	5 970	-17,1	9 112	-17,2	1,5	86 035	-1,6	136 792	-1,4	1,6
Halle (Saale), Stadt	12 545	1,3	22 234	-2,1	1,8	128 378	1,0	237 238	0,0	1,8
Magdeburg, Stadt	24 197	-12,6	39 939	-6,4	1,7	240 462	-2,0	386 744	-3,0	1,6
Altmarkkreis Salzwedel	3 645	13,0	6 542	22,0	1,8	38 352	6,7	68 194	4,2	1,8
Anhalt-Bitterfeld	7 652	-7,7	13 814	-13,7	1,8	79 062	1,4	148 648	0,1	1,9
Börde	11 338	6,9	17 373	4,9	1,5	114 969	2,5	182 739	-0,1	1,6
Burgenlandkreis	9 576	7,6	16 016	2,4	1,7	129 146	8,0	238 424	9,8	1,8
Harz	35 397	8,8	75 812	10,3	2,1	495 274	-2,4	1 286 116	0,4	2,6
Jerichower Land	4 654	22,2	7 723	19,0	1,7	45 639	15,2	79 100	25,2	1,7
Mansfeld-Südharz	5 992	9,1	11 482	16,2	1,9	78 164	10,8	159 670	9,7	2,0
Saalekreis	12 312	-16,9	21 474	-6,5	1,7	140 905	-8,7	249 445	-4,9	1,8
Salzlandkreis	6 539	0,7	11 301	-2,9	1,7	73 565	5,4	130 447	3,3	1,8
Stendal	6 266	1,0	11 059	0,7	1,8	80 292	4,0	140 293	-3,5	1,7
Wittenberg	8 772	-11,7	14 910	-13,3	1,7	138 114	8,8	238 020	7,2	1,7
Sachsen-Anhalt insgesamt	154 855	-1,7	278 791	0,3	1,8	1 868 357	0,9	3 681 870	1,3	2,0

5. Beherbergungsstätten, Gästebetten und Auslastung der Kapazitäten nach Reisegebieten und Betriebsarten

Reisegebiet Land	November 2007						Januar bis Nov. 2007	
	Betriebe			Betten/bei Camping Stellplätze			durchschnittliche Auslastung der angebotenen Betten	
	insgesamt	darunter		insgesamt ¹⁾	darunter			
		geöffnete Betriebe			angebotene Betten/ Stellplätze			
	zusammen	Veränd. gegenüber Vorj.-monat		zusammen	Veränd. gegenüber Vorj.-monat			
	Anzahl	%		Anzahl	%		%	
<u>HARZ UND HARZVORLAND</u>								
Hotels	169	157	-1,3	9 659	9 174	1,2	27,3	38,2
Hotels garnis	27	27	0,0	1 252	1 178	-4,0	21,7	30,4
Gasthöfe	38	36	-2,7	700	661	-0,9	11,5	21,3
Pensionen	81	78	1,3	1 597	1 506	-4,9	15,3	28,8
<u>Hotellerie</u>	315	298	-0,7	13 208	12 519	-0,2	24,5	35,4
Jugendherbergen, Hütten	26	24	4,3	2 088	1 870	0,5	10,6	29,5
Erholungs-, Ferien-, Schulungsheime	31	31	0,0	2 169	2 012	-3,3	23,7	29,3
Ferienzentren	12	12	33,3
Ferienhäuser, -wohnungen	49	47	11,9	1 907	1 760	6,5	8,0	22,5
<u>Sonst.Beherberg.gewerbe</u>	118	114	8,6
Vorsorge- u. Reha-Kliniken	2	2	0,0
<u>Betriebe zusammen</u>	435	414	1,7	21 712	20 289	1,4	22,9	34,7
außerdem Campingplätze ²⁾								
Dauercamping	8	8	x	986	197	0,0	x	x
Durchgangscamping	12	12	x	1 205	1 204	11,5	x	x
<u>HALLE, SAALE, UNSTRUT</u>								
Hotels	86	84	-1,2	5 842	5 529	-3,8	27,1	28,3
Hotels garnis	24	24	0,0	1 133	1 113	1,8	29,0	31,9
Gasthöfe	25	22	-8,3	426	377	2,7	14,5	21,0
Pensionen	36	35	9,4	646	634	13,4	18,2	23,0
<u>Hotellerie</u>	171	165	0,0	8 047	7 653	-1,4	26,0	28,0
Jugendherbergen, Hütten	11	11	10,0	913	756	-11,7	14,4	27,4
Erholungs-, Ferien-, Schulungsheime	6	6	0,0
Boardinghouses	1	1	0,0
Ferienzentren	1	1	0,0
Ferienhäuser, -wohnungen	7	5	25,0	185	115	45,6	3,8	15,5
<u>Sonst.Beherberg.gewerbe</u>	26	24	9,1
Vorsorge- u. Reha-Kliniken	3	3	0,0
<u>Betriebe zusammen</u>	200	192	1,1	10 371	9 589	-3,4	28,8	31,0
außerdem Campingplätze ²⁾								
Dauercamping	10	3	x	600	60	0,0	x	x
Durchgangscamping	12	3	x	563	250	0,0	x	x

1) max. Betten- bzw. Stellplatzangebot in den zurückliegenden 13 Monaten (einschl. lfd. Monat)

2) Anzahl Campingplätze darf nicht addiert werden, da jeder Campingplatz in jeder Campingart gezählt wird

Noch 5. Beherbergungsstätten, Gästebetten und Auslastung der Kapazitäten nach Reisegebieten und Betriebsarten

Reisegebiet Land	November 2007						Januar bis Nov. 2007	
	Betriebe			Betten/bei Camping Stellplätze			durchschnittliche Auslastung der angebotenen Betten	
	insgesamt	darunter		insgesamt ¹⁾	darunter			
		geöffnete Betriebe			angebotene Betten/ Stellplätze			
	zusammen	Veränd. gegenüber Vorj.-monat		zusammen	Veränd. gegenüber Vorj.-monat			
	Anzahl	%		Anzahl	%		%	
<u>ANHALT-WITTENBERG</u>								
Hotels	78	76	2,7	4 620	4 563	5,6	23,9	28,7
Hotels garnis	16	16	6,7	794	773	3,9	18,3	23,1
Gasthöfe	18	18	0,0	385	380	-1,0	15,2	19,1
Pensionen	33	33	-2,9	730	709	3,1	20,8	25,9
<u>Hotellerie</u>	145	143	1,4	6 529	6 425	4,7	22,4	27,1
Jugendherbergen, Hütten	13	12	20,0	900	852	62,9	6,7	20,8
Erholungs-, Ferien-, Schulungsheime	7	7	-22,2	596	519	-29,2	18,4	22,8
Boardinghouses	1	1	0,0
Ferienhäuser, -wohnungen	15	11	22,2
<u>Sonst.Beherberg.gewerbe</u>	36	31	6,9
Vorsorge- u. Reha-Kliniken	2	2	0,0
<u>Betriebe zusammen</u>	183	176	2,3	9 339	8 928	5,6	27,1	31,9
außerdem Campingplätze ²⁾								
Dauercamping	14	5	x	1 695	135	0,0	x	x
Durchgangscamping	16	6	x	1 226	398	-25,5	x	x
<u>MAGDEBURG.</u>								
<u>ELBE-BÖRDE-HEIDE</u>								
Hotels	64	62	-1,6	5 610	5 394	0,2	32,2	28,0
Hotels garnis	23	22	-4,3	974	916	-4,9	27,1	29,1
Gasthöfe	14	14	16,7	244	244	32,6	24,8	22,7
Pensionen	42	42	2,4	762	739	0,5	26,2	27,8
<u>Hotellerie</u>	143	140	0,7	7 590	7 293	0,4	30,7	28,0
Jugendherbergen, Hütten	10	10	0,0	601	601	-0,3	18,9	28,0
Erholungs-, Ferien-, Schulungsheime	7	7	0,0	429	427	0,0	36,2	37,6
Boardinghouses	1	1	0,0
Ferienzentren	2	1	0,0
Ferienhäuser, -wohnungen	4	2	-33,3
<u>Sonst.Beherberg.gewerbe</u>	24	21	-4,5	1 603	1 267	-1,6	27,7	33,7
Vorsorge- u. Reha-Kliniken	4	4	0,0	860	860	0,0	89,3	88,7
<u>Betriebe zusammen</u>	171	165	0,0	10 053	9 420	0,1	35,7	34,2
außerdem Campingplätze ²⁾								
Dauercamping	12	3	x	2 438	100	0,0	x	x
Durchgangscamping	14	4	x	1 191	441	10,0	x	x

1) max. Betten- bzw. Stellplatzangebot in den zurückliegenden 13 Monaten (einschl. lfd. Monat)

2) Anzahl Campingplätze darf nicht addiert werden, da jeder Campingplatz in jeder Campingart gezählt wird

Noch 5. Beherbergungsstätten, Gästebetten und Auslastung der Kapazitäten nach Reisegebieten und Betriebsarten

Reisegebiet Land	November 2007						Januar bis Nov. 2007	
	Betriebe			Betten/bei Camping Stellplätze			durchschnittliche Auslastung der angebotenen Betten	
	insgesamt	darunter		insgesamt ¹⁾	darunter			
		geöffnete Betriebe			angebotene Betten/Stellplätze			
	zusammen	Veränd. gegenüber Vorj.-monat		zusammen	Veränd. gegenüber Vorj.-monat			
	Anzahl	%		Anzahl	%		%	
<u>ALTMARK</u>								
Hotels	43	43	2,4	1 680	1 606	5,0	29,1	30,7
Hotels garnis	5	5	-16,7	249	247	-8,2	16,1	18,6
Gasthöfe	16	16	0,0	303	295	0,0	11,5	13,5
Pensionen	23	23	27,8	452	434	30,7	10,7	17,0
<u>Hotellerie</u>	87	87	6,1	2 684	2 582	6,4	22,7	25,4
Jugendherbergen, Hütten	4	4	0,0	230	230	0,0	3,6	12,5
Erholungs-, Ferien-, Schulungsheime	2	2	-33,3
Ferienzentren	5	3	50,0
Ferienhäuser, -wohnungen	7	5	25,0	121	89	53,4	1,2	13,5
<u>Sonst.Beherberg.gewerbe</u>	18	14	7,7
Vorsorge- u. Reha-Kliniken	2	2	0,0
<u>Betriebe zusammen</u>	107	103	6,2	4 351	3 915	5,3	25,9	31,9
außerdem Campingplätze ²⁾								
Dauercamping	10	3	x	732	13	0,0	x	x
Durchgangscamping	15	4	x	887	240	14,3	x	x
<u>SACHSEN-ANHALT ZUSAMMEN</u>								
Hotels	440	422	-0,2	27 411	26 266	0,8	27,8	31,9
Hotels garnis	95	94	-1,1	4 402	4 227	-1,6	23,9	28,5
Gasthöfe	111	106	-0,9	2 058	1 957	3,2	14,5	19,8
Pensionen	215	211	4,5	4 187	4 022	3,2	18,3	26,1
<u>Hotellerie</u>	861	833	0,7	38 058	36 472	0,9	25,6	30,2
Jugendherbergen, Hütten	64	61	7,0	4 732	4 309	5,8	11,3	26,5
Erholungs-, Ferien-, Schulungsheime	53	53	-5,4	3 585	3 322	-9,3	25,0	30,5
Boardinghouses	3	3	0,0	180	180	6,5	45,6	35,7
Ferienzentren	20	17	30,8	3 304	2 356	7,8	15,6	35,8
Ferienhäuser, -wohnungen	82	70	12,9	2 783	2 318	10,6	7,9	22,0
<u>Sonst.Beherberg.gewerbe</u>	222	204	6,8	14 584	12 485	2,5	15,6	28,7
Vorsorge- u. Reha-Kliniken	13	13	0,0	3 184	3 184	0,0	91,7	86,6
<u>Betriebe zusammen</u>	1 096	1 050	1,8	55 826	52 141	1,2	27,2	33,3
außerdem Campingplätze ²⁾								
Dauercamping	54	22	x	6 451	505	0,0	x	x
Durchgangscamping	69	29	x	5 072	2 533	2,3	x	x

1) max. Betten- bzw. Stellplatzangebot in den zurückliegenden 13 Monaten (einschl. lfd. Monat)

2) Anzahl Campingplätze darf nicht addiert werden, da jeder Campingplatz in jeder Campingart gezählt wird

6. Ankünfte, Übernachtungen und Aufenthaltsdauer der Gäste in Beherbergungsbetrieben (einschl. Camping)
nach Reisegebieten, Betriebsarten und zusammengefassten Gästegruppen

Reisegebiet Betriebsart Ständiger Wohnsitz der Gäste innerhalb / außerhalb der Bundesrepublik Deutschland	November 2007					Januar - November 2007				
	Ankünfte		Übernachtungen		durch- schn. Aufent- halts- dauer	Ankünfte		Übernachtungen		durch- schn. Aufent- halts- dauer
	insge- samt	Veränd. gegen- über Vorj.- monat	insge- samt	Veränd. gegen- über Vorj.- monat		insge- samt	Veränd. gegen- über Vorj.- zeitr.	insge- samt	Veränd. gegen- über Vorj.- zeitr.	
	Anzahl	%	Anzahl	%	Tage	Anzahl	%	Anzahl	%	Tage
<u>HARZ UND HARZVORLAND</u>										
Hotels										
Bundesrep. Deutschland	33 918	6,3	71 390	9,8	2,1	439 864	-2,0	1 109 300	0,9	2,5
Anderer Wohnsitz	1 345	12,2	3 028	16,4	2,3	24 138	2,8	63 251	10,0	2,6
Zusammen	35 263	6,6	74 418	10,1	2,1	464 002	-1,7	1 172 551	1,3	2,5
Hotels garnis										
Bundesrep. Deutschland	3 889	30,4	7 125	34,8	1,8	53 555	19,1	113 807	16,8	2,1
Anderer Wohnsitz	279	-1,4	538	-9,4	1,9	4 535	24,1	10 907	44,0	2,4
Zusammen	4 168	27,6	7 663	30,4	1,8	58 090	19,4	124 714	18,7	2,1
Gasthöfe										
Bundesrep. Deutschland	1 163	-7,3	2 215	-12,7	1,9	21 846	-3,0	46 699	-4,6	2,1
Anderer Wohnsitz	28	-65,0	43	-70,3	1,5	689	-22,6	1 486	-21,7	2,2
Zusammen	1 191	-10,8	2 258	-15,8	1,9	22 535	-3,8	48 185	-5,2	2,1
Pensionen										
Bundesrep. Deutschland	2 788	13,8	6 690	8,0	2,4	51 420	-4,8	143 225	-4,7	2,8
Anderer Wohnsitz	37	54,2	122	38,6	3,3	1 121	30,2	3 217	11,4	2,9
Zusammen	2 825	14,2	6 812	8,4	2,4	52 541	-4,3	146 442	-4,4	2,8
<u>Hotellerie zusammen</u>										
Bundesrep. Deutschland	41 758	8,2	87 420	10,6	2,1	566 685	-0,6	1 413 031	1,2	2,5
Anderer Wohnsitz	1 689	6,5	3 731	8,8	2,2	30 483	5,5	78 861	12,9	2,6
Zusammen	43 447	8,2	91 151	10,6	2,1	597 168	-0,3	1 491 892	1,7	2,5
Jugendherbergen, Hütten										
Bundesrep. Deutschland	2 997	23,4	5 944	1,1	2,0	69 713	-0,1	191 922	-0,7	2,8
Anderer Wohnsitz	8	-88,9	10	-90,8	1,3	818	-8,5	2 717	107,1	3,3
Zusammen	3 005	20,2	5 954	-0,6	2,0	70 531	-0,2	194 639	0,0	2,8
Campingplätze										
Bundesrep. Deutschland	203	-0,5	778	5,9	3,8	19 833	-1,8	61 772	6,6	3,1
Anderer Wohnsitz	10	-9,1	27	-70,0	2,7	2 875	-4,7	8 925	-4,2	3,1
Zusammen	213	-0,9	805	-2,4	3,8	22 708	-2,2	70 697	5,1	3,1
Erholungs-, Ferien-, Schulungsheime										
Bundesrep. Deutschland	5 627	8,7	14 200	26,8	2,5	65 694	-5,2	191 935	-1,4	2,9
Anderer Wohnsitz	24	166,7	81	170,0	3,4	855	-2,2	6 064	14,6	7,1
Zusammen	5 651	8,9	14 281	27,2	2,5	66 549	-5,2	197 999	-1,0	3,0

Noch 6. Ankünfte, Übernachtungen und Aufenthaltsdauer der Gäste in Beherbergungsbetrieben (einschl. Camping)
nach Reisegebieten, Betriebsarten und zusammengefassten Gästegruppen

Reisegebiet Betriebsart Ständiger Wohnsitz der Gäste innerhalb / außerhalb der Bundesrepublik Deutschland	November 2007					Januar - November 2007				
	Ankünfte		Übernachtungen		durch- schn. Aufent- halts- dauer	Ankünfte		Übernachtungen		durch- schn. Aufent- halts- dauer
	insge- samt	Veränd. gegen- über Vorj.- monat	insge- samt	Veränd. gegen- über Vorj.- monat		insge- samt	Veränd. gegen- über Vorj.- zeitr.	insge- samt	Veränd. gegen- über Vorj.- zeitr.	
	Anzahl	%	Anzahl	%	Tage	Anzahl	%	Anzahl	%	Tage
<u>HARZ UND HARZVORLAND</u>										
Ferienzentren										
Bundesrep. Deutschland
Anderer Wohnsitz
Zusammen
Ferienhäuser, -wohnungen										
Bundesrep. Deutschland	1 070	42,7	4 122	69,1	3,9	24 715	11,3	127 730	15,5	5,0
Anderer Wohnsitz	38	**	92	**	2,4	1 025	16,6	5 824	21,8	5,7
Zusammen	1 108	47,1	4 214	72,7	3,8	25 740	11,5	130 554	15,7	5,1
<u>Sonstiges Beherbergungs- gewerbe zusammen</u>										
Bundesrep. Deutschland
Anderer Wohnsitz
Zusammen
Vorsorge- u. Reha-Kliniken										
Bundesrep. Deutschland
Anderer Wohnsitz
Zusammen
<u>Betriebe zusammen</u>										
Bundesrep. Deutschland	54 774	10,4	134 839	12,7	2,5	803 048	-0,7	2 322 794	1,1	2,9
Anderer Wohnsitz	1 798	1,6	4 052	-24,6	2,3	38 411	5,6	119 181	6,0	3,1
Zusammen	56 572	10,1	138 891	11,1	2,5	841 459	-0,4	2 441 975	1,4	2,9
außerdem										
Dauercamping	591	0,0	591	0,0	1,0	64 482	0,0	179 844	0,0	2,8

Noch 6. Ankünfte, Übernachtungen und Aufenthaltsdauer der Gäste in Beherbergungsbetrieben (einschl. Camping)
nach Reisegebieten, Betriebsarten und zusammengefassten Gästegruppen

Reisegebiet Betriebsart Ständiger Wohnsitz der Gäste innerhalb / außerhalb der Bundesrepublik Deutschland	November 2007					Januar - November 2007				
	Ankünfte		Übernachtungen		durch- schn. Aufent- halts- dauer	Ankünfte		Übernachtungen		durch- schn. Aufent- halts- dauer
	insge- samt	Veränd. gegen- über Vorj.- monat	insge- samt	Veränd. gegen- über Vorj.- monat		insge- samt	Veränd. gegen- über Vorj.- zeitr.	insge- samt	Veränd. gegen- über Vorj.- zeitr.	
	Anzahl	%	Anzahl	%	Tage	Anzahl	%	Anzahl	%	Tage
<u>HALLE, SAALE, UNSTRUT</u>										
Boardinghouses										
Bundesrep. Deutschland
Anderer Wohnsitz
Zusammen
Ferienzentren										
Bundesrep. Deutschland
Anderer Wohnsitz
Zusammen
Ferienhäuser, -wohnungen										
Bundesrep. Deutschland	89	23,6	130	54,8	1,5	3 290	6,5	7 538	27,9	2,3
Anderer Wohnsitz	-	-	-	-	-	7	-74,1	51	-21,5	7,3
Zusammen	89	23,6	130	54,8	1,5	3 297	5,8	7 589	27,4	2,3
<u>Sonstiges Beherbergungs- gewerbe zusammen</u>										
Bundesrep. Deutschland
Anderer Wohnsitz
Zusammen
Vorsorge- u. Reha-Kliniken										
Bundesrep. Deutschland
Anderer Wohnsitz
Zusammen
<u>Betriebe zusammen</u>										
Bundesrep. Deutschland	35 574	-1,0	76 261	2,9	2,1	432 125	1,6	964 327	4,4	2,2
Anderer Wohnsitz	2 783	-34,6	6 631	-26,2	2,4	44 266	-8,6	93 785	-4,9	2,1
Zusammen	38 357	-4,6	82 892	-0,2	2,2	476 391	0,5	1 058 112	3,5	2,2
außerdem										
Dauercamping	180	0,0	180	0,0	1,0	37 230	0,8	107 430	0,3	2,9

Noch 6. Ankünfte, Übernachtungen und Aufenthaltsdauer der Gäste in Beherbergungsbetrieben (einschl. Camping)
nach Reisegebieten, Betriebsarten und zusammengefassten Gästegruppen

Reisegebiet Betriebsart Ständiger Wohnsitz der Gäste innerhalb / außerhalb der Bundesrepublik Deutschland	November 2007					Januar - November 2007				
	Ankünfte		Übernachtungen		durch- schn. Aufent- halts- dauer	Ankünfte		Übernachtungen		durch- schn. Aufent- halts- dauer
	insge- samt	Veränd. gegen- über Vorj.- monat	insge- samt	Veränd. gegen- über Vorj.- monat		insge- samt	Veränd. gegen- über Vorj.- zeitr.	insge- samt	Veränd. gegen- über Vorj.- zeitr.	
	Anzahl	%	Anzahl	%	Tage	Anzahl	%	Anzahl	%	Tage
ANHALT-WITTENBERG										
Hotels										
Bundesrep. Deutschland	19 527	0,2	30 525	-2,3	1,6	232 197	9,2	383 240	8,7	1,7
Anderer Wohnsitz	1 201	-54,2	2 161	-55,3	1,8	28 184	-6,8	46 581	-10,1	1,7
Zusammen	20 728	-6,3	32 686	-9,4	1,6	260 381	7,2	429 821	6,3	1,7
Hotels garnis										
Bundesrep. Deutschland	2 282	-4,8	3 962	-0,8	1,7	28 459	-3,8	50 031	-8,0	1,8
Anderer Wohnsitz	166	-57,8	291	-46,1	1,8	5 278	-17,2	8 764	-7,3	1,7
Zusammen	2 448	-12,3	4 253	-6,2	1,7	33 737	-6,2	58 795	-7,9	1,7
Gasthöfe										
Bundesrep. Deutschland	895	-40,6	1 727	-53,7	1,9	12 099	-20,0	23 514	-13,8	1,9
Anderer Wohnsitz	6	-70,0	6	-77,8	1,0	458	9,8	759	1,7	1,7
Zusammen	901	-41,0	1 733	-53,9	1,9	12 557	-19,2	24 273	-13,4	1,9
Pensionen										
Bundesrep. Deutschland	1 554	8,5	4 252	1,9	2,7	26 567	16,1	58 796	8,5	2,2
Anderer Wohnsitz	58	38,1	175	50,9	3,0	724	-5,4	2 689	17,0	3,7
Zusammen	1 612	9,4	4 427	3,2	2,7	27 291	15,4	61 485	8,8	2,3
Hotellerie zusammen										
Bundesrep. Deutschland	24 258	-2,3	40 466	-6,2	1,7	299 322	6,8	515 581	5,6	1,7
Anderer Wohnsitz	1 431	-53,5	2 633	-52,3	1,8	34 644	-8,3	58 793	-8,6	1,7
Zusammen	25 689	-7,9	43 099	-11,4	1,7	333 966	5,0	574 374	3,9	1,7
Jugendherbergen, Hütten										
Bundesrep. Deutschland	894	16,6	1 588	21,5	1,8	22 759	12,1	49 884	11,4	2,2
Anderer Wohnsitz	68	-58,8	122	-51,6	1,8	2 295	1,8	4 555	-25,0	2,0
Zusammen	962	3,2	1 710	9,7	1,8	25 054	11,1	54 439	7,1	2,2
Campingplätze										
Bundesrep. Deutschland	51	-1,9	98	-38,0	1,9	16 909	1,4	40 784	-1,0	2,4
Anderer Wohnsitz	7	600,0	7	250,0	1,0	2 123	-20,2	4 002	-31,9	1,9
Zusammen	58	9,4	105	-34,4	1,8	19 032	-1,5	44 786	-4,8	2,4
Erholungs-, Ferien-, Schulungsheime										
Bundesrep. Deutschland	1 201	-37,3	2 801	-25,3	2,3	18 950	-29,4	46 203	-26,7	2,4
Anderer Wohnsitz	23	-39,5	70	-44,9	3,0	373	-32,7	1 146	-39,9	3,1
Zusammen	1 224	-37,3	2 871	-26,0	2,3	19 323	-29,5	47 349	-27,1	2,5

Noch 6. Ankünfte, Übernachtungen und Aufenthaltsdauer der Gäste in Beherbergungsbetrieben (einschl. Camping)
nach Reisegebieten, Betriebsarten und zusammengefassten Gästegruppen

Reisegebiet Betriebsart Ständiger Wohnsitz der Gäste innerhalb / außerhalb der Bundesrepublik Deutschland	November 2007					Januar - November 2007				
	Ankünfte		Übernachtungen		durch- schn. Aufent- halts- dauer	Ankünfte		Übernachtungen		durch- schn. Aufent- halts- dauer
	insge- samt	Veränd. gegen- über Vorj.- monat	insge- samt	Veränd. gegen- über Vorj.- monat		insge- samt	Veränd. gegen- über Vorj.- zeitr.	insge- samt	Veränd. gegen- über Vorj.- zeitr.	
	Anzahl	%	Anzahl	%	Tage	Anzahl	%	Anzahl	%	Tage
ANHALT-WITTENBERG										
Boardinghouses										
Bundesrep. Deutschland
Anderer Wohnsitz
Zusammen
Ferienhäuser, -wohnungen										
Bundesrep. Deutschland
Anderer Wohnsitz
Zusammen
<u>Sonstiges Beherbergungs- gewerbe zusammen</u>										
Bundesrep. Deutschland
Anderer Wohnsitz
Zusammen
Vorsorge- u. Reha-Kliniken										
Bundesrep. Deutschland
Anderer Wohnsitz
Zusammen
<u>Betriebe zusammen</u>										
Bundesrep. Deutschland	28 162	-2,7	69 573	-2,6	2,5	380 697	4,7	927 876	3,8	2,4
Anderer Wohnsitz	1 547	-52,9	2 986	-49,4	1,9	39 773	-8,7	71 262	-10,8	1,8
Zusammen	29 709	-7,8	72 559	-6,2	2,4	420 470	3,2	999 138	2,6	2,4
außerdem										
Dauercamping	480	0,0	480	0,0	1,0	102 522	0,6	302 214	0,2	2,9

Noch 6. Ankünfte, Übernachtungen und Aufenthaltsdauer der Gäste in Beherbergungsbetrieben (einschl. Camping)
nach Reisegebieten, Betriebsarten und zusammengefassten Gästegruppen

Reisegebiet Betriebsart Ständiger Wohnsitz der Gäste innerhalb / außerhalb der Bundesrepublik Deutschland	November 2007					Januar - November 2007				
	Ankünfte		Übernachtungen		durch- schn. Aufent- halts- dauer	Ankünfte		Übernachtungen		durch- schn. Aufent- halts- dauer
	insge- samt	Veränd. gegen- über Vorj.- monat	insge- samt	Veränd. gegen- über Vorj.- monat		insge- samt	Veränd. gegen- über Vorj.- zeitr.	insge- samt	Veränd. gegen- über Vorj.- zeitr.	
Anzahl	%	Anzahl	%	Tage	Anzahl	%	Anzahl	%	Tage	
<u>MAGDEBURG, ELBE-BÖRDE-HEIDE</u>										
Hotels										
Bundesrep. Deutschland	30 349	-4,6	47 334	-1,9	1,6	290 187	0,1	448 628	-1,7	1,5
Anderer Wohnsitz	2 707	0,2	4 796	13,1	1,8	33 621	0,2	60 529	3,4	1,8
Zusammen	33 056	-4,2	52 130	-0,7	1,6	323 808	0,1	509 157	-1,1	1,6
Hotels garnis										
Bundesrep. Deutschland	4 368	-12,8	6 622	-11,4	1,5	47 332	-3,3	75 917	-6,2	1,6
Anderer Wohnsitz	579	-46,2	833	-38,7	1,4	9 840	-15,0	14 943	-6,8	1,5
Zusammen	4 947	-18,7	7 455	-15,6	1,5	57 172	-5,6	90 860	-6,3	1,6
Gasthöfe										
Bundesrep. Deutschland	845	96,5	1 795	72,3	2,1	8 527	55,2	15 317	34,8	1,8
Anderer Wohnsitz	8	166,7	21	61,5	2,6	160	-5,9	314	-2,5	2,0
Zusammen	853	97,0	1 816	72,1	2,1	8 687	53,4	15 631	33,7	1,8
Pensionen										
Bundesrep. Deutschland	2 412	-16,1	5 559	-16,1	2,3	29 283	-1,7	63 328	2,1	2,2
Anderer Wohnsitz	107	69,8	256	153,5	2,4	1 200	22,0	3 034	54,4	2,5
Zusammen	2 519	-14,3	5 815	-13,6	2,3	30 483	-0,9	66 362	3,7	2,2
<u>Hotellerie zusammen</u>										
Bundesrep. Deutschland	37 974	-5,4	61 310	-3,3	1,6	375 329	0,3	603 190	-1,3	1,6
Anderer Wohnsitz	3 401	-11,5	5 906	3,3	1,7	44 821	-3,2	78 820	2,6	1,8
Zusammen	41 375	-5,9	67 216	-2,7	1,6	420 150	-0,1	682 010	-0,8	1,6
Jugendherbergen, Hütten										
Bundesrep. Deutschland	1 440	-17,8	3 029	-18,2	2,1	25 412	-3,5	53 068	-6,9	2,1
Anderer Wohnsitz	195	46,6	380	41,3	1,9	1 191	34,7	3 584	25,1	3,0
Zusammen	1 635	-13,2	3 409	-14,2	2,1	26 603	-2,3	56 652	-5,4	2,1
Campingplätze										
Bundesrep. Deutschland	41	-44,6	163	-75,3	4,0	18 304	-10,0	50 571	-1,0	2,8
Anderer Wohnsitz	-	-	-	-	-	6 072	18,8	8 955	19,3	1,5
Zusammen	41	-46,1	163	-75,8	4,0	24 376	-4,3	59 526	1,6	2,4
Erholungs-, Ferien-, Schulungsheime										
Bundesrep. Deutschland	2 131	47,4	4 635	43,5	2,2	20 497	22,2	52 942	37,9	2,6
Anderer Wohnsitz	2	-88,9	2	-97,1	1,0	130	-40,1	361	-52,1	2,8
Zusammen	2 133	45,7	4 637	40,6	2,2	20 627	21,4	53 303	36,1	2,6

Noch 6. Ankünfte, Übernachtungen und Aufenthaltsdauer der Gäste in Beherbergungsbetrieben (einschl. Camping)
nach Reisegebieten, Betriebsarten und zusammengefassten Gästegruppen

Betriebsart	November 2007					Januar - November 2007				
	Ankünfte		Übernachtungen		durch- schn. Aufent- halts- dauer	Ankünfte		Übernachtungen		durch- schn. Aufent- halts- dauer
	insge- samt	Veränd. gegen- über Vorj.- monat	insge- samt	Veränd. gegen- über Vorj.- monat		insge- samt	Veränd. gegen- über Vorj.- zeitr.	insge- samt	Veränd. gegen- über Vorj.- zeitr.	
	Anzahl	%	Anzahl	%	Tage	Anzahl	%	Anzahl	%	Tage
<u>MAGDEBURG</u>										
<u>ELBE-BÖRDE-HEIDE</u>										
Boardinghouses										
Bundesrep. Deutschland
Anderer Wohnsitz
Zusammen
Ferienzentren										
Bundesrep. Deutschland
Anderer Wohnsitz
Zusammen
Ferienhäuser, -wohnungen										
Bundesrep. Deutschland
Anderer Wohnsitz
Zusammen
<u>Sonstiges Beherbergungs- gewerbe zusammen</u>										
Bundesrep. Deutschland	3 906	7,4	9 055	0,4	2,3	77 466	3,7	208 828	6,1	2,7
Anderer Wohnsitz	298	29,0	1 652	42,0	5,5	8 156	21,9	19 940	15,4	2,4
Zusammen	4 204	8,7	10 707	5,1	2,5	85 622	5,2	228 768	6,9	2,7
Vorsorge- u. Reha-Kliniken										
Bundesrep. Deutschland	1 088	3,7	23 033	1,1	21,2	11 037	5,8	254 729	3,5	23,1
Anderer Wohnsitz	-	-	-	-	-	-	-	-	-	-
Zusammen	1 088	3,7	23 033	1,1	21,2	11 037	5,8	254 729	3,5	23,1
<u>Betriebe zusammen</u>										
Bundesrep. Deutschland	42 968	-4,1	93 398	-1,9	2,2	463 832	1,0	1 066 747	1,2	2,3
Anderer Wohnsitz	3 699	-9,2	7 558	9,9	2,0	52 977	0,0	98 760	4,9	1,9
Zusammen	46 667	-4,6	100 956	-1,1	2,2	516 809	0,9	1 165 507	1,5	2,3
außerdem										
Dauercamping	300	0,0	300	0,0	1,0	145 038	-1,4	425 604	-1,6	2,9

Noch 6. Ankünfte, Übernachtungen und Aufenthaltsdauer der Gäste in Beherbergungsbetrieben (einschl. Camping)
nach Reisegebieten, Betriebsarten und zusammengefassten Gästegruppen

Reisegebiet Betriebsart	November 2007					Januar - November 2007				
	Ankünfte		Übernachtungen		durch- schn. Aufent- halts- dauer	Ankünfte		Übernachtungen		durch- schn. Aufent- halts- dauer
	insge- samt	Veränd. gegen- über Vorj.- monat	insge- samt	Veränd. gegen- über Vorj.- monat		insge- samt	Veränd. gegen- über Vorj.- zeitr.	insge- samt	Veränd. gegen- über Vorj.- zeitr.	
Anzahl	%	Anzahl	%	Tage	Anzahl	%	Anzahl	%	Tage	
<u>ALTMARK</u>										
Ferienzentren										
Bundesrep. Deutschland
Anderer Wohnsitz
Zusammen
Ferienhäuser, -wohnungen										
Bundesrep. Deutschland	23	-4,2	33	-62,5	1,4	1 105	46,4	3 566	37,9	3,2
Anderer Wohnsitz	-	-	-	-	-	10	42,9	20	53,8	2,0
Zusammen	23	-4,2	33	-62,5	1,4	1 115	46,3	3 586	38,0	3,2
<u>Sonstiges Beherbergungs- gewerbe zusammen</u>										
Bundesrep. Deutschland
Anderer Wohnsitz
Zusammen
Vorsorge- u. Reha-Kliniken										
Bundesrep. Deutschland
Anderer Wohnsitz
Zusammen
<u>Betriebe zusammen</u>										
Bundesrep. Deutschland	11 110	0,3	29 742	1,3	2,7	161 557	5,0	430 723	4,8	2,7
Anderer Wohnsitz	367	6,4	742	5,2	2,0	6 260	9,1	13 661	-17,9	2,2
Zusammen	11 477	0,5	30 484	1,4	2,7	167 817	5,1	444 384	4,0	2,6
außerdem										
Dauercamping	84	0,0	84	0,0	1,0	44 253	1,6	131 292	0,5	3,0

Noch 6. Ankünfte, Übernachtungen und Aufenthaltsdauer der Gäste in Beherbergungsbetrieben (einschl. Camping)
nach Reisegebieten, Betriebsarten und zusammengefassten Gästegruppen

Reisegebiet Betriebsart Ständiger Wohnsitz der Gäste innerhalb / außerhalb der Bundesrepublik Deutschland	November 2007					Januar - November 2007				
	Ankünfte		Übernachtungen		durch- schn. Aufent- halts- dauer	Ankünfte		Übernachtungen		durch- schn. Aufent- halts- dauer
	insge- samt	Veränd. gegen- über Vorj.- monat	insge- samt	Veränd. gegen- über Vorj.- monat		insge- samt	Veränd. gegen- über Vorj.- zeitr.	insge- samt	Veränd. gegen- über Vorj.- zeitr.	
	Anzahl	%	Anzahl	%	Tage	Anzahl	%	Anzahl	%	Tage
<u>SACHSEN-ANHALT</u>										
<u>ZUSAMMEN</u>										
Hotels										
Bundesrep. Deutschland	116 369	0,3	203 033	3,7	1,7	1 323 888	1,1	2 566 250	2,0	1,9
Anderer Wohnsitz	7 835	-20,9	15 142	-14,2	1,9	123 270	-3,1	241 850	0,1	2,0
Zusammen	124 204	-1,3	218 175	2,2	1,8	1 447 158	0,8	2 808 100	1,8	1,9
Hotels garnis										
Bundesrep. Deutschland	15 482	3,7	26 900	3,9	1,7	185 973	0,8	351 137	-0,6	1,9
Anderer Wohnsitz	1 462	-46,7	3 357	-40,7	2,3	28 087	-9,6	55 329	-7,3	2,0
Zusammen	16 944	-4,2	30 257	-4,1	1,8	214 060	-0,7	406 466	-1,5	1,9
Gasthöfe										
Bundesrep. Deutschland	4 508	-9,0	8 311	-21,2	1,8	65 875	7,1	124 903	1,4	1,9
Anderer Wohnsitz	81	-66,1	145	-63,9	1,8	2 127	-4,1	4 215	-7,9	2,0
Zusammen	4 589	-11,6	8 456	-22,8	1,8	68 002	6,7	129 118	1,1	1,9
Pensionen										
Bundesrep. Deutschland	8 861	2,5	21 175	-1,4	2,4	135 343	1,9	325 018	0,1	2,4
Anderer Wohnsitz	257	53,9	728	60,4	2,8	3 794	15,5	13 168	15,4	3,5
Zusammen	9 118	3,5	21 903	-0,1	2,4	139 137	2,2	338 186	0,7	2,4
<u>Hotellerie zusammen</u>										
Bundesrep. Deutschland	145 220	0,5	259 419	2,3	1,8	1 711 079	1,4	3 367 308	1,5	2,0
Anderer Wohnsitz	9 635	-26,2	19 372	-19,8	2,0	157 278	-4,0	314 562	-0,8	2,0
Zusammen	154 855	-1,7	278 791	0,3	1,8	1 868 357	0,9	3 681 870	1,3	2,0
Jugendherbergen, Hütten										
Bundesrep. Deutschland	7 064	-0,6	14 011	-6,9	2,0	154 404	3,0	381 232	1,5	2,5
Anderer Wohnsitz	292	-24,4	579	-17,4	2,0	5 036	3,9	13 133	3,1	2,6
Zusammen	7 356	-1,8	14 590	-7,3	2,0	159 440	3,0	394 365	1,6	2,5
Campingplätze										
Bundesrep. Deutschland	368	-1,9	1 166	-30,2	3,2	79 533	-2,4	214 959	2,7	2,7
Anderer Wohnsitz	17	6,3	34	-67,9	2,0	13 327	2,8	27 338	-0,5	2,1
Zusammen	385	-1,5	1 200	-32,5	3,1	92 860	-1,7	242 297	2,4	2,6
Erholungs-, Ferien-, Schulungsheime										
Bundesrep. Deutschland	10 410	1,1	24 738	12,7	2,4	128 518	-5,4	344 689	-1,6	2,7
Anderer Wohnsitz	49	-24,6	153	-32,0	3,1	1 358	-20,3	7 571	-6,1	5,6
Zusammen	10 459	0,9	24 891	12,3	2,4	129 876	-5,5	352 260	-1,7	2,7

Noch 6. Ankünfte, Übernachtungen und Aufenthaltsdauer der Gäste in Beherbergungsbetrieben (einschl. Camping)
nach Reisegebieten, Betriebsarten und zusammengefassten Gästegruppen

Betriebsart Ständiger Wohnsitz der Gäste innerhalb / außerhalb der Bundesrepublik Deutschland	November 2007					Januar - November 2007				
	Ankünfte		Übernachtungen		durch- schn. Aufent- halts- dauer	Ankünfte		Übernachtungen		durch- schn. Aufent- halts- dauer
	insge- samt	Veränd. gegen- über Vorj.- monat	insge- samt	Veränd. gegen- über Vorj.- monat		insge- samt	Veränd. gegen- über Vorj.- zeitr.	insge- samt	Veränd. gegen- über Vorj.- zeitr.	
	Anzahl	%	Anzahl	%	Tage	Anzahl	%	Anzahl	%	Tage
<u>SACHSEN-ANHALT</u>										
<u>ZUSAMMEN</u>										
Boardinghouses										
Bundesrep. Deutschland	169	5,0	1 222	-9,8	7,2	1 877	5,0	14 191	-3,5	7,6
Anderer Wohnsitz	60	9,1	1 240	40,1	20,7	619	27,4	7 299	7,9	11,8
Zusammen	229	6,0	2 462	9,9	10,8	2 496	9,8	21 490	0,1	8,6
Ferienzentren										
Bundesrep. Deutschland	3 334	15,3	10 481	-16,6	3,1	80 949	1,6	301 059	-4,0	3,7
Anderer Wohnsitz	35	-60,2	295	-82,8	8,4	2 448	23,7	17 726	-22,4	7,2
Zusammen	3 369	13,1	10 776	-24,5	3,2	83 397	2,1	318 785	-5,2	3,8
Ferienhäuser, -wohnungen										
Bundesrep. Deutschland	1 598	42,7	5 187	55,6	3,2	41 157	19,6	168 531	16,8	4,1
Anderer Wohnsitz	106	103,8	296	385,2	2,8	1 617	19,5	8 898	32,4	5,5
Zusammen	1 704	45,4	5 483	61,5	3,2	42 774	19,6	177 429	17,5	4,1
<u>Sonstiges Beherbergungs- gewerbe zusammen</u>										
Bundesrep. Deutschland	22 943	4,5	56 805	1,6	2,5	486 438	0,7	1 424 661	1,2	2,9
Anderer Wohnsitz	559	-15,6	2 597	-29,6	4,6	24 405	4,6	81 965	-3,1	3,4
Zusammen	23 502	3,9	59 402	-0,3	2,5	510 843	0,9	1 506 626	1,0	2,9
Vorsorge- u. Reha-Kliniken										
Bundesrep. Deutschland	4 425	13,4	87 589	9,3	19,8	43 742	9,6	920 498	7,8	21,0
Anderer Wohnsitz	-	-	-	-	-	4	X	122	X	30,5
Zusammen	4 425	13,4	87 589	9,3	19,8	43 746	9,6	920 620	7,8	21,0
<u>Betriebe zusammen</u>										
Bundesrep. Deutschland	172 588	1,3	403 813	3,6	2,3	2 241 259	1,4	5 712 467	2,4	2,5
Anderer Wohnsitz	10 194	-25,7	21 969	-21,1	2,2	181 687	-2,9	396 649	-1,3	2,2
Zusammen	182 782	-0,7	425 782	2,0	2,3	2 422 946	1,0	6 109 116	2,2	2,5
außerdem										
Dauercamping	1 635	0,0	1 635	0,0	1,0	393 525	-0,2	1 146 384	-0,5	2,9

7. Ankünfte, Übernachtungen und Aufenthaltsdauer der Gäste in Beherbergungsbetrieben (einschl. Camping)
nach Reisegebieten und Herkunftsländern

Reisegebiet	November 2007					Januar - November 2007				
	Ankünfte		Übernachtungen		durch- schn. Aufent- halts- dauer	Ankünfte		Übernachtungen		durch- schn. Aufent- halts- dauer
	insge- samt	Veränd. gegen- über Vorj.- monat	insge- samt	Veränd. gegen- über Vorj.- monat		insge- samt	Veränd. gegen- über Vorj.- zeitr.	insge- samt	Veränd. gegen- über Vorj.- zeitr.	
	Anzahl	%	Anzahl	%	Tage	Anzahl	%	Anzahl	%	Tage
<u>HARZ UND HARZVORLAND</u>										
Bundesrepublik Deutschland	54 774	10,4	134 839	12,7	2,5	803 048	-0,7	2 322 794	1,1	2,9
Ausland										
Europa										
Belgien	54	17,4	90	-15,1	1,7	823	-12,9	1 982	-16,1	2,4
Dänemark	328	58,5	842	71,5	2,6	7 480	13,7	23 953	26,3	3,2
Estland	-	-	-	-	-	138	112,3	197	155,8	1,4
Finnland	5	-61,5	13	-38,1	2,6	282	10,6	622	47,4	2,2
Frankreich	29	-50,8	63	-65,9	2,2	685	-37,7	1 567	-42,6	2,3
Griechenland	3	0,0	3	-57,1	1,0	76	81,0	301	189,4	4,0
Vereinigtes Königreich	68	19,3	148	-14,5	2,2	2 205	3,6	6 703	0,7	3,0
Irland, Republik	6	50,0	8	33,3	1,3	40	-18,4	142	-3,4	3,6
Island	16	-51,5	22	-72,8	1,4	283	379,7	1 062	594,1	3,8
Italien	49	-7,5	157	-30,2	3,2	933	18,7	2 429	31,5	2,6
Lettland	55	**	83	**	1,5	184	260,8	505	107,0	2,7
Litauen	-	-	-	-	-	88	**	359	**	4,1
Luxemburg	12	0,0	32	28,0	2,7	150	7,1	575	58,0	3,8
Malta	-	-	-	-	-	5	-16,7	10	-80,8	2,0
Niederlande	276	9,1	725	29,2	2,6	9 607	10,9	37 538	27,7	3,9
Norwegen	14	-57,6	24	-70,0	1,7	593	12,5	942	5,6	1,6
Österreich	76	20,6	175	38,9	2,3	1 359	17,5	3 641	39,0	2,7
Polen	30	-14,3	42	-44,7	1,4	748	32,6	1 943	42,8	2,6
Portugal	-	-	-	-	-	41	-52,3	62	-64,0	1,5
Russland	70	337,5	81	170,0	1,2	653	140,1	1 587	7,3	2,4
Schweden	31	-53,7	43	-59,4	1,4	1 349	-26,4	3 287	-28,6	2,4
Schweiz	67	-24,7	136	-27,7	2,0	1 688	4,7	3 987	8,3	2,4
Slowakische Republik	10	-37,5	47	147,4	4,7	115	-48,7	370	-67,2	3,2
Slowenien	4	X	38	X	9,5	39	62,5	109	47,3	2,8
Spanien	11	-50,0	33	-15,4	3,0	218	-9,5	533	-5,2	2,4
Tschechische Republik	34	54,5	63	10,5	1,9	434	4,3	1 162	-32,6	2,7
Türkei	6	X	6	X	1,0	32	60,0	76	105,4	2,4
Ukraine	-	-	-	-	-	35	-30,0	241	2,1	6,9
Ungarn	12	-7,7	23	-23,3	1,9	359	107,5	1 398	76,5	3,9
Zypern	-	-	-	-	-	5	-54,5	5	-88,1	1,0
Sonstige europäische Länder	34	-71,7	74	-95,3	2,2	482	-34,5	3 352	-71,8	7,0
Zusammen	1 300	4,7	2 971	-29,7	2,3	31 129	8,0	100 640	6,1	3,2

Noch 7. Ankünfte, Übernachtungen und Aufenthaltsdauer der Gäste in Beherbergungsbetrieben (einschl. Camping)
nach Reisegebieten und Herkunftsländern

Reisegebiet Land	November 2007					Januar - November 2007				
	Ankünfte		Übernachtungen		durch- schn. Aufent- halts- dauer	Ankünfte		Übernachtungen		durch- schn. Aufent- halts- dauer
	insge- samt	Veränd. gegen- über Vorj.- monat	insge- samt	Veränd. gegen- über Vorj.- monat		insge- samt	Veränd. gegen- über Vorj.- zeitr.	insge- samt	Veränd. gegen- über Vorj.- zeitr.	
	Anzahl	%	Anzahl	%	Tage	Anzahl	%	Anzahl	%	Tage
<u>HARZ UND HARZVORLAND</u>										
Afrika										
Republik Südafrika	2	100,0	8	60,0	4,0	61	29,8	395	11,3	6,5
Sonstige afrikanische Länder	-	-	-	-	-	72	20,0	525	188,5	7,3
Zusammen	2	-92,6	8	-75,8	4,0	133	24,3	920	71,3	6,9
Asien										
Arabische Golfstaaten	1	0,0	1	0,0	1,0	13	0,0	19	-17,4	1,5
China Volksrep. u. Hongkong	5	66,7	11	57,1	2,2	147	58,1	456	69,5	3,1
Indien	-	-	-	-	-	10	-16,7	16	33,3	1,6
Israel	-	-	-	-	-	88	14,3	434	53,9	4,9
Japan	34	325,0	48	300,0	1,4	402	-27,2	646	-29,2	1,6
Südkorea	1	-66,7	3	-40,0	3,0	56	30,2	170	139,4	3,0
Taiwan	-	-	-	-	-	53	55,9	170	209,1	3,2
Sonstige asiatische Länder	11	22,2	21	-48,8	1,9	144	-20,0	535	-9,0	3,7
Zusammen	52	52,9	84	3,7	1,6	913	-9,1	2 446	10,6	2,7
Amerika										
Kanada	-	-	-	-	-	155	-8,8	360	-34,9	2,3
USA	87	31,8	238	24,6	2,7	1 394	7,5	4 838	30,6	3,5
Mittelamerika und Karibik	5	150,0	47	74,1	9,4	87	27,9	667	76,5	7,7
Brasilien	4	100,0	4	100,0	1,0	29	-19,4	45	-13,5	1,6
Sonstige südamerik. Länder	5	66,7	12	-25,0	2,4	61	-4,7	134	-17,3	2,2
Zusammen	101	26,3	301	1,7	3,0	1 726	5,6	6 044	24,6	3,5
Australien und Neuseeland										
Australien	1	-83,3	1	-87,5	1,0	110	-28,6	180	-37,5	1,6
Neuseeland und Ozeanien	-	-	-	-	-	17	-58,5	36	-37,9	2,1
Zusammen	1	-83,3	1	-87,5	1,0	127	-34,9	216	-37,6	1,7
Ohne Angabe										
	342	-10,0	687	-5,4	2,0	4 383	-4,8	8 915	-7,8	2,0
Ausland zusammen										
	1 798	1,6	4 052	-24,6	2,3	38 411	5,6	119 181	6,0	3,1
Ankünfte/Übern. insgesamt										
	56 572	10,1	138 891	11,1	2,5	841 459	-0,4	2 441 975	1,4	2,9

Noch 7. Ankünfte, Übernachtungen und Aufenthaltsdauer der Gäste in Beherbergungsbetrieben (einschl. Camping)
nach Reisegebieten und Herkunftsländern

Reisegebiet	November 2007					Januar - November 2007				
	Ankünfte		Übernachtungen		durch- schn. Aufent- halts- dauer	Ankünfte		Übernachtungen		durch- schn. Aufent- halts- dauer
	insge- samt	Veränd. gegen- über Vorj.- monat	insge- samt	Veränd. gegen- über Vorj.- monat		insge- samt	Veränd. gegen- über Vorj.- zeitr.	insge- samt	Veränd. gegen- über Vorj.- zeitr.	
	Anzahl	%	Anzahl	%	Tage	Anzahl	%	Anzahl	%	Tage
<u>HALLE, SAALE, UNSTRUT</u>										
Bundesrepublik Deutschland	35 574	-1,0	76 261	2,9	2,1	432 125	1,6	964 327	4,4	2,2
Ausland										
Europa										
Belgien	117	-18,2	245	-19,1	2,1	1 329	6,7	2 656	-0,4	2,0
Dänemark	76	35,7	132	-1,5	1,7	5 346	5,1	7 102	9,5	1,3
Estland	9	200,0	16	433,3	1,8	65	71,1	118	13,5	1,8
Finnland	12	-57,1	20	-64,3	1,7	322	-17,9	529	-20,6	1,6
Frankreich	165	-62,8	448	-42,7	2,7	2 099	-18,3	6 122	25,9	2,9
Griechenland	20	300,0	40	344,4	2,0	187	90,8	1 146	433,0	6,1
Vereinigtes Königreich	175	-21,5	333	12,9	1,9	1 670	-5,1	3 808	4,5	2,3
Irland, Republik	13	-50,0	23	-54,9	1,8	252	66,9	697	69,6	2,8
Island	3	-40,0	5	0,0	1,7	88	203,4	173	69,6	2,0
Italien	158	-23,3	625	46,0	4,0	1 917	-45,8	4 743	-28,3	2,5
Lettland	18	350,0	86	975,0	4,8	51	41,7	168	158,5	3,3
Litauen	2	-71,4	4	-71,4	2,0	76	-22,4	169	-44,6	2,2
Luxemburg	13	85,7	22	175,0	1,7	154	85,5	270	75,3	1,8
Malta	-	-	-	-	-	6	200,0	7	133,3	1,2
Niederlande	348	0,3	621	-0,5	1,8	5 540	-12,4	11 764	4,3	2,1
Norwegen	39	178,6	61	144,0	1,6	553	35,5	756	41,3	1,4
Österreich	135	-11,2	325	-12,6	2,4	2 757	-1,0	6 328	-12,8	2,3
Polen	133	-46,4	460	-21,0	3,5	2 114	24,4	4 656	-22,1	2,2
Portugal	14	-94,9	59	-85,9	4,2	131	-70,8	293	-62,6	2,2
Russland	111	4,7	360	36,4	3,2	782	-11,3	2 446	-11,4	3,1
Schweden	86	45,8	145	49,5	1,7	2 268	-31,4	3 126	-21,2	1,4
Schweiz	184	-42,7	418	-3,5	2,3	3 248	35,1	5 407	43,5	1,7
Slowakische Republik	20	-63,6	90	-14,3	4,5	371	72,6	1 689	10,0	4,6
Slowenien	30	900,0	188	**	6,3	111	270,0	603	491,2	5,4
Spanien	56	55,6	122	38,6	2,2	566	-16,0	1 087	-32,8	1,9
Tschechische Republik	68	-65,3	89	-69,1	1,3	756	-7,7	1 378	-1,9	1,8
Türkei	17	466,7	70	288,9	4,1	109	-18,7	285	-39,2	2,6
Ukraine	14	133,3	22	-8,3	1,6	120	30,4	316	-14,6	2,6
Ungarn	42	13,5	112	103,6	2,7	689	31,0	2 398	119,2	3,5
Zypern	-	-	-	-	-	9	80,0	19	58,3	2,1
Sonstige europäische Länder	84	-66,9	158	-61,8	1,9	1 823	49,4	4 679	80,6	2,6
Zusammen	2 162	-33,9	5 299	-10,5	2,5	35 509	-4,3	74 938	4,3	2,1

Noch 7. Ankünfte, Übernachtungen und Aufenthaltsdauer der Gäste in Beherbergungsbetrieben (einschl. Camping)
nach Reisegebieten und Herkunftsländern

Reisegebiet	November 2007					Januar - November 2007				
	Ankünfte		Übernachtungen		durch- schn. Aufent- halts- dauer	Ankünfte		Übernachtungen		durch- schn. Aufent- halts- dauer
	insge- samt	Veränd. gegen- über Vorj.- monat	insge- samt	Veränd. gegen- über Vorj.- monat		insge- samt	Veränd. gegen- über Vorj.- zeitr.	insge- samt	Veränd. gegen- über Vorj.- zeitr.	
	Anzahl	%	Anzahl	%	Tage	Anzahl	%	Anzahl	%	Tage
<u>HALLE, SAALE, UNSTRUT</u>										
Afrika										
Republik Südafrika	9	125,0	24	100,0	2,7	48	9,1	150	36,4	3,1
Sonstige afrikanische Länder	29	-71,0	98	-52,4	3,4	173	-59,1	669	-59,9	3,9
Zusammen	38	-63,5	122	-44,0	3,2	221	-52,7	819	-54,0	3,7
Asien										
Arabische Golfstaaten	3	X	17	-98,2	5,7	103	-68,3	351	-88,9	3,4
China Volksrep. u. Hongkong	35	40,0	51	-17,7	1,5	452	-12,1	856	-11,5	1,9
Indien	2	100,0	5	66,7	2,5	34	-2,9	306	70,9	9,0
Israel	2	-98,0	6	-94,8	3,0	102	-49,8	205	-30,0	2,0
Japan	22	120,0	41	-2,4	1,9	512	-9,2	1 274	-14,1	2,5
Südkorea	26	**	34	466,7	1,3	119	-65,0	286	-57,9	2,4
Taiwan	2	100,0	2	100,0	1,0	90	500,0	195	298,0	2,2
Sonstige asiatische Länder	24	0,0	80	-2,4	3,3	262	-28,2	917	-8,2	3,5
Zusammen	116	-29,3	236	-81,0	2,0	1 674	-29,1	4 390	-43,7	2,6
Amerika										
Kanada	8	-75,8	8	-87,1	1,0	316	23,9	646	3,0	2,0
USA	228	41,6	489	26,4	2,1	1 938	-3,2	4 813	1,7	2,5
Mittelamerika und Karibik	7	-22,2	18	-51,4	2,6	30	-95,8	65	-94,4	2,2
Brasilien	3	-25,0	9	125,0	3,0	71	-13,4	154	16,7	2,2
Sonstige südamerik. Länder	10	150,0	18	200,0	1,8	78	-84,2	165	-82,0	2,1
Zusammen	256	21,3	542	9,3	2,1	2 433	-31,3	5 843	-22,8	2,4
Australien und Neuseeland										
Australien	26	0,0	73	-19,8	2,8	148	-9,2	338	-26,7	2,3
Neuseeland und Ozeanien	1	X	4	X	4,0	21	-12,5	38	-20,8	1,8
Zusammen	27	3,8	77	-15,4	2,9	169	-9,6	376	-26,1	2,2
Ohne Angabe										
	184	-61,4	355	-65,4	1,9	4 260	-10,9	7 419	-19,2	1,7
Ausland zusammen										
	2 783	-34,6	6 631	-26,2	2,4	44 266	-8,6	93 785	-4,9	2,1
Ankünfte/Übern. insgesamt										
	38 357	-4,6	82 892	-0,2	2,2	476 391	0,5	1 058 112	3,5	2,2

Noch 7. Ankünfte, Übernachtungen und Aufenthaltsdauer der Gäste in Beherbergungsbetrieben (einschl. Camping)
nach Reisegebieten und Herkunftsländern

Reisegebiet	November 2007					Januar - November 2007				
	Ankünfte		Übernachtungen		durch- schn. Aufent- halts- dauer	Ankünfte		Übernachtungen		durch- schn. Aufent- halts- dauer
	insge- samt	Veränd. gegen- über Vorj.- monat	insge- samt	Veränd. gegen- über Vorj.- monat		insge- samt	Veränd. gegen- über Vorj.- zeitr.	insge- samt	Veränd. gegen- über Vorj.- zeitr.	
	Anzahl	%	Anzahl	%	Tage	Anzahl	%	Anzahl	%	Tage
<u>ANHALT-WITTENBERG</u>										
Bundesrepublik Deutschland	28 162	-2,7	69 573	-2,6	2,5	380 697	4,7	927 876	3,8	2,4
Ausland										
Europa										
Belgien	47	-73,3	113	-56,4	2,4	1 076	19,3	2 037	-12,9	1,9
Dänemark	80	-65,4	147	-66,7	1,8	4 235	6,9	7 749	0,5	1,8
Estland	7	-56,2	7	-70,8	1,0	119	3,5	139	-23,2	1,2
Finnland	25	0,0	41	7,9	1,6	765	-25,5	1 211	-14,7	1,6
Frankreich	33	-83,3	68	-80,0	2,1	1 099	-19,9	2 663	-3,6	2,4
Griechenland	14	16,7	14	16,7	1,0	62	-62,7	93	-50,5	1,5
Vereinigtes Königreich	64	-86,1	109	-84,6	1,7	1 612	-18,7	3 087	-20,5	1,9
Irland, Republik	5	150,0	9	350,0	1,8	72	7,5	113	-26,1	1,6
Island	4	-33,3	7	-22,2	1,8	81	-32,5	143	-38,6	1,8
Italien	48	-47,8	126	-27,2	2,6	1 885	15,7	3 568	24,4	1,9
Lettland	7	40,0	11	120,0	1,6	316	41,7	415	21,3	1,3
Litauen	25	78,6	28	100,0	1,1	391	33,4	447	50,0	1,1
Luxemburg	7	-88,1	11	-83,1	1,6	126	-32,6	196	-50,0	1,6
Malta	2	X	4	X	2,0	12	300,0	20	81,8	1,7
Niederlande	155	-47,1	200	-61,4	1,3	3 715	-19,0	6 711	-32,3	1,8
Norwegen	19	-66,7	29	-64,6	1,5	582	-17,1	868	-21,4	1,5
Österreich	98	-10,9	251	-3,5	2,6	2 172	4,6	3 855	-17,7	1,8
Polen	183	-29,9	334	-24,8	1,8	3 077	5,6	7 691	31,6	2,5
Portugal	4	-50,0	6	-25,0	1,5	100	-29,1	167	-22,7	1,7
Russland	49	-79,3	96	-79,8	2,0	1 135	-14,9	2 223	-7,4	2,0
Schweden	34	-38,2	92	53,3	2,7	5 643	7,0	6 302	-2,4	1,1
Schweiz	77	24,2	169	-28,1	2,2	2 474	22,0	3 782	26,6	1,5
Slowakische Republik	10	-70,6	12	-68,4	1,2	302	48,0	397	40,8	1,3
Slowenien	2	-33,3	4	33,3	2,0	85	-19,8	112	-29,6	1,3
Spanien	29	93,3	48	152,6	1,7	405	-14,7	738	-42,7	1,8
Tschechische Republik	87	11,5	280	177,2	3,2	732	12,1	1 682	8,5	2,3
Türkei	7	-63,2	12	-86,0	1,7	81	-55,7	165	-59,9	2,0
Ukraine	10	-44,4	10	-50,0	1,0	178	-13,6	291	3,6	1,6
Ungarn	18	38,5	58	26,1	3,2	384	4,9	1 057	14,4	2,8
Zypern	-	-	-	-	-	17	X	30	X	1,8
Sonstige europäische Länder	30	-88,1	57	-83,9	1,9	663	-49,3	1 598	-34,5	2,4
Zusammen	1 180	-58,0	2 353	-51,4	2,0	33 596	-2,9	59 550	-6,6	1,8

Noch 7. Ankünfte, Übernachtungen und Aufenthaltsdauer der Gäste in Beherbergungsbetrieben (einschl. Camping)
nach Reisegebieten und Herkunftsländern

Reisegebiet	November 2007					Januar - November 2007				
	Ankünfte		Übernachtungen		durch- schn. Aufent- halts- dauer	Ankünfte		Übernachtungen		durch- schn. Aufent- halts- dauer
	insge- samt	Veränd. gegen- über Vorj.- monat	insge- samt	Veränd. gegen- über Vorj.- monat		insge- samt	Veränd. gegen- über Vorj.- zeitr.	insge- samt	Veränd. gegen- über Vorj.- zeitr.	
Anzahl	%	Anzahl	%	Tage	Anzahl	%	Anzahl	%	Tage	
<u>ANHALT-WITTENBERG</u>										
Afrika										
Republik Südafrika	-	-	-	-	-	38	18,8	58	28,9	1,5
Sonstige afrikanische Länder	62	82,4	112	24,4	1,8	131	52,3	333	65,7	2,5
Zusammen	62	55,0	112	16,7	1,8	169	43,2	391	58,9	2,3
Asien										
Arabische Golfstaaten	2	100,0	3	0,0	1,5	29	-31,0	62	-50,0	2,1
China Volksrep. u. Hongkong	7	75,0	9	28,6	1,3	208	54,1	302	-2,9	1,5
Indien	-	-	-	-	-	34	126,7	88	109,5	2,6
Israel	-	-	-	-	-	172	177,4	256	169,5	1,5
Japan	11	-75,6	16	-66,0	1,5	292	-34,7	600	-13,7	2,1
Südkorea	6	-86,4	26	-81,0	4,3	189	-88,2	466	-78,3	2,5
Taiwan	-	-	-	-	-	68	47,8	144	84,6	2,1
Sonstige asiatische Länder	6	-82,4	7	-89,9	1,2	145	-19,9	217	-28,4	1,5
Zusammen	32	-76,5	61	-77,7	1,9	1 137	-55,1	2 135	-43,8	1,9
Amerika										
Kanada	5	0,0	5	-44,4	1,0	194	-4,0	341	-13,2	1,8
USA	209	-8,3	378	-33,7	1,8	3 490	-13,3	7 075	-14,7	2,0
Mittelamerika und Karibik	-	-	-	-	-	27	-84,8	53	-86,4	2,0
Brasilien	2	-33,3	2	-33,3	1,0	64	4,9	93	-3,1	1,5
Sonstige südamerik. Länder	2	-66,7	2	-66,7	1,0	47	-68,9	102	-59,0	2,2
Zusammen	218	-11,0	387	-37,6	1,8	3 822	-17,2	7 664	-18,7	2,0
Australien und Neuseeland										
Australien	2	-33,3	6	100,0	3,0	227	36,7	338	43,8	1,5
Neuseeland und Ozeanien	-	-	-	-	-	25	-57,6	40	-50,6	1,6
Zusammen	2	-50,0	6	50,0	3,0	252	12,0	378	19,6	1,5
Ohne Angabe										
	53	17,8	67	-8,2	1,3	797	-46,0	1 144	-52,5	1,4
Ausland zusammen										
	1 547	-52,9	2 986	-49,4	1,9	39 773	-8,7	71 262	-10,8	1,8
Ankünfte/Übern. insgesamt										
	29 709	-7,8	72 559	-6,2	2,4	420 470	3,2	999 138	2,6	2,4

Noch 7. Ankünfte, Übernachtungen und Aufenthaltsdauer der Gäste in Beherbergungsbetrieben (einschl. Camping)
nach Reisegebieten und Herkunftsländern

Reisegebiet	November 2007					Januar - November 2007				
	Ankünfte		Übernachtungen		durch- schn. Aufent- halts- dauer	Ankünfte		Übernachtungen		durch- schn. Aufent- halts- dauer
	insge- samt	Veränd. gegen- über Vorj.- monat	insge- samt	Veränd. gegen- über Vorj.- monat		insge- samt	Veränd. gegen- über Vorj.- zeitr.	insge- samt	Veränd. gegen- über Vorj.- zeitr.	
	Anzahl	%	Anzahl	%	Tage	Anzahl	%	Anzahl	%	Tage
<u>MAGDEBURG,</u>										
<u>ELBE-BÖRDE-HEIDE</u>										
Bundesrepublik Deutschland	42 968	-4,1	93 398	-1,9	2,2	463 832	1,0	1 066 747	1,2	2,3
Ausland										
Europa										
Belgien	110	8,9	157	-16,0	1,4	1 457	-7,8	2 288	-17,4	1,6
Dänemark	92	-30,3	166	-23,1	1,8	2 911	9,8	4 353	9,6	1,5
Estland	49	-78,7	90	-63,4	1,8	1 880	-26,8	2 392	-12,0	1,3
Finnland	24	-4,0	40	-2,4	1,7	565	-33,6	862	-39,4	1,5
Frankreich	132	-20,0	214	-18,6	1,6	2 446	23,5	4 083	2,4	1,7
Griechenland	10	25,0	17	-5,6	1,7	138	-22,0	192	-56,5	1,4
Vereinigtes Königreich	228	31,8	372	39,8	1,6	2 771	-5,0	5 148	0,4	1,9
Irland, Republik	13	62,5	22	10,0	1,7	244	134,6	416	131,1	1,7
Island	1	0,0	1	0,0	1,0	285	506,4	936	**	3,3
Italien	117	-15,2	371	44,4	3,2	1 948	-1,0	6 088	52,4	3,1
Lettland	29	-43,1	49	-7,5	1,7	610	30,9	938	69,9	1,5
Litauen	94	2,2	160	60,0	1,7	1 216	10,7	1 639	7,0	1,3
Luxemburg	7	-22,2	11	-47,6	1,6	149	-2,0	335	21,4	2,2
Malta	-	-	-	-	-	28	833,3	28	833,3	1,0
Niederlande	438	29,2	640	45,1	1,5	12 077	11,7	17 987	18,2	1,5
Norwegen	20	53,8	34	54,5	1,7	579	4,7	896	9,5	1,5
Österreich	199	-11,2	312	-18,1	1,6	2 464	-7,3	4 812	-1,5	2,0
Polen	502	-19,6	873	-0,1	1,7	5 918	0,1	10 614	30,4	1,8
Portugal	4	-42,9	11	37,5	2,8	160	-53,6	272	-87,5	1,7
Russland	157	-42,3	315	-24,6	2,0	1 386	-16,0	2 472	-40,5	1,8
Schweden	77	-21,4	87	-33,1	1,1	1 376	-6,3	2 545	0,2	1,8
Schweiz	126	-37,9	234	-23,0	1,9	2 005	-8,9	3 608	1,0	1,8
Slowakische Republik	54	-11,5	55	-16,7	1,0	327	97,0	581	123,5	1,8
Slowenien	8	-46,7	14	-30,0	1,8	177	-25,9	339	-26,6	1,9
Spanien	125	111,9	161	47,7	1,3	1 099	17,2	1 956	2,3	1,8
Tschechische Republik	110	-26,7	187	5,1	1,7	1 058	20,8	1 603	4,0	1,5
Türkei	44	144,4	85	240,0	1,9	187	-7,0	576	3,8	3,1
Ukraine	36	12,5	52	-31,6	1,4	361	-28,9	1 098	51,2	3,0
Ungarn	42	110,0	126	472,7	3,0	450	-7,6	1 134	32,3	2,5
Zypern	1	X	20	X	20,0	1	-66,7	20	122,2	20,0
Sonstige europäische Länder	164	182,8	470	250,7	2,9	1 406	34,2	4 199	12,8	3,0
Zusammen	3 013	-9,4	5 346	9,2	1,8	47 679	2,2	84 410	7,4	1,8

Noch 7. Ankünfte, Übernachtungen und Aufenthaltsdauer der Gäste in Beherbergungsbetrieben (einschl. Camping)
nach Reisegebieten und Herkunftsländern

Reisegebiet	November 2007					Januar - November 2007				
	Ankünfte		Übernachtungen		durch- schn. Aufent- halts- dauer	Ankünfte		Übernachtungen		durch- schn. Aufent- halts- dauer
	insge- samt	Veränd. gegen- über Vorj.- monat	insge- samt	Veränd. gegen- über Vorj.- monat		insge- samt	Veränd. gegen- über Vorj.- zeitr.	insge- samt	Veränd. gegen- über Vorj.- zeitr.	
	Anzahl	%	Anzahl	%	Tage	Anzahl	%	Anzahl	%	Tage
<u>MAGDEBURG,</u>										
<u>ELBE-BÖRDE-HEIDE</u>										
Afrika										
Republik Südafrika	-	-	-	-	-	23	-48,9	46	-36,1	2,0
Sonstige afrikanische Länder	9	800,0	14	**	1,6	117	30,0	224	-67,5	1,9
Zusammen	9	28,6	14	100,0	1,6	140	3,7	270	-64,6	1,9
Asien										
Arabische Golfstaaten	7	250,0	25	**	3,6	69	81,6	188	49,2	2,7
China Volksrep. u. Hongkong	303	20,2	1 470	17,5	4,9	1 067	-7,2	5 887	28,1	5,5
Indien	3	200,0	3	0,0	1,0	26	-39,5	79	-64,7	3,0
Israel	4	-20,0	8	60,0	2,0	112	38,3	364	152,8	3,3
Japan	12	-47,8	25	-28,6	2,1	149	-44,6	313	-34,1	2,1
Südkorea	2	100,0	4	300,0	2,0	35	-86,7	48	-85,6	1,4
Taiwan	19	-85,0	36	-71,7	1,9	294	-19,0	346	-7,2	1,2
Sonstige asiatische Länder	18	38,5	30	57,9	1,7	194	-47,3	444	-74,6	2,3
Zusammen	368	-13,2	1 601	10,9	4,4	1 946	-24,5	7 669	-4,4	3,9
Amerika										
Kanada	4	-63,6	14	16,7	3,5	187	-23,0	424	1,0	2,3
USA	72	-5,3	186	5,7	2,6	923	-26,5	1 949	-24,9	2,1
Mittelamerika und Karibik	2	100,0	4	300,0	2,0	53	-66,0	145	-46,1	2,7
Brasilien	5	-16,7	7	-56,2	1,4	104	-15,4	228	4,6	2,2
Sonstige südamerik. Länder	5	66,7	6	50,0	1,2	75	-53,4	134	-54,7	1,8
Zusammen	88	-9,3	217	3,8	2,5	1 342	-30,8	2 880	-24,2	2,1
Australien und Neuseeland										
Australien	62	785,7	83	822,2	1,3	313	41,0	952	39,0	3,0
Neuseeland und Ozeanien	4	X	8	X	2,0	41	141,2	88	22,2	2,1
Zusammen	66	842,9	91	911,1	1,4	354	48,1	1 040	37,4	2,9
Ohne Angabe										
	155	-27,2	289	-8,0	1,9	1 516	4,2	2 491	12,4	1,6
Ausland zusammen										
	3 699	-9,2	7 558	9,9	2,0	52 977	0,0	98 760	4,9	1,9
Ankünfte/Übern. insgesamt										
	46 667	-4,6	100 956	-1,1	2,2	516 809	0,9	1 165 507	1,5	2,3

Noch 7. Ankünfte, Übernachtungen und Aufenthaltsdauer der Gäste in Beherbergungsbetrieben (einschl. Camping)
nach Reisegebieten und Herkunftsländern

Reisegebiet	November 2007					Januar - November 2007				
	Ankünfte		Übernachtungen		durch- schn. Aufent- halts- dauer	Ankünfte		Übernachtungen		durch- schn. Aufent- halts- dauer
	insge- samt	Veränd. gegen- über Vorj.- monat	insge- samt	Veränd. gegen- über Vorj.- monat		insge- samt	Veränd. gegen- über Vorj.- zeitr.	insge- samt	Veränd. gegen- über Vorj.- zeitr.	
	Anzahl	%	Anzahl	%	Tage	Anzahl	%	Anzahl	%	Tage
<u>ALTMARK</u>										
Bundesrepublik Deutschland	11 110	0,3	29 742	1,3	2,7	161 557	5,0	430 723	4,8	2,7
Ausland										
Europa										
Belgien	5	25,0	6	-14,3	1,2	58	-25,6	94	-17,5	1,6
Dänemark	23	9,5	92	53,3	4,0	638	9,8	1 471	8,6	2,3
Estland	-	-	-	-	-	3	-57,1	3	-66,7	1,0
Finnland	15	7,1	20	-16,7	1,3	148	-38,3	264	-48,2	1,8
Frankreich	24	300,0	28	250,0	1,2	190	63,8	748	350,6	3,9
Griechenland	-	-	-	-	-	23	9,5	24	-17,2	1,0
Vereinigtes Königreich	9	350,0	14	75,0	1,6	128	42,2	292	57,8	2,3
Irland, Republik	-	-	-	-	-	6	-33,3	10	11,1	1,7
Island	-	-	-	-	-	2	0,0	4	100,0	2,0
Italien	4	-80,0	13	-90,8	3,3	123	-77,1	337	-92,8	2,7
Lettland	-	-	-	-	-	3	-62,5	3	-62,5	1,0
Litauen	-	-	-	-	-	15	-28,6	41	41,4	2,7
Luxemburg	-	-	-	-	-	10	25,0	12	20,0	1,2
Malta	-	-	-	-	-	1	-50,0	32	-44,8	32,0
Niederlande	22	-29,0	34	-39,3	1,5	1 071	34,4	3 121	71,4	2,9
Norwegen	6	X	34	X	5,7	76	1,3	126	27,3	1,7
Österreich	8	33,3	11	0,0	1,4	244	14,0	415	-18,3	1,7
Polen	8	166,7	13	333,3	1,6	97	-39,8	228	-59,6	2,4
Portugal	-	-	-	-	-	1	-80,0	1	-80,0	1,0
Russland	-	-	-	-	-	56	86,7	266	-30,7	4,8
Schweden	18	38,5	25	0,0	1,4	409	38,2	692	-30,2	1,7
Schweiz	3	50,0	5	25,0	1,7	317	34,3	502	60,4	1,6
Slowakische Republik	1	-50,0	1	-50,0	1,0	10	42,9	11	57,1	1,1
Slowenien	-	-	-	-	-	-	-	-	-	-
Spanien	3	0,0	3	-50,0	1,0	58	176,2	65	140,7	1,1
Tschechische Republik	8	-27,3	8	-33,3	1,0	95	4,4	171	21,3	1,8
Türkei	3	X	15	X	5,0	17	183,3	59	555,6	3,5
Ukraine	-	-	-	-	-	1	-50,0	1	-50,0	1,0
Ungarn	-	-	-	-	-	37	117,6	45	95,7	1,2
Zypern	-	-	-	-	-	-	-	-	-	-
Sonstige europäische Länder	-	-	1	0,0	X	51	-19,0	109	-63,7	2,1
Zusammen	160	-1,2	323	-29,6	2,0	3 888	3,9	9 147	-25,9	2,4

Noch 7. Ankünfte, Übernachtungen und Aufenthaltsdauer der Gäste in Beherbergungsbetrieben (einschl. Camping)
nach Reisegebieten und Herkunftsländern

Reisegebiet	November 2007					Januar - November 2007				
	Ankünfte		Übernachtungen		durch- schn. Aufent- halts- dauer	Ankünfte		Übernachtungen		durch- schn. Aufent- halts- dauer
	insge- samt	Veränd. gegen- über Vorj.- monat	insge- samt	Veränd. gegen- über Vorj.- monat		insge- samt	Veränd. gegen- über Vorj.- zeitr.	insge- samt	Veränd. gegen- über Vorj.- zeitr.	
	Anzahl	%	Anzahl	%	Tage	Anzahl	%	Anzahl	%	Tage
<u>ALTMARK</u>										
Afrika										
Republik Südafrika	-	-	-	-	-	2	X	2	X	1,0
Sonstige afrikanische Länder	-	-	-	-	-	2	-33,3	3	0,0	1,5
Zusammen	-	-	-	-	-	4	33,3	5	66,7	1,3
Asien										
Arabische Golfstaaten	-	-	-	-	-	2	100,0	2	100,0	1,0
China Volksrep. u. Hongkong	-	-	-	-	-	38	442,9	108	800,0	2,8
Indien	-	-	-	-	-	-	-	-	-	-
Israel	-	-	-	-	-	-	-	-	-	-
Japan	-	-	-	-	-	10	X	21	X	2,1
Südkorea	-	-	-	-	-	5	X	65	X	13,0
Taiwan	5	-93,7	5	-93,7	1,0	69	-38,4	74	-40,3	1,1
Sonstige asiatische Länder	-	-	1	-50,0	X	8	-42,9	13	-18,7	1,6
Zusammen	5	-94,0	6	-92,9	1,2	132	-5,0	283	79,1	2,1
Amerika										
Kanada	-	-	-	-	-	22	-18,5	33	-36,5	1,5
USA	10	400,0	12	500,0	1,2	100	-5,7	197	9,4	2,0
Mittelamerika und Karibik	-	-	1	X	X	2	X	24	X	12,0
Brasilien	-	-	-	-	-	5	-16,7	31	416,7	6,2
Sonstige südamerik. Länder	-	-	-	-	-	11	450,0	16	700,0	1,5
Zusammen	10	233,3	13	62,5	1,3	140	-0,7	301	25,4	2,2
Australien und Neuseeland										
Australien	-	-	-	-	-	20	11,1	24	-36,8	1,2
Neuseeland und Ozeanien	-	-	-	-	-	9	125,0	15	87,5	1,7
Zusammen	-	-	-	-	-	29	31,8	39	-15,2	1,3
Ohne Angabe	192	97,9	400	159,7	2,1	2 067	22,3	3 886	1,4	1,9
Ausland zusammen	367	6,4	742	5,2	2,0	6 260	9,1	13 661	-17,9	2,2
Ankünfte/Übern. insgesamt	11 477	0,5	30 484	1,4	2,7	167 817	5,1	444 384	4,0	2,6

Noch 7. Ankünfte, Übernachtungen und Aufenthaltsdauer der Gäste in Beherbergungsbetrieben (einschl. Camping)
nach Reisegebieten und Herkunftsländern

Reisegebiet	November 2007					Januar - November 2007				
	Ankünfte		Übernachtungen		durch- schn. Aufent- halts- dauer	Ankünfte		Übernachtungen		durch- schn. Aufent- halts- dauer
	insge- samt	Veränd. gegen- über Vorj.- monat	insge- samt	Veränd. gegen- über Vorj.- monat		insge- samt	Veränd. gegen- über Vorj.- zeitr.	insge- samt	Veränd. gegen- über Vorj.- zeitr.	
	Anzahl	%	Anzahl	%	Tage	Anzahl	%	Anzahl	%	Tage
<u>SACHSEN-ANHALT</u>										
<u>ZUSAMMEN</u>										
Bundesrepublik Deutschland	172 588	1,3	403 813	3,6	2,3	2 241 259	1,4	5 712 467	2,4	2,5
Ausland										
Europa										
Belgien	333	-29,1	611	-29,1	1,8	4 743	-0,1	9 057	-11,6	1,9
Dänemark	599	-7,4	1 379	2,8	2,3	20 610	9,3	44 628	16,0	2,2
Estland	65	-74,0	113	-59,1	1,7	2 205	-21,0	2 849	-7,7	1,3
Finnland	81	-22,9	134	-25,6	1,7	2 082	-24,7	3 488	-21,4	1,7
Frankreich	383	-56,1	821	-48,0	2,1	6 519	-8,7	15 183	4,6	2,3
Griechenland	47	23,7	74	32,1	1,6	486	-3,6	1 756	79,7	3,6
Vereinigtes Königreich	544	-40,6	976	-32,7	1,8	8 386	-5,5	19 038	-2,3	2,3
Irland, Republik	37	-7,5	62	-21,5	1,7	614	61,6	1 378	53,1	2,2
Island	24	-46,7	35	-63,5	1,5	739	187,5	2 318	320,7	3,1
Italien	376	-26,1	1 292	5,6	3,4	6 806	-19,5	17 165	-14,2	2,5
Lettland	109	75,8	229	236,8	2,1	1 164	48,5	2 029	67,5	1,7
Litauen	121	7,1	192	50,0	1,6	1 786	17,7	2 655	21,3	1,5
Luxemburg	39	-55,7	76	-36,7	1,9	589	3,3	1 388	16,1	2,4
Malta	2	100,0	4	-86,7	2,0	52	225,0	97	-23,6	1,9
Niederlande	1 239	-1,9	2 220	0,9	1,8	32 010	2,6	77 121	14,0	2,4
Norwegen	98	-16,2	182	-12,9	1,9	2 383	5,2	3 588	4,1	1,5
Österreich	516	-7,0	1 074	-6,6	2,1	8 996	1,2	19 051	-4,5	2,1
Polen	856	-26,9	1 722	-13,0	2,0	11 954	6,2	25 132	14,8	2,1
Portugal	22	-92,6	76	-82,6	3,5	433	-57,8	795	-76,2	1,8
Russland	387	-39,2	852	-30,7	2,2	4 012	-3,7	8 994	-19,6	2,2
Schweden	246	-15,8	392	-6,2	1,6	11 045	-9,3	15 952	-14,1	1,4
Schweiz	457	-32,5	962	-17,4	2,1	9 732	14,8	17 286	20,7	1,8
Slowakische Republik	95	-43,5	205	-10,9	2,2	1 125	37,9	3 048	-5,1	2,7
Slowenien	44	109,5	244	510,0	5,5	412	3,0	1 163	45,7	2,8
Spanien	224	65,9	367	40,6	1,6	2 346	-0,1	4 379	-19,0	1,9
Tschechische Republik	307	-32,8	627	-1,4	2,0	3 075	7,7	5 996	-5,7	1,9
Türkei	77	92,5	188	45,7	2,4	426	-21,7	1 161	-21,6	2,7
Ukraine	60	5,3	84	-31,7	1,4	695	-19,0	1 947	20,6	2,8
Ungarn	114	34,1	319	105,8	2,8	1 919	22,3	6 032	63,5	3,1
Zypern	1	-50,0	20	566,7	20,0	32	68,4	74	17,5	2,3
Sonstige europäische Länder	312	-54,5	760	-69,5	2,4	4 425	1,1	13 937	-33,5	3,1
Zusammen	7 815	-27,7	16 292	-19,9	2,1	151 801	0,6	328 685	2,3	2,2

Noch 7. Ankünfte, Übernachtungen und Aufenthaltsdauer der Gäste in Beherbergungsbetrieben (einschl. Camping)
nach Reisegebieten und Herkunftsländern

Reisegebiet	November 2007					Januar - November 2007				
	Ankünfte		Übernachtungen		durch- schn. Aufent- halts- dauer	Ankünfte		Übernachtungen		durch- schn. Aufent- halts- dauer
	insge- samt	Veränd. gegen- über Vorj.- monat	insge- samt	Veränd. gegen- über Vorj.- monat		insge- samt	Veränd. gegen- über Vorj.- zeitr.	insge- samt	Veränd. gegen- über Vorj.- zeitr.	
	Anzahl	%	Anzahl	%	Tage	Anzahl	%	Anzahl	%	Tage
<u>SACHSEN-ANHALT</u>										
<u>ZUSAMMEN</u>										
Afrika										
Republik Südafrika	11	-35,3	32	10,3	2,9	172	2,4	651	11,9	3,8
Sonstige afrikanische Länder	100	-37,9	224	-31,1	2,2	495	-25,2	1 754	-36,1	3,5
Zusammen	111	-37,6	256	-27,7	2,3	667	-19,6	2 405	-27,7	3,6
Asien										
Arabische Golfstaaten	13	160,0	46	-95,1	3,5	216	-48,4	622	-81,8	2,9
China Volksrep. u. Hongkong	350	22,4	1 541	16,0	4,4	1 912	0,7	7 609	23,6	4,0
Indien	5	-50,0	8	-42,9	1,6	104	-1,0	489	7,0	4,7
Israel	6	-94,7	14	-89,5	2,3	474	10,7	1 259	53,7	2,7
Japan	79	-8,1	130	-4,4	1,6	1 365	-25,5	2 854	-19,9	2,1
Südkorea	35	-30,0	67	-55,0	1,9	404	-82,0	1 035	-68,0	2,6
Taiwan	26	-87,6	43	-79,8	1,7	574	0,7	929	36,8	1,6
Sonstige asiatische Länder	59	-27,2	139	-34,7	2,4	753	-32,0	2 126	-41,8	2,8
Zusammen	573	-31,9	1 988	-36,3	3,5	5 802	-32,6	16 923	-23,0	2,9
Amerika										
Kanada	17	-70,2	27	-81,9	1,6	874	-2,6	1 804	-11,8	2,1
USA	606	13,7	1 303	-1,7	2,2	7 845	-9,7	18 872	-3,3	2,4
Mittelamerika und Karibik	14	-6,7	70	-27,8	5,0	199	-82,1	954	-56,6	4,8
Brasilien	14	-6,7	22	-12,0	1,6	273	-11,4	551	9,3	2,0
Sonstige südamerik. Länder	22	37,5	38	18,8	1,7	272	-68,8	551	-66,1	2,0
Zusammen	673	5,8	1 460	-10,4	2,2	9 463	-20,3	22 732	-12,2	2,4
Australien und Neuseeland										
Australien	91	116,7	163	46,8	1,8	818	13,1	1 832	7,3	2,2
Neuseeland und Ozeanien	5	400,0	12	**	2,4	113	-22,1	217	-18,7	1,9
Zusammen	96	123,3	175	56,3	1,8	931	7,3	2 049	3,8	2,2
Ohne Angabe										
	926	-23,6	1 798	-21,6	1,9	13 023	-7,0	23 855	-12,6	1,8
Ausland zusammen										
	10 194	-25,7	21 969	-21,1	2,2	181 687	-2,9	396 649	-1,3	2,2
Ankünfte/Übern. insgesamt										
	182 782	-0,7	425 782	2,0	2,3	2 422 946	1,0	6 109 116	2,2	2,5

8. Beherbergungsstätten, Gästebetten und Auslastung der Kapazitäten
für ausgewählte Städte , insgesamt und darunter Hotels

Gemeinde	November 2007						Januar bis Nov. 2007	
	Betriebe			Betten			durchschnittliche Auslastung der angebotenen Betten	
	insge- samt	darunter		insge- samt ¹⁾	darunter			
		geöffnete Betriebe			angebotene Betten			
		zusammen	Veränd. gegen- über Vorj.- monat		zusammen	Veränd. gegen- über Vorj.- monat		
Anzahl		%	Anzahl		%	%		
Bernburg								
Betriebe zusammen	9	8	0,0	431	366	1,4	20,9	20,8
Hotels	3	3	0,0	263	263	1,5	19,9	20,6
Bitterfeld-Wolfen								
Betriebe zusammen	10	10	0,0	399	397	2,6	37,1	35,7
Hotels	7	7	0,0	333	331	1,2	31,0	30,9
Dessau-Roßlau								
Betriebe zusammen	22	22	4,8	1 402	1 390	9,2	23,8	34,4
Hotels	7	7	0,0	782	780	0,9	26,5	36,2
Gräfenhainichen								
Betriebe zusammen	4	4	0,0	59	59	1,7	19,2	23,9
Hotels	1	1	0,0
Jessen								
Betriebe zusammen	4	4	0,0	153	153	2,7	11,7	18,4
Hotels	3	3	0,0
Köthen								
Betriebe zusammen	3	3	0,0	189	187	0,0	25,2	23,8
Hotels	3	3	0,0	189	187	0,0	25,2	23,8
Wittenberg								
Betriebe zusammen	30	29	0,0	1 425	1 387	6,4	19,6	28,8
Hotels	14	13	0,0	938	904	3,1	21,5	30,1
Zerbst								
Betriebe zusammen	6	6	0,0	115	115	0,0	26,5	23,6
Hotels	4	4	0,0

1) max. Bettenangebot in den zurückliegenden 13 Monaten (einschl. lfd. Monat)

Noch 8. Beherbergungsstätten, Gästebetten und Auslastung der Kapazitäten
für ausgewählte Städte , insgesamt und darunter Hotels

Gemeinde	November 2007						Januar bis Nov. 2007	
	Betriebe			Betten			durchschnittliche Auslastung der angebotenen Betten	
	insge- samt	darunter		insge- samt ¹⁾	darunter			
		geöffnete Betriebe			angebotene Betten			
		zusammen	Veränd. gegen- über Vorj.- monat		zusammen	Veränd. gegen- über Vorj.- monat		
Anzahl		%	Anzahl		%	%		
Eisleben								
Betriebe zusammen	11	11	0,0	460	429	2,9	20,4	27,3
Hotels	7	7	16,7	349	321	9,2	18,5	25,6
Halle								
Betriebe zusammen	37	37	0,0	2 301	2 224	-2,0	36,2	35,4
Hotels	14	14	0,0	1 503	1 445	-3,5	38,3	35,9
Hettstedt								
Betriebe zusammen	2	2	0,0
Hotels	-	-	-	-	-	-	-	-
Hohenmölsen								
Betriebe zusammen	2	2	0,0
Hotels	2	2	0,0
Merseburg								
Betriebe zusammen	10	10	0,0	558	414	-14,5	40,6	39,5
Hotels	6	6	20,0	446	302	-16,6	44,5	39,8
Naumburg								
Betriebe zusammen	21	20	17,6	1 276	1 118	-3,3	19,0	28,7
Hotels	8	8	-11,1	507	501	-5,3	23,2	34,8
Nebra								
Betriebe zusammen	2	1	-50,0
Hotels	1	-	-	.	-	-	-	-
Querfurt								
Betriebe zusammen	9	8	14,3	194	166	13,7	15,7	16,3
Hotels	5	5	0,0	123	119	-3,3	18,5	18,6
Sangerhausen								
Betriebe zusammen	14	13	0,0	443	420	1,0	23,7	28,4
Hotels	4	4	0,0	164	164	0,0	17,9	20,9
Weißenfels								
Betriebe zusammen	8	8	0,0	253	252	0,4	25,8	32,7
Hotels	4	4	0,0	142	142	0,0	35,0	40,1
Zeitz								
Betriebe zusammen	5	5	0,0	123	123	0,0	24,1	23,6
Hotels	3	3	0,0

1) max. Bettenangebot in den zurückliegenden 13 Monaten (einschl. lfd. Monat)

Noch 8. Beherbergungsstätten, Gästebetten und Auslastung der Kapazitäten
für ausgewählte Städte , insgesamt und darunter Hotels

Gemeinde	November 2007						Januar bis Nov. 2007	
	Betriebe			Betten			durchschnittliche Auslastung der angebotenen Betten	
	insge- samt	darunter		insge- samt ¹⁾	darunter			
		geöffnete Betriebe			angebotene Betten			
		zusammen	Veränd. gegen- über Vorj.- monat		zusammen	Veränd. gegen- über Vorj.- monat		
Anzahl		%	Anzahl		%	%		
Aschersleben								
Betriebe zusammen	5	5	0,0	288	285	-1,0	20,6	21,9
Hotels	2	2	0,0
Burg								
Betriebe zusammen	7	7	0,0	200	198	5,9	21,3	28,4
Hotels	2	2	0,0
Gardelegen								
Betriebe zusammen	3	3	-25,0	97	95	-25,2	22,4	20,4
Hotels	3	3	0,0	97	95	-2,1	22,4	19,9
Genthin								
Betriebe zusammen	6	6	0,0	196	166	-15,3	21,7	19,1
Hotels	3	3	0,0	142	122	-14,1	24,4	17,8
Halberstadt								
Betriebe zusammen	14	14	0,0	756	747	0,4	29,2	29,6
Hotels	7	7	0,0	471	471	1,1	32,9	31,0
Haldensleben								
Betriebe zusammen	7	7	0,0	234	234	3,5	25,8	23,2
Hotels	2	2	0,0
Havelberg								
Betriebe zusammen	9	9	12,5	227	220	12,2	5,4	19,1
Hotels	1	1	0,0
Klötze								
Betriebe zusammen	4	4	0,0	71	68	-4,2	6,0	9,7
Hotels	4	4	0,0	71	68	-4,2	6,0	9,7
Magdeburg								
Betriebe zusammen	37	37	-2,6	4 253	4 173	0,0	37,4	32,4
Hotels	18	18	0,0	3 215	3 142	1,4	37,7	30,7
Oschersleben								
Betriebe zusammen	6	5	-16,7	343	288	-10,3	19,3	25,5
Hotels	2	1	-50,0
Osterburg								
Betriebe zusammen	2	2	0,0
Hotels	1	1	0,0

1) max. Bettenangebot in den zurückliegenden 13 Monaten (einschl. lfd. Monat)

Noch 8. Beherbergungsstätten, Gästebetten und Auslastung der Kapazitäten
für ausgewählte Städte , insgesamt und darunter Hotels

Gemeinde	November 2007						Januar bis Nov. 2007	
	Betriebe			Betten			durchschnittliche Auslastung der angebotenen Betten	
	insge- samt	darunter		insge- samt ¹⁾	darunter			
		geöffnete Betriebe			angebotene Betten			
		zusammen	Veränd. gegen- über Vorj.- monat		zusammen	Veränd. gegen- über Vorj.- monat		
Anzahl		%	Anzahl		%	%		
Quedlinburg								
Betriebe zusammen	36	35	0,0	1 445	1 419	-0,5	18,4	32,2
Hotels	11	10	-9,1	653	637	-2,5	23,7	35,7
Salzwedel								
Betriebe zusammen	8	8	0,0	243	237	6,3	17,8	17,5
Hotels	3	3	0,0	142	136	-1,4	20,8	20,9
Schönebeck								
Betriebe zusammen	11	10	0,0	690	646	-5,1	50,4	50,8
Hotels	2	2	0,0
Staßfurt								
Betriebe zusammen	4	4	33,3	98	98	15,3	31,3	33,3
Hotels	2	2	0,0
Stendal								
Betriebe zusammen	10	10	0,0	420	401	-3,4	24,6	23,0
Hotels	6	6	0,0	237	218	-6,0	29,6	27,3
Wanzleben								
Betriebe zusammen	2	2	0,0
Hotels	1	1	0,0
Wernigerode								
Betriebe zusammen	64	62	0,0	3 952	3 805	0,4	24,4	40,9
Hotels	24	24	0,0	1 983	1 931	-1,4	23,1	36,6
Wolmirstedt								
Betriebe zusammen	4	4	0,0	129	122	0,0	18,9	25,9
Hotels	1	1	0,0

1) max. Bettenangebot in den zurückliegenden 13 Monaten (einschl. lfd. Monat)

9. Ankünfte, Übernachtungen und Aufenthaltsdauer der Gäste in Beherbergungsbetrieben (einschl. Camping)
für ausgewählte Städte, insgesamt und darunter Hotels

Gemeinde	November 2007					Januar - November 2007				
	Ankünfte		Übernachtungen		durch- schn. Aufent- halts- dauer	Ankünfte		Übernachtungen		durch- schn. Aufent- halts- dauer
	insge- samt	Veränd. gegen- über Vorj.- monat	insge- samt	Veränd. gegen- über Vorj.- monat		insge- samt	Veränd. gegen- über Vorj.- zeitr.	insge- samt	Veränd. gegen- über Vorj.- zeitr.	
	Anzahl	%	Anzahl	%	Tage	Anzahl	%	Anzahl	%	Tage
Bernburg										
Betriebe zusammen	1 395	-22,0	2 303	-25,6	1,7	18 358	-8,2	31 628	-4,1	1,7
Hotels	1 011	9,3	1 570	17,3	1,6	11 087	-3,8	18 039	2,5	1,6
Bitterfeld-Wolfen										
Betriebe zusammen	2 085	18,1	4 424	16,6	2,1	19 609	58,9	47 109	40,7	2,4
Hotels	1 980	16,3	3 079	11,0	1,6	18 740	60,7	34 173	64,0	1,8
Dessau-Roßlau										
Betriebe zusammen	6 339	-14,7	9 941	-15,1	1,6	94 660	1,0	155 807	1,6	1,6
Hotels	4 260	-23,5	6 197	-25,2	1,5	61 453	-2,4	93 973	-4,3	1,5
Gräfenhainichen										
Betriebe zusammen	199	19,2	340	21,0	1,7	2 554	14,6	4 616	12,6	1,8
Hotels
Jessen										
Betriebe zusammen	312	-45,1	538	-59,4	1,7	4 762	-0,8	9 146	-7,6	1,9
Hotels
Köthen										
Betriebe zusammen	869	6,2	1 415	20,4	1,6	8 392	-8,7	14 712	-7,9	1,8
Hotels	869	6,2	1 415	20,4	1,6	8 392	-8,7	14 712	-7,9	1,8
Wittenberg										
Betriebe zusammen	4 511	-0,6	8 199	-3,7	1,8	78 306	12,6	139 188	12,9	1,8
Hotels	3 545	4,0	5 842	2,2	1,6	57 484	16,1	91 994	14,7	1,6
Zerbst										
Betriebe zusammen	535	-3,1	913	-3,4	1,7	5 258	-11,2	9 046	-22,7	1,7
Hotels

10. Beherbergungsstätten, Gästebetten und Auslastung der Kapazitäten
für ausgewählte touristische Zielorte, insgesamt und darunter Hotels

Gemeinde	November 2007						Januar bis Nov. 2007	
	Betriebe			Betten			durchschnittliche Auslastung der angebotenen Betten	
	insge- samt	darunter		insge- samt ¹⁾	darunter			
		geöffnete Betriebe			angebotene Betten			
		zusammen	Veränd. gegen- über Vorj.- monat		zusammen	Veränd. gegen- über Vorj.- monat		
Anzahl		%	Anzahl		%	%		
Allrode								
Betriebe zusammen	4	3	-25,0	425	396	-6,2	42,6	54,7
Hotels	2	1	-50,0
Altenbrak								
Betriebe zusammen	11	11	10,0	355	279	-14,4	24,3	32,2
Hotels	5	5	0,0	160	160	0,0	34,0	36,4
Arendsee (Altmark)								
Betriebe zusammen	10	8	-11,1	1 054	750	-1,7	27,6	40,0
Hotels	4	4	-20,0	86	86	-15,7	34,6	35,6
Bad Dürrenberg, Stadt								
Betriebe zusammen	4	4	0,0	98	97	2,1	19,7	26,3
Hotels	2	2	0,0
Bad Kösen, Stadt								
Betriebe zusammen	14	14	-6,7	934	907	-4,6	68,9	66,6
Hotels	6	6	0,0	174	172	-1,1	16,8	28,1
Bad Lauchstädt, Stadt								
Betriebe zusammen	7	7	0,0	161	158	0,0	14,8	26,9
Hotels	1	1	0,0
Bad Schmiedeberg, Stadt								
Betriebe zusammen	6	6	0,0	1 153	1 098	-2,5	72,8	67,5
Hotels	-	-	-	-	-	-	-	-
Bad Suderode								
Betriebe zusammen	13	13	0,0	583	577	-0,9	47,2	50,4
Hotels	4	4	0,0	149	144	-3,4	23,3	29,5
Ballenstedt, Stadt								
Betriebe zusammen	5	3	0,0	292	204	0,0	43,2	45,4
Hotels	3	2	0,0
Benneckenstein								
Betriebe zusammen	4	3	-25,0	180	96	-45,5	17,6	32,9
Hotels	2	1	-50,0
Blankenburg (Harz), Stadt								
Betriebe zusammen	15	15	-6,2	954	952	2,5	39,0	44,9
Hotels	5	5	0,0	325	323	0,0	19,1	31,0
Elbingerode								
Betriebe zusammen	12	12	0,0	278	266	-1,5	6,4	19,8
Hotels	2	2	0,0

1) max. Bettenangebot in den zurückliegenden 13 Monaten (einschl. lfd. Monat)

Noch 10. Beherbergungsstätten, Gästebetten und Auslastung der Kapazitäten
für ausgewählte touristische Zielorte, insgesamt und darunter Hotels

Gemeinde	November 2007						Januar bis Nov. 2007	
	Betriebe			Betten			durchschnittliche Auslastung der angebotenen Betten	
	insge- samt	darunter		insge- samt ¹⁾	darunter			
		geöffnete Betriebe			angebotene Betten			
		zusammen	Veränd. gegen- über Vorj.- monat		zusammen	Veränd. gegen- über Vorj.- monat		
Anzahl		%	Anzahl		%	%		
Elend								
Betriebe zusammen	9	9	50,0	237	236	41,3	9,4	24,9
Hotels	2	2	0,0
Falkenstein, Stadt								
Betriebe zusammen	10	6	0,0	516	332	-3,8	34,6	47,5
Hotels	5	2	0,0	282
Flechtingen								
Betriebe zusammen	5	5	0,0	454	453	-0,2	75,4	75,1
Hotels	-	-	-	-	-	-	-	-
Freyburg (Unstrut), Stadt								
Betriebe zusammen	10	9	0,0	396	385	-0,3	20,2	31,9
Hotels	6	6	0,0	325	324	-0,3	21,7	32,9
Friedrichsbrunn								
Betriebe zusammen	9	8	0,0	369	349	0,6	22,8	46,8
Hotels	5	4	0,0	223	207	3,0	35,2	60,5
Gernrode, Stadt								
Betriebe zusammen	7	6	-14,3	336	302	-5,6	17,5	19,7
Hotels	2	2	0,0
Güntersberge, Stadt								
Betriebe zusammen	4	4	0,0	790	645	-8,9	21,9	24,4
Hotels	2	2	0,0
Harzgerode								
Betriebe zusammen	5	5	0,0	497	496	0,8	56,9	70,9
Hotels	3	3	0,0
Hasselfelde								
Betriebe zusammen	14	13	8,3	1 315	1 200	10,1	5,2	16,8
Hotels	5	4	-20,0	137	128	-6,6	8,2	17,0
Ilsenburg (Harz), Stadt								
Betriebe zusammen	12	12	9,1	612	528	6,0	23,3	36,5
Hotels	7	7	0,0	438	433	24,4	25,3	37,2
Kalbe (Milde), Stadt								
Betriebe zusammen	3	3	50,0	305	305	29,8	74,0	78,0
Hotels	2	2	100,0
Kelbra (Kyffhäuser), Stadt								
Betriebe zusammen	6	6	20,0	427	427	21,7	6,7	21,8
Hotels	3	3	50,0	181	181	72,4	6,6	16,4

1) max. Bettenangebot in den zurückliegenden 13 Monaten (einschl. lfd. Monat)

Noch 10. Beherbergungsstätten, Gästebetten und Auslastung der Kapazitäten
für ausgewählte touristische Zielorte, insgesamt und darunter Hotels

Gemeinde	November 2007						Januar bis Nov. 2007	
	Betriebe			Betten			durchschnittliche Auslastung der angebotenen Betten	
	insgesamt	darunter		insgesamt ¹⁾	darunter			
		geöffnete Betriebe			angebotene Betten			
		zusammen	Veränd. gegenüber Vorj.-monat		zusammen	Veränd. gegenüber Vorj.-monat		
Anzahl		%	Anzahl		%	%		
Schieerke								
Betriebe zusammen	27	27	0,0	1 329	1 329	0,2	22,0	37,6
Hotels	11	11	10,0	575	575	5,1	22,0	38,3
Stiege								
Betriebe zusammen	2	2	0,0
Hotels	2	2	0,0
Stolberg (Harz), Stadt								
Betriebe zusammen	11	11	0,0	680	678	22,8	17,5	32,9
Hotels	8	8	0,0	436	434	4,3	25,4	36,9
Tangermünde, Stadt								
Betriebe zusammen	8	8	0,0	354	349	-0,6	27,0	36,8
Hotels	4	4	0,0	243	240	0,0	32,8	42,1
Thale, Stadt								
Betriebe zusammen	15	14	-6,7	618	576	4,0	15,9	39,6
Hotels	4	4	0,0	152	148	28,7	10,9	24,7
Treseburg								
Betriebe zusammen	6	4	-33,3	171	112	-32,9	16,3	34,0
Hotels	3	2	-33,3
Wippra								
Betriebe zusammen	3	3	0,0	116	114	-1,7	3,9	8,0
Hotels	1	1	0,0
Wörlitz, Stadt								
Betriebe zusammen	8	7	0,0	431	409	1,2	26,2	41,1
Hotels	5	4	0,0	332	318	1,6	32,7	45,7

1) max. Bettenangebot in den zurückliegenden 13 Monaten (einschl. lfd. Monat)

Noch 11. Ankünfte, Übernachtungen und Aufenthaltsdauer der Gäste in Beherbergungsbetrieben (einschl. Camping)
für ausgewählte touristische Zielorte, insgesamt und darunter Hotels

Gemeinde	November 2007					Januar - November 2007				
	Ankünfte		Übernachtungen		durch- schn. Aufent- halts- dauer	Ankünfte		Übernachtungen		durch- schn. Aufent- halts- dauer
	insge- samt	Veränd. gegen- über Vorj.- monat	insge- samt	Veränd. gegen- über Vorj.- monat		insge- samt	Veränd. gegen- über Vorj.- zeitr.	insge- samt	Veränd. gegen- über Vorj.- zeitr.	
	Anzahl	%	Anzahl	%	Tage	Anzahl	%	Anzahl	%	Tage
Elend										
Betriebe zusammen	221	135,1	665	166,0	3,0	4 557	-10,6	16 916	-8,1	3,7
Hotels
Falkenstein, Stadt										
Betriebe zusammen	1 512	12,8	3 448	44,6	2,3	24 988	-10,5	67 694	4,2	2,7
Hotels	1 374	15,2	3 256	48,8	2,4	18 238	-16,2	45 280	4,4	2,5
Flechtingen										
Betriebe zusammen	520	9,5	10 243	5,5	19,7	5 707	5,9	114 338	4,2	20,0
Hotels	-	-	-	-	-	-	-	-	-	-
Freyburg (Unstrut), Stadt										
Betriebe zusammen	1 672	-7,0	2 333	-5,3	1,4	23 711	2,7	41 109	3,6	1,7
Hotels	1 547	-9,2	2 108	-9,5	1,4	20 975	1,1	35 112	2,7	1,7
Friedrichsbrunn										
Betriebe zusammen	789	2,3	2 388	7,6	3,0	14 179	11,8	54 453	28,4	3,8
Hotels	673	-8,7	2 189	3,0	3,3	11 175	9,9	43 126	30,4	3,9
Gernrode, Stadt										
Betriebe zusammen	682	-23,9	1 617	-17,6	2,4	10 264	10,1	31 170	22,3	3,0
Hotels
Güntersberge, Stadt										
Betriebe zusammen	1 447	77,8	4 239	211,7	2,9	17 864	-4,4	56 110	3,2	3,1
Hotels
Harzgerode										
Betriebe zusammen	2 568	3,9	8 467	-6,5	3,3	29 905	6,2	117 226	-0,1	3,9
Hotels
Hasselfelde										
Betriebe zusammen	302	13,1	1 788	79,2	5,9	12 885	-21,3	65 491	-9,7	5,1
Hotels	114	46,2	316	49,8	2,8	2 803	0,3	7 369	15,4	2,6
Ilsenburg (Harz), Stadt										
Betriebe zusammen	1 925	16,0	3 686	10,4	1,9	26 454	0,3	69 798	1,9	2,6
Hotels	1 751	16,3	3 287	18,1	1,9	23 006	-1,8	53 428	-2,6	2,3
Kalbe (Milde), Stadt										
Betriebe zusammen	627	134,0	6 772	24,8	10,8	3 525	35,7	64 424	10,7	18,3
Hotels
Kelbra (Kyffhäuser), Stadt										
Betriebe zusammen	539	13,0	948	3,9	1,8	17 616	0,5	39 215	-1,7	2,2
Hotels	263	14,8	356	-15,2	1,4	4 198	-17,5	7 289	-31,5	1,7

Noch 11. Ankünfte, Übernachtungen und Aufenthaltsdauer der Gäste in Beherbergungsbetrieben (einschl. Camping)
für ausgewählte touristische Zielorte, insgesamt und darunter Hotels

Gemeinde	November 2007					Januar - November 2007				
	Ankünfte		Übernachtungen		durch- schn. Aufent- halts- dauer	Ankünfte		Übernachtungen		durch- schn. Aufent- halts- dauer
	insge- samt	Veränd. gegen- über Vorj.- monat	insge- samt	Veränd. gegen- über Vorj.- monat		insge- samt	Veränd. gegen- über Vorj.- zeitr.	insge- samt	Veränd. gegen- über Vorj.- zeitr.	
	Anzahl	%	Anzahl	%	Tage	Anzahl	%	Anzahl	%	Tage
Schierke										
Betriebe zusammen	3 461	11,6	8 606	6,8	2,5	63 838	-11,1	174 521	-4,7	2,7
Hotels	1 493	42,9	3 285	36,4	2,2	27 383	-16,7	70 035	-4,3	2,6
Stiege										
Betriebe zusammen
Hotels
Stolberg (Harz), Stadt										
Betriebe zusammen	1 556	14,7	3 562	9,6	2,3	25 334	-0,7	69 042	-0,5	2,7
Hotels	1 411	22,3	3 306	24,8	2,3	19 095	4,1	50 972	4,7	2,7
Tangermünde, Stadt										
Betriebe zusammen	1 890	-4,1	2 854	4,4	1,5	28 029	8,7	43 036	8,9	1,5
Hotels	1 600	2,1	2 363	17,6	1,5	21 796	8,0	33 801	10,8	1,6
Thale, Stadt										
Betriebe zusammen	1 222	40,0	2 783	24,5	2,3	26 850	3,3	75 622	5,8	2,8
Hotels	274	10,5	484	-0,4	1,8	4 824	4,6	10 401	5,5	2,2
Treseburg										
Betriebe zusammen	171	-5,5	546	-7,8	3,2	5 582	2,9	18 182	2,7	3,3
Hotels
Wippra										
Betriebe zusammen	30	-52,4	132	24,5	4,4	1 012	-22,5	3 001	-17,6	3,0
Hotels
Wörlitz, Stadt										
Betriebe zusammen	2 055	-1,6	3 216	-6,2	1,6	32 039	7,1	56 025	5,8	1,7
Hotels	1 984	-1,6	3 119	-5,1	1,6	27 837	3,2	48 751	2,2	1,8

Veröffentlichungen im Statistischen Landesamt Sachsen-Anhalt

Im Monat Januar 2008 erschienen:

Bestell-Nr.	Kennziffer/ Periodizität	Titel	Preis (in EUR)
1 Z 0 03 ¹⁾	Z	Statistisches Monatsheft 1/08	5,50
2 V 0 01	V	Amtliches Verzeichnis der Landesbehörden - Stand: 01.01.2008 -	5,50
2 V 0 07	V	Verzeichnis Allgemeinbildende Schulen - Stand: September 2007 -	9,00
3 C 2 04 ¹⁾	C II - j/07	Weinbestände - Stand: 31.07.2007 -	1,50
3 C 3 05 ¹⁾	C III - m-11/07	Schlachtungen und Geflügel - November 2007 -	1,50
3 C 3 05 ¹⁾	C III - m-12/07	Schlachtungen und Geflügel - Dezember 2007 -	1,50
3 C 3 07 ¹⁾	C III - m-10/07	Milcherzeugung und -verwendung - Oktober 2007 -	1,50
3 C 3 07 ¹⁾	C III - m-11/07	Milcherzeugung und -verwendung - November 2007 -	1,50
3 E 1 02 ¹⁾	E I - m-10/07	Beschäftigte, Umsatz im Verarbeitenden Gewerbe sowie im Bergbau und der Gewinnung von Steinen und Erden - Oktober 2007 - Vorläufige Ergebnisse Betriebe mit 50 und mehr tätigen Personen	5,50
3 E 1 08	E I - m-10/07	Auftragseingangsindex und Umsatzindex im Verarbeitenden Gewerbe Oktober 2007	5,50
3 E 1 08	E I - m-11/07	Auftragseingangsindex und Umsatzindex im Verarbeitenden Gewerbe November 2007	5,50
3 E 2 01 ¹⁾	E II - m-10/07	Umsatz, Tätige Personen, Auftragseingang und Auftragsbestand im Baugewerbe Oktober 2007	2,50
3 E 2 01 ¹⁾	E II - m-11/07	Umsatz, Tätige Personen, Auftragseingang und Auftragsbestand im Baugewerbe November 2007	2,50
3 E 2 03 ¹⁾	E II - j/07	Ergebnisse der Ergänzungserhebung im Bauhauptgewerbe - Juni 2007 -	4,50
3 F 2 01 ¹⁾	F II - m-10/07	Baugenehmigungen und Baufertigstellungen im Wohn- und Nichtwohnbau Oktober 2007	2,50
3 F 2 01 ¹⁾	F II - m-11/07	Baugenehmigungen und Baufertigstellungen im Wohn- und Nichtwohnbau November 2007	2,50
3 G 1 01 ¹⁾	G I, G IV - m-9/07	Entwicklung von Umsatz und Beschäftigten im Kraftfahrzeughandel, Einzelhandel und Gastgewerbe - September 2007 -	3,00
3 G 1 02 ¹⁾	G I - vj-3/07	Entwicklung von Umsatz und Beschäftigten in der Handelsvermittlung und im Großhandel - III. Quartal 2007 -	1,50
3 G 4 01 ¹⁾	G IV - m-9/07	Gäste und Übernachtungen im Reiseverkehr, Beherbergungskapazität September 2007; Januar bis September 2007 - Vorläufige Ergebnisse -	6,00
3 G 4 01 ¹⁾	G IV - m-10/07	Gäste und Übernachtungen im Fremdenverkehr, Beherbergungskapazität Oktober 2007; Januar bis Oktober 2007; Sommerhalbjahr 2007 (Mai bis Oktober 2007) Vorläufige Ergebnisse	8,00
3 H 1 01 ¹⁾	H I - m-9/07	Straßenverkehrsunfälle - September 2007 - Vorläufige Ergebnisse	4,50
3 H 1 05 ¹⁾	H I - vj-3/07	Fahrgäste und Beförderungsleistungen im Schienennahverkehr und im gewerblichen Omnibusverkehr - III. Quartal 2007 -	1,50
3 H 2 01 ¹⁾	H II - m-10/07	Binnenschifffahrt - Oktober 2007 -	2,50
3 K 5 01 ¹⁾	K V - j/06	Jugendhilfe - Erzieherische Hilfen; Ausgaben und Einnahmen - Jahr 2006	7,50
3 K 5 04 ¹⁾	K V - j/06	Tageseinrichtungen für Kinder und geförderte Kindertagespflege Stichtag: 15.03.2006	4,50
3 Q 4 02 ¹⁾	Q IV - j/06	Unfälle beim Umgang mit und bei der Beförderung von wassergefährdenden Stoffen - Jahr 2006 -	3,00

1) als PDF-Datei kostenfrei erhältlich - bei Bestellung bitte die erste Stelle der Bestellnummer durch eine „6“ ersetzen.