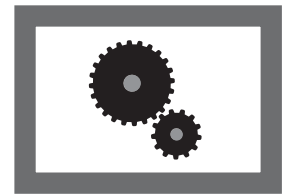


STATISTISCHE BERICHTE

E III
j/10

Bestellnummer:
3E302



Produzierendes Gewerbe, Handwerk

Ergebnisse der Jährlichen Erhebung im Ausbaugewerbe

Juni 2010
2. Vierteljahr 2010



SACHSEN-ANHALT

Statistisches Landesamt

Herausgabemonat: Dezember 2010

Zu beziehen durch das
Statistische Landesamt Sachsen-Anhalt
Dezernat Öffentlichkeitsarbeit
Postfach 20 11 56
06012 Halle (Saale)

Preis: 2,50 EUR (zum gleichen Preis als PDF-Datei verfügbar – Bestellnummer: 6E302)

Inhaltliche Verantwortung:

Dezernat: Baugewerbe, Bautätigkeit, Handwerk
Herr Streufert
Telefon: 0345 2318-303

Auskünfte erhalten Sie unter:

Telefon: 0345 2318-777
Telefon: 0345 2318-715
Telefon: 0345 2318-716

Telefax: 0345 2318-913
Internet: <http://www.statistik.sachsen-anhalt.de>
E-Mail: info@stala.mi.sachsen-anhalt.de

Vertrieb:

Telefon: 0345 2318-718
E-Mail: shop@stala.mi.sachsen-anhalt.de

Druck: Statistisches Landesamt Sachsen-Anhalt

© Statistisches Landesamt Sachsen-Anhalt, Halle (Saale), 2010

Auszugsweise Vervielfältigung und Verbreitung nur mit Quellenangabe gestattet.

Bibliothek und Besucherdienst (Merseburger Straße 2):

Montag bis Donnerstag: 9.00 Uhr bis 15.30 Uhr
Freitag: 9.00 Uhr bis 13.00 Uhr } möglichst nach Vereinbarung

Telefon: 0345 2318-714
E-Mail: bibliothek@stala.mi.sachsen-anhalt.de

Statistischer Bericht

Ergebnisse der
Jährlichen Erhebung
im Ausbaugewerbe

Juni 2010
2. Vierteljahr 2010

Land Sachsen-Anhalt

Inhaltsverzeichnis

	Seite
Vorbemerkungen	4
Grafiken	6
1. Betriebe und Tätige Personen am 30.06.2010 sowie baugewerblicher Umsatz im 2. Vierteljahr 2010 und im Kalenderjahr 2009 nach Wirtschaftszweigen	8
2. Betriebe und Tätige Personen am 30.06.2010 sowie baugewerblicher Umsatz im 2. Vierteljahr 2010 und im Kalenderjahr 2009 nach Betriebsgrößenklassen	8
3. Betriebe Ende Juni 2010 nach Wirtschaftszweigen und Betriebsgrößenklassen	9
4. Tätige Personen Ende Juni 2010 nach Wirtschaftszweigen und Betriebsgrößenklassen	9
5. Geleistete Arbeitsstunden im 2. Vierteljahr 2010 nach Wirtschaftszweigen und Betriebsgrößenklassen	10
6. Bruttoentgeltsumme im 2. Vierteljahr 2010 nach Wirtschaftszweigen und Betriebsgrößenklassen	10
7. Baugewerblicher Umsatz im 2. Vierteljahr 2010 nach Wirtschaftszweigen und Betriebsgrößenklassen	11
8. Baugewerblicher Umsatz im Kalenderjahr 2009 nach Wirtschaftszweigen und Betriebsgrößenklassen	11
9. Gesamtumsatz im 2. Vierteljahr 2010 nach Wirtschaftszweigen und Betriebsgrößenklassen	12
10. Gesamtumsatz im Kalenderjahr 2009 nach Wirtschaftszweigen und Betriebsgrößenklassen	12
11. Veränderungsraten zum Vorjahreszeitraum für ausgewählte Merkmale nach Wirtschaftszweigen	13
12. Ausgewählte Merkmale des Ausbaugewerbes nach Kreisen	14

Vorbemerkungen

Im Jahr 2008 wurde die Wirtschaftszweigklassifikation 2003 (WZ2003) durch die neue WZ 2008 ersetzt. Für die Bauberichterstattungen gilt die neue Klassifikation ab dem Berichtsjahr 2009. Die Zuordnung der Betriebe zu Wirtschaftszweigen ist Grundlage zahlreicher Wirtschaftsdaten und ermöglicht Vergleiche auch auf internationaler Ebene. Deshalb müssen diese Klassifikationen in gewissen zeitlichen Abständen den geänderten wirtschaftlichen und gesellschaftlichen Verhältnissen angepasst werden. In der WZ2008 hat sich die Gliederung des Baugewerbes deutlich geändert, außerdem sind die Bauträger dazugekommen. Der Begriff Ausbaugewerbe soll aber erhalten bleiben. Die Bauträger werden dem Ausbaugewerbe zugeordnet und, wenn möglich, separat ausgewiesen.

Das **Ausbaugewerbe und Bauträger** fasst verschiedene Wirtschaftszweige zusammen, die im Wesentlichen Einheiten enthalten, die überwiegend Ausbauarbeiten und entsprechende Reparatur- und Unterhaltungsarbeiten vornehmen. Es setzt sich aus den Zweigen

- 41.1 - Erschließ. v. Grundstücken, Bauträger
- 43.2 - Bauinstallation
- 43.3 - Sonstiger Ausbau zusammen.

Durch diese Abgrenzung der Bereiche bleibt das Ausbaugewerbe in seiner Gesamtheit vergleichbar (43.2 + 43.3).

Die jährliche Erhebung im Ausbaugewerbe wird im Juni eines jeden Jahres durchgeführt. Die Ergebnisse dienen der Beurteilung der Struktur des Ausbaugewerbes sowie der regionalen und sektoralen Strukturpolitik. Im Rahmen dieser Veröffentlichung werden die Ergebnisse in fachlicher Gliederung nach Wirtschaftszweigen (WZ2008) und Betriebsgrößenklassen sowie regionaler Gliederung bis auf Kreisebene dargestellt. Die jährliche Erhebung im Ausbaugewerbe und bei Bauträgern erfasst Betriebe von Unternehmen des Ausbaugewerbes und der Bauträger sowie des übrigen produzierenden

Gewerbes mit 10 tätigen Personen und mehr, Betriebe mit 10 tätigen Personen und mehr von Unternehmen außerhalb des produzierenden Gewerbes.

Es gelten folgende Definitionen:

Tätige Personen

Als Tätige Personen gelten alle im Betrieb tätigen Inhaber, Mitinhaber, Familienangehörige und Arbeitskräfte, die in einem Arbeitsverhältnis zum Betrieb stehen, jedoch keine Personen im Vorruhestand.

Bruttoentgelte

Es wird die Summe der lohnsteuerpflichtigen Bruttobezüge (Bar- und Sachbezüge) angegeben. Diese versteht sich ohne Arbeitgeberanteile, ohne Beiträge zu Sozialkassen des Baugewerbes, ohne Winterbauumlage, ohne Aufwendungen für betriebliche Alters-, Invaliditäts- und Hinterbliebenenversorgung, ohne Vorruhestandsgelder und ohne Kurzarbeitergeld. Den Entgelten sind auch die Bezüge von Gesellschaftern, Vorstandsmitgliedern und anderen leitenden Kräften zuzurechnen, soweit sie steuerlich als Einkünfte aus nichtselbständiger Arbeit anzusehen sind.

Geleistete Arbeitsstunden

Alle von Inhabern, Angestellten, Arbeitern und Auszubildenden auf Baustellen und Bauhöfen geleisteten (nicht die bezahlten) Arbeitsstunden ohne Stunden für Bürotätigkeit.

Umsatz (ohne Umsatzsteuer)

Als Umsatz gelten die dem Finanzamt für die Umsatzsteuer zu meldenden steuerbaren Beträge im Bundesgebiet einschließlich Nachunternehmertätigkeit und Vergabe von Teilleistungen an Nachunternehmer. Dazu zählen auch Anzahlungen für Teilleistungen oder Vorauszahlungen vor Ausführung der entsprechenden Lieferung oder Leistungen. Der Gesamtumsatz enthält außer dem baugewerblichen Umsatz die Handels- und sonstigen Umsätze.

Zeichenerklärung

- 0 = weniger als die Hälfte von 1 in der letzten besetzten Stelle, jedoch mehr als nichts
- = nichts vorhanden
- . = Zahlenwert unbekannt oder geheimzuhalten

Abkürzungen

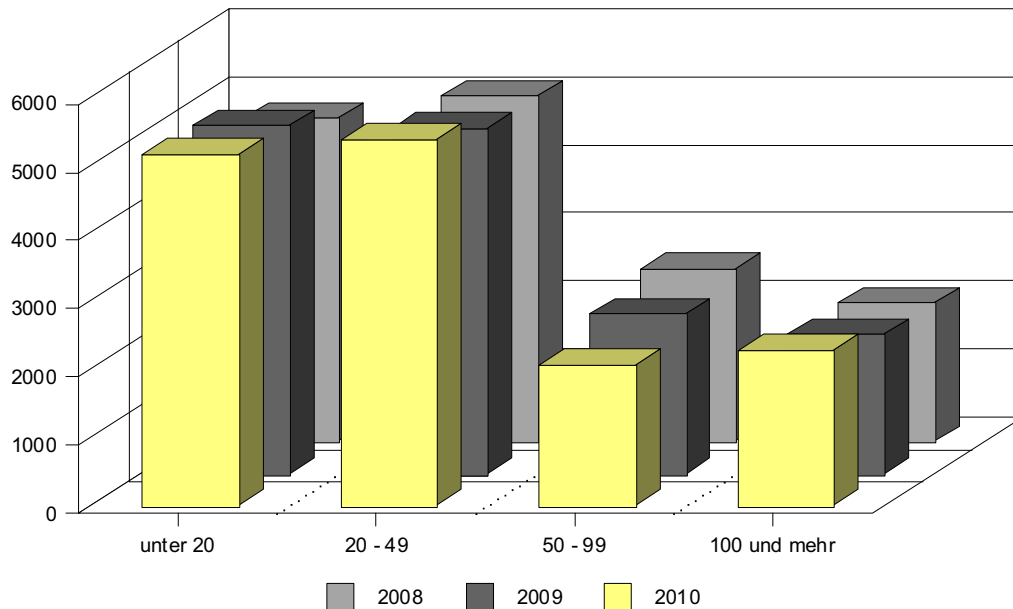
- a.n.g. = anderweitig nicht genannte
- o.a.S. = ohne ausgeprägten Schwerpunkt

Anmerkung:

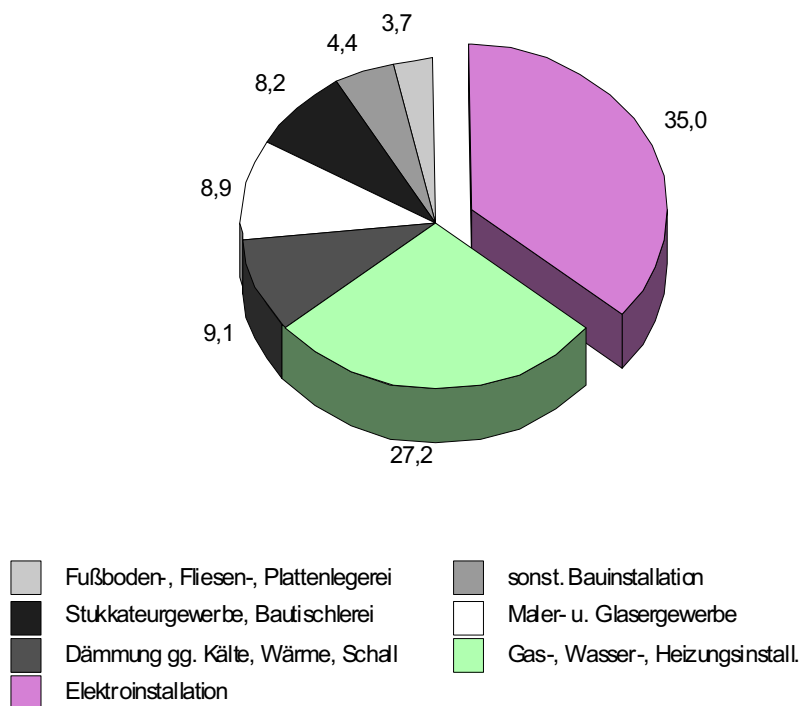
Aus Datenschutzgründen (geringe Fallzahl von Bauträgern in Sachsen-Anhalt, die die Voraussetzungen zur Berichterstattung erfüllen) können keine Zahlen zu diesem Wirtschaftsbereich veröffentlicht werden.

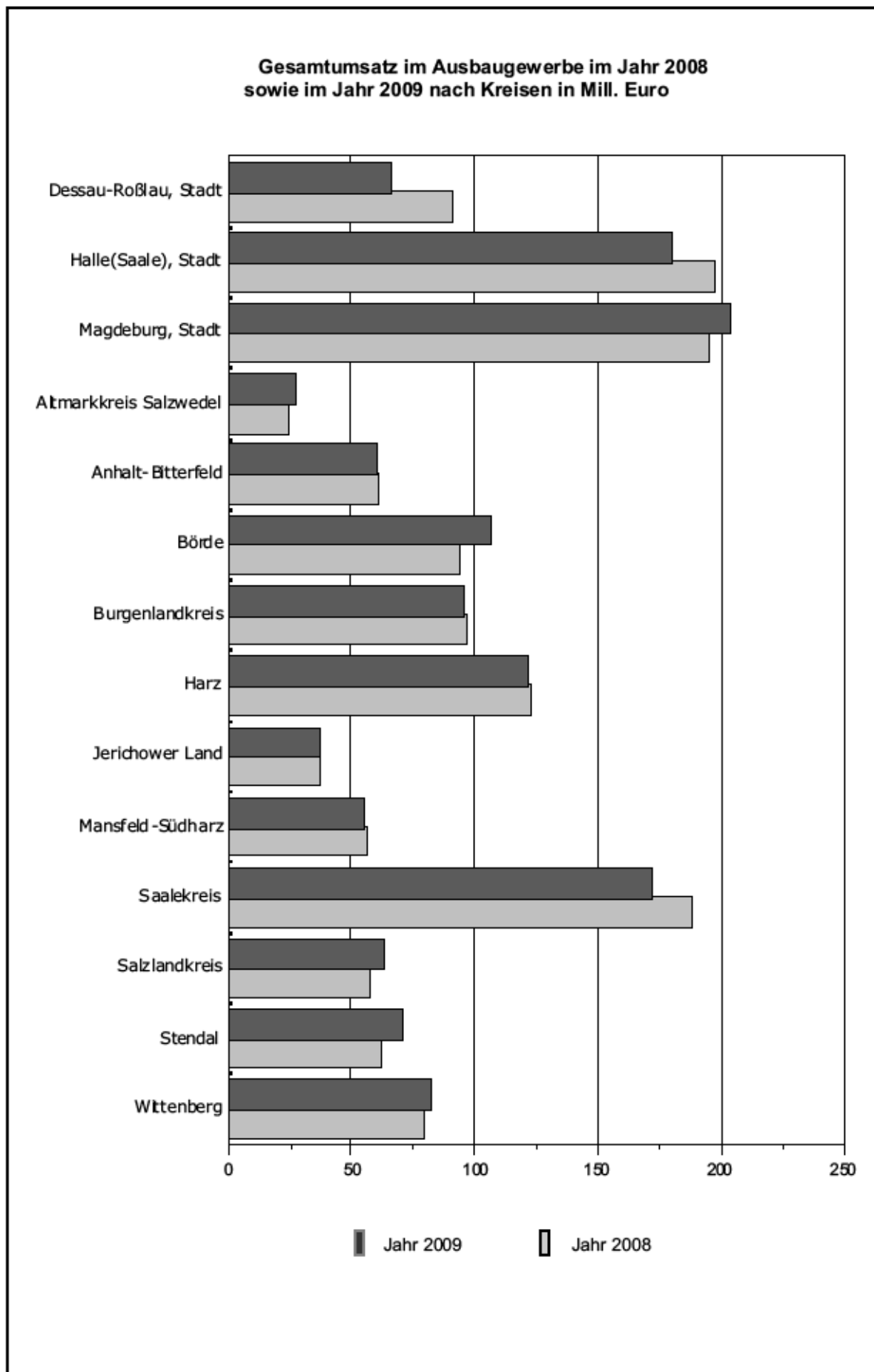
Abweichungen in den Summen erklären sich aus dem Runden der Einzelwerte.

Tätige Personen im Ausbaugewerbe Ende Juni 2008, 2009 und Ende Juni 2010 nach Größenklassen



Anteile der Wirtschaftsgruppen am Gesamtumsatz – 2. Vierteljahr 2010





1. Betriebe und Tätige Personen am 30.06.2010 sowie baugewerblicher Umsatz im 2. Vierteljahr 2010 und im Kalenderjahr 2009 nach Wirtschaftszweigen

Wirtschaftszweig	Betriebe	Tätige Personen	Baugewerblicher Umsatz	
	am 30.06.2010		im 2. Vierteljahr 2010	im Kalenderjahr 2009
	Anzahl		1 000 EUR	
Elektroinstallation	186	5 037	112 626	430 319
Klempnerei, Gas- und Wasser-, Heizungs- und Lüftungsinstallation	169	4 135	88 102	379 913
Dämmung gegen Kälte, Wärme, Schall, Erschütterung	47	1 364	29 537	108 790
Sonstige Bauinstallation	20	583	14 065	71 319
Stukkateurgewerbe, Gipserei und Verputzerei	17	323	7 668	28 932
Bautischlerei	53	931	18 941	77 943
Fußboden-, Fliesen- und Plattenlegerei, Tapeziererei, Raumausstattung	33	540	11 701	52 328
Maler- und Lackierergewerbe	75	1 642	26 299	106 994
Glasergerbe	4	87	1 841	8 085
Ausbaugewerbe a.n.g.	6	178	11 541	41 717
Ausbaugewerbe insgesamt	610	14 820	322 320	1 306 340

2. Betriebe und Tätige Personen am 30.06.2010 sowie baugewerblicher Umsatz im 2. Vierteljahr 2010 und im Kalenderjahr 2009 nach Betriebsgrößenklassen

Betriebsgrößenklasse	Betriebe	Tätige Personen	Baugewerblicher Umsatz	
	am 30.06.2010		im 2. Vierteljahr 2010	im Kalenderjahr 2009
	Anzahl		1 000 EUR	
Betriebe mit ... tätigen Personen				
unter 20	378	5 138	97 422	402 686
20 - 49	185	5 353	118 117	473 916
50 - 99	33	2 061	46 834	191 030
100 und mehr	14	2 268	59 948	238 709
Ausbaugewerbe insgesamt	610	14 820	322 320	1 306 340

3. Betriebe Ende Juni 2010 nach Wirtschaftszweigen und Betriebsgrößenklassen

Wirtschaftszweig	Betriebe			
	zusammen	Betriebsgrößenklasse ... tätige Personen		
		unter 20	20 - 49	50 und mehr
Anzahl				
Elektroinstallation	186	106	60	20
Klempnerei, Gas- und Wasser-, Heizungs- und Lüftungsinstallation	169	100	60	9
Dämmung gegen Kälte, Wärme, Schall, Erschütterung	47	28	12	7
Sonstige Bauinstallation	20	12	5	3
Stukkateurgewerbe, Gipserei und Verputzerei	17	10	7	-
Bautischlerei	53	41	11	1
Fußboden-, Fliesen- und Plattenlegerei, Tapeziererei, Raumausstattung	33	23	10	-
Maler- und Lackierergewerbe	75	50	19	6
Glasergerbe	4	3	1	-
Ausbaugewerbe a.n.g.	6	5	-	1
Ausbaugewerbe insgesamt	610	378	185	47

4. Tätige Personen Ende Juni 2010 nach Wirtschaftszweigen und Betriebsgrößenklassen

Wirtschaftszweig	Tätige Personen			
	zusammen	Betriebsgrößenklasse ... tätige Personen		
		unter 20	20 - 49	50 und mehr
Anzahl				
Elektroinstallation	5 037	1 443	1 773	1 821
Klempnerei, Gas- und Wasser-, Heizungs- und Lüftungsinstallation	4 135	1 363	1 756	1 016
Dämmung gegen Kälte, Wärme, Schall, Erschütterung	1 364	377	319	668
Sonstige Bauinstallation	583	145	.	.
Stukkateurgewerbe, Gipserei und Verputzerei	323	147	176	-
Bautischlerei	931	551	.	.
Fußboden-, Fliesen- und Plattenlegerei, Tapeziererei, Raumausstattung	540	288	252	-
Maler- und Lackierergewerbe	1 642	705	566	371
Glasergerbe	87	.	.	-
Ausbaugewerbe a.n.g.	178	.	-	.
Ausbaugewerbe insgesamt	14 820	5 138	5 353	4 329

5. Geleistete Arbeitsstunden im 2. Vierteljahr 2010 nach Wirtschaftszweigen und Betriebsgrößenklassen

Wirtschaftszweig	Geleistete Arbeitsstunden			
	zusammen	Betriebsgrößenklasse ... tätige Personen		
		unter 20	20 - 49	50 und mehr
1 000				
Elektroinstallation	1 744	502	625	617
Klempnerei, Gas- und Wasser-, Heizungs- und Lüftungsinstallation	1 348	462	556	329
Dämmung gegen Kälte, Wärme, Schall, Erschütterung	487	131	90	266
Sonstige Bauinstallation	185	61	.	.
Stukkateurgewerbe, Gipserei und Verputzerei	113	50	63	-
Bautischlerei	349	210	.	.
Fußboden-, Fliesen- und Plattenlegerei, Tapeziererei, Raumausstattung	187	104	83	-
Maler- und Lackierergewerbe	606	240	215	150
Glasergerbe	25	.	.	-
Ausbaugewerbe a.n.g.	52	.	-	.
Ausbaugewerbe insgesamt	5 096	1 799	1 818	1 480

6. Bruttoentgeltsumme im 2. Vierteljahr 2010 nach Wirtschaftszweigen und Betriebsgrößenklassen

Wirtschaftszweig	Bruttoentgeltsumme			
	zusammen	Betriebsgrößenklasse ... tätige Personen		
		unter 20	20 - 49	50 und mehr
1 000 EUR				
Elektroinstallation	27 021	7 544	8 891	10 587
Klempnerei, Gas- und Wasser-, Heizungs- und Lüftungsinstallation	22 469	6 535	9 104	6 829
Dämmung gegen Kälte, Wärme, Schall, Erschütterung	9 011	2 159	1 844	5 008
Sonstige Bauinstallation	4 499	976	.	.
Stukkateurgewerbe, Gipserei und Verputzerei	1 819	922	897	-
Bautischlerei	4 291	2 446	.	.
Fußboden-, Fliesen- und Plattenlegerei, Tapeziererei, Raumausstattung	2 907	1 528	1 379	-
Maler- und Lackierergewerbe	8 636	3 329	2 943	2 365
Glasergerbe	610	.	.	-
Ausbaugewerbe a.n.g.	1 085	.	-	.
Ausbaugewerbe insgesamt	82 347	25 894	28 392	28 061

7. Baugewerblicher Umsatz im 2. Vierteljahr 2010 nach Wirtschaftszweigen und Betriebsgrößenklassen

Wirtschaftszweig	Baugewerblicher Umsatz			
	zusammen	Betriebsgrößenklasse ... tätige Personen		
		unter 20	20 - 49	50 und mehr
1 000 EUR				
Elektroinstallation	112 626	26 924	36 877	48 825
Klempnerei, Gas- und Wasser-, Heizungs- und Lüftungsinstallation	88 102	27 495	40 488	20 119
Dämmung gegen Kälte, Wärme, Schall, Erschütterung	29 537	8 075	9 050	12 413
Sonstige Bauinstallation	14 065	2 867	.	.
Stukkateurgewerbe, Gipserei und Verputzerei	7 668	3 089	4 578	-
Bautischlerei	18 941	10 253	.	.
Fußboden-, Fliesen- und Plattenlegerei, Tapeziererei, Raumausstattung	11 701	6 559	5 142	-
Maler- und Lackierergewerbe	26 299	10 516	8 866	6 917
Glasergerbe	1 841	.	.	-
Ausbaugewerbe a.n.g.	11 541	.	-	.
Ausbaugewerbe insgesamt	322 320	97 423	118 117	106 782

8. Baugewerblicher Umsatz im Kalenderjahr 2009 nach Wirtschaftszweigen und Betriebsgrößenklassen

Wirtschaftszweig	Baugewerblicher Umsatz			
	zusammen	Betriebsgrößenklasse ... tätige Personen		
		unter 20	20 - 49	50 und mehr
1 000 EUR				
Elektroinstallation	430 319	104 839	134 500	190 979
Klempnerei, Gas- und Wasser-, Heizungs- und Lüftungsinstallation	379 913	121 063	168 029	90 821
Dämmung gegen Kälte, Wärme, Schall, Erschütterung	108 790	32 254	38 828	37 708
Sonstige Bauinstallation	71 319	13 911	.	.
Stukkateurgewerbe, Gipserei und Verputzerei	28 932	13 430	15 503	-
Bautischlerei	77 943	39 710	.	.
Fußboden-, Fliesen- und Plattenlegerei, Tapeziererei, Raumausstattung	52 328	29 135	23 194	-
Maler- und Lackierergewerbe	106 994	42 008	34 712	30 273
Glasergerbe	8 085	.	.	-
Ausbaugewerbe a.n.g.	41 717	.	-	.
Ausbaugewerbe insgesamt	1 306 340	402 686	473 916	429 739

9. Gesamtumsatz im 2. Vierteljahr 2010 nach Wirtschaftszweigen und Betriebsgrößenklassen

Wirtschaftszweig	Gesamtumsatz			
	zusammen	Betriebsgrößenklasse ... tätige Personen		
		unter 20	20 - 49	50 und mehr
1 000 EUR				
Elektroinstallation	114 968	27 637	38 062	49 269
Klempnerei, Gas- und Wasser-, Heizungs- und Lüftungsinstallation	89 321	28 360	40 744	20 216
Dämmung gegen Kälte, Wärme, Schall, Erschütterung	29 922	8 263	9 210	12 450
Sonstige Bauinstallation	14 478	3 279	.	.
Stukkateurgewerbe, Gipserei und Verputzerei	7 677	3 089	4 587	-
Bautischlerei	19 159	10 428	.	.
Fußboden-, Fliesen- und Plattenlegerei, Tapeziererei, Raumausstattung	12 063	6 850	5 213	-
Maler- und Lackierergewerbe	27 467	11 620	8 917	6 930
Glasergerbe	1 841	.	.	-
Ausbaugewerbe a.n.g.	11 541	.	-	.
Ausbaugewerbe insgesamt	328 437	101 169	119 895	107 373

10. Gesamtumsatz im Kalenderjahr 2009 nach Wirtschaftszweigen und Betriebsgrößenklassen

Wirtschaftszweig	Gesamtumsatz			
	zusammen	Betriebsgrößenklasse ... tätige Personen		
		unter 20	20 - 49	50 und mehr
1 000 EUR				
Elektroinstallation	439 656	107 828	138 622	193 205
Klempnerei, Gas- und Wasser-, Heizungs- und Lüftungsinstallation	384 405	123 710	169 343	91 351
Dämmung gegen Kälte, Wärme, Schall, Erschütterung	109 152	32 254	39 061	37 836
Sonstige Bauinstallation	72 476	15 066	.	.
Stukkateurgewerbe, Gipserei und Verputzerei	29 456	13 430	16 027	-
Bautischlerei	79 171	40 776	.	.
Fußboden-, Fliesen- und Plattenlegerei, Tapeziererei, Raumausstattung	53 718	29 996	23 723	-
Maler- und Lackierergewerbe	110 837	45 679	34 818	30 340
Glasergerbe	8 085	.	.	-
Ausbaugewerbe a.n.g.	41 717	.	-	.
Ausbaugewerbe insgesamt	1 328 674	415 073	480 912	432 689

11. Veränderungsdaten zum Vorjahreszeitraum für ausgewählte Merkmale nach Wirtschaftszweigen

Wirtschaftszweig	Betriebe	Tätige Personen	Baugewerblicher Umsatz	
	Veränderung 30.06.2010 zum 30.06.2009		Veränderung 2.Vierteljahr 2010 zu 2009	Veränderung Jahr 2009 zu 2008
	in %			
Elektroinstallation	5,1	2,2	2,8	1,8
Klempnerei, Gas- und Wasser-, Heizungs- und Lüftungsinstallation	-	1,0	- 2,3	- 8,4
Dämmung gegen Kälte, Wärme, Schall, Erschütterung	17,5	23,2	8,0	- 1,1
Sonstige Bauinstallation	- 9,1	- 6,6	- 27,6	- 13,2
Stukkateurgewerbe, Gipserei und Verputzerei	-	3,2	21,0	44,4
Bautischlerei	1,9	1,0	- 4,7	2,2
Fußboden-, Fliesen- und Plattenlegerei, Tapeziererei, Raumausstattung	6,5	- 3,6	3,4	2,6
Maler- und Lackierergewerbe	- 6,3	- 6,7	- 4,1	- 6,1
Glasergerbe	33,3	17,6	39,8	- 6,1
Ausbaugewerbe a.n.g.	20,0	27,1	15,3	26,0
Ausbaugewerbe insgesamt	2,3	2,0	- 0,1	- 2,0

12. Ausgewählte Merkmale des Ausbaugewerbes nach Kreisen

Kreisfreie Stadt Landkreis	Betriebe	Tätige Personen	Geleistete Arbeits- stunden	Brutto- entgeltsumme	Gesamtumsatz	
	am 30. Juni 2010		im 2. Vierteljahr 2010			im Jahr 2009
	Anzahl		1 000	1 000 EUR		
Dessau-Roßlau, Stadt	21	724	259	4 393	17 806	64 644
Halle(Saale), Stadt	52	1 943	616	12 635	43 546	178 654
Magdeburg, Stadt	72	1 705	542	10 073	47 524	202 874
Altmarkkreis Salzwedel	18	277	101	1 337	6 077	26 569
Anhalt-Bitterfeld	40	740	278	3 630	13 608	59 253
Börde	61	1 297	447	6 948	27 309	105 927
Burgenlandkreis	44	943	304	5 281	22 491	94 834
Harz	64	1 527	506	7 198	28 742	120 705
Jerichower Land	17	381	136	2 020	7 246	36 131
Mansfeld-Südharz	41	735	249	3 541	17 539	54 888
Saalekreis	66	2 146	849	13 151	45 408	170 753
Salzlandkreis	43	773	259	4 032	15 444	62 371
Stendal	32	849	293	4 054	15 865	69 952
Wittenberg	39	780	256	4 054	19 831	81 120
Sachsen-Anhalt	610	14 820	5 096	82 347	328 437	1 328 674

Veröffentlichungen ¹⁾ im Statistischen Landesamt Sachsen-Anhalt

Im Monat November 2010 erschienen:

Bestell-Nr.	Kennziffer/ Periodizität	Titel	Preis (in EUR)
1 Z 0 03	Z	Statistisches Monatsheft 11/10	5,50
3 A 1 02	A I, A II, A III - hj-1/10	Bevölkerung der Gemeinden; Natürliche Bevölkerungsbewegungen, Wanderungen - Stand: 30.06.2010 - Gebietsstände: 30.06.2010 und 01.01.2011	8,00
3 A 4 02	A IV - j/09	Gestorbene nach Todesursachen, Geschlecht und Altersgruppen - Jahr 2009 -	7,50
3 B 6 02	B VI - j/09	Strafverfolgung -2009 -	6,00
3 C 1 05	C I - j/09	Anbau von Gemüse und Erdbeeren - Jahr 2009 -	3,50
3 C 3 05	C III - m-9/10	Schlachtungen und Geflügel - September 2010 -	1,50
3 D 1 01	D I - hj-1/10	Gewerbeanmeldungen und Gewerbeabmeldungen - 1. Halbjahr 2010 -	2,50
3 E 1 02	E I - m-8/10	Beschäftigte, Umsatz im Verarbeitenden Gewerbe sowie im Bergbau und der Gewinnung von Steinen und Erden - August 2010 - Vorläufige Ergebnisse Betriebe mit 50 und mehr tätigen Personen	5,00
3 E 1 09	E I - vj-2/10	Produktion ausgewählter Erzeugnisse im Verarbeitenden Gewerbe sowie im Bergbau und der Gewinnung von Steinen und Erden - II. Quartal 2010 -	2,50
3 E 2 01	E II - m-8/10	Umsatz, Tätige Personen, Auftragseingang und Auftragsbestand im Baugewerbe August 2010	2,50
3 G 1 01	G I, G IV - m-6/10	Entwicklung von Umsatz und Beschäftigten im Kraftfahrzeughandel, Einzelhandel und Gastgewerbe - Juni 2010 -	3,00
3 G 3 01 ²⁾	G III - m-5/10	Aus- und Einfuhr -Mai 2010 - Vorläufige Ergebnisse	5,00
3 G 3 01 ²⁾	G III - m-6/10	Aus- und Einfuhr - Juni 2010 - Vorläufige Ergebnisse	5,00
3 G 3 01 ²⁾	G III - m-7/10	Aus- und Einfuhr - Juli 2010 - Vorläufige Ergebnisse	5,00
3 G 3 01 ²⁾	G III - m-8/10	Aus- und Einfuhr - August 2010 - Vorläufige Ergebnisse	5,00
3 G 4 01	G IV - m-7/10	Gäste und Übernachtungen im Reiseverkehr, Beherbergungskapazität Juli 2010; Januar bis Juli 2010 - Vorläufige Ergebnisse -	6,00
3 K 1 01	K I - j/09	Ausgaben und Einnahmen, Empfängerinnen und Empfänger der Sozialhilfe Jahr 2009	4,00
3 K 5 01	K V - j/08	Jugendhilfe - Jahr 2008 -	5,50
3 M 1 02	M I - vj-3/10	Preisindizes für Bauwerke - August 2010 -	2,00
3 Q 4 02	Q IV - j/09	Unfälle beim Umgang mit und bei der Beförderung von wassergefährdenden Stoffen - Jahr 2009 -	3,00

1) Veröffentlichung als PDF-Datei kostenfrei erhältlich - bei Bestellung bitte die erste Stelle der Bestellnummer durch eine „6“ ersetzen

2) Veröffentlichung nicht als PDF-Datei erhältlich.