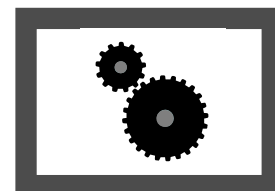


STATISTISCHE BERICHTE

E III
j/06

Bestellnummer:
3E302



Produzierendes Gewerbe, Handwerk

Ergebnisse der Jährlichen Erhebung im Ausbaugewerbe

Juni 2006
2. Vierteljahr 2006



SACHSEN-ANHALT

Statistisches Landesamt

Herausgabemonat: Dezember 2006

Zu beziehen durch das
Statistische Landesamt Sachsen-Anhalt
Dezernat Öffentlichkeitsarbeit
Postfach 20 11 56
06012 Halle (Saale)

Preis: 2,50 EUR (zum gleichen Preis als PDF-Datei verfügbar – Bestellnummer: 6E302)

Inhaltliche Verantwortung:

Dezernat: Baugewerbe, Bautätigkeit, Handwerk
Herr Streufert
Telefon: 0345 2318-303

Auskünfte erhalten Sie unter:

Telefon: 0345 2318-777
Telefon: 0345 2318-715
Telefon: 0345 2318-716

Telefax: 0345 2318-913
Internet: <http://www.statistik.sachsen-anhalt.de>
E-Mail: info@stala.mi.lsa-net.de

Vertrieb:

Telefon: 0345 2318-718
E-Mail: shop@stala.mi.lsa-net.de

Druck: Statistisches Landesamt Sachsen-Anhalt

© Statistisches Landesamt Sachsen-Anhalt, Halle (Saale), 2006

Für nichtgewerbliche Zwecke sind Vervielfältigung und unentgeltliche Verbreitung, auch auszugsweise, mit Quellenangabe gestattet. Die Verbreitung, auch auszugsweise, über elektronische Systeme/Datenträger bedarf der vorherigen Zustimmung. Alle übrigen Rechte bleiben vorbehalten.

Bibliothek und Besucherdienst (Merseburger Straße 2):

Montag bis Donnerstag: 9.00 Uhr bis 15.30 Uhr
Freitag: 9.00 Uhr bis 13.00 Uhr } möglichst nach Vereinbarung

Telefon: 0345 2318-714
E-Mail: bibliothek@stala.mi.lsa-net.de

Statistischer Bericht

Ergebnisse der
Jährlichen Erhebung
im Ausbaugewerbe

Juni 2006
2. Vierteljahr 2006

Land Sachsen-Anhalt

Inhaltsverzeichnis

	Seite
Vorbemerkungen	4
Grafiken	6
1. Betriebe und Beschäftigte am 30.06.2006 sowie baugewerblicher Umsatz im 2. Vierteljahr 2006 und im Kalenderjahr 2005 nach Wirtschaftszweigen	8
2. Betriebe und Beschäftigte am 30.06.2006 sowie baugewerblicher Umsatz im 2. Vierteljahr 2006 und im Kalenderjahr 2005 nach Betriebsgrößenklassen	8
3. Betriebe Ende Juni 2006 nach Wirtschaftszweigen und Betriebsgrößenklassen	9
4. Beschäftigte Ende Juni 2006 nach Wirtschaftszweigen und Betriebsgrößenklassen	9
5. Arbeiter und Arbeiterinnen Ende Juni 2006 nach Wirtschaftszweigen und Betriebsgrößenklassen	10
6. Geleistete Arbeitsstunden im 2. Vierteljahr 2006 nach Wirtschaftszweigen und Betriebsgrößenklassen	10
7. Bruttolohnsumme im 2. Vierteljahr 2006 nach Wirtschaftszweigen und Betriebsgrößenklassen	11
8. Bruttogehaltssumme im 2. Vierteljahr 2006 nach Wirtschaftszweigen und Betriebsgrößenklassen	11
9. Baugewerblicher Umsatz im 2. Vierteljahr 2006 nach Wirtschaftszweigen und Betriebsgrößenklassen	12
10. Baugewerblicher Umsatz im Kalenderjahr 2005 nach Wirtschaftszweigen und Betriebsgrößenklassen	12
11. Gesamtumsatz im 2. Vierteljahr 2006 nach Wirtschaftszweigen und Betriebsgrößenklassen	13
12. Gesamtumsatz im Kalenderjahr 2005 nach Wirtschaftszweigen und Betriebsgrößenklassen	13
13. Ausgewählte Merkmale des Ausbaugewerbes nach Kreisen	14

Vorbemerkungen

Mit dem Berichtsjahr 2003 wurde die Wirtschaftszweigklassifikation 1993 (WZ93) durch die neue WZ 2003 ersetzt. Die Zuordnung der Betriebe erfolgt nach dem Schwerpunkt der wirtschaftlichen Tätigkeit. Die nur geringfügig geänderte Struktur der WZ 2003 gegenüber der WZ 93 macht eine Neuaufbereitung der Betriebserhebungen bzw. eine Rückrechnung auf die neue Wirtschaftszweigklassifikation nicht erforderlich. Ansonsten handelt es sich überwiegend um Zusammenfassungen von Wirtschaftszweigen sowie um sprachliche Anpassungen.

Das **Ausbaugewerbe** fasst verschiedene Wirtschaftszweige zusammen, die im Wesentlichen Einheiten enthalten, die überwiegend Ausbaurbeiten und entsprechende Reparatur- und Unterhaltungsarbeiten vornehmen. Es setzt sich aus den Klassen „Bauinstallation“ und „Sonstiges Baugewerbe“ sowie der Klasse „Vermietung von Baumaschinen und -geräten mit Bedienungspersonal“ zusammen. Durch die Statistikänderungsverordnung wurde die Periodizität des bisherigen Monatsberichts auf vierteljährlich verlängert. Ergebnisse werden demzufolge auch nur noch quartalsweise ausgewiesen.

Die jährliche Erhebung im Ausbaugewerbe wird im Juni eines jeden Jahres durchgeführt. Die Ergebnisse dienen der Beurteilung der Struktur des Ausbaugewerbes sowie der regionalen und sektoralen Strukturpolitik. Im Rahmen dieser Veröffentlichung werden die Ergebnisse in fachlicher Gliederung nach Wirtschaftszweigen (WZ2003) und Betriebsgrößenklassen sowie regionaler Gliederung bis auf Kreisebene dargestellt. Die jährliche Erhebung im Ausbaugewerbe erfasst Betriebe von Unternehmen des Ausbaugewerbes und des übrigen produzierenden Gewerbes mit 10 tätigen Personen und mehr, Betriebe mit 10 tätigen Personen und mehr von Unternehmen außerhalb des produzierenden Gewerbes sowie

Arbeitsgemeinschaften.

Es gelten folgende Definitionen:

Beschäftigte

Als Beschäftigte gelten alle im Betrieb tätigen Inhaber, Mitinhaber, Familienangehörige und Arbeitskräfte, die in einem Arbeitsverhältnis zum Betrieb stehen, jedoch keine Personen im Vorruhestand.

Bruttolöhne und -gehälter

Es wird die Summe der lohnsteuerpflichtigen Bruttobezüge (Bar- und Sachbezüge) angegeben. Diese versteht sich ohne Arbeitgeberanteile, ohne Beiträge zu Sozialkassen des Baugewerbes, ohne Winterbaumlage, ohne Aufwendungen für betriebliche Alters-, Invaliditäts- und Hinterbliebenenversorgung, ohne Vorruhestandsgelder und ohne Kurzarbeitergeld. Die Entgelte für Poliere, Schachtmeister und Meister sind zur Bruttolohnsumme zu rechnen. Den Gehältern sind auch die Bezüge von Gesellschaftern, Vorstandsmitgliedern und anderen leitenden Kräften zuzurechnen, soweit sie steuerlich als Einkünfte aus nichtselbständiger Arbeit anzusehen sind.

Geleistete Arbeitsstunden

Alle von Inhabern, Angestellten, Arbeitern und Auszubildenden auf Baustellen und Bauhöfen geleisteten (nicht die bezahlten) Arbeitsstunden ohne Stunden für Bürotätigkeit.

Umsatz (ohne Umsatzsteuer)

Als Umsatz gelten die dem Finanzamt für die Umsatzsteuer zu meldenden steuerbaren Beträge im Bundesgebiet einschließlich Nachunternehmertätigkeit und Vergabe von Teilleistungen an Nachunternehmer. Dazu zählen auch Anzahlungen für Teilleistungen oder Vorauszahlungen vor Ausführung der entsprechenden Lieferung oder Leistungen. Der Gesamtumsatz enthält außer dem baugewerblichen Umsatz die Handels- und sonstigen Umsätze.

Zeichenerklärung

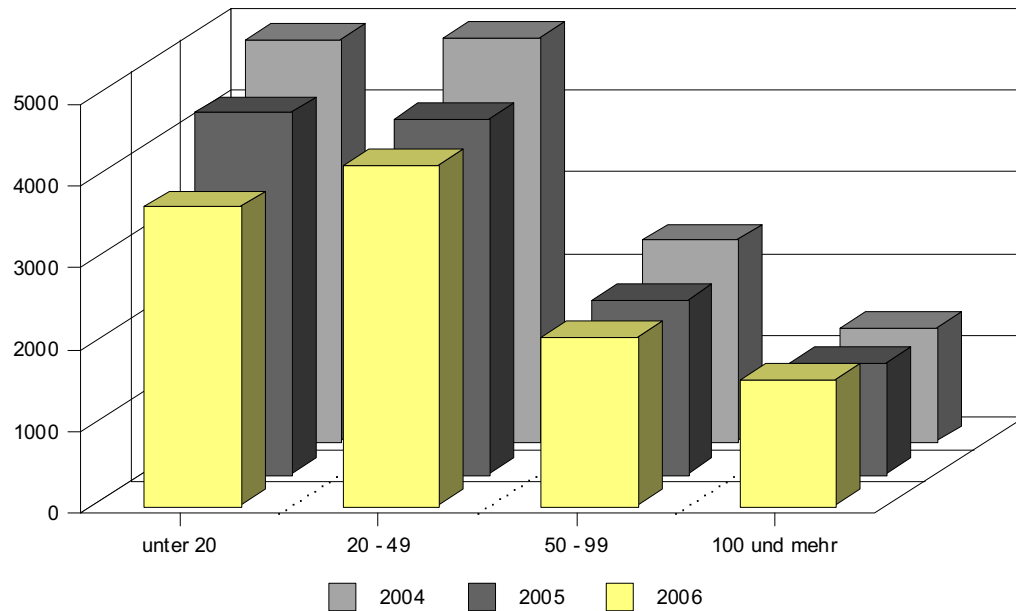
- 0 = weniger als die Hälfte von 1 in der letzten besetzten Stelle, jedoch mehr als nichts
- = nichts vorhanden
- . = Zahlenwert unbekannt oder geheimzuhalten

Abkürzungen

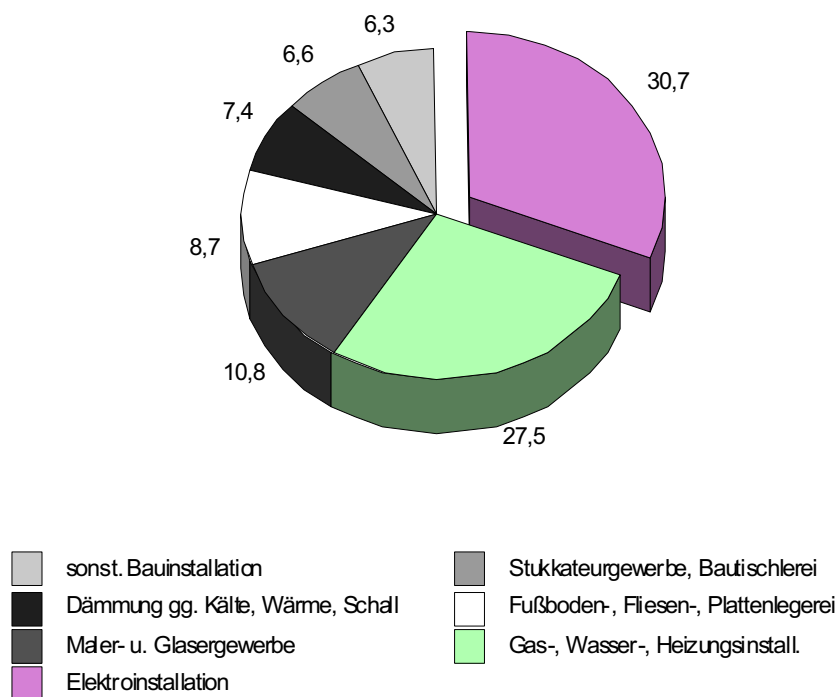
- a.n.g. = anderweitig nicht genannte
- o.a.S. = ohne ausgeprägten Schwerpunkt

Abweichungen in den Summen erklären sich aus dem Runden der Einzelwerte.

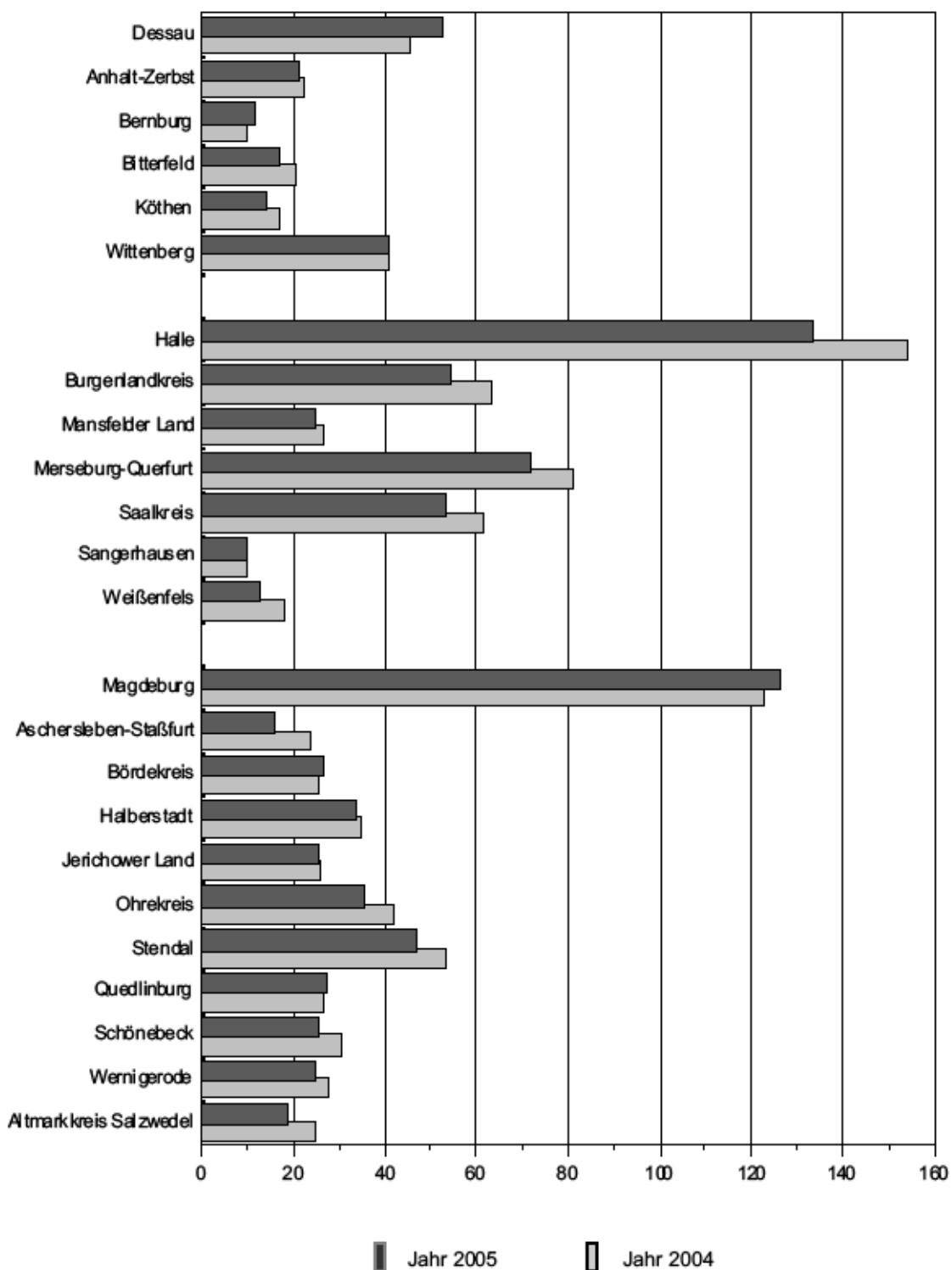
Beschäftigte im Ausbaugewerbe Ende Juni 2004, 2005 und Ende Juni 2006 nach Größenklassen



Anteile der Wirtschaftsgruppen am Gesamtumsatz – 2. Vierteljahr 2006



Gesamtumsatz im Ausbaugewerbe im Jahr 2004
sowie im Jahr 2005 nach Kreisen in Mill. Euro



1. Betriebe und Beschäftigte am 30.06.2006 sowie baugewerblicher Umsatz im 2. Vierteljahr 2006 und im Kalenderjahr 2005 nach Wirtschaftszweigen

Wirtschaftszweig	Betriebe	Beschäftigte	Baugewerblicher Umsatz	
	am 30.06.2006		im 2. Vierteljahr 2006	im Kalenderjahr 2005
	Anzahl		1 000 EUR	
Elektroinstallation	139	3 693	65 891	266 278
Dämmung gegen Kälte, Wärme, Schall, Erschütterung	32	852	16 235	66 225
Klempnerei, Gas- und Wasser-, Heizungs- und Lüftungsinstallation	129	3 105	59 327	258 640
Sonstige Bauinstallation	11	488	13 900	66 819
Stukkateurgewerbe, Gipserei und Verputzerei	8	144	3 237	9 611
Bautischlerei	32	572	11 204	47 824
Parkettlegerei	-	-	-	-
Fliesen-, Platten-, Mosaiklegerei	15	259	4 082	16 959
Estrichlegerei	6	102	2 076	10 493
Sonstige Fußbodenlegerei und -kleberei	4	92	1 907	8 143
Tapetenkleberei	-	-	-	-
Raumausstattung o.a.S.	3	51	1 751	5 055
Maler- und Lackierergewerbe	59	1 646	20 792	82 967
Glasergewerbe	5	96	2 373	8 731
Fassadenreinigung	-	-	-	-
Ausbaugewerbe a.n.g.	5	216	8 971	40 788
Vermietung von Baumaschinen und Geräten mit Bedienungspersonal	3	82	4 039	9 665
Ausbaugewerbe insgesamt	451	11 398	215 784	898 197

2. Betriebe und Beschäftigte am 30.06.2006 sowie baugewerblicher Umsatz im 2. Vierteljahr 2006 und im Kalenderjahr 2005 nach Betriebsgrößenklassen

Betriebsgrößenklasse	Betriebe	Beschäftigte	Baugewerblicher Umsatz	
	am 30.06.2006		im 2. Vierteljahr 2006	im Kalenderjahr 2005
	Anzahl		1 000 EUR	
Betriebe mit... Beschäftigten				
unter 20	266	3 646	58 828	255 657
20 - 49	143	4 157	75 992	309 822
50 - 99	31	2 057	37 999	155 313
100 und mehr	11	1 538	42 965	177 406
Ausbaugewerbe insgesamt	451	11 398	215 784	898 197

3. Betriebe Ende Juni 2006 nach Wirtschaftszweigen und Betriebsgrößenklassen

Wirtschaftszweig	Betriebe			
	zusammen	Betriebsgrößenklasse ... Beschäftigte		
		unter 20	20 - 49	50 und mehr
Anzahl				
Elektroinstallation	139	77	48	14
Dämmung gegen Kälte, Wärme, Schall, Erschütterung	32	19	9	4
Klempnerei, Gas- und Wasser-, Heizungs- und Lüftungsinstallation	129	80	38	11
Sonstige Bauinstallation	11	4	3	4
Stukkateurgewerbe, Gipserei und Verputzerei	8	4	4	-
Bautischlerei	32	21	11	-
Parkettlegerei	-	-	-	-
Fliesen-, Platten-, Mosaiklegerei	15	13	2	-
Estrichlegerei	6	5	1	-
Sonstige Fußbodenlegerei und -kleberei	4	3	-	1
Tapetenkleberei	-	-	-	-
Raumausstattung o.a.S.	3	2	1	-
Maler- und Lackierergewerbe	59	33	20	6
Glasergerbe	5	3	2	-
Fassadenreinigung	-	-	-	-
Ausbaugewerbe a.n.g.	5	2	1	2
Vermietung von Baumaschinen und Geräten mit Bedienungspersonal	3	-	3	-
Ausbaugewerbe insgesamt	451	266	143	42

4. Beschäftigte Ende Juni 2006 nach Wirtschaftszweigen und Betriebsgrößenklassen

Wirtschaftszweig	Beschäftigte			
	zusammen	Betriebsgrößenklasse ... Beschäftigte		
		unter 20	20 - 49	50 und mehr
Anzahl				
Elektroinstallation	3 693	1 039	1 477	1 177
Dämmung gegen Kälte, Wärme, Schall, Erschütterung	852	263	246	343
Klempnerei, Gas- und Wasser-, Heizungs- und Lüftungsinstallation	3 105	1 092	1 059	954
Sonstige Bauinstallation	488	52	84	352
Stukkateurgewerbe, Gipserei und Verputzerei	144	56	88	-
Bautischlerei	572	252	320	-
Parkettlegerei	-	-	-	-
Fliesen-, Platten-, Mosaiklegerei	259	.	.	-
Estrichlegerei	102	.	.	-
Sonstige Fußbodenlegerei und -kleberei	92	.	.	.
Tapetenkleberei	-	-	-	-
Raumausstattung o.a.S.	51	.	.	-
Maler- und Lackierergewerbe	1 646	479	610	557
Glasergerbe	96	.	.	-
Fassadenreinigung	-	-	-	-
Ausbaugewerbe a.n.g.	216	.	.	.
Vermietung von Baumaschinen und Geräten mit Bedienungspersonal	82	-	82	-
Ausbaugewerbe insgesamt	11 398	3 646	4 157	3 595

5. Arbeiter und Arbeiterinnen Ende Juni 2006 nach Wirtschaftszweigen und Betriebsgrößenklassen

Wirtschaftszweig	Arbeiter und Arbeiterinnen			
	zusammen	Betriebsgrößenklasse ... Beschäftigte		
		unter 20	20 - 49	50 und mehr
Anzahl				
Elektroinstallation	2 940	797	1 224	919
Dämmung gegen Kälte, Wärme, Schall, Erschütterung	706	202	194	310
Klempnerei, Gas- und Wasser-, Heizungs- und Lüftungsinstallation	2 337	802	849	686
Sonstige Bauinstallation	348	38	64	246
Stukkateurgewerbe, Gipserei und Verputzerei	115	46	69	-
Bautischlerei	456	195	261	-
Parkettlegerei	-	-	-	-
Fliesen-, Platten-, Mosaiklegerei	208	.	.	-
Estrichlegerei	79	.	.	-
Sonstige Fußbodenlegerei und -kleberei	78	.	.	-
Tapetenkleberei	-	-	-	-
Raumausstattung o.a.S.	39	.	.	-
Maler- und Lackierergewerbe	1 405	388	522	495
Glasergewerbe	74	.	.	-
Fassadenreinigung	-	-	-	-
Ausbaugewerbe a.n.g.	175	.	.	.
Vermietung von Baumaschinen und Geräten mit Bedienungspersonal	66	-	66	-
Ausbaugewerbe insgesamt	9 026	2 794	3 400	2 832

6. Geleistete Arbeitsstunden im 2. Vierteljahr 2006 nach Wirtschaftszweigen und Betriebsgrößenklassen

Wirtschaftszweig	Geleistete Arbeitsstunden			
	zusammen	Betriebsgrößenklasse ... Beschäftigte		
		unter 20	20 – 49	50 und mehr
1 000				
Elektroinstallation	1 217	347	499	371
Dämmung gegen Kälte, Wärme, Schall, Erschütterung	305	79	79	147
Klempnerei, Gas- und Wasser-, Heizungs- und Lüftungsinstallation	931	330	338	263
Sonstige Bauinstallation	133	18	23	92
Stukkateurgewerbe, Gipserei und Verputzerei	46	21	24	-
Bautischlerei	191	89	103	-
Parkettlegerei	-	-	-	-
Fliesen-, Platten-, Mosaiklegerei	83	.	.	-
Estrichlegerei	34	.	.	-
Sonstige Fußbodenlegerei und -kleberei	34	.	.	-
Tapetenkleberei	-	-	-	-
Raumausstattung o.a.S.	17	.	.	-
Maler- und Lackierergewerbe	555	152	205	198
Glasergewerbe	34	.	.	-
Fassadenreinigung	-	-	-	-
Ausbaugewerbe a.n.g.	80	.	.	.
Vermietung von Baumaschinen und Geräten mit Bedienungspersonal	33	-	33	-
Ausbaugewerbe insgesamt	3 693	1 175	1 364	1 155

7. Bruttolohnsumme im 2. Vierteljahr 2006 nach Wirtschaftszweigen und Betriebsgrößenklassen

Wirtschaftszweig	Bruttolohnsumme			
	zusammen	Betriebsgrößenklasse ... Beschäftigte		
		unter 20	20 - 49	50 und mehr
1 000 EUR				
Elektroinstallation	13 463	3 378	5 738	4 345
Dämmung gegen Kälte, Wärme, Schall, Erschütterung	3 768	863	976	1 929
Klempnerei, Gas- und Wasser-, Heizungs- und Lüftungsinstallation	10 937	3 629	3 701	3 606
Sonstige Bauinstallation	1 912	210	347	1 355
Stukkateurgewerbe, Gipserei und Verputzerei	515	232	283	-
Bautischlerei	1 985	862	1 122	-
Parkettlegerei	-	-	-	-
Fliesen-, Platten-, Mosaiklegerei	1 082	.	.	-
Estrichlegerei	436	.	.	-
Sonstige Fußbodenlegerei und -kleberei	386	.	.	-
Tapetenkleberei	-	-	-	-
Raumausstattung o.a.S.	149	.	.	-
Maler- und Lackierergewerbe	6 571	1 600	2 342	2 631
Glasergerbe	417	.	.	-
Fassadenreinigung	-	-	-	-
Ausbaugewerbe a.n.g.	1 171	.	.	-
Vermietung von Baumaschinen und Geräten mit Bedienungspersonal	463	-	463	-
Ausbaugewerbe insgesamt	43 254	12 401	15 755	15 098

8. Bruttogehaltssumme im 2. Vierteljahr 2006 nach Wirtschaftszweigen und Betriebsgrößenklassen

Wirtschaftszweig	Bruttogehaltssumme			
	zusammen	Betriebsgrößenklasse ... Beschäftigte		
		unter 20	20 – 49	50 und mehr
1 000 EUR				
Elektroinstallation	5 181	1 247	1 878	2 056
Dämmung gegen Kälte, Wärme, Schall, Erschütterung	1 119	433	392	295
Klempnerei, Gas- und Wasser-, Heizungs- und Lüftungsinstallation	4 959	1 535	1 382	2 043
Sonstige Bauinstallation	996	105	122	769
Stukkateurgewerbe, Gipserei und Verputzerei	170	70	100	-
Bautischlerei	639	250	389	-
Parkettlegerei	-	-	-	-
Fliesen-, Platten-, Mosaiklegerei	281	.	.	-
Estrichlegerei	130	.	.	-
Sonstige Fußbodenlegerei und -kleberei	102	.	.	-
Tapetenkleberei	-	-	-	-
Raumausstattung o.a.S.	35	.	.	-
Maler- und Lackierergewerbe	1 521	430	575	516
Glasergerbe	130	.	.	-
Fassadenreinigung	-	-	-	-
Ausbaugewerbe a.n.g.	415	.	.	-
Vermietung von Baumaschinen und Geräten mit Bedienungspersonal	131	-	131	-
Ausbaugewerbe insgesamt	15 811	4 539	5 208	6 064

9. Baugewerblicher Umsatz im 2. Vierteljahr 2006 nach Wirtschaftszweigen und Betriebsgrößenklassen

Wirtschaftszweig	Baugewerblicher Umsatz			
	zusammen	Betriebsgrößenklasse ... Beschäftigte		
		unter 20	20 - 49	50 und mehr
1 000 EUR				
Elektroinstallation	65 891	14 782	22 624	28 484
Dämmung gegen Kälte, Wärme, Schall, Erschütterung	16 235	4 951	5 832	5 453
Klempnerei, Gas- und Wasser-, Heizungs- und Lüftungsinstallation	59 327	19 533	20 320	19 473
Sonstige Bauinstallation	13 900	958	2 035	10 908
Stukkateurgewerbe, Gipserei und Verputzerei	3 237	897	2 340	-
Bautischlerei	11 204	4 895	6 308	-
Parkettlegerei	-	-	-	-
Fliesen-, Platten-, Mosaiklegerei	4 082	.	.	-
Estrichlegerei	2 076	.	.	-
Sonstige Fußbodenlegerei und -kleberei	1 907	.	.	-
Tapetenkleberei	-	-	-	-
Raumausstattung o.a.S.	1 751	.	.	-
Maler- und Lackierergewerbe	20 792	6 011	7 546	7 236
Glasergerbe	2 373	.	.	-
Fassadenreinigung	-	-	-	-
Ausbaugewerbe a.n.g.	8 971	.	.	.
Vermietung von Baumaschinen und Geräten mit Bedienungspersonal	4 039	-	4 039	-
Ausbaugewerbe insgesamt	215 784	58 828	75 992	80 964

10. Baugewerblicher Umsatz im Kalenderjahr 2005 nach Wirtschaftszweigen und Betriebsgrößenklassen

Wirtschaftszweig	Baugewerblicher Umsatz			
	zusammen	Betriebsgrößenklasse ... Beschäftigte		
		unter 20	20 – 49	50 und mehr
1 000 EUR				
Elektroinstallation	266 278	65 562	100 123	100 594
Dämmung gegen Kälte, Wärme, Schall, Erschütterung	66 225	23 665	21 477	21 083
Klempnerei, Gas- und Wasser-, Heizungs- und Lüftungsinstallation	258 640	87 449	87 436	83 756
Sonstige Bauinstallation	66 819	3 176	9 630	54 012
Stukkateurgewerbe, Gipserei und Verputzerei	9 611	3 299	6 311	-
Bautischlerei	47 824	20 219	27 605	-
Parkettlegerei	-	-	-	-
Fliesen-, Platten-, Mosaiklegerei	16 959	.	.	-
Estrichlegerei	10 493	.	.	-
Sonstige Fußbodenlegerei und -kleberei	8 143	.	.	-
Tapetenkleberei	-	-	-	-
Raumausstattung o.a.S.	5 055	.	.	-
Maler- und Lackierergewerbe	82 967	23 482	28 828	30 657
Glasergerbe	8 731	.	.	-
Fassadenreinigung	-	-	-	-
Ausbaugewerbe a.n.g.	40 788	.	.	.
Vermietung von Baumaschinen und Geräten mit Bedienungspersonal	9 665	-	9 665	-
Ausbaugewerbe insgesamt	898 197	255 657	309 822	332 719

11. Gesamtumsatz im 2. Vierteljahr 2006 nach Wirtschaftszweigen und Betriebsgrößenklassen

Wirtschaftszweig	Gesamtumsatz			
	zusammen	Betriebsgrößenklasse ... Beschäftigte		
		unter 20	20 – 49	50 und mehr
1 000 EUR				
Elektroinstallation	67 157	15 276	23 196	28 685
Dämmung gegen Kälte, Wärme, Schall, Erschütterung	16 237	4 953	5 832	5 453
Klempnerei, Gas- und Wasser-, Heizungs- und Lüftungsinstallation	60 325	20 222	20 484	19 619
Sonstige Bauinstallation	13 900	958	2 035	10 908
Stukkateurgewerbe, Gipserei und Verputzerei	3 240	900	2 340	-
Bautischlerei	11 223	4 911	6 312	-
Parkettlegerei	-	-	-	-
Fliesen-, Platten-, Mosaiklegerei	4 245	.	.	-
Estrichlegerei	2 106	.	.	-
Sonstige Fußbodenlegerei und -kleberei	1 914	.	.	-
Tapetenkleberei	-	-	-	-
Raumausstattung o.a.S.	1 811	.	.	-
Maler- und Lackierergewerbe	21 170	6 286	7 635	7 250
Glasergerbe	2 382	.	.	-
Fassadenreinigung	-	-	-	-
Ausbaugewerbe a.n.g.	8 971	.	.	.
Vermietung von Baumaschinen und Geräten mit Bedienungspersonal	4 442	-	4 442	-
Ausbaugewerbe insgesamt	219 124	60 533	77 267	81 324

12. Gesamtumsatz im Kalenderjahr 2005 nach Wirtschaftszweigen und Betriebsgrößenklassen

Wirtschaftszweig	Gesamtumsatz			
	zusammen	Betriebsgrößenklasse ... Beschäftigte		
		unter 20	20 - 49	50 und mehr
1 000 EUR				
Elektroinstallation	270 592	67 470	102 014	101 107
Dämmung gegen Kälte, Wärme, Schall, Erschütterung	66 232	23 672	21 477	21 083
Klempnerei, Gas- und Wasser-, Heizungs- und Lüftungsinstallation	263 395	90 018	88 145	85 231
Sonstige Bauinstallation	66 865	3 222	9 630	54 012
Stukkateurgewerbe, Gipserei und Verputzerei	9 616	3 304	6 311	-
Bautischlerei	47 874	20 250	27 624	-
Parkettlegerei	-	-	-	-
Fliesen-, Platten-, Mosaiklegerei	17 662	.	.	-
Estrichlegerei	10 635	.	.	-
Sonstige Fußbodenlegerei und -kleberei	8 185	.	.	-
Tapetenkleberei	-	-	-	-
Raumausstattung o.a.S.	5 374	.	.	-
Maler- und Lackierergewerbe	84 641	24 447	29 473	30 721
Glasergerbe	8 758	.	.	-
Fassadenreinigung	-	-	-	-
Ausbaugewerbe a.n.g.	40 788	.	.	.
Vermietung von Baumaschinen und Geräten mit Bedienungspersonal	10 349	-	10 349	-
Ausbaugewerbe insgesamt	910 966	262 185	314 010	334 771

13. Ausgewählte Merkmale des Ausbaugewerbes nach Kreisen

Kreisfreie Stadt/ Landkreis	Betriebe	Beschäftigte insgesamt	Geleistete Arbeits- stunden	Brutto- lohn- summe	Brutto- gehalts- summe	Gesamtumsatz	
	am 30. Juni 2006		im 2. Vierteljahr 2006			im Jahr 2005	
	Anzahl		1 000	1 000 EUR			
Dessau, Stadt	15	556	171	2 136	813	9 427	52 234
Anhalt-Zerbst	13	248	68	785	332	6 414	20 830
Bernburg	11	194	63	696	240	2 416	11 414
Bitterfeld	16	273	96	955	220	4 339	16 408
Köthen	6	204	73	943	188	3 642	13 401
Wittenberg	27	539	187	2 053	570	8 275	39 977
Halle, Stadt	38	1 516	457	6 104	2 644	35 332	132 765
Burgenlandkreis	22	578	171	2 078	1 008	11 106	53 886
Mansfelder Land	16	355	116	1 246	542	5 958	24 103
Merseburg-Querfurt	29	956	359	4 255	1 104	18 414	71 422
Saalkreis	18	606	189	2 198	888	14 067	52 663
Sangerhausen	7	184	59	625	184	2 633	9 284
Weißenfels	9	187	62	714	381	3 063	12 580
Magdeburg, Stadt	53	1 320	411	4 833	2 162	27 880	125 591
Aschersleben-Staßfurt	10	187	62	679	236	3 320	15 440
Bördekreis	14	318	112	1 210	298	6 114	26 183
Halberstadt	20	453	157	1 826	513	7 861	33 067
Jerichower Land	9	225	68	930	321	5 408	24 698
Ohrekreis	30	532	158	1 845	861	7 977	35 078
Stendal	24	654	233	2 524	689	12 372	46 418
Quedlinburg	16	402	117	1 288	471	5 781	26 492
Schönebeck	18	332	108	1 180	475	6 385	24 723
Wernigerode	15	349	113	1 310	424	6 471	24 121
Altmarkkreis Salzwedel	15	230	80	842	248	4 472	18 189
Sachsen-Anhalt	451	11 398	3 693	43 254	15 811	219 124	910 966

Veröffentlichungen im Statistischen Landesamt Sachsen-Anhalt

Im Monat November 2006 erschienen:

Bestell-Nr.	Kennziffer/ Periodizität	Titel	Preis (in EUR)
1 Z 0 03	Z	Statistisches Monatsheft 11/06	5,50
3 A 1 08	A I - j/05	Bevölkerung und Natürliche Bevölkerungsbewegung 1990 - 2005	9,50
3 A 6 05	A VI - j/05	Arbeitsmarkt - Jahr 2005 -	4,00
3 B 1 02	B I - j/05	Allgemein bildende Schulen - Schuljahr 2005/06 - Schuljahresendstatistik	6,00
3 C 2 04	C II - j/06	Weinbestände - Stand: 31.07.2006 -	1,50
3 C 3 05	C III - m-9/06	Schlachtungen und Geflügel - September 2006 -	1,50
3 C 3 05	C III - m-10/06	Schlachtungen und Geflügel - Oktober 2006 -	1,50
3 C 3 07	C III - m-9/06	Milcherzeugung und -verwendung - September 2006 -	1,50
3 E 1 02	E I - m-8/06	Beschäftigte, Umsatz im Verarbeitenden Gewerbe sowie im Bergbau und der Gewinnung von Steinen und Erden - August 2006 - Vorläufige Ergebnisse	5,50
3 F 2 01	F II - m-8/06	Baugenehmigungen und Baufertigstellungen im Wohn- und Nichtwohnbau August 2006	2,50
3 F 2 01	F II - m-9/06	Baugenehmigungen und Baufertigstellungen im Wohn- und Nichtwohnbau September 2006 -	2,50
3 G 1 01	G I, G IV - m-7/06	Entwicklung von Umsatz und Beschäftigten im Kraftfahrzeughandel, Einzelhandel und Gastgewerbe - Juli 2006 -	3,00
3 G 4 01	G IV - m-7/06	Gäste und Übernachtungen im Reiseverkehr, Beherbergungskapazität Juli 2006; Januar bis Juli 2006 - Vorläufige Ergebnisse -	6,00
3 G 4 01	G IV - m-8/06	Gäste und Übernachtungen im Reiseverkehr, Beherbergungskapazität August 2006; Januar bis August 2006 - Vorläufige Ergebnisse -	6,00
3 H 1 01	H I - m-8/06	Straßenverkehrsunfälle - August 2006 - Vorläufige Ergebnisse	4,50
3 J 1 01	J I - j/04	Dienstleistungen - Bereiche Verkehr und Nachrichtenübermittlung; Grundstücks- und Wohnungswesen, Vermietung beweglicher Sachen, Erbringung von wirtschaftlichen Dienstleistungen, a.n.g. - Jahr 2004 -	8,50
3 M 1 01	M I - vj-3/06	Verbraucherpreisindex - September 2006 -	6,00
3 M 1 02	M I - vj-3/06	Preisindizes für Bauwerke - August 2006 -	2,00