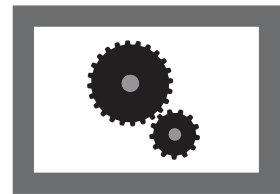


STATISTISCHE BERICHTE

E II
j/10

Bestellnummer:
3E203



Produzierendes Gewerbe, Handwerk

Ergebnisse der Ergänzungserhebung im Bauhauptgewerbe

Juni 2010



SACHSEN-ANHALT

Statistisches Landesamt

Herausgabemonat: Januar 2011

Zu beziehen durch das
Statistische Landesamt Sachsen-Anhalt
Dezernat Öffentlichkeitsarbeit
Postfach 20 11 56
06012 Halle (Saale)

Preis: 4,50 EUR (kostenfrei als PDF-Datei verfügbar – Bestellnummer: 6E203)

Inhaltliche Verantwortung:

Dezernat: Baugewerbe, Bautätigkeit, Handwerk
Herr Streufert
Telefon: 0345 2318-303

Auskünfte erhalten Sie unter:

Telefon: 0345 2318-777
Telefon: 0345 2318-715
Telefon: 0345 2318-716

Telefax: 0345 2318-913
Internet: <http://www.statistik.sachsen-anhalt.de>
E-Mail: info@stala.mi.sachsen-anhalt.de

Vertrieb:

Telefon: 0345 2318-718
E-Mail: shop@stala.mi.sachsen-anhalt.de

Druck: Statistisches Landesamt Sachsen-Anhalt

© Statistisches Landesamt Sachsen-Anhalt, Halle (Saale), 2011

Auszugsweise Vervielfältigung und Verbreitung mit Quellenangabe gestattet.

Bibliothek und Besucherdienst (Merseburger Straße 2):

Montag bis Donnerstag: 9.00 Uhr bis 15.30 Uhr
Freitag: 9.00 Uhr bis 13.00 Uhr } möglichst nach Vereinbarung

Telefon: 0345 2318-714
E-Mail: bibliothek@stala.mi.sachsen-anhalt.de

Statistischer Bericht

Ergebnisse der
Ergänzungserhebung im
Bauhauptgewerbe

Juni 2010

Land Sachsen-Anhalt

Inhaltsverzeichnis

	Seite
Vorbemerkungen	5
Grafiken	6
1. Betriebe Ende Juni 2010 nach Wirtschaftszweigen und Beschäftigten- größenklassen	8
2. Tätige Personen Ende Juni 2010 nach Wirtschaftszweigen und Beschäftigten- größenklassen	9
3. Tätige Personen Ende Juni 2010 nach der Stellung im Betrieb und Beschäftigten- größenklassen	10
4. Entgeltsumme im Juni 2010 nach Wirtschaftszweigen und Beschäftigten- größenklassen	11
5. Geleistete Arbeitsstunden im Juni 2010 nach Wirtschaftszweigen und Be- schäftigtengrößenklassen	12
6. Geleistete Arbeitsstunden im Juni 2010 nach Art der Bauten / Auftraggeber und Beschäftigtengrößenklassen	13
7. Baugewerblicher Umsatz im Juni 2010 nach Art der Bauten / Auftraggeber und Beschäftigtengrößenklassen	14
8. Baugewerblicher Umsatz im Juni 2010 nach Wirtschaftszweigen und Be- schäftigtengrößenklassen	15
9. Baugewerblicher Umsatz im Kalenderjahr 2009 nach Wirtschaftszweigen und Beschäftigtengrößenklassen	16
10. Gesamtumsatz im Juni 2010 und im Kalenderjahr 2009 nach Wirtschaftszweigen	17
11. Betriebe, Tätige Personen, geleistete Arbeitsstunden, Entgeltsumme und Gesamtumsatz im Juni 2010 sowie Gesamtumsatz 2009 nach Kreisen	18

12. Betriebe, Tätige Personen, geleistete Arbeitsstunden, Entgeltsumme und Gesamtumsatz im Juni 2010 sowie Gesamtumsatz 2009 nach Kreisen und Wirtschaftszweigen	19
13. Betriebe im Bauhauptgewerbe nach Beschäftigtengrößenklassen im Vergleich zum Vorjahr	33
14. Veränderungsraten zum Vorjahreszeitraum für ausgewählte Merkmale nach Wirtschaftszweigen	34

Abkürzungen

b.	= bis
u.	= und
u.s.w.	= und so weiter
ARGEN	= Arbeitsgemeinschaften
o.	= ohne
m.	= mit
o.a.S.	= ohne ausgeprägten Schwerpunkt
bes.	= besonderen
Org.	= Organisationen
öff.	= öffentlichen

Zeichenerklärung

- 0 = weniger als die Hälfte von 1 in der letzten besetzten Stelle, jedoch mehr als nichts
- = nichts vorhanden
- . = Zahlenwert unbekannt oder geheim zuhalten

Vorbemerkungen

Im Jahr 2008 wurde die Wirtschaftszweigklassifikation 2003 (WZ2003) durch die neue WZ 2008 ersetzt. Für die Bauberichterstattungen gilt die neue Klassifikation ab dem Berichtsjahr 2009. Die Zuordnung der Betriebe zu Wirtschaftszweigen ist Grundlage zahlreicher Wirtschaftsdaten und ermöglicht Vergleiche auch auf internationaler Ebene. Deshalb müssen diese Klassifikationen in gewissen zeitlichen Abständen den geänderten wirtschaftlichen und gesellschaftlichen Verhältnissen angepasst werden. In der WZ2008 hat sich die Gliederung des Baugewerbes deutlich geändert. Der Begriff Bauhauptgewerbe soll aber erhalten bleiben.

Zum **Bauhauptgewerbe** gehören wirtschaftliche Einheiten, deren Tätigkeit darin besteht, Hochbauten zu errichten (einschließlich Fertigteilbauten), Tiefbauarbeiten auszuführen oder bestimmte Spezialbauarbeiten vorzunehmen. Entsprechend der WZ 2008 werden dem Bauhauptgewerbe die Zweige

- 41.2 - Bau von Gebäuden
- 42.1 - Bau v. Straßen u. Bahnverkehrsstrecken
- 42.2 - Leitungstiefbau u. Kläranlagenbau
- 42.9 - Sonstiger Tiefbau
- 43.1 - Vorbereitende Baustellenarbeiten
- 43.9 - Sonstige spezialisierte Bautätigkeiten zugeordnet.

Die Ergänzungserhebung im Bauhauptgewerbe wird im Juni eines jeden Jahres durchgeführt. Ziel dieser Erhebung ist es, die Betriebs- und Beschäftigtenstruktur dieses Wirtschaftszweiges festzustellen. Im Rahmen dieser Veröffentlichung werden die Ergebnisse in fachlicher Gliederung nach Wirtschaftszweigen und Beschäftigtengrößenklassen in regionaler Gliederung bis auf Kreisebene dargestellt. Darüber hinausgehende Auswertungen sind auf Anfrage und unter Berücksichtigung des Datenschutzes möglich.

Die Ergänzungserhebung im Bauhauptgewerbe erfasst alle bauhauptgewerblichen Betriebe von Unternehmen des Bauhauptgewerbes, des übrigen produzierenden Gewerbes und von Unternehmen anderer Wirtschaftsbereiche sowie die Arbeits-

gemeinschaften des Bauhauptgewerbes, soweit sie sich auf die Tätigkeit für das Inland bezieht. Die Ergebnisse der jährlichen Ergänzungserhebung im Bauhauptgewerbe werden durch die monatlichen Bauberichterstattungen ergänzt und aktualisiert.

Es gelten folgende Definitionen:

Tätige Personen

Als Tätige Personen gelten alle im Betrieb tätigen Inhaber, Mitinhaber, Familienangehörige und Arbeitskräfte, die in einem arbeitsrechtlichen Verhältnis zum Unternehmen bzw. Betrieb stehen, jedoch keine Personen im Vorruhestand.

Entgeltsumme

Es wird die Summe der lohnsteuerpflichtigen Bruttobezüge (Bar- und Sachbezüge) angegeben. Diese versteht sich ohne Arbeitgeberanteile, ohne Beiträge zu Sozialkassen des Baugewerbes, ohne Winterbauumlage, ohne Aufwendungen für betriebliche Alters-, Invaliditäts- und Hinterbliebenenversorgung, ohne Vorruhestandsgelder und ohne Kurzarbeitergeld. Den Entgelten sind auch die Bezüge von Gesellschaftern, Vorstandsmitgliedern und anderen leitenden Kräften zuzurechnen, soweit sie steuerlich als Einkünfte aus nichtselbständiger Arbeit anzusehen sind.

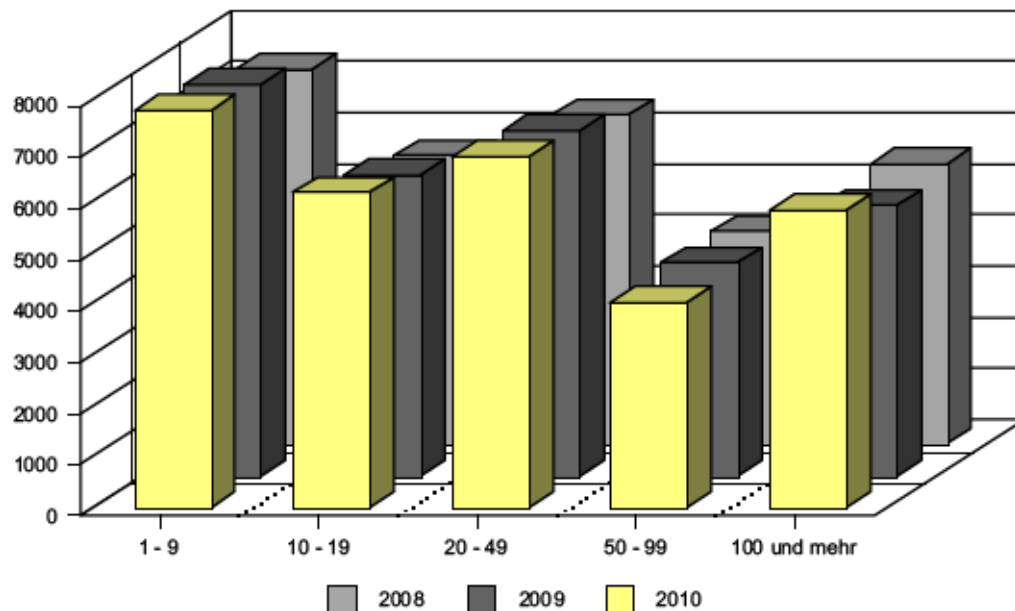
Geleistete Arbeitsstunden

Alle von Inhabern, Angestellten, Arbeitern und Auszubildenden auf Baustellen und Bauhöfen tatsächlich geleisteten (nicht die bezahlten) Arbeitsstunden ohne Stunden für Bürotätigkeit.

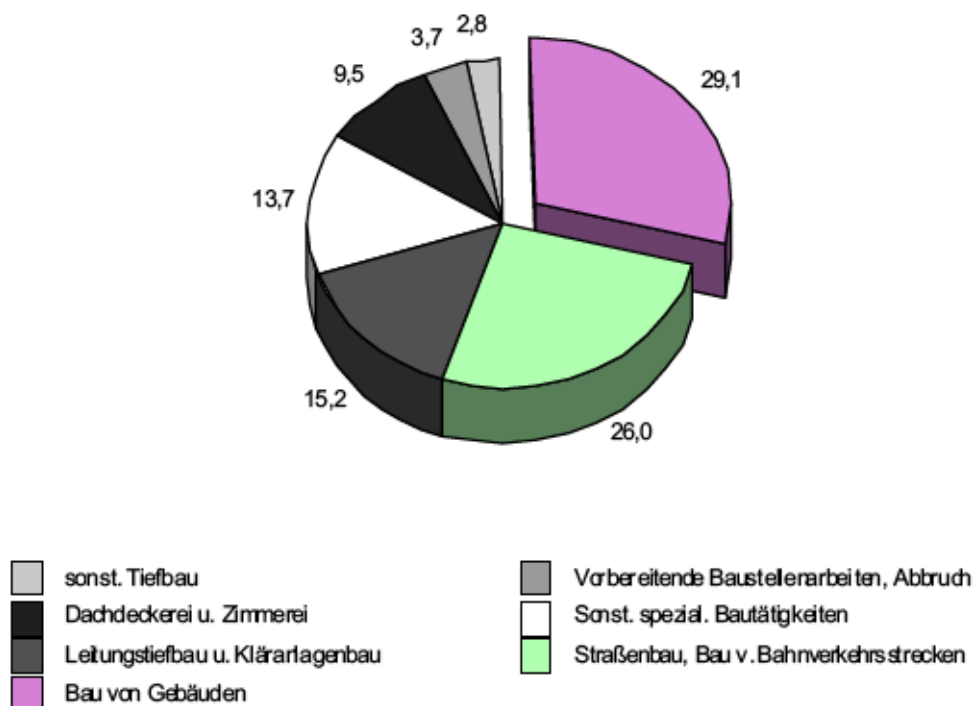
Umsatz (ohne Umsatzsteuer)

Als Umsatz gelten die dem Finanzamt für die Umsatzsteuer zu meldenden steuerbaren Beträge im Bundesgebiet einschließlich Nachunternehmer-tätigkeit und Vergabe von Teilleistungen an Nachunternehmer. Dazu zählen auch Anzahlungen für Teilleistungen oder Vorauszahlungen vor Ausführung der entsprechenden Lieferung oder Leistungen ab 5 000 Euro. Der Gesamtumsatz enthält außer dem baugewerblichen Umsatz die Handels- und sonstigen Umsätze.

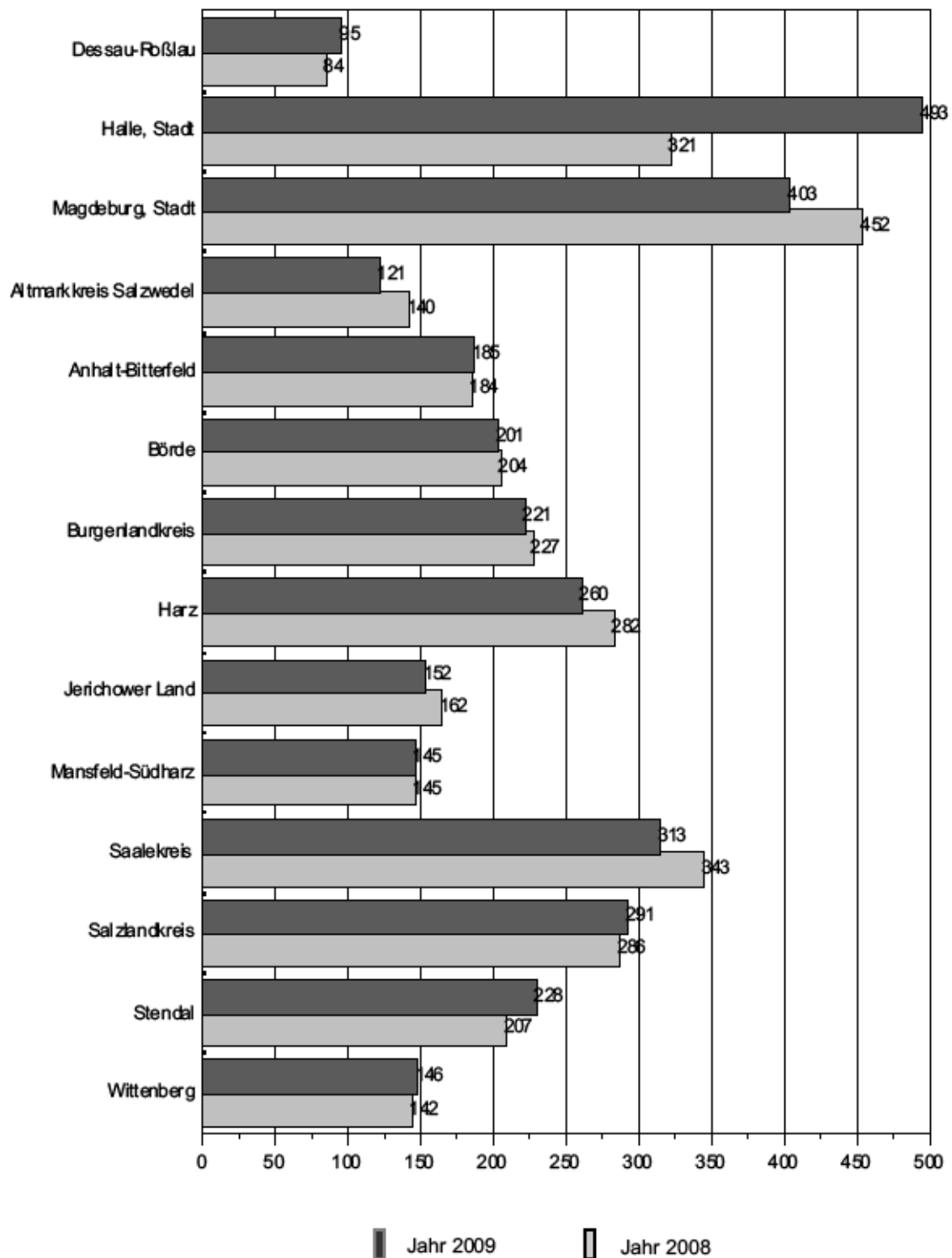
Tätige Personen im Bauhauptgewerbe Ende Juni 2008, 2009 und Ende Juni 2010 nach Größenklassen



Anteile der Wirtschaftsgruppen am baugewerblichen Umsatz im Jahr 2009



**Gesamtumsatz im Bauhauptgewerbe im Jahr 2008
sowie im Jahr 2009 nach Kreisen in Mill. Euro**



1. Betriebe Ende Juni 2010
nach Wirtschaftszweigen und Beschäftigtengrößenklassen

Wirtschaftszweig	Betriebe mit ... tätigen Personen					Insgesamt
	1- 9	10 - 19	20 - 49	50 - 99	100 und mehr	
41.20.1 Bau von Gebäuden (ohne Fertigteilbau)	656	150	76	17	4	903
41.20.2 Errichtung von Fertig- Teilbauten	20	5	-	1	-	26
42.11.0 Bau von Straßen	104	47	33	8	10	202
42.12.0 Bau von Bahnverkehrs- strecken	6	5	9	-	3	23
42.13.0 Brücken- und Tunnelbau	2	1	3	2	2	10
42.21.0 Rohrleitungsbau, Brunnen- bau, Kläranlagenbau	71	30	22	9	3	135
42.22.0 Kabelnetzleitungstiefbau	9	12	9	1	-	31
42.91.0 Wasserbau	2	2	1	-	-	5
42.99.0 Sonstiger Tiefbau a.n.g.	10	1	5	4	-	20
43.11.0 Abbrucharbeiten	71	11	1	-	1	84
43.12.0 Vorbereitende Baustellen- arbeiten	64	12	3	1	-	80
43.13.0 Test- und Suchbohrung	6	5	1	1	-	13
43.91.1 Dachdeckerei	569	79	21	1	-	670
43.91.2 Zimmerei und Ingenieur- holzbau	214	13	4	-	-	231
43.99.1 Gerüstbau	76	27	5	2	1	111
43.99.2 Schornstein-, Feuerungs- u. Industrieofenbau	30	3	5	1	-	39
43.99.9 Baugewerbe a.n.g.	388	55	28	8	7	486
41.2 bis						
43.9 Bauhauptgewerbe insgesamt	2 298	458	226	56	31	3 069

2. Tätige Personen Ende Juni 2010
nach Wirtschaftszweigen und Beschäftigtengrößenklassen

Wirtschaftszweig	In Betrieben mit ... tätigen Personen					Insgesamt
	1- 9	10 - 19	20 - 49	50 - 99	100 und mehr	
41.20.1 Bau von Gebäuden (ohne Fertigteilbau)	2 347	1 981	2 183	1 081	711	8 303
41.20.2 Errichtung von Fertig- Teilbauten	68	.	-	.	-	233
42.11.0 Bau von Straßen	382	640	1 070	624	2 250	4 966
42.12.0 Bau von Bahnverkehrs- strecken	7	66	326	-	765	1 164
42.13.0 Brücken- und Tunnelbau	.	.	98	.	.	639
42.21.0 Rohrleitungsbau, Brunnen- bau, Kläranlagenbau	264	422	738	675	357	2 456
42.22.0 Kabelnetzleitungstiefbau	39	.	228	.	-	527
42.91.0 Wasserbau	.	.	.	-	-	67
42.99.0 Sonstiger Tiefbau a.n.g.	57	.	181	.	-	527
43.11.0 Abbrucharbeiten	177	.	.	-	.	482
43.12.0 Vorbereitende Baustellen- arbeiten	195	161	.	.	-	560
43.13.0 Test- und Suchbohrung	21	.	.	.	-	214
43.91.1 Dachdeckerei	2 182	1 046	.	.	-	3 835
43.91.2 Zimmerei und Ingenieur- holzbau	593	168	112	-	-	873
43.99.1 Gerüstbau	372	375	129	.	.	1 431
43.99.2 Schornstein-, Feuerungs- u. Industrieofenbau	103	.	138	.	-	373
43.99.9 Baugewerbe a.n.g.	939	741	929	493	854	3 956
41.2 bis						
43.9 Bauhauptgewerbe insgesamt	7 758	6 155	6 870	4 001	5 822	30 606

3. Tätige Personen Ende Juni 2010
nach der Stellung im Betrieb und Beschäftigtengrößenklassen

Stellung im Betrieb	In Betrieben mit ... tätigen Personen					Insgesamt
	1 - 9	10 - 19	20 - 49	50 - 99	100 und mehr	
Tätige Inhaber und Mitinhaber, mithelfende Familienangehörige	2 001	160	43	-	3	2 207
Kaufmännische und technische Arbeitnehmer einschl. Auszubildende	1 239	1 111	1 057	764	957	5 128
Poliere, Schachtmeister	283	482	658	478	653	2 554
Maurer, Betonbauer, Zimmerer und übrige Facharbeiter	3 160	2 856	2 856	1 249	1 890	12 011
Baumaschinenführer und -warte, geprüfte Berufskraftfahrer	178	350	528	438	870	2 364
Fachwerker, Werker, Baumaschinisten und Arbeiter mit angelernten Spezialtätigkeiten	767	1 040	1 513	873	1 235	5 428
Gewerblich Auszubildende, Umschüler, Anlernlinge, Praktikanten	130	156	215	199	214	914
Tätige Personen im Baugewerbe	7 758	6 155	6 870	4 001	5 822	30 606
darunter						
Arbeiter (einschl. angestelltenversicherungspflichtige Poliere, Schachtmeister u. Meister)	4 518	4 884	5 770	3 237	4 862	23 271
Tätige Personen in anderen Bereichen	70	113	47	5	1	236
Tätige Personen insgesamt	7 828	6 268	6 917	4 006	5 823	30 842

4. Entgeltsumme im Juni 2010
nach Wirtschaftszweigen und Beschäftigtengrößenklassen

Wirtschaftszweig	In Betrieben mit ... tätigen Personen					Insgesamt
	1- 9	10 - 19	20 - 49	50 - 99	100 und mehr	
41.20.1 Bau von Gebäuden (ohne Fertigteilbau)	3 143	3 733	4 429	2 451	1 623	15 377
41.20.2 Errichtung von Fertig- Teilbauten	106	.	-	.	-	579
42.11.0 Bau von Straßen	543	1 291	2 352	1 551	5 879	11 616
42.12.0 Bau von Bahnverkehrs- strecken	1	203	865	-	1 721	2 789
42.13.0 Brücken- und Tunnelbau	.	.	272	.	.	1 732
42.21.0 Rohrleitungsbau, Brunnen- bau, Kläranlagenbau	392	827	1 630	1 457	787	5 093
42.22.0 Kabelnetzleitungstiefbau	60	.	525	.	-	1 185
42.91.0 Wasserbau	.	.	.	-	-	151
42.99.0 Sonstiger Tiefbau a.n.g.	123	.	392	.	-	1 373
43.11.0 Abbrucharbeiten	205	.	.	-	.	850
43.12.0 Vorbereitende Baustellen- arbeiten	237	320	.	.	-	1 114
43.13.0 Test- und Suchbohrung	37	.	.	.	-	403
43.91.1 Dachdeckerei	2 864	2 039	.	.	-	6 074
43.91.2 Zimmerei und Ingenieur- holzbau	590	325	202	-	-	1 117
43.99.1 Gerüstbau	474	674	233	.	.	2 321
43.99.2 Schornstein-, Feuerungs- u. Industrieofenbau	119	.	310	.	-	757
43.99.9 Baugewerbe a.n.g.	1 004	1 427	1 939	1 060	2 009	7 439
41.2 bis						
43.9 Bauhauptgewerbe insgesamt	9 919	12 002	14 553	9 374	14 125	59 972

5. Geleistete Arbeitsstunden im Juni 2010
nach Wirtschaftszweigen und Beschäftigtengrößenklassen

Wirtschaftszweig	In Betrieben mit ... tätigen Personen					Insgesamt
	1- 9	10 - 19	20 - 49	50 - 99	100 und mehr	
41.20.1 Bau von Gebäuden (ohne Fertigteilbau)	261	243	264	118	80	966
41.20.2 Errichtung von Fertig- Teilbauten	8	.	-	.	-	25
42.11.0 Bau von Straßen	43	83	146	77	312	660
42.12.0 Bau von Bahnverkehrs- strecken	1	8	40	-	96	145
42.13.0 Brücken- und Tunnelbau	.	.	15	.	.	65
42.21.0 Rohrleitungsbau, Brunnen- bau, Kläranlagenbau	28	58	102	83	53	323
42.22.0 Kabelnetzleitungstiefbau	5	.	33	.	-	72
42.91.0 Wasserbau	.	.	.	-	-	8
42.99.0 Sonstiger Tiefbau a.n.g.	8	.	26	.	-	70
43.11.0 Abbrucharbeiten	18	.	.	-	.	52
43.12.0 Vorbereitende Baustellen- arbeiten	23	23	.	.	-	75
43.13.0 Test- und Suchbohrung	3	.	.	.	-	30
43.91.1 Dachdeckerei	253	138	.	.	-	473
43.91.2 Zimmerei und Ingenieur- holzbau	65	21	13	-	-	100
43.99.1 Gerüstbau	39	47	15	.	.	169
43.99.2 Schornstein-, Feuerungs- u. Industrieofenbau	10	.	13	.	-	37
43.99.9 Baugewerbe a.n.g.	92	89	106	64	94	445
41.2 bis						
43.9 Bauhauptgewerbe insgesamt	857	776	871	476	732	3 712

6. Geleistete Arbeitsstunden im Juni 2010
nach Art der Bauten / Auftraggeber und Beschäftigtenrößenklassen (1 000)

Art der Bauten/ Auftraggeber	In Betrieben mit ... tätigen Personen					Insgesamt
	1- 9	10 - 19	20 - 49	50 - 99	100 und mehr	
Wohnungsbau	539	289	168	37	12	1 047
Gewerblicher Bau	197	273	422	222	324	1 438
gewerblicher und industrieller Hochbau	138	164	193	121	155	770
gewerblicher und industrieller Tiefbau	60	109	229	101	169	668
Öffentlicher und Straßenbau	120	213	282	217	396	1 228
Hochbau davon	48	91	80	42	22	284
für Organisationen ohne Erwerbszweck	12	21	14	8	3	58
für Körperschaften des öffentlichen Rechts	36	70	66	34	19	226
Tiefbau davon	72	123	202	175	372	943
Straßenbau	52	86	127	80	257	601
sonstiger Tiefbau	20	37	75	95	115	342
Hochbau insgesamt	725	544	441	201	191	2 100
Tiefbau insgesamt	132	232	430	276	542	1 612
Insgesamt	857	776	871	476	732	3 712

7. Baugewerblicher Umsatz ¹⁾ im Juni 2010
nach Art der Bauten / Auftraggeber und Beschäftigtengrößenklassen (1 000 EUR)

Art der Bauten/ Auftraggeber	In Betrieben mit ... tätigen Personen					Insgesamt
	1- 9	10 - 19	20 - 49	50 - 99	100 und mehr	
Wohnungsbau	28 890	19 020	13 744	3 137	1 386	66 176
Gewerblicher Bau	12 935	32 369	37 210	23 018	31 446	136 977
gewerblicher und industrieller Hochbau	8 148	12 144	18 621	14 833	15 391	69 137
gewerblicher und industrieller Tiefbau	4 787	20 225	18 589	8 185	16 055	67 840
Öffentlicher und Straßenbau	6 844	13 063	21 404	22 853	40 427	104 591
Hochbau davon	3 004	5 633	6 418	4 792	2 851	22 698
für Organisationen ohne Erwerbszweck	1 009	1 196	859	449	202	3 715
für Körperschaften des öffentlichen Rechts	1 995	4 437	5 559	4 343	2 649	18 983
Tiefbau davon	3 840	7 430	14 985	18 060	37 577	81 892
Straßenbau	2 774	5 003	9 630	9 564	22 202	49 173
sonstiger Tiefbau	1 066	2 427	5 355	8 496	15 375	32 719
Hochbau insgesamt	40 041	36 797	38 783	22 761	19 628	158 011
Tiefbau insgesamt	8 627	27 655	33 575	26 246	53 631	149 732
Insgesamt	48 668	64 452	72 358	49 007	73 259	307 744

1) ohne Umsatzsteuer

8. Baugewerblicher Umsatz ¹⁾ im Juni 2010
nach Wirtschaftszweigen und Beschäftigtengrößenklassen (1 000 EUR)

Wirtschaftszweig	In Betrieben mit ... tätigen Personen					Insgesamt
	1 - 9	10 - 19	20 - 49	50 - 99	100 und mehr	
41.20.1 Bau von Gebäuden (ohne Fertigteilbau)	14 904	17 257	24 786	14 490	11 433	82 871
41.20.2 Errichtung von Fertig- Teilbauten	579	.	-	.	-	3 355
42.11.0 Bau von Straßen	2 388	4 622	10 556	10 352	27 798	55 715
42.12.0 Bau von Bahnverkehrs- strecken	45	646	3 460	-	8 038	12 190
42.13.0 Brücken- und Tunnelbau	.	.	2 254	.	.	12 084
42.21.0 Rohrleitungsbau, Brunnen- bau, Kläranlagenbau	1 857	2 936	9 093	6 444	4 660	24 990
42.22.0 Kabelnetzleitungstiefbau	233	.	1 891	.	-	19 002
42.91.0 Wasserbau	.	.	.	-	-	1 779
42.99.0 Sonstiger Tiefbau a.n.g.	425	.	1 246	.	-	6 800
43.11.0 Abbrucharbeiten	1 066	.	.	-	.	3 682
43.12.0 Vorbereitende Baustellen- arbeiten	1 178	1 440	.	.	-	4 879
43.13.0 Test- und Suchbohrung	384	.	.	.	-	1 515
43.91.1 Dachdeckerei	14 002	9 386	.	.	-	32 106
43.91.2 Zimmerei und Ingenieur- holzbau	3 470	1 595	843	-	-	5 908
43.99.1 Gerüstbau	1 808	1 671	415	.	.	5 677
43.99.2 Schornstein-, Feuerungs- u. Industrieofenbau	545	.	647	.	-	2 002
43.99.9 Baugewerbe a.n.g.	4 709	5 664	7 177	5 354	10 285	33 189
41.2 bis						
43.9 Bauhauptgewerbe insgesamt	48 668	64 452	72 358	49 007	73 259	307 744

1) ohne Umsatzsteuer

9. Baugewerblicher Umsatz ¹⁾ im Kalenderjahr 2009
nach Wirtschaftszweigen und Beschäftigtengrößenklassen (1 000 EUR)

Wirtschaftszweig	In Betrieben mit ... tätigen Personen					Insgesamt
	1- 9	10 – 19	20 - 49	50 - 99	100 und mehr	
41.20.1 Bau von Gebäuden (ohne Fertigteilbau)	157 875	178 577	260 630	205 952	89 733	892 766
41.20.2 Errichtung von Fertig- Teilbauten	6 122	.	-	.	-	41 470
42.11.0 Bau von Straßen	29 377	62 211	114 675	87 854	305 685	599 802
42.12.0 Bau von Bahnverkehrs- strecken	279	4 447	36 454	-	70 275	111 455
42.13.0 Brücken- und Tunnelbau	.	.	20 557	.	.	123 757
42.21.0 Rohrleitungsbau, Brunnen- bau, Kläranlagenbau	27 109	28 684	78 840	69 816	32 244	236 693
42.22.0 Kabelnetzleitungstiefbau	1 552	.	20 659	.	-	252 332
42.91.0 Wasserbau	.	.	.	-	-	12 195
42.99.0 Sonstiger Tiefbau a.n.g.	4 266	.	13 208	.	-	79 329
43.11.0 Abbrucharbeiten	12 005	.	.	-	.	53 431
43.12.0 Vorbereitende Baustellen- arbeiten	13 328	14 476	.	.	-	52 719
43.13.0 Test- und Suchbohrung	1 794	.	.	.	-	13 663
43.91.1 Dachdeckerei	120 305	77 093	.	.	-	252 782
43.91.2 Zimmerei und Ingenieur- holzbau	30 060	15 118	7 294	-	-	52 472
43.99.1 Gerüstbau	18 556	16 338	5 842	.	.	56 816
43.99.2 Schornstein-, Feuerungs- u. Industrieofenbau	5 901	.	8 068	.	-	22 749
43.99.9 Baugewerbe a.n.g.	49 852	55 498	91 938	58 431	103 347	359 066
41.2 bis						
43.9 Bauhauptgewerbe insgesamt	485 967	702 768	730 602	560 698	733 461	3 213 498

1) ohne Umsatzsteuer

**10. Gesamtumsatz ¹⁾ im Juni 2010 und im Kalenderjahr 2009
nach Wirtschaftszweigen (1 000 EUR)**

Wirtschaftszweig	Juni 2010			Kalenderjahr 2009		
	baugewerbl. Umsatz	sonstiger Umsatz	Gesamt- umsatz	baugewerbl. Umsatz	sonstiger Umsatz	Gesamt- umsatz
41.20.1 Bau von Gebäuden (ohne Fertigteilbau)	82 871	591	83 462	892 766	7 308	900 074
41.20.2 Errichtung von Fertig- Teilbauten	3 355	21	3 376	41 470	959	42 429
42.11.0 Bau von Straßen	55 715	929	56 644	599 802	7 978	607 780
42.12.0 Bau von Bahnverkehrs- strecken	12 190	398	12 588	111 455	3 768	115 223
42.13.0 Brücken- und Tunnelbau	12 084	16	12 100	123 757	1 126	124 883
42.21.0 Rohrleitungsbau, Brunnen- bau, Kläranlagenbau	24 990	698	25 688	236 693	1 689	238 382
42.22.0 Kabelnetzleitungstiefbau	19 002	67	19 069	252 332	2 455	254 787
42.91.0 Wasserbau	1 779	12	1 790	12 195	407	12 603
42.99.0 Sonstiger Tiefbau a.n.g.	6 800	12	6 812	79 329	594	79 923
43.11.0 Abbrucharbeiten	3 682	14	3 696	53 431	690	54 121
43.12.0 Vorbereitende Baustellen- arbeiten	4 879	48	4 927	52 719	884	53 603
43.13.0 Test- und Suchbohrung	1 515	34	1 549	13 663	446	14 109
43.91.1 Dachdeckerei	32 106	137	32 242	252 782	555	253 337
43.91.2 Zimmerei und Ingenieur- holzbau	5 908	90	5 998	52 472	555	53 027
43.99.1 Gerüstbau	5 677	216	5 894	56 816	2 343	59 160
43.99.2 Schornstein-, Feuerungs- u. Industrieofenbau	2 002	76	2 078	22 749	1 892	24 641
43.99.9 Baugewerbe a.n.g.	33 189	447	33 636	359 066	7 416	366 482
41.2 bis						
43.9 Bauhauptgewerbe insgesamt	307 744	3 806	311 550	3 213 498	41 066	3 254 563

1) ohne Umsatzsteuer

**11. Betriebe, Tätige Personen, geleistete Arbeitsstunden, Entgeltsumme und
Gesamtumsatz im Juni 2010 sowie Gesamtumsatz im Jahr 2009 nach Kreisen**

Kreisfreie Stadt Landkreis Land	Betriebe	Tätige Personen	Geleistete Arbeits- stunden	Entgelt- summe	Gesamtumsatz	
	am 30. Juni 2010		im Juni 2010			im Jahr 2009
	Anzahl		1 000	1 000 EUR		
Dessau-Roßlau, Stadt	104	1 092	124	1 994	7 463	95 454
Halle (Saale), Stadt	118	2 281	279	5 240	47 684	493 135
Magdeburg, Stadt	209	3 363	410	7 044	40 164	403 032
Altmarkkreis Salzwedel	164	1 361	164	2 468	12 328	121 182
Anhalt-Bitterfeld	252	1 888	226	3 491	15 018	184 669
Börde	252	1 999	242	3 757	21 261	201 049
Burgenlandkreis	274	2 448	310	4 594	22 431	221 258
Harz	317	2 976	349	5 542	26 848	259 849
Jerichower Land	177	1 979	266	4 131	16 208	151 659
Mansfeld-Südharz	201	2 242	279	4 262	14 383	144 978
Saalekreis	287	2 824	324	5 948	28 989	313 261
Salzlandkreis	261	2 375	273	4 540	23 113	290 680
Stendal	226	2 102	258	3 984	20 986	228 205
Wittenberg	227	1 676	208	2 976	14 673	146 151
Sachsen-Anhalt	3 069	30 606	3 712	59 971	311 549	3 254 562

**12. Betriebe, Tätige Personen, geleistete Arbeitsstunden, Entgeltsumme und Gesamtumsatz
im Juni 2010 sowie Gesamtumsatz im Jahr 2009 nach Kreisen und Wirtschaftszweigen**

Wirtschaftszweig	Betriebe	Tätige Personen	Geleistete Arbeitsstunden	Entgelt- summe	Gesamtumsatz	
					im Juni 2010	im Jahr 2009
	Anzahl		1 000	1 000 EUR		
Dessau-Roßlau, Stadt						
41.20.1 Bau von Gebäuden (ohne Fertigteilbau)	31	448	54	860	2 163	24 754
41.20.2 Errichtung von Fertig- Teilbauten	1
42.11.0 Bau von Straßen	4	61	10	129	601	6 355
42.12.0 Bau von Bahnverkehrs- strecken	1
42.13.0 Brücken- und Tunnelbau	-	-	-	-	-	-
42.21.0 Rohrleitungsbau, Brunnen- bau, Kläranlagenbau	5	65	9	118	180	23 044
42.22.0 Kabelnetzleitungstiefbau	1
42.91.0 Wasserbau	-	-	-	-	-	-
42.99.0 Sonstiger Tiefbau a.n.g.	-	-	-	-	-	-
43.11.0 Abbrucharbeiten	2
43.12.0 Vorbereitende Baustellen- arbeiten	-	-	-	-	-	-
43.13.0 Test- und Suchbohrung	-	-	-	-	-	-
43.91.1 Dachdeckerei	24	168	21	292	990	8 260
43.91.2 Zimmerei und Ingenieur- holzbau	3	11	1	9	37	428
43.99.1 Gerüstbau	5	64	7	103	245	2 646
43.99.2 Schornstein-, Feuerungs- u. Industrieofenbau	1
43.99.9 Baugewerbe a.n.g.	26	240	18	420	3 000	27 518
41.2 bis 43.9 Bauhauptgewerbe insgesamt	104	1 092	124	1 994	7 463	95 454

**Noch 12. Betriebe, Tätige Personen, geleistete Arbeitsstunden, Entgeltsumme und Gesamtumsatz
im Juni 2010 sowie Gesamtumsatz im Jahr 2009 nach Kreisen und Wirtschaftszweigen**

Wirtschaftszweig	Betriebe	Tätige Personen	Geleistete Arbeitsstunden	Entgelt- summe	Gesamtumsatz	
					im Juni 2010	im Jahr 2009
	Anzahl		1 000	1 000 EUR		
	Halle (Saale), Stadt					
41.20.1 Bau von Gebäuden (ohne Fertigteilbau)	26	332	31	785	10 438	75 181
41.20.2 Errichtung von Fertig- Teilbauten	-	-	-	-	-	-
42.11.0 Bau von Straßen	7	654	84	1 860	8 245	105 433
42.12.0 Bau von Bahnverkehrs- strecken	1
42.13.0 Brücken- und Tunnelbau	2
42.21.0 Rohrleitungsbau, Brunnen- bau, Kläranlagenbau	10	393	55	982	8 887	45 614
42.22.0 Kabelnetzleitungstiefbau	2
42.91.0 Wasserbau	-	-	-	-	-	-
42.99.0 Sonstiger Tiefbau a.n.g.	1
43.11.0 Abbrucharbeiten	4	20	2	26	127	922
43.12.0 Vorbereitende Baustellen- arbeiten	2
43.13.0 Test- und Suchbohrung	-	-	-	-	-	-
43.91.1 Dachdeckerei	19	94	11	164	826	6 897
43.91.2 Zimmerei und Ingenieur- holzbau	4	17	2	18	97	912
43.99.1 Gerüstbau	6	425	59	703	1 545	13 068
43.99.2 Schornstein-, Feuerungs- u. Industrieofenbau	-	-	-	-	-	-
43.99.9 Baugewerbe a.n.g.	34	190	18	237	784	15 659
41.2 bis 43.9 Bauhauptgewerbe insgesamt	118	2 281	279	5 240	47 684	493 135

**Noch 12. Betriebe, Tätige Personen, geleistete Arbeitsstunden, Entgeltsumme und Gesamtumsatz
im Juni 2010 sowie Gesamtumsatz im Jahr 2009 nach Kreisen und Wirtschaftszweigen**

Wirtschaftszweig	Betriebe	Tätige Personen	Geleistete Arbeitsstunden	Entgelt- summe	Gesamtumsatz	
					im Juni 2010	im Jahr 2009
	Anzahl		1 000	1 000 EUR		
Magdeburg, Stadt						
41.20.1 Bau von Gebäuden (ohne Fertigteilbau)	59	922	106	1 936	11 042	124 223
41.20.2 Errichtung von Fertig- Teilbauten	-	-	-	-	-	-
42.11.0 Bau von Straßen	25	650	86	1 360	7 586	72 166
42.12.0 Bau von Bahnverkehrs- strecken	4	341	45	875	6 089	58 325
42.13.0 Brücken- und Tunnelbau	-	-	-	-	-	-
42.21.0 Rohrleitungsbau, Brunnen- bau, Kläranlagenbau	7	285	37	608	2 113	18 194
42.22.0 Kabelnetzleitungstiefbau	1
42.91.0 Wasserbau	1
42.99.0 Sonstiger Tiefbau a.n.g.	3	72	10	117	379	5 593
43.11.0 Abbrucharbeiten	8	163	17	398	1 981	34 840
43.12.0 Vorbereitende Baustellen- arbeiten	7	19	2	16	70	804
43.13.0 Test- und Suchbohrung	1
43.91.1 Dachdeckerei	37	237	30	381	4 725	28 502
43.91.2 Zimmerei und Ingenieur- holzbau	9	21	2	17	77	511
43.99.1 Gerüstbau	7	60	8	114	350	3 549
43.99.2 Schornstein-, Feuerungs- u. Industrieofenbau	5	112	11	267	709	7 447
43.99.9 Baugewerbe a.n.g.	35	456	54	909	4 824	47 776
41.2 bis 43.9 Bauhauptgewerbe insgesamt	209	3 363	410	7 044	40 164	403 032

**Noch 12. Betriebe, Tätige Personen, geleistete Arbeitsstunden, Entgeltsumme und Gesamtumsatz
im Juni 2010 sowie Gesamtumsatz im Jahr 2009 nach Kreisen und Wirtschaftszweigen**

Wirtschaftszweig	Betriebe	Tätige Personen	Geleistete Arbeitsstunden	Entgelt- summe	Gesamtumsatz	
					im Juni 2010	im Jahr 2009
	Anzahl		1 000	1 000 EUR		
Altmarkkreis Salzwedel						
41.20.1 Bau von Gebäuden (ohne Fertigteilbau)	61	449	51	765	4 384	41 193
41.20.2 Errichtung von Fertig- Teilbauten	1
42.11.0 Bau von Straßen	10	151	20	302	1 539	18 898
42.12.0 Bau von Bahnverkehrs- strecken	-	-	-	-	-	-
42.13.0 Brücken- und Tunnelbau	1
42.21.0 Rohrleitungsbau, Brunnen- bau, Kläranlagenbau	12	251	32	504	1 903	19 143
42.22.0 Kabelnetzleitungstiefbau	1
42.91.0 Wasserbau	-	-	-	-	-	-
42.99.0 Sonstiger Tiefbau a.n.g.	-	-	-	-	-	-
43.11.0 Abbrucharbeiten	3	14	2	22	56	643
43.12.0 Vorbereitende Baustellen- arbeiten	2
43.13.0 Test- und Suchbohrung	-	-	-	-	-	-
43.91.1 Dachdeckerei	29	198	24	321	1 540	12 691
43.91.2 Zimmerei und Ingenieur- holzbau	17	75	8	109	650	5 129
43.99.1 Gerüstbau	8	38	4	52	144	1 347
43.99.2 Schornstein-, Feuerungs- u. Industrieofenbau	1
43.99.9 Baugewerbe a.n.g.	18	71	9	130	569	10 742
41.2 bis 43.9 Bauhauptgewerbe insgesamt	164	1 361	164	2 468	12 328	121 182

**Noch 12. Betriebe, Tätige Personen, geleistete Arbeitsstunden, Entgeltsumme und Gesamtumsatz
im Juni 2010 sowie Gesamtumsatz im Jahr 2009 nach Kreisen und Wirtschaftszweigen**

Wirtschaftszweig	Betriebe	Tätige Personen	Geleistete Arbeitsstunden	Entgelt- summe	Gesamtumsatz	
					im Juni 2010	im Jahr 2009
	Anzahl		1 000	1 000 EUR		
	Anhalt-Bitterfeld					
41.20.1 Bau von Gebäuden (ohne Fertigteilbau)	77	579	69	1 010	3 594	49 813
41.20.2 Errichtung von Fertig- Teilbauten	2
42.11.0 Bau von Straßen	14	152	22	287	1 122	21 043
42.12.0 Bau von Bahnverkehrs- strecken	4	95	10	234	522	10 209
42.13.0 Brücken- und Tunnelbau	-	-	-	-	-	-
42.21.0 Rohrleitungsbau, Brunnen- bau, Kläranlagenbau	14	112	13	202	490	9 248
42.22.0 Kabelnetzleitungstiefbau	4	72	10	161	689	4 149
42.91.0 Wasserbau	-	-	-	-	-	-
42.99.0 Sonstiger Tiefbau a.n.g.	4	122	13	364	2 904	29 728
43.11.0 Abbrucharbeiten	6	17	2	18	66	550
43.12.0 Vorbereitende Baustellen- arbeiten	11	100	14	168	1 243	13 507
43.13.0 Test- und Suchbohrung	1
43.91.1 Dachdeckerei	50	273	32	423	2 082	18 231
43.91.2 Zimmerei und Ingenieur- holzbau	12	41	4	48	321	2 697
43.99.1 Gerüstbau	7	89	11	170	619	6 930
43.99.2 Schornstein-, Feuerungs- u. Industrieofenbau	5	10	1	9	46	719
43.99.9 Baugewerbe a.n.g.	41	220	24	387	1 277	17 385
41.2 bis 43.9 Bauhauptgewerbe insgesamt	252	1 888	226	3 491	15 018	184 669

**Noch 12. Betriebe, Tätige Personen, geleistete Arbeitsstunden, Entgeltsumme und Gesamtumsatz
im Juni 2010 sowie Gesamtumsatz im Jahr 2009 nach Kreisen und Wirtschaftszweigen**

Wirtschaftszweig	Betriebe	Tätige Personen	Geleistete Arbeitsstunden	Entgelt- summe	Gesamtumsatz	
					im Juni 2010	im Jahr 2009
	Anzahl		1 000	1 000 EUR		
	Börde					
41.20.1 Bau von Gebäuden (ohne Fertigteilbau)	74	662	78	1 251	8 251	82 017
41.20.2 Errichtung von Fertig- Teilbauten	1
42.11.0 Bau von Straßen	20	190	24	340	1 255	13 694
42.12.0 Bau von Bahnverkehrs- strecken	-	-	-	-	-	-
42.13.0 Brücken- und Tunnelbau	1
42.21.0 Rohrleitungsbau, Brunnen- bau, Kläranlagenbau	12	79	11	124	789	4 706
42.22.0 Kabelnetzleitungstiefbau	1
42.91.0 Wasserbau	-	-	-	-	-	-
42.99.0 Sonstiger Tiefbau a.n.g.	2
43.11.0 Abbrucharbeiten	8	21	1	35	157	1 979
43.12.0 Vorbereitende Baustellen- arbeiten	7	24	3	29	164	1 844
43.13.0 Test- und Suchbohrung	1
43.91.1 Dachdeckerei	54	354	44	587	3 285	25 134
43.91.2 Zimmerei und Ingenieur- holzbau	17	59	7	93	493	3 555
43.99.1 Gerüstbau	3	36	4	55	118	1 333
43.99.2 Schornstein-, Feuerungs- u. Industrieofenbau	4	13	2	3	92	789
43.99.9 Baugewerbe a.n.g.	47	292	39	445	1 956	20 740
41.2 bis 43.9 Bauhauptgewerbe insgesamt	252	1 999	242	3 757	21 261	201 049

**Noch 12. Betriebe, Tätige Personen, geleistete Arbeitsstunden, Entgeltsumme und Gesamtumsatz
im Juni 2010 sowie Gesamtumsatz im Jahr 2009 nach Kreisen und Wirtschaftszweigen**

Wirtschaftszweig	Betriebe	Tätige Personen	Geleistete Arbeitsstunden	Entgelt- summe	Gesamtumsatz	
					im Juni 2010	im Jahr 2009
	Anzahl		1 000	1 000 EUR		
Burgenlandkreis						
41.20.1 Bau von Gebäuden (ohne Fertigteilbau)	82	566	70	940	3 963	40 527
41.20.2 Errichtung von Fertig- Teilbauten	3	31	3	71	205	3 518
42.11.0 Bau von Straßen	18	623	84	1 406	8 113	84 437
42.12.0 Bau von Bahnverkehrs- strecken	2
42.13.0 Brücken- und Tunnelbau	1
42.21.0 Rohrleitungsbau, Brunnen- bau, Kläranlagenbau	13	253	35	528	2 419	26 893
42.22.0 Kabelnetzleitungstiefbau	2
42.91.0 Wasserbau	-	-	-	-	-	-
42.99.0 Sonstiger Tiefbau a.n.g.	2
43.11.0 Abbrucharbeiten	7	32	4	61	151	2 062
43.12.0 Vorbereitende Baustellen- arbeiten	17	119	17	220	958	10 098
43.13.0 Test- und Suchbohrung	1
43.91.1 Dachdeckerei	57	384	51	615	3 507	24 075
43.91.2 Zimmerei und Ingenieur- holzbau	20	61	7	80	419	5 005
43.99.1 Gerüstbau	9	57	6	79	230	2 306
43.99.2 Schornstein-, Feuerungs- u. Industrieofenbau	5	51	2	69	156	2 605
43.99.9 Baugewerbe a.n.g.	35	169	18	266	1 516	11 429
41.2 bis 43.9 Bauhauptgewerbe insgesamt	274	2 448	310	4 594	22 431	221 258

**Noch 12. Betriebe, Tätige Personen, geleistete Arbeitsstunden, Entgeltsumme und Gesamtumsatz
im Juni 2010 sowie Gesamtumsatz im Jahr 2009 nach Kreisen und Wirtschaftszweigen**

Wirtschaftszweig	Betriebe	Tätige Personen	Geleistete Arbeitsstunden	Entgelt- summe	Gesamtumsatz	
					im Juni 2010	im Jahr 2009
	Anzahl		1 000	1 000 EUR		
				Harz		
41.20.1 Bau von Gebäuden (ohne Fertigteilbau)	81	775	87	1 355	7 735	84 769
41.20.2 Errichtung von Fertig- Teilbauten	-	-	-	-	-	-
42.11.0 Bau von Straßen	20	327	39	690	4 261	37 577
42.12.0 Bau von Bahnverkehrs- strecken	1
42.13.0 Brücken- und Tunnelbau	1
42.21.0 Rohrleitungsbau, Brunnen- bau, Kläranlagenbau	13	211	29	448	2 840	23 657
42.22.0 Kabelnetzleitungstiefbau	4	44	6	79	208	1 854
42.91.0 Wasserbau	-	-	-	-	-	-
42.99.0 Sonstiger Tiefbau a.n.g.	-	-	-	-	-	-
43.11.0 Abbrucharbeiten	7	23	2	21	122	1 278
43.12.0 Vorbereitende Baustellen- arbeiten	3	25	3	37	50	1 144
43.13.0 Test- und Suchbohrung	1
43.91.1 Dachdeckerei	86	436	53	664	3 269	25 720
43.91.2 Zimmerei und Ingenieur- holzbau	44	178	19	197	1 064	8 681
43.99.1 Gerüstbau	12	112	13	193	545	4 891
43.99.2 Schornstein-, Feuerungs- u. Industrieofenbau	9	92	9	228	601	6 272
43.99.9 Baugewerbe a.n.g.	35	667	79	1 415	5 166	53 463
41.2 bis 43.9 Bauhauptgewerbe insgesamt	317	2 976	349	5 542	26 848	259 849

**Noch 12. Betriebe, Tätige Personen, geleistete Arbeitsstunden, Entgeltsumme und Gesamtumsatz
im Juni 2010 sowie Gesamtumsatz im Jahr 2009 nach Kreisen und Wirtschaftszweigen**

Wirtschaftszweig	Betriebe	Tätige Personen	Geleistete Arbeitsstunden	Entgelt- summe	Gesamtumsatz	
					im Juni 2010	im Jahr 2009
	Anzahl		1 000	1 000 EUR		
Jerichower Land						
41.20.1 Bau von Gebäuden (ohne Fertigteilbau)	48	295	38	472	1 841	20 544
41.20.2 Errichtung von Fertig- Teilbauten	4	20	3	44	162	2 307
42.11.0 Bau von Straßen	12	370	62	1 020	4 170	39 568
42.12.0 Bau von Bahnverkehrs- strecken	5	539	67	1 111	3 100	22 648
42.13.0 Brücken- und Tunnelbau	-	-	-	-	-	-
42.21.0 Rohrleitungsbau, Brunnen- bau, Kläranlagenbau	10	116	14	256	888	7 893
42.22.0 Kabelnetzleitungstiefbau	3	35	4	70	341	2 890
42.91.0 Wasserbau	3	50	6	109	1 559	12 198
42.99.0 Sonstiger Tiefbau a.n.g.	1
43.11.0 Abbrucharbeiten	1
43.12.0 Vorbereitende Baustellen- arbeiten	4	9	1	8	68	1 541
43.13.0 Test- und Suchbohrung	-	-	-	-	-	-
43.91.1 Dachdeckerei	37	212	27	329	1 322	14 186
43.91.2 Zimmerei und Ingenieur- holzbau	15	62	7	87	475	3 452
43.99.1 Gerüstbau	4	26	3	28	89	963
43.99.2 Schornstein-, Feuerungs- u. Industrieofenbau	1
43.99.9 Baugewerbe a.n.g.	29	153	17	244	985	9 010
41.2 bis 43.9 Bauhauptgewerbe insgesamt	177	1 979	266	4 131	16 208	151 659

**Noch 12. Betriebe, Tätige Personen, geleistete Arbeitsstunden, Entgeltsumme und Gesamtumsatz
im Juni 2010 sowie Gesamtumsatz im Jahr 2009 nach Kreisen und Wirtschaftszweigen**

Wirtschaftszweig	Betriebe	Tätige Personen	Geleistete Arbeitsstunden	Entgelt- summe	Gesamtumsatz	
					im Juni 2010	im Jahr 2009
	Anzahl		1 000	1 000 EUR		
Mansfeld-Südharz						
41.20.1 Bau von Gebäuden (ohne Fertigteilbau)	58	536	67	928	4 138	39 905
41.20.2 Errichtung von Fertig- Teilbauten	2
42.11.0 Bau von Straßen	11	505	67	1 244	2 934	33 185
42.12.0 Bau von Bahnverkehrs- strecken	2
42.13.0 Brücken- und Tunnelbau	1
42.21.0 Rohrleitungsbau, Brunnen- bau, Kläranlagenbau	2
42.22.0 Kabelnetzleitungstiefbau	1
42.91.0 Wasserbau	-	-	-	-	-	-
42.99.0 Sonstiger Tiefbau a.n.g.	2
43.11.0 Abbrucharbeiten	9	36	4	46	300	2 234
43.12.0 Vorbereitende Baustellen- arbeiten	1
43.13.0 Test- und Suchbohrung	3	136	19	265	521	7 777
43.91.1 Dachdeckerei	55	316	42	483	2 353	19 906
43.91.2 Zimmerei und Ingenieur- holzbau	12	50	6	72	308	3 191
43.99.1 Gerüstbau	9	168	13	240	376	3 867
43.99.2 Schornstein-, Feuerungs- u. Industrieofenbau	4	38	5	75	182	2 174
43.99.9 Baugewerbe a.n.g.	29	204	25	333	1 286	12 479
41.2 bis 43.9 Bauhauptgewerbe insgesamt	201	2 242	279	4 262	14 383	144 978

**Noch 12. Betriebe, Tätige Personen, geleistete Arbeitsstunden, Entgeltsumme und Gesamtumsatz
im Juni 2010 sowie Gesamtumsatz im Jahr 2009 nach Kreisen und Wirtschaftszweigen**

Wirtschaftszweig	Betriebe	Tätige Personen	Geleistete Arbeitsstunden	Entgelt- summe	Gesamtumsatz	
					im Juni 2010	im Jahr 2009
	Anzahl		1 000	1 000 EUR		
Saalekreis						
41.20.1 Bau von Gebäuden (ohne Fertigteilbau)	84	726	83	1 359	5 230	60 030
41.20.2 Errichtung von Fertig- Teilbauten	4	106	13	337	1 868	26 913
42.11.0 Bau von Straßen	12	176	22	384	1 909	13 556
42.12.0 Bau von Bahnverkehrs- strecken	2
42.13.0 Brücken- und Tunnelbau	1
42.21.0 Rohrleitungsbau, Brunnen- bau, Kläranlagenbau	12	190	26	359	1 573	16 260
42.22.0 Kabelnetzleitungstiefbau	3	52	8	121	1 735	18 004
42.91.0 Wasserbau	-	-	-	-	-	-
42.99.0 Sonstiger Tiefbau a.n.g.	1
43.11.0 Abbrucharbeiten	12	51	4	52	115	1 796
43.12.0 Vorbereitende Baustellen- arbeiten	8	123	18	380	1 421	14 382
43.13.0 Test- und Suchbohrung	3	40	6	74	388	2 926
43.91.1 Dachdeckerei	59	300	33	451	2 310	17 513
43.91.2 Zimmerei und Ingenieur- holzbau	17	47	6	62	370	4 574
43.99.1 Gerüstbau	8	148	16	270	557	5 701
43.99.2 Schornstein-, Feuerungs- u. Industrieofenbau	1
43.99.9 Baugewerbe a.n.g.	60	544	64	1 317	5 383	57 082
41.2 bis 43.9 Bauhauptgewerbe insgesamt	287	2 824	324	5 948	28 989	313 261

**Noch 12. Betriebe, Tätige Personen, geleistete Arbeitsstunden, Entgeltsumme und Gesamtumsatz
im Juni 2010 sowie Gesamtumsatz im Jahr 2009 nach Kreisen und Wirtschaftszweigen**

Wirtschaftszweig	Betriebe	Tätige Personen	Geleistete Arbeitsstunden	Entgelt- summe	Gesamtumsatz	
					im Juni 2010	im Jahr 2009
	Anzahl		1 000	1 000 EUR		
Salzlandkreis						
41.20.1 Bau von Gebäuden (ohne Fertigteilbau)	80	761	82	1 516	9 245	142 920
41.20.2 Errichtung von Fertig- Teilbauten	2
42.11.0 Bau von Straßen	20	372	45	850	4 448	37 863
42.12.0 Bau von Bahnverkehrs- strecken	-	-	-	-	-	-
42.13.0 Brücken- und Tunnelbau	1
42.21.0 Rohrleitungsbau, Brunnen- bau, Kläranlagenbau	5	160	17	357	1 273	13 637
42.22.0 Kabelnetzleitungstiefbau	3	131	18	297	1 084	12 103
42.91.0 Wasserbau	-	-	-	-	-	-
42.99.0 Sonstiger Tiefbau a.n.g.	-	-	-	-	-	-
43.11.0 Abbrucharbeiten	8	21	3	38	173	1 832
43.12.0 Vorbereitende Baustellen- arbeiten	11	65	8	110	490	5 945
43.13.0 Test- und Suchbohrung	-	-	-	-	-	-
43.91.1 Dachdeckerei	66	329	39	484	2 012	19 110
43.91.2 Zimmerei und Ingenieur- holzbau	15	64	8	73	345	3 140
43.99.1 Gerüstbau	13	89	10	137	489	6 121
43.99.2 Schornstein-, Feuerungs- u. Industrieofenbau	1
43.99.9 Baugewerbe a.n.g.	36	348	39	585	3 479	46 382
41.2 bis 43.9 Bauhauptgewerbe insgesamt	261	2 375	273	4 540	23 113	290 680

**Noch 12. Betriebe, Tätige Personen, geleistete Arbeitsstunden, Entgeltsumme und Gesamtumsatz
im Juni 2010 sowie Gesamtumsatz im Jahr 2009 nach Kreisen und Wirtschaftszweigen**

Wirtschaftszweig	Betriebe	Tätige Personen	Geleistete Arbeitsstunden	Entgelt- summe	Gesamtumsatz	
					im Juni 2010	im Jahr 2009
	Anzahl		1 000	1 000 EUR		
	Stendal					
41.20.1 Bau von Gebäuden (ohne Fertigteilbau)	83	583	71	993	5 786	52 918
41.20.2 Errichtung von Fertig- Teilbauten	2
42.11.0 Bau von Straßen	16	587	78	1 432	7 974	103 962
42.12.0 Bau von Bahnverkehrs- strecken	1
42.13.0 Brücken- und Tunnelbau	-	-	-	-	-	-
42.21.0 Rohrleitungsbau, Brunnen- bau, Kläranlagenbau	9	167	24	320	1 325	14 417
42.22.0 Kabelnetzleitungstiefbau	3	40	5	69	299	2 700
42.91.0 Wasserbau	-	-	-	-	-	-
42.99.0 Sonstiger Tiefbau a.n.g.	2
43.11.0 Abbrucharbeiten	5	54	7	70	353	2 916
43.12.0 Vorbereitende Baustellen- arbeiten	2
43.13.0 Test- und Suchbohrung	-	-	-	-	-	-
43.91.1 Dachdeckerei	38	192	23	296	1 316	11 540
43.91.2 Zimmerei und Ingenieur- holzbau	26	105	13	121	722	6 142
43.99.1 Gerüstbau	8	57	6	81	303	2 473
43.99.2 Schornstein-, Feuerungs- u. Industrieofenbau	1
43.99.9 Baugewerbe a.n.g.	30	290	27	554	2 715	29 289
41.2 bis 43.9 Bauhauptgewerbe insgesamt	226	2 102	258	3 984	20 986	228 205

**Noch 12. Betriebe, Tätige Personen, geleistete Arbeitsstunden, Entgeltsumme und Gesamtumsatz
im Juni 2010 sowie Gesamtumsatz im Jahr 2009 nach Kreisen und Wirtschaftszweigen**

Wirtschaftszweig	Betriebe	Tätige Personen	Geleistete Arbeitsstunden	Entgelt- summe	Gesamtumsatz	
					im Juni 2010	im Jahr 2009
	Anzahl		1 000	1 000 EUR		
Wittenberg						
41.20.1 Bau von Gebäuden (ohne Fertigteilbau)	59	669	81	1 206	5 650	61 281
41.20.2 Errichtung von Fertig- Teilbauten	4	19	2	27	223	1 246
42.11.0 Bau von Straßen	13	148	18	311	2 486	20 043
42.12.0 Bau von Bahnverkehrs- strecken	-	-	-	-	-	-
42.13.0 Brücken- und Tunnelbau	1
42.21.0 Rohrleitungsbau, Brunnen- bau, Kläranlagenbau	11	118	13	176	840	13 265
42.22.0 Kabelnetzleitungstiefbau	2
42.91.0 Wasserbau	1
42.99.0 Sonstiger Tiefbau a.n.g.	2
43.11.0 Abbrucharbeiten	4	21	3	55	74	1 882
43.12.0 Vorbereitende Baustellen- arbeiten	5	21	2	15	67	644
43.13.0 Test- und Suchbohrung	2
43.91.1 Dachdeckerei	59	342	44	584	2 706	21 572
43.91.2 Zimmerei und Ingenieur- holzbau	20	82	11	131	623	5 610
43.99.1 Gerüstbau	12	62	7	94	283	3 964
43.99.2 Schornstein-, Feuerungs- u. Industrieofenbau	1
43.99.9 Baugewerbe a.n.g.	31	112	15	197	694	7 529
41.2 bis 43.9 Bauhauptgewerbe insgesamt	227	1 676	208	2 976	14 673	146 151

**13. Betriebe im Bauhauptgewerbe nach Beschäftigtengrößenklassen im Vergleich zum Vorjahr
(ohne ARGEN)**

Betriebe mit ... tätigen Personen	Betriebe Ende Juni 2009	Abgänge,		Verbleib in		Neuzugänge, Ende Juni 2010		
		-	Wechsel in andere Größen- klassen	->	in der gleichen Größen- klasse		+	Wechsel aus anderen Größen- klassen
1	809		116 Abgänge 106 Aufsteiger		587		107 Neuzugänge 86 Absteiger	780
2 - 4	867		61 Abgänge 69 Absteiger 117 Aufsteiger		620		69 Neuzugänge 91 Aufsteiger 56 Absteiger	836
5 - 9	640		31 Abgänge 61 Absteiger 82 Aufsteiger		466		43 Neuzugänge 127 Aufsteiger 46 Absteiger	682
10 - 19	435		26 Abgänge 54 Absteiger 32 Aufsteiger		323		24 Neuzugänge 87 Aufsteiger 24 Absteiger	458
20 - 49	224		8 Abgänge 27 Absteiger 11 Aufsteiger		178		7 Neuzugänge 32 Aufsteiger 9 Absteiger	226
50 - 99	58		1 Abgang 10 Absteiger 3 Aufsteiger		44		11 Aufsteiger 1 Absteiger	56
100 - 199	17		1 Absteiger 1 Aufsteiger		15		3 Aufsteiger 1 Absteiger	19
200 - 499	12		1 Absteiger		11		1 Aufsteiger	12
500 und mehr	-				-			-

Erläuterungen zu dieser Tabelle:

Abgänge: erloschene, ruhende, mit anderen Einheiten zusammengelegte Betriebe

Neuzugänge: 2009 erstmals erfasste Betriebe

Aufsteiger: Betriebe, die von einer niedrigeren in eine höhere Größenklasse gewechselt haben

Absteiger: Betriebe, die von einer höheren in eine niedrigere Größenklasse gewechselt haben

**14. Veränderungsdaten zum Vorjahreszeitraum für ausgewählte Merkmale
nach Wirtschaftszweigen**

Wirtschaftszweig	Betriebe	Tätige Personen	Gesamtumsatz	
	Veränderung 30.06.2010 zum 30.06.2009		Veränderung Juni 2010 zu 2009	Veränderung Jahr 2009 zu 2008
	in %			
41.20.1 Bau von Gebäuden (ohne Fertigteilbau)	- 3,4	1,7	- 2,8	- 4,7
41.20.2 Errichtung von Fertig- Teilbauten	- 7,1	- 18,2	- 16,2	- 25,5
42.11.0 Bau von Straßen	- 2,9	3,4	0,6	- 1,4
42.12.0 Bau von Bahnverkehrs- strecken	15,0	6,1	32,9	0,8
42.13.0 Brücken- und Tunnelbau	- 9,1	- 5,9	29,6	- 2,3
42.21.0 Rohrleitungsbau, Brunnen- bau, Kläranlagenbau	- 2,2	0,3	20,6	- 0,4
42.22.0 Kabelnetzleitungstiefbau	24,0	31,4	330,5	405,6
42.91.0 Wasserbau	25,0	15,5	238,4	18,4
42.99.0 Sonstiger Tiefbau a.n.g.	- 9,1	2,3	- 23,6	- 14,7
43.11.0 Abbrucharbeiten	-	- 11,6	- 19,3	- 8,8
43.12.0 Vorbereitende Baustellen- arbeiten	8,1	- 0,4	4,1	- 6,6
43.13.0 Test- und Suchbohrung	8,3	10,3	54,0	- 2,1
43.91.1 Dachdeckerei	2,9	8,2	32,9	1,3
43.91.2 Zimmerei und Ingenieur- holzbau	1,8	2,2	25,7	- 4,9
43.99.1 Gerüstbau	- 5,9	6,5	6,3	- 2,7
43.99.2 Schornstein-, Feuerungs- u. Industrieofenbau	- 13,3	- 2,9	- 26,0	- 23,8
43.99.9 Baugewerbe a.n.g.	5,7	3,7	- 5,6	- 7,1
41.2 bis				
43.9 Bauhauptgewerbe insgesamt	0,2	3,1	9,9	2,4

Veröffentlichungen ¹⁾ im Statistischen Landesamt Sachsen-Anhalt

Im Monat Dezember 2010 erschienen:

Bestell-Nr.	Kennziffer/ Periodizität	Titel	Preis (in EUR)
1 Z 0 03	Z	Statistisches Monatsheft 12/10	5,50
4 S 0 22 ²⁾	S	20 Jahre Deutsche Einheit - Die Stellung Sachsen-Anhalts in Mitteldeutschland - Wirtschafts- und Einkommensentwicklung Sachsen-Anhalts im Rahmen der Volkswirtschaftlichen Gesamtrechnungen 1991 bis 2009; Stand: Frühjahr 2010	4,00
3 A 1 08	A I - j/09	Bevölkerung und Natürliche Bevölkerungsbewegung - 1990 - 2009 -	9,00
3 A 3 01	A III - j/09	Wanderungen und Wanderungsströme - Jahr 2009 -	7,50
3 C 3 05	C III - m-10/10	Schlachtungen und Geflügel - Oktober 2010 -	1,50
3 E 1 02	E I - m-9/10	Beschäftigte, Umsatz im Verarbeitenden Gewerbe sowie im Bergbau und der Gewinnung von Steinen und Erden - September 2010 - Vorläufige Ergebnisse Betriebe mit 50 und mehr tätigen Personen	5,00
3 E 1 08	E I - m-8/10	Auftragseingangsindex und Umsatzindex im Verarbeitenden Gewerbe August 2010 - Vorläufige Ergebnisse -	5,50
3 E 1 08	E I - m-9/10	Auftragseingangsindex und Umsatzindex im Verarbeitenden Gewerbe September 2010 - Vorläufige Ergebnisse -	5,50
3 E 2 01	E II, E III - m-9/10	Umsatz, Tätige Personen, Auftragseingang und Auftragsbestand im Baugewerbe September 2010	2,50
3 E 3 02	E III - j/10	Ergebnisse der Jährlichen Erhebung im Ausbaugewerbe Juni 2010; 2. Vierteljahr 2010	2,50
3 F 2 01	F II - m-9/10	Baugenehmigungen und Baufertigstellungen im Wohn- und Nichtwohnbau September 2010	2,50
3 G 1 01	G I, G IV - m-7/10	Entwicklung von Umsatz und Beschäftigten im Kraftfahrzeughandel, Einzelhandel und Gastgewerbe - Juli 2010 -	3,00
3 G 4 01	G IV - m-8/10	Gäste und Übernachtungen im Reiseverkehr, Beherbergungskapazität August 2010; Januar bis August 2010 - Vorläufige Ergebnisse -	6,00
3 H 1 01	H I - m-7/10	Straßenverkehrsunfälle - Juli 2010 - Vorläufige Ergebnisse	6,00
3 H 1 01	H I - m-8/10	Straßenverkehrsunfälle - August 2010 - Vorläufige Ergebnisse	6,00
3 H 1 01	H I - m-9/10	Straßenverkehrsunfälle - September 2010 - Vorläufige Ergebnisse	6,00
3 H 2 01	H II - m-4/10	Binnenschifffahrt - April 2010 -	3,50
3 K 9 01	K IX - j/09	Ausbildungsförderung - 2009 -	2,50
3 Q 3 02	Q III - j/08	Waren, Bau- und Dienstleistungen für den Umweltschutz - Jahr 2008 -	2,50

1) Veröffentlichung als PDF-Datei kostenfrei erhältlich - bei Bestellung bitte die erste Stelle der Bestellnummer durch eine „6“ ersetzen

2) zum gleichen Preis als PDF-Datei erhältlich - bei Bestellung bitte die erste Stelle der Bestellnummer durch eine „6“ ersetzen