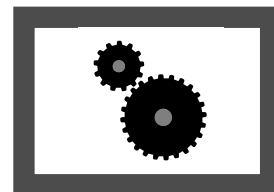


STATISTISCHE BERICHTE

E II
j/06

Bestellnummer:
3E203



Produzierendes Gewerbe, Handwerk

Ergebnisse der Totalerhebung im Bauhauptgewerbe

Juni 2006



SACHSEN-ANHALT

Statistisches Landesamt

Herausgabemonat: Dezember 2006

Zu beziehen durch das
Statistische Landesamt Sachsen-Anhalt
Dezernat Öffentlichkeitsarbeit
Postfach 20 11 56
06012 Halle (Saale)

Preis: 5,50 EUR
(PDF-Datei kostenlos – Bestellnummer 6E203)

Inhaltliche Verantwortung:

Dezernat: Verarbeitendes Gewerbe, Bergbau, Unternehmensregister
Frau Apel
Telefon: 0345 2318-301

Auskünfte erhalten Sie unter:

Telefon: 0345 2318-777
Telefon: 0345 2318-715
Telefon: 0345 2318-716

Telefax: 0345 2318-913
Internet: <http://www.statistik.sachsen-anhalt.de>
E-Mail: info@stala.mi.lsa-net.de

Vertrieb:

Telefon: 0345 2318-718
E-Mail: shop@stala.mi.lsa-net.de

Druck: Statistisches Landesamt Sachsen-Anhalt

© Statistisches Landesamt Sachsen-Anhalt, Halle (Saale), 2006

Für nichtgewerbliche Zwecke sind Vervielfältigung und unentgeltliche Verbreitung, auch auszugsweise, mit Quellenangabe gestattet. Die Verbreitung, auch auszugsweise, über elektronische Systeme/Datenträger bedarf der vorherigen Zustimmung. Alle übrigen Rechte bleiben vorbehalten.

Bibliothek und Besucherdienst (Merseburger Straße 2):

Montag bis Donnerstag: 9.00 Uhr bis 15.30 Uhr
Freitag: 9.00 Uhr bis 13.00 Uhr } möglichst nach Vereinbarung

Telefon: 0345 2318-714
E-Mail: bibliothek@stala.mi.lsa-net.de

Statistischer Bericht

Ergebnisse der
Totalerhebung im
Bauhauptgewerbe

Juni 2006

Land Sachsen-Anhalt

Inhaltsverzeichnis

	Seite
Vorbemerkungen	5
Grafiken	7
1. Betriebe Ende Juni 2006 nach Wirtschaftszweigen und Beschäftigten- größenklassen	9
2. Beschäftigte Ende Juni 2006 nach Wirtschaftszweigen und Beschäftigten- größenklassen	10
3. Beschäftigte Ende Juni 2006 nach der Stellung im Betrieb und Beschäftigten- größenklassen	11
4. Löhne im Juni 2006 nach Wirtschaftszweigen und Beschäftigten- größenklassen	12
5. Gehälter im Juni 2006 nach Wirtschaftszweigen und Beschäftigten- größenklassen	13
6. Geleistete Arbeitsstunden im Juni 2006 nach Art der Bauten / Auftraggeber und Beschäftigtengrößenklassen	14
7. Geleistete Arbeitsstunden im Juni 2006 nach Wirtschaftszweigen und Be- schäftigtengrößenklassen	15
8. Geleistete Arbeitsstunden im Juni 2006 nach Wirtschaftszweigen und Art der Bauten / Auftraggeber	16
9. Baugewerblicher Umsatz nach Art der Bauten / Auftraggeber und Beschäf- tigtengrößenklassen im Juni 2006	18
10. Baugewerblicher Umsatz im Juni 2006 nach Wirtschaftszweigen und Be- schäftigtengrößenklassen	19
11. Baugewerblicher Umsatz im Kalenderjahr 2005 nach Wirtschaftszweigen und Beschäftigtengrößenklassen	20
12. Gesamtumsatz im Juni 2006 und im Kalenderjahr 2005 nach Wirtschaftszweigen	21
13. Betriebe, Beschäftigte, geleistete Arbeitsstunden, Löhne, Gehälter und Gesamtumsatz im Juni 2006 sowie Gesamtumsatz 2005 nach Kreisen	22

	Seite
14. Betriebe, Beschäftigte, geleistete Arbeitsstunden, Lohn- und Gehaltssumme und Gesamtumsatz im Juni 2006 sowie Gesamtumsatz 2005 nach Kreisen und Wirtschaftszweigen	23
15. Betriebe im Bauhauptgewerbe nach Beschäftigtengrößenklassen im Vergleich zum Vorjahr	47

Abkürzungen

b.	= bis
u.	= und
u.s.w.	= und so weiter
ARGEN	= Arbeitsgemeinschaften
o.	= ohne
m.	= mit
o.a.S.	= ohne ausgeprägten Schwerpunkt
bes.	= besonderen
Org.	= Organisationen
öff.	= öffentlichen

Zeichenerklärung

- 0 = weniger als die Hälfte von 1 in der letzten besetzten Stelle, jedoch mehr als nichts
- = nichts vorhanden
- . = Zahlenwert unbekannt oder geheim zuhalten

Vorbemerkungen

Mit dem Berichtsjahr 2003 wurde die Wirtschaftszweigklassifikation 1993 (WZ93) durch die neue WZ 2003 ersetzt. Die Zuordnung der Betriebe erfolgt nach dem Schwerpunkt der wirtschaftlichen Tätigkeit. Die nur geringfügig geänderte Struktur der WZ 2003 gegenüber der WZ 93 macht eine Neuaufbereitung der Betriebserhebungen bzw. eine Rückrechnung auf die neue Wirtschaftszweigklassifikation nicht erforderlich. Der Wirtschaftszweig 45113 (Landeskulturbau) gehört lt. WZ 2003 nicht mehr dem Bauhauptgewerbe an. Ansonsten handelt es sich überwiegend um Zusammenfassungen von Wirtschaftszweigen sowie um sprachliche Anpassungen.

Zum **Bauhauptgewerbe** gehören wirtschaftliche Einheiten, deren Tätigkeit darin besteht, Hochbauten zu errichten (einschließlich Fertigteilbauten), Tiefbauarbeiten auszuführen oder bestimmte Spezialbauarbeiten vorzunehmen. Entsprechend der WZ 2003 wird das Bauhauptgewerbe aus den beiden Klassen "Hoch- und Tiefbau" sowie "Vorbereitende Baustellenarbeiten" gebildet.

Die Totalerhebung im Bauhauptgewerbe wird im Juni eines jeden Jahres durchgeführt. Ziel dieser Erhebung ist es, die Betriebs- und Beschäftigtenstruktur dieses Wirtschaftszweiges festzustellen. Im Rahmen dieser Veröffentlichung werden die Ergebnisse in fachlicher Gliederung nach Wirtschaftszweigen und Beschäftigtengrößenklassen in regionaler Gliederung bis auf Kreisebene dargestellt. Darüber hinausgehende Auswertungen sind auf Anfrage und unter Berücksichtigung des Datenschutzes möglich.

Die Totalerhebung im Bauhauptgewerbe erfasst alle bauhauptgewerblichen Betriebe von Unternehmen des Bauhauptgewerbes, des übrigen produzierenden Gewerbes und von Unternehmen anderer Wirtschaftsbereiche sowie

die Arbeitsgemeinschaften des Bauhauptgewerbes, soweit sie sich auf die Tätigkeit für das Inland bezieht. Die Ergebnisse der jährlichen Totalerhebung im Bauhauptgewerbe werden durch die monatlichen Bauberichterstattungen ergänzt und aktualisiert.

Es gelten folgende Definitionen:

Beschäftigte

Als Beschäftigte gelten alle im Betrieb tätigen Inhaber, Mitinhaber, Familienangehörige und Arbeitskräfte, die in einem arbeitsrechtlichen Verhältnis zum Unternehmen bzw. Betrieb stehen, jedoch keine Personen im Vorruhestand.

Bruttolöhne und -gehälter

Es wird die Summe der lohnsteuerpflichtigen Bruttobezüge (Bar- und Sachbezüge) angegeben. Diese versteht sich ohne Arbeitgeberanteile, ohne Beiträge zu Sozialkassen des Baugewerbes, ohne Winterbauumlage, ohne Aufwendungen für betriebliche Alters-, Invaliditäts- und Hinterbliebenenversorgung, ohne Vorruhestandsgelder und ohne Kurzarbeitergeld. Die Entgelte für Poliere, Schachtmeister und Meister sind zur Bruttolohnsumme zu rechnen. Den Gehältern sind auch die Bezüge von Gesellschaftern, Vorstandsmitgliedern und anderen leitenden Kräften zuzurechnen, soweit sie steuerlich als Einkünfte aus nichtselbständiger Arbeit anzusehen sind.

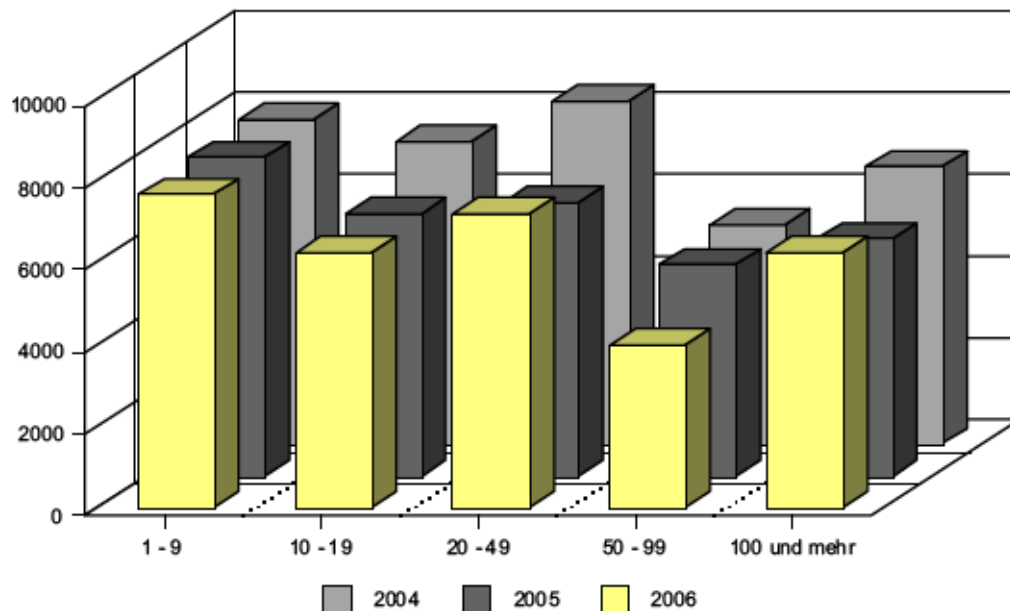
Geleistete Arbeitsstunden

Alle von Inhabern, Angestellten, Arbeitern und Auszubildenden auf Baustellen und Bauhöfen tatsächlich geleisteten (nicht die bezahlten) Arbeitsstunden ohne Stunden für Bürotätigkeit.

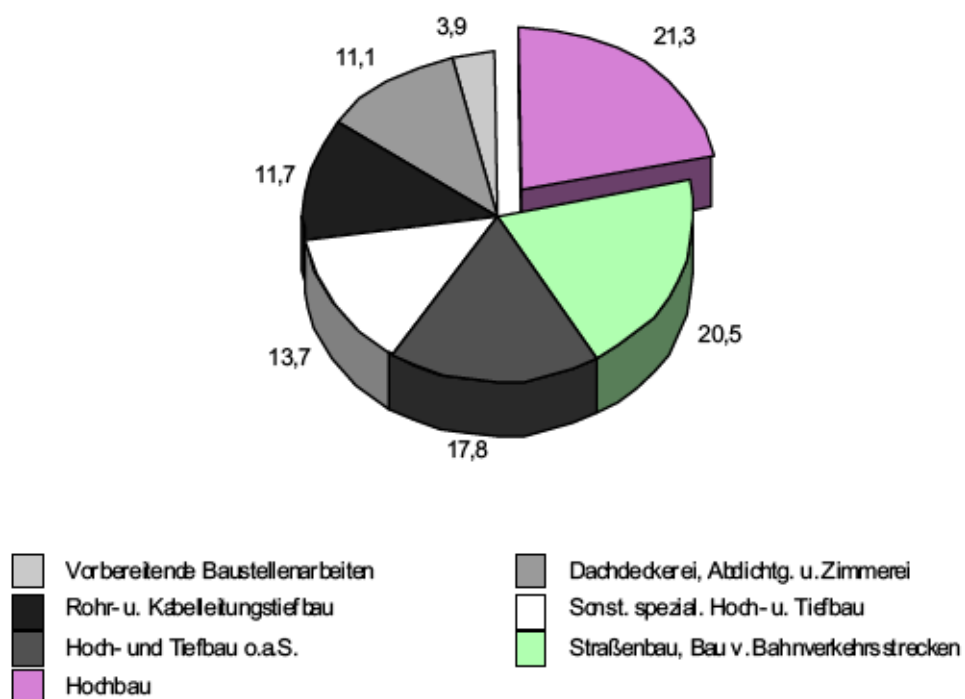
Umsatz (ohne Umsatzsteuer)

Als Umsatz gelten die dem Finanzamt für die Umsatzsteuer zu meldenden steuerbaren Beträge im Bundesgebiet einschließlich Nachunternehmertätigkeit und Vergabe von Teilleistungen an Nachunternehmer. Dazu zählen auch Anzahlungen für Teilleistungen oder Vorauszahlungen vor Ausführung der entsprechenden Lieferung oder Leistungen ab 5 000 Euro. Der Gesamtumsatz enthält außer dem baugewerblichen Umsatz die Handels- und sonstigen Umsätze.

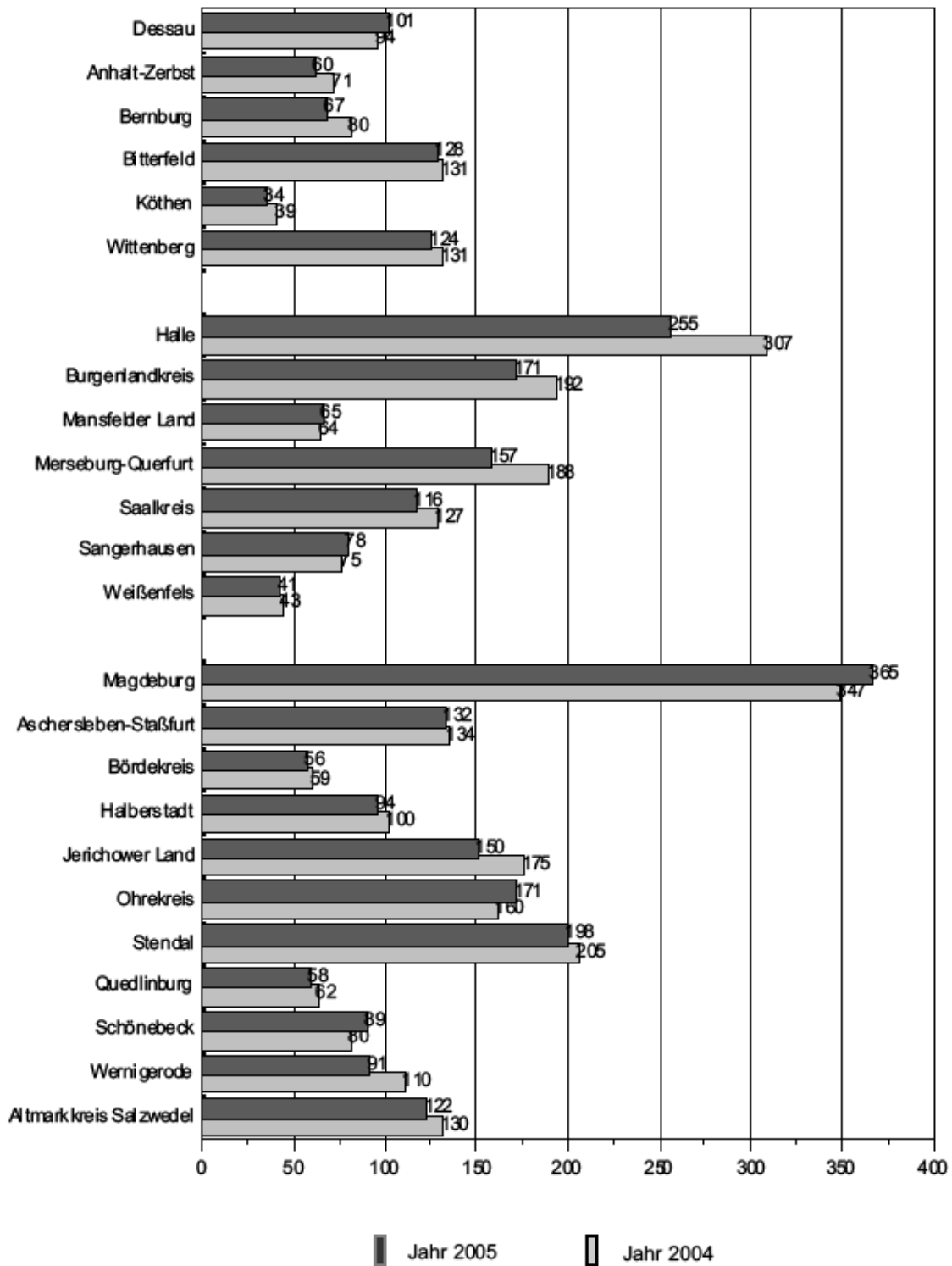
Beschäftigte im Bauhauptgewerbe Ende Juni 2004, 2005 und Ende Juni 2006 nach Größenklassen



Anteile der Wirtschaftsgruppen am baugewerblichen Umsatz im Jahr 2005



Gesamtumsatz im Bauhauptgewerbe im Jahr 2004
sowie im Jahr 2005 nach Kreisen in Mill. Euro



1. Betriebe Ende Juni 2006
nach Wirtschaftszweigen und Beschäftigtengrößenklassen

Wirtschaftszweig	In Betrieben mit ... bis ... Beschäftigten					Insgesamt
	1- 9*)	10 - 19	20 - 49	50 - 99	100 und mehr	
45.1 Vorbereitende Baustellenarbeiten	127	26	3	3	2	161
darunter						
45.11.1 Abbruch, Spreng- u. Entrümmungsgewerbe	72	13	-	1	1	87
45.2 Hoch- und Tiefbau	2 080	434	239	54	34	2 841
davon						
45.21.1 Hoch- und Tiefbau o.a.S.	201	56	30	16	9	312
45.21.2 Hochbau (o. Fertigteilbau)	627	131	65	9	4	836
45.21.3- 45.21.5 Herstellg. v. Fertigteilbaut. aus Beton u. Holz	26	3	3	-	-	32
45.21.6/ 45.21.7 Brücken u. Tunnelbau/ Rohr- und Kabelleitungstiefbau	34	27	33	10	6	110
45.22.1 Dachdeckerei	462	92	20	-	-	574
45.22.2 Abdichtung gegen Wasser und Feuchtigkeit	225	13	4	-	-	242
45.22.3 Zimmerei und Ingenieurholzbau	164	17	6	-	-	187
45.23.1 Straßenbau	88	31	33	9	6	167
45.23.2 Bau von Bahnverkehrsstrecken	4	3	9	2	3	21
45.24.0 Wasserbau	4	2	2	-	-	8
45.25.1/ 45.25.2 Brunnenbau, Schachtbau	31	2	-	-	-	33
45.25.3 Schornstein-, Feuerungs- u. Industrieofenbau	21	5	4	1	-	31
45.25.4 Gerüstbau	91	29	2	1	2	125
45.25.5 Gebäudetrocknung	17	-	-	-	-	17
45.25.6 Sonst. spezialisierter Hoch- und Tiefbau	85	23	28	6	4	146
45.1/ 45.2 Vorbereitende Baustellenarbeiten u. Hoch- u. Tiefbau	2 207	460	242	57	36	3 002

*) einschl. Arbeitsgemeinschaften ohne Beschäftigte

2. Beschäftigte Ende Juni 2006
nach Wirtschaftszweigen und Beschäftigtengrößenklassen

Wirtschaftszweig	In Betrieben mit ... bis ... Beschäftigten					Insgesamt
	1- 9	10 - 19	20 - 49	50 - 99	100 und mehr	
45.1 Vorbereitende Baustellenarbeiten	422	357	87	.	.	1 482
darunter						
45.11.1 Abbruch, Spreng- u. Entrümmungsgewerbe	241	.	-	.	.	762
45.2 Hoch- und Tiefbau	7 229	5 861	7 092	.	.	29 766
davon						
45.21.1 Hoch- und Tiefbau o.a.S.	639	741	908	1 125	1 577	4 990
45.21.2 Hochbau (o. Fertigteiltbau)	2 247	1 788	1 878	545	604	7 062
45.21.3- 45.21.5 Herstellg. v. Fertigteiltbau. aus Beton u. Holz	92	44	62	-	-	198
45.21.6/ 45.21.7 Brücken u. Tunnelbau/ Rohr- und Kabelleitungstiefbau	164	370	977	669	958	3 138
45.22.1 Dachdeckerei	1 912	1 206	536	-	-	3 654
45.22.2 Abdichtung gegen Wasser und Feuchtigkeit	427	181	126	-	-	734
45.22.3 Zimmerei und Ingenieurholzbau	531	211	200	-	-	942
45.23.1 Straßenbau	321	450	1 008	695	1 061	3 535
45.23.2 Bau von Bahnverkehrsstrecken	9	42	327	.	.	1 272
45.24.0 Wasserbau	13	.	.	-	-	94
45.25.1/ 45.25.2 Brunnenbau, Schachtbau	.	.	-	-	-	130
45.25.3 Schornstein-, Feuerungs- u. Industrieofenbau	.	75	100	.	-	317
45.25.4 Gerüstbau	364	395	.	.	.	1 157
45.25.5 Gebäudetrocknung	42	-	-	-	-	42
45.25.6 Sonst. spezialisierter Hoch- und Tiefbau	306	303	870	396	626	2 501
45.1/ 45.2 Vorbereitende Baustellenarbeiten u. Hoch- u. Tiefbau	7 651	6 218	7 179	3 968	6 232	31 248

3. Beschäftigte Ende Juni 2006
nach der Stellung im Betrieb und Beschäftigtengrößenklassen

Stellung im Betrieb	In Betrieben mit ... bis ... Beschäftigten					Insgesamt
	1 - 9	10 - 19	20 - 49	50 - 99	100 und mehr	
Tätige Inhaber und Mitinhaber (auch selbständige Handwerker)	1 807	169	26	-	2	2 004
Unbezahlt mithelfende Familienangehörige	70	6	-	-	-	76
Kaufmännische Angestellte einschl. Auszubildende	946	715	733	363	376	3 133
Technische Angestellte einschl. Auszubildende	400	406	513	369	636	2 324
Angestelltenversicherungspflichtige Poliere, Schachtmeister und Meister	117	93	163	125	196	694
Werkpoliere, Bauvorarbeiter, Bau- maschinenfachmeister und -vorarbeiter	144	358	477	347	317	1 643
Facharbeiter (ohne Arbeiter mit angelernten Spezialtätigkeiten)	3 524	3 633	3 626	1 757	2 758	15 298
Maurer	1 317	1 323	1 086	501	556	4 783
Betonbauer	70	112	271	285	402	1 140
Zimmerer	287	216	154	75	43	775
übrige Baufacharbeiter (Isolierer, Gipser, Dachdecker u.s.w.)	1 681	1 683	1 640	580	969	6 553
Baumaschinenführer und -warte, geprüfte Berufskraftfahrer	169	299	475	316	788	2 047
Fachwerker, Werker, Bauma- schinisten und Arbeiter mit angelernten Spezialtätigkeiten	438	633	1 342	744	1 662	4 819
Gewerblich Auszubildende, Um- schüler, Anlernlinge, Praktikanten	205	205	299	263	285	1 257
Beschäftigte insgesamt	7 651	6 218	7 179	3 968	6 232	31 248
Darunter Arbeiter (einschl. angestellten- versicherungspflichtige Poliere, Schachtmeister u. Meister)	4 428	4 922	5 907	3 236	5 218	23 711
Angestellte	1 346	1 121	1 246	732	1 012	5 457

4. Löhne im Juni 2006
nach Wirtschaftszweigen und Beschäftigtengrößenklassen (1 000 EUR)

Wirtschaftszweig	In Betrieben mit ... bis ... Beschäftigten					Insgesamt
	1 - 9	10 - 19	20 - 49	50 - 99	100 und mehr	
45.1 Vorbereitende Baustellenarbeiten	402	472	179	.	.	1 993
darunter						
45.11.1 Abbruch, Spreng- u. Enttrümmerungsgewerbe	209	.	-	.	.	997
45.2 Hoch- und Tiefbau	6 978	8 282	11 001	.	.	42 362
davon						
45.21.1 Hoch- und Tiefbau o.a.S.	601	1 068	1 373	1 718	2 721	7 480
45.21.2 Hochbau (o. Fertigteiltbau)	2 241	2 480	2 784	792	1 168	9 466
45.21.3-45.21.5 Herstellg. v. Fertigteiltbaut. aus Beton u. Holz	92	55	96	-	-	242
45.21.6/45.21.7 Brücken u. Tunnelbau/ Rohr- und Kabelleitungstiefbau	215	546	1 648	1 086	1 655	5 150
45.22.1 Dachdeckerei	1 985	1 661	727	-	-	4 372
45.22.2 Abdichtung gegen Wasser und Feuchtigkeit	227	260	196	-	-	683
45.22.3 Zimmerei und Ingenieurholzbau	441	307	312	-	-	1 059
45.23.1 Straßenbau	372	676	1 677	1 181	2 079	5 985
45.23.2 Bau von Bahnverkehrsstrecken	4	98	467	.	.	2 075
45.24.0 Wasserbau	13	.	.	-	-	155
45.25.1/45.25.2 Brunnenbau, Schachtbau	.	.	-	-	-	129
45.25.3 Schornstein-, Feuerungs- u. Industrieofenbau	.	94	222	.	-	508
45.25.4 Gerüstbau	319	516	.	.	.	1 396
45.25.5 Gebäudetrocknung	35	-	-	-	-	35
45.25.6 Sonst. spezialisierter Hoch- und Tiefbau	298	440	1 328	558	1 002	3 625
45.1/45.2 Vorbereitende Baustellenarbeiten u. Hoch- u. Tiefbau	7 380	8 754	11 180	6 078	10 964	44 355

5. Gehälter im Juni 2006
nach Wirtschaftszweigen und Beschäftigtengrößenklassen (1 000 EUR)

Wirtschaftszweig	In Betrieben mit ... bis ... Beschäftigten					Insgesamt
	1- 9	10 - 19	20 – 49	50 - 99	100 und mehr	
45.1 Vorbereitende Baustellenarbeiten	158	136	55	.	.	739
darunter						
45.11.1 Abbruch, Spreng- u. Enttrümmerungsgewerbe	92	.	-	.	.	356
45.2 Hoch- und Tiefbau	2 159	2 532	3 758	.	.	13 537
davon						
45.21.1 Hoch- und Tiefbau o.a.S.	187	271	414	692	977	2 541
45.21.2 Hochbau (o. Fertigteiltbau)	689	849	1 007	220	113	2 878
45.21.3-45.21.5 Herstellg. v. Fertigteiltbaut. aus Beton u. Holz	76	60	41	-	-	177
45.21.6/45.21.7 Brücken u. Tunnelbau/ Rohr- und Kabelleitungstiefbau	66	146	525	381	572	1 690
45.22.1 Dachdeckerei	484	422	263	-	-	1 169
45.22.2 Abdichtung gegen Wasser und Feuchtigkeit	80	107	77	-	-	263
45.22.3 Zimmerei und Ingenieurholzbau	90	47	70	-	-	206
45.23.1 Straßenbau	110	191	536	428	563	1 829
45.23.2 Bau von Bahnverkehrsstrecken	6	32	201	.	.	627
45.24.0 Wasserbau	32	.	.	-	-	79
45.25.1/45.25.2 Brunnenbau, Schachtbau	.	.	-	-	-	34
45.25.3 Schornstein-, Feuerungs- u. Industrieofenbau	.	57	38	.	-	185
45.25.4 Gerüstbau	157	165	.	.	.	404
45.25.5 Gebäudetrocknung	0	-	-	-	-	0
45.25.6 Sonst. spezialisierter Hoch- und Tiefbau	141	163	534	263	355	1 456
45.1/45.2 Vorbereitende Baustellenarbeiten u. Hoch- u. Tiefbau	2 318	2 668	3 813	2 321	3 157	14 277

6. Geleistete Arbeitsstunden im Juni 2006
nach Art der Bauten / Auftraggeber und Beschäftigtengrößenklassen (1 000)

Art der Bauten/ Auftraggeber	In Betrieben mit ... bis ... Beschäftigten					Insgesamt
	1- 9	10 - 19	20 - 49	50 - 99	100 und mehr	
Wohnungsbau	476	328	192	28	46	1 069
Gewerblicher Bau	234	267	369	211	368	1 450
gewerblicher und industrieller Hochbau	169	158	171	96	187	781
Hochbau für Unternehmen der Bahn und Post	3	1	1	1	1	7
landwirtschaftlicher Bau	6	7	16	3	0	31
gewerblicher und industrieller Tiefbau	55	92	147	101	107	502
Tiefbau für Unternehmen der Bahn und Post	3	10	34	10	72	130
Öffentlicher und Straßenbau	90	176	336	216	353	1 171
Hochbau davon	34	66	58	29	23	209
für Organisationen ohne Erwerbszweck	7	11	14	6	4	42
für Körperschaften des öffentlichen Rechts	27	55	44	23	19	167
Tiefbau davon	56	111	278	187	330	962
Straßenbau	43	79	152	96	171	541
sonstiger Tiefbau	13	32	126	91	159	421
Hochbau insgesamt	686	559	438	157	256	2 097
Tiefbau insgesamt	114	212	459	298	510	1 593
Insgesamt	800	771	897	455	767	3 690

7. Geleistete Arbeitsstunden im Juni 2006
nach Wirtschaftszweigen und Beschäftigtengrößenklassen (1 000)

Wirtschaftszweig	In Betrieben mit ... bis ... Beschäftigten					Insgesamt
	1- 9	10 - 19	20 - 49	50 - 99	100 und mehr	
45.1 Vorbereitende Baustellenarbeiten	40	46	10	.	.	162
darunter						
45.11.1 Abbruch, Spreng- u. Entrümmungsgewerbe	21	.	-	.	.	86
45.2 Hoch- und Tiefbau	760	725	887	.	.	3 528
davon						
45.21.1 Hoch- und Tiefbau o.a.S.	66	96	112	129	183	586
45.21.2 Hochbau (o. Fertigteilbau)	243	218	224	56	82	822
45.21.3-45.21.5 Herstellg. v. Fertigteilbaut. aus Beton u. Holz	9	5	9	-	-	23
45.21.6/45.21.7 Brücken u. Tunnelbau/ Rohr- und Kabelleitungstiefbau	20	50	127	81	126	405
45.22.1 Dachdeckerei	209	149	69	-	-	427
45.22.2 Abdichtung gegen Wasser und Feuchtigkeit	39	20	14	-	-	73
45.22.3 Zimmerei und Ingenieurholzbau	51	26	23	-	-	100
45.23.1 Straßenbau	36	60	133	89	139	458
45.23.2 Bau von Bahnverkehrsstrecken	1	6	35	.	.	141
45.24.0 Wasserbau	1	.	.	-	-	11
45.25.1/45.25.2 Brunnenbau, Schachtbau	.	.	-	-	-	13
45.25.3 Schornstein-, Feuerungs- u. Industrieofenbau	.	6	12	.	-	30
45.25.4 Gerüstbau	35	45	.	.	.	130
45.25.5 Gebäudetrocknung	4	-	-	-	-	4
45.25.6 Sonst. spezialisierter Hoch- und Tiefbau	32	37	114	47	74	304
45.1/45.2 Vorbereitende Baustellenarbeiten u. Hoch- u. Tiefbau	800	771	897	455	767	3 690

8. Geleistete Arbeitsstunden im Juni 2006 nach

Wirtschaftszweig	Insgesamt	Wohnungs- bau	Gewerblicher Bau			
			insgesamt	Davon		
				Hochbau ¹⁾	Landwirt. Bau	Tiefbau ¹⁾
45.1 Vorbereitende Baustellenarbeiten	162	15	117	53	1	62
darunter						
45.11.1 Abbruch, Spreng- u. Entrümmungsgewerbe	86	12	64	48	1	14
45.2 Hoch- und Tiefbau	3 528	1 055	1 333	733	30	570
davon						
45.21.1 Hoch- und Tiefbau o.a.S.	586	101	285	189	6	90
45.21.2 Hochbau (o. Fertigteilbau)	822	447	273	256	15	1
45.21.3- 45.21.5 Herstellg. v. Fertigteilbaut. aus Beton u. Holz	23	12	10	7	3	-
45.21.6/ 45.21.7 Brücken u. Tunnelbau/ Rohr- und Kabelleitungstiefbau	405	-	226	9	-	217
45.22.1 Dachdeckerei	427	330	77	74	2	1
45.22.2 Abdichtung gegen Wasser und Feuchtigkeit	73	31	30	29	0	1
45.22.3 Zimmerei und Ingenieurholzbau	100	79	16	15	1	-
45.23.1 Straßenbau	458	1	36	4	-	32
45.23.2 Bau von Bahnverkehrsstrecken	141	-	121	-	-	121
45.24.0 Wasserbau	11	-	4	-	-	4
45.25.1/ 45.25.2 Brunnenbau, Schachtbau	13	0	9	-	1	9
45.25.3 Schornstein-, Feuerungs- u. Industrieofenbau	30	4	27	27	-	-
45.25.4 Gerüstbau	130	41	79	78	1	-
45.25.5 Gebäudetrocknung	4	1	3	2	-	0
45.25.6 Sonst. spezialisierter Hoch- und Tiefbau	304	8	137	43	1	92
45.1/ 45.2 Vorbereitende Baustellenarbeiten u. Hoch- u. Tiefbau	3 690	1 069	1 450	788	31	632

1) einschließlich Bau für Bahn / Post

Wirtschaftszweigen und Art der Bauten / Auftraggeber (1 000)

Öffentlicher und Straßenbau insgesamt	Öffentl. und Straßenbau im Hochbau			Öffentl. und Straßenbau im Tiefbau			Wirtschaftszweig
	Hochbau zusammen	davon für		Tiefbau zusammen	davon für		
		Org. o. bes. Erwerbszweck	Körpersch. d. öff. Rechts		Straßen- bau	sonstiger Tiefbau	
30	9	1	8	21	9	12	45.1 Vorbereitende Baustellenarbeiten
11	9	1	8	2	0	2	darunter 45.11.1 Abbruch, Spreng- u. Entrümmungsgewerbe
1 140	200	41	159	940	531	409	45.2 Hoch- und Tiefbau
200	55	7	48	146	58	88	davon 45.21.1 Hoch- und Tiefbau o.a.S.
102	99	27	72	3	0	3	45.21.2 Hochbau (o. Fertigteilib.)
-	-	-	-	-	-	-	45.21.3- 45.21.5 Herstellg.v. Fertigteilibaut. aus Beton u. Holz
180	4	-	4	176	28	148	45.21.6/ 45.21.7 Brücken u. Tunnelbau/ Rohr- und Kabelleitungstiefbau
21	18	2	16	2	-	2	45.22.1 Dachdeckerei
12	6	1	5	6	1	5	45.22.2 Abdichtung gegen Wasser und Feuchtigkeit
5	5	1	4	-	-	-	45.22.3 Zimmerei und Ingenieur- holzbau
421	1	0	1	420	392	28	45.23.1 Straßenbau
20	0	-	0	20	2	18	45.23.2 Bau von Bahn- verkehrsstrecken
7	-	-	-	7	-	7	45.24.0 Wasserbau
4	0	0	0	3	1	2	45.25.1/ 45.25.2 Brunnenbau, Schachtbau
0	0	-	0	-	-	-	45.25.3 Schornstein-, Feuerungs- u. Industrieofenbau
10	10	3	7	-	-	-	45.25.4 Gerüstbau
-	-	-	-	-	-	-	45.25.5 Gebäudetrocknung
158	1	0	1	157	49	108	45.25.6 Sonst. spezialisierter Hoch- und Tiefbau
1 171	209	42	167	962	541	421	45.1/ 45.2 Vorbereitende Bau- stellenarbeiten u. Hoch- u. Tiefbau

9. Baugewerblicher Umsatz *) im Juni 2006
nach Art der Bauten / Auftraggeber und Beschäftigtengrößenklassen (1 000 EUR)

Art der Bauten/ Auftraggeber	In Betrieben mit ... bis ... Beschäftigten					Insgesamt
	1- 9	10 - 19	20 - 49	50 - 99	100 und mehr	
Wohnungsbau	25 377	20 756	15 652	1 418	4 554	67 757
Gewerblicher Bau	15 134	18 592	34 568	19 388	25 593	113 275
gewerblicher und industrieller Hochbau	10 083	11 067	19 919	10 573	12 106	63 748
Hochbau für Unternehmen der Bahn und Post	300	76	31	122	38	568
landwirtschaftlicher Bau	288	394	1 556	125	14	2 376
gewerblicher und industrieller Tiefbau	3 944	6 506	10 297	7 087	7 596	35 429
Tiefbau für Unternehmen der Bahn und Post	520	549	2 764	1 480	5 839	11 153
Öffentlicher und Straßenbau	5 326	8 961	25 864	19 772	41 577	101 500
Hochbau davon	1 933	3 684	4 415	1 826	2 232	14 089
für Organisationen ohne Erwerbszweck	432	586	932	625	300	2 875
für Körperschaften des öffentlichen Rechts	1 501	3 098	3 483	1 201	1 932	11 214
Tiefbau davon	3 393	5 277	21 449	17 945	39 347	87 410
Straßenbau	2 563	3 836	13 100	10 174	22 369	52 042
sonstiger Tiefbau	830	1 441	8 349	7 771	16 978	35 368
Hochbau insgesamt	37 981	35 977	41 573	14 065	18 944	148 539
Tiefbau insgesamt	7 857	12 332	34 510	26 513	52 781	133 993
Insgesamt	45 837	48 309	76 084	40 578	71 724	282 532

*) ohne Umsatzsteuer

10. Baugewerblicher Umsatz *) im Juni 2006
nach Wirtschaftszweigen und Beschäftigtengrößenklassen (1 000 EUR)

Wirtschaftszweig	In Betrieben mit ... bis ... Beschäftigten					Insgesamt
	1- 9	10 - 19	20 - 49	50 – 99	100 und mehr	
45.1 Vorbereitende Baustellenarbeiten	2 370	2 250	731	.	.	10 987
darunter						
45.11.1 Abbruch, Spreng- u. Enttrümmerungsgewerbe	1 115	.	-	.	.	5 574
45.2 Hoch- und Tiefbau	43 468	46 059	75 352	.	.	271 545
davon						
45.21.1 Hoch- und Tiefbau o.a.S.	3 863	5 752	7 880	14 019	20 441	51 955
45.21.2 Hochbau (o. Fertigteilbau)	13 265	14 754	25 721	3 107	3 555	60 402
45.21.3- 45.21.5 Herstellg. v. Fertigteilbaut. aus Beton u. Holz	835	608	1 365	-	-	2 808
45.21.6/ 45.21.7 Brücken u. Tunnelbau/ Rohr- und Kabelleitungs- tiefbau	1 043	2 793	8 699	6 556	9 485	28 575
45.22.1 Dachdeckerei	11 240	9 030	5 191	-	-	25 460
45.22.2 Abdichtung gegen Wasser und Feuchtigkeit	1 737	2 122	1 410	-	-	5 268
45.22.3 Zimmerei und Ingenieurholzbau	3 060	1 660	1 381	-	-	6 102
45.23.1 Straßenbau	2 143	3 193	12 633	9 184	17 146	44 299
45.23.2 Bau von Bahnverkehrsstrecken	423	433	2 627	.	.	10 103
45.24.0 Wasserbau	983	.	.	-	-	1 815
45.25.1/ 45.25.2 Brunnenbau, Schachtbau	.	.	-	-	-	777
45.25.3 Schornstein-, Feuerungs- u. Industrieofenbau	.	1 414	594	.	-	2 932
45.25.4 Gerüstbau	1 890	1 679	.	.	.	4 627
45.25.5 Gebäudetrocknung	166	-	-	-	-	166
45.25.6 Sonst. spezialisierter Hoch- und Tiefbau	1 777	2 145	7 165	4 764	10 405	26 256
45.1/ 45.2 Vorbereitende Baustellenarbeiten u. Hoch- u. Tiefbau	45 837	48 309	76 084	40 578	71 724	282 532

*) ohne Umsatzsteuer

**11. Baugewerblicher Umsatz *) im Kalenderjahr 2005
nach Wirtschaftszweigen und Beschäftigtengrößenklassen (1 000 EUR)**

Wirtschaftszweig	In Betrieben mit ... bis ... Beschäftigten					Insgesamt
	1- 9	10 - 19	20 - 49	50 – 99	100 und mehr	
45.1 Vorbereitende Baustellenarbeiten	23 808	23 765	12 352	.	.	110 928
darunter						
45.11.1 Abbruch, Spreng- u. Enttrümmerungsgewerbe	13 557	.	-	.	.	56 037
45.2 Hoch- und Tiefbau	437 253	434 282	717 455	.	.	2 762 186
davon						
45.21.1 Hoch- und Tiefbau o.a.S.	37 440	51 838	70 261	154 931	196 842	511 312
45.21.2 Hochbau (o. Fertigteilbau)	136 123	144 244	242 026	47 686	22 900	592 979
45.21.3- 45.21.5 Herstellg. v. Fertigteilbaut. aus Beton u. Holz	10 782	4 948	5 009	-	-	20 738
45.21.6/ 45.21.7 Brücken u. Tunnelbau/ Rohr- und Kabelleitungstiefbau	10 542	28 875	86 766	82 987	126 381	335 550
45.22.1 Dachdeckerei	95 514	75 195	47 284	-	-	217 993
45.22.2 Abdichtung gegen Wasser und Feuchtigkeit	17 936	14 299	16 637	-	-	48 872
45.22.3 Zimmerei und Ingenieurholzbau	27 090	13 440	11 635	-	-	52 165
45.23.1 Straßenbau	23 079	30 997	110 797	108 289	176 386	449 547
45.23.2 Bau von Bahnverkehrsstrecken	12 214	5 162	31 068	.	.	140 231
45.24.0 Wasserbau	16 568	.	.	-	-	26 918
45.25.1/ 45.25.2 Brunnenbau, Schachtbau	.	.	-	-	-	6 901
45.25.3 Schornstein-, Feuerungs- u. Industrieofenbau	.	18 199	6 129	.	-	34 401
45.25.4 Gerüstbau	18 549	16 713	.	.	.	44 215
45.25.5 Gebäudetrocknung	1 461	-	-	-	-	1 461
45.25.6 Sonst. spezialisierter Hoch- und Tiefbau	21 769	26 360	80 515	55 983	94 273	278 901
45.1/ 45.2 Vorbereitende Baustellenarbeiten u. Hoch- u. Tiefbau	461 060	458 047	729 806	486 403	737 798	2 873 114

*) ohne Umsatzsteuer

**12. Gesamtumsatz *) im Juni 2006 und im Kalenderjahr 2005
nach Wirtschaftszweigen (1 000 EUR)**

Wirtschaftszweig	Juni 2006			Kalenderjahr 2005		
	baugewerbl. Umsatz	sonstiger Umsatz	Gesamtumsatz	baugewerbl. Umsatz	sonstiger Umsatz	Gesamtumsatz
45.1 Vorbereitende Baustellenarbeiten	10 987	869	11 856	110 928	10 389	121 317
darunter						
45.11.1 Abbruch, Spreng- u. Enttrümmerungsgewerbe	5 574	323	5 897	56 037	5 100	61 137
45.2 Hoch- und Tiefbau	271 545	4 105	275 650	2 762 186	38 108	2 800 294
davon						
45.21.1 Hoch- und Tiefbau o.a.S.	51 955	824	52 779	511 312	7 036	518 348
45.21.2 Hochbau (o. Fertigteilbau)	60 402	487	60 889	592 979	6 525	599 504
45.21.3-45.21.5 Herstellg. v. Fertigteilbaut. aus Beton u. Holz	2 808	1	2 809	20 738	54	20 792
45.21.6/45.21.7 Brücken u. Tunnelbau/ Rohr- und Kabelleitungstiefbau	28 575	802	29 377	335 550	7 322	342 872
45.22.1 Dachdeckerei	25 460	152	25 612	217 993	924	218 917
45.22.2 Abdichtung gegen Wasser und Feuchtigkeit	5 268	71	5 339	48 872	354	49 226
45.22.3 Zimmerei und Ingenieurholzbau	6 102	77	6 179	52 165	852	53 017
45.23.1 Straßenbau	44 299	652	44 951	449 547	6 676	456 224
45.23.2 Bau von Bahnverkehrsstrecken	10 103	416	10 519	140 231	2 568	142 798
45.24.0 Wasserbau	1 815	2	1 817	26 918	17	26 935
45.25.1/45.25.2 Brunnenbau, Schachtbau	777	2	779	6 901	45	6 946
45.25.3 Schornstein, Feuerungs- u. Industrieofenbau	2 932	62	2 993	34 401	1 309	35 710
45.25.4 Gerüstbau	4 627	273	4 900	44 215	2 003	46 219
45.25.5 Gebäudetrocknung	166	-	166	1 461	6	1 467
45.25.6 Sonst. spezialisierter Hoch- und Tiefbau	26 256	286	26 542	278 901	2 418	281 319
45.1/45.2 Vorbereitende Baustellenarbeiten u. Hoch- u. Tiefbau	282 532	4 975	287 507	2 873 114	48 497	2 921 611

*) ohne Umsatzsteuer

**13. Betriebe, Beschäftigte, geleistete Arbeitsstunden, Löhne, Gehälter und Gesamtumsatz
im Juni 2006 sowie Gesamtumsatz 2005 nach Kreisen**

Kreisfreie Stadt/ Landkreis	Betriebe	Beschäftigte insgesamt	Geleistete Arbeits- stunden	Brutto- lohn- summe	Brutto- gehalts- summe	Gesamtumsatz	
	am 30. Juni 2006		im Juni 2006			im Jahr 2005	
	Anzahl		1 000	1 000 EUR			
Dessau, Stadt	89	1 119	138	1 677	551	8 798	100 787
Anhalt-Zerbst	98	1 000	124	1 442	345	6 264	60 140
Bernburg	78	717	90	985	300	7 091	66 580
Bitterfeld	138	1 172	136	1 473	685	10 710	128 499
Köthen	69	486	59	621	189	3 853	34 188
Wittenberg	181	1 525	180	2 030	588	12 625	123 512
Halle, Stadt	113	2 084	244	3 251	1 256	27 145	254 979
Burgenlandkreis	183	1 806	222	2 702	846	14 875	170 570
Mansfelder Land	113	1 037	117	1 315	333	5 991	65 328
Merseburg-Querfurt	179	1 673	197	2 421	700	16 992	156 695
Saalkreis	121	1 261	140	1 622	746	11 663	116 037
Sangerhausen	76	1 020	123	1 535	448	7 791	77 555
Weißenfels	84	582	72	707	275	4 120	41 456
Magdeburg, Stadt	194	3 074	350	4 456	1 508	31 611	364 527
Aschersleben-Staßfurt	123	1 100	115	1 344	609	12 446	132 025
Bördekreis	97	829	99	1 141	355	6 128	56 490
Halberstadt	81	967	118	1 431	458	9 172	94 474
Jerichower Land	156	1 904	224	2 918	721	15 857	149 590
Ohrekreis	156	1 373	164	2 033	679	17 698	170 502
Stendal	220	2 099	257	2 908	823	19 785	198 205
Quedlinburg	94	931	100	1 332	300	6 188	58 009
Schönebeck	84	765	88	1 006	451	6 774	88 696
Wernigerode	106	1 198	141	1 753	597	10 256	90 957
Altmarkkreis Salzwedel	169	1 526	191	2 252	515	13 677	121 808
Sachsen-Anhalt	3 002	31 248	3 690	44 355	14 277	287 507	2 921 611

**14. Betriebe, Beschäftigte, geleistete Arbeitsstunden, Lohn- und Gehaltssumme und
Gesamtumsatz im Juni 2006 sowie Gesamtumsatz im Jahr 2005 nach Kreisen**

Wirtschaftszweig	Betriebe	Beschäftigte	Geleistete Arbeitsstunden	Lohn- und Gehaltssumme	Gesamtumsatz	
					im Juni 2006	im Jahr 2005
	Anzahl		1 000	1 000 EUR		
Dessau, Stadt						
45.1 Vorbereitende Baustellenarbeiten	5	18	2	20	45	243
darunter						
45.11.1 Abbruch, Spreng- u. Entrümmungsgewerbe	5	18	2	20	45	243
45.2 Hoch- und Tiefbau	84	1 101	136	2 207	8 753	100 544
davon						
45.21.1 Hoch- und Tiefbau o.a.S.	10	157	19	327	1 076	21 747
45.21.2 Hochbau (o. Fertigteilbau)	29	360	49	683	1 858	17 605
45.21.3- 45.21.5 Herstellg. v. Fertigteil- bauten aus Beton u. Holz	-	-	-	-	-	-
45.21.6/ 45.21.7 Brücken u. Tunnelbau/ Rohr- und Kabelleitungs- tiefbau	1
45.22.1 Dachdeckerei	13	134	18	244	941	8 597
45.22.2 Abdichtung gegen Wasser und Feuchtigkeit	12	19	2	17	116	1 699
45.22.3 Zimmerei und Ingenieur- holzbau	3	17	2	26	73	897
45.23.1 Straßenbau	4	126	15	320	999	17 655
45.23.2 Bau von Bahn- verkehrsstrecken	1
45.24.0 Wasserbau	-	-	-	-	-	-
45.25.1/ 45.25.2 Brunnenbau, Schachtbau	1
45.25.3 Schornstein-, Feuerungs- u. Industrieofenbau	-	-	-	-	-	-
45.25.4 Gerüstbau	5	53	6	82	185	1 908
45.25.5 Gebäudetrocknung	1
45.25.6 Sonst. spezialisierter Hoch- und Tiefbau	4	193	22	400	3 181	27 434
45.1/ 45.2 Vorbereitende Baustellen- arbeiten u. Hoch- u. Tiefbau	89	1 119	138	2 228	8 798	100 787

**Noch 14. Betriebe, Beschäftigte, geleistete Arbeitsstunden, Lohn- und Gehaltssumme und
Gesamtumsatz im Juni 2006 sowie Gesamtumsatz im Jahr 2005 nach Kreisen**

Wirtschaftszweig	Betriebe	Beschäftigte	Geleistete Arbeitsstunden	Lohn- und Gehaltssumme	Gesamtumsatz	
					im Juni 2006	im Jahr 2005
	Anzahl		1 000	1 000 EUR		
	Anhalt-Zerbst					
45.1 Vorbereitende Baustellenarbeiten	5	25	3	42	136	1 170
darunter						
45.11.1 Abbruch, Spreng- u. Enttrümmerungsgewerbe	4
45.2 Hoch- und Tiefbau	93	975	121	1 745	6 128	58 970
davon						
45.21.1 Hoch- und Tiefbau o.a.S.	5	38	4	62	215	1 250
45.21.2 Hochbau (o. Fertigteilbau)	33	531	68	979	3 016	27 128
45.21.3- 45.21.5 Herstellg. v. Fertigteil- bauten aus Beton u. Holz	1
45.21.6/ 45.21.7 Brücken u. Tunnelbau/ Rohr- und Kabelleitungs- tiefbau	5	151	20	321	1 156	13 299
45.22.1 Dachdeckerei	21	100	11	136	661	5 602
45.22.2 Abdichtung gegen Wasser und Feuchtigkeit	12	51	7	89	465	3 773
45.22.3 Zimmerei und Ingenieur- holzbau	2
45.23.1 Straßenbau	4	19	3	23	78	636
45.23.2 Bau von Bahn- verkehrsstrecken	-	-	-	-	-	-
45.24.0 Wasserbau	-	-	-	-	-	-
45.25.1/ 45.25.2 Brunnenbau, Schachtbau	1
45.25.3 Schornstein-, Feuerungs- u. Industrieofenbau	1
45.25.4 Gerüstbau	6	45	4	79	312	2 294
45.25.5 Gebäudetrocknung	-	-	-	-	-	-
45.25.6 Sonst. spezialisierter Hoch- und Tiefbau	2
45.1/ 45.2 Vorbereitende Baustellen- arbeiten u. Hoch- u. Tiefbau	98	1 000	124	1 787	6 264	60 140

Noch 14. Betriebe, Beschäftigte, geleistete Arbeitsstunden, Lohn- und Gehaltssumme und Gesamtumsatz im Juni 2006 sowie Gesamtumsatz im Jahr 2005 nach Kreisen

Wirtschaftszweig	Betriebe	Beschäftigte	Geleistete Arbeitsstunden	Lohn- und Gehaltssumme	Gesamtumsatz	
					im Juni 2006	im Jahr 2005
	Anzahl		1 000	1 000 EUR		
Bernburg						
45.1 Vorbereitende Baustellenarbeiten	3	23	3	36	178	1 945
darunter						
45.11.1 Abbruch, Spreng- u. Enttrümmerungsgewerbe	-	-	-	-	-	-
45.2 Hoch- und Tiefbau	75	694	86	1 250	6 913	64 635
davon						
45.21.1 Hoch- und Tiefbau o.a.S.	7	112	13	192	830	7 835
45.21.2 Hochbau (o. Fertigteilbau)	24	148	19	218	741	6 341
45.21.3- 45.21.5 Herstellg. v. Fertigteilbauten aus Beton u. Holz	-	-	-	-	-	-
45.21.6/ 45.21.7 Brücken u. Tunnelbau/ Rohr- und Kabelleitungstiefbau	4	76	11	191	448	4 470
45.22.1 Dachdeckerei	17	113	14	175	564	5 386
45.22.2 Abdichtung gegen Wasser und Feuchtigkeit	4	16	1	22	142	1 227
45.22.3 Zimmerei und Ingenieurholzbau	3	20	2	28	122	1 058
45.23.1 Straßenbau	7	107	16	231	2 384	17 295
45.23.2 Bau von Bahnverkehrsstrecken	-	-	-	-	-	-
45.24.0 Wasserbau	-	-	-	-	-	-
45.25.1/ 45.25.2 Brunnenbau, Schachtbau	-	-	-	-	-	-
45.25.3 Schornstein-, Feuerungs- u. Industrieofenbau	-	-	-	-	-	-
45.25.4 Gerüstbau	4	16	2	31	217	1 473
45.25.5 Gebäudetrocknung	-	-	-	-	-	-
45.25.6 Sonst. spezialisierter Hoch- und Tiefbau	5	86	9	162	1 466	19 549
45.1/ 45.2 Vorbereitende Baustellenarbeiten u. Hoch- u. Tiefbau	78	717	90	1 285	7 091	66 580

Noch 14. Betriebe, Beschäftigte, geleistete Arbeitsstunden, Lohn- und Gehaltssumme und Gesamtumsatz im Juni 2006 sowie Gesamtumsatz im Jahr 2005 nach Kreisen

Wirtschaftszweig	Betriebe	Beschäftigte	Geleistete Arbeitsstunden	Lohn- und Gehaltssumme	Gesamtumsatz	
					im Juni 2006	im Jahr 2005
	Anzahl		1 000	1 000 EUR		
Bitterfeld						
45.1 Vorbereitende Baustellenarbeiten	5	81	8	149	656	11 773
darunter						
45.11.1 Abbruch, Spreng- u. Enttrümmerungsgewerbe	2
45.2 Hoch- und Tiefbau	133	1 091	128	2 009	10 054	116 726
davon						
45.21.1 Hoch- und Tiefbau o.a.S.	16	183	22	334	760	17 472
45.21.2 Hochbau (o. Fertigteilbau)	43	244	22	427	3 506	37 799
45.21.3- 45.21.5 Herstellg. v. Fertigteil- bauten aus Beton u. Holz	1
45.21.6/ 45.21.7 Brücken u. Tunnelbau/ Rohr- und Kabelleitungs- tiefbau	8	152	23	311	1 304	12 756
45.22.1 Dachdeckerei	17	89	10	149	599	4 047
45.22.2 Abdichtung gegen Wasser und Feuchtigkeit	12	19	2	17	91	756
45.22.3 Zimmerei und Ingenieur- holzbau	6	25	2	25	235	1 584
45.23.1 Straßenbau	11	111	14	223	1 759	14 024
45.23.2 Bau von Bahn- verkehrsstrecken	5	120	15	249	940	14 475
45.24.0 Wasserbau	-	-	-	-	-	-
45.25.1/ 45.25.2 Brunnenbau, Schachtbau	3
45.25.3 Schornstein-, Feuerungs- u. Industrieofenbau	1
45.25.4 Gerüstbau	3	31	4	60	121	2 020
45.25.5 Gebäudetrocknung	-	-	-	-	-	-
45.25.6 Sonst. spezialisierter Hoch- und Tiefbau	7	86	10	160	305	9 010
45.1/ 45.2 Vorbereitende Baustellen- arbeiten u. Hoch- u. Tiefbau	138	1 172	136	2 158	10 710	128 499

Noch 14. Betriebe, Beschäftigte, geleistete Arbeitsstunden, Lohn- und Gehaltssumme und Gesamtumsatz im Juni 2006 sowie Gesamtumsatz im Jahr 2005 nach Kreisen

Wirtschaftszweig	Betriebe	Beschäftigte	Geleistete Arbeitsstunden	Lohn- und Gehaltssumme	Gesamtumsatz	
					im Juni 2006	im Jahr 2005
	Anzahl		1 000	1 000 EUR		
Köthen						
45.1 Vorbereitende Baustellenarbeiten	3	3	0	-	6	100
darunter						
45.11.1 Abbruch, Spreng- u. Entrümmerungsgewerbe	2	.	.	-	.	.
45.2 Hoch- und Tiefbau	66	483	59	810	3 847	34 088
davon						
45.21.1 Hoch- und Tiefbau o.a.S.	6	50	5	69	272	1 889
45.21.2 Hochbau (o. Fertigteilbau)	22	170	21	292	1 404	12 778
45.21.3-						
45.21.5 Herstellg. v. Fertigteilbauten aus Beton u. Holz	1
45.21.6/						
45.21.7 Brücken u. Tunnelbau/ Rohr- und Kabelleitungstiefbau	4	20	2	33	136	801
45.22.1 Dachdeckerei	15	106	13	169	970	7 562
45.22.2 Abdichtung gegen Wasser und Feuchtigkeit	8	16	1	4	55	750
45.22.3 Zimmerei und Ingenieurholzbau	2
45.23.1 Straßenbau	3	45	7	86	424	3 169
45.23.2 Bau von Bahnverkehrsstrecken	1
45.24.0 Wasserbau	1
45.25.1/						
45.25.2 Brunnenbau, Schachtbau	-	-	-	-	-	-
45.25.3 Schornstein-, Feuerungs- u. Industrieofenbau	1
45.25.4 Gerüstbau	2
45.25.5 Gebäudetrocknung	-	-	-	-	-	-
45.25.6 Sonst. spezialisierter Hoch- und Tiefbau	-	-	-	-	-	-
45.1/ 45.2 Vorbereitende Baustellenarbeiten u. Hoch- u. Tiefbau	69	486	59	810	3 853	34 188

Noch 14. Betriebe, Beschäftigte, geleistete Arbeitsstunden, Lohn- und Gehaltssumme und Gesamtumsatz im Juni 2006 sowie Gesamtumsatz im Jahr 2005 nach Kreisen

Wirtschaftszweig	Betriebe	Beschäftigte	Geleistete Arbeitsstunden	Lohn- und Gehaltssumme	Gesamtumsatz	
					im Juni 2006	im Jahr 2005
	Anzahl		1 000	1 000 EUR		
Wittenberg						
45.1 Vorbereitende Baustellenarbeiten	6	31	2	41	130	1 304
darunter						
45.11.1 Abbruch, Spreng- u. Enttrümmerungsgewerbe	4
45.2 Hoch- und Tiefbau	175	1 494	178	2 579	12 494	122 208
davon						
45.21.1 Hoch- und Tiefbau o.a.S.	22	369	40	652	2 531	32 657
45.21.2 Hochbau (o. Fertigteilbau)	48	445	54	769	3 535	29 540
45.21.3- 45.21.5 Herstellg. v. Fertigteil- bauten aus Beton u. Holz	2
45.21.6/ 45.21.7 Brücken u. Tunnelbau/ Rohr- und Kabelleitungs- tiefbau	5	124	17	241	740	7 280
45.22.1 Dachdeckerei	41	226	28	345	1 342	12 429
45.22.2 Abdichtung gegen Wasser und Feuchtigkeit	10	36	4	40	355	1 367
45.22.3 Zimmerei und Ingenieur- holzbau	16	69	9	105	566	5 551
45.23.1 Straßenbau	10	98	13	193	1 820	13 861
45.23.2 Bau von Bahn- verkehrsstrecken	1
45.24.0 Wasserbau	1
45.25.1/ 45.25.2 Brunnenbau, Schachtbau	3	13	2	20	45	263
45.25.3 Schornstein-, Feuerungs- u. Industrieofenbau	1
45.25.4 Gerüstbau	8	34	4	46	148	1 063
45.25.5 Gebäudetrocknung	2
45.25.6 Sonst. spezialisierter Hoch- und Tiefbau	5	63	6	144	689	5 423
45.1/ 45.2 Vorbereitende Baustellen- arbeiten u. Hoch- u. Tiefbau	181	1 525	180	2 618	12 625	123 512

Noch 14. Betriebe, Beschäftigte, geleistete Arbeitsstunden, Lohn- und Gehaltssumme und Gesamtumsatz im Juni 2006 sowie Gesamtumsatz im Jahr 2005 nach Kreisen

Wirtschaftszweig	Betriebe	Beschäftigte	Geleistete Arbeitsstunden	Lohn- und Gehaltssumme	Gesamtumsatz	
					im Juni 2006	im Jahr 2005
	Anzahl		1 000	1 000 EUR		
Halle, Stadt						
45.1 Vorbereitende Baustellenarbeiten	8	40	4	49	134	1 261
darunter						
45.11.1 Abbruch, Spreng- u. Entrümmungsgewerbe	7
45.2 Hoch- und Tiefbau	105	2 044	240	4 458	27 011	253 719
davon						
45.21.1 Hoch- und Tiefbau o.a.S.	12	325	35	756	7 428	49 860
45.21.2 Hochbau (o. Fertigteilbau)	23	177	21	323	1 487	15 494
45.21.3-						
45.21.5 Herstellg. v. Fertigteilbauten aus Beton u. Holz	-	-	-	-	-	-
45.21.6/						
45.21.7 Brücken u. Tunnelbau/ Rohr- und Kabelleitungstiefbau	6	328	40	793	2 711	35 545
45.22.1 Dachdeckerei	13	77	8	128	745	6 366
45.22.2 Abdichtung gegen Wasser und Feuchtigkeit	16	58	6	81	316	2 792
45.22.3 Zimmerei und Ingenieurholzbau	5
45.23.1 Straßenbau	7	557	67	1 417	10 222	102 950
45.23.2 Bau von Bahnverkehrsstrecken	1
45.24.0 Wasserbau	-	-	-	-	-	-
45.25.1/						
45.25.2 Brunnenbau, Schachtbau	-	-	-	-	-	-
45.25.3 Schornstein-, Feuerungs- u. Industrieofenbau	1
45.25.4 Gerüstbau	13	238	32	382	887	10 008
45.25.5 Gebäudetrocknung	-	-	-	-	-	-
45.25.6 Sonst. spezialisierter Hoch- und Tiefbau	8	167	16	327	1 410	14 706
45.1/ 45.2 Vorbereitende Baustellenarbeiten u. Hoch- u. Tiefbau	113	2 084	244	4 507	27 145	254 979

Noch 14. Betriebe, Beschäftigte, geleistete Arbeitsstunden, Lohn- und Gehaltssumme und Gesamtumsatz im Juni 2006 sowie Gesamtumsatz im Jahr 2005 nach Kreisen

Wirtschaftszweig	Betriebe	Beschäftigte	Geleistete Arbeitsstunden	Lohn- und Gehaltssumme	Gesamtumsatz	
					im Juni 2006	im Jahr 2005
	Anzahl		1 000	1 000 EUR		
Burgenlandkreis						
45.1 Vorbereitende Baustellenarbeiten	13	74	9	136	640	5 423
darunter						
45.11.1 Abbruch, Spreng- u. Enttrümmerungsgewerbe	5	30	4	56	262	2 986
45.2 Hoch- und Tiefbau	170	1 732	212	3 412	14 234	165 147
davon						
45.21.1 Hoch- und Tiefbau o.a.S.	22	343	40	918	4 136	46 141
45.21.2 Hochbau (o. Fertigteiltbau)	47	358	42	583	2 626	23 287
45.21.3- 45.21.5 Herstellg. v. Fertigteil- bauten aus Beton u. Holz	1	.	-	-	-	-
45.21.6/ 45.21.7 Brücken u. Tunnelbau/ Rohr- und Kabelleitungs- tiefbau	8	256	35	581	2 159	26 862
45.22.1 Dachdeckerei	33	211	24	301	1 073	10 955
45.22.2 Abdichtung gegen Wasser und Feuchtigkeit	13	21	2	10	81	760
45.22.3 Zimmerei und Ingenieur- holzbau	11	41	5	60	268	2 635
45.23.1 Straßenbau	14	341	47	685	2 523	39 713
45.23.2 Bau von Bahn- verkehrsstrecken	-	-	-	-	-	-
45.24.0 Wasserbau	1
45.25.1/ 45.25.2 Brunnenbau, Schachtbau	-	-	-	-	-	-
45.25.3 Schornstein-, Feuerungs- u. Industrieofenbau	3
45.25.4 Gerüstbau	8	48	3	47	143	1 174
45.25.5 Gebäudetrocknung	1
45.25.6 Sonst. spezialisierter Hoch- und Tiefbau	8	49	6	75	512	6 470
45.1/ 45.2 Vorbereitende Baustellen- arbeiten u. Hoch- u. Tiefbau	183	1 806	222	3 548	14 875	170 570

Noch 14. Betriebe, Beschäftigte, geleistete Arbeitsstunden, Lohn- und Gehaltssumme und Gesamtumsatz im Juni 2006 sowie Gesamtumsatz im Jahr 2005 nach Kreisen

Wirtschaftszweig	Betriebe	Beschäftigte	Geleistete Arbeitsstunden	Lohn- und Gehaltssumme	Gesamtumsatz	
					im Juni 2006	im Jahr 2005
	Anzahl		1 000	1 000 EUR		
Mansfelder Land						
45.1 Vorbereitende Baustellenarbeiten	10	136	13	214	712	12 117
darunter						
45.11.1 Abbruch, Spreng- u. Entrümmungsgewerbe	5	90	7	129	227	8 080
45.2 Hoch- und Tiefbau	103	901	105	1 433	5 280	53 211
davon						
45.21.1 Hoch- und Tiefbau o.a.S.	10	131	16	254	768	9 176
45.21.2 Hochbau (o. Fertigteilbau)	30	176	19	244	1 253	13 289
45.21.3- 45.21.5 Herstellg. v. Fertigteilbauten aus Beton u. Holz	1
45.21.6/ 45.21.7 Brücken u. Tunnelbau/ Rohr- und Kabelleitungstiefbau	-	-	-	-	-	-
45.22.1 Dachdeckerei	30	169	21	244	883	8 123
45.22.2 Abdichtung gegen Wasser und Feuchtigkeit	12	49	5	69	202	3 720
45.22.3 Zimmerei und Ingenieurholzbau	8	40	3	36	230	1 783
45.23.1 Straßenbau	4	162	23	317	1 135	10 157
45.23.2 Bau von Bahnverkehrsstrecken	-	-	-	-	-	-
45.24.0 Wasserbau	-	-	-	-	-	-
45.25.1/ 45.25.2 Brunnenbau, Schachtbau	-	-	-	-	-	-
45.25.3 Schornstein-, Feuerungs- u. Industrieofenbau	2
45.25.4 Gerüstbau	5	135	12	184	302	2 703
45.25.5 Gebäudetrocknung	1
45.25.6 Sonst. spezialisierter Hoch- und Tiefbau	-	-	-	-	-	-
45.1/ 45.2 Vorbereitende Baustellenarbeiten u. Hoch- u. Tiefbau	113	1 037	117	1 648	5 991	65 328

Noch 14. Betriebe, Beschäftigte, geleistete Arbeitsstunden, Lohn- und Gehaltssumme und Gesamtumsatz im Juni 2006 sowie Gesamtumsatz im Jahr 2005 nach Kreisen

Wirtschaftszweig	Betriebe	Beschäftigte	Geleistete Arbeitsstunden	Lohn- und Gehaltssumme	Gesamtumsatz	
					im Juni 2006	im Jahr 2005
	Anzahl		1 000	1 000 EUR		
Merseburg-Querfurt						
45.1 Vorbereitende Baustellenarbeiten	12	63	7	99	338	2 877
darunter						
45.11.1 Abbruch, Spreng- u. Enttrümmerungsgewerbe	8	43	5	69	233	1 574
45.2 Hoch- und Tiefbau	167	1 610	190	3 023	16 654	153 818
davon						
45.21.1 Hoch- und Tiefbau o.a.S.	23	248	32	424	2 616	20 048
45.21.2 Hochbau (o. Fertigteilbau)	55	524	64	968	5 285	43 564
45.21.3- 45.21.5 Herstellg. v. Fertigteil- bauten aus Beton u. Holz	3
45.21.6/ 45.21.7 Brücken u. Tunnelbau/ Rohr- und Kabelleitungs- tiefbau	6	145	14	362	3 034	36 968
45.22.1 Dachdeckerei	25	159	20	248	967	8 057
45.22.2 Abdichtung gegen Wasser und Feuchtigkeit	22	90	7	133	667	8 334
45.22.3 Zimmerei und Ingenieur- holzbau	9	79	8	115	449	2 423
45.23.1 Straßenbau	7	153	20	372	2 321	18 693
45.23.2 Bau von Bahn- verkehrsstrecken	-	-	-	-	-	-
45.24.0 Wasserbau	-	-	-	-	-	-
45.25.1/ 45.25.2 Brunnenbau, Schachtbau	1
45.25.3 Schornstein-, Feuerungs- u. Industrieofenbau	1
45.25.4 Gerüstbau	7	73	9	133	412	4 421
45.25.5 Gebäudetrocknung	4	17	2	20	77	478
45.25.6 Sonst. spezialisierter Hoch- und Tiefbau	4	87	11	190	635	7 928
45.1/ 45.2 Vorbereitende Baustellen- arbeiten u. Hoch- u. Tiefbau	179	1 673	197	3 121	16 992	156 695

Noch 14. Betriebe, Beschäftigte, geleistete Arbeitsstunden, Lohn- und Gehaltssumme und Gesamtumsatz im Juni 2006 sowie Gesamtumsatz im Jahr 2005 nach Kreisen

Wirtschaftszweig	Betriebe	Beschäftigte	Geleistete Arbeitsstunden	Lohn- und Gehaltssumme	Gesamtumsatz	
					im Juni 2006	im Jahr 2005
	Anzahl		1 000	1 000 EUR		
Saalkreis						
45.1 Vorbereitende Baustellenarbeiten	14	164	18	308	1 800	17 428
darunter						
45.11.1 Abbruch, Spreng- u. Entrümmerungsgewerbe	6	17	1	17	70	1 091
45.2 Hoch- und Tiefbau	107	1 097	122	2 060	9 862	98 609
davon						
45.21.1 Hoch- und Tiefbau o.a.S.	9	139	15	300	1 970	18 861
45.21.2 Hochbau (o. Fertigteilbau)	29	227	25	391	1 304	15 563
45.21.3- 45.21.5 Herstellg. v. Fertigteilbauten aus Beton u. Holz	2
45.21.6/ 45.21.7 Brücken u. Tunnelbau/ Rohr- und Kabelleitungstiefbau	8	113	16	213	1 559	17 915
45.22.1 Dachdeckerei	24	149	14	197	938	7 414
45.22.2 Abdichtung gegen Wasser und Feuchtigkeit	5	25	1	27	155	1 200
45.22.3 Zimmerei und Ingenieurholzbau	7	65	7	111	447	5 501
45.23.1 Straßenbau	6	108	13	312	2 230	14 262
45.23.2 Bau von Bahnverkehrsstrecken	2
45.24.0 Wasserbau	-	-	-	-	-	-
45.25.1/ 45.25.2 Brunnenbau, Schachtbau	1
45.25.3 Schornstein-, Feuerungs- u. Industrieofenbau	-	-	-	-	-	-
45.25.4 Gerüstbau	6	90	11	162	375	3 417
45.25.5 Gebäudetrocknung	2
45.25.6 Sonst. spezialisierter Hoch- und Tiefbau	6	55	7	98	295	3 397
45.1/ 45.2 Vorbereitende Baustellenarbeiten u. Hoch- u. Tiefbau	121	1 261	140	2 368	11 663	116 037

Noch 14. Betriebe, Beschäftigte, geleistete Arbeitsstunden, Lohn- und Gehaltssumme und Gesamtumsatz im Juni 2006 sowie Gesamtumsatz im Jahr 2005 nach Kreisen

Wirtschaftszweig	Betriebe	Beschäftigte	Geleistete Arbeitsstunden	Lohn- und Gehaltssumme	Gesamtumsatz	
					im Juni 2006	im Jahr 2005
	Anzahl		1 000	1 000 EUR		
Sangerhausen						
45.1 Vorbereitende Baustellenarbeiten	4	91	12	157	499	4 529
darunter						
45.11.1 Abbruch, Spreng- u. Enttrümmerungsgewerbe	-	-	-	-	-	-
45.2 Hoch- und Tiefbau	72	929	111	1 825	7 292	73 026
davon						
45.21.1 Hoch- und Tiefbau o.a.S.	8	80	10	151	538	5 041
45.21.2 Hochbau (o. Fertigteilbau)	19	146	17	260	1 667	14 969
45.21.3- 45.21.5 Herstellg. v. Fertigteil- bauten aus Beton u. Holz	2
45.21.6/ 45.21.7 Brücken u. Tunnelbau/ Rohr- und Kabelleitungs- tiefbau	2
45.22.1 Dachdeckerei	17	129	16	196	682	6 653
45.22.2 Abdichtung gegen Wasser und Feuchtigkeit	3	4	0	2	17	184
45.22.3 Zimmerei und Ingenieur- holzbau	3	14	2	21	107	699
45.23.1 Straßenbau	6	224	28	558	1 795	23 476
45.23.2 Bau von Bahn- verkehrsstrecken	1
45.24.0 Wasserbau	-	-	-	-	-	-
45.25.1/ 45.25.2 Brunnenbau, Schachtbau	1
45.25.3 Schornstein-, Feuerungs- u. Industrieofenbau	-	-	-	-	-	-
45.25.4 Gerüstbau	5	37	4	53	138	1 360
45.25.5 Gebäudetrocknung	-	-	-	-	-	-
45.25.6 Sonst. spezialisierter Hoch- und Tiefbau	5	134	18	273	877	9 259
45.1/ 45.2 Vorbereitende Baustellen- arbeiten u. Hoch- u. Tiefbau	76	1 020	123	1 983	7 791	77 555

Noch 14. Betriebe, Beschäftigte, geleistete Arbeitsstunden, Lohn- und Gehaltssumme und Gesamtumsatz im Juni 2006 sowie Gesamtumsatz im Jahr 2005 nach Kreisen

Wirtschaftszweig	Betriebe	Beschäftigte	Geleistete Arbeitsstunden	Lohn- und Gehaltssumme	Gesamtumsatz	
					im Juni 2006	im Jahr 2005
	Anzahl		1 000	1 000 EUR		
Weißenfels						
45.1 Vorbereitende Baustellenarbeiten	5	20	2	24	137	1 359
darunter						
45.11.1 Abbruch, Spreng- u. Entrümmerungsgewerbe	3
45.2 Hoch- und Tiefbau	79	562	70	958	3 983	40 097
davon						
45.21.1 Hoch- und Tiefbau o.a.S.	11	68	7	115	836	3 651
45.21.2 Hochbau (o. Fertigteilbau)	17	105	12	137	475	4 092
45.21.3-						
45.21.5 Herstellg. v. Fertigteilbauten aus Beton u. Holz	2
45.21.6/						
45.21.7 Brücken u. Tunnelbau/ Rohr- und Kabelleitungstiefbau	1	.	-	-	-	-
45.22.1 Dachdeckerei	22	177	23	292	1 328	10 864
45.22.2 Abdichtung gegen Wasser und Feuchtigkeit	7	10	1	3	31	399
45.22.3 Zimmerei und Ingenieurholzbau	7	11	1	5	79	436
45.23.1 Straßenbau	2
45.23.2 Bau von Bahnverkehrsstrecken	-	-	-	-	-	-
45.24.0 Wasserbau	-	-	-	-	-	-
45.25.1/						
45.25.2 Brunnenbau, Schachtbau	-	-	-	-	-	-
45.25.3 Schornstein-, Feuerungs- u. Industrieofenbau	-	-	-	-	-	-
45.25.4 Gerüstbau	2
45.25.5 Gebäudetrocknung	2
45.25.6 Sonst. spezialisierter Hoch- und Tiefbau	6	114	17	227	634	11 225
45.1/ 45.2 Vorbereitende Baustellenarbeiten u. Hoch- u. Tiefbau	84	582	72	982	4 120	41 456

**Noch 14. Betriebe, Beschäftigte, geleistete Arbeitsstunden, Lohn- und Gehaltssumme und
Gesamtumsatz im Juni 2006 sowie Gesamtumsatz im Jahr 2005 nach Kreisen**

Wirtschaftszweig	Betriebe	Beschäftigte	Geleistete Arbeitsstunden	Lohn- und Gehaltssumme	Gesamtumsatz	
					im Juni 2006	im Jahr 2005
	Anzahl		1 000	1 000 EUR		
Magdeburg, Stadt						
45.1 Vorbereitende Baustellenarbeiten	12	351	48	792	3 929	34 233
darunter						
45.11.1 Abbruch, Spreng- u. Entrümmungsgewerbe	6	324	45	753	3 749	32 083
45.2 Hoch- und Tiefbau	182	2 723	303	5 173	27 682	330 294
davon						
45.21.1 Hoch- und Tiefbau o.a.S.	16	381	57	712	2 850	29 210
45.21.2 Hochbau (o. Fertigteilbau)	57	662	64	1 169	9 167	94 554
45.21.3- 45.21.5 Herstellg. v. Fertigteil- bauten aus Beton u. Holz	2
45.21.6/ 45.21.7 Brücken u. Tunnelbau/ Rohr- und Kabelleitungs- tiefbau	5	241	27	443	1 636	20 465
45.22.1 Dachdeckerei	30	202	23	328	2 294	18 795
45.22.2 Abdichtung gegen Wasser und Feuchtigkeit	15	55	4	57	290	2 828
45.22.3 Zimmerei und Ingenieur- holzbau	7	21	2	16	70	775
45.23.1 Straßenbau	13	320	39	737	3 445	55 273
45.23.2 Bau von Bahn- verkehrsstrecken	4	379	34	760	3 704	62 912
45.24.0 Wasserbau	1
45.25.1/ 45.25.2 Brunnenbau, Schachtbau	2
45.25.3 Schornstein-, Feuerungs- u. Industrieofenbau	6	106	9	250	578	8 654
45.25.4 Gerüstbau	10	85	8	133	385	3 304
45.25.5 Gebäudetrocknung	1
45.25.6 Sonst. spezialisierter Hoch- und Tiefbau	13	257	32	548	3 125	32 349
45.1/ 45.2 Vorbereitende Baustellen- arbeiten u. Hoch- u. Tiefbau	194	3 074	350	5 964	31 611	364 527

**Noch 14. Betriebe, Beschäftigte, geleistete Arbeitsstunden, Lohn- und Gehaltssumme und
Gesamtumsatz im Juni 2006 sowie Gesamtumsatz im Jahr 2005 nach Kreisen**

Wirtschaftszweig	Betriebe	Beschäftigte	Geleistete Arbeitsstunden	Lohn- und Gehaltssumme	Gesamtumsatz	
					im Juni 2006	im Jahr 2005
	Anzahl		1 000	1 000 EUR		
Aschersleben-Staßfurt						
45.1 Vorbereitende Baustellenarbeiten	11	49	5	86	265	3 971
darunter						
45.11.1 Abbruch, Spreng- u. Enttrümmerungsgewerbe	5	15	1	20	64	1 616
45.2 Hoch- und Tiefbau	112	1 051	109	1 868	12 182	128 054
davon						
45.21.1 Hoch- und Tiefbau o.a.S.	10	135	13	286	1 513	17 504
45.21.2 Hochbau (o. Fertigteilbau)	38	238	25	421	4 071	41 786
45.21.3- 45.21.5 Herstellg. v. Fertigteil- bauten aus Beton u. Holz	4	17	2	47	312	5 915
45.21.6/ 45.21.7 Brücken u. Tunnelbau/ Rohr- und Kabelleitungs- tiefbau	4	120	16	278	1 082	15 762
45.22.1 Dachdeckerei	28	171	18	229	888	8 197
45.22.2 Abdichtung gegen Wasser und Feuchtigkeit	7	42	5	91	700	6 238
45.22.3 Zimmerei und Ingenieur- holzbau	6	25	3	25	203	1 119
45.23.1 Straßenbau	3	63	7	134	556	6 353
45.23.2 Bau von Bahn- verkehrsstrecken	-	-	-	-	-	-
45.24.0 Wasserbau	-	-	-	-	-	-
45.25.1/ 45.25.2 Brunnenbau, Schachtbau	-	-	-	-	-	-
45.25.3 Schornstein-, Feuerungs- u. Industrieofenbau	1
45.25.4 Gerüstbau	3
45.25.5 Gebäudetrocknung	-	-	-	-	-	-
45.25.6 Sonst. spezialisierter Hoch- und Tiefbau	8	221	20	333	2 790	24 546
45.1/ 45.2 Vorbereitende Baustellen- arbeiten u. Hoch- u. Tiefbau	123	1 100	115	1 953	12 446	132 025

Noch 14. Betriebe, Beschäftigte, geleistete Arbeitsstunden, Lohn- und Gehaltssumme und Gesamtumsatz im Juni 2006 sowie Gesamtumsatz im Jahr 2005 nach Kreisen

Wirtschaftszweig	Betriebe	Beschäftigte	Geleistete Arbeitsstunden	Lohn- und Gehaltssumme	Gesamtumsatz	
					im Juni 2006	im Jahr 2005
	Anzahl		1 000	1 000 EUR		
	Bördekreis					
45.1 Vorbereitende Baustellenarbeiten	3	8	1	11	30	389
darunter						
45.11.1 Abbruch, Spreng- u. Enttrümmerungsgewerbe	1
45.2 Hoch- und Tiefbau	94	821	98	1 487	6 098	56 102
davon						
45.21.1 Hoch- und Tiefbau o.a.S.	13	247	27	491	2 400	19 735
45.21.2 Hochbau (o. Fertigteilbau)	24	162	20	299	1 156	11 903
45.21.3- 45.21.5 Herstellg. v. Fertigteil- bauten aus Beton u. Holz	4
45.21.6/ 45.21.7 Brücken u. Tunnelbau/ Rohr- und Kabelleitungs- tiefbau	5	55	7	94	270	3 139
45.22.1 Dachdeckerei	17	149	18	227	934	9 322
45.22.2 Abdichtung gegen Wasser und Feuchtigkeit	13	20	2	12	85	569
45.22.3 Zimmerei und Ingenieur- holzbau	4	39	4	92	299	2 573
45.23.1 Straßenbau	8	84	12	148	579	5 709
45.23.2 Bau von Bahn- verkehrsstrecken	-	-	-	-	-	-
45.24.0 Wasserbau	-	-	-	-	-	-
45.25.1/ 45.25.2 Brunnenbau, Schachtbau	-	-	-	-	-	-
45.25.3 Schornstein-, Feuerungs- u. Industrieofenbau	-	-	-	-	-	-
45.25.4 Gerüstbau	1
45.25.5 Gebäudetrocknung	1
45.25.6 Sonst. spezialisierter Hoch- und Tiefbau	4	42	6	83	217	2 084
45.1/ 45.2 Vorbereitende Baustellen- arbeiten u. Hoch- u. Tiefbau	97	829	99	1 496	6 128	56 490

Noch 14. Betriebe, Beschäftigte, geleistete Arbeitsstunden, Lohn- und Gehaltssumme und Gesamtumsatz im Juni 2006 sowie Gesamtumsatz im Jahr 2005 nach Kreisen

Wirtschaftszweig	Betriebe	Beschäftigte	Geleistete Arbeitsstunden	Lohn- und Gehaltssumme	Gesamtumsatz	
					im Juni 2006	im Jahr 2005
	Anzahl		1 000	1 000 EUR		
Halberstadt						
45.1 Vorbereitende Baustellenarbeiten	4	25	2	24	50	656
darunter						
45.11.1 Abbruch, Spreng- u. Enttrümmerungsgewerbe	4	25	2	34	50	656
45.2 Hoch- und Tiefbau	77	942	115	1 864	9 122	93 818
davon						
45.21.1 Hoch- und Tiefbau o.a.S.	11	249	32	614	3 208	30 921
45.21.2 Hochbau (o. Fertigteilbau)	24	211	23	382	1 735	20 701
45.21.3- 45.21.5 Herstellg. v. Fertigteil- bauten aus Beton u. Holz	-	-	-	-	-	-
45.21.6/ 45.21.7 Brücken u. Tunnelbau/ Rohr- und Kabelleitungs- tiefbau	8	145	18	279	1 325	10 682
45.22.1 Dachdeckerei	18	116	14	169	846	7 213
45.22.2 Abdichtung gegen Wasser und Feuchtigkeit	-	-	-	-	-	-
45.22.3 Zimmerei und Ingenieur- holzbau	6	12	1	9	50	602
45.23.1 Straßenbau	3
45.23.2 Bau von Bahn- verkehrsstrecken	-	-	-	-	-	-
45.24.0 Wasserbau	-	-	-	-	-	-
45.25.1/ 45.25.2 Brunnenbau, Schachtbau	-	-	-	-	-	-
45.25.3 Schornstein-, Feuerungs- u. Industrieofenbau	1
45.25.4 Gerüstbau	1
45.25.5 Gebäudetrocknung	-	-	-	-	-	-
45.25.6 Sonst. spezialisierter Hoch- und Tiefbau	5	97	14	185	615	7 471
45.1/ 45.2 Vorbereitende Baustellen- arbeiten u. Hoch- u. Tiefbau	81	967	118	1 889	9 172	94 474

Noch 14. Betriebe, Beschäftigte, geleistete Arbeitsstunden, Lohn- und Gehaltssumme und Gesamtumsatz im Juni 2006 sowie Gesamtumsatz im Jahr 2005 nach Kreisen

Wirtschaftszweig	Betriebe	Beschäftigte	Geleistete Arbeitsstunden	Lohn- und Gehaltssumme	Gesamtumsatz	
					im Juni 2006	im Jahr 2005
	Anzahl		1 000	1 000 EUR		
Jerichower Land						
45.1 Vorbereitende Baustellenarbeiten	7	122	5	245	1 297	10 464
darunter						
45.11.1 Abbruch, Spreng- u. Enttrümmerungsgewerbe	3	12	1	12	319	2 436
45.2 Hoch- und Tiefbau	149	1 782	219	3 394	14 560	139 127
davon						
45.21.1 Hoch- und Tiefbau o.a.S.	14	126	16	206	748	7 633
45.21.2 Hochbau (o. Fertigteilbau)	35	247	32	452	2 336	16 907
45.21.3- 45.21.5 Herstellg. v. Fertigteil- bauten aus Beton u. Holz	2
45.21.6/ 45.21.7 Brücken u. Tunnelbau/ Rohr- und Kabelleitungs- tiefbau	3	246	32	506	1 154	22 430
45.22.1 Dachdeckerei	27	181	19	276	1 249	11 441
45.22.2 Abdichtung gegen Wasser und Feuchtigkeit	21	48	4	37	205	1 922
45.22.3 Zimmerei und Ingenieur- holzbau	11	91	9	119	708	4 309
45.23.1 Straßenbau	8	59	7	138	1 083	5 151
45.23.2 Bau von Bahn- verkehrsstrecken	4	433	52	890	1 487	15 164
45.24.0 Wasserbau	3	38	4	88	1 146	16 627
45.25.1/ 45.25.2 Brunnenbau, Schachtbau	6	32	4	40	180	1 661
45.25.3 Schornstein-, Feuerungs- u. Industrieofenbau	-	-	-	-	-	-
45.25.4 Gerüstbau	4	20	2	24	94	744
45.25.5 Gebäudetrocknung	1
45.25.6 Sonst. spezialisierter Hoch- und Tiefbau	10	252	38	603	4 118	34 392
45.1/ 45.2 Vorbereitende Baustellen- arbeiten u. Hoch- u. Tiefbau	156	1 904	224	3 639	15 857	149 590

Noch 14. Betriebe, Beschäftigte, geleistete Arbeitsstunden, Lohn- und Gehaltssumme und Gesamtumsatz im Juni 2006 sowie Gesamtumsatz im Jahr 2005 nach Kreisen

Wirtschaftszweig	Betriebe	Beschäftigte	Geleistete Arbeitsstunden	Lohn- und Gehaltssumme	Gesamtumsatz	
					im Juni 2006	im Jahr 2005
	Anzahl		1 000	1 000 EUR		
	Ohrekreis					
45.1 Vorbereitende Baustellenarbeiten	9	61	7	156	410	4 730
darunter						
45.11.1 Abbruch, Spreng- u. Enttrümmerungsgewerbe	4	30	4	44	225	1 934
45.2 Hoch- und Tiefbau	147	1 312	157	2 556	17 287	165 772
davon						
45.21.1 Hoch- und Tiefbau o.a.S.	17	233	26	446	5 513	45 369
45.21.2 Hochbau (o. Fertigteilbau)	43	311	38	568	2 825	28 195
45.21.3- 45.21.5 Herstellg. v. Fertigteil- bauten aus Beton u. Holz	1
45.21.6/ 45.21.7 Brücken u. Tunnelbau/ Rohr- und Kabelleitungs- tiefbau	3	298	37	799	5 731	62 641
45.22.1 Dachdeckerei	32	210	26	347	1 524	11 532
45.22.2 Abdichtung gegen Wasser und Feuchtigkeit	11	45	5	73	287	2 901
45.22.3 Zimmerei und Ingenieur- holzbau	9	27	2	27	176	1 475
45.23.1 Straßenbau	8	37	4	57	203	2 988
45.23.2 Bau von Bahn- verkehrsstrecken	-	-	-	-	-	-
45.24.0 Wasserbau	1
45.25.1/ 45.25.2 Brunnenbau, Schachtbau	5	19	2	24	149	1 112
45.25.3 Schornstein-, Feuerungs- u. Industrieofenbau	2
45.25.4 Gerüstbau	3	23	2	36	104	875
45.25.5 Gebäudetrocknung	-	-	-	-	-	-
45.25.6 Sonst. spezialisierter Hoch- und Tiefbau	12	100	13	154	602	5 948
45.1/ 45.2 Vorbereitende Baustellen- arbeiten u. Hoch- u. Tiefbau	156	1 373	164	2 712	17 698	170 502

Noch 14. Betriebe, Beschäftigte, geleistete Arbeitsstunden, Lohn- und Gehaltssumme und Gesamtumsatz im Juni 2006 sowie Gesamtumsatz im Jahr 2005 nach Kreisen

Wirtschaftszweig	Betriebe	Beschäftigte	Geleistete Arbeitsstunden	Lohn- und Gehaltssumme	Gesamtumsatz	
					im Juni 2006	im Jahr 2005
	Anzahl		1 000	1 000 EUR		
	Stendal					
45.1 Vorbereitende Baustellenarbeiten	7	45	5	71	196	2 771
darunter						
45.11.1 Abbruch, Spreng- u. Enttrümmerungsgewerbe	3	13	1	17	50	870
45.2 Hoch- und Tiefbau	213	2 054	252	3 659	19 589	195 434
davon						
45.21.1 Hoch- und Tiefbau o.a.S.	22	609	67	1 173	5 821	70 544
45.21.2 Hochbau (o. Fertigteilbau)	74	520	63	840	3 967	36 724
45.21.3- 45.21.5 Herstellg. v. Fertigteil- bauten aus Beton u. Holz	1
45.21.6/ 45.21.7 Brücken u. Tunnelbau/ Rohr- und Kabelleitungs- tiefbau	6	144	21	270	952	11 173
45.22.1 Dachdeckerei	39	190	22	261	1 346	12 543
45.22.2 Abdichtung gegen Wasser und Feuchtigkeit	12	17	2	7	80	815
45.22.3 Zimmerei und Ingenieur- holzbau	19	84	9	87	483	4 515
45.23.1 Straßenbau	11	277	41	582	4 809	36 623
45.23.2 Bau von Bahn- verkehrsstrecken	-	-	-	-	-	-
45.24.0 Wasserbau	-	-	-	-	-	-
45.25.1/ 45.25.2 Brunnenbau, Schachtbau	4
45.25.3 Schornstein-, Feuerungs- u. Industrieofenbau	1
45.25.4 Gerüstbau	7	39	5	79	227	2 034
45.25.5 Gebäudetrocknung	-	-	-	-	-	-
45.25.6 Sonst. spezialisierter Hoch- und Tiefbau	17	154	20	338	1 797	19 315
45.1/ 45.2 Vorbereitende Baustellen- arbeiten u. Hoch- u. Tiefbau	220	2 099	257	3 731	19 785	198 205

Noch 14. Betriebe, Beschäftigte, geleistete Arbeitsstunden, Lohn- und Gehaltssumme und Gesamtumsatz im Juni 2006 sowie Gesamtumsatz im Jahr 2005 nach Kreisen

Wirtschaftszweig	Betriebe	Beschäftigte	Geleistete Arbeitsstunden	Lohn- und Gehaltssumme	Gesamtumsatz	
					im Juni 2006	im Jahr 2005
	Anzahl		1 000	1 000 EUR		
Quedlinburg						
45.1 Vorbereitende Baustellenarbeiten	3	9	0	9	51	276
darunter						
45.11.1 Abbruch, Spreng- u. Enttrümmerungsgewerbe	2
45.2 Hoch- und Tiefbau	91	922	100	1 623	6 136	57 733
davon						
45.21.1 Hoch- und Tiefbau o.a.S.	10	166	18	329	1 724	12 286
45.21.2 Hochbau (o. Fertigteilbau)	23	372	37	600	1 566	18 646
45.21.3- 45.21.5 Herstellg. v. Fertigteilbauten aus Beton u. Holz	-	-	-	-	-	-
45.21.6/ 45.21.7 Brücken u. Tunnelbau/ Rohr- und Kabelleitungstiefbau	2
45.22.1 Dachdeckerei	23	136	16	214	1 220	8 424
45.22.2 Abdichtung gegen Wasser und Feuchtigkeit	5	10	1	7	38	417
45.22.3 Zimmerei und Ingenieurholzbau	12	38	5	43	213	1 999
45.23.1 Straßenbau	3	60	7	132	595	6 099
45.23.2 Bau von Bahnverkehrsstrecken	-	-	-	-	-	-
45.24.0 Wasserbau	-	-	-	-	-	-
45.25.1/ 45.25.2 Brunnenbau, Schachtbau	-	-	-	-	-	-
45.25.3 Schornstein-, Feuerungs- u. Industrieofenbau	5	74	8	179	448	6 415
45.25.4 Gerüstbau	3
45.25.5 Gebäudetrocknung	-	-	-	-	-	-
45.25.6 Sonst. spezialisierter Hoch- und Tiefbau	5	34	5	76	160	2 128
45.1/ 45.2 Vorbereitende Baustellenarbeiten u. Hoch- u. Tiefbau	94	931	100	1 632	6 188	58 009

Noch 14. Betriebe, Beschäftigte, geleistete Arbeitsstunden, Lohn- und Gehaltssumme und Gesamtumsatz im Juni 2006 sowie Gesamtumsatz im Jahr 2005 nach Kreisen

Wirtschaftszweig	Betriebe	Beschäftigte	Geleistete Arbeitsstunden	Lohn- und Gehaltssumme	Gesamtumsatz	
					im Juni 2006	im Jahr 2005
	Anzahl		1 000	1 000 EUR		
	Schönebeck					
45.1 Vorbereitende Baustellenarbeiten	2
darunter						
45.11.1 Abbruch, Spreng- u. Enttrümmerungsgewerbe	2
45.2 Hoch- und Tiefbau	82
davon						
45.21.1 Hoch- und Tiefbau o.a.S.	7	179	20	425	1 935	27 523
45.21.2 Hochbau (o. Fertigteilbau)	26	204	25	404	2 300	30 504
45.21.3- 45.21.5 Herstellg. v. Fertigteil- bauten aus Beton u. Holz	-	-	-	-	-	-
45.21.6/ 45.21.7 Brücken u. Tunnelbau/ Rohr- und Kabelleitungs- tiefbau	2
45.22.1 Dachdeckerei	16	108	12	139	615	8 168
45.22.2 Abdichtung gegen Wasser und Feuchtigkeit	12	58	6	123	739	5 218
45.22.3 Zimmerei und Ingenieur- holzbau	2
45.23.1 Straßenbau	6	78	11	148	501	4 757
45.23.2 Bau von Bahn- verkehrsstrecken	-	-	-	-	-	-
45.24.0 Wasserbau	-	-	-	-	-	-
45.25.1/ 45.25.2 Brunnenbau, Schachtbau	-	-	-	-	-	-
45.25.3 Schornstein-, Feuerungs- u. Industrieofenbau	2
45.25.4 Gerüstbau	5	31	3	41	141	1 231
45.25.5 Gebäudetrocknung	-	-	-	-	-	-
45.25.6 Sonst. spezialisierter Hoch- und Tiefbau	4	43	3	71	321	6 133
45.1/ 45.2 Vorbereitende Baustellen- arbeiten u. Hoch- u. Tiefbau	84	765	88	1 457	6 774	88 696

Noch 14. Betriebe, Beschäftigte, geleistete Arbeitsstunden, Lohn- und Gehaltssumme und Gesamtumsatz im Juni 2006 sowie Gesamtumsatz im Jahr 2005 nach Kreisen

Wirtschaftszweig	Betriebe	Beschäftigte	Geleistete Arbeitsstunden	Lohn- und Gehaltssumme	Gesamtumsatz	
					im Juni 2006	im Jahr 2005
	Anzahl		1 000	1 000 EUR		
Wernigerode						
45.1 Vorbereitende Baustellenarbeiten	5	25	2	40	125	1 314
darunter						
45.11.1 Abbruch, Spreng- u. Enttrümmerungsgewerbe	2
45.2 Hoch- und Tiefbau	101	1 173	139	2 309	10 131	89 643
davon						
45.21.1 Hoch- und Tiefbau o.a.S.	10	202	27	371	754	5 212
45.21.2 Hochbau (o. Fertigteiltbau)	20	199	22	391	1 633	18 044
45.21.3- 45.21.5 Herstellg. v. Fertigteil- bauten aus Beton u. Holz	-	-	-	-	-	-
45.21.6/ 45.21.7 Brücken u. Tunnelbau/ Rohr- und Kabelleitungs- tiefbau	4	110	15	217	849	8 081
45.22.1 Dachdeckerei	31	180	21	255	1 751	10 495
45.22.2 Abdichtung gegen Wasser und Feuchtigkeit	1
45.22.3 Zimmerei und Ingenieur- holzbau	14	67	8	96	296	3 144
45.23.1 Straßenbau	5	51	6	115	883	6 092
45.23.2 Bau von Bahn- verkehrsstrecken	1
45.24.0 Wasserbau	-	-	-	-	-	-
45.25.1/ 45.25.2 Brunnenbau, Schachtbau	1
45.25.3 Schornstein-, Feuerungs- u. Industrieofenbau	1
45.25.4 Gerüstbau	6	44	5	72	178	1 531
45.25.5 Gebäudetrocknung	1
45.25.6 Sonst. spezialisierter Hoch- und Tiefbau	6	247	27	604	2 713	29 191
45.1/ 45.2 Vorbereitende Baustellen- arbeiten u. Hoch- u. Tiefbau	106	1 198	141	2 350	10 256	90 957

Noch 14. Betriebe, Beschäftigte, geleistete Arbeitsstunden, Lohn- und Gehaltssumme und Gesamtumsatz im Juni 2006 sowie Gesamtumsatz im Jahr 2005 nach Kreisen

Wirtschaftszweig	Betriebe	Beschäftigte	Geleistete Arbeitsstunden	Lohn- und Gehaltssumme	Gesamtumsatz	
					im Juni 2006	im Jahr 2005
	Anzahl		1 000	1 000 EUR		
Altmarkkreis Salzwedel						
45.1 Vorbereitende Baustellenarbeiten	5	15	1	19	79	842
darunter						
45.11.1 Abbruch, Spreng- u. Enttrümmerungsgewerbe	2
45.2 Hoch- und Tiefbau	164	1 511	189	2 748	13 597	120 967
davon						
45.21.1 Hoch- und Tiefbau o.a.S.	21	220	26	411	2 336	16 781
45.21.2 Hochbau (o. Fertigteilbau)	53	325	40	547	1 979	20 092
45.21.3- 45.21.5 Herstellg. v. Fertigteil- bauten aus Beton u. Holz	2
45.21.6/ 45.21.7 Brücken u. Tunnelbau/ Rohr- und Kabelleitungs- tiefbau	10	236	32	545	1 609	19 142
45.22.1 Dachdeckerei	25	172	19	271	1 252	10 730
45.22.2 Abdichtung gegen Wasser und Feuchtigkeit	9	24	2	28	220	1 327
45.22.3 Zimmerei und Ingenieur- holzbau	15	110	14	168	774	6 474
45.23.1 Straßenbau	14	335	46	621	3 143	29 933
45.23.2 Bau von Bahn- verkehrsstrecken	-	-	-	-	-	-
45.24.0 Wasserbau	-	-	-	-	-	-
45.25.1/ 45.25.2 Brunnenbau, Schachtbau	4	12	1	16	79	677
45.25.3 Schornstein-, Feuerungs- u. Industrieofenbau	1
45.25.4 Gerüstbau	8	34	4	42	178	1 445
45.25.5 Gebäudetrocknung	-	-	-	-	-	-
45.25.6 Sonst. spezialisierter Hoch- und Tiefbau	2
45.1/ 45.2 Vorbereitende Baustellen- arbeiten u. Hoch- u. Tiefbau	169	1 526	191	2 767	13 677	121 808

**15. Betriebe im Bauhauptgewerbe nach Beschäftigtengrößenklassen im Vergleich zum Vorjahr
(ohne ARGEN)**

Betriebe mit ... bis ... Beschäftigten	Betriebe Ende Juni 2005	Abgänge,		Verbleib in		Neuzugänge, Ende Juni 2006	
		-	Wechsel in andere Größen- klassen	->	in der gleichen Größen- klasse		+ Wechsel aus anderen Größen- klassen
1	702		130 Abgänge 92 Aufsteiger		480	128 Neuzugänge 109 Absteiger	717
2 - 4	773		71 Abgänge 83 Absteiger 108 Aufsteiger		511	88 Neuzugänge 79 Aufsteiger 109 Absteiger	787
5 - 9	730		60 Abgänge 120 Absteiger 71 Aufsteiger		479	41 Neuzugänge 115 Aufsteiger 68 Absteiger	703
10 - 19	476		28 Abgänge 73 Absteiger 36 Aufsteiger		339	27 Neuzugänge 72 Aufsteiger 22 Absteiger	460
20 - 49	225		13 Abgänge 30 Absteiger 4 Aufsteiger		178	9 Neuzugänge 41 Aufsteiger 14 Absteiger	242
50 - 99	74		3 Abgänge 16 Absteiger 7 Aufsteiger		48	2 Neuzugänge 4 Aufsteiger 3 Absteiger	57
100 - 199	23		1 Abgang 3 Absteiger 5 Aufsteiger		14	7 Aufsteiger 3 Absteiger	24
200 - 499	10		3 Absteiger		7	5 Aufsteiger	12
500 und mehr	-				-		-

Erläuterungen zu dieser Tabelle:

Abgänge: erloschene, ruhende, mit anderen Einheiten zusammengelegte Betriebe

Neuzugänge: 2005 erstmals erfasste Betriebe

Aufsteiger: Betriebe, die von einer niedrigeren in eine höhere Größenklasse gewechselt haben

Absteiger: Betriebe, die von einer höheren in eine niedrigere Größenklasse gewechselt haben

Veröffentlichungen im Statistischen Landesamt Sachsen-Anhalt

Im Monat November 2006 erschienen:

Bestell-Nr.	Kennziffer/ Periodizität	Titel	Preis (in EUR)
1 Z 0 03	Z	Statistisches Monatsheft 11/06	5,50
3 A 1 08	A I - j/05	Bevölkerung und Natürliche Bevölkerungsbewegung 1990 - 2005	9,50
3 A 6 05	A VI - j/05	Arbeitsmarkt - Jahr 2005 -	4,00
3 B 1 02	B I - j/05	Allgemein bildende Schulen - Schuljahr 2005/06 - Schuljahresendstatistik	6,00
3 C 2 04	C II - j/06	Weinbestände - Stand: 31.07.2006 -	1,50
3 C 3 05	C III - m-9/06	Schlachtungen und Geflügel - September 2006 -	1,50
3 C 3 05	C III - m-10/06	Schlachtungen und Geflügel - Oktober 2006 -	1,50
3 C 3 07	C III - m-9/06	Milcherzeugung und -verwendung - September 2006 -	1,50
3 E 1 02	E I - m-8/06	Beschäftigte, Umsatz im Verarbeitenden Gewerbe sowie im Bergbau und der Gewinnung von Steinen und Erden - August 2006 - Vorläufige Ergebnisse	5,50
3 F 2 01	F II - m-8/06	Baugenehmigungen und Baufertigstellungen im Wohn- und Nichtwohnbau August 2006	2,50
3 F 2 01	F II - m-9/06	Baugenehmigungen und Baufertigstellungen im Wohn- und Nichtwohnbau September 2006 -	2,50
3 G 1 01	G I, G IV - m-7/06	Entwicklung von Umsatz und Beschäftigten im Kraftfahrzeughandel, Einzelhandel und Gastgewerbe - Juli 2006 -	3,00
3 G 4 01	G IV - m-7/06	Gäste und Übernachtungen im Reiseverkehr, Beherbergungskapazität Juli 2006; Januar bis Juli 2006 - Vorläufige Ergebnisse -	6,00
3 G 4 01	G IV - m-8/06	Gäste und Übernachtungen im Reiseverkehr, Beherbergungskapazität August 2006; Januar bis August 2006 - Vorläufige Ergebnisse -	6,00
3 H 1 01	H I - m-8/06	Straßenverkehrsunfälle - August 2006 - Vorläufige Ergebnisse	4,50
3 J 1 01	J I - j/04	Dienstleistungen - Bereiche Verkehr und Nachrichtenübermittlung; Grundstücks- und Wohnungswesen, Vermietung beweglicher Sachen, Erbringung von wirtschaftlichen Dienstleistungen, a.n.g. - Jahr 2004 -	8,50
3 M 1 01	M I - vj-3/06	Verbraucherpreisindex - September 2006 -	6,00
3 M 1 02	M I - vj-3/06	Preisindizes für Bauwerke - August 2006 -	2,00