

STATISTISCHE BERICHTE

HI
m-9/12

Bestellnummer:
3H101



Verkehr

Straßenverkehrsunfälle

September 2012
- Vorläufige Ergebnisse -



SACHSEN-ANHALT

Statistisches Landesamt

Herausgabemonat: Januar 2013

Zu beziehen durch das

Statistische Landesamt Sachsen-Anhalt
Dezernat Öffentlichkeitsarbeit
Postfach 20 11 56
06012 Halle (Saale)

Preis: 6,00 EUR (kostenfrei als PDF-Datei verfügbar – Bestellnummer: 6H101)

Inhaltliche Verantwortung:

Dezernat: Handel, Gastgewerbe, Dienstleistungen, Verkehr
Frau Pekel
Telefon: 0345 2318-404

Auskünfte erhalten Sie unter:

Telefon: 0345 2318-777
Telefon: 0345 2318-715
Telefon: 0345 2318-716

Telefax: 0345 2318-913
Internet: <http://www.statistik.sachsen-anhalt.de>
E-Mail: info@stala.mi.sachsen-anhalt.de

Vertrieb:

Telefon: 0345 2318-718
E-Mail: shop@stala.mi.sachsen-anhalt.de

Druck: Statistisches Landesamt Sachsen-Anhalt

© Statistisches Landesamt Sachsen-Anhalt, Halle (Saale), 2013

Auszugsweise Vervielfältigung und Verbreitung mit Quellenangabe gestattet.

Bibliothek und Besucherdienst (Merseburger Straße 2):

Montag bis Donnerstag: 9.00 Uhr bis 15.30 Uhr
Freitag: 9.00 Uhr bis 13.00 Uhr } möglichst nach Vereinbarung

Telefon: 0345 2318-714
E-Mail: bibliothek@stala.mi.sachsen-anhalt.de

Statistischer Bericht

Straßenverkehrsunfälle

September 2012
- Vorläufige Ergebnisse -

Land Sachsen-Anhalt

Inhaltsverzeichnis

Seite

Vorbemerkungen	3
Grafikenteil	5
Tabellenteil	
Straßenverkehrsunfälle und Verunglückte	
1. Entwicklung der Straßenverkehrsunfälle in Sachsen-Anhalt	6
2. Straßenverkehrsunfälle und Verunglückte nach Unfallkategorien und Unfallfolgen	7
3. Straßenverkehrsunfälle und Verunglückte nach Straßenklassen	8
4. Straßenverkehrsunfälle und Verunglückte nach Unfalltypen	9
5. Straßenverkehrsunfälle und Verunglückte nach Unfallarten	10
6. Straßenverkehrsunfälle und Verunglückte nach Tagesdatum und Ortslage	12
7. Straßenverkehrsunfälle und Verunglückte nach Art der Verkehrsbeteiligung und Ortslage	14
8. Straßenverkehrsunfälle und Verunglückte nach kreisfreien Städten und Landkreisen im Monat	16
9. Straßenverkehrsunfälle und Verunglückte nach kreisfreien Städten und Landkreisen im Zeitraum	18
10. Übrige Sachschadensunfälle nach kreisfreien Städten und Landkreisen	19
Getötete und Verletzte im Straßenverkehr	
11. Getötete und Verletzte im Straßenverkehr nach Art der Verkehrsbeteiligung	20
12. Getötete und Verletzte im Straßenverkehr nach Art der Verkehrsbeteiligung, Altersgruppen und Geschlecht	24
13. Getötete und Verletzte im Straßenverkehr nach Altersgruppen und Geschlecht	32
An Straßenverkehrsunfällen beteiligte Fahrzeugführer und Fußgänger	
14. An Straßenverkehrsunfällen beteiligte Fahrzeugführer und Fußgänger nach Art der Verkehrsbeteiligung	34
15. An Straßenverkehrsunfällen mit Personenschaden beteiligte Fahrzeugführer und Fußgänger nach Art der Verkehrsbeteiligung, Altersgruppen und Geschlecht	36
16. An Straßenverkehrsunfällen beteiligte Fahrzeugführer und Fußgänger als Hauptverursacher nach Art der Verkehrsbeteiligung	38
Ursachen von Straßenverkehrsunfällen	
17. Ursachen von Straßenverkehrsunfällen mit Personenschaden – Fehlverhalten der Fahrzeugführer	42
18. Straßenverkehrsunfälle und Verunglückte nach Unfallursachen	44

Vorbemerkungen

Rechtsgrundlage

Rechtsgrundlage für die Durchführung der Straßenverkehrsunfallstatistik bildet das Gesetz über die Statistik der Straßenverkehrsunfälle (Straßenverkehrsunfallstatistikgesetz - StVUnfStatG) vom 15. Juni 1990 (BGBl. I S.1078 ff) zuletzt geändert durch das erste Gesetz zur Änderung des Straßenverkehrsunfallstatistikgesetzes vom 23. November 1994 (BGBl. I S. 3491) sowie die Verordnung zur näheren Bestimmung des schwerwiegenden Unfalls mit Sachschaden im Sinne des Straßenverkehrsunfallstatistikgesetzes, zuletzt geändert durch Artikel 3 der Verordnung zur Änderung der Anlage zu §24a des Straßenverkehrsgesetzes und anderer Vorschriften vom 6. Juni 2007 (BGBl. I S. 1047).

Methodik

Entsprechend der Rechtsgrundlage wird über Unfälle, bei denen infolge des Fahrverkehrs auf öffentlichen Straßen, Wegen und Plätzen Personen getötet oder verletzt oder Sachschäden verursacht worden sind, eine Bundesstatistik geführt.

Auskunftspflichtig sind die Polizeidienststellen, deren Beamte den Unfall aufgenommen haben. Daraus folgt, dass die Statistik nur solche Unfälle erfasst, zu denen die Polizei herangezogen wurde.

Grundlage für die Statistik der Straßenverkehrsunfälle sind die elektronisch übergebenen Daten der Verkehrsunfallanzeigen von Unfällen mit Personenschaden, schwerwiegendem Sachschaden im engeren Sinne und sonstigem Sachschaden unter dem Einfluss berauschender Mittel. Die Meldungen über die übrigen Sachschadensunfälle, ohne Einwirkung berauschender Mittel, gehen entsprechend dem o.g. Gesetz nur anzahlmäßig nach der Ortslage in die Straßenverkehrsunfallstatistik ein.

Diese übrigen Sachschadensunfälle, ohne den Einfluss berauschender Mittel, sind im vorliegenden Bericht nur in den Tabellen 1, 2 und 9 ausgewiesen.

Nicht immer können alle Unfallanzeigen termingerecht in die Monatsergebnisse eingearbeitet werden, da bei fehlenden oder widersprüchlichen Angaben oft zeitraubende Rückfragen oder Ermittlungsarbeiten anfallen. Dadurch können für

bereits veröffentlichte Vormonatsergebnisse Korrekturen oder Nachmeldungen anfallen. Diese werden laufend ergänzt. Bei den Daten für das laufende Jahr handelt es sich daher jeweils um vorläufige Ergebnisse.

Erläuterung der Begriffe

Unfälle

Unfälle werden nach der Schwere der Unfallfolgen unterschieden in Unfälle mit Personenschaden, schwerwiegende Unfälle mit Sachschaden im engeren Sinne (i.e.S.), sonstige Sachschadensunfälle unter dem Einfluss berauschender Mittel (z.B. Alkohol, Drogen) und übrige Sachschadensunfälle. Kriterium der Zuordnung ist jeweils die schwerste Unfallfolge.

Unfälle mit Personenschaden

Unfälle, bei denen infolge des Fahrverkehrs auf öffentlichen Straßen, Wegen und Plätzen Personen verletzt oder getötet wurden, unabhängig von der Höhe und Art des Sachschadens.

Unfälle mit nur Sachschaden:

Schwerwiegende Unfälle mit Sachschaden (im engeren Sinne)

Unfälle mit Straftatbestand oder Ordnungswidrigkeit (Bußgeld) in Zusammenhang mit der Teilnahme am Straßenverkehr (dazu zählen auch Fälle der Einwirkung von berauschenden Mitteln). Gleichzeitig muss mindestens ein Kraftfahrzeug auf Grund eines Unfallschadens von der Unfallstelle abgeschleppt werden (nicht fahrbereit).

Sonstige Sachschadensunfälle unter dem Einfluss berauschender Mittel

Ein Unfallbeteiligter steht unter dem Einfluss von berauschenden Mitteln (z.B. Alkohol, Drogen, bis 2007 nur Alkohol) und alle beteiligten Kraftfahrzeuge sind fahrbereit.

Übrige Sachschadensunfälle

- Sachschadensunfälle ohne Straftatbestand oder Ordnungswidrigkeit, unabhängig von der Fahrbereitschaft beteiligter Fahrzeuge.
- Sachschadensunfälle mit Straftatbestand oder Ordnungswidrigkeit, wobei alle beteiligten Fahrzeuge fahrbereit sind und kein Einfluss berauschender Mittel vorlag.

Beteiligte

Als **Beteiligte** an einem Straßenverkehrsunfall werden alle Fahrzeugführer oder Fußgänger erfasst, die selbst oder deren Fahrzeug Schäden erlitten oder hervorgerufen haben. Mitfahrer zählen in der Statistik nicht zu den Unfallbeteiligten.

Der **Hauptverursacher** (1. Beteiligter) ist der Beteiligte, der nach erster Einschätzung der Polizei die Hauptschuld am Unfall trägt. Beteiligte an Alleinunfällen gelten immer als Hauptverursacher.

Verunglückte

Als **Verunglückte** zählen alle Personen (auch Mitfahrer), die bei einem Straßenverkehrsunfall getötet oder verletzt wurden. Dabei werden erfasst als

- **Getötete:** Personen, die sofort an der Unfallstelle oder innerhalb von 30 Tagen an den Unfallfolgen starben.
- **Schwerverletzte:** Personen, die unmittelbar zur stationären Behandlung (mindestens 24 Stunden) in ein Krankenhaus aufgenommen wurden.
- **Leichtverletzte:** alle übrigen Verletzten.

Ursachen

Die Unfallursachen werden nach dem geltenden Ursachenverzeichnis von den aufnehmenden Polizeibeamten entsprechend ihrer Einschätzung erfasst. Es wird unterschieden zwischen

- personenbezogenem Fehlverhalten (z.B. Vorfahrtsmissachtung), das den Fahrzeugführern oder Fußgängern zugeordnet wird und
- allgemeinen Ursachen (z.B. Straßenglätte, Nebel).

Je Unfall können bis zu acht Ursachen angegeben werden, je drei personenbezogene Ursachen für den Hauptverursacher und einen weiteren Beteiligten sowie zwei allgemeine Ursachen. Da oftmals mehr als eine Ursache zum Unfall führt, ist die Gesamtzahl der nachgewiesenen Ursachen i.d.R. größer als die Zahl der Unfälle selbst.

Ortslage

Die Ortslage der Unfälle - innerhalb bzw. außerhalb von Ortschaften - wird durch die gelben Ortsschilder bestimmt. Autobahnen, auch Stadt- und Autobahnen, gelten als außerhalb von Ortschaften.

Unfalltyp

Der Unfalltyp beschreibt die Konfliktsituation, die zum Unfall führte, d.h. die Phase des Verkehrsgeschehens, in der ein Fehlverhalten oder eine sonstige Ursache den weiteren Ablauf nicht mehr kontrollierbar machte.

Unfallart

Die Unfallart beschreibt vom gesamten Unfallablauf die Bewegungsrichtung der beteiligten Fahrzeuge zueinander beim ersten Zusammenstoß, bzw. die erste mechanische Einwirkung auf einen Verkehrsteilnehmer.

Hinweis

Auf Grund der Einführung neuer Abarbeitungsprogramme und der damit verbundenen neuen methodischen Arbeitsabläufe erscheint die Fachserie Straßenverkehrsunfallstatistik erst ab dem Berichtsmonat Mai 2008. Für **Januar bis April 2008** wurden **keine** Veröffentlichungen erstellt.

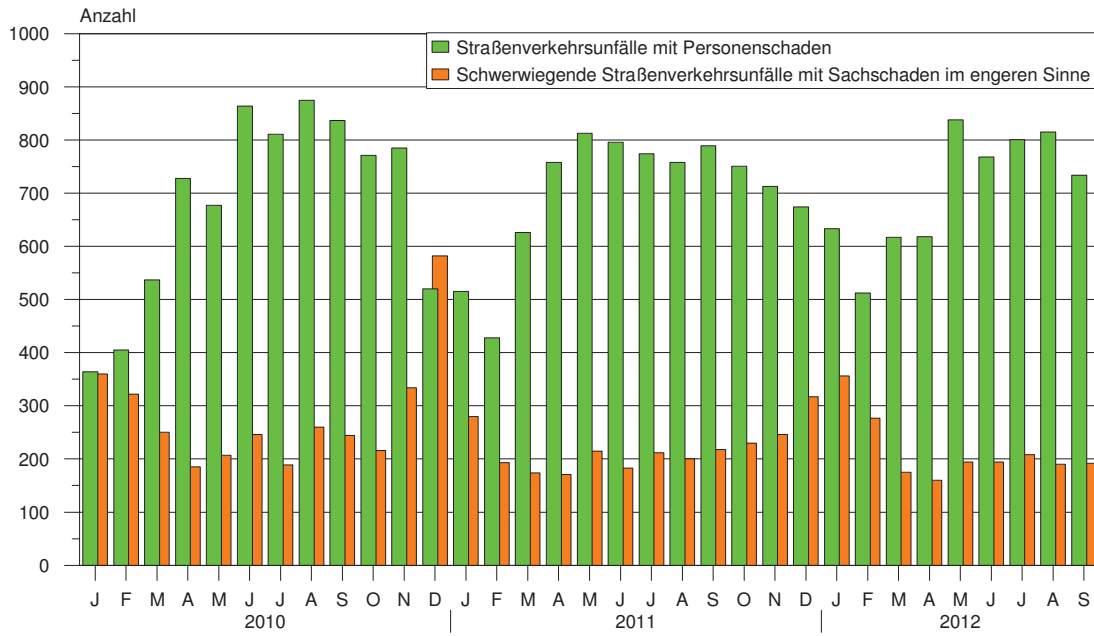
Abkürzungen

i. e. S. = im engeren Sinne

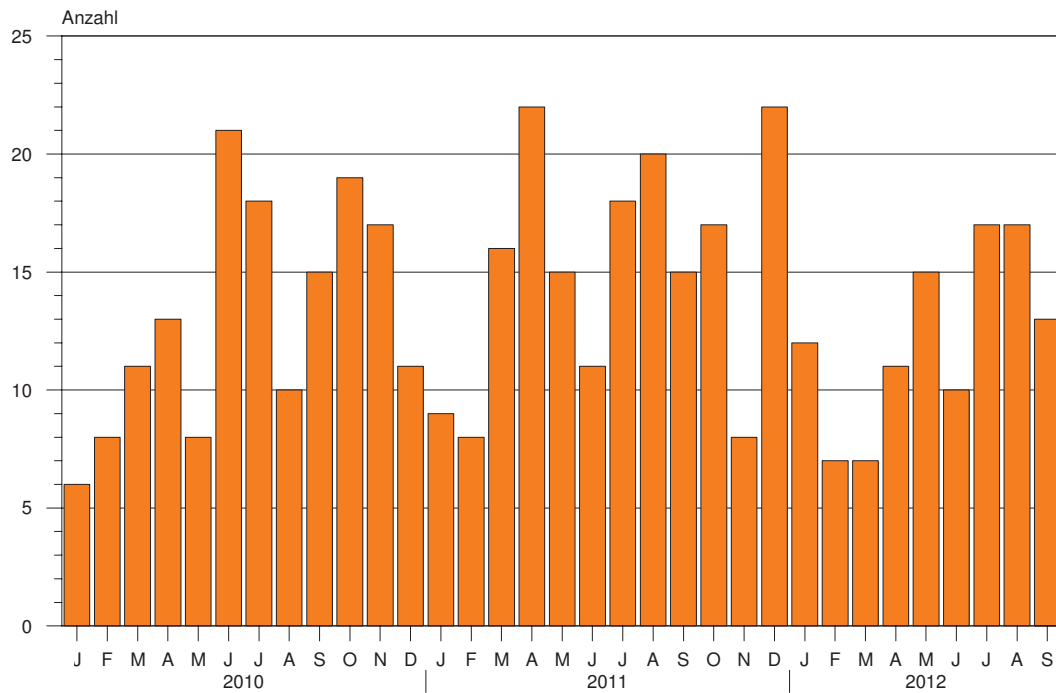
Zeichenerklärung

- = nichts vorhanden
- x = Tabellenfach gesperrt, weil Aussage nicht sinnvoll
- ... = Angabe fällt später an

**1. Straßenverkehrsunfälle mit Personenschaden und schwerwiegende Straßenverkehrsunfälle mit Sachschaden im engeren Sinne
Januar 2010 bis September 2012**



**2. Bei Straßenverkehrsunfällen Getötete
Januar 2010 bis September 2012**



1. Entwicklung der Straßenverkehrsunfälle in Sachsen-Anhalt

Jahr ¹⁾ Monat ¹⁾	Polizeilich erfasste Unfälle insgesamt	Davon mit					Verun- glückte insgesamt	Davon		
		Personen-	Sach-	davon				Getötete	Schwer-	Leicht-
				schwerwiegende Unfälle		übrige Sach- schadens- unfälle				
				mit Sach- schaden i. e. S.	sonst. Unfälle unter d. Einfluss berauschender Mittel ²⁾					
2002	90 825	11 145	79 680	3 503	1 013	75 164	14 574	276	3 587	10 711
2003	87 556	10 900	76 656	3 540	999	72 117	14 305	304	3 401	10 600
2004	85 743	10 400	75 343	3 555	809	70 979	13 425	261	3 037	10 127
2005	84 539	10 444	74 095	3 855	898	69 342	13 350	242	2 980	10 128
2006	82 324	10 111	72 213	3 480	798	67 935	12 974	219	2 802	9 953
2007	81 824	10 178	71 646	3 392	742	67 512	13 310	213	2 973	10 124
2008	79 072	9 636	69 436	3 049	718	65 669	12 302	223	2 547	9 532
2009	79 977	8 952	71 025	3 052	656	67 317	11 526	164	2 264	9 098
2010	83 895	8 174	75 721	3 395	624	71 702	10 569	157	2 106	8 306
2011	76 374	8 395	67 979	2 639	582	64 758	10 760	181	2 173	8 406
2010 Januar	7 497	364	7 133	360	37	6 736	456	6	86	364
Februar	6 657	405	6 252	322	41	5 889	542	8	104	430
März	6 047	537	5 510	250	49	5 211	695	11	133	551
April	6 265	728	5 537	185	48	5 304	937	13	198	726
Mai	6 353	677	5 676	207	59	5 410	861	8	164	689
Juni	6 702	864	5 838	246	45	5 547	1 083	21	254	808
Juli	6 105	811	5 294	189	58	5 047	1 095	18	267	810
August	6 927	875	6 052	260	39	5 753	1 095	10	214	871
September	6 999	837	6 162	244	55	5 863	1 096	15	177	904
Oktober	7 210	771	6 439	216	87	6 136	1 008	19	205	784
November	7 744	785	6 959	334	49	6 576	1 009	17	206	786
Dezember	9 389	520	8 869	582	57	8 230	692	11	98	583
2011 Januar	5 985	515	5 470	280	41	5 149	653	9	119	525
Februar	5 225	428	4 797	193	32	4 572	556	8	116	432
März	6 081	626	5 455	174	32	5 249	787	16	152	619
April	6 429	758	5 671	171	54	5 446	969	22	208	739
Mai	6 956	813	6 143	215	46	5 882	1 033	15	191	827
Juni	6 200	796	5 404	183	60	5 161	1 007	11	251	745
Juli	6 014	774	5 240	212	50	4 978	982	18	210	754
August	6 245	758	5 487	200	49	5 238	991	20	188	783
September	6 727	789	5 938	218	54	5 666	999	15	202	782
Oktober	6 954	751	6 203	230	51	5 922	1 014	17	203	794
November	6 861	713	6 148	246	56	5 846	887	8	151	728
Dezember	6 697	674	6 023	317	57	5 649	882	22	182	678
2012 Januar	6 161	633	5 528	356	55	5 117	777	12	141	624
Februar	5 843	512	5 331	277	47	5 007	649	7	116	526
März	5 855	617	5 238	175	30	5 033	765	7	171	587
April	6 048	618	5 430	160	49	5 221	787	11	163	613
Mai	6 552	838	5 714	194	42	5 478	1 077	15	230	832
Juni	6 430	768	5 662	194	61	5 407	980	10	200	770
Juli	6 724	801	5 923	208	45	5 670	1 038	17	223	798
August	6 169	815	5 354	190	52	5 112	1 032	17	230	785
September	6 261	734	5 527	192	47	5 288	950	13	193	744
Oktober
November
Dezember
2012 Januar-September	56 043	6 336	44 117	1 946	428	47 333	8 055	109	1 667	6 279
Veränderung gegenüber gleichen Monat des Vorjahres um %	-6,9	-7,0	-6,9	-11,9	-13,0	-6,7	-4,9	-13,3	-4,5	-4,9
Veränderung gegenüber gleichem Zeitraum des Vorjahres um %	0,3	1,3	-11,1	5,4	2,4	0,0	1,0	-18,7	1,8	1,2

1) 2012 vorläufige Ergebnisse, einschl. Nachmeldungen

2) bis Dezember 2007 nur Unfälle unter Einfluss von Alkohol

2. Straßenverkehrsunfälle und Verunglückte nach Unfallkategorien und Unfallfolgen

Gegenstand der Nachweisung	Insgesamt	Unfälle mit Personenschaden	Verunglückte				Schwerw. Unfälle mit Sachschaden i. e. S.	Sonstige Unfälle unter dem Einfluss berausch. Mittel	Übrige Sachschadensunfälle
			insgesamt	Getötete	Schwer-	Leicht-			
					verletzte				
Alle Unfälle									
September 2012									
Innerhalb von Ortschaften	4 137	479	569	2	97	470	115	40	3 503
Außerhalb von Ortschaften, ohne Autobahn	1 735	204	294	10	73	211	49	6	1 476
Auf Autobahnen	389	51	87	1	23	63	28	1	309
Innerhalb und außerhalb von Ortschaften	6 261	734	950	13	193	744	192	47	5 288
Dagegen Vorjahr	6 727	789	999	15	202	782	218	54	5 666
Veränderung in %	-6,9	-7,0	-4,9	-13,3	-4,5	-4,9	-11,9	-13,0	-6,7
Januar - September 2012									
Innerhalb von Ortschaften	37 978	4 199	4 955	31	783	4 141	1 158	360	32 261
Außerhalb von Ortschaften, ohne Autobahn	14 887	1 755	2 466	61	696	1 709	609	65	12 458
Auf Autobahnen	3 178	382	634	17	188	429	179	3	2 614
Innerhalb und außerhalb von Ortschaften	56 043	6 336	8 055	109	1 667	6 279	1 946	428	47 333
Dagegen Vorjahr	55 862	6 257	7 977	134	1 637	6 206	1 846	418	47 341
Veränderung in %	0,3	1,3	1,0	-18,7	1,8	1,2	5,4	2,4	0,0
Darunter: Alkoholunfälle									
September 2012									
Innerhalb von Ortschaften	82	24	29	-	5	24	21	37	x
Außerhalb von Ortschaften, ohne Autobahn	23	12	16	-	6	10	5	6	x
Auf Autobahnen	4	2	2	-	-	2	1	1	x
Innerhalb und außerhalb von Ortschaften	109	38	47	-	11	36	27	44	x
Dagegen Vorjahr	127	49	64	1	12	51	26	52	x
Veränderung in %	-14,2	-22,4	-26,6	X	-8,3	-29,4	3,8	-15,4	x
Januar - September 2012									
Innerhalb von Ortschaften	741	231	272	6	71	195	161	349	x
Außerhalb von Ortschaften, ohne Autobahn	239	116	155	1	60	94	65	58	x
Auf Autobahnen	23	10	15	1	4	10	10	3	x
Innerhalb und außerhalb von Ortschaften	1 003	357	442	8	135	299	236	410	x
Dagegen Vorjahr	1 016	402	506	5	152	349	206	408	x
Veränderung in %	-1,3	-11,2	-12,6	X	-11,2	-14,3	14,6	0,5	x

3. Straßenverkehrsunfälle und Verunglückte nach Straßenklassen

Straßenart Ortslage	Unfälle mit Personen- schaden	Verunglückte			Unfälle mit Personen- schaden	Verunglückte			Zu- bzw. Abnahme (-)				
		Getötete	Schwer- verletzte	Leicht-		Getötete	Schwer- verletzte	Leicht-	Unfälle mit Personen- schaden	Getötete	Schwer- verletzte	Leicht-	
													Anzahl
		September 2012						September 2011					
Autobahnen	51	1	23	63	39	2	18	60	30,8	X	27,8	5,0	
Bundesstraßen innerorts	147	5	46	162	171	3	41	185	-14,0	X	12,2	-12,4	
außerorts	75	-	19	76	90	-	14	98	-16,7	-	35,7	-22,4	
Landesstraßen innerorts	72	5	27	86	81	3	27	87	-11,1	X	-	-1,1	
außerorts	133	3	45	126	150	5	43	147	-11,3	X	4,7	-14,3	
Kreisstraßen innerorts	54	-	15	47	74	1	13	79	-27,0	X	15,4	-40,5	
außerorts	79	3	30	79	76	4	30	68	3,9	X	-	16,2	
Andere Straßen innerorts	64	2	21	55	48	3	18	45	33,3	X	16,7	22,2	
außerorts	27	-	10	24	19	-	5	18	42,1	-	X	33,3	
Insgesamt innerorts	37	2	11	31	29	3	13	27	27,6	X	-15,4	14,8	
außerorts	339	2	58	338	381	2	82	345	-11,0	-	-29,3	-2,0	
Insgesamt	323	2	53	323	358	2	74	328	-9,8	-	-28,4	-1,5	
innerorts	16	-	5	15	23	-	8	17	-30,4	-	X	-11,8	
außerorts	734	13	193	744	789	15	202	782	-7,0	-13,3	-4,5	-4,9	
Insgesamt innerorts	479	2	97	470	541	3	106	523	-11,5	X	-8,5	-10,1	
außerorts	255	11	96	274	248	12	96	259	2,8	-8,3	-	5,8	
		Januar - September 2012						Januar - September 2011					
Autobahnen	382	17	188	429	348	18	160	438	9,8	-5,6	17,5	-2,1	
Bundesstraßen innerorts	1 422	45	483	1 486	1 423	43	429	1 487	-0,1	4,7	12,6	-0,1	
außerorts	696	13	167	734	698	7	128	731	-0,3	X	30,5	0,4	
Landesstraßen innerorts	726	32	316	752	725	36	301	756	0,1	-11,1	5,0	-0,5	
außerorts	1 078	22	338	1 041	1 145	43	387	1 075	-5,9	-48,8	-12,7	-3,2	
Kreisstraßen innerorts	509	5	127	484	550	8	139	523	-7,5	X	-8,6	-7,5	
außerorts	569	17	211	557	595	35	248	552	-4,4	-51,4	-14,9	0,9	
Andere Straßen innerorts	490	13	161	434	437	10	141	422	12,1	30,0	14,2	2,8	
außerorts	190	2	43	181	177	-	44	178	7,3	X	-2,3	1,7	
Insgesamt innerorts	300	11	118	253	260	10	97	244	15,4	10,0	21,6	3,7	
außerorts	2 964	12	497	2 889	2 904	20	520	2 784	2,1	-40,0	-4,4	3,8	
Insgesamt	2 804	11	446	2 742	2 752	15	473	2 645	1,9	-26,7	-5,7	3,7	
innerorts	160	1	51	147	152	5	47	139	5,3	X	8,5	5,8	
außerorts	6 336	109	1 667	6 279	6 257	134	1 637	6 206	1,3	-18,7	1,8	1,2	
Insgesamt innerorts	4 199	31	783	4 141	4 177	30	784	4 077	0,5	3,3	-0,1	1,6	
außerorts	2 137	78	884	2 138	2 080	104	853	2 129	2,7	-25,0	3,6	0,4	

4. Straßenverkehrsunfälle und Verunglückte nach Unfalltypen

Unfalltyp Ortslage	Unfälle mit Per- sonen- schaden	Verunglückte			Unfälle mit Per- sonen- schaden	Verunglückte			Zu- bzw. Abnahme (-)			
		Getö- tete	Schwer- verletzte	Leicht- verletzte		Getö- tete	Schwer- verletzte	Leicht- verletzte	Unfälle mit Personen- schaden	Getö- tete	Schwer- verletzte	Leicht- verletzte
	September 2012						September 2011					
Fahrunfall	126	6	43	106	129	4	50	93	-2,3	X	-14,0	14,0
innerorts	38	2	9	31	54	2	14	46	-29,6	-	X	-32,6
außerorts	88	4	34	75	75	2	36	47	17,3	X	-5,6	59,6
Abbiege-Unfall	85	-	17	95	114	-	27	113	-25,4	-	-37,0	-15,9
innerorts	66	-	12	68	98	-	20	94	-32,7	-	-40,0	-27,7
außerorts	19	-	5	27	16	-	7	19	18,8	-	X	42,1
Einbiegen/Kreuzenunfall	175	2	46	183	205	1	43	202	-14,6	X	7,0	-9,4
innerorts	140	-	30	144	166	-	29	159	-15,7	-	3,4	-9,4
außerorts	35	2	16	39	39	1	14	43	-10,3	X	14,3	-9,3
Überschreitenunfall	38	-	10	33	32	-	10	24	18,8	-	-	37,5
innerorts	37	-	9	33	32	-	10	24	15,6	-	X	37,5
außerorts	1	-	1	-	-	-	-	-	X	-	X	-
Unfall durch ruhender Verkehr	30	-	7	27	38	2	7	34	-21,1	X	-	-20,6
innerorts	30	-	7	27	34	1	6	30	-11,8	X	X	-10,0
außerorts	-	-	-	-	4	1	1	4	X	X	X	X
Unfall im Längsverkehr	187	5	44	225	183	8	43	236	2,2	X	2,3	-4,7
innerorts	103	-	15	115	90	-	12	108	14,4	-	25,0	6,5
außerorts	84	5	29	110	93	8	31	128	-9,7	X	-6,5	-14,1
Sonstiger Unfall	93	-	26	75	88	-	22	80	5,7	-	18,2	-6,3
innerorts	65	-	15	52	67	-	15	62	-3,0	-	-	-16,1
außerorts	28	-	11	23	21	-	7	18	33,3	-	X	27,8
Insgesamt	734	13	193	744	789	15	202	782	-7,0	-13,3	-4,5	-4,9
innerorts	479	2	97	470	541	3	106	523	-11,5	X	-8,5	-10,1
außerorts	255	11	96	274	248	12	96	259	2,8	-8,3	-	5,8
	Januar - September 2012						Januar - September 2011					
Fahrunfall	1 268	43	491	978	1 208	51	465	949	5,0	-15,7	5,6	3,1
innerorts	476	12	141	390	443	12	146	370	7,4	-	-3,4	5,4
außerorts	792	31	350	588	765	39	319	579	3,5	-20,5	9,7	1,6
Abbiege-Unfall	826	3	173	912	864	6	186	902	-4,4	X	-7,0	1,1
innerorts	651	1	97	684	689	1	118	681	-5,5	-	-17,8	0,4
außerorts	175	2	76	228	175	5	68	221	-	X	11,8	3,2
Einbiegen/Kreuzenunfall	1 544	12	316	1 613	1 567	19	328	1 637	-1,5	-36,8	-3,7	-1,5
innerorts	1 281	5	221	1 286	1 279	9	202	1 282	0,2	X	9,4	0,3
außerorts	263	7	95	327	288	10	126	355	-8,7	X	-24,6	-7,9
Überschreitenunfall	304	6	101	222	288	5	97	217	5,6	X	4,1	2,3
innerorts	292	4	95	217	282	4	90	212	3,5	-	5,6	2,4
außerorts	12	2	6	5	6	1	7	5	X	X	X	-
Unfall durch ruhender Verkehr	218	1	46	187	204	3	33	193	6,9	X	39,4	-3,1
innerorts	206	1	41	180	188	1	30	176	9,6	-	36,7	2,3
außerorts	12	-	5	7	16	2	3	17	-25,0	X	X	X
Unfall im Längsverkehr	1 489	36	375	1 750	1 404	46	356	1 641	6,1	-21,7	5,3	6,6
innerorts	805	5	94	953	789	3	99	895	2,0	X	-5,1	6,5
außerorts	684	31	281	797	615	43	257	746	11,2	-27,9	9,3	6,8
Sonstiger Unfall	687	8	165	617	722	4	172	667	-4,8	X	-4,1	-7,5
innerorts	488	3	94	431	507	-	99	461	-3,7	X	-5,1	-6,5
außerorts	199	5	71	186	215	4	73	206	-7,4	X	-2,7	-9,7
Insgesamt	6 336	109	1 667	6 279	6 257	134	1 637	6 206	1,3	-18,7	1,8	1,2
innerorts	4 199	31	783	4 141	4 177	30	784	4 077	0,5	3,3	-0,1	1,6
außerorts	2 137	78	884	2 138	2 080	104	853	2 129	2,7	-25,0	3,6	0,4

5. Straßenverkehrsunfälle und Verunglückte nach Unfallarten

Unfallart Ortslage	Unfälle mit Per- sonen- schaden	Verunglückte			Unfälle mit Per- sonen- schaden	Verunglückte			Zu- bzw. Abnahme (-)				
		Getö- tete	Schwer- verletzte	Leicht- verletzte		Getö- tete	Schwer- verletzte	Leicht- verletzte	Unfälle mit Personen- schaden	Getö- tete	Schwer- verletzte	Leicht- verletzte	
													Anzahl
September 2012					September 2011								
Zusammenstoß m.and. Fahrzeug, das anfährt, anhält	66	-	13	83	82	-	6	93	-19,5	-	X	-10,8	
innerorts	55	-	9	58	71	-	4	80	-22,5	-	X	-27,5	
außerorts	11	-	4	25	11	-	2	13	-	-	X	92,3	
vorausfährt o. wartet	90	1	17	123	104	4	23	126	-13,5	X	-26,1	-2,4	
innerorts	45	-	3	58	59	-	6	66	-23,7	-	X	-12,1	
außerorts	45	1	14	65	45	4	17	60	-	X	-17,6	8,3	
seitlich in gleicher Richtung fährt	35	1	6	41	30	1	9	44	16,7	-	X	-6,8	
innerorts	23	-	2	28	19	-	5	25	21,1	-	X	12,0	
außerorts	12	1	4	13	11	1	4	19	9,1	-	-	-31,6	
entgegenkommt	49	3	22	56	55	2	24	64	-10,9	X	-8,3	-12,5	
innerorts	29	-	10	31	31	-	10	28	-6,5	-	-	10,7	
außerorts	20	3	12	25	24	2	14	36	-16,7	X	-14,3	-30,6	
einbiegt oder kreuzt	214	2	53	222	247	1	52	245	-13,4	X	1,9	-9,4	
innerorts	170	-	36	168	205	-	38	196	-17,1	-	-5,3	-14,3	
außerorts	44	2	17	54	42	1	14	49	4,8	X	21,4	10,2	
Zusammenstoß Fahrzeug/Fußgänger	56	-	14	48	54	-	16	43	3,7	-	-12,5	11,6	
innerorts	53	-	12	47	51	-	16	40	3,9	-	-25,0	17,5	
außerorts	3	-	2	1	3	-	-	3	-	-	X	X	
Aufprall auf Hindernis	6	-	3	3	6	-	1	5	-	-	X	X	
innerorts	3	-	1	2	2	-	-	2	X	-	X	-	
außerorts	3	-	2	1	4	-	1	3	X	-	X	X	
Abk.v.Fahrbahn n.rechts	81	5	27	62	72	5	16	57	12,5	-	68,8	8,8	
innerorts	22	1	4	18	17	2	-	17	29,4	X	X	5,9	
außerorts	59	4	23	44	55	3	16	40	7,3	X	43,8	10,0	
Abk. v.Fahrbahn n.links	48	1	15	36	38	1	27	19	26,3	-	-44,4	89,5	
innerorts	13	1	5	8	14	-	8	8	-7,1	X	X	-	
außerorts	35	-	10	28	24	1	19	11	45,8	X	-47,4	X	
Unfall anderer Art	89	-	23	70	101	1	28	86	-11,9	X	-17,9	-18,6	
innerorts	66	-	15	52	72	1	19	61	-8,3	X	-21,1	-14,8	
außerorts	23	-	8	18	29	-	9	25	-20,7	-	X	-28,0	
Insgesamt	734	13	193	744	789	15	202	782	-7,0	-13,3	-4,5	-4,9	
innerorts	479	2	97	470	541	3	106	523	-11,5	X	-8,5	-10,1	
außerorts	255	11	96	274	248	12	96	259	2,8	-8,3	-	5,8	

Noch 5. Straßenverkehrsunfälle und Verunglückte nach Unfallarten

Unfallart Ortslage	Unfälle mit Per- sonen- schaden	Verunglückte			Unfälle mit Per- sonen- schaden	Verunglückte			Zu- bzw. Abnahme (-)			
		Getö- tete	Schwer- verletzte	Leicht- verletzte		Getö- tete	Schwer- verletzte	Leicht- verletzte	Unfälle mit Personen- schaden	Getö- tete	Schwer- verletzte	Leicht- verletzte
Januar - September 2012					Januar - September 2011							
Zusammenstoß m.and. Fahrzeug, das anfährt, anhält	554	2	67	645	489	-	54	518	13,3	X	24,1	24,5
innerorts	447	1	37	491	409	-	41	426	9,3	X	-9,8	15,3
außerorts	107	1	30	154	80	-	13	92	33,8	X	X	67,4
vorausfährt o. wartet	700	8	139	867	719	15	139	935	-2,6	X	-	-7,3
innerorts	405	-	31	502	425	-	30	528	-4,7	-	3,3	-4,9
außerorts	295	8	108	365	294	15	109	407	0,3	X	-0,9	-10,3
seitlich in gleicher Richtung fährt	306	1	65	323	269	3	60	281	13,8	X	8,3	14,9
innerorts	186	-	23	193	160	-	28	157	16,3	-	-17,9	22,9
außerorts	120	1	42	130	109	3	32	124	10,1	X	31,3	4,8
entgegenkommt	435	21	194	516	426	32	196	455	2,1	-34,4	-1,0	13,4
innerorts	252	3	76	293	247	4	63	266	2,0	X	20,6	10,2
außerorts	183	18	118	223	179	28	133	189	2,2	-35,7	-11,3	18,0
einbiegt oder kreuzt	1 841	13	385	1 929	1 919	18	415	2 020	-4,1	-27,8	-7,2	-4,5
innerorts	1 510	5	256	1 519	1 570	8	256	1 570	-3,8	X	-	-3,2
außerorts	331	8	129	410	349	10	159	450	-5,2	X	-18,9	-8,9
Zusammenstoß Fahrzeug/Fußgänger	488	11	136	383	475	10	141	370	2,7	10,0	-3,5	3,5
innerorts	456	7	122	360	448	5	130	344	1,8	X	-6,2	4,7
außerorts	32	4	14	23	27	5	11	26	18,5	X	27,3	-11,5
Aufprall auf Hindernis	41	2	12	29	41	1	10	33	-	X	20,0	-12,1
innerorts	17	1	4	12	19	-	2	19	-10,5	X	X	-36,8
außerorts	24	1	8	17	22	1	8	14	9,1	-	-	21,4
Abk.v.Fahrbahn n.rechts	711	29	273	552	671	25	265	532	6,0	16,0	3,0	3,8
innerorts	201	3	57	167	181	8	58	151	11,0	X	-1,7	10,6
außerorts	510	26	216	385	490	17	207	381	4,1	52,9	4,3	1,0
Abk. v.Fahrbahn n.links	445	13	193	336	470	24	178	375	-5,3	-45,8	8,4	-10,4
innerorts	110	6	43	85	129	2	50	110	-14,7	X	-14,0	-22,7
außerorts	335	7	150	251	341	22	128	265	-1,8	X	17,2	-5,3
Unfall anderer Art	815	9	203	699	778	6	179	687	4,8	X	13,4	1,7
innerorts	615	5	134	519	589	3	126	506	4,4	X	6,3	2,6
außerorts	200	4	69	180	189	3	53	181	5,8	X	30,2	-0,6
Insgesamt	6 336	109	1 667	6 279	6 257	134	1 637	6 206	1,3	-18,7	1,8	1,2
innerorts	4 199	31	783	4 141	4 177	30	784	4 077	0,5	3,3	-0,1	1,6
außerorts	2 137	78	884	2 138	2 080	104	853	2 129	2,7	-25,0	3,6	0,4

6. Straßenverkehrsunfälle und Verunglückte nach Tagesdatum und Ortslage

Tagesdatum Ortslage	Unfälle mit Personen- schaden	Davon mit			Verunglückte			Unfälle mit schwerw. Sachschaden i. e. S.	Unfälle mit Personen- u.
		Getöteten	Schwer-	Leicht-	Getötete	Schwer-	Leicht-		
verletzten			verletzte						
September 2012									
Innerorts									
1. Samstag	14	1	4	9	1	4	13	4	18
2. Sonntag	13	-	3	10	-	3	13	3	16
3. Montag	17	-	3	14	-	3	18	4	21
4. Dienstag	24	-	9	15	-	9	24	3	27
5. Mittwoch	11	-	3	8	-	3	8	3	14
6. Donnerstag	19	-	2	17	-	2	26	2	21
7. Freitag	17	-	2	15	-	2	21	1	18
8. Samstag	14	-	3	11	-	3	14	10	24
9. Sonntag	8	1	3	4	1	3	4	2	10
10. Montag	16	-	2	14	-	2	15	2	18
11. Dienstag	17	-	3	14	-	3	16	6	23
12. Mittwoch	20	-	6	14	-	6	15	5	25
13. Donnerstag	16	-	3	13	-	3	16	5	21
14. Freitag	22	-	2	20	-	2	20	5	27
15. Samstag	15	-	3	12	-	3	14	4	19
16. Sonntag	12	-	1	11	-	1	14	3	15
17. Montag	12	-	1	11	-	1	14	4	16
18. Dienstag	14	-	2	12	-	2	14	4	18
19. Mittwoch	20	-	5	15	-	7	19	1	21
20. Donnerstag	14	-	5	9	-	5	11	5	19
21. Freitag	15	-	2	13	-	3	16	5	20
22. Samstag	6	-	2	4	-	2	7	3	9
23. Sonntag	12	-	3	9	-	3	9	2	14
24. Montag	18	-	1	17	-	1	20	5	23
25. Dienstag	24	-	5	19	-	5	23	2	26
26. Mittwoch	19	-	4	15	-	4	22	2	21
27. Donnerstag	24	-	3	21	-	3	22	6	30
28. Freitag	24	-	3	21	-	3	23	5	29
29. Samstag	14	-	3	11	-	3	14	5	19
30. Sonntag	8	-	3	5	-	3	5	4	12
Insgesamt	479	2	94	383	2	97	470	115	594
Außerorts, einschließlich Autobahn									
1. Samstag	7	-	2	5	-	2	7	2	9
2. Sonntag	9	-	2	7	-	7	15	3	12
3. Montag	6	-	1	5	-	1	10	2	8
4. Dienstag	10	1	4	5	1	6	11	3	13
5. Mittwoch	9	-	6	3	-	7	5	4	13
6. Donnerstag	5	1	1	3	2	3	3	3	8
7. Freitag	8	1	2	5	1	2	7	3	11
8. Samstag	13	-	5	8	-	5	12	2	15
9. Sonntag	7	-	2	5	-	2	6	3	10
10. Montag	7	-	2	5	-	2	5	3	10
11. Dienstag	11	-	6	5	-	7	8	3	14
12. Mittwoch	4	-	-	4	-	-	4	1	5
13. Donnerstag	12	-	3	9	-	5	15	2	14
14. Freitag	11	1	4	6	1	5	10	1	12
15. Samstag	9	1	3	5	1	4	7	3	12
16. Sonntag	20	-	11	9	-	12	38	4	24
17. Montag	9	-	2	7	-	2	7	-	9
18. Dienstag	4	-	1	3	-	1	4	1	5
19. Mittwoch	4	-	-	4	-	-	7	2	6
20. Donnerstag	10	-	1	9	-	1	11	4	14
21. Freitag	9	1	1	7	1	1	9	1	10
22. Samstag	9	-	3	6	-	4	11	2	11
23. Sonntag	4	1	1	2	1	1	3	5	9
24. Montag	10	2	3	5	2	4	10	5	15
25. Dienstag	5	-	2	3	-	2	6	2	7
26. Mittwoch	11	-	3	8	-	3	10	1	12
27. Donnerstag	11	-	1	10	-	1	13	2	13
28. Freitag	8	-	2	6	-	3	9	2	10
29. Samstag	7	-	2	5	-	2	7	3	10
30. Sonntag	6	1	1	4	1	1	4	5	11
Insgesamt	255	10	77	168	11	96	274	77	332

Noch 6. Straßenverkehrsunfälle und Verunglückte nach Tagesdatum und Ortslage

Tagesdatum Ortslage	Unfälle mit Personen- schaden	Davon mit			Verunglückte			Unfälle mit schwerw. Sachschaden i. e. S.	Unfälle mit Personen- u.
		Getöteten	Schwer- verletzten	Leicht-	Getötete	Schwer- verletzte	Leicht-		
September 2012									
Innerorts und außerorts									
1. Samstag	21	1	6	14	1	6	20	6	27
2. Sonntag	22	-	5	17	-	10	28	6	28
3. Montag	23	-	4	19	-	4	28	6	29
4. Dienstag	34	1	13	20	1	15	35	6	40
5. Mittwoch	20	-	9	11	-	10	13	7	27
6. Donnerstag	24	1	3	20	2	5	29	5	29
7. Freitag	25	1	4	20	1	4	28	4	29
8. Samstag	27	-	8	19	-	8	26	12	39
9. Sonntag	15	1	5	9	1	5	10	5	20
10. Montag	23	-	4	19	-	4	20	5	28
11. Dienstag	28	-	9	19	-	10	24	9	37
12. Mittwoch	24	-	6	18	-	6	19	6	30
13. Donnerstag	28	-	6	22	-	8	31	7	35
14. Freitag	33	1	6	26	1	7	30	6	39
15. Samstag	24	1	6	17	1	7	21	7	31
16. Sonntag	32	-	12	20	-	13	52	7	39
17. Montag	21	-	3	18	-	3	21	4	25
18. Dienstag	18	-	3	15	-	3	18	5	23
19. Mittwoch	24	-	5	19	-	7	26	3	27
20. Donnerstag	24	-	6	18	-	6	22	9	33
21. Freitag	24	1	3	20	1	4	25	6	30
22. Samstag	15	-	5	10	-	6	18	5	20
23. Sonntag	16	1	4	11	1	4	12	7	23
24. Montag	28	2	4	22	2	5	30	10	38
25. Dienstag	29	-	7	22	-	7	29	4	33
26. Mittwoch	30	-	7	23	-	7	32	3	33
27. Donnerstag	35	-	4	31	-	4	35	8	43
28. Freitag	32	-	5	27	-	6	32	7	39
29. Samstag	21	-	5	16	-	5	21	8	29
30. Sonntag	14	1	4	9	1	4	9	9	23
Insgesamt	734	12	171	551	13	193	744	192	926
Auf Autobahnen									
1. Samstag	4	-	1	3	-	1	5	2	6
2. Sonntag	4	-	1	3	-	5	7	1	5
3. Montag	1	-	1	-	-	1	-	-	1
4. Dienstag	2	-	1	1	-	1	1	1	3
5. Mittwoch	2	-	1	1	-	1	1	3	5
6. Donnerstag	1	-	-	1	-	-	1	2	3
7. Freitag	3	-	-	3	-	-	3	-	3
8. Samstag	-	-	-	-	-	-	-	-	-
9. Sonntag	1	-	1	-	-	1	1	3	4
10. Montag	-	-	-	-	-	-	-	-	-
11. Dienstag	2	-	1	1	-	1	2	-	2
12. Mittwoch	-	-	-	-	-	-	-	1	1
13. Donnerstag	2	-	1	1	-	1	5	1	3
14. Freitag	2	-	-	2	-	-	4	1	3
15. Samstag	1	-	-	1	-	-	1	1	2
16. Sonntag	6	-	3	3	-	4	13	-	6
17. Montag	1	-	1	-	-	1	-	-	1
18. Dienstag	-	-	-	-	-	-	-	-	-
19. Mittwoch	1	-	-	1	-	-	3	-	1
20. Donnerstag	2	-	-	2	-	-	2	2	4
21. Freitag	1	1	1	-	1	-	-	-	1
22. Samstag	3	-	1	2	-	2	3	-	3
23. Sonntag	1	-	-	1	-	-	1	2	3
24. Montag	3	-	1	2	-	1	3	2	5
25. Dienstag	1	-	1	-	-	1	-	-	1
26. Mittwoch	1	-	1	-	-	1	-	-	1
27. Donnerstag	-	-	-	-	-	-	-	2	2
28. Freitag	2	-	-	2	-	-	2	1	3
29. Samstag	2	-	1	1	-	1	3	1	3
30. Sonntag	2	-	-	2	-	-	2	2	4
Insgesamt	51	1	17	33	1	23	63	28	79

7. Straßenverkehrsunfälle und Verunglückte nach Art der Verkehrsbeteiligung und Ortslage ¹⁾

Art der Verkehrsbeteiligung	Unfälle mit Personenschaden	Verunglückte			Schwerw. Unfälle mit Sachschaden i. e. S.	Unfälle mit Personenschaden	Verunglückte			Schwerw. Unfälle mit Sachschaden i. e. S.	
		Getötete	Schwer-	Leicht-			Getötete	Schwer-	Leicht-		
			verletzte					verletzte			
		September 2012				September 2011					
		Innerhalb von Ortschaften									
Unfälle insgesamt	479	2	97	470	115	541	3	106	523	125	
Darunter Unfälle mit Beteiligung von Fahrern von:											
Motorzweirädern	75	-	16	65	2	74	1	28	51	6	
Personenkraftwagen	379	1	71	390	113	455	2	76	453	121	
Kraftomnibussen	4	-	1	4	1	6	-	4	11	-	
Güterkraftfahrzeugen	38	-	9	41	20	58	-	13	66	20	
dar.: Liefer- und Lastkraftwagen mit zul. Gesamtgewicht bis 3 500 kg	24	-	6	24	11	37	-	6	42	17	
3 501 - 7 500 kg	-	-	-	-	3	3	-	2	1	-	
7 501 - 12 000 kg	1	-	-	1	1	-	-	-	-	-	
12 001 und mehr kg	4	-	1	8	2	6	-	4	10	1	
Landwirtschaftlichen Zugmaschinen	2	-	-	2	2	5	-	1	5	3	
Fahrrädern	191	1	46	153	-	209	1	39	176	-	
Fußgängern	60	-	12	54	-	62	-	20	47	-	
		Außerhalb von Ortschaften, ohne Autobahn									
Unfälle insgesamt	204	10	73	211	49	209	10	78	199	73	
Darunter Unfälle mit Beteiligung von Fahrern von:											
Motorzweirädern	40	2	15	27	3	39	4	18	23	5	
Personenkraftwagen	158	9	55	179	46	156	7	58	166	70	
Kraftomnibussen	1	-	-	2	-	1	-	-	1	-	
Güterkraftfahrzeugen	27	1	14	29	11	29	1	7	27	20	
dar.: Liefer- und Lastkraftwagen mit zul. Gesamtgewicht bis 3 500 kg	15	1	7	17	7	14	-	1	14	10	
3 501 - 7 500 kg	2	-	1	3	2	1	-	1	2	2	
7 501 - 12 000 kg	1	-	2	-	-	-	-	-	-	-	
12 001 und mehr kg	4	-	3	5	1	5	1	2	3	3	
Landwirtschaftlichen Zugmaschinen	5	-	-	5	-	1	-	1	2	2	
Fahrrädern	18	1	7	10	-	26	3	8	17	-	
Fußgängern	4	-	3	1	-	4	-	-	5	-	
		auf Autobahnen									
Unfälle insgesamt	51	1	23	63	28	39	2	18	60	20	
Darunter Unfälle mit Beteiligung von Fahrern von:											
Motorzweirädern	3	-	-	3	-	2	-	1	1	-	
Personenkraftwagen	43	-	20	58	24	33	-	14	54	17	
Kraftomnibussen	-	-	-	-	1	2	-	-	4	-	
Güterkraftfahrzeugen	18	1	6	18	13	18	2	10	19	7	
dar.: Liefer- und Lastkraftwagen mit zul. Gesamtgewicht bis 3 500 kg	4	-	1	6	4	6	-	6	3	-	
3 501 - 7 500 kg	-	-	-	-	1	3	-	-	5	-	
7 501 - 12 000 kg	1	-	-	1	1	2	1	1	3	-	
12 001 und mehr kg	6	-	2	4	2	-	-	-	-	2	
Landwirtschaftlichen Zugmaschinen	-	-	-	-	-	-	-	-	-	-	
Fahrrädern	-	-	-	-	-	-	-	-	-	-	
Fußgängern	-	-	-	-	-	-	-	-	-	-	
		Innerhalb und außerhalb von Ortschaften									
Unfälle insgesamt	734	13	193	744	192	789	15	202	782	218	
Darunter Unfälle mit Beteiligung von Fahrern von:											
Motorzweirädern	118	2	31	95	5	115	5	47	75	11	
Personenkraftwagen	580	10	146	627	183	644	9	148	673	208	
Kraftomnibussen	5	-	1	6	2	9	-	4	16	-	
Güterkraftfahrzeugen	83	2	29	88	44	105	3	30	112	47	
dar.: Liefer- und Lastkraftwagen mit zul. Gesamtgewicht bis 3 500 kg	43	1	14	47	22	57	-	13	59	27	
3 501 - 7 500 kg	2	-	1	3	6	7	-	3	8	2	
7 501 - 12 000 kg	3	-	2	2	2	2	1	1	3	-	
12 001 und mehr kg	14	-	6	17	5	11	1	6	13	6	
Landwirtschaftlichen Zugmaschinen	7	-	-	7	2	6	-	2	7	5	
Fahrrädern	209	2	53	163	-	235	4	47	193	-	
Fußgängern	64	-	15	55	-	66	-	20	52	-	

1) Die Tabelle enthält Mehrfachzählungen, da bei einem Unfall mehrere Verkehrsbeteiligungsarten beteiligt sein können.

Noch 7. Straßenverkehrsunfälle und Verunglückte nach Art der Verkehrsbeteiligung und Ortslage¹⁾

Unfälle mit Personen- schaden	Verunglückte			Schwerw. Unfälle mit Sach- schaden i. e. S.	Unfälle mit Personen- schaden	Verunglückte			Schwerw. Unfälle mit Sach- schaden i. e. S.	Art der Verkehrsbeteiligung
	Getötete	Schwer-	Leicht-			Getötete	Schwer-	Leicht-		
		verletzte					verletzte			
Januar - September 2012										
Innerhalb von Ortschaften										
4 199	31	783	4 141	1 158	4 177	30	784	4 077	1 033	Unfälle insgesamt
										Darunter Unfälle mit Beteiligung von
										Fahrern von:
465	4	132	380	21	527	9	151	439	22	Motorzweirädern
3 367	20	563	3 446	1 130	3 382	17	545	3 428	1 005	Personenkraftwagen
56	-	11	74	14	54	1	9	72	9	Kraftomnibussen
394	5	70	400	175	405	4	80	409	157	Güterkraftfahrzeugen
										dar.: Liefer- und Lastkraftwagen mit
249	3	38	258	116	265	2	52	255	110	zul. Gesamtgewicht bis 3 500 kg
21	1	8	17	15	20	-	9	18	6	3 501 - 7 500 kg
11	-	2	10	4	9	-	-	20	6	7 501 - 12 000 kg
41	1	9	43	15	27	-	10	28	14	12 001 und mehr kg
13	-	1	16	10	18	1	3	15	11	Landwirtschaftlichen Zugmaschinen
1 649	7	319	1 396	3	1 641	5	311	1 394	5	Fahrrädern
513	7	130	418	-	521	5	145	412	-	Fußgängern
Außerhalb von Ortschaften, ohne Autobahn										
1 755	61	696	1 709	609	1 732	86	693	1 691	630	Unfälle insgesamt
										Darunter Unfälle mit Beteiligung von
										Fahrern von:
264	6	138	171	13	241	16	124	154	14	Motorzweirädern
1 430	51	541	1 501	575	1 426	71	549	1 487	598	Personenkraftwagen
9	1	1	9	4	8	-	6	4	3	Kraftomnibussen
264	17	112	272	109	254	14	92	253	126	Güterkraftfahrzeugen
										dar.: Liefer- und Lastkraftwagen mit
140	10	52	159	59	126	5	43	140	52	zul. Gesamtgewicht bis 3 500 kg
16	2	4	20	6	13	2	5	15	8	3 501 - 7 500 kg
9	-	8	7	2	9	-	5	7	6	7 501 - 12 000 kg
24	1	11	22	12	34	3	11	33	19	12 001 und mehr kg
30	3	18	21	6	15	-	6	13	8	Landwirtschaftlichen Zugmaschinen
137	5	51	95	-	140	7	49	101	1	Fahrrädern
37	3	16	24	1	29	3	13	27	-	Fußgängern
auf Autobahnen										
382	17	188	429	179	348	18	160	438	183	Unfälle insgesamt
										Darunter Unfälle mit Beteiligung von
										Fahrern von:
12	-	7	6	-	8	1	5	4	2	Motorzweirädern
319	11	155	380	146	288	10	135	388	148	Personenkraftwagen
2	-	2	2	3	3	-	-	5	-	Kraftomnibussen
180	12	85	187	71	136	12	79	140	72	Güterkraftfahrzeugen
										dar.: Liefer- und Lastkraftwagen mit
36	3	16	45	20	33	4	22	33	12	zul. Gesamtgewicht bis 3 500 kg
8	1	4	12	1	9	1	1	14	2	3 501 - 7 500 kg
8	-	2	6	1	10	2	7	8	1	7 501 - 12 000 kg
32	3	17	32	6	8	-	5	4	11	12 001 und mehr kg
-	-	-	-	-	-	-	-	-	-	Landwirtschaftlichen Zugmaschinen
-	-	-	-	-	-	-	-	-	-	Fahrrädern
4	1	2	4	-	4	2	3	7	-	Fußgängern
Innerhalb und außerhalb von Ortschaften										
6 336	109	1 667	6 279	1 946	6 257	134	1 637	6 206	1 846	Unfälle insgesamt
										Darunter Unfälle mit Beteiligung von
										Fahrern von:
741	10	277	557	34	776	26	280	597	38	Motorzweirädern
5 116	82	1 259	5 327	1 851	5 096	98	1 229	5 303	1 751	Personenkraftwagen
67	1	14	85	21	65	1	15	81	12	Kraftomnibussen
838	34	267	859	355	795	30	251	802	355	Güterkraftfahrzeugen
										dar.: Liefer- und Lastkraftwagen mit
425	16	106	462	195	424	11	117	428	174	zul. Gesamtgewicht bis 3 500 kg
45	4	16	49	22	42	3	15	47	16	3 501 - 7 500 kg
28	-	12	23	7	28	2	12	35	13	7 501 - 12 000 kg
97	5	37	97	33	69	3	26	65	44	12 001 und mehr kg
43	3	19	37	16	33	1	9	28	19	Landwirtschaftlichen Zugmaschinen
1 786	12	370	1 491	3	1 781	12	360	1 495	6	Fahrrädern
554	11	148	446	1	554	10	161	446	-	Fußgängern

1) Die Tabelle enthält Mehrfachzählungen, da bei einem Unfall mehrere Verkehrsbeteiligungsarten beteiligt sein können.

8. Straßenverkehrsunfälle und Verunglückte nach kreisfreien Städten und Landkreisen im Monat

Kreisfreie Stadt Landkreis Land Ortslage	Straßenverkehrsunfälle				Verunglückte			
	insgesamt	mit Personen- schaden	mit schwerw. Sachsch. i. e. S.	sonst. Unf. unter Einfl. berausch. Mittel	insgesamt	Getötete	Schwer-	Leicht-
							verletzte	
September 2012								
Dessau-Roßlau, Stadt	33	21	10	2	22	-	7	15
innerorts	26	17	7	2	17	-	6	11
außerorts ohne Autobahn	5	3	2	-	4	-	-	4
auf Autobahnen	2	1	1	-	1	-	1	-
Halle (Saale), Stadt	84	73	6	5	95	-	11	84
innerorts	80	70	5	5	90	-	9	81
außerorts ohne Autobahn	2	2	-	-	3	-	1	2
auf Autobahnen	2	1	1	-	2	-	1	1
Magdeburg, Stadt	106	95	7	4	125	-	12	113
innerorts	105	94	7	4	124	-	12	112
außerorts ohne Autobahn	1	1	-	-	1	-	-	1
auf Autobahnen	-	-	-	-	-	-	-	-
Altmarkkreis Salzwedel	40	22	18	-	24	-	4	20
innerorts	21	8	13	-	8	-	2	6
außerorts ohne Autobahn	19	14	5	-	16	-	2	14
auf Autobahnen	-	-	-	-	-	-	-	-
Anhalt-Bitterfeld	99	67	26	6	85	1	25	59
innerorts	56	39	12	5	47	-	13	34
außerorts ohne Autobahn	33	25	7	1	35	1	12	22
auf Autobahnen	10	3	7	-	3	-	-	3
Börde	69	51	14	4	76	4	11	61
innerorts	30	17	10	3	18	1	4	13
außerorts ohne Autobahn	29	25	3	1	42	2	4	36
auf Autobahnen	10	9	1	-	16	1	3	12
Burgenlandkreis	79	56	21	2	80	-	19	61
innerorts	42	29	11	2	35	-	7	28
außerorts ohne Autobahn	18	14	4	-	21	-	3	18
auf Autobahnen	19	13	6	-	24	-	9	15
Harz	99	80	16	3	110	2	26	82
innerorts	59	48	9	2	61	-	13	48
außerorts ohne Autobahn	40	32	7	1	49	2	13	34
auf Autobahnen	-	-	-	-	-	-	-	-
Jerichower Land	40	30	10	-	35	-	8	27
innerorts	25	19	6	-	21	-	3	18
außerorts ohne Autobahn	12	8	4	-	11	-	4	7
auf Autobahnen	3	3	-	-	3	-	1	2

Noch 8. Straßenverkehrsunfälle und Verunglückte nach kreisfreien Städten und Landkreisen im Monat

Kreisfreie Stadt Landkreis Land Ortslage	Straßenverkehrsunfälle				Verunglückte			
	insgesamt	mit Personen- schaden	mit schwerw. Sachsch. i. e. S.	sonst. Unf. unter Einfl. berausch. Mittel	insgesamt	Getötete	Schwer-	Leicht-
							verletzte	
September 2012								
Mansfeld-Südharz	62	50	10	2	61	1	13	47
innerorts	38	31	6	1	33	1	6	26
außerorts ohne Autobahn	21	17	3	1	25	-	6	19
auf Autobahnen	3	2	1	-	3	-	1	2
Saalekreis	87	60	24	3	88	1	20	67
innerorts	43	30	11	2	34	-	6	28
außerorts ohne Autobahn	28	20	8	-	31	1	9	21
auf Autobahnen	16	10	5	1	23	-	5	18
Salzlandkreis	81	63	11	7	71	1	19	51
innerorts	56	41	9	6	43	-	6	37
außerorts ohne Autobahn	19	17	1	1	22	1	12	9
auf Autobahnen	6	5	1	-	6	-	1	5
Stendal	51	40	6	5	47	2	10	35
innerorts	31	24	2	5	25	-	4	21
außerorts ohne Autobahn	20	16	4	-	22	2	6	14
auf Autobahnen	-	-	-	-	-	-	-	-
Wittenberg	43	26	13	4	31	1	8	22
innerorts	22	12	7	3	13	-	6	7
außerorts ohne Autobahn	12	10	1	1	12	1	1	10
auf Autobahnen	9	4	5	-	6	-	1	5
Sachsen-Anhalt	973	734	192	47	950	13	193	744
innerorts	634	479	115	40	569	2	97	470
außerorts ohne Autobahn	259	204	49	6	294	10	73	211
auf Autobahnen	80	51	28	1	87	1	23	63
Kreisfreie Städte	223	189	23	11	242	-	30	212
Landkreise	750	545	169	36	708	13	163	532

9. Straßenverkehrsunfälle und Verunglückte nach kreisfreien Städten und Landkreisen im Zeitraum

Kreisfreie Stadt Landkreis Land	Straßenverkehrsunfälle				Verunglückte			
	insgesamt	mit Personen schaden	mit schwerw. Sachs. i. e. S.	sonst. Unf. unter Einfl. berausch. Mittel	insgesamt	Getötete	Schwer-	Leicht-
							verletzte	
Januar bis September 2012								
Dessau-Roßlau, Stadt	312	211	80	21	258	1	45	212
Halle (Saale), Stadt	915	724	137	54	849	2	91	756
Magdeburg, Stadt	1 020	825	136	59	990	5	111	874
Altmarkkreis Salzwedel	411	232	173	6	278	10	61	207
Anhalt-Bitterfeld	739	473	229	37	587	11	176	400
Börde	660	497	138	25	658	10	141	507
Burgenlandkreis	659	458	170	31	621	9	141	471
Harz	819	628	146	45	799	14	209	576
Jerichower Land	360	259	90	11	361	6	98	257
Mansfeld-Südharz	517	348	147	22	453	7	129	317
Saalekreis	774	539	201	34	723	8	134	581
Salzlandkreis	654	484	134	36	631	6	139	486
Stendal	366	279	66	21	363	8	75	280
Wittenberg	504	379	99	26	484	12	117	355
Sachsen-Anhalt insgesamt	8 710	6 336	1 946	428	8 055	109	1 667	6 279

10. Übrige Sachschadensunfälle ohne Einfluss berauschender Mittel nach kreisfreien Städten und Landkreisen

Kreisfreie Stadt Landkreis Land	Übrige Sachschadens- unfälle ohne Einfluss berauschender Mittel insgesamt	Davon		
		innerorts	außerorts ohne Autobahn	auf Autobahnen
September 2012				
Dessau-Roßlau, Stadt	192	168	20	4
Halle (Saale), Stadt	542	536	5	1
Magdeburg, Stadt	623	600	6	17
Altmarkkreis Salzwedel	214	90	124	-
Anhalt-Bitterfeld	358	242	99	17
Börde	433	195	180	58
Burgenlandkreis	455	259	127	69
Harz	481	309	172	-
Jerichower Land	205	97	82	26
Mansfeld-Südharz	330	193	116	21
Saalekreis	443	240	134	69
Salzlandkreis	383	257	109	17
Stendal	305	141	164	-
Wittenberg	324	176	138	10
Sachsen-Anhalt insgesamt	5288	3503	1476	309
Januar bis September 2012				
Dessau-Roßlau, Stadt	1 797	1 558	209	30
Halle (Saale), Stadt	4 970	4 870	77	23
Magdeburg, Stadt	5 705	5 490	110	105
Altmarkkreis Salzwedel	1 934	882	1 052	-
Anhalt-Bitterfeld	3 295	2 128	975	192
Börde	3 774	1 731	1 540	503
Burgenlandkreis	3 762	2 273	1 071	418
Harz	4 234	2 936	1 298	-
Jerichower Land	1 932	944	759	229
Mansfeld-Südharz	2 938	1 882	897	159
Saalekreis	3 789	2 196	1 052	541
Salzlandkreis	3 800	2 464	1 087	249
Stendal	2 621	1 360	1 261	-
Wittenberg	2 782	1 547	1 070	165
Sachsen-Anhalt insgesamt	47 333	32 261	12 458	2614

11. Getötete und Verletzte im Straßenverkehr nach Art der Verkehrsbeteiligung

Art der Verkehrsbeteiligung Ortslage	Getötete						Schwerverletzte					
	September		Zu- bzw. Ab- nahme (-)	Jan. - Sept.		Zu- bzw. Ab- nahme (-)	September		Zu- bzw. Ab- nahme (-)	Jan. - Sept.		Zu- bzw. Ab- nahme (-)
	2012	2011		2012	2011		2012	2011		2012	2011	
	Anzahl		%	Anzahl		%	Anzahl		%	Anzahl		%
Fahrer und Mitfahrer von												
Mofas, Mopeds	1	-	X	1	3	X	7	14	X	48	42	14,3
innerorts	-	-	-	-	1	X	4	8	X	35	28	25,0
außerorts	1	-	X	1	2	X	3	6	X	13	14	-7,1
Motorzweirädern mit amtl. Kennzeichen	1	5	X	8	23	X	21	30	-30,0	216	218	-0,9
innerorts	-	1	X	4	8	X	10	17	-41,2	87	110	-20,9
außerorts	1	4	X	4	15	X	11	13	-15,4	129	108	19,4
Personenkraftwagen	8	4	X	66	75	-12,0	90	83	8,4	808	795	1,6
innerorts	1	1	-	12	10	20,0	24	19	26,3	207	188	10,1
außerorts	7	3	X	54	65	-16,9	66	64	3,1	601	607	-1,0
Bussen	-	-	-	-	-	-	-	4	X	5	5	-
innerorts	-	-	-	-	-	-	-	4	X	3	4	X
außerorts	-	-	-	-	-	-	-	-	-	2	1	X
Güterkraftfahrzeugen	1	2	X	10	11	-9,1	9	4	X	78	67	16,4
innerorts	-	-	-	1	1	-	-	-	-	7	11	X
außerorts	1	2	X	9	10	X	9	4	X	71	56	26,8
Landwirtschaftlichen Zugmaschinen	-	-	-	1	-	X	-	-	-	3	-	X
innerorts	-	-	-	-	-	-	-	-	-	-	-	-
außerorts	-	-	-	1	-	X	-	-	-	3	-	X
übrigen Kraftfahrzeugen	-	-	-	-	-	-	-	1	X	4	9	X
innerorts	-	-	-	-	-	-	-	1	X	2	4	X
außerorts	-	-	-	-	-	-	-	-	-	2	5	X
Kraftfahrzeuge zusammen	11	11	-	86	112	-23,2	127	136	-6,6	1 162	1 136	2,3
innerorts	1	2	X	17	20	-15,0	38	49	-22,4	341	345	-1,2
außerorts	10	9	X	69	92	-25,0	89	87	2,3	821	791	3,8
anderen Fahrzeugen	-	-	-	-	-	-	2	1	X	5	8	X
innerorts	-	-	-	-	-	-	2	-	X	4	6	X
außerorts	-	-	-	-	-	-	-	1	X	1	2	X

Noch 11. Getötete und Verletzte im Straßenverkehr nach Art der Verkehrsbeteiligung

Leichtverletzte						Verunglückte insgesamt						Art der Verkehrsbeteiligung Ortslage
September		Zu- bzw. Ab- nahme (-) %	Jan. - Sept.		Zu- bzw. Ab- nahme (-) %	September		Zu- bzw. Ab- nahme (-) %	Jan. - Sept.		Zu- bzw. Ab- nahme (-) %	
2012	2011		2012	2011		2012	2011		2012	2011		
Anzahl			Anzahl			Anzahl		Anzahl				
												Fahrer und Mitfahrer von
30	31	-3,2	192	202	-5,0	38	45	-15,6	241	247	-2,4	Mofas, Mopeds
22	27	-18,5	155	177	-12,4	26	35	-25,7	190	206	-7,8	innerorts
8	4	X	37	25	48,0	12	10	20,0	51	41	24,4	außerorts
												Motorzweirädern mit amtl. Kennzeichen
62	37	67,6	311	338	-8,0	84	72	16,7	535	579	-7,6	innerorts
41	21	95,2	198	225	-12,0	51	39	30,8	289	343	-15,7	außerorts
21	16	31,3	113	113	-	33	33	-	246	236	4,2	
												Personenkraftwagen
420	436	-3,7	3 616	3 505	3,2	518	523	-1,0	4 490	4 375	2,6	innerorts
205	237	-13,5	1 934	1 799	7,5	230	257	-10,5	2 153	1 997	7,8	außerorts
215	199	8,0	1 682	1 706	-1,4	288	266	8,3	2 337	2 378	-1,7	
												Bussen
2	7	X	43	46	-6,5	2	11	X	48	51	-5,9	innerorts
2	6	X	40	42	-4,8	2	10	X	43	46	-6,5	außerorts
-	1	X	3	4	X	-	1	X	5	5	-	
												Güterkraftfahrzeugen
21	33	-36,4	249	230	8,3	31	39	-20,5	337	308	9,4	innerorts
5	15	X	79	84	-6,0	5	15	X	87	96	-9,4	außerorts
16	18	-11,1	170	146	16,4	26	24	8,3	250	212	17,9	
												Landwirtschaftlichen
1	1	-	9	3	X	1	1	-	13	3	X	Zugmaschinen
-	1	X	4	1	X	-	1	X	4	1	X	innerorts
1	-	X	5	2	X	1	-	X	9	2	X	außerorts
												übrigen
4	4	-	16	29	-44,8	4	5	X	20	38	-47,4	Kraftfahrzeugen
2	3	X	7	14	X	2	4	X	9	18	X	innerorts
2	1	X	9	15	X	2	1	X	11	20	-45,0	außerorts
												Kraftfahrzeugen
540	549	-1,6	4 436	4 353	1,9	678	696	-2,6	5 684	5 601	1,5	zusammen
277	310	-10,6	2 417	2 342	3,2	316	361	-12,5	2 775	2 707	2,5	innerorts
263	239	10,0	2 019	2 011	0,4	362	335	8,1	2 909	2 894	0,5	außerorts
												anderen Fahrzeugen
5	1	X	48	38	26,3	7	2	X	53	46	15,2	innerorts
5	1	X	38	38	-	7	1	X	42	44	-4,5	außerorts
-	-	-	10	-	X	-	1	X	11	2	X	

Noch 11. Getötete und Verletzte im Straßenverkehr nach Art der Verkehrsbeteiligung

Art der Verkehrsbeteiligung Ortslage	Getötete						Schwerverletzte					
	September		Zu- bzw. Ab- nahme (-)	Jan. - Sept.		Zu- bzw. Ab- nahme (-)	September		Zu- bzw. Ab- nahme (-)	Jan. - Sept.		Zu- bzw. Ab- nahme (-)
	2012	2011		2012	2011		2012	2011		2012	2011	
	Anzahl		%	Anzahl		%	Anzahl		%	Anzahl		%
Fahrrädern	2	4	X	12	12	-	51	45	13,3	355	337	5,3
innerorts	1	1	-	7	5	X	45	37	21,6	309	291	6,2
außerorts	1	3	X	5	7	X	6	8	X	46	46	-
darunter												
unter 15 Jahren	-	-	-	-	-	-	6	2	X	48	37	29,7
innerorts	-	-	-	-	-	-	5	2	X	45	33	36,4
außerorts	-	-	-	-	-	-	1	-	X	3	4	X
Fußgänger	-	-	-	11	10	10,0	13	20	-35,0	141	153	-7,8
innerorts	-	-	-	7	5	X	12	20	-40,0	125	140	-10,7
außerorts	-	-	-	4	5	X	1	-	X	16	13	23,1
darunter												
unter 15 Jahren	-	-	-	1	1	-	4	4	-	47	45	4,4
innerorts	-	-	-	-	-	-	4	4	-	47	41	14,6
außerorts	-	-	-	1	1	-	-	-	-	-	4	X
65 Jahre und mehr	-	-	-	3	4	X	4	8	X	38	56	-32,1
innerorts	-	-	-	3	3	-	4	8	X	36	54	-33,3
außerorts	-	-	-	-	1	X	-	-	-	2	2	-
Andere Personen	-	-	-	-	-	-	-	-	-	4	3	X
innerorts	-	-	-	-	-	-	-	-	-	4	2	X
außerorts	-	-	-	-	-	-	-	-	-	-	1	X
Insgesamt	13	15	-13,3	109	134	-18,7	193	202	-4,5	1 667	1 637	1,8
innerorts	2	3	X	31	30	3,3	97	106	-8,5	783	784	-0,1
außerorts	11	12	-8,3	78	104	-25,0	96	96	-	884	853	3,6
darunter												
unter 15 Jahren	-	-	-	1	3	X	16	11	45,5	128	119	7,6
innerorts	-	-	-	-	-	-	13	7	X	106	81	30,9
außerorts	-	-	-	1	3	X	3	4	X	22	38	-42,1
65 Jahre und mehr	3	3	-	20	33	-39,4	42	42	-	296	288	2,8
innerorts	-	-	-	7	13	X	27	26	3,8	185	184	0,5
außerorts	3	3	-	13	20	-35,0	15	16	-6,3	111	104	6,7

Noch 11. Getötete und Verletzte im Straßenverkehr nach Art der Verkehrsbeteiligung

Leichtverletzte						Verunglückte insgesamt						Art der Verkehrsbeteiligung Ortslage
September		Zu- bzw. Ab- nahme (-) %	Jan. - Sept.		Zu- bzw. Ab- nahme (-) %	September		Zu- bzw. Ab- nahme (-) %	Jan. - Sept.		Zu- bzw. Ab- nahme (-) %	
2012	2011		2012	2011		2012	2011		2012	2011		
Anzahl			Anzahl			Anzahl		Anzahl				
153	186	-17,7	1 405	1 420	-1,1	206	235	-12,3	1 772	1 769	0,2	Fahrrädern
143	170	-15,9	1 316	1 327	-0,8	189	208	-9,1	1 632	1 623	0,6	innerorts
10	16	-37,5	89	93	-4,3	17	27	-37,0	140	146	-4,1	außerorts
												darunter
21	35	-40,0	184	197	-6,6	27	37	-27,0	232	234	-0,9	unter 15 Jahren
21	34	-38,2	174	189	-7,9	26	36	-27,8	219	222	-1,4	innerorts
-	1	X	10	8	X	1	1	-	13	12	8,3	außerorts
46	44	4,5	381	387	-1,6	59	64	-7,8	533	550	-3,1	Fußgänger
45	41	9,8	362	364	-0,5	57	61	-6,6	494	509	-2,9	innerorts
1	3	X	19	23	-17,4	2	3	X	39	41	-4,9	außerorts
												darunter
12	12	-	83	86	-3,5	16	16	-	131	132	-0,8	unter 15 Jahren
12	12	-	80	84	-4,8	16	16	-	127	125	1,6	innerorts
-	-	-	3	2	X	-	-	-	4	7	X	außerorts
11	12	-8,3	83	101	-17,8	15	20	-25,0	124	161	-23,0	65 Jahre und mehr
11	11	-	79	97	-18,6	15	19	-21,1	118	154	-23,4	innerorts
-	1	X	4	4	-	-	1	X	6	7	X	außerorts
-	2	X	9	8	X	-	2	X	13	11	18,2	Andere Personen
-	1	X	8	6	X	-	1	X	12	8	X	innerorts
-	1	X	1	2	X	-	1	X	1	3	X	außerorts
744	782	-4,9	6 279	6 206	1,2	950	999	-4,9	8 055	7 977	1,0	Insgesamt
470	523	-10,1	4 141	4 077	1,6	569	632	-10,0	4 955	4 891	1,3	innerorts
274	259	5,8	2 138	2 129	0,4	381	367	3,8	3 100	3 086	0,5	außerorts
												darunter
55	77	-28,6	527	503	4,8	71	88	-19,3	656	625	5,0	unter 15 Jahren
44	61	-27,9	400	395	1,3	57	68	-16,2	506	476	6,3	innerorts
11	16	-31,3	127	108	17,6	14	20	-30,0	150	149	0,7	außerorts
105	92	14,1	759	740	2,6	150	137	9,5	1 075	1 061	1,3	65 Jahre und mehr
63	60	5,0	540	557	-3,1	90	86	4,7	732	754	-2,9	innerorts
42	32	31,3	219	183	19,7	60	51	17,6	343	307	11,7	außerorts

12. Getötete und Verletzte im Straßenverkehr nach Art der Verkehrsbeteiligung, Altersgruppen und Geschlecht

Im Alter von ... bis unter ... Jahren	Ins-gesamt	Darunter				Ins-gesamt	Darunter				Zu- bzw. Abnahme (-)				
		Fahrer und Mitfahrer von			Fuß-gänger		Fahrer und Mitfahrer von			Fuß-gänger	Fahrer und Mitfahrer von			Fuß-gänger	
		Per-sonen-kraft-wagen	Motor-zwei-rädern mit amtl. Kennz.	Fahr-rädern			Per-sonen-kraft-wagen	Motor-zwei-rädern mit amtl. Kennz.	Fahr-rädern		Per-sonen-kraft-wagen	Motor-zwei-rädern mit amtl. Kennz.	Fahr-rädern		
Geschlecht	Anzahl									%					
Getötete															
		September 2012					September 2011								
unter 15	-	-	-	-	-	-	-	-	-	-	-	-	-	-	-
männlich	-	-	-	-	-	-	-	-	-	-	-	-	-	-	-
weiblich	-	-	-	-	-	-	-	-	-	-	-	-	-	-	-
15-18	-	-	-	-	-	1	-	1	-	-	X	-	X	-	-
männlich	-	-	-	-	-	1	-	1	-	-	X	-	X	-	-
weiblich	-	-	-	-	-	-	-	-	-	-	-	-	-	-	-
18-21	-	-	-	-	-	-	-	-	-	-	-	-	-	-	-
männlich	-	-	-	-	-	-	-	-	-	-	-	-	-	-	-
weiblich	-	-	-	-	-	-	-	-	-	-	-	-	-	-	-
21-25	-	-	-	-	-	-	-	-	-	-	-	-	-	-	-
männlich	-	-	-	-	-	-	-	-	-	-	-	-	-	-	-
weiblich	-	-	-	-	-	-	-	-	-	-	-	-	-	-	-
25-35	1	1	-	-	-	4	2	2	-	-	X	X	X	-	-
männlich	1	1	-	-	-	2	1	1	-	-	X	-	X	-	-
weiblich	-	-	-	-	-	2	1	1	-	-	X	X	X	-	-
35-45	1	-	1	-	-	3	2	-	-	-	X	X	X	-	-
männlich	1	-	1	-	-	3	2	-	-	-	X	X	X	-	-
weiblich	-	-	-	-	-	-	-	-	-	-	-	-	-	-	-
45-55	4	3	-	1	-	2	-	1	-	-	X	X	X	X	-
männlich	2	1	-	1	-	2	-	1	-	-	-	X	X	X	-
weiblich	2	2	-	-	-	-	-	-	-	-	X	X	-	-	-
55-65	4	1	-	1	-	2	-	1	1	-	X	X	X	-	-
männlich	4	1	-	1	-	1	-	1	-	-	X	X	X	X	-
weiblich	-	-	-	-	-	1	-	-	1	-	X	-	-	X	-
65 und mehr	3	3	-	-	-	3	-	-	3	-	-	X	-	X	-
männlich	2	2	-	-	-	2	-	-	2	-	-	X	-	X	-
weiblich	1	1	-	-	-	1	-	-	1	-	-	X	-	X	-
Zusammen	13	8	1	2	-	15	4	5	4	-	-13,3	X	X	X	-
männlich	10	5	1	2	-	11	3	4	2	-	-9,1	X	X	-	-
weiblich	3	3	-	-	-	4	1	1	2	-	X	X	X	X	-
Ohne Angabe	-	-	-	-	-	-	-	-	-	-	-	-	-	-	-
Insgesamt	13	8	1	2	-	15	4	5	4	-	-13,3	X	X	X	-

Noch 12. Getötete und Verletzte im Straßenverkehr nach Art der Verkehrsbeteiligung, Altersgruppen und Geschlecht

Ins- gesamt	Darunter				Ins- gesamt	Darunter				Zu- bzw. Abnahme (-)				Im Alter von ... bis unter ... Jahren	Geschlecht
	Fahrer und Mitfahrer von			Fuß- gänger		Fahrer und Mitfahrer von			Fuß- gänger	ins- gesamt	Fahrer und Mitfahrer von				
	Per- sonen- kraft- wagen	Motor- zwei- rädern mit amtl. Kennz.	Fahr- rädern			Per- sonen- kraft- wagen	Motor- zwei- rädern mit amtl. Kennz.	Fahr- rädern			Per- sonen- kraft- wagen	Motor- zwei- rädern mit amtl. Kennz.	Fahr- rädern		
Anzahl					%										
Getötete															
Januar - September 2012					Januar - September 2011										
1	-	-	-	1	3	2	-	-	1	X	X	-	-	-	unter 15
-	-	-	-	-	2	2	-	-	-	X	X	-	-	-	männlich
1	-	-	-	1	1	-	-	-	1	-	-	-	-	-	weiblich
-	-	-	-	-	3	1	1	-	1	X	X	X	-	X	15-18
-	-	-	-	-	3	1	1	-	1	X	X	X	-	X	männlich
-	-	-	-	-	-	-	-	-	-	-	-	-	-	-	weiblich
1	1	-	-	-	4	2	2	-	-	X	X	X	-	-	18-21
1	1	-	-	-	4	2	2	-	-	X	X	X	-	-	männlich
-	-	-	-	-	-	-	-	-	-	-	-	-	-	-	weiblich
11	9	-	-	2	17	14	3	-	-	-35,3	X	X	-	X	21-25
10	8	-	-	2	15	12	3	-	-	-33,3	X	X	-	X	männlich
1	1	-	-	-	2	2	-	-	-	X	X	-	-	-	weiblich
19	14	3	1	-	24	14	4	-	2	-20,8	-	X	X	X	25-35
17	13	2	1	-	17	9	3	-	1	-	X	X	X	X	männlich
2	1	1	-	-	7	5	1	-	1	X	X	-	-	X	weiblich
14	6	3	1	1	14	9	3	-	-	-	X	-	X	X	35-45
11	4	3	-	1	11	6	3	-	-	-	X	-	-	X	männlich
3	2	-	1	-	3	3	-	-	-	-	X	-	X	-	weiblich
25	14	1	3	3	21	5	9	1	2	19,0	X	X	X	X	45-55
19	9	1	2	3	15	4	8	-	-	26,7	X	X	X	X	männlich
6	5	-	1	-	6	1	1	1	2	-	X	X	-	X	weiblich
18	10	1	2	1	15	10	1	2	-	20,0	-	-	-	X	55-65
15	8	1	1	1	9	5	1	1	-	X	X	-	-	X	männlich
3	2	-	1	-	6	5	-	1	-	X	X	-	-	-	weiblich
20	12	-	5	3	33	18	-	9	4	-39,4	-33,3	-	X	X	65 und mehr
10	8	-	2	-	20	10	-	7	1	-50,0	X	-	X	X	männlich
10	4	-	3	3	13	8	-	2	3	-23,1	X	-	X	-	weiblich
109	66	8	12	11	134	75	23	12	10	-18,7	-12,0	X	-	10,0	Zusammen
83	51	7	6	7	96	51	21	8	3	-13,5	-	X	X	X	männlich
26	15	1	6	4	38	24	2	4	7	-31,6	-37,5	X	X	X	weiblich
-	-	-	-	-	-	-	-	-	-	-	-	-	-	-	Ohne Angabe
109	66	8	12	11	134	75	23	12	10	-18,7	-12,0	X	-	10,0	Insgesamt

Noch 12. Getötete und Verletzte im Straßenverkehr nach Art der Verkehrsbeteiligung, Altersgruppen und Geschlecht

Im Alter von ... bis unter ... Jahren	Ins-gesamt	Darunter				Ins-gesamt	Darunter				Zu- bzw. Abnahme (-)				
		Fahrer und Mitfahrer von			Fuß-gänger		Fahrer und Mitfahrer von			Fuß-gänger	ins-gesamt	Fahrer und Mitfahrer von			Fuß-gänger
		Per-sonen-kraft-wagen	Motor-zwei-rädern mit amtl. Kennz.	Fahr-rädern			Per-sonen-kraft-wagen	Motor-zwei-rädern mit amtl. Kennz.	Fahr-rädern			Per-sonen-kraft-wagen	Motor-zwei-rädern mit amtl. Kennz.	Fahr-rädern	
Geschlecht	Anzahl										%				
Schwerverletzte															
September 2012															
September 2011															
unter 15	16	6	-	6	4	11	4	-	2	4	45,5	X	-	X	-
männlich	8	2	-	3	3	7	1	-	2	3	X	X	-	X	-
weiblich	8	4	-	3	1	4	3	-	-	1	X	X	-	X	-
15-18	8	-	3	3	-	6	1	2	-	1	X	X	X	X	X
männlich	6	-	2	2	-	3	-	1	-	-	X	-	X	X	-
weiblich	2	-	1	1	-	3	1	1	-	1	X	X	-	X	X
18-21	12	8	-	2	1	17	10	3	3	-	-29,4	X	X	X	X
männlich	9	5	-	2	1	11	5	3	2	-	X	-	X	-	X
weiblich	3	3	-	-	-	6	5	-	1	-	X	X	-	X	-
21-25	12	8	-	3	1	27	16	-	5	-	-55,6	X	-	X	X
männlich	9	5	-	3	1	19	10	-	5	-	X	X	-	X	X
weiblich	3	3	-	-	-	8	6	-	-	-	X	X	-	-	-
25-35	23	12	5	2	1	30	9	11	3	2	-23,3	X	X	X	X
männlich	13	6	3	1	1	25	6	10	3	1	-48,0	-	X	X	-
weiblich	10	6	2	1	-	5	3	1	-	1	X	X	X	X	X
35-45	18	12	4	1	-	15	5	6	3	-	20,0	X	X	X	-
männlich	13	7	4	1	-	10	2	6	2	-	30,0	X	X	X	-
weiblich	5	5	-	-	-	5	3	-	1	-	-	X	-	X	-
45-55	33	14	6	6	2	29	11	5	6	3	13,8	27,3	X	-	X
männlich	22	9	6	2	-	18	4	5	3	3	22,2	X	X	X	X
weiblich	11	5	-	4	2	11	7	-	3	-	-	X	-	X	X
55-65	29	14	2	10	-	25	11	2	8	2	16,0	27,3	-	X	X
männlich	14	4	1	6	-	17	6	2	6	1	-17,6	X	X	-	X
weiblich	15	10	1	4	-	8	5	-	2	1	X	X	X	X	X
65 und mehr	42	16	1	18	4	42	16	1	15	8	-	-	-	20,0	X
männlich	21	9	1	8	1	20	7	1	7	3	5,0	X	-	X	X
weiblich	21	7	-	10	3	22	9	-	8	5	-4,5	X	-	X	X
Zusammen	193	90	21	51	13	202	83	30	45	20	-4,5	8,4	-30,0	13,3	-35,0
männlich	115	47	17	28	7	130	41	28	30	11	-11,5	14,6	-39,3	-6,7	X
weiblich	78	43	4	23	6	72	42	2	15	9	8,3	2,4	X	53,3	X
Ohne Angabe	-	-	-	-	-	-	-	-	-	-	-	-	-	-	-
Insgesamt	193	90	21	51	13	202	83	30	45	20	-4,5	8,4	-30,0	13,3	-35,0

Noch 12. Getötete und Verletzte im Straßenverkehr nach Art der Verkehrsbeteiligung, Altersgruppen und Geschlecht

Ins- gesamt	Darunter				Ins- gesamt	Darunter				Zu- bzw. Abnahme (-)				Im Alter von ... bis unter ... Jahren	Geschlecht
	Fahrer und Mitfahrer von			Fuß- gänger		Fahrer und Mitfahrer von			Fuß- gänger	ins- gesamt	Fahrer und Mitfahrer von				
	Per- sonen- kraft- wagen	Motor- zwei- rädern mit amtl. Kennz.	Fahr- rädern			Per- sonen- kraft- wagen	Motor- zwei- rädern mit amtl. Kennz.	Fahr- rädern			Per- sonen- kraft- wagen	Motor- zwei- rädern mit amtl. Kennz.	Fahr- rädern		
Anzahl					%										
Schwerverletzte															
Januar - September 2012					Januar - September 2011										
128	28	2	48	47	119	34	-	37	45	7,6	-17,6	X	29,7	4,4	unter 15
77	13	2	31	29	59	14	-	22	21	30,5	-7,1	X	40,9	38,1	männlich
51	15	-	17	18	60	20	-	15	24	-15,0	-25,0	-	13,3	-25,0	weiblich
53	8	19	14	3	56	15	16	10	7	-5,4	X	18,8	40,0	X	15-18
37	4	15	9	1	41	9	13	9	4	-9,8	X	15,4	-	X	männlich
16	4	4	5	2	15	6	3	1	3	6,7	X	X	X	X	weiblich
89	58	11	10	1	126	89	18	11	3	-29,4	-34,8	-38,9	-9,1	X	18-21
51	29	10	4	1	82	51	18	7	1	-37,8	-43,1	-44,4	X	-	männlich
38	29	1	6	-	44	38	-	4	2	-13,6	-23,7	X	X	X	weiblich
160	108	23	15	6	177	114	27	15	5	-9,6	-5,3	-14,8	-	X	21-25
108	67	21	11	2	127	75	23	11	4	-15,0	-10,7	-8,7	-	X	männlich
52	41	2	4	4	50	39	4	4	1	4,0	5,1	X	-	X	weiblich
265	152	53	25	11	271	136	61	36	8	-2,2	11,8	-13,1	-30,6	X	25-35
180	87	47	19	7	198	87	53	25	4	-9,1	-	-11,3	-24,0	X	männlich
85	65	6	6	4	73	49	8	11	4	16,4	32,7	X	X	-	weiblich
193	98	38	25	7	181	93	43	23	2	6,6	5,4	-11,6	8,7	X	35-45
131	54	31	17	5	135	60	41	15	1	-3,0	-10,0	-24,4	13,3	X	männlich
62	44	7	8	2	46	33	2	8	1	34,8	33,3	X	-	X	weiblich
282	124	43	65	18	241	114	33	56	17	17,0	8,8	30,3	16,1	5,9	45-55
183	67	40	41	7	157	65	31	32	10	16,6	3,1	29,0	28,1	X	männlich
99	57	3	24	11	84	49	2	24	7	17,9	16,3	X	-	X	weiblich
201	103	19	49	10	178	95	15	44	10	12,9	8,4	26,7	11,4	-	55-65
109	41	17	28	3	109	50	14	26	6	-	-18,0	21,4	7,7	X	männlich
92	62	2	21	7	69	45	1	18	4	33,3	37,8	X	16,7	X	weiblich
296	129	8	104	38	288	105	5	105	56	2,8	22,9	X	-1,0	-32,1	65 und mehr
156	70	7	55	12	145	51	4	55	20	7,6	37,3	X	-	-40,0	männlich
140	59	1	49	26	143	54	1	50	36	-2,1	9,3	-	-2,0	-27,8	weiblich
1 667	808	216	355	141	1 637	795	218	337	153	1,8	1,6	-0,9	5,3	-7,8	Zusammen
1 032	432	190	215	67	1 053	462	197	202	71	-2,0	-6,5	-3,6	6,4	-5,6	männlich
635	376	26	140	74	584	333	21	135	82	8,7	12,9	23,8	3,7	-9,8	weiblich
-	-	-	-	-	-	-	-	-	-	-	-	-	-	-	Ohne Angabe
1 667	808	216	355	141	1 637	795	218	337	153	1,8	1,6	-0,9	5,3	-7,8	Insgesamt

Noch 12. Getötete und Verletzte im Straßenverkehr nach Art der Verkehrsbeteiligung, Altersgruppen und Geschlecht

Im Alter von ... bis unter ... Jahren	Ins-gesamt	Darunter				Ins-gesamt	Darunter				Zu- bzw. Abnahme (-)					
		Fahrer und Mitfahrer von			Fuß-gänger		Fahrer und Mitfahrer von			Fuß-gänger	ins-gesamt	Fahrer und Mitfahrer von			Fuß-gänger	
		Per-sonen-kraft-wagen	Motor-zwei-rädern mit amtl. Kennz.	Fahr-rädern			Per-sonen-kraft-wagen	Motor-zwei-rädern mit amtl. Kennz.	Fahr-rädern			Per-sonen-kraft-wagen	Motor-zwei-rädern mit amtl. Kennz.	Fahr-rädern		
Geschlecht	Anzahl										%					
Leichtverletzte																
		September 2012					September 2011									
unter 15	55	22	-	21	12	77	28	-	35	12	-28,6	-21,4	-	-40,0	-	
männlich	28	6	-	14	8	49	13	-	26	8	-42,9	X	-	-46,2	-	
weiblich	27	16	-	7	4	28	15	-	9	4	-3,6	6,7	-	X	-	
15-18	38	10	12	12	-	22	4	8	6	2	72,7	X	X	X	X	
männlich	24	4	11	6	-	14	1	8	4	-	71,4	X	X	X	-	
weiblich	14	6	1	6	-	8	3	-	2	2	X	X	X	X	X	
18-21	49	25	8	11	-	67	39	3	12	1	-26,9	-35,9	X	-8,3	X	
männlich	29	13	6	6	-	41	20	3	7	1	-29,3	-35,0	X	X	X	
weiblich	20	12	2	5	-	26	19	-	5	-	-23,1	-36,8	X	-	-	
21-25	69	45	6	11	3	88	60	4	14	3	-21,6	-25,0	X	-21,4	-	
männlich	37	20	6	6	2	50	28	4	10	3	-26,0	-28,6	X	X	X	
weiblich	32	25	-	5	1	38	32	-	4	-	-15,8	-21,9	-	X	X	
25-35	157	101	10	19	8	135	90	10	18	1	16,3	12,2	-	5,6	X	
männlich	94	52	10	10	4	68	37	10	9	1	38,2	40,5	-	X	X	
weiblich	63	49	-	9	4	67	53	-	9	-	-6,0	-7,5	-	-	X	
35-45	97	62	8	16	2	97	58	5	14	3	-	6,9	X	14,3	X	
männlich	55	28	8	12	-	57	27	5	11	1	-3,5	3,7	X	9,1	X	
weiblich	42	34	-	4	2	40	31	-	3	2	5,0	9,7	-	X	-	
45-55	100	57	7	21	5	119	67	4	29	5	-16,0	-14,9	X	-27,6	-	
männlich	53	20	7	13	4	53	24	3	14	2	-	-16,7	X	-7,1	X	
weiblich	47	37	-	8	1	66	43	1	15	3	-28,8	-14,0	X	X	X	
55-65	72	43	5	14	5	80	48	1	20	4	-10,0	-10,4	X	-30,0	X	
männlich	36	20	4	5	2	37	20	1	11	1	-2,7	-	X	X	X	
weiblich	36	23	1	9	3	43	28	-	9	3	-16,3	-17,9	X	-	-	
65 und mehr	105	53	6	28	11	92	39	2	37	12	14,1	35,9	X	-24,3	-8,3	
männlich	45	23	5	9	4	47	17	2	22	5	-4,3	35,3	X	X	X	
weiblich	60	30	1	19	7	45	22	-	15	7	33,3	36,4	X	26,7	-	
Zusammen	742	418	62	153	46	777	433	37	185	43	-4,5	-3,5	67,6	-17,3	7,0	
männlich	401	186	57	81	24	416	187	36	114	22	-3,6	-0,5	58,3	-28,9	9,1	
weiblich	341	232	5	72	22	361	246	1	71	21	-5,5	-5,7	X	1,4	4,8	
Ohne Angabe	2	2	-	-	-	5	3	-	1	1	X	X	-	X	X	
Insgesamt	744	420	62	153	46	782	436	37	186	44	-4,9	-3,7	67,6	-17,7	4,5	

Noch 12. Getötete und Verletzte im Straßenverkehr nach Art der Verkehrsbeteiligung, Altersgruppen und Geschlecht

Ins- gesamt	Darunter				Ins- gesamt	Darunter				Zu- bzw. Abnahme (-)				Im Alter von ... bis unter ... Jahren	Geschlecht	
	Fahrer und Mitfahrer von			Fuß- gänger		Fahrer und Mitfahrer von			Fuß- gänger	ins- gesamt	Fahrer und Mitfahrer von					Fuß- gänger
	Per- sonen- kraft- wagen	Motor- zwei- rädern mit amtl. Kennz.	Fahr- rädern			Per- sonen- kraft- wagen	Motor- zwei- rädern mit amtl. Kennz.	Fahr- rädern			Per- sonen- kraft- wagen	Motor- zwei- rädern mit amtl. Kennz.	Fahr- rädern			
Anzahl										%						
Leichtverletzte																
Januar - September 2012					Januar - September 2011											
527	239	2	184	83	503	199	3	197	86	4,8	20,1	X	-6,6	-3,5	unter 15	
285	106	-	117	51	287	98	1	130	50	-0,7	8,2	X	-10,0	2,0	männlich	
242	133	2	67	32	216	101	2	67	36	12,0	31,7	-	-	-11,1	weiblich	
268	81	48	76	24	242	59	54	72	14	10,7	37,3	-11,1	5,6	71,4	15-18	
152	22	41	47	13	133	18	44	37	6	14,3	22,2	-6,8	27,0	X	männlich	
116	59	7	29	11	109	41	10	35	8	6,4	43,9	X	-17,1	X	weiblich	
415	276	27	62	13	466	314	27	67	16	-10,9	-12,1	-	-7,5	-18,8	18-21	
223	133	21	37	8	263	161	23	38	10	-15,2	-17,4	-8,7	-2,6	X	männlich	
192	143	6	25	5	203	153	4	29	6	-5,4	-6,5	X	-13,8	X	weiblich	
674	463	31	104	22	738	499	46	113	23	-8,7	-7,2	-32,6	-8,0	-4,3	21-25	
345	209	29	58	14	402	249	40	64	10	-14,2	-16,1	-27,5	-9,4	40,0	männlich	
329	254	2	46	8	336	250	6	49	13	-2,1	1,6	X	-6,1	X	weiblich	
1 188	758	61	192	52	1 041	689	59	161	36	14,1	10,0	3,4	19,3	44,4	25-35	
670	359	56	122	31	605	354	49	98	23	10,7	1,4	14,3	24,5	34,8	männlich	
518	399	5	70	21	436	335	10	63	13	18,8	19,1	X	11,1	61,5	weiblich	
758	444	53	144	28	837	506	55	158	28	-9,4	-12,3	-3,6	-8,9	-	35-45	
410	179	47	98	14	445	218	47	96	14	-7,9	-17,9	-	2,1	-	männlich	
348	265	6	46	14	391	288	8	61	14	-11,0	-8,0	X	-24,6	-	weiblich	
1 010	573	54	228	44	951	543	58	206	41	6,2	5,5	-6,9	10,7	7,3	45-55	
512	229	48	125	27	458	200	48	114	22	11,8	14,5	-	9,6	22,7	männlich	
498	344	6	103	17	493	343	10	92	19	1,0	0,3	X	12,0	-10,5	weiblich	
668	394	24	159	31	670	371	23	173	41	-0,3	6,2	4,3	-8,1	-24,4	55-65	
318	165	21	72	9	341	170	22	85	18	-6,7	-2,9	-4,5	-15,3	X	männlich	
350	229	3	87	22	329	201	1	88	23	6,4	13,9	X	-1,1	-4,3	weiblich	
759	384	10	253	83	740	320	12	264	101	2,6	20,0	-16,7	-4,2	-17,8	65 und mehr	
363	180	9	128	31	374	150	12	149	39	-2,9	20,0	X	-14,1	-20,5	männlich	
395	204	1	124	52	366	170	-	115	62	7,9	20,0	X	7,8	-16,1	weiblich	
6 267	3 612	310	1 402	380	6 188	3 500	337	1 411	386	1,3	3,2	-8,0	-0,6	-1,6	Zusammen	
3 278	1 582	272	804	198	3 308	1 618	286	811	192	-0,9	-2,2	-4,9	-0,9	3,1	männlich	
2 988	2 030	38	597	182	2 879	1 882	51	599	194	3,8	7,9	-25,5	-0,3	-6,2	weiblich	
12	4	1	3	1	18	5	1	9	1	-33,3	X	-	X	-	Ohne Angabe	
6 279	3 616	311	1 405	381	6 206	3 505	338	1 420	387	1,2	3,2	-8,0	-1,1	-1,6	Insgesamt	

Noch 12. Getötete und Verletzte im Straßenverkehr nach Art der Verkehrsbeteiligung, Altersgruppen und Geschlecht

Im Alter von ... bis unter ... Jahren	Ins-gesamt	Darunter				Ins-gesamt	Darunter				Zu- bzw. Abnahme (-)				
		Fahrer und Mitfahrer von			Fuß-gänger		Fahrer und Mitfahrer von			Fuß-gänger	ins-gesamt	Fahrer und Mitfahrer von			Fuß-gänger
		Per-sonen-kraft-wagen	Motor-zwei-rädern mit amtl. Kennz.	Fahr-rädern			Per-sonen-kraft-wagen	Motor-zwei-rädern mit amtl. Kennz.	Fahr-rädern			Per-sonen-kraft-wagen	Motor-zwei-rädern mit amtl. Kennz.	Fahr-rädern	
Geschlecht	Anzahl										%				
Verunglückte insgesamt															
	September 2012					September 2011									
unter 15	71	28	-	27	16	88	32	-	37	16	-19,3	-12,5	-	-27,0	-
männlich	36	8	-	17	11	56	14	-	28	11	-35,7	X	-	-39,3	-
weiblich	35	20	-	10	5	32	18	-	9	5	9,4	11,1	-	X	-
15-18	46	10	15	15	-	29	5	11	6	3	58,6	X	36,4	X	X
männlich	30	4	13	8	-	18	1	10	4	-	66,7	X	30,0	X	-
weiblich	16	6	2	7	-	11	4	1	2	3	45,5	X	X	X	X
18-21	61	33	8	13	1	84	49	6	15	1	-27,4	-32,7	X	-13,3	-
männlich	38	18	6	8	1	52	25	6	9	1	-26,9	-28,0	-	X	-
weiblich	23	15	2	5	-	32	24	-	6	-	-28,1	-37,5	X	X	-
21-25	81	53	6	14	4	115	76	4	19	3	-29,6	-30,3	X	-26,3	X
männlich	46	25	6	9	3	69	38	4	15	3	-33,3	-34,2	X	X	-
weiblich	35	28	-	5	1	46	38	-	4	-	-23,9	-26,3	-	X	X
25-35	181	114	15	21	9	169	101	23	21	3	7,1	12,9	-34,8	-	X
männlich	108	59	13	11	5	95	44	21	12	2	13,7	34,1	-38,1	-8,3	X
weiblich	73	55	2	10	4	74	57	2	9	1	-1,4	-3,5	-	X	X
35-45	116	74	13	17	2	115	65	11	17	3	0,9	13,8	18,2	-	X
männlich	69	35	13	13	-	70	31	11	13	1	-1,4	12,9	18,2	-	X
weiblich	47	39	-	4	2	45	34	-	4	2	4,4	14,7	-	-	-
45-55	137	74	13	28	7	150	78	10	35	8	-8,7	-5,1	30,0	-20,0	X
männlich	77	30	13	16	4	73	28	9	17	5	5,5	7,1	X	-5,9	X
weiblich	60	44	-	12	3	77	50	1	18	3	-22,1	-12,0	X	-33,3	-
55-65	105	58	7	25	5	107	59	4	29	6	-1,9	-1,7	X	-13,8	X
männlich	54	25	5	12	2	55	26	4	17	2	-1,8	-3,8	X	-29,4	-
weiblich	51	33	2	13	3	52	33	-	12	4	-1,9	-	X	8,3	X
65 und mehr	150	72	7	46	15	137	55	3	55	20	9,5	30,9	X	-16,4	-25,0
männlich	68	34	6	17	5	69	24	3	31	8	-1,4	41,7	X	-45,2	X
weiblich	82	38	1	29	10	68	31	-	24	12	20,6	22,6	X	20,8	-16,7
Zusammen	948	516	84	206	59	994	520	72	234	63	-4,6	-0,8	16,7	-12,0	-6,3
männlich	526	238	75	111	31	557	231	68	146	33	-5,6	3,0	10,3	-24,0	-6,1
weiblich	422	278	9	95	28	437	289	4	88	30	-3,4	-3,8	X	8,0	-6,7
Ohne Angabe	2	2	-	-	-	5	3	-	1	1	X	X	-	X	X
Insgesamt	950	518	84	206	59	999	523	72	235	64	-4,9	-1,0	16,7	-12,3	-7,8

Noch 12. Getötete und Verletzte im Straßenverkehr nach Art der Verkehrsbeteiligung, Altersgruppen und Geschlecht

Ins- gesamt	Darunter				Ins- gesamt	Darunter				Zu- bzw. Abnahme (-)				Im Alter von ... bis unter ... Jahren	Geschlecht	
	Fahrer und Mitfahrer von			Fuß- gänger		Fahrer und Mitfahrer von			Fuß- gänger	ins- gesamt	Fahrer und Mitfahrer von					Fuß- gänger
	Per- sonen- kraft- wagen	Motor- zwei- rädern mit amtl. Kennz.	Fahr- rädern			Per- sonen- kraft- wagen	Motor- zwei- rädern mit amtl. Kennz.	Fahr- rädern			Per- sonen- kraft- wagen	Motor- zwei- rädern mit amtl. Kennz.	Fahr- rädern			
Anzahl										%						
Verunglückte insgesamt																
Januar - September 2012					Januar - September 2011											
656	267	4	232	131	625	235	3	234	132	5,0	13,6	X	-0,9	-0,8	unter 15	
362	119	2	148	80	348	114	1	152	71	4,0	4,4	X	-2,6	12,7	männlich	
294	148	2	84	51	277	121	2	82	61	6,1	22,3	-	2,4	-16,4	weiblich	
321	89	67	90	27	301	75	71	82	22	6,6	18,7	-5,6	9,8	22,7	15-18	
189	26	56	56	14	177	28	58	46	11	6,8	-7,1	-3,4	21,7	27,3	männlich	
132	63	11	34	13	124	47	13	36	11	6,5	34,0	-15,4	-5,6	18,2	weiblich	
505	335	38	72	14	596	405	47	78	19	-15,3	-17,3	-19,1	-7,7	-26,3	18-21	
275	163	31	41	9	349	214	43	45	11	-21,2	-23,8	-27,9	-8,9	X	männlich	
230	172	7	31	5	247	191	4	33	8	-6,9	-9,9	X	-6,1	X	weiblich	
845	580	54	119	30	932	627	76	128	28	-9,3	-7,5	-28,9	-7,0	7,1	21-25	
463	284	50	69	18	544	336	66	75	14	-14,9	-15,5	-24,2	-8,0	28,6	männlich	
382	296	4	50	12	388	291	10	53	14	-1,5	1,7	X	-5,7	-14,3	weiblich	
1 472	924	117	218	63	1 336	839	124	197	46	10,2	10,1	-5,6	10,7	37,0	25-35	
867	459	105	142	38	820	450	105	123	28	5,7	2,0	-	15,4	35,7	männlich	
605	465	12	76	25	516	389	19	74	18	17,2	19,5	-36,8	2,7	38,9	weiblich	
965	548	94	170	36	1 032	608	101	181	30	-6,5	-9,9	-6,9	-6,1	20,0	35-45	
552	237	81	115	20	591	284	91	111	15	-6,6	-16,5	-11,0	3,6	33,3	männlich	
413	311	13	55	16	440	324	10	69	15	-6,1	-4,0	30,0	-20,3	6,7	weiblich	
1 317	711	98	296	65	1 213	662	100	263	60	8,6	7,4	-2,0	12,5	8,3	45-55	
714	305	89	168	37	630	269	87	146	32	13,3	13,4	2,3	15,1	15,6	männlich	
603	406	9	128	28	583	393	13	117	28	3,4	3,3	X	9,4	-	weiblich	
887	507	44	210	42	863	476	39	219	51	2,8	6,5	12,8	-4,1	-17,6	55-65	
442	214	39	101	13	459	225	37	112	24	-3,7	-4,9	5,4	-9,8	-45,8	männlich	
445	293	5	109	29	404	251	2	107	27	10,1	16,7	X	1,9	7,4	weiblich	
1 075	525	18	362	124	1 061	443	17	378	161	1,3	18,5	5,9	-4,2	-23,0	65 und mehr	
529	258	16	185	43	539	211	16	211	60	-1,9	22,3	-	-12,3	-28,3	männlich	
545	267	2	176	81	522	232	1	167	101	4,4	15,1	X	5,4	-19,8	weiblich	
8 043	4 486	534	1 769	532	7 959	4 370	578	1 760	549	1,1	2,7	-7,6	0,5	-3,1	Zusammen	
4 393	2 065	469	1 025	272	4 457	2 131	504	1 021	266	-1,4	-3,1	-6,9	0,4	2,3	männlich	
3 649	2 421	65	743	260	3 501	2 239	74	738	283	4,2	8,1	-12,2	0,7	-8,1	weiblich	
12	4	1	3	1	18	5	1	9	1	-33,3	X	-	X	-	Ohne Angabe	
8 055	4 490	535	1 772	533	7 977	4 375	579	1 769	550	1,0	2,6	-7,6	0,2	-3,1	Insgesamt	

13. Getötete und Verletzte im Straßenverkehr nach Altersgruppen und Geschlecht

Im Alter von ... bis unter ... Jahren Geschlecht	Getötete						Schwerverletzte					
	September		Zu- bzw. Ab- nahme (-)	Jan. - Sept.		Zu- bzw. Ab- nahme (-)	September		Zu- bzw. Ab- nahme (-)	Jan. - Sept.		Zu- bzw. Ab- nahme (-)
	2012	2011		2012	2011		2012	2011		2012	2011	
	Anzahl		%	Anzahl		%	Anzahl		%	Anzahl		%
unter 15	-	-	-	1	3	X	16	11	45,5	128	119	7,6
männlich	-	-	-	-	2	X	8	7	X	77	59	30,5
weiblich	-	-	-	1	1	-	8	4	X	51	60	-15,0
15-18	-	1	X	-	3	X	8	6	X	53	56	-5,4
männlich	-	1	X	-	3	X	6	3	X	37	41	-9,8
weiblich	-	-	-	-	-	-	2	3	X	16	15	6,7
18-21	-	-	-	1	4	X	12	17	-29,4	89	126	-29,4
männlich	-	-	-	1	4	X	9	11	X	51	82	-37,8
weiblich	-	-	-	-	-	-	3	6	X	38	44	-13,6
21-25	-	-	-	11	17	-35,3	12	27	-55,6	160	177	-9,6
männlich	-	-	-	10	15	-33,3	9	19	X	108	127	-15,0
weiblich	-	-	-	1	2	X	3	8	X	52	50	4,0
25-30	-	3	X	10	14	-28,6	14	18	-22,2	147	142	3,5
männlich	-	2	X	9	11	X	7	16	X	93	109	-14,7
weiblich	-	1	X	1	3	X	7	2	X	54	33	63,6
30-35	1	1	-	9	10	X	9	12	X	118	129	-8,5
männlich	1	-	X	8	6	X	6	9	X	87	89	-2,2
weiblich	-	1	X	1	4	X	3	3	-	31	40	-22,5
35-40	1	3	X	8	6	X	6	5	X	92	80	15,0
männlich	1	3	X	7	6	X	5	5	-	68	61	11,5
weiblich	-	-	-	1	-	X	1	-	X	24	19	26,3
40-45	-	-	-	6	8	X	12	10	20,0	101	101	-
männlich	-	-	-	4	5	X	8	5	X	63	74	-14,9
weiblich	-	-	-	2	3	X	4	5	X	38	27	40,7
45-50	2	1	X	11	13	-15,4	18	16	12,5	148	121	22,3
männlich	1	1	-	7	9	X	12	12	-	96	87	10,3
weiblich	1	-	X	4	4	-	6	4	X	52	34	52,9
50-55	2	1	X	14	8	X	15	13	15,4	134	120	11,7
männlich	1	1	-	12	6	X	10	6	X	87	70	24,3
weiblich	1	-	X	2	2	-	5	7	X	47	50	-6,0
55-60	3	1	X	13	11	18,2	17	15	13,3	121	115	5,2
männlich	3	-	X	11	7	X	8	9	X	64	66	-3,0
weiblich	-	1	X	2	4	X	9	6	X	57	49	16,3
60-65	1	1	-	5	4	X	12	10	20,0	80	63	27,0
männlich	1	1	-	4	2	X	6	8	X	45	43	4,7
weiblich	-	-	-	1	2	X	6	2	X	35	20	75,0
65-70	-	-	-	2	5	X	10	7	X	74	59	25,4
männlich	-	-	-	1	3	X	4	3	X	38	33	15,2
weiblich	-	-	-	1	2	X	6	4	X	36	26	38,5
70-75	-	2	X	4	10	X	8	13	X	94	98	-4,1
männlich	-	2	X	1	7	X	3	7	X	50	49	2,0
weiblich	-	-	-	3	3	-	5	6	X	44	49	-10,2
75 und mehr	3	1	X	14	18	-22,2	24	22	9,1	128	131	-2,3
männlich	2	-	X	8	10	X	14	10	40,0	68	63	7,9
weiblich	1	1	-	6	8	X	10	12	-16,7	60	68	-11,8
Zusammen	13	15	-13,3	109	134	-18,7	193	202	-4,5	1 667	1 637	1,8
männlich	10	11	-9,1	83	96	-13,5	115	130	-11,5	1 032	1 053	-2,0
weiblich	3	4	X	26	38	-31,6	78	72	8,3	635	584	8,7
Ohne Angabe	-	-	-	-	-	-	-	-	-	-	-	-
Insgesamt	13	15	-13,3	109	134	-18,7	193	202	-4,5	1 667	1 637	1,8

Noch 13. Getötete und Verletzte im Straßenverkehr nach Altersgruppen und Geschlecht

Leichtverletzte						Verunglückte insgesamt						Im Alter von ... bis unter ... Jahren ----- Geschlecht
September		Zu- bzw. Ab- nahme (-) %	Jan. - Sept.		Zu- bzw. Ab- nahme (-) %	September		Zu- bzw. Ab- nahme (-) %	Jan. - Sept.		Zu- bzw. Ab- nahme (-) %	
2012	2011		2012	2011		2012	2011		2012	2011		
Anzahl			Anzahl			Anzahl			Anzahl			
55	77	-28,6	527	503	4,8	71	88	-19,3	656	625	5,0	unter 15
28	49	-42,9	285	287	-0,7	36	56	-35,7	362	348	4,0	männlich
27	28	-3,6	242	216	12,0	35	32	9,4	294	277	6,1	weiblich
38	22	72,7	268	242	10,7	46	29	58,6	321	301	6,6	15-18
24	14	71,4	152	133	14,3	30	18	66,7	189	177	6,8	männlich
14	8	X	116	109	6,4	16	11	45,5	132	124	6,5	weiblich
49	67	-26,9	415	466	-10,9	61	84	-27,4	505	596	-15,3	18-21
29	41	-29,3	223	263	-15,2	38	52	-26,9	275	349	-21,2	männlich
20	26	-23,1	192	203	-5,4	23	32	-28,1	230	247	-6,9	weiblich
69	88	-21,6	674	738	-8,7	81	115	-29,6	845	932	-9,3	21-25
37	50	-26,0	345	402	-14,2	46	69	-33,3	463	544	-14,9	männlich
32	38	-15,8	329	336	-2,1	35	46	-23,9	382	388	-1,5	weiblich
87	70	24,3	689	600	14,8	101	91	11,0	846	756	11,9	25-30
59	35	68,6	401	367	9,3	66	53	24,5	503	487	3,3	männlich
28	35	-20,0	288	233	23,6	35	38	-7,9	343	269	27,5	weiblich
70	65	7,7	499	441	13,2	80	78	2,6	626	580	7,9	30-35
35	33	6,1	269	238	13,0	42	42	-	364	333	9,3	männlich
35	32	9,4	230	203	13,3	38	36	5,6	262	247	6,1	weiblich
41	42	-2,4	342	352	-2,8	48	50	-4,0	442	438	0,9	35-40
24	26	-7,7	186	189	-1,6	30	34	-11,8	261	256	2,0	männlich
17	16	6,3	156	163	-4,3	18	16	12,5	181	182	-0,5	weiblich
56	55	1,8	416	485	-14,2	68	65	4,6	523	594	-12,0	40-45
31	31	-	224	256	-12,5	39	36	8,3	291	335	-13,1	männlich
25	24	4,2	192	228	-15,8	29	29	-	232	258	-10,1	weiblich
53	45	17,8	508	468	8,5	73	62	17,7	667	602	10,8	45-50
32	20	60,0	252	236	6,8	45	33	36,4	355	332	6,9	männlich
21	25	-16,0	256	232	10,3	28	29	-3,4	312	270	15,6	weiblich
47	74	-36,5	502	483	3,9	64	88	-27,3	650	611	6,4	50-55
21	33	-36,4	260	222	17,1	32	40	-20,0	359	298	20,5	männlich
26	41	-36,6	242	261	-7,3	32	48	-33,3	291	313	-7,0	weiblich
43	51	-15,7	415	412	0,7	63	67	-6,0	549	538	2,0	55-60
18	24	-25,0	192	214	-10,3	29	33	-12,1	267	287	-7,0	männlich
25	27	-7,4	223	198	12,6	34	34	-	282	251	12,4	weiblich
29	29	-	253	258	-1,9	42	40	5,0	338	325	4,0	60-65
18	13	38,5	126	127	-0,8	25	22	13,6	175	172	1,7	männlich
11	16	-31,3	127	131	-3,1	17	18	-5,6	163	153	6,5	weiblich
34	34	-	226	232	-2,6	44	41	7,3	302	296	2,0	65-70
14	18	-22,2	110	110	-	18	21	-14,3	149	146	2,1	männlich
20	16	25,0	115	122	-5,7	26	20	30,0	152	150	1,3	weiblich
34	25	36,0	253	253	-	42	40	5,0	351	361	-2,8	70-75
10	10	-	119	127	-6,3	13	19	-31,6	170	183	-7,1	männlich
24	15	60,0	134	126	6,3	29	21	38,1	181	178	1,7	weiblich
37	33	12,1	280	255	9,8	64	56	14,3	422	404	4,5	75 und mehr
21	19	10,5	134	137	-2,2	37	29	27,6	210	210	-	männlich
16	14	14,3	146	118	23,7	27	27	-	212	194	9,3	weiblich
742	777	-4,5	6 267	6 188	1,3	948	994	-4,6	8 043	7 959	1,1	Zusammen
401	416	-3,6	3 278	3 308	-0,9	526	557	-5,6	4 393	4 457	-1,4	männlich
341	361	-5,5	2 988	2 879	3,8	422	437	-3,4	3 649	3 501	4,2	weiblich
2	5	X	12	18	-33,3	2	5	X	12	18	-33,3	Ohne Angabe
744	782	-4,9	6 279	6 206	1,2	950	999	-4,9	8 055	7 977	1,0	Insgesamt

14. An Straßenverkehrsunfällen beteiligte Fahrzeugführer und Fußgänger nach Art der Verkehrsbeteiligung

Art der Verkehrsbeteiligung	Unfälle mit											
	Per-sonen - schaden	schwer-wiegend. Sachsch. i. e. S.	Per-sonen - schaden	schwer-wiegend. Sachsch. i. e. S.	Per-sonen - schaden	schwer-wiegend. Sachsch. i. e. S.	Per-sonen - schaden	schwer-wiegend. Sachsch. i. e. S.	Per-sonen - schaden	schwer-wiegend. Sachsch. i. e. S.	Per-sonen - schaden	schwer-wiegend. Sachsch. i. e. S.
	September				Zu- bzw. Abnahme (-)		Jan. - September				Zu- bzw. Abnahme (-)	
	2012		2011				2012		2011			
Ortslage	Anzahl				%		Anzahl				%	
Fahrer von												
Mofas, Mopeds	39	1	43	2	-9,3	X	238	6	245	9	-2,9	X
innerorts	27	-	33	1	-18,2	X	190	5	201	7	-5,5	X
außerorts	12	1	10	1	20,0	-	48	1	44	2	9,1	X
Motorzweirädern m. amtl. Kennzeichen	85	4	73	9	16,4	X	534	30	559	30	-4,5	-
innerorts	49	2	41	5	19,5	X	285	17	337	15	-15,4	13,3
außerorts	36	2	32	4	12,5	X	249	13	222	15	12,2	-13,3
Personenkraftwagen	842	295	949	316	-11,3	-6,6	7 317	2 926	7 311	2 731	0,1	7,1
innerorts	528	197	635	193	-16,9	2,1	4 744	1 893	4 729	1 699	0,3	11,4
außerorts	314	98	314	123	-	-20,3	2 573	1 033	2 582	1 032	-0,3	0,1
darunter												
18-24 Jahre	133	43	172	75	-22,7	-42,7	1 271	530	1 375	520	-7,6	1,9
innerorts	84	26	110	42	-23,6	-38,1	749	329	774	312	-3,2	5,4
außerorts	49	17	62	33	-21,0	-48,5	522	201	601	208	-13,1	-3,4
Bussen	5	2	9	-	X	X	69	21	65	12	6,2	75,0
innerorts	4	1	6	-	X	X	58	14	54	9	7,4	X
außerorts	1	1	3	-	X	X	11	7	11	3	-	X
Güterkraftfahrzeugen	96	54	119	52	-19,3	3,8	955	396	876	398	9,0	-0,5
innerorts	40	23	61	21	-34,4	9,5	417	189	421	168	-1,0	12,5
außerorts	56	31	58	31	-3,4	-	538	207	455	230	18,2	-10,0
Landwirtschaftliche Zugmaschinen	7	2	6	5	X	X	44	16	33	19	33,3	-15,8
innerorts	2	2	5	3	X	X	14	10	18	11	-22,2	-9,1
außerorts	5	-	1	2	X	X	30	6	15	8	X	X
übrigen												
Kraftfahrzeugen	4	2	6	-	X	X	39	12	54	10	-27,8	20,0
innerorts	2	1	4	-	X	X	28	7	30	7	-6,7	-
außerorts	2	1	2	-	-	X	11	5	24	3	-54,2	X
Kraftfahrzeugen zusammen	1 078	360	1 205	384	-10,5	-6,3	9 196	3 407	9 143	3 209	0,6	6,2
innerorts	652	226	785	223	-16,9	1,3	5 736	2 135	5 790	1 916	-0,9	11,4
außerorts	426	134	420	161	1,4	-16,8	3 460	1 272	3 353	1 293	3,2	-1,6
dar. flüchtig	48	29	64	35	-25,0	-17,1	454	282	474	282	-4,2	-
innerorts	39	18	44	20	-11,4	-10,0	344	166	345	141	-0,3	17,7
außerorts	9	11	20	15	X	-26,7	110	116	129	141	-14,7	-17,7

Noch 14. An Straßenverkehrsunfällen beteiligte Fahrzeugführer und Fußgänger nach Art der Verkehrsbeteiligung

Art der Verkehrsbeteiligung	Unfälle mit											
	Per-sonen - schaden	schwer-wiegend. Sachsch. i. e. S.	Per-sonen - schaden	schwer-wiegend. Sachsch. i. e. S.	Per-sonen - schaden	schwer-wiegend. Sachsch. i. e. S.	Per-sonen - schaden	schwer-wiegend. Sachsch. i. e. S.	Per-sonen - schaden	schwer-wiegend. Sachsch. i. e. S.	Per-sonen - schaden	schwer-wiegend. Sachsch. i. e. S.
	September				Zu- bzw. Abnahme (-)		Jan. - September				Zu- bzw. Abnahme (-)	
	2012		2011				2012		2011			
Ortslage	Anzahl				%		Anzahl				%	
Fahrrädern	225	-	243	-	-7,4	-	1 901	3	1 915	6	-0,7	X
innerorts	207	-	214	-	-3,3	-	1 752	3	1 755	5	-0,2	X
außerorts	18	-	29	-	-37,9	-	149	-	160	1	-6,9	X
darunter												
unter 15 Jahren	27	-	37	-	-27,0	-	229	-	237	-	-3,4	-
innerorts	26	-	36	-	-27,8	-	218	-	226	-	-3,5	-
außerorts	1	-	1	-	-	-	11	-	11	-	-	-
anderen Fahrzeugen	18	1	9	5	X	X	142	35	119	39	19,3	-10,3
innerorts	15	1	7	4	X	X	116	26	105	25	10,5	4,0
außerorts	3	-	2	1	X	X	26	9	14	14	85,7	X
Fußgänger	64	-	69	-	-7,2	-	574	1	580	-	-1,0	X
innerorts	60	-	65	-	-7,7	-	529	-	537	-	-1,5	-
außerorts	4	-	4	-	-	-	45	1	43	-	4,7	X
darunter												
unter 15 Jahren	16	-	17	-	-5,9	-	135	-	135	-	-	-
innerorts	16	-	17	-	-5,9	-	131	-	128	-	2,3	-
außerorts	-	-	-	-	-	-	4	-	7	-	X	-
65 Jahre und mehr	16	-	21	-	-23,8	-	127	-	169	-	-24,9	-
innerorts	15	-	19	-	-21,1	-	120	-	161	-	-25,5	-
außerorts	1	-	2	-	X	-	7	-	8	-	X	-
Andere Personen	-	-	2	-	X	-	26	1	23	-	13,0	X
innerorts	-	-	1	-	X	-	23	-	16	-	43,8	-
außerorts	-	-	1	-	X	-	3	1	7	-	X	X
Insgesamt	1 385	361	1 528	389	-9,4	-7,2	11 839	3 447	11 780	3 254	0,5	5,9
innerorts	934	227	1 072	227	-12,9	-	8 156	2 164	8 203	1 946	-0,6	11,2
außerorts	451	134	456	162	-1,1	-17,3	3 683	1 283	3 577	1 308	3,0	-1,9
darunter												
unter 15 Jahren	43	-	55	-	-21,8	-	370	1	377	-	-1,9	X
innerorts	42	-	54	-	-22,2	-	352	1	359	-	-1,9	X
außerorts	1	-	1	-	-	-	18	-	18	-	-	-
65 Jahre und mehr	186	39	196	41	-5,1	-4,9	1 444	346	1 489	311	-3,0	11,3
innerorts	130	24	137	28	-5,1	-14,3	1 065	247	1 145	204	-7,0	21,1
außerorts	56	15	59	13	-5,1	15,4	379	99	344	107	10,2	-7,5

15. An Straßenverkehrsunfällen mit Personenschaden beteiligte Fahrzeugführer und Fußgänger nach Art der Verkehrsbeteiligung, Altersgruppen und Geschlecht

Im Alter von ... bis unter ... Jahren	Ins-gesamt	Darunter				Ins-gesamt	Darunter				Zu- bzw. Abnahme (-)					
		Fahrer von			Fuß-gänger		Fahrer von			Fuß-gänger	ins-gesamt	Fahrer von			Fuß-gänger	
		Per-sonen-kraft-wagen	Motor-zwei-rädern mit amtl. Kennz.	Fahr-rädern			Per-sonen-kraft-wagen	Motor-zwei-rädern mit amtl. Kennz.	Fahr-rädern			Per-sonen-kraft-wagen	Motor-zwei-rädern mit amtl. Kennz.	Fahr-rädern		
Geschlecht	Anzahl										%					
		September 2012					September 2011									
unter 15	43	-	-	27	16	55	-	-	37	17	-21,8	-	-	-27,0	-5,9	
männlich	29	-	-	18	11	40	-	-	27	12	-27,5	-	-	-33,3	-8,3	
weiblich	14	-	-	9	5	15	-	-	10	5	-6,7	-	-	X	-	
15-18	36	2	13	15	-	23	-	10	6	4	56,5	X	30,0	X	X	
männlich	29	2	13	8	-	16	-	10	4	-	81,3	X	30,0	X	-	
weiblich	7	-	-	7	-	7	-	-	2	4	-	-	-	X	X	
18-21	73	44	6	15	2	91	58	6	15	1	-19,8	-24,1	-	-	X	
männlich	47	25	6	10	1	60	35	6	9	1	-21,7	-28,6	-	X	-	
weiblich	26	19	-	5	1	31	23	-	6	-	-16,1	-17,4	-	X	X	
21-25	123	89	6	16	4	155	114	4	19	3	-20,6	-21,9	X	-15,8	X	
männlich	72	46	6	11	3	103	68	4	15	3	-30,1	-32,4	X	-26,7	-	
weiblich	51	43	-	5	1	52	46	-	4	-	-1,9	-6,5	-	X	X	
25-35	256	171	15	24	9	269	185	24	23	3	-4,8	-7,6	-37,5	4,3	X	
männlich	165	100	13	14	5	180	111	22	14	2	-8,3	-9,9	-40,9	-	X	
weiblich	91	71	2	10	4	89	74	2	9	1	2,2	-4,1	-	X	X	
35-45	195	138	13	17	2	232	161	12	17	3	-15,9	-14,3	8,3	-	X	
männlich	130	81	13	13	-	151	90	12	13	1	-13,9	-10,0	8,3	-	X	
weiblich	65	57	-	4	2	81	71	-	4	2	-19,8	-19,7	-	-	-	
45-55	251	154	17	34	8	287	176	10	36	9	-12,5	-12,5	70,0	-5,6	X	
männlich	164	89	17	20	5	185	103	9	18	6	-11,4	-13,6	X	11,1	X	
weiblich	87	65	-	14	3	101	73	1	18	3	-13,9	-11,0	X	-22,2	-	
55-65	174	102	7	26	5	179	115	4	31	6	-2,8	-11,3	X	-16,1	X	
männlich	121	70	6	12	2	118	73	4	17	2	2,5	-4,1	X	-29,4	-	
weiblich	53	32	1	14	3	61	42	-	14	4	-13,1	-23,8	X	-	X	
65 und mehr	186	111	6	47	16	196	110	3	56	21	-5,1	0,9	X	-16,1	-23,8	
männlich	131	95	6	18	6	140	91	3	32	9	-6,4	4,4	X	-43,8	X	
weiblich	55	16	-	29	10	56	19	-	24	12	-1,8	-15,8	-	20,8	-16,7	
Zusammen	1 337	811	83	221	62	1 487	919	73	240	67	-10,1	-11,8	13,7	-7,9	-7,5	
männlich	888	508	80	124	33	993	571	70	149	36	-10,6	-11,0	14,3	-16,8	-8,3	
weiblich	449	303	3	97	29	493	348	3	91	31	-8,9	-12,9	-	6,6	-6,5	
Ohne Angabe	48	31	2	4	2	41	30	-	3	2	17,1	3,3	X	X	-	
Insgesamt	1 385	842	85	225	64	1 528	949	73	243	69	-9,4	-11,3	16,4	-7,4	-7,2	

**Noch 15. An Straßenverkehrsunfällen mit Personenschaden beteiligte Fahrzeugführer und Fußgänger
nach Art der Verkehrsbeteiligung, Altersgruppen und Geschlecht**

Ins- gesamt	Darunter				Ins- gesamt	Darunter				Zu- bzw. Abnahme (-)				Im Alter von ... bis unter ... Jahren	Geschlecht				
	Fahrer von			Fuß- gänger		Fahrer von			Fuß- gänger	ins- gesamt	Fahrer von					Fuß- gänger			
	Per- sonen- kraft- wagen	Motor- zwei- rädern mit amtl. Kennz.	Fahr- rädern			Per- sonen- kraft- wagen	Motor- zwei- rädern mit amtl. Kennz.	Fahr- rädern			Per- sonen- kraft- wagen	Motor- zwei- rädern mit amtl. Kennz.	Fahr- rädern						
Anzahl										%									
Januar - September 2012										Januar - September 2011									
370	1	1	229	135	377	-	-	237	135	-1,9	X	X	-3,4	-	unter 15				
235	1	1	149	81	228	-	-	153	72	3,1	X	X	-2,6	12,5	männlich				
135	-	-	80	54	149	-	-	84	63	-9,4	-	-	-4,8	-14,3	weiblich				
238	9	57	99	29	217	7	60	87	23	9,7	X	-5,0	13,8	26,1	15-18				
173	6	53	61	16	144	5	53	49	11	20,1	X	-	24,5	45,5	männlich				
65	3	4	38	13	73	2	7	38	12	-11,0	X	X	-	8,3	weiblich				
607	425	36	79	18	708	510	43	88	21	-14,3	-16,7	-16,3	-10,2	-14,3	18-21				
372	244	32	46	12	454	313	42	51	12	-18,1	-22,0	-23,8	-9,8	-	männlich				
235	181	4	33	6	253	196	1	37	9	-7,1	-7,7	X	-10,8	X	weiblich				
1 142	846	53	136	31	1 193	865	66	139	29	-4,3	-2,2	-19,7	-2,2	6,9	21-25				
689	476	51	81	19	770	530	62	83	15	-10,5	-10,2	-17,7	-2,4	26,7	männlich				
453	370	2	55	12	423	335	4	56	14	7,1	10,4	X	-1,8	-14,3	weiblich				
2 166	1 486	114	238	66	2 025	1 401	123	230	46	7,0	6,1	-7,3	3,5	43,5	25-35				
1 413	863	108	159	40	1 347	845	110	152	28	4,9	2,1	-1,8	4,6	42,9	männlich				
752	622	6	79	26	678	556	13	78	18	10,9	11,9	X	1,3	44,4	weiblich				
1 732	1 121	97	182	38	1 809	1 199	101	192	31	-4,3	-6,5	-4,0	-5,2	22,6	35-45				
1 106	610	85	124	22	1 159	672	95	118	16	-4,6	-9,2	-10,5	5,1	37,5	männlich				
626	511	12	58	16	649	527	6	73	15	-3,5	-3,0	X	-20,5	6,7	weiblich				
2 210	1 337	107	313	68	2 134	1 326	102	280	65	3,6	0,8	4,9	11,8	4,6	45-55				
1 430	773	100	179	38	1 369	759	95	159	36	4,5	1,8	5,3	12,6	5,6	männlich				
780	564	7	134	30	760	564	7	121	29	2,6	-	-	10,7	3,4	weiblich				
1 550	988	47	217	45	1 445	908	41	229	52	7,3	8,8	14,6	-5,2	-13,5	55-65				
1 044	636	44	104	15	962	579	39	117	24	8,5	9,8	12,8	-11,1	-37,5	männlich				
506	352	3	113	30	483	329	2	112	28	4,8	7,0	X	0,9	7,1	weiblich				
1 444	869	18	371	127	1 489	849	18	389	169	-3,0	2,4	-	-4,6	-24,9	65 und mehr				
1 001	693	18	193	44	1 058	698	18	221	65	-5,4	-0,7	-	-12,7	-32,3	männlich				
442	176	-	177	83	431	151	-	168	104	2,6	16,6	-	5,4	-20,2	weiblich				
11 459	7 082	530	1 864	557	11 397	7 065	554	1 871	571	0,5	0,2	-4,3	-0,4	-2,5	Zusammen				
7 463	4 302	492	1 096	287	7 491	4 401	514	1 103	279	-0,4	-2,2	-4,3	-0,6	2,9	männlich				
3 994	2 779	38	767	270	3 899	2 660	40	767	292	2,4	4,5	-5,0	-	-7,5	weiblich				
380	235	4	37	17	383	246	5	44	9	-0,8	-4,5	X	-15,9	X	Ohne Angabe				
11 839	7 317	534	1 901	574	11 780	7 311	559	1 915	580	0,5	0,1	-4,5	-0,7	-1,0	Insgesamt				

16. An Straßenverkehrsunfällen beteiligte Fahrzeugführer und Fußgänger als Hauptverursacher nach Art der Verkehrsbeteiligung

Art der Verkehrsbeteiligung Ortslage	Unfälle mit Personenschaden	Verunglückte			Schwerw. Unfälle mit Sachschaden i. e. S.	Unfälle mit Personenschaden	Verunglückte			Schwerw. Unfälle mit Sachschaden i. e. S.
		Getötete	Schwer-	Leicht-			Getötete	Schwer-	Leicht-	
			verletzte					verletzte		
		September 2012				September 2011				
Fahrer von										
Mofas, Mopeds	23	1	5	18	1	23	-	8	17	1
innerorts	13	-	2	12	-	18	-	4	16	-
außerorts	10	1	3	6	1	5	-	4	1	1
Motorzweirädern mit amtl. Kennzeichen	52	1	15	41	2	48	4	20	29	2
innerorts	25	-	5	21	1	21	1	10	11	1
außerorts	27	1	10	20	1	27	3	10	18	1
Personenkraftwagen	479	9	120	534	163	520	6	120	561	190
innerorts	304	1	54	324	104	353	1	55	360	111
außerorts	175	8	66	210	59	167	5	65	201	79
darunter										
18 bis unter 25 Jahre	90	-	25	119	34	111	-	32	126	53
innerorts	53	-	9	63	20	70	-	12	84	31
außerorts	37	-	16	56	14	41	-	20	42	22
Bussen	5	-	1	6	1	4	-	3	9	-
innerorts	4	-	1	4	1	3	-	3	8	-
außerorts	1	-	-	2	-	1	-	-	1	-
Güterkraftfahrzeugen	50	1	14	51	22	68	2	15	72	18
innerorts	24	-	3	25	7	39	-	5	45	8
außerorts	26	1	11	26	15	29	2	10	27	10
Landwirtschaftlichen Zugmaschinen	6	-	-	6	2	2	-	-	2	3
innerorts	2	-	-	2	2	2	-	-	2	2
außerorts	4	-	-	4	-	-	-	-	-	1
übrigen Kraftfahrzeugen	4	-	1	5	1	4	-	2	3	-
innerorts	2	-	1	3	-	3	-	2	2	-
außerorts	2	-	-	2	1	1	-	-	1	-
Kraftfahrzeugen zus.	619	12	156	661	192	669	12	168	693	214
innerorts	374	1	66	391	115	439	2	79	444	122
außerorts	245	11	90	270	77	230	10	89	249	92

**Noch 16. An Straßenverkehrsunfällen beteiligte Fahrzeugführer und Fußgänger als Hauptverursacher
nach Art der Verkehrsbeteiligung**

Art der Verkehrsbeteiligung Ortslage	Unfälle mit Personen- schaden	Verunglückte			Schwerw. Unfälle mit Sach- schaden i. e. S.	Unfälle mit Personen- schaden	Verunglückte			Schwerw. Unfälle mit Sach- schaden i. e. S.
		Getötete	Schwer-	Leicht-			Getötete	Schwer-	Leicht-	
			verletzte					verletzte		
		September 2012				September 2011				
Fahrrädern	91	1	29	66	-	94	3	25	69	-
innerorts	85	1	26	63	-	77	1	18	61	-
außerorts	6	-	3	3	-	17	2	7	8	-
darunter										
unter 15 Jahren	10	-	3	7	-	22	-	-	22	-
innerorts	10	-	3	7	-	21	-	-	21	-
außerorts	-	-	-	-	-	1	-	-	1	-
anderen Fahrzeugen	9	-	4	5	-	1	-	-	2	4
innerorts	7	-	3	4	-	1	-	-	2	3
außerorts	2	-	1	1	-	-	-	-	-	1
Fußgänger	15	-	4	12	-	25	-	9	18	-
innerorts	13	-	2	12	-	24	-	9	16	-
außerorts	2	-	2	-	-	1	-	-	2	-
darunter										
unter 15 Jahren	4	-	-	4	-	9	-	4	6	-
innerorts	4	-	-	4	-	9	-	4	6	-
außerorts	-	-	-	-	-	-	-	-	-	-
65 Jahre und mehr	3	-	1	3	-	5	-	2	4	-
innerorts	2	-	-	3	-	4	-	2	2	-
außerorts	1	-	1	-	-	1	-	-	2	-
Andere Personen	-	-	-	-	-	-	-	-	-	-
innerorts	-	-	-	-	-	-	-	-	-	-
außerorts	-	-	-	-	-	-	-	-	-	-
Insgesamt	734	13	193	744	192	789	15	202	782	218
innerorts	479	2	97	470	115	541	3	106	523	125
außerorts	255	11	96	274	77	248	12	96	259	93
darunter										
unter 15 Jahren	14	-	3	11	-	32	-	5	28	-
innerorts	14	-	3	11	-	31	-	5	27	-
außerorts	-	-	-	-	-	1	-	-	1	-
65 Jahre und mehr	104	2	39	98	26	107	3	31	97	23
innerorts	69	-	18	58	15	70	-	18	59	15
außerorts	35	2	21	40	11	37	3	13	38	8

**Noch 16. An Straßenverkehrsunfällen beteiligte Fahrzeugführer und Fußgänger als Hauptverursacher
nach Art der Verkehrsbeteiligung**

Art der Verkehrsbeteiligung Ortslage	Unfälle mit Personen- schaden	Verunglückte			Schwerw. Unfälle mit Sach- schaden i. e. S.	Unfälle mit Personen- schaden	Verunglückte			Schwerw. Unfälle mit Sach- schaden i. e. S.	
		Getötete	Schwer-	Leicht-			Getötete	Schwer-	Leicht-		
			verletzte					verletzte			
		Januar - September 2012					Januar - September 2011				
Fahrer von											
Mofas, Mopeds	132	1	27	111	3	133	2	28	118	4	
innerorts	104	-	19	88	2	105	1	17	100	2	
außerorts	28	1	8	23	1	28	1	11	18	2	
Motorzweirädern mit amtl. Kennzeichen	309	4	146	201	16	314	16	147	210	14	
innerorts	131	1	45	101	7	158	6	59	121	4	
außerorts	178	3	101	100	9	156	10	88	89	10	
Personenkraftwagen	4 273	71	1 054	4 534	1 688	4 292	88	1 050	4 554	1 590	
innerorts	2 734	18	435	2 878	1 038	2 758	13	435	2 852	920	
außerorts	1 539	53	619	1 656	650	1 534	75	615	1 702	670	
darunter											
18 bis unter 25 Jahre	871	13	220	960	353	943	27	263	1 032	356	
innerorts	476	2	61	546	212	511	2	93	579	204	
außerorts	395	11	159	414	141	432	25	170	453	152	
Bussen	35	-	7	49	6	29	-	8	35	2	
innerorts	30	-	7	43	4	23	-	5	31	2	
außerorts	5	-	-	6	2	6	-	3	4	-	
Güterkraftfahrzeugen	520	18	136	539	197	486	14	127	481	196	
innerorts	259	3	39	267	87	254	1	42	258	86	
außerorts	261	15	97	272	110	232	13	85	223	110	
Landwirtschaftlichen Zugmaschinen	27	2	12	20	11	19	1	4	15	10	
innerorts	7	-	-	7	7	10	1	-	9	7	
außerorts	20	2	12	13	4	9	-	4	6	3	
übrigen Kraftfahrzeugen	21	1	4	22	6	30	-	6	29	6	
innerorts	17	1	4	17	3	18	-	4	16	3	
außerorts	4	-	-	5	3	12	-	2	13	3	
Kraftfahrzeugen zus.	5 317	97	1 386	5 476	1 927	5 303	121	1 370	5 442	1 822	
innerorts	3 282	23	549	3 401	1 148	3 326	22	562	3 387	1 024	
außerorts	2 035	74	837	2 075	779	1 977	99	808	2 055	798	

**Noch 16. An Straßenverkehrsunfällen beteiligte Fahrzeugführer und Fußgänger als Hauptverursacher
nach Art der Verkehrsbeteiligung**

Art der Verkehrsbeteiligung Ortslage	Unfälle mit Personen- schaden	Verunglückte			Schwerw. Unfälle mit Sach- schaden i. e. S.	Unfälle mit Personen- schaden	Verunglückte			Schwerw. Unfälle mit Sach- schaden i. e. S.
		Getötete	Schwer-	Leicht-			Getötete	Schwer-	Leicht-	
			verletzte					verletzte		
		Januar - September 2012				Januar - September 2011				
Fahrrädern	797	7	215	635	2	740	9	202	588	3
innerorts	730	5	182	595	2	658	5	167	533	2
außerorts	67	2	33	40	-	82	4	35	55	1
darunter										
unter 15 Jahren	117	-	36	91	-	118	-	18	102	-
innerorts	114	-	35	87	-	111	-	16	97	-
außerorts	3	-	1	4	-	7	-	2	5	-
anderen Fahrzeugen	59	-	14	51	15	50	-	20	39	21
innerorts	41	-	8	36	8	39	-	14	29	7
außerorts	18	-	6	15	7	11	-	6	10	14
Fußgänger	149	5	48	107	1	152	4	44	124	-
innerorts	134	3	41	100	-	146	3	40	119	-
außerorts	15	2	7	7	1	6	1	4	5	-
darunter										
unter 15 Jahren	53	1	17	36	-	52	-	18	38	-
innerorts	50	-	17	33	-	51	-	16	38	-
außerorts	3	1	-	3	-	1	-	2	-	-
65 Jahre und mehr	21	1	10	14	-	35	3	12	31	-
innerorts	19	1	8	14	-	31	2	11	26	-
außerorts	2	-	2	-	-	4	1	1	5	-
Andere Personen	14	-	4	10	1	12	-	1	13	-
innerorts	12	-	3	9	-	8	-	1	9	-
außerorts	2	-	1	1	1	4	-	-	4	-
Insgesamt	6 336	109	1 667	6 279	1 946	6 257	134	1 637	6 206	1 846
innerorts	4 199	31	783	4 141	1 158	4 177	30	784	4 077	1 033
außerorts	2 137	78	884	2 138	788	2 080	104	853	2 129	813
darunter										
unter 15 Jahren	173	1	54	130	-	174	-	38	142	-
innerorts	165	-	52	121	-	166	-	34	137	-
außerorts	8	1	2	9	-	8	-	4	5	-
65 Jahre und mehr	769	15	262	725	212	801	30	230	785	182
innerorts	535	6	144	480	146	575	12	128	536	111
außerorts	234	9	118	245	66	226	18	102	249	71

17. Ursachen von Straßenverkehrsunfällen mit Personenschaden - Fehlverhalten der Fahrzeugführer

Ursache	Ins- gesamt	Darunter			Ins- gesamt	Darunter			Zu- bzw. Abnahme (-)				
		Per- sonen- kraft- wagen	Motor- zwei- räder mit amtl. Kenn- zeichen	Fahr- räder		Per- sonen- kraft- wagen	Motor- zwei- räder mit amtl. Kenn- zeichen	Fahr- räder	ins- gesamt	Per- sonen- kraft- wagen	Motor- zwei- räder mit amtl. Kenn- zeichen	Fahr- räder	
Anzahl									%				
		September 2012				September 2011							
Insgesamt	885	590	64	125	966	633	64	147	-8,4	-6,8	-	-15,0	
Verkehrstüchtigkeit	54	37	1	10	63	37	2	15	-14,3	-	X	-33,3	
darunter													
Alkoholeinfluss	36	22	-	9	45	28	1	12	-20,0	-21,4	X	X	
Einfluss anderer berauschender Mittel (z.B. Drogen, Rauschgift)	2	2	-	-	5	2	1	-	X	-	X	-	
Straßenbenutzung	80	29	10	37	97	31	8	49	-17,5	-6,5	X	-24,5	
Geschwindigkeit	116	73	21	7	125	76	24	7	-7,2	-3,9	-12,5	-	
Abstand	121	91	6	3	147	112	11	4	-17,7	-18,8	X	X	
Überholen	36	22	5	2	30	24	3	-	20,0	-8,3	X	X	
Vorbeifahren	1	1	-	-	3	2	-	1	X	X	-	X	
Nebeneinanderfahren	9	6	1	-	9	5	-	1	-	X	X	X	
Vorfahrt, Vorrang	143	108	3	19	151	117	1	19	-5,3	-7,7	X	-	
Abbiegen, Wenden, Rück- wärtsfahren, Ein- und Anfahren	142	116	-	12	167	123	-	22	-15,0	-5,7	-	-45,5	
Falsches Verhalten gegenüber Fußgängern	14	11	1	2	21	21	-	-	-33,3	-47,6	X	X	
darunter													
an Überwegen, Furten	2	2	-	-	3	3	-	-	X	X	-	-	
Ruhender Verkehr, Verkehrssicherung	5	5	-	-	8	6	-	-	X	X	-	-	
Nichtbeachten der Be- leuchtungsvorschriften	-	-	-	-	-	-	-	-	-	-	-	-	
Ladung, Besetzung	2	1	-	-	-	-	-	-	X	X	-	-	
Andere Fehler beim Fahrzeugführer	162	90	16	33	145	79	15	29	11,7	13,9	6,7	13,8	

Noch 17. Ursachen von Straßenverkehrsunfällen mit Personenschaden - Fehlverhalten der Fahrzeugführer

Ins- gesamt	Darunter			Ins- gesamt	Darunter			Zu- bzw. Abnahme (-)				Ursache
	Per- sonen- kraft- wagen	Motor- zwei- räder mit amtl. Kenn- zeichen	Fahr- räder		Per- sonen- kraft- wagen	Motor- zwei- räder mit amtl. Kenn- zeichen	Fahr- räder	ins- gesamt	Per- sonen- kraft- wagen	Motor- zwei- räder mit amtl. Kenn- zeichen	Fahr- räder	
Anzahl								%				
Januar - September 2012				Januar - September 2011								
7 760	5 264	386	1 165	7 708	5 237	416	1 161	0,7	0,5	-7,2	0,3	Insgesamt
459	297	10	121	490	308	17	120	-6,3	-3,6	-41,2	0,8	Verkehrstüchtigkeit
336	191	9	114	383	233	15	107	-12,3	-18,0	X	6,5	darunter Alkoholeinfluss
23	21	-	1	15	9	1	3	53,3	X	X	X	Einfluss anderer berauschender Mittel (z.B. Drogen, Rauschgift)
737	280	47	340	702	271	32	336	5,0	3,3	46,9	1,2	Straßenbenutzung
1 227	876	141	73	1 078	782	133	57	13,8	12,0	6,0	28,1	Geschwindigkeit
1 019	779	40	38	974	744	57	36	4,6	4,7	-29,8	5,6	Abstand
306	215	30	14	327	224	36	24	-6,4	-4,0	-16,7	-41,7	Überholen
7	5	1	-	11	5	1	3	X	-	-	X	Vorbeifahren
111	76	3	2	88	60	3	2	26,1	26,7	-	-	Nebeneinanderfahren
1 200	932	12	124	1 204	949	10	121	-0,3	-1,8	20,0	2,5	Vorrang, Vorfahrt
1 229	928	7	149	1 257	942	13	162	-2,2	-1,5	X	-8,0	Abbiegen, Wenden, Rück- wärtsfahren, Ein- und Anfahren
172	135	3	16	186	149	2	17	-7,5	-9,4	X	-5,9	Falsches Verhalten gegenüber Fußgängern
31	28	1	1	31	28	-	-	-	-	X	X	darunter an Überwegen, Furten
71	62	-	1	55	43	-	1	29,1	44,2	-	-	Ruhender Verkehr Verkehrssicherung
4	-	-	3	-	-	-	-	X	-	-	X	Nichtbeachten der Be- leuchtungsvorschriften
13	2	-	3	9	1	-	1	X	X	-	X	Ladung, Besetzung
1 205	677	92	281	1 327	759	112	281	-9,2	-10,8	-17,9	-	Andere Fehler beim Fahrzeugführer

18. Straßenverkehrsunfälle und Verunglückte nach Unfallursachen ¹⁾

Ursache	Unfälle mit Personenschaden	Verunglückte			Schwerw. Unfälle mit Sachschaden i. e. S.	Unfälle mit Personenschaden	Verunglückte			Schwerw. Unfälle mit Sachschaden i. e. S.
		Getötete	Schwer-	Leicht-			Getötete	Schwer-	Leicht-	
			verletzte					verletzte		
		September 2012				September 2011				
Fehlverhalten der Fahrzeugführer										
Alkoholeinfluss	36	-	10	35	27	45	1	11	48	26
Einfluss anderer berauschender Mittel	2	-	-	3	3	5	-	4	5	4
Übermüdung	4	-	2	10	6	3	-	3	2	3
Sonstige körperliche u .geistige Mängel	12	1	4	7	7	10	1	4	9	2
Benutzung der falschen Fahrbahn oder verbotswid. Benutzung and. Straßenteile	51	2	13	43	7	57	-	10	54	5
Verstoß gegen das Rechtsfahrgebot	26	2	6	27	17	39	1	17	42	18
Nicht angepasste Geschwindigkeit m.gleichzeit. Überschreiten der zulässigen Höchstgeschw. in anderen Fällen	-	-	-	-	2	2	-	2	-	1
116	6	43	114	37	123	9	43	109	37	
Ungenügender Sicherheitsabstand	120	1	22	160	18	141	3	19	174	9
Starkes Bremsen des Vorausfahrenden ohne zwingenden Grund	1	-	-	1	-	4	-	-	4	-
Unzulässiges Rechtsüberholen	2	-	1	2	-	-	-	-	-	-
Überholen trotz Gegenverkehrs	2	2	2	1	4	8	2	4	8	4
Überholen trotz unklarer Verkehrslage	9	-	3	6	2	7	-	2	5	6
Überholen trotz unzureich. Sichtverhältnisse	-	-	-	-	-	-	-	-	-	-
Überholen ohne Beachtung des nachfolgenden Verkehrs und/oder ohne rechtzeitige u. deutliche Ankündigung des Ausscherens	4	-	3	3	6	2	-	-	4	6
Fehler beim Wiedereinordnen nach rechts	9	-	5	5	1	5	2	1	6	2
Sonstige Fehler beim Überholen	9	-	2	9	1	7	-	-	7	2
Fehler beim Überholtwerden	1	-	-	1	1	1	-	-	1	-
Nichtbeachten des Vorranges entgegenkomm. Fahrzeuge beim Vorbeifahren an haltenden Fahrzeugen, Absperrungen, Hindernissen	1	-	-	2	-	3	-	-	5	-
Nichtbeachten des nachfolg. Verkehrs beim Vorbeifahren an haltenden Fahrzeugen, Absperrung, Hindernissen und/oder ohne rechtzeitig. u. deutl. Ankündig. d. Ausscherens	-	-	-	-	-	-	-	-	-	-
Nebeneinanderfahren, fehlerhaftes Wechseln des Fahrstreifens oder Nichtbeachten des Reißverschlussverfahrens	9	-	-	18	1	9	-	1	10	3
Nichtbeachten der Regel "rechts vor links"	13	-	3	10	5	13	-	-	13	6
Nichtbeachten der Vorfahrt regelnd. Verkehrsz.	94	-	24	100	40	117	1	26	115	54
Nichtbeachten der Vorfahrt d. durchgeh. Verkehrs auf Autobahnen oder Krafftahrtstraßen	4	-	2	3	1	2	-	-	2	2
Nichtbeachten der Vorfahrt durch Fahrzeuge, die aus Feld- und Waldwegen kommen	1	-	-	1	1	-	-	-	-	-
Nichtbeachten der Verkehrsregelung durch Polizeibeamte oder Lichtzeichen	28	1	9	35	3	17	-	8	16	3
Nichtbeachten des Vorranges entgegenkommender Fahrzeuge	-	-	-	-	1	-	-	-	-	-
Nichtbeachten des Vorranges von Schienenfahrzeugen an Bahnübergängen	1	-	-	1	-	1	-	1	-	-

1) Die Tabelle enthält Mehrfachzählungen, weil bei einem Unfall bis zu acht Ursachen eingetragen werden.

Noch 18. Straßenverkehrsunfälle und Verunglückte nach Unfallursachen ¹⁾

Ursache	Unfälle mit Personenschaden	Verunglückte			Schwerw. Unfälle mit Sachschaden i. e. S.	Unfälle mit Personenschaden	Verunglückte			Schwerw. Unfälle mit Sachschaden i. e. S.
		Getötete	Schwer-	Leicht-			Getötete	Schwer-	Leicht-	
			verletzte					verletzte		
		September 2012				September 2011				
		Noch Fehlverhalten der Fahrzeugführer								
Fehler beim Abbiegen	75	-	17	79	24	85	-	21	81	25
Fehler beim Wenden oder Rückwärtsfahren	28	-	5	25	2	32	-	10	31	8
Fehler beim Einfahren in den fließend. Verkehr	39	1	6	39	3	50	-	4	55	2
Falsches Verhalten gegenüber Fußgängern										
an Fußgängerüberwegen	2	-	1	1	-	2	-	-	2	-
an Fußgängerfurten	-	-	-	-	-	1	-	-	1	-
beim Abbiegen	1	-	-	1	-	6	-	3	5	-
an Haltestellen	2	-	1	1	-	1	-	-	1	-
an anderen Stellen	9	-	2	8	-	11	-	2	9	-
Unzulässiges Halten oder Parken	1	-	-	2	1	-	-	-	-	-
Mangelnde Sicherung haltender o. liegendebl. Fahrzeuge u. von Unfallstellen sowie Schulbussen, bei denen Kinder ein-/aussteigen	-	-	-	-	-	-	-	-	-	1
Verkehrswidriges Verhalten beim Ein- o. Aussteigen, Be- oder Entladen	4	-	1	3	-	8	-	3	5	-
Nichtbeachten der Beleuchtungsvorschriften	-	-	-	-	-	-	-	-	-	-
Überladung, Überbesetzung	-	-	-	-	-	-	-	-	-	1
Unzureichend gesicherte Ladung oder Fahrzeugzubehörteile	2	-	2	2	2	-	-	-	-	1
Andere Fehler beim Fahrzeugführer	161	4	50	141	46	141	6	50	123	37
		Technische Mängel, Wartungsmängel								
Beleuchtung	1	-	-	1	-	1	-	1	-	-
Bereifung	3	-	1	2	-	-	-	-	-	1
Bremsen	3	-	1	2	-	4	-	1	4	-
Lenkung	-	-	-	-	-	-	-	-	-	-
Zugvorrichtung	-	-	-	-	1	-	-	-	-	-
Andere Mängel	2	-	-	2	-	3	-	1	3	-
		Fehlverhalten der Fußgänger								
Alkoholeinfluss	2	-	1	1	-	4	-	1	3	-
Einfluss anderer berauschender Mittel	-	-	-	-	-	-	-	-	-	-
Übermüdung	-	-	-	-	-	-	-	-	-	-
Sonstige körperliche u. geistige Mängel	1	-	-	1	-	-	-	-	-	-
Falsches Verhalten bei Überschreiten d. Fahrbahn an Stellen, an denen der Fußg.verkehr durch Polizeibeamte oder Lichtzei. gereg.war	2	-	-	2	-	-	-	-	-	-
auf Fußgängerüberwegen ohne Verkehrsreg.	-	-	-	-	-	-	-	-	-	-
durch Polizeibeamte oder Lichtzeichen	-	-	-	-	-	-	-	-	-	-
in der Nähe von Kreuzungen, Einmündungen, Lichtzeichenanlagen, Fußgängerüberwegen	-	-	-	-	-	2	-	1	1	-
bei dichtem Verkehr	-	-	-	-	-	-	-	-	-	-

1) Die Tabelle enthält Mehrfachzählungen, weil bei einem Unfall bis zu acht Ursachen eingetragen werden.

Noch 18. Straßenverkehrsunfälle und Verunglückte nach Unfallursachen ¹⁾

Ursache	Unfälle mit Perso- nen- schaden	Verunglückte			Schwerw. Unfälle mit Sach- schaden i. e. S.	Unfälle mit Perso- nen- schaden	Verunglückte			Schwerw. Unfälle mit Sach- schaden i. e. S.
		Getötete	Schwer-	Leicht-			Getötete	Schwer-	Leicht-	
			verletzte					verletzte		
		September 2012				September 2011				
		Noch Fehlverhalten der Fußgänger								
weiter falsches Verhalten an anderen Stellen durch plötzliches Hervortreten hinter Sichhindernissen	1	-	-	1	-	7	-	3	5	-
ohne auf den Fahrzeugverkehr zu achten	19	-	4	19	-	25	-	9	18	-
durch sonstiges falsches Verhalten	1	-	1	-	-	6	-	2	5	-
Nichtbenutzung des Gehweges	-	-	-	-	-	1	-	-	2	-
Nichtbenutzung d. vorgeschrieb. Straßenseite	-	-	-	-	-	-	-	-	-	-
Spielen auf oder neben der Fahrbahn	-	-	-	-	-	-	-	-	-	-
Anderere Fehler der Fußgänger	4	-	1	3	-	1	-	-	1	-
		Straßenverhältnisse								
Verunreinigung durch ausgeflossenes Öl	2	-	1	1	-	1	-	-	1	-
Anderere Verunreinigung. durch Straßenbenutzer	-	-	-	-	-	-	-	-	-	-
Schnee, Eis	-	-	-	-	-	-	-	-	-	-
Regen	5	-	1	5	1	6	-	-	7	4
Anderere Einflüsse	-	-	-	-	-	1	-	-	1	-
Spurrillen im Zusammenhang mit Regen, Schnee oder Eis	-	-	-	-	-	-	-	-	-	-
Anderere Zustand der Straße	5	-	1	4	-	2	-	-	2	-
Nicht ordnungsgemäßer Zustand der Verkehrszeichen oder -einrichtungen	1	-	-	1	-	-	-	-	-	-
Mangelhafte Beleuchtung der Straße	-	-	-	-	-	-	-	-	-	-
Mangelhafte Sicherung v. Bahnübergängen	-	-	-	-	-	-	-	-	-	-
		Witterungseinflüsse								
Sichtbehinderung durch Nebel	-	-	-	-	-	2	-	-	2	1
starken Regen, Hagel, Schneegestöber usw.	-	-	-	-	1	1	-	-	2	3
blendende Sonne	4	-	1	3	4	6	1	-	8	1
Seitenwind	1	-	1	-	-	1	-	1	-	-
Unwetter oder sonst. Witterungseinflüsse	-	-	-	-	-	1	-	-	2	-
		Hindernisse								
Nicht oder unzureichend gesicherte Arbeits- stellen auf der Fahrbahn	-	-	-	-	-	1	-	-	1	-
Wild auf der Fahrbahn	15	-	6	11	5	9	-	-	10	6
Anderere Tier auf der Fahrbahn	4	-	1	4	1	1	-	-	1	3
Sonstiges Hindernis auf der Fahrbahn	1	-	-	1	1	2	-	2	-	-
Sonstige Ursachen	2	-	1	2	1	2	-	-	2	-

1) Die Tabelle enthält Mehrfachzählungen, weil bei einem Unfall bis zu acht Ursachen eingetragen werden.

Noch 18. Straßenverkehrsunfälle und Verunglückte nach Unfallursachen ¹⁾

Ursache	Unfälle mit Personenschaden	Verunglückte			Schwerw. Unfälle mit Sachschaden i. e. S.	Unfälle mit Personenschaden	Verunglückte			Schwerw. Unfälle mit Sachschaden i. e. S.
		Getötete	Schwer-	Leicht-			Getötete	Schwer-	Leicht-	
			verletzte					verletzte		
		Januar - September 2012				Januar - September 2011				
		Fehlverhalten der Fahrzeugführer								
Alkoholeinfluss	336	6	127	286	236	381	5	141	338	206
Einfluss anderer berauschender Mittel	23	1	8	22	9	15	-	9	13	12
Übermüdung	25	-	17	27	28	35	1	20	37	25
Sonstige körperliche u. geistige Mängel	75	2	33	54	16	57	3	26	50	12
Benutzung der falschen Fahrbahn oder verbotswid. Benutzung and. Straßenteile	444	3	109	395	44	410	5	88	379	23
Verstoß gegen das Rechtsfahrgebot	278	11	113	266	142	280	13	106	263	124
Nicht angepasste Geschwindigkeit m. gleichzeit. Überschreiten der zulässigen Höchstgeschw. in anderen Fällen	34	3	18	32	24	8	-	5	6	7
Ungenügender Sicherheitsabstand	1 189	47	443	1 079	585	1 065	67	433	918	446
Starkes Bremsen des Vorausfahrenden ohne zwingenden Grund	996	8	156	1 243	112	944	10	120	1 155	100
Unzulässiges Rechtsüberholen	14	1	3	18	4	19	-	3	20	2
Überholen trotz Gegenverkehrs	11	-	1	12	3	12	-	-	14	2
Überholen trotz unklarer Verkehrslage	45	9	24	49	18	57	11	44	51	15
Überholen trotz unzureich. Sichtverhältnisse	88	4	34	84	26	101	-	38	109	28
Überholen ohne Beachtung des nachfolgenden Verkehrs und/oder ohne rechtzeitige u. deutliche Ankündigung des Ausscherens	4	-	2	4	-	3	-	3	-	1
Fehler beim Wiedereinordnen nach rechts	39	1	10	37	43	40	1	10	51	36
Sonstige Fehler beim Überholen	42	1	20	36	11	40	7	12	31	11
Fehler beim Überholtwerden	66	1	18	62	10	63	1	14	56	16
Nichtbeachten des Vorranges entgegenkomm. Fahrzeuge beim Vorbeifahren an haltenden Fahrzeugen, Absperrungen, Hindernissen	10	-	3	10	7	11	-	2	10	5
Nichtbeachten des nachfolg. Verkehrs beim Vorbeifahren an haltenden Fahrzeugen, Absperrung, Hindernissen und/oder ohne rechtzeitig. u. deutl. Ankündig. d. Ausscherens	5	-	1	5	2	7	-	-	9	3
Nebeneinanderfahren, fehlerhaftes Wechseln des Fahrstreifens oder Nichtbeachten des Reißverschlussverfahrens	2	-	-	2	1	4	-	1	4	-
Nichtbeachten der Regel "rechts vor links"	110	-	15	144	37	85	2	22	89	24
Nichtbeachten der Vorfahrt regelnd. Verkehrsz.	100	-	15	99	50	99	-	13	101	48
Nichtbeachten der Vorfahrt d. durchgeh. Verkehrs auf Autobahnen oder Kraffahrtstraßen	911	8	189	993	429	950	15	225	1 010	430
Nichtbeachten der Vorfahrt durch Fahrzeuge, die aus Feld- und Waldwegen kommen	26	-	11	27	16	12	-	-	19	9
Nichtbeachten der Verkehrsregelung durch Polizeibeamte oder Lichtzeichen	4	-	1	3	3	4	-	-	5	3
Nichtbeachten des Vorranges entgegenkommender Fahrzeuge	141	2	38	167	52	124	1	31	140	45
Nichtbeachten des Vorranges von Schienenfahrzeugen an Bahnübergängen	2	-	1	1	3	4	-	-	5	3
	10	2	2	11	6	6	1	2	5	4

1) Die Tabelle enthält Mehrfachzählungen, weil bei einem Unfall bis zu acht Ursachen eingetragen werden.

Noch 18. Straßenverkehrsunfälle und Verunglückte nach Unfallursachen ¹⁾

Ursache	Unfälle mit Personenschaden	Verunglückte			Schwerw. Unfälle mit Sachschaden i. e. S.	Unfälle mit Personenschaden	Verunglückte			Schwerw. Unfälle mit Sachschaden i. e. S.
		Getötete	Schwer-	Leicht-			Getötete	Schwer-	Leicht-	
			verletzte					verletzte		
		Januar - September 2012				Januar - September 2011				
		Noch Fehlverhalten der Fahrzeugführer								
Fehler beim Abbiegen	660	3	160	695	212	652	7	154	662	180
Fehler beim Wenden oder Rückwärtsfahren	215	1	29	208	62	212	-	34	201	77
Fehler beim Einfahren in den fließend. Verkehr	353	1	59	329	19	391	2	53	392	27
Falsches Verhalten gegenüber Fußgängern										
an Fußgängerüberwegen	26	-	10	17	-	26	-	7	20	-
an Fußgängerfurten	5	-	2	3	-	5	-	-	6	-
beim Abbiegen	18	-	2	17	-	23	-	7	20	-
an Haltestellen	20	1	7	12	-	15	-	4	11	-
an anderen Stellen	103	2	25	85	-	116	1	40	81	-
Unzulässiges Halten oder Parken	6	-	-	8	1	4	1	3	6	1
Mangelnde Sicherung haltender o. liegendebl. Fahrzeuge u. von Unfallstellen sowie Schulbussen, bei denen Kinder ein-/aussteigen	5	-	2	4	2	5	1	-	5	4
Verkehrswidriges Verhalten beim Ein- o. Aussteigen, Be- oder Entladen	60	-	9	53	1	46	-	10	37	-
Nichtbeachten der Beleuchtungsvorschriften	4	-	1	3	-	-	-	-	-	-
Überladung, Überbesetzung	1	-	-	1	-	-	-	-	-	3
Unzureichend gesicherte Ladung oder Fahrzeugzubehörteile	12	-	4	13	11	9	-	3	7	11
Andere Fehler beim Fahrzeugführer	1 197	39	409	1 006	331	1 312	42	452	1 176	382
		Technische Mängel, Wartungsmängel								
Beleuchtung	8	1	3	4	-	6	-	4	4	1
Bereifung	27	3	18	20	7	20	-	12	17	6
Bremsen	8	-	3	5	3	9	-	2	8	-
Lenkung	6	-	1	5	2	3	-	2	1	-
Zugvorrichtung	-	-	-	-	1	-	-	-	-	2
Andere Mängel	19	-	9	21	6	23	-	9	17	4
		Fehlverhalten der Fußgänger								
Alkoholeinfluss	22	2	9	13	-	21	-	11	11	-
Einfluss anderer berauschender Mittel	-	-	-	-	-	-	-	-	-	-
Übermüdung	-	-	-	-	-	-	-	-	-	-
Sonstige körperliche u .geistige Mängel	1	-	-	1	-	2	1	1	2	-
Falsches Verhalten bei Überschreiten d. Fahrbahn an Stellen, an denen der Fußg.verkehr durch Polizeibeamte oder Lichtzei. gereg.war	12	-	4	13	-	7	1	2	6	-
auf Fußgängerüberwegen ohne Verkehrsreg.										
durch Polizeibeamte oder Lichtzeichen	-	-	-	-	-	1	-	-	1	-
in der Nähe von Kreuzungen, Einmündungen, Lichtzeichenanlagen, Fußgängerüberwegen										
bei dichtem Verkehr	16	1	10	5	1	15	-	6	9	-

1) Die Tabelle enthält Mehrfachzählungen, weil bei einem Unfall bis zu acht Ursachen eingetragen werden.

Noch 18. Straßenverkehrsunfälle und Verunglückte nach Unfallursachen ¹⁾

Ursache	Unfälle mit Perso- nen- schaden	Verunglückte			Schwerw. Unfälle mit Sach- schaden i. e. S.	Unfälle mit Perso- nen- schaden	Verunglückte			Schwerw. Unfälle mit Sach- schaden i. e. S.
		Getötete	Schwer-	Leicht-			Getötete	Schwer-	Leicht-	
			verletzte					verletzte		
	Januar - September 2012					Januar - September 2011				
	Noch Fehlverhalten der Fußgänger									
weiter falsches Verhalten an anderen Stellen durch plötzliches Hervortreten hinter Sichhindernissen	36	-	9	28	-	47	-	14	34	-
ohne auf den Fahrzeugverkehr zu achten	143	7	48	99	1	143	4	49	109	-
durch sonstiges falsches Verhalten	23	-	9	15	-	25	-	6	20	-
Nichtbenutzung des Gehweges	2	-	-	2	-	3	-	-	4	-
Nichtbenutzung d. vorgeschrieb. Straßenseite	4	-	-	4	-	-	-	-	-	-
Spielen auf oder neben der Fahrbahn	2	-	1	1	-	-	-	-	-	-
Andere Fehler der Fußgänger	9	-	3	6	-	10	1	3	10	-
	Straßenverhältnisse									
Verunreinigung durch ausgeflossenes Öl	10	-	4	7	1	6	-	-	6	-
Andere Verunreinigung durch Straßenbenutzer	1	-	-	1	-	1	-	-	1	-
Schnee, Eis	177	1	38	177	186	115	1	22	120	116
Regen	59	-	20	54	58	49	-	9	51	41
Andere Einflüsse	-	-	-	-	2	4	-	2	2	-
Spurrillen im Zusammenhang mit Regen, Schnee oder Eis	1	-	-	1	-	-	-	-	-	-
Anderer Zustand der Straße	42	3	10	32	3	22	-	5	19	2
Nicht ordnungsgemäßer Zustand der Verkehrszeichen oder -einrichtungen	2	-	-	2	-	-	-	-	-	-
Mangelhafte Beleuchtung der Straße	-	-	-	-	-	-	-	-	-	-
Mangelhafte Sicherung v. Bahnübergängen	-	-	-	-	-	-	-	-	-	-
	Witterungseinflüsse									
Sichtbehinderung durch Nebel	-	-	-	-	-	3	-	1	2	2
starken Regen, Hagel, Schneegestöber usw.	6	-	4	2	8	6	1	1	9	11
blendende Sonne	34	-	14	28	9	32	2	3	34	5
Seitenwind	12	1	4	11	4	6	-	2	5	1
Unwetter oder sonst. Witterungseinflüsse	-	-	-	-	1	2	-	-	3	-
	Hindernisse									
Nicht oder unzureichend gesicherte Arbeits- stellen auf der Fahrbahn	-	-	-	-	-	4	-	1	3	-
Wild auf der Fahrbahn	97	1	23	95	33	75	1	12	75	50
Anderes Tier auf der Fahrbahn	30	-	7	25	4	23	-	2	24	5
Sonstiges Hindernis auf der Fahrbahn	14	-	4	11	3	14	-	6	10	3
Sonstige Ursachen	15	1	5	16	3	20	-	5	17	1

1) Die Tabelle enthält Mehrfachzählungen, weil bei einem Unfall bis zu acht Ursachen eingetragen werden.

Veröffentlichungen ¹⁾ im Statistischen Landesamt Sachsen-Anhalt

Im Monat Dezember 2012 erschienen:

Bestell-Nr.	Kennziffer/ Periodizität	Titel	Preis (in EUR)
1 Z 0 001 ²⁾³⁾	Z	Statistisches Jahrbuch 2012 - Teil 1 -	15,00
1 Z 0 002 ²⁾³⁾	Z	Statistisches Jahrbuch 2012 - Teil 2 -	5,00
1 Z 0 03	Z	Statistisches Monatsheft 12/12	5,50
3 A 1 02	A I, A II, A III - hj-1/12	Bevölkerung der Gemeinden; Natürliche Bevölkerungsbewegungen, Wanderungen Stand: 30.06.2012 (auf Basis der Bevölkerungsfortschreibung vom 03.10.1990)	4,50
3 E 1 02	E I - m-7/12	Beschäftigte, Umsatz im Verarbeitenden Gewerbe sowie im Bergbau und der Gewinnung von Steinen und Erden - Juli 2012 - Vorläufige Ergebnisse Betriebe mit 50 und mehr tätigen Personen	5,00
3 E 5 01	E V - j/11	Beschäftigte, Umsatz im Handwerk - Jahr 2011 -	1,50
3 G 1 02	G I - vj-2/12	Entwicklung von Umsatz und Beschäftigten in der Handelsvermittlung und im Großhandel - II. Quartal 2012 -	1,50
3 H 1 01	H I - m-7/12	Straßenverkehrsunfälle - Juli 2012 - Vorläufige Ergebnisse	6,00
3 H 1 02	H I - j/11	Straßenverkehrsunfälle - Jahr 2011 - Endgültige Ergebnisse	9,00
3 H 1 05	H I - vj-2/12	Fahrgäste und Beförderungsleistungen im Schienennahverkehr und im gewerblichen Omnibusverkehr - II. Quartal 2012 -	1,50
3 H 2 01	H II - m-5/12	Binnenschifffahrt - Mai 2012 -	4,00
3 H 2 01	H II - m-6/12	Binnenschifffahrt - Juni 2012 -	4,00
3 M 1 01	M I - vj-2/12	Verbraucherpreisindex - Juni 2012 -	6,00
3 M 1 01	M I - vj-3/12	Verbraucherpreisindex - September 2012 -	6,00
3 Q 1 01	Q I - 3j/10	Öffentliche Wasserversorgung und Abwasserbeseitigung - 2010 -	4,50

1) Veröffentlichung als PDF-Datei kostenfrei erhältlich - bei Bestellung bitte die erste Stelle der Bestellnummer durch eine „6“ ersetzen

2) Veröffentlichung nicht als PDF-Datei erhältlich.

3) zuzüglich Versandkosten