

## Produzierendes Gewerbe, Handwerk

### Beschäftigte, Umsatz im Verarbeitenden Gewerbe sowie im Bergbau und der Gewinnung von Steinen und Erden

Dezember 2009  
- Endgültige Ergebnisse -  
Betriebe mit 50 und mehr tätigen Personen



SACHSEN-ANHALT

Herausgabemonat: März 2010

Zu beziehen durch das  
Statistische Landesamt Sachsen-Anhalt  
Dezernat Öffentlichkeitsarbeit  
Postfach 20 11 56  
06012 Halle (Saale)

Preis: 5,50 EUR (kostenfrei als PDF-Datei verfügbar – Bestellnummer: 6E102)

Inhaltliche Verantwortung:

Dezernat: Verarbeitendes Gewerbe, Bergbau, Unternehmensregister  
Frau Apel  
Telefon: 0345 2318-301

Auskünfte erhalten Sie unter:

Telefon: 0345 2318-777  
Telefon: 0345 2318-715  
Telefon: 0345 2318-716  
  
Telefax: 0345 2318-913  
Internet: <http://www.statistik.sachsen-anhalt.de>  
E-Mail: [info@stala.mi.sachsen-anhalt.de](mailto:info@stala.mi.sachsen-anhalt.de)

Vertrieb:

Telefon: 0345 2318-718  
E-Mail: [shop@stala.mi.sachsen-anhalt.de](mailto:shop@stala.mi.sachsen-anhalt.de)

Druck: Statistisches Landesamt Sachsen-Anhalt

© Statistisches Landesamt Sachsen-Anhalt, Halle (Saale), 2010

Auszugsweise Vervielfältigung und Verbreitung mit Quellenangabe gestattet.

Bibliothek und Besucherdienst (Merseburger Straße 2):

Montag bis Donnerstag: 9.00 Uhr bis 15.30 Uhr  
Freitag: 9.00 Uhr bis 13.00 Uhr } möglichst nach Vereinbarung

Telefon: 0345 2318-714  
E-Mail: [bibliothek@stala.mi.sachsen-anhalt.de](mailto:bibliothek@stala.mi.sachsen-anhalt.de)

# Statistischer Bericht

Beschäftigte, Umsatz  
im Verarbeitenden Gewerbe sowie im  
Bergbau und der Gewinnung von Steinen und Erden

Dezember 2009  
Endgültige Ergebnisse  
- Betriebe mit 50 und mehr tätigen Personen -

Land Sachsen-Anhalt



# Inhaltsverzeichnis

	Seite
Vorbemerkungen	4
Klassifikation der Wirtschaftszweige	8
Grafiken	16
1. Ergebnisse der Betriebe im Verarbeitenden Gewerbe sowie im Bergbau und der Gewinnung von Steinen und Erden Sachsen-Anhalts	
1.1 Betriebe im Verarbeitenden Gewerbe sowie im Bergbau und der Gewinnung von Steinen und Erden Sachsen-Anhalts - Jahr 2001 bis Dezember 2009	18
1.2 Betriebe im Verarbeitenden Gewerbe Sachsen - Anhalts - Jahr 2001 bis Dezember 2009	19
1.3 Fachliche Betriebsteile, Beschäftigte und Umsatz im Verarbeitenden Gewerbe sowie im Bergbau und der Gewinnung von Steinen und Erden Sachsen-Anhalts im Dezember 2009 nach beteiligten Wirtschaftszweigen	20
1.4 Betriebe, Beschäftigte, Arbeitsstunden, Entgelte und Umsatz im Verarbeitenden Gewerbe sowie im Bergbau und der Gewinnung von Steinen und Erden Sachsen-Anhalts im Dezember 2009 nach hauptbeteiligten Wirtschaftszweigen	22
1.5 Beschäftigte, Arbeitsstunden, Entgelte und Umsatz in den Betrieben des Verarbeitenden Gewerbes sowie im Bergbau und der Gewinnung von Steinen und Erden Sachsen-Anhalts im Dezember 2009 nach hauptbeteiligten Wirtschaftszweigen - Veränderung gegenüber dem gleichen Vorjahresmonat	30
1.6 Betriebe, Beschäftigte, Arbeitsstunden, Entgelte und Umsatz im Verarbeitenden Gewerbe sowie im Bergbau und der Gewinnung von Steinen und Erden Sachsen-Anhalts im Zeitraum Januar bis Dezember 2009 nach hauptbeteiligten Wirtschaftszweigen	32
1.7 Beschäftigte, Arbeitsstunden, Entgelte und Umsatz in den Betrieben des Verarbeitenden Gewerbes sowie im Bergbau und der Gewinnung von Steinen und Erden Sachsen-Anhalts im Zeitraum Januar bis Dezember 2009 nach hauptbeteiligten Wirtschaftszweigen - Veränderung gegenüber dem gleichen Vorjahreszeitraum	34
1.8 Ausgewählte Berechnungskennziffern in Betrieben im Verarbeitenden Gewerbe sowie im Bergbau und der Gewinnung von Steinen und Erden Sachsen-Anhalts im Dezember 2009 nach hauptbeteiligten Wirtschaftszweigen	36
1.9 Auslandsumsatz nach Euro- und Nicht-Eurozone in Betrieben des Verarbeitenden Gewerbes sowie im Bergbau und der Gewinnung von Steinen und Erden Sachsen-Anhalts im Dezember 2009 nach hauptbeteiligten Wirtschaftszweigen - Veränderungen gegenüber dem gleichen Vorjahresmonat	38
2. Betriebe im Verarbeitenden Gewerbe sowie im Bergbau und der Gewinnung von Steinen und Erden Sachsen-Anhalts im Dezember 2009 nach kreisfreien Städten und Landkreisen	40

## Vorbemerkungen

Ab dem Berichtsmonat Januar 2009 werden die Ergebnisse des Monatsberichts für Betriebe des Verarbeitenden Gewerbes sowie des Bergbaus und der Gewinnung von Steinen und Erden in der fachlichen Gliederung der „Klassifikation der Wirtschaftszweige, Ausgabe 2008“ (WZ 2008), nachgewiesen.

Die Anwendung der neuen Klassifikation hat Auswirkungen auf den Berichtskreis der Statistiken im Produzierenden Gewerbe, weil einige Tätigkeiten innerhalb des Produzierenden Gewerbes umgruppiert, andere zusätzlich aufgenommen oder ausgegliedert wurden. Darüber hinaus erfolgt die Kodierung der Wirtschaftszweige nunmehr nach einem völlig neuen Nummerierungssystem.

Infolge der strukturellen Veränderungen beim Produzierenden Gewerbe durch den Übergang auf die WZ 2008 zählen zum Beispiel die Branchen des Verlagsgewerbes und des Recyclings nicht mehr in das Verarbeitende Gewerbe. Aber auch innerhalb des Verarbeitenden Gewerbes wurden mit der WZ 2008 erhebliche Anpassungen bei der Zusammensetzung der Wirtschaftszweige vorgenommen. So werden künftig Montage- und Installationsleistungen in eigenständigen Klassen der WZ 2008 nachgewiesen.

Um einen korrekten Vergleich mit den Vorjahreswerten zu ermöglichen, wurden die Ergebnisse des Jahres 2008 auf die WZ 2008 umgeschlüsselt. Bei den Ergebnissen der fachlichen Betriebsteile war dies nur eingeschränkt möglich. Aus diesem Grund wurde hier auf die Veröffentlichung von Veränderungsraten gegenüber den Vorjahreszeiträumen verzichtet.

Ab 2007 wurden alle Betriebe des bisherigen Berichtskreises mit weniger als 50 tätigen Personen von der Berichtspflicht befreit. Die unterhalb dieser neuen Abschneidegrenze liegenden Betriebe werden ab dem Berichtsjahr 2007 nur noch im neu eingeführten Jahresbericht für Betriebe nach den tätigen Personen, den Entgelten und dem Umsatz befragt.

Die Ergebnisse für Betriebe im Verarbeitenden Gewerbe sowie des Bergbaus und der Gewinnung von Steinen und Erden von Unternehmen des Produzierenden Gewerbes mit im Allgemeinen 20 oder mehr tätigen

Personen und die produzierenden Betriebe mit im Allgemeinen 20 oder mehr tätigen Personen von Unternehmen der übrigen Wirtschaftsbereiche werden jährlich zusammen mit denen für Unternehmen im Jahresbericht für das Produzierende Gewerbe (EI 1-4 j/2008) als Jahresdaten veröffentlicht.

## Rechtsgrundlagen

Rechtsgrundlagen für die Durchführung des Monatsberichts über die Abschnitte B „Bergbau und Gewinnung von Steinen und Erden“ und C „Verarbeitendes Gewerbe“ der „Klassifikation der Wirtschaftszweige, Ausgabe 2008 (WZ 2008)“ sind:

- das Gesetz über die Statistik im Produzierenden Gewerbe (ProdGewStatG) in der Fassung der Bekanntmachung vom 21. März 2002 (BGBl. I S. 1181), zuletzt geändert durch Artikel 3 des Gesetzes vom 17. März 2008 (BGBl. I S. 399),
- das Gesetz über die Statistik für Bundeszwecke (Bundesstatistikgesetz – BStatG) vom 22. Januar 1987 (BGBl. I S. 462, 565), zuletzt geändert durch Artikel 3 des Gesetzes vom 7. September 2007 (BGBl. I S. 2246).

## Klassifikation

Die Zuordnung der Betriebe bzw. Unternehmen und die fachliche Gliederung der Ergebnisse erfolgt ab Januar 2009 auf Grundlage der „Klassifikation der Wirtschaftszweige, Ausgabe 2008“ (WZ 2008).

Mit der Einführung der WZ 2008 wird die Verordnung (EG) Nr. 1893/2006 des Europäischen Parlaments und des Rates vom 20. Dezember 2006 (ABl. Nr. L 393 vom 30.12.2006 S. 1) zur Einführung der Statistischen Systematik der Wirtschaftszweige in der Europäischen Gemeinschaft (NACE Rev.2) umgesetzt.

Das Kodierungssystem der WZ 2008 unterscheidet zwischen Abschnitten (Buchstaben A-U), Abteilungen (Zweisteller), Gruppen (Dreisteller), Klassen (Viersteller) und Unterklassen (Fünfsteller).

Der Wirtschaftsbereich „Verarbeitendes Gewerbe sowie Bergbau und Gewinnung von Steinen und Erden“ erstreckt sich über die Abschnitte B und C sowie – in der numeri-

schen Gliederung – über die Abteilungen 05 bis 33 der WZ 2008 (siehe Seite 9 ff)

Neben den Angaben für die Wirtschaftszweiggliederungen der WZ 2008 werden auch Ergebnisse für die Hauptgruppen:

„Vorleistungsgüter, Investitionsgüter, Gebrauchsgüter, Verbrauchsgüter und Energie“ veröffentlicht. Die Verordnung (EG) Nr. 586/2001 der Kommission vom 26. März 2001 zur Durchführung der Verordnung (EG) Nr. 656/2007 der Kommission vom 14. Juni 2007 (ABl. EU Nr. L 155 S. 3) legt die Definition der Hauptgruppen fest. Die genaue Zusammensetzung der Hauptgruppen kann dem Auszug der Klassifikation der Wirtschaftszweige, Ausgabe 2008 (WZ 2008), ab Seite 9 entnommen werden.

Aus Geheimhaltungsgründen wird die Hauptgruppe Energie nicht gesondert veröffentlicht, sondern wird mit der Hauptgruppe Vorleistungsgüterproduzenten zusammengefasst.

## Berichtskreis

Im Monatsbericht für Betriebe im Verarbeitenden Gewerbe sowie im Bergbau und der Gewinnung von Steinen und Erden werden sämtliche Betriebe des Wirtschaftsbereichs Verarbeitendes Gewerbe (Industrie und Handwerk einschließlich handwerklicher Nebenbetriebe) sowie Bergbau und Gewinnung von Steinen und Erden mit mindestens 50 tätigen Personen und die Betriebe des Wirtschaftsbereichs Verarbeitendes Gewerbe sowie Bergbau und Gewinnung von Steinen und Erden mit mindestens 50 tätigen Personen, sofern sie zu Unternehmen gehören, deren wirtschaftlicher Schwerpunkt außerhalb des Produzierenden Gewerbes liegt, erfasst.

Mit Einführung der WZ 2008 werden Einheiten (Betriebe) ohne eigene Warenproduktion, die fremdbezogene Waren oder Dienstleistungen in eigenem Namen bzw. im Namen des Unternehmens/ der Unternehmensgruppe, zu dem/der sie gehören, verkaufen (Converter), nicht mehr dem Verarbeitenden Gewerbe zugerechnet (nähere Hinweise siehe Erhebungsunterlagen des Monatsberichts für Betriebe).

Als Betrieb (nicht Unternehmen) des Wirtschaftsbereichs Verarbeitendes Gewerbe, Bergbau und Gewinnung von Steinen und Erden gilt jede örtliche Niederlassung (einschl. Verwaltungs-, Reparatur-, Montage- und Hilfsbetriebe, die mit dem meldenden Betrieb

örtlich verbunden sind oder in dessen Nähe liegen. Örtlich getrennte Hauptverwaltungen von Unternehmen des Erhebungsbereichs werden ebenfalls als eigenständige Betriebe dieses Bereichs erfasst. Die Merkmalswerte sind für den gesamten Betrieb zu melden und schließen auch die nichtproduzierenden Teile ein.

## Methodische Hinweise zu den Ergebnissen

In der Tabellengruppe 1 sind die Ergebnisse des Monatsberichts der Betriebe im Verarbeitenden Gewerbe sowie im Bergbau und der Gewinnung von Steinen und Erden in Sachsen-Anhalt dargestellt. Bei Betrieben werden die tätigen Personen und die Umsätze nach fachlichen Betriebsteilen, alle übrigen Merkmale nur für den gesamten Betrieb erhoben.

Ein fachlicher Betriebsteil ist ein Teil eines Betriebes, in welchem nur eine bestimmte wirtschaftliche Tätigkeit ausgeführt wird. Im Falle, ein Betrieb übt nur eine wirtschaftliche Tätigkeit aus, sind die Einheiten Betrieb und fachlicher Betriebsteil identisch.

Hinsichtlich der Darstellung der Ergebnisse wird bei Beschäftigten und Umsätzen zwischen einem Nachweis nach hauptbeteiligten und beteiligten Wirtschaftszweigen unterschieden. Beim Nachweis nach hauptbeteiligten Wirtschaftszweigen werden alle Angaben eines Betriebes dem Wirtschaftszweig zugeordnet, in dem das wirtschaftliche Schwergewicht des Betriebes liegt. Für die Darstellung nach beteiligten Wirtschaftszweigen (fachliche Einheiten) werden die Beschäftigten und Umsätze (Betriebe mit Betriebsteilen in mehreren Klassen der WZ 2008) auf diejenigen Zweige aufgeteilt, denen die einzelnen Betriebsteile entsprechend ihrer Produktion zuzuordnen sind. Bei diesem Nachweis werden die Beschäftigten und Umsätze in den sonstigen Betriebsteilen einschl. baugewerblichen Betriebsteilen nicht berücksichtigt.

Im Monatsbericht für Betriebe sind die Ergebnisse aller Betriebe des Verarbeitenden Gewerbes sowie des Bergbaus und der Gewinnung von Steinen und Erden auf dem Territorium Sachsen - Anhalts enthalten, auch wenn sich der Unternehmenssitz einzelner Betriebe außerhalb des Landes Sachsen-Anhalts befindet.

Die Tabelle 2 enthält die Ergebnisse des Monatsberichts für Betriebe in der territorialen Gliederung nach kreisfreien Städten und Landkreisen des Landes Sachsen-Anhalt.

## Erhebungsmerkmale

**Beschäftigte:** Alle am Monatsende im Betrieb tätigen Personen einschl. der tätigen Inhaber/-innen, mithelfenden Familienangehörigen (auch unbezahlt mithelfende Familienangehörige, soweit sie mindestens ein Drittel der üblichen Arbeitszeit im Betrieb tätig sind), an andere Unternehmen überlassenen Mitarbeiter/-arbeiterinnen und Heimarbeiter/-arbeiterinnen, aber ohne Leiharbeiter/Leiharbeiterinnen. Einbezogen werden u. a. Erkrankte, Urlauber/Urlauberinnen, Kurzarbeiter/-arbeiterinnen, Streikende, von der Aussperrung Betroffene, Personen in Altersteilzeitregelungen, Auszubildende, Saison- und Aushilfsarbeiter/-arbeiterinnen sowie Teilzeitbeschäftigte. Die Beschäftigten umfassen auch die kaufmännischen Auszubildenden (einschl. der Auszubildenden in den übrigen nichtgewerblichen Ausbildungsberufen) und die gewerblich Auszubildenden. Nicht zu den Beschäftigten rechnen u. a. zum Grundwehrdienst bzw. Zivildienst Einberufene, Leiharbeiter/Leiharbeiterinnen, die von anderen Unternehmen bzw. Unternehmensgruppen gegen Entgelt zur Arbeitsleistung überlassen wurden sowie aufgrund einer tariflichen Vorruhestandsregelung vorzeitig ausgeschiedene Mitarbeiter/-arbeiterinnen.

**Geleistete Arbeitsstunden:** Zu melden sind die von allen Beschäftigten (einschl. der Heimarbeiter/-arbeiterinnen und der Auszubildenden) im Betrieb tatsächlich geleisteten (nicht die bezahlten) Stunden, einschl. Über-, Nacht-, Sonntags- und Feiertagsstunden.

**Entgelte:** Die Entgelte entsprechen der Bruttolohn- und Bruttogehaltssumme. Dies ist die Bruttosumme der Bar- und Sachbezüge der tätigen Personen einschl. der an andere Unternehmen überlassenen Mitarbeiter/Mitarbeiterinnen, ohne Pflichtanteile des Arbeitgebers zur Sozialversicherung und Vergütungen, die als Spesenersatz anzusehen sind.

Einzubeziehen sind tariflich oder frei vereinbarte Zulagen (z. B. Akkord-, Nachtarbeits-, Schmutzzulagen), Naturalvergütungen, Vergütungen für ausgefallene Arbeitszeit (z.B. Urlaubslöhne), Lohn- und Gehaltsfortzahlung im Krankheitsfall und Zuschüsse des Arbeitgebers zum Krankengeld, Arbeitsentgelte und sonstige

lohnsteuerpflichtige Zahlungen des Arbeitgebers im Rahmen von Altersteilzeitregelungen, Urlaubsbeihilfen, Gratifikationen, Gewinnbeteiligungen, tariflich oder frei vereinbarte Kindergelder und sonstige Familienzuschläge sowie Erziehungsbeihilfen, ferner vermögenswirksame Leistungen des Arbeitgebers und gezahlte Beträge an tätige Personen in eigenen Sozialeinrichtungen (z.B. Werksarzt) sowie Bezüge von Gesellschaftern, Vorstandsmitgliedern und anderen leitenden Kräften (soweit sie steuerlich als Einkünfte aus unselbständiger Arbeit gelten) und Provisionen und Tantiemen.

Nicht einzubeziehen sind Anweisungen des staatlichen Kindergeldes, Sozial- und sonstige Aufwendungen des Arbeitgebers (u.a. Pflichtbeiträge zur Sozialversicherung, Aufwendungen für die betriebliche Altersversorgung, Vorruhestandszahlungen, Kurzarbeitergeld), an andere Unternehmen für entgeltliche Überlassung von Arbeitskräften gezahlte Beträge sowie Einnahmen von anderen Unternehmen für die Überlassung von Arbeitnehmern.

**Umsatz:** Umsatz aus eigener Erzeugung (einschl. Umsatz aus dem Verkauf von Energie und Nebenerzeugnissen und Abfällen sowie Entgelte für industrielle Dienstleistungen, Instandhaltungen und Montagen). Umsatz aus Handelsware und sonstigen nichtindustriellen/nichthandwerklichen Tätigkeiten (z.B. Erlöse aus Vermietung und Verpachtung sowie aus Lizenzverträgen, Provisionseinnahmen und Einnahmen aus der Veräußerung von Patenten).

Der Umsatz beruht auf den Rechnungswerten (Fakturenwerte) ohne in Rechnung gestellte Umsatzsteuer. Im Umsatz enthalten sind Verbrauchssteuern und Kosten für Fracht, Verpackung und Porto, auch wenn diese gesondert berechnet werden. Außerordentliche und betriebsfremde Erträge aus dem Verkauf von Anlagegütern, aus der Verpachtung von Grundstücken, Zinsen, Dividenden u. dgl. sind nicht im Umsatz enthalten. Da es sich grundsätzlich um fakturierte Werte handelt, enthält der Umsatz auch nicht den Wert der Lieferungen, die innerhalb eines Unternehmens von Werk zu Werk stattfinden.

**Inlandsumsatz:** Umsatz mit Abnehmern im gesamten Bundesgebiet sowie Umsatz mit den im Bundesgebiet stationierten ausländischen Streitkräften.



**Auslandsumsatz:** Umsatz mit Abnehmern im Ausland und – soweit einwandfrei erkennbar – Umsatz mit deutschen Exporteuren.

*Als Auslandsumsatz mit der Eurozone* gilt der Umsatz mit den Staaten Belgien, Finnland, Frankreich, Griechenland, Irland, Italien, Luxemburg, Malta, den Niederlanden, Österreich, Portugal, Slowenien, Spanien, Zypern und Slowakei.

*Als Auslandsumsatz mit der Nicht-Eurozone* gilt der Umsatz mit allen Staaten außer den oben genannten Staaten der Eurozone.

### **Anmerkung**

Änderungen zu früheren Veröffentlichungen resultieren aus nachträglichen Korrekturen der Betriebe.

Abweichungen in den Summen sind auf das Runden der Zahlen zurückzuführen.

### **Zeichenerklärung**

- nichts vorhanden (genau null)
- 0 weniger als die Hälfte von 1 in der letzten besetzten Stelle, jedoch mehr als nichts
- . Zahlenwert unbekannt oder geheim zu halten
- x Tabellenfach gesperrt, weil Aussage nicht sinnvoll
- ... Angabe fällt später an

### **Abkürzungen**

- a.n.g = anderweitig nicht genannt
- einschl. = einschließlich
- usw. = und so weiter
- bzw. = beziehungsweise
- z.B. = zum Beispiel
- EUR = Euro

**Klassifikation der Wirtschaftszweige, Ausgabe 2008 (WZ 2008),  
und Zuordnung der Klassen nach WZ 2008 zu den Hauptgruppen**

**Wirtschaftsbereich: Verarbeitendes Gewerbe sowie Bergbau und Gewinnung von Steinen und Erden**

Nr. der WZ 2008	Bezeichnung	Hauptgruppe
<b>B</b>	<b>Abschnitt B – Bergbau und Gewinnung von Steinen und Erden</b>	
05	Kohlenbergbau	
05.1	Steinkohlenbergbau	
05.10	Steinkohlenbergbau	EN
05.2	Braunkohlenbergbau	
05.20	Braunkohlenbergbau	EN
06	Gewinnung von Erdöl und Erdgas	
06.1	Gewinnung von Erdöl	
06.10	Gewinnung von Erdöl	EN
06.2	Gewinnung von Erdgas	
06.20	Gewinnung von Erdgas	EN
07	Erzbergbau	
07.1	Eisenerzbergbau	
07.10	Eisenerzbergbau	A
07.2	NE- Metallerzbergbau	
07.21	Bergbau auf Uran- und Thoriumerze	A
07.29	Sonstiger NE- Metallerzbergbau	A
08	Gewinnung von Steinen und Erden, sonstiger Bergbau	
08.1	Gewinnung von Natursteinen, Kies, Sand, Ton und Kaolin	
08.11	Gewinnung von Naturwerksteinen und Natursteinen, Kalk- und Gipsstein, Kreide und Schiefer	A
08.12	Gewinnung von Kies, Sand, Ton und Kaolin	A
08.9	Sonstiger Bergbau; Gewinnung von Steinen und Erden a. n. g.	
08.91	Bergbau auf chemische und Düngemittelminerale	A
08.92	Torfgewinnung	A
08.93	Gewinnung von Salz	A
08.99	Gewinnung von Steinen und Erden a. n. g.	A
09	Erbringung von Dienstleistungen für den Bergbau und für die Gewinnung von Steinen und Erden	
09.1	Erbringung von Dienstleistungen für die Gewinnung von Erdöl und Erdgas	
09.10	Erbringung von Dienstleistungen für die Gewinnung von Erdöl und Erdgas	A
09.9	Erbringung von Dienstleistungen für den sonstigen Bergbau und die Gewinnung von Steinen und Erden	
09.90	Erbringung von Dienstleistungen für den sonstigen Bergbau und die Gewinnung von Steinen und Erden	A
<b>C</b>	<b>Abschnitt C – Verarbeitendes Gewerbe</b>	
10	Herstellung von Nahrungs- und Futtermitteln	
10.1	Schlachten und Fleischverarbeitung	
10.11	Schlachten (ohne Schlachten von Geflügel)	VG
10.12	Schlachten von Geflügel	VG
10.13	Fleischverarbeitung	VG
10.2	Fischverarbeitung	
10.20	Fischverarbeitung	VG

Nr. der WZ 2008	Bezeichnung	Hauptgruppe
10.3	Obst- und Gemüseverarbeitung	
10.31	Kartoffelverarbeitung	VG
10.32	Herstellung von Frucht- und Gemüsesäften	VG
10.39	Sonstige Verarbeitung von Obst und Gemüse	VG
10.4	Herstellung von pflanzlichen und tierischen Ölen und Fetten	
10.41	Herstellung von Ölen und Fetten (ohne Margarine u. ä. Nahrungsfette)	VG
10.42	Herstellung von Margarine u. ä. Nahrungsfetten	VG
10.5	Milchverarbeitung	
10.51	Milchverarbeitung (ohne Herstellung von Speiseeis)	VG
10.52	Herstellung von Speiseeis	VG
10.6	Mahl- und Schälmaschinen, Herstellung von Stärke und Stärkeerzeugnissen	
10.61	Mahl- und Schälmaschinen	A
10.62	Herstellung von Stärke und Stärkeerzeugnissen	A
10.7	Herstellung von Back- und Teigwaren	
10.71	Herstellung von Backwaren (ohne Dauerbackwaren)	VG
10.72	Herstellung von Dauerbackwaren	VG
10.73	Herstellung von Teigwaren	VG
10.8	Herstellung von sonstigen Nahrungsmitteln	
10.81	Herstellung von Zucker	VG
10.82	Herstellung von Süßwaren (ohne Dauerbackwaren)	VG
10.83	Verarbeitung von Kaffee und Tee, Herstellung von Kaffee-Ersatz	VG
10.84	Herstellung von Würzmitteln und Soßen	VG
10.85	Herstellung von Fertiggerichten	VG
10.86	Herstellung von homogenisierten und diätetischen Nahrungsmitteln	VG
10.89	Herstellung von sonstigen Nahrungsmitteln a. n. g.	VG
10.9	Herstellung von Futtermitteln	
10.91	Herstellung von Futtermitteln für Nutztiere	A
10.92	Herstellung von Futtermitteln für sonstige Tiere	A
11	Getränkeherstellung	
11.0	Getränkeherstellung	
11.01	Herstellung von Spirituosen	VG
11.02	Herstellung von Traubenwein	VG
11.03	Herstellung von Apfelwein und anderen Fruchtweinen	VG
11.04	Herstellung von Wermutwein und sonstigen aromatisierten Weinen	VG
11.05	Herstellung von Bier	VG
11.06	Herstellung von Malz	VG
11.07	Herstellung von Erfrischungsgetränken, Gewinnung natürlicher Mineralwässer	VG
12	Tabakverarbeitung	
12.0	Tabakverarbeitung	
12.00	Tabakverarbeitung	VG
13	Herstellung von Textilien	
13.1	Spinnstoffaufbereitung und Spinnerei	
13.10	* Spinnstoffaufbereitung und Spinnerei	A
13.2	Weberei	
13.20	* Weberei	A
13.3	Veredlung von Textilien und Bekleidung	
13.30	* Veredlung von Textilien und Bekleidung	A

Nr. der WZ 2008	Bezeichnung	Hauptgruppe
13.9	Herstellung von sonstigen Textilwaren	
13.91	* Herstellung von gewirktem und gestricktem Stoff	VG
13.92	* Herstellung von konfektionierten Textilwaren (ohne Bekleidung)	VG
13.93	* Herstellung von Teppichen	VG
13.94	* Herstellung von Seilerwaren	VG
13.95	* Herstellung von Vliesstoff und Erzeugnissen daraus (ohne Bekleidung)	VG
13.96	* Herstellung von technischen Textilien	VG
13.99	* Herstellung von sonstigen Textilwaren a. n. g.	VG
14	Herstellung von Bekleidung	
14.1	Herstellung von Bekleidung (ohne Pelzbekleidung)	
14.11	* Herstellung von Lederbekleidung	VG
14.12	* Herstellung von Arbeits- und Berufsbekleidung	VG
14.13	* Herstellung von sonstiger Oberbekleidung	VG
14.14	* Herstellung von Wäsche	VG
14.19	* Herstellung von sonstiger Bekleidung und Bekleidungszubehör a. n. g.	VG
14.2	Herstellung von Pelzwaren	
14.20	* Herstellung von Pelzwaren	VG
14.3	Herstellung von Bekleidung aus gewirktem und gestricktem Stoff	
14.31	* Herstellung von Strumpfwaren	VG
14.39	* Herstellung von sonstiger Bekleidung aus gewirktem und gestricktem Stoff	VG
15	Herstellung von Leder, Lederwaren und Schuhen	
15.1	Herstellung von Leder und Lederwaren (ohne Herstellung von Lederbekleidung)	
15.11	Herstellung von Leder und Lederfaserstoff; Zurichtung und Färben von Fellen	VG
15.12	Lederverarbeitung (ohne Herstellung von Lederbekleidung)	VG
15.2	Herstellung von Schuhen	
15.20	Herstellung von Schuhen	VG
16	Herstellung von Holz-, Flecht-, Korb- und Korkwaren (ohne Möbel)	
16.1	Säge-, Hobel- und Holzimprägnierwerke	
16.10	Säge-, Hobel- und Holzimprägnierwerke	A
16.2	Herstellung von sonstigen Holz-, Kork-, Flecht- und Korbwaren (ohne Möbel)	
16.21	Herstellung von Furnier-, Sperrholz-, Holzfaser- und Holzspanplatten	A
16.22	Herstellung von Parketttafeln	A
16.23	Herstellung von sonstigen Konstruktionsteilen, Fertigbauteilen, Ausbauelementen und Fertigteilbauten aus Holz	A
16.24	Herstellung von Verpackungsmitteln, Lagerbehältern und Ladungsträgern aus Holz	A
16.29	Herstellung von Holzwaren a. n. g. Kork-, Flecht- und Korbwaren (ohne Möbel)	A
17	Herstellung von Papier-, Pappe und Waren daraus	
17.1	Herstellung von Holz- und Zellstoff, Papier, Karton und Pappe	
17.11	* Herstellung von Holz- und Zellstoff	A
17.12	* Herstellung von Papier, Karton und Pappe	A
17.2	Herstellung von Waren aus Papier, Karton und Pappe	
17.21	* Herstellung von Wellpapier und -pappe sowie von Verpackungsmitteln aus Papier, Karton und Pappe	A
17.22	* Herstellung von Haushalts-, Hygiene und Toilettenartikeln aus Zellstoff, Papier und Pappe	A
17.23	* Herstellung von Schreibwaren und Bürobedarf aus Papier, Karton und Pappe	A
17.24	* Herstellung von Tapeten	A
17.29	* Herstellung von sonstigen Waren aus Papier, Karton und Pappe	A
18	Herstellung von Druckerzeugnissen; Vervielfältigung von bespielten Ton-, Bild- und Datenträgern	
18.1	Herstellung von Druckerzeugnissen	
18.11	Drucken von Zeitungen	VG
18.12	Drucken a. n. g.	VG
18.13	Druck- und Mediovorstufe	VG
18.14	Binden von Druckerzeugnissen und damit verbundene Dienstleistungen	VG

Nr. der WZ 2008	Bezeichnung	Hauptgruppe
18.2	Vervielfältigung von bespielten Ton-, Bild- und Datenträgern	
18.20	Vervielfältigung von bespielten Ton-, Bild- und Datenträgern	VG
19	Kokerei und Mineralölverarbeitung	
19.1	Kokerei	
19.10	Kokerei	EN
19.2	Mineralölverarbeitung	
19.20	Mineralölverarbeitung	EN
20	Herstellung von chemischen Erzeugnissen	
20.1	Herstellung von chemischen Grundstoffen, Düngemitteln und Stickstoffverbindungen, Kunststoffen in Primärformen und synthetischem Kautschuk in Primärformen	
20.11	* Herstellung von Industriegasen	A
20.12	* Herstellung von Farbstoffen und Pigmenten	A
20.13	* Herstellung von sonstigen anorganischen Grundstoffen und Chemikalien	A
20.14	* Herstellung von sonstigen organischen Grundstoffen und Chemikalien	A
20.15	* Herstellung von Düngemitteln und Stickstoffverbindungen	A
20.16	* Herstellung von Kunststoffen in Primärformen	A
20.17	* Herstellung von synthetischem Kautschuk in Primärformen	A
20.2	Herstellung von Schädlingsbekämpfungsmitteln, Pflanzenschutz- und Desinfektionsmitteln	
20.20	* Herstellung von Schädlingsbekämpfungsmitteln, Pflanzenschutz- und Desinfektionsmitteln	A
20.3	Herstellung von Anstrichmitteln, Druckfarben und Kittungen	
20.30	* Herstellung von Anstrichmitteln, Druckfarben und Kittungen	A
20.4	Herstellung von Seifen, Wasch-, Reinigungs- und Körperpflegemitteln sowie von Duftstoffen	
20.41	* Herstellung von Seifen, Wasch-, Reinigungs- und Poliermitteln	VG
20.42	* Herstellung von Körperpflegemitteln und Duftstoffen	VG
20.5	Herstellung von sonstigen chemischen Erzeugnissen	
20.51	* Herstellung von pyrotechnischen Erzeugnissen	A
20.52	* Herstellung von Klebstoffen	A
20.53	* Herstellung von etherischen Ölen	A
20.59	* Herstellung von sonstigen chemischen Erzeugnissen a. n. g.	A
20.6	Herstellung von Chemiefasern	
20.60	* Herstellung von Chemiefasern	A
21	Herstellung von pharmazeutischen Erzeugnissen	
21.1	Herstellung von pharmazeutischen Grundstoffen	
21.10	* Herstellung von pharmazeutischen Grundstoffen	VG
21.2	Herstellung von pharmazeutischen Spezialitäten und sonstigen pharmazeutischen Erzeugnissen	
21.20	* Herstellung von pharmazeutischen Spezialitäten und sonstigen pharmazeutischen Erzeugnissen	VG
22	Herstellung von Gummi- und Kunststoffwaren	
22.1	Herstellung von Gummiwaren	
22.11	Herstellung und Runderneuerung von Bereifungen	A
22.19	Herstellung von sonstigen Gummiwaren	A
22.2	Herstellung von Kunststoffwaren	
22.21	Herstellung von Platten, Folien, Schläuchen und Profilen aus Kunststoffen	A
22.22	Herstellung von Verpackungsmitteln aus Kunststoffen	A
22.23	Herstellung von Baubedarfsartikeln aus Kunststoffen	A
22.29	Herstellung von sonstigen Kunststoffwaren	A
23	Herstellung von Glas und Glaswaren, Keramik, Verarbeitung von Steinen und Erden	
23.1	Herstellung von Glas und Glaswaren	
23.11	Herstellung von Flachglas	A
23.12	Veredlung und Bearbeitung von Flachglas	A
23.13	Herstellung von Hohlglas	A
23.14	Herstellung von Glasfasern und Waren daraus	A
23.19	Herstellung, Veredlung und Bearbeitung von sonstigem Glas einschließlich technischen Glaswaren	A

Nr. der WZ 2008	Bezeichnung	Hauptgruppe
23.2	Herstellung von feuerfesten keramischen Werkstoffen und Waren	
23.20	Herstellung von feuerfesten keramischen Werkstoffen und Waren	A
23.3	Herstellung von keramischen Baumaterialien	
23.31	Herstellung von keramischen Wand- und Bodenfliesen und -platten	A
23.32	Herstellung von Ziegeln und sonstiger Baukeramik	A
23.4	Herstellung von sonstigen Porzellan- und keramischen Erzeugnissen	
23.41	Herstellung von keramischen Haushaltswaren und Ziergegenständen	A
23.42	Herstellung von Sanitärkeramik	A
23.43	Herstellung von Isolatoren und Isolierteilen aus Keramik	A
23.44	Herstellung von keramischen Erzeugnissen für sonstige technische Zwecke	A
23.49	Herstellung von sonstigen keramischen Erzeugnissen	A
23.5	Herstellung von Zement, Kalk und gebranntem Gips	
23.51	Herstellung von Zement	A
23.52	Herstellung von Kalk und gebranntem Gips	A
23.6	Herstellung von Erzeugnissen aus Beton, Zement und Gips	
23.61	Herstellung von Erzeugnissen aus Beton, Zement und Kalksandstein für den Bau	A
23.62	Herstellung von Gipserzeugnissen für den Bau	A
23.63	Herstellung von Frischbeton (Transportbeton)	A
23.64	Herstellung von Mörtel und anderem Beton (Trockenbeton)	A
23.65	Herstellung von Faserzementwaren	A
23.69	Herstellung von sonstigen Erzeugnissen aus Beton, Zement und Gips a. n. g.	A
23.7	Be- und Verarbeitung von Naturwerksteinen und Natursteinen a. n. g.	
23.70	Be- und Verarbeitung von Naturwerksteinen und Natursteinen a. n. g.	A
23.9	Herstellung von Schleifkörpern und Schleifmitteln auf Unterlage sowie sonstigen Erzeugnissen aus nichtmetallischen Mineralien a. n. g.	
23.91	Herstellung von Schleifkörpern und Schleifmitteln auf Unterlage	A
23.99	Herstellung von sonstigen Erzeugnissen aus nichtmetallischen Mineralien a. n. g.	A
24	Metallerzeugung und -bearbeitung	
24.1	Erzeugung von Roheisen, Stahl und Ferrolegierungen	
24.10	* Erzeugung von Roheisen, Stahl und Ferrolegierungen	A
24.2	Herstellung von Stahlrohren, Rohrform-, Rohrverschluss- und Rohrverbindungsstücken aus Stahl	
24.20	* Herstellung von Stahlrohren, Rohrform-, Rohrverschluss- und Rohrverbindungsstücken aus Stahl	A
24.3	Sonstige erste Bearbeitung von Eisen und Stahl	
24.31	* Herstellung von Blankstahl	A
24.32	* Herstellung von Kaltband mit einer Breite von weniger als 600 mm	A
24.33	* Herstellung von Kaltprofilen	A
24.34	* Herstellung von kaltgezogenem Draht	
24.4	Erzeugung und erste Bearbeitung von NE- Metallen	
24.41	* Erzeugung und erste Bearbeitung von Edelmetallen	A
24.42	* Erzeugung und erste Bearbeitung von Aluminium	A
24.43	* Erzeugung und erste Bearbeitung von Blei, Zink und Zinn	A
24.44	* Erzeugung und erste Bearbeitung von Kupfer	A
24.45	* Erzeugung und erste Bearbeitung von sonstigen NE- Metallen	A
24.46	* Aufbereitung von Kernbrennstoffen	A
24.5	Gießereien	
24.51	* Eisengießereien	A
24.52	* Stahlgießereien	A
24.53	* Leichtmetallgießereien	A
24.54	* Buntmetallgießereien	A
25	Herstellung von Metallerzeugnissen	
25.1	Stahl- und Leichtmetallbau	
25.11	* Herstellung von Metallkonstruktionen	B
25.12	* Herstellung von Ausbauelementen aus Metall	B
25.2	Herstellung von Metalltanks und -behältern; Herstellung von Heizkörpern und -kesseln für Zentralheizungen	
25.21	* Herstellung von Heizkörpern und -kesseln für Zentralheizungen	B
25.29	* Herstellung von Sammelbehältern, Tanks u. ä. Behältern aus Metall	B

Nr. der WZ 2008	Bezeichnung	Hauptgruppe
25.3	Herstellung von Dampfkesseln (ohne Zentralheizungskessel)	
25.30	* Herstellung von Dampfkesseln (ohne Zentralheizungskessel)	B
25.4	Herstellung von Waffen und Munition	
25.40	* Herstellung von Waffen und Munition	B
25.5	Herstellung von Schmiede-, Press-, Zieh- und Stanzteilen, gewalzten Ringen und pulvermetallurgischen Erzeugnissen	
25.50	* Herstellung von Schmiede-, Press-, Zieh- und Stanzteilen, gewalzten Ringen und pulvermetallurgischen Erzeugnissen	A
25.6	* Oberflächenveredlung und Wärmebehandlung, Mechanik, a. n. g.	
25.61	* Oberflächenveredlung und Wärmebehandlung	A
25.62	* Mechanik, a. n. g.	A
25.7	Herstellung von Schneidwaren, Werkzeugen, Schlössern und Beschlägen aus unedlen Metallen	
25.71	* Herstellung von Schneidwaren und Bestecken aus unedlen Metallen	A
25.72	* Herstellung von Schlössern und Beschlägen aus unedlen Metallen	A
25.73	* Herstellung von Werkzeugen	A
25.9	Herstellung von sonstigen Metallwaren	
25.91	* Herstellung von Fässern, Trommeln, Dosen, Eimern u. ä. Behältern aus Metall	A
25.92	* Herstellung von Verpackungen und Verschlüssen aus Eisen, Stahl und NE- Metall	A
25.93	* Herstellung von Drahtwaren, Ketten und Federn	A
25.94	* Herstellung von Schrauben und Nieten	A
25.99	* Herstellung von sonstigen Metallwaren a. n. g.	A
26	Herstellung von Datenverarbeitungsgeräten, elektronischen und optischen Erzeugnissen	
26.1	Herstellung von elektronischen Bauelementen und Leiterplatten	
26.11	* Herstellung von elektronischen Bauelementen	A
26.12	* Herstellung von bestückten Leiterplatten	A
26.2	Herstellung von Datenverarbeitungsgeräten und peripheren Geräten	
26.20	* Herstellung von Datenverarbeitungsgeräten und peripheren Geräten	B
26.3	Herstellung von Geräten und Einrichtungen der Telekommunikationstechnik	
26.30	* Herstellung von Geräten und Einrichtungen der Telekommunikationstechnik	B
26.4	Herstellung von Geräten der Unterhaltungselektronik	
26.40	* Herstellung von Geräten der Unterhaltungselektronik	GG
26.5	Herstellung von Mess-, Kontroll-, Navigations- u. ä. Instrumenten und Vorrichtungen; Herstellung von Uhren	
26.51	* Herstellung von Mess-, Kontroll-, Navigations- u. ä. Instrumenten und Vorrichtungen	B
26.52	* Herstellung von Uhren	B
26.6	Herstellung von Bestrahlungs- und Elektrotherapiegeräten und elektromedizinischen Geräten	
26.60	* Herstellung von Bestrahlungs- und Elektrotherapiegeräten und elektromedizinischen Geräten	B
26.7	Herstellung von optischen und fotografischen Instrumenten und Geräten	
26.70	* Herstellung von optischen und fotografischen Instrumenten und Geräten	GG
26.8	Herstellung von magnetischen und optischen Datenträgern	
26.80	* Herstellung von magnetischen und optischen Datenträgern	A
27	Herstellung von elektrischen Ausrüstungen	
27.1	Herstellung von Elektromotoren, Generatoren, Transformatoren, Elektrizitätsverteilungs- und -schalteinrichtungen	
27.11	* Herstellung von Elektromotoren, Generatoren und Transformatoren	A
27.12	* Herstellung von Elektrizitätsverteilungs- und -schalteinrichtungen	A
27.2	Herstellung von Batterien und Akkumulatoren	
27.20	* Herstellung von Batterien und Akkumulatoren	A
27.3	Herstellung von Kabeln und elektrischem Installationsmaterial	
27.31	* Herstellung von Glasfaserkabeln	A
27.32	* Herstellung von sonstigen elektronischen und elektrischen Drähten und Kabeln	A
27.33	* Herstellung von elektrischem Installationsmaterial	A
27.4	Herstellung von elektrischen Lampen und Leuchten	
27.40	* Herstellung von elektrischen Lampen und Leuchten	A
27.5	Herstellung von Haushaltsgeräten	
27.51	* Herstellung von elektrischen Haushaltsgeräten	GG
27.52	* Herstellung von nicht elektrischen Haushaltsgeräten	GG

Nr. der WZ 2008	Bezeichnung	Hauptgruppe
27.9	Herstellung von sonstigen elektrischen Ausrüstungen und Geräten a. n. g	
27.90	* Herstellung von sonstigen elektrischen Ausrüstungen und Geräten a. n. g	A
28	Maschinenbau	
28.1	Herstellung von nicht wirtschaftszweigspezifischen Maschinen	
28.11	* Herstellung von Verbrennungsmotoren und Turbinen (ohne Motoren für Luft- und Straßenfahrzeuge)	B
28.12	* Herstellung von hydraulischen und pneumatischen Komponenten und Systemen	B
28.13	* Herstellung von Pumpen und Kompressoren a. n. g.	B
28.14	* Herstellung von Armaturen a. n. g.	B
28.15	* Herstellung von Lagern, Getrieben, Zahnrädern und Antriebselementen	B
28.2	Herstellung von sonstigen nicht wirtschaftszweigspezifischen Maschinen	
28.21	* Herstellung von Öfen und Brennern	B
28.22	* Herstellung von Hebezeugen und Fördermitteln	B
28.23	* Herstellung von Büromaschinen (ohne Datenverarbeitungsgeräte und periphere Geräte)	B
28.24	* Herstellung von handgeführten Werkzeugen mit Motorantrieb	B
28.25	* Herstellung von kälte- und lufttechnischen Erzeugnissen, nicht für den Haushalt	B
28.29	* Herstellung von sonstigen nicht wirtschaftszweigspezifischen Maschinen a. n. g.	B
28.3	Herstellung von land- und forstwirtschaftlichen Maschinen	
28.30	* Herstellung von land- und forstwirtschaftlichen Maschinen	B
28.4	Herstellung von Werkzeugmaschinen	
28.41	* Herstellung von Werkzeugmaschinen für die Metallbearbeitung	B
28.49	* Herstellung von sonstigen Werkzeugmaschinen	B
28.9	Herstellung von Maschinen für sonstige bestimmte Wirtschaftszweige	
28.91	* Herstellung von Maschinen für die Metallerzeugung, von Walzwerkseinrichtungen und Gießmaschinen	B
28.92	* Herstellung von Bergwerks-, Bau- und Baustoffmaschinen	B
28.93	* Herstellung von Maschinen für die Nahrungs- und Genussmittelerzeugung und die Tabakverarbeitung	B
28.94	* Herstellung von Maschinen für die Textil- und Bekleidungsherstellung und die Lederverarbeitung	B
28.95	* Herstellung von Maschinen für die Papiererzeugung und –verarbeitung	B
28.96	* Herstellung von Maschinen für die Verarbeitung von Kunststoffen und Kautschuk	B
28.99	* Herstellung von Maschinen für sonstige bestimmte Wirtschaftszweige a. n. g.	B
29	Herstellung von Kraftwagen und Kraftwagenteilen	
29.1	Herstellung von Kraftwagen und Kraftwagenmotoren	
29.10	* Herstellung von Kraftwagen und Kraftwagenmotoren	B
29.2	Herstellung von Karosserien, Aufbauten und Anhängern	
29.20	* Herstellung von Karosserien, Aufbauten und Anhängern	B
29.3	Herstellung von Teilen und Zubehör für Kraftwagen	
29.31	* Herstellung elektrischer und elektronischer Ausrüstungsgegenstände für Kraftwagen	B
29.32	* Herstellung von sonstigen Teilen und sonstigem Zubehör für Kraftwagen	B
30	Sonstiger Fahrzeugbau	
30.1	Schiff- und Bootsbau	
30.11	* Schiffbau (ohne Boots- und Yachtbau)	B
30.12	* Boots- und Yachtbau	B
30.2	Schienenfahrzeugbau	
30.20	* Schienenfahrzeugbau	B
30.3	Luft- und Raumfahrzeugbau	
30.30	* Luft- und Raumfahrzeugbau	B
30.4	Herstellung von militärischen Kampffahrzeugen	
30.40	* Herstellung von militärischen Kampffahrzeugen	B
30.9	Herstellung von Fahrzeugen a. n. g.	
30.91	* Herstellung von Krafträdern	GG
30.92	* Herstellung von Fahrrädern sowie von Behindertenfahrzeugen	GG
30.99	* Herstellung von sonstigen Fahrzeugen a. n. g.	GG



Nr. der WZ 2008	Bezeichnung	Hauptgruppe
31	Herstellung von Möbeln	
31.0	Herstellung von Möbeln	
31.01	Herstellung von Büro- und Ladenmöbeln	GG
31.02	Herstellung von Küchenmöbeln	GG
31.03	Herstellung von Matratzen	GG
31.09	Herstellung von sonstigen Möbeln	GG
32	Herstellung von sonstigen Waren	
32.1	Herstellung von Münzen, Schmuck und ähnlichen Erzeugnissen	
32.11	Herstellung von Münzen	GG
32.12	Herstellung von Schmuck, Gold- und Silberschmiedewaren (ohne Fantasieschmuck)	GG
32.13	Herstellung von Fantasieschmuck	GG
32.2	Herstellung von Musikinstrumenten	
32.20	Herstellung von Musikinstrumenten	GG
32.3	Herstellung von Sportgeräten	
32.30	Herstellung von Sportgeräten	VG
32.4	Herstellung von Spielwaren	
32.40	Herstellung von Spielwaren	VG
32.5	Herstellung von medizinischen und zahnmedizinischen Apparaten und Materialien	
32.50	Herstellung von medizinischen und zahnmedizinischen Apparaten und Materialien	B
32.9	Herstellung von Erzeugnissen a. n. g.	
32.91	Herstellung von Besen und Bürsten	VG
32.99	Herstellung von sonstigen Erzeugnissen a. n. g.	VG
33	Reparatur und Installation von Maschinen und Ausrüstungen	
33.1	Reparatur von Metallerzeugnissen, Maschinen und Ausrüstungen	
33.11	Reparatur von Metallerzeugnissen	B
33.12	Reparatur von Maschinen	B
33.13	Reparatur von elektronischen und optischen Geräten	B
33.14	Reparatur von elektrischen Ausrüstungen	B
33.15	Reparatur und Instandhaltung von Schiffen und Booten und Yachten	B
33.16	Reparatur und Instandhaltung von Luft- und Raumfahrzeugen	B
33.17	Reparatur und Instandhaltung von Fahrzeugen a. n. g.	B
33.19	Reparatur von sonstigen Ausrüstungen	B
33.2	Installation von Maschinen und Ausrüstungen a. n. g.	
33.20	Installation von Maschinen und Ausrüstungen a. n. g.	B

#### Hinweise zur Benutzung der Klassifikation der Wirtschaftszweige, Ausgabe 2008 (WZ 2008 )

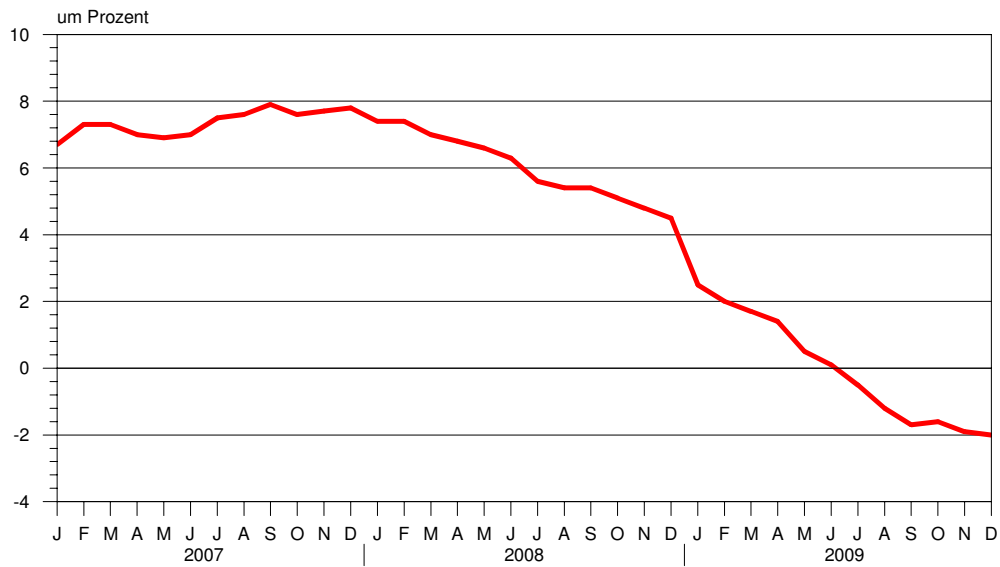
In der ersten Spalte sind die Buchstaben der Abschnitte sowie die Nummern der Abteilungen, Gruppen und Klassen der WZ 2008 angegeben. Die Reihenfolge der Wirtschaftszweige richtet sich nach der WZ 2008. In der zweiten Spalte ist die Bezeichnung des jeweiligen Wirtschaftszweiges angegeben.

In der dritten Spalte ist die Zuordnung der Klassen (Viersteller) der WZ 2008 zu den Hauptgruppen im Verarbeitenden Gewerbe sowie Bergbau und der Gewinnung von Steinen und Erden durch folgende Buchstaben gekennzeichnet:

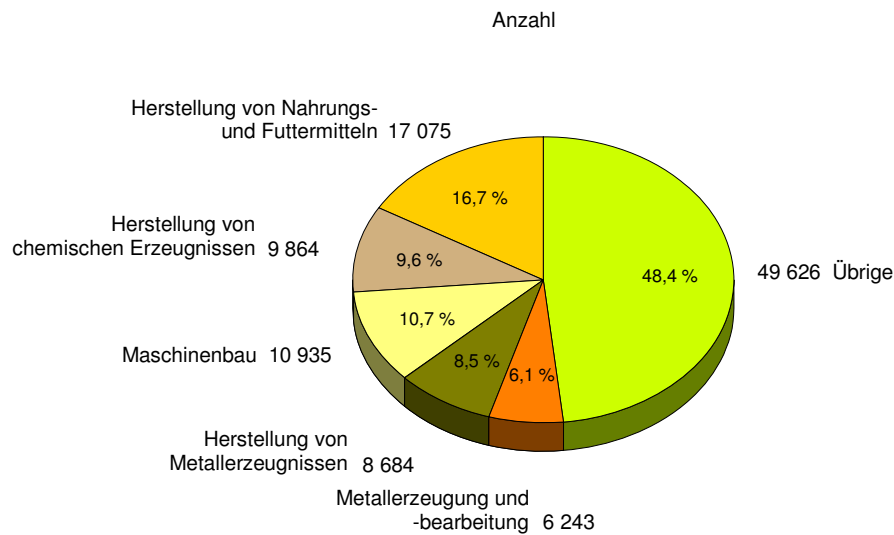
A = Vorleistungsgüterproduzenten, B = Investitionsgüterproduzenten, GG = Gebrauchsgüterproduzenten, VG = Verbrauchsgüterproduzenten, EN = Energie. Aus Geheimhaltungsgründen werden die Hauptgruppen A = Vorleistungsgüterproduzenten und EN = Energie zusammengefasst ausgewiesen.

**Angaben zum Auftragseingang müssen nur für die mit einem \* gekennzeichneten Wirtschaftszweige gemeldet werden.**

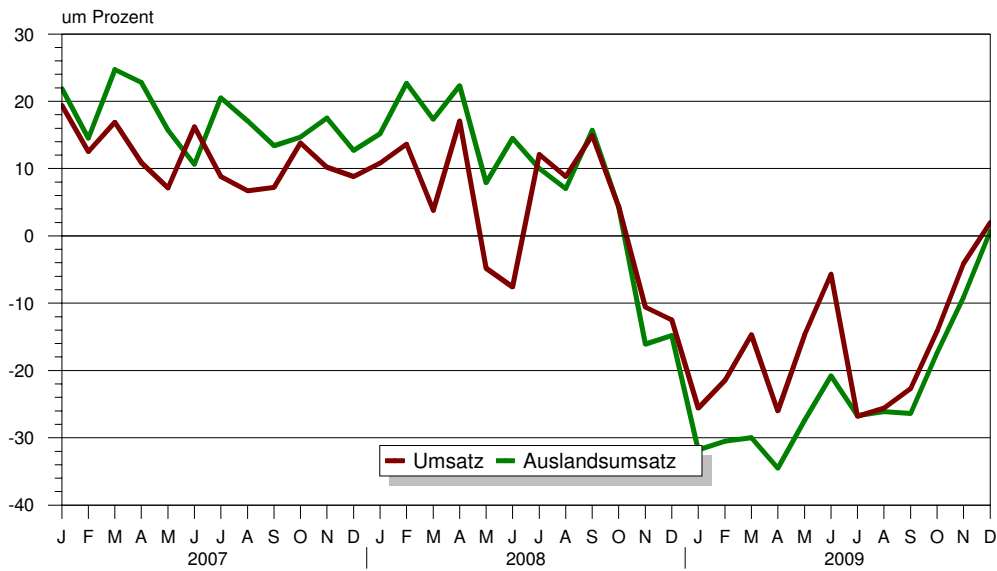
**Veränderung der Beschäftigtenzahl gegenüber dem Vorjahr  
im Verarbeitenden Gewerbe sowie im Bergbau  
und der Gewinnung von Steinen und Erden**



**Anteil der Beschäftigten  
in ausgewählten Wirtschaftszweigen  
im Dezember 2009**

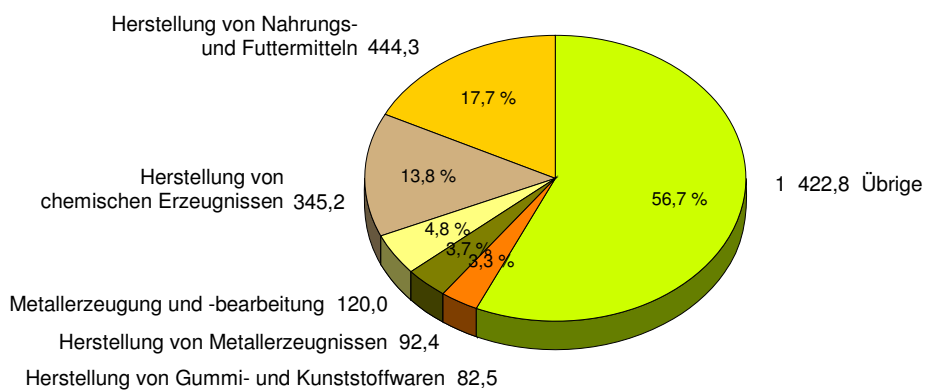


**Veränderung des Umsatzes und des Auslandsumsatzes gegenüber dem Vorjahr  
im Verarbeitenden Gewerbe sowie im Bergbau  
und der Gewinnung von Steinen und Erden**



**Anteil des Umsatzes  
in ausgewählten Wirtschaftszweigen  
im Dezember 2009**

in Mill. Euro



**1. Ergebnisse der Betriebe<sup>1)</sup> im Verarbeitenden Gewerbe sowie im Bergbau und der Gewinnung von Steinen und Erden Sachsen - Anhalts**
**1.1 Betriebe im Verarbeitenden Gewerbe sowie im Bergbau und der Gewinnung von Steinen und Erden Sachsen-Anhalts-Jahr 2005 bis Dezember 2009**

Jahr Monat	Betriebe <sup>2)</sup>	Beschäftigte <sup>2)</sup> insgesamt	Geleistete Arbeitsstunden	Entgelte <sup>3)</sup>	Gesamtumsatz	
					insgesamt	dar. Ausland
	Anzahl		1 000		1 000 EUR	
2005	591	88 300	148 456	2 397 560	26 571 099	6 630 092
2006	597	90 597	153 463	2 458 972	30 710 889	8 345 895
2007	625	97 278	165 093	2 816 061	34 192 511	9 761 982
<u>2008</u>	654	103 132	174 147	3 039 218	35 530 951	10 579 722
Januar	654	101 662	14 854	231 144	2 878 569	825 109
Februar	656	101 995	14 625	228 065	2 876 177	879 257
März	656	102 152	14 043	242 520	3 031 063	967 687
April	654	102 083	15 275	250 579	3 183 566	948 882
Mai	654	102 273	14 192	244 640	2 730 172	894 616
Juni	654	102 374	14 597	247 101	2 669 840	944 814
Juli	654	102 884	14 823	240 008	3 224 749	914 336
August	654	103 931	14 055	291 317	3 169 171	870 077
September	654	104 601	15 024	245 626	3 373 926	981 720
Oktober	654	104 667	15 020	255 948	3 176 532	900 715
November	654	104 624	14 535	290 214	2 776 188	765 899
Dezember	654	104 336	13 106	272 055	2 440 999	686 610
<u>2009</u>	663	103 072	165 509	2 943 791	29 400 099	8 018 946
Januar	661	104 252	13 693	240 088	2 142 806	562 487
Februar	663	104 080	13 744	232 447	2 258 034	610 743
März	664	103 928	14 711	241 149	2 586 942	676 039
April	662	103 523	13 859	249 760	2 354 724	613 999
Mai	662	102 742	12 951	237 773	2 328 250	648 960
Juni	662	102 527	13 654	246 801	2 517 576	747 729
Juli	664	102 397	13 644	239 501	2 359 764	669 206
August	664	102 722	13 574	233 525	2 357 496	642 590
September	664	102 803	14 358	236 347	2 599 640	715 259
Oktober	664	102 975	14 271	251 061	2 726 191	743 915
November	664	102 665	14 262	283 145	2 661 587	696 439
Dezember	664	102 254	12 789	252 195	2 507 090	691 581

<sup>1)</sup> Betriebe mit 50 und mehr tätigen Personen

<sup>2)</sup> bei Jahresangaben im Monatsdurchschnitt

<sup>3)</sup> Bruttolohn- und Bruttogehaltssumme

**1.2 Betriebe<sup>1)</sup> im Verarbeitenden Gewerbe Sachsen-Anhalts - Jahr 2005 bis Dezember 2009**

Jahr Monat	Betriebe <sup>2)</sup>	Beschäftigte <sup>2)</sup> insgesamt	Geleistete Arbeitsstunden	Entgelte <sup>3)</sup>	Gesamtumsatz	
					insgesamt	dar. Ausland
	Anzahl		1 000		1 000 EUR	
2005	580	83 869	141 484	2 232 932	25 763 589	.
2006	587	86 183	146 554	2 292 952	29 831 710	.
2007	616	93 135	158 666	2 655 175	33 450 128	.
<u>2008</u>	645	98 907	167 515	2 868 431	34 663 336	.
Januar	645	97 489	14 244	218 445	2 801 056	.
Februar	647	97 831	14 046	215 272	2 799 686	.
März	647	97 967	13 515	229 457	2 952 547	.
April	645	97 900	14 670	236 531	3 110 041	.
Mai	645	98 092	13 679	230 725	2 650 428	.
Juni	645	98 207	14 046	233 843	2 594 727	.
Juli	645	98 694	14 259	226 417	3 142 603	.
August	645	99 659	13 574	278 446	3 101 275	.
September	645	100 297	14 435	232 214	3 306 568	.
Oktober	645	100 370	14 447	238 585	3 112 927	.
November	645	100 326	13 965	269 456	2 707 766	.
Dezember	645	100 047	12 635	259 039	2 383 710	.
<u>2009</u>	654	98 776	159 032	2 766 397	28 544 980	.
Januar	652	99 994	13 131	226 250	2 076 265	.
Februar	654	99 825	13 175	218 327	2 178 901	.
März	655	99 666	14 080	226 550	2 519 412	.
April	653	99 254	13 316	236 098	2 285 929	.
Mai	653	98 480	12 479	221 474	2 268 060	.
Juni	653	98 265	13 091	232 580	2 443 321	.
Juli	655	98 128	13 129	224 626	2 300 300	.
August	655	98 358	13 006	219 155	2 277 510	.
September	655	98 447	13 765	221 649	2 529 211	.
Oktober	655	98 633	13 835	232 213	2 666 615	.
November	655	98 324	13 714	270 390	2 588 302	.
Dezember	655	97 933	12 311	237 085	2 411 153	.

<sup>1)</sup> Betriebe mit 50 und mehr tätigen Personen

<sup>2)</sup> bei Jahresangaben im Monatsdurchschnitt

<sup>3)</sup> Bruttolohn- und Bruttogehaltssumme

**1.3 Fachliche Betriebsteile, Beschäftigte und Umsatz im Verarbeitenden Gewerbe sowie nach beteiligten**

Systematik- Nummer der WZ 2008	Abschnitt Abteilung Hauptgruppe	Fachliche Betriebs- teile	Beschäftigte insgesamt
		Anzahl	
<b>B</b>	<b>Bergbau und Gewinnung von Steinen und Erden</b>	<b>21</b>	<b>3 757</b>
05	Kohlenbergbau	4	.
06	Gewinnung von Erdöl und Erdgas	1	.
08	Gewinnung v.Steinen u.Erden, sonst.Bergbau	15	1 882
09	Erbringung von Dienstleistungen für den Bergbau und für die Gewinnung von Steinen und Erden	1	.
<b>C</b>	<b>Verarbeitendes Gewerbe</b>	<b>836</b>	<b>96 469</b>
10	Herstellung von Nahrungs- und Futtermitteln	125	16 541
11	Getränkeherstellung	13	1 557
13	Herstellung von Textilien	4	355
16	Herstellung von Holz-, Flecht-, Korb- und Korkwaren (ohne Möbel)	12	1 398
17	Herstellung von Papier,Pappe und Waren daraus	17	2 093
18	Herstellung von Druckerzeugnissen; Vervielfältigung von bespielten Ton-, Bild- und Datenträgern	16	1 357
19	Kokerei und Mineralölverarbeitung	5	1 062
20	Herstellung von chemischen Erzeugnissen	97	10 063
21	Herstellung von pharmazeutischen Erzeugnissen	12	3 279
22	Herstellung von Gummi-und Kunststoffwaren	55	6 342
23	Herstellung von Glas und Glaswaren, Keramik, Verarbeitung von Steinen und Erden	54	5 441
24	Metallerzeugung und -bearbeitung	43	6 134
25	Herstellung von Metallerzeugnissen	120	8 635
26	Herstellung von Datenverarbeitungsgeräten, elektronischen und optischen Erzeugnissen	21	5 062
27	Herstellung von elektrischen Ausrüstungen	29	2 918
28	Maschinenbau	96	10 638
29	Herstellung von Kraftwagen und Kraftwagenteilen	22	2 678
30	Sonstiger Fahrzeugbau	15	1 955
31	Herstellung von Möbeln	13	2 007
32	Herstellung von sonstigen Waren	6	521
33	Reparatur und Installation von Maschinen und Ausrüstungen	61	6 433
	Vorleistungsgüterproduzenten und Energie	413	48 247
	Investitionsgüterproduzenten	254	26 475
	Gebrauchsgüterproduzenten	19	2 866
	Verbrauchsgüterproduzenten	171	22 638
<b>B+C</b>	<b>Verarbeitendes Gewerbe sowie Bergbau und Gewinnung von Steinen und Erden insgesamt</b>	<b>857</b>	<b>100 226</b>

im Bergbau und der Gewinnung von Steinen und Erden Sachsen-Anhalts im Dezember 2009  
Wirtschaftszweigen

Umsatz					Systematik- Nummer der WZ 2008
insgesamt	Inland	Ausland	je Beschäftigten	Anteil Ausland an Gesamt	
1 000 EUR			EUR	%	
<b>42 977</b>	.	.	<b>11 439</b>	.	<b>B</b>
.	.	.	.	.	05
.	.	.	.	.	06
21 368	.	.	11 354	.	08
.	.	.	.	.	09
<b>2 328 364</b>	.	.	<b>24 136</b>	.	<b>C</b>
413 760	354 783	58 976	25 014	14,3	10
88 639	79 269	9 370	56 929	10,6	11
.	.	.	.	.	13
28 532	19 096	9 436	20 409	33,1	16
74 405	40 749	33 656	35 550	45,2	17
23 642	.	.	17 422	.	18
.	.	.	.	.	19
366 025	186 503	179 522	36 373	49,0	20
73 186	.	.	22 320	.	21
81 747	59 613	22 134	12 890	27,1	22
64 333	51 939	12 394	11 824	19,3	23
115 478	57 123	58 355	18 826	50,5	24
92 466	76 429	16 038	10 708	17,3	25
79 622	49 041	30 582	15 729	38,4	26
24 231	19 707	4 524	8 304	18,7	27
180 489	62 819	117 670	16 966	65,2	28
32 953	26 780	6 173	12 305	18,7	29
20 439	14 633	5 806	10 455	28,4	30
23 736	19 568	4 168	11 827	17,6	31
.	.	.	.	.	32
70 544	66 248	4 296	10 966	6,1	33
1 400 636	973 157	427 480	29 031	30,5	
360 464	222 304	138 160	13 615	38,3	
32 759	24 990	7 769	11 430	23,7	
577 481	485 267	92 214	25 509	16,0	
<b>2 371 341</b>	<b>1 705 718</b>	<b>665 623</b>	<b>23 660</b>	<b>28,1</b>	<b>B+C</b>

**1.4 Betriebe, Beschäftigte, Arbeitsstunden, Entgelte und Umsatz im Verarbeitenden  
nach hauptbeteiligten**

Systematik- Nummer der WZ 2008	Abschnitt Abteilung Gruppe ausgewählte Klassen	Betriebe	Beschäftigte insgesamt	Geleistete Arbeits- stunden	Entgelte
		Anzahl		1 000	1 000 EUR
<b>B</b>	<b>Bergbau und Gewinnung von Steinen und Erden</b>	<b>9</b>	<b>4 321</b>	<b>478</b>	<b>15 110</b>
05	Kohlenbergbau	3	.	.	.
06	Gewinnung von Erdöl und Erdgas	1	.	.	.
08	Gewinnung von Steinen und Erden, sonstiger Bergbau	4	2 496	278	9 252
09	Erbringung von Dienstleistungen für den Bergbau und für die Gewinnung von Steinen und Erden	1	.	.	.
<b>C</b>	<b>Verarbeitendes Gewerbe</b>	<b>655</b>	<b>97 933</b>	<b>12 311</b>	<b>237 085</b>
10	Herstellung von Nahrungs- und Futtermitteln	102	17 075	2 443	30 776
10.1	Schlachten und Fleischverarbeitung	24	4 756	668	7 317
10.11	Schlachten (ohne Schlachten von Geflügel)	4	.	.	.
10.12	Schlachten von Geflügel	2	.	.	.
10.13	Fleischverarbeitung	18	3 571	491	5 264
10.2	Fischverarbeitung	1	.	.	.
10.3	Obst- und Gemüseverarbeitung	11	1 042	146	2 114
10.31	Kartoffelverarbeitung	2	.	.	.
10.32	Herstellung von Frucht- und Gemüsesäften	4	.	.	.
10.39	Sonstige Verarbeitung von Obst und Gemüse	5	344	46	539
10.4	Herstellung von pflanzlichen und tierischen Ölen und Fetten	1	.	.	.
10.42	Herstellung von Margarine u. ä. Nahrungsfetten	1	.	.	.
10.5	Milchverarbeitung	7	737	108	1 532
10.51	Milchverarbeitung (ohne Herstellung von Speiseeis)	7	737	108	1 532
10.6	Mahl- und Schälmmühlen, H.v. Stärke und Stärkeerzeugnissen	7	.	.	.
10.61	Mahl- und Schälmmühlen	6	1 080	156	2 361
10.62	Herstellung von Stärke und Stärkeerzeugnissen	1	.	.	.
10.7	Herstellung von Back- und Teigwaren	34	6 090	894	9 181
10.71	Herstellung von Backwaren (ohne Dauerbackwaren)	30	5 570	810	8 310
10.72	Herstellung von Dauerbackwaren	4	520	85	870
10.8	Herstellung von sonstigen Nahrungsmitteln	16	2 647	370	6 266
10.81	Herstellung von Zucker	3	642	91	2 336
10.82	Herstellung von Süßwaren (ohne Dauerbackwaren)	6	778	109	1 558
10.83	Verarbeitung von Kaffee und Tee, Herstellung von Kaffee-Ersatz	1	.	.	.
10.84	Herstellung von Würzmitteln und Soßen	2	.	.	.
10.85	Herstellung von Fertiggerichten	3	.	.	.
10.86	Herstellung von homogenisierten und diätetischen Nahrungsmitteln	1	.	.	.
10.9	Herstellung von Futtermitteln	1	.	.	.
10.92	Herstellung von Futtermitteln für sonstige Tiere	1	.	.	.
11	Getränkeherstellung	8	1 750	243	4 750
13	Herstellung von Textilien	3	378	43	750
16	Herstellung von Holz-, Flecht-, Korb- und Korkwaren (ohne Möbel)	11	1 376	168	2 957
17	Herstellung von Papier, Pappe und Waren daraus	16	2 149	308	5 523
18	H. v. Druckerzeugnissen; Vervielfältigung von bespielten Ton-, Bild- und Datenträgern	13	1 405	175	2 702
19	Kokerei und Mineralölverarbeitung	4	1 229	155	4 057





**Noch 1.4 Betriebe, Beschäftigte, Arbeitsstunden, Entgelte und Umsatz im Verarbeitenden  
nach hauptbeteiligten**

Systematik- Nummer der WZ 2008	Abteilung Gruppe ausgewählte Klassen	Betriebe	Beschäftigte insgesamt	Geleistete Arbeits- stunden	Entgelte
		Anzahl		1 000	1 000 EUR
20	Herstellung von chemischen Erzeugnissen	63	9 864	1 282	31 989
20.1	H. v. chem. Grundstoffen, Düngemitteln und Stickstoffverbindungen				
	Kunststoffen in Primärformen u. synth. Kautschuk in Primärformen	35	6 946	922	24 828
20.11	Herstellung von Industriegasen	1	.	.	.
20.12	Herstellung von Farbstoffen und Pigmenten	2	.	.	.
20.13	H. v. sonstigen anorganischen Grundstoffen und Chemikalien	8	1 158	155	4 070
20.14	H. v. sonstigen organischen Grundstoffen und Chemikalien	10	1 651	226	5 844
20.15	H. v. Düngemitteln und Stickstoffverbindungen	1	.	.	.
20.16	Herstellung von Kunststoffen in Primärformen	13	3 005	392	11 279
20.2	H. v. Schädlingsbekämpfung-, Pflanzenschutz- u. Desinfektions- mitteln	1	.	.	.
20.3	H. v. Anstrichmitteln, Druckfarben und Kittlen	2	.	.	.
20.4	H. v. Seifen, Wasch-, Reinigungs- und Körperpflegemitteln sowie von Duftstoffen	5	735	88	1 486
20.41	H. v. Seifen, Wasch-, Reinigungs- und Poliermitteln	3	.	.	.
20.42	H. v. Körperpflegemitteln und Duftstoffen	2	.	.	.
20.5	H. v. sonstigen chemischen Erzeugnissen	20	1 778	229	4 640
20.51	Herstellung von pyrotechnischen Erzeugnissen	3	.	.	.
20.52	Herstellung von Klebstoffen	2	.	.	.
20.59	Herstellung von sonstigen chemischen Erzeugnissen a. n. g.	15	1 277	173	3 592
21	Herstellung von pharmazeutischen Erzeugnissen	8	3 519	367	10 386
22	Herstellung von Gummi- und Gummiwaren,	45	6 318	745	14 074
22.1	Herstellung von Gummiwaren	6	909	105	2 134
22.19	Herstellung von sonstigen Gummiwaren	6	909	105	2 134
22.2	Herstellung von Kunststoffwaren	39	5 409	640	11 940
22.21	H. v. Platten, Folien, Schläuchen und Profilen aus Kunststoffen	17	2 372	279	6 118
22.22	Herstellung von Verpackungsmitteln aus Kunststoffen	3	335	50	690
22.23	Herstellung von Baubedarfsartikeln aus Kunststoffen	7	611	79	1 385
22.29	Herstellung von sonstigen Kunststoffwaren	12	2 091	231	3 747
23	H. v. Glas und Glaswaren, Keramik, Verarbeitung v. Steinen und Erden	42	5 534	681	14 055
23.1	Herstellung von Glas und Glaswaren	9	1 697	204	4 655
23.11	Herstellung von Flachglas	4	1 095	137	3 036
23.12	Veredlung und Bearbeitung von Flachglas	4	368	42	755
23.19	Herstellung, Veredlung und Bearbeitung von sonstigem Glas einschließlich technischer Glaswaren	1	.	.	.
23.2	Herstellung von feuerfesten keramischen Werkstoffen und Waren	1	.	.	.
23.3	Herstellung von keramischen Baumaterialien	4	489	57	1 105
23.31	Herstellung von keramischen Wand- und Bodenfliesen und -platten	1	.	.	.
23.32	Herstellung von Ziegeln und sonstiger Baukeramik	3	.	.	.
23.4	Herstellung von sonst. Porzellan- und keramischen Erzeugnissen	2	.	.	.
23.41	Herstellung von keramischen Haushaltswaren und Ziergegenständen	1	.	.	.
23.42	Herstellung von Sanitärkeramik	1	.	.	.
23.5	Herstellung von Zement, Kalk und gebranntem Gips	4	654	87	1 933
23.51	Herstellung von Zement	2	.	.	.
23.52	Herstellung von Kalk und gebranntem Gips	2	.	.	.
23.6	Herstellung von Erzeugnissen aus Beton, Zement und Gips	17	1 615	207	3 580
23.61	H. v. Erzeugnissen aus Beton, Zement u. Kalksandstein für den Bau	14	1 298	172	2 869
23.64	Herstellung von Mörtel und anderem Beton (Trockenbeton)	1	.	.	.
23.65	Herstellung von Faserzementwaren	2	.	.	.
23.7	Be- und Verarbeitung von Naturwerksteinen u. Natursteinen a. n. g.	2	.	.	.
23.9	H. v. Schleifkörpern und Schleifmitteln auf Unterlage sowie sonstigen Erzeugnissen aus nichtmetallischen Mineralien a. n. g.	3	479	54	1 452
23.99	H. v. sonstigen Erzeugnissen aus nichtmetall. Mineralien a. n. g.	3	479	54	1 452

**Gewerbe sowie im Bergbau und der Gewinnung von Steinen und Erden Sachsen-Anhalts im Dezember 2009**  
**Wirtschaftszweigen**

Gesamtumsatz					Umsatz aus Eigenerzeugung		Systematik- Nummer der WZ 2008
insgesamt	Inland	Ausland			insgesamt	dar. Ausland	
		insgesamt	Eurozone	Nicht-Eurozone			
1 000 EUR							
345 189	199 686	145 503	60 232	85 271	320 128	134 711	20
244 948	131 758	113 191	45 897	67 293	229 681	108 498	20.1
.	.	.	.	.	.	.	20.11
.	.	.	.	.	.	.	20.12
28 585	22 480	6 105	.	.	28 397	6 065	20.13
69 065	29 679	39 386	15 926	23 460	61 755	34 781	20.14
.	.	.	.	.	.	.	20.15
97 017	37 021	59 996	.	.	89 321	59 996	20.16
.	.	.	.	.	.	.	20.2
.	.	.	.	.	.	.	20.3
9 873	.	.	.	.	9 873	.	20.4
.	.	.	.	.	.	.	20.41
.	.	.	.	.	.	.	20.42
86 654	56 454	30 200	13 479	16 721	77 131	24 353	20.5
.	.	.	.	.	.	.	20.51
.	.	.	.	.	.	.	20.52
73 441	49 277	24 163	9 855	14 308	64 700	18 344	20.59
107 056	.	.	.	.	64 463	.	21
82 462	59 969	22 493	12 037	10 457	79 431	21 932	22
10 622	.	.	.	.	9 902	.	22.1
10 622	.	.	.	.	9 902	.	22.19
71 840	53 640	18 200	10 826	7 375	69 529	17 809	22.2
42 972	28 025	14 947	9 087	5 860	42 704	14 858	22.21
9 127	.	.	.	.	9 127	.	22.22
7 930	.	.	.	.	6 890	.	22.23
11 812	9 577	2 234	.	.	10 808	1 935	22.29
71 877	58 871	13 006	7 257	5 749	65 280	12 106	23
24 349	18 480	5 869	3 091	2 778	21 789	5 507	23.1
20 787	.	.	.	.	18 537	.	23.11
3 562	.	.	.	.	3 252	.	23.12
.	.	.	.	.	.	.	23.19
.	.	.	.	.	.	.	23.2
4 804	.	.	.	.	4 781	.	23.3
.	.	.	.	.	.	.	23.31
.	.	.	.	.	.	.	23.32
.	.	.	.	.	.	.	23.4
.	.	.	.	.	.	.	23.41
.	.	.	.	.	.	.	23.42
14 840	.	.	.	.	12 760	.	23.5
.	.	.	.	.	.	.	23.51
.	.	.	.	.	.	.	23.52
11 502	10 575	926	.	.	10 749	708	23.6
8 729	.	.	.	.	8 356	.	23.61
.	.	.	.	.	.	.	23.64
.	.	.	.	.	.	.	23.65
.	.	.	.	.	.	.	23.7
8 715	.	.	.	.	8 369	.	23.9
8 715	.	.	.	.	8 369	.	23.99

**Noch 1.4 Betriebe, Beschäftigte, Arbeitsstunden, Entgelte und Umsatz im Verarbeitenden  
nach hauptbeteiligten**

Systematik- Nummer der WZ 2008	Abteilung Gruppe ausgewählte Klassen	Betriebe	Beschäftigte insgesamt	Geleistete Arbeits- stunden	Entgelte
		Anzahl		1 000	1 000 EUR
24	Metallerzeugung und -bearbeitung	30	6 243	673	18 670
24.1	Erzeugung aus Roheisen, Stahl und Ferrolegierungen	1	.	.	.
24.2	H. v. Stahlrohren, Rohrform-, Rohrverschluss- und Rohrverbindungs- stücken aus Stahl	5	542	67	1 363
24.3	Sonstige erste Bearbeitung von Eisen und Stahl	1	.	.	.
24.34	Herstellung von kaltgezogenem Draht	1	.	.	.
24.4	Erzeugung und erste Bearbeitung von NE- Metallen	9	2 350	281	8 677
24.42	Erzeugung und erste Bearbeitung von Aluminium	7	.	.	.
24.44	Erzeugung und erste Bearbeitung von Kupfer	2	.	.	.
24.5	Gießereien	14	.	.	.
24.51	Eisengießereien	6	608	51	1 398
24.52	Stahlgießereien	2	.	.	.
24.53	Leichtmetallgießereien	6	1 653	160	4 140
25	Herstellung von Metallerzeugnissen	90	8 684	1 005	18 265
25.1	Stahl- und Leichtmetallbau	34	3 717	399	7 536
25.11	Herstellung von Metallkonstruktionen	31	.	.	.
25.12	Herstellung aus Ausbauelementen aus Metall	3	.	.	.
25.2	Herstellung von Metalltanks und -behältern; Herstellung von Heiz- körpern und -kesseln für Zentralheizungen	6	419	49	685
25.29	Herstellung von Sammelbehältern, Tanks u. ä. Behältern aus Metall	6	419	49	685
25.3	Herstellung von Dampfkesseln (ohne Zentralheizungskessel)	1	.	.	.
25.4	Herstellung von Waffen und Munition	1	.	.	.
25.5	H. v. Schmiede-, Press-, Zieh- und Stanzteilen, gewalzten Ringen und pulvermetallurgischen Erzeugnissen	6	901	108	1 859
25.6	Oberflächenveredlung und Wärmebehandlung, Mechanik, a. n. g.	24	1 825	219	3 578
25.61	Oberflächenveredlung und Wärmebehandlung	9	692	84	1 394
25.62	Mechanik, a. n. g.	15	1 133	134	2 184
25.7	H. v. Schneidwaren, Werkzeugen, Schlössern u. Beschlägen aus unedlen Metallen	4	.	.	.
25.72	Herstellung von Schlössern und Beschlägen aus unedlen Metallen	1	.	.	.
25.73	Herstellung von Werkzeugen	3	.	.	.
25.9	Herstellung von sonstigen Metallwaren	14	1 364	169	3 193
25.91	H. v. Fässern, Trommeln, Dosen, Eimern u. ä. Behältern aus Metall	1	.	.	.
25.92	H. v. Verpackungen u. Verschlüssen aus Eisen, Stahl und NE- Metall	1	.	.	.
25.93	Herstellung von Drahtwaren, Ketten und Federn	3	.	.	.
25.94	Herstellung von Schrauben und Nieten	1	.	.	.
25.99	Herstellung von sonstigen Metallwaren a. n. g.	8	721	91	1 351
26	H. v. Datenverarbeitungsgeräten, elektron. und opt. Erzeugnissen	20	5 047	652	13 826
26.1	Herstellung von elektronischen Bauelementen und Leiterplatten	9	.	.	.
26.11	Herstellung von elektronischen Bauelementen	8	.	.	.
26.12	Herstellung von bestückten Leiterplatten	1	.	.	.
26.3	H. v. Geräten und Einrichtungen der Telekommunikationstechnik	3	.	.	.
26.4	Herstellung von Geräten der Unterhaltungselektronik	1	.	.	.
26.5	H. v. Mess-, Kontroll-, Navigations- u.ä. Instrumenten und Vorrich- tungen; Herstellung von Uhren	7	637	79	1 335
26.51	H. v. Mess-, Kontroll-, Navigations- u.ä. Instrumenten und Vorrichtungen	7	637	79	1 335
27	Herstellung von elektrischen Ausrüstungen	22	2 709	309	5 670

**Gewerbe sowie im Bergbau und der Gewinnung von Steinen und Erden Sachsen-Anhalts im Dezember 2009**  
**Wirtschaftszweigen**

Gesamtumsatz					Umsatz aus Eigenerzeugung		Systematik- Nummer der WZ 2008
insgesamt	Inland	Ausland			insgesamt	dar. Ausland	
		insgesamt	Eurozone	Nicht-Eurozone			
1 000 EUR							
119 956	58 445	61 511	36 552	24 959	119 125	61 394	24
.	.	.	.	.	.	.	24.1
6 940	.	.	.	.	6 687	.	24.2
.	.	.	.	.	.	.	24.3
.	.	.	.	.	.	.	24.34
68 329	.	.	.	.	68 312	.	24.4
.	.	.	.	.	.	.	24.42
.	.	.	.	.	.	.	24.44
.	.	.	.	.	.	.	24.5
3 851	.	.	.	.	3 851	.	24.51
.	.	.	.	.	.	.	24.52
17 759	10 976	6 782	.	.	17 250	6 721	24.53
92 378	78 528	13 851	10 000	3 851	90 707	13 547	25
45 419	43 641	1 778	.	.	44 522	1 775	25.1
.	.	.	.	.	.	.	25.11
.	.	.	.	.	.	.	25.12
3 357	.	.	.	.	3 067	.	25.2
3 357	.	.	.	.	3 067	.	25.29
.	.	.	.	.	.	.	25.3
.	.	.	.	.	.	.	25.4
7 685	5 626	2 058	.	.	7 685	2 058	25.5
11 498	10 670	828	.	.	11 237	589	25.6
4 754	.	.	.	.	4 493	.	25.61
6 743	.	.	.	.	6 743	.	25.62
.	.	.	.	.	.	.	25.7
.	.	.	.	.	.	.	25.72
.	.	.	.	.	.	.	25.73
16 888	8 752	8 136	.	.	16 667	8 127	25.9
.	.	.	.	.	.	.	25.91
.	.	.	.	.	.	.	25.92
.	.	.	.	.	.	.	25.93
.	.	.	.	.	.	.	25.94
5 145	.	.	.	.	5 036	.	25.99
80 362	.	.	.	.	79 331	.	26
.	.	.	.	.	.	.	26.1
.	.	.	.	.	.	.	26.11
.	.	.	.	.	.	.	26.12
.	.	.	.	.	.	.	26.3
.	.	.	.	.	.	.	26.4
5 919	2 444	3 475	1 470	2 005	5 358	3 010	26.5
5 919	2 444	3 475	1 470	2 005	5 358	3 010	26.51
22 528	18 214	4 314	1 520	2 794	21 815	4 180	27

**Noch 1.4 Betriebe, Beschäftigte, Arbeitsstunden, Entgelte und Umsatz im Verarbeitenden  
nach hauptbeteiligten**

Systematik- Nummer der WZ 2008	Abteilung Gruppe ausgewählte Klassen Hauptgruppe	Betriebe	Beschäftigte insgesamt	Geleistete Arbeits- stunden	Entgelte
		Anzahl		1 000	1 000 EUR
28	Maschinenbau	82	10 935	1 269	26 346
28.1	Herstellung von nicht wirtschaftszweigspezifischen Maschinen	28	.	.	.
28.11	H. v. Verbrennungsmotoren und Turbinen (ohne Motoren für Luft- und Straßenfahrzeuge)	10	1 675	193	4 605
28.12	H. v. hydraulischen und pneumatischen Komponenten und Systemen	5	1 088	93	2 446
28.13	Herstellung von Pumpen und Kompressen a. n. g.	3	.	.	.
28.14	Herstellung von Armaturen a. n. g.	5	603	78	1 250
28.15	H. v. Lagern, Getrieben, Zahnrädern und Antriebselementen	5	484	55	871
28.2	H. v. sonstigen nicht wirtschaftszweigspezifischen Maschinen	25	.	.	.
28.21	Herstellung von Öfen und Brennern	2	.	.	.
28.22	Herstellung von Hebezeugen und Fördermitteln	12	1 784	221	4 327
28.25	H. v. kälte- u. lufttechnischen Erzeugn., nicht für den Haushalt	4	435	44	1 072
28.29	H. v. sonst. nicht wirtschaftszweigspezifischen Maschinen a. n. g.	7	536	63	1 113
28.3	Herstellung von land- und forstwirtschaftlichen Maschinen	4	400	35	566
28.4	Herstellung von Werkzeugmaschinen	8	1 174	134	2 798
28.41	Herstellung von Werkzeugmaschinen für die Metallbearbeitung	5	1 018	115	2 481
28.49	Herstellung von sonstigen Werkzeugmaschinen	3	156	18	317
28.9	Herstellung von Maschinen für sonstige bestimmte Wirtschaftszweige	17	2 013	244	4 834
28.91	H. v. von Maschinen für die Metallherzeugung, von Walzwerksein- richtungen und Gießmaschinen	2	.	.	.
28.92	Herstellung von Bergwerks-, Bau- und Baustoffmaschinen	3	.	.	.
28.93	H. v. Maschinen für die Nahrungs- und Genussmittelerzeugung und die Tabakverarbeitung	1	.	.	.
28.94	H. v. Maschinen für die Textil- und Bekleidungsherstellung und die Lederverarbeitung	1	.	.	.
28.95	H. v. Maschinen für die Papierherzeugung und -verarbeitung	1	.	.	.
28.96	H. v. Maschinen für die Verarbeitung v. Kunststoffen u. Kautschuk	1	.	.	.
28.99	H. v. Maschinen für sonstige bestimmte Wirtschaftszweige a. n. g.	8	1 008	127	2 450
29	Herstellung von Kraftwagen und Kraftwagenteilen	19	2 664	437	5 075
30	Sonstiger Fahrzeugbau	13	2 001	285	4 620
31	Herstellung von Möbeln	13	2 022	227	3 511
32	Herstellung von sonstigen Waren	5	561	65	1 482
33	Reparatur und Installation von Maschinen und Ausrüstungen	46	6 470	779	17 601
33.1	Reparatur von Metallherzeugnissen, Maschinen und Ausrüstungen	27	3 919	493	11 004
33.11	Reparatur von Metallherzeugnissen	5	384	40	873
33.12	Reparatur von Maschinen	13	1 596	215	4 741
33.13	Reparatur von elektronischen und optischen Geräten	2	.	.	.
33.14	Reparatur von elektrischen Ausrüstungen	1	.	.	.
33.17	Reparatur und Instandhaltung von Fahrzeugen a. n. g.	6	1 515	185	4 230
33.2	Installation von Maschinen und Ausrüstungen a.n. g.	19	2 551	286	6 598
	Vorleistungsgüterproduzenten und Energie	302	48 629	5 947	134 071
	Investitionsgüterproduzenten	212	27 091	3 318	64 792
	Gebrauchsgüterproduzenten	17	2 841	349	4 801
	Verbrauchsgüterproduzenten	133	23 693	3 175	48 532
<b>B+C</b>	<b>Verarbeitendes Gewerbe sowie Bergbau und Gewinnung von Steinen und Erden insgesamt</b>	<b>664</b>	<b>102 254</b>	<b>12 789</b>	<b>252 195</b>

**Gewerbe sowie im Bergbau und der Gewinnung von Steinen und Erden Sachsen-Anhalts im Dezember 2009**  
**Wirtschaftszweigen**

Gesamtumsatz					Umsatz aus Eigenerzeugung		Systematik- Nummer der WZ 2008
insgesamt	Inland	Ausland			insgesamt	dar. Ausland	
		insgesamt	Eurozone	Nicht-Eurozone			
1 000 EUR							
185 101	66 578	118 524	23 816	94 708	183 218	118 010	28
.	.	.	.	.	.	.	28.1
21 025	10 657	10 369	5 382	4 987	20 855	10 287	28.11
5 913	.	.	.	.	5 913	.	28.12
.	.	.	.	.	.	.	28.13
5 756	3 524	2 232	.	.	4 268	1 885	28.14
2 969	.	.	.	.	2 969	.	28.15
.	.	.	.	.	.	.	28.2
.	.	.	.	.	.	.	28.21
91 306	.	.	.	.	91 306	.	28.22
2 914	.	.	.	.	2 914	.	28.25
2 454	.	.	.	.	2 454	.	28.29
2 396	.	.	.	.	2 268	.	28.3
11 605	.	.	.	.	11 605	.	28.4
10 229	3 485	6 744	.	.	10 229	6 744	28.41
1 376	.	.	.	.	1 376	.	28.49
22 076	9 724	12 351	9 198	3 154	22 065	12 342	28.9
.	.	.	.	.	.	.	28.91
.	.	.	.	.	.	.	28.92
.	.	.	.	.	.	.	28.93
.	.	.	.	.	.	.	28.94
.	.	.	.	.	.	.	28.95
.	.	.	.	.	.	.	28.96
11 585	.	.	.	.	11 585	.	28.99
33 242	27 119	6 123	3 003	3 119	32 818	6 122	29
20 501	14 695	5 806	4 549	1 257	20 340	5 806	30
24 766	20 598	4 168	3 871	298	23 736	4 168	31
.	.	.	.	.	.	.	32
70 400	66 375	4 025	.	.	69 568	3 925	33
36 699	.	.	.	.	36 515	.	33.1
.	.	.	.	.	.	.	33.11
15 272	.	.	.	.	15 272	.	33.12
.	.	.	.	.	.	.	33.13
.	.	.	.	.	.	.	33.14
.	.	.	.	.	.	.	33.17
33 701	.	.	.	.	33 053	.	33.2
1 457 486	1 008 097	449 389	224 437	224 951	1 414 239	434 316	
368 177	230 375	137 803	34 542	103 260	362 836	136 666	
33 886	26 313	7 574	7 134	440	32 413	7 574	
647 540	550 724	96 817	56 588	40 229	561 853	87 067	
<b>2 507 090</b>	<b>1 815 508</b>	<b>691 581</b>	<b>322 701</b>	<b>368 881</b>	<b>2 371 341</b>	<b>665 623</b>	<b>B+C</b>

**1.5 Beschäftigte, Arbeitsstunden, Entgelte und Umsatz in den Betrieben des Verarbeitenden  
im Dezember 2009 nach hauptbeteiligten Wirtschaftszweigen -**

Systematik- Nummer der WZ 2008	Abschnitt Unterabschnitt Abteilung Hauptgruppe	Beschäftigte insgesamt	
		Anzahl	um %
<b>B</b>	<b>Bergbau und Gewinnung von Steinen und Erden</b>	<b>32</b>	<b>0,7</b>
05	Kohlenbergbau	.	.
06	Gewinnung von Erdöl und Erdgas	.	.
08	Gewinnung v.Steinen u.Erden, sonst.Bergbau	2	0,1
09	Erbringung von Dienstleistungen für den Bergbau und für die Gewinnung von Steinen und Erden	.	.
<b>C</b>	<b>Verarbeitendes Gewerbe</b>	<b>-2 114</b>	<b>-2,1</b>
10	Herstellung von Nahrungs- und Futtermitteln	-231	-1,3
11	Getränkeherstellung	3	0,2
13	Herstellung von Textilien	-147	-28,0
16	Herstellung von Holz-, Flecht-, Korb- und Korkwaren (ohne Möbel)	-29	-2,1
17	Herstellung von Papier,Pappe und Waren daraus	70	3,4
18	Herstellung von Druckerzeugnissen; Vervielfältigung von bespielten Ton-, Bild- und Datenträgern	-114	-7,5
19	Kokerei und Mineralölverarbeitung	31	2,6
20	Herstellung von chemischen Erzeugnissen	8	0,1
21	Herstellung von pharmazeutischen Erzeugnissen	53	1,5
22	Herstellung von Gummi-und Kunststoffwaren	-251	-3,8
23	Herstellung von Glas und Glaswaren, Keramik, Verarbeitung von Steinen und Erden	-68	-1,2
24	Metallerzeugung und -bearbeitung	-342	-5,2
25	Herstellung von Metallerzeugnissen	-104	-1,2
26	Herstellung von Datenverarbeitungsgeräten, elektronischen und optischen Erzeugnissen	-108	-2,1
27	Herstellung von elektrischen Ausrüstungen	-136	-4,8
28	Maschinenbau	-429	-3,8
29	Herstellung von Kraftwagen und Kraftwagenteilen	-87	-3,2
30	Sonstiger Fahrzeugbau	73	3,8
31	Herstellung von Möbeln	-124	-5,8
32	Herstellung von sonstigen Waren	-25	-4,3
33	Reparatur und Installation von Maschinen und Ausrüstungen	-157	-2,4
	Vorleistungsgüterproduzenten und Energie	-815	-1,6
	Investitionsgüterproduzenten	-715	-2,6
	Gebrauchsgüterproduzenten	-110	-3,7
	Verbrauchsgüterproduzenten	-442	-1,8
<b>B+C</b>	<b>Verarbeitendes Gewerbe sowie Bergbau und Gewinnung von Steinen und Erden insgesamt</b>	<b>-2 082</b>	<b>-2,0</b>



**Gewerbes sowie im Bergbau und der Gewinnung von Steinen und Erden Sachsen-Anhalts**  
**Veränderung gegenüber dem gleichen Vorjahresmonat**

Geleistete Arbeits- stunden	Entgelte	Gesamtumsatz			Umsatz aus Eigenerzeugung		Systematik- Nummer der WZ 2008
		insgesamt	Inland	Ausland	insgesamt	dar. Ausland	
um %							
<b>1,5</b>	<b>16,1</b>	<b>67,5</b>	.	.	<b>80,6</b>	.	<b>B</b>
.	.	.	.	.	.	.	05
.	.	.	.	.	.	.	06
-1,1	21,0	132,4	.	.	132,4	.	08
.	.	.	.	.	.	.	09
<b>-2,6</b>	<b>-8,5</b>	<b>1,2</b>	.	.	<b>1,3</b>	.	<b>C</b>
-1,3	1,0	-6,2	-3,2	-21,7	-3,0	-21,0	10
4,2	-2,9	-6,5	.	.	-10,8	.	11
-30,3	-31,0	.	.	.	.	.	13
8,2	-5,5	38,6	41,6	33,0	38,2	32,9	16
12,7	8,3	2,2	1,0	3,7	2,9	5,0	17
-6,4	-12,2	-8,8	.	.	-8,1	.	18
4,6	5,2	.	.	.	.	.	19
-	6,8	8,4	6,5	11,2	7,0	6,1	20
-0,7	6,3	28,0	.	.	12,3	.	21
-2,3	-2,9	-0,4	-2,4	5,3	4,5	7,2	22
-1,6	-8,3	-8,4	-8,3	-8,8	-7,2	-6,2	23
-10,7	0,3	-15,9	-31,1	6,5	-15,6	7,1	24
-1,9	-4,8	-11,1	-13,6	6,8	-11,7	5,6	25
-0,8	-56,0	-37,9	.	.	-38,2	.	26
-12,5	-7,3	-25,3	-28,0	-11,4	-24,7	-13,3	27
-12,3	-11,6	-7,6	-18,7	0,1	-6,2	2,2	28
24,6	-7,6	4,0	8,1	-10,7	7,1	-9,8	29
0,8	4,9	-38,9	-19,1	-62,3	-39,2	-62,3	30
-2,6	-11,8	7,9	18,5	-25,3	7,6	-25,3	31
-26,7	-17,1	.	.	.	.	.	32
-3,1	2,9	-0,6	2,9	-36,1	-0,2	-36,2	33
-1,3	-10,3	8,1	9,2	5,7	9,2	4,7	
-4,1	-5,6	-9,4	-8,9	-10,3	-8,8	-9,0	
-3,1	-8,2	3,4	2,2	7,7	3,3	7,7	
-2,6	-0,4	-0,9	-0,3	-4,1	-2,5	-9,5	
<b>-2,4</b>	<b>-7,3</b>	<b>2,7</b>	<b>3,5</b>	<b>0,7</b>	<b>3,1</b>	<b>-0,4</b>	<b>B+C</b>

**1.6 Betriebe, Beschäftigte, Arbeitsstunden, Entgelte und Umsatz im Verarbeitenden  
nach hauptbeteiligten**

Systematik- Nummer der WZ 2008	Abschnitt Abteilung Hauptgruppe	Betriebe	Beschäftigte insgesamt	Geleistete Arbeits- stunden	Entgelte
		Anzahl		1 000	1 000 EUR
<b>B</b>	<b>Bergbau und Gewinnung von Steinen und Erden</b>	<b>9</b>	<b>4 297</b>	<b>6 476</b>	<b>177 393</b>
05	Kohlenbergbau	3	.	.	.
06	Gewinnung von Erdöl und Erdgas	1	.	.	.
08	Gewinnung v.Steinen u.Erden, sonst.Bergbau	4	2 502	3 768	104 947
09	Erbringung von Dienstleistungen für den Bergbau und für die Gewinnung von Steinen und Erden	1	.	.	.
<b>C</b>	<b>Verarbeitendes Gewerbe</b>	<b>654</b>	<b>98 776</b>	<b>159 032</b>	<b>2 766 397</b>
10	Herstellung von Nahrungs- und Futtermitteln	103	17 213	29 504	358 552
11	Getränkeherstellung	8	1 781	3 081	57 757
13	Herstellung von Textilien	4	445	692	10 386
16	Herstellung von Holz-, Flecht-, Korb- und Korkwaren (ohne Möbel)	10	1 305	2 061	33 846
17	Herstellung von Papier,Pappe und Waren daraus	16	2 165	3 778	66 848
18	Herstellung von Druckerzeugnissen; Vervielfältigung von Ton-, Bild- und Datenträgern	13	1 430	2 149	33 456
19	Kokerei und Mineralölverarbeitung	4	1 223	1 954	51 511
20	Herstellung von chemischen Erzeugnissen	61	9 833	16 357	376 668
21	Herstellung von pharmazeutischen Erzeugnissen	8	3 488	5 359	127 905
22	Herstellung von Gummi-und Kunststoffwaren	45	6 379	9 938	156 092
23	Herstellung von Glas und Glaswaren, Keramik, Verarbeitung von Steinen und Erden	42	5 350	8 598	157 107
24	Metallerzeugung und -bearbeitung	30	6 351	9 007	196 224
25	Herstellung von Metallerzeugnissen	92	8 940	13 949	220 916
26	Herstellung von Datenverarbeitungsgeräten, elektronischen und optischen Erzeugnissen	18	4 999	8 181	156 925
27	Herstellung von elektrischen Ausrüstungen	22	2 827	4 244	73 826
28	Maschinenbau	82	11 140	17 314	316 026
29	Herstellung von Kraftwagen und Kraftwagenteilen	20	2 663	4 569	60 986
30	Sonstiger Fahrzeugbau	13	2 068	3 697	56 507
31	Herstellung von Möbeln	14	2 126	2 998	44 078
32	Herstellung von sonstigen Waren	5	585	1 113	19 199
33	Reparatur und Installation von Maschinen und Ausrüstungen	46	6 464	10 489	191 585
	Vorleistungsgüterproduzenten und Energie	298	48 692	77 113	1 539 953
	Investitionsgüterproduzenten	213	27 405	43 768	758 887
	Gebrauchsgüterproduzenten	18	2 977	4 555	59 629
	Verbrauchsgüterproduzenten	134	23 998	40 072	585 321
<b>B+C</b>	<b>Verarbeitendes Gewerbe sowie Bergbau und Gewinnung von Steinen und Erden insgesamt</b>	<b>663</b>	<b>103 072</b>	<b>165 509</b>	<b>2 943 791</b>

**im Bergbau und der Gewinnung von Steinen und Erden Sachsen-Anhalts im Zeitraum Januar bis Dezember 2009**  
**Wirtschaftszweigen**

Gesamtumsatz					Umsatz aus Eigenerzeugung		Systematik- Nummer der WZ 2008
insgesamt	Inland	Ausland			insgesamt	dar. Ausland	
		insgesamt	Eurozone	Nicht-Eurozone			
1 000 EUR							
<b>855 118</b>	.	.	.	.	<b>819 787</b>	.	<b>B</b>
.	.	.	.	.	.	.	05
.	.	.	.	.	.	.	06
623 524	.	.	.	.	623 524	.	08
.	.	.	.	.	.	.	09
<b>28 544 980</b>	.	.	.	.	<b>27 103 109</b>	.	<b>C</b>
5 294 252	4 543 524	750 728	444 951	305 778	5 012 896	745 168	10
837 396	.	.	.	.	692 804	.	11
81 321	.	.	.	.	80 019	.	13
353 787	221 509	132 278	.	.	352 612	132 108	16
951 173	520 742	430 431	222 020	208 411	894 202	395 318	17
268 502	.	.	.	.	255 262	.	18
.	.	.	.	.	.	.	19
4 131 326	2 420 491	1 710 835	810 741	900 095	3 879 107	1 624 743	20
1 225 330	.	.	.	.	820 187	.	21
1 260 475	901 193	359 282	193 829	165 453	1 206 574	350 367	22
1 183 999	976 536	207 464	124 099	83 365	1 070 533	191 724	23
2 129 028	1 081 281	1 047 748	578 540	469 207	2 110 224	1 039 198	24
1 364 396	1 130 651	233 745	139 401	94 344	1 346 238	230 064	25
1 094 391	731 142	363 248	.	.	1 084 634	359 894	26
350 012	278 713	71 299	40 672	30 627	340 365	68 256	27
1 441 435	803 467	637 968	243 265	394 703	1 411 365	627 431	28
399 885	303 388	96 496	59 757	36 739	397 016	96 073	29
319 575	219 159	100 416	56 002	44 414	317 937	100 416	30
340 260	271 919	68 341	.	.	324 923	68 341	31
.	.	.	.	.	.	.	32
633 949	587 945	46 004	35 560	10 444	624 682	43 603	33
17 813 518	12 148 378	5 665 140	3 083 798	2 581 342	17 235 114	5 498 834	
3 597 208	2 631 983	965 225	433 483	531 742	3 537 054	948 059	
482 991	386 901	96 090	84 856	11 234	461 790	96 090	
7 506 382	6 213 891	1 292 491	782 137	510 353	6 688 937	1 214 136	
<b>29 400 099</b>	<b>21 381 152</b>	<b>8 018 946</b>	<b>4 384 275</b>	<b>3 634 671</b>	<b>27 922 896</b>	<b>7 757 118</b>	<b>B+C</b>

**1.7 Beschäftigte, Arbeitsstunden, Entgelte und Umsatz in den Betrieben des Verarbeitenden  
Im Zeitraum Januar bis Dezember 2009 nach hauptbeteiligten Wirtschaftszweigen**

Systematik- Nummer der WZ 2008	Abschnitt Abteilung Hauptgruppe	Beschäftigte im Monatsdurchschnitt insgesamt		Geleistete Arbeits- stunden	Entgelte
		Anzahl	um %		
<b>B</b>	<b>Bergbau und Gewinnung von Steinen und Erden</b>	<b>72</b>	<b>1,7</b>	<b>-2,4</b>	<b>3,9</b>
05	Kohlenbergbau	.	.	.	.
06	Gewinnung von Erdöl und Erdgas	.	.	.	.
08	Gewinnung v.Steinen u.Erden, sonst.Bergbau	56	2,3	-5,2	1,9
09	Erbringung von Dienstleistungen für den Bergbau und für die Gewinnung von Steinen und Erden	.	.	.	.
<b>C</b>	<b>Verarbeitendes Gewerbe</b>	<b>-131</b>	<b>-0,1</b>	<b>-5,1</b>	<b>-3,6</b>
10	Herstellung von Nahrungs- und Futtermitteln	-126	-0,7	-2,2	0,9
11	Getränkeherstellung	-143	-7,4	-7,5	-3,3
13	Herstellung von Textilien	-57	-11,3	-16,2	-12,2
16	Herstellung von Holz-, Flecht-, Korb- und Korkwaren (ohne Möbel)	-100	-7,1	-6,6	-10,1
17	Herstellung von Papier,Pappe und Waren daraus	101	4,9	6,6	5,9
18	Herstellung von Druckerzeugnissen; Vervielfältigung von Ton-, Bild- und Datenträgern	-62	-4,1	-4,8	-2,4
19	Kokerei und Mineralölverarbeitung	12	1,0	1,0	1,0
20	Herstellung von chemischen Erzeugnissen	56	0,6	-3,3	2,6
21	Herstellung von pharmazeutischen Erzeugnissen	67	1,9	4,0	6,8
22	Herstellung von Gummi-und Kunststoffwaren	-231	-3,5	-9,9	-7,0
23	Herstellung von Glas und Glaswaren, Keramik, Verarbeitung von Steinen und Erden	-283	-5,0	-8,9	-5,4
24	Metallerzeugung und -bearbeitung	-140	-2,2	-13,6	-7,6
25	Herstellung von Metallerzeugnissen	291	3,4	-3,6	-1,7
26	Herstellung von Datenverarbeitungsgeräten, elektronischen und optischen Erzeugnissen	275	5,8	-3,3	-29,4
27	Herstellung von elektrischen Ausrüstungen	-3	-0,1	-7,3	-0,8
28	Maschinenbau	103	0,9	-8,1	-3,6
29	Herstellung von Kraftwagen und Kraftwagenteilen	-68	-2,5	-9,5	-7,8
30	Sonstiger Fahrzeugbau	66	3,3	1,0	7,0
31	Herstellung von Möbeln	134	6,7	-0,7	0,4
32	Herstellung von sonstigen Waren	-29	-4,6	-6,1	-5,5
33	Reparatur und Installation von Maschinen und Ausrüstungen	5	0,1	-4,9	1,1
	Vorleistungsgüterproduzenten und Energie	-43	-0,1	-5,5	-5,6
	Investitionsgüterproduzenten	140	0,5	-6,5	-1,8
	Gebrauchsgüterproduzenten	134	4,7	-2,0	0,9
	Verbrauchsgüterproduzenten	-290	-1,2	-2,5	1,7
<b>B+C</b>	<b>Verarbeitendes Gewerbe sowie Bergbau und Gewinnung von Steinen und Erden insgesamt</b>	<b>-60</b>	<b>-0,1</b>	<b>-5,0</b>	<b>-3,1</b>

**Gewerbes sowie im Bergbau und der Gewinnung von Steinen und Erden Sachsen-Anhalts**  
**- Veränderung gegenüber dem gleichen Vorjahreszeitraum**

Gesamtumsatz					Umsatz aus Eigenerzeugung		Systematik- Nummer der WZ 2008
insgesamt	Inland	Ausland			insgesamt	dar. Ausland	
		insgesamt	Eurozone	Nicht-Eurozone			
um %							
<b>-1,4</b>	.	.	.	.	<b>1,1</b>	.	<b>B</b>
.	.	.	.	.	.	.	05
.	.	.	.	.	.	.	06
7,3	.	.	.	.	7,3	.	08
.	.	.	.	.	.	.	09
<b>-17,7</b>	.	.	.	.	<b>-18,0</b>	.	<b>C</b>
-11,8	-11,0	-16,2	-21,9	-6,4	-8,9	-16,4	10
-6,0	.	.	.	.	-8,7	.	11
-26,3	.	.	.	.	.	.	13
-12,5	-3,8	-24,0	.	.	-12,5	-24,1	16
-10,2	-12,3	-7,6	-13,6	-0,3	-10,5	-7,7	17
-11,3	.	.	.	.	-12,2	.	18
.	.	.	.	.	.	.	19
-14,6	-15,8	-12,9	-15,3	-10,6	-15,4	-14,5	20
5,6	.	.	.	.	-4,3	.	21
-15,9	-14,2	-19,7	-14,9	-24,8	-16,1	-19,6	22
-13,5	-10,0	-26,9	-26,3	-27,8	-13,8	-26,9	23
-37,9	-38,2	-37,6	-32,0	-43,4	-37,8	-37,6	24
-14,0	-14,3	-12,8	-12,9	-12,7	-13,8	-12,7	25
-34,2	17,1	-65,1	.	.	-34,4	-65,2	26
-15,9	-12,9	-26,0	-28,5	-22,4	-16,0	-26,3	27
-21,5	-21,5	-21,4	-36,1	-8,4	-20,9	-20,7	28
-29,3	-24,6	-41,0	-18,0	-59,4	-29,2	-41,1	29
-22,7	-19,7	-28,5	-2,8	-46,4	-22,8	-28,5	30
0,8	7,6	-19,3	.	.	0,2	-19,3	31
.	.	.	.	.	.	.	32
-17,1	-13,6	-45,6	-24,7	-72,1	-16,9	-46,1	33
-21,6	-19,0	-26,5	-25,0	-28,3	-21,3	-27,1	
-19,3	-16,8	-25,4	-27,7	-23,4	-19,0	-24,9	
-2,9	1,2	-16,2	-12,3	-37,4	-3,6	-16,2	
-4,6	-3,0	-11,7	0,2	-25,2	-5,6	-11,7	
<b>-17,3</b>	<b>-14,3</b>	<b>-24,2</b>	<b>-21,5</b>	<b>-27,2</b>	<b>-17,5</b>	<b>-24,7</b>	<b>B+C</b>

**1.8 Ausgewählte Berechnungskennziffern in Betrieben im Verarbeitenden Gewerbe  
nach hauptbeteiligten**

Systematik- Nummer der WZ 2008	Abschnitt Unterabschnitt Abteilung Hauptgruppe	Beschäftigte je Betrieb	Geleistete Arbeitsstunden je Beschäftigten	Entgelte je geleisteter Arbeitsstunde
		Anzahl	h	EUR
<b>B</b>	<b>Bergbau und Gewinnung von Steinen und Erden</b>	<b>480</b>	<b>111</b>	<b>32</b>
05	Kohlenbergbau	.	.	.
06	Gewinnung von Erdöl und Erdgas	.	.	.
08	Gewinnung v.Steinen u.Erden, sonst.Bergbau	624	112	33
09	Erbringung von Dienstleistungen für den Bergbau und für die Gewinnung von Steinen und Erden	.	.	.
<b>C</b>	<b>Verarbeitendes Gewerbe</b>	<b>150</b>	<b>126</b>	<b>19</b>
10	Herstellung von Nahrungs- und Futtermitteln	167	143	13
11	Getränkeherstellung	219	139	20
13	Herstellung von Textilien	126	113	17
16	Herstellung von Holz-, Flecht-, Korb- und Korkwaren (ohne Möbel)	125	122	18
17	Herstellung von Papier,Pappe und Waren daraus	134	143	18
18	Herstellung von Druckerzeugnissen; Vervielfältigung von bespielten Ton-, Bild- und Datenträgern	108	124	15
19	Kokerei und Mineralölverarbeitung	307	126	26
20	Herstellung von chemischen Erzeugnissen	157	130	25
21	Herstellung von pharmazeutischen Erzeugnissen	440	104	28
22	Herstellung von Gummi-und Kunststoffwaren	140	118	19
23	Herstellung von Glas und Glaswaren, Keramik, Verarbeitung von Steinen und Erden	132	123	21
24	Metallerzeugung und -bearbeitung	208	108	28
25	Herstellung von Metallerzeugnissen	96	116	18
26	Herstellung von Datenverarbeitungsgeräten, elektronischen und optischen Erzeugnissen	252	129	21
27	Herstellung von elektrischen Ausrüstungen	123	114	18
28	Maschinenbau	133	116	21
29	Herstellung von Kraftwagen und Kraftwagenteilen	140	164	12
30	Sonstiger Fahrzeugbau	154	142	16
31	Herstellung von Möbeln	156	112	15
32	Herstellung von sonstigen Waren	112	115	23
33	Reparatur und Installation von Maschinen und Ausrüstungen	141	120	23
	Vorleistungsgüterproduzenten und Energie	161	122	23
	Investitionsgüterproduzenten	128	122	20
	Gebrauchsgüterproduzenten	167	123	14
	Verbrauchsgüterproduzenten	178	134	15
<b>B+C</b>	<b>Verarbeitendes Gewerbe sowie Bergbau und Gewinnung von Steinen und Erden insgesamt</b>	<b>154</b>	<b>125</b>	<b>20</b>

sowie im Bergbau und der Gewinnung von Steinen und Erden Sachsen-Anhalts im Dezember 2009  
Wirtschaftszweigen

Entgelte je Beschäftigten	Gesamtumsatz je Beschäftigten	Umsatz aus Eigenerzeugung je Beschäftigten	Anteile Entgelte an Gesamtumsatz	Anteile Auslandsumsatz an Gesamtumsatz	Umsatz je geleisteter Arbeitsstunde	Systematik-Nummer der WZ 2008
EUR			%		EUR	
<b>3 497</b>	<b>22 202</b>	<b>21 801</b>	<b>16</b>	.	<b>201</b>	<b>B</b>
.	.	.	.	.	.	05
.	.	.	.	.	.	06
3 707	28 950	28 950	13	.	260	08
.	.	.	.	.	.	09
<b>2 421</b>	<b>24 620</b>	<b>23 743</b>	<b>10</b>	.	<b>196</b>	<b>C</b>
1 802	26 019	24 880	7	14	182	10
2 714	53 318	58 129	5	.	385	11
1 984	.	.	.	.	.	13
2 149	20 640	20 501	10	33	169	16
2 570	36 377	35 153	7	46	254	17
1 923	17 409	17 586	11	.	140	18
3 301	.	.	.	.	.	19
3 243	34 995	33 542	9	42	269	20
2 951	30 422	20 761	10	.	292	21
2 228	13 052	12 729	17	27	111	22
2 540	12 988	11 906	20	18	106	23
2 991	19 214	19 106	16	51	178	24
2 103	10 638	10 531	20	15	92	25
2 739	15 923	15 746	17	.	123	26
2 093	8 316	8 098	25	19	73	27
2 409	16 927	16 841	14	64	146	28
1 905	12 478	12 412	15	18	76	29
2 309	10 245	10 294	23	28	72	30
1 736	12 248	11 827	14	17	109	31
2 642	.	.	.	.	.	32
2 720	10 881	10 868	25	6	90	33
2 757	29 972	29 440	9	31	245	
2 392	13 590	13 506	18	37	111	
1 690	11 928	11 474	14	22	97	
2 048	27 330	24 973	7	15	204	
<b>2 466</b>	<b>24 518</b>	<b>23 660</b>	<b>10</b>	<b>28</b>	<b>196</b>	<b>B+C</b>

**1.9 Auslandsumsatz nach Euro- und Nicht-Eurozone in Betrieben des Verarbeitenden Gewerbes sowie im Bergbau und der Gewinnung von Steinen und Erden Sachsen-Anhalts im Dezember 2009 nach hauptbeteiligten Wirtschaftszweigen  
- Veränderung gegenüber dem gleichen Vorjahresmonat**

Systematik- Nummer der WZ 2008	Abschnitt Abteilung Hauptgruppe	Auslandsumsatz		
		Insgesamt	Eurozone	Nicht-Eurozone
		um %		
<b>B</b>	<b>Bergbau und Gewinnung von Steinen und Erden</b>	.	.	.
05	Kohlenbergbau	.	.	.
06	Gewinnung von Erdöl und Erdgas	.	.	.
08	Gewinnung v.Steinen u.Erden, sonst.Bergbau	.	.	.
09	Erbringung von Dienstleistungen für den Bergbau und Gewinnung von Steinen und Erden	.	.	.
<b>C</b>	<b>Verarbeitendes Gewerbe</b>	.	.	.
10	Herstellung von Nahrungs- und Futtermitteln	-21,7	-37,0	5,1
11	Getränkeherstellung	.	.	.
13	Herstellung von Textilien	.	.	.
16	Herstellung von Holz-, Flecht-, Korb- und Korkwaren (ohne Möbel)	33,0	.	.
17	Herstellung von Papier,Pappe und Waren daraus	3,7	-11,0	28,7
18	Herstellung von Druckerzeugnissen; Vervielfältigung von bespielten Ton-, Bild- und Datenträgern	.	.	.
19	Kokerei und Mineralölverarbeitung	.	.	.
20	Herstellung von chemischen Erzeugnissen	11,2	3,4	17,4
21	Herstellung von pharmazeutischen Erzeugnissen	.	.	.
22	Herstellung von Gummi-und Kunststoffwaren	5,3	-1,8	14,8
23	Herstellung von Glas und Glaswaren, Keramik, Verarbeitung von Steinen und Erden	-8,8	-9,6	-7,9
24	Metallerzeugung und -bearbeitung	6,5	91,3	-35,5
25	Herstellung von Metallerzeugnissen	6,8	34,3	-30,2
26	Herstellung von Datenverarbeitungsgeräten, elektronischen und optischen Erzeugnissen	-57,0	.	.
27	Herstellung von elektrischen Ausrüstungen	-11,4	-57,4	113,9
28	Maschinenbau	0,1	-36,9	17,5
29	Herstellung von Kraftwagen und Kraftwagenteilen	-10,7	-22,1	4,1
30	Sonstiger Fahrzeugbau	-62,3	.	.
31	Herstellung von Möbeln	-25,3	.	.
32	Herstellung von sonstigen Waren	.	.	.
33	Reparatur und Installation von Maschinen und Ausrüstungen	-36,1	.	.
	Vorleistungsgüterproduzenten und Energie	5,7	9,0	2,7
	Investitionsgüterproduzenten	-10,3	-30,4	-0,7
	Gebrauchsgüterproduzenten	7,7	17,6	-54,3
	Verbrauchsgüterproduzenten	-4,1	2,4	-12,0
<b>B+C</b>	<b>Verarbeitendes Gewerbe sowie Bergbau und Gewinnung von Steinen und Erden insgesamt</b>	<b>0,7</b>	<b>1,8</b>	<b>-0,2</b>



## **Ergebnisse nach Kreisen**

## 2. Betriebe im Verarbeitenden Gewerbe sowie im Bergbau und der Gewinnung von Steinen und Erden

Lfd. Nr.	Kreisfreie Stadt Landkreis Land	Betriebe	Beschäftigte insgesamt	Geleistete Arbeitsstunden	Entgelte
		Anzahl		1 000	1 000 EUR
1	Dessau - Roßlau, Stadt	23	4 201	516	10 259
2	Halle (Saale), Stadt	21	2 907	399	7 719
3	Magdeburg, Stadt	39	5 932	695	14 183
4	Altmarkkreis Salzwedel	23	3 985	484	8 726
5	Anhalt-Bitterfeld	80	13 837	1 653	35 272
6	Börde	68	11 546	1 456	29 333
7	Burgenlandkreis	50	8 038	979	18 857
8	Harz	68	10 219	1 198	25 362
9	Jerichower Land	39	3 839	506	8 173
10	Mansfeld-Südharz	40	5 371	692	12 153
11	Saalekreis	67	10 896	1 411	32 554
12	Salzlandkreis	74	10 903	1 439	26 964
13	Stendal	21	3 875	524	7 257
14	Wittenberg	51	6 705	836	15 382
<b>15</b>	<b>Sachsen-Anhalt</b>	<b>664</b>	<b>102 254</b>	<b>12 789</b>	<b>252 195</b>

## Sachsen-Anhalts im Dezember 2009 nach kreisfreien Städten und Landkreisen

		Gesamtumsatz			Lfd. Nr.
insgesamt	Inland	Ausland			
		insgesamt	Eurozone	Nicht-Eurozone	
1 000 EUR					
44 088	36 259	7 829	5 411	2 418	1
47 209	28 551	18 657	8 749	9 909	2
150 774	68 862	81 912	5 529	76 383	3
53 708	40 599	13 109	9 780	3 329	4
227 079	164 446	62 633	28 363	34 269	5
255 097	152 433	102 664	40 902	61 762	6
286 836	240 048	46 788	21 455	25 333	7
125 748	88 977	36 771	24 258	12 513	8
61 054	47 941	13 113	5 749	7 364	9
85 060	41 508	43 552	.	.	10
706 835	555 141	151 694	82 911	68 783	11
191 196	136 019	55 177	30 520	24 657	12
67 660	51 316	16 343	.	.	13
204 745	163 407	41 338	24 967	16 371	14
<b>2 507 090</b>	<b>1 815 508</b>	<b>691 581</b>	<b>322 701</b>	<b>368 881</b>	<b>15</b>

## Veröffentlichungen im Statistischen Landesamt Sachsen-Anhalt

Im Monat Februar 2010 erschienen:

Bestell-Nr.	Kennziffer/ Periodizität	Titel	Preis (in EUR)
1 Z 0 03 <sup>1)</sup>	Z	Statistisches Monatsheft 2/10	5,50
2 V 0 02 <sup>2)</sup>	V	Amtliches Gemeindeverzeichnis - Gebietsstand: 02.01.2010 -	7,00
2 V 0 08 <sup>2)</sup>	V	Berufsbildende Schulen und Schulen für Berufe im Gesundheitswesen Stand: November 2009	6,50
3 A 1 02 <sup>1)</sup>	A I, A II, A III - hj-1/09	Bevölkerung der Gemeinden; Natürliche Bevölkerungsbewegungen, Wanderungen - Stand: 30.06.2009 - Gebietsstände: 30.06.2009 und 31.12.2009	10,00
3 A 1 18 <sup>1)</sup>	A I, A II, A III	Bevölkerung der Gemeinden nach Verwaltungsart und Zuordnungsvorschlägen; Natürliche Bevölkerungsbewegungen, Wanderungen - Stand: 30.06.2009 - Gebietsstand: 31.01.2010	6,50
3 B 7 05 <sup>1)</sup>	B VII - 4j/09	Wahl zum 17. Deutschen Bundestag am 27. September 2009 Ergebnisse der repräsentativen Wahlstatistik	4,00
3 C 3 03 <sup>1)</sup>	C III - j/09	Viehbestände - Rinder und Schweine - Stand: 3. November 2009 Endgültige Ergebnisse	1,50
3 C 3 05 <sup>1)</sup>	C III - m-12/09	Schlachtungen und Geflügel - Dezember 2009 -	1,50
3 E 1 02 <sup>1)</sup>	E I - m-11/09	Beschäftigte, Umsatz im Verarbeitenden Gewerbe sowie im Bergbau und der Gewinnung von Steinen und Erden - November 2009 - Vorläufige Ergebnisse Betriebe mit 50 und mehr tätigen Personen	5,50
3 E 2 01 <sup>1)</sup>	E II - m-11/09	Umsatz, Tätige Personen, Auftragseingang und Auftragsbestand im Baugewerbe November 2009	2,50
3 E 4 02 <sup>1)</sup>	E IV - j/07	Energiebilanz 2007	5,00
3 E 4 03 <sup>1)</sup>	E IV - j/08	Erhebung über die Energieverwendung der Betriebe des Verarbeitenden Gewerbes sowie des Bergbaus und der Gewinnung von Steinen und Erden - 2008 -	3,50
3 F 2 01 <sup>1)</sup>	F II - m-11/09	Baugenehmigungen und Baufertigstellungen im Wohn- und Nichtwohnbau November 2009	2,50
3 G 1 01 <sup>1)</sup>	G I, G IV - m-10/09	Entwicklung von Umsatz und Beschäftigten im Kraftfahrzeughandel, Einzelhandel und Gastgewerbe - Oktober 2009 -	3,00
3G1 02 <sup>1)</sup>	G I - vj-3/09	Entwicklung von Umsatz und Beschäftigten in der Handelsvermittlung und im Großhandel - III. Quartal 2009 -	1,50
3 G 3 01	G III - m-9/09	Aus- und Einfuhr - September 2009 - Vorläufige Ergebnisse	5,00
3 G 4 01 <sup>1)</sup>	G IV - m-9/09	Gäste und Übernachtungen im Reiseverkehr, Beherbergungskapazität September 2009; Januar bis September 2009 - Vorläufige Ergebnisse -	6,50
3 K 5 03 <sup>1)</sup>	K V - 4j/08	Maßnahmen der Jugendarbeit - Jahr 2008 -	2,00
3 P 1 03 <sup>1)</sup>	P I - j/07	Bruttoanlageinvestitionen - 1991- 2007 - Stand: Herbst 2009	4,00
3 Q 1 01 <sup>1)</sup>	Q I - 3j/07	Öffentliche Wasserversorgung und Abwasserbeseitigung - 2007 -	3,50

1) als PDF-Datei kostenfrei erhältlich - bei Bestellung bitte die erste Stelle der Bestellnummer durch eine „6“ ersetzen

2) zum gleichen Preis als PDF-Datei erhältlich - bei Bestellung bitte die erste Stelle der Bestellnummer durch eine „6“ ersetzen.