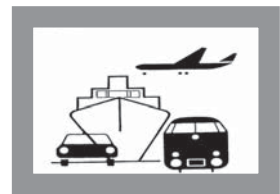


STATISTISCHE BERICHTE

HI
m-7/12

Bestellnummer:
3H101



Verkehr

Straßenverkehrsunfälle

Juli 2012
- Vorläufige Ergebnisse -



SACHSEN-ANHALT

Statistisches Landesamt

Herausgabemonat: Dezember 2012

Zu beziehen durch das

Statistische Landesamt Sachsen-Anhalt
Dezernat Öffentlichkeitsarbeit
Postfach 20 11 56
06012 Halle (Saale)

Preis: 6,00 EUR (kostenfrei als PDF-Datei verfügbar – Bestellnummer: 6H101)

Inhaltliche Verantwortung:

Dezernat: Handel, Gastgewerbe, Dienstleistungen, Verkehr
Frau Pekel
Telefon: 0345 2318-404

Auskünfte erhalten Sie unter:

Telefon: 0345 2318-777
Telefon: 0345 2318-715
Telefon: 0345 2318-716

Telefax: 0345 2318-913
Internet: <http://www.statistik.sachsen-anhalt.de>
E-Mail: info@stala.mi.sachsen-anhalt.de

Vertrieb:

Telefon: 0345 2318-718
E-Mail: shop@stala.mi.sachsen-anhalt.de

Druck: Statistisches Landesamt Sachsen-Anhalt

© Statistisches Landesamt Sachsen-Anhalt, Halle (Saale), 2012

Auszugsweise Vervielfältigung und Verbreitung mit Quellenangabe gestattet.

Bibliothek und Besucherdienst (Merseburger Straße 2):

Montag bis Donnerstag: 9.00 Uhr bis 15.30 Uhr
Freitag: 9.00 Uhr bis 13.00 Uhr } möglichst nach Vereinbarung

Telefon: 0345 2318-714
E-Mail: bibliothek@stala.mi.sachsen-anhalt.de

Statistischer Bericht

Straßenverkehrsunfälle

Juli 2012
- Vorläufige Ergebnisse -

Land Sachsen-Anhalt

Inhaltsverzeichnis

Seite

Vorbemerkungen	3
Grafikenteil	5
Tabellenteil	
Straßenverkehrsunfälle und Verunglückte	
1. Entwicklung der Straßenverkehrsunfälle in Sachsen-Anhalt	6
2. Straßenverkehrsunfälle und Verunglückte nach Unfallkategorien und Unfallfolgen	7
3. Straßenverkehrsunfälle und Verunglückte nach Straßenklassen	8
4. Straßenverkehrsunfälle und Verunglückte nach Unfalltypen	9
5. Straßenverkehrsunfälle und Verunglückte nach Unfallarten	10
6. Straßenverkehrsunfälle und Verunglückte nach Tagesdatum und Ortslage	12
7. Straßenverkehrsunfälle und Verunglückte nach Art der Verkehrsbeteiligung und Ortslage	14
8. Straßenverkehrsunfälle und Verunglückte nach kreisfreien Städten und Landkreisen im Monat	16
9. Straßenverkehrsunfälle und Verunglückte nach kreisfreien Städten und Landkreisen im Zeitraum	18
10. Übrige Sachschadensunfälle nach kreisfreien Städten und Landkreisen	19
Getötete und Verletzte im Straßenverkehr	
11. Getötete und Verletzte im Straßenverkehr nach Art der Verkehrsbeteiligung	20
12. Getötete und Verletzte im Straßenverkehr nach Art der Verkehrsbeteiligung, Altersgruppen und Geschlecht	24
13. Getötete und Verletzte im Straßenverkehr nach Altersgruppen und Geschlecht	32
An Straßenverkehrsunfällen beteiligte Fahrzeugführer und Fußgänger	
14. An Straßenverkehrsunfällen beteiligte Fahrzeugführer und Fußgänger nach Art der Verkehrsbeteiligung	34
15. An Straßenverkehrsunfällen mit Personenschaden beteiligte Fahrzeugführer und Fußgänger nach Art der Verkehrsbeteiligung, Altersgruppen und Geschlecht	36
16. An Straßenverkehrsunfällen beteiligte Fahrzeugführer und Fußgänger als Hauptverursacher nach Art der Verkehrsbeteiligung	38
Ursachen von Straßenverkehrsunfällen	
17. Ursachen von Straßenverkehrsunfällen mit Personenschaden – Fehlverhalten der Fahrzeugführer	42
18. Straßenverkehrsunfälle und Verunglückte nach Unfallursachen	44

Vorbemerkungen

Rechtsgrundlage

Rechtsgrundlage für die Durchführung der Straßenverkehrsunfallstatistik bildet das Gesetz über die Statistik der Straßenverkehrsunfälle (Straßenverkehrsunfallstatistikgesetz - StVUnfStatG) vom 15. Juni 1990 (BGBl. I S.1078 ff) zuletzt geändert durch das erste Gesetz zur Änderung des Straßenverkehrsunfallstatistikgesetzes vom 23. November 1994 (BGBl. I S. 3491) sowie die Verordnung zur näheren Bestimmung des schwerwiegenden Unfalls mit Sachschaden im Sinne des Straßenverkehrsunfallstatistikgesetzes, zuletzt geändert durch Artikel 3 der Verordnung zur Änderung der Anlage zu §24a des Straßenverkehrsgesetzes und anderer Vorschriften vom 6. Juni 2007 (BGBl. I S. 1047).

Methodik

Entsprechend der Rechtsgrundlage wird über Unfälle, bei denen infolge des Fahrverkehrs auf öffentlichen Straßen, Wegen und Plätzen Personen getötet oder verletzt oder Sachschäden verursacht worden sind, eine Bundesstatistik geführt.

Auskunftspflichtig sind die Polizeidienststellen, deren Beamte den Unfall aufgenommen haben. Daraus folgt, dass die Statistik nur solche Unfälle erfasst, zu denen die Polizei herangezogen wurde.

Grundlage für die Statistik der Straßenverkehrsunfälle sind die elektronisch übergebenen Daten der Verkehrsunfallanzeigen von Unfällen mit Personenschaden, schwerwiegendem Sachschaden im engeren Sinne und sonstigem Sachschaden unter dem Einfluss berauschender Mittel. Die Meldungen über die übrigen Sachschadensunfälle, ohne Einwirkung berauschender Mittel, gehen entsprechend dem o.g. Gesetz nur anzahlmäßig nach der Ortslage in die Straßenverkehrsunfallstatistik ein.

Diese übrigen Sachschadensunfälle, ohne den Einfluss berauschender Mittel, sind im vorliegenden Bericht nur in den Tabellen 1, 2 und 9 ausgewiesen.

Nicht immer können alle Unfallanzeigen termingerecht in die Monatsergebnisse eingearbeitet werden, da bei fehlenden oder widersprüchlichen Angaben oft zeitraubende Rückfragen oder Ermittlungsarbeiten anfallen. Dadurch können für

bereits veröffentlichte Vormonatsergebnisse Korrekturen oder Nachmeldungen anfallen. Diese werden laufend ergänzt. Bei den Daten für das laufende Jahr handelt es sich daher jeweils um vorläufige Ergebnisse.

Erläuterung der Begriffe

Unfälle

Unfälle werden nach der Schwere der Unfallfolgen unterschieden in Unfälle mit Personenschaden, schwerwiegende Unfälle mit Sachschaden im engeren Sinne (i.e.S.), sonstige Sachschadensunfälle unter dem Einfluss berauschender Mittel (z.B. Alkohol, Drogen) und übrige Sachschadensunfälle. Kriterium der Zuordnung ist jeweils die schwerste Unfallfolge.

Unfälle mit Personenschaden

Unfälle, bei denen infolge des Fahrverkehrs auf öffentlichen Straßen, Wegen und Plätzen Personen verletzt oder getötet wurden, unabhängig von der Höhe und Art des Sachschadens.

Unfälle mit nur Sachschaden:

Schwerwiegende Unfälle mit Sachschaden (im engeren Sinne)

Unfälle mit Straftatbestand oder Ordnungswidrigkeit (Bußgeld) in Zusammenhang mit der Teilnahme am Straßenverkehr (dazu zählen auch Fälle der Einwirkung von berauschenden Mitteln). Gleichzeitig muss mindestens ein Kraftfahrzeug auf Grund eines Unfallschadens von der Unfallstelle abgeschleppt werden (nicht fahrbereit).

Sonstige Sachschadensunfälle unter dem Einfluss berauschender Mittel

Ein Unfallbeteiligter steht unter dem Einfluss von berauschenden Mitteln (z.B. Alkohol, Drogen, bis 2007 nur Alkohol) und alle beteiligten Kraftfahrzeuge sind fahrbereit.

Übrige Sachschadensunfälle

- Sachschadensunfälle ohne Straftatbestand oder Ordnungswidrigkeit, unabhängig von der Fahrbereitschaft beteiligter Fahrzeuge.
- Sachschadensunfälle mit Straftatbestand oder Ordnungswidrigkeit, wobei alle beteiligten Fahrzeuge fahrbereit sind und kein Einfluss berauschender Mittel vorlag.

Beteiligte

Als **Beteiligte** an einem Straßenverkehrsunfall werden alle Fahrzeugführer oder Fußgänger erfasst, die selbst oder deren Fahrzeug Schäden erlitten oder hervorgerufen haben. Mitfahrer zählen in der Statistik nicht zu den Unfallbeteiligten.

Der **Hauptverursacher** (1. Beteiligter) ist der Beteiligte, der nach erster Einschätzung der Polizei die Hauptschuld am Unfall trägt. Beteiligte an Alleinunfällen gelten immer als Hauptverursacher.

Verunglückte

Als **Verunglückte** zählen alle Personen (auch Mitfahrer), die bei einem Straßenverkehrsunfall getötet oder verletzt wurden. Dabei werden erfasst als

- **Getötete:** Personen, die sofort an der Unfallstelle oder innerhalb von 30 Tagen an den Unfallfolgen starben.
- **Schwerverletzte:** Personen, die unmittelbar zur stationären Behandlung (mindestens 24 Stunden) in ein Krankenhaus aufgenommen wurden.
- **Leichtverletzte:** alle übrigen Verletzten.

Ursachen

Die Unfallursachen werden nach dem geltenden Ursachenverzeichnis von den aufnehmenden Polizeibeamten entsprechend ihrer Einschätzung erfasst. Es wird unterschieden zwischen

- personenbezogenem Fehlverhalten (z.B. Vorfahrtsmissachtung), das den Fahrzeugführern oder Fußgängern zugeordnet wird und
- allgemeinen Ursachen (z.B. Straßenglätte, Nebel).

Je Unfall können bis zu acht Ursachen angegeben werden, je drei personenbezogene Ursachen für den Hauptverursacher und einen weiteren Beteiligten sowie zwei allgemeine Ursachen. Da oftmals mehr als eine Ursache zum Unfall führt, ist die Gesamtzahl der nachgewiesenen Ursachen i.d.R. größer als die Zahl der Unfälle selbst.

Ortslage

Die Ortslage der Unfälle - innerhalb bzw. außerhalb von Ortschaften - wird durch die gelben Ortsschilder bestimmt. Autobahnen, auch Stadtautobahnen, gelten als außerhalb von Ortschaften.

Unfalltyp

Der Unfalltyp beschreibt die Konfliktsituation, die zum Unfall führte, d.h. die Phase des Verkehrsgeschehens, in der ein Fehlverhalten oder eine sonstige Ursache den weiteren Ablauf nicht mehr kontrollierbar machte.

Unfallart

Die Unfallart beschreibt vom gesamten Unfallablauf die Bewegungsrichtung der beteiligten Fahrzeuge zueinander beim ersten Zusammenstoß, bzw. die erste mechanische Einwirkung auf einen Verkehrsteilnehmer.

Hinweis

Auf Grund der Einführung neuer Abarbeitungsprogramme und der damit verbundenen neuen methodischen Arbeitsabläufe erscheint die Fachserie Straßenverkehrsunfallstatistik erst ab dem Berichtsmonat Mai 2008. Für **Januar bis April 2008** wurden **keine** Veröffentlichungen erstellt.

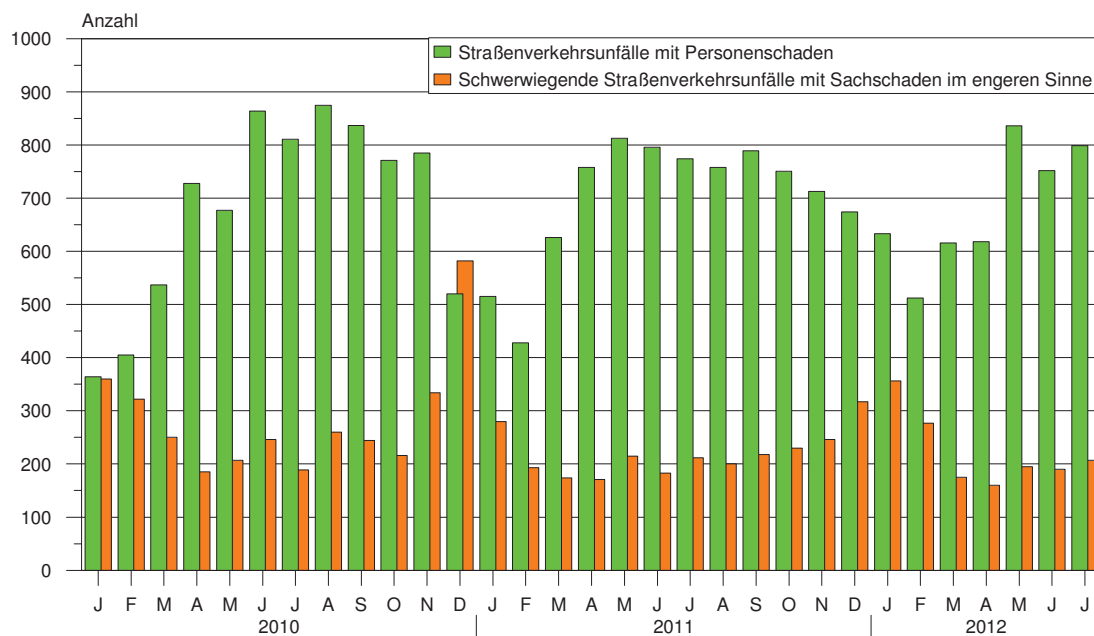
Abkürzungen

i. e. S. = im engeren Sinne

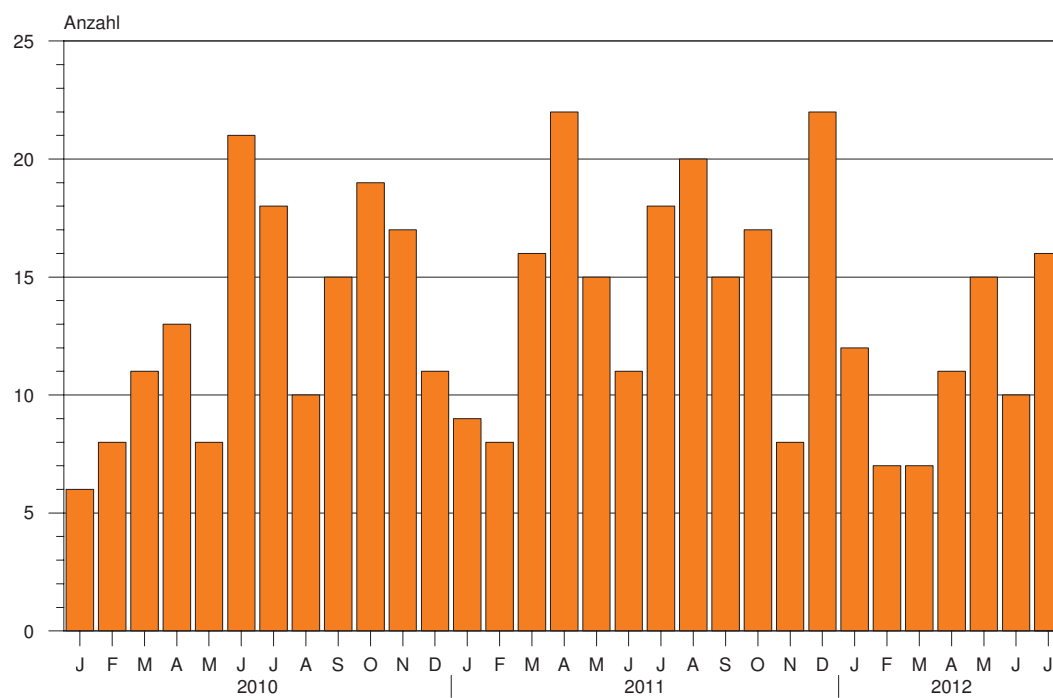
Zeichenerklärung

- = nichts vorhanden
- x = Tabellenfach gesperrt, weil Aussage nicht sinnvoll
- ... = Angabe fällt später an

1. Straßenverkehrsunfälle mit Personenschaden und schwerwiegende Straßenverkehrsunfälle mit Sachschaden im engeren Sinne Januar 2010 bis Juli 2012



2. Bei Straßenverkehrsunfällen Getötete Januar 2010 bis Juli 2012



1. Entwicklung der Straßenverkehrsunfälle in Sachsen-Anhalt

Jahr ¹⁾ Monat ¹⁾	Polizeilich erfasste Unfälle insgesamt	Davon mit					Verun- glückte insgesamt	Davon		
		Personen-	Sach-	davon				Getötete	Schwer-	Leicht-
				schwerwiegende Unfälle	übrige Sach- schadens- unfälle	Verun- glückte insgesamt				
		schaden	mit Sach- schaden i. e. S.	sonst. Unfälle unter d. Einfluss berauschender Mittel ²⁾				Getötete	verletzte	
2002	90 825	11 145	79 680	3 503	1 013	75 164	14 574	276	3 587	10 711
2003	87 556	10 900	76 656	3 540	999	72 117	14 305	304	3 401	10 600
2004	85 743	10 400	75 343	3 555	809	70 979	13 425	261	3 037	10 127
2005	84 539	10 444	74 095	3 855	898	69 342	13 350	242	2 980	10 128
2006	82 324	10 111	72 213	3 480	798	67 935	12 974	219	2 802	9 953
2007	81 824	10 178	71 646	3 392	742	67 512	13 310	213	2 973	10 124
2008	79 072	9 636	69 436	3 049	718	65 669	12 302	223	2 547	9 532
2009	79 977	8 952	71 025	3 052	656	67 317	11 526	164	2 264	9 098
2010	83 895	8 174	75 721	3 395	624	71 702	10 569	157	2 106	8 306
2011	76 374	8 395	67 979	2 639	582	64 758	10 760	181	2 173	8 406
2010 Januar	7 497	364	7 133	360	37	6 736	456	6	86	364
Februar	6 657	405	6 252	322	41	5 889	542	8	104	430
März	6 047	537	5 510	250	49	5 211	695	11	133	551
April	6 265	728	5 537	185	48	5 304	937	13	198	726
Mai	6 353	677	5 676	207	59	5 410	861	8	164	689
Juni	6 702	864	5 838	246	45	5 547	1 083	21	254	808
Juli	6 105	811	5 294	189	58	5 047	1 095	18	267	810
August	6 927	875	6 052	260	39	5 753	1 095	10	214	871
September	6 999	837	6 162	244	55	5 863	1 096	15	177	904
Oktober	7 210	771	6 439	216	87	6 136	1 008	19	205	784
November	7 744	785	6 959	334	49	6 576	1 009	17	206	786
Dezember	9 389	520	8 869	582	57	8 230	692	11	98	583
2011 Januar	5 985	515	5 470	280	41	5 149	653	9	119	525
Februar	5 225	428	4 797	193	32	4 572	556	8	116	432
März	6 081	626	5 455	174	32	5 249	787	16	152	619
April	6 429	758	5 671	171	54	5 446	969	22	208	739
Mai	6 956	813	6 143	215	46	5 882	1 033	15	191	827
Juni	6 200	796	5 404	183	60	5 161	1 007	11	251	745
Juli	6 014	774	5 240	212	50	4 978	982	18	210	754
August	6 245	758	5 487	200	49	5 238	991	20	188	783
September	6 727	789	5 938	218	54	5 666	999	15	202	782
Oktober	6 954	751	6 203	230	51	5 922	1 014	17	203	794
November	6 861	713	6 148	246	56	5 846	887	8	151	728
Dezember	6 697	674	6 023	317	57	5 649	882	22	182	678
2012 Januar	6 160	633	5 527	356	55	5 116	777	12	141	624
Februar	5 843	512	5 331	277	47	5 007	649	7	116	526
März	5 855	616	5 239	175	30	5 034	764	7	171	586
April	6 048	618	5 430	160	49	5 221	787	11	163	613
Mai	6 549	838	5 711	194	43	5 474	1 077	15	230	832
Juni	6 414	763	5 651	192	63	5 396	971	10	198	763
Juli	6 665	797	5 868	204	44	5 620	1 030	16	221	793
August
September
Oktober
November
Dezember
2012 Januar-Juli	43 534	4 777	38 757	1 558	331	36 868	6 055	78	1 240	4 737
Veränderung gegenüber gleichen Monat des Vorjahres um %	10,8	3,0	12,0	-3,8	-12,0	12,9	4,9	-11,1	5,2	5,2
Veränderung gegenüber gleichen Zeitraum des Vorjahres um %	1,5	1,4	1,5	9,1	5,1	1,2	1,1	-21,2	-0,6	2,1

1) 2012 vorläufige Ergebnisse, einschl. Nachmeldungen

2) bis Dezember 2007 nur Unfälle unter Einfluss von Alkohol

2. Straßenverkehrsunfälle und Verunglückte nach Unfallkategorien und Unfallfolgen

Gegenstand der Nachweisung	Insgesamt	Unfälle mit Personenschaden	Verunglückte				Schwerw. Unfälle mit Sachschaden i. e. S.	Sonstige Unfälle unter dem Einfluss berausch. Mittel	Übrige Sachschadensunfälle
			insgesamt	Getötete	Schwer-	Leicht-			
					verletzte				
Alle Unfälle									
Juli 2012									
Innerhalb von Ortschaften	4 444	516	609	3	98	508	122	36	3 770
Außerhalb von Ortschaften, ohne Autobahn	1 819	231	343	12	99	232	62	6	1 520
Auf Autobahnen	402	50	78	1	24	53	20	2	330
Innerhalb und außerhalb von Ortschaften	6 665	797	1 030	16	221	793	204	44	5 620
Dagegen Vorjahr	6 014	774	982	18	210	754	212	50	4 978
Veränderung in %	10,8	3,0	4,9	-11,1	5,2	5,2	-3,8	-12,0	12,9
Januar - Juli 2012									
Innerhalb von Ortschaften	29 721	3 180	3 761	21	576	3 164	926	280	25 335
Außerhalb von Ortschaften, ohne Autobahn	11 463	1 321	1 851	43	528	1 280	498	49	9 595
Auf Autobahnen	2 350	276	443	14	136	293	134	2	1 938
Innerhalb und außerhalb von Ortschaften	43 534	4 777	6 055	78	1 240	4 737	1 558	331	36 868
Dagegen Vorjahr	42 890	4 710	5 987	99	1 247	4 641	1 428	315	36 437
Veränderung in %	1,5	1,4	1,1	-21,2	-0,6	2,1	9,1	5,1	1,2
Darunter: Alkoholunfälle									
Juli 2012									
Innerhalb von Ortschaften	83	27	30	1	7	22	20	36	x
Außerhalb von Ortschaften, ohne Autobahn	31	20	33	-	11	22	5	6	x
Auf Autobahnen	4	-	-	-	-	-	2	2	x
Innerhalb und außerhalb von Ortschaften	118	47	63	1	18	44	27	44	x
Dagegen Vorjahr	135	52	63	1	26	36	33	50	x
Veränderung in %	-12,6	-9,6	-	-	-30,8	22,2	-18,2	-12,0	x
Januar - Juli 2012									
Innerhalb von Ortschaften	570	169	196	5	52	139	128	273	x
Außerhalb von Ortschaften, ohne Autobahn	192	95	129	1	51	77	55	42	x
Auf Autobahnen	17	8	13	1	4	8	7	2	x
Innerhalb und außerhalb von Ortschaften	779	272	338	7	107	224	190	317	x
Dagegen Vorjahr	763	299	369	3	119	247	157	307	x
Veränderung in %	2,1	-9,0	-8,4	X	-10,1	-9,3	21,0	3,3	x

3. Straßenverkehrsunfälle und Verunglückte nach Straßenklassen

Straßenart Ortslage	Unfälle mit Personen- schaden	Verunglückte			Unfälle mit Personen- schaden	Verunglückte			Zu- bzw. Abnahme (-)			
		Getötete	Schwer- verletzte	Leicht-		Getötete	Schwer- verletzte	Leicht-	Unfälle mit Personen- schaden	Getötete	Schwer- verletzte	Leicht-
		Juli 2012			Juli 2011							
Autobahnen	50	1	24	53	41	-	16	55	22,0	X	50,0	-3,6
Bundesstraßen innerorts	163	6	71	166	168	3	52	166	-3,0	X	36,5	-
außerorts	62	-	19	63	87	-	19	90	-28,7	-	-	-30,0
Landesstraßen innerorts	140	4	48	138	130	9	48	125	7,7	X	-	10,4
außerorts	74	2	18	73	66	2	18	64	12,1	-	-	14,1
Kreisstraßen innerorts	62	4	15	62	66	3	22	60	-6,1	X	-31,8	3,3
außerorts	27	-	4	27	29	-	7	26	-6,9	-	X	3,8
Andere Straßen innerorts	382	1	63	374	369	3	72	348	3,5	X	-12,5	7,5
außerorts	353	1	57	345	353	3	70	327	-	X	-18,6	5,5
Insgesamt innerorts außerorts	797 516 281	16 3 13	221 98 123	793 508 285	774 535 239	18 5 13	210 114 96	754 507 247	3,0 -3,6 17,6	-11,1 X -	5,2 -14,0 28,1	5,2 0,2 15,4
		Januar - Juli 2012			Januar - Juli 2011							
Autobahnen	276	14	136	293	255	12	119	300	8,2	16,7	14,3	-2,3
Bundesstraßen innerorts	1 078	29	363	1 125	1 092	33	342	1 138	-1,3	-12,1	6,1	-1,1
außerorts	530	8	123	563	528	3	91	565	0,4	X	35,2	-0,4
Landesstraßen innerorts	548	21	240	562	564	30	251	573	-2,8	-30,0	-4,4	-1,9
außerorts	803	16	258	784	843	34	294	788	-4,7	-52,9	-12,2	-0,5
Kreisstraßen innerorts	390	3	97	383	402	5	104	382	-3,0	X	-6,7	0,3
außerorts	413	13	161	401	441	29	190	406	-6,3	-55,2	-15,3	-1,2
Kreisstraßen innerorts	368	10	114	330	336	6	104	325	9,5	X	9,6	1,5
außerorts	138	2	28	131	137	-	33	137	0,7	X	-15,2	-4,4
Andere Straßen innerorts	2 252	9	369	2 205	2 184	14	388	2 090	3,1	X	-4,9	5,5
außerorts	2 122	8	328	2 087	2 070	11	351	1 983	2,5	X	-6,6	5,2
Insgesamt innerorts außerorts	4 777 3 180 1 597	78 21 57	1 240 576 664	4 737 3 164 1 573	4 710 3 137 1 573	99 19 80	1 247 579 668	4 641 3 067 1 574	1,4 1,4 1,5	-21,2 10,5 -28,8	-0,6 -0,5 -0,6	2,1 3,2 -0,1

4. Straßenverkehrsunfälle und Verunglückte nach Unfalltypen

Unfalltyp Ortslage	Unfälle mit Per- sonen- schaden	Verunglückte			Unfälle mit Per- sonen- schaden	Verunglückte			Zu- bzw. Abnahme (-)			
		Getö- tete	Schwer- verletzte	Leicht- verletzte		Getö- tete	Schwer- verletzte	Leicht- verletzte	Unfälle mit Personen- schaden	Getö- tete	Schwer- verletzte	Leicht- verletzte
		Juli 2012			Juli 2011							
Fahrunfall	153	9	60	123	163	7	61	125	-6,1	X	-1,6	-1,6
innerorts	54	2	15	46	71	2	26	51	-23,9	-	-42,3	-9,8
außerorts	99	7	45	77	92	5	35	74	7,6	X	28,6	4,1
Abbiege-Unfall	106	1	21	111	113	-	27	117	-6,2	X	-22,2	-5,1
innerorts	84	-	13	83	84	-	16	77	-	-	-18,8	7,8
außerorts	22	1	8	28	29	-	11	40	-24,1	X	X	-30,0
Einbiegen/Kreuzenunfall	206	1	48	207	186	3	40	184	10,8	X	20,0	12,5
innerorts	173	-	32	170	158	2	30	156	9,5	X	6,7	9,0
außerorts	33	1	16	37	28	1	10	28	17,9	-	60,0	32,1
Überschreitenunfall	41	1	17	27	38	1	10	30	7,9	-	70,0	-10,0
innerorts	39	1	16	25	38	1	10	30	2,6	-	60,0	-16,7
außerorts	2	-	1	2	-	-	-	-	X	-	X	X
Unfall durch ruhender Verkehr	19	-	6	15	30	-	5	28	-36,7	-	X	-46,4
innerorts	16	-	5	13	28	-	5	26	-42,9	-	-	-50,0
außerorts	3	-	1	2	2	-	-	2	X	-	X	-
Unfall im Längsverkehr	176	2	46	219	155	7	47	179	13,5	X	-2,1	22,3
innerorts	91	-	8	115	92	-	16	104	-1,1	-	X	10,6
außerorts	85	2	38	104	63	7	31	75	34,9	X	22,6	38,7
Sonstiger Unfall	96	2	23	91	89	-	20	91	7,9	X	15,0	-
innerorts	59	-	9	56	64	-	11	63	-7,8	-	X	-11,1
außerorts	37	2	14	35	25	-	9	28	48,0	X	X	25,0
Insgesamt	797	16	221	793	774	18	210	754	3,0	-11,1	5,2	5,2
innerorts	516	3	98	508	535	5	114	507	-3,6	X	-14,0	0,2
außerorts	281	13	123	285	239	13	96	247	17,6	-	28,1	15,4
		Januar - Juli 2012			Januar - Juli 2011							
Fahrunfall	985	33	381	755	929	37	355	739	6,0	-10,8	7,3	2,2
innerorts	371	9	113	304	336	7	110	281	10,4	X	2,7	8,2
außerorts	614	24	268	451	593	30	245	458	3,5	-20,0	9,4	-1,5
Abbiege-Unfall	626	2	128	693	650	6	142	680	-3,7	X	-9,9	1,9
innerorts	496	-	67	526	510	1	84	504	-2,7	X	-20,2	4,4
außerorts	130	2	61	167	140	5	58	176	-7,1	X	5,2	-5,1
Einbiegen/Kreuzenunfall	1 173	6	227	1 238	1 168	15	245	1 229	0,4	X	-7,3	0,7
innerorts	983	3	159	997	953	6	147	966	3,1	X	8,2	3,2
außerorts	190	3	68	241	215	9	98	263	-11,6	X	-30,6	-8,4
Überschreitenunfall	237	6	81	165	234	4	81	175	1,3	X	-	-5,7
innerorts	226	4	76	160	229	3	74	171	-1,3	X	2,7	-6,4
außerorts	11	2	5	5	5	1	7	4	X	X	X	X
Unfall durch ruhender Verkehr	166	-	34	144	140	1	21	134	18,6	X	61,9	7,5
innerorts	154	-	29	137	132	-	19	126	16,7	-	52,6	8,7
außerorts	12	-	5	7	8	1	2	8	X	X	X	X
Unfall im Längsverkehr	1 093	23	271	1 292	1 066	34	277	1 207	2,5	-32,4	-2,2	7,0
innerorts	602	2	67	726	616	2	79	693	-2,3	-	-15,2	4,8
außerorts	491	21	204	566	450	32	198	514	9,1	-34,4	3,0	10,1
Sonstiger Unfall	497	8	118	450	523	2	126	477	-5,0	X	-6,3	-5,7
innerorts	348	3	65	314	361	-	66	326	-3,6	X	-1,5	-3,7
außerorts	149	5	53	136	162	2	60	151	-8,0	X	-11,7	-9,9
Insgesamt	4 777	78	1 240	4 737	4 710	99	1 247	4 641	1,4	-21,2	-0,6	2,1
innerorts	3 180	21	576	3 164	3 137	19	579	3 067	1,4	10,5	-0,5	3,2
außerorts	1 597	57	664	1 573	1 573	80	668	1 574	1,5	-28,8	-0,6	-0,1

Noch 5. Straßenverkehrsunfälle und Verunglückte nach Unfallarten

Unfallart Ortslage	Unfälle mit Per- sonen- schaden	Verunglückte			Unfälle mit Per- sonen- schaden	Verunglückte			Zu- bzw. Abnahme (-)			
		Getö- tete	Schwer- verletzte	Leicht- verletzte		Getö- tete	Schwer- verletzte	Leicht- verletzte	Unfälle mit Personen- schaden	Getö- tete	Schwer- verletzte	Leicht- verletzte
Januar - Juli 2012					Januar - Juli 2011							
Zusammenstoß m.and. Fahrzeug, das anfährt, anhält	411	-	45	476	345	-	43	364	19,1	-	4,7	30,8
innerorts	336	-	24	374	291	-	33	302	15,5	-	-27,3	23,8
außerorts	75	-	21	102	54	-	10	62	38,9	-	X	64,5
vorausfährt o. wartet	513	7	100	633	541	11	109	688	-5,2	X	-8,3	-8,0
innerorts	307	-	21	388	318	-	21	394	-3,5	-	-	-1,5
außerorts	206	7	79	245	223	11	88	294	-7,6	X	-10,2	-16,7
seitlich in gleicher Richtung fährt	235	-	50	240	207	2	42	205	13,5	X	19,0	17,1
innerorts	141	-	17	143	124	-	18	118	13,7	-	-5,6	21,2
außerorts	94	-	33	97	83	2	24	87	13,3	X	37,5	11,5
entgegenkommt	319	13	142	391	326	27	152	337	-2,1	-51,9	-6,6	16,0
innerorts	186	2	57	221	194	2	44	213	-4,1	-	29,5	3,8
außerorts	133	11	85	170	132	25	108	124	0,8	-56,0	-21,3	37,1
einbiegt oder kreuzt	1 384	7	269	1 467	1 443	14	319	1 523	-4,1	X	-15,7	-3,7
innerorts	1 147	3	177	1 173	1 175	5	191	1 182	-2,4	X	-7,3	-0,8
außerorts	237	4	92	294	268	9	128	341	-11,6	X	-28,1	-13,8
Zusammenstoß Fahrzeug/Fußgänger	382	10	110	295	372	7	113	287	2,7	X	-2,7	2,8
innerorts	354	6	99	273	355	4	103	271	-0,3	X	-3,9	0,7
außerorts	28	4	11	22	17	3	10	16	64,7	X	10,0	37,5
Aufprall auf Hindernis	28	1	6	22	28	1	7	21	-	-	X	4,8
innerorts	10	-	2	8	14	-	2	12	-28,6	-	-	X
außerorts	18	1	4	14	14	1	5	9	28,6	-	X	X
Abk.v.Fahrbahn n.rechts	542	22	207	419	505	14	205	398	7,3	57,1	1,0	5,3
innerorts	155	1	46	130	138	4	44	116	12,3	X	4,5	12,1
außerorts	387	21	161	289	367	10	161	282	5,4	X	-	2,5
Abk. v.Fahrbahn n.links	347	10	153	265	378	20	131	316	-8,2	-50,0	16,8	-16,1
innerorts	82	4	30	64	100	2	36	91	-18,0	X	-16,7	-29,7
außerorts	265	6	123	201	278	18	95	225	-4,7	X	29,5	-10,7
Unfall anderer Art	616	8	158	529	565	3	126	502	9,0	X	25,4	5,4
innerorts	462	5	103	390	428	2	87	368	7,9	X	18,4	6,0
außerorts	154	3	55	139	137	1	39	134	12,4	X	41,0	3,7
Insgesamt	4 777	78	1 240	4 737	4 710	99	1 247	4 641	1,4	-21,2	-0,6	2,1
innerorts	3 180	21	576	3 164	3 137	19	579	3 067	1,4	10,5	-0,5	3,2
außerorts	1 597	57	664	1 573	1 573	80	668	1 574	1,5	-28,8	-0,6	-0,1

6. Straßenverkehrsunfälle und Verunglückte nach Tagesdatum und Ortslage

Tagesdatum Ortslage	Unfälle mit Personen- schaden	Davon mit			Verunglückte			Unfälle mit schwerw. Sachschaden i. e. S.	Unfälle mit Personen- u.
		Getöteten	Schwer- verletzten	Leicht-	Getötete	Schwer- verletzte	Leicht-		
Juli 2012									
Innerorts									
1. Sonntag	8	-	1	7	-	1	8	3	11
2. Montag	15	-	1	14	-	1	16	6	21
3. Dienstag	21	-	4	17	-	4	19	5	26
4. Mittwoch	21	-	5	16	-	5	18	6	27
5. Donnerstag	20	-	4	16	-	4	19	3	23
6. Freitag	15	-	5	10	-	5	14	5	20
7. Samstag	24	-	3	21	-	4	28	3	27
8. Sonntag	13	-	5	8	-	5	11	4	17
9. Montag	22	1	2	19	1	3	21	5	27
10. Dienstag	17	-	3	14	-	3	16	5	22
11. Mittwoch	23	1	4	18	1	4	23	1	24
12. Donnerstag	20	-	2	18	-	2	20	8	28
13. Freitag	19	-	3	16	-	3	19	4	23
14. Samstag	11	-	-	11	-	-	12	2	13
15. Sonntag	9	1	2	6	1	2	6	5	14
16. Montag	15	-	2	13	-	2	14	5	20
17. Dienstag	13	-	3	10	-	3	17	4	17
18. Mittwoch	25	-	4	21	-	4	26	4	29
19. Donnerstag	26	-	4	22	-	4	23	5	31
20. Freitag	19	-	1	18	-	1	21	5	24
21. Samstag	8	-	2	6	-	2	7	5	13
22. Sonntag	11	-	3	8	-	3	11	2	13
23. Montag	25	-	6	19	-	6	20	1	26
24. Dienstag	18	-	1	17	-	1	19	5	23
25. Mittwoch	17	-	1	16	-	1	16	3	20
26. Donnerstag	10	-	2	8	-	2	9	4	14
27. Freitag	23	-	7	16	-	9	20	2	25
28. Samstag	13	-	3	10	-	3	16	4	17
29. Sonntag	6	-	4	2	-	4	10	2	8
30. Montag	11	-	2	9	-	3	12	2	13
31. Dienstag	18	-	4	14	-	4	17	4	22
Insgesamt	516	3	93	420	3	98	508	122	638
Außerorts, einschließlich Autobahn									
1. Sonntag	9	-	4	5	-	6	5	5	14
2. Montag	4	-	3	1	-	6	1	2	6
3. Dienstag	6	-	1	5	-	1	7	1	7
4. Mittwoch	14	2	6	6	3	7	6	1	15
5. Donnerstag	12	-	3	9	-	3	11	1	13
6. Freitag	6	1	1	4	1	1	5	2	8
7. Samstag	6	-	2	4	-	2	5	1	7
8. Sonntag	8	-	3	5	-	3	5	5	13
9. Montag	7	-	4	3	-	6	4	3	10
10. Dienstag	15	2	3	10	2	4	17	3	18
11. Mittwoch	9	-	3	6	-	4	10	1	10
12. Donnerstag	11	1	4	6	2	11	9	3	14
13. Freitag	8	-	1	7	-	1	13	7	15
14. Samstag	9	-	1	8	-	1	21	3	12
15. Sonntag	4	1	1	2	1	3	2	1	5
16. Montag	9	-	4	5	-	5	10	3	12
17. Dienstag	7	-	2	5	-	2	7	4	11
18. Mittwoch	9	-	2	7	-	2	11	3	12
19. Donnerstag	10	-	5	5	-	6	10	5	15
20. Freitag	10	2	4	4	2	7	9	1	11
21. Samstag	10	-	2	8	-	2	11	-	10
22. Sonntag	8	-	4	4	-	5	10	2	10
23. Montag	8	-	1	7	-	1	10	3	11
24. Dienstag	16	-	5	11	-	5	21	1	17
25. Mittwoch	10	1	3	6	1	3	8	3	13
26. Donnerstag	6	-	1	5	-	1	6	1	7
27. Freitag	11	1	4	6	1	8	10	5	16
28. Samstag	13	-	6	7	-	7	14	1	14
29. Sonntag	10	-	3	7	-	5	14	2	12
30. Montag	7	-	2	5	-	2	5	6	13
31. Dienstag	9	-	2	7	-	3	8	3	12
Insgesamt	281	11	90	180	13	123	285	82	363

Noch 6. Straßenverkehrsunfälle und Verunglückte nach Tagesdatum und Ortslage

Tagesdatum Ortslage	Unfälle mit Personen- schaden	Davon mit			Verunglückte			Unfälle mit schwerw. Sachschaden i. e. S.	Unfälle mit Personen- u.
		Getöteten	Schwer- verletzten	Leicht-	Getötete	Schwer- verletzte	Leicht-		
Juli 2012									
Innerorts und außerorts									
1. Sonntag	17	-	5	12	-	7	13	8	25
2. Montag	19	-	4	15	-	7	17	8	27
3. Dienstag	27	-	5	22	-	5	26	6	33
4. Mittwoch	35	2	11	22	3	12	24	7	42
5. Donnerstag	32	-	7	25	-	7	30	4	36
6. Freitag	21	1	6	14	1	6	19	7	28
7. Samstag	30	-	5	25	-	6	33	4	34
8. Sonntag	21	-	8	13	-	8	16	9	30
9. Montag	29	1	6	22	1	9	25	8	37
10. Dienstag	32	2	6	24	2	7	33	8	40
11. Mittwoch	32	1	7	24	1	8	33	2	34
12. Donnerstag	31	1	6	24	2	13	29	11	42
13. Freitag	27	-	4	23	-	4	32	11	38
14. Samstag	20	-	1	19	-	1	33	5	25
15. Sonntag	13	2	3	8	2	5	8	6	19
16. Montag	24	-	6	18	-	7	24	8	32
17. Dienstag	20	-	5	15	-	5	24	8	28
18. Mittwoch	34	-	6	28	-	6	37	7	41
19. Donnerstag	36	-	9	27	-	10	33	10	46
20. Freitag	29	2	5	22	2	8	30	6	35
21. Samstag	18	-	4	14	-	4	18	5	23
22. Sonntag	19	-	7	12	-	8	21	4	23
23. Montag	33	-	7	26	-	7	30	4	37
24. Dienstag	34	-	6	28	-	6	40	6	40
25. Mittwoch	27	1	4	22	1	4	24	6	33
26. Donnerstag	16	-	3	13	-	3	15	5	21
27. Freitag	34	1	11	22	1	17	30	7	41
28. Samstag	26	-	9	17	-	10	30	5	31
29. Sonntag	16	-	7	9	-	9	24	4	20
30. Montag	18	-	4	14	-	5	17	8	26
31. Dienstag	27	-	6	21	-	7	25	7	34
Insgesamt	797	14	183	600	16	221	793	204	1 001
Auf Autobahnen									
1. Sonntag	-	-	-	-	-	-	-	3	3
2. Montag	-	-	-	-	-	-	-	-	-
3. Dienstag	-	-	-	-	-	-	-	-	-
4. Mittwoch	4	-	3	1	-	3	1	-	4
5. Donnerstag	-	-	-	-	-	-	-	1	1
6. Freitag	2	-	-	2	-	-	3	1	3
7. Samstag	-	-	-	-	-	-	-	-	-
8. Sonntag	1	-	1	-	-	1	-	1	2
9. Montag	3	-	2	1	-	4	1	-	3
10. Dienstag	2	-	1	1	-	1	2	-	2
11. Mittwoch	1	-	1	-	-	1	-	-	1
12. Donnerstag	1	-	-	1	-	-	1	1	2
13. Freitag	2	-	-	2	-	-	4	1	3
14. Samstag	3	-	-	3	-	-	7	-	3
15. Sonntag	-	-	-	-	-	-	-	-	-
16. Montag	1	-	-	1	-	-	1	1	2
17. Dienstag	1	-	-	1	-	-	1	1	2
18. Mittwoch	-	-	-	-	-	-	-	-	-
19. Donnerstag	2	-	1	1	-	1	1	-	2
20. Freitag	3	-	2	1	-	4	2	-	3
21. Samstag	2	-	2	-	-	2	-	-	2
22. Sonntag	-	-	-	-	-	-	-	-	-
23. Montag	-	-	-	-	-	-	-	1	1
24. Dienstag	7	-	2	5	-	2	13	1	8
25. Mittwoch	4	1	1	2	1	1	3	2	6
26. Donnerstag	1	-	1	-	-	1	-	-	1
27. Freitag	2	-	-	2	-	-	4	3	5
28. Samstag	3	-	1	2	-	1	2	-	3
29. Sonntag	2	-	-	2	-	-	5	1	3
30. Montag	2	-	2	-	-	2	-	2	4
31. Dienstag	1	-	-	1	-	-	2	-	1
Insgesamt	50	1	20	29	1	24	53	20	70

7. Straßenverkehrsunfälle und Verunglückte nach Art der Verkehrsbeteiligung und Ortslage ¹⁾

Art der Verkehrsbeteiligung	Unfälle mit Personenschaden	Verunglückte			Schwerw. Unfälle mit Sachschaden i. e. S.	Unfälle mit Personenschaden	Verunglückte			Schwerw. Unfälle mit Sachschaden i. e. S.
		Getötete	Schwer- verletzte	Leicht-			Getötete	Schwer- verletzte	Leicht-	
		Juli 2012				Juli 2011				
		Innerhalb von Ortschaften								
Unfälle insgesamt	516	3	98	508	122	535	5	114	507	123
Darunter Unfälle mit Beteiligung von Fahrern von:										
Motorzweirädern	60	1	15	49	-	64	2	22	46	3
Personenkraftwagen	393	1	71	400	119	430	2	83	427	120
Kraftomnibussen	8	-	2	6	1	7	-	-	12	2
Güterkraftfahrzeugen	53	-	7	56	21	44	-	5	50	17
dar.: Liefer- und Lastkraftwagen mit zul. Gesamtgewicht bis 3 500 kg	31	-	3	32	16	25	-	1	27	9
3 501 - 7 500 kg	4	-	3	2	1	5	-	1	7	-
7 501 - 12 000 kg	1	-	-	1	-	4	-	-	4	2
12 001 und mehr kg	8	-	-	9	1	3	-	-	4	1
Landwirtschaftlichen Zugmaschinen	4	-	1	6	1	4	1	1	2	2
Fahrrädern	231	-	41	208	-	224	1	50	185	1
Fußgängern	61	1	20	44	-	63	1	12	54	-
		Außerhalb von Ortschaften, ohne Autobahn								
Unfälle insgesamt	231	12	99	232	62	198	13	80	192	62
Darunter Unfälle mit Beteiligung von Fahrern von:										
Motorzweirädern	35	-	19	22	1	30	-	15	19	-
Personenkraftwagen	188	10	79	201	58	160	12	67	162	61
Kraftomnibussen	2	-	1	1	2	-	-	-	-	-
Güterkraftfahrzeugen	34	4	19	39	10	29	2	7	31	7
dar.: Liefer- und Lastkraftwagen mit zul. Gesamtgewicht bis 3 500 kg	21	-	9	29	6	19	2	2	24	1
3 501 - 7 500 kg	1	2	1	-	1	2	-	2	1	1
7 501 - 12 000 kg	-	-	-	-	-	3	-	1	2	-
12 001 und mehr kg	2	-	1	2	2	2	-	-	2	2
Landwirtschaftlichen Zugmaschinen	4	1	5	1	1	2	-	1	1	-
Fahrrädern	29	-	12	22	-	12	-	2	11	-
Fußgängern	6	-	2	7	-	3	1	3	4	-
		auf Autobahnen								
Unfälle insgesamt	50	1	24	53	20	41	-	16	55	27
Darunter Unfälle mit Beteiligung von Fahrern von:										
Motorzweirädern	3	-	4	-	-	2	-	1	2	-
Personenkraftwagen	37	-	13	46	19	33	-	13	46	21
Kraftomnibussen	-	-	-	-	1	-	-	-	-	-
Güterkraftfahrzeugen	25	1	15	20	3	18	-	8	25	9
dar.: Liefer- und Lastkraftwagen mit zul. Gesamtgewicht bis 3 500 kg	6	1	3	6	-	6	-	2	10	2
3 501 - 7 500 kg	2	-	-	4	-	1	-	-	2	-
7 501 - 12 000 kg	1	-	-	1	-	4	-	5	2	-
12 001 und mehr kg	4	-	5	2	-	1	-	-	1	-
Landwirtschaftlichen Zugmaschinen	-	-	-	-	-	-	-	-	-	-
Fahrrädern	-	-	-	-	-	-	-	-	-	-
Fußgängern	1	-	-	1	-	-	-	-	-	-
		Innerhalb und außerhalb von Ortschaften								
Unfälle insgesamt	797	16	221	793	204	774	18	210	754	212
Darunter Unfälle mit Beteiligung von Fahrern von:										
Motorzweirädern	98	1	38	71	1	96	2	38	67	3
Personenkraftwagen	618	11	163	647	196	623	14	163	635	202
Kraftomnibussen	10	-	3	7	4	7	-	-	12	2
Güterkraftfahrzeugen	112	5	41	115	34	91	2	20	106	33
dar.: Liefer- und Lastkraftwagen mit zul. Gesamtgewicht bis 3 500 kg	58	1	15	67	22	50	2	5	61	12
3 501 - 7 500 kg	7	2	4	6	2	8	-	3	10	1
7 501 - 12 000 kg	2	-	-	2	-	11	-	6	8	2
12 001 und mehr kg	14	-	6	13	3	6	-	-	7	3
Landwirtschaftlichen Zugmaschinen	8	1	6	7	2	6	1	2	3	2
Fahrrädern	260	-	53	230	-	236	1	52	196	1
Fußgängern	68	1	22	52	-	66	2	15	58	-

1) Die Tabelle enthält Mehrfachzählungen, da bei einem Unfall mehrere Verkehrsbeteiligungsarten beteiligt sein können.

Noch 7. Straßenverkehrsunfälle und Verunglückte nach Art der Verkehrsbeteiligung und Ortslage¹⁾

Unfälle mit Personenschaden	Verunglückte			Schwerw. Unfälle mit Sachschaden i. e. S.	Unfälle mit Personenschaden	Verunglückte			Schwerw. Unfälle mit Sachschaden i. e. S.	Art der Verkehrsbeteiligung
	Getötete	Schwer- verletzte	Leicht-			Getötete	Schwer- verletzte	Leicht-		
Januar - Juli 2012										
Innerhalb von Ortschaften										
3 180	21	576	3 164	926	3 137	19	579	3 067	799	Unfälle insgesamt
										Darunter Unfälle mit Beteiligung von Fahrern von:
322	2	97	260	14	368	6	98	320	12	Motorzweirädern
2 586	13	414	2 667	904	2 549	11	410	2 591	781	Personenkraftwagen
44	-	10	56	11	42	-	3	51	6	Kraftomnibussen
298	4	51	301	138	307	1	59	300	121	Güterkraftfahrzeugen
										dar.: Liefer- und Lastkraftwagen mit zul. Gesamtgewicht bis 3 500 kg
187	2	26	195	94	201	-	40	191	82	3 501 - 7 500 kg
18	1	7	14	10	15	-	7	15	4	7 501 - 12 000 kg
9	-	2	8	3	8	-	-	8	6	12 001 und mehr kg
30	-	6	28	10	17	-	6	14	12	Landwirtschaftlichen Zugmaschinen
8	-	1	11	5	11	1	2	8	8	Fahrrädern
1 237	4	222	1 071	3	1 224	2	233	1 042	5	Fußgängern
395	6	107	311	-	406	4	109	323	-	
Außerhalb von Ortschaften, ohne Autobahn										
1 321	43	528	1 280	498	1 318	68	549	1 274	482	Unfälle insgesamt
										Darunter Unfälle mit Beteiligung von Fahrern von:
161	1	91	103	9	167	8	97	103	7	Motorzweirädern
1 107	36	428	1 143	471	1 100	60	435	1 131	459	Personenkraftwagen
7	-	1	6	3	6	-	6	2	3	Kraftomnibussen
198	13	82	210	88	203	12	78	199	88	Güterkraftfahrzeugen
										dar.: Liefer- und Lastkraftwagen mit zul. Gesamtgewicht bis 3 500 kg
109	7	38	128	49	100	5	35	113	32	3 501 - 7 500 kg
13	2	3	15	3	10	1	4	12	6	7 501 - 12 000 kg
8	-	6	7	2	8	-	5	6	6	12 001 und mehr kg
15	1	7	12	9	28	2	9	29	14	Landwirtschaftlichen Zugmaschinen
20	3	14	13	4	12	-	4	9	3	Fahrrädern
101	3	36	71	-	98	4	36	70	1	Fußgängern
31	3	11	23	1	20	2	13	15	-	
auf Autobahnen										
276	14	136	293	134	255	12	119	300	147	Unfälle insgesamt
										Darunter Unfälle mit Beteiligung von Fahrern von:
8	-	7	2	-	4	-	4	2	-	Motorzweirädern
231	11	109	259	110	208	7	99	263	118	Personenkraftwagen
2	-	2	2	2	1	-	-	1	-	Kraftomnibussen
139	9	65	141	51	106	8	57	108	61	Güterkraftfahrzeugen
										dar.: Liefer- und Lastkraftwagen mit zul. Gesamtgewicht bis 3 500 kg
28	3	9	33	14	26	3	14	30	11	3 501 - 7 500 kg
7	-	4	12	-	5	1	1	7	2	7 501 - 12 000 kg
7	-	2	5	-	6	-	5	4	1	12 001 und mehr kg
20	2	15	17	4	7	-	4	4	8	Landwirtschaftlichen Zugmaschinen
-	-	-	-	-	-	-	-	-	-	Fahrrädern
-	-	-	-	-	-	-	-	-	-	Fußgängern
4	1	2	4	-	1	1	2	4	-	
Innerhalb und außerhalb von Ortschaften										
4 777	78	1 240	4 737	1 558	4 710	99	1 247	4 641	1 428	Unfälle insgesamt
										Darunter Unfälle mit Beteiligung von Fahrern von:
491	3	195	365	23	539	14	199	425	19	Motorzweirädern
3 924	60	951	4 069	1 485	3 857	78	944	3 985	1 358	Personenkraftwagen
53	-	13	64	16	49	-	9	54	9	Kraftomnibussen
635	26	198	652	277	616	21	194	607	270	Güterkraftfahrzeugen
										dar.: Liefer- und Lastkraftwagen mit zul. Gesamtgewicht bis 3 500 kg
324	12	73	356	157	327	8	89	334	125	3 501 - 7 500 kg
38	3	14	41	13	30	2	12	34	12	7 501 - 12 000 kg
24	-	10	20	5	22	-	10	18	13	12 001 und mehr kg
65	3	28	57	23	52	2	19	47	34	Landwirtschaftlichen Zugmaschinen
28	3	15	24	9	23	1	6	17	11	Fahrrädern
1 338	7	258	1 142	3	1 322	6	269	1 112	6	Fußgängern
430	10	120	338	1	427	7	124	342	-	

1) Die Tabelle enthält Mehrfachzählungen, da bei einem Unfall mehrere Verkehrsbeteiligungsarten beteiligt sein können.

8. Straßenverkehrsunfälle und Verunglückte nach kreisfreien Städten und Landkreisen im Monat

Kreisfreie Stadt Landkreis Land Ortslage	Straßenverkehrsunfälle				Verunglückte			
	insgesamt	mit Personen- schaden	mit schwerw. Sachsch. i. e. S.	sonst. Unf. unter Einfl. berausch. Mittel	insgesamt	Getötete	Schwer-	Leicht-
							verletzte	
Juli 2012								
Dessau-Roßlau, Stadt	34	29	5	-	34	-	7	27
innerorts	28	24	4	-	29	-	5	24
außerorts ohne Autobahn	5	4	1	-	4	-	1	3
auf Autobahnen	1	1	-	-	1	-	1	-
Halle (Saale), Stadt	113	89	13	11	107	-	14	93
innerorts	111	88	12	11	105	-	12	93
außerorts ohne Autobahn	1	-	1	-	-	-	-	-
auf Autobahnen	1	1	-	-	2	-	2	-
Magdeburg, Stadt	124	97	18	9	113	1	13	99
innerorts	117	92	16	9	108	1	12	95
außerorts ohne Autobahn	6	5	1	-	5	-	1	4
auf Autobahnen	1	-	1	-	-	-	-	-
Altmarkkreis Salzwedel	53	29	23	1	38	2	6	30
innerorts	25	16	8	1	17	-	2	15
außerorts ohne Autobahn	28	13	15	-	21	2	4	15
auf Autobahnen	-	-	-	-	-	-	-	-
Anhalt-Bitterfeld	83	58	21	4	78	2	16	60
innerorts	56	38	16	2	48	-	9	39
außerorts ohne Autobahn	24	17	5	2	27	2	5	20
auf Autobahnen	3	3	-	-	3	-	2	1
Börde	90	70	16	4	88	2	16	70
innerorts	40	33	4	3	39	-	8	31
außerorts ohne Autobahn	35	25	9	1	30	1	5	24
auf Autobahnen	15	12	3	-	19	1	3	15
Burgenlandkreis	77	57	17	3	75	1	14	60
innerorts	38	28	9	1	29	-	3	26
außerorts ohne Autobahn	31	26	4	1	41	1	10	30
auf Autobahnen	8	3	4	1	5	-	1	4
Harz	91	79	8	4	104	3	25	76
innerorts	59	49	6	4	56	1	10	45
außerorts ohne Autobahn	32	30	2	-	48	2	15	31
auf Autobahnen	-	-	-	-	-	-	-	-
Jerichower Land	37	26	11	-	34	-	10	24
innerorts	18	11	7	-	11	-	4	7
außerorts ohne Autobahn	9	7	2	-	11	-	3	8
auf Autobahnen	10	8	2	-	12	-	3	9

Noch 8. Straßenverkehrsunfälle und Verunglückte nach kreisfreien Städten und Landkreisen im Monat

Kreisfreie Stadt Landkreis Land Ortslage	Straßenverkehrsunfälle				Verunglückte			
	insgesamt	mit Personen- schaden	mit schwerw. Sachsch. i. e. S.	sonst. Unf. unter Einfl. berausch. Mittel	insgesamt	Getötete	Schwer-	Leicht-
							verletzte	
Juli 2012								
Mansfeld-Südharz	69	50	18	1	70	4	26	40
innerorts	42	30	11	1	36	1	11	24
außerorts ohne Autobahn	23	18	5	-	31	3	13	15
auf Autobahnen	4	2	2	-	3	-	2	1
Saalekreis	100	73	24	3	100	-	23	77
innerorts	49	36	12	1	48	-	5	43
außerorts ohne Autobahn	33	25	7	1	34	-	10	24
auf Autobahnen	18	12	5	1	18	-	8	10
Salzlandkreis	63	52	9	2	73	-	16	57
innerorts	35	29	5	1	34	-	8	26
außerorts ohne Autobahn	23	19	3	1	34	-	8	26
auf Autobahnen	5	4	1	-	5	-	-	5
Stendal	38	29	8	1	34	-	9	25
innerorts	17	10	6	1	12	-	2	10
außerorts ohne Autobahn	21	19	2	-	22	-	7	15
auf Autobahnen	-	-	-	-	-	-	-	-
Wittenberg	73	59	13	1	82	1	26	55
innerorts	39	32	6	1	37	-	7	30
außerorts ohne Autobahn	28	23	5	-	35	1	17	17
auf Autobahnen	6	4	2	-	10	-	2	8
Sachsen-Anhalt	1 045	797	204	44	1 030	16	221	793
innerorts	674	516	122	36	609	3	98	508
außerorts ohne Autobahn	299	231	62	6	343	12	99	232
auf Autobahnen	72	50	20	2	78	1	24	53
Kreisfreie Städte	271	215	36	20	254	1	34	219
Landkreise	774	582	168	24	776	15	187	574

9. Straßenverkehrsunfälle und Verunglückte nach kreisfreien Städten und Landkreisen im Zeitraum

Kreisfreie Stadt Landkreis Land	Straßenverkehrsunfälle				Verunglückte			
	insgesamt	mit Personen schaden	mit schwerw. Sachsch. i. e. S.	sonst. Unf. unter Einfl. berausch. Mittel	insgesamt	Getötete	Schwer-	Leicht-
							verletzte	
Januar bis Juli 2012								
Dessau-Roßlau, Stadt	239	162	62	15	201	-	28	173
Halle (Saale), Stadt	717	554	117	46	638	2	68	568
Magdeburg, Stadt	792	628	116	48	733	4	83	646
Altmarkkreis Salzwedel	323	185	131	7	222	10	50	162
Anhalt-Bitterfeld	561	350	184	27	437	9	125	303
Börde	507	380	109	18	493	6	111	376
Burgenlandkreis	507	344	137	26	467	7	104	356
Harz	618	468	117	33	592	10	153	429
Jerichower Land	266	189	69	8	263	4	75	184
Mansfeld-Südharz	394	265	114	15	344	6	103	235
Saalekreis	584	391	165	28	527	6	99	422
Salzlandkreis	487	352	109	26	475	4	99	372
Stendal	273	207	52	14	274	3	52	219
Wittenberg	398	302	76	20	389	7	90	292
Sachsen-Anhalt insgesamt	6 666	4 777	1 558	331	6 055	78	1 240	4 737

10. Übrige Sachschadensunfälle ohne Einfluss berauschender Mittel nach kreisfreien Städten und Landkreisen

Kreisfreie Stadt Landkreis Land	Übrige Sachschadens- unfälle ohne Einfluss berauschender Mittel insgesamt	Davon		
		innerorts	außerorts ohne Autobahn	auf Autobahnen
Juli 2012				
Dessau-Roßlau, Stadt	199	173	24	2
Halle (Saale), Stadt	588	573	11	4
Magdeburg, Stadt	635	610	6	19
Altmarkkreis Salzwedel	246	116	130	-
Anhalt-Bitterfeld	401	256	124	21
Börde	471	205	210	56
Burgenlandkreis	440	265	132	43
Harz	505	346	159	-
Jerichower Land	223	100	92	31
Mansfeld-Südharz	349	210	118	21
Saalekreis	446	266	120	60
Salzlandkreis	436	296	111	29
Stendal	320	175	145	-
Wittenberg	361	179	138	44
Sachsen-Anhalt insgesamt	5 620	3 770	1 520	330
Januar bis Juli 2012				
Dessau-Roßlau, Stadt	1 420	1 225	172	23
Halle (Saale), Stadt	3 960	3 875	64	21
Magdeburg, Stadt	4 457	4 296	92	69
Altmarkkreis Salzwedel	1 532	705	827	-
Anhalt-Bitterfeld	2 550	1 658	745	147
Börde	2 960	1 378	1 200	382
Burgenlandkreis	2 852	1 759	809	284
Harz	3 279	2 307	972	-
Jerichower Land	1 521	746	608	167
Mansfeld-Südharz	2 265	1 480	668	117
Saalekreis	2 897	1 707	800	390
Salzlandkreis	2 981	1 922	854	205
Stendal	2 043	1 077	966	-
Wittenberg	2 151	1 200	818	133
Sachsen-Anhalt insgesamt	36 868	25 335	9 595	1938

11. Getötete und Verletzte im Straßenverkehr nach Art der Verkehrsbeteiligung

Art der Verkehrsbeteiligung Ortslage	Getötete						Schwerverletzte					
	Juli		Zu- bzw. Ab- nahme (-)	Jan. - Juli		Zu- bzw. Ab- nahme (-)	Juli		Zu- bzw. Ab- nahme (-)	Jan. - Juli		Zu- bzw. Ab- nahme (-)
	2012	2011		2012	2011		2012	2011		2012	2011	
	Anzahl		%	Anzahl		%	Anzahl		%	Anzahl		%
Fahrer und Mitfahrer von												
Mofas, Mopeds	-	-	-	-	3	X	2	3	X	33	20	65,0
innerorts	-	-	-	-	1	X	2	3	X	25	13	92,3
außerorts	-	-	-	-	2	X	-	-	-	8	7	X
Motorzweirädern mit amtl. Kennzeichen	1	2	X	2	11	X	34	34	-	152	163	-6,7
innerorts	1	2	X	2	5	X	12	18	-33,3	64	76	-15,8
außerorts	-	-	-	-	6	X	22	16	37,5	88	87	1,1
Personenkraftwagen	11	12	-8,3	52	64	-18,8	97	98	-1,0	620	621	-0,2
innerorts	1	1	-	9	7	X	24	29	-17,2	157	145	8,3
außerorts	10	11	-9,1	43	57	-24,6	73	69	5,8	463	476	-2,7
Bussen	-	-	-	-	-	-	1	-	X	5	1	X
innerorts	-	-	-	-	-	-	-	-	-	3	-	X
außerorts	-	-	-	-	-	-	1	-	X	2	1	X
Güterkraftfahrzeugen	3	1	X	6	8	X	13	7	X	57	58	-1,7
innerorts	-	-	-	-	-	-	-	1	X	5	10	X
außerorts	3	1	X	6	8	X	13	6	X	52	48	8,3
Landwirtschaftlichen Zugmaschinen	-	-	-	1	-	X	-	-	-	2	-	X
innerorts	-	-	-	-	-	-	-	-	-	-	-	-
außerorts	-	-	-	1	-	X	-	-	-	2	-	X
übrigen Kraftfahrzeugen	-	-	-	-	-	-	2	2	-	4	6	X
innerorts	-	-	-	-	-	-	-	2	X	2	3	X
außerorts	-	-	-	-	-	-	2	-	X	2	3	X
Kraftfahrzeuge zusammen	15	15	-	61	86	-29,1	149	144	3,5	873	869	0,5
innerorts	2	3	X	11	13	-15,4	38	53	-28,3	256	247	3,6
außerorts	13	12	8,3	50	73	-31,5	111	91	22,0	617	622	-0,8
anderen Fahrzeugen	-	-	-	-	-	-	-	1	X	3	7	X
innerorts	-	-	-	-	-	-	-	1	X	2	6	X
außerorts	-	-	-	-	-	-	-	-	-	1	1	-

Noch 11. Getötete und Verletzte im Straßenverkehr nach Art der Verkehrsbeteiligung

Leichtverletzte						Verunglückte insgesamt						Art der Verkehrsbeteiligung Ortslage
Juli		Zu- bzw. Ab- nahme (-) %	Jan. - Juli		Zu- bzw. Ab- nahme (-) %	Juli		Zu- bzw. Ab- nahme (-) %	Jan. - Juli		Zu- bzw. Ab- nahme (-) %	
2012	2011		2012	2011		2012	2011		2012	2011		
Anzahl			Anzahl			Anzahl		Anzahl				
												Fahrer und Mitfahrer von
27	26	3,8	133	144	-7,6	29	29	-	166	167	-0,6	Mofas, Mopeds
19	21	-9,5	112	128	-12,5	21	24	-12,5	137	142	-3,5	innerorts
8	5	X	21	16	31,3	8	5	X	29	25	16,0	außerorts
												Motorzweirädern mit amtl. Kennzeichen
38	38	-	191	239	-20,1	73	74	-1,4	345	413	-16,5	innerorts
26	22	18,2	127	161	-21,1	39	42	-7,1	193	242	-20,2	außerorts
12	16	-25,0	64	78	-17,9	34	32	6,3	152	171	-11,1	
												Personenkraftwagen
422	401	5,2	2 763	2 646	4,4	530	511	3,7	3 435	3 331	3,1	innerorts
208	219	-5,0	1 511	1 376	9,8	233	249	-6,4	1 677	1 528	9,8	außerorts
214	182	17,6	1 252	1 270	-1,4	297	262	13,4	1 758	1 803	-2,5	
												Bussen
3	8	X	32	31	3,2	4	8	X	37	32	15,6	innerorts
3	8	X	30	29	3,4	3	8	X	33	29	13,8	außerorts
-	-	-	2	2	-	1	-	X	4	3	X	
												Güterkraftfahrzeugen
32	38	-15,8	186	174	6,9	48	46	4,3	249	240	3,8	innerorts
9	9	-	57	58	-1,7	9	10	X	62	68	-8,8	außerorts
23	29	-20,7	129	116	11,2	39	36	8,3	187	172	8,7	
												Landwirtschaftlichen
1	-	X	5	2	X	1	-	X	8	2	X	Zugmaschinen
1	-	X	2	-	X	1	-	X	2	-	X	innerorts
-	-	-	3	2	X	-	-	-	6	2	X	außerorts
												übrigen
2	2	-	11	22	-50,0	4	4	-	15	28	-46,4	Kraftfahrzeugen
2	2	-	4	11	X	2	4	X	6	14	X	innerorts
-	-	-	7	11	X	2	-	X	9	14	X	außerorts
												Kraftfahrzeugen
525	513	2,3	3 321	3 258	1,9	689	672	2,5	4 255	4 213	1,0	zusammen
268	281	-4,6	1 843	1 763	4,5	308	337	-8,6	2 110	2 023	4,3	innerorts
257	232	10,8	1 478	1 495	-1,1	381	335	13,7	2 145	2 190	-2,1	außerorts
												anderen Fahrzeugen
10	5	X	38	27	40,7	10	6	X	41	34	20,6	innerorts
7	5	X	29	27	7,4	7	6	X	31	33	-6,1	außerorts
3	-	X	9	-	X	3	-	X	10	1	X	

Noch 11. Getötete und Verletzte im Straßenverkehr nach Art der Verkehrsbeteiligung

Art der Verkehrsbeteiligung Ortslage	Getötete						Schwerverletzte					
	Juli		Zu- bzw. Ab- nahme (-)	Jan. - Juli		Zu- bzw. Ab- nahme (-)	Juli		Zu- bzw. Ab- nahme (-)	Jan. - Juli		Zu- bzw. Ab- nahme (-)
	2012	2011		2012	2011		2012	2011		2012	2011	
	Anzahl		%	Anzahl		%	Anzahl		%	Anzahl		%
Fahrrädern	-	1	X	7	6	X	49	51	-3,9	247	250	-1,2
innerorts	-	1	X	4	2	X	39	49	-20,4	214	217	-1,4
außerorts	-	-	-	3	4	X	10	2	X	33	33	-
darunter												
unter 15 Jahren	-	-	-	-	-	-	7	5	X	36	31	16,1
innerorts	-	-	-	-	-	-	6	5	X	35	28	25,0
außerorts	-	-	-	-	-	-	1	-	X	1	3	X
Fußgänger	1	2	X	10	7	X	22	14	57,1	115	119	-3,4
innerorts	1	1	-	6	4	X	20	11	81,8	102	107	-4,7
außerorts	-	1	X	4	3	X	2	3	X	13	12	8,3
darunter												
unter 15 Jahren	-	-	-	1	1	-	6	5	X	36	39	-7,7
innerorts	-	-	-	-	-	-	6	5	X	36	35	2,9
außerorts	-	-	-	1	1	-	-	-	-	-	4	X
65 Jahre und mehr	1	1	-	2	2	-	5	4	X	33	41	-19,5
innerorts	1	1	-	2	2	-	5	4	X	32	39	-17,9
außerorts	-	-	-	-	-	-	-	-	-	1	2	X
Andere Personen	-	-	-	-	-	-	1	-	X	2	2	-
innerorts	-	-	-	-	-	-	1	-	X	2	2	-
außerorts	-	-	-	-	-	-	-	-	-	-	-	-
Insgesamt	16	18	-11,1	78	99	-21,2	221	210	5,2	1 240	1 247	-0,6
innerorts	3	5	X	21	19	10,5	98	114	-14,0	576	579	-0,5
außerorts	13	13	-	57	80	-28,8	123	96	28,1	664	668	-0,6
darunter												
unter 15 Jahren	-	1	X	1	3	X	16	15	6,7	94	97	-3,1
innerorts	-	-	-	-	-	-	13	12	8,3	80	68	17,6
außerorts	-	1	X	1	3	X	3	3	-	14	29	-51,7
65 Jahre und mehr	2	4	X	13	23	-43,5	29	35	-17,1	217	210	3,3
innerorts	1	2	X	5	8	X	17	26	-34,6	135	138	-2,2
außerorts	1	2	X	8	15	X	12	9	X	82	72	13,9

Noch 11. Getötete und Verletzte im Straßenverkehr nach Art der Verkehrsbeteiligung

Leichtverletzte						Verunglückte insgesamt						Art der Verkehrsbeteiligung Ortslage
Juli		Zu- bzw. Ab- nahme (-)	Jan. - Juli		Zu- bzw. Ab- nahme (-)	Juli		Zu- bzw. Ab- nahme (-)	Jan. - Juli		Zu- bzw. Ab- nahme (-)	
2012	2011		2012	2011		2012	2011		2012	2011		
Anzahl		%	Anzahl		%	Anzahl		%	Anzahl		%	
214	186	15,1	1 077	1 053	2,3	263	238	10,5	1 331	1 309	1,7	Fahrrädern
193	175	10,3	1 010	988	2,2	232	225	3,1	1 228	1 207	1,7	innerorts
21	11	90,9	67	65	3,1	31	13	X	103	102	1,0	außerorts
												darunter
24	36	-33,3	144	139	3,6	31	41	-24,4	180	170	5,9	unter 15 Jahren
22	36	-38,9	135	134	0,7	28	41	-31,7	170	162	4,9	innerorts
2	-	X	9	5	X	3	-	X	10	8	X	außerorts
44	50	-12,0	293	299	-2,0	67	66	1,5	418	425	-1,6	Fußgänger
40	46	-13,0	275	285	-3,5	61	58	5,2	383	396	-3,3	innerorts
4	4	-	18	14	28,6	6	8	X	35	29	20,7	außerorts
												darunter
13	10	30,0	62	66	-6,1	19	15	26,7	99	106	-6,6	unter 15 Jahren
11	10	10,0	59	66	-10,6	17	15	13,3	95	101	-5,9	innerorts
2	-	X	3	-	X	2	-	X	4	5	X	außerorts
9	14	X	63	79	-20,3	15	19	-21,1	98	122	-19,7	65 Jahre und mehr
7	13	X	59	76	-22,4	13	18	-27,8	93	117	-20,5	innerorts
2	1	X	4	3	X	2	1	X	5	5	-	außerorts
-	-	-	8	4	X	1	-	X	10	6	X	Andere Personen
-	-	-	7	4	X	1	-	X	9	6	X	innerorts
-	-	-	1	-	X	-	-	-	1	-	X	außerorts
793	754	5,2	4 737	4 641	2,1	1 030	982	4,9	6 055	5 987	1,1	Insgesamt
508	507	0,2	3 164	3 067	3,2	609	626	-2,7	3 761	3 665	2,6	innerorts
285	247	15,4	1 573	1 574	-0,1	421	356	18,3	2 294	2 322	-1,2	außerorts
												darunter
77	75	2,7	409	369	10,8	93	91	2,2	504	469	7,5	unter 15 Jahren
48	64	-25,0	311	297	4,7	61	76	-19,7	391	365	7,1	innerorts
29	11	X	98	72	36,1	32	15	X	113	104	8,7	außerorts
87	89	-2,2	550	564	-2,5	118	128	-7,8	780	797	-2,1	65 Jahre und mehr
58	69	-15,9	401	435	-7,8	76	97	-21,6	541	581	-6,9	innerorts
29	20	45,0	149	129	15,5	42	31	35,5	239	216	10,6	außerorts

12. Getötete und Verletzte im Straßenverkehr nach Art der Verkehrsbeteiligung, Altersgruppen und Geschlecht

Im Alter von ... bis unter ... Jahren	Ins-gesamt	Darunter				Ins-gesamt	Darunter				Zu- bzw. Abnahme (-)				
		Fahrer und Mitfahrer von			Fuß-gänger		Fahrer und Mitfahrer von			Fuß-gänger	Fahrer und Mitfahrer von			Fuß-gänger	
		Per-sonen-kraft-wagen	Motor-zwei-rädern mit amtl. Kennz.	Fahr-rädern			Per-sonen-kraft-wagen	Motor-zwei-rädern mit amtl. Kennz.	Fahr-rädern		Per-sonen-kraft-wagen	Motor-zwei-rädern mit amtl. Kennz.	Fahr-rädern		
Geschlecht	Anzahl										%				
Getötete															
		Juli 2012					Juli 2011								
unter 15	-	-	-	-	-	1	1	-	-	-	X	X	-	-	-
männlich	-	-	-	-	-	1	1	-	-	-	X	X	-	-	-
weiblich	-	-	-	-	-	-	-	-	-	-	-	-	-	-	-
15-18	-	-	-	-	-	-	-	-	-	-	-	-	-	-	-
männlich	-	-	-	-	-	-	-	-	-	-	-	-	-	-	-
weiblich	-	-	-	-	-	-	-	-	-	-	-	-	-	-	-
18-21	1	1	-	-	-	-	-	-	-	-	X	X	-	-	-
männlich	1	1	-	-	-	-	-	-	-	-	X	X	-	-	-
weiblich	-	-	-	-	-	-	-	-	-	-	-	-	-	-	-
21-25	3	3	-	-	-	4	3	1	-	-	X	-	X	-	-
männlich	2	2	-	-	-	3	2	1	-	-	X	-	X	-	-
weiblich	1	1	-	-	-	1	1	-	-	-	-	-	-	-	-
25-35	2	2	-	-	-	3	2	1	-	-	X	-	X	-	-
männlich	2	2	-	-	-	1	-	1	-	-	X	X	X	-	-
weiblich	-	-	-	-	-	2	2	-	-	-	X	X	-	-	-
35-45	1	-	-	-	-	1	1	-	-	-	-	X	-	-	-
männlich	1	-	-	-	-	-	-	-	-	-	X	-	-	-	-
weiblich	-	-	-	-	-	1	1	-	-	-	X	X	-	-	-
45-55	6	3	1	-	-	2	1	-	-	1	X	X	X	-	X
männlich	6	3	1	-	-	1	1	-	-	-	X	X	X	-	-
weiblich	-	-	-	-	-	1	-	-	-	1	X	-	-	-	X
55-65	1	1	-	-	-	3	1	-	1	-	X	-	-	X	-
männlich	1	1	-	-	-	2	-	-	1	-	X	X	-	X	-
weiblich	-	-	-	-	-	1	1	-	-	-	X	X	-	-	-
65 und mehr	2	1	-	-	1	4	3	-	-	1	X	X	-	-	-
männlich	-	-	-	-	-	1	1	-	-	-	X	X	-	-	-
weiblich	2	1	-	-	1	3	2	-	-	1	X	X	-	-	-
Zusammen	16	11	1	-	1	18	12	2	1	2	-11,1	-8,3	X	X	X
männlich	13	9	1	-	-	9	5	2	1	-	X	X	X	X	-
weiblich	3	2	-	-	1	9	7	-	-	2	X	X	-	-	X
Ohne Angabe	-	-	-	-	-	-	-	-	-	-	-	-	-	-	-
Insgesamt	16	11	1	-	1	18	12	2	1	2	-11,1	-8,3	X	X	X

Noch 12. Getötete und Verletzte im Straßenverkehr nach Art der Verkehrsbeteiligung, Altersgruppen und Geschlecht

Ins- gesamt	Darunter				Ins- gesamt	Darunter				Zu- bzw. Abnahme (-)				Im Alter von ... bis unter ... Jahren	Geschlecht	
	Fahrer und Mitfahrer von			Fuß- gänger		Fahrer und Mitfahrer von			Fuß- gänger	ins- gesamt	Fahrer und Mitfahrer von					
	Per- sonen- kraft- wagen	Motor- zwei- rädern mit amtl. Kennz.	Fahr- rädern			Per- sonen- kraft- wagen	Motor- zwei- rädern mit amtl. Kennz.	Fahr- rädern			Per- sonen- kraft- wagen	Motor- zwei- rädern mit amtl. Kennz.	Fahr- rädern			Fuß- gänger
Anzahl										%						
Getötete																
Januar - Juli 2012					Januar - Juli 2011											
1	-	-	-	1	3	2	-	-	1	X	X	-	-	-	unter 15	
-	-	-	-	-	2	2	-	-	-	X	X	-	-	-	männlich	
1	-	-	-	1	1	-	-	-	1	-	-	-	-	-	weiblich	
-	-	-	-	-	2	1	-	-	1	X	X	-	-	X	15-18	
-	-	-	-	-	2	1	-	-	1	X	X	-	-	X	männlich	
-	-	-	-	-	-	-	-	-	-	-	-	-	-	-	weiblich	
1	1	-	-	-	2	2	-	-	-	X	X	-	-	-	18-21	
1	1	-	-	-	2	2	-	-	-	X	X	-	-	-	männlich	
-	-	-	-	-	-	-	-	-	-	-	-	-	-	-	weiblich	
10	8	-	-	2	15	13	2	-	-	-33,3	X	X	-	X	21-25	
9	7	-	-	2	13	11	2	-	-	-	X	X	X	-	männlich	
1	1	-	-	-	2	2	-	-	-	-	X	X	-	-	weiblich	
14	12	1	1	-	18	12	2	-	1	-22,2	-	X	X	X	25-35	
13	11	1	1	-	14	8	2	-	1	-7,1	X	X	X	X	männlich	
1	1	-	-	-	4	4	-	-	-	X	X	-	-	-	weiblich	
8	4	-	1	1	10	6	3	-	-	X	X	X	X	X	35-45	
5	2	-	-	1	7	3	3	-	-	X	X	X	-	X	männlich	
3	2	-	1	-	3	3	-	-	-	-	X	-	X	-	weiblich	
20	10	1	2	3	14	4	4	1	2	42,9	X	X	X	X	45-55	
16	7	1	1	3	8	3	3	-	-	X	X	X	X	X	männlich	
4	3	-	1	-	6	1	1	1	2	X	X	X	-	X	weiblich	
11	9	-	-	1	12	9	-	1	-	-8,3	-	-	X	X	55-65	
9	7	-	-	1	8	5	-	1	-	X	X	-	X	X	männlich	
2	2	-	-	-	4	4	-	-	-	X	X	-	-	-	weiblich	
13	8	-	3	2	23	15	-	4	2	-43,5	X	-	X	-	65 und mehr	
6	5	-	1	-	15	9	-	4	-	X	X	-	X	-	männlich	
7	3	-	2	2	8	6	-	-	2	X	X	-	X	-	weiblich	
78	52	2	7	10	99	64	11	6	7	-21,2	-18,8	X	X	X	Zusammen	
59	40	2	3	7	71	44	10	5	2	-16,9	-9,1	X	X	X	männlich	
19	12	-	4	3	28	20	1	1	5	-32,1	-40,0	X	X	X	weiblich	
-	-	-	-	-	-	-	-	-	-	-	-	-	-	-	Ohne Angabe	
78	52	2	7	10	99	64	11	6	7	-21,2	-18,8	X	X	X	Insgesamt	

Noch 12. Getötete und Verletzte im Straßenverkehr nach Art der Verkehrsbeteiligung, Altersgruppen und Geschlecht

Im Alter von ... bis unter ... Jahren	Ins-gesamt	Darunter				Ins-gesamt	Darunter				Zu- bzw. Abnahme (-)					
		Fahrer und Mitfahrer von			Fuß-gänger		Fahrer und Mitfahrer von			Fuß-gänger	ins-gesamt	Fahrer und Mitfahrer von			Fuß-gänger	
		Per-sonen-kraft-wagen	Motor-zwei-rädern mit amtl. Kennz.	Fahr-rädern			Per-sonen-kraft-wagen	Motor-zwei-rädern mit amtl. Kennz.	Fahr-rädern			Per-sonen-kraft-wagen	Motor-zwei-rädern mit amtl. Kennz.	Fahr-rädern		
Geschlecht	Anzahl										%					
Schwerverletzte																
		Juli 2012					Juli 2011									
unter 15	16	2	1	7	6	15	5	-	5	5	6,7	X	X	X	X	
männlich	10	-	1	5	4	7	1	-	3	3	X	X	X	X	X	
weiblich	6	2	-	2	2	8	4	-	2	2	X	X	-	-	-	
15-18	9	1	4	3	1	5	1	1	2	-	X	-	X	X	X	
männlich	5	1	2	2	-	3	1	-	2	-	X	-	X	-	-	
weiblich	4	-	2	1	1	2	-	1	-	-	X	-	X	X	X	
18-21	16	14	1	1	-	10	8	-	1	1	60,0	X	X	-	X	
männlich	8	7	1	-	-	4	4	-	-	-	X	X	X	-	-	
weiblich	8	7	-	1	-	6	4	-	1	1	X	X	-	-	X	
21-25	18	10	5	1	2	24	16	4	2	1	-25,0	-37,5	X	X	X	
männlich	11	6	5	-	-	19	12	4	2	-	-42,1	X	X	X	-	
weiblich	7	4	-	1	2	5	4	-	-	1	X	-	-	X	X	
25-35	37	24	6	3	2	32	16	8	6	-	15,6	50,0	X	X	X	
männlich	26	15	6	1	2	24	10	8	4	-	8,3	50,0	X	X	X	
weiblich	11	9	-	2	-	8	6	-	2	-	X	X	-	-	-	
35-45	31	14	7	5	1	36	19	11	1	-	-13,9	-26,3	X	X	X	
männlich	22	8	6	3	1	28	11	11	1	-	-21,4	X	X	X	X	
weiblich	9	6	1	2	-	8	8	-	-	-	X	X	X	X	-	
45-55	39	13	8	10	2	29	11	6	7	3	34,5	18,2	X	X	X	
männlich	22	4	7	6	-	20	5	6	6	2	10,0	X	X	-	X	
weiblich	17	9	1	4	2	9	6	-	1	1	X	X	X	X	X	
55-65	26	9	1	7	3	24	10	4	8	-	8,3	X	X	X	X	
männlich	14	3	1	3	1	14	5	3	5	-	-	X	X	X	X	
weiblich	12	6	-	4	2	10	5	1	3	-	20,0	X	X	X	X	
65 und mehr	29	10	1	12	5	35	12	-	19	4	-17,1	-16,7	X	-36,8	X	
männlich	16	7	1	7	1	16	7	-	8	1	-	-	X	X	-	
weiblich	13	3	-	5	4	19	5	-	11	3	-31,6	X	-	X	X	
Zusammen	221	97	34	49	22	210	98	34	51	14	5,2	-1,0	-	-3,9	57,1	
männlich	134	51	30	27	9	135	56	32	31	6	-0,7	-8,9	-6,3	-12,9	X	
weiblich	87	46	4	22	13	75	42	2	20	8	16,0	9,5	X	10,0	X	
Ohne Angabe	-	-	-	-	-	-	-	-	-	-	-	-	-	-	-	
Insgesamt	221	97	34	49	22	210	98	34	51	14	5,2	-1,0	-	-3,9	57,1	

Noch 12. Getötete und Verletzte im Straßenverkehr nach Art der Verkehrsbeteiligung, Altersgruppen und Geschlecht

Ins- gesamt	Darunter				Ins- gesamt	Darunter				Zu- bzw. Abnahme (-)				Im Alter von ... bis unter ... Jahren	Geschlecht
	Fahrer und Mitfahrer von			Fuß- gänger		Fahrer und Mitfahrer von			Fuß- gänger	ins- gesamt	Fahrer und Mitfahrer von				
	Per- sonen- kraft- wagen	Motor- zwei- rädern mit amtl. Kennz.	Fahr- rädern			Per- sonen- kraft- wagen	Motor- zwei- rädern mit amtl. Kennz.	Fahr- rädern			Per- sonen- kraft- wagen	Motor- zwei- rädern mit amtl. Kennz.	Fahr- rädern		
Anzahl					%										
Schwerverletzte															
Januar - Juli 2012					Januar - Juli 2011										
94	17	2	36	36	97	25	-	31	39	-3,1	-32,0	X	16,1	-7,7	unter 15
57	6	2	25	22	47	11	-	17	18	21,3	X	X	47,1	22,2	männlich
37	11	-	11	14	50	14	-	14	21	-26,0	-21,4	-	-21,4	-33,3	weiblich
34	7	12	8	3	38	8	12	7	6	-10,5	X	-	X	X	15-18
23	3	9	6	1	29	4	10	7	4	-20,7	X	X	X	X	männlich
11	4	3	2	2	9	4	2	-	2	X	-	X	X	-	weiblich
62	42	8	5	-	96	70	12	7	3	-35,4	-40,0	X	X	X	18-21
34	19	7	2	-	61	40	12	4	1	-44,3	-52,5	X	X	X	männlich
28	23	1	3	-	35	30	-	3	2	-20,0	-23,3	X	-	X	weiblich
124	86	19	9	5	132	86	25	8	3	-6,1	-	-24,0	X	X	21-25
84	55	18	6	1	96	57	21	6	2	-12,5	-3,5	-14,3	-	X	männlich
40	31	1	3	4	36	29	4	2	1	11,1	6,9	X	X	X	weiblich
205	126	35	18	8	214	115	43	30	4	-4,2	9,6	-18,6	-40,0	X	25-35
139	73	33	13	5	155	74	38	20	2	-10,3	-1,4	-13,2	-35,0	X	männlich
66	53	2	5	3	59	41	5	10	2	11,9	29,3	X	X	X	weiblich
151	78	25	21	7	141	75	34	14	1	7,1	4,0	-26,5	50,0	X	35-45
102	42	20	16	5	108	49	32	10	-	-5,6	-14,3	-37,5	60,0	X	männlich
49	36	5	5	2	33	26	2	4	1	48,5	38,5	X	X	X	weiblich
206	94	30	46	14	190	94	23	43	14	8,4	-	30,4	7,0	-	45-55
132	47	29	32	6	123	54	21	26	7	7,3	-13,0	38,1	23,1	X	männlich
74	47	1	14	8	67	40	2	17	7	10,4	17,5	X	-17,6	X	weiblich
147	77	15	31	9	129	73	10	30	8	14,0	5,5	50,0	3,3	X	55-65
82	31	15	18	3	74	37	9	16	5	10,8	-16,2	X	12,5	X	männlich
65	46	-	13	6	55	36	1	14	3	18,2	27,8	X	-7,1	X	weiblich
217	93	6	73	33	210	75	4	80	41	3,3	24,0	X	-8,8	-19,5	65 und mehr
118	51	5	43	10	110	37	3	44	17	7,3	37,8	X	-2,3	-41,2	männlich
99	42	1	30	23	100	38	1	36	24	-1,0	10,5	-	-16,7	-4,2	weiblich
1 240	620	152	247	115	1 247	621	163	250	119	-0,6	-0,2	-6,7	-1,2	-3,4	Zusammen
771	327	138	161	53	803	363	146	150	56	-4,0	-9,9	-5,5	7,3	-5,4	männlich
469	293	14	86	62	444	258	17	100	63	5,6	13,6	-17,6	-14,0	-1,6	weiblich
-	-	-	-	-	-	-	-	-	-	-	-	-	-	-	Ohne Angabe
1 240	620	152	247	115	1 247	621	163	250	119	-0,6	-0,2	-6,7	-1,2	-3,4	Insgesamt

Noch 12. Getötete und Verletzte im Straßenverkehr nach Art der Verkehrsbeteiligung, Altersgruppen und Geschlecht

Ins- gesamt	Darunter				Ins- gesamt	Darunter				Zu- bzw. Abnahme (-)				Im Alter von ... bis unter ... Jahren	Geschlecht	
	Fahrer und Mitfahrer von			Fuß- gänger		Fahrer und Mitfahrer von			Fuß- gänger	ins- gesamt	Fahrer und Mitfahrer von					Fuß- gänger
	Per- sonen- kraft- wagen	Motor- zwei- rädern mit amtl. Kennz.	Fahr- rädern			Per- sonen- kraft- wagen	Motor- zwei- rädern mit amtl. Kennz.	Fahr- rädern			Per- sonen- kraft- wagen	Motor- zwei- rädern mit amtl. Kennz.	Fahr- rädern			
Anzahl										%						
Leichtverletzte																
Januar - Juli 2012					Januar - Juli 2011											
409	186	-	144	62	369	146	3	139	66	10,8	27,4	X	3,6	-6,1	unter 15	
226	89	-	89	38	203	74	1	85	38	11,3	20,3	X	4,7	-	männlich	
183	97	-	55	24	166	72	2	54	28	10,2	34,7	X	1,9	-14,3	weiblich	
191	57	29	56	23	181	43	40	57	10	5,5	32,6	-27,5	-1,8	X	15-18	
108	15	24	36	12	95	14	32	25	4	13,7	7,1	-25,0	44,0	X	männlich	
83	42	5	20	11	86	29	8	32	6	-3,5	44,8	X	-37,5	X	weiblich	
323	230	14	45	10	349	244	18	44	15	-7,4	-5,7	-22,2	2,3	-33,3	18-21	
167	106	12	28	7	196	126	16	25	9	-14,8	-15,9	-25,0	12,0	X	männlich	
156	124	2	17	3	153	118	2	19	6	2,0	5,1	-	-10,5	X	weiblich	
518	361	21	75	18	550	372	31	89	15	-5,8	-3,0	-32,3	-15,7	20,0	21-25	
261	162	20	43	11	295	185	27	47	5	-11,5	-12,4	-25,9	-8,5	X	männlich	
257	199	1	32	7	255	187	4	42	10	0,8	6,4	X	-23,8	X	weiblich	
885	576	36	149	36	751	496	37	121	31	17,8	16,1	-2,7	23,1	16,1	25-35	
491	269	31	100	22	440	257	29	75	19	11,6	4,7	6,9	33,3	15,8	männlich	
394	307	5	49	14	311	239	8	46	12	26,7	28,5	X	6,5	16,7	weiblich	
561	325	33	114	21	650	391	42	129	21	-13,7	-16,9	-21,4	-11,6	-	35-45	
291	122	28	77	10	343	166	35	77	12	-15,2	-26,5	-20,0	-	-16,7	männlich	
270	203	5	37	11	307	225	7	52	9	-12,1	-9,8	X	-28,8	X	weiblich	
788	450	42	179	36	720	419	43	151	32	9,4	7,4	-2,3	18,5	12,5	45-55	
387	172	37	99	20	340	155	35	79	18	13,8	11,0	5,7	25,3	11,1	männlich	
401	278	5	80	16	380	264	8	72	14	5,5	5,3	X	11,1	14,3	weiblich	
503	292	12	133	23	499	287	17	124	30	0,8	1,7	-29,4	7,3	-23,3	55-65	
237	121	12	62	6	258	131	16	63	14	-8,1	-7,6	-25,0	-1,6	X	männlich	
266	171	-	71	17	241	156	1	61	16	10,4	9,6	X	16,4	6,3	weiblich	
550	284	3	180	63	564	246	7	195	79	-2,5	15,4	X	-7,7	-20,3	65 und mehr	
266	136	3	95	22	287	117	7	111	32	-7,3	16,2	X	-14,4	-31,3	männlich	
283	148	-	84	41	277	129	-	84	47	2,2	14,7	-	-	-12,8	weiblich	
4 728	2 761	190	1 075	292	4 633	2 644	238	1 049	299	2,1	4,4	-20,2	2,5	-2,3	Zusammen	
2 434	1 192	167	629	148	2 457	1 225	198	587	151	-0,9	-2,7	-15,7	7,2	-2,0	männlich	
2 293	1 569	23	445	144	2 176	1 419	40	462	148	5,4	10,6	-42,5	-3,7	-2,7	weiblich	
9	2	1	2	1	8	2	1	4	-	X	-	-	X	X	Ohne Angabe	
4 737	2 763	191	1 077	293	4 641	2 646	239	1 053	299	2,1	4,4	-20,1	2,3	-2,0	Insgesamt	

Noch 12. Getötete und Verletzte im Straßenverkehr nach Art der Verkehrsbeteiligung, Altersgruppen und Geschlecht

Ins- gesamt	Darunter				Ins- gesamt	Darunter				Zu- bzw. Abnahme (-)				Im Alter von ... bis unter ... Jahren	Geschlecht	
	Fahrer und Mitfahrer von			Fuß- gänger		Fahrer und Mitfahrer von			Fuß- gänger	ins- gesamt	Fahrer und Mitfahrer von					Fuß- gänger
	Per- sonen- kraft- wagen	Motor- zwei- rädern mit amtl. Kennz.	Fahr- rädern			Per- sonen- kraft- wagen	Motor- zwei- rädern mit amtl. Kennz.	Fahr- rädern			Per- sonen- kraft- wagen	Motor- zwei- rädern mit amtl. Kennz.	Fahr- rädern			
Anzahl										%						
Verunglückte insgesamt																
Januar - Juli 2012					Januar - Juli 2011											
504	203	2	180	99	469	173	3	170	106	7,5	17,3	X	5,9	-6,6	unter 15	
283	95	2	114	60	252	87	1	102	56	12,3	9,2	X	11,8	7,1	männlich	
221	108	-	66	39	217	86	2	68	50	1,8	25,6	X	-2,9	-22,0	weiblich	
225	64	41	64	26	221	52	52	64	17	1,8	23,1	-21,2	-	52,9	15-18	
131	18	33	42	13	126	19	42	32	9	4,0	-5,3	-21,4	31,3	X	männlich	
94	46	8	22	13	95	33	10	32	8	-1,1	39,4	X	-31,3	X	weiblich	
386	273	22	50	10	447	316	30	51	18	-13,6	-13,6	-26,7	-2,0	-44,4	18-21	
202	126	19	30	7	259	168	28	29	10	-22,0	-25,0	-32,1	3,4	X	männlich	
184	147	3	20	3	188	148	2	22	8	-2,1	-0,7	X	-9,1	X	weiblich	
652	455	40	84	25	697	471	58	97	18	-6,5	-3,4	-31,0	-13,4	38,9	21-25	
354	224	38	49	14	404	253	50	53	7	-12,4	-11,5	-24,0	-7,5	X	männlich	
298	231	2	35	11	293	218	8	44	11	1,7	6,0	X	-20,5	-	weiblich	
1 104	714	72	168	44	983	623	82	151	36	12,3	14,6	-12,2	11,3	22,2	25-35	
643	353	65	114	27	609	339	69	95	22	5,6	4,1	-5,8	20,0	22,7	männlich	
461	361	7	54	17	374	284	13	56	14	23,3	27,1	X	-3,6	21,4	weiblich	
720	407	58	136	29	801	472	79	143	22	-10,1	-13,8	-26,6	-4,9	31,8	35-45	
398	166	48	93	16	458	218	70	87	12	-13,1	-23,9	-31,4	6,9	33,3	männlich	
322	241	10	43	13	343	254	9	56	10	-6,1	-5,1	X	-23,2	30,0	weiblich	
1 014	554	73	227	53	924	517	70	195	48	9,7	7,2	4,3	16,4	10,4	45-55	
535	226	67	132	29	471	212	59	105	25	13,6	6,6	13,6	25,7	16,0	männlich	
479	328	6	95	24	453	305	11	90	23	5,7	7,5	X	5,6	4,3	weiblich	
661	378	27	164	33	640	369	27	155	38	3,3	2,4	-	5,8	-13,2	55-65	
328	159	27	80	10	340	173	25	80	19	-3,5	-8,1	8,0	-	-47,4	männlich	
333	219	-	84	23	300	196	2	75	19	11,0	11,7	X	12,0	21,1	weiblich	
780	385	9	256	98	797	336	11	279	122	-2,1	14,6	X	-8,2	-19,7	65 und mehr	
390	192	8	139	32	412	163	10	159	49	-5,3	17,8	X	-12,6	-34,7	männlich	
389	193	1	116	66	385	173	1	120	73	1,0	11,6	-	-3,3	-9,6	weiblich	
6 046	3 433	344	1 329	417	5 979	3 329	412	1 305	425	1,1	3,1	-16,5	1,8	-1,9	Zusammen	
3 264	1 559	307	793	208	3 331	1 632	354	742	209	-2,0	-4,5	-13,3	6,9	-0,5	männlich	
2 781	1 874	37	535	209	2 648	1 697	58	563	216	5,0	10,4	-36,2	-5,0	-3,2	weiblich	
9	2	1	2	1	8	2	1	4	-	X	-	-	X	X	Ohne Angabe	
6 055	3 435	345	1 331	418	5 987	3 331	413	1 309	425	1,1	3,1	-16,5	1,7	-1,6	Insgesamt	

13. Getötete und Verletzte im Straßenverkehr nach Altersgruppen und Geschlecht

Im Alter von ... bis unter ... Jahren Geschlecht	Getötete						Schwerverletzte					
	Juli		Zu- bzw. Ab- nahme (-)	Jan. - Juli		Zu- bzw. Ab- nahme (-)	Juli		Zu- bzw. Ab- nahme (-)	Jan. - Juli		Zu- bzw. Ab- nahme (-)
	2012	2011		2012	2011		2012	2011		2012	2011	
	Anzahl		%	Anzahl		%	Anzahl		%	Anzahl		%
unter 15	-	1	X	1	3	X	16	15	6,7	94	97	-3,1
männlich	-	1	X	-	2	X	10	7	X	57	47	21,3
weiblich	-	-	-	1	1	-	6	8	X	37	50	-26,0
15-18	-	-	-	-	2	X	9	5	X	34	38	-10,5
männlich	-	-	-	-	2	X	5	3	X	23	29	-20,7
weiblich	-	-	-	-	-	-	4	2	X	11	9	X
18-21	1	-	X	1	2	X	16	10	60,0	62	96	-35,4
männlich	1	-	X	1	2	X	8	4	X	34	61	-44,3
weiblich	-	-	-	-	-	-	8	6	X	28	35	-20,0
21-25	3	4	X	10	15	-33,3	18	24	-25,0	124	132	-6,1
männlich	2	3	X	9	13	X	11	19	-42,1	84	96	-12,5
weiblich	1	1	-	1	2	X	7	5	X	40	36	11,1
25-30	1	2	X	7	9	X	23	15	53,3	116	106	9,4
männlich	1	1	-	6	8	X	14	11	27,3	74	80	-7,5
weiblich	-	1	X	1	1	-	9	4	X	42	26	61,5
30-35	1	1	-	7	9	X	14	17	-17,6	89	108	-17,6
männlich	1	-	X	7	6	X	12	13	-7,7	65	75	-13,3
weiblich	-	1	X	-	3	X	2	4	X	24	33	-27,3
35-40	-	-	-	3	2	X	11	17	-35,3	72	70	2,9
männlich	-	-	-	2	2	-	10	12	-16,7	52	54	-3,7
weiblich	-	-	-	1	-	X	1	5	X	20	16	25,0
40-45	1	1	-	5	8	X	20	19	5,3	79	71	11,3
männlich	1	-	X	3	5	X	12	16	-25,0	50	54	-7,4
weiblich	-	1	X	2	3	X	8	3	X	29	17	70,6
45-50	3	2	X	9	8	X	23	20	15,0	105	93	12,9
männlich	3	1	X	6	4	X	14	12	16,7	64	66	-3,0
weiblich	-	1	X	3	4	X	9	8	X	41	27	51,9
50-55	3	-	X	11	6	X	16	9	X	101	97	4,1
männlich	3	-	X	10	4	X	8	8	-	68	57	19,3
weiblich	-	-	-	1	2	X	8	1	X	33	40	-17,5
55-60	-	3	X	9	10	X	18	15	20,0	86	81	6,2
männlich	-	2	X	7	7	-	11	9	X	46	43	7,0
weiblich	-	1	X	2	3	X	7	6	X	40	38	5,3
60-65	1	-	X	2	2	-	8	9	X	61	48	27,1
männlich	1	-	X	2	1	X	3	5	X	36	31	16,1
weiblich	-	-	-	-	1	X	5	4	X	25	17	47,1
65-70	1	-	X	2	4	X	8	9	X	53	44	20,5
männlich	-	-	-	1	3	X	6	7	X	31	26	19,2
weiblich	1	-	X	1	1	-	2	2	-	22	18	22,2
70-75	1	3	X	3	7	X	9	10	X	78	73	6,8
männlich	-	1	X	1	4	X	5	5	-	44	35	25,7
weiblich	1	2	X	2	3	X	4	5	X	34	38	-10,5
75 und mehr	-	1	X	8	12	X	12	16	-25,0	86	93	-7,5
männlich	-	-	-	4	8	X	5	4	X	43	49	-12,2
weiblich	-	1	X	4	4	-	7	12	X	43	44	-2,3
Zusammen	16	18	-11,1	78	99	-21,2	221	210	5,2	1 240	1 247	-0,6
männlich	13	9	X	59	71	-16,9	134	135	-0,7	771	803	-4,0
weiblich	3	9	X	19	28	-32,1	87	75	16,0	469	444	5,6
Ohne Angabe	-	-	-	-	-	-	-	-	-	-	-	-
Insgesamt	16	18	-11,1	78	99	-21,2	221	210	5,2	1 240	1 247	-0,6

Noch 13. Getötete und Verletzte im Straßenverkehr nach Altersgruppen und Geschlecht

Leichtverletzte						Verunglückte insgesamt						Im Alter von ... bis unter ... Jahren ----- Geschlecht
Juli		Zu- bzw. Ab- nahme (-) %	Jan. - Juli		Zu- bzw. Ab- nahme (-) %	Juli		Zu- bzw. Ab- nahme (-) %	Jan. - Juli		Zu- bzw. Ab- nahme (-) %	
2012	2011		2012	2011		2012	2011		2012	2011		
Anzahl			Anzahl		Anzahl		Anzahl		Anzahl			
77	75	2,7	409	369	10,8	93	91	2,2	504	469	7,5	unter 15
45	45	-	226	203	11,3	55	53	3,8	283	252	12,3	männlich
32	30	6,7	183	166	10,2	38	38	-	221	217	1,8	weiblich
36	35	2,9	191	181	5,5	45	40	12,5	225	221	1,8	15-18
20	17	17,6	108	95	13,7	25	20	25,0	131	126	4,0	männlich
16	18	-11,1	83	86	-3,5	20	20	-	94	95	-1,1	weiblich
61	43	41,9	323	349	-7,4	78	53	47,2	386	447	-13,6	18-21
30	22	36,4	167	196	-14,8	39	26	50,0	202	259	-22,0	männlich
31	21	47,6	156	153	2,0	39	27	44,4	184	188	-2,1	weiblich
81	87	-6,9	518	550	-5,8	102	115	-11,3	652	697	-6,5	21-25
33	45	-26,7	261	295	-11,5	46	67	-31,3	354	404	-12,4	männlich
48	42	14,3	257	255	0,8	56	48	16,7	298	293	1,7	weiblich
70	82	-14,6	514	437	17,6	94	99	-5,1	637	552	15,4	25-30
48	54	-11,1	291	270	7,8	63	66	-4,5	371	358	3,6	männlich
22	28	-21,4	223	167	33,5	31	33	-6,1	266	194	37,1	weiblich
70	47	48,9	371	314	18,2	85	65	30,8	467	431	8,4	30-35
40	30	33,3	200	170	17,6	53	43	23,3	272	251	8,4	männlich
30	17	76,5	171	144	18,8	32	22	45,5	195	180	8,3	weiblich
54	50	8,0	253	277	-8,7	65	67	-3,0	328	349	-6,0	35-40
30	29	3,4	129	144	-10,4	40	41	-2,4	183	200	-8,5	männlich
24	21	14,3	124	133	-6,8	25	26	-3,8	145	149	-2,7	weiblich
44	58	-24,1	308	373	-17,4	65	78	-16,7	392	452	-13,3	40-45
19	37	-48,6	162	199	-18,6	32	53	-39,6	215	258	-16,7	männlich
25	21	19,0	146	174	-16,1	33	25	32,0	177	194	-8,8	weiblich
59	72	-18,1	397	367	8,2	85	94	-9,6	511	468	9,2	45-50
30	38	-21,1	182	182	-	47	51	-7,8	252	252	-	männlich
29	34	-14,7	215	185	16,2	38	43	-11,6	259	216	19,9	weiblich
64	56	14,3	391	353	10,8	83	65	27,7	503	456	10,3	50-55
39	24	62,5	205	158	29,7	50	32	56,3	283	219	29,2	männlich
25	32	-21,9	186	195	-4,6	33	33	-	220	237	-7,2	weiblich
53	36	47,2	314	310	1,3	71	54	31,5	409	401	2,0	55-60
23	17	35,3	148	168	-11,9	34	28	21,4	201	218	-7,8	männlich
30	19	57,9	166	142	16,9	37	26	42,3	208	183	13,7	weiblich
32	24	33,3	189	189	-	41	33	24,2	252	239	5,4	60-65
15	10	50,0	89	90	-1,1	19	15	26,7	127	122	4,1	männlich
17	14	21,4	100	99	1,0	22	18	22,2	125	117	6,8	weiblich
22	23	-4,3	153	172	-11,0	31	32	-3,1	208	220	-5,5	65-70
16	10	60,0	73	79	-7,6	22	17	29,4	105	108	-2,8	männlich
6	13	X	79	93	-15,1	9	15	X	102	112	-8,9	weiblich
22	43	-48,8	187	205	-8,8	32	56	-42,9	268	285	-6,0	70-75
8	22	X	98	108	-9,3	13	28	-53,6	143	147	-2,7	männlich
14	21	-33,3	89	97	-8,2	19	28	-32,1	125	138	-9,4	weiblich
43	23	87,0	210	187	12,3	55	40	37,5	304	292	4,1	75 und mehr
16	12	33,3	95	100	-5,0	21	16	31,3	142	157	-9,6	männlich
27	11	X	115	87	32,2	34	24	41,7	162	135	20,0	weiblich
788	754	4,5	4 728	4 633	2,1	1 025	982	4,4	6 046	5 979	1,1	Zusammen
412	412	-	2 434	2 457	-0,9	559	556	0,5	3 264	3 331	-2,0	männlich
376	342	9,9	2 293	2 176	5,4	466	426	9,4	2 781	2 648	5,0	weiblich
5	-	X	9	8	X	5	-	X	9	8	X	Ohne Angabe
793	754	5,2	4 737	4 641	2,1	1 030	982	4,9	6 055	5 987	1,1	Insgesamt

14. An Straßenverkehrsunfällen beteiligte Fahrzeugführer und Fußgänger nach Art der Verkehrsbeteiligung

Art der Verkehrsbeteiligung	Unfälle mit											
	Per-sonen - schaden	schwer-wiegend. Sachsch. i. e. S.	Per-sonen - schaden	schwer-wiegend. Sachsch. i. e. S.	Per-sonen - schaden	schwer-wiegend. Sachsch. i. e. S.	Per-sonen - schaden	schwer-wiegend. Sachsch. i. e. S.	Per-sonen - schaden	schwer-wiegend. Sachsch. i. e. S.	Per-sonen - schaden	schwer-wiegend. Sachsch. i. e. S.
	Juli				Zu- bzw. Abnahme (-)		Jan. - Juli				Zu- bzw. Abnahme (-)	
	2012		2011				2012		2011			
Ortslage	Anzahl				%		Anzahl				%	
Fahrer von												
Mofas, Mopeds	29	-	30	1	-3,3	X	160	4	168	5	-4,8	X
innerorts	21	-	25	1	-16,0	X	134	4	141	5	-5,0	X
außerorts	8	-	5	-	X	-	26	-	27	-	-3,7	-
Motorzweirädern m. amtl. Kennzeichen	71	1	68	2	4,4	X	350	20	391	15	-10,5	33,3
innerorts	39	-	39	2	-	X	195	11	236	7	-17,4	X
außerorts	32	1	29	-	10,3	X	155	9	155	8	-	X
Personenkraftwagen	861	328	860	308	0,1	6,5	5 580	2 341	5 508	2 126	1,3	10,1
innerorts	544	201	575	198	-5,4	1,5	3 650	1 508	3 565	1 332	2,4	13,2
außerorts	317	127	285	110	11,2	15,5	1 930	833	1 943	794	-0,7	4,9
darunter												
18-24 Jahre	157	61	161	63	-2,5	-3,2	978	439	1 042	387	-6,1	13,4
innerorts	79	35	91	43	-13,2	-18,6	569	270	578	234	-1,6	15,4
außerorts	78	26	70	20	11,4	30,0	409	169	464	153	-11,9	10,5
Bussen	10	4	7	2	X	X	55	16	49	9	12,2	X
innerorts	8	1	7	2	X	X	46	11	42	6	9,5	X
außerorts	2	3	-	-	X	X	9	5	7	3	X	X
Güterkraftfahrzeugen	127	37	109	39	16,5	-5,1	711	305	677	303	5,0	0,7
innerorts	53	22	47	19	12,8	15,8	314	149	318	129	-1,3	15,5
außerorts	74	15	62	20	19,4	-25,0	397	156	359	174	10,6	-10,3
Landwirtschaftliche Zugmaschinen	9	2	6	2	X	-	29	9	23	11	26,1	X
innerorts	5	1	4	2	X	X	9	5	11	8	X	X
außerorts	4	1	2	-	X	X	20	4	12	3	66,7	X
übrigen												
Kraftfahrzeugen	4	-	8	3	X	X	29	9	40	9	-27,5	-
innerorts	3	-	8	1	X	X	21	5	25	6	-16,0	X
außerorts	1	-	-	2	X	X	8	4	15	3	X	X
Kraftfahrzeugen zusammen	1 111	372	1 088	357	2,1	4,2	6 914	2 704	6 856	2 478	0,8	9,1
innerorts	673	225	705	225	-4,5	-	4 369	1 693	4 338	1 493	0,7	13,4
außerorts	438	147	383	132	14,4	11,4	2 545	1 011	2 518	985	1,1	2,6
dar. flüchtig	60	42	55	34	9,1	23,5	343	224	345	216	-0,6	3,7
innerorts	42	22	40	16	5,0	37,5	258	133	253	106	2,0	25,5
außerorts	18	20	15	18	20,0	11,1	85	91	92	110	-7,6	-17,3

Noch 14. An Straßenverkehrsunfällen beteiligte Fahrzeugführer und Fußgänger nach Art der Verkehrsbeteiligung

Art der Verkehrsbeteiligung	Unfälle mit											
	Per-sonen - schaden	schwer-wiegend. Sachsch. i. e. S.	Per-sonen - schaden	schwer-wiegend. Sachsch. i. e. S.	Per-sonen - schaden	schwer-wiegend. Sachsch. i. e. S.	Per-sonen - schaden	schwer-wiegend. Sachsch. i. e. S.	Per-sonen - schaden	schwer-wiegend. Sachsch. i. e. S.	Per-sonen - schaden	schwer-wiegend. Sachsch. i. e. S.
	Juli				Zu- bzw. Abnahme (-)		Jan. - Juli				Zu- bzw. Abnahme (-)	
	2012		2011				2012		2011			
Ortslage	Anzahl				%		Anzahl				%	
Fahrrädern	283	-	255	1	11,0	X	1 415	3	1 426	6	-0,8	X
innerorts	251	-	242	1	3,7	X	1 306	3	1 312	5	-0,5	X
außerorts	32	-	13	-	X	-	109	-	114	1	-4,4	X
darunter												
unter 15 Jahren	29	-	39	-	-25,6	-	175	-	173	-	1,2	-
innerorts	27	-	39	-	-30,8	-	166	-	166	-	-	-
außerorts	2	-	-	-	X	-	9	-	7	-	X	-
anderen Fahrzeugen	21	6	15	3	40,0	X	109	26	97	31	12,4	-16,1
innerorts	17	5	14	3	21,4	X	90	20	86	20	4,7	-
außerorts	4	1	1	-	X	X	19	6	11	11	72,7	X
Fußgänger	72	-	72	-	-	-	448	1	447	-	0,2	X
innerorts	65	-	64	-	1,6	-	409	-	417	-	-1,9	-
außerorts	7	-	8	-	X	-	39	1	30	-	30,0	X
darunter												
unter 15 Jahren	20	-	16	-	25,0	-	103	-	108	-	-4,6	-
innerorts	18	-	16	-	12,5	-	99	-	103	-	-3,9	-
außerorts	2	-	-	-	X	-	4	-	5	-	X	-
65 Jahre und mehr	15	-	22	-	-31,8	-	98	-	128	-	-23,4	-
innerorts	13	-	21	-	-38,1	-	93	-	123	-	-24,4	-
außerorts	2	-	1	-	X	-	5	-	5	-	-	-
Andere Personen	4	-	3	-	X	-	21	1	16	-	31,3	X
innerorts	3	-	2	-	X	-	18	-	12	-	50,0	-
außerorts	1	-	1	-	-	-	3	1	4	-	X	X
Insgesamt	1 491	378	1 433	361	4,0	4,7	8 907	2 735	8 842	2 515	0,7	8,7
innerorts	1 009	230	1 027	229	-1,8	0,4	6 192	1 716	6 165	1 518	0,4	13,0
außerorts	482	148	406	132	18,7	12,1	2 715	1 019	2 677	997	1,4	2,2
darunter												
unter 15 Jahren	50	1	55	-	-9,1	X	284	1	284	-	-	X
innerorts	45	1	55	-	-18,2	X	268	1	272	-	-1,5	X
außerorts	5	-	-	-	X	-	16	-	12	-	33,3	-
65 Jahre und mehr	157	45	175	24	-10,3	87,5	1 051	265	1 115	238	-5,7	11,3
innerorts	109	30	143	12	-23,8	X	784	192	874	160	-10,3	20,0
außerorts	48	15	32	12	50,0	25,0	267	73	241	78	10,8	-6,4

15. An Straßenverkehrsunfällen mit Personenschaden beteiligte Fahrzeugführer und Fußgänger nach Art der Verkehrsbeteiligung, Altersgruppen und Geschlecht

Im Alter von ... bis unter ... Jahren	Ins-gesamt	Darunter				Ins-gesamt	Darunter				Zu- bzw. Abnahme (-)					
		Fahrer von			Fuß-gänger		Fahrer von			Fuß-gänger	ins-gesamt	Fahrer von			Fuß-gänger	
		Per-sonen-kraft-wagen	Motor-zwei-rädern mit amtl. Kennz.	Fahr-rädern			Per-sonen-kraft-wagen	Motor-zwei-rädern mit amtl. Kennz.	Fahr-rädern			Per-sonen-kraft-wagen	Motor-zwei-rädern mit amtl. Kennz.	Fahr-rädern		
Geschlecht	Anzahl										%					
		Juli 2012					Juli 2011									
unter 15	50	-	-	29	20	55	-	-	39	16	-9,1	-	-	-25,6	25,0	
männlich	35	-	-	20	14	36	-	-	26	10	-2,8	-	-	-23,1	40,0	
weiblich	15	-	-	9	6	19	-	-	13	6	-21,1	-	-	X	-	
15-18	29	-	10	15	1	29	-	7	17	1	-	-	X	-11,8	-	
männlich	21	-	9	9	-	16	-	4	9	1	31,3	-	X	-	X	
weiblich	8	-	1	6	1	13	-	3	8	-	X	-	X	X	X	
18-21	86	70	2	11	1	67	53	1	6	4	28,4	32,1	X	X	X	
männlich	50	38	2	7	1	40	33	1	2	2	25,0	15,2	X	X	X	
weiblich	36	32	-	4	-	27	20	-	4	2	33,3	60,0	-	-	X	
21-25	127	87	7	15	5	152	108	9	21	4	-16,4	-19,4	X	-28,6	X	
männlich	72	50	7	7	-	94	63	9	10	3	-23,4	-20,6	X	X	X	
weiblich	55	37	-	8	5	58	45	-	11	1	-5,2	-17,8	-	X	X	
25-35	272	172	12	46	6	263	169	11	45	5	3,4	1,8	9,1	2,2	X	
männlich	194	111	12	31	5	181	105	10	32	3	7,2	5,7	20,0	-3,1	X	
weiblich	78	61	-	15	1	82	64	1	13	2	-4,9	-4,7	X	15,4	X	
35-45	230	142	13	31	2	227	145	22	22	5	1,3	-2,1	-40,9	40,9	X	
männlich	143	71	11	19	2	159	88	20	17	4	-10,1	-19,3	-45,0	11,8	X	
weiblich	87	71	2	12	-	68	57	2	5	1	27,9	24,6	-	X	X	
45-55	277	159	20	42	9	258	157	12	29	13	7,4	1,3	66,7	44,8	X	
männlich	179	91	18	29	3	156	84	12	17	6	14,7	8,3	50,0	70,6	X	
weiblich	98	68	2	13	6	101	72	-	12	7	-3,0	-5,6	X	8,3	X	
55-65	189	101	4	41	9	164	98	4	24	2	15,2	3,1	-	70,8	X	
männlich	117	60	4	18	1	108	57	3	15	1	8,3	5,3	X	20,0	-	
weiblich	72	41	-	23	8	56	41	1	9	1	28,6	-	X	X	X	
65 und mehr	157	89	1	43	15	175	99	2	48	22	-10,3	-10,1	X	-10,4	-31,8	
männlich	109	74	1	22	4	111	73	2	25	8	-1,8	1,4	X	-12,0	X	
weiblich	48	15	-	21	11	64	26	-	23	14	-25,0	-42,3	-	-8,7	-21,4	
Zusammen	1 417	820	69	273	68	1 390	829	68	251	72	1,9	-1,1	1,5	8,8	-5,6	
männlich	920	495	64	162	30	901	503	61	153	38	2,1	-1,6	4,9	5,9	-21,1	
weiblich	497	325	5	111	38	488	325	7	98	34	1,8	-	X	13,3	11,8	
Ohne Angabe	74	41	2	10	4	43	31	-	4	-	72,1	32,3	X	X	X	
Insgesamt	1 491	861	71	283	72	1 433	860	68	255	72	4,0	0,1	4,4	11,0	-	

**Noch 15. An Straßenverkehrsunfällen mit Personenschaden beteiligte Fahrzeugführer und Fußgänger
nach Art der Verkehrsbeteiligung, Altersgruppen und Geschlecht**

Ins- gesamt	Darunter				Ins- gesamt	Darunter				Zu- bzw. Abnahme (-)				Im Alter von ... bis unter ... Jahren	Geschlecht																
	Fahrer von			Fuß- gänger		Fahrer von			Fuß- gänger	ins- gesamt	Fahrer von					Fuß- gänger															
	Per- sonen- kraft- wagen	Motor- zwei- rädern mit amtl. Kennz.	Fahr- rädern			Per- sonen- kraft- wagen	Motor- zwei- rädern mit amtl. Kennz.	Fahr- rädern			Per- sonen- kraft- wagen	Motor- zwei- rädern mit amtl. Kennz.	Fahr- rädern																		
Anzahl										%																					
Januar - Juli 2012																Januar - Juli 2011															
284	1	1	175	103	284	-	-	173	108	-	X	X	1,2	-4,6	unter 15																
178	1	1	112	61	161	-	-	104	56	10,6	X	X	7,7	8,9	männlich																
106	-	-	63	42	123	-	-	69	52	-13,8	-	-	-8,7	-19,2	weiblich																
166	7	34	71	27	164	5	45	69	17	1,2	X	-24,4	2,9	58,8	15-18																
119	4	31	46	14	106	4	39	35	9	12,3	-	-20,5	31,4	X	männlich																
47	3	3	25	13	58	1	6	34	8	-19,0	X	X	-26,5	X	weiblich																
452	333	22	54	13	539	402	26	59	20	-16,1	-17,2	-15,4	-8,5	-35,0	18-21																
263	179	19	32	10	346	249	26	34	11	-24,0	-28,1	-26,9	-5,9	-9,1	männlich																
189	154	3	22	3	192	152	-	25	9	-1,6	1,3	X	-12,0	X	weiblich																
863	645	39	95	26	885	640	48	106	19	-2,5	0,8	-18,8	-10,4	36,8	21-25																
521	365	39	56	15	561	386	46	59	8	-7,1	-5,4	-15,2	-5,1	X	männlich																
342	280	-	39	11	324	254	2	47	11	5,6	10,2	X	-17,0	-	weiblich																
1 625	1 136	73	184	47	1 519	1 057	81	179	36	7,0	7,5	-9,9	2,8	30,6	25-35																
1 052	654	69	128	29	999	630	71	119	22	5,3	3,8	-2,8	7,6	31,8	männlich																
573	482	4	56	18	520	427	10	60	14	10,2	12,9	X	-6,7	28,6	weiblich																
1 321	855	61	146	29	1 378	900	78	153	23	-4,1	-5,0	-21,8	-4,6	26,1	35-45																
826	451	52	101	16	884	503	72	93	13	-6,6	-10,3	-27,8	8,6	23,1	männlich																
495	404	9	45	13	494	397	6	60	10	0,2	1,8	X	-25,0	30,0	weiblich																
1 677	1 026	79	235	55	1 594	998	68	208	50	5,2	2,8	16,2	13,0	10,0	45-55																
1 064	577	73	137	29	1 012	569	63	115	27	5,1	1,4	15,9	19,1	7,4	männlich																
613	449	6	98	26	578	426	5	93	23	6,1	5,4	X	5,4	13,0	weiblich																
1 177	755	31	169	35	1 075	686	28	161	39	9,5	10,1	10,7	5,0	-10,3	55-65																
780	472	31	83	11	712	433	26	83	19	9,6	9,0	19,2	-	-42,1	männlich																
397	283	-	86	24	363	253	2	78	20	9,4	11,9	X	10,3	20,0	weiblich																
1 051	642	8	261	98	1 115	639	12	287	128	-5,7	0,5	X	-9,1	-23,4	65 und mehr																
738	517	8	144	32	795	523	12	166	52	-7,2	-1,1	X	-13,3	-38,5	männlich																
312	125	-	116	66	320	116	-	121	76	-2,5	7,8	-	-4,1	-13,2	weiblich																
8 616	5 400	348	1 390	433	8 553	5 327	386	1 395	440	0,7	1,4	-9,8	-0,4	-1,6	Zusammen																
5 541	3 220	323	839	217	5 576	3 297	355	808	217	-0,6	-2,3	-9,0	3,8	-	männlich																
3 074	2 180	25	550	216	2 972	2 026	31	587	223	3,4	7,6	-19,4	-6,3	-3,1	weiblich																
291	180	2	25	15	289	181	5	31	7	0,7	-0,6	X	-19,4	X	Ohne Angabe																
8 907	5 580	350	1 415	448	8 842	5 508	391	1 426	447	0,7	1,3	-10,5	-0,8	0,2	Insgesamt																

**16. An Straßenverkehrsunfällen beteiligte Fahrzeugführer und Fußgänger als Hauptverursacher
nach Art der Verkehrsbeteiligung**

Art der Verkehrsbeteiligung Ortslage	Unfälle mit Personen- schaden	Verunglückte			Schwerw. Unfälle mit Sach- schaden i. e. S.	Unfälle mit Personen- schaden	Verunglückte			Schwerw. Unfälle mit Sach- schaden i. e. S.
		Getötete	Schwer-	Leicht-			Getötete	Schwer-	Leicht-	
			verletzte					verletzte		
		Juli 2012				Juli 2011				
Fahrer von										
Mofas, Mopeds	17	-	2	16	-	18	-	3	17	1
innerorts	11	-	1	10	-	15	-	3	14	1
außerorts	6	-	1	6	-	3	-	-	3	-
Motorzweirädern mit amtl. Kennzeichen	39	1	18	25	1	41	1	21	25	-
innerorts	17	1	4	15	-	21	1	9	13	-
außerorts	22	-	14	10	1	20	-	12	12	-
Personenkraftwagen	500	11	131	535	173	509	14	127	535	189
innerorts	306	1	52	318	105	334	2	60	339	110
außerorts	194	10	79	217	68	175	12	67	196	79
darunter										
18 bis unter 25 Jahre	108	4	34	107	31	119	4	32	123	38
innerorts	51	-	10	55	18	65	-	18	67	25
außerorts	57	4	24	52	13	54	4	14	56	13
Bussen	6	-	2	4	1	2	-	-	3	-
innerorts	5	-	2	3	1	2	-	-	3	-
außerorts	1	-	-	1	-	-	-	-	-	-
Güterkraftfahrzeugen	75	3	22	78	25	57	1	14	61	19
innerorts	37	-	5	41	13	28	-	1	34	11
außerorts	38	3	17	37	12	29	1	13	27	8
Landwirtschaftlichen Zugmaschinen	3	-	3	1	1	4	1	1	2	-
innerorts	1	-	-	1	-	2	1	-	1	-
außerorts	2	-	3	-	1	2	-	1	1	-
übrigen Kraftfahrzeugen	3	-	-	5	-	4	-	2	2	2
innerorts	3	-	-	5	-	4	-	2	2	-
außerorts	-	-	-	-	-	-	-	-	-	2
Kraftfahrzeugen zus.	643	15	178	664	201	635	17	168	645	211
innerorts	380	2	64	393	119	406	4	75	406	122
außerorts	263	13	114	271	82	229	13	93	239	89

**Noch 16. An Straßenverkehrsunfällen beteiligte Fahrzeugführer und Fußgänger als Hauptverursacher
nach Art der Verkehrsbeteiligung**

Art der Verkehrsbeteiligung Ortslage	Unfälle mit Personen- schaden	Verunglückte			Schwerw. Unfälle mit Sach- schaden i. e. S.	Unfälle mit Personen- schaden	Verunglückte			Schwerw. Unfälle mit Sach- schaden i. e. S.
		Getötete	Schwer-	Leicht-			Getötete	Schwer-	Leicht-	
			verletzte					verletzte		
		Juli 2012				Juli 2011				
Fahrrädern	121	-	31	106	-	110	1	34	84	1
innerorts	109	-	22	100	-	102	1	32	77	1
außerorts	12	-	9	6	-	8	-	2	7	-
darunter										
unter 15 Jahren	16	-	4	13	-	20	-	3	18	-
innerorts	16	-	4	13	-	20	-	3	18	-
außerorts	-	-	-	-	-	-	-	-	-	-
anderen Fahrzeugen	10	-	2	10	3	6	-	3	5	-
innerorts	7	-	2	6	3	5	-	2	5	-
außerorts	3	-	-	4	-	1	-	1	-	-
Fußgänger	20	1	10	10	-	20	-	5	17	-
innerorts	18	1	10	7	-	20	-	5	17	-
außerorts	2	-	-	3	-	-	-	-	-	-
darunter										
unter 15 Jahren	7	-	3	5	-	6	-	2	4	-
innerorts	6	-	3	3	-	6	-	2	4	-
außerorts	1	-	-	2	-	-	-	-	-	-
65 Jahre und mehr	3	1	1	1	-	7	-	2	7	-
innerorts	3	1	1	1	-	7	-	2	7	-
außerorts	-	-	-	-	-	-	-	-	-	-
Andere Personen	3	-	-	3	-	3	-	-	3	-
innerorts	2	-	-	2	-	2	-	-	2	-
außerorts	1	-	-	1	-	1	-	-	1	-
Insgesamt	797	16	221	793	204	774	18	210	754	212
innerorts	516	3	98	508	122	535	5	114	507	123
außerorts	281	13	123	285	82	239	13	96	247	89
darunter										
unter 15 Jahren	24	-	7	19	-	26	-	5	22	-
innerorts	22	-	7	16	-	26	-	5	22	-
außerorts	2	-	-	3	-	-	-	-	-	-
65 Jahre und mehr	80	1	23	75	24	89	2	28	85	18
innerorts	50	1	12	42	15	69	1	20	59	9
außerorts	30	-	11	33	9	20	1	8	26	9

**Noch 16. An Straßenverkehrsunfällen beteiligte Fahrzeugführer und Fußgänger als Hauptverursacher
nach Art der Verkehrsbeteiligung**

Art der Verkehrsbeteiligung Ortslage	Unfälle mit Personen- schaden	Verunglückte			Schwerw. Unfälle mit Sach- schaden i. e. S.	Unfälle mit Personen- schaden	Verunglückte			Schwerw. Unfälle mit Sach- schaden i. e. S.	
		Getötete	Schwer-	Leicht-			Getötete	Schwer-	Leicht-		
			verletzte					verletzte			
		Januar - Juli 2012					Januar - Juli 2011				
Fahrer von											
Mofas, Mopeds	86	-	17	74	2	91	2	16	84	2	
innerorts	73	-	13	62	2	74	1	10	73	2	
außerorts	13	-	4	12	-	17	1	6	11	-	
Motorzweirädern mit amtl. Kennzeichen	192	1	99	117	10	215	5	114	145	7	
innerorts	86	1	34	63	3	109	3	41	88	1	
außerorts	106	-	65	54	7	106	2	73	57	6	
Personenkraftwagen	3 277	52	803	3 453	1 360	3 255	74	808	3 421	1 237	
innerorts	2 094	12	324	2 213	834	2 081	10	330	2 155	715	
außerorts	1 183	40	479	1 240	526	1 174	64	478	1 266	522	
darunter											
18 bis unter 25 Jahre	683	9	171	725	284	717	24	207	781	263	
innerorts	369	-	48	415	168	379	2	75	422	150	
außerorts	314	9	123	310	116	338	22	132	359	113	
Bussen	29	-	6	41	4	21	-	4	23	1	
innerorts	25	-	6	37	2	17	-	1	21	1	
außerorts	4	-	-	4	2	4	-	3	2	-	
Güterkraftfahrzeugen	397	13	104	407	157	378	11	101	360	152	
innerorts	201	2	32	205	72	192	-	31	184	67	
außerorts	196	11	72	202	85	186	11	70	176	85	
Landwirtschaftlichen Zugmaschinen	15	2	10	9	5	14	1	3	10	6	
innerorts	3	-	-	3	2	6	1	-	5	5	
außerorts	12	2	10	6	3	8	-	3	5	1	
übrigen Kraftfahrzeugen	14	-	3	15	5	23	-	4	21	5	
innerorts	12	-	3	12	3	15	-	2	14	2	
außerorts	2	-	-	3	2	8	-	2	7	3	
Kraftfahrzeugen zus.	4 010	68	1 042	4 116	1 543	3 997	93	1 050	4 064	1 410	
innerorts	2 494	15	412	2 595	918	2 494	15	415	2 540	793	
außerorts	1 516	53	630	1 521	625	1 503	78	635	1 524	617	

**Noch 16. An Straßenverkehrsunfällen beteiligte Fahrzeugführer und Fußgänger als Hauptverursacher
nach Art der Verkehrsbeteiligung**

Art der Verkehrsbeteiligung Ortslage	Unfälle mit Personen- schaden	Verunglückte			Schwerw. Unfälle mit Sach- schaden i. e. S.	Unfälle mit Personen- schaden	Verunglückte			Schwerw. Unfälle mit Sach- schaden i. e. S.	
		Getötete	Schwer-	Leicht-			Getötete	Schwer-	Leicht-		
			verletzte					verletzte			
		Januar - Juli 2012					Januar - Juli 2011				
Fahrrädern	598	5	151	491	2	545	4	146	439	3	
innerorts	543	3	124	460	2	493	2	123	403	2	
außerorts	55	2	27	31	-	52	2	23	36	1	
darunter											
unter 15 Jahren	91	-	27	73	-	83	-	16	69	-	
innerorts	89	-	26	71	-	80	-	15	67	-	
außerorts	2	-	1	2	-	3	-	1	2	-	
anderen Fahrzeugen	42	-	6	42	11	44	-	19	33	15	
innerorts	30	-	4	29	6	34	-	13	24	4	
außerorts	12	-	2	13	5	10	-	6	9	11	
Fußgänger	116	5	38	80	1	113	2	31	95	-	
innerorts	104	3	34	73	-	109	2	27	94	-	
außerorts	12	2	4	7	1	4	-	4	1	-	
darunter											
unter 15 Jahren	44	1	13	31	-	42	-	13	32	-	
innerorts	41	-	13	28	-	41	-	11	32	-	
außerorts	3	1	-	3	-	1	-	2	-	-	
65 Jahre und mehr	13	1	8	4	-	25	1	9	22	-	
innerorts	13	1	8	4	-	23	1	8	21	-	
außerorts	-	-	-	-	-	2	-	1	1	-	
Andere Personen	11	-	3	8	1	11	-	1	10	-	
innerorts	9	-	2	7	-	7	-	1	6	-	
außerorts	2	-	1	1	1	4	-	-	4	-	
Insgesamt	4 777	78	1 240	4 737	1 558	4 710	99	1 247	4 641	1 428	
innerorts	3 180	21	576	3 164	926	3 137	19	579	3 067	799	
außerorts	1 597	57	664	1 573	632	1 573	80	668	1 574	629	
darunter											
unter 15 Jahren	138	1	41	107	-	127	-	30	102	-	
innerorts	131	-	39	100	-	123	-	27	100	-	
außerorts	7	1	2	7	-	4	-	3	2	-	
65 Jahre und mehr	554	11	189	519	166	597	21	173	587	137	
innerorts	388	5	106	348	116	438	8	96	417	86	
außerorts	166	6	83	171	50	159	13	77	170	51	

17. Ursachen von Straßenverkehrsunfällen mit Personenschaden - Fehlverhalten der Fahrzeugführer

Ursache	Ins- gesamt	Darunter			Ins- gesamt	Darunter			Zu- bzw. Abnahme (-)				
		Per- sonen- kraft- wagen	Motor- zwei- räder mit amtl. Kenn- zeichen	Fahr- räder		Per- sonen- kraft- wagen	Motor- zwei- räder mit amtl. Kenn- zeichen	Fahr- räder	ins- gesamt	Per- sonen- kraft- wagen	Motor- zwei- räder mit amtl. Kenn- zeichen	Fahr- räder	
Anzahl									%				
		Juli 2012				Juli 2011							
Insgesamt	972	613	50	177	961	628	57	169	1,1	-2,4	-12,3	4,7	
Verkehrstüchtigkeit	59	34	3	17	66	44	3	17	-10,6	-22,7	-	-	
darunter													
Alkoholeinfluss	46	25	3	16	49	31	3	14	-6,1	-19,4	-	14,3	
Einfluss anderer berauschender Mittel (z.B. Drogen, Rauschgift)	1	1	-	-	4	3	-	1	X	X	-	X	
Straßenbenutzung	101	35	2	55	97	37	5	47	4,1	-5,4	X	17,0	
Geschwindigkeit	139	98	19	9	145	102	21	8	-4,1	-3,9	-9,5	X	
Abstand	102	71	7	7	101	75	3	3	1,0	-5,3	X	X	
Überholen	44	30	7	1	39	25	5	2	12,8	20,0	X	X	
Vorbeifahren	-	-	-	-	1	1	-	-	X	X	-	-	
Nebeneinanderfahren	13	10	-	-	10	9	-	1	30,0	X	-	X	
Vorfahrt, Vorrang	163	110	3	24	142	110	-	15	14,8	-	X	60,0	
Abbiegen, Wenden, Rück- wärtsfahren, Ein- und Anfahren	168	123	1	20	155	109	3	26	8,4	12,8	X	-23,1	
Falsches Verhalten gegenüber Fußgängern	21	16	-	5	23	18	-	4	-8,7	-11,1	-	X	
darunter													
an Überwegen, Furten	5	5	-	-	4	4	-	-	X	X	-	-	
Ruhender Verkehr, Verkehrssicherung	6	5	-	-	7	5	-	-	X	-	-	-	
Nichtbeachten der Be- leuchtungsvorschriften	-	-	-	-	-	-	-	-	-	-	-	-	
Ladung, Besetzung	3	-	-	-	-	-	-	-	X	-	-	-	
Andere Fehler beim Fahrzeugführer	153	81	8	39	175	93	17	46	-12,6	-12,9	X	-15,2	

Noch 17. Ursachen von Straßenverkehrsunfällen mit Personenschaden - Fehlverhalten der Fahrzeugführer

Ins- gesamt	Darunter			Ins- gesamt	Darunter			Zu- bzw. Abnahme (-)				Ursache
	Per- sonen- kraft- wagen	Motor- zwei- räder mit amtl. Kenn- zeichen	Fahr- räder		Per- sonen- kraft- wagen	Motor- zwei- räder mit amtl. Kenn- zeichen	Fahr- räder	ins- gesamt	Per- sonen- kraft- wagen	Motor- zwei- räder mit amtl. Kenn- zeichen	Fahr- räder	
Anzahl								%				
Januar - Juli 2012				Januar - Juli 2011								
5 876	4 035	248	902	5 801	3 969	285	857	1,3	1,7	-13,0	5,3	Insgesamt
346	222	9	94	362	232	11	88	-4,4	-4,3	X	6,8	Verkehrstüchtigkeit
255	144	9	89	284	174	10	80	-10,2	-17,2	X	11,3	darunter Alkoholeinfluss
20	18	-	1	8	7	-	1	X	X	-	-	Einfluss anderer berauschender Mittel (z.B. Drogen, Rauschgift)
561	223	25	263	527	211	23	244	6,5	5,7	8,7	7,8	Straßenbenutzung
965	714	90	60	825	608	93	43	17,0	17,4	-3,2	39,5	Geschwindigkeit
754	579	29	32	715	543	35	30	5,5	6,6	-17,1	6,7	Abstand
222	159	19	9	255	171	26	20	-12,9	-7,0	-26,9	X	Überholen
6	4	1	-	6	2	1	2	-	X	-	X	Vorbeifahren
86	59	1	2	67	44	3	1	28,4	34,1	X	X	Nebeneinanderfahren
900	705	8	90	899	715	6	84	0,1	-1,4	X	7,1	Vorrang, Vorfahrt
940	693	6	124	942	710	9	121	-0,2	-2,4	X	2,5	Abbiegen, Wenden, Rück- wärtsfahren, Ein- und Anfahren
144	115	2	11	147	113	2	16	-2,0	1,8	-	-31,3	Falsches Verhalten gegenüber Fußgängern
28	26	1	-	24	21	-	-	16,7	23,8	X	-	darunter an Überwegen, Furten
58	51	-	1	41	31	-	1	41,5	64,5	-	-	Ruhender Verkehr Verkehrssicherung
4	-	-	3	-	-	-	-	X	-	-	X	Nichtbeachten der Be- leuchtungsvorschriften
9	1	-	2	6	1	-	1	X	-	-	X	Ladung, Besetzung
881	510	58	211	1 009	588	76	206	-12,7	-13,3	-23,7	2,4	Andere Fehler beim Fahrzeugführer

18. Straßenverkehrsunfälle und Verunglückte nach Unfallursachen ¹⁾

Ursache	Unfälle mit Personenschaden	Verunglückte			Schwerw. Unfälle mit Sachschaden i. e. S.	Unfälle mit Personenschaden	Verunglückte			Schwerw. Unfälle mit Sachschaden i. e. S.
		Getötete	Schwer-	Leicht-			Getötete	Schwer-	Leicht-	
			verletzte					verletzte		
		Juli 2012				Juli 2011				
		Fehlverhalten der Fahrzeugführer								
Alkoholeinfluss	46	1	17	44	27	49	1	25	34	33
Einfluss anderer berauschender Mittel	1	-	-	1	-	4	-	3	2	-
Übermüdung	5	-	1	6	5	4	-	2	8	5
Sonst. körperl. u. geistig. Mängel	7	-	2	5	1	9	-	2	8	-
Benutzung d. falschen Fahrbahn oder verbotswid. Benutzg. and. Straßenteile	65	-	18	56	5	60	1	18	54	4
Verstoß gegen das Rechtsfahrgebot	36	-	8	47	13	33	5	12	31	15
Nicht angepasste Geschwindigkeit m. gleichzeit. Überschreiten d. zulässigen Höchstgeschw.	1	-	1	-	4	1	-	1	-	1
in anderen Fällen	138	8	48	131	49	144	8	65	117	53
Ungenügender Sicherheitsabstand	100	-	17	124	10	100	-	15	114	12
Starkes Bremsen des Vorausfahrenden ohne zwingenden Grund	2	-	-	4	3	-	-	-	-	-
Unzulässiges Rechtsüberholen	2	-	-	2	-	1	-	-	1	-
Überholen trotz Gegenverkehrs	8	2	7	12	3	4	1	3	1	1
Überholen trotz unklarer Verkehrslage	12	2	8	11	7	11	-	3	13	1
Überholen trotz unzureich. Sichtverhältnisse	-	-	-	-	-	1	-	1	-	-
Überholen o. Beachtung des nachfolgenden Verkehrs und/oder ohne rechtzeitige u. deutliche Ankündigung des Ausscherens	5	-	2	3	8	10	-	2	15	2
Fehler beim Wiedereinordnen nach rechts	3	-	-	4	1	8	1	3	4	3
Sonstige Fehler beim Überholen	12	-	4	13	-	4	-	1	4	1
Fehler beim Überholtwerden	2	-	1	2	-	-	-	-	-	-
Nichtbeachten des Vorranges entgegenkomm. Fahrzeuge beim Vorbeifahren an haltenden Fahrzeugen, Absperrungen, Hindernissen	-	-	-	-	-	-	-	-	-	-
Nichtbeachten des nachf. Verkehrs beim Vorbeifahren an haltend. Fahrzeugen, Absperrung., Hindernissen und/oder ohne rechtzeitig. u. deutl. Ankündig. d. Ausscherens	-	-	-	-	-	1	-	-	1	-
Nebeneinanderfahren, fehlerhaftes Wechseln d. Fahrstreifens oder Nichtbeachten des Reißverschlussverfahrens	13	-	1	20	6	10	-	-	14	3
Nichtbeachten d. Regel "rechts vor links"	17	-	2	17	9	14	-	2	15	7
Nichtbeacht. d. Vorfahrt regelnd. Verkehrsz.	122	-	32	124	52	108	3	26	109	46
Nichtbeacht. d. Vorfahrt d. durchgeh. Verkehrs auf Autobahnen oder Kraffahrtstraßen	2	-	-	4	2	1	-	-	3	-
Nichtbeacht. der Vorfahrt durch Fahrzeuge, die aus Feld- und Waldwegen kommen	-	-	-	-	-	1	-	-	1	-
Nichtbeacht. der Verkehrsregelung durch Polizeibeamte oder Lichtzeichen	20	1	6	24	3	18	-	6	19	7
Nichtbeacht. des Vorranges entgegenkommender Fahrzeuge	-	-	-	-	-	-	-	-	-	-
Nichtbeacht. des Vorranges von Schienenfahrzeugen an Bahnübergängen	2	1	-	3	1	-	-	-	-	1

1) Die Tabelle enthält Mehrfachzählungen, weil bei einem Unfall bis zu acht Ursachen eingetragen werden.

Noch 18. Straßenverkehrsunfälle und Verunglückte nach Unfallursachen ¹⁾

Ursache	Unfälle mit Perso- nen- schaden	Verunglückte			Schwerw. Unfälle mit Sach- schaden i. e. S.	Unfälle mit Perso- nen- schaden	Verunglückte			Schwerw. Unfälle mit Sach- schaden i. e. S.
		Getötete	Schwer-	Leicht-			Getötete	Schwer-	Leicht-	
			verletzte					verletzte		
		Juli 2012				Juli 2011				
		Noch Fehlverhalten der Fahrzeugführer								
Fehler beim Abbiegen	94	-	22	96	23	82	-	21	83	16
Fehler beim Wenden oder Rückwärtsfahren	26	-	4	27	8	21	-	2	22	12
Fehler beim Einfahren in d. fließ. Verkehr	48	-	10	44	3	51	-	9	47	2
Falsches Verhalten gegenüber Fußgängern										
an Fußgängerüberwegen	3	-	1	2	-	3	-	1	2	-
an Fußgängerfurten	2	-	1	1	-	1	-	-	1	-
beim Abbiegen	4	-	1	3	-	1	-	-	1	-
an Haltestellen	1	-	-	1	-	2	-	-	2	-
an anderen Stellen	11	-	3	10	-	16	-	4	13	-
Unzulässiges Halten oder Parken	1	-	-	1	-	-	-	-	-	1
Mangelnde Sicherung haltender o. liegendebl. Fahrzeuge u. von Unfallstellen sowie Schul- bussen, bei denen Kinder ein-/aussteigen	-	-	-	-	-	-	-	-	-	-
Verkehrswidriges Verhalten beim Ein- o. Aus- steigen, Be- oder Entladen	5	-	1	4	-	7	-	-	7	-
Nichtbeachten d. Beleuchtungsvorschriften	-	-	-	-	-	-	-	-	-	-
Überladung, Überbesetzung	-	-	-	-	-	-	-	-	-	1
Unzureichend gesicherte Ladung oder Fahr- zeugzubehörteile	3	-	2	2	-	-	-	-	-	2
Andere Fehler beim Fahrzeugführer	152	6	49	137	30	174	5	60	163	60
		Technische Mängel, Wartungsmängel								
Beleuchtung	-	-	-	-	-	-	-	-	-	-
Bereifung	5	2	3	3	-	1	-	-	1	1
Bremsen	1	-	-	1	1	1	-	-	1	-
Lenkung	-	-	-	-	1	-	-	-	-	-
Zugvorrichtung	-	-	-	-	-	-	-	-	-	-
Andere Mängel	4	-	2	2	-	1	-	1	-	-
		Fehlverhalten der Fußgänger								
Alkoholeinfluss	1	-	1	-	-	3	-	1	2	-
Einfluss anderer berauschender Mittel	-	-	-	-	-	-	-	-	-	-
Übermüdung	-	-	-	-	-	-	-	-	-	-
Sonst. körperl. u. geistig. Mängel	-	-	-	-	-	-	-	-	-	-
Falsches Verhalten b. Überschreiten d. Fahr- bahn an Stellen, an den d. Fußg.verkehr durch Polizeibeamte oder Lichtzei. geregelt war	1	-	-	2	-	-	-	-	-	-
auf Fußgängerüberwegen ohne Verkehrsreg. durch Polizeibeamte oder Lichtzeichen	-	-	-	-	-	-	-	-	-	-
in d. Nähe v. Kreuzungen, Einmündungen, Lichtzeichenanlagen, Fußgängerüberwegen bei dichtem Verkehr	4	1	3	-	-	1	-	1	-	-

1) Die Tabelle enthält Mehrfachzählungen, weil bei einem Unfall bis zu acht Ursachen eingetragen werden.

Noch 18. Straßenverkehrsunfälle und Verunglückte nach Unfallursachen ¹⁾

Ursache	Unfälle mit Perso- nen- schaden	Verunglückte			Schwerw. Unfälle mit Sach- schaden i. e. S.	Unfälle mit Perso- nen- schaden	Verunglückte			Schwerw. Unfälle mit Sach- schaden i. e. S.
		Getötete	Schwer-	Leicht-			Getötete	Schwer-	Leicht-	
			verletzte					verletzte		
		Juli 2012				Juli 2011				
		Noch Fehlverhalten der Fußgänger								
weiter falsches Verhalten an anderen Stellen durch plötzliches Hervortreten hinter Sichhindernissen	6	-	2	5	-	7	-	1	6	-
ohne auf den Fahrzeugverkehr zu achten durch sonstiges falsches Verhalten	17	1	9	8	-	19	-	4	18	-
Nichtbenutzung des Gehweges	5	-	3	2	-	2	-	-	2	-
Nichtbenutzung d. vorgeschrieb. Straßenseite	-	-	-	-	-	-	-	-	-	-
Spielen auf oder neben der Fahrbahn	1	-	-	1	-	-	-	-	-	-
Andere Fehler der Fußgänger	-	-	-	-	-	1	-	-	1	-
		Straßenverhältnisse								
Verunreinigung durch ausgeflossenes Öl	1	-	-	1	-	-	-	-	-	-
Andere Verunreinigung. durch Straßenbenutzer	-	-	-	-	-	-	-	-	-	-
Schnee, Eis	-	-	-	-	-	-	-	-	-	-
Regen	10	-	2	9	7	9	-	-	12	9
Andere Einflüsse	-	-	-	-	1	-	-	-	-	-
Spurrillen im Zusammenhang mit Regen, Schnee oder Eis	1	-	-	1	-	-	-	-	-	-
Anderer Zustand der Straße	6	1	3	2	1	2	-	1	2	-
Nicht ordnungsgemäßer Zustand der Verkehrszeichen oder -einrichtungen	-	-	-	-	-	-	-	-	-	-
Mangelhafte Beleuchtung der Straße	-	-	-	-	-	-	-	-	-	-
Mangelhafte Sicherung v. Bahnübergängen	-	-	-	-	-	-	-	-	-	-
		Witterungseinflüsse								
Sichtbehinderung durch Nebel	-	-	-	-	-	-	-	-	-	-
starken Regen, Hagel, Schneegestöber usw.	3	-	1	2	2	1	-	-	2	3
blendende Sonne	2	-	-	2	-	2	-	-	3	1
Seitenwind	1	-	-	2	-	1	-	-	1	-
Unwetter oder sonst. Witterungseinflüsse	-	-	-	-	-	-	-	-	-	-
		Hindernisse								
Nicht oder unzureichend gesicherte Arbeits- stellen auf der Fahrbahn	-	-	-	-	-	-	-	-	-	-
Wild auf der Fahrbahn	15	-	2	17	2	13	-	4	12	3
Anderes Tier auf der Fahrbahn	5	-	-	5	-	5	-	-	5	-
Sonstiges Hindernis auf der Fahrbahn	3	-	-	3	-	2	-	-	2	-
Sonstige Ursachen	1	-	1	-	1	4	-	1	3	-

1) Die Tabelle enthält Mehrfachzählungen, weil bei einem Unfall bis zu acht Ursachen eingetragen werden.

Noch 18. Straßenverkehrsunfälle und Verunglückte nach Unfallursachen ¹⁾

Ursache	Unfälle mit Personenschaden	Verunglückte			Schwerw. Unfälle mit Sachschaden i. e. S.	Unfälle mit Personenschaden	Verunglückte			Schwerw. Unfälle mit Sachschaden i. e. S.
		Getötete	Schwer-	Leicht-			Getötete	Schwer-	Leicht-	
			verletzte					verletzte		
		Januar - Juli 2012				Januar - Juli 2011				
		Fehlverhalten der Fahrzeugführer								
Alkoholeinfluss	255	5	101	213	190	283	3	110	239	157
Einfluss anderer berauschender Mittel	20	1	8	18	5	8	-	5	6	6
Übermüdung	16	-	10	12	17	29	1	16	32	21
Sonst. körperl. u .geistig. Mängel	55	1	27	41	7	41	2	18	32	10
Benutzung d. falschen Fahrbahn oder verbotswid. Benutzg. and. Straßenteile	333	1	76	309	32	294	5	71	253	15
Verstoß gegen das Rechtsfahrgebot	216	7	88	214	115	224	11	80	205	98
Nicht angepasste Geschwindigkeit m.gleichzeit. Überschreiten d. zulässigen Höchstgeschw. in anderen Fällen	29	3	14	29	21	5	-	3	4	3
Ungenügender Sicherheitsabstand	932	34	340	835	510	817	46	343	695	354
Starkes Bremsen des Vorausfahrenden ohne zwingenden Grund	737	5	108	917	80	694	7	92	831	77
Unzulässiges Rechtsüberholen	11	1	3	14	4	14	-	3	15	2
Überholen trotz Gegenverkehrs	8	-	-	9	3	9	-	-	11	-
Überholen trotz unklarer Verkehrslage	36	6	20	43	12	42	8	37	33	9
Überholen trotz unzureich. Sichtverhältnisse	61	4	24	63	22	84	-	35	91	18
Überholen o. Beachtung des nachfolgenden Verkehrs und/oder ohne rechtzeitige u. deutliche Ankündigung des Ausscherens	2	-	1	3	-	3	-	3	-	1
Fehler beim Wiedereinordnen nach rechts	30	-	6	30	33	31	1	6	39	28
Sonstige Fehler beim Überholen	26	-	11	27	9	30	4	8	20	8
Fehler beim Überholtwerden	49	1	13	48	8	49	1	13	41	11
Nichtbeachten d. Vorranges entgegenkomm. Fahrzeuge beim Vorbeifahren an haltenden Fahrzeugen, Absperrungen, Hindernissen	9	-	3	9	5	7	-	2	6	5
Nichtbeachten des nachf. Verkehrs beim Vorbeifahren an haltend. Fahrzeugen, Absperrung, Hindernissen und/oder ohne rechtzeitig. u. deutl. Ankündig. d. Ausscherens	4	-	1	3	1	3	-	-	3	-
Nebeneinanderfahren, fehlerhaftes Wechseln d. Fahrstreifens oder Nichtbeachten des Reißverschlussverfahrens	2	-	-	2	1	3	-	1	2	-
Nichtbeachten d. Regel "rechts vor links"	86	-	13	102	28	64	-	15	69	20
Nichtbeacht. d. Vorfahrt regelnd. Verkehrsz.	76	-	10	77	38	75	-	12	78	36
Nichtbeacht. d. Vorfahrt d.durchgeh. Verkehrs auf Autobahnen oder Krafftahrtstraßen	688	4	137	764	345	710	13	167	769	325
Nichtbeacht. der Vorfahrt durch Fahrzeuge, die aus Feld- und Waldwegen kommen	18	-	8	21	15	7	-	-	14	6
Nichtbeacht. der Verkehrsregelung durch Polizeibeamte oder Lichtzeichen	3	-	1	2	1	3	-	-	3	3
Nichtbeacht. des Vorranges entgegenkommender Fahrzeuge	102	1	26	120	41	94	-	20	111	39
Nichtbeacht. des Vorranges von Schienenfahrzeugen an Bahnübergängen	2	-	1	1	2	3	-	-	4	3
	7	2	2	7	5	5	1	1	5	4

1) Die Tabelle enthält Mehrfachzahlungen, weil bei einem Unfall bis zu acht Ursachen eingetragen werden.

Noch 18. Straßenverkehrsunfälle und Verunglückte nach Unfallursachen ¹⁾

Ursache	Unfälle mit Personenschaden	Verunglückte			Schwerw. Unfälle mit Sachschaden i. e. S.	Unfälle mit Personenschaden	Verunglückte			Schwerw. Unfälle mit Sachschaden i. e. S.
		Getötete	Schwer-	Leicht-			Getötete	Schwer-	Leicht-	
			verletzte					verletzte		
		Januar - Juli 2012				Januar - Juli 2011				
		Noch Fehlverhalten der Fahrzeugführer								
Fehler beim Abbiegen	498	2	121	522	166	493	7	117	504	132
Fehler beim Wenden oder Rückwärtsfahren	166	1	21	162	51	151	-	18	145	63
Fehler beim Einfahren in d. fließ. Verkehr	275	-	44	258	14	296	1	42	295	24
Falsches Verhalten gegenüber Fußgängern										
an Fußgängerüberwegen	23	-	9	15	-	20	-	6	15	-
an Fußgängerfurten	5	-	2	3	-	4	-	-	5	-
beim Abbiegen	17	-	2	16	-	14	-	3	12	-
an Haltestellen	17	1	6	10	-	13	-	4	9	-
an anderen Stellen	82	2	22	66	-	95	1	37	62	-
Unzulässiges Halten oder Parken	5	-	-	6	-	4	1	3	6	1
Mangelnde Sicherung haltender o. liegendebl. Fahrzeuge u. von Unfallstellen sowie Schulbussen, bei denen Kinder ein-/aussteigen	3	-	1	3	2	5	1	-	5	2
Verkehrswidriges Verhalten beim Ein- o. Aussteigen, Be- oder Entladen	50	-	8	44	1	32	-	6	27	-
Nichtbeachten d. Beleuchtungsvorschriften	4	-	1	3	-	-	-	-	-	-
Überladung, Überbesetzung	1	-	-	1	-	-	-	-	-	1
Unzureichend gesicherte Ladung oder Fahrzeugzubehörteile	8	-	2	9	8	6	-	3	3	10
Andere Fehler beim Fahrzeugführer	876	28	301	727	257	999	33	337	893	316
		Technische Mängel, Wartungsmängel								
Beleuchtung	5	1	3	1	-	4	-	2	3	1
Bereifung	22	3	15	17	6	19	-	12	16	5
Bremsen	4	-	2	2	2	5	-	1	4	-
Lenkung	5	-	1	4	1	3	-	2	1	-
Zugvorrichtung	-	-	-	-	-	-	-	-	-	2
Andere Mängel	14	-	4	18	5	15	-	7	9	3
		Fehlverhalten der Fußgänger								
Alkoholeinfluss	17	2	6	11	-	15	-	8	8	-
Einfluss anderer berauschender Mittel	-	-	-	-	-	-	-	-	-	-
Übermüdung	-	-	-	-	-	-	-	-	-	-
Sonst. körperl. u. geistig. Mängel	-	-	-	-	-	1	-	1	-	-
Falsches Verhalten b. Überschreiten d. Fahrbahn an Stellen, an den d. Fußg.verkehr durch Polizeibeamte oder Lichtzei. geregelt war	8	-	4	6	-	5	1	1	5	-
auf Fußgängerüberwegen ohne Verkehrsreg. durch Polizeibeamte oder Lichtzeichen	-	-	-	-	-	1	-	-	1	-
in d. Nähe v. Kreuzungen, Einmündungen, Lichtzeichenanlagen, Fußgängerüberwegen bei dichtem Verkehr	14	1	9	4	1	12	-	4	8	-

1) Die Tabelle enthält Mehrfachzählungen, weil bei einem Unfall bis zu acht Ursachen eingetragen werden.

Noch 18. Straßenverkehrsunfälle und Verunglückte nach Unfallursachen ¹⁾

Ursache	Unfälle mit Perso- nen- schaden	Verunglückte			Schwerw. Unfälle mit Sach- schaden i. e. S.	Unfälle mit Perso- nen- schaden	Verunglückte			Schwerw. Unfälle mit Sach- schaden i. e. S.
		Getötete	Schwer-	Leicht-			Getötete	Schwer-	Leicht-	
			verletzte					verletzte		
		Januar - Juli 2012				Januar - Juli 2011				
		Noch Fehlverhalten der Fußgänger								
weiter falsches Verhalten an anderen Stellen durch plötzliches Hervortreten hinter Sichthindernissen	32	-	9	24	-	36	-	11	25	-
ohne auf den Fahrzeugverkehr zu achten	109	7	38	71	1	109	2	38	84	-
durch sonstiges falsches Verhalten	19	-	7	13	-	19	-	4	15	-
Nichtbenutzung des Gehweges	2	-	-	2	-	1	-	-	1	-
Nichtbenutzung d. vorgeschrieb. Straßenseite	4	-	-	4	-	-	-	-	-	-
Spielen auf oder neben der Fahrbahn	2	-	1	1	-	-	-	-	-	-
Andere Fehler der Fußgänger	4	-	2	2	-	7	-	2	7	-
		Straßenverhältnisse								
Verunreinigung durch ausgeflossenes Öl	7	-	3	5	1	5	-	-	5	-
Andere Verunreinigung durch Straßenbenutzer	1	-	-	1	-	1	-	-	1	-
Schnee, Eis	177	1	38	177	186	115	1	22	120	116
Regen	47	-	17	42	51	28	-	5	32	27
Andere Einflüsse	-	-	-	-	2	2	-	1	1	-
Spurrillen im Zusammenhang mit Regen, Schnee oder Eis	1	-	-	1	-	-	-	-	-	-
Anderer Zustand der Straße	21	3	5	15	1	14	-	4	12	2
Nicht ordnungsgemäßer Zustand der Verkehrszeichen oder -einrichtungen	1	-	-	1	-	-	-	-	-	-
Mangelhafte Beleuchtung der Straße	-	-	-	-	-	-	-	-	-	-
Mangelhafte Sicherung v. Bahnübergängen	-	-	-	-	-	-	-	-	-	-
		Witterungseinflüsse								
Sichtbehinderung durch Nebel	-	-	-	-	-	1	-	1	-	1
starken Regen, Hagel, Schneegestöber usw.	5	-	3	2	5	2	1	-	2	7
blendende Sonne	28	-	12	24	3	25	1	3	25	4
Seitenwind	11	1	3	11	4	5	-	1	5	1
Unwetter oder sonst. Witterungseinflüsse	-	-	-	-	1	-	-	-	-	-
		Hindernisse								
Nicht oder unzureichend gesicherte Arbeits- stellen auf der Fahrbahn	-	-	-	-	-	2	-	1	1	-
Wild auf der Fahrbahn	65	1	15	60	23	58	-	11	58	36
Anderes Tier auf der Fahrbahn	23	-	6	18	2	19	-	1	19	1
Sonstiges Hindernis auf der Fahrbahn	11	-	3	9	-	10	-	3	9	2
Sonstige Ursachen	9	1	2	10	2	17	-	5	14	1

1) Die Tabelle enthält Mehrfachzählungen, weil bei einem Unfall bis zu acht Ursachen eingetragen werden.

Veröffentlichungen ¹⁾ im Statistischen Landesamt Sachsen-Anhalt

Im Monat November 2012 erschienen:

Bestell-Nr.	Kennziffer/ Periodizität	Titel	Preis (in EUR)
1 Z 0 03	Z	Statistisches Monatsheft 10/12 ²⁾	5,50
1 Z 0 03	Z	Statistisches Monatsheft 11/12	5,50
3 A 1 08	A I - j/11	Bevölkerung und Natürliche Bevölkerungsbewegung - 1990 - 2011 -	9,00
3 A 1 15	A I, AVI - j/11	Ergebnisse des Mikrozensus - Ergebnisse nach Kreisen - 2011	5,00
3 A 6 05	A VI - j/11	Arbeitsmarkt - Jahr 2011 -	4,00
3 B 2 02	B II - j/11	Berufsbildung - Auszubildende und Prüfungen - Stand: 31.12.2011 -	9,50
3 B 3 01	B III - j/11	Studierende an Hochschulen - Stand: 2011 -	8,00
3 B 6 01	B VI - j/11	Gerichtliche Ehelösungen - 1991 bis 2011 -	2,50
3 B 6 02	B VI - j/11	Strafverfolgung - 2011 -	6,00
3 C 3 05	C III - m-8/12	Schlachtungen und Geflügel - August 2012 -	1,50
3 C 3 09	C III - j/12	Viehbestände - Schweine - Stand: 3. Mai 2012- Endgültige Ergebnisse -	2,50
3 E 1 09	E I - vj-2/12	Produktion ausgewählter Erzeugnisse im Verarbeitenden Gewerbe sowie im Bergbau und der Gewinnung von Steinen und Erden - II. Quartal 2012	2,50
3 E 2 01	E II - m-7/12	Umsatz, Tätige Personen, Auftragseingang und Auftragsbestand im Baugewerbe Juli 2012	2,50
3 G 1 01	G I, G IV - m-12/11	Entwicklung von Umsatz und Beschäftigten im Kraftfahrzeughandel, Einzelhandel und Gastgewerbe - Dezember 2011 -	3,00
3 G 1 01	G I, G IV - m-1/12	Entwicklung von Umsatz und Beschäftigten im Kraftfahrzeughandel, Einzelhandel und Gastgewerbe - Januar 2012 -	3,00
3 G 1 01	G I, G IV - m-2/12	Entwicklung von Umsatz und Beschäftigten im Kraftfahrzeughandel, Einzelhandel und Gastgewerbe - Februar 2012 -	3,00
3 G 1 01	G I, G IV - m-3/12	Entwicklung von Umsatz und Beschäftigten im Kraftfahrzeughandel, Einzelhandel und Gastgewerbe - März 2012 -	3,00
3 G 1 01	G I, G IV - m-4/12	Entwicklung von Umsatz und Beschäftigten im Kraftfahrzeughandel, Einzelhandel und Gastgewerbe - April 2012 -	3,00
3 G 1 02	G I - vj-4/11	Entwicklung von Umsatz und Beschäftigten in der Handelsvermittlung und im Großhandel - IV. Quartal 2011 -	1,50
3 G 1 02	G I - vj-1/12	Entwicklung von Umsatz und Beschäftigten in der Handelsvermittlung und im Großhandel - I. Quartal 2012 -	1,50
3 H 1 01	H I - m-6/12	Straßenverkehrsunfälle - Juni 2012 - Vorläufige Ergebnisse	6,00
3 H 2 01	H II - m-4/12	Binnenschifffahrt - April 2012 -	4,00
3 K 1 01	K I - j/11	Ausgaben und Einnahmen, Empfängerinnen und Empfänger der Sozialhilfe Jahr 2011	4,00
3 L 2 03	L II - j/11	Realsteuervergleich - Jahr 2011 - Realsteuern und kommunale Steuerbeteiligung -	10,50
3 M 1 02	M I - vj-3/12	Preisindizes für Bauwerke - August 2012 -	2,00

1) Veröffentlichung als PDF-Datei kostenfrei erhältlich - bei Bestellung bitte die erste Stelle der Bestellnummer durch eine „6“ ersetzen
2) im Oktober 2012 erschienen