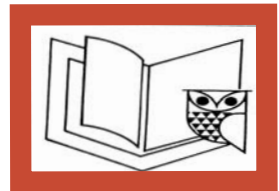


# STATISTISCHE BERICHTE

B III  
j/11

Bestellnummer:  
3B301



## Bildung

## Studierende an Hochschulen

Stand: 2011



SACHSEN-ANHALT

Statistisches Landesamt

**Herausgabemonat:** November 2012

**Zu beziehen durch das**

Statistische Landesamt Sachsen-Anhalt  
Dezernat Öffentlichkeitsarbeit  
Postfach 20 11 56  
06012 Halle (Saale)

**Preis:** 8,00 EUR (kostenfrei als PDF-Datei verfügbar - Bestellnummer: 6B301)

**Inhaltliche Verantwortung:**

Dezernat: Bildung, Soziales, Gesundheit  
Frau Leuchte  
Telefon: 0345 2318-205

**Auskünfte erhalten Sie unter:**

Telefon: 0345 2318-777  
Telefon: 0345 2318-715  
Telefon: 0345 2318-716  
  
Telefax: 0345 2318-913  
Internet: <http://www.statistik.sachsen-anhalt.de>  
E-Mail: [info@stala.mi.sachsen-anhalt.de](mailto:info@stala.mi.sachsen-anhalt.de)

**Vertrieb:**

Telefon: 0345 2318-718  
E-Mail: [shop@stala.mi.sachsen-anhalt.de](mailto:shop@stala.mi.sachsen-anhalt.de)

**Druck:** Statistisches Landesamt Sachsen-Anhalt

© Statistisches Landesamt Sachsen-Anhalt, Halle (Saale), 2012

Auszugsweise Vervielfältigung und Verbreitung mit Quellenangabe gestattet.

**Bibliothek und Besucherdienst** (Merseburger Straße 2):

Montag bis Donnerstag: 9.00 Uhr bis 15.30 Uhr  
Freitag: 9.00 Uhr bis 13.00 Uhr } möglichst nach Vereinbarung

Telefon: 0345 2318-714  
E-Mail: [bibliothek@stala.mi.sachsen-anhalt.de](mailto:bibliothek@stala.mi.sachsen-anhalt.de)

# Statistischer Bericht

Studierende an Hochschulen

Übersichten Wintersemester 1992/93 bis Wintersemester 2011/12  
Wintersemester 2011/12  
Jahr 2011

Land Sachsen-Anhalt



## Inhaltsverzeichnis

	Seite
Vorbemerkungen	5
Begriffserläuterungen	5
Ergebnisse	7
Übersicht: Hochschulen im Land Sachsen-Anhalt zu Beginn des Wintersemesters 2011/12	9

### Tabellen:

#### **I. Zusammengefasste Übersichten Wintersemester 1992/93 bis Wintersemester 2011/12**

1. Studierende nach Hochschularten	10
2. Studienanfängerinnen und Studienanfänger nach Hochschularten	11
3. Studierende an Hochschulen insgesamt nach Fächergruppen	12
4. Anteil der Studierenden je Fächergruppe an den Studierenden insgesamt	12
5. Studienanfängerinnen und Studienanfänger an Hochschulen insgesamt nach Fächergruppen	14
6. Anteil der Studienanfängerinnen und Studienanfänger je Fächergruppe an den Studienanfängerinnen und Studienanfängern insgesamt	14

#### **II. Wintersemester 2011/12**

1. Studierende nach Hochschularten und Hochschulen	16
2. Studierende nach Hochschulen, Hochschularten und Fächergruppen	18
3. Studierende an Hochschulen insgesamt nach Fächergruppen, Studienbereichen und 1. Studienfach	23
4. Studierende nach dem Land des Erwerbs der Hochschulzugangsberechtigung und Hochschularten	36
5. Studienanfängerinnen und Studienanfänger nach dem Land des Erwerbs der Hochschulzugangsberechtigung und Hochschularten	38
6. Studierende an Hochschulen insgesamt nach dem Alter	40
7. Lehramtsstudierende nach Hochschulen, Hochschularten und Fächergruppen	42
8. Lehramtsstudierende an Hochschulen insgesamt nach dem 1. Studienfach	45
9. Ausländische Studierende an Hochschulen insgesamt nach der Staatsangehörigkeit	47
10. Ausländische Studierende an Hochschulen insgesamt nach Fächergruppen und der Staatsangehörigkeit	50
11. Beurlaubte nach den Gründen der Beurlaubung und Hochschulen	58
12. Ausländische Besucherinnen und Besucher der Studienkollegs nach Hochschulen und Herkunftsländern	60
13. Gasthörerinnen und Gasthörer nach Hochschulen, Fächergruppen und Altersgruppen	62

### **III. Jahr 2011**

1.	Studienanfängerinnen und Studienanfänger nach Hochschulen, Hochschularten und Fächergruppen	64
2.	Lehramtsstudienanfängerinnen und Lehramtsstudienanfänger nach Hochschulen und Fächergruppen	69
3.	Exmatrikulierte nach den Gründen der Exmatrikulation und Hochschulen	70
4.	Ausgewählte Kennzahlen zum Deutschlandstipendium für Hochschulen insgesamt	72

### **Grafiken**

1.	Anteile der Studierenden je Fächergruppe an den Studierenden insgesamt im Wintersemester 1992/93 und im Wintersemester 2011/12	35
2.	Altersstruktur der Studierenden im Wintersemester 2011/12	41
3.	Entwicklung der Anzahl der Studierenden nach Fächergruppen	59

## Vorbemerkungen

Der vorliegende Bericht des Statistischen Landesamtes Sachsen-Anhalt setzt die Reihe der Berichte zu den Studierenden an Hochschulen der Vorjahre fort. Er beinhaltet im Teil I in zusammengefassten Übersichten Daten zu Studierenden in den Wintersemestern 1992/93 bis 2011/12. Im Teil II finden sich Tabellen für das Wintersemester 2011/12 und im Teil III Tabellen für das Jahr 2011 nach verschiedenen Auswertungsmerkmalen. Alle Tabellen beinhalten Angaben zu Haupt- und Nebenhörern.

Ein gesonderter Bericht für das Sommersemester wird nicht mehr erstellt, da auf der Grundlage des Statistikänderungsgesetzes vom 02. März 1994 (BGBl. I S. 384 Artikel 3) die Berichtspflicht in den Sommersemestern auf die Meldung der Studienanfängerinnen und Studienanfänger, Prüfungsteilnehmerinnen und Prüfungsteilnehmer und Exmatrikulierten beschränkt wurde.

Rechtsgrundlage der durchgeführten Erhebungen ist das Gesetz über die Statistik für das Hochschulwesen (Hochschulstatistikgesetz - HStatG) vom 02. November 1990 (BGBl. I S. 2414), zuletzt geändert durch Artikel 2 des Gesetzes vom 25. Juni 2005 (BGBl. I S. 1860) und das Gesetz zur Schaffung eines nationalen Stipendienprogramms (Stipendienprogramm-Gesetz – StipG) vom 21. Juli 2010 (BGBl. I S. 957).

Entsprechend der festgelegten Auskunftspflicht wurden alle nach Landesrecht staatlich anerkannten Hochschulen (Universitäten, Theologische Hochschulen und Kunsthochschulen), Fachhochschulen und Verwaltungsfachhochschulen in die Erhebung einbezogen (siehe Übersicht der Hochschulen des Landes Sachsen-Anhalt, Seite 9).

Erstmalig wurden die Daten zum Wintersemester 1992/93 bundeseinheitlich bei allen Hochschulen erhoben. Die Erhebung der Daten wurde entsprechend den Festlegungen als Individualmeldung bei den Hochschulverwaltungen durchgeführt. Die Aufbereitung der Daten und die Ergebniserhebung erfolgte im Statistischen Landesamt nach einem bundeseinheitlichen Programm. Teilweise bei dieser Erhebung im Urmaterial der Hochschulen noch vorhandene Datenlücken und Unplausibilitäten wurden in einem mehrstufigen Aufbereitungsprozess geschlossen bzw. beseitigt.

Alle Tabellen dieses Berichtes wurden aus bereinigten, endgültigen Daten zusammengestellt, die gleichermaßen auch für die Gewinnung von Bundesergebnissen Verwendung finden.

Mit diesem Bericht für das Land Sachsen-Anhalt sollen den Konsumenten hochschulstatistischer Informationen wichtige Eckdaten der Studententatistik in einer übersichtlichen und deshalb in der Gliederung stark eingeschränkten Form bereitgestellt werden.

Das Statistische Landesamt kann bei Bedarf jederzeit die im Bericht enthaltenen Kennziffern in umfangreichen Tiefengliederungen liefern, sofern den Wünschen Geheimhaltungsbestimmungen nicht entgegenstehen.

## Begriffserläuterungen

**Hochschulen** sind alle nach Landesrecht anerkannten Hochschulen, unabhängig von der Trägerschaft. Sie dienen der Pflege und der Entwicklung der Wissenschaften und der Künste durch Forschung, Lehre und Studium und bereiten auf berufliche Tätigkeiten vor, die die Auswertung wissenschaftlicher Erkenntnisse und Methoden oder die Fähigkeit zur künstlerischen Gestaltung erfordern.

**Hochschularten** dienen der Zusammenfassung gleichartiger Hochschulen.

In Sachsen-Anhalt sind folgende Hochschularten zu unterscheiden:

- Universitäten
- Theologische Hochschulen
- Kunsthochschulen
- Fachhochschulen
- Verwaltungsfachhochschulen

Das Studium an Universitäten und Theologischen Hochschulen setzt die allgemeine oder fachgebundene Hochschulreife voraus.

Die Aufnahmebedingungen an Kunsthochschulen sind unterschiedlich; die Aufnahme kann aufgrund von Begabungsnachweisen oder Eigenprüfungen erfolgen.

Fachhochschulen bieten eine stärker anwendungsbezogene Ausbildung in Studiengängen für Ingenieure und für Berufe in den Bereichen Wirtschaft, Sozialwesen, Gestaltung und Informatik. Ihr Besuch setzt die Fachhochschulreife voraus. Bei erfolgreichem Abschluss wird die allgemeine Hochschulreife erworben.

Verwaltungsfachhochschulen sind diejenigen verwaltungsinternen Fachhochschulen, an denen Nachwuchskräfte für den gehobenen nicht-technischen Dienst des Bundes und der Länder ausgebildet werden.

**Studierende** sind in einem Fachstudium immatrikulierte (eingeschriebene) männliche und weibliche Personen (ohne Beurlaubte, Studienkollegiaten und Gasthörerinnen und Gasthörer).

**Haupthörerinnen und Haupt Hörer** sind nur an einer Hochschule eingeschrieben oder - bei Mehrfacheinschreibung - derjenigen Hochschule als Haupthörerinnen und Haupt Hörer zugeordnet, an der sie schwerpunktmäßig studieren.

**Nebenhörerinnen und Nebenhörer** (Zweithörerinnen und Zweithörer) sind als Haupthörerinnen und Haupt Hörer an einer anderen Hochschule und zusätzlich an der meldenden Hochschule eingeschrieben.

**Studienanfängerinnen und Studienanfänger** sind Studierende im ersten Hochschulsemester an einer deutschen Hochschule (Erstimmatrikulierte) oder im ersten Semester eines bestimmten Studienganges (1. Fachsemester). Wird in Tabellen der Begriff Studienanfängerinnen oder Studienanfänger ohne weiteren Zusatz verwendet, handelt es sich immer um Studierende im ersten Hochschulsemester.

**Hochschulsemester** umfassen die gesamte Studienzeit an deutschen Hochschulen (einschließlich ehemalige DDR) mit laufendem Berichtsemester sowie Urlaubs- und Praxissemestern.

**Fachsemester** sind im Hinblick auf die angestrebte Abschlussprüfung im Studiengang verbrachte Semester einschließlich des Berichtsemesters und eventuell von der Hochschule für das Studium anerkannte Semester aus anderen Studiengängen im In- und Ausland.

**Hochschulzugangsberechtigung** (HZB) ist der Erwerb der formalen „Hochschulreife“ durch Abitur oder andere ein Hochschulstudium vorbereitende Bildungsgänge.

**Studienfächer** sind nach den Definitionen der Hochschulstatistik die in Prüfungsordnungen festgelegten, ggf. sinngemäß vereinheitlichten Bezeichnungen für wissenschaftliche oder künstlerische Disziplinen, in denen ein wissenschaftlicher oder künstlerischer Abschluss möglich ist. Für Zwecke der bundeseinheitlichen Studententstatistik wird eine Fächersystematik benutzt, in der sehr spezielle hochschulinterne Studienfächer einer entsprechenden Schlüsselposition zugeordnet werden.

**Studienbereiche** sind die Zusammenfassung mehrerer verwandter Studienfächer der Studenten- und Prüfungsstatistik.

**Fächergruppen** sind die Zusammenfassung mehrerer Studienbereiche zu 9 großen Gruppen.

**Studiengang** ist eine abgeschlossene, in Studien- und Prüfungsordnungen vorgesehene berufsqualifizierende oder berufsbezogene Hochschulausbildung. Für die Statistik wird der Studiengang als Kombination der angestrebten Abschlussprüfung (z.B. Master, Lehramt u.s.w.) mit einem oder dem ersten Studienfach erfasst.

**Besucher von Studienkollegs** werden als Studierende mit besonderem Hörerstatus erfasst. Sie erwerben erst mit dem Abschluss am Studienkolleg eine Hochschulzugangsberechtigung und können erst danach das Fachstudium beginnen. In Sachsen-Anhalt ist ein Landesstudienkolleg mit Standorten an der Martin-Luther-Universität Halle-Wittenberg und an der Hochschule Anhalt eingerichtet.

**Gasthörerinnen und Gasthörer** sind Teilnehmerinnen und Teilnehmer an einzelnen Kursen oder Lehrveranstaltungen der Hochschulen. Eine Hochschulzugangsberechtigung ist nicht erforderlich, ein Fachstudium mit Abschlussprüfung nicht möglich.

**Beurlaubung** ist die Unterbrechung des Fachstudiums für ein oder mehrere Semester bei fortbestehender Einschreibung unter Vorgabe eines wichtigen Grundes.

**Exmatrikulation** ist der Abgang von der Hochschule und erfolgt aufgrund eines Antrages des Studierenden oder als Streichung durch die Hochschule.

**Deutschlandstipendium** wird seit 2011 zur Förderung begabter Studierender vergeben. Die Höhe des Stipendiums sollte monatlich 300 Euro betragen. Die Hälfte der Summe muss durch die Hochschule von privaten Mittelgebern eingeworben werden, dann geben Bund/Land die zweite Hälfte dazu.

#### Zeichenerklärungen/Abkürzungen

-	= nichts vorhanden
i	= insgesamt
m	= männlich
w	= weiblich
WS	= Wintersemester
F	= Fachsemester
H	= Hochschulsemester
FH	= Fachhochschule
i.e.S.	= im engeren Sinn



## Ergebnisse

Im Wintersemester 2011/12 (Stichtag: 31. Oktober 2011) waren 55 761 Studierende an den Hochschulen Sachsen-Anhalts immatrikuliert, darunter 84 Studierende mit Zweithörerstatus. Damit waren 2,3 % aller Studierenden an deutschen Hochschulen in Sachsen-Anhalt eingeschrieben.

Seit dem Wintersemester 1992/93, dem Zeitpunkt der erstmaligen Erfassung auf der Grundlage des Hochschulstatistikgesetzes, nahm die Zahl der Studierenden bis zum Wintersemester 2004/05 jährlich zu. Den höchsten Zuwachs gab es mit 5 351 Studierenden im Wintersemester 2003/04. Danach verringerten sich die Studienanfängerzahlen. Seit dem Wintersemester 2008/09 stieg die Zahl der Studierenden wieder und erreichte im Wintersemester 2011/12 einen neuen Höchststand in Sachsen-Anhalt.

Studierende an den Hochschulen Sachsen-Anhalts

Wintersemester	Studierende	Veränderung gegenüber dem Vorjahr
1992/93	22 232	-
1993/94	24 144	1 912
1994/95	25 572	1 428
1995/96	27 299	1 727
1996/97	29 106	1 807
1997/98	30 775	1 669
1998/99	32 894	2 119
1999/2000	35 456	2 562
2000/01	38 227	2 771
2001/02	40 848	2 621
2002/03	43 364	2 516
2003/04	48 715	5 351
2004/05	52 439	3 724
2005/06	51 732	- 707
2006/07	51 446	- 286
2007/08	51 341	- 105
2008/09	52 034	693
2009/10	52 924	890
2010/11	54 078	1 154
2011/12	55 761	1 683

Im Jahr 2011 (Sommer- und Wintersemester) schrieben sich in Sachsen-Anhalt wieder mehr als 10 000 Studienanfängerinnen und Studienanfänger erstmals für ein Studium an einer deutschen Hochschule (1. Hochschulsemester) ein. Gegenüber dem Vorjahr waren es 811 mehr.

Unter Einbeziehung eines Zweitstudiums, eines Zusatz-, Ergänzungs- bzw. Erweiterungsstudiums ist die Zahl der Studienanfängerinnen und Studienanfänger im 1. Fachsemester ebenfalls gestiegen (+1 304).

Studienanfängerinnen und Studienanfänger an den Hochschulen Sachsen-Anhalts

Jahr	Studienanfängerinnen und Studienanfänger im	
	1. Hochschulsemester	1. Fachsemester
1992	5 308	5 142 <sup>1)</sup>
1993	5 515	6 021
1994	5 166	6 484
1995	5 484	7 305
1996	6 213	7 908
1997	6 841	8 695
1998	7 099	9 514
1999	7 694	10 318
2000	8 271	11 099
2001	8 562	11 723
2002	8 505	12 200
2003	10 925	15 018
2004	10 601	15 261
2005	8 765	12 264
2006	8 487	11 389
2007	9 346	10 814
2008	10 120	13 368
2009	10 230	14 013
2010	10 085	14 601
2011	10 896	15 905

<sup>1)</sup> nur Wintersemester

Die Ersteinschreibungen von Studierenden aus Sachsen-Anhalt verringerten sich im Wintersemester 2011/12 wiederum deutlichen um 365. In Folge des Geburtenrückgangs Anfang der 1990er Jahre, sank die Zahl der studienberechtigten Schulabgängerinnen und Schulabgänger aus den allgemein- und berufsbildenden Schulen im Jahr 2011 auf 6 289 (Vorjahr 7 225).

Studienanfängerinnen und Studienanfänger aus Sachsen-Anhalt

Wintersemester	Studienanfängerinnen und Studienanfänger aus Sachsen-Anhalt		
	insgesamt	männlich	weiblich
2000/01	4 723	2 351	2 372
2001/02	3 922	2 547	1 375
2002/03	3 731	1 372	2 359
2003/04	5 172	2 626	2 546
2004/05	4 992	2 687	2 305
2005/06	4 346	2 251	2 095
2006/07	4 089	2 136	1 953
2007/08	4 864	2 417	2 447
2008/09	4 908	2 662	2 276
2009/10	4 309	2 332	1 977
2010/11	3 756	2 051	1 705
2011/12	3 391	1 907	1 484

Die Studienanfängerzahlen aus den anderen Bundesländern waren außer Brandenburg, Sachsen und Thüringen steigend.

Bei Unterstellung, dass die Hochschulzugangsberechtigung im Heimatkreis erworben wurde, kamen von im Wintersemester 2011/12 an sachsen-anhaltischen Hochschulen immatrikulierten Studierenden

47,3 % aus Sachsen-Anhalt  
(Vorjahr = 50,9 %)

22,3 % aus den anderen neuen Bundesländern, vor allem aus Sachsen

20,3 % aus dem früheren Bundesgebiet, vor allem aus Niedersachsen und Nordrhein - Westfalen

3,3 % aus Berlin.

Von den Studienanfängerinnen und Studienanfängern (1. Hochschulsemester) kamen

- 33,8 % aus Sachsen-Anhalt  
(Vorjahr = 40,6 %)
- 18,4 % aus den anderen neuen Bundesländern  
(Vorjahr = 20,8 %)
- 32,9 % aus dem früheren Bundesgebiet  
(Vorjahr = 23,9 %) und
- 4,1 % aus Berlin  
(Vorjahr = 3,9 %).

Damit kam lediglich ein Drittel der Studienanfänger aus Sachsen-Anhalt. Von den Erstimmatrikulierten begannen knapp drei Viertel ein Bachelorstudium.

Der Anteil der Frauen an den Studierenden insgesamt betrug 49,3%, deutschlandweit sind es unverändert 47,3 %. Von den Studienanfängerinnen und Studienanfängern waren deutschlandweit 46,6 % weiblich, in Sachsen-Anhalt betrug dieser Anteil 48,0 %.

Außer in den Fächergruppen Mathematik/Naturwissenschaften, Ingenieurwissenschaften und Sport sind in allen Fächergruppen mehr Frauen als Männer immatrikuliert.

Die Zahl der ausländischen Studierenden stieg von 742 im Wintersemester 1992/93 auf 5 205 im Wintersemester 2011/12 an. Gegenüber dem Vorjahr ist ein deutlicher Anstieg um 347 Studierende eingetreten. Der Anteil an der Gesamtzahl der Studierenden betrug 9,3 %

und war damit so hoch wie noch nie. Der Bundesdurchschnitt lag bei 11,1 %. Die ausländischen Studierenden kamen aus 126 Staaten fast aller Kontinente. Die am stärksten vertretene Nation ist weiterhin China mit 1 694 Studierenden. Fast ein Drittel (32,5 %) aller ausländischen Studierenden kam aus diesem Land. Deutlich geringer, aber mit 100 und mehr Studierenden sind die Russische Föderation (334), die Ukraine (265), Bulgarien (198), und Polen (115) vertreten. Unter den nichteuropäischen Staaten sind es Vietnam (252), Indien (187) und Syrien (109) .

Bevorzugte Studienrichtungen der Ausländerinnen und Ausländer sind Rechts-, Wirtschafts- und Sozialwissenschaften (32,5 %) sowie Ingenieurwissenschaften (28,6 %). In diesen beiden Fächergruppen sind allein 61,1 % von ihnen eingeschrieben.

Mit einem Anteil von 51,9 % sind mehr Männer als Frauen aus dem Ausland eingeschrieben.

Außer den bereits in einem Fachstudium immatrikulierten ausländischen Studierenden bereiteten sich 683 Besucherinnen und Besucher des Landesstudienkollegs fachlich und sprachlich auf ein Studium vor. Die Zahl der Studienkollegiaten hat sich im Berichtsjahr um 12 Personen erhöht. Seit dem Jahr 2008 steigt die Zahl wieder an. Zuvor waren die Teilnehmerzahlen drei Jahre in Folge zurückgegangen. Drei Viertel der Studienbewerber kamen aus Asien, vor allem aus China.

Hinsichtlich der Altersstruktur der Studierenden zeigten sich im Wintersemester 2011/12 gegenüber den Vorjahren kaum Veränderungen. Gut zwei Drittel (67,6 %) der Studierenden waren 25 Jahre oder jünger. Im Alter bis 24 Jahre überwogen die Frauen. Im Alter ab 25 Jahre studierten dagegen pro Jahrgang mehr Männer.

Im Wintersemester 2011/12 hatten sich neben den an den Hochschulen immatrikulierten Studierenden 1 204 Gasthörerinnen und Gasthörer eingetragen. Die Mehrzahl der Gaststudierenden absolvierte ein Seniorenstudium an den Universitäten. Daraus erklärt sich auch das hohe Durchschnittsalter der Gaststudierenden von 64,8 Jahren. Von den Gaststudierenden waren 1 024 (85,0 %) mindestens 60 Jahre alt, darunter 52 bereits 80 Jahre und älter. Die Gasthörerinnen waren, wie in jedem Jahr zuvor, in der Überzahl (61,2 %).

**Übersicht:****Hochschulen im Land Sachsen-Anhalt zu Beginn des Wintersemesters 2011/12****Universitäten**

Martin-Luther-Universität  
Halle-Wittenberg  
Universitätsplatz 10  
06108 Halle (Saale)

- Standort Halle
- Standort Merseburg

Otto-von-Guericke-Universität  
Magdeburg  
Universitätsplatz 2  
39106 Magdeburg

**Theologische Hochschulen**

Theologische Hochschule Friedensau  
An der Ihle 5a  
39291 Möckern – OT Friedensau

**Kunsthochschulen**

Burg Giebichenstein  
Kunsthochschule Halle  
Neuwerk 7  
06108 Halle (Saale)

Evangelische Hochschule für  
Kirchenmusik  
Kleine Ulrichstraße 35  
06108 Halle (Saale)

**Fachhochschulen**

Hochschule Merseburg  
Geusaer Straße  
06217 Merseburg

Hochschule Magdeburg-Stendal  
Breitscheidstraße 2  
39114 Magdeburg

- Standort Magdeburg
- Standort Stendal

Hochschule Harz  
Friedrichstraße 57 - 59  
38855 Wernigerode

- Standort Wernigerode
- Standort Halberstadt

Hochschule Anhalt  
Bernburger Straße 52 - 57  
06366 Köthen

- Standort Bernburg
- Standort Dessau
- Standort Köthen

**Verwaltungsfachhochschulen**

Fachhochschule Polizei  
Sachsen-Anhalt  
Schmidtmanstraße 86  
06449 Aschersleben

## I. Zusammengefasste Übersichten Wintersemester 1992/93 bis Wintersemester 2011/12

## 1. Studierende nach Hochschularten

Wintersemester	Studierende insgesamt	Studierende an				
		Universitäten <sup>1)</sup>	Theologischen Hochschulen	Kunst-hochschulen	Fach-hochschulen	Verwaltungsfach-hochschulen
<b>Studierende insgesamt</b>						
1992/93	22 232	18 558	73	547	2 429	625
1995/96	27 299	17 395	225	743	7 590	1 346
2000/01	38 227	22 383	191	969	14 483	201
2005/06	51 732	30 553	185	1 106	19 622	266
2008/09	52 034	31 052	118	1 122	19 504	238
2009/10	52 924	31 783	141	1 155	19 542	303
2010/11	54 078	32 504	156	1 151	19 907	360
2011/12	55 761	34 096	189	1 060	20 072	344
<b>Studentinnen</b>						
1992/93	10 684	9 084	24	254	981	341
1995/96	13 523	8 622	81	406	3 643	771
2000/01	19 929	11 754	61	579	7 472	63
2005/06	26 271	15 984	69	675	9 458	85
2008/09	26 120	16 192	48	679	9 126	75
2009/10	26 548	16 524	61	689	9 178	96
2010/11	26 902	16 831	63	704	9 185	119
2011/12	27 506	17 258	85	669	9 382	112
<b>deutsche Studierende</b>						
1992/93	21 490	17 894	60	518	2 393	625
1995/96	26 255	16 626	166	708	7 409	1 346
2000/01	36 152	20 854	110	899	14 088	201
2005/06	47 249	27 718	123	1 008	18 134	266
2008/09	47 581	28 327	93	1 037	17 886	238
2009/10	48 320	29 029	103	1 062	17 823	303
2010/11	49 220	29 700	114	1 040	18 006	360
2011/12	50 556	31 158	136	960	17 958	344
<b>deutsche Studentinnen</b>						
1992/93	10 452	8 878	19	241	973	341
1995/96	13 192	8 356	70	389	3 606	771
2000/01	19 066	11 113	40	533	7 317	63
2005/06	24 200	14 706	55	616	8 738	85
2008/09	24 012	14 910	41	628	8 358	75
2009/10	24 358	15 239	49	633	8 341	96
2010/11	24 548	15 486	49	634	8 260	119
2011/12	25 004	15 869	61	600	8 362	112
<b>ausländische Studierende</b>						
1992/93	742	664	13	29	36	-
1995/96	1 044	769	59	35	181	-
2000/01	2 075	1 529	81	70	395	-
2005/06	4 483	2 835	62	98	1 488	-
2008/09	4 453	2 725	25	85	1 618	-
2009/10	4 604	2 754	38	93	1 719	-
2010/11	4 858	2 804	42	111	1 901	-
2011/12	5 205	2 938	53	100	2 114	-
<b>ausländische Studentinnen</b>						
1992/93	232	206	5	13	8	-
1995/96	331	266	11	17	37	-
2000/01	863	641	21	46	155	-
2005/06	2 071	1 278	14	59	720	-
2008/09	2 108	1 282	7	51	768	-
2009/10	2 190	1 285	12	56	837	-
2010/11	2 354	1 345	14	70	925	-
2011/12	2 502	1 389	24	69	1 020	-

<sup>1)</sup> im Wintersemester 1992/93 einschließlich Pädagogische Hochschulen, die 1993 den Universitäten angegliedert wurden

# I. Zusammengefasste Übersichten Wintersemester 1992/93 bis Wintersemester 2011/12

## 2. Studienanfängerinnen und Studienanfänger nach Hochschularten

Studienjahr	Studienanfänger/-innen an					
	insgesamt	Universitäten <sup>1)</sup>	Theologischen Hochschulen	Kunst-hochschulen	Fach-hochschulen	Verwaltungsfach-hochschulen
<b>Studienanfänger/-innen insgesamt</b>						
1992	5 308	3 020	27	94	1 688	479
1995	5 484	2 702	56	116	2 227	383
2000	8 271	4 621	53	150	3 388	59
2005	8 765	5 015	38	147	3 496	69
2008	10 120	5 699	26	145	4 113	137
2009	10 230	5 791	53	154	4 117	115
2010	10 085	5 852	44	199	3 872	118
2011	10 896	6 567	63	132	4 018	116
<b>Studienanfängerinnen</b>						
1992	2 768	1 714	12	48	734	260
1995	3 032	1 537	26	71	1 193	205
2000	4 343	2 420	19	92	1 794	18
2005	4 435	2 598	18	79	1 721	19
2008	5 220	3 021	11	88	2 057	43
2009	5 298	3 074	26	83	2 080	35
2010	5 119	3 116	20	125	1 819	39
2011	5 231	3 097	33	88	1 981	32
<b>deutsche Studienanfänger/-innen</b>						
1992	5 143	2 896	20	85	1 663	479
1995	5 150	2 460	44	108	2 155	383
2000	7 356	3 993	25	140	3 139	59
2005	7 410	4 126	29	132	3 054	69
2008	8 763	4 872	19	135	3 600	137
2009	8 610	4 846	35	131	3 483	115
2010	8 333	4 865	30	153	3 167	118
2011	9 096	5 531	46	107	3 296	116
<b>deutsche Studienanfängerinnen</b>						
1992	2 703	1 662	8	44	729	260
1995	2 891	1 416	25	67	1 178	205
2000	3 904	2 112	10	84	1 680	18
2005	3 800	2 190	14	72	1 505	19
2008	4 517	2 573	9	80	1 812	43
2009	4 471	2 598	19	69	1 750	35
2010	4 220	2 601	14	92	1 474	39
2011	4 364	2 604	23	68	1 637	32
<b>ausländische Studienanfänger/-innen</b>						
1992	165	124	7	9	25	-
1995	334	242	12	8	72	-
2000	915	628	28	10	249	-
2005	1 355	889	9	15	442	-
2008	1 357	827	7	10	513	-
2009	1 620	945	18	23	634	-
2010	1 752	987	14	46	705	-
2011	1 800	1 036	17	25	722	-
<b>ausländische Studienanfängerinnen</b>						
1992	65	52	4	4	5	-
1995	141	121	1	4	15	-
2000	439	308	9	8	114	-
2005	635	408	4	7	216	-
2008	703	448	2	8	245	-
2009	827	476	7	14	330	-
2010	899	515	6	33	345	-
2011	867	493	10	20	344	-

<sup>1)</sup> 1992 einschließlich Pädagogische Hochschulen, die 1993 den Universitäten angegliedert wurden

## I. Zusammengefasste Übersichten Wintersemester 1992/93 bis Wintersemester 2011/12

### 3. Studierende an Hochschulen insgesamt nach Fächergruppen

Lfd. Nr.	Wintersemester	Studierende insgesamt	Studierende in		
			Sprach- und Kulturwissenschaften	Sport	Rechts-, Wirtschafts- und Sozialwissenschaften
<b>Studierende insgesamt</b>					
1	1992/93	22 232	3 509	379	5 342
2	1995/96	27 299	4 290	378	10 173
3	2000/01	38 227	6 565	779	13 462
4	2005/06	51 732	9 238	931	17 192
5	2008/09	52 034	8 568	824	17 109
6	2009/10	52 924	8 776	768	16 395
7	2010/11	54 078	9 163	762	16 918
8	2011/12	55 761	9 299	774	17 544
<b>Studentinnen</b>					
9	1992/93	10 684	2 683	188	2 945
10	1995/96	13 523	3 103	202	5 593
11	2000/01	19 929	4 780	375	7 588
12	2005/06	26 271	6 576	321	9 132
13	2008/09	26 120	6 157	255	9 120
14	2009/10	26 548	6 246	227	9 215
15	2010/11	26 902	6 474	239	9 373
16	2011/12	27 506	6 522	233	9 742

### 4. Anteil der Studierenden je Fächergruppe an den Studierenden insgesamt

Lfd. Nr.	Wintersemester	Studierende insgesamt	Anteil der Studierenden		
			Sprach- und Kulturwissenschaften	Sport	Rechts-, Wirtschafts- und Sozialwissenschaften
<b>Studierende insgesamt</b>					
1	1992/93	100	15,8	1,7	24,0
2	1995/96	100	15,7	1,4	37,3
3	2000/01	100	17,2	2,0	35,2
4	2005/06	100	17,9	1,8	33,2
5	2008/09	100	16,5	1,6	32,8
6	2009/10	100	16,6	1,5	31,0
7	2010/11	100	16,9	1,4	31,3
8	2011/12	100	16,7	1,4	31,5
<b>Studentinnen</b>					
9	1992/93	100	25,1	1,8	27,6
10	1995/96	100	22,9	1,5	41,4
11	2000/01	100	24,0	1,9	38,1
12	2005/06	100	25,0	1,2	34,7
13	2008/09	100	23,6	1,0	34,9
14	2009/10	100	23,5	0,9	34,7
15	2010/11	100	24,1	0,9	34,8
16	2011/12	100	23,7	0,9	35,4

der Fächergruppe					Lfd. Nr.
Mathematik, Naturwissenschaften	Humanmedizin/ Gesundheitswissenschaften	Agrar-, Forst- und Ernährungswissenschaften	Ingenieurwissenschaften	Kunst, Kunstwissenschaft	
<b>Studierende insgesamt</b>					
4 204	2 409	882	4 843	664	1
3 736	2 379	1 206	4 041	1 096	2
6 396	2 367	1 779	5 046	1 833	3
8 475	3 707	2 243	7 623	2 323	4
7 992	4 165	2 579	8 760	2 037	5
7 786	4 263	2 672	10 233	2 031	6
7 630	4 170	2 857	10 516	2 062	7
7 803	4 265	2 970	11 078	2 028	8
<b>Studentinnen</b>					
1 934	1 222	399	952	361	9
1 373	1 229	640	727	656	10
2 363	1 317	1 105	1 243	1 158	11
3 255	2 465	1 358	1 749	1 415	12
3 091	2 830	1 550	1 901	1 216	13
3 004	2 916	1 570	2 147	1 223	14
2 957	2 799	1 639	2 161	1 260	15
3 032	2 824	1 682	2 223	1 248	16

je Fächergruppe in %					Lfd. Nr.
Mathematik, Naturwissenschaften	Humanmedizin/ Gesundheitswissenschaften	Agrar-, Forst- und Ernährungswissenschaften	Ingenieurwissenschaften	Kunst, Kunstwissenschaft	
<b>Studierende insgesamt</b>					
18,9	10,8	4,0	21,8	3,0	1
13,7	8,7	4,4	14,8	4,0	2
16,7	6,2	4,7	13,2	4,8	3
16,4	7,2	4,3	14,7	4,5	4
15,4	8,0	5,0	16,8	3,9	5
14,7	8,1	5,0	19,3	3,8	6
14,1	7,7	5,3	19,4	3,8	7
14,0	7,6	5,3	19,9	3,6	8
<b>Studentinnen</b>					
18,1	11,4	3,7	8,9	3,4	9
10,2	9,1	4,7	5,4	4,8	10
11,9	6,6	5,5	6,2	5,8	11
12,4	9,4	5,2	6,7	5,4	12
11,8	10,8	5,9	7,3	4,7	13
11,3	11,0	5,9	8,1	4,6	14
11,0	10,4	6,1	8,0	4,7	15
11,0	10,3	6,1	8,1	4,5	16

## I. Zusammengefasste Übersichten Wintersemester 1992/93 bis Wintersemester 2011/12

### 5. Studienanfängerinnen und Studienanfänger an Hochschulen insgesamt nach Fächergruppen

Lfd. Nr.	Studienjahr <sup>1)</sup>	Insgesamt	Studienanfänger/-innen in der		
			Sprach- und Kulturwissenschaften	Sport	Rechts-, Wirtschafts- und Sozialwissenschaften
<b>Studienanfänger/-innen insgesamt</b>					
1	1992	5 308	922	57	1 869
2	1995	5 484	778	76	2 287
3	2000	8 271	1 308	158	2 935
4	2005	8 765	1 385	124	2 948
5	2008	10 120	1 642	151	3 657
6	2009	10 230	1 750	113	3 546
7	2010	10 085	1 678	105	3 580
8	2011	10 896	1 702	136	3 764
<b>Studienanfängerinnen</b>					
9	1992	2 768	735	25	1 078
10	1995	3 032	593	42	1 362
11	2000	4 343	968	70	1 742
12	2005	4 435	1 000	40	1 612
13	2008	5 220	1 209	47	2 033
14	2009	5 298	1 243	38	2 141
15	2010	5 119	1 179	37	2 064
16	2011	5 231	1 184	41	2 016

### 6. Anteil der Studienanfängerinnen und Studienanfänger je Fächergruppe an den Studienanfängerinnen und Studienanfängern insgesamt

Lfd. Nr.	Studienjahr <sup>1)</sup>	Insgesamt	Anteil der Studienanfänger/-innen		
			Sprach- und Kulturwissenschaften	Sport	Rechts-, Wirtschafts- und Sozialwissenschaften
<b>Studienanfänger/-innen insgesamt</b>					
1	1992	100	17,4	1,1	35,2
2	1995	100	14,2	1,4	41,7
3	2000	100	15,8	1,9	35,5
4	2005	100	15,8	1,4	33,7
5	2008	100	16,2	1,5	36,1
6	2009	100	17,1	1,1	34,7
7	2010	100	16,6	1,0	35,5
8	2011	100	15,6	1,3	34,5
<b>Studienanfängerinnen</b>					
9	1992	100	26,6	0,9	38,9
10	1995	100	19,6	1,4	44,9
11	2000	100	22,3	1,6	40,1
12	2005	100	22,6	0,9	36,3
13	2008	100	23,2	0,9	39,0
14	2009	100	23,5	0,7	40,4
15	2010	100	23,0	0,7	40,3
16	2011	100	22,6	0,8	38,5

<sup>1)</sup> Studierende im ersten Hochschulsemester (Sommersemester plus nachfolgendes Wintersemester)



Fächergruppe (des 1. Studienfachs)					Lfd. Nr.
Mathematik, Naturwissenschaften	Humanmedizin/ Gesundheitswissenschaften	Agrar-, Forst- und Ernährungswissenschaften	Ingenieurwissenschaften	Kunst, Kunstwissenschaft	
<b>Studienanfänger/-innen insgesamt</b>					
604	442	285	993	136	1
668	417	291	745	222	2
1 714	440	308	1 134	274	3
1 413	632	477	1 517	269	4
1 392	659	490	1 867	262	5
1 311	640	441	2 137	292	6
1 301	579	522	1 973	347	7
1 518	648	469	2 371	288	8
<b>Studienanfängerinnen</b>					
285	239	141	184	81	9
274	224	203	186	148	10
598	297	195	294	179	11
543	443	269	374	154	12
561	490	314	402	164	13
541	475	258	430	172	14
528	408	269	423	211	15
607	439	277	484	183	16

je Fächergruppe in %					Lfd. Nr.
Mathematik, Naturwissenschaften	Humanmedizin/ Gesundheitswissenschaften	Agrar-, Forst- und Ernährungswissenschaften	Ingenieurwissenschaften	Kunst, Kunstwissenschaft	
<b>Studienanfänger/-innen insgesamt</b>					
11,4	8,3	5,4	18,7	2,5	1
12,2	7,6	5,3	13,6	4,0	2
20,7	5,3	3,8	13,7	3,3	3
16,1	7,2	5,4	17,3	3,1	4
13,8	6,5	4,8	18,5	2,6	5
12,8	6,3	4,3	20,9	2,9	6
12,9	5,7	5,2	19,6	3,4	7
13,9	6,0	4,3	21,8	2,6	8
<b>Studienanfängerinnen</b>					
10,3	8,6	5,1	6,7	2,9	9
9,0	7,4	6,7	6,1	4,9	10
13,8	6,8	4,5	6,8	4,1	11
12,2	10,0	6,1	8,4	3,5	12
10,7	9,4	6,0	7,7	3,1	13
10,2	9,0	4,9	8,1	3,2	14
10,3	8,0	5,3	8,3	4,1	15
11,6	8,4	5,3	9,3	3,5	16

## II. Wintersemester 2011/12

## 1. Studierende nach Hochschularten und Hochschulen

Hochschule	Geschlecht	Studierende			Deutsche Studierende			Ausländische Studierende		
		insgesamt	darunter im ersten		zusammen	darunter im ersten		zusammen	darunter im ersten	
			Hochschulsemester	Fachsemester		Hochschulsemester	Fachsemester		Hochschulsemester	Fachsemester
<b>Universitäten</b>										
Martin-Luther-Universität Halle-Wittenberg	m	8 563	1 672	2 429	7 856	1 513	2 233	707	159	196
	w	11 445	1 980	2 995	10 741	1 791	2 776	704	189	219
	i	20 008	3 652	5 424	18 597	3 304	5 009	1 411	348	415
Standort -Halle	m	8 529	1 669	2 426	7 833	1 513	2 233	696	156	193
	w	11 421	1 979	2 991	10 723	1 791	2 773	698	188	218
	i	19 950	3 648	5 417	18 556	3 304	5 006	1 394	344	411
-Merseburg	m	34	3	3	23	-	-	11	3	3
	w	24	1	4	18	-	3	6	1	1
	i	58	4	7	41	-	3	17	4	4
Otto-von-Guericke-Universität Magdeburg	m	8 275	1 625	2 359	7 433	1 401	2 072	842	224	287
	w	5 813	960	1 519	5 128	774	1 273	685	186	246
	i	14 088	2 585	3 878	12 561	2 175	3 345	1 527	410	533
Zusammen	m	16 838	3 297	4 788	15 289	2 914	4 305	1 549	383	483
	w	17 258	2 940	4 514	15 869	2 565	4 049	1 389	375	465
	i	34 096	6 237	9 302	31 158	5 479	8 354	2 938	758	948
<b>Theologische Hochschulen</b>										
Theologische Hochschule Friedensau	m	104	25	29	75	22	26	29	3	3
	w	85	30	33	61	23	25	24	7	8
	i	189	55	62	136	45	51	53	10	11
<b>Kunsthochschulen</b>										
Burg Giebichenstein Kunsthochschule Halle	m	365	43	68	335	38	62	30	5	6
	w	643	82	152	578	64	130	65	18	22
	i	1 008	125	220	913	102	192	95	23	28
Evangelische Hochschule für Kirchenmusik Halle	m	26	-	1	25	-	1	1	-	-
	w	26	3	4	22	3	4	4	-	-
	i	52	3	5	47	3	5	5	-	-
Zusammen	m	391	43	69	360	38	63	31	5	6
	w	669	85	156	600	67	134	69	18	22
	i	1 060	128	225	960	105	197	100	23	28
<b>Fachhochschulen (ohne Verwaltungsfachhochschulen)</b>										
Hochschule Merseburg	m	1 645	280	443	1 527	249	434	118	31	9
	w	1 173	245	360	1 080	217	349	93	28	11
	i	2 818	525	803	2 607	466	783	211	59	20
Hochschule Magdeburg-Stendal	m	3 290	507	704	3 151	480	689	139	27	15
	w	3 301	561	789	3 113	504	772	188	57	17
	i	6 591	1 068	1 493	6 264	984	1 461	327	84	32
Standort -Magdeburg	m	2 621	445	599	2 518	422	587	103	23	12
	w	1 940	410	561	1 819	360	547	121	50	14
	i	4 561	855	1 160	4 337	782	1 134	224	73	26
-Stendal	m	669	62	105	633	58	102	36	4	3
	w	1 361	151	228	1 294	144	225	67	7	3
	i	2 030	213	333	1 927	202	327	103	11	6

## II. Wintersemester 2011/12

### Noch 1. Studierende nach Hochschularten und Hochschulen

Hochschule	Ge- schlecht	Studierende			Deutsche Studierende			Ausländische Studierende		
		ins- gesamt	darunter im ersten		zu- sammen	darunter im ersten		zu- sammen	darunter im ersten	
			Hoch- schul- semester	Fach- semester		Hoch- schul- semester	Fach- semester		Hoch- schul- semester	Fach- semester
<b>noch Fachhochschulen (ohne Verwaltungsfachhochschulen)</b>										
Hochschule Harz	m	1 461	280	347	1 420	275	339	41	5	8
	w	1 863	316	389	1 790	310	378	73	6	11
	i	3 324	596	736	3 210	585	717	114	11	19
Standort -Halberstadt	m	374	51	66	371	51	65	3	-	1
	w	667	99	119	655	99	118	12	-	1
	i	1 041	150	185	1 026	150	183	15	-	2
-Wernigerode	m	1 087	229	281	1 049	224	274	38	5	7
	w	1 196	217	270	1 135	211	260	61	6	10
	i	2 283	446	551	2 184	435	534	99	11	17
Hochschule Anhalt	m	4 294	775	1 026	3 498	534	789	796	241	237
	w	3 045	581	774	2 379	391	587	666	190	187
	i	7 339	1 356	1 800	5 877	925	1 376	1 462	431	424
Standort -Bernburg	m	1 361	200	290	1 171	148	245	190	52	45
	w	1 575	267	345	1 279	188	275	296	79	70
	i	2 936	467	635	2 450	336	520	486	131	115
-Dessau	m	706	167	225	487	90	147	219	77	78
	w	673	141	213	482	71	135	191	70	78
	i	1 379	308	438	969	161	282	410	147	156
-Köthen	m	2 227	408	511	1 840	296	397	387	112	114
	w	797	173	216	618	132	177	179	41	39
	i	3 024	581	727	2 458	428	574	566	153	153
Zusammen	m	10 690	1 842	2 520	9 596	1 538	2 251	1 094	304	269
	w	9 382	1 703	2 312	8 362	1 422	2 086	1 020	281	226
	i	20 072	3 545	4 832	17 958	2 960	4 337	2 114	585	495
<b>Verwaltungsfachhochschulen</b>										
Fachhochschule Polizei Sachsen-Anhalt, Aschersleben	m	232	41	44	232	41	44	-	-	-
	w	112	19	19	112	19	19	-	-	-
	i	344	60	63	344	60	63	-	-	-
<b>Hochschulen insgesamt</b>										
<b>Insgesamt</b>	<b>m</b>	<b>28 255</b>	<b>5 248</b>	<b>7 450</b>	<b>25 552</b>	<b>4 553</b>	<b>6 689</b>	<b>2 703</b>	<b>695</b>	<b>761</b>
	<b>w</b>	<b>27 506</b>	<b>4 777</b>	<b>7 034</b>	<b>25 004</b>	<b>4 096</b>	<b>6 313</b>	<b>2 502</b>	<b>681</b>	<b>721</b>
	<b>i</b>	<b>55 761</b>	<b>10 025</b>	<b>14 484</b>	<b>50 556</b>	<b>8 649</b>	<b>13 002</b>	<b>5 205</b>	<b>1 376</b>	<b>1 482</b>

## II. Wintersemester 2011/12

## 2. Studierende nach Hochschulen, Hochschularten und Fächergruppen

Fächergruppe des 1. Studienfachs	Ge- schlecht	Studierende			Deutsche Studierende			Ausländische Studierende		
		ins- gesamt	darunter im ersten		zu- sammen	darunter im ersten		zu- sammen	darunter im ersten	
			Hoch- schul- semester	Fach- semester		Hoch- schul- semester	Fach- semester		Hoch- schul- semester	Fach- semester
<b>Universitäten</b>										
Martin-Luther-Universität Halle-Wittenberg										
Sprach- und Kulturwissenschaften	m	1 789	331	477	1 690	294	437	99	37	40
	w	3 821	660	996	3 612	582	911	209	78	85
	i	5 610	991	1 473	5 302	876	1 348	308	115	125
Sport	m	253	41	60	247	40	59	6	1	1
	w	127	17	29	122	16	27	5	1	2
	i	380	58	89	369	56	86	11	2	3
Rechts-, Wirtschafts- und Sozialwissenschaften	m	2 758	693	955	2 539	640	889	219	53	66
	w	2 873	590	867	2 652	537	809	221	53	58
	i	5 631	1 283	1 822	5 191	1 177	1 698	440	106	124
Mathematik, Naturwissenschaften	m	2 290	411	623	2 100	369	566	190	42	57
	w	2 111	412	584	1 995	379	547	116	33	37
	i	4 401	823	1 207	4 095	748	1 113	306	75	94
Humanmedizin/ Gesundheitswissenschaften	m	824	98	128	721	90	115	103	8	13
	w	1 433	149	212	1 362	136	193	71	13	19
	i	2 257	247	340	2 083	226	308	174	21	32
Agrar-, Forst- und Ernährungswissenschaften	m	433	64	126	408	59	120	25	5	6
	w	716	107	207	689	103	200	27	4	7
	i	1 149	171	333	1 097	162	320	52	9	13
Ingenieurwissenschaften	m	78	7	7	32	-	-	46	7	7
	w	43	3	7	19	-	3	24	3	4
	i	121	10	14	51	-	3	70	10	11
Kunst, Kunstwissenschaft	m	138	27	53	119	21	47	19	6	6
	w	321	42	93	290	38	86	31	4	7
	i	459	69	146	409	59	133	50	10	13
Zusammen	m	8 563	1 672	2 429	7 856	1 513	2 233	707	159	196
	w	11 445	1 980	2 995	10 741	1 791	2 776	704	189	219
	i	20 008	3 652	5 424	18 597	3 304	5 009	1 411	348	415
Otto-von-Guericke-Universität Magdeburg										
Sprach- und Kulturwissenschaften	m	691	81	142	633	56	111	58	25	31
	w	1 804	281	481	1 662	230	421	142	51	60
	i	2 495	362	623	2 295	286	532	200	76	91
Sport	m	288	54	88	275	46	80	13	8	8
	w	106	24	40	98	20	36	8	4	4
	i	394	78	128	373	66	116	21	12	12
Rechts-, Wirtschafts- und Sozialwissenschaften	m	1 545	378	627	1 362	328	556	183	50	71
	w	1 622	333	558	1 328	254	450	294	79	108
	i	3 167	711	1 185	2 690	582	1 006	477	129	179
Mathematik, Naturwissenschaften	m	1 360	211	323	1 194	186	280	166	25	43
	w	390	59	104	307	35	70	83	24	34
	i	1 750	270	427	1 501	221	350	249	49	77
Humanmedizin/ Gesundheitswissenschaften	m	519	80	86	477	73	78	42	7	8
	w	1 011	110	123	947	100	110	64	10	13
	i	1 530	190	209	1 424	173	188	106	17	21
Ingenieurwissenschaften	m	3 867	821	1 093	3 487	712	967	380	109	126
	w	878	153	213	784	135	186	94	18	27
	i	4 745	974	1 306	4 271	847	1 153	474	127	153
Kunst, Kunstwissenschaft	m	5	-	-	5	-	-	-	-	-
	w	2	-	-	2	-	-	-	-	-
	i	7	-	-	7	-	-	-	-	-
Zusammen	m	8 275	1 625	2 359	7 433	1 401	2 072	842	224	287
	w	5 813	960	1 519	5 128	774	1 273	685	186	246
	i	14 088	2 585	3 878	12 561	2 175	3 345	1 527	410	533

## II. Wintersemester 2011/12

### Noch 2. Studierende nach Hochschulen, Hochschularten und Fächergruppen

Fächergruppe des 1. Studienfachs	Ge- schlecht	Studierende			Deutsche Studierende			Ausländische Studierende		
		ins- gesamt	darunter im ersten		zu- sammen	darunter im ersten		zu- sammen	darunter im ersten	
			Hoch- schul- semester	Fach- semester		Hoch- schul- semester	Fach- semester		Hoch- schul- semester	Fach- semester
<b>Universitäten zusammen</b>										
Sprach- und Kulturwissenschaften	m	2 480	412	619	2 323	350	548	157	62	71
	w	5 625	941	1 477	5 274	812	1 332	351	129	145
	i	8 105	1 353	2 096	7 597	1 162	1 880	508	191	216
Sport	m	541	95	148	522	86	139	19	9	9
	w	233	41	69	220	36	63	13	5	6
	i	774	136	217	742	122	202	32	14	15
Rechts-, Wirtschafts- und Sozialwissenschaften	m	4 303	1 071	1 582	3 901	968	1 445	402	103	137
	w	4 495	923	1 425	3 980	791	1 259	515	132	166
	i	8 798	1 994	3 007	7 881	1 759	2 704	917	235	303
Mathematik, Naturwissenschaften	m	3 650	622	946	3 294	555	846	356	67	100
	w	2 501	471	688	2 302	414	617	199	57	71
	i	6 151	1 093	1 634	5 596	969	1 463	555	124	171
Humanmedizin/ Gesundheitswissenschaften	m	1 343	178	214	1 198	163	193	145	15	21
	w	2 444	259	335	2 309	236	303	135	23	32
	i	3 787	437	549	3 507	399	496	280	38	53
Agrar-, Forst- und Ernährungswissenschaften	m	433	64	126	408	59	120	25	5	6
	w	716	107	207	689	103	200	27	4	7
	i	1 149	171	333	1 097	162	320	52	9	13
Ingenieurwissenschaften	m	3 945	828	1 100	3 519	712	967	426	116	133
	w	921	156	220	803	135	189	118	21	31
	i	4 866	984	1 320	4 322	847	1 156	544	137	164
Kunst, Kunstwissenschaft	m	143	27	53	124	21	47	19	6	6
	w	323	42	93	292	38	86	31	4	7
	i	466	69	146	416	59	133	50	10	13
Zusammen	m	16 838	3 297	4 788	15 289	2 914	4 305	1 549	383	483
	w	17 258	2 940	4 514	15 869	2 565	4 049	1 389	375	465
	i	34 096	6 237	9 302	31 158	5 479	8 354	2 938	758	948
<b>Theologische Hochschulen</b>										
Theologische Hochschule Friedensau										
Sprach- und Kulturwissenschaften	m	60	13	17	45	11	15	15	2	2
	w	21	5	7	17	4	5	4	1	2
	i	81	18	24	62	15	20	19	3	4
Rechts-, Wirtschafts- und Sozialwissenschaften	m	36	7	7	22	6	6	14	1	1
	w	46	18	19	27	12	13	19	6	6
	i	82	25	26	49	18	19	33	7	7
Humanmedizin/ Gesundheitswissenschaften	m	8	5	5	8	5	5	-	-	-
	w	16	5	5	15	5	5	1	-	-
	i	24	10	10	23	10	10	1	-	-
Kunst, Kunstwissenschaft	m	-	-	-	-	-	-	-	-	-
	w	2	2	2	2	2	2	-	-	-
	i	2	2	2	2	2	2	-	-	-
Zusammen	m	104	25	29	75	22	26	29	3	3
	w	85	30	33	61	23	25	24	7	8
	i	189	55	62	136	45	51	53	10	11
<b>Kunsthochschulen</b>										
Burg Giebichenstein Kunsthochschule Halle										
Mathematik, Naturwissenschaften	m	11	-	-	10	-	-	1	-	-
	w	6	1	1	6	1	1	-	-	-
	i	17	1	1	16	1	1	1	-	-
Ingenieurwissenschaften	m	23	6	9	22	5	8	1	1	1
	w	82	9	20	79	9	20	3	-	-
	i	105	15	29	101	14	28	4	1	1

## II. Wintersemester 2011/12

## Noch 2. Studierende nach Hochschulen, Hochschularten und Fächerguppen

Fächergruppe des 1. Studienfachs	Ge- schlecht	Studierende			Deutsche Studierende			Ausländische Studierende		
		ins- gesamt	darunter im ersten		zu- sammen	darunter im ersten		zu- sammen	darunter im ersten	
			Hoch- schul- semester	Fach- semester		Hoch- schul- semester	Fach- semester		Hoch- schul- semester	Fach- semester
noch Burg Giebichenstein Kunsthochschule Halle										
Kunst, Kunstwissenschaft	m	331	37	59	303	33	54	28	4	5
	w	555	72	131	493	54	109	62	18	22
	i	886	109	190	796	87	163	90	22	27
Zusammen	m	365	43	68	335	38	62	30	5	6
	w	643	82	152	578	64	130	65	18	22
	i	1 008	125	220	913	102	192	95	23	28
Evangelische Hochschule für Kirchenmusik Halle										
Kunst, Kunstwissenschaft	m	26	-	1	25	-	1	1	-	-
	w	26	3	4	22	3	4	4	-	-
	i	52	3	5	47	3	5	5	-	-
<b>Kunsthochschulen zusammen</b>										
Mathematik, Naturwissenschaften	m	11	-	-	10	-	-	1	-	-
	w	6	1	1	6	1	1	-	-	-
	i	17	1	1	16	1	1	1	-	-
Ingenieurwissenschaften	m	23	6	9	22	5	8	1	1	1
	w	82	9	20	79	9	20	3	-	-
	i	105	15	29	101	14	28	4	1	1
Kunst, Kunstwissenschaft	m	357	37	60	328	33	55	29	4	5
	w	581	75	135	515	57	113	66	18	22
	i	938	112	195	843	90	168	95	22	27
Zusammen	m	391	43	69	360	38	63	31	5	6
	w	669	85	156	600	67	134	69	18	22
	i	1 060	128	225	960	105	197	100	23	28
<b>Fachhochschulen (ohne Verwaltungsfachhochschulen)</b>										
Hochschule Merseburg										
Sprach- und Kulturwissenschaften	m	78	7	19	77	7	18	1	-	1
	w	230	42	73	223	41	72	7	1	1
	i	308	49	92	300	48	90	8	1	2
Rechts-, Wirtschafts- und Sozialwissenschaften	m	651	115	164	625	105	161	26	10	3
	w	757	164	222	712	150	218	45	14	4
	i	1 408	279	386	1 337	255	379	71	24	7
Mathematik, Naturwissenschaften	m	156	23	27	155	23	27	1	-	-
	w	24	8	9	21	7	8	3	1	1
	i	180	31	36	176	30	35	4	1	1
Ingenieurwissenschaften	m	760	135	233	670	114	228	90	21	5
	w	162	31	56	124	19	51	38	12	5
	i	922	166	289	794	133	279	128	33	10
Zusammen	m	1 645	280	443	1 527	249	434	118	31	9
	w	1 173	245	360	1 080	217	349	93	28	11
	i	2 818	525	803	2 607	466	783	211	59	20
Hochschule Magdeburg-Stendal										
Sprach- und Kulturwissenschaften	m	159	32	43	131	21	40	28	11	3
	w	646	124	165	600	100	162	46	24	3
	i	805	156	208	731	121	202	74	35	6
Rechts-, Wirtschafts- und Sozialwissenschaften	m	847	88	146	819	82	142	28	6	4
	w	1 723	223	335	1 642	205	330	81	18	5
	i	2 570	311	481	2 461	287	472	109	24	9
Mathematik, Naturwissenschaften	m	47	6	10	47	6	10	-	-	-
	w	40	11	22	34	10	21	6	1	1
	i	87	17	32	81	16	31	6	1	1

## II. Wintersemester 2011/12

## Noch 2. Studierende nach Hochschulen, Hochschularten und Fächergruppen

Fächergruppe des 1. Studienfachs	Ge- schlecht	Studierende			Deutsche Studierende			Ausländische Studierende		
		ins- gesamt	darunter im ersten		zu- sammen	darunter im ersten		zu- sammen	darunter im ersten	
			Hoch- schul- semester	Fach- semester		Hoch- schul- semester	Fach- semester		Hoch- schul- semester	Fach- semester
noch Hochschule Magdeburg-Stendal										
Humanmedizin/ Gesundheitswissenschaften	m	90	11	16	90	11	16	-	-	-
	w	364	112	140	361	111	139	3	1	1
	i	454	123	156	451	122	155	3	1	1
Ingenieurwissenschaften	m	2 019	362	470	1 941	353	462	78	9	8
	w	419	75	100	377	68	95	42	7	5
	i	2 438	437	570	2 318	421	557	120	16	13
Kunst, Kunstwissenschaft	m	128	8	19	123	7	19	5	1	-
	w	109	16	27	99	10	25	10	6	2
	i	237	24	46	222	17	44	15	7	2
Zusammen	m	3 290	507	704	3 151	480	689	139	27	15
	w	3 301	561	789	3 113	504	772	188	57	17
	i	6 591	1 068	1 493	6 264	984	1 461	327	84	32
Hochschule Harz										
Rechts-, Wirtschafts- und Sozialwissenschaften	m	794	109	148	764	108	144	30	1	4
	w	1 699	286	348	1 633	281	341	66	5	7
	i	2 493	395	496	2 397	389	485	96	6	11
Mathematik, Naturwissenschaften	m	411	96	114	405	94	112	6	2	2
	w	124	18	27	120	18	26	4	-	1
	i	535	114	141	525	112	138	10	2	3
Ingenieurwissenschaften	m	256	75	85	251	73	83	5	2	2
	w	40	12	14	37	11	11	3	1	3
	i	296	87	99	288	84	94	8	3	5
Zusammen	m	1 461	280	347	1 420	275	339	41	5	8
	w	1 863	316	389	1 790	310	378	73	6	11
	i	3 324	596	736	3 210	585	717	114	11	19
Hochschule Anhalt										
Rechts-, Wirtschafts- und Sozialwissenschaften	m	939	135	186	751	82	139	188	53	47
	w	910	152	184	633	75	122	277	77	62
	i	1 849	287	370	1 384	157	261	465	130	109
Mathematik, Naturwissenschaften	m	496	86	118	428	72	103	68	14	15
	w	337	72	102	268	60	90	69	12	12
	i	833	158	220	696	132	193	137	26	27
Agrar-, Forst- und Ernährungswissenschaften	m	855	127	204	808	116	191	47	11	13
	w	966	164	243	890	147	217	76	17	26
	i	1 821	291	447	1 698	263	408	123	28	39
Ingenieurwissenschaften	m	1 852	402	472	1 381	243	314	471	159	158
	w	599	157	182	383	79	103	216	78	79
	i	2 451	559	654	1 764	322	417	687	237	237
Kunst, Kunstwissenschaft	m	152	25	46	130	21	42	22	4	4
	w	233	36	63	205	30	55	28	6	8
	i	385	61	109	335	51	97	50	10	12
Zusammen	m	4 294	775	1 026	3 498	534	789	796	241	237
	w	3 045	581	774	2 379	391	587	666	190	187
	i	7 339	1 356	1 800	5 877	925	1 376	1 462	431	424
Fachhochschulen (ohne Verwaltungsfachhochschulen) zusammen										
Sprach- und Kulturwissenschaften	m	237	39	62	208	28	58	29	11	4
	w	876	166	238	823	141	234	53	25	4
	i	1 113	205	300	1 031	169	292	82	36	8
Rechts-, Wirtschafts- und Sozialwissenschaften	m	3 231	447	644	2 959	377	586	272	70	58
	w	5 089	825	1 089	4 620	711	1 011	469	114	78
	i	8 320	1 272	1 733	7 579	1 088	1 597	741	184	136

## II. Wintersemester 2011/12

## Noch 2. Studierende nach Hochschulen, Hochschularten und Fächergruppen

Fächergruppe des 1. Studienfachs	Ge- schlecht	Studierende			Deutsche Studierende			Ausländische Studierende		
		ins- gesamt	darunter im ersten		zu- sammen	darunter im ersten		zu- sammen	darunter im ersten	
			Hoch- schul- semester	Fach- semester		Hoch- schul- semester	Fach- semester		Hoch- schul- semester	Fach- semester
noch Fachhochschulen (ohne Verwaltungsfachhochschulen) zusammen										
Mathematik, Naturwissenschaften	m	1 110	211	269	1 035	195	252	75	16	17
	w	525	109	160	443	95	145	82	14	15
	i	1 635	320	429	1 478	290	397	157	30	32
Humanmedizin/ Gesundheitswissenschaften	m	90	11	16	90	11	16	-	-	-
	w	364	112	140	361	111	139	3	1	1
	i	454	123	156	451	122	155	3	1	1
Agrar-, Forst- und Ernährungswissenschaften	m	855	127	204	808	116	191	47	11	13
	w	966	164	243	890	147	217	76	17	26
	i	1 821	291	447	1 698	263	408	123	28	39
Ingenieurwissenschaften	m	4 887	974	1 260	4 243	783	1 087	644	191	173
	w	1 220	275	352	921	177	260	299	98	92
	i	6 107	1 249	1 612	5 164	960	1 347	943	289	265
Kunst, Kunstwissenschaft	m	280	33	65	253	28	61	27	5	4
	w	342	52	90	304	40	80	38	12	10
	i	622	85	155	557	68	141	65	17	14
Zusammen	m	10 690	1 842	2 520	9 596	1 538	2 251	1 094	304	269
	w	9 382	1 703	2 312	8 362	1 422	2 086	1 020	281	226
	i	20 072	3 545	4 832	17 958	2 960	4 337	2 114	585	495
<b>Verwaltungsfachhochschulen</b>										
Fachhochschule Polizei Sachsen-Anhalt, Aschersleben										
Rechts-, Wirtschafts- und Sozialwissenschaften	m	232	41	44	232	41	44	-	-	-
	w	112	19	19	112	19	19	-	-	-
	i	344	60	63	344	60	63	-	-	-
<b>Hochschulen insgesamt</b>										
Sprach- und Kulturwissenschaften	m	2 777	464	698	2 576	389	621	201	75	77
	w	6 522	1 112	1 722	6 114	957	1 571	408	155	151
	i	9 299	1 576	2 420	8 690	1 346	2 192	609	230	228
Sport	m	541	95	148	522	86	139	19	9	9
	w	233	41	69	220	36	63	13	5	6
	i	774	136	217	742	122	202	32	14	15
Rechts-, Wirtschafts- und Sozialwissenschaften	m	7 802	1 566	2 277	7 114	1 392	2 081	688	174	196
	w	9 742	1 785	2 552	8 739	1 533	2 302	1 003	252	250
	i	17 544	3 351	4 829	15 853	2 925	4 383	1 691	426	446
Mathematik, Naturwissenschaften	m	4 771	833	1 215	4 339	750	1 098	432	83	117
	w	3 032	581	849	2 751	510	763	281	71	86
	i	7 803	1 414	2 064	7 090	1 260	1 861	713	154	203
Humanmedizin/ Gesundheitswissenschaften	m	1 441	194	235	1 296	179	214	145	15	21
	w	2 824	376	480	2 685	352	447	139	24	33
	i	4 265	570	715	3 981	531	661	284	39	54
Agrar-, Forst- und Ernährungswissenschaften	m	1 288	191	330	1 216	175	311	72	16	19
	w	1 682	271	450	1 579	250	417	103	21	33
	i	2 970	462	780	2 795	425	728	175	37	52
Ingenieurwissenschaften	m	8 855	1 808	2 369	7 784	1 500	2 062	1 071	308	307
	w	2 223	440	592	1 803	321	469	420	119	123
	i	11 078	2 248	2 961	9 587	1 821	2 531	1 491	427	430
Kunst, Kunstwissenschaft	m	780	97	178	705	82	163	75	15	15
	w	1 248	171	320	1 113	137	281	135	34	39
	i	2 028	268	498	1 818	219	444	210	49	54
<b>Insgesamt</b>	<b>m</b>	<b>28 255</b>	<b>5 248</b>	<b>7 450</b>	<b>25 552</b>	<b>4 553</b>	<b>6 689</b>	<b>2 703</b>	<b>695</b>	<b>761</b>
	<b>w</b>	<b>27 506</b>	<b>4 777</b>	<b>7 034</b>	<b>25 004</b>	<b>4 096</b>	<b>6 313</b>	<b>2 502</b>	<b>681</b>	<b>721</b>
	<b>i</b>	<b>55 761</b>	<b>10 025</b>	<b>14 484</b>	<b>50 556</b>	<b>8 649</b>	<b>13 002</b>	<b>5 205</b>	<b>1 376</b>	<b>1 482</b>



## II. Wintersemester 2011/12

## 3. Studierende an Hochschulen insgesamt nach Fächergruppen, Studienbereichen und 1. Studienfach

Fächergruppe Studienbereich 1. Studienfach	Geschlecht	Studierende			Deutsche Studierende			Ausländische Studierende		
		insgesamt	darunter im ersten		zusammen	darunter im ersten		zusammen	darunter im ersten	
			Hochschulsemester	Fachsemester		Hochschulsemester	Fachsemester		Hochschulsemester	Fachsemester
<b>Sprach- und Kulturwissenschaften</b>										
<i>Sprach- und Kulturwissenschaften allgemein</i>										
Interdisziplinäre Studien (Schwerpunkt Sprach- und Kulturwissenschaften)	m	107	14	23	89	6	14	18	8	9
	w	433	113	159	379	86	132	54	27	27
	i	540	127	182	468	92	146	72	35	36
Medienwissenschaft	m	208	23	41	199	21	38	9	2	3
	w	309	41	85	289	35	77	20	6	8
	i	517	64	126	488	56	115	29	8	11
Studienbereich zusammen	m	315	37	64	288	27	52	27	10	12
	w	742	154	244	668	121	209	74	33	35
	i	1 057	191	308	956	148	261	101	43	47
<i>Evangelische Theologie, - Religionslehre</i>										
Evangelische Theologie, - Religionslehre	m	116	16	23	97	13	20	19	3	3
	w	103	12	22	96	11	19	7	1	3
	i	219	28	45	193	24	39	26	4	6
<i>Katholische Theologie, - Religionslehre</i>										
Caritaswissenschaft	m	2	-	1	2	-	1	-	-	-
	w	-	-	-	-	-	-	-	-	-
	i	2	-	1	2	-	1	-	-	-
Katholische Theologie, - Religionslehre	m	3	-	-	2	-	-	1	-	-
	w	4	-	-	4	-	-	-	-	-
	i	7	-	-	6	-	-	1	-	-
Studienbereich zusammen	m	5	-	1	4	-	1	1	-	-
	w	4	-	-	4	-	-	-	-	-
	i	9	-	1	8	-	1	1	-	-
<i>Philosophie</i>										
Ethik	m	24	-	-	23	-	-	1	-	-
	w	67	-	-	67	-	-	-	-	-
	i	91	-	-	90	-	-	1	-	-
Philosophie	m	153	31	36	142	25	30	11	6	6
	w	123	22	28	118	20	26	5	2	2
	i	276	53	64	260	45	56	16	8	8
Studienbereich zusammen	m	177	31	36	165	25	30	12	6	6
	w	190	22	28	185	20	26	5	2	2
	i	367	53	64	350	45	56	17	8	8
<i>Geschichte</i>										
Alte Geschichte	m	6	-	1	4	-	1	2	-	-
	w	4	-	-	4	-	-	-	-	-
	i	10	-	1	8	-	1	2	-	-
Archäologie	m	77	13	22	71	10	18	6	3	4
	w	82	14	23	80	13	22	2	1	1
	i	159	27	45	151	23	40	8	4	5
Geschichte	m	327	33	57	322	33	57	5	-	-
	w	235	30	47	232	29	46	3	1	1
	i	562	63	104	554	62	103	8	1	1
Studienbereich zusammen	m	410	46	80	397	43	76	13	3	4
	w	321	44	70	316	42	68	5	2	2
	i	731	90	150	713	85	144	18	5	6

## II. Wintersemester 2011/12

**Noch 3. Studierende an Hochschulen insgesamt nach Fächergruppen, Studienbereichen und 1. Studienfach**

Fächergruppe Studienbereich 1. Studienfach	Geschlecht	Studierende			Deutsche Studierende			Ausländische Studierende		
		insgesamt	darunter im ersten		zusammen	darunter im ersten		zusammen	darunter im ersten	
			Hochschulsemester	Fachsemester		Hochschulsemester	Fachsemester		Hochschulsemester	Fachsemester
<i>Allg. und vergl. Literatur- und Sprachwissenschaft</i>										
Allgemeine Sprachwissenschaft/Indogermanistik	m	23	5	8	23	5	8	-	-	-
	w	97	17	27	90	15	25	7	2	2
	i	120	22	35	113	20	33	7	2	2
Angewandte Sprachwissenschaft	m	25	2	3	24	2	3	1	-	-
	w	119	18	25	115	17	24	4	1	1
	i	144	20	28	139	19	27	5	1	1
Berufsbezogene Fremdsprachenausbildung	m	50	15	10	36	6	9	14	9	1
	w	182	46	31	144	23	29	38	23	2
	i	232	61	41	180	29	38	52	32	3
Studienbereich zusammen	m	98	22	21	83	13	20	15	9	1
	w	398	81	83	349	55	78	49	26	5
	i	496	103	104	432	68	98	64	35	6
<i>Altphilologie (klassische Philologie) Neugriechisch</i>										
Byzantinistik	m	2	1	2	1	-	1	1	1	1
	w	2	-	-	2	-	-	-	-	-
	i	4	1	2	3	-	1	1	1	1
Griechisch	m	1	-	-	1	-	-	-	-	-
	w	-	-	-	-	-	-	-	-	-
	i	1	-	-	1	-	-	-	-	-
Klassische Philologie	m	-	-	-	-	-	-	-	-	-
	w	1	-	-	1	-	-	-	-	-
	i	1	-	-	1	-	-	-	-	-
Latein	m	7	-	2	7	-	2	-	-	-
	w	20	-	-	19	-	-	1	-	-
	i	27	-	2	26	-	2	1	-	-
Studienbereich zusammen	m	10	1	4	9	-	3	1	1	1
	w	23	-	-	22	-	-	1	-	-
	i	33	1	4	31	-	3	2	1	1
<i>Germanistik (Deutsch, germanische Sprachen ohne Anglistik)</i>										
Deutsch für Ausländer	m	32	12	12	1	-	-	31	12	12
	w	24	8	10	-	-	-	24	8	10
	i	56	20	22	1	-	-	55	20	22
Germanistik/Deutsch	m	179	27	42	163	19	33	16	8	9
	w	565	109	165	488	67	121	77	42	44
	i	744	136	207	651	86	154	93	50	53
Studienbereich zusammen	m	211	39	54	164	19	33	47	20	21
	w	589	117	175	488	67	121	101	50	54
	i	800	156	229	652	86	154	148	70	75
<i>Anglistik, Amerikanistik</i>										
Amerikanistik/Amerikakunde	m	16	1	1	14	1	1	2	-	-
	w	41	6	9	37	6	9	4	-	-
	i	57	7	10	51	7	10	6	-	-
Anglistik/Englisch	m	49	5	6	44	3	4	5	2	2
	w	148	19	29	131	9	19	17	10	10
	i	197	24	35	175	12	23	22	12	12
Studienbereich zusammen	m	65	6	7	58	4	5	7	2	2
	w	189	25	38	168	15	28	21	10	10
	i	254	31	45	226	19	33	28	12	12

## II. Wintersemester 2011/12

**Noch 3. Studierende an Hochschulen insgesamt nach Fächergruppen, Studienbereichen  
und 1. Studienfach**

Fächergruppe Studienbereich 1. Studienfach	Ge- schlecht	Studierende			Deutsche Studierende			Ausländische Studierende		
		ins- gesamt	darunter im ersten		zu- sammen	darunter im ersten		zu- sammen	darunter im ersten	
			Hoch- schul- semester	Fach- semester		Hoch- schul- semester	Fach- semester		Hoch- schul- semester	Fach- semester
<i>Romanistik</i>										
Französisch	m	3	-	1	3	-	1	-	-	-
	w	23	-	-	20	-	-	3	-	-
	i	26	-	1	23	-	1	3	-	-
Italienisch	m	2	-	-	2	-	-	-	-	-
	w	23	1	3	21	-	2	2	1	1
	i	25	1	3	23	-	2	2	1	1
Romanistik (Romanische Philologie, Einzelsprachen a.n.g.)	m	4	-	2	3	-	2	1	-	-
	w	44	8	16	39	8	15	5	-	1
	i	48	8	18	42	8	17	6	-	1
Spanisch	m	11	3	3	11	3	3	-	-	-
	w	38	4	6	34	3	5	4	1	1
	i	49	7	9	45	6	8	4	1	1
Studienbereich zusammen	m	20	3	6	19	3	6	1	-	-
	w	128	13	25	114	11	22	14	2	3
	i	148	16	31	133	14	28	15	2	3
<i>Slawistik, Baltistik, Finno-Ugristik</i>										
Russisch	m	4	2	2	2	1	1	2	1	1
	w	14	3	5	12	3	5	2	-	-
	i	18	5	7	14	4	6	4	1	1
Slawistik (Slawistische Philologie)	m	7	-	-	7	-	-	-	-	-
	w	22	4	7	18	2	5	4	2	2
	i	29	4	7	25	2	5	4	2	2
Studienbereich zusammen	m	11	2	2	9	1	1	2	1	1
	w	36	7	12	30	5	10	6	2	2
	i	47	9	14	39	6	11	8	3	3
<i>Außereuropäische Sprach- und Kulturwissenschaften</i>										
Arabisch/Arabistik	m	44	9	19	38	8	18	6	1	1
	w	42	12	16	39	10	14	3	2	2
	i	86	21	35	77	18	32	9	3	3
Hebräisch/Judaistik	m	9	3	4	7	2	3	2	1	1
	w	12	4	4	9	3	3	3	1	1
	i	21	7	8	16	5	6	5	2	2
Indologie	m	4	-	2	4	-	2	-	-	-
	w	6	1	1	6	1	1	-	-	-
	i	10	1	3	10	1	3	-	-	-
Islamwissenschaft	m	4	-	-	4	-	-	-	-	-
	w	7	-	-	6	-	-	1	-	-
	i	11	-	-	10	-	-	1	-	-
Japanologie	m	62	11	18	58	8	15	4	3	3
	w	116	15	23	109	13	20	7	2	3
	i	178	26	41	167	21	35	11	5	6
Orientalistik, Altorientalistik	m	16	7	10	14	7	10	2	-	-
	w	9	-	3	8	-	3	1	-	-
	i	25	7	13	22	7	13	3	-	-
Studienbereich zusammen	m	139	30	53	125	25	48	14	5	5
	w	192	32	47	177	27	41	15	5	6
	i	331	62	100	302	52	89	29	10	11
<i>Kulturwissenschaften i.e.S.</i>										
Ethnologie	m	42	9	9	33	5	5	9	4	4
	w	82	13	23	73	9	19	9	4	4
	i	124	22	32	106	14	24	18	8	8

## II. Wintersemester 2011/12

**Noch 3. Studierende an Hochschulen insgesamt nach Fächergruppen, Studienbereichen und 1. Studienfach**

Fächergruppe Studienbereich 1. Studienfach	Geschlecht	Studierende			Deutsche Studierende			Ausländische Studierende		
		insgesamt	darunter im ersten		zusammen	darunter im ersten		zusammen	darunter im ersten	
			Hochschulsemester	Fachsemester		Hochschulsemester	Fachsemester		Hochschulsemester	Fachsemester
<i>Psychologie</i>										
Psychologie	m	211	40	64	205	38	62	6	2	2
	w	1 002	180	313	984	176	308	18	4	5
	i	1 213	220	377	1 189	214	370	24	6	7
<i>Erziehungswissenschaften</i>										
Berufspädagogik	m	55	8	19	44	4	12	11	4	7
	w	163	5	37	133	1	29	30	4	8
	i	218	13	56	177	5	41	41	8	15
Erwachsenenbildung und außerschulische Jugendbildung	m	17	-	-	17	-	-	-	-	-
	w	30	-	-	30	-	-	-	-	-
	i	47	-	-	47	-	-	-	-	-
Erziehungswissenschaft (Pädagogik)	m	847	173	250	832	168	242	15	5	8
	w	2 203	389	572	2 151	379	560	52	10	12
	i	3 050	562	822	2 983	547	802	67	15	20
Studienbereich zusammen	m	919	181	269	893	172	254	26	9	15
	w	2 396	394	609	2 314	380	589	82	14	20
	i	3 315	575	878	3 207	552	843	108	23	35
<i>Sonderpädagogik</i>										
Gehörlosen-/Schwerhörigenpädagogik	m	6	-	-	6	-	-	-	-	-
	w	62	13	16	62	13	16	-	-	-
	i	68	13	16	68	13	16	-	-	-
Geistigbehindertenpädagogik/Praktisch-Bildbaren-Pädagogik	m	4	1	4	4	1	4	-	-	-
	w	16	4	16	16	4	16	-	-	-
	i	20	5	20	20	5	20	-	-	-
Körperbehindertenpädagogik	m	1	-	-	1	-	-	-	-	-
	w	-	-	-	-	-	-	-	-	-
	i	1	-	-	1	-	-	-	-	-
Sonderpädagogik	m	17	-	1	16	-	1	1	-	-
	w	49	1	1	48	1	1	1	-	-
	i	66	1	2	64	1	2	2	-	-
Studienbereich zusammen	m	28	1	5	27	1	5	1	-	-
	w	127	18	33	126	18	33	1	-	-
	i	155	19	38	153	19	38	2	-	-
Sprach- und Kulturwissenschaften zusammen	m	2 777	464	698	2 576	389	621	201	75	77
	w	6 522	1 112	1 722	6 114	957	1 571	408	155	151
	i	9 299	1 576	2 420	8 690	1 346	2 192	609	230	228
<b>Sport</b>										
<i>Sport, Sportwissenschaft</i>										
Sportpädagogik/ Sportpsychologie	m	214	39	52	211	39	52	3	-	-
	w	76	16	17	75	16	17	1	-	-
	i	290	55	69	286	55	69	4	-	-
Sportwissenschaft	m	327	56	96	311	47	87	16	9	9
	w	157	25	52	145	20	46	12	5	6
	i	484	81	148	456	67	133	28	14	15
Sport/Studienbereich zusammen	m	541	95	148	522	86	139	19	9	9
	w	233	41	69	220	36	63	13	5	6
	i	774	136	217	742	122	202	32	14	15

## II. Wintersemester 2011/12

**Noch 3. Studierende an Hochschulen insgesamt nach Fächergruppen, Studienbereichen und 1. Studienfach**

Fächergruppe Studienbereich 1. Studienfach	Geschlecht	Studierende			Deutsche Studierende			Ausländische Studierende		
		insgesamt	darunter im ersten		zusammen	darunter im ersten		zusammen	darunter im ersten	
			Hochschulsemester	Fachsemester		Hochschulsemester	Fachsemester		Hochschulsemester	Fachsemester
<b>Rechts-, Wirtschafts- und Sozialwissenschaften</b>										
<i>Wirtschafts- und Gesellschaftslehre allgemein</i>										
Interdisziplin. Studien (Schwerpunkt Rechts-, Wirtschafts- u. Sozialw.)	m w i	64 115 179	10 19 29	12 26 38	64 112 176	10 19 29	12 26 38	- 3 3	- - -	- - -
Kommunikationswissenschaft/ Publizistik	m w i	136 275 411	25 48 73	36 72 108	133 258 391	23 37 60	35 70 105	3 17 20	2 11 13	1 2 3
Studienbereich zusammen	m w i	200 390 590	35 67 102	48 98 146	197 370 567	33 56 89	47 96 143	3 20 23	2 11 13	1 2 3
<i>Regionalwissenschaften</i>										
Sonstige Regional- wissenschaften	m w i	3 7 10	- 1 1	- 1 1	3 6 9	- 1 1	- 1 1	- 1 1	- - -	- - -
<i>Politikwissenschaften</i>										
Politikwissenschaft/ Politologie	m w i	524 290 814	92 59 151	149 97 246	494 256 750	87 51 138	141 86 227	30 34 64	5 8 13	8 11 19
<i>Sozialwissenschaften</i>										
Sozialkunde	m w i	15 10 25	- - -	- - -	15 10 25	- - -	- - -	- - -	- - -	- - -
Sozialwissenschaft	m w i	227 519 746	27 84 111	59 154 213	213 491 704	26 75 101	56 148 204	14 28 42	1 9 10	3 6 9
Soziologie	m w i	217 429 646	26 65 91	35 89 124	211 415 626	25 65 90	33 88 121	6 14 20	1 - 1	2 1 3
Studienbereich zusammen	m w i	459 958 1 417	53 149 202	94 243 337	439 916 1 355	51 140 191	89 236 325	20 42 62	2 9 11	5 7 12
<i>Sozialwesen</i>										
Soziale Arbeit	m w i	127 426 553	19 100 119	35 140 175	122 417 539	18 97 115	34 137 171	5 9 14	1 3 4	1 3 4
Sozialpädagogik	m w i	1 2 3	- - -	- - -	1 2 3	- - -	- - -	- - -	- - -	- - -
Sozialwesen	m w i	98 312 410	15 57 72	24 90 114	96 309 405	14 55 69	23 88 111	2 3 5	1 2 3	1 2 3
Studienbereich zusammen	m w i	226 740 966	34 157 191	59 230 289	219 728 947	32 152 184	57 225 282	7 12 19	2 5 7	2 5 7
<i>Rechtswissenschaft</i>										
Rechtswissenschaft	m w i	632 808 1 440	225 219 444	267 265 532	597 769 1 366	213 210 423	255 254 509	35 39 74	12 9 21	12 11 23

## II. Wintersemester 2011/12

**Noch 3. Studierende an Hochschulen insgesamt nach Fächergruppen, Studienbereichen und 1. Studienfach**

Fächergruppe Studienbereich 1. Studienfach	Geschlecht	Studierende			Deutsche Studierende			Ausländische Studierende		
		insgesamt	darunter im ersten		zusammen	darunter im ersten		zusammen	darunter im ersten	
			Hochschulsemester	Fachsemester		Hochschulsemester	Fachsemester		Hochschulsemester	Fachsemester
Wirtschaftsrecht	m	107	6	17	104	4	15	3	2	2
	w	158	14	20	150	11	17	8	3	3
	i	265	20	37	254	15	32	11	5	5
Studienbereich zusammen	m	739	231	284	701	217	270	38	14	14
	w	966	233	285	919	221	271	47	12	14
	i	1 705	464	569	1 620	438	541	85	26	28
<i>Verwaltungswissenschaft</i>										
Innere Verwaltung	m	154	12	16	154	12	16	-	-	-
	w	295	42	49	291	42	49	4	-	-
	i	449	54	65	445	54	65	4	-	-
Polizei/Verfassungsschutz	m	232	41	44	232	41	44	-	-	-
	w	112	19	19	112	19	19	-	-	-
	i	344	60	63	344	60	63	-	-	-
Sozialversicherung	m	17	-	-	16	-	-	1	-	-
	w	73	-	-	73	-	-	-	-	-
	i	90	-	-	89	-	-	1	-	-
Verwaltungswissenschaft/-wesen	m	173	26	30	170	26	29	3	-	1
	w	330	53	60	323	53	59	7	-	1
	i	503	79	90	493	79	88	10	-	2
Studienbereich zusammen	m	576	79	90	572	79	89	4	-	1
	w	810	114	128	799	114	127	11	-	1
	i	1 386	193	218	1 371	193	216	15	-	2
<i>Wirtschaftswissenschaften</i>										
Arbeitslehre/ Wirtschaftslehre	m	75	4	14	75	4	14	-	-	-
	w	130	17	33	130	17	33	-	-	-
	i	205	21	47	205	21	47	-	-	-
Betriebswirtschaftslehre	m	3 062	634	969	2 803	577	903	259	57	66
	w	3 141	505	848	2 769	448	763	372	57	85
	i	6 203	1 139	1 817	5 572	1 025	1 666	631	114	151
Internationale Betriebswirtschaft/Management	m	370	91	132	207	42	73	163	49	59
	w	537	146	151	302	66	78	235	80	73
	i	907	237	283	509	108	151	398	129	132
Tourismuswirtschaft	m	105	10	15	81	10	14	24	-	1
	w	645	111	133	601	107	129	44	4	4
	i	750	121	148	682	117	143	68	4	5
Volkswirtschaftslehre	m	404	97	146	377	93	140	27	4	6
	w	216	46	67	195	42	62	21	4	5
	i	620	143	213	572	135	202	48	8	11
Wirtschaftswissenschaften	m	474	119	142	420	99	124	54	20	18
	w	643	120	157	563	84	131	80	36	26
	i	1 117	239	299	983	183	255	134	56	44
Wirtschaftspädagogik	m	18	5	12	17	5	11	1	-	1
	w	24	14	17	24	14	17	-	-	-
	i	42	19	29	41	19	28	1	-	1
Studienbereich zusammen	m	4 508	960	1 430	3 980	830	1 279	528	130	151
	w	5 336	959	1 406	4 584	778	1 213	752	181	193
	i	9 844	1 919	2 836	8 564	1 608	2 492	1 280	311	344
<i>Wirtschaftsingenieurwesen</i>										
Facility Management	m	115	18	29	105	17	28	10	1	1
	w	90	9	29	75	6	25	15	3	4
	i	205	27	58	180	23	53	25	4	5

## II. Wintersemester 2011/12

### Noch 3. Studierende an Hochschulen insgesamt nach Fächergruppen, Studienbereichen und 1. Studienfach

Fächergruppe Studienbereich 1. Studienfach	Geschlecht	Studierende			Deutsche Studierende			Ausländische Studierende		
		insgesamt	darunter im ersten		zusammen	darunter im ersten		zusammen	darunter im ersten	
			Hochschulsemester	Fachsemester		Hochschulsemester	Fachsemester		Hochschulsemester	Fachsemester
Wirtschaftsingenieurwesen mit wirtschaftswissenschaftlichem Schwerpunkt	m	452	64	94	404	46	81	48	18	13
	w	155	37	35	86	14	22	69	23	13
	i	607	101	129	490	60	103	117	41	26
Studienbereich zusammen	m	567	82	123	509	63	109	58	19	14
	w	245	46	64	161	20	47	84	26	17
	i	812	128	187	670	83	156	142	45	31
Rechts-, Wirtschafts- und Sozialwissenschaften zusammen	m	7 802	1 566	2 277	7 114	1 392	2 081	688	174	196
	w	9 742	1 785	2 552	8 739	1 533	2 302	1 003	252	250
	i	17 544	3 351	4 829	15 853	2 925	4 383	1 691	426	446
<b>Mathematik, Naturwissenschaften</b>										
<i>Mathematik, Naturwissenschaften allgemein</i>										
Interdisziplin. Studien (Schwerpunkt Naturwissenschaften)	m	35	3	5	14	-	2	21	3	3
	w	67	4	16	54	-	10	13	4	6
	i	102	7	21	68	-	12	34	7	9
<i>Mathematik</i>										
Mathematik	m	286	60	85	255	54	77	31	6	8
	w	132	28	34	114	23	27	18	5	7
	i	418	88	119	369	77	104	49	11	15
Mathematische Statistik/ Wahrscheinlichkeitsrechnung	m	50	6	12	49	6	12	1	-	-
	w	44	11	24	37	10	22	7	1	2
	i	94	17	36	86	16	34	8	1	2
Wirtschaftsmathematik	m	45	10	17	44	10	16	1	-	1
	w	35	6	8	35	6	8	-	-	-
	i	80	16	25	79	16	24	1	-	1
Studienbereich zusammen	m	381	76	114	348	70	105	33	6	9
	w	211	45	66	186	39	57	25	6	9
	i	592	121	180	534	109	162	58	12	18
<i>Informatik</i>										
Bioinformatik	m	99	15	25	95	14	23	4	1	2
	w	50	11	15	48	11	15	2	-	-
	i	149	26	40	143	25	38	6	1	2
Informatik	m	1 261	172	257	1 150	152	223	111	20	34
	w	192	36	55	129	18	34	63	18	21
	i	1 453	208	312	1 279	170	257	174	38	55
Ingenieurinformatik/ Technische Informatik	m	76	12	16	70	9	12	6	3	4
	w	14	4	5	7	1	1	7	3	4
	i	90	16	21	77	10	13	13	6	8
Medieninformatik	m	355	69	88	346	65	83	9	4	5
	w	145	19	34	140	19	32	5	-	2
	i	500	88	122	486	84	115	14	4	7
Wirtschaftsinformatik	m	481	80	122	445	77	115	36	3	7
	w	96	11	20	82	10	19	14	1	1
	i	577	91	142	527	87	134	50	4	8
Studienbereich zusammen	m	2 272	348	508	2 106	317	456	166	31	52
	w	497	81	129	406	59	101	91	22	28
	i	2 769	429	637	2 512	376	557	257	53	80
<i>Physik, Astronomie</i>										
Astronomie, Astrophysik	m	3	-	3	3	-	3	-	-	-
	w	2	-	1	2	-	1	-	-	-
	i	5	-	4	5	-	4	-	-	-

## II. Wintersemester 2011/12

**Noch 3. Studierende an Hochschulen insgesamt nach Fächergruppen, Studienbereichen und 1. Studienfach**

Fächergruppe Studienbereich 1. Studienfach	Geschlecht	Studierende			Deutsche Studierende			Ausländische Studierende		
		insgesamt	darunter im ersten		zusammen	darunter im ersten		zusammen	darunter im ersten	
			Hochschulsemester	Fachsemester		Hochschulsemester	Fachsemester		Hochschulsemester	Fachsemester
Physik	m	394	55	78	352	47	69	42	8	9
	w	121	20	29	106	17	26	15	3	3
	i	515	75	107	458	64	95	57	11	12
Studienbereich zusammen	m	397	55	81	355	47	72	42	8	9
	w	123	20	30	108	17	27	15	3	3
	i	520	75	111	463	64	99	57	11	12
<i>Chemie</i>										
Biochemie	m	253	56	82	229	54	77	24	2	5
	w	342	81	105	325	77	101	17	4	4
	i	595	137	187	554	131	178	41	6	9
Chemie	m	221	45	67	206	43	63	15	2	4
	w	116	29	40	108	26	36	8	3	4
	i	337	74	107	314	69	99	23	5	8
Lebensmittelchemie	m	41	10	10	40	10	10	1	-	-
	w	111	27	30	110	27	30	1	-	-
	i	152	37	40	150	37	40	2	-	-
Studienbereich zusammen	m	515	111	159	475	107	150	40	4	9
	w	569	137	175	543	130	167	26	7	8
	i	1 084	248	334	1 018	237	317	66	11	17
<i>Pharmazie</i>										
Pharmazie	m	279	60	80	223	47	63	56	13	17
	w	563	112	135	522	98	120	41	14	15
	i	842	172	215	745	145	183	97	27	32
<i>Biologie</i>										
Biologie	m	286	64	102	257	54	91	29	10	11
	w	549	95	162	516	88	152	33	7	10
	i	835	159	264	773	142	243	62	17	21
Biotechnologie	m	184	52	60	150	45	54	34	7	6
	w	243	59	76	212	53	71	31	6	5
	i	427	111	136	362	98	125	65	13	11
Studienbereich zusammen	m	470	116	162	407	99	145	63	17	17
	w	792	154	238	728	141	223	64	13	15
	i	1 262	270	400	1 135	240	368	127	30	32
<i>Geowissenschaften (ohne Geographie)</i>										
Geologie/Paläontologie	m	35	-	-	32	-	-	3	-	-
	w	18	1	1	15	-	-	3	1	1
	i	53	1	1	47	-	-	6	1	1
Geowissenschaften	m	107	20	27	104	19	26	3	1	1
	w	49	10	14	49	10	14	-	-	-
	i	156	30	41	153	29	40	3	1	1
Mineralogie	m	8	-	1	8	-	1	-	-	-
	w	1	-	-	1	-	-	-	-	-
	i	9	-	1	9	-	1	-	-	-
Studienbereich zusammen	m	150	20	28	144	19	27	6	1	1
	w	68	11	15	65	10	14	3	1	1
	i	218	31	43	209	29	41	9	2	2
<i>Geographie</i>										
Geographie/Erdkunde	m	272	44	78	267	44	78	5	-	-
	w	142	17	45	139	16	44	3	1	1
	i	414	61	123	406	60	122	8	1	1
Mathematik, Naturwissenschaften zusammen	m	4 771	833	1 215	4 339	750	1 098	432	83	117
	w	3 032	581	849	2 751	510	763	281	71	86
	i	7 803	1 414	2 064	7 090	1 260	1 861	713	154	203



## II. Wintersemester 2011/12

**Noch 3. Studierende an Hochschulen insgesamt nach Fächergruppen, Studienbereichen und 1. Studienfach**

Fächergruppe Studienbereich 1. Studienfach	Geschlecht	Studierende			Deutsche Studierende			Ausländische Studierende		
		insgesamt	darunter im ersten		zusammen	darunter im ersten		zusammen	darunter im ersten	
			Hochschulsemester	Fachsemester		Hochschulsemester	Fachsemester		Hochschulsemester	Fachsemester
<b>Humanmedizin/ Gesundheitswissenschaften</b>										
<i>Gesundheitswissenschaften allgemein</i>										
Gesundheitswissenschaft/-management	m	92	12	17	92	12	17	-	-	-
	w	370	115	143	366	114	142	4	1	1
	i	462	127	160	458	126	159	4	1	1
Pflegerwissenschaft/-management	m	55	4	10	52	4	10	3	-	-
	w	199	5	36	194	3	32	5	2	4
	i	254	9	46	246	7	42	8	2	4
Studienbereich zusammen	m	147	16	27	144	16	27	3	-	-
	w	569	120	179	560	117	174	9	3	5
	i	716	136	206	704	133	201	12	3	5
<i>Humanmedizin (ohne Zahnmedizin)</i>										
Medizin (Allgemein-Medizin)	m	1 190	162	189	1 067	149	170	123	13	19
	w	2 098	236	276	1 980	217	251	118	19	25
	i	3 288	398	465	3 047	366	421	241	32	44
<i>Zahnmedizin</i>										
Zahnmedizin	m	104	16	19	85	14	17	19	2	2
	w	157	20	25	145	18	22	12	2	3
	i	261	36	44	230	32	39	31	4	5
Humanmedizin/ Gesundheitswissenschaften zusammen	m	1 441	194	235	1 296	179	214	145	15	21
	w	2 824	376	480	2 685	352	447	139	24	33
	i	4 265	570	715	3 981	531	661	284	39	54
<b>Agrar-, Forst- und Ernährungswissenschaften</b>										
<i>Landespflege, Umweltgestaltung</i>										
Landespflege/ Landschaftsgestaltung	m	150	32	54	143	27	50	7	5	4
	w	208	43	57	208	43	57	-	-	-
	i	358	75	111	351	70	107	7	5	4
Naturschutz	m	134	18	35	132	18	35	2	-	-
	w	141	15	30	138	14	28	3	1	2
	i	275	33	65	270	32	63	5	1	2
Studienbereich zusammen	m	284	50	89	275	45	85	9	5	4
	w	349	58	87	346	57	85	3	1	2
	i	633	108	176	621	102	170	12	6	6
<i>Agrarwissenschaften, Lebensmittel- und Getränketechnologie</i>										
Agrarwissenschaft/ Landwirtschaft	m	798	108	193	748	100	182	50	8	11
	w	650	97	173	578	79	152	72	18	21
	i	1 448	205	366	1 326	179	334	122	26	32
Lebensmitteltechnologie	m	106	18	24	100	17	22	6	1	2
	w	128	22	28	123	22	27	5	-	1
	i	234	40	52	223	39	49	11	1	3
Studienbereich zusammen	m	904	126	217	848	117	204	56	9	13
	w	778	119	201	701	101	179	77	18	22
	i	1 682	245	418	1 549	218	383	133	27	35

## II. Wintersemester 2011/12

**Noch 3. Studierende an Hochschulen insgesamt nach Fächergruppen, Studienbereichen und 1. Studienfach**

Fächergruppe Studienbereich 1. Studienfach	Geschlecht	Studierende			Deutsche Studierende			Ausländische Studierende		
		insgesamt	darunter im ersten		zusammen	darunter im ersten		zusammen	darunter im ersten	
			Hochschulsemester	Fachsemester		Hochschulsemester	Fachsemester		Hochschulsemester	Fachsemester
<i>Ernährungs- und Haushaltswissenschaften</i>										
Ernährungswissenschaft	m	44	9	11	39	7	9	5	2	2
	w	265	36	79	255	34	74	10	2	5
	i	309	45	90	294	41	83	15	4	7
Haushalts- und Ernährungswissenschaft	m	56	6	13	54	6	13	2	-	-
	w	290	58	83	277	58	79	13	-	4
	i	346	64	96	331	64	92	15	-	4
Studienbereich zusammen	m	100	15	24	93	13	22	7	2	2
	w	555	94	162	532	92	153	23	2	9
	i	655	109	186	625	105	175	30	4	11
Agrar-, Forst- und Ernährungswissenschaften zusammen	m	1 288	191	330	1 216	175	311	72	16	19
	w	1 682	271	450	1 579	250	417	103	21	33
	i	2 970	462	780	2 795	425	728	175	37	52
<b>Ingenieurwissenschaften</b>										
<i>Ingenieurwesen allgemein</i>										
Interdisziplinäre Studien (Schwerpunkt Ingenieurwissenschaften)	m	1 038	244	307	918	194	254	120	50	53
	w	376	69	93	355	64	87	21	5	6
	i	1 414	313	400	1 273	258	341	141	55	59
Lernbereich Technik	m	1	-	-	1	-	-	-	-	-
	w	-	-	-	-	-	-	-	-	-
	i	1	-	-	1	-	-	-	-	-
Mechatronik	m	405	66	91	329	50	86	76	16	5
	w	33	8	9	20	4	7	13	4	2
	i	438	74	100	349	54	93	89	20	7
Medientechnik	m	6	-	-	6	-	-	-	-	-
	w	2	-	-	2	-	-	-	-	-
	i	8	-	-	8	-	-	-	-	-
Werken (technisch)/ Technologie	m	45	6	9	45	6	9	-	-	-
	w	19	4	6	19	4	6	-	-	-
	i	64	10	15	64	10	15	-	-	-
Studienbereich zusammen	m	1 495	316	407	1 299	250	349	196	66	58
	w	430	81	108	396	72	100	34	9	8
	i	1 925	397	515	1 695	322	449	230	75	66
<i>Maschinenbau/ Verfahrenstechnik</i>										
Abfallwirtschaft	m	87	15	19	81	15	19	6	-	-
	w	30	5	7	24	4	6	6	1	1
	i	117	20	26	105	19	25	12	1	1
Chemie-Ingenieurwesen/Chemietechnik	m	231	57	79	207	50	77	24	7	2
	w	141	33	41	106	23	36	35	10	5
	i	372	90	120	313	73	113	59	17	7
Druck- und Reproduktionstechnik	m	385	52	108	375	50	106	10	2	2
	w	77	14	32	73	12	30	4	2	2
	i	462	66	140	448	62	136	14	4	4
Fertigungs-/ Produktionstechnik	m	7	6	6	-	-	-	7	6	6
	w	2	1	1	-	-	-	2	1	1
	i	9	7	7	-	-	-	9	7	7
Gesundheitstechnik	m	115	32	37	60	7	11	55	25	26
	w	45	11	14	28	7	10	17	4	4
	i	160	43	51	88	14	21	72	29	30
Kunststofftechnik	m	28	5	11	27	5	11	1	-	-
	w	2	-	1	2	-	1	-	-	-
	i	30	5	12	29	5	12	1	-	-

## II. Wintersemester 2011/12

**Noch 3. Studierende an Hochschulen insgesamt nach Fächergruppen, Studienbereichen und 1. Studienfach**

Fächergruppe Studienbereich 1. Studienfach	Geschlecht	Studierende			Deutsche Studierende			Ausländische Studierende		
		insgesamt	darunter im ersten		zusammen	darunter im ersten		zusammen	darunter im ersten	
			Hochschulsemester	Fachsemester		Hochschulsemester	Fachsemester		Hochschulsemester	Fachsemester
Maschinenbau/-wesen	m	1 978	355	501	1 791	309	456	187	46	45
	w	168	27	38	146	21	32	22	6	6
	i	2 146	382	539	1 937	330	488	209	52	51
Metalltechnik	m	37	7	8	37	7	8	-	-	-
	w	12	1	1	12	1	1	-	-	-
	i	49	8	9	49	8	9	-	-	-
Umwelttechnik (einschl. Recycling)	m	37	1	4	31	-	3	6	1	1
	w	19	-	1	14	-	1	5	-	-
	i	56	1	5	45	-	4	11	1	1
Verfahrenstechnik	m	459	74	110	401	69	100	58	5	10
	w	152	19	34	123	16	28	29	3	6
	i	611	93	144	524	85	128	87	8	16
Werkstoffwissenschaften	m	57	5	5	17	-	-	40	5	5
	w	32	2	3	11	-	-	21	2	3
	i	89	7	8	28	-	-	61	7	8
Studienbereich zusammen	m	3 421	609	888	3 027	512	791	394	97	97
	w	680	113	173	539	84	145	141	29	28
	i	4 101	722	1 061	3 566	596	936	535	126	125
<i>Elektrotechnik</i>										
Elektrotechnik/ Elektronik	m	1 270	260	327	1 042	200	261	228	60	66
	w	130	24	31	70	11	17	60	13	14
	i	1 400	284	358	1 112	211	278	288	73	80
Mikrosystemtechnik	m	13	-	-	11	-	-	2	-	-
	w	-	-	-	-	-	-	-	-	-
	i	13	-	-	11	-	-	2	-	-
Studienbereich zusammen	m	1 283	260	327	1 053	200	261	230	60	66
	w	130	24	31	70	11	17	60	13	14
	i	1 413	284	358	1 123	211	278	290	73	80
<i>Architektur, Innenarchitektur</i>										
Architektur	m	319	105	114	137	34	43	182	71	71
	w	320	95	113	172	34	47	148	61	66
	i	639	200	227	309	68	90	330	132	137
Innenarchitektur	m	23	6	9	22	5	8	1	1	1
	w	82	9	20	79	9	20	3	-	-
	i	105	15	29	101	14	28	4	1	1
Studienbereich zusammen	m	342	111	123	159	39	51	183	72	72
	w	402	104	133	251	43	67	151	61	66
	i	744	215	256	410	82	118	334	133	138
<i>Bauingenieurwesen</i>										
Bauingenieurwesen/ Ingenieurbau	m	463	78	100	439	77	98	24	1	2
	w	150	31	44	147	30	44	3	1	-
	i	613	109	144	586	107	142	27	2	2
Wasserwirtschaft	m	217	34	50	211	32	49	6	2	1
	w	76	14	20	71	14	20	5	-	-
	i	293	48	70	282	46	69	11	2	1
Studienbereich zusammen	m	680	112	150	650	109	147	30	3	3
	w	226	45	64	218	44	64	8	1	-
	i	906	157	214	868	153	211	38	4	3
<i>Vermessungswesen</i>										
Vermessungswesen (Geodäsie)	m	43	10	15	41	10	14	2	-	1
	w	6	1	1	6	1	1	-	-	-
	i	49	11	16	47	11	15	2	-	1

## II. Wintersemester 2011/12

**Noch 3. Studierende an Hochschulen insgesamt nach Fächergruppen, Studienbereichen und 1. Studienfach**

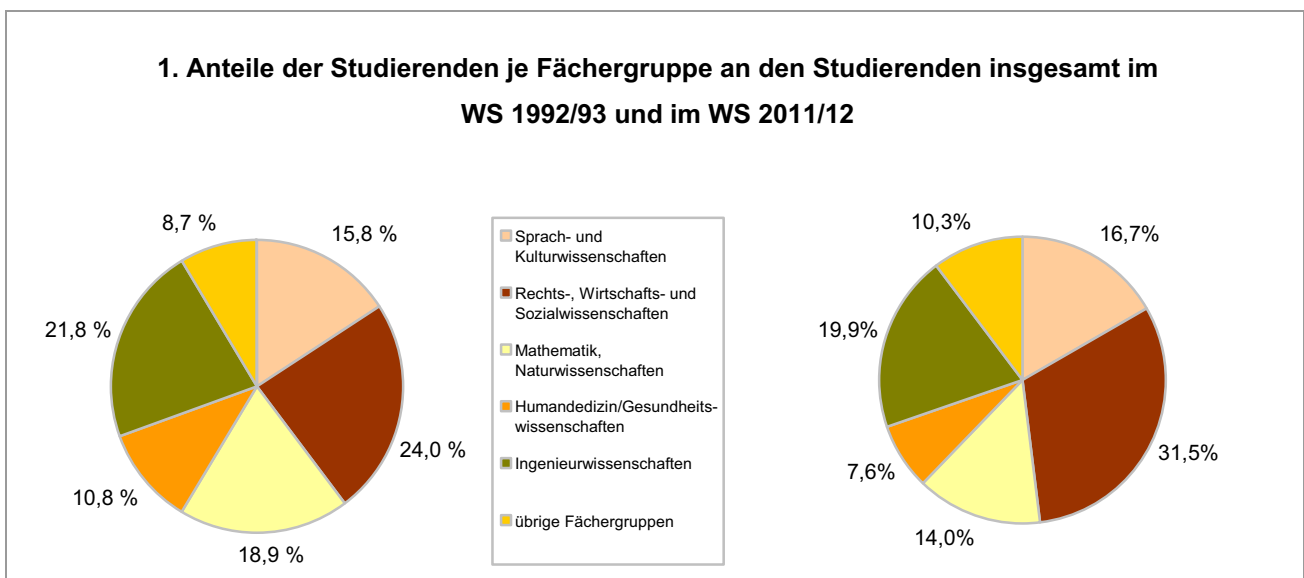
Fächergruppe Studienbereich 1. Studienfach	Geschlecht	Studierende			Deutsche Studierende			Ausländische Studierende		
		insgesamt	darunter im ersten		zusammen	darunter im ersten		zusammen	darunter im ersten	
			Hochschulsemester	Fachsemester		Hochschulsemester	Fachsemester		Hochschulsemester	Fachsemester
Wirtschaftsingenieurwesen mit ingenieurwissen- schaftlichem Schwerpunkt	m	1 591	390	459	1 555	380	449	36	10	10
	w	349	72	82	323	66	75	26	6	7
	i	1 940	462	541	1 878	446	524	62	16	17
Ingenieurwissenschaften zusammen	m	8 855	1 808	2 369	7 784	1 500	2 062	1 071	308	307
	w	2 223	440	592	1 803	321	469	420	119	123
	i	11 078	2 248	2 961	9 587	1 821	2 531	1 491	427	430
<b>Kunst, Kunstwissenschaft</b>										
<i>Kunst, Kunstwissenschaft allgemein</i>										
Kunsterziehung	m	19	-	2	19	-	2	-	-	-
	w	54	8	9	54	8	9	-	-	-
	i	73	8	11	73	8	11	-	-	-
Kunstgeschichte, Kunstwissenschaft	m	43	10	24	42	9	23	1	1	1
	w	182	32	65	175	29	61	7	3	4
	i	225	42	89	217	38	84	8	4	5
Restaurierungskunde	m	17	-	8	17	-	8	-	-	-
	w	65	-	26	59	-	24	6	-	2
	i	82	-	34	76	-	32	6	-	2
Studienbereich zusammen	m	79	10	34	78	9	33	1	1	1
	w	301	40	100	288	37	94	13	3	6
	i	380	50	134	366	46	127	14	4	7
<i>Bildende Kunst</i>										
Bildhauerei/Plastik	m	28	3	3	26	3	3	2	-	-
	w	62	9	12	53	9	11	9	-	1
	i	90	12	15	79	12	14	11	-	1
Malerei	m	62	8	13	54	7	11	8	1	2
	w	117	12	23	97	5	16	20	7	7
	i	179	20	36	151	12	27	28	8	9
Studienbereich zusammen	m	90	11	16	80	10	14	10	1	2
	w	179	21	35	150	14	27	29	7	8
	i	269	32	51	230	24	41	39	8	10
<i>Gestaltung</i>										
Graphikdesign/Kommuni- kationsgestaltung	m	182	27	49	158	23	45	24	4	4
	w	271	43	64	240	36	56	31	7	8
	i	453	70	113	398	59	101	55	11	12
Industriedesign/ Produktgestaltung	m	299	31	49	278	27	46	21	4	3
	w	251	36	60	222	24	49	29	12	11
	i	550	67	109	500	51	95	50	16	14
Textilgestaltung	m	8	1	1	8	1	1	-	-	-
	w	84	10	24	79	8	22	5	2	2
	i	92	11	25	87	9	23	5	2	2
Studienbereich zusammen	m	489	59	99	444	51	92	45	8	7
	w	606	89	148	541	68	127	65	21	21
	i	1 095	148	247	985	119	219	110	29	28
<i>Musik, Musikwissenschaft</i>										
Gesang	m	9	-	-	6	-	-	3	-	-
	w	12	1	1	10	1	1	2	-	-
	i	21	1	1	16	1	1	5	-	-
Instrumentalmusik	m	3	-	1	1	-	1	2	-	-
	w	3	1	2	3	1	2	-	-	-
	i	6	1	3	4	1	3	2	-	-

II. Wintersemester 2011/12

Noch 3. Studierende an Hochschulen insgesamt nach Fächergruppen, Studienbereichen und 1. Studienfach

Fächergruppe Studienbereich 1. Studienfach	Geschlecht	Studierende			Deutsche Studierende			Ausländische Studierende		
		insgesamt	darunter im ersten		zusammen	darunter im ersten		zusammen	darunter im ersten	
			Hochschulsemester	Fachsemester		Hochschulsemester	Fachsemester		Hochschulsemester	Fachsemester
Kirchenmusik	m	27	-	1	26	-	1	1	-	-
	w	27	3	4	23	3	4	4	-	-
	i	54	3	5	49	3	5	5	-	-
Musikerziehung	m	27	3	7	22	-	4	5	3	3
	w	60	9	17	46	7	14	14	2	3
	i	87	12	24	68	7	18	19	5	6
Musikwissenschaft/-geschichte	m	56	14	20	48	12	18	8	2	2
	w	60	7	13	52	6	12	8	1	1
	i	116	21	33	100	18	30	16	3	3
Studienbereich zusammen	m	122	17	29	103	12	24	19	5	5
	w	162	21	37	134	18	33	28	3	4
	i	284	38	66	237	30	57	47	8	9
Kunst, Kunstwissenschaft zusammen	m	780	97	178	705	82	163	75	15	15
	w	1 248	171	320	1 113	137	281	135	34	39
	i	2 028	268	498	1 818	219	444	210	49	54
<b>Insgesamt</b>	<b>m</b>	<b>28 255</b>	<b>5 248</b>	<b>7 450</b>	<b>25 552</b>	<b>4 553</b>	<b>6 689</b>	<b>2 703</b>	<b>695</b>	<b>761</b>
	<b>w</b>	<b>27 506</b>	<b>4 777</b>	<b>7 034</b>	<b>25 004</b>	<b>4 096</b>	<b>6 313</b>	<b>2 502</b>	<b>681</b>	<b>721</b>
	<b>i</b>	<b>55 761</b>	<b>10 025</b>	<b>14 484</b>	<b>50 556</b>	<b>8 649</b>	<b>13 002</b>	<b>5 205</b>	<b>1 376</b>	<b>1 482</b>

1. Anteile der Studierenden je Fächergruppe an den Studierenden insgesamt im WS 1992/93 und im WS 2011/12



## II. Wintersemester 2011/12

## 4. Studierende nach dem Land des Erwerbs der Hochschulzugangsberechtigung und Hochschularten

Lfd. Nr.	Geschlecht	Studierende insgesamt	Davon Erwerb der Hochschul							
			Baden-Württemberg	Bayern	Berlin	Brandenburg	Bremen	Hamburg	Hessen	Mecklenburg-Vorpommern
<b>Universitäten</b>										
1	m	16 838	391	384	602	937	38	101	281	307
2	w	17 258	383	369	687	1 070	44	82	284	329
3	i	34 096	774	753	1 289	2 007	82	183	565	636
<b>Theologische Hochschulen</b>										
4	m	104	7	2	6	3	-	2	9	-
5	w	85	3	1	3	4	-	3	5	3
6	i	189	10	3	9	7	-	5	14	3
<b>Kunsthochschulen</b>										
7	m	391	14	25	27	15	1	4	8	9
8	w	669	50	38	64	37	-	10	15	21
9	i	1 060	64	63	91	52	1	14	23	30
<b>Fachhochschulen (ohne Verwaltungsfachhochschulen)</b>										
10	m	10 690	195	266	203	395	15	45	111	141
11	w	9 382	194	225	237	408	27	47	136	157
12	i	20 072	389	491	440	803	42	92	247	298
<b>Verwaltungsfachhochschulen</b>										
13	m	232	2	1	7	24	-	-	5	3
14	w	112	-	-	4	10	-	-	1	1
15	i	344	2	1	11	34	-	-	6	4
<b>Hochschulen insgesamt</b>										
16	m	28 255	609	678	845	1 374	54	152	414	460
17	w	27 506	630	633	995	1 529	71	142	441	511
18	i	55 761	1 239	1 311	1 840	2 903	125	294	855	971

zugangsberechtigung in/im										Lfd. Nr.
Nieder- sachsen	Nordrhein- Westfalen	Rheinland- Pfalz	Saarland	Sachsen	Sachsen- Anhalt	Schleswig- Holstein	Thüringen	Ausland	ohne Angabe	
<b>Universitäten</b>										
1 661	696	105	18	1 464	7 581	236	758	1 278	-	1
1 299	638	103	17	2 265	7 269	211	1 028	1 180	-	2
2 960	1 334	208	35	3 729	14 850	447	1 786	2 458	-	3
<b>Theologische Hochschulen</b>										
3	5	2	-	6	22	3	2	32	-	4
4	3	2	-	3	24	2	1	24	-	5
7	8	4	-	9	46	5	3	56	-	6
<b>Kunsthochschulen</b>										
13	15	4	1	86	109	1	37	22	-	7
27	36	9	2	127	124	10	49	50	-	8
40	51	13	3	213	233	11	86	72	-	9
<b>Fachhochschulen (ohne Verwaltungsfachhochschulen)</b>										
886	241	39	11	845	6 232	71	411	583	-	10
711	236	54	11	987	4 782	105	437	628	-	11
1 597	477	93	22	1 832	11 014	176	848	1 211	-	12
<b>Verwaltungsfachhochschulen</b>										
10	4	-	-	26	137	2	11	-	-	13
2	-	-	-	19	68	-	7	-	-	14
12	4	-	-	45	205	2	18	-	-	15
<b>Hochschulen insgesamt</b>										
2 573	961	150	30	2 427	14 081	313	1 219	1 915	-	16
2 043	913	168	30	3 401	12 267	328	1 522	1 882	-	17
4 616	1 874	318	60	5 828	26 348	641	2 741	3 797	-	18

## II. Wintersemester 2011/12

## 5. Studienanfängerinnen und Studienanfänger nach dem Land des Erwerbs der Hochschulzugangsberechtigung und Hochschularten

Lfd. Nr.	Geschlecht	Studienanfänger/-innen insgesamt	Davon Erwerb der Hochschul							
			Baden-Württemberg	Bayern	Berlin	Brandenburg	Bremen	Hamburg	Hessen	Mecklenburg-Vorpommern
<b>Universitäten</b>										
1	m	3 297	121	112	165	163	12	29	74	52
2	w	2 940	97	131	148	177	10	20	78	33
3	i	6 237	218	243	313	340	22	49	152	85
<b>Theologische Hochschulen</b>										
4	m	25	2	2	2	-	-	2	3	-
5	w	30	2	1	1	-	-	1	2	1
6	i	55	4	3	3	-	-	3	5	1
<b>Kunsthochschulen</b>										
7	m	43	2	1	4	-	-	-	2	1
8	w	85	5	8	8	4	-	-	5	1
9	i	128	7	9	12	4	-	-	7	2
<b>Fachhochschulen (ohne Verwaltungsfachhochschulen)</b>										
10	m	1 842	45	46	40	73	4	13	26	23
11	w	1 703	59	65	44	63	6	11	31	24
12	i	3 545	104	111	84	136	10	24	57	47
<b>Verwaltungsfachhochschulen</b>										
13	m	41	-	1	2	1	-	-	-	1
14	w	19	-	-	1	1	-	-	-	-
15	i	60	-	1	3	2	-	-	-	1
<b>Hochschulen insgesamt</b>										
16	m	5 248	170	162	213	237	16	44	105	77
17	w	4 777	163	205	202	245	16	32	116	59
18	i	10 025	333	367	415	482	32	76	221	136



zugangsberechtigung in/im										Lfd. Nr.
Nieder- sachsen	Nordrhein- Westfalen	Rheinland- Pfalz	Saarland	Sachsen	Sachsen- Anhalt	Schleswig- Holstein	Thüringen	Ausland	ohne Angabe	
<b>Universitäten</b>										
672	201	24	6	208	916	78	141	323	-	1
463	153	27	2	301	739	75	138	348	-	2
1 135	354	51	8	509	1 655	153	279	671	-	3
<b>Theologische Hochschulen</b>										
1	1	-	-	2	5	1	1	3	-	4
3	-	1	-	1	8	1	1	7	-	5
4	1	1	-	3	13	2	2	10	-	6
<b>Kunsthochschulen</b>										
5	4	1	-	9	8	-	2	4	-	7
3	4	-	-	17	7	3	2	18	-	8
8	8	1	-	26	15	3	4	22	-	9
<b>Fachhochschulen (ohne Verwaltungsfachhochschulen)</b>										
195	39	6	5	125	957	23	55	167	-	10
185	56	6	2	148	719	23	59	202	-	11
380	95	12	7	273	1 676	46	114	369	-	12
<b>Verwaltungsfachhochschulen</b>										
3	1	-	-	8	21	-	3	-	-	13
1	-	-	-	3	11	-	2	-	-	14
4	1	-	-	11	32	-	5	-	-	15
<b>Hochschulen insgesamt</b>										
876	246	31	11	352	1 907	102	202	497	-	16
655	213	34	4	470	1 484	102	202	575	-	17
1 531	459	65	15	822	3 391	204	404	1 072	-	18

## II. Wintersemester 2011/12

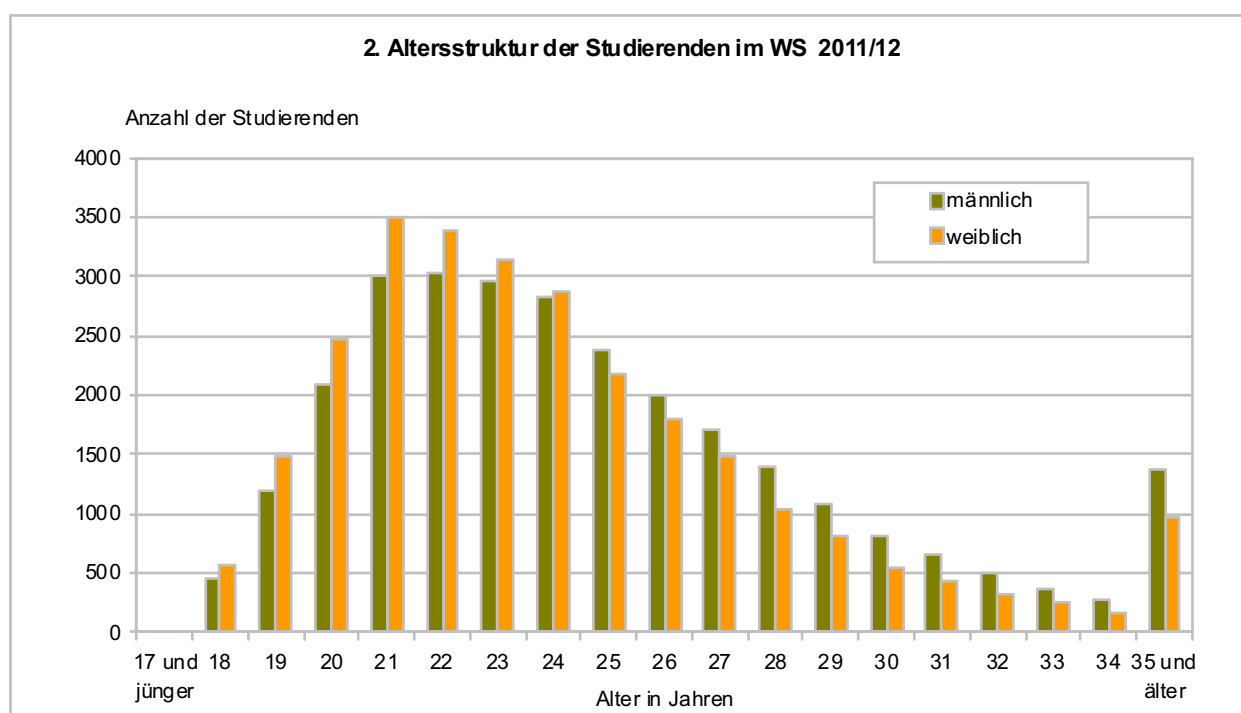
## 6. Studierende an Hochschulen insgesamt nach dem Alter

Alter	Ge- schlecht	Studierende			Deutsche Studierende			Ausländische Studierende		
		ins- gesamt	darunter im ersten		zu- sammen	darunter im ersten		zu- sammen	darunter im ersten	
			Hoch- schul- semester	Fach- semester		Hoch- schul- semester	Fach- semester		Hoch- schul- semester	Fach- semester
16 Jahre	m	1	1	1	1	1	1	-	-	-
	w	2	2	2	2	2	2	-	-	-
	i	3	3	3	3	3	3	-	-	-
17 Jahre	m	13	13	13	13	13	13	-	-	-
	w	13	12	12	12	11	11	1	1	1
	i	26	25	25	25	24	24	1	1	1
18 Jahre	m	465	459	458	443	437	438	22	22	20
	w	580	570	569	562	556	557	18	14	12
	i	1 045	1 029	1 027	1 005	993	995	40	36	32
19 Jahre	m	1 203	1 033	1 056	1 146	991	1 016	57	42	40
	w	1 480	1 060	1 093	1 412	1 016	1 057	68	44	36
	i	2 683	2 093	2 149	2 558	2 007	2 073	125	86	76
20 Jahre	m	2 105	1 168	1 285	1 992	1 103	1 224	113	65	61
	w	2 476	945	1 021	2 297	837	936	179	108	85
	i	4 581	2 113	2 306	4 289	1 940	2 160	292	173	146
21 Jahre	m	3 017	859	1 069	2 790	733	958	227	126	111
	w	3 496	662	887	3 229	541	793	267	121	94
	i	6 513	1 521	1 956	6 019	1 274	1 751	494	247	205
22 Jahre	m	3 042	500	802	2 745	398	690	297	102	112
	w	3 388	403	743	3 071	299	634	317	104	109
	i	6 430	903	1 545	5 816	697	1 324	614	206	221
23 Jahre	m	2 960	337	639	2 620	245	537	340	92	102
	w	3 155	311	694	2 830	232	594	325	79	100
	i	6 115	648	1 333	5 450	477	1 131	665	171	202
24 Jahre	m	2 836	253	583	2 518	183	496	318	70	87
	w	2 874	210	557	2 614	161	491	260	49	66
	i	5 710	463	1 140	5 132	344	987	578	119	153
25 Jahre	m	2 394	148	385	2 143	101	325	251	47	60
	w	2 185	153	372	1 977	113	316	208	40	56
	i	4 579	301	757	4 120	214	641	459	87	116
26 Jahre	m	2 005	102	249	1 850	83	222	155	19	27
	w	1 811	111	281	1 647	75	232	164	36	49
	i	3 816	213	530	3 497	158	454	319	55	76
27 Jahre	m	1 703	80	201	1 534	52	169	169	28	32
	w	1 485	78	178	1 351	64	156	134	14	22
	i	3 188	158	379	2 885	116	325	303	42	54
28 Jahre	m	1 400	71	176	1 249	46	140	151	25	36
	w	1 040	40	123	917	26	107	123	14	16
	i	2 440	111	299	2 166	72	247	274	39	52
29 Jahre	m	1 094	42	95	973	26	75	121	16	20
	w	810	40	95	708	29	82	102	11	13
	i	1 904	82	190	1 681	55	157	223	27	33
30 Jahre	m	820	33	90	727	20	72	93	13	18
	w	558	29	76	494	14	55	64	15	21
	i	1 378	62	166	1 221	34	127	157	28	39
31 Jahre	m	660	25	67	589	23	61	71	2	6
	w	430	24	54	368	15	43	62	9	11
	i	1 090	49	121	957	38	104	133	11	17
32 Jahre	m	492	33	60	426	24	51	66	9	9
	w	314	18	43	265	12	34	49	6	9
	i	806	51	103	691	36	85	115	15	18
33 Jahre	m	374	22	51	315	15	43	59	7	8
	w	252	9	23	220	7	19	32	2	4
	i	626	31	74	535	22	62	91	9	12

## II. Wintersemester 2011/12

### Noch 6. Studierende an Hochschulen insgesamt nach dem Alter

Alter	Ge- schlecht	Studierende			Deutsche Studierende			Ausländische Studierende		
		ins- gesamt	darunter im ersten		zu- sammen	darunter im ersten		zu- sammen	darunter im ersten	
			Hoch- schul- semester	Fach- semester		Hoch- schul- semester	Fach- semester		Hoch- schul- semester	Fach- semester
34 Jahre	m	287	13	29	247	9	24	40	4	5
	w	175	14	27	146	10	23	29	4	4
	i	462	27	56	393	19	47	69	8	9
35 Jahre	m	232	5	21	197	3	19	35	2	2
	w	117	10	17	101	9	16	16	1	1
	i	349	15	38	298	12	35	51	3	3
36 Jahre	m	191	7	15	167	7	13	24	-	2
	w	95	5	11	78	4	8	17	1	3
	i	286	12	26	245	11	21	41	1	5
37 Jahre	m	139	9	16	123	8	15	16	1	1
	w	79	4	9	65	4	9	14	-	-
	i	218	13	25	188	12	24	30	1	1
38 Jahre	m	129	5	9	112	5	9	17	-	-
	w	67	7	10	54	5	8	13	2	2
	i	196	12	19	166	10	17	30	2	2
39 Jahre und älter	m	693	30	80	632	27	78	61	3	2
	w	624	60	137	584	54	130	40	6	7
	i	1 317	90	217	1 216	81	208	101	9	9
<b>Insgesamt</b>	<b>m</b>	<b>28 255</b>	<b>5 248</b>	<b>7 450</b>	<b>25 552</b>	<b>4 553</b>	<b>6 689</b>	<b>2 703</b>	<b>695</b>	<b>761</b>
	<b>w</b>	<b>27 506</b>	<b>4 777</b>	<b>7 034</b>	<b>25 004</b>	<b>4 096</b>	<b>6 313</b>	<b>2 502</b>	<b>681</b>	<b>721</b>
	<b>i</b>	<b>55 761</b>	<b>10 025</b>	<b>14 484</b>	<b>50 556</b>	<b>8 649</b>	<b>13 002</b>	<b>5 205</b>	<b>1 376</b>	<b>1 482</b>



## II. Wintersemester 2011/12

## 7. Lehramtsstudierende nach Hochschulen, Hochschularten und Fächergruppen

Fächergruppe des 1. Studienfachs	Ge- schlecht	Studierende			Deutsche Studierende			Ausländische Studierende		
		ins- gesamt	darunter im ersten		zu- sammen	darunter im ersten		zu- sammen	darunter im ersten	
			Hoch- schul- semester	Fach- semester		Hoch- schul- semester	Fach- semester		Hoch- schul- semester	Fach- semester
<b>Universitäten</b>										
Martin-Luther-Universität Halle-Wittenberg										
Sprach- und Kulturwissenschaften	m	725	142	187	718	139	184	7	3	3
	w	1 439	226	311	1 424	223	309	15	3	2
	i	2 164	368	498	2 142	362	493	22	6	5
Sport	m	41	-	-	41	-	-	-	-	-
	w	9	-	-	9	-	-	-	-	-
	i	50	-	-	50	-	-	-	-	-
Rechts-, Wirtschafts- und Sozialwissenschaften	m	13	-	-	13	-	-	-	-	-
	w	9	-	-	9	-	-	-	-	-
	i	22	-	-	22	-	-	-	-	-
Mathematik, Naturwissenschaften	m	63	-	3	62	-	3	1	-	-
	w	58	-	1	58	-	1	-	-	-
	i	121	-	4	120	-	4	1	-	-
Agrar-, Forst- und Ernährungswissenschaften	m	2	-	-	2	-	-	-	-	-
	w	6	-	-	6	-	-	-	-	-
	i	8	-	-	8	-	-	-	-	-
Ingenieurwissenschaften	m	1	-	-	1	-	-	-	-	-
	w	-	-	-	-	-	-	-	-	-
	i	1	-	-	1	-	-	-	-	-
Kunst, Kunstwissenschaft	m	14	-	-	13	-	-	1	-	-
	w	20	-	-	19	-	-	1	-	-
	i	34	-	-	32	-	-	2	-	-
Zusammen	m	859	142	190	850	139	187	9	3	3
	w	1 541	226	312	1 525	223	310	16	3	2
	i	2 400	368	502	2 375	362	497	25	6	5
Otto-von-Guericke-Universität Magdeburg										
Sprach- und Kulturwissenschaften	m	24	-	-	24	-	-	-	-	-
	w	33	-	-	33	-	-	-	-	-
	i	57	-	-	57	-	-	-	-	-
Sport	m	8	-	-	8	-	-	-	-	-
	w	2	-	-	2	-	-	-	-	-
	i	10	-	-	10	-	-	-	-	-
Rechts-, Wirtschafts- und Sozialwissenschaften	m	63	5	22	62	5	21	1	-	1
	w	91	14	31	91	14	31	-	-	-
	i	154	19	53	153	19	52	1	-	1
Mathematik, Naturwissenschaften	m	5	-	-	5	-	-	-	-	-
	w	5	-	-	5	-	-	-	-	-
	i	10	-	-	10	-	-	-	-	-
Ingenieurwissenschaften	m	73	6	11	73	6	11	-	-	-
	w	31	4	8	31	4	8	-	-	-
	i	104	10	19	104	10	19	-	-	-
Kunst, Kunstwissenschaft	m	2	-	-	2	-	-	-	-	-
	w	2	-	-	2	-	-	-	-	-
	i	4	-	-	4	-	-	-	-	-
Zusammen	m	175	11	33	174	11	32	1	-	1
	w	164	18	39	164	18	39	-	-	-
	i	339	29	72	338	29	71	1	-	1

## II. Wintersemester 2011/12

## Noch 7. Lehramtsstudierende nach Hochschulen, Hochschularten und Fächergruppen

Fächergruppe des 1. Studienfachs	Ge- schlecht	Studierende			Deutsche Studierende			Ausländische Studierende		
		ins- gesamt	darunter im ersten		zu- sammen	darunter im ersten		zu- sammen	darunter im ersten	
			Hoch- schul- semester	Fach- semester		Hoch- schul- semester	Fach- semester		Hoch- schul- semester	Fach- semester
<b>Universitäten zusammen</b>										
Sprach- und Kulturwissenschaften	m	749	142	187	742	139	184	7	3	3
	w	1 472	226	311	1 457	223	309	15	3	2
	i	2 221	368	498	2 199	362	493	22	6	5
Sport	m	49	-	-	49	-	-	-	-	-
	w	11	-	-	11	-	-	-	-	-
	i	60	-	-	60	-	-	-	-	-
Rechts-, Wirtschafts- und Sozialwissenschaften	m	76	5	22	75	5	21	1	-	1
	w	100	14	31	100	14	31	-	-	-
	i	176	19	53	175	19	52	1	-	1
Mathematik, Naturwissenschaften	m	68	-	3	67	-	3	1	-	-
	w	63	-	1	63	-	1	-	-	-
	i	131	-	4	130	-	4	1	-	-
Agrar-, Forst- und Ernährungswissenschaften	m	2	-	-	2	-	-	-	-	-
	w	6	-	-	6	-	-	-	-	-
	i	8	-	-	8	-	-	-	-	-
Ingenieurwissenschaften	m	74	6	11	74	6	11	-	-	-
	w	31	4	8	31	4	8	-	-	-
	i	105	10	19	105	10	19	-	-	-
Kunst, Kunstwissenschaft	m	16	-	-	15	-	-	1	-	-
	w	22	-	-	21	-	-	1	-	-
	i	38	-	-	36	-	-	2	-	-
Zusammen	m	1 034	153	223	1 024	150	219	10	3	4
	w	1 705	244	351	1 689	241	349	16	3	2
	i	2 739	397	574	2 713	391	568	26	6	6
<b>Kunsthochschulen</b>										
Burg Giebichenstein Kunsthochschule Halle										
Kunst, Kunstwissenschaft	m	13	-	1	13	-	1	-	-	-
	w	32	3	3	32	3	3	-	-	-
	i	45	3	4	45	3	4	-	-	-
Evangelische Hochschule für Kirchenmusik Halle										
Kunst, Kunstwissenschaft	m	6	-	-	6	-	-	-	-	-
	w	5	-	-	5	-	-	-	-	-
	i	11	-	-	11	-	-	-	-	-
<b>Kunsthochschulen zusammen</b>										
Zusammen	m	19	-	1	19	-	1	-	-	-
	w	37	3	3	37	3	3	-	-	-
	i	56	3	4	56	3	4	-	-	-
<b>Hochschulen insgesamt</b>										
Sprach- und Kulturwissenschaften	m	749	142	187	742	139	184	7	3	3
	w	1 472	226	311	1 457	223	309	15	3	2
	i	2 221	368	498	2 199	362	493	22	6	5
Sport	m	49	-	-	49	-	-	-	-	-
	w	11	-	-	11	-	-	-	-	-
	i	60	-	-	60	-	-	-	-	-
Rechts-, Wirtschafts- und Sozialwissenschaften	m	76	5	22	75	5	21	1	-	1
	w	100	14	31	100	14	31	-	-	-
	i	176	19	53	175	19	52	1	-	1

## II. Wintersemester 2011/12

## Noch 7. Lehramtsstudierende nach Hochschulen, Hochschularten und Fächergruppen

Fächergruppe des 1. Studienfachs	Ge- schlecht	Studierende			Deutsche Studierende			Ausländische Studierende		
		ins- gesamt	darunter im ersten		zu- sammen	darunter im ersten		zu- sammen	darunter im ersten	
			Hoch- schul- semester	Fach- semester		Hoch- schul- semester	Fach- semester		Hoch- schul- semester	Fach- semester
noch Hochschulen insgesamt										
Mathematik, Naturwissenschaften	m	68	-	3	67	-	3	1	-	-
	w	63	-	1	63	-	1	-	-	-
	i	131	-	4	130	-	4	1	-	-
Agrar-, Forst- und Ernährungswissenschaften	m	2	-	-	2	-	-	-	-	-
	w	6	-	-	6	-	-	-	-	-
	i	8	-	-	8	-	-	-	-	-
Ingenieurwissenschaften	m	74	6	11	74	6	11	-	-	-
	w	31	4	8	31	4	8	-	-	-
	i	105	10	19	105	10	19	-	-	-
Kunst, Kunstwissenschaft	m	35	-	1	34	-	1	1	-	-
	w	59	3	3	58	3	3	1	-	-
	i	94	3	4	92	3	4	2	-	-
<b>Insgesamt</b>	<b>m</b>	<b>1 053</b>	<b>153</b>	<b>224</b>	<b>1 043</b>	<b>150</b>	<b>220</b>	<b>10</b>	<b>3</b>	<b>4</b>
	<b>w</b>	<b>1 742</b>	<b>247</b>	<b>354</b>	<b>1 726</b>	<b>244</b>	<b>352</b>	<b>16</b>	<b>3</b>	<b>2</b>
	<b>i</b>	<b>2 795</b>	<b>400</b>	<b>578</b>	<b>2 769</b>	<b>394</b>	<b>572</b>	<b>26</b>	<b>6</b>	<b>6</b>

## II. Wintersemester 2011/12

## 8. Lehramtsstudierende an Hochschulen insgesamt nach dem 1. Studienfach

1. Studienfach	Geschlecht	Studierende			Deutsche Studierende			Ausländische Studierende		
		insgesamt	darunter im ersten		zusammen	darunter im ersten		zusammen	darunter im ersten	
			Hochschulsemester	Fachsemester		Hochschulsemester	Fachsemester		Hochschulsemester	Fachsemester
Evangelische Theologie, - Religionslehre	m	2	-	-	2	-	-	-	-	-
	w	13	2	6	13	2	6	-	-	-
	i	15	2	6	15	2	6	-	-	-
Katholische Theologie, - Religionslehre	m	3	-	-	2	-	-	1	-	-
	w	3	-	-	3	-	-	-	-	-
	i	6	-	-	5	-	-	1	-	-
Ethik	m	12	-	-	11	-	-	1	-	-
	w	28	-	-	28	-	-	-	-	-
	i	40	-	-	39	-	-	1	-	-
Philosophie	m	4	-	-	4	-	-	-	-	-
	w	5	-	-	5	-	-	-	-	-
	i	9	-	-	9	-	-	-	-	-
Geschichte	m	39	-	-	39	-	-	-	-	-
	w	21	-	-	21	-	-	-	-	-
	i	60	-	-	60	-	-	-	-	-
Latein	m	6	-	1	6	-	1	-	-	-
	w	19	-	-	18	-	-	1	-	-
	i	25	-	1	24	-	1	1	-	-
Germanistik/Deutsch	m	18	-	-	18	-	-	-	-	-
	w	41	-	-	41	-	-	-	-	-
	i	59	-	-	59	-	-	-	-	-
Anglistik/Englisch	m	17	-	-	17	-	-	-	-	-
	w	26	-	-	26	-	-	-	-	-
	i	43	-	-	43	-	-	-	-	-
Französisch	m	2	-	-	2	-	-	-	-	-
	w	15	-	-	15	-	-	-	-	-
	i	17	-	-	17	-	-	-	-	-
Italienisch	m	-	-	-	-	-	-	-	-	-
	w	8	-	-	8	-	-	-	-	-
	i	8	-	-	8	-	-	-	-	-
Spanisch	m	2	-	-	2	-	-	-	-	-
	w	14	-	-	14	-	-	-	-	-
	i	16	-	-	16	-	-	-	-	-
Russisch	m	-	-	-	-	-	-	-	-	-
	w	5	-	-	3	-	-	2	-	-
	i	5	-	-	3	-	-	2	-	-
Erziehungswissenschaft (Pädagogik)	m	624	141	182	619	138	179	5	3	3
	w	1 215	219	288	1 204	216	286	11	3	2
	i	1 839	360	470	1 823	354	465	16	6	5
Geistigbehinderten- pädagogik/Praktisch- Bildbaren-Pädagogik	m	4	1	4	4	1	4	-	-	-
	w	16	4	16	16	4	16	-	-	-
	i	20	5	20	20	5	20	-	-	-
Körperbehinderten- pädagogik	m	1	-	-	1	-	-	-	-	-
	w	-	-	-	-	-	-	-	-	-
	i	1	-	-	1	-	-	-	-	-
Sonderpädagogik	m	15	-	-	15	-	-	-	-	-
	w	43	1	1	42	1	1	1	-	-
	i	58	1	1	57	1	1	1	-	-
Sportpädagogik/ Sportpsychologie	m	49	-	-	49	-	-	-	-	-
	w	11	-	-	11	-	-	-	-	-
	i	60	-	-	60	-	-	-	-	-
Sozialkunde	m	15	-	-	15	-	-	-	-	-
	w	10	-	-	10	-	-	-	-	-
	i	25	-	-	25	-	-	-	-	-
Arbeitslehre/ Wirtschaftslehre	m	49	-	10	49	-	10	-	-	-
	w	73	-	14	73	-	14	-	-	-
	i	122	-	24	122	-	24	-	-	-

## II. Wintersemester 2011/12

## Noch 8. Lehramtsstudierende an Hochschulen insgesamt nach dem 1. Studienfach

1. Studienfach	Geschlecht	Studierende			Deutsche Studierende			Ausländische Studierende		
		insgesamt	darunter im ersten		zusammen	darunter im ersten		zusammen	darunter im ersten	
			Hochschulsemester	Fachsemester		Hochschulsemester	Fachsemester		Hochschulsemester	Fachsemester
Wirtschaftspädagogik	m	12	5	12	11	5	11	1	-	1
	w	17	14	17	17	14	17	-	-	-
	i	29	19	29	28	19	28	1	-	1
Mathematik	m	16	-	-	15	-	-	1	-	-
	w	21	-	-	21	-	-	-	-	-
	i	37	-	-	36	-	-	1	-	-
Informatik	m	1	-	-	1	-	-	-	-	-
	w	2	-	-	2	-	-	-	-	-
	i	3	-	-	3	-	-	-	-	-
Astronomie, Astrophysik	m	3	-	3	3	-	3	-	-	-
	w	2	-	1	2	-	1	-	-	-
	i	5	-	4	5	-	4	-	-	-
Physik	m	9	-	-	9	-	-	-	-	-
	w	-	-	-	-	-	-	-	-	-
	i	9	-	-	9	-	-	-	-	-
Chemie	m	5	-	-	5	-	-	-	-	-
	w	4	-	-	4	-	-	-	-	-
	i	9	-	-	9	-	-	-	-	-
Biologie	m	14	-	-	14	-	-	-	-	-
	w	28	-	-	28	-	-	-	-	-
	i	42	-	-	42	-	-	-	-	-
Geographie/Erdkunde	m	20	-	-	20	-	-	-	-	-
	w	6	-	-	6	-	-	-	-	-
	i	26	-	-	26	-	-	-	-	-
Haushalts- und Ernährungswissenschaft	m	2	-	-	2	-	-	-	-	-
	w	6	-	-	6	-	-	-	-	-
	i	8	-	-	8	-	-	-	-	-
Lernbereich Technik	m	1	-	-	1	-	-	-	-	-
	w	-	-	-	-	-	-	-	-	-
	i	1	-	-	1	-	-	-	-	-
Werken (technisch)/ Technologie	m	45	6	9	45	6	9	-	-	-
	w	19	4	6	19	4	6	-	-	-
	i	64	10	15	64	10	15	-	-	-
Metalltechnik	m	18	-	1	18	-	1	-	-	-
	w	5	-	-	5	-	-	-	-	-
	i	23	-	1	23	-	1	-	-	-
Elektrotechnik/ Elektronik	m	5	-	1	5	-	1	-	-	-
	w	4	-	2	4	-	2	-	-	-
	i	9	-	3	9	-	3	-	-	-
Bauingenieurwesen/ Ingenieurbau	m	5	-	-	5	-	-	-	-	-
	w	3	-	-	3	-	-	-	-	-
	i	8	-	-	8	-	-	-	-	-
Kunsterziehung	m	13	-	1	13	-	1	-	-	-
	w	32	3	3	32	3	3	-	-	-
	i	45	3	4	45	3	4	-	-	-
Kirchenmusik	m	7	-	-	7	-	-	-	-	-
	w	6	-	-	6	-	-	-	-	-
	i	13	-	-	13	-	-	-	-	-
Musikerziehung	m	15	-	-	14	-	-	1	-	-
	w	21	-	-	20	-	-	1	-	-
	i	36	-	-	34	-	-	2	-	-
<b>Insgesamt</b>	<b>m</b>	<b>1 053</b>	<b>153</b>	<b>224</b>	<b>1 043</b>	<b>150</b>	<b>220</b>	<b>10</b>	<b>3</b>	<b>4</b>
	<b>w</b>	<b>1 742</b>	<b>247</b>	<b>354</b>	<b>1 726</b>	<b>244</b>	<b>352</b>	<b>16</b>	<b>3</b>	<b>2</b>
	<b>i</b>	<b>2 795</b>	<b>400</b>	<b>578</b>	<b>2 769</b>	<b>394</b>	<b>572</b>	<b>26</b>	<b>6</b>	<b>6</b>



## II. Wintersemester 2011/12

## 9. Ausländische Studierende an Hochschulen insgesamt nach der Staatsangehörigkeit

Land und Gebiet (Staatsangehörigkeit)	Ausländische Studierende			Darunter im ersten					
	ins- gesamt	männlich	weiblich	Hochschulsemester			Fachsemester		
				zu- sammen	männlich	weiblich	zu- sammen	männlich	weiblich
<b>Europa</b>									
Europäische Union									
Belgien	6	3	3	5	3	2	1	-	1
Bulgarien	198	79	119	24	8	16	46	18	28
Dänemark	2	1	1	2	1	1	2	1	1
Estland	11	4	7	3	2	1	4	2	2
Finnland	7	2	5	3	1	2	3	1	2
Frankreich	52	20	32	21	7	14	16	8	8
Griechenland	24	12	12	10	3	7	11	3	8
Vereinigtes Königreich	22	13	9	15	8	7	15	8	7
Italien	65	35	30	30	19	11	31	19	12
Lettland	9	2	7	2	1	1	2	1	1
Litauen	17	6	11	6	3	3	6	3	3
Luxemburg	14	8	6	5	2	3	6	3	3
Niederlande	11	6	5	1	-	1	1	-	1
Österreich	40	20	20	15	8	7	16	9	7
Polen	115	42	73	42	11	31	46	13	33
Portugal	6	4	2	1	1	-	2	2	-
Rumänien	39	10	29	12	3	9	9	3	6
Schweden	3	2	1	2	2	-	2	2	-
Slowakei	50	22	28	20	6	14	7	2	5
Slowenien	1	1	-	1	1	-	1	1	-
Spanien	62	23	39	41	11	30	22	7	15
Tschechische Republik	20	6	14	10	2	8	7	2	5
Ungarn	33	20	13	14	9	5	15	8	7
Zypern	4	1	3	3	1	2	3	1	2
Europäische Union zusammen	811	342	469	288	113	175	274	117	157
Übriges Europa									
Albanien	18	9	9	2	2	-	4	3	1
Bosnien und Herzegowina	12	6	6	3	2	1	5	3	2
Britisch abhängige Gebiete in Europa	1	-	1	1	-	1	1	-	1
Kosovo	8	5	3	3	2	1	4	2	2
Kroatien	12	3	9	5	2	3	5	2	3
Mazedonien	8	4	4	2	2	-	2	2	-
Moldau, Republik	33	14	19	9	5	4	8	5	3
Montenegro	1	-	1	1	-	1	1	-	1
Norwegen	1	-	1	1	-	1	1	-	1
Russische Föderation	334	107	227	69	24	45	73	26	47
Schweiz	12	6	6	5	2	3	4	2	2
Serbien	24	16	8	7	6	1	7	7	-
Türkei	89	52	37	37	20	17	47	27	20
Ukraine	265	125	140	63	29	34	81	38	43
Weißrussland	43	15	28	11	4	7	16	5	11
Übriges Europa zusammen	861	362	499	219	100	119	259	122	137
Zusammen	1 672	704	968	507	213	294	533	239	294
<b>Afrika</b>									
Ägypten	51	39	12	6	4	2	6	4	2
Äthiopien	15	9	6	2	-	2	2	-	2
Algerien	5	4	1	-	-	-	-	-	-
Angola	2	1	1	1	1	-	1	1	-

## II. Wintersemester 2011/12

## Noch 9. Ausländische Studierende an Hochschulen insgesamt nach der Staatsangehörigkeit

Land und Gebiet (Staatsangehörigkeit)	Ausländische Studierende			Darunter im ersten					
	ins- gesamt	männlich	weiblich	Hochschulsemester			Fachsemester		
				zu- sammen	männlich	weiblich	zu- sammen	männlich	weiblich
Burundi	2	1	1	-	-	-	-	-	-
Eritrea	1	1	-	-	-	-	-	-	-
Ghana	9	6	3	-	-	-	-	-	-
Guinea	1	1	-	-	-	-	-	-	-
Kamerun	48	21	27	7	2	5	10	4	6
Kenia	5	3	2	-	-	-	-	-	-
Kongo, Demokratische Republik	2	-	2	-	-	-	-	-	-
Liberia	1	-	1	-	-	-	-	-	-
Libyen	9	5	4	2	2	-	2	2	-
Madagaskar	2	1	1	-	-	-	-	-	-
Marokko	47	38	9	6	5	1	13	11	2
Mosambik	4	3	1	1	1	-	1	1	-
Namibia	2	1	1	-	-	-	-	-	-
Niger	1	1	-	-	-	-	-	-	-
Nigeria	20	18	2	4	4	-	5	5	-
Ruanda	2	1	1	-	-	-	-	-	-
Sierra Leone	1	1	-	-	-	-	-	-	-
Simbabwe	2	-	2	1	-	1	1	-	1
Südafrika	6	5	1	2	2	-	3	2	1
Sudan	3	3	-	1	1	-	1	1	-
Tansania, Vereinigte Republik	5	4	1	-	-	-	-	-	-
Togo	2	1	1	2	1	1	2	1	1
Tschad	1	1	-	-	-	-	-	-	-
Tunesien	15	9	6	4	1	3	8	3	5
Uganda	8	3	5	1	-	1	1	-	1
<b>Zusammen</b>	<b>272</b>	<b>181</b>	<b>91</b>	<b>40</b>	<b>24</b>	<b>16</b>	<b>56</b>	<b>35</b>	<b>21</b>
<b>Amerika</b>									
Argentinien	6	3	3	1	1	-	2	2	-
Bolivien	6	1	5	3	-	3	4	1	3
Brasilien	48	18	30	18	8	10	21	8	13
Chile	11	9	2	1	1	-	1	1	-
Costa Rica	2	1	1	1	-	1	1	-	1
Dominikanische Republik	1	-	1	-	-	-	-	-	-
Ecuador	9	3	6	3	1	2	3	1	2
El Salvador	11	4	7	2	-	2	2	-	2
Guatemala	3	2	1	2	1	1	2	1	1
Haiti	2	2	-	-	-	-	-	-	-
Honduras	1	-	1	1	-	1	1	-	1
Kanada	5	1	4	1	-	1	1	-	1
Kolumbien	32	19	13	7	5	2	8	5	3
Kuba	4	4	-	-	-	-	-	-	-
Mexiko	37	27	10	16	13	3	17	13	4
Nicaragua	5	2	3	-	-	-	-	-	-
Panama	3	3	-	1	1	-	1	1	-
Peru	12	5	7	1	-	1	3	1	2
Venezuela	9	5	4	-	-	-	2	2	-
Vereinigte Staaten	38	20	18	19	10	9	20	11	9
<b>Zusammen</b>	<b>245</b>	<b>129</b>	<b>116</b>	<b>77</b>	<b>41</b>	<b>36</b>	<b>89</b>	<b>47</b>	<b>42</b>

## II. Wintersemester 2011/12

## Noch 9. Ausländische Studierende an Hochschulen insgesamt nach der Staatsangehörigkeit

Land und Gebiet (Staatsangehörigkeit)	Ausländische Studierende			Darunter im ersten					
	ins- gesamt	männlich	weiblich	Hochschulsemester			Fachsemester		
				zu- sammen	männlich	weiblich	zu- sammen	männlich	weiblich
<b>Asien</b>									
Afghanistan	6	2	4	3	1	2	3	1	2
Armenien	15	6	9	3	2	1	5	2	3
Aserbaidschan	19	10	9	7	7	-	9	7	2
Bangladesch	21	15	6	11	8	3	12	9	3
Britisch abhängige Gebiete in Asien	1	-	1	-	-	-	-	-	-
China	1 694	868	826	420	213	207	403	199	204
Georgien	37	24	13	8	5	3	10	6	4
Indien	187	140	47	54	40	14	53	39	14
Indonesien	48	22	26	12	7	5	21	10	11
Irak	20	17	3	4	3	1	5	4	1
Iran, Islamische Republik	98	48	50	39	17	22	45	20	25
Israel	24	16	8	9	4	5	9	4	5
Japan	41	18	23	18	9	9	18	9	9
Jemen	65	64	1	11	11	-	15	15	-
Jordanien	27	21	6	9	4	5	5	3	2
Kasachstan	27	18	9	5	3	2	7	5	2
Kirgisistan	13	6	7	-	-	-	-	-	-
Korea, Demokratische Republik	1	-	1	-	-	-	-	-	-
Korea, Republik	79	29	50	16	3	13	20	3	17
Libanon	10	8	2	1	-	1	1	-	1
Malaysia	11	5	6	5	2	3	5	2	3
Mongolei	19	5	14	2	2	-	3	2	1
Myanmar	3	2	1	1	1	-	1	1	-
Nepal	21	12	9	4	3	1	5	4	1
Pakistan	67	62	5	14	14	-	17	17	-
Palästinensische Gebiete	5	5	-	3	3	-	3	3	-
Philippinen	1	-	1	1	-	1	1	-	1
Saudi-Arabien	4	3	1	1	1	-	1	1	-
Singapur	6	1	5	1	1	-	1	1	-
Sri Lanka	1	1	-	-	-	-	-	-	-
Syrien, Arabische Republik	109	86	23	15	11	4	27	20	7
Tadschikistan	4	2	2	1	1	-	3	2	1
Taiwan	18	4	14	5	1	4	7	2	5
Thailand	21	12	9	7	5	2	6	4	2
Turkmenistan	2	-	2	-	-	-	-	-	-
Usbekistan	25	15	10	4	3	1	9	6	3
Vietnam	252	139	113	54	31	23	70	38	32
<b>Zusammen</b>	<b>3 002</b>	<b>1 686</b>	<b>1 316</b>	<b>748</b>	<b>416</b>	<b>332</b>	<b>800</b>	<b>439</b>	<b>361</b>
<b>Australien, Ozeanien</b>									
Australien	3	-	3	3	-	3	3	-	3
Staatenlos/Ungeklärt	11	3	8	1	1	-	1	1	-
<b>Insgesamt</b>	<b>5 205</b>	<b>2 703</b>	<b>2 502</b>	<b>1 376</b>	<b>695</b>	<b>681</b>	<b>1 482</b>	<b>761</b>	<b>721</b>

## II. Wintersemester 2011/12

## 10. Ausländische Studierende an Hochschulen insgesamt nach Fächergruppen und der Staatsangehörigkeit

Land und Gebiet (Staatsangehörigkeit)	Geschlecht	Insgesamt	Davon in der Fächergruppe							
			Sprach- und Kulturwissenschaften	Sport	Rechts-, Wirtschafts- und Sozialwissenschaften	Mathematik, Naturwissenschaften	Humanmedizin/ Gesundheitswissenschaften	Agrar-, Forst- und Ernährungswissenschaften	Ingenieurwissenschaften	Kunst-, Kunstwissenschaft
<b>Europa</b>										
Europäische Union										
Belgien	m	3	3	-	-	-	-	-	-	-
	w	3	2	-	-	-	1	-	-	-
	i	6	5	-	-	-	1	-	-	-
Bulgarien	m	79	5	-	48	10	6	-	8	2
	w	119	18	-	56	14	15	1	10	5
	i	198	23	-	104	24	21	1	18	7
Dänemark	m	1	-	-	-	1	-	-	-	-
	w	1	-	-	-	-	-	-	1	-
	i	2	-	-	-	1	-	-	1	-
Estland	m	4	-	-	1	2	1	-	-	-
	w	7	2	-	3	-	-	-	2	-
	i	11	2	-	4	2	1	-	2	-
Finnland	m	2	-	-	2	-	-	-	-	-
	w	5	2	-	1	-	1	-	1	-
	i	7	2	-	3	-	1	-	1	-
Frankreich	m	20	6	-	5	2	2	1	3	1
	w	32	16	-	15	1	-	-	-	-
	i	52	22	-	20	3	2	1	3	1
Griechenland	m	12	2	-	4	-	2	1	2	1
	w	12	1	-	2	4	-	1	3	1
	i	24	3	-	6	4	2	2	5	2
Vereinigtes Königreich	m	13	1	5	-	1	1	-	4	1
	w	9	4	2	1	1	-	-	-	1
	i	22	5	7	1	2	1	-	4	2
Italien	m	35	6	1	10	8	-	-	10	-
	w	30	11	1	7	2	3	1	3	2
	i	65	17	2	17	10	3	1	13	2
Lettland	m	2	1	-	-	-	-	-	1	-
	w	7	3	-	3	1	-	-	-	-
	i	9	4	-	3	1	-	-	1	-
Litauen	m	6	-	-	1	2	-	-	3	-
	w	11	3	-	5	-	3	-	-	-
	i	17	3	-	6	2	3	-	3	-
Luxemburg	m	8	2	-	1	1	1	3	-	-
	w	6	4	-	-	-	-	2	-	-
	i	14	6	-	1	1	1	5	-	-
Niederlande	m	6	1	-	-	-	-	3	1	1
	w	5	1	-	1	-	-	1	1	1
	i	11	2	-	1	-	-	4	2	2
Österreich	m	20	3	-	3	6	-	1	7	-
	w	20	5	1	4	3	3	-	-	4
	i	40	8	1	7	9	3	1	7	4
Polen	m	42	6	-	8	7	3	-	13	5
	w	73	31	1	17	5	10	-	7	2
	i	115	37	1	25	12	13	-	20	7
Portugal	m	4	-	-	1	-	-	-	3	-
	w	2	1	-	-	-	-	1	-	-
	i	6	1	-	1	-	-	1	3	-
Rumänien	m	10	2	-	4	-	-	-	4	-
	w	29	7	-	10	2	-	-	8	2
	i	39	9	-	14	2	-	-	12	2

## II. Wintersemester 2011/12

## Noch 10. Ausländische Studierende an Hochschulen insgesamt nach Fächergruppen und der Staatsangehörigkeit

Land und Gebiet (Staatsangehörigkeit)	Geschlecht	Insgesamt	Davon in der Fächergruppe							
			Sprach- und Kulturwissenschaften	Sport	Rechts-, Wirtschafts- und Sozialwissenschaften	Mathematik, Naturwissenschaften	Humanmedizin/ Gesundheitswissenschaften	Agrar-, Forst- und Ernährungswissenschaften	Ingenieurwissenschaften	Kunst, Kunstwissenschaft
Schweden	m	2	1	-	1	-	-	-	-	-
	w	1	1	-	-	-	-	-	-	-
	i	3	2	-	1	-	-	-	-	-
Slowakei	m	22	1	1	20	-	-	-	-	-
	w	28	3	-	23	2	-	-	-	-
	i	50	4	1	43	2	-	-	-	-
Slowenien	m	1	1	-	-	-	-	-	-	-
	w	-	-	-	-	-	-	-	-	-
	i	1	1	-	-	-	-	-	-	-
Spanien	m	23	10	-	6	1	-	-	5	1
	w	39	19	2	13	1	2	-	1	1
	i	62	29	2	19	2	2	-	6	2
Tschechische Republik	m	6	1	-	1	1	1	-	1	1
	w	14	3	-	4	1	2	-	1	3
	i	20	4	-	5	2	3	-	2	4
Ungarn	m	20	1	-	6	4	-	-	9	-
	w	13	4	-	3	-	1	2	-	3
	i	33	5	-	9	4	1	2	9	3
Zypern	m	1	-	-	-	-	1	-	-	-
	w	3	-	-	-	1	-	2	-	-
	i	4	-	-	-	1	1	2	-	-
Europäische Union zusammen	m	342	53	7	122	46	18	9	74	13
	w	469	141	7	168	38	41	11	38	25
	i	811	194	14	290	84	59	20	112	38
Übriges Europa										
Albanien	m	9	-	-	4	1	1	2	-	1
	w	9	-	-	4	-	3	1	-	1
	i	18	-	-	8	1	4	3	-	2
Bosnien und Herzegowina	m	6	-	-	2	-	-	1	3	-
	w	6	2	-	4	-	-	-	-	-
	i	12	2	-	6	-	-	1	3	-
Britisch abhängige Gebiete in Europa	m	-	-	-	-	-	-	-	-	-
	w	1	-	-	1	-	-	-	-	-
	i	1	-	-	1	-	-	-	-	-
Kosovo	m	5	-	-	2	-	-	-	3	-
	w	3	-	-	1	-	1	-	1	-
	i	8	-	-	3	-	1	-	4	-
Kroatien	m	3	1	-	-	1	-	-	1	-
	w	9	3	-	3	-	-	2	-	1
	i	12	4	-	3	1	-	2	1	1
Mazedonien	m	4	-	-	-	-	-	-	4	-
	w	4	1	-	1	1	-	-	1	-
	i	8	1	-	1	1	-	-	5	-
Moldau, Republik	m	14	1	-	11	-	-	1	1	-
	w	19	3	-	14	1	1	-	-	-
	i	33	4	-	25	1	1	1	1	-
Montenegro	m	-	-	-	-	-	-	-	-	-
	w	1	-	-	1	-	-	-	-	-
	i	1	-	-	1	-	-	-	-	-

## II. Wintersemester 2011/12

**Noch 10. Ausländische Studierende an Hochschulen insgesamt nach Fächergruppen und der Staatsangehörigkeit**

Land und Gebiet (Staatsangehörigkeit)	Geschlecht	Insgesamt	Davon in der Fächergruppe								
			Sprach- und Kulturwissenschaften	Sport	Rechts-, Wirtschafts- und Sozialwissenschaften	Mathematik, Naturwissenschaften	Humanmedizin/ Gesundheitswissenschaften	Agrar-, Forst- und Ernährungswissenschaften	Ingenieurwissenschaften	Kunst, Kunstwissenschaft	
Norwegen	m	-	-	-	-	-	-	-	-	-	-
	w	1	-	-	-	-	-	-	-	-	1
	i	1	-	-	-	-	-	-	-	-	1
Russische Föderation	m	107	14	-	38	29	1	4	16	5	
	w	227	46	-	113	16	13	7	21	11	
	i	334	60	-	151	45	14	11	37	16	
Schweiz	m	6	1	-	1	-	2	-	1	1	
	w	6	2	-	2	-	1	-	-	1	
	i	12	3	-	3	-	3	-	1	2	
Serbien	m	16	4	1	3	4	-	1	3	-	
	w	8	1	-	2	-	1	1	3	-	
	i	24	5	1	5	4	1	2	6	-	
Türkei	m	52	3	-	31	5	-	1	11	1	
	w	37	7	-	11	6	1	4	6	2	
	i	89	10	-	42	11	1	5	17	3	
Ukraine	m	125	6	1	35	12	2	10	59	-	
	w	140	31	-	61	8	6	8	21	5	
	i	265	37	1	96	20	8	18	80	5	
Weißrussland	m	15	-	-	3	4	1	3	3	1	
	w	28	7	-	8	10	-	3	-	-	
	i	43	7	-	11	14	1	6	3	1	
Übriges Europa zusammen	m	362	30	2	130	56	7	23	105	9	
	w	499	103	-	226	42	27	26	53	22	
	i	861	133	2	356	98	34	49	158	31	
Zusammen	m	704	83	9	252	102	25	32	179	22	
	w	968	244	7	394	80	68	37	91	47	
	i	1 672	327	16	646	182	93	69	270	69	
<b>Afrika</b>											
Ägypten	m	39	3	2	3	15	1	1	14	-	
	w	12	1	1	2	5	1	1	1	-	
	i	51	4	3	5	20	2	2	15	-	
Äthiopien	m	9	2	-	3	2	-	-	2	-	
	w	6	-	-	4	2	-	-	-	-	
	i	15	2	-	7	4	-	-	2	-	
Algerien	m	4	-	-	2	1	-	-	1	-	
	w	1	-	-	-	-	1	-	-	-	
	i	5	-	-	2	1	1	-	1	-	
Angola	m	1	-	-	1	-	-	-	-	-	
	w	1	1	-	-	-	-	-	-	-	
	i	2	1	-	1	-	-	-	-	-	
Burundi	m	1	-	-	1	-	-	-	-	-	
	w	1	-	-	1	-	-	-	-	-	
	i	2	-	-	2	-	-	-	-	-	
Eritrea	m	1	-	-	-	-	-	-	1	-	
	w	-	-	-	-	-	-	-	-	-	
	i	1	-	-	-	-	-	-	1	-	
Ghana	m	6	1	-	2	1	-	-	2	-	
	w	3	-	-	1	1	-	-	1	-	
	i	9	1	-	3	2	-	-	3	-	
Guinea	m	1	-	-	1	-	-	-	-	-	
	w	-	-	-	-	-	-	-	-	-	
	i	1	-	-	1	-	-	-	-	-	

## II. Wintersemester 2011/12

**Noch 10. Ausländische Studierende an Hochschulen insgesamt nach Fächergruppen und der Staatsangehörigkeit**

Land und Gebiet (Staatsangehörigkeit)	Geschlecht	Insgesamt	Davon in der Fächergruppe							
			Sprach- und Kulturwissenschaften	Sport	Rechts-, Wirtschafts- und Sozialwissenschaften	Mathematik, Naturwissenschaften	Humanmedizin/ Gesundheitswissenschaften	Agrar-, Forst- und Ernährungswissenschaften	Ingenieurwissenschaften	Kunst, Kunstwissenschaft
Kamerun	m	21	-	-	2	3	11	-	5	-
	w	27	6	-	1	2	17	1	-	-
	i	48	6	-	3	5	28	1	5	-
Kenia	m	3	2	-	-	1	-	-	-	-
	w	2	-	-	1	-	-	-	-	1
	i	5	2	-	1	1	-	-	-	1
Kongo, Demokratische Republik	m	-	-	-	-	-	-	-	-	-
	w	2	-	-	1	-	-	-	-	1
	i	2	-	-	1	-	-	-	-	1
Liberia	m	-	-	-	-	-	-	-	-	-
	w	1	-	-	1	-	-	-	-	-
	i	1	-	-	1	-	-	-	-	-
Libyen	m	5	-	-	-	1	1	-	3	-
	w	4	-	-	-	1	3	-	-	-
	i	9	-	-	-	2	4	-	3	-
Madagaskar	m	1	-	-	-	-	-	1	-	-
	w	1	1	-	-	-	-	-	-	-
	i	2	1	-	-	-	-	1	-	-
Marokko	m	38	8	1	8	9	3	1	8	-
	w	9	1	-	3	4	1	-	-	-
	i	47	9	1	11	13	4	1	8	-
Mosambik	m	3	-	-	1	1	-	-	1	-
	w	1	-	1	-	-	-	-	-	-
	i	4	-	1	1	1	-	-	1	-
Namibia	m	1	-	-	1	-	-	-	-	-
	w	1	-	-	-	-	-	-	-	1
	i	2	-	-	1	-	-	-	-	1
Niger	m	1	-	-	1	-	-	-	-	-
	w	-	-	-	-	-	-	-	-	-
	i	1	-	-	1	-	-	-	-	-
Nigeria	m	18	2	-	5	3	1	-	7	-
	w	2	-	-	2	-	-	-	-	-
	i	20	2	-	7	3	1	-	7	-
Ruanda	m	1	-	-	1	-	-	-	-	-
	w	1	-	-	1	-	-	-	-	-
	i	2	-	-	2	-	-	-	-	-
Sierra Leone	m	1	-	-	-	-	-	-	1	-
	w	-	-	-	-	-	-	-	-	-
	i	1	-	-	-	-	-	-	1	-
Simbabwe	m	-	-	-	-	-	-	-	-	-
	w	2	1	-	1	-	-	-	-	-
	i	2	1	-	1	-	-	-	-	-
Südafrika	m	5	-	-	3	1	-	-	1	-
	w	1	-	-	1	-	-	-	-	-
	i	6	-	-	4	1	-	-	1	-
Sudan	m	3	-	-	1	-	1	-	1	-
	w	-	-	-	-	-	-	-	-	-
	i	3	-	-	1	-	1	-	1	-
Tansania, Vereinigte Republik	m	4	2	-	1	1	-	-	-	-
	w	1	-	-	-	1	-	-	-	-
	i	5	2	-	1	2	-	-	-	-

## II. Wintersemester 2011/12

**Noch 10. Ausländische Studierende an Hochschulen insgesamt nach Fächergruppen und der Staatsangehörigkeit**

Land und Gebiet (Staatsangehörigkeit)	Geschlecht	Insgesamt	Davon in der Fächergruppe								
			Sprach- und Kulturwissenschaften	Sport	Rechts-, Wirtschafts- und Sozialwissenschaften	Mathematik, Naturwissenschaften	Humanmedizin/ Gesundheitswissenschaften	Agrar-, Forst- und Ernährungswissenschaften	Ingenieurwissenschaften	Kunst-, Kunstwissenschaft	
Togo	m	1	-	-	-	-	-	-	-	1	-
	w	1	-	-	1	-	-	-	-	-	-
	i	2	-	-	1	-	-	-	-	1	-
Tschad	m	1	1	-	-	-	-	-	-	-	-
	w	-	-	-	-	-	-	-	-	-	-
	i	1	1	-	-	-	-	-	-	-	-
Tunesien	m	9	-	-	2	1	3	-	3	-	
	w	6	1	-	1	2	1	-	1	-	
	i	15	1	-	3	3	4	-	4	-	
Uganda	m	3	-	-	1	1	1	-	-	-	
	w	5	-	-	5	-	-	-	-	-	
	i	8	-	-	6	1	1	-	-	-	
Zusammen	m	181	21	3	40	41	22	3	51	-	
	w	91	12	2	27	18	24	2	3	3	
	i	272	33	5	67	59	46	5	54	3	
<b>Amerika</b>											
Argentinien	m	3	-	-	2	1	-	-	-	-	
	w	3	2	-	-	-	-	-	-	1	
	i	6	2	-	2	1	-	-	-	1	
Bolivien	m	1	-	-	-	-	1	-	-	-	
	w	5	-	-	4	1	-	-	-	-	
	i	6	-	-	4	1	1	-	-	-	
Brasilien	m	18	2	-	2	6	-	1	3	4	
	w	30	4	-	8	6	3	-	6	3	
	i	48	6	-	10	12	3	1	9	7	
Chile	m	9	1	-	2	3	-	-	3	-	
	w	2	1	-	-	-	-	-	1	-	
	i	11	2	-	2	3	-	-	4	-	
Costa Rica	m	1	-	-	-	1	-	-	-	-	
	w	1	-	-	1	-	-	-	-	-	
	i	2	-	-	1	1	-	-	-	-	
Dominikanische Republik	m	-	-	-	-	-	-	-	-	-	
	w	1	-	-	-	-	-	-	1	-	
	i	1	-	-	-	-	-	-	1	-	
Ecuador	m	3	-	1	1	-	-	-	1	-	
	w	6	2	-	1	1	-	1	-	1	
	i	9	2	1	2	1	-	1	1	1	
El Salvador	m	4	-	-	-	1	1	1	1	-	
	w	7	3	-	3	1	-	-	-	-	
	i	11	3	-	3	2	1	1	1	-	
Guatemala	m	2	-	-	-	-	-	-	2	-	
	w	1	-	-	-	1	-	-	-	-	
	i	3	-	-	-	1	-	-	2	-	
Haiti	m	2	-	-	2	-	-	-	-	-	
	w	-	-	-	-	-	-	-	-	-	
	i	2	-	-	2	-	-	-	-	-	
Honduras	m	-	-	-	-	-	-	-	-	-	
	w	1	-	-	-	-	-	-	-	1	
	i	1	-	-	-	-	-	-	-	1	
Kanada	m	1	-	-	-	-	-	-	1	-	
	w	4	-	1	-	-	1	-	1	1	
	i	5	-	1	-	-	1	-	2	1	



## II. Wintersemester 2011/12

**Noch 10. Ausländische Studierende an Hochschulen insgesamt nach Fächergruppen und der Staatsangehörigkeit**

Land und Gebiet (Staatsangehörigkeit)	Geschlecht	Insgesamt	Davon in der Fächergruppe							
			Sprach- und Kulturwissenschaften	Sport	Rechts-, Wirtschafts- und Sozialwissenschaften	Mathematik, Naturwissenschaften	Humanmedizin/ Gesundheitswissenschaften	Agrar-, Forst- und Ernährungswissenschaften	Ingenieurwissenschaften	Kunst, Kunstwissenschaft
Kolumbien	m	19	2	-	1	6	1	-	8	1
	w	13	1	-	2	4	-	1	3	2
	i	32	3	-	3	10	1	1	11	3
Kuba	m	4	-	-	-	3	-	-	1	-
	w	-	-	-	-	-	-	-	-	-
	i	4	-	-	-	3	-	-	1	-
Mexiko	m	27	2	-	7	4	-	1	13	-
	w	10	4	-	1	2	1	1	1	-
	i	37	6	-	8	6	1	2	14	-
Nicaragua	m	2	-	-	1	-	1	-	-	-
	w	3	1	-	2	-	-	-	-	-
	i	5	1	-	3	-	1	-	-	-
Panama	m	3	-	-	-	1	1	-	-	1
	w	-	-	-	-	-	-	-	-	-
	i	3	-	-	-	1	1	-	-	1
Peru	m	5	-	-	1	1	-	-	3	-
	w	7	2	-	3	1	-	-	1	-
	i	12	2	-	4	2	-	-	4	-
Venezuela	m	5	2	-	1	2	-	-	-	-
	w	4	-	-	1	-	1	-	1	1
	i	9	2	-	2	2	1	-	1	1
Vereinigte Staaten	m	20	2	2	4	2	2	-	7	1
	w	18	3	-	5	3	-	-	7	-
	i	38	5	2	9	5	2	-	14	1
Zusammen	m	129	11	3	24	31	7	3	43	7
	w	116	23	1	31	20	6	3	22	10
	i	245	34	4	55	51	13	6	65	17
<b>Asien</b>										
Afghanistan	m	2	-	-	-	-	1	-	1	-
	w	4	-	-	1	1	1	-	1	-
	i	6	-	-	1	1	2	-	2	-
Armenien	m	6	1	-	4	-	-	-	-	1
	w	9	5	-	3	-	-	-	1	-
	i	15	6	-	7	-	-	-	1	1
Aserbaidshjan	m	10	2	-	7	1	-	-	-	-
	w	9	4	-	2	-	1	-	1	1
	i	19	6	-	9	1	1	-	1	1
Bangladesch	m	15	1	-	2	2	1	-	9	-
	w	6	-	-	1	-	-	2	3	-
	i	21	1	-	3	2	1	2	12	-
Britisch abhängige Gebiete in Asien	m	-	-	-	-	-	-	-	-	-
	w	1	-	-	1	-	-	-	-	-
	i	1	-	-	1	-	-	-	-	-
China	m	868	32	-	223	90	2	18	486	17
	w	826	52	-	406	85	8	41	216	18
	i	1 694	84	-	629	175	10	59	702	35
Georgien	m	24	6	-	9	3	2	-	1	3
	w	13	5	-	5	1	1	-	1	-
	i	37	11	-	14	4	3	-	2	3
Indien	m	140	1	-	1	47	2	1	88	-
	w	47	4	1	3	21	1	1	16	-
	i	187	5	1	4	68	3	2	104	-

## II. Wintersemester 2011/12

**Noch 10. Ausländische Studierende an Hochschulen insgesamt nach Fächergruppen und der Staatsangehörigkeit**

Land und Gebiet (Staatsangehörigkeit)	Geschlecht	Insgesamt	Davon in der Fächergruppe							
			Sprach- und Kulturwissenschaften	Sport	Rechts-, Wirtschafts- und Sozialwissenschaften	Mathematik, Naturwissenschaften	Humanmedizin/ Gesundheitswissenschaften	Agrar-, Forst- und Ernährungswissenschaften	Ingenieurwissenschaften	Kunst, Kunstwissenschaft
Palästinensische Gebiete	m	5	-	-	1	1	2	-	-	1
	w	-	-	-	-	-	-	-	-	-
	i	5	-	-	1	1	2	-	-	1
Philippinen	m	-	-	-	-	-	-	-	-	-
	w	1	-	-	-	-	-	-	1	-
	i	1	-	-	-	-	-	-	1	-
Saudi-Arabien	m	3	-	-	-	-	-	-	3	-
	w	1	-	-	-	1	-	-	-	-
	i	4	-	-	-	1	-	-	3	-
Singapur	m	1	-	-	1	-	-	-	-	-
	w	5	-	-	3	-	-	-	2	-
	i	6	-	-	4	-	-	-	2	-
Sri Lanka	m	1	-	-	1	-	-	-	-	-
	w	-	-	-	-	-	-	-	-	-
	i	1	-	-	1	-	-	-	-	-
Syrien, Arabische Republik	m	86	9	1	21	34	10	4	6	1
	w	23	5	1	1	10	3	1	2	-
	i	109	14	2	22	44	13	5	8	1
Tadschikistan	m	2	2	-	-	-	-	-	-	-
	w	2	-	-	2	-	-	-	-	-
	i	4	2	-	2	-	-	-	-	-
Taiwan	m	4	-	-	1	1	-	-	2	-
	w	14	2	-	1	2	1	-	-	8
	i	18	2	-	2	3	1	-	2	8
Thailand	m	12	-	-	1	1	-	1	8	1
	w	9	-	-	-	3	-	-	4	2
	i	21	-	-	1	4	-	1	12	3
Turkmenistan	m	-	-	-	-	-	-	-	-	-
	w	2	1	-	1	-	-	-	-	-
	i	2	1	-	1	-	-	-	-	-
Usbekistan	m	15	2	-	12	-	-	-	1	-
	w	10	2	-	7	-	-	-	1	-
	i	25	4	-	19	-	-	-	2	-
Vietnam	m	139	8	1	41	28	4	1	54	2
	w	113	13	-	71	9	3	3	12	2
	i	252	21	1	112	37	7	4	66	4
Zusammen	m	1 686	86	4	370	258	91	34	797	46
	w	1 316	127	3	550	162	39	61	303	71
	i	3 002	213	7	920	420	130	95	1 100	117
<b>Australien, Ozeanien</b>										
Australien	m	-	-	-	-	-	-	-	-	-
	w	3	-	-	-	-	-	-	1	2
	i	3	-	-	-	-	-	-	1	2
Staatenlos/Ungeklärt	m	3	--	-	2	-	-	-	1	-
	w	8	2	-	1	1	2	-	-	2
	i	11	2	-	3	1	2	-	1	2
<b>Insgesamt</b>	m	<b>2 703</b>	<b>201</b>	<b>19</b>	<b>688</b>	<b>432</b>	<b>145</b>	<b>72</b>	<b>1 071</b>	<b>75</b>
	w	<b>2 502</b>	<b>408</b>	<b>13</b>	<b>1 003</b>	<b>281</b>	<b>139</b>	<b>103</b>	<b>420</b>	<b>135</b>
	i	<b>5 205</b>	<b>609</b>	<b>32</b>	<b>1 691</b>	<b>713</b>	<b>284</b>	<b>175</b>	<b>1 491</b>	<b>210</b>

## II. Wintersemester 2011/12

**Noch 10. Ausländische Studierende an Hochschulen insgesamt nach Fächergruppen und der Staatsangehörigkeit**

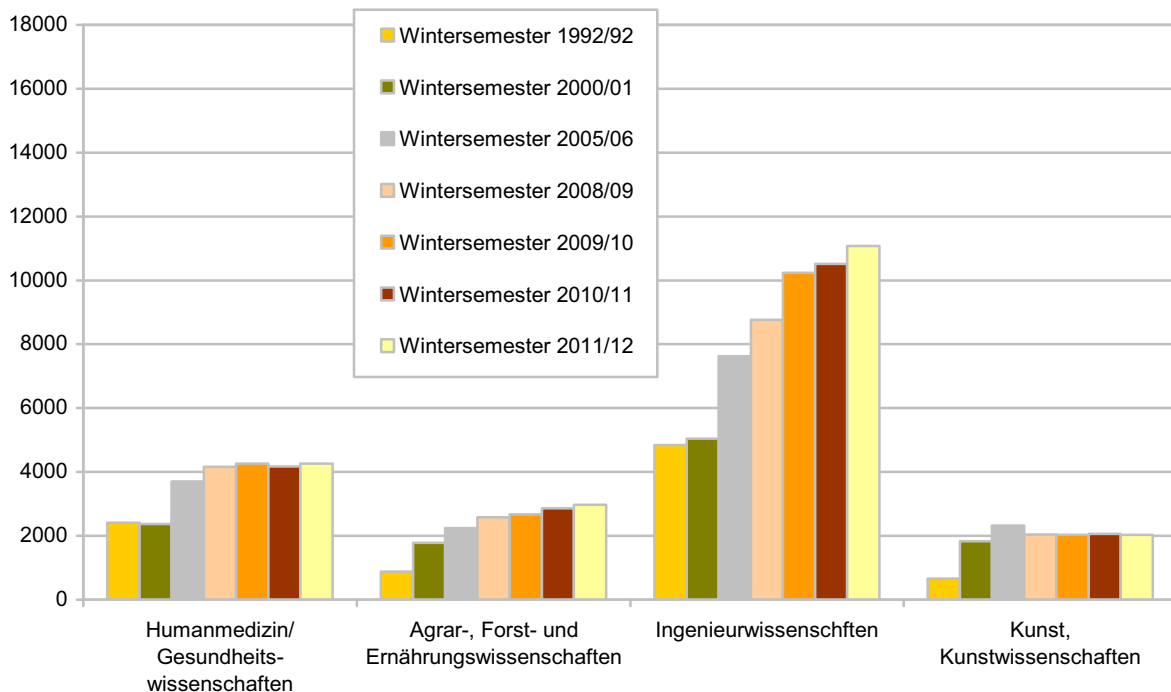
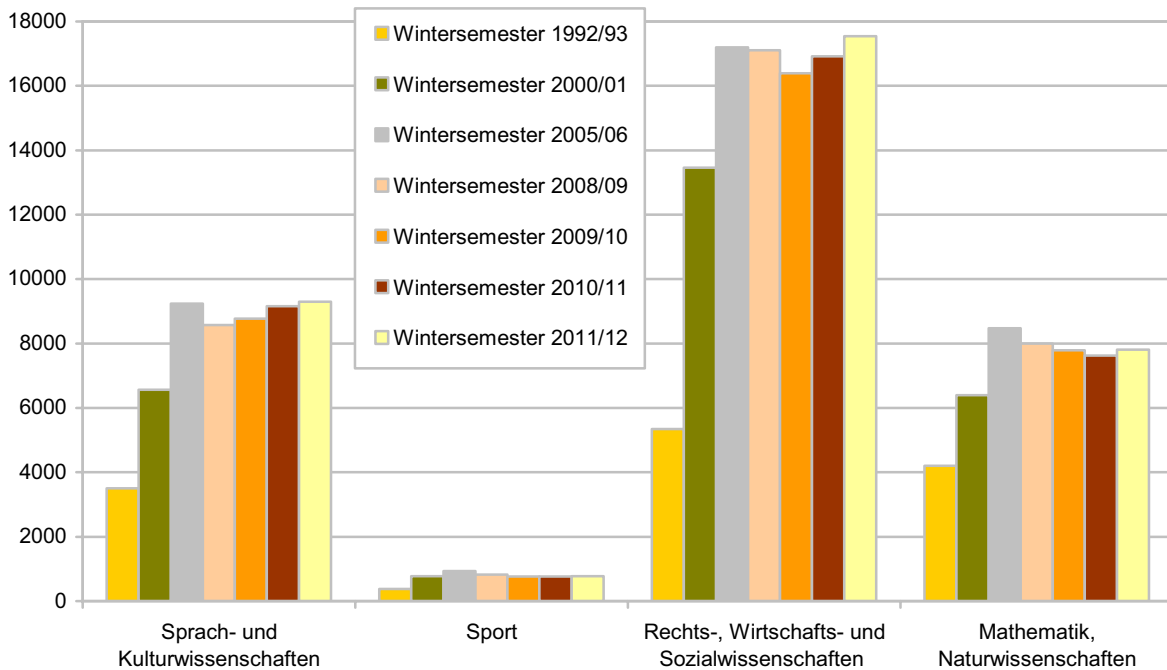
Land und Gebiet (Staatsangehörigkeit)	Geschlecht	Insgesamt	Davon in der Fächergruppe							
			Sprach- und Kulturwissenschaften	Sport	Rechts-, Wirtschafts- und Sozialwissenschaften	Mathematik, Naturwissenschaften	Humanmedizin/ Gesundheitswissenschaften	Agrar-, Forst- und Ernährungswissenschaften	Ingenieurwissenschaften	Kunst, Kunstwissenschaft
Indonesien	m	22	-	-	2	4	3	1	10	2
	w	26	3	-	3	4	5	5	5	1
	i	48	3	-	5	8	8	6	15	3
Irak	m	17	1	1	2	3	2	-	8	-
	w	3	-	-	1	-	1	-	1	-
	i	20	1	1	3	3	3	-	9	-
Iran, Islamische Republik	m	48	2	-	3	6	5	3	28	1
	w	50	8	-	6	10	4	5	16	1
	i	98	10	-	9	16	9	8	44	2
Israel	m	16	2	-	2	4	6	-	2	-
	w	8	1	-	-	1	4	-	1	1
	i	24	3	-	2	5	10	-	3	1
Japan	m	18	7	-	4	-	-	-	1	6
	w	23	14	-	1	1	-	-	-	7
	i	41	21	-	5	1	-	-	1	13
Jemen	m	64	1	-	3	7	35	2	16	-
	w	1	-	-	-	-	1	-	-	-
	i	65	1	-	3	7	36	2	16	-
Jordanien	m	21	2	-	1	3	8	1	6	-
	w	6	1	-	-	-	1	-	2	2
	i	27	3	-	1	3	9	1	8	2
Kasachstan	m	18	2	-	5	3	-	1	7	-
	w	9	-	-	2	4	-	2	1	-
	i	27	2	-	7	7	-	3	8	-
Kirgisistan	m	6	1	-	3	1	-	1	-	-
	w	7	-	-	5	-	-	1	-	1
	i	13	1	-	8	1	-	2	-	1
Korea, Demokratische Republik	m	-	-	-	-	-	-	-	-	-
	w	1	-	-	-	-	-	-	-	1
	i	1	-	-	-	-	-	-	-	1
Korea, Republik	m	29	3	-	6	4	1	-	5	10
	w	50	5	1	11	3	1	-	3	26
	i	79	8	1	17	7	2	-	8	36
Libanon	m	8	-	-	-	2	3	-	2	1
	w	2	-	-	1	-	-	-	1	-
	i	10	-	-	1	2	3	-	3	1
Malaysia	m	5	-	-	2	1	-	-	2	-
	w	6	-	-	1	-	-	-	5	-
	i	11	-	-	3	1	-	-	7	-
Mongolei	m	5	-	-	2	2	-	-	1	-
	w	14	2	-	6	3	3	-	-	-
	i	19	2	-	8	5	3	-	1	-
Myanmar	m	2	1	-	1	-	-	-	-	-
	w	1	-	-	1	-	-	-	-	-
	i	3	1	-	2	-	-	-	-	-
Nepal	m	12	-	-	3	4	3	-	2	-
	w	9	-	-	4	2	-	-	3	-
	i	21	-	-	7	6	3	-	5	-
Pakistan	m	62	-	1	6	6	1	-	48	-
	w	5	-	-	-	1	-	-	4	-
	i	67	-	1	6	7	1	-	52	-

## II. Wintersemester 2011/12

## 11. Beurlaubte nach den Gründen der Beurlaubung und Hochschulen

Hochschule	Geschlecht	Beurlaubte								
		insgesamt	davon nach den Gründen							
			Krankheit	Vorbereitung auf eine Prüfung	Praktikum	Auslandsaufenthalt	Wehr- oder Zivildienst	Werkarbeit	Mutterschutz und Erziehungsurlaub	sonstige Gründe
<b>Universitäten</b>										
Martin-Luther-Universität Halle-Wittenberg	m	123	20	-	5	43	-	-	-	55
	w	369	31	-	11	101	-	-	217	9
	i	492	51	-	16	144	-	-	217	64
Otto-von-Guericke-Universität Magdeburg	m	73	17	-	35	17	1	-	-	3
	w	103	17	-	29	10	-	-	47	-
	i	176	34	-	64	27	1	-	47	3
Zusammen	m	196	37	-	40	60	1	-	-	58
	w	472	48	-	40	111	-	-	264	9
	i	668	85	-	80	171	1	-	264	67
<b>Kunsthochschulen</b>										
Burg Giebichenstein Kunsthochschule Halle	m	6	1	-	1	3	-	-	-	1
	w	33	2	-	11	7	-	-	13	-
	i	39	3	-	12	10	-	-	13	1
Evangelische Hochschule für Kirchenmusik Halle	m	1	-	-	-	-	-	-	-	1
	w	2	-	-	-	-	-	-	1	1
	i	3	-	-	-	-	-	-	1	2
Zusammen	m	7	1	-	1	3	-	-	-	2
	w	35	2	-	11	7	-	-	14	1
	i	42	3	-	12	10	-	-	14	3
<b>Fachhochschulen (ohne Verwaltungsfachhochschulen)</b>										
Hochschule Merseburg	m	15	5	-	3	3	-	4	-	-
	w	28	4	-	-	3	-	3	18	-
	i	43	9	-	3	6	-	7	18	-
Hochschule Magdeburg-Stendal	m	8	6	-	-	-	-	-	-	2
	w	32	3	-	-	2	-	-	13	14
	i	40	9	-	-	2	-	-	13	16
Hochschule Harz	m	5	5	-	-	-	-	-	-	-
	w	16	5	-	1	-	-	-	10	-
	i	21	10	-	1	-	-	-	10	-
Hochschule Anhalt	m	54	6	1	8	9	1	4	-	25
	w	42	5	-	10	7	-	-	13	7
	i	96	11	1	18	16	1	4	13	32
Zusammen	m	82	22	1	11	12	1	8	-	27
	w	118	17	-	11	12	-	3	54	21
	i	200	39	1	22	24	1	11	54	48
<b>Hochschulen insgesamt</b>										
<b>Insgesamt</b>	<b>m</b>	<b>285</b>	<b>60</b>	<b>1</b>	<b>52</b>	<b>75</b>	<b>2</b>	<b>8</b>	<b>-</b>	<b>87</b>
	<b>w</b>	<b>625</b>	<b>67</b>	<b>-</b>	<b>62</b>	<b>130</b>	<b>-</b>	<b>3</b>	<b>332</b>	<b>31</b>
	<b>i</b>	<b>910</b>	<b>127</b>	<b>1</b>	<b>114</b>	<b>205</b>	<b>2</b>	<b>11</b>	<b>332</b>	<b>118</b>

### 3. Entwicklung der Anzahl der Studierenden nach Fächergruppen



## II. Wintersemester 2011/12

## 12. Ausländische Besucherinnen und Besucher der Studienkollegs nach Hochschulen und Herkunftsländern

Herkunftsland	Besucher/-innen der Studienkollegs								
	Hochschulen insgesamt			davon					
				Martin-Luther-Universität Halle-Wittenberg			Hochschule Anhalt		
	ins- gesamt	männlich	weiblich	zu- sammen	männlich	weiblich	zu- sammen	männlich	weiblich
China	225	138	87	24	7	17	201	131	70
Marokko	143	116	27	54	42	12	89	74	15
Indonesien	96	54	42	25	12	13	71	42	29
Jemen	42	39	3	40	37	3	2	2	-
Oman	20	10	10	-	-	-	20	10	10
Russische Föderation	18	3	15	8	2	6	10	1	9
Vietnam	10	2	8	6	1	5	4	1	3
Bangladesch	9	8	1	9	8	1	-	-	-
Ukraine	8	3	5	4	1	3	4	2	2
Albanien	6	3	3	6	3	3	-	-	-
Arabische Republik Syrien	6	6	-	6	6	-	-	-	-
Nepal	6	2	4	3	-	3	3	2	1
Brasilien	5	3	2	4	3	1	1	-	1
Iran	5	3	2	4	3	1	1	-	1
Irak	4	3	1	4	3	1	-	-	-
Israel	4	3	1	3	2	1	1	1	-
Kamerun	4	1	3	3	1	2	1	-	1
Palästinensische Gebiete	4	4	-	2	2	-	2	2	-
El Salvador	3	-	3	3	-	3	-	-	-
Jordanien	3	3	-	3	3	-	-	-	-
Republik Korea	3	-	3	3	-	3	-	-	-
Republik Moldau	3	1	2	3	1	2	-	-	-
Usbekistan	3	1	2	1	-	1	2	1	1
Ägypten	2	1	1	2	1	1	-	-	-
Chile	2	2	-	2	2	-	-	-	-
Ecuador	2	2	-	2	2	-	-	-	-
Guinea	2	2	-	1	1	-	1	1	-
Kirgisistan	2	1	1	2	1	1	-	-	-
Kosovo	2	1	1	1	1	-	1	-	1
Kuwait	2	1	1	2	1	1	-	-	-
Namibia	2	2	-	-	-	-	2	2	-
Peru	2	2	-	1	1	-	1	1	-
Tunesien	2	2	-	1	1	-	1	1	-
Türkei	2	1	1	2	1	1	-	-	-
Ungarn	2	-	2	2	-	2	-	-	-
Vereinigte Staaten	2	1	1	1	-	1	1	1	-
Algerien	1	1	-	1	1	-	-	-	-
Angola	1	-	1	1	-	1	-	-	-
Argentinien	1	1	-	1	1	-	-	-	-
Armenien	1	1	-	1	1	-	-	-	-
Äthiopien	1	-	1	1	-	1	-	-	-
Bosnien und Herzegowina	1	1	-	1	1	-	-	-	-
Dem. Volksrepublik Laos	1	-	1	-	-	-	1	-	1
Ghana	1	-	1	1	-	1	-	-	-

## II. Wintersemester 2011/12

**Noch 12. Ausländische Besucherinnen und Besucher der Studienkollegs nach Hochschulen und Herkunftsländern**

Herkunftsland	Besucher/-innen der Studienkollegs								
	Hochschulen insgesamt			davon					
				Martin-Luther-Universität Halle-Wittenberg			Hochschule Anhalt		
	ins- gesamt	männlich	weiblich	zu- sammen	männlich	weiblich	zu- sammen	männlich	weiblich
Haiti	1	1	-	1	1	-	-	-	-
Honduras	1	-	1	1	-	1	-	-	-
Japan	1	-	1	1	-	1	-	-	-
Kasachstan	1	-	1	-	-	-	1	-	1
Kenia	1	-	1	-	-	-	1	-	1
Kolumbien	1	-	1	1	-	1	-	-	-
Kuba	1	-	1	1	-	1	-	-	-
Madagaskar	1	-	1	1	-	1	-	-	-
Mexiko	1	1	-	1	1	-	-	-	-
Mongolei	1	-	1	1	-	1	-	-	-
Nicaragua	1	1	-	1	1	-	-	-	-
Nigeria	1	-	1	1	-	1	-	-	-
Pakistan	1	1	-	-	-	-	1	1	-
Saudi-Arabien	1	1	-	1	1	-	-	-	-
Senegal	1	-	1	-	-	-	1	-	1
Serbien	1	-	1	1	-	1	-	-	-
Slowakei	1	-	1	1	-	1	-	-	-
Sudan	1	1	-	-	-	-	1	1	-
Weißrussland	1	-	1	1	-	1	-	-	-
<b>Insgesamt</b>	<b>683</b>	<b>434</b>	<b>249</b>	<b>258</b>	<b>157</b>	<b>101</b>	<b>425</b>	<b>277</b>	<b>148</b>

## II. Wintersemester 2011/12

## 13. Gasthörerinnen und Gasthörer nach Hochschulen, Fächergruppen und Altersgruppen

Fächergruppe	Geschlecht	Gasthörer/-innen									Durchschnittsalter in Jahren
		insgesamt	davon in der Altersgruppe von ... bis unter ... Jahren								
			unter 20	20-30	30-40	40-50	50-60	60-70	70-80	80 und mehr	
Martin-Luther-Universität Halle-Wittenberg											
Sprach- und Kulturwissenschaften	m	7	1	1	1	-	3	1	-	-	41,4
	w	15	3	3	4	3	-	1	-	1	36,5
	i	22	4	4	5	3	3	2	-	1	38,1
Rechts-, Wirtschafts- und Sozialwissenschaften	m	7	1	2	2	1	1	-	-	-	34,0
	w	3	-	1	1	-	1	-	-	-	39,3
	i	10	1	3	3	1	2	-	-	-	35,6
Mathematik, Naturwissenschaften	m	14	8	1	3	-	2	-	-	-	26,1
	w	3	2	1	-	-	-	-	-	-	18,3
	i	17	10	2	3	-	2	-	-	-	24,8
Agrar-, Forst- und Ernährungswissenschaften	m	1	-	-	-	1	-	-	-	-	48,0
	w	-	-	-	-	-	-	-	-	-	-
	i	1	-	-	-	1	-	-	-	-	48,0
Ingenieurwissenschaften	m	1	-	-	-	-	-	-	1	-	73,0
	w	5	-	-	-	-	1	2	2	-	64,6
	i	6	-	-	-	-	1	2	3	-	66,0
Sonstige Einrichtungen (allgemeiner Zugang zu Lehrveranstaltungen)	m	194	-	-	-	-	9	110	63	12	68,6
	w	365	-	-	-	-	17	201	123	24	68,5
	i	559	-	-	-	-	26	311	186	36	68,6
Zusammen	m	224	10	4	6	2	15	111	64	12	64,0
	w	391	5	5	5	3	19	204	125	25	66,6
	i	615	15	9	11	5	34	315	189	37	65,7
Otto-von-Guericke-Universität Magdeburg											
Sprach- und Kulturwissenschaften	m	87	-	-	-	-	6	40	37	4	68,8
	w	116	-	-	-	1	12	60	40	3	67,1
	i	203	-	-	-	1	18	100	77	7	67,8
Sport	m	13	-	-	-	-	-	4	9	-	71,1
	w	48	-	-	-	-	1	14	32	1	69,9
	i	61	-	-	-	-	1	18	41	1	70,1
Rechts-, Wirtschafts- und Sozialwissenschaften	m	7	-	-	-	-	1	5	1	-	67,1
	w	3	-	-	-	-	1	2	-	-	62,3
	i	10	-	-	-	-	2	7	1	-	65,7
Mathematik, Naturwissenschaften	m	33	-	-	-	1	4	16	11	1	67,3
	w	31	-	-	-	-	3	18	10	-	67,1
	i	64	-	-	-	1	7	34	21	1	67,2
Humanmedizin/ Gesundheitswissenschaften	m	6	-	-	-	-	-	6	-	-	67,8
	w	6	-	-	-	-	-	1	4	1	71,0
	i	12	-	-	-	-	-	7	4	1	69,4
Ingenieurwissenschaften	m	18	-	-	-	-	1	9	8	-	68,9
	w	4	-	-	-	-	-	2	2	-	71,0
	i	22	-	-	-	-	1	11	10	-	69,3
Kunst, Kunstwissenschaft	m	11	-	-	-	-	-	2	9	-	73,5
	w	30	-	-	-	-	1	13	13	3	71,1
	i	41	-	-	-	-	1	15	22	3	71,8
Sonstige Einrichtungen (allgemeiner Zugang zu Lehrveranstaltungen)	m	41	-	2	2	1	2	16	17	1	64,9
	w	74	-	3	-	2	2	45	21	1	65,6
	i	115	-	5	2	3	4	61	38	2	65,4
Zusammen	m	216	-	2	2	2	14	98	92	6	68,1
	w	312	-	3	-	3	20	155	122	9	67,6
	i	528	-	5	2	5	34	253	214	15	67,8



## II. Wintersemester 2011/12

## Noch 13. Gasthörerinnen und Gasthörer nach Hochschulen, Fächergruppen und Altersgruppen

Fächergruppe	Geschlecht	Gasthörer/-innen									Durchschnittsalter in Jahren
		insgesamt	davon in der Altersgruppe von ... bis unter ... Jahren								
			unter 20	20-30	30-40	40-50	50-60	60-70	70-80	80 und mehr	
Theologische Hochschule Friedensau											
Zusammen	m	-	-	-	-	-	-	-	-	-	-
	w	1	-	-	-	1	-	-	-	-	48,0
	i	1	-	-	-	1	-	-	-	-	48,0
Burg Giebichenstein Kunsthochschule Halle											
Zusammen	m	4	-	2	-	1	1	-	-	-	40,0
	w	8	-	4	-	2	1	-	1	-	41,0
	i	12	-	6	-	3	2	-	1	-	40,7
Hochschule Merseburg											
Zusammen	m	1	-	-	1	-	-	-	-	-	37,0
	w	-	-	-	-	-	-	-	-	-	-
	i	1	-	-	1	-	-	-	-	-	37,0
Hochschule Magdeburg-Stendal											
Zusammen	m	1	-	-	1	-	-	-	-	-	32,0
	w	3	-	2	-	-	1	-	-	-	33,3
	i	4	-	2	1	-	1	-	-	-	33,0
Hochschule Harz											
Zusammen	m	21	9	5	4	3	-	-	-	-	25,0
	w	22	6	8	5	3	-	-	-	-	27,1
	i	43	15	13	9	6	-	-	-	-	26,1
Hochschulen insgesamt											
Insgesamt	m	467	19	13	14	8	30	209	156	18	63,8
	w	737	11	22	10	12	41	359	248	34	65,4
	i	1 204	30	35	24	20	71	568	404	52	64,8

### 1. Studienanfängerinnen und Studienanfänger nach Hochschulen, Hochschularten und Fächergruppen

Fächergruppe des 1. Studienfachs	Geschlecht	Studierende im ersten		Deutsche Studierende im ersten		Ausländische Studierende im ersten	
		Hochschulsemester	Fachsemester	Hochschulsemester	Fachsemester	Hochschulsemester	Fachsemester
<b>Universitäten</b>							
Martin-Luther-Universität Halle-Wittenberg							
Sprach- und Kulturwissenschaften	m	348	512	298	459	50	53
	w	689	1 059	585	946	104	113
	i	1 037	1 571	883	1 405	154	166
Sport	m	41	60	40	59	1	1
	w	17	30	16	28	1	2
	i	58	90	56	87	2	3
Rechts-, Wirtschafts- und Sozialwissenschaften	m	701	995	640	918	61	77
	w	608	918	538	839	70	79
	i	1 309	1 913	1 178	1 757	131	156
Mathematik, Naturwissenschaften	m	438	684	369	597	69	87
	w	431	630	379	573	52	57
	i	869	1 314	748	1 170	121	144
Humanmedizin/ Gesundheitswissenschaften	m	106	139	97	124	9	15
	w	180	237	167	217	13	20
	i	286	376	264	341	22	35
Agrar-, Forst- und Ernährungswissenschaften	m	64	130	59	124	5	6
	w	109	213	103	204	6	9
	i	173	343	162	328	11	15
Ingenieurwissenschaften	m	8	10	-	1	8	9
	w	3	7	-	3	3	4
	i	11	17	-	4	11	13
Kunst, Kunstwissenschaft	m	27	53	21	47	6	6
	w	43	95	38	87	5	8
	i	70	148	59	134	11	14
Zusammen	m	1 733	2 583	1 524	2 329	209	254
	w	2 080	3 189	1 826	2 897	254	292
	i	3 813	5 772	3 350	5 226	463	546
Otto-von-Guericke-Universität Magdeburg							
Sprach- und Kulturwissenschaften	m	97	178	56	131	41	47
	w	307	543	233	458	74	85
	i	404	721	289	589	115	132
Sport	m	54	88	46	80	8	8
	w	24	40	20	36	4	4
	i	78	128	66	116	12	12
Rechts-, Wirtschafts- und Sozialwissenschaften	m	399	664	329	570	70	94
	w	342	581	254	464	88	117
	i	741	1 245	583	1 034	158	211
Mathematik, Naturwissenschaften	m	242	389	186	310	56	79
	w	63	125	36	88	27	37
	i	305	514	222	398	83	116
Humanmedizin/ Gesundheitswissenschaften	m	80	86	73	78	7	8
	w	111	126	100	112	11	14
	i	191	212	173	190	18	22
Ingenieurwissenschaften	m	865	1 171	713	1 000	152	171
	w	170	247	135	203	35	44
	i	1 035	1 418	848	1 203	187	215
Zusammen	m	1 737	2 576	1 403	2 169	334	407
	w	1 017	1 662	778	1 361	239	301
	i	2 754	4 238	2 181	3 530	573	708

## III. Jahr 2011

**Noch 1. Studienanfängerinnen und Studienanfänger nach Hochschulen, Hochschularten und Fächergruppen**

Fächergruppe des 1. Studienfachs	Geschlecht	Studierende im ersten		Deutsche Studierende im ersten		Ausländische Studierende im ersten	
		Hochschulsemester	Fachsemester	Hochschulsemester	Fachsemester	Hochschulsemester	Fachsemester
<b>Universitäten zusammen</b>							
Sprach- und Kulturwissenschaften	m	445	690	354	590	91	100
	w	996	1 602	818	1 404	178	198
	i	1 441	2 292	1 172	1 994	269	298
Sport	m	95	148	86	139	9	9
	w	41	70	36	64	5	6
	i	136	218	122	203	14	15
Rechts-, Wirtschafts- und Sozialwissenschaften	m	1 100	1 659	969	1 488	131	171
	w	950	1 499	792	1 303	158	196
	i	2 050	3 158	1 761	2 791	289	367
Mathematik, Naturwissenschaften	m	680	1 073	555	907	125	166
	w	494	755	415	661	79	94
	i	1 174	1 828	970	1 568	204	260
Humanmedizin/ Gesundheitswissenschaften	m	186	225	170	202	16	23
	w	291	363	267	329	24	34
	i	477	588	437	531	40	57
Agrar-, Forst- und Ernährungswissenschaften	m	64	130	59	124	5	6
	w	109	213	103	204	6	9
	i	173	343	162	328	11	15
Ingenieurwissenschaften	m	873	1 181	713	1 001	160	180
	w	173	254	135	206	38	48
	i	1 046	1 435	848	1 207	198	228
Kunst, Kunstwissenschaft	m	27	53	21	47	6	6
	w	43	95	38	87	5	8
	i	70	148	59	134	11	14
Zusammen	m	3 470	5 159	2 927	4 498	543	661
	w	3 097	4 851	2 604	4 258	493	593
	i	6 567	10 010	5 531	8 756	1 036	1 254
<b>Theologische Hochschulen</b>							
Theologische Hochschule Friedensau							
Sprach- und Kulturwissenschaften	m	16	20	12	16	4	4
	w	5	8	4	6	1	2
	i	21	28	16	22	5	6
Rechts-, Wirtschafts- und Sozialwissenschaften	m	9	9	6	6	3	3
	w	21	22	12	13	9	9
	i	30	31	18	19	12	12
Humanmedizin/ Gesundheitswissenschaften	m	5	5	5	5	-	-
	w	5	5	5	5	-	-
	i	10	10	10	10	-	-
Kunst, Kunstwissenschaft	m	-	-	-	-	-	-
	w	2	2	2	2	-	-
	i	2	2	2	2	-	-
Zusammen	m	30	34	23	27	7	7
	w	33	37	23	26	10	11
	i	63	71	46	53	17	18
<b>Kunsthochschulen</b>							
Burg Giebichenstein Kunsthochschule Halle							
Mathematik, Naturwissenschaften	m	-	-	-	-	-	-
	w	2	2	2	2	-	-
	i	2	2	2	2	-	-
Ingenieurwissenschaften	m	6	9	5	8	1	1
	w	9	21	9	21	-	-
	i	15	30	14	29	1	1

### Noch 1. Studienanfängerinnen und Studienanfänger nach Hochschulen, Hochschularten und Fächergruppen

Fächergruppe des 1. Studienfachs	Geschlecht	Studierende im ersten		Deutsche Studierende im ersten		Ausländische Studierende im ersten	
		Hochschulsemester	Fachsemester	Hochschulsemester	Fachsemester	Hochschulsemester	Fachsemester
noch Burg Giebichenstein Kunsthochschule Halle							
Kunst, Kunstwissenschaft	m	37	64	33	59	4	5
	w	74	152	54	127	20	25
	i	111	216	87	186	24	30
Zusammen	m	43	73	38	67	5	6
	w	85	175	65	150	20	25
	i	128	248	103	217	25	31
Evangelische Hochschule für Kirchenmusik Halle							
Kunst, Kunstwissenschaft	m	1	2	1	2	-	-
	w	3	5	3	5	-	-
	i	4	7	4	7	-	-
<b>Kunsthochschulen zusammen</b>							
Mathematik, Naturwissenschaften	m	-	-	-	-	-	-
	w	2	2	2	2	-	-
	i	2	2	2	2	-	-
Ingenieurwissenschaften	m	6	9	5	8	1	1
	w	9	21	9	21	-	-
	i	15	30	14	29	1	1
Kunst, Kunstwissenschaft	m	38	66	34	61	4	5
	w	77	157	57	132	20	25
	i	115	223	91	193	24	30
Zusammen	m	44	75	39	69	5	6
	w	88	180	68	155	20	25
	i	132	255	107	224	25	31
<b>Fachhochschulen (ohne Verwaltungsfachhochschulen)</b>							
Hochschule Merseburg							
Sprach- und Kulturwissenschaften	m	7	19	7	18	-	1
	w	42	73	41	72	1	1
	i	49	92	48	90	1	2
Rechts-, Wirtschafts- und Sozialwissenschaften	m	115	164	105	161	10	3
	w	164	222	150	218	14	4
	i	279	386	255	379	24	7
Mathematik, Naturwissenschaften	m	23	35	23	35	-	-
	w	8	10	7	9	1	1
	i	31	45	30	44	1	1
Ingenieurwissenschaften	m	135	233	114	228	21	5
	w	31	56	19	51	12	5
	i	166	289	133	279	33	10
Zusammen	m	280	451	249	442	31	9
	w	245	361	217	350	28	11
	i	525	812	466	792	59	20
Hochschule Magdeburg-Stendal							
Sprach- und Kulturwissenschaften	m	50	58	24	41	26	17
	w	141	168	106	162	35	6
	i	191	226	130	203	61	23
Rechts-, Wirtschafts- und Sozialwissenschaften	m	128	193	122	189	6	4
	w	315	438	297	433	18	5
	i	443	631	419	622	24	9
Mathematik, Naturwissenschaften	m	6	10	6	10	-	-
	w	11	22	10	21	1	1
	i	17	32	16	31	1	1

## III. Jahr 2011

**Noch 1. Studienanfängerinnen und Studienanfänger nach Hochschulen, Hochschularten und Fächergruppen**

Fächergruppe des 1. Studienfachs	Geschlecht	Studierende im ersten		Deutsche Studierende im ersten		Ausländische Studierende im ersten	
		Hochschulsemester	Fachsemester	Hochschulsemester	Fachsemester	Hochschulsemester	Fachsemester
noch Hochschule Magdeburg-Stendal							
Humanmedizin/ Gesundheitswissenschaften	m	18	27	18	27	-	-
	w	143	177	140	176	3	1
	i	161	204	158	203	3	1
Ingenieurwissenschaften	m	367	535	353	521	14	14
	w	76	129	68	121	8	8
	i	443	664	421	642	22	22
Kunst, Kunstwissenschaft	m	15	30	14	30	1	-
	w	25	41	19	38	6	3
	i	40	71	33	68	7	3
Zusammen	m	584	853	537	818	47	35
	w	711	975	640	951	71	24
	i	1 295	1 828	1 177	1 769	118	59
Hochschule Harz							
Rechts-, Wirtschafts- und Sozialwissenschaften	m	151	202	147	195	4	7
	w	356	433	347	421	9	12
	i	507	635	494	616	13	19
Mathematik, Naturwissenschaften	m	109	129	107	127	2	2
	w	18	27	18	26	-	1
	i	127	156	125	153	2	3
Ingenieurwissenschaften	m	75	85	73	83	2	2
	w	12	14	11	11	1	3
	i	87	99	84	94	3	5
Zusammen	m	335	416	327	405	8	11
	w	386	474	376	458	10	16
	i	721	890	703	863	18	27
Hochschule Anhalt							
Rechts-, Wirtschafts- und Sozialwissenschaften	m	161	214	94	161	67	53
	w	178	209	87	143	91	66
	i	339	423	181	304	158	119
Mathematik, Naturwissenschaften	m	93	126	72	111	21	15
	w	74	103	60	91	14	12
	i	167	229	132	202	35	27
Agrar-, Forst- und Ernährungswissenschaften	m	128	205	116	191	12	14
	w	168	247	148	218	20	29
	i	296	452	264	409	32	43
Ingenieurwissenschaften	m	431	500	243	316	188	184
	w	183	206	79	104	104	102
	i	614	706	322	420	292	286
Kunst, Kunstwissenschaft	m	25	46	21	42	4	4
	w	36	63	30	55	6	8
	i	61	109	51	97	10	12
Zusammen	m	838	1 091	546	821	292	270
	w	639	828	404	611	235	217
	i	1 477	1 919	950	1 432	527	487
<b>Fachhochschulen (ohne Verwaltungsfachhochschulen) zusammen</b>							
Sprach- und Kulturwissenschaften	m	57	77	31	59	26	18
	w	183	241	147	234	36	7
	i	240	318	178	293	62	25
Rechts-, Wirtschafts- und Sozialwissenschaften	m	555	773	468	706	87	67
	w	1 013	1 302	881	1 215	132	87
	i	1 568	2 075	1 349	1 921	219	154

### Noch 1. Studienanfängerinnen und Studienanfänger nach Hochschulen, Hochschularten und Fächergruppen

Fächergruppe des 1. Studienfachs	Geschlecht	Studierende im ersten		Deutsche Studierende im ersten		Ausländische Studierende im ersten	
		Hochschulsemester	Fachsemester	Hochschulsemester	Fachsemester	Hochschulsemester	Fachsemester
<b>noch Fachhochschulen (ohne Verwaltungsfachhochschulen) zusammen</b>							
Mathematik, Naturwissenschaften	m	231	300	208	283	23	17
	w	111	162	95	147	16	15
	i	342	462	303	430	39	32
Humanmedizin/ Gesundheitswissenschaften	m	18	27	18	27	-	-
	w	143	177	140	176	3	1
	i	161	204	158	203	3	1
Agrar-, Forst- und Ernährungswissenschaften	m	128	205	116	191	12	14
	w	168	247	148	218	20	29
	i	296	452	264	409	32	43
Ingenieurwissenschaften	m	1 008	1 353	783	1 148	225	205
	w	302	405	177	287	125	118
	i	1 310	1 758	960	1 435	350	323
Kunst, Kunstwissenschaft	m	40	76	35	72	5	4
	w	61	104	49	93	12	11
	i	101	180	84	165	17	15
Zusammen	m	2 037	2 811	1 659	2 486	378	325
	w	1 981	2 638	1 637	2 370	344	268
	i	4 018	5 449	3 296	4 856	722	593
<b>Verwaltungsfachhochschulen</b>							
Fachhochschule Polizei Sachsen-Anhalt, Aschersleben							
Rechts-, Wirtschafts- und Sozialwissenschaften	m	84	88	84	88	-	-
	w	32	32	32	32	-	-
	i	116	120	116	120	-	-
<b>Hochschulen insgesamt</b>							
Sprach- und Kulturwissenschaften	m	518	787	397	665	121	122
	w	1 184	1 851	969	1 644	215	207
	i	1 702	2 638	1 366	2 309	336	329
Sport	m	95	148	86	139	9	9
	w	41	70	36	64	5	6
	i	136	218	122	203	14	15
Rechts-, Wirtschafts- und Sozialwissenschaften	m	1 748	2 529	1 527	2 288	221	241
	w	2 016	2 855	1 717	2 563	299	292
	i	3 764	5 384	3 244	4 851	520	533
Mathematik, Naturwissenschaften	m	911	1 373	763	1 190	148	183
	w	607	919	512	810	95	109
	i	1 518	2 292	1 275	2 000	243	292
Humanmedizin/ Gesundheitswissenschaften	m	209	257	193	234	16	23
	w	439	545	412	510	27	35
	i	648	802	605	744	43	58
Agrar-, Forst- und Ernährungswissenschaften	m	192	335	175	315	17	20
	w	277	460	251	422	26	38
	i	469	795	426	737	43	58
Ingenieurwissenschaften	m	1 887	2 543	1 501	2 157	386	386
	w	484	680	321	514	163	166
	i	2 371	3 223	1 822	2 671	549	552
Kunst, Kunstwissenschaft	m	105	195	90	180	15	15
	w	183	358	146	314	37	44
	i	288	553	236	494	52	59
<b>Insgesamt</b>	<b>m</b>	<b>5 665</b>	<b>8 167</b>	<b>4 732</b>	<b>7 168</b>	<b>933</b>	<b>999</b>
	<b>w</b>	<b>5 231</b>	<b>7 738</b>	<b>4 364</b>	<b>6 841</b>	<b>867</b>	<b>897</b>
	<b>i</b>	<b>10 896</b>	<b>15 905</b>	<b>9 096</b>	<b>14 009</b>	<b>1 800</b>	<b>1 896</b>

## III. Jahr 2011

## 2. Lehramtsstudienanfängerinnen und Lehramtsstudienanfänger nach Hochschulen, Hochschularten und Fächergruppen

Fächergruppe des 1. Studienfachs	Geschlecht	Studierende im ersten		Deutsche Studierende im ersten		Ausländische Studierende im ersten	
		Hochschulsemester	Fachsemester	Hochschulsemester	Fachsemester	Hochschulsemester	Fachsemester
<b>Universitäten</b>							
Martin-Luther-Universität Halle-Wittenberg							
Sprach- und Kulturwissenschaften	m	142	187	139	184	3	3
	w	226	313	223	311	3	2
	i	368	500	362	495	6	5
Mathematik, Naturwissenschaften	m	-	3	-	3	-	-
	w	-	1	-	1	-	-
	i	-	4	-	4	-	-
Zusammen	m	142	190	139	187	3	3
	w	226	314	223	312	3	2
	i	368	504	362	499	6	5
Otto-von-Guericke-Universität Magdeburg							
Rechts-, Wirtschafts- und Sozialwissenschaften	m	5	25	5	24	-	1
	w	14	32	14	32	-	-
	i	19	57	19	56	-	1
Ingenieurwissenschaften	m	6	11	6	11	-	-
	w	4	8	4	8	-	-
	i	10	19	10	19	-	-
Zusammen	m	11	36	11	35	-	1
	w	18	40	18	40	-	-
	i	29	76	29	75	-	1
<b>Kunsthochschulen</b>							
Burg Giebichenstein Kunsthochschule Halle							
Kunst, Kunstwissenschaft	m	-	1	-	1	-	-
	w	3	3	3	3	-	-
	i	3	4	3	4	-	-
<b>Hochschulen insgesamt</b>							
Sprach- und Kulturwissenschaften	m	142	187	139	184	3	3
	w	226	313	223	311	3	2
	i	368	500	362	495	6	5
Rechts-, Wirtschafts- und Sozialwissenschaften	m	5	25	5	24	-	1
	w	14	32	14	32	-	-
	i	19	57	19	56	-	1
Mathematik, Naturwissenschaften	m	-	3	-	3	-	-
	w	-	1	-	1	-	-
	i	-	4	-	4	-	-
Ingenieurwissenschaften	m	6	11	6	11	-	-
	w	4	8	4	8	-	-
	i	10	19	10	19	-	-
Kunst, Kunstwissenschaft	m	-	1	-	1	-	-
	w	3	3	3	3	-	-
	i	3	4	3	4	-	-
<b>Insgesamt</b>	<b>m</b>	<b>153</b>	<b>227</b>	<b>150</b>	<b>223</b>	<b>3</b>	<b>4</b>
	<b>w</b>	<b>247</b>	<b>357</b>	<b>244</b>	<b>355</b>	<b>3</b>	<b>2</b>
	<b>i</b>	<b>400</b>	<b>584</b>	<b>394</b>	<b>578</b>	<b>6</b>	<b>6</b>

## III. Jahr 2011

## 3. Exmatrikulierte nach den Gründen der Exmatrikulation und Hochschulen

Hochschule	Geschlecht	Exmatrikulierte							
		insgesamt	darunter nach den Gründen						
			Beendigung des Studiums nach bestandener Prüfung	Beendigung des Studiums ohne Prüfung, da keine mehr möglich	Hochschulwechsel	Aufgabe oder Unterbrechung des Studiums	Streichung durch die Hochschule wegen fehlender Rückmeldung bzw. Kranken-	Beendigung des Studiums nach endgültig nicht bestandener Prüfung/Vorprüfung	sonstige Gründe
<b>Universitäten</b>									
Martin-Luther-Universität Halle-Wittenberg	m	1 001	440	8	136	184	11	15	82
	w	1 816	893	7	207	255	14	23	205
	i	2 817	1 333	15	343	439	25	38	287
Otto-von-Guericke-Universität Magdeburg	m	1 736	735	21	164	177	312	144	182
	w	1 391	704	20	125	140	179	39	184
	i	3 127	1 439	41	289	317	491	183	366
Zusammen	m	2 737	1 175	29	300	361	323	159	264
	w	3 207	1 597	27	332	395	193	62	389
	i	5 944	2 772	56	632	756	516	221	653
<b>Theologische Hochschulen</b>									
Theologische Hochschule Friedensau	m	16	8	-	-	7	-	1	-
	w	15	8	-	-	7	-	-	-
	i	31	16	-	-	14	-	1	-
<b>Kunsthochschulen</b>									
Burg Giebichenstein Kunsthochschule Halle	m	106	72	14	2	-	14	-	4
	w	169	127	4	15	-	7	-	16
	i	275	199	18	17	-	21	-	20
Evangelische Hochschule für Kirchenmusik Halle	m	9	9	-	-	-	-	-	-
	w	5	5	-	-	-	-	-	-
	i	14	14	-	-	-	-	-	-
Zusammen	m	115	81	14	2	-	14	-	4
	w	174	132	4	15	-	7	-	16
	i	289	213	18	17	-	21	-	20
<b>Fachhochschulen (ohne Verwaltungsfachhochschulen)</b>									
Hochschule Merseburg	m	581	362	-	14	92	96	12	5
	w	418	320	1	8	40	46	1	2
	i	999	682	1	22	132	142	13	7
Hochschule Magdeburg-Stendal	m	828	430	1	28	94	132	58	85
	w	841	550	16	23	89	81	13	69
	i	1 669	980	17	51	183	213	71	154
Hochschule Harz	m	427	227	1	27	51	34	61	26
	w	528	322	-	29	48	26	47	56
	i	955	549	1	56	99	60	108	82
Hochschule Anhalt	m	1 038	535	-	67	156	181	38	61
	w	770	482	-	68	67	83	23	47
	i	1 808	1 017	-	135	223	264	61	108
Hochschule für Gesundheitswesen und Sozialarbeit Weißenfels	m	5	4	-	-	-	-	-	1
	w	9	9	-	-	-	-	-	-
	i	14	13	-	-	-	-	-	1
Zusammen	m	2 879	1 558	2	136	393	443	169	178
	w	2 566	1 683	17	128	244	236	84	174
	i	5 445	3 241	19	264	637	679	253	352



## III. Jahr 2011

## Noch 3. Exmatrikulierte nach den Gründen der Exmatrikulation und Hochschulen

Hochschule	Geschlecht	Exmatrikulierte							
		insgesamt	darunter nach den Gründen						
			Beendigung des Studiums nach bestandener Prüfung	Beendigung des Studiums ohne Prüfung, da keine mehr möglich	Hochschulwechsel	Aufgabe oder Unterbrechung des Studiums	Streichung durch die Hochschule wegen fehlender Rückmeldung bzw. Kranken-	Beendigung des Studiums nach endgültig nicht bestandener Prüfung/Vorprüfung	sonstige Gründe
<b>Verwaltungsfachhochschulen</b>									
Fachhochschule Polizei Sachsen-Anhalt, Aschersleben	m	97	95	-	-	2	-	-	-
	w	41	41	-	-	-	-	-	-
	i	138	136	-	-	2	-	-	-
<b>Hochschulen insgesamt</b>									
<b>Insgesamt</b>	<b>m</b>	<b>5 844</b>	<b>2 917</b>	<b>45</b>	<b>438</b>	<b>763</b>	<b>780</b>	<b>329</b>	<b>446</b>
	<b>w</b>	<b>6 003</b>	<b>3 461</b>	<b>48</b>	<b>475</b>	<b>646</b>	<b>436</b>	<b>146</b>	<b>579</b>
	<b>i</b>	<b>11 847</b>	<b>6 378</b>	<b>93</b>	<b>913</b>	<b>1 409</b>	<b>1 216</b>	<b>475</b>	<b>1 025</b>

**4. Ausgewählte Kennzahlen zum Deutschlandstipendium für Hochschulen insgesamt**

<b>Anzahl der Hochschulen</b>	6
<b>Stipendiaten insgesamt</b>	164
darunter Frauen	72
Ausländer	3

---

**Stipendiaten nach Fächergruppen:**

Sprach- und Kulturwissenschaften	14
Rechts-, Wirtschafts- und Sozialwissenschaften	42
Mathematik, Naturwissenschaften	27
Humanmedizin/Gesundheitswissenschaften	11
Agrar-, Forst- und Ernährungswissenschaften	10
Ingenieurwissenschaften	58
Kunst, Kunstwissenschaft	2

---

**Stipendiaten nach Prüfungsgruppen:**

Universitärer Abschluss (ohne Lehramt)	87
Lehramtsprüfung	1
Fachhochschulabschluss	76

---

**Anzahl der Fördermonate im Berichtsjahr:**

03 Monate	93
04 Monate	10
06 Monate	7
09 Monate	54

---

**Rechtsform der Mittelgeber:**

Privatpersonen und Einzelunternehmen	8
Personengesellschaften	12
Kapitalgesellschaften	67
Sonstige juristische Personen des privaten Rechts	16
Juristische Personen des öffentlichen Rechts	13

---

**Verwendung der Mittel:**

Gesamtsumme der ungebundenen - im Berichtsjahr an die Stipendiaten weitergegebenen - Mittel	53 475 €
Gesamtsumme der gebundenen - im Berichtsjahr an die Stipendiaten weitergegebenen - Mittel	74 411 €

---

## Veröffentlichungen <sup>1)</sup> im Statistischen Landesamt Sachsen-Anhalt

Im Monat September 2012 erschienen:

Bestell-Nr.	Kennziffer/ Periodizität	Titel	Preis (in EUR)
1 Z 0 03	Z	Statistisches Monatsheft 9/12	5,50
3 A 1 04	A I - j/11	Bevölkerung nach Alter und Geschlecht - Stand: 31.12.2011 - (auf der Basis der Bevölkerungsfortschreibung vom 03.10.1990)	5,00
3 A 4 02	A IV - j/11	Gestorbene nach Todesursachen, Geschlecht und Altersgruppen - Jahr 2011 -	7,00
3 A 6 01	A VI - vj-3/11	Sozialversicherungspflichtig Beschäftigte - Stand: 30.09.2011 -	6,00
3 C 3 05	C III - m-7/12	Schlachtungen und Geflügel - Juli 2012 -	1,50
3 D 1 01	D I - hj-1/12	Gewerbeanmeldungen und Gewerbeabmeldungen - 1. Halbjahr 2012 -	2,50
3 E 1 02	E I - m-4/12	Beschäftigte, Umsatz im Verarbeitenden Gewerbe sowie im Bergbau und der Gewinnung von Steinen und Erden - April 2012 - Vorläufige Ergebnisse Betriebe mit 50 und mehr tätigen Personen	5,00
3 E 1 02	E I - m-5/12	Beschäftigte, Umsatz im Verarbeitenden Gewerbe sowie im Bergbau und der Gewinnung von Steinen und Erden - Mai 2012 - Vorläufige Ergebnisse Betriebe mit 50 und mehr tätigen Personen	5,00
3 E 1 02	E I - m-6/12	Beschäftigte, Umsatz im Verarbeitenden Gewerbe sowie im Bergbau und der Gewinnung von Steinen und Erden - Juni 2012 - Vorläufige Ergebnisse Betriebe mit 50 und mehr tätigen Personen	5,00
3 E 1 08	E I - m-1-6/12	Auftragseingangsindex und Umsatzindex im Verarbeitenden Gewerbe Juni 2012 - Vorläufige Ergebnisse -	5,50
3 E 2 01	E II, E III - m-6/12	Umsatz, Tätige Personen, Auftragseingang und Auftragsbestand im Baugewerbe Juni 2012	2,50
3 F 2 01	F II - vj-2/12	Baugenehmigungen und Baufertigstellungen im Wohn- und Nichtwohnbau 01.01. - 30.06. 2012	2,50
3 G 1 02	G I - vj-1/11	Entwicklung von Umsatz und Beschäftigten in der Handelsvermittlung und im Großhandel - I. Quartal 2011 -	1,50
3 G 1 02	G I - vj-2/11	Entwicklung von Umsatz und Beschäftigten in der Handelsvermittlung und im Großhandel - II. Quartal 2011 -	1,50
3 G 1 02	G I - vj-3/11	Entwicklung von Umsatz und Beschäftigten in der Handelsvermittlung und im Großhandel - III. Quartal 2011 -	1,50
3 G 4 01	G IV - m-5/12	Gäste und Übernachtungen im Reiseverkehr, Beherbergungskapazität Mai 2012, Januar bis Mai 2012 - Vorläufige Ergebnisse -	6,00
3 K 3 01	K III - 2j/11	Schwerbehinderte - Stand: 31.12.2011 -	2,50
3 L 2 02	L II - j/10	Gemeindefinanzen - Einnahmen und Ausgaben - Jahresrechnung 2010	4,50
3 M 1 02	M I - vj-2/12	Preisindizes für Bauwerke - Mai 2012 -	2,00

1) Veröffentlichung als PDF-Datei kostenfrei erhältlich - bei Bestellung bitte die erste Stelle der Bestellnummer durch eine „6“ ersetzen