

STATISTISCHE BERICHTE

HI
m-5/12

Bestellnummer:
3H101



Verkehr

Straßenverkehrsunfälle

Mai 2012
- Vorläufige Ergebnisse -



SACHSEN-ANHALT

Statistisches Landesamt

Herausgabemonat: August 2012

Zu beziehen durch das
Statistische Landesamt Sachsen-Anhalt
Dezernat Öffentlichkeitsarbeit
Postfach 20 11 56
06012 Halle (Saale)

Preis: 6,00 EUR (kostenfrei als PDF-Datei verfügbar – Bestellnummer: 6H101)

Inhaltliche Verantwortung:

Dezernat: Handel, Gastgewerbe, Dienstleistungen, Verkehr
Frau Pekel
Telefon: 0345 2318-404

Auskünfte erhalten Sie unter:

Telefon: 0345 2318-777

Telefon: 0345 2318-715

Telefon: 0345 2318-716

Telefax: 0345 2318-913

Internet: <http://www.statistik.sachsen-anhalt.de>

E-Mail: info@stala.mi.sachsen-anhalt.de

Vertrieb:

Telefon: 0345 2318-718

E-Mail: shop@stala.mi.sachsen-anhalt.de

Druck: Statistisches Landesamt Sachsen-Anhalt

© Statistisches Landesamt Sachsen-Anhalt, Halle (Saale), 2012

Auszugsweise Vervielfältigung und Verbreitung mit Quellenangabe gestattet.

Bibliothek und Besucherdienst (Merseburger Straße 2):

Montag bis Donnerstag: 9.00 Uhr bis 15.30 Uhr
Freitag: 9.00 Uhr bis 13.00 Uhr } möglichst nach Vereinbarung

Telefon: 0345 2318-714

E-Mail: bibliothek@stala.mi.sachsen-anhalt.de

Statistischer Bericht

Straßenverkehrsunfälle

Mai 2012

- Vorläufige Ergebnisse -

Land Sachsen-Anhalt

Inhaltsverzeichnis

Seite

Vorbemerkungen	3
Grafiken	5
Tabellen	
Straßenverkehrsunfälle und Verunglückte	
1. Entwicklung der Straßenverkehrsunfälle in Sachsen-Anhalt	6
2. Straßenverkehrsunfälle und Verunglückte nach Unfallkategorien und Unfallfolgen	7
3. Straßenverkehrsunfälle und Verunglückte nach Straßenarten	8
4. Straßenverkehrsunfälle und Verunglückte nach Unfalltypen	9
5. Straßenverkehrsunfälle und Verunglückte nach Unfallarten	10
6. Straßenverkehrsunfälle und Verunglückte nach Tagesdatum und Ortslage	12
7. Straßenverkehrsunfälle und Verunglückte nach Art der Verkehrsbeteiligung und Ortslage	14
8. Straßenverkehrsunfälle und Verunglückte nach kreisfreien Städten und Landkreisen im Monat	16
9. Straßenverkehrsunfälle und Verunglückte nach kreisfreien Städten und Landkreisen im Zeitraum	18
10. Übrige Sachschadensunfälle nach kreisfreien Städten und Landkreisen	19
Getötete und Verletzte im Straßenverkehr	
11. Getötete und Verletzte im Straßenverkehr nach Art der Verkehrsbeteiligung	20
12. Getötete und Verletzte im Straßenverkehr nach Art der Verkehrsbeteiligung, Altersgruppen und Geschlecht	24
13. Getötete und Verletzte im Straßenverkehr nach Altersgruppen und Geschlecht	32
An Straßenverkehrsunfällen beteiligte Fahrzeugführer und Fußgänger	
14. An Straßenverkehrsunfällen beteiligte Fahrzeugführer und Fußgänger nach Art der Verkehrsbeteiligung	34
15. An Straßenverkehrsunfällen mit Personenschaden beteiligte Fahrzeugführer und Fußgänger nach Art der Verkehrsbeteiligung, Altersgruppen und Geschlecht	36
16. An Straßenverkehrsunfällen beteiligte Fahrzeugführer und Fußgänger als Hauptverursacher nach Art der Verkehrsbeteiligung	38
Ursachen von Straßenverkehrsunfällen	
17. Ursachen von Straßenverkehrsunfällen mit Personenschaden – Fehlverhalten der Fahrzeugführer	42
18. Straßenverkehrsunfälle und Verunglückte nach Unfallursachen	44

Vorbemerkungen

Rechtsgrundlage

Rechtsgrundlage für die Durchführung der Straßenverkehrsunfallstatistik bildet das Gesetz über die Statistik der Straßenverkehrsunfälle (Straßenverkehrsunfallstatistikgesetz - StVUnfStatG) vom 15. Juni 1990 (BGBl. I S.1078 ff) zuletzt geändert durch das erste Gesetz zur Änderung des Straßenverkehrsunfallstatistikgesetzes vom 23. November 1994 (BGBl. I S. 3491) sowie die Verordnung zur näheren Bestimmung des schwerwiegenden Unfalls mit Sachschaden im Sinne des Straßenverkehrsunfallstatistikgesetzes, zuletzt geändert durch Artikel 3 der Verordnung zur Änderung der Anlage zu §24a des Straßenverkehrsgesetzes und anderer Vorschriften vom 6. Juni 2007 (BGBl. I S. 1047).

Methodik

Entsprechend der Rechtsgrundlage wird über Unfälle, bei denen infolge des Fahrverkehrs auf öffentlichen Straßen, Wegen und Plätzen Personen getötet oder verletzt oder Sachschäden verursacht worden sind, eine Bundesstatistik geführt.

Auskunftspflichtig sind die Polizeidienststellen, deren Beamte den Unfall aufgenommen haben. Daraus folgt, dass die Statistik nur solche Unfälle erfasst, zu denen die Polizei herangezogen wurde.

Grundlage für die Statistik der Straßenverkehrsunfälle sind die elektronisch übergebenen Daten der Verkehrsunfallanzeigen von Unfällen mit Personenschaden, schwerwiegendem Sachschaden im engeren Sinne und sonstigem Sachschaden unter dem Einfluss berauschender Mittel. Die Meldungen über die übrigen Sachschadensunfälle, ohne Einwirkung berauschender Mittel, gehen entsprechend dem o.g. Gesetz nur anzahlmäßig nach der Ortslage in die Straßenverkehrsunfallstatistik ein.

Diese übrigen Sachschadensunfälle, ohne den Einfluss berauschender Mittel, sind im vorliegenden Bericht nur in den Tabellen 1, 2 und 9 ausgewiesen.

Nicht immer können alle Unfallanzeigen termingerecht in die Monatsergebnisse eingearbeitet werden, da bei fehlenden oder widersprüchlichen Angaben oft zeitraubende Rückfragen oder Ermittlungsarbeiten anfallen. Dadurch können für

bereits veröffentlichte Vormonatsergebnisse Korrekturen oder Nachmeldungen anfallen. Diese werden laufend ergänzt. Bei den Daten für das laufende Jahr handelt es sich daher jeweils um vorläufige Ergebnisse.

Erläuterung der Begriffe

Unfälle

Unfälle werden nach der Schwere der Unfallfolgen unterschieden in Unfälle mit Personenschaden, schwerwiegende Unfälle mit Sachschaden im engeren Sinne (i.e.S.), sonstige Sachschadensunfälle unter dem Einfluss berauschender Mittel (z.B. Alkohol, Drogen) und übrige Sachschadensunfälle. Kriterium der Zuordnung ist jeweils die schwerste Unfallfolge.

Unfälle mit Personenschaden

Unfälle, bei denen infolge des Fahrverkehrs auf öffentlichen Straßen, Wegen und Plätzen Personen verletzt oder getötet wurden, unabhängig von der Höhe und Art des Sachschadens.

Unfälle mit nur Sachschaden:

Schwerwiegende Unfälle mit Sachschaden (im engeren Sinne)

Unfälle mit Straftatbestand oder Ordnungswidrigkeit (Bußgeld) in Zusammenhang mit der Teilnahme am Straßenverkehr (dazu zählen auch Fälle der Einwirkung von berauschenden Mitteln). Gleichzeitig muss mindestens ein Kraftfahrzeug auf Grund eines Unfallschadens von der Unfallstelle abgeschleppt werden (nicht fahrbereit).

Sonstige Sachschadensunfälle unter dem Einfluss berauschender Mittel

Ein Unfallbeteiligter steht unter dem Einfluss von berauschenden Mitteln (z.B. Alkohol, Drogen, bis 2007 nur Alkohol) und alle beteiligten Kraftfahrzeuge sind fahrbereit.

Übrige Sachschadensunfälle

- Sachschadensunfälle ohne Straftatbestand oder Ordnungswidrigkeit, unabhängig von der Fahrbereitschaft beteiligter Fahrzeuge.
- Sachschadensunfälle mit Straftatbestand oder Ordnungswidrigkeit, wobei alle beteiligten Fahrzeuge fahrbereit sind und kein Einfluss berauschender Mittel vorlag.

Beteiligte

Als **Beteiligte** an einem Straßenverkehrsunfall werden alle Fahrzeugführer oder Fußgänger erfasst, die selbst oder deren Fahrzeug Schäden erlitten oder hervorgerufen haben. Mitfahrer zählen in der Statistik nicht zu den Unfallbeteiligten.

Der **Hauptverursacher** (1. Beteiligter) ist der Beteiligte, der nach erster Einschätzung der Polizei die Hauptschuld am Unfall trägt. Beteiligte an Alleinunfällen gelten immer als Hauptverursacher.

Verunglückte

Als **Verunglückte** zählen alle Personen (auch Mitfahrer), die bei einem Straßenverkehrsunfall getötet oder verletzt wurden. Dabei werden erfasst als

- **Getötete:** Personen, die sofort an der Unfallstelle oder innerhalb von 30 Tagen an den Unfallfolgen starben.
- **Schwerverletzte:** Personen, die unmittelbar zur stationären Behandlung (mindestens 24 Stunden) in ein Krankenhaus aufgenommen wurden.
- **Leichtverletzte:** alle übrigen Verletzten.

Ursachen

Die Unfallursachen werden nach dem geltenden Ursachenverzeichnis von den aufnehmenden Polizeibeamten entsprechend ihrer Einschätzung erfasst. Es wird unterschieden zwischen

- personenbezogenem Fehlverhalten (z.B. Vorfahrtsmissachtung), das den Fahrzeugführern oder Fußgängern zugeordnet wird und
- allgemeinen Ursachen (z.B. Straßenglätte, Nebel).

Je Unfall können bis zu acht Ursachen angegeben werden, je drei personenbezogene Ursachen für den Hauptverursacher und einen weiteren Beteiligten sowie zwei allgemeine Ursachen. Da oftmals mehr als eine Ursache zum Unfall führt, ist die Gesamtzahl der nachgewiesenen Ursachen i.d.R. größer als die Zahl der Unfälle selbst.

Ortslage

Die Ortslage der Unfälle - innerhalb bzw. außerhalb von Ortschaften - wird durch die gelben Ortsschilder bestimmt. Autobahnen, auch Stadt- und Autobahnen, gelten als außerhalb von Ortschaften.

Unfalltyp

Der Unfalltyp beschreibt die Konfliktsituation, die zum Unfall führte, d.h. die Phase des Verkehrsgeschehens, in der ein Fehlverhalten oder eine sonstige Ursache den weiteren Ablauf nicht mehr kontrollierbar machte.

Unfallart

Die Unfallart beschreibt vom gesamten Unfallablauf die Bewegungsrichtung der beteiligten Fahrzeuge zueinander beim ersten Zusammenstoß, bzw. die erste mechanische Einwirkung auf einen Verkehrsteilnehmer.

Hinweis

Auf Grund der Einführung neuer Abarbeitungsprogramme und der damit verbundenen neuen methodischen Arbeitsabläufe erscheint die Fachserie Straßenverkehrsunfallstatistik erst ab dem Berichtsmonat Mai 2008. Für **Januar bis April 2008** wurden **keine** Veröffentlichungen erstellt.

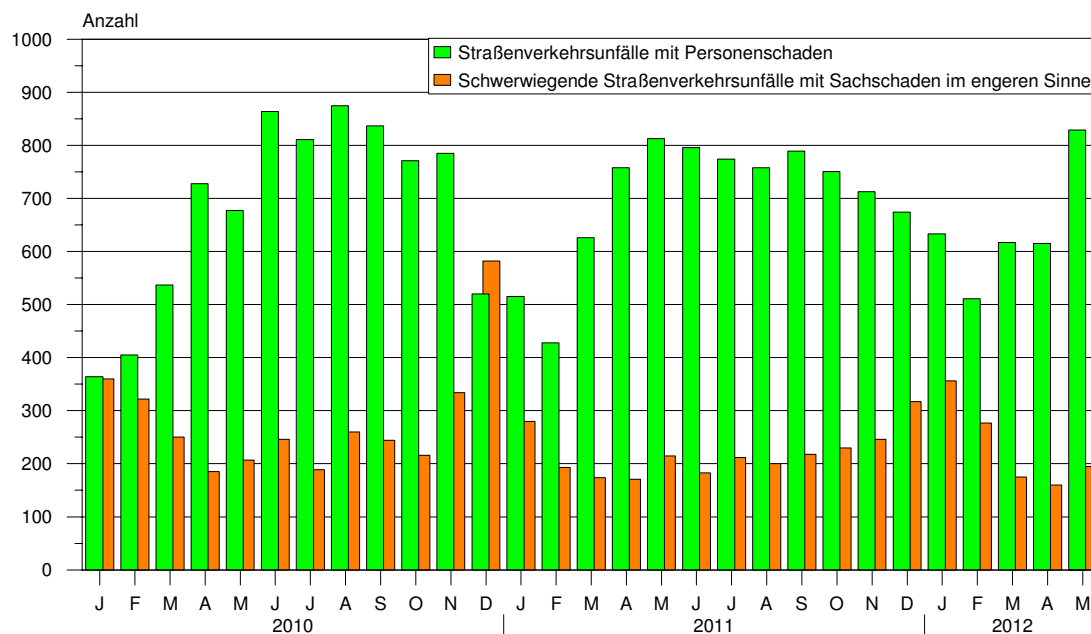
Abkürzungen

i. e. S. = im engeren Sinne

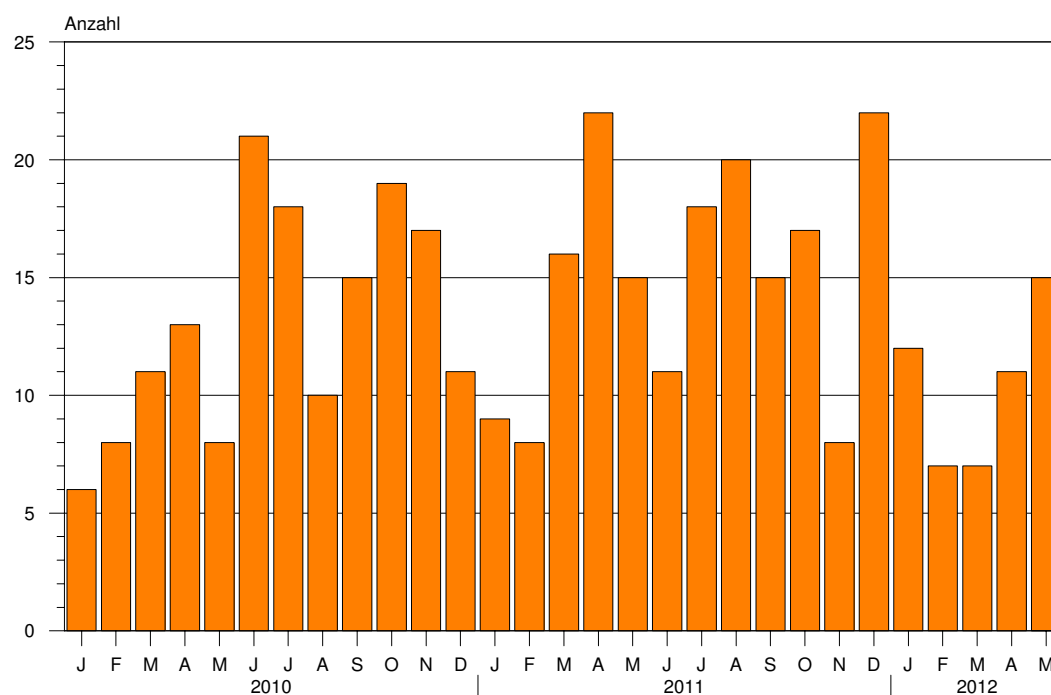
Zeichenerklärung

- = nichts vorhanden
- x = Tabellenfach gesperrt, weil Aussage nicht sinnvoll
- ... = Angabe fällt später an

**1. Straßenverkehrsunfälle mit Personenschaden und schwerwiegende
Straßenverkehrsunfälle mit Sachschaden im engeren Sinne
Januar 2010 bis Mai 2012**



**2. Bei Straßenverkehrsunfällen Getötete
Januar 2010 bis Mai 2012**



1. Entwicklung der Straßenverkehrsunfälle in Sachsen-Anhalt

Jahr ¹⁾ Monat ¹⁾	Polizeilich erfasste Unfälle insgesamt	Davon mit					Verun- glückte insgesamt	Davon		
		Personen-	Sach-	davon				Getötete	Schwer-	Leicht-
				schwerwiegende Unfälle	übrige Sach- schadens- unfälle	Verun- glückte insgesamt				
		schaden	mit Sach- schaden i. e. S.	sonst. Unfälle unter d. Einfluss berauschender Mittel ²⁾				Getötete	verletzte	Leicht-
2002	90 825	11 145	79 680	3 503	1 013	75 164	14 574	276	3 587	10 711
2003	87 556	10 900	76 656	3 540	999	72 117	14 305	304	3 401	10 600
2004	85 743	10 400	75 343	3 555	809	70 979	13 425	261	3 037	10 127
2005	84 539	10 444	74 095	3 855	898	69 342	13 350	242	2 980	10 128
2006	82 324	10 111	72 213	3 480	798	67 935	12 974	219	2 802	9 953
2007	81 824	10 178	71 646	3 392	742	67 512	13 310	213	2 973	10 124
2008	79 072	9 636	69 436	3 049	718	65 669	12 302	223	2 547	9 532
2009	79 977	8 952	71 025	3 052	656	67 317	11 526	164	2 264	9 098
2010	83 895	8 174	75 721	3 395	624	71 702	10 569	157	2 106	8 306
2011	76 374	8 395	67 979	2 639	582	64 758	10 760	181	2 173	8 406
2010 Januar	7 497	364	7 133	360	37	6 736	456	6	86	364
Februar	6 657	405	6 252	322	41	5 889	542	8	104	430
März	6 047	537	5 510	250	49	5 211	695	11	133	551
April	6 265	728	5 537	185	48	5 304	937	13	198	726
Mai	6 353	677	5 676	207	59	5 410	861	8	164	689
Juni	6 702	864	5 838	246	45	5 547	1 083	21	254	808
Juli	6 105	811	5 294	189	58	5 047	1 095	18	267	810
August	6 927	875	6 052	260	39	5 753	1 095	10	214	871
September	6 999	837	6 162	244	55	5 863	1 096	15	177	904
Oktober	7 210	771	6 439	216	87	6 136	1 008	19	205	784
November	7 744	785	6 959	334	49	6 576	1 009	17	206	786
Dezember	9 389	520	8 869	582	57	8 230	692	11	98	583
2011 Januar	5 985	515	5 470	280	41	5 149	653	9	119	525
Februar	5 225	428	4 797	193	32	4 572	556	8	116	432
März	6 081	626	5 455	174	32	5 249	787	16	152	619
April	6 429	758	5 671	171	54	5 446	969	22	208	739
Mai	6 956	813	6 143	215	46	5 882	1 033	15	191	827
Juni	6 200	796	5 404	183	60	5 161	1 007	11	251	745
Juli	6 014	774	5 240	212	50	4 978	982	18	210	754
August	6 245	758	5 487	200	49	5 238	991	20	188	783
September	6 727	789	5 938	218	54	5 666	999	15	202	782
Oktober	6 954	751	6 203	230	51	5 922	1 014	17	203	794
November	6 861	713	6 148	246	56	5 846	887	8	151	728
Dezember	6 697	674	6 023	317	57	5 649	882	22	182	678
2012 Januar	6 160	633	5 527	356	55	5 116	777	12	141	624
Februar	5 839	511	5 328	277	46	5 005	648	7	116	525
März	5 846	617	5 229	175	30	5 024	765	7	171	587
April	6 036	615	5 421	160	49	5 212	784	11	163	610
Mai	6 489	829	5 660	195	40	5 425	1 059	15	229	815
Juni
Juli
August
September
Oktober
November
Dezember
2012 Januar-Mai	30 370	3 205	27 165	1 163	220	25 782	4 033	52	820	3 161
Veränderung gegenüber gleichen Monat des Vorjahres um %	-6,7	2,0	-7,9	-9,3	-13,0	-7,8	2,5	-	19,9	-1,5
Veränderung gegenüber gleichen Zeitraum des Vorjahres um %	-1,0	2,1	-1,4	12,6	7,3	-2,0	0,9	-25,7	4,3	0,6

1) 2012 vorläufige Ergebnisse, einschl. Nachmeldungen

2. Straßenverkehrsunfälle und Verunglückte nach Unfallkategorien und Unfallfolgen

Gegenstand der Nachweisung	Insgesamt	Unfälle mit Personenschaden	Verunglückte				Schwerw. Unfälle mit Sachschaden i. e. S.	Sonstige Unfälle unter dem Einfluss berausch. Mittel	Übrige Sachschadensunfälle
			insgesamt	Getötete	Schwer-	Leicht-			
					verletzte				
Alle Unfälle									
Mai 2012									
Innerhalb von Ortschaften	4 279	563	660	2	108	550	115	35	3 566
Außerhalb von Ortschaften, ohne Autobahn	1 806	210	295	11	89	195	59	5	1 532
Auf Autobahnen	404	56	104	2	32	70	21	-	327
Innerhalb und außerhalb von Ortschaften	6 489	829	1 059	15	229	815	195	40	5 425
Dagegen Vorjahr	6 956	813	1 033	15	191	827	215	46	5 882
Veränderung in %	-6,7	2,0	2,5	-	19,9	-1,5	-9,3	-13,0	-7,8
Januar - Mai 2012									
Innerhalb von Ortschaften	20 834	2 137	2 527	13	392	2 122	685	189	17 823
Außerhalb von Ortschaften, ohne Autobahn	7 947	884	1 217	28	339	850	377	31	6 655
Auf Autobahnen	1 589	184	289	11	89	189	101	-	1 304
Innerhalb und außerhalb von Ortschaften	30 370	3 205	4 033	52	820	3 161	1 163	220	25 782
Dagegen Vorjahr	30 676	3 140	3 998	70	786	3 142	1 033	205	26 298
Veränderung in %	-1,0	2,1	0,9	-25,7	4,3	0,6	12,6	7,3	-2,0
Darunter: Alkoholunfälle									
Mai 2012									
Innerhalb von Ortschaften	79	32	39	-	11	28	12	35	.
Außerhalb von Ortschaften, ohne Autobahn	23	10	16	-	5	11	8	5	.
Auf Autobahnen	4	2	6	-	1	5	2	-	.
Innerhalb und außerhalb von Ortschaften	106	44	61	-	17	44	22	40	.
Dagegen Vorjahr	116	44	49	-	12	37	28	44	.
Veränderung in %	-8,6	-	24,5	-	41,7	18,9	-21,4	-9,1	.
Januar - Mai 2012									
Innerhalb von Ortschaften	381	115	138	4	36	98	83	183	.
Außerhalb von Ortschaften, ohne Autobahn	137	64	79	1	34	44	47	26	.
Auf Autobahnen	12	7	12	1	4	7	5	-	.
Innerhalb und außerhalb von Ortschaften	530	186	229	6	74	149	135	209	.
Dagegen Vorjahr	499	194	238	2	69	167	107	198	.
Veränderung in %	6,2	-4,1	-3,8	X	7,2	-10,8	26,2	5,6	.

3. Straßenverkehrsunfälle und Verunglückte nach Straßenarten

Straßenart Ortslage	Unfälle mit Personen- schaden	Verunglückte			Unfälle mit Personen- schaden	Verunglückte			Zu- bzw. Abnahme (-)				
		Getötete	Schwer- verletzte	Leicht- verletzte		Getötete	Schwer- verletzte	Leicht- verletzte	Unfälle mit Personen- schaden	Getötete	Schwer- verletzte	Leicht- verletzte	
													Anzahl
		Mai 2012						Mai 2011					
Autobahnen	56	2	32	70	38	1	14	51	47,4	X	X	37,3	
Bundesstraßen innerorts	188	5	67	184	172	5	54	175	9,3	-	24,1	5,1	
außerorts	102	1	32	99	100	-	16	105	2,0	X	X	-5,7	
Landesstraßen innerorts	86	4	35	85	72	5	38	70	19,4	X	-7,9	21,4	
außerorts	136	6	50	134	131	5	44	125	3,8	X	13,6	7,2	
Kreisstraßen innerorts	70	1	23	65	69	-	18	61	1,4	X	27,8	6,6	
außerorts	62	2	25	42	47	1	14	56	31,9	X	78,6	-25,0	
Andere Straßen innerorts	22	-	6	16	21	-	3	24	4,8	-	X	-33,3	
außerorts	40	2	19	26	26	1	11	32	53,8	X	72,7	-18,8	
Insgesamt innerorts	387	-	55	385	425	3	65	420	-8,9	X	-15,4	-8,3	
außerorts	369	-	47	370	398	1	51	399	-7,3	X	-7,8	-7,3	
	18	-	8	15	27	2	14	21	-33,3	X	X	-28,6	
Insgesamt innerorts außerorts	829 563 266	15 2 13	229 108 121	815 550 265	813 588 225	15 1 14	191 88 103	827 589 238	2,0 -4,3 18,2	- X -7,1	19,9 22,7 17,5	-1,5 -6,6 11,3	
		Januar - Mai 2012						Januar - Mai 2011					
Autobahnen	184	11	89	189	171	10	80	182	7,6	10,0	11,3	3,8	
Bundesstraßen innerorts	724	20	227	753	741	28	223	789	-2,3	-28,6	1,8	-4,6	
außerorts	369	7	85	386	348	2	56	378	6,0	X	51,8	2,1	
Landesstraßen innerorts	355	13	142	367	393	26	167	411	-9,7	-50,0	-15,0	-10,7	
außerorts	557	11	176	545	568	20	182	552	-1,9	-45,0	-3,3	-1,3	
Kreisstraßen innerorts	272	1	70	264	267	2	62	259	1,9	X	12,9	1,9	
außerorts	258	4	85	219	221	2	58	223	16,7	X	46,6	-1,8	
Andere Straßen innerorts	96	-	22	91	87	-	18	88	10,3	-	22,2	3,4	
außerorts	162	4	63	128	134	2	40	135	20,9	X	57,5	-5,2	
Insgesamt innerorts	1 482	6	243	1 455	1 439	10	243	1 396	3,0	X	-	4,2	
außerorts	1 400	5	215	1 381	1 363	7	216	1 330	2,7	X	-0,5	3,8	
	82	1	28	74	76	3	27	66	7,9	X	3,7	12,1	
Insgesamt innerorts außerorts	3 205 2 137 1 068	52 13 39	820 392 428	3 161 2 122 1 039	3 140 2 065 1 075	70 11 59	786 352 434	3 142 2 055 1 087	2,1 3,5 -0,7	-25,7 18,2 -33,9	4,3 11,4 -1,4	0,6 3,3 -4,4	

4. Straßenverkehrsunfälle und Verunglückte nach Unfalltypen

Unfalltyp Ortslage	Unfälle mit Per- sonen- schaden	Verunglückte			Unfälle mit Per- sonen- schaden	Verunglückte			Zu- bzw. Abnahme (-)			
		Getö- tete	Schwer- verletzte	Leicht- verletzte		Getö- tete	Schwer- verletzte	Leicht- verletzte	Unfälle mit Personen- schaden	Getö- tete	Schwer- verletzte	Leicht- verletzte
		Mai 2012			Mai 2011							
Fahrunfall	154	6	56	111	146	10	64	107	5,5	X	-12,5	3,7
innerorts	75	-	22	59	60	1	18	50	25,0	X	22,2	18,0
außerorts	79	6	34	52	86	9	46	57	-8,1	X	-26,1	-8,8
Abbiege-Unfall	117	-	32	120	115	1	17	125	1,7	X	88,2	-4,0
innerorts	89	-	11	97	100	-	11	103	-11,0	-	-	-5,8
außerorts	28	-	21	23	15	1	6	22	86,7	X	X	4,5
Einbiegen/Kreuzenunfall	189	2	36	196	229	1	46	247	-17,5	X	-21,7	-20,6
innerorts	158	-	24	157	195	-	25	203	-19,0	-	-4,0	-22,7
außerorts	31	2	12	39	34	1	21	44	-8,8	X	-42,9	-11,4
Überschreitenunfall	30	1	9	22	35	1	14	30	-14,3	-	X	-26,7
innerorts	28	-	9	21	33	-	11	26	-15,2	-	X	-19,2
außerorts	2	1	-	1	2	1	3	4	-	-	X	X
Unfall durch ruhender Verkehr	39	-	6	35	30	-	4	28	30,0	-	X	25,0
innerorts	37	-	6	33	30	-	4	28	23,3	-	X	17,9
außerorts	2	-	-	2	-	-	-	-	X	-	-	X
Unfall im Längsverkehr	211	5	71	256	173	1	23	213	22,0	X	X	20,2
innerorts	106	1	20	125	111	-	9	123	-4,5	X	X	1,6
außerorts	105	4	51	131	62	1	14	90	69,4	X	X	45,6
Sonstiger Unfall	89	1	19	75	85	1	23	77	4,7	-	-17,4	-2,6
innerorts	70	1	16	58	59	-	10	56	18,6	X	60,0	3,6
außerorts	19	-	3	17	26	1	13	21	-26,9	X	X	-19,0
Insgesamt	829	15	229	815	813	15	191	827	2,0	-	19,9	-1,5
 innerorts	563	2	108	550	588	1	88	589	-4,3	X	22,7	-6,6
 außerorts	266	13	121	265	225	14	103	238	18,2	-7,1	17,5	11,3
		Januar - Mai 2012			Januar - Mai 2011							
Fahrunfall	687	21	255	525	634	24	234	525	8,4	-12,5	9,0	-
innerorts	255	4	79	213	214	4	61	200	19,2	-	29,5	6,5
außerorts	432	17	176	312	420	20	173	325	2,9	-15,0	1,7	-4,0
Abbiege-Unfall	416	1	87	467	424	5	83	457	-1,9	X	4,8	2,2
innerorts	323	-	39	351	340	1	51	347	-5,0	X	-23,5	1,2
außerorts	93	1	48	116	84	4	32	110	10,7	X	50,0	5,5
Einbiegen/Kreuzenunfall	753	3	139	810	789	11	167	837	-4,6	X	-16,8	-3,2
innerorts	631	1	99	649	632	3	94	639	-0,2	X	5,3	1,6
außerorts	122	2	40	161	157	8	73	198	-22,3	X	-45,2	-18,7
Überschreitenunfall	168	5	61	110	161	3	61	118	4,3	X	-	-6,8
innerorts	161	3	57	109	156	2	54	114	3,2	X	5,6	-4,4
außerorts	7	2	4	1	5	1	7	4	X	X	X	X
Unfall durch ruhender Verkehr	120	-	22	105	87	1	14	84	37,9	X	57,1	25,0
innerorts	112	-	18	101	82	-	12	79	36,6	-	50,0	27,8
außerorts	8	-	4	4	5	1	2	5	X	X	X	X
Unfall im Längsverkehr	744	16	183	864	710	24	156	819	4,8	-33,3	17,3	5,5
innerorts	420	2	51	493	412	1	40	471	1,9	X	27,5	4,7
außerorts	324	14	132	371	298	23	116	348	8,7	-39,1	13,8	6,6
Sonstiger Unfall	317	6	73	280	335	2	71	302	-5,4	X	2,8	-7,3
innerorts	235	3	49	206	229	-	40	205	2,6	X	22,5	0,5
außerorts	82	3	24	74	106	2	31	97	-22,6	X	-22,6	-23,7
Insgesamt	3 205	52	820	3 161	3 140	70	786	3 142	2,1	-25,7	4,3	0,6
 innerorts	2 137	13	392	2 122	2 065	11	352	2 055	3,5	18,2	11,4	3,3
 außerorts	1 068	39	428	1 039	1 075	59	434	1 087	-0,7	-33,9	-1,4	-4,4

5. Straßenverkehrsunfälle und Verunglückte nach Unfallarten

Unfallart Ortslage	Unfälle mit Per- sonen- schaden	Verunglückte			Unfälle mit Per- sonen- schaden	Verunglückte			Zu- bzw. Abnahme (-)				
		Getö- tete	Schwer- verletzte	Leicht- verletzte		Getö- tete	Schwer- verletzte	Leicht- verletzte	Unfälle mit Personen- schaden	Getö- tete	Schwer- verletzte	Leicht- verletzte	
													Anzahl
Mai 2012					Mai 2011								
Zusammenstoß m.and. Fahrzeug, das anfährt, anhält	77	-	6	90	48	-	5	50	60,4	-	X	80,0	
innerorts	61	-	3	64	45	-	5	46	35,6	-	X	39,1	
außerorts	16	-	3	26	3	-	-	4	X	-	X	X	
vorausfährt o. wartet	89	2	25	115	87	-	9	124	2,3	X	X	-7,3	
innerorts	53	-	4	70	52	-	3	64	1,9	-	X	9,4	
außerorts	36	2	21	45	35	-	6	60	2,9	X	X	-25,0	
seitlich in gleicher Richtung fährt	49	-	10	44	38	1	4	39	28,9	X	X	12,8	
innerorts	27	-	3	25	25	-	2	25	8,0	-	X	-	
außerorts	22	-	7	19	13	1	2	14	69,2	X	X	35,7	
entgegenkommt	58	2	32	70	53	5	22	64	9,4	X	45,5	9,4	
innerorts	32	1	16	35	35	-	4	44	-8,6	X	X	-20,5	
außerorts	26	1	16	35	18	5	18	20	44,4	X	-11,1	75,0	
einbiegt oder kreuzt	237	1	51	238	285	1	55	302	-16,8	-	-7,3	-21,2	
innerorts	194	-	28	196	247	-	31	253	-21,5	-	-9,7	-22,5	
außerorts	43	1	23	42	38	1	24	49	13,2	-	-4,2	-14,3	
Zusammenstoß Fahrzeug/Fußgänger	45	3	13	36	56	1	17	48	-19,6	X	-23,5	-25,0	
innerorts	41	1	11	33	53	-	14	43	-22,6	X	-21,4	-23,3	
außerorts	4	2	2	3	3	1	3	5	X	X	X	X	
Aufprall auf Hindernis	4	-	1	4	2	-	-	2	X	-	X	X	
innerorts	3	-	1	2	1	-	-	1	X	-	X	X	
außerorts	1	-	-	2	1	-	-	1	-	-	-	X	
Abk.v.Fahrbahn n.rechts	75	3	26	56	80	2	34	59	-6,3	X	-23,5	-5,1	
innerorts	28	-	10	19	24	-	6	20	16,7	-	X	-5,0	
außerorts	47	3	16	37	56	2	28	39	-16,1	X	-42,9	-5,1	
Abk. v.Fahrbahn n.links	48	3	22	37	60	4	24	43	-20,0	X	-8,3	-14,0	
innerorts	13	-	6	13	21	-	9	16	-38,1	-	X	-18,8	
außerorts	35	3	16	24	39	4	15	27	-10,3	X	6,7	-11,1	
Unfall anderer Art	147	1	43	125	104	1	21	96	41,3	-	X	30,2	
innerorts	111	-	26	93	85	1	14	77	30,6	X	85,7	20,8	
außerorts	36	1	17	32	19	-	7	19	89,5	X	X	68,4	
Insgesamt	829	15	229	815	813	15	191	827	2,0	-	19,9	-1,5	
innerorts	563	2	108	550	588	1	88	589	-4,3	X	22,7	-6,6	
außerorts	266	13	121	265	225	14	103	238	18,2	-7,1	17,5	11,3	

Noch 5. Straßenverkehrsunfälle und Verunglückte nach Unfallarten

Unfallart Ortslage	Unfälle mit Per- sonen- schaden	Verunglückte			Unfälle mit Per- sonen- schaden	Verunglückte			Zu- bzw. Abnahme (-)				
		Getö- tete	Schwer- verletzte	Leicht- verletzte		Getö- tete	Schwer- verletzte	Leicht- verletzte	Unfälle mit Personen- schaden	Getö- tete	Schwer- verletzte	Leicht- verletzte	
													Anzahl
Januar - Mai 2012					Januar - Mai 2011								
Zusammenstoß m.and. Fahrzeug, das anfährt, anhält	287	-	26	331	228	-	27	242	25,9	-	-3,7	36,8	
innerorts	234	-	14	259	194	-	22	202	20,6	-	-36,4	28,2	
außerorts	53	-	12	72	34	-	5	40	55,9	-	X	80,0	
vorausfährt o. wartet	346	5	71	420	370	9	66	474	-6,5	X	7,6	-11,4	
innerorts	217	-	15	268	221	-	11	275	-1,8	-	36,4	-2,5	
außerorts	129	5	56	152	149	9	55	199	-13,4	X	1,8	-23,6	
seitlich in gleicher Richtung fährt	150	-	33	142	139	2	26	139	7,9	X	26,9	2,2	
innerorts	89	-	11	84	89	-	10	90	-	-	10,0	-6,7	
außerorts	61	-	22	58	50	2	16	49	22,0	X	37,5	18,4	
entgegenkommt	212	9	95	254	208	20	85	234	1,9	X	11,8	8,5	
innerorts	129	2	43	154	120	1	16	144	7,5	X	X	6,9	
außerorts	83	7	52	100	88	19	69	90	-5,7	X	-24,6	11,1	
einbiegt oder kreuzt	897	3	162	974	973	10	211	1 036	-7,8	X	-23,2	-6,0	
innerorts	740	1	104	774	783	2	124	788	-5,5	X	-16,1	-1,8	
außerorts	157	2	58	200	190	8	87	248	-17,4	X	-33,3	-19,4	
Zusammenstoß Fahrzeug/Fußgänger	275	9	84	206	267	4	86	200	3,0	X	-2,3	3,0	
innerorts	256	5	76	193	254	2	79	189	0,8	X	-3,8	2,1	
außerorts	19	4	8	13	13	2	7	11	46,2	X	X	18,2	
Aufprall auf Hindernis	21	1	6	15	19	-	4	15	10,5	X	X	-	
innerorts	7	-	2	5	9	-	2	7	X	-	-	X	
außerorts	14	1	4	10	10	-	2	8	40,0	X	X	X	
Abk.v.Fahrbahn n.rechts	383	14	133	298	344	9	130	278	11,3	X	2,3	7,2	
innerorts	115	1	34	95	85	2	21	80	35,3	X	61,9	18,8	
außerorts	268	13	99	203	259	7	109	198	3,5	X	-9,2	2,5	
Abk. v.Fahrbahn n.links	248	5	109	192	265	13	87	222	-6,4	X	25,3	-13,5	
innerorts	60	-	25	48	67	2	27	63	-10,4	X	-7,4	-23,8	
außerorts	188	5	84	144	198	11	60	159	-5,1	X	40,0	-9,4	
Unfall anderer Art	386	6	101	329	327	3	64	302	18,0	X	57,8	8,9	
innerorts	290	4	68	242	243	2	40	217	19,3	X	70,0	11,5	
außerorts	96	2	33	87	84	1	24	85	14,3	X	37,5	2,4	
Insgesamt	3 205	52	820	3 161	3 140	70	786	3 142	2,1	-25,7	4,3	0,6	
innerorts	2 137	13	392	2 122	2 065	11	352	2 055	3,5	18,2	11,4	3,3	
außerorts	1 068	39	428	1 039	1 075	59	434	1 087	-0,7	-33,9	-1,4	-4,4	

6. Straßenverkehrsunfälle und Verunglückte nach Tagesdatum und Ortslage

Tagesdatum	Unfälle mit Personen- schaden	Davon mit			Verunglückte			Unfälle mit mit	Unfälle mit Personen- u. schwerw. Sachschaden i. e. S.
		Getöteten	Schwer-	Leicht-	Getötete	Schwer-	Leicht-		
Ortslage			verletzten				verletzte		
Mai 2012									
Innerorts									
1. Dienstag	11	-	2	9	-	2	10	3	14
2. Mittwoch	26	-	7	19	-	7	21	-	26
3. Donnerstag	24	-	3	21	-	4	22	4	28
4. Freitag	18	-	3	15	-	3	16	6	24
5. Samstag	16	-	2	14	-	2	25	5	21
6. Sonntag	8	-	1	7	-	1	8	3	11
7. Montag	12	-	1	11	-	1	13	2	14
8. Dienstag	17	-	3	14	-	3	18	6	23
9. Mittwoch	14	-	-	14	-	-	15	1	15
10. Donnerstag	17	-	2	15	-	2	20	2	19
11. Freitag	24	1	4	19	1	4	22	4	28
12. Samstag	12	-	2	10	-	2	10	3	15
13. Sonntag	8	-	3	5	-	3	6	3	11
14. Montag	26	-	4	22	-	4	27	6	32
15. Dienstag	25	-	3	22	-	4	25	5	30
16. Mittwoch	21	-	5	16	-	5	17	7	28
17. Donnerstag	14	-	2	12	-	4	19	2	16
18. Freitag	10	-	2	8	-	2	8	4	14
19. Samstag	13	-	2	11	-	2	16	2	15
20. Sonntag	9	-	3	6	-	3	7	3	12
21. Montag	22	-	7	15	-	7	18	2	24
22. Dienstag	26	-	3	23	-	3	29	3	29
23. Mittwoch	20	-	3	17	-	3	19	4	24
24. Donnerstag	23	1	3	19	1	5	25	3	26
25. Freitag	30	-	6	24	-	6	31	10	40
26. Samstag	11	-	1	10	-	1	12	3	14
27. Sonntag	13	-	4	9	-	6	10	3	16
28. Montag	13	-	4	9	-	4	9	3	16
29. Dienstag	25	-	6	19	-	6	22	2	27
30. Mittwoch	31	-	6	25	-	7	26	3	34
31. Donnerstag	24	-	2	22	-	2	24	8	32
Insgesamt	563	2	99	462	2	108	550	115	678
Außerorts, einschließlich Autobahn									
1. Dienstag	15	2	8	5	3	15	10	3	18
2. Mittwoch	8	-	3	5	-	5	8	8	16
3. Donnerstag	5	-	-	5	-	-	5	4	9
4. Freitag	5	-	1	4	-	1	5	-	5
5. Samstag	6	-	-	6	-	-	9	2	8
6. Sonntag	7	1	3	3	1	7	4	2	9
7. Montag	6	2	-	4	2	-	8	3	9
8. Dienstag	11	1	1	9	1	1	12	1	12
9. Mittwoch	9	-	2	7	-	3	7	3	12
10. Donnerstag	5	-	3	2	-	3	2	3	8
11. Freitag	8	-	2	6	-	2	9	2	10
12. Samstag	4	-	1	3	-	1	3	7	11
13. Sonntag	5	-	1	4	-	1	4	1	6
14. Montag	20	1	8	11	1	11	21	1	21
15. Dienstag	5	-	2	3	-	2	4	2	7
16. Mittwoch	6	1	1	4	1	3	5	4	10
17. Donnerstag	10	1	5	4	1	5	7	1	11
18. Freitag	9	-	3	6	-	4	10	3	12
19. Samstag	9	-	3	6	-	3	10	1	10
20. Sonntag	15	-	5	10	-	6	20	1	16
21. Montag	12	-	2	10	-	2	15	-	12
22. Dienstag	6	-	2	4	-	4	4	1	7
23. Mittwoch	5	-	3	2	-	3	6	4	9
24. Donnerstag	7	1	3	3	1	4	12	5	12
25. Freitag	14	-	4	10	-	7	14	6	20
26. Samstag	14	1	9	4	1	10	10	1	15
27. Sonntag	12	-	5	7	-	6	11	1	13
28. Montag	9	-	4	5	-	5	7	5	14
29. Dienstag	10	1	2	7	1	2	9	2	12
30. Mittwoch	7	-	2	5	-	3	11	2	9
31. Donnerstag	2	-	1	1	-	2	3	1	3
Insgesamt	266	12	89	165	13	121	265	80	346

Noch 6. Straßenverkehrsunfälle und Verunglückte nach Tagesdatum und Ortslage

Tagesdatum	Unfälle mit Personen- schaden	Davon mit			Verunglückte			Unfälle mit mit	Unfälle mit Personen- u. schwerw. Sachschaden i. e. S.
		Getöteten	Schwer-	Leicht-	Getötete	Schwer-	Leicht-		
Ortslage			verletzten				verletzte		
Mai 2012									
Innerorts und außerorts									
1. Dienstag	26	2	10	14	3	17	20	6	32
2. Mittwoch	34	-	10	24	-	12	29	8	42
3. Donnerstag	29	-	3	26	-	4	27	8	37
4. Freitag	23	-	4	19	-	4	21	6	29
5. Samstag	22	-	2	20	-	2	34	7	29
6. Sonntag	15	1	4	10	1	8	12	5	20
7. Montag	18	2	1	15	2	1	21	5	23
8. Dienstag	28	1	4	23	1	4	30	7	35
9. Mittwoch	23	-	2	21	-	3	22	4	27
10. Donnerstag	22	-	5	17	-	5	22	5	27
11. Freitag	32	1	6	25	1	6	31	6	38
12. Samstag	16	-	3	13	-	3	13	10	26
13. Sonntag	13	-	4	9	-	4	10	4	17
14. Montag	46	1	12	33	1	15	48	7	53
15. Dienstag	30	-	5	25	-	6	29	7	37
16. Mittwoch	27	1	6	20	1	8	22	11	38
17. Donnerstag	24	1	7	16	1	9	26	3	27
18. Freitag	19	-	5	14	-	6	18	7	26
19. Samstag	22	-	5	17	-	5	26	3	25
20. Sonntag	24	-	8	16	-	9	27	4	28
21. Montag	34	-	9	25	-	9	33	2	36
22. Dienstag	32	-	5	27	-	7	33	4	36
23. Mittwoch	25	-	6	19	-	6	25	8	33
24. Donnerstag	30	2	6	22	2	9	37	8	38
25. Freitag	44	-	10	34	-	13	45	16	60
26. Samstag	25	1	10	14	1	11	22	4	29
27. Sonntag	25	-	9	16	-	12	21	4	29
28. Montag	22	-	8	14	-	9	16	8	30
29. Dienstag	35	1	8	26	1	8	31	4	39
30. Mittwoch	38	-	8	30	-	10	37	5	43
31. Donnerstag	26	-	3	23	-	4	27	9	35
Insgesamt	829	14	188	627	15	229	815	195	1 024
Auf Autobahnen									
1. Dienstag	3	1	2	-	2	8	1	1	4
2. Mittwoch	-	-	-	-	-	-	-	3	3
3. Donnerstag	2	-	-	2	-	-	2	1	3
4. Freitag	-	-	-	-	-	-	-	-	-
5. Samstag	-	-	-	-	-	-	-	-	-
6. Sonntag	4	-	2	2	-	5	3	1	5
7. Montag	-	-	-	-	-	-	-	2	2
8. Dienstag	-	-	-	-	-	-	-	-	-
9. Mittwoch	-	-	-	-	-	-	-	2	2
10. Donnerstag	1	-	1	-	-	1	-	2	3
11. Freitag	3	-	-	3	-	-	6	1	4
12. Samstag	-	-	-	-	-	-	-	1	1
13. Sonntag	1	-	-	1	-	-	1	1	2
14. Montag	4	-	1	3	-	2	6	-	4
15. Dienstag	-	-	-	-	-	-	-	-	-
16. Mittwoch	1	-	-	1	-	-	1	1	2
17. Donnerstag	2	-	2	-	-	2	2	-	2
18. Freitag	2	-	1	1	-	1	2	-	2
19. Samstag	2	-	-	2	-	-	4	-	2
20. Sonntag	6	-	2	4	-	3	9	-	6
21. Montag	3	-	-	3	-	-	4	-	3
22. Dienstag	1	-	-	1	-	-	1	-	1
23. Mittwoch	3	-	1	2	-	1	6	-	3
24. Donnerstag	1	-	-	1	-	-	4	-	1
25. Freitag	5	-	1	4	-	2	6	2	7
26. Samstag	-	-	-	-	-	-	-	1	1
27. Sonntag	2	-	1	1	-	2	3	-	2
28. Montag	2	-	1	1	-	2	2	-	2
29. Dienstag	7	-	2	5	-	2	7	-	7
30. Mittwoch	1	-	1	-	-	1	-	2	3
31. Donnerstag	-	-	-	-	-	-	-	-	-
Insgesamt	56	1	18	37	2	32	70	21	77

7. Straßenverkehrsunfälle und Verunglückte nach Art der Verkehrsbeteiligung und Ortslage ¹⁾

Art der Verkehrsbeteiligung	Unfälle mit Personenschaden	Verunglückte			Schwerw. Unfälle mit Sachschaden i. e. S.	Unfälle mit Personenschaden	Verunglückte			Schwerw. Unfälle mit Sachschaden i. e. S.
		Getötete	Schwer-	Leicht-			Getötete	Schwer-	Leicht-	
			verletzte					verletzte		
		Mai 2012					Mai 2011			
			Innerhalb von Ortschaften							
Unfälle insgesamt	563	2	108	550	115	588	1	88	589	130
Darunter Unfälle mit Beteiligung von Fahrern von:										
Motorzweirädern	80	-	25	64	4	77	-	12	78	5
Personenkraftwagen	437	2	68	452	114	474	-	66	484	126
Kraftomnibussen	5	-	-	6	-	9	-	-	12	-
Güterkraftfahrzeugen	42	-	8	40	15	51	-	6	53	28
dar.: Liefer- und Lastkraftwagen mit zul. Gesamtgewicht bis 3 500 kg	25	-	3	26	11	31	-	4	32	20
3 501 - 7 500 kg	2	-	-	2	-	1	-	-	1	-
7 501 - 12 000 kg	2	-	-	2	-	1	-	-	1	1
12 001 und mehr kg	5	-	1	4	3	2	-	1	1	3
Landwirtschaftlichen Zugmaschinen	2	-	-	3	-	2	-	1	1	2
Fahrrädern	256	-	43	226	1	263	1	35	241	1
Fußgängern	48	1	12	39	-	60	-	15	50	-
			Außerhalb von Ortschaften, ohne Autobahn							
Unfälle insgesamt	210	11	89	195	59	187	13	89	187	68
Darunter Unfälle mit Beteiligung von Fahrern von:										
Motorzweirädern	44	-	23	32	1	29	2	14	24	2
Personenkraftwagen	165	8	66	169	55	152	11	71	163	63
Kraftomnibussen	-	-	-	-	-	1	-	-	1	-
Güterkraftfahrzeugen	27	3	13	33	15	19	2	5	22	16
dar.: Liefer- und Lastkraftwagen mit zul. Gesamtgewicht bis 3 500 kg	14	3	6	22	10	6	-	1	8	7
3 501 - 7 500 kg	-	-	-	-	-	2	-	1	2	-
7 501 - 12 000 kg	3	-	4	3	-	2	-	1	2	1
12 001 und mehr kg	2	-	2	1	1	4	-	-	7	3
Landwirtschaftlichen Zugmaschinen	5	1	4	3	-	2	-	1	1	1
Fahrrädern	25	1	12	13	-	18	1	5	14	-
Fußgängern	5	2	2	4	1	3	-	1	2	-
			auf Autobahnen							
Unfälle insgesamt	56	2	32	70	21	38	1	14	51	17
Darunter Unfälle mit Beteiligung von Fahrern von:										
Motorzweirädern	2	-	1	1	-	-	-	-	-	-
Personenkraftwagen	47	2	30	60	16	30	1	11	44	13
Kraftomnibussen	1	-	1	-	-	1	-	-	1	-
Güterkraftfahrzeugen	26	-	8	35	7	14	-	6	15	7
dar.: Liefer- und Lastkraftwagen mit zul. Gesamtgewicht bis 3 500 kg	7	-	2	12	-	5	-	1	7	-
3 501 - 7 500 kg	2	-	1	2	-	-	-	-	-	-
7 501 - 12 000 kg	-	-	-	-	-	1	-	-	1	1
12 001 und mehr kg	4	-	2	4	2	-	-	-	-	1
Landwirtschaftlichen Zugmaschinen	-	-	-	-	-	-	-	-	-	-
Fahrrädern	-	-	-	-	-	-	-	-	-	-
Fußgängern	-	-	-	-	-	1	1	2	4	-
			Innerhalb und außerhalb von Ortschaften							
Unfälle insgesamt	829	15	229	815	195	813	15	191	827	215
Darunter Unfälle mit Beteiligung von Fahrern von:										
Motorzweirädern	126	-	49	97	5	106	2	26	102	7
Personenkraftwagen	649	12	164	681	185	656	12	148	691	202
Kraftomnibussen	6	-	1	6	-	11	-	-	14	-
Güterkraftfahrzeugen	95	3	29	108	37	84	2	17	90	51
dar.: Liefer- und Lastkraftwagen mit zul. Gesamtgewicht bis 3 500 kg	46	3	11	60	21	42	-	6	47	27
3 501 - 7 500 kg	4	-	1	4	-	3	-	1	3	-
7 501 - 12 000 kg	5	-	4	5	-	4	-	1	4	3
12 001 und mehr kg	11	-	5	9	6	6	-	1	8	7
Landwirtschaftlichen Zugmaschinen	7	1	4	6	-	4	-	2	2	3
Fahrrädern	281	1	55	239	1	281	2	40	255	1
Fußgängern	53	3	14	43	1	64	1	18	56	-

1) Die Tabelle enthält Mehrfachzählungen, da bei einem Unfall mehrere Verkehrsbeteiligungsarten beteiligt sein können.

Noch 7. Straßenverkehrsunfälle und Verunglückte nach Art der Verkehrsbeteiligung und Ortslage¹⁾

Unfälle mit Personenschaden	Verunglückte			Schwerw. Unfälle mit Sachschaden i. e. S.	Unfälle mit Personenschaden	Verunglückte			Schwerw. Unfälle mit Sachschaden i. e. S.	Art der Verkehrsbeteiligung
	Getötete	Schwer-	Leicht-			Getötete	Schwer-	Leicht-		
		verletzte					verletzte			
Januar - Mai 2012										
Innerhalb von Ortschaften										
2 137	13	392	2 122	685	2 065	11	352	2 055	570	Unfälle insgesamt
										Darunter Unfälle mit Beteiligung von Fahrern von:
194	-	62	159	11	210	2	50	192	7	Motorzweirädern
1 778	9	285	1 825	668	1 715	7	260	1 755	556	Personenkraftwagen
29	-	7	41	8	32	-	3	36	2	Kraftomnibussen
190	3	34	189	99	212	1	41	202	92	Güterkraftfahrzeugen
										dar.: Liefer- und Lastkraftwagen mit zul. Gesamtgewicht bis 3 500 kg
122	2	17	128	66	136	-	32	124	63	3 501 - 7 500 kg
11	1	2	8	7	8	-	4	6	4	7 501 - 12 000 kg
8	-	2	7	2	4	-	-	4	4	12 001 und mehr kg
16	-	4	14	9	12	-	3	10	10	Landwirtschaftlichen Zugmaschinen
4	-	-	5	3	5	-	1	4	5	Fahrrädern
777	2	144	661	3	764	1	128	666	4	Fußgängern
280	5	82	214	-	283	2	82	217	-	
Außerhalb von Ortschaften, ohne Autobahn										
884	28	339	850	377	904	49	354	905	357	Unfälle insgesamt
										Darunter Unfälle mit Beteiligung von Fahrern von:
96	-	53	66	6	80	6	41	55	4	Motorzweirädern
752	23	277	766	357	785	44	291	827	338	Personenkraftwagen
3	-	-	3	1	5	-	4	2	2	Kraftomnibussen
129	7	46	137	64	143	10	58	144	66	Güterkraftfahrzeugen
										dar.: Liefer- und Lastkraftwagen mit zul. Gesamtgewicht bis 3 500 kg
73	6	24	83	38	66	3	28	75	25	3 501 - 7 500 kg
4	-	-	5	2	7	1	2	10	5	7 501 - 12 000 kg
6	-	5	6	2	2	-	1	2	5	12 001 und mehr kg
12	1	6	9	6	21	2	8	23	9	Landwirtschaftlichen Zugmaschinen
12	2	8	8	2	7	-	3	5	3	Fahrrädern
58	2	20	39	-	58	4	21	40	1	Fußgängern
20	3	7	13	1	14	1	7	9	-	
auf Autobahnen										
184	11	89	189	101	171	10	80	182	106	Unfälle insgesamt
										Darunter Unfälle mit Beteiligung von Fahrern von:
3	-	1	2	-	-	-	-	-	-	Motorzweirädern
156	10	75	164	80	136	6	65	157	86	Personenkraftwagen
1	-	1	-	1	1	-	-	1	-	Kraftomnibussen
99	6	46	100	41	75	7	45	68	45	Güterkraftfahrzeugen
										dar.: Liefer- und Lastkraftwagen mit zul. Gesamtgewicht bis 3 500 kg
18	2	5	20	12	17	3	12	16	8	3 501 - 7 500 kg
4	-	4	7	-	4	1	1	5	1	7 501 - 12 000 kg
6	-	2	4	-	2	-	-	2	1	12 001 und mehr kg
15	2	9	15	4	5	-	3	3	8	Landwirtschaftlichen Zugmaschinen
-	-	-	-	-	-	-	-	-	-	Fahrrädern
-	-	-	-	-	-	-	-	-	-	Fußgängern
3	1	2	3	-	1	1	2	4	-	
Innerhalb und außerhalb von Ortschaften										
3 205	52	820	3 161	1 163	3 140	70	786	3 142	1 033	Unfälle insgesamt
										Darunter Unfälle mit Beteiligung von Fahrern von:
293	-	116	227	17	290	8	91	247	11	Motorzweirädern
2 686	42	637	2 755	1 105	2 636	57	616	2 739	980	Personenkraftwagen
33	-	8	44	10	38	-	7	39	4	Kraftomnibussen
418	16	126	426	204	430	18	144	414	203	Güterkraftfahrzeugen
										dar.: Liefer- und Lastkraftwagen mit zul. Gesamtgewicht bis 3 500 kg
213	10	46	231	116	219	6	72	215	96	3 501 - 7 500 kg
19	1	6	20	9	19	2	7	21	10	7 501 - 12 000 kg
20	-	9	17	4	8	-	1	8	10	12 001 und mehr kg
43	3	19	38	19	38	2	14	36	27	Landwirtschaftlichen Zugmaschinen
16	2	8	13	5	12	-	4	9	8	Fahrrädern
835	4	164	700	3	822	5	149	706	5	Fußgängern
303	9	91	230	1	298	4	91	230	-	

1) Die Tabelle enthält Mehrfachzählungen, da bei einem Unfall mehrere Verkehrsbeteiligungsarten beteiligt sein können.

8. Straßenverkehrsunfälle und Verunglückte nach kreisfreien Städten und Landkreisen im Monat

Kreisfreie Stadt Landkreis Land Ortslage	Straßenverkehrsunfälle				Verunglückte			
	insgesamt	mit Personen- schaden	mit schwerw. Sachsch. i. e. S.	sonst. Unf. unter Einfl. berausch. Mittel	insgesamt	Getötete	Schwer-	Leicht-
							verletzte	
Mai 2012								
Dessau-Roßlau, Stadt	32	24	6	2	27	-	5	22
innerorts	24	19	3	2	21	-	2	19
außerorts ohne Autobahn	6	4	2	-	4	-	1	3
auf Autobahnen	2	1	1	-	2	-	2	-
Halle (Saale), Stadt	117	98	16	3	109	-	9	100
innerorts	116	97	16	3	108	-	9	99
außerorts ohne Autobahn	1	1	-	-	1	-	-	1
auf Autobahnen	-	-	-	-	-	-	-	-
Magdeburg, Stadt	128	107	15	6	121	-	15	106
innerorts	118	101	11	6	112	-	13	99
außerorts ohne Autobahn	5	2	3	-	3	-	-	3
auf Autobahnen	5	4	1	-	6	-	2	4
Altmarkkreis Salzwedel	40	22	16	2	27	1	6	20
innerorts	19	9	8	2	12	-	2	10
außerorts ohne Autobahn	21	13	8	-	15	1	4	10
auf Autobahnen	-	-	-	-	-	-	-	-
Anhalt-Bitterfeld	82	52	24	6	74	4	21	49
innerorts	50	32	12	6	41	1	7	33
außerorts ohne Autobahn	23	14	9	-	18	1	9	8
auf Autobahnen	9	6	3	-	15	2	5	8
Börde	89	76	13	-	91	3	21	67
innerorts	42	36	6	-	37	-	7	30
außerorts ohne Autobahn	33	30	3	-	41	3	10	28
auf Autobahnen	14	10	4	-	13	-	4	9
Burgenlandkreis	93	68	23	2	100	2	30	68
innerorts	48	32	14	2	38	-	11	27
außerorts ohne Autobahn	33	26	7	-	41	2	17	22
auf Autobahnen	12	10	2	-	21	-	2	19
Harz	116	104	7	5	118	-	29	89
innerorts	83	74	5	4	83	-	15	68
außerorts ohne Autobahn	33	30	2	1	35	-	14	21
auf Autobahnen	-	-	-	-	-	-	-	-
Jerichower Land	57	44	12	1	67	-	15	52
innerorts	23	17	5	1	18	-	3	15
außerorts ohne Autobahn	22	17	5	-	28	-	7	21
auf Autobahnen	12	10	2	-	21	-	5	16

Noch 8. Straßenverkehrsunfälle und Verunglückte nach kreisfreien Städten und Landkreisen im Monat

Kreisfreie Stadt Landkreis Land Ortslage	Straßenverkehrsunfälle				Verunglückte			
	insgesamt	mit Personen- schaden	mit schwerw. Sachsch. i. e. S.	sonst. Unf. unter Einfl. berausch. Mittel	insgesamt	Getötete	Schwer-	Leicht-
							verletzte	
Mai 2012								
Mansfeld-Südharz	57	38	18	1	54	-	19	35
innerorts	29	21	7	1	28	-	4	24
außerorts ohne Autobahn	22	14	8	-	18	-	7	11
auf Autobahnen	6	3	3	-	8	-	8	-
Saalekreis	79	60	14	5	86	3	15	68
innerorts	48	38	7	3	47	1	6	40
außerorts ohne Autobahn	24	18	4	2	34	2	8	24
auf Autobahnen	7	4	3	-	5	-	1	4
Salzlandkreis	69	51	15	3	74	-	11	63
innerorts	48	33	12	3	47	-	7	40
außerorts ohne Autobahn	15	13	2	-	20	-	1	19
auf Autobahnen	6	5	1	-	7	-	3	4
Stendal	45	36	5	4	46	2	12	32
innerorts	21	16	3	2	19	-	6	13
außerorts ohne Autobahn	24	20	2	2	27	2	6	19
auf Autobahnen	-	-	-	-	-	-	-	-
Wittenberg	60	49	11	-	65	-	21	44
innerorts	44	38	6	-	49	-	16	33
außerorts ohne Autobahn	12	8	4	-	10	-	5	5
auf Autobahnen	4	3	1	-	6	-	-	6
Sachsen-Anhalt	1 064	829	195	40	1 059	15	229	815
innerorts	713	563	115	35	660	2	108	550
außerorts ohne Autobahn	274	210	59	5	295	11	89	195
auf Autobahnen	77	56	21	-	104	2	32	70
Kreisfreie Städte	277	229	37	11	257	-	29	228
Landkreise	787	600	158	29	802	15	200	587

9. Straßenverkehrsunfälle und Verunglückte nach kreisfreien Städten und Landkreisen im Zeitraum

Kreisfreie Stadt Landkreis Land	Straßenverkehrsunfälle				Verunglückte			
	insgesamt	mit Personen schaden	mit schwerw. Sachsch. i. e. S.	sonst. Unf. unter Einfl. berausch. Mittel	insgesamt	Getötete	Schwer-	Leicht-
							verletzte	
Januar bis Mai 2012								
Dessau-Roßlau, Stadt	171	111	47	13	139	-	18	121
Halle (Saale), Stadt	483	365	86	32	412	2	42	368
Magdeburg, Stadt	533	419	85	29	491	2	56	433
Altmarkkreis Salzwedel	223	125	95	3	146	8	31	107
Anhalt-Bitterfeld	404	243	141	20	302	7	91	204
Börde	343	253	79	11	325	3	78	244
Burgenlandkreis	338	222	100	16	306	6	75	225
Harz	430	321	89	20	400	5	106	289
Jerichower Land	197	138	52	7	192	3	55	134
Mansfeld-Südharz	254	161	80	13	203	2	57	144
Saalekreis	399	256	124	19	343	5	53	285
Salzlandkreis	348	243	89	16	326	1	72	253
Stendal	196	147	39	10	193	3	34	156
Wittenberg	269	201	57	11	255	5	52	198
Sachsen-Anhalt insgesamt	4 588	3 205	1 163	220	4 033	52	820	3 161

10. Übrige Sachschadensunfälle ohne Einfluss berauschender Mittel nach kreisfreien Städten und Landkreisen

Kreisfreie Stadt Landkreis Land	Übrige Sachschadens- unfälle ohne Einfluss berauschender Mittel insgesamt	Davon		
		innerorts	außerorts ohne Autobahn	auf Autobahnen
Mai 2012				
Dessau-Roßlau, Stadt	177	153	22	2
Halle (Saale), Stadt	526	517	8	1
Magdeburg, Stadt	620	599	8	13
Altmarkkreis Salzwedel	275	119	156	-
Anhalt-Bitterfeld	400	252	114	34
Börde	444	202	179	63
Burgenlandkreis	432	248	132	52
Harz	507	346	161	-
Jerichower Land	233	101	102	30
Mansfeld-Südharz	371	223	125	23
Saalekreis	423	245	113	65
Salzlandkreis	413	249	135	29
Stendal	325	161	164	-
Wittenberg	279	151	113	15
Sachsen-Anhalt insgesamt	5 425	3 566	1 532	327
Januar bis Mai 2012				
Dessau-Roßlau, Stadt	1 025	881	127	17
Halle (Saale), Stadt	2 792	2 738	40	14
Magdeburg, Stadt	3 152	3 041	68	43
Altmarkkreis Salzwedel	1 064	492	572	-
Anhalt-Bitterfeld	1 819	1 179	531	109
Börde	2 049	976	811	262
Burgenlandkreis	1 958	1 191	564	203
Harz	2 305	1 640	665	-
Jerichower Land	1 049	521	422	106
Mansfeld-Südharz	1 569	1 033	455	81
Saalekreis	2 019	1 195	557	267
Salzlandkreis	2 107	1 357	608	142
Stendal	1 427	759	668	-
Wittenberg	1 447	820	567	60
Sachsen-Anhalt insgesamt	25 782	17 823	6 655	1 304

11. Getötete und Verletzte im Straßenverkehr nach Art der Verkehrsbeteiligung

Art der Verkehrsbeteiligung Ortslage	Getötete						Schwerverletzte					
	Mai		Zu- bzw. Ab- nahme (-)	Jan. - Mai		Zu- bzw. Ab- nahme (-)	Mai		Zu- bzw. Ab- nahme (-)	Jan. - Mai		Zu- bzw. Ab- nahme (-)
	2012	2011		2012	2011		2012	2011		2012	2011	
	Anzahl		%	Anzahl		%	Anzahl		%	Anzahl		%
Fahrer und Mitfahrer von												
Mofas, Mopeds	-	1	X	-	2	X	7	3	X	19	12	58,3
innerorts	-	-	-	-	-	-	6	2	X	15	8	X
außerorts	-	1	X	-	2	X	1	1	-	4	4	-
Motorzweirädern mit amtl. Kennzeichen	-	1	X	-	6	X	37	21	76,2	91	72	26,4
innerorts	-	-	-	-	2	X	15	9	X	42	37	13,5
außerorts	-	1	X	-	4	X	22	12	83,3	49	35	40,0
Personenkraftwagen	9	10	X	36	47	-23,4	108	108	-	419	426	-1,6
innerorts	1	-	X	6	6	-	32	29	10,3	109	97	12,4
außerorts	8	10	X	30	41	-26,8	76	79	-3,8	310	329	-5,8
Bussen	-	-	-	-	-	-	1	-	X	4	-	X
innerorts	-	-	-	-	-	-	-	-	-	3	-	X
außerorts	-	-	-	-	-	-	1	-	X	1	-	X
Güterkraftfahrzeugen	1	-	X	2	6	X	7	6	X	37	45	-17,8
innerorts	-	-	-	-	-	-	2	1	X	4	7	X
außerorts	1	-	X	2	6	X	5	5	-	33	38	-13,2
Landwirtschaftlichen Zugmaschinen	1	-	X	1	-	X	2	-	X	2	-	X
innerorts	-	-	-	-	-	-	-	-	-	-	-	-
außerorts	1	-	X	1	-	X	2	-	X	2	-	X
übrigen Kraftfahrzeugen	-	-	-	-	-	-	-	-	-	1	2	X
innerorts	-	-	-	-	-	-	-	-	-	1	-	X
außerorts	-	-	-	-	-	-	-	-	-	-	2	X
Kraftfahrzeugen zusammen	11	12	-8,3	39	61	-36,1	162	138	17,4	573	557	2,9
innerorts	1	-	X	6	8	X	55	41	34,1	174	149	16,8
außerorts	10	12	-16,7	33	53	-37,7	107	97	10,3	399	408	-2,2
anderen Fahrzeugen	-	-	-	-	-	-	1	1	-	3	3	-
innerorts	-	-	-	-	-	-	1	-	X	2	2	-
außerorts	-	-	-	-	-	-	-	1	X	1	1	-

Noch 11. Getötete und Verletzte im Straßenverkehr nach Art der Verkehrsbeteiligung

Leichtverletzte						Verunglückte insgesamt						Art der Verkehrsbeteiligung Ortslage
Mai		Zu- bzw. Ab- nahme (-) %	Jan. - Mai		Zu- bzw. Ab- nahme (-) %	Mai		Zu- bzw. Ab- nahme (-) %	Jan. - Mai		Zu- bzw. Ab- nahme (-) %	
2012	2011		2012	2011		2012	2011		2012	2011		
Anzahl			Anzahl			Anzahl			Anzahl			
												Fahrer und Mitfahrer von
26	31	-16,1	79	79	-	33	35	-5,7	98	93	5,4	Mofas, Mopeds
24	29	-17,2	67	71	-5,6	30	31	-3,2	82	79	3,8	innerorts
2	2	-	12	8	X	3	4	X	16	14	14,3	außerorts
												Motorzweirädern mit amtl. Kennzeichen
57	61	-6,6	120	145	-17,2	94	83	13,3	211	223	-5,4	innerorts
34	42	-19,0	78	106	-26,4	49	51	-3,9	120	145	-17,2	außerorts
23	19	21,1	42	39	7,7	45	32	40,6	91	78	16,7	
												Personenkraftwagen
422	412	2,4	1 903	1 875	1,5	539	530	1,7	2 358	2 348	0,4	innerorts
231	223	3,6	1 068	967	10,4	264	252	4,8	1 183	1 070	10,6	außerorts
191	189	1,1	835	908	-8,0	275	278	-1,1	1 175	1 278	-8,1	
												Bussen
3	9	X	23	23	-	4	9	X	27	23	17,4	innerorts
3	7	X	23	21	9,5	3	7	X	26	21	23,8	außerorts
-	2	X	-	2	X	1	2	X	1	2	X	
												Güterkraftfahrzeugen
33	21	57,1	128	115	11,3	41	27	51,9	167	166	0,6	innerorts
3	12	X	40	37	8,1	5	13	X	44	44	-	außerorts
30	9	X	88	78	12,8	36	14	X	123	122	0,8	
												Landwirtschaftlichen
2	-	X	2	1	X	5	-	X	5	1	X	Zugmaschinen
1	-	X	1	-	X	1	-	X	1	-	X	innerorts
1	-	X	1	1	-	4	-	X	4	1	X	außerorts
												übrigen
-	4	X	8	12	X	-	4	X	9	14	X	Kraftfahrzeugen
-	1	X	1	6	X	-	1	X	2	6	X	innerorts
-	3	X	7	6	X	-	3	X	7	8	X	außerorts
												Kraftfahrzeugen
543	538	0,9	2 263	2 250	0,6	716	688	4,1	2 875	2 868	0,2	zusammen
296	314	-5,7	1 278	1 208	5,8	352	355	-0,8	1 458	1 365	6,8	innerorts
247	224	10,3	985	1 042	-5,5	364	333	9,3	1 417	1 503	-5,7	außerorts
												anderen Fahrzeugen
4	2	X	22	20	10,0	5	3	X	25	23	8,7	innerorts
2	2	-	17	20	-15,0	3	2	X	19	22	-13,6	außerorts
2	-	X	5	-	X	2	1	X	6	1	X	

Noch 11. Getötete und Verletzte im Straßenverkehr nach Art der Verkehrsbeteiligung

Art der Verkehrsbeteiligung Ortslage	Getötete						Schwerverletzte					
	Mai		Zu- bzw. Ab- nahme (-)	Jan. - Mai		Zu- bzw. Ab- nahme (-)	Mai		Zu- bzw. Ab- nahme (-)	Jan. - Mai		Zu- bzw. Ab- nahme (-)
	2012	2011		2012	2011		2012	2011		2012	2011	
	Anzahl		%	Anzahl		%	Anzahl		%	Anzahl		%
Fahrrädern	1	2	X	4	5	X	53	36	47,2	157	135	16,3
innerorts	-	1	X	2	1	X	41	32	28,1	138	117	17,9
außerorts	1	1	-	2	4	X	12	4	X	19	18	5,6
darunter												
unter 15 Jahren	-	-	-	-	-	-	9	7	X	19	15	26,7
innerorts	-	-	-	-	-	-	9	6	X	19	14	35,7
außerorts	-	-	-	-	-	-	-	1	X	-	1	X
Fußgänger	3	1	X	9	4	X	13	16	-18,8	86	89	-3,4
innerorts	1	-	X	5	2	X	11	15	-26,7	77	82	-6,1
außerorts	2	1	X	4	2	X	2	1	X	9	7	X
darunter												
unter 15 Jahren	1	1	-	1	1	-	6	6	-	27	29	-6,9
innerorts	-	-	-	-	-	-	6	6	-	27	25	8,0
außerorts	1	1	-	1	1	-	-	-	-	-	4	X
65 Jahre und mehr	-	-	-	1	1	-	2	5	X	27	34	-20,6
innerorts	-	-	-	1	1	-	2	4	X	26	32	-18,8
außerorts	-	-	-	-	-	-	-	1	X	1	2	X
Andere Personen	-	-	-	-	-	-	-	-	-	1	2	X
innerorts	-	-	-	-	-	-	-	-	-	1	2	X
außerorts	-	-	-	-	-	-	-	-	-	-	-	-
Insgesamt	15	15	-	52	70	-25,7	229	191	19,9	820	786	4,3
innerorts	2	1	X	13	11	18,2	108	88	22,7	392	352	11,4
außerorts	13	14	-7,1	39	59	-33,9	121	103	17,5	428	434	-1,4
darunter												
unter 15 Jahren	1	1	-	1	2	X	26	15	73,3	65	62	4,8
innerorts	-	-	-	-	-	-	19	12	58,3	54	42	28,6
außerorts	1	1	-	1	2	X	7	3	X	11	20	-45,0
65 Jahre und mehr	1	2	X	9	16	X	37	34	8,8	153	137	11,7
innerorts	-	1	X	3	5	X	18	18	-	96	90	6,7
außerorts	1	1	-	6	11	X	19	16	18,8	57	47	21,3

Noch 11. Getötete und Verletzte im Straßenverkehr nach Art der Verkehrsbeteiligung

Leichtverletzte						Verunglückte insgesamt						Art der Verkehrsbeteiligung Ortslage
Mai		Zu- bzw. Ab- nahme (-) %	Jan. - Mai		Zu- bzw. Ab- nahme (-) %	Mai		Zu- bzw. Ab- nahme (-) %	Jan. - Mai		Zu- bzw. Ab- nahme (-) %	
2012	2011		2012	2011		2012	2011		2012	2011		
Anzahl			Anzahl			Anzahl			Anzahl			
229	242	-5,4	665	667	-0,3	283	280	1,1	826	807	2,4	Fahrrädern
217	229	-5,2	629	630	-0,2	258	262	-1,5	769	748	2,8	innerorts
12	13	-7,7	36	37	-2,7	25	18	38,9	57	59	-3,4	außerorts
												darunter
40	34	17,6	88	74	18,9	49	41	19,5	107	89	20,2	unter 15 Jahren
39	33	18,2	84	71	18,3	48	39	23,1	103	85	21,2	innerorts
1	1	-	4	3	X	1	2	X	4	4	-	außerorts
37	44	-15,9	204	202	1,0	53	61	-13,1	299	295	1,4	Fußgänger
34	43	-20,9	192	194	-1,0	46	58	-20,7	274	278	-1,4	innerorts
3	1	X	12	8	X	7	3	X	25	17	47,1	außerorts
												darunter
6	11	X	38	48	-20,8	13	18	-27,8	66	78	-15,4	unter 15 Jahren
5	11	X	37	48	-22,9	11	17	-35,3	64	73	-12,3	innerorts
1	-	X	1	-	X	2	1	X	2	5	X	außerorts
9	11	X	47	57	-17,5	11	16	-31,3	75	92	-18,5	65 Jahre und mehr
9	11	X	45	55	-18,2	11	15	-26,7	72	88	-18,2	innerorts
-	-	-	2	2	-	-	1	X	3	4	X	außerorts
2	1	X	7	3	X	2	1	X	8	5	X	Andere Personen
1	1	-	6	3	X	1	1	-	7	5	X	innerorts
1	-	X	1	-	X	1	-	X	1	-	X	außerorts
815	827	-1,5	3 161	3 142	0,6	1 059	1 033	2,5	4 033	3 998	0,9	Insgesamt
550	589	-6,6	2 122	2 055	3,3	660	678	-2,7	2 527	2 418	4,5	innerorts
265	238	11,3	1 039	1 087	-4,4	399	355	12,4	1 506	1 580	-4,7	außerorts
												darunter
93	67	38,8	257	232	10,8	120	83	44,6	323	296	9,1	unter 15 Jahren
73	61	19,7	198	181	9,4	92	73	26,0	252	223	13,0	innerorts
20	6	X	59	51	15,7	28	10	X	71	73	-2,7	außerorts
88	102	-13,7	357	388	-8,0	126	138	-8,7	519	541	-4,1	65 Jahre und mehr
66	79	-16,5	267	302	-11,6	84	98	-14,3	366	397	-7,8	innerorts
22	23	-4,3	90	86	4,7	42	40	5,0	153	144	6,3	außerorts

12. Getötete und Verletzte im Straßenverkehr nach Art der Verkehrsbeteiligung, Altersgruppen und Geschlecht

Im Alter von ... bis unter ... Jahren	Ins- gesamt	Darunter				Ins- gesamt	Darunter				Zu- bzw. Abnahme (-)					
		Fahrer und Mitfahrer von			Fuß- gänger		Fahrer und Mitfahrer von			Fuß- gänger	Fahrer und Mitfahrer von			Fuß- gänger		
		Per- sonen- kraft- wagen	Motor- zwei- rädern mit amtl. Kennz.	Fahr- rädern			Per- sonen- kraft- wagen	Motor- zwei- rädern mit amtl. Kennz.	Fahr- rädern		Per- sonen- kraft- wagen	Motor- zwei- rädern mit amtl. Kennz.	Fahr- rädern			
Anzahl										%						
		Getötete														
		Mai 2012					Mai 2011									
unter 15	1	-	-	-	1	1	-	-	-	1	-	-	-	-	-	
männlich	-	-	-	-	-	-	-	-	-	-	-	-	-	-	-	
weiblich	1	-	-	-	1	1	-	-	-	1	-	-	-	-	-	
15-18	-	-	-	-	-	1	1	-	-	-	X	X	-	-	-	
männlich	-	-	-	-	-	1	1	-	-	-	X	X	-	-	-	
weiblich	-	-	-	-	-	-	-	-	-	-	-	-	-	-	-	
18-21	-	-	-	-	-	1	1	-	-	-	X	X	-	-	-	
männlich	-	-	-	-	-	1	1	-	-	-	X	X	-	-	-	
weiblich	-	-	-	-	-	-	-	-	-	-	-	-	-	-	-	
21-25	1	1	-	-	-	3	3	-	-	-	X	X	-	-	-	
männlich	1	1	-	-	-	2	2	-	-	-	X	X	-	-	-	
weiblich	-	-	-	-	-	1	1	-	-	-	X	X	-	-	-	
25-35	1	1	-	-	-	1	-	-	-	-	-	X	-	-	-	
männlich	1	1	-	-	-	1	-	-	-	-	-	X	-	-	-	
weiblich	-	-	-	-	-	-	-	-	-	-	-	-	-	-	-	
35-45	1	-	-	-	-	2	2	-	-	-	X	X	-	-	-	
männlich	1	-	-	-	-	1	1	-	-	-	-	X	-	-	-	
weiblich	-	-	-	-	-	1	1	-	-	-	X	X	-	-	-	
45-55	7	3	-	1	2	2	-	1	1	-	X	X	X	-	X	
männlich	5	1	-	1	2	1	-	1	-	-	X	X	X	X	X	
weiblich	2	2	-	-	-	1	-	-	1	-	X	X	-	X	-	
55-65	3	3	-	-	-	2	2	-	-	-	X	X	-	-	-	
männlich	1	1	-	-	-	1	1	-	-	-	-	-	-	-	-	
weiblich	2	2	-	-	-	1	1	-	-	-	X	X	-	-	-	
65 und mehr	1	1	-	-	-	2	1	-	1	-	X	-	-	X	-	
männlich	1	1	-	-	-	1	-	-	1	-	-	X	-	X	-	
weiblich	-	-	-	-	-	1	1	-	-	-	X	X	-	-	-	
Zusammen	15	9	-	1	3	15	10	1	2	1	-	X	X	X	X	
männlich	10	5	-	1	2	9	6	1	1	-	X	X	X	-	X	
weiblich	5	4	-	-	1	6	4	-	1	1	X	-	-	X	-	
Ohne Angabe	-	-	-	-	-	-	-	-	-	-	-	-	-	-	-	
Insgesamt	15	9	-	1	3	15	10	1	2	1	-	X	X	X	X	

Noch 12. Getötete und Verletzte im Straßenverkehr nach Art der Verkehrsbeteiligung, Altersgruppen und Geschlecht

Ins- gesamt	Darunter				Ins- gesamt	Darunter				Zu- bzw. Abnahme (-)				Im Alter von ... bis unter ... Jahren			
	Fahrer und Mitfahrer von			Fuß- gänger		Fahrer und Mitfahrer von			Fuß- gänger	ins- gesamt	Fahrer und Mitfahrer von				Fuß- gänger		
	Per- sonen- kraft- wagen	Motor- zwei- rädern mit amtl. Kennz.	Fahr- rädern			Per- sonen- kraft- wagen	Motor- zwei- rädern mit amtl. Kennz.	Fahr- rädern			Per- sonen- kraft- wagen	Motor- zwei- rädern mit amtl. Kennz.	Fahr- rädern				
																Anzahl	
Getötete																	
Januar - Mai 2012					Januar - Mai 2011												
1	-	-	-	1	2	1	-	-	1	X	X	-	-	-	unter 15		
-	-	-	-	-	1	1	-	-	-	X	X	-	-	-	-	männlich	
1	-	-	-	1	1	-	-	-	1	-	-	-	-	-	-	weiblich	
-	-	-	-	-	2	1	-	-	1	X	X	-	-	X	15-18		
-	-	-	-	-	2	1	-	-	1	X	X	-	-	X	männlich		
-	-	-	-	-	-	-	-	-	-	-	-	-	-	-	-	weiblich	
-	-	-	-	-	2	2	-	-	-	X	X	-	-	-	-	18-21	
-	-	-	-	-	2	2	-	-	-	X	X	-	-	-	-	männlich	
-	-	-	-	-	-	-	-	-	-	-	-	-	-	-	-	weiblich	
6	4	-	-	2	11	10	1	-	-	X	X	X	-	X	21-25		
6	4	-	-	2	10	9	1	-	-	X	X	X	-	X	männlich		
-	-	-	-	-	1	1	-	-	-	X	X	-	-	-	-	weiblich	
9	8	-	1	-	13	10	-	-	-	X	X	-	X	-	-	25-35	
8	7	-	1	-	11	8	-	-	-	X	X	-	X	-	-	männlich	
1	1	-	-	-	2	2	-	-	-	X	X	-	-	-	-	weiblich	
6	4	-	-	1	8	5	3	-	-	X	X	X	-	X	35-45		
4	2	-	-	1	6	3	3	-	-	X	X	X	-	X	männlich		
2	2	-	-	-	2	2	-	-	-	-	-	-	-	-	-	weiblich	
12	7	-	1	3	9	2	2	1	1	X	X	X	-	X	45-55		
9	4	-	1	3	5	1	2	-	-	X	X	X	X	X	männlich		
3	3	-	-	-	4	1	-	1	1	X	X	-	X	X	weiblich		
9	7	-	-	1	7	6	-	-	-	X	X	-	-	X	55-65		
7	5	-	-	1	5	4	-	-	-	X	X	-	-	X	männlich		
2	2	-	-	-	2	2	-	-	-	-	-	-	-	-	-	weiblich	
9	6	-	2	1	16	10	-	4	1	X	X	-	X	-	-	65 und mehr	
6	5	-	1	-	11	6	-	4	-	X	X	-	X	-	-	männlich	
3	1	-	1	1	5	4	-	-	1	X	X	-	X	-	-	weiblich	
52	36	-	4	9	70	47	6	5	4	-25,7	-23,4	X	X	X	X	Zusammen	
40	27	-	3	7	53	35	6	4	1	-24,5	-22,9	X	X	X	X	männlich	
12	9	-	1	2	17	12	-	1	3	-29,4	X	-	-	X	X	weiblich	
-	-	-	-	-	-	-	-	-	-	-	-	-	-	-	-	-	Ohne Angabe
52	36	-	4	9	70	47	6	5	4	-25,7	-23,4	X	X	X	X	Insgesamt	

Noch 12. Getötete und Verletzte im Straßenverkehr nach Art der Verkehrsbeteiligung, Altersgruppen und Geschlecht

Im Alter von ... bis unter ... Jahren	Ins-gesamt	Darunter				Ins-gesamt	Darunter				Zu- bzw. Abnahme (-)					
		Fahrer und Mitfahrer von			Fuß-gänger		Fahrer und Mitfahrer von			Fuß-gänger	Fahrer und Mitfahrer von				Fuß-gänger	
		Per-sonen-kraft-wagen	Motor-zwei-rädern mit amtl. Kennz.	Fahr-rädern			Per-sonen-kraft-wagen	Motor-zwei-rädern mit amtl. Kennz.	Fahr-rädern		ins-gesamt	Per-sonen-kraft-wagen	Motor-zwei-rädern mit amtl. Kennz.	Fahr-rädern		
Anzahl										%						
Schwerverletzte																
		Mai 2012					Mai 2011									
unter 15	26	10	-	9	6	15	2	-	7	6	73,3	X	-	X	-	
männlich	12	4	-	5	2	9	1	-	4	4	X	X	-	X	X	
weiblich	14	6	-	4	4	6	1	-	3	2	X	X	-	X	X	
15-18	3	-	2	1	-	4	-	1	1	1	X	-	X	-	X	
männlich	3	-	2	1	-	4	-	1	1	1	X	-	X	-	X	
weiblich	-	-	-	-	-	-	-	-	-	-	-	-	-	-	-	
18-21	6	5	1	-	-	16	10	4	-	1	X	X	X	-	X	
männlich	4	3	1	-	-	9	3	4	-	1	X	-	X	-	X	
weiblich	2	2	-	-	-	7	7	-	-	-	X	X	-	-	-	
21-25	22	14	3	3	1	22	17	2	2	-	-	-17,6	X	X	X	
männlich	14	9	3	1	-	15	11	2	1	-	-6,7	X	X	-	-	
weiblich	8	5	-	2	1	7	6	-	1	-	X	X	-	X	X	
25-35	34	17	9	4	-	30	21	4	3	1	13,3	-19,0	X	X	X	
männlich	22	6	9	4	-	15	10	3	1	-	46,7	X	X	X	-	
weiblich	12	11	-	-	-	15	11	1	2	1	-20,0	-	X	X	X	
35-45	22	11	5	3	1	21	12	6	2	-	4,8	-8,3	X	X	X	
männlich	16	6	4	3	1	17	9	6	1	-	-5,9	X	X	X	X	
weiblich	6	5	1	-	-	4	3	-	1	-	X	X	X	X	-	
45-55	43	15	11	9	2	26	14	3	6	1	65,4	7,1	X	X	X	
männlich	29	4	11	6	2	14	6	3	2	1	X	X	X	X	X	
weiblich	14	11	-	3	-	12	8	-	4	-	16,7	X	-	X	-	
55-65	36	22	5	7	1	23	16	1	5	1	56,5	37,5	X	X	-	
männlich	18	10	5	2	-	8	6	1	1	-	X	X	X	X	-	
weiblich	18	12	-	5	1	15	10	-	4	1	20,0	20,0	-	X	-	
65 und mehr	37	14	1	17	2	34	16	-	10	5	8,8	-12,5	X	70,0	X	
männlich	20	7	1	9	-	19	7	-	6	3	5,3	-	X	X	X	
weiblich	17	7	-	8	2	15	9	-	4	2	13,3	X	-	X	-	
Zusammen	229	108	37	53	13	191	108	21	36	16	19,9	-	76,2	47,2	-18,8	
männlich	138	49	36	31	5	110	53	20	17	10	25,5	-7,5	80,0	82,4	X	
weiblich	91	59	1	22	8	81	55	1	19	6	12,3	7,3	-	15,8	X	
Ohne Angabe	-	-	-	-	-	-	-	-	-	-	-	-	-	-	-	
Insgesamt	229	108	37	53	13	191	108	21	36	16	19,9	-	76,2	47,2	-18,8	

Noch 12. Getötete und Verletzte im Straßenverkehr nach Art der Verkehrsbeteiligung, Altersgruppen und Geschlecht

Ins- gesamt	Darunter				Ins- gesamt	Darunter				Zu- bzw. Abnahme (-)				Im Alter von ... bis unter ... Jahren	Geschlecht	
	Fahrer und Mitfahrer von			Fuß- gänger		Fahrer und Mitfahrer von			Fuß- gänger	ins- gesamt	Fahrer und Mitfahrer von					Fuß- gänger
	Per- sonen- kraft- wagen	Motor- zwei- rädern mit amtl. Kennz.	Fahr- rädern			Per- sonen- kraft- wagen	Motor- zwei- rädern mit amtl. Kennz.	Fahr- rädern			Per- sonen- kraft- wagen	Motor- zwei- rädern mit amtl. Kennz.	Fahr- rädern			
Schwerverletzte																
Januar - Mai 2012						Januar - Mai 2011										
65	15	1	19	27	62	16	-	15	29	4,8	-6,3	X	26,7	-6,9	unter 15	
38	6	1	13	16	30	10	-	6	13	26,7	X	X	X	23,1	männlich	
27	9	-	6	11	32	6	-	9	16	-15,6	X	-	X	-31,3	weiblich	
17	4	6	3	2	21	6	4	4	5	-19,0	X	X	X	X	15-18	
11	1	5	2	1	15	2	4	4	3	-26,7	X	X	X	X	männlich	
6	3	1	1	1	6	4	-	-	2	-	X	X	X	X	weiblich	
31	21	5	2	-	71	53	10	3	2	-56,3	-60,4	X	X	X	18-21	
20	12	4	1	-	47	30	10	3	1	-57,4	-60,0	X	X	X	männlich	
11	9	1	1	-	24	23	-	-	1	-54,2	X	X	X	X	weiblich	
82	58	10	6	3	75	50	13	4	1	9,3	16,0	-23,1	X	X	21-25	
54	36	9	4	1	55	34	11	2	1	-1,8	5,9	X	X	-	männlich	
28	22	1	2	2	20	16	2	2	-	40,0	37,5	X	-	X	weiblich	
136	82	22	11	6	131	79	18	14	4	3,8	3,8	22,2	-21,4	X	25-35	
89	45	20	9	3	87	48	15	6	2	2,3	-6,3	33,3	X	X	männlich	
47	37	2	2	3	44	31	3	8	2	6,8	19,4	X	X	X	weiblich	
101	54	14	16	6	83	49	14	8	1	21,7	10,2	-	X	X	35-45	
68	29	11	13	4	61	32	14	4	-	11,5	-9,4	-21,4	X	X	männlich	
33	25	3	3	2	22	17	-	4	1	50,0	47,1	X	X	X	weiblich	
138	68	18	30	9	123	70	9	25	7	12,2	-2,9	X	20,0	X	45-55	
91	37	18	20	5	81	43	9	13	4	12,3	-14,0	X	53,8	X	männlich	
47	31	-	10	4	42	27	-	12	3	11,9	14,8	-	-16,7	X	weiblich	
97	57	10	17	6	83	53	3	16	6	16,9	7,5	X	6,3	-	55-65	
52	23	10	10	2	48	28	3	9	3	8,3	-17,9	X	X	X	männlich	
45	34	-	7	4	35	25	-	7	3	28,6	36,0	-	-	X	weiblich	
153	60	5	53	27	137	50	1	46	34	11,7	20,0	X	15,2	-20,6	65 und mehr	
86	33	4	34	9	72	22	1	29	14	19,4	50,0	X	17,2	X	männlich	
67	27	1	19	18	65	28	-	17	20	3,1	-3,6	X	11,8	-10,0	weiblich	
820	419	91	157	86	786	426	72	135	89	4,3	-1,6	26,4	16,3	-3,4	Zusammen	
509	222	82	106	41	496	249	67	76	41	2,6	-10,8	22,4	39,5	-	männlich	
311	197	9	51	45	290	177	5	59	48	7,2	11,3	X	-13,6	-6,3	weiblich	
-	-	-	-	-	-	-	-	-	-	-	-	-	-	-	Ohne Angabe	
820	419	91	157	86	786	426	72	135	89	4,3	-1,6	26,4	16,3	-3,4	Insgesamt	

Noch 12. Getötete und Verletzte im Straßenverkehr nach Art der Verkehrsbeteiligung, Altersgruppen und Geschlecht

Im Alter von ... bis unter ... Jahren	Ins-gesamt	Darunter				Ins-gesamt	Darunter				Zu- bzw. Abnahme (-)				
		Fahrer und Mitfahrer von			Fuß-gänger		Fahrer und Mitfahrer von			Fuß-gänger	ins-gesamt	Fahrer und Mitfahrer von			Fuß-gänger
		Per-sonen-kraft-wagen	Motor-zwei-rädern mit amtl. Kennz.	Fahr-rädern			Per-sonen-kraft-wagen	Motor-zwei-rädern mit amtl. Kennz.	Fahr-rädern			Per-sonen-kraft-wagen	Motor-zwei-rädern mit amtl. Kennz.	Fahr-rädern	
Geschlecht	Anzahl										%				
Leichtverletzte															
Mai 2012															
Mai 2011															
unter 15	93	42	-	40	6	67	18	2	34	11	38,8	X	X	17,6	X
männlich	55	26	-	23	3	37	10	-	19	8	48,6	X	-	21,1	X
weiblich	38	16	-	17	3	30	8	2	15	3	26,7	X	X	13,3	-
15-18	33	12	4	10	3	39	4	17	9	2	-15,4	X	X	X	X
männlich	17	4	4	6	-	20	1	12	5	-	-15,0	X	X	X	-
weiblich	16	8	-	4	3	19	3	5	4	2	-15,8	X	X	-	X
18-21	49	32	6	6	1	68	48	3	13	-	-27,9	-33,3	X	X	X
männlich	26	16	5	4	1	43	29	3	8	-	-39,5	-44,8	X	X	X
weiblich	23	16	1	2	-	25	19	-	5	-	-8,0	-15,8	X	X	-
21-25	81	60	3	12	3	88	50	6	24	2	-8,0	20,0	X	-50,0	X
männlich	46	31	3	7	3	52	29	4	14	1	-11,5	6,9	X	X	X
weiblich	35	29	-	5	-	36	21	2	10	1	-2,8	38,1	X	X	X
25-35	155	88	14	32	6	128	76	9	29	3	21,1	15,8	X	10,3	X
männlich	101	47	13	21	6	81	42	8	19	1	24,7	11,9	X	10,5	X
weiblich	54	41	1	11	-	47	34	1	10	2	14,9	20,6	-	10,0	X
35-45	97	42	14	23	3	122	66	10	27	6	-20,5	-36,4	40,0	-14,8	X
männlich	59	22	11	15	1	66	27	8	17	4	-10,6	-18,5	X	-11,8	X
weiblich	38	20	3	8	2	56	39	2	10	2	-32,1	-48,7	X	X	-
45-55	131	61	13	40	5	124	64	9	38	3	5,6	-4,7	X	5,3	X
männlich	65	21	11	20	3	66	27	8	22	2	-1,5	-22,2	X	-9,1	X
weiblich	66	40	2	20	2	58	37	1	16	1	13,8	8,1	X	25,0	X
55-65	86	47	2	29	1	86	48	4	21	6	-	-2,1	X	38,1	X
männlich	48	20	2	18	1	49	27	4	10	2	-2,0	-25,9	X	80,0	X
weiblich	38	27	-	11	-	37	21	-	11	4	2,7	28,6	-	-	X
65 und mehr	88	37	1	36	9	102	37	1	45	11	-13,7	-	-	-20,0	X
männlich	48	17	1	23	5	49	15	1	26	5	-2,0	13,3	-	-11,5	-
weiblich	40	20	-	13	4	53	22	-	19	6	-24,5	-9,1	-	-31,6	X
Zusammen	813	421	57	228	37	824	411	61	240	44	-1,3	2,4	-6,6	-5,0	-15,9
männlich	465	204	50	137	23	463	207	48	140	23	0,4	-1,4	4,2	-2,1	-
weiblich	348	217	7	91	14	361	204	13	100	21	-3,6	6,4	X	-9,0	-33,3
Ohne Angabe	2	1	-	1	-	3	1	-	2	-	X	-	-	X	-
Insgesamt	815	422	57	229	37	827	412	61	242	44	-1,5	2,4	-6,6	-5,4	-15,9

Noch 12. Getötete und Verletzte im Straßenverkehr nach Art der Verkehrsbeteiligung, Altersgruppen und Geschlecht

Ins- gesamt	Darunter				Ins- gesamt	Darunter				Zu- bzw. Abnahme (-)				Im Alter von ... bis unter ... Jahren	Geschlecht	
	Fahrer und Mitfahrer von			Fuß- gänger		Fahrer und Mitfahrer von			Fuß- gänger	ins- gesamt	Fahrer und Mitfahrer von					Fuß- gänger
	Per- sonen- kraft- wagen	Motor- zwei- rädern mit amtl. Kennz.	Fahr- rädern			Per- sonen- kraft- wagen	Motor- zwei- rädern mit amtl. Kennz.	Fahr- rädern			Per- sonen- kraft- wagen	Motor- zwei- rädern mit amtl. Kennz.	Fahr- rädern			
Anzahl										%						
Leichtverletzte																
Januar - Mai 2012					Januar - Mai 2011											
257	118	-	88	38	232	99	3	74	48	10,8	19,2	X	18,9	-20,8	unter 15	
139	56	-	53	21	120	47	1	43	26	15,8	19,1	X	23,3	-19,2	männlich	
118	62	-	35	17	112	52	2	31	22	5,4	19,2	X	12,9	-22,7	weiblich	
128	41	10	37	22	116	33	27	30	7	10,3	24,2	-63,0	23,3	X	15-18	
69	10	8	25	11	63	11	22	15	2	9,5	-9,1	X	66,7	X	männlich	
59	31	2	12	11	53	22	5	15	5	11,3	40,9	X	-20,0	X	weiblich	
216	158	11	24	7	262	194	13	29	9	-17,6	-18,6	-15,4	-17,2	X	18-21	
110	74	9	14	4	150	103	12	16	6	-26,7	-28,2	X	-12,5	X	männlich	
106	84	2	10	3	112	91	1	13	3	-5,4	-7,7	X	-23,1	-	weiblich	
363	262	11	50	13	372	262	19	53	10	-2,4	-	-42,1	-5,7	30,0	21-25	
186	119	10	31	10	203	136	15	29	3	-8,4	-12,5	-33,3	6,9	X	männlich	
177	143	1	19	3	169	126	4	24	7	4,7	13,5	X	-20,8	X	weiblich	
598	402	24	84	25	504	356	20	71	19	18,7	12,9	20,0	18,3	31,6	25-35	
321	182	22	53	14	286	183	18	41	12	12,2	-0,5	22,2	29,3	16,7	männlich	
277	220	2	31	11	218	173	2	30	7	27,1	27,2	-	3,3	X	weiblich	
383	229	24	65	14	455	287	22	87	14	-15,8	-20,2	9,1	-25,3	-	35-45	
200	91	20	43	7	228	120	18	48	7	-12,3	-24,2	11,1	-10,4	-	männlich	
183	138	4	22	7	227	167	4	39	7	-19,4	-17,4	-	-43,6	-	weiblich	
522	306	31	118	23	465	271	24	104	16	12,3	12,9	29,2	13,5	43,8	45-55	
250	115	28	61	11	213	91	21	54	9	17,4	26,4	33,3	13,0	X	männlich	
272	191	3	57	12	252	180	3	50	7	7,9	6,1	-	14,0	X	weiblich	
333	200	7	84	15	343	205	13	79	22	-2,9	-2,4	X	6,3	-31,8	55-65	
165	84	7	45	6	185	103	12	39	9	-10,8	-18,4	X	15,4	X	männlich	
168	116	-	39	9	158	102	1	40	13	6,3	13,7	X	-2,5	X	weiblich	
357	185	2	113	47	388	166	3	138	57	-8,0	11,4	X	-18,1	-17,5	65 und mehr	
178	92	2	63	17	191	80	3	75	24	-6,8	15,0	X	-16,0	-29,2	männlich	
178	93	-	49	30	197	86	-	63	33	-9,6	8,1	-	-22,2	-9,1	weiblich	
3 157	1 901	120	663	204	3 137	1 873	144	665	202	0,6	1,5	-16,7	-0,3	1,0	Zusammen	
1 618	823	106	388	101	1 639	874	122	360	98	-1,3	-5,8	-13,1	7,8	3,1	männlich	
1 538	1 078	14	274	103	1 498	999	22	305	104	2,7	7,9	-36,4	-10,2	-1,0	weiblich	
4	2	-	2	-	5	2	1	2	-	X	-	X	-	-	Ohne Angabe	
3 161	1 903	120	665	204	3 142	1 875	145	667	202	0,6	1,5	-17,2	-0,3	1,0	Insgesamt	

Noch 12. Getötete und Verletzte im Straßenverkehr nach Art der Verkehrsbeteiligung, Altersgruppen und Geschlecht

Im Alter von ... bis unter ... Jahren	Ins-gesamt	Darunter				Ins-gesamt	Darunter				Zu- bzw. Abnahme (-)					
		Fahrer und Mitfahrer von			Fuß-gänger		Fahrer und Mitfahrer von			Fuß-gänger	ins-gesamt	Fahrer und Mitfahrer von			Fuß-gänger	
		Per-sonen-kraft-wagen	Motor-zwei-rädern mit amtl. Kennz.	Fahr-rädern			Per-sonen-kraft-wagen	Motor-zwei-rädern mit amtl. Kennz.	Fahr-rädern			Per-sonen-kraft-wagen	Motor-zwei-rädern mit amtl. Kennz.	Fahr-rädern		
Geschlecht	Anzahl										%					
Verunglückte insgesamt																
Mai 2012																
Mai 2011																
unter 15	120	52	-	49	13	83	20	2	41	18	44,6	X	X	19,5	-27,8	
männlich	67	30	-	28	5	46	11	-	23	12	45,7	X	-	21,7	X	
weiblich	53	22	-	21	8	37	9	2	18	6	43,2	X	X	16,7	X	
15-18	36	12	6	11	3	44	5	18	10	3	-18,2	X	X	10,0	-	
männlich	20	4	6	7	-	25	2	13	6	1	-20,0	X	X	X	X	
weiblich	16	8	-	4	3	19	3	5	4	2	-15,8	X	X	-	X	
18-21	55	37	7	6	1	85	59	7	13	1	-35,3	-37,3	-	X	-	
männlich	30	19	6	4	1	53	33	7	8	1	-43,4	-42,4	X	X	-	
weiblich	25	18	1	2	-	32	26	-	5	-	-21,9	-30,8	X	X	-	
21-25	104	75	6	15	4	113	70	8	26	2	-8,0	7,1	X	-42,3	X	
männlich	61	41	6	8	3	69	42	6	15	1	-11,6	-2,4	-	X	X	
weiblich	43	34	-	7	1	44	28	2	11	1	-2,3	21,4	X	X	-	
25-35	190	106	23	36	6	159	97	13	32	4	19,5	9,3	76,9	12,5	X	
männlich	124	54	22	25	6	97	52	11	20	1	27,8	3,8	X	25,0	X	
weiblich	66	52	1	11	-	62	45	2	12	3	6,5	15,6	X	-8,3	X	
35-45	120	53	19	26	4	145	80	16	29	6	-17,2	-33,8	18,8	-10,3	X	
männlich	76	28	15	18	2	84	37	14	18	4	-9,5	-24,3	7,1	-	X	
weiblich	44	25	4	8	2	61	43	2	11	2	-27,9	-41,9	X	X	-	
45-55	181	79	24	50	9	152	78	13	45	4	19,1	1,3	84,6	11,1	X	
männlich	99	26	22	27	7	81	33	12	24	3	22,2	-21,2	83,3	12,5	X	
weiblich	82	53	2	23	2	71	45	1	21	1	15,5	17,8	X	9,5	X	
55-65	125	72	7	36	2	111	66	5	26	7	12,6	9,1	X	38,5	X	
männlich	67	31	7	20	1	58	34	5	11	2	15,5	-8,8	X	81,8	X	
weiblich	58	41	-	16	1	53	32	-	15	5	9,4	28,1	-	6,7	X	
65 und mehr	126	52	2	53	11	138	54	1	56	16	-8,7	-3,7	X	-5,4	-31,3	
männlich	69	25	2	32	5	69	22	1	33	8	-	13,6	X	-3,0	X	
weiblich	57	27	-	21	6	69	32	-	23	8	-17,4	-15,6	-	-8,7	X	
Zusammen	1 057	538	94	282	53	1 030	529	83	278	61	2,6	1,7	13,3	1,4	-13,1	
männlich	613	258	86	169	30	582	266	69	158	33	5,3	-3,0	24,6	7,0	-9,1	
weiblich	444	280	8	113	23	448	263	14	120	28	-0,9	6,5	X	-5,8	-17,9	
Ohne Angabe	2	1	-	1	-	3	1	-	2	-	X	-	-	X	-	
Insgesamt	1 059	539	94	283	53	1 033	530	83	280	61	2,5	1,7	13,3	1,1	-13,1	

Noch 12. Getötete und Verletzte im Straßenverkehr nach Art der Verkehrsbeteiligung, Altersgruppen und Geschlecht

Ins- gesamt	Darunter				Ins- gesamt	Darunter				Zu- bzw. Abnahme (-)				Im Alter von ... bis unter ... Jahren	Geschlecht	
	Fahrer und Mitfahrer von			Fuß- gänger		Fahrer und Mitfahrer von			Fuß- gänger	ins- gesamt	Fahrer und Mitfahrer von					Fuß- gänger
	Per- sonen- kraft- wagen	Motor- zwei- rädern mit amtl. Kennz.	Fahr- rädern			Per- sonen- kraft- wagen	Motor- zwei- rädern mit amtl. Kennz.	Fahr- rädern			Per- sonen- kraft- wagen	Motor- zwei- rädern mit amtl. Kennz.	Fahr- rädern			
Anzahl										%						
Verunglückte insgesamt																
Januar - Mai 2012						Januar - Mai 2011										
323	133	1	107	66	296	116	3	89	78	9,1	14,7	X	20,2	-15,4	unter 15	
177	62	1	66	37	151	58	1	49	39	17,2	6,9	-	34,7	-5,1	männlich	
146	71	-	41	29	145	58	2	40	39	0,7	22,4	X	2,5	-25,6	weiblich	
145	45	16	40	24	139	40	31	34	13	4,3	12,5	-48,4	17,6	84,6	15-18	
80	11	13	27	12	80	14	26	19	6	-	-21,4	-50,0	42,1	X	männlich	
65	34	3	13	12	59	26	5	15	7	10,2	30,8	X	-13,3	X	weiblich	
247	179	16	26	7	335	249	23	32	11	-26,3	-28,1	-30,4	-18,8	X	18-21	
130	86	13	15	4	199	135	22	19	7	-34,7	-36,3	-40,9	-21,1	X	männlich	
117	93	3	11	3	136	114	1	13	4	-14,0	-18,4	X	-15,4	X	weiblich	
451	324	21	56	18	458	322	33	57	11	-1,5	0,6	-36,4	-1,8	63,6	21-25	
246	159	19	35	13	268	179	27	31	4	-8,2	-11,2	-29,6	12,9	X	männlich	
205	165	2	21	5	190	143	6	26	7	7,9	15,4	X	-19,2	X	weiblich	
743	492	46	96	31	648	445	38	85	23	14,7	10,6	21,1	12,9	34,8	25-35	
418	234	42	63	17	384	239	33	47	14	8,9	-2,1	27,3	34,0	21,4	männlich	
325	258	4	33	14	264	206	5	38	9	23,1	25,2	X	-13,2	X	weiblich	
490	287	38	81	21	546	341	39	95	15	-10,3	-15,8	-2,6	-14,7	40,0	35-45	
272	122	31	56	12	295	155	35	52	7	-7,8	-21,3	-11,4	7,7	X	männlich	
218	165	7	25	9	251	186	4	43	8	-13,1	-11,3	X	-41,9	X	weiblich	
672	381	49	149	35	597	343	35	130	24	12,6	11,1	40,0	14,6	45,8	45-55	
350	156	46	82	19	299	135	32	67	13	17,1	15,6	43,8	22,4	46,2	männlich	
322	225	3	67	16	298	208	3	63	11	8,1	8,2	-	6,3	45,5	weiblich	
439	264	17	101	22	433	264	16	95	28	1,4	-	6,3	6,3	-21,4	55-65	
224	112	17	55	9	238	135	15	48	12	-5,9	-17,0	13,3	14,6	X	männlich	
215	152	-	46	13	195	129	1	47	16	10,3	17,8	X	-2,1	-18,8	weiblich	
519	251	7	168	75	541	226	4	188	92	-4,1	11,1	X	-10,6	-18,5	65 und mehr	
270	130	6	98	26	274	108	4	108	38	-1,5	20,4	X	-9,3	-31,6	männlich	
248	121	1	69	49	267	118	-	80	54	-7,1	2,5	X	-13,8	-9,3	weiblich	
4 029	2 356	211	824	299	3 993	2 346	222	805	295	0,9	0,4	-5,0	2,4	1,4	Zusammen	
2 167	1 072	188	497	149	2 188	1 158	195	440	140	-1,0	-7,4	-3,6	13,0	6,4	männlich	
1 861	1 284	23	326	150	1 805	1 188	27	365	155	3,1	8,1	-14,8	-10,7	-3,2	weiblich	
4	2	-	2	-	5	2	1	2	-	X	-	X	-	-	Ohne Angabe	
4 033	2 358	211	826	299	3 998	2 348	223	807	295	0,9	0,4	-5,4	2,4	1,4	Insgesamt	

13. Getötete und Verletzte im Straßenverkehr nach Altersgruppen und Geschlecht

Im Alter von ... bis unter ... Jahren Geschlecht	Getötete						Schwerverletzte					
	Mai		Zu- bzw. Ab- nahme (-)	Jan. - Mai		Zu- bzw. Ab- nahme (-)	Mai		Zu- bzw. Ab- nahme (-)	Jan. - Mai		Zu- bzw. Ab- nahme (-)
	2012	2011		2012	2011		2012	2011		2012	2011	
	Anzahl		%	Anzahl		%	Anzahl		%	Anzahl		%
unter 15	1	1	-	1	2	X	26	15	73,3	65	62	4,8
männlich	-	-	-	-	1	X	12	9	X	38	30	26,7
weiblich	1	1	-	1	1	-	14	6	X	27	32	-15,6
15-18	-	1	X	-	2	X	3	4	X	17	21	-19,0
männlich	-	1	X	-	2	X	3	4	X	11	15	-26,7
weiblich	-	-	-	-	-	-	-	-	-	6	6	-
18-21	-	1	X	-	2	X	6	16	X	31	71	-56,3
männlich	-	1	X	-	2	X	4	9	X	20	47	-57,4
weiblich	-	-	-	-	-	-	2	7	X	11	24	-54,2
21-25	1	3	X	6	11	X	22	22	-	82	75	9,3
männlich	1	2	X	6	10	X	14	15	-6,7	54	55	-1,8
weiblich	-	1	X	-	1	X	8	7	X	28	20	40,0
25-30	1	1	-	5	7	X	18	19	-5,3	72	66	9,1
männlich	1	1	-	4	7	X	12	12	-	45	47	-4,3
weiblich	-	-	-	1	-	X	6	7	X	27	19	42,1
30-35	-	-	-	4	6	X	16	11	45,5	64	65	-1,5
männlich	-	-	-	4	4	-	10	3	X	44	40	10,0
weiblich	-	-	-	-	2	X	6	8	X	20	25	-20,0
35-40	1	-	X	3	2	X	11	9	X	50	42	19,0
männlich	1	-	X	2	2	-	9	8	X	34	31	9,7
weiblich	-	-	-	1	-	X	2	1	X	16	11	45,5
40-45	-	2	X	3	6	X	11	12	-8,3	51	41	24,4
männlich	-	1	X	2	4	X	7	9	X	34	30	13,3
weiblich	-	1	X	1	2	X	4	3	X	17	11	54,5
45-50	2	2	-	5	6	X	18	12	50,0	68	56	21,4
männlich	1	1	-	3	3	-	10	7	X	40	43	-7,0
weiblich	1	1	-	2	3	X	8	5	X	28	13	X
50-55	5	-	X	7	3	X	25	14	78,6	70	67	4,5
männlich	4	-	X	6	2	X	19	7	X	51	38	34,2
weiblich	1	-	X	1	1	-	6	7	X	19	29	-34,5
55-60	3	2	X	9	5	X	16	12	33,3	55	50	10,0
männlich	1	1	-	7	4	X	7	3	X	27	26	3,8
weiblich	2	1	X	2	1	X	9	9	-	28	24	16,7
60-65	-	-	-	-	2	X	20	11	81,8	42	33	27,3
männlich	-	-	-	-	1	X	11	5	X	25	22	13,6
weiblich	-	-	-	-	1	X	9	6	X	17	11	54,5
65-70	-	-	-	1	2	X	10	7	X	36	29	24,1
männlich	-	-	-	1	1	-	3	4	X	20	15	33,3
weiblich	-	-	-	-	1	X	7	3	X	16	14	14,3
70-75	-	-	-	2	4	X	14	13	7,7	58	48	20,8
männlich	-	-	-	1	3	X	11	6	X	34	23	47,8
weiblich	-	-	-	1	1	-	3	7	X	24	25	-4,0
75 und mehr	1	2	X	6	10	X	13	14	-7,1	59	60	-1,7
männlich	1	1	-	4	7	X	6	9	X	32	34	-5,9
weiblich	-	1	X	2	3	X	7	5	X	27	26	3,8
Zusammen	15	15	-	52	70	-25,7	229	191	19,9	820	786	4,3
männlich	10	9	X	40	53	-24,5	138	110	25,5	509	496	2,6
weiblich	5	6	X	12	17	-29,4	91	81	12,3	311	290	7,2
Ohne Angabe	-	-	-	-	-	-	-	-	-	-	-	-
Insgesamt	15	15	-	52	70	-25,7	229	191	19,9	820	786	4,3

Noch 13. Getötete und Verletzte im Straßenverkehr nach Altersgruppen und Geschlecht

Leichtverletzte						Verunglückte insgesamt						Im Alter von ... bis unter ... Jahren ----- Geschlecht
Mai		Zu- bzw. Ab- nahme (-) %	Jan. - Mai		Zu- bzw. Ab- nahme (-) %	Mai		Zu- bzw. Ab- nahme (-) %	Jan. - Mai		Zu- bzw. Ab- nahme (-) %	
2012	2011		2012	2011		2012	2011		2012	2011		
Anzahl			Anzahl			Anzahl			Anzahl			
93	67	38,8	257	232	10,8	120	83	44,6	323	296	9,1	unter 15
55	37	48,6	139	120	15,8	67	46	45,7	177	151	17,2	männlich
38	30	26,7	118	112	5,4	53	37	43,2	146	145	0,7	weiblich
33	39	-15,4	128	116	10,3	36	44	-18,2	145	139	4,3	15-18
17	20	-15,0	69	63	9,5	20	25	-20,0	80	80	-	männlich
16	19	-15,8	59	53	11,3	16	19	-15,8	65	59	10,2	weiblich
49	68	-27,9	216	262	-17,6	55	85	-35,3	247	335	-26,3	18-21
26	43	-39,5	110	150	-26,7	30	53	-43,4	130	199	-34,7	männlich
23	25	-8,0	106	112	-5,4	25	32	-21,9	117	136	-14,0	weiblich
81	88	-8,0	363	372	-2,4	104	113	-8,0	451	458	-1,5	21-25
46	52	-11,5	186	203	-8,4	61	69	-11,6	246	268	-8,2	männlich
35	36	-2,8	177	169	4,7	43	44	-2,3	205	190	7,9	weiblich
93	67	38,8	347	289	20,1	112	87	28,7	424	362	17,1	25-30
61	47	29,8	191	176	8,5	74	60	23,3	240	230	4,3	männlich
32	20	60,0	156	113	38,1	38	27	40,7	184	132	39,4	weiblich
62	61	1,6	251	215	16,7	78	72	8,3	319	286	11,5	30-35
40	34	17,6	130	110	18,2	50	37	35,1	178	154	15,6	männlich
22	27	-18,5	121	105	15,2	28	35	-20,0	141	132	6,8	weiblich
40	50	-20,0	169	186	-9,1	52	59	-11,9	222	230	-3,5	35-40
22	28	-21,4	83	94	-11,7	32	36	-11,1	119	127	-6,3	männlich
18	22	-18,2	86	92	-6,5	20	23	-13,0	103	103	-	weiblich
57	72	-20,8	214	269	-20,4	68	86	-20,9	268	316	-15,2	40-45
37	38	-2,6	117	134	-12,7	44	48	-8,3	153	168	-8,9	männlich
20	34	-41,2	97	135	-28,1	24	38	-36,8	115	148	-22,3	weiblich
71	61	16,4	263	236	11,4	91	75	21,3	336	298	12,8	45-50
35	34	2,9	119	112	6,3	46	42	9,5	162	158	2,5	männlich
36	27	33,3	144	124	16,1	45	33	36,4	174	140	24,3	weiblich
60	63	-4,8	259	229	13,1	90	77	16,9	336	299	12,4	50-55
30	32	-6,3	131	101	29,7	53	39	35,9	188	141	33,3	männlich
30	31	-3,2	128	128	-	37	38	-2,6	148	158	-6,3	weiblich
49	55	-10,9	211	215	-1,9	68	69	-1,4	275	270	1,9	55-60
27	32	-15,6	105	122	-13,9	35	36	-2,8	139	152	-8,6	männlich
22	23	-4,3	106	93	14,0	33	33	-	136	118	15,3	weiblich
37	31	19,4	122	128	-4,7	57	42	35,7	164	163	0,6	60-65
21	17	23,5	60	63	-4,8	32	22	45,5	85	86	-1,2	männlich
16	14	14,3	62	65	-4,6	25	20	25,0	79	77	2,6	weiblich
27	30	-10,0	100	118	-15,3	37	37	-	137	149	-8,1	65-70
17	12	41,7	43	51	-15,7	20	16	25,0	64	67	-4,5	männlich
10	18	-44,4	56	67	-16,4	17	21	-19,0	72	82	-12,2	weiblich
27	40	-32,5	120	130	-7,7	41	53	-22,6	180	182	-1,1	70-75
18	21	-14,3	70	66	6,1	29	27	7,4	105	92	14,1	männlich
9	19	X	50	64	-21,9	12	26	-53,8	75	90	-16,7	weiblich
34	32	6,3	137	140	-2,1	48	48	-	202	210	-3,8	75 und mehr
13	16	-18,8	65	74	-12,2	20	26	-23,1	101	115	-12,2	männlich
21	16	31,3	72	66	9,1	28	22	27,3	101	95	6,3	weiblich
813	824	-1,3	3 157	3 137	0,6	1 057	1 030	2,6	4 029	3 993	0,9	Zusammen
465	463	0,4	1 618	1 639	-1,3	613	582	5,3	2 167	2 188	-1,0	männlich
348	361	-3,6	1 538	1 498	2,7	444	448	-0,9	1 861	1 805	3,1	weiblich
2	3	X	4	5	X	2	3	X	4	5	X	Ohne Angabe
815	827	-1,5	3 161	3 142	0,6	1 059	1 033	2,5	4 033	3 998	0,9	Insgesamt

14. An Straßenverkehrsunfällen beteiligte Fahrzeugführer und Fußgänger nach Art der Verkehrsbeteiligung

Art der Verkehrsbeteiligung	Unfälle mit											
	Per- sonen - schaden	schwer- wiegend. Sachsch. i. e. S.	Per- sonen - schaden	schwer- wiegend. Sachsch. i. e. S.	Per- sonen - schaden	schwer- wiegend. Sachsch. i. e. S.	Per- sonen - schaden	schwer- wiegend. Sachsch. i. e. S.	Per- sonen - schaden	schwer- wiegend. Sachsch. i. e. S.	Per- sonen - schaden	schwer- wiegend. Sachsch. i. e. S.
Ortslage	Mai				Zu- bzw. Abnahme (-)		Jan. - Mai				Zu- bzw. Abnahme (-)	
	2012		2011				2012		2011			
	Anzahl				%		Anzahl				%	
Fahrer von												
Mofas, Mopeds	34	-	34	2	-	X	95	2	92	4	3,3	X
innerorts	31	-	30	2	3,3	X	81	2	76	4	6,6	X
außerorts	3	-	4	-	X	-	14	-	16	-	-12,5	-
Motorzweirädern m. amtl. Kennzeichen	101	6	79	5	27,8	X	215	16	211	7	1,9	X
innerorts	52	5	50	3	4,0	X	120	10	140	3	-14,3	X
außerorts	49	1	29	2	69,0	X	95	6	71	4	33,8	X
Personenkraftwagen	932	312	911	304	2,3	2,6	3 838	1 720	3 803	1 537	0,9	11,9
innerorts	601	197	638	209	-5,8	-5,7	2 534	1 110	2 439	950	3,9	16,8
außerorts	331	115	273	95	21,2	21,1	1 304	610	1 364	587	-4,4	3,9
darunter												
18-24 Jahre	153	42	160	51	-4,4	-17,6	679	328	747	278	-9,1	18,0
innerorts	95	29	96	33	-1,0	-12,1	406	204	408	160	-0,5	27,5
außerorts	58	13	64	18	-9,4	-27,8	273	124	339	118	-19,5	5,1
Bussen	6	-	11	-	X	-	35	10	38	4	-7,9	X
innerorts	5	-	9	-	X	-	31	8	32	2	-3,1	X
außerorts	1	-	2	-	X	-	4	2	6	2	X	-
Güterkraftfahrzeugen	109	44	91	53	19,8	-17,0	473	228	467	227	1,3	0,4
innerorts	44	15	52	28	-15,4	-46,4	203	109	219	97	-7,3	12,4
außerorts	65	29	39	25	66,7	16,0	270	119	248	130	8,9	-8,5
Landwirtschaftliche Zugmaschinen	7	-	4	3	X	X	16	5	12	8	33,3	X
innerorts	2	-	2	2	-	X	4	3	5	5	X	X
außerorts	5	-	2	1	X	X	12	2	7	3	X	X
übrigen												
Kraftfahrzeugen	3	-	4	3	X	X	21	5	20	4	5,0	X
innerorts	2	-	2	3	-	X	14	3	10	4	40,0	X
außerorts	1	-	2	-	X	-	7	2	10	-	X	X
Kraftfahrzeugen zusammen	1 192	362	1 134	370	5,1	-2,2	4 693	1 986	4 643	1 791	1,1	10,9
innerorts	737	217	783	247	-5,9	-12,1	2 987	1 245	2 921	1 065	2,3	16,9
außerorts	455	145	351	123	29,6	17,9	1 706	741	1 722	726	-0,9	2,1
dar. flüchtig	47	29	70	37	-32,9	-21,6	224	149	243	158	-7,8	-5,7
innerorts	36	15	59	23	-39,0	-34,8	172	92	179	74	-3,9	24,3
außerorts	11	14	11	14	-	-	52	57	64	84	-18,8	-32,1

Noch 14. An Straßenverkehrsunfällen beteiligte Fahrzeugführer und Fußgänger nach Art der Verkehrsbeteiligung

Art der Verkehrsbeteiligung	Unfälle mit											
	Per-sonen - schaden	schwer-wiegend. Sachsch. i. e. S.	Per-sonen - schaden	schwer-wiegend. Sachsch. i. e. S.	Per-sonen - schaden	schwer-wiegend. Sachsch. i. e. S.	Per-sonen - schaden	schwer-wiegend. Sachsch. i. e. S.	Per-sonen - schaden	schwer-wiegend. Sachsch. i. e. S.	Per-sonen - schaden	schwer-wiegend. Sachsch. i. e. S.
	Mai				Zu- bzw. Abnahme (-)		Jan. - Mai				Zu- bzw. Abnahme (-)	
	2012		2011				2012		2011			
Ortslage	Anzahl				%		Anzahl				%	
Fahrrädern	299	1	302	1	-1,0	-	875	3	875	5	-	X
innerorts	270	1	281	1	-3,9	-	812	3	810	4	0,2	X
außerorts	29	-	21	-	38,1	-	63	-	65	1	-3,1	X
darunter												
unter 15 Jahren	46	-	44	-	4,5	-	104	-	92	-	13,0	-
innerorts	44	-	42	-	4,8	-	99	-	90	-	10,0	-
außerorts	2	-	2	-	-	-	5	-	2	-	X	-
anderen Fahrzeugen	14	4	15	5	-6,7	X	69	18	64	26	7,8	-30,8
innerorts	10	3	13	2	-23,1	X	56	13	55	15	1,8	-13,3
außerorts	4	1	2	3	X	X	13	5	9	11	X	X
Fußgänger	56	1	64	-	-12,5	X	312	1	307	-	1,6	X
innerorts	49	-	60	-	-18,3	-	287	-	289	-	-0,7	-
außerorts	7	1	4	-	X	X	25	1	18	-	38,9	X
darunter												
unter 15 Jahren	13	-	18	-	-27,8	-	68	-	79	-	-13,9	-
innerorts	11	-	17	-	-35,3	-	66	-	74	-	-10,8	-
außerorts	2	-	1	-	X	-	2	-	5	-	X	-
65 Jahre und mehr	11	-	16	-	-31,3	-	75	-	95	-	-21,1	-
innerorts	11	-	15	-	-26,7	-	72	-	91	-	-20,9	-
außerorts	-	-	1	-	X	-	3	-	4	-	X	-
Andere Personen	4	-	3	-	X	-	16	1	11	-	45,5	X
innerorts	3	-	1	-	X	-	14	-	9	-	X	-
außerorts	1	-	2	-	X	-	2	1	2	-	-	X
Insgesamt	1 565	368	1 518	376	3,1	-2,1	5 965	2 009	5 900	1 822	1,1	10,3
innerorts	1 069	221	1 138	250	-6,1	-11,6	4 156	1 261	4 084	1 084	1,8	16,3
außerorts	496	147	380	126	30,5	16,7	1 809	748	1 816	738	-0,4	1,4
darunter												
unter 15 Jahren	59	-	62	-	-4,8	-	176	-	174	-	1,1	-
innerorts	55	-	59	-	-6,8	-	167	-	167	-	-	-
außerorts	4	-	3	-	X	-	9	-	7	-	X	-
65 Jahre und mehr	184	37	204	36	-9,8	2,8	707	183	755	179	-6,4	2,2
innerorts	127	25	163	27	-22,1	-7,4	535	132	598	120	-10,5	10,0
außerorts	57	12	41	9	39,0	X	172	51	157	59	9,6	-13,6

15. An Straßenverkehrsunfällen mit Personenschaden beteiligte Fahrzeugführer und Fußgänger nach Art der Verkehrsbeteiligung, Altersgruppen und Geschlecht

Im Alter von ... bis unter ... Jahren	Ins-gesamt	Darunter				Ins-gesamt	Darunter				Zu- bzw. Abnahme (-)				
		Fahrer von			Fuß-gänger		Fahrer von			Fuß-gänger	ins-gesamt	Fahrer von			Fuß-gänger
		Per-sonen-kraft-wagen	Motor-zwei-rädern mit amtl. Kennz.	Fahr-rädern			Per-sonen-kraft-wagen	Motor-zwei-rädern mit amtl. Kennz.	Fahr-rädern			Per-sonen-kraft-wagen	Motor-zwei-rädern mit amtl. Kennz.	Fahr-rädern	
Geschlecht	Anzahl										%				
	Mai 2012					Mai 2011									
unter 15	59	-	-	46	13	62	-	-	44	18	-4,8	-	-	4,5	-27,8
männlich	32	-	-	27	5	37	-	-	25	12	-13,5	-	-	8,0	X
weiblich	27	-	-	19	8	25	-	-	19	6	8,0	-	-	-	X
15-18	28	1	6	12	3	34	1	14	10	3	-17,6	-	X	20,0	-
männlich	18	-	6	8	-	22	-	12	6	1	-18,2	-	X	X	X
weiblich	10	1	-	4	3	12	1	2	4	2	-16,7	-	X	-	X
18-21	61	44	8	6	1	101	70	7	16	2	-39,6	-37,1	X	X	X
männlich	38	26	7	4	1	69	46	7	9	2	-44,9	-43,5	-	X	X
weiblich	23	18	1	2	-	32	24	-	7	-	-28,1	-25,0	X	X	-
21-25	146	109	7	19	4	132	90	7	26	2	10,6	21,1	-	-26,9	X
männlich	94	69	7	10	3	84	56	6	15	1	11,9	23,2	X	-33,3	X
weiblich	52	40	-	9	1	48	34	1	11	1	8,3	17,6	X	X	-
25-35	300	196	23	39	6	225	151	13	36	4	33,3	29,8	76,9	8,3	X
männlich	207	118	22	28	6	149	92	12	23	1	38,9	28,3	83,3	21,7	X
weiblich	93	78	1	11	-	76	59	1	13	3	22,4	32,2	-	-15,4	X
35-45	224	133	20	29	4	238	141	16	32	6	-5,9	-5,7	25,0	-9,4	X
männlich	147	73	17	20	2	155	79	14	19	4	-5,2	-7,6	21,4	5,3	X
weiblich	77	60	3	9	2	83	62	2	13	2	-7,2	-3,2	X	X	-
45-55	301	172	26	52	9	275	177	13	46	4	9,5	-2,8	X	13,0	X
männlich	202	103	24	29	7	175	102	13	25	3	15,4	1,0	84,6	16,0	X
weiblich	99	69	2	23	2	99	74	-	21	1	-	-6,8	X	9,5	X
55-65	217	141	9	37	2	187	122	5	27	8	16,0	15,6	X	37,0	X
männlich	147	89	9	21	1	119	78	5	11	2	23,5	14,1	X	90,9	X
weiblich	70	52	-	16	1	68	44	-	16	6	2,9	18,2	-	-	X
65 und mehr	184	107	2	54	11	204	120	2	58	16	-9,8	-10,8	-	-6,9	-31,3
männlich	129	81	2	33	5	149	98	2	35	8	-13,4	-17,3	-	-5,7	X
weiblich	55	26	-	21	6	55	22	-	23	8	-	18,2	-	-8,7	X
Zusammen	1 520	903	101	294	53	1 458	872	77	295	63	4,3	3,6	31,2	-0,3	-15,9
männlich	1 014	559	94	180	30	959	551	71	168	34	5,7	1,5	32,4	7,1	-11,8
weiblich	506	344	7	114	23	498	320	6	127	29	1,6	7,5	X	-10,2	-20,7
Ohne Angabe	45	29	-	5	3	60	39	2	7	1	-25,0	-25,6	X	X	X
Insgesamt	1 565	932	101	299	56	1 518	911	79	302	64	3,1	2,3	27,8	-1,0	-12,5

**Noch 15. An Straßenverkehrsunfällen mit Personenschaden beteiligte Fahrzeugführer und Fußgänger
nach Art der Verkehrsbeteiligung, Altersgruppen und Geschlecht**

Ins- gesamt	Darunter				Ins- gesamt	Darunter				Zu- bzw. Abnahme (-)				Im Alter von ... bis unter ... Jahren	Geschlecht	
	Fahrer von			Fuß- gänger		Fahrer von			Fuß- gänger	ins- gesamt	Fahrer von					Fuß- gänger
	Per- sonen- kraft- wagen	Motor- zwei- rädern mit amtl. Kennz.	Fahr- rädern			Per- sonen- kraft- wagen	Motor- zwei- rädern mit amtl. Kennz.	Fahr- rädern			Per- sonen- kraft- wagen	Motor- zwei- rädern mit amtl. Kennz.	Fahr- rädern			
Anzahl										%						
Januar - Mai 2012																
Januar - Mai 2011																
176	1	1	104	68	174	-	-	92	79	1,1	X	X	13,0	-13,9	unter 15	
106	1	1	64	38	92	-	-	52	39	15,2	X	X	23,1	-2,6	männlich	
70	-	-	40	30	82	-	-	40	40	-14,6	-	-	-	-25,0	weiblich	
110	7	14	44	25	95	4	26	37	13	15,8	X	-46,2	18,9	92,3	15-18	
75	4	12	29	13	65	3	24	21	6	15,4	X	-50,0	38,1	X	männlich	
35	3	2	15	12	30	1	2	16	7	16,7	X	-	-6,3	X	weiblich	
288	219	17	29	8	405	312	21	38	12	-28,9	-29,8	-19,0	-23,7	X	18-21	
167	120	14	17	5	265	195	21	22	8	-37,0	-38,5	-33,3	-22,7	X	männlich	
121	99	3	12	3	139	116	-	16	4	-12,9	-14,7	X	-25,0	X	weiblich	
597	460	19	64	18	582	435	27	63	11	2,6	5,7	-29,6	1,6	63,6	21-25	
365	264	19	39	13	377	272	25	36	4	-3,2	-2,9	-24,0	8,3	X	männlich	
232	196	-	25	5	205	163	2	27	7	13,2	20,2	X	-7,4	X	weiblich	
1 094	789	47	104	32	982	715	39	98	23	11,4	10,3	20,5	6,1	39,1	25-35	
686	442	43	71	18	630	421	35	59	14	8,9	5,0	22,9	20,3	28,6	männlich	
408	347	4	33	14	352	294	4	39	9	15,9	18,0	-	-15,4	X	weiblich	
890	585	40	87	21	927	612	38	101	15	-4,0	-4,4	5,3	-13,9	40,0	35-45	
551	307	34	61	12	578	334	35	55	7	-4,7	-8,1	-2,9	10,9	X	männlich	
339	278	6	26	9	349	278	3	46	8	-2,9	-	X	-43,5	X	weiblich	
1 121	686	52	153	37	1 060	680	35	138	26	5,8	0,9	48,6	10,9	42,3	45-55	
721	392	48	85	19	666	378	34	75	15	8,3	3,7	41,2	13,3	26,7	männlich	
400	294	4	68	18	392	301	1	63	11	2,0	-2,3	X	7,9	63,6	weiblich	
810	548	19	103	23	726	480	16	98	29	11,6	14,2	18,8	5,1	-20,7	55-65	
548	348	19	56	10	487	310	15	50	12	12,5	12,3	26,7	12,0	-16,7	männlich	
262	200	-	47	13	239	170	1	48	17	9,6	17,6	X	-2,1	-23,5	weiblich	
707	432	6	171	75	755	439	5	190	95	-6,4	-1,6	X	-10,0	-21,1	65 und mehr	
496	344	6	101	26	543	367	5	110	40	-8,7	-6,3	X	-8,2	-35,0	männlich	
210	88	-	69	49	212	72	-	80	55	-0,9	22,2	-	-13,8	-10,9	weiblich	
5 793	3 727	215	859	307	5 706	3 677	207	855	303	1,5	1,4	3,9	0,5	1,3	Zusammen	
3 715	2 222	196	523	154	3 703	2 280	194	480	145	0,3	-2,5	1,0	9,0	6,2	männlich	
2 077	1 505	19	335	153	2 000	1 395	13	375	158	3,8	7,9	46,2	-10,7	-3,2	weiblich	
172	111	-	16	5	194	126	4	20	4	-11,3	-11,9	X	-20,0	X	Ohne Angabe	
5 965	3 838	215	875	312	5 900	3 803	211	875	307	1,1	0,9	1,9	-	1,6	Insgesamt	

**16. An Straßenverkehrsunfällen beteiligte Fahrzeugführer und Fußgänger als Hauptverursacher
nach Art der Verkehrsbeteiligung**

Art der Verkehrsbeteiligung Ortslage	Unfälle mit Personen- schaden	Verunglückte			Schwerw. Unfälle mit Sach- schaden i. e. S.	Unfälle mit Personen- schaden	Verunglückte			Schwerw. Unfälle mit Sach- schaden i. e. S.
		Getötete	Schwer-	Leicht-			Getötete	Schwer-	Leicht-	
verletzte			verletzte							
Mai 2012										
Mai 2011										
Fahrer von										
Mofas, Mopeds	19	-	4	15	-	21	1	3	19	-
innerorts	18	-	3	15	-	18	-	2	18	-
außerorts	1	-	1	-	-	3	1	1	1	-
Motorzweirädern mit amtl. Kennzeichen	53	-	25	35	3	39	-	18	34	3
innerorts	20	-	6	15	2	18	-	6	17	1
außerorts	33	-	19	20	1	21	-	12	17	2
Personenkraftwagen	519	10	135	560	168	550	12	130	589	181
innerorts	341	2	58	359	105	384	-	53	401	114
außerorts	178	8	77	201	63	166	12	77	188	67
darunter										
18 bis unter 25 Jahre	100	1	29	112	19	116	8	34	124	34
innerorts	57	-	11	65	11	64	-	10	70	23
außerorts	43	1	18	47	8	52	8	24	54	11
Bussen	3	-	-	4	-	4	-	-	4	-
innerorts	3	-	-	4	-	3	-	-	3	-
außerorts	-	-	-	-	-	1	-	-	1	-
Güterkraftfahrzeugen	59	2	16	63	20	51	1	9	51	24
innerorts	31	-	6	31	6	32	-	2	31	12
außerorts	28	2	10	32	14	19	1	7	20	12
Landwirtschaftlichen Zugmaschinen	3	1	3	1	-	3	-	1	2	2
innerorts	-	-	-	-	-	1	-	-	1	1
außerorts	3	1	3	1	-	2	-	1	1	1
übrigen Kraftfahrzeugen	-	-	-	-	-	2	-	-	3	1
innerorts	-	-	-	-	-	1	-	-	1	1
außerorts	-	-	-	-	-	1	-	-	2	-
Kraftfahrzeugen zus.	656	13	183	678	191	670	14	161	702	211
innerorts	413	2	73	424	113	457	-	63	472	129
außerorts	243	11	110	254	78	213	14	98	230	82

**Noch 16. An Straßenverkehrsunfällen beteiligte Fahrzeugführer und Fußgänger als Hauptverursacher
nach Art der Verkehrsbeteiligung**

Art der Verkehrsbeteiligung Ortslage	Unfälle mit Personen- schaden	Verunglückte			Schwerw. Unfälle mit Sach- schaden i. e. S.	Unfälle mit Personen- schaden	Verunglückte			Schwerw. Unfälle mit Sach- schaden i. e. S.
		Getötete	Schwer-	Leicht-			Getötete	Schwer-	Leicht-	
			verletzte					verletzte		
		Mai 2012				Mai 2011				
Fahrrädern	153	1	41	123	1	118	1	24	102	-
innerorts	134	-	30	115	1	111	1	21	98	-
außerorts	19	1	11	8	-	7	-	3	4	-
darunter										
unter 15 Jahren	28	-	11	23	-	21	-	3	18	-
innerorts	27	-	10	22	-	20	-	2	18	-
außerorts	1	-	1	1	-	1	-	1	-	-
anderen Fahrzeugen	5	-	1	4	2	6	-	2	5	4
innerorts	3	-	1	2	1	4	-	1	3	1
außerorts	2	-	-	2	1	2	-	1	2	3
Fußgänger	13	1	2	10	1	17	-	4	16	-
innerorts	11	-	2	9	-	16	-	3	16	-
außerorts	2	1	-	1	1	1	-	1	-	-
darunter										
unter 15 Jahren	6	1	2	3	-	8	-	2	7	-
innerorts	4	-	2	2	-	8	-	2	7	-
außerorts	2	1	-	1	-	-	-	-	-	-
65 Jahre und mehr	-	-	-	-	-	2	-	2	1	-
innerorts	-	-	-	-	-	1	-	1	1	-
außerorts	-	-	-	-	-	1	-	1	-	-
Andere Personen	2	-	2	-	-	2	-	-	2	-
innerorts	2	-	2	-	-	-	-	-	-	-
außerorts	-	-	-	-	-	2	-	-	2	-
Insgesamt	829	15	229	815	195	813	15	191	827	215
innerorts	563	2	108	550	115	588	1	88	589	130
außerorts	266	13	121	265	80	225	14	103	238	85
darunter										
unter 15 Jahren	34	1	13	26	-	29	-	5	25	-
innerorts	31	-	12	24	-	28	-	4	25	-
außerorts	3	1	1	2	-	1	-	1	-	-
65 Jahre und mehr	97	1	30	88	22	109	2	34	104	23
innerorts	66	-	16	64	14	84	1	16	83	17
außerorts	31	1	14	24	8	25	1	18	21	6

**Noch 16. An Straßenverkehrsunfällen beteiligte Fahrzeugführer und Fußgänger als Hauptverursacher
nach Art der Verkehrsbeteiligung**

Art der Verkehrsbeteiligung Ortslage	Unfälle mit Personen- schaden	Verunglückte			Schwerw. Unfälle mit Sach- schaden i. e. S.	Unfälle mit Personen- schaden	Verunglückte			Schwerw. Unfälle mit Sach- schaden i. e. S.
		Getötete	Schwer-	Leicht-			Getötete	Schwer-	Leicht-	
verletzte			verletzte							
	Januar - Mai 2012					Januar - Mai 2011				
Fahrer von										
Mofas, Mopeds	54	-	11	47	1	46	1	8	41	1
innerorts	48	-	9	41	1	36	-	5	35	1
außerorts	6	-	2	6	-	10	1	3	6	-
Motorzweirädern mit amtl. Kennzeichen	118	-	67	71	7	109	1	51	84	4
innerorts	53	-	26	36	3	59	1	19	54	1
außerorts	65	-	41	35	4	50	-	32	30	3
Personenkraftwagen	2 264	34	540	2 363	1 020	2 266	54	540	2 387	886
innerorts	1 453	8	227	1 529	622	1 437	7	216	1 499	508
außerorts	811	26	313	834	398	829	47	324	888	378
darunter										
18 bis unter 25 Jahre	481	4	108	517	217	517	19	139	566	196
innerorts	263	-	33	300	129	269	1	49	303	109
außerorts	218	4	75	217	88	248	18	90	263	87
Bussen	18	-	4	31	3	18	-	4	19	-
innerorts	17	-	4	30	1	14	-	1	17	-
außerorts	1	-	-	1	2	4	-	3	2	-
Güterkraftfahrzeugen	250	8	64	252	114	267	9	76	247	118
innerorts	129	1	21	128	49	133	-	26	118	49
außerorts	121	7	43	124	65	134	9	50	129	69
Landwirtschaftlichen Zugmaschinen	10	2	7	6	3	7	-	2	5	5
innerorts	2	-	-	2	2	3	-	-	3	4
außerorts	8	2	7	4	1	4	-	2	2	1
übrigen Kraftfahrzeugen	9	-	2	9	2	13	-	1	14	2
innerorts	7	-	2	6	1	7	-	-	8	2
außerorts	2	-	-	3	1	6	-	1	6	-
Kraftfahrzeugen zus.	2 723	44	695	2 779	1 150	2 726	65	682	2 797	1 016
innerorts	1 709	9	289	1 772	679	1 689	8	267	1 734	565
außerorts	1 014	35	406	1 007	471	1 037	57	415	1 063	451

**Noch 16. An Straßenverkehrsunfällen beteiligte Fahrzeugführer und Fußgänger als Hauptverursacher
nach Art der Verkehrsbeteiligung**

Art der Verkehrsbeteiligung Ortslage	Unfälle mit Personen- schaden	Verunglückte			Schwerw. Unfälle mit Sach- schaden i. e. S.	Unfälle mit Personen- schaden	Verunglückte			Schwerw. Unfälle mit Sach- schaden i. e. S.
		Getötete	Schwer-	Leicht-			Getötete	Schwer-	Leicht-	
			verletzte					verletzte		
		Januar - Mai 2012				Januar - Mai 2011				
Fahrrädern	373	4	92	302	2	305	3	70	257	2
innerorts	336	2	77	280	2	281	1	59	242	1
außerorts	37	2	15	22	-	24	2	11	15	1
darunter										
unter 15 Jahren	53	-	15	45	-	43	-	8	35	-
innerorts	51	-	14	43	-	42	-	7	35	-
außerorts	2	-	1	2	-	1	-	1	-	-
anderen Fahrzeugen	26	-	4	26	9	28	-	11	20	15
innerorts	18	-	2	18	4	20	-	7	14	4
außerorts	8	-	2	8	5	8	-	4	6	11
Fußgänger	76	4	26	50	1	75	2	22	63	-
innerorts	68	2	22	48	-	71	2	18	62	-
außerorts	8	2	4	2	1	4	-	4	1	-
darunter										
unter 15 Jahren	31	1	9	21	-	31	-	10	24	-
innerorts	29	-	9	20	-	30	-	8	24	-
außerorts	2	1	-	1	-	1	-	2	-	-
65 Jahre und mehr	9	-	6	3	-	17	1	7	14	-
innerorts	9	-	6	3	-	15	1	6	13	-
außerorts	-	-	-	-	-	2	-	1	1	-
Andere Personen	7	-	3	4	1	6	-	1	5	-
innerorts	6	-	2	4	-	4	-	1	3	-
außerorts	1	-	1	-	1	2	-	-	2	-
Insgesamt	3 205	52	820	3 161	1 163	3 140	70	786	3 142	1 033
innerorts	2 137	13	392	2 122	685	2 065	11	352	2 055	570
außerorts	1 068	39	428	1 039	478	1 075	59	434	1 087	463
darunter										
unter 15 Jahren	85	1	25	67	-	76	-	19	60	-
innerorts	80	-	23	63	-	74	-	16	60	-
außerorts	5	1	2	4	-	2	-	3	-	-
65 Jahre und mehr	372	7	128	345	114	400	16	106	395	99
innerorts	269	2	72	243	79	297	6	60	289	60
außerorts	103	5	56	102	35	103	10	46	106	39

17. Ursachen von Straßenverkehrsunfällen mit Personenschaden - Fehlverhalten der Fahrzeugführer

Ursache	Ins- gesamt	Darunter			Ins- gesamt	Darunter			Zu- bzw. Abnahme (-)				
		Per- sonen- kraft- wagen	Motor- zwei- räder mit amtl. Kenn- zeichen	Fahr- räder		Per- sonen- kraft- wagen	Motor- zwei- räder mit amtl. Kenn- zeichen	Fahr- räder	ins- gesamt	Per- sonen- kraft- wagen	Motor- zwei- räder mit amtl. Kenn- zeichen	Fahr- räder	
Anzahl									%				
		Mai 2012				Mai 2011							
Insgesamt	1 015	622	68	213	1 004	658	60	182	1,1	-5,5	13,3	17,0	
Verkehrstüchtigkeit	57	32	1	20	59	34	3	17	-3,4	-5,9	X	17,6	
darunter													
Alkoholeinfluss	44	21	1	19	44	22	2	17	-	-4,5	X	11,8	
Einfluss anderer berauschender Mittel (z.B. Drogen, Rauschgift)	2	2	-	-	-	-	-	-	X	X	-	-	
Straßenbenutzung	102	35	10	51	95	32	6	50	7,4	9,4	X	2,0	
Geschwindigkeit	140	88	25	11	131	88	18	12	6,9	-	38,9	-8,3	
Abstand	145	103	9	11	111	83	7	7	30,6	24,1	X	X	
Überholen	46	31	5	2	47	31	8	3	-2,1	-	X	X	
Vorbeifahren	2	1	1	-	3	-	1	2	X	X	-	X	
Nebeneinanderfahren	16	11	-	1	9	6	-	-	X	X	-	X	
Vorfahrt, Vorrang	136	103	1	21	161	126	1	20	-15,5	-18,3	-	5,0	
Abbiegen, Wenden, Rück- wärtsfahren, Ein- und Anfahren	174	119	3	34	191	145	2	28	-8,9	-17,9	X	21,4	
Falsches Verhalten gegenüber Fußgängern	18	13	1	-	20	14	-	5	-10,0	-7,1	X	X	
darunter													
an Überwegen, Furten	4	3	1	-	3	3	-	-	X	-	X	-	
Ruhender Verkehr, Verkehrssicherung	15	14	-	-	10	9	-	-	50,0	X	-	-	
Nichtbeachten der Be- leuchtungsvorschriften	-	-	-	-	-	-	-	-	-	-	-	-	
Ladung, Besetzung	1	1	-	-	1	-	-	-	-	X	-	-	
Andere Fehler beim Fahrzeugführer	163	71	12	62	166	90	14	38	-1,8	-21,1	-14,3	63,2	

Noch 17. Ursachen von Straßenverkehrsunfällen mit Personenschaden - Fehlverhalten der Fahrzeugführer

Ins- gesamt	Darunter			Ins- gesamt	Darunter			Zu- bzw. Abnahme (-)				Ursache
	Per- sonen- kraft- wagen	Motor- zwei- räder mit aml. Kenn- zeichen	Fahr- räder		Per- sonen- kraft- wagen	Motor- zwei- räder mit aml. Kenn- zeichen	Fahr- räder	ins- gesamt	Per- sonen- kraft- wagen	Motor- zwei- räder mit aml. Kenn- zeichen	Fahr- räder	
Anzahl								%				
Januar - Mai 2012				Januar - Mai 2011								
3 959	2 813	150	559	3 875	2 772	146	497	2,2	1,5	2,7	12,5	Insgesamt
238	160	5	59	232	160	5	47	2,6	-	-	25,5	Verkehrstüchtigkeit
172	102	5	55	183	122	4	44	-6,0	-16,4	X	25,0	darunter Alkoholeinfluss
18	16	-	1	3	3	-	-	X	X	-	X	Einfluss anderer berauschender Mittel (z.B. Drogen, Rauschgift)
353	153	19	153	329	149	9	142	7,3	2,7	X	7,7	Straßenbenutzung
691	524	51	46	567	442	42	22	21,9	18,6	21,4	X	Geschwindigkeit
518	409	17	17	490	387	23	17	5,7	5,7	-26,1	-	Abstand
148	108	11	5	173	119	15	12	-14,5	-9,2	-26,7	X	Überholen
5	3	1	-	4	-	1	2	X	X	-	X	Vorbeifahren
51	38	1	2	48	29	3	-	6,3	31,0	X	X	Nebeneinanderfahren
590	478	4	54	621	505	3	56	-5,0	-5,3	X	-3,6	Vorrang, Vorfahrt
612	451	5	81	613	467	3	71	-0,2	-3,4	X	14,1	Abbiegen, Wenden, Rück- wärtsfahren, Ein- und Anfahren
111	89	1	6	103	80	1	9	7,8	11,3	-	X	Falsches Verhalten gegenüber Fußgängern
21	19	1	-	18	16	-	-	16,7	18,8	X	-	darunter an Überwegen, Furten
45	39	-	1	30	25	-	-	50,0	56,0	-	X	Ruhender Verkehr Verkehrssicherung
3	-	-	2	-	-	-	-	X	-	-	X	Nichtbeachten der Be- leuchtungsvorschriften
6	1	-	2	6	1	-	1	-	-	-	X	Ladung, Besetzung
588	360	35	131	659	408	41	118	-10,8	-11,8	-14,6	11,0	Andere Fehler beim Fahrzeugführer

18. Straßenverkehrsunfälle und Verunglückte nach Unfallursachen ¹⁾

Ursache	Unfälle mit Personenschaden	Verunglückte			Schwerw. Unfälle mit Sachschaden i. e. S.	Unfälle mit Personenschaden	Verunglückte			Schwerw. Unfälle mit Sachschaden i. e. S.
		Getötete	Schwer-	Leicht-			Getötete	Schwer-	Leicht-	
			verletzte					verletzte		
		Mai 2012				Mai 2011				
Fehlverhalten der Fahrzeugführer										
Alkoholeinfluss	44	-	17	44	22	44	-	12	37	28
Einfluss anderer berauschender Mittel	2	-	-	3	1	-	-	-	-	1
Übermüdung	3	-	2	2	2	4	-	3	5	5
Sonst. körperl. u. geistig. Mängel	8	-	7	3	3	11	1	4	12	-
Benutzung d. falschen Fahrbahn oder verbotswid. Benutzg. and. Straßenteile	64	-	9	63	4	52	-	7	52	1
Verstoß gegen das Rechtsfahrgebot	36	2	22	39	14	42	4	15	42	17
Nicht angepasste Geschwindigkeit m. gleichzeit. Überschreiten d. zulässigen Höchstgeschw. in anderen Fällen	4	-	2	2	1	2	-	2	2	1
Ungenügender Sicherheitsabstand	136	7	53	123	36	128	9	55	111	44
Starkes Bremsen des Vorausfahrenden ohne zwingenden Grund	141	2	26	178	12	105	-	11	137	14
Unzulässiges Rechtsüberholen	3	1	3	4	-	4	-	-	5	-
Überholen trotz Gegenverkehrs	3	-	-	3	-	2	-	-	2	-
Überholen trotz unklarer Verkehrslage	7	1	4	9	2	5	1	1	5	2
Überholen trotz unzureich. Sichtverhältnisse	15	1	5	17	2	23	-	8	26	5
Überholen o. Beachtung des nachfolgenden Verkehrs und/oder ohne rechtzeitige u. deutliche Ankündigung des Ausschlerens	1	-	-	1	-	-	-	-	-	-
Fehler beim Wiedereinordnen nach rechts	4	-	-	6	5	4	-	1	5	3
Sonstige Fehler beim Überholen	5	-	2	7	2	3	1	1	1	1
Fehler beim Überholtwerden	10	-	2	8	-	8	-	1	8	-
Nichtbeachten des Vorranges entgegenkomm. Fahrzeuge beim Vorbeifahren an haltenden Fahrzeugen, Absperrungen, Hindernissen	1	-	-	1	-	2	-	-	3	1
Nichtbeachten des nachf. Verkehrs beim Vorbeifahren an haltend. Fahrzeugen, Absperrung., Hindernissen und/oder ohne rechtzeitig. u. deutl. Ankündig. d. Ausschlerens	2	-	1	1	-	3	-	-	3	-
Nebeneinanderfahren, fehlerhaftes Wechseln d. Fahrstreifens oder Nichtbeachten des Reißverschlussverfahrens	-	-	-	-	1	-	-	-	-	-
Nichtbeachten d. Regel "rechts vor links"	16	-	2	17	3	9	-	-	11	-
Nichtbeacht. d. Vorfahrt regelnd. Verkehrs.	9	-	-	10	6	13	-	3	16	5
Nichtbeacht. d. Vorfahrt d. durchgeh. Verkehrs auf Autobahnen oder Kraffahrtstraßen	105	1	24	110	54	126	1	28	141	52
Nichtbeacht. der Vorfahrt durch Fahrzeuge, die aus Feld- und Waldwegen kommen	4	-	6	5	4	1	-	-	3	-
Nichtbeacht. der Verkehrsregelung durch Polizeibeamte oder Lichtzeichen	-	-	-	-	-	1	-	-	1	1
Nichtbeacht. des Vorranges entgegenkommender Fahrzeuge	16	-	4	18	10	18	-	4	23	2
Nichtbeacht. des Vorranges von Schienenfahrzeugen an Bahnübergängen	-	-	-	-	-	1	-	-	1	-
	2	1	1	-	-	-	-	-	-	-

1) Die Tabelle enthält Mehrfachzählungen, weil bei einem Unfall bis zu acht Ursachen eingetragen werden.

Noch 18. Straßenverkehrsunfälle und Verunglückte nach Unfallursachen ¹⁾

Ursache	Unfälle mit Personenschaden	Verunglückte			Schwerw. Unfälle mit Sachschaden i. e. S.	Unfälle mit Personenschaden	Verunglückte			Schwerw. Unfälle mit Sachschaden i. e. S.
		Getötete	Schwer-	Leicht-			Getötete	Schwer-	Leicht-	
			verletzte					verletzte		
		Mai 2012					Mai 2011			
		Noch Fehlverhalten der Fahrzeugführer								
Fehler beim Abbiegen	93	-	27	90	20	92	1	15	97	20
Fehler beim Wenden oder Rückwärtsfahren	31	-	4	29	5	28	-	2	27	16
Fehler beim Einfahren in d. fließ. Verkehr	50	-	6	50	3	71	-	12	67	4
Falsches Verhalten gegenüber Fußgängern an Fußgängerüberwegen	4	-	2	3	-	3	-	1	2	-
an Fußgängerfurten	-	-	-	-	-	-	-	-	-	-
beim Abbiegen an Haltestellen	1	-	-	1	-	2	-	-	2	-
an anderen Stellen	3	1	2	-	-	1	-	-	1	-
Unzulässiges Halten oder Parken	10	1	4	8	-	13	-	5	9	-
Mangelnde Sicherung haltender o. liegendebl. Fahrzeuge u. von Unfallstellen sowie Schulbussen, bei denen Kinder ein-/aussteigen	1	-	-	1	-	1	1	2	4	-
Verkehrswidriges Verhalten beim Ein- o. Aussteigen, Be- oder Entladen	-	-	-	-	-	1	-	-	1	1
Nichtbeachten d. Beleuchtungsvorschriften	14	-	2	13	-	8	-	1	7	-
Überladung, Überbesetzung	-	-	-	-	-	-	-	-	-	-
Unzureichend gesicherte Ladung oder Fahrzeugzubehörteile	-	-	-	-	-	-	-	-	-	-
Andere Fehler beim Fahrzeugführer	1	-	-	1	2	1	-	-	1	1
	162	6	51	134	28	164	5	65	144	46
		Technische Mängel, Wartungsmängel								
Beleuchtung	1	-	-	1	-	2	-	-	2	-
Bereifung	6	-	2	7	3	4	-	1	5	1
Bremsen	1	-	-	1	-	2	-	-	2	-
Lenkung	1	-	-	1	-	-	-	-	-	-
Zugvorrichtung	-	-	-	-	-	-	-	-	-	-
Andere Mängel	3	-	2	1	-	4	-	3	1	-
		Fehlverhalten der Fußgänger								
Alkoholeinfluss	-	-	-	-	-	-	-	-	-	-
Einfluss anderer berauschender Mittel	-	-	-	-	-	-	-	-	-	-
Übermüdung	-	-	-	-	-	-	-	-	-	-
Sonst. körperl. u .geistig. Mängel	-	-	-	-	-	-	-	-	-	-
Falsches Verhalten b. Überschreiten d. Fahrbahn an Stellen, an den. d. Fußg.verkehr durch Polizeibeamte oder Lichtzei. geregelt war	1	-	1	-	-	-	-	-	-	-
auf Fußgängerüberwegen ohne Verkehrsreg. durch Polizeibeamte oder Lichtzeichen	-	-	-	-	-	-	-	-	-	-
in d. Nähe v. Kreuzungen, Einmündungen, Lichtzeichenanlagen, Fußgängerüberwegen bei dichtem Verkehr	-	-	-	-	1	3	-	-	3	-

1) Die Tabelle enthält Mehrfachzählungen, weil bei einem Unfall bis zu acht Ursachen eingetragen werden.

Noch 18. Straßenverkehrsunfälle und Verunglückte nach Unfallursachen ¹⁾

Ursache	Unfälle mit Perso- nen- schaden	Verunglückte			Schwerw. Unfälle mit Sach- schaden i. e. S.	Unfälle mit Perso- nen- schaden	Verunglückte			Schwerw. Unfälle mit Sach- schaden i. e. S.
		Getötete	Schwer-	Leicht-			Getötete	Schwer-	Leicht-	
			verletzte					verletzte		
		Mai 2012				Mai 2011				
		Noch Fehlverhalten der Fußgänger								
weiter falsches Verhalten an anderen Stellen durch plötzliches Hervortreten hinter Sichhindernissen	5	-	-	5	-	3	-	1	2	-
ohne auf den Fahrzeugverkehr zu achten	13	2	4	9	1	15	-	5	14	-
durch sonstiges falsches Verhalten	2	-	-	2	-	2	-	-	2	-
Nichtbenutzung des Gehweges	-	-	-	-	-	-	-	-	-	-
Nichtbenutzung d. vorgeschrieb. Straßenseite	-	-	-	-	-	-	-	-	-	-
Spielen auf oder neben der Fahrbahn	-	-	-	-	-	-	-	-	-	-
Andere Fehler der Fußgänger	-	-	-	-	-	-	-	-	-	-
		Straßenverhältnisse								
Verunreinigung durch ausgeflossenes Öl	1	-	-	1	-	1	-	-	1	-
Andere Verunreinigung. durch Straßenbenutzer	-	-	-	-	-	-	-	-	-	-
Schnee, Eis	-	-	-	-	-	-	-	-	-	-
Regen	1	-	-	1	4	6	-	-	6	5
Andere Einflüsse	-	-	-	-	-	1	-	1	-	-
Spurrillen im Zusammenhang mit Regen, Schnee oder Eis	-	-	-	-	-	-	-	-	-	-
Anderer Zustand der Straße	4	-	-	5	-	2	-	1	1	-
Nicht ordnungsgemäßer Zustand der Verkehrszeichen oder -einrichtungen	-	-	-	-	-	-	-	-	-	-
Mangelhafte Beleuchtung der Straße	-	-	-	-	-	-	-	-	-	-
Mangelhafte Sicherung v. Bahnübergängen	-	-	-	-	-	-	-	-	-	-
		Witterungseinflüsse								
Sichtbehinderung durch Nebel	-	-	-	-	-	-	-	-	-	-
starken Regen, Hagel, Schneegestöber usw.	-	-	-	-	1	-	-	-	-	1
blendende Sonne	8	-	4	8	-	4	-	-	5	-
Seitenwind	1	-	1	-	-	-	-	-	-	-
Unwetter oder sonst. Witterungseinflüsse	-	-	-	-	-	-	-	-	-	-
		Hindernisse								
Nicht oder unzureichend gesicherte Arbeits- stellen auf der Fahrbahn	-	-	-	-	-	2	-	1	1	-
Wild auf der Fahrbahn	12	-	4	8	6	7	-	-	8	13
Anderes Tier auf der Fahrbahn	3	-	2	1	-	2	-	-	2	-
Sonstiges Hindernis auf der Fahrbahn	-	-	-	-	-	3	-	2	2	-
Sonstige Ursachen	1	-	-	1	-	1	-	-	1	1

1) Die Tabelle enthält Mehrfachzählungen, weil bei einem Unfall bis zu acht Ursachen eingetragen werden.

Noch 18. Straßenverkehrsunfälle und Verunglückte nach Unfallursachen ¹⁾

Ursache	Unfälle mit Personenschaden	Verunglückte			Schwerw. Unfälle mit Sachschaden i. e. S.	Unfälle mit Personenschaden	Verunglückte			Schwerw. Unfälle mit Sachschaden i. e. S.
		Getötete	Schwer-	Leicht-			Getötete	Schwer-	Leicht-	
			verletzte					verletzte		
		Januar - Mai 2012				Januar - Mai 2011				
		Fehlverhalten der Fahrzeugführer								
Alkoholeinfluss	172	4	69	140	135	183	2	61	163	107
Einfluss anderer berauschender Mittel	18	1	6	17	5	3	-	-	4	6
Übermüdung	9	-	6	6	11	22	1	12	20	14
Sonst. körperl. u .geistig. Mängel	39	1	21	26	6	24	2	11	19	9
Benutzung d. falschen Fahrbahn oder verbotswid. Benutzg. and. Straßenteile	202	1	40	192	22	171	2	37	147	9
Verstoß gegen das Rechtsfahrgebot	143	6	64	132	87	153	6	46	154	75
Nicht angepasste Geschwindigkeit m.gleichzeit. Überschreiten d. zulässigen Höchstgeschw. in anderen Fällen	24	3	12	25	16	3	-	2	3	2
Ungenügender Sicherheitsabstand	663	21	236	590	411	562	32	216	495	265
Starkes Bremsen des Vorausfahrenden ohne zwingenden Grund	508	3	74	623	59	474	6	56	584	46
Unzulässiges Rechtsüberholen	5	1	3	6	1	11	-	1	14	2
Überholen trotz Gegenverkehrs	5	-	-	6	3	7	-	-	9	-
Überholen trotz unklarer Verkehrslage	22	4	11	23	8	30	7	23	28	6
Überholen trotz unzureich. Sichtverhältnisse	41	2	14	43	12	61	-	20	70	13
Überholen o. Beachtung des nachfolgenden Verkehrs und/oder ohne rechtzeitige u. deutliche Ankündigung des Ausscherens	1	-	-	1	-	2	-	2	-	1
Fehler beim Wiedereinordnen nach rechts	23	-	4	25	24	16	-	2	20	23
Sonstige Fehler beim Überholen	19	-	9	21	6	17	3	3	13	4
Fehler beim Überholtwerden	30	-	6	31	6	35	1	9	30	6
Nichtbeachten d. Vorranges entgegenkomm. Fahrzeuge beim Vorbeifahren an haltenden Fahrzeugen, Absperrungen, Hindernissen	6	-	2	6	4	5	-	1	5	3
Nichtbeachten des nachf. Verkehrs beim Vorbeifahren an haltend. Fahrzeugen, Absperrung., Hindernissen und/oder ohne rechtzeitig. u. deutl. Ankündig. d. Ausscherens	3	-	1	2	1	3	-	-	3	-
Nebeneinanderfahren, fehlerhaftes Wechseln d. Fahrstreifens oder Nichtbeachten des Reißverschlussverfahrens	2	-	-	2	1	1	-	1	-	-
Nichtbeachten d. Regel "rechts vor links"	51	-	7	55	16	45	-	11	45	17
Nichtbeacht. d. Vorfahrt regelnd. Verkehrsz.	46	-	4	49	23	46	-	7	47	20
Nichtbeacht. d. Vorfahrt d.durchgeh. Verkehrs auf Autobahnen oder Krafftahrtstraßen	458	2	87	519	245	498	9	116	543	241
Nichtbeacht. der Vorfahrt durch Fahrzeuge, die aus Feld- und Waldwegen kommen	14	-	7	16	11	5	-	-	10	5
Nichtbeacht. der Verkehrsregelung durch Polizeibeamte oder Lichtzeichen	2	-	1	1	-	2	-	-	2	3
Nichtbeacht. des Vorranges entgegenkommender Fahrzeuge	62	-	18	73	35	61	-	12	76	27
Nichtbeacht. des Vorranges von Schienenfahrzeugen an Bahnübergängen	1	-	1	-	2	2	-	-	2	2
	5	1	2	4	2	5	1	1	5	2

1) Die Tabelle enthält Mehrfachzählungen, weil bei einem Unfall bis zu acht Ursachen eingetragen werden.

Noch 18. Straßenverkehrsunfälle und Verunglückte nach Unfallursachen ¹⁾

Ursache	Unfälle mit Perso- nen- schaden	Verunglückte			Schwerw. Unfälle mit Sach- schaden i. e. S.	Unfälle mit Perso- nen- schaden	Verunglückte			Schwerw. Unfälle mit Sach- schaden i. e. S.	
		Getötete	Schwer-	Leicht-			Getötete	Schwer-	Leicht-		
			verletzte					verletzte			
		Januar - Mai 2012					Januar - Mai 2011				
		Noch Fehlverhalten der Fahrzeugführer									
Fehler beim Abbiegen	328	2	78	351	121	324	6	72	342	101	
Fehler beim Wenden oder Rückwärtsfahren	113	1	14	108	32	104	-	12	98	39	
Fehler beim Einfahren in d. fließ. Verkehr	170	-	24	158	11	184	1	25	186	17	
Falsches Verhalten gegenüber Fußgängern											
an Fußgängerüberwegen	18	-	8	11	-	16	-	5	11	-	
an Fußgängerfurten	3	-	1	2	-	2	-	-	2	-	
beim Abbiegen	10	-	1	9	-	11	-	3	8	-	
an Haltestellen	15	1	6	8	-	8	-	3	5	-	
an anderen Stellen	65	2	19	50	-	65	1	25	41	-	
Unzulässiges Halten oder Parken	3	-	-	4	-	3	1	3	5	-	
Mangelnde Sicherung haltender o. liegendebl. Fahrzeuge u. von Unfallstellen sowie Schul- bussen, bei denen Kinder ein-/aussteigen	3	-	1	3	2	4	1	-	4	2	
Verkehrswidriges Verhalten beim Ein- o. Aus- steigen, Be- oder Entladen	39	-	6	34	1	23	-	5	19	-	
Nichtbeachten d. Beleuchtungsvorschriften	3	-	1	2	-	-	-	-	-	-	
Überladung, Überbesetzung	1	-	-	1	-	-	-	-	-	-	
Unzureichend gesicherte Ladung oder Fahr- zeugzubehörteile	5	-	-	7	7	6	-	3	3	7	
Andere Fehler beim Fahrzeugführer	586	18	196	479	202	651	22	223	565	216	
		Technische Mängel, Wartungsmängel									
Beleuchtung	4	-	3	1	-	4	-	2	3	1	
Bereifung	13	1	9	10	5	13	-	4	13	4	
Bremsen	2	-	1	1	1	4	-	1	3	-	
Lenkung	4	-	1	3	-	-	-	-	-	-	
Zugvorrichtung	-	-	-	-	-	-	-	-	-	2	
Andere Mängel	7	-	2	10	4	12	-	5	8	2	
		Fehlverhalten der Fußgänger									
Alkoholeinfluss	14	2	5	9	-	10	-	7	4	-	
Einfluss anderer berauschender Mittel	-	-	-	-	-	-	-	-	-	-	
Übermüdung	-	-	-	-	-	-	-	-	-	-	
Sonst. körperl. u. geistig. Mängel	-	-	-	-	-	1	-	1	-	-	
Falsches Verhalten b. Überschreiten d. Fahr- bahn an Stellen, an den. d. Fußg.verkehr durch Polizeibeamte oder Lichtzei. geregelt war	6	-	4	2	-	4	1	1	4	-	
auf Fußgängerüberwegen ohne Verkehrsreg. durch Polizeibeamte oder Lichtzeichen	-	-	-	-	-	1	-	-	1	-	
in d. Nähe v. Kreuzungen, Einmündungen, Lichtzeichenanlagen, Fußgängerüberwegen bei dichtem Verkehr	9	-	6	3	1	9	-	3	6	-	

1) Die Tabelle enthält Mehrfachzählungen, weil bei einem Unfall bis zu acht Ursachen eingetragen werden.

Noch 18. Straßenverkehrsunfälle und Verunglückte nach Unfallursachen ¹⁾

Ursache	Unfälle mit Personenschaden	Verunglückte			Schwerw. Unfälle mit Sachschaden i. e. S.	Unfälle mit Personenschaden	Verunglückte			Schwerw. Unfälle mit Sachschaden i. e. S.
		Getötete	Schwer-	Leicht-			Getötete	Schwer-	Leicht-	
			verletzte					verletzte		
		Januar - Mai 2012				Januar - Mai 2011				
		Noch Fehlverhalten der Fußgänger								
weiter falsches Verhalten an anderen Stellen durch plötzliches Hervortreten hinter										
Sichhindernissen	21	-	5	16	-	24	-	8	16	-
ohne auf den Fahrzeugverkehr zu achten	77	6	27	49	1	74	2	30	53	-
durch sonstiges falsches Verhalten	11	-	4	8	-	12	-	2	10	-
Nichtbenutzung des Gehweges	2	-	-	2	-	1	-	-	1	-
Nichtbenutzung d. vorgeschrieb. Straßenseite	3	-	-	3	-	-	-	-	-	-
Spielen auf oder neben der Fahrbahn	1	-	1	-	-	-	-	-	-	-
Andere Fehler der Fußgänger	3	-	2	1	-	5	-	2	5	-
		Straßenverhältnisse								
Verunreinigung durch ausgeflossenes Öl	5	-	3	3	-	2	-	-	2	-
Andere Verunreinigung, durch Straßenbenutzer	1	-	-	1	-	1	-	-	1	-
Schnee, Eis	177	1	38	177	186	115	1	22	120	116
Regen	28	-	15	22	39	19	-	5	20	11
Andere Einflüsse	-	-	-	-	1	2	-	1	1	-
Spurrillen im Zusammenhang mit Regen, Schnee oder Eis	-	-	-	-	-	-	-	-	-	-
Anderer Zustand der Straße	12	2	2	10	-	11	-	3	9	2
Nicht ordnungsgemäßer Zustand der Verkehrszeichen oder -einrichtungen	1	-	-	1	-	-	-	-	-	-
Mangelhafte Beleuchtung der Straße	-	-	-	-	-	-	-	-	-	-
Mangelhafte Sicherung v. Bahnübergängen	-	-	-	-	-	-	-	-	-	-
		Witterungseinflüsse								
Sichtbehinderung durch										
Nebel	-	-	-	-	-	1	-	1	-	1
starken Regen, Hagel, Schneegestöber usw.	1	-	1	-	1	-	-	-	-	2
blendende Sonne	24	-	9	21	3	17	1	2	17	3
Seitenwind	9	1	3	8	4	3	-	-	4	1
Unwetter oder sonst. Witterungseinflüsse	-	-	-	-	1	-	-	-	-	-
		Hindernisse								
Nicht oder unzureichend gesicherte Arbeitsstellen auf der Fahrbahn	-	-	-	-	-	2	-	1	1	-
Wild auf der Fahrbahn	41	1	9	38	19	36	-	4	37	32
Anderes Tier auf der Fahrbahn	14	-	5	10	2	12	-	1	12	1
Sonstiges Hindernis auf der Fahrbahn	6	-	1	5	-	8	-	3	7	2
Sonstige Ursachen	6	1	-	8	1	8	-	1	8	1

1) Die Tabelle enthält Mehrfachzählungen, weil bei einem Unfall bis zu acht Ursachen eingetragen werden.

Veröffentlichungen ¹⁾ im Statistischen Landesamt Sachsen-Anhalt

Im Monat Juli 2012 erschienen:

Bestell-Nr.	Kennziffer/ Periodizität	Titel	Preis (in EUR)
1 Z 0 03	Z	Statistisches Monatsheft 7/12	5,50
3 A 1 14	A I, AVI - j/11	Ergebnisse des Mikrozensus - Bevölkerung und Erwerbstätigkeit - 2011	4,50
3 A 5 01	A V - j/11	Bodenfläche nach Art der tatsächlichen Nutzung - Stichtag: 31.12.2011 -	3,50
3 A 6 06	A VI - j/11	Pendlerströme der sozialversicherungspflichtig Beschäftigten - Stichtag: 30.06.2011 -	2,50
3 C 3 05	C III - m-5/12	Schlachtungen und Geflügel - Mai 2012 -	1,50
3 D 3 01	D III - j/11	Insolvenzverfahren - 2011 -	3,00
3 E 1 02	E I - m-1/12	Beschäftigte, Umsatz im Verarbeitenden Gewerbe sowie im Bergbau und der Gewinnung von Steinen und Erden - Januar 2012 - Vorläufige Ergebnisse Betriebe mit 50 und mehr tätigen Personen	5,00
3 E 1 02	E I - m-2/12	Beschäftigte, Umsatz im Verarbeitenden Gewerbe sowie im Bergbau und der Gewinnung von Steinen und Erden - Februar 2012 - Vorläufige Ergebnisse Betriebe mit 50 und mehr tätigen Personen	5,00
3 E 1 02	E I - m-3/12	Beschäftigte, Umsatz im Verarbeitenden Gewerbe sowie im Bergbau und der Gewinnung von Steinen und Erden - März 2012 - Vorläufige Ergebnisse Betriebe mit 50 und mehr tätigen Personen	5,00
3 E 1 08	E I - m-12/11	Auftragseingangsindex und Umsatzindex im Verarbeitenden Gewerbe Dezember 2011 - Vorläufige Ergebnisse -	5,50
3 E 2 01	E II - m-4/12	Umsatz, Tätige Personen, Auftragseingang und Auftragsbestand im Baugewerbe April 2012	2,50
3 F 2 02	F II - j/11	Baugenehmigungen und Bauüberhang im Wohn- und Nichtwohnbau - Jahr 2011 -	3,50
3 G 4 01	G IV - m-1/12	Gäste und Übernachtungen im Reiseverkehr, Beherbergungskapazität Januar 2012 - Vorläufige Ergebnisse -	6,00
3 G 4 01	G IV - m-2/12	Gäste und Übernachtungen im Reiseverkehr, Beherbergungskapazität Februar 2012, Januar bis Februar - Vorläufige Ergebnisse -	6,00
3 G 4 01	G IV - m-3/12	Gäste und Übernachtungen im Reiseverkehr, Beherbergungskapazität März 2012, Januar bis März - Vorläufige Ergebnisse -	6,00
3 H 1 01	H I - m-2/12	Straßenverkehrsunfälle - Februar 2012 - Vorläufige Ergebnisse	6,00
3 H 1 01	H I - m-3/12	Straßenverkehrsunfälle - März 2012 - Vorläufige Ergebnisse	6,00
3 H 2 01	H II - m-2/12	Binnenschifffahrt - Februar 2012 -	4,00
3 L 2 01	L II - j/11	Gemeindefinanzen - Einnahmen und Ausgaben - Jahr 2011	4,50

1) Veröffentlichung als PDF-Datei kostenfrei erhältlich - bei Bestellung bitte die erste Stelle der Bestellnummer durch eine „6“ ersetzen