

Energiebilanz

2009



SACHSEN-ANHALT

Bestellnummer: 3E402

Statistisches Landesamt

Zu beziehen durch das

Statistische Landesamt Sachsen-Anhalt
Dezernat Öffentlichkeitsarbeit
Postfach 20 11 56
06012 Halle (Saale)

Telefon: 0345 2318-718
Telefax: 0345 2318-913
Internet: <http://www.statistik.sachsen-anhalt.de>
E-Mail: info@stala.mi.sachsen-anhalt.de
shop@stala.mi.sachsen-anhalt.de

Preis: 5,50 EUR (kostenfrei als PDF-Datei verfügbar – Bestellnummer: 6E402)

Inhaltliche Verantwortung:

Dezernat: Umwelt, Energie- und Wasserversorgung
Frau Herklotz
Telefon: 0345 2318-304

Auftraggeber:

Ministerium für Wissenschaft und Wirtschaft
des Landes Sachsen-Anhalt
Telefon: 0391 56701

Druck: Statistisches Landesamt Sachsen-Anhalt

© Statistisches Landesamt Sachsen-Anhalt, Halle (Saale), 2012
Auszugsweise Vervielfältigung und Verbreitung mit Quellenangabe gestattet.

Herausgabemonat: Januar 2012

Energiebilanz Sachsen-Anhalt 2009

Erarbeitet durch das

**Statistische Landesamt
Sachsen-Anhalt**

im Auftrag des

**Ministeriums für Wissenschaft und Wirtschaft
des Landes Sachsen-Anhalt**

Inhaltsverzeichnis

	Seite
1 Erläuterungen zur Energiebilanz	5
1.1 Energiebilanz und Energieträger	5
1.2 Schema der Energiebilanz	5
1.3 Umrechnungsfaktoren	6
1.4 Erläuterungen zu den einzelnen Bilanzpositionen	7
2 Übersicht über Energieeinheiten, Umrechnungsfaktoren sowie Heizwerte	8
3 Energiebilanz Sachsen-Anhalt 2009	10
3.1 Energiebilanz des Landes Sachsen-Anhalt für das Jahr 2009 in spezifischen Mengeneinheiten	11
3.2 Energiebilanz des Landes Sachsen-Anhalt für das Jahr 2009 in Terajoule	13
3.3 Energiebilanz des Landes Sachsen-Anhalt für das Jahr 2009 in 1 000 Tonnen Steinkohleneinheiten	15
3.4 Energiebilanz des Landes Sachsen-Anhalt für das Jahr 2009 in 1 000 Tonnen Rohöleinheiten	17
4 Entwicklung und Struktur des Primär- und Endenergieverbrauchs	19
4.1 Struktur des Primärenergieverbrauchs seit 1990	19
4.2 Primärenergieverbrauch seit 1990 nach Energieträgern	20
4.3 Primärenergiegewinnung seit 1990 nach Energieträgern	21
4.4 Struktur der Bruttostromerzeugung seit 1990	22
4.5 Endenergieverbrauch seit 1990 nach Energieträgern	23
4.6 Endenergieverbrauch seit 1990 nach Verbrauchssektoren	24
4.7 Endenergieverbrauch im Verbrauchssektor Gewinnung von Steinen und Erden, sonstiger Bergbau und Verarbeitendes Gewerbe seit 1990 nach Energieträgern	25
4.8 Endenergieverbrauch im Verbrauchssektor Verkehr seit 1990 nach Energieträgern	26
4.9 Endenergieverbrauch im Verbrauchssektor Haushalte, Gewerbe, Handel, Dienstleistungen und übrigen Verbraucher seit 1990 nach Energieträgern	27
4.10 Primärenergieverbrauch je Einwohner seit 1990 nach Energieträgern	28
4.11 Endenergieverbrauch je Einwohner seit 1990 nach Energieträgern	28
5 CO ₂ - Bilanzen Sachsen-Anhalt 2009	29
5.1 CO ₂ - Emissionen aus dem Primärenergieverbrauch (Quellenbilanz) 2009	30
5.2 CO ₂ - Emissionen aus dem Endenergieverbrauch (Verursacherbilanz) 2009	31
5.3 CO ₂ - Emissionen aus dem Primärenergieverbrauch (Quellenbilanz) seit 1990 nach Energieträgern	32
5.4 CO ₂ - Emissionen aus dem Primärenergieverbrauch (Quellenbilanz) seit 1990 nach Emittentensektoren	32
5.5 CO ₂ - Emissionen aus dem Endenergieverbrauch (Verursacherbilanz) seit 1990 nach Energieträgern	33
5.6 CO ₂ - Emissionen aus dem Endenergieverbrauch (Verursacherbilanz) seit 1990 nach Emittentensektoren	33
6 Grafiken	
Energieaufkommen und -verbrauch 2009 (PJ)	
Energieproduktivität	

Primär- und Endenergieverbrauchs je Einwohner
Primärenergieverbrauch nach Energieträgern 2009
Entwicklung des Primärenergieverbrauchs in Sachsen-Anhalt
Primärenergiegewinnung nach Energieträgern 2009
Entwicklung der Primärenergiegewinnung in Sachsen-Anhalt
Endenergieverbrauch nach Energieträgern 2009
Entwicklung des Endenergieverbrauchs in Sachsen-Anhalt
Endenergieverbrauch nach Verbrauchssektoren 2009
Entwicklung des Endenergieverbrauchs nach Verbrauchssektoren in Sachsen-Anhalt
Entwicklung der energiebedingten CO₂ - Emissionen in Sachsen-Anhalt

- aus dem Primärenergieverbrauch
- aus dem Endenergieverbrauch

7 Quellen für die Energiebilanz

Zeichenerklärung

- 0 = weniger als die Hälfte von 1 in der letzten besetzten Stelle, jedoch mehr als nichts
- . = Zahlenwert unbekannt oder geheim zu halten
- = nichts vorhanden (genau Null)

Abänderungen bereits bekanntgegebener Zahlen beruhen auf nachträglichen Berichtigungen.
Auf tretende Abweichungen in den Endsummen sind auf Rundungsdifferenzen zurückzuführen.

1 Erläuterungen zur Energiebilanz

1.1 Energiebilanz und Energieträger

In der **Energiebilanz** werden das Aufkommen und die Verwendung von Energieträgern in einer Volkswirtschaft oder in einem Wirtschaftsgebiet für einen bestimmten Zeitraum möglichst lückenlos und detailliert nachgewiesen.

Als **Energieträger** werden alle Quellen verstanden, aus denen direkt oder durch Umwandlung Energie gewonnen wird. Unterschiede wird nach Primär- und Sekundärenergieträgern.

Primärenergieträger sind Energieträger, die keiner Umwandlung unterworfen wurden. In der Energiebilanz des Landes Sachsen-Anhalt sind es Steinkohle (roh), Rohbraunkohle, Erdöl, Erdgas, die erneuerbaren Energieträger (zu ihnen gehören u. a. die Windkraft, Biomasse, Klärgas, Deponiegas, Wasserkraft sowie Solarenergie, soweit sie zur Strom- und Wärmeerzeugung verwendet werden). Weiterhin zählen dazu Abfälle und andere Energieträger, die zuvor keiner energetischen Umwandlung unterlagen.

Umwandlung bedeutet Änderung der chemischen und/oder physikalischen Struktur der Energieträger. Als Umwandlungsprodukte fallen Sekundärenergieträger und nichtenergetisch verwendbare Produkte (Nichtenergieträger) an.

Sekundärenergieträger sind in der Bilanz des Landes Sachsen-Anhalt Steinkohlenkoks, Braunkohlenbriketts, andere Braunkohlenprodukte, Rohbenzin, Ottokraftstoffe, Flugturbinenkraftstoff, Dieselmotorkraftstoff, Heizöl (leicht und schwer), Petrolkoks, andere Mineralölprodukte, Flüssiggas, Raffineriegas, Strom sowie Fernwärme.

1.2 Schema der Energiebilanz

In der Energiebilanz werden in der **horizontalen** Gliederung die Primär- und Sekundärenergieträger, sowie die aus diesen Energieträgern erzeugten nichtenergetischen Produkte ausgewiesen.

In der **vertikalen** Gliederung werden das Energieaufkommen, die Energieumwandlung und der Endenergieverbrauch dargestellt. Jede Spalte gibt für den jeweiligen Energieträger den Nachweis über dessen Aufkommen und die Verwendung wieder.

Die Energiebilanz hat drei Hauptteile

die **Primärenergiebilanz**, die **Umwandlungsbilanz** und den **Endenergieverbrauch**.

Die **Primärenergiebilanz** ist eine Bilanz der Energiedarbietung der ersten Stufe. In ihr werden die **Gewinnung im Inland** (nur Primärenergieträger), der **Handel** mit Energieträgern über die Landesgrenzen, unterteilt nach Bezügen und Lieferungen (Primär- und Sekundärenergieträger) und die **Bestandsveränderungen**, unterteilt nach Bestandsentnahme und -aufstockung (Primär- und Sekundärenergieträger), erfasst.

Der **Primärenergieverbrauch (PEV)** ergibt sich von der Entstehungsseite her als die Summe aus der Gewinnung im Inland, den Bestandsveränderungen sowie dem Handelsaldo.

In der **Umwandlungsbilanz** werden Einsatz und Ausstoß der verschiedenen Umwandlungsprozesse, der Verbrauch an Energieträgern in der Energiegewinnung und im Umwandlungsbereich sowie die Fackel- und Leitungsverluste ausgewiesen.

Bei der Umwandlung im Mineralölsektor fallen auch Stoffe an, bei deren Verwendung es nicht nur auf ihren Energiegehalt, sondern auf die stofflichen Eigenschaften ankommt. Diese Nichtenergieträger werden in der Spalte „Andere Mineralölprodukte“ ausgewiesen, um Einsatz und Ausstoß der Umwandlung vollständig zu erfassen. Aber auch andere Energieträger, wie Rohsteinkohle, Steinkohlenkoks, andere Braunkohlenprodukte (z. B. Staub), Petrolkoks und Erdgas, werden teilweise nichtenergetisch genutzt (z. B. als Rohstoff chemischer Prozesse).

Nichtenergetisch genutzte Energieträger werden als **nichtenergetischer Verbrauch (NE)** in einer besonderen Zeile verbucht. Dadurch wird erreicht, dass im Endenergieverbrauch nur der Verbrauch energetisch genutzter Energieträger ausgewiesen wird.

Im **Endenergieverbrauch (EEV)** ist nur die Verwendung der Energieträger enthalten, die der Erzeugung von Nutzenergie dienen. Der Endenergieverbrauch wird nach Verbrauchergruppen und Wirtschaftszweigen aufgliedert. Vom Endenergieverbrauch im Sinne der Energiebilanz ist die energietechnisch letzte Stufe

der Energieverwendung, die Nutzenergiestufe, begrifflich zu unterscheiden.

Nutzenergie ist die Energie, die nach der letzten Umwandlung dem Endverbraucher z.B. als Licht, Kraft, Wärme für den jeweiligen Verwendungszweck zu Verfügung steht. In der vorliegenden Energiebilanz ist über den Nutzenergieverbrauch kein Nachweis geführt, da hierfür gegenwärtig praktisch keine gesicherten Möglichkeiten vorhanden sind.

1.3 Umrechnungsfaktoren

In der Energiebilanz werden die Energieträger zunächst in ihren spezifischen Einheiten ausgewiesen und vertikal in Zwischen- und Endzeilen addiert. Die dabei verwendeten Maßeinheiten sind Tonne (t), Kubikmeter (m³), Kilowattstunde (kWh) und Joule (J).

Um die in unterschiedlichen Einheiten ausgewiesenen Energieträger vergleichen und addieren zu können, ist eine einheitliche Basis erforderlich. Die spezifischen Mengeneinheiten werden dazu in die Wärmeeinheit „Joule“ umgerechnet.

Die Umrechnung der einzelnen Energieträger von spezifischen Mengeneinheiten in Joule erfolgt auf der Grundlage ihrer unteren Heizwerte (Hu), die in Kilojoule ausgedrückt werden. Für Vergleichszwecke liegt die Energiebilanz auch in Steinkohleneinheiten (SKE) und Rohöleinheiten (RÖE) vor.

Ein konstanter durchschnittlicher Heizwert kann nur dann zugrunde gelegt werden, wenn die qualitative Zusammensetzung der einzelnen Energieträger konstant bleibt oder geringfügig um den Durchschnitt schwankt. Dies ist bei den meisten Energieträgern der Fall.

Da sich die Qualität mancher Energieträger im Zeitablauf oder nach ihrer Herkunft ändert, ändern sich auch ihre Heizwerte. Der durchschnittliche Heizwert der Rohbraunkohle verändert sich z.B. mit den geologischen Verhältnissen der Tagebaue. So ist bei Energieträgern mit größeren Qualitätsunterschieden eine Anpassung der Umrechnungsfaktoren notwendig. Bei Stein- und Braunkohlen werden in den einzelnen Verwendungsbereichen unterschiedliche Anforderungen an die Qualität und damit an die Heizwerte der eingesetzten Kohle gestellt.

Den Angaben im Umwandlungsbereich und dem Eigenaufkommen an Energieträgern liegen zum großen Teil Heizwertbestimmungen der Unternehmen zugrunde.

Die Energieträger, für die es keinen einheitlichen Umrechnungsmaßstab wie den Heizwert gibt, werden seit dem Bilanzjahr 1995 in Abkehr von der Substitutionsmethode, analog zur Bundesbilanz und in Angleichung an internationale Konventionen, mit der Wirkungsgradmethode bewertet.

Bei der Substitutionsmethode wurden der Stromaustauschsaldo und die Stromerzeugung aus erneuerbaren Energieträgern wie Windenergie und Wasserkraft mit dem durchschnittlichen spezifischen Brennstoffverbrauch der öffentlichen Wärmekraftwerke bewertet.

Bei der Wirkungsgradmethode werden der primärenergetischen Bewertung der Energieträger repräsentativ erachtete physikalische Wirkungsgrade bei der Energieumwandlung zugrunde gelegt. Wasserkraft, Windkraft, Solarenergie, Geothermie und weitere Energieträger werden mit einem Wirkungsgrad von 100 % bewertet. Beim Stromaustausch wird von einem Heizwert von 3 600 kJ/kWh ausgegangen.

Zum Zwecke der Vergleichbarkeit der Angaben der Zeitreihen wurden die Ergebnisse aus den Energiebilanzen vor dem Jahr 1995 an die veränderte Methodik (Wirkungsgradmethode) angepasst.

In der Primärenergiebilanz wird bei der Stromerzeugung aus Wasserkraft, die Stromerzeugung der Pumpspeicherwerke nicht berücksichtigt, da es sich dabei um einen Umwandlungsprozess von Strom handelt, der in der Umwandlungsbilanz in der Spalte Strom ausgewiesen wird. Als Umwandlungseinsatz wird hier der Pumpstromaufwand verbucht.

1.4 Erläuterungen zu den einzelnen Bilanzpositionen

Bezüge und Lieferungen beinhalten den Handel über die Landesgrenze nach oder aus Sachsen-Anhalt. Da statistische Angaben und messtechnische Möglichkeiten nicht ausreichend zur Verfügung stehen, wird energieträgerspezifisch die Differenz zwischen dem landeseigenen Aufkommen und dem Verbrauch im Lande als Bezug bzw. Lieferung gebucht.

Im **Umwandlungsbereich** wird grundsätzlich nach dem Bruttoprinzip verfahren, d.h. Sekundärenergieträger, die noch einmal einer Umwandlung unterliegen, werden jeweils wieder in voller Höhe in Einsatz und Ausstoß erfasst.

Dies ist z.B. der Fall bei dem Energieträger Heizöl, das in Kraftwerken eingesetzt wird. Umwandlungseinsatz und Umwandlungsausstoß enthalten - für sich betrachtet - Doppelzählungen, die aber in der Zeile „Energieangebot nach Umwandlungsbilanz“ wieder eliminiert werden, da in diese Zeile die Differenz zwischen Umwandlungseinsatz und Umwandlungsausstoß eingeht.

Als **Umwandlungseinsatz** der Wärmekraftwerke der allgemeinen Versorgung (ohne Kraft-Wärme-Kopplung) und der Industriewärmekraftwerke wird nur der Brennstoffeinsatz verbucht, der der Stromerzeugung dient. In der Zeile Heizkraftwerke der allgemeinen Versorgung (nur KWK) wird der Brennstoffeinsatz für die Strom- und Wärmeerzeugung in Kraft-Wärme-Kopplungsanlagen ausgewiesen. Der Brennstoffeinsatz für die ausschließliche Fernwärmeerzeugung und der ungekoppelten Wärmeerzeugung in den Wärmekraftwerken der allgemeinen Versorgung wird den Heizwerken zugerechnet. Der Brennstoffeinsatz für die innerbetriebliche Wärmeerzeugung (Prozessdampf, Heizdampf u.ä.) wird im Endenergieverbrauch des betroffenen Industriezweiges ausgewiesen.

Fackel- und Leitungsverluste werden nur bei den leitungsgebundenen Energieträgern Strom, Gasen und Fernwärme statistisch erfasst und ausgewiesen.

Als **Endenergieverbrauch** wird die Verwendung von Energieträgern in den einzelnen Verbraucherguppen ausgewiesen, soweit sie unmittelbar der Erzeugung von Nutzenergie dienen.

Der Endenergieverbrauch des Verbrauchssektors **Gewinnung von Steinen und Erden, sonstiger Bergbau und Verarbeitendes Gewerbe** (Industrie und Handwerk) basiert weit-

gehend auf den Angaben der Betriebe von Unternehmen mit im Allgemeinen 20 Beschäftigten und mehr. Maßgebend für die Abgrenzung ist die „Klassifikation der Wirtschaftszweige, Ausgabe 2008 (WZ 2008)“.

Der Endenergieverbrauch des **Verkehrs** wird in die folgenden Sektoren untergliedert.

- Schienenverkehr
- Straßenverkehr
- Luftverkehr
- Küsten- und Binnenschifffahrt

Er umfasst den Energieverbrauch bei der Erstellung von Fahrleistungen, unabhängig davon, wo sie erbracht werden und soweit sie statistisch erfassbar sind. Der Energieverbrauch des Verkehrs wird nur zum Teil durch unmittelbare statistische Erhebungen erfasst. Die Angaben der Energiebilanz beruhen im Allgemeinen auf Statistiken über die Lieferung an Verkehrsträger.

Für die Sektoren **Haushalte und Gewerbe, Handel, Dienstleistungen und übrige Verbraucher**, einschließlich militärischen Dienststellen, stehen Angaben für den Energieverbrauch nur bei den leitungsgebundenen Energieträgern zur Verfügung. Bei den anderen Energieträgern wurden die Lieferungen an diese Verbraucherguppen dem Endenergieverbrauch gleichgestellt.

Unter übrige Verbraucher werden erfasst:

- Öffentliche Einrichtungen
- Betriebe mit weniger als 20 Beschäftigten, soweit sie nicht im Verarbeitenden Gewerbe erfasst werden
- Handwerksbetriebe, soweit sie nicht im Verarbeitenden Gewerbe erfasst werden
- Unternehmen des Baugewerbes
- Land- und Forstwirtschaft

2 Übersicht über Energieeinheiten und Umrechnungsfaktoren sowie Heizwerte

Am 2. Juli 1969 wurde das „Gesetz über die Einheiten im Messwesen“ (BGBl. I S. 981) erlassen. Hierin und in den nachfolgenden Verordnungen wird für den geschäftlichen und amtlichen Verkehr in der Bundesrepublik Deutschland die Umstellung von Einheiten des technischen Messsystems auf das internationale System von Einheiten (Système international d'Unités, Abkürzung SI) geregelt. Die SI-Einheiten sind für die Bundesrepublik Deutschland als gesetzliche Einheiten seit 01.01.1978 verbindlich.

Einheiten für Energie:

Joule (J) für Energie, Arbeit, Wärmemenge
Watt (W) für Leistung, Energiestrom, Wärme-Strom

1 Joule (J) = 1 Newtonmeter (Nm) = 1 Wattsekunde (Ws).

Vorsätze und Vorsatzzeichen für Energieeinheiten:

Vorsatz	Vorsatzzeichen	Zehnerpotenz
Kilo	k	10 ³ (Tausend)
Mega	M	10 ⁶ (Millionen)
Giga	G	10 ⁹ (Milliarden)
Tera	T	10 ¹² (Billionen)
Peta	P	10 ¹⁵ (Billiarden)

Die Kalorie (cal) und davon abgeleitete Einheiten wie Steinkohleneinheiten (SKE) und Rohöleinheiten (RÖE) können noch verwendet werden.

Zum Vergleich der Maßeinheiten dient die folgende Tabelle:

Einheit	kJ	kWh	kcal
1 kJ	-	0,000278	0,2388
1kcal	4,1868	0,001163	-
1kWh	3 600	-	860
1 kg SKE	29 308	8,14	7 000
1 kg RÖE	41 868	11,63	10 000

**Heizwerte der Energieträger und Faktoren für die Umrechnung
von spezifischen Mengeneinheiten in Wärmeeinheiten
zur Energiebilanz 2009 des Landes Sachsen-Anhalt**

Energieträger	Mengen- einheit	Heizwert kJoule	SKE Faktor
Steinkohle (roh)	kg	30 117	1,028
Steinkohlenbriketts	kg	31 401	1,071
Steinkohlenkoks	kg	28 650	0,978
Andere Steinkohlenprodukte	kg	38 711	1,321
Braunkohle (roh) ¹⁾	kg	8 884	0,303
Braunkohlenbriketts ¹⁾	kg	19 514	0,666
Andere Braunkohlenprodukte ¹⁾	kg	20 662	0,705
Erdöl (roh) ¹⁾	kg	42 556	1,452
Rohbenzin	kg	44 000	1,501
Ottokraftstoff	kg	43 543	1,486
Dieselmotorkraftstoff	kg	42 960	1,466
Flugturbinenkraftstoff	kg	42 800	1,460
Heizöl, leicht	kg	42 806	1,461
Heizöl, schwer	kg	40 348	1,377
Andere Mineralölprodukte	kg	39 119	1,335
Flüssiggas	kg	46 031	1,571
Raffineriegas	kg	42 448	1,448
Petrolkoks	kg	31 641	1,080
Erdgas	m ³	35 169	1,200
Strom und andere Energieträger	kWh	3 600	0,123

1) Durchschnittswert, im Übrigen gelten unterschiedliche Heizwerte.

3 Energiebilanz Sachsen-Anhalt 2009

Primärenergiebilanz	Zelle	Steinkohlen										Braunkohlen										Minerale und Mineralprodukte										Gase						Erneuerbare Energieträger						Elektrischer Strom und andere Energieträger				Energieträger insgesamt																																																																																																																																																																																																																																																																																																																																																																																																																																																																																																																																																																																																																																																																																																																																																																																																																																																																																																																																																																																																																																																																																																																																																																																																																																																																																																																																																																																																																																		
		Kohle (roh)		Andere Stein-kohleprodukte		Kohle (roh)		Briketts		Andere Braun-kohleprodukte		Hartbraunkohle		Erdöl (roh)		Rohbenzin		Otto-Kraftstoffe		Diesel-Kraftstoffe		Fluglumpen-Kraftstoff		Heizöl leicht		Heizöl schwer		Petrolprodukte		Flüssiggas		Kraftnethergas		Erdgas		Klärgas		Wasserkraft		Windkraft		Solarenergie		Biomasse		Sonstige			Strom		Fernwärme		Abfälle		Andere																																																																																																																																																																																																																																																																																																																																																																																																																																																																																																																																																																																																																																																																																																																																																																																																																																																																																																																																																																																																																																																																																																																																																																																																																																																																																																																																																																																																																											
		1	2	3	4	5	6	7	8	9	10	11	12	13	14	15	16	17	18	19	20	21	22	23	24	25	26	27	28	29	30	31	32	33	34	35	36	37	38	39	40	41	42	43	44	45	46		47	48	49	50	51	52	53	54	55	56	57	58	59	60	61	62	63	64	65	66	67	68	69	70	71	72	73	74	75	76	77	78	79	80	81	82	83	84	85	86	87	88	89	90	91	92	93	94	95	96	97	98	99	100	101	102	103	104	105	106	107	108	109	110	111	112	113	114	115	116	117	118	119	120	121	122	123	124	125	126	127	128	129	130	131	132	133	134	135	136	137	138	139	140	141	142	143	144	145	146	147	148	149	150	151	152	153	154	155	156	157	158	159	160	161	162	163	164	165	166	167	168	169	170	171	172	173	174	175	176	177	178	179	180	181	182	183	184	185	186	187	188	189	190	191	192	193	194	195	196	197	198	199	200	201	202	203	204	205	206	207	208	209	210	211	212	213	214	215	216	217	218	219	220	221	222	223	224	225	226	227	228	229	230	231	232	233	234	235	236	237	238	239	240	241	242	243	244	245	246	247	248	249	250	251	252	253	254	255	256	257	258	259	260	261	262	263	264	265	266	267	268	269	270	271	272	273	274	275	276	277	278	279	280	281	282	283	284	285	286	287	288	289	290	291	292	293	294	295	296	297	298	299	300	301	302	303	304	305	306	307	308	309	310	311	312	313	314	315	316	317	318	319	320	321	322	323	324	325	326	327	328	329	330	331	332	333	334	335	336	337	338	339	340	341	342	343	344	345	346	347	348	349	350	351	352	353	354	355	356	357	358	359	360	361	362	363	364	365	366	367	368	369	370	371	372	373	374	375	376	377	378	379	380	381	382	383	384	385	386	387	388	389	390	391	392	393	394	395	396	397	398	399	400	401	402	403	404	405	406	407	408	409	410	411	412	413	414	415	416	417	418	419	420	421	422	423	424	425	426	427	428	429	430	431	432	433	434	435	436	437	438	439	440	441	442	443	444	445	446	447	448	449	450	451	452	453	454	455	456	457	458	459	460	461	462	463	464	465	466	467	468	469	470	471	472	473	474	475	476	477	478	479	480	481	482	483	484	485	486	487	488	489	490	491	492	493	494	495	496	497	498	499	500	501	502	503	504	505	506	507	508	509	510	511	512	513	514	515	516	517	518	519	520	521	522	523	524	525	526	527	528	529	530	531	532	533	534	535	536	537	538	539	540	541	542	543	544	545	546	547	548	549	550	551	552	553	554	555	556	557	558	559	560	561	562	563	564	565	566	567	568	569	570	571	572	573	574	575	576	577	578	579	580	581	582	583	584	585	586	587	588	589	590	591	592	593	594	595	596	597	598	599	600	601	602	603	604	605	606	607	608	609	610	611	612	613	614	615	616	617	618	619	620	621	622	623	624	625	626	627	628	629	630	631	632	633	634	635	636	637	638	639	640	641	642	643	644	645	646	647	648	649	650	651	652	653	654	655	656	657	658	659	660	661	662	663	664	665	666	667	668	669	670	671	672	673	674	675	676	677	678	679	680	681	682	683	684	685	686	687	688	689	690	691	692	693	694	695	696	697	698	699	700	701	702	703	704	705	706	707	708	709	710	711	712	713	714	715	716	717	718	719	720	721	722	723	724	725	726	727	728	729	730	731	732	733	734	735	736	737	738	739	740	741	742	743	744	745	746	747	748	749	750	751	752	753	754	755	756	757	758	759	760	761	762	763	764	765	766	767	768	769	770	771	772	773	774	775	776	777	778	779	780	781	782	783	784	785	786	787	788	789	790	791	792	793	794	795	796	797	798	799	800	801	802	803	804	805	806	807	808	809	810	811	812	813	814	815	816	817	818	819	820	821	822	823	824	825	826	827	828	829	830	831	832	833	834	835	836	837	838	839	840	841	842	843	844	845	846	847	848	849	850	851	852	853	854	855	856	857	858	859	860	861	862	863	864	865	866	867	868	869	870	871	872	873	874	875	876	877	878	879	880	881	882	883	884	885	886	887	888	889	890	891	892	893	894	895	896	897	898	899	900	901	902	903	904	905	906	907	908	909	910	911	912	913	914	915	916	917	918	919	920	921	922	923	924	925	926	927	928	929	930	931	932	933	934	935	936	937	938	939	940	941	942	943	944	945	946	947	948	949	950	951	952	953	954	955	956	957	958	959	960	961	962	963	964	965	966	967	968	969	970	971	972	973	974	975	976	977	978	979	980	981	982	983	984	985	986	987	988	989	990	991	992	993	994	995	996	997	998	999	1000	1001	1002	1003	1004	1005	1006	1007	1008	1009	1010	1011	1012	1013	1014	1015	1016	1017	1018	1019	1020	1021	1022	1023	1024	1025	1026	1027	1028	1029	1030	1031	1032	1033	1034	1035	1036	1037	1038	1039	1040	1041	1042	1043	1044	1045	1046	1047	1048	1049	1050	1051	1052	1053	1054	1055	1056	1057	1058	1059	1060	1061	1062	1063	1064	1065	1066	1067	1068	1069	1070	1071	1072	1073	1074	1075	1076	1077	1078	1079	1080	1081	1082	1083	1084	1085	1086	1087	1088	1089	1090	1091	1092	1093	1094	1095	1096	1097	1098	1099	1100	1101	1102	1103	1104	1105	1106	1107	1108	1109	1110	1111	1112	1113	1114	1115	1116	1117	1118	1119	1120	1121	1122	1123	1124	1125	1126	1127	1128	1129	1130	1131	1132	1133	1134	1135	1136	1137	1138	1139	1140	1141	1142	1143	1144	1145	1146	1147	1148	1149	1150	1151	1152	1153	1154	1155	1156	1157	1158	1159	1160	1161	1162	1163	1164	1165	1166	1167	1168	1169	1170	1171	1172	1173	1174	1175	1176	1177	1178	1179	1180	1181	1182	1183	1184	1185	1186	1187	1188	1189	1190	1191	1192	1193	1194	1195	1196	1197	1198	1199	1200	1201	1202	1203	1204	1205	1206	1207	1208	1209	1210	1211	1212	1213	1214	1215	1216	1217	1218	1219	1220	1221	1222	1223	1224	1225	1226	1227	1228	1229	1230	1231	1232	1233	1234	1235	1236	1237	1238	1239	1240	1241	1242	1243	1244	1245	1246	1247	1248	1249	1250	1251	1252	1253	1254	1255	1256	1257	1258	1259	1260	1261	1262	1263	1264	1265	1266	1267	1268	1269	1270	1271	1272	1273	1274	1275	1276	1277	1278	1279	1280	1281	1282	1283	1284	1285	1286	1287	1288	1289	1290	1291	1292	1293	1294	1295	1296	1297	1298	1299	1300	1301	1302	1303	1304	1305	1306	1307	1308	1309	1310	1311	1312	1313	1314	1315	1316	1317	1318	1319	1320	1321	1322	1323	1324	1325	1326	1327	1328	1329	1330	1331	1332	1333	1334	1335	1336	1337	1338	1339	1340	1341	1342	1343	1344	1345	1346	1347	1348	1349	1350	1351	1352	1353	1354	1355	1356	1357	1358	1359	1360	1361	1362	1363	1364	1365	1366	1367	1368	1369	1370	1371	1372	1373	1374	1375	1376	1377	1378	1379	1380	1381	1382	1383	1384	1385	1386	1387	1388	1389	1390	1391	1392	1393	1394	1395	1396	1397	1398	1399	1400	1401	1402	1403	1404	1405	1406	1407	1408	1409	1410	1411	1412	1413	1414	1415	1416	1417	1418	1419	1420	1421	1422	1423	1424

4 Entwicklung und Struktur des Primär- und Endenergieverbrauchs

4.1 Struktur des Primärenergieverbrauchs seit 1990

Jahr	PEV		Davon		
	insgesamt	darunter Gewinnung in Sachsen-Anhalt	Verbrauch und Verluste im Energiesektor ¹⁾	nicht-energetischer Verbrauch	EEV
	Terajoule				
1990 ²⁾	721 961	384 644	166 708	51 901	503 352
1992	446 196	173 794	89 914	50 832	305 450
1994	431 717	146 218	79 929	56 977	294 811
1995	437 434	140 943	82 343	60 619	294 472
1996	437 586	148 448	79 126	74 613	283 847
1997	412 587	124 951	96 995	59 205	256 387
1998	447 561	109 104	119 793	83 083	244 684
1999	440 164	112 662	122 646	56 653	260 866
2000	442 793	108 761	113 944	62 520	266 328
2001	445 724	115 063	110 654	59 263	275 808
2002	446 836	130 447	115 957	57 586	273 294
2003	458 502	146 942	115 192	67 100	276 210
2004	453 529	142 630	103 071	70 086	280 372
2005	490 839	155 598	124 631	73 172	293 037
2006	506 777	147 560	132 236	67 581	306 960
2007	495 313	170 850	134 264	66 321	294 728
2008	501 714	178 248	141 276	63 064	297 374
2009	497 044	190 368	145 403	58 607	293 034
	1 000 t SKE				
1990 ²⁾	24 718	13 169	5 708	1 777	17 233
1992	15 277	5 950	3 078	1 740	10 458
1994	14 781	5 006	2 736	1 951	10 094
1995	14 977	4 826	2 818	2 075	10 082
1996	14 982	5 082	2 709	2 555	9 718
1997	14 126	4 278	3 320	2 027	8 778
1998	15 323	3 735	4 102	2 845	8 377
1999	15 070	3 857	4 198	1 940	8 931
2000	15 160	3 724	3 901	2 141	9 118
2001	15 260	3 939	3 789	2 029	9 443
2002	15 298	4 466	3 970	1 972	9 357
2003	15 698	5 031	3 944	2 297	9 457
2004	15 528	4 883	3 529	2 400	9 599
2005	16 805	5 327	4 266	2 505	10 033
2006	17 351	5 052	4 528	2 314	10 509
2007	16 958	5 849	4 596	2 271	10 091
2008	17 177	6 103	4 837	2 159	10 181
2009	17 017	6 518	4 977	2 007	10 033

1) einschließlich statistische und Bewertungsdifferenzen

2) Quelle IFE Leipzig

4.2 Primärenergieverbrauch seit 1990 nach Energieträgern

Jahr	PEV insgesamt	Darunter					
		Steinkohlen	Braunkohlen	Mineralöle ¹⁾	Erdgas	Erneuerbare Energieträger	Fernwärme
Terajoule							
1990 ²⁾	721 961	34 536	361 271	122 327	128 073	742	-
1992	446 196	15 007	149 701	134 862	102 832	748	-
1994	431 717	8 727	88 104	170 483	132 320	511	- 160
1995	437 434	6 982	64 934	171 060	166 236	541	- 22
1996	437 586	5 268	70 694	167 367	178 126	725	- 233
1997	412 587	4 211	75 849	150 402	168 145	1 340	- 1 330
1998	447 561	3 877	71 041	190 022	167 610	1 695	- 1 124
1999	440 164	3 685	78 308	178 416	165 030	2 376	- 750
2000	442 793	4 484	75 557	170 124	175 930	4 985	- 560
2001	445 724	3 452	77 453	171 311	178 832	6 701	- 469
2002	446 836	3 469	89 868	160 742	179 370	9 876	- 467
2003	458 502	.	98 675	.	179 019	.	- 364
2004	453 529	.	87 867	.	179 786	20 246	- 271
2005	490 839	.	94 184	.	186 516	30 415	- 292
2006	506 777	.	96 895	.	185 778	50 700	- 271
2007	495 313	.	92 763	.	182 381	65 359	- 266
2008	501 714	5 159	99 479	.	177 310	71 123	- 278
2009	497 044	4 271	96 793	.	173 950	73 827	- 304
1 000 t SKE							
1990 ²⁾	24 718	1 182	12 369	4 188	4 385	25	-
1992	15 277	514	5 125	4 617	3 521	26	-
1994	14 781	299	3 016	5 837	4 530	17	- 5
1995	14 977	239	2 223	5 857	5 691	19	- 1
1996	14 982	180	2 420	5 730	6 099	25	- 8
1997	14 126	144	2 597	5 149	5 757	46	- 46
1998	15 323	133	2 432	6 506	5 739	58	- 38
1999	15 070	126	2 681	6 108	5 650	81	- 26
2000	15 160	154	2 587	5 825	6 023	171	- 19
2001	15 260	118	2 652	5 865	6 123	229	- 16
2002	15 298	119	3 077	5 503	6 141	338	- 16
2003	15 698	.	3 378	.	6 129	.	- 12
2004	15 528	.	3 008	.	6 155	693	- 9
2005	16 805	.	3 225	.	6 386	1 041	- 10
2006	17 351	.	3 317	.	6 361	1 736	- 9
2007	16 958	.	3 176	.	6 244	2 238	- 9
2008	17 177	177	3 406	.	6 071	2 435	- 10
2009	17 017	146	3 314	.	5 956	2 528	- 10

1) einschließlich Flüssig- und Raffineriegas
2) Quelle IFE Leipzig

4.3 Primärenergiegewinnung seit 1990 nach Energieträgern

Jahr	Energieträger insgesamt	Davon			
		Rohbraunkohle	Erdgas	Erneuerbare Energieträger	sonstige Energieträger ¹⁾
Terajoule					
1990 ²⁾	384 644	308 230	75 672	742	-
1992	173 794	123 048	49 977	768	1
1994	146 218	114 727	30 980	511	-
1995	140 943	106 374	34 028	541	-
1996	148 448	111 544	36 179	725	-
1997	124 951	93 862	29 899	1 189	-
1998	109 104	80 511	27 001	1 591	-
1999	112 662	87 205	23 068	2 185	205
2000	108 761	83 578	20 203	4 754	226
2001	115 063	88 032	20 356	6 470	204
2002	130 447	101 562	18 963	9 861	61
2003	146 942	108 979	16 387	.	.
2004	142 630	97 207	13 326	26 429	5 668
2005	155 598	93 281	10 421	41 462	10 434
2006	147 560	60 630	8 662	66 637	11 632
2007	170 850	68 079	5 920	84 180	12 670
2008	178 248	72 073	5 780	86 537	13 859
2009	190 368	71 787	5 835	95 951	16 794
1 000 t SKE					
1990 ²⁾	13 169	10 553	2 591	25	-
1992	5 950	4 213	1 711	26	0
1994	5 006	3 928	1 061	17	-
1995	4 826	3 642	1 165	19	-
1996	5 082	3 819	1 239	25	-
1997	4 278	3 214	1 024	41	-
1998	3 735	2 756	924	54	-
1999	3 857	2 986	790	75	7
2000	3 724	2 861	692	163	8
2001	3 939	3 014	697	222	7
2002	4 466	3 477	649	338	2
2003	5 031	3 731	561	.	.
2004	4 883	3 328	456	905	194
2005	5 327	3 194	357	1 420	357
2006	5 052	2 076	297	2 281	398
2007	5 849	2 331	203	2 882	434
2008	6 103	2 468	198	2 963	475
2009	6 518	2 458	200	3 285	575

1) andere Energieträger, einschließlich Abfall

2) Quelle IFE Leipzig

4.4 Struktur der Bruttostromerzeugung seit 1990

Jahr	Bruttostromerzeugung insgesamt	Davon		
		Wärme- und Heizkraftwerke der allgemeinen Versorgung	Industriewärme- kraftwerke	sonstige Anlagen ¹⁾
		Mill. kWh		
1990 ²⁾	7 874	3 549	4 230	95
1992	5 199	1 790	3 332	77
1994	5 679	2 268	3 283	128
1995	6 863	3 369	3 349	145
1996	8 700	6 558	2 001	141
1997	11 484	8 842	2 451	192
1998	11 079	8 126	2 698	255
1999	12 226	9 108	2 732	386
2000	13 176	9 621	2 767	788
2001	13 966	10 119	2 791	1 055
2002	15 547	11 167	2 708	1 673
2003	17 277	12 039	2 807	2 431
2004	16 561	11 133	2 826	2 602
2005	17 927	11 737	3 383	2 807
2006	18 840	12 188	3 477	3 175
2007	20 564	11 961	3 491	5 112
2008	22 197	12 856	3 463	5 878
2009	21 482	12 103	3 467	5 911
		Anteile der Bruttostromerzeugung in Prozent		
1990 ²⁾	100	45,1	53,7	1,2
1992	100	34,4	64,1	1,5
1994	100	39,9	57,8	2,3
1995	100	49,7	48,8	2,1
1996	100	75,4	23,0	1,6
1997	100	77,0	21,3	1,7
1998	100	73,3	24,4	2,3
1999	100	74,5	22,3	3,2
2000	100	73,0	21,0	6,0
2001	100	72,5	20,0	7,6
2002	100	71,8	17,4	10,8
2003	100	69,7	16,2	14,1
2004	100	67,2	17,1	15,7
2005	100	65,5	18,9	15,7
2006	100	64,7	18,5	16,9
2007	100	58,2	17,0	24,9
2008	100	57,9	15,6	26,5
2009	100	56,3	16,1	27,5

1) Wasserkraftwerke, Windkraft-, Photovoltaik- und andere Anlagen, sonstige Energieerzeuger
2) Quelle IFE Leipzig

4.5 Endenergieverbrauch seit 1990 nach Energieträgern

Jahr	EEV insgesamt	Darunter					
		Steinkohlen	Braunkohlen	Mineralöle ¹⁾	Erdgas	Strom	Fernwärme
Terajoule							
1990 ²⁾	503 352	20 432	226 419	65 144	64 973	73 268	36 684
1992	305 450	7 217	74 897	78 584	62 565	45 434	24 740
1994	294 811	6 991	42 695	109 260	67 387	40 962	26 355
1995	294 472	5 465	31 114	112 420	79 822	42 314	22 927
1996	283 847	4 156	19 264	117 185	74 632	40 436	27 631
1997	256 387	2 985	12 993	112 116	56 614	46 181	24 746
1998	244 684	2 841	9 186	106 371	55 097	45 969	24 720
1999	260 866	3 589	9 438	106 416	69 352	45 061	26 460
2000	266 328	.	7 644	.	82 228	46 071	26 643
2001	275 808	.	6 759	.	87 130	49 673	28 147
2002	273 294	.	5 736	.	91 430	50 615	28 431
2003	276 210	3 721	7 504	94 268	84 861	51 100	28 339
2004	280 372	.	6 960	.	83 849	51 226	26 754
2005	293 037	.	7 161	90 354	91 408	55 270	26 546
2006	306 960	.	8 901	.	95 879	55 527	25 821
2007	294 728	.	9 447	76 656	91 858	55 958	24 401
2008	297 374	.	9 184	83 576	89 187	56 439	25 248
2009	293 034	.	8 916	80 237	91 710	50 168	25 500
1 000 t SKE							
1990 ²⁾	17 233	700	7 752	2 230	2 224	2 508	1 256
1992	10 458	247	2 564	2 691	2 142	1 556	847
1994	10 094	239	1 462	3 741	2 307	1 402	902
1995	10 082	187	1 065	3 849	2 733	1 449	785
1996	9 718	142	660	4 012	2 555	1 384	946
1997	8 778	102	445	3 839	1 938	1 581	847
1998	8 377	97	315	3 642	1 886	1 574	846
1999	8 931	123	323	3 643	2 374	1 543	906
2000	9 118	.	262	.	2 815	1 577	912
2001	9 443	.	231	.	2 983	1 701	964
2002	9 357	.	196	.	3 130	1 733	973
2003	9 457	127	257	3 227	2 905	1 750	970
2004	9 599	.	238	.	2 871	1 754	916
2005	10 033	.	245	3 093	3 130	1 892	909
2006	10 509	.	305	.	3 283	1 901	884
2007	10 091	.	323	2 624	3 145	1 916	835
2008	10 181	.	314	2 861	3 054	1 932	864
2009	10 033	.	305	2 747	3 140	1 718	873

1) einschließlich Flüssig- und Raffineriegas

2) Quelle IFE Leipzig

4.6 Endenergieverbrauch seit 1990 nach Verbrauchssektoren

Jahr	EEV insgesamt	Davon		
		Gewinnung von Steinen und Erden, sonstiger Bergbau und Verarbeitendes Gewerbe	Verkehr	Haushalte, Gewerbe, Handel, Dienstleistungen und übrige Verbraucher ¹⁾
Terajoule				
1990 ²⁾	503 352	260 661	52 275	190 417
1992	305 450	131 564	49 965	123 921
1994	294 811	92 319	64 530	137 962
1995	294 472	90 062	67 566	136 844
1996	283 847	64 591	67 433	151 823
1997	256 387	64 316	67 826	124 245
1998	244 684	63 915	68 333	112 436
1999	260 866	85 979	68 362	106 524
2000	266 328	86 700	64 374	115 253
2001	275 808	84 704	63 345	127 758
2002	273 294	92 734	60 887	119 672
2003	276 210	97 350	60 977	117 884
2004	280 372	105 109	63 275	111 988
2005	293 037	115 036	58 913	119 088
2006	306 960	122 456	58 918	125 586
2007	294 728	131 858	58 206	104 664
2008	297 374	124 247	57 384	115 744
2009	293 034	123 554	57 040	112 440
1 000 t SKE				
1990 ²⁾	17 233	8 924	1 790	6 519
1992	10 458	4 504	1 711	4 243
1994	10 094	3 161	2 209	4 723
1995	10 082	3 083	2 313	4 685
1996	9 718	2 211	2 309	5 198
1997	8 778	2 202	2 322	4 254
1998	8 377	2 188	2 340	3 849
1999	8 931	2 944	2 341	3 647
2000	9 118	2 968	2 204	3 946
2001	9 443	2 900	2 169	4 374
2002	9 357	3 175	2 085	4 097
2003	9 457	3 333	2 088	4 036
2004	9 599	3 599	2 166	3 834
2005	10 033	3 939	2 017	4 077
2006	10 509	4 193	2 017	4 300
2007	10 091	4 514	1 993	3 583
2008	10 181	4 254	1 965	3 963
2009	10 033	4 230	1 953	3 850

1) einschließlich militärische Dienststellen

2) Quelle IFE Leipzig

4.7 Endenergieverbrauch im Verbrauchssektor Gewinnung von Steinen und Erden, sonstiger Bergbau und Verarbeitendes Gewerbe seit 1990 nach Energieträgern

Jahr	EEV insgesamt	Darunter					
		Steinkohlen	Braunkohlen	Mineralöle ¹⁾	Erdgas	Strom	Fernwärme
Terajoule							
1990 ²⁾	260 661	16 728	112 702	4 859	61 581	46 748	13 072
1992	131 564	4 996	41 572	6 940	49 510	22 519	4 418
1994	92 319	4 292	25 976	9 605	30 338	15 849	6 097
1995	90 062	4 024	20 764	9 296	33 206	15 786	6 924
1996	64 591	2 766	12 220	8 807	13 494	16 244	11 060
1997	64 316	2 696	8 693	8 133	17 589	18 659	8 546
1998	63 915	2 698	7 189	7 773	17 753	19 566	8 937
1999	85 979	2 986	7 885	9 415	34 160	20 395	11 139
2000	86 700	.	6 299	.	36 846	21 384	12 374
2001	84 704	.	5 529	.	34 296	22 472	12 706
2002	92 734	.	4 743	.	42 840	23 623	13 074
2003	97 350	3 603	6 689	6 941	36 048	25 610	13 128
2004	105 109	3 651	.	.	37 363	27 473	12 586
2005	115 036	3 425	6 514	.	40 866	28 168	12 962
2006	122 456	.	8 150	.	45 906	30 228	12 522
2007	131 858	.	8 899	5 590	49 673	32 611	12 919
2008	124 247	.	7 863	5 633	49 405	33 352	7 859
2009	123 554	.	7 523	5 101	49 197	31 333	7 547
1 000 t SKE							
1990 ²⁾	8 924	573	3 859	166	2 108	1 601	448
1992	4 504	171	1 423	238	1 695	771	151
1994	3 161	147	889	329	1 039	543	209
1995	3 083	138	711	318	1 137	540	237
1996	2 211	95	418	302	462	556	379
1997	2 202	92	298	278	602	639	293
1998	2 188	92	246	266	608	670	306
1999	2 944	102	270	322	1 170	698	381
2000	2 968	.	216	.	1 262	732	424
2001	2 900	.	189	.	1 174	769	435
2002	3 175	.	162	.	1 467	809	448
2003	3 333	123	229	238	1 234	877	449
2004	3 599	125	.	.	1 279	941	431
2005	3 939	117	223	.	1 399	964	444
2006	4 193	.	279	.	1 572	1 035	429
2007	4 514	.	305	191	1 701	1 117	442
2008	4 254	.	269	193	1 691	1 142	269
2009	4 230	.	258	175	1 684	1 073	258

1) einschließlich Flüssig- und Raffineriegas

2) Quelle IFE Leipzig

4.8 Endenergieverbrauch im Verbrauchssektor Verkehr seit 1990 nach Energieträgern

Jahr	EEV insgesamt	Darunter					Erneuerbare Energieträger	Strom
		Mineralöle						
		insgesamt	Otto- kraftstoffe	Diesel- kraftstoff	Flugturbinen- kraftstoff			
Terajoule								
1990 ¹⁾	52 275	49 700	30 452	19 248	-	-	2 354	
1992	49 965	47 369	29 348	17 850	129	-	2 596	
1994	64 530	61 974	33 964	27 838	172	-	2 556	
1995	67 566	64 988	34 529	30 244	215	-	2 578	
1996	67 433	64 944	34 399	30 330	215	-	2 489	
1997	67 826	64 636	33 833	30 588	215	151	3 039	
1998	68 333	65 067	33 964	30 888	215	103	3 162	
1999	68 362	66 056	34 007	31 747	301	191	2 115	
2000	64 374	63 234	31 786	30 974	473	162	979	
2001	63 345	61 020	30 132	30 459	430	162	2 163	
2002	60 887	58 408	27 519	30 716	172	303	2 177	
2003	60 977	58 804	28 172	29 599	1 032	378	1 795	
2004	63 275	60 944	27 084	31 232	2 537	599	1 732	
2005	58 913	54 814	24 602	29 771	301	2 031	1 753	
2006	58 918	53 100	22 715	29 856	300	3 793	1 732	
2007	58 206	52 035	21 466	29 856	171	4 162	1 701	
2008	57 384	51 912	20 287	30 836	164	3 384	1 694	
2009	57 040	51 899	19 572	31 155	190	3 038	1 698	
1 000 t SKE								
1990 ¹⁾	1 790	1 702	1 043	659	-	-	81	
1992	1 711	1 622	1 005	611	4	-	89	
1994	2 209	2 122	1 163	953	6	-	88	
1995	2 313	2 225	1 182	1 035	7	-	88	
1996	2 309	2 224	1 178	1 038	7	-	85	
1997	2 322	2 213	1 158	1 047	7	5	104	
1998	2 340	2 228	1 163	1 058	7	4	108	
1999	2 341	2 262	1 164	1 087	10	7	72	
2000	2 204	2 165	1 088	1 060	16	6	34	
2001	2 169	2 089	1 032	1 043	15	6	74	
2002	2 085	2 000	942	1 052	6	10	75	
2003	2 088	2 013	965	1 013	35	13	61	
2004	2 166	2 087	927	1 069	87	21	59	
2005	2 017	1 877	842	1 019	10	70	60	
2006	2 017	1 818	778	1 022	10	130	59	
2007	1 993	1 782	735	1 022	6	142	58	
2008	1 965	1 777	695	1 056	6	116	58	
2009	1 953	1 777	670	1 067	7	104	58	

1) Quelle IFE Leipzig

4.9 Endenergieverbrauch im Verbrauchssektor Haushalte, Gewerbe, Handel, Dienstleistungen und übrigen Verbraucher¹⁾ seit 1990 nach Energieträgern

Jahr	EEV insgesamt	Darunter					
		Braunkohlen	Mineralöle ²⁾	Erdgas	Erneuerbare Energieträger	Strom	Fernwärme
Terajoule							
1990 ³⁾	190 417	113 717	10 585	3 392	719	24 166	23 612
1992	123 921	33 325	24 275	13 055	248	20 319	20 322
1994	137 962	16 719	37 681	37 049	294	22 557	20 258
1995	136 844	10 350	38 136	46 616	348	23 950	16 003
1996	151 823	7 044	43 434	61 138	543	21 703	16 571
1997	124 245	4 300	39 347	39 025	601	24 483	16 200
1998	112 436	1 998	33 532	37 344	396	23 241	15 783
1999	106 524	1 554	30 946	35 193	359	22 551	15 321
2000	115 253	1 345	29 046	45 382	430	23 708	14 269
2001	127 758	1 230	32 547	52 834	407	25 038	15 441
2002	119 672	993	29 352	48 590	445	24 816	15 357
2003	117 884	815	28 523	48 813	711	23 694	15 211
2004	111 988	.	27 872	46 487	695	22 022	14 168
2005	119 088	648	.	50 228	1 095	25 348	13 584
2006	125 586	751	.	49 681	.	23 567	13 300
2007	104 664	547	19 030	41 877	9 939	21 646	11 482
2008	115 744	1 321	26 032	39 388	10 037	21 394	17 389
2009	112 440	1 394	23 237	42 108	10 428	17 137	17 953
1 000 t SKE							
1990 ³⁾	6 519	3 893	362	116	25	827	808
1992	4 243	1 141	831	447	8	696	696
1994	4 723	572	1 290	1 268	10	772	694
1995	4 685	354	1 306	1 596	12	820	548
1996	5 198	241	1 487	2 093	19	743	567
1997	4 254	147	1 347	1 336	21	838	555
1998	3 849	68	1 148	1 279	14	796	540
1999	3 647	53	1 059	1 205	13	772	525
2000	3 946	46	994	1 554	15	812	489
2001	4 374	42	1 114	1 809	14	857	529
2002	4 097	34	1 005	1 664	15	850	526
2003	4 036	28	977	1 671	24	811	521
2004	3 834	.	954	1 592	24	754	485
2005	4 077	22	.	1 720	38	868	465
2006	4 300	26	.	1 701	.	807	455
2007	3 583	19	652	1 434	340	741	393
2008	3 963	45	891	1 349	344	732	595
2009	3 850	48	796	1 442	357	587	615

1) einschließlich militärische Dienststellen
2) einschließlich Flüssig- und Raffineriegas
3) Quelle IFE Leipzig

4.10 Primärenergieverbrauch je Einwohner seit 1990 nach Energieträgern

Jahr	Einwohner (Jahresmittel) in 1 000	PEV je Einwohner in Gigajoule				
		PEV insgesamt	davon			
			Kohlen	Mineralöle ¹⁾	Erdgas	sonstige Energieträger ²⁾
1990 ³⁾	2 890,5	249,8	136,9	42,3	44,3	26,2
1992	2 809,1	158,8	58,6	48,0	36,6	15,6
1994	2 768,7	155,9	35,0	61,6	47,8	11,3
1995	2 750,4	159,0	26,1	62,2	60,4	10,3
1996	2 731,5	160,2	27,8	61,3	65,2	5,9
1997	2 714,3	152,0	29,5	55,4	61,9	5,2
1998	2 689,7	166,4	27,9	70,6	62,3	5,6
1999	2 662,7	165,3	30,8	67,0	62,0	5,5
2000	2 633,0	168,2	30,4	64,6	66,8	6,3
2001	2 598,4	171,5	31,1	65,9	68,8	5,6
2002	2 564,8	174,2	36,4	62,7	69,9	5,2
2003	2 535,4	180,8	.	.	70,6	6,6
2004	2 509,8	180,7	.	.	71,6	10,9
2005	2 482,4	197,7	.	.	75,1	16,6
2006	2 455,8	206,4	.	.	75,6	24,5
2007	2 427,6	204,0	.	.	75,1	28,8
2008	2 397,4	209,3	43,7	.	74,0	.
2009	2 367,9	209,9	42,7	.	73,5	.

4.11 Endenergieverbrauch je Einwohner seit 1990 nach Energieträgern

Jahr	Einwohner (Jahresmittel) in 1 000	EEV je Einwohner in Gigajoule					
		EEV insgesamt	darunter				
			Kohlen	Mineralöle ¹⁾	Erdgas	Strom	Fernwärme
1990 ³⁾	2 890,5	174,1	85,4	22,5	22,5	25,3	12,7
1992	2 809,1	108,7	29,2	28,0	22,3	16,2	8,8
1994	2 768,7	106,5	17,9	39,5	24,3	14,8	9,5
1995	2 750,4	107,1	13,3	40,9	29,0	15,4	8,3
1996	2 731,5	103,9	8,6	42,9	27,3	14,8	10,1
1997	2 714,3	94,5	5,9	41,3	20,9	17,0	9,1
1998	2 689,7	91,0	4,5	39,5	20,5	17,1	9,2
1999	2 662,7	98,0	4,9	40,0	26,0	16,9	9,9
2000	2 633,0	101,2	.	.	31,2	17,5	10,1
2001	2 598,4	106,1	.	.	33,5	19,1	10,8
2002	2 564,8	106,6	.	.	35,6	19,7	11,1
2003	2 535,4	108,9	4,4	37,2	33,5	20,2	11,2
2004	2 509,8	111,7	.	.	33,4	20,4	10,7
2005	2 482,4	118,0	.	36,4	36,8	22,3	10,7
2006	2 455,8	125,0	.	.	39,0	22,6	10,5
2007	2 427,6	121,4	.	31,6	37,8	23,1	10,1
2008	2 397,4	124,0	.	34,9	37,2	23,5	10,5
2009	2 367,9	123,8	.	33,9	38,7	21,2	10,8

1) einschließlich Flüssig- und Raffineriegas

2) Stromaustauschsaldo, erneuerbare Energieträger, Fernwärme, andere Energieträger

3) Quelle IFE Leipzig

5 CO₂ – Bilanzen Sachsen-Anhalt 2009

5.1 CO₂-Emissionen aus dem Primärenergieverbrauch (Quellenbilanz) ¹⁾ 2009

Emittentensektor	Steinkohlen			Braunkohlen			Mineralöle und Mineralölprodukte										Gase	Abfälle	Energieträger insgesamt	
	Kohle (roh)	Briketts	Koks	Kohle (roh)	Briketts	Andere Braunkohlenprodukte	Erdöl (roh)	Rohbenzin	Otto-Kraftstoffe	Dieselkraftstoffe	Flugturbinenkraftstoff	Heizöl leicht	Heizöl schwer	Petrokoks	Andere Mineralölprodukte	Flüssiggas				Raffineriegas
Wärme- und Stromerzeugung allg. Versorgung (ohne KWK)	-	-	-	6 771	-	-	-	-	-	-	16	-	-	-	4	-	-	206	396	7 392
Heizkraftwerke der allg. Versorgung (nur KWK)	-	-	-	1 110	-	-	-	-	-	-	13	-	-	1	-	-	-	1 731	-	-
Industriekraftwerke	-	-	-	182	34	272	-	-	-	-	-	21	-	508	-	-	-	535	-	1 568
Heizwerke	10	-	-	-	-	-	-	-	-	-	72	-	-	-	-	0	-	392	-	-
Sonstige Energieerzeuger	-	-	-	-	-	205	-	-	-	-	10	-	-	-	-	2	-	8	-	226
Verbrauch in der Energie- gewinnung und im Umwandlungsbereich	-	-	-	-	-	-	-	-	-	0	-	-	-	466	370	-	-	54	-	1 511
Fackelverluste	-	-	-	-	-	-	-	-	-	-	-	-	-	-	-	-	-	27	-	27
Umwandlungsbereich zusammen	10	-	-	8 063	34	478	-	-	-	0	118	21	466	883	2	-	2 952	746	14 402	
Sonst. Bergbau, Gew. von Steinen und Erden, Verarbeitendes Gewerbe	-	-	-	397	80	306	-	-	-	2	130	76	-	180	6	-	-	2 755	-	4 343
Verkehr	-	-	-	-	-	-	-	-	1 409	2 305	14	-	-	-	64	-	23	-	-	3 815
Haushalte, Gewerbe, Handel, Dienstleistungen und übrige Verbraucher	17	-	-	-	139	-	-	-	18	331	-	1 202	-	1	147	-	-	2 358	-	4 213
Endenergieverbrauchsbereich zusammen	-	-	-	397	219	306	-	-	1 427	2 639	14	1 332	76	181	217	-	5 136	-	12 371	
Emissionen insgesamt	175	-	-	8 460	253	784	-	-	1 427	2 639	14	1 450	97	466	1 064	219	-	8 088	-	26 772

¹⁾ Gesamtvolumen aller Emissionsquellen im Land, ohne Emissionen aus Importstrom

5.2 CO₂-Emissionen aus dem Endenergieverbrauch (Verursacherbilanz) ¹⁾ 2009

Emittentensektor	Steinkohlen			Braunkohlen			Mineralöle und Mineralölprodukte										Gase			Elektrischer Strom und andere Energieträger			Energieträger insgesamt
	Kohle (roh)	Brkettis	Koks	Kohle (roh)	Brkettis	Andere Braunkohlenprodukte	Erdöl (roh)	Rohbenzin	Ottokraftstoffe	Dieselmkraftstoffe	Flugturbinenkraftstoffe	Heizöl leicht	Heizöl schwer	Petrolkoks	Andere Mineralölprodukte	Flüssiggas	Raffineriegas	Erdgas	Strom	Fernwärme	Abfälle (fossile Fraktion)		
Gewinnung von Steinen u. Erden, sonst. Bergbau u. Verarbeitenden Gewerbe	.	.	.	397	80	306	.	.	.	2	.	133	76	466	550	6	618	2 836	5 336	597	.	11 813	
Schienenverkehr	78	257	.	.	336
Straßenverkehr	1 407	2 219	64	.	23	3 713
Luftverkehr	2	.	14	16
Küsten- und Binnenschifffahrt	8	8
Verkehr insgesamt	1 409	2 305	14	64	.	23	257	.	.	.	4 072
Haushalte, Gewerbe, Handel, Dienstleistungen	17	.	.	.	139	.	.	18	331	.	1 202	.	.	.	1	147	.	2 358	2 595	1 381	.	.	8 190
Emissionen insgesamt	.	.	.	397	219	306	.	.	1 427	2 639	14	1 335	76	466	551	217	618	5 217	8 189	1 978	.	.	24 075

1 000 t CO₂

¹⁾ Gesamtvolumen aus dem Endenergieverbrauch im Land, einschließlich Emissionen aufgrund des Strom- und Fernwärmeverbrauchs

5.3 CO₂-Emissionen aus dem Primärenergieverbrauch (Quellenbilanz)¹⁾ seit 1990 nach Energieträgern

Jahr	Energieträger						
	insgesamt	davon aus					
		Steinkohlen	Braunkohlen	Mineralöl- produkten ²⁾	Erdgas	sonstigen Gasen	Sonstigen ³⁾
1 000 t CO ₂							
1990	50 863	2 077	37 096	5 902	5 029	760	-
1992	31 892	2 391	16 308	7 457	5 191	547	-
1994	26 307	891	9 568	9 378	6 428	41	-
1995	25 200	694	6 925	9 431	8 150	-	-
1996	25 652	520	7 811	9 521	7 800	-	-
1997	25 294	419	8 327	9 226	7 322	-	-
1998	25 261	388	7 781	9 935	7 157	-	-
1999	26 900	382	8 641	9 992	7 886	-	-
2000	26 301	467	8 232	.	8 319	-	.
2001	26 840	.	8 488	9 376	8 616	-	.
2002	27 518	362	9 645	8 835	8 676	-	-
2003	28 171	.	10 809	8 945	7 973	-	.
2004	27 145	.	9 659	.	7 868	-	.
2005	27 846	361	10 021	8 859	8 265	-	341
2006	27 821	318	10 198	8 451	8 406	-	449
2007	26 477	369	9 648	7 697	8 178	-	585
2008	26 973	.	9 859	7 949	8 060	-	.
2009	26 772	.	9 496	8 004	8 088	-	.

1) Gesamtvolumen aller Emissionsquellen im Land, ohne Emissionen aus Importstrom

2) einschließlich Flüssig- und Raffineriegas

3) z. B. Emissionen aus fossilen Abfallfraktionen

5.4 CO₂-Emissionen aus dem Primärenergieverbrauch (Quellenbilanz)¹⁾ seit 1990 nach Emittentensektor

Jahr	Emittentensektor								
	insgesamt	Umwand- lungs- bereich	davon						
			davon			End- energie- verbrauch	davon		
			Strom- erzeugung	Fernwärme- erzeugung	sonstige ²⁾ Verluste		Verarbei- tendes Gewerbe ³⁾	Verkehr	Haushalte, GHD ⁴⁾ , übrige Verbraucher
1 000 t CO ₂									
1990	50 863	16 010	9 287	4 678	2 045	34 854	17 948	3 638	13 268
1992	31 892	13 495	6 352	3 199	3 944	18 397	8 403	3 447	6 547
1994	26 307	9 343	5 203	2 570	1 570	16 964	5 661	4 518	6 785
1995	25 200	8 742	4 894	2 329	1 518	16 459	5 167	4 740	6 552
1996	25 652	10 538	7 176	2 388	975	15 114	2 954	4 737	7 423
1997	25 294	12 321	8 526	2 826	969	12 973	2 744	4 715	5 514
1998	25 261	13 233	8 386	2 454	2 393	12 027	2 523	4 747	4 757
1999	26 900	13 909	10 066	2 279	1 564	12 991	3 715	4 820	4 456
2000	26 301	13 262	9 208	2 600	1 454	13 039	3 522	4 616	4 901
2001	26 840	13 602	9 541	2 741	1 320	13 238	3 292	4 455	5 491
2002	27 518	14 670	10 639	2 735	1 295	12 847	3 599	4 267	4 981
2003	28 171	15 333	11 236	2 338	1 759	12 838	3 627	4 295	4 916
2004	27 145	14 239	10 225	2 189	1 824	12 906	3 730	4 455	4 722
2005	27 846	14 809	10 830	2 012	1 966	13 038	4 072	4 023	4 942
2006	27 821	14 662	11 018	1 974	1 670	13 159	4 270	3 898	4 991
2007	26 477	14 183	10 670	1 797	1 715	12 294	4 671	3 820	3 804
2008	26 973	14 350	11 091	1 882	1 378	12 622	4 546	3 817	4 259
2009	26 772	14 402	10 636	2 002	1 764	12 371	4 343	3 815	4 213

1) Gesamtvolumen aller Emissionsquellen im Land, ohne Emissionen aus Importstrom

2) Sonstige Energieerzeuger, Energieverbrauch im Umwandlungsbereich

3) Verarbeitendes Gewerbe, sonstiger Bergbau und Gewinnung von Steinen und Erden

4) Gewerbe, Handel, Dienstleistungen

5.5 CO₂-Emissionen aus dem Endenergieverbrauch (Verursacherbilanz)¹⁾ seit 1990 nach Energieträgern

Jahr	Energieträger							
	insgesamt	davon						
		Steinkohlen	Braunkohlen	Mineralöl- produkte ²⁾	Gase	Strom	Fernwärme	Sonstige
1 000 t CO ₂								
1990	57 408	2 026	24 633	5 406	4 584	16 083	4 678	-
1992	33 482	746	9 218	6 539	4 331	9 448	3 199	-
1994	29 449	732	4 895	8 715	3 984	8 575	2 548	-
1995	28 797	559	3 462	8 987	4 883	8 580	2 326	-
1996	26 332	420	2 230	9 136	4 236	7 953	2 356	-
1997	24 765	310	1 284	8 743	3 187	8 588	2 654	-
1998	25 329	296	1 165	9 715	3 231	8 638	2 283	-
1999	24 802	375	938	8 929	4 035	8 354	2 170	-
2000	25 361	.	759	.	4 746	8 609	2 522	-
2001	26 402	.	673	.	5 012	9 411	2 675	-
2002	26 498	.	571	.	5 244	9 922	2 672	-
2003	26 268	.	747	8 327	4 827	9 624	2 308	.
2004	26 283	.	694	.	4 746	9 629	2 168	.
2005	26 299	350	729	8 317	5 167	9 549	1 990	198
2006	26 214	310	912	7 796	5 424	9 644	1 953	174
2007	25 193	.	967	.	5 236	9 619	1 778	.
2008	24 822	.	945	7 197	5 086	9 186	1 861	.
2009	24 075	.	922	7 342	5 217	8 189	1 978	.

1) Gesamtvolumen aus dem Endenergieverbrauch im Land, einschließlich Emissionen aufgrund des Strom- und Fernwärmeverbrauchs

2) einschließlich Flüssig- und Raffineriegas

5.6 CO₂-Emissionen aus dem Endenergieverbrauch (Verursacherbilanz)¹⁾ seit 1990 nach Emittentensektor

Jahr	Emittentensektor				
	insgesamt	davon			
		Verarbeitendes Gewerbe ²⁾	Verkehr	darunter	
Straßenverkehr					
1 000 t CO ₂					
1990	57 408	32 268	4 101	3 228	21 039
1992	33 482	16 327	3 960	3 194	13 194
1994	29 449	11 279	5 018	4 277	13 152
1995	28 797	10 873	5 227	4 511	12 697
1996	26 332	8 311	5 195	4 524	12 827
1997	24 765	8 072	5 257	4 521	11 436
1998	25 329	9 722	5 305	4 569	10 302
1999	24 802	10 026	5 185	4 648	9 591
2000	25 361	10 416	4 786	4 435	10 159
2001	26 402	10 394	4 838	4 284	11 169
2002	26 498	11 123	4 665	4 124	10 710
2003	26 268	11 375	4 608	4 092	10 285
2004	26 283	11 817	4 757	4 143	9 709
2005	26 299	11 939	4 306	3 890	10 054
2006	26 214	12 218	4 179	3 772	9 817
2007	25 193	12 982	4 094	3 709	8 117
2008	24 822	11 935	4 077	3 712	8 810
2009	24 075	11 813	4 072	3 713	8 190

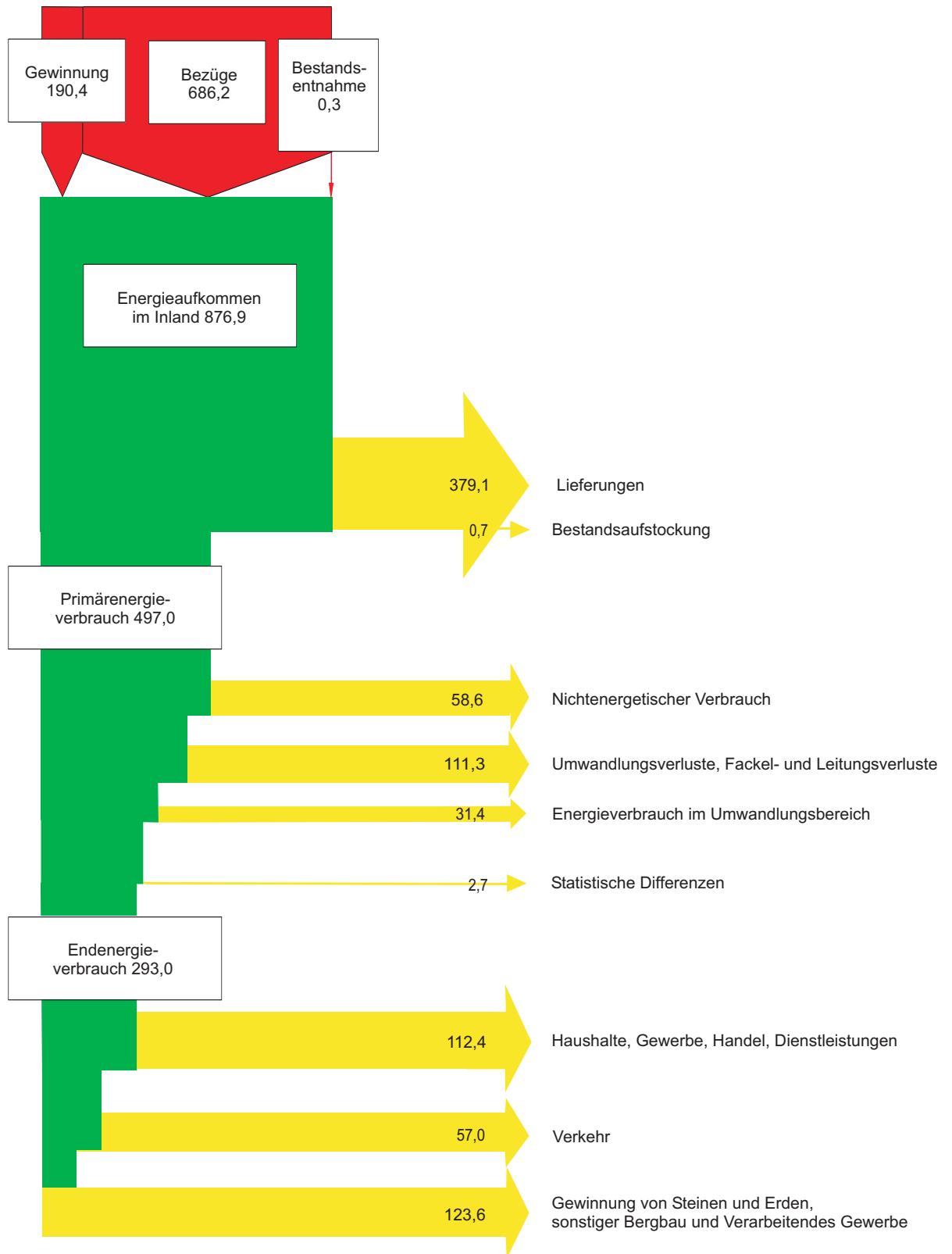
1) Gesamtvolumen aus dem Endenergieverbrauch im Land, einschließlich Emissionen aufgrund des Strom- und Fernwärmeverbrauchs

2) Verarbeitendes Gewerbe, sonstiger Bergbau und Gewinnung von Steinen und Erden

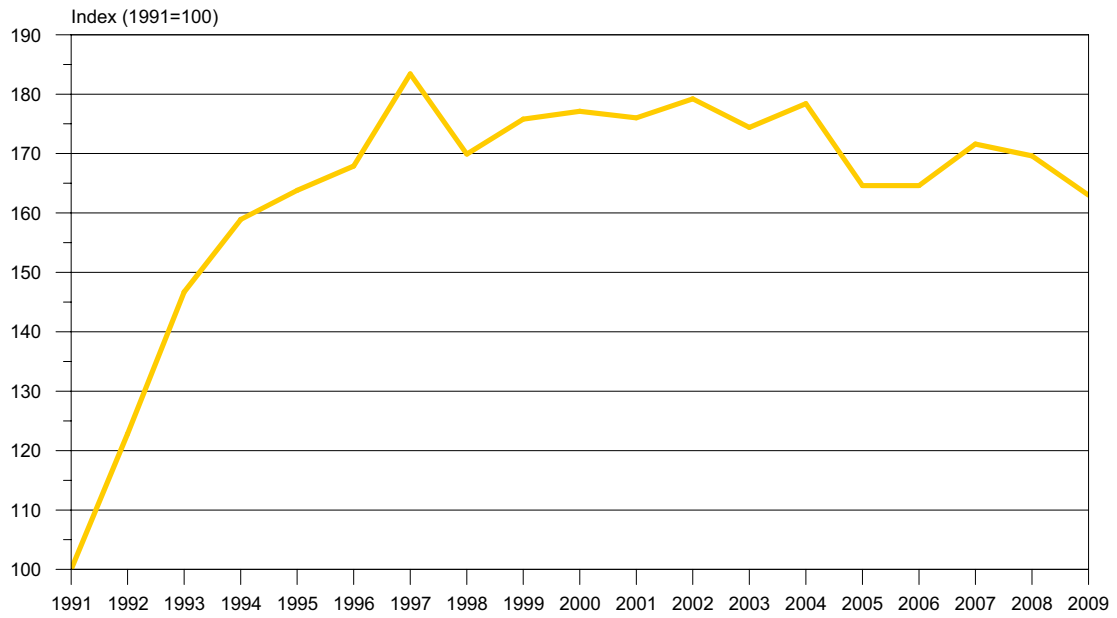
3) Gewerbe, Handel, Dienstleistungen

6 Grafiken

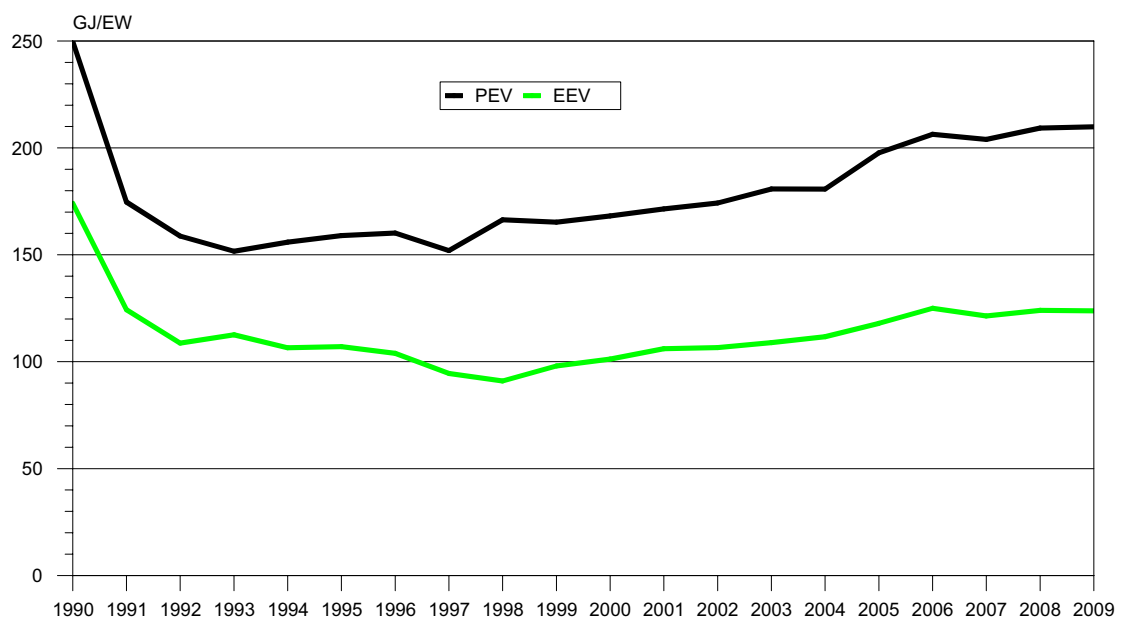
Energieaufkommen und -verbrauch 2009 (PJ)



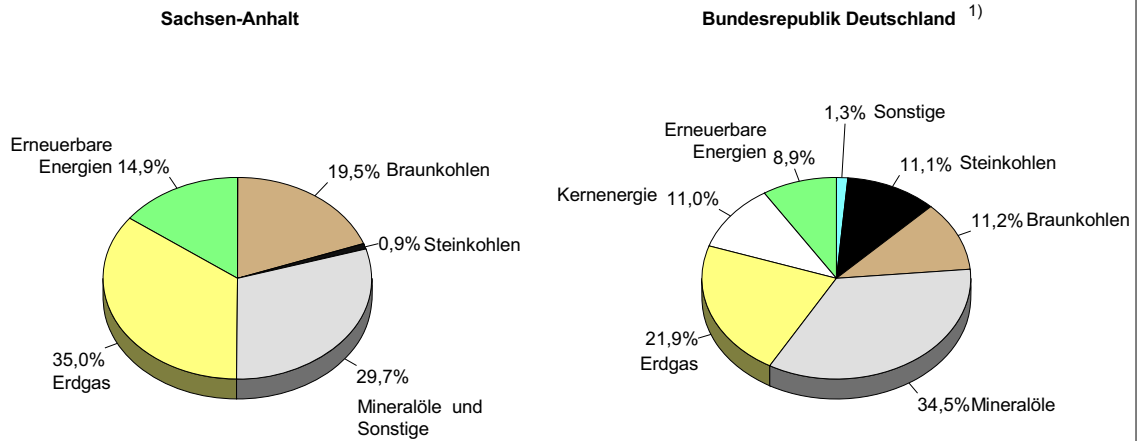
Energieproduktivität



Primär- und Endenergieverbrauch je Einwohner

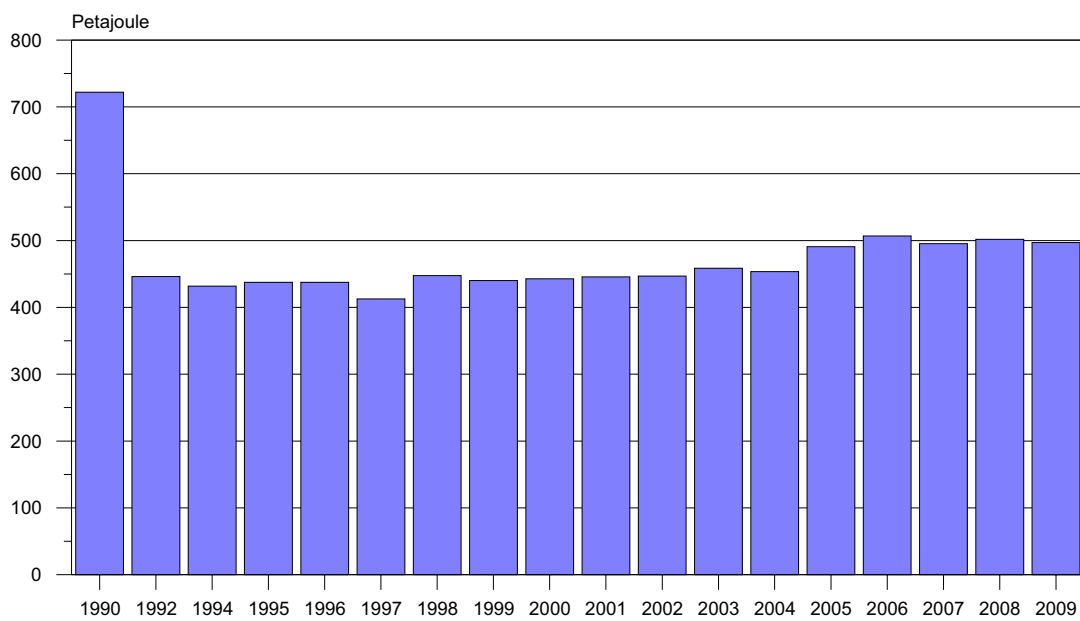


Primärenergieverbrauch nach Energieträgern 2009

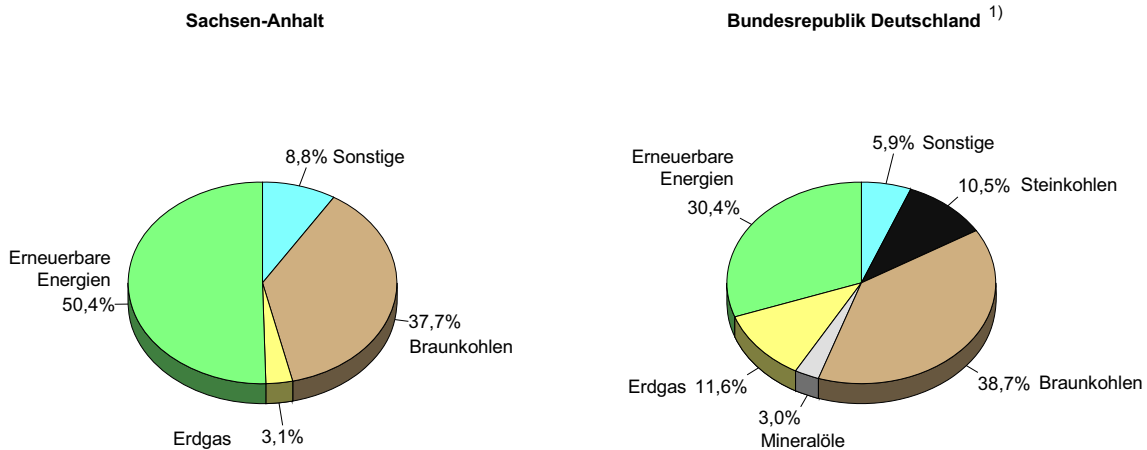


1) Angaben der Arbeitsgemeinschaft Energiebilanzen e.V.; Stand 07/2011

Entwicklung des Primärenergieverbrauchs in Sachsen-Anhalt

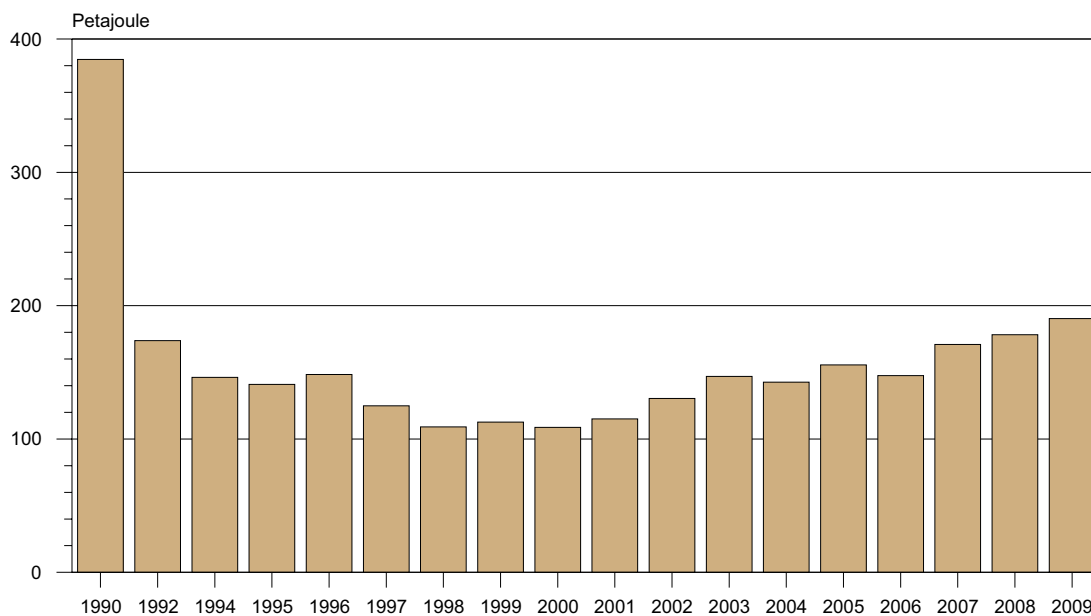


Primärenergiegewinnung nach Energieträgern 2009

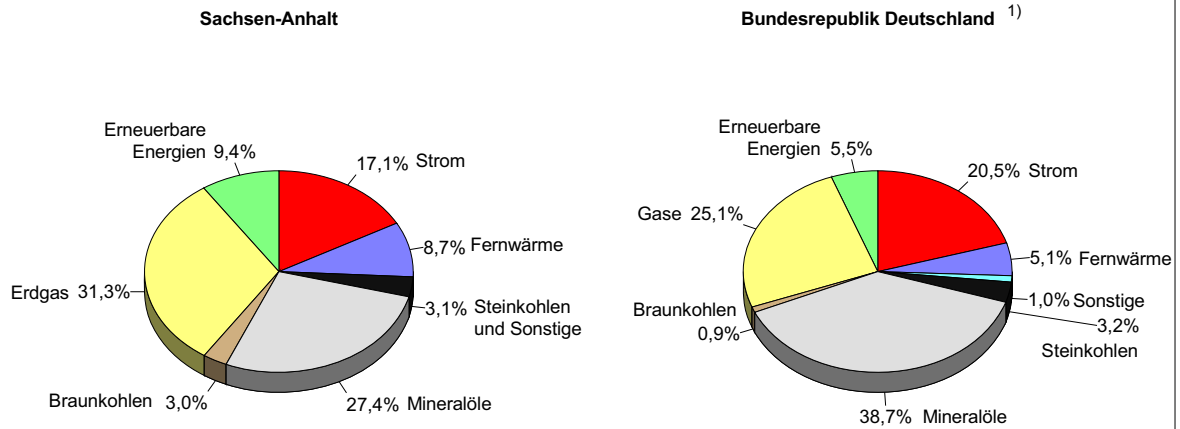


1) Angaben der Arbeitsgemeinschaft Energiebilanzen e.V.; Stand 07/2011

Entwicklung der Primärenergiegewinnung in Sachsen-Anhalt

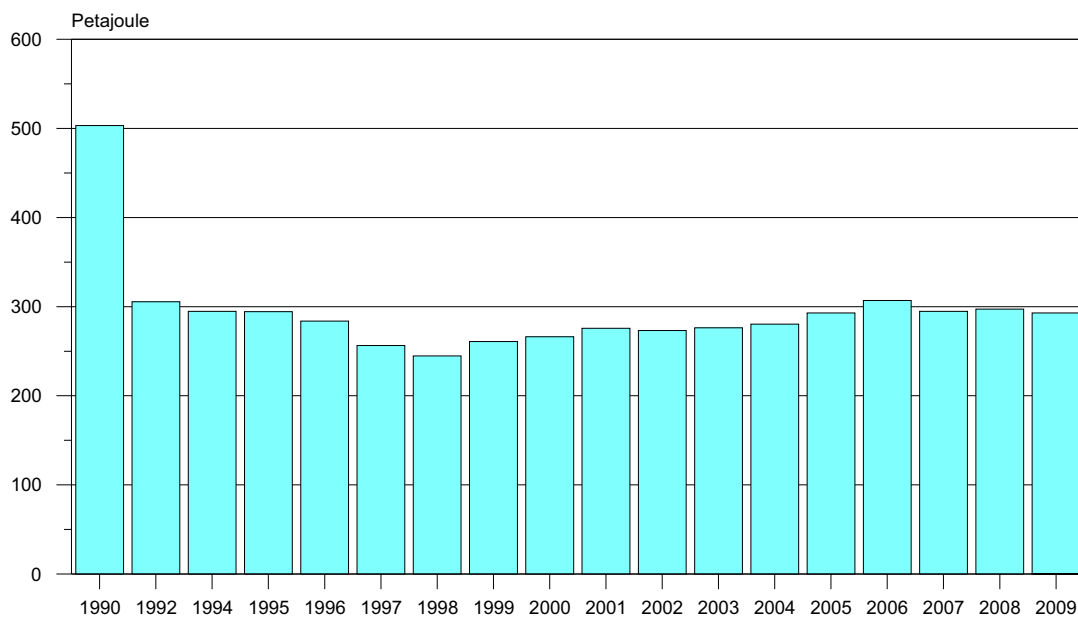


Endenergieverbrauch nach Energieträgern 2009

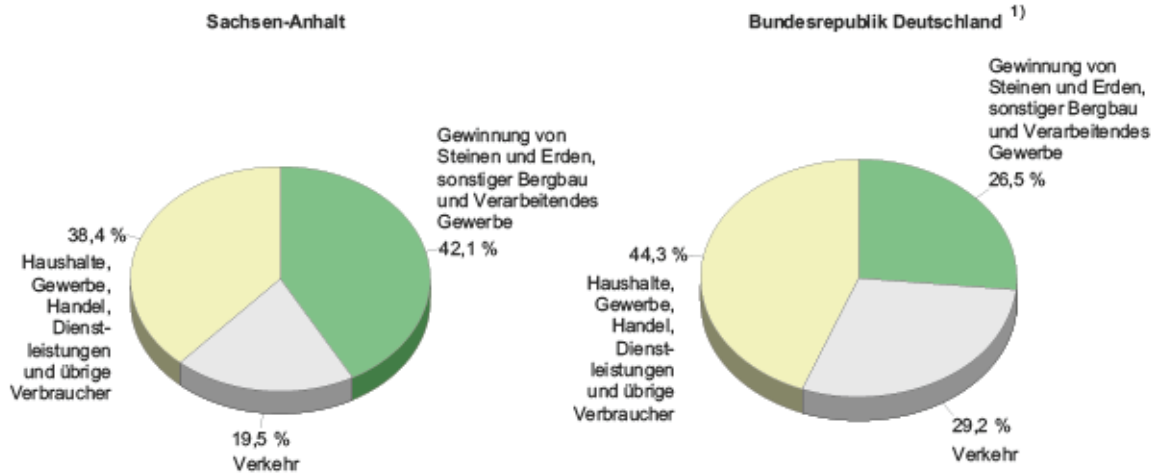


1) Angaben der Arbeitsgemeinschaft Energiebilanzen e.V.; Stand 07/2011

Entwicklung des Endenergieverbrauchs in Sachsen-Anhalt

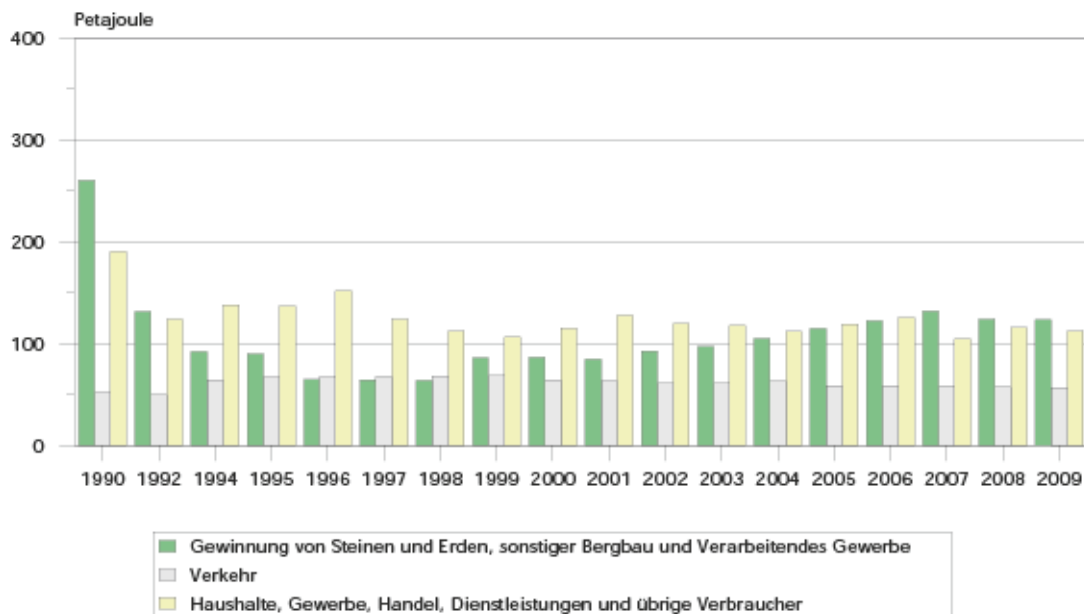


Endenergieverbrauch nach Verbrauchssektoren 2009

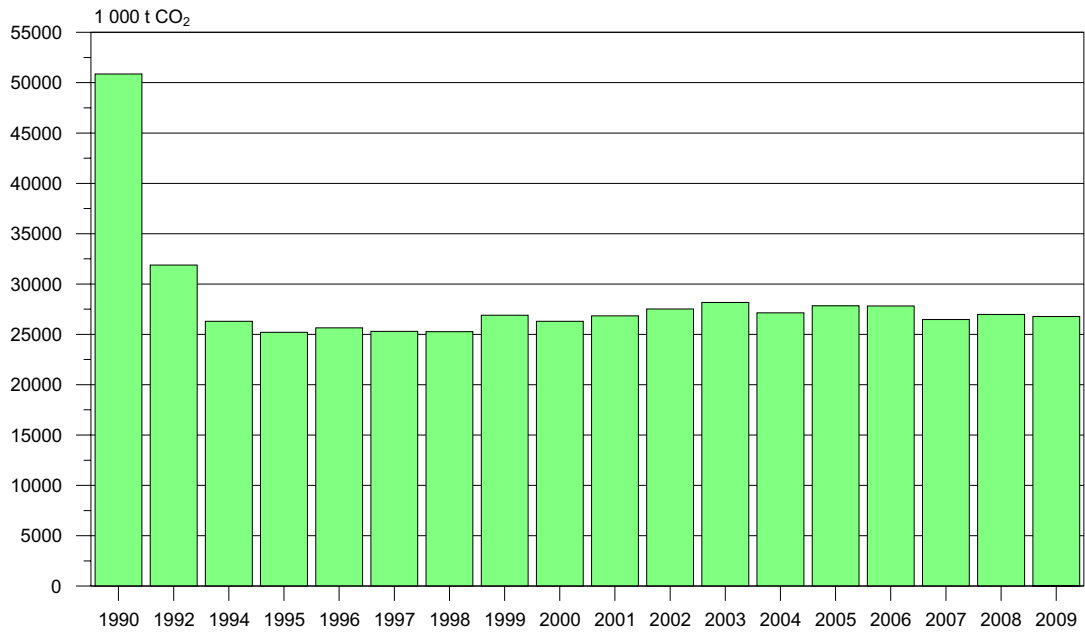


1) Angaben der Arbeitsgemeinschaft Energiebilanzen e.V.; Stand 07/2011

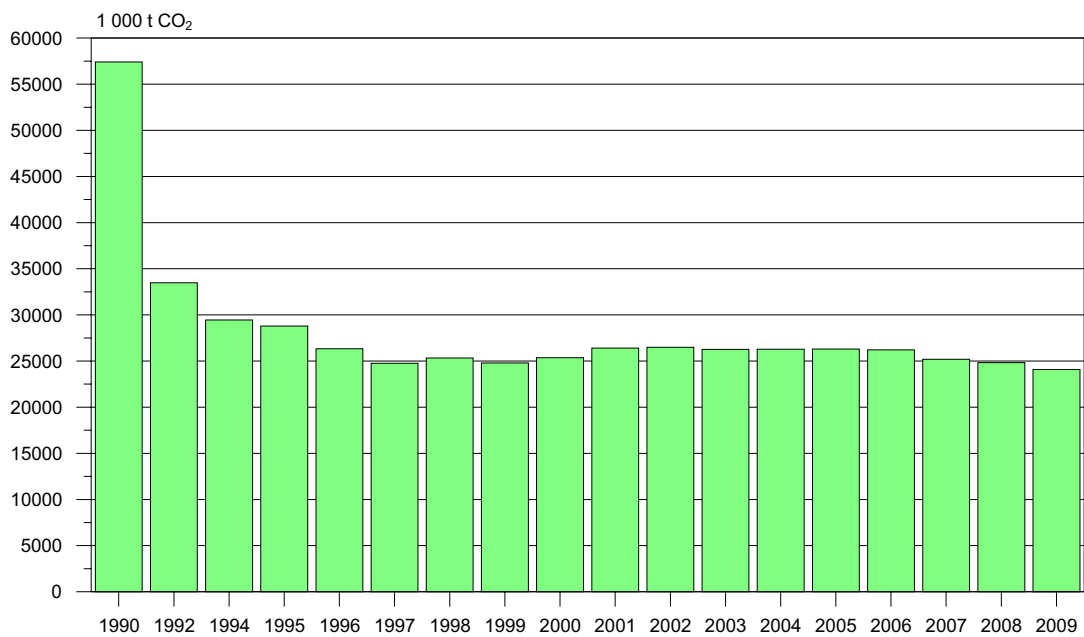
Entwicklung des Endenergieverbrauchs nach Verbrauchssektoren in Sachsen-Anhalt



Entwicklung der energiebedingten CO₂-Emissionen aus dem Primärenergieverbrauch (PEV) in Sachsen-Anhalt



Entwicklung der energiebedingten CO₂-Emissionen aus dem Endenergieverbrauch (EEV) in Sachsen-Anhalt



7 Quellen für die Energiebilanz

Als Basismaterial für die Erarbeitung der Bilanztabellen fanden Angaben folgender Institutionen und Erhebungen Verwendung:

Statistisches Landesamt Sachsen-Anhalt:

- Erhebung über die Energieverwendung der Betriebe des Verarbeitenden Gewerbes sowie des Bergbaus und der Gewinnung von Steinen und Erden
- Vierteljährliche Produktionserhebung
- Monatsbericht über die Elektrizitäts- und Wärmeerzeugung der Stromerzeugungsanlagen für die allgemeine Versorgung.
- Erhebung über Stromerzeugungsanlagen der Betriebe des Verarbeitenden Gewerbes sowie des Bergbaus und der Gewinnung von Steinen und Erden
- Erhebung über Aufkommen und Abgabe von Gas sowie Erlöse der Gasversorgungsunternehmen und Gashändler
- Erhebung über Stromabsatz und Erlöse der Elektrizitätsversorgungsunternehmen sowie der Stromhändler
- Erhebung über Erzeugung, Bezug, Verwendung und Abgabe von Wärme
- Erhebung über die Stromeinspeisung bei Netzbetreibern
- Abfallentsorgung

Statistisches Bundesamt:

- Erhebung über Gewinnung, Verwendung und Abgabe von Klärgas
- Erhebung über Biotreibstoffe

Statistik der Kohlenwirtschaft e.V.:

- Kohlenabsatz-Statistik: Steinkohlen und Braunkohlen

Mineralölwirtschaftsverband e.V.:

- Einsatz, Erzeugung und Verbrauch von Mineralölen und deren Produkten

Wirtschaftsverband Erdöl- und Erdgasgewinnung e.V.:

- Jahresbericht

Unternehmensangaben:

- MIBRAG Mitteldeutsche Braunkohlengesellschaft mbH
- ROMONTA GmbH
- TOTAL Raffinerie Mitteldeutschland GmbH

Berechnungen:

- Bundesministerium für Umwelt, Naturschutz und Reaktorsicherheit
- Hessisches Statistisches Landesamt
- Landesbetrieb Information und Technik Nordrhein-Westfalen
- Statistisches Landesamt Bremen

Veröffentlichungen ¹⁾ im Statistischen Landesamt Sachsen-Anhalt

Im Monat Dezember 2011 erschienen:

Bestell-Nr.	Kennziffer/ Periodizität	Titel	Preis (in EUR)
1 Z 0 03	Z	Statistisches Monatsheft 12/11	5,50
3 A 1 02	A I, A II, A III - hj-1/11	Bevölkerung der Gemeinden; Natürliche Bevölkerungsbewegungen, Wanderungen - Stand: 30.06.2011 -	4,50
3 A 6 01	A VI - vj-4/10	Sozialversicherungspflichtig Beschäftigte - Stand: 31.12.2010 -	7,50
3 B 2 02	B II - j/10	Berufsbildung - Auszubildende und Prüfungen - Stand: 31.12.2010 -	8,50
3 B 6 01	B VI - j/10	Gerichtliche Ehelösungen - 1991 bis 2010 -	2,50
3 B 6 02	B VI - j/10	Strafverfolgung -2010 -	6,00
3 B 7 02 ²⁾	B VII - -/11	Landräte und Bürgermeister - Stand: 01.10.2011 -	4,00
3 C 1 05	C I - j/11	Anbau von Gemüse und Erdbeeren - Jahr 2011 -	3,00
3 C 3 05	C III - m-9/11	Schlachtungen und Geflügel - September 2011 -	1,50
3 G 1 01	G I, G IV - m-12/10	Entwicklung von Umsatz und Beschäftigten im Kraftfahrzeughandel, Einzelhandel und Gastgewerbe - Dezember 2010 -	3,00
3 G 1 01	G I, G IV - m-1/11	Entwicklung von Umsatz und Beschäftigten im Kraftfahrzeughandel, Einzelhandel und Gastgewerbe - Januar 2011 -	3,00
3 G 1 01	G I, G IV - m-2/11	Entwicklung von Umsatz und Beschäftigten im Kraftfahrzeughandel, Einzelhandel und Gastgewerbe - Februar 2011 -	3,00
3 G 1 01	G I, G IV - m-3/11	Entwicklung von Umsatz und Beschäftigten im Kraftfahrzeughandel, Einzelhandel und Gastgewerbe - März 2011 -	3,00
3 G 1 01	G I, G IV - m-4/11	Entwicklung von Umsatz und Beschäftigten im Kraftfahrzeughandel, Einzelhandel und Gastgewerbe - April 2011 -	3,00
3 G 3 01 ²⁾	G III - m-1/11	Aus- und Einfuhr- Januar 2011 - Vorläufige Ergebnisse	5,00
3 G 4 01	G IV - m-7/11	Gäste und Übernachtungen im Reiseverkehr, Beherbergungskapazität Juli 2011, Januar bis Juli 2011 - Vorläufige Ergebnisse -	6,00
3 H 1 06	H I - j/10	Personenbeförderung im Nahverkehr auf Schienen und Straßen sowie Fernverkehr mit Omnibussen - 2010 -	2,50
3 K 1 01	K I - j/10	Ausgaben und Einnahmen, Empfängerinnen und Empfänger der Sozialhilfe Jahr 2010	4,00
3 K 5 01	K V - j/10	Jugendhilfe - Jahr 2010 -	7,50
3 M 1 01	M I - vj-3/11	Verbraucherpreisindex - September 2011 -	6,00
3 P 5 01	P V - j/10	Basisdaten umweltökonomischer Gesamtrechnungen - 1991 bis 2010 -	9,50

1) Veröffentlichung als PDF-Datei kostenfrei erhältlich - bei Bestellung bitte die erste Stelle der Bestellnummer durch eine „6“ ersetzen

2) Veröffentlichung nicht als PDF-Datei erhältlich.