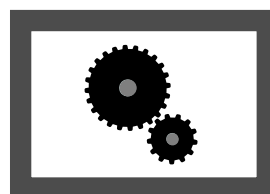


# STATISTISCHE BERICHTE

E I  
m-1-6/12

Bestellnummer:  
3E108



## Produzierendes Gewerbe, Handwerk

### Auftragseingangsindex und Umsatzindex im Verarbeitenden Gewerbe

Juni 2012  
- Vorläufige Ergebnisse -



SACHSEN-ANHALT

Statistisches Landesamt

Herausgabemonat: September 2012

Zu beziehen durch das  
Statistische Landesamt Sachsen-Anhalt  
Dezernat Öffentlichkeitsarbeit  
Postfach 20 11 56  
06012 Halle (Saale)

Preis: 5,50 EUR (kostenfrei als PDF-Datei verfügbar – Bestellnummer: 6E108)

Inhaltliche Verantwortung:

Dezernat: Verarbeitendes Gewerbe, Handwerk, Baugewerbe, Bautätigkeit  
Herr Streufert  
Telefon: 0345 2318-303

Auskünfte erhalten Sie unter:

Telefon: 0345 2318-777  
Telefon: 0345 2318-715  
Telefon: 0345 2318-716  
  
Telefax: 0345 2318-913  
Internet: <http://www.statistik.sachsen-anhalt.de>  
E-Mail: [info@stala.mi.sachsen-anhalt.de](mailto:info@stala.mi.sachsen-anhalt.de)

Vertrieb:

Telefon: 0345 2318-718  
E-Mail: [shop@stala.mi.sachsen-anhalt.de](mailto:shop@stala.mi.sachsen-anhalt.de)

Druck: Statistisches Landesamt Sachsen-Anhalt

© Statistisches Landesamt Sachsen-Anhalt, Halle (Saale), 2012

Auszugsweise Vervielfältigung und Verbreitung mit Quellenangabe gestattet.

Bibliothek und Besucherdienst (Merseburger Straße 2):

Montag bis Donnerstag: 9.00 Uhr bis 15.30 Uhr  
Freitag: 9.00 Uhr bis 13.00 Uhr } möglichst nach Vereinbarung

Telefon: 0345 2318-714  
E-Mail: [bibliothek@stala.mi.sachsen-anhalt.de](mailto:bibliothek@stala.mi.sachsen-anhalt.de)

# Statistischer Bericht

Auftragseingangsindex und Umsatzindex  
im Verarbeitenden Gewerbe

Juni 2012  
- Vorläufige Ergebnisse -

Land Sachsen-Anhalt



## Inhaltsverzeichnis

	Seite
Vorbemerkungen	4
Klassifikation der Wirtschaftszweige	6
Gewichtung Auftragseingang	14
Gewichtung Umsatz	15
Grafiken	16
1. Index des Auftragseingangs im Verarbeitenden Gewerbe Sachsen - Anhalts 2005 = 100	
1.1 Index des Auftragseingangs - Gesamt - im Verarbeitenden Gewerbe Sachsen-Anhalts nach Monaten, Quartalen und Jahren - 2008 bis 2012 - Wertindex	18
1.2 Index des Auftragseingangs - Gesamt - im Verarbeitenden Gewerbe Sachsen-Anhalts nach Monaten, Quartalen und Jahren - 2008 bis 2012 - Volumenindex	20
1.3 Index des Auftragseingangs im Verarbeitenden Gewerbe Sachsen-Anhalts nach Monaten und nach Wirtschaftszweigen – Juli 2011 bis Juni 2012 - Volumenindex	22
1.4 Index des Auftragseingangs im Verarbeitenden Gewerbe Sachsen-Anhalts in den Monaten April 2012 bis Juni 2012 nach Wirtschaftszweigen - Volumenindex	26
Grafiken	30
2. Index des Umsatzes im Verarbeitenden Gewerbe sowie im Bergbau und der Gewinnung von Steinen und Erden Sachsen-Anhalts - 2005 = 100	
2.1 Index des Umsatzes - Gesamt - im Verarbeitenden Gewerbe sowie im Bergbau und der Gewinnung von Steinen und Erden Sachsen-Anhalts nach Monaten, Quartalen und Jahren - 2008 bis 2012 - Wertindex	32
2.2 Index des Umsatzes - Gesamt - im Verarbeitenden Gewerbe sowie im Bergbau und der Gewinnung von Steinen und Erden Sachsen-Anhalts nach Monaten, Quartalen und Jahren - 2008 bis 2012 - Volumenindex	34
2.3 Index des Umsatzes im Verarbeitenden Gewerbe sowie im Bergbau und der Gewinnung von Steinen und Erden Sachsen-Anhalts nach Monaten und nach Wirtschaftszweigen – Juli 2011 bis Juni 2012 - Volumenindex	36
2.4 Index des Umsatzes im Verarbeitenden Gewerbe sowie im Bergbau und der Gewinnung von Steinen und Erden Sachsen-Anhalts in den Monaten April 2012 bis Juni 2012 nach Wirtschaftszweigen – Volumenindex	40

## Vorbemerkungen

Im vorliegenden Statistischen Bericht werden die Indizes des Auftragseingangs und die Indizes des Umsatzes im Verarbeitenden Gewerbe, berechnet auf dem **Basisjahr 2005=100**, und in der Gliederung der „Klassifikation der Wirtschaftszweige, Ausgabe 2008 (WZ 2008)“ veröffentlicht.

Die monatlichen Indizes des Auftragseingangs und Umsatzes für das Verarbeitende Gewerbe zählen zu den wichtigsten Indikatoren für die Beobachtung und Analyse der Konjunkturlage.

## Rechtsgrundlagen

Auftragseingang und Umsatz im Verarbeitenden Gewerbe werden im Rahmen des Monatsberichts für Betriebe im Verarbeitenden Gewerbe sowie im Bergbau und der Gewinnung von Steinen und Erden erhoben. Rechtsgrundlagen für diese Erhebung sind:

- das Gesetz über die Statistik im Produzierenden Gewerbe (ProdGewG) in der Fassung der Bekanntmachung vom 21. März 2002 (BGBl. I S. 1181), zuletzt geändert durch Artikel 4 des Gesetzes vom 17. März 2009 (BGBl. I S. 550),
- das Gesetz über die Statistik für Bundeszwecke (Bundesstatistikgesetz – BStatG) vom 22. Januar 1987 (BGBl. I S. 462, 565), zuletzt geändert durch Artikel 3 des Gesetzes vom 7. September 2007 (BGBl. I S. 2246).

## Berichtskreis

Im Monatsbericht für Betriebe im Verarbeitenden Gewerbe sowie im Bergbau und der Gewinnung von Steinen und Erden werden Betriebe des Verarbeitenden Gewerbes sowie des Bergbaus und der Gewinnung von Steinen und Erden mit 50 und mehr tätigen Personen erfasst.

Der Auftragseingang wird für ausgewählte Wirtschaftszweige des Verarbeitenden Gewerbes erhoben. Die betroffenen Wirtschaftszweige sind in dem ab Seite 6 dieses Berichtes aufgeführten Auszug der Klassifikation der Wirtschaftszweige kenntlich gemacht. Nicht erfasst werden diese u. a. in den Wirtschaftszweigen:

Herstellung von Nahrungs- und Futtermitteln, Getränkeherstellung, Kokerei und Mineralölverarbeitung, Herstellung von Gummi- und Kunststoffwaren sowie Herstellung von Glas und Glaswaren, Keramik, Verarbeitung von Steinen und Erden.

Für den Abschnitt Bergbau und Gewinnung von Steinen und Erden erfolgt keine Erfassung des Auftragseingangs.

Der Umsatzindex dagegen wird in der vollständigen Abgrenzung der WZ 2008 berechnet, er enthält also alle verfügbaren Wirtschaftszweige.

Die fachliche Gliederung erfolgt nach der „Klassifikation der Wirtschaftszweige, Ausgabe 2008“ (WZ 2008). Die betrachteten Merkmale Auftragseingang und Umsatz werden bei den Betrieben nach fachlichen Betriebsteilen erfasst.

Als Betrieb gilt jede örtlich abgegrenzte Produktionseinheit einschließlich der in ihrer unmittelbaren Umgebung liegenden und von ihr abhängigen Einheiten wie z.B. Verwaltungs-, Reparatur-, Montage- und Hilfsbetriebe.

Ein fachlicher Betriebsteil ist ein Teil eines Betriebes, in welchem nur eine bestimmte wirtschaftliche Tätigkeit ausgeführt wird. Im Falle, ein Betrieb übt nur **eine** wirtschaftliche Tätigkeit aus, sind die Einheiten Betrieb und fachlicher Betriebsteil identisch.

## Auftragseingang

Der Auftragseingang umfasst den Wert (ohne Umsatzsteuer) aller im jeweiligen Berichtsmonat von den Betrieben fest akzeptierten Aufträge auf Lieferung selbst hergestellter oder in Lohnarbeit gefertigter Erzeugnisse.

Einbezogen sind die normalerweise zur Produktion gehörenden Dienstleistungen (Lohnarbeiten einschl. Lohnveredlung, Reparaturen, Instandhaltungen u.ä.). Stornierungen sowie Wertänderungen aufgrund von Preisgleitklauseln sind grundsätzlich nicht in der Meldung zu berücksichtigen. Umbestellungen oder Änderungen sind als Neuaufträge zu melden.

Der Auftragseingang wird getrennt nach Inlands- und Auslandsaufträgen erfragt.

## Umsatz

Der Umsatz umfasst den Wert (Summe der Rechnungsendbeträge ohne Umsatzsteuer) aller im Berichtsmonat von den Betrieben an Dritte gelieferten eigenen Erzeugnisse und

industriellen/handwerklichen Dienstleistungen (Lohnarbeiten (einschl. Lohnveredlung), Reparaturen, Instandhaltungen, Installationen, Montagen u.ä.) unabhängig von Zahlungseingang oder Liefertermin.

Der Umsatz wird getrennt nach Inlands- und Auslandsumsätzen erfasst.

### Methodische Hinweise

Die Indizes des Auftragseingangs und die Indizes des Umsatzes wurden auf das bundeseinheitliche **neue Basisjahr 2005** (Monatsdurchschnitt 2005=100) umgestellt.

Die zur Gewichtung der Indizes verwendeten Auftragseingänge und Umsätze für das Jahr 2005 wurden von der zum Erhebungszeitpunkt gültigen „Klassifikation der Wirtschaftszweige, Ausgabe 2003“ (WZ 2003) auf den aktuell gültigen Stand „Klassifikation der Wirtschaftszweige, Ausgabe 2008“ (WZ 2008) zurückgerechnet.

Grundlage der Indexberechnung ist die Wertsumme für die in einem Berichtsmonat getätigten Umsätze bzw. fest akzeptierten Aufträge. Diese werden nach den Absatzrichtungen Inland und Ausland unterschieden. Diese Wertsumme wird zu dem entsprechenden Ergebnis für den Monatsdurchschnitt im Basisjahr in Beziehung gesetzt und bildet den Wertindex für einen Wirtschaftszweig.

Zur Berechnung des Volumenindex wird noch eine Deflationierung mit den Erzeugerpreisindizes bzw. Ausfuhrpreisindizes vorgenommen. Die Aggregation der einzelnen Wirtschaftszweigindizes zum Verarbeitenden Gewerbe und seinen Hauptgruppen erfolgt mit den Anteilen der Umsätze bzw. Auftragseingänge aus dem Basisjahr.

Die Darstellung der Ergebnisse erfolgt im vorliegenden Bericht nach fachlichen Betriebsteilen sowohl **als Wertindex** (zu jeweiligen Preisen) als auch als **Volumenindex** (preisbereinigt).

Die Indizes werden nach Abteilungen der WZ 2008 in der Untergliederung nach Inland und Ausland veröffentlicht.

Alle Ergebnisse des jeweils aktuellen Berichtsjahres tragen vorläufigen Charakter.

### Zeichenerklärung

- nichts vorhanden (genau Null)
- 0 weniger als die Hälfte von 1 in der letzten besetzten Stelle, jedoch mehr als nichts
- . Zahlenwert unbekannt oder geheim zu halten
- x Tabellenfach gesperrt, weil Aussage nicht sinnvoll
- ... Angabe fällt später an

### Abkürzungen

- a.n.g. = anderweitig nicht genannt
- einschl. = einschließlich
- usw. = und so weiter
- bzw. = beziehungsweise
- z.B. = zum Beispiel
- EUR = Euro

### Hinweis

Die statistischen Berichte für die Monate Januar bis Mai 2012 wurden aus Kapazitätsgründen nicht veröffentlicht.

**Klassifikation der Wirtschaftszweige, Ausgabe 2008 (WZ 2008),  
und Zuordnung der Klassen nach WZ 2008 zu den Hauptgruppen**

**Wirtschaftsbereich: Verarbeitendes Gewerbe sowie Bergbau und Gewinnung von Steinen und Erden**

Nr. der WZ 2008	Bezeichnung	Hauptgruppe
<b>B</b>	<b>Abschnitt B – Bergbau und Gewinnung von Steinen und Erden</b>	
05	Kohlenbergbau	
05.1	Steinkohlenbergbau	
05.10	Steinkohlenbergbau	EN
05.2	Braunkohlenbergbau	
05.20	Braunkohlenbergbau	EN
06	Gewinnung von Erdöl und Erdgas	
06.1	Gewinnung von Erdöl	
06.10	Gewinnung von Erdöl	EN
06.2	Gewinnung von Erdgas	
06.20	Gewinnung von Erdgas	EN
07	Erzbergbau	
07.1	Eisenerzbergbau	
07.10	Eisenerzbergbau	A
07.2	NE- Metallerzbergbau	
07.21	Bergbau auf Uran- und Thoriumerze	A
07.29	Sonstiger NE- Metallerzbergbau	A
08	Gewinnung von Steinen und Erden, sonstiger Bergbau	
08.1	Gewinnung von Natursteinen, Kies, Sand, Ton und Kaolin	
08.11	Gewinnung von Naturwerksteinen und Natursteinen, Kalk- und Gipsstein, Kreide und Schiefer	A
08.12	Gewinnung von Kies, Sand, Ton und Kaolin	A
08.9	Sonstiger Bergbau; Gewinnung von Steinen und Erden a. n. g.	
08.91	Bergbau auf chemische und Düngemittelminerale	A
08.92	Torfgewinnung	A
08.93	Gewinnung von Salz	A
08.99	Gewinnung von Steinen und Erden a. n. g.	A
09	Erbringung von Dienstleistungen für den Bergbau und für die Gewinnung von Steinen und Erden	
09.1	Erbringung von Dienstleistungen für die Gewinnung von Erdöl und Erdgas	
09.10	Erbringung von Dienstleistungen für die Gewinnung von Erdöl und Erdgas	A
09.9	Erbringung von Dienstleistungen für den sonstigen Bergbau und die Gewinnung von Steinen und Erden	
09.90	Erbringung von Dienstleistungen für den sonstigen Bergbau und die Gewinnung von Steinen und Erden	A
<b>C</b>	<b>Abschnitt C – Verarbeitendes Gewerbe</b>	
10	Herstellung von Nahrungs- und Futtermitteln	
10.1	Schlachten und Fleischverarbeitung	
10.11	Schlachten (ohne Schlachten von Geflügel)	VG
10.12	Schlachten von Geflügel	VG
10.13	Fleischverarbeitung	VG
10.2	Fischverarbeitung	
10.20	Fischverarbeitung	VG



Nr. der WZ 2008	Bezeichnung	Hauptgruppe
10.3	Obst- und Gemüseverarbeitung	
10.31	Kartoffelverarbeitung	VG
10.32	Herstellung von Frucht- und Gemüsesäften	VG
10.39	Sonstige Verarbeitung von Obst und Gemüse	VG
10.4	Herstellung von pflanzlichen und tierischen Ölen und Fetten	
10.41	Herstellung von Ölen und Fetten (ohne Margarine u. ä. Nahrungsfette)	VG
10.42	Herstellung von Margarine u. ä. Nahrungsfetten	VG
10.5	Milchverarbeitung	
10.51	Milchverarbeitung (ohne Herstellung von Speiseeis)	VG
10.52	Herstellung von Speiseeis	VG
10.6	Mahl- und Schälmaschinen, Herstellung von Stärke und Stärkeerzeugnissen	
10.61	Mahl- und Schälmaschinen	A
10.62	Herstellung von Stärke und Stärkeerzeugnissen	A
10.7	Herstellung von Back- und Teigwaren	
10.71	Herstellung von Backwaren (ohne Dauerbackwaren)	VG
10.72	Herstellung von Dauerbackwaren	VG
10.73	Herstellung von Teigwaren	VG
10.8	Herstellung von sonstigen Nahrungsmitteln	
10.81	Herstellung von Zucker	VG
10.82	Herstellung von Süßwaren (ohne Dauerbackwaren)	VG
10.83	Verarbeitung von Kaffee und Tee, Herstellung von Kaffee-Ersatz	VG
10.84	Herstellung von Würzmitteln und Soßen	VG
10.85	Herstellung von Fertiggerichten	VG
10.86	Herstellung von homogenisierten und diätetischen Nahrungsmitteln	VG
10.89	Herstellung von sonstigen Nahrungsmitteln a. n. g.	VG
10.9	Herstellung von Futtermitteln	
10.91	Herstellung von Futtermitteln für Nutztiere	A
10.92	Herstellung von Futtermitteln für sonstige Tiere	A
11	Getränkeherstellung	
11.0	Getränkeherstellung	
11.01	Herstellung von Spirituosen	VG
11.02	Herstellung von Traubenwein	VG
11.03	Herstellung von Apfelwein und anderen Fruchtweinen	VG
11.04	Herstellung von Wermutwein und sonstigen aromatisierten Weinen	VG
11.05	Herstellung von Bier	VG
11.06	Herstellung von Malz	VG
11.07	Herstellung von Erfrischungsgetränken, Gewinnung natürlicher Mineralwässer	VG
12	Tabakverarbeitung	
12.0	Tabakverarbeitung	
12.00	Tabakverarbeitung	VG
13	Herstellung von Textilien	
13.1	Spinnstoffaufbereitung und Spinnerei	
13.10	* Spinnstoffaufbereitung und Spinnerei	A
13.2	Weberei	
13.20	* Weberei	A
13.3	Veredlung von Textilien und Bekleidung	
13.30	* Veredlung von Textilien und Bekleidung	A

Nr. der WZ 2008	Bezeichnung	Hauptgruppe
13.9	Herstellung von sonstigen Textilwaren	
13.91	* Herstellung von gewirktem und gestricktem Stoff	VG
13.92	* Herstellung von konfektionierten Textilwaren (ohne Bekleidung)	VG
13.93	* Herstellung von Teppichen	VG
13.94	* Herstellung von Seilerwaren	VG
13.95	* Herstellung von Vliesstoff und Erzeugnissen daraus (ohne Bekleidung)	VG
13.96	* Herstellung von technischen Textilien	VG
13.99	* Herstellung von sonstigen Textilwaren a. n. g.	VG
14	Herstellung von Bekleidung	
14.1	Herstellung von Bekleidung (ohne Pelzbekleidung)	
14.11	* Herstellung von Lederbekleidung	VG
14.12	* Herstellung von Arbeits- und Berufsbekleidung	VG
14.13	* Herstellung von sonstiger Oberbekleidung	VG
14.14	* Herstellung von Wäsche	VG
14.19	* Herstellung von sonstiger Bekleidung und Bekleidungszubehör a. n. g.	VG
14.2	Herstellung von Pelzwaren	
14.20	* Herstellung von Pelzwaren	VG
14.3	Herstellung von Bekleidung aus gewirktem und gestricktem Stoff	
14.31	* Herstellung von Strumpfwaren	VG
14.39	* Herstellung von sonstiger Bekleidung aus gewirktem und gestricktem Stoff	VG
15	Herstellung von Leder, Lederwaren und Schuhen	
15.1	Herstellung von Leder und Lederwaren (ohne Herstellung von Lederbekleidung)	
15.11	Herstellung von Leder und Lederfaserstoff; Zurichtung und Färben von Fellen	VG
15.12	Lederverarbeitung (ohne Herstellung von Lederbekleidung)	VG
15.2	Herstellung von Schuhen	
15.20	Herstellung von Schuhen	VG
16	Herstellung von Holz-, Flecht-, Korb- und Korkwaren (ohne Möbel)	
16.1	Säge-, Hobel- und Holzimprägnierwerke	
16.10	Säge-, Hobel- und Holzimprägnierwerke	A
16.2	Herstellung von sonstigen Holz-, Kork-, Flecht- und Korbwaren (ohne Möbel)	
16.21	Herstellung von Furnier-, Sperrholz-, Holzfaser- und Holzspanplatten	A
16.22	Herstellung von Parketttafeln	A
16.23	Herstellung von sonstigen Konstruktionsteilen, Fertigbauteilen, Ausbauelementen und Fertigteilmontagen aus Holz	A
16.24	Herstellung von Verpackungsmitteln, Lagerbehältern und Ladungsträgern aus Holz	A
16.29	Herstellung von Holzwaren a. n. g. Kork-, Flecht- und Korbwaren (ohne Möbel)	A
17	Herstellung von Papier-, Pappe und Waren daraus	
17.1	Herstellung von Holz- und Zellstoff, Papier, Karton und Pappe	
17.11	* Herstellung von Holz- und Zellstoff	A
17.12	* Herstellung von Papier, Karton und Pappe	A
17.2	Herstellung von Waren aus Papier, Karton und Pappe	
17.21	* Herstellung von Wellpapier und -pappe sowie von Verpackungsmitteln aus Papier, Karton und Pappe	A
17.22	* Herstellung von Haushalts-, Hygiene und Toilettenartikeln aus Zellstoff, Papier und Pappe	A
17.23	* Herstellung von Schreibwaren und Bürobedarf aus Papier, Karton und Pappe	A
17.24	* Herstellung von Tapeten	A
17.29	* Herstellung von sonstigen Waren aus Papier, Karton und Pappe	A
18	Herstellung von Druckerzeugnissen; Vervielfältigung von bespielten Ton-, Bild- und Datenträgern	
18.1	Herstellung von Druckerzeugnissen	
18.11	Drucken von Zeitungen	VG
18.12	Drucken a. n. g.	VG
18.13	Druck- und Medieneinstufung	VG
18.14	Binden von Druckerzeugnissen und damit verbundene Dienstleistungen	VG

Nr. der WZ 2008	Bezeichnung	Hauptgruppe
18.2	Vervielfältigung von bespielten Ton-, Bild- und Datenträgern	
18.20	Vervielfältigung von bespielten Ton-, Bild- und Datenträgern	VG
19	Kokerei und Mineralölverarbeitung	
19.1	Kokerei	
19.10	Kokerei	EN
19.2	Mineralölverarbeitung	
19.20	Mineralölverarbeitung	EN
20	Herstellung von chemischen Erzeugnissen	
20.1	Herstellung von chemischen Grundstoffen, Düngemitteln und Stickstoffverbindungen, Kunststoffen in Primärformen und synthetischem Kautschuk in Primärformen	
20.11	* Herstellung von Industriegasen	A
20.12	* Herstellung von Farbstoffen und Pigmenten	A
20.13	* Herstellung von sonstigen anorganischen Grundstoffen und Chemikalien	A
20.14	* Herstellung von sonstigen organischen Grundstoffen und Chemikalien	A
20.15	* Herstellung von Düngemitteln und Stickstoffverbindungen	A
20.16	* Herstellung von Kunststoffen in Primärformen	A
20.17	* Herstellung von synthetischem Kautschuk in Primärformen	A
20.2	Herstellung von Schädlingsbekämpfungsmitteln, Pflanzenschutz- und Desinfektionsmitteln	
20.20	* Herstellung von Schädlingsbekämpfungsmitteln, Pflanzenschutz- und Desinfektionsmitteln	A
20.3	Herstellung von Anstrichmitteln, Druckfarben und Kittungen	
20.30	* Herstellung von Anstrichmitteln, Druckfarben und Kittungen	A
20.4	Herstellung von Seifen, Wasch-, Reinigungs- und Körperpflegemitteln sowie von Duftstoffen	
20.41	* Herstellung von Seifen, Wasch-, Reinigungs- und Poliermitteln	VG
20.42	* Herstellung von Körperpflegemitteln und Duftstoffen	VG
20.5	Herstellung von sonstigen chemischen Erzeugnissen	
20.51	* Herstellung von pyrotechnischen Erzeugnissen	A
20.52	* Herstellung von Klebstoffen	A
20.53	* Herstellung von etherischen Ölen	A
20.59	* Herstellung von sonstigen chemischen Erzeugnissen a. n. g.	A
20.6	Herstellung von Chemiefasern	
20.60	* Herstellung von Chemiefasern	A
21	Herstellung von pharmazeutischen Erzeugnissen	
21.1	Herstellung von pharmazeutischen Grundstoffen	
21.10	* Herstellung von pharmazeutischen Grundstoffen	VG
21.2	Herstellung von pharmazeutischen Spezialitäten und sonstigen pharmazeutischen Erzeugnissen	
21.20	* Herstellung von pharmazeutischen Spezialitäten und sonstigen pharmazeutischen Erzeugnissen	VG
22	Herstellung von Gummi- und Kunststoffwaren	
22.1	Herstellung von Gummiwaren	
22.11	Herstellung und Runderneuerung von Bereifungen	A
22.19	Herstellung von sonstigen Gummiwaren	A
22.2	Herstellung von Kunststoffwaren	
22.21	Herstellung von Platten, Folien, Schläuchen und Profilen aus Kunststoffen	A
22.22	Herstellung von Verpackungsmitteln aus Kunststoffen	A
22.23	Herstellung von Baubedarfsartikeln aus Kunststoffen	A
22.29	Herstellung von sonstigen Kunststoffwaren	A
23	Herstellung von Glas und Glaswaren, Keramik, Verarbeitung von Steinen und Erden	
23.1	Herstellung von Glas und Glaswaren	
23.11	Herstellung von Flachglas	A
23.12	Veredlung und Bearbeitung von Flachglas	A
23.13	Herstellung von Hohlglas	A
23.14	Herstellung von Glasfasern und Waren daraus	A
23.19	Herstellung, Veredlung und Bearbeitung von sonstigem Glas einschließlich technischen Glaswaren	A

Nr. der WZ 2008	Bezeichnung	Hauptgruppe
23.2	Herstellung von feuerfesten keramischen Werkstoffen und Waren	
23.20	Herstellung von feuerfesten keramischen Werkstoffen und Waren	A
23.3	Herstellung von keramischen Baumaterialien	
23.31	Herstellung von keramischen Wand- und Bodenfliesen und -platten	A
23.32	Herstellung von Ziegeln und sonstiger Baukeramik	A
23.4	Herstellung von sonstigen Porzellan- und keramischen Erzeugnissen	
23.41	Herstellung von keramischen Haushaltswaren und Ziergegenständen	A
23.42	Herstellung von Sanitärkeramik	A
23.43	Herstellung von Isolatoren und Isolierteilen aus Keramik	A
23.44	Herstellung von keramischen Erzeugnissen für sonstige technische Zwecke	A
23.49	Herstellung von sonstigen keramischen Erzeugnissen	A
23.5	Herstellung von Zement, Kalk und gebranntem Gips	
23.51	Herstellung von Zement	A
23.52	Herstellung von Kalk und gebranntem Gips	A
23.6	Herstellung von Erzeugnissen aus Beton, Zement und Gips	
23.61	Herstellung von Erzeugnissen aus Beton, Zement und Kalksandstein für den Bau	A
23.62	Herstellung von Gipserzeugnissen für den Bau	A
23.63	Herstellung von Frischbeton (Transportbeton)	A
23.64	Herstellung von Mörtel und anderem Beton (Trockenbeton)	A
23.65	Herstellung von Faserzementwaren	A
23.69	Herstellung von sonstigen Erzeugnissen aus Beton, Zement und Gips a. n. g.	A
23.7	Be- und Verarbeitung von Naturwerksteinen und Natursteinen a. n. g.	
23.70	Be- und Verarbeitung von Naturwerksteinen und Natursteinen a. n. g.	A
23.9	Herstellung von Schleifkörpern und Schleifmitteln auf Unterlage sowie sonstigen Erzeugnissen aus nichtmetallischen Mineralien a. n. g.	
23.91	Herstellung von Schleifkörpern und Schleifmitteln auf Unterlage	A
23.99	Herstellung von sonstigen Erzeugnissen aus nichtmetallischen Mineralien a. n. g.	A
24	Metallerzeugung und -bearbeitung	
24.1	Erzeugung von Roheisen, Stahl und Ferrolegierungen	
24.10	* Erzeugung von Roheisen, Stahl und Ferrolegierungen	A
24.2	Herstellung von Stahlrohren, Rohrform-, Rohrverschluss- und Rohrverbindungsstücken aus Stahl	
24.20	* Herstellung von Stahlrohren, Rohrform-, Rohrverschluss- und Rohrverbindungsstücken aus Stahl	A
24.3	Sonstige erste Bearbeitung von Eisen und Stahl	
24.31	* Herstellung von Blankstahl	A
24.32	* Herstellung von Kaltband mit einer Breite von weniger als 600 mm	A
24.33	* Herstellung von Kaltprofilen	A
24.34	* Herstellung von kaltgezogenem Draht	
24.4	Erzeugung und erste Bearbeitung von NE- Metallen	
24.41	* Erzeugung und erste Bearbeitung von Edelmetallen	A
24.42	* Erzeugung und erste Bearbeitung von Aluminium	A
24.43	* Erzeugung und erste Bearbeitung von Blei, Zink und Zinn	A
24.44	* Erzeugung und erste Bearbeitung von Kupfer	A
24.45	* Erzeugung und erste Bearbeitung von sonstigen NE- Metallen	A
24.46	* Aufbereitung von Kernbrennstoffen	A
24.5	Gießereien	
24.51	* Eisengießereien	A
24.52	* Stahlgießereien	A
24.53	* Leichtmetallgießereien	A
24.54	* Buntmetallgießereien	A
25	Herstellung von Metallerzeugnissen	
25.1	Stahl- und Leichtmetallbau	
25.11	* Herstellung von Metallkonstruktionen	B
25.12	* Herstellung von Ausbauelementen aus Metall	B
25.2	Herstellung von Metalltanks und -behältern; Herstellung von Heizkörpern und -kesseln für Zentralheizungen	
25.21	* Herstellung von Heizkörpern und -kesseln für Zentralheizungen	B
25.29	* Herstellung von Sammelbehältern, Tanks u. ä. Behältern aus Metall	B

Nr. der WZ 2008	Bezeichnung	Hauptgruppe
25.3	Herstellung von Dampfkesseln (ohne Zentralheizungskessel)	
25.30	* Herstellung von Dampfkesseln (ohne Zentralheizungskessel)	B
25.4	Herstellung von Waffen und Munition	
25.40	* Herstellung von Waffen und Munition	B
25.5	Herstellung von Schmiede-, Press-, Zieh- und Stanzteilen, gewalzten Ringen und pulvermetallurgischen Erzeugnissen	
25.50	* Herstellung von Schmiede-, Press-, Zieh- und Stanzteilen, gewalzten Ringen und pulvermetallurgischen Erzeugnissen	A
25.6	* Oberflächenveredlung und Wärmebehandlung, Mechanik, a. n. g.	
25.61	* Oberflächenveredlung und Wärmebehandlung	A
25.62	* Mechanik, a. n. g.	A
25.7	Herstellung von Schneidwaren, Werkzeugen, Schlössern und Beschlägen aus unedlen Metallen	
25.71	* Herstellung von Schneidwaren und Bestecken aus unedlen Metallen	A
25.72	* Herstellung von Schlössern und Beschlägen aus unedlen Metallen	A
25.73	* Herstellung von Werkzeugen	A
25.9	Herstellung von sonstigen Metallwaren	
25.91	* Herstellung von Fässern, Trommeln, Dosen, Eimern u. ä. Behältern aus Metall	A
25.92	* Herstellung von Verpackungen und Verschlüssen aus Eisen, Stahl und NE- Metall	A
25.93	* Herstellung von Drahtwaren, Ketten und Federn	A
25.94	* Herstellung von Schrauben und Nieten	A
25.99	* Herstellung von sonstigen Metallwaren a. n. g.	A
26	Herstellung von Datenverarbeitungsgeräten, elektronischen und optischen Erzeugnissen	
26.1	Herstellung von elektronischen Bauelementen und Leiterplatten	
26.11	* Herstellung von elektronischen Bauelementen	A
26.12	* Herstellung von bestückten Leiterplatten	A
26.2	Herstellung von Datenverarbeitungsgeräten und peripheren Geräten	
26.20	* Herstellung von Datenverarbeitungsgeräten und peripheren Geräten	B
26.3	Herstellung von Geräten und Einrichtungen der Telekommunikationstechnik	
26.30	* Herstellung von Geräten und Einrichtungen der Telekommunikationstechnik	B
26.4	Herstellung von Geräten der Unterhaltungselektronik	
26.40	* Herstellung von Geräten der Unterhaltungselektronik	GG
26.5	Herstellung von Mess-, Kontroll-, Navigations- u. ä. Instrumenten und Vorrichtungen; Herstellung von Uhren	
26.51	* Herstellung von Mess-, Kontroll-, Navigations- u. ä. Instrumenten und Vorrichtungen	B
26.52	* Herstellung von Uhren	B
26.6	Herstellung von Bestrahlungs- und Elektrotherapiegeräten und elektromedizinischen Geräten	
26.60	* Herstellung von Bestrahlungs- und Elektrotherapiegeräten und elektromedizinischen Geräten	B
26.7	Herstellung von optischen und fotografischen Instrumenten und Geräten	
26.70	* Herstellung von optischen und fotografischen Instrumenten und Geräten	GG
26.8	Herstellung von magnetischen und optischen Datenträgern	
26.80	* Herstellung von magnetischen und optischen Datenträgern	A
27	Herstellung von elektrischen Ausrüstungen	
27.1	Herstellung von Elektromotoren, Generatoren, Transformatoren, Elektrizitätsverteilungs- und -schalteinrichtungen	
27.11	* Herstellung von Elektromotoren, Generatoren und Transformatoren	A
27.12	* Herstellung von Elektrizitätsverteilungs- und -schalteinrichtungen	A
27.2	Herstellung von Batterien und Akkumulatoren	
27.20	* Herstellung von Batterien und Akkumulatoren	A
27.3	Herstellung von Kabeln und elektrischem Installationsmaterial	
27.31	* Herstellung von Glasfaserkabeln	A
27.32	* Herstellung von sonstigen elektronischen und elektrischen Drähten und Kabeln	A
27.33	* Herstellung von elektrischem Installationsmaterial	A
27.4	Herstellung von elektrischen Lampen und Leuchten	
27.40	* Herstellung von elektrischen Lampen und Leuchten	A
27.5	Herstellung von Haushaltsgeräten	
27.51	* Herstellung von elektrischen Haushaltsgeräten	GG
27.52	* Herstellung von nicht elektrischen Haushaltsgeräten	GG

Nr. der WZ 2008	Bezeichnung	Hauptgruppe
27.9	Herstellung von sonstigen elektrischen Ausrüstungen und Geräten a. n. g	
27.90	* Herstellung von sonstigen elektrischen Ausrüstungen und Geräten a. n. g	A
28	Maschinenbau	
28.1	Herstellung von nicht wirtschaftszweigspezifischen Maschinen	
28.11	* Herstellung von Verbrennungsmotoren und Turbinen (ohne Motoren für Luft- und Straßenfahrzeuge)	B
28.12	* Herstellung von hydraulischen und pneumatischen Komponenten und Systemen	B
28.13	* Herstellung von Pumpen und Kompressoren a. n. g.	B
28.14	* Herstellung von Armaturen a. n. g.	B
28.15	* Herstellung von Lagern, Getrieben, Zahnrädern und Antriebs-elementen	B
28.2	Herstellung von sonstigen nicht wirtschaftszweigspezifischen Maschinen	
28.21	* Herstellung von Öfen und Brennern	B
28.22	* Herstellung von Hebezeugen und Fördermitteln	B
28.23	* Herstellung von Büromaschinen (ohne Datenverarbeitungsgeräte und periphere Geräte)	B
28.24	* Herstellung von handgeführten Werkzeugen mit Motorantrieb	B
28.25	* Herstellung von kälte- und lufttechnischen Erzeugnissen, nicht für den Haushalt	B
28.29	* Herstellung von sonstigen nicht wirtschaftszweigspezifischen Maschinen a. n. g.	B
28.3	Herstellung von land- und forstwirtschaftlichen Maschinen	
28.30	* Herstellung von land- und forstwirtschaftlichen Maschinen	B
28.4	Herstellung von Werkzeugmaschinen	
28.41	* Herstellung von Werkzeugmaschinen für die Metallbearbeitung	B
28.49	* Herstellung von sonstigen Werkzeugmaschinen	B
28.9	Herstellung von Maschinen für sonstige bestimmte Wirtschaftszweige	
28.91	* Herstellung von Maschinen für die Metallerzeugung, von Walzwerkseinrichtungen und Gießmaschinen	B
28.92	* Herstellung von Bergwerks-, Bau- und Baustoffmaschinen	B
28.93	* Herstellung von Maschinen für die Nahrungs- und Genussmittelerzeugung und die Tabakverarbeitung	B
28.94	* Herstellung von Maschinen für die Textil- und Bekleidungsherstellung und die Lederverarbeitung	B
28.95	* Herstellung von Maschinen für die Papiererzeugung und –verarbeitung	B
28.96	* Herstellung von Maschinen für die Verarbeitung von Kunststoffen und Kautschuk	B
28.99	* Herstellung von Maschinen für sonstige bestimmte Wirtschaftszweige a. n. g.	B
29	Herstellung von Kraftwagen und Kraftwagenteilen	
29.1	Herstellung von Kraftwagen und Kraftwagenmotoren	
29.10	* Herstellung von Kraftwagen und Kraftwagenmotoren	B
29.2	Herstellung von Karosserien, Aufbauten und Anhängern	
29.20	* Herstellung von Karosserien, Aufbauten und Anhängern	B
29.3	Herstellung von Teilen und Zubehör für Kraftwagen	
29.31	* Herstellung elektrischer und elektronischer Ausrüstungsgegenstände für Kraftwagen	B
29.32	* Herstellung von sonstigen Teilen und sonstigem Zubehör für Kraftwagen	B
30	Sonstiger Fahrzeugbau	
30.1	Schiff- und Boots-bau	
30.11	* Schiffbau (ohne Boots- und Yachtbau)	B
30.12	* Boots- und Yachtbau	B
30.2	Schienenfahrzeugbau	
30.20	* Schienenfahrzeugbau	B
30.3	Luft- und Raumfahrzeugbau	
30.30	* Luft- und Raumfahrzeugbau	B
30.4	Herstellung von militärischen Kampffahrzeugen	
30.40	* Herstellung von militärischen Kampffahrzeugen	B
30.9	Herstellung von Fahrzeugen a. n. g.	
30.91	* Herstellung von Krafträdern	GG
30.92	* Herstellung von Fahrrädern sowie von Behindertenfahrzeugen	GG
30.99	* Herstellung von sonstigen Fahrzeugen a. n. g.	GG

Nr. der WZ 2008	Bezeichnung	Hauptgruppe
31	Herstellung von Möbeln	
31.0	Herstellung von Möbeln	
31.01	Herstellung von Büro- und Ladenmöbeln	GG
31.02	Herstellung von Küchenmöbeln	GG
31.03	Herstellung von Matratzen	GG
31.09	Herstellung von sonstigen Möbeln	GG
32	Herstellung von sonstigen Waren	
32.1	Herstellung von Münzen, Schmuck und ähnlichen Erzeugnissen	
32.11	Herstellung von Münzen	GG
32.12	Herstellung von Schmuck, Gold- und Silberschmiedewaren (ohne Fantasieschmuck)	GG
32.13	Herstellung von Fantasieschmuck	GG
32.2	Herstellung von Musikinstrumenten	
32.20	Herstellung von Musikinstrumenten	GG
32.3	Herstellung von Sportgeräten	
32.30	Herstellung von Sportgeräten	VG
32.4	Herstellung von Spielwaren	
32.40	Herstellung von Spielwaren	VG
32.5	Herstellung von medizinischen und zahnmedizinischen Apparaten und Materialien	
32.50	Herstellung von medizinischen und zahnmedizinischen Apparaten und Materialien	B
32.9	Herstellung von Erzeugnissen a. n. g.	
32.91	Herstellung von Besen und Bürsten	VG
32.99	Herstellung von sonstigen Erzeugnissen a. n. g.	VG
33	Reparatur und Installation von Maschinen und Ausrüstungen	
33.1	Reparatur von Metallerzeugnissen, Maschinen und Ausrüstungen	
33.11	Reparatur von Metallerzeugnissen	B
33.12	Reparatur von Maschinen	B
33.13	Reparatur von elektronischen und optischen Geräten	B
33.14	Reparatur von elektrischen Ausrüstungen	B
33.15	Reparatur und Instandhaltung von Schiffen und Booten und Yachten	B
33.16	Reparatur und Instandhaltung von Luft- und Raumfahrzeugen	B
33.17	Reparatur und Instandhaltung von Fahrzeugen a. n. g.	B
33.19	Reparatur von sonstigen Ausrüstungen	B
33.2	Installation von Maschinen und Ausrüstungen a. n. g.	
33.20	Installation von Maschinen und Ausrüstungen a. n. g.	B

#### Hinweise zur Benutzung der Klassifikation der Wirtschaftszweige, Ausgabe 2008 (WZ 2008)

In der ersten Spalte sind die Buchstaben der Abschnitte sowie die Nummern der Abteilungen, Gruppen und Klassen der WZ 2008 angegeben. Die Reihenfolge der Wirtschaftszweige richtet sich nach der WZ 2008. In der zweiten Spalte ist die Bezeichnung des jeweiligen Wirtschaftszweiges angegeben.

In der dritten Spalte ist die Zuordnung der Klassen (Viersteller) der WZ 2008 zu den Hauptgruppen im Verarbeitenden Gewerbe sowie Bergbau und der Gewinnung von Steinen und Erden durch folgende Buchstaben gekennzeichnet:

A = Vorleistungsgüterproduzenten, B = Investitionsgüterproduzenten, GG = Gebrauchsgüterproduzenten, VG = Verbrauchsgüterproduzenten, EN = Energie. Aus Geheimhaltungsgründen werden die Hauptgruppen A = Vorleistungsgüterproduzenten und EN = Energie zusammengefasst ausgewiesen.

**Angaben zum Auftragseingang müssen nur für die mit einem \* gekennzeichneten Wirtschaftszweige gemeldet werden.**

**Auftragseingang**  
**Verarbeitendes Gewerbe - Gewichtung in % -**  
**2005 = 100**

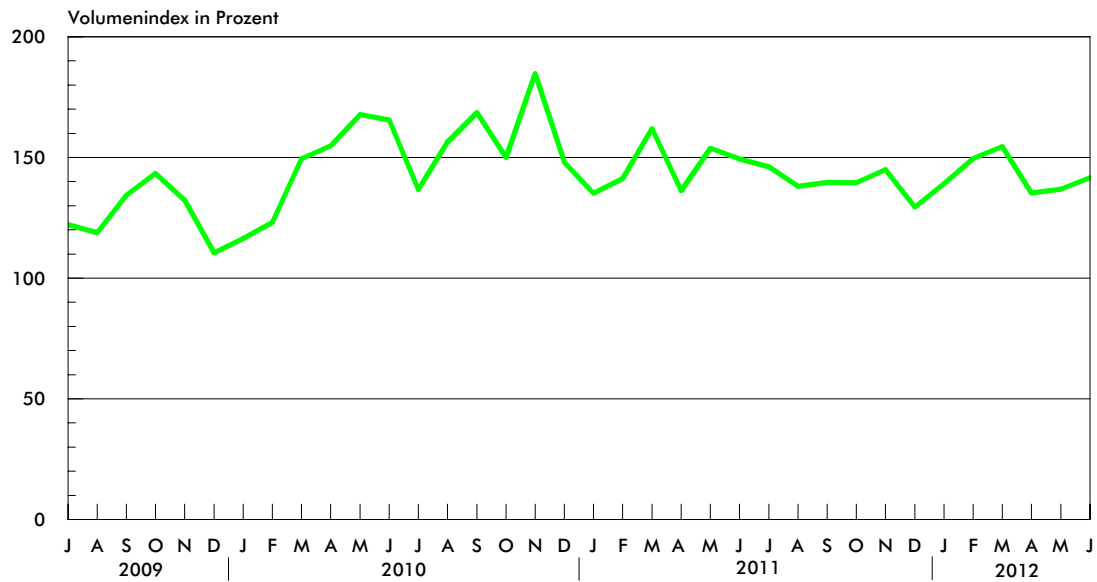
Systematik- Nummer der WZ 2008	Abschnitt Abteilung Hauptgruppe	Insgesamt	Inland	Ausland
<b>C</b>	<b>Verarbeitendes Gewerbe</b>	<b>100,0</b>	<b>100,0</b>	<b>100,0</b>
13	Herstellung von Textilien	0,7	0,5	1,0
17	Herstellung von Papier, Pappe u. Waren daraus	6,7	5,6	8,4
20	Herstellung von chemischen Erzeugnissen	33,2	29,0	39,8
21	Herstellung von pharmazeutischen Erzeugn.	7,1	7,6	6,2
24	Metallerzeugung und -bearbeitung	18,2	17,9	18,8
25	Herstellung von Metallerzeugnissen	9,5	13,1	4,1
26	Herstellung von Datenverarbeitungsgeräten, elektronischen und optischen Erzeugnissen	4,2	4,5	3,7
27	Herstellung von elektrischen Ausrüstungen	3,9	5,5	1,5
28	Maschinenbau	9,9	8,9	11,5
29	Herstellung von Kraftwagen und Kraftwagenteilen	3,6	3,4	3,9
30	Sonstiger Fahrzeugbau	2,8	3,9	1,0
	Vorleistungsgüterproduzenten (A)	67,4	64,1	72,5
	Investitionsgüterproduzenten (B)	21,3	22,9	18,7
	Gebrauchsgüterproduzenten (GG)	1,2	1,9	0,2
	Verbrauchsgüterproduzenten (VG)	10,1	11,1	8,6



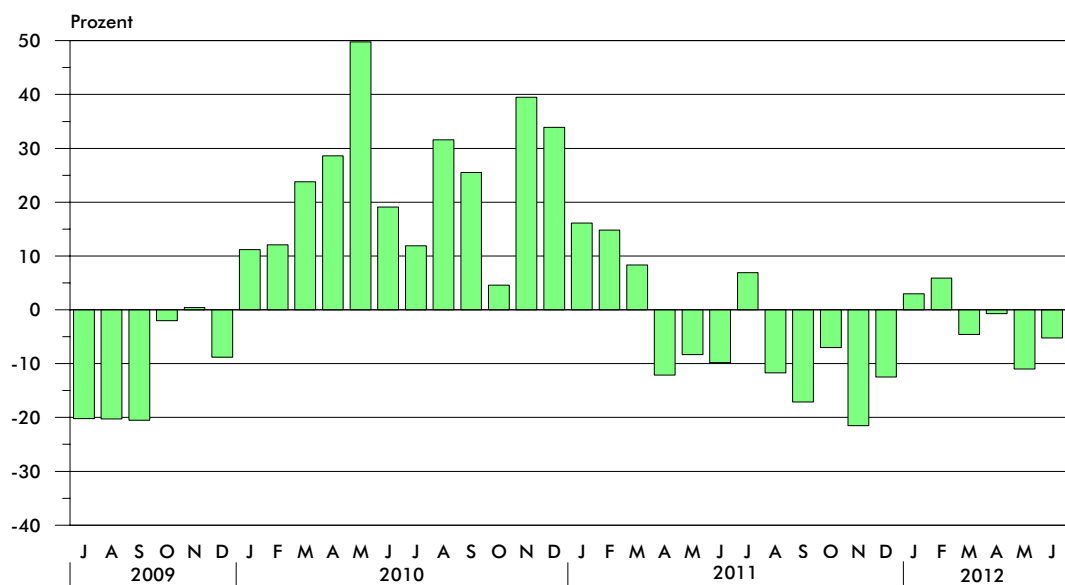
**Umsatz**  
**Verarbeitendes Gewerbe sowie Bergbau und Gewinnung von Steinen und Erden - Gewichtung in % -**  
**2005 = 100**

Systematik- Nummer der WZ 2008	Abschnitt Abteilung Hauptgruppe	Insgesamt	Inland	Ausland
<b>B</b>	<b>Bergbau und Gewinnung von Steinen und Erden</b>	<b>1,5</b>	<b>1,7</b>	<b>0,9</b>
05	Kohlenbergbau	0,5	0,7	0,0
06	Gewinnung von Erdöl und Erdgas	0,2	0,3	0,0
08	Gewinnung v. Steinen u. Erden, sonst. Bergbau	0,7	0,7	0,9
09	Erbringung von Dienstleistungen für den Bergbau und Gewinnung von Steinen und Erden	0,1	0,1	0,0
<b>C</b>	<b>Verarbeitendes Gewerbe</b>	<b>98,5</b>	<b>98,3</b>	<b>99,1</b>
10	Herstellung von Nahrungs- und Futtermitteln	17,0	19,4	9,8
11	Getränkeherstellung	3,1	3,6	1,6
13	Herstellung von Textilien	0,3	0,2	0,7
16	Herstellung von Holz-, Flecht-, Korb- und Korkwaren (ohne Möbel)	1,2	1,0	2,1
17	Herstellung von Papier, Pappe u. Waren daraus	2,7	1,8	5,5
18	Herstellung von Druckerzeugnissen; Vervielfältigung von bespielten Ton-, Bild- und Datenträgern	0,8	0,8	0,9
19	Kokerei und Mineralölverarbeitung	20,8	25,5	6,8
20	Herstellung von chemischen Erzeugnissen	14,8	10,3	28,1
21	Herstellung von pharmazeutischen Erzeugn.	3,0	2,6	4,0
22	Herstellung von Gummi- und Kunststoffwaren	4,4	4,3	5,0
23	Herstellung von Glas und Glaswaren, Keramik, Verarbeitung von Steinen und Erden	3,6	4,1	2,2
24	Metallerzeugung und -bearbeitung	8,6	6,6	14,7
25	Herstellung von Metallerzeugnissen	4,0	4,4	2,7
26	Herstellung von Datenverarbeitungsgeräten, elektronischen und optischen Erzeugnissen	1,7	1,5	2,4
27	Herstellung von elektrischen Ausrüstungen	1,6	1,8	1,0
28	Maschinenbau	4,0	3,3	6,0
29	Herstellung von Kraftwagen und Kraftwagenteilen	1,6	1,2	2,8
30	Sonstiger Fahrzeugbau	1,4	1,7	0,5
31	Herstellung von Möbeln	1,1	1,2	0,9
32	Herstellung von sonstigen Waren	0,3	0,3	0,2
33	Reparatur und Installation von Maschinen und Ausrüstungen	2,3	2,7	1,3
	Vorleistungsgüterproduzenten und Energie (A+EN)	63,4	61,0	70,4
	Investitionsgüterproduzenten (B)	11,4	11,1	12,1
	Gebrauchsgüterproduzenten (GG)	1,6	1,8	1,1
	Verbrauchsgüterproduzenten (VG)	23,6	26,0	16,5
<b>B + C</b>	<b>Verarbeitendes Gewerbe sowie Bergbau und Gewinnung von Steinen und Erden</b>	<b>100,0</b>	<b>100,0</b>	<b>100,0</b>

**Index des Auftragseingangs im Verarbeitenden Gewerbe  
2005 = 100**



**Index des Auftragseingangs im Verarbeitenden Gewerbe  
Veränderungsrate des Volumenindex gegenüber dem Vorjahresmonat**



**1. Index des Auftragseingangs  
im Verarbeitenden Gewerbe**

**2005 = 100**

**1.1 Index des Auftragseingangs - Gesamt - im Verarbeitenden Gewerbe <sup>1)</sup>**  
**2005 = 100**

Merkmal	Jan.	Feb.	März	April	Mai	Juni	Juli	Aug.	Sep.
<b>2008</b>									
Index	162,1	159,9	164,7	163,5	155,0	159,5	160,3	149,3	163,1
Veränderung in % gegenüber									
Vorzeitraum	+ 21,2	- 1,4	+ 3,0	- 0,7	- 5,2	+ 2,9	+ 0,5	- 6,9	+ 9,2
Vorjahreszeitraum	+ 13,2	+ 22,0	+ 10,8	+ 25,9	+ 12,5	+ 10,0	+ 10,9	+ 9,0	+ 11,8
kumuliertem Vorjahreszeitraum	+ 13,2	+ 17,4	+ 15,0	+ 17,6	+ 16,6	+ 15,4	+ 14,8	+ 14,1	+ 13,8
<b>2009</b>									
Index	107,4	106,8	116,4	115,2	108,7	126,0	116,6	110,8	126,5
Veränderung in % gegenüber									
Vorzeitraum	- 3,6	- 0,6	+ 9,0	- 1,0	- 5,6	+ 15,9	- 7,5	- 5,0	+ 14,2
Vorjahreszeitraum	- 33,7	- 33,2	- 29,3	- 29,5	- 29,9	- 21,0	- 27,3	- 25,8	- 22,4
kumuliertem Vorjahreszeitraum	- 33,7	- 33,5	- 32,1	- 31,4	- 31,1	- 29,5	- 29,1	- 28,8	- 28,0
<b>2010</b>									
Index	116,0	122,1	146,0	145,5	156,3	154,3	140,3	147,2	155,2
Veränderung in % gegenüber									
Vorzeitraum	+ 7,2	+ 5,3	+ 19,6	- 0,3	+ 7,4	- 1,3	- 9,1	+ 4,9	+ 5,4
Vorjahreszeitraum	+ 8,0	+ 14,3	+ 25,4	+ 26,3	+ 43,8	+ 22,5	+ 20,3	+ 32,9	+ 22,7
kumuliertem Vorjahreszeitraum	+ 8,0	+ 11,2	+ 16,2	+ 18,8	+ 23,7	+ 23,5	+ 23,0	+ 24,2	+ 24,0
<b>2011</b>									
Index	150,5	157,2	180,0	152,2	167,1	158,4	159,9	151,0	154,0
Veränderung in % gegenüber									
Vorzeitraum	+ 4,6	+ 4,5	+ 14,5	- 15,4	+ 9,8	- 5,2	+ 0,9	- 5,6	+ 2,0
Vorjahreszeitraum	+ 29,7	+ 28,7	+ 23,3	+ 4,6	+ 6,9	+ 2,7	+ 14,0	+ 2,6	- 0,8
kumuliertem Vorjahreszeitraum	+ 29,7	+ 29,2	+ 27,0	+ 20,8	+ 17,7	+ 14,9	+ 14,8	+ 13,2	+ 11,5
<b>2012</b>									
Index	158,1	160,9	172,8	156,5	157,1	159,0	...	...	...
Veränderung in % gegenüber									
Vorzeitraum	+ 11,4	+ 1,8	+ 7,4	- 9,4	+ 0,4	+ 1,2	...	...	...
Vorjahreszeitraum	+ 5,0	+ 2,4	- 4,0	+ 2,8	- 6,0	+ 0,4	...	...	...
kumuliertem Vorjahreszeitraum	+ 5,0	+ 3,7	+ 0,8	+ 1,3	- 0,2	- 0,1	...	...	...

1) ausgewählte Wirtschaftszweige

**Sachsen-Anhalts nach Monaten, Quartalen und Jahren 2008 bis 2012**  
**Wertindex**

Okt.	Nov.	Dez.	I.Qu.	II.Qu.	III.Qu.	IV.Qu.	1. Hj	2. Hj	Jahr	Merkmal
<b>2008</b>										
145,0	123,7	111,4	162,2	159,3	157,6	126,7	160,8	142,1	151,5	Index
- 11,1	- 14,7	- 9,9	+ 13,2	- 1,8	- 1,1	- 19,6	+ 12,5	- 11,6	+ 7,4	Veränderung um % gegenüber Vorzeitraum
+ 1,8	- 19,5	- 16,7	+ 15,0	+ 15,8	+ 10,6	- 11,6	+ 15,4	- 0,6	+ 7,4	Vorjahreszeitraum
+ 12,6	+ 9,4	+ 7,4	-	-	-	-	-	-	-	kumuliertem Vorjahreszeitraum
<b>2009</b>										
128,1	124,5	108,2	110,2	116,6	118,0	120,3	113,4	119,1	116,3	Index
+ 1,3	- 2,8	- 13,1	- 13,0	+ 5,8	+ 1,2	+ 1,9	- 20,2	+ 5,0	- 23,2	Veränderung um % gegenüber Vorzeitraum
- 11,7	+ 0,6	- 2,9	- 32,1	- 26,8	- 25,1	- 5,1	- 29,5	- 16,2	- 23,2	Vorjahreszeitraum
- 26,5	- 24,6	- 23,2	-	-	-	-	-	-	-	kumuliertem Vorjahreszeitraum
<b>2010</b>										
144,3	163,0	143,9	128,0	152,0	147,6	150,4	140,0	149,0	144,5	Index
- 7,0	+ 13,0	- 11,7	+ 6,4	+ 18,8	- 2,9	+ 1,9	+ 17,5	+ 6,4	+ 24,2	Veränderung um % gegenüber Vorzeitraum
+ 12,6	+ 30,9	+ 33,0	+ 16,2	+ 30,4	+ 25,1	+ 25,0	+ 23,5	+ 25,1	+ 24,2	Vorjahreszeitraum
+ 22,8	+ 23,6	+ 24,2	-	-	-	-	-	-	-	kumuliertem Vorjahreszeitraum
<b>2011</b>										
152,5	157,4	141,9	162,6	159,2	155,0	150,6	160,9	152,8	156,8	Index
- 1,0	+ 3,2	- 9,8	+ 8,1	- 2,1	- 2,6	- 2,8	+ 8,0	- 5,0	+ 8,5	Veränderung um % gegenüber Vorzeitraum
+ 5,7	- 3,4	- 1,4	+ 27,0	+ 4,7	+ 5,0	+ 0,1	+ 14,9	+ 2,6	+ 8,5	Vorjahreszeitraum
+ 10,9	+ 9,4	+ 8,5	-	-	-	-	-	-	-	kumuliertem Vorjahreszeitraum
<b>2012</b>										
...	...	...	163,9	157,5	...	...	160,7	...	...	Index
...	...	...	+ 8,8	- 3,9	...	...	+ 5,2	...	...	Veränderung um % gegenüber Vorzeitraum
...	...	...	+ 0,8	- 1,1	...	...	- 0,1	...	...	Vorjahreszeitraum
...	...	...	-	-	-	-	-	-	-	kumuliertem Vorjahreszeitraum

**1.2 Index des Auftragseingangs - Gesamt - im Verarbeitenden Gewerbe<sup>1)</sup>**  
**2005 = 100**

Merkmal	Jan.	Feb.	März	April	Mai	Juni	Juli	Aug.	Sep.
	<b>2008</b>								
Index	157,2	154,1	167,8	157,6	156,0	164,2	153,1	149,0	168,9
Veränderung in % gegenüber									
Vorzeitraum	+ 11,3	- 2,0	+ 8,9	- 6,1	- 1,0	+ 5,3	- 6,8	- 2,7	+ 13,4
Vorjahreszeitraum	+ 15,6	+ 23,3	+ 17,0	+ 27,2	+ 17,5	+ 16,5	+ 10,1	+ 10,9	+ 15,2
kumuliertem Vorjahreszeitraum	+ 15,6	+ 19,3	+ 18,5	+ 20,5	+ 19,9	+ 19,3	+ 17,9	+ 17,1	+ 16,8
	<b>2009</b>								
Index	104,7	109,8	120,8	120,4	112,0	139,0	122,2	118,8	134,3
Veränderung in % gegenüber									
Vorzeitraum	- 13,5	+ 4,9	+ 10,0	- 0,3	- 7,0	+ 24,1	- 12,1	- 2,8	+ 13,0
Vorjahreszeitraum	- 33,4	- 28,7	- 28,0	- 23,6	- 28,2	- 15,3	- 20,2	- 20,3	- 20,5
kumuliertem Vorjahreszeitraum	- 33,4	- 31,1	- 30,0	- 28,4	- 28,4	- 26,1	- 25,3	- 24,7	- 24,2
	<b>2010</b>								
Index	116,4	123,1	149,5	154,8	167,8	165,5	136,7	156,3	168,6
Veränderung in % gegenüber									
Vorzeitraum	+ 5,3	+ 5,8	+ 21,4	+ 3,5	+ 8,4	- 1,4	- 17,4	+ 14,3	+ 7,9
Vorjahreszeitraum	+ 11,2	+ 12,1	+ 23,8	+ 28,6	+ 49,8	+ 19,1	+ 11,9	+ 31,6	+ 25,5
kumuliertem Vorjahreszeitraum	+ 11,2	+ 11,7	+ 16,0	+ 19,3	+ 25,3	+ 24,1	+ 22,3	+ 23,5	+ 23,7
	<b>2011</b>								
Index	135,1	141,3	161,9	136,2	153,9	149,3	146,1	138,0	139,7
Veränderung in % gegenüber									
Vorzeitraum	- 8,7	+ 4,6	+ 14,6	- 15,9	+ 13,0	- 3,0	- 2,1	- 5,5	+ 1,2
Vorjahreszeitraum	+ 16,1	+ 14,8	+ 8,3	- 12,0	- 8,3	- 9,8	+ 6,9	- 11,7	- 17,1
kumuliertem Vorjahreszeitraum	+ 16,1	+ 15,4	+ 12,6	+ 5,6	+ 2,4	+ 0,1	+ 1,0	- 0,7	- 2,8
	<b>2012</b>								
Index	139,1	149,6	154,5	135,3	136,9	141,6	...	...	...
Veränderung in % gegenüber									
Vorzeitraum	+ 7,4	+ 7,5	+ 3,3	- 12,4	+ 1,2	+ 3,4	...	...	...
Vorjahreszeitraum	+ 3,0	+ 5,9	- 4,6	- 0,7	- 11,0	- 5,2	...	...	...
kumuliertem Vorjahreszeitraum	+ 3,0	+ 4,5	+ 1,1	+ 0,7	- 1,8	- 2,4	...	...	...

<sup>1)</sup> ausgewählte Wirtschaftszweige

**Sachsen-Anhalts nach Monaten, Quartalen und Jahren 2008 bis 2012**  
**Volumenindex**

Okt.	Nov.	Dez.	I.Qu.	II.Qu.	III.Qu.	IV.Qu.	1. Hj	2. Hj	Jahr	Merkmal
<b>2008</b>										
146,4	131,9	121,1	159,7	159,3	157,0	133,1	159,5	145,1	152,3	Index
- 13,3	- 9,9	- 8,2	+ 9,3	- 0,3	- 1,4	- 15,2	+ 11,5	- 9,0	+ 10,0	Veränderung um % gegenüber Vorzeitraum
+ 5,0	- 16,3	- 14,3	+ 18,5	+ 20,2	+ 12,1	- 8,9	+ 19,3	+ 1,4	+ 10,0	Vorjahreszeitraum
+ 15,6	+ 12,3	+ 10,0	-	-	-	-	-	-	-	kumuliertem Vorjahreszeitraum
<b>2009</b>										
143,4	132,4	110,5	111,8	123,8	125,1	128,8	117,8	126,9	122,4	Index
+ 6,8	- 7,7	- 16,5	- 16,0	+ 10,7	+ 1,1	+ 3,0	- 18,8	+ 7,7	- 19,6	Veränderung um % gegenüber Vorzeitraum
- 2,0	+ 0,4	- 8,8	- 30,0	- 22,3	- 20,3	- 3,2	- 26,1	- 12,5	- 19,6	Vorjahreszeitraum
- 22,2	- 20,4	- 19,6	-	-	-	-	-	-	-	kumuliertem Vorjahreszeitraum
<b>2010</b>										
150,0	184,7	148,0	129,7	162,7	153,9	160,9	146,2	157,4	151,8	Index
- 11,0	+ 23,1	- 19,9	+ 0,7	+ 25,4	- 5,4	+ 4,5	+ 15,2	+ 7,7	+ 24,0	Veränderung um % gegenüber Vorzeitraum
+ 4,6	+ 39,5	+ 33,9	+ 16,0	+ 31,4	+ 23,0	+ 24,9	+ 24,1	+ 24,0	+ 24,0	Vorjahreszeitraum
+ 21,5	+ 23,2	+ 24,0	-	-	-	-	-	-	-	kumuliertem Vorjahreszeitraum
<b>2011</b>										
139,5	144,9	129,5	146,1	146,5	141,3	138,0	146,3	139,6	143,0	Index
- 0,1	+ 3,9	- 10,6	- 9,2	+ 0,3	- 3,5	- 2,3	- 7,1	- 4,6	- 5,8	Veränderung um % gegenüber Vorzeitraum
- 7,0	- 21,5	- 12,5	+ 12,6	- 10,0	- 8,2	- 14,2	+ 0,1	- 11,3	- 5,8	Vorjahreszeitraum
- 3,2	- 5,2	- 5,8	-	-	-	-	-	-	-	kumuliertem Vorjahreszeitraum
<b>2012</b>										
...	...	...	147,7	137,9	...	...	142,8	...	...	Index
...	...	...	+ 7,0	- 6,6	...	...	+ 2,3	...	...	Veränderung um % gegenüber Vorzeitraum
...	...	...	+ 1,1	- 5,9	...	...	- 2,4	...	...	Vorjahreszeitraum
...	...	...	-	-	-	-	-	-	-	kumuliertem Vorjahreszeitraum

**1.3 Index des Auftragseingangs im Verarbeitenden Gewerbe Sachsen-Anhalts  
2005 = 100**

Systematik- Nummer der WZ 2008	Abschnitt Abteilung (ausgewählte)	G I A	Jahr 2011	Juli 2011	August 2011	September 2011
<b>C</b>	<b>Verarbeitendes Gewerbe</b>	<b>G</b>	<b>143,0</b>	<b>146,1</b>	<b>138,0</b>	<b>139,7</b>
		<b>I</b>	<b>142,3</b>	<b>141,2</b>	<b>139,4</b>	<b>137,4</b>
		<b>A</b>	<b>143,5</b>	<b>153,6</b>	<b>135,3</b>	<b>142,7</b>
17	Herstellung von Papier, Pappe u. Waren daraus	G	148,5	136,2	159,8	142,5
		I	162,0	157,6	170,3	154,3
		A	134,6	114,0	149,0	130,3
20	Herstellung von chemischen Erzeugnissen	G	113,1	121,9	107,7	112,0
		I	117,6	124,5	114,7	113,4
		A	107,0	118,7	98,4	109,1
21	Herstellung von pharmazeutischen Erzeugnissen	G	109,5	113,1	107,5	123,3
		I	96,8	106,3	97,8	107,8
		A	133,3	126,0	125,8	152,3
24	Metallerzeugung und -bearbeitung	G	121,0	110,9	117,3	126,6
		I	103,9	95,2	98,1	109,9
		A	146,1	133,8	145,3	151,1
25	Herstellung von Metallerzeugnissen	G	157,8	168,1	152,5	138,4
		I	139,9	153,2	136,4	124,9
		A	245,6	240,6	231,2	204,5
26	Herstellung von Datenverarbeitungsgeräten, elektronischen und optischen Erzeugnissen	G	.	.	.	.
		I	.	.	.	.
		A	.	.	.	.
27	Herstellung von elektrischen Ausrüstungen	G	88,4	97,4	101,7	87,6
		I	84,0	94,3	94,1	84,4
		A	112,7	114,7	143,6	105,1
28	Maschinenbau	G	168,8	162,0	140,0	153,9
		I	156,7	148,9	147,4	149,9
		A	183,3	177,8	131,1	158,6
29	Herstellung von Kraftwagen und Kraftwagenteilen	G	159,3	122,0	186,2	182,9
		I	211,9	161,2	259,2	235,4
		A	89,4	70,1	89,3	113,2
30	Sonstiger Fahrzeugbau	G	150,3	113,6	137,4	118,5
		I	158,2	108,4	150,2	106,7
		A	103,6	144,6	62,5	187,2

G= Gesamt, I= Inland, A= Ausland



**Sachsen-Anhalts nach Monaten und nach Wirtschaftszweigen – Juli 2011 bis Juni 2012**  
**Volumenindex**

Oktober 2011	November 2011	Dezember 2011	Januar 2012	Februar 2012	März 2012	April 2012	Mai 2012	Juni 2012	Januar - Juni 2012	G I A	Systematik- Nummer der WZ 2008
<b>139,5</b>	<b>144,9</b>	<b>129,5</b>	<b>139,1</b>	<b>149,6</b>	<b>154,5</b>	<b>135,3</b>	<b>136,9</b>	<b>141,6</b>	<b>142,8</b>	<b>G</b>	<b>C</b>
<b>136,7</b>	<b>151,7</b>	<b>137,0</b>	<b>134,1</b>	<b>127,3</b>	<b>151,3</b>	<b>129,9</b>	<b>130,3</b>	<b>135,8</b>	<b>134,8</b>	<b>I</b>	
<b>142,8</b>	<b>133,7</b>	<b>117,3</b>	<b>146,1</b>	<b>182,8</b>	<b>159,1</b>	<b>143,0</b>	<b>146,9</b>	<b>150,2</b>	<b>154,7</b>	<b>A</b>	
133,3	155,4	144,4	155,8	161,2	176,4	151,2	153,7	141,0	156,6	G	17
143,7	162,9	156,4	149,8	141,7	167,3	154,1	165,4	148,5	154,5	I	
122,6	147,7	132,0	162,1	181,3	185,9	148,1	141,7	133,4	158,7	A	
106,1	114,7	97,8	117,2	108,9	120,0	115,3	117,9	109,2	114,7	G	20
110,3	123,4	113,6	128,9	111,7	129,4	121,4	118,5	109,8	119,9	I	
98,7	103,1	78,5	102,5	102,8	108,3	107,1	116,8	107,6	107,5	A	
113,9	110,2	104,6	96,4	103,6	115,4	102,5	114,3	107,6	106,6	G	21
101,2	101,0	84,5	83,1	84,5	92,9	83,8	84,8	78,7	84,6	I	
137,9	127,4	142,4	121,4	139,7	157,7	137,7	169,8	161,9	148,0	A	
127,5	122,3	108,6	133,4	128,9	141,5	122,8	121,9	133,1	130,3	G	24
101,9	104,5	104,0	115,5	114,2	123,1	103,2	102,2	102,8	110,2	I	
164,9	148,4	115,4	159,6	150,2	168,5	151,3	150,7	177,4	159,6	A	
152,3	165,2	158,8	143,1	139,8	167,5	158,6	156,9	171,7	156,3	G	25
139,1	147,9	139,3	121,1	131,0	150,9	146,6	145,6	154,5	141,6	I	
216,6	249,7	254,5	250,6	182,7	248,5	217,0	212,0	256,0	227,8	A	
.	.	.	.	.	.	.	.	.	.	G	26
.	.	.	.	.	.	.	.	.	.	I	
.	.	.	.	.	.	.	.	.	.	A	
76,9	96,6	68,3	81,9	96,4	82,1	88,0	84,8	68,8	83,7	G	27
69,9	98,6	67,3	78,4	93,7	74,4	88,5	80,6	63,3	79,8	I	
115,4	86,0	73,8	100,9	111,0	124,8	85,2	108,0	98,9	104,8	A	
190,7	145,5	161,3	162,7	204,6	173,5	161,6	144,2	169,2	169,3	G	28
135,9	155,2	156,5	163,1	154,8	154,2	132,5	139,3	151,6	149,3	I	
256,3	133,8	166,9	162,2	263,9	196,5	196,3	150,1	190,2	193,2	A	
187,2	198,7	170,9	220,0	209,0	227,9	193,4	181,7	186,4	203,1	G	29
251,9	254,2	225,1	266,7	282,0	309,5	244,6	243,5	260,4	267,8	I	
101,2	125,0	99,0	158,1	112,1	119,4	125,5	99,7	88,1	117,1	A	
84,9	117,4	176,9	110,2	63,7	127,1	105,6	108,3	131,9	107,8	G	30
95,6	129,8	185,0	122,7	58,5	140,1	120,1	118,8	137,9	116,3	I	
21,9	45,0	129,1	37,2	94,2	51,2	20,2	46,7	96,6	57,7	A	

**Noch 1.3 Index des Auftragseingangs im Verarbeitenden Gewerbe Sachsen-Anhalts  
2005 = 100**

Systematik- Nummer der WZ 2008	Hauptgruppe	G I A	Jahr	Juli	August	September
			2011	2011	2011	2011
	Vorleistungsgüterproduzenten (A)	G	142,8	149,6	139,6	140,2
		I	141,6	142,5	136,9	138,1
		A	143,7	159,2	142,5	142,3
	Investitionsgüterproduzenten (B)	G	165,1	156,5	154,7	155,2
		I	169,3	159,6	172,7	157,1
		A	157,1	150,7	120,8	151,6
	Gebrauchsgüterproduzenten (GG)	G	123,7	122,0	66,6	70,8
		I	110,7	97,5	54,7	55,0
		A	331,8	514,5	257,7	325,4
Verbrauchsgüterproduzenten (VG)	G	99,9	103,9	101,0	112,0	
	I	95,7	103,4	99,9	106,4	
	A	108,3	105,1	103,2	122,9	

G= Gesamt, I= Inland, A= Ausland

**Sachsen-Anhalts nach Monaten und nach Wirtschaftszweigen – Juli 2011 bis Juni 2012**  
**Volumenindex**

Oktober 2011	November 2011	Dezember 2011	Januar 2012	Februar 2012	März 2012	April 2012	Mai 2012	Juni 2012	Januar - Juni 2012	G I A	Systematik- Nummer der WZ 2008
135,5	146,3	123,3	139,1	150,3	153,1	133,0	137,2	138,8	141,9	G	
138,3	152,8	132,5	132,0	124,1	150,8	127,4	127,0	131,4	132,1	I	
130,4	136,5	109,9	147,8	184,0	155,8	139,7	150,7	148,4	154,4	A	
174,7	166,6	170,2	165,5	175,6	182,2	165,1	153,8	168,9	168,5	G	
158,4	183,4	182,0	168,2	157,9	185,3	163,3	162,9	171,7	168,2	I	
205,2	135,2	148,0	160,4	208,8	176,3	168,6	136,6	163,7	169,1	A	
56,3	57,9	69,4	63,2	69,2	63,9	58,5	63,3	130,8	74,8	G	
53,9	51,1	65,2	58,1	64,6	58,6	54,1	56,9	123,8	69,4	I	
93,9	166,9	137,5	145,6	143,5	148,3	130,2	166,7	242,7	162,8	A	
102,1	99,9	92,5	92,7	100,6	116,3	97,1	108,2	104,5	103,3	G	
96,6	96,6	82,2	88,6	92,7	99,5	88,0	94,0	89,5	92,0	I	
112,9	106,4	112,7	100,9	116,3	149,3	115,2	136,4	134,1	125,4	A	

**1.4 Index des Auftragseingangs im Verarbeitenden Gewerbe Sachsen-Anhalts  
2005 = 100**

Systematik- Nummer der WZ 2008	Abschnitt Abteilung (ausgewählte)	G I A	April  2012	Veränderung um %			
				April 2012 gegen April 2011	April 2012 gegen März 2012		
<b>C</b>	<b>Verarbeitendes Gewerbe</b>	<b>G</b>	<b>135,3</b>	-	<b>0,7</b>	-	<b>12,4</b>
		<b>I</b>	<b>129,9</b>	-	<b>2,9</b>	-	<b>14,1</b>
		<b>A</b>	<b>143,0</b>	+	<b>2,3</b>	-	<b>10,1</b>
17	Herstellung von Papier, Pappe u. Waren daraus	G	151,2	+	1,9	-	14,3
		I	154,1	-	1,8	-	7,9
		A	148,1	+	6,1	-	20,3
20	Herstellung von chemischen Erzeugnissen	G	115,3	+	0,6	-	3,9
		I	121,4	+	3,8	-	6,2
		A	107,1	-	4,0	-	1,1
21	Herstellung von pharmazeutischen Erzeugnissen	G	102,5	-	7,7	-	11,2
		I	83,8	-	6,7	-	9,8
		A	137,7	-	8,9	-	12,7
24	Metallerzeugung und -bearbeitung	G	122,8	+	9,2	-	13,2
		I	103,2	+	2,6	-	16,2
		A	151,3	+	16,6	-	10,2
25	Herstellung von Metallerzeugnissen	G	158,6	-	0,3	-	5,3
		I	146,6	+	8,4	-	2,8
		A	217,0	-	21,3	-	12,7
26	Herstellung von Datenverarbeitungsgeräten, elektronischen und optischen Erzeugnissen	G	.	.	.	.	.
		I	.	.	.	.	.
		A	.	.	.	.	.
27	Herstellung von elektrischen Ausrüstungen	G	88,0	+	2,0	+	7,2
		I	88,5	+	6,9	+	19,0
		A	85,2	-	19,5	-	31,7
28	Maschinenbau	G	161,6	+	1,6	-	6,9
		I	132,5	-	10,0	-	14,1
		A	196,3	+	13,3	-	0,1
29	Herstellung von Kraftwagen und Kraftwagenteilen	G	193,4	+	35,2	-	15,1
		I	244,6	+	23,6	-	21,0
		A	125,5	+	78,8	+	5,1
30	Sonstiger Fahrzeugbau	G	105,6	-	34,4	-	16,9
		I	120,1	-	30,5	-	14,3
		A	20,2	-	78,2	-	60,5

G= Gesamt, I= Inland, A= Ausland

**in den Monaten April 2012 bis Juni 2012 nach Wirtschaftszweigen**  
**Volumenindex**

Mai 2012	Veränderung um %			Juni 2012	Veränderung um %			Januar bis Juni 2012	Veränd. um %		G I A	Systematik- Nummer der WZ 2008		
	Mai 2012 gegen Mai 2011	Mai 2012 gegen April 2012			Juni 2012 gegen Juni 2011	Juni 2012 gegen Mai 2012			Jan.- Juni 2012 gegen Jan.- Juni 2011					
<b>136,9</b>	-	<b>11,0</b>	+	<b>1,2</b>	<b>141,6</b>	-	<b>5,2</b>	+	<b>3,4</b>	<b>142,8</b>	-	<b>2,4</b>	<b>G</b>	<b>C</b>
<b>130,3</b>	-	<b>15,3</b>	+	<b>0,3</b>	<b>135,8</b>	-	<b>8,7</b>	+	<b>4,2</b>	<b>134,8</b>	-	<b>6,4</b>	<b>I</b>	
<b>146,9</b>	-	<b>4,4</b>	+	<b>2,7</b>	<b>150,2</b>	+	<b>0,4</b>	+	<b>2,2</b>	<b>154,7</b>	+	<b>3,5</b>	<b>A</b>	
153,7	-	4,2	+	1,7	141,0		0,0	-	8,3	156,6	+	3,2	G	17
165,4	-	8,3	+	7,3	148,5	-	7,3	-	10,2	154,5	-	7,2	I	
141,7	+	1,1	-	4,3	133,4	+	10,1	-	5,9	158,7	+	16,3	A	
117,9	-	3,2	+	2,3	109,2	+	5,3	-	7,4	114,7	-	1,3	G	20
118,5	-	4,8	-	2,4	109,8	+	14,0	-	7,3	119,9	+	1,2	I	
116,8	-	0,7	+	9,1	107,6	-	2,5	-	7,9	107,5	-	4,8	A	
114,3	-	8,9	+	11,5	107,6	+	3,4	-	5,9	106,6	-	0,3	G	21
84,8	-	17,3	+	1,2	78,7	-	22,0	-	7,2	84,6	-	9,9	I	
169,8	+	0,7	+	23,3	161,9	+	47,0	-	4,7	148,0	+	12,6	A	
121,9	+	3,3	-	0,7	133,1	+	7,5	+	9,2	130,3	+	5,8	G	24
102,2	-	1,7	-	1,0	102,8	+	3,8	+	0,6	110,2	+	4,5	I	
150,7	+	8,9	-	0,4	177,4	+	10,9	+	17,7	159,6	+	7,0	A	
156,9	-	12,6	-	1,1	171,7	-	1,2	+	9,4	156,3	-	2,1	G	25
145,6	-	9,5	-	0,7	154,5	+	2,3	+	6,1	141,6	+	1,4	I	
212,0	-	21,9	-	2,3	256,0	-	10,2	+	20,8	227,8	-	11,8	A	
.	.	.	.	.	.	.	.	.	.	.	.	.	G	26
.	.	.	.	.	.	.	.	.	.	.	.	.	I	
.	.	.	.	.	.	.	.	.	.	.	.	.	A	
84,8	-	4,5	-	3,6	68,8	-	20,6	-	18,9	83,7	-	5,6	G	27
80,6	-	8,5	-	8,9	63,3	-	24,6	-	21,5	79,8	-	4,1	I	
108,0	+	16,3	+	26,8	98,9	-	2,4	-	8,4	104,8	-	11,9	A	
144,2	-	20,1	-	10,8	169,2	-	1,9	+	17,3	169,3	-	5,3	G	28
139,3	-	22,2	+	5,1	151,6	-	8,7	+	8,8	149,3	-	9,2	I	
150,1	-	17,6	-	23,5	190,2	+	5,5	+	26,7	193,2	-	1,3	A	
181,7	+	40,5	-	6,0	186,4	+	42,7	+	2,6	203,1	+	41,1	G	29
243,5	+	43,0	-	0,4	260,4	+	61,3	+	6,9	267,8	+	39,0	I	
99,7	+	33,1	-	20,6	88,1	-	1,8	-	11,6	117,1	+	47,9	A	
108,3	-	34,5	+	2,6	131,9	-	29,8	+	21,8	107,8	-	38,6	G	30
118,8	-	29,5	-	1,1	137,9	-	31,3	+	16,1	116,3	-	37,9	I	
46,7	-	68,1	+	131,2	96,6	-	14,1	+	106,9	57,7	-	47,0	A	

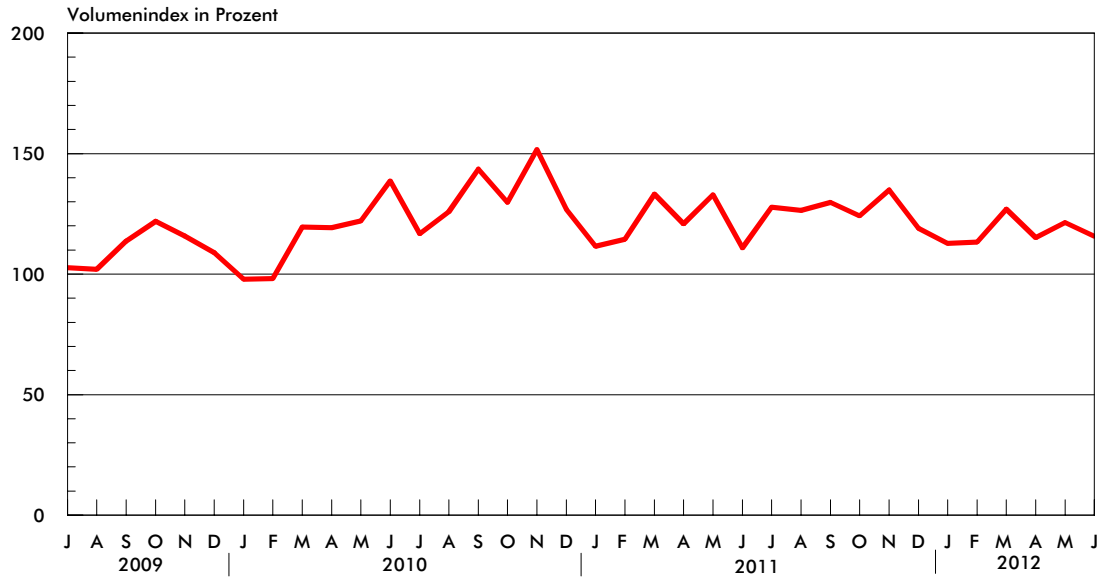
**Noch 1.4 Index des Auftragseingangs im Verarbeitenden Gewerbe Sachsen-Anhalts  
2005 = 100**

Systematik- Nummer der WZ 2008	Hauptgruppen	G I A	April  2012	Veränderung um %			
				April 2012 gegen April 2011	April 2012 gegen März 2012		
	Vorleistungsgüterproduzenten (A)	G	133,0	-	1,6	-	13,1
		I	127,4	-	3,3	-	15,5
		A	139,7	+	0,2	-	10,3
	Investitionsgüterproduzenten (B)	G	165,1	+	7,9	-	9,4
		I	163,3	+	4,7	-	11,9
		A	168,6	+	14,3	-	4,4
	Gebrauchsgüterproduzenten (GG)	G	58,5	-	69,7	-	8,5
		I	54,1	-	68,9	-	7,7
		A	130,2	-	74,2	-	12,2
	Verbrauchsgüterproduzenten (VG)	G	97,1	-	4,1	-	16,5
		I	88,0	-	4,6	-	11,6
		A	115,2	-	3,4	-	22,8

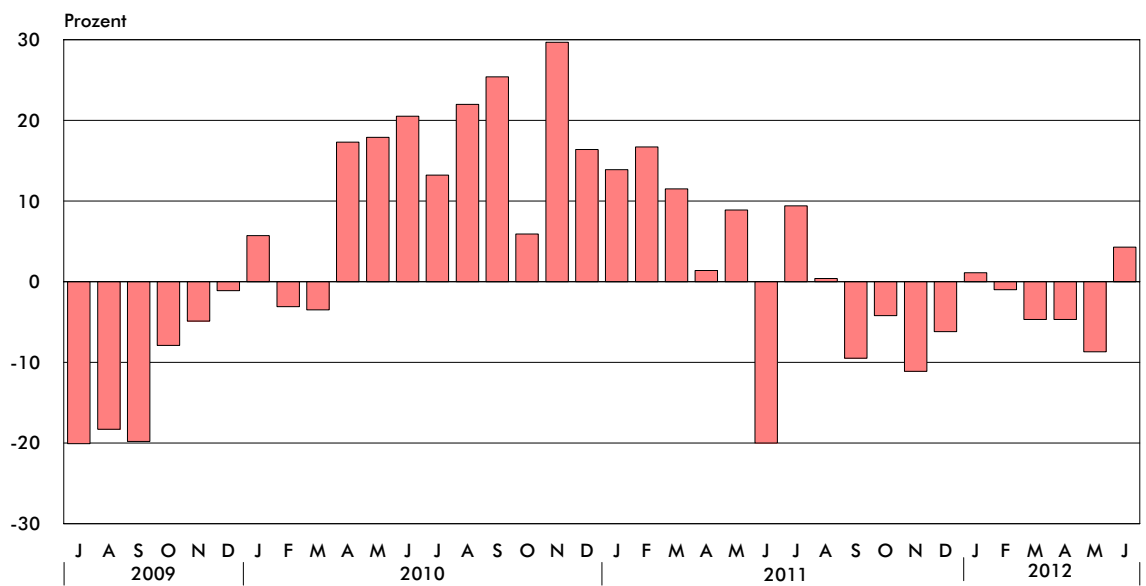
in den Monaten April 2012 bis Juni 2012 nach Wirtschaftszweigen  
Volumenindex

Mai 2012	Veränderung um %			Juni 2012	Veränderung um %			Januar bis Juni 2012	Veränd. um %		G I A	Systematik- Nummer der WZ 2008
	Mai 2012 gegen Mai 2011	Mai 2012 gegen April 2012			Juni 2012 gegen Juni 2011	Juni 2012 gegen Mai 2012			Jan.- Juni 2012 gegen Jan.- Juni 2011			
137,2	- 10,5	+ 3,2		138,8	- 8,0	+ 1,2	141,9	- 3,1	G			
127,0	- 16,8	- 0,3		131,4	- 10,9	+ 3,5	132,1	- 7,7	I			
150,7	- 1,8	+ 7,9		148,4	- 3,8	- 1,5	154,4	+ 2,5	A			
153,8	- 10,6	- 6,8		168,9	- 1,1	+ 9,8	168,5	+ 0,8	G			
162,9	- 9,0	- 0,2		171,7	- 3,9	+ 5,4	168,2	- 0,9	I			
136,6	- 13,9	- 19,0		163,7	+ 4,8	+ 19,8	169,1	+ 4,2	A			
63,3	- 66,8	+ 8,2		130,8	- 7,2	+ 106,6	74,8	- 56,9	G			
56,9	- 64,9	+ 5,2		123,8	- 1,9	+ 117,6	69,4	- 56,2	I			
166,7	- 74,2	+ 28,0		242,7	- 35,5	+ 45,6	162,8	- 60,7	A			
108,2	- 6,5	+ 11,4		104,5	+ 9,0	- 3,4	103,3	+ 5,4	G			
94,0	- 11,6	+ 6,8		89,5	- 9,3	- 4,8	92,0	- 2,0	I			
136,4	+ 1,5	+ 18,4		134,1	+ 48,3	- 1,7	125,4	+ 18,3	A			

**Index des Umsatzes im Verarbeitenden Gewerbe sowie im Bergbau  
und der Gewinnung von Steinen und Erden  
2005 = 100**



**Index des Umsatzes im Verarbeitenden Gewerbe sowie im Bergbau  
und der Gewinnung von Steinen und Erden  
Veränderungsrate des Volumenindex gegenüber dem Vorjahresmonat**





**2. Index des Umsatzes**  
**im Verarbeitenden Gewerbe sowie im Bergbau**  
**und der Gewinnung von Steinen und Erden**  
**2005 = 100**

**2.1 Index des Umsatzes - Gesamt - im Verarbeitenden Gewerbe sowie im Bergbau und der Gewinnung von Steinen  
2005 = 100**

Merkmal	Jan.	Feb.	März	April	Mai	Juni	Juli	Aug.	Sep.
	<b>2008</b>								
Index	130,3	129,9	137,1	144,0	122,8	119,4	145,6	138,2	152,1
Veränderung in % gegenüber									
Vorzeitraum	+ 4,1	- 0,3	+ 5,5	+ 5,0	- 14,7	- 2,8	+ 21,9	- 5,1	+ 10,1
Vorjahreszeitraum	+ 11,0	+ 13,8	+ 4,3	+ 17,2	- 5,2	- 8,3	+ 12,0	+ 5,3	+ 15,0
kumuliertem Vorjahreszeitraum	+ 11,0	+ 12,4	+ 9,4	+ 11,4	+ 7,9	+ 5,1	+ 6,1	+ 6,0	+ 7,0
	<b>2009</b>								
Index	95,7	101,8	116,1	105,5	104,2	112,7	104,9	105,1	116,1
Veränderung in % gegenüber									
Vorzeitraum	- 11,7	+ 6,4	+ 14,0	- 9,1	- 1,2	+ 8,2	- 6,9	+ 0,2	+ 10,5
Vorjahreszeitraum	- 26,6	- 21,6	- 15,3	- 26,7	- 15,1	- 5,6	- 28,0	- 24,0	- 23,7
kumuliertem Vorjahreszeitraum	- 26,6	- 24,1	- 21,1	- 22,6	- 21,2	- 18,8	- 20,3	- 20,7	- 21,1
	<b>2010</b>								
Index	102,8	102,9	125,1	126,3	128,6	140,7	125,6	132,1	144,3
Veränderung in % gegenüber									
Vorzeitraum	- 7,9	+ 0,1	+ 21,6	+ 1,0	+ 1,8	+ 9,4	- 10,7	+ 5,2	+ 9,2
Vorjahreszeitraum	+ 7,4	+ 1,1	+ 7,8	+ 19,7	+ 23,4	+ 24,8	+ 19,7	+ 25,7	+ 24,3
kumuliertem Vorjahreszeitraum	+ 7,4	+ 4,2	+ 5,6	+ 9,1	+ 11,9	+ 14,2	+ 15,0	+ 16,3	+ 17,3
	<b>2011</b>								
Index	127,8	131,3	154,3	144,4	154,8	124,7	148,7	146,9	152,2
Veränderung in % gegenüber									
Vorzeitraum	- 4,6	+ 2,7	+ 17,5	- 6,4	+ 7,2	- 19,4	+ 19,2	- 1,2	+ 3,6
Vorjahreszeitraum	+ 24,3	+ 27,6	+ 23,3	+ 14,3	+ 20,4	- 11,4	+ 18,4	+ 11,2	+ 5,5
kumuliertem Vorjahreszeitraum	+ 24,3	+ 26,0	+ 24,9	+ 22,0	+ 21,7	+ 15,3	+ 15,7	+ 15,1	+ 13,9
	<b>2012</b>								
Index	134,4	132,7	153,9	140,5	146,9	136,2	...	...	...
Veränderung in % gegenüber									
Vorzeitraum	- 2,4	- 1,3	+ 16,0	- 8,7	+ 4,6	- 7,3	...	...	...
Vorjahreszeitraum	+ 5,2	+ 1,1	- 0,3	- 2,7	- 5,1	+ 9,2	...	...	...
kumuliertem Vorjahreszeitraum	+ 5,2	+ 3,1	+ 1,8	+ 0,7	- 0,6	+ 0,9	...	...	...

**und Erden Sachsen-Anhalts nach Monaten, Quartalen und Jahren 2008 bis 2012**  
**Wertindex**

Okt.	Nov.	Dez.	I.Qu.	II.Qu.	III.Qu.	IV.Qu.	1. Hj	2. Hj	Jahr	Merkmal
<b>2008</b>										
142,6	124,3	108,4	132,4	128,7	145,3	125,1	130,6	135,2	132,9	Index
- 6,2	- 12,8	- 12,8	- 1,3	- 2,8	+ 12,9	- 13,9	- 1,6	+ 3,5	+ 3,4	Veränderung um % gegenüber Vorzeitraum
+ 4,0	- 11,3	- 13,4	+ 9,4	+ 0,9	+ 10,7	- 6,7	+ 5,1	+ 1,9	+ 3,4	Vorjahreszeitraum
+ 6,7	+ 4,9	+ 3,4	-	-	-	-	-	-	-	kumuliertem Vorjahres- zeitraum
<b>2009</b>										
121,7	118,3	111,6	104,5	107,5	108,7	117,2	106,0	113,0	109,5	Index
+ 4,8	- 2,8	- 5,7	- 16,5	+ 2,9	+ 1,1	+ 7,8	- 21,6	+ 6,6	- 17,6	Veränderung um % gegenüber Vorzeitraum
- 14,7	- 4,8	+ 3,0	- 21,1	- 16,5	- 25,2	- 6,3	- 18,8	- 16,4	- 17,6	Vorjahreszeitraum
- 20,4	- 19,1	- 17,6	-	-	-	-	-	-	-	kumuliertem Vorjahres- zeitraum
<b>2010</b>										
138,0	149,5	133,9	110,3	131,9	134,0	140,5	121,1	137,2	129,2	Index
- 4,4	+ 8,3	- 10,4	- 5,9	+ 19,6	+ 1,6	+ 4,9	+ 7,2	+ 13,3	+ 18,0	Veränderung um % gegenüber Vorzeitraum
+ 13,4	+ 26,4	+ 20,0	+ 5,6	+ 22,7	+ 23,3	+ 19,9	+ 14,2	+ 21,4	+ 18,0	Vorjahreszeitraum
+ 16,8	+ 17,8	+ 18,0	-	-	-	-	-	-	-	kumuliertem Vorjahres- zeitraum
<b>2011</b>										
146,5	157,6	137,7	137,8	141,3	149,3	147,3	139,6	148,3	143,9	Index
- 3,7	+ 7,6	- 12,6	- 1,9	+ 2,5	+ 5,7	- 1,3	+ 1,7	+ 6,2	+ 11,4	Veränderung um % gegenüber Vorzeitraum
+ 6,2	+ 5,4	+ 2,8	+ 24,9	+ 7,1	+ 11,4	+ 4,8	+ 15,3	+ 8,1	+ 11,4	Vorjahreszeitraum
+ 13,0	+ 12,2	+ 11,4	-	-	-	-	-	-	-	kumuliertem Vorjahres- zeitraum
<b>2012</b>										
...	...	...	140,3	141,2	...	...	140,8	...	...	Index
...	...	...	- 4,8	+ 0,6	...	...	- 5,1	...	...	Veränderung um % gegenüber Vorzeitraum
...	...	...	+ 1,8	- 0,1	...	...	+ 0,9	...	...	Vorjahreszeitraum
...	...	...	-	-	-	-	-	-	-	kumuliertem Vorjahres- zeitraum

**2.2 Index des Umsatzes - Gesamt - im Verarbeitenden Gewerbe sowie im Bergbau und der Gewinnung von Steinen  
2005 = 100**

Merkmal	Jan.	Feb.	März	April	Mai	Juni	Juli	Aug.	Sep.
	<b>2008</b>								
Index	121,4	119,8	129,1	130,8	116,2	115,6	128,6	124,9	141,8
Veränderung in % gegenüber									
Vorzeitraum	+ 0,7	- 1,3	+ 7,8	+ 1,3	- 11,2	- 0,5	+ 11,2	- 2,9	+ 13,5
Vorjahreszeitraum	+ 7,5	+ 9,5	+ 2,7	+ 13,1	- 4,8	- 6,0	+ 5,8	+ 0,7	+ 12,8
kumuliertem Vorjahreszeitraum	+ 7,5	+ 8,5	+ 6,4	+ 8,1	+ 5,4	+ 3,4	+ 3,8	+ 3,4	+ 4,5
	<b>2009</b>								
Index	92,6	101,2	123,8	101,6	103,5	115,1	103,2	103,2	114,4
Veränderung in % gegenüber									
Vorzeitraum	- 15,9	+ 9,3	+ 22,3	- 17,9	+ 1,9	+ 11,2	- 10,3	0,0	+ 10,9
Vorjahreszeitraum	- 23,7	- 15,5	- 4,1	- 22,3	- 10,9	- 0,4	- 19,8	- 17,4	- 19,3
kumuliertem Vorjahreszeitraum	- 23,7	- 19,7	- 14,2	- 16,3	- 15,3	- 12,9	- 14,0	- 14,4	- 15,0
	<b>2010</b>								
Index	97,9	98,1	119,5	119,2	122,0	138,7	116,8	125,9	143,5
Veränderung in % gegenüber									
Vorzeitraum	- 10,1	+ 0,2	+ 21,8	- 0,3	+ 2,3	+ 13,7	- 15,8	+ 7,8	+ 14,0
Vorjahreszeitraum	+ 5,7	- 3,1	- 3,5	+ 17,3	+ 17,9	+ 20,5	+ 13,2	+ 22,0	+ 25,4
kumuliertem Vorjahreszeitraum	+ 5,7	+ 1,1	- 0,7	+ 3,7	+ 6,5	+ 9,0	+ 9,6	+ 11,1	+ 12,8
	<b>2011</b>								
Index	111,5	114,5	133,2	120,9	132,9	110,9	127,8	126,4	129,8
Veränderung in % gegenüber									
Vorzeitraum	- 12,1	+ 2,7	+ 16,3	- 9,2	+ 9,9	- 16,6	+ 15,2	- 1,1	+ 2,7
Vorjahreszeitraum	+ 13,9	+ 16,7	+ 11,5	+ 1,4	+ 8,9	- 20,0	+ 9,4	+ 0,4	- 9,5
kumuliertem Vorjahreszeitraum	+ 13,9	+ 15,3	+ 13,8	+ 10,4	+ 10,1	+ 4,1	+ 4,9	+ 4,3	+ 2,4
	<b>2012</b>								
Index	112,7	113,3	126,9	115,2	121,4	115,7	...	...	...
Veränderung in % gegenüber									
Vorzeitraum	- 5,3	+ 0,5	+ 12,0	- 9,2	+ 5,4	- 4,7	...	...	...
Vorjahreszeitraum	+ 1,1	- 1,0	- 4,7	- 4,7	- 8,7	+ 4,3	...	...	...
kumuliertem Vorjahreszeitraum	+ 1,1	0,0	- 1,8	- 2,5	- 3,8	- 2,6	...	...	...

**und Erden Sachsen-Anhalts nach Monaten, Quartalen und Jahren 2008 bis 2012**  
**Volumenindex**

Okt.	Nov.	Dez.	I.Qu.	II.Qu.	III.Qu.	IV.Qu.	1. Hj	2. Hj	Jahr	Merkmal
<b>2008</b>										
132,4	121,8	110,1	123,4	120,9	131,8	121,4	122,1	126,6	124,4	Index
- 6,6	- 8,0	- 9,6	- 3,1	- 2,0	+ 9,0	- 7,9	- 2,8	+ 3,7	+ 2,1	Veränderung um % gegenüber Vorzeitraum
+ 3,0	- 8,6	- 8,7	+ 6,4	+ 0,5	+ 6,5	- 4,7	+ 3,4	+ 0,8	+ 2,1	Vorjahreszeitraum
+ 4,3	+ 3,0	+ 2,1	-	-	-	-	-	-	-	kumuliertem Vorjahreszeitraum
<b>2009</b>										
122,5	117,0	108,9	105,9	106,7	106,9	116,1	106,3	111,5	108,9	Index
+ 7,1	- 4,5	- 6,9	- 12,8	+ 0,8	+ 0,2	+ 8,6	- 16,0	+ 4,9	- 12,5	Veränderung um % gegenüber Vorzeitraum
- 7,5	- 3,9	- 1,1	- 14,2	- 11,7	- 18,9	- 4,4	- 12,9	- 11,9	- 12,5	Vorjahreszeitraum
- 14,2	- 13,3	- 12,5	-	-	-	-	-	-	-	kumuliertem Vorjahreszeitraum
<b>2010</b>										
129,7	151,7	126,8	105,2	126,6	128,7	136,1	115,9	132,4	124,1	Index
- 9,6	+ 17,0	- 16,4	- 9,4	+ 20,3	+ 1,7	+ 5,7	+ 3,9	+ 14,2	+ 14,0	Veränderung um % gegenüber Vorzeitraum
+ 5,9	+ 29,7	+ 16,4	- 0,7	+ 18,7	+ 20,4	+ 17,2	+ 9,0	+ 18,7	+ 14,0	Vorjahreszeitraum
+ 12,0	+ 13,8	+ 14,0	-	-	-	-	-	-	-	kumuliertem Vorjahreszeitraum
<b>2011</b>										
124,2	134,9	119,0	119,7	121,6	128,0	126,0	120,6	127,0	123,8	Index
- 4,3	+ 8,6	- 11,8	- 12,0	+ 1,6	+ 5,3	- 1,6	- 8,9	+ 5,3	- 0,2	Veränderung um % gegenüber Vorzeitraum
- 4,2	- 11,1	- 6,2	+ 13,8	- 3,9	- 0,5	- 7,4	+ 4,1	- 4,1	- 0,2	Vorjahreszeitraum
+ 1,7	+ 0,3	- 0,2	-	-	-	-	-	-	-	kumuliertem Vorjahreszeitraum
<b>2012</b>										
...	...	...	117,6	117,4	...	...	117,5	...	...	Index
...	...	...	- 6,7	- 0,2	...	...	- 7,5	...	...	Veränderung um % gegenüber Vorzeitraum
...	...	...	- 1,8	- 3,5	...	...	- 2,6	...	...	Vorjahreszeitraum
...	...	...	-	-	-	-	-	-	-	kumuliertem Vorjahreszeitraum

**2.3 Index des Umsatzes im Verarbeitenden Gewerbe sowie im Bergbau und der Gewinnung von Steinen  
2005 = 100**

Systematik- Nummer der WZ 2008	Abschnitt Abteilung (ausgewählte)	G I A	Jahr 2011	Juli 2011	August 2011	September 2011
<b>B</b>	<b>Bergbau und Gewinnung von Steinen und Erden</b>	<b>G</b>	<b>102,2</b>	<b>92,6</b>	<b>108,9</b>	<b>114,0</b>
		<b>I</b>	.	.	.	.
		<b>A</b>	.	.	.	.
08	Gewinnung von Steinen und Erden,	G	104,1	98,9	114,0	122,4
<b>C</b>	<b>Verarbeitendes Gewerbe</b>	<b>G</b>	<b>124,2</b>	<b>128,3</b>	<b>126,7</b>	<b>130,1</b>
		<b>I</b>	.	.	.	.
		<b>A</b>	.	.	.	.
10	Herstellung von Nahrungs- u. Futtermitteln	G	115,5	110,9	115,8	119,4
		I	114,1	107,8	115,3	118,9
		A	123,5	129,1	118,3	122,0
11	Getränkeherstellung	G	99,5	120,2	108,3	114,7
16	Herstellung von Holz-, Flecht-, Korb- und Korbwaren (ohne Möbel)	G	133,4	123,8	135,9	141,0
		I	151,1	137,1	159,7	154,0
		A	109,4	105,6	103,5	123,3
17	Herstellung von Papier, Pappe u. Waren daraus	G	146,5	144,2	146,9	140,3
		I	172,2	173,3	167,1	166,0
		A	122,0	116,5	127,6	115,8
18	Herstellung von Druckerzeugnissen,	G	159,4	139,2	163,3	169,6
20	Herstellung von chemischen Erzeugnissen	G	115,9	118,8	110,8	115,1
		I	121,4	119,4	120,6	115,3
		A	110,0	118,3	100,1	114,9
21	Herstellung von pharmazeutischen Erzeugnissen	G	108,2	109,9	105,5	116,7
22	Herstellung von Gummi- und Kunststoffwaren	G	141,0	151,9	144,9	150,1
		I	134,6	137,4	140,5	144,3
		A	157,7	189,3	156,2	165,2
23	Herstellung von Glas und Glaswaren, Keramik, Verarbeitung von Steinen und Erden	G	120,7	128,9	134,9	141,7
		I	118,0	128,4	133,7	142,0
		A	130,1	130,0	138,1	131,5
24	Metallerzeugung und -bearbeitung	G	108,2	102,9	105,1	114,8
		I	100,8	95,1	99,1	105,2
		A	117,9	113,3	113,1	127,6
25	Herstellung von Metallerzeugnissen	G	156,4	155,2	163,0	174,0
		I	138,7	138,0	149,4	161,3
		A	240,3	236,9	227,5	234,1

G= Gesamt, I= Inland, A= Ausland

**und Erden Sachsen-Anhalts nach Monaten und nach Wirtschaftszweigen Juli 2011 bis Juni 2012**  
**Volumenindex**

Oktober 2011	November 2011	Dezember 2011	Januar 2012	Februar 2012	März 2012	April 2012	Mai 2012	Juni 2012	Januar - Juni 2012	G I A	Systematik- Nummer der WZ 2008
<b>110,4</b>	<b>113,2</b>	<b>105,3</b>	<b>88,9</b>	<b>98,2</b>	<b>93,9</b>	<b>84,8</b>	<b>85,8</b>	<b>92,1</b>	<b>90,6</b>	<b>G</b>	<b>B</b>
.	.	.	.	.	.	.	.	.	.	<b>I</b>	
.	.	.	.	.	.	.	.	.	.	<b>A</b>	
118,5	99,1	109,0	76,0	84,3	67,3	56,2	77,4	83,3	74,1	G	08
<b>124,4</b>	<b>135,2</b>	<b>119,2</b>	<b>113,1</b>	<b>113,5</b>	<b>127,4</b>	<b>115,6</b>	<b>121,9</b>	<b>116,1</b>	<b>117,9</b>	<b>G</b>	<b>C</b>
.	.	.	.	.	.	.	.	.	.	<b>I</b>	
.	.	.	.	.	.	.	.	.	.	<b>A</b>	
116,3	124,0	112,9	108,1	111,1	119,3	112,9	115,0	107,7	112,3	G	10
115,1	123,0	112,3	110,3	108,9	113,5	110,3	111,3	103,8	109,7	I	
123,5	129,7	116,9	94,9	124,1	153,2	127,9	136,7	130,7	127,9	A	
86,4	117,6	120,1	67,8	70,3	103,4	79,7	120,8	109,5	91,9	G	11
129,6	138,9	86,2	102,9	104,3	137,7	122,5	127,1	136,8	121,9	G	16
147,9	164,9	107,9	128,3	129,6	167,7	149,4	164,7	168,2	151,3	I	
104,6	103,3	56,6	68,3	69,8	96,8	85,9	75,8	93,9	81,7	A	
140,8	155,2	150,7	138,7	149,9	161,1	145,6	155,9	144,3	149,3	G	17
156,9	184,0	170,1	158,5	154,8	174,1	155,7	181,1	160,8	164,2	I	
125,4	127,6	132,1	119,9	145,3	148,7	136,0	131,8	128,6	135,0	A	
166,0	186,0	190,7	180,4	166,8	188,9	176,9	195,8	172,3	180,2	G	18
108,2	119,4	108,2	115,1	107,2	125,0	118,9	121,1	112,7	116,7	G	20
117,2	127,9	124,5	122,3	115,8	135,8	125,1	122,1	110,3	121,9	I	
98,4	110,2	90,6	107,4	97,9	113,3	112,1	120,1	115,3	111,0	A	
114,2	107,5	102,6	94,1	101,4	106,9	99,4	106,6	105,8	102,4	G	21
141,5	145,6	103,0	130,7	127,8	157,2	143,0	146,1	145,1	141,6	G	22
140,6	140,2	98,0	123,3	120,0	151,8	136,9	138,2	138,9	134,8	I	
143,8	159,7	115,8	149,8	148,2	171,3	158,7	166,8	161,1	159,3	A	
132,0	130,2	89,7	89,9	87,6	126,3	119,7	125,8	137,1	114,4	G	23
131,5	129,1	85,5	85,1	83,2	126,8	118,8	125,6	136,0	112,6	I	
125,9	127,7	104,7	110,2	109,8	120,4	118,0	122,9	137,1	119,7	A	
105,5	120,4	79,1	115,5	113,9	116,8	106,6	113,1	116,2	113,7	G	24
96,1	109,8	72,2	113,0	106,8	106,9	97,3	100,3	104,0	104,7	I	
118,0	134,5	88,2	118,9	123,4	129,9	119,0	130,1	132,5	125,6	A	
149,1	177,6	148,4	141,0	150,5	157,9	153,4	160,8	174,5	156,4	G	25
136,5	159,0	127,1	124,9	135,5	148,2	140,0	150,7	152,8	142,0	I	
208,8	266,0	249,6	217,0	221,6	204,0	216,5	208,8	277,4	224,2	A	

**Noch 2.3 Index des Umsatzes im Verarbeitenden Gewerbe sowie im Bergbau und der Gewinnung von Steinen  
2005 = 100**

Systematik- Nummer der WZ 2008	Abschnitt Abteilung (ausgewählte) Hauptgruppe	G I A	Jahr	Juli	August	September
			2011	2011	2011	2011
26	Herstellung von Datenverarbeitungsgeräten, elektronischen und optischen Erzeugnissen	G	.	.	.	.
		I	.	.	.	.
		A	.	.	.	.
27	Herstellung von elektrischen Ausrüstungen	G	88,2	92,9	100,1	109,8
		I	82,3	80,4	99,3	108,8
		A	118,8	158,3	104,5	115,1
28	Maschinenbau	G	165,1	165,4	156,8	173,1
		I	143,4	141,7	137,7	153,4
		A	200,9	204,5	188,3	205,5
29	Herstellung von Kraftwagen und Kraftwagenteilen	G	156,7	118,4	182,0	222,4
		I	212,9	168,4	256,5	296,9
		A	85,5	55,1	87,6	128,2
30	Sonstiger Fahrzeugbau	G	123,5	109,0	121,4	116,4
		I	124,1	104,4	123,6	118,6
		A	118,1	152,6	100,6	95,9
31	Herstellung von Möbeln	G	104,8	91,9	91,1	123,5
		I	111,7	99,5	95,6	133,0
		A	79,2	63,7	74,4	87,7
33	Reparatur und Installation von Maschinen und Ausrüstungen	G	108,8	137,2	107,9	113,6
		I	115,6	148,9	112,5	117,6
		A	67,1	64,6	78,9	88,4
	Vorleistungsgüterproduzenten+Energie (A+EN)	G	123,7	130,9	126,8	126,9
		I	120,0	124,3	127,0	123,0
		A	133,0	147,5	126,2	136,5
	Investitionsgüterproduzenten (B)	G	146,9	145,5	153,7	168,2
		I	145,5	146,3	154,4	168,5
		A	150,8	143,4	151,8	167,5
	Gebrauchsgüterproduzenten (GG)	G	110,2	98,9	83,4	107,4
		I	110,8	96,2	80,9	106,0
		A	107,3	112,4	96,1	114,8
	Verbrauchsgüterproduzenten (VG)	G	114,0	112,9	115,2	120,8
		I	112,1	110,4	114,4	119,2
		A	121,7	123,8	117,2	127,0
	<b>Verarbeitendes Gewerbe sowie Bergbau, Gewinnung von Steinen und Erden insgesamt</b>	<b>G</b>	<b>123,8</b>	<b>127,8</b>	<b>126,4</b>	<b>129,8</b>
		<b>I</b>	<b>120,6</b>	<b>122,6</b>	<b>125,9</b>	<b>126,8</b>
		<b>A</b>	<b>133,0</b>	<b>142,7</b>	<b>127,5</b>	<b>138,5</b>



**und Erden Sachsen-Anhalts nach Monaten und nach Wirtschaftszweigen – Juli 2011 bis Juni 2012**  
**Volumenindex**

Oktober 2011	November 2011	Dezember 2011	Januar 2012	Februar 2012	März 2012	April 2012	Mai 2012	Juni 2012	Januar - Juni 2012	G I A	Systematik- Nummer der WZ 2008
.	.	.	.	.	.	.	.	.	.	G	26
.	.	.	.	.	.	.	.	.	.	I	
.	.	.	.	.	.	.	.	.	.	A	
82,7	92,7	73,6	81,7	77,3	82,9	72,6	80,3	83,3	79,7	G	27
79,2	87,6	66,3	78,7	75,0	78,1	69,3	80,8	80,9	77,1	I	
101,3	119,8	111,9	97,3	89,3	107,8	89,7	77,7	96,3	93,0	A	
167,9	206,0	195,2	144,3	144,8	167,8	146,5	158,7	158,0	153,4	G	28
149,2	177,7	143,1	121,0	135,1	161,7	131,9	137,7	140,7	138,0	I	
198,7	252,6	281,0	182,6	160,6	177,8	170,5	193,1	186,5	178,5	A	
192,1	213,4	172,2	179,9	197,3	212,5	178,9	187,7	198,9	192,5	G	29
258,6	288,3	233,1	235,2	269,3	293,9	239,3	254,7	262,3	259,1	I	
107,9	118,6	95,1	110,0	106,1	109,4	102,3	102,8	118,7	108,2	A	
98,3	109,0	107,3	103,1	50,6	103,1	92,2	86,7	105,5	90,2	G	30
102,6	112,5	110,2	106,2	48,6	107,3	93,8	90,5	107,1	92,3	I	
57,9	76,1	79,6	73,7	69,5	63,5	76,6	51,6	90,0	70,8	A	
109,5	124,9	84,5	106,9	109,4	120,5	101,6	97,4	98,4	105,7	G	31
116,5	133,6	91,1	113,8	117,5	128,5	108,2	102,3	103,0	112,2	I	
83,3	92,0	59,7	80,9	78,9	90,5	76,9	79,2	81,1	81,2	A	
116,0	116,6	130,7	89,1	94,2	112,5	110,6	96,7	127,0	105,0	G	33
124,8	126,9	143,1	97,0	99,5	119,1	120,1	103,9	132,7	112,0	I	
61,4	52,2	53,8	40,4	61,5	71,3	51,9	52,0	91,8	61,5	A	
123,8	132,2	113,6	113,2	112,7	125,6	113,6	119,5	111,3	116,0	G	
124,3	130,1	114,5	109,2	99,5	123,5	109,7	113,4	102,3	109,6	I	
122,4	137,3	111,2	123,2	146,5	130,7	123,4	134,7	134,3	132,1	A	
152,9	178,4	163,5	133,5	134,9	157,3	142,2	145,8	154,3	144,7	G	
153,1	175,9	153,2	130,5	134,6	162,3	143,3	144,8	152,2	144,6	I	
152,4	185,0	191,2	141,5	135,7	143,6	139,2	148,5	160,1	144,8	A	
93,8	104,9	80,1	91,1	96,6	102,8	87,9	86,4	108,6	95,6	G	
94,8	105,6	82,1	91,5	98,8	104,2	88,9	86,1	110,0	96,6	I	
89,0	101,6	69,5	88,7	85,2	96,0	82,7	87,8	101,3	90,3	A	
113,3	123,4	114,6	102,9	105,6	117,5	108,3	117,2	109,5	110,2	G	
110,2	123,0	113,1	103,9	102,3	112,5	105,0	114,4	105,3	107,2	I	
125,8	124,5	120,5	97,2	119,8	139,7	122,5	129,4	128,9	122,9	A	
<b>124,2</b>	<b>134,9</b>	<b>119,0</b>	<b>112,7</b>	<b>113,3</b>	<b>126,9</b>	<b>115,2</b>	<b>121,4</b>	<b>115,7</b>	<b>117,5</b>	<b>G</b>	
<b>123,3</b>	<b>132,9</b>	<b>117,8</b>	<b>109,8</b>	<b>104,1</b>	<b>124,6</b>	<b>111,8</b>	<b>116,7</b>	<b>108,8</b>	<b>112,6</b>	<b>I</b>	
<b>126,3</b>	<b>140,5</b>	<b>122,0</b>	<b>120,8</b>	<b>140,2</b>	<b>133,3</b>	<b>124,7</b>	<b>135,0</b>	<b>136,1</b>	<b>131,7</b>	<b>A</b>	

**2.4 Index des Umsatzes im Verarbeitenden Gewerbe sowie im Bergbau und der Gewinnung von Steinen  
2005 = 100**

Systematik- Nummer der WZ 2008	Abschnitt Abteilung (ausgewählte)	G I A	April  2012	Veränderung um %			
				April 2012 gegen April 2011	April 2012 gegen März 2012		
<b>B</b>	<b>Bergbau und Gewinnung von Steinen und Erden</b>	<b>G</b>	<b>84,8</b>	-	<b>6,1</b>	-	<b>9,7</b>
		<b>I</b>	.		.		.
		<b>A</b>	.		.		.
08	Gewinnung von Steinen und Erden, sonstiger Bergbau	G	56,2	-	24,6	-	16,5
<b>C</b>	<b>Verarbeitendes Gewerbe</b>	<b>G</b>	<b>115,6</b>	-	<b>4,8</b>	-	<b>9,3</b>
		<b>I</b>	.		.		.
		<b>A</b>	.		.		.
10	Herstellung von Nahrungs- u. Futtermitteln	G	112,9	-	2,8	-	5,4
		I	110,3	-	3,1	-	2,8
		A	127,9	-	1,5	-	16,5
11	Getränkeherstellung	G	79,7	-	21,7	-	22,9
16	Herstellung von Holz-, Flecht-, Korb- und Korbwaren (ohne Möbel)	G	122,5	-	7,5	-	11,0
		I	149,4	-	2,9	-	10,9
		A	85,9	-	16,9	-	11,3
17	Herstellung von Papier, Pappe u. Waren daraus	G	145,6	+	0,4	-	9,6
		I	155,7	-	5,8	-	10,6
		A	136,0	+	8,3	-	8,5
18	Herstellung von Druckerzeugnissen, Vervielfältigung von bespielten Ton-, Bild- und Datenträgern	G	176,9	+	22,3	-	6,4
20	Herstellung von chemischen Erzeugnissen	G	118,9	+	3,4	-	4,9
		I	125,1	+	1,5	-	7,9
		A	112,1	+	5,7	-	1,1
21	Herstellung von pharmazeutischen Erzeugnissen	G	99,4	-	9,5	-	7,0
22	Herstellung von Gummi- und Kunststoffwaren	G	143,0	-	3,2	-	9,0
		I	136,9	-	2,4	-	9,8
		A	158,7	-	4,9	-	7,4
23	Herstellung von Glas und Glaswaren, Keramik, Verarbeitung von Steinen und Erden	G	119,7	-	0,9	-	5,2
		I	118,8	+	1,2	-	6,3
		A	118,0	-	13,3	-	2,0
24	Metallerzeugung und -bearbeitung	G	106,6		0,0	-	8,7
		I	97,3	-	2,7	-	9,0
		A	119,0	+	3,3	-	8,4
25	Herstellung von Metallerzeugnissen	G	153,4	-	2,4	-	2,8
		I	140,0	+	6,2	-	5,5
		A	216,5	-	22,1	+	6,1

**und Erden Sachsen-Anhalts in den Monaten April 2012 bis Juni 2012 nach Wirtschaftszweigen**  
**Volumenindex**

Mai 2012	Veränderung um %			Juni 2012	Veränderung um %			Januar bis Juni 2012	Veränd. um %		G I A	Systematik- Nummer der WZ 2008		
	Mai 2012 gegen Mai 2011	Mai 2012 gegen April 2012			Juni 2012 gegen Juni 2011	Juni 2012 gegen Mai 2012			Jan. -Juni 2012 gegen Jan.- Juni 2011					
<b>102,3</b>	<b>+</b>	<b>18,7</b>	<b>-</b>	<b>12,9</b>	<b>79,1</b>	<b>+</b>	<b>9,3</b>	<b>-</b>	<b>22,7</b>	<b>111,2</b>	<b>+</b>	<b>7,8</b>	<b>G</b>	<b>B</b>
.	.	.	.	.	.	.	.	.	.	.	.	.	I	
.	.	.	.	.	.	.	.	.	.	.	.	.	A	
96,2	+	45,1	-	24,4	64,3	+	1,3	-	33,2	117,2	+	9,0	G	08
<b>119,8</b>	<b>-</b>	<b>3,6</b>	<b>+</b>	<b>22,5</b>	<b>119,9</b>	<b>+</b>	<b>17,4</b>	<b>+</b>	<b>0,1</b>	<b>108,7</b>	<b>+</b>	<b>3,7</b>	<b>G</b>	<b>C</b>
.	.	.	.	.	.	.	.	.	.	.	.	.	I	
.	.	.	.	.	.	.	.	.	.	.	.	.	A	
124,4	+	15,5	+	19,3	112,5	+	6,1	-	9,6	111,6	+	8,1	G	10
124,0	+	15,5	+	18,0	112,9	+	7,7	-	9,0	111,9	+	9,3	I	
126,9	+	16,1	+	27,7	110,1	-	2,4	-	13,2	110,1	+	2,2	A	
90,2	-	12,5	+	48,8	78,5	-	22,2	-	13,0	71,9	-	20,6	G	11
138,0	+	47,6	+	27,1	144,7	+	49,2	+	4,9	123,3	+	36,2	G	16
152,7	+	42,8	+	25,3	170,8	+	59,0	+	11,9	140,6	+	36,5	I	
117,8	+	56,6	+	30,3	109,0	+	31,6	-	7,5	99,7	+	35,8	A	
137,9	+	6,4	+	12,0	135,0	+	1,8	-	2,1	129,1	+	4,5	G	17
174,6	+	17,6	+	13,3	163,3	+	14,1	-	6,5	158,8	+	12,3	I	
102,8	-	7,9	+	9,8	107,9	-	11,9	+	5,0	100,9	-	5,1	A	
134,3	+	1,9	+	20,0	133,1	+	8,4	-	0,9	124,8	-	0,5	G	18
113,7	+	17,7	+	15,5	107,5	+	17,7	-	5,5	104,2	+	15,6	G	20
113,4	+	10,5	+	13,2	107,2	+	12,1	-	5,5	105,6	+	10,1	I	
114,0	+	26,4	+	18,4	107,8	+	24,3	-	5,4	102,6	+	22,6	A	
100,2	-	16,7	+	10,8	99,2	-	26,3	-	1,0	95,6	-	22,3	G	21
135,1	+	21,6	+	29,9	138,8	+	32,7	+	2,7	118,6	+	17,4	G	22
133,4	+	18,4	+	32,7	134,0	+	29,2	+	0,4	114,9	+	14,0	I	
139,6	+	30,5	+	23,5	151,4	+	41,5	+	8,5	128,2	+	26,3	A	
112,1	+	15,1	+	56,8	119,6	+	15,1	+	6,7	92,7	+	5,3	G	23
105,8	+	14,3	+	68,2	113,2	+	13,8	+	7,0	85,1	+	2,9	I	
146,1	+	24,7	+	26,2	150,4	+	21,3	+	2,9	130,9	+	16,7	A	
99,7	+	6,6	+	12,4	93,2	+	20,3	-	6,5	91,3	+	1,8	G	24
96,9	+	10,4	+	11,9	91,9	+	29,3	-	5,2	90,3	+	4,9	I	
103,5	+	2,4	+	13,2	94,9	+	10,2	-	8,3	92,6	-	2,0	A	
126,4	+	0,9	+	26,5	134,7	+	1,1	+	6,6	113,1	-	8,3	G	25
116,5	-	8,4	+	28,2	123,2	-	6,8	+	5,8	102,7	-	15,0	I	
173,4	+	49,2	+	21,4	188,7	+	35,9	+	8,8	162,3	+	19,7	A	

**Noch 2.4 Index des Umsatzes im Verarbeitenden Gewerbe sowie im Bergbau und der Gewinnung von Steinen  
2005 = 100**

Systematik- Nummer der WZ 2008	Abteilung (ausgewählte Hauptgruppe)	G I A	April  2012	Veränderung um %	
				April 2012 gegen April 2011	April 2012 gegen März 2012
26	Herstellung von Datenverarbeitungsgeräten, Elektronischen und optischen Erzeugnissen	G I A	. . .	. . .	. . .
27	Herstellung von elektrischen Ausrüstungen	G I A	72,6 69,3 89,7	- - -	9,5 9,5 9,8
28	Maschinenbau	G I A	146,5 131,9 170,5	+ + -	0,2 5,7 6,0
29	Herstellung von Kraftwagen und Kraftwagenteilen	G I A	178,9 239,3 102,3	+ + +	51,9 52,8 48,9
30	Sonstiger Fahrzeugbau	G I A	92,2 93,8 76,6	- - -	34,6 32,2 53,7
31	Herstellung von Möbeln	G I A	101,6 108,2 76,9	- - -	3,4 3,1 4,7
33	Reparatur und Installation von Maschinen und Ausrüstungen	G I A	110,6 120,1 51,9	+ + -	21,4 28,6 32,0
	Vorleistungsgüterproduzenten+Energie (A+EN)	G I A	113,6 109,7 123,4	- - -	6,7 7,7 4,3
	Investitionsgüterproduzenten (B)	G I A	142,2 143,3 139,2	+ + -	10,7 15,6 0,7
	Gebrauchsgüterproduzenten (GG)	G I A	87,9 88,9 82,7	- - -	33,0 33,0 33,3
	Verbrauchsgüterproduzenten (VG)	G I A	108,3 105,0 122,5	- - -	5,2 5,4 4,6
	<b>Verarbeitendes Gewerbe sowie Bergbau, Gewinnung von Steinen und Erden insgesamt</b>	<b>G I A</b>	<b>115,2 111,8 124,7</b>	<b>- - -</b>	<b>4,7 5,0 4,2</b>

**und Erden Sachsen-Anhalts in den Monaten April 2012 bis Juni 2012 nach Wirtschaftszweigen**  
**Volumenindex**

Mai 2012	Veränderung um %			Juni 2012	Veränderung um %			Januar bis Juni 2012	Veränd. um %		G I A	Systematik- Nummer der WZ 2008
	Mai 2012 gegen Mai 2011	Mai 2012 gegen April 2012			Juni 2012 gegen Juni 2011	Juni 2012 gegen Mai 2012			Jan. – Juni 2012 gegen Jan. – Juni 2011			
.	.	.	.	.	.	.	.	.	.	.	G	26
.	.	.	.	.	.	.	.	.	.	.	I	
.	.	.	.	.	.	.	.	.	.	.	A	
81,4	- 23,0	+ 12,4		79,9	- 13,9	- 1,8		76,2	- 21,8		G	27
79,3	- 23,2	+ 13,0		76,2	- 19,3	- 3,9		74,9	- 21,3		I	
92,2	- 22,1	+ 10,2		99,4	+ 17,9	+ 7,8		83,0	- 24,1		A	
130,8	- 9,9	+ 17,0		135,3	+ 24,6	+ 3,4		117,7	+ 3,0		G	28
119,1	- 20,7	+ 14,9		123,2	+ 15,0	+ 3,4		106,6	- 7,2		I	
149,9	+ 9,8	+ 19,9		155,1	+ 39,9	+ 3,5		135,9	+ 20,1		A	
106,0	+ 6,6	- 8,5		102,6	+ 6,3	- 3,2		106,3	+ 17,5		G	29
154,2	+ 11,8	- 5,8		148,2	+ 6,2	- 3,9		154,8	+ 25,8		I	
45,0	- 11,2	- 18,9		44,8	+ 6,7	- 0,4		44,9	- 8,6		A	
101,1	+ 0,9	+ 32,7		98,5	- 14,9	- 2,6		83,4	- 13,8		G	30
83,3	+ 3,2	+ 35,0		85,1	- 12,4	+ 2,2		68,7	- 2,4		I	
270,0	+ 40,4	+ 26,1		225,2	+ 24,0	- 16,6		222,1	+ 2,3		A	
105,0	- 3,0	+ 3,1		104,0	- 2,8	- 1,0		100,2	- 3,4		G	31
110,0	+ 4,4	+ 3,6		110,6	+ 3,1	+ 0,5		105,2	+ 4,3		I	
86,5	- 27,1	+ 1,4		79,6	- 24,7	- 8,0		81,4	- 28,7		A	
119,3	+ 3,1	+ 39,5		112,6	+ 14,8	- 5,6		94,8	- 6,3		G	33
131,2	+ 8,7	+ 42,9		121,8	+ 17,1	- 7,2		102,3	- 5,0		I	
45,3	- 46,3	- 3,4		55,2	- 10,8	+ 21,9		48,2	- 20,7		A	
121,0	- 6,1	+ 23,2		124,0	+ 29,2	+ 2,5		111,2	+ 7,5		G	
114,1	- 9,7	+ 21,6		119,2	+ 25,7	+ 4,5		106,3	+ 6,2		I	
138,9	+ 3,0	+ 27,0		136,3	+ 38,0	- 1,9		123,5	+ 10,5		A	
118,4	- 5,1	+ 19,6		120,9	+ 7,7	+ 2,1		105,2	- 4,1		G	
121,1	- 6,1	+ 22,1		123,2	+ 5,3	+ 1,7		106,3	- 4,9		I	
111,0	+ 1,6	+ 12,8		114,4	+ 21,2	+ 3,1		102,4	+ 4,5		A	
124,6	- 1,8	+ 15,3		117,1	- 2,5	- 6,0		107,2	- 3,9		G	
121,9	- 3,1	+ 14,0		115,0	- 3,3	- 5,7		105,1	- 3,0		I	
138,8	+ 4,5	+ 21,5		127,7	+ 0,9	- 8,0		118,0	- 8,0		A	
115,5	+ 5,4	+ 19,4		105,8	- 4,1	- 8,4		103,8	- 1,7		G	
115,9	+ 6,9	+ 19,6		106,1	- 0,6	- 8,5		104,3	+ 1,2		I	
112,2	- 1,4	+ 18,5		104,0	- 17,4	- 7,3		100,4	- 13,1		A	
<b>119,5</b>	<b>- 3,5</b>	<b>+ 21,8</b>		<b>119,2</b>	<b>+ 17,3</b>	<b>- 0,3</b>		<b>108,7</b>	<b>+ 3,7</b>		<b>G</b>	
<b>115,5</b>	<b>- 5,3</b>	<b>+ 21,1</b>		<b>116,1</b>	<b>+ 15,2</b>	<b>+ 0,5</b>		<b>105,8</b>	<b>+ 3,4</b>		<b>I</b>	
<b>131,1</b>	<b>+ 2,2</b>	<b>+ 24,0</b>		<b>128,2</b>	<b>+ 24,5</b>	<b>- 2,2</b>		<b>117,1</b>	<b>+ 5,6</b>		<b>A</b>	

# Veröffentlichungen <sup>1)</sup> im Statistischen Landesamt Sachsen-Anhalt

Im Monat August 2012 erschienen:

Bestell-Nr.	Kennziffer/ Periodizität	Titel	Preis (in EUR)
1 Z 0 03	Z	Statistisches Monatsheft 8/12	5,50
3 A 1 02	A I, A II, A III - hj-2/11	Bevölkerung der Gemeinden; Natürliche Bevölkerungsbewegungen, Wanderungen Stand: 31.12.2011 ( auf Basis der Bevölkerungsfortschreibung vom 03.10.1990)	4,50
3 A 1 13	A I, AVI - j/11	Ergebnisse des Mikrozensus - Haushalt und Familie - 2011	5,00
3 A 6 03	A VI - j/11	Erwerbstätige am Arbeitsort und Arbeitsvolumen nach Wirtschaftszweigen 1991 - 2011; I/2008 - I/2011 - Stand: August 2011/Februar/Mai 2012 -	6,50
3 B 2 01	B II - j/11	Berufsbildende Schulen und Schulen für Berufe im Gesundheitswesen Schuljahr 2011/12	12,00
3 B 3 03	B III - j/11	Akademische, staatliche und kirchliche Abschlussprüfungen - Prüfungsjahr 2011 -	6,50
3 B 3 04	B III - j/11	Personal an Hochschulen - Stand: 01.12.2011 -	4,00
3 C 1 01	C I - j/12	Bodennutzung der landwirtschaftlichen Betriebe Stand: Mai 2012 - Vorläufige Ergebnisse -	1,50
3 C 3 01	C III - j/12	Viehbestände - Rinder und Schweine – Stand: Mai 2012 - Vorläufige Ergebnisse -	1,50
3 C 3 05	C III - m-6/12	Schlachtungen und Geflügel - Juni 2012 -	1,50
3 E 1 03	E I - j/11	Beschäftigte, Umsatz, Produktion im Verarbeitenden Gewerbe sowie im Bergbau und der Gewinnung von Steinen und Erden - Jahr 2011 -	10,50
3 E 1 09	E I - vj-1/12	Produktion ausgewählter Erzeugnisse im Verarbeitenden Gewerbe sowie im Bergbau und der Gewinnung von Steinen und Erden - I. Quartal 2012	2,50
3 E 2 01	E II - m-5/12	Umsatz, Tätige Personen, Auftragseingang und Auftragsbestand im Baugewerbe Mai 2012	2,50
3 E 5 02	E V - j/09	Handwerkszählung - Jahr 2009 -	5,00
3 F 1 02	F I, F II - j/11	Baufertigstellungen, Bauabgang und Wohnungsbestand im Wohn- und Nichtwohnbau - Jahr 2011 -	4,00
3 G 4 01	G IV - m-4/12	Gäste und Übernachtungen im Reiseverkehr, Beherbergungskapazität - April 2012, Januar bis April 2012; Winterhalbjahr 2011/12 - Vorläufige Ergebnisse -	7,00
3 H 1 01	H I - m-4/12	Straßenverkehrsunfälle - April 2012 - Vorläufige Ergebnisse	6,00
3 H 1 01	H I - m-5/12	Straßenverkehrsunfälle - Mai 2012 - Vorläufige Ergebnisse	6,00
3 H 1 05	H I - vj-1/12	Fahrgäste und Beförderungsleistungen im Schienennahverkehr und im gewerblichen Omnibusverkehr - I. Quartal 2012 -	1,50
3 H 2 01	H II - m-3/12	Binnenschifffahrt - März 2012 -	4,00
3 L 4 01	L IV - j/10	Die Umsätze und ihre Besteuerung - Ergebnisse 2010 -	15,00
3 L 4 05	L IV - 3j/07	Gewerbsteuerpflichtige, Besteuerungsgrundlagen und Steuermessbeträge Jahr 2007 - Ergebnisse der Gewerbesteuerstatistik -	4,50
3 P 1 01	P I - j/11	Bruttoinlandsprodukt und Bruttowertschöpfung nach Wirtschaftsbereichen 2008 - 2011 - Stand: Juli 2012 - Revidierte Ergebnisse nach Revision 2011	3,00
3 Q 2 01	Q II - j/10	Abfallwirtschaft - Jahr 2010 -	9,50

1) Veröffentlichung als PDF-Datei kostenfrei erhältlich - bei Bestellung bitte die erste Stelle der Bestellnummer durch eine „6“ ersetzen