



Statistischer Bericht



Gasthörer an den Hochschulen im Freistaat Sachsen

2009

B III 11 – j/09

Zeichenerklärung

- Nichts vorhanden (genau Null)
- 0 weniger als die Hälfte von 1 in der letzten besetzten Stelle, jedoch mehr als nichts
- ... Angabe fällt später an
- / Zahlenwert nicht sicher genug
- . Zahlenwert unbekannt oder geheim zu halten
- x Tabellenfach gesperrt, weil Aussage nicht sinnvoll
- () Aussagewert ist eingeschränkt
- p vorläufige Zahl
- r berichtigte Zahl
- s geschätzte Zahl

Inhalt

	Seite
Vorbemerkungen	3
Erläuterungen	3
Ergebnisdarstellung	4
Tabellen	
1. Gasthörer im Wintersemester 2009/10 nach Fächergruppen und Hochschularten	6
2. Ausländische Gasthörer im Wintersemester 2009/10 nach Herkunftsländern	7
3. Gasthörer in den Wintersemestern 2000/01 bis 2009/10 nach Hochschulen und Hochschularten	8
4. Belegungen (Fälle) von Gasthörern im Wintersemester 2009/10 nach Fächergruppen und Hochschularten	12
5. Belegungen (Fälle) von Gasthörern im Wintersemester 2009/10 nach Fächergruppen und Fachrichtungen	14
6. Belegungen (Fälle) von Gasthörern in den Wintersemestern 2000/01 bis 2009/10 nach Fächergruppen und Fachrichtungen	16
7. Gasthörer in den Wintersemestern 2000/01 bis 2009/10 nach Fächergruppen der ersten Fachrichtung und Hochschularten	20
7.1 Gasthörer in den Wintersemestern 2000/01 bis 2009/10 nach Fächergruppen der ersten Fachrichtung und Hochschulen	24
8. Gasthörer in den Wintersemestern 2000/01 bis 2009/10 nach Altersgruppen und Fächergruppen der ersten Fachrichtung	32
9. Gasthörer in den Wintersemestern 2000/01 bis 2009/10 nach Altersgruppen und Hochschularten	37
Abbildungen	
Abb. 1 Gasthörer in den Wintersemestern 2000/01 bis 2009/10	39
Abb. 2 Gasthörer im Wintersemester 2009/10 nach Fächergruppen der ersten Fachrichtung	39
Abb. 3 Gasthörer im Wintersemester 2009/10 nach Altersgruppen und Geschlecht	40
Anhang	
Übersicht der Fachrichtungen der Gasthörer	41
Übersicht der Hochschulen in Sachsen	43

Vorbemerkungen

Im vorliegenden Statistischen Bericht sind die Ergebnisse der im Wintersemester 2009/10 durchgeführten statistischen Erhebung an allen Hochschulen im Freistaat Sachsen über die dort eingeschriebenen Gasthörer enthalten. Gasthörer können zu Lehrveranstaltungen an sächsischen Hochschulen zugelassen werden, auch wenn sie eine Hochschulzugangsberechtigung nicht vorweisen können. Für die Gasthörer ist demzufolge ein Fachstudium mit Abschlussprüfung nicht möglich.

Die hier veröffentlichten Tabellen enthalten Angaben zur Anzahl der Gasthörer, zur besuchten Fachrichtung sowie zu Alter und Geschlecht der Gasthörer. Die Gaststudierenden können sich für mehrere Fachrichtungen gleichzeitig einschreiben.

Rechtsgrundlage ist das Gesetz über die Statistik für das Hochschulwesen (Hochschulstatistikgesetz – HStatG) vom 2. November 1990 (BGBl. I S. 2414), zuletzt geändert durch Artikel 2 des Gesetzes vom 25. Juni 2005 (BGBl. I S. 1860) i. V. m. dem Gesetz über die Statistik für Bundeszwecke (Bundesstatistikgesetz – BStatG) vom 22. Januar 1987 (BGBl. I S. 462, 565), zuletzt geändert durch Artikel 3 des Gesetzes vom 7. September 2007 (BGBl. I S. 2246, 2249).

Gemäß Hochschulstatistikgesetz besteht für die Leiter der Hochschulen Auskunftspflicht.

Im Wintersemester 2009/10 gab es im Freistaat Sachsen sieben universitäre Einrichtungen, sechs Kunsthochschulen, elf Fachhochschulen und zwei Verwaltungsfachhochschulen.

Im Wintersemester 2009/10 gab es nicht an jeder Hochschule Gasthörer.

Erläuterungen

Hochschulen

Als Hochschulen werden alle nach Landesrecht anerkannten Hochschulen, unabhängig von der Trägerschaft, ausgewiesen. Sie dienen der Pflege und Entwicklung der Wissenschaften und der Künste durch Forschung, Lehre und Studium. Die Hochschulen bereiten auf berufliche Tätigkeiten vor, die die Anwendung wissenschaftlicher Erkenntnisse und Methoden oder die Fähigkeit zur künstlerischen Gestaltung erfordern.

Universitäten

Zu den Universitäten zählen die technischen Universitäten und andere gleichrangige wissenschaftliche Hochschulen. Sie besitzen i. d. R. das Promotions- und Habilitationsrecht.

Kunsthochschulen

Kunsthochschulen sind Hochschulen für bildende Künste, Gestaltung, Musik, Film und Fernsehen.

Fachhochschulen

Fachhochschulen bieten eine stärker anwendungsbezogene Ausbildung in Studiengängen für Ingenieure und für Berufe in den Bereichen Wirtschaft, Sozialwesen, Gestaltung und Informatik. Die Regelstudienzeit ist kürzer als an Universitäten.

Verwaltungsfachhochschulen

Verwaltungsfachhochschulen sind diejenigen verwaltungsinternen Fachhochschulen, an denen Nachwuchskräfte für den gehobenen nichttechnischen Dienst des Bundes und der Länder ausgebildet werden.

Gasthörer

Gasthörer oder Gaststudierende sind nicht (voll) immatrikulierte Teilnehmer einzelner Kurse oder Lehrveranstaltungen. Eine Hochschulzugangsberechtigung ist nicht erforderlich; folglich ist ein Fachstudium mit Abschlussprüfung für Gasthörer nicht möglich.

Fachrichtung, Fächergruppe

Fachrichtungen bezeichnen in der Statistik der Gasthörer die fachliche Zuordnung der besuchten Lehrveranstaltungen. Mehrere verwandte Fachrichtungen werden zu Fächergruppen zusammengefasst.

Ausländer

Als Ausländer gelten Personen, die nicht die deutsche Staatsangehörigkeit besitzen und im Bundesgebiet nicht nur vorübergehend anwesend sind. Personen, die neben der deutschen noch eine weitere Staatsangehörigkeit angeben, rechnen nicht zu den Ausländern.

Hochschulzugangsberechtigung

Die Zulassung zum Studium setzt eine Studien- oder Hochschulzugangsberechtigung voraus. Die Voraussetzungen sind je nach Hochschulart unterschiedlich. Für ein Studium an wissenschaftlichen Hochschulen ist die allgemeine oder die fachgebundene Hochschulreife erforderlich. Die Aufnahmebedingungen an Kunsthochschulen sind unterschiedlich. Ein Studium an Fachhochschulen setzt die Fachhochschulreife voraus.

Abkürzungen

FH - Fachhochschule

Ergebnisdarstellung

Im Wintersemester 2009/10 wurden von den Hochschulen Sachsens 910 **Gasthörer** gemeldet. Das waren 21 Gasthörer mehr als im Wintersemester 2008/09. 547 bzw. 60,1 Prozent der Gasthörenden waren **Frauen**.

743 Gasthörer bzw. 81,6 Prozent besuchten das vielfältige Angebot an den **Universitäten**. 104 Gasthörer bzw. 11,4 Prozent interessierten sich für Lehrveranstaltungen an einer **Fachhochschule**, das waren 9 bzw. 8,0 Prozent mehr als im Wintersemester 2008/09. An den **Kunsthochschulen** ist die Zahl der Gasthörer mit 63 bzw. 6,9 Prozent zum Vorjahr leicht gesunken. An den **Verwaltungsfachhochschulen** schrieben sich im aktuellen Wintersemester keine Gasthörer ein.

An der Universität Leipzig schrieben sich zu den Lehrveranstaltungen 625 Gasthörer (68,7 Prozent) ein, damit stieg die Gasthörerschaft zum Vorjahr um 50 Personen.

Diese steht damit an erster Stelle bei den Universitäten. An zweiter Stelle steht die Technische Universität Chemnitz mit 58 Gasthörern (6,4 Prozent). An der Technischen Universität Dresden meldeten sich 39 Gasthörer (4,3 Prozent) an. Diese Bildungseinrichtung liegt somit an dritter Stelle.

Bezogen auf die an den einzelnen Hochschulen immatrikulierten Studenten im Wintersemester 2009/10, nahm die Gasthörausbildung eine untergeordnete Rolle ein. Nur 0,8 Prozent der Teilnehmer an Lehrveranstaltungen der Universitäten waren Gasthörer, dabei hat das Internationale Hochschulinstitut Zittau mit 4,2 Prozent den höchsten Anteil vorzuweisen. An den Fachhochschulen betrug der Anteil der Gasthörer an der Gesamthörerschaft sogar nur 0,4 Prozent. Den ersten Platz nahm hier mit 1,9 Prozent die AKAD.Die Privat-Hochschulen.Fachhochschule Leipzig ein. An den Kunsthochschulen lag der Anteil an der Gesamthörerschaft bei 2,3 Prozent.

Studenten und Gasthörer im Wintersemester 2009/10 nach Hochschularten

Hochschulart	Studenten		Frauenanteil in %	Gasthörer		Frauenanteil in %
	insgesamt	weiblich		insgesamt	weiblich	
Hochschulen insgesamt	109 363	50 524	46,2	910	547	60,1
Universitäten	76 414	37 476	49,0	743	435	58,5
Kunsthochschulen	2 792	1 633	58,5	63	49	77,8
Fachhochschulen (ohne Verwaltungsfachhochschulen)	29 124	10 931	37,5	104	63	60,6
Verwaltungsfachhochschulen	1 033	484	46,8	-	-	-

Etwa die Hälfte (455 bzw. 50,3 Prozent) aller Gasthörer bevorzugte als erste Fachrichtung Gebiete der Sprach- und Kulturwissenschaften. An zweiter Position folgte die Fächergruppe Rechts-, Wirtschafts- und Sozialwissenschaften, welche 150 bzw. 16,5 Prozent der Gasthörer wählten, 95 bzw. 10,4 Prozent entschieden sich für die Fächergruppe Mathematik, Naturwissenschaften.

Da sich Gasthörer für mehrere Fachrichtungen einschreiben können, ergibt sich eine Fallzahl von 1 469 Belegungen. Die beliebtesten Fachrichtungen waren Geschichte mit 320 Gasthörern; Evangelische Theologie – Religionslehre (102) und Musik, Musikwissenschaft (88). Die Fachrichtung Außereuropäische Sprach- und Kulturwissenschaften kam mit 82 Gasthörern auf den vierten Rang.

375 Gasthörer wählten eine zweite Fachrichtung und 184 sogar eine dritte.

Über die Hälfte (505 bzw. 55,5 Prozent) aller Gasthörer waren 60 Jahre oder älter, 185 bzw. 20,3 Prozent gehörten zu der Altersgruppe der 30- bis unter 60-Jährigen und 220 bzw. 24,1 Prozent waren jünger als 30 Jahre.

Fast alle (500 bzw. 99,0 Prozent) der über 60-Jährigen schrieben sich an einer Universität ein. In dieser Altersgruppe entschieden sich 354 bzw. 70,1 Prozent sich für eine Fachrichtung der Fächergruppe Sprach- und Kulturwissenschaften.

Auch die Mehrheit der unter 30-jährigen Gasthörer besuchte Lehrveranstaltungen an einer Universität (116 Personen bzw. 15,6 Prozent). Die meisten Gasthörer dieser Jahrgänge (87 Personen bzw. 58,0 Prozent) entschieden sich dabei für die Fächergruppe Rechts-, Wirtschafts- und Sozialwissenschaften.

Im Vergleich zum Wintersemester 2008/09 ist das Durchschnittsalter der Gasthörer von 52,5 auf 52,8 Jahre gestiegen. Die Männer waren im Durchschnitt 52,4 Jahre, die Frauen 53,1 Jahre alt. Das höchste Durchschnittsalter wird im Berichtsemester in der Fächergruppe Sprach- und Kulturwissenschaften mit 62,1 Jahren ausgewiesen.

Im Wintersemester 2009/10 waren unter den Gasthörern 62 **Ausländer** (6,8 Prozent), damit stieg der Ausländeranteil im Vergleich zum vorhergehenden Wintersemester um 2,1 Prozentpunkte. Die meisten ausländischen Gasthörer (38 bzw. 61,3 Prozent) kamen aus Europa, 2 Gasthörer

kamen aus Afrika, 8 aus Amerika und 14 hatten ihr Herkunftsland in Asien.

Nur je 16 Gasthörer mit ausländischer Staatsangehörigkeit (51,6 Prozent) besuchten im Berichtsemester Lehrveranstaltungen der Fächergruppe Sprach- und Kulturwissenschaft und Kunst, Kunstwissenschaft. Auf Platz drei der Beliebtheitskala befand sich mit 14 Gasthörern die Fächergruppe Ingenieurwissenschaften, die Fächergruppe Rechts-, Wirtschafts- und Sozialwissenschaften zählte 11 ausländische Gasthörer und stand damit an vierter Position.

Ausländische Gasthörer in den Wintersemestern 2000/01, 2008/09 und 2009/10 nach ausgewählten Fächergruppen

Fächergruppe	Wintersemester		
	2000/01	2008/09	2009/10
Insgesamt	56	42	62
darunter			
Sprach- und Kulturwissenschaften	9	14	16
Rechts-, Wirtschafts- und Sozialwissenschaften	30	3	11
Ingenieurwissenschaften	1	4	14
Kunst, Kunstwissenschaft	11	17	16

1. Gasthörer im Wintersemester 2009/10 nach Fächergruppen und Hochschularten

Fächergruppe	Gasthörer			Ausländische Gasthörer
	insgesamt	männlich	weiblich	
Hochschulen				
Sprach- und Kulturwissenschaften	458	166	292	16
Sport	1	1	-	-
Rechts-, Wirtschafts- und Sozialwissenschaften	150	66	84	11
Mathematik, Naturwissenschaften Humanmedizin/ Gesundheitswissenschaften	95	52	43	5
60	19	41	-	
Agrar-, Forst- und Ernährungs- wissenschaften	1	-	1	-
Ingenieurwissenschaften	57	40	17	14
Kunst, Kunstwissenschaft	88	19	69	16
Insgesamt	910	363	547	62
Universitäten				
Sprach- und Kulturwissenschaften	451	165	286	14
Sport	1	1	-	-
Rechts-, Wirtschafts- und Sozialwissenschaften	89	43	46	8
Mathematik, Naturwissenschaften Humanmedizin/ Gesundheitswissenschaften	91	52	39	4
60	19	41	-	
Ingenieurwissenschaften	26	23	3	8
Kunst, Kunstwissenschaft	25	5	20	1
Zusammen	743	308	435	35
Kunsthochschulen				
Kunst, Kunstwissenschaft	63	14	49	15
Zusammen	63	14	49	15
Fachhochschulen (ohne Verwaltungsfachhochschulen)				
Sprach- und Kulturwissenschaften	7	1	6	2
Rechts-, Wirtschafts- und Sozialwissenschaften	61	23	38	3
Mathematik, Naturwissenschaften	4	-	4	1
Agrar-, Forst- und Ernährungs- wissenschaften	1	-	1	-
Ingenieurwissenschaften	31	17	14	6
Zusammen	104	41	63	12

2. Ausländische Gasthörer im Wintersemester 2009/10 nach Herkunftsländern

Herkunftsland	Insgesamt	Männlich	Weiblich
Europa	38	13	25
Bosnien und Herzegowina	1	-	1
Bulgarien	1	-	1
Frankreich	4	1	3
Italien	1	-	1
Österreich	8	6	2
Polen	6	1	5
Russische Föderation	3	-	3
Schweden	1	-	1
Schweiz	1	-	1
Spanien	1	-	1
Tschechische Republik	4	2	2
Türkei	2	2	-
Ukraine	1	-	1
Ungarn	1	-	1
Vereinigtes Königreich	3	1	2
Afrika	2	2	-
Angola	1	1	-
Kamerun	1	1	-
Amerika	8	3	5
Brasilien	1	-	1
Kanada	3	-	3
Peru	1	1	-
Vereinigte Staaten	3	2	1
Asien	14	11	3
Aserbaidshjan	1	1	-
China	3	2	1
Georgien	1	-	1
Indien	1	1	-
Iran, Islamische Republik	1	1	-
Japan	2	1	1
Korea, Republik	3	3	-
Mongolei	1	1	-
Syrien, Arabische Republik	1	1	-
Insgesamt	62	29	33

3. Gasthörer in den Wintersemestern 2000/01 bis 2009/10 nach Hochschulen und Hochschularten

Hochschule	insgesamt = i weiblich = w	2000/01	2001/02	2002/03	2003/04	2004/05
Hochschulen						
Insgesamt	i	718	868	834	838	828
	w	387	407	476	467	481
Universitäten						
Universität Leipzig	i	387	435	522	571	574
	w	242	258	329	345	359
Technische Universität Dresden	i	36	26	42	44	32
	w	16	8	19	25	12
Technische Universität Chemnitz	i	44	52	44	36	28
	w	19	23	13	14	8
Technische Universität Bergakademie Freiberg	i	4	1	2	4	2
	w	1	-	1	2	1
Internationales Hochschulinstitut Zittau	i	-	6	-	1	9
	w	-	3	-	-	4
Handelshochschule Leipzig	i	30	51	44	48	37
	w	11	17	19	15	14
Dresden International University	i	x	x	x	x	3
	w	x	x	x	x	3
Zusammen	i	501	571	654	704	685
	w	289	309	381	401	401
Kunsthochschulen						
Hochschule für Bildende Künste Dresden	i	23	19	12	9	3
	w	10	9	8	4	-
Hochschule für Grafik und Buchkunst Leipzig	i	4	9	8	10	14
	w	1	7	5	5	8
Hochschule für Musik und Theater Leipzig	i	14	15	24	18	26
	w	10	9	18	11	15
Hochschule für Musik Dresden	i	5	5	6	2	4
	w	4	3	5	2	3
Palucca Schule Dresden - Hochschule für Tanz	i	3	3	6	8	11
	w	3	1	5	8	11
Zusammen	i	49	51	56	47	58
	w	28	29	41	30	37

2005/06	2006/07	2007/08	2008/09	2009/10	i = insgesamt w = weiblich	Hochschule
Hochschulen						
842	909	908	889	910	i	Insgesamt
503	519	537	513	547	w	
Universitäten						
555	558	590	575	625	i	Universität Leipzig
348	351	364	351	391	w	
41	57	42	56	39	i	Technische Universität Dresden
12	17	18	27	14	w	
34	56	61	57	58	i	Technische Universität Chemnitz
16	20	20	23	19	w	
5	4	12	19	12	i	Technische Universität Bergakademie
3	1	8	10	6	w	Freiberg
9	3	13	6	9	i	Internationales Hochschulinstitut
5	2	7	4	5	w	Zittau
37	40	-	-	-	i	Handelshochschule Leipzig
21	21	-	-	-	w	
5	8	9	2	-	i	Dresden International University
4	3	4	1	-	w	
686	726	727	715	743	i	Zusammen
409	415	421	416	435	w	
Kunsthochschulen						
4	4	-	1	4	i	Hochschule für Bildende Künste
3	2	-	1	3	w	Dresden
17	24	22	18	23	i	Hochschule für Grafik und Buchkunst
9	15	12	7	17	w	Leipzig
23	28	39	29	32	i	Hochschule für Musik und Theater
14	21	29	26	26	w	Leipzig
4	2	3	-	-	i	Hochschule für Musik Dresden
3	1	1	-	-	w	
10	15	9	13	4	i	Palucca Schule Dresden -
9	14	8	11	3	w	Hochschule für Tanz
58	73	73	61	63	i	Zusammen
38	53	50	45	49	w	

Noch: 3. Gasthörer in den Wintersemestern 2000/01 bis 2009/10 nach Hochschulen
und Hochschularten

Hochschule	insgesamt = i weiblich = w	2000/01	2001/02	2002/03	2003/04	2004/05
Fachhochschulen (ohne Verwaltungsfachhochschulen)						
Hochschule für Technik und Wirtschaft Dresden	i	11	7	9	4	4
	w	5	2	5	1	3
Hochschule für Technik, Wirtschaft und Kultur Leipzig	i	22	17	12	24	27
	w	14	10	6	14	15
Hochschule Mittweida	i	48	34	13	16	12
	w	28	18	5	9	8
Hochschule Zittau/Görlitz	i	4	6	27	7	3
	w	2	4	10	2	2
Westfälische Hochschule Zwickau	i	7	12	6	6	6
	w	3	6	4	3	2
Hochschule der Sächsischen Polizei Rothenburg ¹⁾	i	27	131	3	x	x
	w	1	14	2	x	x
Evangelische Hochschule für Soziale Arbeit Dresden (FH)	i	4	4	6	4	7
	w	3	2	4	1	6
AKAD.Die Privat-Hochschulen. Fachhochschule Leipzig	i	45	35	48	23	23
	w	14	13	18	6	6
Zusammen	i	168	246	124	84	82
	w	70	69	54	36	42
Verwaltungsfachhochschulen						
Hochschule der Sächsischen Polizei Rothenburg (FH) ²⁾	i	x	x	x	3	3
	w	x	x	x	-	1
Zusammen	i	x	x	x	3	3
	w	x	x	x	-	1

1) bis Wintersemester 2002/03 den Fachhochschulen zugeordnet

2) ab dem Wintersemester 2003/04 den Verwaltungsfachhochschulen zugeordnet

2005/06	2006/07	2007/08	2008/09	2009/10		Hochschule
					i	= insgesamt
					w	= weiblich

**Fachhochschulen
(ohne Verwaltungsfachhochschulen)**

19	18	14	8	9	i	Hochschule für Technik und Wirtschaft
8	5	7	3	4	w	Dresden
28	38	28	33	26	i	Hochschule für Technik, Wirtschaft
15	17	15	22	22	w	und Kultur Leipzig
1	11	8	15	18	i	Hochschule Mittweida
1	7	4	4	10	w	
9	3	9	16	17	i	Hochschule Zittau/Görlitz
7	2	5	8	8	w	
8	4	2	4	2	i	Westfälische Hochschule
4	2	2	2	-	w	Zwickau
x	x	x	x	x	i	Hochschule der Sächsischen Polizei
x	x	x	x	x	w	Rothenburg (FH) ¹⁾
9	13	15	3	6	i	Evangelische Hochschule für Soziale
7	10	10	3	6	w	Arbeit Dresden (FH)
24	22	29	34	26	i	AKAD.Die Privat-Hochschulen.
14	8	20	10	13	w	Fachhochschule Leipzig
98	109	105	113	104	i	Zusammen
56	51	63	52	63	w	

Verwaltungsfachhochschulen

-	1	3	-	-	i	Hochschule der Sächsischen Polizei
-	-	3	-	-	w	Rothenburg (FH) ²⁾
-	1	3	-	-	i	Zusammen
-	-	3	-	-	w	

4. Belegungen (Fälle) von Gasthörern im Wintersemester 2009/10 nach Fächergruppen und Hochschularten

Fächergruppe	Insgesamt		Davon in der ...					
			ersten oder einzigen Fachrichtung		2. Fachrichtung		3. Fachrichtung	
	insgesamt	weiblich	zusammen	weiblich	zusammen	weiblich	zusammen	weiblich
Hochschulen								
Sprach- und Kulturwissenschaften	839	542	458	292	247	160	134	90
Sport	2	-	1	-	1	-	-	-
Rechts-, Wirtschafts- und Sozialwissenschaften	181	104	150	84	26	15	5	5
Mathematik, Naturwissenschaften	143	64	95	43	31	14	17	7
Humanmedizin/ Gesundheitswissenschaften	60	41	60	41	-	-	-	-
Agrar-, Forst- und Ernährungswissenschaften	1	1	1	1	-	-	-	-
Ingenieurwissenschaften	63	20	57	17	5	3	1	-
Kunst, Kunstwissenschaft	180	137	88	69	65	47	27	21
Insgesamt	1 469	909	910	547	375	239	184	123
Universitäten								
Sprach- und Kulturwissenschaften	832	536	451	286	247	160	134	90
Sport	2	-	1	-	1	-	-	-
Rechts-, Wirtschafts- und Sozialwissenschaften	117	64	89	46	23	13	5	5
Mathematik, Naturwissenschaften	139	60	91	39	31	14	17	7
Humanmedizin/ Gesundheitswissenschaften	60	41	60	41	-	-	-	-
Ingenieurwissenschaften	30	4	26	3	3	1	1	-
Kunst, Kunstwissenschaft	108	82	25	20	56	41	27	21
Zusammen	1 288	787	743	435	361	229	184	123
Kunsthochschulen								
Kunst, Kunstwissenschaft	72	55	63	49	9	6	-	-
Zusammen	72	55	63	49	9	6	-	-

Noch: 4. Belegungen (Fälle) von Gasthörern im Wintersemester 2009/10 nach Fächergruppen
und Hochschularten

Fächergruppe	Insgesamt		Davon in der ...					
			ersten oder einzigen Fachrichtung		2. Fachrichtung		3. Fachrichtung	
	insgesamt	weiblich	zusammen	weiblich	zusammen	weiblich	zusammen	weiblich

**Fachhochschulen
(ohne Verwaltungsfachhochschulen)**

Sprach- und Kulturwissen- schaften	7	6	7	6	-	-	-	-
Rechts-, Wirtschafts- und Sozialwissenschaften	64	40	61	38	3	2	-	-
Mathematik, Naturwissenschaften	4	4	4	4	-	-	-	-
Agrar-, Forst- und Ernährungswissenschaften	1	1	1	1	-	-	-	-
Ingenieurwissenschaften	33	16	31	14	2	2	-	-
Zusammen	109	67	104	63	5	4	-	-

5. Belegungen (Fälle) von Gasthörern im Wintersemester 2009/10 nach Fächergruppen und Fachrichtungen

Fächergruppe Fachrichtung	Insgesamt	Männlich	Weiblich
Sprach- und Kulturwissenschaften	839	297	542
Allgemeine und vergleichende Literatur- und Sprachwissenschaft	5	-	5
Altphilologie (klassische Philologie), Neugriechisch	7	2	5
Anglistik, Amerikanistik	49	17	32
Außereuropäische Sprach- und Kulturwissenschaften	82	26	56
Bibliothekswesen, Dokumentation, Publizistik	32	11	21
Erziehungswissenschaften	3	1	2
Evangelische Theologie, - Religionslehre	102	45	57
Germanistik (Deutsch, germanische Sprachen ohne Anglistik)	58	15	43
Geschichte	320	125	195
Kulturwissenschaften	22	6	16
Philosophie	51	20	31
Psychologie	48	11	37
Romanistik	41	6	35
Slawistik, Baltistik, Finno-Ugristik	10	8	2
Sprach- und Kulturwissenschaften allgemein	9	4	5
Sport	2	2	-
Sport, Sportwissenschaft	2	2	-
Rechts-, Wirtschafts- und Sozialwissenschaften	181	77	104
Politikwissenschaften	5	2	3
Rechtswissenschaft	71	28	43
Sozialwesen	13	-	13
Sozialwissenschaften	6	2	4
Wirtschafts- und Gesellschaftslehre allgemein	8	4	4
Wirtschaftsingenieurwesen	4	1	3
Wirtschaftswissenschaften	74	40	34
Mathematik, Naturwissenschaften	143	79	64
Biologie	16	8	8
Chemie	9	5	4
Geographie	15	7	8
Geowissenschaften (ohne Geographie)	8	6	2
Informatik	58	32	26
Mathematik	31	17	14
Mathematik, Naturwissenschaften allgemein	1	1	-
Physik, Astronomie	5	3	2

Noch: 5. Belegungen (Fälle) von Gasthörern im Wintersemester 2009/10 nach Fächergruppen
und Fachrichtungen

Fächergruppe Fachrichtung	Insgesamt	Männlich	Weiblich
Humanmedizin/			
Gesundheitswissenschaften	60	19	41
Humanmedizin (ohne Zahnmedizin)	60	19	41
Agrar-, Forst- und Ernährungs- wissenschaften	1	-	1
Landespflege, Umweltgestaltung	1	-	1
Ingenieurwissenschaften	63	43	20
Architektur, Innenarchitektur	4	3	1
Bauingenieurwesen	9	2	7
Elektrotechnik	13	10	3
Ingenieurwesen allgemein	8	5	3
Maschinenbau/Verfahrenstechnik	26	21	5
Verkehrstechnik, Nautik	3	2	1
Kunst, Kunstwissenschaft	180	43	137
Bildende Kunst	20	5	15
Darstellende Kunst, Film und Fernsehen, Theaterwissenschaft	23	3	20
Gestaltung	7	2	5
Kunst, Kunstwissenschaft allgemein	42	10	32
Musik, Musikwissenschaft	88	23	65
Insgesamt	1 469	560	909

6. Belegungen (Fälle) von Gasthörern in den Wintersemestern 2000/01 bis 2009/10 nach Fächergruppen und Fachrichtungen

Fächergruppe Fachrichtung	2000/01	2001/02	2002/03	2003/04	2004/05
Sprach- und Kulturwissenschaften	480	640	700	934	700
Allgemeine und vergleichende Literatur- und Sprachwissenschaft	13	9	11	4	9
Altphilologie (klassische Philologie), Neugriechisch	9	6	9	7	10
Anglistik, Amerikanistik	21	22	8	26	8
Außereuropäische Sprach- und Kulturwissenschaften	83	159	118	117	131
Bibliothekswesen, Dokumentation	1	3	1	10	18
Erziehungswissenschaften	1	2	6	2	7
Evangelische Theologie, - Religionslehre	33	66	61	119	98
Germanistik (Deutsch, germanische Sprachen ohne Anglistik)	59	60	71	53	51
Geschichte	97	144	235	243	264
Katholische Theologie, - Religionslehre	-	1	-	-	-
Kulturwissenschaften	48	24	17	40	1
Philosophie	30	50	50	20	11
Psychologie	36	37	57	38	40
Romanistik	36	42	40	33	40
Slawistik, Baltistik, Finno-Ugristik	7	10	8	213	8
Sprach- und Kulturwissenschaften allgemein	6	5	8	9	4
Sprach- und Kulturwissenschaften allgemein					
Sport	-	1	2	3	-
Sport, Sportwissenschaft	-	1	2	3	-
Rechts-, Wirtschafts- und Sozialwissenschaften	190	357	211	239	220
Politikwissenschaften	24	18	15	42	49
Rechtswissenschaft	7	40	51	52	57
Regionalwissenschaften	-	-	-	2	-
Sozialwesen	4	7	9	7	19
Sozialwissenschaften	55	46	14	26	14
Verwaltungswissenschaft	-	131	-	-	-
Wirtschafts- und Gesellschaftslehre allgemein	12	17	18	27	5
Wirtschaftsingenieurwesen	1	4	2	2	1
Wirtschaftswissenschaften	87	94	102	81	75
Mathematik, Naturwissenschaften	170	124	160	129	140
Biologie	12	12	21	1	2
Chemie	11	7	12	5	8
Geographie	5	1	9	1	12
Geowissenschaften (ohne Geographie)	9	10	13	27	15
Informatik	115	83	85	85	84
Mathematik	4	1	11	4	7

2005/06	2006/07	2007/08	2008/09	2009/10	Fächergruppe Fachrichtung
782	767	776	829	839	Sprach- und Kulturwissenschaften
9	25	13	15	5	Allgemeine und vergleichende Literatur- und Sprachwissenschaft
13	14	11	16	7	Altphilologie (klassische Philologie), Neugriechisch
35	39	41	35	49	Anglistik, Amerikanistik
85	86	104	110	82	Außereuropäische Sprach- und Kulturwissenschaften
7	15	13	18	32	Bibliothekswesen, Dokumentation
9	9	6	4	3	Erziehungswissenschaften
113	120	115	100	102	Evangelische Theologie, - Religionslehre
36	50	50	54	58	Germanistik (Deutsch, germanische Sprachen ohne Anglistik)
301	254	294	296	320	Geschichte
-	-	-	1	-	Katholische Theologie, - Religionslehre
39	24	17	24	22	Kulturwissenschaften
61	34	29	33	51	Philosophie
31	50	42	56	48	Psychologie
27	29	25	41	41	Romanistik
12	8	6	11	10	Slawistik, Baltistik, Finno-Ugristik
4	10	10	15	9	Sprach- und Kulturwissenschaften allgemein
					Sprach- und Kulturwissenschaften allgemein
1	1	2	-	2	Sport
1	1	2	-	2	Sport, Sportwissenschaft
174	194	222	164	181	Rechts-, Wirtschafts- und Sozialwissenschaften
14	34	64	26	5	Politikwissenschaften
42	14	49	36	71	Rechtswissenschaft
-	-	-	-	-	Regionalwissenschaften
13	22	25	15	13	Sozialwesen
4	22	7	15	6	Sozialwissenschaften
-	1	-	-	-	Verwaltungswissenschaft
13	3	4	6	8	Wirtschafts- und Gesellschaftslehre allgemein
1	3	2	1	4	Wirtschaftsingenieurwesen
87	95	71	65	74	Wirtschaftswissenschaften
126	124	149	123	143	Mathematik, Naturwissenschaften
12	7	16	6	16	Biologie
6	7	6	9	9	Chemie
-	14	6	-	15	Geographie
13	12	23	27	8	Geowissenschaften (ohne Geographie)
66	56	70	54	58	Informatik
16	12	12	11	31	Mathematik

Noch: 6. Belegungen (Fälle) von Gasthörern in den Wintersemestern 2000/01 bis 2009/10
nach Fächergruppen und Fachrichtungen

Fächergruppe Fachrichtung	2000/01	2001/02	2002/03	2003/04	2004/05
Noch: Mathematik, Naturwissenschaften					
Mathematik, Naturwissenschaften allgemein	3	2	3	-	-
Pharmazie	1	-	-	-	-
Physik, Astronomie	10	8	6	6	12
Humanmedizin/					
Gesundheitswissenschaften	2	3	1	-	3
Gesundheitswissenschaften allgemein	-	-	-	-	-
Humanmedizin (ohne Zahnmedizin)	2	3	1	-	3
Veterinärmedizin	1	2	2	-	5
Veterinärmedizin	1	2	2	-	5
Agrar-, Forst- und Ernährungs- wissenschaften	4	1	2	-	1
Agrar-, Forst- und Ernährungswissen- schaften allgemein	-	-	1	-	-
Forstwissenschaft, Holzwirtschaft	2	-	-	-	-
Landespflege, Umweltgestaltung	2	1	1	-	1
Ingenieurwissenschaften	28	20	42	33	35
Architektur, Innenarchitektur	6	3	8	5	7
Bauingenieurwesen	8	7	8	10	7
Elektrotechnik	3	1	5	1	2
Ingenieurwesen allgemein	1	-	3	4	5
Maschinenbau/Verfahrenstechnik	7	9	15	12	11
Verkehrstechnik, Nautik	1	-	-	1	2
Vermessungswesen	2	-	3	-	1
Kunst, Kunstwissenschaft	142	72	136	172	244
Bildende Kunst	18	16	7	13	9
Darstellende Kunst, Film und Fernsehen, Theaterwissenschaft	5	7	7	10	11
Gestaltung	4	6	9	3	9
Kunst, Kunstwissenschaft allgemein	93	10	63	102	142
Musik, Musikwissenschaft	22	33	50	44	73
Sonstige Fachrichtungen	28	3	4	3	3
Allgemein	1	3	1	-	-
Ungeklärt/Unbekannt	27	-	3	3	3

2005/06	2006/07	2007/08	2008/09	2009/10	Fächergruppe Fachrichtung
					Noch: Mathematik, Naturwissenschaften
-	-	8	5	1	Mathematik, Naturwissenschaften allgemein
-	-	1	1	-	Pharmazie
13	16	7	10	5	Physik, Astronomie
					Humanmedizin/ Gesundheitswissenschaften
1	15	22	4	60	Gesundheitswissenschaften
-	3	-	2	-	Gesundheitswissenschaften allgemein
1	12	22	2	60	Humanmedizin (ohne Zahnmedizin)
					Veterinärmedizin
6	3	-	-	-	Veterinärmedizin
6	3	-	-	-	Veterinärmedizin
					Agrar-, Forst- und Ernährungs- wissenschaften
6	2	4	2	1	Agrar-, Forst- und Ernährungs- wissenschaften
-	-	-	-	-	Agrar-, Forst- und Ernährungswissen- schaften allgemein
2	1	1	1	-	Forstwissenschaft, Holzwirtschaft
4	1	3	1	1	Landespflege, Umweltgestaltung
					Ingenieurwissenschaften
50	62	47	60	63	Ingenieurwissenschaften
7	4	4	5	4	Architektur, Innenarchitektur
17	17	6	8	9	Bauingenieurwesen
5	9	10	8	13	Elektrotechnik
7	12	4	11	8	Ingenieurwesen allgemein
11	14	18	26	26	Maschinenbau/Verfahrenstechnik
3	3	5	2	3	Verkehrstechnik, Nautik
-	3	-	-	-	Vermessungswesen
					Kunst, Kunstwissenschaft
217	256	221	254	180	Kunst, Kunstwissenschaft
6	17	17	12	20	Bildende Kunst
					Darstellende Kunst, Film und Fernsehen, Theaterwissenschaft
10	17	11	26	23	Gestaltung
15	5	7	7	7	Kunst, Kunstwissenschaft allgemein
139	163	130	143	42	Musik, Musikwissenschaft
47	54	56	66	88	
					Sonstige Fachrichtungen
-	1	3	-	-	Sonstige Fachrichtungen
-	-	3	-	-	Allgemein
-	1	-	-	-	Ungeklärt/Unbekannt

7. Gasthörer in den Wintersemestern 2000/01 bis 2009/10 nach Fächergruppen der ersten Fachrichtung und Hochschularten

Fächergruppe	2000/01	2001/02	2002/03	2003/04	2004/05
Hochschulen					
Sprach- und Kulturwissenschaften	246	341	391	430	400
Sport	-	1	2	3	-
Rechts-, Wirtschafts- und Sozialwissenschaften	171	329	188	166	165
Mathematik, Naturwissenschaften	141	104	128	109	106
Humanmedizin/Gesundheitswissenschaften	2	3	1	-	3
Veterinärmedizin	1	-	2	-	3
Agrar-, Forst- und Ernährungswissenschaften	4	1	2	-	1
Ingenieurwissenschaften	28	20	31	33	33
Kunst, Kunstwissenschaft	97	66	85	94	114
Sonstige Fachrichtungen	28	3	4	3	3
Insgesamt	718	868	834	838	828
Universitäten					
Sprach- und Kulturwissenschaften	239	337	385	425	397
Sport	-	1	2	3	-
Rechts-, Wirtschafts- und Sozialwissenschaften	62	111	111	109	107
Mathematik, Naturwissenschaften	139	98	111	104	99
Humanmedizin/Gesundheitswissenschaften	2	3	1	-	3
Veterinärmedizin	1	-	2	-	3
Agrar-, Forst- und Ernährungswissenschaften	3	-	1	-	1
Ingenieurwissenschaften	8	7	12	14	20
Kunst, Kunstwissenschaft	46	13	29	49	55
Sonstige Fachrichtungen	1	1	-	-	-
Zusammen	501	571	654	704	685
Kunsthochschulen					
Sprach- und Kulturwissenschaften	-	1	-	2	-
Kunst, Kunstwissenschaft	49	48	56	45	58
Sonstige Fachrichtungen	-	2	-	-	-
Zusammen	49	51	56	47	58
Fachhochschulen (ohne Verwaltungsfachhochschulen)					
Sprach- und Kulturwissenschaften	7	3	6	3	3
Rechts-, Wirtschafts- und Sozialwissenschaften	109	218	77	57	58
Mathematik, Naturwissenschaften	2	6	17	5	7
Humanmedizin/Gesundheitswissenschaften	-	-	-	-	-

2005/06	2006/07	2007/08	2008/09	2009/10	Fächergruppe
Hochschulen					
438	456	457	510	458	Sprach- und Kulturwissenschaften
1	1	2	-	1	Sport
141	156	183	131	150	Rechts-, Wirtschafts- und Sozialwissenschaften
94	92	91	85	95	Mathematik, Naturwissenschaften
1	4	17	4	60	Humanmedizin/Gesundheitswissenschaften
1	1	-	-	-	Veterinärmedizin
6	2	3	2	1	Agrar-, Forst- und Ernährungswissenschaften
47	60	45	54	57	Ingenieurwissenschaften
113	136	107	103	88	Kunst, Kunstwissenschaft
-	1	3	-	-	Sonstige Fachrichtungen
842	909	908	889	910	Insgesamt
Universitäten					
428	449	449	499	451	Sprach- und Kulturwissenschaften
1	1	2	-	1	Sport
94	92	113	59	89	Rechts-, Wirtschafts- und Sozialwissenschaften
86	89	87	81	91	Mathematik, Naturwissenschaften
1	4	17	3	60	Humanmedizin/Gesundheitswissenschaften
1	1	-	-	-	Veterinärmedizin
3	1	-	1	-	Agrar-, Forst- und Ernährungswissenschaften
17	26	29	31	26	Ingenieurwissenschaften
55	63	30	41	25	Kunst, Kunstwissenschaft
-	-	-	-	-	Sonstige Fachrichtungen
686	726	727	715	743	Zusammen
Kunsthochschulen					
-	-	-	-	-	Sprach- und Kulturwissenschaften
58	73	73	61	63	Kunst, Kunstwissenschaft
-	-	-	-	-	Sonstige Fachrichtungen
58	73	73	61	63	Zusammen
Fachhochschulen (ohne Verwaltungsfachhochschulen)					
10	7	8	11	7	Sprach- und Kulturwissenschaften
47	64	70	72	61	Rechts-, Wirtschafts- und Sozialwissenschaften
8	3	4	4	4	Mathematik, Naturwissenschaften
-	-	-	1	-	Humanmedizin/Gesundheitswissenschaften

Noch: 7. Gasthörer in den Wintersemestern 2000/01 bis 2009/10 nach Fächergruppen der ersten Fachrichtung und Hochschularten

Fächergruppe	2000/01	2001/02	2002/03	2003/04	2004/05
noch: Fachhochschulen (ohne Verwaltungsfachhochschulen)					
Agrar-, Forst- und Ernährungswissenschaften	1	1	1	-	-
Ingenieurwissenschaften	20	13	19	19	13
Kunst, Kunstwissenschaft	2	5	-	-	1
Sonstige Fachrichtungen	27	-	4	-	-
Zusammen	168	246	124	84	82
Verwaltungsfachhochschulen					
Sonstige Fachrichtungen	x	x	x	3	3
Zusammen	x	x	x	3	3

2005/06	2006/07	2007/08	2008/09	2009/10	Fächergruppe
---------	---------	---------	---------	---------	--------------

noch: Fachhochschulen
(ohne Verwaltungsfachhochschulen)

3	1	3	1	1	Agrar-, Forst- und Ernährungswissenschaften
30	34	16	23	31	Ingenieurwissenschaften
-	-	4	1	-	Kunst, Kunstwissenschaft
-	-	-	-	-	Sonstige Fachrichtungen
98	109	105	113	104	Zusammen

Verwaltungsfachhochschulen

-	1	3	-	-	Sonstige Fachrichtungen
-	1	3	-	-	Zusammen

7.1 Gasthörer in den Wintersemestern 2000/01 bis 2009/10 nach Fächergruppen der ersten Fachrichtung und Hochschulen

Fächergruppe	2000/01	2001/02	2002/03	2003/04	2004/05
Hochschulen					
Sprach- und Kulturwissenschaften	246	341	391	430	400
Sport	-	1	2	3	-
Rechts-, Wirtschafts- und Sozialwissenschaften	171	329	188	166	165
Mathematik, Naturwissenschaften	141	104	128	109	106
Humanmedizin/Gesundheitswissenschaften	2	3	1	-	3
Veterinärmedizin	1	-	2	-	3
Agrar-, Forst- und Ernährungswissenschaften	4	1	2	-	1
Ingenieurwissenschaften	28	20	31	33	33
Kunst, Kunstwissenschaft	97	66	85	94	114
Sonstige Fachrichtungen	28	3	4	3	3
Insgesamt	718	868	834	838	828
Universität Leipzig					
Sprach- und Kulturwissenschaften	204	299	356	388	378
Sport	-	1	1	3	-
Rechts-, Wirtschafts- und Sozialwissenschaften	10	33	39	46	49
Mathematik, Naturwissenschaften	125	87	95	86	86
Humanmedizin/Gesundheitswissenschaften	2	3	1	-	3
Veterinärmedizin	1	-	2	-	3
Ingenieurwissenschaften	-	2	-	-	-
Kunst, Kunstwissenschaft	45	10	28	48	55
Zusammen	387	435	522	571	574
Technische Universität Dresden					
Sprach- und Kulturwissenschaften	14	13	18	19	6
Rechts-, Wirtschafts- und Sozialwissenschaften	8	3	10	2	7
Mathematik, Naturwissenschaften	6	4	7	11	7
Agrar-, Forst- und Ernährungswissenschaften	3	-	1	-	1
Ingenieurwissenschaften	4	4	5	11	11
Kunst, Kunstwissenschaft	1	2	1	1	-
Zusammen	36	26	42	44	32
Technische Universität Chemnitz					
Sprach- und Kulturwissenschaften	21	25	11	18	13
Sport	-	-	1	-	-
Rechts-, Wirtschafts- und Sozialwissenschaften	13	18	18	9	5
Mathematik, Naturwissenschaften	8	7	8	7	6
Ingenieurwissenschaften	2	1	6	2	4
Kunst, Kunstwissenschaft	-	1	-	-	-
Zusammen	44	52	44	36	28

2005/06	2006/07	2007/08	2008/09	2009/10	Fächergruppe
Hochschulen					
438	456	457	510	458	Sprach- und Kulturwissenschaften
1	1	2	-	1	Sport
141	156	183	131	150	Rechts-, Wirtschafts- und Sozialwissenschaften
94	92	91	85	95	Mathematik, Naturwissenschaften
1	4	17	4	60	Humanmedizin/Gesundheitswissenschaften
1	1	-	-	-	Veterinärmedizin
6	2	3	2	1	Agrar-, Forst- und Ernährungswissenschaften
47	60	45	54	57	Ingenieurwissenschaften
113	136	107	103	88	Kunst, Kunstwissenschaft
-	1	3	-	-	Sonstige Fachrichtungen
842	909	908	889	910	Insgesamt
Universität Leipzig					
404	404	400	444	412	Sprach- und Kulturwissenschaften
-	1	2	-	-	Sport
25	22	76	35	55	Rechts-, Wirtschafts- und Sozialwissenschaften
69	65	65	57	73	Mathematik, Naturwissenschaften
1	1	17	2	60	Humanmedizin/Gesundheitswissenschaften
1	1	-	-	-	Veterinärmedizin
1	1	-	-	-	Ingenieurwissenschaften
54	63	30	37	25	Kunst, Kunstwissenschaft
555	558	590	575	625	Zusammen
Technische Universität Dresden					
10	20	19	23	13	Sprach- und Kulturwissenschaften
9	8	5	5	4	Rechts-, Wirtschafts- und Sozialwissenschaften
10	12	5	7	7	Mathematik, Naturwissenschaften
3	1	-	1	-	Agrar-, Forst- und Ernährungswissenschaften
8	16	13	16	15	Ingenieurwissenschaften
1	-	-	4	-	Kunst, Kunstwissenschaft
41	57	42	56	39	Zusammen
Technische Universität Chemnitz					
14	23	22	22	17	Sprach- und Kulturwissenschaften
1	-	-	-	1	Sport
12	18	15	16	20	Rechts-, Wirtschafts- und Sozialwissenschaften
5	11	9	7	10	Mathematik, Naturwissenschaften
2	4	15	12	10	Ingenieurwissenschaften
-	-	-	-	-	Kunst, Kunstwissenschaft
34	56	61	57	58	Zusammen

Noch: 7.1 Gasthörer in den Wintersemestern 2000/01 bis 2009/10 nach Fächergruppen der ersten Fachrichtung und Hochschulen

Fächergruppe	2000/01	2001/02	2002/03	2003/04	2004/05
Technische Universität Bergakademie Freiberg					
Sprach- und Kulturwissenschaften	-	-	-	-	-
Rechts-, Wirtschafts- und Sozialwissenschaften	1	-	-	3	1
Mathematik, Naturwissenschaften	-	-	1	-	-
Ingenieurwissenschaften	2	-	1	1	1
Sonstige Fachrichtungen	1	1	-	-	-
Zusammen	4	1	2	4	2
Internationales Hochschulinstitut Zittau					
Rechts-, Wirtschafts- und Sozialwissenschaften	-	6	-	1	5
Mathematik, Naturwissenschaften	-	-	-	-	-
Ingenieurwissenschaften	-	-	-	-	4
Zusammen	-	6	-	1	9
Handelshochschule Leipzig					
Rechts-, Wirtschafts- und Sozialwissenschaften	30	51	44	48	37
Zusammen	30	51	44	48	37
Dresden International University					
Sprach- und Kulturwissenschaften	x	x	x	x	-
Rechts-, Wirtschafts- und Sozialwissenschaften	x	x	x	x	3
Humanmedizin/Gesundheitswissenschaften	x	x	x	x	-
Zusammen	x	x	x	x	3
Hochschule für Bildende Künste Dresden					
Sprach- und Kulturwissenschaften	-	1	-	-	-
Kunst, Kunstwissenschaft	23	18	12	9	3
Zusammen	23	19	12	9	3
Hochschule für Grafik und Buchkunst Leipzig					
Kunst, Kunstwissenschaft	4	9	8	10	14
Zusammen	4	9	8	10	14
Hochschule für Musik und Theater Leipzig					
Kunst, Kunstwissenschaft	14	15	24	18	26
Zusammen	14	15	24	18	26

2005/06	2006/07	2007/08	2008/09	2009/10	Fächergruppe
Technische Universität Bergakademie Freiberg					
-	-	8	9	9	Sprach- und Kulturwissenschaften
2	-	2	2	2	Rechts-, Wirtschafts- und Sozialwissenschaften
2	1	2	5	-	Mathematik, Naturwissenschaften
1	3	-	3	1	Ingenieurwissenschaften
-	-	-	-	-	Sonstige Fachrichtungen
5	4	12	19	12	Zusammen
Internationales Hochschulinstitut Zittau					
4	1	6	1	8	Rechts-, Wirtschafts- und Sozialwissenschaften
-	-	6	5	1	Mathematik, Naturwissenschaften
5	2	1	-	-	Ingenieurwissenschaften
9	3	13	6	9	Zusammen
Handelshochschule Leipzig					
37	40	-	-	-	Rechts-, Wirtschafts- und Sozialwissenschaften
37	40	-	-	-	Zusammen
Dresden International University					
-	2	-	1	-	Sprach- und Kulturwissenschaften
5	3	9	-	-	Rechts-, Wirtschafts- und Sozialwissenschaften
-	3	-	1	-	Humanmedizin/Gesundheitswissenschaften
5	8	9	2	-	Zusammen
Hochschule für Bildende Künste Dresden					
-	-	-	-	-	Sprach- und Kulturwissenschaften
4	4	-	1	4	Kunst, Kunstwissenschaft
4	4	-	1	4	Zusammen
Hochschule für Grafik und Buchkunst Leipzig					
17	24	22	18	23	Kunst, Kunstwissenschaft
17	24	22	18	23	Zusammen
Hochschule für Musik und Theater Leipzig					
23	28	39	29	32	Kunst, Kunstwissenschaft
23	28	39	29	32	Zusammen

Noch: 7.1 Gasthörer in den Wintersemestern 2000/01 bis 2009/10 nach Fächergruppen der ersten Fachrichtung und Hochschulen

Fächergruppe	2000/01	2001/02	2002/03	2003/04	2004/05
Hochschule für Musik Dresden					
Sprach- und Kulturwissenschaften	-	-	-	2	-
Kunst, Kunstwissenschaft	5	3	6	-	4
Sonstige Fachrichtungen	-	2	-	-	-
Zusammen	5	5	6	2	4
Palucca Schule Dresden - Hochschule für Tanz					
Kunst, Kunstwissenschaft	3	3	6	8	11
Zusammen	3	3	6	8	11
Hochschule für Technik und Wirtschaft Dresden					
Rechts-, Wirtschafts- und Sozialwissenschaften	3	1	1	1	2
Mathematik, Naturwissenschaften	1	3	1	-	-
Agrar-, Forst- und Ernährungswissenschaften	1	1	1	-	-
Ingenieurwissenschaften	6	2	5	3	1
Kunst, Kunstwissenschaft	-	-	-	-	1
Sonstige Fachrichtungen	-	-	1	-	-
Zusammen	11	7	9	4	4
Hochschule für Technik, Wirtschaft und Kultur Leipzig					
Sprach- und Kulturwissenschaften	3	1	2	2	2
Rechts-, Wirtschafts- und Sozialwissenschaften	10	11	5	15	13
Mathematik, Naturwissenschaften	-	1	-	2	3
Ingenieurwissenschaften	9	4	5	5	9
Kunst, Kunstwissenschaft	-	-	-	-	-
Zusammen	22	17	12	24	27
Hochschule Mittweida					
Sprach- und Kulturwissenschaften	1	-	1	-	-
Rechts-, Wirtschafts- und Sozialwissenschaften	45	34	9	11	12
Mathematik, Naturwissenschaften	1	-	1	2	-
Ingenieurwissenschaften	1	-	2	3	-
Kunst, Kunstwissenschaft	-	-	-	-	-
Zusammen	48	34	13	16	12

2005/06	2006/07	2007/08	2008/09	2009/10	Fächergruppe
Hochschule für Musik Dresden					
-	-	-	-	-	Sprach- und Kulturwissenschaften
4	2	3	-	-	Kunst, Kunstwissenschaft
-	-	-	-	-	Sonstige Fachrichtungen
4	2	3	-	-	Zusammen
Palucca Schule Dresden - Hochschule für Tanz					
10	15	9	13	4	Kunst, Kunstwissenschaft
10	15	9	13	4	Zusammen
Hochschule für Technik und Wirtschaft Dresden					
5	6	5	3	4	Rechts-, Wirtschafts- und Sozialwissenschaften
3	1	1	2	3	Mathematik, Naturwissenschaften
3	1	3	1	1	Agrar-, Forst- und Ernährungswissenschaften
8	10	5	2	1	Ingenieurwissenschaften
-	-	-	-	-	Kunst, Kunstwissenschaft
-	-	-	-	-	Sonstige Fachrichtungen
19	18	14	8	9	Zusammen
Hochschule für Technik, Wirtschaft und Kultur Leipzig					
-	4	4	5	4	Sprach- und Kulturwissenschaften
8	12	14	16	12	Rechts-, Wirtschafts- und Sozialwissenschaften
3	1	2	1	1	Mathematik, Naturwissenschaften
17	21	6	11	9	Ingenieurwissenschaften
-	-	2	-	-	Kunst, Kunstwissenschaft
28	38	28	33	26	Zusammen
Hochschule Mittweida					
1	-	-	-	-	Sprach- und Kulturwissenschaften
-	10	4	10	8	Rechts-, Wirtschafts- und Sozialwissenschaften
-	1	1	1	-	Mathematik, Naturwissenschaften
-	-	1	4	10	Ingenieurwissenschaften
-	-	2	-	-	Kunst, Kunstwissenschaft
1	11	8	15	18	Zusammen

Noch: 7.1 Gasthörer in den Wintersemestern 2000/01 bis 2009/10 nach Fächergruppen der ersten Fachrichtung und Hochschulen

Fächergruppe	2000/01	2001/02	2002/03	2003/04	2004/05
Hochschule Zittau/Görlitz					
Sprach- und Kulturwissenschaften	3	2	1	-	1
Rechts-, Wirtschafts- und Sozialwissenschaften	1	2	6	2	-
Mathematik, Naturwissenschaften	-	-	15	1	2
Ingenieurwissenschaften	-	2	5	4	-
Zusammen	4	6	27	7	3
Westsächsische Hochschule Zwickau					
Sprach- und Kulturwissenschaften	-	-	2	1	-
Rechts-, Wirtschafts- und Sozialwissenschaften	1	-	2	1	1
Mathematik, Naturwissenschaften	-	2	-	-	2
Humanmedizin/Gesundheitswissenschaften	-	-	-	-	-
Ingenieurwissenschaften	4	5	2	4	3
Kunst, Kunstwissenschaft	2	5	-	-	-
Zusammen	7	12	6	6	6
Hochschule der Sächsischen Polizei Rothenburg (FH)¹⁾					
Rechts-, Wirtschafts- und Sozialwissenschaften	-	131	-	x	x
Sonstige Fachrichtungen	27	-	3	x	x
Zusammen	27	131	3	x	x
Evangelische Hochschule für Soziale Arbeit Dresden (FH)					
Rechts-, Wirtschafts- und Sozialwissenschaften	4	4	6	4	7
Zusammen	4	4	6	4	7
AKAD.Die Privat-Hochschulen.Fachhochschule Leipzig					
Rechts-, Wirtschafts- und Sozialwissenschaften	45	35	48	23	23
Zusammen	45	35	48	23	23
Hochschule der Sächsischen Polizei Rothenburg (FH)²⁾					
Sonstige Fachrichtungen	x	x	x	3	3
Zusammen	x	x	x	3	3

1) bis Wintersemester 2002/03 den Fachhochschulen zugeordnet

2) ab dem Wintersemester 2003/04 den Verwaltungsfachhochschulen zugeordnet

2005/06	2006/07	2007/08	2008/09	2009/10	Fächergruppe
Hochschule Zittau/Görlitz					
6	1	3	5	3	Sprach- und Kulturwissenschaften
1	1	3	6	5	Rechts-, Wirtschafts- und Sozialwissenschaften
2	-	-	-	-	Mathematik, Naturwissenschaften
-	1	3	5	9	Ingenieurwissenschaften
9	3	9	16	17	Zusammen
Westfälische Hochschule Zwickau					
3	2	1	1	-	Sprach- und Kulturwissenschaften
-	-	-	-	-	Rechts-, Wirtschafts- und Sozialwissenschaften
-	-	-	-	-	Mathematik, Naturwissenschaften
-	-	-	1	-	Humanmedizin/Gesundheitswissenschaften
5	2	1	1	2	Ingenieurwissenschaften
-	-	-	1	-	Kunst, Kunstwissenschaft
8	4	2	4	2	Zusammen
Hochschule der Sächsischen Polizei Rothenburg (FH) ¹⁾					
x	x	x	x	x	Rechts-, Wirtschafts- und Sozialwissenschaften
x	x	x	x	x	Sonstige Fachrichtungen
x	x	x	x	x	Zusammen
Evangelische Hochschule für Soziale Arbeit Dresden (FH)					
9	13	15	3	6	Rechts-, Wirtschafts- und Sozialwissenschaften
9	13	15	3	6	Zusammen
AKAD.Die Privat-Hochschulen.Fachhochschule Leipzig					
24	22	29	34	26	Rechts-, Wirtschafts- und Sozialwissenschaften
24	22	29	34	26	Zusammen
Hochschule der Sächsischen Polizei Rothenburg (FH) ²⁾					
-	1	3	-	-	Sonstige Fachrichtungen
-	1	3	-	-	Zusammen

8. Gasthörer in den Wintersemestern 2000/01 bis 2009/10 nach Altersgruppen und Fächergruppen der ersten Fachrichtung

Alter von ... bis unter ... Jahren	Wintersemester									
	2000/01	2001/02	2002/03	2003/04	2004/05	2005/06	2006/07	2007/08	2008/09	2009/10
Insgesamt										
unter 20	6	10	9	6	6	1	8	8	7	9
20 - 25	108	133	122	128	104	99	135	107	101	109
25 - 30	83	88	95	99	74	78	108	98	92	102
30 - 35	56	52	59	37	47	34	55	45	63	60
35 - 40	47	37	39	23	19	30	30	36	36	31
40 - 45	29	111	24	19	25	33	29	28	29	26
45 - 50	31	56	18	16	15	15	18	25	17	18
50 - 55	27	20	16	23	20	23	22	23	21	17
55 - 60	49	36	43	35	31	30	38	34	38	33
60 - 65	146	170	225	221	208	165	119	104	83	73
65 - 70	77	93	108	145	190	220	234	257	240	214
70 - 75	38	37	50	51	56	78	70	94	112	150
75 - 80	14	19	18	23	20	26	29	35	36	52
80 und mehr	7	6	8	12	13	10	14	14	14	16
Insgesamt	718	868	834	838	828	842	909	908	889	910
Sprach- und Kulturwissenschaften										
unter 20	3	6	4	3	2	1	1	-	2	1
20 - 25	28	34	23	39	11	13	25	18	20	21
25 - 30	11	17	17	22	11	8	19	24	19	16
30 - 35	10	6	19	7	14	5	11	11	18	17
35 - 40	10	9	7	4	3	6	2	8	9	7
40 - 45	5	7	7	8	11	7	11	8	11	8
45 - 50	5	6	1	5	10	8	6	10	12	7
50 - 55	7	5	6	12	8	14	6	12	14	8
55 - 60	23	18	27	20	17	18	27	18	30	19
60 - 65	64	115	145	151	135	122	84	65	58	49
65 - 70	37	67	78	98	126	157	181	182	192	156
70 - 75	26	29	35	34	30	50	49	68	90	101
75 - 80	12	16	16	18	11	21	24	25	25	36
80 und mehr	5	6	6	9	11	8	10	8	10	12
Zusammen	246	341	391	430	400	438	456	457	510	458
Sport										
unter 20	-	-	1	-	-	-	-	-	-	-
20 - 25	-	-	1	2	-	-	-	1	-	-
25 - 30	-	1	-	1	-	1	1	1	-	-
30 - 35	-	-	-	-	-	-	-	-	-	1
35 - 40	-	-	-	-	-	-	-	-	-	-
40 - 45	-	-	-	-	-	-	-	-	-	-
45 - 50	-	-	-	-	-	-	-	-	-	-
50 - 55	-	-	-	-	-	-	-	-	-	-

Noch: 8. Gasthörer in den Wintersemestern 2000/01 bis 2009/10 nach Altersgruppen
und Fächergruppen der ersten Fachrichtung

Alter von ... bis unter ... Jahren	Wintersemester									
	2000/01	2001/02	2002/03	2003/04	2004/05	2005/06	2006/07	2007/08	2008/09	2009/10

noch: Sport

55 - 60	-	-	-	-	-	-	-	-	-	-
60 - 65	-	-	-	-	-	-	-	-	-	-
65 - 70	-	-	-	-	-	-	-	-	-	-
70 - 75	-	-	-	-	-	-	-	-	-	-
75 - 80	-	-	-	-	-	-	-	-	-	-
80 und mehr	-	-	-	-	-	-	-	-	-	-
Zusammen	-	1	2	3	-	1	1	2	-	1

Rechts-, Wirtschafts- und Sozialwissenschaften

unter 20	1	1	-	-	1	-	4	2	-	1
20 - 25	60	72	58	48	54	47	63	39	39	46
25 - 30	45	38	53	49	31	31	35	34	27	40
30 - 35	23	30	17	16	13	15	20	11	18	13
35 - 40	22	9	15	6	6	8	10	10	10	5
40 - 45	11	96	6	4	2	7	2	4	6	6
45 - 50	3	44	1	4	1	2	3	7	1	2
50 - 55	1	13	1	3	4	3	4	3	1	1
55 - 60	2	6	4	7	6	5	1	5	3	7
60 - 65	3	13	21	14	19	8	4	14	3	5
65 - 70	-	4	7	11	15	12	6	33	14	12
70 - 75	-	2	4	3	12	3	3	11	6	9
75 - 80	-	1	1	1	1	-	1	6	2	2
80 und mehr	-	-	-	-	-	-	-	4	1	1
Zusammen	171	329	188	166	165	141	156	183	131	150

Mathematik, Naturwissenschaften

unter 20	-	2	2	1	-	-	1	-	-	-
20 - 25	5	9	13	11	7	8	6	11	11	11
25 - 30	6	5	5	5	8	5	7	9	10	19
30 - 35	5	3	7	8	8	4	6	3	4	10
35 - 40	2	6	5	2	2	5	7	8	5	6
40 - 45	4	2	4	1	2	3	4	3	2	3
45 - 50	3	1	10	5	2	2	2	-	-	1
50 - 55	3	2	5	6	3	3	3	4	3	2
55 - 60	19	10	8	3	4	2	4	4	3	-
60 - 65	55	37	43	36	26	20	14	13	12	7
65 - 70	30	22	17	20	35	28	27	23	22	18
70 - 75	7	3	8	9	7	12	10	11	8	12
75 - 80	2	2	-	1	2	2	1	2	4	5
80 und mehr	-	-	1	1	-	-	-	-	1	1
Zusammen	141	104	128	109	106	94	92	91	85	95

Noch: 8. Gasthörer in den Wintersemestern 2000/01 bis 2009/10 nach Altersgruppen
und Fächergruppen der ersten Fachrichtung

Alter von ... bis unter ... Jahren	Wintersemester									
	2000/01	2001/02	2002/03	2003/04	2004/05	2005/06	2006/07	2007/08	2008/09	2009/10
Humanmedizin/Gesundheitswissenschaften										
unter 20	-	-	-	-	-	-	-	-	-	-
20 - 25	-	-	-	-	3	-	-	-	-	-
25 - 30	-	-	-	-	-	-	1	1	1	-
30 - 35	-	-	1	-	-	-	1	-	2	-
35 - 40	1	1	-	-	-	-	1	-	-	1
40 - 45	-	2	-	-	-	-	-	-	-	1
45 - 50	-	-	-	-	-	-	1	1	1	1
50 - 55	-	-	-	-	-	-	-	-	-	-
55 - 60	-	-	-	-	-	-	-	2	-	4
60 - 65	1	-	-	-	-	-	-	4	-	8
65 - 70	-	-	-	-	-	1	-	7	-	20
70 - 75	-	-	-	-	-	-	-	-	-	22
75 - 80	-	-	-	-	-	-	-	-	-	2
80 und mehr	-	-	-	-	-	-	-	2	-	1
Zusammen	2	3	1	-	3	1	4	17	4	60
Veterinärmedizin										
unter 20	-	-	-	-	-	-	-	-	-	-
20 - 25	-	-	-	-	-	-	-	-	-	-
25 - 30	-	-	-	-	-	-	1	-	-	-
30 - 35	-	-	-	-	-	-	-	-	-	-
35 - 40	-	-	-	-	-	-	-	-	-	-
40 - 45	-	-	-	-	-	-	-	-	-	-
45 - 50	-	-	-	-	-	-	-	-	-	-
50 - 55	-	-	-	-	1	-	-	-	-	-
55 - 60	-	-	-	-	-	-	-	-	-	-
60 - 65	1	-	1	-	1	-	-	-	-	-
65 - 70	-	-	-	-	-	-	-	-	-	-
70 - 75	-	-	1	-	1	1	-	-	-	-
75 - 80	-	-	-	-	-	-	-	-	-	-
80 und mehr	-	-	-	-	-	-	-	-	-	-
Zusammen	1	-	2	-	3	1	1	-	-	-
Agrar-, Forst- und Ernährungswissenschaften										
unter 20	-	-	-	-	-	-	-	-	-	-
20 - 25	1	-	1	-	-	1	-	-	-	-
25 - 30	-	1	-	-	-	2	-	1	-	-
30 - 35	1	-	1	-	-	-	-	-	1	-
35 - 40	1	-	-	-	-	-	-	1	-	1
40 - 45	-	-	-	-	1	-	1	1	-	-
45 - 50	-	-	-	-	-	-	-	-	-	-
50 - 55	-	-	-	-	-	2	-	-	1	-
55 - 60	1	-	-	-	-	-	-	-	-	-

Noch: 8. Gasthörer in den Wintersemestern 2000/01 bis 2009/10 nach Altersgruppen
und Fächergruppen der ersten Fachrichtung

Alter von ... bis unter ... Jahren	Wintersemester									
	2000/01	2001/02	2002/03	2003/04	2004/05	2005/06	2006/07	2007/08	2008/09	2009/10

noch: Agrar-, Forst- und Ernährungswissenschaften

60 - 65	-	-	-	-	-	1	1	-	-	-
65 - 70	-	-	-	-	-	-	-	-	-	-
70 - 75	-	-	-	-	-	-	-	-	-	-
75 - 80	-	-	-	-	-	-	-	-	-	-
80 und mehr	-	-	-	-	-	-	-	-	-	-
Zusammen	4	1	2	-	1	6	2	3	2	1

Ingenieurwissenschaften

unter 20	-	-	-	-	1	-	-	-	3	-
20 - 25	2	3	4	5	10	12	9	9	12	11
25 - 30	5	4	6	9	5	13	25	11	15	11
30 - 35	5	4	9	3	2	4	6	7	6	6
35 - 40	5	4	3	5	4	3	5	5	7	8
40 - 45	3	2	3	3	3	8	5	6	5	5
45 - 50	7	3	1	2	1	3	2	2	-	7
50 - 55	1	-	3	1	3	1	4	1	-	4
55 - 60	-	-	1	1	-	-	1	2	1	2
60 - 65	-	-	1	1	2	1	-	-	3	2
65 - 70	-	-	-	1	2	2	3	2	1	-
70 - 75	-	-	-	-	-	-	-	-	1	-
75 - 80	-	-	-	1	-	-	-	-	-	1
80 und mehr	-	-	-	1	-	-	-	-	-	-
Zusammen	28	20	31	33	33	47	60	45	54	57

Kunst, Kunstwissenschaft

unter 20	2	1	2	2	2	-	2	6	2	7
20 - 25	12	15	19	22	18	18	29	27	19	20
25 - 30	15	22	14	11	17	18	21	17	20	16
30 - 35	12	8	5	3	10	6	11	12	14	13
35 - 40	5	7	9	6	4	8	5	4	5	3
40 - 45	2	2	4	3	6	8	6	6	5	3
45 - 50	2	2	5	-	1	-	4	5	3	-
50 - 55	4	-	1	1	1	-	5	3	2	2
55 - 60	4	2	3	4	4	5	5	3	1	1
60 - 65	22	4	13	19	25	13	16	8	7	2
65 - 70	10	-	6	15	12	20	17	10	11	8
70 - 75	5	3	2	5	6	12	8	4	7	6
75 - 80	-	-	1	2	6	3	3	2	5	6
80 und mehr	2	-	1	1	2	2	4	-	2	1
Zusammen	97	66	85	94	114	113	136	107	103	88

Noch: 8. Gasthörer in den Wintersemestern 2000/01 bis 2009/10 nach Altersgruppen
und Fächergruppen der ersten Fachrichtung

Alter von ... bis unter ... Jahren	Wintersemester									
	2000/01	2001/02	2002/03	2003/04	2004/05	2005/06	2006/07	2007/08	2008/09	2009/10
Sonstige Fachrichtungen										
unter 20	-	-	-	-	-	-	-	-	-	-
20 - 25	-	-	3	1	1	-	1	2	-	-
25 - 30	1	-	-	2	2	-	-	-	-	-
30 - 35	-	1	-	-	-	-	-	1	-	-
35 - 40	1	1	-	-	-	-	-	-	-	-
40 - 45	4	-	-	-	-	-	-	-	-	-
45 - 50	11	-	-	-	-	-	-	-	-	-
50 - 55	11	-	-	-	-	-	-	-	-	-
55 - 60	-	-	-	-	-	-	-	-	-	-
60 - 65	-	1	1	-	-	-	-	-	-	-
65 - 70	-	-	-	-	-	-	-	-	-	-
70 - 75	-	-	-	-	-	-	-	-	-	-
75 - 80	-	-	-	-	-	-	-	-	-	-
80 und mehr	-	-	-	-	-	-	-	-	-	-
Zusammen	28	3	4	3	3	-	1	3	-	-

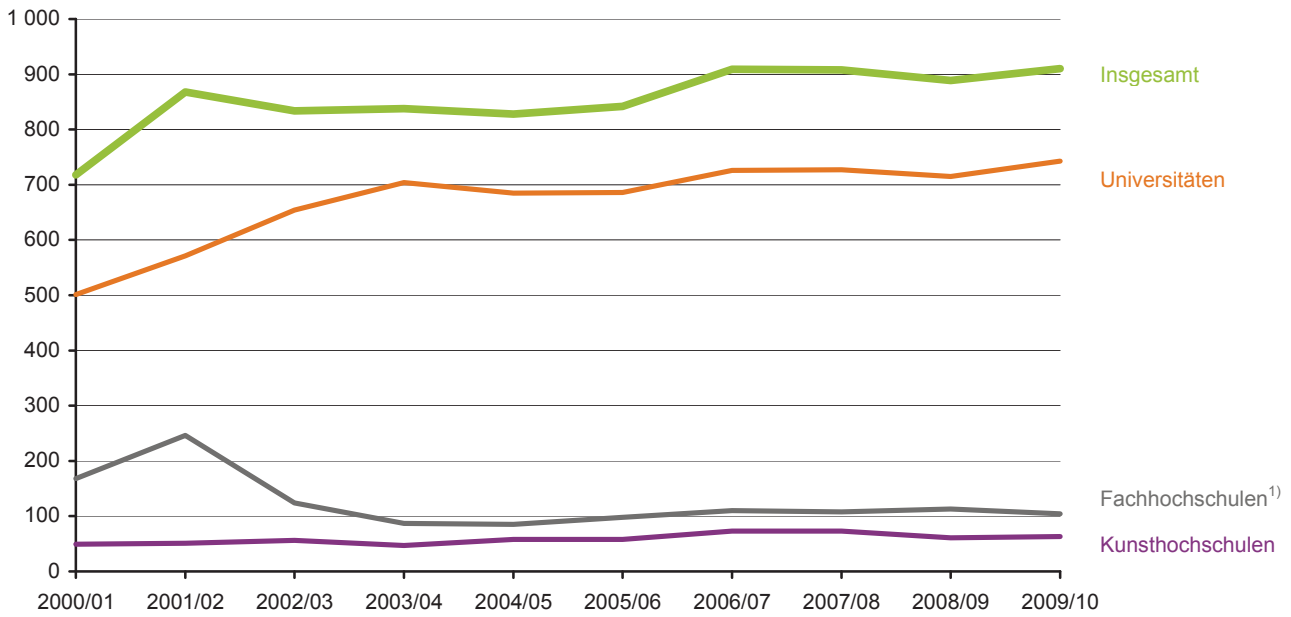
9. Gasthörer in den Wintersemestern 2000/01 bis 2009/10 nach Altersgruppen und Hochschularten

Alter von ... bis unter ... Jahren	Wintersemester									
	2000/01	2001/02	2002/03	2003/04	2004/05	2005/06	2006/07	2007/08	2008/09	2009/10
Hochschulen										
unter 20	6	10	9	6	6	1	8	8	7	9
20 - 25	108	133	122	128	104	99	135	107	101	109
25 - 30	83	88	95	99	74	78	108	98	92	102
30 - 35	56	52	59	37	47	34	55	45	63	60
35 - 40	47	37	39	23	19	30	30	36	36	31
40 - 45	29	111	24	19	25	33	29	28	29	26
45 - 50	31	56	18	16	15	15	18	25	17	18
50 - 55	27	20	16	23	20	23	22	23	21	17
55 - 60	49	36	43	35	31	30	38	34	38	33
60 - 65	146	170	225	221	208	165	119	104	83	73
65 - 70	77	93	108	145	190	220	234	257	240	214
70 - 75	38	37	50	51	56	78	70	94	112	150
75 - 80	14	19	18	23	20	26	29	35	36	52
80 und mehr	7	6	8	12	13	10	14	14	14	16
Insgesamt	718	868	834	838	828	842	909	908	889	910
Universitäten										
unter 20	4	8	7	4	2	-	5	1	4	2
20 - 25	68	96	81	87	62	51	78	47	45	51
25 - 30	30	42	43	53	35	34	54	57	42	63
30 - 35	25	20	34	21	25	14	29	16	35	36
35 - 40	16	19	14	12	7	15	16	22	22	21
40 - 45	8	10	10	9	13	16	15	15	19	16
45 - 50	10	13	11	14	14	14	13	16	15	12
50 - 55	13	8	9	22	16	20	15	18	18	12
55 - 60	46	32	40	33	28	27	37	33	37	30
60 - 65	145	169	222	220	207	163	118	103	79	71
65 - 70	77	93	107	144	188	218	233	256	238	212
70 - 75	38	36	50	50	55	78	70	94	111	149
75 - 80	14	19	18	23	20	26	29	35	36	52
80 und mehr	7	6	8	12	13	10	14	14	14	16
Zusammen	501	571	654	704	685	686	726	727	715	743
Kunsthochschulen										
unter 20	2	1	2	2	2	-	1	6	2	6
20 - 25	10	12	16	19	18	18	27	24	17	19
25 - 30	14	16	14	12	17	17	21	16	18	16
30 - 35	12	8	5	3	8	6	9	11	14	13
35 - 40	5	8	9	6	4	8	5	4	5	3
40 - 45	2	1	4	3	6	8	5	5	4	2
45 - 50	1	1	4	-	1	-	3	4	1	-
50 - 55	2	-	1	1	1	-	1	1	-	2

Noch: 9. Gasthörer in den Wintersemestern 2000/01 bis 2009/10 nach Altersgruppen und Hochschularten

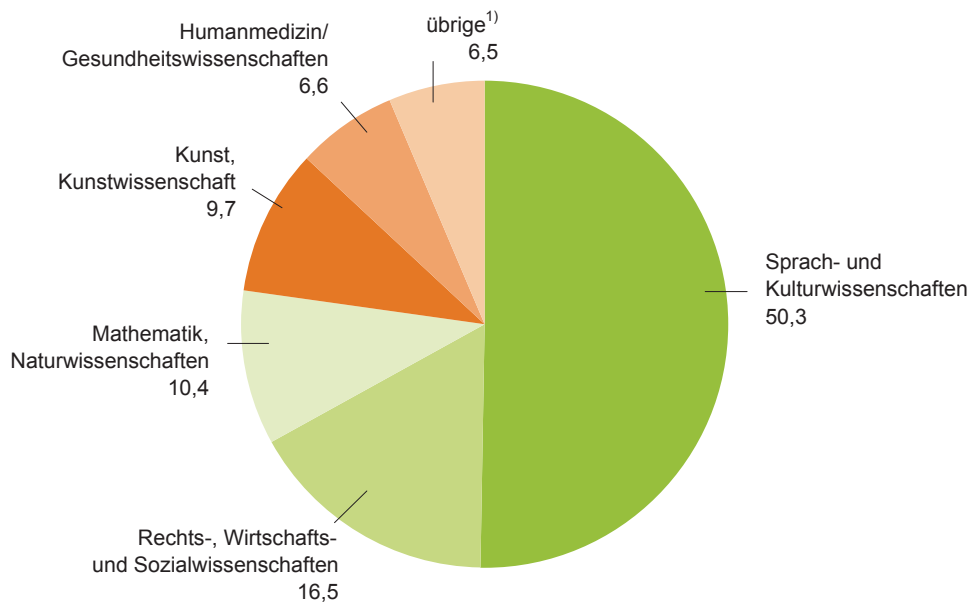
Alter von ... bis unter ... Jahren	Wintersemester									
	2000/01	2001/02	2002/03	2003/04	2004/05	2005/06	2006/07	2007/08	2008/09	2009/10
noch: Kunsthochschulen										
55 - 60	1	2	1	1	1	1	1	1	-	1
60 - 65	-	1	-	-	-	-	-	1	-	1
65 - 70	-	-	-	-	-	-	-	-	-	-
70 - 75	-	1	-	-	-	-	-	-	-	-
75 - 80	-	-	-	-	-	-	-	-	-	-
80 und mehr	-	-	-	-	-	-	-	-	-	-
Zusammen	49	51	56	47	58	58	73	73	61	63
Fachhochschulen (ohne Verwaltungsfachhochschulen)										
unter 20	-	1	-	-	2	1	2	1	1	1
20 - 25	30	25	25	21	23	30	29	34	39	39
25 - 30	39	30	38	32	20	27	33	25	32	23
30 - 35	19	24	20	13	14	14	17	17	14	11
35 - 40	26	10	16	5	8	7	9	10	9	7
40 - 45	19	100	10	7	6	9	9	8	6	8
45 - 50	20	42	3	2	-	1	2	5	1	6
50 - 55	12	12	6	-	3	3	6	4	3	3
55 - 60	2	2	2	1	2	2	-	-	1	2
60 - 65	1	-	3	1	1	2	1	-	4	1
65 - 70	-	-	1	1	2	2	1	1	2	2
70 - 75	-	-	-	1	1	-	-	-	1	1
75 - 80	-	-	-	-	-	-	-	-	-	-
80 und mehr	-	-	-	-	-	-	-	-	-	-
Zusammen	168	246	124	84	82	98	109	105	113	104
Verwaltungsfachhochschulen										
unter 20	-	-	-	-	-	-	-	-	-	-
20 - 25	-	-	-	1	1	-	1	2	-	-
25 - 30	-	-	-	2	2	-	-	-	-	-
30 - 35	-	-	-	-	-	-	-	1	-	-
35 - 40	-	-	-	-	-	-	-	-	-	-
40 - 45	-	-	-	-	-	-	-	-	-	-
45 - 50	-	-	-	-	-	-	-	-	-	-
50 - 55	-	-	-	-	-	-	-	-	-	-
55 - 60	-	-	-	-	-	-	-	-	-	-
60 - 65	-	-	-	-	-	-	-	-	-	-
65 - 70	-	-	-	-	-	-	-	-	-	-
70 - 75	-	-	-	-	-	-	-	-	-	-
75 - 80	-	-	-	-	-	-	-	-	-	-
80 und mehr	-	-	-	-	-	-	-	-	-	-
Zusammen	-	-	-	3	3	-	1	3	-	-

Abb. 1 Gasthörer in den Wintersemestern 2000/01 bis 2009/10



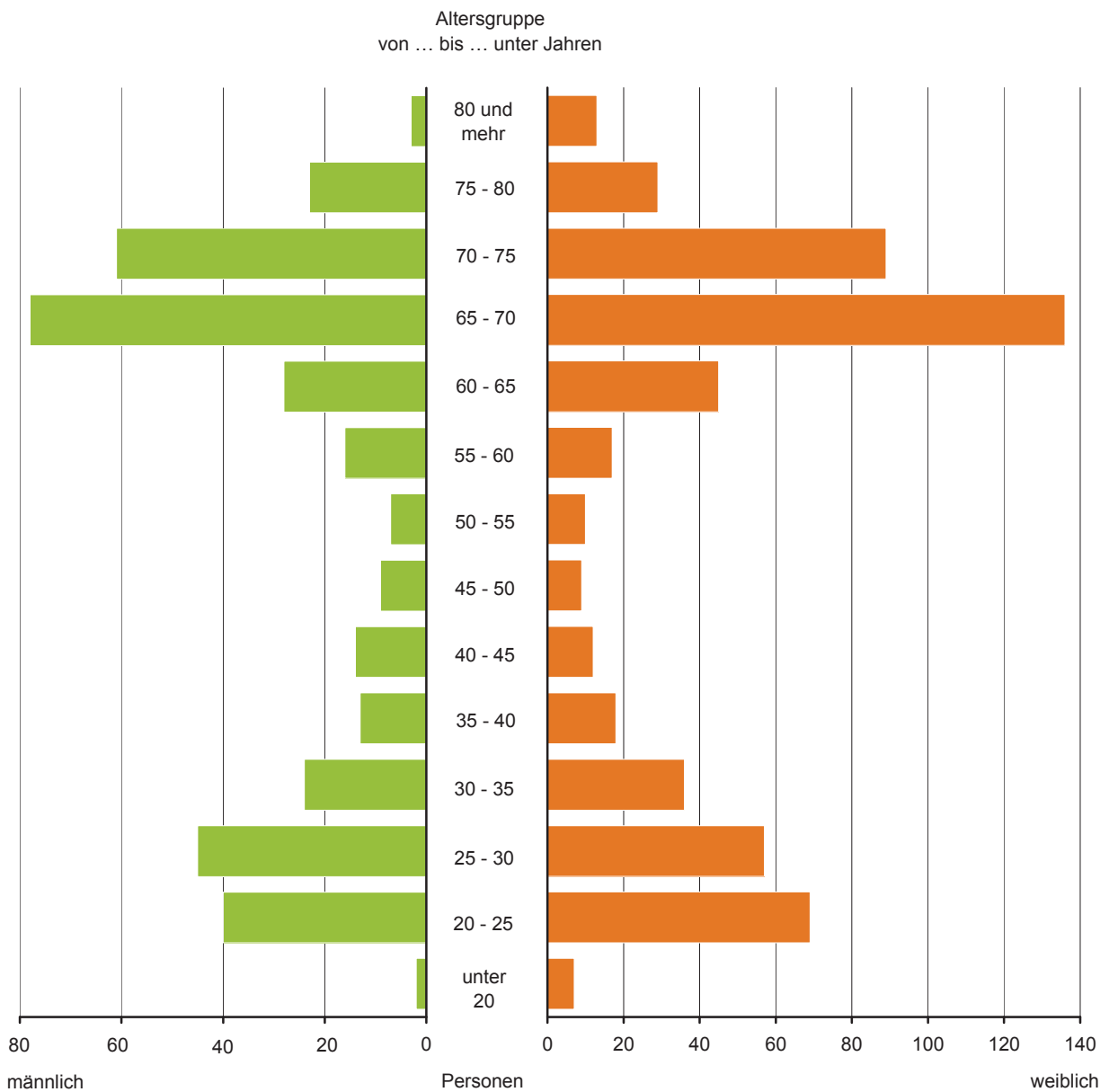
1) einschließlich Verwaltungsfachhochschulen

Abb. 2 Gasthörer im Wintersemester 2009/10 nach Fächergruppen der ersten Fachrichtung in Prozent



1) Sport; Ingenieurwissenschaften; Veterinärmedizin; Agrar-, Forst- und Ernährungswissenschaften

Abb. 3 Gasthörer im Wintersemester 2009/10 nach Altersgruppen und Geschlecht



Übersicht der Fachrichtungen der Gasthörer

Fächergruppe	Fachrichtungen
Sprach- und Kulturwissenschaften	Sprach- und Kulturwissenschaften allgemein Evangelische Theologie, - Religionslehre Katholische Theologie, - Religionslehre Philosophie Geschichte Bibliothekswesen, Dokumentation, Publizistik Allgemeine und vergleichende Literatur- und Sprachwissenschaft Altphilologie (klassische Philologie), Neugriechisch Germanistik (Deutsch, germanische Sprachen ohne Anglistik) Anglistik, Amerikanistik Romanistik Slawistik, Baltistik, Finno-Ugristik Außereuropäische Sprach- und Kulturwissenschaften Kulturwissenschaften i.e.S. Psychologie Erziehungswissenschaften Sonderpädagogik
Sport	Sport, Sportwissenschaft
Rechts-, Wirtschafts- und Sozialwissenschaften	Regionalwissenschaften Wirtschafts- und Gesellschaftslehre allgemein Politikwissenschaften Sozialwesen Rechtswissenschaft Sozialwissenschaften Verwaltungswissenschaft Wirtschaftswissenschaften Wirtschaftsingenieurwesen
Mathematik, Naturwissenschaften	Mathematik, Naturwissenschaften allgemein Mathematik Informatik Physik, Astronomie Chemie Pharmazie Biologie Geowissenschaften (ohne Geographie) Geographie
Humanmedizin/ Gesundheitswissenschaften	Humanmedizin (ohne Zahnmedizin) Gesundheitswissenschaften allgemein Zahnmedizin
Veterinärmedizin	Veterinärmedizin
Agrar-, Forst- und Ernährungswissenschaften	Agrar-, Forst- und Ernährungswissenschaften allgemein Agrarwissenschaften, Lebensmittel- und Getränketechnologie Landespflege, Umweltgestaltung Forstwissenschaft, Holzwirtschaft Ernährungs- und Haushaltswissenschaften

Noch: Übersicht der Fachrichtungen der Gasthörer

Fächergruppe	Fachrichtungen
Ingenieurwissenschaften	Ingenieurwesen allgemein Bergbau, Hüttenwesen Maschinenbau/Verfahrenstechnik Elektrotechnik Verkehrstechnik, Nautik Architektur, Innenarchitektur Raumplanung Bauingenieurwesen Vermessungswesen
Kunst, Kunstwissenschaft	Kunst, Kunstwissenschaft allgemein Bildende Kunst Gestaltung Darstellende Kunst, Film und Fernsehen, Theaterwissenschaft Musik, Musikwissenschaft
Sonstige Fachrichtungen	Allgemein (Allgemeiner Zugang zu Lehrveranstaltungen, daher Fachrichtung nicht bestimmbar) Ungeklärt/Unbekannt

Übersicht der Hochschulen in Sachsen

Universitäten

Universität Leipzig
 Technische Universität Dresden
 Technische Universität Chemnitz
 Technische Universität Bergakademie Freiberg
 Internationales Hochschulinstitut Zittau
 Handelshochschule Leipzig
 Dresden International University

Kunsthochschulen

Hochschule für Bildende Künste Dresden
 Hochschule für Grafik und Buchkunst Leipzig
 Hochschule für Musik und Theater "Felix Mendelssohn Bartholdy" Leipzig
 Hochschule für Musik "Carl Maria von Weber" Dresden
 Palucca Schule Dresden - Hochschule für Tanz
 Hochschule für Kirchenmusik Dresden

Fachhochschulen (ohne Verwaltungsfachhochschulen)

Hochschule für Technik und Wirtschaft Dresden
 Hochschule für Technik, Wirtschaft und Kultur Leipzig
 Hochschule Mittweida
 Hochschule Zittau/Görlitz
 Westsächsische Hochschule Zwickau
 Deutsche Telekom Hochschule für Telekommunikation, Leipzig
 Evangelische Hochschule für Soziale Arbeit Dresden (FH)
 Fachhochschule für Religionspädagogik und Gemeindediakonie Moritzburg
 AKAD.Die Privat-Hochschulen.Fachhochschule Leipzig
 Vogtländische Fachhochschule Plauen
 Europa Fachhochschule Fresenius, Außenstelle Zwickau

Verwaltungsfachhochschulen

Hochschule der Sächsischen Polizei Rothenburg (FH)
 Fachhochschule der Sächsischen Verwaltung Meißen

Herausgeber:

Statistisches Landesamt des Freistaates Sachsen
Hausanschrift: Macherstraße 63, 01917 Kamenz
Postanschrift: Postfach 11 05, 01911 Kamenz
Telefon: +49 3578 33-1424
Fax: +49 3578 33-1598
E-Mail: vertrieb@statistik.sachsen.de
www.statistik.sachsen.de/shop

Redaktionschluss:

März 2010

Copyright

Statistisches Landesamt des Freistaates Sachsen, Kamenz, 2010
Auszugsweise Vervielfältigung und Verbreitung mit Quellenangabe gestattet.

ISSN 1435-8689