

# Statistischer Bericht



## Straßenverkehrsunfälle im Freistaat Sachsen

August 2017

H | 1 – m 08/17

## Zeichenerklärung

- Nichts vorhanden (genau Null)
- 0 weniger als die Hälfte von 1 in der letzten besetzten Stelle, jedoch mehr als nichts
- ... Angabe fällt später an
- / Zahlenwert nicht sicher genug
- . Zahlenwert unbekannt oder geheim zu halten
- x Tabellenfach gesperrt, weil Aussage nicht sinnvoll
- () Aussagewert ist eingeschränkt
- p vorläufige Zahl
- r berichtigte Zahl
- s geschätzte Zahl



**Herausgeber, Redaktion, Gestaltung, Satz**  
Statistisches Landesamt des Freistaates Sachsen  
Macherstraße 63, 01917 Kamenz  
Telefon +49 3578 33-1913  
Telefax +49 3578 33-1921  
E-Mail [info@statistik.sachsen.de](mailto:info@statistik.sachsen.de)

**Druck**  
Diese Veröffentlichung steht ausschließlich in elektronischer Form bereit.

**Redaktionsschluss**  
November 2017

**Bezug**  
Download im Internet kostenfrei unter  
[www.statistik.sachsen.de](http://www.statistik.sachsen.de)

**Erscheinungsfolge**  
monatlich

**Copyright**  
Statistisches Landesamt des Freistaates Sachsen, Kamenz 2017  
Vervielfältigung und Verbreitung, auch auszugsweise, mit Quellenangabe gestattet.

ISSN 2195-4003

**Statistischer Bericht H I 1 - m 08/17**  
**Straßenverkehrsunfälle im Freistaat Sachsen**  
**August 2017**

[Titel](#)  
[Impressum](#)

**Inhalt**

[Vorbemerkungen \(Verweis auf Qualitätsbericht\)](#)  
[Zusätzliche Erläuterungen](#)

**Tabellen**

1. [Straßenverkehrsunfälle mit Sachschaden 2015 bis 2017 nach Monaten](#)
2. [Straßenverkehrsunfälle mit Personenschaden 2015 bis 2017 nach Monaten](#)
3. [Verunglückte bei Straßenverkehrsunfällen 2015 bis 2017 nach Monaten](#)
4. [Straßenverkehrsunfälle mit Personenschaden und Verunglückte nach Straßenarten und Ortslage](#)
5. [Straßenverkehrsunfälle mit Personenschaden und Verunglückte nach Unfallarten und Ortslage](#)
6. [Straßenverkehrsunfälle mit Personenschaden und Verunglückte nach Unfalltypen und Ortslage](#)
7. [Verunglückte bei Straßenverkehrsunfällen nach Art der Verkehrsbeteiligung](#)
8. [Straßenverkehrsunfälle und Verunglückte nach Art der Verkehrsbeteiligung und Ortslage](#)
9. [Verunglückte bei Straßenverkehrsunfällen nach Altersgruppen und Geschlecht](#)
10. [An Straßenverkehrsunfällen beteiligte Fahrzeugführer und Fußgänger](#)
11. [Ursachen von Straßenverkehrsunfällen mit Personenschaden](#)
12. [Straßenverkehrsunfälle und Verunglückte nach Datum und Ortslage](#)
13. [Straßenverkehrsunfälle und Verunglückte nach Kreisfreien Städten und Landkreisen sowie Ortslage](#)
14. [Straßenverkehrsunfälle und Verunglückte im Zeitraum Januar bis August 2017 nach Kreisfreien Städten und Landkreisen sowie Ortslage](#)
15. [Straßenverkehrsunfälle und Verunglückte im Zeitraum Januar bis August 2017 nach Ortslage, Unfalltypen, Monaten, Wochentagen, Uhrzeit und Lichtverhältnissen](#)
16. [Straßenverkehrsunfälle und Verunglückte im Zeitraum Januar bis August 2017 nach Ortslage, Unfalltypen, Monaten, Wochentagen, Uhrzeit und Lichtverhältnissen - Alkoholunfälle](#)
17. [Straßenverkehrsunfälle und Verunglückte im Zeitraum Januar bis August 2017 nach Ortslage, Unfalltypen, Monaten, Wochentagen, Uhrzeit und Lichtverhältnissen - Anteil der Alkoholunfälle an allen Unfällen in Prozent](#)

**Abbildungen**

1. [Straßenverkehrsunfälle insgesamt 2015 bis 2017 nach Monaten](#)
2. [Straßenverkehrsunfälle mit Personenschaden 2015 bis 2017 nach Monaten](#)
3. [Straßenverkehrsunfälle mit Sachschaden 2015 bis 2017 nach Monaten](#)
4. [Getötete bei Straßenverkehrsunfällen 2015 bis 2017 nach Monaten](#)
5. [Schwerverletzte bei Straßenverkehrsunfällen 2015 bis 2017 nach Monaten](#)
6. [Leichtverletzte bei Straßenverkehrsunfällen 2015 bis 2017 nach Monaten](#)

## [Inhalt](#)

### **Vorbemerkungen**

Die in den Vorbemerkungen enthaltenen Erläuterungen zur fachstatistischen Erhebung incl. Definitionen sind in den bundeseinheitlichen Qualitätsberichten hinterlegt.

Über den folgenden Link gelangen Sie zum Qualitätsbericht für die

[Statistik der Straßenverkehrsunfälle im Freistaat Sachsen](#)

URL:

[https://www.destatis.de/DE/Publikationen/Qualitaetsberichte/Verkehr/Strassenverkehrsunfaelle.pdf?\\_\\_blob=publicationFile](https://www.destatis.de/DE/Publikationen/Qualitaetsberichte/Verkehr/Strassenverkehrsunfaelle.pdf?__blob=publicationFile)

### **Zusätzliche Erläuterungen**

Straßenverkehrsunfälle sind Unfälle, bei denen infolge des Fahrverkehrs auf öffentlichen Wegen und Plätzen Personen verletzt oder getötet wurden oder Sachschaden verursacht worden ist.

Unfälle werden nach ihren Folgen unterschieden in:

- Unfälle mit Personenschaden: Unfälle, bei denen Personen getötet bzw. schwer oder leicht verletzt wurden.
- Schwerwiegende Unfälle mit Sachschaden  
im engeren Sinne: Unfälle, bei denen als Unfallursache ein Straftatbestand oder eine Ordnungswidrigkeit (Bußgeld) vorlag und bei denen gleichzeitig mindestens ein Kfz aufgrund eines Unfallschadens von der Unfallstelle abgeschleppt werden musste (nicht fahrbereit); dies betrifft auch Fälle unter Einfluss berauschender Mittel,
- Sonstige Sachschadensunfälle unter der Einwirkung von Alkohol oder anderen berauschenden Mitteln: Unfälle, bei denen mindestens ein Unfallbeteiligter unter Alkoholeinwirkung oder anderer berauschender Mittel stand und alle beteiligten Kfz noch fahrbereit waren.
- Sonstige Sachschadensunfälle ohne Alkohol-einwirkung (sog. Bagatelleunfälle): alle übrigen Sachschadensunfälle.

Als Verunglückte zählen Personen (auch Mitfahrer), die beim Unfall verletzt oder getötet wurden. Dabei werden erfasst als:

- Getötete: Personen, die beim Unfall oder innerhalb von 30 Tagen an den Unfallfolgen starben,
- Schwerverletzte: Personen, die unmittelbar zur stationären Behandlung (für mindestens 24 Stunden) in einem Krankenhaus aufgenommen wurden,
- Leichtverletzte: alle übrigen Verletzten.

Als Beteiligte an einem Straßenverkehrsunfall werden alle Fahrzeugführer oder Fußgänger erfasst, die selbst - oder deren Fahrzeug - Schäden erlitten oder hervorgerufen haben.

Jedem Straßenverkehrsunfall können ein oder mehrere Unfallursachen zugeordnet werden, so dass die Anzahl der Ursachen i. d. R. größer ist als die Anzahl der Unfälle.

Bei Nachmeldungen handelt es sich um Unfallvorgänge, die aufgrund verspäteten Eingangs der Unfallanzeigen nicht mehr in das jeweilige Monatsergebnis eingearbeitet werden können.

### 1. Straßenverkehrsunfälle mit Sachschaden 2015 bis 2017 nach Monaten<sup>1)</sup>

Monat	Insgesamt			Schwerwiegende Unfälle mit Sachschaden						Sonst. Sachschadensunfälle ohne Alkoholeinwirkung		
				im engeren Sinne			Einfluss berauscht. Mittel <sup>2)</sup>			2015	2016	2017
	2015	2016	2017	2015	2016	2017	2015	2016	2017			
Januar	7 298	7 553	9 316	384	450	573	55	63	40	6 859	7 040	8 703
Februar	6 569	6 616	6 386	297	341	272	36	45	46	6 236	6 230	6 068
März	7 693	7 517	7 761	316	318	327	48	49	46	7 329	7 150	7 388
April	8 353	8 081	7 404	350	345	287	63	66	66	7 940	7 670	7 051
Mai	7 695	8 321	8 562	290	297	278	58	55	61	7 347	7 969	8 223
Juni	8 046	8 063	8 006	338	336	278	69	59	71	7 639	7 668	7 657
Juli	7 935	7 341	6 735	323	263	270	72	53	63	7 540	7 025	6 402
August	7 985	8 324	8 325	303	311	269	75	68	77	7 607	7 945	7 979
September	8 031	8 304	...	336	349	...	55	68	...	7 640	7 887	...
Oktober	8 713	8 241	...	405	432	...	76	65	...	8 232	7 744	...
November	8 770	9 039	...	410	379	...	67	70	...	8 293	8 590	...
Dezember	8 061	8 693	...	367	429	...	72	51	...	7 622	8 213	...
Jan.-Aug.	61 574	61 816	62 495	2 601	2 661	2 554	476	458	470	58 497	58 697	59 471
<b>Jahr</b>	<b>95 149</b>	<b>96 093</b>	...	<b>4 119</b>	<b>4 250</b>	...	<b>746</b>	<b>712</b>	...	<b>90 284</b>	<b>91 131</b>	...

1) einschließlich Nachmeldungen

2) sonstige Sachschadensunfälle unter der Einwirkung von Alkohol oder anderen berauschtenden Mitteln

## 2. Straßenverkehrsunfälle mit Personenschaden 2015 bis 2017 nach Monaten<sup>1)</sup>

Monat	Insgesamt			Unfälle mit								
				Getöteten			Schwerverletzten			Leichtverletzten		
	2015	2016	2017	2015	2016	2017	2015	2016	2017	2015	2016	2017
Januar	871	848	732	11	13	10	202	219	154	658	616	568
Februar	703	795	613	7	5	6	164	212	145	532	578	462
März	1 010	835	965	10	6	2	266	194	240	734	635	723
April	1 071	1 112	911	13	12	7	285	282	237	773	818	667
Mai	1 301	1 312	1 375	22	7	9	316	399	396	963	906	970
Juni	1 307	1 439	1 452	18	17	28	317	358	369	972	1 064	1 055
Juli	1 247	1 140	1 139	16	19	12	335	300	338	896	821	789
August	1 286	1 516	1 481	19	17	14	325	375	378	942	1 124	1 089
September	1 263	1 430	...	19	21	...	348	358	...	896	1 051	...
Oktober	1 202	1 120	...	15	17	...	307	281	...	880	822	...
November	1 206	1 048	...	16	7	...	309	271	...	881	770	...
Dezember	1 037	1 048	...	14	10	...	268	266	...	755	772	...
Jan.-Aug.	8 796	8 997	8 668	116	96	88	2 210	2 339	2 257	6 470	6 562	6 323
<b>Jahr</b>	<b>13 504</b>	<b>13 643</b>	...	<b>180</b>	<b>151</b>	...	<b>3 442</b>	<b>3 515</b>	...	<b>9 882</b>	<b>9 977</b>	...

1) einschließlich Nachmeldungen

### 3. Verunglückte bei Straßenverkehrsunfällen 2015 bis 2017 nach Monaten<sup>1)</sup>

Monat	Insgesamt			Verunglückte								
				Getötete			Schwerverletzte			Leichtverletzte		
	2015	2016	2017	2015	2016	2017	2015	2016	2017	2015	2016	2017
Januar	1 113	1 113	927	11	14	13	252	249	185	850	850	729
Februar	878	1 004	780	7	6	7	186	252	164	685	746	609
März	1 282	1 057	1 303	10	6	2	306	231	291	966	820	1 010
April	1 356	1 413	1 166	14	12	10	337	315	282	1 005	1 086	874
Mai	1 634	1 708	1 739	22	7	9	360	450	455	1 252	1 251	1 275
Juni	1 620	1 842	1 871	23	18	30	356	414	434	1 241	1 410	1 407
Juli	1 563	1 465	1 465	16	23	13	376	369	394	1 171	1 073	1 058
August	1 715	1 926	1 884	19	17	14	393	436	437	1 303	1 473	1 433
September	1 583	1 774	...	22	23	...	403	426	...	1 158	1 325	...
Oktober	1 523	1 476	...	16	18	...	352	341	...	1 155	1 117	...
November	1 569	1 307	...	17	8	...	366	323	...	1 186	976	...
Dezember	1 389	1 377	...	15	10	...	346	322	...	1 028	1 045	...
Jan.-Aug.	11 161	11 528	11 135	122	103	98	2 566	2 716	2 642	8 473	8 709	8 395
<b>Jahr</b>	<b>17 225</b>	<b>17 462</b>	...	<b>192</b>	<b>162</b>	...	<b>4 033</b>	<b>4 128</b>	...	<b>13 000</b>	<b>13 172</b>	...

1) einschließlich Nachmeldungen

#### 4. Straßenverkehrsunfälle mit Personenschaden und Verunglückte nach Straßenarten und Ortslage

August 2017

Straßenart Ortslage	Unfälle mit Personen- schaden	Verunglückte				Unfälle mit Personen- schaden	Verunglückte			
		insgesamt	davon				insgesamt	davon		
			Getötete	Schwer- verletzte	Leicht- verletzte			Getötete	Schwer- verletzte	Leicht- verletzte
		<b>August 2017</b>				<b>August 2016</b>				
Autobahnen	65	112	1	26	85	53	90	-	28	62
Bundesstraßen	318	430	6	97	327	314	422	5	101	316
innerorts	217	288	1	54	233	210	269	1	48	220
außerorts	101	142	5	43	94	104	153	4	53	96
Staatsstraßen	290	384	4	105	275	318	416	8	118	290
innerorts	162	199	1	38	160	191	238	2	56	180
außerorts	128	185	3	67	115	127	178	6	62	110
Kreisstraßen	109	136	-	57	79	111	139	2	42	95
innerorts	64	75	-	23	52	62	74	-	14	60
außerorts	45	61	-	34	27	49	65	2	28	35
Andere Straßen	699	822	3	152	667	720	859	2	147	710
innerorts	662	774	2	140	632	685	819	2	134	683
außerorts	37	48	1	12	35	35	40	-	13	27
<b>Insgesamt</b>	<b>1 481</b>	<b>1 884</b>	<b>14</b>	<b>437</b>	<b>1 433</b>	<b>1 516</b>	<b>1 926</b>	<b>17</b>	<b>436</b>	<b>1 473</b>
<b>  innerorts</b>	<b>1 105</b>	<b>1 336</b>	<b>4</b>	<b>255</b>	<b>1 077</b>	<b>1 148</b>	<b>1 400</b>	<b>5</b>	<b>252</b>	<b>1 143</b>
<b>  außerorts</b>	<b>376</b>	<b>548</b>	<b>10</b>	<b>182</b>	<b>356</b>	<b>368</b>	<b>526</b>	<b>12</b>	<b>184</b>	<b>330</b>

		<b>Januar - August 2017</b>				<b>Januar - August 2016</b>				
Autobahnen	426	702	11	216	475	405	665	12	231	422
Bundesstraßen	1 846	2 572	31	582	1 959	1 870	2 576	30	615	1 931
innerorts	1 271	1 671	3	326	1 342	1 273	1 674	7	328	1 339
außerorts	575	901	28	256	617	597	902	23	287	592
Staatsstraßen	1 750	2 368	33	651	1 684	1 876	2 590	33	694	1 863
innerorts	1 013	1 279	3	282	994	1 103	1 431	9	324	1 098
außerorts	737	1 089	30	369	690	773	1 159	24	370	765
Kreisstraßen	644	790	6	247	537	636	798	9	241	548
innerorts	396	460	1	119	340	354	427	2	100	325
außerorts	248	330	5	128	197	282	371	7	141	223
Andere Straßen	4 002	4 703	17	946	3 740	4 210	4 899	19	935	3 945
innerorts	3 810	4 461	15	875	3 571	4 013	4 658	18	844	3 796
außerorts	192	242	2	71	169	197	241	1	91	149
<b>Insgesamt</b>	<b>8 668</b>	<b>11 135</b>	<b>98</b>	<b>2 642</b>	<b>8 395</b>	<b>8 997</b>	<b>11 528</b>	<b>103</b>	<b>2 716</b>	<b>8 709</b>
<b>  innerorts</b>	<b>6 490</b>	<b>7 871</b>	<b>22</b>	<b>1 602</b>	<b>6 247</b>	<b>6 743</b>	<b>8 190</b>	<b>36</b>	<b>1 596</b>	<b>6 558</b>
<b>  außerorts</b>	<b>2 178</b>	<b>3 264</b>	<b>76</b>	<b>1 040</b>	<b>2 148</b>	<b>2 254</b>	<b>3 338</b>	<b>67</b>	<b>1 120</b>	<b>2 151</b>



## 5. Straßenverkehrsunfälle mit Personenschaden und Verunglückte nach Unfallarten und Ortslage

August 2017

Unfallart Ortslage	Unfälle mit Personen- schaden	Verunglückte				Unfälle mit Personen- schaden	Verunglückte			
		insgesamt	davon				insgesamt	davon		
			Getötete	Schwer- verletzte	Leicht- verletzte			Getötete	Schwer- verletzte	Leicht- verletzte
<b>August 2017</b>										
<b>August 2016</b>										
Zusammenstoß mit anderem Fahrzeug, das										
anfährt, anhält oder im ruhenden Verkehr steht										
innerorts	69	78	-	13	65	86	101	-	12	89
außerorts	63	69	-	13	56	77	89	-	8	81
außerorts	6	9	-	-	9	9	12	-	4	8
vorausfährt oder wartet										
innerorts	213	311	1	40	270	218	313	2	46	265
innerorts	150	208	-	21	187	155	194	1	17	176
außerorts	63	103	1	19	83	63	119	1	29	89
seitlich in gleicher Richtung fährt										
innerorts	101	122	-	29	93	106	126	-	28	98
innerorts	73	81	-	17	64	73	84	-	13	71
außerorts	28	41	-	12	29	33	42	-	15	27
entgegenkommt										
innerorts	133	210	1	48	161	131	202	1	66	135
innerorts	89	124	-	16	108	95	140	-	39	101
außerorts	44	86	1	32	53	36	62	1	27	34
einbiegt oder kreuzt										
innerorts	430	547	6	104	437	457	596	6	111	479
innerorts	374	461	2	77	382	401	503	1	87	415
außerorts	56	86	4	27	55	56	93	5	24	64
Zusammenstoß zwischen Fahrzeug und Fußgänger										
innerorts	111	126	-	38	88	119	134	2	34	98
innerorts	107	122	-	37	85	112	126	2	30	94
außerorts	4	4	-	1	3	7	8	-	4	4
Aufprall auf Hindernis										
innerorts	11	11	-	3	8	11	12	-	4	8
innerorts	2	2	-	-	2	3	3	-	1	2
außerorts	9	9	-	3	6	8	9	-	3	6
Abkommen von Fahrbahn										
nach rechts										
innerorts	136	164	3	64	97	120	144	2	52	90
innerorts	54	56	2	18	36	50	62	-	14	48
außerorts	82	108	1	46	61	70	82	2	38	42
nach links										
innerorts	80	97	3	45	49	74	85	4	38	43
innerorts	28	36	-	16	20	25	28	1	7	20
außerorts	52	61	3	29	29	49	57	3	31	23
Unfall anderer Art										
innerorts	197	218	-	53	165	194	213	-	45	168
innerorts	165	177	-	40	137	157	171	-	36	135
außerorts	32	41	-	13	28	37	42	-	9	33
<b>Insgesamt</b>	<b>1 481</b>	<b>1 884</b>	<b>14</b>	<b>437</b>	<b>1 433</b>	<b>1 516</b>	<b>1 926</b>	<b>17</b>	<b>436</b>	<b>1 473</b>
<b>innerorts</b>	<b>1 105</b>	<b>1 336</b>	<b>4</b>	<b>255</b>	<b>1 077</b>	<b>1 148</b>	<b>1 400</b>	<b>5</b>	<b>252</b>	<b>1 143</b>
<b>außerorts</b>	<b>376</b>	<b>548</b>	<b>10</b>	<b>182</b>	<b>356</b>	<b>368</b>	<b>526</b>	<b>12</b>	<b>184</b>	<b>330</b>

Unfallart Ortslage	Unfälle mit Personen- schaden	Verunglückte				Unfälle mit Personen- schaden	Verunglückte			
		insgesamt	davon				insgesamt	davon		
			Getötete	Schwer- verletzte	Leicht- verletzte			Getötete	Schwer- verletzte	Leicht- verletzte
<b>Januar - August 2017</b>										
<b>Januar - August 2016</b>										
Zusammenstoß mit anderem Fahrzeug, das  anfährt, anhält oder im ruhenden Verkehr steht	433	523	3	70	450	404	478	1	55	422
innerorts	381	433	-	54	379	364	419	-	41	378
außerorts	52	90	3	16	71	40	59	1	14	44
vorausfährt oder wartet	1 306	1 894	8	228	1 658	1 318	1 896	12	249	1 635
innerorts	915	1 238	-	94	1 144	941	1 229	2	88	1 139
außerorts	391	656	8	134	514	377	667	10	161	496
seitlich in gleicher Richtung fährt	539	652	2	143	507	560	687	5	138	544
innerorts	384	431	1	79	351	407	466	1	73	392
außerorts	155	221	1	64	156	153	221	4	65	152
entgegenkommt	779	1 234	26	337	871	821	1 342	25	394	923
innerorts	511	727	3	146	578	515	764	4	177	583
außerorts	268	507	23	191	293	306	578	21	217	340
einbiegt oder kreuzt	2 460	3 167	15	636	2 516	2 574	3 308	18	645	2 645
innerorts	2 142	2 631	5	484	2 142	2 246	2 789	8	485	2 296
außerorts	318	536	10	152	374	328	519	10	160	349
Zusammenstoß zwischen Fahrzeug und Fußgänger	809	888	6	290	592	883	967	12	288	667
innerorts	781	859	4	275	580	855	935	11	277	647
außerorts	28	29	2	15	12	28	32	1	11	20
Aufprall auf Hindernis	69	78	-	21	57	56	62	-	22	40
innerorts	30	30	-	9	21	22	24	-	7	17
außerorts	39	48	-	12	36	34	38	-	15	23
Abkommen von Fahrbahn										
nach rechts	772	960	24	376	560	838	1 049	10	390	649
innerorts	293	334	6	119	209	336	403	-	134	269
außerorts	479	626	18	257	351	502	646	10	256	380
nach links	489	627	10	226	391	495	588	13	217	358
innerorts	189	257	2	89	166	178	206	3	65	138
außerorts	300	370	8	137	225	317	382	10	152	220
Unfall anderer Art	1 012	1 112	4	315	793	1 048	1 151	7	318	826
innerorts	864	931	1	253	677	879	955	7	249	699
außerorts	148	181	3	62	116	169	196	-	69	127
<b>Insgesamt</b>	<b>8 668</b>	<b>11 135</b>	<b>98</b>	<b>2 642</b>	<b>8 395</b>	<b>8 997</b>	<b>11 528</b>	<b>103</b>	<b>2 716</b>	<b>8 709</b>
<b>innerorts</b>	<b>6 490</b>	<b>7 871</b>	<b>22</b>	<b>1 602</b>	<b>6 247</b>	<b>6 743</b>	<b>8 190</b>	<b>36</b>	<b>1 596</b>	<b>6 558</b>
<b>außerorts</b>	<b>2 178</b>	<b>3 264</b>	<b>76</b>	<b>1 040</b>	<b>2 148</b>	<b>2 254</b>	<b>3 338</b>	<b>67</b>	<b>1 120</b>	<b>2 151</b>

## 6. Straßenverkehrsunfälle mit Personenschaden und Verunglückte nach Unfalltypen und Ortslage

August 2017

Unfalltyp Ortslage	Unfälle mit Personen- schaden	Verunglückte				Unfälle mit Personen- schaden	Verunglückte			
		insgesamt	davon				insgesamt	davon		
			Getötete	Schwer- verletzte	Leicht- verletzte			Getötete	Schwer- verletzte	Leicht- verletzte
<b>August 2017</b>										
Fahrunfall	332	406	6	150	250	258	321	5	126	190
innerorts	182	206	2	63	141	123	149	1	40	108
außerorts	150	200	4	87	109	135	172	4	86	82
Abbiegeunfall	197	262	1	48	213	242	307	2	58	247
innerorts	162	203	-	38	165	204	253	1	41	211
außerorts	35	59	1	10	48	38	54	1	17	36
Einbiegen-/Kreuzenunfall	384	492	5	90	397	390	505	4	94	407
innerorts	336	419	2	67	350	338	422	-	74	348
außerorts	48	73	3	23	47	52	83	4	20	59
Überschreitenunfall	68	78	-	24	54	66	77	2	20	55
innerorts	67	77	-	23	54	65	76	2	19	55
außerorts	1	1	-	1	-	1	1	-	1	-
Unfall durch ruhenden Verkehr	36	39	-	6	33	41	48	-	9	39
innerorts	34	36	-	5	31	38	43	-	7	36
außerorts	2	3	-	1	2	3	5	-	2	3
Unfall im Längsverkehr	300	416	2	69	345	327	448	3	74	371
innerorts	205	267	-	26	241	235	294	1	35	258
außerorts	95	149	2	43	104	92	154	2	39	113
Sonstiger Unfall	164	191	-	50	141	192	220	1	55	164
innerorts	119	128	-	33	95	145	163	-	36	127
außerorts	45	63	-	17	46	47	57	1	19	37
<b>Insgesamt</b>	<b>1 481</b>	<b>1 884</b>	<b>14</b>	<b>437</b>	<b>1 433</b>	<b>1 516</b>	<b>1 926</b>	<b>17</b>	<b>436</b>	<b>1 473</b>
<b>innerorts</b>	<b>1 105</b>	<b>1 336</b>	<b>4</b>	<b>255</b>	<b>1 077</b>	<b>1 148</b>	<b>1 400</b>	<b>5</b>	<b>252</b>	<b>1 143</b>
<b>außerorts</b>	<b>376</b>	<b>548</b>	<b>10</b>	<b>182</b>	<b>356</b>	<b>368</b>	<b>526</b>	<b>12</b>	<b>184</b>	<b>330</b>
<b>Januar - August 2017</b>										
Fahrunfall	1 785	2 215	44	794	1 377	1 836	2 304	36	857	1 411
innerorts	945	1 086	8	345	733	929	1 104	8	351	745
außerorts	840	1 129	36	449	644	907	1 200	28	506	666
Abbiegeunfall	1 267	1 641	7	341	1 293	1 319	1 701	5	312	1 384
innerorts	1 078	1 317	4	255	1 058	1 118	1 374	2	220	1 152
außerorts	189	324	3	86	235	201	327	3	92	232
Einbiegen-/Kreuzenunfall	2 142	2 755	12	527	2 216	2 247	2 901	14	573	2 314
innerorts	1 851	2 280	4	401	1 875	1 959	2 448	6	429	2 013
außerorts	291	475	8	126	341	288	453	8	144	301
Überschreitenunfall	461	510	2	183	325	498	551	10	183	358
innerorts	450	498	1	175	322	489	540	9	178	353
außerorts	11	12	1	8	3	9	11	1	5	5
Unfall durch ruhenden Verkehr	229	253	3	41	209	220	245	1	36	208
innerorts	219	235	-	34	201	212	234	1	31	202
außerorts	10	18	3	7	8	8	11	-	5	6
Unfall im Längsverkehr	1 825	2 626	21	443	2 162	1 888	2 684	28	455	2 201
innerorts	1 205	1 628	-	178	1 450	1 282	1 644	4	189	1 451
außerorts	620	998	21	265	712	606	1 040	24	266	750
Sonstiger Unfall	959	1 135	9	313	813	989	1 142	9	300	833
innerorts	742	827	5	214	608	754	846	6	198	642
außerorts	217	308	4	99	205	235	296	3	102	191
<b>Insgesamt</b>	<b>8 668</b>	<b>11 135</b>	<b>98</b>	<b>2 642</b>	<b>8 395</b>	<b>8 997</b>	<b>11 528</b>	<b>103</b>	<b>2 716</b>	<b>8 709</b>
<b>innerorts</b>	<b>6 490</b>	<b>7 871</b>	<b>22</b>	<b>1 602</b>	<b>6 247</b>	<b>6 743</b>	<b>8 190</b>	<b>36</b>	<b>1 596</b>	<b>6 558</b>
<b>außerorts</b>	<b>2 178</b>	<b>3 264</b>	<b>76</b>	<b>1 040</b>	<b>2 148</b>	<b>2 254</b>	<b>3 338</b>	<b>67</b>	<b>1 120</b>	<b>2 151</b>
<b>Januar - August 2016</b>										
Fahrunfall	1 836	2 304	36	857	1 411	1 836	2 304	36	857	1 411
innerorts	929	1 104	8	351	745	929	1 104	8	351	745
außerorts	907	1 200	28	506	666	907	1 200	28	506	666
Abbiegeunfall	1 319	1 701	5	312	1 384	1 319	1 701	5	312	1 384
innerorts	1 118	1 374	2	220	1 152	1 118	1 374	2	220	1 152
außerorts	201	327	3	92	232	201	327	3	92	232
Einbiegen-/Kreuzenunfall	2 247	2 901	14	573	2 314	2 247	2 901	14	573	2 314
innerorts	1 959	2 448	6	429	2 013	1 959	2 448	6	429	2 013
außerorts	288	453	8	144	301	288	453	8	144	301
Überschreitenunfall	498	551	10	183	358	498	551	10	183	358
innerorts	489	540	9	178	353	489	540	9	178	353
außerorts	9	11	1	5	5	9	11	1	5	5
Unfall durch ruhenden Verkehr	220	245	1	36	208	220	245	1	36	208
innerorts	212	234	1	31	202	212	234	1	31	202
außerorts	8	11	-	5	6	8	11	-	5	6
Unfall im Längsverkehr	1 888	2 684	28	455	2 201	1 888	2 684	28	455	2 201
innerorts	1 282	1 644	4	189	1 451	1 282	1 644	4	189	1 451
außerorts	606	1 040	24	266	750	606	1 040	24	266	750
Sonstiger Unfall	989	1 142	9	300	833	989	1 142	9	300	833
innerorts	754	846	6	198	642	754	846	6	198	642
außerorts	235	296	3	102	191	235	296	3	102	191
<b>Insgesamt</b>	<b>8 997</b>	<b>11 528</b>	<b>103</b>	<b>2 716</b>	<b>8 709</b>	<b>8 997</b>	<b>11 528</b>	<b>103</b>	<b>2 716</b>	<b>8 709</b>
<b>innerorts</b>	<b>6 743</b>	<b>8 190</b>	<b>36</b>	<b>1 596</b>	<b>6 558</b>	<b>6 743</b>	<b>8 190</b>	<b>36</b>	<b>1 596</b>	<b>6 558</b>
<b>außerorts</b>	<b>2 254</b>	<b>3 338</b>	<b>67</b>	<b>1 120</b>	<b>2 151</b>	<b>2 254</b>	<b>3 338</b>	<b>67</b>	<b>1 120</b>	<b>2 151</b>

## 7. Verunglückte bei Straßenverkehrsunfällen nach Art der Verkehrsbeteiligung

August 2017

Art der Verkehrsbeteiligung	Verunglückte				Verunglückte			
	insgesamt	davon			insgesamt	davon		
		Getötete	Schwer- verletzte	Leicht- verletzte		Getötete	Schwer- verletzte	Leicht- verletzte
	<b>August 2017</b>				<b>August 2016</b>			
Fahrer und Mitfahrer von								
Kraftfahrzeugen	1 230	11	284	935	1 241	12	291	938
darunter von								
Krafträdern mit Versicherungskennzeichen <sup>1)</sup>	118	-	39	79	109	1	34	74
Krafträdern m. aml. Kennz. <sup>2)</sup>	169	3	67	99	160	2	69	89
Personenkraftwagen	857	7	172	678	879	9	174	696
Bussen	22	-	1	21	50	-	4	46
Güterkraftfahrzeugen	60	-	4	56	34	-	8	26
Fahrrädern <sup>3)</sup>	526	3	116	407	544	3	107	434
darunter								
unter 15 Jahren	66	-	13	53	73	-	16	57
anderen Fahrzeugen	15	-	-	15	12	-	3	9
Fußgänger <sup>4)</sup>	113	-	37	76	126	2	34	90
darunter								
unter 15 Jahren	30	-	13	17	30	-	10	20
65 Jahre und mehr	34	-	12	22	35	1	10	24
Andere Personen	-	-	-	-	3	-	1	2
<b>Insgesamt</b>	<b>1 884</b>	<b>14</b>	<b>437</b>	<b>1 433</b>	<b>1 926</b>	<b>17</b>	<b>436</b>	<b>1 473</b>
darunter								
unter 15 Jahren	151	-	37	114	165	-	40	125
65 Jahre und mehr	243	3	78	162	274	7	77	190
	<b>Januar - August 2017</b>				<b>Januar - August 2016</b>			
Fahrer und Mitfahrer von								
Kraftfahrzeugen	7 552	81	1 693	5 778	7 751	73	1 804	5 874
darunter von								
Krafträdern mit Versicherungskennzeichen <sup>1)</sup>	531	-	149	382	502	2	149	351
Krafträdern m. aml. Kennz. <sup>2)</sup>	750	23	313	414	728	18	319	391
Personenkraftwagen	5 730	53	1 131	4 546	6 012	47	1 242	4 723
Bussen	171	-	12	159	188	-	19	169
Güterkraftfahrzeugen	327	3	70	254	290	6	69	215
Fahrrädern <sup>3)</sup>	2 664	11	647	2 006	2 731	16	607	2 108
darunter								
unter 15 Jahren	306	-	58	248	290	-	59	231
anderen Fahrzeugen	74	-	19	55	85	2	14	69
Fußgänger <sup>4)</sup>	833	6	281	546	942	12	287	643
darunter								
unter 15 Jahren	202	1	82	119	219	2	70	147
65 Jahre und mehr	215	2	81	132	243	7	104	132
Andere Personen	12	-	2	10	19	-	4	15
<b>Insgesamt</b>	<b>11 135</b>	<b>98</b>	<b>2 642</b>	<b>8 395</b>	<b>11 528</b>	<b>103</b>	<b>2 716</b>	<b>8 709</b>
darunter								
unter 15 Jahren	918	1	216	701	908	3	209	696
65 Jahre und mehr	1 621	25	545	1 051	1 695	37	546	1 112

Erläuterung der Fußnoten bei Tabelle 10

## 8. Straßenverkehrsunfälle und Verunglückte nach Art der Verkehrsbeteiligung und Ortslage

August 2017

Art der Verkehrsbeteiligung <sup>1)</sup>	Unfälle mit Personenschaden	Verunglückte		Schwerw. Unfälle mit Sachschaden (i. e. S.)	Unfälle mit Personenschaden	Verunglückte		Schwerw. Unfälle mit Sachschaden (i. e. S.)
		Getötete	Schwer- u. Leichtverletzte			Getötete	Schwer- u. Leichtverletzte	
<b>August 2017</b>								
<b>August 2016</b>								
<b>innerhalb von Ortschaften</b>								
<b>Unfälle insgesamt</b>	<b>1 105</b>	<b>4</b>	<b>1 332</b>	<b>185</b>	<b>1 148</b>	<b>5</b>	<b>1 395</b>	<b>213</b>
darunter Unfälle mit Beteiligung von Fahrern von:								
Krafträdern mit Versicherungskennzeichen <sup>1)</sup>	90	-	99	2	80	-	89	1
Krafträdern m. amtl. Kennz. <sup>2)</sup>	97	-	110	3	91	-	100	2
Personenkraftwagen	821	3	1 001	180	904	3	1 101	209
Bussen	28	-	38	4	30	-	62	2
Güterkraftfahrzeugen	91	-	128	18	71	1	100	28
dar.: Liefer- und Lastkraftwagen								
zul. Gesamtgewicht bis 3 500 kg	54	-	79	10	51	-	59	17
über 3 500 kg	27	-	34	8	15	-	36	6
Sattelzugmaschinen	8	-	13	1	6	1	6	4
Landwirtschaftlichen Zugmaschinen	4	1	4	-	3	-	4	5
Fahrrädern <sup>3)</sup>	487	2	524	2	498	2	532	1
Fußgänger <sup>4)</sup>	115	-	132	-	125	2	139	-
<b>außerhalb von Ortschaften, einschl. Autobahn</b>								
<b>Unfälle insgesamt</b>	<b>376</b>	<b>10</b>	<b>538</b>	<b>84</b>	<b>368</b>	<b>12</b>	<b>514</b>	<b>98</b>
darunter Unfälle mit Beteiligung von Fahrern von:								
Krafträdern mit Versicherungskennzeichen <sup>1)</sup>	22	-	25	-	24	1	29	-
Krafträdern m. amtl. Kennz. <sup>2)</sup>	67	3	74	2	68	2	77	4
Personenkraftwagen	283	8	423	78	286	11	420	91
Bussen	5	-	9	-	7	-	10	-
Güterkraftfahrzeugen	59	-	93	15	43	2	67	30
dar.: Liefer- und Lastkraftwagen								
zul. Gesamtgewicht bis 3 500 kg	29	-	43	6	19	1	35	10
über 3 500 kg	20	-	27	7	18	-	31	12
Sattelzugmaschinen	12	-	23	4	9	1	8	10
Landwirtschaftlichen Zugmaschinen	5	-	5	1	9	1	13	3
Fahrrädern <sup>3)</sup>	33	1	36	-	37	1	40	-
Fußgänger <sup>4)</sup>	4	-	4	-	9	-	12	-
<b>innerhalb und außerhalb von Ortschaften</b>								
<b>Unfälle insgesamt</b>	<b>1 481</b>	<b>14</b>	<b>1 870</b>	<b>269</b>	<b>1 516</b>	<b>17</b>	<b>1 909</b>	<b>311</b>
darunter Unfälle mit Beteiligung von Fahrern von:								
Krafträdern mit Versicherungskennzeichen <sup>1)</sup>	112	-	124	2	104	1	118	1
Krafträdern m. amtl. Kennz. <sup>2)</sup>	164	3	184	5	159	2	177	6
Personenkraftwagen	1 104	11	1 424	258	1 190	14	1 521	300
Bussen	33	-	47	4	37	-	72	2
Güterkraftfahrzeugen	150	-	221	33	114	3	167	58
dar.: Liefer- und Lastkraftwagen								
zul. Gesamtgewicht bis 3 500 kg	83	-	122	16	70	1	94	27
über 3 500 kg	47	-	61	15	33	-	67	18
Sattelzugmaschinen	20	-	36	5	15	2	14	14
Landwirtschaftlichen Zugmaschinen	9	1	9	1	12	1	17	8
Fahrrädern <sup>3)</sup>	520	3	560	2	535	3	572	1
Fußgänger <sup>4)</sup>	119	-	136	-	134	2	151	-

Art der Verkehrsbeteiligung <sup>1)</sup>	Unfälle mit Personenschaden	Verunglückte		Schwerw. Unfälle mit Sachschaden (i. e. S.)	Unfälle mit Personenschaden	Verunglückte		Schwerw. Unfälle mit Sachschaden (i. e. S.)
		Getötete	Schwer- u. Leichtverletzte			Getötete	Schwer- u. Leichtverletzte	
<b>Januar - August 2017</b>								
<b>Januar - August 2016</b>								
<b>innerhalb von Ortschaften</b>								
<b>Unfälle insgesamt</b>	<b>6 490</b>	<b>22</b>	<b>7 849</b>	<b>1 711</b>	<b>6 743</b>	<b>36</b>	<b>8 154</b>	<b>1 760</b>
darunter Unfälle mit Beteiligung von Fahrern von:								
Krafträdern mit Versicherungskennzeichen <sup>1)</sup>	434	-	475	11	404	1	449	7
Krafträdern m. amtl. Kennz. <sup>2)</sup>	431	2	485	16	434	2	485	22
Personenkraftwagen	5 048	14	6 207	1 679	5 367	22	6 628	1 723
Bussen	153	-	234	18	146	1	228	22
Güterkraftfahrzeugen	581	6	730	214	568	9	705	219
dar.: Liefer- und Lastkraftwagen								
zul. Gesamtgewicht bis 3 500 kg	386	2	497	126	390	4	476	134
über 3 500 kg	131	2	158	61	126	2	166	67
Sattelzugmaschinen	51	-	63	28	42	2	51	16
Landwirtschaftlichen Zugmaschinen	14	1	16	11	16	-	18	9
Fahrrädern <sup>3)</sup>	2 483	7	2 642	5	2 547	14	2 662	9
Fußgänger <sup>4)</sup>	848	4	931	-	932	11	1 024	1
<b>außerhalb von Ortschaften, einschl. Autobahn</b>								
<b>Unfälle insgesamt</b>	<b>2 178</b>	<b>76</b>	<b>3 188</b>	<b>843</b>	<b>2 254</b>	<b>67</b>	<b>3 271</b>	<b>901</b>
darunter Unfälle mit Beteiligung von Fahrern von:								
Krafträdern mit Versicherungskennzeichen <sup>1)</sup>	70	-	84	2	78	1	92	2
Krafträdern m. amtl. Kennz. <sup>2)</sup>	290	22	331	11	277	16	322	9
Personenkraftwagen	1 763	57	2 693	775	1 853	55	2 795	831
Bussen	14	-	30	6	20	-	44	3
Güterkraftfahrzeugen	372	16	543	173	341	21	523	200
dar.: Liefer- und Lastkraftwagen								
zul. Gesamtgewicht bis 3 500 kg	169	4	265	58	163	6	262	83
über 3 500 kg	105	4	147	56	93	3	149	69
Sattelzugmaschinen	119	9	157	63	99	12	135	55
Landwirtschaftlichen Zugmaschinen	20	-	31	5	17	1	21	6
Fahrrädern <sup>3)</sup>	163	5	179	-	192	3	211	-
Fußgänger <sup>4)</sup>	33	2	32	-	35	1	41	-
<b>innerhalb und außerhalb von Ortschaften</b>								
<b>Unfälle insgesamt</b>	<b>8 668</b>	<b>98</b>	<b>11 037</b>	<b>2 554</b>	<b>8 997</b>	<b>103</b>	<b>11 425</b>	<b>2 661</b>
darunter Unfälle mit Beteiligung von Fahrern von:								
Krafträdern mit Versicherungskennzeichen <sup>1)</sup>	504	-	559	13	482	2	541	9
Krafträdern m. amtl. Kennz. <sup>2)</sup>	721	24	816	27	711	18	807	31
Personenkraftwagen	6 811	71	8 900	2 454	7 220	77	9 423	2 554
Bussen	167	-	264	24	166	1	272	25
Güterkraftfahrzeugen	953	22	1 273	387	909	30	1 228	419
dar.: Liefer- und Lastkraftwagen								
zul. Gesamtgewicht bis 3 500 kg	555	6	762	184	553	10	738	217
über 3 500 kg	236	6	305	117	219	5	315	136
Sattelzugmaschinen	170	9	220	91	141	14	186	71
Landwirtschaftlichen Zugmaschinen	34	1	47	16	33	1	39	15
Fahrrädern <sup>3)</sup>	2 646	12	2 821	5	2 739	17	2 873	9
Fußgänger <sup>4)</sup>	881	6	963	-	967	12	1 065	1

\*) Die Tabelle enthält Mehrfachzählungen, da bei einem Unfall mehrere Verkehrsarten beteiligt sein können.  
Erläuterung der Fußnoten bei Tabelle 10

## 9. Verunglückte bei Straßenverkehrsunfällen nach Altersgruppen und Geschlecht

August 2017

Im Alter von ... bis unter ... Jahren Geschlecht	Verunglückte				Verunglückte			
	insgesamt	davon			insgesamt	davon		
		Getötete	Schwer- verletzte	Leicht- verletzte		Getötete	Schwer- verletzte	Leicht- verletzte
	<b>August 2017</b>				<b>August 2016</b>			
Unter 15	151	-	37	114	165	-	40	125
männlich	88	-	25	63	98	-	27	71
weiblich	63	-	12	51	67	-	13	54
15 - 18	116	-	41	75	132	-	32	100
männlich	75	-	29	46	70	-	18	52
weiblich	41	-	12	29	62	-	14	48
18 - 21	118	1	35	82	108	1	24	83
männlich	70	1	19	50	55	-	15	40
weiblich	48	-	16	32	53	1	9	43
21 - 25	107	-	17	90	112	-	20	92
männlich	54	-	10	44	56	-	14	42
weiblich	53	-	7	46	56	-	6	50
25 - 30	183	1	29	153	179	-	32	147
männlich	107	1	18	88	90	-	16	74
weiblich	76	-	11	65	89	-	16	73
30 - 35	192	1	37	154	179	-	35	144
männlich	119	1	26	92	97	-	27	70
weiblich	73	-	11	62	82	-	8	74
35 - 40	151	2	17	132	163	2	35	126
männlich	89	1	15	73	102	2	29	71
weiblich	62	1	2	59	61	-	6	55
40 - 45	106	-	20	86	124	2	29	93
männlich	54	-	10	44	74	2	18	54
weiblich	52	-	10	42	50	-	11	39
45 - 50	120	3	25	92	117	1	22	94
männlich	72	1	20	51	73	1	12	60
weiblich	48	2	5	41	44	-	10	34
50 - 55	144	1	33	110	126	-	29	97
männlich	82	1	22	59	64	-	18	46
weiblich	62	-	11	51	62	-	11	51
55 - 60	143	1	37	105	140	3	36	101
männlich	74	1	26	47	72	2	20	50
weiblich	69	-	11	58	68	1	16	51
60 - 65	107	1	31	75	105	1	25	79
männlich	60	1	14	45	61	1	18	42
weiblich	47	-	17	30	44	-	7	37
65 - 70	62	1	16	45	68	1	25	42
männlich	32	1	10	21	36	1	15	20
weiblich	30	-	6	24	32	-	10	22
70 - 75	59	-	18	41	59	-	15	44
männlich	25	-	9	16	29	-	9	20
weiblich	34	-	9	25	30	-	6	24
75 und mehr	122	2	44	76	147	6	37	104
männlich	58	2	22	34	69	3	23	43
weiblich	64	-	22	42	78	3	14	61
<b>Zusammen</b>	<b>1 881</b>	<b>14</b>	<b>437</b>	<b>1 430</b>	<b>1 924</b>	<b>17</b>	<b>436</b>	<b>1 471</b>
<b>männlich</b>	<b>1 059</b>	<b>11</b>	<b>275</b>	<b>773</b>	<b>1 046</b>	<b>12</b>	<b>279</b>	<b>755</b>
<b>weiblich</b>	<b>822</b>	<b>3</b>	<b>162</b>	<b>657</b>	<b>878</b>	<b>5</b>	<b>157</b>	<b>716</b>
Ohne Angabe	3	-	-	3	2	-	-	2
<b>Insgesamt</b>	<b>1 884</b>	<b>14</b>	<b>437</b>	<b>1 433</b>	<b>1 926</b>	<b>17</b>	<b>436</b>	<b>1 473</b>

August 2017

Im Alter von ... bis unter ... Jahren Geschlecht	Verunglückte				Verunglückte			
	insgesamt	davon			insgesamt	davon		
		Getötete	Schwer- verletzte	Leicht- verletzte		Getötete	Schwer- verletzte	Leicht- verletzte
	<b>Januar - August 2017</b>				<b>Januar - August 2016</b>			
Unter 15	918	1	216	701	908	3	209	696
männlich	526	-	129	397	510	2	126	382
weiblich	392	1	87	304	398	1	83	314
15 - 18	577	-	136	441	584	-	134	450
männlich	359	-	93	266	354	-	83	271
weiblich	218	-	43	175	230	-	51	179
18 - 21	638	3	159	476	677	2	151	524
männlich	365	3	97	265	385	-	101	284
weiblich	273	-	62	211	292	2	50	240
21 - 25	659	4	121	534	685	1	133	551
männlich	326	3	71	252	382	1	85	296
weiblich	333	1	50	282	303	-	48	255
25 - 30	1 108	8	199	901	1 242	4	231	1 007
männlich	644	7	132	505	664	2	144	518
weiblich	464	1	67	396	578	2	87	489
30 - 35	1 025	7	195	823	1 115	5	229	881
männlich	615	7	133	475	628	5	158	465
weiblich	410	-	62	348	487	-	71	416
35 - 40	870	11	164	695	908	5	194	709
männlich	522	9	115	398	510	5	138	367
weiblich	348	2	49	297	398	-	56	342
40 - 45	656	6	141	509	695	6	144	545
männlich	370	4	75	291	394	6	93	295
weiblich	286	2	66	218	301	-	51	250
45 - 50	756	8	156	592	734	10	169	555
männlich	430	6	108	316	413	8	106	299
weiblich	326	2	48	276	321	2	63	256
50 - 55	899	10	221	668	868	6	209	653
männlich	479	7	141	331	447	5	122	320
weiblich	420	3	80	337	421	1	87	333
55 - 60	775	8	213	554	790	15	194	581
männlich	416	6	136	274	426	10	118	298
weiblich	359	2	77	280	364	5	76	283
60 - 65	623	7	176	440	619	9	173	437
männlich	327	4	95	228	339	9	105	225
weiblich	296	3	81	212	280	-	68	212
65 - 70	440	8	132	300	387	6	117	264
männlich	238	5	77	156	208	5	69	134
weiblich	202	3	55	144	179	1	48	130
70 - 75	370	-	115	255	410	4	116	290
männlich	198	-	66	132	215	2	63	150
weiblich	172	-	49	123	195	2	53	140
75 und mehr	811	17	298	496	898	27	313	558
männlich	403	9	144	250	447	14	166	267
weiblich	408	8	154	246	451	13	147	291
<b>Zusammen</b>	<b>11 125</b>	<b>98</b>	<b>2 642</b>	<b>8 385</b>	<b>11 520</b>	<b>103</b>	<b>2 716</b>	<b>8 701</b>
<b>männlich</b>	<b>6 218</b>	<b>70</b>	<b>1 612</b>	<b>4 536</b>	<b>6 322</b>	<b>74</b>	<b>1 677</b>	<b>4 571</b>
<b>weiblich</b>	<b>4 907</b>	<b>28</b>	<b>1 030</b>	<b>3 849</b>	<b>5 198</b>	<b>29</b>	<b>1 039</b>	<b>4 130</b>
Ohne Angabe	10	-	-	10	8	-	-	8
<b>Insgesamt</b>	<b>11 135</b>	<b>98</b>	<b>2 642</b>	<b>8 395</b>	<b>11 528</b>	<b>103</b>	<b>2 716</b>	<b>8 709</b>



## 10. An Straßenverkehrsunfällen beteiligte Fahrzeugführer und Fußgänger

August 2017

Art der Verkehrsbeteiligung Ortslage	Unfälle mit Personen- schaden		Schwerwiegende Unfälle mit Sachschaden im engeren Sinne		Unfälle mit Personen- schaden		Schwerwiegende Unfälle mit Sachschaden im engeren Sinne	
	August				Januar - August			
	2017	2016	2017	2016	2017	2016	2017	2016
Führer von								
Krafträdern mit Versicherungskennz. <sup>1)</sup>								
innerorts	116	107	2	1	519	491	13	9
außerorts	93	81	2	1	442	410	11	7
außerorts	23	26	-	-	77	81	2	2
Motorzweirädern mit amtlichem Kennzeichen <sup>2)</sup>								
innerorts	170	163	5	6	742	730	27	31
außerorts	98	93	3	2	434	440	16	22
außerorts	72	70	2	4	308	290	11	9
Personenkraftwagen								
innerorts	1 556	1 691	449	516	9 907	10 423	4 109	4 278
außerorts	1 121	1 255	330	382	7 179	7 582	3 017	3 060
außerorts	435	436	119	134	2 728	2 841	1 092	1 218
Bussen								
innerorts	33	38	4	2	168	167	24	25
außerorts	28	31	4	2	154	147	18	22
außerorts	5	7	-	-	14	20	6	3
Güterkraftfahrzeugen								
innerorts	160	126	36	62	1 034	982	410	454
außerorts	94	75	19	28	607	589	222	229
außerorts	66	51	17	34	427	393	188	225
Landwirtschaftlichen								
Zugmaschinen								
innerorts	9	12	1	8	34	33	16	15
außerorts	4	3	-	5	14	16	11	9
außerorts	5	9	1	3	20	17	5	6
außerorts								
außerorts	4	10	2	2	39	43	12	18
außerorts	4	8	1	1	30	34	8	9
außerorts	-	2	1	1	9	9	4	9
<b>Kraftfahrzeugen zusammen</b>								
<b>innerorts</b>	<b>2 048</b>	<b>2 148</b>	<b>499</b>	<b>598</b>	<b>12 449</b>	<b>12 879</b>	<b>4 614</b>	<b>4 832</b>
<b>außerorts</b>	<b>1 442</b>	<b>1 546</b>	<b>359</b>	<b>421</b>	<b>8 866</b>	<b>9 222</b>	<b>3 306</b>	<b>3 359</b>
<b>außerorts</b>	<b>606</b>	<b>602</b>	<b>140</b>	<b>177</b>	<b>3 583</b>	<b>3 657</b>	<b>1 308</b>	<b>1 473</b>
darunter flüchtig								
innerorts	95	106	21	21	582	634	199	239
außerorts	69	89	14	11	476	533	134	152
außerorts	26	17	7	10	106	101	65	87

August 2017

Art der Verkehrsbeteiligung Ortslage	Unfälle mit Personen- schaden		Schwerwiegende Unfälle mit Sachschaden im engeren Sinne		Unfälle mit Personen- schaden		Schwerwiegende Unfälle mit Sachschaden im engeren Sinne	
	August				Januar - August			
	2017	2016	2017	2016	2017	2016	2017	2016
Führer von								
Fahrrädern <sup>3)</sup>	565	583	2	1	2 837	2 931	5	9
innerorts	529	543	2	1	2 656	2 714	5	9
außerorts	36	40	-	-	181	217	-	-
darunter								
unter 15 Jahren	64	71	-	1	309	297	-	1
innerorts	62	66	-	1	297	278	-	1
außerorts	2	5	-	-	12	19	-	-
anderen Fahrzeugen	41	32	6	7	225	208	50	45
innerorts	33	29	4	7	196	194	38	35
außerorts	8	3	2	-	29	14	12	10
Fußgänger <sup>4)</sup>	123	136	-	-	911	1 006	-	1
innerorts	119	127	-	-	878	969	-	1
außerorts	4	9	-	-	33	37	-	-
darunter								
unter 15 Jahren	31	30	-	-	211	222	-	-
innerorts	30	30	-	-	206	219	-	-
außerorts	1	-	-	-	5	3	-	-
65 Jahre und mehr	34	38	-	-	222	250	-	-
innerorts	34	36	-	-	218	244	-	-
außerorts	-	2	-	-	4	6	-	-
Andere Personen	-	4	-	1	16	23	-	3
innerorts	-	4	-	-	14	22	-	1
außerorts	-	-	-	1	2	1	-	2
<b>Insgesamt</b>	<b>2 777</b>	<b>2 903</b>	<b>507</b>	<b>607</b>	<b>16 438</b>	<b>17 047</b>	<b>4 669</b>	<b>4 890</b>
<b>innerorts</b>	<b>2 123</b>	<b>2 249</b>	<b>365</b>	<b>429</b>	<b>12 610</b>	<b>13 121</b>	<b>3 349</b>	<b>3 405</b>
<b>außerorts</b>	<b>654</b>	<b>654</b>	<b>142</b>	<b>178</b>	<b>3 828</b>	<b>3 926</b>	<b>1 320</b>	<b>1 485</b>
darunter								
unter 15 Jahren	96	101	-	1	524	522	-	2
innerorts	93	96	-	1	504	499	-	2
außerorts	3	5	-	-	20	23	-	-
65 Jahre und mehr	356	407	90	79	2 277	2 358	674	638
innerorts	280	318	72	62	1 828	1 886	539	511
außerorts	76	89	18	17	449	472	135	127

1) einschließlich E-Bikes und drei- und leichten vierrädrigen Kraftfahrzeugen

2) einschließlich drei- und leichten vierrädrigen Kraftfahrzeugen

3) einschließlich Pedelecs

4) einschließlich Fußgänger mit Sport- oder Spielgeräten

## 11. Ursachen von Straßenverkehrsunfällen mit Personenschaden

August 2017

Ursache	August		Januar - August	
	2017	2016	2017	2016
<b>Ursachen der Fahrzeugführer</b>				
Verkehrstüchtigkeit	107	118	667	728
Alkoholeinfluss	74	75	417	465
Einfluss anderer berauschender Mittel (z. B. Drogen, Rauschgift)	6	10	45	52
Übermüdung	9	6	67	66
sonstige körperliche oder geistige Mängel	18	27	138	145
Straßenbenutzung	155	157	790	867
Falschfahrt auf Straßen mit nach Fahrtrichtung getrennten Fahrbahnen (Stichwort "Falschfahrer")	-	-	2	5
Benutzung der Fahrbahn entgegen der vorgeschriebenen Fahrtrichtung in anderen Fällen (Stichwort "Einbahnstraße")	16	18	108	87
verbotswidrige Benutzung der Fahrbahn oder anderer Straßenteile (z. B. Gehweg, Radweg)	59	63	269	334
Verstoß gegen das Rechtsfahrgebot	80	76	411	441
Geschwindigkeit	261	217	1 512	1 551
nicht angepasste Geschwindigkeit mit gleichzeitigem Überschreiten der zulässigen Höchstgeschwindigkeit	4	8	41	36
nicht angepasste Geschwindigkeit in anderen Fällen	257	209	1 471	1 515
Abstand	215	223	1 304	1 356
ungenügender Sicherheitsabstand	211	218	1 281	1 315
starkes Bremsen des Vorausfahrenden ohne zwingenden Grund	4	5	23	41
Überholen	68	83	389	438
unzulässiges Rechtsüberholen	4	-	20	21
Überholen trotz Gegenverkehrs	7	11	48	64
Überholen trotz unklarer Verkehrslage	17	25	112	111
Überholen trotz unzureichender Sichtverhältnisse	-	1	4	5
Überholen ohne Beachtung des nachfolgenden Verkehrs und/oder ohne rechtzeitige und deutliche Ankündigung des Ausschierens	6	3	36	32
Fehler beim Wiedereinordnen	7	7	38	28
sonstige Fehler beim Überholen (z. B. ohne genügenden Seitenabstand)	26	28	114	149
Fehler beim Überholtwerden	1	8	17	28
Vorbeifahren	7	11	30	25
Nichtbeachten des Vorranges entgegenkommender Fahrzeuge beim Vorbeifahren an haltenden Fahrzeugen, Absperrungen oder Hindernissen	6	9	26	19
Nichtbeachten des nachfolgenden Verkehrs beim Vorbeifahren an haltenden Fahrzeugen, Absperrungen oder Hindernissen und/oder ohne rechtzeitige und deutliche Ankündigung des Ausschierens	1	2	4	6
Nebeneinanderfahren, fehlerhaftes Wechseln des Fahrstreifens beim Nebeneinanderfahren oder Nichtbeachten des Reißverschlussverfahrens	18	27	128	135
Vorfahrt, Vorrang	306	307	1 764	1 815
Nichtbeachten der/des Regel "rechts vor links"	22	30	169	195
die Vorfahrt regelnden Verkehrszeichen	215	232	1 284	1 323
Vorfahrt des durchgehenden Verkehrs auf Autobahnen o. Kraftfahrstraßen	2	1	7	11
Vorfahrt durch Fahrzeuge, die aus Feld- und Waldwegen kommen	3	2	14	5
Verkehrsregelung durch Polizeibeamte oder Lichtzeichen	57	35	253	239
Vorranges entgegenkommender Fahrzeuge	4	5	24	34
Vorranges von Schienenfahrzeugen an Bahnübergängen	3	2	13	8
Abbiegen, Wenden, Rückwärtsfahren, Ein- und Anfahren	271	328	1 622	1 762
Fehler beim Abbiegen nach rechts	40	54	236	271
Fehler beim Abbiegen nach links	104	130	634	677
Fehler beim Wenden oder Rückwärtsfahren	38	50	252	274
Fehler beim Einfahren in den fließenden Verkehr (z. B. aus einem Grundstück, von einem anderen Straßenteil o. beim Anfahren vom Fahrbahnrand)	89	94	500	540

Ursache	August		Januar - August	
	2017	2016	2017	2016
Falsches Verhalten gegenüber Fußgängern	59	63	471	462
an Fußgängerüberwegen	2	1	21	18
an Fußgängerfurten	-	3	15	17
beim Abbiegen	4	10	96	92
an Haltestellen (auch haltenden Schulbussen mit eingeschaltetem Warnblinklicht)	8	11	33	42
an anderen Stellen	45	38	306	293
Ruhender Verkehr, Verkehrssicherung	19	29	118	126
unzulässiges Halten oder Parken	2	3	5	12
mangelnde Sicherung haltender o. liegengeliebener Fahrzeuge und von Unfallstellen sowie Schulbussen, bei denen Kinder ein- oder aussteigen	-	5	18	20
verkehrswidriges Verhalten beim Ein- o. Aussteigen, Be- oder Entladen	17	21	95	94
Nichtbeachten der Beleuchtungsvorschriften	-	1	3	3
Ladung, Besetzung	-	-	13	10
Überladung, Überbesetzung	-	-	3	1
unzureichend gesicherte Ladung oder Fahrzeugzubehöriteile	-	-	10	9
Andere Fehler beim Fahrzeugführer	324	305	1 589	1 701
<b>Ursachen der Fahrzeugführer zusammen</b>	<b>1 810</b>	<b>1 869</b>	<b>10 400</b>	<b>10 979</b>
<b>Technische Mängel, Wartungsmängel</b>				
Beleuchtung	1	2	9	18
Bereifung	4	8	27	33
Bremsen	6	2	25	19
Lenkung	-	-	1	4
Zugvorrichtung	-	-	1	-
Andere Mängel	5	2	34	42
<b>Technische Mängel, Wartungsmängel zusammen</b>	<b>16</b>	<b>14</b>	<b>97</b>	<b>116</b>
<b>Falsches Verhalten der Fußgänger</b>				
Verkehrstüchtigkeit	2	4	28	53
Alkoholeinfluss	2	4	25	45
Einfluss anderer berauschender Mittel (z. B. Drogen, Rauschgift)	-	-	1	1
Übermüdung	-	-	-	-
sonstige körperliche oder geistige Mängel	-	-	2	7
Falsches Verhalten beim Überschreiten der Fahrbahn	55	50	384	427
an Stellen, an denen der Fußgängerverkehr durch Polizeibeamte oder Lichtzeichen geregelt war	2	2	36	38
auf Fußgängerüberwegen ohne Verkehrsregelung durch Polizeibeamte oder Lichtzeichen	-	-	3	2
in der Nähe von Kreuzungen oder Einmündungen, Lichtzeichenanlagen oder Fußgängerüberwegen bei dichtem Verkehr	6	5	25	20
an anderen Stellen				
durch plötzliches Hervortreten hinter Sichthindernissen	13	10	74	82
ohne auf den Fahrzeugverkehr zu achten	28	28	205	260
durch sonstiges falsches Verhalten	6	5	41	25
Nichtbenutzen des Gehweges	2	-	14	12
Nichtbenutzen der vorgeschriebenen Straßenseite	-	-	2	5
Spielen auf oder neben der Fahrbahn	-	3	5	11
Andere Fehler der Fußgänger	3	5	26	36
<b>Falsches Verhalten der Fußgänger zusammen</b>	<b>62</b>	<b>62</b>	<b>459</b>	<b>544</b>

Ursache	August		Januar - August	
	2017	2016	2017	2016
<b>Straßenverhältnisse</b>				
Glätte oder Schlüpfrigkeit der Fahrbahn	16	10	231	237
Verunreinigung durch ausgeflossenes Öl	-	1	8	7
andere Verunreinigungen durch Straßenbenutzer	-	-	7	4
Schnee, Eis	-	-	147	154
Regen	15	9	66	64
andere Einflüsse (u. A. Laub, angeschwemmter Lehm)	1	-	3	8
Zustand der Straße	4	8	36	35
Spurrillen, im Zusammenhang mit Regen, Schnee oder Eis	-	-	7	6
anderer Zustand der Straße	4	8	29	29
Nicht ordnungsgemäßer Zustand der Verkehrszeichen oder -einrichtungen	-	-	-	1
Mangelhafte Beleuchtung der Straße	-	-	-	-
Mangelhafte Sicherung von Bahnübergängen	-	-	1	-
Schäden an der Fahrbahnoberfläche	1	2	12	8
<b>Straßenverhältnisse zusammen</b>	<b>21</b>	<b>20</b>	<b>280</b>	<b>281</b>
<b>Witterungseinflüsse</b>				
Sichtbehinderung durch				
Nebel	-	-	-	3
starken Regen, Hagel, Schneegestöber usw.	4	1	23	24
blendende Sonne	12	16	53	74
Seitenwind	1	2	14	5
Unwetter oder sonstige Witterungseinflüsse	-	1	12	10
<b>Witterungseinflüsse zusammen</b>	<b>17</b>	<b>20</b>	<b>102</b>	<b>116</b>
<b>Hindernisse</b>				
Nicht oder unzureichend gesicherte Arbeitsstelle auf der Fahrbahn	1	-	2	1
Wild auf der Fahrbahn	17	11	71	72
Anderes Tier auf der Fahrbahn	7	7	33	29
Sonstiges Hindernis auf der Fahrbahn	6	4	32	13
<b>Hindernisse zusammen</b>	<b>31</b>	<b>22</b>	<b>138</b>	<b>115</b>
<b>Sonstige Ursachen</b>				
<b>Alle nicht aufgeführten Ursachen zusammen</b>	<b>72</b>	<b>110</b>	<b>514</b>	<b>575</b>
<b>Ursachen insgesamt</b>	<b>2 029</b>	<b>2 117</b>	<b>11 990</b>	<b>12 726</b>

## 12. Straßenverkehrsunfälle und Verunglückte nach Datum und Ortslage

August 2017

Datum/ Wochentag	Unfälle mit Personen- schaden	Davon mit			Verunglückte				Schwerwiegende Unfälle mit Sachschaden im engeren Sinne
		Ge- töteten	Schwer- verletzten	Leicht- verletzten	ins- gesamt	Ge- tötete	Schwer- verletzte	Leicht- verletzte	
<b>Insgesamt</b>									
01.08.17/Di	53	1	8	44	72	1	8	63	10
02.08.17/Mi	47	-	12	35	55	-	12	43	10
03.08.17/Do	54	-	8	46	65	-	9	56	7
04.08.17/Fr	54	-	11	43	72	-	13	59	5
05.08.17/Sa	45	-	16	29	67	-	21	46	4
06.08.17/So	31	2	9	20	39	2	10	27	4
07.08.17/Mo	62	-	12	50	75	-	14	61	10
08.08.17/Di	55	-	11	44	75	-	13	62	11
09.08.17/Mi	63	1	22	40	77	1	23	53	8
10.08.17/Do	47	-	14	33	52	-	15	37	16
11.08.17/Fr	59	-	16	43	73	-	17	56	17
12.08.17/Sa	23	-	6	17	29	-	8	21	8
13.08.17/So	26	1	8	17	45	1	17	27	5
14.08.17/Mo	47	-	12	35	56	-	14	42	4
15.08.17/Di	50	-	12	38	61	-	16	45	11
16.08.17/Mi	48	-	9	39	57	-	10	47	10
17.08.17/Do	52	-	9	43	58	-	9	49	10
18.08.17/Fr	47	-	16	31	62	-	20	42	12
19.08.17/Sa	30	-	9	21	38	-	10	28	7
20.08.17/So	39	-	15	24	46	-	16	30	4
21.08.17/Mo	55	1	16	38	71	1	17	53	5
22.08.17/Di	42	-	12	30	48	-	13	35	4
23.08.17/Mi	56	-	16	40	71	-	17	54	8
24.08.17/Do	43	1	8	34	54	1	10	43	9
25.08.17/Fr	59	1	19	39	69	1	20	48	9
26.08.17/Sa	40	2	12	26	64	2	15	47	9
27.08.17/So	36	2	13	21	54	2	17	35	4
28.08.17/Mo	58	-	14	44	66	-	15	51	13
29.08.17/Di	48	1	10	37	59	1	11	47	9
30.08.17/Mi	53	1	15	37	72	1	19	52	9
31.08.17/Do	59	-	8	51	82	-	8	74	17
<b>Insgesamt</b>	<b>1 481</b>	<b>14</b>	<b>378</b>	<b>1 089</b>	<b>1 884</b>	<b>14</b>	<b>437</b>	<b>1 433</b>	<b>269</b>
<b>innerorts</b>									
01.08.17/Di	38	-	5	33	49	-	5	44	3
02.08.17/Mi	41	-	10	31	48	-	10	38	9
03.08.17/Do	43	-	7	36	53	-	7	46	6
04.08.17/Fr	40	-	8	32	51	-	8	43	5
05.08.17/Sa	29	-	6	23	41	-	6	35	2
06.08.17/So	20	1	5	14	20	1	5	14	2
07.08.17/Mo	53	-	11	42	59	-	12	47	8
08.08.17/Di	44	-	7	37	62	-	9	53	10
09.08.17/Mi	49	-	11	38	56	-	11	45	5
10.08.17/Do	36	-	9	27	38	-	9	29	13
11.08.17/Fr	43	-	10	33	51	-	11	40	11
12.08.17/Sa	21	-	6	15	27	-	8	19	4
13.08.17/So	14	-	2	12	17	-	2	15	3
14.08.17/Mo	33	-	6	27	36	-	6	30	3
15.08.17/Di	34	-	4	30	36	-	4	32	7
16.08.17/Mi	37	-	5	32	44	-	5	39	6
17.08.17/Do	35	-	5	30	40	-	5	35	8
18.08.17/Fr	38	-	12	26	49	-	16	33	7
19.08.17/Sa	21	-	5	16	29	-	6	23	4
20.08.17/So	27	-	10	17	33	-	10	23	2
21.08.17/Mo	40	-	11	29	48	-	12	36	3
22.08.17/Di	34	-	9	25	37	-	9	28	3
23.08.17/Mi	44	-	10	34	58	-	10	48	7
24.08.17/Do	32	-	7	25	41	-	9	32	7
25.08.17/Fr	47	1	15	31	56	1	15	40	7
26.08.17/Sa	25	1	6	18	32	1	6	25	7
27.08.17/So	23	-	8	15	35	-	10	25	3
28.08.17/Mo	40	-	8	32	41	-	8	33	9
29.08.17/Di	39	-	8	31	44	-	8	36	3
30.08.17/Mi	41	1	8	32	49	1	8	40	8
31.08.17/Do	44	-	5	39	56	-	5	51	10
<b>Zusammen</b>	<b>1 105</b>	<b>4</b>	<b>239</b>	<b>862</b>	<b>1 336</b>	<b>4</b>	<b>255</b>	<b>1 077</b>	<b>185</b>

August 2017

Datum/ Wochentag	Unfälle mit Personen- schaden	Davon mit			Verunglückte				Schwerwiegende Unfälle mit Sachschaden im engeren Sinne
		Ge- töteten	Schwer- verletzten	Leicht- verletzten	ins- gesamt	Ge- tötete	Schwer- verletzte	Leicht- verletzte	
<b>außerorts, einschließlich Autobahn</b>									
01.08.17/Di	15	1	3	11	23	1	3	19	7
02.08.17/Mi	6	-	2	4	7	-	2	5	1
03.08.17/Do	11	-	1	10	12	-	2	10	1
04.08.17/Fr	14	-	3	11	21	-	5	16	-
05.08.17/Sa	16	-	10	6	26	-	15	11	2
06.08.17/So	11	1	4	6	19	1	5	13	2
07.08.17/Mo	9	-	1	8	16	-	2	14	2
08.08.17/Di	11	-	4	7	13	-	4	9	1
09.08.17/Mi	14	1	11	2	21	1	12	8	3
10.08.17/Do	11	-	5	6	14	-	6	8	3
11.08.17/Fr	16	-	6	10	22	-	6	16	6
12.08.17/Sa	2	-	-	2	2	-	-	2	4
13.08.17/So	12	1	6	5	28	1	15	12	2
14.08.17/Mo	14	-	6	8	20	-	8	12	1
15.08.17/Di	16	-	8	8	25	-	12	13	4
16.08.17/Mi	11	-	4	7	13	-	5	8	4
17.08.17/Do	17	-	4	13	18	-	4	14	2
18.08.17/Fr	9	-	4	5	13	-	4	9	5
19.08.17/Sa	9	-	4	5	9	-	4	5	3
20.08.17/So	12	-	5	7	13	-	6	7	2
21.08.17/Mo	15	1	5	9	23	1	5	17	2
22.08.17/Di	8	-	3	5	11	-	4	7	1
23.08.17/Mi	12	-	6	6	13	-	7	6	1
24.08.17/Do	11	1	1	9	13	1	1	11	2
25.08.17/Fr	12	-	4	8	13	-	5	8	2
26.08.17/Sa	15	1	6	8	32	1	9	22	2
27.08.17/So	13	2	5	6	19	2	7	10	1
28.08.17/Mo	18	-	6	12	25	-	7	18	4
29.08.17/Di	9	1	2	6	15	1	3	11	6
30.08.17/Mi	12	-	7	5	23	-	11	12	1
31.08.17/Do	15	-	3	12	26	-	3	23	7
<b>Zusammen</b>	<b>376</b>	<b>10</b>	<b>139</b>	<b>227</b>	<b>548</b>	<b>10</b>	<b>182</b>	<b>356</b>	<b>84</b>
<b>auf Autobahnen</b>									
01.08.17/Di	2	-	-	2	3	-	-	3	3
02.08.17/Mi	-	-	-	-	-	-	-	-	-
03.08.17/Do	2	-	-	2	2	-	-	2	-
04.08.17/Fr	5	-	-	5	9	-	-	9	-
05.08.17/Sa	2	-	1	1	2	-	1	1	-
06.08.17/So	1	-	1	-	1	-	1	-	-
07.08.17/Mo	1	-	-	1	1	-	-	1	1
08.08.17/Di	2	-	1	1	2	-	1	1	1
09.08.17/Mi	-	-	-	-	-	-	-	-	1
10.08.17/Do	3	-	2	1	6	-	3	3	2
11.08.17/Fr	3	-	2	1	5	-	2	3	-
12.08.17/Sa	-	-	-	-	-	-	-	-	-
13.08.17/So	4	-	2	2	11	-	3	8	-
14.08.17/Mo	-	-	-	-	-	-	-	-	-
15.08.17/Di	4	-	2	2	8	-	3	5	-
16.08.17/Mi	3	-	2	1	4	-	2	2	2
17.08.17/Do	4	-	-	4	4	-	-	4	-
18.08.17/Fr	1	-	1	-	3	-	1	2	1
19.08.17/Sa	-	-	-	-	-	-	-	-	-
20.08.17/So	2	-	-	2	2	-	-	2	1
21.08.17/Mo	6	-	1	5	13	-	1	12	-
22.08.17/Di	-	-	-	-	-	-	-	-	-
23.08.17/Mi	2	-	2	-	2	-	2	-	-
24.08.17/Do	1	-	-	1	1	-	-	1	1
25.08.17/Fr	-	-	-	-	-	-	-	-	-
26.08.17/Sa	4	-	1	3	12	-	1	11	-
27.08.17/So	1	1	-	-	2	1	1	-	1
28.08.17/Mo	3	-	-	3	7	-	-	7	-
29.08.17/Di	2	-	-	2	2	-	-	2	2
30.08.17/Mi	3	-	2	1	5	-	2	3	-
31.08.17/Do	4	-	2	2	5	-	2	3	1
<b>Zusammen</b>	<b>65</b>	<b>1</b>	<b>22</b>	<b>42</b>	<b>112</b>	<b>1</b>	<b>26</b>	<b>85</b>	<b>17</b>

### 13. Straßenverkehrsunfälle und Verunglückte nach Kreisfreien Städten und Landkreisen sowie Ortslage

August 2017

Kreisfreie Stadt Landkreis Land Ortslage	Straßenverkehrsunfälle					Verunglückte			
	ins- gesamt	mit Personen- schaden	mit Sachschaden			ins- gesamt	davon		
			schwerwiegende		übrige ohne Alkohol- unfälle		Getötete	Schwer- verletzte	Leicht- verletzte
			im engeren Sinne	Einfluss berausch. Mittel					
Chemnitz, Stadt	707	89	19	3	596	102			
innerorts	648	78	16	2	552	90	-	16	74
außerorts	59	11	3	1	44	12	-	4	8
Erzgebirgskreis	695	81	28	4	582	113	-	39	74
innerorts	494	46	15	3	430	62	-	20	42
außerorts	201	35	13	1	152	51	-	19	32
Mittelsachsen	701	86	28	8	579	110	-	24	86
innerorts	439	50	14	5	370	59	-	14	45
außerorts	262	36	14	3	209	51	-	10	41
Vogtlandkreis	634	82	14	5	533	108	1	40	67
innerorts	427	54	9	4	360	61	1	21	39
außerorts	207	28	5	1	173	47	-	19	28
Zwickau	770	79	15	9	667	109	1	27	81
innerorts	600	53	6	9	532	72	-	7	65
außerorts	170	26	9	-	135	37	1	20	16
Dresden, Stadt	1 390	260	48	10	1 072	322	-	45	277
innerorts	1 269	244	45	10	970	289	-	38	251
außerorts	121	16	3	-	102	33	-	7	26
Bautzen	761	111	16	6	628	148	1	32	115
innerorts	479	70	12	4	393	87	1	18	68
außerorts	282	41	4	2	235	61	-	14	47
Görlitz	690	110	19	5	556	138	2	44	92
innerorts	469	72	14	4	379	81	-	18	63
außerorts	221	38	5	1	177	57	2	26	29
Meißen	600	97	21	5	477	116	1	29	86
innerorts	383	71	14	3	295	83	-	22	61
außerorts	217	26	7	2	182	33	1	7	25
Sächsische Schweiz- Osterzgebirge	615	110	12	4	489	147	1	37	109
innerorts	424	71	6	3	344	90	-	16	74
außerorts	191	39	6	1	145	57	1	21	35
Leipzig, Stadt	1 240	226	26	10	978	275	1	47	227
innerorts	1 184	218	23	10	933	266	1	44	221
außerorts	56	8	3	-	45	9	-	3	6
Leipzig	527	90	12	4	421	125	5	37	83
innerorts	302	47	3	3	249	60	1	12	47
außerorts	225	43	9	1	172	65	4	25	36
Nordsachsen	476	60	11	4	401	71	1	16	54
innerorts	257	31	8	3	215	36	-	9	27
außerorts	219	29	3	1	186	35	1	7	27
<b>Sachsen</b>	<b>9 806</b>	<b>1 481</b>	<b>269</b>	<b>77</b>	<b>7 979</b>	<b>1 884</b>	<b>14</b>	<b>437</b>	<b>1 433</b>
<b>innerorts</b>	<b>7 375</b>	<b>1 105</b>	<b>185</b>	<b>63</b>	<b>6 022</b>	<b>1 336</b>	<b>4</b>	<b>255</b>	<b>1 077</b>
<b>außerorts</b>	<b>2 431</b>	<b>376</b>	<b>84</b>	<b>14</b>	<b>1 957</b>	<b>548</b>	<b>10</b>	<b>182</b>	<b>356</b>



**14. Straßenverkehrsunfälle und Verunglückte im Zeitraum Januar bis August 2017  
nach Kreisfreien Städten und Landkreisen sowie Ortslage**

Kreisfreie Stadt Landkreis Land Ortslage	Straßenverkehrsunfälle					Verunglückte			
	ins- gesamt	mit Personen- schaden	mit Sachschaden			ins- gesamt	davon		
			schwerwiegende		übrige ohne Alkohol- unfälle		Getötete	Schwer- verletzte	Leicht- verletzte
			im engeren Sinne	Einfluss berausch. Mittel					
Chemnitz, Stadt	5 520	529	184	39	4 768	680	5	117	558
innerorts	5 017	456	140	37	4 384	575	2	93	480
außerorts	503	73	44	2	384	105	3	24	78
Erzgebirgskreis	5 262	542	251	32	4 437	741	10	218	513
innerorts	3 805	343	162	26	3 274	446	2	118	326
außerorts	1 457	199	89	6	1 163	295	8	100	187
Mittelsachsen	5 296	540	285	33	4 438	698	8	205	485
innerorts	3 240	282	139	23	2 796	326	-	101	225
außerorts	2 056	258	146	10	1 642	372	8	104	260
Vogtlandkreis	4 406	449	178	32	3 747	581	9	187	385
innerorts	3 073	298	121	29	2 625	359	3	104	252
außerorts	1 333	151	57	3	1 122	222	6	83	133
Zwickau	5 600	562	203	30	4 805	723	5	214	504
innerorts	4 390	406	125	26	3 833	495	2	113	380
außerorts	1 210	156	78	4	972	228	3	101	124
Dresden, Stadt	9 786	1 426	342	67	7 951	1 714	2	308	1 404
innerorts	8 939	1 345	308	65	7 221	1 584	2	273	1 309
außerorts	847	81	34	2	730	130	-	35	95
Bautzen	5 830	678	173	41	4 938	893	9	207	677
innerorts	3 688	431	96	29	3 132	532	2	107	423
außerorts	2 142	247	77	12	1 806	361	7	100	254
Görlitz	4 917	585	166	33	4 133	759	7	187	565
innerorts	3 364	398	104	24	2 838	485	1	110	374
außerorts	1 553	187	62	9	1 295	274	6	77	191
Meißen	4 159	531	165	28	3 435	721	7	187	527
innerorts	2 631	366	96	23	2 146	448	-	89	359
außerorts	1 528	165	69	5	1 289	273	7	98	168
Sächsische Schweiz- Osterzgebirge	4 172	568	127	26	3 451	768	5	191	572
innerorts	2 753	364	76	21	2 292	449	2	92	355
außerorts	1 419	204	51	5	1 159	319	3	99	217
Leipzig, Stadt	8 947	1 347	241	63	7 296	1 643	3	294	1 346
innerorts	8 526	1 293	224	63	6 946	1 558	3	260	1 295
außerorts	421	54	17	-	350	85	-	34	51
Leipzig	3 852	504	137	25	3 186	661	13	177	471
innerorts	2 256	295	68	19	1 874	358	3	77	278
außerorts	1 596	209	69	6	1 312	303	10	100	193
Nordsachsen	3 416	407	102	21	2 886	553	15	150	388
innerorts	1 852	213	52	19	1 568	256	-	65	191
außerorts	1 564	194	50	2	1 318	297	15	85	197
<b>Sachsen</b>	<b>71 163</b>	<b>8 668</b>	<b>2 554</b>	<b>470</b>	<b>59 471</b>	<b>11 135</b>	<b>98</b>	<b>2 642</b>	<b>8 395</b>
<b>innerorts</b>	<b>53 534</b>	<b>6 490</b>	<b>1 711</b>	<b>404</b>	<b>44 929</b>	<b>7 871</b>	<b>22</b>	<b>1 602</b>	<b>6 247</b>
<b>außerorts</b>	<b>17 629</b>	<b>2 178</b>	<b>843</b>	<b>66</b>	<b>14 542</b>	<b>3 264</b>	<b>76</b>	<b>1 040</b>	<b>2 148</b>

**15. Straßenverkehrsunfälle und Verunglückte im Zeitraum Januar bis August 2017**  
**nach Ortslage, Unfalltypen, Monaten, Wochentagen, Uhrzeit und Lichtverhältnissen**

Merkmal	Unfälle mit Personen- schaden	Ver- unglückte	Davon			Schwerwiegende Unfälle mit Sachschaden	
			Ge- tötete	Schwer- verletzte	Leicht- verletzte	im engeren Sinne	Einfluss be- rausch. Mittel
<b>Insgesamt</b>	<b>8 668</b>	<b>11 135</b>	<b>98</b>	<b>2 642</b>	<b>8 395</b>	<b>2 554</b>	<b>470</b>
Ortslage							
innerorts	6 490	7 871	22	1 602	6 247	1 711	404
außerorts ohne Autobahn	1 752	2 562	65	824	1 673	598	52
auf Autobahnen	426	702	11	216	475	245	14
Unfalltyp							
Fahrunfall	1 785	2 215	44	794	1 377	843	146
Abbiegeunfall	1 267	1 641	7	341	1 293	312	22
Einbiegen-/Kreuzenunfall	2 142	2 755	12	527	2 216	983	38
Überschreitenunfall	461	510	2	183	325	-	2
Unfall durch ruhenden Verkehr	229	253	3	41	209	46	47
Unfall im Längsverkehr	1 825	2 626	21	443	2 162	211	71
sonstiger Unfall	959	1 135	9	313	813	159	144
Monat							
Januar	732	927	13	185	729	573	40
Februar	613	780	7	164	609	272	46
März	965	1 303	2	291	1 010	327	46
April	911	1 166	10	282	874	287	66
Mai	1 375	1 739	9	455	1 275	278	61
Juni	1 452	1 871	30	434	1 407	278	71
Juli	1 139	1 465	13	394	1 058	270	63
August	1 481	1 884	14	437	1 433	269	77
September	...	...	...	...	...	...	...
Oktober	...	...	...	...	...	...	...
November	...	...	...	...	...	...	...
Dezember	...	...	...	...	...	...	...
Wochentag							
Montag	1 490	1 852	18	429	1 405	423	38
Dienstag	1 352	1 731	7	362	1 362	370	62
Mittwoch	1 380	1 721	13	408	1 300	376	66
Donnerstag	1 414	1 736	12	377	1 347	419	57
Freitag	1 361	1 729	10	380	1 339	449	78
Samstag	909	1 264	15	323	926	290	90
Sonntag	762	1 102	23	363	716	227	79
Uhrzeit <sup>1)</sup>							
0 - 1:59 Uhr	119	143	4	53	86	67	25
2 - 3:59 Uhr	62	78	3	18	57	69	23
4 - 5:59 Uhr	231	297	11	79	207	120	20
6 - 7:59 Uhr	836	1 028	4	236	788	260	8
8 - 9:59 Uhr	850	1 046	3	242	801	264	24
10 - 11:59 Uhr	1 010	1 324	14	300	1 010	319	30
12 - 13:59 Uhr	1 058	1 395	11	307	1 077	313	38
14 - 15:59 Uhr	1 546	2 044	16	459	1 569	373	52
16 - 17:59 Uhr	1 452	1 855	12	436	1 407	328	64
18 - 19:59 Uhr	848	1 077	9	282	786	183	73
20 - 21:59 Uhr	401	508	6	136	366	144	66
22 - 23:59 Uhr	255	340	5	94	241	114	47
Lichtverhältnisse							
Tageslicht	7 275	9 320	63	2 182	7 075	1 847	264
Dämmerung	358	455	12	107	336	145	32
Dunkelheit	1 035	1 360	23	353	984	562	174

1) Unfälle mit fehlendem Merkmal wurden nicht ausgewertet.

**16. Straßenverkehrsunfälle und Verunglückte im Zeitraum Januar bis August 2017 nach Ortslage, Unfalltypen, Monaten, Wochentagen, Uhrzeit und Lichtverhältnissen - Alkoholunfälle<sup>1)</sup>**

Merkmal	Unfälle mit Personenschaden	Verunglückte	Davon			Schwerwiegende Unfälle mit Sachschaden	
			Getötete	Schwerverletzte	Leichtverletzte	im engeren Sinne	sonstige Alkoholunfälle
<b>Insgesamt</b>	<b>439</b>	<b>559</b>	<b>6</b>	<b>186</b>	<b>367</b>	<b>241</b>	<b>436</b>
Ortslage							
innerorts	319	395	2	124	269	168	375
außerorts ohne Autobahn	103	138	4	51	83	57	49
auf Autobahnen	17	26	-	11	15	16	12
Unfalltyp							
Fahrunfall	241	296	3	121	172	180	138
Abbiegeunfall	24	32	-	9	23	8	20
Einbiegen-/Kreuzenunfall	43	62	1	15	46	9	34
Überschreitenunfall	26	33	-	10	23	-	2
Unfall durch ruhenden Verkehr	7	9	-	1	8	11	41
Unfall im Längsverkehr	70	97	1	23	73	14	64
sonstiger Unfall	28	30	1	7	22	19	137
Monat							
Januar	31	42	-	14	28	23	34
Februar	26	37	1	8	28	37	44
März	42	54	-	18	36	34	45
April	43	57	-	24	33	35	58
Mai	70	83	-	26	57	29	57
Juni	83	93	3	29	61	22	68
Juli	69	85	-	24	61	26	58
August	75	108	2	43	63	35	72
September	...	...	...	...	...	...	...
Oktober	...	...	...	...	...	...	...
November	...	...	...	...	...	...	...
Dezember	...	...	...	...	...	...	...
Wochentag							
Montag	41	45	-	16	29	18	34
Dienstag	50	60	1	18	41	18	55
Mittwoch	60	71	1	26	44	36	56
Donnerstag	67	79	-	21	58	34	53
Freitag	57	90	2	31	57	39	75
Samstag	79	93	-	32	61	44	86
Sonntag	85	121	2	42	77	52	77
Uhrzeit <sup>2)</sup>							
0 - 1:59 Uhr	41	53	1	22	30	32	24
2 - 3:59 Uhr	23	30	-	6	24	26	23
4 - 5:59 Uhr	29	37	1	12	24	15	19
6 - 7:59 Uhr	19	23	-	6	17	16	6
8 - 9:59 Uhr	12	16	-	7	9	7	21
10 - 11:59 Uhr	6	6	-	4	2	6	25
12 - 13:59 Uhr	25	33	-	7	26	7	35
14 - 15:59 Uhr	42	53	-	16	37	19	46
16 - 17:59 Uhr	47	56	-	11	45	21	61
18 - 19:59 Uhr	71	87	-	35	52	25	70
20 - 21:59 Uhr	63	88	2	32	54	33	64
22 - 23:59 Uhr	61	77	2	28	47	34	42
Lichtverhältnisse							
Tageslicht	215	267	-	85	182	87	239
Dämmerung	32	35	1	11	23	20	30
Dunkelheit	192	257	5	90	162	134	167

1) Alkoholunfälle sind Unfälle, bei denen mindestens ein Beteiligter alkoholisiert war.

2) Unfälle mit fehlendem Merkmal wurden nicht ausgewertet.

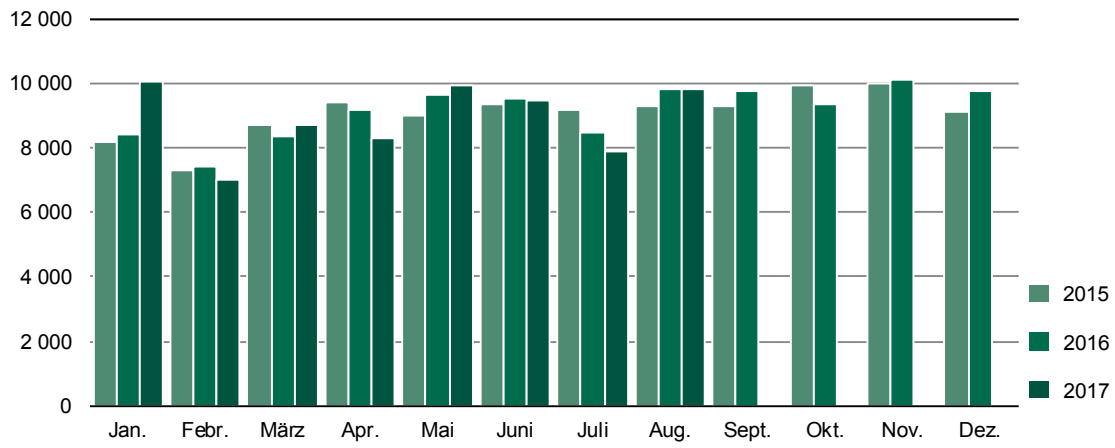
**17. Straßenverkehrsunfälle und Verunglückte im Zeitraum Januar bis August 2017 nach Ortslage, Unfalltypen, Monaten, Wochentagen, Uhrzeit und Lichtverhältnissen - Anteil der Alkoholunfälle an allen Unfällen in Prozent<sup>1)</sup>**

Merkmal	Unfälle mit Personenschaden	Verunglückte	Davon			Schwerwiegende Unfälle mit Sachschaden	
			Getötete	Schwerverletzte	Leichtverletzte	im engeren Sinne	sonstige Alkoholunfälle
<b>Insgesamt</b>	<b>5,1</b>	<b>5,0</b>	<b>6,1</b>	<b>7,0</b>	<b>4,4</b>	<b>9,4</b>	<b>92,8</b>
Ortslage							
innerorts	4,9	5,0	9,1	7,7	4,3	9,8	92,8
außerorts ohne Autobahn	5,9	5,4	6,2	6,2	5,0	9,5	94,2
auf Autobahnen	4,0	3,7	-	5,1	3,2	6,5	85,7
Unfalltyp							
Fahrunfall	13,5	13,4	6,8	15,2	12,5	21,4	94,5
Abbiegeunfall	1,9	2,0	-	2,6	1,8	2,6	90,9
Einbiegen-/Kreuzenunfall	2,0	2,3	8,3	2,8	2,1	0,9	89,5
Überschreitenunfall	5,6	6,5	-	5,5	7,1	-	100,0
Unfall durch ruhenden Verkehr	3,1	3,6	-	2,4	3,8	23,9	87,2
Unfall im Längsverkehr	3,8	3,7	4,8	5,2	3,4	6,6	90,1
sonstiger Unfall	2,9	2,6	11,1	2,2	2,7	11,9	95,1
Monat							
Januar	4,2	4,5	-	7,6	3,8	4,0	85,0
Februar	4,2	4,7	14,3	4,9	4,6	13,6	95,7
März	4,4	4,1	-	6,2	3,6	10,4	97,8
April	4,7	4,9	-	8,5	3,8	12,2	87,9
Mai	5,1	4,8	-	5,7	4,5	10,4	93,4
Juni	5,7	5,0	10,0	6,7	4,3	7,9	95,8
Juli	6,1	5,8	-	6,1	5,8	9,6	92,1
August	5,1	5,7	14,3	9,8	4,4	13,0	93,5
September	...	...	...	...	...	...	...
Oktober	...	...	...	...	...	...	...
November	...	...	...	...	...	...	...
Dezember	...	...	...	...	...	...	...
Wochentag							
Montag	2,8	2,4	-	3,7	2,1	4,3	89,5
Dienstag	3,7	3,5	14,3	5,0	3,0	4,9	88,7
Mittwoch	4,3	4,1	7,7	6,4	3,4	9,6	84,8
Donnerstag	4,7	4,6	-	5,6	4,3	8,1	93,0
Freitag	4,2	5,2	20,0	8,2	4,3	8,7	96,2
Samstag	8,7	7,4	-	9,9	6,6	15,2	95,6
Sonntag	11,2	11,0	8,7	11,6	10,8	22,9	97,5
Uhrzeit <sup>2)</sup>							
0 - 1:59 Uhr	34,5	37,1	25,0	41,5	34,9	47,8	96,0
2 - 3:59 Uhr	37,1	38,5	-	33,3	42,1	37,7	100,0
4 - 5:59 Uhr	12,6	12,5	9,1	15,2	11,6	12,5	95,0
6 - 7:59 Uhr	2,3	2,2	-	2,5	2,2	6,2	75,0
8 - 9:59 Uhr	1,4	1,5	-	2,9	1,1	2,7	87,5
10 - 11:59 Uhr	0,6	0,5	-	1,3	0,2	1,9	83,3
12 - 13:59 Uhr	2,4	2,4	-	2,3	2,4	2,2	92,1
14 - 15:59 Uhr	2,7	2,6	-	3,5	2,4	5,1	88,5
16 - 17:59 Uhr	3,2	3,0	-	2,5	3,2	6,4	95,3
18 - 19:59 Uhr	8,4	8,1	-	12,4	6,6	13,7	95,9
20 - 21:59 Uhr	15,7	17,3	33,3	23,5	14,8	22,9	97,0
22 - 23:59 Uhr	23,9	22,6	40,0	29,8	19,5	29,8	89,4
Lichtverhältnisse							
Tageslicht	3,0	2,9	-	3,9	2,6	4,7	90,5
Dämmerung	8,9	7,7	8,3	10,3	6,8	13,8	93,8
Dunkelheit	18,6	18,9	21,7	25,5	16,5	23,8	96,0

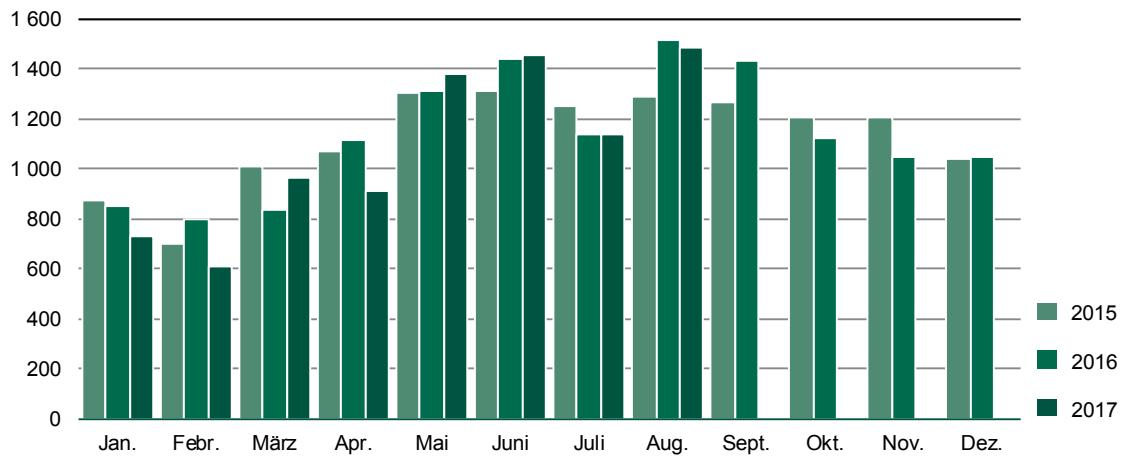
1) Alkoholunfälle sind Unfälle, bei denen mindestens ein Beteiligter alkoholisiert war.

2) Unfälle mit fehlendem Merkmal wurden nicht ausgewertet.

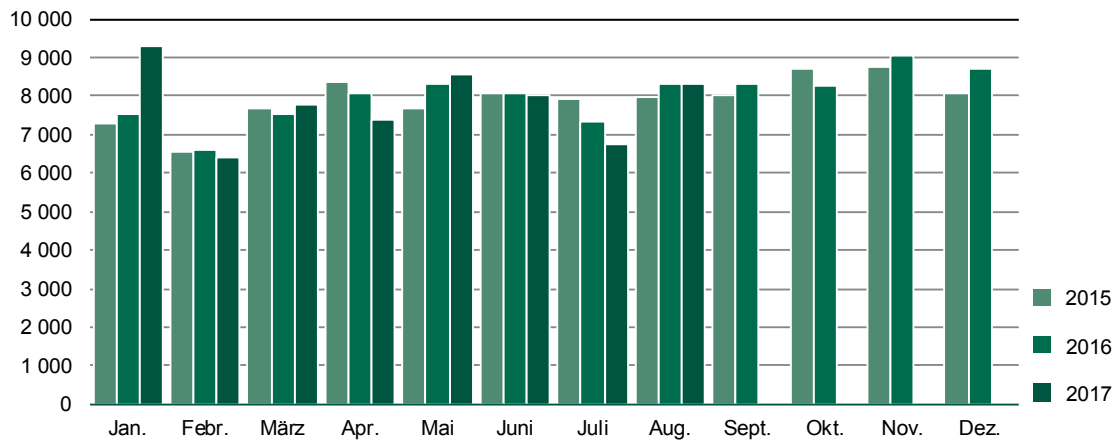
**Abb. 1 Straßenverkehrsunfälle insgesamt 2015 bis 2017 nach Monaten**



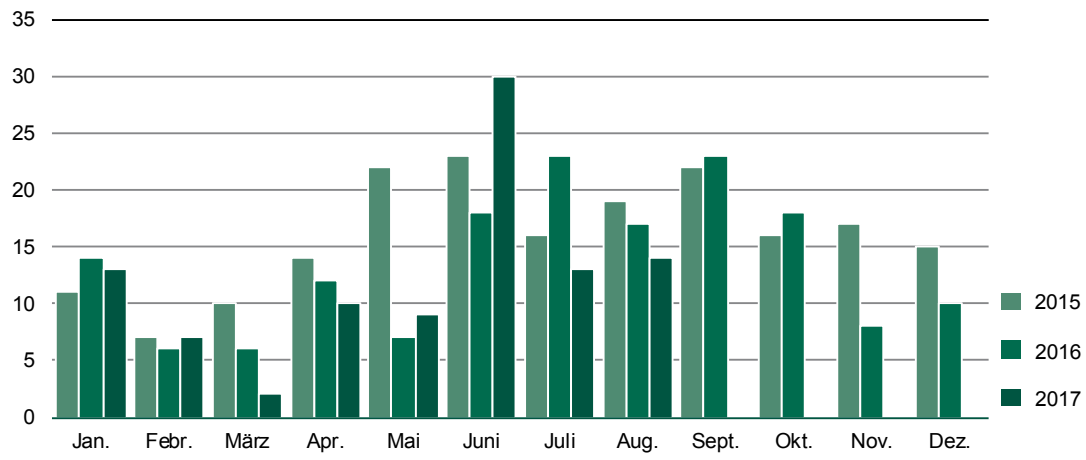
**Abb. 2 Straßenverkehrsunfälle mit Personenschaden 2015 bis 2017 nach Monaten**



**Abb. 3 Straßenverkehrsunfälle mit Sachschaden 2015 bis 2017 nach Monaten**

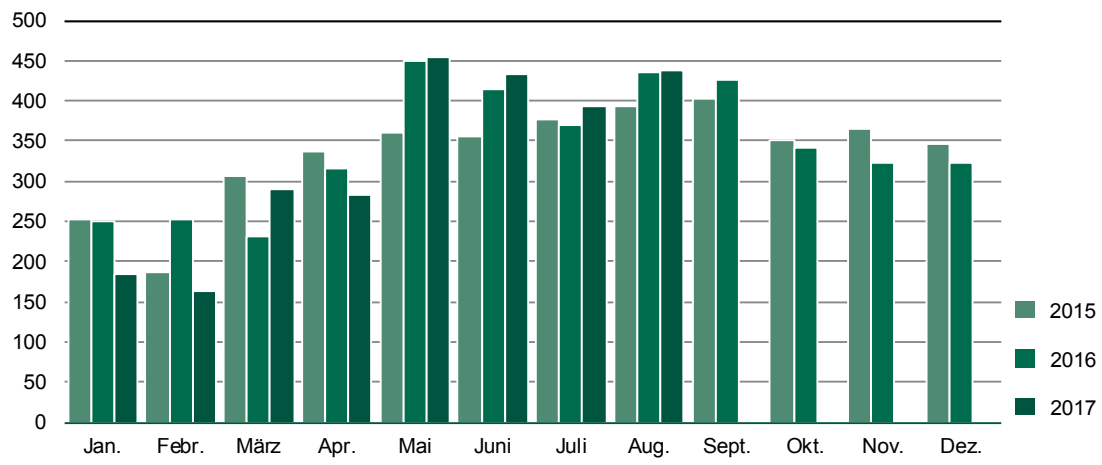


**Abb. 4 Getötete bei Straßenverkehrsunfällen 2015 bis 2017 nach Monaten**





**Abb. 5 Schwerverletzte bei Straßenverkehrsunfällen 2015 bis 2017 nach Monaten**



**Abb. 6 Leichtverletzte bei Straßenverkehrsunfällen 2015 bis 2017 nach Monaten**

