



Statistischer Bericht



Betriebswirtschaftliche Ausrichtung der landwirtschaftlichen Betriebe im Freistaat Sachsen

Agrarstrukturerhebung

2016

C IV 8 – u/16

Zeichenerklärung

- Nichts vorhanden (genau Null)
- 0 weniger als die Hälfte von 1 in der letzten besetzten Stelle, jedoch mehr als nichts
- ... Angabe fällt später an
- / Zahlenwert nicht sicher genug
- . Zahlenwert unbekannt oder geheim zu halten
- x Tabellenfach gesperrt, weil Aussage nicht sinnvoll
- () Aussagewert ist eingeschränkt
- p vorläufige Zahl
- r berichtigte Zahl
- s geschätzte Zahl

Inhalt

	Seite
Vorbemerkungen	3
Erläuterungen	3
 Abbildungen	
Abb. 1 Klassifizierungssystem landwirtschaftlicher Betriebe	5
 Tabellen	
1. Landwirtschaftliche Betriebe mit ausgewählten Merkmalen 2016 nach betriebswirtschaftlicher Ausrichtung (0801T)	6
2. Landwirtschaftliche Betriebe 2016 nach betriebswirtschaftlicher Ausrichtung, Rechtsformen und sozialökonomischen Betriebstypen	
2.1 Landwirtschaftliche Betriebe nach Größenklassen der landwirtschaftlich genutzten Fläche (0804.1T)	14
2.2 Landwirtschaftlich genutzte Fläche nach Größenklassen der landwirtschaftlich genutzten Fläche (804.2T)	18
2.3 Landwirtschaftliche Betriebe nach Größenklassen des Standardoutputs (0804.3T)	22
3. Landwirtschaftliche Betriebe mit Einkommenskombinationen 2016 nach dem Anteil des Umsatzes aus Einkommenskombinationen am Gesamtumsatz des Betriebes, betriebswirtschaftlicher Ausrichtung, Rechtsformen und sozialökonomischen Betriebstypen	
3.1 Anzahl der landwirtschaftlichen Betriebe (803.1R)	10
3.2 Landwirtschaftlich genutzte Fläche (803.2R)	12
 Abbildungen	
Abb. 2 Landwirtschaftliche Betriebe und landwirtschaftlich genutzte Fläche 2016 nach betriebswirtschaftlicher Ausrichtung	26
Abb. 3 Landwirtschaftliche Betriebe mit Einkommenskombinationen 2016 nach betriebswirtschaftlicher Ausrichtung und Anteil des Umsatzes aus Einkommenskombinationen am Gesamtumsatz des Betriebes	26

Vorbemerkungen

Der vorliegende Statistische Bericht enthält Angaben zur betriebswirtschaftlichen Ausrichtung der landwirtschaftlichen Betriebe (einschließlich Gartenbaubetriebe) im Freistaat Sachsen. Dieser Merkmalskomplex war Bestandteil der Agrarstrukturerhebung 2016.

Die Datenaufbereitung erfolgte zum Gebietsstand 31. Dezember 2016. Die erfragten Flächen werden unabhängig von ihrer örtlichen Lage der Gemeinde zugeordnet, in der sich der Betriebssitz befindet (Betriebssitzprinzip).

Für die Agrarstrukturerhebung gibt es ein zwischen dem Statistischen Bundesamt und den Statistischen Landesämtern abgestimmtes Tabellenprogramm. Um die Vergleichbarkeit mit den Veröffentlichungen des Statistischen Bundesamtes bzw. der anderen Statistischen Landesämter zu erleichtern, wurde bei entsprechenden Tabellen in diesem Bericht diese Nummerierung in Klammern angefügt.

Die nächste Totalerhebung ist für das Jahr 2020 vorgesehen.

Rechtsgrundlagen

- Agrarstatistikgesetz (AgrStatG) in der Fassung der Bekanntmachung vom 17. Dezember 2009 (BGBl. I S. 3886) in der jeweils geltenden Fassung,
- Verordnung (EG) Nr. 1166/2008 des Europäischen Parlaments und des Rates vom 19. November 2008 über die Betriebsstrukturerhebungen und die Erhebung über landwirtschaftliche Produktionsmethoden (ABl. L 321 vom 1.12.2008, S. 14, ABl. L 308 vom 24.11.2009, S. 27),
- Gesetz zur Gleichstellung stillgelegter und landwirtschaftlich genutzter Flächen vom 10. Juli 1995 (BGBl. I S. 910) in der jeweils geltenden Fassung,
- Gesetz über die Statistik für Bundeszwecke (Bundesstatistikgesetz - BStatG) in der Fassung der Bekanntmachung vom 20. Oktober 2016 (BGBl. I S. 2394) in der jeweils geltenden Fassung.

Erläuterungen

Die Agrarstrukturerhebung 2016 erfasste die Angaben von rund 7 100 landwirtschaftlichen Betrieben (einschließlich Gartenbaubetrieben). Bestimmte Merkmale wurden allgemein für alle Betriebe erhoben, andere repräsentativ im Rahmen einer Stichprobenbefragung. Die hierfür erforderliche Stichprobe umfasste rund 4 000 Betriebe, welche aus der Grundgesamtheit aller im landwirtschaftlichen Betriebsregister („Zentrales Betriebsregister für die Agrarstatistiken“) geführten auskunftspflichtigen Betriebe ausgewählt wurden. Zu dieser Grundgesamtheit gehörten - unabhängig von der Erwerbsart (Haupt- oder Nebenerwerb) - alle landwirtschaftlichen Betriebe (einschließlich Gartenbaubetriebe):

1. mit einer landwirtschaftlich genutzten Fläche (LF) von mindestens 5 Hektar (ha) oder

2. weniger als 5 ha LF (einschl. Betriebe ohne LF), wenn diese mindestens eines der nachfolgenden Kriterien erfüllten:

- 10 Rinder,
- 50 Schweine,
- 10 Zuchtsauen,
- 20 Schafe oder Ziegen,
- 1 000 Haltungsplätze für Geflügel,
- 1,0 ha Dauerkulturen im Freiland oder je 0,5 ha Obst-anbau-, Reb- oder Baumschulfläche,
- 0,5 ha Hopfen,
- 0,5 ha Tabak,
- 0,5 ha Gemüse oder Erdbeeren im Freiland,
- 0,3 ha Blumen oder Zierpflanzen im Freiland,
- 0,1 ha Kulturen unter hohen begehbaren Schutzabdeckungen einschließlich Gewächshäusern,
- 0,1 ha Speisepilze.

Weiterhin wurden in die Erhebung Betriebe einbezogen, für die erst während der Erhebungsdurchführung bekannt wurde, dass sie zum Kreis der Auskunftspflichtigen gehören.

In diesem Statistischen Bericht werden allgemeine sowie repräsentative Ergebnisse zur betriebswirtschaftlichen Ausrichtung der Betriebe dargestellt. Die aus dem allgemeinen Teil der Zählung stammenden Merkmale werden in voller Stellenzahl dargestellt, während die auf einer Hochrechnung basierenden repräsentativen Ergebnisse in Tausenderwerten mit einer bzw. zwei (bei Anzahl der Betriebe) Dezimalstellen ausgewiesen werden. Da die Einzelpositionen teilweise unabhängig voneinander gerundet wurden, können sich bei der Aufsummierung geringfügige Abweichungen zur jeweiligen Endsumme ergeben.

Definitionen

Landwirtschaftlicher Betrieb

Ein landwirtschaftlicher Betrieb ist eine technisch-wirtschaftliche Einheit mit einer einheitlichen Betriebsführung, die landwirtschaftliche Tätigkeiten im Wirtschaftsgebiet der Europäischen Union entweder im Haupt- oder im Nebenerwerb ausübt. Die Absicht, Gewinn zu erzielen, ist nicht erforderlich.

Landwirtschaftlich genutzte Fläche (LF)

Zur LF zählen Acker- und Dauergrünland, Obstanlagen, Rebflächen, Baumschulen sowie Dauerkulturen unter hohen begehbaren Schutzabdeckungen einschließlich Gewächshäusern, Nüsse, Haus- und Nutzgärten, Korbweiden-, Pappelanlagen und Weihnachtsbaumkulturen außerhalb des Waldes. Nicht hierzu gehören dauerhaft aus der landwirtschaftlichen Produktion genommene Flächen ohne Prämienanspruch, Waldflächen, Kurzumtriebsplantagen sowie Gebäude- und Hofflächen und andere nicht landwirtschaftlich genutzte Flächen wie z. B. Öd- oder Unland.

Haupt- bzw. Nebenerwerbsbetriebe

Das Jahresnettoeinkommen liefert für die Einzelunternehmen die ausschließliche Grundlage für deren Zuordnung zu den landwirtschaftlichen Haupt- bzw. Nebenerwerbsbetrieben. Es wird geprüft, ob das Einkommen aus dem landwirtschaftlichen Betrieb (dazu gehören auch Einkommen aus Einkommenskombinationen) oder aus möglichen außerbetrieblichen Quellen größer war.

Betriebswirtschaftliche Ausrichtung (BWA)

Die BWA beschreibt die Spezialisierungsrichtung eines Betriebes, d. h. seinen Produktionsschwerpunkt. Dieser ergibt sich aus der Relation der Standardoutputs (SO) seiner einzelnen Produktionszweige zu seinem gesamten SO.

Allgemeine BWA	Anteil des SO der Produktionszweige am gesamten SO des Betriebes
Spezialisierte Ackerbaubetriebe	Ackerbau (d. h. Getreide und Hülsenfrüchte zur Körnergewinnung, Ölfrüchte, Hackfrüchte, weitere Handelsgewächse, Gemüse und Erdbeeren im Freiland im Wechsel mit landwirtschaftlichen Kulturen, Saat- und Pflanzguterzeugung auf Ackerland, sonstige Ackerlandkulturen, stillgelegtes/aus der landwirtschaftlichen Erzeugung gewonnenes Ackerland/Brache und Futterpflanzen zum Verkauf) > 2/3
Spezialisierte Gartenbaubetriebe	Gemüse und Erdbeeren im Freiland und unter Glas oder anderen begehbaren Schutzabdeckungen, Blumen und Zierpflanzen im Freiland und unter Glas oder anderen begehbaren Schutzabdeckungen, Pilze und Baumschulen > 2/3
Spezialisierte Dauerkulturbetriebe	Baum- und Beerenobstanlagen, Rebflächen, sonstige Dauerkulturen und Dauerkulturen unter Glas oder anderen begehbaren Schutzabdeckungen > 2/3
Futterbaubetriebe (Weideviehbetriebe)	Futter für Weidevieh (Futterhackfrüchte, grün geerntete Pflanzen, Wiesen und Weiden, ertragsarmes Dauergrünland) und Weidevieh (Einhufer, alle Arten von Rindern, Schafen und Ziegen) > 2/3
Spezialisierte Veredlungsbetriebe	Veredlung, d. h. Schweine (d. h. Ferkel, Zuchtsauen, andere Schweine), Geflügel, (d. h. Masthühner, Legehennen, sonstiges Geflügel) > 2/3
Pflanzenbauverbundbetriebe	Ackerbau, Gartenbau und Dauerkulturen > 2/3 (aber Ackerbau <=

	2/3, Gartenbau <= 2/3 und Dauerkulturen <= 2/3)
Viehhaltungsverbundbetriebe	Weidevieh, Futterpflanzen und Veredlung > 2/3 (aber Weidevieh und Futterpflanzen <= 2/3 und Veredlung <= 2/3)
Pflanzenbau-Viehhaltungsverbundbetriebe	Betriebe, die von den Klassen 1 bis 7 und 9 ausgeschlossen wurden
Nicht klassifizierbare Betriebe	Nicht im Klassifizierungssystem erfasste Betriebe (gesamter SO = 0)

Standardoutput (SO)

Der Standardoutput ist der durchschnittliche Geldwert (in €) der Bruttoagrarerzeugung zu Ab-Hof-Preisen (Preise ohne Abzug von Transport- und Vermarktungskosten) in einer bestimmten Region (NUTS-2-Region). Er gibt die Marktleistung eines Produktionszweiges wieder.

Der gesamte SO eines Betriebes (die Marktleistung des gesamten Betriebes) wird im Rahmen der dreijährlichen Strukturhebungen in der Landwirtschaft durch die Statistischen Ämter ermittelt. Dazu wird jede Flächeneinheit bzw. jedes Stück Vieh mit dem zugehörigen SO multipliziert, anschließend werden die so berechneten Werte je Betrieb addiert.

Großvieheinheit (GV)

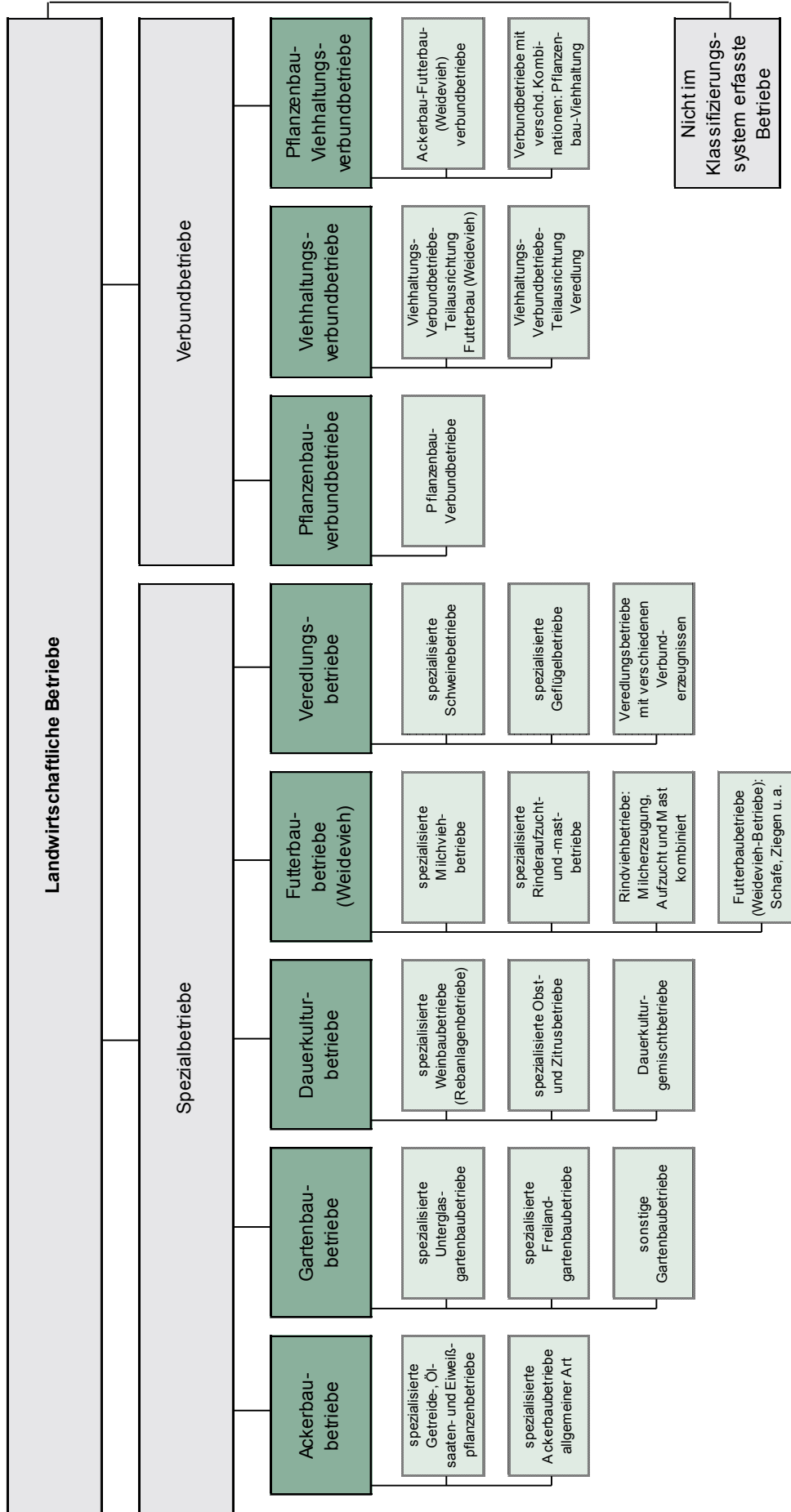
Eine Großvieheinheit dient als Umrechnungsschlüssel zum Vergleich verschiedener Nutztiere auf Basis ihres Lebendgewichtes. Eine Großvieheinheit entspricht etwa dem Gewicht eines ausgewachsenen 500 Kilogramm schweren Rindes.

Einkommenskombinationen

Zu den Betrieben mit Einkommenskombinationen zählen alle Betriebe, bei denen zusätzliche Tätigkeiten in direkter Verbindung zum landwirtschaftlichen Betrieb stehen und mit denen der landwirtschaftliche Betrieb Umsätze erzielt. Dazu zählen ausschließlich solche Tätigkeiten, die im landwirtschaftlichen Betrieb ausgeübt werden. Diese Tätigkeiten werden von Arbeitskräften des landwirtschaftlichen Betriebes und mit Hilfe der zum landwirtschaftlichen Betrieb gehörenden Betriebsmittel (Grund und Boden, Gebäude, Maschinen) ausgeübt und/oder basieren auf im landwirtschaftlichen Betrieb erzeugten Produkten.

Wurde für die Tätigkeiten ein rechtlich selbstständiger Gewerbebetrieb (z. B. Tochtergesellschaft) gegründet, war dieser nicht einzubeziehen.

Abb. 1 Klassifizierungssystem landwirtschaftlicher Betriebe



- Allgemeine BWA
- Haupt-BWA

1. Landwirtschaftliche Betriebe mit ausgewählten Merkmalen 2016 nach betriebswirtschaftlicher Ausrichtung (0801T)

Betriebswirtschaftliche Ausrichtung	Betriebe	LF	Standardoutput
	Anzahl	ha	1 000 €
	Insgesamt		
Betriebe insgesamt	6 483	903 514	2 031 565
	davon Ackerbau		
Ackerbaubetriebe zusammen	2 111	323 219	435 565
spez. Getreide-, Ölsaaten- und Eiweißpflanzenbetriebe	1 451	239 866	278 621
spez. Ackerbaubetriebe zusammen	660	83 353	156 944
spez. Hackfruchtbetriebe	9	723	2 458
Getreide-, Eiweißpflanzen-, Ölsaaten- und Hackfruchtkombinationsbetriebe	20	12 255	20 186
spez. Feldgemüsebetriebe	38	5 033	26 908
Ackerbaugemischtbetriebe (einschl. Hopfen und Tabak)	593	65 342	107 392
	Gartenbau		
Gartenbaubetriebe zusammen	323	1 388	83 730
spez. Unterglas-Gartenbaubetriebe	220	356	52 471
spez. Unterglas-Gemüse-Gartenbaubetriebe	25	.	.
spez. Unterglas-Blumen- und Zierpflanzenbetriebe	174	186	44 464
spez. Unterglas-Gartenbaubetriebe, kombiniert	21	.	.
spez. Freiland-Gartenbaubetriebe	12	79	2 910
spez. Freiland-Gemüse-Gartenbaubetriebe	2	.	.
spez. Freiland-Blumen- und Zierpflanzenbetriebe	9	68	2 522
spez. Freiland-Gartenbaubetriebe, kombiniert	1	.	.
sonstige Gartenbaubetriebe	91	952	28 348
spez. Pilzzuchtbetriebe	4	.	3 027
spez. Baumschulbetriebe	59	.	17 553
Gartenbaugemischtbetriebe	28	.	.
Nachrichtlich (von Gartenbaubetriebe zusammen)			
spez. Gemüse-Gartenbaubetriebe	27	89	5 124
spez. Blumen- und Freilandbetriebe	183	255	46 986
spez. Gartenbaubetriebe	22	92	3 272
	Dauerkulturen		
Dauerkulturbetriebe zusammen	170	5 992	66 826
spez. Weinbaubetriebe (Rebanlagenbetriebe)	67	525	4 839
spez. Obst- und Zitrusbetriebe	59	4 323	53 748
Dauerkulturgemischtbetriebe	44	1 144	8 239
	Futterbau (Weidevieh)		
Futterbaubetriebe (Weideviehbetriebe) zusammen	2 649	255 572	617 447
spez. Milchviehbetriebe	631	200 701	561 880
spez. Rinderaufzucht- und -mastbetriebe	1 029	31 655	32 262
Rindviehbetriebe: Milcherzeugung, Aufzucht und Mast kombiniert	60	1 783	2 723
Futterbaubetriebe (Weideviehbetriebe): Schafe, Ziegen u. a.	929	21 433	20 582
spez. Schafbetriebe	300	8 808	8 313
Schaf- und Rindviehverbundbetriebe	38	677	637
spez. Ziegenbetriebe	20	149	304
sonstige Futterbaubetriebe (Betriebe mit versch. Weidevieh)	571	11 799	11 327

Standardoutput je Betrieb	Viehbestand	Betriebswirtschaftliche Ausrichtung
€	GV	
Insgesamt		
313 368	462 920	Betriebe insgesamt
davon		
Ackerbau		
206 331	19 281	Ackerbaubetriebe zusammen
192 020	12 726	spez. Getreide-, Ölsaaten- und Eiweißpflanzenbetriebe
237 794	6 555	spez. Ackerbaubetriebe zusammen
273 091	-	spez. Hackfruchtbetriebe
1 009 312	282	Getreide-, Eiweißpflanzen-, Ölsaaten- und Hackfruchtkombinationsbetriebe
708 104	79	spez. Feldgemüsebetriebe
181 100	6 194	Ackerbaugemischtbetriebe (einschl. Hopfen und Tabak)
Gartenbau		
259 226	167	Gartenbaubetriebe zusammen
238 507	.	spez. Unterglas-Gartenbaubetriebe
.	.	spez. Unterglas-Gemüse-Gartenbaubetriebe
255 538	.	spez. Unterglas-Blumen- und Zierpflanzenbetriebe
.	.	spez. Unterglas-Gartenbaubetriebe, kombiniert
242 532	.	spez. Freiland-Gartenbaubetriebe
.	-	spez. Freiland-Gemüse-Gartenbaubetriebe
280 250	.	spez. Freiland-Blumen- und Zierpflanzenbetriebe
.	.	spez. Freiland-Gartenbaubetriebe, kombiniert
311 519	100	sonstige Gartenbaubetriebe
756 720	-	spez. Pilzzuchtbetriebe
297 509	86	spez. Baumschulbetriebe
.	.	Gartenbaugemischtbetriebe
		Nachrichtlich (von Gartenbaubetriebe zusammen)
189 786	.	spez. Gemüse-Gartenbaubetriebe
256 753	.	spez. Blumen- und Freilandbetriebe
148 718	.	spez. Gartenbaubetriebe
Dauerkulturen		
393 097	158	Dauerkulturbetriebe zusammen
72 227	22	spez. Weinbaubetriebe (Rebanlagenbetriebe)
910 979	88	spez. Obst- und Zitrusbetriebe
187 260	48	Dauerkulturgemischtbetriebe
Futterbau (Weidevieh)		
233 087	235 084	Futterbaubetriebe (Weideviehbetriebe) zusammen
890 460	188 785	spez. Milchviehbetriebe
31 352	30 119	spez. Rinderaufzucht- und -mastbetriebe
45 383	1 517	Rindviehbetriebe: Milcherzeugung, Aufzucht und Mast kombiniert
22 155	14 663	Futterbaubetriebe (Weideviehbetriebe): Schafe, Ziegen u. a.
27 710	4 947	spez. Schafbetriebe
16 764	562	Schaf- und Rindviehverbundbetriebe
15 224	211	spez. Ziegenbetriebe
19 838	8 942	sonstige Futterbaubetriebe (Betriebe mit versch. Weidevieh)

Noch: 1. Landwirtschaftliche Betriebe mit ausgewählten Merkmalen 2016
nach betriebswirtschaftlicher Ausrichtung (0801R)

Betriebswirtschaftliche Ausrichtung	Betriebe	LF	Standardoutput
	1 000	1 000 ha	1 000 €
Veredlung			
Veredlungsbetriebe zusammen	138	6 859	198 889
spez. Schweinebetriebe	54	5 690	103 156
spez. Schweineaufzuchtbetriebe	21	3 293	54 621
spez. Schweinemastbetriebe	23	1 919	29 720
Schweineaufzucht- und -mastverbundbetriebe	10	477	18 816
spez. Geflügelbetriebe	84	1 169	95 733
spez. Legehennenbetriebe	59	605	74 841
spez. Geflügelmastbetriebe	22	.	20 307
Legehennen- und Geflügelmastverbundbetriebe	3	.	585
Veredlungsbetriebe mit verschiedenen Verbunderzeugnissen	-	-	-
Pflanzenbauverbund			
Pflanzenbauverbundbetriebe zusammen	54	2 655	19 895
Gartenbau- und Dauerkulturverbundbetriebe	7	73	1 716
Acker- und Gartenbauverbundbetriebe	24	750	11 348
Acker- und Weinbau-(Rebanlagen-)verbundbetriebe	-	-	-
Ackerbau- und Dauerkulturverbundbetriebe	8	.	.
Pflanzenbauverbundbetriebe mit Betonung Ackerbau	11	663	3 320
sonstige Pflanzenbauverbundbetriebe	4	.	.
Viehhaltungsverbund			
Viehhaltungsverbundbetriebe zusammen	125	19 781	51 295
Teilausrichtung Futterbau (Weidevieh)	101	16 261	40 529
Teilausrichtung Milcherzeugung	23	13 851	36 929
Teilausrichtung sonstiger Futterbau (sonstiges Weidevieh)	78	2 410	3 600
Teilausrichtung Veredlung	24	3 520	10 766
Veredlung und Milchvieh kombiniert	2	.	.
Veredlung und sonstiger Futterbau (Weidevieh) kombiniert	22	.	.
Pflanzenbau-Viehhaltungsverbund			
Pflanzenbau-Viehhaltungsverbundbetriebe zusammen	913	288 050	557 917
Ackerbau-Futterbau-(Weidevieh-)verbundbetriebe	778	248 200	466 901
Ackerbau-Milchviehverbundbetriebe	130	124 939	237 154
Milchvieh-Ackerbauverbundbetriebe	123	82 810	183 698
Verbundbetriebe Ackerbau mit sonstigem Futterbau (sonstiges Weidevieh)	275	25 437	29 206
Verbundbetriebe sonstiger Futterbau (so. Weidevieh) mit Ackerbau	250	15 015	16 844
Verbundbetriebe mit versch. Kombinationen Pflanzenbau- Viehhaltung	135	39 849	91 015
Ackerbau-Veredlungsbetriebe	54	25 414	63 467
Dauerkulturen-Futterbau-(Weidevieh-)verbundbetriebe	7	177	319
Pflanzenbau-Viehhaltungsgemischtbetriebe	74	14 258	27 230

Standardoutput je Betrieb	Viehbestand	Betriebswirtschaftliche Ausrichtung
1 000 €	1 000 GV	
Veredlung		
1 441 226	57 570	Veredlungsbetriebe zusammen
1 910 293	36 918	spez. Schweinebetriebe
2 600 986	16 597	spez. Schweineaufzuchtbetriebe
1 292 154	12 854	spez. Schweinemastbetriebe
1 881 557	7 467	Schweineaufzucht- und -mastverbundbetriebe
1 139 682	20 651	spez. Geflügelbetriebe
1 268 484	17 021	spez. Legehennenbetriebe
923 067	3 542	spez. Geflügelmastbetriebe
195 082	89	Legehennen- und Geflügelmastverbundbetriebe
-	-	Veredlungsbetriebe mit verschiedenen Verbunderzeugnissen
Pflanzenbauverbund		
368 431	409	Pflanzenbauverbundbetriebe zusammen
245 097	5	Gartenbau- und Dauerkulturverbundbetriebe
472 843	21	Acker- und Gartenbauverbundbetriebe
-	-	Acker- und Weinbau-(Rebanlagen-)verbundbetriebe
.	.	Ackerbau- und Dauerkulturverbundbetriebe
301 777	252	Pflanzenbauverbundbetriebe mit Betonung Ackerbau
.	.	sonstige Pflanzenbauverbundbetriebe
Viehhaltungsverbund		
410 363	16 691	Viehhaltungsverbundbetriebe zusammen
401 282	13 377	Teilausrichtung Futterbau (Weidevieh)
1 605 614	11 415	Teilausrichtung Milcherzeugung
46 158	1 962	Teilausrichtung sonstiger Futterbau (sonstiges Weidevieh)
448 580	3 314	Teilausrichtung Veredlung
.	.	Veredlung und Milchvieh kombiniert
.	.	Veredlung und sonstiger Futterbau (Weidevieh) kombiniert
Pflanzenbau-Viehhaltungsverbund		
611 081	133 561	Pflanzenbau-Viehhaltungsverbundbetriebe zusammen
600 130	113 500	Ackerbau-Futterbau-(Weidevieh-)verbundbetriebe
1 824 258	46 846	Ackerbau-Milchviehverbundbetriebe
1 493 481	48 365	Milchvieh-Ackerbauverbundbetriebe
106 202	10 130	Verbundbetriebe Ackerbau mit sonstigem Futterbau (sonstiges Weidevieh)
67 375	8 159	Verbundbetriebe sonstiger Futterbau (so. Weidevieh) mit Ackerbau
674 188	20 061	Verbundbetriebe mit versch. Kombinationen Pflanzenbau- Viehhaltung
1 175 311	14 024	Ackerbau-Veredlungsbetriebe
45 531	151	Dauerkulturen-Futterbau-(Weidevieh-)verbundbetriebe
367 972	5 886	Pflanzenbau-Viehhaltungsgemischtbetriebe

2. Landwirtschaftliche Betriebe 2016 nach betriebswirtschaftlicher Ausrichtung, Rechtsformen und sozialökonomischen Betriebstypen

2.1 Landwirtschaftliche Betriebe nach Größenklassen der landwirtschaftlich genutzten Fläche (0804.1T)

Betriebswirtschaftliche Ausrichtung	Insgesamt	Davon nach Größenklassen der landwirtschaftlich			
		unter 5	5 - 10	10 - 20	20 - 50
Betriebe					
Insgesamt					
Ackerbau	2 111	7	369	387	423
Gartenbau	323	268	23	16	10
Dauerkulturen	170	79	23	22	17
darunter: Weinbau (Rebanlagen)	67	54	7	3	1
Futterbau (Weidevieh)	2 649	324	696	577	396
darunter: Milchvieh	631	18	41	50	90
Veredlung	138	86	4	13	10
Pflanzenbauverbund	54	11	11	7	14
Viehhaltungsverbund	125	12	43	24	19
Pflanzenbau-Viehhaltungsverbund	913	3	132	155	180
Insgesamt	6 483	790	1 301	1 201	1 069
davon					
Betriebe der Rechtsform Einzelunternehmen					
Ackerbau	1 715	3	348	362	378
Gartenbau	261	224	18	11	6
Dauerkulturen	136	76	17	19	13
darunter: Weinbau (Rebanlagen)	61	52	5	2	1
Futterbau (Weidevieh)	2 270	308	675	545	368
darunter: Milchvieh	411	15	40	49	86
Veredlung	38	13	2	7	5
Pflanzenbauverbund	41	9	7	5	12
Viehhaltungsverbund	106	12	43	24	18
Pflanzenbau-Viehhaltungsverbund	678	3	128	151	176
Zusammen	5 245	648	1 238	1 124	976
Betriebe der Rechtsform Personengesellschaften/-gemeinschaften					
Ackerbau	223	2	12	13	32
Gartenbau	48	35	3	4	3
Dauerkulturen	19	2	3	2	3
darunter: Weinbau (Rebanlagen)	2	1	1	-	-
Futterbau (Weidevieh)	183	13	12	17	20
darunter: Milchvieh	104	2	1	-	4
Veredlung	30	20	2	2	3
Pflanzenbauverbund	9	2	2	2	1
Viehhaltungsverbund	4	-	-	-	1
Pflanzenbau-Viehhaltungsverbund	77	-	4	4	3
Zusammen	593	74	38	44	66

genutzten Fläche von ... bis unter ... ha					Betriebswirtschaftliche Ausrichtung
50 - 100	100 - 200	200 - 500	500 - 1 000	1 000 und mehr	
Betriebe					
Insgesamt					
242	243	278	112	50	Ackerbau
6	-	-	-	-	Gartenbau
7	11	11	-	-	Dauerkulturen
-	1	1	-	-	darunter: Weinbau (Rebanlagen)
228	201	98	61	68	Futterbau (Weidevieh)
116	139	54	55	68	darunter: Milchvieh
9	6	7	2	1	Veredlung
2	6	3	-	-	Pflanzenbauverbund
4	7	1	7	8	Viehhaltungsverbund
104	94	83	52	110	Pflanzenbau-Viehhaltungsverbund
602	568	481	234	237	Insgesamt
davon					
Betriebe der Rechtsform Einzelunternehmen					
198	203	183	38	2	Ackerbau
2	-	-	-	-	Gartenbau
6	3	2	-	-	Dauerkulturen
-	-	1	-	-	darunter: Weinbau (Rebanlagen)
188	146	36	3	1	Futterbau (Weidevieh)
101	98	19	2	1	darunter: Milchvieh
5	3	2	1	-	Veredlung
2	4	2	-	-	Pflanzenbauverbund
4	4	1	-	-	Viehhaltungsverbund
98	74	47	1	-	Pflanzenbau-Viehhaltungsverbund
503	437	273	43	3	Zusammen
Betriebe der Rechtsform Personengesellschaften/-gemeinschaften					
32	24	58	36	14	Ackerbau
3	-	-	-	-	Gartenbau
-	6	3	-	-	Dauerkulturen
-	-	-	-	-	darunter: Weinbau (Rebanlagen)
26	47	31	13	4	Futterbau (Weidevieh)
14	40	26	13	4	darunter: Milchvieh
1	1	1	-	-	Veredlung
-	2	-	-	-	Pflanzenbauverbund
-	2	-	-	1	Viehhaltungsverbund
5	16	25	10	10	Pflanzenbau-Viehhaltungsverbund
67	98	118	59	29	Zusammen

Noch: 2.1 Landwirtschaftliche Betriebe nach Größenklassen der landwirtschaftlich genutzten Fläche
(0804.1T)

Betriebswirtschaftliche Ausrichtung	Insgesamt	Davon nach Größenklassen der landwirtschaftlich			
		unter 5	5 - 10	10 - 20	20 - 50

Betriebe

noch: von Insgesamt

Betriebe der Rechtsform juristische Personen

Ackerbau	173	2	9	12	13
Gartenbau	14	9	2	1	1
Dauerkulturen	15	1	3	1	1
darunter: Weinbau (Rebanlagen)	4	1	1	1	-
Futterbau (Weidevieh)	196	3	9	15	8
darunter: Milchvieh	116	1	-	1	-
Veredlung	70	53	-	4	2
Pflanzenbauverbund	4	-	2	-	1
Viehhaltungsverbund	15	-	-	-	-
Pflanzenbau-Viehhaltungsverbund	158	-	-	-	1
Zusammen	645	68	25	33	27

genutzten Fläche von ... bis unter ... ha					Betriebswirtschaftliche Ausrichtung
50 - 100	100 - 200	200 - 500	500 - 1 000	1 000 und mehr	

Betriebe

noch: von Insgesamt					
Betriebe der Rechtsform juristische Personen					
12	16	37	38	34	Ackerbau
1	-	-	-	-	Gartenbau
1	2	6	-	-	Dauerkulturen
-	1	-	-	-	darunter: Weinbau (Rebanlagen)
14	8	31	45	63	Futterbau (Weidevieh)
1	1	9	40	63	darunter: Milchvieh
3	2	4	1	1	Veredlung
-	-	1	-	-	Pflanzenbauverbund
-	1	-	7	7	Viehhaltungsverbund
1	4	11	41	100	Pflanzenbau-Viehhaltungsverbund
32	33	90	132	205	Zusammen

2.2 Landwirtschaftlich genutzte Fläche nach Größenklassen der landwirtschaftlich genutzten Fläche (0804.2T)

Betriebswirtschaftliche Ausrichtung	Insgesamt	Davon nach Größenklassen der landwirtschaftlich			
		unter 5	5 - 10	10 - 20	20 - 50
ha					
Insgesamt					
Ackerbau	323 219	15	2 684	5 639	13 675
Gartenbau	1 388	302	158	219	312
Dauerkulturen	5 992	139	158	304	532
darunter Weinbau (Rebanlagen)	525	87	49	35	.
Futterbau (Weidevieh)	255 572	727	4 918	8 211	12 313
darunter Milchvieh	200 701	36	299	732	3 033
Veredlung	6 859	12	28	180	.
Pflanzenbauverbund	2 655	34	83	104	.
Viehhaltungsverbund	19 781	26	316	336	547
Pflanzenbau-Viehhaltungsverbund	288 050	11	979	2 301	.
Insgesamt	903 514	1 267	9 324	17 292	33 880
davon					
Betriebe der Rechtsform Einzelunternehmen					
Ackerbau	146 012	.	2 529	5 279	12 126
Gartenbau	842	250	128	.	176
Dauerkulturen	2 214	135	120	268	401
darunter Weinbau (Rebanlagen)	381	84	35	.	.
Futterbau (Weidevieh)	70 931	700	4 765	7 757	11 450
darunter Milchvieh	32 636	.	.	.	2 882
Veredlung	2 414	.	.	.	183
Pflanzenbauverbund	1 803	.	55	.	358
Viehhaltungsverbund	2 222	26	316	336	.
Pflanzenbau-Viehhaltungsverbund	39 795	11	947	2 243	5 570
Zusammen	266 234	1 168	8 872	16 206	30 785
Betriebe der Rechtsform Personengesellschaften/-gemeinschaften					
Ackerbau	71 008	.	86	183	1 065
Gartenbau	402	36	.	.	.
Dauerkulturen	1 770	.	17	.	.
darunter Weinbau (Rebanlagen)	.	.	.	-	-
Futterbau (Weidevieh)	34 802	.	90	243	637
darunter Milchvieh	30 721	.	.	-	151
Veredlung	581	-	.	.	.
Pflanzenbauverbund
Viehhaltungsverbund	.	-	-	-	.
Pflanzenbau-Viehhaltungsverbund	35 303	-	33	57	.
Zusammen	145 789	74	271	624	2 168

genutzten Fläche von ... bis unter ... ha					Betriebswirtschaftliche Ausrichtung
50 - 100	100 - 200	200 - 500	500 - 1 000	1 000 und mehr	
ha					
Insgesamt					
17 314	34 967	85 269	80 257	83 399	Ackerbau
396	-	-	-	-	Gartenbau
431	1 531	2 897	-	-	Dauerkulturen
-	.	.	-	-	darunter Weinbau (Rebanlagen)
16 485	28 089	28 787	46 305	109 737	Futterbau (Weidevieh)
8 808	19 252	16 366	42 437	109 737	darunter Milchvieh
.	833	2 372	.	.	Veredlung
.	890	923	-	-	Pflanzenbauverbund
235	972	.	5 754	.	Viehhaltungsverbund
7 544	13 295	24 470	.	194 217	Pflanzenbau-Viehhaltungsverbund
43 283	80 578	144 992	173 212	399 687	Insgesamt
davon					
Betriebe der Rechtsform Einzelunternehmen					
13 951	29 253	53 846	26 779	.	Ackerbau
.	-	-	-	-	Gartenbau
.	454	.	-	-	Dauerkulturen
-	-	.	-	-	darunter Weinbau (Rebanlagen)
13 591	20 172	9 690	.	.	Futterbau (Weidevieh)
7 662	13 250	5 528	.	.	darunter Milchvieh
379	.	.	.	-	Veredlung
.	.	.	-	-	Pflanzenbauverbund
235	512	.	-	-	Viehhaltungsverbund
.	10 346	12 911	.	-	Pflanzenbau-Viehhaltungsverbund
35 938	61 769	78 209	29 944	3 344	Zusammen
Betriebe der Rechtsform Personengesellschaften/-gemeinschaften					
2 462	3 363	18 419	24 901	.	Ackerbau
195	-	-	-	-	Gartenbau
-	830	.	-	-	Dauerkulturen
-	-	-	-	-	darunter Weinbau (Rebanlagen)
1 965	6 818	8 835	.	.	Futterbau (Weidevieh)
.	.	7 400	9 721	.	darunter Milchvieh
.	.	.	-	-	Veredlung
-	.	-	-	-	Pflanzenbauverbund
-	.	-	-	-	Viehhaltungsverbund
.	2 311	7 595	.	18 096	Pflanzenbau-Viehhaltungsverbund
5 065	14 058	35 910	41 333	46 286	Zusammen

Noch: 2.2 Landwirtschaftlich genutzte Fläche nach Größenklassen der landwirtschaftlich genutzten Fläche (0804.2T)

Betriebswirtschaftliche Ausrichtung	Insgesamt	Davon nach Größenklassen der landwirtschaftlich			
		unter 5	5 - 10	10 - 20	20 - 50

ha

noch: von Insgesamt

Betriebe der Rechtsform juristische Personen

Ackerbau	106 199	-	69	177	484
Gartenbau	144	17	.	.	.
Dauerkulturen	2 008	.	22	.	.
darunter Weinbau (Rebanlagen)	-
Futterbau (Weidevieh)	149 838	.	62	210	227
darunter Milchvieh	137 343	-	-	.	-
Veredlung	3 864	.	-	53	.
Pflanzenbauverbund	.	-	.	-	.
Viehhaltungsverbund	.	-	-	-	-
Pflanzenbau-Viehhaltungsverbund	212 951	-	-	-	.
Zusammen	491 491	25	181	463	927

genutzten Fläche von ... bis unter ... ha					Betriebswirtschaftliche Ausrichtung
50 - 100	100 - 200	200 - 500	500 - 1 000	1 000 und mehr	
ha					
noch: von Insgesamt					
Betriebe der Rechtsform juristische Personen					
901	2 351	13 004	28 577	60 635	Ackerbau
.	-	-	-	-	Gartenbau
.	.	1 623	-	-	Dauerkulturen
-	.	-	-	-	darunter Weinbau (Rebanlagen)
930	1 098	10 263	.	102 163	Futterbau (Weidevieh)
.	.	3 438	.	102 163	darunter Milchvieh
.	Veredlung
-	-	.	-	-	Pflanzenbauverbund
-	.	-	5 754	.	Viehhaltungsverbund
.	639	3 964	32 139	176 121	Pflanzenbau-Viehhaltungsverbund
2 280	4 751	30 872	101 935	350 057	Zusammen

2.3 Landwirtschaftliche Betriebe nach Größenklassen des Standardoutputs (0804.3T)

Betriebswirtschaftliche Ausrichtung	Insgesamt	Davon nach Größenklassen des Standard			
		unter 4	4 - 8	8 - 15	15 - 25
Betriebe					
Insgesamt					
Ackerbau	2 111	146	197	286	219
Gartenbau	323	-	-	-	3
Dauerkulturen	170	-	10	37	18
darunter Weinbau (Rebanlagen)	67	-	10	26	7
Futterbau (Weidevieh)	2 649	133	551	571	339
darunter Milchvieh	631	-	2	14	23
Veredlung	138	-	-	1	3
Pflanzenbauverbund	54	-	-	2	5
Viehhaltungsverbund	125	2	15	34	23
Pflanzenbau-Viehhaltungsverbund	913	3	38	130	137
Insgesamt	6 483	284	811	1 061	747
davon					
Betriebe der Rechtsform Einzelunternehmen					
Ackerbau	1 715	129	185	267	199
Gartenbau	261	-	-	-	3
Dauerkulturen	136	-	9	35	17
darunter Weinbau (Rebanlagen)	61	-	9	25	7
Futterbau (Weidevieh)	2 270	131	537	549	308
darunter Milchvieh	411	-	2	14	22
Veredlung	38	-	-	-	3
Pflanzenbauverbund	41	-	-	1	4
Viehhaltungsverbund	106	2	15	34	23
Pflanzenbau-Viehhaltungsverbund	678	3	36	128	133
Zusammen	5 245	265	782	1 014	690
Betriebe der Rechtsform Personengesellschaften/-gemeinschaften					
Ackerbau	223	5	7	10	13
Gartenbau	48	-	-	-	-
Dauerkulturen	19	-	-	2	1
darunter Weinbau (Rebanlagen)	2	-	-	1	-
Futterbau (Weidevieh)	183	1	11	12	17
darunter Milchvieh	104	-	-	-	1
Veredlung	30	-	-	-	-
Pflanzenbauverbund	9	-	-	-	1
Viehhaltungsverbund	4	-	-	-	-
Pflanzenbau-Viehhaltungsverbund	77	-	2	2	4
Zusammen	593	6	20	26	36

outputs von ... bis unter ... 1 000 €						Betriebswirtschaftliche Ausrichtung
25 - 50	50 - 100	100 - 250	250 - 500	500 - 750	750 u. mehr	
Betriebe						
Insgesamt						
305	232	304	209	71	142	Ackerbau
22	76	134	53	16	19	Gartenbau
19	20	27	15	3	21	Dauerkulturen
8	8	6	-	-	2	darunter Weinbau (Rebanlagen)
292	179	209	163	57	155	Futterbau (Weidevieh)
58	57	126	146	52	153	darunter Milchvieh
3	7	12	30	23	59	Veredlung
6	12	13	6	2	8	Pflanzenbauverbund
17	4	11	4	-	15	Viehhaltungsverbund
138	93	99	81	29	165	Pflanzenbau-Viehhaltungsverbund
802	623	809	561	201	584	Insgesamt
davon						
Betriebe der Rechtsform Einzelunternehmen						
273	200	248	142	32	40	Ackerbau
20	67	112	39	9	11	Gartenbau
19	16	20	12	3	5	Dauerkulturen
8	7	4	-	-	1	darunter Weinbau (Rebanlagen)
273	152	170	114	24	12	Futterbau (Weidevieh)
58	56	116	108	23	12	darunter Milchvieh
2	5	7	6	10	5	Veredlung
3	10	12	5	2	4	Pflanzenbauverbund
16	4	10	2	-	-	Viehhaltungsverbund
134	89	88	54	12	1	Pflanzenbau-Viehhaltungsverbund
740	543	667	374	92	78	Zusammen
Betriebe der Rechtsform Personengesellschaften/-gemeinschaften						
24	22	40	40	23	39	Ackerbau
2	8	18	13	3	4	Gartenbau
-	2	3	3	-	8	Dauerkulturen
-	1	-	-	-	-	darunter Weinbau (Rebanlagen)
12	14	21	39	27	29	Futterbau (Weidevieh)
-	-	10	38	26	29	darunter Milchvieh
-	1	3	6	3	17	Veredlung
2	2	1	1	-	2	Pflanzenbauverbund
1	-	1	1	-	1	Viehhaltungsverbund
3	3	9	18	10	26	Pflanzenbau-Viehhaltungsverbund
44	52	96	121	66	126	Zusammen

Noch: 3.3 Landwirtschaftliche Betriebe nach Größenklassen des Standardoutputs (0804.3R)

Betriebswirtschaftliche Ausrichtung	Insgesamt	Davon nach Größenklassen des Standard			
		unter 4	4 - 8	8 - 15	15 - 25
Betriebe					
noch: von Insgesamt					
Betriebe der Rechtsform juristische Personen					
Ackerbau	173	12	5	9	7
Gartenbau	14	-	-	-	-
Dauerkulturen	15	-	1	-	-
darunter Weinbau (Rebanlagen)	4	-	1	-	-
Futterbau (Weidevieh)	196	1	3	10	14
darunter Milchvieh	116	-	-	-	-
Veredlung	70	-	-	1	-
Pflanzenbauverbund	4	-	-	1	-
Viehhaltungsverbund	15	-	-	-	-
Pflanzenbau-Viehhaltungsverbund	158	-	-	-	-
Zusammen	645	13	9	21	21

outputs von ... bis unter ... 1 000 €						Betriebswirtschaftliche Ausrichtung
25 - 50	50 - 100	100 - 250	250 - 500	500 - 750	750 u. mehr	
Betriebe						
noch: von Insgesamt						
Betriebe der Rechtsform juristische Personen						
8	10	16	27	16	63	Ackerbau
-	1	4	1	4	4	Gartenbau
-	2	4	-	-	8	Dauerkulturen
-	-	2	-	-	1	darunter Weinbau (Rebanlagen)
7	13	18	10	6	114	Futterbau (Weidevieh)
-	1	-	-	3	112	darunter Milchvieh
1	1	2	18	10	37	Veredlung
1	-	-	-	-	2	Pflanzenbauverbund
-	-	-	1	-	14	Viehhaltungsverbund
1	1	2	9	7	138	Pflanzenbau-Viehhaltungsverbund
18	28	46	66	43	380	Zusammen

3. Landwirtschaftliche Betriebe mit Einkommenskombinationen 2016 nach dem Anteil des Umsatzes aus Einkommenskombinationen am Gesamtumsatz des Betriebes, betriebswirtschaftlicher Ausrichtung, Rechtsformen und sozialökonomischen Betriebstypen

3.1 Anzahl der landwirtschaftlichen Betriebe (0803.1R)

Betriebswirtschaftliche Ausrichtung	Betriebe mit Einkommenskombinationen			
	zusammen	davon nach dem Anteil des Umsatzes aus Einkommenskombinationen am Gesamtumsatz des Betriebes von über ... bis ... %		
		0 - 10	10 - 50	50 - unter 100
	1 000 Betriebe			
	Insgesamt			
Insgesamt	1,33	0,6	0,4	0,3
davon				
Ackerbau	0,36	0,2	0,1	/
Gartenbau	0,05	0,0	/	0,0
Dauerkulturen	0,03	/	/	0,0
darunter Weinbau (Rebanlagen)	0,00	0,0	0,0	0,0
Futterbau (Weidevieh)	0,55	0,2	0,2	0,1
darunter Milchvieh	0,17	0,1	0,1	/
Veredlung	0,03	0,0	0,0	0,0
Pflanzenbauverbund	0,02	/	/	0,0
Viehhaltungsverbund	/	/	/	/
Pflanzenbau-Viehhaltungsverbund	0,26	0,1	0,1	/
	davon Einzelunternehmen			
Zusammen	0,88	0,4	0,3	0,2
davon				
Ackerbau	0,25	0,2	0,1	/
Gartenbau	0,04	0,0	0,0	0,0
Dauerkulturen	/	/	/	/
darunter Weinbau (Rebanlagen)	0,00	0,0	0,0	-
Futterbau (Weidevieh)	0,39	0,1	0,1	/
darunter Milchvieh	0,07	0,1	/	/
Veredlung	0,01	0,0	0,0	0,0
Pflanzenbauverbund	0,01	/	/	0,0
Viehhaltungsverbund	/	/	/	/
Pflanzenbau-Viehhaltungsverbund	0,14	0,1	/	/
	davon Haupterwerbsbetriebe			
Zusammen	0,49	0,2	0,2	0,1
davon				
Ackerbau	0,15	0,1	0,0	/
Gartenbau	0,03	/	0,0	0,0
Dauerkulturen	/	/	0,0	0,0
darunter Weinbau (Rebanlagen)	-	-	-	-
Futterbau (Weidevieh)	0,20	0,1	/	/
darunter Milchvieh	0,05	0,0	0,0	/
Veredlung	0,01	0,0	0,0	0,0
Pflanzenbauverbund	/	/	/	0,0
Viehhaltungsverbund	/	-	/	/
Pflanzenbau-Viehhaltungsverbund	0,06	0,0	0,0	/

Noch: 2.1 Anzahl der landwirtschaftlichen Betriebe (803.1R)

Betriebswirtschaftliche Ausrichtung	Davon			
	Betriebe mit Einkommenskombinationen			
	zusammen	davon nach dem Anteil des Umsatzes aus Einkommenskombinationen am Gesamt- umsatz des Betriebes von über ... bis ... %		
		0 - 10	10 - 50	50 - unter 100
1 000 Betriebe				
Nebenerwerbsbetriebe				
Zusammen	0,39	0,2	0,2	/
davon				
Ackerbau	0,10	/	/	/
Gartenbau	/	0,0	/	/
Dauerkulturen	/	/	/	/
darunter Weinbau (Rebanlagen)	0,00	0,0	0,0	-
Futterbau (Weidevieh)	0,19	/	/	/
darunter Milchvieh	/	/	/	-
Veredlung	0,00	-	0,0	-
Pflanzenbauverbund	0,00	-	0,0	-
Viehhaltungsverbund	/	/	/	/
Pflanzenbau-Viehhaltungsverbund	/	/	/	/
noch: von Insgesamt				
Betriebe der Rechtsform Personengemeinschaften, -gesellschaften				
Zusammen	0,15	0,1	0,0	/
davon				
Ackerbau	0,04	0,0	/	0,0
Gartenbau	/	-	/	/
Dauerkulturen	/	/	-	-
darunter Weinbau (Rebanlagen)	-	-	-	-
Futterbau (Weidevieh)	/	0,0	/	/
darunter Milchvieh	0,02	0,0	0,0	0,0
Veredlung	0,01	0,0	0,0	-
Pflanzenbauverbund	0,00	-	0,0	0,0
Viehhaltungsverbund	/	0,0	/	-
Pflanzenbau-Viehhaltungsverbund	0,03	0,0	0,0	-
Betriebe der Rechtsform juristische Personen				
Zusammen	0,31	0,2	0,1	/
davon				
Ackerbau	0,06	0,0	0,0	/
Gartenbau	/	/	-	/
Dauerkulturen	0,01	0,0	0,0	0,0
darunter Weinbau (Rebanlagen)	0,00	-	-	0,0
Futterbau (Weidevieh)	0,11	0,1	0,0	/
darunter Milchvieh	0,08	0,0	0,0	-
Veredlung	0,01	0,0	0,0	0,0
Pflanzenbauverbund	0,00	0,0	-	0,0
Viehhaltungsverbund	0,01	0,0	0,0	-
Pflanzenbau-Viehhaltungsverbund	0,10	0,1	0,0	0,0

3.2 Landwirtschaftlich genutzte Fläche (0803.2R)

Betriebswirtschaftliche Ausrichtung	Betriebe mit Einkommenskombinationen			
	zusammen	davon nach dem Anteil des Umsatzes aus Einkommenskombinationen am Gesamt- umsatz des Betriebes von über ... bis ... %		
		0 - 10	10 - 50	50 - unter 100
	1 000 ha			
	Insgesamt			
Insgesamt	434,9	264,8	159,0	11,1
davon				
Ackerbau	100,7	83,4	15,0	2,2
Gartenbau	/	0,0	/	/
Dauerkulturen	1,3	0,7	/	0,3
darunter Weinbau (Rebanlagen)	.	0,0	0,0	.
Futterbau (Weidevieh)	130,8	73,3	53,7	3,8
darunter Milchvieh	116,2	67,3	48,7	/
Veredlung	1,7	1,2	0,4	0,1
Pflanzenbauverbund	1,0	0,6	/	0,2
Viehhaltungsverbund	15,1	5,5	9,5	/
Pflanzenbau-Viehhaltungsverbund	184,1	100,1	79,7	4,2
	davon Einzelunternehmen			
Zusammen	72,1	49,3	19,4	3,5
davon				
Ackerbau	40,0	31,0	8,1	/
Gartenbau	0,1	0,0	0,0	0,0
Dauerkulturen	.	.	/	.
darunter Weinbau (Rebanlagen)	0,0	0,0	0,0	-
Futterbau (Weidevieh)	18,6	10,4	6,3	1,9
darunter Milchvieh	8,6	6,5	2,0	/
Veredlung	0,8	0,3	0,4	0,1
Pflanzenbauverbund	.	.	/	.
Viehhaltungsverbund	/	/	/	/
Pflanzenbau-Viehhaltungsverbund	11,4	7,1	4,1	/
	davon Haupterwerbsbetriebe			
Zusammen	56,9	40,0	14,7	2,2
davon				
Ackerbau	34,0	26,7	6,7	/
Gartenbau	0,1	0,0	0,0	0,0
Dauerkulturen	.	.	0,0	.
darunter Weinbau (Rebanlagen)	-	-	-	-
Futterbau (Weidevieh)	12,4	7,0	4,4	/
darunter Milchvieh	6,3	4,6	1,7	/
Veredlung	.	0,3	.	0,1
Pflanzenbauverbund
Viehhaltungsverbund	/	-	/	/
Pflanzenbau-Viehhaltungsverbund	9,1	5,7	3,2	/

Noch: 2.2 Landwirtschaftlich genutzte Fläche (0803.2R)

Betriebswirtschaftliche Ausrichtung	Davon			
	Betriebe mit Einkommenskombinationen			
	zusammen	davon nach dem Anteil des Umsatzes aus Einkommenskombinationen am Gesamt- umsatz des Betriebes von über ... bis ... %		
		0 - 10	10 - 50	50 - unter 100
1 000 ha				
Nebenerwerbsbetriebe				
Zusammen	15,2	9,3	4,6	/
davon				
Ackerbau	6,0	4,3	1,4	/
Gartenbau	0,0	0,0	/	/
Dauerkulturen	/	0,1	/	/
darunter Weinbau (Rebanlagen)	0,0	0,0	0,0	-
Futterbau (Weidevieh)	6,2	3,4	1,8	/
darunter Milchvieh	2,3	2,0	/	-
Veredlung	.	-	.	-
Pflanzenbauverbund	.	-	.	-
Viehhaltungsverbund	/	/	/	/
Pflanzenbau-Viehhaltungsverbund	2,3	1,3	/	/
noch: von Insgesamt				
Betriebe der Rechtsform Personengemeinschaften, -gesellschaften				
Zusammen	41,8	27,3	13,6	0,9
davon				
Ackerbau	14,3	14,0	0,4	0,0
Gartenbau	/	-	/	/
Dauerkulturen	0,5	0,5	-	-
darunter Weinbau (Rebanlagen)	-	-	-	-
Futterbau (Weidevieh)	8,1	4,1	3,2	0,8
darunter Milchvieh	7,0	3,8	3,0	0,2
Veredlung	0,1	0,1	0,0	-
Pflanzenbauverbund	0,0	-	0,0	0,0
Viehhaltungsverbund	/	0,2	/	-
Pflanzenbau-Viehhaltungsverbund	18,4	8,5	9,9	-
Betriebe der Rechtsform juristische Personen				
Zusammen	321,0	188,2	126,1	6,7
davon				
Ackerbau	46,3	38,4	6,6	/
Gartenbau	/	/	-	0,0
Dauerkulturen	.	.	0,3	.
darunter Weinbau (Rebanlagen)	.	-	-	.
Futterbau (Weidevieh)	104,0	58,8	44,1	1,1
darunter Milchvieh	100,7	57,0	43,7	-
Veredlung	0,8	0,8	-	-
Pflanzenbauverbund	.	.	-	.
Viehhaltungsverbund	14,5	5,3	9,3	-
Pflanzenbau-Viehhaltungsverbund	154,3	84,5	65,8	4,0

Abb. 2 Landwirtschaftliche Betriebe und landwirtschaftlich genutzte Fläche 2016 nach betriebswirtschaftlicher Ausrichtung in Prozent

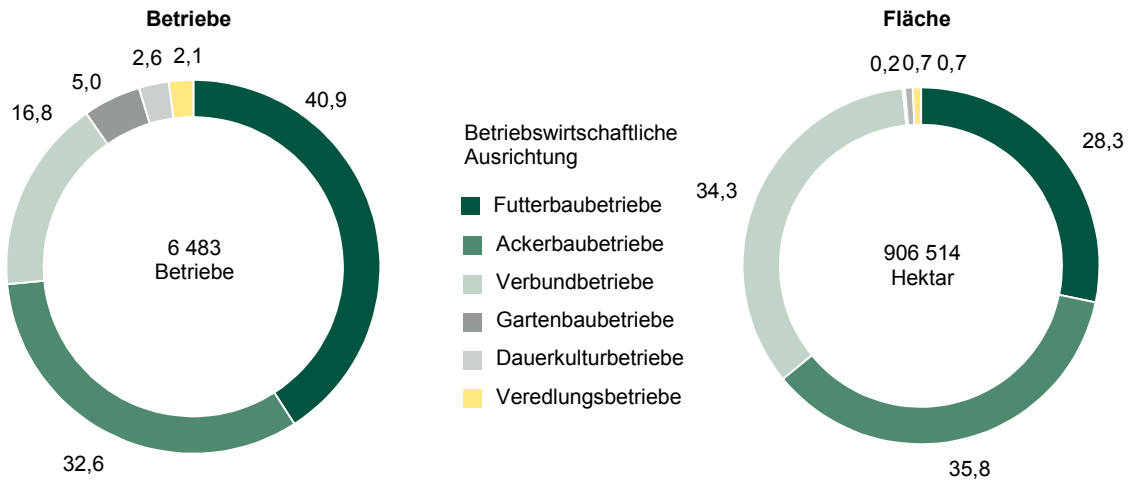
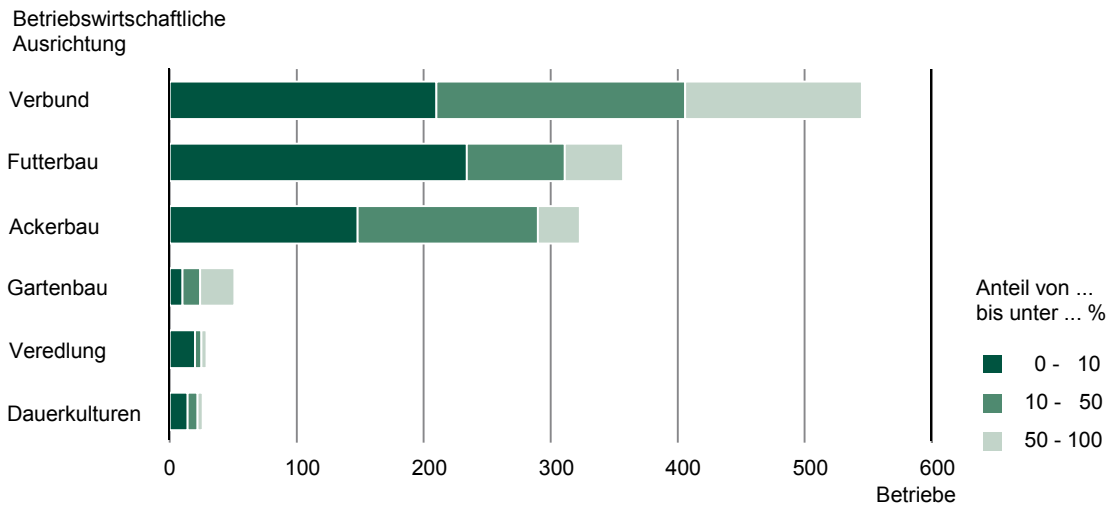


Abb. 3 Landwirtschaftliche Betriebe mit Einkommenskombinationen 2016 nach betriebswirtschaftlicher Ausrichtung und Anteil des Umsatzes aus Einkommenskombinationen am Gesamtumsatz des Betriebes



Herausgeber, Redaktion, Gestaltung, Satz

Statistisches Landesamt des Freistaates Sachsen
Macherstraße 63, 01917 Kamenz
Telefon (+49) 3578 33-1913
Telefax (+49) 3578 33-1921
E-Mail info@statistik.sachsen.de

Druck

Diese Veröffentlichung steht ausschließlich in elektronischer Form bereit.

Redaktionsschluss

August 2017

Bezug

Download im Internet kostenfrei unter
www.statistik.sachsen.de

Erscheinungsfolge

unregelmäßig

Copyright

Statistisches Landesamt des Freistaates Sachsen, Kamenz 2017
Vervielfältigung und Verbreitung, auch auszugsweise, mit Quellenangabe gestattet.

ISSN 2195-3058