

Statistischer Bericht



Straßenverkehrsunfälle im Freistaat Sachsen

März 2017

H | 1 – m 03/17

Zeichenerklärung

- Nichts vorhanden (genau Null)
- 0 weniger als die Hälfte von 1 in der letzten besetzten Stelle, jedoch mehr als nichts
- ... Angabe fällt später an
- / Zahlenwert nicht sicher genug
- . Zahlenwert unbekannt oder geheim zu halten
- x Tabellenfach gesperrt, weil Aussage nicht sinnvoll
- () Ausgabewert ist eingeschränkt
- p vorläufige Zahl
- r berichtigte Zahl
- s geschätzte Zahl

Herausgeber, Redaktion, Gestaltung, Satz
Statistisches Landesamt des Freistaates Sachsen
Macherstraße 63, 01917 Kamenz
Telefon +49 3578 33-1913
Telefax +49 3578 33-1921
E-Mail info@statistik.sachsen.de

Druck
Diese Veröffentlichung steht ausschließlich in elektronischer Form bereit.

Redaktionsschluss
Juni 2017

Bezug
Download im Internet kostenfrei unter
www.statistik.sachsen.de

Erscheinungsfolge
monatlich

Copyright
Statistisches Landesamt des Freistaates Sachsen, Kamenz 2017
Vervielfältigung und Verbreitung, auch auszugsweise, mit Quellenangabe gestattet.

ISSN 2195-4003

Statistischer Bericht H I 1 - m 03/17
Straßenverkehrsunfälle im Freistaat Sachsen
März 2017

[Titel](#)

[Impressum](#)

Inhalt

[Vorbemerkungen \(Verweis auf Qualitätsbericht\)](#)

[Zusätzliche Erläuterungen](#)

Tabellen

1. [Straßenverkehrsunfälle mit Sachschaden 2015 bis 2017 nach Monaten](#)
2. [Straßenverkehrsunfälle mit Personenschaden 2015 bis 2017 nach Monaten](#)
3. [Verunglückte bei Straßenverkehrsunfällen 2015 bis 2017 nach Monaten](#)
4. [Straßenverkehrsunfälle mit Personenschaden und Verunglückte nach Straßenarten und Ortslage](#)
5. [Straßenverkehrsunfälle mit Personenschaden und Verunglückte nach Unfallarten und Ortslage](#)
6. [Straßenverkehrsunfälle mit Personenschaden und Verunglückte nach Unfalltypen und Ortslage](#)
7. [Verunglückte bei Straßenverkehrsunfällen nach Art der Verkehrsbeteiligung](#)
8. [Straßenverkehrsunfälle und Verunglückte nach Art der Verkehrsbeteiligung und Ortslage](#)
9. [Verunglückte bei Straßenverkehrsunfällen nach Altersgruppen und Geschlecht](#)
10. [An Straßenverkehrsunfällen beteiligte Fahrzeugführer und Fußgänger](#)
11. [Ursachen von Straßenverkehrsunfällen mit Personenschaden](#)
12. [Straßenverkehrsunfälle und Verunglückte nach Datum und Ortslage](#)
13. [Straßenverkehrsunfälle und Verunglückte nach Kreisfreien Städten und Landkreisen sowie Ortslage](#)
14. [Straßenverkehrsunfälle und Verunglückte im Zeitraum Januar bis März 2017 nach Kreisfreien Städten und Landkreisen sowie Ortslage](#)
15. [Straßenverkehrsunfälle und Verunglückte im Zeitraum Januar bis März 2017 nach Ortslage, Unfalltypen, Monaten, Wochentagen, Uhrzeit und Lichtverhältnissen](#)
16. [Straßenverkehrsunfälle und Verunglückte im Zeitraum Januar bis März 2017 nach Ortslage, Unfalltypen, Monaten, Wochentagen, Uhrzeit und Lichtverhältnissen - Alkoholunfälle](#)
17. [Straßenverkehrsunfälle und Verunglückte im Zeitraum Januar bis März 2017 nach Ortslage, Unfalltypen, Monaten, Wochentagen, Uhrzeit und Lichtverhältnissen - Anteil der Alkoholunfälle an allen Unfällen in Prozent](#)

Abbildungen

1. [Straßenverkehrsunfälle insgesamt 2015 bis 2017 nach Monaten](#)
2. [Straßenverkehrsunfälle mit Personenschaden 2015 bis 2017 nach Monaten](#)
3. [Straßenverkehrsunfälle mit Sachschaden 2015 bis 2017 nach Monaten](#)
4. [Getötete bei Straßenverkehrsunfällen 2015 bis 2017 nach Monaten](#)
5. [Schwerverletzte bei Straßenverkehrsunfällen 2015 bis 2017 nach Monaten](#)
6. [Leichtverletzte bei Straßenverkehrsunfällen 2015 bis 2017 nach Monaten](#)

[Inhalt](#)

Vorbemerkungen

Die in den Vorbemerkungen enthaltenen Erläuterungen zur fachstatistischen Erhebung incl. Definitionen sind in den bundeseinheitlichen Qualitätsberichten hinterlegt.

Über den folgenden Link gelangen Sie zum Qualitätsbericht für die

[Statistik der Straßenverkehrsunfälle im Freistaat Sachsen](#)

Für Mac-Nutzer:

https://www.destatis.de/DE/Publikationen/Qualitaetsberichte/Verkehr/Strassenverkehrsunfaelle.pdf?__blob=publicationFile

Zusätzliche Erläuterungen

Straßenverkehrsunfälle sind Unfälle, bei denen infolge des Fahrverkehrs auf öffentlichen Wegen und Plätzen Personen verletzt oder getötet wurden oder Sachschaden verursacht worden ist.

Unfälle werden nach ihren Folgen unterschieden in:

- Unfälle mit Personenschaden: Unfälle, bei denen Personen getötet bzw. schwer oder leicht verletzt wurden.
- Schwerwiegende Unfälle mit Sachschaden
im engeren Sinne: Unfälle, bei denen als Unfallursache ein Straftatbestand oder eine Ordnungswidrigkeit (Bußgeld) vorlag und bei denen gleichzeitig mindestens ein Kfz aufgrund eines Unfallschadens von der Unfallstelle abgeschleppt werden musste (nicht fahrbereit); dies betrifft auch Fälle unter Einfluss berauschender Mittel,
- Sonstige Sachschadensunfälle unter der Einwirkung von Alkohol oder anderen berauschenden Mitteln: Unfälle, bei denen mindestens ein Unfallbeteiligter unter Alkoholeinwirkung oder anderer berauschender Mittel stand und alle beteiligten Kfz noch fahrbereit waren.
- Sonstige Sachschadensunfälle ohne Alkoholeinwirkung (sog. Bagatelleunfälle): alle übrigen Sachschadensunfälle.

Als Verunglückte zählen Personen (auch Mitfahrer), die beim Unfall verletzt oder getötet wurden. Dabei werden erfasst als:

- Getötete: Personen, die beim Unfall oder innerhalb von 30 Tagen an den Unfallfolgen starben,
- Schwerverletzte: Personen, die unmittelbar zur stationären Behandlung (für mindestens 24 Stunden) in einem Krankenhaus aufgenommen wurden,
- Leichtverletzte: alle übrigen Verletzten.

Als Beteiligte an einem Straßenverkehrsunfall werden alle Fahrzeugführer oder Fußgänger erfasst, die selbst - oder deren Fahrzeug - Schäden erlitten oder hervorgerufen haben.

Jedem Straßenverkehrsunfall können ein oder mehrere Unfallursachen zugeordnet werden, so dass die Anzahl der Ursachen i. d. R. größer ist als die Anzahl der Unfälle.

Bei Nachmeldungen handelt es sich um Unfallvorgänge, die aufgrund verspäteten Eingangs der Unfallanzeigen nicht mehr in das jeweilige Monatsergebnis eingearbeitet werden können.

1. Straßenverkehrsunfälle mit Sachschaden 2015 bis 2017 nach Monaten¹⁾

März 2017

Monat	Insgesamt			Schwerwiegende Unfälle mit Sachschaden						Sonst.		
				im engeren Sinne			Einfluss berausch. Mittel ²⁾			Sachschadensunfälle ohne Alkoholeinwirkung		
	2015	2016	2017	2015	2016	2017	2015	2016	2017	2015	2016	2017
Januar	7 298	7 553	9 300	384	450	575	55	63	40	6 859	7 040	8 685
Februar	6 569	6 616	6 332	297	341	271	36	45	46	6 236	6 230	6 015
März	7 693	7 517	7 592	316	318	329	48	49	46	7 329	7 150	7 217
April	8 353	8 081	...	350	345	...	63	66	...	7 940	7 670	...
Mai	7 695	8 321	...	290	297	...	58	55	...	7 347	7 969	...
Juni	8 046	8 063	...	338	336	...	69	59	...	7 639	7 668	...
Juli	7 935	7 341	...	323	263	...	72	53	...	7 540	7 025	...
August	7 985	8 324	...	303	311	...	75	68	...	7 607	7 945	...
September	8 031	8 304	...	336	349	...	55	68	...	7 640	7 887	...
Oktober	8 713	8 241	...	405	432	...	76	65	...	8 232	7 744	...
November	8 770	9 039	...	410	379	...	67	70	...	8 293	8 590	...
Dezember	8 061	8 693	...	367	429	...	72	51	...	7 622	8 213	...
Jan.-März	21 560	21 686	23 224	997	1 109	1 175	139	157	132	20 424	20 420	21 917
Jahr	95 149	96 093	...	4 119	4 250	...	746	712	...	90 284	91 131	...

1) einschließlich Nachmeldungen

2) sonstige Sachschadensunfälle unter der Einwirkung von Alkohol oder anderen berauschenden Mitteln

2. Straßenverkehrsunfälle mit Personenschaden 2015 bis 2017 nach Monaten¹⁾

März 2017

Monat	Insgesamt			Unfälle mit								
				Getöteten			Schwerverletzten			Leichtverletzten		
	2015	2016	2017	2015	2016	2017	2015	2016	2017	2015	2016	2017
Januar	871	848	723	11	13	10	202	219	154	658	616	559
Februar	703	795	607	7	5	6	164	212	143	532	578	458
März	1 010	835	949	10	6	2	266	194	237	734	635	710
April	1 071	1 112	...	13	12	...	285	282	...	773	818	...
Mai	1 301	1 312	...	22	7	...	316	399	...	963	906	...
Juni	1 307	1 439	...	18	17	...	317	358	...	972	1 064	...
Juli	1 247	1 140	...	16	19	...	335	300	...	896	821	...
August	1 286	1 516	...	19	17	...	325	375	...	942	1 124	...
September	1 263	1 430	...	19	21	...	348	358	...	896	1 051	...
Oktober	1 202	1 120	...	15	17	...	307	281	...	880	822	...
November	1 206	1 048	...	16	7	...	309	271	...	881	770	...
Dezember	1 037	1 048	...	14	10	...	268	266	...	755	772	...
Jan.-März	2 584	2 478	2 279	28	24	18	632	625	534	1 924	1 829	1 727
Jahr	13 504	13 643	...	180	151	...	3 442	3 515	...	9 882	9 977	...

1) einschließlich Nachmeldungen

3. Verunglückte bei Straßenverkehrsunfällen 2015 bis 2017 nach Monaten¹⁾

März 2017

Monat	Insgesamt			Verunglückte								
				Getötete			Schwerverletzte			Leichtverletzte		
	2015	2016	2017	2015	2016	2017	2015	2016	2017	2015	2016	2017
Januar	1 113	1 113	913	11	14	13	252	249	185	850	850	715
Februar	878	1 004	772	7	6	7	186	252	162	685	746	603
März	1 282	1 057	1 280	10	6	2	306	231	288	966	820	990
April	1 356	1 413	...	14	12	...	337	315	...	1 005	1 086	...
Mai	1 634	1 708	...	22	7	...	360	450	...	1 252	1 251	...
Juni	1 620	1 842	...	23	18	...	356	414	...	1 241	1 410	...
Juli	1 563	1 465	...	16	23	...	376	369	...	1 171	1 073	...
August	1 715	1 926	...	19	17	...	393	436	...	1 303	1 473	...
September	1 583	1 774	...	22	23	...	403	426	...	1 158	1 325	...
Oktober	1 523	1 476	...	16	18	...	352	341	...	1 155	1 117	...
November	1 569	1 307	...	17	8	...	366	323	...	1 186	976	...
Dezember	1 389	1 377	...	15	10	...	346	322	...	1 028	1 045	...
Jan.-März	3 273	3 174	2 965	28	26	22	744	732	635	2 501	2 416	2 308
Jahr	17 225	17 462	...	192	162	...	4 033	4 128	...	13 000	13 172	...

1) einschließlich Nachmeldungen

4. Straßenverkehrsunfälle mit Personenschaden und Verunglückte nach Straßenarten und Ortslage

März 2017

Straßenart Ortslage	Unfälle mit Personen- schaden	Verunglückte				Unfälle mit Personen- schaden	Verunglückte			
		insgesamt	davon				insgesamt	davon		
			Getötete	Schwer- verletzte	Leicht- verletzte			Getötete	Schwer- verletzte	Leicht- verletzte
März 2017										
Autobahnen	48	94	1	33	60	33	48	1	14	33
Bundesstraßen	213	302	-	59	243	178	245	4	50	191
innerorts	153	211	-	39	172	127	165	-	24	141
außerorts	60	91	-	20	71	51	80	4	26	50
Staatsstraßen	183	253	-	74	179	184	258	-	71	187
innerorts	111	133	-	31	102	106	140	-	36	104
außerorts	72	120	-	43	77	78	118	-	35	83
Kreisstraßen	60	76	-	14	62	59	73	1	18	54
innerorts	47	58	-	10	48	37	43	-	11	32
außerorts	13	18	-	4	14	22	30	1	7	22
Andere Straßen	445	555	1	108	446	381	433	-	78	355
innerorts	429	535	-	106	429	367	416	-	70	346
außerorts	16	20	1	2	17	14	17	-	8	9
Insgesamt	949	1 280	2	288	990	835	1 057	6	231	820
innerorts	740	937	-	186	751	637	764	-	141	623
außerorts	209	343	2	102	239	198	293	6	90	197

Januar - März 2017										
Autobahnen	145	229	4	64	161	114	176	1	57	118
Bundesstraßen	514	717	4	136	577	544	745	12	165	568
innerorts	345	454	-	75	379	360	480	3	89	388
außerorts	169	263	4	61	198	184	265	9	76	180
Staatsstraßen	465	626	9	151	466	555	771	6	192	573
innerorts	274	337	1	69	267	308	406	4	96	306
außerorts	191	289	8	82	199	247	365	2	96	267
Kreisstraßen	158	196	1	40	155	170	216	3	64	149
innerorts	100	115	1	19	95	98	113	1	30	82
außerorts	58	81	-	21	60	72	103	2	34	67
Andere Straßen	997	1 197	4	244	949	1 095	1 266	4	254	1 008
innerorts	946	1 135	3	231	901	1 045	1 200	4	230	966
außerorts	51	62	1	13	48	50	66	-	24	42
Insgesamt	2 279	2 965	22	635	2 308	2 478	3 174	26	732	2 416
innerorts	1 665	2 041	5	394	1 642	1 811	2 199	12	445	1 742
außerorts	614	924	17	241	666	667	975	14	287	674

5. Straßenverkehrsunfälle mit Personenschaden und Verunglückte nach Unfallarten und Ortslage

März 2017

Unfallart Ortslage	Unfälle mit Personen- schaden	Verunglückte				Unfälle mit Personen- schaden	Verunglückte			
		insgesamt	davon				insgesamt	davon		
			Getötete	Schwer- verletzte	Leicht- verletzte			Getötete	Schwer- verletzte	Leicht- verletzte
März 2017										
März 2016										
Zusammenstoß mit anderem Fahrzeug, das anfährt, anhält oder im ruhenden Verkehr steht										
innerorts	71	91	-	9	82	33	38	-	5	33
außerorts	64	78	-	9	69	32	37	-	5	32
vorausfährt oder wartet	7	13	-	-	13	1	1	-	-	1
innerorts	181	299	1	51	247	153	216	2	23	191
außerorts	120	188	-	20	168	111	146	-	8	138
seitlich in gleicher Richtung fährt	61	111	1	31	79	42	70	2	15	53
innerorts	52	58	-	11	47	35	47	-	12	35
außerorts	36	38	-	6	32	25	34	-	8	26
entgegenkommt	16	20	-	5	15	10	13	-	4	9
innerorts	88	157	-	47	110	69	112	1	35	76
außerorts	62	94	-	19	75	40	57	-	12	45
einbiegt oder kreuzt	26	63	-	28	35	29	55	1	23	31
innerorts	285	362	-	69	293	240	297	2	56	239
außerorts	255	311	-	60	251	210	252	-	43	209
Zusammenstoß zwischen Fahrzeug und Fußgänger	30	51	-	9	42	30	45	2	13	30
innerorts	88	100	-	38	62	115	123	-	34	89
außerorts	86	98	-	36	62	109	116	-	32	84
Aufprall auf Hindernis	2	2	-	2	-	6	7	-	2	5
innerorts	7	9	-	2	7	5	8	-	3	5
außerorts	5	5	-	2	3	2	2	-	-	2
Abkommen von Fahrbahn nach rechts	2	4	-	-	4	3	6	-	3	3
innerorts	54	70	-	20	50	77	92	1	27	64
außerorts	24	29	-	5	24	40	44	-	13	31
nach links	30	41	-	15	26	37	48	1	14	33
innerorts	38	43	-	17	26	39	46	-	15	31
außerorts	16	20	-	8	12	14	14	-	4	10
Unfall anderer Art	22	23	-	9	14	25	32	-	11	21
innerorts	85	91	1	24	66	69	78	-	21	57
außerorts	72	76	-	21	55	54	62	-	16	46
Insgesamt	13	15	1	3	11	15	16	-	5	11
innerorts	949	1 280	2	288	990	835	1 057	6	231	820
außerorts	740	937	-	186	751	637	764	-	141	623
	209	343	2	102	239	198	293	6	90	197

Januar - März 2017

Januar - März 2016

Zusammenstoß mit
anderem Fahrzeug, das

März 2017

Unfallart Ortslage	Unfälle mit Personen- schaden	Verunglückte				Unfälle mit Personen- schaden	Verunglückte			
		insgesamt	davon				insgesamt	davon		
			Getötete	Schwer- verletzte	Leicht- verletzte			Getötete	Schwer- verletzte	Leicht- verletzte
anfährt, anhält oder im ruhenden Verkehr steht	126	158	-	24	134	101	112	-	12	100
innerorts	111	133	-	20	113	94	100	-	9	91
außerorts	15	25	-	4	21	7	12	-	3	9
vorausfährt oder wartet	398	587	3	68	516	390	549	2	65	482
innerorts	262	371	-	24	347	277	361	-	23	338
außerorts	136	216	3	44	169	113	188	2	42	144
seitlich in gleicher Richtung fährt	118	141	-	20	121	121	159	1	33	125
innerorts	78	85	-	12	73	85	103	1	17	85
außerorts	40	56	-	8	48	36	56	-	16	40
entgegenkommt	221	369	6	97	266	230	388	3	113	272
innerorts	141	206	-	37	169	127	194	1	45	148
außerorts	80	163	6	60	97	103	194	2	68	124
einbiegt oder kreuzt	606	780	2	127	651	634	820	4	158	658
innerorts	516	633	1	100	532	544	682	2	119	561
außerorts	90	147	1	27	119	90	138	2	39	97
Zusammenstoß zwischen Fahrzeug und Fußgänger	284	302	2	119	181	352	384	5	123	256
innerorts	274	292	1	114	177	339	370	5	120	245
außerorts	10	10	1	5	4	13	14	-	3	11
Aufprall auf Hindernis	14	19	-	5	14	16	21	-	6	15
innerorts	6	6	-	2	4	8	10	-	2	8
außerorts	8	13	-	3	10	8	11	-	4	7
Abkommen von Fahrbahn										
nach rechts	207	267	5	85	177	259	314	4	106	204
innerorts	76	90	1	23	66	110	130	-	43	87
außerorts	131	177	4	62	111	149	184	4	63	117
nach links	138	163	1	46	116	171	205	5	51	149
innerorts	53	67	1	21	45	54	61	1	14	46
außerorts	85	96	-	25	71	117	144	4	37	103
Unfall anderer Art	167	179	3	44	132	204	222	2	65	155
innerorts	148	158	1	41	116	173	188	2	53	133
außerorts	19	21	2	3	16	31	34	-	12	22
Insgesamt	2 279	2 965	22	635	2 308	2 478	3 174	26	732	2 416
innerorts	1 665	2 041	5	394	1 642	1 811	2 199	12	445	1 742
außerorts	614	924	17	241	666	667	975	14	287	674

6. Straßenverkehrsunfälle mit Personenschaden und Verunglückte nach Unfalltypen und Ortslage

März 2017

Unfalltyp Ortslage	Unfälle mit Personen- schaden	Verunglückte				Unfälle mit Personen- schaden	Verunglückte			
		insgesamt	davon				insgesamt	davon		
			Getötete	Schwer- verletzte	Leicht- verletzte			Getötete	Schwer- verletzte	Leicht- verletzte
		März 2017				März 2016				
Fahrunfall	138	178	-	59	119	149	181	3	59	119
innerorts	70	82	-	25	57	80	89	-	27	62
außerorts	68	96	-	34	62	69	92	3	32	57
Abbiegeunfall	149	190	-	32	158	118	164	-	22	142
innerorts	135	168	-	30	138	103	138	-	17	121
außerorts	14	22	-	2	20	15	26	-	5	21
Einbiegen-/Kreuzenunfall	245	314	-	62	252	211	259	2	53	204
innerorts	216	266	-	55	211	183	216	-	41	175
außerorts	29	48	-	7	41	28	43	2	12	29
Überschreitenunfall	53	58	-	24	34	65	68	-	27	41
innerorts	52	57	-	23	34	64	67	-	26	41
außerorts	1	1	-	1	-	1	1	-	1	-
Unfall durch ruhenden Verkehr	40	46	-	4	42	21	22	-	4	18
innerorts	40	46	-	4	42	21	22	-	4	18
außerorts	-	-	-	-	-	-	-	-	-	-
Unfall im Längsverkehr	227	371	1	77	293	190	267	1	41	225
innerorts	150	232	-	31	201	124	161	-	9	152
außerorts	77	139	1	46	92	66	106	1	32	73
Sonstiger Unfall	97	123	1	30	92	81	96	-	25	71
innerorts	77	86	-	18	68	62	71	-	17	54
außerorts	20	37	1	12	24	19	25	-	8	17
Insgesamt	949	1 280	2	288	990	835	1 057	6	231	820
innerorts	740	937	-	186	751	637	764	-	141	623
außerorts	209	343	2	102	239	198	293	6	90	197
		Januar - März 2017				Januar - März 2016				
Fahrunfall	475	604	11	183	410	572	722	12	226	484
innerorts	217	252	2	68	182	270	320	2	90	228
außerorts	258	352	9	115	228	302	402	10	136	256
Abbiegeunfall	326	428	-	78	350	330	444	-	81	363
innerorts	281	351	-	63	288	282	355	-	59	296
außerorts	45	77	-	15	62	48	89	-	22	67
Einbiegen-/Kreuzenunfall	536	687	2	111	574	562	730	4	145	581
innerorts	455	556	1	90	465	479	601	2	106	493
außerorts	81	131	1	21	109	83	129	2	39	88
Überschreitenunfall	161	174	1	77	96	194	211	5	78	128
innerorts	157	170	-	75	95	191	208	5	77	126
außerorts	4	4	1	2	1	3	3	-	1	2
Unfall durch ruhenden Verkehr	67	77	-	14	63	55	59	-	6	53
innerorts	64	71	-	11	60	55	59	-	6	53
außerorts	3	6	-	3	3	-	-	-	-	-
Unfall im Längsverkehr	511	752	5	112	635	527	736	2	118	616
innerorts	329	464	-	45	419	356	455	1	46	408
außerorts	182	288	5	67	216	171	281	1	72	208
Sonstiger Unfall	203	243	3	60	180	238	272	3	78	191
innerorts	162	177	2	42	133	178	201	2	61	138
außerorts	41	66	1	18	47	60	71	1	17	53
Insgesamt	2 279	2 965	22	635	2 308	2 478	3 174	26	732	2 416
innerorts	1 665	2 041	5	394	1 642	1 811	2 199	12	445	1 742
außerorts	614	924	17	241	666	667	975	14	287	674

7. Verunglückte bei Straßenverkehrsunfällen nach Art der Verkehrsbeteiligung

März 2017

Art der Verkehrsbeteiligung	Verunglückte				Verunglückte			
	insgesamt	davon			insgesamt	davon		
		Getötete	Schwer- verletzte	Leicht- verletzte		Getötete	Schwer- verletzte	Leicht- verletzte
	März 2017				März 2016			
Fahrer und Mitfahrer von								
Kraftfahrzeugen	891	1	182	708	741	5	153	583
darunter von								
Krafträdern mit Versicherungskennzeichen ¹⁾	42	-	12	30	36	-	11	25
Krafträdern m. aml. Kennz. ²⁾	62	-	23	39	22	2	5	15
Personenkraftwagen	723	1	132	590	624	3	122	499
Bussen	17	-	2	15	15	-	1	14
Güterkraftfahrzeugen	40	-	10	30	40	-	12	28
Fahrrädern ³⁾	288	1	69	218	185	1	42	142
darunter								
unter 15 Jahren	32	-	4	28	18	-	6	12
anderen Fahrzeugen	5	-	1	4	5	-	1	4
Fußgänger ⁴⁾	94	-	36	58	125	-	34	91
darunter								
unter 15 Jahren	28	-	14	14	33	-	10	23
65 Jahre und mehr	24	-	11	13	31	-	13	18
Andere Personen	2	-	-	2	1	-	1	-
Insgesamt	1 280	2	288	990	1 057	6	231	820
darunter								
unter 15 Jahren	117	-	28	89	84	-	23	61
65 Jahre und mehr	178	1	64	113	165	1	47	117
	Januar - März 2017				Januar - März 2016			
Fahrer und Mitfahrer von								
Kraftfahrzeugen	2 184	18	407	1 759	2 271	15	494	1 762
darunter von								
Krafträdern mit Versicherungskennzeichen ¹⁾	74	-	25	49	83	-	32	51
Krafträdern m. aml. Kennz. ²⁾	72	-	28	44	39	2	12	25
Personenkraftwagen	1 881	17	324	1 540	2 004	13	422	1 569
Bussen	45	-	4	41	40	-	4	36
Güterkraftfahrzeugen	103	1	23	79	98	-	22	76
Fahrrädern ³⁾	459	2	102	355	483	6	108	369
darunter								
unter 15 Jahren	39	-	5	34	41	-	10	31
anderen Fahrzeugen	20	-	7	13	30	-	4	26
Fußgänger ⁴⁾	297	2	117	178	385	5	124	256
darunter								
unter 15 Jahren	72	-	36	36	86	-	26	60
65 Jahre und mehr	72	-	32	40	99	4	49	46
Andere Personen	5	-	2	3	5	-	2	3
Insgesamt	2 965	22	635	2 308	3 174	26	732	2 416
darunter								
unter 15 Jahren	223	-	62	161	240	-	61	179
65 Jahre und mehr	412	9	136	267	471	12	157	302

Erläuterung der Fußnoten bei Tabelle 10

8. Straßenverkehrsunfälle und Verunglückte nach Art der Verkehrsbeteiligung und Ortslage

März 2017

Art der Verkehrsbeteiligung ¹⁾	Unfälle mit Personenschaden	Verunglückte		Schwerw. Unfälle mit Sachschaden (i. e. S.)	Unfälle mit Personenschaden	Verunglückte		Schwerw. Unfälle mit Sachschaden (i. e. S.)
		Getötete	Schwer- u. Leichtverletzte			Getötete	Schwer- u. Leichtverletzte	
		März 2017			März 2016			
innerhalb von Ortschaften								
Unfälle insgesamt	740	-	937	240	637	-	764	204
darunter Unfälle mit Beteiligung von Fahrern von:								
Krafträdern mit Versicherungskennzeichen ¹⁾	39	-	43	1	30	-	32	2
Krafträdern m. amtl. Kennz. ²⁾	49	-	54	3	17	-	18	1
Personenkraftwagen	613	-	790	238	533	-	651	200
Bussen	14	-	27	1	15	-	20	1
Güterkraftfahrzeugen	68	-	88	34	74	-	89	23
dar.: Liefer- und Lastkraftwagen								
zul. Gesamtgewicht bis 3 500 kg	43	-	60	23	58	-	67	16
über 3 500 kg	14	-	16	8	12	-	16	8
Sattelzugmaschinen	9	-	9	3	4	-	6	-
Landwirtschaftlichen Zugmaschinen	5	-	7	2	2	-	2	1
Fahrrädern ³⁾	273	-	285	-	171	-	180	1
Fußgänger ⁴⁾	94	-	107	-	113	-	122	-
außerhalb von Ortschaften, einschl. Autobahn								
Unfälle insgesamt	209	2	341	89	198	6	287	114
darunter Unfälle mit Beteiligung von Fahrern von:								
Krafträdern mit Versicherungskennzeichen ¹⁾	4	-	4	-	3	-	5	-
Krafträdern m. amtl. Kennz. ²⁾	13	-	14	1	7	2	7	1
Personenkraftwagen	186	1	315	84	177	6	263	105
Bussen	-	-	-	1	2	-	2	1
Güterkraftfahrzeugen	36	1	53	22	42	1	65	29
dar.: Liefer- und Lastkraftwagen								
zul. Gesamtgewicht bis 3 500 kg	16	-	30	6	28	-	49	15
über 3 500 kg	11	-	17	5	5	1	5	9
Sattelzugmaschinen	10	1	9	10	11	-	15	8
Landwirtschaftlichen Zugmaschinen	2	-	2	-	-	-	-	-
Fahrrädern ³⁾	15	1	16	-	14	1	13	-
Fußgänger ⁴⁾	2	-	2	-	7	-	8	-
innerhalb und außerhalb von Ortschaften								
Unfälle insgesamt	949	2	1 278	329	835	6	1 051	318
darunter Unfälle mit Beteiligung von Fahrern von:								
Krafträdern mit Versicherungskennzeichen ¹⁾	43	-	47	1	33	-	37	2
Krafträdern m. amtl. Kennz. ²⁾	62	-	68	4	24	2	25	2
Personenkraftwagen	799	1	1 105	322	710	6	914	305
Bussen	14	-	27	2	17	-	22	2
Güterkraftfahrzeugen	104	1	141	56	116	1	154	52
dar.: Liefer- und Lastkraftwagen								
zul. Gesamtgewicht bis 3 500 kg	59	-	90	29	86	-	116	31
über 3 500 kg	25	-	33	13	17	1	21	17
Sattelzugmaschinen	19	1	18	13	15	-	21	8
Landwirtschaftlichen Zugmaschinen	7	-	9	2	2	-	2	1
Fahrrädern ³⁾	288	1	301	-	185	1	193	1
Fußgänger ⁴⁾	96	-	109	-	120	-	130	-
		Januar - März 2017			Januar - März 2016			
innerhalb von Ortschaften								
Unfälle insgesamt	1 665	5	2 036	758	1 811	12	2 187	709
darunter Unfälle mit Beteiligung von								

Art der Verkehrsbeteiligung ¹⁾	Unfälle mit Personenschaden	Verunglückte		Schwerw. Unfälle mit Sachschaden (i. e. S.)	Unfälle mit Personenschaden	Verunglückte		Schwerw. Unfälle mit Sachschaden (i. e. S.)
		Getötete	Schwer- u. Leichtverletzte			Getötete	Schwer- u. Leichtverletzte	
Fahrern von:								
Krafträdern mit Versicherungskennzeichen ¹⁾	68	-	75	2	67	-	74	4
Krafträdern m. amtl. Kennz. ²⁾	55	-	60	4	32	-	33	4
Personenkraftwagen	1 416	4	1 756	752	1 544	9	1 904	693
Bussen	43	-	65	10	43	-	61	10
Güterkraftfahrzeugen	169	1	205	88	184	2	211	82
dar.: Liefer- und Lastkraftwagen								
zul. Gesamtgewicht bis 3 500 kg	107	1	133	52	130	-	151	53
über 3 500 kg	39	-	47	20	39	1	42	27
Sattelzugmaschinen	17	-	17	14	13	1	16	3
Landwirtschaftlichen Zugmaschinen	6	-	8	4	3	-	3	1
Fahrrädern ³⁾	441	1	455	1	466	5	477	2
Fußgänger ⁴⁾	289	1	311	-	357	5	391	-
außerhalb von Ortschaften, einschl. Autobahn								
Unfälle insgesamt	614	17	907	417	667	14	961	400
darunter Unfälle mit Beteiligung von Fahrern von:								
Krafträdern mit Versicherungskennzeichen ¹⁾	6	-	6	1	11	-	13	-
Krafträdern m. amtl. Kennz. ²⁾	18	-	19	1	9	2	10	1
Personenkraftwagen	554	15	837	380	616	14	902	365
Bussen	2	-	2	3	4	-	4	2
Güterkraftfahrzeugen	127	5	173	90	124	4	187	96
dar.: Liefer- und Lastkraftwagen								
zul. Gesamtgewicht bis 3 500 kg	59	1	92	29	62	1	98	46
über 3 500 kg	40	1	51	30	30	1	40	30
Sattelzugmaschinen	37	3	44	30	37	2	58	24
Landwirtschaftlichen Zugmaschinen	3	-	4	1	1	-	1	-
Fahrrädern ³⁾	26	1	27	-	25	1	25	-
Fußgänger ⁴⁾	10	1	9	-	14	-	15	-
innerhalb und außerhalb von Ortschaften								
Unfälle insgesamt	2 279	22	2 943	1 175	2 478	26	3 148	1 109
darunter Unfälle mit Beteiligung von Fahrern von:								
Krafträdern mit Versicherungskennzeichen ¹⁾	74	-	81	3	78	-	87	4
Krafträdern m. amtl. Kennz. ²⁾	73	-	79	5	41	2	43	5
Personenkraftwagen	1 970	19	2 593	1 132	2 160	23	2 806	1 058
Bussen	45	-	67	13	47	-	65	12
Güterkraftfahrzeugen	296	6	378	178	308	6	398	178
dar.: Liefer- und Lastkraftwagen								
zul. Gesamtgewicht bis 3 500 kg	166	2	225	81	192	1	249	99
über 3 500 kg	79	1	98	50	69	2	82	57
Sattelzugmaschinen	54	3	61	44	50	3	74	27
Landwirtschaftlichen Zugmaschinen	9	-	12	5	4	-	4	1
Fahrrädern ³⁾	467	2	482	1	491	6	502	2
Fußgänger ⁴⁾	299	2	320	-	371	5	406	-

*) Die Tabelle enthält Mehrfachzählungen, da bei einem Unfall mehrere Verkehrsarten beteiligt sein können. Erläuterung der Fußnoten bei Tabelle 10

9. Verunglückte bei Straßenverkehrsunfällen nach Altersgruppen und Geschlecht

März 2017

Im Alter von ... bis unter ... Jahren Geschlecht	Verunglückte				Verunglückte			
	insgesamt	davon			insgesamt	davon		
		Getötete	Schwer- verletzte	Leicht- verletzte		Getötete	Schwer- verletzte	Leicht- verletzte
	März 2017				März 2016			
Unter 15	117	-	28	89	84	-	23	61
männlich	70	-	19	51	45	-	13	32
weiblich	47	-	9	38	39	-	10	29
15 - 18	64	-	12	52	42	-	12	30
männlich	39	-	9	30	28	-	6	22
weiblich	25	-	3	22	14	-	6	8
18 - 21	68	-	11	57	55	1	14	40
männlich	34	-	7	27	37	-	10	27
weiblich	34	-	4	30	18	1	4	13
21 - 25	81	-	20	61	58	-	12	46
männlich	40	-	13	27	30	-	7	23
weiblich	41	-	7	34	28	-	5	23
25 - 30	129	1	20	108	123	-	24	99
männlich	69	1	13	55	65	-	18	47
weiblich	60	-	7	53	58	-	6	52
30 - 35	111	-	14	97	114	1	14	99
männlich	64	-	10	54	61	1	9	51
weiblich	47	-	4	43	53	-	5	48
35 - 40	114	-	20	94	74	-	15	59
männlich	71	-	16	55	39	-	11	28
weiblich	43	-	4	39	35	-	4	31
40 - 45	76	-	15	61	51	-	13	38
männlich	42	-	10	32	28	-	6	22
weiblich	34	-	5	29	23	-	7	16
45 - 50	86	-	21	65	70	1	16	53
männlich	45	-	13	32	38	1	12	25
weiblich	41	-	8	33	32	-	4	28
50 - 55	95	-	22	73	89	-	13	76
männlich	47	-	12	35	43	-	5	38
weiblich	48	-	10	38	46	-	8	38
55 - 60	90	-	24	66	72	2	15	55
männlich	50	-	17	33	42	1	7	34
weiblich	40	-	7	33	30	1	8	21
60 - 65	69	-	17	52	60	-	13	47
männlich	39	-	11	28	30	-	9	21
weiblich	30	-	6	24	30	-	4	26
65 - 70	48	-	14	34	30	1	6	23
männlich	25	-	5	20	16	1	3	12
weiblich	23	-	9	14	14	-	3	11
70 - 75	45	-	18	27	39	-	5	34
männlich	25	-	10	15	22	-	3	19
weiblich	20	-	8	12	17	-	2	15
75 und mehr	85	1	32	52	96	-	36	60
männlich	49	1	17	31	46	-	18	28
weiblich	36	-	15	21	50	-	18	32
Zusammen	1 278	2	288	988	1 057	6	231	820
männlich	709	2	182	525	570	4	137	429
weiblich	569	-	106	463	487	2	94	391
Ohne Angabe	2	-	-	2	-	-	-	-
Insgesamt	1 280	2	288	990	1 057	6	231	820

Januar - März 2017

Januar - März 2016

Unter 15	223	-	62	161	240	-	61	179
----------	-----	---	----	-----	-----	---	----	-----

März 2017

Im Alter von ... bis unter ... Jahren Geschlecht	Verunglückte				Verunglückte			
	insgesamt	davon			insgesamt	davon		
		Getötete	Schwer- verletzte	Leicht- verletzte		Getötete	Schwer- verletzte	Leicht- verletzte
männlich	132	-	40	92	123	-	32	91
weiblich	91	-	22	69	117	-	29	88
15 - 18	118	-	26	92	109	-	29	80
männlich	65	-	16	49	67	-	16	51
weiblich	53	-	10	43	42	-	13	29
18 - 21	155	1	34	120	198	1	47	150
männlich	72	1	21	50	118	-	32	86
weiblich	83	-	13	70	80	1	15	64
21 - 25	219	3	44	172	195	-	39	156
männlich	103	2	28	73	107	-	22	85
weiblich	116	1	16	99	88	-	17	71
25 - 30	321	3	40	278	373	1	66	306
männlich	181	2	26	153	177	-	39	138
weiblich	140	1	14	125	196	1	27	168
30 - 35	286	1	43	242	325	1	59	265
männlich	162	1	26	135	181	1	37	143
weiblich	124	-	17	107	144	-	22	122
35 - 40	238	-	36	202	247	-	43	204
männlich	145	-	28	117	122	-	25	97
weiblich	93	-	8	85	125	-	18	107
40 - 45	180	1	38	141	188	1	44	143
männlich	103	1	24	78	104	1	25	78
weiblich	77	-	14	63	84	-	19	65
45 - 50	233	-	43	190	205	2	50	153
männlich	123	-	26	97	100	1	30	69
weiblich	110	-	17	93	105	1	20	84
50 - 55	217	2	44	171	235	2	45	188
männlich	112	1	27	84	117	2	21	94
weiblich	105	1	17	87	118	-	24	94
55 - 60	191	-	45	146	218	3	44	171
männlich	100	-	27	73	114	1	22	91
weiblich	91	-	18	73	104	2	22	80
60 - 65	169	2	44	123	170	3	48	119
männlich	85	-	29	56	82	3	27	52
weiblich	84	2	15	67	88	-	21	67
65 - 70	116	2	36	78	92	2	24	66
männlich	59	2	16	41	46	2	11	33
weiblich	57	-	20	37	46	-	13	33
70 - 75	96	-	33	63	115	1	29	85
männlich	49	-	17	32	59	1	14	44
weiblich	47	-	16	31	56	-	15	41
75 und mehr	200	7	67	126	264	9	104	151
männlich	108	3	34	71	128	4	51	73
weiblich	92	4	33	55	136	5	53	78
Zusammen	2 962	22	635	2 305	3 174	26	732	2 416
männlich	1 599	13	385	1 201	1 645	16	404	1 225
weiblich	1 363	9	250	1 104	1 529	10	328	1 191
Ohne Angabe	3	-	-	3	-	-	-	-
Insgesamt	2 965	22	635	2 308	3 174	26	732	2 416

10. An Straßenverkehrsunfällen beteiligte Fahrzeugführer und Fußgänger

März 2017

Art der Verkehrsbeteiligung Ortslage	Unfälle mit Personen- schaden		Schwerwiegende Unfälle mit Sachschaden im engeren Sinne		Unfälle mit Personen- schaden		Schwerwiegende Unfälle mit Sachschaden im engeren Sinne	
	März				Januar - März			
	2017	2016	2017	2016	2017	2016	2017	2016
Führer von								
Krafträdern mit Versicherungskennz. ¹⁾								
innerorts	39	30	1	2	68	68	2	4
außerorts	4	4	-	-	6	12	1	-
Motorzweirädern mit amtlichem Kennzeichen ²⁾								
innerorts	49	17	3	1	55	32	4	4
außerorts	13	7	1	1	18	9	1	1
Personenkraftwagen	1 209	1 057	551	522	3 005	3 206	1 866	1 730
innerorts	886	795	430	360	2 123	2 277	1 337	1 206
außerorts	323	262	121	162	882	929	529	524
Bussen	14	17	2	2	45	47	13	12
innerorts	14	15	1	1	43	43	10	10
außerorts	-	2	1	1	2	4	3	2
Güterkraftfahrzeugen	111	126	61	59	322	333	187	197
innerorts	72	80	35	24	174	192	90	88
außerorts	39	46	26	35	148	141	97	109
Landwirtschaftlichen Zugmaschinen								
innerorts	5	2	2	1	6	3	4	1
außerorts	2	-	-	-	3	1	1	-
übrigen Kraftfahrzeugen	6	3	3	-	8	11	7	6
innerorts	5	2	2	-	7	8	4	3
außerorts	1	1	1	-	1	3	3	3
Kraftfahrzeugen zusammen	1 452	1 264	624	588	3 537	3 725	2 087	1 955
innerorts	1 070	941	474	389	2 477	2 624	1 452	1 316
außerorts	382	323	150	199	1 060	1 101	635	639
darunter flüchtig	57	62	29	28	169	175	89	108
innerorts	49	52	20	13	147	148	61	63
außerorts	8	10	9	15	22	27	28	45
Führer von								
Fahrrädern ³⁾								
innerorts	284	182	-	1	454	482	1	2
außerorts	17	15	-	-	28	27	-	-
darunter								

März 2017

Art der Verkehrsbeteiligung Ortslage	Unfälle mit Personen- schaden		Schwerwiegende Unfälle mit Sachschaden im engeren Sinne		Unfälle mit Personen- schaden		Schwerwiegende Unfälle mit Sachschaden im engeren Sinne	
	März				Januar - März			
	2017	2016	2017	2016	2017	2016	2017	2016
unter 15 Jahren	32	16	-	-	39	39	-	-
innerorts	30	15	-	-	37	38	-	-
außerorts	2	1	-	-	2	1	-	-
anderen Fahrzeugen	21	17	6	4	69	67	19	11
innerorts	19	16	5	2	61	64	16	6
außerorts	2	1	1	2	8	3	3	5
Fußgänger ⁴⁾	101	127	-	-	308	392	-	-
innerorts	99	119	-	-	298	377	-	-
außerorts	2	8	-	-	10	15	-	-
darunter								
unter 15 Jahren	30	33	-	-	74	86	-	-
innerorts	30	33	-	-	72	86	-	-
außerorts	-	-	-	-	2	-	-	-
65 Jahre und mehr	24	32	-	-	72	100	-	-
innerorts	23	31	-	-	70	98	-	-
außerorts	1	1	-	-	2	2	-	-
Andere Personen	3	1	-	-	7	5	-	-
innerorts	2	1	-	-	6	5	-	-
außerorts	1	-	-	-	1	-	-	-
Insgesamt	1 878	1 606	630	593	4 403	4 698	2 107	1 968
innerorts	1 474	1 259	479	392	3 296	3 552	1 469	1 324
außerorts	404	347	151	201	1 107	1 146	638	644
darunter								
unter 15 Jahren	62	49	-	-	113	125	-	-
innerorts	60	48	-	-	109	124	-	-
außerorts	2	1	-	-	4	1	-	-
65 Jahre und mehr	252	225	93	74	560	639	258	225
innerorts	215	182	73	62	447	512	197	181
außerorts	37	43	20	12	113	127	61	44

1) einschließlich E-Bikes und drei- und leichten vierrädrigen Kraftfahrzeugen

2) einschließlich drei- und leichten vierrädrigen Kraftfahrzeugen

3) einschließlich Pedelecs

4) einschließlich Fußgänger mit Sport- oder Spielgeräten

11. Ursachen von Straßenverkehrsunfällen mit Personenschaden

März 2017

Ursache	März		Januar - März	
	2017	2016	2017	2016
Ursachen der Fahrzeugführer				
Verkehrstüchtigkeit	59	67	147	201
Alkoholeinfluss	38	42	91	128
Einfluss anderer berauschender Mittel (z. B. Drogen, Rauschgift)	4	8	17	14
Übermüdung	7	4	15	14
sonstige körperliche oder geistige Mängel	10	13	24	45
Straßenbenutzung	71	69	162	197
Falschfahrt auf Straßen mit nach Fahrtrichtung getrennten Fahrbahnen (Stichwort "Falschfahrer")	-	1	1	2
Benutzung der Fahrbahn entgegen der vorgeschriebenen Fahrtrichtung in anderen Fällen (Stichwort "Einbahnstraße")	11	8	23	24
verbotswidrige Benutzung der Fahrbahn oder anderer Straßenteile (z. B. Gehweg, Radweg)	28	25	53	69
Verstoß gegen das Rechtsfahrgebot	32	35	85	102
Geschwindigkeit	138	130	489	538
nicht angepasste Geschwindigkeit mit gleichzeitigem Überschreiten der zulässigen Höchstgeschwindigkeit	4	4	12	8
nicht angepasste Geschwindigkeit in anderen Fällen	134	126	477	530
Abstand	182	160	396	397
ungenügender Sicherheitsabstand	178	155	391	386
starkes Bremsen des Vorausfahrenden ohne zwingenden Grund	4	5	5	11
Überholen	46	28	85	93
unzulässiges Rechtsüberholen	5	2	6	8
Überholen trotz Gegenverkehrs	10	5	17	16
Überholen trotz unklarer Verkehrslage	13	5	22	17
Überholen trotz unzureichender Sichtverhältnisse	1	1	2	2
Überholen ohne Beachtung des nachfolgenden Verkehrs und/oder ohne rechtzeitige und deutliche Ankündigung des Ausscherens	5	1	12	6
Fehler beim Wiedereinordnen	3	-	6	6
sonstige Fehler beim Überholen (z. B. ohne genügenden Seitenabstand)	9	12	20	33
Fehler beim Überholtwerden	-	2	-	5
Vorbeifahren	3	3	8	6
Nichtbeachten des Vorranges entgegenkommender Fahrzeuge beim Vorbeifahren an haltenden Fahrzeugen, Absperrungen oder Hindernissen	3	1	8	3
Nichtbeachten des nachfolgenden Verkehrs beim Vorbeifahren an haltenden Fahrzeugen, Absperrungen oder Hindernissen und/oder ohne rechtzeitige und deutliche Ankündigung des Ausscherens	-	2	-	3
Nebeneinanderfahren, fehlerhaftes Wechseln des Fahrstreifens beim Nebeneinanderfahren oder Nichtbeachten des Reißverschlussverfahrens	12	14	37	39
Vorfahrt, Vorrang	200	174	449	494
Nichtbeachten der/des				
Regel "rechts vor links"	16	20	34	50
die Vorfahrt regelnden Verkehrszeichen	156	125	333	353
Vorfahrt des durchgehenden Verkehrs auf Autobahnen o. Kraftfahrstraßen	1	1	2	4
Vorfahrt durch Fahrzeuge, die aus Feld- und Waldwegen kommen	2	-	3	-
Verkehrsregelung durch Polizeibeamte oder Lichtzeichen	22	25	65	71
Vorranges entgegenkommender Fahrzeuge	2	3	8	14
Vorranges von Schienenfahrzeugen an Bahnübergängen	1	-	4	2
Abbiegen, Wenden, Rückwärtsfahren, Ein- und Anfahren	190	151	389	400
Fehler beim Abbiegen nach rechts	32	22	54	53
Fehler beim Abbiegen nach links	71	54	156	156
Fehler beim Wenden oder Rückwärtsfahren	31	26	60	73
Fehler beim Einfahren in den fließenden Verkehr (z. B. aus einem Grundstück, von einem anderen Straßenteil o. beim Anfahren vom Fahrbahnrand)	56	49	119	118

Ursache	März		Januar - März	
	2017	2016	2017	2016
Falsches Verhalten gegenüber Fußgängern	49	60	174	189
an Fußgängerüberwegen	3	2	10	9
an Fußgängerfurten	-	-	8	5
beim Abbiegen	16	9	47	47
an Haltestellen (auch haltenden Schulbussen mit eingeschaltetem Warnblinklicht)	3	4	7	15
an anderen Stellen	27	45	102	113
Ruhender Verkehr, Verkehrssicherung	21	6	33	30
unzulässiges Halten oder Parken	-	1	1	4
mangelnde Sicherung haltender o. liegengebliebener Fahrzeuge und von Unfallstellen sowie Schulbussen, bei denen Kinder ein- oder aussteigen	4	-	6	6
verkehrswidriges Verhalten beim Ein- o. Aussteigen, Be- oder Entladen	17	5	26	20
Nichtbeachten der Beleuchtungsvorschriften	2	-	2	-
Ladung, Besetzung	2	2	3	2
Überladung, Überbesetzung	1	-	2	-
unzureichend gesicherte Ladung oder Fahrzeugzubehörteile	1	2	1	2
Andere Fehler beim Fahrzeugführer	139	125	326	374
Ursachen der Fahrzeugführer zusammen	1 114	989	2 700	2 960
Technische Mängel, Wartungsmängel				
Beleuchtung	-	2	2	11
Bereifung	4	4	6	12
Bremsen	2	3	3	4
Lenkung	-	-	-	1
Zugvorrichtung	1	-	1	-
Andere Mängel	2	-	6	9
Technische Mängel, Wartungsmängel zusammen	9	9	18	37
Falsches Verhalten der Fußgänger				
Verkehrstüchtigkeit	3	5	7	22
Alkoholeinfluss	3	5	6	19
Einfluss anderer berauschender Mittel (z. B. Drogen, Rauschgift)	-	-	-	-
Übermüdung	-	-	-	-
sonstige körperliche oder geistige Mängel	-	-	1	3
Falsches Verhalten beim Überschreiten der Fahrbahn	43	58	120	171
an Stellen, an denen der Fußgängerverkehr durch Polizeibeamte oder Lichtzeichen geregelt war	6	1	9	16
auf Fußgängerüberwegen ohne Verkehrsregelung durch Polizeibeamte oder Lichtzeichen	-	-	-	1
in der Nähe von Kreuzungen oder Einmündungen, Lichtzeichenanlagen oder Fußgängerüberwegen bei dichtem Verkehr	1	2	3	4
an anderen Stellen				
durch plötzliches Hervortreten hinter Sichthindernissen	6	15	22	35
ohne auf den Fahrzeugverkehr zu achten	26	37	74	106
durch sonstiges falsches Verhalten	4	3	12	9
Nichtbenutzen des Gehweges	1	2	2	3
Nichtbenutzen der vorgeschriebenen Straßenseite	-	-	-	4
Spielen auf oder neben der Fahrbahn	1	-	2	3
Andere Fehler der Fußgänger	2	6	5	13
Falsches Verhalten der Fußgänger zusammen	50	71	136	216
Straßenverhältnisse				
Glätte oder Schlüpfrigkeit der Fahrbahn	5	16	152	159
Verunreinigung durch ausgeflossenes Öl	1	-	1	-

Ursache	März		Januar - März	
	2017	2016	2017	2016
andere Verunreinigungen durch Straßenbenutzer	-	-	-	-
Schnee, Eis	1	12	144	147
Regen	2	4	5	12
andere Einflüsse (u. A. Laub, angeschwemmter Lehm)	1	-	2	-
Zustand der Straße	4	2	13	8
Spurrillen, im Zusammenhang mit Regen, Schnee oder Eis	1	-	6	3
anderer Zustand der Straße	3	2	7	5
Nicht ordnungsgemäßer Zustand der Verkehrszeichen oder -einrichtungen	-	-	-	-
Mangelhafte Beleuchtung der Straße	-	-	-	-
Mangelhafte Sicherung von Bahnübergängen	-	-	-	-
Schäden an der Fahrbahnoberfläche	2	1	5	1
Straßenverhältnisse zusammen	9	18	165	167
Witterungseinflüsse				
Sichtbehinderung durch				
Nebel	-	1	-	2
starken Regen, Hagel, Schneegestöber usw.	-	-	8	7
blendende Sonne	7	5	23	22
Seitenwind	4	-	10	2
Unwetter oder sonstige Witterungseinflüsse	-	-	10	4
Witterungseinflüsse zusammen	11	6	51	37
Hindernisse				
Nicht oder unzureichend gesicherte Arbeitsstelle auf der Fahrbahn	-	-	-	1
Wild auf der Fahrbahn	3	9	8	22
Anderes Tier auf der Fahrbahn	8	1	9	4
Sonstiges Hindernis auf der Fahrbahn	4	1	8	1
Hindernisse zusammen	15	11	25	28
Sonstige Ursachen				
Alle nicht aufgeführten Ursachen zusammen	47	38	121	116
Ursachen insgesamt	1 255	1 142	3 216	3 561

12. Straßenverkehrsunfälle und Verunglückte nach Datum und Ortslage

März 2017

Datum/ Wochentag	Unfälle mit Personen- schaden	Davon mit			Verunglückte				Schwerwiegende Unfälle mit Sachschaden im engeren Sinne
		Ge- töteten	Schwer- verletzten	Leicht- verletzten	ins- gesamt	Ge- tötete	Schwer- verletzte	Leicht- verletzte	
Insgesamt									
01.03.17/Mi	32	-	7	25	41	-	7	34	15
02.03.17/Do	30	-	5	25	45	-	7	38	11
03.03.17/Fr	30	-	7	23	35	-	8	27	11
04.03.17/Sa	30	1	10	19	50	1	13	36	7
05.03.17/So	11	-	4	7	15	-	6	9	7
06.03.17/Mo	40	-	11	29	46	-	13	33	12
07.03.17/Di	19	-	5	14	25	-	5	20	15
08.03.17/Mi	39	-	6	33	50	-	6	44	9
09.03.17/Do	28	-	7	21	34	-	7	27	13
10.03.17/Fr	42	-	8	34	61	-	8	53	15
11.03.17/Sa	10	-	2	8	12	-	3	9	7
12.03.17/So	15	-	6	9	29	-	7	22	5
13.03.17/Mo	32	-	8	24	48	-	14	34	5
14.03.17/Di	15	-	3	12	18	-	3	15	11
15.03.17/Mi	28	-	9	19	42	-	10	32	10
16.03.17/Do	43	1	7	35	54	1	8	45	12
17.03.17/Fr	30	-	9	21	33	-	10	23	10
18.03.17/Sa	15	-	4	11	30	-	8	22	10
19.03.17/So	12	-	3	9	22	-	10	12	8
20.03.17/Mo	45	-	12	33	54	-	15	39	10
21.03.17/Di	27	-	5	22	38	-	5	33	11
22.03.17/Mi	28	-	10	18	32	-	10	22	8
23.03.17/Do	33	-	9	24	38	-	9	29	12
24.03.17/Fr	30	-	5	25	41	-	5	36	14
25.03.17/Sa	31	-	12	19	56	-	18	38	15
26.03.17/So	27	-	9	18	37	-	13	24	7
27.03.17/Mo	50	-	9	41	59	-	10	49	11
28.03.17/Di	42	-	8	34	53	-	8	45	10
29.03.17/Mi	29	-	11	18	35	-	12	23	9
30.03.17/Do	48	-	15	33	64	-	17	47	12
31.03.17/Fr	58	-	11	47	83	-	13	70	17
Insgesamt	949	2	237	710	1 280	2	288	990	329
innerorts									
01.03.17/Mi	25	-	4	21	31	-	4	27	11
02.03.17/Do	23	-	5	18	36	-	7	29	9
03.03.17/Fr	27	-	5	22	31	-	6	25	6
04.03.17/Sa	22	-	6	16	32	-	7	25	6
05.03.17/So	7	-	3	4	8	-	3	5	7
06.03.17/Mo	33	-	8	25	38	-	10	28	6
07.03.17/Di	17	-	5	12	23	-	5	18	11
08.03.17/Mi	30	-	4	26	35	-	4	31	4
09.03.17/Do	20	-	5	15	23	-	5	18	9
10.03.17/Fr	32	-	6	26	41	-	6	35	13
11.03.17/Sa	6	-	-	6	7	-	-	7	5
12.03.17/So	12	-	4	8	25	-	4	21	5
13.03.17/Mo	24	-	4	20	34	-	6	28	5
14.03.17/Di	9	-	2	7	9	-	2	7	9
15.03.17/Mi	23	-	9	14	35	-	10	25	9
16.03.17/Do	33	-	6	27	42	-	7	35	9
17.03.17/Fr	24	-	6	18	25	-	6	19	9
18.03.17/Sa	10	-	3	7	15	-	6	9	7
19.03.17/So	7	-	-	7	8	-	-	8	4
20.03.17/Mo	38	-	9	29	44	-	10	34	8
21.03.17/Di	23	-	2	21	33	-	2	31	8
22.03.17/Mi	25	-	10	15	27	-	10	17	5
23.03.17/Do	33	-	9	24	38	-	9	29	10
24.03.17/Fr	24	-	5	19	30	-	5	25	8
25.03.17/Sa	20	-	7	13	33	-	8	25	8
26.03.17/So	16	-	5	11	19	-	6	13	5
27.03.17/Mo	44	-	8	36	49	-	9	40	9
28.03.17/Di	33	-	5	28	36	-	5	31	7
29.03.17/Mi	23	-	6	17	28	-	6	22	7
30.03.17/Do	39	-	10	29	53	-	11	42	8
31.03.17/Fr	38	-	7	31	49	-	7	42	13
Zusammen	740	-	168	572	937	-	186	751	240
außerorts, einschließlich Autobahn									
01.03.17/Mi	7	-	3	4	10	-	3	7	4

März 2017

Datum/ Wochentag	Unfälle mit Personen- schaden	Davon mit			Verunglückte				Schwerwiegende Unfälle mit Sachschaden im engeren Sinne
		Ge- töteten	Schwer- verletzten	Leicht- verletzten	ins- gesamt	Ge- tötete	Schwer- verletzte	Leicht- verletzte	
02.03.17/Do	7	-	-	7	9	-	-	9	2
03.03.17/Fr	3	-	2	1	4	-	2	2	5
04.03.17/Sa	8	1	4	3	18	1	6	11	1
05.03.17/So	4	-	1	3	7	-	3	4	-
06.03.17/Mo	7	-	3	4	8	-	3	5	6
07.03.17/Di	2	-	-	2	2	-	-	2	4
08.03.17/Mi	9	-	2	7	15	-	2	13	5
09.03.17/Do	8	-	2	6	11	-	2	9	4
10.03.17/Fr	10	-	2	8	20	-	2	18	2
11.03.17/Sa	4	-	2	2	5	-	3	2	2
12.03.17/So	3	-	2	1	4	-	3	1	-
13.03.17/Mo	8	-	4	4	14	-	8	6	-
14.03.17/Di	6	-	1	5	9	-	1	8	2
15.03.17/Mi	5	-	-	5	7	-	-	7	1
16.03.17/Do	10	1	1	8	12	1	1	10	3
17.03.17/Fr	6	-	3	3	8	-	4	4	1
18.03.17/Sa	5	-	1	4	15	-	2	13	3
19.03.17/So	5	-	3	2	14	-	10	4	4
20.03.17/Mo	7	-	3	4	10	-	5	5	2
21.03.17/Di	4	-	3	1	5	-	3	2	3
22.03.17/Mi	3	-	-	3	5	-	-	5	3
23.03.17/Do	-	-	-	-	-	-	-	-	2
24.03.17/Fr	6	-	-	6	11	-	-	11	6
25.03.17/Sa	11	-	5	6	23	-	10	13	7
26.03.17/So	11	-	4	7	18	-	7	11	2
27.03.17/Mo	6	-	1	5	10	-	1	9	2
28.03.17/Di	9	-	3	6	17	-	3	14	3
29.03.17/Mi	6	-	5	1	7	-	6	1	2
30.03.17/Do	9	-	5	4	11	-	6	5	4
31.03.17/Fr	20	-	4	16	34	-	6	28	4
Zusammen	209	2	69	138	343	2	102	239	89
auf Autobahnen									
01.03.17/Mi	2	-	2	-	3	-	2	1	2
02.03.17/Do	1	-	-	1	1	-	-	1	-
03.03.17/Fr	-	-	-	-	-	-	-	-	-
04.03.17/Sa	1	-	1	-	9	-	2	7	1
05.03.17/So	1	-	1	-	4	-	3	1	-
06.03.17/Mo	1	-	-	1	1	-	-	1	1
07.03.17/Di	-	-	-	-	-	-	-	-	1
08.03.17/Mi	3	-	1	2	5	-	1	4	1
09.03.17/Do	1	-	-	1	1	-	-	1	-
10.03.17/Fr	2	-	1	1	5	-	1	4	1
11.03.17/Sa	1	-	1	-	1	-	1	-	1
12.03.17/So	-	-	-	-	-	-	-	-	-
13.03.17/Mo	2	-	1	1	3	-	2	1	-
14.03.17/Di	-	-	-	-	-	-	-	-	-
15.03.17/Mi	3	-	-	3	4	-	-	4	-
16.03.17/Do	5	1	1	3	7	1	1	5	1
17.03.17/Fr	2	-	1	1	2	-	1	1	-
18.03.17/Sa	1	-	-	1	3	-	-	3	1
19.03.17/So	1	-	-	1	2	-	-	2	1
20.03.17/Mo	2	-	1	1	2	-	1	1	1
21.03.17/Di	2	-	2	-	2	-	2	-	1
22.03.17/Mi	-	-	-	-	-	-	-	-	-
23.03.17/Do	-	-	-	-	-	-	-	-	-
24.03.17/Fr	2	-	-	2	4	-	-	4	2
25.03.17/Sa	6	-	2	4	15	-	7	8	2
26.03.17/So	3	-	1	2	8	-	4	4	-
27.03.17/Mo	1	-	1	-	2	-	1	1	2
28.03.17/Di	1	-	1	-	1	-	1	-	-
29.03.17/Mi	-	-	-	-	-	-	-	-	1
30.03.17/Do	1	-	-	1	1	-	-	1	-
31.03.17/Fr	3	-	1	2	8	-	3	5	1
Zusammen	48	1	19	28	94	1	33	60	21

**13. Straßenverkehrsunfälle und Verunglückte nach Kreisfreien Städten und Landkreisen
sowie Ortslage**

März 2017

Kreisfreie Stadt Landkreis Land Ortslage	Straßenverkehrsunfälle					Verunglückte			
	ins- gesamt	mit Personen- schaden	mit Sachschaden			ins- gesamt	davon		
			schwerwiegende		übrige ohne Alkohol- unfälle		Getötete	Schwer- verletzte	Leicht- verletzte
			im engeren Sinne	Einfluss berausch. Mittel					
Chemnitz, Stadt	662	50	24	3	585	69	-	5	64
innerorts	612	45	18	3	546	63	-	4	59
außerorts	50	5	6	-	39	6	-	1	5
Erzgebirgskreis	544	60	27	2	455	78	-	18	60
innerorts	399	43	17	1	338	55	-	14	41
außerorts	145	17	10	1	117	23	-	4	19
Mittelsachsen	630	56	32	6	536	69	-	23	46
innerorts	368	33	18	4	313	37	-	13	24
außerorts	262	23	14	2	223	32	-	10	22
Vogtlandkreis	509	31	21	8	449	38	-	10	28
innerorts	364	22	18	7	317	23	-	5	18
außerorts	145	9	3	1	132	15	-	5	10
Zwickau	654	67	29	2	556	94	-	29	65
innerorts	512	46	23	2	441	59	-	13	46
außerorts	142	21	6	-	115	35	-	16	19
Dresden, Stadt	1 261	179	40	2	1 040	237	-	50	187
innerorts	1 162	164	38	1	959	213	-	44	169
außerorts	99	15	2	1	81	24	-	6	18
Bautzen	659	66	26	5	562	85	1	17	67
innerorts	412	43	15	3	351	55	-	10	45
außerorts	247	23	11	2	211	30	1	7	22
Görlitz	585	53	25	3	504	75	-	15	60
innerorts	409	38	15	3	353	58	-	12	46
außerorts	176	15	10	-	151	17	-	3	14
Meißen	458	53	21	6	378	79	-	20	59
innerorts	303	43	16	5	239	60	-	10	50
außerorts	155	10	5	1	139	19	-	10	9
Sächsische Schweiz- Osterzgebirge	461	63	12	1	385	101	-	18	83
innerorts	289	38	8	1	242	44	-	6	38
außerorts	172	25	4	-	143	57	-	12	45
Leipzig, Stadt	1 246	172	40	4	1 030	218	-	48	170
innerorts	1 195	164	36	4	991	202	-	41	161
außerorts	51	8	4	-	39	16	-	7	9
Leipzig	496	61	20	3	412	79	-	17	62
innerorts	318	39	12	2	265	44	-	7	37
außerorts	178	22	8	1	147	35	-	10	25
Nordsachsen	376	38	12	1	325	58	1	18	39
innerorts	226	22	6	1	197	24	-	7	17
außerorts	150	16	6	-	128	34	1	11	22
Sachsen	8 541	949	329	46	7 217	1 280	2	288	990
innerorts	6 569	740	240	37	5 552	937	-	186	751
außerorts	1 972	209	89	9	1 665	343	2	102	239

**14. Straßenverkehrsunfälle und Verunglückte im Zeitraum Januar bis März 2017
nach Kreisfreien Städten und Landkreisen sowie Ortslage**

Kreisfreie Stadt Landkreis Land Ortslage	Straßenverkehrsunfälle					Verunglückte			
	ins- gesamt	mit Personen- schaden	mit Sachschaden			ins- gesamt	davon		
			schwerwiegende		übrige ohne Alkohol- unfälle		Getötete	Schwer- verletzte	Leicht- verletzte
			im engeren Sinne	Einfluss berausch. Mittel					
Chemnitz, Stadt	2 153	150	78	13	1 912	189			
innerorts	1 977	131	56	12	1 778	164	-	21	143
außerorts	176	19	22	1	134	25	3	3	19
Erzgebirgskreis	2 087	141	133	5	1 808	197	1	49	147
innerorts	1 570	93	83	4	1 390	126	-	28	98
außerorts	517	48	50	1	418	71	1	21	49
Mittelsachsen	2 041	160	133	11	1 737	201	1	50	150
innerorts	1 276	77	64	7	1 128	85	-	25	60
außerorts	765	83	69	4	609	116	1	25	90
Vogtlandkreis	1 574	103	83	12	1 376	126	1	32	93
innerorts	1 100	65	59	11	965	75	1	16	58
außerorts	474	38	24	1	411	51	-	16	35
Zwickau	2 022	158	101	6	1 757	205	3	49	153
innerorts	1 586	115	67	5	1 399	138	1	27	110
außerorts	436	43	34	1	358	67	2	22	43
Dresden, Stadt	3 340	356	123	13	2 848	450	-	96	354
innerorts	3 072	325	106	12	2 629	405	-	83	322
außerorts	268	31	17	1	219	45	-	13	32
Bautzen	2 059	176	85	14	1 784	226	2	40	184
innerorts	1 302	104	43	10	1 145	124	-	18	106
außerorts	757	72	42	4	639	102	2	22	78
Görlitz	1 746	136	83	8	1 519	180	-	39	141
innerorts	1 182	93	48	7	1 034	122	-	29	93
außerorts	564	43	35	1	485	58	-	10	48
Meißen	1 315	130	67	12	1 106	185	3	52	130
innerorts	823	84	36	10	693	108	-	19	89
außerorts	492	46	31	2	413	77	3	33	41
Sächsische Schweiz- Osterzgebirge	1 416	143	52	5	1 216	204	1	29	174
innerorts	920	87	25	5	803	99	1	11	87
außerorts	496	56	27	-	413	105	-	18	87
Leipzig, Stadt	3 187	362	118	18	2 689	454	-	95	359
innerorts	3 047	343	111	18	2 575	423	-	80	343
außerorts	140	19	7	-	114	31	-	15	16
Leipzig	1 405	149	72	10	1 174	190	4	38	148
innerorts	847	84	38	8	717	96	2	14	80
außerorts	558	65	34	2	457	94	2	24	68
Nordsachsen	1 158	115	47	5	991	158	3	42	113
innerorts	677	64	22	4	587	76	-	23	53
außerorts	481	51	25	1	404	82	3	19	60
Sachsen	25 503	2 279	1 175	132	21 917	2 965	22	635	2 308
innerorts	19 379	1 665	758	113	16 843	2 041	5	394	1 642
außerorts	6 124	614	417	19	5 074	924	17	241	666

15. Straßenverkehrsunfälle und Verunglückte im Zeitraum Januar bis März 2017
nach Ortslage, Unfalltypen, Monaten, Wochentagen, Uhrzeit und Lichtverhältnissen

Merkmal	Unfälle mit Personen- schaden	Ver- unglückte	Davon			Schwerwiegende Unfälle mit Sachschaden	
			Ge- tötete	Schwer- verletzte	Leicht- verletzte	im engeren Sinne	Einfluss be- rausch. Mittel
Insgesamt	2 279	2 965	22	635	2 308	1 175	132
Ortslage							
innerorts	1 665	2 041	5	394	1 642	758	113
außerorts ohne Autobahn	469	695	13	177	505	310	14
auf Autobahnen	145	229	4	64	161	107	5
Unfalltyp							
Fahrunfall	475	604	11	183	410	471	47
Abbiegeunfall	326	428	-	78	350	138	5
Einbiegen-/Kreuzenunfall	536	687	2	111	574	412	10
Überschreitenunfall	161	174	1	77	96	-	1
Unfall durch ruhenden Verkehr	67	77	-	14	63	18	16
Unfall im Längsverkehr	511	752	5	112	635	88	19
sonstiger Unfall	203	243	3	60	180	48	34
Monat							
Januar	723	913	13	185	715	575	40
Februar	607	772	7	162	603	271	46
März	949	1 280	2	288	990	329	46
April
Mai
Juni
Juli
August
September
Oktober
November
Dezember
Wochentag							
Montag	442	556	3	121	432	207	7
Dienstag	322	400	1	69	330	165	19
Mittwoch	359	457	3	107	347	162	19
Donnerstag	376	476	4	91	381	188	17
Freitag	401	517	2	102	413	209	27
Samstag	221	322	2	75	245	134	24
Sonntag	158	237	7	70	160	110	19
Uhrzeit ¹⁾							
0 - 1:59 Uhr	28	33	-	10	23	28	5
2 - 3:59 Uhr	17	23	1	2	20	35	5
4 - 5:59 Uhr	79	101	3	18	80	63	6
6 - 7:59 Uhr	246	312	1	63	248	125	4
8 - 9:59 Uhr	245	292	-	61	231	122	6
10 - 11:59 Uhr	287	362	5	58	299	157	6
12 - 13:59 Uhr	268	366	-	80	286	129	11
14 - 15:59 Uhr	412	571	5	129	437	170	21
16 - 17:59 Uhr	347	442	1	95	346	153	15
18 - 19:59 Uhr	189	252	3	65	184	75	20
20 - 21:59 Uhr	99	135	2	33	100	70	17
22 - 23:59 Uhr	62	76	1	21	54	48	16
Lichtverhältnisse							
Tageslicht	1 595	2 067	10	441	1 616	723	54
Dämmerung	159	196	2	35	159	75	12
Dunkelheit	525	702	10	159	533	377	66

1) Unfälle mit fehlendem Merkmal wurden nicht ausgewertet.

16. Straßenverkehrsunfälle und Verunglückte im Zeitraum Januar bis März 2017
nach Ortslage, Unfalltypen, Monaten, Wochentagen, Uhrzeit und Lichtverhältnissen -
Alkoholunfälle¹⁾

Merkmal	Unfälle mit Personen- schaden	Ver- unglückte	Davon			Schwerwiegende Unfälle mit Sachschaden	
			Ge- tötete	Schwer- verletzte	Leicht- verletzte	im engeren Sinne	sonstige Alkoholunfälle
Insgesamt	97	129	1	39	89	95	123
Ortslage							
innerorts	68	85	1	27	57	65	104
außerorts ohne Autobahn	24	34	-	9	25	24	14
auf Autobahnen	5	10	-	3	7	6	5
Unfalltyp							
Fahrunfall	47	63	-	21	42	72	43
Abbiegeunfall	6	8	-	4	4	4	4
Einbiegen-/Kreuzenunfall	10	13	-	3	10	4	8
Überschreitenunfall	5	5	-	3	2	-	1
Unfall durch ruhenden Verkehr	2	4	-	-	4	2	15
Unfall im Längsverkehr	22	31	-	8	23	10	18
sonstiger Unfall	5	5	1	-	4	3	34
Monat							
Januar	30	41	-	14	27	24	34
Februar	26	35	1	7	27	36	44
März	41	53	-	18	35	35	45
April
Mai
Juni
Juli
August
September
Oktober
November
Dezember
Wochentag							
Montag	10	11	-	4	7	6	6
Dienstag	11	13	-	1	12	7	16
Mittwoch	13	17	-	4	13	10	16
Donnerstag	10	13	-	6	7	13	17
Freitag	20	28	1	9	18	17	26
Samstag	15	16	-	5	11	18	24
Sonntag	18	31	-	10	21	24	18
Uhrzeit²⁾							
0 - 1:59 Uhr	8	12	-	4	8	13	4
2 - 3:59 Uhr	5	5	-	-	5	11	5
4 - 5:59 Uhr	4	7	-	1	6	6	6
6 - 7:59 Uhr	6	8	-	1	7	5	4
8 - 9:59 Uhr	2	6	-	2	4	2	4
10 - 11:59 Uhr	1	1	-	1	-	3	5
12 - 13:59 Uhr	5	7	-	3	4	2	11
14 - 15:59 Uhr	14	15	-	6	9	6	19
16 - 17:59 Uhr	10	12	-	2	10	9	14
18 - 19:59 Uhr	14	18	-	7	11	11	20
20 - 21:59 Uhr	18	24	1	8	15	17	17
22 - 23:59 Uhr	10	14	-	4	10	10	14
Lichtverhältnisse							
Tageslicht	35	47	-	15	32	21	49
Dämmerung	8	8	-	2	6	6	12
Dunkelheit	54	74	1	22	51	68	62

1) Alkoholunfälle sind Unfälle, bei denen mindestens ein Beteiligter alkoholisiert war.

2) Unfälle mit fehlendem Merkmal wurden nicht ausgewertet.

17. Straßenverkehrsunfälle und Verunglückte im Zeitraum Januar bis März 2017
nach Ortslage, Unfalltypen, Monaten, Wochentagen, Uhrzeit und Lichtverhältnissen -
Anteil der Alkoholunfälle an allen Unfällen in Prozent¹⁾

Merkmal	Unfälle mit Personen- schaden	Ver- unglückte	Davon			Schwerwiegende Unfälle mit Sachschaden	
			Ge- tötete	Schwer- verletzte	Leicht- verletzte	im engeren Sinne	sonstige Alkoholunfälle
Insgesamt	4,3	4,4	4,5	6,1	3,9	8,1	93,2
Ortslage							
innerorts	4,1	4,2	20,0	6,9	3,5	8,6	92,0
außerorts ohne Autobahn	5,1	4,9	-	5,1	5,0	7,7	100,0
auf Autobahnen	3,4	4,4	-	4,7	4,3	5,6	100,0
Unfalltyp							
Fahrunfall	9,9	10,4	-	11,5	10,2	15,3	91,5
Abbiegeunfall	1,8	1,9	-	5,1	1,1	2,9	80,0
Einbiegen-/Kreuzenunfall	1,9	1,9	-	2,7	1,7	1,0	80,0
Überschreitenunfall	3,1	2,9	-	3,9	2,1	-	100,0
Unfall durch ruhenden Verkehr	3,0	5,2	-	-	6,3	11,1	93,8
Unfall im Längsverkehr	4,3	4,1	-	7,1	3,6	11,4	94,7
sonstiger Unfall	2,5	2,1	33,3	-	2,2	6,3	100,0
Monat							
Januar	4,1	4,5	-	7,6	3,8	4,2	85,0
Februar	4,3	4,5	14,3	4,3	4,5	13,3	95,7
März	4,3	4,1	-	6,3	3,5	10,6	97,8
April
Mai
Juni
Juli
August
September
Oktober
November
Dezember
Wochentag							
Montag	2,3	2,0	-	3,3	1,6	2,9	85,7
Dienstag	3,4	3,3	-	1,4	3,6	4,2	84,2
Mittwoch	3,6	3,7	-	3,7	3,7	6,2	84,2
Donnerstag	2,7	2,7	-	6,6	1,8	6,9	100,0
Freitag	5,0	5,4	50,0	8,8	4,4	8,1	96,3
Samstag	6,8	5,0	-	6,7	4,5	13,4	100,0
Sonntag	11,4	13,1	-	14,3	13,1	21,8	94,7
Uhrzeit²⁾							
0 - 1:59 Uhr	28,6	36,4	-	40,0	34,8	46,4	80,0
2 - 3:59 Uhr	29,4	21,7	-	-	25,0	31,4	100,0
4 - 5:59 Uhr	5,1	6,9	-	5,6	7,5	9,5	100,0
6 - 7:59 Uhr	2,4	2,6	-	1,6	2,8	4,0	100,0
8 - 9:59 Uhr	0,8	2,1	-	3,3	1,7	1,6	66,7
10 - 11:59 Uhr	0,3	0,3	-	1,7	-	1,9	83,3
12 - 13:59 Uhr	1,9	1,9	-	3,8	1,4	1,6	100,0
14 - 15:59 Uhr	3,4	2,6	-	4,7	2,1	3,5	90,5
16 - 17:59 Uhr	2,9	2,7	-	2,1	2,9	5,9	93,3
18 - 19:59 Uhr	7,4	7,1	-	10,8	6,0	14,7	100,0
20 - 21:59 Uhr	18,2	17,8	50,0	24,2	15,0	24,3	100,0
22 - 23:59 Uhr	16,1	18,4	-	19,0	18,5	20,8	87,5
Lichtverhältnisse							
Tageslicht	2,2	2,3	-	3,4	2,0	2,9	90,7
Dämmerung	5,0	4,1	-	5,7	3,8	8,0	100,0
Dunkelheit	10,3	10,5	10,0	13,8	9,6	18,0	93,9

1) Alkoholunfälle sind Unfälle, bei denen mindestens ein Beteiligter alkoholisiert war.

2) Unfälle mit fehlendem Merkmal wurden nicht ausgewertet.

Abb. 1 Straßenverkehrsunfälle insgesamt 2015 bis 2017 nach Monaten

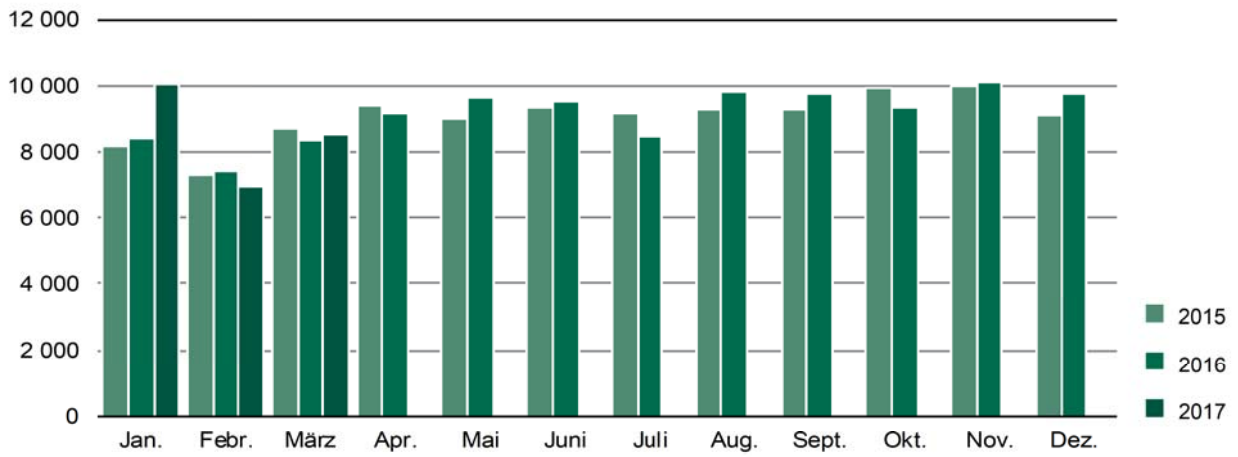


Abb. 2 Straßenverkehrsunfälle mit Personenschaden 2015 bis 2017 nach Monaten

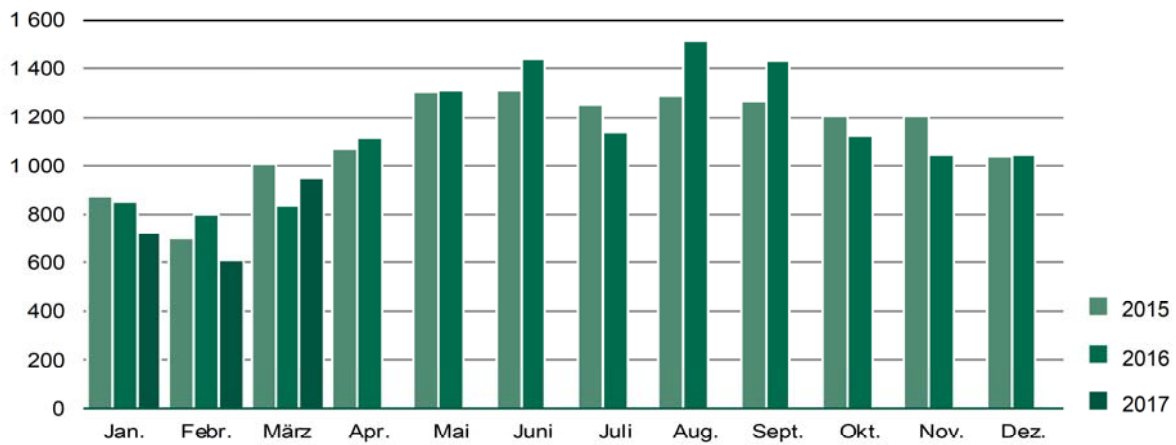


Abb. 3 Straßenverkehrsunfälle mit Sachschaden 2015 bis 2017 nach Monaten

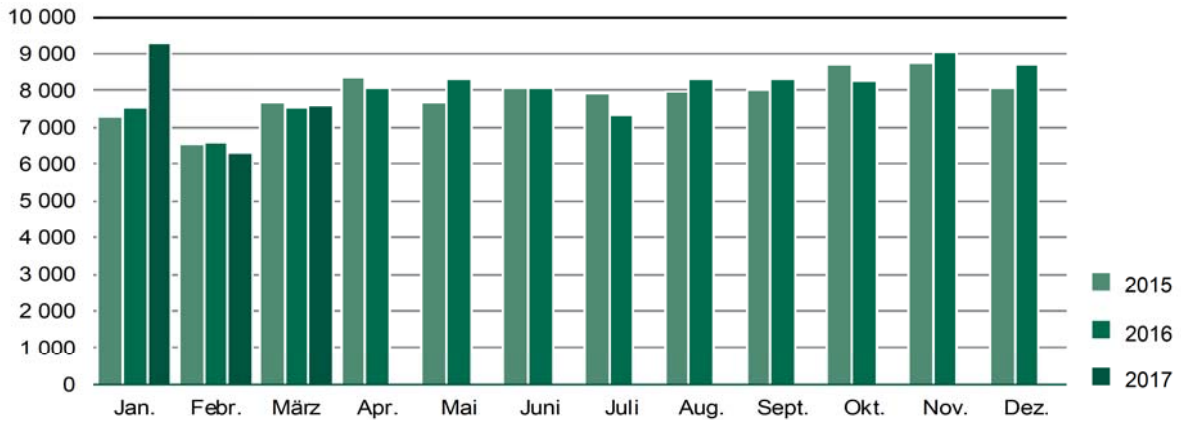


Abb. 4 Getötete bei Straßenverkehrsunfällen 2015 bis 2017 nach Monaten

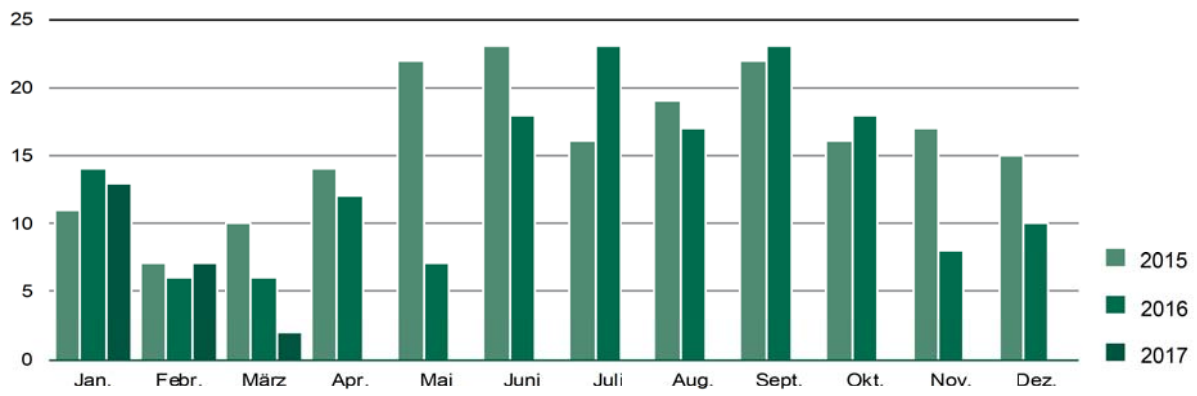


Abb. 5 Schwerverletzte bei Straßenverkehrsunfällen 2015 bis 2017 nach Monaten

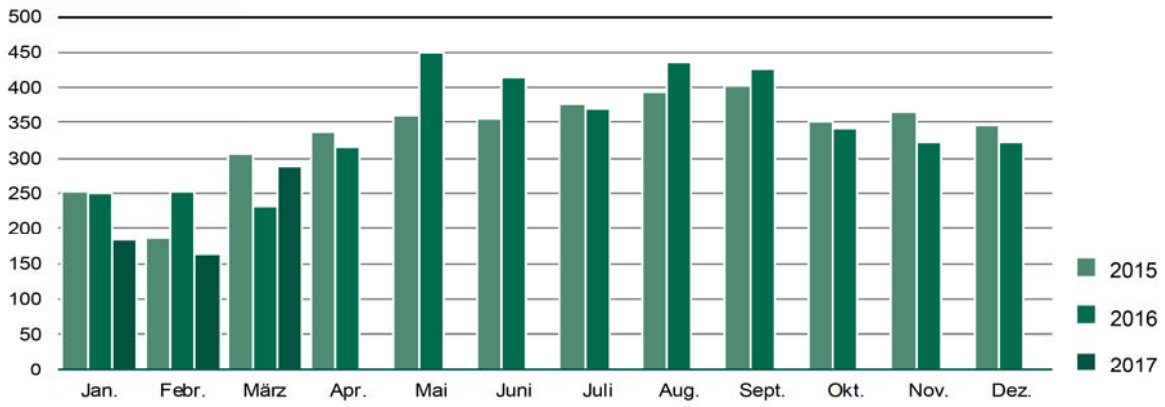


Abb. 6 Leichtverletzte bei Straßenverkehrsunfällen 2015 bis 2017 nach Monaten

