

Statistischer Bericht



Straßenverkehrsunfälle im Freistaat Sachsen

Januar 2017

H | 1 – m 01/17

Zeichenerklärung

- Nichts vorhanden (genau Null)
- 0 weniger als die Hälfte von 1 in der letzten besetzten Stelle, jedoch mehr als nichts
- ... Angabe fällt später an
- / Zahlenwert nicht sicher genug
- . Zahlenwert unbekannt oder geheim zu halten
- x Tabellenfach gesperrt, weil Aussage nicht sinnvoll
- () Aussagewert ist eingeschränkt
- p vorläufige Zahl
- r berichtigte Zahl
- s geschätzte Zahl

Statistischer Bericht H I 1 - m 01/17
Straßenverkehrsunfälle im Freistaat Sachsen
Januar 2017

[Titel](#)
[Impressum](#)

Inhalt

[Vorbemerkungen \(Verweis auf Qualitätsbericht\)](#)
[Zusätzliche Erläuterungen](#)

Tabellen

1. [Straßenverkehrsunfälle mit Sachschaden 2015 bis 2017 nach Monaten](#)
2. [Straßenverkehrsunfälle mit Personenschaden 2015 bis 2017 nach Monaten](#)
3. [Verunglückte bei Straßenverkehrsunfällen 2015 bis 2017 nach Monaten](#)
4. [Straßenverkehrsunfälle mit Personenschaden und Verunglückte nach Straßenarten und Ortslage](#)
5. [Straßenverkehrsunfälle mit Personenschaden und Verunglückte nach Unfallarten und Ortslage](#)
6. [Straßenverkehrsunfälle mit Personenschaden und Verunglückte nach Unfalltypen und Ortslage](#)
7. [Verunglückte bei Straßenverkehrsunfällen nach Art der Verkehrsbeteiligung](#)
8. [Straßenverkehrsunfälle und Verunglückte nach Art der Verkehrsbeteiligung und Ortslage](#)
9. [Verunglückte bei Straßenverkehrsunfällen nach Altersgruppen und Geschlecht](#)
10. [An Straßenverkehrsunfällen beteiligte Fahrzeugführer und Fußgänger](#)
11. [Ursachen von Straßenverkehrsunfällen mit Personenschaden](#)
12. [Straßenverkehrsunfälle und Verunglückte nach Datum und Ortslage](#)
13. [Straßenverkehrsunfälle und Verunglückte nach Kreisfreien Städten und Landkreisen sowie Ortslage](#)
14. [Straßenverkehrsunfälle und Verunglückte nach Ortslage, Unfalltypen, Monaten, Wochentagen, Uhrzeit und Lichtverhältnissen](#)
15. [Straßenverkehrsunfälle und Verunglückte nach Ortslage, Unfalltypen, Monaten, Wochentagen, Uhrzeit und Lichtverhältnissen - Alkoholunfälle](#)
16. [Straßenverkehrsunfälle und Verunglückte nach Ortslage, Unfalltypen, Monaten, Wochentagen, Uhrzeit und Lichtverhältnissen - Anteil der Alkoholunfälle an allen Unfällen](#)

Abbildungen

1. [Straßenverkehrsunfälle insgesamt 2015 bis 2017 nach Monaten](#)
2. [Straßenverkehrsunfälle mit Personenschaden 2015 bis 2017 nach Monaten](#)
3. [Straßenverkehrsunfälle mit Sachschaden 2015 bis 2017 nach Monaten](#)
4. [Getötete bei Straßenverkehrsunfällen 2015 bis 2017 nach Monaten](#)
5. [Schwerverletzte bei Straßenverkehrsunfällen 2015 bis 2017 nach Monaten](#)
6. [Leichtverletzte bei Straßenverkehrsunfällen 2015 bis 2017 nach Monaten](#)

[Inhalt](#)

Vorbemerkungen

Die in den Vorbemerkungen enthaltenen Erläuterungen zur fachstatistischen Erhebung incl. Definitionen sind in den bundeseinheitlichen Qualitätsberichten hinterlegt.

Über den folgenden Link gelangen Sie zum Qualitätsbericht für die

[Statistik der Straßenverkehrsunfälle im Freistaat Sachsen](#)

Für Mac-Nutzer:

https://www.destatis.de/DE/Publikationen/Qualitaetsberichte/Verkehr/Strassenverkehrsunfaelle.pdf?__blob=publicationFile

Zusätzliche Erläuterungen

Straßenverkehrsunfälle sind Unfälle, bei denen infolge des Fahrverkehrs auf öffentlichen Wegen und Plätzen Personen verletzt oder getötet wurden oder Sachschaden verursacht worden ist.

Unfälle werden nach ihren Folgen unterschieden in:

- Unfälle mit Personenschaden: Unfälle, bei denen Personen getötet bzw. schwer oder leicht verletzt wurden.
- Schwerwiegende Unfälle mit Sachschaden
im engeren Sinne: Unfälle, bei denen als Unfallursache ein Straftatbestand oder eine Ordnungswidrigkeit (Bußgeld) vorlag und bei denen gleichzeitig mindestens ein Kfz aufgrund eines Unfallschadens von der Unfallstelle abgeschleppt werden musste (nicht fahrbereit); dies betrifft auch Fälle unter Einfluss berauschender Mittel,
- Sonstige Sachschadensunfälle unter der Einwirkung von Alkohol oder anderen berauschenden Mitteln: Unfälle, bei denen mindestens ein Unfallbeteiligter unter Alkoholeinwirkung oder anderer berauschender Mittel stand und alle beteiligten Kfz noch fahrbereit waren.
- Sonstige Sachschadensunfälle ohne Alkoholeinwirkung (sog. Bagatelleunfälle): alle übrigen Sachschadensunfälle.

Als Verunglückte zählen Personen (auch Mitfahrer), die beim Unfall verletzt oder getötet wurden. Dabei werden erfasst als:

- Getötete: Personen, die beim Unfall oder innerhalb von 30 Tagen an den Unfallfolgen starben,
- Schwerverletzte: Personen, die unmittelbar zur stationären Behandlung (für mindestens 24 Stunden) in einem Krankenhaus aufgenommen wurden,
- Leichtverletzte: alle übrigen Verletzten.

Als Beteiligte an einem Straßenverkehrsunfall werden alle Fahrzeugführer oder Fußgänger erfasst, die selbst - oder deren Fahrzeug - Schäden erlitten oder hervorgerufen haben.

Jedem Straßenverkehrsunfall können ein oder mehrere Unfallursachen zugeordnet werden, so dass die Anzahl der Ursachen i. d. R. größer ist als die Anzahl der Unfälle.

Bei Nachmeldungen handelt es sich um Unfallvorgänge, die aufgrund verspäteten Eingangs der Unfallanzeigen nicht mehr in das jeweilige Monatsergebnis eingearbeitet werden können.

1. Straßenverkehrsunfälle mit Sachschaden 2015 bis 2017 nach Monaten¹⁾

Monat	Insgesamt			Schwerwiegende Unfälle mit Sachschaden						Sonst. Sachschadensunfälle ohne Alkoholeinwirkung		
				im engeren Sinne			Einfluss berausch. Mittel ²⁾					
	2015	2016	2017	2015	2016	2017	2015	2016	2017	2015	2016	2017
Januar	7 298	7 553	9 155	384	450	575	55	63	40	6 859	7 040	8 540
Februar	6 569	6 616	...	297	341	...	36	45	...	6 236	6 230	...
März	7 693	7 517	...	316	318	...	48	49	...	7 329	7 150	...
April	8 353	8 081	...	350	345	...	63	66	...	7 940	7 670	...
Mai	7 695	8 321	...	290	297	...	58	55	...	7 347	7 969	...
Juni	8 046	8 063	...	338	336	...	69	59	...	7 639	7 668	...
Juli	7 935	7 341	...	323	263	...	72	53	...	7 540	7 025	...
August	7 985	8 324	...	303	311	...	75	68	...	7 607	7 945	...
September	8 031	8 304	...	336	349	...	55	68	...	7 640	7 887	...
Oktober	8 713	8 241	...	405	432	...	76	65	...	8 232	7 744	...
November	8 770	9 039	...	410	379	...	67	70	...	8 293	8 590	...
Dezember	8 061	8 693	...	367	429	...	72	51	...	7 622	8 213	...
Jahr	95 149	96 093	...	4 119	4 250	...	746	712	...	90 284	91 131	...

1) einschließlich Nachmeldungen

2) sonstige Sachschadensunfälle unter der Einwirkung von Alkohol oder anderen berauschenden Mitteln

2. Straßenverkehrsunfälle mit Personenschaden 2015 bis 2017 nach Monaten¹⁾

Monat	Insgesamt			Unfälle mit								
				Getöteten			Schwerverletzten			Leichtverletzten		
	2015	2016	2017	2015	2016	2017	2015	2016	2017	2015	2016	2017
Januar	871	848	720	11	13	10	202	219	150	658	616	560
Februar	703	795	...	7	5	...	164	212	...	532	578	...
März	1 010	835	...	10	6	...	266	194	...	734	635	...
April	1 071	1 112	...	13	12	...	285	282	...	773	818	...
Mai	1 301	1 312	...	22	7	...	316	399	...	963	906	...
Juni	1 307	1 439	...	18	17	...	317	358	...	972	1 064	...
Juli	1 247	1 140	...	16	19	...	335	300	...	896	821	...
August	1 286	1 516	...	19	17	...	325	375	...	942	1 124	...
September	1 263	1 430	...	19	21	...	348	358	...	896	1 051	...
Oktober	1 202	1 120	...	15	17	...	307	281	...	880	822	...
November	1 206	1 048	...	16	7	...	309	271	...	881	770	...
Dezember	1 037	1 048	...	14	10	...	268	266	...	755	772	...
Jahr	13 504	13 643	...	180	151	...	3 442	3 515	...	9 882	9 977	...

1) einschließlich Nachmeldungen

3. Verunglückte bei Straßenverkehrsunfällen 2015 bis 2017 nach Monaten¹⁾

Monat	Insgesamt			Verunglückte								
				Getötete			Schwerverletzte			Leichtverletzte		
	2015	2016	2017	2015	2016	2017	2015	2016	2017	2015	2016	2017
Januar	1 113	1 113	909	11	14	13	252	249	180	850	850	716
Februar	878	1 004	...	7	6	...	186	252	...	685	746	...
März	1 282	1 057	...	10	6	...	306	231	...	966	820	...
April	1 356	1 413	...	14	12	...	337	315	...	1 005	1 086	...
Mai	1 634	1 708	...	22	7	...	360	450	...	1 252	1 251	...
Juni	1 620	1 842	...	23	18	...	356	414	...	1 241	1 410	...
Juli	1 563	1 465	...	16	23	...	376	369	...	1 171	1 073	...
August	1 715	1 926	...	19	17	...	393	436	...	1 303	1 473	...
September	1 583	1 774	...	22	23	...	403	426	...	1 158	1 325	...
Oktober	1 523	1 476	...	16	18	...	352	341	...	1 155	1 117	...
November	1 569	1 307	...	17	8	...	366	323	...	1 186	976	...
Dezember	1 389	1 377	...	15	10	...	346	322	...	1 028	1 045	...
Jahr	17 225	17 462	...	192	162	...	4 033	4 128	...	13 000	13 172	...

1) einschließlich Nachmeldungen

4. Straßenverkehrsunfälle mit Personenschaden und Verunglückte nach Straßenarten und Ortslage

Januar 2017

Straßenart Ortslage	Unfälle mit Personen- schaden	Verunglückte				Unfälle mit Personen- schaden	Verunglückte			
		insgesamt	davon				insgesamt	davon		
			Getötete	Schwer- verletzte	Leicht- verletzte			Getötete	Schwer- verletzte	Leicht- verletzte
		Januar 2017				Januar 2016				
Autobahnen	60	82	3	19	60	37	50	-	17	33
Bundesstraßen	154	206	1	37	168	178	242	3	48	191
innerorts	102	127	-	18	109	105	141	1	26	114
außerorts	52	79	1	19	59	73	101	2	22	77
Staatsstraßen	155	212	8	40	164	215	300	5	67	228
innerorts	88	115	-	17	98	116	157	3	37	117
außerorts	67	97	8	23	66	99	143	2	30	111
Kreisstraßen	55	68	-	15	53	58	82	2	21	59
innerorts	28	29	-	5	24	32	40	1	8	31
außerorts	27	39	-	10	29	26	42	1	13	28
Andere Straßen	296	341	1	69	271	360	439	4	96	339
innerorts	275	315	1	63	251	340	411	4	88	319
außerorts	21	26	-	6	20	20	28	-	8	20
Insgesamt	720	909	13	180	716	848	1 113	14	249	850
innerorts	493	586	1	103	482	593	749	9	159	581
außerorts	227	323	12	77	234	255	364	5	90	269

5. Straßenverkehrsunfälle mit Personenschaden und Verunglückte nach Unfallarten und Ortslage

Januar 2017

Unfallart Ortslage	Unfälle mit Personen- schaden	Verunglückte				Unfälle mit Personen- schaden	Verunglückte			
		ins- gesamt	davon				ins- gesamt	davon		
			Getötete	Schwer- verletzte	Leicht- verletzte			Getötete	Schwer- verletzte	Leicht- verletzte
Januar 2017 Januar 2016										
Zusammenstoß mit anderem Fahrzeug, das anfährt, anhält oder im ruhenden Verkehr steht										
innerorts	32	38	-	9	29	34	36	-	1	35
außerorts	26	29	-	5	24	31	31	-	-	31
	6	9	-	4	5	3	5	-	1	4
vorausfährt oder wartet	131	173	2	9	162	109	158	-	15	143
innerorts	88	114	-	2	112	73	100	-	8	92
außerorts	43	59	2	7	50	36	58	-	7	51
seitlich in gleicher Richtung fährt	28	35	-	2	33	37	45	-	7	38
innerorts	20	20	-	2	18	27	33	-	2	31
außerorts	8	15	-	-	15	10	12	-	5	7
entgegenkommt	74	116	3	28	85	98	176	1	45	130
innerorts	43	59	-	11	48	55	91	-	17	74
außerorts	31	57	3	17	37	43	85	1	28	56
einbiegt oder kreuzt	142	187	1	18	168	170	236	2	43	191
innerorts	121	154	-	11	143	143	193	2	37	154
außerorts	21	33	1	7	25	27	43	-	6	37
Zusammenstoß zwischen Fahrzeug und Fußgänger	111	114	1	49	64	132	147	4	52	91
innerorts	107	110	-	48	62	127	142	4	51	87
außerorts	4	4	1	1	2	5	5	-	1	4
Aufprall auf Hindernis	3	4	-	2	2	4	6	-	1	5
innerorts	-	-	-	-	-	2	4	-	1	3
außerorts	3	4	-	2	2	2	2	-	-	2
Abkommen von Fahrbahn nach rechts	105	133	5	41	87	115	138	3	44	91
innerorts	36	41	1	12	28	48	57	-	21	36
außerorts	69	92	4	29	59	67	81	3	23	55
nach links	61	75	-	16	59	77	92	2	19	71
innerorts	21	27	-	6	21	24	30	1	4	25
außerorts	40	48	-	10	38	53	62	1	15	46
Unfall anderer Art	33	34	1	6	27	72	79	2	22	55
innerorts	31	32	-	6	26	63	68	2	18	48
außerorts	2	2	1	-	1	9	11	-	4	7
Insgesamt	720	909	13	180	716	848	1 113	14	249	850
innerorts	493	586	1	103	482	593	749	9	159	581
außerorts	227	323	12	77	234	255	364	5	90	269

6. Straßenverkehrsunfälle mit Personenschaden und Verunglückte nach Unfalltypen und Ortslage

Januar 2017

Unfalltyp Ortslage	Unfälle mit Personen- schaden	Verunglückte				Unfälle mit Personen- schaden	Verunglückte			
		ins- gesamt	davon				ins- gesamt	davon		
			Getötete	Schwer- verletzte	Leicht- verletzte			Getötete	Schwer- verletzte	Leicht- verletzte
Januar 2017										
Januar 2016										
Fahrunfall	215	269	7	70	192	256	328	6	94	228
innerorts	87	101	1	21	79	119	149	1	40	108
außerorts	128	168	6	49	113	137	179	5	54	120
Abbiegeunfall	87	117	-	24	93	112	150	-	30	120
innerorts	75	96	-	19	77	95	116	-	19	97
außerorts	12	21	-	5	16	17	34	-	11	23
Einbiegen-/Kreuzenunfall	130	165	1	17	147	147	211	2	36	173
innerorts	110	133	-	10	123	122	171	2	29	140
außerorts	20	32	1	7	24	25	40	-	7	33
Überschreitenunfall	67	70	1	32	37	78	87	4	33	50
innerorts	65	68	-	31	37	77	86	4	33	49
außerorts	2	2	1	1	-	1	1	-	-	1
Unfall durch ruhenden Verkehr	17	21	-	6	15	19	22	-	-	22
innerorts	15	16	-	3	13	19	22	-	-	22
außerorts	2	5	-	3	2	-	-	-	-	-
Unfall im Längsverkehr	160	214	4	17	193	162	230	-	34	196
innerorts	105	133	-	8	125	106	140	-	17	123
außerorts	55	81	4	9	68	56	90	-	17	73
Sonstiger Unfall	44	53	-	14	39	74	85	2	22	61
innerorts	36	39	-	11	28	55	65	2	21	42
außerorts	8	14	-	3	11	19	20	-	1	19
Insgesamt	720	909	13	180	716	848	1 113	14	249	850
innerorts	493	586	1	103	482	593	749	9	159	581
außerorts	227	323	12	77	234	255	364	5	90	269

7. Verunglückte bei Straßenverkehrsunfällen nach Art der Verkehrsbeteiligung

Januar 2017

Art der Verkehrsbeteiligung	Verunglückte				Verunglückte			
	insgesamt	davon			insgesamt	davon		
		Getötete	Schwer- verletzte	Leicht- verletzte		Getötete	Schwer- verletzte	Leicht- verletzte
	Januar 2017				Januar 2016			
Fahrer und Mitfahrer von Kraftfahrzeugen	723	12	115	596	829	6	163	660
darunter von								
Krafträdern mit Versicherungskennzeichen ¹⁾	3	-	-	3	20	-	7	13
Krafträdern m. amtl. Kennz. ²⁾	2	-	1	1	6	-	3	3
Personenkraftwagen	668	11	104	553	759	6	147	606
Bussen	13	-	-	13	18	-	2	16
Güterkraftfahrzeugen	36	1	10	25	25	-	4	21
Fahrrädern ³⁾	63	-	13	50	120	4	29	87
darunter								
unter 15 Jahren	1	-	-	1	13	-	2	11
anderen Fahrzeugen	5	-	2	3	14	-	2	12
Fußgänger ⁴⁾	118	1	50	67	148	4	55	89
darunter								
unter 15 Jahren	24	-	13	11	28	-	9	19
65 Jahre und mehr	27	-	15	12	46	3	26	17
Andere Personen	-	-	-	-	2	-	-	2
Insgesamt	909	13	180	716	1 113	14	249	850
darunter								
unter 15 Jahren	60	-	22	38	84	-	15	69
65 Jahre und mehr	109	5	39	65	161	7	66	88

8. Straßenverkehrsunfälle und Verunglückte nach Art der Verkehrsbeteiligung und Ortslage

Januar 2017

Art der Verkehrsbeteiligung ^{*)}	Unfälle mit Personenschaden	Verunglückte		Schwerw. Unfälle mit Sachschaden (i. e. S.)	Unfälle mit Personenschaden	Verunglückte		Schwerw. Unfälle mit Sachschaden (i. e. S.)
		Getötete	Schwer- u. Leichtverletzte			Getötete	Schwer- u. Leichtverletzte	
Januar 2017								
innerhalb von Ortschaften								
Unfälle insgesamt	493	1	585	334	593	9	740	276
darunter Unfälle mit Beteiligung von Fahrern von:								
Krafträdern mit Versicherungskennzeichen ¹⁾	3	-	3	-	16	-	18	2
Krafträdern m. amtl. Kennz. ²⁾	3	-	3	-	6	-	6	-
Personenkraftwagen	442	1	530	330	514	7	658	271
Bussen	15	-	20	7	15	-	26	4
Güterkraftfahrzeugen	58	-	68	35	53	-	59	32
dar.: Liefer- und Lastkraftwagen								
zul. Gesamtgewicht bis 3 500 kg	39	-	46	18	34	-	40	23
über 3 500 kg	10	-	12	8	15	-	15	8
Sattelzugmaschinen	5	-	5	8	3	-	3	1
Landwirtschaftlichen Zugmaschinen	-	-	-	1	-	-	-	-
Fahrrädern ³⁾	64	-	64	1	115	4	116	-
Fußgänger ⁴⁾	112	-	115	-	134	4	145	-
außerhalb von Ortschaften, einschl. Autobahn								
Unfälle insgesamt	227	12	311	241	255	5	359	174
darunter Unfälle mit Beteiligung von Fahrern von:								
Krafträdern mit Versicherungskennzeichen ¹⁾	1	-	1	1	4	-	4	-
Krafträdern m. amtl. Kennz. ²⁾	-	-	-	-	-	-	-	-
Personenkraftwagen	209	11	288	212	238	5	341	158
Bussen	-	-	-	2	1	-	1	1
Güterkraftfahrzeugen	46	4	56	56	36	1	48	40
dar.: Liefer- und Lastkraftwagen								
zul. Gesamtgewicht bis 3 500 kg	18	1	26	21	17	1	21	18
über 3 500 kg	14	1	17	20	13	-	17	11
Sattelzugmaschinen	15	2	15	16	8	-	12	11
Landwirtschaftlichen Zugmaschinen	-	-	-	1	1	-	1	-
Fahrrädern ³⁾	2	-	2	-	6	-	6	-
Fußgänger ⁴⁾	4	1	3	-	5	-	5	-
innerhalb und außerhalb von Ortschaften								
Unfälle insgesamt	720	13	896	575	848	14	1 099	450
darunter Unfälle mit Beteiligung von Fahrern von:								
Krafträdern mit Versicherungskennzeichen ¹⁾	4	-	4	1	20	-	22	2
Krafträdern m. amtl. Kennz. ²⁾	3	-	3	-	6	-	6	-
Personenkraftwagen	651	12	818	542	752	12	999	429
Bussen	15	-	20	9	16	-	27	5
Güterkraftfahrzeugen	104	4	124	91	89	1	107	72
dar.: Liefer- und Lastkraftwagen								
zul. Gesamtgewicht bis 3 500 kg	57	1	72	39	51	1	61	41
über 3 500 kg	24	1	29	28	28	-	32	19
Sattelzugmaschinen	20	2	20	24	11	-	15	12
Landwirtschaftlichen Zugmaschinen	-	-	-	2	1	-	1	-
Fahrrädern ³⁾	66	-	66	1	121	4	122	-
Fußgänger ⁴⁾	116	1	118	-	139	4	150	-

*) Die Tabelle enthält Mehrfachzählungen, da bei einem Unfall mehrere Verkehrsarten beteiligt sein können.
Erläuterung der Fußnoten bei Tabelle 10

9. Verunglückte bei Straßenverkehrsunfällen nach Altersgruppen und Geschlecht

Januar 2017

Im Alter von ... bis unter ... Jahren Geschlecht	Verunglückte				Verunglückte			
	insgesamt	davon			insgesamt	davon		
		Getötete	Schwer- verletzte	Leicht- verletzte		Getötete	Schwer- verletzte	Leicht- verletzte
	Januar 2017				Januar 2016			
unter 15	60	-	22	38	84	-	15	69
männlich	33	-	11	22	41	-	7	34
weiblich	27	-	11	16	43	-	8	35
15 - 18	20	-	5	15	37	-	7	30
männlich	7	-	2	5	21	-	6	15
weiblich	13	-	3	10	16	-	1	15
18 - 21	60	1	14	45	81	-	16	65
männlich	26	1	8	17	45	-	8	37
weiblich	34	-	6	28	36	-	8	28
21 - 25	92	3	16	73	75	-	11	64
männlich	39	2	8	29	41	-	6	35
weiblich	53	1	8	44	34	-	5	29
25 - 30	110	1	9	100	132	-	21	111
männlich	63	1	5	57	57	-	9	48
weiblich	47	-	4	43	75	-	12	63
30 - 35	101	1	17	83	109	-	22	87
männlich	52	1	10	41	60	-	15	45
weiblich	49	-	7	42	49	-	7	42
35 - 40	63	-	4	59	81	-	12	69
männlich	36	-	2	34	38	-	6	32
weiblich	27	-	2	25	43	-	6	37
40 - 45	49	-	11	38	67	-	15	52
männlich	24	-	6	18	34	-	8	26
weiblich	25	-	5	20	33	-	7	26
45 - 50	80	-	11	69	77	1	18	58
männlich	38	-	7	31	35	-	7	28
weiblich	42	-	4	38	42	1	11	30
50 - 55	63	1	11	51	73	2	14	57
männlich	36	1	7	28	35	2	6	27
weiblich	27	-	4	23	38	-	8	30
55 - 60	54	-	9	45	80	1	18	61
männlich	21	-	4	17	43	-	9	34
weiblich	33	-	5	28	37	1	9	27
60 - 65	46	1	12	33	56	3	14	39
männlich	22	-	8	14	24	3	6	15
weiblich	24	1	4	19	32	-	8	24
65 - 70	30	2	10	18	32	1	12	19
männlich	16	2	6	8	13	1	5	7
weiblich	14	-	4	10	19	-	7	12
70 - 75	28	-	9	19	42	1	12	29
männlich	14	-	4	10	20	1	5	14
weiblich	14	-	5	9	22	-	7	15
75 und mehr	51	3	20	28	87	5	42	40
männlich	27	1	9	17	46	2	22	22
weiblich	24	2	11	11	41	3	20	18
Zusammen	907	13	180	714	1 113	14	249	850
männlich	454	9	97	348	553	9	125	419
weiblich	453	4	83	366	560	5	124	431
Ohne Angabe	2	-	-	2	-	-	-	-
Insgesamt	909	13	180	716	1 113	14	249	850

10. An Straßenverkehrsunfällen beteiligte Fahrzeugführer und Fußgänger

Januar 2017

Art der Verkehrsbeteiligung Ortslage	Unfälle mit Personenschaden	Schwerwiegende Unfälle mit Sachschaden im engeren Sinne	Januar	
			2017	2016
			Führer von	
Krafträdern mit Versicherungskennz. ¹⁾	4	1	20	2
innerorts	3	-	16	2
außerorts	1	1	4	-
Motorzweirädern mit amtlichem Kennzeichen ²⁾	3	-	6	-
innerorts	3	-	6	-
außerorts	-	-	-	-
Personenkraftwagen	990	865	1 109	683
innerorts	680	576	743	462
außerorts	310	289	366	221
Bussen	15	9	16	5
innerorts	15	7	15	4
außerorts	-	2	1	1
Güterkraftfahrzeugen	115	94	99	79
innerorts	59	36	54	35
außerorts	56	58	45	44
Landwirtschaftlichen Zugmaschinen	-	2	1	-
innerorts	-	1	-	-
außerorts	-	1	1	-
übrigen Kraftfahrzeugen	2	3	4	1
innerorts	2	2	3	-
außerorts	-	1	1	1
Kraftfahrzeuge zusammen	1 130	975	1 257	770
innerorts	763	623	838	503
außerorts	367	352	419	267
darunter flüchtig	59	36	57	42
innerorts	50	24	48	23
außerorts	9	12	9	19

Januar 2017

Art der Verkehrsbeteiligung Ortslage	Unfälle mit Personenschaden	Schwerwiegende Unfälle mit Sachschaden im engeren Sinne	Unfälle mit Personenschaden	Schwerwiegende Unfälle mit Sachschaden im engeren Sinne		
					Januar	
					2017	2016
Führer von						
Fahrrädern ³⁾	66	1	124	-		
innerorts	64	1	118	-		
außerorts	2	-	6	-		
darunter						
unter 15 Jahren	1	-	13	-		
innerorts	1	-	13	-		
außerorts	-	-	-	-		
anderen Fahrzeugen	25	10	27	4		
innerorts	22	9	26	3		
außerorts	3	1	1	1		
Fußgänger ⁴⁾	118	-	149	-		
innerorts	114	-	144	-		
außerorts	4	-	5	-		
darunter						
unter 15 Jahren	24	-	28	-		
innerorts	24	-	28	-		
außerorts	-	-	-	-		
65 Jahre und mehr	27	-	46	-		
innerorts	26	-	46	-		
außerorts	1	-	-	-		
andere Personen	-	-	2	-		
innerorts	-	-	2	-		
außerorts	-	-	-	-		
Insgesamt	1 339	986	1 559	774		
 innerorts	963	633	1 128	506		
 außerorts	376	353	431	268		
darunter						
unter 15 Jahren	25	-	41	-		
innerorts	25	-	41	-		
außerorts	-	-	-	-		
65 Jahre und mehr	136	99	225	90		
innerorts	100	73	186	72		
außerorts	36	26	39	18		

1) einschließlich E-Bikes und drei- und leichten vierrädrigen Kraftfahrzeugen

2) einschließlich drei- und leichten vierrädrigen Kraftfahrzeugen

3) einschließlich Pedelects

4) einschließlich Fußgänger mit Sport- oder Spielgeräten

11. Ursachen von Straßenverkehrsunfällen mit Personenschaden

Januar 2017

Ursache	Januar	
	2017	2016
Ursachen der Fahrzeugführer		
Verkehrstüchtigkeit	44	70
Alkoholeinfluss	29	46
Einfluss anderer berauschender Mittel (z. B. Drogen, Rauschgift)	4	4
Übermüdung	4	5
sonstige körperliche oder geistige Mängel	7	15
Straßenbenutzung	40	54
Falschfahrt auf Straßen mit nach Fahrtrichtung getrennten Fahrbahnen (Stichwort "Falschfahrer")	-	-
Benutzung der Fahrbahn entgegen der vorgeschriebenen Fahrtrichtung in anderen Fällen (Stichwort "Einbahnstraße")	4	6
verbotswidrige Benutzung der Fahrbahn oder anderer Straßenteile (z. B. Gehweg, Radweg)	12	14
Verstoß gegen das Rechtsfahrgebot	24	34
Geschwindigkeit	240	238
nicht angepasste Geschwindigkeit mit gleichzeitigem Überschreiten der zulässigen Höchstgeschwindigkeit	5	2
nicht angepasste Geschwindigkeit in anderen Fällen	235	236
Abstand	127	108
ungenügender Sicherheitsabstand	127	105
starkes Bremsen des Vorausfahrenden ohne zwingenden Grund	-	3
Überholen	18	28
unzulässiges Rechtsüberholen	-	2
Überholen trotz Gegenverkehrs	4	5
Überholen trotz unklarer Verkehrslage	4	4
Überholen trotz unzureichender Sichtverhältnisse	1	1
Überholen ohne Beachtung des nachfolgenden Verkehrs und/oder ohne rechtzeitige und deutliche Ankündigung des Ausscherens	3	2
Fehler beim Wiedereinordnen	1	2
sonstige Fehler beim Überholen (z. B. ohne genügenden Seitenabstand)	5	11
Fehler beim Überholtwerden	-	1
Vorbeifahren	3	1
Nichtbeachten des Vorranges entgegenkommender Fahrzeuge beim Vorbeifahren an haltenden Fahrzeugen, Absperrungen oder Hindernissen	3	-
Nichtbeachten des nachfolgenden Verkehrs beim Vorbeifahren an haltenden Fahrzeugen, Absperrungen oder Hindernissen und/oder ohne rechtzeitige und deutliche Ankündigung des Ausscherens	-	1
Nebeneinanderfahren, fehlerhaftes Wechseln des Fahrstreifens beim Nebeneinanderfahren oder Nichtbeachten des Reißverschlussverfahrens	6	13
Vorfahrt, Vorrang	113	146
Nichtbeachten der/des		
Regel "rechts vor links"	9	13
die Vorfahrt regelnden Verkehrszeichen	77	96
Vorfahrt des durchgehenden Verkehrs auf Autobahnen o. Kraftfahrstraßen	1	2
Vorfahrt durch Fahrzeuge, die aus Feld- und Waldwegen kommen	-	-
Verkehrsregelung durch Polizeibeamte oder Lichtzeichen	22	28
Vorranges entgegenkommender Fahrzeuge	2	7
Vorranges von Schienenfahrzeugen an Bahnübergängen	2	-
Abbiegen, Wenden, Rückwärtsfahren, Ein- und Anfahren	91	119
Fehler beim Abbiegen nach rechts	11	13
Fehler beim Abbiegen nach links	38	54
Fehler beim Wenden oder Rückwärtsfahren	13	22
Fehler beim Einfahren in den fließenden Verkehr (z.B. aus einem Grundstück, von einem anderen Straßenteil o. beim Anfahren vom Fahrbahnrand)	29	30

Januar 2017

Ursache	Januar	
	2017	2016
Falsches Verhalten gegenüber Fußgängern	67	76
an Fußgängerüberwegen	5	2
an Fußgängerfurten	4	3
beim Abbiegen	17	24
an Haltestellen (auch haltenden Schulbussen mit eingeschaltetem Warnblinklicht)	3	7
an anderen Stellen	38	40
Ruhender Verkehr, Verkehrssicherung	5	11
unzulässiges Halten oder Parken	1	2
mangelnde Sicherung haltender o. liegendegebliebener Fahrzeuge und von Unfallstellen sowie Schulbussen, bei denen Kinder ein- oder aussteigen	-	3
verkehrswidriges Verhalten beim Ein- o. Aussteigen, Be- oder Entladen	4	6
Nichtbeachten der Beleuchtungsvorschriften	-	-
Ladung, Besetzung	-	-
Überladung, Überbesetzung	-	-
unzureichend gesicherte Ladung oder Fahrzeugzubehörteile	-	-
Andere Fehler beim Fahrzeugführer	93	135
Ursachen der Fahrzeugführer zusammen	847	999
Technische Mängel, Wartungsmängel		
Beleuchtung	-	5
Bereifung	1	7
Bremsen	-	-
Lenkung	-	-
Zugvorrichtung	-	-
Andere Mängel	-	8
Technische Mängel, Wartungsmängel zusammen	1	20
Falsches Verhalten der Fußgänger		
Verkehrstüchtigkeit	1	7
Alkoholeinfluss	1	5
Einfluss anderer berauschender Mittel (z. B. Drogen, Rauschgift)	-	-
Übermüdung	-	-
sonstige körperliche oder geistige Mängel	-	2
Falsches Verhalten beim Überschreiten der Fahrbahn	41	68
an Stellen, an denen der Fußgängerverkehr durch Polizeibeamte oder Lichtzeichen geregelt war	3	9
auf Fußgängerüberwegen ohne Verkehrsregelung durch Polizeibeamte oder Lichtzeichen	-	1
in der Nähe von Kreuzungen oder Einmündungen, Lichtzeichenanlagen oder Fußgängerüberwegen bei dichtem Verkehr	1	-
an anderen Stellen		
durch plötzliches Hervortreten hinter Sichthindernissen	9	11
ohne auf den Fahrzeugverkehr zu achten	27	42
durch sonstiges falsches Verhalten	1	5
Nichtbenutzen des Gehweges	-	1
Nichtbenutzen der vorgeschriebenen Straßenseite	-	2
Spielen auf oder neben der Fahrbahn	-	2
Andere Fehler der Fußgänger	3	3
Falsches Verhalten der Fußgänger zusammen	45	83

Januar 2017

Ursache	Januar	
	2017	2016
Straßenverhältnisse		
Glätte oder Schlüpfrigkeit der Fahrbahn	113	114
Verunreinigung durch ausgeflossenes Öl	-	-
andere Verunreinigungen durch Straßenbenutzer	-	-
Schnee, Eis	113	111
Regen	-	3
andere Einflüsse (u. A. Laub, angeschwemmter Lehm)	-	-
Zustand der Straße	8	5
Spurrillen, im Zusammenhang mit Regen, Schnee oder Eis	5	3
anderer Zustand der Straße	3	2
Nicht ordnungsgemäßer Zustand der Verkehrszeichen oder -einrichtungen	-	-
Mangelhafte Beleuchtung der Straße	-	-
Mangelhafte Sicherung von Bahnübergängen	-	-
Schäden an der Fahrbahnoberfläche	2	-
Straßenverhältnisse zusammen	121	119
Witterungseinflüsse		
Sichtbehinderung durch		
Nebel	-	-
starken Regen, Hagel, Schneegestöber usw.	6	3
blendende Sonne	7	12
Seitenwind	2	1
Unwetter oder sonstige Witterungseinflüsse	7	3
Witterungseinflüsse zusammen	22	19
Hindernisse		
Nicht oder unzureichend gesicherte Arbeitsstelle auf der Fahrbahn	-	-
Wild auf der Fahrbahn	2	5
Anderes Tier auf der Fahrbahn	-	1
Sonstiges Hindernis auf der Fahrbahn	2	-
Hindernisse zusammen	4	6
Sonstige Ursachen		
Alle nicht aufgeführten Ursachen zusammen	49	26
Ursachen insgesamt	1 089	1 272

12. Straßenverkehrsunfälle und Verunglückte nach Datum und Ortslage

Januar 2017

Datum/ Wochentag	Unfälle mit Personen- schaden	Davon mit			Verunglückte				Schwerwiegende Unfälle mit Sachschaden im engeren Sinne	Insgesamt
		Ge- töteten	Schwer- verletzten	Leicht- verletzten	ins- gesamt	Ge- tötete	Schwer- verletzte	Leicht- verletzte		
01.01.17/So	12	1	4	7	25	1	8	16		7
02.01.17/Mo	43	2	7	34	58	2	7	49		50
03.01.17/Di	28	1	8	19	32	1	8	23		23
04.01.17/Mi	44	-	9	35	55	-	11	44		29
05.01.17/Do	27	-	8	19	33	-	11	22		33
06.01.17/Fr	24	-	2	22	31	-	3	28		18
07.01.17/Sa	19	-	4	15	28	-	6	22		16
08.01.17/So	16	-	1	15	20	-	2	18		19
09.01.17/Mo	19	1	3	15	24	1	5	18		11
10.01.17/Di	31	-	12	19	36	-	13	23		15
11.01.17/Mi	27	-	6	21	32	-	7	25		20
12.01.17/Do	19	-	4	15	23	-	4	19		16
13.01.17/Fr	27	-	4	23	33	-	4	29		29
14.01.17/Sa	13	-	1	12	16	-	2	14		26
15.01.17/So	12	1	5	6	12	1	5	6		22
16.01.17/Mo	26	-	5	21	28	-	5	23		31
17.01.17/Di	15	-	3	12	17	-	3	14		15
18.01.17/Mi	16	-	3	13	18	-	3	15		13
19.01.17/Do	30	1	3	26	36	1	4	31		14
20.01.17/Fr	24	-	5	19	33	-	7	26		15
21.01.17/Sa	16	-	4	12	19	-	5	14		6
22.01.17/So	7	-	-	7	9	-	-	9		6
23.01.17/Mo	37	-	11	26	48	-	13	35		19
24.01.17/Di	19	-	4	15	22	-	4	18		17
25.01.17/Mi	17	-	4	13	20	-	4	16		11
26.01.17/Do	29	1	3	25	38	2	6	30		17
27.01.17/Fr	29	-	9	20	35	-	10	25		21
28.01.17/Sa	18	1	4	13	23	1	4	18		14
29.01.17/So	9	1	3	5	24	3	4	17		7
30.01.17/Mo	31	-	7	24	35	-	8	27		15
31.01.17/Di	36	-	4	32	46	-	4	42		20
Insgesamt	720	10	150	560	909	13	180	716		575
innerorts										
01.01.17/So	6	-	2	4	10	-	3	7		6
02.01.17/Mo	15	-	1	14	17	-	1	16		23
03.01.17/Di	24	-	7	17	27	-	7	20		9
04.01.17/Mi	26	-	6	20	31	-	6	25		19
05.01.17/Do	16	-	4	12	20	-	6	14		19
06.01.17/Fr	20	-	1	19	26	-	2	24		14
07.01.17/Sa	8	-	3	5	10	-	4	6		10
08.01.17/So	9	-	-	9	11	-	-	11		9
09.01.17/Mo	16	-	3	13	21	-	5	16		8
10.01.17/Di	28	-	9	19	31	-	9	22		11
11.01.17/Mi	16	-	2	14	17	-	2	15		8
12.01.17/Do	13	-	1	12	16	-	1	15		7
13.01.17/Fr	21	-	3	18	27	-	3	24		13
14.01.17/Sa	6	-	-	6	6	-	-	6		13
15.01.17/So	6	1	4	1	6	1	4	1		8
16.01.17/Mo	18	-	4	14	19	-	4	15		13
17.01.17/Di	12	-	3	9	13	-	3	10		13
18.01.17/Mi	15	-	3	12	17	-	3	14		7
19.01.17/Do	23	-	3	20	26	-	4	22		11
20.01.17/Fr	16	-	2	14	22	-	3	19		12
21.01.17/Sa	13	-	3	10	14	-	3	11		5
22.01.17/So	5	-	-	5	7	-	-	7		4
23.01.17/Mo	28	-	6	22	34	-	6	28		15
24.01.17/Di	13	-	1	12	16	-	1	15		10
25.01.17/Mi	14	-	4	10	17	-	4	13		6
26.01.17/Do	21	-	2	19	23	-	2	21		11
27.01.17/Fr	21	-	5	16	21	-	5	16		15
28.01.17/Sa	14	-	4	10	18	-	4	14		11
29.01.17/So	3	-	-	3	6	-	-	6		7
30.01.17/Mo	24	-	5	19	27	-	5	22		8
31.01.17/Di	23	-	3	20	30	-	3	27		9
Zusammen	493	1	94	398	586	1	103	482		334

Januar 2017

Datum/ Wochentag	Unfälle mit Personen- schaden	Davon mit			Verunglückte				Schwerwiegende Unfälle mit Sachschaden im engeren Sinne
		Ge- töteten	Schwer- verletzten	Leicht- verletzten	ins- gesamt	Ge- tötete	Schwer- verletzte	Leicht- verletzte	
außerorts, einschließlich Autobahn									
01.01.17/So	6	1	2	3	15	1	5	9	1
02.01.17/Mo	28	2	6	20	41	2	6	33	27
03.01.17/Di	4	1	1	2	5	1	1	3	14
04.01.17/Mi	18	-	3	15	24	-	5	19	10
05.01.17/Do	11	-	4	7	13	-	5	8	14
06.01.17/Fr	4	-	1	3	5	-	1	4	4
07.01.17/Sa	11	-	1	10	18	-	2	16	6
08.01.17/So	7	-	1	6	9	-	2	7	10
09.01.17/Mo	3	1	-	2	3	1	-	2	3
10.01.17/Di	3	-	3	-	5	-	4	1	4
11.01.17/Mi	11	-	4	7	15	-	5	10	12
12.01.17/Do	6	-	3	3	7	-	3	4	9
13.01.17/Fr	6	-	1	5	6	-	1	5	16
14.01.17/Sa	7	-	1	6	10	-	2	8	13
15.01.17/So	6	-	1	5	6	-	1	5	14
16.01.17/Mo	8	-	1	7	9	-	1	8	18
17.01.17/Di	3	-	-	3	4	-	-	4	2
18.01.17/Mi	1	-	-	1	1	-	-	1	6
19.01.17/Do	7	1	-	6	10	1	-	9	3
20.01.17/Fr	8	-	3	5	11	-	4	7	3
21.01.17/Sa	3	-	1	2	5	-	2	3	1
22.01.17/So	2	-	-	2	2	-	-	2	2
23.01.17/Mo	9	-	5	4	14	-	7	7	4
24.01.17/Di	6	-	3	3	6	-	3	3	7
25.01.17/Mi	3	-	-	3	3	-	-	3	5
26.01.17/Do	8	1	1	6	15	2	4	9	6
27.01.17/Fr	8	-	4	4	14	-	5	9	6
28.01.17/Sa	4	1	-	3	5	1	-	4	3
29.01.17/So	6	1	3	2	18	3	4	11	-
30.01.17/Mo	7	-	2	5	8	-	3	5	7
31.01.17/Di	13	-	1	12	16	-	1	15	11
Zusammen	227	9	56	162	323	12	77	234	241
auf Autobahnen									
01.01.17/So	2	1	-	1	5	1	-	4	-
02.01.17/Mo	5	-	-	5	6	-	-	6	8
03.01.17/Di	-	-	-	-	-	-	-	-	4
04.01.17/Mi	7	-	2	5	9	-	3	6	3
05.01.17/Do	2	-	1	1	2	-	1	1	6
06.01.17/Fr	-	-	-	-	-	-	-	-	1
07.01.17/Sa	2	-	-	2	3	-	-	3	1
08.01.17/So	1	-	1	-	2	-	2	-	6
09.01.17/Mo	1	-	-	1	1	-	-	1	1
10.01.17/Di	-	-	-	-	-	-	-	-	-
11.01.17/Mi	5	-	1	4	5	-	1	4	5
12.01.17/Do	1	-	1	-	1	-	1	-	2
13.01.17/Fr	3	-	-	3	3	-	-	3	6
14.01.17/Sa	2	-	1	1	3	-	2	1	8
15.01.17/So	3	-	1	2	3	-	1	2	1
16.01.17/Mo	5	-	1	4	5	-	1	4	8
17.01.17/Di	-	-	-	-	-	-	-	-	1
18.01.17/Mi	-	-	-	-	-	-	-	-	1
19.01.17/Do	2	1	-	1	3	1	-	2	-
20.01.17/Fr	1	-	1	-	2	-	1	1	1
21.01.17/Sa	1	-	-	1	1	-	-	1	1
22.01.17/So	1	-	-	1	1	-	-	1	-
23.01.17/Mo	-	-	-	-	-	-	-	-	-
24.01.17/Di	3	-	1	2	3	-	1	2	1
25.01.17/Mi	2	-	-	2	2	-	-	2	1
26.01.17/Do	4	-	1	3	7	-	3	4	1
27.01.17/Fr	-	-	-	-	-	-	-	-	1
28.01.17/Sa	1	1	-	-	1	1	-	-	-
29.01.17/So	1	-	-	1	6	-	-	6	-
30.01.17/Mo	3	-	1	2	4	-	2	2	3
31.01.17/Di	2	-	-	2	4	-	-	4	4
Zusammen	60	3	13	44	82	3	19	60	75

13. Straßenverkehrsunfälle und Verunglückte nach Kreisfreien Städten und Landkreisen sowie Ortslage

Januar 2017

Kreisfreie Stadt Landkreis Land Ortslage	Straßenverkehrsunfälle					Verunglückte			
	ins- gesamt	mit Personen- schaden	mit Sachschaden			ins- gesamt	davon		
			schwerwiegende		übrige ohne Alkohol- unfälle		Getötete	Schwer- verletzte	Leicht- verletzte
			im engeren Sinne	Einfluss berausch. Mittel					
Chemnitz, Stadt	895	56	38	4	797	68			
innerorts	820	45	25	4	746	52	-	10	42
außerorts	75	11	13	-	51	16	3	2	11
Erzgebirgskreis	960	41	72	3	844	54	-	11	43
innerorts	718	26	43	3	646	35	-	6	29
außerorts	242	15	29	-	198	19	-	5	14
Mittelsachsen	893	64	77	2	750	82	1	12	69
innerorts	561	29	33	2	497	32	-	4	28
außerorts	332	35	44	-	253	50	1	8	41
Vogtlandkreis	641	36	42	1	562	44	-	10	34
innerorts	445	22	25	1	397	27	-	6	21
außerorts	196	14	17	-	165	17	-	4	13
Zwickau	831	50	51	2	728	63	2	11	50
innerorts	635	36	29	1	569	42	-	5	37
außerorts	196	14	22	1	159	21	2	6	13
Dresden, Stadt	1 105	93	45	6	961	111	-	20	91
innerorts	1 011	84	35	6	886	101	-	16	85
außerorts	94	9	10	-	75	10	-	4	6
Bautzen	799	60	37	4	698	76	1	13	62
innerorts	517	32	18	2	465	34	-	4	30
außerorts	282	28	19	2	233	42	1	9	32
Görlitz	664	48	39	4	573	61	-	15	46
innerorts	438	30	21	3	384	33	-	10	23
außerorts	226	18	18	1	189	28	-	5	23
Meißen	478	44	36	2	396	60	1	17	42
innerorts	279	22	14	2	241	26	-	3	23
außerorts	199	22	22	-	155	34	1	14	19
Sächsische Schweiz- Osterzgebirge	560	33	31	2	494	39	1	5	33
innerorts	364	19	15	2	328	23	1	2	20
außerorts	196	14	16	-	166	16	-	3	13
Leipzig, Stadt	1 056	98	48	5	905	124	-	25	99
innerorts	997	93	47	5	852	118	-	23	95
außerorts	59	5	1	-	53	6	-	2	4
Leipzig	532	53	39	3	437	69	2	15	52
innerorts	303	29	17	3	254	32	-	4	28
außerorts	229	24	22	-	183	37	2	11	24
Nordsachsen	461	44	20	2	395	58	2	14	42
innerorts	274	26	12	2	234	31	-	10	21
außerorts	187	18	8	-	161	27	2	4	21
Sachsen	9 875	720	575	40	8 540	909	13	180	716
innerorts	7 362	493	334	36	6 499	586	1	103	482
außerorts	2 513	227	241	4	2 041	323	12	77	234

14. Straßenverkehrsunfälle und Verunglückte nach Ortslage, Unfalltypen, Monaten, Wochentagen, Uhrzeit und Lichtverhältnissen

Januar 2017

Merkmal	Unfälle mit Personenschaden	Verunglückte	Davon			Schwerwiegende Unfälle mit Sachschaden	
			Getötete	Schwerverletzte	Leichtverletzte	im engeren Sinne	Einfluss be- rausch. Mittel
Insgesamt	720	909	13	180	716	575	40
Ortslage							
innerorts	493	586	1	103	482	334	36
außerorts ohne Autobahn	167	241	9	58	174	166	3
auf Autobahnen	60	82	3	19	60	75	1
Unfalltyp							
Fahrunfall	215	269	7	70	192	305	17
Abbiegeunfall	87	117	-	24	93	47	3
Einbiegen-/Kreuzenunfall	130	165	1	17	147	162	3
Überschreitenunfall	67	70	1	32	37	-	-
Unfall durch ruhenden Verkehr	17	21	-	6	15	6	5
Unfall im Längsverkehr	160	214	4	17	193	38	6
sonstiger Unfall	44	53	-	14	39	17	6
Monat							
Januar	720	909	13	180	716	575	40
Februar
März
April
Mai
Juni
Juli
August
September
Oktober
November
Dezember
Wochentag							
Montag	156	193	3	38	152	126	3
Dienstag	129	153	1	32	120	90	7
Mittwoch	104	125	-	25	100	73	6
Donnerstag	105	130	3	25	102	80	6
Freitag	104	132	-	24	108	83	7
Samstag	66	86	1	17	68	62	6
Sonntag	56	90	5	19	66	61	5
Uhrzeit ¹⁾							
0 - 1:59 Uhr	16	21	-	7	14	9	2
2 - 3:59 Uhr	6	7	1	-	6	19	1
4 - 5:59 Uhr	26	34	3	3	28	33	1
6 - 7:59 Uhr	77	85	1	14	70	58	1
8 - 9:59 Uhr	81	89	-	14	75	60	2
10 - 11:59 Uhr	99	119	3	19	97	82	3
12 - 13:59 Uhr	78	105	-	17	88	63	3
14 - 15:59 Uhr	119	158	2	32	124	81	6
16 - 17:59 Uhr	96	127	-	33	94	70	5
18 - 19:59 Uhr	61	83	1	22	60	36	5
20 - 21:59 Uhr	33	49	1	11	37	40	5
22 - 23:59 Uhr	28	32	1	8	23	24	6
Lichtverhältnisse							
Tageslicht	422	524	5	106	413	317	16
Dämmerung	60	71	1	9	61	41	2
Dunkelheit	238	314	7	65	242	217	22

1) Unfälle mit fehlendem Merkmal wurden nicht ausgewertet.

15. Straßenverkehrsunfälle und Verunglückte nach Ortslage, Unfalltypen, Monaten, Wochentagen, Uhrzeit und Lichtverhältnissen - Alkoholunfälle¹⁾

Januar 2017

Merkmal	Unfälle mit Personenschaden	Verunglückte	Davon			Schwerwiegende Unfälle mit Sachschaden	
			Getötete	Schwerverletzte	Leichtverletzte	im engeren Sinne	sonstige Alkoholunfälle
Insgesamt	30	41	-	14	27	24	34
Ortslage							
innerorts	20	24	-	7	17	16	30
außerorts ohne Autobahn	9	14	-	7	7	6	3
auf Autobahnen	1	3	-	-	3	2	1
Unfalltyp							
Fahrunfall	22	31	-	13	18	20	14
Abbiegeunfall	1	1	-	-	1	1	3
Einbiegen-/Kreuzenunfall	2	2	-	1	1	-	2
Überschreitenunfall	1	1	-	-	1	-	-
Unfall durch ruhenden Verkehr	-	-	-	-	-	1	4
Unfall im Längsverkehr	4	6	-	-	6	2	5
sonstiger Unfall	-	-	-	-	-	-	6
Monat							
Januar	30	41	-	14	27	24	34
Februar
März
April
Mai
Juni
Juli
August
September
Oktober
November
Dezember
Wochentag							
Montag	3	3	-	-	3	2	2
Dienstag	3	3	-	-	3	4	5
Mittwoch	5	5	-	-	5	1	4
Donnerstag	4	5	-	2	3	1	6
Freitag	3	3	-	2	1	3	6
Samstag	3	3	-	3	-	4	6
Sonntag	9	19	-	7	12	9	5
Uhrzeit ²⁾							
0 - 1:59 Uhr	5	9	-	4	5	2	1
2 - 3:59 Uhr	1	1	-	-	1	3	1
4 - 5:59 Uhr	1	2	-	-	2	3	1
6 - 7:59 Uhr	2	2	-	-	2	3	1
8 - 9:59 Uhr	-	-	-	-	-	-	-
10 - 11:59 Uhr	-	-	-	-	-	-	2
12 - 13:59 Uhr	1	1	-	-	1	-	3
14 - 15:59 Uhr	3	3	-	1	2	1	5
16 - 17:59 Uhr	3	3	-	-	3	2	5
18 - 19:59 Uhr	7	10	-	5	5	3	5
20 - 21:59 Uhr	5	8	-	3	5	7	5
22 - 23:59 Uhr	2	2	-	1	1	-	5
Lichtverhältnisse							
Tageslicht	6	6	-	1	5	2	12
Dämmerung	2	2	-	-	2	1	2
Dunkelheit	22	33	-	13	20	21	20

1) Alkoholunfälle sind Unfälle, bei denen mindestens ein Beteiligter alkoholisiert war.

2) Unfälle mit fehlendem Merkmal wurden nicht ausgewertet.

16. Straßenverkehrsunfälle und Verunglückte nach Ortslage, Unfalltypen, Monaten, Wochentagen, Uhrzeit und Lichtverhältnissen - Anteil der Alkoholunfälle an allen Unfällen in Prozent¹⁾

Januar 2017

Merkmal	Unfälle mit Personen- schaden	Ver- unglückte	Davon			Schwerwiegende Unfälle mit Sachschaden	
			Ge- tötete	Schwer- verletzte	Leicht- verletzte	im engeren Sinne	sonstige Alkoholunfälle
Insgesamt	4,2	4,5	-	7,8	3,8	4,2	85,0
Ortslage							
innerorts	4,1	4,1	-	6,8	3,5	4,8	83,3
außerorts ohne Autobahn	5,4	5,8	-	12,1	4,0	3,6	100,0
auf Autobahnen	1,7	3,7	-	-	5,0	2,7	100,0
Unfalltyp							
Fahrunfall	10,2	11,5	-	18,6	9,4	6,6	82,4
Abbiegeunfall	1,1	0,9	-	-	1,1	2,1	100,0
Einbiegen-/Kreuzenunfall	1,5	1,2	-	5,9	0,7	-	66,7
Überschreitenunfall	1,5	1,4	-	-	2,7	-	-
Unfall durch ruhenden Verkehr	-	-	-	-	-	16,7	80,0
Unfall im Längsverkehr	2,5	2,8	-	-	3,1	5,3	83,3
sonstiger Unfall	-	-	-	-	-	-	100,0
Monat							
Januar	4,2	4,5	-	7,8	3,8	4,2	85,0
Februar
März
April
Mai
Juni
Juli
August
September
Oktober
November
Dezember
Wochentag							
Montag	1,9	1,6	-	-	2,0	1,6	66,7
Dienstag	2,3	2,0	-	-	2,5	4,4	71,4
Mittwoch	4,8	4,0	-	-	5,0	1,4	66,7
Donnerstag	3,8	3,8	-	8,0	2,9	1,3	100,0
Freitag	2,9	2,3	-	8,3	0,9	3,6	85,7
Samstag	4,5	3,5	-	17,6	-	6,5	100,0
Sonntag	16,1	21,1	-	36,8	18,2	14,8	100,0
Uhrzeit ²⁾							
0 - 1:59 Uhr	31,3	42,9	-	57,1	35,7	22,2	50,0
2 - 3:59 Uhr	16,7	14,3	-	-	16,7	15,8	100,0
4 - 5:59 Uhr	3,8	5,9	-	-	7,1	9,1	100,0
6 - 7:59 Uhr	2,6	2,4	-	-	2,9	5,2	100,0
8 - 9:59 Uhr	-	-	-	-	-	-	-
10 - 11:59 Uhr	-	-	-	-	-	-	66,7
12 - 13:59 Uhr	1,3	1,0	-	-	1,1	-	100,0
14 - 15:59 Uhr	2,5	1,9	-	3,1	1,6	1,2	83,3
16 - 17:59 Uhr	3,1	2,4	-	-	3,2	2,9	100,0
18 - 19:59 Uhr	11,5	12,0	-	22,7	8,3	8,3	100,0
20 - 21:59 Uhr	15,2	16,3	-	27,3	13,5	17,5	100,0
22 - 23:59 Uhr	7,1	6,3	-	12,5	4,3	-	83,3
Lichtverhältnisse							
Tageslicht	1,4	1,1	-	0,9	1,2	0,6	75,0
Dämmerung	3,3	2,8	-	-	3,3	2,4	100,0
Dunkelheit	9,2	10,5	-	20,0	8,3	9,7	90,9

1) Alkoholunfälle sind Unfälle, bei denen mindestens ein Beteiligter alkoholisiert war.

2) Unfälle mit fehlendem Merkmal wurden nicht ausgewertet.

Abb. 1 Straßenverkehrsunfälle insgesamt 2015 bis 2017 nach Monaten

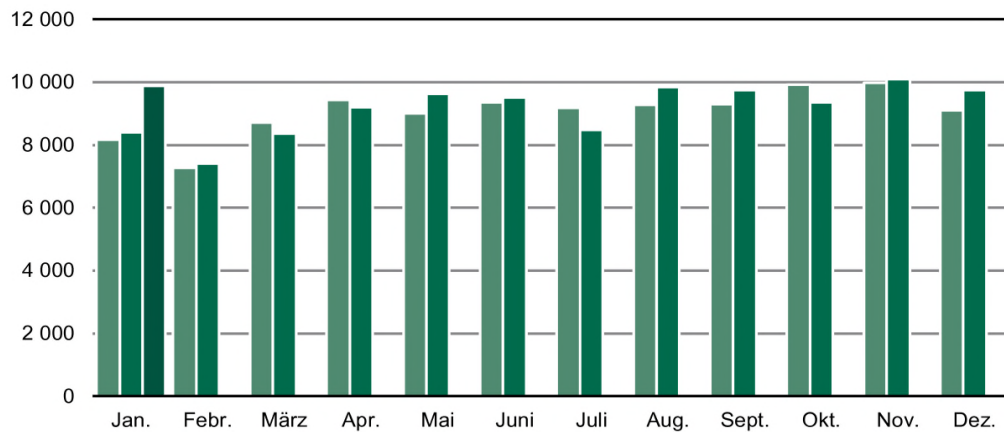


Abb. 2 Straßenverkehrsunfälle mit Personenschaden 2015 bis 2017 nach Monaten

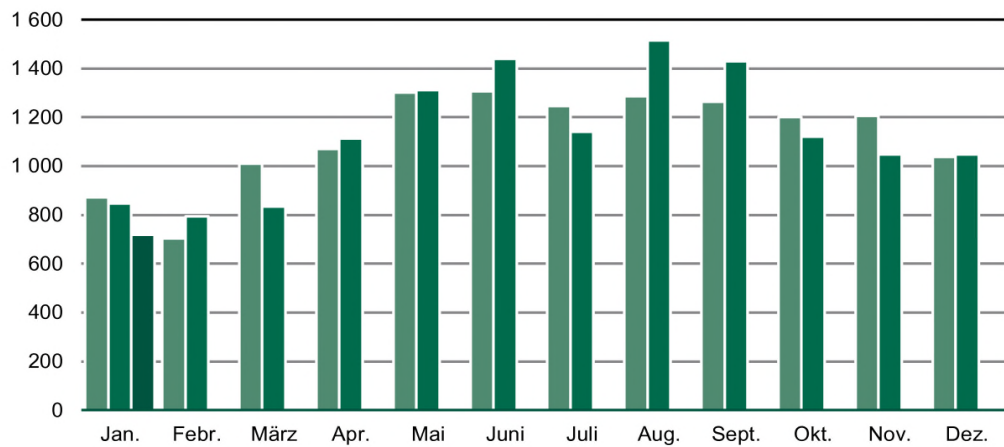


Abb. 3 Straßenverkehrsunfälle mit Sachschaden 2015 bis 2017 nach Monaten

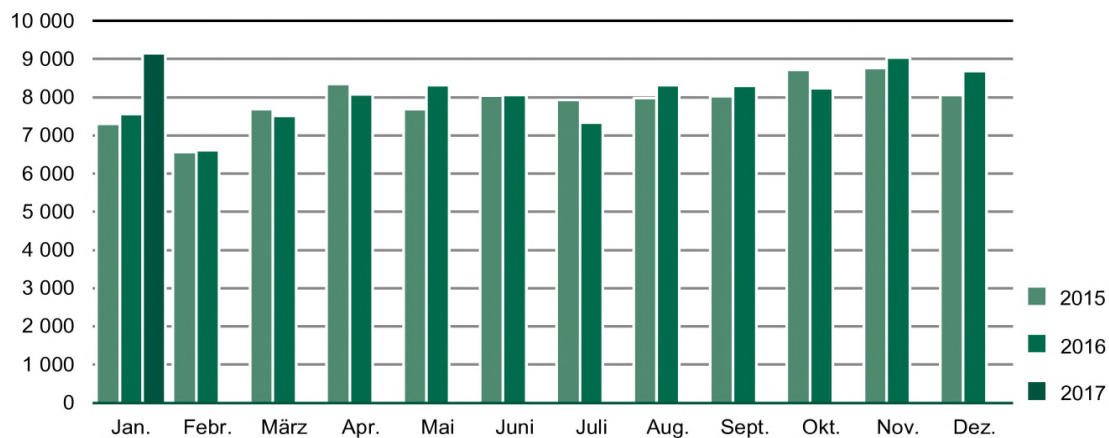


Abb. 4 Getötete bei Straßenverkehrsunfällen 2015 bis 2017 nach Monaten

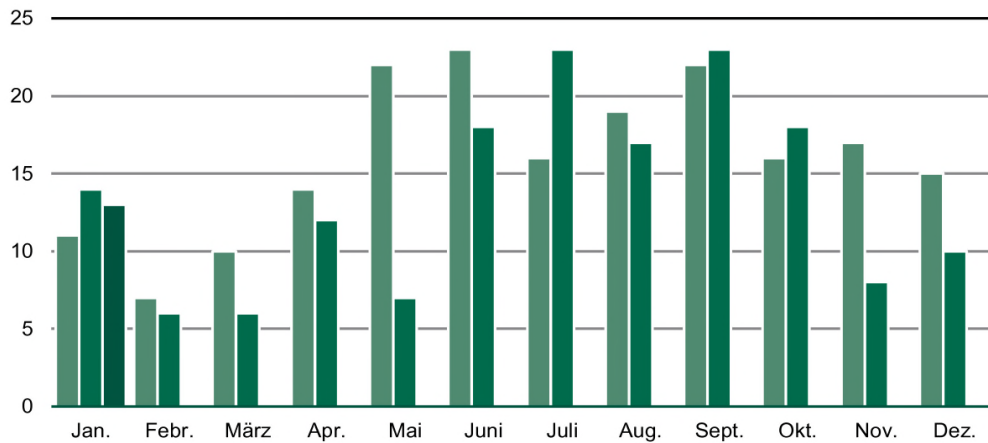


Abb. 5 Schwerverletzte bei Straßenverkehrsunfällen 2015 bis 2017 nach Monaten

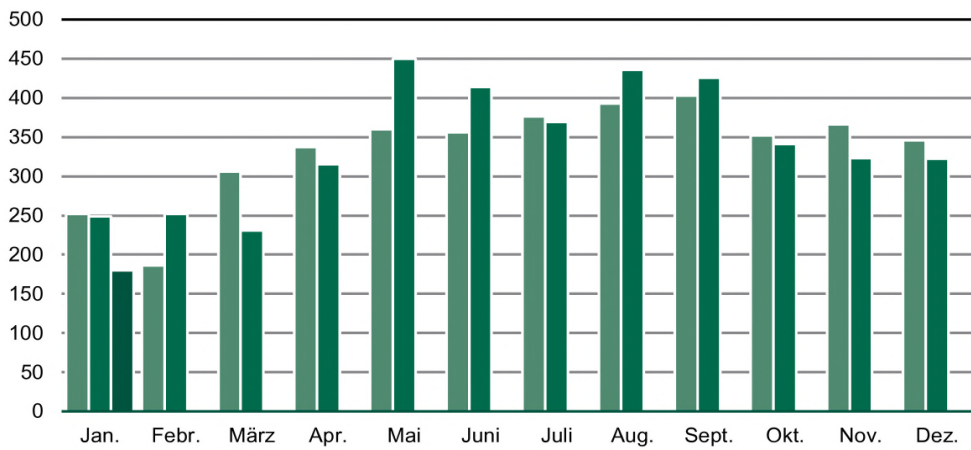
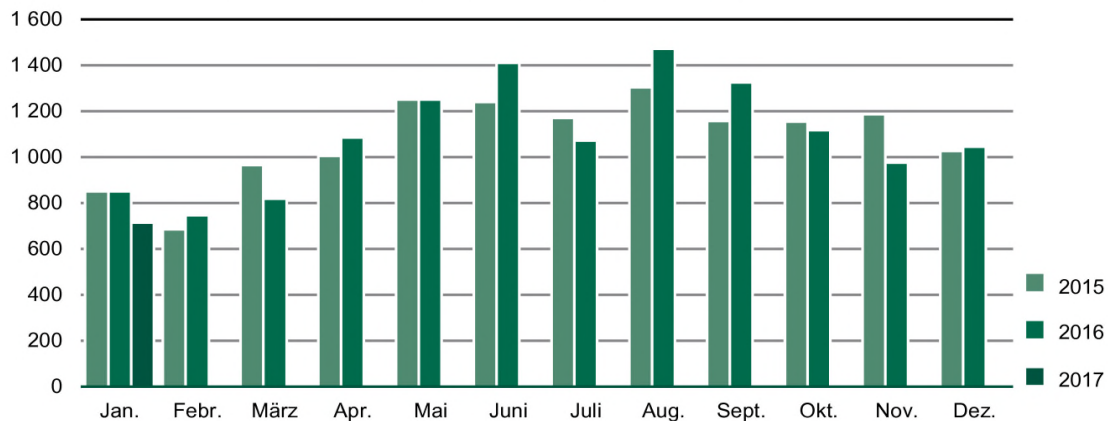


Abb. 6 Leichtverletzte bei Straßenverkehrsunfällen 2015 bis 2017 nach Monaten





Herausgeber, Redaktion, Gestaltung, Satz
Statistisches Landesamt des Freistaates Sachsen
Macherstraße 63, 01917 Kamenz
Telefon +49 3578 33-1913
Telefax +49 3578 33-1921
E-Mail info@statistik.sachsen.de

Druck
Diese Veröffentlichung steht ausschließlich in elektronischer Form bereit.

Redaktionsschluss
April 2017

Bezug
Download im Internet kostenfrei unter
www.statistik.sachsen.de

Erscheinungsfolge
monatlich

Statistisches Landesamt des Freistaates Sachsen, Kamenz 2017
Vervielfältigung und Verbreitung, auch auszugsweise, mit Quellenangabe gestattet

ISSN 2195-4097