



Statistischer Bericht



Straßenverkehrsunfälle im Freistaat Sachsen

Dezember 2016

H I 1 – m 12/16

Zeichenerklärung

- Nichts vorhanden (genau Null)
- 0 weniger als die Hälfte von 1 in der letzten besetzten Stelle, jedoch mehr als nichts
- ... Angabe fällt später an
- / Zahlenwert nicht sicher genug
- . Zahlenwert unbekannt oder geheim zu halten
- x Tabellenfach gesperrt, weil Aussage nicht sinnvoll
- () Aussagewert ist eingeschränkt
- p vorläufige Zahl
- r berichtigte Zahl
- s geschätzte Zahl

Inhalt

	Seite
Vorbemerkungen	3
Erläuterungen	3
Ergebnisdarstellung	6
Tabellen	
1. Straßenverkehrsunfälle mit Sachschaden 2014 bis 2016 nach Monaten	8
2. Straßenverkehrsunfälle mit Personenschaden 2014 bis 2016 nach Monaten	8
3. Verunglückte bei Straßenverkehrsunfällen 2014 bis 2016 nach Monaten	8
4. Straßenverkehrsunfälle mit Personenschaden und Verunglückte nach Straßenarten und	9
5. Straßenverkehrsunfälle mit Personenschaden und Verunglückte nach Unfallarten und Ortslage	10
6. Straßenverkehrsunfälle mit Personenschaden und Verunglückte nach Unfalltypen und Ortslage	12
7. Verunglückte bei Straßenverkehrsunfällen nach Art der Verkehrsbeteiligung	13
8. Straßenverkehrsunfälle und Verunglückte nach Art der Verkehrsbeteiligung und Ortslage	14
9. Verunglückte bei Straßenverkehrsunfällen nach Altersgruppen und Geschlecht	16
10. An Straßenverkehrsunfällen beteiligte Fahrzeugführer und Fußgänger	18
11. Ursachen von Straßenverkehrsunfällen mit Personenschaden	20
12. Straßenverkehrsunfälle und Verunglückte nach Datum und Ortslage	23
13. Straßenverkehrsunfälle und Verunglückte im Dezember 2016 nach Kreisfreien Städten und Landkreisen sowie Ortslage	25
14. Straßenverkehrsunfälle und Verunglückte im Zeitraum Januar bis Dezember 2016 nach Kreisfreien Städten und Landkreisen sowie Ortslage	26
15. Straßenverkehrsunfälle und Verunglückte im Zeitraum Januar bis Dezember 2016 nach Ortslage, Unfalltypen, Monaten, Wochentagen, Uhrzeit und Lichtverhältnissen	27
16. Straßenverkehrsunfälle und Verunglückte im Zeitraum Januar bis Dezember 2016 nach Ortslage, Unfalltypen, Monaten, Wochentagen, Uhrzeit und Lichtverhältnissen - Alkoholunfälle	28
17. Straßenverkehrsunfälle und Verunglückte im Zeitraum Januar bis Dezember 2016 nach Ortslage, Unfalltypen, Monaten, Wochentagen, Uhrzeit und Lichtverhältnissen - Anteil der Alkoholunfälle an allen Unfällen in Prozent	29

Abbildungen	Seite
Abb. 1 Bei Straßenverkehrsunfällen Getötete und Schwerverletzte 2014 bis 2016 in Sachsen nach Kreisfreien Städten und Landkreisen	4
Abb. 2 Straßenverkehrsunfälle mit Personenschaden je 10 000 Einwohner 2016 und Verunglückte 2014, 2015 und 2016 in Sachsen nach Kreisfreien Städten und Landkreisen	5
Abb. 3 Straßenverkehrsunfälle insgesamt 2014 bis 2016 nach Monaten	6
Abb. 4 Straßenverkehrsunfälle mit Personenschaden 2014 bis 2016 nach Monaten	6
Abb. 5 Straßenverkehrsunfälle mit Sachschaden 2014 bis 2016 nach Monaten	6
Abb. 6 Getötete bei Straßenverkehrsunfällen 2014 bis 2016 nach Monaten	7
Abb. 7 Schwerverletzte bei Straßenverkehrsunfällen 2014 bis 2016 nach Monaten	7
Abb. 8 Leichtverletzte bei Straßenverkehrsunfällen 2014 bis 2016 nach Monaten	7

Vorbemerkungen

Rechtsgrundlagen

Die Rechtsgrundlage des vorliegenden Berichtes bildet das Gesetz über die Statistik der Straßenverkehrsunfälle vom 15. Juni 1990 (BGBl. I S. 1078 ff.) in Verbindung mit dem Bundesstatistikgesetz vom 22. Januar 1987 (BGBl. I S. 462, 565), in der jeweils geltenden Fassung sowie mit dem Sächsischen Statistikgesetz vom 17. Mai 1993 (SächsGVBl. S. 453) in der jeweils geltenden Fassung. Ab dem 1. Januar 1995 gelten zusätzlich das Erste Gesetz zur Änderung des Straßenverkehrsunfallstatistikgesetzes vom 23. November 1994 (BGBl. I S. 3491) und die Verordnung zur näheren Bestimmung des schwerwiegenden Unfalls mit Sachschaden im Sinne des Straßenverkehrsunfallstatistikgesetzes vom 21. Dezember 1994 (BGBl. I S. 3970).

Berichtskreis

Die Statistik der Straßenverkehrsunfälle erfasst alle Unfälle, zu denen die Polizei herangezogen wurde.

Erläuterungen

Straßenverkehrsunfälle sind Unfälle, bei denen infolge des Fahrverkehrs auf öffentlichen Wegen und Plätzen Personen verletzt oder getötet wurden oder Sachschaden verursacht worden ist.

Unfälle werden nach ihren Folgen unterschieden in:

- Unfälle mit Personenschaden: Unfälle, bei denen Personen getötet bzw. schwer oder leicht verletzt wurden.
- Schwerwiegende Unfälle mit Sachschaden im engeren Sinne: Unfälle, bei denen als Unfallursache ein Straftatbestand oder eine Ordnungswidrigkeit (Bußgeld) vorlag und bei denen gleichzeitig mindestens ein Kfz aufgrund eines Unfallschadens von der Unfallstelle abgeschleppt werden musste (nicht fahrbereit); dies betrifft auch Fälle unter Einfluss berauschender Mittel,
- Sonstige Sachschadensunfälle unter der Einwirkung von Alkohol oder anderen berauschenden Mitteln: Unfälle, bei denen mindestens ein Unfallbeteiligter unter Alkoholeinwirkung oder anderer berauschender Mittel stand und alle beteiligten Kfz noch fahrbereit waren.
- Sonstige Sachschadensunfälle ohne Alkoholeinwirkung (sog. Bagatelleunfälle): alle übrigen Sachschadensunfälle.

Als Verunglückte zählen Personen (auch Mitfahrer), die beim Unfall verletzt oder getötet wurden. Dabei werden erfasst als:

- Getötete: Personen, die beim Unfall oder innerhalb von 30 Tagen an den Unfallfolgen starben,
- Schwerverletzte: Personen, die unmittelbar zur stationären Behandlung (für mindestens 24 Stunden) in einem Krankenhaus aufgenommen wurden,
- Leichtverletzte: alle übrigen Verletzten.

Als Beteiligte an einem Straßenverkehrsunfall werden alle Fahrzeugführer oder Fußgänger erfasst, die selbst - oder deren Fahrzeug - Schäden erlitten oder hervorgerufen haben.

Jedem Straßenverkehrsunfall können ein oder mehrere Unfallursachen zugeordnet werden, so dass die Anzahl der Ursachen i. d. R. größer ist als die Anzahl der Unfälle.

Ergebnisdarstellung

Im Dezember 2016 wurden in Sachsen insgesamt 9 741 Straßenverkehrsunfälle von der Polizei aufgenommen, das waren 7,1 Prozent mehr Unfälle als im Dezember 2015. Die Zahl der Unfälle mit Personenschaden erhöhte sich um 1,1 Prozent von 1 037 auf 1 048 Unfälle. Die Anzahl der schwerwiegenden Unfälle mit Sachschaden im engeren Sinne stieg um 16,9 Prozent auf 429 Unfälle und die der sonstigen Unfälle unter dem Einfluss berauschender Mittel sank um 21 auf 51 Unfälle. 8 213 sonstige Sachschadensunfälle ohne Alkoholeinwirkung bedeutete eine Erhöhung um 7,8 Prozent. Obwohl die Zahl der Unfälle mit Personenschaden stieg, verringerte sich die Anzahl der Verunglückten im Dezember dieses Jahres auf 1 377 und damit um 0,9 Prozent gegenüber dem Vorjahresmonat. Mit zehn Getöteten verunglückten fünf Personen weniger tödlich auf Sachsens Straßen. Die Anzahl der Schwerverletzten sank von 346 auf 322 und die Zahl der leicht verletzten Verkehrsteilnehmer stieg von 1 028 auf 1 045 (1,7 Prozent) gegenüber Dezember 2015. Im Jahr 2016 registrierte die Polizei 109 736 Straßenverkehrsunfälle, das waren 1,0 Prozent mehr Unfälle gegenüber dem Vorjahr. Es wurden 13 643 Unfälle mit Personenschaden (1,0 Prozent) und

96 093 Unfälle (1,0 Prozent) mit nur Sachschaden erfasst. Aufgrund der Erhöhung der Zahl der Unfälle mit Personenschaden nahm auch die Anzahl der Verunglückten um 1,4 Prozent auf 17 462 Personen gegenüber dem Vorjahr zu. Dabei verringerte sich die Zahl der Getöteten von 192 auf 162 (-15,6 Prozent). Die Zahl der Schwerverletzten erhöhte sich von 4 033 auf 4 128 (2,4 Prozent) und die der Leichtverletzten von 13 000 auf 13 172 (1,3 Prozent). Bei der regionalen Betrachtung der Unfälle mit Personenschaden war im Landkreis Görlitz ein wesentlicher Anstieg um 8,1 Prozent gegenüber dem Vorjahr zu verzeichnen. Dabei stieg die Zahl der Verunglückten um 11,3 Prozent (Görlitz) und im Vogtlandkreis um 13,8 Prozent. In der Stadt Leipzig erhöhte sich die Zahl der getöteten Verkehrsteilnehmer von neun auf 14. Im Erzgebirgskreis registrierte die Polizei dagegen 4,9 Prozent weniger Unfälle mit Personenschaden und 3,5 Prozent weniger Verunglückte. Der Landkreis Zwickau verzeichnete den größten Rückgang bei der Zahl der Getöteten um zwölf auf neun. Bei der Unfallintensität gab es wie im Vorjahr im Erzgebirgskreis die wenigsten Unfälle mit Personenschaden (24), in den Kreisfreien Städten Dresden (41), Leipzig (39) und im Landkreis Nordsachsen (36) die meisten Unfälle mit Personenschaden je 10 000 Einwohner (Abb. 2).

Abb. 1 Bei Straßenverkehrsunfällen Getötete und Schwerverletzte 2014 bis 2016 in Sachsen nach Kreisfreien Städten und Landkreisen

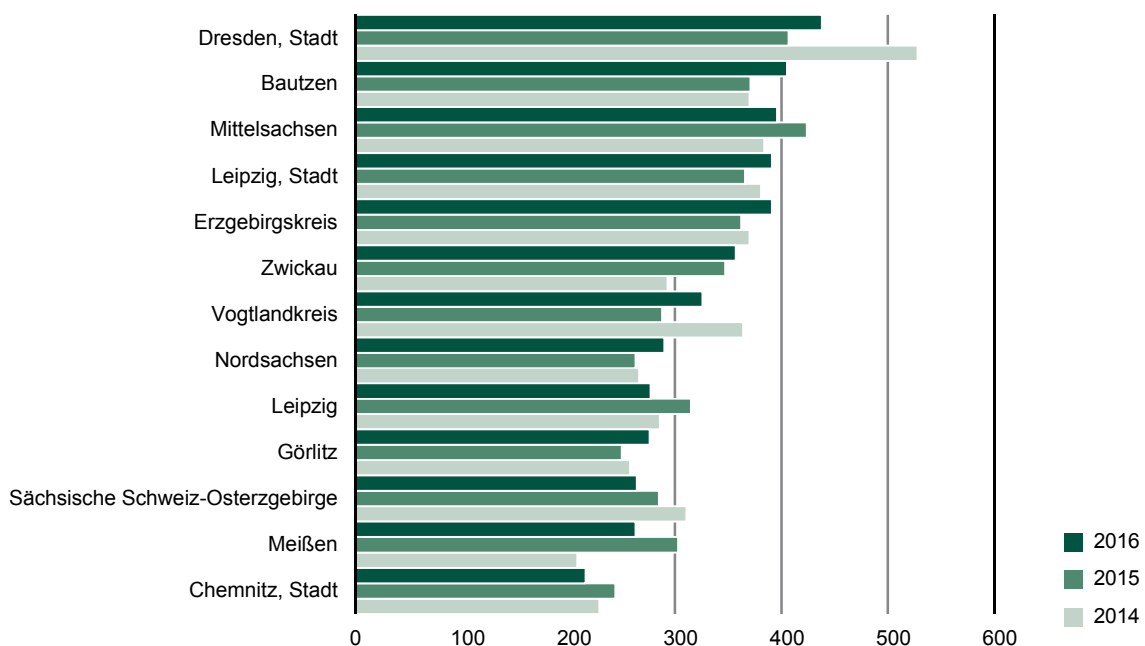
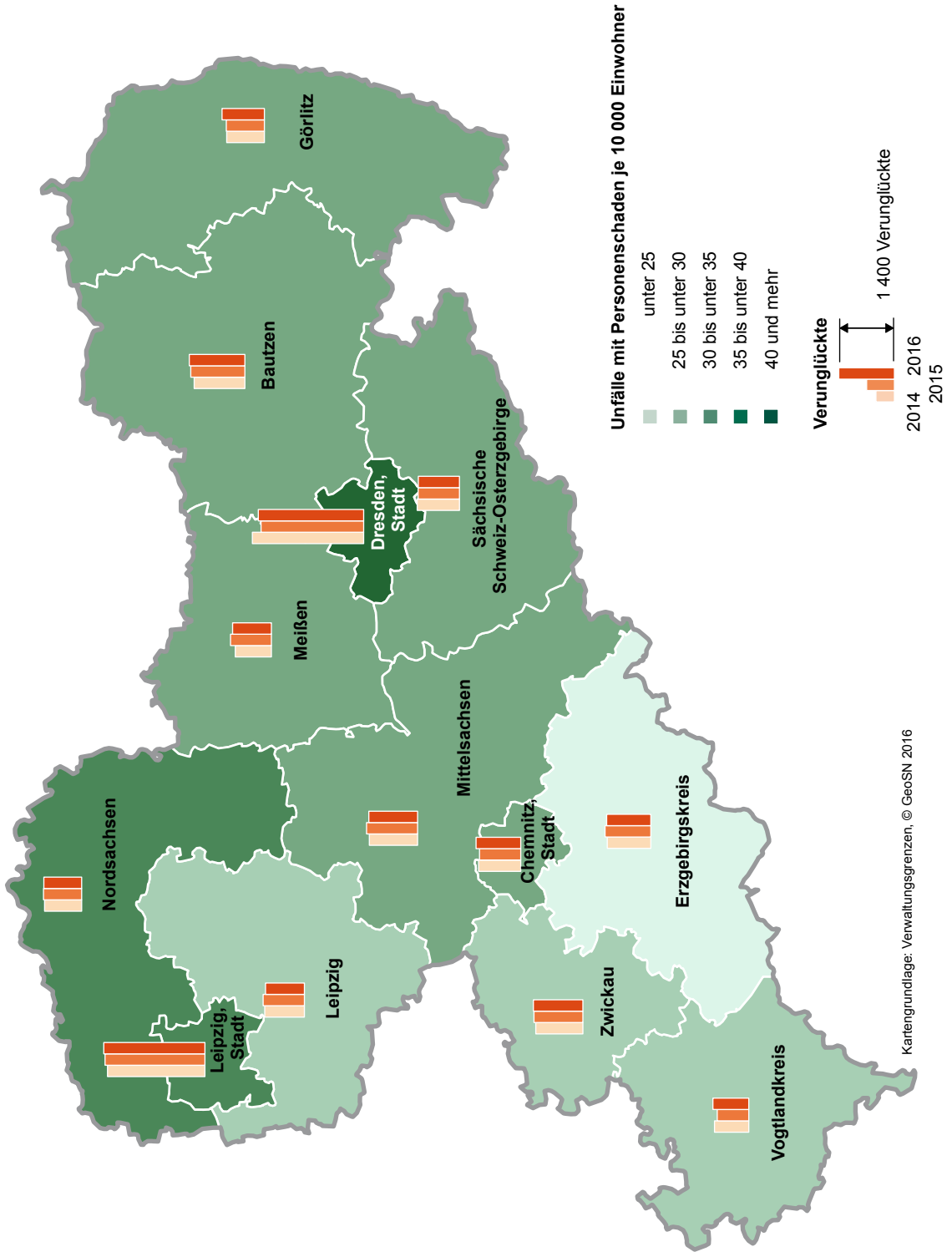


Abb. 2 Straßenverkehrsunfälle mit Personenschaden je 10 000 Einwohner 2016 und Verunglückte 2014, 2015 und 2016 in Sachsen nach Kreisfreien Städten und Landkreisen

Gebietsstand: 1. Januar 2017; Bevölkerungsstand: 31. Dezember 2015



Kartengrundlage: Verwaltungsgrenzen, © GeoSN 2016

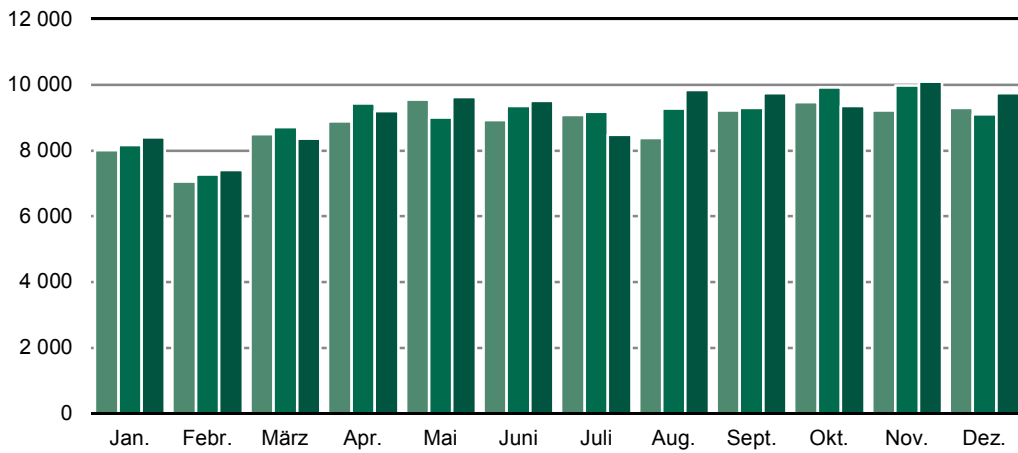
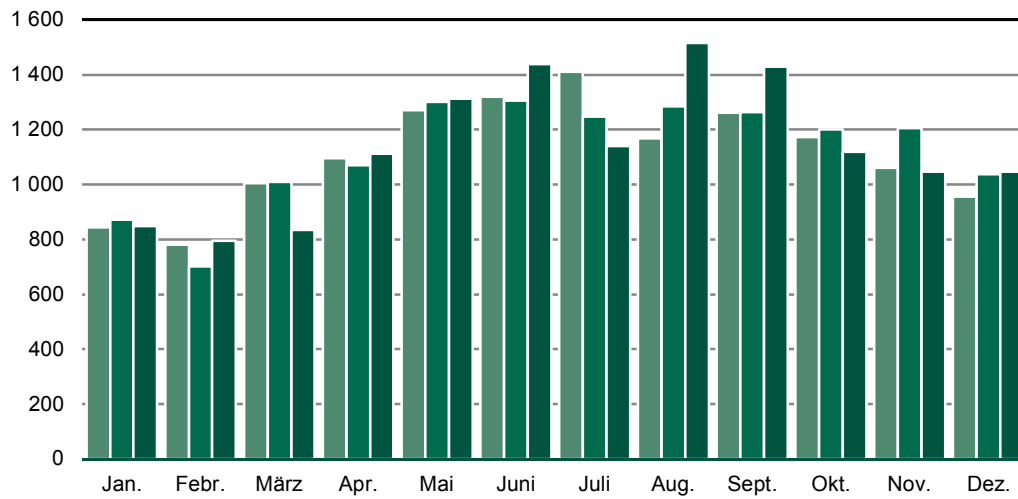
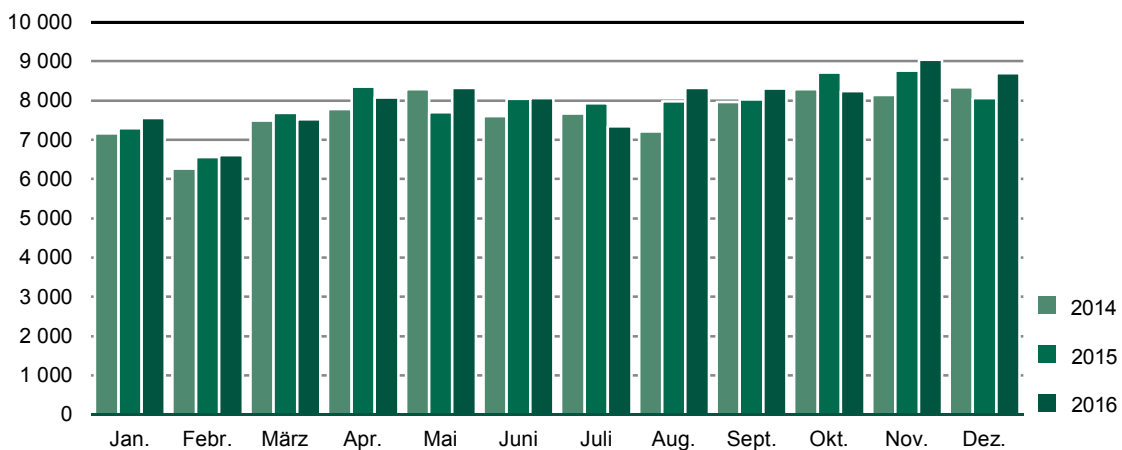
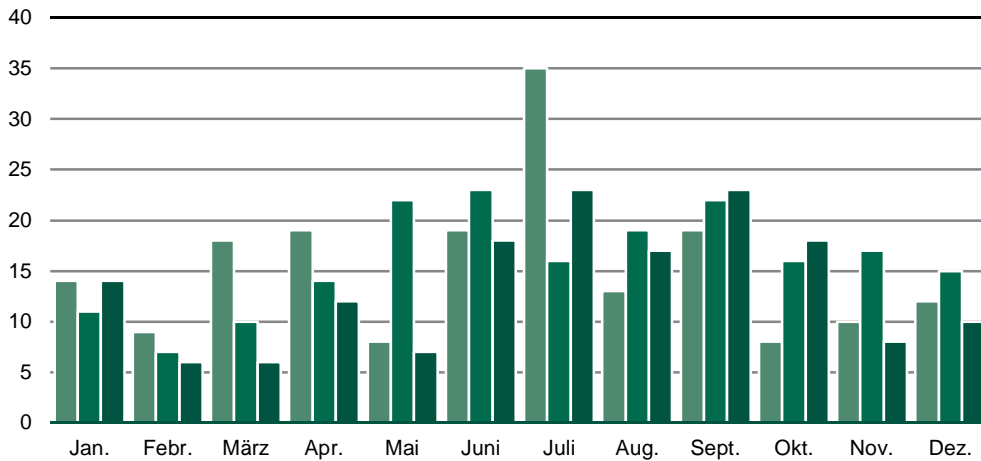
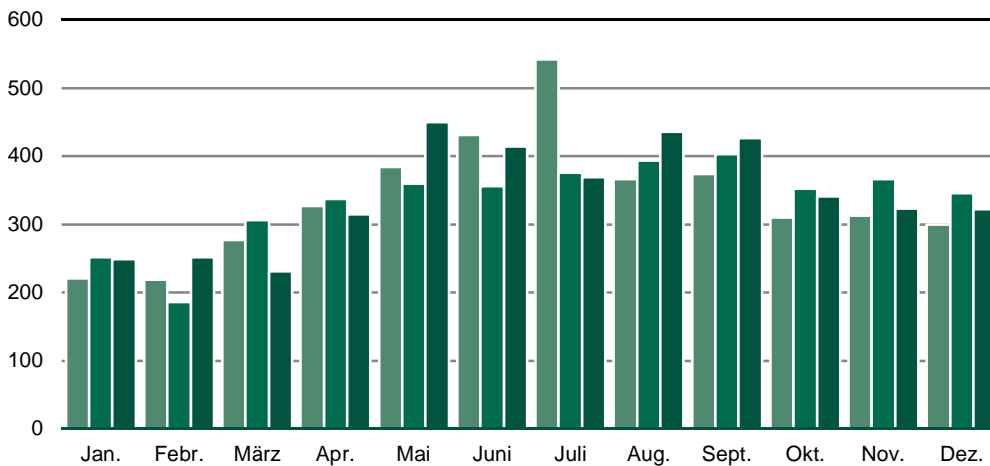
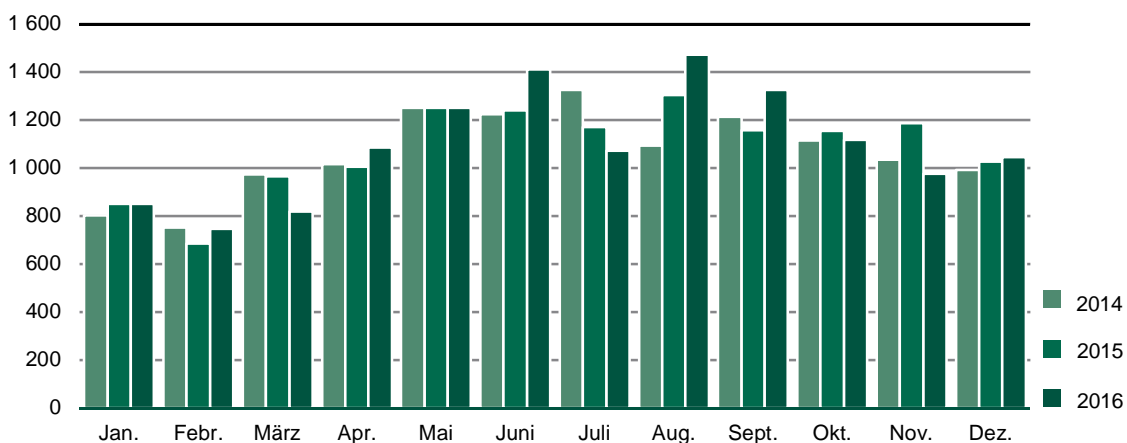
Abb. 3 Straßenverkehrsunfälle insgesamt 2014 bis 2016 nach Monaten**Abb. 4 Straßenverkehrsunfälle mit Personenschaden 2014 bis 2016 nach Monaten****Abb. 5 Straßenverkehrsunfälle mit Sachschaden 2014 bis 2016 nach Monaten**

Abb. 6 Getötete bei Straßenverkehrsunfällen 2014 bis 2016 nach Monaten**Abb. 7 Schwerverletzte bei Straßenverkehrsunfällen 2014 bis 2016 nach Monaten****Abb. 8 Leichtverletzte bei Straßenverkehrsunfällen 2014 bis 2016 nach Monaten**

1. Straßenverkehrsunfälle mit Sachschaden 2014 bis 2016 nach Monaten¹⁾

Monat	Insgesamt			Schwerwiegende Unfälle mit Sachschaden						Sonst.		
				im engeren Sinne			Einfluss berausch. Mittel ²⁾			Sachschadensunfälle ohne Alkoholeinwirkung		
	2014	2015	2016	2014	2015	2016	2014	2015	2016	2014	2015	2016
Januar	7 160	7 298	7 553	427	384	450	56	55	63	6 677	6 859	7 040
Februar	6 266	6 569	6 616	283	297	341	45	36	45	5 938	6 236	6 230
März	7 488	7 693	7 517	325	316	318	49	48	49	7 114	7 329	7 150
April	7 791	8 353	8 081	291	350	345	70	63	66	7 430	7 940	7 670
Mai	8 286	7 695	8 321	362	290	297	69	58	55	7 855	7 347	7 969
Juni	7 600	8 046	8 063	310	338	336	66	69	59	7 224	7 639	7 668
Juli	7 673	7 935	7 341	351	323	263	55	72	53	7 267	7 540	7 025
August	7 211	7 985	8 324	299	303	311	66	75	68	6 846	7 607	7 945
September	7 964	8 031	8 304	384	336	349	74	55	68	7 506	7 640	7 887
Oktober	8 296	8 713	8 241	402	405	432	55	76	65	7 839	8 232	7 744
November	8 150	8 770	9 039	355	410	379	73	67	70	7 722	8 293	8 590
Dezember	8 341	8 061	8 693	455	367	429	62	72	51	7 824	7 622	8 213
Jahr	92 226	95 149	96 093	4 244	4 119	4 250	740	746	712	87 242	90 284	91 131

2. Straßenverkehrsunfälle mit Personenschaden 2014 bis 2016 nach Monaten¹⁾

Monat	Insgesamt			Unfälle mit								
				Getöteten			Schwerverletzten			Leichtverletzten		
	2014	2015	2016	2014	2015	2016	2014	2015	2016	2014	2015	2016
Januar	845	871	848	14	11	13	202	202	219	629	658	616
Februar	782	703	795	9	7	5	192	164	212	581	532	578
März	1 006	1 010	835	15	10	6	246	266	194	745	734	635
April	1 096	1 071	1 112	18	13	12	289	285	282	789	773	818
Mai	1 271	1 301	1 312	8	22	7	335	316	399	928	963	906
Juni	1 319	1 307	1 439	18	18	17	370	317	358	931	972	1 064
Juli	1 411	1 247	1 140	21	16	19	424	335	300	966	896	821
August	1 169	1 286	1 516	13	19	17	326	325	375	830	942	1 124
September	1 261	1 263	1 430	17	19	21	330	348	358	914	896	1 051
Oktober	1 172	1 202	1 120	8	15	17	274	307	281	890	880	822
November	1 062	1 206	1 048	10	16	7	271	309	271	781	881	770
Dezember	957	1 037	1 048	11	14	10	237	268	266	709	755	772
Jahr	13 351	13 504	13 643	162	180	151	3 496	3 442	3 515	9 693	9 882	9 977

3. Verunglückte bei Straßenverkehrsunfällen 2014 bis 2016 nach Monaten¹⁾

Monat	Insgesamt			Verunglückte								
				Getötete			Schwerverletzte			Leichtverletzte		
	2014	2015	2016	2014	2015	2016	2014	2015	2016	2014	2015	2016
Januar	1 038	1 113	1 113	14	11	14	221	252	249	803	850	850
Februar	979	878	1 004	9	7	6	219	186	252	751	685	746
März	1 269	1 282	1 057	18	10	6	277	306	231	974	966	820
April	1 361	1 356	1 413	19	14	12	327	337	315	1 015	1 005	1 086
Mai	1 642	1 634	1 708	8	22	7	384	360	450	1 250	1 252	1 251
Juni	1 673	1 620	1 842	19	23	18	431	356	414	1 223	1 241	1 410
Juli	1 903	1 563	1 465	35	16	23	542	376	369	1 326	1 171	1 073
August	1 472	1 715	1 926	13	19	17	366	393	436	1 093	1 303	1 473
September	1 606	1 583	1 774	19	22	23	374	403	426	1 213	1 158	1 325
Oktober	1 433	1 523	1 476	8	16	18	310	352	341	1 115	1 155	1 117
November	1 357	1 569	1 307	10	17	8	313	366	323	1 034	1 186	976
Dezember	1 303	1 389	1 377	12	15	10	300	346	322	991	1 028	1 045
Jahr	17 036	17 225	17 462	184	192	162	4 064	4 033	4 128	12 788	13 000	13 172

1) einschließlich Nachmeldungen

2) sonstige Sachschadensunfälle unter der Einwirkung von Alkohol oder anderen berauschenden Mitteln

4. Straßenverkehrsunfälle mit Personenschaden und Verunglückte nach Straßenarten und Ortslage

Straßenart Ortslage	Unfälle mit Personen- schaden	Verunglückte				Unfälle mit Personen- schaden	Verunglückte			
		insgesamt	davon				insgesamt	davon		
			Getötete	Schwer- verletzte	Leicht- verletzte			Getötete	Schwer- verletzte	Leicht- verletzte
Dezember 2016										
Autobahnen	59	95	2	24	69	46	97	1	36	60
Bundesstraßen	240	348	2	68	278	211	292	2	69	221
innerorts	150	195	1	32	162	135	182	1	38	143
außerorts	90	153	1	36	116	76	110	1	31	78
Staatsstraßen	236	326	2	107	217	244	327	6	96	225
innerorts	135	174	1	48	125	128	162	-	39	123
außerorts	101	152	1	59	92	116	165	6	57	102
Kreisstraßen	78	103	2	28	73	77	96	2	29	65
innerorts	42	52	1	15	36	39	47	1	14	32
außerorts	36	51	1	13	37	38	49	1	15	33
Andere Straßen	435	505	2	95	408	459	577	4	116	457
innerorts	405	471	2	87	382	432	542	2	103	437
außerorts	30	34	-	8	26	27	35	2	13	20
Insgesamt	1 048	1 377	10	322	1 045	1 037	1 389	15	346	1 028
 innerorts	732	892	5	182	705	734	933	4	194	735
 außerorts	316	485	5	140	340	303	456	11	152	293
Januar - Dezember 2016										
Autobahnen	616	1 020	18	352	650	557	943	19	291	633
Bundesstraßen	2 940	4 050	40	976	3 034	2 921	3 983	56	889	3 038
innerorts	1 990	2 605	12	516	2 077	1 985	2 561	13	474	2 074
außerorts	950	1 445	28	460	957	936	1 422	43	415	964
Staatsstraßen	2 819	3 847	58	1 057	2 732	2 910	3 914	58	1 058	2 798
innerorts	1 662	2 123	17	497	1 609	1 695	2 129	20	447	1 662
außerorts	1 157	1 724	41	560	1 123	1 215	1 785	38	611	1 136
Kreisstraßen	994	1 240	12	375	853	975	1 203	23	368	812
innerorts	557	665	4	167	494	543	645	5	164	476
außerorts	437	575	8	208	359	432	558	18	204	336
Andere Straßen	6 274	7 305	34	1 368	5 903	6 141	7 182	36	1 427	5 719
innerorts	5 984	6 945	31	1 244	5 670	5 852	6 805	30	1 294	5 481
außerorts	290	360	3	124	233	289	377	6	133	238
Insgesamt	13 643	17 462	162	4 128	13 172	13 504	17 225	192	4 033	13 000
 innerorts	10 193	12 338	64	2 424	9 850	10 075	12 140	68	2 379	9 693
 außerorts	3 450	5 124	98	1 704	3 322	3 429	5 085	124	1 654	3 307
Januar - Dezember 2015										
Autobahnen	616	1 020	18	352	650	557	943	19	291	633
Bundesstraßen	2 940	4 050	40	976	3 034	2 921	3 983	56	889	3 038
innerorts	1 990	2 605	12	516	2 077	1 985	2 561	13	474	2 074
außerorts	950	1 445	28	460	957	936	1 422	43	415	964
Staatsstraßen	2 819	3 847	58	1 057	2 732	2 910	3 914	58	1 058	2 798
innerorts	1 662	2 123	17	497	1 609	1 695	2 129	20	447	1 662
außerorts	1 157	1 724	41	560	1 123	1 215	1 785	38	611	1 136
Kreisstraßen	994	1 240	12	375	853	975	1 203	23	368	812
innerorts	557	665	4	167	494	543	645	5	164	476
außerorts	437	575	8	208	359	432	558	18	204	336
Andere Straßen	6 274	7 305	34	1 368	5 903	6 141	7 182	36	1 427	5 719
innerorts	5 984	6 945	31	1 244	5 670	5 852	6 805	30	1 294	5 481
außerorts	290	360	3	124	233	289	377	6	133	238
Insgesamt	13 643	17 462	162	4 128	13 172	13 504	17 225	192	4 033	13 000
 innerorts	10 193	12 338	64	2 424	9 850	10 075	12 140	68	2 379	9 693
 außerorts	3 450	5 124	98	1 704	3 322	3 429	5 085	124	1 654	3 307

5. Straßenverkehrsunfälle mit Personenschaden und Verunglückte nach Unfallarten und Ortslage

Unfallart Ortslage	Unfälle mit Personen- schaden	Verunglückte				Unfälle mit Personen- schaden	Verunglückte			
		insgesamt	davon				insgesamt	davon		
			Getötete	Schwer- verletzte	Leicht- verletzte			Getötete	Schwer- verletzte	Leicht- verletzte
Dezember 2016										
Dezember 2015										
Zusammenstoß mit anderem Fahrzeug, das anfährt, anhält oder im ruhenden Verkehr steht										
innerorts	43	59	1	14	44	43	50	-	11	39
außerorts	40	55	-	13	42	39	46	-	11	35
	3	4	1	1	2	4	4	-	-	4
vorausfährt oder wartet	181	267	-	29	238	124	201	-	32	169
innerorts	107	143	-	6	137	85	120	-	7	113
außerorts	74	124	-	23	101	39	81	-	25	56
seitlich in gleicher Richtung fährt	43	54	-	8	46	56	80	-	16	64
innerorts	32	34	-	3	31	33	46	-	6	40
außerorts	11	20	-	5	15	23	34	-	10	24
entgegenkommt	85	139	2	40	97	86	140	3	50	87
innerorts	54	73	-	16	57	55	86	-	30	56
außerorts	31	66	2	24	40	31	54	3	20	31
einbiegt oder kreuzt	285	377	1	72	304	284	387	1	63	323
innerorts	232	284	1	45	238	242	311	-	39	272
außerorts	53	93	-	27	66	42	76	1	24	51
Zusammenstoß zwischen Fahrzeug und Fußgänger	151	167	4	63	100	145	169	4	63	102
innerorts	146	161	3	62	96	139	163	4	61	98
außerorts	5	6	1	1	4	6	6	-	2	4
Aufprall auf Hindernis	9	12	-	2	10	11	14	-	3	11
innerorts	4	4	-	2	2	5	8	-	3	5
außerorts	5	8	-	-	8	6	6	-	-	6
Abkommen von Fahrbahn nach rechts	103	129	1	41	87	115	144	6	44	94
innerorts	29	42	-	10	32	32	34	-	8	26
außerorts	74	87	1	31	55	83	110	6	36	68
nach links	59	76	1	28	47	78	98	-	47	51
innerorts	16	16	1	6	9	22	27	-	15	12
außerorts	43	60	-	22	38	56	71	-	32	39
Unfall anderer Art	89	97	-	25	72	95	106	1	17	88
innerorts	72	80	-	19	61	82	92	-	14	78
außerorts	17	17	-	6	11	13	14	1	3	10
Insgesamt	1 048	1 377	10	322	1 045	1 037	1 389	15	346	1 028
innerorts	732	892	5	182	705	734	933	4	194	735
außerorts	316	485	5	140	340	303	456	11	152	293

Noch: 5. Straßenverkehrsunfälle mit Personenschaden und Verunglückte nach Unfallarten und Ortslage

Unfallart Ortslage	Unfälle mit Personen- schaden	Verunglückte				Unfälle mit Personen- schaden	Verunglückte			
		insgesamt	davon				insgesamt	davon		
			Getötete	Schwer- verletzte	Leicht- verletzte			Getötete	Schwer- verletzte	Leicht- verletzte
Januar - Dezember 2016										
Januar - Dezember 2015										
Zusammenstoß mit anderem Fahrzeug, das										
anfährt, anhält oder im ruhenden Verkehr steht	618	734	4	93	637	651	789	2	99	688
innerorts	569	664	2	74	588	580	688	1	86	601
außerorts	49	70	2	19	49	71	101	1	13	87
vorausfährt oder wartet	2 059	2 946	19	368	2 559	1 916	2 746	7	346	2 393
innerorts	1 442	1 890	4	131	1 755	1 381	1 850	1	132	1 717
außerorts	617	1 056	15	237	804	535	896	6	214	676
seitlich in gleicher Richtung fährt	834	1 033	6	212	815	815	985	8	171	806
innerorts	607	695	2	111	582	602	673	3	84	586
außerorts	227	338	4	101	233	213	312	5	87	220
entgegenkommt	1 253	2 017	39	611	1 367	1 208	1 961	43	575	1 343
innerorts	797	1 149	7	276	866	778	1 130	9	275	846
außerorts	456	868	32	335	501	430	831	34	300	497
einbiegt oder kreuzt	3 848	4 922	22	963	3 937	3 785	4 825	21	940	3 864
innerorts	3 356	4 122	11	713	3 398	3 263	3 957	8	675	3 274
außerorts	492	800	11	250	539	522	868	13	265	590
Zusammenstoß zwischen Fahrzeug und Fußgänger	1 435	1 575	26	488	1 061	1 471	1 633	41	520	1 072
innerorts	1 377	1 508	23	464	1 021	1 402	1 550	30	500	1 020
außerorts	58	67	3	24	40	69	83	11	20	52
Aufprall auf Hindernis	96	110	1	35	74	92	101	-	19	82
innerorts	43	47	-	13	34	50	56	-	10	46
außerorts	53	63	1	22	40	42	45	-	9	36
Abkommen von Fahrbahn										
nach rechts	1 251	1 559	19	565	975	1 235	1 490	40	530	920
innerorts	486	587	2	191	394	447	505	8	143	354
außerorts	765	972	17	374	581	788	985	32	387	566
nach links	765	929	18	350	561	784	989	21	360	608
innerorts	274	322	5	104	213	279	339	2	114	223
außerorts	491	607	13	246	348	505	650	19	246	385
Unfall anderer Art	1 484	1 637	8	443	1 186	1 547	1 706	9	473	1 224
innerorts	1 242	1 354	8	347	999	1 293	1 392	6	360	1 026
außerorts	242	283	-	96	187	254	314	3	113	198
Insgesamt	13 643	17 462	162	4 128	13 172	13 504	17 225	192	4 033	13 000
innerorts	10 193	12 338	64	2 424	9 850	10 075	12 140	68	2 379	9 693
außerorts	3 450	5 124	98	1 704	3 322	3 429	5 085	124	1 654	3 307

6. Straßenverkehrsunfälle mit Personenschaden und Verunglückte nach Unfalltypen und Ortslage

Unfalltyp Ortslage	Unfälle mit Personen- schaden	Verunglückte				Unfälle mit Personen- schaden	Verunglückte			
		insgesamt	davon				insgesamt	davon		
			Getötete	Schwer- verletzte	Leicht- verletzte			Getötete	Schwer- verletzte	Leicht- verletzte
Dezember 2016										
Fahrunfall	216	276	3	92	181	227	287	6	99	182
innerorts	86	105	1	30	74	87	101	-	30	71
außerorts	130	171	2	62	107	140	186	6	69	111
Abbiegeunfall	160	208	-	37	171	153	188	-	41	147
innerorts	135	165	-	27	138	128	155	-	34	121
außerorts	25	43	-	10	33	25	33	-	7	26
Einbiegen-/Kreuzenunfall	240	318	1	65	252	242	338	1	54	283
innerorts	192	233	1	40	192	202	267	-	32	235
außerorts	48	85	-	25	60	40	71	1	22	48
Überschreitenunfall	74	79	2	41	36	94	113	4	49	60
innerorts	74	79	2	41	36	91	110	4	47	59
außerorts	-	-	-	-	-	3	3	-	2	1
Unfall durch ruhenden Verkehr	19	23	-	7	16	21	25	-	6	19
innerorts	19	23	-	7	16	21	25	-	6	19
außerorts	-	-	-	-	-	-	-	-	-	-
Unfall im Längsverkehr	237	350	2	52	296	186	299	2	62	235
innerorts	149	198	-	19	179	119	173	-	19	154
außerorts	88	152	2	33	117	67	126	2	43	81
Sonstiger Unfall	102	123	2	28	93	114	139	2	35	102
innerorts	77	89	1	18	70	86	102	-	26	76
außerorts	25	34	1	10	23	28	37	2	9	26
Insgesamt	1 048	1 377	10	322	1 045	1 037	1 389	15	346	1 028
 innerorts	732	892	5	182	705	734	933	4	194	735
 außerorts	316	485	5	140	340	303	456	11	152	293
Januar - Dezember 2016										
Fahrunfall	2 742	3 446	52	1 258	2 136	2 738	3 442	76	1 213	2 153
innerorts	1 368	1 616	11	510	1 095	1 341	1 570	13	473	1 084
außerorts	1 374	1 830	41	748	1 041	1 397	1 872	63	740	1 069
Abbiegeunfall	2 088	2 689	12	501	2 176	2 046	2 572	16	497	2 059
innerorts	1 785	2 198	5	363	1 830	1 753	2 090	10	362	1 718
außerorts	303	491	7	138	346	293	482	6	135	341
Einbiegen-/Kreuzenunfall	3 350	4 284	18	856	3 410	3 277	4 198	16	800	3 382
innerorts	2 913	3 578	9	628	2 941	2 815	3 451	7	578	2 866
außerorts	437	706	9	228	469	462	747	9	222	516
Überschreitenunfall	782	867	20	315	532	844	953	30	338	585
innerorts	767	849	18	304	527	819	923	24	329	570
außerorts	15	18	2	11	5	25	30	6	9	15
Unfall durch ruhenden Verkehr	329	370	3	60	307	332	364	1	61	302
innerorts	316	353	3	52	298	312	334	1	55	278
außerorts	13	17	-	8	9	20	30	-	6	24
Unfall im Längsverkehr	2 898	4 111	40	695	3 376	2 764	3 961	36	668	3 257
innerorts	1 933	2 489	7	283	2 199	1 867	2 467	2	273	2 192
außerorts	965	1 622	33	412	1 177	897	1 494	34	395	1 065
Sonstiger Unfall	1 454	1 695	17	443	1 235	1 503	1 735	17	456	1 262
innerorts	1 111	1 255	11	284	960	1 168	1 305	11	309	985
außerorts	343	440	6	159	275	335	430	6	147	277
Insgesamt	13 643	17 462	162	4 128	13 172	13 504	17 225	192	4 033	13 000
 innerorts	10 193	12 338	64	2 424	9 850	10 075	12 140	68	2 379	9 693
 außerorts	3 450	5 124	98	1 704	3 322	3 429	5 085	124	1 654	3 307
Januar - Dezember 2015										
Fahrunfall	2 742	3 446	52	1 258	2 136	2 738	3 442	76	1 213	2 153
innerorts	1 368	1 616	11	510	1 095	1 341	1 570	13	473	1 084
außerorts	1 374	1 830	41	748	1 041	1 397	1 872	63	740	1 069
Abbiegeunfall	2 088	2 689	12	501	2 176	2 046	2 572	16	497	2 059
innerorts	1 785	2 198	5	363	1 830	1 753	2 090	10	362	1 718
außerorts	303	491	7	138	346	293	482	6	135	341
Einbiegen-/Kreuzenunfall	3 350	4 284	18	856	3 410	3 277	4 198	16	800	3 382
innerorts	2 913	3 578	9	628	2 941	2 815	3 451	7	578	2 866
außerorts	437	706	9	228	469	462	747	9	222	516
Überschreitenunfall	782	867	20	315	532	844	953	30	338	585
innerorts	767	849	18	304	527	819	923	24	329	570
außerorts	15	18	2	11	5	25	30	6	9	15
Unfall durch ruhenden Verkehr	329	370	3	60	307	332	364	1	61	302
innerorts	316	353	3	52	298	312	334	1	55	278
außerorts	13	17	-	8	9	20	30	-	6	24
Unfall im Längsverkehr	2 898	4 111	40	695	3 376	2 764	3 961	36	668	3 257
innerorts	1 933	2 489	7	283	2 199	1 867	2 467	2	273	2 192
außerorts	965	1 622	33	412	1 177	897	1 494	34	395	1 065
Sonstiger Unfall	1 454	1 695	17	443	1 235	1 503	1 735	17	456	1 262
innerorts	1 111	1 255	11	284	960	1 168	1 305	11	309	985
außerorts	343	440	6	159	275	335	430	6	147	277

7. Verunglückte bei Straßenverkehrsunfällen nach Art der Verkehrsbeteiligung

Art der Verkehrsbeteiligung	Verunglückte				Verunglückte			
	insgesamt	davon			insgesamt	davon		
		Getötete	Schwer- verletzte	Leicht- verletzte		Getötete	Schwer- verletzte	Leicht- verletzte
	Dezember 2016				Dezember 2015			
Fahrer und Mitfahrer von								
Kraftfahrzeugen	986	5	213	768	988	10	230	748
darunter von								
Krafrädern mit Versicherungskennzeichen ¹⁾	32	-	12	20	37	-	15	22
Krafrädern m. amtl. Kennz. ²⁾	10	-	4	6	19	-	6	13
Personenkraftwagen	901	5	183	713	871	10	201	660
Bussen	8	-	2	6	29	-	4	25
Güterkraftfahrzeugen	34	-	11	23	27	-	3	24
Fahrrädern ³⁾	214	1	42	171	229	1	52	176
darunter								
unter 15 Jahren	17	-	1	16	17	-	4	13
anderen Fahrzeugen	10	-	-	10	16	-	4	12
Fußgänger ⁴⁾	164	4	66	94	155	4	60	91
darunter								
unter 15 Jahren	24	-	11	13	28	1	10	17
65 Jahre und mehr	63	3	35	25	40	2	17	21
Andere Personen	3	-	1	2	1	-	-	1
Insgesamt	1 377	10	322	1 045	1 389	15	346	1 028
darunter								
unter 15 Jahren	98	-	20	78	99	1	27	71
65 Jahre und mehr	236	6	89	141	236	6	86	144
	Januar - Dezember 2016				Januar - Dezember 2015			
Fahrer und Mitfahrer von								
Kraftfahrzeugen	11 828	108	2 756	8 964	11 632	134	2 623	8 875
darunter von								
Krafrädern mit Versicherungskennzeichen ¹⁾	739	2	213	524	764	1	219	544
Krafrädern m. amtl. Kennz. ²⁾	997	22	426	549	1 046	35	412	599
Personenkraftwagen	9 333	76	1 971	7 286	9 075	92	1 827	7 156
Bussen	267	1	25	241	252	-	31	221
Güterkraftfahrzeugen	451	7	111	333	435	3	115	317
Fahrrädern ³⁾	3 952	26	858	3 068	3 889	17	875	2 997
darunter								
unter 15 Jahren	398	-	74	324	365	1	79	285
anderen Fahrzeugen	120	2	17	101	112	-	24	88
Fußgänger ⁴⁾	1 530	26	491	1 013	1 561	41	505	1 015
darunter								
unter 15 Jahren	333	2	113	218	351	2	121	228
65 Jahre und mehr	425	16	185	224	413	23	167	223
Andere Personen	32	-	6	26	31	-	6	25
Insgesamt	17 462	162	4 128	13 172	17 225	192	4 033	13 000
darunter								
unter 15 Jahren	1 324	4	302	1 018	1 312	5	322	985
65 Jahre und mehr	2 650	63	880	1 707	2 499	69	828	1 602

Erläuterung der Fußnoten bei Tabelle 10

8. Straßenverkehrsunfälle und Verunglückte nach Art der Verkehrsbeteiligung und Ortslage

Art der Verkehrsbeteiligung ¹⁾	Unfälle mit Personenschaden	Verunglückte		Schwerw. Unfälle mit Sachschaden (i. e. S.)	Unfälle mit Personenschaden	Verunglückte		Schwerw. Unfälle mit Sachschaden (i. e. S.)
		Getötete	Schwer- u. Leichtverletzte			Getötete	Schwer- u. Leichtverletzte	
Dezember 2016								
innerhalb von Ortschaften								
Unfälle insgesamt	732	5	887	274	734	4	929	240
darunter Unfälle mit Beteiligung von Fahrern von:								
Krafträdern mit Versicherungskennzeichen ¹⁾	26	-	30	1	31	-	33	2
Krafträdern m. amtl. Kennz. ²⁾	5	-	5	1	15	-	15	5
Personenkraftwagen	640	5	785	269	631	3	808	238
Bussen	13	-	15	-	16	1	35	1
Güterkraftfahrzeugen	58	-	75	37	46	-	62	26
dar.: Liefer- und Lastkraftwagen								
zul. Gesamtgewicht bis 3 500 kg	40	-	51	18	34	-	43	17
über 3 500 kg	10	-	13	14	6	-	11	6
Sattelzugmaschinen	7	-	12	5	4	-	6	2
Landwirtschaftlichen Zugmaschinen	2	-	2	1	1	-	1	-
Fahrrädern ³⁾	207	1	212	-	217	-	226	1
Fußgänger ⁴⁾	155	3	169	-	145	4	166	1
außerhalb von Ortschaften, einschl. Autobahn								
Unfälle insgesamt	316	5	480	155	303	11	445	127
darunter Unfälle mit Beteiligung von Fahrern von:								
Krafträdern mit Versicherungskennzeichen ¹⁾	4	-	4	-	5	-	5	-
Krafträdern m. amtl. Kennz. ²⁾	5	-	5	-	3	-	5	1
Personenkraftwagen	293	4	457	150	279	10	419	120
Bussen	2	-	2	-	1	-	1	-
Güterkraftfahrzeugen	47	1	78	18	41	-	75	23
dar.: Liefer- und Lastkraftwagen								
zul. Gesamtgewicht bis 3 500 kg	21	-	35	8	17	-	22	6
über 3 500 kg	14	1	23	3	18	-	25	9
Sattelzugmaschinen	13	-	22	9	5	-	26	8
Landwirtschaftlichen Zugmaschinen	1	-	1	2	-	-	-	-
Fahrrädern ³⁾	10	-	10	-	19	1	18	-
Fußgänger ⁴⁾	6	1	6	-	6	-	6	-
innerhalb und außerhalb von Ortschaften								
Unfälle insgesamt	1 048	10	1 367	429	1 037	15	1 374	367
darunter Unfälle mit Beteiligung von Fahrern von:								
Krafträdern mit Versicherungskennzeichen ¹⁾	30	-	34	1	36	-	38	2
Krafträdern m. amtl. Kennz. ²⁾	10	-	10	1	18	-	20	6
Personenkraftwagen	933	9	1 242	419	910	13	1 227	358
Bussen	15	-	17	-	17	1	36	1
Güterkraftfahrzeugen	105	1	153	55	87	-	137	49
dar.: Liefer- und Lastkraftwagen								
zul. Gesamtgewicht bis 3 500 kg	61	-	86	26	51	-	65	23
über 3 500 kg	24	1	36	17	24	-	36	15
Sattelzugmaschinen	20	-	34	14	9	-	32	10
Landwirtschaftlichen Zugmaschinen	3	-	3	3	1	-	1	-
Fahrrädern ³⁾	217	1	222	-	236	1	244	1
Fußgänger ⁴⁾	161	4	175	-	151	4	172	1

*) Die Tabelle enthält Mehrfachzählungen, da bei einem Unfall mehrere Verkehrsarten beteiligt sein können.
Erläuterung der Fußnoten bei Tabelle 10

Noch: 8. Straßenverkehrsunfälle und Verunglückte nach Art der Verkehrsbeteiligung und Ortslage

Art der Verkehrsbeteiligung ^{*)}	Unfälle mit Personen- schaden	Verunglückte		Schwerw. Unfälle mit Sach- schaden (i. e. S.)	Unfälle mit Personen- schaden	Verunglückte		Schwerw. Unfälle mit Sach- schaden (i. e. S.)	
		Getötete	Schwer- u. Leicht- verletzte			Getötete	Schwer- u. Leicht- verletzte		
		Januar - Dezember 2016				Januar - Dezember 2015			
		innerhalb von Ortschaften							
Unfälle insgesamt	10 193	64	12 274	2 785	10 075	68	12 072	2 682	
darunter Unfälle mit Beteiligung von Fahrern von:									
Krafträdern mit Versicherungs- kennzeichen ¹⁾	592	1	653	16	617	1	689	18	
Krafträdern m. amtl. Kennz. ²⁾	624	4	701	30	629	13	711	36	
Personenkraftwagen	8 216	40	10 081	2 726	8 048	42	9 856	2 632	
Bussen	217	2	334	34	207	1	318	22	
Güterkraftfahrzeugen	862	13	1 085	362	851	13	1 026	319	
dar.: Liefer- und Lastkraftwagen zul. Gesamtgewicht bis 3 500 kg	583	5	723	227	576	4	690	208	
über 3 500 kg	195	5	259	102	207	4	243	79	
Sattelzugmaschinen	70	2	91	29	57	5	81	29	
Landwirtschaftlichen Zugmaschinen	24	-	28	16	32	3	35	9	
Fahrrädern ³⁾	3 723	23	3 888	12	3 697	16	3 854	6	
Fußgänger ⁴⁾	1 487	23	1 625	2	1 517	30	1 656	1	
		außerhalb von Ortschaften, einschl. Autobahn							
Unfälle insgesamt	3 450	98	5 026	1 465	3 429	124	4 961	1 437	
darunter Unfälle mit Beteiligung von Fahrern von:									
Krafträdern mit Versicherungs- kennzeichen ¹⁾	119	1	139	2	115	-	128	1	
Krafträdern m. amtl. Kennz. ²⁾	349	19	407	16	363	25	429	17	
Personenkraftwagen	2 904	82	4 394	1 358	2 901	104	4 353	1 345	
Bussen	26	-	51	3	17	1	35	12	
Güterkraftfahrzeugen	553	32	845	309	551	23	817	304	
dar.: Liefer- und Lastkraftwagen zul. Gesamtgewicht bis 3 500 kg	260	7	402	129	280	9	416	133	
über 3 500 kg	155	9	242	99	156	4	231	99	
Sattelzugmaschinen	161	16	244	95	142	11	214	87	
Landwirtschaftlichen Zugmaschinen	27	1	34	10	28	1	30	9	
Fahrrädern ³⁾	248	4	270	-	240	3	262	-	
Fußgänger ⁴⁾	65	3	74	-	75	11	78	-	
		innerhalb und außerhalb von Ortschaften							
Unfälle insgesamt	13 643	162	17 300	4 250	13 504	192	17 033	4 119	
darunter Unfälle mit Beteiligung von Fahrern von:									
Krafträdern mit Versicherungs- kennzeichen ¹⁾	711	2	792	18	732	1	817	19	
Krafträdern m. amtl. Kennz. ²⁾	973	23	1 108	46	992	38	1 140	53	
Personenkraftwagen	11 120	122	14 475	4 084	10 949	146	14 209	3 977	
Bussen	243	2	385	37	224	2	353	34	
Güterkraftfahrzeugen	1 415	45	1 930	671	1 402	36	1 843	623	
dar.: Liefer- und Lastkraftwagen zul. Gesamtgewicht bis 3 500 kg	843	12	1 125	356	856	13	1 106	341	
über 3 500 kg	350	14	501	201	363	8	474	178	
Sattelzugmaschinen	231	18	335	124	199	16	295	116	
Landwirtschaftlichen Zugmaschinen	51	1	62	26	60	4	65	18	
Fahrrädern ³⁾	3 971	27	4 158	12	3 937	19	4 116	6	
Fußgänger ⁴⁾	1 552	26	1 699	2	1 592	41	1 734	1	

*) Die Tabelle enthält Mehrfachzählungen, da bei einem Unfall mehrere Verkehrsarten beteiligt sein können.
Erläuterung der Fußnoten bei Tabelle 10

9. Verunglückte bei Straßenverkehrsunfällen nach Altersgruppen und Geschlecht

Im Alter von ... bis unter ... Jahren Geschlecht	Verunglückte				Verunglückte			
	insgesamt	davon			insgesamt	davon		
		Getötete	Schwer- verletzte	Leicht- verletzte		Getötete	Schwer- verletzte	Leicht- verletzte
	Dezember 2016				Dezember 2015			
Unter 15	98	-	20	78	99	1	27	71
männlich	56	-	12	44	61	1	17	43
weiblich	42	-	8	34	38	-	10	28
15 - 18	42	-	8	34	63	1	22	40
männlich	24	-	5	19	40	-	16	24
weiblich	18	-	3	15	23	1	6	16
18 - 21	83	1	14	68	79	1	19	59
männlich	43	1	8	34	38	-	12	26
weiblich	40	-	6	34	41	1	7	33
21 - 25	80	-	17	63	89	-	19	70
männlich	43	-	10	33	42	-	10	32
weiblich	37	-	7	30	47	-	9	38
25 - 30	149	1	27	121	153	2	36	115
männlich	77	1	16	60	80	2	20	58
weiblich	72	-	11	61	73	-	16	57
30 - 35	102	-	22	80	143	-	29	114
männlich	51	-	15	36	78	-	15	63
weiblich	51	-	7	44	65	-	14	51
35 - 40	114	-	19	95	93	1	23	69
männlich	63	-	14	49	47	1	8	38
weiblich	51	-	5	46	46	-	15	31
40 - 45	102	2	12	88	74	-	9	65
männlich	55	-	9	46	38	-	4	34
weiblich	47	2	3	42	36	-	5	31
45 - 50	100	-	23	77	101	-	21	80
männlich	52	-	12	40	51	-	18	33
weiblich	48	-	11	37	50	-	3	47
50 - 55	102	-	20	82	95	1	24	70
männlich	38	-	10	28	49	-	15	34
weiblich	64	-	10	54	46	1	9	36
55 - 60	83	-	27	56	89	-	17	72
männlich	36	-	13	23	43	-	8	35
weiblich	47	-	14	33	46	-	9	37
60 - 65	86	-	24	62	75	2	14	59
männlich	37	-	12	25	35	2	6	27
weiblich	49	-	12	37	40	-	8	32
65 - 70	56	-	19	37	57	1	19	37
männlich	21	-	5	16	21	1	8	12
weiblich	35	-	14	21	36	-	11	25
70 - 75	46	2	13	31	60	3	22	35
männlich	25	1	7	17	25	2	9	14
weiblich	21	1	6	14	35	1	13	21
75 und mehr	134	4	57	73	119	2	45	72
männlich	71	3	24	44	58	-	24	34
weiblich	63	1	33	29	61	2	21	38
Zusammen	1 377	10	322	1 045	1 389	15	346	1 028
männlich	692	6	172	514	706	9	190	507
weiblich	685	4	150	531	683	6	156	521
Ohne Angabe	-	-	-	-	-	-	-	-
Insgesamt	1 377	10	322	1 045	1 389	15	346	1 028

Noch: 9. Verunglückte bei Straßenverkehrsunfällen nach Altersgruppen und Geschlecht

Im Alter von ... bis unter ... Jahren Geschlecht	Verunglückte				Verunglückte			
	insgesamt	davon			insgesamt	davon		
		Getötete	Schwer- verletzte	Leicht- verletzte		Getötete	Schwer- verletzte	Leicht- verletzte
Januar - Dezember 2016								
Unter 15	1 324	4	302	1 018	1 312	5	322	985
männlich	746	3	182	561	736	4	170	562
weiblich	578	1	120	457	576	1	152	423
15 - 18	885	-	211	674	898	3	225	670
männlich	550	-	139	411	548	-	157	391
weiblich	335	-	72	263	350	3	68	279
18 - 21	1 068	3	237	828	1 063	8	229	826
männlich	589	1	152	436	588	3	146	439
weiblich	479	2	85	392	475	5	83	387
21 - 25	1 055	2	214	839	1 149	7	233	909
männlich	581	1	139	441	618	7	142	469
weiblich	474	1	75	398	531	-	91	440
25 - 30	1 811	7	332	1 472	1 878	19	356	1 503
männlich	968	5	209	754	1 060	16	235	809
weiblich	843	2	123	718	818	3	121	694
30 - 35	1 620	7	338	1 275	1 502	13	278	1 211
männlich	912	7	230	675	880	12	189	679
weiblich	708	-	108	600	622	1	89	532
35 - 40	1 391	9	285	1 097	1 132	10	221	901
männlich	787	8	202	577	647	10	139	498
weiblich	604	1	83	520	485	-	82	403
40 - 45	1 067	11	208	848	1 074	8	213	853
männlich	603	9	144	450	600	7	146	447
weiblich	464	2	64	398	474	1	67	406
45 - 50	1 127	12	255	860	1 280	14	288	978
männlich	632	9	158	465	695	9	190	496
weiblich	495	3	97	395	585	5	98	482
50 - 55	1 344	9	309	1 026	1 309	13	330	966
männlich	676	7	178	491	704	12	202	490
weiblich	668	2	131	535	605	1	128	476
55 - 60	1 151	22	294	835	1 189	8	278	903
männlich	605	13	174	418	607	5	156	446
weiblich	546	9	120	417	582	3	122	457
60 - 65	960	13	263	684	940	15	232	693
männlich	495	11	156	328	473	12	130	331
weiblich	465	2	107	356	467	3	102	362
65 - 70	622	9	192	421	540	8	150	382
männlich	325	8	105	212	276	7	85	184
weiblich	297	1	87	209	264	1	65	198
70 - 75	603	8	181	414	712	10	229	473
männlich	320	5	98	217	358	5	117	236
weiblich	283	3	83	197	354	5	112	237
75 und mehr	1 425	46	507	872	1 247	51	449	747
männlich	730	26	255	449	633	29	210	394
weiblich	695	20	252	423	614	22	239	353
Zusammen	17 453	162	4 128	13 163	17 225	192	4 033	13 000
männlich	9 519	113	2 521	6 885	9 423	138	2 414	6 871
weiblich	7 934	49	1 607	6 278	7 802	54	1 619	6 129
Ohne Angabe	9	-	-	9	-	-	-	-
Insgesamt	17 462	162	4 128	13 172	17 225	192	4 033	13 000

10. An Straßenverkehrsunfällen beteiligte Fahrzeugführer und Fußgänger

Art der Verkehrsbeteiligung Ortslage	Unfälle mit Personen- schaden		Schwerwiegende Unfälle mit Sachschaden im engeren Sinne		Unfälle mit Personen- schaden		Schwerwiegende Unfälle mit Sachschaden im engeren Sinne	
	Dezember				Januar - Dezember			
	2016	2015	2016	2015	2016	2015	2016	2015
Führer von								
Krafträdern mit Versicherungskennz. ¹⁾	30	36	1	2	720	741	18	19
innerorts	26	31	1	2	598	624	16	18
außerorts	4	5	-	-	122	117	2	1
Motorzweirädern mit amtlichem Kennzeichen ²⁾	10	18	1	6	994	1 027	46	55
innerorts	5	15	1	5	632	640	30	37
außerorts	5	3	-	1	362	387	16	18
Personenkraftwagen	1 443	1 348	685	600	16 173	15 874	6 809	6 653
innerorts	956	929	472	423	11 687	11 452	4 827	4 670
außerorts	487	419	213	177	4 486	4 422	1 982	1 983
Bussen	15	17	-	1	244	224	37	34
innerorts	13	16	-	1	218	207	34	22
außerorts	2	1	-	-	26	17	3	12
Güterkraftfahrzeugen	109	92	58	49	1 521	1 505	722	670
innerorts	59	46	38	26	888	873	375	333
außerorts	50	46	20	23	633	632	347	337
Landwirtschaftlichen Zugmaschinen	3	1	3	-	51	60	26	19
innerorts	2	1	1	-	24	32	16	10
außerorts	1	-	2	-	27	28	10	9
übrigen Kraftfahrzeugen	2	6	3	1	53	73	24	25
innerorts	1	4	1	-	40	59	13	12
außerorts	1	2	2	1	13	14	11	13
Kraftfahrzeugen zusammen	1 612	1 519	751	659	19 771	19 517	7 686	7 481
innerorts	1 062	1 042	514	457	14 093	13 894	5 314	5 104
außerorts	550	477	237	202	5 678	5 623	2 372	2 377
darunter flüchtig	72	83	38	41	996	987	377	387
innerorts	60	65	26	24	823	786	240	245
außerorts	12	18	12	17	173	201	137	142

1) einschließlich E-Bikes und drei- und leichten vierrädrigen Kraftfahrzeugen

2) einschließlich drei- und leichten vierrädrigen Kraftfahrzeugen

Noch: 10. An Straßenverkehrsunfällen beteiligte Fahrzeugführer und Fußgänger

Art der Verkehrsbeteiligung Ortslage	Unfälle mit Personen- schaden		Schwerwiegende Unfälle mit Sachschaden im engeren Sinne		Unfälle mit Personen- schaden		Schwerwiegende Unfälle mit Sachschaden im engeren Sinne	
	Dezember				Januar - Dezember			
	2016	2015	2016	2015	2016	2015	2016	2015
Führer von								
Fahrrädern ³⁾	221	243	-	1	4 223	4 179	14	6
innerorts	211	222	-	1	3 947	3 920	14	6
außerorts	10	21	-	-	276	259	-	-
darunter								
unter 15 Jahren	16	19	-	-	403	364	1	-
innerorts	16	16	-	-	383	338	1	-
außerorts	-	3	-	-	20	26	-	-
anderen Fahrzeugen	24	31	9	9	329	323	73	78
innerorts	22	28	8	7	304	293	57	60
außerorts	2	3	1	2	25	30	16	18
Fußgänger ⁴⁾	171	167	-	1	1 621	1 663	2	1
innerorts	164	161	-	1	1 552	1 583	2	1
außerorts	7	6	-	-	69	80	-	-
darunter								
unter 15 Jahren	25	28	-	-	341	364	-	-
innerorts	25	28	-	-	335	355	-	-
außerorts	-	-	-	-	6	9	-	-
65 Jahre und mehr	63	40	-	-	434	422	-	-
innerorts	63	39	-	-	423	408	-	-
außerorts	-	1	-	-	11	14	-	-
Andere Personen	3	1	1	-	38	37	5	1
innerorts	2	1	-	-	35	30	1	1
außerorts	1	-	1	-	3	7	4	-
Insgesamt	2 031	1 961	761	670	25 982	25 719	7 780	7 567
innerorts	1 461	1 454	522	466	19 931	19 720	5 388	5 172
außerorts	570	507	239	204	6 051	5 999	2 392	2 395
darunter								
unter 15 Jahren	41	47	-	-	747	731	2	-
innerorts	41	44	-	-	720	695	2	-
außerorts	-	3	-	-	27	36	-	-
65 Jahre und mehr	328	304	107	87	3 680	3 490	1 065	1 013
innerorts	251	249	75	63	2 934	2 832	824	784
außerorts	77	55	32	24	746	658	241	229

3) einschließlich Pedelecs

4) einschließlich Fußgänger mit Sport- oder Spielgeräten

11. Ursachen von Straßenverkehrsunfällen mit Personenschaden

Ursache	Dezember		Januar - Dezember	
	2016	2015	2016	2015
Ursachen der Fahrzeugführer				
Verkehrstüchtigkeit	67	100	1 050	1 058
Alkoholeinfluss	46	62	678	667
Einfluss anderer berauschender Mittel (z. B. Drogen, Rauschgift)	6	5	83	67
Übermüdung	5	9	88	80
sonstige körperliche oder geistige Mängel	10	24	201	244
Straßenbenutzung	61	87	1 274	1 191
Falschfahrt auf Straßen mit nach Fahrtrichtung getrennten Fahrbahnen (Stichwort "Falschfahrer")	-	x	7	x
Benutzung der Fahrbahn entgegen der vorgeschriebenen Fahrtrichtung in anderen Fällen (Stichwort "Einbahnstraße")	7	x	138	x
verbotswidrige Benutzung der Fahrbahn oder anderer Straßenteile (z. B. Gehweg, Radweg)	19	x	473	x
Verstoß gegen das Rechtsfahrgebot	35	45	656	624
Geschwindigkeit	205	212	2 364	2 322
nicht angepasste Geschwindigkeit mit gleichzeitigem Überschreiten der zulässigen Höchstgeschwindigkeit	5	2	50	51
nicht angepasste Geschwindigkeit in anderen Fällen	200	210	2 314	2 271
Abstand	183	145	2 109	2 007
ungenügender Sicherheitsabstand	178	143	2 053	1 968
starkes Bremsen des Vorausfahrenden ohne zwingenden Grund	5	2	56	39
Überholen	38	43	678	660
unzulässiges Rechtsüberholen	1	2	36	29
Überholen trotz Gegenverkehrs	5	7	99	92
Überholen trotz unklarer Verkehrslage	9	11	180	186
Überholen trotz unzureichender Sichtverhältnisse	1	1	12	17
Überholen ohne Beachtung des nachfolgenden Verkehrs und/oder ohne rechtzeitige und deutliche Ankündigung des Ausscherens	4	3	54	51
Fehler beim Wiedereinordnen	5	7	46	55
sonstige Fehler beim Überholen (z. B. ohne genügenden Seitenabstand)	12	11	217	201
Fehler beim Überholtwerden	1	1	34	29
Vorbeifahren	3	5	38	42
Nichtbeachten des Vorranges entgegenkommender Fahrzeuge beim Vorbeifahren an haltenden Fahrzeugen, Absperrungen oder Hindernissen	3	4	31	31
Nichtbeachten des nachfolgenden Verkehrs beim Vorbeifahren an haltenden Fahrzeugen, Absperrungen oder Hindernissen und/oder ohne rechtzeitige und deutliche Ankündigung des Ausscherens	-	1	7	11
Nebeneinanderfahren, fehlerhaftes Wechseln des Fahrstreifens beim Nebeneinanderfahren oder Nichtbeachten des Reißverschlussverfahrens	16	17	204	215
Vorfahrt, Vorrang	212	219	2 744	2 754
Nichtbeachten der/des				
Regel "rechts vor links"	11	13	271	256
die Vorfahrt regelnden Verkehrszeichen	165	152	2 035	2 028
Vorfahrt des durchgehenden Verkehrs auf Autobahnen o. Kraftfahrstraßen	2	3	14	17
Vorfahrt durch Fahrzeuge, die aus Feld- und Waldwegen kommen	-	-	6	17
Verkehrsregelung durch Polizeibeamte oder Lichtzeichen	31	39	355	355
Vorranges entgegenkommender Fahrzeuge	3	11	53	65
Vorranges von Schienenfahrzeugen an Bahnübergängen	-	1	10	16
Abbiegen, Wenden, Rückwärtsfahren, Ein- und Anfahren	175	192	2 649	2 511
Fehler beim Abbiegen nach rechts	16	x	389	x
Fehler beim Abbiegen nach links	86	x	1 084	x
Fehler beim Wenden oder Rückwärtsfahren	32	37	408	405
Fehler beim Einfahren in den fließenden Verkehr (z. B. aus einem Grundstück, von einem anderen Straßenteil o. beim Anfahren vom Fahrbahnrand)	41	42	768	673

Noch: 11. Ursachen von Straßenverkehrsunfällen mit Personenschaden

Ursache	Dezember		Januar - Dezember	
	2016	2015	2016	2015
Falsches Verhalten gegenüber Fußgängern	101	87	772	872
an Fußgängerüberwegen	4	4	31	27
an Fußgängerfurten	2	7	22	38
beim Abbiegen	28	10	157	164
an Haltestellen (auch haltenden Schulbussen mit eingeschaltetem Warnblinklicht)	4	6	61	76
an anderen Stellen	63	60	501	567
Ruhender Verkehr, Verkehrssicherung	7	9	178	181
unzulässiges Halten oder Parken	-	-	19	9
mangelnde Sicherung haltender o. liegengebliebener Fahrzeuge und von Unfallstellen sowie Schulbussen, bei denen Kinder ein- oder aussteigen	2	1	27	20
verkehrswidriges Verhalten beim Ein- o. Aussteigen, Be- oder Entladen	5	8	132	152
Nichtbeachten der Beleuchtungsvorschriften	-	-	5	3
Ladung, Besetzung	3	1	19	21
Überladung, Überbesetzung	-	-	2	1
unzureichend gesicherte Ladung oder Fahrzeugzubehörteile	3	1	17	20
Andere Fehler beim Fahrzeugführer	177	172	2 451	2 302
Ursachen der Fahrzeugführer zusammen	1 248	1 289	16 535	16 139
Technische Mängel, Wartungsmängel				
Beleuchtung	3	3	30	30
Bereifung	1	3	40	29
Bremsen	1	1	26	23
Lenkung	1	-	6	5
Zugvorrichtung	-	-	-	2
Andere Mängel	3	2	57	40
Technische Mängel, Wartungsmängel zusammen	9	9	159	129
Falsches Verhalten der Fußgänger				
Verkehrstüchtigkeit	8	11	81	75
Alkoholeinfluss	7	9	68	65
Einfluss anderer berauschender Mittel (z. B. Drogen, Rauschgift)	-	1	1	2
Übermüdung	-	-	-	-
sonstige körperliche oder geistige Mängel	1	1	12	8
Falsches Verhalten beim Überschreiten der Fahrbahn	64	74	688	697
an Stellen, an denen der Fußgängerverkehr durch Polizeibeamte oder Lichtzeichen geregelt war	7	3	72	66
auf Fußgängerüberwegen ohne Verkehrsregelung durch Polizeibeamte oder Lichtzeichen	-	-	2	-
in der Nähe von Kreuzungen oder Einmündungen, Lichtzeichenanlagen oder Fußgängerüberwegen bei dichtem Verkehr	7	7	37	42
an anderen Stellen	7	8	119	99
durch plötzliches Hervortreten hinter Sichthindernissen	38	48	412	428
ohne auf den Fahrzeugverkehr zu achten	5	8	46	62
durch sonstiges falsches Verhalten				
Nichtbenutzen des Gehweges	1	-	17	8
Nichtbenutzen der vorgeschriebenen Straßenseite	2	-	11	2
Spielen auf oder neben der Fahrbahn	-	1	16	9
Andere Fehler der Fußgänger	2	5	50	41
Falsches Verhalten der Fußgänger zusammen	77	91	863	832

Noch: 11. Ursachen von Straßenverkehrsunfällen mit Personenschaden

Ursache	Dezember		Januar - Dezember	
	2016	2015	2016	2015
Straßenverhältnisse				
Glätte oder Schlüpfrigkeit der Fahrbahn	48	39	391	321
Verunreinigung durch ausgeflossenes Öl	1	1	12	23
andere Verunreinigungen durch Straßenbenutzer	-	-	5	4
Schnee, Eis	45	23	229	152
Regen	2	14	125	124
andere Einflüsse (u. A. Laub, angeschwemmter Lehm)	-	1	20	18
Zustand der Straße	2	6	48	71
Spurrillen, im Zusammenhang mit Regen, Schnee oder Eis	-	1	8	8
anderer Zustand der Straße	2	5	40	63
Nicht ordnungsgemäßer Zustand der Verkehrszeichen oder -einrichtungen	-	1	1	3
Mangelhafte Beleuchtung der Straße	-	-	-	1
Mangelhafte Sicherung von Bahnübergängen	-	-	-	-
Schäden an der Fahrbahnoberfläche	-	x	9	x
Straßenverhältnisse zusammen	50	46	440	396
Witterungseinflüsse				
Sichtbehinderung durch				
Nebel	-	-	5	6
starken Regen, Hagel, Schneegestöber usw.	-	-	31	24
blendende Sonne	16	15	112	86
Seitenwind	1	1	6	11
Unwetter oder sonstige Witterungseinflüsse	3	1	13	11
Witterungseinflüsse zusammen	20	17	167	138
Hindernisse				
Nicht oder unzureichend gesicherte Arbeitsstelle auf der Fahrbahn	-	-	4	5
Wild auf der Fahrbahn	6	10	114	129
Anderes Tier auf der Fahrbahn	2	1	42	52
Sonstiges Hindernis auf der Fahrbahn	1	1	17	37
Hindernisse zusammen	9	12	177	223
Sonstige Ursachen				
Alle nicht aufgeführten Ursachen zusammen	68	86	910	897
Ursachen insgesamt	1 481	1 550	19 251	18 754

12. Straßenverkehrsunfälle und Verunglückte nach Datum und Ortslage

Datum/ Wochentag	Unfälle mit Personen- schaden	Davon mit			Verunglückte				Schwerwiegende Unfälle mit Sachschaden im engeren Sinne
		Ge- töteten	Schwer- verletzten	Leicht- verletzten	ins- gesamt	Ge- tötete	Schwer- verletzte	Leicht- verletzte	
Insgesamt									
01.12.16/Do	54	-	12	42	69	-	13	56	16
02.12.16/Fr	45	1	6	38	73	1	12	60	16
03.12.16/Sa	30	1	8	21	40	1	9	30	13
04.12.16/So	14	-	4	10	17	-	6	11	8
05.12.16/Mo	52	1	14	37	60	1	16	43	15
06.12.16/Di	38	1	10	27	45	1	13	31	7
07.12.16/Mi	54	1	13	40	66	1	16	49	12
08.12.16/Do	33	1	8	24	39	1	8	30	18
09.12.16/Fr	46	1	14	31	62	1	16	45	16
10.12.16/Sa	34	-	11	23	44	-	12	32	8
11.12.16/So	16	-	2	14	26	-	2	24	5
12.12.16/Mo	41	-	11	30	50	-	14	36	14
13.12.16/Di	44	-	14	30	67	-	18	49	9
14.12.16/Mi	42	1	6	35	52	1	8	43	12
15.12.16/Do	36	-	10	26	47	-	11	36	13
16.12.16/Fr	50	-	10	40	68	-	15	53	19
17.12.16/Sa	28	-	8	20	40	-	9	31	17
18.12.16/So	21	-	5	16	28	-	5	23	15
19.12.16/Mo	47	-	8	39	57	-	8	49	15
20.12.16/Di	40	1	6	33	47	1	9	37	22
21.12.16/Mi	44	-	8	36	59	-	13	46	17
22.12.16/Do	36	-	9	27	48	-	13	35	21
23.12.16/Fr	42	-	11	31	54	-	12	42	17
24.12.16/Sa	17	-	7	10	20	-	7	13	9
25.12.16/So	14	-	7	7	20	-	7	13	7
26.12.16/Mo	9	-	4	5	14	-	4	10	3
27.12.16/Di	19	-	8	11	24	-	9	15	11
28.12.16/Mi	28	-	8	20	43	-	9	34	17
29.12.16/Do	25	-	5	20	32	-	5	27	22
30.12.16/Fr	33	1	14	18	45	1	17	27	25
31.12.16/Sa	16	-	5	11	21	-	6	15	10
Insgesamt	1 048	10	266	772	1 377	10	322	1 045	429
innerorts									
01.12.16/Do	40	-	8	32	50	-	8	42	8
02.12.16/Fr	31	1	2	28	43	1	5	37	7
03.12.16/Sa	19	-	7	12	24	-	7	17	8
04.12.16/So	9	-	2	7	10	-	2	8	3
05.12.16/Mo	43	1	11	31	49	1	13	35	8
06.12.16/Di	29	1	10	18	35	1	13	21	5
07.12.16/Mi	35	-	6	29	41	-	7	34	8
08.12.16/Do	28	-	6	22	31	-	6	25	14
09.12.16/Fr	29	-	11	18	38	-	11	27	8
10.12.16/Sa	26	-	9	17	33	-	9	24	5
11.12.16/So	10	-	1	9	16	-	1	15	1
12.12.16/Mo	34	-	8	26	37	-	8	29	11
13.12.16/Di	25	-	6	19	30	-	6	24	6
14.12.16/Mi	32	-	4	28	36	-	4	32	9
15.12.16/Do	25	-	6	19	31	-	6	25	8
16.12.16/Fr	31	-	4	27	36	-	5	31	10
17.12.16/Sa	21	-	6	15	31	-	6	25	11
18.12.16/So	15	-	3	12	17	-	3	14	13
19.12.16/Mo	40	-	8	32	47	-	8	39	11
20.12.16/Di	29	1	4	24	30	1	4	25	18
21.12.16/Mi	32	-	4	28	39	-	4	35	13
22.12.16/Do	23	-	6	17	25	-	6	19	13
23.12.16/Fr	27	-	6	21	34	-	6	28	13
24.12.16/Sa	10	-	5	5	13	-	5	8	6
25.12.16/So	7	-	2	5	11	-	2	9	6
26.12.16/Mo	5	-	2	3	8	-	2	6	1
27.12.16/Di	14	-	6	8	18	-	7	11	7
28.12.16/Mi	20	-	6	14	29	-	7	22	11
29.12.16/Do	15	-	4	11	18	-	4	14	15
30.12.16/Fr	18	1	5	12	20	1	5	14	8
31.12.16/Sa	10	-	2	8	12	-	2	10	9
Zusammen	732	5	170	557	892	5	182	705	274

Noch: 12. Straßenverkehrsunfälle und Verunglückte nach Datum und Ortslage

Datum/ Wochentag	Unfälle mit Personen- schaden	Davon mit			Verunglückte				Schwerwiegende Unfälle mit Sachschaden im engeren Sinne
		Ge- töteten	Schwer- verletzten	Leicht- verletzten	ins- gesamt	Ge- tötete	Schwer- verletzte	Leicht- verletzte	
außerorts, einschließlich Autobahn									
01.12.16/Do	14	-	4	10	19	-	5	14	8
02.12.16/Fr	14	-	4	10	30	-	7	23	9
03.12.16/Sa	11	1	1	9	16	1	2	13	5
04.12.16/So	5	-	2	3	7	-	4	3	5
05.12.16/Mo	9	-	3	6	11	-	3	8	7
06.12.16/Di	9	-	-	9	10	-	-	10	2
07.12.16/Mi	19	1	7	11	25	1	9	15	4
08.12.16/Do	5	1	2	2	8	1	2	5	4
09.12.16/Fr	17	1	3	13	24	1	5	18	8
10.12.16/Sa	8	-	2	6	11	-	3	8	3
11.12.16/So	6	-	1	5	10	-	1	9	4
12.12.16/Mo	7	-	3	4	13	-	6	7	3
13.12.16/Di	19	-	8	11	37	-	12	25	3
14.12.16/Mi	10	1	2	7	16	1	4	11	3
15.12.16/Do	11	-	4	7	16	-	5	11	5
16.12.16/Fr	19	-	6	13	32	-	10	22	9
17.12.16/Sa	7	-	2	5	9	-	3	6	6
18.12.16/So	6	-	2	4	11	-	2	9	2
19.12.16/Mo	7	-	-	7	10	-	-	10	4
20.12.16/Di	11	-	2	9	17	-	5	12	4
21.12.16/Mi	12	-	4	8	20	-	9	11	4
22.12.16/Do	13	-	3	10	23	-	7	16	8
23.12.16/Fr	15	-	5	10	20	-	6	14	4
24.12.16/Sa	7	-	2	5	7	-	2	5	3
25.12.16/So	7	-	5	2	9	-	5	4	1
26.12.16/Mo	4	-	2	2	6	-	2	4	2
27.12.16/Di	5	-	2	3	6	-	2	4	4
28.12.16/Mi	8	-	2	6	14	-	2	12	6
29.12.16/Do	10	-	1	9	14	-	1	13	7
30.12.16/Fr	15	-	9	6	25	-	12	13	17
31.12.16/Sa	6	-	3	3	9	-	4	5	1
Zusammen	316	5	96	215	485	5	140	340	155
auf Autobahnen									
01.12.16/Do	1	-	-	1	1	-	-	1	2
02.12.16/Fr	3	-	1	2	10	-	1	9	-
03.12.16/Sa	2	1	-	1	3	1	1	1	-
04.12.16/So	-	-	-	-	-	-	-	-	1
05.12.16/Mo	-	-	-	-	-	-	-	-	-
06.12.16/Di	2	-	-	2	2	-	-	2	1
07.12.16/Mi	1	1	-	-	1	1	-	-	-
08.12.16/Do	-	-	-	-	-	-	-	-	-
09.12.16/Fr	3	-	-	3	4	-	-	4	1
10.12.16/Sa	-	-	-	-	-	-	-	-	-
11.12.16/So	1	-	-	1	4	-	-	4	1
12.12.16/Mo	2	-	-	2	4	-	-	4	1
13.12.16/Di	4	-	-	4	7	-	-	7	1
14.12.16/Mi	4	-	1	3	6	-	1	5	-
15.12.16/Do	1	-	1	-	1	-	1	-	-
16.12.16/Fr	4	-	2	2	6	-	4	2	4
17.12.16/Sa	2	-	-	2	2	-	-	2	3
18.12.16/So	-	-	-	-	-	-	-	-	-
19.12.16/Mo	2	-	-	2	5	-	-	5	1
20.12.16/Di	-	-	-	-	-	-	-	-	2
21.12.16/Mi	7	-	2	5	9	-	3	6	2
22.12.16/Do	3	-	1	2	6	-	2	4	2
23.12.16/Fr	5	-	1	4	7	-	1	6	-
24.12.16/Sa	2	-	-	2	2	-	-	2	-
25.12.16/So	1	-	1	-	1	-	1	-	1
26.12.16/Mo	-	-	-	-	-	-	-	-	-
27.12.16/Di	1	-	1	-	1	-	1	-	2
28.12.16/Mi	-	-	-	-	-	-	-	-	2
29.12.16/Do	2	-	-	2	3	-	-	3	2
30.12.16/Fr	5	-	4	1	9	-	7	2	6
31.12.16/Sa	1	-	1	-	1	-	1	-	1
Zusammen	59	2	16	41	95	2	24	69	36

13. Straßenverkehrsunfälle und Verunglückte im Dezember 2016 nach Kreisfreien Städten und Landkreisen sowie Ortslage

Kreisfreie Stadt Landkreis Land Ortslage	Straßenverkehrsunfälle					Verunglückte			
	ins- gesamt	mit Personen- schaden	mit Sachschaden			ins- gesamt	davon		
			schwerwiegende		übrige ohne Alkohol- unfälle		Getötete	Schwer- verletzte	Leicht- verletzte
			im engeren Sinne	Einfluss berausch. Mittel					
Chemnitz, Stadt	801	65	34	5	697	82			
innerorts	724	49	25	5	645	57	-	10	47
außerorts	77	16	9	-	52	25	-	5	20
Erzgebirgskreis	835	91	44	4	696	131	2	33	96
innerorts	570	60	29	3	478	77	2	17	58
außerorts	265	31	15	1	218	54	-	16	38
Mittelsachsen	738	86	36	11	605	108	-	32	76
innerorts	450	47	14	9	380	56	-	18	38
außerorts	288	39	22	2	225	52	-	14	38
Vogtlandkreis	618	46	16	2	554	58	1	21	36
innerorts	440	29	12	2	397	34	-	9	25
außerorts	178	17	4	-	157	24	1	12	11
Zwickau	784	75	30	8	671	101	-	33	68
innerorts	617	52	20	4	541	66	-	19	47
außerorts	167	23	10	4	130	35	-	14	21
Dresden, Stadt	1 378	162	68	4	1 144	213	-	27	186
innerorts	1 277	146	61	3	1 067	180	-	21	159
außerorts	101	16	7	1	77	33	-	6	27
Bautzen	719	80	20	1	618	118	1	40	77
innerorts	445	51	13	1	380	70	1	19	50
außerorts	274	29	7	-	238	48	-	21	27
Görlitz	712	76	30	3	603	92	1	23	68
innerorts	486	48	17	2	419	55	1	15	39
außerorts	226	28	13	1	184	37	-	8	29
Meißen	540	57	29	2	452	75	1	16	58
innerorts	315	34	12	1	268	43	-	8	35
außerorts	225	23	17	1	184	32	1	8	23
Sächsische Schweiz- Osterzgebirge	530	57	28	4	441	78	3	15	60
innerorts	341	30	10	4	297	36	-	5	31
außerorts	189	27	18	-	144	42	3	10	29
Leipzig, Stadt	1 117	140	44	1	932	167	-	34	133
innerorts	1 064	129	42	1	892	147	-	26	121
außerorts	53	11	2	-	40	20	-	8	12
Leipzig	526	50	33	3	440	68	1	12	55
innerorts	307	23	16	3	265	28	1	3	24
außerorts	219	27	17	-	175	40	-	9	31
Nordsachsen	443	63	17	3	360	86	-	21	65
innerorts	241	34	3	3	201	43	-	12	31
außerorts	202	29	14	-	159	43	-	9	34
Sachsen	9 741	1 048	429	51	8 213	1 377	10	322	1 045
innerorts	7 277	732	274	41	6 230	892	5	182	705
außerorts	2 464	316	155	10	1 983	485	5	140	340

14. Straßenverkehrsunfälle und Verunglückte im Zeitraum Januar bis Dezember 2016 nach Kreisfreien Städten und Landkreisen sowie Ortslage

Kreisfreie Stadt Landkreis Land Ortslage	Straßenverkehrsunfälle					Verunglückte			
	ins- gesamt	mit Personen- schaden	mit Sachschaden			ins- gesamt	davon		
			schwerwiegende		übrige ohne Alkohol- unfälle		Getötete	Schwer- verletzte	Leicht- verletzte
			im engeren Sinne	Einfluss berausch. Mittel					
Chemnitz, Stadt	8 352	867	345	41	7 099	1 140			
innerorts	7 607	764	260	39	6 544	971	1	170	800
außerorts	745	103	85	2	555	169	-	45	124
Erzgebirgskreis	8 021	823	379	46	6 773	1 128	20	371	737
innerorts	5 646	507	205	39	4 895	648	9	185	454
außerorts	2 375	316	174	7	1 878	480	11	186	283
Mittelsachsen	8 128	956	456	54	6 662	1 245	10	386	849
innerorts	4 795	532	209	45	4 009	646	-	170	476
außerorts	3 333	424	247	9	2 653	599	10	216	373
Vogtlandkreis	6 670	687	243	41	5 699	916	9	317	590
innerorts	4 566	421	148	34	3 963	534	2	169	363
außerorts	2 104	266	95	7	1 736	382	7	148	227
Zwickau	8 614	968	358	55	7 233	1 263	9	348	906
innerorts	6 693	701	226	43	5 723	858	5	222	631
außerorts	1 921	267	132	12	1 510	405	4	126	275
Dresden, Stadt	15 703	2 214	552	111	12 826	2 689	11	427	2 251
innerorts	14 466	2 087	500	109	11 770	2 493	8	368	2 117
außerorts	1 237	127	52	2	1 056	196	3	59	134
Bautzen	8 732	1 067	271	56	7 338	1 418	14	391	1 013
innerorts	5 329	666	164	39	4 460	798	5	173	620
außerorts	3 403	401	107	17	2 878	620	9	218	393
Görlitz	7 440	831	293	42	6 274	1 082	15	261	806
innerorts	4 983	557	183	36	4 207	675	6	148	521
außerorts	2 457	274	110	6	2 067	407	9	113	285
Meißen	6 497	786	292	45	5 374	990	10	253	727
innerorts	3 980	544	155	36	3 245	636	3	131	502
außerorts	2 517	242	137	9	2 129	354	7	122	225
Sächsische Schweiz- Osterzgebirge	6 176	779	247	36	5 114	1 051	15	249	787
innerorts	4 071	506	139	32	3 394	644	6	123	515
außerorts	2 105	273	108	4	1 720	407	9	126	272
Leipzig, Stadt	14 106	2 171	427	102	11 406	2 582	14	377	2 191
innerorts	13 383	2 073	400	98	10 812	2 432	11	340	2 081
außerorts	723	98	27	4	594	150	3	37	110
Leipzig	5 868	773	216	41	4 838	992	17	260	715
innerorts	3 542	459	119	31	2 933	544	5	112	427
außerorts	2 326	314	97	10	1 905	448	12	148	288
Nordsachsen	5 429	721	171	42	4 495	966	17	273	676
innerorts	2 957	376	77	35	2 469	459	3	113	343
außerorts	2 472	345	94	7	2 026	507	14	160	333
Sachsen	109 736	13 643	4 250	712	91 131	17 462	162	4 128	13 172
innerorts	82 018	10 193	2 785	616	68 424	12 338	64	2 424	9 850
außerorts	27 718	3 450	1 465	96	22 707	5 124	98	1 704	3 322

15. Straßenverkehrsunfälle und Verunglückte im Zeitraum Januar bis Dezember 2016 nach Ortslage, Unfalltypen, Monaten, Wochentagen, Uhrzeit und Lichtverhältnissen

Merkmal	Unfälle mit Personen- schaden	Ver- unglückte	Davon			Schwerwiegende Unfälle mit Sachschaden	
			Ge- tötete	Schwer- verletzte	Leicht- verletzte	im engeren Sinne	Einfluss be- rausch. Mittel
Insgesamt	13 643	17 462	162	4 128	13 172	4 250	712
Ortslage							
innerorts	10 193	12 338	64	2 424	9 850	2 785	616
außerorts ohne Autobahn	2 834	4 104	80	1 352	2 672	1 036	72
auf Autobahnen	616	1 020	18	352	650	429	24
Unfalltyp							
Fahrunfall	2 742	3 446	52	1 258	2 136	1 306	202
Abbiegeunfall	2 088	2 689	12	501	2 176	549	34
Einbiegen-/Kreuzenunfall	3 350	4 284	18	856	3 410	1 619	58
Überschreitenunfall	782	867	20	315	532	1	6
Unfall durch ruhenden Verkehr	329	370	3	60	307	61	73
Unfall im Längsverkehr	2 898	4 111	40	695	3 376	429	106
sonstiger Unfall	1 454	1 695	17	443	1 235	285	233
Monat							
Januar	848	1 113	14	249	850	450	63
Februar	795	1 004	6	252	746	341	45
März	835	1 057	6	231	820	318	49
April	1 112	1 413	12	315	1 086	345	66
Mai	1 312	1 708	7	450	1 251	297	55
Juni	1 439	1 842	18	414	1 410	336	59
Juli	1 140	1 465	23	369	1 073	263	53
August	1 516	1 926	17	436	1 473	311	68
September	1 430	1 774	23	426	1 325	349	68
Oktober	1 120	1 476	18	341	1 117	432	65
November	1 048	1 307	8	323	976	379	70
Dezember	1 048	1 377	10	322	1 045	429	51
Wochentag							
Montag	2 137	2 632	25	573	2 034	625	72
Dienstag	2 205	2 766	34	632	2 100	639	81
Mittwoch	2 115	2 657	14	577	2 066	657	88
Donnerstag	2 285	2 825	25	631	2 169	656	94
Freitag	2 365	3 073	28	752	2 293	747	105
Samstag	1 455	2 000	12	538	1 450	526	150
Sonntag	1 081	1 509	24	425	1 060	400	122
Uhrzeit¹⁾							
0 - 1:59 Uhr	184	244	5	76	163	127	48
2 - 3:59 Uhr	107	149	4	41	104	105	37
4 - 5:59 Uhr	362	462	3	138	321	164	25
6 - 7:59 Uhr	1 484	1 780	15	383	1 382	456	28
8 - 9:59 Uhr	1 297	1 632	19	330	1 283	442	33
10 - 11:59 Uhr	1 639	2 091	19	482	1 590	510	41
12 - 13:59 Uhr	1 594	2 041	19	473	1 549	472	47
14 - 15:59 Uhr	2 347	3 077	30	698	2 349	605	74
16 - 17:59 Uhr	2 295	2 993	20	669	2 304	560	104
18 - 19:59 Uhr	1 318	1 673	15	437	1 221	379	110
20 - 21:59 Uhr	637	833	5	257	571	242	92
22 - 23:59 Uhr	379	487	8	144	335	188	73
Lichtverhältnisse							
Tageslicht	10 519	13 436	124	3 042	10 270	2 878	350
Dämmerung	745	911	4	212	695	247	50
Dunkelheit	2 379	3 115	34	874	2 207	1 125	312

1) Unfälle mit fehlendem Merkmal wurden nicht ausgewertet.

**16. Straßenverkehrsunfälle und Verunglückte im Zeitraum Januar bis Dezember 2016
nach Ortslage, Unfalltypen, Monaten, Wochentagen, Uhrzeit und Lichtverhältnissen -
Alkoholfälle¹⁾**

Merkmal	Unfälle mit Personen- schaden	Ver- unglückte	Davon			Schwerwiegende Unfälle mit Sachschaden	
			Ge- tötete	Schwer- verletzte	Leicht- verletzte	im engeren Sinne	sonstige Alkoholfälle
Insgesamt	736	936	7	318	611	408	650
Ortslage							
innerorts	542	657	2	196	459	278	566
außerorts ohne Autobahn	171	244	3	111	130	108	65
auf Autobahnen	23	35	2	11	22	22	19
Unfalltyp							
Fahrunfall	387	479	2	194	283	295	182
Abbiegeunfall	45	65	-	15	50	11	31
Einbiegen-/Kreuzenunfall	82	104	-	27	77	23	52
Überschreitenunfall	44	52	-	24	28	1	6
Unfall durch ruhenden Verkehr	14	18	-	4	14	19	70
Unfall im Längsverkehr	113	157	5	32	120	32	96
sonstiger Unfall	51	61	-	22	39	27	213
Monat							
Januar	51	61	-	19	42	43	56
Februar	49	56	-	21	35	33	39
März	46	57	-	20	37	29	45
April	60	78	-	25	53	32	64
Mai	83	104	-	45	59	29	50
Juni	62	81	-	27	54	27	51
Juli	75	98	2	34	62	24	47
August	76	97	2	30	65	29	64
September	76	92	3	25	64	36	64
Oktober	51	68	-	20	48	42	60
November	55	73	-	26	47	36	63
Dezember	52	71	-	26	45	48	47
Wochentag							
Montag	64	77	-	19	58	39	68
Dienstag	80	102	2	28	72	33	67
Mittwoch	79	99	1	32	66	36	79
Donnerstag	101	119	-	42	77	43	88
Freitag	125	160	-	53	107	69	94
Samstag	143	191	-	72	119	87	141
Sonntag	144	188	4	72	112	101	113
Uhrzeit ²⁾							
0 - 1:59 Uhr	60	79	-	31	48	57	42
2 - 3:59 Uhr	40	50	-	18	32	48	34
4 - 5:59 Uhr	54	72	2	23	47	30	23
6 - 7:59 Uhr	39	47	1	13	33	25	24
8 - 9:59 Uhr	22	26	-	6	20	13	25
10 - 11:59 Uhr	33	44	2	12	30	12	35
12 - 13:59 Uhr	43	60	-	26	34	22	42
14 - 15:59 Uhr	62	79	-	18	61	22	69
16 - 17:59 Uhr	80	102	-	32	70	29	98
18 - 19:59 Uhr	88	111	-	38	73	39	104
20 - 21:59 Uhr	109	134	-	48	86	60	90
22 - 23:59 Uhr	106	132	2	53	77	51	64
Lichtverhältnisse							
Tageslicht	307	398	5	118	275	126	317
Dämmerung	55	70	-	20	50	18	48
Dunkelheit	374	468	2	180	286	264	285

1) Alkoholfälle sind Unfälle, bei denen mindestens ein Beteiligter alkoholisiert war.

2) Unfälle mit fehlendem Merkmal wurden nicht ausgewertet.

**17. Straßenverkehrsunfälle und Verunglückte im Zeitraum Januar bis Dezember 2016
nach Ortslage, Unfalltypen, Monaten, Wochentagen, Uhrzeit und Lichtverhältnissen -
Anteil der Alkoholunfälle an allen Unfällen in Prozent¹⁾**

Merkmal	Unfälle mit Personen- schaden	Ver- unglückte	Davon			Schwerwiegende Unfälle mit Sachschaden	
			Ge- tötete	Schwer- verletzte	Leicht- verletzte	im engeren Sinne	sonstige Alkoholunfälle
Insgesamt	5,4	5,4	4,3	7,7	4,6	9,6	91,3
Ortslage							
innerorts	5,3	5,3	3,1	8,1	4,7	10,0	91,9
außerorts ohne Autobahn	6,0	5,9	3,8	8,2	4,9	10,4	90,3
auf Autobahnen	3,7	3,4	11,1	3,1	3,4	5,1	79,2
Unfalltyp							
Fahrunfall	14,1	13,9	3,8	15,4	13,2	22,6	90,1
Abbiegeunfall	2,2	2,4	-	3,0	2,3	2,0	91,2
Einbiegen-/Kreuzenunfall	2,4	2,4	-	3,2	2,3	1,4	89,7
Überschreitenunfall	5,6	6,0	-	7,6	5,3	100,0	100,0
Unfall durch ruhenden Verkehr	4,3	4,9	-	6,7	4,6	31,1	95,9
Unfall im Längsverkehr	3,9	3,8	12,5	4,6	3,6	7,5	90,6
sonstiger Unfall	3,5	3,6	-	5,0	3,2	9,5	91,4
Monat							
Januar	6,0	5,5	-	7,6	4,9	9,6	88,9
Februar	6,2	5,6	-	8,3	4,7	9,7	86,7
März	5,5	5,4	-	8,7	4,5	9,1	91,8
April	5,4	5,5	-	7,9	4,9	9,3	97,0
Mai	6,3	6,1	-	10,0	4,7	9,8	90,9
Juni	4,3	4,4	-	6,5	3,8	8,0	86,4
Juli	6,6	6,7	8,7	9,2	5,8	9,1	88,7
August	5,0	5,0	11,8	6,9	4,4	9,3	94,1
September	5,3	5,2	13,0	5,9	4,8	10,3	94,1
Oktober	4,6	4,6	-	5,9	4,3	9,7	92,3
November	5,2	5,6	-	8,0	4,8	9,5	90,0
Dezember	5,0	5,2	-	8,1	4,3	11,2	92,2
Wochentag							
Montag	3,0	2,9	-	3,3	2,9	6,2	94,4
Dienstag	3,6	3,7	5,9	4,4	3,4	5,2	82,7
Mittwoch	3,7	3,7	7,1	5,5	3,2	5,5	89,8
Donnerstag	4,4	4,2	-	6,7	3,6	6,6	93,6
Freitag	5,3	5,2	-	7,0	4,7	9,2	89,5
Samstag	9,8	9,6	-	13,4	8,2	16,5	94,0
Sonntag	13,3	12,5	16,7	16,9	10,6	25,3	92,6
Uhrzeit²⁾							
0 - 1:59 Uhr	32,6	32,4	-	40,8	29,4	44,9	87,5
2 - 3:59 Uhr	37,4	33,6	-	43,9	30,8	45,7	91,9
4 - 5:59 Uhr	14,9	15,6	66,7	16,7	14,6	18,3	92,0
6 - 7:59 Uhr	2,6	2,6	6,7	3,4	2,4	5,5	85,7
8 - 9:59 Uhr	1,7	1,6	-	1,8	1,6	2,9	75,8
10 - 11:59 Uhr	2,0	2,1	10,5	2,5	1,9	2,4	85,4
12 - 13:59 Uhr	2,7	2,9	-	5,5	2,2	4,7	89,4
14 - 15:59 Uhr	2,6	2,6	-	2,6	2,6	3,6	93,2
16 - 17:59 Uhr	3,5	3,4	-	4,8	3,0	5,2	94,2
18 - 19:59 Uhr	6,7	6,6	-	8,7	6,0	10,3	94,5
20 - 21:59 Uhr	17,1	16,1	-	18,7	15,1	24,8	97,8
22 - 23:59 Uhr	28,0	27,1	25,0	36,8	23,0	27,1	87,7
Lichtverhältnisse							
Tageslicht	2,9	3,0	4,0	3,9	2,7	4,4	90,6
Dämmerung	7,4	7,7	-	9,4	7,2	7,3	96,0
Dunkelheit	15,7	15,0	5,9	20,6	13,0	23,5	91,3

1) Alkoholunfälle sind Unfälle, bei denen mindestens ein Beteiligter alkoholisiert war.

2) Unfälle mit fehlendem Merkmal wurden nicht ausgewertet.

Herausgeber, Redaktion, Gestaltung, Satz

Statistisches Landesamt des Freistaates Sachsen
Macherstraße 63, 01917 Kamenz
Telefon (+49) 3578 33-1913
Telefax (+49) 3578 33-1921
E-Mail info@statistik.sachsen.de

Druck

Diese Veröffentlichung steht ausschließlich in elektronischer Form bereit.

Redaktionsschluss

März 2017

Bezug

Download im Internet kostenfrei unter
www.statistik.sachsen.de

Erscheinungsfolge

monatlich

Statistisches Landesamt des Freistaates Sachsen, Kamenz 2017
Vervielfältigung und Verbreitung, auch auszugsweise, mit Quellenangabe gestattet.

ISSN 2195-4003