



Statistischer Bericht



Straßenverkehrsunfälle im Freistaat Sachsen

September 2016

H I 1 – m 09/16

Zeichenerklärung

- Nichts vorhanden (genau Null)
- 0 weniger als die Hälfte von 1 in der letzten besetzten Stelle, jedoch mehr als nichts
- ... Angabe fällt später an
- / Zahlenwert nicht sicher genug
- . Zahlenwert unbekannt oder geheim zu halten
- x Tabellenfach gesperrt, weil Aussage nicht sinnvoll
- () Aussagewert ist eingeschränkt
- p vorläufige Zahl
- r berichtigte Zahl
- s geschätzte Zahl

Inhalt

	Seite
Vorbemerkungen	3
Erläuterungen	3
Tabellen	
1. Straßenverkehrsunfälle mit Sachschaden 2014 bis 2016 nach Monaten	6
2. Straßenverkehrsunfälle mit Personenschaden 2014 bis 2016 nach Monaten	6
3. Verunglückte bei Straßenverkehrsunfällen 2014 bis 2016 nach Monaten	6
4. Straßenverkehrsunfälle mit Personenschaden und Verunglückte nach Straßenarten und Ortslage	7
5. Straßenverkehrsunfälle mit Personenschaden und Verunglückte nach Unfallarten und Ortslage	8
6. Straßenverkehrsunfälle mit Personenschaden und Verunglückte nach Unfalltypen und Ortslage	10
7. Verunglückte bei Straßenverkehrsunfällen nach Art der Verkehrsbeteiligung	11
8. Straßenverkehrsunfälle und Verunglückte nach Art der Verkehrsbeteiligung und Ortslage	12
9. Verunglückte bei Straßenverkehrsunfällen nach Altersgruppen und Geschlecht	14
10. An Straßenverkehrsunfällen beteiligte Fahrzeugführer und Fußgänger	16
11. Ursachen von Straßenverkehrsunfällen mit Personenschaden	18
12. Straßenverkehrsunfälle und Verunglückte nach Datum und Ortslage	21
13. Straßenverkehrsunfälle und Verunglückte im September 2016 nach Kreisfreien Städten und Landkreisen sowie Ortslage	23
14. Straßenverkehrsunfälle und Verunglückte im Zeitraum Januar bis September 2016 nach Kreisfreien Städten und Landkreisen sowie Ortslage	24
15. Straßenverkehrsunfälle und Verunglückte im Zeitraum Januar bis September 2016 nach Ortslage, Unfalltypen, Monaten, Wochentagen, Uhrzeit und Lichtverhältnissen	25
16. Straßenverkehrsunfälle und Verunglückte im Zeitraum Januar bis September 2016 nach Ortslage, Unfalltypen, Monaten, Wochentagen, Uhrzeit und Lichtverhältnissen - Alkoholunfälle	26
17. Straßenverkehrsunfälle und Verunglückte im Zeitraum Januar bis September 2016 nach Ortslage, Unfalltypen, Monaten, Wochentagen, Uhrzeit und Lichtverhältnissen - Anteil der Alkoholunfälle an allen Unfällen in Prozent	27

Abbildungen	Seite
Abb. 1 Straßenverkehrsunfälle insgesamt 2014 bis 2016 nach Monaten	4
Abb. 2 Straßenverkehrsunfälle mit Personenschaden 2014 bis 2016 nach Monaten	4
Abb. 3 Straßenverkehrsunfälle mit Sachschaden 2014 bis 2016 nach Monaten	4
Abb. 4 Getötete bei Straßenverkehrsunfällen 2014 bis 2016 nach Monaten	5
Abb. 5 Schwerverletzte bei Straßenverkehrsunfällen 2014 bis 2016 nach Monaten	5
Abb. 6 Leichtverletzte bei Straßenverkehrsunfällen 2014 bis 2016 nach Monaten	5

Vorbemerkungen

Rechtsgrundlagen

Die Rechtsgrundlage des vorliegenden Berichtes bildet das Gesetz über die Statistik der Straßenverkehrsunfälle vom 15. Juni 1990 (BGBl. I S. 1078 ff.) in Verbindung mit dem Bundesstatistikgesetz vom 22. Januar 1987 (BGBl. I S. 462, 565), in der jeweils geltenden Fassung sowie mit dem Sächsischen Statistikgesetz vom 17. Mai 1993 (SächsGVBl. S. 453) in der jeweils geltenden Fassung. Ab dem 1. Januar 1995 gelten zusätzlich das Erste Gesetz zur Änderung des Straßenverkehrsunfallstatistikgesetzes vom 23. November 1994 (BGBl. I S. 3491) und die Verordnung zur näheren Bestimmung des schwerwiegenden Unfalls mit Sachschaden im Sinne des Straßenverkehrsunfallstatistikgesetzes vom 21. Dezember 1994 (BGBl. I S. 3970).

Berichtskreis

Die Statistik der Straßenverkehrsunfälle erfasst alle Unfälle, zu denen die Polizei herangezogen wurde.

Erläuterungen

Straßenverkehrsunfälle sind Unfälle, bei denen infolge des Fahrverkehrs auf öffentlichen Wegen und Plätzen Personen verletzt oder getötet wurden oder Sachschaden verursacht worden ist.

Unfälle werden nach ihren Folgen unterschieden in:

- Unfälle mit Personenschaden: Unfälle, bei denen Personen getötet bzw. schwer oder leicht verletzt wurden.
- Schwerwiegende Unfälle mit Sachschaden im engeren Sinne: Unfälle, bei denen als Unfallursache ein Straftatbestand oder eine Ordnungswidrigkeit (Bußgeld) vorlag und bei denen gleichzeitig mindestens ein Kfz aufgrund eines Unfallschadens von der Unfallstelle abgeschleppt werden musste (nicht fahrbereit); dies betrifft auch Fälle unter Einfluss berauschender Mittel,
- Sonstige Sachschadensunfälle unter der Einwirkung von Alkohol oder anderen berauschenden Mitteln: Unfälle, bei denen mindestens ein Unfallbeteiligter unter Alkoholeinwirkung oder anderer berauschender Mittel stand und alle beteiligten Kfz noch fahrbereit waren.
- Sonstige Sachschadensunfälle ohne Alkoholeinwirkung (sog. Bagatelleunfälle): alle übrigen Sachschadensunfälle.

Als Verunglückte zählen Personen (auch Mitfahrer), die beim Unfall verletzt oder getötet wurden. Dabei werden erfasst als:

- Getötete: Personen, die beim Unfall oder innerhalb von 30 Tagen an den Unfallfolgen starben,
- Schwerverletzte: Personen, die unmittelbar zur stationären Behandlung (für mindestens 24 Stunden) in einem Krankenhaus aufgenommen wurden,
- Leichtverletzte: alle übrigen Verletzten.

Als Beteiligte an einem Straßenverkehrsunfall werden alle Fahrzeugführer oder Fußgänger erfasst, die selbst - oder deren Fahrzeug - Schäden erlitten oder hervorgerufen haben.

Jedem Straßenverkehrsunfall können ein oder mehrere Unfallursachen zugeordnet werden, so dass die Anzahl der Ursachen i. d. R. größer ist als die Anzahl der Unfälle. Bei Nachmeldungen handelt es sich um Unfallvorgänge, die aufgrund verspäteten Eingangs der Unfallanzeigen nicht mehr in das jeweilige Monatsergebnis eingearbeitet werden können.

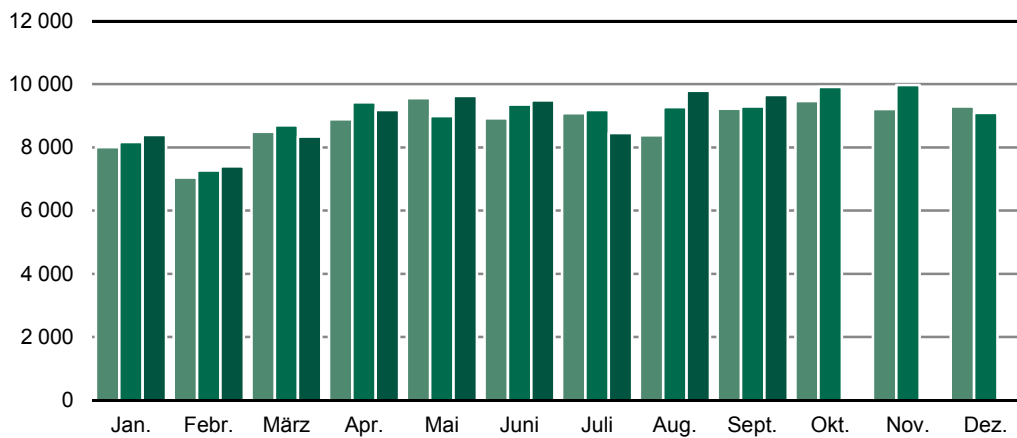
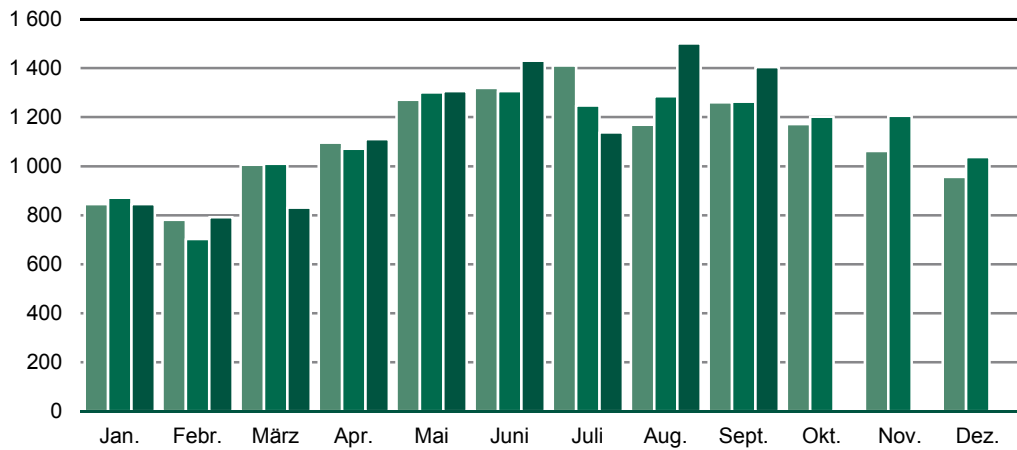
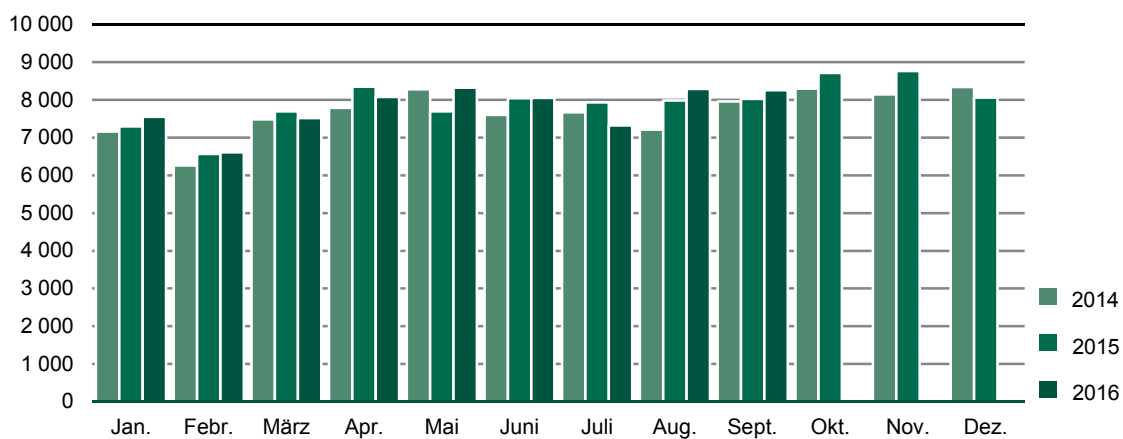
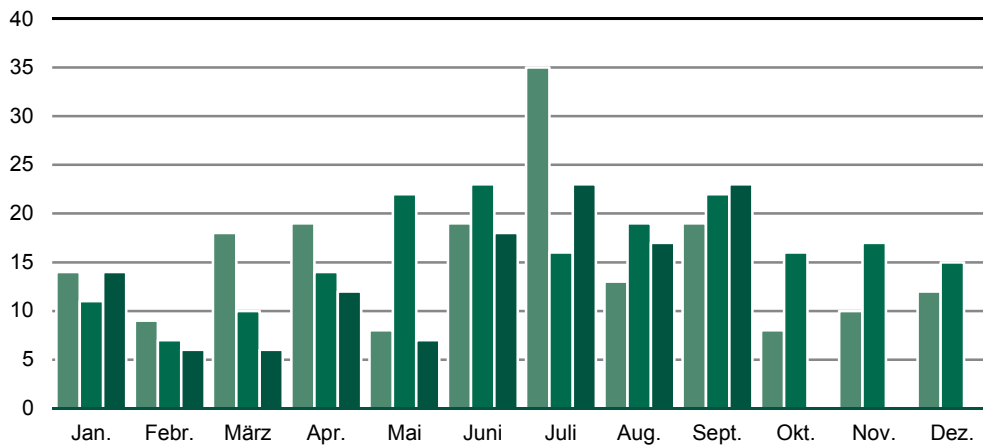
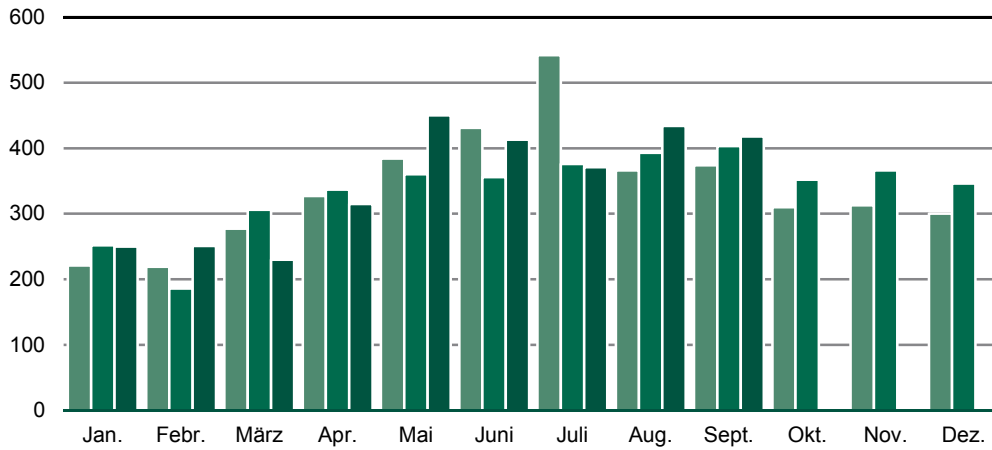
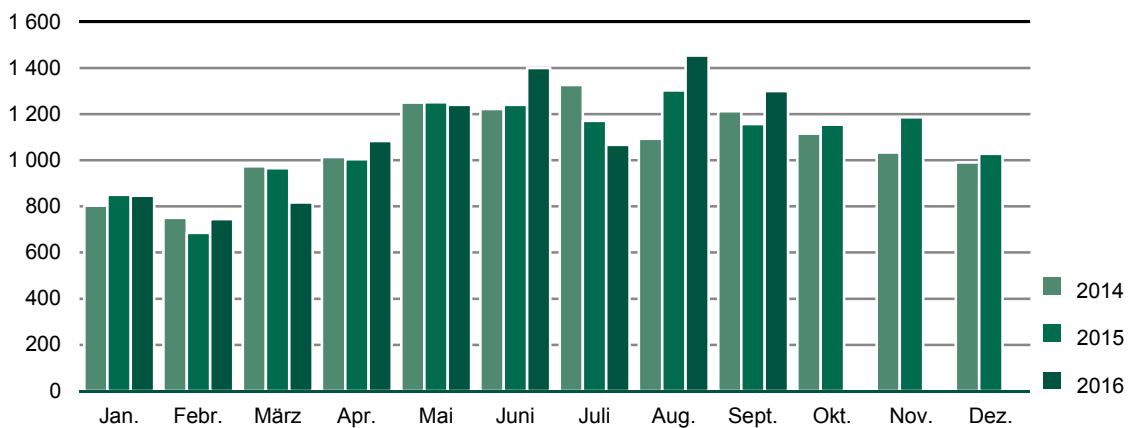
Abb. 1 Straßenverkehrsunfälle insgesamt 2014 bis 2016 nach Monaten**Abb. 2 Straßenverkehrsunfälle mit Personenschaden 2014 bis 2016 nach Monaten****Abb. 3 Straßenverkehrsunfälle mit Sachschaden 2014 bis 2016 nach Monaten**

Abb. 4 Getötete bei Straßenverkehrsunfällen 2014 bis 2016 nach Monaten**Abb. 5 Schwerverletzte bei Straßenverkehrsunfällen 2014 bis 2016 nach Monaten****Abb. 6 Leichtverletzte bei Straßenverkehrsunfällen 2014 bis 2016 nach Monaten**

1. Straßenverkehrsunfälle mit Sachschaden 2014 bis 2016 nach Monaten¹⁾

Monat	Insgesamt			Schwerwiegende Unfälle mit Sachschaden						Sonst.		
				im engeren Sinne			Einfluss berausch. Mittel ²⁾			Sachschadensunfälle ohne Alkoholeinwirkung		
	2014	2015	2016	2014	2015	2016	2014	2015	2016	2014	2015	2016
Januar	7 160	7 298	7 553	427	384	450	56	55	63	6 677	6 859	7 040
Februar	6 266	6 569	6 613	283	297	341	45	36	45	5 938	6 236	6 227
März	7 488	7 693	7 518	325	316	318	49	48	49	7 114	7 329	7 151
April	7 791	8 353	8 075	291	350	346	70	63	67	7 430	7 940	7 662
Mai	8 286	7 695	8 321	362	290	298	69	58	55	7 855	7 347	7 968
Juni	7 600	8 046	8 054	310	338	336	66	69	59	7 224	7 639	7 659
Juli	7 673	7 935	7 322	351	323	262	55	72	53	7 267	7 540	7 007
August	7 211	7 985	8 293	299	303	312	66	75	68	6 846	7 607	7 913
September	7 964	8 031	8 254	384	336	348	74	55	69	7 506	7 640	7 837
Oktober	8 296	8 713	...	402	405	...	55	76	...	7 839	8 232	...
November	8 150	8 770	...	355	410	...	73	67	...	7 722	8 293	...
Dezember	8 341	8 061	...	455	367	...	62	72	...	7 824	7 622	...
Jan.-Sept.	67 439	69 605	70 003	3 032	2 937	3 011	550	531	528	63 857	66 137	66 464
Jahr	92 226	95 149	...	4 244	4 119	...	740	746	...	87 242	90 284	...

2. Straßenverkehrsunfälle mit Personenschaden 2014 bis 2016 nach Monaten¹⁾

Monat	Insgesamt			Unfälle mit								
				Getöteten			Schwerverletzten			Leichtverletzten		
	2014	2015	2016	2014	2015	2016	2014	2015	2016	2014	2015	2016
Januar	845	871	846	14	11	13	202	202	218	629	658	615
Februar	782	703	792	9	7	5	192	164	211	581	532	576
März	1 006	1 010	831	15	10	6	246	266	194	745	734	631
April	1 096	1 071	1 111	18	13	12	289	285	282	789	773	817
Mai	1 271	1 301	1 306	8	22	7	335	316	399	928	963	900
Juni	1 319	1 307	1 431	18	18	17	370	317	357	931	972	1 057
Juli	1 411	1 247	1 138	21	16	19	424	335	302	966	896	817
August	1 169	1 286	1 501	13	19	17	326	325	373	830	942	1 111
September	1 261	1 263	1 405	17	19	21	330	348	352	914	896	1 032
Oktober	1 172	1 202	...	8	15	...	274	307	...	890	880	...
November	1 062	1 206	...	10	16	...	271	309	...	781	881	...
Dezember	957	1 037	...	11	14	...	237	268	...	709	755	...
Jan.-Sept.	10 160	10 059	10 361	133	135	117	2 714	2 558	2 688	7 313	7 366	7 556
Jahr	13 351	13 504	...	162	180	...	3 496	3 442	...	9 693	9 882	...

3. Verunglückte bei Straßenverkehrsunfällen 2014 bis 2016 nach Monaten¹⁾

Monat	Insgesamt			Verunglückte								
				Getötete			Schwerverletzte			Leichtverletzte		
	2014	2015	2016	2014	2015	2016	2014	2015	2016	2014	2015	2016
Januar	1 038	1 113	1 111	14	11	14	221	252	250	803	850	847
Februar	979	878	1 002	9	7	6	219	186	251	751	685	745
März	1 269	1 282	1 053	18	10	6	277	306	230	974	966	817
April	1 361	1 356	1 411	19	14	12	327	337	315	1 015	1 005	1 084
Mai	1 642	1 634	1 698	8	22	7	384	360	450	1 250	1 252	1 241
Juni	1 673	1 620	1 831	19	23	18	431	356	413	1 223	1 241	1 400
Juli	1 903	1 563	1 461	35	16	23	542	376	371	1 326	1 171	1 067
August	1 472	1 715	1 906	13	19	17	366	393	434	1 093	1 303	1 455
September	1 606	1 583	1 741	19	22	23	374	403	418	1 213	1 158	1 300
Oktober	1 433	1 523	...	8	16	...	310	352	...	1 115	1 155	...
November	1 357	1 569	...	10	17	...	313	366	...	1 034	1 186	...
Dezember	1 303	1 389	...	12	15	...	300	346	...	991	1 028	...
Jan.-Sept.	12 943	12 744	13 214	154	144	126	3 141	2 969	3 132	9 648	9 631	9 956
Jahr	17 036	17 225	...	184	192	...	4 064	4 033	...	12 788	13 000	...

1) einschließlich Nachmeldungen

2) sonstige Sachschadensunfälle unter der Einwirkung von Alkohol oder anderen berauschenden Mitteln

4. Straßenverkehrsunfälle mit Personenschaden und Verunglückte nach Straßenarten und Ortslage

Straßenart Ortslage	Unfälle mit Personen- schaden	Verunglückte				Unfälle mit Personen- schaden	Verunglückte			
		insgesamt	davon				insgesamt	davon		
			Getötete	Schwer- verletzte	Leicht- verletzte			Getötete	Schwer- verletzte	Leicht- verletzte
September 2016										
Autobahnen	53	95	1	41	53	59	90	1	33	56
Bundesstraßen	306	389	2	104	283	283	380	9	98	273
innerorts	218	264	-	53	211	197	252	1	49	202
außerorts	88	125	2	51	72	86	128	8	49	71
Staatsstraßen	281	353	12	93	248	258	350	6	99	245
innerorts	167	197	3	46	148	156	192	2	47	143
außerorts	114	156	9	47	100	102	158	4	52	102
Kreisstraßen	112	142	1	46	95	94	120	1	37	82
innerorts	63	79	1	23	55	49	61	-	11	50
außerorts	49	63	-	23	40	45	59	1	26	32
Andere Straßen	653	762	7	134	621	569	643	5	136	502
innerorts	633	733	7	125	601	541	605	4	127	474
außerorts	20	29	-	9	20	28	38	1	9	28
Insgesamt	1 405	1 741	23	418	1 300	1 263	1 583	22	403	1 158
 innerorts	1 081	1 273	11	247	1 015	943	1 110	7	234	869
 außerorts	324	468	12	171	285	320	473	15	169	289
Januar - September 2016										
Autobahnen	456	756	13	274	469	431	715	15	220	480
Bundesstraßen	2 166	2 950	32	717	2 201	2 173	2 948	43	664	2 241
innerorts	1 483	1 926	7	381	1 538	1 484	1 914	10	359	1 545
außerorts	683	1 024	25	336	663	689	1 034	33	305	696
Staatsstraßen	2 148	2 930	45	785	2 100	2 136	2 866	44	761	2 061
innerorts	1 263	1 618	12	366	1 240	1 265	1 584	14	330	1 240
außerorts	885	1 312	33	419	860	871	1 282	30	431	821
Kreisstraßen	746	937	10	286	641	741	918	20	273	625
innerorts	416	505	3	123	379	419	498	4	126	368
außerorts	330	432	7	163	262	322	420	16	147	257
Andere Straßen	4 845	5 641	26	1 070	4 545	4 578	5 297	22	1 051	4 224
innerorts	4 628	5 369	25	969	4 375	4 360	5 011	18	955	4 038
außerorts	217	272	1	101	170	218	286	4	96	186
Insgesamt	10 361	13 214	126	3 132	9 956	10 059	12 744	144	2 969	9 631
 innerorts	7 790	9 418	47	1 839	7 532	7 528	9 007	46	1 770	7 191
 außerorts	2 571	3 796	79	1 293	2 424	2 531	3 737	98	1 199	2 440
Januar - September 2015										
Autobahnen	456	756	13	274	469	431	715	15	220	480
Bundesstraßen	2 166	2 950	32	717	2 201	2 173	2 948	43	664	2 241
innerorts	1 483	1 926	7	381	1 538	1 484	1 914	10	359	1 545
außerorts	683	1 024	25	336	663	689	1 034	33	305	696
Staatsstraßen	2 148	2 930	45	785	2 100	2 136	2 866	44	761	2 061
innerorts	1 263	1 618	12	366	1 240	1 265	1 584	14	330	1 240
außerorts	885	1 312	33	419	860	871	1 282	30	431	821
Kreisstraßen	746	937	10	286	641	741	918	20	273	625
innerorts	416	505	3	123	379	419	498	4	126	368
außerorts	330	432	7	163	262	322	420	16	147	257
Andere Straßen	4 845	5 641	26	1 070	4 545	4 578	5 297	22	1 051	4 224
innerorts	4 628	5 369	25	969	4 375	4 360	5 011	18	955	4 038
außerorts	217	272	1	101	170	218	286	4	96	186
Insgesamt	10 361	13 214	126	3 132	9 956	10 059	12 744	144	2 969	9 631
 innerorts	7 790	9 418	47	1 839	7 532	7 528	9 007	46	1 770	7 191
 außerorts	2 571	3 796	79	1 293	2 424	2 531	3 737	98	1 199	2 440

5. Straßenverkehrsunfälle mit Personenschaden und Verunglückte nach Unfallarten und Ortslage

Unfallart Ortslage	Unfälle mit Personen- schaden	Verunglückte				Unfälle mit Personen- schaden	Verunglückte			
		insgesamt	davon				insgesamt	davon		
			Getötete	Schwer- verletzte	Leicht- verletzte			Getötete	Schwer- verletzte	Leicht- verletzte
September 2016										
September 2015										
Zusammenstoß mit anderem Fahrzeug, das										
anfährt, anhält oder im ruhenden Verkehr steht	71	82	-	16	66	59	72	-	12	60
innerorts	67	77	-	13	64	49	61	-	11	50
außerorts	4	5	-	3	2	10	11	-	1	10
vorausfährt oder wartet	202	282	4	39	239	179	253	1	32	220
innerorts	141	187	2	15	170	123	169	-	13	156
außerorts	61	95	2	24	69	56	84	1	19	64
seitlich in gleicher Richtung fährt	120	150	1	38	111	88	101	1	26	74
innerorts	91	107	1	20	86	68	69	-	8	61
außerorts	29	43	-	18	25	20	32	1	18	13
entgegenkommt	153	210	6	71	133	121	193	9	61	123
innerorts	103	125	1	36	88	81	103	2	24	77
außerorts	50	85	5	35	45	40	90	7	37	46
einbiegt oder kreuzt	414	496	3	102	391	368	452	-	102	350
innerorts	367	421	2	70	349	323	378	-	82	296
außerorts	47	75	1	32	42	45	74	-	20	54
Zusammenstoß zwischen Fahrzeug und Fußgänger	108	126	2	29	95	123	138	4	43	91
innerorts	104	121	2	26	93	118	132	4	41	87
außerorts	4	5	-	3	2	5	6	-	2	4
Aufprall auf Hindernis	12	14	-	4	10	9	10	-	2	8
innerorts	9	11	-	2	9	3	3	-	1	2
außerorts	3	3	-	2	1	6	7	-	1	6
Abkommen von Fahrbahn										
nach rechts	102	127	6	47	74	102	119	4	54	61
innerorts	41	51	2	18	31	37	41	1	12	28
außerorts	61	76	4	29	43	65	78	3	42	33
nach links	74	91	-	34	57	64	82	2	28	52
innerorts	36	43	-	17	26	17	22	-	10	12
außerorts	38	48	-	17	31	47	60	2	18	40
Unfall anderer Art	149	163	1	38	124	150	163	1	43	119
innerorts	122	130	1	30	99	124	132	-	32	100
außerorts	27	33	-	8	25	26	31	1	11	19
Insgesamt	1 405	1 741	23	418	1 300	1 263	1 583	22	403	1 158
innerorts	1 081	1 273	11	247	1 015	943	1 110	7	234	869
außerorts	324	468	12	171	285	320	473	15	169	289

Noch: 5. Straßenverkehrsunfälle mit Personenschaden und Verunglückte nach Unfallarten und Ortslage

Unfallart Ortslage	Unfälle mit Personen- schaden	Verunglückte				Unfälle mit Personen- schaden	Verunglückte			
		insgesamt	davon				insgesamt	davon		
			Getötete	Schwer- verletzte	Leicht- verletzte			Getötete	Schwer- verletzte	Leicht- verletzte
Januar - September 2016										
Januar - September 2015										
Zusammenstoß mit anderem Fahrzeug, das										
anfährt, anhält oder im ruhenden Verkehr steht	472	556	1	71	484	498	605	1	77	527
innerorts	428	491	-	54	437	444	524	-	67	457
außerorts	44	65	1	17	47	54	81	1	10	70
vorausfährt oder wartet	1 511	2 164	16	290	1 858	1 445	2 061	6	250	1 805
innerorts	1 075	1 408	4	103	1 301	1 049	1 414	1	104	1 309
außerorts	436	756	12	187	557	396	647	5	146	496
seitlich in gleicher Richtung fährt	673	829	6	174	649	615	733	8	129	596
innerorts	492	567	2	91	474	461	508	3	63	442
außerorts	181	262	4	83	175	154	225	5	66	154
entgegenkommt	973	1 552	31	465	1 056	879	1 412	35	404	973
innerorts	617	888	5	213	670	567	795	6	185	604
außerorts	356	664	26	252	386	312	617	29	219	369
einbiegt oder kreuzt	2 983	3 796	21	747	3 028	2 872	3 626	17	715	2 894
innerorts	2 608	3 200	10	553	2 637	2 470	2 973	7	525	2 441
außerorts	375	596	11	194	391	402	653	10	190	453
Zusammenstoß zwischen Fahrzeug und Fußgänger	986	1 088	14	318	756	999	1 102	27	340	735
innerorts	954	1 051	13	303	735	953	1 046	18	328	700
außerorts	32	37	1	15	21	46	56	9	12	35
Aufprall auf Hindernis	67	75	-	25	50	63	68	-	15	53
innerorts	30	34	-	9	25	33	35	-	6	29
außerorts	37	41	-	16	25	30	33	-	9	24
Abkommen von Fahrbahn										
nach rechts	936	1 168	16	436	716	921	1 108	28	400	680
innerorts	374	448	2	152	294	344	395	5	110	280
außerorts	562	720	14	284	422	577	713	23	290	400
nach links	567	676	13	250	413	559	700	16	248	436
innerorts	214	249	3	82	164	199	242	2	81	159
außerorts	353	427	10	168	249	360	458	14	167	277
Unfall anderer Art	1 193	1 310	8	356	946	1 208	1 329	6	391	932
innerorts	998	1 082	8	279	795	1 008	1 075	4	301	770
außerorts	195	228	-	77	151	200	254	2	90	162
Insgesamt	10 361	13 214	126	3 132	9 956	10 059	12 744	144	2 969	9 631
innerorts	7 790	9 418	47	1 839	7 532	7 528	9 007	46	1 770	7 191
außerorts	2 571	3 796	79	1 293	2 424	2 531	3 737	98	1 199	2 440

6. Straßenverkehrsunfälle mit Personenschaden und Verunglückte nach Unfalltypen und Ortslage

Unfalltyp Ortslage	Unfälle mit Personen- schaden	Verunglückte				Unfälle mit Personen- schaden	Verunglückte			
		insgesamt	davon				insgesamt	davon		
			Getötete	Schwer- verletzte	Leicht- verletzte			Getötete	Schwer- verletzte	Leicht- verletzte
September 2016										
Fahrunfall	237	296	5	115	176	214	250	10	93	147
innerorts	137	159	1	59	99	103	117	1	36	80
außerorts	100	137	4	56	77	111	133	9	57	67
Abbiegeunfall	256	313	3	59	251	213	277	2	59	216
innerorts	230	273	2	45	226	180	214	1	39	174
außerorts	26	40	1	14	25	33	63	1	20	42
Einbiegen-/Kreuzenunfall	365	429	3	91	335	316	386	-	88	298
innerorts	320	361	2	61	298	273	320	-	67	253
außerorts	45	68	1	30	37	43	66	-	21	45
Überschreitenunfall	51	64	2	14	48	78	88	3	33	52
innerorts	50	63	2	13	48	78	88	3	33	52
außerorts	1	1	-	1	-	-	-	-	-	-
Unfall durch ruhenden Verkehr	31	31	1	8	22	29	29	-	7	22
innerorts	29	29	1	7	21	26	26	-	6	20
außerorts	2	2	-	1	1	3	3	-	1	2
Unfall im Längsverkehr	313	426	6	78	342	263	375	6	76	293
innerorts	196	253	1	32	220	176	224	1	25	198
außerorts	117	173	5	46	122	87	151	5	51	95
Sonstiger Unfall	152	182	3	53	126	150	178	1	47	130
innerorts	119	135	2	30	103	107	121	1	28	92
außerorts	33	47	1	23	23	43	57	-	19	38
Insgesamt	1 405	1 741	23	418	1 300	1 263	1 583	22	403	1 158
innerorts	1 081	1 273	11	247	1 015	943	1 110	7	234	869
außerorts	324	468	12	171	285	320	473	15	169	289
Januar - September 2016										
Fahrunfall	2 068	2 592	41	970	1 581	2 048	2 565	59	923	1 583
innerorts	1 063	1 259	9	409	841	1 036	1 217	10	378	829
außerorts	1 005	1 333	32	561	740	1 012	1 348	49	545	754
Abbiegeunfall	1 567	2 003	8	370	1 625	1 504	1 876	14	354	1 508
innerorts	1 340	1 635	4	262	1 369	1 292	1 525	9	259	1 257
außerorts	227	368	4	108	256	212	351	5	95	251
Einbiegen-/Kreuzenunfall	2 608	3 324	17	664	2 643	2 490	3 144	12	600	2 532
innerorts	2 276	2 804	8	490	2 306	2 134	2 581	5	443	2 133
außerorts	332	520	9	174	337	356	563	7	157	399
Überschreitenunfall	547	613	12	197	404	571	640	19	215	406
innerorts	537	601	11	190	400	558	625	14	212	399
außerorts	10	12	1	7	4	13	15	5	3	7
Unfall durch ruhenden Verkehr	251	276	2	44	230	250	275	-	44	231
innerorts	241	263	2	38	223	232	247	-	40	207
außerorts	10	13	-	6	7	18	28	-	4	24
Unfall im Längsverkehr	2 187	3 090	34	534	2 522	2 070	2 943	31	477	2 435
innerorts	1 467	1 884	5	221	1 658	1 402	1 839	2	200	1 637
außerorts	720	1 206	29	313	864	668	1 104	29	277	798
Sonstiger Unfall	1 133	1 316	12	353	951	1 126	1 301	9	356	936
innerorts	866	972	8	229	735	874	973	6	238	729
außerorts	267	344	4	124	216	252	328	3	118	207
Insgesamt	10 361	13 214	126	3 132	9 956	10 059	12 744	144	2 969	9 631
innerorts	7 790	9 418	47	1 839	7 532	7 528	9 007	46	1 770	7 191
außerorts	2 571	3 796	79	1 293	2 424	2 531	3 737	98	1 199	2 440
Januar - September 2015										
Fahrunfall	2 048	2 565	41	970	1 581	2 048	2 565	59	923	1 583
innerorts	1 036	1 217	9	409	841	1 036	1 217	10	378	829
außerorts	1 012	1 348	32	561	740	1 012	1 348	49	545	754
Abbiegeunfall	1 504	1 876	8	370	1 625	1 504	1 876	14	354	1 508
innerorts	1 292	1 525	4	262	1 369	1 292	1 525	9	259	1 257
außerorts	212	351	4	108	256	212	351	5	95	251
Einbiegen-/Kreuzenunfall	2 490	3 144	17	664	2 643	2 490	3 144	12	600	2 532
innerorts	2 134	2 581	8	490	2 306	2 134	2 581	5	443	2 133
außerorts	356	563	9	174	337	356	563	7	157	399
Überschreitenunfall	571	640	12	197	404	571	640	19	215	406
innerorts	558	625	11	190	400	558	625	14	212	399
außerorts	13	15	1	7	4	13	15	5	3	7
Unfall durch ruhenden Verkehr	250	275	2	44	230	250	275	-	44	231
innerorts	232	247	2	38	223	232	247	-	40	207
außerorts	18	28	-	6	7	18	28	-	4	24
Unfall im Längsverkehr	2 070	2 943	34	534	2 522	2 070	2 943	31	477	2 435
innerorts	1 402	1 839	5	221	1 658	1 402	1 839	2	200	1 637
außerorts	668	1 104	29	313	864	668	1 104	29	277	798
Sonstiger Unfall	1 126	1 301	12	353	951	1 126	1 301	9	356	936
innerorts	874	973	8	229	735	874	973	6	238	729
außerorts	252	328	4	124	216	252	328	3	118	207
Insgesamt	10 059	12 744	144	2 969	9 631	10 059	12 744	144	2 969	9 631
innerorts	7 528	9 007	46	1 770	7 191	7 528	9 007	46	1 770	7 191
außerorts	2 531	3 737	98	1 199	2 440	2 531	3 737	98	1 199	2 440

7. Verunglückte bei Straßenverkehrsunfällen nach Art der Verkehrsbeteiligung

Art der Verkehrsbeteiligung	Verunglückte				Verunglückte			
	insgesamt	davon			insgesamt	davon		
		Getötete	Schwer- verletzte	Leicht- verletzte		Getötete	Schwer- verletzte	Leicht- verletzte
	September 2016				September 2015			
Fahrer und Mitfahrer von								
Kraftfahrzeugen	1 108	14	278	816	1 051	17	260	774
darunter von								
Krafträdern mit Versicherungskennzeichen ¹⁾	88	-	24	64	87	1	25	61
Krafträdern m. amtl. Kennz. ²⁾	156	2	63	91	135	7	57	71
Personenkraftwagen	786	12	176	598	749	9	157	583
Bussen	27	-	2	25	21	-	3	18
Güterkraftfahrzeugen	46	-	11	35	55	-	16	39
Fahrrädern ³⁾	504	7	111	386	396	1	97	298
darunter								
unter 15 Jahren	47	-	9	38	44	-	14	30
anderen Fahrzeugen	9	-	-	9	9	-	2	7
Fußgänger ⁴⁾	116	2	29	85	122	4	43	75
darunter								
unter 15 Jahren	32	-	10	22	38	-	13	25
65 Jahre und mehr	30	2	10	18	35	3	15	17
Andere Personen	4	-	-	4	5	-	1	4
Insgesamt	1 741	23	418	1 300	1 583	22	403	1 158
darunter								
unter 15 Jahren	129	1	28	100	132	-	33	99
65 Jahre und mehr	246	11	82	153	218	8	78	132
	Januar - September 2016				Januar - September 2015			
Fahrer und Mitfahrer von								
Kraftfahrzeugen	8 818	87	2 078	6 653	8 551	106	1 925	6 520
darunter von								
Krafträdern mit Versicherungskennzeichen ¹⁾	586	2	171	413	588	1	168	419
Krafträdern m. amtl. Kennz. ²⁾	886	20	383	483	902	33	348	521
Personenkraftwagen	6 762	59	1 415	5 288	6 530	67	1 288	5 175
Bussen	214	-	21	193	164	-	21	143
Güterkraftfahrzeugen	334	6	80	248	319	3	84	232
Fahrrädern ³⁾	3 226	23	719	2 484	3 035	11	697	2 327
darunter								
unter 15 Jahren	337	-	69	268	298	1	63	234
anderen Fahrzeugen	94	2	14	78	76	-	14	62
Fußgänger ⁴⁾	1 053	14	317	722	1 056	27	328	701
darunter								
unter 15 Jahren	250	2	80	168	252	1	81	170
65 Jahre und mehr	272	9	114	149	275	16	112	147
Andere Personen	23	-	4	19	26	-	5	21
Insgesamt	13 214	126	3 132	9 956	12 744	144	2 969	9 631
darunter								
unter 15 Jahren	1 034	4	239	791	973	2	230	741
65 Jahre und mehr	1 937	48	628	1 261	1 815	46	602	1 167

Erläuterung der Fußnoten bei Tabelle 10

8. Straßenverkehrsunfälle und Verunglückte nach Art der Verkehrsbeteiligung und Ortslage

Art der Verkehrsbeteiligung ¹⁾	Unfälle mit Personenschaden	Verunglückte		Schwerw. Unfälle mit Sachschaden (i. e. S.)	Unfälle mit Personenschaden	Verunglückte		Schwerw. Unfälle mit Sachschaden (i. e. S.)
		Getötete	Schwer- u. Leichtverletzte			Getötete	Schwer- u. Leichtverletzte	
September 2016								
September 2015								
innerhalb von Ortschaften								
Unfälle insgesamt	1 081	11	1 262	220	943	7	1 103	230
darunter Unfälle mit Beteiligung von Fahrern von:								
Krafträdern mit Versicherungskennzeichen ¹⁾	65	-	70	3	65	1	74	-
Krafträdern m. amtl. Kennz. ²⁾	108	2	125	4	81	3	93	2
Personenkraftwagen	840	5	991	214	735	4	872	223
Bussen	23	-	34	6	21	-	28	1
Güterkraftfahrzeugen	88	3	104	32	88	-	102	27
dar.: Liefer- und Lastkraftwagen								
zul. Gesamtgewicht bis 3 500 kg	61	1	69	23	55	-	63	14
über 3 500 kg	19	2	23	6	26	-	32	8
Sattelzugmaschinen	7	-	10	3	9	-	10	4
Landwirtschaftlichen Zugmaschinen	5	-	7	4	3	1	4	-
Fahrrädern ³⁾	476	7	500	2	382	-	394	-
Fußgänger ⁴⁾	113	2	129	-	127	4	137	-
außerhalb von Ortschaften, einschl. Autobahn								
Unfälle insgesamt	324	12	456	128	320	15	458	106
darunter Unfälle mit Beteiligung von Fahrern von:								
Krafträdern mit Versicherungskennzeichen ¹⁾	19	-	22	-	16	-	19	-
Krafträdern m. amtl. Kennz. ²⁾	45	1	53	4	49	6	61	2
Personenkraftwagen	262	12	386	117	258	12	386	97
Bussen	3	-	4	-	1	-	2	-
Güterkraftfahrzeugen	64	5	98	35	59	-	83	32
dar.: Liefer- und Lastkraftwagen								
zul. Gesamtgewicht bis 3 500 kg	27	-	41	13	33	-	45	17
über 3 500 kg	24	4	32	10	14	-	18	10
Sattelzugmaschinen	20	1	36	12	15	-	25	8
Landwirtschaftlichen Zugmaschinen	5	-	6	1	3	-	3	1
Fahrrädern ³⁾	28	-	30	-	19	1	21	-
Fußgänger ⁴⁾	4	-	5	-	5	-	6	-
innerhalb und außerhalb von Ortschaften								
Unfälle insgesamt	1 405	23	1 718	348	1 263	22	1 561	336
darunter Unfälle mit Beteiligung von Fahrern von:								
Krafträdern mit Versicherungskennzeichen ¹⁾	84	-	92	3	81	1	93	-
Krafträdern m. amtl. Kennz. ²⁾	153	3	178	8	130	9	154	4
Personenkraftwagen	1 102	17	1 377	331	993	16	1 258	320
Bussen	26	-	38	6	22	-	30	1
Güterkraftfahrzeugen	152	8	202	67	147	-	185	59
dar.: Liefer- und Lastkraftwagen								
zul. Gesamtgewicht bis 3 500 kg	88	1	110	36	88	-	108	31
über 3 500 kg	43	6	55	16	40	-	50	18
Sattelzugmaschinen	27	1	46	15	24	-	35	12
Landwirtschaftlichen Zugmaschinen	10	-	13	5	6	1	7	1
Fahrrädern ³⁾	504	7	530	2	401	1	415	-
Fußgänger ⁴⁾	117	2	134	-	132	4	143	-

*) Die Tabelle enthält Mehrfachzählungen, da bei einem Unfall mehrere Verkehrsarten beteiligt sein können.
Erläuterung der Fußnoten bei Tabelle 10

Noch: 8. Straßenverkehrsunfälle und Verunglückte nach Art der Verkehrsbeteiligung und Ortslage

Art der Verkehrsbeteiligung ¹⁾	Unfälle mit Personenschaden	Verunglückte		Schwerw. Unfälle mit Sachschaden (i. e. S.)	Unfälle mit Personenschaden	Verunglückte		Schwerw. Unfälle mit Sachschaden (i. e. S.)
		Getötete	Schwer- u. Leichtverletzte			Getötete	Schwer- u. Leichtverletzte	
Januar - September 2016								
Januar - September 2015								
innerhalb von Ortschaften								
Unfälle insgesamt	7 790	47	9 371	1 979	7 528	46	8 961	1 932
darunter Unfälle mit Beteiligung von Fahrern von:								
Krafträdern mit Versicherungskennzeichen ¹⁾	467	1	517	10	473	1	535	10
Krafträdern m. amtl. Kennz. ²⁾	543	4	611	26	540	11	613	27
Personenkraftwagen	6 180	27	7 582	1 936	5 933	26	7 214	1 898
Bussen	167	1	260	28	144	-	208	18
Güterkraftfahrzeugen	655	12	807	251	634	11	759	229
dar.: Liefer- und Lastkraftwagen								
zul. Gesamtgewicht bis 3 500 kg	450	5	543	157	421	3	498	149
über 3 500 kg	145	4	189	73	160	3	189	55
Sattelzugmaschinen	49	2	61	19	43	5	61	24
Landwirtschaftlichen Zugmaschinen	21	-	25	13	26	2	30	9
Fahrrädern ³⁾	3 014	21	3 153	11	2 871	10	3 006	3
Fußgänger ⁴⁾	1 036	13	1 144	1	1 044	18	1 135	-
außerhalb von Ortschaften, einschl. Autobahn								
Unfälle insgesamt	2 571	79	3 717	1 032	2 531	98	3 639	1 005
darunter Unfälle mit Beteiligung von Fahrern von:								
Krafträdern mit Versicherungskennzeichen ¹⁾	95	1	112	2	88	-	99	1
Krafträdern m. amtl. Kennz. ²⁾	323	17	376	13	316	24	370	13
Personenkraftwagen	2 110	67	3 173	951	2 108	80	3 151	944
Bussen	23	-	48	3	13	1	30	7
Güterkraftfahrzeugen	404	26	619	235	408	19	602	205
dar.: Liefer- und Lastkraftwagen								
zul. Gesamtgewicht bis 3 500 kg	189	6	302	96	208	7	319	85
über 3 500 kg	117	7	181	79	113	4	177	71
Sattelzugmaschinen	119	13	171	67	108	9	144	60
Landwirtschaftlichen Zugmaschinen	22	1	27	7	22	1	24	9
Fahrrädern ³⁾	220	3	241	-	188	2	208	-
Fußgänger ⁴⁾	39	1	46	-	51	9	52	-
innerhalb und außerhalb von Ortschaften								
Unfälle insgesamt	10 361	126	13 088	3 011	10 059	144	12 600	2 937
darunter Unfälle mit Beteiligung von Fahrern von:								
Krafträdern mit Versicherungskennzeichen ¹⁾	562	2	629	12	561	1	634	11
Krafträdern m. amtl. Kennz. ²⁾	866	21	987	39	856	35	983	40
Personenkraftwagen	8 290	94	10 755	2 887	8 041	106	10 365	2 842
Bussen	190	1	308	31	157	1	238	25
Güterkraftfahrzeugen	1 059	38	1 426	486	1 042	30	1 361	434
dar.: Liefer- und Lastkraftwagen								
zul. Gesamtgewicht bis 3 500 kg	639	11	845	253	629	10	817	234
über 3 500 kg	262	11	370	152	273	7	366	126
Sattelzugmaschinen	168	15	232	86	151	14	205	84
Landwirtschaftlichen Zugmaschinen	43	1	52	20	48	3	54	18
Fahrrädern ³⁾	3 234	24	3 394	11	3 059	12	3 214	3
Fußgänger ⁴⁾	1 075	14	1 190	1	1 095	27	1 187	-

*) Die Tabelle enthält Mehrfachzählungen, da bei einem Unfall mehrere Verkehrsarten beteiligt sein können.
Erläuterung der Fußnoten bei Tabelle 10

9. Verunglückte bei Straßenverkehrsunfällen nach Altersgruppen und Geschlecht

Im Alter von ... bis unter ... Jahren Geschlecht	Verunglückte				Verunglückte			
	insgesamt	davon			insgesamt	davon		
		Getötete	Schwer- verletzte	Leicht- verletzte		Getötete	Schwer- verletzte	Leicht- verletzte
	September 2016				September 2015			
Unter 15	129	1	28	100	132	-	33	99
männlich	68	1	14	53	74	-	17	57
weiblich	61	-	14	47	58	-	16	42
15 - 18	107	-	30	77	114	1	25	88
männlich	77	-	24	53	63	-	17	46
weiblich	30	-	6	24	51	1	8	42
18 - 21	120	-	23	97	101	-	29	72
männlich	61	-	13	48	60	-	15	45
weiblich	59	-	10	49	41	-	14	27
21 - 25	101	1	28	72	93	2	19	72
männlich	55	-	18	37	51	2	10	39
weiblich	46	1	10	35	42	-	9	33
25 - 30	169	1	31	137	153	1	34	118
männlich	93	1	20	72	91	-	23	68
weiblich	76	-	11	65	62	1	11	50
30 - 35	170	1	42	127	128	2	21	105
männlich	105	1	28	76	77	2	13	62
weiblich	65	-	14	51	51	-	8	43
35 - 40	157	2	32	123	116	-	23	93
männlich	96	2	21	73	76	-	18	58
weiblich	61	-	11	50	40	-	5	35
40 - 45	106	1	23	82	94	-	25	69
männlich	60	1	16	43	52	-	19	33
weiblich	46	-	7	39	42	-	6	36
45 - 50	112	-	30	82	116	4	34	78
männlich	65	-	20	45	62	2	19	41
weiblich	47	-	10	37	54	2	15	37
50 - 55	140	1	28	111	120	2	40	78
männlich	83	1	21	61	68	2	24	42
weiblich	57	-	7	50	52	-	16	36
55 - 60	102	2	21	79	108	1	19	88
männlich	47	1	12	34	52	-	10	42
weiblich	55	1	9	45	56	1	9	46
60 - 65	82	2	20	60	90	1	23	66
männlich	44	1	10	33	47	1	15	31
weiblich	38	1	10	27	43	-	8	35
65 - 70	60	1	20	39	46	-	13	33
männlich	37	1	13	23	27	-	7	20
weiblich	23	-	7	16	19	-	6	13
70 - 75	58	1	22	35	61	-	20	41
männlich	30	1	13	16	33	-	11	22
weiblich	28	-	9	19	28	-	9	19
75 und mehr	128	9	40	79	111	8	45	58
männlich	82	6	24	52	54	3	20	31
weiblich	46	3	16	27	57	5	25	27
Zusammen	1 741	23	418	1 300	1 583	22	403	1 158
männlich	1 003	17	267	719	887	12	238	637
weiblich	738	6	151	581	696	10	165	521
Ohne Angabe	-	-	-	-	-	-	-	-
Insgesamt	1 741	23	418	1 300	1 583	22	403	1 158

Noch: 9. Verunglückte bei Straßenverkehrsunfällen nach Altersgruppen und Geschlecht

Im Alter von ... bis unter ... Jahren Geschlecht	Verunglückte				Verunglückte			
	insgesamt	davon			insgesamt	davon		
		Getötete	Schwer- verletzte	Leicht- verletzte		Getötete	Schwer- verletzte	Leicht- verletzte
	Januar - September 2016				Januar - September 2015			
Unter 15	1 034	4	239	791	973	2	230	741
männlich	577	3	140	434	556	2	120	434
weiblich	457	1	99	357	417	-	110	307
15 - 18	687	-	163	524	661	2	155	504
männlich	429	-	107	322	395	-	105	290
weiblich	258	-	56	202	266	2	50	214
18 - 21	790	2	174	614	772	6	170	596
männlich	443	-	114	329	435	3	107	325
weiblich	347	2	60	285	337	3	63	271
21 - 25	779	2	161	616	859	5	170	684
männlich	434	1	104	329	469	5	108	356
weiblich	345	1	57	287	390	-	62	328
25 - 30	1 404	5	261	1 138	1 390	16	251	1 123
männlich	754	3	163	588	800	13	171	616
weiblich	650	2	98	550	590	3	80	507
30 - 35	1 280	6	269	1 005	1 115	11	202	902
männlich	729	6	185	538	658	10	144	504
weiblich	551	-	84	467	457	1	58	398
35 - 40	1 064	7	227	830	831	8	166	657
männlich	605	7	160	438	481	8	108	365
weiblich	459	-	67	392	350	-	58	292
40 - 45	798	7	167	624	805	6	174	625
männlich	452	7	109	336	462	5	125	332
weiblich	346	-	58	288	343	1	49	293
45 - 50	842	10	199	633	981	13	222	746
männlich	476	8	126	342	536	8	145	383
weiblich	366	2	73	291	445	5	77	363
50 - 55	1 006	7	237	762	978	11	245	722
männlich	530	6	143	381	542	11	158	373
weiblich	476	1	94	381	436	-	87	349
55 - 60	886	17	214	655	857	7	200	650
männlich	471	11	130	330	435	5	109	321
weiblich	415	6	84	325	422	2	91	329
60 - 65	698	11	193	494	707	11	182	514
männlich	382	10	115	257	358	8	101	249
weiblich	316	1	78	237	349	3	81	265
65 - 70	444	7	137	300	396	7	110	279
männlich	242	6	82	154	211	6	64	141
weiblich	202	1	55	146	185	1	46	138
70 - 75	468	5	138	325	534	5	173	356
männlich	245	3	76	166	276	3	88	185
weiblich	223	2	62	159	258	2	85	171
75 und mehr	1 025	36	353	636	885	34	319	532
männlich	529	20	190	319	446	20	145	281
weiblich	496	16	163	317	439	14	174	251
Zusammen	13 205	126	3 132	9 947	12 744	144	2 969	9 631
männlich	7 298	91	1 944	5 263	7 060	107	1 798	5 155
weiblich	5 907	35	1 188	4 684	5 684	37	1 171	4 476
Ohne Angabe	9	-	-	9	-	-	-	-
Insgesamt	13 214	126	3 132	9 956	12 744	144	2 969	9 631

10. An Straßenverkehrsunfällen beteiligte Fahrzeugführer und Fußgänger

Art der Verkehrsbeteiligung Ortslage	Unfälle mit Personen- schaden		Schwerwiegende Unfälle mit Sachschaden im engeren Sinne		Unfälle mit Personen- schaden		Schwerwiegende Unfälle mit Sachschaden im engeren Sinne	
	September				Januar - September			
	2016	2015	2016	2015	2016	2015	2016	2015
Führer von								
Krafträdern mit Versicherungskennz. ¹⁾								
innerorts	84	83	3	-	571	570	12	11
außerorts	65	67	3	-	473	480	10	10
	19	16	-	-	98	90	2	1
Motorzweirädern mit amtlichem Kennzeichen ²⁾								
innerorts	155	136	8	5	887	887	39	42
außerorts	110	82	4	2	551	551	26	28
	45	54	4	3	336	336	13	14
Personenkraftwagen								
innerorts	1 533	1 400	530	543	11 902	11 609	4 810	4 727
außerorts	1 139	1 012	368	399	8 676	8 400	3 426	3 346
	394	388	162	144	3 226	3 209	1 384	1 381
Bussen								
innerorts	26	22	6	1	191	157	31	25
außerorts	23	21	6	1	168	144	28	18
	3	1	-	-	23	13	3	7
Güterkraftfahrzeugen								
innerorts	168	160	72	64	1 148	1 121	526	470
außerorts	90	93	33	28	678	651	262	239
	78	67	39	36	470	470	264	231
Landwirtschaftlichen Zugmaschinen								
innerorts	10	6	5	1	43	48	20	19
außerorts	5	3	4	-	21	26	13	10
	5	3	1	1	22	22	7	9
übrigen Kraftfahrzeugen								
innerorts	3	9	-	-	46	53	18	21
außerorts	2	9	-	-	36	43	9	10
	1	-	-	-	10	10	9	11
Kraftfahrzeugen zusammen								
innerorts	1 981	1 816	625	617	14 799	14 454	5 459	5 320
außerorts	1 435	1 287	419	431	10 607	10 300	3 776	3 662
	546	529	206	186	4 192	4 154	1 683	1 658
darunter flüchtig								
innerorts	105	95	36	32	730	735	274	277
außerorts	80	73	23	19	606	582	173	178
	25	22	13	13	124	153	101	99

1) einschließlich E-Bikes und drei- und leichten vierrädrigen Kraftfahrzeugen

2) einschließlich drei- und leichten vierrädrigen Kraftfahrzeugen

Noch: 10. An Straßenverkehrsunfällen beteiligte Fahrzeugführer und Fußgänger

Art der Verkehrsbeteiligung Ortslage	Unfälle mit Personen- schaden		Schwerwiegende Unfälle mit Sachschaden im engeren Sinne		Unfälle mit Personen- schaden		Schwerwiegende Unfälle mit Sachschaden im engeren Sinne	
	September				Januar - September			
	2016	2015	2016	2015	2016	2015	2016	2015
Führer von								
Fahrrädern ³⁾	537	428	4	-	3 458	3 267	13	3
innerorts	507	408	4	-	3 211	3 064	13	3
außerorts	30	20	-	-	247	203	-	-
darunter								
unter 15 Jahren	47	45	-	-	344	296	1	-
innerorts	47	43	-	-	325	275	1	-
außerorts	-	2	-	-	19	21	-	-
anderen Fahrzeugen	43	33	8	11	251	224	54	56
innerorts	42	28	5	8	236	202	41	44
außerorts	1	5	3	3	15	22	13	12
Fußgänger ⁴⁾	124	136	-	-	1 121	1 136	1	-
innerorts	120	131	-	-	1 080	1 081	1	-
außerorts	4	5	-	-	41	55	-	-
darunter								
unter 15 Jahren	32	39	-	-	252	263	-	-
innerorts	32	39	-	-	249	259	-	-
außerorts	-	-	-	-	3	4	-	-
65 Jahre und mehr	31	35	-	-	280	281	-	-
innerorts	30	33	-	-	273	270	-	-
außerorts	1	2	-	-	7	11	-	-
Andere Personen	4	6	-	-	28	29	3	1
innerorts	4	5	-	-	27	25	1	1
außerorts	-	1	-	-	1	4	2	-
Insgesamt	2 689	2 419	637	628	19 657	19 110	5 530	5 380
innerorts	2 108	1 859	428	439	15 161	14 672	3 832	3 710
außerorts	581	560	209	189	4 496	4 438	1 698	1 670
darunter								
unter 15 Jahren	79	84	-	-	599	562	2	-
innerorts	79	82	-	-	576	536	2	-
außerorts	-	2	-	-	23	26	-	-
65 Jahre und mehr	370	330	102	92	2 717	2 547	740	722
innerorts	296	277	72	74	2 173	2 054	583	561
außerorts	74	53	30	18	544	493	157	161

3) einschließlich Pedelecs

4) einschließlich Fußgänger mit Sport- oder Spielgeräten

11. Ursachen von Straßenverkehrsunfällen mit Personenschaden

Ursache	September		Januar - September	
	2016	2015	2016	2015
Ursachen der Fahrzeugführer				
Verkehrstüchtigkeit	106	78	831	788
Alkoholeinfluss	71	51	533	497
Einfluss anderer berauschender Mittel (z. B. Drogen, Rauschgift)	9	5	63	51
Übermüdung	2	7	67	59
sonstige körperliche oder geistige Mängel	24	15	168	181
Straßenbenutzung	162	104	1 026	906
Falschfahrt auf Straßen mit nach Fahrtrichtung getrennten Fahrbahnen (Stichwort "Falschfahrer")	-	-	5	-
Benutzung der Fahrbahn entgegen der vorgeschriebenen Fahrtrichtung in anderen Fällen (Stichwort "Einbahnstraße")	24	-	111	-
verbotswidrige Benutzung der Fahrbahn oder anderer Straßenteile (z. B. Gehweg, Radweg)	53	52	387	447
Verstoß gegen das Rechtsfahrgebot	85	52	523	459
Geschwindigkeit	207	186	1 755	1 697
nicht angepasste Geschwindigkeit mit gleichzeitigem Überschreiten der zulässigen Höchstgeschwindigkeit	5	6	41	39
nicht angepasste Geschwindigkeit in anderen Fällen	202	180	1 714	1 658
Abstand	194	197	1 541	1 502
ungenügender Sicherheitsabstand	190	193	1 496	1 471
starkes Bremsen des Vorausfahrenden ohne zwingenden Grund	4	4	45	31
Überholen	98	83	532	509
unzulässiges Rechtsüberholen	9	6	30	23
Überholen trotz Gegenverkehrs	13	14	77	70
Überholen trotz unklarer Verkehrslage	32	28	142	143
Überholen trotz unzureichender Sichtverhältnisse	2	3	7	11
Überholen ohne Beachtung des nachfolgenden Verkehrs und/oder ohne rechtzeitige und deutliche Ankündigung des Ausscherens	7	7	39	41
Fehler beim Wiedereinordnen	6	2	32	42
sonstige Fehler beim Überholen (z. B. ohne genügenden Seitenabstand)	27	21	176	152
Fehler beim Überholtwerden	2	2	29	27
Vorbeifahren	5	3	29	27
Nichtbeachten des Vorranges entgegenkommender Fahrzeuge beim Vorbeifahren an haltenden Fahrzeugen, Absperrungen oder Hindernissen	4	1	23	19
Nichtbeachten des nachfolgenden Verkehrs beim Vorbeifahren an haltenden Fahrzeugen, Absperrungen oder Hindernissen und/oder ohne rechtzeitige und deutliche Ankündigung des Ausscherens	1	2	6	8
Nebeneinanderfahren, fehlerhaftes Wechseln des Fahrstreifens beim Nebeneinanderfahren oder Nichtbeachten des Reißverschlussverfahrens	28	19	162	162
Vorfahrt, Vorrang	298	257	2 109	2 057
Nichtbeachten der/des				
Regel "rechts vor links"	27	33	222	192
die Vorfahrt regelnden Verkehrszeichen	230	185	1 550	1 545
Vorfahrt des durchgehenden Verkehrs auf Autobahnen o. Kraftfahrstraßen	-	1	11	12
Vorfahrt durch Fahrzeuge, die aus Feld- und Waldwegen kommen	-	1	5	15
Verkehrsregelung durch Polizeibeamte oder Lichtzeichen	33	29	271	242
Vorranges entgegenkommender Fahrzeuge	7	6	41	39
Vorranges von Schienenfahrzeugen an Bahnübergängen	1	2	9	12
Abbiegen, Wenden, Rückwärtsfahren, Ein- und Anfahren	310	267	2 068	1 856
Fehler beim Abbiegen nach rechts	57	-	327	-
Fehler beim Abbiegen nach links	132	164	809	1 055
Fehler beim Wenden oder Rückwärtsfahren	41	35	312	282
Fehler beim Einfahren in den fließenden Verkehr (z. B. aus einem Grundstück, von einem anderen Straßenteil o. beim Anfahren vom Fahrbahnrand)	80	68	620	519

Noch: 11. Ursachen von Straßenverkehrsunfällen mit Personenschaden

Ursache	September		Januar - September	
	2016	2015	2016	2015
Falsches Verhalten gegenüber Fußgängern	53	66	513	592
an Fußgängerüberwegen	1	-	19	18
an Fußgängerfurten	-	2	17	24
beim Abbiegen	7	6	99	107
an Haltestellen (auch haltenden Schulbussen mit eingeschaltetem Warnblinklicht)	4	7	46	58
an anderen Stellen	41	51	332	385
Ruhender Verkehr, Verkehrssicherung	18	17	144	142
unzulässiges Halten oder Parken	3	2	15	8
mangelnde Sicherung haltender o. liegegebliebener Fahrzeuge und von Unfallstellen sowie Schulbussen, bei denen Kinder ein- oder aussteigen	2	1	22	16
verkehrswidriges Verhalten beim Ein- o. Aussteigen, Be- oder Entladen	13	14	107	118
Nichtbeachten der Beleuchtungsvorschriften	-	2	3	2
Ladung, Besetzung	2	1	12	14
Überladung, Überbesetzung	1	-	2	1
unzureichend gesicherte Ladung oder Fahrzeugzubehörteile	1	1	10	13
Andere Fehler beim Fahrzeugführer	212	204	1 912	1 768
Ursachen der Fahrzeugführer zusammen	1 693	1 484	12 637	12 022
Technische Mängel, Wartungsmängel				
Beleuchtung	2	2	20	17
Bereifung	3	2	36	21
Bremsen	4	6	23	21
Lenkung	1	-	5	5
Zugvorrichtung	-	-	-	2
Andere Mängel	7	5	49	33
Technische Mängel, Wartungsmängel zusammen	17	15	133	99
Falsches Verhalten der Fußgänger				
Verkehrstüchtigkeit	7	5	59	46
Alkoholeinfluss	6	5	50	39
Einfluss anderer berauschender Mittel (z. B. Drogen, Rauschgift)	-	-	1	1
Übermüdung	-	-	-	-
sonstige körperliche oder geistige Mängel	1	-	8	6
Falsches Verhalten beim Überschreiten der Fahrbahn	61	65	487	469
an Stellen, an denen der Fußgängerverkehr durch Polizeibeamte oder Lichtzeichen geregelt war	9	5	47	48
auf Fußgängerüberwegen ohne Verkehrsregelung durch Polizeibeamte oder Lichtzeichen	-	-	2	-
in der Nähe von Kreuzungen oder Einmündungen, Lichtzeichenanlagen oder Fußgängerüberwegen bei dichtem Verkehr	2	3	22	25
an anderen Stellen				
durch plötzliches Hervortreten hinter Sichthindernissen	12	14	94	68
ohne auf den Fahrzeugverkehr zu achten	31	34	290	282
durch sonstiges falsches Verhalten	7	9	32	46
Nichtbenutzen des Gehweges	2	1	14	7
Nichtbenutzen der vorgeschriebenen Straßenseite	1	-	6	2
Spielen auf oder neben der Fahrbahn	4	-	15	8
Andere Fehler der Fußgänger	2	5	34	29
Falsches Verhalten der Fußgänger zusammen	77	76	615	561

Noch: 11. Ursachen von Straßenverkehrsunfällen mit Personenschaden

Ursache	September		Januar - September	
	2016	2015	2016	2015
Straßenverhältnisse				
Glätte oder Schlüpfrigkeit der Fahrbahn	20	19	256	216
Verunreinigung durch ausgeflossenes Öl	3	4	10	15
andere Verunreinigungen durch Straßenbenutzer	-	2	4	4
Schnee, Eis	-	-	153	100
Regen	15	12	79	87
andere Einflüsse (u. A. Laub, angeschwemmter Lehm)	2	1	10	10
Zustand der Straße	5	3	40	58
Spurrillen, im Zusammenhang mit Regen, Schnee oder Eis	-	-	6	7
anderer Zustand der Straße	5	3	34	51
Nicht ordnungsgemäßer Zustand der Verkehrszeichen oder -einrichtungen	-	-	1	1
Mangelhafte Beleuchtung der Straße	-	-	-	1
Mangelhafte Sicherung von Bahnübergängen	-	-	-	-
Schäden an der Fahrbahnoberfläche	-	-	8	-
Straßenverhältnisse zusammen	25	22	297	276
Witterungseinflüsse				
Sichtbehinderung durch				
Nebel	-	1	3	4
starken Regen, Hagel, Schneegestöber usw.	1	2	25	21
blendende Sonne	6	5	80	49
Seitenwind	-	2	5	7
Unwetter oder sonstige Witterungseinflüsse	-	-	10	9
Witterungseinflüsse zusammen	7	10	123	90
Hindernisse				
Nicht oder unzureichend gesicherte Arbeitsstelle auf der Fahrbahn	-	-	1	2
Wild auf der Fahrbahn	13	22	84	100
Anderes Tier auf der Fahrbahn	5	10	33	42
Sonstiges Hindernis auf der Fahrbahn	1	2	14	23
Hindernisse zusammen	19	34	132	167
Sonstige Ursachen				
Alle nicht aufgeführten Ursachen zusammen	111	82	697	621
Ursachen insgesamt	1 949	1 723	14 634	13 836

12. Straßenverkehrsunfälle und Verunglückte nach Datum und Ortslage

Datum/ Wochentag	Unfälle mit Personen- schaden	Davon mit			Verunglückte				Schwerwiegende Unfälle mit Sachschaden im engeren Sinne
		Ge- töteten	Schwer- verletzten	Leicht- verletzten	ins- gesamt	Ge- tötete	Schwer- verletzte	Leicht- verletzte	
Insgesamt									
01.09.16/Do	57	-	14	43	77	-	17	60	9
02.09.16/Fr	60	-	12	48	83	-	14	69	8
03.09.16/Sa	34	-	13	21	41	-	13	28	7
04.09.16/So	32	3	5	24	48	3	11	34	11
05.09.16/Mo	59	3	13	43	73	3	19	51	28
06.09.16/Di	57	1	22	34	73	2	27	44	20
07.09.16/Mi	66	2	16	48	76	2	18	56	10
08.09.16/Do	54	-	15	39	63	-	15	48	13
09.09.16/Fr	74	1	22	51	84	1	26	57	6
10.09.16/Sa	36	-	12	24	48	-	14	34	12
11.09.16/So	33	1	8	24	37	2	8	27	7
12.09.16/Mo	49	-	11	38	56	-	12	44	10
13.09.16/Di	51	1	10	40	63	1	13	49	17
14.09.16/Mi	63	-	14	49	77	-	16	61	12
15.09.16/Do	54	-	19	35	69	-	22	47	10
16.09.16/Fr	52	1	11	40	64	1	12	51	9
17.09.16/Sa	31	-	8	23	44	-	8	36	23
18.09.16/So	21	-	4	17	33	-	8	25	10
19.09.16/Mo	61	-	16	45	76	-	20	56	17
20.09.16/Di	43	2	8	33	49	2	9	38	7
21.09.16/Mi	37	2	4	31	46	2	5	39	11
22.09.16/Do	45	1	11	33	57	1	13	43	9
23.09.16/Fr	44	-	14	30	52	-	15	37	10
24.09.16/Sa	33	-	12	21	40	-	15	25	4
25.09.16/So	24	1	8	15	28	1	8	19	9
26.09.16/Mo	34	-	4	30	47	-	7	40	12
27.09.16/Di	51	1	12	38	59	1	14	44	9
28.09.16/Mi	49	-	12	37	54	-	14	40	9
29.09.16/Do	52	-	10	42	59	-	10	49	16
30.09.16/Fr	49	1	12	36	65	1	15	49	13
Insgesamt	1 405	21	352	1 032	1 741	23	418	1 300	348
innerorts									
01.09.16/Do	46	-	10	36	59	-	11	48	5
02.09.16/Fr	41	-	6	35	54	-	6	48	3
03.09.16/Sa	27	-	9	18	32	-	9	23	6
04.09.16/So	17	-	2	15	24	-	3	21	3
05.09.16/Mo	41	3	5	33	45	3	6	36	13
06.09.16/Di	43	-	16	27	52	-	17	35	13
07.09.16/Mi	53	1	11	41	61	1	12	48	9
08.09.16/Do	46	-	12	34	53	-	12	41	7
09.09.16/Fr	56	-	13	43	60	-	13	47	3
10.09.16/Sa	29	-	5	24	36	-	5	31	8
11.09.16/So	23	-	4	19	25	-	4	21	4
12.09.16/Mo	41	-	7	34	46	-	8	38	8
13.09.16/Di	43	-	8	35	49	-	9	40	9
14.09.16/Mi	55	-	11	44	66	-	11	55	11
15.09.16/Do	43	-	11	32	51	-	12	39	6
16.09.16/Fr	39	1	7	31	48	1	7	40	4
17.09.16/Sa	23	-	6	17	28	-	6	22	12
18.09.16/So	13	-	2	11	21	-	5	16	5
19.09.16/Mo	43	-	9	34	49	-	11	38	12
20.09.16/Di	35	2	7	26	39	2	8	29	6
21.09.16/Mi	26	2	2	22	31	2	2	27	11
22.09.16/Do	38	1	10	27	47	1	12	34	6
23.09.16/Fr	30	-	7	23	32	-	7	25	7
24.09.16/Sa	29	-	9	20	32	-	9	23	2
25.09.16/So	17	-	6	11	19	-	6	13	6
26.09.16/Mo	32	-	3	29	42	-	5	37	7
27.09.16/Di	39	1	8	30	42	1	8	33	5
28.09.16/Mi	34	-	6	28	37	-	6	31	8
29.09.16/Do	46	-	8	38	51	-	8	43	12
30.09.16/Fr	33	-	8	25	42	-	9	33	9
Zusammen	1 081	11	228	842	1 273	11	247	1 015	220

Noch: 12. Straßenverkehrsunfälle und Verunglückte nach Datum und Ortslage

Datum/ Wochentag	Unfälle mit Personen- schaden	Davon mit			Verunglückte				Schwerwiegende Unfälle mit Sachschaden im engeren Sinne
		Ge- töteten	Schwer- verletzten	Leicht- verletzten	ins- gesamt	Ge- tötete	Schwer- verletzte	Leicht- verletzte	
außerorts, einschließlich Autobahn									
01.09.16/Do	11	-	4	7	18	-	6	12	4
02.09.16/Fr	19	-	6	13	29	-	8	21	5
03.09.16/Sa	7	-	4	3	9	-	4	5	1
04.09.16/So	15	3	3	9	24	3	8	13	8
05.09.16/Mo	18	-	8	10	28	-	13	15	15
06.09.16/Di	14	1	6	7	21	2	10	9	7
07.09.16/Mi	13	1	5	7	15	1	6	8	1
08.09.16/Do	8	-	3	5	10	-	3	7	6
09.09.16/Fr	18	1	9	8	24	1	13	10	3
10.09.16/Sa	7	-	7	-	12	-	9	3	4
11.09.16/So	10	1	4	5	12	2	4	6	3
12.09.16/Mo	8	-	4	4	10	-	4	6	2
13.09.16/Di	8	1	2	5	14	1	4	9	8
14.09.16/Mi	8	-	3	5	11	-	5	6	1
15.09.16/Do	11	-	8	3	18	-	10	8	4
16.09.16/Fr	13	-	4	9	16	-	5	11	5
17.09.16/Sa	8	-	2	6	16	-	2	14	11
18.09.16/So	8	-	2	6	12	-	3	9	5
19.09.16/Mo	18	-	7	11	27	-	9	18	5
20.09.16/Di	8	-	1	7	10	-	1	9	1
21.09.16/Mi	11	-	2	9	15	-	3	12	-
22.09.16/Do	7	-	1	6	10	-	1	9	3
23.09.16/Fr	14	-	7	7	20	-	8	12	3
24.09.16/Sa	4	-	3	1	8	-	6	2	2
25.09.16/So	7	1	2	4	9	1	2	6	3
26.09.16/Mo	2	-	1	1	5	-	2	3	5
27.09.16/Di	12	-	4	8	17	-	6	11	4
28.09.16/Mi	15	-	6	9	17	-	8	9	1
29.09.16/Do	6	-	2	4	8	-	2	6	4
30.09.16/Fr	16	1	4	11	23	1	6	16	4
Zusammen	324	10	124	190	468	12	171	285	128
auf Autobahnen									
01.09.16/Do	2	-	2	-	4	-	4	-	2
02.09.16/Fr	4	-	1	3	9	-	2	7	3
03.09.16/Sa	1	-	-	1	1	-	-	1	-
04.09.16/So	3	-	-	3	5	-	-	5	8
05.09.16/Mo	4	-	3	1	6	-	5	1	5
06.09.16/Di	3	-	1	2	3	-	1	2	2
07.09.16/Mi	1	-	-	1	1	-	-	1	-
08.09.16/Do	-	-	-	-	-	-	-	-	1
09.09.16/Fr	3	-	1	2	4	-	1	3	1
10.09.16/Sa	2	-	2	-	3	-	2	1	2
11.09.16/So	2	-	-	2	3	-	-	3	-
12.09.16/Mo	2	-	2	-	2	-	2	-	1
13.09.16/Di	1	1	-	-	3	1	2	-	4
14.09.16/Mi	-	-	-	-	-	-	-	-	-
15.09.16/Do	3	-	3	-	9	-	5	4	1
16.09.16/Fr	1	-	-	1	2	-	-	2	2
17.09.16/Sa	5	-	2	3	13	-	2	11	4
18.09.16/So	2	-	1	1	4	-	2	2	1
19.09.16/Mo	2	-	2	-	5	-	4	1	2
20.09.16/Di	1	-	-	1	1	-	-	1	-
21.09.16/Mi	2	-	-	2	2	-	-	2	-
22.09.16/Do	1	-	-	1	2	-	-	2	2
23.09.16/Fr	2	-	2	-	3	-	2	1	-
24.09.16/Sa	-	-	-	-	-	-	-	-	1
25.09.16/So	1	-	1	-	1	-	1	-	1
26.09.16/Mo	-	-	-	-	-	-	-	-	1
27.09.16/Di	3	-	2	1	6	-	4	2	-
28.09.16/Mi	-	-	-	-	-	-	-	-	-
29.09.16/Do	1	-	-	1	1	-	-	1	-
30.09.16/Fr	1	-	1	-	2	-	2	-	1
Zusammen	53	1	26	26	95	1	41	53	45

13. Straßenverkehrsunfälle und Verunglückte im September 2016 nach Kreisfreien Städten und Landkreisen sowie Ortslage

Kreisfreie Stadt Landkreis Land Ortslage	Straßenverkehrsunfälle					Verunglückte			
	ins- gesamt	mit Personen- schaden	mit Sachschaden			ins- gesamt	davon		
			schwerwiegende		übrige ohne Alkohol- unfälle		Getötete	Schwer- verletzte	Leicht- verletzte
			im engeren Sinne	Einfluss berausch. Mittel					
Chemnitz, Stadt	703	71	24	4	604	88			
innerorts	652	64	17	4	567	80	-	15	65
außerorts	51	7	7	-	37	8	-	1	7
Erzgebirgskreis	685	81	29	2	573	108	-	41	67
innerorts	487	42	14	1	430	51	-	13	38
außerorts	198	39	15	1	143	57	-	28	29
Mittelsachsen	711	81	41	7	582	102	1	26	75
innerorts	440	46	19	5	370	60	-	16	44
außerorts	271	35	22	2	212	42	1	10	31
Vogtlandkreis	588	65	27	1	495	87	3	38	46
innerorts	382	41	19	1	321	46	-	18	28
außerorts	206	24	8	-	174	41	3	20	18
Zwickau	719	116	33	3	567	146	2	34	110
innerorts	545	84	18	2	441	99	1	21	77
außerorts	174	32	15	1	126	47	1	13	33
Dresden, Stadt	1 418	248	43	13	1 114	296	2	47	247
innerorts	1 276	235	38	13	990	275	2	41	232
außerorts	142	13	5	-	124	21	-	6	15
Bautzen	729	93	23	5	608	107	1	27	79
innerorts	491	63	16	4	408	68	1	14	53
außerorts	238	30	7	1	200	39	-	13	26
Görlitz	648	74	21	2	551	94	1	21	72
innerorts	437	54	11	2	370	68	-	10	58
außerorts	211	20	10	-	181	26	1	11	14
Meißen	575	86	21	5	463	103	1	35	67
innerorts	349	62	12	4	271	68	1	16	51
außerorts	226	24	9	1	192	35	-	19	16
Sächsische Schweiz- Osterzgebirge	522	87	15	8	412	124	1	40	83
innerorts	371	58	10	7	296	72	-	19	53
außerorts	151	29	5	1	116	52	1	21	30
Leipzig, Stadt	1 306	246	38	11	1 011	293	4	37	252
innerorts	1 231	232	36	10	953	269	2	35	232
außerorts	75	14	2	1	58	24	2	2	20
Leipzig	551	95	13	3	440	123	3	37	83
innerorts	334	60	4	2	268	73	2	18	53
außerorts	217	35	9	1	172	50	1	19	30
Nordsachsen	504	62	20	5	417	70	4	19	47
innerorts	287	40	6	5	236	44	2	11	31
außerorts	217	22	14	-	181	26	2	8	16
Sachsen	9 659	1 405	348	69	7 837	1 741	23	418	1 300
innerorts	7 282	1 081	220	60	5 921	1 273	11	247	1 015
außerorts	2 377	324	128	9	1 916	468	12	171	285

14. Straßenverkehrsunfälle und Verunglückte im Zeitraum Januar bis September 2016 nach Kreisfreien Städten und Landkreisen sowie Ortslage

Kreisfreie Stadt Landkreis Land Ortslage	Straßenverkehrsunfälle					Verunglückte			
	ins- gesamt	mit Personen- schaden	mit Sachschaden			ins- gesamt	davon		
			schwerwiegende		übrige		Getötete	Schwer- verletzte	Leicht- verletzte
			im engeren Sinne	Einfluss berausch. Mittel					
Chemnitz, Stadt	6 067	650	251	28	5 138	853			
innerorts	5 532	578	191	26	4 737	736	1	131	604
außerorts	535	72	60	2	401	117	-	30	87
Erzgebirgskreis	5 788	607	266	30	4 885	820	14	276	530
innerorts	4 114	369	148	24	3 573	475	5	133	337
außerorts	1 674	238	118	6	1 312	345	9	143	193
Mittelsachsen	5 965	703	344	34	4 884	909	8	284	617
innerorts	3 502	389	152	28	2 933	472	-	122	350
außerorts	2 463	314	192	6	1 951	437	8	162	267
Vogtlandkreis	4 916	525	187	31	4 173	711	8	252	451
innerorts	3 338	318	117	25	2 878	405	2	131	272
außerorts	1 578	207	70	6	1 295	306	6	121	179
Zwickau	6 304	743	278	38	5 245	952	6	258	688
innerorts	4 978	552	177	30	4 219	671	3	172	496
außerorts	1 326	191	101	8	1 026	281	3	86	192
Dresden, Stadt	11 427	1 687	365	90	9 285	2 037	10	328	1 699
innerorts	10 509	1 601	335	89	8 484	1 906	7	284	1 615
außerorts	918	86	30	1	801	131	3	44	84
Bautzen	6 368	807	205	45	5 311	1 050	10	274	766
innerorts	3 888	507	125	32	3 224	595	4	123	468
außerorts	2 480	300	80	13	2 087	455	6	151	298
Görlitz	5 377	607	201	28	4 541	801	14	190	597
innerorts	3 607	418	122	25	3 042	514	5	110	399
außerorts	1 770	189	79	3	1 499	287	9	80	198
Meißen	4 797	608	196	31	3 962	765	7	196	562
innerorts	2 953	422	103	26	2 402	492	3	102	387
außerorts	1 844	186	93	5	1 560	273	4	94	175
Sächsische Schweiz- Osterzgebirge	4 539	597	150	29	3 763	820	11	201	608
innerorts	3 011	386	89	26	2 510	500	5	97	398
außerorts	1 528	211	61	3	1 253	320	6	104	210
Leipzig, Stadt	10 521	1 681	309	81	8 450	1 988	9	281	1 698
innerorts	9 983	1 613	288	77	8 005	1 887	6	257	1 624
außerorts	538	68	21	4	445	101	3	24	74
Leipzig	4 282	602	139	28	3 513	777	13	218	546
innerorts	2 618	356	75	21	2 166	426	4	95	327
außerorts	1 664	246	64	7	1 347	351	9	123	219
Nordsachsen	4 013	544	120	35	3 314	731	15	213	503
innerorts	2 179	281	57	30	1 811	339	2	82	255
außerorts	1 834	263	63	5	1 503	392	13	131	248
Sachsen	80 364	10 361	3 011	528	66 464	13 214	126	3 132	9 956
innerorts	60 212	7 790	1 979	459	49 984	9 418	47	1 839	7 532
außerorts	20 152	2 571	1 032	69	16 480	3 796	79	1 293	2 424

15. Straßenverkehrsunfälle und Verunglückte im Zeitraum Januar bis September 2016 nach Ortslage, Unfalltypen, Monaten, Wochentagen, Uhrzeit und Lichtverhältnissen

Merkmal	Unfälle mit Personen- schaden	Ver- unglückte	Davon			Schwerwiegende Unfälle mit Sachschaden	
			Ge- tötete	Schwer- verletzte	Leicht- verletzte	im engeren Sinne	Einfluss be- rausch. Mittel
Insgesamt	10 361	13 214	126	3 132	9 956	3 011	528
Ortslage							
innerorts	7 790	9 418	47	1 839	7 532	1 979	459
außerorts ohne Autobahn	2 115	3 040	66	1 019	1 955	697	52
auf Autobahnen	456	756	13	274	469	335	17
Unfalltyp							
Fahrunfall	2 068	2 592	41	970	1 581	897	142
Abbiegeunfall	1 567	2 003	8	370	1 625	386	29
Einbiegen-/Kreuzenunfall	2 608	3 324	17	664	2 643	1 162	38
Überschreitenunfall	547	613	12	197	404	-	6
Unfall durch ruhenden Verkehr	251	276	2	44	230	43	56
Unfall im Längsverkehr	2 187	3 090	34	534	2 522	323	73
sonstiger Unfall	1 133	1 316	12	353	951	200	184
Monat							
Januar	846	1 111	14	250	847	450	63
Februar	792	1 002	6	251	745	341	45
März	831	1 053	6	230	817	318	49
April	1 111	1 411	12	315	1 084	346	67
Mai	1 306	1 698	7	450	1 241	298	55
Juni	1 431	1 831	18	413	1 400	336	59
Juli	1 138	1 461	23	371	1 067	262	53
August	1 501	1 906	17	434	1 455	312	68
September	1 405	1 741	23	418	1 300	348	69
Oktober
November
Dezember
Wochentag							
Montag	1 614	1 985	21	424	1 540	465	51
Dienstag	1 652	2 055	30	470	1 555	444	64
Mittwoch	1 590	1 993	10	431	1 552	467	69
Donnerstag	1 748	2 146	18	491	1 637	438	71
Freitag	1 829	2 375	20	572	1 783	554	76
Samstag	1 082	1 485	8	404	1 073	361	112
Sonntag	846	1 175	19	340	816	282	85
Uhrzeit¹⁾							
0 - 1:59 Uhr	132	176	3	53	120	92	33
2 - 3:59 Uhr	77	108	2	29	77	59	32
4 - 5:59 Uhr	261	329	2	96	231	122	21
6 - 7:59 Uhr	1 098	1 320	13	278	1 029	322	22
8 - 9:59 Uhr	1 017	1 287	17	256	1 014	315	25
10 - 11:59 Uhr	1 225	1 558	16	360	1 182	374	30
12 - 13:59 Uhr	1 224	1 563	18	360	1 185	334	33
14 - 15:59 Uhr	1 813	2 367	21	563	1 783	452	58
16 - 17:59 Uhr	1 724	2 243	14	491	1 738	374	75
18 - 19:59 Uhr	1 007	1 257	12	347	898	269	82
20 - 21:59 Uhr	495	639	4	192	443	169	68
22 - 23:59 Uhr	288	367	4	107	256	129	49
Lichtverhältnisse							
Tageslicht	8 606	10 964	107	2 521	8 336	2 234	286
Dämmerung	455	560	3	133	424	143	40
Dunkelheit	1 300	1 690	16	478	1 196	634	202

1) Unfälle mit fehlendem Merkmal wurden nicht ausgewertet.

**16. Straßenverkehrsunfälle und Verunglückte im Zeitraum Januar bis September 2016
nach Ortslage, Unfalltypen, Monaten, Wochentagen, Uhrzeit und Lichtverhältnissen -
Alkoholfälle¹⁾**

Merkmal	Unfälle mit Personen- schaden	Ver- unglückte	Davon			Schwerwiegende Unfälle mit Sachschaden	
			Ge- tötete	Schwer- verletzte	Leicht- verletzte	im engeren Sinne	sonstige Alkoholfälle
Insgesamt	575	720	7	246	467	284	480
Ortslage							
innerorts	440	529	2	162	365	203	419
außerorts ohne Autobahn	125	176	3	78	95	64	48
auf Autobahnen	10	15	2	6	7	17	13
Unfalltyp							
Fahrunfall	306	377	2	150	225	201	128
Abbiegeunfall	33	45	-	11	34	8	25
Einbiegen-/Kreuzenunfall	61	77	-	22	55	18	33
Überschreitenunfall	33	40	-	15	25	-	6
Unfall durch ruhenden Verkehr	11	14	-	3	11	14	54
Unfall im Längsverkehr	85	111	5	25	81	22	66
sonstiger Unfall	46	56	-	20	36	21	168
Monat							
Januar	51	61	-	19	42	43	56
Februar	49	56	-	21	35	33	39
März	46	57	-	20	37	29	45
April	59	76	-	25	51	33	63
Mai	83	104	-	45	59	29	50
Juni	62	81	-	27	54	27	51
Juli	75	98	2	34	62	24	47
August	74	95	2	30	63	30	64
September	76	92	3	25	64	36	65
Oktober
November
Dezember
Wochentag							
Montag	49	59	-	16	43	31	47
Dienstag	61	75	2	21	52	21	54
Mittwoch	55	67	1	21	45	26	63
Donnerstag	91	107	-	35	72	28	66
Freitag	102	130	-	41	89	49	67
Samstag	105	138	-	53	85	60	105
Sonntag	112	144	4	59	81	69	78
Uhrzeit ²⁾							
0 - 1:59 Uhr	41	57	-	25	32	39	27
2 - 3:59 Uhr	28	35	-	12	23	22	30
4 - 5:59 Uhr	40	50	2	16	32	25	19
6 - 7:59 Uhr	28	35	1	11	23	19	19
8 - 9:59 Uhr	19	22	-	6	16	9	20
10 - 11:59 Uhr	27	36	2	10	24	9	25
12 - 13:59 Uhr	33	48	-	23	25	16	29
14 - 15:59 Uhr	52	61	-	16	45	16	54
16 - 17:59 Uhr	59	76	-	21	55	16	71
18 - 19:59 Uhr	67	80	-	25	55	31	77
20 - 21:59 Uhr	95	114	-	39	75	44	66
22 - 23:59 Uhr	86	106	2	42	62	38	43
Lichtverhältnisse							
Tageslicht	268	344	5	109	230	106	259
Dämmerung	45	55	-	15	40	11	39
Dunkelheit	262	321	2	122	197	167	182

1) Alkoholfälle sind Unfälle, bei denen mindestens ein Beteiligter alkoholisiert war.

2) Unfälle mit fehlendem Merkmal wurden nicht ausgewertet.

**17. Straßenverkehrsunfälle und Verunglückte im Zeitraum Januar bis September 2016
nach Ortslage, Unfalltypen, Monaten, Wochentagen, Uhrzeit und Lichtverhältnissen -
Anteil der Alkoholunfälle an allen Unfällen in Prozent¹⁾**

Merkmal	Unfälle mit Personen- schaden	Ver- unglückte	Davon			Schwerwiegende Unfälle mit Sachschaden	
			Ge- tötete	Schwer- verletzte	Leicht- verletzte	im engeren Sinne	sonstige Alkoholunfälle
Insgesamt	5,5	5,4	5,6	7,9	4,7	9,4	90,9
Ortslage							
innerorts	5,6	5,6	4,3	8,8	4,8	10,3	91,3
außerorts ohne Autobahn	5,9	5,8	4,5	7,7	4,9	9,2	92,3
auf Autobahnen	2,2	2,0	15,4	2,2	1,5	5,1	76,5
Unfalltyp							
Fahrunfall	14,8	14,5	4,9	15,5	14,2	22,4	90,1
Abbiegeunfall	2,1	2,2	-	3,0	2,1	2,1	86,2
Einbiegen-/Kreuzenunfall	2,3	2,3	-	3,3	2,1	1,5	86,8
Überschreitenunfall	6,0	6,5	-	7,6	6,2	-	100,0
Unfall durch ruhenden Verkehr	4,4	5,1	-	6,8	4,8	32,6	96,4
Unfall im Längsverkehr	3,9	3,6	14,7	4,7	3,2	6,8	90,4
sonstiger Unfall	4,1	4,3	-	5,7	3,8	10,5	91,3
Monat							
Januar	6,0	5,5	-	7,6	5,0	9,6	88,9
Februar	6,2	5,6	-	8,4	4,7	9,7	86,7
März	5,5	5,4	-	8,7	4,5	9,1	91,8
April	5,3	5,4	-	7,9	4,7	9,5	94,0
Mai	6,4	6,1	-	10,0	4,8	9,7	90,9
Juni	4,3	4,4	-	6,5	3,9	8,0	86,4
Juli	6,6	6,7	8,7	9,2	5,8	9,2	88,7
August	4,9	5,0	11,8	6,9	4,3	9,6	94,1
September	5,4	5,3	13,0	6,0	4,9	10,3	94,2
Oktober
November
Dezember
Wochentag							
Montag	3,0	3,0	-	3,8	2,8	6,7	92,2
Dienstag	3,7	3,6	6,7	4,5	3,3	4,7	84,4
Mittwoch	3,5	3,4	10,0	4,9	2,9	5,6	91,3
Donnerstag	5,2	5,0	-	7,1	4,4	6,4	93,0
Freitag	5,6	5,5	-	7,2	5,0	8,8	88,2
Samstag	9,7	9,3	-	13,1	7,9	16,6	93,8
Sonntag	13,2	12,3	21,1	17,4	9,9	24,5	91,8
Uhrzeit ²⁾							
0 - 1:59 Uhr	31,1	32,4	-	47,2	26,7	42,4	81,8
2 - 3:59 Uhr	36,4	32,4	-	41,4	29,9	37,3	93,8
4 - 5:59 Uhr	15,3	15,2	100,0	16,7	13,9	20,5	90,5
6 - 7:59 Uhr	2,6	2,7	7,7	4,0	2,2	5,9	86,4
8 - 9:59 Uhr	1,9	1,7	-	2,3	1,6	2,9	80,0
10 - 11:59 Uhr	2,2	2,3	12,5	2,8	2,0	2,4	83,3
12 - 13:59 Uhr	2,7	3,1	-	6,4	2,1	4,8	87,9
14 - 15:59 Uhr	2,9	2,6	-	2,8	2,5	3,5	93,1
16 - 17:59 Uhr	3,4	3,4	-	4,3	3,2	4,3	94,7
18 - 19:59 Uhr	6,7	6,4	-	7,2	6,1	11,5	93,9
20 - 21:59 Uhr	19,2	17,8	-	20,3	16,9	26,0	97,1
22 - 23:59 Uhr	29,9	28,9	50,0	39,3	24,2	29,5	87,8
Lichtverhältnisse							
Tageslicht	3,1	3,1	4,7	4,3	2,8	4,7	90,6
Dämmerung	9,9	9,8	-	11,3	9,4	7,7	97,5
Dunkelheit	20,2	19,0	12,5	25,5	16,5	26,3	90,1

1) Alkoholunfälle sind Unfälle, bei denen mindestens ein Beteiligter alkoholisiert war.

2) Unfälle mit fehlendem Merkmal wurden nicht ausgewertet.

Herausgeber:

Statistisches Landesamt des Freistaates Sachsen

Redaktion:

Statistisches Landesamt des Freistaates Sachsen

Gestaltung und Satz:

Statistisches Landesamt des Freistaates Sachsen

Redaktionsschluss:

Dezember 2016

Bezug:

Statistisches Landesamt des Freistaates Sachsen

Hausanschrift: Macherstraße 63, 01917 Kamenz

Telefon: +49 3578 33-1245

Telefax: +49 3578 33-55 1245

E-Mail: vertrieb@statistik.sachsen.de

www.statistik.sachsen.de

Verteilerhinweis

Diese Informationsschrift wird von der Sächsischen Staatsregierung im Rahmen ihrer verfassungsmäßigen Verpflichtung zur Information der Öffentlichkeit herausgegeben. Sie darf weder von politischen Parteien noch von deren Kandidaten oder Helfern zum Zwecke der Wahlwerbung verwendet werden. Dies gilt für alle Wahlen.

Missbräuchlich ist insbesondere die Verteilung auf Wahlveranstaltungen, an Informationsständen der Parteien sowie das Einlegen, Aufdrucken oder Aufkleben parteipolitischer Informationen oder Werbemittel.

Untersagt ist auch die Weitergabe an Dritte zur Verwendung bei der Wahlwerbung.

Copyright

Statistisches Landesamt des Freistaates Sachsen, Kamenz, 2016

Vervielfältigung und Verbreitung, auch auszugsweise, mit Quellenangabe gestattet.

ISSN 2195-4003