



Statistischer Bericht



Straßenverkehrsunfälle im Freistaat Sachsen

August 2016

H I 1 – m 08/16

Zeichenerklärung

- Nichts vorhanden (genau Null)
- 0 weniger als die Hälfte von 1 in der letzten besetzten Stelle, jedoch mehr als nichts
- ... Angabe fällt später an
- / Zahlenwert nicht sicher genug
- . Zahlenwert unbekannt oder geheim zu halten
- x Tabellenfach gesperrt, weil Aussage nicht sinnvoll
- () Aussagewert ist eingeschränkt
- p vorläufige Zahl
- r berichtigte Zahl
- s geschätzte Zahl

Inhalt

	Seite
Vorbemerkungen	3
Erläuterungen	3
Tabellen	
1. Straßenverkehrsunfälle mit Sachschaden 2014 bis 2016 nach Monaten	6
2. Straßenverkehrsunfälle mit Personenschaden 2014 bis 2016 nach Monaten	6
3. Verunglückte bei Straßenverkehrsunfällen 2014 bis 2016 nach Monaten	6
4. Straßenverkehrsunfälle mit Personenschaden und Verunglückte nach Straßenarten und Ortslage	7
5. Straßenverkehrsunfälle mit Personenschaden und Verunglückte nach Unfallarten und Ortslage	8
6. Straßenverkehrsunfälle mit Personenschaden und Verunglückte nach Unfalltypen und Ortslage	10
7. Verunglückte bei Straßenverkehrsunfällen nach Art der Verkehrsbeteiligung	11
8. Straßenverkehrsunfälle und Verunglückte nach Art der Verkehrsbeteiligung und Ortslage	12
9. Verunglückte bei Straßenverkehrsunfällen nach Altersgruppen und Geschlecht	14
10. An Straßenverkehrsunfällen beteiligte Fahrzeugführer und Fußgänger	16
11. Ursachen von Straßenverkehrsunfällen mit Personenschaden	18
12. Straßenverkehrsunfälle und Verunglückte nach Datum und Ortslage	21
13. Straßenverkehrsunfälle und Verunglückte im August 2016 nach Kreisfreien Städten und Landkreisen sowie Ortslage	23
14. Straßenverkehrsunfälle und Verunglückte im Zeitraum Januar bis August 2016 nach Kreisfreien Städten und Landkreisen sowie Ortslage	24
15. Straßenverkehrsunfälle und Verunglückte im Zeitraum Januar bis August 2016 nach Ortslage, Unfalltypen, Monaten, Wochentagen, Uhrzeit und Lichtverhältnissen	25
16. Straßenverkehrsunfälle und Verunglückte im Zeitraum Januar bis August 2016 nach Ortslage, Unfalltypen, Monaten, Wochentagen, Uhrzeit und Lichtverhältnissen - Alkoholunfälle	26
17. Straßenverkehrsunfälle und Verunglückte im Zeitraum Januar bis August 2016 nach Ortslage, Unfalltypen, Monaten, Wochentagen, Uhrzeit und Lichtverhältnissen - Anteil der Alkoholunfälle an allen Unfällen in Prozent	27

Abbildungen	Seite
Abb. 1 Straßenverkehrsunfälle insgesamt 2014 bis 2016 nach Monaten	4
Abb. 2 Straßenverkehrsunfälle mit Personenschaden 2014 bis 2016 nach Monaten	4
Abb. 3 Straßenverkehrsunfälle mit Sachschaden 2014 bis 2016 nach Monaten	4
Abb. 4 Getötete bei Straßenverkehrsunfällen 2014 bis 2016 nach Monaten	5
Abb. 5 Schwerverletzte bei Straßenverkehrsunfällen 2014 bis 2016 nach Monaten	5
Abb. 6 Leichtverletzte bei Straßenverkehrsunfällen 2014 bis 2016 nach Monaten	5

Vorbemerkungen

Rechtsgrundlagen

Die Rechtsgrundlage des vorliegenden Berichtes bildet das Gesetz über die Statistik der Straßenverkehrsunfälle vom 15. Juni 1990 (BGBl. I S. 1078 ff.) in Verbindung mit dem Bundesstatistikgesetz vom 22. Januar 1987 (BGBl. I S. 462, 565), in der jeweils geltenden Fassung sowie mit dem Sächsischen Statistikgesetz vom 17. Mai 1993 (SächsGVBl. S. 453) in der jeweils geltenden Fassung. Ab dem 1. Januar 1995 gelten zusätzlich das Erste Gesetz zur Änderung des Straßenverkehrsunfallstatistikgesetzes vom 23. November 1994 (BGBl. I S. 3491) und die Verordnung zur näheren Bestimmung des schwerwiegenden Unfalls mit Sachschaden im Sinne des Straßenverkehrsunfallstatistikgesetzes vom 21. Dezember 1994 (BGBl. I S. 3970).

Berichtskreis

Die Statistik der Straßenverkehrsunfälle erfasst alle Unfälle, zu denen die Polizei herangezogen wurde.

Erläuterungen

Straßenverkehrsunfälle sind Unfälle, bei denen infolge des Fahrverkehrs auf öffentlichen Wegen und Plätzen Personen verletzt oder getötet wurden oder Sachschaden verursacht worden ist.

Unfälle werden nach ihren Folgen unterschieden in:

- Unfälle mit Personenschaden: Unfälle, bei denen Personen getötet bzw. schwer oder leicht verletzt wurden.
- Schwerwiegende Unfälle mit Sachschaden im engeren Sinne: Unfälle, bei denen als Unfallursache ein Straftatbestand oder eine Ordnungswidrigkeit (Bußgeld) vorlag und bei denen gleichzeitig mindestens ein Kfz aufgrund eines Unfallschadens von der Unfallstelle abgeschleppt werden musste (nicht fahrbereit); dies betrifft auch Fälle unter Einfluss berauschender Mittel,
- Sonstige Sachschadensunfälle unter der Einwirkung von Alkohol oder anderen berauschenden Mitteln: Unfälle, bei denen mindestens ein Unfallbeteiligter unter Alkoholeinwirkung oder anderer berauschender Mittel stand und alle beteiligten Kfz noch fahrbereit waren.
- Sonstige Sachschadensunfälle ohne Alkoholeinwirkung (sog. Bagatelleunfälle): alle übrigen Sachschadensunfälle.

Als Verunglückte zählen Personen (auch Mitfahrer), die beim Unfall verletzt oder getötet wurden. Dabei werden erfasst als:

- Getötete: Personen, die beim Unfall oder innerhalb von 30 Tagen an den Unfallfolgen starben,
- Schwerverletzte: Personen, die unmittelbar zur stationären Behandlung (für mindestens 24 Stunden) in einem Krankenhaus aufgenommen wurden,
- Leichtverletzte: alle übrigen Verletzten.

Als Beteiligte an einem Straßenverkehrsunfall werden alle Fahrzeugführer oder Fußgänger erfasst, die selbst - oder deren Fahrzeug - Schäden erlitten oder hervorgerufen haben.

Jedem Straßenverkehrsunfall können ein oder mehrere Unfallursachen zugeordnet werden, so dass die Anzahl der Ursachen i. d. R. größer ist als die Anzahl der Unfälle. Bei Nachmeldungen handelt es sich um Unfallvorgänge, die aufgrund verspäteten Eingangs der Unfallanzeigen nicht mehr in das jeweilige Monatsergebnis eingearbeitet werden können.

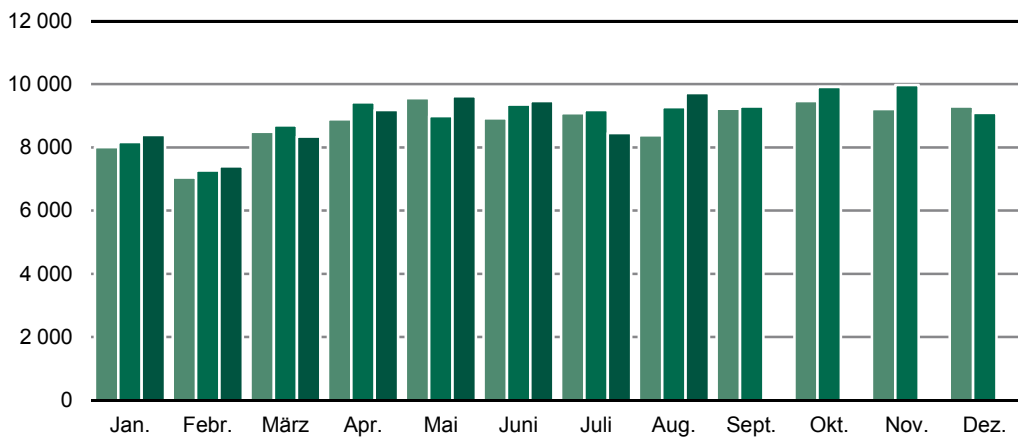
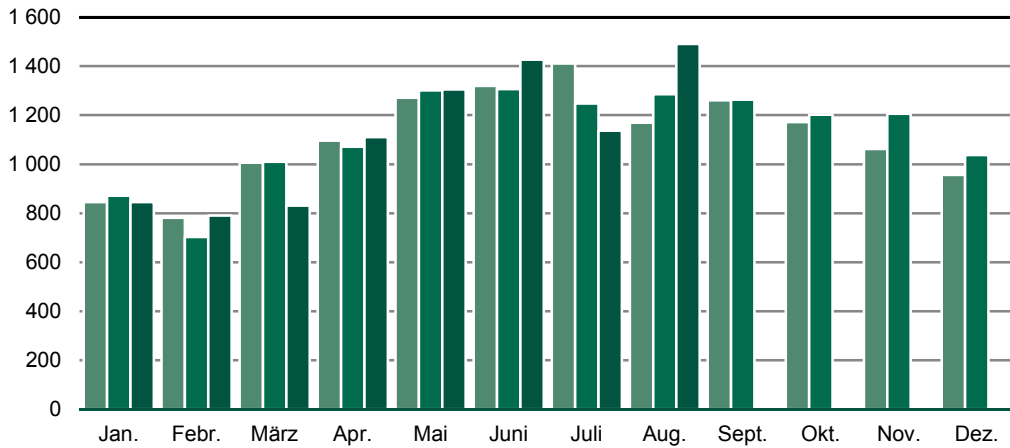
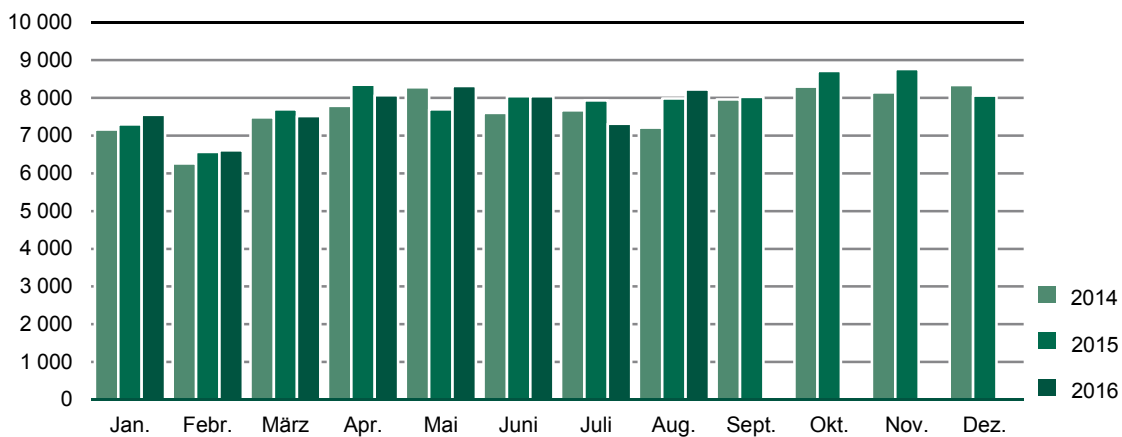
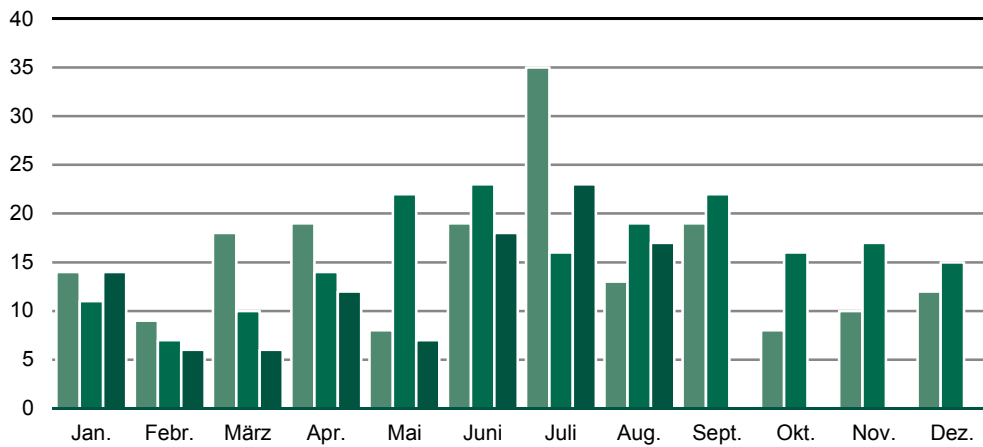
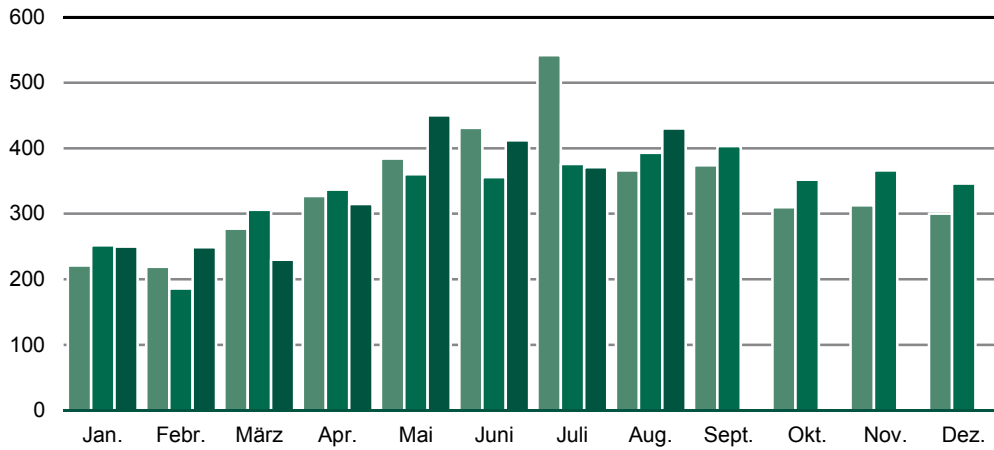
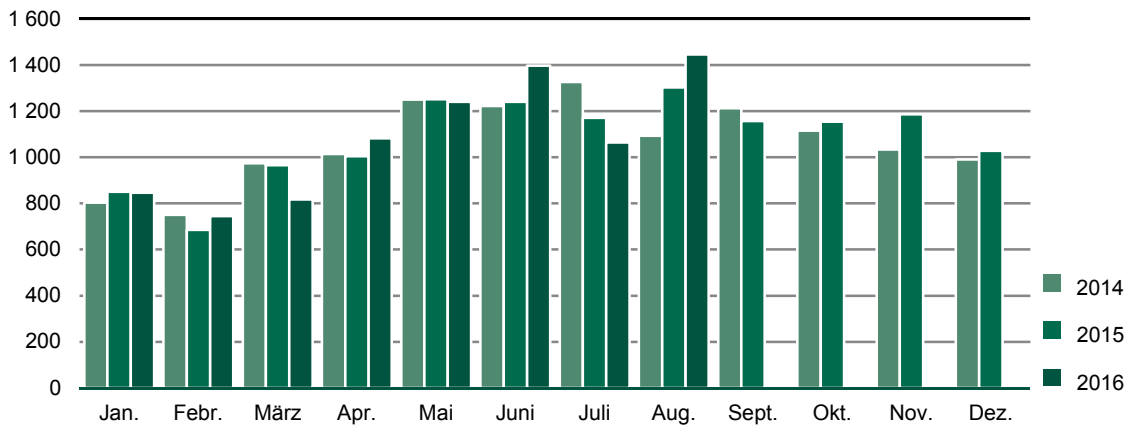
Abb. 1 Straßenverkehrsunfälle insgesamt 2014 bis 2016 nach Monaten**Abb. 2 Straßenverkehrsunfälle mit Personenschaden 2014 bis 2016 nach Monaten****Abb. 3 Straßenverkehrsunfälle mit Sachschaden 2014 bis 2016 nach Monaten**

Abb. 4 Getötete bei Straßenverkehrsunfällen 2014 bis 2016 nach Monaten**Abb. 5 Schwerverletzte bei Straßenverkehrsunfällen 2014 bis 2016 nach Monaten****Abb. 6 Leichtverletzte bei Straßenverkehrsunfällen 2014 bis 2016 nach Monaten**

1. Straßenverkehrsunfälle mit Sachschaden 2014 bis 2016 nach Monaten¹⁾

Monat	Insgesamt			Schwerwiegende Unfälle mit Sachschaden						Sonst.		
				im engeren Sinne			Einfluss berausch. Mittel ²⁾			Sachschadensunfälle ohne Alkoholeinwirkung		
	2014	2015	2016	2014	2015	2016	2014	2015	2016	2014	2015	2016
Januar	7 160	7 298	7 552	427	384	450	56	55	63	6 677	6 859	7 039
Februar	6 266	6 569	6 610	283	297	339	45	36	45	5 938	6 236	6 226
März	7 488	7 693	7 517	325	316	318	49	48	49	7 114	7 329	7 150
April	7 791	8 353	8 071	291	350	346	70	63	67	7 430	7 940	7 658
Mai	8 286	7 695	8 313	362	290	298	69	58	55	7 855	7 347	7 960
Juni	7 600	8 046	8 045	310	338	336	66	69	58	7 224	7 639	7 651
Juli	7 673	7 935	7 315	351	323	263	55	72	53	7 267	7 540	6 999
August	7 211	7 985	8 226	299	303	311	66	75	67	6 846	7 607	7 848
September	7 964	8 031	...	384	336	...	74	55	...	7 506	7 640	...
Oktober	8 296	8 713	...	402	405	...	55	76	...	7 839	8 232	...
November	8 150	8 770	...	355	410	...	73	67	...	7 722	8 293	...
Dezember	8 341	8 061	...	455	367	...	62	72	...	7 824	7 622	...
Jan.-Aug.	59 475	61 574	61 649	2 648	2 601	2 661	476	476	457	56 351	58 497	58 531
Jahr	92 226	95 149	...	4 244	4 119	...	740	746	...	87 242	90 284	...

2. Straßenverkehrsunfälle mit Personenschaden 2014 bis 2016 nach Monaten¹⁾

Monat	Insgesamt			Unfälle mit								
				Getöteten			Schwerverletzten			Leichtverletzten		
	2014	2015	2016	2014	2015	2016	2014	2015	2016	2014	2015	2016
Januar	845	871	846	14	11	13	202	202	218	629	658	615
Februar	782	703	791	9	7	5	192	164	210	581	532	576
März	1 006	1 010	831	15	10	6	246	266	194	745	734	631
April	1 096	1 071	1 110	18	13	12	289	285	282	789	773	816
Mai	1 271	1 301	1 305	8	22	7	335	316	399	928	963	899
Juni	1 319	1 307	1 427	18	18	17	370	317	356	931	972	1 054
Juli	1 411	1 247	1 137	21	16	19	424	335	302	966	896	816
August	1 169	1 286	1 491	13	19	17	326	325	369	830	942	1 105
September	1 261	1 263	...	17	19	...	330	348	...	914	896	...
Oktober	1 172	1 202	...	8	15	...	274	307	...	890	880	...
November	1 062	1 206	...	10	16	...	271	309	...	781	881	...
Dezember	957	1 037	...	11	14	...	237	268	...	709	755	...
Jan.-Aug.	8 899	8 796	8 938	116	116	96	2 384	2 210	2 330	6 399	6 470	6 512
Jahr	13 351	13 504	...	162	180	...	3 496	3 442	...	9 693	9 882	...

3. Verunglückte bei Straßenverkehrsunfällen 2014 bis 2016 nach Monaten¹⁾

Monat	Insgesamt			Verunglückte								
				Getötete			Schwerverletzte			Leichtverletzte		
	2014	2015	2016	2014	2015	2016	2014	2015	2016	2014	2015	2016
Januar	1 038	1 113	1 111	14	11	14	221	252	250	803	850	847
Februar	979	878	1 000	9	7	6	219	186	249	751	685	745
März	1 269	1 282	1 053	18	10	6	277	306	230	974	966	817
April	1 361	1 356	1 409	19	14	12	327	337	315	1 015	1 005	1 082
Mai	1 642	1 634	1 697	8	22	7	384	360	450	1 250	1 252	1 240
Juni	1 673	1 620	1 827	19	23	18	431	356	412	1 223	1 241	1 397
Juli	1 903	1 563	1 459	35	16	23	542	376	371	1 326	1 171	1 065
August	1 472	1 715	1 893	13	19	17	366	393	430	1 093	1 303	1 446
September	1 606	1 583	...	19	22	...	374	403	...	1 213	1 158	...
Oktober	1 433	1 523	...	8	16	...	310	352	...	1 115	1 155	...
November	1 357	1 569	...	10	17	...	313	366	...	1 034	1 186	...
Dezember	1 303	1 389	...	12	15	...	300	346	...	991	1 028	...
Jan.-Aug.	11 337	11 161	11 449	135	122	103	2 767	2 566	2 707	8 435	8 473	8 639
Jahr	17 036	17 225	...	184	192	...	4 064	4 033	...	12 788	13 000	...

1) einschließlich Nachmeldungen

2) sonstige Sachschadensunfälle unter der Einwirkung von Alkohol oder anderen berauschenden Mitteln

4. Straßenverkehrsunfälle mit Personenschaden und Verunglückte nach Straßenarten und Ortslage

Straßenart Ortslage	Unfälle mit Personen- schaden	Verunglückte				Unfälle mit Personen- schaden	Verunglückte			
		insgesamt	davon				insgesamt	davon		
			Getötete	Schwer- verletzte	Leicht- verletzte			Getötete	Schwer- verletzte	Leicht- verletzte
August 2016										
Autobahnen	53	90	-	28	62	62	117	5	31	81
Bundesstraßen	310	414	5	99	310	282	404	2	88	314
innerorts	208	264	1	48	215	201	281	-	44	237
außerorts	102	150	4	51	95	81	123	2	44	77
Staatsstraßen	312	408	8	117	283	262	361	9	100	252
innerorts	187	233	2	55	176	146	185	2	37	146
außerorts	125	175	6	62	107	116	176	7	63	106
Kreisstraßen	111	139	2	42	95	95	135	1	41	93
innerorts	62	74	-	14	60	51	71	-	20	51
außerorts	49	65	2	28	35	44	64	1	21	42
Andere Straßen	705	842	2	144	696	585	698	2	133	563
innerorts	671	804	2	131	671	550	655	1	115	539
außerorts	34	38	-	13	25	35	43	1	18	24
Insgesamt	1 491	1 893	17	430	1 446	1 286	1 715	19	393	1 303
 innerorts	1 128	1 375	5	248	1 122	948	1 192	3	216	973
 außerorts	363	518	12	182	324	338	523	16	177	330
Januar - August 2016										
Autobahnen	403	661	12	233	416	372	625	14	187	424
Bundesstraßen	1 856	2 556	30	609	1 917	1 890	2 568	34	566	1 968
innerorts	1 262	1 658	7	325	1 326	1 287	1 662	9	310	1 343
außerorts	594	898	23	284	591	603	906	25	256	625
Staatsstraßen	1 864	2 571	33	691	1 847	1 878	2 516	38	662	1 816
innerorts	1 096	1 419	9	319	1 091	1 109	1 392	12	283	1 097
außerorts	768	1 152	24	372	756	769	1 124	26	379	719
Kreisstraßen	634	795	9	240	546	647	798	19	236	543
innerorts	353	426	2	100	324	370	437	4	115	318
außerorts	281	369	7	140	222	277	361	15	121	225
Andere Straßen	4 181	4 866	19	934	3 913	4 009	4 654	17	915	3 722
innerorts	3 985	4 625	18	842	3 765	3 819	4 406	14	828	3 564
außerorts	196	241	1	92	148	190	248	3	87	158
Insgesamt	8 938	11 449	103	2 707	8 639	8 796	11 161	122	2 566	8 473
 innerorts	6 696	8 128	36	1 586	6 506	6 585	7 897	39	1 536	6 322
 außerorts	2 242	3 321	67	1 121	2 133	2 211	3 264	83	1 030	2 151
Januar - August 2015										
Autobahnen	403	661	12	233	416	372	625	14	187	424
Bundesstraßen	1 856	2 556	30	609	1 917	1 890	2 568	34	566	1 968
innerorts	1 262	1 658	7	325	1 326	1 287	1 662	9	310	1 343
außerorts	594	898	23	284	591	603	906	25	256	625
Staatsstraßen	1 864	2 571	33	691	1 847	1 878	2 516	38	662	1 816
innerorts	1 096	1 419	9	319	1 091	1 109	1 392	12	283	1 097
außerorts	768	1 152	24	372	756	769	1 124	26	379	719
Kreisstraßen	634	795	9	240	546	647	798	19	236	543
innerorts	353	426	2	100	324	370	437	4	115	318
außerorts	281	369	7	140	222	277	361	15	121	225
Andere Straßen	4 181	4 866	19	934	3 913	4 009	4 654	17	915	3 722
innerorts	3 985	4 625	18	842	3 765	3 819	4 406	14	828	3 564
außerorts	196	241	1	92	148	190	248	3	87	158
Insgesamt	8 938	11 449	103	2 707	8 639	8 796	11 161	122	2 566	8 473
 innerorts	6 696	8 128	36	1 586	6 506	6 585	7 897	39	1 536	6 322
 außerorts	2 242	3 321	67	1 121	2 133	2 211	3 264	83	1 030	2 151

5. Straßenverkehrsunfälle mit Personenschaden und Verunglückte nach Unfallarten und Ortslage

Unfallart Ortslage	Unfälle mit Personen- schaden	Verunglückte				Unfälle mit Personen- schaden	Verunglückte			
		insgesamt	davon				insgesamt	davon		
			Getötete	Schwer- verletzte	Leicht- verletzte			Getötete	Schwer- verletzte	Leicht- verletzte
August 2016										
August 2015										
Zusammenstoß mit anderem Fahrzeug, das										
anfährt, anhält oder im ruhenden Verkehr steht	84	99	-	12	87	73	91	-	12	79
innerorts	75	87	-	8	79	65	83	-	11	72
außerorts	9	12	-	4	8	8	8	-	1	7
vorausfährt oder wartet	214	307	2	45	260	161	244	-	36	208
innerorts	153	191	1	17	173	113	155	-	15	140
außerorts	61	116	1	28	87	48	89	-	21	68
seitlich in gleicher Richtung fährt	104	124	-	27	97	87	101	1	21	79
innerorts	71	82	-	12	70	67	73	1	10	62
außerorts	33	42	-	15	27	20	28	-	11	17
entgegenkommt	130	201	1	66	134	126	232	6	69	157
innerorts	94	139	-	39	100	72	117	-	28	89
außerorts	36	62	1	27	34	54	115	6	41	68
einbiegt oder kreuzt	453	590	6	110	474	364	470	2	77	391
innerorts	398	499	1	86	412	320	405	1	57	347
außerorts	55	91	5	24	62	44	65	1	20	44
Zusammenstoß zwischen Fahrzeug und Fußgänger										
innerorts	114	129	2	33	94	91	104	3	32	69
außerorts	107	121	2	29	90	87	99	1	31	67
Aufprall auf Hindernis	11	12	-	4	8	12	12	-	4	8
innerorts	3	3	-	1	2	6	6	-	1	5
außerorts	8	9	-	3	6	6	6	-	3	3
Abkommen von Fahrbahn										
nach rechts	119	140	2	52	86	123	158	6	46	106
innerorts	49	58	-	14	44	54	62	-	13	49
außerorts	70	82	2	38	42	69	96	6	33	57
nach links	73	83	4	37	42	78	101	1	36	64
innerorts	25	28	1	7	20	28	40	-	11	29
außerorts	48	55	3	30	22	50	61	1	25	35
Unfall anderer Art	189	208	-	44	164	171	202	-	60	142
innerorts	153	167	-	35	132	136	152	-	39	113
außerorts	36	41	-	9	32	35	50	-	21	29
Insgesamt	1 491	1 893	17	430	1 446	1 286	1 715	19	393	1 303
 innerorts	1 128	1 375	5	248	1 122	948	1 192	3	216	973
 außerorts	363	518	12	182	324	338	523	16	177	330

Noch: 5. Straßenverkehrsunfälle mit Personenschaden und Verunglückte nach Unfallarten und Ortslage

Unfallart Ortslage	Unfälle mit Personen- schaden	Verunglückte				Unfälle mit Personen- schaden	Verunglückte			
		insgesamt	davon				insgesamt	davon		
			Getötete	Schwer- verletzte	Leicht- verletzte			Getötete	Schwer- verletzte	Leicht- verletzte
Januar - August 2016										
Januar - August 2015										
Zusammenstoß mit anderem Fahrzeug, das anfährt, anhält oder im ruhenden Verkehr steht										
innerorts	400	473	1	55	417	439	533	1	65	467
außerorts	360	413	-	41	372	395	463	-	56	407
	40	60	1	14	45	44	70	1	9	60
vorausfährt oder wartet	1 306	1 876	12	250	1 614	1 266	1 808	5	218	1 585
innerorts	933	1 218	2	88	1 128	926	1 245	1	91	1 153
außerorts	373	658	10	162	486	340	563	4	127	432
seitlich in gleicher Richtung fährt	550	676	5	135	536	527	632	7	103	522
innerorts	398	457	1	70	386	393	439	3	55	381
außerorts	152	219	4	65	150	134	193	4	48	141
entgegenkommt	819	1 341	25	392	924	758	1 219	26	343	850
innerorts	513	762	4	175	583	486	692	4	161	527
außerorts	306	579	21	217	341	272	527	22	182	323
einbiegt oder kreuzt	2 565	3 293	18	644	2 631	2 504	3 174	17	613	2 544
innerorts	2 239	2 775	8	482	2 285	2 147	2 595	7	443	2 145
außerorts	326	518	10	162	346	357	579	10	170	399
Zusammenstoß zwischen Fahrzeug und Fußgänger	876	960	12	289	659	876	964	23	297	644
innerorts	848	928	11	277	640	835	914	14	287	613
außerorts	28	32	1	12	19	41	50	9	10	31
Aufprall auf Hindernis	55	61	-	21	40	54	58	-	13	45
innerorts	21	23	-	7	16	30	32	-	5	27
außerorts	34	38	-	14	24	24	26	-	8	18
Abkommen von Fahrbahn nach rechts	834	1 041	10	389	642	819	989	24	346	619
innerorts	333	397	-	134	263	307	354	4	98	252
außerorts	501	644	10	255	379	512	635	20	248	367
nach links	493	585	13	216	356	495	618	14	220	384
innerorts	178	206	3	65	138	182	220	2	71	147
außerorts	315	379	10	151	218	313	398	12	149	237
Unfall anderer Art	1 040	1 143	7	316	820	1 058	1 166	5	348	813
innerorts	873	949	7	247	695	884	943	4	269	670
außerorts	167	194	-	69	125	174	223	1	79	143
Insgesamt	8 938	11 449	103	2 707	8 639	8 796	11 161	122	2 566	8 473
innerorts	6 696	8 128	36	1 586	6 506	6 585	7 897	39	1 536	6 322
außerorts	2 242	3 321	67	1 121	2 133	2 211	3 264	83	1 030	2 151

6. Straßenverkehrsunfälle mit Personenschaden und Verunglückte nach Unfalltypen und Ortslage

Unfalltyp Ortslage	Unfälle mit Personen- schaden	Verunglückte				Unfälle mit Personen- schaden	Verunglückte			
		insgesamt	davon				insgesamt	davon		
			Getötete	Schwer- verletzte	Leicht- verletzte			Getötete	Schwer- verletzte	Leicht- verletzte
August 2016										
Fahrunfall	257	319	5	125	189	294	385	10	127	248
innerorts	121	146	1	38	107	164	203	-	52	151
außerorts	136	173	4	87	82	130	182	10	75	97
Abbiegeunfall	233	298	2	56	240	165	211	-	28	183
innerorts	196	245	1	40	204	137	160	-	17	143
außerorts	37	53	1	16	36	28	51	-	11	40
Einbiegen-/Kreuzenunfall	389	503	4	93	406	310	406	2	74	330
innerorts	337	420	-	73	347	272	352	1	57	294
außerorts	52	83	4	20	59	38	54	1	17	36
Überschreitenunfall	64	75	2	19	54	54	64	2	19	43
innerorts	63	74	2	18	54	53	63	1	19	43
außerorts	1	1	-	1	-	1	1	1	-	-
Unfall durch ruhenden Verkehr	41	48	-	9	39	38	44	-	6	38
innerorts	38	43	-	7	36	34	36	-	5	31
außerorts	3	5	-	2	3	4	8	-	1	7
Unfall im Längsverkehr	324	442	3	73	366	268	417	5	81	331
innerorts	234	292	1	35	256	178	250	1	37	212
außerorts	90	150	2	38	110	90	167	4	44	119
Sonstiger Unfall	183	208	1	55	152	157	188	-	58	130
innerorts	139	155	-	37	118	110	128	-	29	99
außerorts	44	53	1	18	34	47	60	-	29	31
Insgesamt	1 491	1 893	17	430	1 446	1 286	1 715	19	393	1 303
innerorts	1 128	1 375	5	248	1 122	948	1 192	3	216	973
außerorts	363	518	12	182	324	338	523	16	177	330
Januar - August 2016										
Fahrunfall	1 841	2 308	36	859	1 413	1 834	2 315	49	830	1 436
innerorts	926	1 100	8	350	742	933	1 100	9	342	749
außerorts	915	1 208	28	509	671	901	1 215	40	488	687
Abbiegeunfall	1 303	1 681	5	309	1 367	1 291	1 599	12	295	1 292
innerorts	1 103	1 354	2	216	1 136	1 112	1 311	8	220	1 083
außerorts	200	327	3	93	231	179	288	4	75	209
Einbiegen-/Kreuzenunfall	2 242	2 893	14	572	2 307	2 174	2 758	12	512	2 234
innerorts	1 956	2 442	6	428	2 008	1 861	2 261	5	376	1 880
außerorts	286	451	8	144	299	313	497	7	136	354
Überschreitenunfall	495	548	10	182	356	493	552	16	182	354
innerorts	486	537	9	176	352	480	537	11	179	347
außerorts	9	11	1	6	4	13	15	5	3	7
Unfall durch ruhenden Verkehr	220	245	1	36	208	221	246	-	37	209
innerorts	212	234	1	31	202	206	221	-	34	187
außerorts	8	11	-	5	6	15	25	-	3	22
Unfall im Längsverkehr	1 872	2 660	28	454	2 178	1 807	2 568	25	401	2 142
innerorts	1 269	1 627	4	187	1 436	1 226	1 615	1	175	1 439
außerorts	603	1 033	24	267	742	581	953	24	226	703
Sonstiger Unfall	965	1 114	9	295	810	976	1 123	8	309	806
innerorts	744	834	6	198	630	767	852	5	210	637
außerorts	221	280	3	97	180	209	271	3	99	169
Insgesamt	8 938	11 449	103	2 707	8 639	8 796	11 161	122	2 566	8 473
innerorts	6 696	8 128	36	1 586	6 506	6 585	7 897	39	1 536	6 322
außerorts	2 242	3 321	67	1 121	2 133	2 211	3 264	83	1 030	2 151
Januar - August 2015										
Fahrunfall	1 834	2 315	49	830	1 436	1 834	2 315	49	830	1 436
innerorts	933	1 100	9	342	749	933	1 100	9	342	749
außerorts	901	1 215	40	488	687	901	1 215	40	488	687
Abbiegeunfall	1 291	1 599	12	295	1 292	1 291	1 599	12	295	1 292
innerorts	1 112	1 311	8	220	1 083	1 112	1 311	8	220	1 083
außerorts	179	288	4	75	209	179	288	4	75	209
Einbiegen-/Kreuzenunfall	2 174	2 758	12	512	2 234	2 174	2 758	12	512	2 234
innerorts	1 861	2 261	5	376	1 880	1 861	2 261	5	376	1 880
außerorts	313	497	7	136	354	313	497	7	136	354
Überschreitenunfall	493	552	16	182	354	493	552	16	182	354
innerorts	480	537	11	179	347	480	537	11	179	347
außerorts	13	15	5	3	7	13	15	5	3	7
Unfall durch ruhenden Verkehr	221	246	-	37	209	221	246	-	37	209
innerorts	206	221	-	34	187	206	221	-	34	187
außerorts	15	25	-	3	22	15	25	-	3	22
Unfall im Längsverkehr	1 807	2 568	25	401	2 142	1 807	2 568	25	401	2 142
innerorts	1 226	1 615	1	175	1 439	1 226	1 615	1	175	1 439
außerorts	581	953	24	226	703	581	953	24	226	703
Sonstiger Unfall	976	1 123	8	309	806	976	1 123	8	309	806
innerorts	767	852	5	210	637	767	852	5	210	637
außerorts	209	271	3	99	169	209	271	3	99	169
Insgesamt	8 796	11 161	122	2 566	8 473	8 796	11 161	122	2 566	8 473
innerorts	6 585	7 897	39	1 536	6 322	6 585	7 897	39	1 536	6 322
außerorts	2 211	3 264	83	1 030	2 151	2 211	3 264	83	1 030	2 151

7. Verunglückte bei Straßenverkehrsunfällen nach Art der Verkehrsbeteiligung

Art der Verkehrsbeteiligung	Verunglückte				Verunglückte			
	insgesamt	davon			insgesamt	davon		
		Getötete	Schwer- verletzte	Leicht- verletzte		Getötete	Schwer- verletzte	Leicht- verletzte
	August 2016				August 2015			
Fahrer und Mitfahrer von								
Kraftfahrzeugen	1 223	12	288	923	1 141	14	261	866
darunter von								
Krafträdern mit Versicherungskennzeichen ¹⁾	106	1	32	73	89	-	27	62
Krafträdern m. amtl. Kennz. ²⁾	162	2	70	90	135	2	59	74
Personenkraftwagen	862	9	172	681	852	11	163	678
Bussen	50	-	4	46	17	-	2	15
Güterkraftfahrzeugen	34	-	8	26	40	1	8	31
Fahrrädern ³⁾	536	3	105	428	455	2	102	351
darunter								
unter 15 Jahren	73	-	16	57	38	-	8	30
anderen Fahrzeugen	11	-	3	8	16	-	2	14
Fußgänger ⁴⁾	120	2	33	85	97	3	28	66
darunter								
unter 15 Jahren	29	-	9	20	21	-	8	13
65 Jahre und mehr	34	1	10	23	27	1	9	17
Andere Personen	3	-	1	2	6	-	-	6
Insgesamt	1 893	17	430	1 446	1 715	19	393	1 303
darunter								
unter 15 Jahren	164	-	39	125	135	-	31	104
65 Jahre und mehr	270	7	76	187	235	4	69	162
	Januar - August 2016				Januar - August 2015			
Fahrer und Mitfahrer von								
Kraftfahrzeugen	7 697	73	1 796	5 828	7 500	89	1 665	5 746
darunter von								
Krafträdern mit Versicherungskennzeichen ¹⁾	497	2	146	349	501	-	143	358
Krafträdern m. amtl. Kennz. ²⁾	730	18	320	392	767	26	291	450
Personenkraftwagen	5 964	47	1 236	4 681	5 781	58	1 131	4 592
Bussen	187	-	19	168	143	-	18	125
Güterkraftfahrzeugen	288	6	69	213	264	3	68	193
Fahrrädern ³⁾	2 715	16	606	2 093	2 639	10	600	2 029
darunter								
unter 15 Jahren	290	-	60	230	254	1	49	204
anderen Fahrzeugen	83	2	13	68	67	-	12	55
Fußgänger ⁴⁾	935	12	288	635	934	23	285	626
darunter								
unter 15 Jahren	218	2	70	146	214	1	68	145
65 Jahre und mehr	242	7	104	131	240	13	97	130
Andere Personen	19	-	4	15	21	-	4	17
Insgesamt	11 449	103	2 707	8 639	11 161	122	2 566	8 473
darunter								
unter 15 Jahren	905	3	211	691	841	2	197	642
65 Jahre und mehr	1 687	37	544	1 106	1 597	38	524	1 035

Erläuterung der Fußnoten bei Tabelle 10

8. Straßenverkehrsunfälle und Verunglückte nach Art der Verkehrsbeteiligung und Ortslage

Art der Verkehrsbeteiligung ^{*)}	Unfälle mit Personenschaden	Verunglückte		Schwerw. Unfälle mit Sachschaden (i. e. S.)	Unfälle mit Personenschaden	Verunglückte		Schwerw. Unfälle mit Sachschaden (i. e. S.)
		Getötete	Schwer- u. Leichtverletzte			Getötete	Schwer- u. Leichtverletzte	
August 2016								
August 2015								
innerhalb von Ortschaften								
Unfälle insgesamt	1 128	5	1 370	214	948	3	1 189	199
darunter Unfälle mit Beteiligung von Fahrern von:								
Krafträdern mit Versicherungskennzeichen ¹⁾	79	-	88	1	68	-	76	3
Krafträdern m. amtl. Kennz. ²⁾	92	-	101	2	81	-	94	5
Personenkraftwagen	891	3	1 083	210	712	2	925	195
Bussen	29	-	61	2	14	-	20	2
Güterkraftfahrzeugen	69	1	98	28	88	-	121	24
dar.: Liefer- und Lastkraftwagen								
zul. Gesamtgewicht bis 3 500 kg	49	-	57	17	60	-	78	17
über 3 500 kg	15	-	36	6	19	-	20	7
Sattelzugmaschinen	6	1	6	4	7	-	21	1
Landwirtschaftlichen Zugmaschinen	3	-	4	5	2	-	2	2
Fahrrädern ³⁾	490	2	524	1	411	3	434	-
Fußgänger ⁴⁾	118	2	132	-	103	1	116	-
außerhalb von Ortschaften, einschl. Autobahn								
Unfälle insgesamt	363	12	506	97	338	16	507	104
darunter Unfälle mit Beteiligung von Fahrern von:								
Krafträdern mit Versicherungskennzeichen ¹⁾	22	1	27	-	16	-	19	-
Krafträdern m. amtl. Kennz. ²⁾	69	2	78	4	46	2	56	2
Personenkraftwagen	281	11	412	90	265	14	417	98
Bussen	7	-	10	-	2	1	5	1
Güterkraftfahrzeugen	43	2	67	30	49	4	83	23
dar.: Liefer- und Lastkraftwagen								
zul. Gesamtgewicht bis 3 500 kg	19	1	35	10	27	3	43	8
über 3 500 kg	18	-	31	12	11	-	21	7
Sattelzugmaschinen	9	1	8	10	12	1	19	9
Landwirtschaftlichen Zugmaschinen	9	1	13	3	3	-	4	1
Fahrrädern ³⁾	37	1	40	-	40	-	43	-
Fußgänger ⁴⁾	9	-	12	-	4	2	3	-
innerhalb und außerhalb von Ortschaften								
Unfälle insgesamt	1 491	17	1 876	311	1 286	19	1 696	303
darunter Unfälle mit Beteiligung von Fahrern von:								
Krafträdern mit Versicherungskennzeichen ¹⁾	101	1	115	1	84	-	95	3
Krafträdern m. amtl. Kennz. ²⁾	161	2	179	6	127	2	150	7
Personenkraftwagen	1 172	14	1 495	300	977	16	1 342	293
Bussen	36	-	71	2	16	1	25	3
Güterkraftfahrzeugen	112	3	165	58	137	4	204	47
dar.: Liefer- und Lastkraftwagen								
zul. Gesamtgewicht bis 3 500 kg	68	1	92	27	87	3	121	25
über 3 500 kg	33	-	67	18	30	-	41	14
Sattelzugmaschinen	15	2	14	14	19	1	40	10
Landwirtschaftlichen Zugmaschinen	12	1	17	8	5	-	6	3
Fahrrädern ³⁾	527	3	564	1	451	3	477	-
Fußgänger ⁴⁾	127	2	144	-	107	3	119	-

*) Die Tabelle enthält Mehrfachzählungen, da bei einem Unfall mehrere Verkehrsarten beteiligt sein können.
Erläuterung der Fußnoten bei Tabelle 10

Noch: 8. Straßenverkehrsunfälle und Verunglückte nach Art der Verkehrsbeteiligung und Ortslage

Art der Verkehrsbeteiligung ^{*)}	Unfälle mit Personenschaden	Verunglückte		Schwerw. Unfälle mit Sachschaden (i. e. S.)	Unfälle mit Personenschaden	Verunglückte		Schwerw. Unfälle mit Sachschaden (i. e. S.)
		Getötete	Schwer- u. Leichtverletzte			Getötete	Schwer- u. Leichtverletzte	
Januar - August 2016								
Januar - August 2015								
innerhalb von Ortschaften								
Unfälle insgesamt	6 696	36	8 092	1 759	6 585	39	7 858	1 702
darunter Unfälle mit Beteiligung von Fahrern von:								
Krafträdern mit Versicherungskennzeichen ¹⁾	402	1	447	7	408	-	461	10
Krafträdern m. amtl. Kennz. ²⁾	435	2	486	22	459	8	520	25
Personenkraftwagen	5 335	22	6 582	1 722	5 198	22	6 342	1 675
Bussen	144	1	226	22	123	-	180	17
Güterkraftfahrzeugen	564	9	700	219	546	11	657	202
dar.: Liefer- und Lastkraftwagen								
zul. Gesamtgewicht bis 3 500 kg	386	4	471	134	366	3	435	135
über 3 500 kg	126	2	166	67	134	3	157	47
Sattelzugmaschinen	42	2	51	16	34	5	51	20
Landwirtschaftlichen Zugmaschinen	16	-	18	9	23	1	26	9
Fahrrädern ³⁾	2 531	14	2 646	9	2 489	10	2 612	3
Fußgänger ⁴⁾	920	11	1 012	1	917	14	998	-
außerhalb von Ortschaften, einschl. Autobahn								
Unfälle insgesamt	2 242	67	3 254	902	2 211	83	3 181	899
darunter Unfälle mit Beteiligung von Fahrern von:								
Krafträdern mit Versicherungskennzeichen ¹⁾	75	1	89	2	72	-	80	1
Krafträdern m. amtl. Kennz. ²⁾	278	16	323	9	267	18	309	11
Personenkraftwagen	1 843	55	2 780	832	1 850	68	2 765	847
Bussen	20	-	44	3	12	1	28	7
Güterkraftfahrzeugen	340	21	521	200	349	19	519	173
dar.: Liefer- und Lastkraftwagen								
zul. Gesamtgewicht bis 3 500 kg	162	6	261	83	175	7	274	68
über 3 500 kg	93	3	149	69	99	4	159	61
Sattelzugmaschinen	99	12	135	55	93	9	119	52
Landwirtschaftlichen Zugmaschinen	17	1	21	6	19	1	21	8
Fahrrädern ³⁾	192	3	211	-	169	1	187	-
Fußgänger ⁴⁾	35	1	41	-	46	9	46	-
innerhalb und außerhalb von Ortschaften								
Unfälle insgesamt	8 938	103	11 346	2 661	8 796	122	11 039	2 601
darunter Unfälle mit Beteiligung von Fahrern von:								
Krafträdern mit Versicherungskennzeichen ¹⁾	477	2	536	9	480	-	541	11
Krafträdern m. amtl. Kennz. ²⁾	713	18	809	31	726	26	829	36
Personenkraftwagen	7 178	77	9 362	2 554	7 048	90	9 107	2 522
Bussen	164	1	270	25	135	1	208	24
Güterkraftfahrzeugen	904	30	1 221	419	895	30	1 176	375
dar.: Liefer- und Lastkraftwagen								
zul. Gesamtgewicht bis 3 500 kg	548	10	732	217	541	10	709	203
über 3 500 kg	219	5	315	136	233	7	316	108
Sattelzugmaschinen	141	14	186	71	127	14	170	72
Landwirtschaftlichen Zugmaschinen	33	1	39	15	42	2	47	17
Fahrrädern ³⁾	2 723	17	2 857	9	2 658	11	2 799	3
Fußgänger ⁴⁾	955	12	1 053	1	963	23	1 044	-

*) Die Tabelle enthält Mehrfachzählungen, da bei einem Unfall mehrere Verkehrsarten beteiligt sein können.
Erläuterung der Fußnoten bei Tabelle 10

9. Verunglückte bei Straßenverkehrsunfällen nach Altersgruppen und Geschlecht

Im Alter von ... bis unter ... Jahren Geschlecht	Verunglückte				Verunglückte			
	insgesamt	davon			insgesamt	davon		
		Getötete	Schwer- verletzte	Leicht- verletzte		Getötete	Schwer- verletzte	Leicht- verletzte
	August 2016				August 2015			
Unter 15	164	-	39	125	135	-	31	104
männlich	97	-	26	71	71	-	17	54
weiblich	67	-	13	54	64	-	14	50
15 - 18	130	-	31	99	90	1	18	71
männlich	70	-	18	52	46	-	8	38
weiblich	60	-	13	47	44	1	10	33
18 - 21	106	1	24	81	103	1	17	85
männlich	55	-	15	40	58	1	12	45
weiblich	51	1	9	41	45	-	5	40
21 - 25	107	-	20	87	107	1	17	89
männlich	55	-	14	41	65	1	13	51
weiblich	52	-	6	46	42	-	4	38
25 - 30	174	-	31	143	173	2	27	144
männlich	88	-	16	72	98	2	19	77
weiblich	86	-	15	71	75	-	8	67
30 - 35	175	-	34	141	142	2	29	111
männlich	94	-	26	68	80	2	23	55
weiblich	81	-	8	73	62	-	6	56
35 - 40	162	2	35	125	133	1	30	102
männlich	102	2	29	71	81	1	20	60
weiblich	60	-	6	54	52	-	10	42
40 - 45	123	2	29	92	118	-	24	94
männlich	73	2	18	53	76	-	19	57
weiblich	50	-	11	39	42	-	5	37
45 - 50	115	1	22	92	130	1	41	88
männlich	72	1	12	59	75	1	28	46
weiblich	43	-	10	33	55	-	13	42
50 - 55	124	-	28	96	149	2	41	106
männlich	64	-	17	47	95	2	32	61
weiblich	60	-	11	49	54	-	9	45
55 - 60	137	3	36	98	105	2	26	77
männlich	71	2	20	49	58	2	16	40
weiblich	66	1	16	49	47	-	10	37
60 - 65	103	1	25	77	95	2	23	70
männlich	61	1	18	42	42	1	13	28
weiblich	42	-	7	35	53	1	10	42
65 - 70	68	1	25	42	62	2	22	38
männlich	36	1	15	20	40	2	16	22
weiblich	32	-	10	22	22	-	6	16
70 - 75	59	-	15	44	67	-	15	52
männlich	29	-	9	20	36	-	6	30
weiblich	30	-	6	24	31	-	9	22
75 und mehr	143	6	36	101	106	2	32	72
männlich	69	3	23	43	63	2	17	44
weiblich	74	3	13	58	43	-	15	28
Zusammen	1 890	17	430	1 443	1 715	19	393	1 303
männlich	1 036	12	276	748	984	17	259	708
weiblich	854	5	154	695	731	2	134	595
Ohne Angabe	3	-	-	3	-	-	-	-
Insgesamt	1 893	17	430	1 446	1 715	19	393	1 303

Noch: 9. Verunglückte bei Straßenverkehrsunfällen nach Altersgruppen und Geschlecht

Im Alter von ... bis unter ... Jahren Geschlecht	Verunglückte				Verunglückte			
	insgesamt	davon			insgesamt	davon		
		Getötete	Schwer- verletzte	Leicht- verletzte		Getötete	Schwer- verletzte	Leicht- verletzte
	Januar - August 2016				Januar - August 2015			
Unter 15	905	3	211	691	841	2	197	642
männlich	509	2	126	381	482	2	103	377
weiblich	396	1	85	310	359	-	94	265
15 - 18	579	-	132	447	547	1	130	416
männlich	352	-	83	269	332	-	88	244
weiblich	227	-	49	178	215	1	42	172
18 - 21	670	2	151	517	671	6	141	524
männlich	382	-	101	281	375	3	92	280
weiblich	288	2	50	236	296	3	49	244
21 - 25	678	1	133	544	766	3	151	612
männlich	379	1	86	292	418	3	98	317
weiblich	299	-	47	252	348	-	53	295
25 - 30	1 230	4	229	997	1 237	15	217	1 005
männlich	660	2	143	515	709	13	148	548
weiblich	570	2	86	482	528	2	69	457
30 - 35	1 109	5	227	877	987	9	181	797
männlich	624	5	157	462	581	8	131	442
weiblich	485	-	70	415	406	1	50	355
35 - 40	905	5	195	705	715	8	143	564
männlich	508	5	139	364	405	8	90	307
weiblich	397	-	56	341	310	-	53	257
40 - 45	692	6	144	542	711	6	149	556
männlich	392	6	93	293	410	5	106	299
weiblich	300	-	51	249	301	1	43	257
45 - 50	724	10	169	545	865	9	188	668
männlich	408	8	106	294	474	6	126	342
weiblich	316	2	63	251	391	3	62	326
50 - 55	863	6	207	650	858	9	205	644
männlich	446	5	120	321	474	9	134	331
weiblich	417	1	87	329	384	-	71	313
55 - 60	782	15	193	574	749	6	181	562
männlich	424	10	118	296	383	5	99	279
weiblich	358	5	75	278	366	1	82	283
60 - 65	615	9	172	434	617	10	159	448
männlich	338	9	104	225	311	7	86	218
weiblich	277	-	68	209	306	3	73	230
65 - 70	383	6	116	261	350	7	97	246
männlich	205	5	69	131	184	6	57	121
weiblich	178	1	47	130	166	1	40	125
70 - 75	410	4	116	290	473	5	153	315
männlich	215	2	63	150	243	3	77	163
weiblich	195	2	53	140	230	2	76	152
75 und mehr	894	27	312	555	774	26	274	474
männlich	447	14	166	267	392	17	125	250
weiblich	447	13	146	288	382	9	149	224
Zusammen	11 439	103	2 707	8 629	11 161	122	2 566	8 473
männlich	6 289	74	1 674	4 541	6 173	95	1 560	4 518
weiblich	5 150	29	1 033	4 088	4 988	27	1 006	3 955
Ohne Angabe	10	-	-	10	-	-	-	-
Insgesamt	11 449	103	2 707	8 639	11 161	122	2 566	8 473

10. An Straßenverkehrsunfällen beteiligte Fahrzeugführer und Fußgänger

Art der Verkehrsbeteiligung Ortslage	Unfälle mit Personen- schaden		Schwerwiegende Unfälle mit Sachschaden im engeren Sinne		Unfälle mit Personen- schaden		Schwerwiegende Unfälle mit Sachschaden im engeren Sinne	
	August				Januar - August			
	2016	2015	2016	2015	2016	2015	2016	2015
Führer von								
Krafträdern mit Versicherungskennz. ¹⁾								
innerorts	104	85	1	3	486	487	9	11
außerorts	80	68	1	3	408	413	7	10
außerorts	24	17	-	-	78	74	2	1
Motorzweirädern mit amtlichem Kennzeichen ²⁾								
innerorts	165	129	6	7	732	751	31	37
innerorts	94	81	2	5	441	469	22	26
außerorts	71	48	4	2	291	282	9	11
Personenkraftwagen								
innerorts	1 662	1 376	516	490	10 353	10 209	4 277	4 184
innerorts	1 235	968	384	333	7 530	7 388	3 058	2 947
außerorts	427	408	132	157	2 823	2 821	1 219	1 237
Bussen								
innerorts	37	16	2	3	165	135	25	24
innerorts	30	14	2	2	145	123	22	17
außerorts	7	2	-	1	20	12	3	7
Güterkraftfahrzeugen								
innerorts	124	147	62	51	977	961	454	406
innerorts	73	90	28	26	585	558	229	211
außerorts	51	57	34	25	392	403	225	195
Landwirtschaftlichen Zugmaschinen								
innerorts	12	5	8	3	33	42	15	18
innerorts	3	2	5	2	16	23	9	10
außerorts	9	3	3	1	17	19	6	8
übrigen Kraftfahrzeugen								
innerorts	10	7	2	3	43	44	18	21
innerorts	8	6	1	1	34	34	9	10
außerorts	2	1	1	2	9	10	9	11
Kraftfahrzeugen zusammen								
innerorts	2 115	1 769	598	561	12 798	12 638	4 831	4 703
innerorts	1 523	1 231	423	372	9 162	9 013	3 357	3 231
außerorts	592	538	175	189	3 636	3 625	1 474	1 472
darunter flüchtig								
innerorts	100	94	20	25	624	640	236	245
innerorts	84	73	11	13	525	509	150	159
außerorts	16	21	9	12	99	131	86	86

1) einschließlich E-Bikes und drei- und leichten vierrädrigen Kraftfahrzeugen

2) einschließlich drei- und leichten vierrädrigen Kraftfahrzeugen

Noch: 10. An Straßenverkehrsunfällen beteiligte Fahrzeugführer und Fußgänger

Art der Verkehrsbeteiligung Ortslage	Unfälle mit Personen- schaden		Schwerwiegende Unfälle mit Sachschaden im engeren Sinne		Unfälle mit Personen- schaden		Schwerwiegende Unfälle mit Sachschaden im engeren Sinne	
	August				Januar - August			
	2016	2015	2016	2015	2016	2015	2016	2015
Führer von								
Fahrrädern ³⁾	574	483	1	-	2 912	2 839	9	3
innerorts	534	440	1	-	2 695	2 656	9	3
außerorts	40	43	-	-	217	183	-	-
darunter								
unter 15 Jahren	71	37	1	-	297	251	1	-
innerorts	66	33	1	-	278	232	1	-
außerorts	5	4	-	-	19	19	-	-
anderen Fahrzeugen	31	22	7	7	206	191	46	45
innerorts	28	22	7	4	192	174	36	36
außerorts	3	-	-	3	14	17	10	9
Fußgänger ⁴⁾	129	109	-	-	994	1 000	1	-
innerorts	120	105	-	-	957	950	1	-
außerorts	9	4	-	-	37	50	-	-
darunter								
unter 15 Jahren	29	21	-	-	220	224	-	-
innerorts	29	21	-	-	217	220	-	-
außerorts	-	-	-	-	3	4	-	-
65 Jahre und mehr	37	28	-	-	249	246	-	-
innerorts	35	26	-	-	243	237	-	-
außerorts	2	2	-	-	6	9	-	-
Andere Personen	4	7	1	-	24	23	3	1
innerorts	4	5	-	-	23	20	1	1
außerorts	-	2	1	-	1	3	2	-
Insgesamt	2 853	2 390	607	568	16 934	16 691	4 890	4 752
innerorts	2 209	1 803	431	376	13 029	12 813	3 404	3 271
außerorts	644	587	176	192	3 905	3 878	1 486	1 481
darunter								
unter 15 Jahren	100	58	1	-	520	478	2	-
innerorts	95	54	1	-	497	454	2	-
außerorts	5	4	-	-	23	24	-	-
65 Jahre und mehr	402	324	79	70	2 344	2 217	638	630
innerorts	313	251	62	53	1 874	1 777	511	487
außerorts	89	73	17	17	470	440	127	143

3) einschließlich Pedelecs

4) einschließlich Fußgänger mit Sport- oder Spielgeräten

11. Ursachen von Straßenverkehrsunfällen mit Personenschaden

Ursache	August		Januar - August	
	2016	2015	2016	2015
Ursachen der Fahrzeugführer				
Verkehrstüchtigkeit	113	110	724	710
Alkoholeinfluss	72	72	461	446
Einfluss anderer berauschender Mittel (z. B. Drogen, Rauschgift)	10	5	54	46
Übermüdung	5	10	65	52
sonstige körperliche oder geistige Mängel	26	23	144	166
Straßenbenutzung	156	149	863	802
Falschfahrt auf Straßen mit nach Fahrtrichtung getrennten Fahrbahnen (Stichwort "Falschfahrer")	-	x	5	x
Benutzung der Fahrbahn entgegen der vorgeschriebenen Fahrtrichtung in anderen Fällen (Stichwort "Einbahnstraße")	18	x	87	x
verbotswidrige Benutzung der Fahrbahn oder anderer Straßenteile (z. B. Gehweg, Radweg)	63	x	334	x
Verstoß gegen das Rechtsfahrgebot	75	85	437	407
Geschwindigkeit	217	211	1 548	1 511
nicht angepasste Geschwindigkeit mit gleichzeitigem Überschreiten der zulässigen Höchstgeschwindigkeit	9	6	37	33
nicht angepasste Geschwindigkeit in anderen Fällen	208	205	1 511	1 478
Abstand	221	178	1 343	1 305
ungenügender Sicherheitsabstand	216	171	1 302	1 278
starkes Bremsen des Vorausfahrenden ohne zwingenden Grund	5	7	41	27
Überholen	82	66	433	426
unzulässiges Rechtsüberholen	-	3	21	17
Überholen trotz Gegenverkehrs	11	7	64	56
Überholen trotz unklarer Verkehrslage	25	19	110	115
Überholen trotz unzureichender Sichtverhältnisse	1	-	5	8
Überholen ohne Beachtung des nachfolgenden Verkehrs und/oder ohne rechtzeitige und deutliche Ankündigung des Ausscherens	3	3	32	34
Fehler beim Wiedereinordnen	6	3	26	40
sonstige Fehler beim Überholen (z. B. ohne genügenden Seitenabstand)	28	25	149	131
Fehler beim Überholtwerden	8	6	26	25
Vorbeifahren	11	6	24	24
Nichtbeachten des Vorranges entgegenkommender Fahrzeuge beim Vorbeifahren an haltenden Fahrzeugen, Absperrungen oder Hindernissen	9	4	19	18
Nichtbeachten des nachfolgenden Verkehrs beim Vorbeifahren an haltenden Fahrzeugen, Absperrungen oder Hindernissen und/oder ohne rechtzeitige und deutliche Ankündigung des Ausscherens	2	2	5	6
Nebeneinanderfahren, fehlerhaftes Wechseln des Fahrstreifens beim Nebeneinanderfahren oder Nichtbeachten des Reißverschlussverfahrens	27	21	133	143
Vorfahrt, Vorrang	304	258	1 809	1 800
Nichtbeachten der/des				
Regel "rechts vor links"	29	26	193	159
die Vorfahrt regelnden Verkehrszeichen	230	184	1 320	1 360
Vorfahrt des durchgehenden Verkehrs auf Autobahnen o. Kraftfahrstraßen	1	3	11	11
Vorfahrt durch Fahrzeuge, die aus Feld- und Waldwegen kommen	2	2	5	14
Verkehrsregelung durch Polizeibeamte oder Lichtzeichen	35	36	238	213
Vorranges entgegenkommender Fahrzeuge	5	6	34	33
Vorranges von Schienenfahrzeugen an Bahnübergängen	2	1	8	10
Abbiegen, Wenden, Rückwärtsfahren, Ein- und Anfahren	322	221	1 753	1 589
Fehler beim Abbiegen nach rechts	52	x	268	x
Fehler beim Abbiegen nach links	128	x	675	x
Fehler beim Wenden oder Rückwärtsfahren	48	33	270	247
Fehler beim Einfahren in den fließenden Verkehr (z. B. aus einem Grundstück, von einem anderen Straßenteil o. beim Anfahren vom Fahrbahnrand)	94	66	540	451

Noch: 11. Ursachen von Straßenverkehrsunfällen mit Personenschaden

Ursache	August		Januar - August	
	2016	2015	2016	2015
Falsches Verhalten gegenüber Fußgängern	60	53	458	526
an Fußgängerüberwegen	1	2	18	18
an Fußgängerfurten	3	3	17	22
beim Abbiegen	9	1	90	101
an Haltestellen (auch haltenden Schulbussen mit eingeschaltetem Warnblinklicht)	11	3	42	51
an anderen Stellen	36	44	291	334
Ruhender Verkehr, Verkehrssicherung	29	12	126	125
unzulässiges Halten oder Parken	3	1	12	6
mangelnde Sicherung haltender o. liegegebliebener Fahrzeuge und von Unfallstellen sowie Schulbussen, bei denen Kinder ein- oder aussteigen	5	1	20	15
verkehrswidriges Verhalten beim Ein- o. Aussteigen, Be- oder Entladen	21	10	94	104
Nichtbeachten der Beleuchtungsvorschriften	1	-	3	-
Ladung, Besetzung	-	1	10	13
Überladung, Überbesetzung	-	1	1	1
unzureichend gesicherte Ladung oder Fahrzeugzubehörteile	-	-	9	12
Andere Fehler beim Fahrzeugführer	305	286	1 697	1 564
Ursachen der Fahrzeugführer zusammen	1 848	1 572	10 924	10 538
Technische Mängel, Wartungsmängel				
Beleuchtung	2	1	18	15
Bereifung	8	3	33	19
Bremsen	2	5	19	15
Lenkung	-	1	4	5
Zugvorrichtung	-	-	-	2
Andere Mängel	2	2	42	28
Technische Mängel, Wartungsmängel zusammen	14	12	116	84
Falsches Verhalten der Fußgänger				
Verkehrstüchtigkeit	4	6	52	41
Alkoholeinfluss	4	4	44	34
Einfluss anderer berauschender Mittel (z. B. Drogen, Rauschgift)	-	-	1	1
Übermüdung	-	-	-	-
sonstige körperliche oder geistige Mängel	-	2	7	6
Falsches Verhalten beim Überschreiten der Fahrbahn	49	43	425	404
an Stellen, an denen der Fußgängerverkehr durch Polizeibeamte oder Lichtzeichen geregelt war	2	3	38	43
auf Fußgängerüberwegen ohne Verkehrsregelung durch Polizeibeamte oder Lichtzeichen	-	-	2	-
in der Nähe von Kreuzungen oder Einmündungen, Lichtzeichenanlagen oder Fußgängerüberwegen bei dichtem Verkehr	5	1	20	22
an anderen Stellen				
durch plötzliches Hervortreten hinter Sichthindernissen	10	4	82	54
ohne auf den Fahrzeugverkehr zu achten	28	28	259	248
durch sonstiges falsches Verhalten	4	7	24	37
Nichtbenutzen des Gehweges	-	1	12	6
Nichtbenutzen der vorgeschriebenen Straßenseite	-	-	5	2
Spielen auf oder neben der Fahrbahn	3	1	11	8
Andere Fehler der Fußgänger	4	4	32	24
Falsches Verhalten der Fußgänger zusammen	60	55	537	485

Noch: 11. Ursachen von Straßenverkehrsunfällen mit Personenschaden

Ursache	August		Januar - August	
	2016	2015	2016	2015
Straßenverhältnisse				
Glätte oder Schlüpfrigkeit der Fahrbahn	10	12	236	197
Verunreinigung durch ausgeflossenes Öl	1	2	7	11
andere Verunreinigungen durch Straßenbenutzer	-	-	4	2
Schnee, Eis	-	-	153	100
Regen	9	9	64	75
andere Einflüsse (u. A. Laub, angeschwemmter Lehm)	-	1	8	9
Zustand der Straße	8	8	35	55
Spurrillen, im Zusammenhang mit Regen, Schnee oder Eis	-	1	6	7
anderer Zustand der Straße	8	7	29	48
Nicht ordnungsgemäßer Zustand der Verkehrszeichen oder -einrichtungen	-	1	1	1
Mangelhafte Beleuchtung der Straße	-	-	-	1
Mangelhafte Sicherung von Bahnübergängen	-	-	-	-
Schäden an der Fahrbahnoberfläche	2	x	8	x
Straßenverhältnisse zusammen	18	21	272	254
Witterungseinflüsse				
Sichtbehinderung durch				
Nebel	-	2	3	3
starken Regen, Hagel, Schneegestöber usw.	1	4	24	19
blendende Sonne	16	5	73	44
Seitenwind	2	-	5	5
Unwetter oder sonstige Witterungseinflüsse	1	2	10	9
Witterungseinflüsse zusammen	20	13	115	80
Hindernisse				
Nicht oder unzureichend gesicherte Arbeitsstelle auf der Fahrbahn	-	-	1	2
Wild auf der Fahrbahn	10	19	70	78
Anderes Tier auf der Fahrbahn	7	7	28	32
Sonstiges Hindernis auf der Fahrbahn	4	4	13	21
Hindernisse zusammen	21	30	112	133
Sonstige Ursachen				
Alle nicht aufgeführten Ursachen zusammen	110	78	584	539
Ursachen insgesamt	2 091	1 781	12 660	12 113

12. Straßenverkehrsunfälle und Verunglückte nach Datum und Ortslage

Datum/ Wochentag	Unfälle mit Personen- schaden	Davon mit			Verunglückte				Schwerwiegende Unfälle mit Sachschaden im engeren Sinne
		Ge- töteten	Schwer- verletzten	Leicht- verletzten	ins- gesamt	Ge- tötete	Schwer- verletzte	Leicht- verletzte	
Insgesamt									
01.08.16/Mo	44	-	12	32	52	-	12	40	7
02.08.16/Di	40	2	13	25	67	2	18	47	10
03.08.16/Mi	34	1	8	25	36	1	9	26	12
04.08.16/Do	52	-	13	39	63	-	15	48	11
05.08.16/Fr	42	-	14	28	60	-	18	42	11
06.08.16/Sa	32	-	7	25	42	-	8	34	9
07.08.16/So	32	-	11	21	41	-	14	27	11
08.08.16/Mo	58	-	13	45	68	-	13	55	14
09.08.16/Di	42	2	6	34	48	2	6	40	8
10.08.16/Mi	50	-	11	39	60	-	11	49	11
11.08.16/Do	53	-	13	40	66	-	13	53	7
12.08.16/Fr	55	-	11	44	75	-	14	61	16
13.08.16/Sa	37	-	8	29	49	-	9	40	8
14.08.16/So	27	-	8	19	34	-	8	26	5
15.08.16/Mo	45	-	3	42	56	-	3	53	9
16.08.16/Di	46	-	14	32	61	-	19	42	11
17.08.16/Mi	61	-	12	49	73	-	13	60	6
18.08.16/Do	69	2	13	54	85	2	15	68	11
19.08.16/Fr	59	-	18	41	74	-	20	54	15
20.08.16/Sa	38	1	16	21	52	1	21	30	13
21.08.16/So	17	1	6	10	27	1	7	19	7
22.08.16/Mo	50	1	9	40	58	1	9	48	8
23.08.16/Di	59	1	11	47	69	1	11	57	8
24.08.16/Mi	53	-	13	40	65	-	17	48	14
25.08.16/Do	71	1	18	52	81	1	20	60	9
26.08.16/Fr	85	1	24	60	109	1	28	80	11
27.08.16/Sa	43	-	13	30	52	-	16	36	8
28.08.16/So	36	1	13	22	48	1	15	32	3
29.08.16/Mo	40	-	9	31	51	-	9	42	8
30.08.16/Di	59	2	13	44	64	2	14	48	14
31.08.16/Mi	62	1	16	45	107	1	25	81	16
Insgesamt	1 491	17	369	1 105	1 893	17	430	1 446	311
innerorts									
01.08.16/Mo	39	-	11	28	45	-	11	34	3
02.08.16/Di	21	1	5	15	27	1	5	21	8
03.08.16/Mi	21	-	4	17	22	-	4	18	3
04.08.16/Do	42	-	9	33	51	-	10	41	7
05.08.16/Fr	29	-	9	20	44	-	12	32	7
06.08.16/Sa	23	-	5	18	28	-	5	23	4
07.08.16/So	21	-	4	17	26	-	6	20	5
08.08.16/Mo	49	-	9	40	58	-	9	49	8
09.08.16/Di	40	1	6	33	46	1	6	39	7
10.08.16/Mi	35	-	5	30	40	-	5	35	7
11.08.16/Do	46	-	12	34	58	-	12	46	6
12.08.16/Fr	43	-	5	38	58	-	7	51	13
13.08.16/Sa	23	-	3	20	26	-	3	23	6
14.08.16/So	19	-	5	14	25	-	5	20	3
15.08.16/Mo	38	-	3	35	45	-	3	42	7
16.08.16/Di	36	-	7	29	44	-	8	36	7
17.08.16/Mi	47	-	10	37	58	-	11	47	4
18.08.16/Do	60	1	11	48	69	1	11	57	10
19.08.16/Fr	40	-	7	33	50	-	7	43	11
20.08.16/Sa	28	-	9	19	39	-	12	27	10
21.08.16/So	10	1	3	6	17	1	3	13	5
22.08.16/Mo	37	-	7	30	42	-	7	35	6
23.08.16/Di	45	-	7	38	53	-	7	46	5
24.08.16/Mi	41	-	8	33	47	-	10	37	11
25.08.16/Do	58	-	13	45	62	-	13	49	8
26.08.16/Fr	66	-	16	50	78	-	18	60	9
27.08.16/Sa	30	-	6	24	35	-	8	27	4
28.08.16/So	22	-	8	14	24	-	8	16	1
29.08.16/Mo	26	-	3	23	30	-	3	27	6
30.08.16/Di	49	1	9	39	52	1	9	42	11
31.08.16/Mi	44	-	9	35	76	-	10	66	12
Zusammen	1 128	5	228	895	1 375	5	248	1 122	214

Noch: 12. Straßenverkehrsunfälle und Verunglückte nach Datum und Ortslage

Datum/ Wochentag	Unfälle mit Personen- schaden	Davon mit			Verunglückte				Schwerwiegende Unfälle mit Sachschaden im engeren Sinne
		Ge- töteten	Schwer- verletzten	Leicht- verletzten	ins- gesamt	Ge- tötete	Schwer- verletzte	Leicht- verletzte	
außerorts, einschließlich Autobahn									
01.08.16/Mo	5	-	1	4	7	-	1	6	4
02.08.16/Di	19	1	8	10	40	1	13	26	2
03.08.16/Mi	13	1	4	8	14	1	5	8	9
04.08.16/Do	10	-	4	6	12	-	5	7	4
05.08.16/Fr	13	-	5	8	16	-	6	10	4
06.08.16/Sa	9	-	2	7	14	-	3	11	5
07.08.16/So	11	-	7	4	15	-	8	7	6
08.08.16/Mo	9	-	4	5	10	-	4	6	6
09.08.16/Di	2	1	-	1	2	1	-	1	1
10.08.16/Mi	15	-	6	9	20	-	6	14	4
11.08.16/Do	7	-	1	6	8	-	1	7	1
12.08.16/Fr	12	-	6	6	17	-	7	10	3
13.08.16/Sa	14	-	5	9	23	-	6	17	2
14.08.16/So	8	-	3	5	9	-	3	6	2
15.08.16/Mo	7	-	-	7	11	-	-	11	2
16.08.16/Di	10	-	7	3	17	-	11	6	4
17.08.16/Mi	14	-	2	12	15	-	2	13	2
18.08.16/Do	9	1	2	6	16	1	4	11	1
19.08.16/Fr	19	-	11	8	24	-	13	11	4
20.08.16/Sa	10	1	7	2	13	1	9	3	3
21.08.16/So	7	-	3	4	10	-	4	6	2
22.08.16/Mo	13	1	2	10	16	1	2	13	2
23.08.16/Di	14	1	4	9	16	1	4	11	3
24.08.16/Mi	12	-	5	7	18	-	7	11	3
25.08.16/Do	13	1	5	7	19	1	7	11	1
26.08.16/Fr	19	1	8	10	31	1	10	20	2
27.08.16/Sa	13	-	7	6	17	-	8	9	4
28.08.16/So	14	1	5	8	24	1	7	16	2
29.08.16/Mo	14	-	6	8	21	-	6	15	2
30.08.16/Di	10	1	4	5	12	1	5	6	3
31.08.16/Mi	18	1	7	10	31	1	15	15	4
Zusammen	363	12	141	210	518	12	182	324	97
auf Autobahnen									
01.08.16/Mo	-	-	-	-	-	-	-	-	1
02.08.16/Di	4	-	2	2	12	-	6	6	-
03.08.16/Mi	1	-	-	1	1	-	-	1	1
04.08.16/Do	1	-	-	1	1	-	-	1	1
05.08.16/Fr	-	-	-	-	-	-	-	-	2
06.08.16/Sa	1	-	-	1	1	-	-	1	1
07.08.16/So	1	-	1	-	1	-	1	-	1
08.08.16/Mo	1	-	1	-	1	-	1	-	-
09.08.16/Di	1	-	-	1	1	-	-	1	-
10.08.16/Mi	1	-	-	1	1	-	-	1	1
11.08.16/Do	-	-	-	-	-	-	-	-	-
12.08.16/Fr	2	-	1	1	3	-	1	2	-
13.08.16/Sa	3	-	1	2	7	-	2	5	1
14.08.16/So	-	-	-	-	-	-	-	-	2
15.08.16/Mo	3	-	-	3	5	-	-	5	-
16.08.16/Di	1	-	1	-	1	-	1	-	-
17.08.16/Mi	2	-	-	2	2	-	-	2	1
18.08.16/Do	-	-	-	-	-	-	-	-	1
19.08.16/Fr	2	-	-	2	2	-	-	2	-
20.08.16/Sa	1	-	1	-	2	-	2	-	2
21.08.16/So	3	-	1	2	5	-	2	3	-
22.08.16/Mo	2	-	-	2	2	-	-	2	-
23.08.16/Di	2	-	1	1	3	-	1	2	-
24.08.16/Mi	-	-	-	-	-	-	-	-	2
25.08.16/Do	2	-	1	1	5	-	1	4	-
26.08.16/Fr	7	-	2	5	15	-	3	12	-
27.08.16/Sa	1	-	-	1	1	-	-	1	1
28.08.16/So	-	-	-	-	-	-	-	-	2
29.08.16/Mo	2	-	-	2	3	-	-	3	-
30.08.16/Di	2	-	1	1	3	-	1	2	1
31.08.16/Mi	7	-	2	5	12	-	6	6	-
Zusammen	53	-	16	37	90	-	28	62	21

13. Straßenverkehrsunfälle und Verunglückte im August 2016 nach Kreisfreien Städten und Landkreisen sowie Ortslage

Kreisfreie Stadt Landkreis Land Ortslage	Straßenverkehrsunfälle					Verunglückte			
	ins- gesamt	mit Personen- schaden	mit Sachschaden			ins- gesamt	davon		
			schwerwiegende		übrige ohne Alkohol- unfälle		Getötete	Schwer- verletzte	Leicht- verletzte
			im engeren Sinne	Einfluss berausch. Mittel					
Chemnitz, Stadt	738	88	23	1	626	129			
innerorts	672	79	22	1	570	119	-	17	102
außerorts	66	9	1	-	56	10	-	2	8
Erzgebirgskreis	688	74	22	4	588	105	-	31	74
innerorts	494	44	13	4	433	59	-	12	47
außerorts	194	30	9	-	155	46	-	19	27
Mittelsachsen	703	108	27	4	564	124	1	42	81
innerorts	429	61	11	4	353	67	-	17	50
außerorts	274	47	16	-	211	57	1	25	31
Vogtlandkreis	621	81	16	7	517	123	2	40	81
innerorts	430	51	10	4	365	71	1	20	50
außerorts	191	30	6	3	152	52	1	20	31
Zwickau	727	105	27	4	591	134	1	26	107
innerorts	552	77	17	2	456	96	-	17	79
außerorts	175	28	10	2	135	38	1	9	28
Dresden, Stadt	1 397	256	51	14	1 076	310	-	55	255
innerorts	1 261	242	44	13	962	292	-	44	248
außerorts	136	14	7	1	114	18	-	11	7
Bautzen	756	116	24	4	612	143	2	29	112
innerorts	452	74	10	4	364	79	1	13	65
außerorts	304	42	14	-	248	64	1	16	47
Görlitz	666	85	27	6	548	106	2	25	79
innerorts	465	64	15	6	380	72	1	14	57
außerorts	201	21	12	-	168	34	1	11	22
Meißen	562	90	16	1	455	117	2	32	83
innerorts	351	60	13	1	277	70	1	19	50
außerorts	211	30	3	-	178	47	1	13	33
Sächsische Schweiz- Osterzgebirge	564	92	20	3	449	116	1	30	85
innerorts	398	64	17	3	314	77	1	13	63
außerorts	166	28	3	-	135	39	-	17	22
Leipzig, Stadt	1 259	224	24	9	1 002	270	-	40	230
innerorts	1 195	217	23	9	946	262	-	40	222
außerorts	64	7	1	-	56	8	-	-	8
Leipzig	531	89	16	7	419	110	3	29	78
innerorts	337	55	10	6	266	65	-	11	54
außerorts	194	34	6	1	153	45	3	18	24
Nordsachsen	505	83	18	3	401	106	3	32	71
innerorts	275	40	9	3	223	46	-	11	35
außerorts	230	43	9	-	178	60	3	21	36
Sachsen	9 717	1 491	311	67	7 848	1 893	17	430	1 446
innerorts	7 311	1 128	214	60	5 909	1 375	5	248	1 122
außerorts	2 406	363	97	7	1 939	518	12	182	324

14. Straßenverkehrsunfälle und Verunglückte im Zeitraum Januar bis August 2016 nach Kreisfreien Städten und Landkreisen sowie Ortslage

Kreisfreie Stadt Landkreis Land Ortslage	Straßenverkehrsunfälle					Verunglückte			
	ins- gesamt	mit Personen- schaden	mit Sachschaden			ins- gesamt	davon		
			schwerwiegende		übrige ohne Alkohol- unfälle		Getötete	Schwer- verletzte	Leicht- verletzte
			im engeren Sinne	Einfluss berausch. Mittel					
Chemnitz, Stadt	5 357	578	227	24	4 528	764			
innerorts	4 873	513	174	22	4 164	655	1	116	538
außerorts	484	65	53	2	364	109	-	29	80
Erzgebirgskreis	5 099	525	235	28	4 311	711	14	235	462
innerorts	3 623	327	133	23	3 140	424	5	120	299
außerorts	1 476	198	102	5	1 171	287	9	115	163
Mittelsachsen	5 248	621	303	27	4 297	805	7	258	540
innerorts	3 057	343	133	23	2 558	412	-	106	306
außerorts	2 191	278	170	4	1 739	393	7	152	234
Vogtlandkreis	4 324	459	160	30	3 675	623	5	213	405
innerorts	2 954	277	98	24	2 555	359	2	113	244
außerorts	1 370	182	62	6	1 120	264	3	100	161
Zwickau	5 581	626	245	35	4 675	804	4	224	576
innerorts	4 403	468	159	28	3 748	572	2	151	419
außerorts	1 178	158	86	7	927	232	2	73	157
Dresden, Stadt	9 969	1 434	322	76	8 137	1 736	8	280	1 448
innerorts	9 193	1 361	297	75	7 460	1 626	5	242	1 379
außerorts	776	73	25	1	677	110	3	38	69
Bautzen	5 636	714	182	40	4 700	942	9	247	686
innerorts	3 409	445	109	28	2 827	527	3	109	415
außerorts	2 227	269	73	12	1 873	415	6	138	271
Görlitz	4 723	530	181	26	3 986	702	13	166	523
innerorts	3 165	361	112	23	2 669	441	5	97	339
außerorts	1 558	169	69	3	1 317	261	8	69	184
Meißen	4 210	521	174	26	3 489	661	6	161	494
innerorts	2 591	359	91	22	2 119	423	2	86	335
außerorts	1 619	162	83	4	1 370	238	4	75	159
Sächsische Schweiz- Osterzgebirge	4 010	510	135	21	3 344	695	10	161	524
innerorts	2 629	328	79	19	2 203	427	5	78	344
außerorts	1 381	182	56	2	1 141	268	5	83	180
Leipzig, Stadt	9 196	1 431	271	69	7 425	1 691	5	242	1 444
innerorts	8 734	1 377	252	66	7 039	1 614	4	220	1 390
außerorts	462	54	19	3	386	77	1	22	54
Leipzig	3 730	507	126	25	3 072	654	10	181	463
innerorts	2 283	296	71	19	1 897	353	2	77	274
außerorts	1 447	211	55	6	1 175	301	8	104	189
Nordsachsen	3 504	482	100	30	2 892	661	11	194	456
innerorts	1 890	241	51	25	1 573	295	-	71	224
außerorts	1 614	241	49	5	1 319	366	11	123	232
Sachsen	70 587	8 938	2 661	457	58 531	11 449	103	2 707	8 639
innerorts	52 804	6 696	1 759	397	43 952	8 128	36	1 586	6 506
außerorts	17 783	2 242	902	60	14 579	3 321	67	1 121	2 133

15. Straßenverkehrsunfälle und Verunglückte im Zeitraum Januar bis August 2016 nach Ortslage, Unfalltypen, Monaten, Wochentagen, Uhrzeit und Lichtverhältnissen

Merkmal	Unfälle mit Personen- schaden	Ver- unglückte	Davon			Schwerwiegende Unfälle mit Sachschaden	
			Ge- tötete	Schwer- verletzte	Leicht- verletzte	im engeren Sinne	Einfluss be- rausch. Mittel
Insgesamt	8 938	11 449	103	2 707	8 639	2 661	457
Ortslage							
innerorts	6 696	8 128	36	1 586	6 506	1 759	397
außerorts ohne Autobahn	1 839	2 660	55	888	1 717	613	43
auf Autobahnen	403	661	12	233	416	289	17
Unfalltyp							
Fahrunfall	1 841	2 308	36	859	1 413	792	125
Abbiegeunfall	1 303	1 681	5	309	1 367	347	26
Einbiegen-/Kreuzenunfall	2 242	2 893	14	572	2 307	1 022	31
Überschreitenunfall	495	548	10	182	356	-	5
Unfall durch ruhenden Verkehr	220	245	1	36	208	37	48
Unfall im Längsverkehr	1 872	2 660	28	454	2 178	290	64
sonstiger Unfall	965	1 114	9	295	810	173	158
Monat							
Januar	846	1 111	14	250	847	450	63
Februar	791	1 000	6	249	745	339	45
März	831	1 053	6	230	817	318	49
April	1 110	1 409	12	315	1 082	346	67
Mai	1 305	1 697	7	450	1 240	298	55
Juni	1 427	1 827	18	412	1 397	336	58
Juli	1 137	1 459	23	371	1 065	263	53
August	1 491	1 893	17	430	1 446	311	67
September
Oktober
November
Dezember
Wochentag							
Montag	1 408	1 729	18	366	1 345	397	43
Dienstag	1 448	1 808	24	405	1 379	392	52
Mittwoch	1 369	1 732	6	375	1 351	423	58
Donnerstag	1 482	1 817	17	413	1 387	381	61
Freitag	1 547	2 023	17	489	1 517	508	65
Samstag	948	1 311	8	354	949	315	99
Sonntag	736	1 029	13	305	711	245	79
Uhrzeit¹⁾							
0 - 1:59 Uhr	121	162	3	47	112	84	26
2 - 3:59 Uhr	66	96	2	24	70	52	27
4 - 5:59 Uhr	225	278	2	81	195	113	20
6 - 7:59 Uhr	923	1 119	9	243	867	288	21
8 - 9:59 Uhr	870	1 100	16	222	862	279	22
10 - 11:59 Uhr	1 067	1 355	9	315	1 031	332	27
12 - 13:59 Uhr	1 044	1 342	15	304	1 023	295	30
14 - 15:59 Uhr	1 573	2 061	16	482	1 563	387	49
16 - 17:59 Uhr	1 478	1 934	12	429	1 493	328	68
18 - 19:59 Uhr	890	1 118	12	299	807	243	67
20 - 21:59 Uhr	433	565	4	170	391	146	59
22 - 23:59 Uhr	248	319	3	91	225	114	41
Lichtverhältnisse							
Tageslicht	7 429	9 496	85	2 190	7 221	1 970	252
Dämmerung	379	477	3	103	371	124	36
Dunkelheit	1 130	1 476	15	414	1 047	567	169

1) Unfälle mit fehlendem Merkmal wurden nicht ausgewertet.

**16. Straßenverkehrsunfälle und Verunglückte im Zeitraum Januar bis August 2016
nach Ortslage, Unfalltypen, Monaten, Wochentagen, Uhrzeit und Lichtverhältnissen -
Alkoholfälle¹⁾**

Merkmal	Unfälle mit Personen- schaden	Ver- unglückte	Davon			Schwerwiegende Unfälle mit Sachschaden	
			Ge- tötete	Schwer- verletzte	Leicht- verletzte	im engeren Sinne	sonstige Alkoholfälle
Insgesamt	498	626	3	221	402	249	414
Ortslage							
innerorts	375	455	-	145	310	177	362
außerorts ohne Autobahn	114	159	1	73	85	57	39
auf Autobahnen	9	12	2	3	7	15	13
Unfalltyp							
Fahrunfall	271	334	1	135	198	177	112
Abbiegeunfall	26	38	-	9	29	8	23
Einbiegen-/Kreuzenunfall	54	70	-	20	50	16	27
Überschreitenunfall	29	35	-	14	21	-	5
Unfall durch ruhenden Verkehr	9	12	-	3	9	12	46
Unfall im Längsverkehr	70	90	2	24	64	19	57
sonstiger Unfall	39	47	-	16	31	17	144
Monat							
Januar	51	61	-	19	42	43	56
Februar	49	56	-	21	35	33	39
März	46	57	-	20	37	29	45
April	59	76	-	25	51	33	63
Mai	83	104	-	45	59	29	50
Juni	63	82	-	28	54	27	50
Juli	74	96	2	34	60	25	47
August	73	94	1	29	64	30	64
September
Oktober
November
Dezember
Wochentag							
Montag	42	51	-	13	38	27	39
Dienstag	53	66	1	20	45	20	42
Mittwoch	47	58	-	19	39	21	52
Donnerstag	79	93	-	31	62	21	58
Freitag	83	106	-	35	71	43	57
Samstag	91	123	-	49	74	53	94
Sonntag	103	129	2	54	73	64	72
Uhrzeit ²⁾							
0 - 1:59 Uhr	39	54	-	24	30	35	21
2 - 3:59 Uhr	26	33	-	12	21	17	25
4 - 5:59 Uhr	35	42	2	11	29	25	18
6 - 7:59 Uhr	26	33	-	12	21	18	18
8 - 9:59 Uhr	15	16	-	5	11	9	19
10 - 11:59 Uhr	25	33	-	9	24	8	22
12 - 13:59 Uhr	30	42	-	21	21	14	26
14 - 15:59 Uhr	43	51	-	15	36	14	45
16 - 17:59 Uhr	47	63	-	20	43	15	64
18 - 19:59 Uhr	57	70	-	22	48	29	63
20 - 21:59 Uhr	84	102	-	37	65	34	58
22 - 23:59 Uhr	71	87	1	33	53	31	35
Lichtverhältnisse							
Tageslicht	233	301	2	103	196	99	228
Dämmerung	38	45	-	9	36	8	35
Dunkelheit	227	280	1	109	170	142	151

1) Alkoholfälle sind Unfälle, bei denen mindestens ein Beteiligter alkoholisiert war.

2) Unfälle mit fehlendem Merkmal wurden nicht ausgewertet.

**17. Straßenverkehrsunfälle und Verunglückte im Zeitraum Januar bis August 2016
nach Ortslage, Unfalltypen, Monaten, Wochentagen, Uhrzeit und Lichtverhältnissen -
Anteil der Alkoholunfälle an allen Unfällen in Prozent¹⁾**

Merkmal	Unfälle mit Personen- schaden	Ver- unglückte	Davon			Schwerwiegende Unfälle mit Sachschaden	
			Ge- tötete	Schwer- verletzte	Leicht- verletzte	im engeren Sinne	sonstige Alkoholunfälle
Insgesamt	5,6	5,5	2,9	8,2	4,7	9,4	90,6
Ortslage							
innerorts	5,6	5,6	-	9,1	4,8	10,1	91,2
außerorts ohne Autobahn	6,2	6,0	1,8	8,2	5,0	9,3	90,7
auf Autobahnen	2,2	1,8	16,7	1,3	1,7	5,2	76,5
Unfalltyp							
Fahrerunfall	14,7	14,5	2,8	15,7	14,0	22,3	89,6
Abbiegeunfall	2,0	2,3	-	2,9	2,1	2,3	88,5
Einbiegen-/Kreuzenunfall	2,4	2,4	-	3,5	2,2	1,6	87,1
Überschreitenunfall	5,9	6,4	-	7,7	5,9	-	100,0
Unfall durch ruhenden Verkehr	4,1	4,9	-	8,3	4,3	32,4	95,8
Unfall im Längsverkehr	3,7	3,4	7,1	5,3	2,9	6,6	89,1
sonstiger Unfall	4,0	4,2	-	5,4	3,8	9,8	91,1
Monat							
Januar	6,0	5,5	-	7,6	5,0	9,6	88,9
Februar	6,2	5,6	-	8,4	4,7	9,7	86,7
März	5,5	5,4	-	8,7	4,5	9,1	91,8
April	5,3	5,4	-	7,9	4,7	9,5	94,0
Mai	6,4	6,1	-	10,0	4,8	9,7	90,9
Juni	4,4	4,5	-	6,8	3,9	8,0	86,2
Juli	6,5	6,6	8,7	9,2	5,6	9,5	88,7
August	4,9	5,0	5,9	6,7	4,4	9,6	95,5
September
Oktober
November
Dezember
Wochentag							
Montag	3,0	2,9	-	3,6	2,8	6,8	90,7
Dienstag	3,7	3,7	4,2	4,9	3,3	5,1	80,8
Mittwoch	3,4	3,3	-	5,1	2,9	5,0	89,7
Donnerstag	5,3	5,1	-	7,5	4,5	5,5	95,1
Freitag	5,4	5,2	-	7,2	4,7	8,5	87,7
Samstag	9,6	9,4	-	13,8	7,8	16,8	94,9
Sonntag	14,0	12,5	15,4	17,7	10,3	26,1	91,1
Uhrzeit ²⁾							
0 - 1:59 Uhr	32,2	33,3	-	51,1	26,8	41,7	80,8
2 - 3:59 Uhr	39,4	34,4	-	50,0	30,0	32,7	92,6
4 - 5:59 Uhr	15,6	15,1	100,0	13,6	14,9	22,1	90,0
6 - 7:59 Uhr	2,8	2,9	-	4,9	2,4	6,3	85,7
8 - 9:59 Uhr	1,7	1,5	-	2,3	1,3	3,2	86,4
10 - 11:59 Uhr	2,3	2,4	-	2,9	2,3	2,4	81,5
12 - 13:59 Uhr	2,9	3,1	-	6,9	2,1	4,7	86,7
14 - 15:59 Uhr	2,7	2,5	-	3,1	2,3	3,6	91,8
16 - 17:59 Uhr	3,2	3,3	-	4,7	2,9	4,6	94,1
18 - 19:59 Uhr	6,4	6,3	-	7,4	5,9	11,9	94,0
20 - 21:59 Uhr	19,4	18,1	-	21,8	16,6	23,3	98,3
22 - 23:59 Uhr	28,6	27,3	33,3	36,3	23,6	27,2	85,4
Lichtverhältnisse							
Tageslicht	3,1	3,2	2,4	4,7	2,7	5,0	90,5
Dämmerung	10,0	9,4	-	8,7	9,7	6,5	97,2
Dunkelheit	20,1	19,0	6,7	26,3	16,2	25,0	89,3

1) Alkoholunfälle sind Unfälle, bei denen mindestens ein Beteiligter alkoholisiert war.

2) Unfälle mit fehlendem Merkmal wurden nicht ausgewertet.

Herausgeber:

Statistisches Landesamt des Freistaates Sachsen

Redaktion:

Statistisches Landesamt des Freistaates Sachsen

Gestaltung und Satz:

Statistisches Landesamt des Freistaates Sachsen

Redaktionsschluss:

November 2016

Bezug:

Statistisches Landesamt des Freistaates Sachsen

Hausanschrift: Macherstraße 63, 01917 Kamenz

Telefon: +49 3578 33-1245

Telefax: +49 3578 33-55 1245

E-Mail: vertrieb@statistik.sachsen.de

www.statistik.sachsen.de

Verteilerhinweis

Diese Informationsschrift wird von der Sächsischen Staatsregierung im Rahmen ihrer verfassungsmäßigen Verpflichtung zur Information der Öffentlichkeit herausgegeben. Sie darf weder von politischen Parteien noch von deren Kandidaten oder Helfern zum Zwecke der Wahlwerbung verwendet werden. Dies gilt für alle Wahlen.

Missbräuchlich ist insbesondere die Verteilung auf Wahlveranstaltungen, an Informationsständen der Parteien sowie das Einlegen, Aufdrucken oder Aufkleben parteipolitischer Informationen oder Werbemittel.

Untersagt ist auch die Weitergabe an Dritte zur Verwendung bei der Wahlwerbung.

Copyright

Statistisches Landesamt des Freistaates Sachsen, Kamenz, 2016

Vervielfältigung und Verbreitung, auch auszugsweise, mit Quellenangabe gestattet.

ISSN 2195-4003