



Statistischer Bericht



Straßenverkehrsunfälle im Freistaat Sachsen

Juli 2016

H I 1 – m 07/16

Zeichenerklärung

- Nichts vorhanden (genau Null)
- 0 weniger als die Hälfte von 1 in der letzten besetzten Stelle, jedoch mehr als nichts
- ... Angabe fällt später an
- / Zahlenwert nicht sicher genug
- . Zahlenwert unbekannt oder geheim zu halten
- x Tabellenfach gesperrt, weil Aussage nicht sinnvoll
- () Aussagewert ist eingeschränkt
- p vorläufige Zahl
- r berichtigte Zahl
- s geschätzte Zahl

Inhalt

	Seite
Vorbemerkungen	3
Erläuterungen	3
Tabellen	
1. Straßenverkehrsunfälle mit Sachschaden 2014 bis 2016 nach Monaten	6
2. Straßenverkehrsunfälle mit Personenschaden 2014 bis 2016 nach Monaten	6
3. Verunglückte bei Straßenverkehrsunfällen 2014 bis 2016 nach Monaten	6
4. Straßenverkehrsunfälle mit Personenschaden und Verunglückte nach Straßenarten und Ortslage	7
5. Straßenverkehrsunfälle mit Personenschaden und Verunglückte nach Unfallarten und Ortslage	8
6. Straßenverkehrsunfälle mit Personenschaden und Verunglückte nach Unfalltypen und Ortslage	10
7. Verunglückte bei Straßenverkehrsunfällen nach Art der Verkehrsbeteiligung	11
8. Straßenverkehrsunfälle und Verunglückte nach Art der Verkehrsbeteiligung und Ortslage	12
9. Verunglückte bei Straßenverkehrsunfällen nach Altersgruppen und Geschlecht	14
10. An Straßenverkehrsunfällen beteiligte Fahrzeugführer und Fußgänger	16
11. Ursachen von Straßenverkehrsunfällen mit Personenschaden	18
12. Straßenverkehrsunfälle und Verunglückte nach Datum und Ortslage	21
13. Straßenverkehrsunfälle und Verunglückte im Juli 2016 nach Kreisfreien Städten und Landkreisen sowie Ortslage	23
14. Straßenverkehrsunfälle und Verunglückte im Zeitraum Januar bis Juli 2016 nach Kreisfreien Städten und Landkreisen sowie Ortslage	24
15. Straßenverkehrsunfälle und Verunglückte im Zeitraum Januar bis Juli 2016 nach Ortslage, Unfalltypen, Monaten, Wochentagen, Uhrzeit und Lichtverhältnissen	25
16. Straßenverkehrsunfälle und Verunglückte im Zeitraum Januar bis Juli 2016 nach Ortslage, Unfalltypen, Monaten, Wochentagen, Uhrzeit und Lichtverhältnissen - Alkoholunfälle	26
17. Straßenverkehrsunfälle und Verunglückte im Zeitraum Januar bis Juli 2016 nach Ortslage, Unfalltypen, Monaten, Wochentagen, Uhrzeit und Lichtverhältnissen - Anteil der Alkoholunfälle an allen Unfällen in Prozent	27

Abbildungen	Seite
Abb. 1 Straßenverkehrsunfälle insgesamt 2014 bis 2016 nach Monaten	4
Abb. 2 Straßenverkehrsunfälle mit Personenschaden 2014 bis 2016 nach Monaten	4
Abb. 3 Straßenverkehrsunfälle mit Sachschaden 2014 bis 2016 nach Monaten	4
Abb. 4 Getötete bei Straßenverkehrsunfällen 2014 bis 2016 nach Monaten	5
Abb. 5 Schwerverletzte bei Straßenverkehrsunfällen 2014 bis 2016 nach Monaten	5
Abb. 6 Leichtverletzte bei Straßenverkehrsunfällen 2014 bis 2016 nach Monaten	5

Vorbemerkungen

Rechtsgrundlagen

Die Rechtsgrundlage des vorliegenden Berichtes bildet das Gesetz über die Statistik der Straßenverkehrsunfälle vom 15. Juni 1990 (BGBl. I S. 1078 ff.) in Verbindung mit dem Bundesstatistikgesetz vom 22. Januar 1987 (BGBl. I S. 462, 565), in der jeweils geltenden Fassung sowie mit dem Sächsischen Statistikgesetz vom 17. Mai 1993 (SächsGVBl. S. 453) in der jeweils geltenden Fassung. Ab dem 1. Januar 1995 gelten zusätzlich das Erste Gesetz zur Änderung des Straßenverkehrsunfallstatistikgesetzes vom 23. November 1994 (BGBl. I S. 3491) und die Verordnung zur näheren Bestimmung des schwerwiegenden Unfalls mit Sachschaden im Sinne des Straßenverkehrsunfallstatistikgesetzes vom 21. Dezember 1994 (BGBl. I S. 3970).

Berichtskreis

Die Statistik der Straßenverkehrsunfälle erfasst alle Unfälle, zu denen die Polizei herangezogen wurde.

Erläuterungen

Straßenverkehrsunfälle sind Unfälle, bei denen infolge des Fahrverkehrs auf öffentlichen Wegen und Plätzen Personen verletzt oder getötet wurden oder Sachschaden verursacht worden ist.

Unfälle werden nach ihren Folgen unterschieden in:

- Unfälle mit Personenschaden: Unfälle, bei denen Personen getötet bzw. schwer oder leicht verletzt wurden.
- Schwerwiegende Unfälle mit Sachschaden im engeren Sinne: Unfälle, bei denen als Unfallursache ein Straftatbestand oder eine Ordnungswidrigkeit (Bußgeld) vorlag und bei denen gleichzeitig mindestens ein Kfz aufgrund eines Unfallschadens von der Unfallstelle abgeschleppt werden musste (nicht fahrbereit); dies betrifft auch Fälle unter Einfluss berauschender Mittel,
- Sonstige Sachschadensunfälle unter der Einwirkung von Alkohol oder anderen berauschenden Mitteln: Unfälle, bei denen mindestens ein Unfallbeteiligter unter Alkoholeinwirkung oder anderer berauschender Mittel stand und alle beteiligten Kfz noch fahrbereit waren.
- Sonstige Sachschadensunfälle ohne Alkoholeinwirkung (sog. Bagatelleunfälle): alle übrigen Sachschadensunfälle.

Als Verunglückte zählen Personen (auch Mitfahrer), die beim Unfall verletzt oder getötet wurden. Dabei werden erfasst als:

- Getötete: Personen, die beim Unfall oder innerhalb von 30 Tagen an den Unfallfolgen starben,
- Schwerverletzte: Personen, die unmittelbar zur stationären Behandlung (für mindestens 24 Stunden) in einem Krankenhaus aufgenommen wurden,
- Leichtverletzte: alle übrigen Verletzten.

Als Beteiligte an einem Straßenverkehrsunfall werden alle Fahrzeugführer oder Fußgänger erfasst, die selbst - oder deren Fahrzeug - Schäden erlitten oder hervorgerufen haben.

Jedem Straßenverkehrsunfall können ein oder mehrere Unfallursachen zugeordnet werden, so dass die Anzahl der Ursachen i. d. R. größer ist als die Anzahl der Unfälle. Bei Nachmeldungen handelt es sich um Unfallvorgänge, die aufgrund verspäteten Eingangs der Unfallanzeigen nicht mehr in das jeweilige Monatsergebnis eingearbeitet werden können.

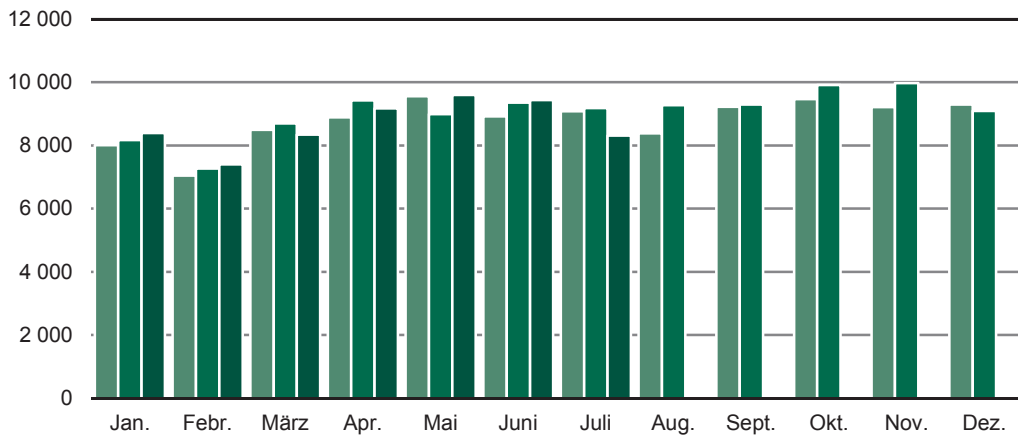
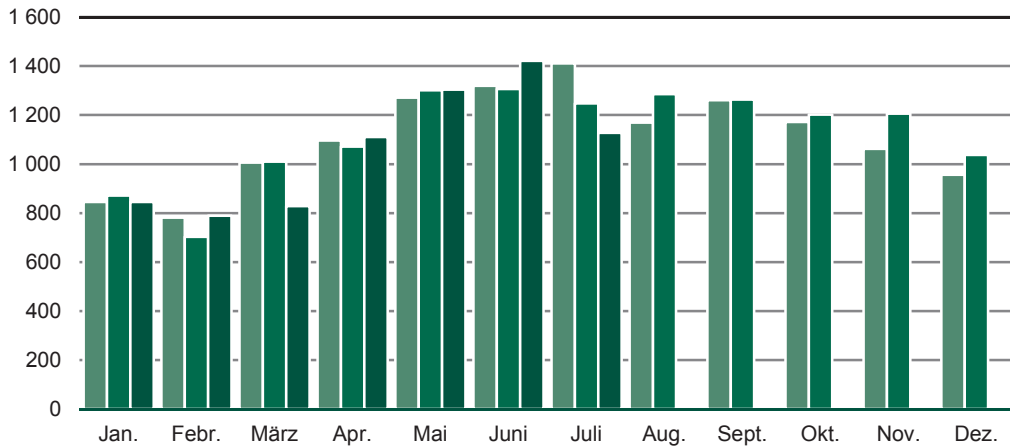
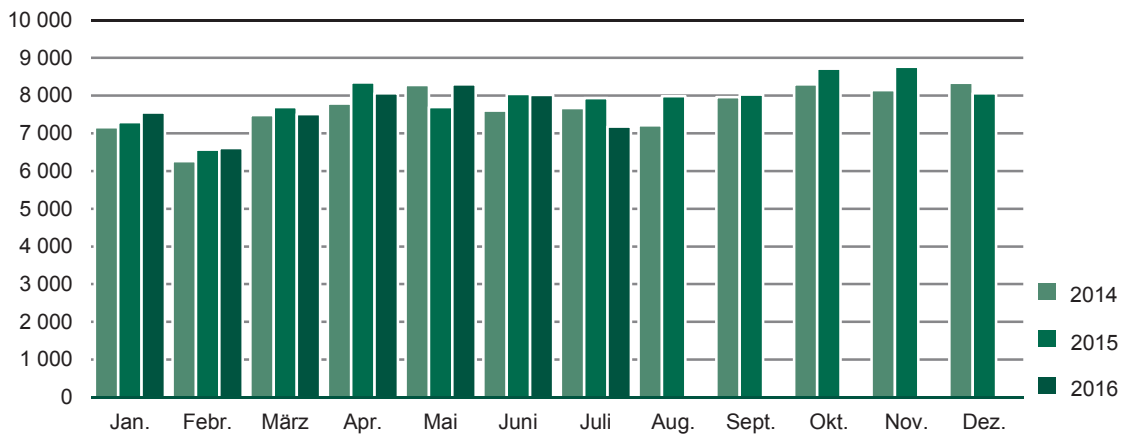
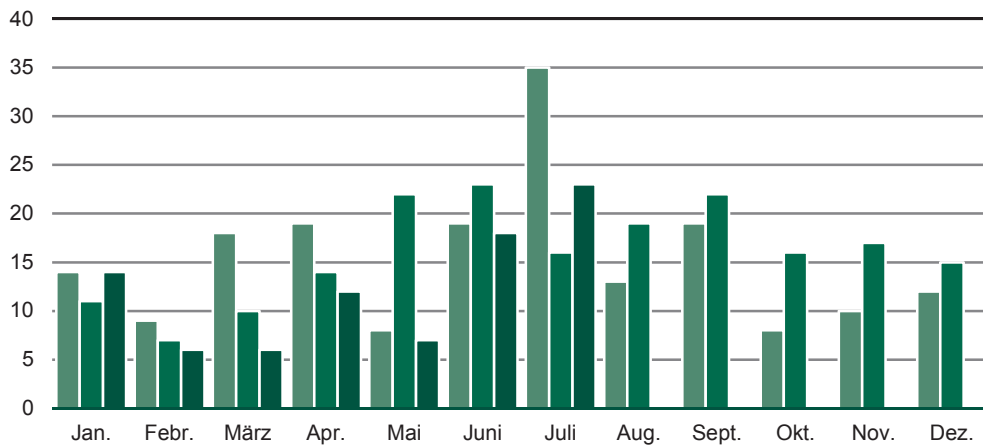
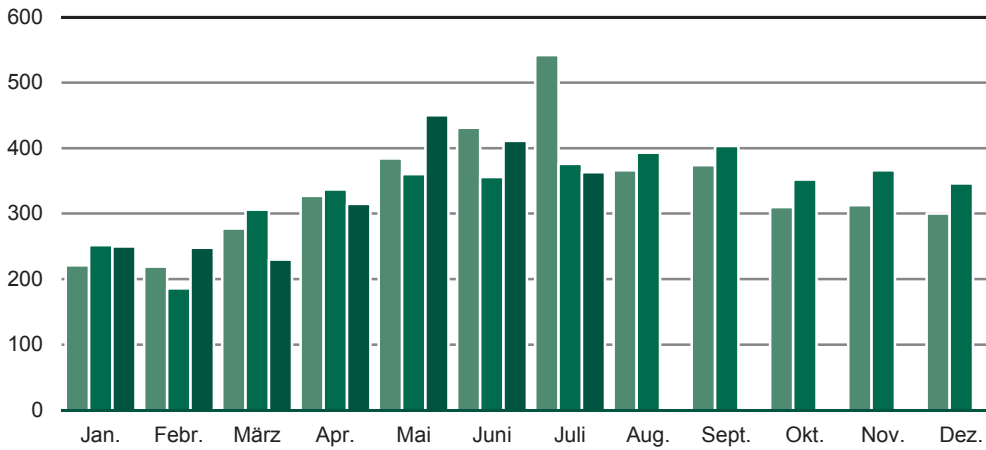
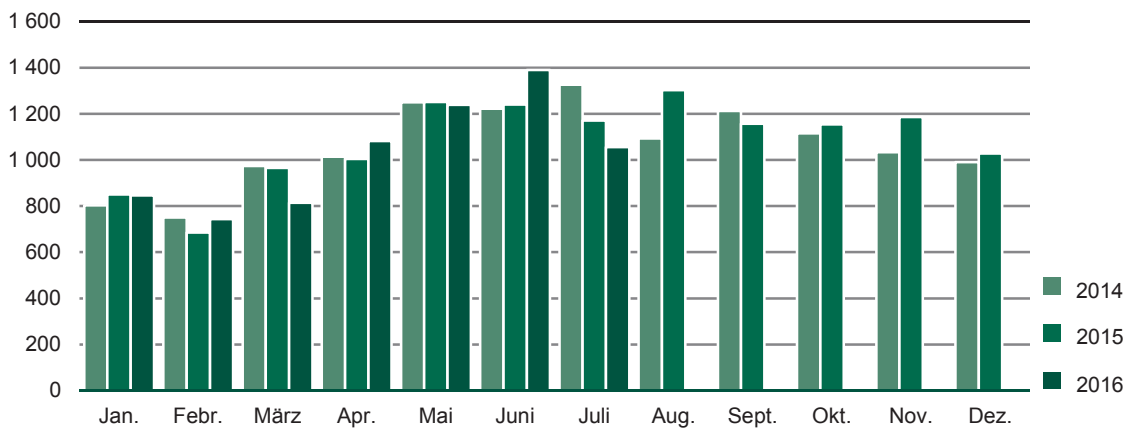
Abb. 1 Straßenverkehrsunfälle insgesamt 2014 bis 2016 nach Monaten**Abb. 2 Straßenverkehrsunfälle mit Personenschaden 2014 bis 2016 nach Monaten****Abb. 3 Straßenverkehrsunfälle mit Sachschaden 2014 bis 2016 nach Monaten**

Abb. 4 Getötete bei Straßenverkehrsunfällen 2014 bis 2016 nach Monaten**Abb. 5 Schwerverletzte bei Straßenverkehrsunfällen 2014 bis 2016 nach Monaten****Abb. 6 Leichtverletzte bei Straßenverkehrsunfällen 2014 bis 2016 nach Monaten**

1. Straßenverkehrsunfälle mit Sachschaden 2014 bis 2016 nach Monaten¹⁾

Monat	Insgesamt			Schwerwiegende Unfälle mit Sachschaden						Sonst.		
				im engeren Sinne			Einfluss berausch. Mittel ²⁾			Sachschadensunfälle ohne Alkoholeinwirkung		
	2014	2015	2016	2014	2015	2016	2014	2015	2016	2014	2015	2016
Januar	7 160	7 298	7 549	427	384	450	56	55	63	6 677	6 859	7 036
Februar	6 266	6 569	6 609	283	297	339	45	36	45	5 938	6 236	6 225
März	7 488	7 693	7 512	325	316	319	49	48	49	7 114	7 329	7 144
April	7 791	8 353	8 061	291	350	346	70	63	67	7 430	7 940	7 648
Mai	8 286	7 695	8 299	362	290	298	69	58	55	7 855	7 347	7 946
Juni	7 600	8 046	8 015	310	338	337	66	69	58	7 224	7 639	7 620
Juli	7 673	7 935	7 182	351	323	263	55	72	53	7 267	7 540	6 866
August	7 211	7 985	...	299	303	...	66	75	...	6 846	7 607	...
September	7 964	8 031	...	384	336	...	74	55	...	7 506	7 640	...
Oktober	8 296	8 713	...	402	405	...	55	76	...	7 839	8 232	...
November	8 150	8 770	...	355	410	...	73	67	...	7 722	8 293	...
Dezember	8 341	8 061	...	455	367	...	62	72	...	7 824	7 622	...
Jan.-Juli	52 264	53 589	53 227	2 349	2 298	2 352	410	401	390	49 505	50 890	50 485
Jahr	92 226	95 149	...	4 244	4 119	...	740	746	...	87 242	90 284	...

2. Straßenverkehrsunfälle mit Personenschaden 2014 bis 2016 nach Monaten¹⁾

Monat	Insgesamt			Unfälle mit								
				Getöteten			Schwerverletzten			Leichtverletzten		
	2014	2015	2016	2014	2015	2016	2014	2015	2016	2014	2015	2016
Januar	845	871	846	14	11	13	202	202	218	629	658	615
Februar	782	703	789	9	7	5	192	164	209	581	532	575
März	1 006	1 010	829	15	10	6	246	266	194	745	734	629
April	1 096	1 071	1 110	18	13	12	289	285	282	789	773	816
Mai	1 271	1 301	1 304	8	22	7	335	316	399	928	963	898
Juni	1 319	1 307	1 421	18	18	17	370	317	355	931	972	1 049
Juli	1 411	1 247	1 127	21	16	19	424	335	297	966	896	811
August	1 169	1 286	...	13	19	...	326	325	...	830	942	...
September	1 261	1 263	...	17	19	...	330	348	...	914	896	...
Oktober	1 172	1 202	...	8	15	...	274	307	...	890	880	...
November	1 062	1 206	...	10	16	...	271	309	...	781	881	...
Dezember	957	1 037	...	11	14	...	237	268	...	709	755	...
Jan.-Juli	7 730	7 510	7 426	103	97	79	2 058	1 885	1 954	5 569	5 528	5 393
Jahr	13 351	13 504	...	162	180	...	3 496	3 442	...	9 693	9 882	...

3. Verunglückte bei Straßenverkehrsunfällen 2014 bis 2016 nach Monaten¹⁾

Monat	Insgesamt			Verunglückte								
				Getötete			Schwerverletzte			Leichtverletzte		
	2014	2015	2016	2014	2015	2016	2014	2015	2016	2014	2015	2016
Januar	1 038	1 113	1 111	14	11	14	221	252	250	803	850	847
Februar	979	878	998	9	7	6	219	186	248	751	685	744
März	1 269	1 282	1 051	18	10	6	277	306	230	974	966	815
April	1 361	1 356	1 409	19	14	12	327	337	315	1 015	1 005	1 082
Mai	1 642	1 634	1 696	8	22	7	384	360	450	1 250	1 252	1 239
Juni	1 673	1 620	1 820	19	23	18	431	356	411	1 223	1 241	1 391
Juli	1 903	1 563	1 442	35	16	23	542	376	363	1 326	1 171	1 056
August	1 472	1 715	...	13	19	...	366	393	...	1 093	1 303	...
September	1 606	1 583	...	19	22	...	374	403	...	1 213	1 158	...
Oktober	1 433	1 523	...	8	16	...	310	352	...	1 115	1 155	...
November	1 357	1 569	...	10	17	...	313	366	...	1 034	1 186	...
Dezember	1 303	1 389	...	12	15	...	300	346	...	991	1 028	...
Jan.-Juli	9 865	9 446	9 527	122	103	86	2 401	2 173	2 267	7 342	7 170	7 174
Jahr	17 036	17 225	...	184	192	...	4 064	4 033	...	12 788	13 000	...

1) einschließlich Nachmeldungen

2) sonstige Sachschadensunfälle unter der Einwirkung von Alkohol oder anderen berauschenden Mitteln

4. Straßenverkehrsunfälle mit Personenschaden und Verunglückte nach Straßenarten und Ortslage

Straßenart Ortslage	Unfälle mit Personen- schaden	Verunglückte				Unfälle mit Personen- schaden	Verunglückte			
		insgesamt	davon				insgesamt	davon		
			Getötete	Schwer- verletzte	Leicht- verletzte			Getötete	Schwer- verletzte	Leicht- verletzte
Juli 2016										
Autobahnen	63	108	4	34	70	47	77	1	21	55
Bundesstraßen	228	287	4	79	204	263	347	5	72	270
innerorts	163	199	-	49	150	180	233	-	40	193
außerorts	65	88	4	30	54	83	114	5	32	77
Staatsstraßen	257	355	10	97	248	280	366	6	101	259
innerorts	141	179	3	36	140	154	188	-	43	145
außerorts	116	176	7	61	108	126	178	6	58	114
Kreisstraßen	77	102	1	35	66	88	105	2	35	68
innerorts	42	54	-	14	40	53	61	1	20	40
außerorts	35	48	1	21	26	35	44	1	15	28
Andere Straßen	502	590	4	118	468	569	668	2	147	519
innerorts	473	555	4	103	448	540	634	1	142	491
außerorts	29	35	-	15	20	29	34	1	5	28
Insgesamt	1 127	1 442	23	363	1 056	1 247	1 563	16	376	1 171
 innerorts	819	987	7	202	778	927	1 116	2	245	869
 außerorts	308	455	16	161	278	320	447	14	131	302
Januar - Juli 2016										
Autobahnen	348	569	12	201	356	310	508	9	156	343
Bundesstraßen	1 543	2 139	25	510	1 604	1 608	2 164	32	478	1 654
innerorts	1 051	1 392	6	277	1 109	1 086	1 381	9	266	1 106
außerorts	492	747	19	233	495	522	783	23	212	548
Staatsstraßen	1 546	2 152	25	571	1 556	1 616	2 155	29	562	1 564
innerorts	901	1 173	7	260	906	963	1 207	10	246	951
außerorts	645	979	18	311	650	653	948	19	316	613
Kreisstraßen	521	652	7	197	448	552	663	18	195	450
innerorts	291	352	2	86	264	319	366	4	95	267
außerorts	230	300	5	111	184	233	297	14	100	183
Andere Straßen	3 468	4 015	17	788	3 210	3 424	3 956	15	782	3 159
innerorts	3 306	3 812	16	708	3 088	3 269	3 751	13	713	3 025
außerorts	162	203	1	80	122	155	205	2	69	134
Insgesamt	7 426	9 527	86	2 267	7 174	7 510	9 446	103	2 173	7 170
 innerorts	5 549	6 729	31	1 331	5 367	5 637	6 705	36	1 320	5 349
 außerorts	1 877	2 798	55	936	1 807	1 873	2 741	67	853	1 821

5. Straßenverkehrsunfälle mit Personenschaden und Verunglückte nach Unfallarten und Ortslage

Unfallart Ortslage	Unfälle mit Personen- schaden	Verunglückte				Unfälle mit Personen- schaden	Verunglückte			
		insgesamt	davon				insgesamt	davon		
			Getötete	Schwer- verletzte	Leicht- verletzte			Getötete	Schwer- verletzte	Leicht- verletzte
Juli 2016										
Juli 2015										
Zusammenstoß mit anderem Fahrzeug, das										
anfährt, anhält oder im										
ruhenden Verkehr steht	40	44	-	5	39	61	76	-	10	66
innerorts	35	38	-	3	35	54	62	-	8	54
außerorts	5	6	-	2	4	7	14	-	2	12
vorausfährt oder wartet	134	183	2	19	162	155	211	1	22	188
innerorts	90	110	-	6	104	120	159	-	12	147
außerorts	44	73	2	13	58	35	52	1	10	41
seitlich in gleicher										
Richtung fährt	85	104	3	18	83	88	104	1	19	84
innerorts	62	69	-	8	61	62	69	-	15	54
außerorts	23	35	3	10	22	26	35	1	4	30
entgegenkommt	108	180	9	57	114	107	171	3	40	128
innerorts	74	111	1	26	84	77	115	-	25	90
außerorts	34	69	8	31	30	30	56	3	15	38
einbiegt oder kreuzt	324	425	3	86	336	381	491	5	116	370
innerorts	285	358	2	59	297	319	392	1	86	305
außerorts	39	67	1	27	39	62	99	4	30	65
Zusammenstoß zwischen										
Fahrzeug und Fußgänger	74	79	-	25	54	91	98	-	28	70
innerorts	72	77	-	25	52	86	93	-	28	65
außerorts	2	2	-	-	2	5	5	-	-	5
Aufprall auf Hindernis	8	8	-	2	6	7	10	-	3	7
innerorts	2	2	-	-	2	2	3	-	-	3
außerorts	6	6	-	2	4	5	7	-	3	4
Abkommen von Fahrbahn										
nach rechts	135	175	2	75	98	120	145	3	58	84
innerorts	44	53	-	30	23	44	52	-	18	34
außerorts	91	122	2	45	75	76	93	3	40	50
nach links	62	72	1	28	43	74	89	2	29	58
innerorts	26	28	1	10	17	27	31	-	13	18
außerorts	36	44	-	18	26	47	58	2	16	40
Unfall anderer Art	157	172	3	48	121	163	168	1	51	116
innerorts	129	141	3	35	103	136	140	1	40	99
außerorts	28	31	-	13	18	27	28	-	11	17
Insgesamt	1 127	1 442	23	363	1 056	1 247	1 563	16	376	1 171
 innerorts	819	987	7	202	778	927	1 116	2	245	869
 außerorts	308	455	16	161	278	320	447	14	131	302

Noch: 5. Straßenverkehrsunfälle mit Personenschaden und Verunglückte nach Unfallarten und Ortslage

Unfallart Ortslage	Unfälle mit Personen- schaden	Verunglückte				Unfälle mit Personen- schaden	Verunglückte			
		insgesamt	davon				insgesamt	davon		
			Getötete	Schwer- verletzte	Leicht- verletzte			Getötete	Schwer- verletzte	Leicht- verletzte
Januar - Juli 2016										
Januar - Juli 2015										
Zusammenstoß mit anderem Fahrzeug, das anfährt, anhält oder im ruhenden Verkehr steht										
innerorts	316	374	1	43	330	366	442	1	53	388
außerorts	285	326	-	33	293	330	380	-	45	335
vorausfährt oder wartet	31	48	1	10	37	36	62	1	8	53
innerorts	1 087	1 564	10	203	1 351	1 105	1 564	5	182	1 377
außerorts	775	1 022	1	71	950	813	1 090	1	76	1 013
seitlich in gleicher Richtung fährt	312	542	9	132	401	292	474	4	106	364
innerorts	443	549	5	107	437	440	531	6	82	443
außerorts	324	372	1	56	315	326	366	2	45	319
entgegenkommt	119	177	4	51	122	114	165	4	37	124
innerorts	685	1 134	24	326	784	632	987	20	274	693
außerorts	417	621	4	136	481	414	575	4	133	438
einbiegt oder kreuzt	268	513	20	190	303	218	412	16	141	255
innerorts	2 107	2 692	12	532	2 148	2 140	2 704	15	536	2 153
außerorts	1 836	2 266	7	393	1 866	1 827	2 190	6	386	1 798
Zusammenstoß zwischen Fahrzeug und Fußgänger	271	426	5	139	282	313	514	9	150	355
innerorts	762	831	10	255	566	785	860	20	265	575
außerorts	739	805	9	246	550	748	815	13	256	546
Aufprall auf Hindernis	23	26	1	9	16	37	45	7	9	29
innerorts	44	49	-	17	32	42	46	-	9	37
außerorts	18	20	-	6	14	24	26	-	4	22
Abkommen von Fahrbahn nach rechts	26	29	-	11	18	18	20	-	5	15
innerorts	712	898	8	333	557	696	831	18	300	513
außerorts	283	338	-	120	218	253	292	4	85	203
nach links	429	560	8	213	339	443	539	14	215	310
innerorts	420	502	9	179	314	417	517	13	184	320
außerorts	153	178	2	58	118	154	180	2	60	118
Unfall anderer Art	267	324	7	121	196	263	337	11	124	202
innerorts	850	934	7	272	655	887	964	5	288	671
außerorts	719	781	7	212	562	748	791	4	230	557
Insgesamt	131	153	-	60	93	139	173	1	58	114
innerorts	7 426	9 527	86	2 267	7 174	7 510	9 446	103	2 173	7 170
außerorts	5 549	6 729	31	1 331	5 367	5 637	6 705	36	1 320	5 349
	1 877	2 798	55	936	1 807	1 873	2 741	67	853	1 821

6. Straßenverkehrsunfälle mit Personenschaden und Verunglückte nach Unfalltypen und Ortslage

Unfalltyp Ortslage	Unfälle mit Personen- schaden	Verunglückte				Unfälle mit Personen- schaden	Verunglückte			
		insgesamt	davon				insgesamt	davon		
			Getötete	Schwer- verletzte	Leicht- verletzte			Getötete	Schwer- verletzte	Leicht- verletzte
Juli 2016										
Fahrunfall	292	368	8	145	215	261	326	7	115	204
innerorts	144	166	2	62	102	141	167	-	54	113
außerorts	148	202	6	83	113	120	159	7	61	91
Abbiegeunfall	167	204	1	35	168	174	222	2	50	170
innerorts	143	171	1	27	143	145	182	-	36	146
außerorts	24	33	-	8	25	29	40	2	14	24
Einbiegen-/Kreuzenunfall	284	386	2	78	306	325	414	3	95	316
innerorts	250	326	1	52	273	273	333	1	72	260
außerorts	34	60	1	26	33	52	81	2	23	56
Überschreitenunfall	45	52	-	16	36	40	43	-	12	31
innerorts	45	52	-	16	36	40	43	-	12	31
außerorts	-	-	-	-	-	-	-	-	-	-
Unfall durch ruhenden Verkehr	17	19	-	3	16	29	34	-	2	32
innerorts	17	19	-	3	16	28	33	-	2	31
außerorts	-	-	-	-	-	1	1	-	-	1
Unfall im Längsverkehr	208	284	10	51	223	257	349	3	49	297
innerorts	134	161	1	22	138	175	222	-	28	194
außerorts	74	123	9	29	85	82	127	3	21	103
Sonstiger Unfall	114	129	2	35	92	161	175	1	53	121
innerorts	86	92	2	20	70	125	136	1	41	94
außerorts	28	37	-	15	22	36	39	-	12	27
Insgesamt	1 127	1 442	23	363	1 056	1 247	1 563	16	376	1 171
 innerorts	819	987	7	202	778	927	1 116	2	245	869
 außerorts	308	455	16	161	278	320	447	14	131	302
Januar - Juli 2016										
Fahrunfall	1 582	1 986	31	729	1 226	1 540	1 930	39	703	1 188
innerorts	805	954	7	312	635	769	897	9	290	598
außerorts	777	1 032	24	417	591	771	1 033	30	413	590
Abbiegeunfall	1 068	1 381	3	253	1 125	1 126	1 388	12	267	1 109
innerorts	906	1 109	1	175	933	975	1 151	8	203	940
außerorts	162	272	2	78	192	151	237	4	64	169
Einbiegen-/Kreuzenunfall	1 848	2 379	10	477	1 892	1 864	2 352	10	438	1 904
innerorts	1 613	2 010	6	352	1 652	1 589	1 909	4	319	1 586
außerorts	235	369	4	125	240	275	443	6	119	318
Überschreitenunfall	431	473	8	162	303	439	488	14	163	311
innerorts	422	462	7	156	299	427	474	10	160	304
außerorts	9	11	1	6	4	12	14	4	3	7
Unfall durch ruhenden Verkehr	179	197	1	27	169	183	202	-	31	171
innerorts	174	191	1	24	166	172	185	-	29	156
außerorts	5	6	-	3	3	11	17	-	2	15
Unfall im Längsverkehr	1 536	2 205	25	379	1 801	1 539	2 151	20	320	1 811
innerorts	1 025	1 325	3	151	1 171	1 048	1 365	-	138	1 227
außerorts	511	880	22	228	630	491	786	20	182	584
Sonstiger Unfall	782	906	8	240	658	819	935	8	251	676
innerorts	604	678	6	161	511	657	724	5	181	538
außerorts	178	228	2	79	147	162	211	3	70	138
Insgesamt	7 426	9 527	86	2 267	7 174	7 510	9 446	103	2 173	7 170
 innerorts	5 549	6 729	31	1 331	5 367	5 637	6 705	36	1 320	5 349
 außerorts	1 877	2 798	55	936	1 807	1 873	2 741	67	853	1 821
Januar - Juli 2015										
Fahrunfall	1 582	1 986	31	729	1 226	1 540	1 930	39	703	1 188
innerorts	805	954	7	312	635	769	897	9	290	598
außerorts	777	1 032	24	417	591	771	1 033	30	413	590
Abbiegeunfall	1 068	1 381	3	253	1 125	1 126	1 388	12	267	1 109
innerorts	906	1 109	1	175	933	975	1 151	8	203	940
außerorts	162	272	2	78	192	151	237	4	64	169
Einbiegen-/Kreuzenunfall	1 848	2 379	10	477	1 892	1 864	2 352	10	438	1 904
innerorts	1 613	2 010	6	352	1 652	1 589	1 909	4	319	1 586
außerorts	235	369	4	125	240	275	443	6	119	318
Überschreitenunfall	431	473	8	162	303	439	488	14	163	311
innerorts	422	462	7	156	299	427	474	10	160	304
außerorts	9	11	1	6	4	12	14	4	3	7
Unfall durch ruhenden Verkehr	179	197	1	27	169	183	202	-	31	171
innerorts	174	191	1	24	166	172	185	-	29	156
außerorts	5	6	-	3	3	11	17	-	2	15
Unfall im Längsverkehr	1 536	2 205	25	379	1 801	1 539	2 151	20	320	1 811
innerorts	1 025	1 325	3	151	1 171	1 048	1 365	-	138	1 227
außerorts	511	880	22	228	630	491	786	20	182	584
Sonstiger Unfall	782	906	8	240	658	819	935	8	251	676
innerorts	604	678	6	161	511	657	724	5	181	538
außerorts	178	228	2	79	147	162	211	3	70	138
Insgesamt	7 426	9 527	86	2 267	7 174	7 510	9 446	103	2 173	7 170
 innerorts	5 549	6 729	31	1 331	5 367	5 637	6 705	36	1 320	5 349
 außerorts	1 877	2 798	55	936	1 807	1 873	2 741	67	853	1 821

7. Verunglückte bei Straßenverkehrsunfällen nach Art der Verkehrsbeteiligung

Art der Verkehrsbeteiligung	Verunglückte				Verunglückte			
	insgesamt	davon			insgesamt	davon		
		Getötete	Schwer- verletzte	Leicht- verletzte		Getötete	Schwer- verletzte	Leicht- verletzte
	Juli 2016				Juli 2015			
Fahrer und Mitfahrer von								
Kraftfahrzeugen	973	19	252	702	1 037	14	249	774
darunter von								
Krafträdern mit Versicherungskennzeichen ¹⁾	80	-	21	59	112	-	31	81
Krafträdern m. amtl. Kennz. ²⁾	125	4	52	69	146	7	55	84
Personenkraftwagen	718	14	167	537	740	7	153	580
Bussen	14	-	4	10	7	-	1	6
Güterkraftfahrzeugen	35	1	8	26	31	-	9	22
Fahrrädern ³⁾	379	3	84	292	429	2	99	328
darunter								
unter 15 Jahren	32	-	9	23	37	-	10	27
anderen Fahrzeugen	12	1	2	9	6	-	1	5
Fußgänger ⁴⁾	77	-	25	52	88	-	25	63
darunter								
unter 15 Jahren	11	-	5	6	19	-	8	11
65 Jahre und mehr	17	-	10	7	21	-	8	13
Andere Personen	1	-	-	1	3	-	2	1
Insgesamt	1 442	23	363	1 056	1 563	16	376	1 171
darunter								
unter 15 Jahren	94	1	26	67	102	-	33	69
65 Jahre und mehr	197	8	74	115	234	3	68	163
	Januar - Juli 2016				Januar - Juli 2015			
Fahrer und Mitfahrer von								
Kraftfahrzeugen	6 454	61	1 500	4 893	6 359	75	1 404	4 880
darunter von								
Krafträdern mit Versicherungskennzeichen ¹⁾	391	1	114	276	412	-	116	296
Krafträdern m. amtl. Kennz. ²⁾	566	16	248	302	632	24	232	376
Personenkraftwagen	5 085	38	1 058	3 989	4 929	47	968	3 914
Bussen	137	-	15	122	126	-	16	110
Güterkraftfahrzeugen	253	6	61	186	224	2	60	162
Fahrrädern ³⁾	2 170	13	500	1 657	2 184	8	498	1 678
darunter								
unter 15 Jahren	217	-	44	173	216	1	41	174
anderen Fahrzeugen	72	2	10	60	51	-	10	41
Fußgänger ⁴⁾	815	10	254	551	837	20	257	560
darunter								
unter 15 Jahren	189	2	61	126	193	1	60	132
65 Jahre und mehr	208	6	94	108	213	12	88	113
Andere Personen	16	-	3	13	15	-	4	11
Insgesamt	9 527	86	2 267	7 174	9 446	103	2 173	7 170
darunter								
unter 15 Jahren	738	3	172	563	706	2	166	538
65 Jahre und mehr	1 415	30	466	919	1 362	34	455	873

Erläuterung der Fußnoten bei Tabelle 10

8. Straßenverkehrsunfälle und Verunglückte nach Art der Verkehrsbeteiligung und Ortslage

Art der Verkehrsbeteiligung ^{*)}	Unfälle mit Personenschaden	Verunglückte		Schwerw. Unfälle mit Sachschaden (i. e. S.)	Unfälle mit Personenschaden	Verunglückte		Schwerw. Unfälle mit Sachschaden (i. e. S.)
		Getötete	Schwer- u. Leichtverletzte			Getötete	Schwer- u. Leichtverletzte	
Juli 2016								
Juli 2015								
innerhalb von Ortschaften								
Unfälle insgesamt	819	7	980	163	927	2	1 114	214
darunter Unfälle mit Beteiligung von Fahrern von:								
Krafträdern mit Versicherungskennzeichen ¹⁾	65	-	72	1	89	-	103	-
Krafträdern m. amtl. Kennz. ²⁾	73	-	87	3	79	-	96	8
Personenkraftwagen	608	5	754	159	699	1	859	210
Bussen	16	-	19	3	12	-	18	5
Güterkraftfahrzeugen	73	2	97	21	65	-	71	30
dar.: Liefer- und Lastkraftwagen								
zul. Gesamtgewicht bis 3 500 kg	47	2	65	11	43	-	46	18
über 3 500 kg	17	-	21	7	16	-	18	8
Sattelzugmaschinen	6	-	8	2	4	-	5	4
Landwirtschaftlichen Zugmaschinen	3	-	4	-	5	-	6	-
Fahrrädern ³⁾	346	3	358	1	394	2	417	1
Fußgänger ⁴⁾	83	-	96	-	87	-	95	-
außerhalb von Ortschaften, einschl. Autobahn								
Unfälle insgesamt	308	16	439	100	320	14	433	109
darunter Unfälle mit Beteiligung von Fahrern von:								
Krafträdern mit Versicherungskennzeichen ¹⁾	10	-	11	-	17	-	19	1
Krafträdern m. amtl. Kennz. ²⁾	42	4	47	1	61	7	61	3
Personenkraftwagen	238	13	364	91	254	10	365	105
Bussen	3	-	3	-	1	-	2	1
Güterkraftfahrzeugen	42	4	54	20	38	3	49	23
dar.: Liefer- und Lastkraftwagen								
zul. Gesamtgewicht bis 3 500 kg	17	-	24	7	16	1	25	9
über 3 500 kg	11	-	13	8	14	1	19	9
Sattelzugmaschinen	17	4	22	5	11	1	12	6
Landwirtschaftlichen Zugmaschinen	2	-	2	1	6	1	6	2
Fahrrädern ³⁾	35	-	37	-	31	-	34	-
Fußgänger ⁴⁾	2	-	2	-	6	-	6	-
innerhalb und außerhalb von Ortschaften								
Unfälle insgesamt	1 127	23	1 419	263	1 247	16	1 547	323
darunter Unfälle mit Beteiligung von Fahrern von:								
Krafträdern mit Versicherungskennzeichen ¹⁾	75	-	83	1	106	-	122	1
Krafträdern m. amtl. Kennz. ²⁾	115	4	134	4	140	7	157	11
Personenkraftwagen	846	18	1 118	250	953	11	1 224	315
Bussen	19	-	22	3	13	-	20	6
Güterkraftfahrzeugen	115	6	151	41	103	3	120	53
dar.: Liefer- und Lastkraftwagen								
zul. Gesamtgewicht bis 3 500 kg	64	2	89	18	59	1	71	27
über 3 500 kg	28	-	34	15	30	1	37	17
Sattelzugmaschinen	23	4	30	7	15	1	17	10
Landwirtschaftlichen Zugmaschinen	5	-	6	1	11	1	12	2
Fahrrädern ³⁾	381	3	395	1	425	2	451	1
Fußgänger ⁴⁾	85	-	98	-	93	-	101	-

*) Die Tabelle enthält Mehrfachzählungen, da bei einem Unfall mehrere Verkehrsarten beteiligt sein können. Erläuterung der Fußnoten bei Tabelle 10

Noch: 8. Straßenverkehrsunfälle und Verunglückte nach Art der Verkehrsbeteiligung und Ortslage

Art der Verkehrsbeteiligung ^{*)}	Unfälle mit Personenschaden	Verunglückte		Schwerw. Unfälle mit Sachschaden (i. e. S.)	Unfälle mit Personenschaden	Verunglückte		Schwerw. Unfälle mit Sachschaden (i. e. S.)	
		Getötete	Schwer- u. Leichtverletzte			Getötete	Schwer- u. Leichtverletzte		
		Januar - Juli 2016				Januar - Juli 2015			
innerhalb von Ortschaften									
Unfälle insgesamt	5 549	31	6 698	1 543	5 637	36	6 669	1 503	
darunter Unfälle mit Beteiligung von Fahrern von:									
Krafträdern mit Versicherungskennzeichen ¹⁾	323	1	359	6	340	-	385	7	
Krafträdern m. amtl. Kennz. ²⁾	342	2	382	20	378	8	426	20	
Personenkraftwagen	4 427	19	5 477	1 510	4 486	20	5 417	1 480	
Bussen	115	1	165	20	109	-	160	15	
Güterkraftfahrzeugen	492	8	599	192	458	11	536	178	
dar.: Liefer- und Lastkraftwagen									
zul. Gesamtgewicht bis 3 500 kg	335	4	412	118	306	3	357	118	
über 3 500 kg	110	2	129	61	115	3	137	40	
Sattelzugmaschinen	36	1	45	12	27	5	30	19	
Landwirtschaftlichen Zugmaschinen	13	-	14	4	21	1	24	7	
Fahrrädern ³⁾	2 034	12	2 115	8	2 078	7	2 178	3	
Fußgänger ⁴⁾	799	9	877	1	814	13	882	-	
außerhalb von Ortschaften, einschl. Autobahn									
Unfälle insgesamt	1 877	55	2 743	809	1 873	67	2 674	795	
darunter Unfälle mit Beteiligung von Fahrern von:									
Krafträdern mit Versicherungskennzeichen ¹⁾	53	-	62	2	56	-	61	1	
Krafträdern m. amtl. Kennz. ²⁾	209	14	245	5	221	16	253	9	
Personenkraftwagen	1 561	44	2 365	746	1 585	54	2 348	749	
Bussen	13	-	34	3	10	-	23	6	
Güterkraftfahrzeugen	298	19	455	171	300	15	436	150	
dar.: Liefer- und Lastkraftwagen									
zul. Gesamtgewicht bis 3 500 kg	143	5	226	74	148	4	231	60	
über 3 500 kg	76	3	119	57	88	4	138	54	
Sattelzugmaschinen	89	11	126	45	81	8	100	43	
Landwirtschaftlichen Zugmaschinen	8	-	8	3	16	1	17	7	
Fahrrädern ³⁾	154	2	169	-	129	1	144	-	
Fußgänger ⁴⁾	28	1	31	-	42	7	43	-	
innerhalb und außerhalb von Ortschaften									
Unfälle insgesamt	7 426	86	9 441	2 352	7 510	103	9 343	2 298	
darunter Unfälle mit Beteiligung von Fahrern von:									
Krafträdern mit Versicherungskennzeichen ¹⁾	376	1	421	8	396	-	446	8	
Krafträdern m. amtl. Kennz. ²⁾	551	16	627	25	599	24	679	29	
Personenkraftwagen	5 988	63	7 842	2 256	6 071	74	7 765	2 229	
Bussen	128	1	199	23	119	-	183	21	
Güterkraftfahrzeugen	790	27	1 054	363	758	26	972	328	
dar.: Liefer- und Lastkraftwagen									
zul. Gesamtgewicht bis 3 500 kg	478	9	638	192	454	7	588	178	
über 3 500 kg	186	5	248	118	203	7	275	94	
Sattelzugmaschinen	125	12	171	57	108	13	130	62	
Landwirtschaftlichen Zugmaschinen	21	-	22	7	37	2	41	14	
Fahrrädern ³⁾	2 188	14	2 284	8	2 207	8	2 322	3	
Fußgänger ⁴⁾	827	10	908	1	856	20	925	-	

*) Die Tabelle enthält Mehrfachzählungen, da bei einem Unfall mehrere Verkehrsarten beteiligt sein können.
Erläuterung der Fußnoten bei Tabelle 10

9. Verunglückte bei Straßenverkehrsunfällen nach Altersgruppen und Geschlecht

Im Alter von ... bis unter ... Jahren Geschlecht	Verunglückte				Verunglückte			
	insgesamt	davon			insgesamt	davon		
		Getötete	Schwer- verletzte	Leicht- verletzte		Getötete	Schwer- verletzte	Leicht- verletzte
	Juli 2016				Juli 2015			
Unter 15	94	1	26	67	102	-	33	69
männlich	45	-	16	29	60	-	18	42
weiblich	49	1	10	38	42	-	15	27
15 - 18	80	-	22	58	101	-	21	80
männlich	51	-	14	37	56	-	11	45
weiblich	29	-	8	21	45	-	10	35
18 - 21	95	-	27	68	93	1	19	73
männlich	60	-	15	45	58	-	14	44
weiblich	35	-	12	23	35	1	5	29
21 - 25	85	-	8	77	99	-	20	79
männlich	54	-	6	48	57	-	14	43
weiblich	31	-	2	29	42	-	6	36
25 - 30	171	1	26	144	174	2	30	142
männlich	101	1	18	82	105	2	19	84
weiblich	70	-	8	62	69	-	11	58
30 - 35	128	2	30	96	129	3	33	93
männlich	81	2	18	61	77	3	24	50
weiblich	47	-	12	35	52	-	9	43
35 - 40	110	-	29	81	94	1	16	77
männlich	65	-	23	42	61	1	10	50
weiblich	45	-	6	39	33	-	6	27
40 - 45	86	-	13	73	87	-	27	60
männlich	55	-	9	46	52	-	19	33
weiblich	31	-	4	27	35	-	8	27
45 - 50	74	2	20	52	137	2	28	107
männlich	40	2	12	26	75	2	18	55
weiblich	34	-	8	26	62	-	10	52
50 - 55	112	3	28	81	117	-	31	86
männlich	53	2	13	38	59	-	18	41
weiblich	59	1	15	43	58	-	13	45
55 - 60	110	4	28	78	103	1	26	76
männlich	67	3	22	42	54	1	13	40
weiblich	43	1	6	36	49	-	13	36
60 - 65	95	2	32	61	93	3	24	66
männlich	50	2	16	32	53	3	14	36
weiblich	45	-	16	29	40	-	10	30
65 - 70	48	-	13	35	58	1	10	47
männlich	28	-	10	18	27	1	4	22
weiblich	20	-	3	17	31	-	6	25
70 - 75	48	1	15	32	77	1	30	46
männlich	29	-	8	21	42	-	15	27
weiblich	19	1	7	11	35	1	15	19
75 und mehr	101	7	46	48	99	1	28	70
männlich	54	3	24	27	50	-	11	39
weiblich	47	4	22	21	49	1	17	31
Zusammen	1 437	23	363	1 051	1 563	16	376	1 171
männlich	833	15	224	594	886	13	222	651
weiblich	604	8	139	457	677	3	154	520
Ohne Angabe	5	-	-	5	-	-	-	-
Insgesamt	1 442	23	363	1 056	1 563	16	376	1 171

Noch: 9. Verunglückte bei Straßenverkehrsunfällen nach Altersgruppen und Geschlecht

Im Alter von ... bis unter ... Jahren Geschlecht	Verunglückte				Verunglückte			
	insgesamt	davon			insgesamt	davon		
		Getötete	Schwer- verletzte	Leicht- verletzte		Getötete	Schwer- verletzte	Leicht- verletzte
	Januar - Juli 2016				Januar - Juli 2015			
Unter 15	738	3	172	563	706	2	166	538
männlich	411	2	100	309	411	2	86	323
weiblich	327	1	72	254	295	-	80	215
15 - 18	450	-	100	350	457	-	112	345
männlich	282	-	65	217	286	-	80	206
weiblich	168	-	35	133	171	-	32	139
18 - 21	562	1	126	435	568	5	124	439
männlich	327	-	86	241	317	2	80	235
weiblich	235	1	40	194	251	3	44	204
21 - 25	570	1	113	456	659	2	134	523
männlich	324	1	72	251	353	2	85	266
weiblich	246	-	41	205	306	-	49	257
25 - 30	1 052	4	198	850	1 064	13	190	861
männlich	569	2	127	440	611	11	129	471
weiblich	483	2	71	410	453	2	61	390
30 - 35	933	5	193	735	845	7	152	686
männlich	530	5	131	394	501	6	108	387
weiblich	403	-	62	341	344	1	44	299
35 - 40	740	3	160	577	582	7	113	462
männlich	405	3	110	292	324	7	70	247
weiblich	335	-	50	285	258	-	43	215
40 - 45	567	4	113	450	593	6	125	462
männlich	318	4	74	240	334	5	87	242
weiblich	249	-	39	210	259	1	38	220
45 - 50	604	9	146	449	735	8	147	580
männlich	333	7	94	232	399	5	98	296
weiblich	271	2	52	217	336	3	49	284
50 - 55	737	6	178	553	709	7	164	538
männlich	380	5	102	273	379	7	102	270
weiblich	356	1	76	279	330	-	62	268
55 - 60	640	12	155	473	644	4	155	485
männlich	350	8	97	245	325	3	83	239
weiblich	290	4	58	228	319	1	72	246
60 - 65	512	8	147	357	522	8	136	378
männlich	277	8	86	183	269	6	73	190
weiblich	235	-	61	174	253	2	63	188
65 - 70	314	5	90	219	288	5	75	208
männlich	168	4	53	111	144	4	41	99
weiblich	146	1	37	108	144	1	34	109
70 - 75	350	4	100	246	406	5	138	263
männlich	186	2	54	130	207	3	71	133
weiblich	164	2	46	116	199	2	67	130
75 und mehr	751	21	276	454	668	24	242	402
männlich	378	11	143	224	329	15	108	206
weiblich	373	10	133	230	339	9	134	196
Zusammen	9 520	86	2 267	7 167	9 446	103	2 173	7 170
männlich	5 238	62	1 394	3 782	5 189	78	1 301	3 810
weiblich	4 281	24	873	3 384	4 257	25	872	3 360
Ohne Angabe	7	-	-	7	-	-	-	-
Insgesamt	9 527	86	2 267	7 174	9 446	103	2 173	7 170

10. An Straßenverkehrsunfällen beteiligte Fahrzeugführer und Fußgänger

Art der Verkehrsbeteiligung Ortslage	Unfälle mit Personen- schaden		Schwerwiegende Unfälle mit Sachschaden im engeren Sinne		Unfälle mit Personen- schaden		Schwerwiegende Unfälle mit Sachschaden im engeren Sinne	
	Juli				Januar - Juli			
	2016	2015	2016	2015	2016	2015	2016	2015
Führer von								
Krafträdern mit Versicherungskennz. ¹⁾	75	107	1	1	382	402	8	8
innerorts	65	90	1	-	328	345	6	7
außerorts	10	17	-	1	54	57	2	1
Motorzweirädern mit amtlichem Kennzeichen ²⁾	118	148	4	12	566	622	25	30
innerorts	74	86	3	9	346	388	20	21
außerorts	44	62	1	3	220	234	5	9
Personenkraftwagen	1 178	1 330	416	510	8 663	8 833	3 763	3 694
innerorts	840	964	280	367	6 271	6 420	2 670	2 614
außerorts	338	366	136	143	2 392	2 413	1 093	1 080
Bussen	19	13	3	6	128	119	23	21
innerorts	16	12	3	5	115	109	20	15
außerorts	3	1	-	1	13	10	3	6
Güterkraftfahrzeugen	124	108	42	56	851	814	394	355
innerorts	75	66	21	30	509	468	202	185
außerorts	49	42	21	26	342	346	192	170
Landwirtschaftlichen Zugmaschinen	5	11	1	2	21	37	7	15
innerorts	3	5	-	-	13	21	4	8
außerorts	2	6	1	2	8	16	3	7
übrigen Kraftfahrzeugen	3	6	2	4	32	37	16	18
innerorts	1	5	1	4	25	28	8	9
außerorts	2	1	1	-	7	9	8	9
Kraftfahrzeugen zusammen	1 523	1 725	469	591	10 651	10 869	4 237	4 142
innerorts	1 074	1 230	309	415	7 610	7 782	2 931	2 859
außerorts	449	495	160	176	3 041	3 087	1 306	1 283
darunter flüchtig	78	82	31	39	518	546	216	220
innerorts	65	58	21	26	436	436	139	146
außerorts	13	24	10	13	82	110	77	74

1) einschließlich E-Bikes und drei- und leichten vierrädrigen Kraftfahrzeugen

2) einschließlich drei- und leichten vierrädrigen Kraftfahrzeugen

Noch: 10. An Straßenverkehrsunfällen beteiligte Fahrzeugführer und Fußgänger

Art der Verkehrsbeteiligung Ortslage	Unfälle mit Personen- schaden		Schwerwiegende Unfälle mit Sachschaden im engeren Sinne		Unfälle mit Personen- schaden		Schwerwiegende Unfälle mit Sachschaden im engeren Sinne	
	Juli				Januar - Juli			
	2016	2015	2016	2015	2016	2015	2016	2015
Führer von								
Fahrrädern ³⁾	411	469	1	1	2 327	2 356	8	3
innerorts	370	434	1	1	2 152	2 216	8	3
außerorts	41	35	-	-	175	140	-	-
darunter								
unter 15 Jahren	34	38	-	-	226	214	-	-
innerorts	28	33	-	-	212	199	-	-
außerorts	6	5	-	-	14	15	-	-
anderen Fahrzeugen	28	26	6	3	176	169	39	38
innerorts	25	24	4	2	165	152	29	32
außerorts	3	2	2	1	11	17	10	6
Fußgänger ⁴⁾	86	94	-	-	864	891	1	-
innerorts	84	88	-	-	834	845	1	-
außerorts	2	6	-	-	30	46	-	-
darunter								
unter 15 Jahren	11	20	-	-	191	203	-	-
innerorts	11	19	-	-	188	199	-	-
außerorts	-	1	-	-	3	4	-	-
65 Jahre und mehr	17	22	-	-	212	218	-	-
innerorts	16	22	-	-	206	211	-	-
außerorts	1	-	-	-	6	7	-	-
Andere Personen	3	4	-	1	22	16	2	1
innerorts	2	4	-	1	20	15	1	1
außerorts	1	-	-	-	2	1	1	-
Insgesamt	2 051	2 318	476	596	14 040	14 301	4 287	4 184
innerorts	1 555	1 780	314	419	10 781	11 010	2 970	2 895
außerorts	496	538	162	177	3 259	3 291	1 317	1 289
darunter								
unter 15 Jahren	45	58	1	-	420	420	1	-
innerorts	39	52	1	-	402	400	1	-
außerorts	6	6	-	-	18	20	-	-
65 Jahre und mehr	278	309	60	83	1 938	1 893	560	560
innerorts	211	250	48	63	1 553	1 526	449	434
außerorts	67	59	12	20	385	367	111	126

3) einschließlich Pedelecs

4) einschließlich Fußgänger mit Sport- oder Spielgeräten

11. Ursachen von Straßenverkehrsunfällen mit Personenschaden

Ursache	Juli		Januar - Juli	
	2016	2015	2016	2015
Ursachen der Fahrzeugführer				
Verkehrstüchtigkeit	103	126	609	600
Alkoholeinfluss	71	78	388	374
Einfluss anderer berauschender Mittel (z. B. Drogen, Rauschgift)	6	6	44	41
Übermüdung	12	10	60	42
sonstige körperliche oder geistige Mängel	14	32	117	143
Straßenbenutzung	119	144	700	653
Falschfahrt auf Straßen mit nach Fahrtrichtung getrennten Fahrbahnen (Stichwort "Falschfahrer")	1	x	5	x
Benutzung der Fahrbahn entgegen der vorgeschriebenen Fahrtrichtung in anderen Fällen (Stichwort "Einbahnstraße")	6	x	68	x
verbotswidrige Benutzung der Fahrbahn oder anderer Straßenteile (z. B. Gehweg, Radweg)	44	x	269	x
Verstoß gegen das Rechtsfahrgebot	68	74	358	322
Geschwindigkeit	228	216	1 331	1 300
nicht angepasste Geschwindigkeit mit gleichzeitigem Überschreiten der zulässigen Höchstgeschwindigkeit	2	2	28	27
nicht angepasste Geschwindigkeit in anderen Fällen	226	214	1 303	1 273
Abstand	137	158	1 117	1 127
ungenügender Sicherheitsabstand	131	156	1 081	1 107
starkes Bremsen des Vorausfahrenden ohne zwingenden Grund	6	2	36	20
Überholen	64	63	347	360
unzulässiges Rechtsüberholen	5	3	21	14
Überholen trotz Gegenverkehrs	7	7	51	49
Überholen trotz unklarer Verkehrslage	15	15	85	96
Überholen trotz unzureichender Sichtverhältnisse	1	1	4	8
Überholen ohne Beachtung des nachfolgenden Verkehrs und/oder ohne rechtzeitige und deutliche Ankündigung des Ausscherens	5	4	29	31
Fehler beim Wiedereinordnen	4	7	20	37
sonstige Fehler beim Überholen (z. B. ohne genügenden Seitenabstand)	24	20	120	106
Fehler beim Überholtwerden	3	6	17	19
Vorbeifahren	1	2	13	18
Nichtbeachten des Vorranges entgegenkommender Fahrzeuge beim Vorbeifahren an haltenden Fahrzeugen, Absperrungen oder Hindernissen	1	2	10	14
Nichtbeachten des nachfolgenden Verkehrs beim Vorbeifahren an haltenden Fahrzeugen, Absperrungen oder Hindernissen und/oder ohne rechtzeitige und deutliche Ankündigung des Ausscherens	-	-	3	4
Nebeneinanderfahren, fehlerhaftes Wechseln des Fahrstreifens beim Nebeneinanderfahren oder Nichtbeachten des Reißverschlussverfahrens	15	21	106	122
Vorfahrt, Vorrang	234	262	1 502	1 542
Nichtbeachten der/des				
Regel "rechts vor links"	19	26	164	133
die Vorfahrt regelnden Verkehrszeichen	186	193	1 087	1 176
Vorfahrt des durchgehenden Verkehrs auf Autobahnen o. Kraftfahrstraßen	1	2	10	8
Vorfahrt durch Fahrzeuge, die aus Feld- und Waldwegen kommen	2	3	3	12
Verkehrsregelung durch Polizeibeamte oder Lichtzeichen	23	33	203	177
Vorranges entgegenkommender Fahrzeuge	2	3	29	27
Vorranges von Schienenfahrzeugen an Bahnübergängen	1	2	6	9
Abbiegen, Wenden, Rückwärtsfahren, Ein- und Anfahren	203	226	1 428	1 368
Fehler beim Abbiegen nach rechts	39	x	215	x
Fehler beim Abbiegen nach links	88	x	547	x
Fehler beim Wenden oder Rückwärtsfahren	27	32	222	214
Fehler beim Einfahren in den fließenden Verkehr (z. B. aus einem Grundstück, von einem anderen Straßenteil o. beim Anfahren vom Fahrbahnrand)	49	65	444	385

Noch: 11. Ursachen von Straßenverkehrsunfällen mit Personenschaden

Ursache	Juli		Januar - Juli	
	2016	2015	2016	2015
Falsches Verhalten gegenüber Fußgängern	35	58	398	473
an Fußgängerüberwegen	1	1	17	16
an Fußgängerfurten	2	1	14	19
beim Abbiegen	5	10	81	100
an Haltestellen (auch haltenden Schulbussen mit eingeschaltetem Warnblinklicht)	2	7	31	48
an anderen Stellen	25	39	255	290
Ruhender Verkehr, Verkehrssicherung	12	28	97	113
unzulässiges Halten oder Parken	-	-	9	5
mangelnde Sicherung haltender o. liegengebliebener Fahrzeuge und von Unfallstellen sowie Schulbussen, bei denen Kinder ein- oder aussteigen	3	5	15	14
verkehrswidriges Verhalten beim Ein- o. Aussteigen, Be- oder Entladen	9	23	73	94
Nichtbeachten der Beleuchtungsvorschriften	1	-	2	-
Ladung, Besetzung	1	3	10	12
Überladung, Überbesetzung	1	-	1	-
unzureichend gesicherte Ladung oder Fahrzeugzubehörteile	-	3	9	12
Andere Fehler beim Fahrzeugführer	232	230	1 390	1 278
Ursachen der Fahrzeugführer zusammen	1 385	1 537	9 050	8 966
Technische Mängel, Wartungsmängel				
Beleuchtung	1	2	16	14
Bereifung	3	1	25	16
Bremsen	8	1	17	10
Lenkung	1	1	4	4
Zugvorrichtung	-	1	-	2
Andere Mängel	10	5	39	26
Technische Mängel, Wartungsmängel zusammen	23	11	101	72
Falsches Verhalten der Fußgänger				
Verkehrstüchtigkeit	6	3	48	35
Alkoholeinfluss	4	2	40	30
Einfluss anderer berauschender Mittel (z. B. Drogen, Rauschgift)	-	-	1	1
Übermüdung	-	-	-	-
sonstige körperliche oder geistige Mängel	2	1	7	4
Falsches Verhalten beim Überschreiten der Fahrbahn	40	40	375	361
an Stellen, an denen der Fußgängerverkehr durch Polizeibeamte oder Lichtzeichen geregelt war	6	7	36	40
auf Fußgängerüberwegen ohne Verkehrsregelung durch Polizeibeamte oder Lichtzeichen	-	-	2	-
in der Nähe von Kreuzungen oder Einmündungen, Lichtzeichenanlagen oder Fußgängerüberwegen bei dichtem Verkehr	1	1	15	21
an anderen Stellen				
durch plötzliches Hervortreten hinter Sichthindernissen	7	8	72	50
ohne auf den Fahrzeugverkehr zu achten	25	21	230	220
durch sonstiges falsches Verhalten	1	3	20	30
Nichtbenutzen des Gehweges	2	2	12	5
Nichtbenutzen der vorgeschriebenen Straßenseite	-	-	5	2
Spielen auf oder neben der Fahrbahn	-	1	8	7
Andere Fehler der Fußgänger	2	4	27	20
Falsches Verhalten der Fußgänger zusammen	50	50	475	430

Noch: 11. Ursachen von Straßenverkehrsunfällen mit Personenschaden

Ursache	Juli		Januar - Juli	
	2016	2015	2016	2015
Straßenverhältnisse				
Glätte oder Schlüpfrigkeit der Fahrbahn	25	21	225	185
Verunreinigung durch ausgeflossenes Öl	3	3	6	9
andere Verunreinigungen durch Straßenbenutzer	1	-	3	2
Schnee, Eis	-	-	153	100
Regen	18	14	55	66
andere Einflüsse (u. A. Laub, angeschwemmter Lehm)	3	4	8	8
Zustand der Straße	3	9	27	47
Spurrillen, im Zusammenhang mit Regen, Schnee oder Eis	-	1	6	6
anderer Zustand der Straße	3	8	21	41
Nicht ordnungsgemäßer Zustand der Verkehrszeichen oder -einrichtungen	1	-	1	-
Mangelhafte Beleuchtung der Straße	-	-	-	1
Mangelhafte Sicherung von Bahnübergängen	-	-	-	-
Schäden an der Fahrbahnoberfläche	-	x	6	x
Straßenverhältnisse zusammen	29	30	253	233
Witterungseinflüsse				
Sichtbehinderung durch				
Nebel	1	-	3	1
starken Regen, Hagel, Schneegestöber usw.	6	1	23	15
blendende Sonne	7	2	57	39
Seitenwind	-	-	3	5
Unwetter oder sonstige Witterungseinflüsse	1	1	9	7
Witterungseinflüsse zusammen	15	4	95	67
Hindernisse				
Nicht oder unzureichend gesicherte Arbeitsstelle auf der Fahrbahn	-	1	1	2
Wild auf der Fahrbahn	11	10	60	59
Anderes Tier auf der Fahrbahn	4	4	21	25
Sonstiges Hindernis auf der Fahrbahn	3	1	9	17
Hindernisse zusammen	18	16	91	103
Sonstige Ursachen				
Alle nicht aufgeführten Ursachen zusammen	84	86	475	461
Ursachen insgesamt	1 604	1 734	10 540	10 332

12. Straßenverkehrsunfälle und Verunglückte nach Datum und Ortslage

Datum/ Wochentag	Unfälle mit Personen- schaden	Davon mit			Verunglückte				Schwerwiegende Unfälle mit Sachschaden im engeren Sinne
		Ge- töteten	Schwer- verletzten	Leicht- verletzten	ins- gesamt	Ge- tötete	Schwer- verletzte	Leicht- verletzte	
Insgesamt									
01.07.16/Fr	63	2	17	44	77	4	21	52	20
02.07.16/Sa	22	-	7	15	30	-	9	21	11
03.07.16/So	27	1	8	18	36	2	12	22	3
04.07.16/Mo	39	-	13	26	47	-	17	30	6
05.07.16/Di	44	1	5	38	54	1	7	46	5
06.07.16/Mi	39	1	5	33	53	1	5	47	6
07.07.16/Do	42	-	12	30	53	-	13	40	8
08.07.16/Fr	39	1	8	30	59	1	13	45	12
09.07.16/Sa	26	-	9	17	39	-	12	27	5
10.07.16/So	34	-	15	19	43	-	16	27	3
11.07.16/Mo	41	1	12	28	47	1	15	31	7
12.07.16/Di	26	1	8	17	32	1	8	23	13
13.07.16/Mi	35	1	9	25	43	1	10	32	8
14.07.16/Do	43	-	8	35	66	-	14	52	15
15.07.16/Fr	30	-	5	25	35	-	6	29	6
16.07.16/Sa	24	-	5	19	28	-	5	23	7
17.07.16/So	28	2	10	16	43	3	14	26	8
18.07.16/Mo	48	1	13	34	56	1	13	42	8
19.07.16/Di	43	1	7	35	55	1	10	44	11
20.07.16/Mi	44	-	10	34	53	-	11	42	8
21.07.16/Do	45	3	9	33	47	3	9	35	8
22.07.16/Fr	48	1	10	37	57	1	10	46	6
23.07.16/Sa	36	-	10	26	50	-	11	39	9
24.07.16/So	26	-	9	17	32	-	9	23	3
25.07.16/Mo	31	-	11	20	35	-	11	24	11
26.07.16/Di	34	-	6	28	45	-	10	35	8
27.07.16/Mi	32	-	14	18	42	-	18	24	16
28.07.16/Do	43	2	10	31	48	2	10	36	8
29.07.16/Fr	45	-	17	28	60	-	22	38	7
30.07.16/Sa	29	-	10	19	46	-	17	29	9
31.07.16/So	21	-	5	16	31	-	5	26	8
Insgesamt	1 127	19	297	811	1 442	23	363	1 056	263
innerorts									
01.07.16/Fr	43	-	12	31	50	-	12	38	12
02.07.16/Sa	17	-	4	13	23	-	5	18	7
03.07.16/So	13	-	5	8	17	-	7	10	2
04.07.16/Mo	28	-	7	21	32	-	8	24	5
05.07.16/Di	35	-	3	32	38	-	3	35	2
06.07.16/Mi	32	1	4	27	41	1	4	36	5
07.07.16/Do	34	-	10	24	37	-	10	27	8
08.07.16/Fr	25	-	3	22	33	-	4	29	6
09.07.16/Sa	15	-	3	12	20	-	5	15	1
10.07.16/So	22	-	9	13	26	-	9	17	3
11.07.16/Mo	33	1	8	24	34	1	8	25	5
12.07.16/Di	19	-	5	14	20	-	5	15	9
13.07.16/Mi	26	-	5	21	33	-	5	28	5
14.07.16/Do	33	-	6	27	51	-	11	40	9
15.07.16/Fr	19	-	1	18	20	-	1	19	5
16.07.16/Sa	18	-	4	14	21	-	4	17	3
17.07.16/So	17	-	5	12	24	-	5	19	5
18.07.16/Mo	39	1	8	30	42	1	8	33	7
19.07.16/Di	38	1	6	31	48	1	9	38	8
20.07.16/Mi	35	-	6	29	41	-	7	34	5
21.07.16/Do	36	2	7	27	38	2	7	29	6
22.07.16/Fr	36	-	8	28	42	-	8	34	5
23.07.16/Sa	26	-	6	20	36	-	6	30	5
24.07.16/So	13	-	5	8	16	-	5	11	2
25.07.16/Mo	26	-	8	18	28	-	8	20	4
26.07.16/Di	25	-	3	22	33	-	5	28	5
27.07.16/Mi	24	-	9	15	30	-	9	21	7
28.07.16/Do	31	1	5	25	35	1	5	29	5
29.07.16/Fr	33	-	12	21	42	-	13	29	3
30.07.16/Sa	13	-	3	10	15	-	4	11	5
31.07.16/So	15	-	2	13	21	-	2	19	4
Zusammen	819	7	182	630	987	7	202	778	163

Noch: 12. Straßenverkehrsunfälle und Verunglückte nach Datum und Ortslage

Datum/ Wochentag	Unfälle mit Personen- schaden	Davon mit			Verunglückte				Schwerwiegende Unfälle mit Sachschaden im engeren Sinne
		Ge- töteten	Schwer- verletzten	Leicht- verletzten	ins- gesamt	Ge- tötete	Schwer- verletzte	Leicht- verletzte	
außerorts, einschließlich Autobahn									
01.07.16/Fr	20	2	5	13	27	4	9	14	8
02.07.16/Sa	5	-	3	2	7	-	4	3	4
03.07.16/So	14	1	3	10	19	2	5	12	1
04.07.16/Mo	11	-	6	5	15	-	9	6	1
05.07.16/Di	9	1	2	6	16	1	4	11	3
06.07.16/Mi	7	-	1	6	12	-	1	11	1
07.07.16/Do	8	-	2	6	16	-	3	13	-
08.07.16/Fr	14	1	5	8	26	1	9	16	6
09.07.16/Sa	11	-	6	5	19	-	7	12	4
10.07.16/So	12	-	6	6	17	-	7	10	-
11.07.16/Mo	8	-	4	4	13	-	7	6	2
12.07.16/Di	7	1	3	3	12	1	3	8	4
13.07.16/Mi	9	1	4	4	10	1	5	4	3
14.07.16/Do	10	-	2	8	15	-	3	12	6
15.07.16/Fr	11	-	4	7	15	-	5	10	1
16.07.16/Sa	6	-	1	5	7	-	1	6	4
17.07.16/So	11	2	5	4	19	3	9	7	3
18.07.16/Mo	9	-	5	4	14	-	5	9	1
19.07.16/Di	5	-	1	4	7	-	1	6	3
20.07.16/Mi	9	-	4	5	12	-	4	8	3
21.07.16/Do	9	1	2	6	9	1	2	6	2
22.07.16/Fr	12	1	2	9	15	1	2	12	1
23.07.16/Sa	10	-	4	6	14	-	5	9	4
24.07.16/So	13	-	4	9	16	-	4	12	1
25.07.16/Mo	5	-	3	2	7	-	3	4	7
26.07.16/Di	9	-	3	6	12	-	5	7	3
27.07.16/Mi	8	-	5	3	12	-	9	3	9
28.07.16/Do	12	1	5	6	13	1	5	7	3
29.07.16/Fr	12	-	5	7	18	-	9	9	4
30.07.16/Sa	16	-	7	9	31	-	13	18	4
31.07.16/So	6	-	3	3	10	-	3	7	4
Zusammen	308	12	115	181	455	16	161	278	100
auf Autobahnen									
01.07.16/Fr	3	-	-	3	4	-	-	4	3
02.07.16/Sa	3	-	1	2	5	-	2	3	4
03.07.16/So	2	-	-	2	2	-	-	2	-
04.07.16/Mo	2	-	1	1	3	-	2	1	-
05.07.16/Di	1	1	-	-	2	1	-	1	1
06.07.16/Mi	-	-	-	-	-	-	-	-	-
07.07.16/Do	3	-	2	1	7	-	3	4	-
08.07.16/Fr	3	-	1	2	7	-	2	5	2
09.07.16/Sa	1	-	-	1	4	-	-	4	1
10.07.16/So	3	-	1	2	6	-	1	5	-
11.07.16/Mo	3	-	2	1	5	-	3	2	-
12.07.16/Di	1	-	1	-	2	-	1	1	2
13.07.16/Mi	-	-	-	-	-	-	-	-	1
14.07.16/Do	3	-	1	2	7	-	2	5	1
15.07.16/Fr	4	-	1	3	5	-	1	4	-
16.07.16/Sa	1	-	-	1	2	-	-	2	-
17.07.16/So	4	1	1	2	7	2	1	4	3
18.07.16/Mo	-	-	-	-	-	-	-	-	-
19.07.16/Di	1	-	-	1	2	-	-	2	-
20.07.16/Mi	2	-	1	1	3	-	1	2	2
21.07.16/Do	2	-	-	2	2	-	-	2	-
22.07.16/Fr	2	-	-	2	2	-	-	2	-
23.07.16/Sa	4	-	1	3	6	-	1	5	2
24.07.16/So	-	-	-	-	-	-	-	-	-
25.07.16/Mo	-	-	-	-	-	-	-	-	4
26.07.16/Di	1	-	1	-	2	-	1	1	2
27.07.16/Mi	5	-	3	2	7	-	5	2	4
28.07.16/Do	4	1	1	2	4	1	1	2	-
29.07.16/Fr	2	-	1	1	4	-	3	1	2
30.07.16/Sa	2	-	2	-	7	-	3	4	2
31.07.16/So	1	-	1	-	1	-	1	-	2
Zusammen	63	3	23	37	108	4	34	70	38

13. Straßenverkehrsunfälle und Verunglückte im Juli 2016 nach Kreisfreien Städten und Landkreisen sowie Ortslage

Kreisfreie Stadt Landkreis Land Ortslage	Straßenverkehrsunfälle					Verunglückte			
	ins- gesamt	mit Personen- schaden	mit Sachschaden			ins- gesamt	davon		
			schwerwiegende		übrige ohne Alkohol- unfälle		Getötete	Schwer- verletzte	Leicht- verletzte
			im engeren Sinne	Einfluss berausch. Mittel					
Chemnitz, Stadt	598	75	30	3	490	97			
innerorts	506	68	18	3	417	85	-	12	73
außerorts	92	7	12	-	73	12	-	6	6
Erzgebirgskreis	592	76	26	4	486	101	6	38	57
innerorts	402	41	19	4	338	48	1	16	31
außerorts	190	35	7	-	148	53	5	22	26
Mittelsachsen	642	99	24	6	513	134	1	37	96
innerorts	351	51	7	5	288	63	-	11	52
außerorts	291	48	17	1	225	71	1	26	44
Vogtlandkreis	507	56	18	4	429	76	1	25	50
innerorts	333	33	9	3	288	42	-	12	30
außerorts	174	23	9	1	141	34	1	13	20
Zwickau	670	79	24	8	559	98	1	31	66
innerorts	516	62	15	6	433	73	1	22	50
außerorts	154	17	9	2	126	25	-	9	16
Dresden, Stadt	1 127	166	26	7	928	209	1	37	171
innerorts	999	156	25	7	811	195	1	33	161
außerorts	128	10	1	-	117	14	-	4	10
Bautzen	739	101	16	5	617	131	1	39	91
innerorts	432	58	8	3	363	71	-	17	54
außerorts	307	43	8	2	254	60	1	22	37
Görlitz	589	61	21	3	504	80	-	20	60
innerorts	378	42	13	3	320	54	-	15	39
außerorts	211	19	8	-	184	26	-	5	21
Meißen	526	71	27	1	427	94	1	26	67
innerorts	316	49	14	1	252	60	-	14	46
außerorts	210	22	13	-	175	34	1	12	21
Sächsische Schweiz- Osterzgebirge	467	66	12	3	386	77	2	17	58
innerorts	297	42	4	3	248	49	2	10	37
außerorts	170	24	8	-	138	28	-	7	21
Leipzig, Stadt	1 000	170	28	6	796	195	2	23	170
innerorts	944	161	26	5	752	185	1	19	165
außerorts	56	9	2	1	44	10	1	4	5
Leipzig	449	57	6	1	385	77	2	25	50
innerorts	263	31	4	1	227	34	1	8	25
außerorts	186	26	2	-	158	43	1	17	25
Nordsachsen	403	50	5	2	346	73	5	27	41
innerorts	212	25	1	2	184	28	-	13	15
außerorts	191	25	4	-	162	45	5	14	26
Sachsen	8 309	1 127	263	53	6 866	1 442	23	363	1 056
innerorts	5 949	819	163	46	4 921	987	7	202	778
außerorts	2 360	308	100	7	1 945	455	16	161	278

14. Straßenverkehrsunfälle und Verunglückte im Zeitraum Januar bis Juli 2016 nach Kreisfreien Städten und Landkreisen sowie Ortslage

Kreisfreie Stadt Landkreis Land Ortslage	Straßenverkehrsunfälle					Verunglückte			
	ins- gesamt	mit Personen- schaden	mit Sachschaden			ins- gesamt	davon		
			schwerwiegende		übrige		Getötete	Schwer- verletzte	Leicht- verletzte
			im engeren Sinne	Einfluss berausch. Mittel					
Chemnitz, Stadt	4 611	488	205	23	3 895	633			
innerorts	4 193	432	153	21	3 587	534	1	99	434
außerorts	418	56	52	2	308	99	-	27	72
Erzgebirgskreis	4 403	450	213	24	3 716	605	14	203	388
innerorts	3 121	283	120	19	2 699	365	5	108	252
außerorts	1 282	167	93	5	1 017	240	9	95	136
Mittelsachsen	4 535	512	276	23	3 724	680	6	216	458
innerorts	2 617	281	122	19	2 195	344	-	89	255
außerorts	1 918	231	154	4	1 529	336	6	127	203
Vogtlandkreis	3 701	378	144	23	3 156	500	3	173	324
innerorts	2 522	226	88	20	2 188	288	1	93	194
außerorts	1 179	152	56	3	968	212	2	80	130
Zwickau	4 847	521	218	31	4 077	670	3	198	469
innerorts	3 846	391	142	26	3 287	476	2	134	340
außerorts	1 001	130	76	5	790	194	1	64	129
Dresden, Stadt	8 513	1 172	271	62	7 008	1 420	8	223	1 189
innerorts	7 865	1 112	249	62	6 442	1 327	5	196	1 126
außerorts	648	60	22	-	566	93	3	27	63
Bautzen	4 874	596	158	36	4 084	795	7	214	574
innerorts	2 954	371	99	24	2 460	447	2	96	349
außerorts	1 920	225	59	12	1 624	348	5	118	225
Görlitz	4 052	443	155	20	3 434	594	11	141	442
innerorts	2 696	294	98	17	2 287	366	4	82	280
außerorts	1 356	149	57	3	1 147	228	7	59	162
Meißen	3 628	430	158	25	3 015	543	4	129	410
innerorts	2 228	300	78	21	1 829	354	1	67	286
außerorts	1 400	130	80	4	1 186	189	3	62	124
Sächsische Schweiz- Osterzgebirge	3 430	417	115	18	2 880	576	9	130	437
innerorts	2 222	262	62	16	1 882	348	4	63	281
außerorts	1 208	155	53	2	998	228	5	67	156
Leipzig, Stadt	7 884	1 203	247	60	6 374	1 415	5	202	1 208
innerorts	7 490	1 156	229	57	6 048	1 346	4	180	1 162
außerorts	394	47	18	3	326	69	1	22	46
Leipzig	3 184	418	110	18	2 638	544	7	152	385
innerorts	1 936	241	61	13	1 621	288	2	66	220
außerorts	1 248	177	49	5	1 017	256	5	86	165
Nordsachsen	2 991	398	82	27	2 484	552	8	160	384
innerorts	1 611	200	42	22	1 347	246	-	58	188
außerorts	1 380	198	40	5	1 137	306	8	102	196
Sachsen	60 653	7 426	2 352	390	50 485	9 527	86	2 267	7 174
innerorts	45 301	5 549	1 543	337	37 872	6 729	31	1 331	5 367
außerorts	15 352	1 877	809	53	12 613	2 798	55	936	1 807

15. Straßenverkehrsunfälle und Verunglückte im Zeitraum Januar bis Juli 2016 nach Ortslage, Unfalltypen, Monaten, Wochentagen, Uhrzeit und Lichtverhältnissen

Merkmal	Unfälle mit Personen- schaden	Ver- unglückte	Davon			Schwerwiegende Unfälle mit Sachschaden	
			Ge- tötete	Schwer- verletzte	Leicht- verletzte	im engeren Sinne	Einfluss be- rausch. Mittel
Insgesamt	7 426	9 527	86	2 267	7 174	2 352	390
Ortslage							
innerorts	5 549	6 729	31	1 331	5 367	1 543	337
außerorts ohne Autobahn	1 529	2 229	43	735	1 451	541	38
auf Autobahnen	348	569	12	201	356	268	15
Unfalltyp							
Fahrunfall	1 582	1 986	31	729	1 226	736	103
Abbiegeunfall	1 068	1 381	3	253	1 125	296	23
Einbiegen-/Kreuzenunfall	1 848	2 379	10	477	1 892	882	28
Überschreitenunfall	431	473	8	162	303	-	5
Unfall durch ruhenden Verkehr	179	197	1	27	169	30	36
Unfall im Längsverkehr	1 536	2 205	25	379	1 801	256	59
sonstiger Unfall	782	906	8	240	658	152	136
Monat							
Januar	846	1 111	14	250	847	450	63
Februar	789	998	6	248	744	339	45
März	829	1 051	6	230	815	319	49
April	1 110	1 409	12	315	1 082	346	67
Mai	1 304	1 696	7	450	1 239	298	55
Juni	1 421	1 820	18	411	1 391	337	58
Juli	1 127	1 442	23	363	1 056	263	53
August
September
Oktober
November
Dezember
Wochentag							
Montag	1 169	1 441	17	318	1 106	351	31
Dienstag	1 200	1 494	17	337	1 140	341	44
Mittwoch	1 107	1 389	4	300	1 085	365	51
Donnerstag	1 234	1 519	14	349	1 156	343	55
Freitag	1 300	1 696	16	406	1 274	456	55
Samstag	794	1 112	7	296	809	277	83
Sonntag	622	876	11	261	604	219	71
Uhrzeit ¹⁾							
0 - 1:59 Uhr	97	124	3	39	82	77	24
2 - 3:59 Uhr	60	89	2	23	64	44	23
4 - 5:59 Uhr	195	244	2	73	169	105	20
6 - 7:59 Uhr	766	926	8	203	715	259	16
8 - 9:59 Uhr	725	896	11	182	703	239	18
10 - 11:59 Uhr	889	1 123	8	259	856	300	24
12 - 13:59 Uhr	867	1 136	12	273	851	260	26
14 - 15:59 Uhr	1 311	1 731	14	405	1 312	349	42
16 - 17:59 Uhr	1 208	1 590	12	344	1 234	268	59
18 - 19:59 Uhr	735	934	9	251	674	219	56
20 - 21:59 Uhr	371	472	4	141	327	129	49
22 - 23:59 Uhr	202	262	1	74	187	103	33
Lichtverhältnisse							
Tageslicht	6 084	7 795	70	1 803	5 922	1 717	211
Dämmerung	338	424	3	92	329	110	31
Dunkelheit	1 004	1 308	13	372	923	525	148

1) Unfälle mit fehlendem Merkmal wurden nicht ausgewertet.

**16. Straßenverkehrsunfälle und Verunglückte im Zeitraum Januar bis Juli 2016
nach Ortslage, Unfalltypen, Monaten, Wochentagen, Uhrzeit und Lichtverhältnissen -
Alkoholunfälle¹⁾**

Merkmal	Unfälle mit Personen- schaden	Ver- unglückte	Davon			Schwerwiegende Unfälle mit Sachschaden	
			Ge- tötete	Schwer- verletzte	Leicht- verletzte	im engeren Sinne	sonstige Alkoholunfälle
Insgesamt	424	531	2	192	337	219	350
Ortslage							
innerorts	319	383	-	126	257	161	304
außerorts ohne Autobahn	96	136	-	63	73	47	35
auf Autobahnen	9	12	2	3	7	11	11
Unfalltyp							
Fahrunfall	236	289	-	119	170	158	92
Abbiegeunfall	21	28	-	4	24	7	20
Einbiegen-/Kreuzenunfall	40	54	-	17	37	14	24
Überschreitenunfall	27	33	-	14	19	-	5
Unfall durch ruhenden Verkehr	7	7	-	3	4	10	34
Unfall im Längsverkehr	59	78	2	20	56	16	53
sonstiger Unfall	34	42	-	15	27	14	122
Monat							
Januar	51	61	-	19	42	43	56
Februar	49	56	-	21	35	33	39
März	46	57	-	20	37	29	45
April	59	76	-	25	51	33	63
Mai	83	104	-	45	59	29	50
Juni	63	82	-	28	54	27	50
Juli	73	95	2	34	59	25	47
August
September
Oktober
November
Dezember
Wochentag							
Montag	41	50	-	13	37	24	27
Dienstag	40	50	-	16	34	15	34
Mittwoch	37	47	-	14	33	17	46
Donnerstag	69	83	-	29	54	19	52
Freitag	72	89	-	30	59	41	48
Samstag	77	105	-	43	62	45	78
Sonntag	88	107	2	47	58	58	65
Uhrzeit ²⁾							
0 - 1:59 Uhr	32	40	-	21	19	30	19
2 - 3:59 Uhr	23	30	-	11	19	12	21
4 - 5:59 Uhr	31	38	2	11	25	24	18
6 - 7:59 Uhr	24	31	-	11	20	14	13
8 - 9:59 Uhr	11	11	-	4	7	9	16
10 - 11:59 Uhr	23	31	-	8	23	7	20
12 - 13:59 Uhr	25	37	-	19	18	12	22
14 - 15:59 Uhr	38	46	-	14	32	13	38
16 - 17:59 Uhr	41	57	-	17	40	12	55
18 - 19:59 Uhr	49	59	-	18	41	27	52
20 - 21:59 Uhr	69	81	-	31	50	29	48
22 - 23:59 Uhr	58	70	-	27	43	30	28
Lichtverhältnisse							
Tageslicht	199	262	2	89	171	87	189
Dämmerung	31	38	-	9	29	5	30
Dunkelheit	194	231	-	94	137	127	131

1) Alkoholunfälle sind Unfälle, bei denen mindestens ein Beteiligter alkoholisiert war.

2) Unfälle mit fehlendem Merkmal wurden nicht ausgewertet.

**17. Straßenverkehrsunfälle und Verunglückte im Zeitraum Januar bis Juli 2016
nach Ortslage, Unfalltypen, Monaten, Wochentagen, Uhrzeit und Lichtverhältnissen -
Anteil der Alkoholunfälle an allen Unfällen in Prozent¹⁾**

Merkmal	Unfälle mit Personen- schaden	Ver- unglückte	Davon			Schwerwiegende Unfälle mit Sachschaden	
			Ge- tötete	Schwer- verletzte	Leicht- verletzte	im engeren Sinne	sonstige Alkoholunfälle
Insgesamt	5,7	5,6	2,3	8,5	4,7	9,3	89,7
Ortslage							
innerorts	5,7	5,7	-	9,5	4,8	10,4	90,2
außerorts ohne Autobahn	6,3	6,1	-	8,6	5,0	8,7	92,1
auf Autobahnen	2,6	2,1	16,7	1,5	2,0	4,1	73,3
Unfalltyp							
Fahrunfall	14,9	14,6	-	16,3	13,9	21,5	89,3
Abbiegeunfall	2,0	2,0	-	1,6	2,1	2,4	87,0
Einbiegen-/Kreuzenunfall	2,2	2,3	-	3,6	2,0	1,6	85,7
Überschreitenunfall	6,3	7,0	-	8,6	6,3	-	100,0
Unfall durch ruhenden Verkehr	3,9	3,6	-	11,1	2,4	33,3	94,4
Unfall im Längsverkehr	3,8	3,5	8,0	5,3	3,1	6,3	89,8
sonstiger Unfall	4,3	4,6	-	6,3	4,1	9,2	89,7
Monat							
Januar	6,0	5,5	-	7,6	5,0	9,6	88,9
Februar	6,2	5,6	-	8,5	4,7	9,7	86,7
März	5,5	5,4	-	8,7	4,5	9,1	91,8
April	5,3	5,4	-	7,9	4,7	9,5	94,0
Mai	6,4	6,1	-	10,0	4,8	9,7	90,9
Juni	4,4	4,5	-	6,8	3,9	8,0	86,2
Juli	6,5	6,6	8,7	9,4	5,6	9,5	88,7
August
September
Oktober
November
Dezember
Wochentag							
Montag	3,5	3,5	-	4,1	3,3	6,8	87,1
Dienstag	3,3	3,3	-	4,7	3,0	4,4	77,3
Mittwoch	3,3	3,4	-	4,7	3,0	4,7	90,2
Donnerstag	5,6	5,5	-	8,3	4,7	5,5	94,5
Freitag	5,5	5,2	-	7,4	4,6	9,0	87,3
Samstag	9,7	9,4	-	14,5	7,7	16,2	94,0
Sonntag	14,1	12,2	18,2	18,0	9,6	26,5	91,5
Uhrzeit ²⁾							
0 - 1:59 Uhr	33,0	32,3	-	53,8	23,2	39,0	79,2
2 - 3:59 Uhr	38,3	33,7	-	47,8	29,7	27,3	91,3
4 - 5:59 Uhr	15,9	15,6	100,0	15,1	14,8	22,9	90,0
6 - 7:59 Uhr	3,1	3,3	-	5,4	2,8	5,4	81,3
8 - 9:59 Uhr	1,5	1,2	-	2,2	1,0	3,8	88,9
10 - 11:59 Uhr	2,6	2,8	-	3,1	2,7	2,3	83,3
12 - 13:59 Uhr	2,9	3,3	-	7,0	2,1	4,6	84,6
14 - 15:59 Uhr	2,9	2,7	-	3,5	2,4	3,7	90,5
16 - 17:59 Uhr	3,4	3,6	-	4,9	3,2	4,5	93,2
18 - 19:59 Uhr	6,7	6,3	-	7,2	6,1	12,3	92,9
20 - 21:59 Uhr	18,6	17,2	-	22,0	15,3	22,5	98,0
22 - 23:59 Uhr	28,7	26,7	-	36,5	23,0	29,1	84,8
Lichtverhältnisse							
Tageslicht	3,3	3,4	2,9	4,9	2,9	5,1	89,6
Dämmerung	9,2	9,0	-	9,8	8,8	4,5	96,8
Dunkelheit	19,3	17,7	-	25,3	14,8	24,2	88,5

1) Alkoholunfälle sind Unfälle, bei denen mindestens ein Beteiligter alkoholisiert war.

2) Unfälle mit fehlendem Merkmal wurden nicht ausgewertet.

Herausgeber:

Statistisches Landesamt des Freistaates Sachsen

Redaktion:

Statistisches Landesamt des Freistaates Sachsen

Gestaltung und Satz:

Statistisches Landesamt des Freistaates Sachsen

Redaktionsschluss:

Oktober 2016

Bezug:

Statistisches Landesamt des Freistaates Sachsen

Hausanschrift: Macherstraße 63, 01917 Kamenz

Telefon: +49 3578 33-1214

Telefax: +49 3578 33-55 1255

E-Mail: vertrieb@statistik.sachsen.de

www.statistik.sachsen.de

Verteilerhinweis

Diese Informationsschrift wird von der Sächsischen Staatsregierung im Rahmen ihrer verfassungsmäßigen Verpflichtung zur Information der Öffentlichkeit herausgegeben. Sie darf weder von politischen Parteien noch von deren Kandidaten oder Helfern zum Zwecke der Wahlwerbung verwendet werden. Dies gilt für alle Wahlen.

Missbräuchlich ist insbesondere die Verteilung auf Wahlveranstaltungen, an Informationsständen der Parteien sowie das Einlegen, Aufdrucken oder Aufkleben parteipolitischer Informationen oder Werbemittel.

Untersagt ist auch die Weitergabe an Dritte zur Verwendung bei der Wahlwerbung.

Copyright

Statistisches Landesamt des Freistaates Sachsen, Kamenz, 2016

Vervielfältigung und Verbreitung, auch auszugsweise, mit Quellenangabe gestattet.

ISSN 2195-4003