



# Statistischer Bericht



## Indizes im Bergbau und Verarbeitenden Gewerbe im Freistaat Sachsen

Basis 2010 = 100

2005 bis 2015

E I 8 – j/15

# Zeichenerklärung

- Nichts vorhanden (genau Null)
- 0 weniger als die Hälfte von 1 in der letzten besetzten Stelle, jedoch mehr als nichts
- ... Angabe fällt später an
- / Zahlenwert nicht sicher genug
- . Zahlenwert unbekannt oder geheim zu halten
- x Tabellenfach gesperrt, weil Aussage nicht sinnvoll
- () Aussagewert ist eingeschränkt
- p vorläufige Zahl
- r berichtigte Zahl
- s geschätzte Zahl

## Inhalt

	<b>Seite</b>
Vorbemerkungen	3
Erläuterungen	4
 <b>Abbildungen</b>	
Abb. 1 Index des Auftragseingangs - insgesamt und Ausland - im Verarbeitenden Gewerbe in Sachsen von Januar 2011 bis Dezember 2015	5
Abb. 2 Index des Umsatzes - insgesamt und Ausland - im Verarbeitenden Gewerbe sowie im Bergbau und der Gewinnung von Steinen und Erden in Sachsen von Januar 2011 bis Dezember 2015	5
 <b>Tabellen</b>	
 <b>Index des Auftragseingangs</b>	
1. Index des Auftragseingangs – insgesamt – im Verarbeitenden Gewerbe 2005 bis 2015 nach Wirtschaftszweigen (preisbereinigte und kalendermonatliche Darstellung)	6
2. Index des Auftragseingangs – insgesamt – im Verarbeitenden Gewerbe 2015 nach Wirtschaftszweigen (preisbereinigte und kalendermonatliche Darstellung)	6
3. Index des Auftragseingangs – Inland – im Verarbeitenden Gewerbe 2005 bis 2015 nach Wirtschaftszweigen (preisbereinigte und kalendermonatliche Darstellung)	8
4. Index des Auftragseingangs – Inland – im Verarbeitenden Gewerbe 2015 nach Wirtschaftszweigen (preisbereinigte und kalendermonatliche Darstellung)	8
5. Index des Auftragseingangs – Ausland – im Verarbeitenden Gewerbe 2005 bis 2015 nach Wirtschaftszweigen (preisbereinigte und kalendermonatliche Darstellung)	10
6. Index des Auftragseingangs – Ausland – im Verarbeitenden Gewerbe 2015 nach Wirtschaftszweigen (preisbereinigte und kalendermonatliche Darstellung)	10
 <b>Index des Umsatzes</b>	
7. Index des Umsatzes – insgesamt – im Verarbeitenden Gewerbe sowie im Bergbau und der Gewinnung von Steinen und Erden 2005 bis 2015 nach Wirtschaftszweigen (preisbereinigte und kalendermonatliche Darstellung)	12
8. Index des Umsatzes – insgesamt – im Verarbeitenden Gewerbe sowie im Bergbau und der Gewinnung von Steinen und Erden 2015 nach Wirtschaftszweigen (preisbereinigte und kalendermonatliche Darstellung)	14
9. Index des Umsatzes – Inland – im Verarbeitenden Gewerbe sowie im Bergbau und der Gewinnung von Steinen und Erden 2005 bis 2015 nach Wirtschaftszweigen (preisbereinigte und kalendermonatliche Darstellung)	16
10. Index des Umsatzes – Inland – im Verarbeitenden Gewerbe sowie im Bergbau und der Gewinnung von Steinen und Erden 2015 nach Wirtschaftszweigen (preisbereinigte und kalendermonatliche Darstellung)	18

	<b>Seite</b>
11. Index des Umsatzes – Ausland – im Verarbeitenden Gewerbe sowie im Bergbau und der Gewinnung von Steinen und Erden 2005 bis 2015 nach Wirtschaftszweigen (preisbereinigte und kalendermonatliche Darstellung)	20
12. Index des Umsatzes – Ausland – im Verarbeitenden Gewerbe sowie im Bergbau und der Gewinnung von Steinen und Erden 2015 nach Wirtschaftszweigen (preisbereinigte und kalendermonatliche Darstellung)	22
Meldepflicht des Auftragseingangs nach Klassen	24
Zuordnung der Klassen (Viersteller) der WZ 2008 zu den Hauptgruppen	25
Verteilung der WZ 2008-Positionen über die Kategorien der aggregierten Klassifikation (Hauptgruppen)	26

## Vorbemerkungen

In der vorliegenden Veröffentlichung werden für das Verarbeitende Gewerbe sowie den Bergbau und die Gewinnung von Steinen und Erden Sachsens die kalendermonatlichen Indizes des Auftragseinganges und die Indizes des Umsatzes jeweils auf der Basis des Monatsdurchschnittes im Jahr 2010 für die Jahre 2005 bis 2015 dargestellt.

Die Daten können zur Analyse und Einschätzung der Konjunkturentwicklung des Verarbeitenden Gewerbes sowie des Bergbaus und der Gewinnung von Steinen und Erden genutzt werden. Die Preisbereinigung der Indizes erfolgte auf der Grundlage der vom Statistischen Bundesamt zentral bereitgestellten Erzeugerpreisindizes. Rückwirkende geringfügige Korrekturen der Erzeugerpreisindizes wurden eingearbeitet.

Kalenderbedingte Einflüsse auf die Zahl der Arbeitstage eines Monats sind in den Indizes nicht berücksichtigt (kalendermonatliche Darstellung).

Die Daten für die monatlichen Fortschreibungsreihen werden für die Wirtschaftszweige repräsentativ durch den Monatsbericht im Verarbeitenden Gewerbe sowie im Bergbau und der Gewinnung von Steinen und Erden erfasst. Die fachliche Gliederung erfolgt nach der ab Januar 2009 eingeführten Klassifikation der Wirtschaftszweige, Ausgabe 2008 (WZ 2008), der abgeleiteten deutschen Fassung der EU-einheitlichen NACE Rev. 2, welche die ab Januar 2003 geltende Klassifikation der Wirtschaftszweige, Ausgabe 2003 (WZ 2003) ablöste. Der Umstieg auf die neue Wirtschaftszweigklassifikation war verbunden mit wesentlichen strukturellen Veränderungen, die sich im Bereich des Verarbeitenden Gewerbes auf die Berichts-kreisabgrenzung und somit auch auf die Darstellung der Ergebnisse auswirken. Zu den Tätigkeiten, die entsprechend der WZ 2008 nicht mehr dem Verarbeitenden Gewerbe zugeordnet werden, gehören u. a. das Verlags-gewerbe, der Bereich der Rückgewinnung von Werkstoffen sowie einige wirtschaftliche Aktivitäten, die entsprechend den neuen Klassifizierungsregeln künftig dem Baugewerbe bzw. dem Bereich Handel/Dienstleistung zugeordnet werden. Aber auch innerhalb des Verarbeitenden Gewerbes wurden mit der WZ 2008 erhebliche Anpassungen bei der Zusammensetzung der Wirtschaftszweige vorgenommen. So werden künftig z. B. Montage- und Installationsleistungen in eigenständigen Klassen der WZ 2008 nachgewiesen. Die für Vergleichszwecke in der Struktur der WZ 2008 ausgewiesenen Ergebnisse für die Jahre 2006 bis 2008 beruhen auf Angaben, die nach der Wirtschaftszweigklassifikation WZ 2003 erhoben und weitgehend maschinell auf die neuen Strukturen der WZ 2008 umgesetzt wurden. Sie können in Fällen, wo eine Umsetzung alter Codes in neue Codes nur bedingt 1:1 möglich war mit Unschärfen behaftet sein.

Seit Januar 2003 werden entsprechend der Gliederung der EU-Hauptgruppenverordnung fünf industrielle Hauptgruppen ausgewiesen. Die Hauptgruppe Energie setzt sich aus den Abteilungen 05, 06, 19, 35 und 36 der

WZ 2008 zusammen. In diesem Bericht wird die Hauptgruppe jedoch nur als „reduzierte Hauptgruppe“ abgebildet. In die Ergebnisaufbereitung werden nur diejenigen Zweige einbezogen, die zu den Abschnitten B (Abteilung 05, 06) und C (Abteilung 19) der WZ 2008 gehören. Für Sachsen werden aus datenschutzrechtlichen Gründen keine Ergebnisse für die Hauptgruppe Energie ausgewiesen. Um den Informationsgehalt dieser Darstellung nicht mehr als erforderlich einzuschränken, wurden die Ergebnisse für die Hauptgruppen A (Vorleistungsgüter) und EN (Energie) zusammengefasst.

Darstellungseinheit ist der fachliche Betriebsteil.

Mit Beginn des Jahres 2007 trat Artikel 10 des Ersten Gesetzes zum Abbau bürokratischer Hemmnisse vom 22. August 2006 (BGBl. I S. 1970) in Kraft. Danach sind kurzfristige Erhebungen gemäß § 2 ProdGewStatG bei Betrieben mit 50 und mehr tätigen Personen (bisher bei Betrieben von Unternehmen mit im Allgemeinen 20 und mehr tätigen Personen) vorgesehen. Die in diesem Bericht vorgelegten Daten beziehen sich in allen Berichtszeiträumen auf den Berichtskreis von Betrieben mit 50 und mehr tätigen Personen.

**Rechtsgrundlagen** für die Datenerhebungen sind:

- Gesetz über die Statistik im Produzierenden Gewerbe (ProdGewStatG) in der Fassung der Bekanntmachung vom 21. März 2002 (BGBl. I S. 1181), in der jeweils gültigen Fassung
  - Gesetz über die Statistik für Bundeszwecke (Bundesstatistikgesetz - BStatG) vom 22. Januar 1987 (BGBl. I S. 462, 565), in der jeweils gültigen Fassung
- Die Erhebung „Monatsbericht für Betriebe des Verarbeitenden Gewerbes sowie des Bergbaus und der Gewinnung von Steinen und Erden“ bezieht sich
- auf alle Einbetriebsunternehmen des Verarbeitenden Gewerbes sowie des Bergbaus und der Gewinnung von Steinen und Erden mit 50 und mehr tätigen Personen,
  - auf alle Betriebe des Verarbeitenden Gewerbes sowie des Bergbaus und der Gewinnung von Steinen und Erden von Mehrbetriebsunternehmen des Produzierenden Gewerbes mit 50 und mehr tätigen Personen sowie
  - auf Betriebe des Verarbeitenden Gewerbes sowie des Bergbaus und der Gewinnung von Steinen und Erden mit 50 und mehr tätigen Personen von Mehrbetriebsunternehmen anderer Wirtschaftsbereiche außerhalb des Produzierenden Gewerbes.

Die WZ-Viersteller 10.81, 10.85, 10.92, 16.24, 18.20, 33.15 und 33.19 wurden bei der Berechnung der Umsatzindizes nicht berücksichtigt, weil zu diesen Wirtschaftszweigen eine sinnvolle Aussage nicht möglich ist. In die Berechnung der Auftragseingangsindizes sind nur auftragsmeldepflichtige WZ-Nummern – außer der 30.11 - einbezogen. Die in diesem Bericht aufgeführten Wirtschaftszweige sind somit für die Indexarten Auftrags-eingang und Umsatz nicht identisch.

## Erläuterungen

### Index des Auftragseingangs

Als Auftragseingang gilt der Wert (ohne Umsatzsteuer) aller im Berichtsmonat vom Betrieb fest akzeptierten Aufträge zur Lieferung selbst hergestellter oder in Lohnarbeit gefertigter Erzeugnisse. Der Auftragseingang wird nur für ausgewählte Wirtschaftszweige des Verarbeitenden Gewerbes, getrennt nach In- und Ausland, erhoben. Der Index misst die Entwicklung des Auftragseingangs im Verarbeitenden Gewerbe. Durch die Preisbereinigung handelt es sich hier um einen Mengenindex mit konstanter Basisgewichtung.

### Index des Umsatzes

Als Grundlage für den Umsatzindex dient der Umsatz aus eigenen Erzeugnissen, der getrennt nach Inland und Ausland erhoben wird. Dabei handelt es sich um den Gesamtumsatz ohne baugewerblichen Umsatz sowie ohne Umsatz aus Handelsware und sonstiger nichtindustrieller Tätigkeit (z. B. Erlöse aus Vermietung und Verpachtung, aus Lizenzverträgen, Provisionseinnahmen und aus Veräußerung von Patenten sowie Erlöse aus Transportleistungen für Dritte und aus dem Verkauf von eigenen landwirtschaftlichen Erzeugnissen).

Die Zuordnung zur Wirtschaftsstruktur auf der Basis fachlicher Betriebsteile erfolgt auf der Grundlage der Meldungen der jeweils hergestellten Erzeugnisse. Der Index misst die Entwicklung des Umsatzes im Verarbeitenden Gewerbe sowie im Bergbau und der Gewinnung von Steinen und Erden. Durch die Preisbereinigung handelt es sich auch hier um einen Mengenindex mit konstanter Basisgewichtung.

### Unternehmen

Kleinste rechtlich selbständige Einheit, die aus handels- oder steuerrechtlichen Gründen Bücher führt. Das Unternehmen im Produzierenden Gewerbe umfasst die Funktionen Beschaffung, Lagerung, Fertigung, Vertrieb, Verwaltung, Planung sowie Forschung und Entwicklung. Diese Funktionen können jedoch auch örtlich getrennt oder allein vorkommen. Besteht das Unternehmen nur aus einer einzigen örtlichen Einheit, gilt es als Einbetriebsunternehmen, verfügt es über mehrere – mindestens zwei – voneinander getrennt liegende, juristisch unselbständige örtliche Einheiten, ist es ein Mehrbetriebsunternehmen. Liegen die örtlichen Einheiten eines Mehrbetriebsunternehmens in mehreren Bundesländern, wird das Unternehmen auch als Mehrländerunternehmen bezeichnet.

### Betrieb

Ein an einem Standort gelegenes Unternehmen (Einbetriebsunternehmen) oder ein Teil eines Unternehmens, wenn an diesem Ort oder von diesem Ort aus Wirtschaftstätigkeiten ausgeübt werden, für die in der Regel eine oder mehrere Personen im Auftrag desselben Unternehmens arbeiten. Örtlich getrennte Hauptverwaltungen der Unternehmen werden im Verarbeitenden Gewerbe

sowie im Bergbau und der Gewinnung von Steinen und Erden ebenfalls als eigenständige Betriebe erfasst.

### Fachlicher Betriebsteil

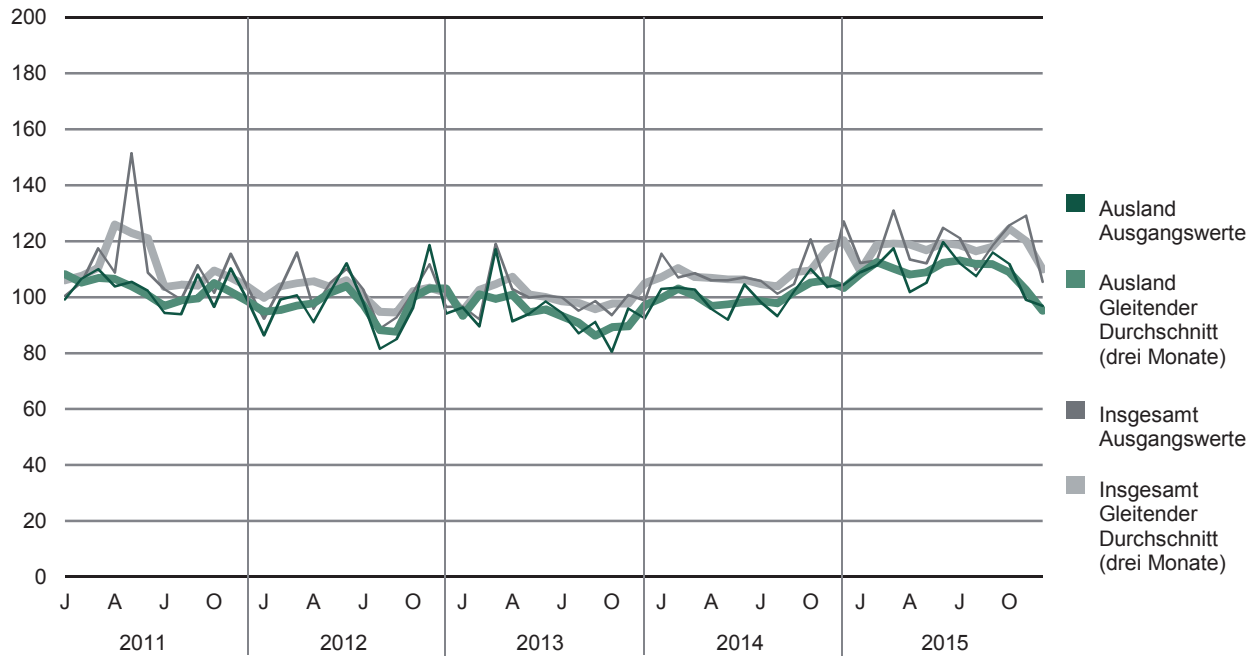
Teil des Betriebes, in dem nur eine bestimmte wirtschaftliche Tätigkeit ausgeübt wird (z. B. unterschiedliche Produktionsbereiche). Die Abgrenzung wird durch die WZ-Systematik bestimmt. Im Fall homogener Betriebe bzw. Einbetriebsunternehmen (homogen = gesamte Einheit übt nur eine wirtschaftliche Tätigkeit nach Maßgabe der verwendeten Systematik aus) fallen die Einheiten fachlicher Betriebsteil, Betrieb/Unternehmen zusammen. Die WZ-Zuordnung richtet sich nach den jeweils hergestellten Erzeugnissen.

### Abkürzungen

Abb.	=	Abbildung
a. n. g.	=	anderweitig nicht genannt
bzw.	=	beziehungsweise
chem.	=	chemischen
d.	=	der/die/den
DV	=	Datenverarbeitung
E-verteilungs-	=	Elektrizitätsverteilungs-
Erbr.	=	Erbringung
f.	=	für
Gew. v.	=	Gewinnung von
H. v.	=	Herstellung von
med.	=	medizinischen
Rep.	=	Reparatur
sonst.	=	sonstigen/r
u.	=	und
u. ä.	=	und ähnlichen
u. a.	=	unter anderem
usw.	=	und so weiter
v.	=	von
Verarb.	=	Verarbeitung
Vervielf.	=	Vervielfältigung
WZ 2008	=	Klassifikation der Wirtschaftszweige, Ausgabe 2008
zahnmed.	=	zahnmedizinischen
z. B.	=	zum Beispiel

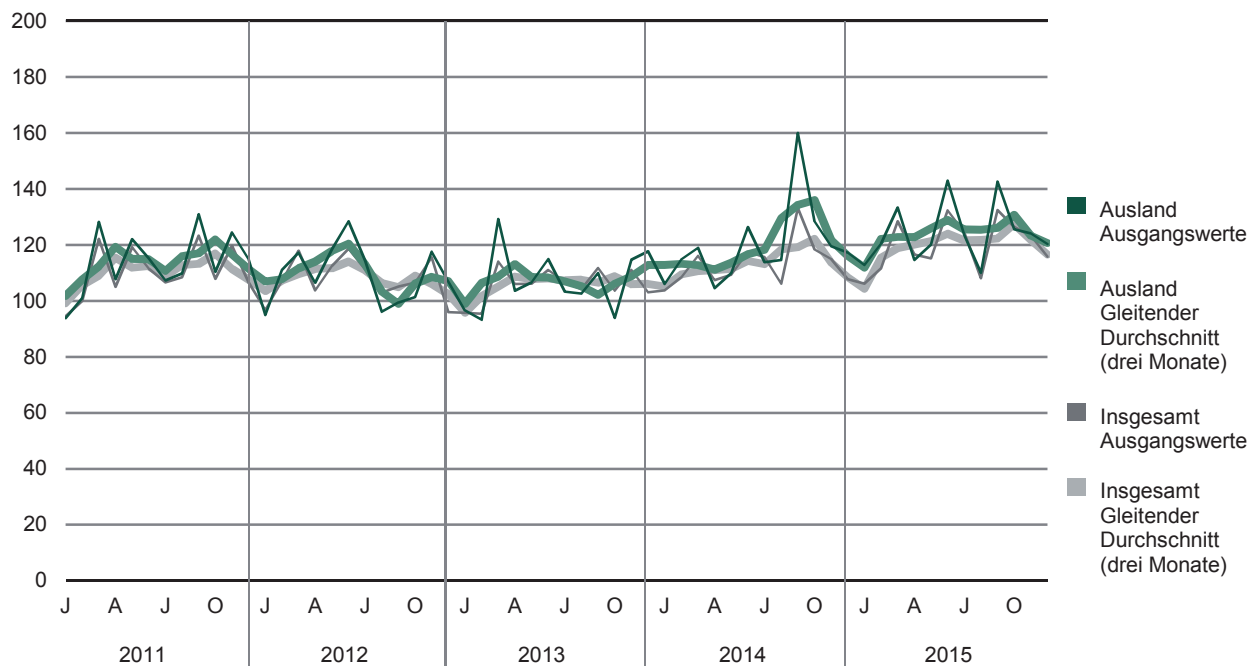
**Abb. 1 Index des Auftragseingangs - insgesamt und Ausland - im Verarbeitenden Gewerbe in Sachsen von Januar 2011 bis Dezember 2015<sup>1)</sup>**

2010 = 100



**Abb. 2 Index des Umsatzes - insgesamt und Ausland - im Verarbeitenden Gewerbe sowie im Bergbau und der Gewinnung von Steinen und Erden in Sachsen von Januar 2011 bis Dezember 2015<sup>1)</sup>**

2010 = 100



1) preisbereinigte und kalendermonatliche Darstellung

## 1. Index des Auftragseingangs – insgesamt – im Verarbeitenden Gewerbe 2005 bis 2015 nach Wirtschaftszweigen (preisbereinigte und kalendermonatliche Darstellung)

WZ 2008	Wirtschaftszweig Hauptgruppe	Gewichts- wert	Index (bezogen auf den			
			2005	2006	2007	2008
13	H. v. Textilien	2,0	97,4	104,1	116,5	109,1
14	H. v. Bekleidung	0,3	147,8	122,6	121,5	105,0
17	H. v. Papier, Pappe u. Waren daraus	4,0	77,1	85,1	90,6	97,0
20	H. v. chemischen Erzeugnissen	5,5	78,4	91,8	110,0	101,0
21	H. v. pharmazeutischen Erzeugnissen	1,5	36,5	40,4	56,0	67,4
24	Metallerzeugung u. -bearbeitung	6,6	98,9	117,4	118,4	110,8
25	H. v. Metallerzeugnissen	8,3	83,3	93,4	106,8	110,1
26	H. v. DV-Geräten, elektronischen u. optischen Erzeugnissen	9,8	45,5	70,9	93,4	102,2
27	H. v. elektrischen Ausrüstungen	4,3	108,6	119,9	142,8	147,2
28	Maschinenbau	16,9	84,5	91,3	110,6	107,6
29	H. v. Kraftwagen u. Kraftwagenteilen	35,0	72,9	87,2	99,4	91,9
30	Sonstiger Fahrzeugbau	5,8	68,4	59,8	58,6	55,5
<b>C</b>	<b>Verarbeitendes Gewerbe</b>	<b>100</b>	<b>76,7</b>	<b>88,6</b>	<b>102,1</b>	<b>99,3</b>
A	Vorleistungsgüter	33,3	77,9	93,8	109,8	111,1
B	Investitionsgüter	62,2	76,3	86,7	99,3	94,0
GG	Gebrauchsgüter	0,6	82,7	96,3	85,5	82,6
VG	Verbrauchsgüter	3,9	72,7	72,7	82,6	85,6

## 2. Index des Auftragseingangs – insgesamt – im Verarbeitenden Gewerbe 2015 nach Wirtschaftszweigen (preisbereinigte und kalendermonatliche Darstellung)

WZ 2008	Wirtschaftszweig Hauptgruppe	Gewichts- wert	Index (bezogen auf den			
			Januar	Februar	März	April
13	H. v. Textilien	2,0	101,6	98,1	109,8	104,4
14	H. v. Bekleidung	0,3	.	.	.	.
17	H. v. Papier, Pappe u. Waren daraus	4,0	119,6	114,9	115,5	97,7
20	H. v. chemischen Erzeugnissen	5,5	103,2	93,5	134,4	82,3
21	H. v. pharmazeutischen Erzeugnissen	1,5	77,9	78,5	77,1	80,9
24	Metallerzeugung u. -bearbeitung	6,6	125,5	119,0	119,9	113,4
25	H. v. Metallerzeugnissen	8,3	107,6	109,9	131,8	123,2
26	H. v. DV-Geräten, elektronischen u. optischen Erzeugnissen	9,8	131,1	140,3	130,6	153,0
27	H. v. elektrischen Ausrüstungen	4,3	143,5	136,0	157,6	132,3
28	Maschinenbau	16,9	97,0	95,6	117,5	113,7
29	H. v. Kraftwagen u. Kraftwagenteilen	35,0	124,4	130,8	141,3	119,8
30	Sonstiger Fahrzeugbau	5,8	.	.	.	.
<b>C</b>	<b>Verarbeitendes Gewerbe</b>	<b>100</b>	<b>112,2</b>	<b>113,1</b>	<b>130,9</b>	<b>113,4</b>
A	Vorleistungsgüter	33,3	121,5	114,3	129,9	118,7
B	Investitionsgüter	62,2	108,6	113,7	133,7	111,4
GG	Gebrauchsgüter	0,6	99,3	112,3	111,0	156,4
VG	Verbrauchsgüter	3,9	92,1	92,8	96,8	92,7



Jahre 2005 bis 2015

Monatsdurchschnitt des Jahres 2010) in Prozent							Gewichts- wert	WZ 2008
2009	2010	2011	2012	2013	2014	2015		
89,9	100	102,4	96,6	93,4	97,5	102,5	2,0	13
104,7	100	95,9	79,7	64,1	.	.	0,3	14
93,7	100	98,3	100,0	104,9	104,9	104,9	4,0	17
91,2	100	99,2	84,5	81,7	89,5	93,8	5,5	20
95,5	100	106,8	71,9	.	74,5	76,6	1,5	21
71,8	100	117,8	103,1	100,5	109,2	105,5	6,6	24
83,5	100	117,7	113,2	116,6	120,5	118,3	8,3	25
94,0	100	126,4	123,4	129,5	155,2	164,4	9,8	26
83,0	100	126,4	132,1	138,4	158,6	148,5	4,3	27
77,2	100	105,7	105,4	95,8	98,2	110,7	16,9	28
78,5	100	109,1	99,3	98,5	111,1	128,7	35,0	29
28,1	100	99,9	51,6	.	.	.	5,8	30
<b>78,9</b>	<b>100</b>	<b>110,5</b>	<b>101,4</b>	<b>99,8</b>	<b>109,4</b>	<b>118,0</b>	<b>100</b>	<b>C</b>
86,8	100	116,3	111,2	112,3	125,1	126,0	33,3	A
73,8	100	107,9	97,0	93,9	102,3	115,4	62,2	B
82,0	100	98,5	99,0	98,5	104,5	117,2	0,6	GG
93,5	100	104,3	88,6	88,1	89,7	91,5	3,9	VG

Januar bis Dezember 2015

Monatsdurchschnitt des Jahres 2010) in Prozent								Monats- durchschnitt	WZ 2008
Mai	Juni	Juli	August	September	Oktober	November	Dezember		
99,7	118,9	102,7	80,9	108,4	121,1	108,1	75,9	102,5	13
.	.	.	.	.	.	.	.	.	14
97,6	112,7	103,9	98,8	99,1	107,6	97,6	93,5	104,9	17
78,4	92,4	78,1	78,8	72,2	77,2	149,4	85,1	93,8	20
72,8	71,6	71,6	77,1	82,5	70,7	84,2	74,0	76,6	21
105,7	110,0	98,5	90,1	100,8	93,3	106,8	82,6	105,5	24
111,3	128,3	131,8	108,7	122,3	126,4	115,5	102,4	118,3	25
158,0	153,7	165,3	153,2	157,3	150,0	328,0	152,8	164,4	26
125,1	139,8	127,4	116,2	121,2	321,3	129,7	131,7	148,5	27
103,3	117,9	127,6	91,9	109,3	112,8	107,0	134,9	110,7	28
129,4	145,2	135,1	134,1	142,2	137,7	110,9	94,1	128,7	29
.	.	.	.	.	.	.	.	.	30
<b>112,1</b>	<b>124,8</b>	<b>121,1</b>	<b>109,8</b>	<b>118,5</b>	<b>125,7</b>	<b>129,1</b>	<b>105,4</b>	<b>118,0</b>	<b>C</b>
120,7	126,6	122,0	113,3	115,7	141,3	180,8	106,9	126,0	A
109,2	126,0	122,5	109,3	121,3	119,5	103,6	106,1	115,4	B
98,2	117,3	124,8	95,5	126,1	133,0	132,6	99,9	117,2	GG
87,1	92,0	90,4	89,2	97,6	91,4	94,4	81,5	91,5	VG

### 3. Index des Auftragseingangs – Inland – im Verarbeitenden Gewerbe 2005 bis 2015 nach Wirtschaftszweigen (preisbereinigte und kalendermonatliche Darstellung)

WZ 2008	Wirtschaftszweig Hauptgruppe	Gewichts- wert	Index (bezogen auf den			
			2005	2006	2007	2008
13	H. v. Textilien	2,5	101,6	106,5	115,1	108,3
14	H. v. Bekleidung	0,6	150,7	121,4	121,9	.
17	H. v. Papier, Pappe u. Waren daraus	4,5	83,2	94,3	95,6	97,6
20	H. v. chemischen Erzeugnissen	3,7	83,2	84,4	104,6	98,9
21	H. v. pharmazeutischen Erzeugnissen	1,2	.	47,5	63,4	.
24	Metallerzeugung u. -bearbeitung	9,2	96,2	116,3	115,3	109,4
25	H. v. Metallerzeugnissen	12,9	82,5	94,4	106,5	108,9
26	H. v. DV-Geräten, elektronischen u. optischen Erzeugnissen	9,3	41,6	58,9	72,3	93,0
27	H. v. elektrischen Ausrüstungen	5,8	114,6	132,1	154,9	151,7
28	Maschinenbau	14,3	96,2	112,1	133,9	131,7
29	H. v. Kraftwagen u. Kraftwagenteilen	31,5	80,3	82,2	91,9	89,7
30	Sonstiger Fahrzeugbau	4,5	.	94,5	56,1	87,9
<b>C</b>	<b>Verarbeitendes Gewerbe</b>	<b>100</b>	<b>83,5</b>	<b>93,5</b>	<b>103,2</b>	<b>104,8</b>
A	Vorleistungsgüter	37,7	82,1	96,0	107,9	110,8
B	Investitionsgüter	56,7	84,8	93,5	102,3	103,1
GG	Gebrauchsgüter	1,1	76,7	90,5	78,1	78,9
VG	Verbrauchsgüter	4,5	80,6	74,4	82,0	80,8

### 4. Index des Auftragseingangs – Inland – im Verarbeitenden Gewerbe 2015 nach Wirtschaftszweigen (preisbereinigte und kalendermonatliche Darstellung)

WZ 2008	Wirtschaftszweig Hauptgruppe	Gewichts- wert	Index (bezogen auf den			
			Januar	Februar	März	April
13	H. v. Textilien	2,5	97,6	91,4	100,7	101,7
14	H. v. Bekleidung	0,6	.	.	.	.
17	H. v. Papier, Pappe u. Waren daraus	4,5	113,2	99,1	107,4	90,1
20	H. v. chemischen Erzeugnissen	3,7	140,2	110,1	233,9	91,6
21	H. v. pharmazeutischen Erzeugnissen	1,2	115,8	106,4	127,8	113,2
24	Metallerzeugung u. -bearbeitung	9,2	116,4	116,4	105,0	99,3
25	H. v. Metallerzeugnissen	12,9	105,4	107,9	136,7	123,6
26	H. v. DV-Geräten, elektronischen u. optischen Erzeugnissen	9,3	112,2	92,9	101,9	200,9
27	H. v. elektrischen Ausrüstungen	5,8	160,1	159,8	165,7	146,8
28	Maschinenbau	14,3	112,0	110,7	136,4	119,5
29	H. v. Kraftwagen u. Kraftwagenteilen	31,5	124,0	131,1	146,0	128,4
30	Sonstiger Fahrzeugbau	4,5	.	.	.	.
<b>C</b>	<b>Verarbeitendes Gewerbe</b>	<b>100</b>	<b>115,4</b>	<b>114,8</b>	<b>143,9</b>	<b>124,5</b>
A	Vorleistungsgüter	37,7	118,8	111,0	131,1	130,0
B	Investitionsgüter	56,7	114,2	118,1	155,3	121,7
GG	Gebrauchsgüter	1,1	95,6	101,8	104,1	156,8
VG	Verbrauchsgüter	4,5	108,2	107,2	115,1	106,9

Jahre 2005 bis 2015

Monatsdurchschnitt des Jahres 2010) in Prozent							Gewichts- wert	WZ 2008
2009	2010	2011	2012	2013	2014	2015		
91,0	100	98,4	92,9	87,2	93,9	96,8	2,5	13
.	100	91,7	74,4	59,9	.	.	0,6	14
96,9	100	101,4	100,1	99,8	97,3	97,9	4,5	17
100,4	100	111,7	99,2	99,8	120,6	127,7	3,7	20
.	100	.	111,7	.	102,2	108,1	1,2	21
70,3	100	116,3	103,7	99,6	106,7	99,5	9,2	24
84,5	100	117,3	112,0	115,8	120,1	117,9	12,9	25
85,6	100	115,8	117,5	112,7	149,7	178,0	9,3	26
83,3	100	134,3	146,7	154,0	180,3	168,9	5,8	27
82,1	100	121,4	119,2	120,8	121,8	121,4	14,3	28
85,1	100	103,7	94,4	92,1	108,3	133,2	31,5	29
53,9	100	.	68,2	.	.	.	4,5	30
<b>82,9</b>	<b>100</b>	<b>118,2</b>	<b>105,6</b>	<b>105,4</b>	<b>117,4</b>	<b>126,7</b>	<b>100</b>	<b>C</b>
84,1	100	116,8	114,7	112,3	130,0	132,8	37,7	A
82,1	100	120,7	100,1	101,5	110,4	124,5	56,7	B
80,6	100	97,4	97,2	93,2	100,5	111,9	1,1	GG
82,4	100	103,3	100,3	99,2	103,4	106,4	4,5	VG

Januar bis Dezember 2015

Monatsdurchschnitt des Jahres 2010) in Prozent								Monats- durchschnitt	WZ 2008
Mai	Juni	Juli	August	September	Oktober	November	Dezember		
92,5	105,0	97,3	82,4	102,2	110,1	101,8	79,6	96,8	13
.	.	.	.	.	.	.	.	.	14
97,1	109,1	89,4	91,7	90,7	104,9	91,7	90,5	97,9	17
88,0	98,4	100,5	85,7	98,0	99,3	283,5	102,7	127,7	20
97,3	101,6	108,7	96,2	111,3	95,4	120,8	102,6	108,1	21
101,3	103,3	97,9	88,2	93,5	90,8	103,5	78,6	99,5	24
110,8	129,4	128,8	107,8	124,1	124,8	113,4	102,2	117,9	25
174,1	152,0	158,6	146,9	149,5	155,8	537,1	153,4	178,0	26
141,6	146,1	142,4	122,4	132,1	424,3	140,2	145,3	168,9	27
105,5	115,3	154,5	110,4	120,2	117,7	112,4	142,1	121,4	28
136,3	153,7	144,8	128,3	137,2	140,0	122,5	106,4	133,2	29
.	.	.	.	.	.	.	.	.	30
<b>118,9</b>	<b>129,8</b>	<b>129,7</b>	<b>111,9</b>	<b>121,0</b>	<b>139,2</b>	<b>158,1</b>	<b>113,5</b>	<b>126,7</b>	<b>C</b>
126,7	126,0	122,2	109,2	113,6	164,3	230,9	109,9	132,8	A
116,1	134,6	136,3	114,7	126,4	125,3	114,0	117,7	124,5	B
88,2	109,7	123,5	94,7	117,1	125,1	127,6	98,6	111,9	GG
95,6	105,8	109,9	103,2	114,8	106,3	109,0	94,8	106,4	VG

### 5. Index des Auftragseingangs – Ausland – im Verarbeitenden Gewerbe 2005 bis 2015 nach Wirtschaftszweigen (preisbereinigte und kalendermonatliche Darstellung)

WZ 2008	Wirtschaftszweig Hauptgruppe	Gewichts- wert	Index (bezogen auf den			
			2005	2006	2007	2008
13	H. v. Textilien	1,5	90,2	99,9	119,0	110,5
14	H. v. Bekleidung	0,1	131,8	129,7	118,9	.
17	H. v. Papier, Pappe u. Waren daraus	3,5	69,1	72,8	83,9	96,1
20	H. v. chemischen Erzeugnissen	7,5	76,0	95,6	112,8	102,0
21	H. v. pharmazeutischen Erzeugnissen	1,7	.	35,3	50,7	.
24	Metallerzeugung u. -bearbeitung	3,9	105,5	120,0	126,1	114,0
25	H. v. Metallerzeugnissen	3,5	86,3	89,4	107,8	114,6
26	H. v. DV-Geräten, elektronischen u. optischen Erzeugnissen	10,3	49,2	82,2	113,4	110,8
27	H. v. elektrischen Ausrüstungen	2,7	95,0	92,4	115,2	137,1
28	Maschinenbau	19,5	75,6	75,3	92,8	89,2
29	H. v. Kraftwagen u. Kraftwagenteilen	38,5	66,6	91,4	105,7	93,7
30	Sonstiger Fahrzeugbau	7,2	.	37,3	60,2	34,5
<b>C</b>	<b>Verarbeitendes Gewerbe</b>	<b>100</b>	<b>69,7</b>	<b>83,4</b>	<b>100,9</b>	<b>93,6</b>
A	Vorleistungsgüter	28,6	72,2	90,8	112,4	111,6
B	Investitionsgüter	67,9	68,9	80,8	96,7	86,1
GG	Gebrauchsgüter	0,1	154,7	165,7	173,6	127,8
VG	Verbrauchsgüter	3,4	61,8	70,3	83,5	92,3

### 6. Index des Auftragseingangs – Ausland – im Verarbeitenden Gewerbe 2015 nach Wirtschaftszweigen (preisbereinigte und kalendermonatliche Darstellung)

WZ 2008	Wirtschaftszweig Hauptgruppe	Gewichts- wert	Index (bezogen auf den			
			Januar	Februar	März	April
13	H. v. Textilien	1,5	108,3	109,5	125,2	108,9
14	H. v. Bekleidung	0,1	.	.	.	.
17	H. v. Papier, Pappe u. Waren daraus	3,5	128,1	135,8	126,1	107,7
20	H. v. chemischen Erzeugnissen	7,5	84,4	85,1	83,9	77,6
21	H. v. pharmazeutischen Erzeugnissen	1,7	50,7	58,3	40,6	57,7
24	Metallerzeugung u. -bearbeitung	3,9	147,7	125,1	156,4	147,9
25	H. v. Metallerzeugnissen	3,5	115,7	117,6	113,2	121,7
26	H. v. DV-Geräten, elektronischen u. optischen Erzeugnissen	10,3	148,9	184,7	157,6	108,0
27	H. v. elektrischen Ausrüstungen	2,7	106,0	82,4	139,3	99,6
28	Maschinenbau	19,5	85,5	84,0	103,0	109,3
29	H. v. Kraftwagen u. Kraftwagenteilen	38,5	124,8	130,5	137,2	112,4
30	Sonstiger Fahrzeugbau	7,2	.	.	.	.
<b>C</b>	<b>Verarbeitendes Gewerbe</b>	<b>100</b>	<b>108,9</b>	<b>111,4</b>	<b>117,4</b>	<b>101,8</b>
A	Vorleistungsgüter	28,6	125,3	118,9	128,3	103,3
B	Investitionsgüter	67,9	103,8	109,9	114,9	102,4
GG	Gebrauchsgüter	0,1	143,5	238,0	192,6	151,6
VG	Verbrauchsgüter	3,4	69,7	72,9	71,4	73,2

Jahre 2005 bis 2015

Monatsdurchschnitt des Jahres 2010) in Prozent							Gewichts- wert	WZ 2008
2009	2010	2011	2012	2013	2014	2015		
87,8	100	109,2	103,0	103,8	103,7	112,0	1,5	13
.	100	119,4	109,2	87,5	.	.	0,1	14
89,4	100	94,1	99,9	111,7	114,9	114,1	3,5	17
86,6	100	92,8	77,1	72,5	73,7	76,5	7,5	20
.	100	.	43,2	.	54,5	53,9	1,7	21
75,5	100	121,5	101,5	102,7	115,2	120,0	3,9	24
79,7	100	119,1	117,7	119,6	121,9	119,6	3,5	25
101,9	100	136,4	128,9	145,3	160,3	151,8	10,3	26
82,4	100	108,6	99,1	103,1	109,4	102,3	2,7	27
73,5	100	93,7	94,9	76,6	80,2	102,5	19,5	28
72,9	100	113,7	103,4	103,9	113,4	124,9	38,5	29
11,4	100	.	40,8	.	.	.	7,2	30
<b>74,9</b>	<b>100</b>	<b>102,5</b>	<b>97,0</b>	<b>94,0</b>	<b>101,1</b>	<b>108,9</b>	<b>100</b>	<b>C</b>
90,5	100	115,6	106,4	112,2	118,2	116,6	28,6	A
66,5	100	96,8	94,3	87,3	95,2	107,5	67,9	B
97,8	100	111,2	121,0	161,2	151,9	180,7	0,1	GG
109,0	100	105,6	72,5	72,8	70,8	70,9	3,4	VG

Januar bis Dezember 2015

Monatsdurchschnitt des Jahres 2010) in Prozent								Monats- durchschnitt	WZ 2008
Mai	Juni	Juli	August	September	Oktober	November	Dezember		
112,0	142,6	111,9	78,5	119,0	139,8	118,8	69,7	112,0	13
.	.	.	.	.	.	.	.	.	14
98,3	117,5	123,1	108,3	110,2	111,4	105,5	97,5	114,1	17
73,5	89,4	66,8	75,3	59,1	66,0	81,4	76,1	76,5	20
55,1	50,1	44,9	63,4	61,8	53,0	57,9	53,3	53,9	21
116,4	126,6	99,9	94,9	118,7	99,2	114,9	92,5	120,0	24
113,0	124,4	143,4	111,9	115,2	132,8	123,5	102,8	119,6	25
142,9	155,2	171,5	159,1	164,7	144,5	131,6	152,3	151,8	26
87,7	125,5	93,4	102,2	96,7	88,3	105,9	101,1	102,3	27
101,7	119,8	107,0	77,8	101,0	109,1	102,9	129,3	102,5	28
123,4	138,0	126,8	139,0	146,5	135,7	101,0	83,6	124,9	29
.	.	.	.	.	.	.	.	.	30
<b>105,1</b>	<b>119,6</b>	<b>112,1</b>	<b>107,5</b>	<b>116,0</b>	<b>111,8</b>	<b>99,0</b>	<b>96,9</b>	<b>108,9</b>	<b>C</b>
112,5	127,3	121,7	118,9	118,6	109,7	112,0	102,8	116,6	A
103,3	118,5	110,4	104,6	116,8	114,5	94,6	96,0	107,5	B
218,6	208,1	140,5	105,1	233,1	228,0	192,8	116,0	180,7	GG
75,3	73,0	63,5	70,0	73,8	70,9	74,1	63,0	70,9	VG

**7. Index des Umsatzes – insgesamt – im Verarbeitenden Gewerbe sowie im Bergbau und der Gewinnung von Steinen und Erden 2005 bis 2015 nach Wirtschaftszweigen**  
(preisbereinigte und kalendermonatliche Darstellung)

WZ 2008	Wirtschaftszweig Hauptgruppe	Gewichts- wert	Index (bezogen auf den			
			2005	2006	2007	2008
05	Kohlenbergbau	0,9	.	.	.	.
08	Gew. v. Steinen u. Erden, sonst. Bergbau	0,2	.	90,4	.	.
B	Bergbau und Gewinnung von Steinen und Erden	1,1	90,5	.	101,1	101,1
10	H. v. Nahrungs- u. Futtermitteln	7,6	104,0	107,1	112,4	99,5
11	Getränkeherstellung	1,5	138,4	140,6	134,7	108,4
12	Tabakverarbeitung	2,5	.	.	.	.
13	H. v. Textilien	1,6	101,6	105,7	116,7	110,0
14	H. v. Bekleidung	0,3	141,9	125,2	124,7	107,5
15	H. v. Leder, Lederwaren u. Schuhen	0,1	.	89,1	.	.
16	H. v. Holz-, Flecht-, Korb- u. Korkwaren (ohne Möbel)	1,6	94,8	85,4	95,9	94,2
17	H. v. Papier, Pappe u. Waren daraus	3,2	79,1	87,5	93,0	98,3
18	H. v. Druckerzeugnissen; Vervielf. beispielter Tonträger usw.	1,2	64,9	85,7	98,6	98,8
19	Kokerei u. Mineralölverarbeitung	0,1	.	.	.	.
20	H. v. chemischen Erzeugnissen	4,7	76,4	91,9	105,5	104,2
21	H. v. pharmazeutischen Erzeugnissen	1,2	37,4	41,5	55,7	68,2
22	H. v. Gummi- u. Kunststoffwaren	2,9	67,0	80,8	87,5	97,2
23	H. v. Glas u. Glaswaren, Keramik, Verarb. v. Steinen u. Erden	2,7	87,1	98,5	101,4	99,7
24	Metallerzeugung u. -bearbeitung	5,1	105,7	116,3	126,2	125,1
25	H. v. Metallerzeugnissen	6,8	84,6	87,6	98,1	108,9
26	H. v. DV-Geräten, elektronischen u. optischen Erzeugnissen	7,3	48,2	73,8	99,0	112,0
27	H. v. elektrischen Ausrüstungen	3,5	96,3	114,5	133,0	139,1
28	Maschinenbau	11,3	91,4	102,6	114,2	128,8
29	H. v. Kraftwagen u. Kraftwagenteilen	28,4	72,8	87,2	99,0	92,5
30	Sonstiger Fahrzeugbau	1,7	119,2	123,7	126,8	118,4
31	H. v. Möbeln	0,9	85,6	98,5	104,4	101,8
32	H. v. sonst. Waren	0,7	81,9	93,0	103,8	112,9
33	Rep. und Installation v. Maschinen u. Ausrüstungen	2,0	58,9	66,7	72,8	80,7
C	Verarbeitendes Gewerbe	98,9	82,5	.	104,7	106,0
A+EN	Vorleistungsgüter und Energie	34,8	80,0	93,0	106,8	111,9
B	Investitionsgüter	47,6	79,1	91,4	102,5	102,9
GG	Gebrauchsgüter	1,5	87,2	103,7	100,7	99,0
VG	Verbrauchsgüter	16,1	98,3	100,4	106,6	102,7
	<b>Insgesamt</b>	<b>100</b>	<b>82,6</b>	<b>93,6</b>	<b>104,7</b>	<b>105,9</b>

Monatsdurchschnitt des Jahres 2010) in Prozent							Gewichts- wert	WZ 2008
2009	2010	2011	2012	2013	2014	2015		
.	100	.	.	.	.	.	0,9	05
.	100	.	.	.	.	.	0,2	08
98,1	100	105,3	104,3	106,6	105,3	110,0	1,1	B
96,9	100	104,1	107,3	111,3	102,5	92,8	7,6	10
103,3	100	104,1	99,2	99,3	100,6	99,5	1,5	11
.	100	.	.	.	.	.	2,5	12
93,0	100	101,5	97,9	93,1	94,4	103,9	1,6	13
103,0	100	103,1	79,9	66,3	50,5	42,2	0,3	14
.	100	.	.	.	.	.	0,1	15
89,8	100	96,5	99,9	105,3	106,5	107,0	1,6	16
95,9	100	101,4	103,4	103,8	107,8	103,8	3,2	17
94,5	100	106,9	109,6	.	.	.	1,2	18
.	100	.	.	.	.	.	0,1	19
95,5	100	97,0	81,4	78,0	83,9	83,3	4,7	20
97,0	100	108,6	72,4	76,0	77,1	83,7	1,2	21
92,6	100	108,7	107,5	113,3	121,4	128,3	2,9	22
89,0	100	107,8	100,9	98,4	106,3	108,9	2,7	23
87,4	100	122,3	116,8	113,5	115,4	114,3	5,1	24
92,4	100	117,3	116,5	116,2	116,8	118,6	6,8	25
101,6	100	133,3	134,7	137,6	154,6	178,5	7,3	26
86,2	100	127,3	130,6	132,2	144,9	147,2	3,5	27
98,1	100	117,4	122,2	115,1	133,3	123,8	11,3	28
79,0	100	109,1	99,1	98,5	111,3	130,4	28,4	29
131,1	100	92,9	152,7	89,2	96,8	155,4	1,7	30
97,2	100	110,1	104,5	97,5	105,1	113,3	0,9	31
89,0	100	105,4	112,1	116,4	114,4	118,3	0,7	32
90,4	100	91,4	87,9	93,1	97,2	86,0	2,0	33
91,6	100	110,5	107,9	105,7	113,3	120,2	98,9	C
93,6	100	115,6	112,6	112,8	120,5	126,0	34,8	A+EN
87,1	100	110,2	107,6	103,6	115,8	127,0	47,6	B
95,8	100	105,2	104,0	98,7	105,6	115,0	1,5	GG
100,6	100	100,3	98,6	97,7	90,9	87,4	16,1	VG
<b>91,7</b>	<b>100</b>	<b>110,4</b>	<b>107,8</b>	<b>105,7</b>	<b>113,2</b>	<b>120,1</b>	<b>100</b>	

**8. Index des Umsatzes – insgesamt – im Verarbeitenden Gewerbe sowie im Bergbau  
und der Gewinnung von Steinen und Erden 2015 nach Wirtschaftszweigen**  
(preisbereinigte und kalendermonatliche Darstellung)

WZ 2008	Wirtschaftszweig Hauptgruppe	Gewichts- wert	Index (bezogen auf den			
			Januar	Februar	März	April
05	Kohlenbergbau	0,9	.	.	.	.
08	Gew. v. Steinen u. Erden, sonst. Bergbau	0,2	.	.	.	.
B	Bergbau und Gewinnung von Steinen und Erden	1,1	106,8	105,0	105,2	106,6
10	H. v. Nahrungs- u. Futtermitteln	7,6	86,7	82,5	98,8	91,9
11	Getränkeherstellung	1,5	74,2	76,8	106,8	101,6
12	Tabakverarbeitung	2,5	.	.	.	.
13	H. v. Textilien	1,6	102,6	99,9	111,6	105,3
14	H. v. Bekleidung	0,3	42,0	52,5	42,0	39,5
15	H. v. Leder, Lederwaren u. Schuhen	0,1	.	.	.	.
16	H. v. Holz-, Flecht-, Korb- u. Korkwaren (ohne Möbel)	1,6	94,9	90,4	109,1	110,7
17	H. v. Papier, Pappe u. Waren daraus	3,2	106,1	94,7	115,8	103,6
18	H. v. Druckerzeugnissen; Vervielf. bespielter Tonträger usw.	1,2	.	.	.	.
19	Kokerei u. Mineralölverarbeitung	0,1	.	.	.	.
20	H. v. chemischen Erzeugnissen	4,7	82,7	84,9	90,3	84,9
21	H. v. pharmazeutischen Erzeugnissen	1,2	84,2	81,0	84,1	84,0
22	H. v. Gummi- u. Kunststoffwaren	2,9	114,5	119,4	137,2	133,6
23	H. v. Glas u. Glaswaren, Keramik, Verarb. v. Steinen u. Erden	2,7	84,7	90,5	114,9	108,4
24	Metallerzeugung u. -bearbeitung	5,1	111,0	121,4	131,2	117,6
25	H. v. Metallerzeugnissen	6,8	104,7	110,7	131,8	114,5
26	H. v. DV-Geräten, elektronischen u. optischen Erzeugnissen	7,3	135,4	146,8	159,3	155,1
27	H. v. elektrischen Ausrüstungen	3,5	141,9	142,8	163,7	150,1
28	Maschinenbau	11,3	98,3	108,9	129,6	109,9
29	H. v. Kraftwagen u. Kraftwagenteilen	28,4	122,6	129,7	149,7	132,3
30	Sonstiger Fahrzeugbau	1,7	73,5	100,4	120,8	107,1
31	H. v. Möbeln	0,9	108,6	115,4	127,2	103,9
32	H. v. sonst. Waren	0,7	103,5	106,4	123,2	120,1
33	Rep. und Installation v. Maschinen u. Ausrüstungen	2,0	64,2	73,9	83,2	81,7
C	Verarbeitendes Gewerbe	98,9	106,2	111,6	128,8	116,7
A+EN	Vorleistungsgüter und Energie	34,8	112,4	115,9	130,1	123,0
B	Investitionsgüter	47,6	110,5	119,7	139,9	122,2
GG	Gebrauchsgüter	1,5	106,3	111,9	122,7	108,5
VG	Verbrauchsgüter	16,1	79,8	78,3	92,0	87,1
	<b>Insgesamt</b>	<b>100</b>	<b>106,2</b>	<b>111,6</b>	<b>128,5</b>	<b>116,6</b>



Monatsdurchschnitt des Jahres 2010) in Prozent									WZ 2008
Mai	Juni	Juli	August	September	Oktober	November	Dezember	Monats- durchschnitt	
.	.	.	.	.	.	.	.	.	05
.	.	.	.	.	.	.	.	.	08
107,1	105,1	109,6	107,3	127,5	130,1	108,1	101,2	110,0	B
90,6	93,4	96,9	89,3	95,2	95,8	95,4	97,5	92,8	10
100,7	114,1	121,5	105,1	100,5	91,8	91,9	109,4	99,5	11
.	.	.	.	.	.	.	.	.	12
100,1	116,6	108,4	87,3	113,5	113,7	108,4	78,8	103,9	13
30,7	37,2	40,7	46,8	52,5	47,4	40,3	34,7	42,2	14
.	.	.	.	.	.	.	.	.	15
102,4	117,3	113,8	103,0	116,8	115,8	111,7	97,5	107,0	16
94,4	109,0	104,6	101,5	108,2	112,8	100,8	94,5	103,8	17
.	.	.	.	.	.	.	.	.	18
.	.	.	.	.	.	.	.	.	19
78,1	85,4	87,6	80,9	78,3	83,1	85,0	77,9	83,3	20
84,3	78,3	90,6	83,8	81,5	93,2	79,7	79,1	83,7	21
119,5	142,3	140,0	125,3	141,8	140,4	128,7	96,6	128,3	22
102,5	126,9	124,5	109,6	128,3	125,3	111,6	79,8	108,9	23
109,8	128,5	117,7	103,6	118,5	118,6	114,3	79,2	114,3	24
111,7	128,3	125,1	113,8	128,2	127,6	123,8	103,3	118,6	25
191,8	224,4	158,7	155,5	220,5	150,0	184,9	259,3	178,5	26
138,5	159,9	149,3	139,1	159,5	147,0	146,5	128,4	147,2	27
121,5	133,1	118,7	110,7	144,2	133,1	133,9	143,7	123,8	28
123,5	146,3	144,7	111,1	146,1	140,6	129,5	88,5	130,4	29
117,4	139,6	147,1	89,4	127,7	227,4	202,1	411,8	155,4	30
95,3	107,5	106,1	114,3	124,7	133,0	122,0	102,2	113,3	31
106,7	128,1	125,1	101,9	130,9	122,8	131,8	118,7	118,3	32
72,5	90,5	83,6	79,6	88,7	94,0	94,4	125,5	86,0	33
115,3	132,6	124,5	108,1	132,6	126,4	123,5	115,9	120,2	C
124,4	143,9	126,3	116,6	140,5	125,3	127,8	125,6	126,0	A+EN
119,4	139,1	134,3	109,4	140,9	138,9	131,8	117,7	127,0	B
95,2	115,9	114,7	114,1	132,4	132,1	123,1	103,2	115,0	GG
84,9	88,6	91,6	85,2	90,7	91,3	88,8	90,1	87,4	VG
<b>115,2</b>	<b>132,3</b>	<b>124,4</b>	<b>108,1</b>	<b>132,5</b>	<b>126,4</b>	<b>123,3</b>	<b>115,8</b>	<b>120,1</b>	

**9. Index des Umsatzes – Inland – im Verarbeitenden Gewerbe sowie im Bergbau  
und der Gewinnung von Steinen und Erden 2005 bis 2015 nach Wirtschaftszweigen**  
(preisbereinigte und kalendermonatliche Darstellung)

WZ 2008	Wirtschaftszweig Hauptgruppe	Gewichts- wert	Index (bezogen auf den			
			2005	2006	2007	2008
05	Kohlenbergbau	1,5	.	.	.	.
08	Gew. v. Steinen u. Erden, sonst. Bergbau	0,2	.	.	.	.
B	Bergbau und Gewinnung von Steinen und Erden	1,7	.	.	100,3	100,0
10	H. v. Nahrungs- u. Futtermitteln	11,6	105,5	108,2	113,1	100,6
11	Getränkeherstellung	2,4	.	.	.	.
12	Tabakverarbeitung	3,8	.	.	.	.
13	H. v. Textilien	1,7	106,9	108,0	116,4	110,5
14	H. v. Bekleidung	0,4	142,9	123,6	125,1	107,7
15	H. v. Leder, Lederwaren u. Schuhen	0,2	.	.	.	.
16	H. v. Holz-, Flecht-, Korb- u. Korkwaren (ohne Möbel)	1,4	.	98,0	98,0	.
17	H. v. Papier, Pappe u. Waren daraus	3,0	84,1	95,7	97,0	98,2
18	H. v. Druckerzeugnissen; Vervielf. beispielter Tonträger usw.	1,4	63,4	83,1	93,7	92,6
19	Kokerei u. Mineralölverarbeitung	0,0	.	.	.	.
20	H. v. chemischen Erzeugnissen	2,8	75,7	80,5	96,0	103,1
21	H. v. pharmazeutischen Erzeugnissen	0,8	50,4	50,3	62,7	.
22	H. v. Gummi- u. Kunststoffwaren	3,7	63,8	78,1	80,9	90,2
23	H. v. Glas u. Glaswaren, Keramik, Verarb. v. Steinen u. Erden	3,3	92,6	104,1	100,5	97,0
24	Metallerzeugung u. -bearbeitung	5,9	104,8	115,4	124,4	123,7
25	H. v. Metallerzeugnissen	9,0	82,9	87,5	96,1	106,1
26	H. v. DV-Geräten, elektronischen u. optischen Erzeugnissen	5,8	44,2	60,9	77,4	102,9
27	H. v. elektrischen Ausrüstungen	3,7	109,9	131,6	150,9	156,1
28	Maschinenbau	9,2	103,2	114,5	126,0	134,4
29	H. v. Kraftwagen u. Kraftwagenteilen	21,5	80,2	82,1	92,0	91,1
30	Sonstiger Fahrzeugbau	2,1	109,7	101,6	103,8	101,9
31	H. v. Möbeln	1,1	91,4	105,3	104,7	101,9
32	H. v. sonst. Waren	0,9	83,3	94,3	102,7	112,3
33	Rep. und Installation v. Maschinen u. Ausrüstungen	2,7	48,8	55,7	61,2	61,7
C	Verarbeitendes Gewerbe	98,3	.	.	103,1	105,5
A+EN	Vorleistungsgüter und Energie	35,2	84,6	94,4	104,2	111,4
B	Investitionsgüter	40,4	85,0	89,9	99,4	101,7
GG	Gebrauchsgüter	1,9	86,6	104,2	94,5	94,1
VG	Verbrauchsgüter	22,4	104,1	104,6	108,7	103,9
	<b>Insgesamt</b>	<b>100</b>	<b>89,2</b>	<b>95,1</b>	<b>103,1</b>	<b>105,4</b>

Monatsdurchschnitt des Jahres 2010) in Prozent							Gewichts- wert	WZ 2008
2009	2010	2011	2012	2013	2014	2015		
.	100	.	.	.	.	.	1,5	05
.	100	.	.	.	.	.	0,2	08
.	100	104,0	103,8	106,5	105,3	109,6	1,7	B
96,9	100	105,0	108,4	112,5	99,5	84,3	11,6	10
.	100	.	.	.	.	.	2,4	11
.	100	.	.	.	.	.	3,8	12
94,0	100	97,4	92,8	86,8	89,7	97,3	1,7	13
105,3	100	98,7	74,7	60,4	45,8	36,1	0,4	14
.	100	.	.	.	.	.	0,2	15
.	100	.	.	.	111,3	116,1	1,4	16
98,9	100	102,8	101,8	100,0	102,6	96,6	3,0	17
91,5	100	102,6	105,3	.	.	.	1,4	18
.	100	.	.	.	.	.	0,0	19
100,4	100	102,4	89,7	88,1	102,1	98,5	2,8	20
.	100	.	114,1	110,0	107,9	119,2	0,8	21
88,4	100	106,7	104,1	109,0	115,8	122,6	3,7	22
88,5	100	109,8	104,4	101,5	109,0	114,0	3,3	23
86,4	100	122,8	116,1	113,8	112,4	106,4	5,9	24
92,7	100	116,3	113,8	112,2	113,8	117,6	9,0	25
97,1	100	120,5	126,4	115,1	135,7	181,1	5,8	26
93,7	100	138,2	147,8	152,9	173,4	172,8	3,7	27
99,5	100	118,8	120,7	120,9	127,2	124,1	9,2	28
86,0	100	104,1	94,5	92,3	106,9	135,6	21,5	29
94,8	100	84,5	.	84,5	83,9	148,1	2,1	30
95,1	100	107,5	98,0	97,4	103,2	115,5	1,1	31
91,8	100	104,0	112,4	116,7	109,7	116,8	0,9	32
89,3	100	94,9	90,8	98,1	102,7	93,3	2,7	33
.	100	108,3	106,9	104,8	109,3	117,6	98,3	C
93,0	100	115,7	114,3	112,5	120,7	127,9	35,2	A+EN
91,0	100	107,0	104,0	101,1	110,1	128,1	40,4	B
93,1	100	102,1	98,7	95,8	102,4	115,6	1,9	GG
99,8	100	99,4	101,0	100,1	90,5	82,0	22,4	VG
<b>93,7</b>	<b>100</b>	<b>108,3</b>	<b>106,9</b>	<b>104,8</b>	<b>109,3</b>	<b>117,5</b>	<b>100</b>	

**10. Index des Umsatzes – Inland – im Verarbeitenden Gewerbe sowie im Bergbau  
und der Gewinnung von Steinen und Erden 2015 nach Wirtschaftszweigen**  
(preisbereinigte und kalendermonatliche Darstellung)

WZ 2008	Wirtschaftszweig Hauptgruppe	Gewichts- wert	Index (bezogen auf den			
			Januar	Februar	März	April
05	Kohlenbergbau	1,5	.	.	.	.
08	Gew. v. Steinen u. Erden, sonst. Bergbau	0,2	.	.	.	.
B	Bergbau und Gewinnung von Steinen und Erden	1,7	104,3	104,2	104,3	106,8
10	H. v. Nahrungs- u. Futtermitteln	11,6	78,1	75,9	89,4	83,8
11	Getränkeherstellung	2,4	.	.	.	.
12	Tabakverarbeitung	3,8	.	.	.	.
13	H. v. Textilien	1,7	98,5	92,6	106,9	99,4
14	H. v. Bekleidung	0,4	37,5	44,2	33,3	33,6
15	H. v. Leder, Lederwaren u. Schuhen	0,2	.	.	.	.
16	H. v. Holz-, Flecht-, Korb- u. Korkwaren (ohne Möbel)	1,4	95,2	102,7	118,2	113,2
17	H. v. Papier, Pappe u. Waren daraus	3,0	99,9	85,3	110,5	97,6
18	H. v. Druckerzeugnissen; Vervielf. bespielter Tonträger usw.	1,4	.	.	.	.
19	Kokerei u. Mineralölverarbeitung	0,0	.	.	.	.
20	H. v. chemischen Erzeugnissen	2,8	92,4	96,8	106,3	89,6
21	H. v. pharmazeutischen Erzeugnissen	0,8	114,1	113,9	129,5	121,7
22	H. v. Gummi- u. Kunststoffwaren	3,7	109,0	111,9	131,4	125,5
23	H. v. Glas u. Glaswaren, Keramik, Verarb. v. Steinen u. Erden	3,3	84,9	90,1	119,6	113,8
24	Metallerzeugung u. -bearbeitung	5,9	102,9	109,8	123,4	109,5
25	H. v. Metallerzeugnissen	9,0	101,2	108,6	130,7	113,2
26	H. v. DV-Geräten, elektronischen u. optischen Erzeugnissen	5,8	121,8	120,0	142,2	202,5
27	H. v. elektrischen Ausrüstungen	3,7	162,2	170,1	194,1	178,7
28	Maschinenbau	9,2	108,6	116,2	137,5	114,6
29	H. v. Kraftwagen u. Kraftwagenteilen	21,5	122,1	130,6	154,9	143,0
30	Sonstiger Fahrzeugbau	2,1	80,1	88,7	119,0	99,5
31	H. v. Möbeln	1,1	113,6	117,0	131,4	107,3
32	H. v. sonst. Waren	0,9	96,9	104,6	123,0	119,1
33	Rep. und Installation v. Maschinen u. Ausrüstungen	2,7	71,6	77,4	90,7	87,3
C	Verarbeitendes Gewerbe	98,3	101,9	106,0	125,8	118,1
A+EN	Vorleistungsgüter und Energie	35,2	110,4	111,9	131,2	132,8
B	Investitionsgüter	40,4	109,5	118,2	141,5	125,7
GG	Gebrauchsgüter	1,9	107,8	113,0	123,6	109,8
VG	Verbrauchsgüter	22,4	74,7	73,9	87,4	81,1
	<b>Insgesamt</b>	<b>100</b>	<b>102,0</b>	<b>106,0</b>	<b>125,4</b>	<b>117,9</b>

Monatsdurchschnitt des Jahres 2010) in Prozent									WZ 2008
Mai	Juni	Juli	August	September	Oktober	November	Dezember	Monats- durchschnitt	
.	.	.	.	.	.	.	.	.	05
.	.	.	.	.	.	.	.	.	08
106,6	104,1	108,9	107,6	127,9	130,8	108,0	102,0	109,6	B
80,5	83,5	88,0	80,5	87,2	87,3	87,2	90,4	84,3	10
.	.	.	.	.	.	.	.	.	11
.	.	.	.	.	.	.	.	.	12
91,6	106,9	100,1	82,3	108,1	106,6	102,5	72,4	97,3	13
24,6	32,8	34,5	40,1	47,0	40,6	35,4	28,9	36,1	14
.	.	.	.	.	.	.	.	.	15
107,7	120,2	115,8	107,9	125,7	130,9	135,7	120,1	116,1	16
90,1	97,0	96,3	93,3	98,1	104,0	95,9	91,0	96,6	17
.	.	.	.	.	.	.	.	.	18
.	.	.	.	.	.	.	.	.	19
90,4	95,6	103,3	103,8	105,6	104,9	101,5	91,5	98,5	20
115,7	109,7	129,8	115,2	116,1	133,6	119,5	111,7	119,2	21
113,4	135,0	133,8	123,9	135,6	137,0	124,4	90,5	122,6	22
109,5	132,1	132,7	117,4	135,7	133,3	117,0	81,7	114,0	23
101,9	119,4	112,3	97,4	111,3	110,1	106,3	72,7	106,4	24
110,5	127,0	125,2	114,0	129,3	124,9	122,1	104,7	117,6	25
221,7	185,3	198,5	198,7	196,6	201,5	194,4	190,3	181,1	26
167,8	186,9	173,4	163,1	182,8	176,0	173,7	145,1	172,8	27
102,7	131,1	124,5	109,8	148,1	133,3	132,2	131,0	124,1	28
131,9	156,6	154,4	103,8	145,9	144,2	140,6	99,6	135,6	29
98,1	113,1	120,9	87,2	76,3	206,3	190,6	497,3	148,1	30
90,7	108,2	104,3	117,4	131,8	142,3	123,0	99,0	115,5	31
105,0	127,6	126,5	99,6	128,6	122,2	133,3	114,9	116,8	32
79,6	94,7	92,3	84,3	99,4	100,5	104,2	137,3	93,3	33
112,3	125,9	125,2	106,8	126,1	126,8	123,1	113,1	117,6	C
130,1	136,8	136,2	126,9	139,6	138,3	131,5	109,4	127,9	A+EN
116,9	140,0	137,2	104,1	136,1	139,3	136,8	131,5	128,1	B
91,3	115,8	115,2	116,8	136,1	137,1	123,2	97,8	115,6	GG
77,5	82,6	85,8	79,5	86,1	85,8	84,2	86,0	82,0	VG
<b>112,2</b>	<b>125,5</b>	<b>124,9</b>	<b>106,8</b>	<b>126,1</b>	<b>126,9</b>	<b>122,9</b>	<b>112,9</b>	<b>117,5</b>	

**11. Index des Umsatzes – Ausland – im Verarbeitenden Gewerbe sowie im Bergbau  
und der Gewinnung von Steinen und Erden 2005 bis 2015 nach Wirtschaftszweigen**  
(preisbereinigte und kalendermonatliche Darstellung)

WZ 2008	Wirtschaftszweig Hauptgruppe	Gewichts- wert	Index (bezogen auf den			
			2005	2006	2007	2008
05	Kohlenbergbau	0,0	.	.	.	.
08	Gew. v. Steinen u. Erden, sonst. Bergbau	0,1	.	.	.	.
B	Bergbau und Gewinnung von Steinen und Erden	0,1	.	.	120,1	126,3
10	H. v. Nahrungs- u. Futtermitteln	1,4	84,0	93,4	103,4	84,7
11	Getränkeherstellung	0,2	.	.	.	.
12	Tabakverarbeitung	0,3	.	.	.	.
13	H. v. Textilien	1,5	92,6	101,8	117,2	109,1
14	H. v. Bekleidung	0,1	136,1	135,1	122,3	106,0
15	H. v. Leder, Lederwaren u. Schuhen	0,0	.	.	.	.
16	H. v. Holz-, Flecht-, Korb- u. Korkwaren (ohne Möbel)	1,7	.	69,0	93,2	.
17	H. v. Papier, Pappe u. Waren daraus	3,5	72,4	76,4	87,4	98,5
18	H. v. Druckerzeugnissen; Vervielf. beispielter Tonträger usw.	0,7	69,9	94,1	114,4	118,8
19	Kokerei u. Mineralölverarbeitung	0,2	.	.	.	.
20	H. v. chemischen Erzeugnissen	7,8	76,7	98,4	110,9	104,8
21	H. v. pharmazeutischen Erzeugnissen	1,8	28,5	35,4	50,9	.
22	H. v. Gummi- u. Kunststoffwaren	1,7	77,9	90,2	110,0	121,5
23	H. v. Glas u. Glaswaren, Keramik, Verarb. v. Steinen u. Erden	1,7	70,5	81,3	104,3	107,9
24	Metallerzeugung u. -bearbeitung	3,7	107,9	118,3	130,6	128,7
25	H. v. Metallerzeugnissen	3,4	92,3	87,9	106,8	120,6
26	H. v. DV-Geräten, elektronischen u. optischen Erzeugnissen	9,7	51,9	86,0	119,4	120,6
27	H. v. elektrischen Ausrüstungen	3,0	69,7	81,2	98,0	106,0
28	Maschinenbau	14,7	79,9	90,9	102,6	123,4
29	H. v. Kraftwagen u. Kraftwagenteilen	39,5	66,4	91,5	105,0	93,7
30	Sonstiger Fahrzeugbau	1,2	144,9	183,2	188,7	162,8
31	H. v. Möbeln	0,6	68,3	77,9	103,6	101,5
32	H. v. sonst. Waren	0,5	77,9	89,1	107,1	114,6
33	Rep. und Installation v. Maschinen u. Ausrüstungen	1,0	101,7	113,5	121,7	160,9
C	Verarbeitendes Gewerbe	99,9	.	.	107,2	106,7
A+EN	Vorleistungsgüter und Energie	34,1	72,5	90,6	111,2	112,7
B	Investitionsgüter	58,9	72,6	93,0	105,9	104,2
GG	Gebrauchsgüter	0,9	89,4	101,9	123,1	116,6
VG	Verbrauchsgüter	6,1	64,9	76,3	94,5	96,0
	<b>Insgesamt</b>	<b>100</b>	<b>72,3</b>	<b>91,3</b>	<b>107,2</b>	<b>106,7</b>

Monatsdurchschnitt des Jahres 2010) in Prozent							Gewichts- wert	WZ 2008
2009	2010	2011	2012	2013	2014	2015		
.	100	.	.	.	.	.	0,0	05
.	100	.	.	.	.	.	0,1	08
.	100	133,2	116,7	107,0	106,5	118,1	0,1	B
96,6	100	93,1	93,7	96,3	140,5	204,0	1,4	10
.	100	.	.	.	.	.	0,2	11
.	100	.	.	.	.	.	0,3	12
91,4	100	108,5	106,5	103,8	102,2	114,9	1,5	13
89,0	100	130,0	112,2	102,5	79,3	79,9	0,1	14
.	100	.	.	.	.	.	0,0	15
.	100	.	.	.	100,2	95,0	1,7	16
91,9	100	99,5	105,6	108,9	114,9	113,7	3,5	17
104,0	100	121,2	123,4	.	.	.	0,7	18
.	100	.	.	.	.	.	0,2	19
92,7	100	94,0	76,7	72,2	73,5	74,7	7,8	20
.	100	.	43,6	52,5	55,9	59,1	1,8	21
107,1	100	115,5	119,0	128,2	140,8	147,8	1,7	22
90,4	100	101,7	90,5	88,9	98,1	93,6	1,7	23
89,9	100	121,1	118,5	112,7	122,8	133,8	3,7	24
90,8	100	121,8	127,9	133,3	129,6	122,9	3,4	25
105,9	100	145,5	142,5	158,9	172,5	175,9	9,7	26
71,5	100	106,0	97,0	91,7	89,3	97,3	3,0	27
96,6	100	116,0	123,7	109,3	139,2	123,5	14,7	28
73,0	100	113,4	103,1	103,9	115,2	125,9	39,5	29
228,9	100	115,5	.	101,8	131,3	174,9	1,2	30
103,3	100	117,9	124,2	97,9	110,7	106,9	0,6	31
81,1	100	109,3	111,5	115,6	127,7	122,5	0,5	32
94,9	100	76,7	75,9	72,1	74,0	55,2	1,0	33
.	100	113,8	109,3	107,2	119,5	124,2	99,9	C
94,6	100	115,4	109,9	113,1	120,1	122,8	34,1	A+EN
83,0	100	113,7	111,4	106,2	121,9	125,8	58,9	B
105,7	100	116,2	122,8	108,8	117,3	112,8	0,9	GG
105,0	100	105,5	84,6	83,8	93,3	118,3	6,1	VG
<b>88,5</b>	<b>100</b>	<b>113,8</b>	<b>109,3</b>	<b>107,2</b>	<b>119,5</b>	<b>124,2</b>	<b>100</b>	

**12. Index des Umsatzes – Ausland – im Verarbeitenden Gewerbe sowie im Bergbau  
und der Gewinnung von Steinen und Erden 2015 nach Wirtschaftszweigen**  
(preisbereinigte und kalendermonatliche Darstellung)

WZ 2008	Wirtschaftszweig Hauptgruppe	Gewichts- wert	Index (bezogen)			
			Januar	Februar	März	April
05	Kohlenbergbau	0,0	.	.	.	.
08	Gew. v. Steinen u. Erden, sonst. Bergbau	0,1	.	.	.	.
B	Bergbau und Gewinnung von Steinen und Erden	0,1	164,9	124,6	126,0	101,4
10	H. v. Nahrungs- u. Futtermitteln	1,4	198,9	169,1	221,0	197,9
11	Getränkeherstellung	0,2	.	.	.	.
12	Tabakverarbeitung	0,3	.	.	.	.
13	H. v. Textilien	1,5	109,7	112,1	119,6	115,3
14	H. v. Bekleidung	0,1	69,2	103,6	95,6	75,9
15	H. v. Leder, Lederwaren u. Schuhen	0,0	.	.	.	.
16	H. v. Holz-, Flecht-, Korb- u. Korkwaren (ohne Möbel)	1,7	94,4	74,3	97,4	107,4
17	H. v. Papier, Pappe u. Waren daraus	3,5	114,6	107,5	123,1	111,7
18	H. v. Druckerzeugnissen; Vervielf. bespielter Tonträger usw.	0,7	.	.	.	.
19	Kokerei u. Mineralölverarbeitung	0,2	.	.	.	.
20	H. v. chemischen Erzeugnissen	7,8	77,2	78,2	81,3	82,2
21	H. v. pharmazeutischen Erzeugnissen	1,8	63,5	58,4	52,8	57,9
22	H. v. Gummi- u. Kunststoffwaren	1,7	133,6	145,1	157,2	161,5
23	H. v. Glas u. Glaswaren, Keramik, Verarb. v. Steinen u. Erden	1,7	84,4	91,8	100,8	91,8
24	Metallerzeugung u. -bearbeitung	3,7	131,0	150,3	150,3	137,8
25	H. v. Metallerzeugnissen	3,4	119,7	119,3	136,8	120,2
26	H. v. DV-Geräten, elektronischen u. optischen Erzeugnissen	9,7	148,3	172,3	175,5	110,1
27	H. v. elektrischen Ausrüstungen	3,0	102,3	89,6	104,4	94,4
28	Maschinenbau	14,7	88,3	101,8	122,0	105,3
29	H. v. Kraftwagen u. Kraftwagenteilen	39,5	123,0	128,9	145,2	123,1
30	Sonstiger Fahrzeugbau	1,2	55,6	131,9	125,6	127,5
31	H. v. Möbeln	0,6	93,8	110,5	114,5	93,4
32	H. v. sonst. Waren	0,5	122,5	111,6	123,8	123,0
33	Rep. und Installation v. Maschinen u. Ausrüstungen	1,0	33,0	59,2	51,4	58,2
C	Verarbeitendes Gewerbe	99,9	112,7	120,4	133,4	114,6
A+EN	Vorleistungsgüter und Energie	34,1	115,6	122,3	128,2	106,9
B	Investitionsgüter	58,9	111,7	121,2	138,2	118,3
GG	Gebrauchsgüter	0,9	100,8	108,1	119,5	103,9
VG	Verbrauchsgüter	6,1	109,3	103,5	118,7	122,1
	<b>Insgesamt</b>	<b>100</b>	<b>112,8</b>	<b>120,4</b>	<b>133,4</b>	<b>114,6</b>



auf den Monatsdurchschnitt des Jahres 2010) in Prozent									WZ 2008
Mai	Juni	Juli	August	September	Oktober	November	Dezember	Monats- durchschnitt	
.	.	.	.	.	.	.	.	.	05
.	.	.	.	.	.	.	.	.	08
118,2	128,4	125,9	100,4	120,4	114,8	109,0	83,1	118,1	B
222,2	223,1	213,5	203,5	199,6	207,6	201,3	189,8	204,0	10
.	.	.	.	.	.	.	.	.	11
.	.	.	.	.	.	.	.	.	12
114,5	132,9	122,5	95,8	122,5	125,6	118,5	89,6	114,9	13
67,8	64,1	78,9	87,9	85,8	89,0	70,5	70,3	79,9	14
.	.	.	.	.	.	.	.	.	15
95,5	113,5	111,3	96,7	105,2	96,2	80,5	67,9	95,0	16
100,2	125,4	116,0	112,5	122,0	124,7	107,5	99,3	113,7	17
.	.	.	.	.	.	.	.	.	18
.	.	.	.	.	.	.	.	.	19
71,2	79,7	78,8	67,9	62,9	70,8	75,6	70,2	74,7	20
62,7	56,7	63,6	62,2	57,7	65,3	52,3	56,7	59,1	21
140,7	167,3	161,3	130,2	163,1	152,2	143,4	117,9	147,8	22
81,4	111,2	99,5	85,9	105,9	101,1	95,0	74,1	93,6	23
129,2	151,2	131,1	119,0	136,3	139,8	134,2	95,4	133,8	24
116,5	134,1	124,6	112,7	123,6	139,0	130,8	97,4	122,9	25
163,4	261,5	120,9	114,5	243,2	101,2	175,8	324,6	175,9	26
81,3	107,4	102,2	92,2	114,2	90,4	93,3	95,9	97,3	27
139,8	135,1	113,0	111,5	140,4	132,9	135,6	156,1	123,5	28
116,3	137,6	136,4	117,5	146,2	137,6	120,0	79,1	125,9	29
169,3	211,1	217,7	95,3	266,0	284,4	233,0	181,4	174,9	30
109,2	105,5	111,6	104,7	103,4	104,7	119,0	112,0	106,9	31
111,7	129,3	121,1	108,4	137,6	124,5	127,3	129,6	122,5	32
42,7	72,9	47,0	59,3	43,7	66,4	53,0	75,4	55,2	33
120,1	143,0	123,5	110,0	142,7	125,6	124,1	120,4	124,2	C
115,2	155,4	110,2	99,8	141,9	104,1	121,6	151,8	122,8	A+EN
122,2	138,2	131,2	115,1	146,0	138,5	126,4	102,7	125,8	B
109,0	115,9	112,8	104,3	119,0	114,4	122,8	122,5	112,8	GG
128,0	123,3	125,4	118,7	117,4	123,0	115,9	113,9	118,3	VG
<b>120,1</b>	<b>143,0</b>	<b>123,5</b>	<b>110,0</b>	<b>142,6</b>	<b>125,6</b>	<b>124,1</b>	<b>120,3</b>	<b>124,2</b>	

## Meldepflicht des Auftragseingangs nach Klassen

Klasse	Meldung	Klasse	Meldung	Klasse	Meldung	Klasse	Meldung	Klasse	Meldung
05.10	-	13.20	ja	20.41	ja	24.45	ja	28.22	ja
05.20	-	13.30	ja	20.42	ja	24.46	ja	28.23	ja
06.10	-	13.91	ja	20.51	ja	24.51	ja	28.24	ja
06.20	-	13.92	ja	20.52	ja	24.52	ja	28.25	ja
07.10	-	13.93	ja	20.53	ja	24.53	ja	28.29	ja
07.21	-	13.94	ja	20.59	ja	24.54	ja	28.30	ja
07.29	-	13.95	ja	20.60	ja	25.11	ja	28.41	ja
08.11	-	13.96	ja	21.10	ja	25.12	ja	28.49	ja
08.12	-	13.99	ja	21.20	ja	25.21	ja	28.91	ja
08.91	-	14.11	ja	22.11	-	25.29	ja	28.92	ja
08.92	-	14.12	ja	22.19	-	25.30	ja	28.93	ja
08.93	-	14.13	ja	22.21	-	25.40	ja	28.94	ja
08.99	-	14.14	ja	22.22	-	25.50	ja	28.95	ja
09.10	-	14.19	ja	22.23	-	25.61	ja	28.96	ja
09.90	-	14.20	ja	22.29	-	25.62	ja	28.99	ja
10.11	-	14.31	ja	23.11	-	25.71	ja	29.10	ja
10.12	-	14.39	ja	23.12	-	25.72	ja	29.20	ja
10.13	-	15.11	-	23.13	-	25.73	ja	29.31	ja
10.20	-	15.12	-	23.14	-	25.91	ja	29.32	ja
10.31	-	15.20	-	23.19	-	25.92	ja	30.11	ja
10.32	-	16.10	-	23.20	-	25.93	ja	30.12	ja
10.39	-	16.21	-	23.31	-	25.94	ja	30.20	ja
10.41	-	16.22	-	23.32	-	25.99	ja	30.30	ja
10.42	-	16.23	-	23.41	-	26.11	ja	30.40	ja
10.51	-	16.24	-	23.42	-	26.12	ja	30.91	ja
10.52	-	16.29	-	23.43	-	26.20	ja	30.92	ja
10.61	-	17.11	ja	23.44	-	26.30	ja	30.99	ja
10.62	-	17.12	ja	23.49	-	26.40	ja	31.01	-
10.71	-	17.21	ja	23.51	-	26.51	ja	31.02	-
10.72	-	17.22	ja	23.52	-	26.52	ja	31.03	-
10.73	-	17.23	ja	23.61	-	26.60	ja	31.09	-
10.81	-	17.24	ja	23.62	-	26.70	ja	32.11	-
10.82	-	17.29	ja	23.63	-	26.80	ja	32.12	-
10.83	-	18.11	-	23.64	-	27.11	ja	32.13	-
10.84	-	18.12	-	23.65	-	27.12	ja	32.20	-
10.85	-	18.13	-	23.69	-	27.20	ja	32.30	-
10.86	-	18.14	-	23.70	-	27.31	ja	32.40	-
10.89	-	18.20	-	23.91	-	27.32	ja	32.50	-
10.91	-	19.10	-	23.99	-	27.33	ja	32.91	-
10.92	-	19.20	-	24.10	ja	27.40	ja	32.99	-
11.01	-	20.11	ja	24.20	ja	27.51	ja	33.11	-
11.02	-	20.12	ja	24.31	ja	27.52	ja	33.12	-
11.03	-	20.13	ja	24.32	ja	27.90	ja	33.13	-
11.04	-	20.14	ja	24.33	ja	28.11	ja	33.14	-
11.05	-	20.15	ja	24.34	ja	28.12	ja	33.15	-
11.06	-	20.16	ja	24.41	ja	28.13	ja	33.16	-
11.07	-	20.17	ja	24.42	ja	28.14	ja	33.17	-
12.00	-	20.20	ja	24.43	ja	28.15	ja	33.19	-
13.10	ja	20.30	ja	24.44	ja	28.21	ja	33.20	-

### Zuordnung der Klassen (Viersteller) der WZ 2008 zu den Hauptgruppen

Klasse	Haupt- gruppe	Klasse	Haupt- gruppe	Klasse	Haupt- gruppe	Klasse	Haupt- gruppe	Klasse	Haupt- gruppe
05.10	EN	13.20	A	20.41	VG	24.45	A	28.22	B
05.20	EN	13.30	A	20.42	VG	24.46	A	28.23	B
06.10	EN	13.91	VG	20.51	A	24.51	A	28.24	B
06.20	EN	13.92	VG	20.52	A	24.52	A	28.25	B
07.10	A	13.93	VG	20.53	A	24.53	A	28.29	B
07.21	A	13.94	VG	20.59	A	24.54	A	28.30	B
07.29	A	13.95	VG	20.60	A	25.11	B	28.41	B
08.11	A	13.96	VG	21.10	VG	25.12	B	28.49	B
08.12	A	13.99	VG	21.20	VG	25.21	B	28.91	B
08.91	A	14.11	VG	22.11	A	25.29	B	28.92	B
08.92	A	14.12	VG	22.19	A	25.30	B	28.93	B
08.93	A	14.13	VG	22.21	A	25.40	B	28.94	B
08.99	A	14.14	VG	22.22	A	25.50	A	28.95	B
09.10	A	14.19	VG	22.23	A	25.61	A	28.96	B
09.90	A	14.20	VG	22.29	A	25.62	A	28.99	B
10.11	VG	14.31	VG	23.11	A	25.71	A	29.10	B
10.12	VG	14.39	VG	23.12	A	25.72	A	29.20	B
10.13	VG	15.11	VG	23.13	A	25.73	A	29.31	B
10.20	VG	15.12	VG	23.14	A	25.91	A	29.32	B
10.31	VG	15.20	VG	23.19	A	25.92	A	30.11	B
10.32	VG	16.10	A	23.20	A	25.93	A	30.12	B
10.39	VG	16.21	A	23.31	A	25.94	A	30.20	B
10.41	VG	16.22	A	23.32	A	25.99	A	30.30	B
10.42	VG	16.23	A	23.41	A	26.11	A	30.40	B
10.51	VG	16.24	A	23.42	A	26.12	A	30.91	GG
10.52	VG	16.29	A	23.43	A	26.20	B	30.92	GG
10.61	A	17.11	A	23.44	A	26.30	B	30.99	GG
10.62	A	17.12	A	23.49	A	26.40	GG	31.01	GG
10.71	VG	17.21	A	23.51	A	26.51	B	31.02	GG
10.72	VG	17.22	A	23.52	A	26.52	B	31.03	GG
10.73	VG	17.23	A	23.61	A	26.60	B	31.09	GG
10.81	VG	17.24	A	23.62	A	26.70	GG	32.11	GG
10.82	VG	17.29	A	23.63	A	26.80	A	32.12	GG
10.83	VG	18.11	VG	23.64	A	27.11	A	32.13	GG
10.84	VG	18.12	VG	23.65	A	27.12	A	32.20	GG
10.85	VG	18.13	VG	23.69	A	27.20	A	32.30	VG
10.86	VG	18.14	VG	23.70	A	27.31	A	32.40	VG
10.89	VG	18.20	VG	23.91	A	27.32	A	32.50	B
10.91	A	19.10	EN	23.99	A	27.33	A	32.91	VG
10.92	A	19.20	EN	24.10	A	27.40	A	32.99	VG
11.01	VG	20.11	A	24.20	A	27.51	GG	33.11	B
11.02	VG	20.12	A	24.31	A	27.52	GG	33.12	B
11.03	VG	20.13	A	24.32	A	27.90	A	33.13	B
11.04	VG	20.14	A	24.33	A	28.11	B	33.14	B
11.05	VG	20.15	A	24.34	A	28.12	B	33.15	B
11.06	VG	20.16	A	24.41	A	28.13	B	33.16	B
11.07	VG	20.17	A	24.42	A	28.14	B	33.17	B
12.00	VG	20.20	A	24.43	A	28.15	B	33.19	B
13.10	A	20.30	A	24.44	A	28.21	B	33.20	B

Hauptgruppen :

A - Vorleistungsgüter

B - Investitionsgüter

GG - Gebrauchsgüter

VG - Verbrauchsgüter

EN - Energie (ohne Energie- u. Wasserversorgung)

## Verteilung der WZ 2008-Positionen über die Kategorien der aggregierten Klassifikation (Hauptgruppen)

WZ 2008	Wirtschaftszweig	Hauptgruppe	WZ 2008	Wirtschaftszweig	Hauptgruppe
07	Erzbergbau	A	26.5	H. v. Mess-, Kontroll-, Navigations- u. ä. Instrumenten usw.; H. v. Uhren	B
08	Gew. v. Steinen u. Erden, sonst. Bergbau	A			
09	Erbr. v. Dienstleistungen f. d. Bergbau u. f. d. Gew. v. Steinen u. Erden	A	26.6	H. v. Bestrahlungs- u. Elektrotherapiegeräten u. elektromedizinischen Geräten	B
10.6	Mahl- u. Schälmühlen, H. v. Stärke u. Stärkeerzeugnissen	A	28	Maschinenbau	B
10.9	H. v. Futtermitteln	A	29	H. v. Kraftwagen u. Kraftwagenteilen	B
13.1	Spinnstoffaufbereitung u. Spinnerei	A	30.1	Schiff- u. Bootsbau	B
13.2	Weberei	A	30.2	Schienenfahrzeugbau	B
13.3	Veredlung v. Textilien u. Bekleidung	A	30.3	Luft- u. Raumfahrzeugbau	B
16	H. v. Holz-, Flecht-, Korb- u. Korkwaren (ohne Möbel)	A	30.4	H. v. militärischen Kampffahrzeugen	B
17	H. v. Papier, Pappe u. Waren daraus	A	32.5	H. v. med. u. zahnmed. Apparaten u. Materialien	B
20.1	H. v. chem. Grundstoffen, Düngemitteln u. Stickstoffverbindungen usw.	A	33	Rep. und Installation v. Maschinen u. Ausrüstungen	B
20.2	H. v. Schädlingsbekämpfungs-, Pflanzenschutz- u. Desinfektionsmitteln	A	26.4	H. v. Geräten d. Unterhaltungselektronik	GG
20.3	H. v. Anstrichmitteln, Druckfarben u. Kitt	A	26.7	H. v. optischen u. fotografischen Instrumenten u. Geräten	GG
20.5	H. v. sonst. chemischen Erzeugnissen	A	27.5	H. v. Haushaltsgeräten	GG
20.6	H. v. Chemiefasern	A	30.9	H. v. Fahrzeugen a. n. g.	GG
22	H. v. Gummi- u. Kunststoffwaren	A	31	H. v. Möbeln	GG
23	H. v. Glas u. Glaswaren, Keramik, Verarb. v. Steinen u. Erden	A	32.1	H. v. Münzen, Schmuck u. ähnlichen Erzeugnissen	GG
24	Metallerzeugung u. -bearbeitung	A	32.2	H. v. Musikinstrumenten	GG
25.5	H. v. Schmiede-, Press-, Zieh- u. Stanzteilen usw.	A	10.1	Schlachten u. Fleischverarbeitung	VG
25.6	Oberflächenveredlung u. Wärmebehandlung; Mechanik a. n. g.	A	10.2	Fischverarbeitung	VG
25.7	H. v. Schneidwaren, Werkzeugen usw. aus unedlen Metallen	A	10.3	Obst- u. Gemüseverarbeitung	VG
25.9	H. v. sonst. Metallwaren	A	10.4	H. v. pflanzlichen u. tierischen Ölen u. Fetten	VG
26.1	H. v. elektronischen Bauelementen u. Leiterplatten	A	10.5	Milchverarbeitung	VG
26.8	H. v. magnetischen u. optischen Datenträgern	A	10.7	H. v. Back- u. Teigwaren	VG
27.1	H. v. Elektromotoren, Generatoren, Transformatoren, E.-verteilungs- u. schalteinrichtungen	A	10.8	H. v. sonst. Nahrungsmitteln	VG
27.2	H. v. Batterien u. Akkumulatoren	A	11	Getränkeherstellung	VG
27.3	H. v. Kabeln u. elektrischem Installationsmaterial	A	12	Tabakverarbeitung	VG
27.4	H. v. elektrischen Lampen u. Leuchten	A	13.9	H. v. sonst. Textilwaren	VG
27.9	H. v. sonst. elektrischen Ausrüstungen u. Geräten a. n. g.	A	14	H. v. Bekleidung	VG
			15	H. v. Leder, Lederwaren u. Schuhen	VG
			18	H. v. Druckerzeugnissen; Vervielf. v. bespielten Ton-, Bild- u. Datenträgern	VG
25.1	Stahl- u. Leichtmetallbau	B	20.4	H. v. Seifen, Wasch-, Reinigungs- u. Körperpflegemitteln; Duftstoffe	VG
25.2	H. v. Metalltanks, -behältern; Heizkörpern usw. f. Zentralheizung	B	21	H. v. pharmazeutischen Erzeugnissen	VG
25.3	H. v. Dampfkesseln (ohne Zentralheizungskessel)	B	32.3	H. v. Sportgeräten	VG
25.4	H. v. Waffen u. Munition	B	32.4	H. v. Spielwaren	VG
26.2	H. v. Datenverarbeitungsgeräten u. peripheren Geräten	B	32.9	H. v. Erzeugnissen a. n. g.	VG
26.3	H. v. Geräten u. Einrichtungen d. Telekommunikationstechnik	B	05	Kohlenbergbau	EN
			06	Gew. v. Erdöl u. Erdgas	EN
			19	Kokerei u. Mineralölverarbeitung	EN
			35	Energieversorgung	EN
			36	Wasserversorgung	EN

Hauptgruppen :

A - Vorleistungsgüter

GG - Gebrauchsgüter

EN - Energie (ohne Energie- u. Wasserversorgung)

B - Investitionsgüter

VG - Verbrauchsgüter



**Herausgeber:**

Statistisches Landesamt des Freistaates Sachsen

**Redaktion:**

Statistisches Landesamt des Freistaates Sachsen

**Gestaltung und Satz:**

Statistisches Landesamt des Freistaates Sachsen

**Redaktionsschluss:**

Juni 2016

**Bezug:**

Statistisches Landesamt des Freistaates Sachsen

Hausanschrift: Macherstraße 63, 01917 Kamenz

Telefon: +49 3578 33-1214

Telefax: +49 3578 33-55 1255

E-Mail: [vertrieb@statistik.sachsen.de](mailto:vertrieb@statistik.sachsen.de)

[www.statistik.sachsen.de](http://www.statistik.sachsen.de)

**Verteilerhinweis**

Diese Informationsschrift wird von der Sächsischen Staatsregierung im Rahmen ihrer verfassungsmäßigen Verpflichtung zur Information der Öffentlichkeit herausgegeben. Sie darf weder von politischen Parteien noch von deren Kandidaten oder Helfern zum Zwecke der Wahlwerbung verwendet werden. Dies gilt für alle Wahlen.

Missbräuchlich ist insbesondere die Verteilung auf Wahlveranstaltungen, an Informationsständen der Parteien sowie das Einlegen, Aufdrucken oder Aufkleben parteipolitischer Informationen oder Werbemittel.

Untersagt ist auch die Weitergabe an Dritte zur Verwendung bei der Wahlwerbung.

**Copyright**

Statistisches Landesamt des Freistaates Sachsen, Kamenz, 2016

Vervielfältigung und Verbreitung, auch auszugsweise, mit Quellenangabe gestattet.

ISSN 2195-3074