



Statistischer Bericht



Straßenverkehrsunfälle im Freistaat Sachsen

Februar 2016

H I 1 – m 02/16

Zeichenerklärung

- Nichts vorhanden (genau Null)
- 0 weniger als die Hälfte von 1 in der letzten besetzten Stelle, jedoch mehr als nichts
- ... Angabe fällt später an
- / Zahlenwert nicht sicher genug
- . Zahlenwert unbekannt oder geheim zu halten
- x Tabellenfach gesperrt, weil Aussage nicht sinnvoll
- () Aussagewert ist eingeschränkt
- p vorläufige Zahl
- r berichtigte Zahl
- s geschätzte Zahl

Inhalt

| | Seite |
|--|--------------|
| Vorbemerkungen | 3 |
| Erläuterungen | 3 |
| Tabellen | |
| 1. Straßenverkehrsunfälle mit Sachschaden 2014 bis 2016 nach Monaten | 6 |
| 2. Straßenverkehrsunfälle mit Personenschaden 2014 bis 2016 nach Monaten | 6 |
| 3. Verunglückte bei Straßenverkehrsunfällen 2014 bis 2016 nach Monaten | 6 |
| 4. Straßenverkehrsunfälle mit Personenschaden und Verunglückte nach Straßenarten und Ortslage | 7 |
| 5. Straßenverkehrsunfälle mit Personenschaden und Verunglückte nach Unfallarten und Ortslage | 8 |
| 6. Straßenverkehrsunfälle mit Personenschaden und Verunglückte nach Unfalltypen und Ortslage | 10 |
| 7. Verunglückte bei Straßenverkehrsunfällen nach Art der Verkehrsbeteiligung | 11 |
| 8. Straßenverkehrsunfälle und Verunglückte nach Art der Verkehrsbeteiligung und Ortslage | 12 |
| 9. Verunglückte bei Straßenverkehrsunfällen nach Altersgruppen und Geschlecht | 14 |
| 10. An Straßenverkehrsunfällen beteiligte Fahrzeugführer und Fußgänger | 16 |
| 11. Ursachen von Straßenverkehrsunfällen mit Personenschaden | 18 |
| 12. Straßenverkehrsunfälle und Verunglückte nach Datum und Ortslage | 21 |
| 13. Straßenverkehrsunfälle und Verunglückte im Februar 2016 nach Kreisfreien Städten und Landkreisen sowie Ortslage | 23 |
| 14. Straßenverkehrsunfälle und Verunglückte im Zeitraum Januar bis Februar 2016 nach Kreisfreien Städten und Landkreisen sowie Ortslage | 24 |
| 15. Straßenverkehrsunfälle und Verunglückte im Zeitraum Januar bis Februar 2016 nach Ortslage, Unfalltypen, Monaten, Wochentagen, Uhrzeit und Lichtverhältnissen | 25 |
| 16. Straßenverkehrsunfälle und Verunglückte im Zeitraum Januar bis Februar 2016 nach Ortslage, Unfalltypen, Monaten, Wochentagen, Uhrzeit und Lichtverhältnissen – Alkoholunfälle | 26 |
| 17. Straßenverkehrsunfälle und Verunglückte im Zeitraum Januar bis Februar 2016 nach Ortslage, Unfalltypen, Monaten, Wochentagen, Uhrzeit und Lichtverhältnissen – Anteil der Alkoholunfälle an allen Unfällen | 27 |

| Abbildungen | Seite |
|---|--------------|
| Abb. 1 Straßenverkehrsunfälle insgesamt 2014 bis 2016 nach Monaten | 4 |
| Abb. 2 Straßenverkehrsunfälle mit Personenschaden 2014 bis 2016 nach Monaten | 4 |
| Abb. 3 Straßenverkehrsunfälle mit Sachschaden 2014 bis 2016 nach Monaten | 4 |
| Abb. 4 Getötete bei Straßenverkehrsunfällen 2014 bis 2016 nach Monaten | 5 |
| Abb. 5 Schwerverletzte bei Straßenverkehrsunfällen 2014 bis 2016 nach Monaten | 5 |
| Abb. 6 Leichtverletzte bei Straßenverkehrsunfällen 2014 bis 2016 nach Monaten | 5 |

Vorbemerkungen

Rechtsgrundlagen

Die Rechtsgrundlage des vorliegenden Berichtes bildet das Gesetz über die Statistik der Straßenverkehrsunfälle vom 15. Juni 1990 (BGBl. I S. 1078 ff.) in Verbindung mit dem Bundesstatistikgesetz vom 22. Januar 1987 (BGBl. I S. 462, 565), zuletzt geändert durch Artikel 13 des Gesetzes vom 25. Juli 2013 (BGBl. I S. 2749) sowie mit dem Sächsischen Statistikgesetz vom 17. Mai 1993 (SächsGVBl. S. 453), zuletzt geändert durch Artikel 13 des Gesetzes vom 6. Juni 2002 (SächsGVBl. S. 168).

Ab dem 1. Januar 1995 gelten zusätzlich das Erste Gesetz zur Änderung des Straßenverkehrsunfallstatistikgesetzes vom 23. November 1994 (BGBl. I S. 3491) und die Verordnung zur näheren Bestimmung des schwerwiegenden Unfalls mit Sachschaden im Sinne des Straßenverkehrsunfallstatistikgesetzes vom 21. Dezember 1994 (BGBl. I S. 3970).

Berichtskreis

Die Statistik der Straßenverkehrsunfälle erfasst alle Unfälle, zu denen die Polizei herangezogen wurde.

Erläuterungen

Straßenverkehrsunfälle sind Unfälle, bei denen infolge des Fahrverkehrs auf öffentlichen Wegen und Plätzen Personen verletzt oder getötet wurden oder Sachschaden verursacht worden ist.

Unfälle werden nach ihren Folgen unterschieden in:

- Unfälle mit Personenschaden: Unfälle, bei denen Personen getötet bzw. schwer oder leicht verletzt wurden.
- Schwerwiegende Unfälle mit Sachschaden im engeren Sinne: Unfälle, bei denen als Unfallursache ein Straftatbestand oder eine Ordnungswidrigkeit (Bußgeld) vorlag und bei denen gleichzeitig mindestens ein Kfz aufgrund eines Unfallschadens von der Unfallstelle abgeschleppt werden musste (nicht fahrbereit); dies betrifft auch Fälle unter Einfluss berauschender Mittel,
- Sonstige Sachschadensunfälle unter der Einwirkung von Alkohol oder anderen berauschenden Mitteln: Unfälle, bei denen mindestens ein Unfallbeteiligter unter Alkoholeinwirkung oder anderer berauschender Mittel stand und alle beteiligten Kfz noch fahrbereit waren.
- Sonstige Sachschadensunfälle ohne Alkoholeinwirkung (sog. Bagatelleunfälle): alle übrigen Sachschadensunfälle.

Als Verunglückte zählen Personen (auch Mitfahrer), die beim Unfall verletzt oder getötet wurden. Dabei werden erfasst als:

- Getötete: Personen, die beim Unfall oder innerhalb von 30 Tagen an den Unfallfolgen starben,
- Schwerverletzte: Personen, die unmittelbar zur stationären Behandlung (für mindestens 24 Stunden) in ei-

- nem Krankenhaus aufgenommen wurden,
- Leichtverletzte: alle übrigen Verletzten.

Als Beteiligte an einem Straßenverkehrsunfall werden alle Fahrzeugführer oder Fußgänger erfasst, die selbst - oder deren Fahrzeug - Schäden erlitten oder hervorgerufen haben.

Jedem Straßenverkehrsunfall können ein oder mehrere Unfallursachen zugeordnet werden, so dass die Anzahl der Ursachen i. d. R. größer ist als die Anzahl der Unfälle. Bei Nachmeldungen handelt es sich um Unfallvorgänge, die aufgrund verspäteten Eingangs der Unfallanzeigen nicht mehr in das jeweilige Monatsergebnis eingearbeitet werden können.

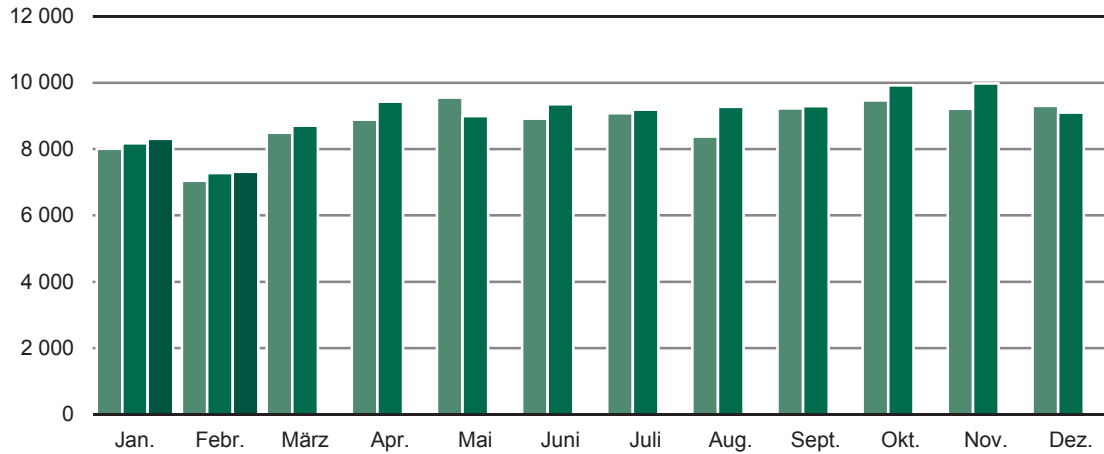
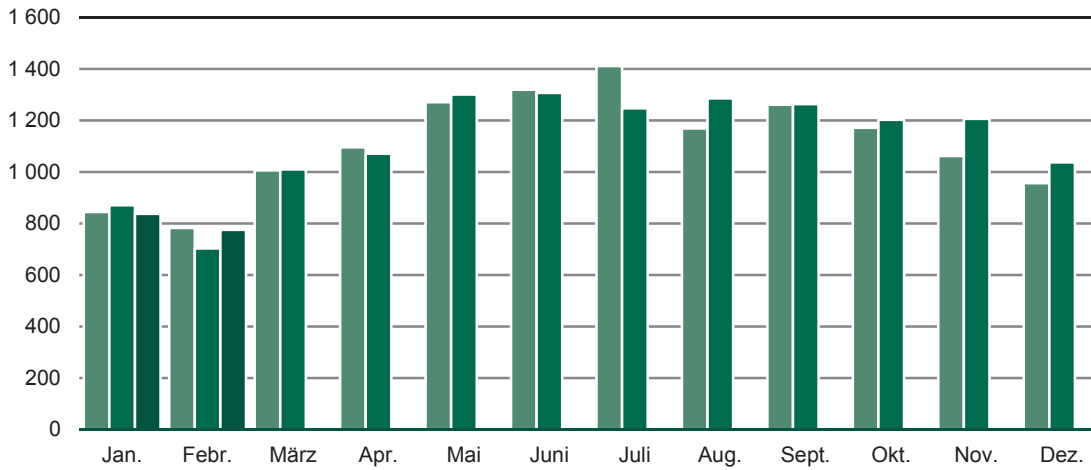
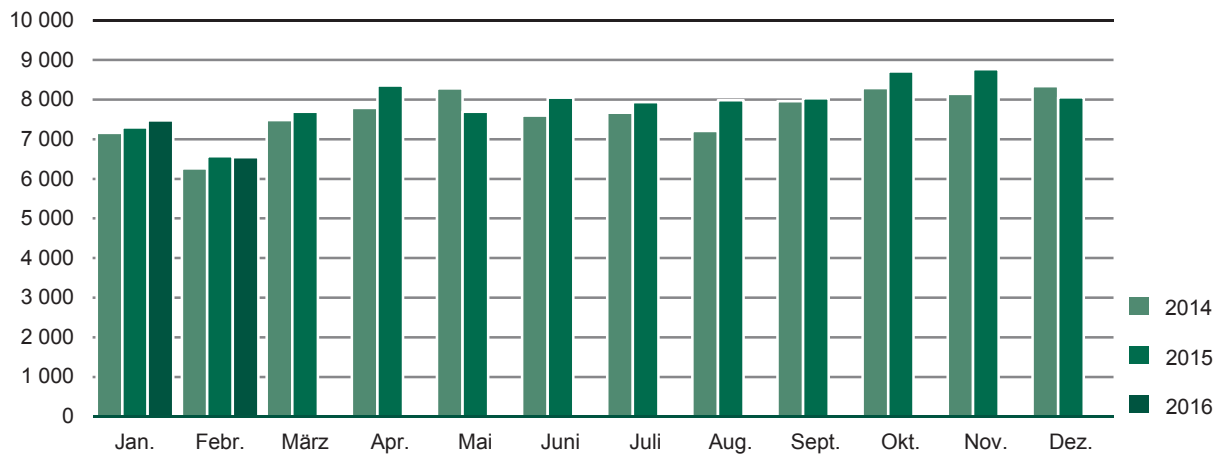
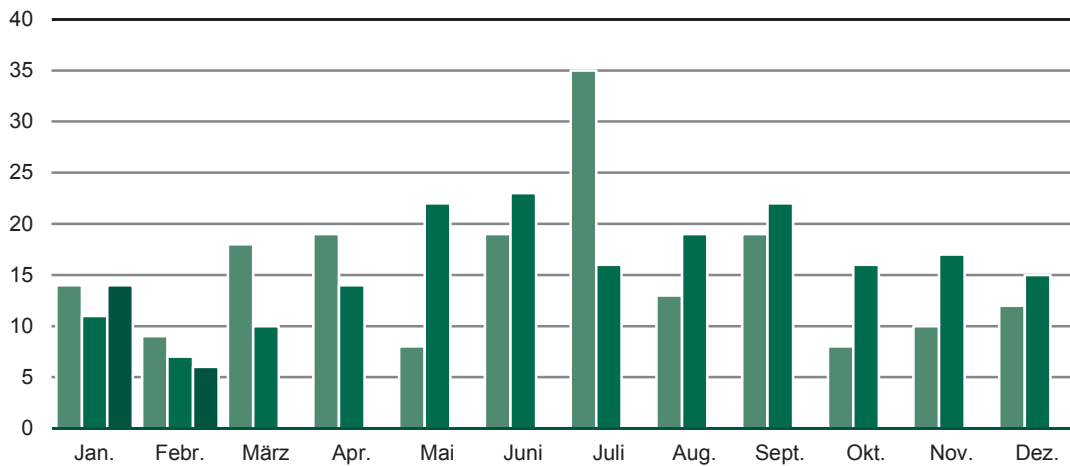
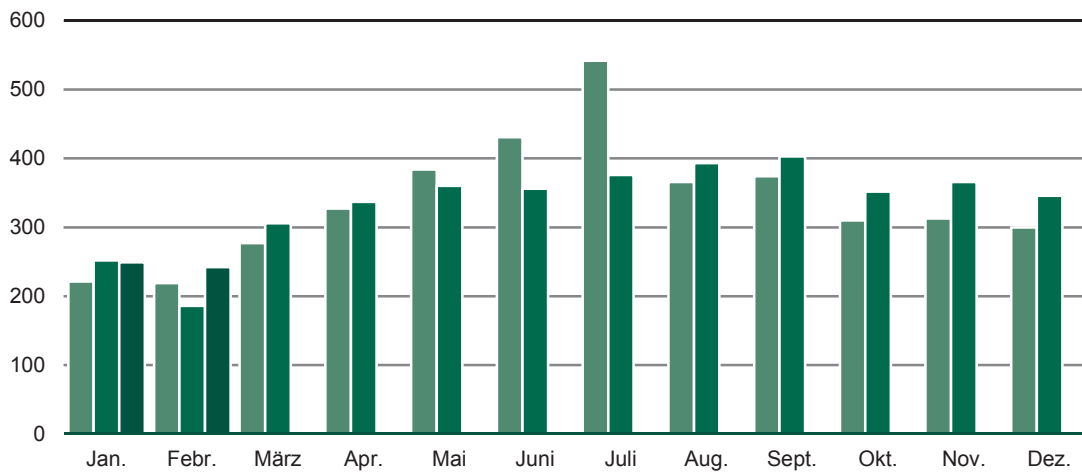
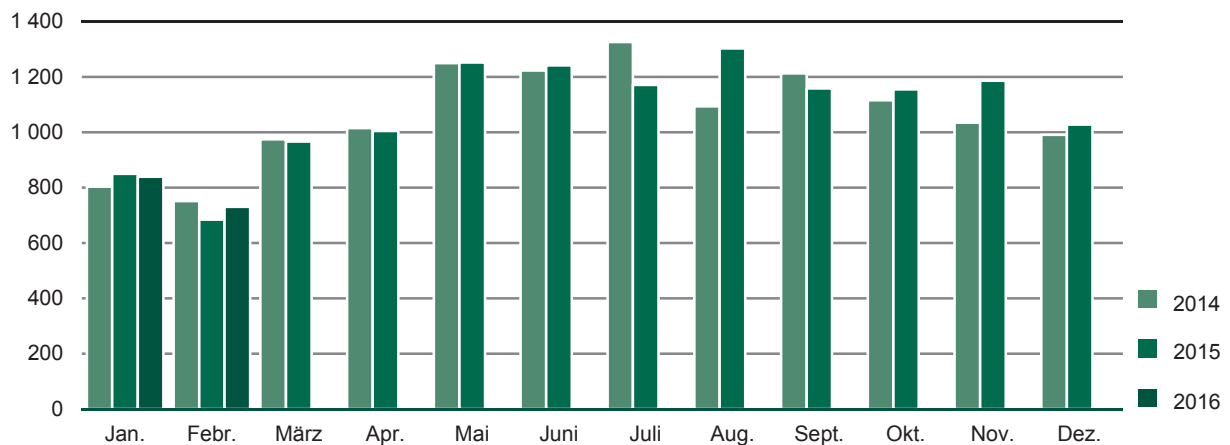
Abb. 1 Straßenverkehrsunfälle insgesamt 2014 bis 2016 nach Monaten**Abb. 2 Straßenverkehrsunfälle mit Personenschaden 2014 bis 2016 nach Monaten****Abb. 3 Straßenverkehrsunfälle mit Sachschaden 2014 bis 2016 nach Monaten**

Abb. 4 Getötete bei Straßenverkehrsunfällen 2014 bis 2016 nach Monaten**Abb. 5 Schwerverletzte bei Straßenverkehrsunfällen 2014 bis 2016 nach Monaten****Abb. 6 Leichtverletzte bei Straßenverkehrsunfällen 2014 bis 2016 nach Monaten**

1. Straßenverkehrsunfälle mit Sachschaden 2014 bis 2016 nach Monaten¹⁾

| Monat | Insgesamt | | | Schwerwiegende Unfälle mit Sachschaden | | | | | | Sonst. Sachschadensunfälle ohne Alkoholeinwirkung | | |
|-------------|---------------|---------------|--------|--|--------------|------|---|------------|------|---|---------------|--------|
| | | | | im engeren Sinne | | | Einfluss berausch. Mittel ²⁾ | | | | | |
| | 2014 | 2015 | 2016 | 2014 | 2015 | 2016 | 2014 | 2015 | 2016 | 2014 | 2015 | 2016 |
| Januar | 7 160 | 7 298 | 7 475 | 427 | 384 | 449 | 56 | 55 | 63 | 6 677 | 6 859 | 6 963 |
| Februar | 6 266 | 6 569 | 6 545 | 283 | 297 | 337 | 45 | 36 | 45 | 5 938 | 6 236 | 6 163 |
| März | 7 488 | 7 693 | ... | 325 | 316 | ... | 49 | 48 | ... | 7 114 | 7 329 | ... |
| April | 7 791 | 8 353 | ... | 291 | 350 | ... | 70 | 63 | ... | 7 430 | 7 940 | ... |
| Mai | 8 286 | 7 695 | ... | 362 | 290 | ... | 69 | 58 | ... | 7 855 | 7 347 | ... |
| Juni | 7 600 | 8 046 | ... | 310 | 338 | ... | 66 | 69 | ... | 7 224 | 7 639 | ... |
| Juli | 7 673 | 7 935 | ... | 351 | 323 | ... | 55 | 72 | ... | 7 267 | 7 540 | ... |
| August | 7 211 | 7 985 | ... | 299 | 303 | ... | 66 | 75 | ... | 6 846 | 7 607 | ... |
| September | 7 964 | 8 031 | ... | 384 | 336 | ... | 74 | 55 | ... | 7 506 | 7 640 | ... |
| Oktober | 8 296 | 8 713 | ... | 402 | 405 | ... | 55 | 76 | ... | 7 839 | 8 232 | ... |
| November | 8 150 | 8 770 | ... | 355 | 410 | ... | 73 | 67 | ... | 7 722 | 8 293 | ... |
| Dezember | 8 341 | 8 061 | ... | 455 | 367 | ... | 62 | 72 | ... | 7 824 | 7 622 | ... |
| Jan.-Febr. | 13 426 | 13 867 | 14 020 | 710 | 681 | 786 | 101 | 91 | 108 | 12 615 | 13 095 | 13 126 |
| Jahr | 92 226 | 95 149 | ... | 4 244 | 4 119 | ... | 740 | 746 | ... | 87 242 | 90 284 | ... |

2. Straßenverkehrsunfälle mit Personenschaden 2014 bis 2016 nach Monaten¹⁾

| Monat | Insgesamt | | | Unfälle mit | | | | | | | | |
|-------------|---------------|---------------|-------|-------------|------------|------|------------------|--------------|------|------------------|--------------|-------|
| | | | | Getöteten | | | Schwerverletzten | | | Leichtverletzten | | |
| | 2014 | 2015 | 2016 | 2014 | 2015 | 2016 | 2014 | 2015 | 2016 | 2014 | 2015 | 2016 |
| Januar | 845 | 871 | 837 | 14 | 11 | 13 | 202 | 202 | 217 | 629 | 658 | 607 |
| Februar | 782 | 703 | 775 | 9 | 7 | 5 | 192 | 164 | 204 | 581 | 532 | 566 |
| März | 1 006 | 1 010 | ... | 15 | 10 | ... | 246 | 266 | ... | 745 | 734 | ... |
| April | 1 096 | 1 071 | ... | 18 | 13 | ... | 289 | 285 | ... | 789 | 773 | ... |
| Mai | 1 271 | 1 301 | ... | 8 | 22 | ... | 335 | 316 | ... | 928 | 963 | ... |
| Juni | 1 319 | 1 307 | ... | 18 | 18 | ... | 370 | 317 | ... | 931 | 972 | ... |
| Juli | 1 411 | 1 247 | ... | 21 | 16 | ... | 424 | 335 | ... | 966 | 896 | ... |
| August | 1 169 | 1 286 | ... | 13 | 19 | ... | 326 | 325 | ... | 830 | 942 | ... |
| September | 1 261 | 1 263 | ... | 17 | 19 | ... | 330 | 348 | ... | 914 | 896 | ... |
| Oktober | 1 172 | 1 202 | ... | 8 | 15 | ... | 274 | 307 | ... | 890 | 880 | ... |
| November | 1 062 | 1 206 | ... | 10 | 16 | ... | 271 | 309 | ... | 781 | 881 | ... |
| Dezember | 957 | 1 037 | ... | 11 | 14 | ... | 237 | 268 | ... | 709 | 755 | ... |
| Jan.-Febr. | 1 627 | 1 574 | 1 612 | 23 | 18 | 18 | 394 | 366 | 421 | 1 210 | 1 190 | 1 173 |
| Jahr | 13 351 | 13 504 | ... | 162 | 180 | ... | 3 496 | 3 442 | ... | 9 693 | 9 882 | ... |

3. Verunglückte bei Straßenverkehrsunfällen 2014 bis 2016 nach Monaten¹⁾

| Monat | Insgesamt | | | Verunglückte | | | | | | | | |
|-------------|---------------|---------------|-------|--------------|------------|------|-----------------|--------------|------|-----------------|---------------|-------|
| | | | | Getötete | | | Schwerverletzte | | | Leichtverletzte | | |
| | 2014 | 2015 | 2016 | 2014 | 2015 | 2016 | 2014 | 2015 | 2016 | 2014 | 2015 | 2016 |
| Januar | 1 038 | 1 113 | 1 102 | 14 | 11 | 14 | 221 | 252 | 249 | 803 | 850 | 839 |
| Februar | 979 | 878 | 979 | 9 | 7 | 6 | 219 | 186 | 242 | 751 | 685 | 731 |
| März | 1 269 | 1 282 | ... | 18 | 10 | ... | 277 | 306 | ... | 974 | 966 | ... |
| April | 1 361 | 1 356 | ... | 19 | 14 | ... | 327 | 337 | ... | 1 015 | 1 005 | ... |
| Mai | 1 642 | 1 634 | ... | 8 | 22 | ... | 384 | 360 | ... | 1 250 | 1 252 | ... |
| Juni | 1 673 | 1 620 | ... | 19 | 23 | ... | 431 | 356 | ... | 1 223 | 1 241 | ... |
| Juli | 1 903 | 1 563 | ... | 35 | 16 | ... | 542 | 376 | ... | 1 326 | 1 171 | ... |
| August | 1 472 | 1 715 | ... | 13 | 19 | ... | 366 | 393 | ... | 1 093 | 1 303 | ... |
| September | 1 606 | 1 583 | ... | 19 | 22 | ... | 374 | 403 | ... | 1 213 | 1 158 | ... |
| Oktober | 1 433 | 1 523 | ... | 8 | 16 | ... | 310 | 352 | ... | 1 115 | 1 155 | ... |
| November | 1 357 | 1 569 | ... | 10 | 17 | ... | 313 | 366 | ... | 1 034 | 1 186 | ... |
| Dezember | 1 303 | 1 389 | ... | 12 | 15 | ... | 300 | 346 | ... | 991 | 1 028 | ... |
| Jan.-Febr. | 2 017 | 1 991 | 2 081 | 23 | 18 | 20 | 440 | 438 | 491 | 1 554 | 1 535 | 1 570 |
| Jahr | 17 036 | 17 225 | ... | 184 | 192 | ... | 4 064 | 4 033 | ... | 12 788 | 13 000 | ... |

1) einschließlich Nachmeldungen

2) sonstige Sachschadensunfälle unter der Einwirkung von Alkohol oder anderen berauschenden Mitteln

4. Straßenverkehrsunfälle mit Personenschaden und Verunglückte nach Straßenarten und Ortslage

| Straßenart Ortslage | Unfälle mit Personen- schaden | Verunglückte | | | | Unfälle mit Personen- schaden | Verunglückte | | | |
|------------------------------|-------------------------------------|--------------|-----------|----------------------|----------------------|-------------------------------------|--------------|-----------|----------------------|----------------------|
| | | insgesamt | davon | | | | insgesamt | davon | | |
| | | | Getötete | Schwer- verletzte | Leicht- verletzte | | | Getötete | Schwer- verletzte | Leicht- verletzte |
| Februar 2016 | | | | | | | | | | |
| Autobahnen | 43 | 77 | - | 24 | 53 | 31 | 41 | - | 9 | 32 |
| Bundesstraßen | 184 | 251 | 5 | 64 | 182 | 155 | 222 | 2 | 43 | 177 |
| innerorts | 126 | 170 | 2 | 37 | 131 | 102 | 136 | 1 | 28 | 107 |
| außerorts | 58 | 81 | 3 | 27 | 51 | 53 | 86 | 1 | 15 | 70 |
| Staatsstraßen | 149 | 205 | 1 | 53 | 151 | 149 | 206 | - | 49 | 157 |
| innerorts | 79 | 100 | 1 | 20 | 79 | 78 | 106 | - | 17 | 89 |
| außerorts | 70 | 105 | - | 33 | 72 | 71 | 100 | - | 32 | 68 |
| Kreisstraßen | 53 | 61 | - | 25 | 36 | 55 | 64 | 1 | 19 | 44 |
| innerorts | 29 | 30 | - | 11 | 19 | 27 | 27 | - | 6 | 21 |
| außerorts | 24 | 31 | - | 14 | 17 | 28 | 37 | 1 | 13 | 23 |
| Andere Straßen | 346 | 385 | - | 76 | 309 | 313 | 345 | 4 | 66 | 275 |
| innerorts | 330 | 364 | - | 68 | 296 | 300 | 329 | 3 | 65 | 261 |
| außerorts | 16 | 21 | - | 8 | 13 | 13 | 16 | 1 | 1 | 14 |
| Insgesamt | 775 | 979 | 6 | 242 | 731 | 703 | 878 | 7 | 186 | 685 |
| innerorts | 564 | 664 | 3 | 136 | 525 | 507 | 598 | 4 | 116 | 478 |
| außerorts | 211 | 315 | 3 | 106 | 206 | 196 | 280 | 3 | 70 | 207 |
| Januar - Februar 2016 | | | | | | | | | | |
| Autobahnen | 80 | 127 | - | 43 | 84 | 58 | 75 | - | 20 | 55 |
| Bundesstraßen | 360 | 491 | 8 | 112 | 371 | 379 | 531 | 6 | 108 | 417 |
| innerorts | 229 | 308 | 3 | 63 | 242 | 238 | 313 | 3 | 63 | 247 |
| außerorts | 131 | 183 | 5 | 49 | 129 | 141 | 218 | 3 | 45 | 170 |
| Staatsstraßen | 361 | 502 | 6 | 120 | 376 | 338 | 476 | 4 | 123 | 349 |
| innerorts | 191 | 251 | 4 | 57 | 190 | 195 | 258 | 3 | 47 | 208 |
| außerorts | 170 | 251 | 2 | 63 | 186 | 143 | 218 | 1 | 76 | 141 |
| Kreisstraßen | 111 | 143 | 2 | 45 | 96 | 126 | 149 | 3 | 46 | 100 |
| innerorts | 61 | 70 | 1 | 19 | 50 | 62 | 68 | - | 20 | 48 |
| außerorts | 50 | 73 | 1 | 26 | 46 | 64 | 81 | 3 | 26 | 52 |
| Andere Straßen | 700 | 818 | 4 | 171 | 643 | 673 | 760 | 5 | 141 | 614 |
| innerorts | 662 | 767 | 4 | 154 | 609 | 654 | 738 | 4 | 138 | 596 |
| außerorts | 38 | 51 | - | 17 | 34 | 19 | 22 | 1 | 3 | 18 |
| Insgesamt | 1 612 | 2 081 | 20 | 491 | 1 570 | 1 574 | 1 991 | 18 | 438 | 1 535 |
| innerorts | 1 143 | 1 396 | 12 | 293 | 1 091 | 1 149 | 1 377 | 10 | 268 | 1 099 |
| außerorts | 469 | 685 | 8 | 198 | 479 | 425 | 614 | 8 | 170 | 436 |
| Januar - Februar 2015 | | | | | | | | | | |
| Autobahnen | 80 | 127 | - | 43 | 84 | 58 | 75 | - | 20 | 55 |
| Bundesstraßen | 360 | 491 | 8 | 112 | 371 | 379 | 531 | 6 | 108 | 417 |
| innerorts | 229 | 308 | 3 | 63 | 242 | 238 | 313 | 3 | 63 | 247 |
| außerorts | 131 | 183 | 5 | 49 | 129 | 141 | 218 | 3 | 45 | 170 |
| Staatsstraßen | 361 | 502 | 6 | 120 | 376 | 338 | 476 | 4 | 123 | 349 |
| innerorts | 191 | 251 | 4 | 57 | 190 | 195 | 258 | 3 | 47 | 208 |
| außerorts | 170 | 251 | 2 | 63 | 186 | 143 | 218 | 1 | 76 | 141 |
| Kreisstraßen | 111 | 143 | 2 | 45 | 96 | 126 | 149 | 3 | 46 | 100 |
| innerorts | 61 | 70 | 1 | 19 | 50 | 62 | 68 | - | 20 | 48 |
| außerorts | 50 | 73 | 1 | 26 | 46 | 64 | 81 | 3 | 26 | 52 |
| Andere Straßen | 700 | 818 | 4 | 171 | 643 | 673 | 760 | 5 | 141 | 614 |
| innerorts | 662 | 767 | 4 | 154 | 609 | 654 | 738 | 4 | 138 | 596 |
| außerorts | 38 | 51 | - | 17 | 34 | 19 | 22 | 1 | 3 | 18 |
| Insgesamt | 1 612 | 2 081 | 20 | 491 | 1 570 | 1 574 | 1 991 | 18 | 438 | 1 535 |
| innerorts | 1 143 | 1 396 | 12 | 293 | 1 091 | 1 149 | 1 377 | 10 | 268 | 1 099 |
| außerorts | 469 | 685 | 8 | 198 | 479 | 425 | 614 | 8 | 170 | 436 |

5. Straßenverkehrsunfälle mit Personenschaden und Verunglückte nach Unfallarten und Ortslage

| Unfallart Ortslage | Unfälle mit Personen- schaden | Verunglückte | | | Unfälle mit Personen- schaden | Verunglückte | | | | |
|---|--|--------------|----------|----------------------|--|--------------|----------------------|----------|----------------------|----------------------|
| | | insgesamt | davon | | | insgesamt | davon | | | |
| | | | Getötete | Schwer- verletzte | | | Leicht- verletzte | Getötete | Schwer- verletzte | Leicht- verletzte |
| Februar 2016 | | | | | | | | | | |
| Februar 2015 | | | | | | | | | | |
| Zusammenstoß mit anderem Fahrzeug, das | | | | | | | | | | |
| anfährt, anhält oder im ruhenden Verkehr steht | 34 | 38 | - | 6 | 32 | 31 | 38 | - | 2 | 36 |
| innerorts | 31 | 32 | - | 4 | 28 | 28 | 28 | - | 2 | 26 |
| außerorts | 3 | 6 | - | 2 | 4 | 3 | 10 | - | - | 10 |
| vorausfährt oder wartet | 121 | 163 | - | 24 | 139 | 118 | 165 | - | 18 | 147 |
| innerorts | 91 | 111 | - | 7 | 104 | 85 | 116 | - | 11 | 105 |
| außerorts | 30 | 52 | - | 17 | 35 | 33 | 49 | - | 7 | 42 |
| seitlich in gleicher Richtung fährt | 47 | 65 | 1 | 12 | 52 | 30 | 38 | 1 | 5 | 32 |
| innerorts | 31 | 34 | 1 | 5 | 28 | 21 | 24 | 1 | 2 | 21 |
| außerorts | 16 | 31 | - | 7 | 24 | 9 | 14 | - | 3 | 11 |
| entgegenkommt | 62 | 100 | 1 | 31 | 68 | 61 | 96 | 1 | 29 | 66 |
| innerorts | 31 | 45 | 1 | 14 | 30 | 37 | 50 | - | 13 | 37 |
| außerorts | 31 | 55 | - | 17 | 38 | 24 | 46 | 1 | 16 | 29 |
| einbiegt oder kreuzt | 218 | 281 | - | 59 | 222 | 186 | 236 | 1 | 40 | 195 |
| innerorts | 184 | 228 | - | 37 | 191 | 158 | 188 | - | 29 | 159 |
| außerorts | 34 | 53 | - | 22 | 31 | 28 | 48 | 1 | 11 | 36 |
| Zusammenstoß zwischen Fahrzeug und Fußgänger | 102 | 110 | 1 | 35 | 74 | 102 | 110 | 3 | 36 | 71 |
| innerorts | 99 | 107 | 1 | 35 | 71 | 98 | 105 | 3 | 36 | 66 |
| außerorts | 3 | 3 | - | - | 3 | 4 | 5 | - | - | 5 |
| Aufprall auf Hindernis | 6 | 6 | - | 2 | 4 | 1 | 1 | - | - | 1 |
| innerorts | 3 | 3 | - | 1 | 2 | - | - | - | - | - |
| außerorts | 3 | 3 | - | 1 | 2 | 1 | 1 | - | - | 1 |
| Abkommen von Fahrbahn nach rechts | 68 | 85 | - | 35 | 50 | 73 | 82 | - | 24 | 58 |
| innerorts | 23 | 30 | - | 9 | 21 | 22 | 26 | - | 4 | 22 |
| außerorts | 45 | 55 | - | 26 | 29 | 51 | 56 | - | 20 | 36 |
| nach links | 55 | 67 | 3 | 17 | 47 | 47 | 53 | 1 | 16 | 36 |
| innerorts | 16 | 17 | - | 6 | 11 | 11 | 11 | - | 3 | 8 |
| außerorts | 39 | 50 | 3 | 11 | 36 | 36 | 42 | 1 | 13 | 28 |
| Unfall anderer Art | 62 | 64 | - | 21 | 43 | 54 | 59 | - | 16 | 43 |
| innerorts | 55 | 57 | - | 18 | 39 | 47 | 50 | - | 16 | 34 |
| außerorts | 7 | 7 | - | 3 | 4 | 7 | 9 | - | - | 9 |
| Insgesamt | 775 | 979 | 6 | 242 | 731 | 703 | 878 | 7 | 186 | 685 |
| innerorts | 564 | 664 | 3 | 136 | 525 | 507 | 598 | 4 | 116 | 478 |
| außerorts | 211 | 315 | 3 | 106 | 206 | 196 | 280 | 3 | 70 | 207 |

Noch: 5. Straßenverkehrsunfälle mit Personenschaden und Verunglückte nach Unfallarten und Ortslage

| Unfallart Ortslage | Unfälle mit Personen- schaden | Verunglückte | | | | Unfälle mit Personen- schaden | Verunglückte | | | |
|---|--|--------------|-----------|----------------------|----------------------|--|--------------|-----------|----------------------|----------------------|
| | | insgesamt | davon | | | | insgesamt | davon | | |
| | | | Getötete | Schwer- verletzte | Leicht- verletzte | | | Getötete | Schwer- verletzte | Leicht- verletzte |
| Januar - Februar 2016 | | | | | | | | | | |
| Januar - Februar 2015 | | | | | | | | | | |
| Zusammenstoß mit anderem Fahrzeug, das | | | | | | | | | | |
| anfährt, anhält oder im ruhenden Verkehr steht | 68 | 74 | - | 7 | 67 | 73 | 89 | - | 5 | 84 |
| innerorts | 62 | 63 | - | 4 | 59 | 62 | 67 | - | 5 | 62 |
| außerorts | 6 | 11 | - | 3 | 8 | 11 | 22 | - | - | 22 |
| vorausfährt oder wartet | 227 | 318 | - | 41 | 277 | 236 | 333 | 1 | 28 | 304 |
| innerorts | 159 | 206 | - | 15 | 191 | 175 | 246 | 1 | 17 | 228 |
| außerorts | 68 | 112 | - | 26 | 86 | 61 | 87 | - | 11 | 76 |
| seitlich in gleicher Richtung fährt | 82 | 108 | 1 | 18 | 89 | 62 | 77 | 1 | 13 | 63 |
| innerorts | 56 | 65 | 1 | 6 | 58 | 45 | 50 | 1 | 6 | 43 |
| außerorts | 26 | 43 | - | 12 | 31 | 17 | 27 | - | 7 | 20 |
| entgegenkommt | 159 | 275 | 2 | 76 | 197 | 151 | 246 | 1 | 78 | 167 |
| innerorts | 83 | 131 | 1 | 31 | 99 | 95 | 131 | - | 37 | 94 |
| außerorts | 76 | 144 | 1 | 45 | 98 | 56 | 115 | 1 | 41 | 73 |
| einbiegt oder kreuzt | 386 | 515 | 2 | 102 | 411 | 398 | 517 | 1 | 97 | 419 |
| innerorts | 324 | 417 | 2 | 74 | 341 | 346 | 417 | - | 69 | 348 |
| außerorts | 62 | 98 | - | 28 | 70 | 52 | 100 | 1 | 28 | 71 |
| Zusammenstoß zwischen Fahrzeug und Fußgänger | 234 | 257 | 5 | 87 | 165 | 245 | 268 | 8 | 88 | 172 |
| innerorts | 225 | 248 | 5 | 85 | 158 | 235 | 256 | 6 | 86 | 164 |
| außerorts | 9 | 9 | - | 2 | 7 | 10 | 12 | 2 | 2 | 8 |
| Aufprall auf Hindernis | 10 | 12 | - | 3 | 9 | 3 | 3 | - | - | 3 |
| innerorts | 5 | 7 | - | 2 | 5 | - | - | - | - | - |
| außerorts | 5 | 5 | - | 1 | 4 | 3 | 3 | - | - | 3 |
| Abkommen von Fahrbahn | | | | | | | | | | |
| nach rechts | 182 | 222 | 3 | 78 | 141 | 179 | 210 | 5 | 66 | 139 |
| innerorts | 71 | 87 | - | 30 | 57 | 55 | 63 | 2 | 12 | 49 |
| außerorts | 111 | 135 | 3 | 48 | 84 | 124 | 147 | 3 | 54 | 90 |
| nach links | 131 | 158 | 5 | 36 | 117 | 111 | 124 | 1 | 35 | 88 |
| innerorts | 40 | 47 | 1 | 10 | 36 | 35 | 40 | - | 9 | 31 |
| außerorts | 91 | 111 | 4 | 26 | 81 | 76 | 84 | 1 | 26 | 57 |
| Unfall anderer Art | 133 | 142 | 2 | 43 | 97 | 116 | 124 | - | 28 | 96 |
| innerorts | 118 | 125 | 2 | 36 | 87 | 101 | 107 | - | 27 | 80 |
| außerorts | 15 | 17 | - | 7 | 10 | 15 | 17 | - | 1 | 16 |
| Insgesamt | 1 612 | 2 081 | 20 | 491 | 1 570 | 1 574 | 1 991 | 18 | 438 | 1 535 |
| innerorts | 1 143 | 1 396 | 12 | 293 | 1 091 | 1 149 | 1 377 | 10 | 268 | 1 099 |
| außerorts | 469 | 685 | 8 | 198 | 479 | 425 | 614 | 8 | 170 | 436 |

6. Straßenverkehrsunfälle mit Personenschaden und Verunglückte nach Unfalltypen und Ortslage

| Unfalltyp Ortslage | Unfälle mit Personen- schaden | Verunglückte | | | | Unfälle mit Personen- schaden | Verunglückte | | | |
|----------------------------------|-------------------------------------|--------------|-----------|----------------------|----------------------|-------------------------------------|--------------|-----------|----------------------|----------------------|
| | | insgesamt | davon | | | | insgesamt | davon | | |
| | | | Getötete | Schwer- verletzte | Leicht- verletzte | | | Getötete | Schwer- verletzte | Leicht- verletzte |
| Februar 2016 | | | | | | | | | | |
| Fahrunfall | 168 | 215 | 3 | 73 | 139 | 152 | 186 | 2 | 61 | 123 |
| innerorts | 70 | 81 | 1 | 22 | 58 | 54 | 62 | - | 19 | 43 |
| außerorts | 98 | 134 | 2 | 51 | 81 | 98 | 124 | 2 | 42 | 80 |
| Abbiegeunfall | 98 | 127 | - | 28 | 99 | 105 | 133 | 1 | 22 | 110 |
| innerorts | 81 | 95 | - | 20 | 75 | 94 | 117 | 1 | 19 | 97 |
| außerorts | 17 | 32 | - | 8 | 24 | 11 | 16 | - | 3 | 13 |
| Einbiegen-/Kreuzenunfall | 198 | 254 | - | 56 | 198 | 166 | 213 | 1 | 33 | 179 |
| innerorts | 168 | 208 | - | 36 | 172 | 140 | 169 | - | 25 | 144 |
| außerorts | 30 | 46 | - | 20 | 26 | 26 | 44 | 1 | 8 | 35 |
| Überschreitenunfall | 49 | 54 | 1 | 16 | 37 | 46 | 51 | 2 | 23 | 26 |
| innerorts | 48 | 53 | 1 | 16 | 36 | 46 | 51 | 2 | 23 | 26 |
| außerorts | 1 | 1 | - | - | 1 | - | - | - | - | - |
| Unfall durch ruhenden Verkehr | 15 | 15 | - | 2 | 13 | 15 | 18 | - | 4 | 14 |
| innerorts | 15 | 15 | - | 2 | 13 | 13 | 13 | - | 3 | 10 |
| außerorts | - | - | - | - | - | 2 | 5 | - | 1 | 4 |
| Unfall im Längsverkehr | 168 | 228 | 1 | 37 | 190 | 140 | 194 | - | 23 | 171 |
| innerorts | 123 | 149 | 1 | 17 | 131 | 96 | 120 | - | 11 | 109 |
| außerorts | 45 | 79 | - | 20 | 59 | 44 | 74 | - | 12 | 62 |
| Sonstiger Unfall | 79 | 86 | 1 | 30 | 55 | 79 | 83 | 1 | 20 | 62 |
| innerorts | 59 | 63 | - | 23 | 40 | 64 | 66 | 1 | 16 | 49 |
| außerorts | 20 | 23 | 1 | 7 | 15 | 15 | 17 | - | 4 | 13 |
| Insgesamt | 775 | 979 | 6 | 242 | 731 | 703 | 878 | 7 | 186 | 685 |
| innerorts | 564 | 664 | 3 | 136 | 525 | 507 | 598 | 4 | 116 | 478 |
| außerorts | 211 | 315 | 3 | 106 | 206 | 196 | 280 | 3 | 70 | 207 |
| Januar - Februar 2016 | | | | | | | | | | |
| Fahrunfall | 421 | 539 | 9 | 164 | 366 | 346 | 429 | 6 | 144 | 279 |
| innerorts | 189 | 230 | 2 | 62 | 166 | 134 | 165 | 1 | 51 | 113 |
| außerorts | 232 | 309 | 7 | 102 | 200 | 212 | 264 | 5 | 93 | 166 |
| Abbiegeunfall | 206 | 273 | - | 58 | 215 | 251 | 334 | 2 | 56 | 276 |
| innerorts | 170 | 203 | - | 39 | 164 | 220 | 276 | 2 | 43 | 231 |
| außerorts | 36 | 70 | - | 19 | 51 | 31 | 58 | - | 13 | 45 |
| Einbiegen-/Kreuzenunfall | 343 | 463 | 2 | 92 | 369 | 351 | 449 | 1 | 82 | 366 |
| innerorts | 287 | 375 | 2 | 65 | 308 | 308 | 370 | - | 61 | 309 |
| außerorts | 56 | 88 | - | 27 | 61 | 43 | 79 | 1 | 21 | 57 |
| Überschreitenunfall | 127 | 141 | 5 | 49 | 87 | 123 | 137 | 6 | 51 | 80 |
| innerorts | 124 | 138 | 5 | 48 | 85 | 120 | 134 | 5 | 51 | 78 |
| außerorts | 3 | 3 | - | 1 | 2 | 3 | 3 | 1 | - | 2 |
| Unfall durch ruhenden Verkehr | 34 | 37 | - | 2 | 35 | 36 | 41 | - | 7 | 34 |
| innerorts | 34 | 37 | - | 2 | 35 | 32 | 33 | - | 6 | 27 |
| außerorts | - | - | - | - | - | 4 | 8 | - | 1 | 7 |
| Unfall im Längsverkehr | 329 | 458 | 1 | 74 | 383 | 304 | 425 | - | 56 | 369 |
| innerorts | 225 | 285 | 1 | 33 | 251 | 204 | 263 | - | 24 | 239 |
| außerorts | 104 | 173 | - | 41 | 132 | 100 | 162 | - | 32 | 130 |
| Sonstiger Unfall | 152 | 170 | 3 | 52 | 115 | 163 | 176 | 3 | 42 | 131 |
| innerorts | 114 | 128 | 2 | 44 | 82 | 131 | 136 | 2 | 32 | 102 |
| außerorts | 38 | 42 | 1 | 8 | 33 | 32 | 40 | 1 | 10 | 29 |
| Insgesamt | 1 612 | 2 081 | 20 | 491 | 1 570 | 1 574 | 1 991 | 18 | 438 | 1 535 |
| innerorts | 1 143 | 1 396 | 12 | 293 | 1 091 | 1 149 | 1 377 | 10 | 268 | 1 099 |
| außerorts | 469 | 685 | 8 | 198 | 479 | 425 | 614 | 8 | 170 | 436 |
| Januar - Februar 2015 | | | | | | | | | | |
| Fahrunfall | 346 | 429 | 6 | 144 | 279 | 346 | 429 | 6 | 144 | 279 |
| innerorts | 134 | 165 | 1 | 51 | 113 | 134 | 165 | 1 | 51 | 113 |
| außerorts | 212 | 264 | 5 | 93 | 166 | 212 | 264 | 5 | 93 | 166 |
| Abbiegeunfall | 251 | 334 | 2 | 56 | 276 | 251 | 334 | 2 | 56 | 276 |
| innerorts | 220 | 276 | 2 | 43 | 231 | 220 | 276 | 2 | 43 | 231 |
| außerorts | 31 | 58 | - | 13 | 45 | 31 | 58 | - | 13 | 45 |
| Einbiegen-/Kreuzenunfall | 351 | 449 | 1 | 82 | 366 | 351 | 449 | 1 | 82 | 366 |
| innerorts | 308 | 370 | - | 61 | 309 | 308 | 370 | - | 61 | 309 |
| außerorts | 43 | 79 | 1 | 21 | 57 | 43 | 79 | 1 | 21 | 57 |
| Überschreitenunfall | 123 | 137 | 6 | 51 | 80 | 123 | 137 | 6 | 51 | 80 |
| innerorts | 120 | 134 | 5 | 51 | 78 | 120 | 134 | 5 | 51 | 78 |
| außerorts | 3 | 3 | 1 | - | 2 | 3 | 3 | 1 | - | 2 |
| Unfall durch ruhenden Verkehr | 36 | 41 | - | 7 | 34 | 36 | 41 | - | 7 | 34 |
| innerorts | 32 | 33 | - | 6 | 27 | 32 | 33 | - | 6 | 27 |
| außerorts | 4 | 8 | - | 1 | 7 | 4 | 8 | - | 1 | 7 |
| Unfall im Längsverkehr | 304 | 425 | - | 56 | 369 | 304 | 425 | - | 56 | 369 |
| innerorts | 204 | 263 | - | 24 | 239 | 204 | 263 | - | 24 | 239 |
| außerorts | 100 | 162 | - | 32 | 130 | 100 | 162 | - | 32 | 130 |
| Sonstiger Unfall | 163 | 176 | 3 | 42 | 131 | 163 | 176 | 3 | 42 | 131 |
| innerorts | 131 | 136 | 2 | 32 | 102 | 131 | 136 | 2 | 32 | 102 |
| außerorts | 32 | 40 | 1 | 10 | 29 | 32 | 40 | 1 | 10 | 29 |
| Insgesamt | 1 574 | 1 991 | 18 | 438 | 1 535 | 1 574 | 1 991 | 18 | 438 | 1 535 |
| innerorts | 1 149 | 1 377 | 10 | 268 | 1 099 | 1 149 | 1 377 | 10 | 268 | 1 099 |
| außerorts | 425 | 614 | 8 | 170 | 436 | 425 | 614 | 8 | 170 | 436 |

7. Verunglückte bei Straßenverkehrsunfällen nach Art der Verkehrsbeteiligung

| Art der Verkehrsbeteiligung | Verunglückte | | | | Verunglückte | | | |
|---|------------------------------|-----------|----------------------|----------------------|------------------------------|-----------|----------------------|----------------------|
| | insgesamt | davon | | | insgesamt | davon | | |
| | | Getötete | Schwer- verletzte | Leicht- verletzte | | Getötete | Schwer- verletzte | Leicht- verletzte |
| | Februar 2016 | | | | Februar 2015 | | | |
| Fahrer und Mitfahrer von | | | | | | | | |
| Kraftfahrzeugen | 687 | 4 | 172 | 511 | 633 | 3 | 119 | 511 |
| darunter von | | | | | | | | |
| Krafträdern m. Versicherungskennzeichen ¹⁾ | 27 | - | 14 | 13 | 20 | - | 6 | 14 |
| Krafträdern m. amtl. Kennz. ²⁾ | 11 | - | 4 | 7 | 11 | - | 4 | 7 |
| Personenkraftwagen | 607 | 4 | 147 | 456 | 563 | 3 | 96 | 464 |
| Bussen | 7 | - | 1 | 6 | 9 | - | 3 | 6 |
| Güterkraftfahrzeugen | 33 | - | 6 | 27 | 28 | - | 9 | 19 |
| Fahrrädern ³⁾ | 171 | 1 | 35 | 135 | 122 | 1 | 27 | 94 |
| darunter | | | | | | | | |
| unter 15 Jahren | 10 | - | 2 | 8 | 5 | - | - | 5 |
| anderen Fahrzeugen | 11 | - | 1 | 10 | 14 | - | 4 | 10 |
| Fußgänger ⁴⁾ | 108 | 1 | 33 | 74 | 109 | 3 | 36 | 70 |
| darunter | | | | | | | | |
| unter 15 Jahren | 25 | - | 7 | 18 | 15 | 1 | 4 | 10 |
| 65 Jahre und mehr | 22 | 1 | 10 | 11 | 32 | 2 | 15 | 15 |
| Andere Personen | 2 | - | 1 | 1 | - | - | - | - |
| Insgesamt | 979 | 6 | 242 | 731 | 878 | 7 | 186 | 685 |
| darunter | | | | | | | | |
| unter 15 Jahren | 73 | - | 23 | 50 | 41 | 1 | 8 | 32 |
| 65 Jahre und mehr | 137 | 4 | 41 | 92 | 144 | 2 | 41 | 101 |
| | Januar - Februar 2016 | | | | Januar - Februar 2015 | | | |
| Fahrer und Mitfahrer von | | | | | | | | |
| Kraftfahrzeugen | 1 510 | 10 | 336 | 1 164 | 1 424 | 9 | 280 | 1 135 |
| darunter von | | | | | | | | |
| Krafträdern m. Versicherungskennzeichen ¹⁾ | 47 | - | 21 | 26 | 44 | - | 14 | 30 |
| Krafträdern m. amtl. Kennz. ²⁾ | 17 | - | 7 | 10 | 19 | - | 7 | 12 |
| Personenkraftwagen | 1 360 | 10 | 295 | 1 055 | 1 253 | 8 | 237 | 1 008 |
| Bussen | 25 | - | 3 | 22 | 39 | - | 4 | 35 |
| Güterkraftfahrzeugen | 58 | - | 10 | 48 | 59 | 1 | 14 | 44 |
| Fahrrädern ³⁾ | 286 | 5 | 63 | 218 | 277 | 1 | 68 | 208 |
| darunter | | | | | | | | |
| unter 15 Jahren | 23 | - | 4 | 19 | 13 | - | 2 | 11 |
| anderen Fahrzeugen | 25 | - | 3 | 22 | 23 | - | 4 | 19 |
| Fußgänger ⁴⁾ | 256 | 5 | 88 | 163 | 267 | 8 | 86 | 173 |
| darunter | | | | | | | | |
| unter 15 Jahren | 53 | - | 16 | 37 | 50 | 1 | 18 | 31 |
| 65 Jahre und mehr | 68 | 4 | 36 | 28 | 67 | 5 | 31 | 31 |
| Andere Personen | 4 | - | 1 | 3 | - | - | - | - |
| Insgesamt | 2 081 | 20 | 491 | 1 570 | 1 991 | 18 | 438 | 1 535 |
| darunter | | | | | | | | |
| unter 15 Jahren | 157 | - | 39 | 118 | 123 | 1 | 32 | 90 |
| 65 Jahre und mehr | 298 | 11 | 107 | 180 | 297 | 7 | 94 | 196 |

Erläuterung der Fußnoten bei Tabelle 10

8. Straßenverkehrsunfälle und Verunglückte nach Art der Verkehrsbeteiligung und Ortslage

| Art der Verkehrsbeteiligung ^{*)} | Unfälle mit Personenschaden | Verunglückte | | Schwerw. Unfälle mit Sachschaden (i.e.S.) | Unfälle mit Personenschaden | Verunglückte | | Schwerw. Unfälle mit Sachschaden (i.e.S.) |
|--|-----------------------------|--------------|----------------------------|---|-----------------------------|--------------|----------------------------|---|
| | | Getötete | Schwer- u. Leichtverletzte | | | Getötete | Schwer- u. Leichtverletzte | |
| Februar 2016 | | | | | | | | |
| innerhalb von Ortschaften | | | | | | | | |
| Unfälle insgesamt | 564 | 3 | 661 | 224 | 507 | 4 | 594 | 196 |
| darunter Unfälle mit Beteiligung von Fahrern von: | | | | | | | | |
| Krafträdern mit Versicherungskennzeichen ¹⁾ | 21 | - | 24 | - | 18 | - | 20 | - |
| Krafträdern m. amtl. Kennz. ²⁾ | 9 | - | 9 | 3 | 6 | - | 6 | - |
| Personenkraftwagen | 482 | 2 | 575 | 217 | 441 | - | 531 | 192 |
| Bussen | 13 | - | 15 | 4 | 12 | - | 12 | - |
| Güterkraftfahrzeugen | 57 | 2 | 63 | 27 | 44 | 4 | 44 | 25 |
| dar.: Liefer- und Lastkraftwagen | | | | | | | | |
| zul. Gesamtgewicht bis 3 500 kg | 38 | - | 44 | 14 | 30 | 1 | 30 | 20 |
| über 3 500 kg | 12 | 1 | 11 | 11 | 12 | 2 | 13 | 4 |
| Sattelzugmaschinen | 6 | 1 | 7 | 2 | 1 | 1 | - | 1 |
| Landwirtschaftlichen Zugmaschinen | 1 | - | 1 | - | 2 | - | 2 | 1 |
| Fahrrädern ³⁾ | 173 | 1 | 174 | 1 | 128 | 1 | 130 | - |
| Fußgänger ⁴⁾ | 105 | 1 | 118 | - | 102 | 3 | 109 | - |
| außerhalb von Ortschaften, einschl. Autobahn | | | | | | | | |
| Unfälle insgesamt | 211 | 3 | 312 | 113 | 196 | 3 | 277 | 101 |
| darunter Unfälle mit Beteiligung von Fahrern von: | | | | | | | | |
| Krafträdern mit Versicherungskennzeichen ¹⁾ | 4 | - | 4 | - | 1 | - | 1 | - |
| Krafträdern m. amtl. Kennz. ²⁾ | 2 | - | 3 | - | 5 | - | 6 | - |
| Personenkraftwagen | 198 | 3 | 295 | 103 | 181 | 3 | 261 | 96 |
| Bussen | 1 | - | 1 | - | - | - | - | 1 |
| Güterkraftfahrzeugen | 44 | 2 | 71 | 27 | 34 | 1 | 45 | 20 |
| dar.: Liefer- und Lastkraftwagen | | | | | | | | |
| zul. Gesamtgewicht bis 3 500 kg | 17 | - | 28 | 13 | 18 | - | 28 | 9 |
| über 3 500 kg | 13 | - | 18 | 10 | 10 | - | 10 | 8 |
| Sattelzugmaschinen | 15 | 2 | 28 | 5 | 10 | 1 | 11 | 4 |
| Landwirtschaftlichen Zugmaschinen | - | - | - | - | 1 | - | 1 | - |
| Fahrrädern ³⁾ | 5 | - | 6 | - | 5 | - | 6 | - |
| Fußgänger ⁴⁾ | 3 | - | 3 | - | 4 | - | 5 | - |
| innerhalb und außerhalb von Ortschaften | | | | | | | | |
| Unfälle insgesamt | 775 | 6 | 973 | 337 | 703 | 7 | 871 | 297 |
| darunter Unfälle mit Beteiligung von Fahrern von: | | | | | | | | |
| Krafträdern mit Versicherungskennzeichen ¹⁾ | 25 | - | 28 | - | 19 | - | 21 | - |
| Krafträdern m. amtl. Kennz. ²⁾ | 11 | - | 12 | 3 | 11 | - | 12 | - |
| Personenkraftwagen | 680 | 5 | 870 | 320 | 622 | 3 | 792 | 288 |
| Bussen | 14 | - | 16 | 4 | 12 | - | 12 | 1 |
| Güterkraftfahrzeugen | 101 | 4 | 134 | 54 | 78 | 5 | 89 | 45 |
| dar.: Liefer- und Lastkraftwagen | | | | | | | | |
| zul. Gesamtgewicht bis 3 500 kg | 55 | - | 72 | 27 | 48 | 1 | 58 | 29 |
| über 3 500 kg | 25 | 1 | 29 | 21 | 22 | 2 | 23 | 12 |
| Sattelzugmaschinen | 21 | 3 | 35 | 7 | 11 | 2 | 11 | 5 |
| Landwirtschaftlichen Zugmaschinen | 1 | - | 1 | - | 3 | - | 3 | 1 |
| Fahrrädern ³⁾ | 178 | 1 | 180 | 1 | 133 | 1 | 136 | - |
| Fußgänger ⁴⁾ | 108 | 1 | 121 | - | 106 | 3 | 114 | - |

*) Die Tabelle enthält Mehrfachzählungen, da bei einem Unfall mehrere Verkehrsarten beteiligt sein können.
Erläuterung der Fußnoten bei Tabelle 10

Noch: 8. Straßenverkehrsunfälle und Verunglückte nach Art der Verkehrsbeteiligung und Ortslage

| Art der Verkehrsbeteiligung ¹⁾ | Unfälle mit Personenschaden | Verunglückte | | Schwerw. Unfälle mit Sachschaden (i.e.S.) | Unfälle mit Personenschaden | Verunglückte | | Schwerw. Unfälle mit Sachschaden (i.e.S.) |
|--|-----------------------------|--------------|----------------------------|---|-----------------------------|--------------|----------------------------|---|
| | | Getötete | Schwer- u. Leichtverletzte | | | Getötete | Schwer- u. Leichtverletzte | |
| Januar bis Februar 2016 | | | | | | | | |
| innerhalb von Ortschaften | | | | | | | | |
| Unfälle insgesamt | 1 143 | 12 | 1 384 | 496 | 1 149 | 10 | 1 367 | 434 |
| darunter Unfälle mit Beteiligung von Fahrern von: | | | | | | | | |
| Krafträdern mit Versicherungskennzeichen ¹⁾ | 37 | - | 42 | 2 | 39 | - | 44 | 1 |
| Krafträdern m. aml. Kennz. ²⁾ | 15 | - | 15 | 3 | 14 | - | 14 | - |
| Personenkraftwagen | 982 | 9 | 1 216 | 485 | 1 006 | 6 | 1 220 | 428 |
| Bussen | 28 | - | 41 | 8 | 27 | - | 42 | 3 |
| Güterkraftfahrzeugen | 109 | 2 | 121 | 57 | 102 | 4 | 129 | 58 |
| dar.: Liefer- und Lastkraftwagen | | | | | | | | |
| zul. Gesamtgewicht bis 3 500 kg | 72 | - | 84 | 35 | 64 | 1 | 77 | 43 |
| über 3 500 kg | 26 | 1 | 25 | 19 | 28 | 2 | 41 | 12 |
| Sattelzugmaschinen | 9 | 1 | 10 | 3 | 6 | 1 | 7 | 3 |
| Landwirtschaftlichen Zugmaschinen | 1 | - | 1 | - | 6 | - | 6 | 2 |
| Fahrrädern ³⁾ | 282 | 5 | 283 | 1 | 282 | 1 | 289 | - |
| Fußgänger ⁴⁾ | 238 | 5 | 262 | - | 250 | 6 | 271 | - |
| außerhalb von Ortschaften, einschl. Autobahn | | | | | | | | |
| Unfälle insgesamt | 469 | 8 | 677 | 290 | 425 | 8 | 606 | 247 |
| darunter Unfälle mit Beteiligung von Fahrern von: | | | | | | | | |
| Krafträdern mit Versicherungskennzeichen ¹⁾ | 8 | - | 8 | - | 3 | - | 4 | - |
| Krafträdern m. aml. Kennz. ²⁾ | 2 | - | 3 | - | 6 | - | 7 | - |
| Personenkraftwagen | 439 | 8 | 642 | 265 | 397 | 6 | 574 | 238 |
| Bussen | 2 | - | 2 | 1 | 1 | - | 4 | 1 |
| Güterkraftfahrzeugen | 81 | 3 | 120 | 66 | 61 | 3 | 84 | 33 |
| dar.: Liefer- und Lastkraftwagen | | | | | | | | |
| zul. Gesamtgewicht bis 3 500 kg | 34 | 1 | 49 | 30 | 30 | 1 | 46 | 13 |
| über 3 500 kg | 27 | - | 36 | 21 | 18 | - | 23 | 14 |
| Sattelzugmaschinen | 23 | 2 | 40 | 16 | 16 | 2 | 16 | 8 |
| Landwirtschaftlichen Zugmaschinen | 1 | - | 1 | - | 3 | - | 4 | 1 |
| Fahrrädern ³⁾ | 12 | - | 14 | - | 12 | - | 14 | - |
| Fußgänger ⁴⁾ | 9 | - | 9 | - | 11 | 2 | 11 | - |
| innerhalb und außerhalb von Ortschaften | | | | | | | | |
| Unfälle insgesamt | 1 612 | 20 | 2 061 | 786 | 1 574 | 18 | 1 973 | 681 |
| darunter Unfälle mit Beteiligung von Fahrern von: | | | | | | | | |
| Krafträdern mit Versicherungskennzeichen ¹⁾ | 45 | - | 50 | 2 | 42 | - | 48 | 1 |
| Krafträdern m. aml. Kennz. ²⁾ | 17 | - | 18 | 3 | 20 | - | 21 | - |
| Personenkraftwagen | 1 421 | 17 | 1 858 | 750 | 1 403 | 12 | 1 794 | 666 |
| Bussen | 30 | - | 43 | 9 | 28 | - | 46 | 4 |
| Güterkraftfahrzeugen | 190 | 5 | 241 | 123 | 163 | 7 | 213 | 91 |
| dar.: Liefer- und Lastkraftwagen | | | | | | | | |
| zul. Gesamtgewicht bis 3 500 kg | 106 | 1 | 133 | 65 | 94 | 2 | 123 | 56 |
| über 3 500 kg | 53 | 1 | 61 | 40 | 46 | 2 | 64 | 26 |
| Sattelzugmaschinen | 32 | 3 | 50 | 19 | 22 | 3 | 23 | 11 |
| Landwirtschaftlichen Zugmaschinen | 2 | - | 2 | - | 9 | - | 10 | 3 |
| Fahrrädern ³⁾ | 294 | 5 | 297 | 1 | 294 | 1 | 303 | - |
| Fußgänger ⁴⁾ | 247 | 5 | 271 | - | 261 | 8 | 282 | - |

*) Die Tabelle enthält Mehrfachzählungen, da bei einem Unfall mehrere Verkehrsarten beteiligt sein können.
Erläuterung der Fußnoten bei Tabelle 10

9. Verunglückte bei Straßenverkehrsunfällen nach Altersgruppen und Geschlecht

| Im Alter von ... bis unter ... Jahren Geschlecht | Verunglückte | | | | Verunglückte | | | |
|---|---------------------|----------|----------------------|----------------------|---------------------|----------|----------------------|----------------------|
| | insgesamt | davon | | | insgesamt | davon | | |
| | | Getötete | Schwer- verletzte | Leicht- verletzte | | Getötete | Schwer- verletzte | Leicht- verletzte |
| | Februar 2016 | | | | Februar 2015 | | | |
| unter 15 | 73 | - | 23 | 50 | 41 | 1 | 8 | 32 |
| männlich | 38 | - | 12 | 26 | 24 | 1 | 4 | 19 |
| weiblich | 35 | - | 11 | 24 | 17 | - | 4 | 13 |
| 15 - 18 | 29 | - | 9 | 20 | 29 | - | 11 | 18 |
| männlich | 18 | - | 4 | 14 | 21 | - | 7 | 14 |
| weiblich | 11 | - | 5 | 6 | 8 | - | 4 | 4 |
| 18 - 21 | 61 | - | 16 | 45 | 47 | 1 | 18 | 28 |
| männlich | 35 | - | 13 | 22 | 24 | - | 12 | 12 |
| weiblich | 26 | - | 3 | 23 | 23 | 1 | 6 | 16 |
| 21 - 25 | 61 | - | 16 | 45 | 61 | - | 9 | 52 |
| männlich | 35 | - | 9 | 26 | 34 | - | 6 | 28 |
| weiblich | 26 | - | 7 | 19 | 27 | - | 3 | 24 |
| 25 - 30 | 115 | 1 | 21 | 93 | 102 | - | 19 | 83 |
| männlich | 54 | - | 12 | 42 | 51 | - | 13 | 38 |
| weiblich | 61 | 1 | 9 | 51 | 51 | - | 6 | 45 |
| 30 - 35 | 98 | - | 23 | 75 | 73 | - | 12 | 61 |
| männlich | 59 | - | 13 | 46 | 43 | - | 6 | 37 |
| weiblich | 39 | - | 10 | 29 | 30 | - | 6 | 24 |
| 35 - 40 | 90 | - | 16 | 74 | 63 | 1 | 11 | 51 |
| männlich | 45 | - | 8 | 37 | 38 | 1 | 6 | 31 |
| weiblich | 45 | - | 8 | 37 | 25 | - | 5 | 20 |
| 40 - 45 | 70 | 1 | 16 | 53 | 54 | - | 10 | 44 |
| männlich | 42 | 1 | 11 | 30 | 25 | - | 6 | 19 |
| weiblich | 28 | - | 5 | 23 | 29 | - | 4 | 25 |
| 45 - 50 | 58 | - | 16 | 42 | 65 | 2 | 10 | 53 |
| männlich | 27 | - | 11 | 16 | 25 | - | 5 | 20 |
| weiblich | 31 | - | 5 | 26 | 40 | 2 | 5 | 33 |
| 50 - 55 | 73 | - | 17 | 56 | 76 | - | 16 | 60 |
| männlich | 40 | - | 9 | 31 | 36 | - | 12 | 24 |
| weiblich | 33 | - | 8 | 25 | 40 | - | 4 | 36 |
| 55 - 60 | 63 | - | 10 | 53 | 77 | - | 13 | 64 |
| männlich | 28 | - | 6 | 22 | 33 | - | 5 | 28 |
| weiblich | 35 | - | 4 | 31 | 44 | - | 8 | 36 |
| 60 - 65 | 50 | - | 18 | 32 | 46 | - | 8 | 38 |
| männlich | 28 | - | 11 | 17 | 19 | - | 7 | 12 |
| weiblich | 22 | - | 7 | 15 | 27 | - | 1 | 26 |
| 65 - 70 | 27 | - | 6 | 21 | 28 | - | 9 | 19 |
| männlich | 15 | - | 3 | 12 | 13 | - | 4 | 9 |
| weiblich | 12 | - | 3 | 9 | 15 | - | 5 | 10 |
| 70 - 75 | 32 | - | 11 | 21 | 37 | - | 5 | 32 |
| männlich | 16 | - | 6 | 10 | 22 | - | 2 | 20 |
| weiblich | 16 | - | 5 | 11 | 15 | - | 3 | 12 |
| 75 und mehr | 78 | 4 | 24 | 50 | 79 | 2 | 27 | 50 |
| männlich | 34 | 2 | 10 | 22 | 37 | 1 | 8 | 28 |
| weiblich | 44 | 2 | 14 | 28 | 42 | 1 | 19 | 22 |
| Zusammen | 978 | 6 | 242 | 730 | 878 | 7 | 186 | 685 |
| männlich | 514 | 3 | 138 | 373 | 445 | 3 | 103 | 339 |
| weiblich | 464 | 3 | 104 | 357 | 433 | 4 | 83 | 346 |
| Ohne Angabe | 1 | - | - | 1 | - | - | - | - |
| Insgesamt | 979 | 6 | 242 | 731 | 878 | 7 | 186 | 685 |

Noch: 9. Verunglückte bei Straßenverkehrsunfällen nach Altersgruppen und Geschlecht

| Im Alter von ... bis unter ... Jahren Geschlecht | Verunglückte | | | | Verunglückte | | | |
|---|--------------|-----------|----------------------|----------------------|--------------|-----------|----------------------|----------------------|
| | insgesamt | davon | | | insgesamt | davon | | |
| | | Getötete | Schwer- verletzte | Leicht- verletzte | | Getötete | Schwer- verletzte | Leicht- verletzte |
| Januar - Februar 2016 | | | | | | | | |
| unter 15 | 157 | - | 39 | 118 | 123 | 1 | 32 | 90 |
| männlich | 79 | - | 19 | 60 | 68 | 1 | 18 | 49 |
| weiblich | 78 | - | 20 | 58 | 55 | - | 14 | 41 |
| 15 - 18 | 66 | - | 16 | 50 | 70 | - | 20 | 50 |
| männlich | 39 | - | 10 | 29 | 40 | - | 13 | 27 |
| weiblich | 27 | - | 6 | 21 | 30 | - | 7 | 23 |
| 18 - 21 | 139 | - | 32 | 107 | 109 | 1 | 34 | 74 |
| männlich | 79 | - | 21 | 58 | 58 | - | 19 | 39 |
| weiblich | 60 | - | 11 | 49 | 51 | 1 | 15 | 35 |
| 21 - 25 | 135 | - | 27 | 108 | 152 | 1 | 30 | 121 |
| männlich | 75 | - | 15 | 60 | 75 | 1 | 18 | 56 |
| weiblich | 60 | - | 12 | 48 | 77 | - | 12 | 65 |
| 25 - 30 | 247 | 1 | 42 | 204 | 220 | 2 | 44 | 174 |
| männlich | 111 | - | 21 | 90 | 120 | 1 | 31 | 88 |
| weiblich | 136 | 1 | 21 | 114 | 100 | 1 | 13 | 86 |
| 30 - 35 | 206 | - | 44 | 162 | 190 | - | 29 | 161 |
| männlich | 118 | - | 28 | 90 | 110 | - | 17 | 93 |
| weiblich | 88 | - | 16 | 72 | 80 | - | 12 | 68 |
| 35 - 40 | 168 | - | 29 | 139 | 128 | 2 | 22 | 104 |
| männlich | 81 | - | 15 | 66 | 72 | 2 | 12 | 58 |
| weiblich | 87 | - | 14 | 73 | 56 | - | 10 | 46 |
| 40 - 45 | 137 | 1 | 31 | 105 | 130 | - | 21 | 109 |
| männlich | 76 | 1 | 19 | 56 | 64 | - | 12 | 52 |
| weiblich | 61 | - | 12 | 49 | 66 | - | 9 | 57 |
| 45 - 50 | 135 | 1 | 34 | 100 | 154 | 2 | 28 | 124 |
| männlich | 62 | - | 18 | 44 | 65 | - | 14 | 51 |
| weiblich | 73 | 1 | 16 | 56 | 89 | 2 | 14 | 73 |
| 50 - 55 | 144 | 2 | 30 | 112 | 163 | - | 35 | 128 |
| männlich | 74 | 2 | 14 | 58 | 75 | - | 20 | 55 |
| weiblich | 70 | - | 16 | 54 | 88 | - | 15 | 73 |
| 55 - 60 | 143 | 1 | 28 | 114 | 144 | - | 26 | 118 |
| männlich | 71 | - | 15 | 56 | 59 | - | 12 | 47 |
| weiblich | 72 | 1 | 13 | 58 | 85 | - | 14 | 71 |
| 60 - 65 | 105 | 3 | 32 | 70 | 111 | 2 | 23 | 86 |
| männlich | 51 | 3 | 17 | 31 | 54 | 1 | 16 | 37 |
| weiblich | 54 | - | 15 | 39 | 57 | 1 | 7 | 49 |
| 65 - 70 | 59 | 1 | 18 | 40 | 62 | 1 | 19 | 42 |
| männlich | 28 | 1 | 8 | 19 | 27 | - | 10 | 17 |
| weiblich | 31 | - | 10 | 21 | 35 | 1 | 9 | 25 |
| 70 - 75 | 74 | 1 | 23 | 50 | 84 | 1 | 21 | 62 |
| männlich | 36 | 1 | 11 | 24 | 49 | 1 | 12 | 36 |
| weiblich | 38 | - | 12 | 26 | 35 | - | 9 | 26 |
| 75 und mehr | 165 | 9 | 66 | 90 | 151 | 5 | 54 | 92 |
| männlich | 80 | 4 | 32 | 44 | 72 | 2 | 24 | 46 |
| weiblich | 85 | 5 | 34 | 46 | 79 | 3 | 30 | 46 |
| Zusammen | 2 080 | 20 | 491 | 1 569 | 1 991 | 18 | 438 | 1 535 |
| männlich | 1 060 | 12 | 263 | 785 | 1 008 | 9 | 248 | 751 |
| weiblich | 1 020 | 8 | 228 | 784 | 983 | 9 | 190 | 784 |
| Ohne Angabe | 1 | - | - | 1 | - | - | - | - |
| Insgesamt | 2 081 | 20 | 491 | 1 570 | 1 991 | 18 | 438 | 1 535 |

10. An Straßenverkehrsunfällen beteiligte Fahrzeugführer und Fußgänger

| Art der Verkehrsbeteiligung Ortslage | Unfälle mit Personen- schaden | | Schwerwiegende Unfälle mit Sachschaden im engeren Sinne | | Unfälle mit Personen- schaden | | Schwerwiegende Unfälle mit Sachschaden im engeren Sinne | |
|--|-------------------------------------|--------------|--|------------|-------------------------------------|--------------|--|--------------|
| | Februar | | | | Januar - Februar | | | |
| | 2016 | 2015 | 2016 | 2015 | 2016 | 2015 | 2016 | 2015 |
| Führer von | | | | | | | | |
| Krafträdern mit Versicherungskennz. ¹⁾ | | | | | | | | |
| innerorts | 26 | 19 | - | - | 46 | 42 | 2 | 1 |
| außerorts | 22 | 18 | - | - | 38 | 39 | 2 | 1 |
| | 4 | 1 | - | - | 8 | 3 | - | - |
| Krafträdern mit amtlichem Kennzeichen ²⁾ | | | | | | | | |
| innerorts | 11 | 11 | 3 | - | 17 | 20 | 3 | - |
| außerorts | 9 | 6 | 3 | - | 15 | 14 | 3 | - |
| | 2 | 5 | - | - | 2 | 6 | - | - |
| Personenkraftwagen | 1 010 | 948 | 518 | 487 | 2 106 | 2 099 | 1 203 | 1 082 |
| innerorts | 716 | 673 | 375 | 347 | 1 438 | 1 499 | 833 | 747 |
| außerorts | 294 | 275 | 143 | 140 | 668 | 600 | 370 | 335 |
| Bussen | 14 | 12 | 4 | 1 | 30 | 28 | 9 | 4 |
| innerorts | 13 | 12 | 4 | - | 28 | 27 | 8 | 3 |
| außerorts | 1 | - | - | 1 | 2 | 1 | 1 | 1 |
| Güterkraftfahrzeugen | 106 | 84 | 59 | 49 | 205 | 172 | 135 | 98 |
| innerorts | 58 | 45 | 29 | 26 | 111 | 105 | 62 | 60 |
| außerorts | 48 | 39 | 30 | 23 | 94 | 67 | 73 | 38 |
| Landwirtschaftlichen Zugmaschinen | | | | | | | | |
| innerorts | 1 | 3 | - | 1 | 2 | 9 | - | 3 |
| außerorts | 1 | 2 | - | 1 | 1 | 6 | - | 2 |
| | - | 1 | - | - | 1 | 3 | - | 1 |
| übrigen Kraftfahrzeugen | 3 | 2 | 5 | 2 | 6 | 7 | 6 | 4 |
| innerorts | 2 | 1 | 3 | 1 | 4 | 5 | 3 | 1 |
| außerorts | 1 | 1 | 2 | 1 | 2 | 2 | 3 | 3 |
| Kraftfahrzeugen zusammen | 1 171 | 1 079 | 589 | 540 | 2 414 | 2 378 | 1 358 | 1 192 |
| innerorts | 821 | 757 | 414 | 375 | 1 636 | 1 696 | 911 | 814 |
| außerorts | 350 | 322 | 175 | 165 | 778 | 682 | 447 | 378 |
| darunter flüchtig | 53 | 56 | 37 | 32 | 108 | 127 | 79 | 64 |
| innerorts | 45 | 45 | 27 | 24 | 91 | 97 | 50 | 46 |
| außerorts | 8 | 11 | 10 | 8 | 17 | 30 | 29 | 18 |

1) einschließlich E-Bikes und drei- und leichten vierrädrigen Kraftfahrzeugen

2) einschließlich drei- und leichten vierrädrigen Kraftfahrzeugen

Noch: 10. An Straßenverkehrsunfällen beteiligte Fahrzeugführer und Fußgänger

| Art der Verkehrsbeteiligung Ortslage | Unfälle mit Personen- schaden | | Schwerwiegende Unfälle mit Sachschaden im engeren Sinne | | Unfälle mit Personen- schaden | | Schwerwiegende Unfälle mit Sachschaden im engeren Sinne | |
|---|-------------------------------------|--------------|--|------------|-------------------------------------|--------------|--|--------------|
| | Februar | | | | Januar - Februar | | | |
| | 2016 | 2015 | 2016 | 2015 | 2016 | 2015 | 2016 | 2015 |
| Fahrrädern ³⁾ | 181 | 136 | 1 | - | 300 | 302 | 1 | - |
| innerorts | 175 | 131 | 1 | - | 287 | 290 | 1 | - |
| außerorts | 6 | 5 | - | - | 13 | 12 | - | - |
| darunter | | | | | | | | |
| unter 15 Jahren | 10 | 5 | - | - | 23 | 13 | - | - |
| innerorts | 10 | 5 | - | - | 23 | 13 | - | - |
| außerorts | - | - | - | - | - | - | - | - |
| anderen Fahrzeugen | 23 | 21 | 3 | 8 | 50 | 46 | 7 | 9 |
| innerorts | 22 | 20 | 1 | 7 | 48 | 45 | 4 | 8 |
| außerorts | 1 | 1 | 2 | 1 | 2 | 1 | 3 | 1 |
| Fußgänger ⁴⁾ | 111 | 113 | - | - | 260 | 277 | - | - |
| innerorts | 108 | 108 | - | - | 251 | 264 | - | - |
| außerorts | 3 | 5 | - | - | 9 | 13 | - | - |
| darunter | | | | | | | | |
| unter 15 Jahren | 25 | 16 | - | - | 53 | 51 | - | - |
| innerorts | 25 | 16 | - | - | 53 | 51 | - | - |
| außerorts | - | - | - | - | - | - | - | - |
| 65 Jahre und mehr | 22 | 33 | - | - | 68 | 68 | - | - |
| innerorts | 20 | 32 | - | - | 65 | 67 | - | - |
| außerorts | 2 | 1 | - | - | 3 | 1 | - | - |
| Andere Personen | 2 | - | - | - | 4 | - | - | - |
| innerorts | 2 | - | - | - | 4 | - | - | - |
| außerorts | - | - | - | - | - | - | - | - |
| Insgesamt | 1 488 | 1 349 | 593 | 548 | 3 028 | 3 003 | 1 366 | 1 201 |
| innerorts | 1 128 | 1 016 | 416 | 382 | 2 226 | 2 295 | 916 | 822 |
| außerorts | 360 | 333 | 177 | 166 | 802 | 708 | 450 | 379 |
| darunter | | | | | | | | |
| unter 15 Jahren | 35 | 21 | - | - | 76 | 64 | - | - |
| innerorts | 35 | 21 | - | - | 76 | 64 | - | - |
| außerorts | - | - | - | - | - | - | - | - |
| 65 Jahre und mehr | 181 | 182 | 60 | 57 | 404 | 380 | 150 | 130 |
| innerorts | 136 | 153 | 46 | 49 | 316 | 310 | 117 | 107 |
| außerorts | 45 | 29 | 14 | 8 | 88 | 70 | 33 | 23 |

3) einschließlich Pedelecs

4) einschließlich Fußgänger mit Sport- oder Spielgeräten

11. Ursachen von Straßenverkehrsunfällen mit Personenschaden

| Ursache | Februar | | Januar - Februar | |
|---|------------|------------|------------------|------------|
| | 2016 | 2015 | 2016 | 2015 |
| Ursachen der Fahrzeugführer | | | | |
| Verkehrstüchtigkeit | 62 | 60 | 131 | 119 |
| Alkoholeinfluss | 39 | 39 | 84 | 76 |
| Einfluss anderer berauschender Mittel (z. B. Drogen, Rauschgift) | 2 | 3 | 6 | 7 |
| Übermüdung | 5 | 5 | 10 | 9 |
| sonstige körperliche oder geistige Mängel | 16 | 13 | 31 | 27 |
| Straßenbenutzung | 69 | 42 | 122 | 100 |
| Falschfahrt auf Straßen mit nach Fahrtrichtung getrennten Fahrbahnen (Stichwort "Falschfahrer") | 1 | - | 1 | - |
| Benutzung der Fahrbahn entgegen der vorgeschriebenen Fahrtrichtung in anderen Fällen (Stichwort "Einbahnstraße") | 9 | - | 14 | - |
| Verbotswidrige Benutzung der Fahrbahn oder anderer Straßenteile (z.B. Gehweg, Radweg) | 28 | 13 | 42 | 35 |
| Verstoß gegen das Rechtsfahrgebot | 31 | 29 | 65 | 65 |
| Geschwindigkeit | 168 | 145 | 402 | 331 |
| Nicht angepasste Geschwindigkeit mit gleichzeitigem Überschreiten der zulässigen Höchstgeschwindigkeit | 2 | 4 | 4 | 6 |
| Nicht angepasste Geschwindigkeit in anderen Fällen | 166 | 141 | 398 | 325 |
| Abstand | 123 | 127 | 229 | 261 |
| Ungenügender Sicherheitsabstand | 120 | 124 | 223 | 255 |
| Starkes Bremsen des Vorfahrenden ohne zwingenden Grund | 3 | 3 | 6 | 6 |
| Überholen | 35 | 25 | 62 | 57 |
| Unzulässiges Rechtsüberholen | 4 | 1 | 6 | 1 |
| Überholen trotz Gegenverkehrs | 6 | 3 | 11 | 12 |
| Überholen trotz unklarer Verkehrslage | 7 | 6 | 11 | 15 |
| Überholen trotz unzureichender Sichtverhältnisse | - | - | 1 | - |
| Überholen ohne Beachtung des nachfolgenden Verkehrs und/oder ohne rechtzeitige und deutliche Ankündigung des Ausscherens | 3 | 3 | 5 | 5 |
| Fehler beim Wiedereinordnen | 4 | 3 | 6 | 6 |
| sonstige Fehler beim Überholen (z. B. ohne genügenden Seitenabstand) | 9 | 9 | 19 | 18 |
| Fehler beim Überholtwerden | 2 | - | 3 | - |
| Vorbeifahren | 2 | 3 | 3 | 4 |
| Nichtbeachten des Vorranges entgegenkommender Fahrzeuge beim Vorbeifahren an haltenden Fahrzeugen, Absperrungen oder Hindernissen | 2 | 3 | 2 | 4 |
| Nichtbeachten des nachfolgenden Verkehrs beim Vorbeifahren an haltenden Fahrzeugen, Absperrungen oder Hindernissen und/oder ohne rechtzeitige und deutliche Ankündigung des Ausscherens | - | - | 1 | - |
| Nebeneinanderfahren, fehlerhaftes Wechseln des Fahrstreifens beim Nebeneinanderfahren oder Nichtbeachten des Reißverschlussverfahrens | 12 | 5 | 25 | 15 |
| Vorfahrt, Vorrang | 169 | 148 | 313 | 310 |
| Nichtbeachten der/des Regel "rechts vor links" | 16 | 10 | 29 | 21 |
| die Vorfahrt regelnden Verkehrszeichen | 128 | 113 | 222 | 235 |
| Vorfahrt des durchgehenden Verkehrs auf Autobahnen o. Kraftfahrstraßen | 1 | 1 | 3 | 3 |
| Vorfahrt durch Fahrzeuge, die aus Feld- und Waldwegen kommen | - | 2 | - | 2 |
| Verkehrsregelung durch Polizeibeamte oder Lichtzeichen | 18 | 18 | 46 | 41 |
| Vorranges entgegenkommender Fahrzeuge | 4 | 2 | 11 | 6 |
| Vorranges von Schienenfahrzeugen an Bahnübergängen | 2 | 2 | 2 | 2 |
| Abbiegen, Wenden, Rückwärtsfahren, Ein- und Anfahren | 130 | 114 | 247 | 262 |
| Fehler beim Abbiegen nach rechts | 18 | - | 31 | - |
| Fehler beim Abbiegen nach links | 48 | 57 | 100 | 141 |
| Fehler beim Wenden oder Rückwärtsfahren | 25 | 28 | 47 | 55 |
| Fehler beim Einfahren in den fließenden Verkehr (z. B. aus einem Grundstück, von einem anderen Straßenteil o. beim Anfahren vom Fahrbahnrand) | 39 | 29 | 69 | 66 |

Noch: 11. Ursachen von Straßenverkehrsunfällen mit Personenschaden

| Ursache | Februar | | Januar - Februar | |
|---|------------|------------|------------------|--------------|
| | 2016 | 2015 | 2016 | 2015 |
| Falsches Verhalten gegenüber Fußgängern | 51 | 73 | 127 | 165 |
| an Fußgängerüberwegen | 5 | 4 | 7 | 7 |
| an Fußgängerfurten | 2 | 2 | 5 | 8 |
| beim Abbiegen | 13 | 18 | 37 | 46 |
| an Haltestellen (auch haltenden Schulbussen mit eingeschaltetem Warnblinklicht) | 4 | 6 | 11 | 11 |
| an anderen Stellen | 27 | 43 | 67 | 93 |
| Ruhender Verkehr, Verkehrssicherung | 13 | 6 | 24 | 16 |
| Unzulässiges Halten oder Parken | 1 | - | 3 | 2 |
| Mangelnde Sicherung haltender o. liegengebliebener Fahrzeuge und von Unfallstellen sowie Schulbussen, bei denen Kinder ein- oder aussteigen | 3 | 1 | 6 | 1 |
| Verkehrswidriges Verhalten beim Ein- o. Aussteigen, Be- oder Entladen | 9 | 5 | 15 | 13 |
| Nichtbeachten der Beleuchtungsvorschriften | - | - | - | - |
| Ladung, Besetzung | - | 4 | - | 5 |
| Überladung, Überbesetzung | - | - | - | - |
| Unzureichend gesicherte Ladung oder Fahrzeugzubehörteile | - | 4 | - | 5 |
| Andere Fehler beim Fahrzeugführer | 111 | 82 | 245 | 182 |
| Ursachen der Fahrzeugführer zusammen | 945 | 834 | 1 930 | 1 827 |
| Technische Mängel, Wartungsmängel | | | | |
| Beleuchtung | 4 | - | 9 | 6 |
| Bereifung | 1 | 2 | 8 | 3 |
| Bremsen | 1 | - | 1 | - |
| Lenkung | 1 | - | 1 | - |
| Zugvorrichtung | - | - | - | - |
| Andere Mängel | 1 | 3 | 8 | 3 |
| Technische Mängel, Wartungsmängel zusammen | 8 | 5 | 27 | 12 |
| Falsches Verhalten der Fußgänger | | | | |
| Verkehrstüchtigkeit | 10 | 7 | 17 | 12 |
| Alkoholeinfluss | 9 | 7 | 14 | 11 |
| Einfluss anderer berauschender Mittel (z. B. Drogen, Rauschgift) | - | - | - | 1 |
| Übermüdung | - | - | - | - |
| sonstige körperliche oder geistige Mängel | 1 | - | 3 | - |
| Falsches Verhalten beim Überschreiten der Fahrbahn | 43 | 33 | 111 | 90 |
| an Stellen, an denen der Fußgängerverkehr durch Polizeibeamte oder Lichtzeichen geregelt war | 5 | 5 | 14 | 12 |
| auf Fußgängerüberwegen ohne Verkehrsregelung durch Polizeibeamte oder Lichtzeichen | - | - | 1 | - |
| in der Nähe von Kreuzungen oder Einmündungen, Lichtzeichenanlagen oder Fußgängerüberwegen bei dichtem Verkehr | 2 | 2 | 2 | 8 |
| an anderen Stellen | | | | |
| durch plötzliches Hervortreten hinter Sichthindernissen | 9 | 2 | 20 | 10 |
| ohne auf den Fahrzeugverkehr zu achten | 26 | 21 | 68 | 56 |
| durch sonstiges falsches Verhalten | 1 | 3 | 6 | 4 |
| Nichtbenutzen des Gehweges | - | - | 1 | - |
| Nichtbenutzen der vorgeschriebenen Straßenseite | 2 | - | 4 | 1 |
| Spielen auf oder neben der Fahrbahn | 1 | - | 3 | - |
| Andere Fehler der Fußgänger | 3 | 1 | 6 | 3 |
| Falsches Verhalten der Fußgänger zusammen | 59 | 41 | 142 | 106 |

Noch: 11. Ursachen von Straßenverkehrsunfällen mit Personenschaden

| Ursache | Februar | | Januar - Februar | |
|--|--------------|------------|------------------|--------------|
| | 2016 | 2015 | 2016 | 2015 |
| Straßenverhältnisse | | | | |
| Glätte oder Schlüpfrigkeit der Fahrbahn | 29 | 37 | 142 | 97 |
| Verunreinigung durch ausgeflossenes Öl | - | 1 | - | 1 |
| andere Verunreinigungen durch Straßenbenutzer | - | - | - | - |
| Schnee, Eis | 24 | 32 | 134 | 86 |
| Regen | 5 | 4 | 8 | 9 |
| andere Einflüsse (u. a. Laub, angeschwemmter Lehm) | - | - | - | 1 |
| Zustand der Straße | 1 | 4 | 6 | 10 |
| Spurrillen, im Zusammenhang mit Regen, Schnee oder Eis | - | - | 3 | 2 |
| anderer Zustand der Straße | 1 | 4 | 3 | 8 |
| Nicht ordnungsgemäßer Zustand der Verkehrszeichen oder -einrichtungen | - | - | - | - |
| Mangelhafte Beleuchtung der Straße | - | - | - | - |
| Mangelhafte Sicherung von Bahnübergängen | - | - | - | - |
| Schäden an der Fahrbahnoberfläche | - | - | - | - |
| Straßenverhältnisse zusammen | 30 | 41 | 148 | 107 |
| Witterungseinflüsse | | | | |
| Sichtbehinderung durch | | | | |
| Nebel | 1 | - | 1 | 1 |
| starken Regen, Hagel, Schneegestöber usw.. | 4 | 1 | 7 | 3 |
| blendende Sonne | 4 | 13 | 16 | 18 |
| Seitenwind | 1 | 1 | 2 | 1 |
| Unwetter oder sonstige Witterungseinflüsse | 1 | 1 | 4 | 3 |
| Witterungseinflüsse zusammen | 11 | 16 | 30 | 26 |
| Hindernisse | | | | |
| Nicht oder unzureichend gesicherte Arbeitsstelle auf der Fahrbahn | 1 | - | 1 | - |
| Wild auf der Fahrbahn | 8 | 6 | 12 | 12 |
| Anderes Tier auf der Fahrbahn | 1 | 1 | 2 | 5 |
| Sonstiges Hindernis auf der Fahrbahn | - | - | - | 2 |
| Hindernisse zusammen | 10 | 7 | 15 | 19 |
| Sonstige Ursachen | | | | |
| Alle nicht aufgeführten Ursachen zusammen | 49 | 29 | 75 | 64 |
| Ursachen insgesamt | 1 112 | 973 | 2 367 | 2 161 |

12. Straßenverkehrsunfälle und Verunglückte nach Datum und Ortslage

| Datum/ Wochentag | Unfälle mit Personen- schaden | Davon mit | | | Verunglückte | | | | Schwerwiegende Unfälle mit Sachschaden im engeren Sinne |
|---------------------|-------------------------------------|----------------|-----------------------|-----------------------|----------------|---------------|----------------------|----------------------|---|
| | | Ge- töteten | Schwer- verletzten | Leicht- verletzten | ins- gesamt | Ge- tötete | Schwer- verletzte | Leicht- verletzte | |
| Insgesamt | | | | | | | | | |
| 01.02.16/Mo | 27 | - | 6 | 21 | 37 | - | 8 | 29 | 11 |
| 02.02.16/Di | 28 | - | 13 | 15 | 43 | - | 20 | 23 | 8 |
| 03.02.16/Mi | 23 | - | 6 | 17 | 27 | - | 7 | 20 | 10 |
| 04.02.16/Do | 23 | - | 4 | 19 | 28 | - | 4 | 24 | 14 |
| 05.02.16/Fr | 36 | - | 12 | 24 | 47 | - | 12 | 35 | 20 |
| 06.02.16/Sa | 27 | - | 6 | 21 | 36 | - | 8 | 28 | 2 |
| 07.02.16/So | 14 | - | 5 | 9 | 18 | - | 7 | 11 | 10 |
| 08.02.16/Mo | 27 | 1 | 5 | 21 | 31 | 1 | 5 | 25 | 8 |
| 09.02.16/Di | 21 | - | 3 | 18 | 22 | - | 3 | 19 | 6 |
| 10.02.16/Mi | 19 | - | 2 | 17 | 23 | - | 2 | 21 | - |
| 11.02.16/Do | 24 | - | 8 | 16 | 30 | - | 9 | 21 | 8 |
| 12.02.16/Fr | 21 | - | 6 | 15 | 22 | - | 7 | 15 | 14 |
| 13.02.16/Sa | 28 | - | 7 | 21 | 39 | - | 12 | 27 | 11 |
| 14.02.16/So | 12 | - | 7 | 5 | 15 | - | 8 | 7 | 6 |
| 15.02.16/Mo | 29 | - | 7 | 22 | 37 | - | 9 | 28 | 8 |
| 16.02.16/Di | 27 | - | 8 | 19 | 33 | - | 8 | 25 | 7 |
| 17.02.16/Mi | 33 | - | 10 | 23 | 38 | - | 11 | 27 | 17 |
| 18.02.16/Do | 43 | 1 | 10 | 32 | 58 | 1 | 11 | 46 | 10 |
| 19.02.16/Fr | 18 | 1 | 1 | 16 | 22 | 2 | 1 | 19 | 8 |
| 20.02.16/Sa | 21 | - | 6 | 15 | 30 | - | 8 | 22 | 13 |
| 21.02.16/So | 13 | - | 5 | 8 | 16 | - | 6 | 10 | 10 |
| 22.02.16/Mo | 28 | 1 | 5 | 22 | 35 | 1 | 5 | 29 | 11 |
| 23.02.16/Di | 32 | - | 11 | 21 | 43 | - | 14 | 29 | 14 |
| 24.02.16/Mi | 47 | - | 17 | 30 | 54 | - | 20 | 34 | 26 |
| 25.02.16/Do | 41 | - | 12 | 29 | 51 | - | 13 | 38 | 10 |
| 26.02.16/Fr | 34 | - | 7 | 27 | 48 | - | 7 | 41 | 13 |
| 27.02.16/Sa | 16 | - | 3 | 13 | 20 | - | 4 | 16 | 5 |
| 28.02.16/So | 13 | - | 2 | 11 | 19 | - | 2 | 17 | 7 |
| 29.02.16/Mo | 50 | 1 | 10 | 39 | 57 | 1 | 11 | 45 | 50 |
| Insgesamt | 775 | 5 | 204 | 566 | 979 | 6 | 242 | 731 | 337 |
| innerorts | | | | | | | | | |
| 01.02.16/Mo | 21 | - | 5 | 16 | 25 | - | 5 | 20 | 9 |
| 02.02.16/Di | 23 | - | 10 | 13 | 33 | - | 14 | 19 | 7 |
| 03.02.16/Mi | 16 | - | 3 | 13 | 17 | - | 3 | 14 | 7 |
| 04.02.16/Do | 17 | - | 3 | 14 | 20 | - | 3 | 17 | 9 |
| 05.02.16/Fr | 30 | - | 9 | 21 | 37 | - | 9 | 28 | 14 |
| 06.02.16/Sa | 22 | - | 4 | 18 | 28 | - | 5 | 23 | 2 |
| 07.02.16/So | 8 | - | 2 | 6 | 9 | - | 2 | 7 | 6 |
| 08.02.16/Mo | 20 | 1 | 4 | 15 | 22 | 1 | 4 | 17 | 6 |
| 09.02.16/Di | 16 | - | 1 | 15 | 16 | - | 1 | 15 | 4 |
| 10.02.16/Mi | 14 | - | 1 | 13 | 15 | - | 1 | 14 | - |
| 11.02.16/Do | 13 | - | 4 | 9 | 14 | - | 5 | 9 | 7 |
| 12.02.16/Fr | 17 | - | 4 | 13 | 18 | - | 5 | 13 | 11 |
| 13.02.16/Sa | 19 | - | 4 | 15 | 21 | - | 4 | 17 | 8 |
| 14.02.16/So | 11 | - | 6 | 5 | 14 | - | 7 | 7 | 6 |
| 15.02.16/Mo | 22 | - | 6 | 16 | 27 | - | 7 | 20 | 7 |
| 16.02.16/Di | 16 | - | 4 | 12 | 20 | - | 4 | 16 | 3 |
| 17.02.16/Mi | 18 | - | 5 | 13 | 19 | - | 5 | 14 | 6 |
| 18.02.16/Do | 35 | - | 6 | 29 | 45 | - | 7 | 38 | 5 |
| 19.02.16/Fr | 15 | - | 1 | 14 | 17 | - | 1 | 16 | 4 |
| 20.02.16/Sa | 18 | - | 4 | 14 | 24 | - | 4 | 20 | 10 |
| 21.02.16/So | 8 | - | 3 | 5 | 9 | - | 3 | 6 | 7 |
| 22.02.16/Mo | 22 | 1 | 4 | 17 | 25 | 1 | 4 | 20 | 10 |
| 23.02.16/Di | 23 | - | 6 | 17 | 24 | - | 6 | 18 | 7 |
| 24.02.16/Mi | 38 | - | 12 | 26 | 41 | - | 12 | 29 | 17 |
| 25.02.16/Do | 29 | - | 5 | 24 | 35 | - | 5 | 30 | 7 |
| 26.02.16/Fr | 24 | - | 4 | 20 | 33 | - | 4 | 29 | 10 |
| 27.02.16/Sa | 12 | - | 2 | 10 | 12 | - | 2 | 10 | 3 |
| 28.02.16/So | 9 | - | 2 | 7 | 12 | - | 2 | 10 | 5 |
| 29.02.16/Mo | 28 | 1 | 2 | 25 | 32 | 1 | 2 | 29 | 27 |
| Zusammen | 564 | 3 | 126 | 435 | 664 | 3 | 136 | 525 | 224 |

Noch: 12. Straßenverkehrsunfälle und Verunglückte nach Datum und Ortslage

| Datum/ Wochentag | Unfälle mit Personen- schaden | Davon mit | | | Verunglückte | | | Schwerwiegende Unfälle mit Sachschaden im engeren Sinne | |
|---|-------------------------------------|----------------|-----------------------|-----------------------|----------------|---------------|----------------------|---|----------------------|
| | | Ge- töteten | Schwer- verletzten | Leicht- verletzten | ins- gesamt | Ge- tötete | Schwer- verletzte | | Leicht- verletzte |
| außerorts, einschließlich Autobahn | | | | | | | | | |
| 01.02.16/Mo | 6 | - | 1 | 5 | 12 | - | 3 | 9 | 2 |
| 02.02.16/Di | 5 | - | 3 | 2 | 10 | - | 6 | 4 | 1 |
| 03.02.16/Mi | 7 | - | 3 | 4 | 10 | - | 4 | 6 | 3 |
| 04.02.16/Do | 6 | - | 1 | 5 | 8 | - | 1 | 7 | 5 |
| 05.02.16/Fr | 6 | - | 3 | 3 | 10 | - | 3 | 7 | 6 |
| 06.02.16/Sa | 5 | - | 2 | 3 | 8 | - | 3 | 5 | - |
| 07.02.16/So | 6 | - | 3 | 3 | 9 | - | 5 | 4 | 4 |
| 08.02.16/Mo | 7 | - | 1 | 6 | 9 | - | 1 | 8 | 2 |
| 09.02.16/Di | 5 | - | 2 | 3 | 6 | - | 2 | 4 | 2 |
| 10.02.16/Mi | 5 | - | 1 | 4 | 8 | - | 1 | 7 | - |
| 11.02.16/Do | 11 | - | 4 | 7 | 16 | - | 4 | 12 | 1 |
| 12.02.16/Fr | 4 | - | 2 | 2 | 4 | - | 2 | 2 | 3 |
| 13.02.16/Sa | 9 | - | 3 | 6 | 18 | - | 8 | 10 | 3 |
| 14.02.16/So | 1 | - | 1 | - | 1 | - | 1 | - | - |
| 15.02.16/Mo | 7 | - | 1 | 6 | 10 | - | 2 | 8 | 1 |
| 16.02.16/Di | 11 | - | 4 | 7 | 13 | - | 4 | 9 | 4 |
| 17.02.16/Mi | 15 | - | 5 | 10 | 19 | - | 6 | 13 | 11 |
| 18.02.16/Do | 8 | 1 | 4 | 3 | 13 | 1 | 4 | 8 | 5 |
| 19.02.16/Fr | 3 | 1 | - | 2 | 5 | 2 | - | 3 | 4 |
| 20.02.16/Sa | 3 | - | 2 | 1 | 6 | - | 4 | 2 | 3 |
| 21.02.16/So | 5 | - | 2 | 3 | 7 | - | 3 | 4 | 3 |
| 22.02.16/Mo | 6 | - | 1 | 5 | 10 | - | 1 | 9 | 1 |
| 23.02.16/Di | 9 | - | 5 | 4 | 19 | - | 8 | 11 | 7 |
| 24.02.16/Mi | 9 | - | 5 | 4 | 13 | - | 8 | 5 | 9 |
| 25.02.16/Do | 12 | - | 7 | 5 | 16 | - | 8 | 8 | 3 |
| 26.02.16/Fr | 10 | - | 3 | 7 | 15 | - | 3 | 12 | 3 |
| 27.02.16/Sa | 4 | - | 1 | 3 | 8 | - | 2 | 6 | 2 |
| 28.02.16/So | 4 | - | - | 4 | 7 | - | - | 7 | 2 |
| 29.02.16/Mo | 22 | - | 8 | 14 | 25 | - | 9 | 16 | 23 |
| Zusammen | 211 | 2 | 78 | 131 | 315 | 3 | 106 | 206 | 113 |
| auf Autobahnen | | | | | | | | | |
| 01.02.16/Mo | 3 | - | 1 | 2 | 8 | - | 3 | 5 | 1 |
| 02.02.16/Di | - | - | - | - | - | - | - | - | - |
| 03.02.16/Mi | - | - | - | - | - | - | - | - | 1 |
| 04.02.16/Do | - | - | - | - | - | - | - | - | - |
| 05.02.16/Fr | 3 | - | 3 | - | 6 | - | 3 | 3 | 1 |
| 06.02.16/Sa | 1 | - | - | 1 | 2 | - | - | 2 | - |
| 07.02.16/So | 1 | - | - | 1 | 1 | - | - | 1 | - |
| 08.02.16/Mo | 2 | - | 1 | 1 | 2 | - | 1 | 1 | - |
| 09.02.16/Di | 1 | - | 1 | - | 1 | - | 1 | - | - |
| 10.02.16/Mi | 1 | - | - | 1 | 2 | - | - | 2 | - |
| 11.02.16/Do | 2 | - | 1 | 1 | 5 | - | 1 | 4 | - |
| 12.02.16/Fr | 1 | - | - | 1 | 1 | - | - | 1 | - |
| 13.02.16/Sa | 6 | - | 3 | 3 | 15 | - | 8 | 7 | 2 |
| 14.02.16/So | - | - | - | - | - | - | - | - | - |
| 15.02.16/Mo | 3 | - | - | 3 | 3 | - | - | 3 | - |
| 16.02.16/Di | - | - | - | - | - | - | - | - | - |
| 17.02.16/Mi | 3 | - | 1 | 2 | 6 | - | 1 | 5 | 2 |
| 18.02.16/Do | 4 | - | 3 | 1 | 7 | - | 3 | 4 | 1 |
| 19.02.16/Fr | - | - | - | - | - | - | - | - | 1 |
| 20.02.16/Sa | - | - | - | - | - | - | - | - | - |
| 21.02.16/So | 1 | - | - | 1 | 1 | - | - | 1 | 2 |
| 22.02.16/Mo | 1 | - | 1 | - | 4 | - | 1 | 3 | 1 |
| 23.02.16/Di | 2 | - | 1 | 1 | 2 | - | 1 | 1 | 4 |
| 24.02.16/Mi | - | - | - | - | - | - | - | - | 4 |
| 25.02.16/Do | - | - | - | - | - | - | - | - | - |
| 26.02.16/Fr | 1 | - | - | 1 | 1 | - | - | 1 | - |
| 27.02.16/Sa | - | - | - | - | - | - | - | - | - |
| 28.02.16/So | 3 | - | - | 3 | 6 | - | - | 6 | 1 |
| 29.02.16/Mo | 4 | - | 1 | 3 | 4 | - | 1 | 3 | 9 |
| Zusammen | 43 | - | 17 | 26 | 77 | - | 24 | 53 | 30 |

13. Straßenverkehrsunfälle und Verunglückte im Februar 2016 nach Kreisfreien Städten und Landkreisen sowie Ortslage

| Kreisfreie Stadt Landkreis Land Ortslage | Straßenverkehrsunfälle | | | | | Verunglückte | | | |
|---|------------------------|-----------------------------|------------------------|---------------------------------|---------------------------------------|----------------|----------|----------------------|----------------------|
| | ins- gesamt | mit Personen- schaden | mit Sachschaden | | | ins- gesamt | davon | | |
| | | | schwerwiegende | | übrige ohne Alkohol- unfälle | | Getötete | Schwer- verletzte | Leicht- verletzte |
| | | | im engeren Sinne | Einfluss berausch. Mittel | | | | | |
| Chemnitz, Stadt | 614 | 58 | 28 | 5 | 523 | 74 | | | |
| innerorts | 560 | 53 | 21 | 5 | 481 | 63 | - | 16 | 47 |
| außerorts | 54 | 5 | 7 | - | 42 | 11 | - | 2 | 9 |
| Erzgebirgskreis | 544 | 47 | 46 | 3 | 448 | 63 | - | 14 | 49 |
| innerorts | 381 | 27 | 27 | 2 | 325 | 38 | - | 10 | 28 |
| außerorts | 163 | 20 | 19 | 1 | 123 | 25 | - | 4 | 21 |
| Mittelsachsen | 519 | 46 | 30 | - | 443 | 62 | - | 30 | 32 |
| innerorts | 317 | 28 | 16 | - | 273 | 34 | - | 19 | 15 |
| außerorts | 202 | 18 | 14 | - | 170 | 28 | - | 11 | 17 |
| Vogtlandkreis | 430 | 38 | 19 | 4 | 369 | 46 | - | 21 | 25 |
| innerorts | 269 | 18 | 10 | 3 | 238 | 21 | - | 10 | 11 |
| außerorts | 161 | 20 | 9 | 1 | 131 | 25 | - | 11 | 14 |
| Zwickau | 585 | 60 | 28 | 2 | 495 | 71 | - | 19 | 52 |
| innerorts | 450 | 41 | 19 | 2 | 388 | 48 | - | 9 | 39 |
| außerorts | 135 | 19 | 9 | - | 107 | 23 | - | 10 | 13 |
| Dresden, Stadt | 993 | 125 | 34 | 6 | 828 | 157 | 1 | 26 | 130 |
| innerorts | 925 | 118 | 29 | 6 | 772 | 142 | 1 | 23 | 118 |
| außerorts | 68 | 7 | 5 | - | 56 | 15 | - | 3 | 12 |
| Bautzen | 603 | 63 | 21 | 5 | 514 | 74 | 1 | 16 | 57 |
| innerorts | 376 | 41 | 12 | 3 | 320 | 45 | 1 | 7 | 37 |
| außerorts | 227 | 22 | 9 | 2 | 194 | 29 | - | 9 | 20 |
| Görlitz | 488 | 51 | 29 | 2 | 406 | 65 | 3 | 18 | 44 |
| innerorts | 326 | 27 | 19 | 1 | 279 | 32 | - | 6 | 26 |
| außerorts | 162 | 24 | 10 | 1 | 127 | 33 | 3 | 12 | 18 |
| Meißen | 416 | 39 | 25 | 4 | 348 | 51 | - | 5 | 46 |
| innerorts | 257 | 27 | 13 | 4 | 213 | 29 | - | 1 | 28 |
| außerorts | 159 | 12 | 12 | - | 135 | 22 | - | 4 | 18 |
| Sächsische Schweiz- Osterzgebirge | 415 | 38 | 13 | 1 | 363 | 54 | 1 | 15 | 38 |
| innerorts | 258 | 20 | 6 | 1 | 231 | 27 | 1 | 7 | 19 |
| außerorts | 157 | 18 | 7 | - | 132 | 27 | - | 8 | 19 |
| Leipzig, Stadt | 979 | 123 | 37 | 7 | 812 | 147 | - | 25 | 122 |
| innerorts | 939 | 120 | 36 | 7 | 776 | 137 | - | 20 | 117 |
| außerorts | 40 | 3 | 1 | - | 36 | 10 | - | 5 | 5 |
| Leipzig | 396 | 43 | 19 | 2 | 332 | 56 | - | 16 | 40 |
| innerorts | 237 | 24 | 10 | 1 | 202 | 25 | - | 4 | 21 |
| außerorts | 159 | 19 | 9 | 1 | 130 | 31 | - | 12 | 19 |
| Nordsachsen | 338 | 44 | 8 | 4 | 282 | 59 | - | 19 | 40 |
| innerorts | 202 | 20 | 6 | 3 | 173 | 23 | - | 4 | 19 |
| außerorts | 136 | 24 | 2 | 1 | 109 | 36 | - | 15 | 21 |
| Sachsen | 7 320 | 775 | 337 | 45 | 6 163 | 979 | 6 | 242 | 731 |
| innerorts | 5 497 | 564 | 224 | 38 | 4 671 | 664 | 3 | 136 | 525 |
| außerorts | 1 823 | 211 | 113 | 7 | 1 492 | 315 | 3 | 106 | 206 |

**14. Straßenverkehrsunfälle und Verunglückte im Zeitraum Januar bis Februar 2016
nach Kreisfreien Städten und Landkreisen sowie Ortslage**

| Kreisfreie Stadt Landkreis Land Ortslage | Straßenverkehrsunfälle | | | | | Verunglückte | | | |
|---|------------------------|-----------------------------|--|---------------------------------|---------------------------------------|----------------|-----------|----------------------|----------------------|
| | ins- gesamt | mit Personen- schaden | mit Sachschaden | | | ins- gesamt | davon | | |
| | | | schwerwiegende im engeren Sinne | Einfluss berausch. Mittel | übrige ohne Alkohol- unfälle | | Getötete | Schwer- verletzte | Leicht- verletzte |
| | | | | | | | | | |
| Chemnitz, Stadt | 1 270 | 114 | 64 | 8 | 1 084 | 150 | - | 31 | 119 |
| innerorts | 1 155 | 101 | 47 | 8 | 999 | 128 | - | 26 | 102 |
| außerorts | 115 | 13 | 17 | - | 85 | 22 | - | 5 | 17 |
| Erzgebirgskreis | 1 237 | 100 | 96 | 7 | 1 034 | 137 | 2 | 38 | 97 |
| innerorts | 847 | 59 | 51 | 3 | 734 | 80 | 1 | 21 | 58 |
| außerorts | 390 | 41 | 45 | 4 | 300 | 57 | 1 | 17 | 39 |
| Mittelsachsen | 1 183 | 105 | 85 | 7 | 986 | 147 | 2 | 51 | 94 |
| innerorts | 682 | 59 | 33 | 6 | 584 | 79 | - | 28 | 51 |
| außerorts | 501 | 46 | 52 | 1 | 402 | 68 | 2 | 23 | 43 |
| Vogtlandkreis | 972 | 84 | 46 | 7 | 835 | 111 | - | 39 | 72 |
| innerorts | 606 | 42 | 27 | 6 | 531 | 54 | - | 22 | 32 |
| außerorts | 366 | 42 | 19 | 1 | 304 | 57 | - | 17 | 40 |
| Zwickau | 1 233 | 120 | 65 | 9 | 1 039 | 145 | 1 | 40 | 104 |
| innerorts | 952 | 83 | 40 | 8 | 821 | 98 | 1 | 25 | 72 |
| außerorts | 281 | 37 | 25 | 1 | 218 | 47 | - | 15 | 32 |
| Dresden, Stadt | 2 127 | 252 | 82 | 14 | 1 779 | 316 | 3 | 49 | 264 |
| innerorts | 1 965 | 236 | 73 | 14 | 1 642 | 290 | 3 | 43 | 244 |
| außerorts | 162 | 16 | 9 | - | 137 | 26 | - | 6 | 20 |
| Bautzen | 1 252 | 135 | 59 | 8 | 1 050 | 178 | 3 | 42 | 133 |
| innerorts | 748 | 84 | 35 | 6 | 623 | 98 | 2 | 20 | 76 |
| außerorts | 504 | 51 | 24 | 2 | 427 | 80 | 1 | 22 | 57 |
| Görlitz | 1 057 | 110 | 58 | 5 | 884 | 140 | 6 | 40 | 94 |
| innerorts | 703 | 64 | 38 | 3 | 598 | 78 | 3 | 21 | 54 |
| außerorts | 354 | 46 | 20 | 2 | 286 | 62 | 3 | 19 | 40 |
| Meißen | 894 | 89 | 50 | 10 | 745 | 110 | - | 24 | 86 |
| innerorts | 559 | 58 | 24 | 8 | 469 | 64 | - | 14 | 50 |
| außerorts | 335 | 31 | 26 | 2 | 276 | 46 | - | 10 | 36 |
| Sächsische Schweiz- Osterzgebirge | 925 | 82 | 38 | 2 | 803 | 119 | 2 | 24 | 93 |
| innerorts | 571 | 43 | 21 | 2 | 505 | 60 | 1 | 11 | 48 |
| außerorts | 354 | 39 | 17 | - | 298 | 59 | 1 | 13 | 45 |
| Leipzig, Stadt | 1 957 | 245 | 75 | 16 | 1 621 | 298 | - | 48 | 250 |
| innerorts | 1 863 | 236 | 71 | 15 | 1 541 | 280 | - | 41 | 239 |
| außerorts | 94 | 9 | 4 | 1 | 80 | 18 | - | 7 | 11 |
| Leipzig | 769 | 78 | 42 | 4 | 645 | 103 | 1 | 30 | 72 |
| innerorts | 460 | 42 | 21 | 1 | 396 | 47 | 1 | 10 | 36 |
| außerorts | 309 | 36 | 21 | 3 | 249 | 56 | - | 20 | 36 |
| Nordsachsen | 756 | 98 | 26 | 11 | 621 | 127 | - | 35 | 92 |
| innerorts | 411 | 36 | 15 | 9 | 351 | 40 | - | 11 | 29 |
| außerorts | 345 | 62 | 11 | 2 | 270 | 87 | - | 24 | 63 |
| Sachsen | 15 632 | 1 612 | 786 | 108 | 13 126 | 2 081 | 20 | 491 | 1 570 |
| innerorts | 11 522 | 1 143 | 496 | 89 | 9 794 | 1 396 | 12 | 293 | 1 091 |
| außerorts | 4 110 | 469 | 290 | 19 | 3 332 | 685 | 8 | 198 | 479 |

15. Straßenverkehrsunfälle und Verunglückte im Zeitraum Januar bis Februar 2016 nach Ortslage, Unfalltypen, Monaten, Wochentagen, Uhrzeit und Lichtverhältnissen

| Merkmal | Unfälle mit Personen- schaden | Ver- unglückte | Davon | | | Schwerwiegende Unfälle mit Sachschaden | |
|-------------------------------|-------------------------------------|-------------------|---------------|----------------------|----------------------|---|--------------------------------|
| | | | Ge- tötete | Schwer- verletzte | Leicht- verletzte | im engeren Sinne | Einfluss be- rausch. Mittel |
| Insgesamt | 1 612 | 2 081 | 20 | 491 | 1 570 | 786 | 108 |
| Ortslage | | | | | | | |
| innerorts | 1 143 | 1 396 | 12 | 293 | 1 091 | 496 | 89 |
| außerorts ohne Autobahn | 389 | 558 | 8 | 155 | 395 | 195 | 15 |
| auf Autobahnen | 80 | 127 | - | 43 | 84 | 95 | 4 |
| Unfalltyp | | | | | | | |
| Fahrunfall | 421 | 539 | 9 | 164 | 366 | 332 | 35 |
| Abbiegeunfall | 206 | 273 | - | 58 | 215 | 83 | 7 |
| Einbiegen-/Kreuzenunfall | 343 | 463 | 2 | 92 | 369 | 250 | 4 |
| Überschreitenunfall | 127 | 141 | 5 | 49 | 87 | - | - |
| Unfall durch ruhenden Verkehr | 34 | 37 | - | 2 | 35 | 8 | 10 |
| Unfall im Längsverkehr | 329 | 458 | 1 | 74 | 383 | 78 | 17 |
| sonstiger Unfall | 152 | 170 | 3 | 52 | 115 | 35 | 35 |
| Monat | | | | | | | |
| Januar | 837 | 1 102 | 14 | 249 | 839 | 449 | 63 |
| Februar | 775 | 979 | 6 | 242 | 731 | 337 | 45 |
| März | ... | ... | ... | ... | ... | ... | ... |
| April | ... | ... | ... | ... | ... | ... | ... |
| Mai | ... | ... | ... | ... | ... | ... | ... |
| Juni | ... | ... | ... | ... | ... | ... | ... |
| Juli | ... | ... | ... | ... | ... | ... | ... |
| August | ... | ... | ... | ... | ... | ... | ... |
| September | ... | ... | ... | ... | ... | ... | ... |
| Oktober | ... | ... | ... | ... | ... | ... | ... |
| November | ... | ... | ... | ... | ... | ... | ... |
| Dezember | ... | ... | ... | ... | ... | ... | ... |
| Wochentag | | | | | | | |
| Montag | 288 | 369 | 9 | 75 | 285 | 151 | 12 |
| Dienstag | 265 | 344 | 3 | 89 | 252 | 94 | 12 |
| Mittwoch | 233 | 283 | - | 68 | 215 | 119 | 9 |
| Donnerstag | 275 | 343 | 3 | 77 | 263 | 98 | 14 |
| Freitag | 280 | 375 | 3 | 77 | 295 | 152 | 17 |
| Samstag | 173 | 236 | 1 | 62 | 173 | 83 | 24 |
| Sonntag | 98 | 131 | 1 | 43 | 87 | 89 | 20 |
| Uhrzeit ¹⁾ | | | | | | | |
| 0 - 1:59 Uhr | 24 | 29 | 1 | 6 | 22 | 33 | 11 |
| 2 - 3:59 Uhr | 18 | 23 | - | 7 | 16 | 21 | 10 |
| 4 - 5:59 Uhr | 67 | 84 | - | 21 | 63 | 47 | 7 |
| 6 - 7:59 Uhr | 206 | 260 | 5 | 63 | 192 | 84 | 6 |
| 8 - 9:59 Uhr | 167 | 205 | 3 | 41 | 161 | 87 | 5 |
| 10 - 11:59 Uhr | 192 | 236 | 1 | 56 | 179 | 92 | 8 |
| 12 - 13:59 Uhr | 187 | 256 | 3 | 65 | 188 | 85 | 6 |
| 14 - 15:59 Uhr | 286 | 368 | 2 | 92 | 274 | 120 | 10 |
| 16 - 17:59 Uhr | 206 | 297 | 2 | 56 | 239 | 73 | 12 |
| 18 - 19:59 Uhr | 143 | 180 | 2 | 45 | 133 | 68 | 14 |
| 20 - 21:59 Uhr | 74 | 92 | 1 | 31 | 60 | 41 | 10 |
| 22 - 23:59 Uhr | 42 | 51 | - | 8 | 43 | 35 | 9 |
| Lichtverhältnisse | | | | | | | |
| Tageslicht | 961 | 1 237 | 10 | 291 | 936 | 434 | 34 |
| Dämmerung | 138 | 184 | 2 | 33 | 149 | 58 | 9 |
| Dunkelheit | 513 | 660 | 8 | 167 | 485 | 294 | 65 |

1) Unfälle mit fehlendem Merkmal wurden nicht ausgewertet.

**16. Straßenverkehrsunfälle und Verunglückte im Zeitraum Januar bis Februar 2016
nach Ortslage, Unfalltypen, Monaten, Wochentagen, Uhrzeit und Lichtverhältnissen -
Alkoholfälle¹⁾**

| Merkmal | Unfälle mit Personen- schaden | Ver- unglückte | Davon | | | Schwerwiegende Unfälle mit Sachschaden | |
|-------------------------------|-------------------------------------|-------------------|---------------|----------------------|----------------------|---|------------------------------|
| | | | Ge- tötete | Schwer- verletzte | Leicht- verletzte | im engeren Sinne | Sonstige Alko- holunfälle |
| Insgesamt | 98 | 115 | - | 39 | 76 | 74 | 95 |
| Ortslage | | | | | | | |
| innerorts | 84 | 98 | - | 33 | 65 | 55 | 80 |
| außerorts ohne Autobahn | 13 | 16 | - | 6 | 10 | 17 | 12 |
| auf Autobahnen | 1 | 1 | - | - | 1 | 2 | 3 |
| Unfalltyp | | | | | | | |
| Fahrunfall | 58 | 67 | - | 25 | 42 | 58 | 33 |
| Abbiegeunfall | 5 | 6 | - | 1 | 5 | 1 | 5 |
| Einbiegen-/Kreuzenunfall | 4 | 4 | - | 1 | 3 | 3 | 2 |
| Überschreitenunfall | 13 | 15 | - | 9 | 6 | - | - |
| Unfall durch ruhenden Verkehr | 2 | 2 | - | - | 2 | 2 | 10 |
| Unfall im Längsverkehr | 10 | 14 | - | 1 | 13 | 5 | 14 |
| sonstiger Unfall | 6 | 7 | - | 2 | 5 | 5 | 31 |
| Monat | | | | | | | |
| Januar | 50 | 60 | - | 19 | 41 | 42 | 56 |
| Februar | 48 | 55 | - | 20 | 35 | 32 | 39 |
| März | ... | ... | ... | ... | ... | ... | ... |
| April | ... | ... | ... | ... | ... | ... | ... |
| Mai | ... | ... | ... | ... | ... | ... | ... |
| Juni | ... | ... | ... | ... | ... | ... | ... |
| Juli | ... | ... | ... | ... | ... | ... | ... |
| August | ... | ... | ... | ... | ... | ... | ... |
| September | ... | ... | ... | ... | ... | ... | ... |
| Oktober | ... | ... | ... | ... | ... | ... | ... |
| November | ... | ... | ... | ... | ... | ... | ... |
| Dezember | ... | ... | ... | ... | ... | ... | ... |
| Wochentag | | | | | | | |
| Montag | 7 | 8 | - | 2 | 6 | 6 | 10 |
| Dienstag | 9 | 11 | - | 4 | 7 | 5 | 8 |
| Mittwoch | 7 | 8 | - | 3 | 5 | 8 | 9 |
| Donnerstag | 21 | 27 | - | 8 | 19 | 7 | 12 |
| Freitag | 19 | 22 | - | 5 | 17 | 15 | 17 |
| Samstag | 19 | 21 | - | 9 | 12 | 10 | 21 |
| Sonntag | 16 | 18 | - | 8 | 10 | 23 | 18 |
| Uhrzeit ²⁾ | | | | | | | |
| 0 - 1:59 Uhr | 6 | 8 | - | 3 | 5 | 15 | 9 |
| 2 - 3:59 Uhr | 10 | 12 | - | 4 | 8 | 5 | 10 |
| 4 - 5:59 Uhr | 5 | 6 | - | 1 | 5 | 11 | 7 |
| 6 - 7:59 Uhr | 8 | 10 | - | 1 | 9 | 4 | 4 |
| 8 - 9:59 Uhr | 2 | 2 | - | - | 2 | 4 | 3 |
| 10 - 11:59 Uhr | 3 | 5 | - | - | 5 | 3 | 7 |
| 12 - 13:59 Uhr | 4 | 6 | - | 5 | 1 | 4 | 5 |
| 14 - 15:59 Uhr | 9 | 10 | - | 4 | 6 | 6 | 9 |
| 16 - 17:59 Uhr | 8 | 10 | - | 2 | 8 | 4 | 11 |
| 18 - 19:59 Uhr | 12 | 14 | - | 6 | 8 | 6 | 13 |
| 20 - 21:59 Uhr | 19 | 19 | - | 9 | 10 | 5 | 9 |
| 22 - 23:59 Uhr | 12 | 13 | - | 4 | 9 | 7 | 8 |
| Lichtverhältnisse | | | | | | | |
| Tageslicht | 24 | 32 | - | 10 | 22 | 20 | 28 |
| Dämmerung | 6 | 8 | - | 1 | 7 | 1 | 9 |
| Dunkelheit | 68 | 75 | - | 28 | 47 | 53 | 58 |

1) Alkoholfälle sind Unfälle, bei denen mindestens ein Beteiligter alkoholisiert war.

2) Unfälle mit fehlendem Merkmal wurden nicht ausgewertet.

**17. Straßenverkehrsunfälle und Verunglückte im Zeitraum Januar bis Februar 2016
nach Ortslage, Unfalltypen, Monaten, Wochentagen, Uhrzeit und Lichtverhältnissen -
Anteil der Alkoholunfälle an allen Unfällen in Prozent¹⁾**

| Merkmal | Unfälle mit Personen- schaden | Ver- unglückte | Davon | | | Schwerwiegende Unfälle mit Sachschaden | |
|-------------------------------|-------------------------------------|-------------------|---------------|----------------------|----------------------|---|------------------------------|
| | | | Ge- tötete | Schwer- verletzte | Leicht- verletzte | im engeren Sinne | Sonstige Alko- holunfälle |
| Insgesamt | 6,1 | 5,5 | - | 7,9 | 4,8 | 9,4 | 88,0 |
| Ortslage | | | | | | | |
| innerorts | 7,3 | 7,0 | - | 11,3 | 6,0 | 11,1 | 89,9 |
| außerorts ohne Autobahn | 3,3 | 2,9 | - | 3,9 | 2,5 | 8,7 | 80,0 |
| auf Autobahnen | 1,3 | 0,8 | - | - | 1,2 | 2,1 | 75,0 |
| Unfalltyp | | | | | | | |
| Fahrunfall | 13,8 | 12,4 | - | 15,2 | 11,5 | 17,5 | 94,3 |
| Abbiegeunfall | 2,4 | 2,2 | - | 1,7 | 2,3 | 1,2 | 71,4 |
| Einbiegen-/Kreuzenunfall | 1,2 | 0,9 | - | 1,1 | 0,8 | 1,2 | 50,0 |
| Überschreitenunfall | 10,2 | 10,6 | - | 18,4 | 6,9 | - | - |
| Unfall durch ruhenden Verkehr | 5,9 | 5,4 | - | - | 5,7 | 25,0 | 100,0 |
| Unfall im Längsverkehr | 3,0 | 3,1 | - | 1,4 | 3,4 | 6,4 | 82,4 |
| sonstiger Unfall | 3,9 | 4,1 | - | 3,8 | 4,3 | 14,3 | 88,6 |
| Monat | | | | | | | |
| Januar | 6,0 | 5,4 | - | 7,6 | 4,9 | 9,4 | 88,9 |
| Februar | 6,2 | 5,6 | - | 8,3 | 4,8 | 9,5 | 86,7 |
| März | ... | ... | ... | ... | ... | ... | ... |
| April | ... | ... | ... | ... | ... | ... | ... |
| Mai | ... | ... | ... | ... | ... | ... | ... |
| Juni | ... | ... | ... | ... | ... | ... | ... |
| Juli | ... | ... | ... | ... | ... | ... | ... |
| August | ... | ... | ... | ... | ... | ... | ... |
| September | ... | ... | ... | ... | ... | ... | ... |
| Oktober | ... | ... | ... | ... | ... | ... | ... |
| November | ... | ... | ... | ... | ... | ... | ... |
| Dezember | ... | ... | ... | ... | ... | ... | ... |
| Wochentag | | | | | | | |
| Montag | 2,4 | 2,2 | - | 2,7 | 2,1 | 4,0 | 83,3 |
| Dienstag | 3,4 | 3,2 | - | 4,5 | 2,8 | 5,3 | 66,7 |
| Mittwoch | 3,0 | 2,8 | - | 4,4 | 2,3 | 6,7 | 100,0 |
| Donnerstag | 7,6 | 7,9 | - | 10,4 | 7,2 | 7,1 | 85,7 |
| Freitag | 6,8 | 5,9 | - | 6,5 | 5,8 | 9,9 | 100,0 |
| Samstag | 11,0 | 8,9 | - | 14,5 | 6,9 | 12,0 | 87,5 |
| Sonntag | 16,3 | 13,7 | - | 18,6 | 11,5 | 25,8 | 90,0 |
| Uhrzeit ²⁾ | | | | | | | |
| 0 - 1:59 Uhr | 25,0 | 27,6 | - | 50,0 | 22,7 | 45,5 | 81,8 |
| 2 - 3:59 Uhr | 55,6 | 52,2 | - | 57,1 | 50,0 | 23,8 | 100,0 |
| 4 - 5:59 Uhr | 7,5 | 7,1 | - | 4,8 | 7,9 | 23,4 | 100,0 |
| 6 - 7:59 Uhr | 3,9 | 3,8 | - | 1,6 | 4,7 | 4,8 | 66,7 |
| 8 - 9:59 Uhr | 1,2 | 1,0 | - | - | 1,2 | 4,6 | 60,0 |
| 10 - 11:59 Uhr | 1,6 | 2,1 | - | - | 2,8 | 3,3 | 87,5 |
| 12 - 13:59 Uhr | 2,1 | 2,3 | - | 7,7 | 0,5 | 4,7 | 83,3 |
| 14 - 15:59 Uhr | 3,1 | 2,7 | - | 4,3 | 2,2 | 5,0 | 90,0 |
| 16 - 17:59 Uhr | 3,9 | 3,4 | - | 3,6 | 3,3 | 5,5 | 91,7 |
| 18 - 19:59 Uhr | 8,4 | 7,8 | - | 13,3 | 6,0 | 8,8 | 92,9 |
| 20 - 21:59 Uhr | 25,7 | 20,7 | - | 29,0 | 16,7 | 12,2 | 90,0 |
| 22 - 23:59 Uhr | 28,6 | 25,5 | - | 50,0 | 20,9 | 20,0 | 88,9 |
| Lichtverhältnisse | | | | | | | |
| Tageslicht | 2,5 | 2,6 | - | 3,4 | 2,4 | 4,6 | 82,4 |
| Dämmerung | 4,3 | 4,3 | - | 3,0 | 4,7 | 1,7 | 100,0 |
| Dunkelheit | 13,3 | 11,4 | - | 16,8 | 9,7 | 18,0 | 89,2 |

1) Alkoholunfälle sind Unfälle, bei denen mindestens ein Beteiligter alkoholisiert war.

2) Unfälle mit fehlendem Merkmal wurden nicht ausgewertet.

Herausgeber:

Statistisches Landesamt des Freistaates Sachsen

Redaktion:

Statistisches Landesamt des Freistaates Sachsen

Gestaltung und Satz:

Statistisches Landesamt des Freistaates Sachsen

Redaktionsschluss:

Mai 2016

Bezug:

Statistisches Landesamt des Freistaates Sachsen

Hausanschrift: Macherstraße 63, 01917 Kamenz

Telefon: +49 3578 33-1214

Telefax: +49 3578 33-55 1255

E-Mail: vertrieb@statistik.sachsen.de

www.statistik.sachsen.de

Verteilerhinweis

Diese Informationsschrift wird von der Sächsischen Staatsregierung im Rahmen ihrer verfassungsmäßigen Verpflichtung zur Information der Öffentlichkeit herausgegeben. Sie darf weder von politischen Parteien noch von deren Kandidaten oder Helfern zum Zwecke der Wahlwerbung verwendet werden. Dies gilt für alle Wahlen.

Missbräuchlich ist insbesondere die Verteilung auf Wahlveranstaltungen, an Informationsständen der Parteien sowie das Einlegen, Aufdrucken oder Aufkleben parteipolitischer Informationen oder Werbemittel.

Untersagt ist auch die Weitergabe an Dritte zur Verwendung bei der Wahlwerbung.

Copyright

Statistisches Landesamt des Freistaates Sachsen, Kamenz, 2016

Vervielfältigung und Verbreitung, auch auszugsweise, mit Quellenangabe gestattet.

ISSN 2195-4003