



Statistischer Bericht



Straßenverkehrsunfälle im Freistaat Sachsen

Januar 2016

H I 1 – m 01/16

Zeichenerklärung

- Nichts vorhanden (genau Null)
- 0 weniger als die Hälfte von 1 in der letzten besetzten Stelle, jedoch mehr als nichts
- ... Angabe fällt später an
- / Zahlenwert nicht sicher genug
- . Zahlenwert unbekannt oder geheim zu halten
- x Tabellenfach gesperrt, weil Aussage nicht sinnvoll
- () Aussagewert ist eingeschränkt
- p vorläufige Zahl
- r berichtigte Zahl
- s geschätzte Zahl

Inhalt

	Seite
Vorbemerkungen	3
Erläuterungen	3
Tabellen	
1. Straßenverkehrsunfälle mit Sachschaden 2014 bis 2016 nach Monaten	6
2. Straßenverkehrsunfälle mit Personenschaden 2014 bis 2016 nach Monaten	6
3. Verunglückte bei Straßenverkehrsunfällen 2014 bis 2016 nach Monaten	6
4. Straßenverkehrsunfälle mit Personenschaden und Verunglückte nach Straßenarten und Ortslage	7
5. Straßenverkehrsunfälle mit Personenschaden und Verunglückte nach Unfallarten und Ortslage	8
6. Straßenverkehrsunfälle mit Personenschaden und Verunglückte nach Unfalltypen und Ortslage	9
7. Verunglückte bei Straßenverkehrsunfällen nach Art der Verkehrsbeteiligung	9
8. Straßenverkehrsunfälle und Verunglückte nach Art der Verkehrsbeteiligung und Ortslage	10
9. Verunglückte bei Straßenverkehrsunfällen nach Altersgruppen und Geschlecht	11
10. An Straßenverkehrsunfällen beteiligte Fahrzeugführer und Fußgänger	12
11. Ursachen von Straßenverkehrsunfällen mit Personenschaden	14
12. Straßenverkehrsunfälle und Verunglückte nach Datum und Ortslage	17
13. Straßenverkehrsunfälle und Verunglückte im Januar 2016 nach Kreisfreien Städten und Landkreisen sowie Ortslage	19
14. Straßenverkehrsunfälle und Verunglückte im Januar 2016 nach Ortslage, Unfalltypen, Monaten, Wochentagen, Uhrzeit und Lichtverhältnissen	20
15. Straßenverkehrsunfälle und Verunglückte im Januar 2016 nach Ortslage, Unfalltypen, Monaten, Wochentagen, Uhrzeit und Lichtverhältnissen – Alkoholunfälle	21
16. Straßenverkehrsunfälle und Verunglückte im Januar 2016 nach Ortslage, Unfalltypen, Monaten, Wochentagen, Uhrzeit und Lichtverhältnissen – Anteil der Alkoholunfälle an allen Unfällen	22

Abbildungen	Seite
Abb. 1 Straßenverkehrsunfälle insgesamt 2014 bis 2016 nach Monaten	4
Abb. 2 Straßenverkehrsunfälle mit Personenschaden 2014 bis 2016 nach Monaten	4
Abb. 3 Straßenverkehrsunfälle mit Sachschaden 2014 bis 2016 nach Monaten	4
Abb. 4 Getötete bei Straßenverkehrsunfällen 2014 bis 2016 nach Monaten	5
Abb. 5 Schwerverletzte bei Straßenverkehrsunfällen 2014 bis 2016 nach Monaten	5
Abb. 6 Leichtverletzte bei Straßenverkehrsunfällen 2014 bis 2016 nach Monaten	5

Vorbemerkungen

Rechtsgrundlagen

Die Rechtsgrundlage des vorliegenden Berichtes bildet das Gesetz über die Statistik der Straßenverkehrsunfälle vom 15. Juni 1990 (BGBl. I S. 1078 ff.) in Verbindung mit dem Bundesstatistikgesetz vom 22. Januar 1987 (BGBl. I S. 462, 565), zuletzt geändert durch Artikel 13 des Gesetzes vom 25. Juli 2013 (BGBl. I S. 2749) sowie mit dem Sächsischen Statistikgesetz vom 17. Mai 1993 (SächsGVBl. S. 453), zuletzt geändert durch Artikel 13 des Gesetzes vom 6. Juni 2002 (SächsGVBl. S. 168).

Ab dem 1. Januar 1995 gelten zusätzlich das Erste Gesetz zur Änderung des Straßenverkehrsunfallstatistikgesetzes vom 23. November 1994 (BGBl. I S. 3491) und die Verordnung zur näheren Bestimmung des schwerwiegenden Unfalls mit Sachschaden im Sinne des Straßenverkehrsunfallstatistikgesetzes vom 21. Dezember 1994 (BGBl. I S. 3970).

Berichtskreis

Die Statistik der Straßenverkehrsunfälle erfasst alle Unfälle, zu denen die Polizei herangezogen wurde.

Erläuterungen

Straßenverkehrsunfälle sind Unfälle, bei denen infolge des Fahrverkehrs auf öffentlichen Wegen und Plätzen Personen verletzt oder getötet wurden oder Sachschaden verursacht worden ist.

Unfälle werden nach ihren Folgen unterschieden in:

- Unfälle mit Personenschaden: Unfälle, bei denen Personen getötet bzw. schwer oder leicht verletzt wurden.
- Schwerwiegende Unfälle mit Sachschaden im engeren Sinne: Unfälle, bei denen als Unfallursache ein Straftatbestand oder eine Ordnungswidrigkeit (Bußgeld) vorlag und bei denen gleichzeitig mindestens ein Kfz aufgrund eines Unfallschadens von der Unfallstelle abgeschleppt werden musste (nicht fahrbereit); dies betrifft auch Fälle unter Einfluss berauschender Mittel,
- Sonstige Sachschadensunfälle unter der Einwirkung von Alkohol oder anderen berauschenden Mitteln: Unfälle, bei denen mindestens ein Unfallbeteiligter unter Alkoholeinwirkung oder anderer berauschender Mittel stand und alle beteiligten Kfz noch fahrbereit waren.
- Sonstige Sachschadensunfälle ohne Alkoholeinwirkung (sog. Bagatelleunfälle): alle übrigen Sachschadensunfälle.

Als Verunglückte zählen Personen (auch Mitfahrer), die beim Unfall verletzt oder getötet wurden. Dabei werden erfasst als:

- Getötete: Personen, die beim Unfall oder innerhalb von 30 Tagen an den Unfallfolgen starben,
- Schwerverletzte: Personen, die unmittelbar zur stationären Behandlung (für mindestens 24 Stunden) in ei-

- nem Krankenhaus aufgenommen wurden,
- Leichtverletzte: alle übrigen Verletzten.

Als Beteiligte an einem Straßenverkehrsunfall werden alle Fahrzeugführer oder Fußgänger erfasst, die selbst - oder deren Fahrzeug - Schäden erlitten oder hervorgerufen haben.

Jedem Straßenverkehrsunfall können ein oder mehrere Unfallursachen zugeordnet werden, so dass die Anzahl der Ursachen i. d. R. größer ist als die Anzahl der Unfälle. Bei Nachmeldungen handelt es sich um Unfallvorgänge, die aufgrund verspäteten Eingangs der Unfallanzeigen nicht mehr in das jeweilige Monatsergebnis eingearbeitet werden können.

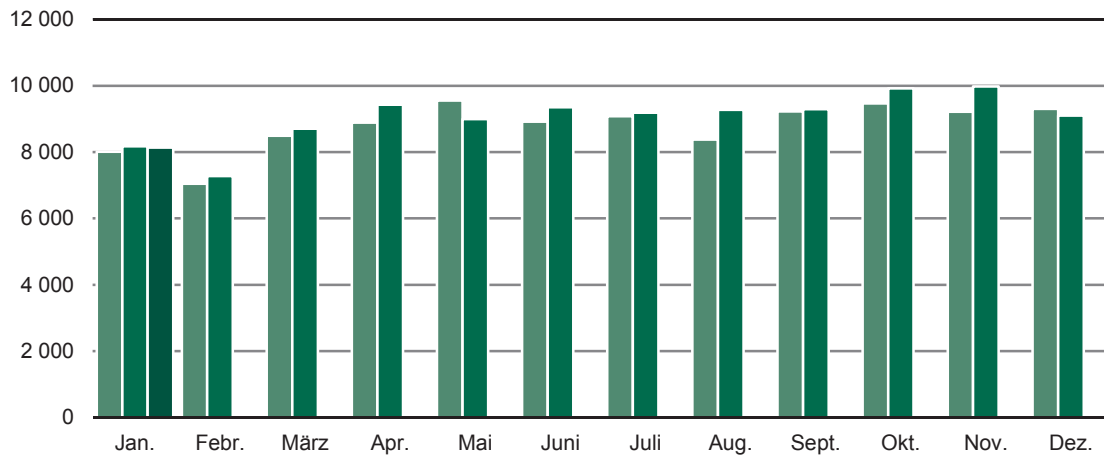
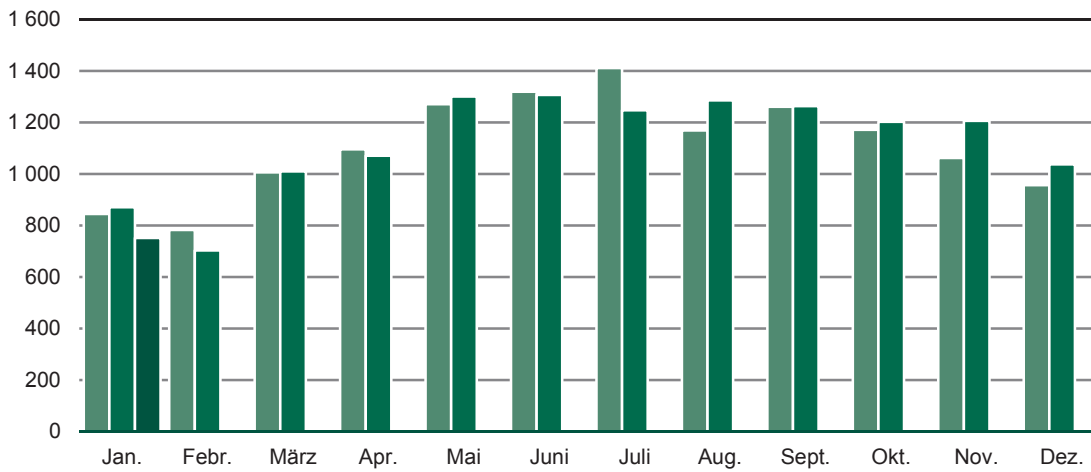
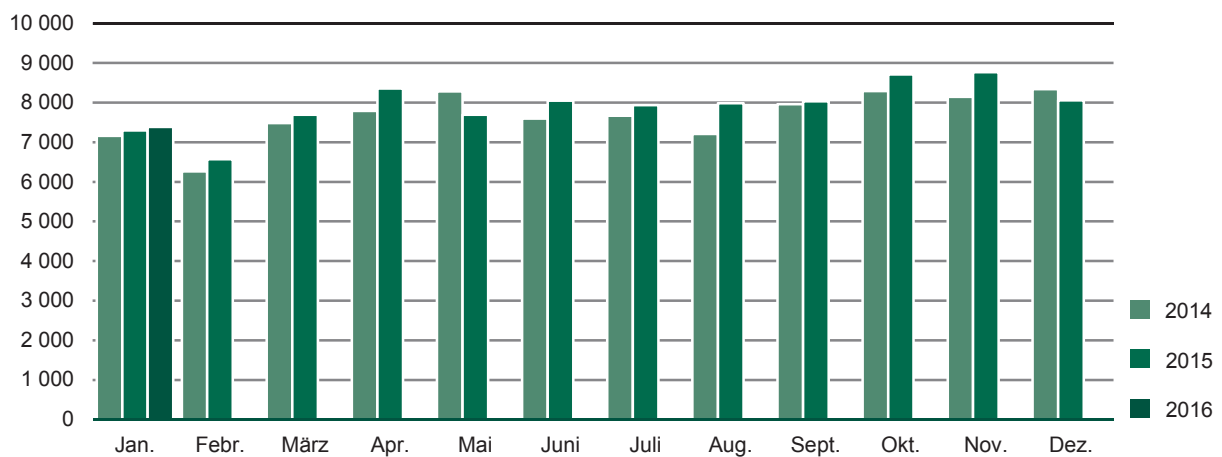
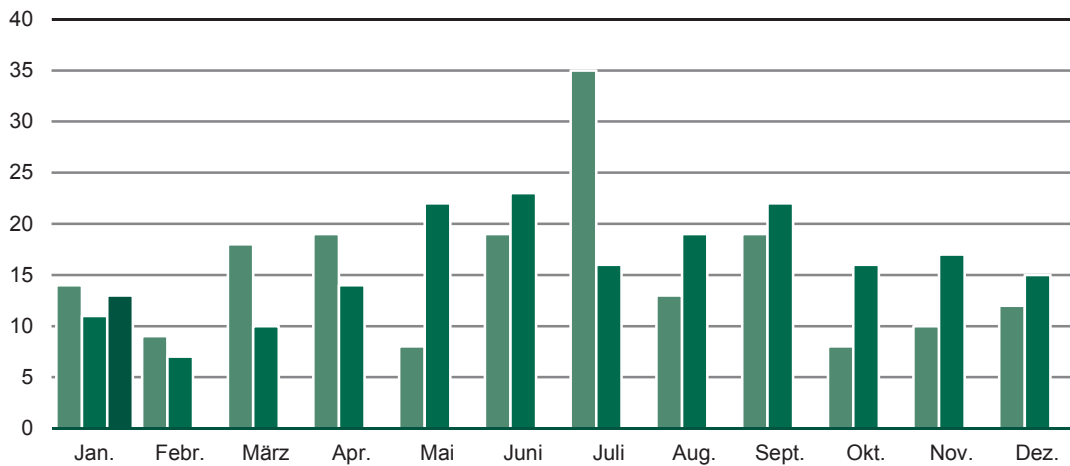
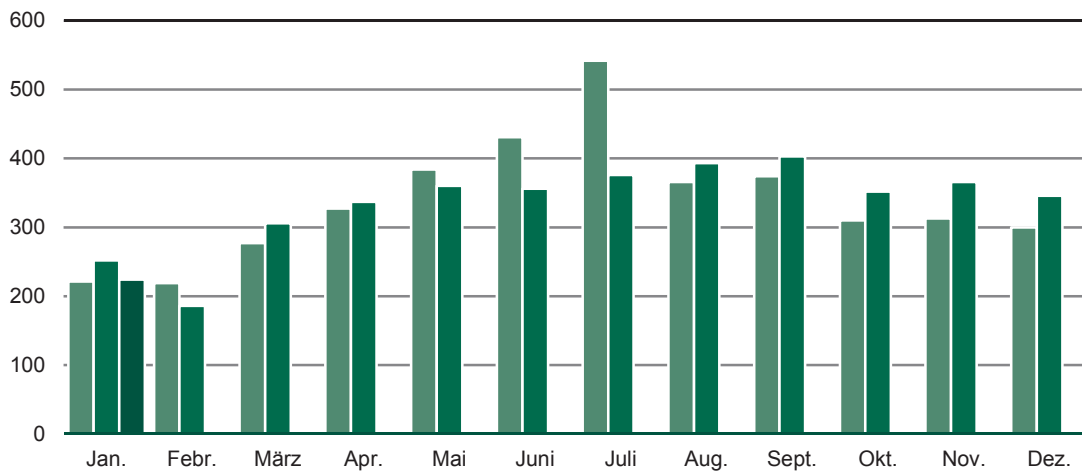
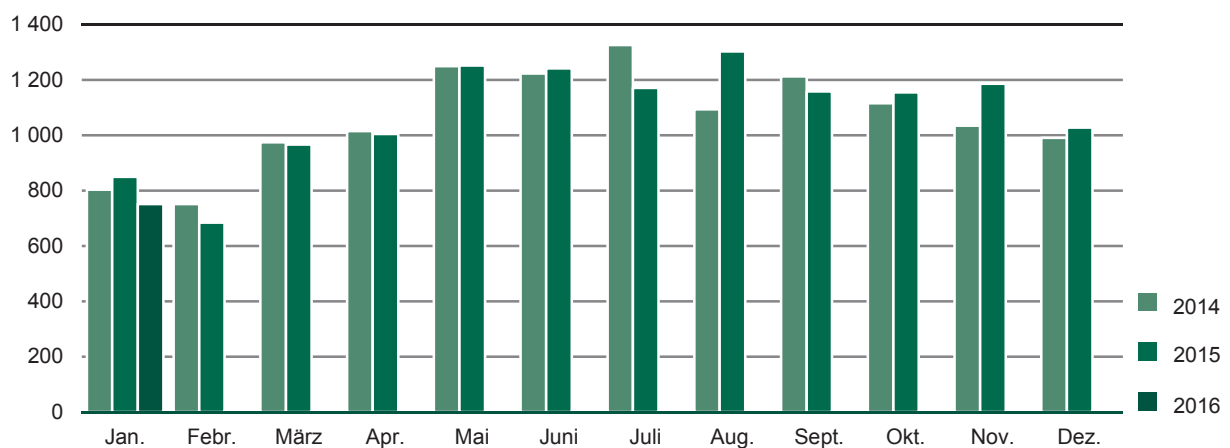
Abb. 1 Straßenverkehrsunfälle insgesamt 2014 bis 2016 nach Monaten**Abb. 2 Straßenverkehrsunfälle mit Personenschaden 2014 bis 2016 nach Monaten****Abb. 3 Straßenverkehrsunfälle mit Sachschaden 2014 bis 2016 nach Monaten**

Abb. 4 Getötete bei Straßenverkehrsunfällen 2014 bis 2016 nach Monaten**Abb. 5 Schwerverletzte bei Straßenverkehrsunfällen 2014 bis 2016 nach Monaten****Abb. 6 Leichtverletzte bei Straßenverkehrsunfällen 2014 bis 2016 nach Monaten**

1. Straßenverkehrsunfälle mit Sachschaden 2014 bis 2016 nach Monaten¹⁾

Monat	Insgesamt			Schwerwiegende Unfälle mit Sachschaden						Sonst. Sachschadensunfälle ohne Alkoholeinwirkung		
				im engeren Sinne			Einfluss berausch. Mittel ²⁾					
	2014	2015	2016	2014	2015	2016	2014	2015	2016	2014	2015	2016
Januar	7 160	7 298	7 386	427	384	394	56	55	59	6 677	6 859	6 933
Februar	6 266	6 569	...	283	297	...	45	36	...	5 938	6 236	...
März	7 488	7 693	...	325	316	...	49	48	...	7 114	7 329	...
April	7 791	8 353	...	291	350	...	70	63	...	7 430	7 940	...
Mai	8 286	7 695	...	362	290	...	69	58	...	7 855	7 347	...
Juni	7 600	8 046	...	310	338	...	66	69	...	7 224	7 639	...
Juli	7 673	7 935	...	351	323	...	55	72	...	7 267	7 540	...
August	7 211	7 985	...	299	303	...	66	75	...	6 846	7 607	...
September	7 964	8 031	...	384	336	...	74	55	...	7 506	7 640	...
Oktober	8 296	8 713	...	402	405	...	55	76	...	7 839	8 232	...
November	8 150	8 770	...	355	410	...	73	67	...	7 722	8 293	...
Dezember	8 341	8 061	...	455	367	...	62	72	...	7 824	7 622	...
Jahr	92 226	95 149	...	4 244	4 119	...	740	746	...	87 242	90 284	...

2. Straßenverkehrsunfälle mit Personenschaden 2014 bis 2016 nach Monaten¹⁾

Monat	Insgesamt			Unfälle mit								
				Getöteten			Schwerverletzten			Leichtverletzten		
	2014	2015	2016	2014	2015	2016	2014	2015	2016	2014	2015	2016
Januar	845	871	751	14	11	12	202	202	197	629	658	542
Februar	782	703	...	9	7	...	192	164	...	581	532	...
März	1 006	1 010	...	15	10	...	246	266	...	745	734	...
April	1 096	1 071	...	18	13	...	289	285	...	789	773	...
Mai	1 271	1 301	...	8	22	...	335	316	...	928	963	...
Juni	1 319	1 307	...	18	18	...	370	317	...	931	972	...
Juli	1 411	1 247	...	21	16	...	424	335	...	966	896	...
August	1 169	1 286	...	13	19	...	326	325	...	830	942	...
September	1 261	1 263	...	17	19	...	330	348	...	914	896	...
Oktober	1 172	1 202	...	8	15	...	274	307	...	890	880	...
November	1 062	1 206	...	10	16	...	271	309	...	781	881	...
Dezember	957	1 037	...	11	14	...	237	268	...	709	755	...
Jahr	13 351	13 504	...	162	180	...	3 496	3 442	...	9 693	9 882	...

3. Verunglückte bei Straßenverkehrsunfällen 2014 bis 2016 nach Monaten¹⁾

Monat	Insgesamt			Verunglückte								
				Getötete			Schwerverletzte			Leichtverletzte		
	2014	2015	2016	2014	2015	2016	2014	2015	2016	2014	2015	2016
Januar	1 038	1 113	989	14	11	13	221	252	224	803	850	752
Februar	979	878	...	9	7	...	219	186	...	751	685	...
März	1 269	1 282	...	18	10	...	277	306	...	974	966	...
April	1 361	1 356	...	19	14	...	327	337	...	1 015	1 005	...
Mai	1 642	1 634	...	8	22	...	384	360	...	1 250	1 252	...
Juni	1 673	1 620	...	19	23	...	431	356	...	1 223	1 241	...
Juli	1 903	1 563	...	35	16	...	542	376	...	1 326	1 171	...
August	1 472	1 715	...	13	19	...	366	393	...	1 093	1 303	...
September	1 606	1 583	...	19	22	...	374	403	...	1 213	1 158	...
Oktober	1 433	1 523	...	8	16	...	310	352	...	1 115	1 155	...
November	1 357	1 569	...	10	17	...	313	366	...	1 034	1 186	...
Dezember	1 303	1 389	...	12	15	...	300	346	...	991	1 028	...
Jahr	17 036	17 225	...	184	192	...	4 064	4 033	...	12 788	13 000	...

1) einschließlich Nachmeldungen

2) sonstige Sachschadensunfälle unter der Einwirkung von Alkohol oder anderen berauschenden Mitteln

4. Straßenverkehrsunfälle mit Personenschaden und Verunglückte nach Straßenarten und Ortslage

Straßenart Ortslage	Unfälle mit Personen- schaden	Verunglückte				Unfälle mit Personen- schaden	Verunglückte				
		insgesamt	davon				insgesamt	davon			
			Getötete	Schwer- verletzte	Leicht- verletzte			Getötete	Schwer- verletzte	Leicht- verletzte	
Januar 2016						Januar 2015					
Autobahnen	30	41	-	16	25	27	34	-	11	23	
Bundesstraßen	161	217	2	42	173	224	309	4	65	240	
innerorts	94	125	1	23	101	136	177	2	35	140	
außerorts	67	92	1	19	72	88	132	2	30	100	
Staatsstraßen	189	266	5	60	201	189	270	4	74	192	
innerorts	105	144	3	36	105	117	152	3	30	119	
außerorts	84	122	2	24	96	72	118	1	44	73	
Kreisstraßen	48	68	2	18	48	71	85	2	27	56	
innerorts	27	33	1	7	25	35	41	-	14	27	
außerorts	21	35	1	11	23	36	44	2	13	29	
Andere Straßen	323	397	4	88	305	360	415	1	75	339	
innerorts	303	369	4	80	285	354	409	1	73	335	
außerorts	20	28	-	8	20	6	6	-	2	4	
Insgesamt	751	989	13	224	752	871	1 113	11	252	850	
innerorts	529	671	9	146	516	642	779	6	152	621	
außerorts	222	318	4	78	236	229	334	5	100	229	

5. Straßenverkehrsunfälle mit Personenschaden und Verunglückte nach Unfallarten und Ortslage

Unfallart Ortslage	Unfälle mit Personen- schaden	Verunglückte				Unfälle mit Personen- schaden	Verunglückte			
		insgesamt	davon				insgesamt	davon		
			Getötete	Schwer- verletzte	Leicht- verletzte			Getötete	Schwer- verletzte	Leicht- verletzte
Januar 2016										
Januar 2015										
Zusammenstoß mit anderem Fahrzeug, das										
anfährt, anhält oder im ruhenden Verkehr steht	31	32	-	1	31	42	51	-	3	48
innerorts	29	29	-	-	29	34	39	-	3	36
außerorts	2	3	-	1	2	8	12	-	-	12
vorausfährt oder wartet	95	138	-	16	122	118	168	1	10	157
innerorts	59	82	-	7	75	90	130	1	6	123
außerorts	36	56	-	9	47	28	38	-	4	34
seitlich in gleicher Richtung fährt	31	38	-	4	34	32	39	-	8	31
innerorts	24	30	-	1	29	24	26	-	4	22
außerorts	7	8	-	3	5	8	13	-	4	9
entgegenkommt	86	156	-	40	116	90	150	-	49	101
innerorts	48	81	-	17	64	58	81	-	24	57
außerorts	38	75	-	23	52	32	69	-	25	44
einbiegt oder kreuzt	157	218	2	41	175	212	281	-	57	224
innerorts	130	174	2	35	137	188	229	-	40	189
außerorts	27	44	-	6	38	24	52	-	17	35
Zusammenstoß zwischen Fahrzeug und Fußgänger										
innerorts	116	130	4	47	79	143	158	5	52	101
außerorts	111	125	4	46	75	137	151	3	50	98
außerorts	5	5	-	1	4	6	7	2	2	3
Aufprall auf Hindernis	3	5	-	1	4	2	2	-	-	2
innerorts	2	4	-	1	3	-	-	-	-	-
außerorts	1	1	-	-	1	2	2	-	-	2
Abkommen von Fahrbahn										
nach rechts	105	125	3	41	81	106	128	5	42	81
innerorts	47	56	-	20	36	33	37	2	8	27
außerorts	58	69	3	21	45	73	91	3	34	54
nach links	67	82	2	16	64	64	71	-	19	52
innerorts	24	30	1	4	25	24	29	-	6	23
außerorts	43	52	1	12	39	40	42	-	13	29
Unfall anderer Art	60	65	2	17	46	62	65	-	12	53
innerorts	55	60	2	15	43	54	57	-	11	46
außerorts	5	5	-	2	3	8	8	-	1	7
Insgesamt	751	989	13	224	752	871	1 113	11	252	850
innerorts	529	671	9	146	516	642	779	6	152	621
außerorts	222	318	4	78	236	229	334	5	100	229

6. Straßenverkehrsunfälle mit Personenschaden und Verunglückte nach Unfalltypen und Ortslage

Unfalltyp Ortslage	Unfälle mit Personen- schaden	Verunglückte				Unfälle mit Personen- schaden	Verunglückte			
		insgesamt	davon				insgesamt	davon		
			Getötete	Schwer- verletzte	Leicht- verletzte			Getötete	Schwer- verletzte	Leicht- verletzte
Januar 2016										
Fahrunfall	221	282	5	79	198	194	243	4	83	156
innerorts	110	140	1	36	103	80	103	1	32	70
außerorts	111	142	4	43	95	114	140	3	51	86
Abbiegeunfall	100	135	-	27	108	146	201	1	34	166
innerorts	82	100	-	18	82	126	159	1	24	134
außerorts	18	35	-	9	26	20	42	-	10	32
Einbiegen-/Kreuzenunfall	134	192	2	32	158	185	236	-	49	187
innerorts	110	153	2	27	124	168	201	-	36	165
außerorts	24	39	-	5	34	17	35	-	13	22
Überschreitenunfall	68	76	4	31	41	77	86	4	28	54
innerorts	67	75	4	31	40	74	83	3	28	52
außerorts	1	1	-	-	1	3	3	1	-	2
Unfall durch ruhenden Verkehr	19	22	-	-	22	21	23	-	3	20
innerorts	19	22	-	-	22	19	20	-	3	17
außerorts	-	-	-	-	-	2	3	-	-	3
Unfall im Längsverkehr	147	209	-	35	174	164	231	-	33	198
innerorts	93	123	-	15	108	108	143	-	13	130
außerorts	54	86	-	20	66	56	88	-	20	68
Sonstiger Unfall	62	73	2	20	51	84	93	2	22	69
innerorts	48	58	2	19	37	67	70	1	16	53
außerorts	14	15	-	1	14	17	23	1	6	16
Insgesamt	751	989	13	224	752	871	1 113	11	252	850
innerorts	529	671	9	146	516	642	779	6	152	621
außerorts	222	318	4	78	236	229	334	5	100	229

7. Verunglückte bei Straßenverkehrsunfällen nach Art der Verkehrsbeteiligung

Art der Verkehrsbeteiligung	Verunglückte				Verunglückte			
	insgesamt	davon			insgesamt	davon		
		Getötete	Schwer- verletzte	Leicht- verletzte		Getötete	Schwer- verletzte	Leicht- verletzte
Januar 2016								
Fahrer und Mitfahrer von Kraftfahrzeugen	740	5	148	587	791	6	161	624
darunter von								
Krafträdern mit Versiche- rungskennzeichen ¹⁾	20	-	7	13	24	-	8	16
Krafträdern m. amtl. Kennz. ²⁾	6	-	3	3	8	-	3	5
Personenkraftwagen	680	5	133	542	690	5	141	544
Bussen	15	-	2	13	30	-	1	29
Güterkraftfahrzeugen	17	-	3	14	31	1	5	25
Fahrrädern ³⁾	104	4	25	75	155	-	41	114
darunter								
unter 15 Jahren	13	-	2	11	8	-	2	6
anderen Fahrzeugen	12	-	2	10	9	-	-	9
Fußgänger ⁴⁾	131	4	49	78	158	5	50	103
darunter								
unter 15 Jahren	25	-	9	16	35	-	14	21
65 Jahre und mehr	41	3	22	16	35	3	16	16
Andere Personen	2	-	-	2	-	-	-	-
Insgesamt	989	13	224	752	1 113	11	252	850
darunter								
unter 15 Jahren	76	-	15	61	82	-	24	58
65 Jahre und mehr	145	7	59	79	153	5	53	95

Erläuterung der Fußnoten bei Tabelle 10

8. Straßenverkehrsunfälle und Verunglückte nach Art der Verkehrsbeteiligung und Ortslage

Art der Verkehrsbeteiligung	Unfälle mit Personenschaden	Verunglückte		Schwerw. Unfälle mit Sachschaden (i.e.S.)	Unfälle mit Personenschaden	Verunglückte		Schwerw. Unfälle mit Sachschaden (i.e.S.)
		Getötete	Schwer- u. Leichtverletzte			Getötete	Schwer- u. Leichtverletzte	
Januar 2016								
innerhalb von Ortschaften								
Unfälle insgesamt	529	9	662	235	642	6	773	238
darunter Unfälle mit Beteiligung von Fahrern von:								
Krafträdern m. Versicherungskennzeichen ¹⁾	16	-	18	2	21	-	24	1
Krafträdern m. amtl. Kennz. ²⁾	6	-	6	-	8	-	8	-
Personenkraftwagen	464	7	595	231	565	6	689	236
Bussen	13	-	20	4	15	-	30	3
Güterkraftfahrzeugen	47	-	52	27	58	-	85	33
dar.: Liefer- und Lastkraftwagen								
zul. Gesamtgewicht bis 3 500 kg	29	-	34	20	34	-	47	23
über 3 500 kg	14	-	14	7	16	-	28	8
Sattelzugmaschinen	3	-	3	-	5	-	7	2
Landwirtschaftlichen Zugmaschinen	-	-	-	-	4	-	4	1
Fahrrädern ³⁾	97	4	97	-	154	-	159	-
Fußgänger ⁴⁾	117	4	127	-	148	3	162	-
außerhalb von Ortschaften, einschl. Autobahn								
Unfälle insgesamt	222	4	314	159	229	5	329	146
darunter Unfälle mit Beteiligung von Fahrern von:								
Krafträdern m. Versicherungskennzeichen ¹⁾	4	-	4	-	2	-	3	-
Krafträdern m. amtl. Kennz. ²⁾	-	-	-	-	1	-	1	-
Personenkraftwagen	209	4	301	147	216	3	313	142
Bussen	1	-	1	1	1	-	4	-
Güterkraftfahrzeugen	27	-	34	34	27	2	39	13
dar.: Liefer- und Lastkraftwagen								
zul. Gesamtgewicht bis 3 500 kg	12	-	14	16	12	1	18	4
über 3 500 kg	11	-	13	8	8	-	13	6
Sattelzugmaschinen	5	-	8	11	6	1	5	4
Landwirtschaftlichen Zugmaschinen	1	-	1	-	2	-	3	1
Fahrrädern ³⁾	7	-	8	-	7	-	8	-
Fußgänger ⁴⁾	5	-	5	-	7	2	6	-
innerhalb und außerhalb von Ortschaften								
Unfälle insgesamt	751	13	976	394	871	11	1 102	384
darunter Unfälle mit Beteiligung von Fahrern von:								
Krafträdern m. Versicherungskennzeichen ¹⁾	20	-	22	2	23	-	27	1
Krafträdern m. amtl. Kennz. ²⁾	6	-	6	-	9	-	9	-
Personenkraftwagen	673	11	896	378	781	9	1 002	378
Bussen	14	-	21	5	16	-	34	3
Güterkraftfahrzeugen	74	-	86	61	85	2	124	46
dar.: Liefer- und Lastkraftwagen								
zul. Gesamtgewicht bis 3 500 kg	41	-	48	36	46	1	65	27
über 3 500 kg	25	-	27	15	24	-	41	14
Sattelzugmaschinen	8	-	11	11	11	1	12	6
Landwirtschaftlichen Zugmaschinen	1	-	1	-	6	-	7	2
Fahrrädern ³⁾	104	4	105	-	161	-	167	-
Fußgänger ⁴⁾	122	4	132	-	155	5	168	-

Die Tabelle enthält Mehrfachzählungen, da bei einem Unfall mehrere Verkehrsarten beteiligt sein können.
Erläuterung der Fußnoten bei Tabelle 10

9. Verunglückte bei Straßenverkehrsunfällen nach Altersgruppen und Geschlecht

Im Alter von ... bis unter ... Jahren Geschlecht	Verunglückte				Verunglückte			
	insgesamt	davon			insgesamt	davon		
		Getötete	Schwer- verletzte	Leicht- verletzte		Getötete	Schwer- verletzte	Leicht- verletzte
	Januar 2016				Januar 2015			
unter 15	76	-	15	61	82	-	24	58
männlich	37	-	6	31	44	-	14	30
weiblich	39	-	9	30	38	-	10	28
15 - 18	31	-	7	24	41	-	9	32
männlich	18	-	6	12	19	-	6	13
weiblich	13	-	1	12	22	-	3	19
18 - 21	70	-	15	55	62	-	16	46
männlich	41	-	8	33	34	-	7	27
weiblich	29	-	7	22	28	-	9	19
21 - 25	69	-	10	59	91	1	21	69
männlich	38	-	6	32	41	1	12	28
weiblich	31	-	4	27	50	-	9	41
25 - 30	110	-	14	96	118	2	25	91
männlich	50	-	7	43	69	1	18	50
weiblich	60	-	7	53	49	1	7	41
30 - 35	98	-	20	78	117	-	17	100
männlich	53	-	14	39	67	-	11	56
weiblich	45	-	6	39	50	-	6	44
35 - 40	75	-	12	63	65	1	11	53
männlich	34	-	6	28	34	1	6	27
weiblich	41	-	6	35	31	-	5	26
40 - 45	59	-	14	45	76	-	11	65
männlich	32	-	7	25	39	-	6	33
weiblich	27	-	7	20	37	-	5	32
45 - 50	69	1	18	50	89	-	18	71
männlich	30	-	7	23	40	-	9	31
weiblich	39	1	11	27	49	-	9	40
50 - 55	62	1	10	51	87	-	19	68
männlich	30	1	3	26	39	-	8	31
weiblich	32	-	7	25	48	-	11	37
55 - 60	73	1	17	55	67	-	13	54
männlich	39	-	8	31	26	-	7	19
weiblich	34	1	9	24	41	-	6	35
60 - 65	51	3	13	35	65	2	15	48
männlich	21	3	5	13	35	1	9	25
weiblich	30	-	8	22	30	1	6	23
65 - 70	28	1	11	16	34	1	10	23
männlich	12	1	5	6	14	-	6	8
weiblich	16	-	6	10	20	1	4	15
70 - 75	39	1	12	26	47	1	16	30
männlich	19	1	5	13	27	1	10	16
weiblich	20	-	7	13	20	-	6	14
75 und mehr	78	5	36	37	72	3	27	42
männlich	43	2	20	21	35	1	16	18
weiblich	35	3	16	16	37	2	11	24
Zusammen	988	13	224	751	1 113	11	252	850
männlich	497	8	113	376	563	6	145	412
weiblich	491	5	111	375	550	5	107	438
Ohne Angabe	1	-	-	1	-	-	-	-
Insgesamt	989	13	224	752	1 113	11	252	850

10. An Straßenverkehrsunfällen beteiligte Fahrzeugführer und Fußgänger

Art der Verkehrsbeteiligung Ortslage	Unfälle mit Personen- schaden	Schwerwiegende Unfälle mit Sachschaden im engeren Sinne	Unfälle mit Personen- schaden	Schwerwiegende Unfälle mit Sachschaden im engeren Sinne
	Januar			
	2016		2015	
Führer von				
Krafträdern mit Versicherungskennz. ¹⁾	20	2	23	1
innerorts	16	2	21	1
außerorts	4	-	2	-
Krafträdern mit amtlichem Kennzeichen ²⁾	6	-	9	-
innerorts	6	-	8	-
außerorts	-	-	1	-
Personenkraftwagen	992	608	1 151	595
innerorts	666	400	826	400
außerorts	326	208	325	195
Bussen	14	5	16	3
innerorts	13	4	15	3
außerorts	1	1	1	-
Güterkraftfahrzeugen	82	67	88	49
innerorts	48	30	60	34
außerorts	34	37	28	15
Landwirtschaftlichen Zugmaschinen	1	-	6	2
innerorts	-	-	4	1
außerorts	1	-	2	1
übrigen Kraftfahrzeugen	4	1	5	2
innerorts	3	-	4	-
außerorts	1	1	1	2
Kraftfahrzeugen zusammen	1 121	683	1 299	652
innerorts	753	436	939	439
außerorts	368	247	360	213
darunter flüchtig	50	36	71	32
innerorts	43	19	52	22
außerorts	7	17	19	10

1) einschließlich E-Bikes und drei- und leichten vierrädrigen Kraftfahrzeugen

2) einschließlich drei- und leichten vierrädrigen Kraftfahrzeugen

Noch: 10. An Straßenverkehrsunfällen beteiligte Fahrzeugführer und Fußgänger

Art der Verkehrsbeteiligung Ortslage	Unfälle mit Personen- schaden	Schwerwiegende Unfälle mit Sachschaden im engeren Sinne	Januar	
			2016	2015
			Führer von	
Fahrrädern ³⁾	107	-	166	-
innerorts	100	-	159	-
außerorts	7	-	7	-
darunter				
unter 15 Jahren	13	-	8	-
innerorts	13	-	8	-
außerorts	-	-	-	-
anderen Fahrzeugen	23	3	25	1
innerorts	22	2	25	1
außerorts	1	1	-	-
Fußgänger ⁴⁾	131	-	164	-
innerorts	126	-	156	-
außerorts	5	-	8	-
darunter				
unter 15 Jahren	25	-	35	-
innerorts	25	-	35	-
außerorts	-	-	-	-
65 Jahre und mehr	41	-	35	-
innerorts	41	-	35	-
außerorts	-	-	-	-
andere Personen	2	-	-	-
innerorts	2	-	-	-
außerorts	-	-	-	-
Insgesamt	1 384	686	1 654	653
 innerorts	1 003	438	1 279	440
 außerorts	381	248	375	213
darunter				
unter 15 Jahren	38	-	43	-
innerorts	38	-	43	-
außerorts	-	-	-	-
65 Jahre und mehr	198	80	198	73
innerorts	160	64	157	58
außerorts	38	16	41	15

3) einschließlich Pedelecs

4) einschließlich Fußgänger mit Sport- oder Spielgeräten

11. Ursachen von Straßenverkehrsunfällen mit Personenschaden

Ursache	Januar	
	2016	2015
Ursachen der Fahrzeugführer		
Verkehrstüchtigkeit	65	59
Alkoholeinfluss	42	37
Einfluss anderer berauschender Mittel (z.B. Drogen, Rauschgift)	4	4
Übermüdung	5	4
sonstige körperliche oder geistige Mängel	14	14
Straßenbenutzung	49	58
Falschfahrt auf Straßen mit nach Fahrtrichtung getrennten Fahrbahnen (Stichwort "Falschfahrer")	-	-
Benutzung der Fahrbahn entgegen der vorgeschriebenen Fahrtrichtung in anderen Fällen (Stichwort "Einbahnstraße")	4	-
Verbotswidrige Benutzung der Fahrbahn oder anderer Straßenteile (z.B. Gehweg, Radweg)	13	22
Verstoß gegen das Rechtsfahrgebot	32	36
Geschwindigkeit	204	186
Nicht angepasste Geschwindigkeit mit gleichzeitigem Überschreiten der zulässigen Höchstgeschwindigkeit	2	2
Nicht angepasste Geschwindigkeit in anderen Fällen	202	184
Abstand	97	134
Ungenügender Sicherheitsabstand	94	131
Starkes Bremsen des Vorausfahrenden ohne zwingenden Grund	3	3
Überholen	25	32
Unzulässiges Rechtsüberholen	2	-
Überholen trotz Gegenverkehrs	5	9
Überholen trotz unklarer Verkehrslage	4	9
Überholen trotz unzureichender Sichtverhältnisse	1	-
Überholen ohne Beachtung des nachfolgenden Verkehrs und/oder ohne rechtzeitige und deutliche Ankündigung des Ausscherens	2	2
Fehler beim Wiedereinordnen	1	3
sonstige Fehler beim Überholen (z.B. ohne genügenden Seitenabstand)	9	9
Fehler beim Überholtwerden	1	-
Vorbeifahren	1	1
Nichtbeachten des Vorranges entgegenkommender Fahrzeuge beim Vorbeifahren an haltenden Fahrzeugen, Absperrungen oder Hindernissen	-	1
Nichtbeachten des nachfolgenden Verkehrs beim Vorbeifahren an haltenden Fahrzeugen, Absperrungen oder Hindernissen und/oder ohne rechtzeitige und deutliche Ankündigung des Ausscherens	1	-
Nebeneinanderfahren, fehlerhaftes Wechseln des Fahrstreifens beim Nebeneinanderfahren oder Nichtbeachten des Reißverschlussverfahrens	12	10
Vorfahrt, Vorrang	130	162
Nichtbeachten der/des Regel "rechts vor links"	11	11
die Vorfahrt regelnden Verkehrszeichen	88	122
Vorfahrt des durchgehenden Verkehrs auf Autobahnen o. Kraftfahrstraßen	2	2
Vorfahrt durch Fahrzeuge, die aus Feld- und Waldwegen kommen	-	-
Verkehrsregelung durch Polizeibeamte oder Lichtzeichen	24	23
Vorranges entgegenkommender Fahrzeuge	5	4
Vorranges von Schienenfahrzeugen an Bahnübergängen	-	-
Abbiegen, Wenden, Rückwärtsfahren, Ein- und Anfahren	110	148
Fehler beim Abbiegen nach rechts	13	-
Fehler beim Abbiegen nach links	48	84
Fehler beim Wenden oder Rückwärtsfahren	20	27
Fehler beim Einfahren in den fließenden Verkehr (z.B. aus einem Grundstück, von einem anderen Straßenteil o. beim Anfahren vom Fahrbahnrand)	29	37

Noch: 11. Ursachen von Straßenverkehrsunfällen mit Personenschaden

Ursache	Januar	
	2016	2015
Falsches Verhalten gegenüber Fußgängern	70	92
an Fußgängerüberwegen	2	3
an Fußgängerfurten	3	6
beim Abbiegen	20	28
an Haltestellen (auch haltenden Schulbussen mit eingeschaltetem Warnblinklicht)	7	5
an anderen Stellen	38	50
Ruhender Verkehr, Verkehrssicherung	10	10
Unzulässiges Halten oder Parken	2	2
Mangelnde Sicherung haltender o. liegengebliebener Fahrzeuge und von Unfallstellen sowie Schulbussen, bei denen Kinder ein- oder aussteigen	2	-
Verkehrswidriges Verhalten beim Ein- o. Aussteigen, Be- oder Entladen	6	8
Nichtbeachten der Beleuchtungsvorschriften	-	-
Ladung, Besetzung	-	1
Überladung, Überbesetzung	-	-
Unzureichend gesicherte Ladung oder Fahrzeugzubehörteile	-	1
Andere Fehler beim Fahrzeugführer	122	100
Ursachen der Fahrzeugführer zusammen	895	993
Technische Mängel, Wartungsmängel		
Beleuchtung	5	6
Bereifung	5	1
Bremsen	-	-
Lenkung	-	-
Zugvorrichtung	-	-
Andere Mängel	3	-
Technische Mängel, Wartungsmängel zusammen	13	7
Falsches Verhalten der Fußgänger		
Verkehrstüchtigkeit	6	5
Alkoholeinfluss	5	4
Einfluss anderer berauschender Mittel (z.B. Drogen, Rauschgift)	-	1
Übermüdung	-	-
sonstige körperliche oder geistige Mängel	1	-
Falsches Verhalten beim Überschreiten der Fahrbahn	58	57
an Stellen, an denen der Fußgängerverkehr durch Polizeibeamte oder Lichtzeichen geregelt war	9	7
auf Fußgängerüberwegen ohne Verkehrsregelung durch Polizeibeamte oder Lichtzeichen	1	-
in der Nähe von Kreuzungen oder Einmündungen, Lichtzeichenanlagen oder Fußgängerüberwegen bei dichtem Verkehr	-	6
an anderen Stellen		
durch plötzliches Hervortreten hinter Sichthindernissen	9	8
ohne auf den Fahrzeugverkehr zu achten	35	35
durch sonstiges falsches Verhalten	4	1
Nichtbenutzen des Gehweges	1	-
Nichtbenutzen der vorgeschriebenen Straßenseite	2	1
Spielen auf oder neben der Fahrbahn	2	-
Andere Fehler der Fußgänger	3	2
Falsches Verhalten der Fußgänger zusammen	72	65

Noch: 11. Ursachen von Straßenverkehrsunfällen mit Personenschaden

Ursache	Januar	
	2016	2015
Straßenverhältnisse		
Glätte oder Schlüpfrigkeit der Fahrbahn	103	60
Verunreinigung durch ausgeflossenes Öl	-	-
andere Verunreinigungen durch Straßenbenutzer	-	-
Schnee, Eis	100	54
Regen	3	5
andere Einflüsse (u.a. Laub, angeschwemmter Lehm)	-	1
Zustand der Straße	4	6
Spurrillen, im Zusammenhang mit Regen, Schnee oder Eis	3	2
anderer Zustand der Straße	1	4
Nicht ordnungsgemäßer Zustand der Verkehrszeichen oder -einrichtungen	-	-
Mangelhafte Beleuchtung der Straße	-	-
Mangelhafte Sicherung von Bahnübergängen	-	-
Schäden an der Fahrbahnoberfläche	-	-
Straßenverhältnisse zusammen	107	66
Witterungseinflüsse		
Sichtbehinderung durch		
Nebel	-	1
starken Regen, Hagel, Schneegestöber usw.	2	2
blendende Sonne	11	5
Seitenwind	1	-
Unwetter oder sonstige Witterungseinflüsse	2	2
Witterungseinflüsse zusammen	16	10
Hindernisse		
Nicht oder unzureichend gesicherte Arbeitsstelle auf der Fahrbahn	-	-
Wild auf der Fahrbahn	3	6
Anderes Tier auf der Fahrbahn	1	4
Sonstiges Hindernis auf der Fahrbahn	-	2
Hindernisse zusammen	4	12
Sonstige Ursachen		
Alle nicht aufgeführten Ursachen zusammen	27	35
Ursachen insgesamt	1 134	1 188

12. Straßenverkehrsunfälle und Verunglückte nach Datum und Ortslage

Datum / Wochentag	Unfälle mit Personen- schaden	Davon mit			Verunglückte				Schwerwiegende Unfälle mit Sachschaden im engeren Sinne
		Ge- töteten	Schwer- verletzten	Leicht- verletzten	ins- gesamt	Ge- tötete	Schwer- verletzte	Leicht- verletzte	
Insgesamt									
01.01.16/Fr	12	-	2	10	19	-	3	16	11
02.01.16/Sa	7	-	3	4	9	-	3	6	4
03.01.16/So	7	1	2	4	9	1	4	4	5
04.01.16/Mo	41	2	14	25	52	2	17	33	23
05.01.16/Di	35	1	9	25	48	1	9	38	17
06.01.16/Mi	20	-	-	20	31	-	-	31	16
07.01.16/Do	28	-	5	23	33	-	5	28	15
08.01.16/Fr	46	-	17	29	59	-	17	42	22
09.01.16/Sa	16	1	4	11	20	1	5	14	6
10.01.16/So	6	-	1	5	8	-	1	7	6
11.01.16/Mo	40	1	9	30	58	2	10	46	11
12.01.16/Di	48	1	12	35	60	1	14	45	8
13.01.16/Mi	37	-	10	27	44	-	10	34	15
14.01.16/Do	48	-	13	35	59	-	16	43	14
15.01.16/Fr	36	1	10	25	58	1	12	45	23
16.01.16/Sa	13	-	-	13	13	-	-	13	12
17.01.16/So	18	-	6	12	29	-	8	21	26
18.01.16/Mo	23	-	4	19	33	-	4	29	19
19.01.16/Di	31	1	9	21	39	1	11	27	15
20.01.16/Mi	22	-	7	15	26	-	7	19	21
21.01.16/Do	19	-	4	15	21	-	4	17	10
22.01.16/Fr	20	-	5	15	23	-	5	18	8
23.01.16/Sa	10	-	4	6	15	-	5	10	15
24.01.16/So	5	-	-	5	5	-	-	5	3
25.01.16/Mo	16	2	3	11	22	2	3	17	6
26.01.16/Di	34	-	8	26	44	-	9	35	14
27.01.16/Mi	25	-	6	19	30	-	7	23	8
28.01.16/Do	31	1	10	20	41	1	11	29	4
29.01.16/Fr	33	-	7	26	42	-	9	33	17
30.01.16/Sa	17	-	9	8	30	-	9	21	8
31.01.16/So	7	-	4	3	9	-	6	3	12
Insgesamt	751	12	197	542	989	13	224	752	394
innerorts									
01.01.16/Fr	11	-	2	9	18	-	3	15	6
02.01.16/Sa	5	-	3	2	5	-	3	2	3
03.01.16/So	4	-	1	3	4	-	1	3	3
04.01.16/Mo	26	1	10	15	31	1	10	20	10
05.01.16/Di	22	1	4	17	28	1	4	23	6
06.01.16/Mi	12	-	-	12	22	-	-	22	8
07.01.16/Do	21	-	5	16	23	-	5	18	11
08.01.16/Fr	35	-	13	22	44	-	13	31	15
09.01.16/Sa	11	1	3	7	14	1	4	9	3
10.01.16/So	5	-	1	4	6	-	1	5	5
11.01.16/Mo	26	1	6	19	32	2	6	24	9
12.01.16/Di	39	1	8	30	49	1	10	38	6
13.01.16/Mi	28	-	9	19	35	-	9	26	11
14.01.16/Do	34	-	7	27	37	-	7	30	9
15.01.16/Fr	22	-	6	16	29	-	6	23	10
16.01.16/Sa	7	-	-	7	7	-	-	7	9
17.01.16/So	11	-	2	9	15	-	2	13	9
18.01.16/Mo	16	-	2	14	24	-	2	22	12
19.01.16/Di	24	1	6	17	32	1	8	23	13
20.01.16/Mi	17	-	4	13	19	-	4	15	13
21.01.16/Do	12	-	3	9	12	-	3	9	5
22.01.16/Fr	13	-	4	9	15	-	4	11	5
23.01.16/Sa	6	-	3	3	10	-	4	6	4
24.01.16/So	4	-	-	4	4	-	-	4	3
25.01.16/Mo	13	1	2	10	18	1	2	15	4
26.01.16/Di	22	-	5	17	26	-	5	21	8
27.01.16/Mi	20	-	6	14	23	-	7	16	6
28.01.16/Do	20	1	6	13	26	1	6	19	4
29.01.16/Fr	25	-	5	20	30	-	5	25	9
30.01.16/Sa	14	-	8	6	27	-	8	19	7
31.01.16/So	4	-	2	2	6	-	4	2	9
Zusammen	529	8	136	385	671	9	146	516	235

Noch: 12. Straßenverkehrsunfälle und Verunglückte nach Datum und Ortslage

Datum / Wochentag	Unfälle mit Personen- schaden	Davon mit			Verunglückte				Schwerwiegende Unfälle mit Sachschaden im engeren Sinne
		Ge- töteten	Schwer- verletzten	Leicht- verletzten	ins- gesamt	Ge- tötete	Schwer- verletzte	Leicht- verletzte	
außerorts, einschließlich Autobahn									
01.01.16/Fr	1	-	-	1	1	-	-	1	5
02.01.16/Sa	2	-	-	2	4	-	-	4	1
03.01.16/So	3	1	1	1	5	1	3	1	2
04.01.16/Mo	15	1	4	10	21	1	7	13	13
05.01.16/Di	13	-	5	8	20	-	5	15	11
06.01.16/Mi	8	-	-	8	9	-	-	9	8
07.01.16/Do	7	-	-	7	10	-	-	10	4
08.01.16/Fr	11	-	4	7	15	-	4	11	7
09.01.16/Sa	5	-	1	4	6	-	1	5	3
10.01.16/So	1	-	-	1	2	-	-	2	1
11.01.16/Mo	14	-	3	11	26	-	4	22	2
12.01.16/Di	9	-	4	5	11	-	4	7	2
13.01.16/Mi	9	-	1	8	9	-	1	8	4
14.01.16/Do	14	-	6	8	22	-	9	13	5
15.01.16/Fr	14	1	4	9	29	1	6	22	13
16.01.16/Sa	6	-	-	6	6	-	-	6	3
17.01.16/So	7	-	4	3	14	-	6	8	17
18.01.16/Mo	7	-	2	5	9	-	2	7	7
19.01.16/Di	7	-	3	4	7	-	3	4	2
20.01.16/Mi	5	-	3	2	7	-	3	4	8
21.01.16/Do	7	-	1	6	9	-	1	8	5
22.01.16/Fr	7	-	1	6	8	-	1	7	3
23.01.16/Sa	4	-	1	3	5	-	1	4	11
24.01.16/So	1	-	-	1	1	-	-	1	-
25.01.16/Mo	3	1	1	1	4	1	1	2	2
26.01.16/Di	12	-	3	9	18	-	4	14	6
27.01.16/Mi	5	-	-	5	7	-	-	7	2
28.01.16/Do	11	-	4	7	15	-	5	10	-
29.01.16/Fr	8	-	2	6	12	-	4	8	8
30.01.16/Sa	3	-	1	2	3	-	1	2	1
31.01.16/So	3	-	2	1	3	-	2	1	3
Zusammen	222	4	61	157	318	4	78	236	159
auf Autobahnen									
01.01.16/Fr	-	-	-	-	-	-	-	-	1
02.01.16/Sa	1	-	-	1	1	-	-	1	1
03.01.16/So	1	-	1	-	3	-	3	-	1
04.01.16/Mo	1	-	1	-	2	-	2	-	5
05.01.16/Di	1	-	-	1	1	-	-	1	-
06.01.16/Mi	1	-	-	1	1	-	-	1	4
07.01.16/Do	-	-	-	-	-	-	-	-	1
08.01.16/Fr	-	-	-	-	-	-	-	-	1
09.01.16/Sa	-	-	-	-	-	-	-	-	1
10.01.16/So	-	-	-	-	-	-	-	-	-
11.01.16/Mo	3	-	1	2	5	-	2	3	1
12.01.16/Di	1	-	1	-	1	-	1	-	1
13.01.16/Mi	2	-	-	2	2	-	-	2	1
14.01.16/Do	1	-	-	1	1	-	-	1	2
15.01.16/Fr	-	-	-	-	-	-	-	-	3
16.01.16/Sa	1	-	-	1	1	-	-	1	1
17.01.16/So	2	-	2	-	5	-	4	1	10
18.01.16/Mo	-	-	-	-	-	-	-	-	4
19.01.16/Di	-	-	-	-	-	-	-	-	-
20.01.16/Mi	-	-	-	-	-	-	-	-	3
21.01.16/Do	-	-	-	-	-	-	-	-	2
22.01.16/Fr	5	-	1	4	6	-	1	5	1
23.01.16/Sa	1	-	-	1	1	-	-	1	8
24.01.16/So	-	-	-	-	-	-	-	-	-
25.01.16/Mo	1	-	1	-	1	-	1	-	1
26.01.16/Di	1	-	1	-	1	-	1	-	3
27.01.16/Mi	2	-	-	2	4	-	-	4	-
28.01.16/Do	1	-	1	-	1	-	1	-	-
29.01.16/Fr	3	-	-	3	3	-	-	3	2
30.01.16/Sa	1	-	-	1	1	-	-	1	-
31.01.16/So	-	-	-	-	-	-	-	-	2
Zusammen	30	-	10	20	41	-	16	25	60

13. Straßenverkehrsunfälle und Verunglückte im Januar 2016 nach Kreisfreien Städten und Landkreisen sowie Ortslage

Kreisfreie Stadt Landkreis Land Ortslage	Straßenverkehrsunfälle					Verunglückte			
	ins- gesamt	mit Personen- schaden	mit Sachschaden			ins- gesamt	davon		
			schwerwiegende		übrige ohne Alkohol- unfälle		Getötete	Schwer- verletzte	Leicht- verletzte
			im engeren Sinne	Einfluss berausch. Mittel					
Chemnitz, Stadt	646	49	33	3	561	62			
innerorts	588	42	25	3	518	54	-	7	47
außerorts	58	7	8	-	43	8	-	1	7
Erzgebirgskreis	673	42	43	4	584	59	2	20	37
innerorts	460	28	22	1	409	38	1	10	27
außerorts	213	14	21	3	175	21	1	10	10
Mittelsachsen	654	55	52	6	541	80	1	19	60
innerorts	362	30	16	5	311	44	-	9	35
außerorts	292	25	36	1	230	36	1	10	25
Vogtlandkreis	538	44	27	3	464	63	-	17	46
innerorts	334	23	17	3	291	32	-	12	20
außerorts	204	21	10	-	173	31	-	5	26
Zwickau	641	58	34	7	542	72	1	19	52
innerorts	497	41	18	6	432	49	1	15	33
außerorts	144	17	16	1	110	23	-	4	19
Dresden, Stadt	1 108	111	44	7	946	139	2	19	118
innerorts	1 020	105	40	7	868	131	2	17	112
außerorts	88	6	4	-	78	8	-	2	6
Bautzen	629	64	27	3	535	93	2	26	65
innerorts	364	41	17	3	303	51	1	13	37
außerorts	265	23	10	-	232	42	1	13	28
Görlitz	558	55	23	2	478	71	3	21	47
innerorts	371	36	15	1	319	45	3	15	27
außerorts	187	19	8	1	159	26	-	6	20
Meißen	467	47	23	5	392	56	-	18	38
innerorts	295	29	10	3	253	33	-	12	21
außerorts	172	18	13	2	139	23	-	6	17
Sächsische Schweiz- Osterzgebirge	490	34	20	1	435	49	1	7	41
innerorts	297	17	10	1	269	25	-	4	21
außerorts	193	17	10	-	166	24	1	3	20
Leipzig, Stadt	957	111	31	9	806	140	-	22	118
innerorts	902	105	28	8	761	132	-	20	112
außerorts	55	6	3	1	45	8	-	2	6
Leipzig	365	32	21	2	310	44	1	13	30
innerorts	219	18	9	-	192	22	1	6	15
außerorts	146	14	12	2	118	22	-	7	15
Nordsachsen	411	49	16	7	339	61	-	15	46
innerorts	206	14	8	6	178	15	-	6	9
außerorts	205	35	8	1	161	46	-	9	37
Sachsen	8 137	751	394	59	6 933	989	13	224	752
innerorts	5 915	529	235	47	5 104	671	9	146	516
außerorts	2 222	222	159	12	1 829	318	4	78	236

14. Straßenverkehrsunfälle und Verunglückte im Januar 2016 nach Ortslage, Unfalltypen, Monaten, Wochentagen, Uhrzeit und Lichtverhältnissen

Merkmal	Unfälle mit Personenschaden	Verunglückte	Davon			Schwerwiegende Unfälle mit Sachschaden	
			Getötete	Schwerverletzte	Leichtverletzte	im engeren Sinne	Einfluss be- rausch. Mittel
Insgesamt	751	989	13	224	752	394	59
Ortslage							
innerorts	529	671	9	146	516	235	47
außerorts ohne Autobahn	192	277	4	62	211	99	10
auf Autobahnen	30	41	-	16	25	60	2
Unfalltyp							
Fahrunfall	221	282	5	79	198	179	23
Abbiegeunfall	100	135	-	27	108	39	2
Einbiegen-/Kreuzenunfall	134	192	2	32	158	119	1
Überschreitenunfall	68	76	4	31	41	-	-
Unfall durch ruhenden Verkehr	19	22	-	-	22	5	5
Unfall im Längsverkehr	147	209	-	35	174	36	9
sonstiger Unfall	62	73	2	20	51	16	19
Monat							
Januar	751	989	13	224	752	394	59
Februar
März
April
Mai
Juni
Juli
August
September
Oktober
November
Dezember
Wochentag							
Montag	120	165	6	34	125	59	8
Dienstag	148	191	3	43	145	54	6
Mittwoch	104	131	-	24	107	60	3
Donnerstag	126	154	1	36	117	43	9
Freitag	147	201	1	46	154	81	11
Samstag	63	87	1	22	64	45	10
Sonntag	43	60	1	19	40	52	12
Uhrzeit ¹⁾							
0 - 1:59 Uhr	16	21	1	4	16	18	6
2 - 3:59 Uhr	9	13	-	1	12	11	7
4 - 5:59 Uhr	39	50	-	10	40	26	4
6 - 7:59 Uhr	115	153	5	37	111	40	3
8 - 9:59 Uhr	67	80	1	17	62	51	1
10 - 11:59 Uhr	81	101	1	19	81	52	5
12 - 13:59 Uhr	88	116	3	34	79	44	3
14 - 15:59 Uhr	132	180	2	44	134	52	5
16 - 17:59 Uhr	96	145	-	25	120	36	6
18 - 19:59 Uhr	56	68	-	17	51	31	6
20 - 21:59 Uhr	29	36	-	11	25	19	10
22 - 23:59 Uhr	23	26	-	5	21	14	3
Lichtverhältnisse							
Tageslicht	409	536	7	124	405	213	16
Dämmerung	71	105	2	14	89	28	3
Dunkelheit	271	348	4	86	258	153	40

1) Unfälle mit fehlendem Merkmal wurden nicht ausgewertet.

15. Straßenverkehrsunfälle und Verunglückte im Januar 2016 nach Ortslage, Unfalltypen, Monaten, Wochentagen, Uhrzeit und Lichtverhältnissen - Alkoholunfälle¹⁾

Merkmal	Unfälle mit Personenschaden	Verunglückte	Davon			Schwerwiegende Unfälle mit Sachschaden	
			Getötete	Schwerverletzte	Leichtverletzte	im engeren Sinne	Sonstige Alkoholunfälle
Insgesamt	47	57	-	18	39	35	52
Ortslage							
innerorts	41	50	-	16	34	27	42
außerorts ohne Autobahn	5	6	-	2	4	6	8
auf Autobahnen	1	1	-	-	1	2	2
Unfalltyp							
Fahrunfall	29	35	-	12	23	25	22
Abbiegeunfall	2	2	-	-	2	-	2
Einbiegen-/Kreuzenunfall	2	2	-	1	1	1	-
Überschreitenunfall	5	5	-	4	1	-	-
Unfall durch ruhenden Verkehr	1	1	-	-	1	2	5
Unfall im Längsverkehr	4	7	-	-	7	3	8
sonstiger Unfall	4	5	-	1	4	4	15
Monat							
Januar	47	57	-	18	39	35	52
Februar
März
April
Mai
Juni
Juli
August
September
Oktober
November
Dezember
Wochentag							
Montag	3	4	-	-	4	1	6
Dienstag	5	6	-	3	3	1	5
Mittwoch	2	3	-	-	3	5	3
Donnerstag	11	13	-	4	9	3	8
Freitag	13	16	-	3	13	9	11
Samstag	6	8	-	5	3	4	8
Sonntag	7	7	-	3	4	12	11
Uhrzeit ²⁾							
0 - 1:59 Uhr	5	7	-	3	4	8	6
2 - 3:59 Uhr	4	5	-	-	5	4	7
4 - 5:59 Uhr	3	4	-	1	3	7	4
6 - 7:59 Uhr	5	7	-	-	7	2	1
8 - 9:59 Uhr	-	-	-	-	-	2	1
10 - 11:59 Uhr	-	-	-	-	-	-	4
12 - 13:59 Uhr	2	3	-	3	-	2	2
14 - 15:59 Uhr	5	6	-	4	2	3	5
16 - 17:59 Uhr	5	6	-	1	5	2	5
18 - 19:59 Uhr	3	4	-	2	2	2	5
20 - 21:59 Uhr	9	9	-	2	7	-	9
22 - 23:59 Uhr	6	6	-	2	4	3	3
Lichtverhältnisse							
Tageslicht	11	15	-	8	7	8	13
Dämmerung	3	5	-	-	5	-	3
Dunkelheit	33	37	-	10	27	27	36

1) Alkoholunfälle sind Unfälle, bei denen mindestens ein Beteiligter alkoholisiert war.

2) Unfälle mit fehlendem Merkmal wurden nicht ausgewertet.

16. Straßenverkehrsunfälle und Verunglückte im Januar 2016 nach Ortslage, Unfalltypen, Monaten, Wochentagen, Uhrzeit und Lichtverhältnissen - Anteil der Alkoholfälle an allen Unfällen in Prozent¹⁾

Merkmal	Unfälle mit Personenschaden	Verunglückte	Davon			Schwerwiegende Unfälle mit Sachschaden	
			Getötete	Schwerverletzte	Leichtverletzte	im engeren Sinne	Sonstige Alkoholfälle
Insgesamt	6,3	5,8	-	8,0	5,2	8,9	88,1
Ortslage							
innerorts	7,8	7,5	-	11,0	6,6	11,5	89,4
außerorts ohne Autobahn	2,6	2,2	-	3,2	1,9	6,1	80,0
auf Autobahnen	3,3	2,4	-	-	4,0	3,3	100,0
Unfalltyp							
Fahrunfall	13,1	12,4	-	15,2	11,6	14,0	95,7
Abbiegeunfall	2,0	1,5	-	-	1,9	-	100,0
Einbiegen-/Kreuzenunfall	1,5	1,0	-	3,1	0,6	0,8	-
Überschreitenunfall	7,4	6,6	-	12,9	2,4	-	-
Unfall durch ruhenden Verkehr	5,3	4,5	-	-	4,5	40,0	100,0
Unfall im Längsverkehr	2,7	3,3	-	-	4,0	8,3	88,9
sonstiger Unfall	6,5	6,8	-	5,0	7,8	25,0	78,9
Monat							
Januar	6,3	5,8	-	8,0	5,2	8,9	88,1
Februar
März
April
Mai
Juni
Juli
August
September
Oktober
November
Dezember
Wochentag							
Montag	2,5	2,4	-	-	3,2	1,7	75,0
Dienstag	3,4	3,1	-	7,0	2,1	1,9	83,3
Mittwoch	1,9	2,3	-	-	2,8	8,3	100,0
Donnerstag	8,7	8,4	-	11,1	7,7	7,0	88,9
Freitag	8,8	8,0	-	6,5	8,4	11,1	100,0
Samstag	9,5	9,2	-	22,7	4,7	8,9	80,0
Sonntag	16,3	11,7	-	15,8	10,0	23,1	91,7
Uhrzeit ²⁾							
0 - 1:59 Uhr	31,3	33,3	-	75,0	25,0	44,4	100,0
2 - 3:59 Uhr	44,4	38,5	-	-	41,7	36,4	100,0
4 - 5:59 Uhr	7,7	8,0	-	10,0	7,5	26,9	100,0
6 - 7:59 Uhr	4,3	4,6	-	-	6,3	5,0	33,3
8 - 9:59 Uhr	-	-	-	-	-	3,9	100,0
10 - 11:59 Uhr	-	-	-	-	-	-	80,0
12 - 13:59 Uhr	2,3	2,6	-	8,8	-	4,5	66,7
14 - 15:59 Uhr	3,8	3,3	-	9,1	1,5	5,8	100,0
16 - 17:59 Uhr	5,2	4,1	-	4,0	4,2	5,6	83,3
18 - 19:59 Uhr	5,4	5,9	-	11,8	3,9	6,5	83,3
20 - 21:59 Uhr	31,0	25,0	-	18,2	28,0	-	90,0
22 - 23:59 Uhr	26,1	23,1	-	40,0	19,0	21,4	100,0
Lichtverhältnisse							
Tageslicht	2,7	2,8	-	6,5	1,7	3,8	81,3
Dämmerung	4,2	4,8	-	-	5,6	-	100,0
Dunkelheit	12,2	10,6	-	11,6	10,5	17,6	90,0

1) Alkoholfälle sind Unfälle, bei denen mindestens ein Beteiligter alkoholisiert war.

2) Unfälle mit fehlendem Merkmal wurden nicht ausgewertet.

Herausgeber:

Statistisches Landesamt des Freistaates Sachsen

Redaktion:

Statistisches Landesamt des Freistaates Sachsen

Gestaltung und Satz:

Statistisches Landesamt des Freistaates Sachsen

Redaktionsschluss:

April 2016

Bezug:

Statistisches Landesamt des Freistaates Sachsen

Hausanschrift: Macherstraße 63, 01917 Kamenz

Telefon: +49 3578 33-1214

Telefax: +49 3578 33-55 1255

E-Mail: vertrieb@statistik.sachsen.de

www.statistik.sachsen.de

Verteilerhinweis

Diese Informationsschrift wird von der Sächsischen Staatsregierung im Rahmen ihrer verfassungsmäßigen Verpflichtung zur Information der Öffentlichkeit herausgegeben. Sie darf weder von politischen Parteien noch von deren Kandidaten oder Helfern zum Zwecke der Wahlwerbung verwendet werden. Dies gilt für alle Wahlen.

Missbräuchlich ist insbesondere die Verteilung auf Wahlveranstaltungen, an Informationsständen der Parteien sowie das Einlegen, Aufdrucken oder Aufkleben parteipolitischer Informationen oder Werbemittel.

Untersagt ist auch die Weitergabe an Dritte zur Verwendung bei der Wahlwerbung.

Copyright

Statistisches Landesamt des Freistaates Sachsen, Kamenz, 2016

Vervielfältigung und Verbreitung, auch auszugsweise, mit Quellenangabe gestattet.

ISSN 2195-4003