



Statistischer Bericht



Straßenverkehrsunfälle im Freistaat Sachsen

November 2015

H I 1 – m 11/15

Zeichenerklärung

- Nichts vorhanden (genau Null)
- 0 weniger als die Hälfte von 1 in der letzten besetzten Stelle, jedoch mehr als nichts
- ... Angabe fällt später an
- / Zahlenwert nicht sicher genug
- . Zahlenwert unbekannt oder geheim zu halten
- x Tabellenfach gesperrt, weil Aussage nicht sinnvoll
- () Aussagewert ist eingeschränkt
- p vorläufige Zahl
- r berichtigte Zahl
- s geschätzte Zahl

Inhalt

	Seite
Vorbemerkungen	3
Erläuterungen	3
 Tabellen	
1. Straßenverkehrsunfälle mit Sachschaden 2013 bis 2015 nach Monaten	6
2. Straßenverkehrsunfälle mit Personenschaden 2013 bis 2015 nach Monaten	6
3. Verunglückte bei Straßenverkehrsunfällen 2013 bis 2015 nach Monaten	6
4. Straßenverkehrsunfälle mit Personenschaden und Verunglückte nach Straßenarten und Ortslage	7
5. Straßenverkehrsunfälle mit Personenschaden und Verunglückte nach Unfallarten und Ortslage	8
6. Straßenverkehrsunfälle mit Personenschaden und Verunglückte nach Unfalltypen und Ortslage	10
7. Verunglückte bei Straßenverkehrsunfällen nach Art der Verkehrsbeteiligung	11
8. Straßenverkehrsunfälle und Verunglückte nach Art der Verkehrsbeteiligung und Ortslage	12
9. Verunglückte bei Straßenverkehrsunfällen nach Altersgruppen und Geschlecht	14
10. An Straßenverkehrsunfällen beteiligte Fahrzeugführer und Fußgänger	16
11. Ursachen von Straßenverkehrsunfällen mit Personenschaden	18
12. Straßenverkehrsunfälle und Verunglückte nach Datum und Ortslage	21
13. Straßenverkehrsunfälle und Verunglückte im Juli 2015 nach Kreisfreien Städten und Landkreisen sowie Ortslage	23
14. Straßenverkehrsunfälle und Verunglückte im Zeitraum Januar bis Juli 2015 nach Kreisfreien Städten und Landkreisen sowie Ortslage	24
15. Straßenverkehrsunfälle und Verunglückte im Zeitraum Januar bis Juli 2015 nach Ortslage, Unfalltypen, Monaten, Wochentagen, Uhrzeit und Lichtverhältnissen	25
16. Straßenverkehrsunfälle und Verunglückte im Zeitraum Januar bis Juli 2015 nach Ortslage, Unfalltypen, Monaten, Wochentagen, Uhrzeit und Lichtverhältnissen – Alkoholunfälle	26
17. Straßenverkehrsunfälle und Verunglückte im Zeitraum Januar bis Juli 2015 nach Ortslage, Unfalltypen, Monaten, Wochentagen, Uhrzeit und Lichtverhältnissen – Anteil der Alkoholunfälle an allen Unfällen	27

Abbildungen	Seite
Abb. 1 Straßenverkehrsunfälle insgesamt 2013 bis 2015 nach Monaten	4
Abb. 2 Straßenverkehrsunfälle mit Personenschaden 2013 bis 2015 nach Monaten	4
Abb. 3 Straßenverkehrsunfälle mit Sachschaden 2013 bis 2015 nach Monaten	4
Abb. 4 Getötete bei Straßenverkehrsunfällen 2013 bis 2015 nach Monaten	5
Abb. 5 Schwerverletzte bei Straßenverkehrsunfällen 2013 bis 2015 nach Monaten	5
Abb. 6 Leichtverletzte bei Straßenverkehrsunfällen 2013 bis 2015 nach Monaten	5

Vorbemerkungen

Rechtsgrundlagen

Die Rechtsgrundlage des vorliegenden Berichtes bildet das Gesetz über die Statistik der Straßenverkehrsunfälle vom 15. Juni 1990 (BGBl. I S. 1078 ff.) in Verbindung mit dem Bundesstatistikgesetz vom 22. Januar 1987 (BGBl. I S. 462, 565), zuletzt geändert durch Artikel 13 des Gesetzes vom 25. Juli 2013 (BGBl. I S. 2749) sowie mit dem Sächsischen Statistikgesetz vom 17. Mai 1993 (SächsGVBl. S. 453), zuletzt geändert durch Artikel 13 des Gesetzes vom 6. Juni 2002 (SächsGVBl. S. 168).

Ab dem 1. Januar 1995 gelten zusätzlich das Erste Gesetz zur Änderung des Straßenverkehrsunfallstatistikgesetzes vom 23. November 1994 (BGBl. I S. 3491) und die Verordnung zur näheren Bestimmung des schwerwiegenden Unfalls mit Sachschaden im Sinne des Straßenverkehrsunfallstatistikgesetzes vom 21. Dezember 1994 (BGBl. I S. 3970).

Berichtskreis

Die Statistik der Straßenverkehrsunfälle erfasst alle Unfälle, zu denen die Polizei herangezogen wurde.

Erläuterungen

Straßenverkehrsunfälle sind Unfälle, bei denen infolge des Fahrverkehrs auf öffentlichen Wegen und Plätzen Personen verletzt oder getötet wurden oder Sachschaden verursacht worden ist.

Unfälle werden nach ihren Folgen unterschieden in:

- Unfälle mit Personenschaden: Unfälle, bei denen Personen getötet bzw. schwer oder leicht verletzt wurden.
- Schwerwiegende Unfälle mit Sachschaden im engeren Sinne: Unfälle, bei denen als Unfallursache ein Straftatbestand oder eine Ordnungswidrigkeit (Bußgeld) vorlag und bei denen gleichzeitig mindestens ein Kfz aufgrund eines Unfallschadens von der Unfallstelle abgeschleppt werden musste (nicht fahrbereit); dies betrifft auch Fälle unter Einfluss berauschender Mittel,
- Sonstige Sachschadensunfälle unter der Einwirkung von Alkohol oder anderen berauschenden Mitteln: Unfälle, bei denen mindestens ein Unfallbeteiligter unter Alkoholeinwirkung oder anderer berauschender Mittel stand und alle beteiligten Kfz noch fahrbereit waren.
- Sonstige Sachschadensunfälle ohne Alkoholeinwirkung (sog. Bagatelleunfälle): alle übrigen Sachschadensunfälle.

Als Verunglückte zählen Personen (auch Mitfahrer), die beim Unfall verletzt oder getötet wurden. Dabei werden erfasst als:

- Getötete: Personen, die beim Unfall oder innerhalb von 30 Tagen an den Unfallfolgen starben,
- Schwerverletzte: Personen, die unmittelbar zur stationären Behandlung (für mindestens 24 Stunden) in ei-

- nem Krankenhaus aufgenommen wurden,
- Leichtverletzte: alle übrigen Verletzten.

Als Beteiligte an einem Straßenverkehrsunfall werden alle Fahrzeugführer oder Fußgänger erfasst, die selbst - oder deren Fahrzeug - Schäden erlitten oder hervorgerufen haben.

Jedem Straßenverkehrsunfall können ein oder mehrere Unfallursachen zugeordnet werden, so dass die Anzahl der Ursachen i. d. R. größer ist als die Anzahl der Unfälle. Bei Nachmeldungen handelt es sich um Unfallvorgänge, die aufgrund verspäteten Eingangs der Unfallanzeigen nicht mehr in das jeweilige Monatsergebnis eingearbeitet werden können.

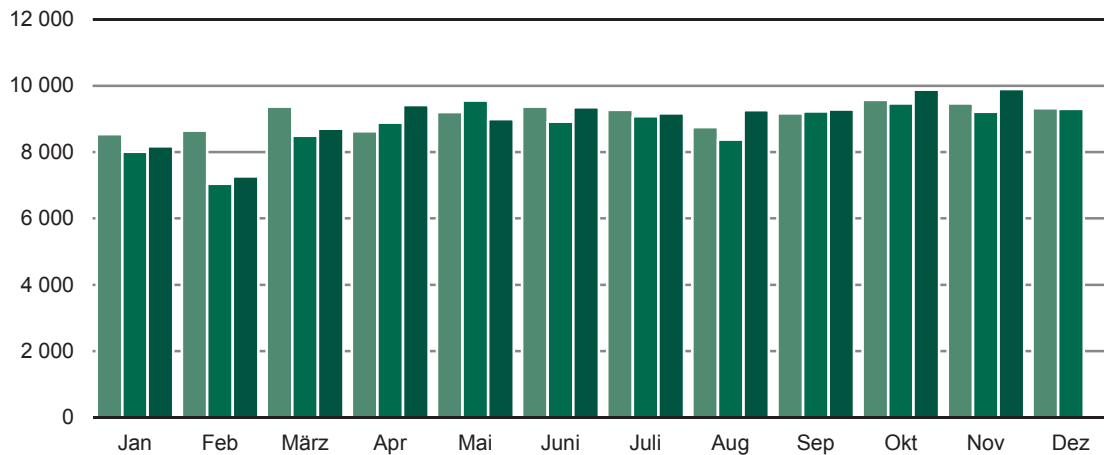
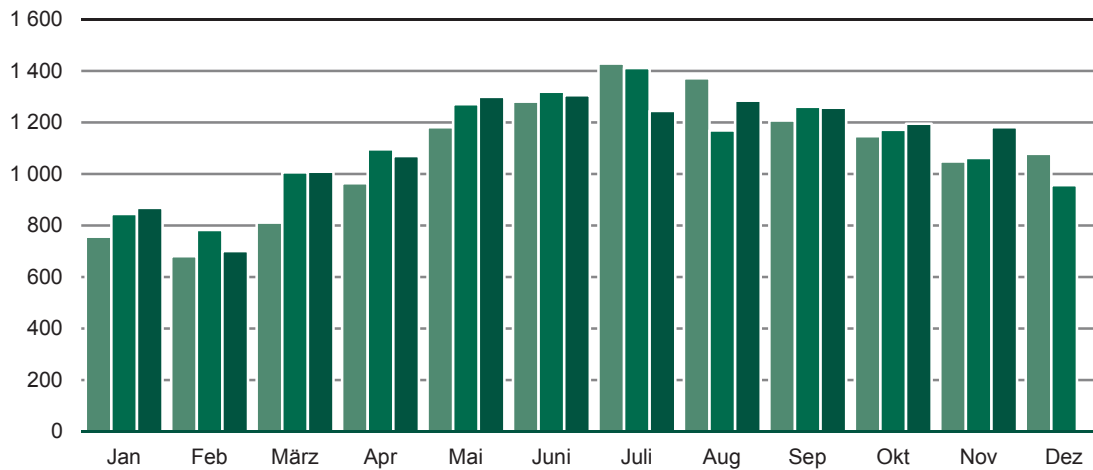
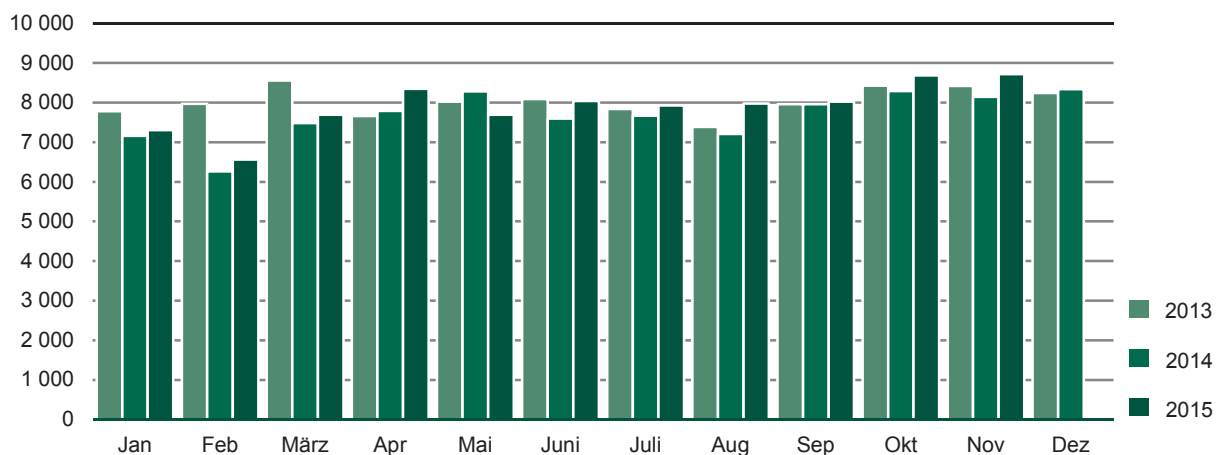
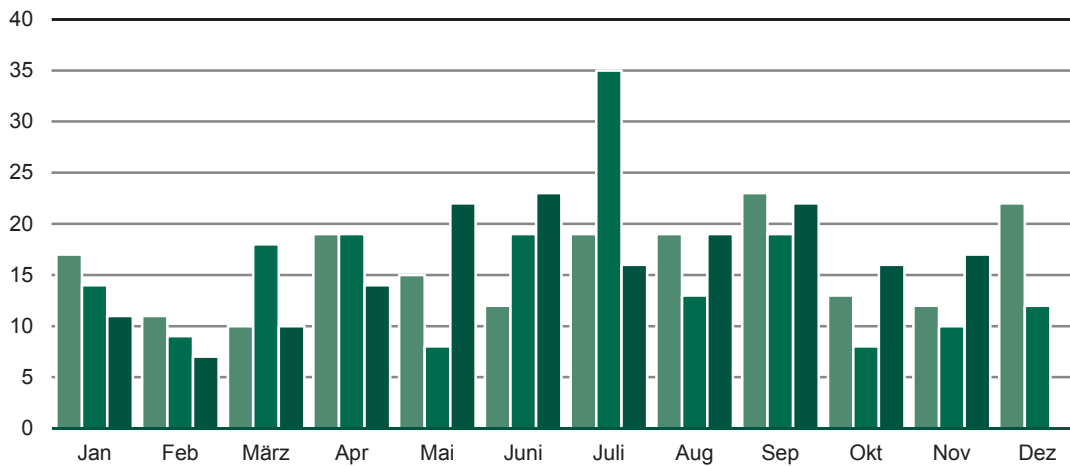
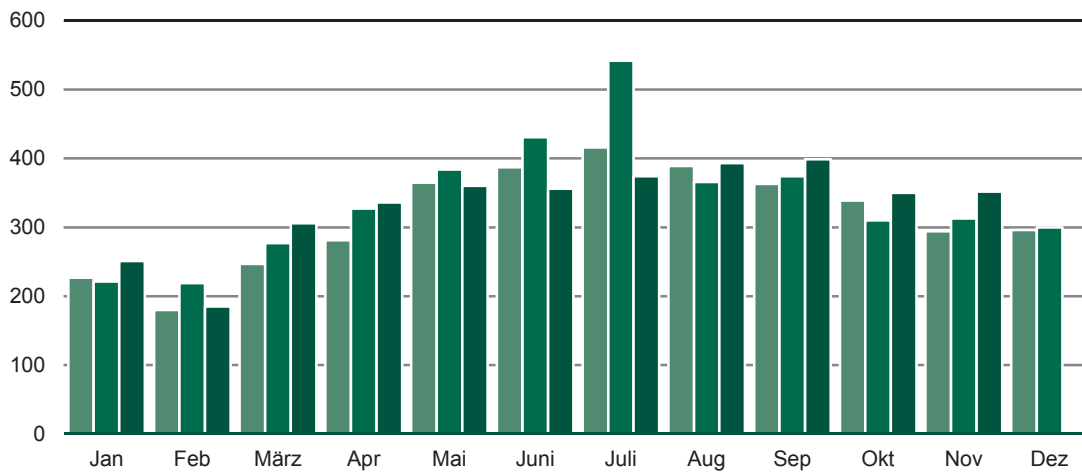
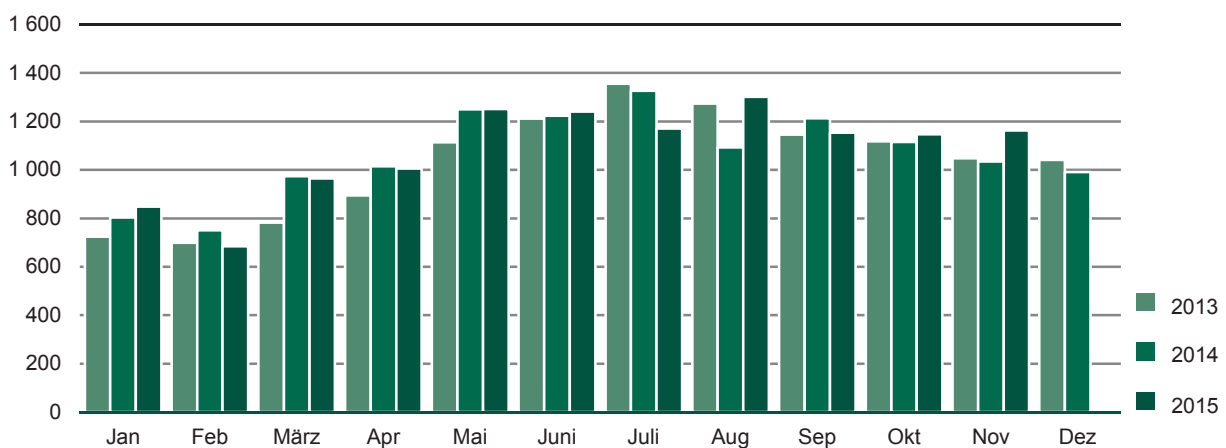
Abb. 1 Straßenverkehrsunfälle insgesamt 2013 bis 2015 nach Monaten**Abb. 2 Straßenverkehrsunfälle mit Personenschaden 2013 bis 2015 nach Monaten****Abb. 3 Straßenverkehrsunfälle mit Sachschaden 2013 bis 2015 nach Monaten**

Abb. 4 Getötete bei Straßenverkehrsunfällen 2013 bis 2015 nach Monaten**Abb. 5 Schwerverletzte bei Straßenverkehrsunfällen 2013 bis 2015 nach Monaten****Abb. 6 Leichtverletzte bei Straßenverkehrsunfällen 2013 bis 2015 nach Monaten**

1. Straßenverkehrsunfälle mit Sachschaden 2013 bis 2015 nach Monaten¹⁾

Monat	Insgesamt			Schwerwiegende Unfälle mit Sachschaden						Sonst. Sachschadensunfälle ohne Alkoholeinwirkung		
				im engeren Sinne			Einfluss berausch. Mittel ²⁾					
	2013	2014	2015	2013	2014	2015	2013	2014	2015	2013	2014	2015
Januar	7 781	7 160	7 310	503	427	384	53	56	55	7 225	6 677	6 871
Februar	7 968	6 266	6 566	562	283	297	52	45	36	7 354	5 938	6 233
März	8 562	7 488	7 692	492	325	317	75	49	47	7 995	7 114	7 328
April	7 662	7 791	8 351	325	291	350	58	70	63	7 279	7 430	7 938
Mai	8 028	8 286	7 695	328	362	292	73	69	58	7 627	7 855	7 345
Juni	8 089	7 600	8 043	396	310	338	72	66	69	7 621	7 224	7 636
Juli	7 843	7 673	7 925	306	351	324	68	55	71	7 469	7 267	7 530
August	7 384	7 211	7 975	315	299	304	69	66	75	7 000	6 846	7 596
September	7 959	7 964	8 025	338	384	335	70	74	55	7 551	7 506	7 635
Oktober	8 426	8 296	8 685	399	402	405	71	55	75	7 956	7 839	8 205
November	8 418	8 150	8 722	421	355	409	68	73	66	7 929	7 722	8 247
Dezember	8 240	8 341	...	453	455	...	69	62	...	7 718	7 824	...
Jan.-Nov.	88 120	83 885	86 989	4 385	3 789	3 755	729	678	670	83 006	79 418	82 564
Jahr	96 360	92 226	...	4 838	4 244	...	798	740	...	90 724	87 242	...

2. Straßenverkehrsunfälle mit Personenschaden 2013 bis 2015 nach Monaten¹⁾

Monat	Insgesamt			Unfälle mit								
				Getöteten			Schwerverletzten			Leichtverletzten		
	2013	2014	2015	2013	2014	2015	2013	2014	2015	2013	2014	2015
Januar	756	845	868	17	14	11	189	202	201	550	629	656
Februar	680	782	701	11	9	7	157	192	163	512	581	531
März	811	1 006	1 009	9	15	10	220	246	266	582	745	733
April	964	1 096	1 070	19	18	13	246	289	284	699	789	773
Mai	1 181	1 271	1 300	14	8	22	321	335	316	846	928	962
Juni	1 281	1 319	1 306	12	18	18	338	370	317	931	931	971
Juli	1 429	1 411	1 245	18	21	16	368	424	334	1 043	966	895
August	1 372	1 169	1 284	19	13	19	349	326	325	1 004	830	940
September	1 207	1 261	1 257	22	17	19	324	330	344	861	914	894
Oktober	1 147	1 172	1 195	11	8	15	306	274	305	830	890	875
November	1 049	1 062	1 181	11	10	16	247	271	297	791	781	868
Dezember	1 078	957	...	22	11	...	264	237	...	792	709	...
Jan.-Nov.	11 877	12 394	12 416	163	151	166	3 065	3 259	3 152	8 649	8 984	9 098
Jahr	12 955	13 351	...	185	162	...	3 329	3 496	...	9 441	9 693	...

3. Verunglückte bei Straßenverkehrsunfällen 2013 bis 2015 nach Monaten¹⁾

Monat	Insgesamt			Verunglückte								
				Getötete			Schwerverletzte			Leichtverletzte		
	2013	2014	2015	2013	2014	2015	2013	2014	2015	2013	2014	2015
Januar	968	1 038	1 110	17	14	11	227	221	251	724	803	848
Februar	890	979	876	11	9	7	180	219	185	699	751	684
März	1 039	1 269	1 281	10	18	10	247	277	306	782	974	965
April	1 194	1 361	1 356	19	19	14	281	327	336	894	1 015	1 006
Mai	1 494	1 642	1 633	15	8	22	365	384	360	1 114	1 250	1 251
Juni	1 610	1 673	1 619	12	19	23	387	431	356	1 211	1 223	1 240
Juli	1 790	1 903	1 561	19	35	16	416	542	374	1 355	1 326	1 171
August	1 682	1 472	1 713	19	13	19	389	366	393	1 274	1 093	1 301
September	1 532	1 606	1 574	23	19	22	363	374	399	1 146	1 213	1 153
Oktober	1 469	1 433	1 513	13	8	16	339	310	350	1 117	1 115	1 147
November	1 353	1 357	1 531	12	10	17	294	313	352	1 047	1 034	1 162
Dezember	1 359	1 303	...	22	12	...	296	300	...	1 041	991	...
Jan.-Nov.	15 021	15 733	15 767	170	172	177	3 488	3 764	3 662	11 363	11 797	11 928
Jahr	16 380	17 036	...	192	184	...	3 784	4 064	...	12 404	12 788	...

1) einschließlich Nachmeldungen

2) sonstige Sachschadensunfälle unter der Einwirkung von Alkohol oder anderen berauschenden Mitteln

4. Straßenverkehrsunfälle mit Personenschaden und Verunglückte nach Straßenarten und Ortslage

Straßenart Ortslage	Unfälle mit Personen- schaden	Verunglückte				Unfälle mit Personen- schaden	Verunglückte			
		insgesamt	davon				insgesamt	davon		
			Getötete	Schwer- verletzte	Leicht- verletzte			Getötete	Schwer- verletzte	Leicht- verletzte
November 2015										
Autobahnen	38	64	1	16	47	34	53	-	14	39
Bundesstraßen	259	365	5	79	281	288	389	3	103	283
innerorts	169	216	1	37	178	191	254	-	58	196
außerorts	90	149	4	42	103	97	135	3	45	87
Staatsstraßen	274	374	5	101	268	188	249	2	59	188
innerorts	156	196	3	39	154	124	151	1	31	119
außerorts	118	178	2	62	114	64	98	1	28	69
Kreisstraßen	80	97	1	40	56	65	86	1	23	62
innerorts	42	51	-	17	34	40	51	-	11	40
außerorts	38	46	1	23	22	25	35	1	12	22
Andere Straßen	530	631	5	116	510	487	580	4	114	462
innerorts	506	604	5	107	492	470	558	4	107	447
außerorts	24	27	-	9	18	17	22	-	7	15
Insgesamt	1 181	1 531	17	352	1 162	1 062	1 357	10	313	1 034
innerorts	873	1 067	9	200	858	825	1 014	5	207	802
außerorts	308	464	8	152	304	237	343	5	106	232
Januar - November 2015										
Autobahnen	512	847	18	256	573	458	803	20	288	495
Bundesstraßen	2 697	3 671	54	811	2 806	2 867	3 878	55	930	2 893
innerorts	1 838	2 361	12	429	1 920	1 990	2 566	16	522	2 028
außerorts	859	1 310	42	382	886	877	1 312	39	408	865
Staatsstraßen	2 657	3 571	52	959	2 560	2 555	3 385	47	916	2 422
innerorts	1 558	1 949	19	402	1 528	1 546	1 928	8	435	1 485
außerorts	1 099	1 622	33	557	1 032	1 009	1 457	39	481	937
Kreisstraßen	896	1 105	21	338	746	934	1 157	21	318	818
innerorts	502	597	4	150	443	542	661	3	164	494
außerorts	394	508	17	188	303	392	496	18	154	324
Andere Straßen	5 654	6 573	32	1 298	5 243	5 580	6 510	29	1 312	5 169
innerorts	5 379	6 215	28	1 170	5 017	5 331	6 195	26	1 193	4 976
außerorts	275	358	4	128	226	249	315	3	119	193
Insgesamt	12 416	15 767	177	3 662	11 928	12 394	15 733	172	3 764	11 797
innerorts	9 277	11 122	63	2 151	8 908	9 409	11 350	53	2 314	8 983
außerorts	3 139	4 645	114	1 511	3 020	2 985	4 383	119	1 450	2 814
Januar - November 2014										
Autobahnen	512	847	18	256	573	458	803	20	288	495
Bundesstraßen	2 697	3 671	54	811	2 806	2 867	3 878	55	930	2 893
innerorts	1 838	2 361	12	429	1 920	1 990	2 566	16	522	2 028
außerorts	859	1 310	42	382	886	877	1 312	39	408	865
Staatsstraßen	2 657	3 571	52	959	2 560	2 555	3 385	47	916	2 422
innerorts	1 558	1 949	19	402	1 528	1 546	1 928	8	435	1 485
außerorts	1 099	1 622	33	557	1 032	1 009	1 457	39	481	937
Kreisstraßen	896	1 105	21	338	746	934	1 157	21	318	818
innerorts	502	597	4	150	443	542	661	3	164	494
außerorts	394	508	17	188	303	392	496	18	154	324
Andere Straßen	5 654	6 573	32	1 298	5 243	5 580	6 510	29	1 312	5 169
innerorts	5 379	6 215	28	1 170	5 017	5 331	6 195	26	1 193	4 976
außerorts	275	358	4	128	226	249	315	3	119	193
Insgesamt	12 416	15 767	177	3 662	11 928	12 394	15 733	172	3 764	11 797
innerorts	9 277	11 122	63	2 151	8 908	9 409	11 350	53	2 314	8 983
außerorts	3 139	4 645	114	1 511	3 020	2 985	4 383	119	1 450	2 814

5. Straßenverkehrsunfälle mit Personenschaden und Verunglückte nach Unfallarten und Ortslage

Unfallart Ortslage	Unfälle mit Personen- schaden	Verunglückte				Unfälle mit Personen- schaden	Verunglückte			
		insgesamt	davon				insgesamt	davon		
			Getötete	Schwer- verletzte	Leicht- verletzte			Getötete	Schwer- verletzte	Leicht- verletzte
November 2015										
November 2014										
Zusammenstoß mit anderem Fahrzeug, das										
anfährt, anhält oder im ruhenden Verkehr steht	47	49	1	5	43	45	49	-	7	42
innerorts	40	42	1	3	38	43	46	-	7	39
außerorts	7	7	-	2	5	2	3	-	-	3
vorausfährt oder wartet	182	261	-	37	224	157	224	-	21	203
innerorts	129	168	-	14	154	119	161	-	13	148
außerorts	53	93	-	23	70	38	63	-	8	55
seitlich in gleicher Richtung fährt	66	80	-	8	72	50	62	1	10	51
innerorts	51	58	-	6	52	38	49	1	3	45
außerorts	15	22	-	2	20	12	13	-	7	6
entgegenkommt	125	221	3	57	161	98	156	3	53	100
innerorts	87	152	2	33	117	60	87	1	25	61
außerorts	38	69	1	24	44	38	69	2	28	39
einbiegt oder kreuzt	300	387	3	69	315	339	437	1	82	354
innerorts	258	310	1	41	268	301	377	-	66	311
außerorts	42	77	2	28	47	38	60	1	16	43
Zusammenstoß zwischen Fahrzeug und Fußgänger	161	178	4	60	114	131	141	4	47	90
innerorts	151	166	4	58	104	125	133	2	45	86
außerorts	10	12	-	2	10	6	8	2	2	4
Aufprall auf Hindernis	8	9	-	1	8	10	11	-	1	10
innerorts	3	4	-	1	3	2	2	-	1	1
außerorts	5	5	-	-	5	8	9	-	-	9
Abkommen von Fahrbahn nach rechts	111	136	2	49	85	76	94	-	36	58
innerorts	39	42	1	15	26	29	39	-	18	21
außerorts	72	94	1	34	59	47	55	-	18	37
nach links	75	96	4	39	53	54	71	-	28	43
innerorts	23	27	-	10	17	18	21	-	5	16
außerorts	52	69	4	29	36	36	50	-	23	27
Unfall anderer Art	106	114	-	27	87	102	112	1	28	83
innerorts	92	98	-	19	79	90	99	1	24	74
außerorts	14	16	-	8	8	12	13	-	4	9
Insgesamt	1 181	1 531	17	352	1 162	1 062	1 357	10	313	1 034
innerorts	873	1 067	9	200	858	825	1 014	5	207	802
außerorts	308	464	8	152	304	237	343	5	106	232

Noch: 5. Straßenverkehrsunfälle mit Personenschaden und Verunglückte nach Unfallarten und Ortslage

Unfallart Ortslage	Unfälle mit Personen- schaden	Verunglückte				Unfälle mit Personen- schaden	Verunglückte			
		insgesamt	davon				insgesamt	davon		
			Getötete	Schwer- verletzte	Leicht- verletzte			Getötete	Schwer- verletzte	Leicht- verletzte
Januar - November 2015										
Januar - November 2014										
Zusammenstoß mit anderem Fahrzeug, das										
anfährt, anhält oder im ruhenden Verkehr steht	605	734	2	88	644	630	744	2	97	645
innerorts	536	634	1	74	559	580	656	2	78	576
außerorts	69	100	1	14	85	50	88	-	19	69
vorausfährt oder wartet	1 787	2 539	7	313	2 219	1 691	2 514	17	321	2 176
innerorts	1 291	1 725	1	124	1 600	1 235	1 708	-	128	1 580
außerorts	496	814	6	189	619	456	806	17	193	596
seitlich in gleicher Richtung fährt	754	899	8	153	738	714	820	6	176	638
innerorts	561	617	3	77	537	554	617	2	107	508
außerorts	193	282	5	76	201	160	203	4	69	130
entgegenkommt	1 120	1 817	40	519	1 258	1 068	1 691	28	490	1 173
innerorts	720	1 038	9	240	789	684	965	4	240	721
außerorts	400	779	31	279	469	384	726	24	250	452
einbiegt oder kreuzt	3 488	4 420	20	873	3 527	3 702	4 699	19	928	3 752
innerorts	3 006	3 626	8	628	2 990	3 261	3 981	11	719	3 251
außerorts	482	794	12	245	537	441	718	8	209	501
Zusammenstoß zwischen Fahrzeug und Fußgänger	1 316	1 452	37	450	965	1 262	1 385	25	455	905
innerorts	1 251	1 374	26	431	917	1 209	1 321	17	429	875
außerorts	65	78	11	19	48	53	64	8	26	30
Aufprall auf Hindernis	78	84	-	16	68	80	88	-	19	69
innerorts	43	46	-	7	39	38	39	-	11	28
außerorts	35	38	-	9	29	42	49	-	8	41
Abkommen von Fahrbahn										
nach rechts	1 117	1 342	34	484	824	1 139	1 405	30	524	851
innerorts	415	471	7	135	329	414	493	6	163	324
außerorts	702	871	27	349	495	725	912	24	361	527
nach links	703	884	21	312	551	688	836	28	317	491
innerorts	252	300	2	96	202	235	292	2	97	193
außerorts	451	584	19	216	349	453	544	26	220	298
Unfall anderer Art	1 448	1 596	8	454	1 134	1 420	1 551	17	437	1 097
innerorts	1 202	1 291	6	339	946	1 199	1 278	9	342	927
außerorts	246	305	2	115	188	221	273	8	95	170
Insgesamt	12 416	15 767	177	3 662	11 928	12 394	15 733	172	3 764	11 797
 innerorts	9 277	11 122	63	2 151	8 908	9 409	11 350	53	2 314	8 983
 außerorts	3 139	4 645	114	1 511	3 020	2 985	4 383	119	1 450	2 814

6. Straßenverkehrsunfälle mit Personenschaden und Verunglückte nach Unfalltypen und Ortslage

Unfalltyp Ortslage	Unfälle mit Personen- schaden	Verunglückte				Unfälle mit Personen- schaden	Verunglückte			
		insgesamt	davon				insgesamt	davon		
			Getötete	Schwer- verletzte	Leicht- verletzte			Getötete	Schwer- verletzte	Leicht- verletzte
November 2015										
Fahrunfall	242	310	6	99	205	157	209	4	80	125
innerorts	110	128	1	30	97	68	87	2	33	52
außerorts	132	182	5	69	108	89	122	2	47	73
Abbiegeunfall	199	273	-	47	226	162	208	-	47	161
innerorts	170	224	-	34	190	143	175	-	38	137
außerorts	29	49	-	13	36	19	33	-	9	24
Einbiegen-/Kreuzenunfall	269	345	3	63	279	296	371	1	70	300
innerorts	231	280	2	37	241	263	321	-	55	266
außerorts	38	65	1	26	38	33	50	1	15	34
Überschreitenunfall	87	98	4	38	56	66	73	1	31	41
innerorts	82	92	4	37	51	66	73	1	31	41
außerorts	5	6	-	1	5	-	-	-	-	-
Unfall durch ruhenden Verkehr	30	30	1	6	23	27	32	-	6	26
innerorts	29	29	1	5	23	26	31	-	5	26
außerorts	1	1	-	1	-	1	1	-	1	-
Unfall im Längsverkehr	242	349	2	64	283	215	302	4	44	254
innerorts	164	216	-	31	185	151	200	2	20	178
außerorts	78	133	2	33	98	64	102	2	24	76
Sonstiger Unfall	112	126	1	35	90	139	162	-	35	127
innerorts	87	98	1	26	71	108	127	-	25	102
außerorts	25	28	-	9	19	31	35	-	10	25
Insgesamt	1 181	1 531	17	352	1 162	1 062	1 357	10	313	1 034
 innerorts	873	1 067	9	200	858	825	1 014	5	207	802
 außerorts	308	464	8	152	304	237	343	5	106	232
Januar - November 2015										
Fahrunfall	2 502	3 142	70	1 111	1 961	2 394	2 983	72	1 086	1 825
innerorts	1 243	1 453	12	437	1 004	1 164	1 378	8	453	917
außerorts	1 259	1 689	58	674	957	1 230	1 605	64	633	908
Abbiegeunfall	1 889	2 379	16	455	1 908	1 905	2 424	9	472	1 943
innerorts	1 614	1 921	10	324	1 587	1 617	1 945	6	355	1 584
außerorts	275	458	6	131	321	288	479	3	117	359
Einbiegen-/Kreuzenunfall	3 022	3 841	15	741	3 085	3 152	3 986	16	794	3 176
innerorts	2 599	3 162	7	537	2 618	2 776	3 379	8	619	2 752
außerorts	423	679	8	204	467	376	607	8	175	424
Überschreitenunfall	745	833	26	284	523	711	786	16	307	463
innerorts	721	805	20	276	509	694	766	14	297	455
außerorts	24	28	6	8	14	17	20	2	10	8
Unfall durch ruhenden Verkehr	310	337	1	55	281	335	367	-	53	314
innerorts	290	307	1	49	257	329	359	-	47	312
außerorts	20	30	-	6	24	6	8	-	6	2
Unfall im Längsverkehr	2 569	3 650	34	599	3 017	2 470	3 471	24	581	2 866
innerorts	1 738	2 281	2	250	2 029	1 730	2 305	4	265	2 036
außerorts	831	1 369	32	349	988	740	1 166	20	316	830
Sonstiger Unfall	1 379	1 585	15	417	1 153	1 427	1 716	35	471	1 210
innerorts	1 072	1 193	11	278	904	1 099	1 218	13	278	927
außerorts	307	392	4	139	249	328	498	22	193	283
Insgesamt	12 416	15 767	177	3 662	11 928	12 394	15 733	172	3 764	11 797
 innerorts	9 277	11 122	63	2 151	8 908	9 409	11 350	53	2 314	8 983
 außerorts	3 139	4 645	114	1 511	3 020	2 985	4 383	119	1 450	2 814
Januar - November 2014										
Fahrunfall	2 394	2 983	72	1 086	1 825	2 164	1 378	8	453	917
innerorts	1 243	1 453	12	437	1 004	1 230	1 605	64	633	908
außerorts	1 259	1 689	58	674	957	1 230	1 605	64	633	908
Abbiegeunfall	1 889	2 379	16	455	1 908	1 905	2 424	9	472	1 943
innerorts	1 614	1 921	10	324	1 587	1 617	1 945	6	355	1 584
außerorts	275	458	6	131	321	288	479	3	117	359
Einbiegen-/Kreuzenunfall	3 022	3 841	15	741	3 085	3 152	3 986	16	794	3 176
innerorts	2 599	3 162	7	537	2 618	2 776	3 379	8	619	2 752
außerorts	423	679	8	204	467	376	607	8	175	424
Überschreitenunfall	745	833	26	284	523	711	786	16	307	463
innerorts	721	805	20	276	509	694	766	14	297	455
außerorts	24	28	6	8	14	17	20	2	10	8
Unfall durch ruhenden Verkehr	310	337	1	55	281	335	367	-	53	314
innerorts	290	307	1	49	257	329	359	-	47	312
außerorts	20	30	-	6	24	6	8	-	6	2
Unfall im Längsverkehr	2 569	3 650	34	599	3 017	2 470	3 471	24	581	2 866
innerorts	1 738	2 281	2	250	2 029	1 730	2 305	4	265	2 036
außerorts	831	1 369	32	349	988	740	1 166	20	316	830
Sonstiger Unfall	1 379	1 585	15	417	1 153	1 427	1 716	35	471	1 210
innerorts	1 072	1 193	11	278	904	1 099	1 218	13	278	927
außerorts	307	392	4	139	249	328	498	22	193	283
Insgesamt	12 416	15 767	177	3 662	11 928	12 394	15 733	172	3 764	11 797
 innerorts	9 277	11 122	63	2 151	8 908	9 409	11 350	53	2 314	8 983
 außerorts	3 139	4 645	114	1 511	3 020	2 985	4 383	119	1 450	2 814

7. Verunglückte bei Straßenverkehrsunfällen nach Art der Verkehrsbeteiligung

Art der Verkehrsbeteiligung	Verunglückte				Verunglückte			
	insgesamt	davon			insgesamt	davon		
		Getötete	Schwer- verletzte	Leicht- verletzte		Getötete	Schwer- verletzte	Leicht- verletzte
	November 2015				November 2014			
Fahrer und Mitfahrer von								
Kraftfahrzeugen	1 036	11	235	790	896	5	195	696
darunter von								
Krafträdern m. Versicherungskennzeichen ¹⁾	61	-	17	44	48	-	19	29
Krafträdern m. amtl. Kennz. ²⁾	39	-	16	23	59	2	25	32
Personenkraftwagen	865	11	187	667	727	3	144	580
Bussen	22	-	2	20	37	-	3	34
Güterkraftfahrzeugen	47	-	12	35	25	-	4	21
Fahrrädern ³⁾	309	2	54	253	307	1	67	239
darunter								
unter 15 Jahren	28	-	7	21	34	-	7	27
anderen Fahrzeugen	10	-	1	9	12	-	3	9
Fußgänger ⁴⁾	175	4	62	109	140	4	48	88
darunter								
unter 15 Jahren	41	-	15	26	27	-	13	14
65 Jahre und mehr	46	2	20	24	38	1	20	17
Andere Personen	1	-	-	1	2	-	-	2
Insgesamt	1 531	17	352	1 162	1 357	10	313	1 034
darunter								
unter 15 Jahren	126	-	30	96	92	-	23	69
65 Jahre und mehr	234	12	71	151	209	2	67	140
	Januar - November 2015				Januar - November 2014			
Fahrer und Mitfahrer von								
Kraftfahrzeugen	10 598	124	2 377	8 097	10 471	122	2 354	7 995
darunter von								
Krafträdern m. Versicherungskennzeichen ¹⁾	699	1	192	506	665	2	180	483
Krafträdern m. amtl. Kennz. ²⁾	1 048	35	413	600	1 129	34	456	639
Personenkraftwagen	8 168	82	1 616	6 470	7 930	83	1 532	6 315
Bussen	221	-	27	194	301	2	74	225
Güterkraftfahrzeugen	407	3	111	293	388	1	94	293
Fahrrädern ³⁾	3 646	16	821	2 809	3 792	24	936	2 832
darunter								
unter 15 Jahren	345	1	75	269	390	1	77	312
anderen Fahrzeugen	96	-	20	76	132	-	24	108
Fußgänger ⁴⁾	1 396	37	438	921	1 327	26	448	853
darunter								
unter 15 Jahren	321	1	109	211	320	-	131	189
65 Jahre und mehr	369	21	147	201	338	10	143	185
Andere Personen	31	-	6	25	11	-	2	9
Insgesamt	15 767	177	3 662	11 928	15 733	172	3 764	11 797
darunter								
unter 15 Jahren	1 208	4	293	911	1 197	2	301	894
65 Jahre und mehr	2 253	63	736	1 454	2 202	47	733	1 422

Erläuterung der Fußnoten bei Tabelle 10

8. Straßenverkehrsunfälle und Verunglückte nach Art der Verkehrsbeteiligung und Ortslage

Art der Verkehrsbeteiligung ^{*)}	Unfälle mit Personenschaden	Verunglückte		Schwerw. Unfälle mit Sachschaden (i.e.S.)	Unfälle mit Personenschaden	Verunglückte		Schwerw. Unfälle mit Sachschaden (i.e.S.)
		Getötete	Schwer- u. Leichtverletzte			Getötete	Schwer- u. Leichtverletzte	
November 2015								
innerhalb von Ortschaften								
Unfälle insgesamt	873	9	1 058	265	825	5	1 009	243
darunter Unfälle mit Beteiligung von Fahrern von:								
Krafträdern mit Versicherungskennzeichen ¹⁾	51	-	53	3	38	-	43	2
Krafträdern m. amtl. Kennz. ²⁾	30	-	32	2	40	1	47	3
Personenkraftwagen	728	8	899	255	700	3	867	238
Bussen	21	-	33	2	20	-	45	1
Güterkraftfahrzeugen	80	1	105	31	74	1	91	24
dar.: Liefer- und Lastkraftwagen								
zul. Gesamtgewicht bis 3 500 kg	56	-	77	25	56	-	68	15
über 3 500 kg	17	1	19	8	11	1	13	8
Sattelzugmaschinen	7	-	9	-	5	-	7	1
Landwirtschaftlichen Zugmaschinen	2	1	1	-	-	-	-	-
Fahrrädern ³⁾	297	3	308	1	291	1	305	1
Fußgänger ⁴⁾	160	4	173	-	134	2	142	-
außerhalb von Ortschaften, einschl. Autobahn								
Unfälle insgesamt	308	8	456	144	237	5	338	112
darunter Unfälle mit Beteiligung von Fahrern von:								
Krafträdern mit Versicherungskennzeichen ¹⁾	11	-	12	-	11	-	11	-
Krafträdern m. amtl. Kennz. ²⁾	9	-	10	1	15	1	16	-
Personenkraftwagen	275	8	420	134	209	5	308	108
Bussen	1	-	1	2	1	-	1	-
Güterkraftfahrzeugen	49	2	74	26	39	-	52	23
dar.: Liefer- und Lastkraftwagen								
zul. Gesamtgewicht bis 3 500 kg	28	1	39	15	16	-	21	11
über 3 500 kg	12	-	13	7	16	-	24	3
Sattelzugmaschinen	14	1	27	5	8	-	8	8
Landwirtschaftlichen Zugmaschinen	2	-	2	-	-	-	-	-
Fahrrädern ³⁾	18	-	18	-	16	-	16	-
Fußgänger ⁴⁾	11	-	13	-	7	2	7	-
innerhalb und außerhalb von Ortschaften								
Unfälle insgesamt	1 181	17	1 514	409	1 062	10	1 347	355
darunter Unfälle mit Beteiligung von Fahrern von:								
Krafträdern mit Versicherungskennzeichen ¹⁾	62	-	65	3	49	-	54	2
Krafträdern m. amtl. Kennz. ²⁾	39	-	42	3	55	2	63	3
Personenkraftwagen	1 003	16	1 319	389	909	8	1 175	346
Bussen	22	-	34	4	21	-	46	1
Güterkraftfahrzeugen	129	3	179	57	113	1	143	47
dar.: Liefer- und Lastkraftwagen								
zul. Gesamtgewicht bis 3 500 kg	84	1	116	40	72	-	89	26
über 3 500 kg	29	1	32	15	27	1	37	11
Sattelzugmaschinen	21	1	36	5	13	-	15	9
Landwirtschaftlichen Zugmaschinen	4	1	3	-	-	-	-	-
Fahrrädern ³⁾	315	3	326	1	307	1	321	1
Fußgänger ⁴⁾	171	4	186	-	141	4	149	-

*) Die Tabelle enthält Mehrfachzählungen, da bei einem Unfall mehrere Verkehrsarten beteiligt sein können.
Erläuterung der Fußnoten bei Tabelle 10

Noch: 8. Straßenverkehrsunfälle und Verunglückte nach Art der Verkehrsbeteiligung und Ortslage

Art der Verkehrsbeteiligung ^{*)}	Unfälle mit Personenschaden	Verunglückte		Schwerw. Unfälle mit Sachschaden (i.e.S.)	Unfälle mit Personenschaden	Verunglückte		Schwerw. Unfälle mit Sachschaden (i.e.S.)
		Getötete	Schwer- u. Leichtverletzte			Getötete	Schwer- u. Leichtverletzte	
Januar - November 2015								
innerhalb von Ortschaften								
Unfälle insgesamt	9 277	63	11 059	2 437	9 409	53	11 297	2 547
darunter Unfälle mit Beteiligung von Fahrern von:								
Krafträdern mit Versicherungskennzeichen ¹⁾	562	1	628	16	531	1	590	14
Krafträdern m. amtl. Kennz. ²⁾	628	13	710	32	739	9	840	42
Personenkraftwagen	7 369	39	8 979	2 388	7 454	30	9 120	2 500
Bussen	190	-	282	21	221	2	326	29
Güterkraftfahrzeugen	794	13	947	294	804	9	961	324
dar.: Liefer- und Lastkraftwagen								
zul. Gesamtgewicht bis 3 500 kg	537	4	639	192	545	2	652	201
über 3 500 kg	197	4	226	75	177	6	216	95
Sattelzugmaschinen	52	5	73	26	70	1	86	26
Landwirtschaftlichen Zugmaschinen	31	3	34	9	29	1	32	6
Fahrrädern ³⁾	3 461	15	3 611	5	3 601	17	3 766	9
Fußgänger ⁴⁾	1 359	26	1 477	-	1 306	17	1 422	3
außerhalb von Ortschaften, einschl. Autobahn								
Unfälle insgesamt	3 139	114	4 531	1 318	2 985	119	4 264	1 242
darunter Unfälle mit Beteiligung von Fahrern von:								
Krafträdern mit Versicherungskennzeichen ¹⁾	108	-	121	1	111	1	123	3
Krafträdern m. amtl. Kennz. ²⁾	366	25	431	15	354	29	407	11
Personenkraftwagen	2 628	94	3 945	1 234	2 462	98	3 680	1 176
Bussen	16	1	33	12	22	11	95	8
Güterkraftfahrzeugen	513	23	748	280	458	16	648	250
dar.: Liefer- und Lastkraftwagen								
zul. Gesamtgewicht bis 3 500 kg	264	9	396	126	229	5	332	117
über 3 500 kg	140	4	209	88	138	8	191	76
Sattelzugmaschinen	136	11	188	80	113	3	161	65
Landwirtschaftlichen Zugmaschinen	28	1	30	9	24	-	31	11
Fahrrädern ³⁾	228	3	249	-	248	7	259	-
Fußgänger ⁴⁾	70	11	72	-	64	9	72	-
innerhalb und außerhalb von Ortschaften								
Unfälle insgesamt	12 416	177	15 590	3 755	12 394	172	15 561	3 789
darunter Unfälle mit Beteiligung von Fahrern von:								
Krafträdern mit Versicherungskennzeichen ¹⁾	670	1	749	17	642	2	713	17
Krafträdern m. amtl. Kennz. ²⁾	994	38	1 141	47	1 093	38	1 247	53
Personenkraftwagen	9 997	133	12 924	3 622	9 916	128	12 800	3 676
Bussen	206	1	315	33	243	13	421	37
Güterkraftfahrzeugen	1 307	36	1 695	574	1 262	25	1 609	574
dar.: Liefer- und Lastkraftwagen								
zul. Gesamtgewicht bis 3 500 kg	801	13	1 035	318	774	7	984	318
über 3 500 kg	337	8	435	163	315	14	407	171
Sattelzugmaschinen	188	16	261	106	183	4	247	91
Landwirtschaftlichen Zugmaschinen	59	4	64	18	53	1	63	17
Fahrrädern ³⁾	3 689	18	3 860	5	3 849	24	4 025	9
Fußgänger ⁴⁾	1 429	37	1 549	-	1 370	26	1 494	3

*) Die Tabelle enthält Mehrfachzählungen, da bei einem Unfall mehrere Verkehrsarten beteiligt sein können.
Erläuterung der Fußnoten bei Tabelle 10

9. Verunglückte bei Straßenverkehrsunfällen nach Altersgruppen und Geschlecht

Im Alter von ... bis unter ... Jahren Geschlecht	Verunglückte				Verunglückte			
	insgesamt	davon			insgesamt	davon		
		Getötete	Schwer- verletzte	Leicht- verletzte		Getötete	Schwer- verletzte	Leicht- verletzte
	November 2015				November 2014			
unter 15	126	-	30	96	92	-	23	69
männlich	59	-	14	45	59	-	14	45
weiblich	67	-	16	51	33	-	9	24
15 - 18	75	-	26	49	61	-	16	45
männlich	48	-	19	29	45	-	12	33
weiblich	27	-	7	20	16	-	4	12
18 - 21	97	1	20	76	75	-	11	64
männlich	49	-	16	33	35	-	6	29
weiblich	48	1	4	43	40	-	5	35
21 - 25	94	-	20	74	106	-	18	88
männlich	49	-	8	41	56	-	10	46
weiblich	45	-	12	33	50	-	8	42
25 - 30	159	1	23	135	161	-	28	133
männlich	90	1	17	72	84	-	18	66
weiblich	69	-	6	63	77	-	10	67
30 - 35	119	-	22	97	126	2	15	109
männlich	67	-	13	54	69	1	9	59
weiblich	52	-	9	43	57	1	6	50
35 - 40	101	1	17	83	83	-	21	62
männlich	64	1	14	49	46	-	11	35
weiblich	37	-	3	34	37	-	10	27
40 - 45	94	1	15	78	102	1	24	77
männlich	53	1	11	41	53	1	17	35
weiblich	41	-	4	37	49	-	7	42
45 - 50	87	-	26	61	81	-	14	67
männlich	47	-	16	31	40	-	9	31
weiblich	40	-	10	30	41	-	5	36
50 - 55	132	1	34	97	105	3	25	77
männlich	57	1	9	47	54	3	12	39
weiblich	75	-	25	50	51	-	13	38
55 - 60	120	-	27	93	76	-	25	51
männlich	63	-	19	44	34	-	12	22
weiblich	57	-	8	49	42	-	13	29
60 - 65	91	-	21	70	80	2	26	52
männlich	47	-	14	33	39	2	15	22
weiblich	44	-	7	37	41	-	11	30
65 - 70	45	-	9	36	40	-	10	30
männlich	21	-	5	16	19	-	7	12
weiblich	24	-	4	20	21	-	3	18
70 - 75	62	2	19	41	71	-	21	50
männlich	32	-	12	20	34	-	10	24
weiblich	30	2	7	21	37	-	11	26
75 und mehr	127	10	43	74	98	2	36	60
männlich	68	7	18	43	48	1	20	27
weiblich	59	3	25	31	50	1	16	33
Zusammen	1 529	17	352	1 160	1 357	10	313	1 034
männlich	814	11	205	598	715	8	182	525
weiblich	715	6	147	562	642	2	131	509
Ohne Angabe	2	-	-	2	-	-	-	-
Insgesamt	1 531	17	352	1 162	1 357	10	313	1 034

Noch: 9. Verunglückte bei Straßenverkehrsunfällen nach Altersgruppen und Geschlecht

Im Alter von ... bis unter ... Jahren Geschlecht	Verunglückte				Verunglückte			
	insgesamt	davon			insgesamt	davon		
		Getötete	Schwer- verletzte	Leicht- verletzte		Getötete	Schwer- verletzte	Leicht- verletzte
Januar - November 2015								
unter 15	1 208	4	293	911	1 197	2	301	894
männlich	673	3	153	517	692	2	180	510
weiblich	535	1	140	394	505	-	121	384
15 - 18	832	2	200	630	765	2	171	592
männlich	506	-	139	367	509	1	117	391
weiblich	326	2	61	263	256	1	54	201
18 - 21	981	7	210	764	852	7	190	655
männlich	548	3	134	411	461	3	116	342
weiblich	433	4	76	353	391	4	74	313
21 - 25	1 056	7	213	836	1 233	11	262	960
männlich	573	7	131	435	677	10	157	510
weiblich	483	-	82	401	556	1	105	450
25 - 30	1 717	17	317	1 383	1 789	16	354	1 419
männlich	976	14	213	749	1 001	12	239	750
weiblich	741	3	104	634	788	4	115	669
30 - 35	1 352	13	245	1 094	1 356	14	238	1 104
männlich	799	12	173	614	800	13	159	628
weiblich	553	1	72	480	556	1	79	476
35 - 40	1 031	9	199	823	1 057	9	222	826
männlich	593	9	132	452	596	6	144	446
weiblich	438	-	67	371	461	3	78	380
40 - 45	996	8	205	783	1 042	7	231	804
männlich	559	7	143	409	604	6	156	442
weiblich	437	1	62	374	438	1	75	362
45 - 50	1 173	14	261	898	1 131	12	248	871
männlich	640	9	167	464	606	7	156	443
weiblich	533	5	94	434	525	5	92	428
50 - 55	1 209	12	305	892	1 234	13	290	931
männlich	651	12	187	452	632	11	154	467
weiblich	558	-	118	440	602	2	136	464
55 - 60	1 094	8	260	826	982	16	268	698
männlich	560	5	147	408	470	8	144	318
weiblich	534	3	113	418	512	8	124	380
60 - 65	863	13	218	632	891	16	256	619
männlich	436	10	124	302	473	14	151	308
weiblich	427	3	94	330	418	2	105	311
65 - 70	481	7	130	344	474	3	126	345
männlich	253	6	76	171	241	2	70	169
weiblich	228	1	54	173	233	1	56	176
70 - 75	650	7	205	438	679	13	219	447
männlich	333	3	108	222	320	12	102	206
weiblich	317	4	97	216	359	1	117	241
75 und mehr	1 122	49	401	672	1 049	31	388	630
männlich	570	29	184	357	510	18	196	296
weiblich	552	20	217	315	539	13	192	334
Zusammen	15 765	177	3 662	11 926	15 731	172	3 764	11 795
männlich	8 670	129	2 211	6 330	8 592	125	2 241	6 226
weiblich	7 095	48	1 451	5 596	7 139	47	1 523	5 569
Ohne Angabe	2	-	-	2	2	-	-	2
Insgesamt	15 767	177	3 662	11 928	15 733	172	3 764	11 797

10. An Straßenverkehrsunfällen beteiligte Fahrzeugführer und Fußgänger

Art der Verkehrsbeteiligung Ortslage	Unfälle mit Personen- schaden		Schwerwiegende Unfälle mit Sachschaden im engeren Sinne		Unfälle mit Personen- schaden		Schwerwiegende Unfälle mit Sachschaden im engeren Sinne	
	November				Januar - November			
	2015	2014	2015	2014	2015	2014	2015	2014
Führer von								
Krafträdern mit Versicherungskennz. ¹⁾	62	49	3	2	679	653	17	17
innerorts	51	38	3	2	568	540	16	14
außerorts	11	11	-	-	111	113	1	3
Krafträdern mit amtlichem Kennzeichen ²⁾	39	55	3	3	1 030	1 121	49	54
innerorts	30	40	2	3	640	750	33	43
außerorts	9	15	1	-	390	371	16	11
Personenkraftwagen	1 468	1 322	659	581	14 465	14 218	6 060	6 162
innerorts	1 040	1 001	454	419	10 452	10 542	4 237	4 429
außerorts	428	321	205	162	4 013	3 676	1 823	1 733
Bussen	22	21	4	1	206	245	33	37
innerorts	21	20	2	1	190	222	21	29
außerorts	1	1	2	-	16	23	12	8
Güterkraftfahrzeugen	139	121	63	49	1 405	1 360	621	618
innerorts	84	76	35	25	817	832	309	336
außerorts	55	45	28	24	588	528	312	282
Landwirtschaftlichen Zugmaschinen	4	-	-	-	59	53	19	17
innerorts	2	-	-	-	31	29	10	6
außerorts	2	-	-	-	28	24	9	11
übrigen Kraftfahrzeugen	4	6	2	3	67	71	24	15
innerorts	3	5	1	2	54	49	12	11
außerorts	1	1	1	1	13	22	12	4
Kraftfahrzeugen zusammen	1 739	1 574	735	639	17 923	17 730	6 829	6 925
innerorts	1 231	1 180	498	452	12 759	12 972	4 640	4 869
außerorts	508	394	237	187	5 164	4 758	2 189	2 056
darunter flüchtig	78	79	28	33	894	932	346	312
innerorts	62	68	20	24	712	764	221	185
außerorts	16	11	8	9	182	168	125	127

1) einschließlich E-Bikes und drei- und leichten vierrädrigen Kraftfahrzeugen

2) einschließlich drei- und leichten vierrädrigen Kraftfahrzeugen

Noch: 10. An Straßenverkehrsunfällen beteiligte Fahrzeugführer und Fußgänger

Art der Verkehrsbeteiligung Ortslage	Unfälle mit Personen- schaden		Schwerwiegende Unfälle mit Sachschaden im engeren Sinne		Unfälle mit Personen- schaden		Schwerwiegende Unfälle mit Sachschaden im engeren Sinne	
	November				Januar - November			
	2015	2014	2015	2014	2015	2014	2015	2014
Fahrrädern ³⁾	329	324	1	1	3 922	4 119	5	9
innerorts	311	307	1	1	3 677	3 855	5	9
außerorts	18	17	-	-	245	264	-	-
darunter								
unter 15 Jahren	26	34	-	-	342	400	-	-
innerorts	26	33	-	-	317	384	-	-
außerorts	-	1	-	-	25	16	-	-
anderen Fahrzeugen	36	25	4	12	291	264	69	76
innerorts	32	23	3	10	264	246	53	65
außerorts	4	2	1	2	27	18	16	11
Fußgänger ⁴⁾	180	146	-	-	1 484	1 425	-	3
innerorts	168	138	-	-	1 409	1 354	-	3
außerorts	12	8	-	-	75	71	-	-
darunter								
unter 15 Jahren	42	28	-	-	334	332	-	-
innerorts	38	28	-	-	324	327	-	-
außerorts	4	-	-	-	10	5	-	-
65 Jahre und mehr	47	39	-	-	377	347	-	-
innerorts	46	36	-	-	364	333	-	-
außerorts	1	3	-	-	13	14	-	-
Andere Personen	3	5	-	-	38	17	1	1
innerorts	1	5	-	-	29	15	1	1
außerorts	2	-	-	-	9	2	-	-
Insgesamt	2 287	2 074	740	652	23 658	23 555	6 904	7 014
innerorts	1 743	1 653	502	463	18 138	18 442	4 699	4 947
außerorts	544	421	238	189	5 520	5 113	2 205	2 067
darunter								
unter 15 Jahren	68	63	-	-	679	734	-	-
innerorts	64	62	-	-	643	713	-	-
außerorts	4	1	-	-	36	21	-	-
65 Jahre und mehr	309	266	116	68	3 170	3 059	925	829
innerorts	244	225	89	59	2 559	2 486	720	639
außerorts	65	41	27	9	611	573	205	190

3) einschließlich Pedelecs

4) einschließlich Fußgänger mit Sport- oder Spielgeräten

11. Ursachen von Straßenverkehrsunfällen mit Personenschaden

Ursache	November		Januar - November	
	2015	2014	2015	2014
Ursachen der Fahrzeugführer				
Verkehrstüchtigkeit	91	83	954	912
Alkoholeinfluss	61	50	602	553
Einfluss anderer berauschender Mittel (z. B. Drogen, Rauschgift)	7	7	62	65
Übermüdung	4	10	70	76
sonstige körperliche oder geistige Mängel	19	16	220	218
Straßenbenutzung	98	109	1 108	1 183
Benutzung der falschen Fahrbahn (auch Richtungsfahrbahn) oder verbotswidrige Benutzung anderer Straßenteile	37	55	530	606
Verstoß gegen das Rechtsfahrgebot	61	54	578	577
Geschwindigkeit	221	173	2 103	2 190
Nicht angepasste Geschwindigkeit mit gleichzeitigem Überschreiten der zulässigen Höchstgeschwindigkeit	3	8	49	57
Nicht angepasste Geschwindigkeit in anderen Fällen	218	165	2 054	2 133
Abstand	169	146	1 856	1 793
Ungenügender Sicherheitsabstand	168	145	1 819	1 752
Starkes Bremsen des Vorausfahrenden ohne zwingenden Grund	1	1	37	41
Überholen	49	46	614	599
Unzulässiges Rechtsüberholen	4	2	27	20
Überholen trotz Gegenverkehrs	7	6	84	80
Überholen trotz unklarer Verkehrslage	15	10	175	168
Überholen trotz unzureichender Sichtverhältnisse	1	3	16	13
Überholen ohne Beachtung des nachfolgenden Verkehrs und/oder ohne rechtzeitige und deutliche Ankündigung des Ausscherens	3	2	47	40
Fehler beim Wiedereinordnen	2	8	48	58
sonstige Fehler beim Überholen (z. B. ohne genügenden Seitenabstand)	17	9	189	184
Fehler beim Überholtwerden	-	6	28	36
Vorbeifahren	6	2	37	31
Nichtbeachten des Vorranges entgegenkommender Fahrzeuge beim Vorbeifahren an haltenden Fahrzeugen, Absperrungen oder Hindernissen	5	2	27	25
Nichtbeachten des nachfolgenden Verkehrs beim Vorbeifahren an haltenden Fahrzeugen, Absperrungen oder Hindernissen und/oder ohne rechtzeitige und deutliche Ankündigung des Ausscherens	1	-	10	6
Nebeneinanderfahren, fehlerhaftes Wechseln des Fahrstreifens beim Nebeneinanderfahren oder Nichtbeachten des Reißverschlussverfahrens	16	21	198	187
Vorfahrt, Vorrang	233	256	2 525	2 672
Nichtbeachten der/des				
Regel "rechts vor links"	27	15	242	234
die Vorfahrt regelnden Verkehrszeichen	157	187	1 868	1 909
Vorfahrt des durchgehenden Verkehrs auf Autobahnen o. Kraftfahrstraßen	2	2	14	8
Vorfahrt durch Fahrzeuge, die aus Feld- und Waldwegen kommen	2	-	17	8
Verkehrsregelung durch Polizeibeamte oder Lichtzeichen	36	43	315	355
Vorranges entgegenkommender Fahrzeuge	8	8	54	148
Vorranges von Schienenfahrzeugen an Bahnübergängen	1	1	15	10
Abbiegen, Wenden, Rückwärtsfahren, Ein- und Anfahren	215	206	2 306	2 378
Fehler beim Abbiegen	124	107	1 316	1 229
Fehler beim Wenden oder Rückwärtsfahren	35	37	364	366
Fehler beim Einfahren in den fließenden Verkehr (z. B. aus einem Grundstück, von einem anderen Straßenteil o. beim Anfahren vom Fahrbahnrand)	56	62	626	783

Noch: 11. Ursachen von Straßenverkehrsunfällen mit Personenschaden

Ursache	November		Januar - November	
	2015	2014	2015	2014
Falsches Verhalten gegenüber Fußgängern	102	79	778	719
an Fußgängerüberwegen	2	4	22	26
an Fußgängerfurten	4	6	30	33
beim Abbiegen	27	14	154	145
an Haltestellen (auch haltenden Schulbussen mit eingeschaltetem Warnblinklicht)	9	2	70	68
an anderen Stellen	60	53	502	447
Ruhender Verkehr, Verkehrssicherung	18	16	171	184
Unzulässiges Halten oder Parken	-	-	8	16
Mangelnde Sicherung haltender o. liegengebliebener Fahrzeuge und von Unfallstellen sowie Schulbussen, bei denen Kinder ein- oder aussteigen	2	3	19	19
Verkehrswidriges Verhalten beim Ein- o. Aussteigen, Be- oder Entladen	16	13	144	149
Nichtbeachten der Beleuchtungsvorschriften	-	3	3	7
Ladung, Besetzung	4	1	20	25
Überladung, Überbesetzung	-	1	1	7
Unzureichend gesicherte Ladung oder Fahrzeugzubehörteile	4	-	19	18
Andere Fehler beim Fahrzeugführer	163	143	2 118	2 037
Ursachen der Fahrzeugführer zusammen	1 385	1 284	14 791	14 917
Technische Mängel, Wartungsmängel				
Beleuchtung	7	3	27	20
Bereifung	3	1	26	30
Bremsen	-	1	22	24
Lenkung	-	-	5	6
Zugvorrichtung	-	-	2	1
Andere Mängel	3	5	38	68
Technische Mängel, Wartungsmängel zusammen	13	10	120	149
Falsches Verhalten der Fußgänger				
Verkehrstüchtigkeit	8	7	65	60
Alkoholeinfluss	7	6	57	52
Einfluss anderer berauschender Mittel (z. B. Drogen, Rauschgift)	-	-	1	1
Übermüdung	-	-	-	-
sonstige körperliche oder geistige Mängel	1	1	7	7
Falsches Verhalten beim Überschreiten der Fahrbahn	75	44	617	642
an Stellen, an denen der Fußgängerverkehr durch Polizeibeamte oder Lichtzeichen geregelt war	5	-	62	51
auf Fußgängerüberwegen ohne Verkehrsregelung durch Polizeibeamte oder Lichtzeichen	-	-	-	3
in der Nähe von Kreuzungen oder Einmündungen, Lichtzeichenanlagen oder Fußgängerüberwegen bei dichtem Verkehr	9	1	35	46
an anderen Stellen				
durch plötzliches Hervortreten hinter Sichthindernissen	12	3	91	116
ohne auf den Fahrzeugverkehr zu achten	47	33	377	368
durch sonstiges falsches Verhalten	2	7	52	58
Nichtbenutzen des Gehweges	1	3	8	16
Nichtbenutzen der vorgeschriebenen Straßenseite	-	2	2	4
Spielen auf oder neben der Fahrbahn	-	-	8	5
Andere Fehler der Fußgänger	4	3	35	31
Falsches Verhalten der Fußgänger zusammen	88	59	735	758

Noch: 11. Ursachen von Straßenverkehrsunfällen mit Personenschaden

Ursache	November		Januar - November	
	2015	2014	2015	2014
Straßenverhältnisse				
Glätte oder Schlüpfrigkeit der Fahrbahn	36	14	280	261
Verunreinigung durch ausgeflossenes Öl	5	3	22	26
andere Verunreinigungen durch Straßenbenutzer	-	1	4	9
Schnee, Eis	25	3	129	73
Regen	5	6	108	135
andere Einflüsse (u. a. Laub, angeschwemmter Lehm)	1	1	17	18
Zustand der Straße	1	3	65	62
Spurrillen, im Zusammenhang mit Regen, Schnee oder Eis	-	-	7	8
anderer Zustand der Straße	1	3	58	54
Nicht ordnungsgemäßer Zustand der Verkehrszeichen oder -einrichtungen	-	-	2	2
Mangelhafte Beleuchtung der Straße	-	-	1	1
Mangelhafte Sicherung von Bahnübergängen	-	-	-	-
Straßenverhältnisse zusammen	37	17	348	326
Witterungseinflüsse				
Sichtbehinderung durch				
Nebel	-	2	6	14
starken Regen, Hagel, Schneegestöber usw.	2	-	24	29
blendende Sonne	13	7	71	78
Seitenwind	2	-	10	4
Unwetter oder sonstige Witterungseinflüsse	-	-	10	10
Witterungseinflüsse zusammen	17	9	121	135
Hindernisse				
Nicht oder unzureichend gesicherte Arbeitsstelle auf der Fahrbahn	2	-	5	2
Wild auf der Fahrbahn	8	11	117	88
Anderes Tier auf der Fahrbahn	3	4	52	54
Sonstiges Hindernis auf der Fahrbahn	6	1	35	22
Hindernisse zusammen	19	16	209	166
Sonstige Ursachen				
Alle nicht aufgeführten Ursachen zusammen	86	27	810	268
Ursachen insgesamt	1 645	1 422	17 136	16 719

12. Straßenverkehrsunfälle und Verunglückte nach Datum und Ortslage

Datum/ Wochentag	Unfälle mit Personen- schaden	Davon mit			Verunglückte				Schwerwiegende Unfälle mit Sachschaden im engeren Sinne
		Ge- töteten	Schwer- verletzten	Leicht- verletzten	ins- gesamt	Ge- tötete	Schwer- verletzte	Leicht- verletzte	
Insgesamt									
01.11.15/So	29	-	11	18	39	-	11	28	5
02.11.15/Mo	74	1	16	57	95	1	18	76	17
03.11.15/Di	69	-	19	50	80	-	19	61	21
04.11.15/Mi	41	-	14	27	47	-	15	32	8
05.11.15/Do	46	-	5	41	55	-	6	49	8
06.11.15/Fr	39	-	11	28	48	-	11	37	11
07.11.15/Sa	42	1	14	27	59	1	19	39	12
08.11.15/So	18	-	3	15	22	-	3	19	6
09.11.15/Mo	52	1	8	43	64	1	9	54	14
10.11.15/Di	41	2	8	31	49	2	9	38	8
11.11.15/Mi	56	-	14	42	80	-	17	63	13
12.11.15/Do	37	3	5	29	48	3	8	37	13
13.11.15/Fr	40	-	17	23	49	-	18	31	8
14.11.15/Sa	22	-	7	15	34	-	8	26	13
15.11.15/So	21	1	10	10	44	1	21	22	12
16.11.15/Mo	51	-	16	35	57	-	17	40	9
17.11.15/Di	48	-	10	38	57	-	11	46	21
18.11.15/Mi	11	-	6	5	17	-	7	10	3
19.11.15/Do	50	-	11	39	65	-	14	51	13
20.11.15/Fr	36	1	11	24	43	1	13	29	24
21.11.15/Sa	30	-	9	21	40	-	11	29	7
22.11.15/So	23	-	4	19	33	-	4	29	19
23.11.15/Mo	42	-	6	36	54	-	8	46	30
24.11.15/Di	50	2	13	35	61	2	16	43	19
25.11.15/Mi	33	1	6	26	43	1	8	34	13
26.11.15/Do	46	1	8	37	67	1	10	56	17
27.11.15/Fr	41	1	13	27	54	2	14	38	11
28.11.15/Sa	31	-	6	25	39	-	8	31	34
29.11.15/So	15	-	5	10	30	-	7	23	4
30.11.15/Mo	47	1	11	35	58	1	12	45	16
Insgesamt	1 181	16	297	868	1 531	17	352	1 162	409
innerorts									
01.11.15/So	19	-	4	15	26	-	4	22	4
02.11.15/Mo	55	1	8	46	67	1	9	57	14
03.11.15/Di	58	-	16	42	67	-	16	51	15
04.11.15/Mi	35	-	11	24	39	-	11	28	5
05.11.15/Do	39	-	3	36	46	-	4	42	6
06.11.15/Fr	28	-	7	21	31	-	7	24	6
07.11.15/Sa	28	1	6	21	36	1	6	29	7
08.11.15/So	14	-	3	11	16	-	3	13	6
09.11.15/Mo	40	-	5	35	49	-	6	43	11
10.11.15/Di	36	2	6	28	42	2	6	34	6
11.11.15/Mi	39	-	6	33	49	-	6	43	10
12.11.15/Do	31	3	5	23	41	3	8	30	11
13.11.15/Fr	31	-	10	21	36	-	10	26	6
14.11.15/Sa	17	-	4	13	25	-	5	20	10
15.11.15/So	10	-	3	7	13	-	3	10	5
16.11.15/Mo	42	-	12	30	48	-	13	35	8
17.11.15/Di	38	-	10	28	44	-	11	33	11
18.11.15/Mi	5	-	4	1	11	-	5	6	2
19.11.15/Do	32	-	6	26	37	-	7	30	8
20.11.15/Fr	26	-	7	19	31	-	9	22	13
21.11.15/Sa	23	-	7	16	32	-	9	23	4
22.11.15/So	8	-	1	7	10	-	1	9	10
23.11.15/Mo	32	-	3	29	40	-	3	37	14
24.11.15/Di	33	1	7	25	38	1	7	30	13
25.11.15/Mi	23	-	4	19	29	-	6	23	7
26.11.15/Do	36	1	5	30	43	1	5	37	12
27.11.15/Fr	27	-	5	22	31	-	5	26	8
28.11.15/Sa	23	-	3	20	28	-	3	25	19
29.11.15/So	6	-	1	5	13	-	2	11	2
30.11.15/Mo	39	-	9	30	49	-	10	39	12
Zusammen	873	9	181	683	1 067	9	200	858	265

Noch: 12. Straßenverkehrsunfälle und Verunglückte nach Datum und Ortslage

Datum/ Wochentag	Unfälle mit Personen- schaden	Davon mit			Verunglückte				Schwerwiegende Unfälle mit Sachschaden im engeren Sinne
		Ge- töteten	Schwer- verletzten	Leicht- verletzten	ins- gesamt	Ge- tötete	Schwer- verletzte	Leicht- verletzte	
außerorts, einschließlich Autobahn									
01.11.15/So	10	-	7	3	13	-	7	6	1
02.11.15/Mo	19	-	8	11	28	-	9	19	3
03.11.15/Di	11	-	3	8	13	-	3	10	6
04.11.15/Mi	6	-	3	3	8	-	4	4	3
05.11.15/Do	7	-	2	5	9	-	2	7	2
06.11.15/Fr	11	-	4	7	17	-	4	13	5
07.11.15/Sa	14	-	8	6	23	-	13	10	5
08.11.15/So	4	-	-	4	6	-	-	6	-
09.11.15/Mo	12	1	3	8	15	1	3	11	3
10.11.15/Di	5	-	2	3	7	-	3	4	2
11.11.15/Mi	17	-	8	9	31	-	11	20	3
12.11.15/Do	6	-	-	6	7	-	-	7	2
13.11.15/Fr	9	-	7	2	13	-	8	5	2
14.11.15/Sa	5	-	3	2	9	-	3	6	3
15.11.15/So	11	1	7	3	31	1	18	12	7
16.11.15/Mo	9	-	4	5	9	-	4	5	1
17.11.15/Di	10	-	-	10	13	-	-	13	10
18.11.15/Mi	6	-	2	4	6	-	2	4	1
19.11.15/Do	18	-	5	13	28	-	7	21	5
20.11.15/Fr	10	1	4	5	12	1	4	7	11
21.11.15/Sa	7	-	2	5	8	-	2	6	3
22.11.15/So	15	-	3	12	23	-	3	20	9
23.11.15/Mo	10	-	3	7	14	-	5	9	16
24.11.15/Di	17	1	6	10	23	1	9	13	6
25.11.15/Mi	10	1	2	7	14	1	2	11	6
26.11.15/Do	10	-	3	7	24	-	5	19	5
27.11.15/Fr	14	1	8	5	23	2	9	12	3
28.11.15/Sa	8	-	3	5	11	-	5	6	15
29.11.15/So	9	-	4	5	17	-	5	12	2
30.11.15/Mo	8	1	2	5	9	1	2	6	4
Zusammen	308	7	116	185	464	8	152	304	144
auf Autobahnen									
01.11.15/So	-	-	-	-	-	-	-	-	-
02.11.15/Mo	3	-	2	1	7	-	2	5	-
03.11.15/Di	1	-	-	1	1	-	-	1	-
04.11.15/Mi	1	-	1	-	1	-	1	-	1
05.11.15/Do	-	-	-	-	-	-	-	-	1
06.11.15/Fr	2	-	-	2	3	-	-	3	-
07.11.15/Sa	1	-	-	1	2	-	-	2	-
08.11.15/So	1	-	-	1	2	-	-	2	-
09.11.15/Mo	3	-	-	3	3	-	-	3	-
10.11.15/Di	1	-	1	-	2	-	1	1	-
11.11.15/Mi	1	-	1	-	1	-	1	-	1
12.11.15/Do	-	-	-	-	-	-	-	-	-
13.11.15/Fr	-	-	-	-	-	-	-	-	-
14.11.15/Sa	-	-	-	-	-	-	-	-	1
15.11.15/So	3	1	2	-	11	1	7	3	3
16.11.15/Mo	1	-	-	1	1	-	-	1	-
17.11.15/Di	-	-	-	-	-	-	-	-	3
18.11.15/Mi	1	-	-	1	1	-	-	1	-
19.11.15/Do	3	-	-	3	4	-	-	4	2
20.11.15/Fr	1	-	-	1	1	-	-	1	2
21.11.15/Sa	-	-	-	-	-	-	-	-	2
22.11.15/So	4	-	-	4	6	-	-	6	3
23.11.15/Mo	1	-	-	1	2	-	-	2	7
24.11.15/Di	-	-	-	-	-	-	-	-	-
25.11.15/Mi	1	-	1	-	3	-	1	2	1
26.11.15/Do	-	-	-	-	-	-	-	-	1
27.11.15/Fr	2	-	-	2	4	-	-	4	-
28.11.15/Sa	3	-	-	3	4	-	-	4	5
29.11.15/So	3	-	2	1	4	-	2	2	1
30.11.15/Mo	1	-	1	-	1	-	1	-	1
Zusammen	38	1	11	26	64	1	16	47	35

13. Straßenverkehrsunfälle und Verunglückte im November 2015 nach Kreisfreien Städten und Landkreisen sowie Ortslage

Kreisfreie Stadt Landkreis Land Ortslage	Straßenverkehrsunfälle					Verunglückte			
	ins- gesamt	mit Personen- schaden	mit Sachschaden			ins- gesamt	davon		
			schwerwiegende		übrige ohne Alkohol- unfälle		Getötete	Schwer- verletzte	Leicht- verletzte
			im engeren Sinne	Einfluss berausch. Mittel					
Chemnitz, Stadt	765	68	37	2	658	83			
innerorts	695	61	26	2	606	74	-	13	61
außerorts	70	7	11	-	52	9	-	1	8
Erzgebirgskreis	813	71	45	4	693	111	4	22	85
innerorts	537	35	30	4	468	45	1	10	34
außerorts	276	36	15	-	225	66	3	12	51
Mittelsachsen	719	81	42	5	591	103	1	34	68
innerorts	405	37	17	5	346	47	-	16	31
außerorts	314	44	25	-	245	56	1	18	37
Vogtlandkreis	594	59	33	2	500	68	-	32	36
innerorts	370	39	21	2	308	42	-	16	26
außerorts	224	20	12	-	192	26	-	16	10
Zwickau	791	82	34	6	669	120	1	33	86
innerorts	568	58	21	6	483	73	-	16	57
außerorts	223	24	13	-	186	47	1	17	29
Dresden, Stadt	1 355	180	39	12	1 124	211	1	24	186
innerorts	1 247	173	36	12	1 026	201	1	22	178
außerorts	108	7	3	-	98	10	-	2	8
Bautzen	800	104	21	2	673	127	3	39	85
innerorts	483	71	12	2	398	84	2	20	62
außerorts	317	33	9	-	275	43	1	19	23
Görlitz	700	79	28	5	588	104	-	26	78
innerorts	449	55	22	3	369	74	-	17	57
außerorts	251	24	6	2	219	30	-	9	21
Meißen	555	64	23	-	468	87	3	19	65
innerorts	337	37	14	-	286	42	2	6	34
außerorts	218	27	9	-	182	45	1	13	31
Sächsische Schweiz- Osterzgebirge	507	76	25	5	401	95	-	24	71
innerorts	311	52	12	4	243	59	-	11	48
außerorts	196	24	13	1	158	36	-	13	23
Leipzig, Stadt	1 264	179	32	16	1 037	220	1	30	189
innerorts	1 196	175	32	16	973	215	1	29	185
außerorts	68	4	-	-	64	5	-	1	4
Leipzig	549	75	29	2	443	111	2	28	81
innerorts	294	42	16	1	235	60	1	12	47
außerorts	255	33	13	1	208	51	1	16	34
Nordsachsen	491	63	21	5	402	91	1	27	63
innerorts	238	38	6	4	190	51	1	12	38
außerorts	253	25	15	1	212	40	-	15	25
Sachsen	9 903	1 181	409	66	8 247	1 531	17	352	1 162
innerorts	7 130	873	265	61	5 931	1 067	9	200	858
außerorts	2 773	308	144	5	2 316	464	8	152	304

14. Straßenverkehrsunfälle und Verunglückte im Zeitraum Januar bis November 2015 nach Kreisfreien Städten und Landkreisen sowie Ortslage

Kreisfreie Stadt Landkreis Land Ortslage	Straßenverkehrsunfälle					Verunglückte			
	ins- gesamt	mit Personen- schaden	mit Sachschaden			ins- gesamt	davon		
			schwerwiegende	Einfluss berausch.	übrige ohne Alkohol- unfälle		Getötete	Schwer- verletzte	Leicht- verletzte
Chemnitz, Stadt	7 452	792	238	33	6 389	973	5	215	753
innerorts	6 831	710	170	32	5 919	840	2	181	657
außerorts	621	82	68	1	470	133	3	34	96
Erzgebirgskreis	7 504	797	386	45	6 276	1 072	18	315	739
innerorts	5 173	466	238	34	4 435	579	5	135	439
außerorts	2 331	331	148	11	1 841	493	13	180	300
Mittelsachsen	7 432	859	369	48	6 156	1 169	15	357	797
innerorts	4 384	454	169	36	3 725	557	4	140	413
außerorts	3 048	405	200	12	2 431	612	11	217	384
Vogtlandkreis	6 053	597	261	52	5 143	724	9	249	466
innerorts	3 806	374	170	40	3 222	443	2	132	309
außerorts	2 247	223	91	12	1 921	281	7	117	157
Zwickau	7 886	855	344	51	6 636	1 123	16	281	826
innerorts	5 909	597	215	42	5 055	732	9	165	558
außerorts	1 977	258	129	9	1 581	391	7	116	268
Dresden, Stadt	13 788	2 057	466	82	11 183	2 395	13	371	2 011
innerorts	12 786	1 956	411	79	10 340	2 250	11	339	1 900
außerorts	1 002	101	55	3	843	145	2	32	111
Bautzen	7 623	975	229	48	6 371	1 277	18	322	937
innerorts	4 780	637	125	38	3 980	794	5	154	635
außerorts	2 843	338	104	10	2 391	483	13	168	302
Görlitz	6 796	693	289	40	5 774	875	15	203	657
innerorts	4 528	482	197	36	3 813	592	4	132	456
außerorts	2 268	211	92	4	1 961	283	11	71	201
Meißen	5 752	730	231	34	4 757	967	18	261	688
innerorts	3 465	474	118	31	2 842	572	4	136	432
außerorts	2 287	256	113	3	1 915	395	14	125	256
Sächsische Schweiz- Osterzgebirge	5 622	752	232	44	4 594	988	13	257	718
innerorts	3 633	486	117	40	2 990	590	3	119	468
außerorts	1 989	266	115	4	1 604	398	10	138	250
Leipzig, Stadt	13 014	1 945	338	108	10 623	2 331	9	316	2 006
innerorts	12 338	1 868	317	105	10 048	2 219	8	290	1 921
außerorts	676	77	21	3	575	112	1	26	85
Leipzig	5 422	713	215	38	4 456	968	14	275	679
innerorts	3 215	405	123	30	2 657	483	4	118	361
außerorts	2 207	308	92	8	1 799	485	10	157	318
Nordsachsen	5 061	651	157	47	4 206	905	14	240	651
innerorts	2 723	368	67	35	2 253	471	2	110	359
außerorts	2 338	283	90	12	1 953	434	12	130	292
Sachsen	99 405	12 416	3 755	670	82 564	15 767	177	3 662	11 928
innerorts	73 571	9 277	2 437	578	61 279	11 122	63	2 151	8 908
außerorts	25 834	3 139	1 318	92	21 285	4 645	114	1 511	3 020

15. Straßenverkehrsunfälle und Verunglückte im Zeitraum Januar bis November 2015 nach Ortslage, Unfalltypen, Monaten, Wochentagen, Uhrzeit und Lichtverhältnissen

Merkmal	Unfälle mit Personen- schaden	Ver- unglückte	Davon			Schwerwiegende Unfälle mit Sachschaden	
			Ge- tötete	Schwer- verletzte	Leicht- verletzte	im engeren Sinne	Einfluss be- rausch. Mittel
Insgesamt	12 416	15 767	177	3 662	11 928	3 755	670
Ortslage							
innerorts	9 277	11 122	63	2 151	8 908	2 437	578
außerorts ohne Autobahn	2 627	3 798	96	1 255	2 447	910	77
auf Autobahnen	512	847	18	256	573	408	15
Unfalltyp							
Fahrunfall	2 502	3 142	70	1 111	1 961	1 162	188
Abbiegeunfall	1 889	2 379	16	455	1 908	473	38
Einbiegen-/Kreuzenunfall	3 022	3 841	15	741	3 085	1 452	44
Überschreitenunfall	745	833	26	284	523	-	3
Unfall durch ruhenden Verkehr	310	337	1	55	281	52	58
Unfall im Längsverkehr	2 569	3 650	34	599	3 017	368	108
sonstiger Unfall	1 379	1 585	15	417	1 153	248	231
Monat							
Januar	868	1 110	11	251	848	384	55
Februar	701	876	7	185	684	297	36
März	1 009	1 281	10	306	965	317	47
April	1 070	1 356	14	336	1 006	350	63
Mai	1 300	1 633	22	360	1 251	292	58
Juni	1 306	1 619	23	356	1 240	338	69
Juli	1 245	1 561	16	374	1 171	324	71
August	1 284	1 713	19	393	1 301	304	75
September	1 257	1 574	22	399	1 153	335	55
Oktober	1 195	1 513	16	350	1 147	405	75
November	1 181	1 531	17	352	1 162	409	66
Dezember
Wochentag							
Montag	2 047	2 520	22	541	1 957	584	72
Dienstag	1 953	2 427	30	541	1 856	590	74
Mittwoch	1 924	2 426	21	567	1 838	547	81
Donnerstag	2 071	2 546	36	541	1 969	588	99
Freitag	2 025	2 563	21	594	1 948	578	98
Samstag	1 389	1 883	25	495	1 363	481	125
Sonntag	1 007	1 402	22	383	997	387	121
Uhrzeit ¹⁾							
0 - 1:59 Uhr	153	189	5	60	124	122	42
2 - 3:59 Uhr	114	157	4	57	96	75	36
4 - 5:59 Uhr	320	389	8	98	283	174	26
6 - 7:59 Uhr	1 252	1 529	12	330	1 187	386	27
8 - 9:59 Uhr	1 250	1 518	14	306	1 198	397	33
10 - 11:59 Uhr	1 487	1 859	21	428	1 410	460	57
12 - 13:59 Uhr	1 515	1 970	15	467	1 488	381	45
14 - 15:59 Uhr	2 084	2 689	31	602	2 056	591	70
16 - 17:59 Uhr	2 164	2 808	29	627	2 152	526	93
18 - 19:59 Uhr	1 157	1 473	22	348	1 103	276	105
20 - 21:59 Uhr	580	746	13	217	516	198	76
22 - 23:59 Uhr	340	440	3	122	315	169	60
Lichtverhältnisse							
Tageslicht	9 818	12 462	127	2 786	9 549	2 664	351
Dämmerung	687	896	9	198	689	230	52
Dunkelheit	1 911	2 409	41	678	1 690	861	267

1) Unfälle mit fehlendem Merkmal wurden nicht ausgewertet.

**16. Straßenverkehrsunfälle und Verunglückte im Zeitraum Januar bis November 2015
nach Ortslage, Unfalltypen, Monaten, Wochentagen, Uhrzeit und Lichtverhältnissen -
Alkoholfälle¹⁾**

Merkmal	Unfälle mit Personen- schaden	Ver- unglückte	Davon			Schwerwiegende Unfälle mit Sachschaden	
			Ge- tötete	Schwer- verletzte	Leicht- verletzte	im engeren Sinne	Sonstige Alko- holunfälle
Insgesamt	654	771	9	266	496	342	622
Ortslage							
innerorts	466	535	4	160	371	246	537
außerorts ohne Autobahn	166	207	5	93	109	80	71
auf Autobahnen	22	29	-	13	16	16	14
Unfalltyp							
Fahrunfall	359	412	5	168	239	258	176
Abbiegeunfall	35	43	-	12	31	8	33
Einbiegen-/Kreuzenunfall	68	90	-	24	66	19	39
Überschreitenunfall	47	54	3	20	31	-	3
Unfall durch ruhenden Verkehr	19	19	-	3	16	13	57
Unfall im Längsverkehr	78	102	-	26	76	32	92
sonstiger Unfall	48	51	1	13	37	12	222
Monat							
Januar	41	45	2	12	31	33	51
Februar	46	55	-	19	36	37	33
März	38	43	-	14	29	30	45
April	54	63	1	22	40	36	60
Mai	81	92	2	35	55	33	56
Juni	63	73	2	23	48	17	64
Juli	79	93	-	31	62	29	66
August	74	86	-	32	54	27	69
September	56	70	-	24	46	28	50
Oktober	55	60	1	19	40	38	70
November	67	91	1	35	55	34	58
Dezember
Wochentag							
Montag	64	72	1	29	42	33	65
Dienstag	60	65	-	23	42	26	68
Mittwoch	75	84	2	30	52	45	71
Donnerstag	95	115	2	37	76	49	89
Freitag	107	123	-	44	79	50	92
Samstag	131	159	3	47	109	60	122
Sonntag	122	153	1	56	96	79	115
Uhrzeit ²⁾							
0 - 1:59 Uhr	59	66	-	24	42	44	39
2 - 3:59 Uhr	42	49	-	24	25	35	35
4 - 5:59 Uhr	39	45	1	8	36	33	24
6 - 7:59 Uhr	21	22	-	9	13	20	23
8 - 9:59 Uhr	14	17	-	8	9	10	29
10 - 11:59 Uhr	24	25	-	9	16	8	52
12 - 13:59 Uhr	37	43	-	16	27	9	39
14 - 15:59 Uhr	58	64	-	19	45	27	62
16 - 17:59 Uhr	75	95	4	33	58	39	86
18 - 19:59 Uhr	102	132	1	38	93	33	102
20 - 21:59 Uhr	97	114	3	43	68	33	74
22 - 23:59 Uhr	86	99	-	35	64	51	57
Lichtverhältnisse							
Tageslicht	277	327	4	109	214	110	317
Dämmerung	49	64	1	20	43	24	50
Dunkelheit	328	380	4	137	239	208	255

1) Alkoholfälle sind Unfälle, bei denen mindestens ein Beteiligter alkoholisiert war.

2) Unfälle mit fehlendem Merkmal wurden nicht ausgewertet.

**17. Straßenverkehrsunfälle und Verunglückte im Zeitraum Januar bis November 2015
nach Ortslage, Unfalltypen, Monaten, Wochentagen, Uhrzeit und Lichtverhältnissen -
Anteil der Alkoholunfälle an allen Unfällen in Prozent ¹⁾**

Merkmal	Unfälle mit Personen- schaden	Ver- unglückte	Davon			Schwerwiegende Unfälle mit Sachschaden	
			Ge- tötete	Schwer- verletzte	Leicht- verletzte	im engeren Sinne	Sonstige Alko- holunfälle
Insgesamt	5,3	4,9	5,1	7,3	4,2	9,1	92,8
Ortslage							
innerorts	5,0	4,8	6,3	7,4	4,2	10,1	92,9
außerorts ohne Autobahn	6,3	5,5	5,2	7,4	4,5	8,8	92,2
auf Autobahnen	4,3	3,4	-	5,1	2,8	3,9	93,3
Unfalltyp							
Fahrunfall	14,3	13,1	7,1	15,1	12,2	22,2	93,6
Abbiegeunfall	1,9	1,8	-	2,6	1,6	1,7	86,8
Einbiegen-/Kreuzenunfall	2,3	2,3	-	3,2	2,1	1,3	88,6
Überschreitenunfall	6,3	6,5	11,5	7,0	5,9	-	100,0
Unfall durch ruhenden Verkehr	6,1	5,6	-	5,5	5,7	25,0	98,3
Unfall im Längsverkehr	3,0	2,8	-	4,3	2,5	8,7	85,2
sonstiger Unfall	3,5	3,2	6,7	3,1	3,2	4,8	96,1
Monat							
Januar	4,7	4,1	18,2	4,8	3,7	8,6	92,7
Februar	6,6	6,3	-	10,3	5,3	12,5	91,7
März	3,8	3,4	-	4,6	3,0	9,5	95,7
April	5,0	4,6	7,1	6,5	4,0	10,3	95,2
Mai	6,2	5,6	9,1	9,7	4,4	11,3	96,6
Juni	4,8	4,5	8,7	6,5	3,9	5,0	92,8
Juli	6,3	6,0	-	8,3	5,3	9,0	93,0
August	5,8	5,0	-	8,1	4,2	8,9	92,0
September	4,5	4,4	-	6,0	4,0	8,4	90,9
Oktober	4,6	4,0	6,3	5,4	3,5	9,4	93,3
November	5,7	5,9	5,9	9,9	4,7	8,3	87,9
Dezember
Wochentag							
Montag	3,1	2,9	4,5	5,4	2,1	5,7	90,3
Dienstag	3,1	2,7	-	4,3	2,3	4,4	91,9
Mittwoch	3,9	3,5	9,5	5,3	2,8	8,2	87,7
Donnerstag	4,6	4,5	5,6	6,8	3,9	8,3	89,9
Freitag	5,3	4,8	-	7,4	4,1	8,7	93,9
Samstag	9,4	8,4	12,0	9,5	8,0	12,5	97,6
Sonntag	12,1	10,9	4,5	14,6	9,6	20,4	95,0
Uhrzeit ²⁾							
0 - 1:59 Uhr	38,6	34,9	-	40,0	33,9	36,1	92,9
2 - 3:59 Uhr	36,8	31,2	-	42,1	26,0	46,7	97,2
4 - 5:59 Uhr	12,2	11,6	12,5	8,2	12,7	19,0	92,3
6 - 7:59 Uhr	1,7	1,4	-	2,7	1,1	5,2	85,2
8 - 9:59 Uhr	1,1	1,1	-	2,6	0,8	2,5	87,9
10 - 11:59 Uhr	1,6	1,3	-	2,1	1,1	1,7	91,2
12 - 13:59 Uhr	2,4	2,2	-	3,4	1,8	2,4	86,7
14 - 15:59 Uhr	2,8	2,4	-	3,2	2,2	4,6	88,6
16 - 17:59 Uhr	3,5	3,4	13,8	5,3	2,7	7,4	92,5
18 - 19:59 Uhr	8,8	9,0	4,5	10,9	8,4	12,0	97,1
20 - 21:59 Uhr	16,7	15,3	23,1	19,8	13,2	16,7	97,4
22 - 23:59 Uhr	25,3	22,5	-	28,7	20,3	30,2	95,0
Lichtverhältnisse							
Tageslicht	2,8	2,6	3,1	3,9	2,2	4,1	90,3
Dämmerung	7,1	7,1	11,1	10,1	6,2	10,4	96,2
Dunkelheit	17,2	15,8	9,8	20,2	14,1	24,2	95,5

1) Alkoholunfälle sind Unfälle, bei denen mindestens ein Beteiligter alkoholisiert war.

2) Unfälle mit fehlendem Merkmal wurden nicht ausgewertet.

Herausgeber:

Statistisches Landesamt des Freistaates Sachsen

Redaktion:

Statistisches Landesamt des Freistaates Sachsen

Gestaltung und Satz:

Statistisches Landesamt des Freistaates Sachsen

Redaktionsschluss:

Februar 2016

Bezug:

Statistisches Landesamt des Freistaates Sachsen

Hausanschrift: Macherstraße 63, 01917 Kamenz

Telefon: +49 3578 33-1214

Telefax: +49 3578 33-55 1255

E-Mail: vertrieb@statistik.sachsen.de

www.statistik.sachsen.de

Verteilerhinweis

Diese Informationsschrift wird von der Sächsischen Staatsregierung im Rahmen ihrer verfassungsmäßigen Verpflichtung zur Information der Öffentlichkeit herausgegeben. Sie darf weder von politischen Parteien noch von deren Kandidaten oder Helfern zum Zwecke der Wahlwerbung verwendet werden. Dies gilt für alle Wahlen.

Missbräuchlich ist insbesondere die Verteilung auf Wahlveranstaltungen, an Informationsständen der Parteien sowie das Einlegen, Aufdrucken oder Aufkleben parteipolitischer Informationen oder Werbemittel.

Untersagt ist auch die Weitergabe an Dritte zur Verwendung bei der Wahlwerbung.

Copyright

Statistisches Landesamt des Freistaates Sachsen, Kamenz, 2016

Vervielfältigung und Verbreitung, auch auszugsweise, mit Quellenangabe gestattet.

ISSN 2195-4003